

統 第 179 号  
令和8年6月9日

# 月刊

# 島根の統計

令和8年5月号



島根県政策企画局統計調査課

<https://pref.shimane-toukei.jp/>

## 主な統計指標の動き

### <推計人口の推移>

5月1日現在の推計人口は62万3851人で、前月に比べ389人（0.06%）の増加である。

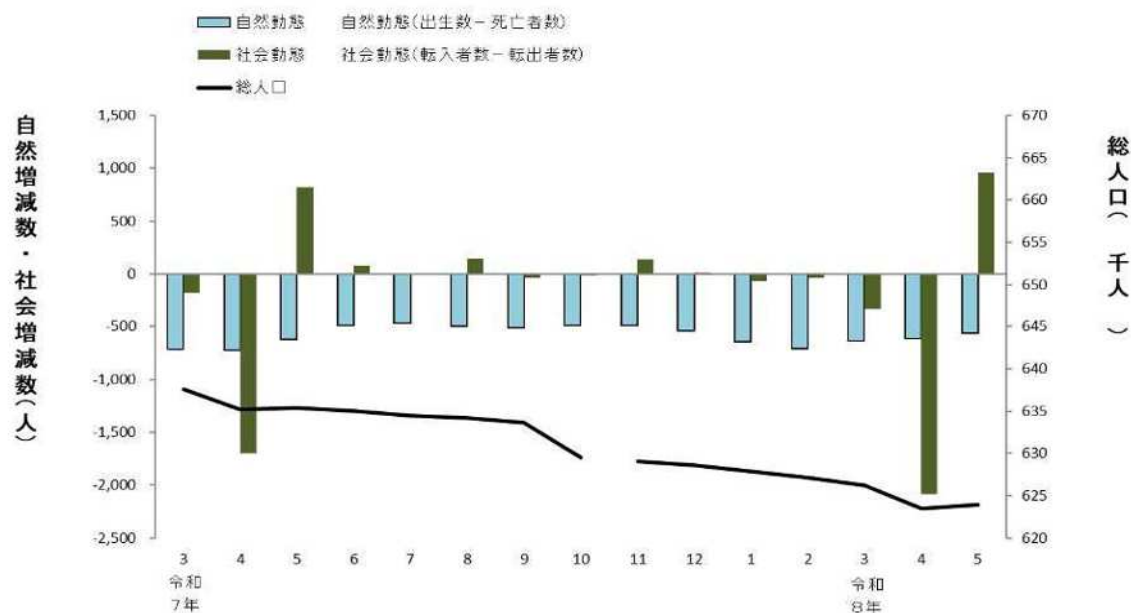
この内訳を見ると、自然動態で566人の減少、社会動態で955人の増加であった。

市町村別に見ると、増加した市町村は松江市、海士町、出雲市など11市町村で、減少した市町村は、雲南市、安来市、大田市など8市町であった。（p.4～5）

（注1）令和7年9月1日現在以前の推計人口は、令和2年国勢調査人口を基準としている。

（注2）令和7年10月1日現在の人口は、令和7年国勢調査の国速報値としている。このため令和7年9月と10月とは接続していない。

（注3）令和7年11月1日現在以降の推計人口は、令和7年国勢調査の国速報値に、前月中の人口移動数を加減して算出している。



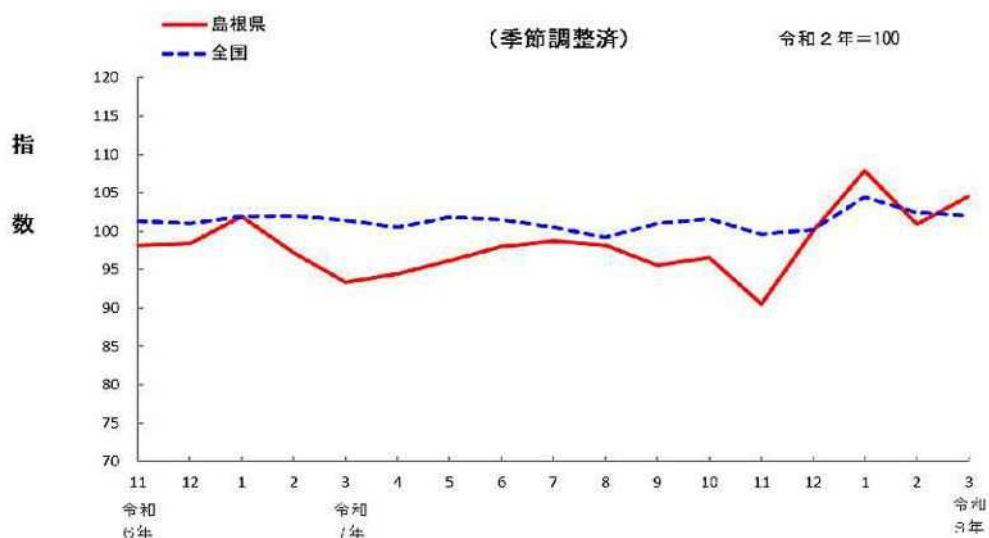
### <鉱工業生産指数の動き>

(速報値)

3月の鉱工業生産指数(令和2年=100、季節調整済)は104.6となり、前月に比べ3.7%の上昇であった。

業種別に見ると、汎用・生産用・業務用機械工業をはじめ10業種が上昇、電気機械・情報通信機械工業をはじめ6業種が低下した。

このうち、上昇に寄与したのは、汎用・生産用・業務用機械工業、鉄鋼・非鉄金属工業、ゴム製品工業などであった。（p.6）



## 主な統計指標の動き

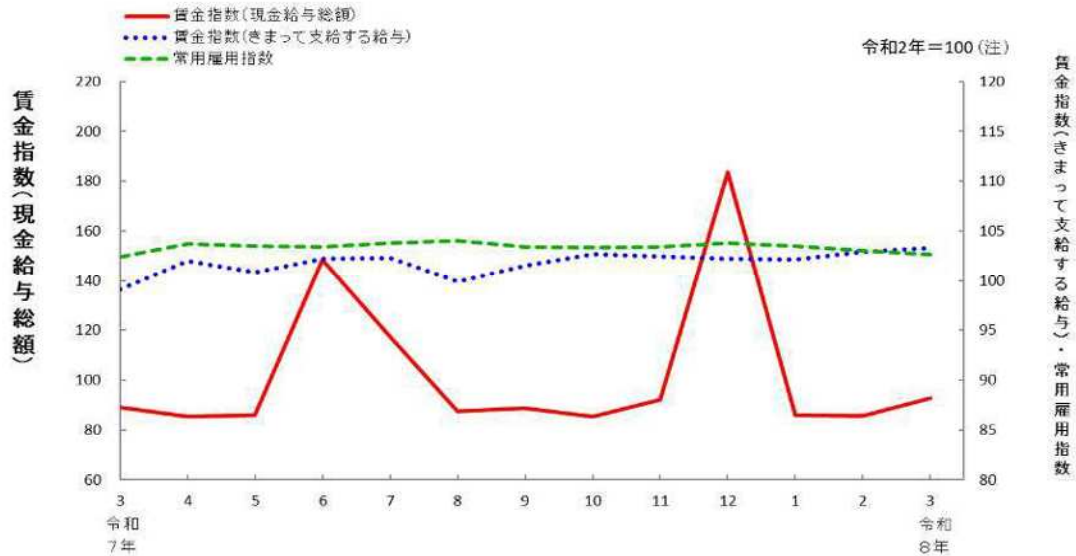
### 〈賃金・雇用指数の動き〉

(事業所規模30人以上) 令和2年=100

3月の「調査産業計(1人平均)」の現金給与総額は、29万3780円(名目賃金指数92.7)で、前年同月に比べて4.0%増加、きまって支給する給与の額は、27万360円(名目賃金指数103.3)で、前年同月に比べて4.2%増加した。

物価変動を考慮した実質賃金指数は、現金給与総額の実質賃金指数が81.0で、前年同月に比べ2.1%増加、きまって支給する給与の実質賃金指数が90.3で、前年同月に比べ2.4%増加した。

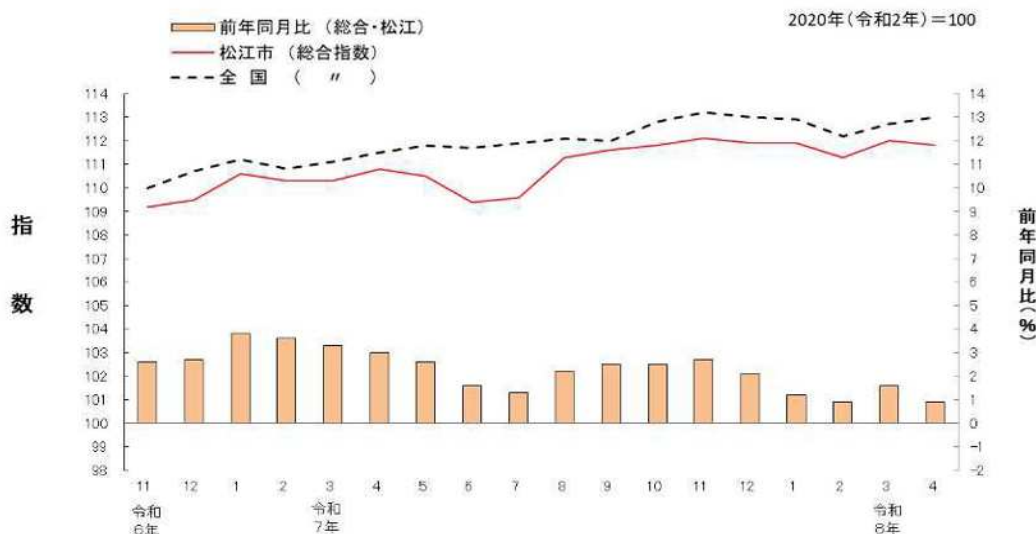
また、「調査産業計」の月末常用労働者数は、13万6581人(常用雇用指数102.6)で、前年同月に比べて0.2%増加した。(p.16~20)



### 〈消費者物価指数の動き〉

4月の松江市の消費者物価指数(2020年(令和2年)=100)は、総合指数で111.8となり、前月比は0.2%の下落、前年同月比は0.9%の上昇となった。

なお、全国の総合指数は113.0となり、前月比は0.3%の上昇、前年同月比は1.4%の上昇となった。(p.13)



目次

<b>主な指標の動き</b>		<b>労働</b>	
<b>主要統計指標</b>		20	産業別賃金指数(名目)及び常用労働者1人平均月間現金給与額 … 16
(1)島根県	… 1	21	実質賃金指数 … 18
(2)全国	… 1	22	産業別常用労働者数 … 18
<b>人口</b>		23	常用労働者の雇用指数 … 20
1 推計人口		24	産業別常用労働者1人平均月間実労働時間数 … 20
(1)島根県 (2)全国	… 4	25	職業紹介状況 … 22
2 市町村別推計人口・人口移動	… 5	26	雇用保険事業状況 … 22
<b>鉱工業</b>		<b>衛生・社会保障</b>	
3 鉱工業生産指数	… 6	27	特定死因別死亡者数 … 24
<b>運輸</b>		28	生活保護状況 … 25
4 県内一般有料道路及び高速道路利用状況	… 7	29	年金保険給付状況 … 26
5 出雲・隠岐・石見空港利用状況	… 7	30	健康保険給付状況
6 浜田・三隅・西郷港船舶輸送実績	… 8		(1)全国健康保険協会管掌健康保険 … 26
7 鉄道(JR線)輸送実績	… 8		(2)国民健康保険・後期高齢者医療 … 26
8 自動車保有台数	… 8	31	介護保険給付状況 … 27
<b>商業・観光</b>		<b>消防</b>	
9 大型小売店販売状況(百貨店+スーパー)	… 9	32	火災発生状況 … 28
10 主要観光施設利用状況	… 9	<b>統計の広場</b> … 29	
<b>金融</b>			
11 金融機関別預金残高	… 10		
12 金融機関別貸出金残高	… 10		
13 企業倒産状況	… 11		
14 信用保証協会事業状況	… 11		
15 公共工事請負状況	… 11		
<b>物価・家計</b>			
16 松江市主要品目小売価格	… 12		
17 消費者物価指数			
(1)松江市 (2)全国	… 13		
18 企業物価指数(全国)	… 14		
19 勤労者世帯(二人以上の世帯)の1世帯当たり1か月間の収入と支出 (1)松江市 (2)全国	… 15		

利用者のために

- 1 主要統計指標の前月比及び前年同月比については、最近の確定値又は概数値により算出したものです。
- 2 統計表中で使用している種々な符号は、次のような意味を表しています。

p ……………	速報値	0 ……………	単位未満の数値
r ……………	確定・訂正数値	— ……………	該当数のないもの
x ……………	数字が秘匿されているもの	… ……………	不詳又は未公表であるもの
△, - ………	負数となったもの		
- 3 四捨五入の関係で内訳の計は合計と必ずしも一致しません。
- 4 掲載データは訂正・修正される場合があります。  
詳しくは『しまね統計情報データベース』<https://pref.shimane-toukei.jp/>をご確認ください。

『島根の統計』の掲載内容等についての照会は、  
島根県政策企画局統計調査課統計利用推進室(☎0852-22-5078)までご連絡ください。

(1) 島根県

年次等	推計人口		鉱工業		商業 大型小売店販売額 (百万円)	金融	
	各年10月1日 各月初(人) (注1)	月(年)間 人口増減 (注2)	生産指数 (令和2年=100)			国内銀行勘定(注3)	
			原指数	季節調整済指数	預金残高 (百万円)	貸出金残高 (百万円)	
令和 2	671,126	△ 6,950	100.0	—	57,408	2,769,714	1,340,576
3	664,807	△ 6,319	111.5	—	57,220	2,837,278	1,376,715
4	657,842	△ 6,965	102.5	—	59,043	2,858,133	1,378,461
5	649,235	△ 8,607	94.7	—	59,884	2,918,184	1,405,957
6	641,396	△ 7,839	96.3	—	56,813	2,958,623	1,444,270
令和 7. 3	637,603	△ 896	97.2	93.4	4,865	2,958,623	1,444,270
4	635,184	△ 2,419	95.7	94.5	4,668	2,994,562	1,431,372
5	635,379	195	87.7	96.2	4,838	3,010,869	1,441,073
6	634,971	△ 408	97.9	98.0	4,771	3,033,805	1,437,223
7	634,514	△ 457	104.1	98.7	5,062	2,979,679	1,430,696
8	634,156	△ 358	86.0	98.2	5,451	2,997,614	1,434,305
9	633,609	△ 547	100.0	95.6	4,552	2,947,411	1,438,037
10	629,460	△ 504	103.0	96.6	4,754	2,924,120	1,446,035
11	629,111	△ 349	91.8	90.5	4,924	2,958,370	1,455,354
12	628,583	△ 528	106.7	100.0	6,118	2,966,939	1,464,931
令和 8. 1	627,869	△ 714	98.1	107.9	5,165	2,959,603	1,446,587
2	627,126	△ 743	r 99.5	r 100.9	4,428	2,967,716	1,457,464
3	626,163	△ 963	p 110.8	p 104.6	4,826	3,007,459	1,499,254
対前月指数	99.8	—	—	103.7	109.0	101.3	102.9
対前年同月指数	—	—	114.0	—	99.2	101.7	103.8
資料	統計調査課				経済産業省	日本銀行松江支店	

- (注1) 令和7年9月1日現在以前の推計人口は、令和2年国勢調査人口を基準としている。  
 令和7年10月1日現在の人口は、令和7年国勢調査の国速報値としている。なお、9月1日現在の推計人口に、9月中の人口移動数を加減した数値とは一致しない。  
 令和7年11月1日現在以降の推計人口は、令和7年国勢調査の国速報値に、前月中の人口移動数を加減して算出している。
- (注2) 月間人口増減数は前月中の数値、年間人口増減数は前年中の数値である。なお、各年としての令和2年の推計人口は、令和2年国勢調査人口のため、令和元年との差と年間人口増減数は一致しない。
- (注3) 島根県内に本店を有する国内銀行の合計で、各年は年度末残高。  
 令和2年12月分以前については、「国内銀行と信用金庫の合計額」のみが資料提供され、内訳は非公表。

(2) 全 国

年次等	推計人口		鉱工業		商業 大型小売店販売額 (百万円)	金融	
	各年10月1日 各月初(人) (注1)	月(年)間 人口増減 (注2)	生産指数 (令和2年=100)			国内銀行勘定(注3)	
			原指数	季節調整済指数	預金残高 (十億円)	貸出金残高 (十億円)	
令和 2	126,146,099	△ 458,566	100.0	—	19,504,951	899,467	558,119
3	125,502,290	△ 643,809	105.4	—	19,907,136	928,014	567,193
4	124,946,789	△ 555,501	105.3	—	20,660,329	961,055	593,030
5	124,351,877	△ 594,912	103.9	—	21,604,942	991,168	619,180
6	123,801,750	△ 550,127	101.2	—	22,381,178	1,004,541	643,311
令和 7. 3	123,420,055	△ 23,253	110.0	101.4	1,934,951	1,004,541	643,311
4	123,396,802	△ 54,796	99.8	100.5	1,802,512	1,006,012	641,119
5	123,342,006	28,935	94.5	101.8	1,849,489	1,010,271	641,730
6	123,370,941	△ 4,207	102.7	101.5	1,882,124	1,007,727	647,918
7	123,366,734	△ 98,784	106.2	100.5	1,925,913	1,006,078	648,598
8	123,267,950	△ 76,062	88.4	99.2	1,927,677	1,009,265	649,829
9	123,191,888	27,136	105.9	101.0	1,799,271	1,006,213	651,976
10	123,219,024	△ 15,966	107.3	101.6	1,881,481	1,007,758	654,630
11	123,203,058	△ 37,698	99.1	99.6	1,990,266	1,019,295	658,972
12	r 123,165,360	...	105.0	100.2	2,380,886	1,010,354	666,565
令和 8. 1	p 122,950,000	...	95.0	104.5	1,973,300	1,014,146	668,563
2	p 122,860,000	...	97.9	102.4	1,764,476	1,018,651	670,962
3	p 122,850,000	...	112.6	102.0	1,962,427	1,035,901	676,750
対前月指数	100.0	—	—	99.6	111.2	101.7	100.9
対前年同月指数	99.5	—	102.4	—	101.4	103.1	105.2
資料	総務省		経済産業省		経済産業省	日本銀行	

- (注1) 令和2年10月1日現在の人口は、令和2年国勢調査人口としている。  
 令和2年11月1日現在以降の推計人口は、令和2年国勢調査人口に前月(年)中の人口移動数を加減している。
- (注2) 月間人口増減数は当該月1か月中の数値、年間人口増減数は前年中の数値である。
- (注3) 国内銀行勘定は「民間金融機関の資産・負債 (FA)」による集計値で、各年は年度末残高。

主要統計指標

(1) 島根県

年次等	物 価				家 計	
	消費者物価指数 (2020年=100)				勤労者世帯 (松江市)	
	(松江市) 総 合	(松江市) 食 料	(松江市) 住 居	(松江市) 交通・通信	実収入 (円)	消費支出 (円)
令和 2	100.0	100.0	100.0	100.0	675,483	322,972
3	99.9	100.6	100.6	95.3	650,165	296,245
4	102.1	105.4	100.5	94.1	635,926	313,030
5	105.3	114.1	100.8	96.5	644,127	308,067
6	108.1	119.1	101.2	97.9	599,366	312,923
令和 7. 3	110.3	125.6	100.2	100.2	496,539	354,887
4	110.8	125.6	100.5	100.8	603,670	333,036
5	110.5	125.1	100.6	100.0	500,515	388,469
6	109.4	125.7	101.0	99.9	1,056,387	332,776
7	109.6	126.4	101.0	100.5	675,552	522,781
8	111.3	128.0	101.0	101.6	582,779	317,020
9	111.6	130.1	101.0	101.4	544,691	343,445
10	111.8	131.0	100.9	101.4	580,661	314,820
11	112.1	130.5	100.9	101.1	525,980	329,443
12	111.9	130.4	101.1	100.0	1,338,935	417,802
令和 8. 1	111.9	131.0	101.0	99.2	557,875	324,063
2	111.3	131.3	101.1	99.5	609,213	353,318
3	112.0	130.6	101.1	103.3	568,027	430,001
対前月指数	100.6	99.5	100.0	103.8	93.2	121.7
対前年同月指数	101.5	104.0	100.9	103.1	114.4	121.2
資 料	統計調査課				総務省	

(2) 全 国

年次等	物 価				家 計	
	消費者物価指数 (2020年=100)				勤労者世帯 (松江市)	
	総 合	食 料	住 居	交通・通信	実収入 (円)	消費支出 (円)
令和 2	100.0	100.0	100.0	100.0	609,535	305,811
3	99.8	100.0	100.6	95.0	605,316	309,469
4	102.3	104.5	101.3	93.5	617,654	320,627
5	105.6	112.9	102.4	95.8	608,182	318,755
6	108.5	117.8	103.1	97.4	636,155	325,137
令和 7. 3	111.1	124.2	103.6	99.5	524,343	382,959
4	111.5	124.0	103.9	99.9	589,528	363,182
5	111.8	124.4	104.0	99.6	522,318	351,466
6	111.7	124.6	104.0	99.6	976,268	323,202
7	111.9	125.1	104.1	100.2	701,283	338,900
8	112.1	126.1	104.2	100.6	608,578	347,325
9	112.0	127.0	104.2	100.4	510,935	339,762
10	112.8	128.1	104.3	101.2	599,845	338,977
11	113.2	128.6	104.5	101.0	519,304	350,349
12	113.0	128.8	104.5	100.0	1,207,545	374,127
令和 8. 1	112.9	129.5	104.6	99.7	530,520	334,790
2	112.2	129.0	104.6	99.8	589,038	319,797
3	112.7	128.7	104.6	101.5	557,663	374,892
対前月指数	100.4	99.8	100.0	101.7	94.7	117.2
対前年同月指数	101.4	103.6	101.0	102.0	106.4	97.9
資 料	総務省				総務省	

労				働		
常用雇用指数(注4) (令和2年=100)	名目賃金指数(注4) (令和2年=100)	実質賃金指数(注4) (令和2年=100)	労働時間指数(注4) (令和2年=100)	一般職業紹介(注5) (パートタイムを含む) (人)		雇用保険受 給者実人員 (一般)(注6) (人)
常用労働者 (製造業)	きまって支給す る給与(製造業)	きまって支給す る給与(製造業)	所定外労働時間 (製造業)	月間有効 求職者数	月間有効求人数	
100.0	100.0	100.0	100.0	11,368	15,841	2,533
99.1	106.5	106.6	134.5	11,402	17,691	2,330
98.9	106.7	104.0	113.9	11,431	19,526	2,164
98.2	105.8	99.4	102.7	11,894	18,034	2,293
98.1	108.3	98.8	99.8	11,944	16,907	2,338
97.7	108.4	96.4	106.3	12,199	17,173	2,057
99.3	112.3	99.4	107.1	12,858	16,564	2,196
98.9	112.3	99.6	99.2	12,856	15,985	2,425
97.2	113.6	102.1	104.7	12,539	15,418	2,686
98.5	114.7	102.8	113.4	11,753	15,805	2,949
98.1	112.9	99.5	99.2	11,248	15,375	2,748
98.2	112.6	98.9	103.9	11,166	15,764	2,866
98.0	115.6	101.3	111.0	11,225	15,228	2,606
97.9	115.2	100.6	114.2	10,864	15,040	2,451
98.0	114.2	100.0	109.4	10,517	15,561	2,472
97.6	115.8	101.3	109.4	10,924	16,058	2,323
97.4	117.6	103.5	113.4	11,347	16,320	2,221
97.3	117.1	102.4	123.6	11,934	17,535	2,334
—	—	—	—	105.2	107.4	105.1
—	—	—	—	97.8	102.1	113.5
統計調査課				島根労働局		

- (注4) 常用雇用指数・名目賃金指数・実質賃金指数・労働時間指数は30人以上規模事業所の数値である。  
(注5) 一般職業紹介は新規学卒者を除きパートタイムを含む。また、各年は年度平均。  
(注6) 雇用保険受給者実人員(一般)の各年は、年度平均。

労				働		
常用雇用指数(注4) (令和2年=100)	名目賃金指数(注4) (令和2年=100)	実質賃金指数(注4) (令和2年=100)	労働時間指数(注4) (令和2年=100)	一般職業紹介(注5) (パートタイムを含む) (千人)		雇用保険受 給者実人員 (一般)(注6) (千人)
常用労働者 (製造業)	きまって支給す る給与(製造業)	きまって支給す る給与(製造業)	所定外労働時間 (製造業)	月間有効 求職者数	月間有効求人数	
100.0	100.0	100.0	100.0	1,883	2,070	476
98.9	102.1	102.4	114.7	1,956	2,266	434
97.5	102.5	99.8	119.6	1,916	2,511	405
97.7	104.4	97.9	113.3	1,918	2,472	423
97.8	106.7	97.0	109.1	1,921	2,397	427
97.0	108.6	96.0	112.7	1,899	2,445	379
98.3	111.2	98.0	112.7	1,998	2,363	383
98.3	110.7	97.2	103.7	2,028	2,314	421
98.3	112.3	98.7	108.2	2,003	2,291	456
98.0	112.4	98.6	112.7	1,944	2,300	522
98.0	111.1	97.3	104.5	1,901	2,252	512
97.9	111.5	97.7	109.7	1,906	2,278	523
97.7	113.1	98.3	116.4	1,922	2,310	503
97.8	113.2	98.0	117.9	1,842	2,260	453
97.7	112.9	97.9	114.9	1,769	2,265	459
97.4	111.6	97.0	106.7	1,810	2,294	436
97.2	113.1	99.0	114.2	1,854	2,331	412
97.0	113.6	98.9	117.2	1,909	2,320	441
—	—	—	—	103.0	99.5	107.0
—	—	—	—	100.5	94.9	116.4
厚生労働省						

- (注4) 常用雇用指数・名目賃金指数・実質賃金指数・労働時間指数は30人以上規模事業所の数値である。  
(注5) 一般職業紹介は新規学卒者を除きパートタイムを含む。また、各年は年度平均。  
(注6) 雇用保険受給者実人員(一般)の各年は、年度平均。

人 口

1 推 計 人 口  
(1) 島 根 県

単位：人

年 年月	月初推計人口			月(年)間人口増減(2)						
	各年10月1日・各月初 (1)			自然動態			社会動態			差引増減
	総数	男	女	出生児数	死亡者数	自然増減	転入者数	転出者数	社会増減	
令和3	664,807	321,615	343,192	4,478	9,805	△ 5,327	19,441	20,433	△ 992	△ 6,319
4	657,842	318,343	339,499	4,306	10,155	△ 5,849	20,018	21,134	△ 1,116	△ 6,965
5	649,235	314,247	334,988	4,012	10,578	△ 6,566	19,649	21,690	△ 2,041	△ 8,607
6	641,396	310,759	330,637	3,761	10,490	△ 6,729	19,608	20,718	△ 1,110	△ 7,839
7	629,460	304,148	325,312	3,438	10,636	△ 7,198	19,276	20,369	△ 1,093	△ 8,291
令和7.5	635,379	307,974	327,405	281	905	△ 624	3,908	3,089	819	195
6	634,971	307,741	327,230	322	813	△ 491	1,335	1,252	83	△ 408
7	634,514	307,568	326,946	279	744	△ 465	1,162	1,154	8	△ 457
8	634,156	307,439	326,717	316	817	△ 501	1,355	1,212	143	△ 358
9	633,609	307,140	326,469	283	795	△ 512	1,083	1,118	△ 35	△ 547
10	629,460	304,148	325,312	289	776	△ 487	1,192	1,209	△ 17	△ 504
11	629,111	303,996	325,115	317	806	△ 489	1,207	1,067	140	△ 349
12	628,583	303,782	324,801	263	805	△ 542	975	961	14	△ 528
令和8.1	627,869	303,473	324,396	286	931	△ 645	1,125	1,194	△ 69	△ 714
2	627,126	303,112	324,014	322	1,030	△ 708	1,170	1,205	△ 35	△ 743
3	626,163	302,658	323,505	233	869	△ 636	1,194	1,521	△ 327	△ 963
4	623,462	301,301	322,161	280	897	△ 617	3,741	5,825	△ 2,084	△ 2,701
5	623,851	301,590	322,261	271	837	△ 566	3,838	2,883	955	389

注 (1) 令和7年9月1日現在以前の推計人口は、令和2年国勢調査人口を基準としている。  
 令和7年10月1日現在の人口は、令和7年国勢調査の国速報値としている。なお、9月1日現在の推計人口に、9月中の人口移動数を加減した数値とは一致しない。  
 令和7年11月1日現在以降の推計人口は、令和7年国勢調査の国速報値に、前月中の人口移動数を加減して算出している。  
 (2) 各年の人口増減は前年10月～当年9月の計、各月の人口増減は前月1か月分の数値である。また、転入・転出には、県内移動が含まれている。

資料 島根県政策企画局統計調査課「島根県推計人口」

1 推 計 人 口  
(2) 全 国

単位：人

年 年月	月初推計人口 各年10月1日 ・各月初	月(年)間人口増減(1)						
		自然動態(2)			社会動態(3)			差引増減
		出生児数	死亡者数	自然増減	入国者数	出国者数	社会増減	
令和3	125,502,290	831,304	1,439,925	△ 608,621	631,946	667,134	△ 35,188	△ 643,809
4	124,946,789	799,486	1,530,102	△ 730,616	1,595,872	1,420,757	175,115	△ 555,501
5	124,351,877	757,939	1,594,982	△ 837,043	3,250,231	3,008,100	242,131	△ 594,912
6	123,801,750	717,291	1,607,261	△ 889,970	4,192,568	3,852,725	339,843	△ 550,127
7	123,219,024	694,162	1,613,143	△ 918,981	4,732,271	4,396,016	336,255	△ 582,726
令和7.5	123,342,006	59,748	124,055	△ 64,307	406,845	313,603	93,242	28,935
6	123,370,941	57,434	115,344	△ 57,910	365,360	311,657	53,703	△ 4,207
7	123,366,734	62,521	118,980	△ 56,459	394,642	436,967	△ 42,325	△ 98,784
8	123,267,950	60,845	122,825	△ 61,980	526,873	540,955	△ 14,082	△ 76,062
9	123,191,888	59,450	119,897	△ 60,447	430,130	342,547	87,583	27,136
10	123,219,024	62,114	126,184	△ 64,070	365,832	317,728	48,104	△ 15,966
11	123,203,058	55,998	134,173	△ 78,175	325,965	285,488	40,477	△ 37,698
r	123,165,360							
p	令和8.1	122,950,000						
p	2	122,860,000						
p	3	122,850,000						
p	4	122,860,000						
p	5	122,810,000						

注 (1) 各年分の人口増減は前年10月～当年9月の計、各月の人口増減は当該月1か月分の数値である。  
 (2) 「人口動態統計」(厚生労働省)による。  
 (3) 「出入国管理統計」(法務省)による。

資料 総務省統計局「人口推計月報」

2 市町村別推計人口・人口移動

単位：人

市町村	推 計 人 口 (令和8年5月1日現在)			前 月 中 の 人 口 移 動										
	計	男	女	自 然 動 態			社 会 動 態						増 減	増 減
				出生	死亡	増 減	入			出				
							県外	県内	計	県外	県内	計		
<b>県 計</b>	<b>623,851</b>	<b>301,590</b>	<b>322,261</b>	<b>271</b>	<b>837</b>	<b>△ 566</b>	<b>2,325</b>	<b>1,513</b>	<b>3,838</b>	<b>1,370</b>	<b>1,513</b>	<b>2,883</b>	<b>955</b>	<b>389</b>
松江市	192,602	93,225	99,377	88	192	△104	1,014	498	1,512	459	401	860	652	548
浜田市	48,159	23,696	24,463	10	79	△69	187	184	371	149	198	347	24	△45
出雲市	168,884	81,718	87,166	104	175	△71	460	282	742	320	317	637	105	34
益田市	40,891	19,420	21,471	8	68	△60	86	123	209	114	96	210	△1	△61
大田市	29,394	14,155	15,239	8	51	△43	60	68	128	68	81	149	△21	△64
安来市	33,098	15,898	17,200	11	58	△47	51	37	88	50	66	116	△28	△75
江津市	20,106	9,534	10,572	6	31	△25	66	43	109	49	54	103	6	△19
雲南市	32,253	15,595	16,658	15	63	△48	27	55	82	35	95	130	△48	△96
奥出雲町	10,170	4,885	5,285	2	25	△23	56	26	82	12	18	30	52	29
飯南町	4,055	1,938	2,117	2	8	△6	13	23	36	5	7	12	24	18
川本町	2,882	1,380	1,502	4	3	1	20	18	38	7	30	37	1	2
美郷町	3,712	1,822	1,890	2	9	△7	14	3	17	4	13	17	-	△7
邑南町	9,025	4,359	4,666	1	16	△15	25	6	31	20	19	39	△8	△23
津和野町	6,000	2,817	3,183	2	12	△10	30	15	45	11	17	28	17	7
吉賀町	5,196	2,544	2,652	1	9	△8	21	13	34	12	9	21	13	5
海士町	2,324	1,096	1,228	1	3	△2	107	11	118	8	18	26	92	90
西ノ島町	2,384	1,192	1,192	1	7	△6	24	23	47	6	10	16	31	25
知夫村	581	303	278	-	3	△3	13	5	18	1	-	1	17	14
隠岐の島町	12,135	6,013	6,122	5	25	△20	51	80	131	40	64	104	27	7

注 (1) この推計人口は、令和7年国勢調査の県速報値をもとにして、その後、毎月実施している「島根県人口移動調査」の結果によって加減したものである。

(2) 「県外転入」には、市町村長が職権により住民票に「記載」した者の数、「県外転出」には、住民票から「消除」した者の数が含まれている。

資料 島根県政策企画局統計調査課「島根県推計人口月報」

# 鉱工業

## 3 鉱工業生産指数

(令和2年=100)

年次月	鉱工業	業種分類													
		製造工業	鉄鋼・非鉄金属工業	金属製品工業	汎用・生産用・業務用機械工業	電気機械・情報通信機械工業	電子部品・デバイス工業	輸送機械工業	窯業・土石製品工業	化学工業	プラスチック製品工業	バルブ・紙・紙加工品工業	繊維工業	木材・木製品工業	ゴム製品工業
ウエイト原指数	10,000.0	9,990.9	1,900.4	261.4	1,269.5	536.5	2,324.4	435.5	457.4	326.7	256.5	213.4	261.9	365.3	160.7
令和															
2	100.0	100.0	100.0	100.0	100.0	100.0	100.0	100.0	100.0	100.0	100.0	100.0	100.0	100.0	100.0
3	111.5	111.5	128.6	99.2	114.2	96.0	112.8	110.8	86.6	127.6	106.2	103.5	101.1	107.1	116.6
4	102.5	102.5	123.4	98.4	111.8	98.8	82.6	106.0	80.7	135.7	99.2	100.8	100.8	106.4	105.2
5	94.7	94.7	103.6	95.0	106.0	81.3	70.3	112.1	76.6	176.6	89.2	95.8	95.0	109.1	103.1
6	96.3	96.3	104.9	112.5	111.0	87.0	76.0	103.3	72.5	177.6	90.2	97.2	83.1	93.2	108.2
季節調整済指数															
令和															
7.3	93.4	93.5	99.1	91.8	113.9	93.8	73.2	89.6	65.1	180.4	83.9	96.7	70.8	97.7	103.1
4	94.5	94.6	98.0	137.9	102.3	91.6	75.1	91.1	62.8	207.7	85.7	84.0	72.5	100.1	107.9
5	96.2	96.4	99.3	125.5	126.4	99.1	71.1	106.9	65.7	163.0	86.9	94.4	80.6	97.7	123.1
6	98.0	98.0	100.9	138.2	111.3	119.4	70.5	90.6	62.5	257.3	73.3	94.8	81.6	97.0	105.5
7	98.7	98.8	105.3	105.2	118.1	104.6	79.8	86.0	62.8	221.5	81.8	81.4	78.2	98.0	109.9
8	98.2	98.3	107.3	176.8	98.2	84.8	92.2	91.5	60.8	204.7	73.6	94.3	76.4	88.4	95.2
9	95.6	95.6	108.1	96.1	99.9	101.5	75.4	94.2	62.5	223.2	85.7	83.5	73.3	98.9	99.3
10	96.6	96.6	112.3	108.9	106.0	106.9	78.5	97.1	56.3	188.0	82.8	86.0	70.8	98.6	108.0
11	90.5	90.5	102.1	81.4	94.4	90.3	72.6	98.2	56.9	198.9	72.9	77.0	73.8	95.0	104.9
12	100.0	100.1	98.4	95.6	99.1	90.2	108.0	93.6	58.4	267.7	92.1	78.1	75.3	92.2	101.8
令和															
8.1	107.9	107.8	111.8	101.5	106.8	105.2	123.5	87.6	70.0	206.1	91.8	80.6	74.1	99.9	115.5
r															
2	100.9	101.0	107.6	79.1	91.1	104.5	116.5	95.4	59.6	198.0	88.6	64.7	74.0	96.4	109.0
p															
3	104.6	104.6	110.7	77.8	121.6	86.1	113.6	95.6	54.8	207.0	91.3	77.3	77.2	99.5	128.3

年次月	業種分類							鉱業	財分類							生産財
	食料品・たばこ工業	その他工業	家具工業	石油・石炭製品工業	印刷工業	その他製品工業	最終需要財		投資財	資本財	建設財	消費財	耐久消費財	非耐久消費財		
ウエイト原指数	1,003.6	217.7	61.8	22.5	95.3	38.1	9.1	4,054.7	2,642.2	1,581.9	1,060.3	1,412.5	96.4	1,316.1	5,945.3	
令和																
2	100.0	100.0	100.0	100.0	100.0	100.0	100.0	100.0	100.0	100.0	100.0	100.0	100.0	100.0	100.0	
3	100.2	98.8	96.3	106.9	95.5	106.6	103.0	102.4	103.3	108.9	94.9	100.8	96.6	101.1	117.7	
4	100.6	91.6	83.0	95.3	92.0	102.2	105.5	102.1	102.0	108.8	91.8	102.4	84.4	103.7	102.8	
5	97.5	87.3	76.6	93.3	85.3	106.1	111.1	98.3	95.2	98.2	90.6	104.3	87.8	105.5	92.3	
6	97.0	84.4	84.1	98.7	75.1	99.5	108.8	101.3	98.5	105.3	88.5	106.3	85.8	107.8	92.9	
季節調整済指数																
令和																
7.3	97.2	78.4	86.7	94.3	68.2	82.5	51.9	105.5	98.9	109.2	82.3	118.0	99.2	119.4	85.1	
4	97.6	79.9	75.8	96.0	75.1	85.5	51.0	104.0	96.3	98.6	92.7	116.7	83.5	119.2	88.9	
5	97.8	81.8	83.2	83.4	72.5	99.3	38.8	108.2	106.8	120.2	89.3	109.9	82.1	111.9	88.8	
6	91.4	84.0	92.6	96.3	70.8	90.6	68.0	109.9	104.9	112.3	91.0	123.4	105.2	124.2	90.5	
7	92.2	79.2	83.4	76.1	74.0	91.8	55.6	105.6	102.3	114.6	83.1	111.7	97.5	112.6	93.9	
8	90.2	80.4	78.8	94.1	68.9	114.0	64.6	97.3	94.5	94.9	97.4	103.3	82.2	104.9	97.5	
9	97.6	83.3	78.2	98.1	75.1	106.6	48.8	104.1	92.3	100.2	81.0	125.3	82.9	128.5	89.7	
10	94.0	82.9	85.9	89.5	81.8	78.6	54.0	99.2	96.1	106.8	81.1	103.6	87.6	105.6	94.4	
11	92.7	84.6	87.5	104.8	75.2	90.8	56.1	90.8	87.1	93.1	75.4	98.7	58.0	101.6	89.7	
12	86.2	88.7	79.9	121.8	80.9	103.9	56.2	97.5	90.1	98.4	79.4	108.9	58.0	112.3	102.2	
令和																
8.1	96.0	92.8	85.4	126.9	87.9	91.5	61.1	106.4	100.5	108.7	83.9	119.2	70.1	123.2	109.8	
r																
2	89.4	82.0	74.3	115.5	76.8	90.5	68.9	94.3	86.0	93.8	76.1	109.9	83.0	111.7	106.3	
p																
3	82.1	86.8	80.0	82.1	87.4	90.6	66.1	99.8	96.7	111.5	73.0	105.0	89.3	106.1	108.1	

資料 島根県政策企画局統計調査課「島根県鉱工業生産指数」

4 県内一般有料道路及び高速道路利用状況

単位：台

年度 年月	安来道路	松江玉造	宍道	斐川	出雲	三刀屋木次	雲南加茂	江津IC	江津西IC	浜田東IC	浜田	旭	瑞穂	六日市
	(一般有料道路)	IC	IC	IC	IC	IC	スマートIC	(一般有料道路)	(一般有料道路)	(一般有料道路)	IC	IC	IC	IC
令和 2	3,792,603	3,822,777	705,530	1,429,726	1,219,718	1,379,377	—	700,116	100,547	91,558	1,349,126	195,552	168,682	296,786
3	3,827,778	3,970,173	737,956	1,489,771	1,280,084	1,385,180	—	740,385	102,426	98,756	1,380,358	203,325	175,700	301,098
4	4,319,672	4,416,282	813,350	1,623,179	1,419,357	1,653,616	31,708	771,251	105,499	121,103	1,462,623	216,725	203,059	311,509
5	4,630,077	4,732,568	854,124	1,740,426	1,514,321	1,787,744	62,225	806,642	111,670	121,046	1,521,553	228,319	211,913	314,929
6	4,757,011	4,839,524	834,776	1,819,354	1,600,878	1,798,436	78,528	872,159	117,552	130,731	1,570,073	217,575	211,740	323,546
令和 7. 3	416,093	425,718	74,413	165,456	149,965	153,955	7,591	76,989	9,701	9,311	135,572	19,012	19,520	25,272
4	388,843	412,131	69,962	158,600	146,103	151,325	7,483	75,730	8,918	10,366	132,918	18,584	14,469	25,265
5	443,749	448,966	77,438	166,440	165,757	173,803	7,434	86,389	11,558	15,837	146,945	20,763	16,886	29,002
6	396,594	398,918	68,705	154,264	139,998	139,417	6,640	74,782	8,697	9,773	131,004	19,091	14,733	25,911
7	424,311	440,326	74,441	168,976	157,975	157,216	7,404	81,946	9,861	14,422	145,901	19,196	16,124	27,546
8	488,414	494,759	80,469	177,338	182,256	191,347	7,395	92,726	12,281	20,938	169,078	21,740	18,049	34,972
9	391,874	411,814	69,388	157,225	148,589	145,637	7,121	76,500	9,079	10,762	131,854	18,753	14,571	26,470
10	441,625	453,979	80,111	171,734	165,390	163,437	8,147	81,263	9,454	10,226	138,082	18,930	18,077	27,332
11	463,429	476,663	78,857	177,373	178,782	177,383	8,382	85,276	10,141	10,224	144,162	19,736	15,859	28,795
12	407,854	426,212	72,635	165,481	151,360	148,563	8,681	77,244	9,542	6,985	134,002	18,931	15,562	23,833
令和 8. 1	340,631	353,304	62,122	141,267	125,461	109,545	7,019	68,175	8,014	5,315	118,958	16,069	20,991	22,387
2	324,610	337,701	57,663	132,371	117,461	114,349	7,079	64,478	7,225	6,150	111,998	15,216	19,527	20,151

注 島根県内IC出入交通量（安来道路については取扱台数）を掲載。  
資料 西日本高速道路株式会社中国支社

5 出雲・隠岐・石見空港利用状況

単位：人・%

年度 年月	出雲				隠岐				石見			
	乗客	降客	計	利用率	乗客	降客	計	利用率	乗客	降客	計	利用率
令和 3	216,815	215,445	432,260	45.4	16,081	16,213	32,294	37.4	17,284	19,315	36,599	28.4
4	410,817	412,566	823,383	62.0	27,334	27,408	54,742	59.2	52,764	53,310	106,074	46.1
5	497,094	502,504	999,598	76.3	31,631	32,967	64,598	69.5	64,438	66,446	130,884	54.7
6	522,970	525,981	1,048,951	74.9	33,350	34,551	67,901	72.5	68,328	68,082	136,410	62.2
7	565,287	570,589	1,135,876	78.1	34,294	35,222	69,516	75.0	73,785	74,467	148,252	65.3
令和 7. 4	40,350	40,992	81,342	70.1	2,444	2,651	5,095	69.9	4,745	4,857	9,602	51.3
5	47,999	46,749	94,748	77.4	2,965	2,952	5,917	80.6	5,964	5,667	11,631	60.2
6	44,640	44,410	89,050	75.0	2,825	2,889	5,714	77.4	4,861	5,141	10,002	56.8
7	41,965	44,507	86,472	73.4	2,962	3,237	6,199	80.4	4,994	5,571	10,565	57.2
8	51,972	50,427	102,399	84.9	4,690	4,734	9,424	72.1	8,007	7,940	15,947	81.5
9	46,481	47,275	93,756	78.5	2,824	3,039	5,863	81.8	6,483	6,610	13,093	72.6
10	55,054	55,908	110,962	85.4	3,070	3,194	6,264	84.6	6,914	6,863	13,777	71.0
11	55,279	56,868	112,147	87.8	2,870	2,947	5,817	78.2	6,989	6,887	13,876	73.5
12	46,633	49,288	95,921	75.4	2,494	2,513	5,007	67.1	6,560	7,260	13,820	69.0
令和 8. 1	40,735	37,048	77,783	63.9	2,065	1,961	4,026	60.1	5,728	4,947	10,675	53.7
2	40,043	41,595	81,638	76.6	2,309	2,378	4,687	74.5	5,256	5,410	10,666	62.1
3	54,136	55,522	109,658	86.7	2,776	2,727	5,503	74.4	7,284	7,314	14,598	72.7
4	43,620	45,256	88,876	77.8	2,716	2,852	5,568	75.8	5,440	5,911	11,351	62.1
(内訳)												
東京	28,970	30,207	59,177	78.2	—	—	—	—	5,440	5,911	11,351	62.1
大阪	7,489	7,591	15,080	76.5	1,716	1,739	3,455	75.8	—	—	—	—
福岡	2,180	2,244	4,424	79.5	—	—	—	—	—	—	—	—
出雲	—	—	—	—	1,000	1,113	2,113	75.9	—	—	—	—
隠岐	1,113	1,000	2,113	75.9	—	—	—	—	—	—	—	—
名古屋(小牧)	3,833	4,072	7,905	78.2	—	—	—	—	—	—	—	—
名古屋(中部)	—	—	—	—	—	—	—	—	—	—	—	—
静岡	35	142	177	52.7	—	—	—	—	—	—	—	—
札幌	—	—	—	—	—	—	—	—	—	—	—	—

注 定期路線を運航する臨時便についても、定期路線の乗降客数に加えている。  
資料 島根県土木部港湾空港課

# 運 輸

## 6 浜田・三隅・西郷港船舶輸送実績

単位：トン

年 次	発送貨物		到着貨物	
	総 数	う ち 外国貿易	総 数	う ち 外国貿易
令和 2	444,370	56,275	2,949,689	2,632,281
3	430,440	50,409	2,613,559	2,358,634
4	488,765	50,282	4,435,997	4,163,027
5	564,015	57,392	4,566,046	4,321,453
6	458,503	52,173	4,220,691	4,017,731
令和 7. 3	36,949	8,669	527,335	511,985
4	45,193	7,337	397,971	376,670
5	55,793	8,287	384,822	367,628
6	40,633	4,585	477,844	459,781
7	46,120	4,584	328,123	308,849
8	43,780	5,731	347,101	326,905
9	33,630	2,528	395,501	380,323
10	34,897	4,329	286,605	266,159
11	24,074	6,386	139,988	125,011
12	42,277	3,608	354,508	331,288
令和 8. 1	41,249	1,356	405,786	393,286
2	29,857	1,633	495,310	473,044
3	41,642	1,924	366,181	352,284
(内訳)				
浜田港	3,848	1,924	28,504	22,489
三隅港	27,025	-	333,102	329,795
西郷港	10,769	-	4,575	-

資料 島根県土木部港湾空港課、国土交通省「港湾統計（年報）」

## 7 鉄道(JR線)輸送実績

単位：人・t

年 度	旅 客		貨 物（有貨）	
	乗 車	降 車	発 送	到 着
令和 3	11,659,130	11,666,064	11,107	26,765
4	12,222,503	12,236,152	10,872	23,945
5	12,818,121	12,829,683	11,329	26,705
6	12,827,319	12,835,702	10,407	25,560
7	13,027,163	13,032,879	9,510	28,780
令和 7. 4	1,134,353	1,135,203	885	2,525
5	1,176,638	1,177,079	785	1,980
6	1,117,156	1,117,702	740	2,430
7	1,115,557	1,116,788	795	2,440
8	1,165,167	1,164,447	525	1,955
9	1,094,608	1,096,411	730	2,540
10	1,146,443	1,146,807	935	2,880
11	1,114,410	1,115,564	865	2,575
12	1,061,168	1,062,210	740	2,495
令和 8. 1	1,017,213	1,015,328	730	2,080
2	872,687	872,959	700	2,215
3	1,011,763	1,012,381	1,080	2,665
4	…	…	860	2,335

注 旅客は山陰支社管内分。貨物は県内分。

資料 JR西日本山陰支社、JR貨物米子営業所

## 8 自動車保有台数

単位：台

年度末 月 末	総数	登録自動車				小型二輪	軽自動車
		貨物用	乗合	乗用	特種・特殊		
令和 3	554,434	29,788	1,654	211,502	10,432	6,230	294,828
4	553,825	29,818	1,625	210,102	10,415	6,431	295,434
5	554,831	29,793	1,585	209,140	10,426	6,766	297,121
6	553,787	29,695	1,563	207,755	10,425	6,999	297,350
7	551,124	29,138	1,586	205,149	10,261	7,160	297,830
令和 7. 4	553,231	29,395	1,563	206,467	10,351	7,156	298,299
5	553,522	29,349	1,557	206,399	10,342	7,188	298,687
6	553,845	29,340	1,556	206,383	10,328	7,201	299,037
7	553,837	29,288	1,557	206,394	10,302	7,200	299,096
8	553,905	29,266	1,561	206,300	10,304	7,206	299,268
9	554,247	29,300	1,565	206,278	10,297	7,211	299,596
10	554,223	29,270	1,573	206,249	10,288	7,217	299,626
11	554,485	29,282	1,571	206,218	10,291	7,228	299,895
12	554,055	29,292	1,573	206,017	10,298	7,229	299,646
令和 8. 1	553,985	29,269	1,572	205,917	10,292	7,230	299,705
2	553,917	29,229	1,578	205,867	10,290	7,224	299,729
3	551,124	29,138	1,586	205,149	10,261	7,160	297,830
4	552,040	29,127	1,589	205,182	10,259	7,208	298,675
(うち新規登録台数)	2,430	79	5	1,085	22	31	1,208

注 新規登録台数は、新車のみ。

資料 中国運輸局島根運輸支局

9 大型小売店販売状況(百貨店+スーパー)

単位：百万円

年次 年月	総額	衣料品	うち		飲食品	その他	うち 家庭用品	
			身の回り品					
令和 2	2	57,408	6,993	1,356	41,676	8,739	987	
	3	57,220	6,604	1,219	42,007	8,608	961	
	4	59,043	6,479	1,237	43,809	8,756	959	
	5	59,884	6,848	1,456	44,131	8,905	1,136	
	6	56,813	4,852	1,114	43,914	8,047	999	
令和 7	3	4,865	380	98	3,831	654	81	
	4	4,668	372	83	3,712	584	75	
	5	4,838	387	98	3,841	610	79	
	6	4,771	412	90	3,737	621	81	
	7	5,062	394	94	3,991	677	86	
	8	5,451	350	102	4,398	702	84	
	9	4,552	290	77	3,689	573	70	
	10	4,754	382	74	3,713	659	73	
	11	4,924	426	75	3,818	681	76	
	12	6,118	437	86	4,853	828	94	
	令和 8	1	5,165	359	83	4,160	647	86
		2	4,428	257	59	3,622	549	64
3		4,826	358	97	3,825	642	80	

資料 経済産業省「商業動態統計年報」、「商業動態統計月報」

10 主要観光施設利用状況

単位：人地点

年次 年月	松江市				浜田市		出雲市			
	ぐるっと松江 堀川めぐり	由志園	松江城	八重垣神社	しまね海洋館 アクアス	きんたの里	島根ワイナリー	古代出雲 歴史博物館	道の駅 キララ多伎	
令和 2	2	101,564	149,357	209,962	230,516	211,037	54,312	337,470	88,898	335,681
	3	96,967	147,321	172,076	153,138	257,719	61,302	198,382	103,988	354,548
	4	153,295	191,793	275,198	194,373	330,079	64,314	325,097	131,109	372,077
	5	200,920	253,587	373,237	219,836	343,468	82,670	457,960	176,527	405,982
	6	190,207	223,185	402,049	209,555	366,995	82,884	438,738	194,691	429,497
令和 7	6	14,264	12,653	p 27,969	12,770	23,451	5,079	25,722	-	28,281
	7	11,242	9,051	p 25,387	12,255	38,904	4,646	26,558	-	33,625
	8	18,581	12,719	p 39,230	16,415	80,886	8,930	48,481	-	46,952
	9	13,977	17,240	p 33,909	14,822	35,187	5,354	29,607	-	37,233
	10	23,796	23,240	p 48,529	25,419	25,873	5,616	40,817	-	38,124
	11	28,340	35,568	p 55,438	32,906	24,857	6,059	44,658	-	38,530
令和 8	12	16,051	20,947	p 31,694	23,855	16,470	5,825	30,949	-	26,130
	1	8,459	9,707	p 14,928	63,243	11,912	6,493	29,664	-	22,509
	2	11,570	7,169	p 20,982	16,240	16,198	5,424	21,366	-	22,926
令和 8	3	24,941	14,700	p 50,342	31,733	27,984	6,558	36,018	-	34,705
令和 7	3	15,781	14,194	36,227	15,340	27,488	7,347	38,784	19,925	33,562
年次 年月	大田市		安来市		雲南市	奥出雲町	津和野町	西ノ島町	隠岐の島町	
	三瓶自然館 サヒメル	龍源寺間歩 (石見銀山遺跡)	足立美術館	清水寺	道の駅たたらば 彦番地	玉峰山荘	太鼓谷稲成神社	国賀海岸	フィッシャーマンズ ワープ隠岐	
令和 2	2	72,375	57,531	256,806	148,375	237,781	74,013	500,352	6,677	29,481
	3	131,266	51,950	169,647	82,700	208,460	69,458	402,166	5,713	55,889
	4	104,080	72,214	294,149	106,000	237,708	71,663	506,700	14,268	65,828
	5	101,978	82,592	464,873	101,900	272,810	75,464	544,118	15,143	64,725
	6	88,401	88,039	546,583	101,500	267,192	66,210	569,288	15,102	59,583
令和 7	6	5,693	5,229	41,032	4,700	18,951	4,927	24,959	2,324	4,996
	7	9,381	6,700	29,560	3,200	20,849	4,292	24,471	1,737	4,690
	8	18,984	13,354	41,075	4,000	30,288	7,869	30,446	1,677	8,100
	9	9,200	8,549	41,202	3,900	20,361	4,200	29,500	2,803	6,664
	10	9,094	9,138	62,827	5,000	23,896	5,935	31,162	2,746	7,828
	11	9,396	10,305	87,037	12,800	30,347	7,667	44,000	615	4,682
令和 8	12	1,544	5,010	39,253	5,900	19,510	4,442	24,864	-	3,974
	1	2,189	2,234	18,645	30,600	12,400	5,684	204,751	-	1,988
	2	2,294	3,845	21,292	2,300	13,622	3,760	26,953	-	3,036
令和 8	3	3,906	9,557	44,901	-	22,262	5,291	26,953	205	4,676
令和 7	3	4,688	8,066	48,621	6,300	20,898	6,217	32,308	211	3,168

11 金融機関別預金残高

単位：百万円

年度末 月 末	総 額	国内銀行	信用金庫	信用組合 労働金庫	農業協同組合	その他 (1)
令和 4	4,653,698	2,858,133	543,784	181,260	1,009,875	60,646
5	4,708,208	2,918,184	548,161	179,806	1,002,957	59,100
6	4,735,648	2,958,623	556,349	176,306	988,693	55,677
7	4,793,233	3,007,459	565,932	174,448	986,713	58,681
令和 7. 3	4,735,648	2,958,623	556,349	176,306	988,693	55,677
4	4,789,444	2,994,562	574,216	178,756	985,294	56,616
5	4,792,813	3,010,869	566,517	177,790	980,740	56,897
6	4,843,383	3,033,805	572,395	180,910	997,070	59,203
7	4,779,188	2,979,679	572,234	179,067	989,342	58,866
8	4,799,940	2,997,614	576,146	178,429	989,522	58,229
9	4,722,600	2,947,411	572,891	177,333	994,786	30,179
10	4,751,503	2,924,120	573,162	176,819	1,018,657	58,745
11	4,803,057	2,958,370	573,745	175,709	1,035,781	59,452
12	4,805,927	2,966,939	573,727	179,972	1,027,201	58,088
令和 8. 1	4,764,028	2,959,603	570,067	177,764	998,195	58,399
2	4,761,372	2,967,716	576,569	177,487	981,790	57,810
3	4,793,233	3,007,459	565,932	174,448	986,713	58,681

注1) 国内銀行及び信用金庫は、島根県内に本店があるものに限る。(令和3年1月分から定義変更)

注2) (1)の「その他」は水産業協同組合、株式会社商工組合中央金庫の計。

資料 日本銀行松江支店、島根益田信用組合、中国労働金庫、島根県農業協同組合、株式会社商工組合中央金庫松江支店、島根県農林水産部水産課

12 金融機関別貸出金残高

単位：百万円

年度末 月 末	総 額	国内銀行	信用金庫	信用組合 労働金庫	農業協同組合	その他 (1)
令和 4	2,250,350	1,378,461	310,383	88,185	281,940	191,381
5	2,285,606	1,405,957	315,486	89,772	290,993	183,398
6	2,329,589	1,444,270	325,011	93,860	290,098	176,350
7	2,396,045	1,499,254	334,728	100,383	291,958	169,722
令和 7. 3	2,329,589	1,444,270	325,011	93,860	290,098	176,350
4	2,308,302	1,431,372	320,158	93,709	287,484	175,579
5	2,317,019	1,441,073	321,041	94,515	284,328	176,062
6	2,311,570	1,437,223	320,677	94,579	284,543	174,548
7	2,306,532	1,430,696	321,515	95,031	285,246	174,044
8	2,311,806	1,434,305	322,332	95,602	285,560	174,007
9	2,346,152	1,438,037	325,059	96,635	284,375	202,046
10	2,328,699	1,446,035	325,971	97,636	285,502	173,555
11	2,341,127	1,455,354	327,837	98,543	286,011	173,382
12	2,352,125	1,464,931	328,678	99,639	285,964	172,913
令和 8. 1	2,332,416	1,446,587	328,494	99,462	286,210	171,663
2	2,344,277	1,457,464	329,882	99,793	286,160	170,978
3	2,396,045	1,499,254	334,728	100,383	291,958	169,722

注1) 国内銀行及び信用金庫は、島根県内に本店があるものに限る。(令和3年1月分から定義変更)

注2) (1)の「その他」は水産業協同組合、株式会社商工組合中央金庫、日本政策金融公庫（中小企業事業、国民生活事業、農林水産事業）の計。

資料 日本銀行松江支店、島根益田信用組合、中国労働金庫、島根県農業協同組合、日本政策金融公庫松江支店、株式会社商工組合中央金庫松江支店、島根県農林水産部水産課

### 13 企業倒産状況

単位：百万円

年次	件数			負債金額		
	総数	うち建設業	うち製造業	総額	うち建設業	うち製造業
令和3	28	7	2	2,846	1,201	82
4	26	6	3	7,718	736	226
5	54	6	9	7,146	426	1,400
6	48	5	3	4,495	279	300
7	34	5	5	4,324	540	710
令和7.4	3	1	-	764	254	-
5	2	-	-	109	-	-
6	3	-	-	592	-	-
7	4	-	1	405	-	26
8	3	1	-	102	23	-
9	1	-	-	40	-	-
10	5	1	2	681	40	496
11	1	-	-	200	-	-
12	4	1	-	230	150	-
令和8.1	4	-	2	467	-	331
2	3	-	1	156	-	40
3	4	-	1	277	-	110
4	3	-	-	160	-	-

注 負債総額1,000万円以上、内整理含む。  
資料 (株)東京商工リサーチ松江支店 「島根県内企業倒産状況」

### 14 信用保証協会事業状況

単位：百万円

年度	保証承諾		代位弁済		保証債務残高	
	件数	金額	件数	金額	件数	金額
令和3	2,618	22,830	149	2,044 (1)	15,529 (1)	228,588
4	2,254	20,700	211	2,426 (1)	15,758 (1)	216,403
5	3,206	33,534	333	3,228 (1)	14,741 (1)	176,591
6	3,324	39,555	261	2,859 (1)	14,829 (1)	167,732
7	3,640	55,728	275	2,463 (1)	14,631 (1)	172,673
令和7.4	211	2,239	18	74	14,793	166,583
5	248	3,164	17	121	14,754	165,625
6	276	4,143	29	412	14,700	165,780
7	344	5,398	20	130	14,665	166,345
8	277	4,533	27	231	14,634	166,884
9	347	5,590	20	205	14,611	167,653
10	290	3,711	22	264	14,596	167,891
11	283	4,392	27	247	14,573	167,943
12	372	5,935	22	106	14,602	169,707
令和8.1	231	3,833	12	137	14,586	170,096
2	293	4,617	24	228	14,592	171,127
3	468	8,173	37	308	14,631	172,673
4	294	4,265	16	225	14,671	175,279

注 代位弁済の金額は元利合計。(1)は年度末現在。  
資料 島根県信用保証協会 「マンスリーレポート」

### 15 公共工事請負状況

単位：百万円・%

年度	件数	請負金額	対前年度比
			対前年同月比
令和3	3,345	149,795	2.5
4	3,419	152,011	1.5
5	3,096	146,778	△ 3.4
6	3,154	150,293	2.4
7	2,900	134,112	△ 10.8
令和7.4	276	22,600	△ 12.7
5	184	7,824	△ 38.2
6	359	19,708	3.6
7	394	17,064	51.3
8	303	11,387	△ 37.3
9	333	10,862	△ 15.5
10	266	9,316	△ 4.5
11	183	6,037	4.6
12	172	6,595	72.5
令和8.1	106	3,264	△ 34.4
2	99	5,487	9.3
3	225	13,963	△ 33.7
4	301	22,150	△ 2.0

資料 西日本建設業保証㈱「島根県の公共工事動向」

16 松江市主要品目小売価格

単位：円

年次 年月 (注1)	食料										
	うるち米 単一原料米 (コシヒカリ) 5kg	食パン 1kg	あじ 100g	いか (注2) 100g	牛肉 (国産品) (注3) 100g	牛乳 (紙容器) 店頭売り 1000ml	鶏卵 1パック 10個	キャベツ 1kg	トマト 1kg	りんご (注4) 1kg	バナナ 1kg
令和 3	2,019	529	121	Y 179	693	217	232	173	680	653	351
4	2,030	557	134	Y 227	581	221	229	176	695	720	322
5	2,101	578	138	Y 222	618	250	292	198	742	729	341
6	2,565	594	140	Y 281	850	264	285	250	773	765	338
7	4,477	636	152	215	1,010	268	321	253	783	808	378
令和 7.12	4,974	646	134	201	938	275	333	194	1,140	681	400
令和 8.1	4,974	603	159	256	992	275	327	215	692	651	412
2	4,974	618	160	253	1,014	275	327	208	617	735	389
3	4,812	603	135	270	992	277	338	208	535	737	394
4	4,542	603	114	201	1,149	277	338	205	614	721	407
令和 7.4	4,704	627	178	257	1,014	264	318	297	659	719	352
東京都(令和8.4)	4,966	533	136	273	911	262	319	238	813	832	358

単位：円

年次 年月 (注1)	住居	光熱・水道	家具・家事用品	被服及び履物	保健医療	交通通信	教育		諸雑費
	民営家賃 1月 3.3㎡	灯油 18L	ティッシュ ペーパー (注5) 1000組	女性用 スラックス (フルーゼーション) (注6) 1本	胃腸薬 (注7) 1箱・50錠	ガソリン (レギュラー 現金) 1ℓ	高等学校(私立)(普通) 授業料	入学金	ヘアカラー リング代 1回
令和 3	4,304	1,690	364	3,269	1,848	155	442,652	82,141	6,327
4	4,354	1,992	383	3,226	1,759	171	442,652	82,141	6,075
5	4,328	2,142	410	3,629	1,848	179	442,652	82,141	6,403
6	3,871	2,217	414	3,934	845	185	452,706	82,141	6,433
7	3,881	2,322	434	3,546	859	185	334,200	82,500	6,433
令和 7.12	3,892	2,280	416	3,657	859	168	334,200	82,500	6,433
令和 8.1	3,895	2,226	463	3,990	859	158	334,200	82,500	6,433
2	3,893	2,226	463	3,990	859	161	334,200	82,500	6,433
3	3,890	2,988	485	3,990	925	198	334,200	82,500	6,433
4	3,897	2,592	423	3,990	859	176	44,100	50,000	6,433
令和 7.4	3,860	2,400	432	3,323	859	198	334,200	82,500	6,433
東京都(令和8.4)	9,915	2,635	489	5,256	924	168	35,404	240,426	7,546

(注1) 比較数値として東京都区部を掲載。

(注2) Yは市町村銘柄（基本銘柄の出回りが少ない場合に、基本銘柄に代わって継続的に調査する銘柄で、その市町村を代表する銘柄）令和7年1月分から銘柄改正された。

(注3) 基本銘柄の仕様には変更はないが、表記の仕方が令和2年1月分から「ロース」から「国産品」に変更された。

(注4) 令和4年1月分から銘柄改正された。

(注5) 令和元年11月分から、1パック単位から1000組単位に変更された。

(注6) 令和7年1月分から調査品目名が「婦人用スラックス」から「女性用スラックス」に改正された。

(注7) 令和3年10月分から銘柄改正された。さらに令和6年6月分から銘柄改正され、それに伴い1箱60包から1箱50錠に変更された。

資料 総務省統計局「小売物価統計調査報告書」「小売物価統計調査年報」

17 消費者物価指数 (2020年=100)  
(1) 松江市

年次・年月	消費者物価指数										
	総合	食料	住居	光熱・水道	家具・家事用品	被服及び履物	保健医療	交通・通信	教育	教養娯楽	諸雑費
ウェイト	10000	2548	1893	816	396	361	475	1739	239	850	683
令和 3	99.9	100.6	100.6	101.7	100.7	101.4	99.9	95.3	99.3	101.2	101.6
4	102.1	105.4	100.5	112.6	104.1	103.7	99.3	94.1	100.4	101.8	102.3
5	105.3	114.1	100.8	105.8	113.0	107.8	101.9	96.5	100.7	106.4	103.3
6	108.1	119.1	101.2	109.8	118.8	110.4	103.3	97.9	101.4	110.7	104.6
7	110.9	127.6	100.7	109.6	122.9	112.2	104.2	100.5	89.6	113.5	105.6
令和 7. 4	110.8	125.6	100.5	113.6	129.0	112.4	104.2	100.8	85.5	113.7	104.9
5	110.5	125.1	100.6	114.1	125.6	112.2	104.5	100.0	85.5	113.9	105.4
6	109.4	125.7	101.0	99.8	122.9	112.2	104.3	99.9	85.5	112.9	105.4
7	109.6	126.4	101.0	98.9	122.8	110.9	104.5	100.5	85.5	113.7	105.9
8	111.3	128.0	101.0	110.4	122.2	111.1	104.3	101.6	85.5	114.9	105.9
9	111.6	130.1	101.0	108.9	123.2	113.0	104.5	101.4	85.7	113.2	106.1
10	111.8	131.0	100.9	106.4	124.3	112.8	104.0	101.4	85.7	114.8	106.2
11	112.1	130.5	100.9	113.0	122.2	114.0	104.5	101.1	85.7	114.8	106.1
12	111.9	130.4	101.1	113.0	122.1	114.4	104.2	100.0	85.7	114.4	106.0
令和 8. 1	111.9	131.0	101.0	113.1	122.1	115.1	104.3	99.2	85.7	114.2	106.1
2	111.3	131.3	101.1	104.8	121.4	113.0	104.3	99.5	85.3	114.7	106.3
3	112.0	130.6	101.1	106.7	121.6	112.7	104.5	103.3	85.3	115.4	106.2
4	111.8	129.7	101.2	111.7	124.1	114.2	104.2	101.3	75.3	115.9	106.4

資料 島根県政策企画局統計調査課「松江市消費者物価指数」

(2) 全 国

年次・年月	消費者物価指数										
	総合	食料	住居	光熱・水道	家具・家事用品	被服及び履物	保健医療	交通・通信	教育	教養娯楽	諸雑費
ウェイト	10000	2626	2149	693	387	353	477	1493	304	911	607
令和 3	99.8	100.0	100.6	101.3	101.7	100.4	99.6	95.0	100.0	101.6	101.1
4	102.3	104.5	101.3	116.3	105.5	102.0	99.3	93.5	100.9	102.7	102.2
5	105.6	112.9	102.4	108.5	113.8	105.7	101.2	95.8	102.1	107.1	103.7
6	108.5	117.8	103.1	112.8	118.4	108.2	102.8	97.4	101.6	112.9	104.8
7	111.9	125.8	104.0	116.9	121.6	111.1	104.3	100.0	97.1	115.6	105.9
令和 7. 4	111.5	124.0	103.9	117.9	121.8	111.6	104.2	99.9	95.7	115.9	105.8
5	111.8	124.4	104.0	121.2	122.1	111.5	104.3	99.6	95.7	116.1	106.0
6	111.7	124.6	104.0	120.1	122.3	111.3	104.3	99.6	95.6	115.0	106.0
7	111.9	125.1	104.1	119.1	122.5	110.1	104.4	100.2	95.6	115.9	106.1
8	112.1	126.1	104.2	114.2	122.7	109.4	104.3	100.6	95.6	118.0	106.3
9	112.0	127.0	104.2	112.6	121.8	112.5	104.4	100.4	95.6	115.5	105.8
10	112.8	128.1	104.3	113.5	123.4	112.8	104.5	101.2	95.6	117.2	106.2
11	113.2	128.6	104.5	117.9	122.7	113.3	104.6	101.0	95.6	116.8	106.1
12	113.0	128.8	104.5	117.7	121.1	112.7	104.5	100.0	95.6	116.8	106.1
令和 8. 1	112.9	129.5	104.6	117.5	120.6	111.2	104.3	99.7	95.6	115.2	106.2
2	112.2	129.0	104.6	107.9	120.9	111.2	104.3	99.8	95.8	115.8	106.1
3	112.7	128.7	104.6	109.0	123.2	112.4	104.4	101.5	95.9	116.9	106.3
4	113.0	128.4	104.7	116.2	124.1	113.3	104.1	101.3	89.9	117.4	105.9

資料 総務省統計局「消費者物価指数」

18 企業物価指数(全国)

(令和2年=100)

年次 年月	総平均	飲食料品	化学製品	石油・ 石炭製品	鉄 鋼	はん用 機 器	生産用 機 器	業務用 機 器	電子部品・ デバイス	電気機器	輸送用 機 器	農 林 水産物	電力・都市 ガス・水道
令和 3	104.6	101.9	105.9	128.6	114.8	100.4	100.1	100.9	101.1	100.0	100.0	100.1	100.2
4	114.9	107.7	117.0	151.6	145.6	102.7	104.3	101.7	103.4	103.4	103.9	99.0	136.5
5	119.9	115.5	116.7	151.9	154.6	107.2	108.8	104.7	106.4	108.7	107.2	107.0	137.8
6	122.8	118.5	117.7	158.1	153.0	112.5	112.6	107.9	107.7	113.0	109.1	117.5	130.7
7	126.7	123.7	114.3	157.9	144.7	116.5	115.9	109.8	108.8	116.3	111.0	134.2	160.7
令和 7. 4	126.6	123.2	114.3	166.9	145.0	116.0	114.6	109.9	107.9	115.9	110.9	153.7	136.7
5	126.5	123.4	113.6	159.2	144.7	117.0	114.8	108.9	108.1	116.6	110.8	156.2	139.4
6	126.4	123.7	113.6	151.9	144.5	116.5	116.7	109.9	108.4	116.5	111.1	157.0	137.0
7	126.7	124.5	113.2	154.5	143.6	116.7	116.2	110.1	108.9	116.8	111.0	158.5	138.1
8	126.4	124.5	113.1	155.7	143.2	117.3	116.4	109.5	109.2	117.0	111.2	158.1	133.1
9	127.0	124.9	113.1	156.6	142.8	116.9	116.4	109.8	109.2	117.1	111.5	168.9	131.9
10	127.6	125.1	113.1	155.0	141.5	117.4	117.2	110.5	110.2	116.8	111.5	178.9	128.9
11	128.0	125.6	112.9	152.3	141.2	117.6	117.6	110.6	109.9	117.0	111.6	179.6	132.3
12	128.1	125.8	113.3	145.1	141.3	117.9	118.3	111.5	110.1	117.3	111.5	179.8	131.7
令和 8. 1	128.4	126.7	114.2	141.4	141.4	118.0	117.4	111.5	110.1	117.4	111.5	174.6	131.0
2	128.5	127.0	114.3	145.8	141.3	118.2	118.3	111.8	110.2	117.8	111.7	174.1	123.4
3	r 129.8	r 127.3	r 117.6	r 157.2	r 141.7	r 118.0	r 118.9	111.9	r 110.6	r 118.2	r 112.0	r 173.0	r 124.5
4	p 132.8	p 128.2	p 124.8	p 175.7	p 142.2	p 118.6	p 118.9	p 111.6	p 111.0	p 120.3	p 112.7	p 172.9	p 134.9

(注1) 国内総平均の各項目は主要なもの。

(注2) 暦年指数については年平均を掲載。

資料 日本銀行「企業物価指数」

19 勤労者世帯(二人以上の世帯)の1世帯当たり1か月間の収入と支出

単位：人、円

年次 年月	世帯人員	有業人員	実収入	経常収入			特別収入	可処分所得	実支出	消費支出	食料
				勤め先収入	事業・内職収入	他の経常収入					
<b>(1) 松江市</b>											
令和 3	3.36	1.86	650,165	594,841	2,177	37,552	15,595	529,120	417,290	296,245	74,804
4	3.34	1.82	635,926	567,061	419	51,021	17,425	524,280	424,676	313,030	76,444
5	3.25	1.87	644,127	594,731	440	39,653	9,304	522,534	429,660	308,067	76,517
6	3.42	1.92	599,366	546,421	1,276	43,895	7,773	500,607	411,682	312,923	81,768
7	3.27	1.94	669,949	612,769	4,509	41,404	11,267	542,882	484,975	357,908	92,598
令和 7.11	3.08	1.96	525,980	481,199	13,798	27,524	3,458	433,863	421,560	329,443	86,730
12	3.06	1.91	1,338,935	1,249,718	4,181	51,666	33,370	1,092,736	664,001	417,802	98,396
令和 8. 1	3.06	1.88	557,875	510,645	16,153	18,529	12,547	455,388	426,551	324,063	96,767
2	2.93	1.86	609,213	521,340	4,385	72,496	10,992	499,157	463,373	353,318	84,701
3	2.96	1.88	568,027	551,138	3,573	11,479	1,837	456,348	541,680	430,001	88,496
令和 7. 3	3.56	1.84	496,539	485,245	115	4,686	6,493	409,240	442,186	354,887	99,223
<b>(2) 全国</b>											
令和 3	3.28	1.78	605,316	550,973	3,630	36,859	13,854	492,681	422,103	309,469	78,576
4	3.24	1.79	617,654	564,011	4,977	35,858	12,808	500,914	437,368	320,627	80,502
5	3.23	1.78	608,182	554,801	4,614	38,635	10,132	494,668	432,269	318,755	84,552
6	3.23	1.81	636,155	581,108	4,763	40,064	10,220	522,569	438,723	325,137	87,954
7	3.20	1.81	653,901	593,761	5,133	44,386	10,622	532,408	467,790	346,297	93,789
令和 7.11	3.18	1.83	519,304	500,511	4,836	7,149	6,808	425,503	444,150	350,349	95,327
12	3.19	1.82	1,207,545	1,090,068	6,305	81,642	29,531	1,010,407	571,265	374,127	108,586
令和 8. 1	3.18	1.80	530,520	504,698	4,248	6,700	14,875	432,712	432,598	334,790	91,971
2	3.18	1.80	589,038	497,102	5,181	73,687	13,067	490,520	418,315	319,797	87,645
3	3.18	1.81	557,663	526,526	7,577	10,664	12,896	453,448	479,107	374,892	96,024
令和 7. 3	3.20	1.77	524,343	500,967	3,239	8,949	11,188	426,178	481,124	382,959	96,908

年次 年月	住居	光熱・水道	家具・家事用品	被服及び履物	保健医療	交通・通信	教育	教養娯楽	その他の消費支出	平均消費性向 %	エンゲル係数 %
<b>(1) 松江市</b>											
令和 3	19,536	25,060	11,965	10,652	12,446	44,315	11,171	28,443	57,853	56.0	25.3
4	16,516	28,660	11,766	9,139	12,091	54,920	10,766	29,414	63,313	59.7	24.4
5	15,678	27,579	12,192	9,444	10,599	60,010	10,045	26,107	59,896	59.0	24.8
6	18,318	27,482	10,963	8,993	11,254	61,018	8,498	30,304	54,325	62.5	26.1
7	14,120	28,201	11,662	10,660	13,519	77,883	10,784	34,790	63,691	65.9	25.9
令和 7.11	22,554	21,006	8,680	9,769	17,675	38,680	34,684	30,868	58,799	75.9	26.3
12	13,933	24,135	13,107	15,307	14,250	129,362	4,684	36,770	67,859	38.2	23.6
令和 8. 1	17,250	34,839	12,409	8,257	13,988	37,995	5,705	35,851	61,002	71.2	29.9
2	22,478	30,372	12,141	4,882	12,944	104,190	4,586	28,922	48,102	70.8	24.0
3	16,610	30,958	13,368	14,603	13,022	107,804	7,864	38,237	99,039	94.2	20.6
令和 7. 3	15,898	37,725	12,871	12,143	9,217	62,059	17,220	34,920	53,610	86.7	28.0
<b>(2) 全国</b>											
令和 3	19,848	21,448	12,720	10,463	13,130	49,512	19,197	27,452	57,124	62.8	25.4
4	20,115	24,421	13,000	11,293	13,708	50,688	18,126	29,737	59,036	64.0	25.1
5	18,971	23,566	12,855	11,344	13,515	51,199	16,838	31,149	54,766	64.4	26.5
6	19,055	22,756	13,161	11,585	13,814	50,028	18,456	31,644	56,685	62.2	27.1
7	20,169	24,182	13,850	11,965	14,574	56,917	18,601	34,058	58,192	65.0	27.1
令和 7.11	22,803	20,300	13,984	14,354	15,891	64,353	14,913	34,899	53,525	82.3	27.2
12	22,611	23,276	16,342	13,499	17,116	51,074	19,285	38,304	64,034	37.0	29.0
令和 8. 1	21,347	27,279	12,666	12,165	13,981	48,526	12,998	33,825	60,031	77.4	27.5
2	24,090	29,205	9,968	9,123	13,448	51,518	12,902	33,333	48,565	65.2	27.4
3	24,610	27,516	15,680	14,644	16,390	57,470	22,297	40,670	59,589	82.7	25.6
令和 7. 3	19,946	30,744	15,078	15,366	14,286	69,169	22,173	37,244	62,044	89.9	25.3

注 農林漁家世帯を含む。  
資料 総務省「家計調査報告」

20 産業別賃金指数(名目)及び

年次 年月	島 根 県																
	調査産業計				建設業				製造業				卸売業・小売業				
	現与 金総額	給与 額	きま つて 支給 する 額	現与 金総額	給与 額	きま つて 支給 する 額	現与 金総額	給与 額	きま つて 支給 する 額	現与 金総額	給与 額	きま つて 支給 する 額	現与 金総額	給与 額	きま つて 支給 する 額	現与 金総額	給与 額
(指数)	5 人 以 上								30 人 以 上								
令和 3	101.1	100.2	101.3	100.0	110.0	107.5	102.7	100.1	102.1	101.3	103.0	99.0	108.8	106.5	99.9	99.6	
4	99.7	99.1	105.2	102.3	109.9	108.7	97.7	98.5	101.8	100.6	105.5	103.1	108.8	106.7	100.8	102.0	
5	102.5	101.0	112.6	105.4	108.6	107.2	105.1	102.8	102.8	100.9	101.1	99.3	107.7	105.8	103.0	101.1	
6	105.4	102.7	113.9	105.3	114.6	111.5	102.7	100.8	104.5	102.5	122.2	113.1	111.5	108.3	95.9	97.6	
7	103.7	102.0	118.0	104.3	117.5	114.5	98.9	99.2	102.5	101.2	148.2	119.2	116.0	112.4	93.8	97.8	
令和 7. 3	89.9	99.9	99.9	109.5	93.9	111.3	91.2	96.0	89.1	99.1	121.2	125.2	90.5	108.4	91.7	95.7	
4	87.8	102.6	97.1	106.9	95.3	114.1	87.3	100.0	85.4	102.0	113.7	122.4	91.4	112.3	82.8	97.1	
5	89.0	101.2	107.4	101.7	94.0	113.0	87.1	99.8	86.0	100.8	118.5	117.5	92.0	112.3	82.8	97.3	
6	144.5	103.0	172.3	105.1	179.8	115.2	106.7	100.4	148.3	102.2	228.9	117.5	188.2	113.6	98.8	99.7	
7	118.7	103.4	147.5	101.9	140.7	117.1	129.1	101.6	117.4	102.3	249.5	118.6	138.0	114.7	125.5	99.6	
8	92.3	101.3	115.1	102.8	99.8	115.0	94.0	100.8	87.5	99.9	135.6	118.3	94.3	112.9	84.9	99.5	
9	89.5	102.4	98.4	104.3	95.4	114.6	87.0	100.0	88.6	101.5	126.6	120.1	91.8	112.6	83.0	98.1	
10	88.0	103.5	91.6	102.9	97.3	117.2	88.0	101.3	85.4	102.7	109.8	119.9	94.1	115.6	84.2	99.6	
11	93.7	103.3	95.7	102.7	103.4	117.2	94.1	100.6	92.0	102.4	116.7	119.8	101.2	115.2	98.0	100.2	
12	180.0	103.8	193.1	105.4	226.1	116.8	154.1	101.0	183.6	102.2	243.0	118.9	233.5	114.2	136.2	100.8	
令和 8. 1	88.3	101.9	94.7	105.6	100.1	117.0	83.4	95.2	85.9	102.1	114.4	128.2	98.3	115.8	80.1	94.8	
2	86.8	102.2	95.7	109.1	98.3	118.8	83.5	94.1	85.7	102.9	118.1	133.9	95.7	117.6	79.8	94.3	
3	92.2	102.6	97.0	106.0	99.7	118.2	81.6	91.6	92.7	103.3	125.0	128.3	97.4	117.1	80.4	90.5	

年 月	島 根 県															
	調査産業計				建 設 業				製 造 業				卸 売 業 ・ 小 売 業			
	現金給与 総額	きま つて 支給 する 額		現金給与 総額	きま つて 支給 する 額		現金給与 総額	きま つて 支給 する 額		現金給与 総額	きま つて 支給 する 額		現金給与 総額	きま つて 支給 する 額		
		所定内 給与	所定外 給与		所定内 給与	所定外 給与		所定内 給与	所定外 給与		所定内 給与	所定外 給与				
(実額)	5 人 以 上															
令和 7. 3	252,453	217,335	18,566	332,371	292,753	22,448	277,583	245,647	26,300	208,914	179,211	12,007				
4	246,618	224,246	17,997	323,063	291,986	15,555	281,634	253,360	25,535	199,973	186,999	12,145				
5	249,977	222,549	16,288	357,421	279,834	12,788	277,747	251,379	24,821	199,646	189,728	8,970				
6	405,746	225,498	17,657	573,178	287,056	15,304	531,489	255,200	26,383	244,404	189,194	10,776				
7	333,346	226,851	17,275	490,825	280,291	13,063	415,935	257,477	28,729	295,874	192,776	9,613				
8	259,224	223,139	16,046	382,983	281,893	14,091	295,006	255,126	25,970	215,408	191,520	9,216				
9	251,426	225,077	16,816	327,299	284,747	15,428	282,015	253,861	26,290	199,405	191,024	8,207				
10	247,115	227,214	17,228	304,610	281,779	14,301	287,490	258,410	27,918	201,738	193,621	8,104				
11	263,094	226,484	17,488	318,365	280,328	15,268	305,728	257,745	28,584	215,550	191,451	8,960				
12	505,512	227,371	17,635	642,490	286,716	16,667	668,087	255,685	29,776	353,015	190,783	10,406				
令和 8. 1	248,050	224,767	15,795	314,898	289,753	14,232	295,976	256,974	28,871	191,213	183,114	6,562				
2	243,895	225,020	16,204	318,338	294,348	19,613	290,434	262,195	28,154	191,326	181,036	6,426				
3	259,060	225,292	16,869	322,663	287,140	18,060	294,794	259,036	29,776	186,942	176,217	6,160				
(実額)	30 人 以 上															
令和 7. 3	282,318	234,846	24,395	427,914	349,289	27,327	298,218	260,822	30,015	208,990	171,777	12,545				
4	270,541	242,529	24,288	401,247	344,934	23,351	301,303	271,293	30,000	188,823	175,637	11,446				
5	272,685	241,374	22,293	418,326	332,378	21,265	303,237	271,754	29,487	188,767	176,100	11,219				
6	469,832	244,060	23,521	807,693	329,009	24,477	620,343	273,761	30,978	225,254	181,210	10,830				
7	371,926	243,640	24,083	880,580	333,335	23,629	454,743	274,411	33,341	286,161	180,458	11,402				
8	277,139	239,559	21,818	478,400	334,951	20,988	310,813	272,951	29,953	193,437	181,082	10,626				
9	280,713	242,632	23,041	446,700	335,552	25,873	302,736	272,144	30,065	189,162	178,478	10,370				
10	270,665	245,432	23,373	387,598	337,426	23,198	310,097	277,569	32,528	191,880	181,201	10,653				
11	291,555	244,002	24,109	411,836	335,286	25,141	333,724	276,039	33,050	223,501	182,796	10,078				
12	581,740	243,627	23,749	857,695	326,552	31,096	769,519	274,333	31,988	310,576	183,249	10,855				
令和 8. 1	272,356	245,151	21,932	403,788	367,420	18,318	323,940	276,596	34,058	182,691	173,208	9,383				
2	271,643	247,114	22,296	416,910	383,132	19,764	315,560	281,852	33,597	181,864	173,457	8,096				
3	293,780	246,903	23,457	441,106	366,338	19,631	321,122	278,541	35,684	183,178	166,143	8,051				

資料 島根県政策企画局統計調査課「毎月勤労統計調査地方調査月報」 厚生労働省「毎月勤労統計調査全国調査」

常用労働者1人平均月間現金給与額

(令和2年=100)

全 国																																	
調査産業計			建設業			製造業			卸売業・小売業			調査産業計			建設業			製造業			卸売業・小売業												
現 金 給 与 総 額	給 与 額	きま っ て 支 給 す る 給 与 額	現 金 給 与 総 額	給 与 額	きま っ て 支 給 す る 給 与 額	現 金 給 与 総 額	給 与 額	きま っ て 支 給 す る 給 与 額	現 金 給 与 総 額	給 与 額	きま っ て 支 給 す る 給 与 額	現 金 給 与 総 額	給 与 額	きま っ て 支 給 す る 給 与 額	現 金 給 与 総 額	給 与 額	きま っ て 支 給 す る 給 与 額	現 金 給 与 総 額	給 与 額	きま っ て 支 給 す る 給 与 額	現 金 給 与 総 額	給 与 額	きま っ て 支 給 す る 給 与 額										
<b>5 人 以 上</b>												<b>30 人 以 上</b>																					
100.3	100.5	99.7	100.9	101.9	101.7	102.1	101.5	100.9	101.2	99.6	101.0	102.2	102.1	103.3	102.7	102.3	103.6	102.3	103.8	102.9	104.0	103.6	102.7	102.2	103.7	102.5	107.5	106.5					
103.5	103.0	103.2	103.0	105.4	103.6	104.1	103.4	105.9	105.3	100.8	101.1	106.2	104.4	108.1	107.4	109.2	107.5	108.6	106.1	109.3	106.6	108.6	106.1	108.9	107.6	107.0	104.7	108.9	106.7	109.7	107.3		
109.2	107.5	108.6	106.1	109.3	106.6	108.6	106.1	108.9	107.6	107.0	104.7	108.9	106.7	109.7	107.3	111.7	109.6	110.8	107.1	113.9	110.7	110.4	108.1	111.7	110.0	109.7	106.4	113.8	111.0	112.5	110.4		
97.1	107.9	96.8	105.3	93.8	108.5	96.6	105.5	95.1	108.0	92.3	104.2	92.1	108.6	97.7	106.9	94.8	110.3	93.6	107.3	92.1	110.9	95.5	108.9	92.7	110.5	85.1	105.9	90.3	111.2	94.3	111.2		
94.7	109.5	92.1	106.6	91.1	110.2	95.7	108.5	92.6	109.7	84.3	105.8	89.5	110.7	93.2	110.6	161.5	110.4	147.3	108.2	158.5	112.0	146.0	108.7	171.3	110.7	169.4	107.6	164.1	112.3	163.1	110.4		
130.9	110.5	141.2	107.9	159.1	112.1	141.5	108.5	130.5	110.9	145.6	105.9	161.2	112.4	144.7	110.5	94.2	109.4	99.0	106.5	93.0	110.5	93.6	108.2	91.1	110.0	87.7	107.1	89.9	111.1	90.9	111.2		
93.5	110.0	93.4	107.4	91.6	111.3	94.3	109.2	91.8	110.5	86.3	106.5	89.8	111.5	94.9	112.4	94.2	111.3	90.7	108.6	92.3	112.6	93.4	109.6	92.5	112.0	84.8	109.2	90.6	113.1	92.2	112.6		
98.5	110.8	98.6	109.0	98.7	112.7	99.3	109.8	96.3	111.5	93.8	109.9	97.4	113.2	97.7	113.2	198.6	111.0	196.0	108.5	219.8	112.6	189.8	110.0	207.9	111.7	221.8	109.0	227.5	112.9	205.9	113.0		
94.2	110.1	92.9	108.9	92.4	111.1	92.4	108.6	92.2	110.7	85.6	108.9	90.5	111.6	91.1	111.1	93.8	110.3	91.5	109.9	91.8	112.7	91.5	108.0	92.4	111.1	83.9	109.5	89.9	113.1	90.3	110.6		
100.1	111.5	105.1	111.0	97.5	113.2	99.8	108.9	98.5	112.4	103.5	112.5	95.9	113.6	102.8	112.2																		

単位：円

全 国												
調査産業計			建設業			製造業			卸売業・小売業			
現金給与総額	きま っ て 支 給 す る 給 与 額		現金給与総額	きま っ て 支 給 す る 給 与 額		現金給与総額	きま っ て 支 給 す る 給 与 額		現金給与総額	きま っ て 支 給 す る 給 与 額		
	所定内給与	所定外給与		所定内給与	所定外給与		所定内給与	所定外給与		所定内給与	所定外給与	
<b>5 人 以 上</b>												
309,059	263,102	19,829	403,600	331,802	27,789	354,167	297,991	31,204	272,822	234,963	12,166	
301,698	268,960	20,331	390,343	340,680	26,049	347,932	304,436	32,048	269,624	241,871	13,175	
301,592	267,678	19,440	384,213	338,476	25,573	344,089	304,287	30,320	270,372	241,376	12,619	
514,106	270,039	19,497	614,552	343,852	25,848	598,593	308,729	31,353	412,277	242,080	12,405	
416,744	269,793	20,153	588,988	342,490	26,080	600,619	307,628	32,584	399,567	241,112	12,860	
299,955	267,451	19,492	412,925	338,408	25,583	351,354	304,761	30,752	264,246	240,820	12,512	
297,787	269,277	19,266	389,618	341,491	25,386	345,988	306,564	31,249	266,329	243,513	12,107	
299,801	271,225	20,612	378,500	343,548	27,331	348,467	308,031	33,744	263,750	243,678	13,019	
313,531	269,754	20,862	411,356	342,793	29,487	372,713	308,304	33,858	280,577	243,771	13,359	
632,196	270,719	20,560	817,659	343,480	27,031	830,029	308,557	33,117	535,988	244,453	13,206	
299,768	269,141	19,792	387,625	345,975	26,200	348,982	306,604	30,757	260,998	241,825	12,548	
298,542	269,362	20,090	381,673	347,909	27,563	346,630	309,148	32,986	258,524	240,812	12,138	
318,563	272,171	20,441	438,470	353,388	25,857	368,016	310,029	33,523	281,745	242,333	12,635	
<b>30 人 以 上</b>												
347,260	291,902	24,755	473,100	368,554	37,329	375,531	311,972	35,980	319,395	265,438	14,181	
338,252	298,405	25,557	436,217	377,124	35,686	368,245	319,376	37,026	308,478	274,720	15,902	
337,884	296,908	24,491	432,346	377,766	34,470	365,199	319,500	35,321	304,944	273,593	15,647	
625,297	299,777	24,572	868,488	384,107	35,163	669,291	323,479	36,286	533,282	273,555	15,164	
476,302	299,529	25,433	746,334	377,086	35,549	657,646	322,286	37,862	473,236	273,168	15,767	
332,555	297,808	24,644	449,439	382,463	34,811	366,698	320,346	35,777	297,225	274,992	15,759	
335,091	299,570	24,290	442,512	380,661	34,402	366,339	321,151	36,116	310,440	297,213	14,777	
337,567	301,952	26,203	434,690	387,186	38,243	369,535	323,219	39,193	301,430	278,198	16,321	
351,701	300,261	26,405	480,969	388,870	39,581	397,159	323,423	39,274	319,648	279,326	16,657	
759,081	301,411	25,938	1,136,944	388,102	36,751	927,755	323,473	38,319	673,307	279,300	16,206	
336,713	299,243	25,083	438,844	388,049	36,322	369,287	321,739	35,939	297,838	274,273	16,077	
337,184	300,032	25,639	430,156	388,979	37,655	366,656	324,114	38,278	295,365	273,406	15,652	
359,724	303,269	26,064	530,562	400,478	38,061	391,017	325,212	38,954	336,210	277,380	15,974	

21 実質賃

年次 年月	島根県															
	調査産業計		建設業		製造業		卸売業・小売業		調査産業計		建設業		製造業		卸売業・小売業	
	現金給与総額	対前年(同月)比	現金給与総額	対前年(同月)比	現金給与総額	対前年(同月)比	現金給与総額	対前年(同月)比	現金給与総額	対前年(同月)比	現金給与総額	対前年(同月)比	現金給与総額	対前年(同月)比	現金給与総額	対前年(同月)比
(指数)	5人以上								30人以上							
令和3	101.2	1.2	101.4	1.4	110.1	10.1	102.8	2.8	102.2	2.2	103.1	3.1	108.9	8.9	100.0	0.0
4	97.2	-4.0	102.5	1.1	107.1	-2.7	95.2	-7.4	99.2	-2.9	102.8	-0.3	106.0	-2.7	98.2	-1.8
5	96.3	-0.9	105.8	3.2	102.1	-4.7	98.8	3.8	96.6	-2.6	95.0	-7.6	101.2	-4.5	96.8	-1.4
6	96.2	0.9	103.9	-1.2	104.6	1.4	93.7	-4.2	95.3	0.8	111.5	18.2	101.7	0.5	87.5	-3.8
7	91.8	-4.6	104.4	...	104.0	...	87.5	...	90.7	-4.8	131.2	...	102.7	...	83.0	...
令和7.3	80.0	-5.7	88.9	3.4	83.5	-2.8	81.1	-7.3	79.3	-3.2	107.8	20.4	80.5	-0.6	81.6	-6.4
4	77.7	-2.5	85.9	4.5	84.3	-1.4	77.3	-5.5	75.6	-3.0	100.6	14.1	80.9	-0.9	73.3	-4.3
5	79.0	-2.7	95.3	6.1	83.4	-0.6	77.3	-7.1	76.3	-3.5	105.1	13.6	81.6	1.2	73.5	-8.6
6	129.8	-6.6	154.8	25.5	161.5	4.3	95.9	7.9	133.2	-9.5	205.7	113.2	169.1	6.6	88.8	0.1
7	106.4	-1.9	132.2	-23.9	126.1	0.2	115.7	-9.2	105.2	0.1	223.6	-1.0	123.7	0.2	112.5	-8.7
8	81.3	0.4	101.4	16.3	87.9	-1.3	82.8	-1.3	77.1	-2.0	119.5	27.0	83.1	-1.0	74.8	-4.8
9	78.6	-1.8	86.4	-1.9	83.8	-0.6	76.4	-2.2	77.8	-2.5	111.2	11.4	80.6	0.1	72.9	1.0
10	77.1	-2.2	80.3	0.0	85.3	0.4	77.1	-5.3	74.8	-3.1	96.2	12.4	82.5	1.6	73.8	-0.3
11	81.8	-1.4	83.6	-6.4	90.3	-0.4	82.2	1.6	80.3	-1.0	101.9	8.5	88.4	1.6	85.6	9.9
12	157.6	-11.1	169.1	-3.6	198.0	-0.4	134.9	-19.6	160.8	-10.1	212.8	13.3	204.5	1.9	119.3	-14.8
令和8.1	77.3	2.5	82.9	-0.8	87.6	7.9	73.0	-4.1	75.2	4.0	100.1	17.2	86.0	10.5	70.1	0.3
2	76.4	-0.7	84.2	-8.4	86.5	4.5	73.5	0.0	75.4	-0.4	104.0	-1.4	84.2	5.6	70.2	0.7
3	80.6	0.8	84.8	-4.6	87.2	4.4	71.3	-12.1	81.0	2.1	109.3	1.4	85.1	5.7	70.3	-13.8

資料 島根県政策企画局統計調査課「毎月勤労統計調査地方調査月報」 厚生労働省「毎月勤労統計調査全国調査」

22 産業別常用

年月	島根県											
	調査産業計			建設業			製造業			卸売業・小売業		
	常用労働者数	うちパートタイム	パート比率	常用労働者数	うちパートタイム	パート比率	常用労働者数	うちパートタイム	パート比率	常用労働者数	うちパートタイム	パート比率
	5人以上											
令和7.3	247,169	76,082	30.8	17,532	329	1.9	39,410	4,676	11.9	39,864	19,412	48.7
4	251,254	76,848	30.6	17,788	379	2.1	40,138	4,937	12.3	40,092	19,446	48.5
5	250,162	78,348	31.3	17,234	396	2.3	39,263	4,824	12.3	39,941	20,205	50.6
6	250,221	77,802	31.1	17,387	378	2.2	38,571	4,703	12.2	39,836	19,794	49.7
7	251,638	76,050	30.2	17,378	459	2.6	39,072	4,574	11.7	40,245	19,519	48.5
8	252,271	76,476	30.3	17,461	536	3.1	39,170	4,471	11.4	40,674	20,455	50.3
9	250,953	75,164	30.0	17,506	537	3.1	39,119	4,314	11.0	40,422	19,736	48.8
10	251,300	75,979	30.2	17,620	543	3.1	39,012	4,450	11.4	40,404	20,000	49.5
11	252,086	76,656	30.4	17,696	631	3.6	39,097	4,483	11.5	40,540	20,157	49.7
12	252,421	77,490	30.7	17,627	632	3.6	39,081	4,545	11.6	40,921	20,682	50.5
令和8.1	253,296	80,282	31.7	17,752	1,016	5.7	39,485	4,385	11.1	40,969	21,268	51.9
2	252,414	80,853	32.0	17,802	1,014	5.7	39,373	4,452	11.3	40,616	21,584	53.1
3	251,189	79,529	31.7	17,912	1,028	5.7	39,342	4,450	11.3	40,503	21,994	54.3
	30人以上											
令和7.3	136,216	36,405	26.7	5,736	156	2.7	30,099	2,070	6.9	15,185	9,200	60.6
4	137,986	37,102	26.9	5,639	110	2.0	30,587	2,180	7.1	15,119	9,326	61.7
5	137,797	37,067	26.9	5,571	106	1.9	30,457	2,174	7.1	15,020	9,262	61.7
6	137,613	37,063	26.9	5,567	113	2.0	29,937	2,062	6.9	15,112	9,243	61.2
7	138,201	37,151	26.9	5,546	106	1.9	30,340	2,215	7.3	15,168	9,142	60.3
8	138,377	38,350	27.7	5,566	127	2.3	30,224	2,212	7.3	15,512	9,790	63.1
9	137,623	37,293	27.1	5,556	132	2.4	30,236	2,071	6.8	15,265	9,254	60.6
10	137,472	37,601	27.4	5,552	138	2.5	30,175	2,187	7.2	15,230	9,478	62.2
11	137,627	37,762	27.4	5,483	120	2.2	30,156	2,204	7.3	15,366	9,347	60.8
12	138,134	38,396	27.8	5,483	118	2.2	30,174	2,162	7.2	15,790	9,788	62.0
令和8.1	137,684	37,883	27.5	5,527	130	2.4	30,054	1,949	6.5	15,755	9,554	60.6
2	137,034	37,650	27.5	5,577	128	2.3	29,992	1,934	6.4	15,585	9,550	61.3
3	136,581	37,316	27.3	5,646	142	2.5	29,954	1,932	6.4	15,573	9,747	62.6

資料 島根県政策企画局統計調査課「毎月勤労統計調査地方調査月報」 厚生労働省「毎月勤労統計調査全国調査」

金指数 (現金給与総額)

(令和2年=100)

全 国																	
調査産業計		建設業			製造業			卸売業・小売業		調査産業計		建設業		製造業		卸売業・小売業	
現金給与総額	対前年(同月)比	現金給与総額	対前年(同月)比	現金給与総額	対前年(同月)比	現金給与総額	対前年(同月)比	現金給与総額	対前年(同月)比	現金給与総額	対前年(同月)比	現金給与総額	対前年(同月)比	現金給与総額	対前年(同月)比	現金給与総額	対前年(同月)比
<b>5 人 以 上</b>								<b>30 人 以 上</b>									
100.6	0.6	...	...	102.2	2.2	...	...	101.2	1.2	...	...	102.5	2.5	...	...		
99.6	-1.0	...	...	100.9	-1.3	...	...	101.3	0.1	...	...	101.0	-1.5	...	...		
97.1	-2.5	...	...	98.9	-2.0	...	...	99.3	-2.0	...	...	99.6	-1.4	...	...		
99.3	-0.3	...	...	99.4	-0.1	...	...	99.0	0.1	...	...	99.0	-0.2	...	...		
98.0	-1.3	...	...	99.9	0.5	...	...	98.0	-1.0	...	...	99.8	0.8	...	...		
85.9	-1.8	...	...	82.9	0.1	...	...	84.1	-2.0	...	...	81.4	0.6	...	...		
83.5	-2.0	...	...	81.1	-0.9	...	...	81.7	-1.6	...	...	79.6	-0.1	...	...		
83.1	-2.6	...	...	80.0	-0.9	...	...	81.3	-2.8	...	...	78.6	-0.6	...	...		
141.9	-0.8	...	...	139.3	3.6	...	...	150.5	-0.1	...	...	144.2	3.7	...	...		
114.8	-0.2	...	...	139.6	1.0	...	...	114.5	0.1	...	...	141.4	0.8	...	...		
82.5	-1.7	...	...	81.4	0.2	...	...	79.8	-1.4	...	...	78.7	0.5	...	...		
81.9	-1.3	...	...	80.3	-0.1	...	...	80.5	-0.7	...	...	78.7	0.1	...	...		
81.9	-0.8	...	...	80.3	0.4	...	...	80.4	-0.5	...	...	78.8	0.4	...	...		
85.3	-1.6	...	...	85.5	0.5	...	...	83.4	-1.2	...	...	84.3	0.8	...	...		
172.2	-0.1	...	...	190.6	1.6	...	...	180.3	-0.1	...	...	197.3	1.8	...	...		
81.8	0.7	...	...	80.3	2.4	...	...	80.1	1.1	...	...	78.6	2.2	...	...		
82.1	2.0	...	...	80.3	2.9	...	...	80.8	2.7	...	...	78.7	3.6	...	...		
87.1	1.4	...	...	84.9	2.4	...	...	85.7	1.9	...	...	83.5	2.6	...	...		

労働者数

単位：千人・%

全 国											
調査産業計			建設業			製造業			卸売業・小売業		
常用労働者数	うちパートタイム	パート比率	常用労働者数	うちパートタイム	パート比率	常用労働者数	うちパートタイム	パート比率	常用労働者数	うちパートタイム	パート比率
<b>5 人 以 上</b>											
50,856	16,024	31.5	2,543	138	5.4	7,612	1,007	13.2	9,357	4,258	45.5
51,481	15,978	31.0	2,583	135	5.2	7,698	1,006	13.1	9,392	4,198	44.7
51,673	16,044	31.0	2,592	132	5.1	7,699	999	13.0	9,403	4,192	44.6
51,759	16,163	31.2	2,595	133	5.1	7,703	997	12.9	9,413	4,205	44.7
51,827	16,192	31.2	2,601	145	5.6	7,684	989	12.9	9,414	4,201	44.6
51,750	16,153	31.2	2,598	148	5.7	7,670	982	12.8	9,408	4,207	44.7
51,703	16,103	31.1	2,596	148	5.7	7,682	993	12.9	9,402	4,169	44.3
51,769	16,150	31.2	2,601	151	5.8	7,679	996	13.0	9,405	4,197	44.6
51,864	16,334	31.5	2,615	151	5.8	7,682	1,000	13.0	9,406	4,217	44.8
51,919	16,358	31.5	2,616	153	5.8	7,677	990	12.9	9,419	4,229	44.9
51,787	16,482	31.8	2,608	148	5.7	7,659	971	12.7	9,415	4,290	45.6
51,725	16,482	31.9	2,610	152	5.8	7,645	982	12.8	9,409	4,304	45.7
51,429	16,366	31.8	2,601	146	5.6	7,632	971	12.7	9,381	4,268	45.5
<b>30 人 以 上</b>											
30,825	7,872	25.5	979	35	3.6	5,918	648	10.9	4,362	1,880	43.1
31,362	7,872	25.1	1,004	34	3.4	6,000	645	10.8	4,411	1,855	42.0
31,471	7,917	25.2	1,006	33	3.3	5,999	643	10.7	4,405	1,831	41.6
31,495	7,957	25.3	1,010	33	3.3	6,000	639	10.7	4,406	1,839	41.8
31,492	7,939	25.2	1,010	33	3.3	5,984	637	10.7	4,406	1,839	41.8
31,408	7,900	25.2	1,008	33	3.3	5,980	631	10.6	4,398	1,843	41.9
31,368	7,874	25.1	1,003	33	3.3	5,977	644	10.8	4,398	1,812	41.2
31,383	7,823	24.9	1,003	32	3.2	5,967	635	10.6	4,386	1,820	41.5
31,427	7,924	25.2	1,006	34	3.3	5,969	635	10.6	4,385	1,809	41.2
31,444	7,911	25.2	1,011	34	3.4	5,963	632	10.6	4,396	1,824	41.5
31,332	8,022	25.6	1,009	40	4.0	5,947	618	10.4	4,393	1,870	42.6
31,276	7,999	25.6	1,007	40	4.0	5,935	615	10.4	4,380	1,863	42.5
31,063	7,929	25.5	1,003	39	3.9	5,923	608	10.3	4,358	1,817	41.7

23 常用労働者

年次 年月	島根県							
	調査産業計	建設業	製造業	卸売業・小売業	調査産業計	建設業	製造業	卸売業・小売業
	5人以上				30人以上			
令和 3	101.1	103.6	100.2	102.8	101.5	99.5	99.1	102.4
4	102.1	104.5	100.3	105.3	100.4	96.1	98.9	102.6
5	103.1	106.9	99.9	104.2	102.1	97.1	98.2	100.7
6	104.0	106.3	98.5	103.2	102.7	98.4	98.1	100.0
7	105.2	107.5	100.5	104.1	103.5	94.1	98.1	100.4
令和 7. 3	103.7	107.9	101.2	102.8	102.4	96.3	97.7	99.6
4	105.5	109.4	103.0	103.4	103.7	94.7	99.3	99.2
5	105.0	106.0	100.8	103.0	103.5	93.5	98.9	98.6
6	105.0	107.0	99.0	102.8	103.4	93.5	97.2	99.2
7	105.6	106.9	100.3	103.8	103.8	93.1	98.5	99.5
8	105.9	107.4	100.5	104.9	104.0	93.4	98.1	101.8
9	105.3	107.7	100.4	104.3	103.4	93.3	98.2	100.2
10	105.5	108.4	100.1	104.2	103.3	93.2	98.0	99.9
11	105.8	108.9	100.3	104.6	103.4	92.0	97.9	100.8
12	105.9	108.5	100.3	105.6	103.8	92.0	98.0	103.8
令和 8. 1	106.3	109.2	101.3	105.7	103.5	92.8	97.6	103.4
2	105.9	109.5	101.1	104.8	103.0	93.6	97.4	102.3
3	105.4	110.2	101.0	104.5	102.6	94.8	97.3	102.2

資料 島根県政策企画局統計調査課「毎月勤労統計調査地方調査月報」 厚生労働省「毎月勤労統計調査」

24 産業別常用労働者

年月	島根県											
	調査産業計			建設業			製造業			卸売業・小売業		
	総実労働時間	所定内	所定外	総実労働時間	所定内	所定外	総実労働時間	所定内	所定外	総実労働時間	所定内	所定外
	5人以上											
令和 7. 3	133.7	124.4	9.3	158.3	146.9	11.4	150.5	138.3	12.2	122.7	116.4	6.3
4	141.9	132.7	9.2	163.0	154.9	8.1	158.3	146.3	12.0	131.9	125.0	6.9
5	134.1	125.6	8.5	142.8	136.5	6.3	145.0	134.0	11.0	124.0	117.9	6.1
6	143.1	134.3	8.8	172.1	163.9	8.2	157.5	145.6	11.9	131.0	125.1	5.9
7	143.6	134.8	8.8	164.9	156.4	8.5	162.1	149.0	13.1	133.3	126.4	6.9
8	130.6	122.2	8.4	144.9	135.7	9.2	143.0	131.3	11.7	125.9	118.8	7.1
9	139.0	129.8	9.2	165.1	156.0	9.1	153.6	141.1	12.5	129.4	123.2	6.2
10	142.0	132.6	9.4	161.5	150.6	10.9	159.2	146.1	13.1	129.9	123.6	6.3
11	139.5	130.3	9.2	167.1	157.8	9.3	161.4	147.9	13.5	130.4	123.7	6.7
12	138.2	129.1	9.1	159.1	149.5	9.6	156.3	142.9	13.4	130.6	123.3	7.6
令和 8. 1	126.7	118.7	8.0	139.5	130.3	9.2	140.3	127.8	12.5	119.0	113.7	5.3
2	132.8	124.5	8.3	165.3	153.7	11.6	156.6	143.8	12.8	118.3	113.8	4.5
3	132.7	124.2	8.5	152.2	140.9	11.3	153.4	139.6	13.8	115.6	111.3	4.3
	30人以上											
令和 7. 3	139.2	127.9	11.3	164.7	149.9	14.8	153.0	139.5	13.5	122.0	115.2	6.8
4	147.6	136.3	11.3	169.9	158.7	11.2	160.1	146.5	13.6	129.6	122.9	6.7
5	140.7	130.2	10.5	154.4	144.3	10.1	148.3	135.7	12.6	126.7	120.0	6.7
6	147.9	137.0	10.9	178.5	168.3	10.2	157.5	144.2	13.3	130.8	124.4	6.4
7	148.6	137.8	10.8	175.3	165.2	10.1	165.3	150.9	14.4	128.7	122.2	6.5
8	134.7	125.0	9.7	143.0	133.0	10.0	143.3	130.7	12.6	125.2	118.3	6.9
9	142.2	131.5	10.7	167.1	156.4	10.7	153.4	140.2	13.2	125.4	119.3	6.1
10	146.9	135.9	11.0	165.6	155.0	10.6	162.7	148.6	14.1	125.3	118.8	6.5
11	143.8	132.7	11.1	167.9	157.5	10.4	162.4	147.9	14.5	127.2	120.4	6.8
12	141.4	130.7	10.7	160.1	150.8	9.3	155.9	142.0	13.9	127.3	120.3	7.0
令和 8. 1	132.1	122.5	9.6	145.0	133.7	11.3	143.3	129.4	13.9	122.1	116.2	5.9
2	138.4	128.5	9.9	172.5	159.9	12.6	158.2	143.8	14.4	121.1	116.4	4.7
3	139.1	128.6	10.5	157.9	145.9	12.0	155.9	140.2	15.7	118.0	113.6	4.4

注 各業種は総実労働時間数

資料 島根県政策企画局統計調査課「毎月勤労統計調査地方調査月報」 厚生労働省「毎月勤労統計調査全国調査」

の雇用指数

(令和2年=100)

全 国							
調査産業計	建設業	製造業	卸売業・小売業	調査産業計	建設業	製造業	卸売業・小売業
5人以上				30人以上			
100.5	100.3	98.9	100.4	100.3	100.5	98.9	100.3
101.3	102.2	98.0	99.6	99.7	101.8	97.5	98.2
103.1	103.6	98.2	99.9	100.4	101.3	97.7	97.3
104.3	103.9	98.1	101.5	101.6	99.7	97.8	99.1
105.9	106.6	98.2	102.5	102.5	101.8	97.8	99.6
104.4	104.8	97.4	102.1	100.9	99.7	97.0	98.9
105.7	106.4	98.5	102.5	102.7	102.2	98.3	100.0
106.1	106.8	98.6	102.6	103.0	102.4	98.3	99.9
106.2	107.0	98.6	102.7	103.1	102.8	98.3	99.9
106.4	107.2	98.4	102.7	103.1	102.8	98.0	99.9
106.2	107.1	98.3	102.7	102.8	102.6	98.0	99.7
106.1	107.0	98.3	102.6	102.7	102.1	97.9	99.7
106.3	107.2	98.3	102.6	102.7	102.1	97.7	99.4
106.5	107.8	98.3	102.6	102.9	102.4	97.8	99.4
106.6	107.8	98.3	102.8	102.9	102.9	97.7	99.7
106.3	107.5	98.0	102.7	102.6	102.7	97.4	99.6
106.2	107.5	97.9	102.7	102.4	102.5	97.2	99.3
105.6	107.2	97.7	102.4	101.7	102.1	97.0	98.8

調査全国調査]

1人平均月間実労働時間数

単位：時間

全 国											
調査産業計			建設業			製造業			卸売業・小売業		
総実労働時間	所定内	所定外	総実労働時間	所定内	所定外	総実労働時間	所定内	所定外	総実労働時間	所定内	所定外
5人以上											
132.7	122.5	10.2	158.5	144.3	14.2	152.4	138.7	13.7	123.3	116.2	7.1
139.5	129.3	10.2	165.2	152.5	12.7	159.8	146.2	13.6	130.4	123.0	7.4
134.5	124.8	9.7	154.7	142.6	12.1	149.2	136.7	12.5	126.8	119.8	7.0
139.6	129.9	9.7	166.9	154.7	12.2	162.0	148.9	13.1	130.5	123.6	6.9
141.8	132.0	9.8	169.6	157.1	12.5	164.5	151.0	13.5	131.3	124.2	7.1
129.1	120.1	9.0	147.0	135.4	11.6	144.5	132.0	12.5	124.0	117.3	6.7
134.5	124.8	9.7	159.7	147.3	12.4	155.2	141.9	13.3	126.2	119.3	6.9
140.3	130.1	10.2	167.1	153.8	13.3	162.6	148.5	14.1	128.8	121.6	7.2
134.8	124.8	10.0	163.2	149.4	13.8	160.2	146.0	14.2	127.8	120.6	7.2
134.6	124.7	9.9	160.2	147.2	13.0	156.2	142.3	13.9	126.7	119.5	7.2
128.3	118.8	9.5	147.8	135.7	12.1	145.2	132.5	12.7	121.8	114.8	7.0
129.4	119.7	9.7	157.2	144.1	13.1	155.2	141.4	13.8	122.8	116.0	6.8
133.4	123.3	10.1	158.8	146.3	12.5	154.7	140.6	14.1	123.2	116.1	7.1
30人以上											
138.1	126.3	11.8	159.1	141.3	17.8	154.7	139.6	15.1	126.8	119.0	7.8
145.4	133.4	12.0	165.1	149.1	16.0	161.4	146.3	15.1	134.5	126.3	8.2
140.5	129.2	11.3	156.4	141.3	15.1	151.6	137.7	13.9	132.2	124.3	7.9
145.2	133.9	11.3	167.4	152.2	15.2	163.0	148.5	14.5	134.4	126.7	7.7
148.8	137.2	11.6	172.4	156.1	16.3	167.4	152.3	15.1	136.3	128.3	8.0
135.2	124.6	10.6	151.1	136.4	14.7	147.4	133.4	14.0	130.3	122.5	7.8
139.9	128.5	11.4	157.1	141.3	15.8	156.3	141.6	14.7	130.4	122.6	7.8
147.7	135.6	12.1	168.5	151.7	16.8	165.7	150.1	15.6	134.5	126.2	8.3
140.8	129.0	11.8	163.9	146.6	17.3	162.1	146.3	15.8	133.6	125.3	8.3
140.4	128.8	11.6	159.1	143.2	15.9	157.5	142.1	15.4	131.7	123.5	8.2
135.3	124.0	11.3	152.5	137.1	15.4	148.8	134.5	14.3	129.1	120.8	8.3
134.9	123.5	11.4	155.5	139.6	15.9	156.6	141.3	15.3	127.5	119.5	8.0
140.1	128.1	12.0	161.9	145.2	16.7	157.5	141.8	15.7	128.9	120.5	8.4

25 職業紹介

年 度 年 月	一般職業紹介（学卒を除く）						うちパート紹介	
	求 職 者 数		求 人 数		B 就職件数	就職率 (B/A×100)	求職者数	
	A 新規	月間有効	新 規	月間有効			新 規	月間有効
令和3年度月平均	2,432	11,402	6,487	17,691	1,015	41.7	955	4,926
4 "	2,495	11,431	7,017	19,526	1,013	40.6	980	4,969
5 "	2,509	11,894	6,403	18,034	995	39.6	986	5,167
6 "	2,421	11,944	6,009	16,907	939	38.8	989	5,376
7 "	2,357	11,603	5,702	15,888	887	37.6	986	5,215
令和 7. 3	2,594	12,199	6,206	17,173	1,304	50.3	981	5,384
4	3,644	12,858	5,733	16,564	1,079	29.6	1,744	5,905
5	2,427	12,856	5,355	15,985	1,027	42.3	1,005	5,963
6	2,189	12,539	5,530	15,418	936	42.8	902	5,807
7	2,250	11,753	5,966	15,805	893	39.7	903	5,270
8	1,985	11,248	4,964	15,375	722	36.4	771	5,008
9	2,275	11,166	5,705	15,764	876	38.5	945	4,948
10	2,262	11,225	5,415	15,228	841	37.2	936	4,995
11	1,794	10,864	4,982	15,040	766	42.7	782	4,919
12	1,892	10,517	6,024	15,561	767	40.5	739	4,659
令和 8. 1	2,574	10,924	5,916	16,058	695	27.0	1,054	4,805
2	2,362	11,347	5,695	16,320	829	35.1	999	5,020
3	2,625	11,934	7,134	17,535	1,216	46.3	1,055	5,277

資料 島根労働局「しまね職業安定業務統計速報」

26 雇用保険事業状況

単位：所・人・件・千円

年 度 年 月	適用事業所数	被保険者数	受給資格決定件数	受給者実人員	支給金額
令和3年度月平均	13,249	203,800	649	2,330	263,991
4 "	13,213	202,129	686	2,164	244,031
5 "	13,165	200,196	684	2,293	264,605
6 "	13,048	198,633	657	2,338	274,424
7 "	12,916	196,591	654	2,523	307,118
令和 7. 3	13,017	197,101	566	2,057	241,622
4	12,977	195,425	1,163	2,196	262,731
5	12,974	197,521	965	2,425	284,808
6	12,960	197,670	599	2,686	293,534
7	12,937	197,547	592	2,949	397,386
8	12,942	197,430	550	2,748	334,004
9	12,877	197,253	608	2,866	350,939
10	12,885	196,876	658	2,606	339,060
11	12,887	196,609	492	2,451	286,134
12	12,888	196,382	410	2,472	296,379
令和 8. 1	12,894	195,637	647	2,323	303,986
2	12,886	195,350	551	2,221	250,574
3	12,887	195,397	613	2,334	285,879

資料 島根労働局「しまね職業安定業務統計速報」

介 状 況

単位：人

介（日雇的を除く）			月間有効求人倍率		中高年齢者の職業紹介状況（パートを含む）							
求人数		就 職 数			C		月間有効求職者数		D		就職率	
新 規	月間有効		原数値	季節調整済値	新規求職申込件数	55歳以上	求職者数	55歳以上	就 職 数	55歳以上	(D/C×100)	55歳以上
2,434	6,462	445	1.55	-	1,214	780	5,933	3,742	472	256	38.9	32.9
2,672	7,214	446	1.71	-	1,280	815	5,995	3,765	484	267	37.8	32.8
2,373	6,504	442	1.52	-	1,326	865	6,372	4,053	501	286	37.8	33.1
2,200	5,950	441	1.42	-	1,342	890	6,589	4,301	497	291	37.0	32.7
2,008	5,431	413	1.37		1,322	888	6,417	4,206	479	285	36.2	32.1
2,302	6,075	681	1.41	1.40	1,429	907	6,733	4,358	721	442	50.5	48.7
2,133	5,750	462	1.29	1.43	2,258	1,681	7,353	4,966	568	324	25.2	19.3
1,774	5,497	524	1.24	1.40	1,386	914	7,353	4,979	583	352	42.1	38.5
1,814	5,109	425	1.23	1.33	1,222	801	7,178	4,876	517	316	42.3	39.5
2,228	5,311	416	1.34	1.39	1,251	840	6,575	4,335	496	300	39.6	35.7
1,623	5,098	311	1.37	1.39	1,055	696	6,173	4,017	382	232	36.2	33.3
1,888	5,250	389	1.41	1.40	1,220	806	6,102	3,962	487	294	39.9	36.5
1,961	5,084	398	1.36	1.32	1,215	799	6,053	3,923	438	274	36.0	34.3
1,853	5,160	387	1.38	1.32	980	636	5,883	3,765	411	252	41.9	39.6
2,282	5,484	362	1.48	1.33	1,055	690	5,689	3,632	400	228	37.9	33.0
2,186	5,822	285	1.47	1.34	1,416	971	5,921	3,815	364	213	25.7	21.9
2,160	5,831	401	1.44	1.37	1,338	867	6,195	3,979	459	257	34.3	29.6
2,189	5,777	594	1.47	1.45	1,470	950	6,530	4,219	637	372	43.3	39.2

27 特定死因別死亡者数

単位：人

年次月	死亡総数	結核	悪性新生物	糖尿病	高血圧性疾患	心疾患 (高血圧性を除く)	脳血管疾患	肺炎
令和 2	9,585	16	2,413	95	66	1,401	795	373
3	9,851	10	2,544	96	74	1,351	749	356
4	10,434	11	2,526	86	62	1,446	745	384
5	10,461	5	2,454	99	68	1,405	780	335
6	10,440	8	2,369	82	65	1,318	681	359
令和 7. 7	821	2	214	6	7	107	49	31
8	803	-	220	6	5	82	43	31
9	767	-	177	4	5	80	60	27
10	793	1	204	5	4	87	41	28
11	849	1	201	9	5	103	50	31
令和 6.11	892	2	202	12	6	103	48	27

年次月	慢性閉塞性肺疾患	喘息	胃潰瘍及び十二指腸潰瘍	肝疾患	腎不全	老衰	不慮の事故	自殺
令和 2	100	7	10	108	183	1,124	234	124
3	129	12	11	103	181	1,217	247	103
4	98	5	11	108	216	1,349	298	105
5	105	15	19	99	199	1,314	285	115
6	87	7	9	97	223	1,444	319	103
令和 7. 7	6	1	1	7	13	112	16	7
8	10	1	1	6	11	126	18	9
9	9	1	1	7	11	121	18	10
10	6	-	-	9	15	150	18	12
11	11	-	1	7	16	123	21	8
令和 6.11	10	1	-	11	12	143	27	9

注 月別は概数。死因別の数値は総数のうち主要なもの。

資料 厚生労働省 「人口動態統計月報（概数）」、「人口動態統計（確定数）」

28 生活保護状況

単位：世帯・人・‰・千円

年 度 年 月	世帯	総人員	保護率人口 1,000人につき	扶助費計	生活扶助		住宅扶助	
					人員	扶助費	人員	扶助費
令和2年度月平均	4,441	5,551	8.24	669,470	4,551	189,407	4,014	80,778
3 月	4,418	5,469	8.15	654,559	4,472	186,421	3,992	80,592
4 月	4,386	5,370	8.08	648,405	4,390	186,356	3,949	82,084
5 月	4,402	5,379	8.18	664,509	4,360	187,477	3,935	83,025
6 月	4,367	5,312	8.18	663,208	4,302	185,068	3,893	82,718
令和 7.10	4,325	5,204	8.11	666,869	4,282	168,398	3,797	82,605
11	4,311	5,190	8.09	769,299	4,424	184,405	3,842	84,019
12	4,316	5,193	8.10	606,099	4,415	236,240	3,854	84,520
令和 8.1	4,311	5,199	8.11	715,490	4,392	190,028	3,849	84,447
2	4,306	5,181	8.08	590,243	4,379	184,916	3,830	82,342
令和 7.2	4,340	5,271	8.12	700,105	4,420	188,513	3,909	82,936

年 度 年 月	教育扶助		介護扶助		医療扶助	
	人員	扶助費	人員	扶助費	人員	扶助費
令和2年度月平均	310	3,056	1,150	21,909	4,344	371,418
3 月	284	2,847	1,129	20,897	4,286	361,065
4 月	256	2,517	1,126	20,464	4,253	354,641
5 月	248	2,510	1,168	20,113	4,273	368,579
6 月	222	2,214	1,187	20,634	4,283	370,154
令和 7.10	206	2,025	1,150	20,954	4,203	389,604
11	201	1,859	1,139	21,498	4,200	475,870
12	201	1,797	1,151	22,096	4,207	259,714
令和 8.1	203	2,018	1,147	22,429	4,231	414,743
2	203	1,657	1,133	22,815	4,244	296,587
令和 7.2	211	1,733	1,162	21,638	4,325	402,453

注 月別は概数。

扶助費計には、非掲載の扶助（出産扶助、生業扶助、葬祭扶助）を含む。

資料 島根県健康福祉部地域福祉課

29 年金保険給付状況

単位：所・人・件・千円

年度末 月 末	厚生年金保険				国民年金		
	適用状況		受給権者状況		適用状況	受給権者状況	
	事業所数	被保険者数	合 計		被保険者数	合 計	
			件 数	年 金 額		件 数	年 金 額
令和 3	12,815	165,984	255,000	158,304,411	78,409	240,245	170,982,207
4	12,943	166,646	252,320	155,554,675	75,156	239,127	170,137,519
5	13,012	166,298	251,941	157,760,525	73,015	238,216	173,306,460
6	13,222	166,158	249,122	160,553,709	70,275	236,970	177,577,099
令和 7. 5	13,241	167,048	248,748	163,461,074	67,471	236,743	180,896,770
6	13,249	166,939	248,512	163,162,225	67,431	236,493	180,756,140
7	13,261	166,621	248,376	163,020,762	67,460	236,391	180,714,870
8	13,270	166,423	248,201	162,822,423	67,781	236,337	180,719,351
9	13,281	166,351	247,959	162,620,631	67,861	236,272	180,703,205
10	13,295	165,482	247,817	162,712,904	67,833	236,304	180,775,494
11	13,307	165,477	247,509	162,429,961	67,693	236,194	180,733,234
12	13,302	165,266	247,306	162,171,641	67,732	236,164	180,751,989
令和 6.12	13,182	167,262	250,220	161,191,481	69,914	237,241	177,605,378

30 健康保険給付状況

(1) 全国健康保険協会管掌健康保険

単位：人・千円

年 度 月	適 用 事業所数 (年度末・月末)	被保険者数 (年度末・月末)	被扶養者数 (年度末・月末)	保 険 給 付		
				総 額	医療給付費	そ の 他
令和元	12,458	153,868	94,458	41,770,958	38,896,379	2,874,579
2	12,520	151,910	91,234	40,711,252	37,870,942	2,840,310
3	12,623	150,681	88,720	42,805,714	39,796,596	3,009,117
4	12,621	142,345	82,919	42,809,139	39,752,332	3,056,807
5	12,691	141,225	79,598	41,920,917	39,000,070	2,920,847
令和 7. 2	12,888	141,314	76,197	3,408,046	3,203,673	204,373
3	12,894	141,035	76,132	3,677,849	3,449,783	228,066
4	12,929	141,850	74,933	3,522,034	3,262,555	259,479
5	12,928	141,779	74,587	3,476,420	3,222,609	253,811
6	12,927	141,335	74,075	3,581,219	3,341,451	239,769
7	12,943	140,659	73,762	3,751,353	3,510,750	240,602
8	12,955	140,432	73,727	3,347,256	3,134,111	213,145
9	12,957	140,291	73,663	3,513,183	3,251,051	262,132
10	12,974	140,158	73,613	3,629,582	3,369,361	260,221
11	12,987	140,244	73,465	3,427,488	3,214,614	212,873
12	12,989	140,177	73,178	3,834,183	3,586,045	248,138
令和 8. 1	12,987	140,122	73,099	3,544,431	3,302,734	241,697
令和 7. 1	12,879	141,514	76,441	3,593,136	3,300,741	292,395

資料 全国健康保険協会「協会けんぽ月報」・「事業年報」

(2) 国民健康保険・後期高齢者医療

単位：人・千円

年 度 月	被保険者数 (年度末・月末)	保 険 給 付				後期高齢者医療	
		総 額	医療給付	その他	高額療養費 (再掲)	被保険者数 (年度末・月末)	医 療 費
令和元	128,549	61,439,683	61,294,065	145,618	7,076,172	124,891	119,275,351
2	127,714	59,937,476	59,802,056	135,420	7,003,041	122,604	114,792,785
3	123,596	61,670,977	61,534,856	136,121	7,238,945	123,665	114,844,088
4	116,711	60,040,293	59,899,790	140,503	6,950,991	127,054	118,360,053
5	111,140	59,344,039	59,211,633	132,406	7,180,568	129,942	122,513,635
令和 7. 6	106,022	4,770,630	4,760,953	9,677	589,592	132,529	10,796,433
7	105,249	4,834,651	4,826,208	8,443	580,692	132,626	11,307,027
8	104,759	4,381,055	4,368,311	12,744	590,369	132,849	10,568,746
9	104,185	4,613,160	4,599,563	13,597	592,659	132,997	10,786,495
10	103,772	4,763,024	4,750,550	12,474	538,078	133,192	11,184,899
11	103,091	4,455,771	4,447,141	8,630	568,199	133,289	10,697,077
令和 6.11	107,494	4,655,476	4,643,237	12,239	579,845	131,637	10,478,281

注 年別は国民健康保険事業年報及び後期高齢者医療事業年報（確定値）

資料 島根県健康福祉部健康推進課

31 介護保険給付状況

単位：人・千円

年 度 年 月	第1号 被保険者数 (65歳以上) (年度末・月末)	要介護・要支援認定者数 (年度末・月末)		保 険 給 付				高額介護 (介護予防) サービス費 (別掲)
		65歳以上	65歳未満	合計	居宅サービス に係る給付	施設サービス に係る給付	地域密着型 サービスに 係る給付	
令和元	229,339	47,686	596	72,090,186	30,266,220	25,852,660	15,971,305	1,657,029
2	229,345	48,073	576	73,497,300	30,646,770	26,416,857	16,433,673	1,740,390
3	228,978	47,608	586	74,055,739	30,826,336	26,228,748	17,000,654	1,755,313
4	227,322	47,015	593	73,303,120	30,242,445	26,057,440	17,003,235	1,688,650
5	226,294	46,961	573	73,745,197	30,444,535	26,496,768	16,803,893	1,697,857
令和 7. 7	223,972	46,864	513	6,548,728	2,622,320	2,464,469	1,461,940	147,059
8	223,832	46,849	515	6,359,714	2,506,744	2,433,350	1,419,620	150,221
9	223,772	46,913	521	6,354,038	2,552,780	2,377,833	1,423,425	149,605
10	223,643	46,913	529	6,540,962	2,647,820	2,427,284	1,465,858	153,350
11	223,445	46,917	525	6,260,307	2,525,165	2,328,647	1,406,495	148,352
令和 6. 11	225,198	47,137	544	6,359,769	2,546,438	2,375,774	1,437,557	153,340

- 注 1) 保険給付の額は、各月の翌月に国保連において支払審査を行った金額であり、住宅改修、福祉用具購入、高額介護（介護予防）サービス及び審査支払手数料は含まれていない。
- 2) 高額介護（介護予防）サービス費は、各月に市町村で支給決定を行った金額。
- 3) 保険給付の額の年度計は、3～2月サービス分。高額介護（介護予防）サービス費は、4～3月支出決定分。
- 4) 保険給付の各数値については、サービス毎に1,000円未満を四捨五入しているため、合計において一致しない場合があり得る。

資料 島根県健康福祉部高齢者福祉課 島根県国民健康保険団体連合会

32 火災発生状況

単位：件・m<sup>2</sup>・a・人

年次月	出火件数				焼損棟数	焼損面積		死傷者数		り災世帯数	損害積額 (千円)
	総数	建物	林野	その他		建物 (m <sup>2</sup> )	林野 (a)	死者	負傷者		
令和 2	269	119	40	110	181	7,950	1,083	7	27	102	339,454
3	237	121	21	95	226	12,003	154	18	38	113	638,999
4	292	113	37	142	214	28,710	469	11	38	99	1,103,716
5	266	123	34	109	223	10,319	311	9	27	109	353,777
6	252	108	27	117	175	9,151	154	21	41	95	366,210
令和 6.12	15	13	-	2	15	562	7	1	4	6	5,560
令和 7. 1	20	11	2	7	28	1,123	5	3	4	18	46,013
2	11	6	1	4	10	243	2	1	-	3	481,509
3	34	8	4	22	15	380	37	-	3	6	24,834
4	30	9	7	14	11	131	1,031	1	-	2	53,077
5	22	7	5	10	11	822	21	-	-	3	42,351
6	19	6	1	12	7	178	-	-	1	2	3,763
7	49	13	5	31	23	1,080	43	1	15	14	83,693
8	28	10	7	11	10	83	372	-	4	4	1,770
9	10	5	-	5	7	238	1	1	-	2	15,853
10	19	12	-	7	16	851	-	-	7	10	65,693
11	18	10	2	6	14	648	5	1	2	7	85,924
12	22	15	-	7	21	1,140	-	3	4	14	26,872

注 月別は概数。建物焼損面積は床面積。  
資料 島根県防災部消防総務課、消防庁「消防統計」

## — 統計の広場 —



### 令和7年国勢調査の国速報値が公表されました

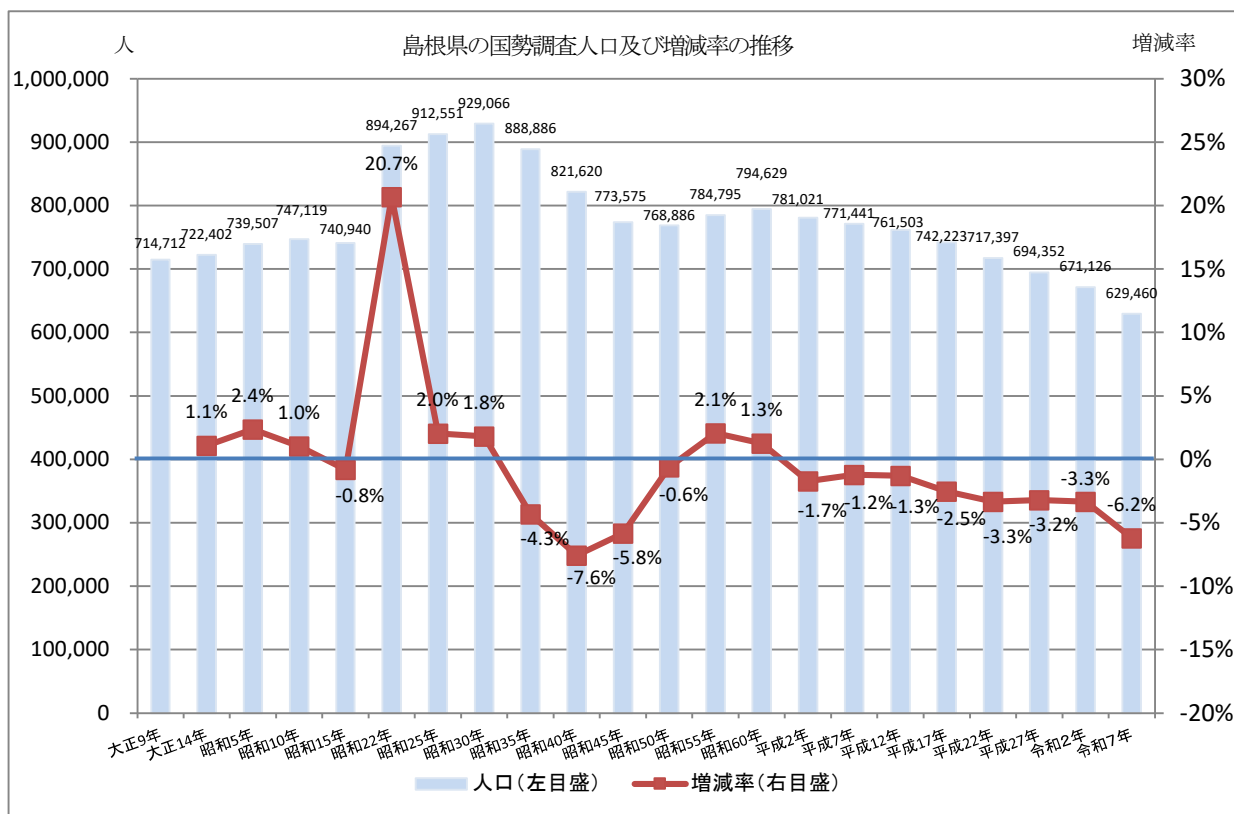


令和7年10月1日を調査期日として実施した「令和7年国勢調査」について、令和8年5月29日に総務省統計局より国の速報値が公表されました。

項目	令和7年(今回(速報値))	令和2年(前回)	増減
人 口	総数 629,460 人	総数 671,126 人	総数△41,666 人
	男 304,148 人	男 324,291 人	男△20,143 人
	女 325,312 人	女 346,835 人	女△21,523 人
人口増減率	総数△6.2%	総数△3.3%	総数△2.9ポイント
	男△6.2%	男△2.6%	男△3.6ポイント
	女△6.2%	女△4.0%	女△2.2ポイント
世 帯 数	267,035 世帯	269,892 世帯	△2,857 世帯
世帯増減率	△1.1%	1.8%	△2.9ポイント

#### <総人口>

令和7年国勢調査速報値では、島根県の人口は 629,460 人となり、令和2年国勢調査と比べて 41,666 人、6.2%減少し、平成2年以降、8回連続の減少となりました。



詳細はしまね統計情報データベース (<https://pref.shimane-toukei.jp/>) をご覧ください。

親子で学ぼう！

とうけい

# 統計グラフ教室

日時

令和8年8月8日 土

13:00 ~ 16:00 (受付 12:30 ~)

参加  
無料

会場

島根県職員会館 2階多目的ホール  
松江市内中原町52

対象

小学校4~6年生とその保護者  
※参加は2人1組でお願いします。

講師

島根大学教職大学院

みそのただし  
教授 御園真史 先生



定員

14組

※定員を超過した場合は  
抽選となります。

内容

## 「データで語ろう！」

- 1 グラフのいろいろ
- 2 データをグラフにしてみよう
- 3 みんなで発表してみよう
- 4 さいごに、データを使うときの注意

あんなグラフ、  
こんなグラフ、  
しょうかい  
紹介するよ



データからグラフを  
かく練習をするよ

データを使うと  
きのルールを、  
正しく守ろう！

島根大学のお兄  
さん、お姉さん  
が、お手伝いす  
るにゃ！

### 【当日の持ち物】

- ・えんぴつ
- ・消しゴム
- ・水筒

※当日は猛暑が予  
想されますので、  
熱中症予防対策を  
お願いします。

応募するにゃ！



統計グラフ教室で学んだあとは…

親子でそろそろ、統計グラフコンクールに応募してみよう！

統計グラフコンクールについて詳しくはこちら

(島根県統計調査課  
web サイト)



主催：島根県統計調査課・島根県統計協会

E-mail：toukei-riyou@pref.shimane.lg.jp

TEL：0852-22-5078

※申込み後に決定メールをお送りしますので、  
メールの受信ができるようお願いします。

島根県観光キャラクター「しまねっこ」島観連許諾第 9341 号

### 【申込方法】

しまね電子申請サービスに以下を  
入力いただいた上でお申し込みく  
ださい。

- ①郵便番号・住所、②電話番号、
- ③メールアドレス、④学校名、
- ⑤学年、⑥児童氏名、⑦児童氏名  
(ふりがな)、⑧保護者氏名

お申し込みはこちらから



申込は  
7月6日(月)まで