

令和 7 年 1 0 月分

島根の賃金、労働時間及び雇用の動き

—毎月勤労統計調査地方調査(基幹統計)月報—

主な指標

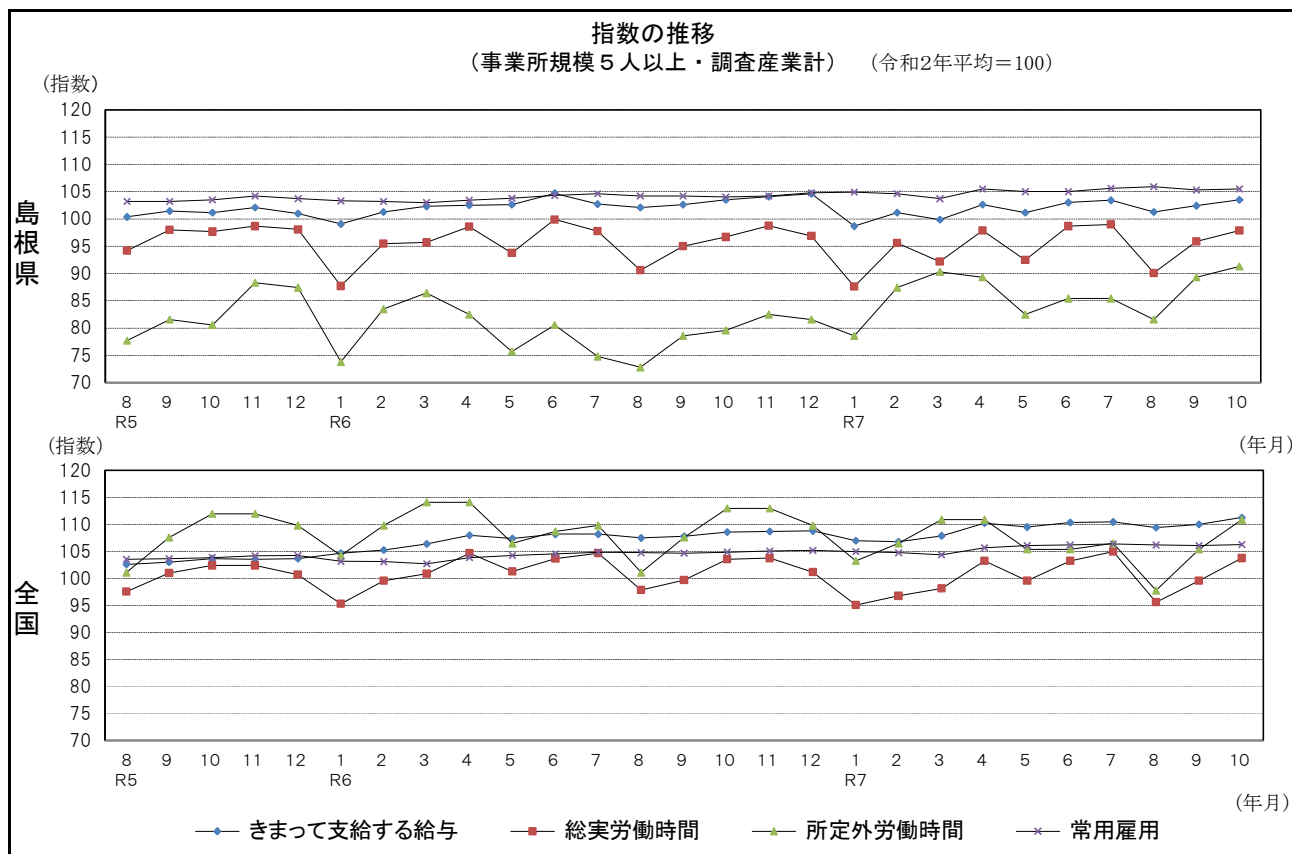
(事業所規模 5 人以上・調査産業計)

区分	現金給与総額		きまって支給する給与		総実労働時間		所定外労働時間		常用雇用	
	島根県	全国	島根県	全国	島根県	全国	島根県	全国	島根県	全国
実数	247,115円	299,801円	244,442円	291,837円	142.0時間	140.3時間	9.4時間	10.2時間	251,300人	51,769 千人
一般労働者	309,174円	384,218円	305,480円	372,950円	167.4時間	167.5時間	12.8時間	13.8時間	175,321人	35,620 千人
パートタイム労働者	103,710円	112,964円	103,396円	112,312円	83.3時間	80.0時間	1.4時間	2.2時間	75,979人	16,150 千人
対前年同月比	0.7%	2.5%	0.0%	2.5%	1.2%	0.2%	14.7%	▲ 1.9%	1.4%	1.3%
一般労働者	1.3%	2.7%	0.7%	2.5%	2.4%	0.5%	16.3%	▲ 2.1%	0.2%	1.0%
パートタイム労働者	1.4%	2.8%	1.2%	2.7%	▲ 0.6%	▲ 0.6%	16.5%	0.0%	4.6%	1.9%

区分	実質賃金 (現金給与総額)		実質賃金 (きまって支給する給与)	
	島根県	全国	島根県	全国
対前年同月比	▲ 2.2%	▲ 0.8%	▲ 2.8%	▲ 0.9%
一般労働者	▲ 1.5%	▲ 0.7%	▲ 2.2%	▲ 0.8%
パートタイム労働者	▲ 1.5%	▲ 0.6%	▲ 1.7%	▲ 0.7%

区分	パートタイム比率	
	島根県	全国
比率	30.2%	31.20%
対前年同月差	0.9 ポイント	0.20ポイント

注 1：表及び時系列グラフの「全国」の値は全国調査結果確報(厚生労働省発表)の公表値を用いています。
 注 2：就業形態別数値は、標本規模が小さいことなどにより、全国結果に比べ結果精度が十分に確保できないとみられることから、結果の利用に当たっては注意が必要です。



I 毎月勤労統計調査地方調査の説明

1. 調査の位置づけ

この調査は、統計法に基づく基幹統計である。

2. 調査の目的

この調査は、賃金、労働時間及び雇用について島根県における毎月の変動を明らかにすることを目的としている。

3. 調査の対象

日本標準産業分類に定める16産業（鉱業、採石業、砂利採取業、建設業、製造業、電気・ガス・熱供給・水道業、情報通信業、運輸業、郵便業、卸売業、小売業、金融業、保険業、不動産業、物品賃貸業、学術研究、専門・技術サービス業、宿泊業、飲食サービス業、生活関連サービス業、娯楽業、教育、学習支援業、医療、福祉、複合サービス事業、サービス業）において、常時5人以上の常用労働者を雇用する民営及び官公営事業所のうち、厚生労働省の指定した事業所（産業、規模ごとに無作為に抽出された約540事業所）。

4. 調査事項及び用語の解説

現金給与総額	きまって支給する給与	特別に支払われた給与
賃金、給与、手当、賞与、その他、名称のいかんを問わず、労働者に支払われたもので、所得税、貯金、社会保険料、組合費、購買代金等を差し引く以前の金額。	労働協約、就業規則等によって、あらかじめ定められている支給条件、算定方法によって支給される給与。時間外手当等の「所定外給与（超過労働給与）」を含む。	賞与・期末手当等の一時金、ベースアップ等の差額追給分、3カ月を超える期間で算定される現金給与等。

出勤日数
調査期間中に労働者が仕事のために実際に出勤した日数。有給であっても事業所に出勤しない日は出勤日にならないが、1日のうち1時間でも就業すれば出勤日となる。

実労働時間	所定内労働時間	所定外労働時間
調査期間中に労働者が仕事のために実際に労働した時間数のことである。	就業規則で定められた正規の始業時刻と終業時刻との間の休憩時間を除いた、実際に労働した時間。	早出、残業、臨時の呼び出し、休日出勤等による労働時間。

- ① 本来の職務外として行われる宿日直は、労働時間数から除かれる。
- ② 運輸関係労働者の手待ち時間は、労働時間に含まれる。

常用労働者	一般労働者	パートタイム労働者
期間を定めずまたは1カ月を超える期間を定めて雇用されている者。	常用労働者のうちパートタイム労働者以外のもの。	1日の所定労働時間または1週間の所定労働日数が一般の労働者より短い者。

次の者も常用労働者に含まれる。

一定の職務に従事し、一般労働者と同じ給与規則によって給与を支払われている重役や理事。

労働異動率	入職率	離職率
労働異動率は事業所間の雇用の流動状況を示す指標である。	$\frac{\text{月間増加労働者数} \times 100}{\text{前月末労働者数}}$	$\frac{\text{月間減少労働者数} \times 100}{\text{前月末労働者数}}$

労働異動率には、新規の入離職者のみならず、人事異動に伴う同一企業内の転勤者も含まれる。

目次

I. 毎月勤労統計調査の説明	P 1
II. 毎月勤労統計調査結果のご利用にあたって	P 2
III. 調査結果の概要	P 3
IV-1. 産業別実数表（5人以上）	P 9
IV-2. 産業別実数表（30人以上）	P 11
V. 就業形態別実数表	P 13
VI. 指数表	P 15
VII. 全国結果（令和7年10月分確報）	P 19
VIII. 産業接続表	P 20

Ⅱ 毎月勤労統計調査結果のご利用にあたって

1 調査結果について

この調査結果は、調査対象事業所からの報告を基に、本県の事業所規模 5 人以上の全ての事業所（本文中 5 人以上）と、その中から抜き出した事業所規模 30 人以上の事業所（本文中 30 人以上）にそれぞれ対応するよう推計したものです。

2 指数の基準時について

令和 4 年 1 月から、指数は令和 2 年平均＝100 として算出しています。

これに伴い、令和 3 年 12 月までの指数を遡及改訂しています。なお、増減率については、実質賃金を除き遡及改訂は行わないため、改訂した指数から計算した増減率と一致しない場合があります。

また、4（2）により常用雇用指数を遡及改訂したことに伴い、令和 6 年 1～3 月分月報においては基準年（令和 2 年）が 100 とならない場合がありますが、令和 6 年 4 月分月報より、基準年（令和 2 年）が 100 となるよう常用雇用指数を再計算し、遡及改訂しています。

3 事業所の抽出替え等について

- （1）事業所規模 30 人以上 500 人未満の事業所については、平成 30 年以降は毎年 1 月に調査対象事業所の部分入替えを行っています。同 500 人以上の事業所は全数調査を行っています。
- （2）事業所規模 5～29 人事業所については、6 ヶ月毎（1 月、7 月）に三分の一ずつ抽出替えを行っています。

4 母集団労働者数の変更について

- （1）令和 6 年 1 月調査から、常用労働者数の集計に用いる母集団労働者数を令和 3 年経済センサス活動調査に基づく労働者数へ変更しました。
- （2）4（1）に伴い、平成 28 年 6 月から令和 5 年 12 月までの常用雇用指数とその増減率を遡及改訂しています。

5 日本標準産業分類の改定等について

平成 22 年 1 月分から平成 28 年 12 月分までは、平成 19 年 11 月に改定された日本標準産業分類に基づき結果を表章（公表）しています。平成 21 年以前の結果との接続状況については P 20 産業接続表をご参照ください。

平成 29 年 1 月分からは平成 25 年 10 月に改定された日本標準産業分類に基づき結果を表章しています。

ただし、本調査の表章産業の名称に変更はありません。

なお、鉱業、採石業、砂利採取業、電気・ガス・熱供給・水道業及び不動産業、物品賃貸業は調査事業所数が僅少のため公表していませんが、調査産業計には含まれています。

6 数値の見方について

- （1）所定外給与と特別に支払われた給与を除き、前年同月比などの増減率は指数により算出しており、実数で計算した場合は必ずしも一致しません。
- （2）統計表中の符号の用法は次のとおりです。
 - 「－」……調査あるいは集計を行っていないもの（指数については指数化していないもの）
 - 「▲」……減又はマイナス
 - 「x」……調査事業所数が少ないなどのため公表しないもの
- （3）実質賃金指数については、次の算式によって作成しています。

実質賃金指数＝名目賃金指数÷松江市消費者物価指数（持家の帰属家賃を除く総合）×100

なお、実質賃金指数と対比して用いる場合、賃金指数のことを名目賃金指数と呼びます。

Ⅲ 調 査 結 果

1. 賃金の動き

(1) 事業所規模 5 人以上

項 目		金額（円）	前年同月比（％）	全国結果（円）
調 査 産 業 計	現金給与総額	247,115	0.7（3か月連続の増加）	299,801
	きまって支給する給与	244,442	0.0（前年と同水準）	291,837
	所定内給与	227,214	0.4（10か月ぶりの増加）	271,225
	所定外給与	17,228	▲ 5.0	20,612
	特別に支払われた給与	2,673	137.2	7,964

10月の一人平均現金給与総額は247,115円で、前年同月比0.7%増となった。

現金給与総額のうち、きまって支給する給与は244,442円で、前年と同水準となり、所定内給与は227,214円で、前年同月比0.4%増となった。また、所定外給与は17,228円、特別に支払われた給与は2,673円であった。

現金給与総額を就業形態別にみると、一般労働者は309,174円で、パートタイム労働者は103,710円であった。

現金給与総額の実質賃金指数は77.1で、前年同月比2.2%減となり、きまって支給する給与の実質賃金指数は90.7で、前年同月比2.8%減となった。

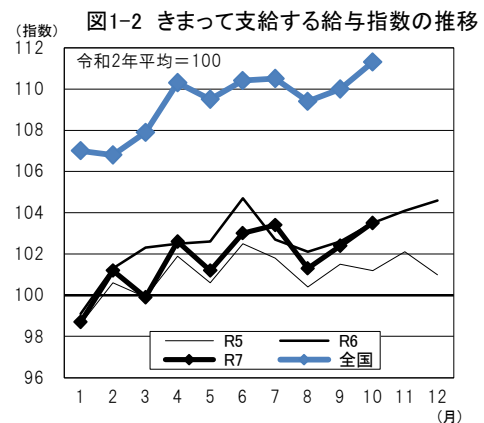
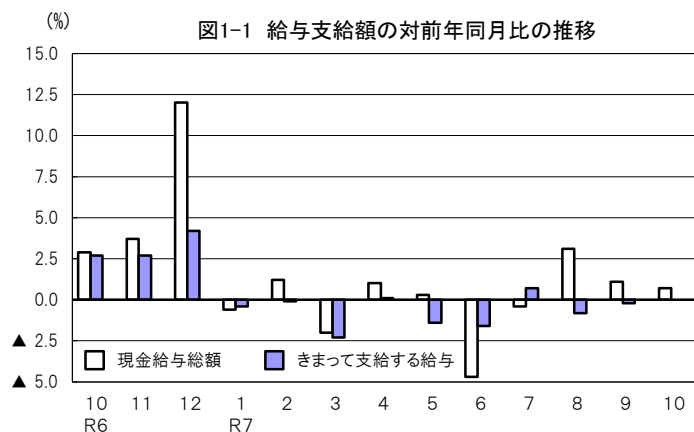
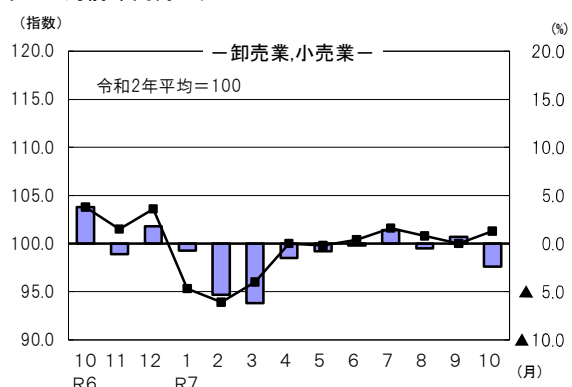
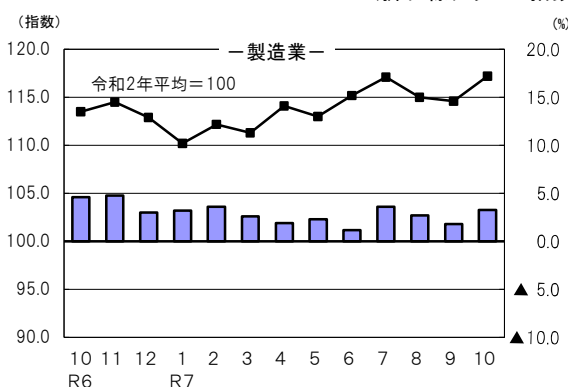


図1-3 産業別きまって支給する給与指数及び対前年同月比の推移
(折れ線グラフ=指数、棒グラフ=対前年同月比)



果 の 概 要

(2) 事業所規模30人以上

項 目		金額（円）	前年同月比（％）
調 査 産 業 計	現金給与総額	270,665	▲ 0.2（4か月ぶりの減少）
	きまって支給する給与	268,805	▲ 0.8（8か月連続の減少）
	所定内給与	245,432	▲ 0.2（8か月連続の減少）
	所定外給与	23,373	▲ 5.8
	特別に支払われた給与	1,860	229.8

10月の一人平均現金給与総額は270,665円で、前年同月比0.2%減となった。

現金給与総額のうち、きまって支給する給与は268,805円で、前年同月比0.8%減となり、所定内給与は245,432円で、前年同月比0.2%減となった。また、所定外給与は23,373円、特別に支払われた給与は1,860円であった。

現金給与総額を就業形態別にみると、一般労働者は327,854円で、パートタイム労働者は118,752円であった。

現金給与総額の実質賃金指数は74.8で、前年同月比3.1%減となり、きまって支給する給与の実質賃金指数は90.0で、前年同月比3.5%減となった。

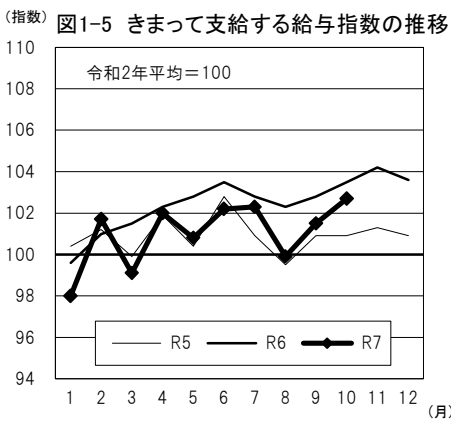
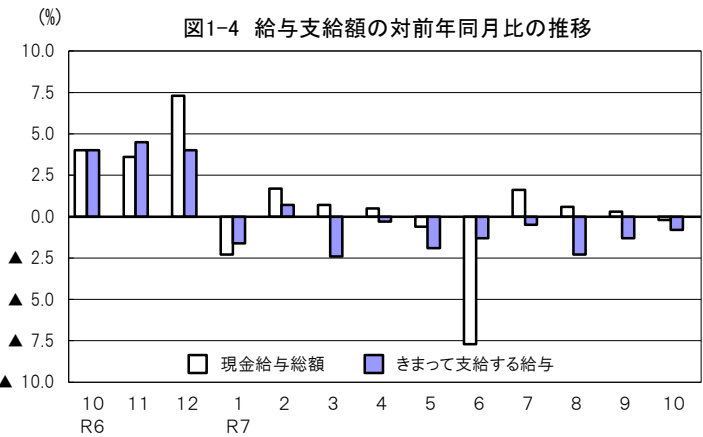
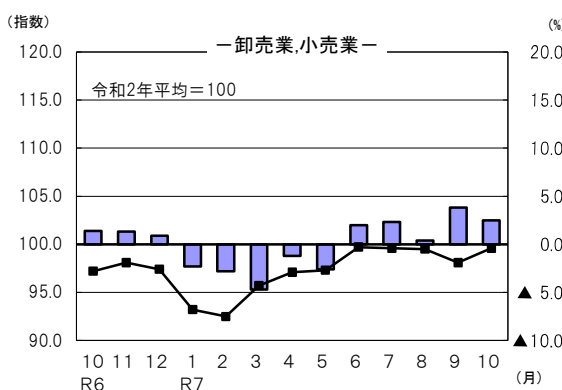
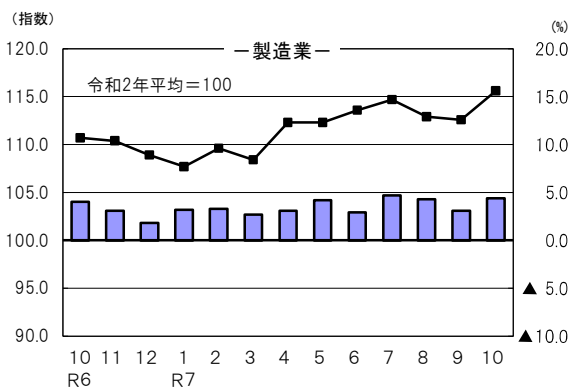


図1-6 産業別きまって支給する給与指数及び対前年同月比の推移
(折れ線グラフ=指数、棒グラフ=対前年同月比)



2. 労働時間の動き

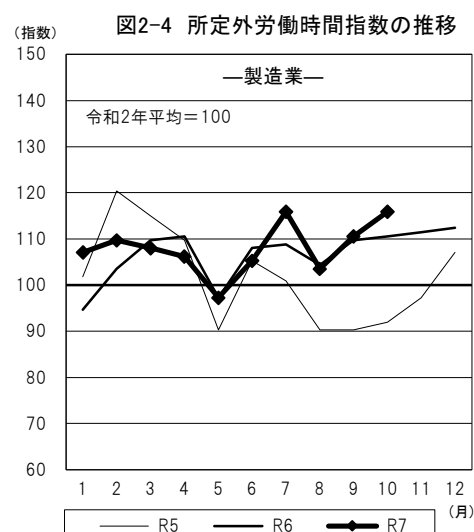
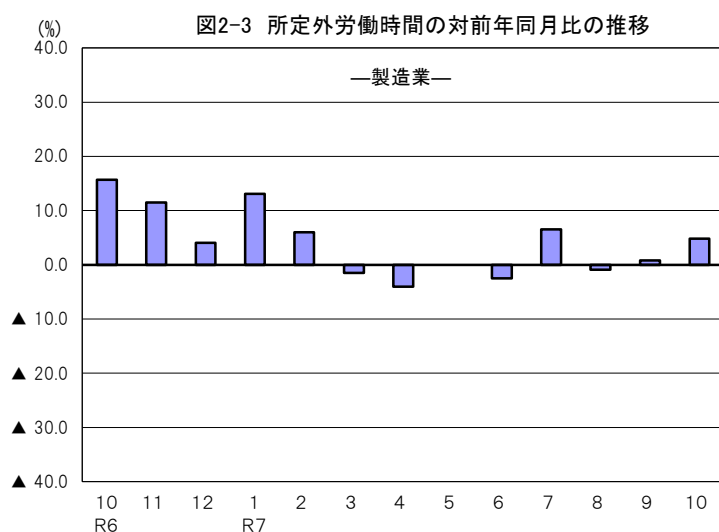
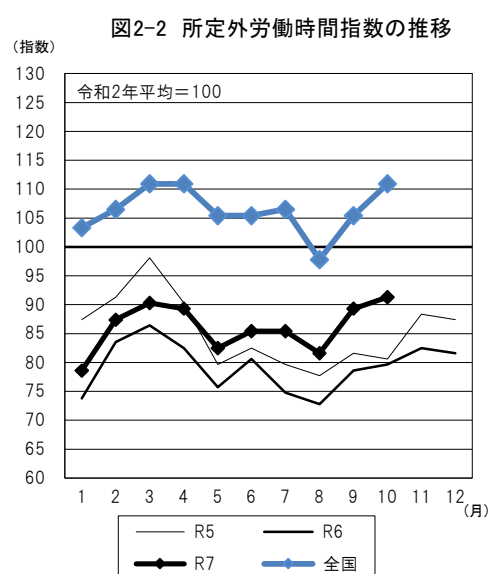
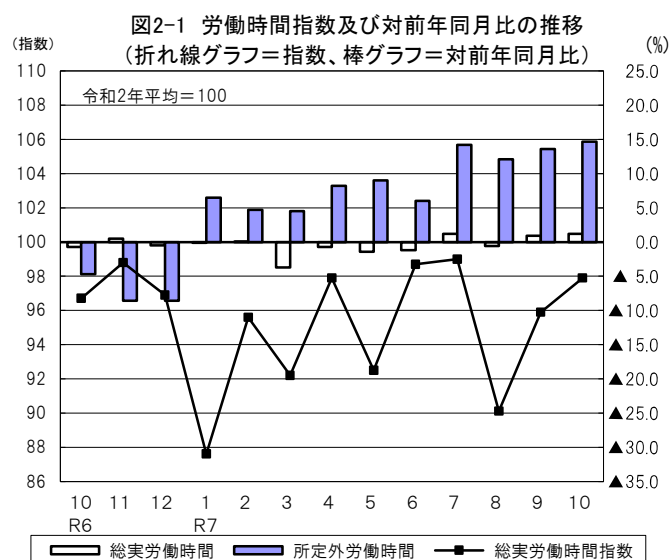
(1) 事業所規模5人以上

項 目		労働時間（時間）	前年同月比（％）	全国結果（時間）
調査産業計	総実労働時間	142.0	1.2（2か月連続の増加）	140.3
	所定内労働時間	132.6	0.4（2か月連続の増加）	130.1
	所定外労働時間	9.4	14.7（10か月連続の増加）	10.2

10月の一人平均総実労働時間は142.0時間で、前年同月比1.2%増となった。

総実労働時間のうち、所定内労働時間は132.6時間で、前年同月比0.4%増となり、所定外労働時間は9.4時間で、前年同月比14.7%増となった。

なお、総実労働時間を就業形態別にみると、一般労働者は167.4時間で、パートタイム労働者は83.3時間であった。



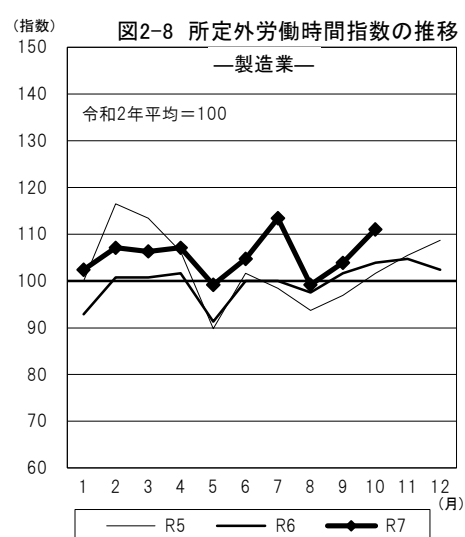
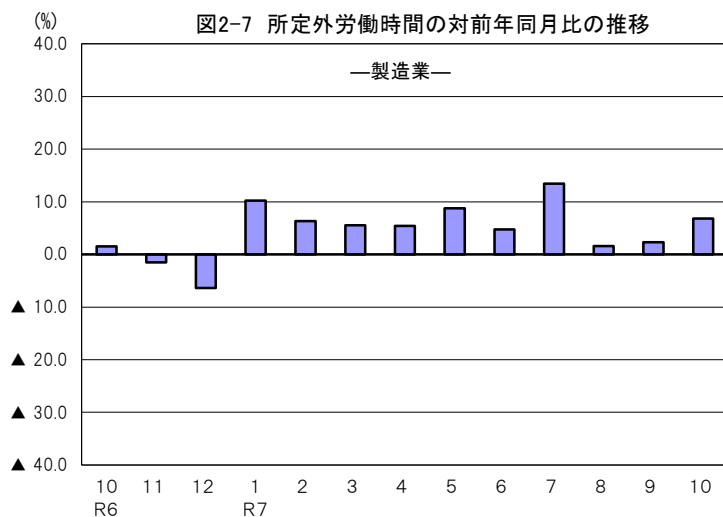
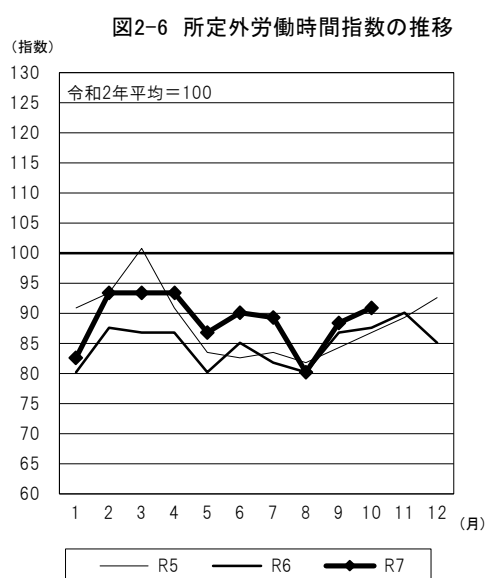
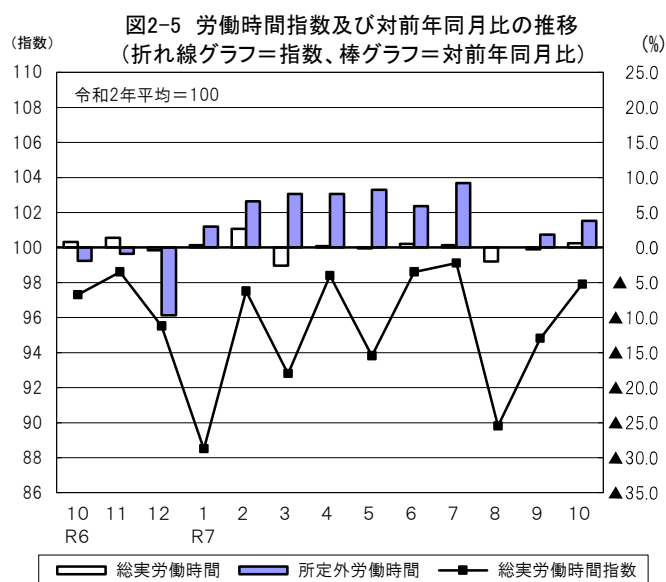
(2) 事業所規模30人以上

項 目		労働時間（時間）	前年同月比（％）
調 査 産 業 計	総実労働時間	146.9	0.6（3か月ぶりの増加）
	所定内労働時間	135.9	0.3（4か月ぶりの増加）
	所定外労働時間	11.0	3.8（2か月連続の増加）

10月の一人平均総実労働時間は146.9時間で、前年同月比0.6%増となった。

総実労働時間のうち、所定内労働時間は135.9時間で、前年同月比0.3%増となり、所定外労働時間は11.0時間で、前年同月比3.8%増となった。

なお、総実労働時間を就業形態別にみると、一般労働者は167.6時間で、パートタイム労働者は92.1時間であった。



3. 雇用の動き

(1) 事業所規模 5 人以上

項 目		人数・率	前年同月比(%)・差	全国結果(人数・率)
調査産業計	常用労働者数	251,300 人	1.4% (11か月連続の増加)	51,769 千人
	パートタイム労働者比率	30.2 %	0.9 ポイント	31.20 %
	労働異動率			
	入職率	1.18 %	▲ 0.32 ポイント	1.90 %
	離職率	1.04 %	▲ 0.29 ポイント	1.77 %

10月の常用労働者数は251,300人で、前年同月比1.4%増となった。

就業形態別にみると、一般労働者は175,321人で、パートタイム労働者は75,979人であった。パートタイム労働者比率は30.2%で、前年同月と比べて0.9ポイント増となった。

また、製造業の常用労働者数は39,012人で、前年同月比4.7%増となった。

図3-1 常用労働者数の対前年同月比及びパートタイム労働者比率の推移

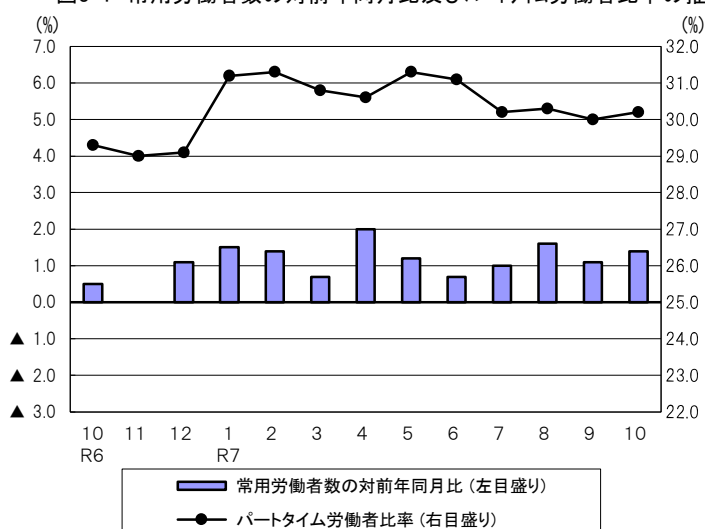


図3-2 常用雇用指数の推移

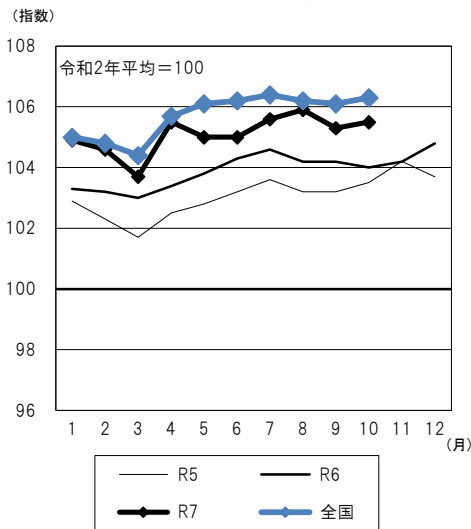
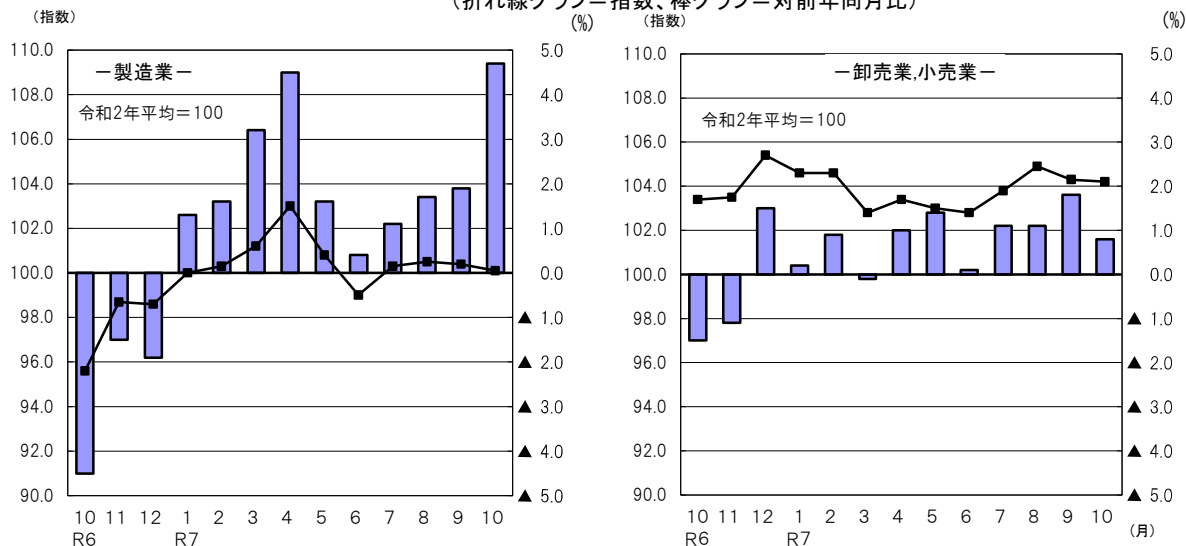


図3-3 産業別常用雇用指数及び対前年同月比の推移
(折れ線グラフ=指数、棒グラフ=対前年同月比)



(2) 事業所規模30人以上

項 目		人数・率	前年同月比(%)・差
調査産業計	常用労働者数	137,472 人	1.2% (12か月連続の増加)
	パートタイム労働者比率	27.4 %	2.4 ポイント
	労働異動率	入職率	1.10 %
		離職率	1.21 %

10月の常用労働者数は137,472人で、前年同月比1.2%増となった。

就業形態別にみると、一般労働者は99,871人で、パートタイム労働者は37,601人であった。パートタイム労働者比率は27.4%で、前年同月と比べて2.4ポイント増となった。

また、製造業の常用労働者数は30,175人で、前年同月比3.4%増となった。

図3-4 常用労働者数の対前年同月比及びパートタイム労働者比率の推移

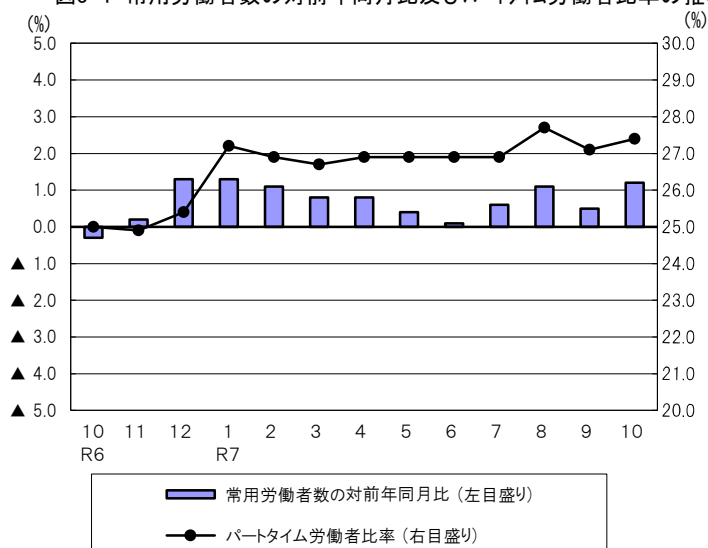


図3-5 常用雇用指数の推移

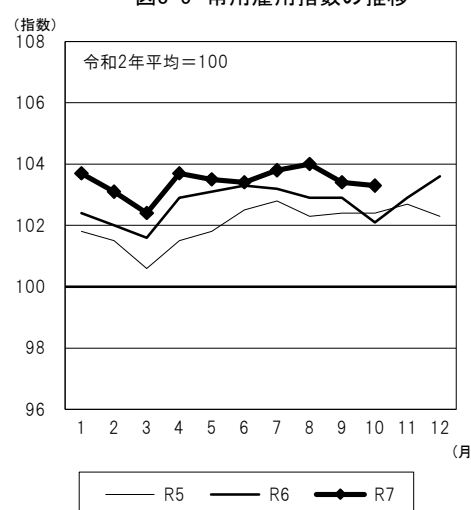
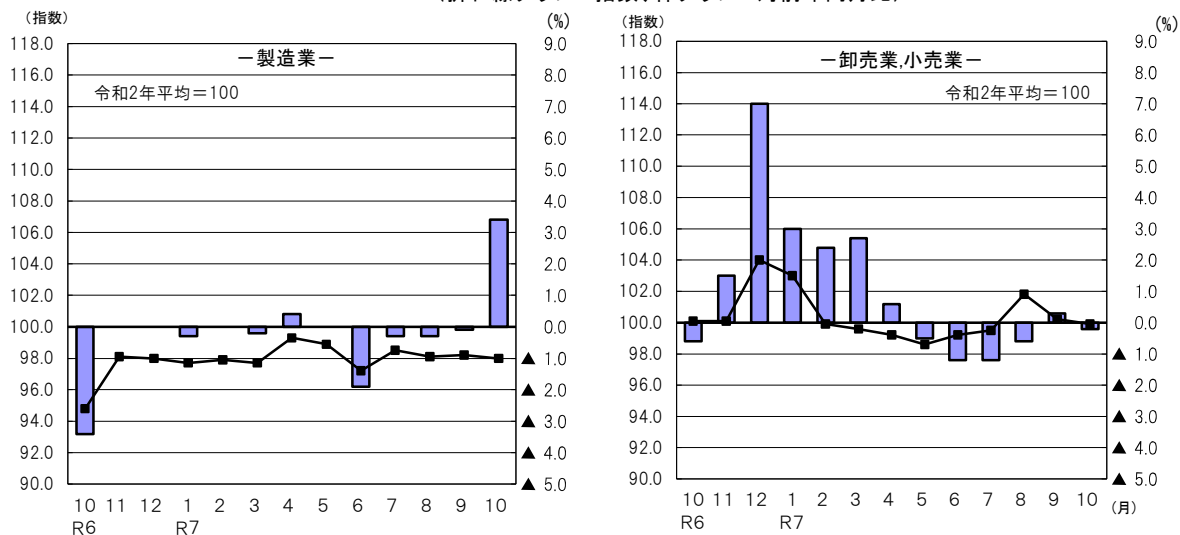


図3-6 産業別常用雇用指数及び対前年同月比の推移
(折れ線グラフ=指数、棒グラフ=対前年同月比)



IV-1 産業別実数表

(令和7年10月)

項 目	TL	D	E	G	H	I	J	
	調査産業計	建設業	製造業	情報通信業	運輸業、 郵便業	卸売業、 小売業	金融業、 保険業	
現金給与と総額 (円)	247, 115	304, 610	287, 490	320, 403	277, 844	201, 738	331, 671	
前年同月比 (%)	0. 7	2. 8	3. 2	▲ 12. 0	4. 3	▲ 2. 5	7. 6	
男 (円)	299, 072	327, 584	332, 878	359, 172	296, 515	254, 634	420, 922	
女 (〃)	196, 876	225, 250	201, 296	260, 369	211, 607	154, 297	277, 478	
きまって支給する給与 (〃)	244, 442	296, 080	286, 328	319, 514	276, 872	201, 725	329, 527	
前年同月比 (%)	0. 0	▲ 0. 1	3. 3	▲ 11. 6	3. 9	▲ 2. 4	7. 7	
男 (円)	295, 002	316, 585	331, 421	357, 798	295, 812	254, 618	418, 384	
女 (〃)	195, 553	225, 250	200, 693	260, 232	209, 684	154, 288	275, 574	
所定内給与 (〃)	227, 214	281, 779	258, 410	298, 729	212, 911	193, 621	315, 891	
前年同月比 (%)	0. 4	▲ 0. 1	3. 2	▲ 8. 4	7. 5	0. 2	7. 3	
所定外給与 (円)	17, 228	14, 301	27, 918	20, 785	63, 961	8, 104	13, 636	
特別に支払われた給与 (〃)	2, 673	8, 530	1, 162	889	972	13	2, 144	
男 (〃)	4, 070	10, 999	1, 457	1, 374	703	16	2, 538	
女 (〃)	1, 323	0	603	137	1, 923	9	1, 904	
出勤日数 (日)	18. 5	19. 7	19. 4	19. 9	20. 2	17. 9	20. 4	
前年同月差 (〃)	0. 0	0. 3	0. 1	▲ 0. 1	0. 1	▲ 0. 8	0. 2	
男 (〃)	19. 0	20. 0	19. 7	20. 5	20. 5	18. 1	20. 7	
女 (〃)	18. 1	18. 4	18. 8	19. 0	19. 3	17. 7	20. 2	
総実労働時間 (時間)	142. 0	161. 5	159. 2	164. 1	175. 3	129. 9	154. 0	
前年同月比 (%)	1. 2	2. 5	0. 8	▲ 0. 6	5. 1	▲ 2. 2	2. 2	
男 (時間)	154. 9	167. 3	165. 9	170. 2	184. 0	143. 2	163. 3	
女 (〃)	129. 4	141. 9	146. 1	154. 7	144. 1	118. 1	148. 3	
所定内労働時間 (〃)	132. 6	150. 6	146. 1	152. 5	145. 1	123. 6	146. 4	
前年同月比 (%)	0. 4	0. 3	0. 3	1. 2	▲ 1. 0	▲ 3. 0	1. 3	
男 (時間)	140. 9	154. 2	150. 3	156. 7	148. 6	132. 8	152. 0	
女 (〃)	124. 6	138. 5	138. 0	146. 0	132. 4	115. 4	143. 0	
所定外労働時間 (〃)	9. 4	10. 9	13. 1	11. 6	30. 2	6. 3	7. 6	
前年同月比 (%)	14. 7	41. 7	4. 8	▲ 20. 0	49. 6	16. 6	20. 6	
男 (時間)	14. 0	13. 1	15. 6	13. 5	35. 4	10. 4	11. 3	
女 (〃)	4. 8	3. 4	8. 1	8. 7	11. 7	2. 7	5. 3	
常用労働者数	前調査期間末労働者数 (人)	250, 953	17, 506	39, 119	3, 374	10, 872	40, 422	6, 522
	増加常用労働者数 (〃)	2, 963	143	243	82	68	486	107
	減少常用労働者数 (〃)	2, 616	29	350	97	16	504	152
	本調査期間末労働者数 (〃)	251, 300	17, 620	39, 012	3, 359	10, 924	40, 404	6, 477
	前年同月比 (%)	1. 4	1. 9	4. 7	3. 9	1. 3	0. 8	7. 9
	うちパートタイム労働者数 (人)	75, 979	543	4, 450	198	1, 293	20, 000	600
	パートタイム労働者比率 (%)	30. 2	3. 1	11. 4	5. 9	11. 8	49. 5	9. 3
労働異動率	入職率 (%)	1. 18	0. 82	0. 62	2. 43	0. 63	1. 20	1. 64
	前年同月差 (ポイント)	▲ 0. 32	▲ 0. 06	▲ 0. 77	1. 66	▲ 0. 67	▲ 0. 82	0. 11
	離職率 (%)	1. 04	0. 17	0. 89	2. 87	0. 15	1. 25	2. 33
	前年同月差 (ポイント)	▲ 0. 29	▲ 1. 15	▲ 0. 75	1. 24	▲ 0. 88	0. 14	0. 65
産 業 種 別	TL	D	E	G	H	I	J	

(5人以上)

様式1の1

L	M	N	O	P	Q	R	項 目
学術研究、専門・技術サービス業	宿泊業、飲食サービス業	生活関連サービス業、娯楽業	教育、学習支援業	医療、福祉	複合サービス事業	サービス業 <small>他に分類されないもの</small>	
321,595	105,636	240,611	247,714	238,945	χ	244,246	現金給与総額 (円)
1.0	▲ 7.0	53.6	▲ 3.2	▲ 4.7	χ	5.5	前年同月比 (%)
358,852	126,038	327,132	293,924	284,848	χ	283,027	男 (円)
238,500	94,336	162,031	227,119	222,545	χ	182,378	女 (円)
321,347	105,636	183,408	243,064	238,111	χ	243,922	きまって支給する給与 (円)
5.4	▲ 6.9	17.1	▲ 5.0	▲ 4.5	χ	5.6	前年同月比 (%)
358,548	126,038	213,566	293,207	284,848	χ	282,563	男 (円)
238,378	94,336	156,018	220,716	221,413	χ	182,276	女 (円)
306,162	98,531	178,904	241,175	228,503	χ	209,037	所定内給与 (円)
4.7	▲ 8.7	18.7	▲ 5.3	▲ 3.3	χ	3.7	前年同月比 (%)
15,185	7,105	4,504	1,889	9,608	χ	34,885	所定外給与 (円)
248	0	57,203	4,650	834	χ	324	特別に支払われた給与 (円)
304	0	113,566	717	0	χ	464	男 (円)
122	0	6,013	6,403	1,132	χ	102	女 (円)
19.0	14.1	18.4	19.7	18.2	χ	18.3	出勤日数 (日)
0.1	▲ 0.6	1.6	1.6	0.1	χ	▲ 0.1	前年同月差 (%)
19.0	14.5	18.7	19.1	18.5	χ	18.6	男 (日)
19.2	13.9	18.1	20.0	18.2	χ	17.7	女 (日)
152.1	86.9	116.1	149.4	134.3	χ	149.5	総実労働時間 (時間)
1.6	▲ 5.9	4.9	13.8	0.1	χ	1.2	前年同月比 (%)
154.3	94.3	129.5	158.0	138.3	χ	163.5	男 (時間)
147.4	82.8	103.9	145.5	132.9	χ	127.0	女 (時間)
144.1	82.9	112.7	139.0	131.0	χ	131.9	所定内労働時間 (時間)
1.5	▲ 6.0	5.8	7.3	1.5	χ	0.3	前年同月比 (%)
144.2	89.0	124.2	141.5	134.7	χ	141.4	男 (時間)
143.9	79.6	102.2	137.9	129.7	χ	116.6	女 (時間)
8.0	4.0	3.4	10.4	3.3	χ	17.6	所定外労働時間 (時間)
5.2	▲ 4.8	▲ 20.9	448.0	▲ 35.3	χ	9.2	前年同月比 (%)
10.1	5.3	5.3	16.5	3.6	χ	22.1	男 (時間)
3.5	3.2	1.7	7.6	3.2	χ	10.4	女 (時間)
7,150	16,713	5,321	18,739	55,811	χ	22,199	前調査期間末常用労働者数 (人)
2	560	27	195	585	χ	423	増加常用労働者数 (人)
5	584	44	136	337	χ	327	減少常用労働者数 (人)
7,147	16,689	5,304	18,798	56,059	χ	22,295	本調査期間末労働者数 (人)
2.8	0.4	▲ 2.2	0.4	0.5	χ	▲ 0.2	前年同月比 (%)
1,260	13,044	2,831	7,251	17,343	χ	6,222	うちパートタイム労働者数 (人)
17.6	78.2	53.4	38.6	30.9	χ	27.9	パートタイム労働者比率 (%)
0.03	3.35	0.51	1.04	1.05	χ	1.91	入職率 (%)
▲ 2.71	▲ 0.22	▲ 0.07	0.74	▲ 0.18	χ	0.28	前年同月差 (ポイント)
0.07	3.49	0.83	0.73	0.60	χ	1.47	離職率 (%)
▲ 0.12	1.39	▲ 1.44	0.70	▲ 0.78	χ	▲ 0.20	前年同月差 (ポイント)
L	M	N	O	P	Q	R	産 業 種 別

Ⅳ-2 産業別実数表

(令和7年10月)

項 目	TL	D	E	G	H	I	J
	調査産業計	建設業	製造業	情報通信業	運輸業、 郵便業	卸売業、 小売業	金融業、 保険業
現金給与総額 (円)	270,665	387,598	310,097	343,728	295,822	191,880	331,459
前年同月比 (%)	▲ 0.2	15.7	4.4	▲ 12.2	2.8	2.6	4.9
男 (円)	324,395	405,117	349,523	386,026	313,417	254,918	437,894
女 (円)	212,556	289,827	218,392	272,504	180,086	146,250	267,940
きまって支給する給与 (円)	268,805	360,624	310,097	342,406	295,565	191,854	329,901
前年同月比 (%)	▲ 0.8	7.7	4.4	▲ 11.6	2.7	2.5	5.0
男 (円)	322,049	373,310	349,523	384,046	313,192	254,881	436,609
女 (円)	211,222	289,827	218,392	272,289	179,619	146,232	266,219
所定内給与 (円)	245,432	337,426	277,569	315,253	212,980	181,201	311,013
前年同月比 (%)	▲ 0.2	7.7	4.6	▲ 9.7	16.4	2.7	4.6
所定外給与 (円)	23,373	23,198	32,528	27,153	82,585	10,653	18,888
特別に支払われた給与 (円)	1,860	26,974	0	1,322	257	26	1,558
男 (円)	2,346	31,807	0	1,980	225	37	1,285
女 (円)	1,334	0	0	215	467	18	1,721
出勤日数 (日)	18.8	19.9	19.5	20.2	20.2	18.1	20.4
前年同月差 (日)	0.1	0.9	0.4	0.0	▲ 0.7	▲ 0.2	▲ 0.2
男 (日)	19.1	19.8	19.7	20.3	20.3	18.7	21.3
女 (日)	18.5	20.3	19.0	20.1	19.4	17.7	19.9
総実労働時間 (時間)	146.9	165.6	162.7	166.6	187.5	125.3	159.2
前年同月比 (%)	0.6	3.2	2.6	0.0	10.0	▲ 2.5	0.6
男 (時間)	159.2	166.3	168.5	167.0	193.7	142.4	174.2
女 (時間)	133.6	161.3	149.1	165.8	146.2	113.1	150.3
所定内労働時間 (時間)	135.9	155.0	148.6	154.2	153.0	118.8	149.8
前年同月比 (%)	0.3	2.5	2.2	1.2	8.0	▲ 3.0	0.2
男 (時間)	143.2	154.7	151.5	154.0	155.4	131.2	159.2
女 (時間)	128.1	156.3	141.9	154.4	136.7	109.9	144.2
所定外労働時間 (時間)	11.0	10.6	14.1	12.4	34.5	6.5	9.4
前年同月比 (%)	3.8	15.2	6.8	▲ 13.3	19.8	8.3	5.6
男 (時間)	16.0	11.6	17.0	13.0	38.3	11.2	15.0
女 (時間)	5.5	5.0	7.2	11.4	9.5	3.2	6.1
常用労働者数	前調査期間末労働者数 (人)	137,623	5,556	30,236	2,270	5,767	3,312
	増加常用労働者数 (人)	1,520	25	160	8	68	107
	減少常用労働者数 (人)	1,671	29	221	23	16	74
	本調査期間末労働者数 (人)	137,472	5,552	30,175	2,255	5,819	3,345
	前年同月比 (%)	1.2	▲ 3.6	3.4	2.0	0.1	▲ 0.2
	うちパートタイム労働者数 (人)	37,601	138	2,187	124	572	493
	パートタイム労働者比率 (%)	27.4	2.5	7.2	5.5	9.8	62.2
労働異動率	入職率 (%)	1.10	0.45	0.53	0.35	1.18	3.23
	前年同月差 (ポイント)	0.02	▲ 0.04	▲ 0.23	0.08	0.72	▲ 0.18
	離職率 (%)	1.21	0.52	0.73	1.01	0.28	1.36
	前年同月差 (ポイント)	0.07	0.09	▲ 0.23	▲ 0.51	▲ 1.60	1.26
産 業 種 別	TL	D	E	G	H	I	J

(30人以上)

様式 1 の 2

							項 目
L	M	N	O	P	Q	R	
学術研究、専門・技術サービス業	宿泊業、飲食サービス業	生活関連サービス業、娯楽業	教育、学習支援業	医療、福祉	複合サービス事業	サービス業 他に分類されないもの	
353,670	138,229	166,224	260,653	268,896	χ	232,487	現金給与総額 (円)
11.5	1.6	14.5	χ	▲ 7.6	χ	▲ 0.1	前年同月比 (%)
390,969	165,291	203,128	316,135	312,980	χ	279,406	男 (円)
245,349	120,781	132,225	232,495	248,766	χ	173,024	女 (円)
353,189	138,229	166,224	252,367	268,896	χ	232,133	きまって支給する給与 (円)
11.3	1.8	14.5	χ	▲ 7.2	χ	▲ 0.1	前年同月比 (%)
390,373	165,291	203,128	314,966	312,980	χ	278,803	男 (円)
245,202	120,781	132,225	220,598	248,766	χ	172,987	女 (円)
342,236	129,609	158,409	249,971	256,516	χ	195,796	所定内給与 (円)
11.8	2.7	11.4	χ	▲ 5.6	χ	▲ 0.2	前年同月比 (%)
10,953	8,620	7,815	2,396	12,380	χ	36,337	所定外給与 (円)
481	0	0	8,286	0	χ	354	特別に支払われた給与 (円)
596	0	0	1,169	0	χ	603	男 (円)
147	0	0	11,897	0	χ	37	女 (円)
19.1	16.1	16.7	19.9	18.5	χ	17.6	出勤日数 (日)
0.7	▲ 0.4	1.2	χ	▲ 0.3	χ	▲ 0.9	前年同月差 (%)
19.5	16.9	17.5	18.4	18.3	χ	17.8	男 (日)
17.9	15.6	16.0	20.7	18.7	χ	17.3	女 (日)
157.0	102.6	120.0	147.9	138.3	χ	142.2	総実労働時間 (時間)
5.4	▲ 6.9	11.0	χ	▲ 3.6	χ	▲ 5.1	前年同月差 (%)
161.6	111.4	134.0	152.1	141.5	χ	157.8	男 (時間)
143.3	97.0	107.1	145.7	136.9	χ	122.4	女 (時間)
148.8	97.6	113.8	136.2	134.8	χ	124.2	所定内労働時間 (時間)
5.1	▲ 5.4	8.2	χ	▲ 1.5	χ	▲ 4.8	前年同月差 (%)
151.8	104.5	124.7	133.1	137.5	χ	134.2	男 (時間)
139.8	93.2	103.7	137.8	133.6	χ	111.5	女 (時間)
8.2	5.0	6.2	11.7	3.5	χ	18.0	所定外労働時間 (時間)
12.4	▲ 28.6	113.8	χ	▲ 46.2	χ	▲ 7.7	前年同月差 (%)
9.8	6.9	9.3	19.0	4.0	χ	23.6	男 (時間)
3.5	3.8	3.4	7.9	3.3	χ	10.9	女 (時間)
3,035	5,882	1,680	10,504	33,552	χ	17,039	前調査期間末常用労働者数 (人)
2	91	27	195	356	χ	306	増加常用労働者数 (人)
5	383	44	136	212	χ	306	減少常用労働者数 (人)
3,032	5,590	1,663	10,563	33,696	χ	17,039	本調査期間末労働者数 (人)
0.3	1.3	30.9	χ	▲ 0.2	χ	0.9	前年同月比 (%)
422	3,977	866	4,510	8,500	χ	6,013	うちパートタイム労働者数 (人)
13.9	71.1	52.1	42.7	25.2	χ	35.3	パートタイム労働者比率 (%)
0.07	1.55	1.61	1.86	1.06	χ	1.80	入職率 (%)
▲ 1.54	▲ 1.36	▲ 0.92	χ	0.16	χ	0.32	前年同月差 (ポイント)
0.16	6.51	2.62	1.29	0.63	χ	1.80	離職率 (%)
▲ 0.28	4.64	0.49	χ	▲ 0.69	χ	0.37	前年同月差 (ポイント)
L	M	N	O	P	Q	R	産 業 種 別

V 就 業 形

(令和7年10月)

事業所規模	産 業	本調査 期間末 常用労働者数 (人)	出勤日 数 (日)	総実労働時間 (時間)	所定内 労働時間 (時間)	所定外 労働時間 (時間)	現金給与 総額 (円)	きまって 支給する 給与 (円)	所定内 給与 (円)	所定外 給与 (円)	特別に支給された 給与 (円)	産業 区分
人	一般労働者											
	TL 調査産業計	175,321	20.1	167.4	154.6	12.8	309,174	305,480	281,646	23,834	3,694	TL
	D 建設業	17,077	19.8	164.3	153.0	11.3	311,278	302,477	287,745	14,732	8,801	D
	E 製造業	34,562	19.8	167.4	152.9	14.5	310,630	309,326	278,157	31,169	1,304	E
	G 情報通信業	3,161	20.5	169.6	157.2	12.4	336,385	335,429	313,137	22,292	956	G
	H 運輸業, 郵便業	9,631	21.2	188.9	155.3	33.6	303,495	302,400	230,668	71,732	1,095	H
	I 卸売業, 小売業	20,404	20.5	170.6	159.6	11.0	295,382	295,363	280,750	14,613	19	I
	J 金融業, 保険業	5,877	20.6	156.9	148.8	8.1	346,879	344,745	330,112	14,633	2,134	J
	L 学術研究, 専門・技術サービス業	5,887	20.1	164.2	154.6	9.6	361,244	360,943	342,730	18,213	301	L
	M 宿泊業, 飲食サービス業	3,645	21.0	171.3	157.4	13.9	237,006	237,006	208,834	28,172	0	M
	N 生活関連サービス業, 娯楽業	2,473	22.0	172.6	166.6	6.0	421,131	298,371	289,868	8,503	122,760	N
	O 教育, 学習支援業	11,547	22.3	192.5	175.8	16.7	329,745	324,107	321,119	2,988	5,638	O
	P 医療, 福祉	38,716	19.6	155.9	151.3	4.6	295,461	294,260	280,812	13,448	1,201	P
	Q 複合サービス事業	X	X	X	X	X	X	X	X	X	X	Q
	R サービス業	16,073	18.9	169.3	146.8	22.5	290,236	289,786	245,054	44,732	450	R
以上	パートタイム労働者											
	TL 調査産業計	75,979	14.9	83.3	81.9	1.4	103,710	103,396	101,435	1,961	314	TL
	D 建設業	543	14.7	77.2	76.7	0.5	94,789	94,789	94,053	736	0	D
	E 製造業	4,450	16.3	94.7	92.8	1.9	106,781	106,727	104,196	2,531	54	E
	G 情報通信業	198	12.7	91.5	90.7	0.8	108,403	108,403	107,615	788	0	G
	H 運輸業, 郵便業	1,293	13.2	72.6	68.4	4.2	85,093	85,052	79,483	5,569	41	H
	I 卸売業, 小売業	20,000	15.3	88.8	87.2	1.6	106,829	106,822	105,316	1,506	7	I
	J 金融業, 保険業	600	18.6	124.5	122.0	2.5	181,588	179,349	175,560	3,789	2,239	J
	L 学術研究, 専門・技術サービス業	1,260	14.2	96.0	95.1	0.9	136,208	136,208	135,181	1,027	0	L
	M 宿泊業, 飲食サービス業	13,044	12.1	63.1	61.9	1.2	68,515	68,515	67,363	1,152	0	M
	N 生活関連サービス業, 娯楽業	2,831	15.3	66.8	65.7	1.1	83,094	83,094	82,079	1,015	0	N
	O 教育, 学習支援業	7,251	15.6	79.7	79.6	0.1	115,107	112,054	111,941	113	3,053	O
	P 医療, 福祉	17,343	15.2	86.0	85.6	0.4	112,053	112,043	111,055	988	10	P
	Q 複合サービス事業	X	X	X	X	X	X	X	X	X	X	Q
	R サービス業	6,222	16.6	98.2	93.3	4.9	125,439	125,439	115,992	9,447	0	R

態 別 実 数 表

様式 2

事業 所規模	産 業	本調査 期間末 常用労働者数 (人)	出勤日 数 (日)	総実労働時間 (時間)	所定内 労働時間 (時間)	所定外 労働時間 (時間)	現金給与 総額 (円)	きまって 支給する 給与 (円)	所定内 給与 (円)	所定外 給与 (円)	特別に支 給された 給与 (円)	産業 区分
人	一般労働者											
	TL 調査産業計	99,871	19.8	167.6	153.2	14.4	327,854	325,528	294,668	30,860	2,326	TL
	D 建設業	5,414	20.0	167.3	156.5	10.8	393,903	366,252	342,545	23,707	27,651	D
	E 製造業	27,988	19.7	167.2	152.3	14.9	324,672	324,672	289,953	34,719	0	E
	G 情報通信業	2,131	20.5	169.5	156.5	13.0	355,594	354,194	325,533	28,661	1,400	G
	H 運輸業, 郵便業	5,247	20.4	195.3	157.8	37.5	313,197	312,923	222,804	90,119	274	H
	I 卸売業, 小売業	5,752	20.3	172.3	158.2	14.1	311,777	311,725	287,815	23,910	52	I
	J 金融業, 保険業	2,852	20.9	164.9	154.4	10.5	355,098	353,742	332,384	21,358	1,356	J
	L 学術研究, 専門・技 術サービス業	2,610	19.7	163.2	153.7	9.5	379,897	379,338	366,696	12,642	559	L
	M 宿泊業, 飲食サー ビス業	1,613	20.5	161.0	148.4	12.6	262,854	262,854	240,624	22,230	0	M
	N 生活関連サービス 業, 娯楽業	797	20.8	169.8	159.0	10.8	254,134	254,134	239,856	14,278	0	N
	O 教育, 学習支援業	6,053	23.1	198.8	178.7	20.1	366,596	355,881	351,851	4,030	10,715	O
	P 医療, 福祉	25,196	19.4	155.1	150.5	4.6	318,825	318,825	302,724	16,101	0	P
	Q 複合サービス事業	X	X	X	X	X	X	X	X	X	X	Q
	R サービス業	11,026	18.0	165.9	140.8	25.1	290,017	289,471	238,689	50,782	546	R
以 上												
	パートタイム労働者											
	TL 調査産業計	37,601	16.1	92.1	90.1	2.0	118,752	118,130	114,644	3,486	622	TL
	D 建設業	138	14.1	94.2	92.1	2.1	136,375	136,375	133,449	2,926	0	D
	E 製造業	2,187	16.7	104.6	101.2	3.4	122,688	122,688	118,338	4,350	0	E
	G 情報通信業	124	15.6	115.8	114.3	1.5	141,681	141,681	140,199	1,482	0	G
	H 運輸業, 郵便業	572	18.2	114.4	107.9	6.5	133,127	133,034	120,996	12,038	93	H
	I 卸売業, 小売業	9,478	16.8	97.1	95.1	2.0	119,615	119,605	116,942	2,663	10	I
	J 金融業, 保険業	493	17.9	126.5	123.5	3.0	194,851	192,124	187,509	4,615	2,727	J
	L 学術研究, 専門・技 術サービス業	422	15.3	118.2	118.1	0.1	191,148	191,148	190,662	486	0	L
	M 宿泊業, 飲食サー ビス業	3,977	14.4	79.5	77.5	2.0	88,734	88,734	85,519	3,215	0	M
	N 生活関連サービス 業, 娯楽業	866	13.0	74.3	72.3	2.0	85,719	85,719	83,823	1,896	0	N
	O 教育, 学習支援業	4,510	15.5	77.8	77.7	0.1	114,801	109,859	109,713	146	4,942	O
	P 医療, 福祉	8,500	15.9	88.5	88.2	0.3	120,408	120,408	119,093	1,315	0	P
	Q 複合サービス事業	X	X	X	X	X	X	X	X	X	X	Q
	R サービス業	6,013	16.7	98.7	93.7	5.0	126,629	126,629	116,871	9,758	0	R

VI 指数表

様式 3 の 1

令和 2 年平均＝100

事業所規模	年 月	現 金 給 与 総 額													
		TL 調 査 産業計	D 建設業	E 製造業	G 情報 通信業	H 運輸業、 郵便業	I 卸売業、 小売業	J 金融業、 保険業	L 学術研究、 専門・技術 サービス業	M 宿泊業、飲 食サービス 業	N 生活関連 サービス 業、娯楽業	O 教育、学 習支援業	P 医療、 福祉	Q 複合サー ビス事業	R サー ビス業
5 人 以 上	令和 3 年 令和 4 年 令和 5 年 令和 6 年	101.1	101.3	110.0	107.0	94.1	102.7	101.5	91.7	105.4	108.6	102.8	95.3	99.0	97.0
		99.7	105.2	109.9	126.3	100.1	97.7	101.3	88.4	96.6	128.5	94.7	95.7	104.8	93.9
		102.5	112.6	108.6	132.3	116.9	105.1	97.7	95.6	103.1	151.1	97.5	93.4	χ	87.7
		105.4	113.9	114.6	144.4	106.0	102.7	103.6	110.1	117.7	118.3	106.1	101.2	χ	96.9
	令和 6 年 10 月 11 12	87.4	89.1	94.3	114.6	89.4	90.3	84.7	87.9	105.2	105.6	80.7	83.5	χ	89.6
		92.1	99.0	100.6	124.9	96.1	89.7	83.1	105.4	112.7	124.3	85.2	84.9	χ	96.6
		197.7	195.9	221.9	383.2	152.9	187.3	229.8	211.4	147.0	137.9	252.0	200.0	χ	130.5
		85.0	94.3	91.6	103.8	90.1	85.8	85.4	88.1	100.1	81.0	76.0	80.9	χ	83.1
	令和 7 年 1 月 2 3 4 5 6 7 8 9 10	86.5	103.4	93.2	103.9	91.8	82.7	83.2	90.9	96.2	90.3	72.3	78.9	χ	103.5
		89.9	99.9	93.9	120.6	87.2	91.2	94.7	110.3	96.0	90.2	100.1	80.0	χ	86.2
		87.8	97.1	95.3	106.1	94.4	87.3	90.1	91.7	105.1	89.6	74.9	83.1	χ	85.9
		89.0	107.4	94.0	106.1	94.3	87.1	86.7	103.0	100.0	91.0	77.7	85.5	χ	83.8
		144.5	172.3	179.8	159.2	130.0	106.7	234.4	174.4	102.8	105.6	195.4	120.8	χ	109.6
		118.7	147.5	140.7	137.1	123.4	129.1	99.7	109.6	104.3	128.2	104.3	105.3	χ	112.0
		92.3	115.1	99.8	100.4	91.4	94.0	91.9	90.5	121.0	115.8	72.8	86.4	χ	91.3
		89.5	98.4	95.4	97.9	91.8	87.0	103.2	139.3	97.5	122.9	76.6	79.7	χ	93.7
		88.0	91.6	97.3	100.8	93.2	88.0	91.1	88.8	97.8	162.2	78.1	79.6	χ	94.5
30 人 以 上	令和 3 年 令和 4 年 令和 5 年 令和 6 年	102.1	103.0	108.8	113.7	105.0	99.9	105.4	105.9	91.7	190.1	98.3	94.9	χ	100.2
		101.8	105.5	108.8	124.4	121.1	100.8	104.6	99.4	89.7	175.8	93.5	95.1	χ	96.8
		102.8	101.1	107.7	135.6	138.3	103.0	97.8	109.5	92.5	172.0	χ	96.1	χ	89.1
		104.5	122.2	111.5	151.2	114.5	95.9	105.9	115.9	94.6	161.4	χ	101.6	χ	98.2
	令和 6 年 10 月 11 12	85.6	94.9	90.1	122.6	98.1	82.1	83.1	82.6	93.5	145.3	χ	83.1	χ	93.3
		89.9	104.1	96.5	127.7	116.6	86.4	82.7	83.2	97.4	167.5	χ	83.9	χ	99.8
		199.5	209.7	224.0	401.0	165.1	156.2	229.7	236.0	135.8	230.7	χ	199.6	χ	120.6
		81.5	96.3	87.8	112.7	90.2	78.8	83.6	91.5	88.8	151.0	67.0	77.2	χ	88.2
	令和 7 年 1 月 2 3 4 5 6 7 8 9 10	85.2	118.7	89.7	112.8	99.5	78.4	82.0	91.5	87.9	145.5	66.2	75.5	χ	114.8
		89.1	121.2	90.5	138.2	95.3	91.7	86.5	123.7	92.8	157.3	105.5	76.6	χ	89.3
		85.4	113.7	91.4	115.3	102.5	82.8	86.4	92.5	95.3	157.3	71.4	78.5	χ	90.5
		86.0	118.5	92.0	114.4	96.9	82.8	86.4	91.7	93.6	154.6	71.8	82.5	χ	87.5
		148.3	228.9	188.2	176.2	122.7	98.8	224.8	217.1	96.6	160.0	184.4	115.7	χ	115.3
		117.4	249.5	138.0	147.6	150.6	125.5	101.2	90.7	94.8	197.3	78.6	100.4	χ	108.2
		87.5	135.6	94.3	106.7	97.1	84.9	87.8	90.7	111.7	166.8	66.7	84.2	χ	86.1
		88.6	126.6	91.8	104.8	101.4	83.0	95.6	206.7	90.4	162.9	70.5	77.5	χ	93.9
		85.4	109.8	94.1	107.7	100.8	84.2	87.2	92.1	95.0	166.3	72.2	76.8	χ	93.2

事業所規模	年 月	き ま っ て 支 給 す る 給 与													
		TL 調 査 産業計	D 建設業	E 製造業	G 情報 通信業	H 運輸業、 郵便業	I 卸売業、 小売業	J 金融業、 保険業	L 学術研究、 専門・技術 サービス業	M 宿泊業、飲 食サービス 業	N 生活関連 サービス 業、娯楽業	O 教育、学 習支援業	P 医療、 福祉	Q 複合サー ビス事業	R サー ビス業
5 人 以 上	令和 3 年 令和 4 年 令和 5 年 令和 6 年	100.2	100.0	107.5	102.1	94.4	100.1	99.8	92.5	106.6	106.6	102.9	94.4	92.3	100.2
		99.1	102.3	108.7	113.1	100.7	98.5	100.6	87.9	98.3	119.8	97.5	94.2	97.7	95.8
		101.0	105.4	107.2	114.5	115.7	102.8	97.1	92.3	105.1	144.4	98.2	93.1	χ	90.8
		102.7	105.3	111.5	126.3	104.4	100.8	102.0	103.3	119.4	115.4	101.2	99.1	χ	99.5
	令和 6 年 10 月 11 12	103.5	103.0	113.5	131.7	102.5	103.8	106.2	103.7	111.9	113.5	101.9	100.5	χ	101.4
		104.1	107.1	114.5	132.1	103.1	101.5	104.7	100.5	116.0	115.4	101.9	100.8	χ	104.2
		104.6	106.5	112.9	135.4	99.7	103.6	107.3	104.2	115.7	107.4	105.5	103.4	χ	99.5
		98.7	102.3	110.2	119.4	93.7	95.3	107.7	108.2	104.5	86.8	89.2	97.6	χ	94.2
	令和 7 年 1 月 2 3 4 5 6 7 8 9 10	101.2	105.6	112.2	120.3	105.0	93.9	105.0	112.0	100.3	94.6	89.8	95.5	χ	117.2
		99.9	109.5	111.3	120.4	99.2	96.0	109.3	110.2	102.2	95.7	90.8	95.9	χ	94.4
		102.6	106.9	114.1	122.6	107.5	100.0	113.4	112.3	109.2	95.5	92.7	98.7	χ	96.9
		101.2	101.7	113.0	122.8	99.8	99.8	108.8	110.4	106.3	97.8	94.8	98.4	χ	94.5
		103.0	105.1	115.2	125.5	106.3	100.4	110.7	109.6	104.6	106.8	95.5	99.0	χ	100.3
		103.4	101.9	117.1	115.5	108.3	101.6	116.4	108.4	107.3	122.0	95.3	96.8	χ	105.3
		101.3	102.8	115.0	116.2	100.7	100.8	116.0	106.4	112.5	122.4	90.2	95.9	χ	97.0
		102.4	104.3	114.6	113.2	105.0	100.0	115.7	105.6	103.8	132.2	94.9	96.3	χ	105.3
		103.5	102.9	117.2	116.4	106.5	101.3	114.4	109.3	104.2	132.9	96.8	96.0	χ	107.1
30 人 以 上	令和 3 年 令和 4 年 令和 5 年 令和 6 年	101.3	99.0	106.5	103.4	107.0	99.6	104.1	105.3	94.8	183.4	99.5	93.9	χ	102.2
		100.6	103.1	106.7	110.9	120.3	102.0	103.2	100.3	92.9	166.3	95.7	92.9	χ	98.0
		100.9	99.3	105.8	116.3	134.6	101.1	95.6	103.5	96.5	162.9	χ	95.1	χ	90.7
		102.5	113.1	108.3	134.6	117.3	97.6	102.6	109.1	98.1	154.3	χ	100.2	χ	100.3
	令和 6 年 10 月 11 12	103.5	111.3	110.7	141.7	114.7	97.2	105.0	106.7	102.2	155.0	χ	101.3	χ	103.0
		104.2	115.5	110.4	142.4	123.0	98.1	104.4	107.5	104.4	156.5	χ	101.2	χ	103.2
		103.6	114.7	108.9	147.3	116.4	97.4	107.9	108.9	107.3	154.9	χ	100.7	χ	99.1
		98.0	112.9	107.7	131.5	104.7	93.2	105.7	118.3	96.8	160.1	81.8	94.1	χ	97.5
	令和 7 年 1 月 2 3 4 5 6 7 8 9 10	101.7	119.2	109.6	131.5	116.0	92.5	103.9	118.2	91.5	154.9	82.2	92.4	χ	126.8
		99.1	125.2	108.4	132.8	111.2	95.7	106.0	120.6	101.5	161.3	83.5	92.7	χ	95.8
		102.0	122.4	112.3	134.5	118.5	97.1	109.3	119.4	104.3	163.3	88.3	96.1	χ	99.3
		100.8	117.5	112.3	133.5	113.0	97.3	108.7	118.4	102.3	164.9	88.8	94.7	χ	96.1
		102.2	117.5	113.6	135.0	119.6	99.7	110.4	117.6	100.1	159.0	88.4	95.4	χ	102.1
		102.3	118.6	114.7	123.4	119.2	99.6	113.1	117.2	100.5	160.2	87.1	94.1	χ	104.6
		99.9	118.3	112.9	124.5	112.5	99.5	111.1	117.1	101.2	167.4	82.2	93.8	χ	94.5
		101.5	120.1	112.6	122.1	118.2	98.1	113.1	115.0	99.0	173.8	87.1	94.6	χ	103.8
		102.7	119.9	115.6	125.2	117.8	99.6	110.3	118.8	104.0	177.4	89.3	94.0	χ	102.9

様式 3 の 2

令和2年平均＝100

事業 所規模	年 月	所 定 内 給 与													
		TL	D	E	G	H	I	J	L	M	N	O	P	Q	R
		調 査 産業計	建設業	製造業	情報 通信業	運輸業、 郵便業	卸売業、 小売業	金融業、 保険業	学術研究、 専門・技術 サービス業	宿泊業、飲 食サービス 業	生活関連 サービス 業、娯楽業	教育、学 習支援業	医療、 福祉	複合サー ビス事業	サー ビス業
5	令和 3 年	99.7	100.8	104.9	100.2	96.0	99.6	98.4	92.7	107.7	109.2	103.0	93.9	93.9	99.7
	令和 4 年	98.8	102.8	107.1	109.6	104.7	98.0	99.9	86.9	97.9	120.9	96.7	92.7	96.7	97.0
	令和 5 年	100.7	106.1	106.2	110.8	117.7	100.4	96.9	91.9	103.9	142.1	98.1	92.6	×	94.0
	令和 6 年	102.6	108.9	109.9	121.9	98.6	98.0	102.0	103.8	116.7	116.3	101.8	99.5	×	103.1
人	令和 6 年 10 月	103.1	106.3	111.3	126.9	91.2	101.0	106.6	105.0	110.8	114.9	102.9	100.5	×	104.1
	11	103.5	110.5	112.2	126.9	90.4	97.9	104.7	100.8	104.5	116.3	103.0	100.9	×	112.8
	12	104.2	110.1	110.6	131.3	94.6	99.3	107.1	105.6	113.8	110.4	106.8	103.9	×	100.5
	令和 7 年 1 月	98.8	105.8	108.3	117.5	89.4	94.2	107.0	109.2	104.0	88.0	89.3	98.4	×	97.3
以	2	101.1	107.1	110.5	120.4	95.1	93.6	104.7	109.6	100.9	93.2	89.0	96.7	×	124.3
	3	99.0	110.4	109.3	116.8	90.7	93.7	108.7	107.9	101.4	92.4	89.7	97.1	×	95.3
	4	102.1	110.1	112.7	119.7	99.1	97.7	111.6	110.9	109.2	93.9	92.3	99.9	×	98.1
	5	101.4	105.5	111.8	120.8	92.2	99.2	107.6	108.9	106.4	96.0	95.2	99.8	×	96.6
	6	102.7	108.2	113.5	122.9	98.8	98.9	110.0	108.8	104.5	105.4	96.0	99.2	×	103.3
	7	103.3	105.7	114.5	115.6	103.4	100.8	116.0	108.0	107.7	115.1	95.8	97.1	×	108.9
	8	101.6	106.3	113.5	115.5	96.6	100.1	115.8	106.9	111.6	114.2	89.9	97.1	×	100.9
	9	102.5	107.4	112.9	113.4	96.9	99.9	115.8	106.2	104.1	125.4	95.2	97.2	×	107.4
	10	103.5	106.2	114.9	116.2	98.0	101.2	114.4	109.9	101.2	136.4	97.4	97.2	×	107.9
	30	令和 3 年	99.9	98.3	103.1	99.7	107.2	100.4	103.4	103.4	95.6	183.3	99.8	93.1	×
令和 4 年		99.3	99.3	104.7	102.7	122.7	101.6	102.1	98.2	88.7	166.7	96.2	90.7	×	99.5
令和 5 年		100.0	94.3	104.6	108.6	135.1	95.0	95.4	101.9	91.5	163.1	×	94.1	×	95.4
令和 6 年		102.1	114.4	106.9	126.3	102.1	95.0	102.2	110.2	93.4	153.5	×	100.2	×	105.9
人	令和 6 年 10 月	102.4	111.4	108.4	133.4	90.0	95.5	105.2	108.0	97.5	155.0	×	100.9	×	107.5
	11	103.5	116.2	108.2	133.0	93.4	96.2	104.5	107.7	98.6	155.6	×	100.8	×	115.6
	12	102.8	116.3	107.1	139.7	99.7	94.9	107.5	109.7	102.4	154.0	×	101.0	×	101.1
	令和 7 年 1 月	97.6	115.7	105.9	128.1	96.1	91.1	105.6	118.9	94.0	157.3	81.7	94.7	×	102.7
以	2	101.1	117.7	108.0	128.4	100.5	90.9	104.0	118.4	89.0	153.9	80.5	93.1	×	139.2
	3	97.7	124.2	106.5	127.9	96.7	93.0	105.5	120.8	97.9	158.5	81.4	93.4	×	98.1
	4	100.9	122.7	110.8	129.1	103.6	95.1	107.2	118.4	100.8	161.1	87.2	97.0	×	101.9
	5	100.5	118.2	111.0	129.2	102.2	95.3	107.5	118.5	99.6	160.7	88.9	96.1	×	99.1
	6	101.6	117.0	111.8	129.7	106.1	98.1	109.0	119.0	97.0	156.2	88.8	96.1	×	106.5
	7	101.4	118.6	112.1	118.9	108.3	97.7	112.7	117.8	97.8	157.0	87.5	94.2	×	109.5
	8	99.7	119.1	111.5	118.7	105.5	98.0	111.0	119.1	98.3	161.5	81.2	94.7	×	99.7
	9	101.0	119.3	111.1	117.2	104.1	96.6	112.4	117.2	96.3	170.3	87.3	95.5	×	108.4
	10	102.2	120.0	113.4	120.4	104.8	98.1	110.0	120.7	100.1	172.6	89.8	95.3	×	107.3

事業 所規模	年 月		総 実 労 働 時 間													
			TL 調 査 産業計	D 建設業	E 製造業	G 情報 通信業	H 運輸業、 郵便業	I 卸売業、 小売業	J 金融業、 保険業	L 学術研究、 専門・技術 サービス業	M 宿泊業、飲 食サービス 業	N 生活関連 サービス 業、娯楽業	O 教育、学 習支援業	P 医療、 福祉	Q 複合サー ビス事業	R サー ビス業
	5	令和 3 年	99.5	100.9	103.6	106.0	98.0	98.2	101.8	96.7	107.2	115.3	97.1	93.7	99.8	100.9
	令和 4 年	97.9	99.5	102.3	102.0	98.5	98.1	96.8	93.8	105.1	131.3	89.8	91.9	99.2	100.1	
	令和 5 年	97.2	96.6	101.8	104.2	98.8	99.1	94.5	92.7	109.0	141.0	85.1	91.9	×	95.3	
	令和 6 年	95.6	94.8	102.1	107.9	97.3	93.7	94.1	96.8	115.8	111.6	85.7	92.1	×	94.7	
人	令和 6 年	10 月	96.7	92.8	103.7	108.3	96.9	93.8	98.9	97.0	108.8	111.2	95.2	93.1	×	96.9
		11	98.8	102.5	109.0	111.7	103.5	97.0	92.7	98.8	114.5	112.8	89.4	92.9	×	97.0
以	令和 7 年	12	96.9	100.1	103.9	110.4	96.3	95.6	96.1	95.3	113.1	105.5	84.5	94.7	×	95.3
		1 月	87.6	81.0	92.8	101.0	88.8	83.4	90.9	90.2	101.3	87.6	86.7	88.5	×	84.2
		2	95.6	98.6	104.3	108.3	100.0	88.6	83.5	93.9	94.1	101.0	91.6	89.9	×	112.2
		3	92.2	93.2	98.8	103.9	96.3	86.7	91.9	97.0	94.7	98.1	97.5	89.1	×	89.4
		4	97.9	95.9	103.9	108.7	104.4	93.1	103.1	100.6	103.9	103.9	104.9	94.7	×	92.1
		5	92.5	84.0	95.1	107.3	91.4	87.6	96.1	96.0	101.1	105.7	102.2	93.5	×	87.3
		6	98.7	101.3	103.3	116.5	102.4	92.5	98.3	101.2	97.8	107.4	106.7	97.6	×	94.1
		7	99.0	97.1	106.4	110.4	101.7	94.1	103.9	100.0	101.3	115.7	103.4	96.3	×	95.4
		8	90.1	85.3	93.8	96.3	95.7	88.9	91.7	89.9	109.1	115.3	77.6	90.4	×	87.1
		9	95.9	97.2	100.8	95.2	101.5	91.4	93.2	93.7	100.4	120.5	100.3	94.0	×	92.8
上	10	97.9	95.1	104.5	107.7	101.8	91.7	101.1	98.6	102.4	116.6	108.3	93.2	×	98.1	
30	令和 3 年	100.1	99.0	103.3	105.0	101.4	95.1	100.3	101.0	92.3	184.3	99.6	96.7	×	100.5	
	令和 4 年	97.5	98.2	99.9	103.9	101.9	96.9	102.3	92.0	109.5	157.2	85.9	94.3	×	99.7	
	令和 5 年	96.4	99.1	99.9	105.7	102.0	98.9	94.7	92.0	113.6	156.0	×	96.6	×	93.3	
	令和 6 年	95.5	97.0	99.4	107.4	101.2	94.1	96.0	92.8	109.7	145.1	×	96.0	×	95.5	
人	令和 6 年	10 月	97.3	93.9	101.6	109.8	98.3	94.3	102.6	94.1	112.2	148.5	×	97.6	×	98.2
		11	98.6	106.3	106.1	110.9	116.8	94.6	95.5	94.4	116.2	152.5	×	95.6	×	94.8
以	令和 7 年	12	95.5	100.4	99.9	110.9	102.9	92.7	96.2	89.3	116.3	142.4	×	95.5	×	94.9
		1 月	88.5	81.6	91.4	100.7	92.5	87.2	91.0	91.5	100.9	144.8	80.1	90.0	×	85.5
		2	97.5	104.1	102.0	106.3	108.0	89.4	85.6	87.5	92.3	136.0	87.7	91.6	×	118.2
		3	92.8	96.4	98.0	105.9	102.0	89.5	92.0	93.6	100.7	143.7	91.9	89.5	×	88.3
		4	98.4	99.4	102.5	112.8	109.3	95.1	102.9	97.7	105.9	154.9	102.3	96.5	×	91.4
		5	93.8	90.3	94.9	105.1	98.5	93.0	97.8	95.2	103.3	155.6	97.0	94.7	×	87.9
		6	98.6	104.4	100.8	113.8	109.3	96.0	101.9	97.0	99.8	151.9	101.1	97.8	×	92.9
		7	99.1	102.6	105.8	111.8	110.0	94.4	104.5	100.3	99.5	150.7	95.2	96.5	×	93.4
		8	89.8	83.7	91.7	107.3	101.7	91.9	91.9	90.3	100.9	152.7	76.6	91.9	×	85.6
		9	94.8	97.8	98.2	107.1	108.2	92.0	95.7	91.5	97.1	163.0	91.9	93.9	×	90.7
上	10	97.9	96.9	104.2	109.8	108.1	91.9	103.2	99.2	104.5	164.8	99.5	94.1	×	93.2	

様式 3 の 3

令和2年平均＝100

事業所規模	年 月		所 定 内 労 働 時 間												
			TL	D	E	G	H	I	J	L	M	N	O	P	Q
	調 査 産業計	建設業	製造業	情報 通信業	運輸業、 郵便業	卸売業、 小売業	金融業、 保険業	学術研究、 専門・技術 サービス業	宿泊業、飲 食サービス 業	生活関連 サービス 業、娯楽業	教育、学 習支援業	医療、 福祉	複合サー ビス事業	サー ビス業	
5	令和 3 年	99.4	101.3	101.8	102.2	101.0	97.3	101.3	97.4	107.9	118.4	96.2	94.5	101.7	100.7
	令和 4 年	98.6	98.5	101.2	96.5	106.1	98.3	96.6	92.5	104.3	131.3	94.9	92.3	98.7	102.0
	令和 5 年	98.1	96.3	101.8	98.8	108.9	98.1	94.2	92.3	107.6	137.2	88.4	92.5	χ	99.2
	令和 6 年	96.8	97.4	101.8	104.1	105.2	94.3	93.2	96.1	114.3	111.1	91.4	92.9	χ	95.7
人	令和 6 年 10 月	98.0	95.1	103.2	104.1	102.8	94.9	98.6	97.4	108.2	111.3	102.1	93.7	χ	98.4
	11	100.0	104.6	108.8	107.7	110.4	98.1	92.1	98.4	113.0	112.0	95.9	93.2	χ	98.8
	12	98.1	102.8	103.3	106.5	105.8	96.1	95.3	96.3	111.7	106.2	90.7	95.0	χ	95.9
	令和 7 年 1 月	88.3	83.4	91.7	96.8	90.0	83.9	89.6	89.8	101.7	88.1	87.9	89.8	χ	85.4
以	2	96.2	100.0	103.8	105.8	100.5	89.3	82.3	91.9	95.5	96.8	91.6	91.9	χ	115.3
	3	92.4	93.1	98.0	99.2	96.7	86.7	90.6	94.1	93.7	94.6	97.3	90.8	χ	90.9
	4	98.5	98.2	103.7	104.4	107.0	93.1	100.9	99.7	103.2	101.6	104.2	96.5	χ	94.0
	5	93.2	86.5	95.0	104.0	93.3	87.9	94.4	95.1	100.7	103.4	101.9	95.0	χ	89.7
上	6	99.7	103.9	103.2	112.9	104.3	93.2	96.9	100.6	97.7	105.1	106.9	99.5	χ	96.8
	7	100.1	99.1	105.6	109.7	103.6	94.2	102.3	100.1	101.8	116.5	104.7	98.2	χ	98.2
	8	90.7	86.0	93.1	93.9	96.7	88.5	90.0	89.8	108.2	114.2	80.9	91.5	χ	89.7
	9	96.4	98.9	100.0	94.1	102.4	91.8	92.0	92.9	100.5	121.4	100.2	94.8	χ	94.5
	10	98.4	95.4	103.5	105.4	101.8	92.1	99.9	98.9	101.7	117.8	109.6	95.1	χ	98.7
30	令和 3 年	99.2	99.2	100.6	99.3	101.2	96.0	100.1	100.2	93.8	183.1	98.4	96.7	χ	99.7
	令和 4 年	97.9	94.8	98.5	96.0	106.4	97.4	101.6	90.9	107.3	156.4	96.2	93.7	χ	101.3
	令和 5 年	97.1	95.7	99.6	98.0	109.6	95.9	94.0	91.4	109.6	153.8	χ	96.2	χ	97.7
	令和 6 年	96.5	98.6	99.3	102.5	105.8	93.7	94.0	92.7	106.4	141.6	χ	95.9	χ	97.5
人	令和 6 年 10 月	98.3	94.8	101.3	104.5	99.6	94.5	101.4	94.7	108.6	145.7	χ	97.1	χ	100.9
	11	99.4	107.6	106.1	105.2	118.8	94.9	94.0	93.4	112.2	149.3	χ	95.1	χ	97.5
	12	96.5	102.6	99.7	105.8	110.1	92.6	94.2	89.4	112.6	139.5	χ	95.3	χ	96.0
	令和 7 年 1 月	89.0	84.7	90.4	95.7	95.3	86.6	89.7	90.5	98.7	140.0	83.9	90.8	χ	87.4
以	2	97.9	102.6	101.5	102.5	109.1	89.4	84.1	86.0	92.1	132.8	89.9	92.8	χ	123.5
	3	92.8	94.0	97.1	100.8	102.7	88.9	90.4	91.1	98.9	138.1	93.8	90.2	χ	90.6
	4	98.9	99.5	102.0	107.4	111.7	94.8	99.9	96.3	104.5	149.0	103.3	97.6	χ	94.1
	5	94.5	90.5	94.5	100.4	101.8	92.6	95.6	94.7	102.4	149.2	98.7	95.5	χ	91.2
上	6	99.4	105.5	100.4	109.1	110.5	96.0	99.5	96.8	98.6	147.0	104.0	99.0	χ	96.1
	7	100.0	103.6	105.1	108.0	112.1	94.3	102.9	100.3	98.6	145.3	98.2	97.9	χ	97.0
	8	90.7	83.4	91.0	101.6	104.6	91.3	90.3	90.1	99.7	145.0	81.3	93.3	χ	88.9
	9	95.4	98.1	97.6	102.9	110.0	92.1	93.7	91.8	96.4	156.9	93.5	95.2	χ	93.7
	10	98.6	97.2	103.5	105.8	107.6	91.7	101.6	99.5	102.7	157.6	103.7	95.6	χ	96.1

事業 所 規 模	年 月		所 定 外 労 働 時 間													
			TL	D	E	G	H	I	J	L	M	N	O	P	Q	R
	調 査 産業計	建設業	製造業	情報 通信業	運輸業、 郵便業	卸売業、 小売業	金融業、 保険業	学術研究、 専門・技術 サービス業	宿泊業、飲 食サービス 業	生活関連 サービス 業、娯楽業	教育、学 習支援業	医療、 福祉	複合サー ビス事業	サー ビス業		
5	令和 3 年	100.7	95.1	127.1	176.7	83.4	114.9	113.3	84.5	88.2	38.5	106.7	76.4	55.3	102.5	
	令和 4 年	88.6	113.3	115.6	204.4	61.9	97.0	100.4	117.3	126.8	130.1	31.8	84.0	111.7	87.2	
	令和 5 年	85.4	99.9	101.7	206.2	50.2	118.0	102.7	100.6	145.9	233.8	47.3	79.1	×	68.3	
	令和 6 年	79.4	61.4	106.8	180.3	59.3	84.6	115.5	109.9	155.1	125.6	20.4	75.4	×	88.0	
人	令和 6 年 10 月	79.6	63.6	110.6	188.3	68.2	74.0	108.6	90.5	127.3	110.3	17.1	81.0	×	86.6	
	11	82.5	74.4	111.5	187.0	70.3	76.7	108.6	107.1	154.5	130.8	15.3	87.3	×	84.4	
	12	81.6	64.5	112.4	183.1	50.7	87.7	115.5	79.8	151.5	89.7	13.5	88.9	×	91.9	
	令和 7 年 1 月	78.6	49.6	107.1	180.5	83.1	75.3	125.9	97.6	93.9	74.4	73.0	60.3	×	75.8	
以	2	87.4	81.0	109.7	154.5	97.6	75.3	113.8	129.8	63.6	205.1	91.9	47.6	×	90.9	
	3	90.3	94.2	108.0	192.2	94.6	86.3	125.9	148.8	121.2	184.6	99.1	52.4	×	79.6	
	4	89.3	66.9	106.2	189.6	91.9	94.5	158.6	117.9	124.2	161.5	112.6	55.6	×	79.0	
	5	82.5	52.1	97.3	170.1	82.4	83.6	139.7	113.1	112.1	161.5	106.3	61.9	×	70.4	
	6	85.4	67.8	105.3	184.4	93.2	80.8	132.8	111.9	103.0	164.1	104.5	55.6	×	75.3	
	7	85.4	70.2	115.9	123.4	92.2	94.5	144.8	98.8	90.9	94.9	89.2	54.0	×	75.8	
	8	81.6	76.0	103.5	141.6	90.9	97.3	134.5	91.7	133.3	141.0	39.6	66.7	×	68.8	
	9	89.3	75.2	110.6	116.9	97.3	84.9	124.1	109.5	100.0	97.4	100.9	76.2	×	80.6	
	上	10	91.3	90.1	115.9	150.6	102.0	86.3	131.0	95.2	121.2	87.2	93.7	52.4	×	94.6
	30	令和 3 年	110.9	96.3	134.5	243.8	102.4	76.7	105.2	114.7	47.1	350.7	108.2	96.1	×	104.8
令和 4 年		93.2	145.8	113.9	296.0	81.4	87.3	117.3	109.2	173.5	255.6	8.0	110.3	×	91.2	
令和 5 年		88.4	146.5	102.7	292.2	67.3	157.3	110.0	103.0	234.6	420.8	×	105.7	×	68.6	
令和 6 年		84.9	75.4	99.8	226.2	80.5	101.8	138.9	93.8	209.1	561.1	×	98.2	×	84.8	
人	令和 6 年 10 月	87.6	80.7	103.9	238.3	92.0	89.6	129.0	83.9	218.8	483.3	×	108.3	×	83.3	
	11	90.1	88.6	104.7	248.3	107.3	89.6	127.5	111.5	234.4	533.3	×	108.3	×	79.9	
	12	85.1	69.3	102.4	235.0	70.0	95.5	137.7	86.2	225.0	500.0	×	100.0	×	88.9	
	令和 7 年 1 月	82.6	38.6	102.4	221.7	79.9	100.0	118.8	108.0	165.6	716.7	52.0	71.7	×	74.8	
以	2	93.4	124.6	107.1	198.3	103.2	89.6	117.4	112.6	96.9	516.7	70.5	65.0	×	88.9	
	3	93.4	129.8	106.3	230.0	98.7	101.5	127.5	136.8	153.1	816.7	78.0	71.7	×	75.6	
	4	93.4	98.2	107.1	243.3	98.4	100.0	168.1	120.7	146.9	866.7	94.8	70.0	×	76.5	
	5	86.8	88.6	99.2	218.3	83.4	100.0	144.9	104.6	128.1	933.3	84.4	75.0	×	70.1	
	6	90.1	89.5	104.7	228.3	104.2	95.5	152.2	100.0	134.4	750.0	79.2	68.3	×	75.2	
	7	89.3	88.6	113.4	205.0	100.6	97.0	139.1	100.0	125.0	800.0	72.3	61.7	×	73.9	
	8	80.2	87.7	99.2	246.7	88.5	103.0	126.1	94.3	137.5	1083.3	41.0	60.0	×	67.9	
	9	88.4	93.9	103.9	210.0	100.0	91.0	139.1	86.2	118.8	900.0	79.2	65.0	×	73.9	
	上	10	90.9	93.0	111.0	206.7	110.2	97.0	136.2	94.3	156.3	1033.3	67.6	58.3	×	76.9

様式 3 の 4

令和2年平均＝100

事業所規模	年 月	常 用 雇 用													
		TL	D	E	G	H	I	J	L	M	N	O	P	Q	R
		調 査 産業計	建設業	製造業	情報 通信業	運輸業、 郵便業	卸売業、 小売業	金融業、 保険業	学術研究、 専門・技 術サービス業	宿泊業、 飲食サー ビス業	生活関連 サービス 業、娯楽 業	教育、学 習支援業	医療、 福祉	複合サー ビス事業	サー ビス業
5 人 以 上	令和 3 年	101.1	103.6	100.2	99.7	96.4	102.8	99.0	96.9	93.6	102.7	104.7	100.5	91.0	107.4
	令和 4 年	102.1	104.5	100.3	106.0	95.9	105.3	96.4	102.7	92.1	118.4	112.6	100.6	90.2	108.7
	令和 5 年	103.1	106.9	99.9	110.1	95.6	104.2	99.6	103.8	97.9	120.7	113.4	101.0	χ	105.3
	令和 6 年	104.0	106.3	98.5	109.0	96.9	103.2	98.0	106.8	109.5	111.0	111.9	102.9	χ	107.8
	令和 6 年 10 月	104.0	106.4	95.6	108.0	98.5	103.4	98.4	107.1	114.1	106.9	112.3	102.8	χ	109.7
	11	104.2	106.7	98.7	107.7	98.4	103.5	99.2	108.3	112.4	105.9	111.9	102.3	χ	109.6
	12	104.8	106.8	98.6	107.9	98.6	105.4	99.7	108.3	117.9	100.8	113.1	102.1	χ	109.7
	令和 7 年 1 月	104.9	106.2	100.0	107.4	98.1	104.6	99.7	109.5	119.4	106.8	113.6	101.2	χ	109.1
	2	104.6	105.6	100.3	107.4	98.5	104.6	99.2	109.3	117.5	105.0	112.8	100.8	χ	108.6
	3	103.7	107.9	101.2	108.7	97.6	102.8	99.0	106.6	112.6	104.0	110.8	99.8	χ	108.8
	4	105.5	109.4	103.0	110.0	101.0	103.4	106.1	108.8	115.2	106.2	112.5	101.5	χ	109.2
	5	105.0	106.0	100.8	109.6	98.9	103.0	105.2	109.3	114.1	111.8	113.6	102.4	χ	109.2
	6	105.0	107.0	99.0	110.6	98.9	102.8	105.4	109.9	114.9	111.4	113.8	103.2	χ	109.7
	7	105.6	106.9	100.3	110.3	99.6	103.8	105.2	111.1	115.9	112.4	114.2	103.3	χ	109.5
	8	105.9	107.4	100.5	112.4	99.9	104.9	106.5	110.6	117.0	108.6	114.0	103.1	χ	109.5
	9	105.3	107.7	100.4	112.7	99.3	104.3	106.9	110.1	114.8	105.0	112.4	102.8	χ	109.0
	10	105.5	108.4	100.1	112.2	99.8	104.2	106.2	110.1	114.6	104.6	112.7	103.3	χ	109.5
30 人 以 上	令和 3 年	101.5	99.5	99.1	96.2	100.2	102.4	101.2	99.3	101.5	106.4	106.0	100.1	χ	109.2
	令和 4 年	100.4	96.1	98.9	105.2	98.1	102.6	104.3	100.3	86.3	103.6	110.5	99.4	χ	109.5
	令和 5 年	102.1	97.1	98.2	113.8	98.2	100.7	111.3	100.7	117.4	107.6	χ	99.4	χ	105.8
	令和 6 年	102.7	98.4	98.1	109.1	98.3	100.0	113.0	96.7	135.2	93.3	χ	100.4	χ	107.9
	令和 6 年 10 月	102.1	96.7	94.8	108.1	96.4	100.1	114.9	90.4	137.0	94.0	χ	100.9	χ	109.6
	11	102.9	97.0	98.1	107.6	98.1	100.1	114.7	90.1	137.5	96.3	χ	100.9	χ	109.7
	12	103.6	97.0	98.0	107.9	98.4	104.0	114.6	90.2	147.6	96.2	χ	100.4	χ	109.7
	令和 7 年 1 月	103.7	97.0	97.7	107.3	97.6	103.0	114.7	91.3	153.3	119.8	109.5	100.0	χ	109.1
	2	103.1	97.0	97.9	107.3	98.3	99.9	114.9	91.8	150.6	117.3	108.2	99.4	χ	109.5
	3	102.4	96.3	97.7	107.4	96.7	99.6	114.3	88.4	149.8	118.3	106.0	98.4	χ	109.1
	4	103.7	94.7	99.3	112.1	96.5	99.2	116.2	91.0	151.6	121.4	109.8	100.6	χ	109.1
	5	103.5	93.5	98.9	111.4	96.1	98.6	115.1	91.1	150.4	124.9	111.7	100.8	χ	109.0
	6	103.4	93.5	97.2	111.5	96.0	99.2	116.2	90.8	150.7	123.4	112.0	101.1	χ	109.6
	7	103.8	93.1	98.5	111.2	97.4	99.5	115.9	90.9	153.2	121.9	110.2	101.1	χ	110.2
	8	104.0	93.4	98.1	110.7	97.3	101.8	116.0	90.8	154.3	123.7	110.8	100.5	χ	110.4
	9	103.4	93.3	98.2	111.1	95.7	100.2	116.6	90.8	146.1	124.3	110.4	100.3	χ	110.6
	10	103.3	93.2	98.0	110.3	96.5	99.9	117.7	90.7	138.8	123.0	111.0	100.7	χ	110.6

事業所規模	年 月	実 質 賃 金									
		現金給与総額					きまって支給する給与				
		TL 調 査 産業計	D 建設業	E 製造業	I 卸売業、 小売業	P 医療、 福祉	TL 調 査 産業計	D 建設業	E 製造業	I 卸売業、 小売業	P 医療、 福祉
5 人 以 上	令和 3 年	101.2	101.4	110.1	102.8	95.4	100.3	100.1	107.6	100.2	94.5
	令和 4 年	97.2	102.5	107.1	95.2	93.3	96.6	99.7	105.9	96.0	91.8
	令和 5 年	96.3	105.8	102.1	98.8	87.8	94.9	99.1	100.8	96.6	87.5
	令和 6 年	96.2	103.9	104.6	93.7	92.3	93.7	96.1	101.7	92.0	90.4
	令和 6 年 10 月	78.8	80.3	85.0	81.4	75.3	93.3	92.9	102.3	93.6	90.6
	11	83.0	89.3	90.7	80.9	76.6	93.9	96.6	103.2	91.5	90.9
	12	177.2	175.5	198.8	167.8	179.2	93.7	95.4	101.2	92.8	92.7
	令和 7 年 1 月	75.4	83.6	81.2	76.1	71.7	87.5	90.7	97.7	84.5	86.5
	2	76.9	91.9	82.8	73.5	70.1	90.0	93.9	99.7	83.5	84.9
	3	80.0	88.9	83.5	81.1	71.2	88.9	97.4	99.0	85.4	85.3
	4	77.7	85.9	84.3	77.3	73.5	90.8	94.6	101.0	88.5	87.3
	5	79.0	95.3	83.4	77.3	75.9	89.8	90.2	100.3	88.6	87.3
	6	129.8	154.8	161.5	95.9	108.5	92.5	94.4	103.5	90.2	88.9
	7	106.4	132.2	126.1	115.7	94.4	92.7	91.3	104.9	91.0	86.7
	8	81.3	101.4	87.9	82.8	76.1	89.3	90.6	101.3	88.8	84.5
	9	78.6	86.4	83.8	76.4	70.0	89.9	91.6	100.6	87.8	84.5
	10	77.1	80.3	85.3	77.1	69.8	90.7	90.2	102.7	88.8	84.1
	前年同月比 (%)	▲ 2.2	0.0	0.4	▲ 5.3	▲ 7.3	▲ 2.8	▲ 2.9	0.4	▲ 5.1	▲ 7.2
30 人 以 上	令和 3 年	102.2	103.1	108.9	100.0	95.0	101.4	99.1	106.6	99.7	94.0
	令和 4 年	99.2	102.8	106.0	98.2	92.7	98.1	100.5	104.0	99.4	90.5
	令和 5 年	96.6	95.0	101.2	96.8	90.3	94.8	93.3	99.4	95.0	89.4
	令和 6 年	95.3	111.5	101.7	87.5	92.7	93.5	103.2	98.8	89.1	91.4
	令和 6 年 10 月	77.2	85.6	81.2	74.0	74.9	93.3	100.4	99.8	87.6	91.3
	11	81.1	93.9	87.0	77.9	75.7	94.0	104.1	99.5	88.5	91.3
	12	178.8	187.9	200.7	140.0	178.9	92.8	102.8	97.6	87.3	90.2
	令和 7 年 1 月	72.3	85.4	77.8	69.9	68.4	86.9	100.1	95.5	82.6	83.4
	2	75.7	105.5	79.7	69.7	67.1	90.4	106.0	97.4	82.2	82.1
	3	79.3	107.8	80.5	81.6	68.1	88.2	111.4	96.4	85.1	82.5
	4	75.6	100.6	80.9	73.3	69.5	90.3	108.3	99.4	85.9	85.0
	5	76.3	105.1	81.6	73.5	73.2	89.4	104.3	99.6	86.3	84.0
	6	133.2	205.7	169.1	88.8	104.0	91.8	105.6	102.1	89.6	85.7
	7	105.2	223.6	123.7	112.5	90.0	91.7	106.3	102.8	89.2	84.3
	8	77.1	119.5	83.1	74.8	74.2	88.0	104.2	99.5	87.7	82.6
	9	77.8	111.2	80.6	72.9	68.0	89.1	105.4	98.9	86.1	83.1
	10	74.8	96.2	82.5	73.8	67.3	90.0	105.1	101.3	87.3	82.4
	前年同月比 (%)	▲ 3.1	12.4	1.6	▲ 0.3	▲ 10.1	▲ 3.5	4.7	1.5	▲ 0.3	▲ 9.7

VII 全国結果（令和7年10月分確報）

「毎月勤労統計調査 令和7年10月分結果確報」（令和7年12月23日 厚生労働省発表）より抜粋

毎月勤労統計調査の結果は、厚生労働省のWebページに掲載されています。(https://www.mhlw.go.jp/toukei_hakusho/toukei/)

毎月勤労統計調査 令和7年10月分結果確報

【調査結果の概要】

※1 ()内は前年同月比を示す。

※2 断りのない限り事業所規模5人以上の結果。

1 名目賃金

(1) 就業形態計

・現金給与総額 [規模5人以上]	299,801 円 (2.5%増)
[規模30人以上]	337,567 円 (2.9%増)
・きまって支給する給与	291,837 円 (2.5%増)
・所定内給与	271,225 円 (2.4%増)
・特別に支払われた給与	7,964 円 (6.4%増)

(2) 一般労働者

・現金給与総額	384,218 円 (2.7%増)
・所定内給与	344,506 円 (2.6%増)

(3) パートタイム労働者

・現金給与総額	112,964 円 (2.8%増)
・所定内給与	109,035 円 (2.6%増)
時間当たり給与(所定内給与)	1,401 円 (3.2%増)

2 実質賃金指数(令和2年平均=100)

○消費者物価指数(持家の帰属家賃を除く総合)で実質化したもの

・現金給与総額 81.9 (0.8%減)

(参考)消費者物価指数(持家の帰属家賃を除く総合)の前年同月比

3.4% 上昇

○消費者物価指数(総合)で実質化したもの

・現金給与総額 83.5 (0.5%減)

(参考)消費者物価指数(総合)の前年同月比

3.0% 上昇

3 共通事業所による賃金

(1) 就業形態計

- ・現金給与総額 2.4%増
- ・所定内給与 2.2%増

(3) パートタイム労働者

- ・現金給与総額 3.4%増
- ・所定内給与 3.4%増

(2) 一般労働者

- ・現金給与総額 2.4%増
- ・所定内給与 2.1%増

注1：前年比(差)は、単位が%のものは前年同月比、ポイント又は目のものは前年同月差です。

注2：2つの実質賃金は、賃金の購買力を示すため、実際に取引が行われている財・サービスに限定している消費者物価指数（持家の
 帰属家賃を除く総合）を用いて作成し、また、国際比較のため、消費者物価指数（総合）を用いて作成している。

注3：調査結果に関する留意事項については、厚生労働省公表資料の「概況」最終頁の利用上の注意をご覧ください。

※ 毎月勤労統計調査に関する情報は、以下のURL（厚生労働省ホームページ）にも掲載しております

(<https://www.mhlw.go.jp/toukei/list/30-1.html>)

また、毎月勤労統計調査に関する詳細な結果は、以下のURL（政府統計の総合窓口（e-Stat））に掲載しております。

(<https://www.e-stat.go.jp/stat-search/files?page=1&toukei=00450071&tstat=000001011791>)

Ⅷ（別表）毎月勤労統計調査地方調査 産業接続表

新産業分類（H22.1～）		旧産業との接続*1	旧産業分類（H21年以前）	
大 分 類			大 分 類	
T L	調 査 産 業 計	○	T L	調 査 産 業 計
C	鉱 業 ， 採 石 業 ， 砂 利 採 取 業	◎	D	鉱 業
D	建 設 業	◎	E	建 設 業
E	製 造 業	◎	F	製 造 業
中 分 類 * 3	09・10 食料品製造業，飲食・たばこ・飼料製造業	◎	中 分 類	09・10 食料品、飲料・たばこ・飼料製造業
	11 繊維工業	×		12 衣服・その他の繊維製品製造業
	12 木材・木製品製造業（家具を除く）	△		13 木材・木製品製造業（家具を除く）
	21 窯業・土石製品製造業	○		22 窯業・土石製品製造業
	22 鉄鋼業	◎		23 鉄鋼業
	26 生産用機械器具製造業	×		26 一般機械器具製造業
	28 電子部品・デバイス・電子回路製造業	▲		29 電子部品・デバイス製造業
	31 輸送用機械器具製造業	◎		30 輸送用機械器具製造業
	その他*2	×		その他
F	電 気 ・ ガ ス ・ 熱 供 給 ・ 水 道 業	◎	G	電 気 ・ ガ ス ・ 熱 供 給 ・ 水 道 業
G	情 報 通 信 業	▲	H	情 報 通 信 業
H	運 輸 業 ， 郵 便 業	▲	I	運 輸 業
I	卸 売 業 ， 小 売 業	▲	J	卸 売 ・ 小 売 業
J	金 融 業 ， 保 険 業	◎	K	金 融 ・ 保 険 業
K	不 動 産 業 ， 物 品 賃 貸 業	×	L	不 動 産 業
L	学 術 研 究 ， 専 門 ・ 技 術 サ ー ビ ス 業	×	Q	サ ー ビ ス 業（他に分類されないもの）
M	宿 泊 業 ， 飲 食 サ ー ビ ス 業	×	M	飲 食 店 ， 宿 泊 業
N	生 活 関 連 サ ー ビ ス 業 ， 娛 楽 業	×	Q	サ ー ビ ス 業（他に分類されないもの）
O	教 育 ， 学 習 支 援 業	▲	O	教 育 ， 学 習 支 援 業
P	医 療 ， 福 祉	○	N	医 療 ， 福 祉
Q	複 合 サ ー ビ ス 事 業	▲	P	複 合 サ ー ビ ス 事 業
R	サ ー ビ ス 業（他に分類されないもの）	×	Q	サ ー ビ ス 業（他に分類されないもの）

（注）*1 「旧産業との接続」欄の符号は、以下のとおりです。

「◎」… 旧産業と完全に接続する産業

「○」… 常用労働者数の変動が0.1%以内

「△」… 常用労働者数の変動が1.0%以内

「▲」… 常用労働者数の変動が3.0%以内



「×」… 常用労働者数の変動が大きく接続しない産業

旧産業と完全には接続しないが、長期時系列比較を可能にするため接続させる産業

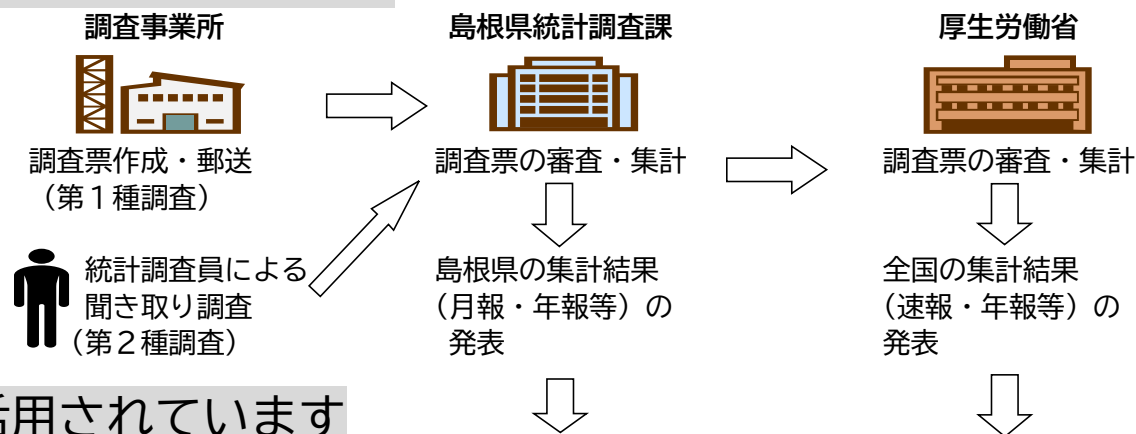
*2 製造業の中分類「その他」は、単独で表章しないものを一括したものです。

*3 製造業、卸売業、小売業等の中分類別の実数は、当月報に掲載しておりませんが、表章（公表）はしていますので、統計調査課までお問い合わせください。指数については作成していません。

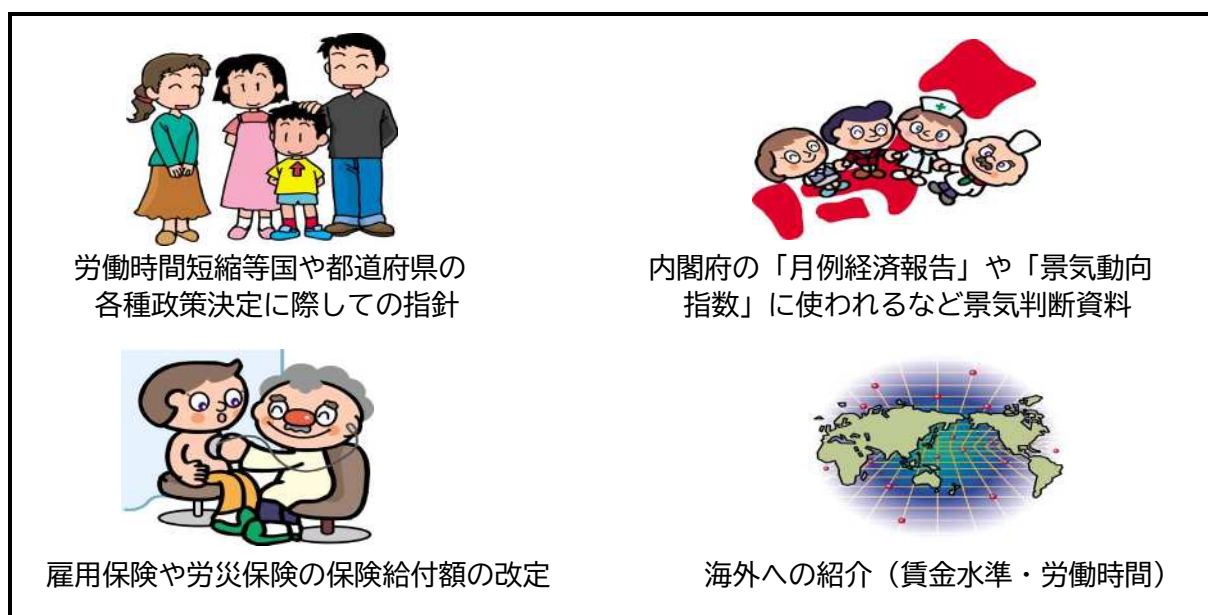
毎月勤労統計調査（通称「毎勤」）とは

-  大正時代に始まり、戦後統計法ができるとすぐに、国が行う重要な統計調査として「指定統計」に指定され、現在では「基幹統計」となっています。
-  勤労者の賃金、労働時間、人数を事業所ごとに調べて、我が国全体、あるいは都道府県ごとの平均賃金、平均労働時間、労働者数の統計資料を作成する調査です。

このように行われ、



活用されています



毎（まい）と勤（きん）の約束

1. 調査で知り得た情報についての秘密は必ず守ります。
2. 調査によって集められた情報は、統計を作成する以外に使用されません。

事業所の皆様、調査へのご回答お願いします。

実際の調査名をかたって不正に情報を収集する「かたり調査」には十分ご注意ください。



まいちゃん

きんちゃん

厚生労働省 <https://www.mhlw.go.jp>

しまね統計情報データベース

<https://pref.shimane-toukei.jp>