

統 第 5 9 8 号
令和7年12月4日

月刊 島根の統計

令和7年11月号



島根県政策企画局統計調査課

<https://pref.shimane-toukei.jp/>

主な統計指標の動き

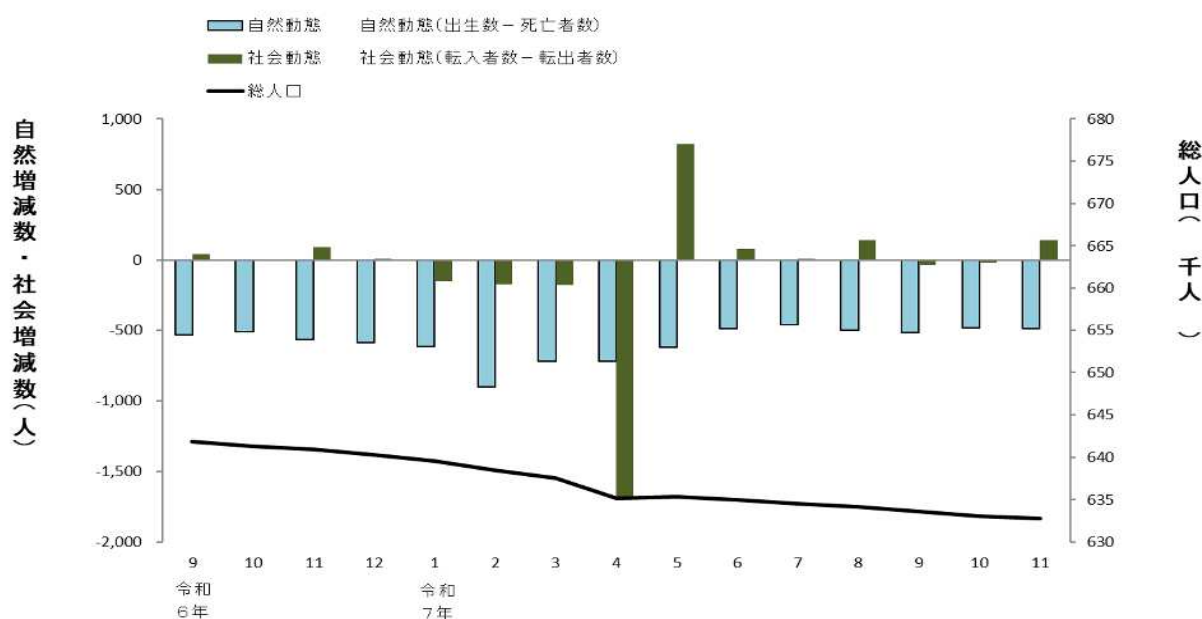
＜推計人口の推移＞

11月1日現在の推計人口は63万2756人で、前月に比べ349人（0.06％）の減少である。

この内訳を見ると、自然動態で489人の減少、社会動態で140人の増加であった。

市町村別に見ると、増加した市町村は江津市、知夫村、西ノ島町など4市町村で、減少した市町村は、松江市、浜田市、益田市など15市町であった。（p.5～6）

（注）令和2年11月1日現在以降の推計人口は、令和2年国勢調査の確定値に、前月中の人口移動数を加減して算出している。



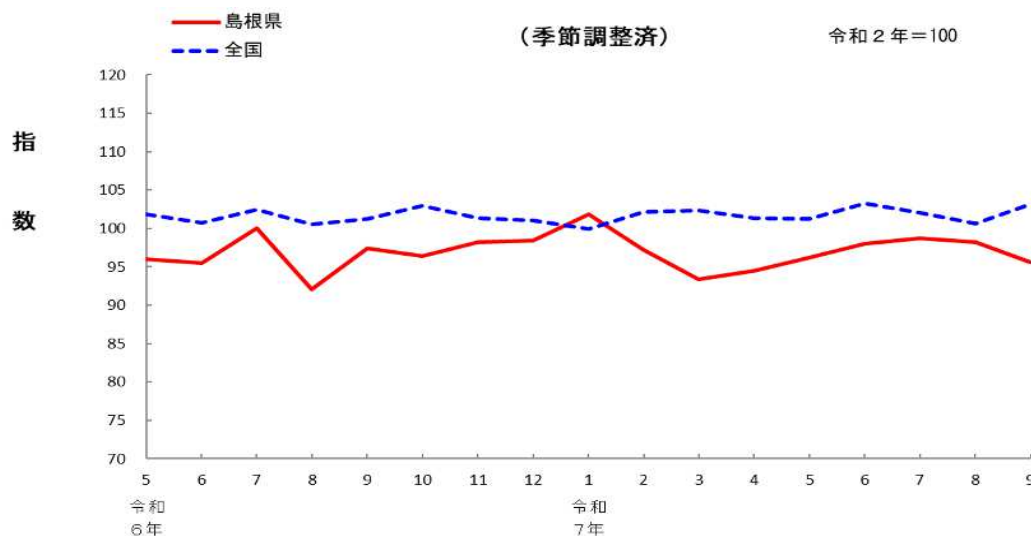
＜鉱工業生産指数の動き＞

（速報値）

9月の鉱工業生産指数（令和2年＝100、季節調整済）は95.6となり、前月に比べ2.6％の低下であった。

業種別に見ると、電気機械・情報通信機械工業をはじめ11業種が上昇、金属製品工業をはじめ5業種が低下した。

このうち、低下に寄与したのは、電子部品・デバイス工業、金属製品工業、パルプ・紙・紙製品工業などであった。（p.8）



主な統計指標の動き

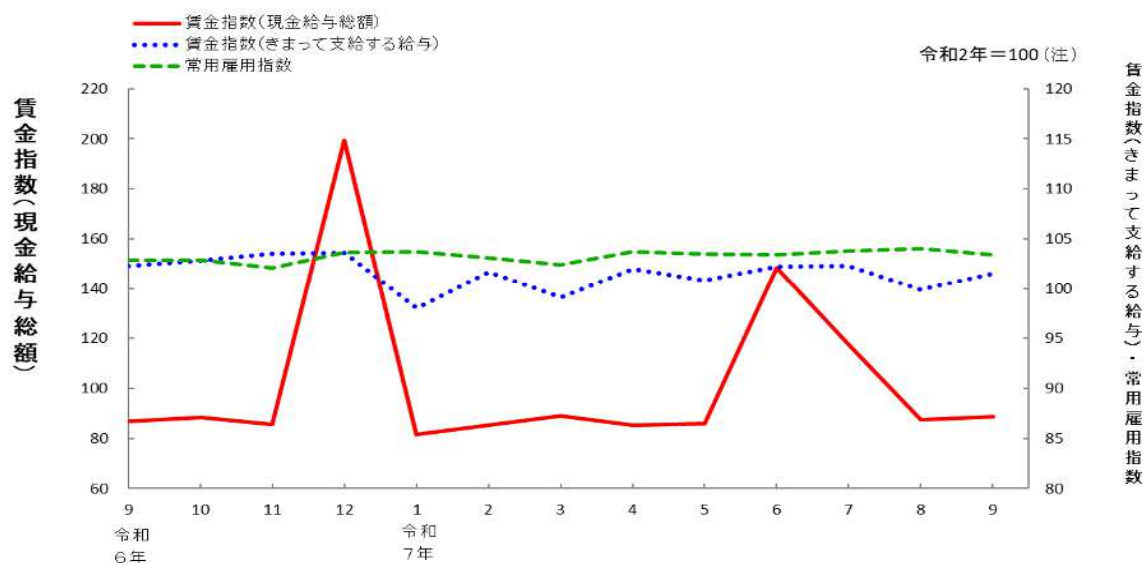
〈賃金・雇用指数の動き〉

(事業所規模30人以上) 令和2年=100

9月の「調査産業計(1人平均)」の現金給与総額は、28万713円(名目賃金指数88.6)で、前年同月に比べて0.3%増加、きまって支給する給与の額は、26万5673円(名目賃金指数101.5)で、前年同月に比べて1.3%減少した。

物価変動を考慮した実質賃金指数は、現金給与総額の実質賃金指数が77.8で、前年同月に比べ2.5%減少、きまって支給する給与の実質賃金指数が89.1で、前年同月に比べ4.1%減少した。

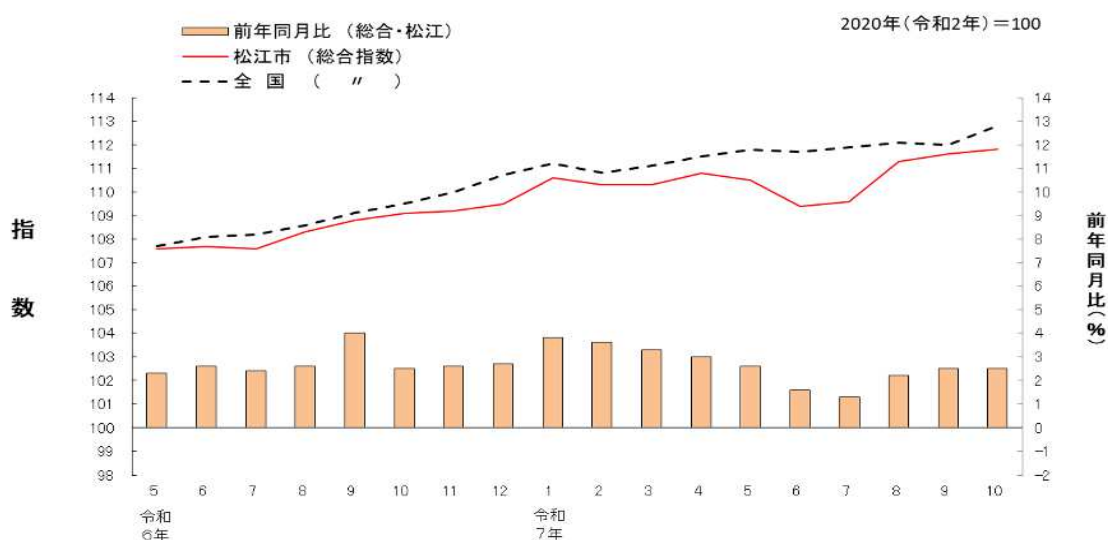
また、「調査産業計」の月末常用労働者数は、13万7623人(常用雇用指数103.4)で、前年同月に比べて0.5%増加した。(p. 18～21)



〈消費者物価指数の動き〉

10月の松江市の消費者物価指数(2020年(令和2年)=100)は、総合指数で111.8となり、前月比は0.2%の上昇、前年同月比は2.5%の上昇となった。

なお、全国の総合指数は112.8となり、前月比は0.7%の上昇、前年同月比は3.0%の上昇となった。(p. 16)



島根の統計

目次		令和7年11月号	
主な指標の動き		20	企業倒産状況
主要統計指標		21	信用保証協会事業状況
(1)島根県	… 1	22	公共工事請負状況
(2)全 国	… 1	物価・家計	
気 象		23	松江市主要品目小売価格
1 官署別気象	… 4	24	消費者物価指数
2 地域気象観測所(アメダス)の気象	… 4	(1)松江市 (2)全国	… 16
人 口		25	企業物価指数(全国)
3 推計人口		26	勤労者世帯(二人以上の世帯)の1世帯当たり
(1)島根県 (2)全国	… 5	1か月間の収入と支出 (1)松江市 (2)全国	… 17
4 市町村別推計人口・人口移動	… 6	労 働	
農 業		27	産業別賃金指数(名目)及び常用労働者1人
5 農業物価指数(全国)			平均月間現金給与額
(1)農産物 (2)生産資材	… 7	28	実質賃金指数
6 生乳生産処理状況	… 7	29	産業別常用労働者数
7 県内と畜頭数	… 7	30	常用労働者の雇用指数
鉱工業		31	産業別常用労働者1人平均月間実労働時間数
8 鉱工業生産指数	… 8	32	職業紹介状況
建 築		33	雇用保険事業状況
9 建築着工状況	… 9	衛生・社会保障	
電 力		34	特定死因別死亡者数
10 電力需要実績及び発電実績(島根県)	… 9	35	生活保護状況
運 輸		36	年金保険給付状況
11 県内一般有料道路及び高速道路利用状況	… 10	37	健康保険給付状況
12 出雲・隠岐・石見空港利用状況	… 10	(1)全国健康保険協会管掌健康保険	… 27
13 浜田・三隅・西郷港船舶輸送実績	… 11	(2)国民健康保険・後期高齢者医療	… 27
14 鉄道(JR線)輸送実績	… 11	38	介護保険給付状況
15 自動車保有台数	… 11	警 察	
商業・観光		39	刑法犯 主要罪種・手口別 認知・検挙状況
16 大型小売店販売状況(百貨店＋スーパー)	… 12	40	交通事故発生件数・死傷者数
17 主要観光施設利用状況	… 12	消 防	
金 融		41	火災発生状況
18 金融機関別預金残高	… 13	統計の広場	
19 金融機関別貸出金残高	… 13	… 31	

利用者のために

- 主要統計指標の前月比及び前年同月比については、最近の確定値又は概数値により算出したものです。
- 統計表中で使用している種々な符号は、次のような意味を表しています。

p	速報値	0	単位未満の数値
r	確定・訂正数値	—	該当数のないもの
x	数字が秘匿されているもの	…	不詳又は未公表であるもの
△, —	負数となったもの		
- 四捨五入の関係で内訳の計は合計と必ずしも一致しません。
- 掲載データは訂正・修正される場合があります。
詳しくは『しまね統計情報データベース』<https://pref.shimane-toukei.jp/>をご確認ください。

『島根の統計』の掲載内容等についての照会は、
島根県政策企画局統計調査課統計利用推進室統計普及係(☎0852-22-5078)までご連絡ください。

(1) 島 根 県

年 次 等	推 計 人 口		鉱 工 業		建 築		電 力	商 業
	各年10月1日 各月初 (人)	月 (年) 間 人口増減 (注2)	生産指数 (令和2年=100)		新設住宅 着工戸数	建築物 着工棟数	電力需要量合計 (1000kWh) (注3)	大型小売店販売額 (百万円)
			原指数	季節調整済指数				
令和 2	671,126	△ 6,950	100.0	—	3,319	2,942	4,993,347	57,408
3	664,807	△ 6,319	111.5	—	2,883	2,755	5,180,643	57,220
4	657,842	△ 6,965	102.5	—	3,390	2,925	5,022,853	59,043
5	649,235	△ 8,607	94.7	—	3,173	2,656	4,842,399	59,884
6	641,396	△ 7,839	96.3	—	2,910	2,519	4,943,158	56,813
令和 6. 9	641,903	△ 489	100.0	97.4	252	223	450,757	4,404
10	641,396	△ 507	102.8	96.4	262	253	395,503	4,504
11	640,923	△ 473	102.9	98.2	166	201	360,846	4,629
12	640,342	△ 581	103.0	98.4	185	179	398,047	5,996
令和 7. 1	639,576	△ 766	94.4	101.9	338	236	474,292	5,090
2	638,499	△ 1,077	95.8	97.2	188	203	477,409	4,401
3	637,603	△ 896	97.2	93.4	162	212	448,642	4,865
4	635,184	△ 2,419	95.7	94.5	174	158	391,664	4,668
5	635,379	195	87.7	96.2	110	156	341,975	4,838
6	634,971	△ 408	97.9	98.0	236	213	361,110	4,771
7	634,514	△ 457	104.1	98.7	347	201	419,438	5,062
8	634,156	△ 358	r 86.0	r 98.2	291	235	…	5,451
9	633,609	△ 547	p 100.0	p 95.6	349	220	…	4,552
対前月指数	99.9	—	—	97.4	119.9	93.6	—	83.5
対前年同月指数	98.7	—	100.0	—	138.5	98.7	—	103.4
資 料	統計調査課				国土交通省		資源エネルギー庁	経済産業省

(注1) 令和2年10月1日現在の人口は、令和2年国勢調査人口としている。

令和2年11月1日現在以降の推計人口は、令和2年国勢調査人口に、前月中の人口移動数を加減して算出している。

(注2) 月間人口増減数は前月中の数値、年間人口増減数は前年中の数値である。なお、各年としての令和2年の推計人口は、令和2年国勢調査人口のため、令和元年との差と年間人口増減数は一致しない。

(注3) 電力需要量合計の各年は、年度の値である。

(2) 全 国

年次等	推 計 人 口		鉱 工 業		建 築		電 力	商 業
	各年10月1日 各月初 (人)	月 (年) 間 人口増減 (注2)	生産指数 (令和2年=100)		新設住宅 着工戸数	建築物 着工棟数	電力需要量合計 (100万kWh) (注3)	大型小売店販売額 (百万円)
			原指数	季節調整済指数				
令和 2	126,146,099	△ 458,566	100.0	—	815,340	534,747	820,897	19,504,951
3	125,502,290	△ 643,809	105.4	—	856,484	572,712	837,102	19,907,136
4	124,946,789	△ 555,501	105.3	—	859,529	546,616	822,176	20,660,329
5	124,351,877	△ 594,912	103.9	—	819,623	502,687	809,384	21,604,942
6	123,801,750	△ 550,127	101.2	—	792,098	477,766	822,735	22,381,178
令和 6. 9	123,778,791	22,959	103.6	101.2	68,548	42,029	76,054	1,739,381
10	123,801,750	△ 17,655	107.2	103.0	69,669	42,706	65,996	1,789,477
11	123,784,095	△ 39,817	103.4	101.3	65,037	41,704	60,096	1,898,623
12	123,744,278	△ 192,683	104.1	101.0	62,957	39,868	65,064	2,347,652
令和 7. 1	123,551,595	△ 110,096	94.4	99.9	56,134	31,407	78,268	1,915,908
2	123,441,499	△ 21,444	97.3	102.2	60,583	35,868	74,866	1,730,566
3	123,420,055	△ 23,253	111.1	102.4	89,432	49,884	70,748	1,934,951
4	123,396,802	△ 54,796	101.0	101.3	56,188	33,095	62,823	1,802,512
5	123,342,006	28,935	95.0	101.2	43,237	27,500	58,141	1,849,489
6	r 123,370,941	…	103.7	103.3	55,956	35,547	59,339	1,882,124
7	p 123,300,000	…	107.4	102.1	61,409	38,986	74,208	1,925,913
8	p 123,300,000	…	89.9	100.6	60,275	37,406	…	1,927,677
9	p 123,170,000	…	107.5	103.2	63,570	39,613	…	1,799,271
対前月指数	99.9	—	—	102.6	105.5	105.9	—	93.3
対前年同月指数	99.5	—	103.8	—	92.7	94.3	—	103.4
資 料	総務省		経済産業省		国土交通省		資源エネルギー庁	経済産業省

(注1) 令和2年10月1日現在の人口は、令和2年国勢調査人口としている。

令和2年11月1日現在以降の推計人口は、令和2年国勢調査人口に前月(年)中の人口移動数を加減している。

(注2) 月間人口増減数は当該月1か月中の数値、年間人口増減数は前年中の数値である。

(注3) 電力需要量合計の各年は、年度の値である。

主要統計指標

(1) 島 根 県

年 次 等	金 融		物 価				家 計	
	国内銀行勘定(注4)		消費者物価指数 (2020年=100)				勤労者世帯 (松江市)	
	預金残高 (百万円)	貸出金残高 (百万円)	(松江市) 総 合	(松江市) 食 料	(松江市) 住 居	(松江市) 交通・通信	実収入 (円)	消費支出 (円)
令和 2	2,769,714	1,340,576	100.0	100.0	100.0	100.0	675,483	322,972
3	2,837,278	1,376,715	99.9	100.6	100.6	95.3	650,165	296,245
4	2,858,133	1,378,461	102.1	105.4	100.5	94.1	635,926	313,030
5	2,918,184	1,405,957	105.3	114.1	100.8	96.5	644,127	308,067
6	2,958,623	1,444,270	108.1	119.1	101.2	97.9	599,366	312,923
令和 6. 9	2,940,846	1,403,937	108.9	121.7	101.4	97.8	451,680	282,351
10	2,926,967	1,410,635	109.1	122.2	101.2	98.2	549,819	326,458
11	2,981,121	1,416,053	109.2	121.4	101.2	98.4	431,978	308,342
12	2,962,380	1,421,034	109.5	122.4	100.2	98.7	1,137,599	322,965
令和 7. 1	2,899,153	1,418,093	110.6	126.2	100.2	100.0	516,245	353,564
2	2,904,107	1,420,637	110.3	126.1	100.3	99.7	617,439	286,853
3	2,958,623	1,444,270	110.3	125.6	100.2	100.2	496,539	354,887
4	2,994,562	1,431,372	110.8	125.6	100.5	100.8	603,670	333,036
5	3,010,869	1,441,073	110.5	125.1	100.6	100.0	500,515	388,469
6	3,033,805	1,437,223	109.4	125.7	101.0	99.9	1,056,387	332,776
7	2,979,679	1,430,696	109.6	126.4	101.0	100.5	675,552	522,781
8	2,997,614	1,434,305	111.3	128.0	101.0	101.6	582,779	317,020
9	2,947,411	1,438,037	111.6	130.1	101.0	101.4	544,691	343,445
対前月指数	98.3	100.3	100.3	101.6	100.0	99.8	93.5	108.3
対前年同月指数	100.2	102.4	102.5	106.9	99.6	103.7	120.6	121.6
資 料	日本銀行松江支店		統計調査課				総務省	

(注4) 島根県内に本店を有する国内銀行の合計で、各年は年度末残高。

令和2年12月分以前については、「国内銀行と信用金庫の合計額」のみが資料提供され、内訳は非公表。

(2) 全 国

年 次 等	金 融		物 価				家 計	
	国内銀行勘定(注4)		消費者物価指数 (2020年=100)				勤労者世帯 (松江市)	
	預金残高 (十億円)	貸出金残高 (十億円)	総 合	食 料	住 居	交通・通信	実収入 (円)	消費支出 (円)
令和 2	899,467	558,119	100.0	100.0	100.0	100.0	609,535	305,811
3	928,014	567,193	99.8	100.0	100.6	95.0	605,316	309,469
4	961,055	593,030	102.3	104.5	101.3	93.5	617,654	320,627
5	991,168	619,180	105.6	112.9	102.4	95.8	608,182	318,755
6	1,004,541	643,311	108.5	117.8	103.1	97.4	636,155	325,137
令和 6. 9	984,676	626,572	108.9	119.0	103.2	97.4	493,942	308,417
10	986,918	628,207	109.5	120.4	103.4	97.7	580,675	327,613
11	993,193	633,256	110.0	121.3	103.5	97.8	514,409	316,535
12	991,541	639,799	110.7	122.5	103.5	98.1	1,179,259	379,200
令和 7. 1	994,951	641,833	111.2	124.7	103.5	99.1	514,877	331,341
2	640,788	993,280	110.8	124.1	103.6	99.3	571,993	313,977
3	1,004,541	643,311	111.1	124.2	103.6	99.5	524,343	382,959
4	1,006,012	641,119	111.5	124.0	103.9	99.9	589,528	363,182
5	1,010,271	641,730	111.8	124.4	104.0	99.6	522,318	351,466
6	1,007,727	647,918	111.7	124.6	104.0	99.6	976,268	323,202
7	1,006,078	648,598	111.9	125.1	104.1	100.2	701,283	338,900
8	1,009,265	649,829	112.1	126.1	104.2	100.6	608,578	347,325
9	1,006,213	651,976	112.0	127.0	104.2	100.4	510,935	339,762
対前月指数	99.7	100.3	99.9	100.7	100.0	99.8	84.0	97.8
対前年同月指数	102.2	104.1	102.8	106.7	101.0	103.1	103.4	110.2
資 料	日本銀行		総務省				総務省	

(注4) 国内銀行勘定は「民間金融機関の資産・負債 (FA)」による集計値で、各年は年度末残高。

労				働			事 故
常用雇用指数(注5) (令和2年＝100)	名目賃金指数(注5) (令和2年＝100)	実質賃金指数(注5) (令和2年＝100)	労働時間指数(注5) (令和2年＝100)	一般職業紹介(注6) (パートタイムを含む) (人)		雇用保険受 給者実人員 (一般) (注7) (人)	交 通 事 故 発 生 件 数 (道 路)
常用労働者 (製造業)	きまって支給す る給与(製造業)	きまって支給す る給与(製造業)	所定外労働時間 (製造業)	月間有効 求職者数	月間有効求人数		
100.0	100.0	100.0	100.0	11,368	15,841	2,533	737
99.1	106.5	106.6	134.5	11,402	17,691	2,330	774
98.9	106.7	104.0	113.9	11,431	19,526	2,164	766
98.2	105.8	99.4	102.7	11,894	18,034	2,293	756
98.1	108.3	98.8	99.8	11,944	16,907	2,338	692
98.3	109.2	98.7	101.6	11,591	16,634	2,618	59
94.8	110.7	99.8	103.9	11,724	17,064	2,465	65
98.1	110.4	99.5	104.7	11,593	17,111	2,222	50
98.0	108.9	97.6	102.4	11,207	17,115	2,218	66
97.7	107.7	95.5	102.4	11,581	17,470	2,240	58
97.9	109.6	97.4	107.1	11,743	17,154	2,104	49
97.7	108.4	96.4	106.3	12,199	17,173	2,057	53
99.3	112.3	99.4	107.1	12,858	16,564	2,196	51
98.9	112.3	99.6	99.2	12,856	15,985	2,425	60
97.2	113.6	102.1	104.7	12,539	15,418	2,686	65
98.5	114.7	102.8	113.4	11,753	15,805	2,949	47
98.1	112.9	99.5	99.2	11,248	15,375	2,748	51
98.2	112.6	98.9	103.9	11,166	15,764	p 2,866	52
—	—	—	—	99.3	102.5	104.3	102.0
—	—	—	—	96.3	94.8	109.5	88.1
統計調査課				島根労働局			警察本部

(注5) 常用雇用指数・名目賃金指数・実質賃金指数・労働時間指数は30人以上規模事業所の数値である。

(注6) 一般職業紹介は新規学卒者を除きパートタイムを含む。また、各年は年度平均。

(注7) 雇用保険受給者実人員（一般）の各年は、年度平均。

労				働			事 故
常用雇用指数(注5) (令和2年＝100)	名目賃金指数(注5) (令和2年＝100)	実質賃金指数(注5) (令和2年＝100)	労働時間指数(注5) (令和2年＝100)	一般職業紹介(注6) (パートタイムを含む) (千人)		雇用保険受 給者実人員 (一般)(注7) (千人)	交 通 事 故 発 生 件 数 (道 路) (注8)
常用労働者 (製造業)	きまって支給す る給与(製造業)	きまって支給す る給与(製造業)	所定外労働時間 (製造業)	月間有効 求職者数	月間有効求人数		
100.0	100.0	100.0	100.0	1,883	2,070	476	309,178
98.9	102.1	102.4	114.7	1,956	2,266	434	305,196
97.5	102.5	99.8	119.6	1,916	2,511	405	300,839
97.7	104.4	97.9	113.3	1,918	2,472	423	307,930
97.8	106.7	97.0	109.1	1,921	2,397	427	290,895
97.7	107.6	97.5	110.4	1,903	2,361	459	23,079
97.6	108.8	97.8	115.7	1,923	2,438	450	26,021
97.6	109.0	97.5	116.4	1,873	2,429	414	25,431
97.5	108.6	96.5	112.7	1,787	2,411	412	28,997
97.3	106.8	94.3	103.7	1,813	2,425	410	23,293
97.1	108.1	95.9	111.9	1,856	2,456	390	21,458
97.0	108.6	96.0	112.7	1,899	2,445	379	23,476
98.3	111.2	98.0	112.7	1,998	2,363	383	22,700
98.3	110.7	97.2	103.7	2,028	2,314	421	22,010
98.3	112.3	98.7	108.2	2,003	2,291	456	23,365
98.0	112.4	98.6	112.7	1,944	2,300	522	24,882
98.0	111.1	97.3	104.5	1,901	2,252	512	22,694
97.9	111.5	97.7	109.7	1,906	2,278	523	23,503
—	—	—	—	100.3	101.2	102.1	103.6
—	—	—	—	100.2	96.5	113.9	101.8
厚生労働省							警察庁

(注5) 常用雇用指数・名目賃金指数・実質賃金指数・労働時間指数は30人以上規模事業所の数値である。

(注6) 一般職業紹介は新規学卒者を除きパートタイムを含む。また、各年は年度平均。

(注7) 雇用保険受給者実人員（一般）の各年は、年度平均。

(注8) 月別は速報値。ただし、12月分は年間の確定値から1月～11月の速報値を差し引いた値。

1 官 署 別 気 象 (令和7年10月)

地 域	平均気圧 (hpa)		気 温 (℃)						日照時間 (h)		降水量 (mm)		
			平 均		最 高		最 低						
	現 地	海 面	本 年	平 年	本 年	平 年	本 年	平 年	本 年	平 年	本 年	平 年	
松江地方気象台													
上 旬	1,013.4	1,016.0	22.2	19.4	26.1	23.8	19.4	15.6	52.2	49.6	75.5	36.0	
中 旬	1,014.8	1,017.4	21.3	17.4	25.6	22.1	18.7	13.4	39.3	53.3	80.5	41.2	
下 旬	1,020.1	1,022.8	15.1	15.5	18.8	20.2	11.9	11.5	47.4	52.7	26.5	48.9	
月 平 均 ・ 月 合 計	1,016.2	1,018.9	19.4	17.4	23.3	22.0	16.5	13.4	138.9	154.4	182.5	126.1	
浜田特別地域気象観測所													
上 旬	1,013.0	1,015.4	22.4	19.5	26.7	23.8	19.0	15.7	63.0	52.4	51.5	41.6	
中 旬	1,014.6	1,017.0	21.9	17.7	26.4	22.2	18.7	13.7	50.8	57.0	45.0	35.1	
下 旬	1,019.7	1,022.2	15.0	16.0	19.4	20.5	11.2	12.0	47.9	54.7	18.0	34.7	
月 平 均 ・ 月 合 計	1,015.9	1,018.3	19.6	17.7	24.0	22.1	16.1	13.7	161.7	164.0	114.5	111.3	
西郷特別地域気象観測所													
上 旬	1,013.1	1,016.5	21.8	18.9	25.0	23.1	18.7	14.9	48.4	49.5	63.0	36.7	
中 旬	1,014.6	1,017.9	20.2	16.9	22.7	21.4	17.9	12.6	17.5	50.5	187.5	46.3	
下 旬	1,019.8	1,023.2	14.9	15.1	18.6	19.6	11.6	10.9	37.7	52.7	6.0	38.6	
月 平 均 ・ 月 合 計	1,016.0	1,019.4	18.7	16.9	21.9	21.3	15.9	12.7	103.6	152.7	256.5	121.6	

注) : 統計値を求める対象となる資料の一部が欠けているが、その範囲が許容の範囲内の値。

〕 : 統計値を求める対象となる資料が、許容する範囲内の資料数を満たさず、十分な信頼を保障できない値である。

— : 該当現象による量がない

気温の欄における最高(低)とは、日ごとの最高(低)気温の平均値である。

資料 気象庁「過去の気象データ」

2 地域気象観測所(アメダス)の気象 (令和7年10月)

地 域	気 温 (℃)							降水量 (mm)	風速 (m／s)			日照時間 (h)
	平 均	最 高	月極値	起 日	最 低	月極値	起 日		平 均	最 大		
										風 速	起 日	
松江地方気象台	19.4	23.3	29.1	12	16.5	6.7	30	182.5	3.1	9.8	22	138.9
浜田特別地域気象観測所	19.6	24.0	29.2	18	16.1	7.6	29	114.5	3.1	11.1	16	161.7
出雲観測所	18.7	23.4	28.8	11	14.9	4.3	30	149.0	2.4	9.1	23	133.1)
益田"	19.3	24.2	29.9	18	15.4	5.8	30	97.5	1.8	7.4	9	157.1)
大田"	18.9	23.6	29.5	11	15.2	5.3	29	154.0	1.6	5.8	24	149.8)
鹿島"	19.1	23.2	28.2	18	15.7	6.5	30	154.5	2.3	7.8	20	132.3)
横田"	16.3	21.7	29.8	11	12.1	0.5	30	116.5	1.5	6.3	9	120.6)
掛合"	16.8	22.1	30.3	11	12.9	2.2	29	120.5	1.0	5.3	16	128.7)
赤名"	15.9	21.3	28.1	12	11.7	-0.2	29	139.0	1.1	5.6	20	142.0)
川本"	17.6	23.4	29.8	11	13.9	4.3	29	127.5	1.0	6.0	18	140.2)
瑞穂"	16.4	22.6	30.4	11	11.8	-0.1	29	116.0	1.0	5.5	9	136.1)
弥栄"	16.6	21.9	29.1	11	12.4	1.3	29	143.0	1.4	6.2	26	134.1)
津和野"	18.4	24.8	32.3	11	14.2	2.7	29	102.0	1.2	6.2	18	130.6)
吉賀"	17.5	23.6	31.0	11	13.1	2.7	29	105.0	1.6	8.2	26	136.2)
西郷特別地域気象観測所	18.7)	21.9)	26.4)	12	15.9)	5.6)	29	256.5	3.5	10.6	31	103.6
海士観測所	19.0	22.5	26.9	11	15.4	4.9	29	194.0	2.3	7.2	21	122.8)

注) : 統計値を求める対象となる資料の一部が欠けているが、その範囲が許容の範囲内の値。

〕 : 統計値を求める対象となる資料が、許容する範囲内の資料数を満たさず、十分な信頼を保障できない値である。

X : 統計値を求める対象となる資料が、参考値もしくは欠測により全くなく統計値を求めることができない。

気温の欄における最高(低)とは、日ごとの最高(低)気温の平均値である。

資料 気象庁「過去の気象データ」

3 推 計 人 口

(1) 島 根 県

単位：人

年 年月	月初推計人口 各年10月1日・各月初 (1)			月(年)間人口増減 (2)							差引増減
				自然動態			社会動態				
	総 数	男	女	出生児数	死亡者数	自然増減	転入者数	転出者数	社会増減		
令和 2	671,126	324,291	346,835	4,541	9,657	△ 5,116	19,005	20,839	△ 1,834	△ 6,950	
3	664,807	321,615	343,192	4,478	9,805	△ 5,327	19,441	20,433	△ 992	△ 6,319	
4	657,842	318,343	339,499	4,306	10,155	△ 5,849	20,018	21,134	△ 1,116	△ 6,965	
5	649,235	314,247	334,988	4,012	10,578	△ 6,566	19,649	21,690	△ 2,041	△ 8,607	
6	641,396	310,759	330,637	3,761	10,490	△ 6,729	19,608	20,718	△ 1,110	△ 7,839	
令和 6.11	640,923	310,555	330,368	310	876	△ 566	1,198	1,105	93	△ 473	
12	640,342	310,273	330,069	274	864	△ 590	993	984	9	△ 581	
令和 7. 1	639,576	309,923	329,653	302	917	△ 615	932	1,083	△ 151	△ 766	
2	638,499	309,413	329,086	275	1,178	△ 903	1,076	1,250	△ 174	△ 1,077	
3	637,603	308,967	328,636	221	942	△ 721	1,186	1,361	△ 175	△ 896	
4	635,184	307,715	327,469	286	1,009	△ 723	3,856	5,552	△ 1,696	△ 2,419	
5	635,379	307,974	327,405	281	905	△ 624	3,908	3,089	819	195	
6	634,971	307,741	327,230	322	813	△ 491	1,335	1,252	83	△ 408	
7	634,514	307,568	326,946	279	744	△ 465	1,162	1,154	8	△ 457	
8	634,156	307,439	326,717	316	817	△ 501	1,355	1,212	143	△ 358	
9	633,609	307,140	326,469	283	795	△ 512	1,083	1,118	△ 35	△ 547	
10	633,105	306,884	326,221	289	776	△ 487	1,192	1,209	△ 17	△ 504	
11	632,756	306,732	326,024	317	806	△ 489	1,207	1,067	140	△ 349	

注 (1) 令和2年10月1日現在の人口は、令和2年国勢調査人口。

令和2年11月1日現在以降の推計人口は、令和2年国勢調査人口に、前月中の人口移動数を加減して算出している。

(2) 各年の人口増減は前年10月～当年9月の計、各月の人口増減は前月1か月分の数値である。また、転入・転出には、県内移動が含まれている。

なお、各年としての令和2年の推計人口は、令和2年国勢調査人口のため、令和元年人口との差と年間の人口増減は一致しない。

資料 島根県政策企画局統計調査課「島根県推計人口」

3 推 計 人 口

(2) 全 国

単位：人

年 年月	月初推計人口 各年10月 1 日 ・各月初	月 (年) 間 人 口 増 減 (1)							
		自 然 動 態 (2)			社 会 動 態 (3)			差引増減	
		出生児数	死亡者数	自然増減	入国者数	出国者数	社会増減		
令和 2	126, 146, 099	870, 769	1, 371, 242	△ 500, 473	1, 997, 178	1, 955, 271	41, 907	△ 458, 566	
3	125, 502, 290	831, 304	1, 439, 925	△ 608, 621	631, 946	667, 134	△ 35, 188	△ 643, 809	
4	124, 946, 789	799, 486	1, 530, 102	△ 730, 616	1, 595, 872	1, 420, 757	175, 115	△ 555, 501	
5	124, 351, 877	757, 939	1, 594, 982	△ 837, 043	3, 250, 231	3, 008, 100	242, 131	△ 594, 912	
6	123, 801, 750	717, 291	1, 607, 261	△ 889, 970	4, 192, 568	3, 852, 725	339, 843	△ 550, 127	
令和 6. 11	123, 784, 095	56, 929	132, 804	△ 75, 875	288, 831	252, 773	36, 058	△ 39, 817	
12	123, 744, 278	62, 148	161, 338	△ 99, 190	352, 953	446, 446	△ 93, 493	△ 192, 683	
令和7. 1	123, 551, 595	53, 648	173, 222	△ 119, 574	450, 923	441, 445	9, 478	△ 110, 096	
2	123, 441, 499	49, 947	141, 875	△ 91, 928	353, 444	282, 960	70, 484	△ 21, 444	
3	123, 420, 055	52, 570	144, 418	△ 91, 848	436, 612	368, 017	68, 595	△ 23, 253	
4	123, 396, 802	56, 501	129, 156	△ 72, 655	397, 801	379, 942	17, 859	△ 54, 796	
r	5	123, 342, 006	59, 748	124, 055	△ 64, 307	406, 845	313, 603	93, 242	28, 935
r	6	123, 370, 941							
p	7	123, 300, 000							
p	8	123, 300, 000							
p	9	123, 170, 000							
p	10	123, 210, 000							
p	11	123, 190, 000							

注 (1) 各年分の人口増減は前年10月～当年9月の計、各月の人口増減は当該月1か月分の数値である。

(2) 「人口動態統計」(厚生労働省)による。

(3) 「出入国管理統計」(法務省)による。

資料 総務省統計局「人口推計月報」

4 市町村別推計人口・人口移動

単位：人

市 町 村	推 計 人 口 (令和7年11月1日現在)			前 月 中 の 人 口 移 動										
				自 然 動 態			社 会 動 態							
	計	男	女	出 生	死 亡	増 減	転 入			転 出			増 減	増 減
							県 外	県 内	計	県 外	県 内	計		
県 計	632,756	306,732	326,024	317	806	△489	891	316	1,207	751	316	1,067	140	△349
松江市	195,456	94,698	100,758	113	215	△102	297	78	375	241	92	333	42	△60
浜田市	49,566	24,972	24,594	15	73	△58	54	15	69	50	21	71	△2	△60
出雲市	169,838	82,112	87,726	103	188	△85	249	118	367	222	62	284	83	△2
益田市	41,498	19,773	21,725	16	52	△36	34	16	50	58	13	71	△21	△57
大田市	29,783	14,376	15,407	10	47	△37	47	22	69	45	30	75	△6	△43
安来市	33,740	16,217	17,523	19	50	△31	38	16	54	35	24	59	△5	△36
江津市	20,708	9,849	10,859	5	41	△36	62	10	72	18	9	27	45	9
雲南市	32,657	15,810	16,847	14	46	△32	43	23	66	21	41	62	4	△28
奥出雲町	10,425	4,977	5,448	3	16	△13	7	2	9	10	3	13	△4	△17
飯南町	4,104	1,972	2,132	-	8	△8	8	4	12	1	1	2	10	2
川本町	2,959	1,417	1,542	1	4	△3	5	-	5	2	1	3	2	△1
美郷町	3,797	1,864	1,933	1	4	△3	3	1	4	2	1	3	1	△2
邑南町	9,084	4,395	4,689	6	10	△4	12	2	14	6	7	13	1	△3
津和野町	6,024	2,858	3,166	-	7	△7	2	2	4	11	5	16	△12	△19
吉賀町	5,370	2,621	2,749	2	9	△7	11	2	13	7	3	10	3	△4
海士町	2,309	1,116	1,193	1	1	-	1	-	1	5	-	5	△4	△4
西ノ島町	2,491	1,296	1,195	-	4	△4	6	1	7	-	-	-	7	3
知夫村	566	296	270	2	1	1	4	-	4	-	-	-	4	5
隠岐の島町	12,381	6,113	6,268	6	30	△24	8	4	12	17	3	20	△8	△32

注1) この推計人口は、令和2年国勢調査人口をもとにして、その後、毎月実施している「島根県人口移動調査」の結果によって加減したものである。

2) 「県外転入」には、市町村長が職権により住民票に「記載」した者の数、「県外転出」には、住民票から「消除」した者の数が含まれている。

資料 島根県政策企画局統計調査課「島根県推計人口月報」

5 農 業 物 価 指 数 (全 国)

(令和2年＝100)

(1) 農産物価格指数

年 次 年 月	農産物 総 合	米	野菜	果実	工 芸 農作物	花き	畜産物	鶏卵	生乳	肉畜	子畜
ウエイト9月	10,000	1,572	2,464	966	297	352	3,905	550	918	1,725	601
令和 2	100.0	100.0	100.0	100.0	100.0	100.0	100.0	100.0	100.0	100.0	100.0
3	100.8	88.6	96.7	100.9	113.4	107.8	105.6	125.9	99.4	102.5	105.4
4	102.2	82.0	106.2	101.4	113.1	117.2	105.3	128.7	99.9	106.7	88.7
5	108.6	90.2	113.3	105.3	111.7	119.1	113.4	178.9	109.9	108.6	75.8
6	117.3	114.5	127.7	124.9	115.4	126.1	110.6	139.2	117.0	111.9	75.3
令和 6.10	128.1	142.0	148.5	122.5	134.1	130.2	112.8	161.9	119.5	109.5	70.9
11	130.7	145.7	154.7	138.9	126.6	130.0	111.3	165.2	119.3	106.6	70.5
12	137.6	149.0	170.2	147.9	120.2	137.4	115.5	170.6	117.0	112.6	75.1
令和 7. 1	137.6	148.8	169.1	170.9	105.5	144.3	110.5	143.3	116.9	109.0	79.9
2	136.0	149.4	155.2	167.7	111.4	138.2	116.8	177.7	116.9	110.3	81.5
3	133.0	150.1	144.5	144.8	111.4	144.3	118.6	179.3	117.0	111.9	89.1
4	126.9	156.7	124.9	130.6	109.1	104.4	119.4	186.1	112.3	111.6	94.4
5	128.1	162.0	109.0	140.7	160.0	100.7	123.6	193.2	115.9	116.0	95.2
6	128.3	162.1	112.3	152.0	107.7	97.4	127.2	191.2	116.4	125.2	94.2
7	127.6	161.5	113.9	123.1	116.8	110.8	130.0	186.6	120.2	133.9	93.2
8	127.1	170.1	117.1	116.1	105.0	110.2	124.3	182.2	120.5	120.3	90.1
9	136.0	212.4	134.1	95.3	108.0	133.9	122.8	185.2	121.7	116.8	90.2
令和 6. 9	121.4	133.8	139.3	96.7	105.6	145.7	112.6	154.2	119.1	114.3	67.5

注 令和7年の月別値は概数値である。令和6年の月別値は確定値に修正した。

資料 農林水産省大臣官房統計部

(2) 農業生産資材価格指数

年 次 年 月	農業生産 資材総合	種苗及び 苗木	畜産用動 物	肥 料	飼 料	農業薬剤	諸材料	光熱動力	農機具	自動車・ 同 関 係 料 金	建築資材	農用被服	賃借料及 び料金
ウエイト	10,000	454	1,131	776	2,296	805	604	850	1,326	274	807	50	627
令和 2	100.0	100.0	100.0	100.0	100.0	100.0	100.0	100.0	100.0	100.0	100.0	100.0	100.0
3	106.7	101.5	105.9	102.7	115.6	100.2	100.1	112.3	99.9	100.4	113.0	100.3	100.8
4	116.6	104.0	96.2	130.8	138.0	102.9	103.3	127.3	100.9	101.0	133.3	103.0	102.3
5	121.3	106.8	88.3	147.0	145.7	112.9	112.3	126.9	105.0	102.2	137.2	110.0	105.0
6	120.6	109.6	86.8	136.9	140.5	114.8	116.9	130.0	108.3	104.2	137.0	114.0	107.8
令和 6.10	119.8	109.6	83.5	139.5	136.5	114.8	118.0	129.7	109.4	105.4	137.2	114.9	108.3
11	120.1	109.7	85.4	139.2	136.5	114.9	118.0	130.0	109.4	105.5	137.3	115.3	108.6
12	120.8	110.1	89.2	139.0	136.7	115.2	118.2	132.2	109.7	105.5	137.4	115.4	108.6
令和 7. 1	122.3	110.1	89.7	138.7	139.3	116.0	118.8	136.1	110.9	112.9	137.9	116.5	108.9
2	123.0	110.6	93.0	139.0	139.7	116.5	118.9	136.8	111.0	112.8	138.9	117.4	108.6
3	123.6	111.3	96.7	139.0	139.6	116.9	119.4	137.2	111.3	113.0	139.0	117.5	109.1
4	124.4	113.7	99.7	139.1	139.5	117.0	120.0	138.9	112.1	114.0	139.1	118.1	109.9
5	124.4	113.8	100.7	139.2	139.1	117.0	120.0	137.2	112.1	114.6	139.7	118.2	109.8
6	123.8	113.2	98.7	139.9	138.9	117.1	120.1	132.3	112.3	114.7	139.9	118.3	110.8
7	123.9	113.5	98.0	141.1	136.4	117.2	120.2	134.0	115.4	114.7	139.7	118.5	110.9
8	124.1	113.5	100.0	141.0	136.3	117.1	120.4	134.3	115.4	114.9	140.1	118.5	110.9
9	124.4	113.6	99.6	141.1	136.2	117.1	120.7	134.4	115.7	115.2	140.2	118.8	114.3
令和 6. 9	121.1	109.6	83.2	139.5	142.2	114.8	117.7	130.0	109.4	105.0	137.2	114.6	108.1

注 令和7年の月別値は概数値である。令和6年の月別値は確定値に修正した。

資料 農林水産省大臣官房統計部

6 生乳生産処理状況

単位：トン

年 次 年 月	生乳 生産量	県 内 処 理 内 訳		
		牛乳等 向 け	うち、 業務用	乳製品 向 け
令和 2	73,148	16,220	795	1,228
3	76,191	17,350	797	1,102
4	76,573	17,432	873	948
5	72,973	x	x	x
6	74,507	x	x	x
令和 7. 4	6,618	x	x	x
5	6,758	x	x	x
6	6,358	x	x	x
7	6,056	x	x	x
8	5,903	x	x	x
9	5,860	x	x	x
令和 6. 9	5,745	x	x	x

注 月別は概数。

資料 農林水産省「牛乳乳製品統計」

7 県内と畜頭数

単位：頭

年 次 年 月	豚	成牛				子牛
		和 牛	乳牛	交雑牛	その他の牛	
令和 2	89,850	1,970	663	479	325	3
3	91,039	2,166	775	487	296	1
4	92,368	2,085	837	462	310	3
5	92,933	2,374	962	488	293	4
6	92,754	2,262	773	615	172	2
令和 7. 4	7,495	187	48	58	-	-
5	6,996	155	62	57	-	-
6	6,215	194	58	58	-	-
7	7,038	237	62	60	-	1
8	5,825	262	71	49	-	-
9	5,942	331	72	59	-	-
令和 6. 9	7,374	188	66	74	-	-

注 月別は概数。

「その他の牛」とは、外国牛の肉専用種及び外国牛の肉専用種と和牛との交雑種。

資料 農林水産省「畜産物流通調査」

8 鋳工業生産指数

(令和2年＝100)

年次 年月	鉱工業	業 種 分 類													
		製造工業	鉄鋼・非鉄金属工業	金属製品工業	汎用・生産用・業務用機械工業	電気機械・情報通信機械工業	電子部品・デバイス工業	輸送機械工業	窯業・土石製品工業	化学工業	プラスチック製品工業	パルプ・紙・紙加工品工業	繊維工業	木材・木製品工業	ゴム製品工業
ウエイト	10,000.0	9,990.9	1,900.4	261.4	1,269.5	536.5	2,324.4	435.5	457.4	326.7	256.5	213.4	261.9	365.3	160.7
原指数															
令和 2	100.0	100.0	100.0	100.0	100.0	100.0	100.0	100.0	100.0	100.0	100.0	100.0	100.0	100.0	100.0
3	111.5	111.5	128.6	99.2	114.2	96.0	112.8	110.8	86.6	127.6	106.2	103.5	101.1	107.1	116.6
4	102.5	102.5	123.4	98.4	111.8	98.8	82.6	106.0	80.7	135.7	99.2	100.8	100.8	106.4	105.2
5	94.7	94.7	103.6	95.0	106.0	81.3	70.3	112.1	76.6	176.6	89.2	95.8	95.0	109.1	103.1
6	96.3	96.3	104.9	112.5	111.0	87.0	76.0	103.3	72.5	177.6	90.2	97.2	83.1	93.2	108.2
季節調整済指数															
令和 6. 9	97.4	97.4	110.3	107.7	105.3	90.7	75.2	101.6	73.1	203.3	97.5	90.0	86.9	95.4	105.3
10	96.4	96.3	111.5	121.2	105.0	95.8	74.5	95.9	66.9	182.6	97.7	94.8	77.1	92.3	109.7
11	98.2	98.1	116.6	103.9	107.9	89.9	76.5	98.0	70.3	191.1	98.6	85.8	78.5	94.5	104.8
12	98.4	98.3	123.6	128.6	105.3	89.3	77.0	99.8	62.2	163.1	87.8	94.1	78.1	98.9	105.2
令和 7. 1	101.9	102.0	124.0	88.4	101.9	88.0	79.9	106.1	78.0	271.8	106.6	97.0	78.0	100.0	121.7
2	97.2	97.2	111.1	89.8	94.0	91.3	81.4	93.4	68.5	213.8	92.7	105.1	75.1	101.4	109.5
3	93.4	93.5	99.1	91.8	113.9	93.8	73.2	89.6	65.1	180.4	83.9	96.7	70.8	97.7	103.1
4	94.5	94.6	98.0	137.9	102.3	91.6	75.1	91.1	62.8	207.7	85.7	84.0	72.5	100.1	107.9
5	96.2	96.4	99.3	125.5	126.4	99.1	71.1	106.9	65.7	163.0	86.9	94.4	80.6	97.7	123.1
6	98.0	98.0	100.9	138.2	111.3	119.4	70.5	90.6	62.5	257.3	73.3	94.8	81.6	97.0	105.5
7	98.7	98.8	105.3	105.2	118.1	104.6	79.8	86.0	62.8	221.5	81.8	81.4	78.2	98.0	109.9
r 8	98.2	98.3	107.3	176.8	98.2	84.8	92.2	91.5	60.8	204.7	73.6	94.3	76.4	88.4	95.2
p 9	95.6	95.6	108.1	96.1	100.0	101.5	75.4	94.2	62.5	223.2	85.7	83.5	73.3	98.9	99.3

年次 年月	業種分類							財分類							
	食料品・たばこ工業	その他工業	家具工業	石油・石炭製品工業	印刷工業	その他製品工業	鋳業	最終需要財	投資財						生産財
									投資財	資本財	建設財	消費財	耐久消費財	非耐久消費財	
ウエイト	1,003.6	217.7	61.8	22.5	95.3	38.1	9.1	4,054.7	2,642.2	1,581.9	1,060.3	1,412.5	96.4	1,316.1	5,945.3
原指数															
令和 2	100.0	100.0	100.0	100.0	100.0	100.0	100.0	100.0	100.0	100.0	100.0	100.0	100.0	100.0	100.0
3	100.2	98.8	96.3	106.9	95.5	106.6	103.0	102.4	103.3	108.9	94.9	100.8	96.6	101.1	117.7
4	100.6	91.6	83.0	95.3	92.0	102.2	105.5	102.1	102.0	108.8	91.8	102.4	84.4	103.7	102.8
5	97.5	87.3	76.6	93.3	85.3	106.1	111.1	98.3	95.2	98.2	90.6	104.3	87.8	105.5	92.3
6	97.0	84.4	84.1	98.7	75.1	99.5	108.8	101.3	98.5	105.3	88.5	106.3	85.8	107.8	92.9
季節調整指数															
令和 6. 9	97.0	86.9	101.1	99.1	74.7	91.8	105.7	102.1	95.6	100.8	88.4	113.3	87.7	115.2	94.3
10	97.1	84.0	80.1	90.7	75.9	105.0	108.7	101.4	96.1	102.0	87.6	109.8	110.6	110.7	92.6
11	97.8	80.4	83.8	88.5	68.5	100.8	111.3	101.8	97.9	103.9	86.2	110.5	93.8	111.9	95.0
12	95.3	81.5	89.8	91.2	70.9	91.8	106.4	99.9	97.4	102.4	91.3	103.2	84.9	104.3	97.6
令和 7. 1	96.2	80.7	86.0	87.1	66.5	89.4	76.0	102.7	94.0	98.6	83.2	120.5	81.7	123.7	102.3
2	99.2	75.7	77.6	60.4	83.4	73.2	47.4	98.3	88.2	92.7	84.2	117.5	95.7	118.9	96.7
3	97.2	78.4	86.7	94.3	68.2	82.5	51.9	105.5	98.9	109.2	82.3	118.0	99.2	119.4	85.1
4	97.6	79.9	75.8	96.0	75.1	85.5	51.0	104.0	96.3	98.6	92.7	116.7	83.5	119.2	88.9
5	97.8	81.8	83.2	83.4	72.5	99.3	38.8	108.2	106.8	120.2	89.3	109.9	82.1	111.9	88.8
6	91.4	84.0	92.6	96.3	70.8	90.6	68.0	109.9	104.9	112.3	91.0	123.4	105.2	124.2	90.5
7	92.2	79.2	83.4	76.1	74.0	91.8	55.6	105.6	102.3	114.6	83.1	111.7	97.5	112.6	93.9
r 8	90.2	80.4	78.8	94.1	68.9	114.0	64.6	97.3	94.5	94.9	97.4	103.3	82.2	104.9	97.5
p 9	97.6	83.3	78.2	98.1	75.1	106.6	48.8	104.1	92.4	100.2	81.0	125.2	82.9	128.5	89.7

資料 島根県政策企画局統計調査課「島根県鋳工業生産指数」

9 建築着工状況

単位：1,000㎡・百万円

年次 年月	建築物			新設住宅								
	棟数	着工床面積	工事費 予定額	戸数	うち木造	床面積 の合計	資金別		利用関係別			
							民間 (戸)	公的 (戸)	持家 (戸)	貸家 (戸)	給与住宅 (戸)	分譲住宅 (戸)
令和 2	2,942	490	102,255	3,319	2,756	289	2,827	492	1,577	1,417	3	322
3	2,755	461	91,491	2,883	2,275	261	2,717	166	1,577	1,015	2	289
4	2,925	492	108,008	3,390	2,531	287	3,203	187	1,644	1,368	20	358
5	2,656	465	113,807	3,173	2,455	271	3,011	162	1,397	1,167	24	585
6	2,519	509	205,008	2,910	2,194	251	2,720	190	1,386	982	32	510
令和 6. 9	223	36	10,444	252	182	21	245	7	129	60	13	50
10	253	29	7,528	262	241	22	245	17	131	102	1	28
11	201	27	6,735	166	162	16	152	14	118	34	-	14
12	179	36	9,502	185	173	15	178	7	88	77	-	20
令和 7. 1	236	51	13,694	338	240	31	333	5	120	126	-	92
2	203	27	7,080	188	156	17	174	14	114	55	-	19
3	212	30	9,886	162	142	16	154	8	109	37	-	16
4	158	23	7,553	174	125	14	128	46	69	89	-	16
5	156	19	5,480	110	101	10	87	23	73	28	-	9
6	213	34	8,864	236	209	20	224	12	121	103	-	12
7	201	32	10,027	347	211	23	339	8	115	219	-	13
8	235	32	9,219	291	261	23	250	41	112	144	1	34
9	220	37	1,296	349	274	27	318	31	113	153	-	83

注 建築基準法により届出のあった建築工事届による着工建築物。対象は床面積延10平方メートルを超える建築物。

公的資金＝公営＋住宅金融支援機構＋都市再生機構＋その他

資料 国土交通省「建築着工統計調査」

10 電力需要実績及び発電実績(島根県)

単位：1,000kWh

年度 年月	電力需要量					発電量								
	特別 高圧	高圧	低圧	うち 経過措置 料金分	合計	水力 発電所	火力 発電所	原子力発 電所	新エネルギー等発電所					合計
									風力	太陽光	バイオマス	蓄電池	計	
令和 3	1,453,710	1,730,658	1,996,275	547,722	5,180,643	563,898	6,447,857	-	242,043	94,268	[76,196]	...	336,310	7,348,065
4	1,415,169	1,685,348	1,922,336	496,819	5,022,853	445,935	12,261,507	-	203,493	104,539	[333,376]	...	308,032	13,015,474
5	1,328,663	1,636,044	1,877,692	477,611	4,842,399	586,300	11,502,913	-	227,603	114,779	[735,330]	1,246	343,628	12,432,841
6	1,364,418	1,636,814	1,941,926	460,504	4,943,158	629,963	11,025,813	1,901,110	220,680	97,677	[766,737]	1,291	319,648	13,876,534
令和 6. 7	129,664	144,476	126,473	32,848	400,613	74,356	726,672	-	19,702	7,375	[90,786]	99	27,176	828,204
8	106,242	158,142	175,281	46,103	439,665	28,735	1,221,136	-	13,531	11,535	[75,614]	75	25,141	1,275,012
9	126,238	157,591	166,928	44,515	450,757	25,688	1,182,055	-	11,492	10,714	[56,947]	80	22,286	1,230,029
10	123,237	140,014	132,253	34,726	395,503	31,287	1,119,329	-	17,026	7,465	[30,947]	65	24,556	1,175,172
11	111,955	121,299	127,592	31,039	360,846	44,855	745,150	-	20,462	5,549	[71,835]	168	26,179	816,184
12	108,292	127,301	162,454	36,189	398,047	50,806	1,067,271	154,943	26,424	4,134	[36,263]	92	30,650	1,303,670
令和 7. 1	107,012	139,235	228,045	47,839	474,292	51,762	1,206,294	600,531	22,181	4,959	[80,471]	156	27,296	1,885,883
2	109,649	143,341	224,419	46,770	477,409	59,198	1,185,605	544,206	21,221	4,441	[75,098]	95	25,757	1,814,766
3	116,413	136,141	196,088	40,905	448,642	103,725	1,035,425	601,430	22,058	7,543	[58,819]	229	29,830	1,770,410
4	112,362	124,149	155,153	33,859	391,664	54,863	1,012,366	576,683	15,908	15,990	[60,968]	94	31,992	1,675,904
5	104,508	111,370	126,097	28,970	341,975	43,149	902,197	595,872	13,939	17,591	[53,466]	222	31,752	1,572,970
6	121,577	120,293	119,240	28,607	361,110	39,317	1,117,095	574,428	12,537	16,411	[94,744]	80	29,028	1,759,868
7	134,841	146,827	137,770	33,709	419,438	27,300	1,128,339	588,717	12,256	18,854	[74,522]	128	31,238	1,775,594

注) 火力発電所の発電量のうちバイオマスに係る発電量を、バイオマス欄に[]を付して再掲している。

資料 資源エネルギー庁「電力調査統計」

11 県内一般有料道路及び高速道路利用状況

単位：台

年度 年月	安来道路 (一般有料道路)	松江玉造 I C	宍 道 I C	斐 川 I C	出 雲 I C	三刀屋木次 I C	雲南加茂 スマート I C	江津 I C (一般有料道路)	江津西 I C (一般有料道路)	浜田東 I C (一般有料道路)	浜 田 I C	旭 I C	瑞 穂 I C	六日市 I C
令和 2	3,792,603	3,822,777	705,530	1,429,726	1,219,718	1,379,377	—	700,116	100,547	91,558	1,349,126	195,552	168,682	296,786
3	3,827,778	3,970,173	737,956	1,489,771	1,280,084	1,385,180	—	740,385	102,426	98,756	1,380,358	203,325	175,700	301,098
4	4,319,672	4,416,282	813,350	1,623,179	1,419,357	1,653,616	31,708	771,251	105,499	121,103	1,462,623	216,725	203,059	311,509
5	4,630,077	4,732,568	854,124	1,740,426	1,514,321	1,787,744	62,225	806,642	111,670	121,046	1,521,553	228,319	211,913	314,929
6	4,757,011	4,839,524	834,776	1,819,354	1,600,878	1,798,436	78,528	872,159	117,552	130,731	1,570,073	217,575	211,740	323,546
令和 6. 9	404,123	408,517	69,753	150,181	135,888	155,397	6,542	74,696	10,047	13,109	134,208	19,135	15,310	29,882
10	428,367	425,968	73,925	160,224	146,347	159,551	6,929	75,065	9,629	10,284	130,022	17,544	17,935	28,519
11	439,760	460,535	76,902	171,671	165,647	176,016	7,077	78,737	9,799	10,184	136,128	18,415	14,537	28,127
12	377,444	386,649	67,817	149,646	117,043	135,359	6,580	69,042	9,445	6,332	125,030	17,827	16,325	23,383
令和 7. 1	352,209	359,796	62,672	141,874	117,152	122,491	5,813	63,153	8,169	5,877	116,829	16,482	22,279	23,665
2	292,998	303,314	55,618	119,768	91,236	99,460	5,740	56,009	7,439	4,907	102,238	14,394	21,976	18,377
3	416,093	425,718	74,413	165,456	149,965	153,955	7,591	76,989	9,701	9,311	135,572	19,012	19,520	25,272
4	388,843	412,131	69,962	158,600	146,103	151,325	7,483	75,730	8,918	10,366	132,918	18,584	14,469	25,265
5	443,749	448,966	77,438	166,440	165,757	173,803	7,434	86,389	11,558	15,837	146,945	20,763	16,886	29,002
6	396,594	398,918	68,705	154,264	139,998	139,417	6,640	74,782	8,697	9,773	131,004	19,091	14,733	25,911
7	424,311	440,326	74,441	168,976	157,975	157,216	7,404	81,946	9,861	14,422	145,901	19,196	16,124	27,546
8	488,414	494,759	80,469	177,338	182,256	191,347	7,395	92,726	12,281	20,938	169,078	21,740	18,049	34,972

注 島根県内IC出入交通量（安来道路については取扱台数）を掲載。

資料 西日本高速道路株式会社中国支社

12 出雲・隠岐・石見空港利用状況

単位：人・％

年度 年月	出雲				隠岐				石見			
	乗客	降客	計	利用率	乗客	降客	計	利用率	乗客	降客	計	利用率
令和 2	152,999	154,249	307,248	45.0	11,943	11,869	23,812	34.9	11,400	13,185	24,585	26.5
3	216,815	215,445	432,260	45.4	16,081	16,213	32,294	37.4	17,284	19,315	36,599	28.4
4	410,817	412,566	823,383	62.0	27,334	27,408	54,742	59.2	52,764	53,310	106,074	46.1
5	497,094	502,504	999,598	76.3	31,631	32,967	64,598	69.5	64,438	66,446	130,884	54.7
6	522,970	525,981	1,048,951	74.9	33,350	34,551	67,901	72.5	68,328	68,082	136,410	62.2
令和 6.10	51,774	52,396	104,170	86.3	3,091	3,306	6,397	83.8	6,187	6,284	12,471	66.7
11	52,681	53,516	106,197	86.0	2,723	2,801	5,524	76.8	6,963	6,747	13,710	74.6
12	42,954	45,169	88,123	71.4	2,303	2,402	4,705	62.9	5,460	6,190	11,650	59.3
令和 7. 1	40,783	37,508	78,291	65.6	2,465	2,269	4,734	64.3	5,295	4,358	9,653	49.4
2	38,217	38,414	76,631	71.8	1,830	1,854	3,684	64.0	4,188	4,458	8,646	51.4
3	48,657	49,549	98,206	80.6	2,779	2,690	5,469	72.6	6,163	6,079	12,242	64.2
4	40,350	40,992	81,342	70.1	2,444	2,651	5,095	69.9	4,745	4,857	9,602	51.3
5	47,999	46,749	94,748	77.4	2,965	2,952	5,917	80.6	5,964	5,667	11,631	60.2
6	44,640	44,410	89,050	75.0	2,825	2,889	5,714	77.4	4,861	5,141	10,002	56.8
7	41,965	44,507	86,472	73.4	2,962	3,237	6,199	80.4	4,994	5,571	10,565	57.2
8	51,972	50,427	102,399	84.9	4,690	4,734	9,424	72.1	8,007	7,940	15,947	81.5
9	46,481	47,275	93,756	78.5	2,824	3,039	5,863	81.8	6,483	6,610	13,093	72.6
10	55,054	55,908	110,962	85.4	3,070	3,194	6,264	84.6	6,914	6,863	13,777	71.0
(内訳)												
東京	34,030	35,024	69,054	86.3	—	—	—	—	6,914	6,863	13,777	71.0
大阪	9,301	9,248	18,549	89.6	2,010	2,061	4,071	86.4	—	—	—	—
福岡	2,556	2,458	5,014	88.5	—	—	—	—	—	—	—	—
出雲	—	—	—	—	1,060	1,133	2,193	81.6	—	—	—	—
隠岐	1,133	1,060	2,193	81.6	—	—	—	—	—	—	—	—
名古屋(小牧)	4,417	4,423	8,840	82.2	—	—	—	—	—	—	—	—
名古屋(中部)	1,714	1,858	3,572	72.8	—	—	—	—	—	—	—	—
静岡	1,903	1,837	3,740	71.8	—	—	—	—	—	—	—	—
札幌	—	—	—	—	—	—	—	—	—	—	—	—

注 定期路線を運航する臨時便についても、定期路線の乗降客数に加えている。

資料 島根県土木部港湾空港課

13 浜田・三隅・西郷港船舶輸送実績

単位：トン

年 次 年 月	発送貨物		到着貨物	
	総 数	う ち 外国貿易	総 数	う ち 外国貿易
令和 元	461,681	91,232	3,261,302	2,941,646
2	444,370	56,275	2,949,689	2,632,281
3	430,440	50,409	2,613,559	2,358,634
4	488,765	50,282	4,435,997	4,163,027
5	564,015	57,392	4,566,046	4,321,453
令和 6. 9	42,057	7,961	373,290	354,739
10	51,543	2,975	436,824	414,452
11	45,339	8,934	353,534	335,336
12	44,323	5,360	482,108	463,065
令和 7. 1	28,334	208	481,536	461,273
2	34,650	4,272	265,310	244,520
3	36,949	8,669	527,335	511,985
4	45,193	7,337	397,971	376,670
5	55,793	8,287	384,822	367,628
6	40,633	4,585	477,844	459,781
7	46,120	4,584	328,123	308,849
8	43,780	5,731	347,101	326,905
9	33,630	2,528	395,501	380,323
(内訳)				
浜田港	5,656	2,528	9,633	3,561
三隅港	17,684	-	380,838	376,762
西郷港	10,290	-	5,030	-

資料 島根県土木部港湾空港課、国土交通省「港湾統計（年報）」

14 鉄道(JR線)輸送実績

単位：人・t

年 度 年 月	旅 客		貨 物 (有貨)	
	乗 車	降 車	発 送	到 着
令和 2	11,777,884	11,781,049	10,472	23,165
3	11,659,130	11,666,064	11,107	26,765
4	12,222,503	12,236,152	10,872	23,945
5	12,818,121	12,829,683	11,329	26,705
6	12,827,319	12,835,702	10,407	25,560
令和 6. 10	1,141,344	1,141,779	960	2,390
11	1,074,676	1,076,649	990	2,265
12	1,036,590	1,038,254	840	2,075
令和 7. 1	1,038,691	1,038,396	805	1,920
2	857,528	858,625	815	2,180
3	970,488	971,253	1,110	2,815
4	1,134,353	1,135,203	885	2,525
5	1,176,638	1,177,079	785	1,980
6	1,117,156	1,117,702	740	2,430
7	1,115,557	1,116,788	795	2,440
8	1,165,167	1,164,447	525	1,955
9	1,094,608	1,096,411	730	2,540
10	935	2,880

注 旅客は山陰支社管内分。貨物は県内分。

資料 J R 西日本山陰支社、J R 貨物米子営業所

15 自動車保有台数

単位：台

年度末 月 末	総数	登録自動車				小型二輪	軽自動車
		貨物用	乗合	乗用	特種・特殊		
令和 2	554,434	29,788	1,654	211,502	10,432	6,230	294,828
3	553,825	29,818	1,625	210,102	10,415	6,431	295,434
4	554,831	29,793	1,585	209,140	10,426	6,766	297,121
5	553,787	29,695	1,563	207,755	10,425	6,999	297,350
6	552,781	29,427	1,564	206,735	10,346	7,117	297,592
令和 6. 10	556,054	29,674	1,573	207,723	10,382	7,187	299,515
11	556,456	29,676	1,573	207,843	10,391	7,211	299,762
12	555,935	29,617	1,572	207,464	10,388	7,220	299,674
令和 7. 1	555,569	29,568	1,567	207,308	10,381	7,203	299,542
2	555,622	29,530	1,567	207,432	10,353	7,214	299,526
3	552,781	29,427	1,564	206,735	10,346	7,117	297,592
4	553,231	29,395	1,563	206,467	10,351	7,156	298,299
5	553,522	29,349	1,557	206,399	10,342	7,188	298,687
6	553,845	29,340	1,556	206,383	10,328	7,201	299,037
7	553,837	29,288	1,557	206,394	10,302	7,200	299,096
8	553,905	29,266	1,561	206,300	10,304	7,206	299,268
9	554,247	29,300	1,565	206,278	10,297	7,211	299,596
10	554,223	29,270	1,573	206,249	10,288	7,217	299,626
(うち新規登録台数)	2,893	124	6	1,188	33	30	1,512

注 新規登録台数は、新車のみ。

資料 中国運輸局島根運輸支局

16 大型小売店販売状況(百貨店＋スーパー)

単位：百万円

年次 年月	総額	衣料品	うち 身の回り品	飲食品	その他	うち 家庭用品
令和 2	57,408	6,993	1,356	41,676	8,739	987
3	57,220	6,604	1,219	42,007	8,608	961
4	59,043	6,479	1,237	43,809	8,756	959
5	59,884	6,848	1,456	44,131	8,905	1,136
6	56,813	4,852	1,114	43,914	8,047	999
令和 6. 9	4,404	315	91	3,497	592	77
10	4,504	399	79	3,478	626	76
11	4,629	441	81	3,539	649	81
12	5,996	490	96	4,609	897	103
令和 7. 1	5,090	364	83	4,088	639	88
2	4,401	266	58	3,598	537	65
3	4,865	380	98	3,831	654	81
4	4,668	372	83	3,712	584	75
5	4,838	387	98	3,841	610	79
6	4,771	412	90	3,737	621	81
7	5,062	394	94	3,991	677	86
8	5,451	350	102	4,398	702	84
9	4,552	290	77	3,689	573	70

資料 経済産業省「商業動態統計年報」、「商業動態統計月報」

17 主要観光施設利用状況

単位：人地点

年次 年月	松江市				浜田市		出雲市		
	ぐるっと松江 堀川めぐり	由志園	松江城	八重垣神社	しまね海洋館 アクアス	きんたの里	島根ワイナリー	古代出雲 歴史博物館	道の駅 キララ多伎
令和 2	101,564	149,357	209,962	230,516	211,037	54,312	337,470	88,898	335,681
3	96,967	147,321	172,076	153,138	257,719	61,302	198,382	103,988	354,548
4	153,295	191,793	275,198	194,373	330,079	64,314	325,097	131,109	372,077
5	200,920	253,587	373,237	219,836	343,468	82,670	457,960	176,527	405,982
6	190,207	223,185	402,049	209,555	366,995	82,884	438,738	194,691	429,497
令和 6.12	11,705	20,208	24,190	10,839	14,189	6,026	29,401	12,126	25,360
令和 7. 1	8,582	14,158	p 16,095	50,466	15,581	7,026	39,153	14,021	27,396
2	6,865	5,705	p 15,014	9,029	10,572	5,142	17,825	8,654	21,475
3	15,781	14,194	p 36,227	15,340	27,488	7,347	38,784	19,925	33,562
4	18,601	27,726	p 36,398	13,464	30,534	5,840	29,996	-	33,358
5	20,991	41,489	p 45,378	16,577	49,521	6,951	40,641	-	40,163
6	14,264	12,653	p 27,969	12,770	23,451	5,079	25,722	-	28,281
7	11,242	9,051	p 25,387	12,255	38,904	4,646	26,558	-	33,625
8	18,581	12,719	p 39,230	16,415	80,886	8,930	48,481	-	46,952
9	13,977	17,240	p 33,909	14,822	35,187	5,354	29,607	-	37,233
令和 6. 9	16,663	12,687	35,912	15,537	40,370	6,637	37,936	17,250	44,584
年次 年月	大田市		安来市		雲南市	奥出雲町	津和野町	西ノ島町	隠岐の島町
	三瓶自然館 サヒメル	龍源寺間歩 (石見銀山遺跡)	足立美術館	清水寺	道の駅たたらば 老番地	玉峰山荘	太鼓谷稲成神社	国賀海岸	フィッシャーマ ンズワープ隠岐
令和 2	72,375	57,531	256,806	148,375	237,781	74,013	500,352	6,677	29,481
3	131,266	51,950	169,647	82,700	208,460	69,458	402,166	5,713	55,889
4	104,080	72,214	294,149	106,000	237,708	71,663	506,700	14,268	65,828
5	101,978	82,592	464,873	101,900	272,810	75,464	544,118	15,143	64,725
6	88,401	88,039	546,583	101,500	267,192	66,210	569,288	15,102	59,583
令和 6.12	1,491	4,122	37,835	6,100	16,464	5,074	22,623	-	2,580
令和 7. 1	3,367	3,047	22,081	39,000	16,464	6,229	238,672	-	...
2	1,837	2,272	19,411	4,600	9,921	2,905	17,839	-	...
3	4,688	8,066	48,621	6,300	20,898	6,217	32,308	211	...
4	6,371	7,818	52,217	7,500	23,406	5,608	31,735	1,200	3,317
5	10,801	11,729	65,759	6,300	26,195	6,962	39,471	2,808	6,253
6	5,693	5,229	41,032	4,700	18,951	4,927	24,959	2,324	4,996
7	9,381	6,700	29,560	3,200	20,849	4,292	24,471	1,737	4,690
8	18,984	13,354	41,075	4,000	30,288	7,869	30,446	1,677	8,100
9	9,200	8,549	41,202	3,900	20,361	4,200	29,500	2,803	6,664
令和 6. 9	10,865	9,265	45,774	4,900	23,775	4,695	30,848	2,210	5,590

18 金融機関別預金残高

単位：百万円

年 度 末 月 末	総 額	国 内 銀 行	信 用 金 庫	信 用 組 合 労 働 金 庫	農 業 協 同 組 合	そ の 他 (1)
令和 3	4,621,786	2,837,278	527,680	180,830	1,011,170	64,828
4	4,653,698	2,858,133	543,784	181,260	1,009,875	60,646
5	4,708,208	2,918,184	548,161	179,806	1,002,957	59,100
6	4,735,648	2,958,623	556,349	176,306	988,693	55,677
令和 6. 9	4,746,696	2,940,846	572,399	180,905	994,050	58,496
10	4,728,032	2,926,967	567,299	180,514	995,838	57,414
11	4,785,723	2,981,121	567,138	179,595	1,000,502	57,367
12	4,787,848	2,962,380	570,608	182,837	1,015,583	56,440
令和 7. 1	4,705,106	2,899,153	565,724	180,808	1,004,031	55,390
2	4,701,205	2,904,107	566,101	179,890	994,944	56,163
3	4,735,648	2,958,623	556,349	176,306	988,693	55,677
4	4,789,444	2,994,562	574,216	178,756	985,294	56,616
5	4,792,813	3,010,869	566,517	177,790	980,740	56,897
6	4,843,383	3,033,805	572,395	180,910	997,070	59,203
7	4,779,188	2,979,679	572,234	179,067	989,342	58,866
8	4,799,940	2,997,614	576,146	178,429	989,522	58,229
9	4,722,600	2,947,411	572,891	177,333	994,786	30,179

注 1) 国内銀行及び信用金庫は、島根県内に本店があるものに限る。(令和3年1月分から定義変更)

注 2) (1)の「その他」は水産業協同組合、株式会社商工組合中央金庫の計。

資料 日本銀行松江支店、島根益田信用組合、中国労働金庫、島根県農業協同組合、株式会社商工組合中央金庫松江支店、島根県農林水産部水産課

19 金融機関別貸出金残高

単位：百万円

年 度 末 月 末	総 額	国 内 銀 行	信 用 金 庫	信 用 組 合 労 働 金 庫	農 業 協 同 組 合	そ の 他 (1)
令和 3	2,234,326	1,376,715	300,030	88,120	279,399	190,062
4	2,250,350	1,378,461	310,383	88,185	281,940	191,381
5	2,285,606	1,405,957	315,486	89,772	290,993	183,398
6	2,329,589	1,444,270	325,011	93,860	290,098	176,350
令和 6. 9	2,269,502	1,403,937	317,290	90,584	278,998	178,693
10	2,277,618	1,410,635	318,634	90,863	279,811	177,675
11	2,287,194	1,416,053	320,381	91,262	281,056	178,442
12	2,293,755	1,421,034	322,139	92,404	280,506	177,672
令和 7. 1	2,288,103	1,418,093	321,151	92,338	280,552	175,969
2	2,294,123	1,420,637	322,737	92,716	281,529	176,504
3	2,329,589	1,444,270	325,011	93,860	290,098	176,350
4	2,308,302	1,431,372	320,158	93,709	287,484	175,579
5	2,317,019	1,441,073	321,041	94,515	284,328	176,062
6	2,311,570	1,437,223	320,677	94,579	284,543	174,548
7	2,306,532	1,430,696	321,515	95,031	285,246	174,044
8	2,311,806	1,434,305	322,332	95,602	285,560	174,007
9	2,346,152	1,438,037	325,059	96,635	284,375	202,046

注 1) 国内銀行及び信用金庫は、島根県内に本店があるものに限る。(令和3年1月分から定義変更)

注 2) (1)の「その他」は水産業協同組合、株式会社商工組合中央金庫、日本政策金融公庫（中小企業事業、国民生活事業、農林水産事業）の計。

資料 日本銀行松江支店、島根益田信用組合、中国労働金庫、島根県農業協同組合、日本政策金融公庫松江支店、株式会社商工組合中央金庫松江支店、島根県農林水産部水産課

20 企業倒産状況

単位：百万円

年 次 年 月	件 数			負 債 金 額		
	総 数	う ち 建設業	う ち 製造業	総 額	う ち 建設業	う ち 製造業
令和 2	32	2	4	12,664	136	286
3	28	7	2	2,846	1,201	82
4	26	6	3	7,718	736	226
5	54	6	9	7,146	426	1,400
6	48	5	3	4,495	279	300
令和 6.10	4	1	-	1,146	100	-
11	3	-	1	109	-	20
12	2	-	1	1,000	-	250
令和 7. 1	2	-	-	610	-	-
2	4	1	1	515	73	125
3	2	-	1	76	-	63
4	3	1	-	764	254	-
5	2	-	-	109	-	-
6	3	-	-	592	-	-
7	4	-	1	405	-	26
8	3	1	-	102	23	-
9	1	-	-	40	-	-
10	5	1	2	681	40	496

注 負債総額1,000万円以上、内整理含む。

資料 (株)東京商工リサーチ松江支店 「島根県内企業倒産状況」

21 信用保証協会事業状況

単位：百万円

年 度 年 月	保 証 承 諾		代 位 弁 済		保証債務残高	
	件 数	金 額	件 数	金 額	件 数	金 額
令和 2	11,059	195,613	116	1,334 (1)	15,395 (1)	238,298
3	2,618	22,830	149	2,044 (1)	15,529 (1)	228,588
4	2,254	20,700	211	2,426 (1)	15,758 (1)	216,403
5	3,206	33,534	333	3,228 (1)	14,741 (1)	176,591
6	3,324	39,555	261	2,859 (1)	14,829 (1)	167,732
令和 6.10	258	2,418	28	415	14,773	171,424
11	228	2,096	32	181	14,763	170,130
12	264	3,766	27	652	14,779	169,332
令和 7. 1	171	1,699	29	359	14,749	168,493
2	252	3,362	11	257	14,760	167,875
3	366	3,660	14	138	14,829	167,732
4	211	2,239	18	74	14,793	166,583
5	248	3,164	17	121	14,754	165,625
6	276	4,143	29	412	14,700	165,780
7	344	5,398	20	130	14,665	166,345
8	277	4,533	27	231	14,634	166,884
9	347	5,590	20	205	14,611	167,653
10	290	3,711	22	264	14,596	167,891

注 代位弁済の金額は元利合計。(1)は年度末現在。

資料 島根県信用保証協会 「マンスリーレポート」

22 公共工事請負状況

単位：百万円・％

年 度 年 月	件 数	請 負 金 額	対前年度比 対前年同月比
令和 2	3,440	146,190	△ 13.4
3	3,345	149,795	2.5
4	3,419	152,011	1.5
5	3,096	146,778	△ 3.4
6	3,154	150,293	2.4
令和 6.10	316	9,752	△ 13.2
11	206	5,772	△ 33.2
12	150	3,824	△ 66.9
令和 7. 1	100	4,973	9.4
2	135	5,018	△ 3.3
3	259	21,068	21.5
4	276	22,600	△ 12.7
5	184	7,824	△ 38.2
6	359	19,708	3.6
7	394	17,064	51.3
8	303	11,387	△ 37.3
9	333	10,862	△ 15.5
10	266	9,316	△ 4.5

資料 西日本建設業保証㈱「島根県の公共工事動向」

23 松江市主要品目小売価格

単位：円

年 次 年 月 (注1)	食 料										
	うるち米 単一原料米 (コシヒカリ)	食パン	あじ	いか (注2)	牛肉 (国産品) (注3)	牛乳 (紙容器) 店頭売り	鶏卵 1パック	キャベツ	トマト	りんご (注4)	バナナ
	5kg	1kg	100 g	100 g	100 g	1000ml	10個	1kg	1kg	1kg	1kg
令和 2	2,048	527	122	Y 202	754	216	227	201	683	742	364
3	2,019	529	121	Y 179	693	217	232	173	680	653	351
4	2,030	557	134	Y 227	581	221	229	176	695	720	322
5	2,101	578	138	Y 222	618	250	292	198	742	729	341
6	2,565	594	140	Y 281	850	264	285	250	773	765	338
令和 7. 6	4,704	634	143	157	965	264	333	154	557	785	368
7	4,623	634	180	179	965	264	333	147	550	893	364
8	4,623	634	150	184	1,041	270	333	174	560	1,211	385
9	4,677	646	138	Y 289	1,137	275	333	182	1,021	1,111	414
10	4,948	653	139	Y 286	1,014	275	333	190	1,027	722	389
令和 6.10	3,165	598	121	Y 243	965	264	284	228	1,036	683	334
東京都(令和7.10)	5,421	532	138	222	937	265	312	184	1,237	832	364

単位：円

年 次 年 月 (注1)	住 居	光熱・水道	家具・家事用品	被服及び履物	保健医療	交通通信	教 育		諸雑費
	民営家賃 1月	灯油	ディッシュ ペーパー (注5)	婦人用 スラックス (ブルージーンズ)	胃腸薬 (注6)	ガソリン (レギュラー 現金)	高等学校(私立 普通科)	授業料	入学金
	3.3㎡	18L	1000組	1本	1箱・50錠	1ℓ	1か年	1回	1回
令和 2	4,268	1,410	373	3,703	1,553	135	442,652	82,141	6,350
3	4,304	1,690	364	3,269	1,848	155	442,652	82,141	6,327
4	4,354	1,992	383	3,226	1,759	171	442,652	82,141	6,075
5	4,328	2,142	410	3,629	1,848	179	442,652	82,141	6,403
6	3,871	2,217	414	3,934	845	185	452,706	82,141	6,433
令和 7. 6	3,884	2,232	432	3,323	859	177	334,200	82,500	6,433
7	3,891	2,328	432	3,323	859	180	334,200	82,500	6,433
8	3,884	2,388	433	3,657	859	187	334,200	82,500	6,433
9	3,894	2,352	436	3,657	859	184	334,200	82,500	6,433
10	3,890	2,316	463	3,657	859	179	334,200	82,500	6,433
令和 6.10	3,873	2,196	420	3,990	859	184	452,706	82,141	6,433
東京都(令和7.10)	9,894	2,372	484	5,114	925	176	362,604	240,426	7,434

(注1) 比較数値として東京都区部を掲載。

(注2) Yは市町村銘柄（基本銘柄の出回りが少ない場合に、基本銘柄に代わって継続的に調査する銘柄で、その市町村を代表する銘柄）令和7年1月分から銘柄改正された。

(注3) 基本銘柄の仕様には変更はないが、表記の仕方が令和2年1月分から「ロース」から「国産品」に変更された。

(注4) 令和4年1月分から銘柄改正された。

(注5) 令和元年11月分から、1パック単位から1000組単位に変更された。

(注6) 令和3年10月分から銘柄改正された。さらに令和6年6月分から銘柄改正され、それに伴い1箱60包から1箱50錠に変更された。
資料 総務省統計局「小売物価統計調査報告書」「小売物価統計調査年報」

24 消費者物価指数 (2020年=100)

(1) 松江市

年次・年月	総合	食料	住居	光熱・水道	家具・ 家事用品	被服及び 履物	保健医療	交通・通信	教育	教養娯楽	諸雑費
ウェイト	10000	2548	1893	816	396	361	475	1739	239	850	683
令和 2	100.0	100.0	100.0	100.0	100.0	100.0	100.0	100.0	100.0	100.0	100.0
3	99.9	100.6	100.6	101.7	100.7	101.4	99.9	95.3	99.3	101.2	101.6
4	102.1	105.4	100.5	112.6	104.1	103.7	99.3	94.1	100.4	101.8	102.3
5	105.3	114.1	100.8	105.8	113.0	107.8	101.9	96.5	100.7	106.4	103.3
6	108.1	119.1	101.2	109.8	118.8	110.4	103.3	97.9	101.4	110.7	104.6
令和 6.10	109.1	122.2	101.2	108.2	123.0	111.7	103.8	98.2	101.6	111.7	105.0
11	109.2	121.4	101.2	111.0	120.8	114.0	104.0	98.4	101.6	111.7	105.0
12	109.5	122.4	100.2	115.3	119.0	113.8	103.8	98.7	101.6	111.3	105.0
令和 7. 1	110.6	126.2	100.2	115.2	120.3	111.2	103.8	100.0	101.6	110.9	104.9
2	110.3	126.1	100.3	110.5	121.1	111.1	103.7	99.7	101.6	112.2	105.0
3	110.3	125.6	100.2	110.9	119.3	110.9	103.9	100.2	101.6	112.4	105.3
4	110.8	125.6	100.5	113.6	129.0	112.4	104.2	100.8	85.5	113.7	104.9
5	110.5	125.1	100.6	114.1	125.6	112.2	104.5	100.0	85.5	113.9	105.4
6	109.4	125.7	101.0	99.8	122.9	112.2	104.3	99.9	85.5	112.9	105.4
7	109.6	126.4	101.0	98.9	122.8	110.9	104.5	100.5	85.5	113.7	105.9
8	111.3	128.0	101.0	110.4	122.2	111.1	104.3	101.6	85.5	114.9	105.9
9	111.6	130.1	101.0	108.9	123.2	113.0	104.5	101.4	85.7	113.2	106.1
10	111.8	131.0	100.9	106.4	124.3	112.8	104.0	101.4	85.7	114.8	106.2

資料 島根県政策企画局統計調査課「松江市消費者物価指数」

(2) 全国

年次・年月	総合	食料	住居	光熱・水道	家具・ 家事用品	被服及び 履物	保健医療	交通・通信	教育	教養娯楽	諸雑費
ウェイト	10000	2626	2149	693	387	353	477	1493	304	911	607
令和 2	100.0	100.0	100.0	100.0	100.0	100.0	100.0	100.0	100.0	100.0	100.0
3	99.8	100.0	100.6	101.3	101.7	100.4	99.6	95.0	100.0	101.6	101.1
4	102.3	104.5	101.3	116.3	105.5	102.0	99.3	93.5	100.9	102.7	102.2
5	105.6	112.9	102.4	108.5	113.8	105.7	101.2	95.8	102.1	107.1	103.7
6	108.5	117.8	103.1	112.8	118.4	108.2	102.8	97.4	101.6	112.9	104.8
令和 6.10	109.5	120.4	103.4	111.1	121.3	110.0	103.6	97.7	101.3	114.2	105.4
11	110.0	121.3	103.5	114.4	120.5	110.8	103.8	97.8	101.3	114.1	105.4
12	110.7	122.5	103.5	119.3	119.1	110.5	103.7	98.1	101.3	114.2	105.3
令和 7. 1	111.2	124.7	103.5	119.3	119.6	108.6	103.9	99.1	101.3	112.9	105.6
2	110.8	124.1	103.6	114.2	119.4	108.8	103.9	99.3	101.5	113.3	105.5
3	111.1	124.2	103.6	114.5	120.0	110.1	104.2	99.5	101.5	114.3	105.6
4	111.5	124.0	103.9	117.9	121.8	111.6	104.2	99.9	95.7	115.9	105.8
5	111.8	124.4	104.0	121.2	122.1	111.5	104.3	99.6	95.7	116.1	106.0
6	111.7	124.6	104.0	120.1	122.3	111.3	104.3	99.6	95.6	115.0	106.0
7	111.9	125.1	104.1	119.1	122.5	110.1	104.4	100.2	95.6	115.9	106.1
8	112.1	126.1	104.2	114.2	122.7	109.4	104.3	100.6	95.6	118.0	106.3
9	112.0	127.0	104.2	112.6	121.8	112.5	104.4	100.4	95.6	115.5	105.8
10	112.8	128.1	104.3	113.5	123.4	112.8	104.5	101.2	95.6	117.2	106.2

資料 総務省統計局「消費者物価指数」

25 企業物価指数(全国)

(令和2年=100)

年次 年月	総平均	飲食品	化学製品	石油・ 石炭製品	鉄 鋼	はん用 機 器	生産用 機 器	業務用 機 器	電子部品・ デバイス	電気機器	輸送用 機 器	農 林 水産物	電力・都市 ガス・水道
令和 2	100.0	100.0	100.0	100.0	100.0	100.0	100.0	100.0	100.0	100.0	100.0	100.0	100.0
3	104.6	101.9	105.9	128.6	114.8	100.4	100.1	100.9	101.1	100.0	100.0	100.1	100.2
4	114.9	107.7	117.0	151.6	145.6	102.7	104.3	101.7	103.4	103.4	103.9	99.0	136.5
5	119.9	115.5	116.7	151.9	154.6	107.2	108.8	104.7	106.4	108.7	107.2	107.0	137.8
6	122.8	118.5	117.7	158.1	153.0	112.5	112.6	107.9	107.7	113.0	109.1	117.5	130.7
令和 6.10	124.2	119.4	117.1	156.1	152.4	114.6	114.0	109.3	108.2	114.4	109.8	136.5	129.8
11	124.6	119.7	117.0	156.2	151.8	114.4	113.0	109.6	108.2	114.2	109.9	138.4	133.7
12	125.1	120.0	116.8	158.3	151.5	114.8	113.9	108.9	107.8	114.2	110.2	142.6	137.8
令和 7. 1	125.5	120.6	117.5	162.4	149.7	114.3	113.6	109.1	108.0	114.7	110.2	143.2	136.9
2	125.8	121.2	117.2	165.2	149.6	115.0	115.2	108.9	107.9	114.7	110.4	147.2	131.9
3	126.2	122.0	116.7	169.3	149.0	115.4	114.1	109.1	107.8	114.9	110.5	147.3	132.9
4	126.6	123.2	114.3	166.9	145.0	116.0	114.6	109.9	107.9	115.9	110.9	153.7	136.7
5	126.5	123.4	113.6	159.2	144.7	117.0	114.8	108.9	108.1	116.6	110.8	156.2	139.4
6	126.4	123.7	113.6	151.9	144.5	116.5	116.7	109.9	108.4	116.5	111.1	157.0	137.0
7	126.7	r 124.5	r 113.2	154.5	r 143.6	116.7	r 116.2	r 110.1	108.9	r 116.8	r 111.0	158.5	138.1
8	r 126.4	124.5	113.1	155.7	r 143.5	r 117.3	r 115.9	r 109.5	109.2	r 117.0	r 111.3	158.1	133.1
9	r 127.0	r 124.8	r 112.9	156.6	r 143.1	r 116.8	r 115.7	r 109.7	r 109.0	r 116.9	r 111.6	r 168.9	r 132.1
10	p 127.5	p 125.1	p 112.7	p 154.9	p 141.9	p 117.4	p 115.9	p 110.1	p 109.1	p 116.7	p 111.6	p 179.3	p 129.2

(注1) 国内総平均の各項目は主要なもの。

(注2) 暦年指数については年平均を掲載。

資料 日本銀行「企業物価指数」

26 勤労者世帯(二人以上の世帯)の1世帯当たり1か月間の収入と支出

単位：人、円

年 次 年 月	世帯人員	有業人員	実 収 入	経 常 収 入				特別収入	可処分 所 得	実 支 出	消費支出	食 料	
				勤め先 収 入			事業・内職 収 入						他の経常 収 入
令和 2 3 4 5 6	3.39	1.85	675,483	603,330	2,561	37,234	32,358	547,361	451,094	322,972	74,373		
	3.36	1.86	650,165	594,841	2,177	37,552	15,595	529,120	417,290	296,245	74,804		
	3.34	1.82	635,926	567,061	419	51,021	17,425	524,280	424,676	313,030	76,444		
	3.25	1.87	644,127	594,731	440	39,653	9,304	522,534	429,660	308,067	76,517		
	3.42	1.92	599,366	546,421	1,276	43,895	7,773	500,607	411,682	312,923	81,768		
令和 7. 5 6 7 8 9	3.34	1.99	500,515	497,838	150	310	2,218	359,368	529,615	388,469	98,531		
	3.16	1.87	1,056,387	938,205	289	99,811	18,082	834,941	554,222	332,776	87,300		
	3.19	1.97	675,552	657,852	12,455	2,022	3,223	544,030	654,303	522,781	91,001		
	3.14	2.01	582,779	477,690	7,431	93,906	3,752	493,191	406,609	317,020	101,209		
	3.12	2.01	544,691	514,955	10,905	11,395	7,435	436,997	451,139	343,445	86,326		
令和 6. 9	3.31	1.97	451,680	436,754	3,011	8,143	3,771	381,899	352,132	282,351	77,355		
令和 2 3 4 5 6 令和 7. 5 6 7 8 9 令和 6. 9	(2) 全 国												
	3.31	1.79	609,535	536,881	3,548	38,698	30,408	498,639	416,707	305,811	79,496		
	3.28	1.78	605,316	550,973	3,630	36,859	13,854	492,681	422,103	309,469	78,576		
	3.24	1.79	617,654	564,011	4,977	35,858	12,808	500,914	437,368	320,627	80,502		
	3.23	1.78	608,182	554,801	4,614	38,635	10,132	494,668	432,269	318,755	84,552		
	3.23	1.81	636,155	581,108	4,763	40,064	10,220	522,569	438,723	325,137	87,954		
	3.21	1.80	522,318	500,955	4,403	8,785	8,175	401,312	472,471	351,466	93,387		
	3.21	1.82	976,268	881,340	4,372	83,615	6,941	776,288	523,182	323,202	90,030		
	3.21	1.84	701,283	676,441	6,865	9,074	8,904	559,705	480,479	338,900	93,086		
	3.20	1.84	608,578	513,610	5,960	80,813	8,195	506,538	449,364	347,325	100,175		
	3.18	1.82	510,935	488,677	6,881	8,579	6,798	413,961	436,737	339,762	90,962		
	3.22	1.83	493,942	475,468	4,656	6,301	7,517	402,605	399,754	308,417	86,132		

年次 年月	消費支出									平均消費 性向 %	エンゲル 係数 %
	住 居	光熱・水道	家具・ 家事用品	被服及び 履物	保健医療	交通・通信	教 育	教養娯楽	その他の 消費支出		
	(1) 松 江 市										
令和 2	23,200	24,263	15,194	10,501	15,027	57,621	12,977	25,064	64,754	59.0	23.0
3	19,536	25,060	11,965	10,652	12,446	44,315	11,171	28,443	57,853	56.0	25.3
4	16,516	28,660	11,766	9,139	12,091	54,920	10,766	29,414	63,313	59.7	24.4
5	15,678	27,579	12,192	9,444	10,599	60,010	10,045	26,107	59,896	59.0	24.8
6	18,318	27,482	10,963	8,993	11,254	61,018	8,498	30,304	54,325	62.5	26.1
令和 7. 5	9,528	30,271	9,390	14,639	13,307	106,535	9,540	25,858	70,869	108.1	25.4
6	10,697	24,932	18,368	10,139	15,105	54,330	10,635	34,154	67,116	39.9	26.2
7	11,251	22,396	22,556	11,226	25,964	223,391	7,912	43,439	63,645	96.1	17.4
8	5,986	23,190	12,946	7,524	10,383	38,692	9,165	36,006	71,918	64.3	31.9
9	26,631	22,711	7,339	14,511	17,805	44,148	5,134	39,139	79,702	78.6	25.1
令和 6. 9	12,386	26,103	16,465	8,538	7,193	44,128	10,417	30,277	49,490	73.9	27.4
	(2) 全 国										
令和 2	18,824	21,696	13,364	10,654	13,068	49,469	16,548	26,824	55,868	61.3	26.0
3	19,848	21,448	12,720	10,463	13,130	49,512	19,197	27,452	57,124	62.8	25.4
4	20,115	24,421	13,000	11,293	13,708	50,688	18,126	29,737	59,036	64.0	25.1
5	18,971	23,566	12,855	11,344	13,515	51,199	16,838	31,149	54,766	64.4	26.5
6	19,055	22,756	13,161	11,585	13,814	50,028	18,456	31,644	56,685	62.2	27.1
令和 7. 5	21,725	23,091	13,929	12,598	14,012	61,679	18,275	33,523	59,247	87.6	26.6
6	20,746	21,666	15,232	10,869	14,289	56,400	11,588	30,664	51,717	41.6	27.9
7	18,452	20,169	17,023	11,989	15,929	59,362	12,830	33,696	56,364	60.5	27.5
8	21,484	21,022	15,220	9,344	13,820	51,814	11,812	43,121	59,514	68.6	28.8
9	17,640	21,927	12,743	8,426	14,970	60,131	18,852	31,643	62,468	82.1	26.8
令和 6. 9	15,408	21,959	12,479	8,895	12,262	48,395	20,814	28,477	53,597	76.6	27.9

注 農林漁家世帯を含む。

資料 総務省「家計調査報告」

27 産業別賃金指数(名目)及び

年 次 年 月	島 根 県															
	調査産業計		建設業		製造業		卸売業・小売業		調査産業計		建設業		製造業		卸売業・小売業	
	現金給与 総額	きまって 支給する 給与額	現金給与 総額	きまって 支給する 給与額	現金給与 総額	きまって 支給する 給与額	現金給与 総額	きまって 支給する 給与額	現金給与 総額	きまって 支給する 給与額	現金給与 総額	きまって 支給する 給与額	現金給与 総額	きまって 支給する 給与額	現金給与 総額	きまって 支給する 給与額
(指数)	5 人 以 上								30 人 以 上							
令和 2	100.0	100.0	100.0	100.0	100.0	100.0	100.0	100.0	100.0	100.0	100.0	100.0	100.0	100.0	100.0	100.0
3	101.1	100.2	101.3	100.0	110.0	107.5	102.7	100.1	102.1	101.3	103.0	99.0	108.8	106.5	99.9	99.6
4	99.7	99.1	105.2	102.3	109.9	108.7	97.7	98.5	101.8	100.6	105.5	103.1	108.8	106.7	100.8	102.0
5	102.5	101.0	112.6	105.4	108.6	107.2	105.1	102.8	102.8	100.9	101.1	99.3	107.7	105.8	103.0	101.1
6	105.4	102.7	113.9	105.3	114.6	111.5	102.7	100.8	104.5	102.5	122.2	113.1	111.5	108.3	95.9	97.6
令和 6. 9	88.5	102.6	97.4	106.3	93.2	112.6	86.4	99.3	88.3	102.8	110.4	111.7	89.0	109.2	79.9	94.5
10	87.4	103.5	89.1	103.0	94.3	113.5	90.3	103.8	85.6	103.5	94.9	111.3	90.1	110.7	82.1	97.2
11	92.1	104.1	99.0	107.1	100.6	114.5	89.7	101.5	89.9	104.2	104.1	115.5	96.5	110.4	86.4	98.1
12	197.7	104.6	195.9	106.5	221.9	112.9	187.3	103.6	199.5	103.6	209.7	114.7	224.0	108.9	156.2	97.4
令和 7. 1	85.0	98.7	94.3	102.3	91.6	110.2	85.8	95.3	81.5	98.0	96.3	112.9	87.8	107.7	78.8	93.2
2	86.5	101.2	103.4	105.6	93.2	112.2	82.7	93.9	85.2	101.7	118.7	119.2	89.7	109.6	78.4	92.5
3	89.9	99.9	99.9	109.5	93.9	111.3	91.2	96.0	89.1	99.1	121.2	125.2	90.5	108.4	91.7	95.7
4	87.8	102.6	97.1	106.9	95.3	114.1	87.3	100.0	85.4	102.0	113.7	122.4	91.4	112.3	82.8	97.1
5	89.0	101.2	107.4	101.7	94.0	113.0	87.1	99.8	86.0	100.8	118.5	117.5	92.0	112.3	82.8	97.3
6	144.5	103.0	172.3	105.1	179.8	115.2	106.7	100.4	148.3	102.2	228.9	117.5	188.2	113.6	98.8	99.7
7	118.7	103.4	147.5	101.9	140.7	117.1	129.1	101.6	117.4	102.3	249.5	118.6	138.0	114.7	125.5	99.6
8	92.3	101.3	115.1	102.8	99.8	115.0	94.0	100.8	87.5	99.9	135.6	118.3	94.3	112.9	84.9	99.5
9	89.5	102.4	98.4	104.3	95.4	114.6	87.0	100.0	88.6	101.5	126.6	120.1	91.8	112.6	83.0	98.1

年 月	島 根 県											
	調査産業計			建 設 業			製 造 業			卸売業・小売業		
	現金給与 総 額	きまって支給する 給 与		現金給与 総 額	きまって支給する 給 与		現金給与 総 額	きまって支給する 給 与		現金給与 総 額	きまって支給する 給 与	
		所定内 給 与	所定外 給 与		所定内 給 与	所定外 給 与		所定内 給 与	所定外 給 与		所定内 給 与	所定外 給 与
(実額)	5 人 以 上											
令和 6. 9	248,545	225,053	17,280	323,894	290,148	15,839	275,508	249,478	25,687	197,915	185,032	12,861
10	245,582	226,316	18,139	296,323	281,881	14,442	278,640	250,195	27,112	206,841	193,304	13,519
11	258,763	227,341	18,561	329,223	292,989	15,390	297,396	252,285	27,391	205,646	187,209	14,971
12	555,205	228,704	18,186	651,726	292,048	14,378	655,694	248,712	27,277	429,233	189,919	16,417
令和 7. 1	238,643	216,985	16,026	313,869	280,572	13,752	270,687	243,533	25,701	196,610	180,295	9,537
2	242,937	221,943	17,071	343,885	283,956	19,919	275,289	248,459	25,717	189,607	179,074	8,004
3	252,453	217,335	18,566	332,371	292,753	22,448	277,583	245,647	26,300	208,914	179,211	12,007
4	246,618	224,246	17,997	323,063	291,986	15,555	281,634	253,360	25,535	199,973	186,999	12,145
5	249,977	222,549	16,288	357,421	279,834	12,788	277,747	251,379	24,821	199,646	189,728	8,970
6	405,746	225,498	17,657	573,178	287,056	15,304	531,489	255,200	26,383	244,404	189,194	10,776
7	333,346	226,851	17,275	490,825	280,291	13,063	415,935	257,477	28,729	295,874	192,776	9,613
8	259,224	223,139	16,046	382,983	281,893	14,091	295,006	255,126	25,970	215,408	191,520	9,216
9	251,426	225,077	16,816	327,299	284,747	15,428	282,015	253,861	26,290	199,405	191,024	8,207
(実額)	30 人 以 上											
令和 6. 9	279,895	245,239	23,826	389,540	315,285	20,642	293,418	263,618	29,413	182,083	171,425	10,653
10	271,328	245,953	24,811	334,903	313,330	21,573	297,116	265,514	31,419	187,189	176,459	10,724
11	285,009	248,654	24,013	367,453	326,835	20,799	317,988	264,906	31,352	197,012	177,725	11,180
12	632,261	247,053	24,072	739,959	326,918	18,293	738,210	262,148	30,191	356,196	175,423	12,218
令和 7. 1	258,204	234,599	21,895	339,816	325,334	14,207	289,301	259,225	29,744	179,615	168,378	11,151
2	269,986	242,894	23,271	418,919	330,850	27,705	295,530	264,492	29,601	178,734	167,957	10,207
3	282,318	234,846	24,395	427,914	349,289	27,327	298,218	260,822	30,015	208,990	171,777	12,545
4	270,541	242,529	24,288	401,247	344,934	23,351	301,303	271,293	30,000	188,823	175,637	11,446
5	272,685	241,374	22,293	418,326	332,378	21,265	303,237	271,754	29,487	188,767	176,100	11,219
6	469,832	244,060	23,521	807,693	329,009	24,477	620,343	273,761	30,978	225,254	181,210	10,830
7	371,926	243,640	24,083	880,580	333,335	23,629	454,743	274,411	33,341	286,161	180,458	11,402
8	277,139	239,559	21,818	478,400	334,951	20,988	310,813	272,951	29,953	193,437	181,082	10,626
9	280,713	242,632	23,041	446,700	335,552	25,873	302,736	272,144	30,065	189,162	178,478	10,370

資料 島根県政策企画局統計調査課「毎月勤労統計調査地方調査月報」 厚生労働省「毎月勤労統計調査全国調査」

常用労働者1人平均月間現金給与額

(令和2年=100)

全 国															
調査産業計				建設業				製造業				卸売業・小売業			
現金給与総額	きまって支給する給与額	現金給与総額	きまって支給する給与額	現金給与総額	きまって支給する給与額	現金給与総額	きまって支給する給与額	現金給与総額	きまって支給する給与額	現金給与総額	きまって支給する給与額	現金給与総額	きまって支給する給与額	現金給与総額	きまって支給する給与額
5 人 以 上								30 人 以 上							
100.0	100.0	100.0	100.0	100.0	100.0	100.0	100.0	100.0	100.0	100.0	100.0	100.0	100.0	100.0	100.0
100.3	100.5	99.7	100.9	101.9	101.7	102.1	101.5	100.9	101.2	99.6	101.0	102.2	102.1	103.3	102.7
102.3	101.9	103.4	103.0	103.6	102.3	103.8	102.9	104.0	103.6	102.7	102.2	103.7	102.5	107.5	106.5
103.5	103.0	103.2	103.0	105.4	103.6	104.1	103.4	105.9	105.3	100.8	101.1	106.2	104.4	108.1	107.4
109.2	107.5	108.6	106.1	109.3	106.6	108.6	106.1	108.9	107.6	107.0	104.7	108.9	106.7	109.7	107.3
91.6	107.8	92.2	107.3	88.8	107.6	92.2	106.5	89.5	108.0	84.6	105.3	86.8	107.6	91.4	108.1
91.9	108.6	90.0	107.5	89.0	108.5	91.0	107.2	89.9	108.9	82.1	106.0	87.3	108.8	89.3	108.9
96.9	108.7	98.9	108.1	95.1	108.9	97.3	107.6	94.4	109.1	89.1	106.4	93.5	109.0	95.1	109.7
193.9	108.8	191.2	109.1	211.1	108.4	186.1	107.1	203.1	109.2	219.7	109.7	218.1	108.6	200.5	108.3
91.9	107.0	89.9	104.6	88.8	106.5	90.9	105.6	89.7	107.2	80.5	102.5	87.0	106.8	89.1	106.8
90.7	106.8	90.8	105.4	87.9	108.1	88.2	104.3	88.7	107.0	85.0	103.6	85.6	108.1	86.3	105.9
97.1	107.9	96.8	105.3	93.8	108.5	96.6	105.5	95.1	108.0	92.3	104.2	92.1	108.6	97.7	106.9
94.8	110.3	93.6	107.3	92.1	110.9	95.5	108.9	92.7	110.5	85.1	105.9	90.3	111.2	94.3	111.2
94.7	109.5	92.1	106.6	91.1	110.2	95.7	108.5	92.6	109.7	84.3	105.8	89.5	110.7	93.2	110.6
161.5	110.4	147.3	108.2	158.5	112.0	146.0	108.7	171.3	110.7	169.4	107.6	164.1	112.3	163.1	110.4
130.9	110.5	141.2	107.9	159.1	112.1	141.5	108.5	130.5	110.9	145.6	105.9	161.2	112.4	144.7	110.5
94.2	109.4	99.0	106.5	93.0	110.5	93.6	108.2	91.1	110.0	87.7	107.1	89.9	111.1	90.9	111.2
93.5	110.0	93.4	107.4	91.6	111.3	94.3	109.2	91.8	110.5	86.3	106.5	89.8	111.5	94.9	112.4

単位：円

全 国											
調査産業計			建 設 業			製 造 業			卸売業・小売業		
現金給与 総 額	きまって支給する 給 与		現金給与と 総 額	きまって支給する 給 与		現金給与と 総 額	きまって支給する 給 与		現金給与と 総 額	きまって支給する 給 与	
	所定内 給 与	所定外 給 与		所定内 給 与	所定外 給 与		所定内 給 与	所定外 給 与			
5 人 以 上											
291,712	263,729	19,081	384,535	343,196	23,268	335,488	296,629	29,968	260,517	237,203	12,145
292,430	264,757	20,191	375,334	341,618	25,537	335,946	297,524	31,876	256,933	237,949	12,984
308,486	264,618	20,613	412,428	342,827	26,508	359,136	297,764	32,653	274,716	238,589	13,367
617,375	265,046	20,252	797,699	346,791	25,913	797,009	297,787	31,314	525,723	237,549	13,227
292,468	261,434	19,183	375,134	331,427	25,816	335,125	294,116	29,133	256,641	234,984	12,196
288,697	260,747	19,496	378,772	332,417	27,489	331,919	296,734	31,492	249,062	232,563	11,681
309,059	263,102	19,829	403,600	331,802	27,789	354,167	297,991	31,204	272,822	234,963	12,166
301,698	268,960	20,331	390,343	340,680	26,049	347,932	304,436	32,048	269,624	241,871	13,175
301,592	267,678	19,440	384,213	338,476	25,573	344,089	304,287	30,320	270,372	241,376	12,619
514,106	270,039	19,497	614,552	343,852	25,848	598,593	308,729	31,353	412,277	242,080	12,405
416,744	269,793	20,153	588,988	342,490	26,080	600,619	307,628	32,584	399,567	241,112	12,860
299,955	267,451	19,492	412,925	338,408	25,583	351,354	304,761	30,752	264,246	240,820	12,512
297,787	269,277	19,266	389,618	341,491	25,386	345,988	306,564	31,249	266,329	243,513	12,107
30 人 以 上											
326,714	292,542	24,007	433,840	379,526	30,908	354,140	310,497	34,362	298,977	268,213	14,298
328,293	293,590	25,467	421,040	377,615	35,460	355,953	311,970	36,542	291,958	269,368	15,480
344,743	293,859	26,022	456,701	378,711	35,759	381,489	311,734	37,441	311,160	270,632	16,229
741,317	294,316	25,597	1,126,226	390,976	36,615	889,663	311,802	36,082	655,521	267,561	15,697
327,445	289,935	24,160	412,496	363,123	36,453	354,818	308,332	33,854	291,354	265,159	14,081
323,728	289,013	24,449	435,870	366,267	37,620	349,134	310,164	36,124	282,111	262,984	13,773
347,260	291,902	24,755	473,100	368,554	37,329	375,531	311,972	35,980	319,395	265,438	14,181
338,252	298,405	25,557	436,217	377,124	35,686	368,245	319,376	37,026	308,478	274,720	15,902
337,884	296,908	24,491	432,346	377,766	34,470	365,199	319,500	35,321	304,944	273,593	15,647
625,297	299,777	24,572	868,488	384,107	35,163	669,291	323,479	36,286	533,282	273,555	15,164
476,302	299,529	25,433	746,334	377,086	35,549	657,646	322,286	37,862	473,236	273,168	15,767
332,555	297,808	24,644	449,439	382,463	34,811	366,698	320,346	35,777	297,225	274,992	15,759
335,091	299,570	24,290	442,512	380,661	34,402	366,339	321,151	36,116	310,440	279,213	14,777

28 実質賃

年次 年月	島根県															
	調査産業計		建設業		製造業		卸売業・小売業		調査産業計		建設業		製造業		卸売業・小売業	
	現金給与総額	対前年(同月)比	現金給与総額	対前年(同月)比	現金給与総額	対前年(同月)比	現金給与総額	対前年(同月)比	現金給与総額	対前年(同月)比	現金給与総額	対前年(同月)比	現金給与総額	対前年(同月)比	現金給与総額	対前年(同月)比
(指数)	5人以上								30人以上							
令和 2	100.0	0.8	100.0	4.0	100.0	-1.4	100.0	5.5	100.0	1.4	100.0	-2.0	100.0	1.1	100.0	23.9
3	101.2	1.2	101.4	1.4	110.1	10.1	102.8	2.8	102.2	2.2	103.1	3.1	108.9	8.9	100.0	0.0
4	97.2	-4.0	102.5	1.1	107.1	-2.7	95.2	-7.4	99.2	-2.9	102.8	-0.3	106.0	-2.7	98.2	-1.8
5	96.3	-0.9	105.8	3.2	102.1	-4.7	98.8	3.8	96.6	-2.6	95.0	-7.6	101.2	-4.5	96.8	-1.4
6	96.2	0.9	103.9	...	104.6	...	93.7	...	95.3	0.8	111.5	...	101.7	...	87.5	...
令和 6. 9	80.0	-1.4	88.1	-2.0	84.3	0.7	78.1	-7.5	79.8	1.7	99.8	5.4	80.5	-0.1	72.2	-8.0
10	78.8	0.0	80.3	-5.8	85.0	2.0	81.4	1.0	77.2	1.2	85.6	1.2	81.2	1.0	74.0	-1.5
11	83.0	0.6	89.3	0.6	90.7	-1.4	80.9	-3.1	81.1	0.6	93.9	13.4	87.0	-1.2	77.9	2.5
12	177.2	8.4	175.5	6.5	198.8	6.4	167.8	10.2	178.8	3.8	187.9	22.8	200.7	3.1	140.0	-8.3
令和 7. 1	75.4	-4.8	83.6	0.4	81.2	-4.4	76.1	-7.1	72.3	-6.5	85.4	-4.8	77.8	-2.3	69.9	-6.4
2	76.9	-3.0	91.9	6.2	82.8	-0.6	73.5	-8.2	75.7	-2.6	105.5	14.3	79.7	-1.0	69.7	-6.7
3	80.0	-5.7	88.9	3.4	83.5	-2.8	81.1	-7.3	79.3	-3.2	107.8	20.4	80.5	-0.6	81.6	-6.4
4	77.7	-2.5	85.9	4.5	84.3	-1.4	77.3	-5.5	75.6	-3.0	100.6	14.1	80.9	-0.9	73.3	-4.3
5	79.0	-2.7	95.3	6.1	83.4	-0.6	77.3	-7.1	76.3	-3.5	105.1	13.6	81.6	1.2	73.5	-8.6
6	129.8	-6.6	154.8	25.5	161.5	4.3	95.9	7.9	133.2	-9.5	205.7	113.2	169.1	6.6	88.8	0.1
7	106.4	-1.9	132.2	-23.9	126.1	0.2	115.7	-9.2	105.2	0.1	223.6	-1.0	123.7	0.2	112.5	-8.7
8	81.3	0.4	101.4	16.3	87.9	-1.3	82.8	-1.3	77.1	-2.0	119.5	27.0	83.1	-1.0	74.8	-4.8
9	78.6	-1.8	86.4	-1.9	83.8	-0.6	76.4	-2.2	77.8	-2.5	111.2	11.4	80.6	0.1	72.9	1.0

資料 島根県政策企画局統計調査課「毎月勤労統計調査地方調査月報」 厚生労働省「毎月勤労統計調査全国調査」

29 産業別常用

年月	島根県											
	調査産業計			建設業			製造業			卸売業・小売業		
	常用労働者数	うちパートタイム	パート比率	常用労働者数	うちパートタイム	パート比率	常用労働者数	うちパートタイム	パート比率	常用労働者数	うちパートタイム	パート比率
5人以上												
令和 6. 9	248,280	72,459	29.2	17,385	328	1.9	38,377	3,499	9.1	39,748	18,962	47.7
10	247,657	72,627	29.3	17,309	310	1.8	37,245	3,817	10.2	40,112	19,208	47.9
11	248,330	72,025	29.0	17,337	322	1.9	38,437	3,797	9.9	40,132	19,310	48.1
12	249,732	72,587	29.1	17,357	343	2.0	38,395	3,773	9.8	40,900	19,332	47.3
令和 7. 1	249,827	78,066	31.2	17,256	332	1.9	38,969	4,580	11.8	40,536	20,925	51.6
2	249,135	77,864	31.3	17,171	367	2.1	39,065	4,729	12.1	40,571	21,101	52.0
3	247,169	76,082	30.8	17,532	329	1.9	39,410	4,676	11.9	39,864	19,412	48.7
4	251,254	76,848	30.6	17,788	379	2.1	40,138	4,937	12.3	40,092	19,446	48.5
5	250,162	78,348	31.3	17,234	396	2.3	39,263	4,824	12.3	39,941	20,205	50.6
6	250,221	77,802	31.1	17,387	378	2.2	38,571	4,703	12.2	39,836	19,794	49.7
7	251,638	76,050	30.2	17,378	459	2.6	39,072	4,574	11.7	40,245	19,519	48.5
8	252,271	76,476	30.3	17,461	536	3.1	39,170	4,471	11.4	40,674	20,455	50.3
9	250,953	75,164	30.0	17,506	537	3.1	39,119	4,314	11.0	40,422	19,736	48.8
30人以上												
令和 6. 9	136,923	34,444	25.2	5,759	116	2.0	30,293	2,149	7.1	15,219	9,191	60.4
10	135,799	33,936	25.0	5,762	120	2.1	29,198	2,072	7.1	15,245	9,100	59.7
11	136,996	34,070	24.9	5,779	131	2.3	30,218	2,239	7.4	15,253	9,088	59.6
12	137,859	35,028	25.4	5,781	133	2.3	30,176	2,229	7.4	15,849	9,354	59.0
令和 7. 1	138,000	37,472	27.2	5,776	129	2.2	30,097	2,079	6.9	15,701	9,975	63.5
2	137,230	36,898	26.9	5,776	164	2.8	30,136	2,111	7.0	15,222	9,498	62.4
3	136,216	36,405	26.7	5,736	156	2.7	30,099	2,070	6.9	15,185	9,200	60.6
4	137,986	37,102	26.9	5,639	110	2.0	30,587	2,180	7.1	15,119	9,326	61.7
5	137,797	37,067	26.9	5,571	106	1.9	30,457	2,174	7.1	15,020	9,262	61.7
6	137,613	37,063	26.9	5,567	113	2.0	29,937	2,062	6.9	15,112	9,243	61.2
7	138,201	37,151	26.9	5,546	106	1.9	30,340	2,215	7.3	15,168	9,142	60.3
8	138,377	38,350	27.7	5,566	127	2.3	30,224	2,212	7.3	15,512	9,790	63.1
9	137,623	37,293	27.1	5,556	132	2.4	30,236	2,071	6.8	15,265	9,254	60.6

資料 島根県政策企画局統計調査課「毎月勤労統計調査地方調査月報」 厚生労働省「毎月勤労統計調査全国調査」

金指数（現金給与総額）

（令和2年＝100）

全 国															
調査産業計		建設業		製造業		卸売業・小売業		調査産業計		建設業		製造業		卸売業・小売業	
現金給与総額	対前年(同月)比	現金給与総額	対前年(同月)比	現金給与総額	対前年(同月)比	現金給与総額	対前年(同月)比	現金給与総額	対前年(同月)比	現金給与総額	対前年(同月)比	現金給与総額	対前年(同月)比	現金給与総額	対前年(同月)比
5 人 以 上								30 人 以 上							
100.0	-1.2	100.0	-3.5	100.0	-1.7	100.0	-3.9
100.6	0.6	102.2	2.2	101.2	1.2	102.5	2.5
99.6	-1.0	100.9	-1.3	101.3	0.1	101.0	-1.5
97.1	-2.5	98.9	-2.0	99.3	-2.0	99.6	-1.4
99.3	-0.3	99.4	-0.1	99.0	0.1	99.0	-0.2
83.0	-0.4	80.4	-0.2	81.1	0.2	78.6	0.0
82.6	-0.4	80.0	0.6	80.8	0.2	78.5	1.0
86.7	0.5	85.1	-0.5	84.4	1.0	83.6	-0.4
172.4	0.3	187.6	1.1	180.5	0.6	193.9	1.1
81.2	-2.8	78.4	-1.4	79.2	-2.3	76.9	-0.9
80.5	-1.5	78.0	-0.5	78.7	-1.0	76.0	-0.4
85.9	-1.8	82.9	0.1	84.1	-2.0	81.4	0.6
83.5	-2.0	81.1	-0.9	81.7	-1.6	79.6	-0.1
83.1	-2.6	80.0	-0.9	81.3	-2.8	78.6	-0.6
141.9	-0.8	139.3	3.6	150.5	-0.1	144.2	3.7
114.8	-0.2	139.6	1.0	114.5	0.1	141.4	0.8
82.5	-1.7	81.4	0.2	79.8	-1.4	78.7	0.5
81.9	-1.3	80.3	-0.1	80.5	-0.7	78.7	0.1

労働者数

単位：千人・％

全 国											
調査産業計			建設業			製造業			卸売業・小売業		
常用労働者数	うちパートタイム	パート比率	常用労働者数	うちパートタイム	パート比率	常用労働者数	うちパートタイム	パート比率	常用労働者数	うちパートタイム	パート比率
5 人 以 上											
51,020	15,675	30.7	2,536	131	5.2	7,663	978	12.8	9,330	4,098	43.9
51,120	15,846	31.0	2,541	130	5.1	7,660	987	12.9	9,349	4,129	44.2
51,219	15,939	31.1	2,536	131	5.2	7,665	997	13.0	9,377	4,156	44.3
51,265	16,005	31.2	2,545	134	5.3	7,657	989	12.9	9,388	4,187	44.6
51,141	16,075	31.4	2,543	138	5.4	7,637	1,003	13.1	9,375	4,235	45.2
51,053	16,158	31.6	2,546	143	5.6	7,625	1,007	13.2	9,365	4,276	45.7
50,856	16,024	31.5	2,543	138	5.4	7,612	1,007	13.2	9,357	4,258	45.5
51,481	15,978	31.0	2,583	135	5.2	7,698	1,006	13.1	9,392	4,198	44.7
51,673	16,044	31.0	2,592	132	5.1	7,699	999	13.0	9,403	4,192	44.6
51,759	16,163	31.2	2,595	133	5.1	7,703	997	12.9	9,413	4,205	44.7
51,827	16,192	31.2	2,601	145	5.6	7,684	989	12.9	9,414	4,201	44.6
51,750	16,153	31.2	2,598	148	5.7	7,670	982	12.8	9,408	4,207	44.7
51,703	16,103	31.1	2,596	148	5.7	7,682	993	12.9	9,402	4,169	44.3
30 人 以 上											
31,096	7,693	24.7	982	27	2.8	5,962	622	10.4	4,380	1,797	41.0
31,146	7,814	25.1	981	27	2.8	5,957	626	10.5	4,380	1,809	41.3
31,167	7,794	25.0	981	29	3.0	5,957	633	10.6	4,382	1,808	41.3
31,180	7,834	25.1	984	27	2.7	5,953	627	10.5	4,385	1,834	41.8
31,100	7,939	25.5	983	34	3.4	5,937	647	10.9	4,381	1,862	42.5
31,024	7,967	25.7	981	35	3.5	5,927	644	10.9	4,369	1,871	42.8
30,825	7,872	25.5	979	35	3.6	5,918	648	10.9	4,362	1,880	43.1
31,362	7,872	25.1	1,004	34	3.4	6,000	645	10.8	4,411	1,855	42.0
31,471	7,917	25.2	1,006	33	3.3	5,999	643	10.7	4,405	1,831	41.6
31,495	7,957	25.3	1,010	33	3.3	6,000	639	10.7	4,406	1,839	41.8
31,492	7,939	25.2	1,010	33	3.3	5,984	637	10.7	4,406	1,839	41.8
31,408	7,900	25.2	1,008	33	3.3	5,980	631	10.6	4,398	1,843	41.9
31,368	7,874	25.1	1,003	33	3.3	5,977	644	10.8	4,398	1,812	41.2

30 常用労働者

年 次 月	島 根 県							
	調査産業計	建設業	製造業	卸売業・小売業	調査産業計	建設業	製造業	卸売業・小売業
	5人以上				30人以上			
令和 2	100.0	100.0	100.0	100.0	100.0	100.0	100.0	100.0
3	101.1	103.6	100.2	102.8	101.5	99.5	99.1	102.4
4	102.1	104.5	100.3	105.3	100.4	96.1	98.9	102.6
5	103.1	106.9	99.9	104.2	102.1	97.1	98.2	100.7
6	104.0	106.3	98.5	103.2	102.7	98.4	98.1	100.0
令和 6. 9	104.2	106.9	98.5	102.5	102.9	96.6	98.3	99.9
10	104.0	106.4	95.6	103.4	102.1	96.7	94.8	100.1
11	104.2	106.7	98.7	103.5	102.9	97.0	98.1	100.1
12	104.8	106.8	98.6	105.4	103.6	97.0	98.0	104.0
令和 7. 1	104.9	106.2	100.0	104.6	103.7	97.0	97.7	103.0
2	104.6	105.6	100.3	104.6	103.1	97.0	97.9	99.9
3	103.7	107.9	101.2	102.8	102.4	96.3	97.7	99.6
4	105.5	109.4	103.0	103.4	103.7	94.7	99.3	99.2
5	105.0	106.0	100.8	103.0	103.5	93.5	98.9	98.6
6	105.0	107.0	99.0	102.8	103.4	93.5	97.2	99.2
7	105.6	106.9	100.3	103.8	103.8	93.1	98.5	99.5
8	105.9	107.4	100.5	104.9	104.0	93.4	98.1	101.8
9	105.3	107.7	100.4	104.3	103.4	93.3	98.2	100.2

資料 島根県政策企画局統計調査課「毎月勤労統計調査地方調査月報」 厚生労働省「毎月勤労統計

31 産業別常用労働者

年 月	島 根 県											
	調査産業計			建 設 業			製 造 業			卸売業・小売業		
	総実労働時間	所定内	所定外	総実労働時間	所定内	所定外	総実労働時間	所定内	所定外	総実労働時間	所定内	所定外
	5 人 以 上											
令和 6. 9	137.8	129.7	8.1	167.2	159.1	8.1	155.1	142.7	12.4	132.1	127.2	4.9
10	140.2	132.0	8.2	157.7	150.0	7.7	158.1	145.6	12.5	132.8	127.4	5.4
11	143.2	134.7	8.5	174.1	165.1	9.0	166.1	153.5	12.6	137.3	131.7	5.6
12	140.5	132.1	8.4	170.0	162.2	7.8	158.4	145.7	12.7	135.3	128.9	6.4
令和 7. 1	127.0	118.9	8.1	137.6	131.6	6.0	141.5	129.4	12.1	118.1	112.6	5.5
2	138.6	129.6	9.0	167.6	157.8	9.8	158.9	146.5	12.4	125.4	119.9	5.5
3	133.7	124.4	9.3	158.3	146.9	11.4	150.5	138.3	12.2	122.7	116.4	6.3
4	141.9	132.7	9.2	163.0	154.9	8.1	158.3	146.3	12.0	131.9	125.0	6.9
5	134.1	125.6	8.5	142.8	136.5	6.3	145.0	134.0	11.0	124.0	117.9	6.1
6	143.1	134.3	8.8	172.1	163.9	8.2	157.5	145.6	11.9	131.0	125.1	5.9
7	143.6	134.8	8.8	164.9	156.4	8.5	162.1	149.0	13.1	133.3	126.4	6.9
8	130.6	122.2	8.4	144.9	135.7	9.2	143.0	131.3	11.7	125.9	118.8	7.1
9	139.0	129.8	9.2	165.1	156.0	9.1	153.6	141.1	12.5	129.4	123.2	6.2
	30 人 以 上											
令和 6. 9	142.7	132.2	10.5	174.6	165.4	9.2	153.9	141.0	12.9	125.9	120.1	5.8
10	146.0	135.4	10.6	160.4	151.2	9.2	158.7	145.5	13.2	128.5	122.5	6.0
11	147.9	137.0	10.9	181.7	171.6	10.1	165.7	152.4	13.3	129.0	123.0	6.0
12	143.3	133.0	10.3	171.6	163.7	7.9	156.1	143.1	13.0	126.4	120.0	6.4
令和 7. 1	132.7	122.7	10.0	139.5	135.1	4.4	142.8	129.8	13.0	118.9	112.2	6.7
2	146.2	134.9	11.3	177.9	163.7	14.2	159.3	145.7	13.6	121.8	115.8	6.0
3	139.2	127.9	11.3	164.7	149.9	14.8	153.0	139.5	13.5	122.0	115.2	6.8
4	147.6	136.3	11.3	169.9	158.7	11.2	160.1	146.5	13.6	129.6	122.9	6.7
5	140.7	130.2	10.5	154.4	144.3	10.1	148.3	135.7	12.6	126.7	120.0	6.7
6	147.9	137.0	10.9	178.5	168.3	10.2	157.5	144.2	13.3	130.8	124.4	6.4
7	148.6	137.8	10.8	175.3	165.2	10.1	165.3	150.9	14.4	128.7	122.2	6.5
8	134.7	125.0	9.7	143.0	133.0	10.0	143.3	130.7	12.6	125.2	118.3	6.9
9	142.2	131.5	10.7	167.1	156.4	10.7	153.4	140.2	13.2	125.4	119.3	6.1

注 各業種は総実労働時間数

資料 島根県政策企画局統計調査課「毎月勤労統計調査地方調査月報」 厚生労働省「毎月勤労統計調査全国調査」

の雇用指数

(令和2年=100)

全 国							
調査産業計	建設業	製造業	卸売業・小売業	調査産業計	建設業	製造業	卸売業・小売業
5人以上				30人以上			
100.0	100.0	100.0	100.0	100.0	100.0	100.0	100.0
100.5	100.3	98.9	100.4	100.3	100.5	98.9	100.3
101.3	102.2	98.0	99.6	99.7	101.8	97.5	98.2
103.1	103.6	98.2	99.9	100.4	101.3	97.7	97.3
104.3	103.9	98.1	101.5	101.6	99.7	97.8	99.1
104.7	104.5	98.1	101.8	101.8	100.0	97.7	99.3
104.9	104.7	98.1	102.0	102.0	99.8	97.6	99.3
105.1	104.5	98.1	102.3	102.0	99.8	97.6	99.3
105.2	104.9	98.0	102.4	102.1	100.1	97.5	99.4
105.0	104.8	97.8	102.3	101.8	100.0	97.3	99.3
104.8	104.9	97.6	102.2	101.6	99.9	97.1	99.1
104.4	104.8	97.4	102.1	100.9	99.7	97.0	98.9
105.7	106.4	98.5	102.5	102.7	102.2	98.3	100.0
106.1	106.8	98.6	102.6	103.0	102.4	98.3	99.9
106.2	107.0	98.6	102.7	103.1	102.8	98.3	99.9
106.4	107.2	98.4	102.7	103.1	102.8	98.0	99.9
106.2	107.1	98.3	102.7	102.8	102.6	98.0	99.7
106.1	107.0	98.3	102.6	102.7	102.1	97.9	99.7

調査全国調査」

1人平均月間実労働時間数

単位：時間

全 国											
調査産業計			建 設 業			製 造 業			卸売業・小売業		
総実労働時間	所定内	所定外	総実労働時間	所定内	所定外	総実労働時間	所定内	所定外	総実労働時間	所定内	所定外
5 人 以 上											
134.7	124.8	9.9	161.0	148.4	12.6	155.8	142.3	13.5	126.8	119.9	6.9
140.0	129.6	10.4	167.5	153.8	13.7	160.5	146.5	14.0	128.6	121.5	7.1
140.2	129.8	10.4	168.6	154.7	13.9	165.3	151.1	14.2	131.2	124.0	7.2
136.7	126.6	10.1	164.2	151.2	13.0	158.4	144.7	13.7	129.1	121.8	7.3
128.5	119.0	9.5	147.6	135.5	12.1	143.2	130.7	12.5	121.7	114.8	6.9
130.8	121.0	9.8	157.9	144.1	13.8	155.6	141.9	13.7	124.1	117.3	6.8
132.7	122.5	10.2	158.5	144.3	14.2	152.4	138.7	13.7	123.3	116.2	7.1
139.5	129.3	10.2	165.2	152.5	12.7	159.8	146.2	13.6	130.4	123.0	7.4
134.5	124.8	9.7	154.7	142.6	12.1	149.2	136.7	12.5	126.8	119.8	7.0
139.6	129.9	9.7	166.9	154.7	12.2	162.0	148.9	13.1	130.5	123.6	6.9
141.8	132.0	9.8	169.6	157.1	12.5	164.5	151.0	13.5	131.3	124.2	7.1
129.1	120.1	9.0	147.0	135.4	11.6	144.5	132.0	12.5	124.0	117.3	6.7
134.5	124.8	9.7	159.7	147.3	12.4	155.2	141.9	13.3	126.2	119.3	6.9
30 人 以 上											
139.5	128.0	11.5	158.2	142.3	15.9	156.5	141.7	14.8	128.6	121.2	7.4
146.7	134.5	12.2	168.8	151.5	17.3	163.3	147.8	15.5	132.1	124.3	7.8
146.4	134.3	12.1	168.9	151.4	17.5	167.3	151.7	15.6	135.1	127.1	8.0
142.2	130.5	11.7	164.5	148.3	16.2	159.8	144.7	15.1	131.7	123.9	7.8
135.0	123.9	11.1	152.2	136.5	15.7	146.8	132.9	13.9	127.4	119.7	7.7
135.6	124.2	11.4	157.0	139.2	17.8	156.6	141.6	15.0	127.9	120.3	7.6
138.1	126.3	11.8	159.1	141.3	17.8	154.7	139.6	15.1	126.8	119.0	7.8
145.4	133.4	12.0	165.1	149.1	16.0	161.4	146.3	15.1	134.5	126.3	8.2
140.5	129.2	11.3	156.4	141.3	15.1	151.6	137.7	13.9	132.2	124.3	7.9
145.2	133.9	11.3	167.4	152.2	15.2	163.0	148.5	14.5	134.4	126.7	7.7
148.8	137.2	11.6	172.4	156.1	16.3	167.4	152.3	15.1	136.3	128.3	8.0
135.2	124.6	10.6	151.1	136.4	14.7	147.4	133.4	14.0	130.3	122.5	7.8
139.9	128.5	11.4	157.1	141.3	15.8	156.3	141.6	14.7	130.4	122.6	7.8

32 職業紹介

年 度 年 月	一般職業紹介（学卒を除く）						うちパート紹介	
	求 職 者 数		求 人 数		B 就職件数	就職率 (B/A×100)	求職者数	
	A 新規	月間有効	新 規	月間有効			新 規	月間有効
令和2年度月平均	2,452	11,368	5,853	15,841	1,006	41.0	967	4,894
3 〃	2,432	11,402	6,487	17,691	1,015	41.7	955	4,926
4 〃	2,495	11,431	7,017	19,526	1,013	40.6	980	4,969
5 〃	2,509	11,894	6,403	18,034	995	39.6	986	5,167
6 〃	2,421	11,944	6,009	16,907	939	38.8	989	5,376
令和 6. 9	2,249	11,591	5,934	16,634	875	38.9	870	5,098
10	2,449	11,724	6,240	17,064	957	39.1	993	5,252
11	2,139	11,593	6,083	17,111	864	40.4	866	5,207
12	1,911	11,207	6,359	17,115	789	41.3	704	4,963
令和 7. 1	2,623	11,581	6,090	17,470	818	31.2	1,076	5,108
2	2,336	11,743	5,987	17,154	967	41.4	953	5,193
3	2,594	12,199	6,206	17,173	1,304	50.3	981	5,384
4	3,644	12,858	5,733	16,564	1,079	29.6	1,744	5,905
5	2,427	12,856	5,355	15,985	1,027	42.3	1,005	5,963
6	2,189	12,539	5,530	15,418	936	42.8	902	5,807
7	2,250	11,753	5,966	15,805	893	39.7	903	5,270
8	1,985	11,248	4,964	15,375	722	36.4	771	5,008
9	2,275	11,166	5,705	15,764	876	38.5	945	4,948

資料 島根労働局「しまね職業安定業務統計速報」

33 雇用保険事業状況

単位：所・人・件・千円

年 度 年 月	適用事業所数	被保険者数	受給資格決定件数	受給者実人員	支給金額
令和2年度月平均	13,311	204,441	717	2,533	285,994
3 〃	13,249	203,800	649	2,330	263,991
4 〃	13,213	202,129	686	2,164	244,031
5 〃	13,165	200,196	684	2,293	264,605
6 〃	13,048	198,633	657	2,338	274,424
令和 6. 9	13,009	199,087	505	2,618	302,439
10	13,019	198,869	673	2,465	328,480
11	13,026	198,889	520	2,222	255,518
12	13,024	198,579	449	2,218	253,311
令和 7. 1	13,023	197,609	705	2,240	284,827
2	13,026	197,513	499	2,104	240,549
3	13,017	197,101	566	2,057	241,622
4	12,977	195,425	1,163	2,196	262,731
5	12,974	197,521	965	2,425	284,808
6	12,960	197,670	599	2,686	293,534
7	12,937	197,547	592	2,949	397,386
8	12,942	197,430	550	2,748	334,004
9	12,877	197,253	608	2,866	350,939

資料 島根労働局「しまね職業安定業務統計速報」

介 状 況

単位：人

介（日雇を除く）			月間有効求人倍率		中高年齢者の職業紹介状況（パートを含む）							
求人数		就 職 数			C		月間有効求職者数		D		就職率 (D/C×100)	
新 規	月間有効			原数値	季節調整済値	新規求職 申込件数	55歳 以上		55歳 以上	就 職 数	55歳 以上	
2,211	5,779	450	1.39	－	1,216	780	5,959	3,796	464	255	38.2	32.7
2,434	6,462	445	1.55	－	1,214	780	5,933	3,742	472	256	38.9	32.9
2,672	7,214	446	1.71	－	1,280	815	5,995	3,765	484	267	37.8	32.8
2,373	6,504	442	1.52	－	1,326	865	6,372	4,053	501	286	37.8	33.1
2,200	5,950	441	1.42	－	1,342	890	6,589	4,301	497	291	37.0	32.7
2,138	5,709	403	1.44	1.44	1,176	711	6,300	4,029	446	254	37.9	35.7
2,316	5,958	415	1.46	1.43	1,341	857	6,404	4,107	524	292	39.1	34.1
2,414	6,279	403	1.48	1.43	1,156	734	6,293	4,046	459	265	39.7	36.1
2,528	6,227	387	1.53	1.39	1,056	695	6,128	3,955	434	264	41.1	38.0
2,316	6,430	390	1.51	1.38	1,475	1,034	6,372	4,177	449	266	30.4	25.7
2,163	6,227	467	1.46	1.36	1,301	860	6,449	4,228	521	306	40.0	35.6
2,302	6,075	681	1.41	1.40	1,429	907	6,733	4,358	721	442	50.5	48.7
2,133	5,750	462	1.29	1.43	2,258	1,681	7,353	4,966	568	324	25.2	19.3
1,774	5,497	524	1.24	1.40	1,386	914	7,353	4,979	583	352	42.1	38.5
1,814	5,109	425	1.23	1.33	1,222	801	7,178	4,876	517	316	42.3	39.5
2,228	5,311	416	1.34	1.39	1,251	840	6,575	4,335	496	300	39.6	35.7
1,623	5,098	311	1.37	1.39	1,055	696	6,173	4,017	382	232	36.2	33.3
1,888	5,250	389	1.41	1.40	1,220	806	6,102	3,962	487	294	39.9	36.5

34 特定死因別死亡者数

単位：人

年次 年月	死亡総数	結核	悪性新 生物	糖尿病	高血圧 性疾患	心疾患 (高血圧性 を除く)	脳血管 疾患	肺炎
令和 2	9,585	16	2,413	95	66	1,401	795	373
3	9,851	10	2,544	96	74	1,351	749	356
4	10,434	11	2,526	86	62	1,446	745	384
5	10,461	5	2,454	99	68	1,405	780	335
6	10,440	8	2,369	82	65	1,318	681	359
令和 7. 2	942	－	180	12	4	131	63	31
3	1,012	－	219	16	10	131	70	36
4	879	1	194	6	8	115	60	46
5	827	－	202	4	6	115	40	30
6	730	－	176	4	2	87	45	32
令和 6. 6	743	－	195	7	4	89	39	28

年次 年月	慢性閉塞性肺 疾患	喘息	胃潰瘍 及び十二 指腸潰瘍	肝疾患	腎不全	老衰	不慮の 事故	自殺
令和 2	100	7	10	108	183	1,124	234	124
3	129	12	11	103	181	1,217	247	103
4	98	5	11	108	216	1,349	298	105
5	105	15	19	99	199	1,314	285	115
6	87	7	9	97	223	1,444	319	103
令和 7. 2	10	－	2	10	19	131	36	2
3	8	3	4	6	18	139	24	7
4	9	3	－	9	15	112	33	11
5	6	1	－	10	15	100	21	16
6	1	－	－	3	19	123	18	9
令和 6. 6	5	1	－	8	10	89	12	7

注 月別は概数。死因別の数値は総数のうち主要なもの。

資料 厚生労働省 「人口動態統計月報（概数）」、「人口動態統計（確定数）」

35 生活保護状況

単位：世帯・人・％・千円

年度 年月	世帯	総人員	保護率人口 1,000人につき	扶助費計	生活扶助		住宅扶助	
					人員	扶助費	人員	扶助費
令和元年度月平均	4,494	5,666	8.34	689,625	4,680	195,824	4,034	80,514
2 〃	4,441	5,551	8.24	669,470	4,551	189,407	4,014	80,778
3 〃	4,418	5,469	8.15	654,559	4,472	186,421	3,992	80,592
4 〃	4,386	5,370	8.08	648,405	4,390	186,356	3,949	82,084
5 〃	4,402	5,379	8.18	664,509	4,360	187,477	3,935	83,025
令和 7. 4	4,334	5,247	8.18	657,727	4,225	168,554	3,833	79,926
5	4,326	5,209	8.12	617,016	4,213	169,821	3,799	81,900
6	4,313	5,190	8.09	687,518	4,146	167,925	3,784	81,506
7	4,325	5,205	8.12	651,128	4,199	165,803	3,789	80,894
8	4,297	5,164	8.05	687,668	4,143	165,625	3,778	81,786
令和 6. 8	4,368	5,309	8.18	630,110	4,173	173,921	3,866	83,317

年度 年月	教育扶助		介護扶助		医療扶助	
	人員	扶助費	人員	扶助費	人員	扶助費
令和元年度月平均	334	3,200	1,131	22,441	4,449	384,742
2 〃	310	3,056	1,150	21,909	4,344	371,418
3 〃	284	2,847	1,129	20,897	4,286	361,065
4 〃	256	2,517	1,126	20,464	4,253	354,641
5 〃	248	2,510	1,168	20,113	4,273	368,579
令和 7. 4	210	1,471	1,147	9,045	4,262	396,170
5	196	1,935	1,143	22,828	4,230	337,727
6	198	2,327	1,143	21,088	4,220	413,413
7	193	3,132	1,130	21,437	4,256	378,076
8	195	1,829	1,129	21,563	4,224	415,115
令和 6. 8	222	1,763	1,201	21,144	4,276	348,263

注 月別は概数。

扶助費計には、非掲載の扶助（出産扶助、生業扶助、葬祭扶助）を含む。

資料 島根県健康福祉部地域福祉課

36 年金保険給付状況

単位：所・人・件・千円

年度末 月 末	厚生年金保険				国民年金		
	適用状況		受給権者状況		適用状況	受給権者状況	
	事業所数	被保険者数	合 計		被保険者数	合 計	
			件 数	年 金 額		件 数	年 金 額
令和 3	12,815	165,984	255,000	158,304,411	78,409	240,245	170,982,207
4	12,943	166,646	252,320	155,554,675	75,156	239,127	170,137,519
5	13,012	166,298	251,941	157,760,525	73,015	238,216	173,306,460
6	13,222	166,158	249,122	160,553,709	70,275	236,970	177,577,099
令和 6.11	13,175	167,539	250,443	161,314,012	69,798	237,394	177,674,828
12	13,182	167,262	250,220	161,191,481	69,914	237,241	177,605,378
令和 7. 1	13,201	166,821	249,922	161,025,209	70,158	237,353	177,740,719
2	13,209	166,492	249,525	160,773,490	70,195	237,117	177,623,611
3	13,222	166,158	249,122	160,553,709	70,275	236,970	177,577,099
4	13,248	167,191	248,845	163,530,814	67,833	236,708	180,812,959
5	13,241	167,048	248,748	163,461,074	67,471	236,743	180,896,770
6	13,249	166,939	248,512	163,162,225	67,431	236,493	180,756,140
令和 6. 6	13,087	167,275	251,572	161,732,849	69,997	237,809	177,730,257

37 健康保険給付状況

(1) 全国健康保険協会管掌健康保険

単位：人・千円

年 度 月	適 用 事業所数 (年度末・月末)	被保険者数 (年度末・月末)	被扶養者数 (年度末・月末)	保 険 給 付		
				総 額	医療給付費	そ の 他
令和元	12,458	153,868	94,458	41,770,958	38,896,379	2,874,579
2	12,520	151,910	91,234	40,711,252	37,870,942	2,840,310
3	12,623	150,681	88,720	42,805,714	39,796,596	3,009,117
4	12,621	142,345	82,919	42,809,139	39,752,332	3,056,807
5	12,691	141,225	79,598	41,920,917	39,000,070	2,920,847
令和 6. 8	12,805	141,400	77,123	3,442,644	3,230,144	212,500
9	12,817	141,291	77,074	3,380,034	3,112,726	267,308
10	12,836	142,144	76,881	3,542,847	3,285,800	257,047
11	12,853	142,081	76,686	3,570,501	3,350,997	219,505
12	12,855	141,912	76,530	3,757,860	3,510,821	247,039
令和 7. 1	12,879	141,514	76,441	3,593,136	3,300,741	292,395
2	12,888	141,314	76,197	3,408,046	3,203,673	204,373
3	12,894	141,035	76,132	3,677,849	3,449,783	228,066
4	12,929	141,850	74,933	3,522,034	3,262,555	259,479
5	12,928	141,779	74,587	3,476,420	3,222,609	253,811
6	12,927	141,335	74,075	3,581,219	3,341,451	239,769
7	12,943	140,659	73,762	3,751,353	3,510,750	240,602
令和 6. 7	12,781	141,590	77,135	3,721,077	3,449,121	271,956

資料 全国健康保険協会「協会けんぽ月報」・「事業年報」

(2) 国民健康保険・後期高齢者医療

単位：人・千円

年 度 月	被保険者数 (年度末・月末)	保 険 給 付				後期高齢者医療	
		総 額	医療給付	その他	高額療養費 (再掲)	被保険者数 (年度末・月末)	医 療 費
令和元	128,549	61,439,683	61,294,065	145,618	7,076,172	124,891	119,275,351
2	127,714	59,937,476	59,802,056	135,420	7,003,041	122,604	114,792,785
3	123,596	61,670,977	61,534,856	136,121	7,238,945	123,665	114,844,088
4	116,711	60,040,293	59,899,790	140,503	6,950,991	127,054	118,360,053
5	111,140	59,344,039	59,211,633	132,406	7,180,568	129,942	122,513,635
令和 6.12	107,006	4,913,267	4,901,252	12,015	616,599	131,647	10,725,426
令和 7. 1	106,583	4,723,047	4,714,570	8,477	564,519	131,885	10,860,102
2	105,880	4,357,140	4,343,366	13,774	613,021	132,108	10,041,535
3	105,581	4,679,393	4,664,965	14,428	604,093	132,220	10,870,839
4	107,106	4,719,613	4,713,222	6,391	530,575	132,355	10,665,635
5	106,573	4,715,923	4,704,308	11,615	560,792	132,457	10,984,571
令和 6. 5	111,821	4,923,510	4,908,797	14,713	580,402	130,377	10,402,595

注 年別は国民健康保険事業年報及び後期高齢者医療事業年報（確定値）

資料 島根県健康福祉部健康推進課

38 介護保険給付状況

単位：人・千円

年 度 年 月	第1号 被保険者数 (65歳以上) (年度末・月末)	要介護・要支援認定者数 (年度末・月末)		保 険 給 付				高額介護 (介護予防) サービス費 (別掲)
		65歳以上	65歳未満	合計	居宅サービス に係る給付	施設サービス に係る給付	地域密着型 サービスに 係る給付	
令和元	229,339	47,686	596	72,090,186	30,266,220	25,852,660	15,971,305	1,657,029
2	229,345	48,073	576	73,497,300	30,646,770	26,416,857	16,433,673	1,740,390
3	228,978	47,608	586	74,055,739	30,826,336	26,228,748	17,000,654	1,755,313
4	227,322	47,015	593	73,303,120	30,242,445	26,057,440	17,003,235	1,688,650
5	226,294	46,961	573	73,745,197	30,444,535	26,496,768	16,803,893	1,697,857
令和 7. 1	224,824	46,815	529	6,300,268	2,442,681	2,449,822	1,407,765	152,366
2	224,682	46,703	519	5,856,105	2,325,312	2,214,188	1,316,605	150,402
3	224,439	46,603	515	6,367,146	2,497,831	2,451,019	1,418,296	154,087
4	224,386	46,670	507	6,270,728	2,499,114	2,366,181	1,405,434	138,669
5	224,232	46,753	504	6,476,817	2,565,457	2,454,152	1,457,208	133,489
令和 6. 5	226,175	47,008	570	6,469,615	2,577,080	2,449,364	1,443,171	132,723

- 注 1) 保険給付の額は、各月の翌月に国保連において支払審査を行った金額であり、住宅改修、福祉用具購入、高額介護（介護予防）サービス及び審査支払手数料は含まれていない。
- 2) 高額介護（介護予防）サービス費は、各月に市町村で支給決定を行った金額。
- 3) 保険給付の額の年度計は、3～2月サービス分。高額介護（介護予防）サービス費は、4～3月支出決定分。
- 4) 保険給付の各数値については、サービス毎に1,000円未満を四捨五入しているため、合計において一致しない場合があり得る。

資料 島根県健康福祉部高齢者福祉課 島根県国民健康保険団体連合会

39 刑法犯 主要罪種・手口別 認知・検挙状況
(令和7年1～9月)

区 分	認知件数	検挙件数	検挙人員
島根県総数	1,571	1,051	594
凶悪犯	17	13	11
粗暴犯	106	95	90
窃盗犯	896	627	294
知能犯	317	161	85
風俗犯	49	54	28
その他	186	101	86

注 令和7年10月6日現在の集計値
資料 島根県警察本部「犯罪統計」

40 交通事故発生件数・死傷者数

単位：件・人

年 次 年 月	発生 件 数	死 者						負 傷 者					
		総 数	自動車 運 転 同乗中	二輪車 運 転 同乗中	自転車 乗用中	歩行中	その他	総数	自動車 運 転 同乗中	二輪車 運 転 同乗中	自転車 乗用中	歩行中	その他
令和 2	737	18	9	2	3	4	-	832	597	42	97	94	2
3	774	10	3	2	1	4	-	858	607	40	101	116	4
4	766	16	8	2	1	5	-	836	600	32	104	99	1
5	756	22	8	4	1	9	-	847	602	43	101	100	1
6	692	9	3	2	1	3	-	781	532	38	108	100	3
令和 6. 9	59	-	-	-	-	-	-	67	50	3	5	8	1
10	65	1	1	-	-	-	-	79	53	4	11	11	-
11	50	-	-	-	-	-	-	59	43	4	6	6	-
12	66	1	-	-	-	1	-	71	45	3	7	15	1
令和 7. 1	58	3	2	-	-	1	-	66	49	3	8	6	-
2	49	1	-	-	-	1	-	55	40	1	6	8	-
3	53	-	-	-	-	-	-	56	34	2	6	14	-
4	51	1	-	1	-	-	-	56	43	2	4	7	-
5	60	1	1	-	-	-	-	70	55	-	8	7	-
6	65	3	1	-	-	2	-	73	45	4	14	10	-
7	47	-	-	-	-	-	-	57	45	2	7	3	-
8	51	2	2	-	-	-	-	59	44	2	4	9	-
9	52	1	-	-	-	1	-	56	37	5	5	9	-

資料 島根県警察本部「交通事故統計だより」

41 火災発生状況

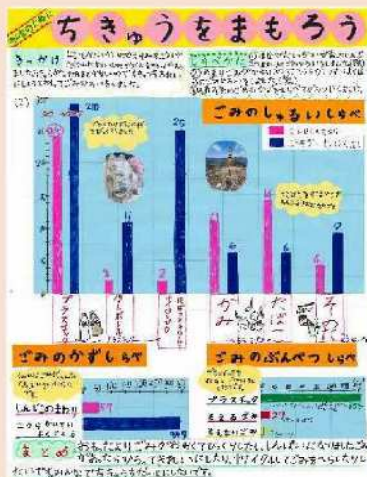
単位：件・㎡・a・人

年 次 年 月	出 火 件 数				焼 損 棟 数	焼 損 面 積		死 傷 者 数		り 災 世帯数	損 害 見 積 額 (千円)
	総 数	建 物	林 野	その他		建 物 (㎡)	林 野 (a)	死 者	負傷者		
令和元	267	124	34	109	214	11,019	386	10	28	105	557,773
2	269	119	40	110	181	7,950	1,083	7	27	102	339,454
3	237	121	21	95	226	12,003	154	18	38	113	638,999
4	292	113	37	142	214	28,710	469	11	38	99	1,103,716
5	266	123	34	109	223	10,319	311	9	27	109	353,777
令和 6. 6	20	4	1	15	4	204	－	－	1	3	4,826
7	7	3	－	4	3	240	－	－	3	3	7,906
8	42	5	6	31	5	94	28	1	6	4	1,018
9	22	10	2	10	15	491	3	－	5	9	9,556
10	16	9	1	6	15	1,297	2	4	3	12	71,482
11	18	9	2	7	10	553	6	4	3	6	5,070
12	15	13	－	2	15	562	7	1	4	6	5,560
令和 7. 1	20	11	2	7	28	1,123	5	3	4	18	46,013
2	11	6	1	4	10	243	2	1	－	3	481,509
3	34	8	4	22	15	380	37	－	3	6	24,834
4	30	9	7	14	11	131	1,031	1	－	2	53,077
5	22	7	5	10	11	822	21	－	－	3	42,351
6	19	6	1	12	7	178	－	－	1	2	3,763

注 月別は概数。建物焼損面積は床面積。
資料 島根県防災部消防総務課、消防庁「消防統計」

令和7年度 島根県統計グラフコンクール特選作品

令和7年度島根県統計グラフコンクールを開催し、工夫を凝らした作品が多数揃いました。
11月号、12月号では、第1部～第6部の特選を受賞した作品を紹介します。
今月は、第1部（小学校1、2年生）、第2部（小学校3、4年生）、第3部（小学校5、6年生）の作品です。
その他の入賞作品は統計調査課のHPでご覧いただけます。
URL：<https://www.pref.shimane.lg.jp/admin/pref/toukei/kyoukai/graphconcours/>



【第1部（小学校1・2年生）特選】

「みんなのためにちきゅうをまもろう」

松江市立津田小学校 1年

領家 千咲 さん

ゴミ問題についての素朴な疑問から、自ら宍道湖と古浦海水浴場のゴミを拾い、分別して調査を行い、結果から気づきを得て、どう課題解決するかをまとめた素晴らしい作品です。

グラフを大きく書くことで、伝えたいメッセージが表現されています。

【第2部（小学校3・4年生）特選】

「1番はどの羽根？ペットボトルで風力発電」

島根大学教育学部附属義務教育学校前期課程 4年

大西 波瑠 さん

ペットボトルを使った風力発電について、自ら9種類の羽根を作り、角度など実験条件を変えて発電量を検証し、丁寧に分析された高く評価できる作品です。

小学校での学びの延長を感じ、見た目のデザインにもこだわった作品です。



【第3部（小学校5・6年生）特選】

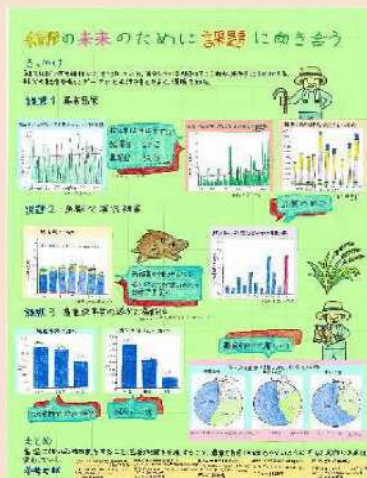
「稲作の未来のために課題に向き合う」

松江市立法吉小学校 5年

青山 陽 さん

最近話題の米問題をテーマに稲作に従事する祖父の話から危機感を3つの視点でデータ収集し、取り組むべき対応についてよくまとめています。

稲穂や猪のイラストが添えられ、難しいテーマを親しみやすく表現した作品です。



表紙 統計マスコットマーク「計太くん」

統計に対するイメージを親しみやすいものにするを目的に、平成8年8月、公募により選定しました。
出雲神話を連想させる髪型に、統計調査を表す鉛筆、そして統計グラフを表す矢印をアレンジしたマークです。

毎月行われる**3つの調査**の結果は、国の未来に役立てられています。

家計が見える
家計調査



家族の
ひと月の食費は？

1か月間の食料費

85,040円

1世帯当たり1か月平均の支出
※食料費には、米、魚、肉、野菜、弁当や外食
などが含まれます。
(二人以上の世帯 2024年全国平均)



家計調査とは、世帯の家計の収入と支出の実態を明らかにする調査です。

家計調査の結果は

- 経済政策、社会政策の基礎資料
 - 経済動向、景気動向を判断する指標
 - 地域の活性化の取組への利用
- などに活用されています。

雇用が見える
労働力調査



1週間の
平均就業時間は？

月末1週間の平均就業時間

36.3時間

5年前(2019年)と比べて
1.5時間減少
(2024年全国平均)



労働力調査とは、雇用の実態を調べ「就業率」や「完全失業率」などを明らかにする調査です。

労働力調査の結果は

- 国・地方公共団体での雇用対策
 - 国の月例経済報告等での景気判断
 - 大学・研究機関での雇用失業問題の研究
- などに活用されています。

物価が見える
小売物価統計調査



喫茶店で飲んだ
コーヒーの
価格は？

喫茶店のコーヒー(1杯)

571円

2023年の547円から
4.4%上昇
(2024年東京都区部平均)



小売物価統計調査とは、商品の価格、サービスの料金の変化を明らかにする調査です。

小売物価統計調査の結果は

- 消費者物価指数(CPI)の作成
 - 物価に関する基礎資料の作成
 - 給与改定や家賃等の算定資料
- などに活用されています。



統計局HPでは、各調査の概要や都道府県別・県庁所在市別の情報が、掲載されています。ぜひご覧ください。

こちらからアクセス
できます！



もっと統計が知りたい人は、**統計Viz**へGO!▶

統計Viz



これら3つの調査は「統計法」に基づく報告義務があります。また、統計調査員など調査に従事する者には、調査によって知り得たことを他に漏らしてはならない守秘義務があります。これらに反したときの罰則も定められています。



総務省統計局・島根県