

島根の賃金、労働時間及び雇用の動き

—毎月勤労統計調査地方調査(基幹統計)月報—

主な指標

(事業所規模5人以上・調査産業計)

区分	現金給与総額		きまって支給する給与		総実労働時間		所定外労働時間		常用雇用	
	島根県	全国	島根県	全国	島根県	全国	島根県	全国	島根県	全国
実数	258,763円	308,486円	245,902円	285,231円	143.2時間	140.2時間	8.5時間	10.4時間	248,330人	51,219千人
一般労働者	321,802円	396,886円	304,207円	364,029円	166.9時間	167.0時間	11.5時間	14.0時間	176,305人	35,280千人
パートタイム労働者	104,977円	112,121円	103,666円	110,196円	85.4時間	80.4時間	1.1時間	2.2時間	72,025人	15,939千人
対前年同月比	3.7%	3.9%	2.7%	2.5%	0.5%	▲0.3%	▲8.6%	▲1.9%	0.0%	0.9%
一般労働者	4.5%	4.2%	3.2%	2.7%	0.9%	0.0%	▲6.5%	▲2.1%	▲1.7%	3.2%
パートタイム労働者	2.6%	4.4%	3.3%	4.0%	0.7%	▲0.5%	▲31.2%	0.0%	4.7%	▲3.9%

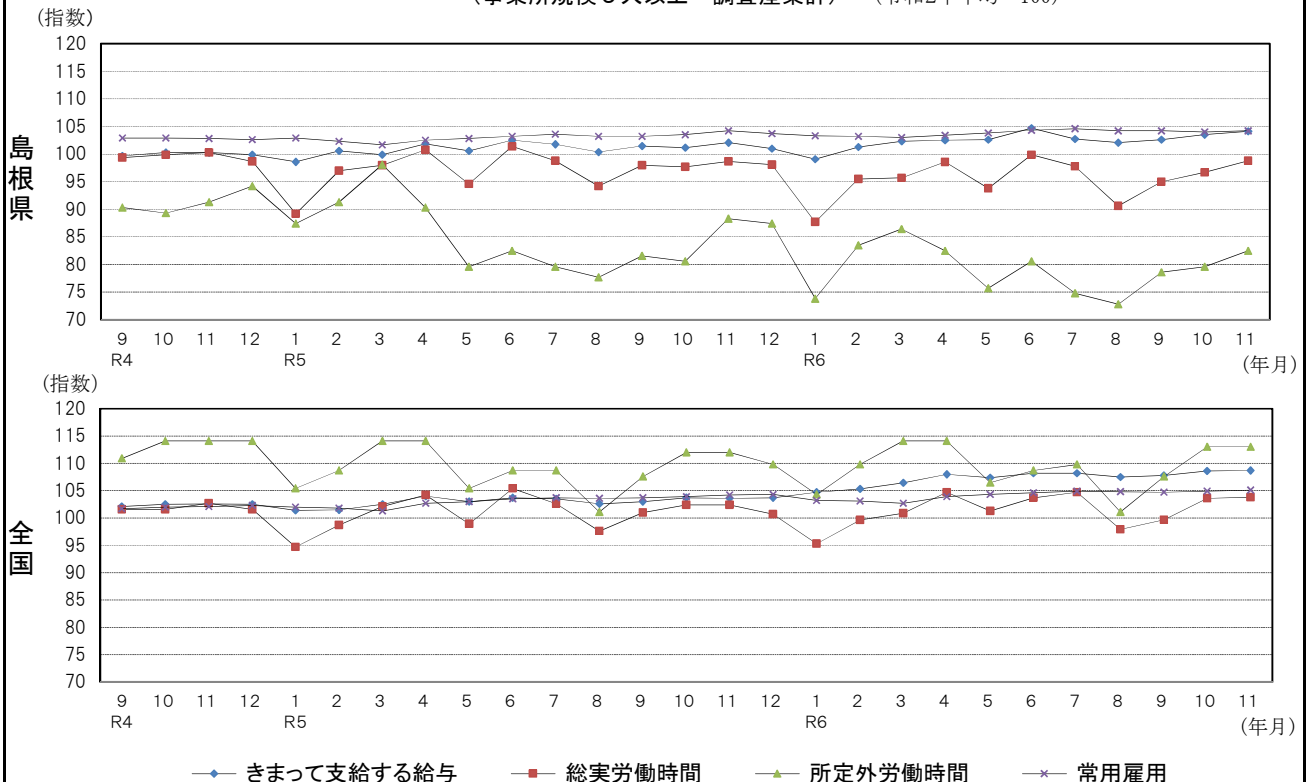
区分	実質賃金 (現金給与総額)		実質賃金 (きまって支給する給与)	
	島根県	全国	島根県	全国
対前年同月比	0.6%	0.5%	▲0.2%	▲0.9%
一般労働者	1.4%	0.7%	0.1%	▲0.7%
パートタイム労働者	▲0.4%	1.0%	0.3%	0.5%

区分	パートタイム比率	
	島根県	全国
比率	29.0%	31.12%
対前年同月差	0.4ポイント	0.40ポイント

注1：対前年同月比は参考値を用いて算出しています（2ページの4を参照）。
 注2：表及び時系列グラフの「全国」の値は全国調査結果確報（厚生労働省発表）の公表値を用いています。
 注3：就業形態別数値は、標本規模が小さいことなどにより、全国結果に比べ結果精度が十分に確保できないとみられることから、結果の利用に当たっては注意が必要です。

指数の推移

(事業所規模5人以上・調査産業計) (令和2年平均=100)



I 毎月勤労統計調査地方調査の説明

1. 調査の位置づけ

この調査は、統計法に基づく基幹統計である。

2. 調査の目的

この調査は、賃金、労働時間及び雇用について島根県における毎月の変動を明らかにすることを目的としている。

3. 調査の対象

日本標準産業分類に定める16産業（鉱業、採石業、砂利採取業、建設業、製造業、電気・ガス・熱供給・水道業、情報通信業、運輸業、郵便業、卸売業、小売業、金融業、保険業、不動産業、物品賃貸業、学術研究、専門・技術サービス業、宿泊業、飲食サービス業、生活関連サービス業、娯楽業、教育、学習支援業、医療、福祉、複合サービス事業、サービス業）において、常時5人以上の常用労働者を雇用する民営及び官公営事業所のうち、厚生労働省の指定した事業所（産業、規模ごとに無作為に抽出された約540事業所）。

4. 調査事項及び用語の解説

現金給与総額	きまって支給する給与	特別に支払われた給与
賃金、給与、手当、賞与、その他、名称のいかんを問わず、労働者に支払われたもので、所得税、貯金、社会保険料、組合費、購買代金等を差し引く以前の金額。	労働協約、就業規則等によって、あらかじめ定められている支給条件、算定方法によって支給される給与。時間外手当等の「所定外給与（超過労働給与）」を含む。	賞与・期末手当等の一時金、ベースアップ等の差額追給分、3カ月を超える期間で算定される現金給与等。

出勤日数
調査期間中に労働者が仕事のために実際に出勤した日数。有給であっても事業所に出勤しない日は出勤日にならないが、1日のうち1時間でも就業すれば出勤日となる。

実労働時間	所定内労働時間	所定外労働時間
調査期間中に労働者が仕事のために実際に労働した時間数のことである。	就業規則で定められた正規の始業時刻と終業時刻との間の休憩時間を除いた、実際に労働した時間。	早出、残業、臨時の呼び出し、休日出勤等による労働時間。

- ① 本来の職務外として行われる宿日直は、労働時間数から除かれる。
- ② 運輸関係労働者の手待ち時間は、労働時間に含まれる。

常用労働者	一般労働者	パートタイム労働者
期間を定めずまたは1カ月を超える期間を定めて雇用されている者。	常用労働者のうちパートタイム労働者以外のもの。	1日の所定労働時間または1週間の所定労働日数が一般の労働者より短い者。

次の者も常用労働者に含まれる。

一定の職務に従事し、一般労働者と同じ給与規則によって給与を支払われている重役や理事。

労働異動率	入職率	離職率
労働異動率は事業所間の雇用の流動状況を示す指標である。	$\frac{\text{月間増加労働者数} \times 100}{\text{前月末労働者数}}$	$\frac{\text{月間減少労働者数} \times 100}{\text{前月末労働者数}}$

労働異動率には、新規の入離職者のみならず、人事異動に伴う同一企業内の転勤者も含まれる。

目 次

I. 毎月勤労統計調査の説明	P 1
II. 毎月勤労統計調査結果のご利用にあたって	P 2
III. 調査結果の概要	P 3
IV-1. 産業別実数表（5人以上）	P 9
IV-2. 産業別実数表（30人以上）	P 11
V. 就業形態別実数表	P 13
VI. 指数表	P 15
VII. 全国結果（令和6年11月分確報）	P 19
VIII. 産業接続表	P 20

Ⅱ 毎月勤労統計調査結果のご利用にあたって

1 調査結果について

この調査結果は、調査対象事業所からの報告を基に、本県の事業所規模5人以上の全ての事業所（本文中5人以上）と、その中から抜き出した事業所規模30人以上の事業所（本文中30人以上）にそれぞれ対応するよう推計したものです。

2 指数の基準時について

令和4年1月から、指数は令和2年平均=100として算出しています。

これに伴い、令和3年12月までの指数を遡及改訂しています。なお、増減率については、実質賃金を除き遡及改訂は行わないため、改訂した指数から計算した増減率と一致しない場合があります。

また、4（2）により常用雇用指数を遡及改訂したことに伴い、令和6年1～3月分月報においては基準年（令和2年）が100とならない場合がありますが、令和6年4月分月報より、基準年（令和2年）が100となるよう常用雇用指数を再計算し、遡及改訂しています。

3 事業所の抽出替え等について

（1）事業所規模30人以上500人未満の事業所については、平成30年以降は毎年1月に調査対象事業所の部分入替えを行っています。同500人以上の事業所は全数調査を行っています。

（2）事業所規模5～29人事業所については、6ヶ月毎（1月、7月）に三分の一ずつ抽出替えを行っています。

4 母集団労働者数の変更について

（1）令和6年1月調査から、常用労働者数の集計に用いる母集団労働者数を令和3年経済センサス活動調査に基づく労働者数へ変更しました。

（2）4（1）に伴い、平成28年6月から令和5年12月までの常用雇用指数とその増減率を遡及改訂しています。なお、労働者数変更による影響を取り除くため、賃金、労働時間及びパートタイム比率の令和6年の増減率については、令和5年1月に労働者数変更を実施した参考値を作成し、この参考値と令和6年の値を比較することにより算出しています。

参考値は、しまね統計情報データベースに掲載しています。

(<https://pref.shimane-toukei.jp/index.php?view=24291>)

5 日本標準産業分類の改定等について

平成22年1月分から平成28年12月分までは、平成19年11月に改定された日本標準産業分類に基づき結果を表章（公表）しています。平成21年以前の結果との接続状況についてはP20産業接続表をご参照ください。

平成29年1月分からは平成25年10月に改定された日本標準産業分類に基づき結果を表章しています。

ただし、本調査の表章産業の名称に変更はありません。

なお、鉱業、採石業、砂利採取業、電気・ガス・熱供給・水道業及び不動産業、物品賃貸業は調査事業所数が僅少のため公表していませんが、調査産業計には含まれています。

6 数値の見方について

（1）所定外給与と特別に支払われた給与を除き、前年同月比などの増減率は指数により算出しており、実数で計算した場合は必ずしも一致しません。

（2）統計表中の符号の用法は次のとおりです。

「-」……調査あるいは集計を行っていないもの（指数については指数化していないもの）

「▲」……減又はマイナス

「x」……調査事業所数が少ないなどのため公表しないもの

（3）実質賃金指数については、次の算式によって作成しています。

実質賃金指数＝名目賃金指数÷松江市消費者物価指数（持家の帰属家賃を除く総合）×100

なお、実質賃金指数と対比して用いる場合、賃金指数のことを名目賃金指数と呼びます。

Ⅲ 調査 結 果

1. 賃金の動き

(1) 事業所規模 5 人以上

項 目		金額 (円)	前年同月比 (%)	全国結果 (円)
調 査 産 業 計	現金給与総額	258,763	3.7 (3か月連続の増加)	308,486
	きまって支給する給与	245,902	2.7 (23か月連続の増加)	285,231
	所定内給与	227,341	3.0 (23か月連続の増加)	264,618
	所定外給与	18,561	▲ 0.4	20,613
	特別に支払われた給与	12,861	27.3	23,255

11月の一人平均現金給与総額は258,763円で、前年同月比3.7%増となった。

現金給与総額のうち、きまって支給する給与は245,902円で、前年同月比2.7%増となり、所定内給与は227,341円で、前年同月比3.0%増となった。また、所定外給与は18,561円、特別に支払われた給与は12,861円であった。

現金給与総額を就業形態別にみると、一般労働者は321,802円で、パートタイム労働者は104,977円であった。

現金給与総額の実質賃金指数は83.0で、前年同月比0.6%増となり、きまって支給する給与の実質賃金指数は93.9で、前年同月比0.2%減となった。

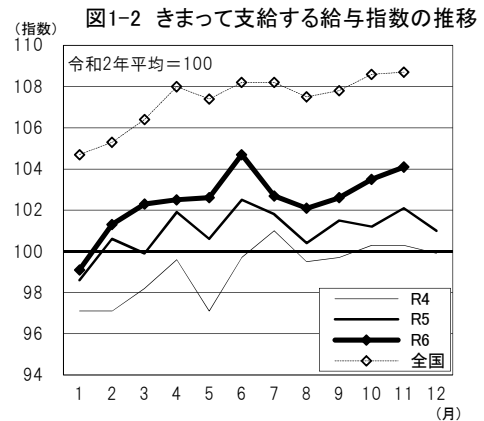
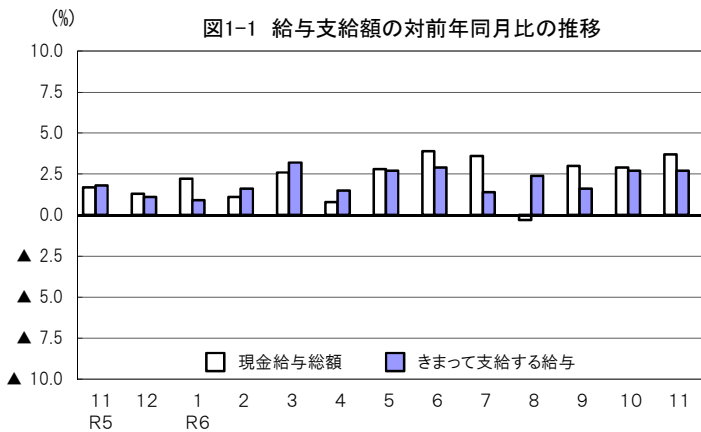
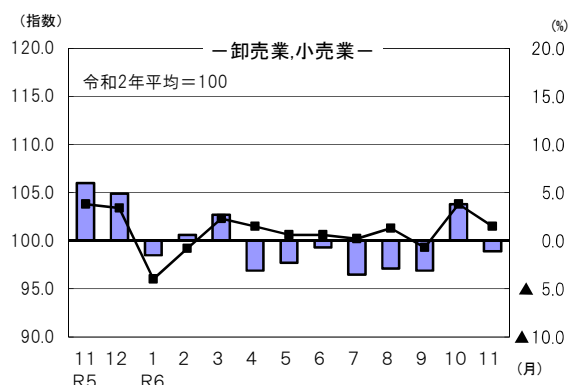
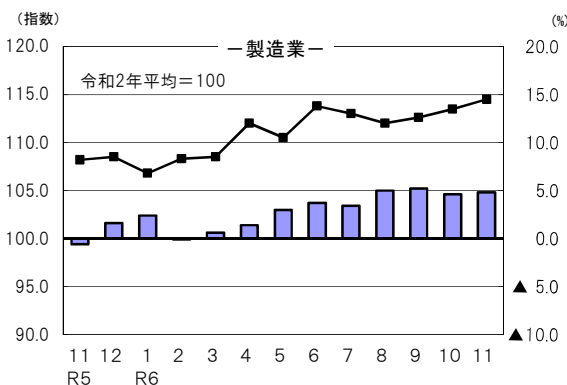


図1-3 産業別きまって支給する給与指数及び対前年同月比の推移
(折れ線グラフ=指数、棒グラフ=対前年同月比)



注：令和6年1月以降の前年同月比は参考値を用いて算出しています（2ページの4を参照）。

果 の 概 要

(2) 事業所規模30人以上

項 目		金額 (円)	前年同月比 (%)
調 査 産 業 計	現金給与総額	285,009	3.6 (13か月連続の増加)
	きまって支給する給与	272,667	4.5 (15か月連続の増加)
	所定内給与	248,654	5.3 (15か月連続の増加)
	所定外給与	24,013	▲ 2.9
	特別に支払われた給与	12,342	▲ 13.0

11月の一人平均現金給与総額は285,009円で、前年同月比3.6%増となった。

現金給与総額のうち、きまって支給する給与は272,667円で、前年同月比4.5%増となり、所定内給与は248,654円で、前年同月比5.3%増となった。また、所定外給与は24,013円、特別に支払われた給与は12,342円であった。

現金給与総額を就業形態別にみると、一般労働者は340,343円で、パートタイム労働者は117,520円であった。

現金給与総額の実質賃金指数は81.1で、前年同月比0.6%増となり、きまって支給する給与の実質賃金指数は94.0で、前年同月比1.5%増となった。

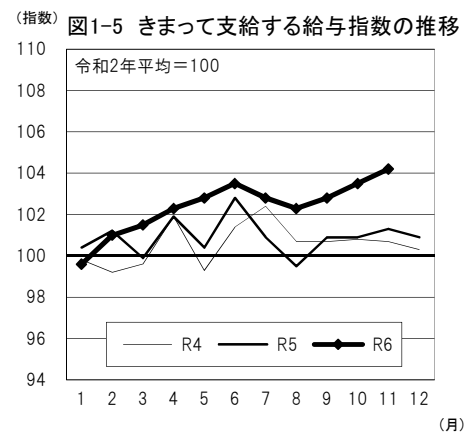
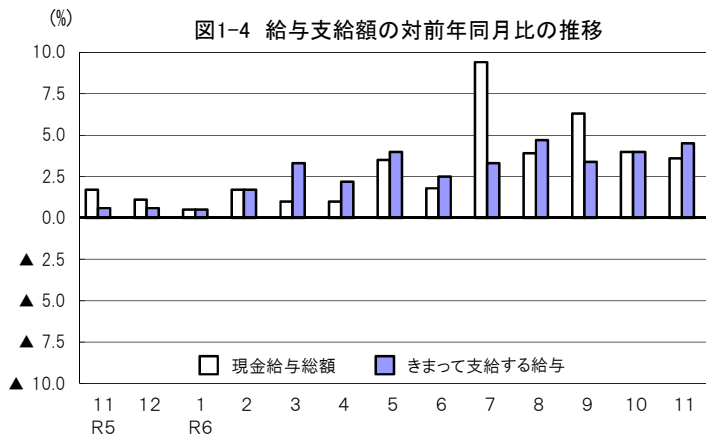
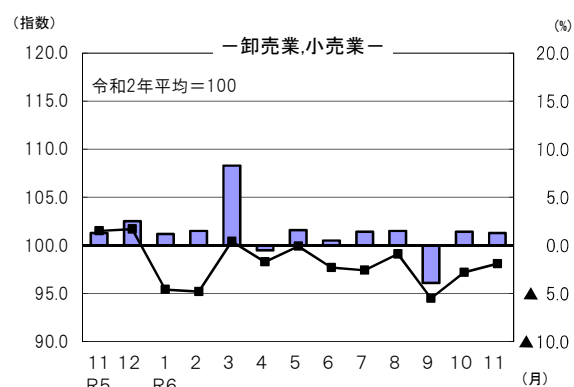
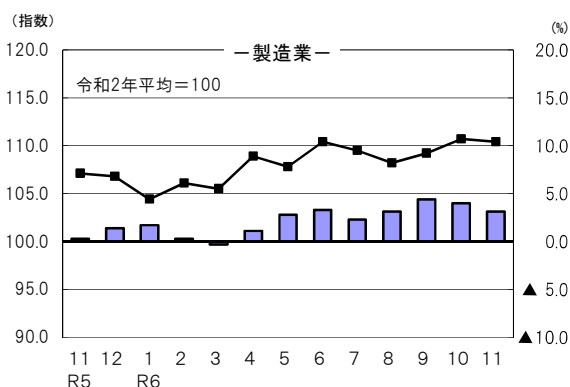


図1-6 産業別きまって支給する給与指数及び対前年同月比の推移
(折れ線グラフ=指数、棒グラフ=対前年同月比)



2. 労働時間の動き

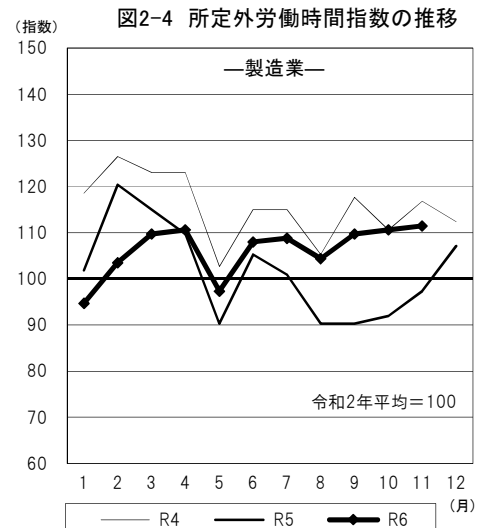
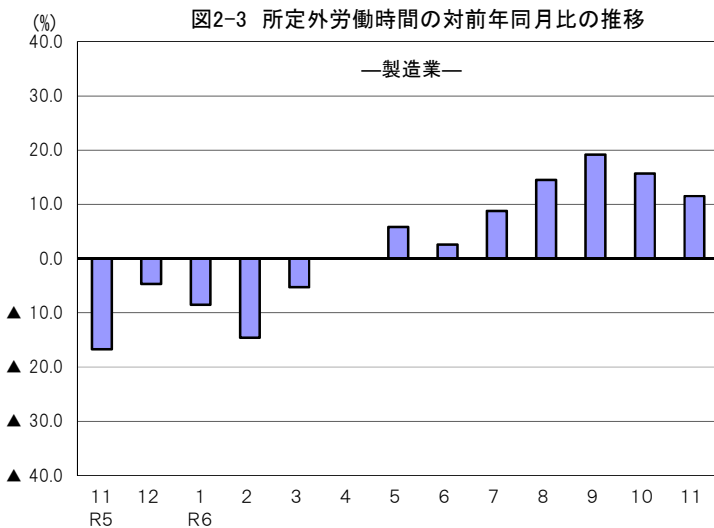
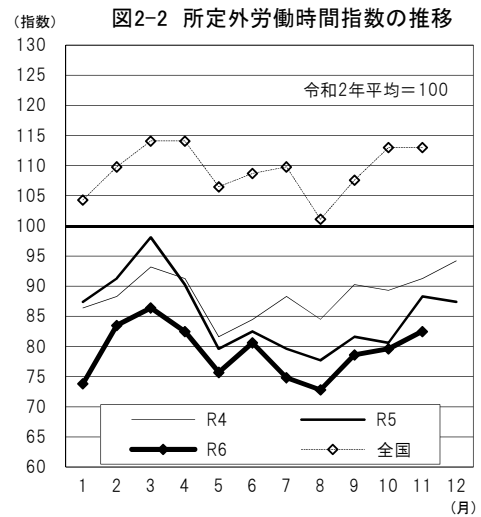
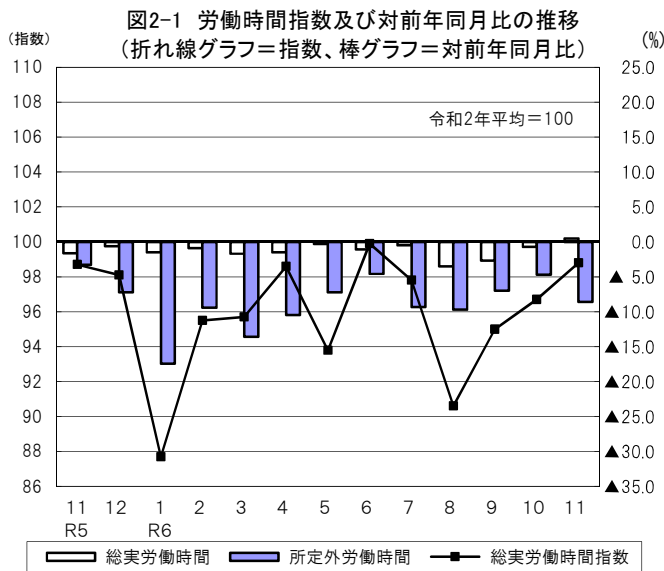
(1) 事業所規模5人以上

項目		労働時間（時間）	前年同月比（％）	全国結果（時間）
調査産業計	総実労働時間	143.2	0.5（18か月ぶりの増加）	140.2
	所定内労働時間	134.7	1.1（6か月ぶりの増加）	129.8
	所定外労働時間	8.5	▲ 8.6（20か月連続の減少）	10.4

11月の一人平均総実労働時間は143.2時間で、前年同月比0.5%増となった。

総実労働時間のうち、所定内労働時間は134.7時間で、前年同月比1.1%増となり、所定外労働時間は8.5時間で、前年同月比8.6%減となった。

なお、総実労働時間を就業形態別にみると、一般労働者は166.9時間で、パートタイム労働者は85.4時間であった。



注：令和6年1月以降の前年同月比は参考値を用いて算出しています（2ページの4を参照）。

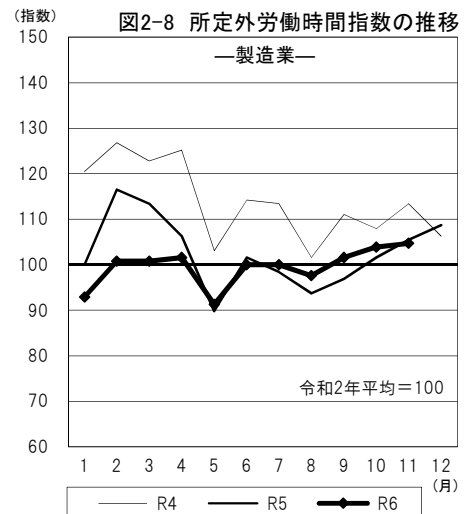
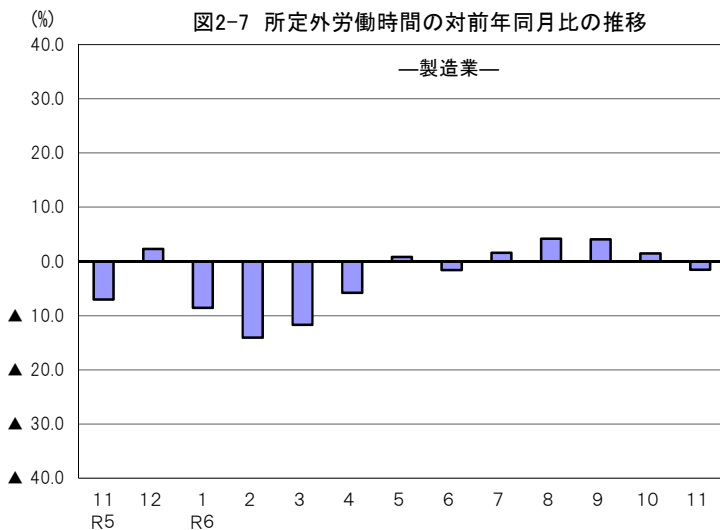
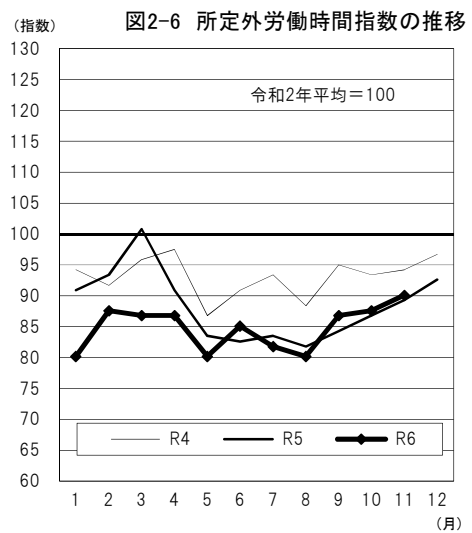
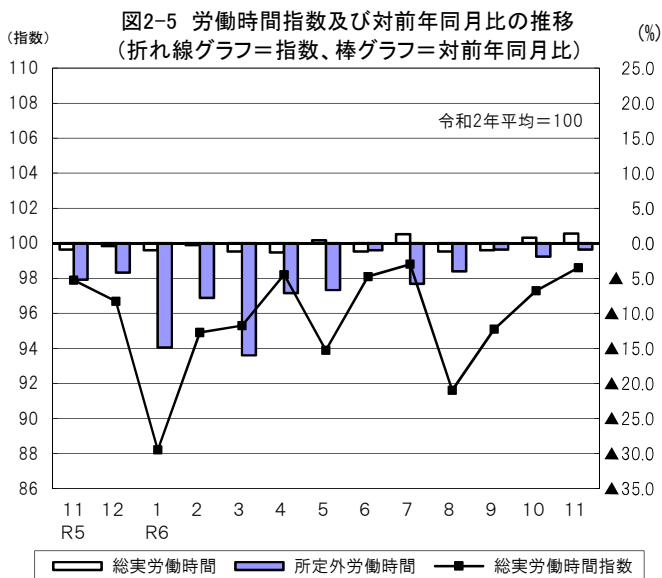
(2) 事業所規模30人以上

項 目		労働時間 (時間)	前年同月比 (%)
調 査 産 業 計	総実労働時間	147.9	1.4 (2か月連続の増加)
	所定内労働時間	137.0	1.6 (2か月連続の増加)
	所定外労働時間	10.9	▲ 0.9 (20か月連続の減少)

11月の一人平均総実労働時間は147.9時間で、前年同月比1.4%増となった。

総実労働時間のうち、所定内労働時間は137.0時間で、前年同月比1.6%増となり、所定外労働時間は10.9時間で、前年同月比0.9%減となった。

なお、総実労働時間を就業形態別にみると、一般労働者は166.2時間で、パートタイム労働者は92.6時間であった。



3. 雇用の動き

(1) 事業所規模5人以上

項目		人数・率	前年同月比(%)・差	全国結果(人数・率)	
調査産業計	常用労働者数	248,330人	0.0% (前年と同水準)	51,219千人	
	パートタイム労働者比率	29.0%	0.4ポイント	31.12%	
	労働異動率	入職率	0.98%	▲0.42ポイント	1.61%
		離職率	1.13%	0.36ポイント	1.46%

11月の常用労働者数は248,330人で、前年と同水準であった。

就業形態別にみると、一般労働者は176,305人で、パートタイム労働者は72,025人であった。パートタイム労働者比率は29.0%で、前年同月と比べて0.4ポイント増となった。

また、製造業の常用労働者数は38,437人で、前年同月比1.5%減となった。

図3-1 常用労働者数の対前年同月比及びパートタイム労働者比率の推移

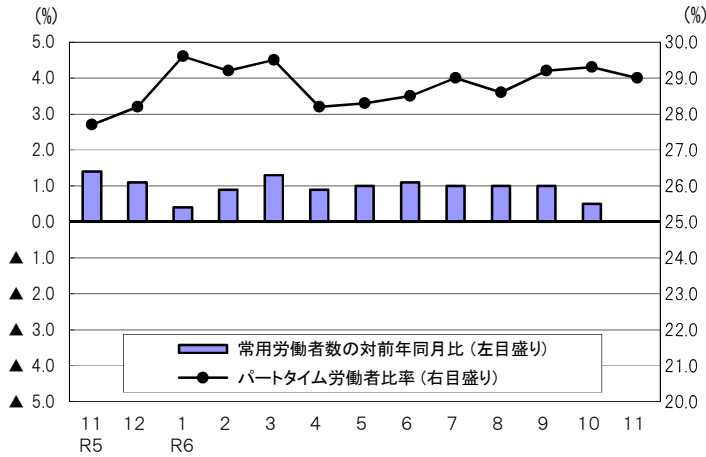


図3-2 常用雇用指数の推移

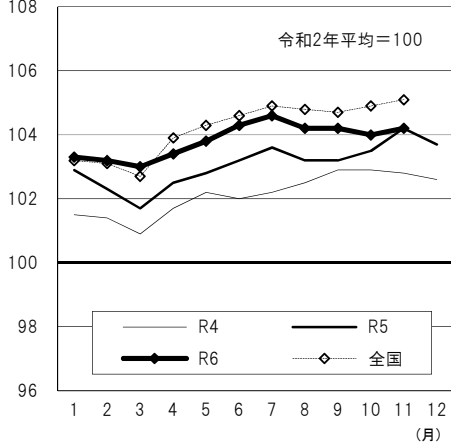
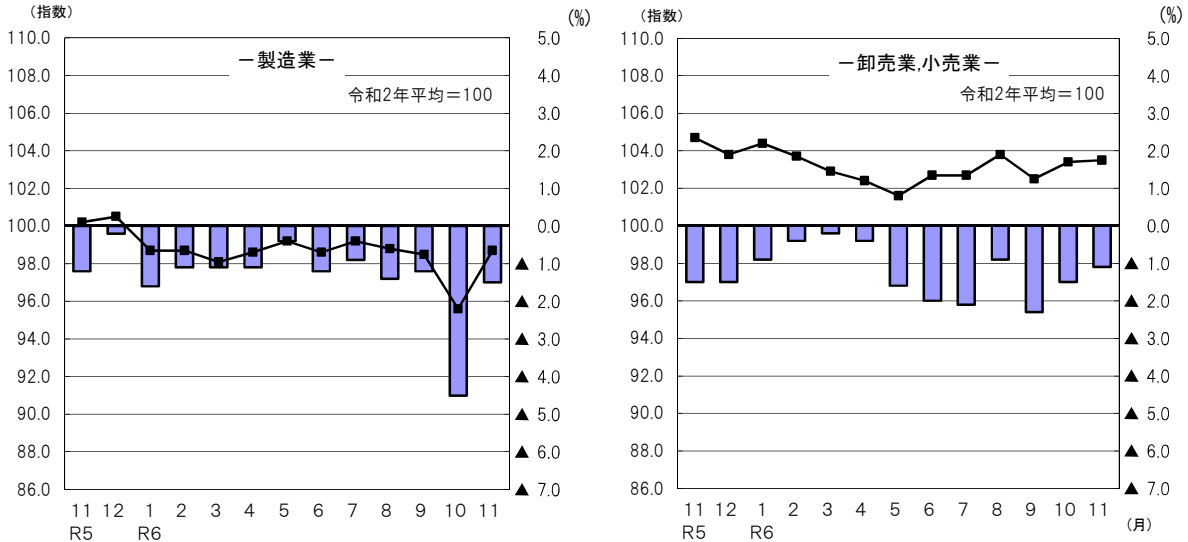


図3-3 産業別常用雇用指数及び対前年同月比の推移
(折れ線グラフ=指数、棒グラフ=対前年同月比)



注：令和6年1月以降の前年同月比は参考値を用いて算出しています（2ページの4を参照）。

(2) 事業所規模30人以上

項目		人数・率	前年同月比(%)・差	
調査産業計	常用労働者数	136,996人	0.2% (2か月ぶりの増加)	
	パートタイム労働者比率	24.9%	0.7ポイント	
	労働異動率	入職率	0.87%	▲0.25ポイント
		離職率	0.76%	▲0.01ポイント

11月の常用労働者数は136,996人で、前年同月比0.2%増となった。
 就業形態別にみると、一般労働者は102,926人で、パートタイム労働者は34,070人であった。パートタイム労働者比率は24.9%で、前年同月と比べて0.7ポイント増となった。
 また、製造業の常用労働者数は30,218人で、前年と同水準であった。

図3-4 常用労働者数の対前年同月比及びパートタイム労働者比率の推移

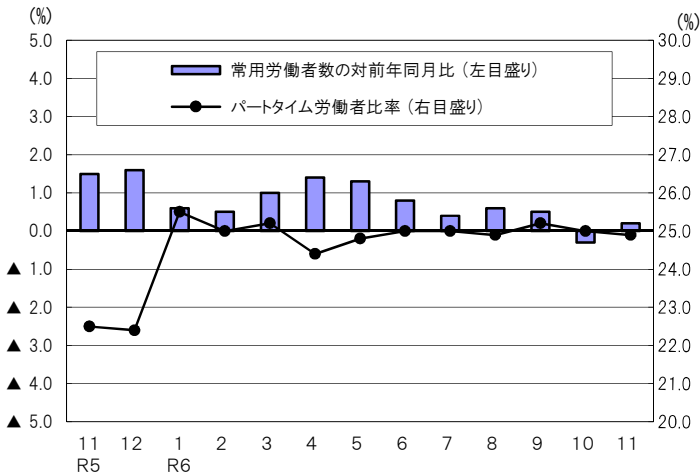


図3-5 常用雇用指数の推移

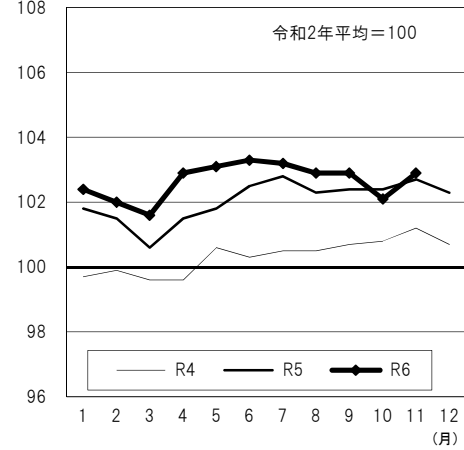
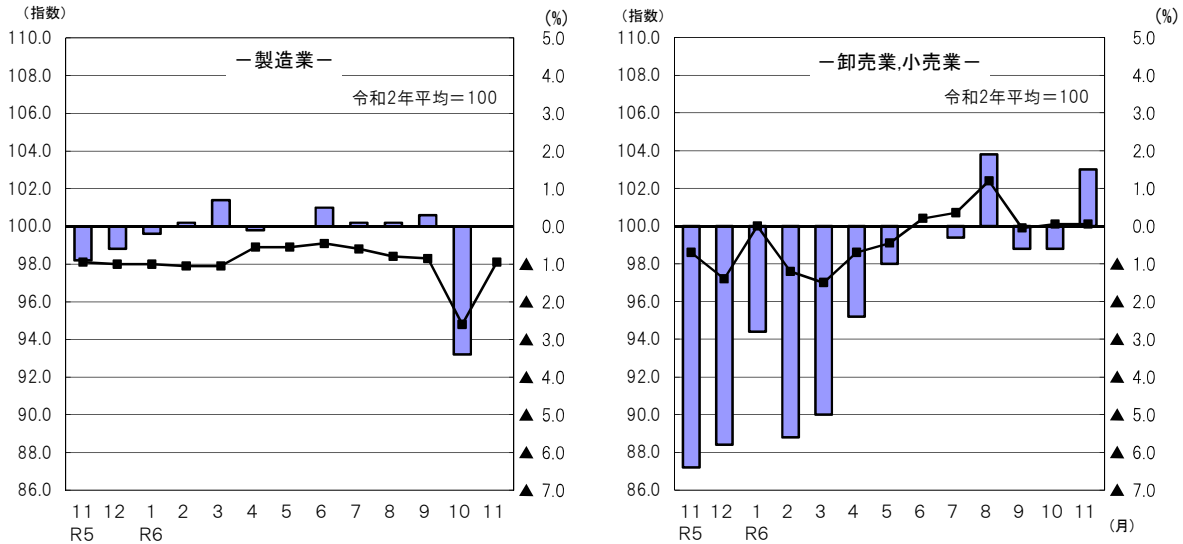


図3-6 産業別常用雇用指数及び対前年同月比の推移
 (折れ線グラフ=指数、棒グラフ=対前年同月比)



IV-1 産業別実数表

(令和6年11月)

項 目	TL	D	E	G	H	I	J	
	調査産業計	建設業	製造業	情報通信業	運輸業、 郵便業	卸売業、 小売業	金融業、 保険業	
現金給与総額 (円)	258,763	329,223	297,396	396,801	286,303	205,646	302,877	
前年同月比 (%)	3.7	3.6	1.5	21.6	▲ 14.6	▲ 0.2	7.4	
男 (円)	314,537	347,687	343,345	450,512	307,777	256,941	436,470	
女 (円)	204,499	245,955	207,971	314,390	198,494	160,015	246,400	
きまって支給する給与 (円)	245,902	308,379	279,676	362,687	268,083	202,180	301,603	
前年同月比 (%)	2.7	▲ 0.7	4.8	13.9	▲ 14.1	▲ 1.1	7.9	
男 (円)	296,267	325,702	319,940	415,466	287,393	252,574	434,966	
女 (円)	196,901	230,254	201,315	281,706	189,125	157,350	245,223	
所定内給与 (円)	227,341	292,989	252,285	326,036	196,486	187,209	289,329	
前年同月比 (%)	3.0	4.6	4.0	13.5	▲ 24.2	▲ 2.6	8.6	
所定外給与 (円)	18,561	15,390	27,391	36,651	71,597	14,971	12,274	
特別に支払われた給与 (円)	12,861	20,844	17,720	34,114	18,220	3,466	1,274	
男 (円)	18,270	21,985	23,405	35,046	20,384	4,367	1,504	
女 (円)	7,598	15,701	6,656	32,684	9,369	2,665	1,177	
出勤日数 (日)	18.6	21.4	20.3	20.4	19.4	19.0	18.8	
前年同月差 (日)	▲ 0.1	0.5	0.7	0.5	▲ 1.0	▲ 0.3	0.2	
男 (日)	19.4	21.7	20.3	20.6	19.6	19.8	19.1	
女 (日)	17.8	20.0	20.1	20.1	18.8	18.3	18.7	
総実労働時間 (時間)	143.2	174.1	166.1	170.2	178.2	137.3	141.2	
前年同月比 (%)	0.5	4.0	3.7	1.9	▲ 1.5	▲ 2.5	0.7	
男 (時間)	158.5	177.7	170.3	172.9	186.5	154.0	156.4	
女 (時間)	128.3	157.6	158.1	166.0	144.5	122.4	134.8	
所定内労働時間 (時間)	134.7	165.1	153.5	155.8	157.4	131.7	134.9	
前年同月比 (%)	1.1	7.7	3.2	2.8	▲ 3.3	▲ 0.4	0.7	
男 (時間)	146.5	167.8	155.5	157.3	162.4	145.2	142.6	
女 (時間)	123.3	152.9	149.6	153.5	137.1	119.7	131.7	
所定外労働時間 (時間)	8.5	9.0	12.6	14.4	20.8	5.6	6.3	
前年同月比 (%)	▲ 8.6	▲ 36.6	11.5	▲ 6.5	14.3	▲ 35.7	0.0	
男 (時間)	12.0	9.9	14.8	15.6	24.1	8.8	13.8	
女 (時間)	5.0	4.7	8.5	12.5	7.4	2.7	3.1	
常用労働者数	前調査期間末労働者数 (人)	248,696	17,309	38,284	3,233	10,788	40,112	6,003
	増加常用労働者数 (人)	2,449	120	425	7	171	568	98
	減少常用労働者数 (人)	2,815	92	272	18	185	548	49
	本調査期間末労働者数 (人)	248,330	17,337	38,437	3,222	10,774	40,132	6,052
	前年同月比 (%)	0.0	▲ 1.5	▲ 1.5	▲ 0.8	1.1	▲ 1.1	▲ 0.2
労働異動率	うちパートタイム労働者数 (人)	72,025	322	3,797	254	1,110	19,310	679
	パートタイム労働者比率 (%)	29.0	1.9	9.9	7.9	10.3	48.1	11.2
	入職率 (%)	0.98	0.69	1.11	0.22	1.59	1.42	1.63
前年同月差 (ポイント)	▲ 0.42	▲ 0.08	0.32	▲ 0.05	0.00	▲ 0.14	0.94	
離職率 (%)	1.13	0.53	0.71	0.56	1.71	1.37	0.82	
前年同月差 (ポイント)	0.36	0.37	0.03	0.40	1.56	▲ 0.48	▲ 1.14	
産 業 種 別	TL	D	E	G	H	I	J	

注：前年同月比は参考値を用いて算出しています（2ページの4を参照）。

(5人以上)

様式1の1

							項 目
L	M	N	O	P	Q	R	
学術研究, 専門・技術サービス業	宿泊業, 飲食サービス業	生活関連サービス業, 娯楽業	教育, 学習支援業	医療, 福祉	複合サービス事業	サービス業 <small>他に分類されないもの</small>	
382,034	121,633	184,484	270,231	254,846	χ	249,652	現金給与総額 (円)
38.3	3.5	▲ 13.1	8.0	6.9	χ	7.3	前年同月比 (%)
455,628	159,516	267,566	290,870	324,934	χ	288,613	男 (円)
230,795	101,919	125,690	254,424	233,373	χ	184,254	女 (円)
295,349	117,582	159,232	256,010	250,055	χ	237,328	きまって支給する給与 (円)
7.4	0.0	▲ 18.5	2.6	10.4	χ	5.1	前年同月比 (%)
340,689	152,907	228,091	290,870	316,864	χ	274,386	男 (円)
202,174	99,199	110,503	229,310	229,587	χ	175,124	女 (円)
280,898	101,673	152,477	254,992	237,371	χ	218,484	所定内給与 (円)
7.9	▲ 7.4	▲ 15.5	3.5	10.6	χ	11.5	前年同月比 (%)
14,451	15,909	6,755	1,018	12,684	χ	18,844	所定外給与 (円)
86,685	4,051	25,252	14,221	4,791	χ	12,324	特別に支払われた給与 (円)
114,939	6,609	39,475	0	8,070	χ	14,227	男 (円)
28,621	2,720	15,187	25,114	3,786	χ	9,130	女 (円)
19.4	15.2	17.0	16.9	17.7	χ	18.4	出勤日数 (日)
1.4	0.1	▲ 1.3	0.7	▲ 0.8	χ	0.0	前年同月差 (日)
19.7	15.9	19.8	16.4	17.9	χ	18.7	男 (日)
18.6	14.8	15.0	17.2	17.6	χ	17.9	女 (日)
152.3	97.2	112.3	123.3	133.9	χ	147.8	総実労働時間 (時間)
6.6	▲ 2.2	▲ 17.0	1.6	1.9	χ	0.2	前年同月比 (%)
159.8	113.3	146.2	122.8	143.7	χ	159.7	男 (時間)
137.0	88.9	88.4	123.7	130.8	χ	127.9	女 (時間)
143.3	92.1	107.2	121.6	128.4	χ	132.1	所定内労働時間 (時間)
6.0	▲ 1.4	▲ 14.5	3.9	1.6	χ	▲ 0.2	前年同月比 (%)
148.8	104.8	137.7	122.0	137.5	χ	140.5	男 (時間)
132.0	85.5	85.7	121.4	125.5	χ	118.0	女 (時間)
9.0	5.1	5.1	1.7	5.5	χ	15.7	所定外労働時間 (時間)
16.8	▲ 15.0	▲ 48.5	▲ 60.5	9.9	χ	3.9	前年同月比 (%)
11.0	8.5	8.5	0.8	6.2	χ	19.2	男 (時間)
5.0	3.4	2.7	2.3	5.3	χ	9.9	女 (時間)
6,955	16,621	5,418	18,711	55,801	χ	22,328	前調査期間末常用労働者数 (人)
91	181	70	40	390	χ	245	増加常用労働者数 (人)
12	435	122	98	690	χ	258	減少常用労働者数 (人)
7,034	16,367	5,366	18,653	55,501	χ	22,315	本調査期間末労働者数 (人)
4.3	10.2	▲ 15.4	▲ 1.9	▲ 0.2	χ	3.8	前年同月比 (%)
1,124	12,381	3,193	7,034	15,154	χ	6,511	うちパートタイム労働者数 (人)
16.0	75.6	59.5	37.7	27.3	χ	29.2	パートタイム労働者比率 (%)
1.31	1.09	1.29	0.21	0.70	χ	1.10	入職率 (%)
1.14	▲ 2.50	▲ 0.94	▲ 0.63	▲ 0.88	χ	▲ 0.71	前年同月差 (ポイント)
0.17	2.62	2.25	0.52	1.24	χ	1.16	離職率 (%)
▲ 1.04	1.57	0.22	0.52	0.91	χ	0.05	前年同月差 (ポイント)
L	M	N	O	P	Q	R	産業種別

IV-2 産業別実数表

(令和6年11月)

項 目	TL	D	E	G	H	I	J	
	調査産業計	建設業	製造業	情報通信業	運輸業、 郵便業	卸売業、 小売業	金融業、 保険業	
現金給与総額 (円)	285,009	367,453	317,988	407,431	342,058	197,012	314,374	
前年同月比 (%)	3.6	16.7	1.7	18.0	▲ 11.9	5.6	8.4	
男 (円)	334,190	382,311	359,297	465,410	370,366	254,259	430,523	
女 (円)	227,023	277,942	219,809	306,857	185,493	152,140	257,176	
きまって支給する給与 (円)	272,667	347,634	296,258	389,367	308,547	188,905	312,375	
前年同月比 (%)	4.5	16.4	3.1	16.7	▲ 11.2	1.3	8.8	
男 (円)	316,852	361,453	332,298	448,104	334,794	241,997	429,099	
女 (円)	220,572	264,383	210,603	287,478	163,378	147,290	254,894	
所定内給与 (円)	248,654	326,835	264,906	348,264	189,891	177,725	295,505	
前年同月比 (%)	5.3	24.7	2.9	17.0	▲ 31.0	3.9	9.0	
所定外給与 (円)	24,013	20,799	31,352	41,103	118,656	11,180	16,870	
特別に支払われた給与 (円)	12,342	19,819	21,730	18,064	33,511	8,107	1,999	
男 (円)	17,338	20,858	26,999	17,306	35,572	12,262	1,424	
女 (円)	6,451	13,559	9,206	19,379	22,115	4,850	2,282	
出勤日数 (日)	18.6	21.8	20.0	20.2	20.8	18.4	19.2	
前年同月差 (日)	0.0	1.0	0.5	0.6	▲ 0.6	0.0	0.1	
男 (日)	19.1	21.8	20.1	20.3	21.2	19.2	18.9	
女 (日)	18.0	22.0	19.6	20.1	18.7	17.8	19.3	
総実労働時間 (時間)	147.9	181.7	165.7	168.2	202.6	129.0	147.4	
前年同月比 (%)	1.4	5.4	1.8	2.3	5.7	▲ 1.5	2.1	
男 (時間)	159.7	182.2	170.6	169.8	213.3	144.5	158.3	
女 (時間)	133.9	178.8	154.1	165.6	143.8	117.0	141.9	
所定内労働時間 (時間)	137.0	171.6	152.4	153.3	169.0	123.0	138.6	
前年同月比 (%)	1.6	9.1	2.1	3.7	2.2	0.7	1.6	
男 (時間)	144.9	171.9	154.6	154.1	175.8	134.4	141.4	
女 (時間)	127.7	169.7	147.3	152.0	131.7	114.1	137.1	
所定外労働時間 (時間)	10.9	10.1	13.3	14.9	33.6	6.0	8.8	
前年同月比 (%)	▲ 0.9	▲ 33.5	▲ 1.5	▲ 10.3	26.7	▲ 31.0	12.8	
男 (時間)	14.8	10.3	16.0	15.7	37.5	10.1	16.9	
女 (時間)	6.2	9.1	6.8	13.6	12.1	2.9	4.8	
常用労働者数	前調査期間末労働者数 (人)	136,838	5,762	30,237	2,211	5,812	15,245	3,264
	増加常用労働者数 (人)	1,194	44	221	7	171	159	12
	減少常用労働者数 (人)	1,036	27	240	18	72	151	18
	本調査期間末労働者数 (人)	136,996	5,779	30,218	2,200	5,911	15,253	3,258
	前年同月比 (%)	0.2	▲ 0.7	0.0	▲ 2.4	▲ 1.5	1.5	1.9
	うちパートタイム労働者数 (人)	34,070	131	2,239	124	322	9,088	422
	パートタイム労働者比率 (%)	24.9	2.3	7.4	5.6	5.4	59.6	13.0
労働異動率	入職率 (%)	0.87	0.76	0.73	0.32	2.94	1.04	0.37
	前年同月差 (ポイント)	▲ 0.25	0.01	▲ 0.09	▲ 0.07	1.65	0.62	▲ 0.05
	離職率 (%)	0.76	0.47	0.79	0.81	1.24	0.99	0.55
	前年同月差 (ポイント)	▲ 0.01	▲ 0.11	0.00	0.58	0.98	▲ 1.43	▲ 0.48
産業種別	TL	D	E	G	H	I	J	

注：前年同月比は参考値を用いて算出しています（2ページの4を参照）。

(30人以上)

様式1の2

							項 目
L	M	N	O	P	Q	R	
学術研究, 専門・技術サービス業	宿泊業, 飲食サービス業	生活関連サービス業, 娯楽業	教育, 学習支援業	医療, 福祉	複合サービス事業	サービス業 <small>他に分類されないもの</small>	
319,514	141,704	167,458	χ	293,832	χ	249,077	現金給与総額 (円)
1.0	9.2	▲ 0.9	χ	2.8	χ	7.5	前年同月比 (%)
355,440	165,370	242,876	χ	354,771	χ	293,193	男 (円)
208,572	126,168	117,844	χ	269,646	χ	182,651	女 (円)
319,514	138,764	146,654	χ	289,383	χ	232,812	きまって支給する給与 (円)
1.6	7.0	▲ 2.4	χ	8.1	χ	2.9	前年同月比 (%)
355,440	161,803	196,145	χ	348,663	χ	273,619	男 (円)
208,572	123,639	114,097	χ	265,855	χ	171,370	女 (円)
305,447	127,643	142,767	χ	271,332	χ	210,860	所定内給与 (円)
4.8	7.5	▲ 3.1	χ	8.3	χ	10.5	前年同月比 (%)
14,067	11,121	3,887	χ	18,051	χ	21,952	所定外給与 (円)
0	2,940	20,804	χ	4,449	χ	16,265	特別に支払われた給与 (円)
0	3,567	46,731	χ	6,108	χ	19,574	男 (円)
0	2,529	3,747	χ	3,791	χ	11,281	女 (円)
18.5	16.7	15.8	χ	18.1	χ	17.9	出勤日数 (日)
▲ 0.3	▲ 0.2	▲ 0.5	χ	▲ 0.3	χ	0.1	前年同月差 (%)
19.3	16.4	17.4	χ	18.3	χ	18.2	男 (日)
16.1	16.9	14.8	χ	18.1	χ	17.5	女 (日)
149.5	114.1	111.0	χ	140.6	χ	144.7	総実労働時間 (時間)
▲ 1.6	2.7	▲ 3.2	χ	▲ 0.5	χ	0.0	前年同月比 (%)
157.1	120.2	132.7	χ	146.4	χ	158.8	男 (時間)
126.2	110.1	96.7	χ	138.3	χ	123.3	女 (時間)
139.8	106.6	107.8	χ	134.1	χ	126.0	所定内労働時間 (時間)
▲ 0.3	3.7	▲ 4.1	χ	▲ 0.9	χ	▲ 0.2	前年同月比 (%)
145.8	109.1	127.8	χ	138.7	χ	135.0	男 (時間)
121.4	104.9	94.6	χ	132.3	χ	112.3	女 (時間)
9.7	7.5	3.2	χ	6.5	χ	18.7	所定外労働時間 (時間)
▲ 16.4	▲ 9.6	39.1	χ	10.2	χ	1.0	前年同月比 (%)
11.3	11.1	4.9	χ	7.7	χ	23.8	男 (時間)
4.8	5.2	2.1	χ	6.0	χ	11.0	女 (時間)
3,022	5,512	1,271	χ	33,760	χ	16,892	前調査期間末常用労働者数 (人)
2	71	70	χ	116	χ	238	増加常用労働者数 (人)
12	51	39	χ	120	χ	228	減少常用労働者数 (人)
3,012	5,532	1,302	χ	33,756	χ	16,902	本調査期間末労働者数 (人)
▲ 10.8	10.4	▲ 10.8	χ	0.3	χ	3.4	前年同月比 (%)
638	3,909	792	χ	7,320	χ	5,185	うちパートタイム労働者数 (人)
21.2	70.7	60.8	χ	21.7	χ	30.7	パートタイム労働者比率 (%)
0.07	1.29	5.51	χ	0.34	χ	1.41	入職率 (%)
▲ 0.29	▲ 1.95	4.19	χ	▲ 0.87	χ	▲ 0.25	前年同月差 (ポイント)
0.40	0.93	3.07	χ	0.36	χ	1.35	離職率 (%)
▲ 0.66	▲ 0.33	0.67	χ	0.06	χ	0.01	前年同月差 (ポイント)
L	M	N	O	P	Q	R	産 業 種 別

V 就 業 形

(令和6年11月)

事業所規模	産 業	本調査期間末常用労働者数 (人)	出勤日数 (日)	総実労働時間 (時間)	所定内労働時間 (時間)		現金給与総額 (円)	きまって支給する給与 (円)			特別に支給された給与 (円)	産業区分
					所定内労働時間 (時間)	所定外労働時間 (時間)		所定内給与 (円)	所定外給与 (円)			
5	一般労働者											
	TL 調査産業計	176,305	20.1	166.9	155.4	11.5	321,802	304,207	278,710	25,497	17,595	TL
	D 建設業	17,015	21.5	175.1	166.0	9.1	332,676	311,443	295,778	15,665	21,233	D
	E 製造業	34,640	20.6	172.7	158.9	13.8	316,513	297,072	266,955	30,117	19,441	E
	G 情報通信業	2,968	20.6	172.3	156.9	15.4	416,720	379,872	340,263	39,609	36,848	G
	H 運輸業, 郵便業	9,664	19.9	188.4	165.3	23.1	303,862	285,739	206,096	79,643	18,123	H
	I 卸売業, 小売業	20,822	21.1	178.0	168.2	9.8	294,598	288,152	260,257	27,895	6,446	I
	J 金融業, 保険業	5,373	18.9	144.0	137.1	6.9	319,989	319,179	305,640	13,539	810	J
	L 学術研究, 専門・技術サービス業	5,910	20.1	161.0	150.8	10.2	430,480	327,101	310,552	16,549	103,379	L
	M 宿泊業, 飲食サービス業	3,986	22.1	184.0	167.1	16.9	271,443	255,596	195,085	60,511	15,847	M
	N 生活関連サービス業, 娯楽業	2,173	22.3	177.3	166.6	10.7	342,846	284,362	270,634	13,728	58,484	N
	O 教育, 学習支援業	11,619	19.6	154.6	152.0	2.6	375,321	353,735	352,117	1,618	21,586	O
	P 医療, 福祉	40,347	19.1	154.3	146.9	7.4	308,790	302,619	285,889	16,730	6,171	P
	Q 複合サービス事業	X	X	X	X	X	X	X	X	X	X	Q
R サービス業	15,804	19.0	166.1	144.8	21.3	302,629	286,045	260,958	25,087	16,584	R	
以上	パートタイム労働者											
	TL 調査産業計	72,025	14.9	85.4	84.3	1.1	104,977	103,666	102,026	1,640	1,311	TL
	D 建設業	322	17.3	114.3	113.9	0.4	144,000	144,000	143,410	590	0	D
	E 製造業	3,797	17.4	105.4	103.6	1.8	121,762	119,851	117,505	2,346	1,911	E
	G 情報通信業	254	18.9	144.4	142.7	1.7	164,114	161,937	159,839	2,098	2,177	G
	H 運輸業, 郵便業	1,110	15.7	89.0	88.3	0.7	132,707	113,639	112,430	1,209	19,068	H
	I 卸売業, 小売業	19,310	16.7	93.3	92.3	1.0	109,669	109,418	108,391	1,027	251	I
	J 金融業, 保険業	679	18.3	119.8	118.2	1.6	168,421	163,500	161,161	2,339	4,921	J
	L 学術研究, 専門・技術サービス業	1,124	15.7	107.2	104.1	3.1	130,474	130,474	126,917	3,557	0	L
	M 宿泊業, 飲食サービス業	12,381	12.9	69.0	67.7	1.3	72,995	72,774	71,345	1,429	221	M
	N 生活関連サービス業, 娯楽業	3,193	13.5	68.6	67.2	1.4	77,870	74,991	72,930	2,061	2,879	N
	O 教育, 学習支援業	7,034	12.3	71.8	71.8	0.0	97,981	95,832	95,797	35	2,149	O
	P 医療, 福祉	15,154	13.8	79.9	79.4	0.5	112,327	111,184	109,191	1,993	1,143	P
	Q 複合サービス事業	X	X	X	X	X	X	X	X	X	X	Q
R サービス業	6,511	16.9	103.7	101.4	2.3	121,023	119,042	115,354	3,688	1,981	R	

態 別 実 数 表

様式 2

事業所規模	産 業	本調査期間末常用労働者数 (人)	出勤日数 (日)	総実労働時間 (時間)	総実労働時間		現金給与総額 (円)	きまって支給する給与 (円)	きまって支給する給与		特別に支給された給与 (円)	産業区分
					所定内労働時間 (時間)	所定外労働時間 (時間)			所定内給与 (円)	所定外給与 (円)		
30 人	一般労働者											
	TL 調査産業計	102,926	19.8	166.2	152.2	14.0	340,343	324,471	293,329	31,142	15,872	TL
	D 建設業	5,648	22.0	183.2	172.9	10.3	372,724	352,465	331,221	21,244	20,259	D
	E 製造業	27,979	20.1	169.6	155.4	14.2	331,899	308,681	275,050	33,631	23,218	E
	G 情報通信業	2,076	20.5	171.6	156.0	15.6	423,594	404,716	361,410	43,306	18,878	G
	H 運輸業, 郵便業	5,589	21.0	208.3	172.9	35.4	350,832	319,205	193,943	125,262	31,627	H
	I 卸売業, 小売業	6,165	20.2	171.2	158.5	12.7	311,984	291,985	266,252	25,733	19,999	I
	J 金融業, 保険業	2,836	19.3	149.6	139.9	9.7	332,060	330,943	312,117	18,826	1,117	J
	L 学術研究, 専門・技術サービス業	2,374	19.7	161.2	148.9	12.3	366,966	366,966	349,136	17,830	0	L
	M 宿泊業, 飲食サービス業	1,623	21.8	180.5	160.8	19.7	260,231	250,896	219,542	31,354	9,335	M
	N 生活関連サービス業, 娯楽業	510	21.1	170.6	164.1	6.5	300,563	251,329	243,422	7,907	49,234	N
	O 教育, 学習支援業	X	X	X	X	X	X	X	X	X	X	O
	P 医療, 福祉	26,436	19.2	154.7	146.5	8.2	337,541	332,193	310,094	22,099	5,348	P
	Q 複合サービス事業	X	X	X	X	X	X	X	X	X	X	Q
R サービス業	11,717	18.3	164.3	138.5	25.8	307,562	285,208	255,541	29,667	22,354	R	
以 上	パートタイム労働者											
	TL 調査産業計	34,070	15.2	92.6	91.1	1.5	117,520	115,863	113,431	2,432	1,657	TL
	D 建設業	131	16.4	112.5	111.9	0.6	130,335	130,335	129,538	797	0	D
	E 製造業	2,239	17.7	116.9	114.8	2.1	143,155	140,132	137,409	2,723	3,023	E
	G 情報通信業	124	15.0	111.2	107.8	3.4	137,245	132,795	128,506	4,289	4,450	G
	H 運輸業, 郵便業	322	18.1	103.3	101.6	1.7	188,869	122,447	119,124	3,323	66,422	H
	I 卸売業, 小売業	9,088	17.2	100.4	98.9	1.5	118,687	118,681	117,415	1,266	6	I
	J 金融業, 保険業	422	18.6	131.7	129.2	2.5	195,875	187,967	184,208	3,759	7,908	J
	L 学術研究, 専門・技術サービス業	638	14.1	106.4	106.3	0.1	144,665	144,665	144,463	202	0	L
	M 宿泊業, 飲食サービス業	3,909	14.6	86.3	83.9	2.4	92,020	91,761	89,122	2,639	259	M
	N 生活関連サービス業, 娯楽業	792	12.4	72.3	71.2	1.1	81,025	78,683	77,406	1,277	2,342	N
	O 教育, 学習支援業	X	X	X	X	X	X	X	X	X	X	O
	P 医療, 福祉	7,320	14.1	89.9	89.3	0.6	135,674	134,478	131,072	3,406	1,196	P
	Q 複合サービス事業	X	X	X	X	X	X	X	X	X	X	Q
R サービス業	5,185	17.1	100.1	97.5	2.6	116,784	114,294	109,793	4,501	2,490	R	

Ⅵ 指 数 表

様式 3 の 1

令和 2 年平均=100

事業所規模	年 月	現 金 給 与 総 額													
		TL	D	E	G	H	I	J	L	M	N	O	P	Q	R
		調 査 産業計	建設業	製造業	情報 通信業	運輸業、 郵便業	卸売業、 小売業	金融業、 保険業	学術研究、 専門・技術 サービス業	宿泊業、飲 食サービス 業	生活関連 サービス 業、娯楽業	教育、学 習支援業	医療、 福祉	複合サー ビス事業	サー ビス業
5 人 以 上	令和 2 年	100.0	100.0	100.0	100.0	100.0	100.0	100.0	100.0	100.0	100.0	100.0	100.0	100.0	100.0
	令和 3 年	101.1	101.3	110.0	107.0	94.1	102.7	101.5	91.7	105.4	108.6	102.8	95.3	99.0	97.0
	令和 4 年	99.7	105.2	109.9	126.3	100.1	97.7	101.3	88.4	96.6	128.5	94.7	95.7	104.8	93.9
	令和 5 年	102.5	112.6	108.6	132.3	116.9	105.1	97.7	95.6	103.1	151.1	97.5	93.4	χ	87.7
	令和 5 年 12 月	178.6	179.2	199.5	265.6	131.3	165.3	208.0	194.2	136.8	184.2	214.4	173.3	χ	129.9
	令和 6 年 1 月	85.5	89.9	91.6	99.2	91.8	88.4	75.7	84.4	115.0	103.6	76.4	82.0	χ	83.7
	2	85.5	93.2	89.8	97.6	92.7	86.3	74.8	86.1	112.1	116.3	83.8	79.8	χ	85.0
	3	91.7	93.0	92.9	115.4	90.9	94.6	81.4	101.2	118.4	115.9	83.0	91.7	χ	93.5
	4	86.9	89.7	93.3	110.7	97.6	89.2	78.3	86.4	123.6	110.0	78.5	81.0	χ	86.2
	5	88.7	98.2	91.7	118.7	107.4	90.9	79.3	84.3	122.7	111.9	79.2	82.0	χ	86.6
	6	151.7	134.5	169.0	184.9	160.1	97.0	196.2	150.6	128.0	151.0	215.9	162.7	χ	115.4
7	119.2	190.9	138.3	147.6	116.7	140.0	84.8	116.2	108.1	129.2	81.1	99.3	χ	113.1	
8	89.5	96.4	98.5	121.4	86.4	92.7	82.7	86.4	116.9	116.9	78.3	84.2	χ	91.2	
9	88.5	97.4	93.2	114.7	89.4	86.4	92.8	120.5	102.7	96.8	79.5	83.2	χ	90.8	
10	87.4	89.1	94.3	114.6	89.4	90.3	84.7	87.9	105.2	105.6	80.7	83.5	χ	89.6	
11	92.1	99.0	100.6	124.9	96.1	89.7	83.1	105.4	112.7	124.3	85.2	84.9	χ	96.6	
30 人 以 上	令和 2 年	100.0	100.0	100.0	100.0	100.0	100.0	100.0	100.0	100.0	100.0	100.0	100.0	χ	100.0
	令和 3 年	102.1	103.0	108.8	113.7	105.0	99.9	105.4	105.9	91.7	190.1	98.3	94.9	χ	100.2
	令和 4 年	101.8	105.5	108.8	124.4	121.1	100.8	104.6	99.4	89.7	175.8	93.5	95.1	χ	96.8
	令和 5 年	102.8	101.1	107.7	135.6	138.3	103.0	97.8	109.5	92.5	172.0	χ	96.1	χ	89.1
	令和 5 年 12 月	192.8	168.5	211.6	288.2	167.4	178.7	207.9	256.2	114.4	243.4	χ	186.0	χ	122.1
	令和 6 年 1 月	83.4	96.8	85.9	102.3	97.4	80.6	77.9	86.1	90.1	131.0	χ	84.2	χ	86.4
	2	83.8	99.5	86.8	99.9	102.6	80.5	75.9	86.2	79.5	132.5	χ	81.2	χ	89.2
	3	88.5	96.8	87.6	120.1	99.3	94.3	83.8	108.6	84.6	144.1	χ	87.3	χ	98.5
	4	85.0	96.2	89.0	118.4	105.2	83.6	78.5	92.7	91.4	144.6	χ	81.3	χ	86.5
	5	86.5	101.1	88.1	118.9	111.4	87.9	79.0	85.1	90.6	147.8	χ	83.3	χ	90.1
	6	160.6	105.3	173.1	224.0	130.9	96.8	216.9	186.4	93.5	170.5	χ	176.8	χ	113.3
7	115.5	248.1	135.6	137.1	150.8	135.4	83.0	99.6	89.7	204.7	χ	92.5	χ	112.6	
8	87.0	104.0	92.7	119.1	95.2	86.8	82.4	78.3	98.9	163.5	χ	83.9	χ	93.2	
9	88.3	110.4	89.0	123.7	101.2	79.9	97.6	165.5	89.8	154.0	χ	81.5	χ	94.8	
10	85.6	94.9	90.1	122.6	98.1	82.1	83.1	82.6	93.5	145.3	χ	83.1	χ	93.3	
11	89.9	104.1	96.5	127.7	116.6	86.4	82.7	83.2	97.4	167.5	χ	83.9	χ	99.8	

事業所規模	年 月	き ま っ て 支 給 す る 給 与													
		TL	D	E	G	H	I	J	L	M	N	O	P	Q	R
		調 査 産業計	建設業	製造業	情報 通信業	運輸業、 郵便業	卸売業、 小売業	金融業、 保険業	学術研究、 専門・技術 サービス業	宿泊業、飲 食サービス 業	生活関連 サービス 業、娯楽業	教育、学 習支援業	医療、 福祉	複合サー ビス事業	サー ビス業
5 人 以 上	令和 2 年	100.0	100.0	100.0	100.0	100.0	100.0	100.0	100.0	100.0	100.0	100.0	100.0	100.0	100.0
	令和 3 年	100.2	100.0	107.5	102.1	94.4	100.1	99.8	92.5	106.6	106.6	102.9	94.4	92.3	100.2
	令和 4 年	99.1	102.3	108.7	113.1	100.7	98.5	100.6	87.9	98.3	119.8	97.5	94.2	97.7	95.8
	令和 5 年	101.0	105.4	107.2	114.5	115.7	102.8	97.1	92.3	105.1	144.4	98.2	93.1	χ	90.8
	令和 5 年 12 月	101.0	107.2	108.5	116.4	100.7	103.4	101.7	94.1	112.6	142.1	100.6	91.7	χ	93.3
	令和 6 年 1 月	99.1	102.2	106.8	114.4	103.5	96.0	95.2	103.9	118.3	111.3	95.2	97.1	χ	94.5
	2	101.3	107.7	108.3	112.7	106.3	99.2	94.2	106.1	119.3	125.1	105.6	96.0	χ	95.6
	3	102.3	106.9	108.5	115.9	104.2	102.3	99.2	106.7	126.1	123.7	103.1	96.5	χ	99.0
	4	102.5	103.6	112.0	128.0	111.6	101.5	97.3	101.7	131.5	107.6	99.1	97.8	χ	97.3
	5	102.6	103.0	110.5	128.8	108.9	100.6	99.5	104.0	130.7	120.4	100.1	98.3	χ	96.8
	6	104.7	107.7	113.8	133.8	115.3	100.6	102.4	105.0	129.3	129.5	101.9	99.5	χ	100.0
7	102.7	107.5	113.0	120.7	99.4	100.2	105.7	103.9	111.1	110.2	100.6	98.7	χ	103.3	
8	102.1	102.5	112.0	130.0	96.3	101.3	104.3	98.3	114.1	116.6	98.8	100.4	χ	99.8	
9	102.6	106.3	112.6	131.6	102.4	99.3	108.3	101.4	109.2	104.1	100.4	100.1	χ	102.8	
10	103.5	103.0	113.5	131.7	102.5	103.8	106.2	103.7	111.9	113.5	101.9	100.5	χ	101.4	
11	104.1	107.1	114.5	132.1	103.1	101.5	104.7	100.5	116.0	115.4	101.9	100.8	χ	104.2	
30 人 以 上	令和 2 年	100.0	100.0	100.0	100.0	100.0	100.0	100.0	100.0	100.0	100.0	100.0	100.0	χ	100.0
	令和 3 年	101.3	99.0	106.5	103.4	107.0	99.6	104.1	105.3	94.8	183.4	99.5	93.9	χ	102.2
	令和 4 年	100.6	103.1	106.7	110.9	120.3	102.0	103.2	100.3	92.9	166.3	95.7	92.9	χ	98.0
	令和 5 年	100.9	99.3	105.8	116.3	134.6	101.1	95.6	103.5	96.5	162.9	χ	95.1	χ	90.7
	令和 5 年 12 月	100.9	100.4	106.8	122.1	126.6	101.7	103.4	105.7	97.1	160.0	χ	93.8	χ	92.7
	令和 6 年 1 月	99.6	113.2	104.4	119.2	113.9	95.4	98.5	111.2	93.9	138.9	χ	100.3	χ	95.3
	2	101.0	116.7	106.1	116.2	120.0	95.2	96.2	111.4	87.1	141.3	χ	98.6	χ	97.8
	3	101.5	113.6	105.5	119.5	116.1	100.4	100.0	112.1	92.6	146.9	χ	98.4	χ	102.6
	4	102.3	112.7	108.9	138.0	122.6	98.3	98.4	110.3	99.8	154.2	χ	99.5	χ	95.6
	5	102.8	112.4	107.8	138.7	117.4	99.9	99.3	110.0	99.2	157.6	χ	101.4	χ	97.9
	6	103.5	109.2	110.4	143.9	120.3	97.7	103.6	111.5	98.8	157.0	χ	101.4	χ	99.2
7	102.8	115.7	109.5	125.8	114.0	97.4	105.0	109.9	94.2	162.7	χ	99.2	χ	104.1	
8	102.3	110.4	108.2	138.9	111.4	99.1	104.4	101.2	99.4	162.5	χ	101.0	χ	101.5	
9	102.8	111.7	109.2	143.0	118.3	94.5	108.1	108.0	98.1	164.3	χ	99.3	χ	104.8	
10	103.5	111.3	110.7	141.7	114.7	97.2	105.0	106.7	102.2	155.0	χ	101.3	χ	103.0	
11	104.2	115.5	110.4	142.4	123.0	98.1	104.4	107.5	104.4	156.5	χ	101.2	χ	103.2	

様式 3 の 2

令和2年平均=100

事業所規模	年 月	所 定 内 給 与														
		TL 調 査 産業計	D 建設業	E 製造業	G 情報 通信業	H 運輸業、 郵便業	I 卸売業、 小売業	J 金融業、 保険業	L 学術研究、 専門・技術 サービス業	M 宿泊業、飲 食サービ ス業	N 生活関連 サービス 業、娯楽業	O 教育、学 習支援業	P 医療、 福祉	Q 複合サー ビス事業	R サー ビス業	
5 人 以 上	令和 2 年	100.0	100.0	100.0	100.0	100.0	100.0	100.0	100.0	100.0	100.0	100.0	100.0	100.0	100.0	100.0
	令和 3 年	99.7	100.8	104.9	100.2	96.0	99.6	98.4	92.7	107.7	109.2	103.0	93.9	93.9	99.7	
	令和 4 年	98.8	102.8	107.1	109.6	104.7	98.0	99.9	86.9	97.9	120.9	96.7	92.7	96.7	97.0	
	令和 5 年	100.7	106.1	106.2	110.8	117.7	100.4	96.9	91.9	103.9	142.1	98.1	92.6	×	94.0	
	令和 5 年 12 月	100.7	107.3	108.7	113.0	102.6	99.7	101.0	93.8	109.9	138.8	100.9	91.4	×	96.6	
	令和 6 年 1 月	99.6	106.3	105.8	109.4	101.7	94.7	95.1	105.6	116.5	111.7	96.0	97.7	×	96.9	
	2	101.1	110.7	106.7	108.2	101.4	97.2	94.3	103.8	116.9	125.9	105.3	96.2	×	97.9	
	3	101.6	110.1	106.6	111.1	100.3	98.6	99.2	102.4	124.1	124.2	102.6	97.0	×	99.6	
	4	102.3	108.1	110.3	123.6	106.2	98.2	97.2	102.2	128.6	107.8	99.2	98.5	×	98.6	
	5	102.8	107.1	109.6	124.9	108.4	97.0	98.8	104.7	127.3	121.6	100.7	99.0	×	99.9	
	6	104.9	110.6	113.7	128.7	106.1	97.9	102.2	106.6	126.0	129.7	102.6	99.8	×	108.4	
7	103.4	111.5	111.1	117.4	95.2	98.1	106.3	106.3	110.8	112.8	101.6	98.9	×	111.7		
8	102.2	106.4	110.1	125.8	92.6	99.2	104.4	99.8	113.0	116.0	99.9	100.7	×	102.0		
9	102.5	109.4	111.0	128.1	95.3	96.7	107.8	103.2	107.9	104.5	101.5	100.7	×	104.6		
10	103.1	106.3	111.3	126.9	91.2	101.0	106.6	105.0	110.8	114.9	102.9	100.5	×	104.1		
11	103.5	110.5	112.2	126.9	90.4	97.9	104.7	100.8	104.5	116.3	103.0	100.9	×	112.8		
30 人 以 上	令和 2 年	100.0	100.0	100.0	100.0	100.0	100.0	100.0	100.0	100.0	100.0	100.0	100.0	×	100.0	
	令和 3 年	99.9	98.3	103.1	99.7	107.2	100.4	103.4	103.4	95.6	183.3	99.8	93.1	×	101.0	
	令和 4 年	99.3	99.3	104.7	102.7	122.7	101.6	102.1	98.2	88.7	166.7	96.2	90.7	×	99.5	
	令和 5 年	100.0	94.3	104.6	108.6	135.1	95.0	95.4	101.9	91.5	163.1	×	94.1	×	95.4	
	令和 5 年 12 月	100.1	94.8	107.0	114.7	122.0	95.7	103.2	103.5	90.8	160.3	×	93.0	×	97.8	
	令和 6 年 1 月	99.5	114.8	103.4	111.2	106.0	92.2	98.1	112.6	90.0	139.2	×	100.5	×	99.4	
	2	100.4	118.1	104.4	108.7	107.4	92.6	96.2	112.5	84.0	141.4	×	98.4	×	101.5	
	3	100.8	114.8	103.8	110.8	105.7	97.0	99.9	112.9	88.0	146.9	×	98.6	×	105.4	
	4	101.6	114.6	107.4	129.6	109.5	95.2	97.9	110.5	94.4	153.0	×	99.9	×	97.4	
	5	102.7	113.6	106.9	130.2	111.1	96.5	98.3	111.4	93.7	155.5	×	101.9	×	102.3	
	6	103.9	109.8	110.8	134.2	102.3	95.5	102.5	113.8	94.3	156.4	×	101.3	×	110.8	
7	103.1	117.2	107.9	118.7	99.6	95.2	104.7	112.1	90.5	161.8	×	99.0	×	116.9		
8	101.9	113.9	106.5	130.3	100.4	96.4	104.4	102.2	93.6	160.6	×	100.9	×	105.3		
9	102.1	112.1	107.7	136.0	100.4	92.8	107.7	108.7	93.9	163.0	×	99.4	×	107.9		
10	102.4	111.4	108.4	133.4	90.0	95.5	105.2	108.0	97.5	155.0	×	100.9	×	107.5		
11	103.5	116.2	108.2	133.0	93.4	96.2	104.5	107.7	98.6	155.6	×	100.8	×	115.6		

事業所規模	年 月	総 実 労 働 時 間													
		TL 調 査 産業計	D 建設業	E 製造業	G 情報 通信業	H 運輸業、 郵便業	I 卸売業、 小売業	J 金融業、 保険業	L 学術研究、 専門・技術 サービス業	M 宿泊業、飲 食サービ ス業	N 生活関連 サービス 業、娯楽業	O 教育、学 習支援業	P 医療、 福祉	Q 複合サー ビス事業	R サー ビス業
5 人 以 上	令和 2 年	100.0	100.0	100.0	100.0	100.0	100.0	100.0	100.0	100.0	100.0	100.0	100.0	100.0	100.0
	令和 3 年	99.5	100.9	103.6	106.0	98.0	98.2	101.8	96.7	107.2	115.3	97.1	93.7	99.8	100.9
	令和 4 年	97.9	99.5	102.3	102.0	98.5	98.1	96.8	93.8	105.1	131.3	89.8	91.9	99.2	100.1
	令和 5 年	97.2	96.6	101.8	104.2	98.8	99.1	94.5	92.7	109.0	141.0	85.1	91.9	×	95.3
	令和 5 年 12 月	98.1	100.1	103.6	107.7	108.2	99.4	95.7	92.1	112.0	136.9	83.5	90.4	×	96.4
	令和 6 年 1 月	87.7	78.2	90.7	98.8	86.9	87.1	90.5	88.3	115.1	109.3	78.8	86.7	×	86.3
	2	95.5	96.9	103.0	103.9	103.1	94.6	88.2	100.6	115.2	126.1	88.7	88.6	×	91.7
	3	95.7	93.3	103.0	107.0	96.5	92.2	92.6	103.6	122.5	114.6	87.2	90.5	×	95.6
	4	98.6	97.8	106.3	112.3	102.7	95.5	97.2	101.5	127.6	101.0	89.6	92.9	×	98.0
	5	93.8	87.9	96.6	107.7	88.2	90.6	99.7	95.8	125.1	110.7	91.0	91.7	×	91.7
	6	99.9	106.2	106.2	111.2	105.9	97.2	93.8	104.2	122.6	120.7	87.1	94.6	×	98.3
7	97.8	96.6	105.6	111.0	97.7	94.8	101.2	98.8	108.5	110.2	88.9	95.1	×	98.2	
8	90.6	87.2	95.7	105.3	90.5	92.7	89.8	84.6	110.6	111.9	64.2	91.5	×	92.3	
9	95.0	98.4	101.8	107.6	99.9	93.3	88.0	93.2	105.8	105.4	83.5	92.8	×	95.2	
10	96.7	92.8	103.7	108.3	96.9	93.8	98.9	97.0	108.8	111.2	95.2	93.1	×	96.9	
11	98.8	102.5	109.0	111.7	103.5	97.0	92.7	98.8	114.5	112.8	89.4	92.9	×	97.0	
30 人 以 上	令和 2 年	100.0	100.0	100.0	100.0	100.0	100.0	100.0	100.0	100.0	100.0	100.0	100.0	×	100.0
	令和 3 年	100.1	99.0	103.3	105.0	101.4	95.1	100.3	101.0	92.3	184.3	99.6	96.7	×	100.5
	令和 4 年	97.5	98.2	99.9	103.9	101.9	96.9	102.3	92.0	109.5	157.2	85.9	94.3	×	99.7
	令和 5 年	96.4	99.1	99.9	105.7	102.0	98.9	94.7	92.0	113.6	156.0	×	96.6	×	93.3
	令和 5 年 12 月	96.7	104.8	101.0	106.9	117.2	96.1	95.1	92.5	112.1	153.2	×	95.3	×	93.0
	令和 6 年 1 月	88.2	77.9	88.8	97.7	85.5	92.1	91.8	87.9	107.1	123.1	×	92.5	×	88.4
	2	94.9	101.9	101.0	100.5	111.5	94.2	88.8	91.5	98.5	133.7	×	93.9	×	92.5
	3	95.3	99.1	100.9	105.3	99.6	92.5	92.5	93.9	106.0	138.5	×	94.3	×	97.9
	4	98.2	100.1	103.5	112.7	103.9	96.0	99.2	97.9	114.9	149.6	×	96.8	×	96.1
	5	93.9	88.5	93.7	109.1	87.0	93.8	101.1	95.3	114.4	150.0	×	97.3	×	93.4
	6	98.1	105.6	103.0	110.2	110.4	96.4	97.0	97.2	108.9	154.3	×	96.7	×	97.5
7	98.8	98.5	103.0	112.5	98.8	96.3	103.1	95.9	106.3	149.0	×	99.8	×	99.9	
8	91.6	89.8	93.0	104.1	93.7	93.5	93.5	83.8	107.0	147.5	×	96.7	×	95.0	
9	95.1	102.2	98.5	105.1	106.5	92.4	90.7	91.9	109.1	151.6	×	94.8	×	97.5	
10	97.3	93.9	101.6	109.8	98.3	94.3	102.6	94.1	112.2	148.5	×	97.6	×	98.2	
11	98.6	106.3	106.1	110.9	116.8	94.6	95.5	94.4	116.2	152.5	×	95.6	×	94.8	

様式 3 の 3

令和2年平均=100

事業所規模	年 月	所 定 内 労 働 時 間															
		TL	D	E	G	H	I	J	L	M	N	O	P	Q	R		
		調 査 産業計	建設業	製造業	情報 通信業	運輸業、 郵便業	卸売業、 小売業	金融業、 保険業	学術研究、 専門・技術 サービス業	宿泊業、飲 食サービス 業	生活関連 サービス 業、娯楽業	教育、学 習支援業	医療、 福祉	複合サー ビス事業	サー ビス業		
5 人 以 上	令和2年	100.0	100.0	100.0	100.0	100.0	100.0	100.0	100.0	100.0	100.0	100.0	100.0	100.0	100.0	100.0	100.0
	令和3年	99.4	101.3	101.8	102.2	101.0	97.3	101.3	97.4	107.9	118.4	96.2	94.5	101.7	100.7		
	令和4年	98.6	98.5	101.2	96.5	106.1	98.3	96.6	92.5	104.3	131.3	94.9	92.3	98.7	102.0		
	令和5年	98.1	96.3	101.8	98.8	108.9	98.1	94.2	92.3	107.6	137.2	88.4	92.5	χ	99.2		
	令和5年12月	98.9	100.9	103.3	102.3	118.1	97.8	95.3	92.3	110.1	132.0	87.8	91.0	χ	100.2		
	令和6年1月	88.8	79.3	90.4	95.2	95.0	87.0	90.0	88.1	114.1	107.4	84.1	87.5	χ	87.3		
	2	96.4	98.7	102.9	100.3	108.1	95.0	87.8	96.9	113.6	124.6	93.4	89.5	χ	92.4		
	3	96.4	95.6	102.5	102.8	104.9	92.0	91.5	96.8	121.2	114.0	91.7	91.4	χ	95.7		
	4	99.8	101.5	106.0	107.7	111.7	95.2	96.3	100.5	124.9	101.4	94.8	93.9	χ	99.6		
	5	95.2	90.8	96.5	103.6	98.0	90.6	98.2	95.4	122.0	109.8	96.8	92.5	χ	93.6		
	6	101.3	110.3	106.1	107.4	113.9	97.6	92.8	105.5	120.4	119.1	92.6	95.6	χ	99.7		
7	99.6	99.4	105.4	107.7	107.4	96.1	100.4	100.0	108.1	110.8	95.5	95.9	χ	99.3			
8	92.0	89.7	95.0	101.8	98.5	93.7	89.0	85.0	109.4	110.9	69.5	92.2	χ	93.0			
9	96.3	100.8	101.1	104.0	106.3	94.8	86.6	93.3	105.3	105.3	89.6	93.8	χ	94.9			
10	98.0	95.1	103.2	104.1	102.8	94.9	98.6	97.4	108.2	111.3	102.1	93.7	χ	98.4			
11	100.0	104.6	108.8	107.7	110.4	98.1	92.1	98.4	113.0	112.0	95.9	93.2	χ	98.8			
30 人 以 上	令和2年	100.0	100.0	100.0	100.0	100.0	100.0	100.0	100.0	100.0	100.0	100.0	100.0	χ	100.0		
	令和3年	99.2	99.2	100.6	99.3	101.2	96.0	100.1	100.2	93.8	183.1	98.4	96.7	χ	99.7		
	令和4年	97.9	94.8	98.5	96.0	106.4	97.4	101.6	90.9	107.3	156.4	96.2	93.7	χ	101.3		
	令和5年	97.1	95.7	99.6	98.0	109.6	95.9	94.0	91.4	109.6	153.8	χ	96.2	χ	97.7		
	令和5年12月	97.2	102.6	100.2	99.2	121.7	92.9	94.4	91.2	107.4	151.1	χ	94.9	χ	97.4		
	令和6年1月	89.0	78.3	88.4	94.2	89.8	90.6	90.2	87.8	104.2	120.1	χ	92.3	χ	90.2		
	2	95.6	102.8	101.0	96.3	110.4	93.6	87.5	91.8	96.3	131.0	χ	93.9	χ	94.0		
	3	96.1	100.6	100.8	100.4	104.6	91.6	90.2	92.6	102.9	135.5	χ	94.4	χ	99.1		
	4	99.3	102.3	103.6	107.2	108.8	95.3	96.8	95.9	111.1	145.4	χ	96.9	χ	98.6		
	5	95.1	89.7	93.9	104.0	94.2	92.7	98.2	96.1	110.4	145.4	χ	97.3	χ	96.4		
	6	99.3	108.3	103.2	105.3	115.4	96.3	94.0	98.4	105.7	151.1	χ	96.8	χ	99.7		
7	100.4	100.3	103.2	108.2	106.9	96.3	101.2	97.0	104.0	145.4	χ	99.8	χ	102.2			
8	92.7	91.8	92.5	98.8	100.5	93.0	91.9	83.6	102.7	143.1	χ	96.7	χ	97.0			
9	95.9	103.7	98.2	100.3	110.5	92.7	88.4	91.5	105.8	147.6	χ	95.0	χ	97.8			
10	98.3	94.8	101.3	104.5	99.6	94.5	101.4	94.7	108.6	145.7	χ	97.1	χ	100.9			
11	99.4	107.6	106.1	105.2	118.8	94.9	94.0	93.4	112.2	149.3	χ	95.1	χ	97.5			

事業所規模	年 月	所 定 外 労 働 時 間													
		TL	D	E	G	H	I	J	L	M	N	O	P	Q	R
		調 査 産業計	建設業	製造業	情報 通信業	運輸業、 郵便業	卸売業、 小売業	金融業、 保険業	学術研究、 専門・技術 サービス業	宿泊業、飲 食サービス 業	生活関連 サービス 業、娯楽業	教育、学 習支援業	医療、 福祉	複合サー ビス事業	サー ビス業
5 人 以 上	令和2年	100.0	100.0	100.0	100.0	100.0	100.0	100.0	100.0	100.0	100.0	100.0	100.0	100.0	100.0
	令和3年	100.7	95.1	127.1	176.7	83.4	114.9	113.3	84.5	88.2	38.5	106.7	76.4	55.3	102.5
	令和4年	88.6	113.3	115.6	204.4	61.9	97.0	100.4	117.3	126.8	130.1	31.8	84.0	111.7	87.2
	令和5年	85.4	99.9	101.7	206.2	50.2	118.0	102.7	100.6	145.9	233.8	47.3	79.1	χ	68.3
	令和5年12月	87.4	89.3	107.1	207.8	60.5	130.1	106.9	89.3	163.6	259.0	34.2	77.8	χ	69.4
	令和6年1月	73.8	62.8	94.7	166.2	48.3	90.4	101.7	94.0	142.4	156.4	18.0	69.8	χ	79.6
	2	83.5	73.6	103.5	170.1	79.1	87.7	98.3	166.7	157.6	164.1	35.1	69.8	χ	87.6
	3	86.4	64.5	109.7	185.7	56.1	98.6	122.4	223.8	157.6	128.2	35.1	69.8	χ	95.7
	4	82.5	49.6	110.6	198.7	59.5	102.7	120.7	119.0	197.0	92.3	29.7	71.4	χ	86.6
	5	75.7	49.6	97.3	184.4	40.5	91.8	139.7	103.6	206.1	133.3	25.2	74.6	χ	79.0
	6	80.6	53.7	108.0	181.8	67.2	91.8	117.2	83.3	181.8	159.0	24.3	71.4	χ	88.7
7	74.8	59.5	108.8	171.4	50.7	71.2	122.4	78.6	121.2	97.4	13.5	76.2	χ	90.9	
8	72.8	53.7	104.4	171.4	52.0	75.3	108.6	79.8	142.4	138.5	4.5	74.6	χ	87.1	
9	78.6	66.9	109.7	175.3	69.3	67.1	122.4	92.9	121.2	107.7	13.5	69.8	χ	97.8	
10	79.6	63.6	110.6	188.3	68.2	74.0	108.6	90.5	127.3	110.3	17.1	81.0	χ	86.6	
11	82.5	74.4	111.5	187.0	70.3	76.7	108.6	107.1	154.5	130.8	15.3	87.3	χ	84.4	
30 人 以 上	令和2年	100.0	100.0	100.0	100.0	100.0	100.0	100.0	100.0	100.0	100.0	100.0	100.0	χ	100.0
	令和3年	110.9	96.3	134.5	243.8	102.4	76.7	105.2	114.7	47.1	350.7	108.2	96.1	χ	104.8
	令和4年	93.2	145.8	113.9	296.0	81.4	87.3	117.3	109.2	173.5	255.6	8.0	110.3	χ	91.2
	令和5年	88.4	146.5	102.7	292.2	67.3	157.3	110.0	103.0	234.6	420.8	χ	105.7	χ	68.6
	令和5年12月	92.6	136.0	108.7	291.7	96.5	158.2	110.1	114.9	253.1	400.0	χ	105.0	χ	68.8
	令和6年1月	80.2	72.8	92.9	183.3	66.1	122.4	126.1	89.7	193.8	483.3	χ	96.7	χ	78.6
	2	87.6	89.5	100.8	201.7	116.6	106.0	115.9	85.1	162.5	450.0	χ	95.0	χ	84.2
	3	86.8	77.2	100.8	225.0	77.0	110.4	143.5	114.9	196.9	500.0	χ	91.7	χ	91.0
	4	86.8	70.2	101.6	245.0	81.8	109.0	150.7	132.2	228.1	650.0	χ	95.0	χ	82.5
	5	80.2	71.9	91.3	233.3	54.0	114.9	163.8	82.8	231.3	700.0	χ	98.3	χ	76.9
	6	85.1	67.5	100.0	230.0	87.9	98.5	160.9	75.9	203.1	533.3	χ	95.0	χ	85.5
7	81.8	74.6	100.0	218.3	62.3	95.5	143.5	77.0	175.0	583.3	χ	100.0	χ	86.8	
8	80.2	61.4	97.6	233.3	62.6	103.0	129.0	87.4	234.4	683.3	χ	98.3	χ	84.2	
9	86.8	80.7	101.6	223.3	88.2	86.6	139.1	98.9	206.3	633.3	χ	91.7	χ	95.7	
10	87.6	80.7	103.9	238.3	92.0	89.6	129.0	83.9	218.8	483.3	χ	108.3	χ	83.3	
11	90.1	88.6	104.7	248.3	107.3	89.6	127.5	111.5	234.4	533.3	χ	108.3	χ	79.9	

様式 3 の 4

令和2年平均=100

事業所規模	年 月	常 用 雇 用													
		TL 調 査 産 業 計	D 建 設 業	E 製 造 業	G 情 報 通 信 業	H 運 輸 業、 卸 売 業	I 卸 売 業、 小 売 業	J 金 融 業、 保 險 業	L 学 術 研 究、 専 門 技 術 サ ー ビ ス 業	M 宿 泊 業、 飲 食 サ ー ビ ス 業	N 生 活 関 連 サ ー ビ ス 業、 娯 楽 業	O 教 育、 学 習 支 援 業	P 医 療、 福 祉	Q 複 合 サ ー ビ ス 業	R サ ー ビ ス 業
5 人 以 上	令和2年	100.0	100.0	100.0	100.0	100.0	100.0	100.0	100.0	100.0	100.0	100.0	100.0	100.0	
	令和3年	101.1	103.6	100.2	99.7	96.4	102.8	99.0	96.9	93.6	102.7	104.7	100.5	91.0	107.4
	令和4年	102.1	104.5	100.3	106.0	95.9	105.3	96.4	102.7	92.1	118.4	112.6	100.6	90.2	108.7
	令和5年	103.1	106.9	99.9	110.1	95.6	104.2	99.6	103.8	97.9	120.7	113.4	101.0	X	105.3
	令和5年12月	103.7	107.1	100.5	109.9	95.6	103.8	98.0	103.6	103.3	124.6	111.9	102.4	X	105.6
	令和6年1月	103.3	106.7	98.7	109.4	95.7	104.4	98.0	103.9	105.8	117.4	110.2	102.0	X	105.2
	2	103.2	107.2	98.7	108.8	95.6	103.7	97.4	106.5	103.2	121.3	109.4	101.9	X	105.1
	3	103.0	104.9	98.1	109.0	95.0	102.9	97.4	106.6	103.4	124.1	110.2	102.0	X	104.9
	4	103.4	105.2	98.6	109.6	95.6	102.4	97.4	107.3	102.4	123.0	114.6	102.0	X	106.7
	5	103.8	105.8	99.2	109.7	95.4	101.6	97.3	106.9	105.2	101.7	113.3	104.9	X	107.3
	6	104.3	106.8	98.6	109.9	97.6	102.7	96.9	107.9	111.2	106.9	111.1	104.9	X	108.2
7	104.6	106.1	99.2	110.0	96.5	102.7	98.5	109.9	111.7	106.2	112.4	104.9	X	108.4	
8	104.2	105.7	98.8	109.1	97.5	103.8	97.9	104.8	114.2	108.8	112.4	102.2	X	108.7	
9	104.2	106.9	98.5	109.0	98.3	102.5	98.5	104.5	112.5	108.7	112.0	103.0	X	109.8	
10	104.0	106.4	95.6	108.0	98.5	103.4	98.4	107.1	114.1	106.9	112.3	102.8	X	109.7	
11	104.2	106.7	98.7	107.7	98.4	103.5	99.2	108.3	112.4	105.9	111.9	102.3	X	109.6	
30 人 以 上	令和2年	100.0	100.0	100.0	100.0	100.0	100.0	100.0	100.0	100.0	100.0	100.0	X	100.0	
	令和3年	101.5	99.5	99.1	96.2	100.2	102.4	101.2	99.3	101.5	106.4	106.0	100.1	X	109.2
	令和4年	100.4	96.1	98.9	105.2	98.1	102.6	104.3	100.3	86.3	103.6	110.5	99.4	X	109.5
	令和5年	102.1	97.1	98.2	113.8	98.2	100.7	111.3	100.7	117.4	107.6	X	99.4	X	105.8
	令和5年12月	102.3	98.2	98.0	110.2	99.7	97.2	112.5	100.3	125.7	107.9	X	100.5	X	106.2
	令和6年1月	102.4	99.1	98.0	109.4	99.5	100.0	113.1	100.9	132.6	90.8	X	99.4	X	105.9
	2	102.0	99.6	97.9	108.6	99.1	97.6	113.0	101.6	132.1	90.2	X	99.2	X	105.7
	3	101.6	99.6	97.9	108.8	98.6	97.0	111.6	101.9	129.2	89.3	X	99.5	X	105.4
	4	102.9	100.6	98.9	109.6	98.7	98.6	111.7	103.0	129.3	92.6	X	100.2	X	106.7
	5	103.1	99.8	98.9	109.8	98.3	99.1	112.9	102.3	131.6	94.6	X	100.6	X	107.4
	6	103.3	99.2	99.1	110.2	98.5	100.4	110.8	100.8	135.9	94.9	X	101.0	X	108.0
7	103.2	98.4	98.8	110.3	97.5	100.7	112.6	100.8	135.7	92.5	X	100.8	X	108.3	
8	102.9	97.2	98.4	109.7	98.2	102.4	113.0	89.3	138.5	94.0	X	100.6	X	108.6	
9	102.9	96.6	98.3	109.4	97.8	99.9	113.1	89.4	135.5	93.6	X	101.3	X	109.6	
10	102.1	96.7	94.8	108.1	96.4	100.1	114.9	90.4	137.0	94.0	X	100.9	X	109.6	
11	102.9	97.0	98.1	107.6	98.1	100.1	114.7	90.1	137.5	96.3	X	100.9	X	109.7	

事業所規模	年 月	実 質 賃 金									
		現金給与総額					きまって支給する給与				
		TL 調 査 産 業 計	D 建 設 業	E 製 造 業	I 卸 売 業、 小 売 業	P 医 療、 福 祉	TL 調 査 産 業 計	D 建 設 業	E 製 造 業	I 卸 売 業、 小 売 業	P 医 療、 福 祉
5 人 以 上	令和2年	100.0	100.0	100.0	100.0	100.0	100.0	100.0	100.0	100.0	
	令和3年	101.2	101.4	110.1	102.8	95.4	100.3	100.1	107.6	100.2	94.5
	令和4年	97.2	102.5	107.1	95.2	93.3	96.6	99.7	105.9	96.0	91.8
	令和5年	96.3	105.8	102.1	98.8	87.8	94.9	99.1	100.8	96.6	87.5
	令和5年12月	165.4	165.9	184.7	153.1	160.5	93.5	99.3	100.5	95.7	84.9
	令和6年1月	79.2	83.3	84.9	81.9	76.0	91.8	94.7	99.0	89.0	90.0
	2	79.3	86.5	83.3	80.1	74.0	94.0	99.9	100.5	92.0	89.1
	3	84.8	86.0	85.9	87.5	84.8	94.6	98.9	100.4	94.6	89.3
	4	79.7	82.2	85.5	81.8	74.2	94.0	95.0	102.7	93.0	89.6
	5	81.2	89.8	83.9	83.2	75.0	93.9	94.2	101.1	92.0	89.9
	6	139.0	123.3	154.9	88.9	149.1	96.0	98.7	104.3	92.2	91.2
7	108.5	173.7	125.8	127.4	90.4	93.4	97.8	102.8	91.2	89.8	
8	81.0	87.2	89.1	83.9	76.2	92.4	92.8	101.4	91.7	90.9	
9	80.0	88.1	84.3	78.1	75.2	92.8	96.1	101.8	89.8	90.5	
10	78.8	80.3	85.0	81.4	75.3	93.3	92.9	102.3	93.6	90.6	
11	83.0	89.3	90.7	80.9	76.6	93.9	96.6	103.2	91.5	90.9	
前年同月比(%)	0.6	0.6	▲1.4	▲3.1	3.9	▲0.2	▲3.6	1.7	▲4.0	7.2	
30 人 以 上	令和2年	100.0	100.0	100.0	100.0	100.0	100.0	100.0	100.0	100.0	
	令和3年	102.2	103.1	108.9	100.0	95.0	101.4	99.1	106.6	99.7	94.0
	令和4年	99.2	102.8	106.0	98.2	92.7	98.1	100.5	104.0	99.4	90.5
	令和5年	96.6	95.0	101.2	96.8	90.3	94.8	93.3	99.4	95.0	89.4
	令和5年12月	178.5	156.0	195.9	165.5	172.2	93.4	93.0	98.9	94.2	86.9
	令和6年1月	77.3	89.7	79.6	74.7	78.0	92.3	104.9	96.8	88.4	93.0
	2	77.7	92.3	80.5	74.7	75.3	93.7	108.3	98.4	88.3	91.5
	3	81.9	89.5	81.0	87.2	80.8	93.9	105.1	97.6	92.9	91.0
	4	77.9	88.2	81.6	76.6	74.5	93.8	103.3	99.8	90.1	91.2
	5	79.1	92.5	80.6	80.4	76.2	94.1	102.8	98.6	91.4	92.8
	6	147.2	96.5	158.7	88.7	162.1	94.9	100.1	101.2	89.6	92.9
7	105.1	225.8	123.4	123.2	84.2	93.5	105.3	99.6	88.6	90.3	
8	78.7	94.1	83.9	78.6	75.9	92.6	99.9	97.9	89.7	91.4	
9	79.8	99.8	80.5	72.2	73.7	92.9	101.0	98.7	85.4	89.8	
10	77.2	85.6	81.2	74.0	74.9	93.3	100.4	99.8	87.6	91.3	
11	81.1	93.9	87.0	77.9	75.7	94.0	104.1	99.5	88.5	91.3	
前年同月比(%)	0.6	13.4	▲1.2	2.5	0.0	1.5	13.0	0.0	▲1.6	5.1	

注：前年同月比は参考値を用いて算出しています（2ページの4を参照）。

VII 全国結果（令和6年11月分確報）

「毎月勤労統計調査 令和6年11月分結果確報」（令和7年1月24日 厚生労働省発表）より抜粋

毎月勤労統計調査の結果は、厚生労働省のWebページに掲載されています。（https://www.mhlw.go.jp/toukei_hakusho/toukei/）

毎月勤労統計調査 令和6年11月分結果確報

（前年同月と比較して）

- 現金給与総額は308,486円（3.9%増）となった。うち一般労働者が396,886円（4.2%増）、パートタイム労働者が112,121円（4.4%増）となり、パートタイム労働者比率が31.12%（0.40ポイント上昇）となった。

なお、一般労働者の所定内給与は335,539円（2.7%増）、パートタイム労働者の時間当たり給与は1,369円（4.5%増）となった。

- 就業形態計の所定外労働時間は10.4時間（1.9%減）となった。

（事業所規模5人以上）

区 分	就業形態計		一般労働者		パートタイム労働者	
		前年比(差)		前年比(差)		前年比(差)
月間現金給与額						
	円	%	円	%	円	%
現金給与総額	308,486	3.9	396,886	4.2	112,121	4.4
きまって支給する給与	285,231	2.5	364,029	2.7	110,196	4.0
所定内給与	264,618	2.5	335,539	2.7	107,079	4.1
(時間当たり給与)	—	—	—	—	1,369	4.5
所定外給与	20,613	1.4	28,490	1.7	3,117	5.7
特別に支払われた給与	23,255	24.9	32,857	25.4	1,925	31.7
実質賃金						
現金給与総額	—	0.5	—	0.7	—	1.0
きまって支給する給与	—	▲ 0.9	—	▲ 0.7	—	0.5
月間実労働時間数等						
	時間	%	時間	%	時間	%
総実労働時間	140.2	▲ 0.3	167.0	0.0	80.4	▲ 0.5
所定内労働時間	129.8	▲ 0.2	153.0	0.2	78.2	▲ 0.5
所定外労働時間	10.4	▲ 1.9	14.0	▲ 2.1	2.2	0.0
出勤日数	18.1	0.2	20.0	0.0	13.8	0.2
常用労働						
	千人	%	千人	%	千人	%
本調査期間末	51,219	0.9	35,280	3.2	15,939	▲ 3.9
	%	ポイント	%	ポイント	%	ポイント
パートタイム労働者比率	31.12	0.40	—	—	—	—
入職率	1.61	▲ 0.18	0.97	▲ 0.13	3.06	▲ 0.17
離職率	1.46	▲ 0.07	1.04	0.00	2.39	▲ 0.15

注1：前年比(差)は、単位が%のものは前年同月比、ポイント又は日のものは前年同月差です。

注2：調査結果に関する留意事項については、厚生労働省公表資料の「概況」最終頁の利用上の注意をご覧ください。

※ 毎月勤労統計調査に関する情報は、以下のURL（厚生労働省ホームページ）にも掲載しております。

（<https://www.mhlw.go.jp/toukei/list/30-1.html>）

また、毎月勤労統計調査に関する詳細な結果は、以下のURL（政府統計の総合窓口（e-Stat））に掲載しております。

（<https://www.e-stat.go.jp/stat-search/files?page=1&toukei=00450071&tstat=000001011791>）

Ⅷ (別表) 毎月勤労統計調査地方調査 産業接続表

新産業分類 (H22.1～)		旧産業との接続*1	旧産業分類 (H21年以前)	
大 分 類			大 分 類	
T L	調 査 産 業 計	○	T L	調 査 産 業 計
C	鉱 業 , 採 石 業 , 砂 利 採 取 業	◎	D	鉱 業
D	建 設 業	◎	E	建 設 業
E	製 造 業	◎	F	製 造 業
中 分 類 * 3	09・10 食料品製造業, 飲食・たばこ・飼料製造業	◎	中 分 類	09・10 食料品, 飲料・たばこ・飼料製造業
	11 繊維工業	×		12 衣服・その他の繊維製品製造業
	12 木材・木製品製造業 (家具を除く)	△		13 木材・木製品製造業 (家具を除く)
	21 窯業・土石製品製造業	○		22 窯業・土石製品製造業
	22 鉄鋼業	◎		23 鉄鋼業
	26 生産用機械器具製造業	×		26 一般機械器具製造業
	28 電子部品・デバイス・電子回路製造業	▲		29 電子部品・デバイス製造業
	31 輸送用機械器具製造業	◎		30 輸送用機械器具製造業
	その他*2	×		その他
F	電 気 ・ ガ ス ・ 熱 供 給 ・ 水 道 業	◎	G	電 気 ・ ガ ス ・ 熱 供 給 ・ 水 道 業
G	情 報 通 信 業	▲	H	情 報 通 信 業
H	運 輸 業 , 郵 便 業	▲	I	運 輸 業
I	卸 売 業 , 小 売 業	▲	J	卸 売 ・ 小 売 業
J	金 融 業 , 保 険 業	◎	K	金 融 ・ 保 険 業
K	不 動 産 業 , 物 品 賃 貸 業	×	L	不 動 産 業
L	学 術 研 究 , 専 門 ・ 技 術 サ ー ビ ス 業	×	Q	サ ー ビ ス 業 (他 に 分 類 さ れ な い も の)
M	宿 泊 業 , 飲 食 サ ー ビ ス 業	×	M	飲 食 店 , 宿 泊 業
N	生 活 関 連 サ ー ビ ス 業 , 娯 楽 業	×	Q	サ ー ビ ス 業 (他 に 分 類 さ れ な い も の)
O	教 育 , 学 習 支 援 業	▲	O	教 育 , 学 習 支 援 業
P	医 療 , 福 祉	○	N	医 療 , 福 祉
Q	複 合 サ ー ビ ス 事 業	▲	P	複 合 サ ー ビ ス 事 業
R	サ ー ビ ス 業 (他 に 分 類 さ れ な い も の)	×	Q	サ ー ビ ス 業 (他 に 分 類 さ れ な い も の)

(注) *1 「旧産業との接続」欄の符号は、以下のとおりです。

「◎」… 旧産業と完全に接続する産業

「○」… 常用労働者数の変動が0.1%以内

「△」… 常用労働者数の変動が1.0%以内

「▲」… 常用労働者数の変動が3.0%以内



「×」… 常用労働者数の変動が大きく接続しない産業

旧産業と完全には接続しないが、長期時系列比較を可能にするため接続させる産業

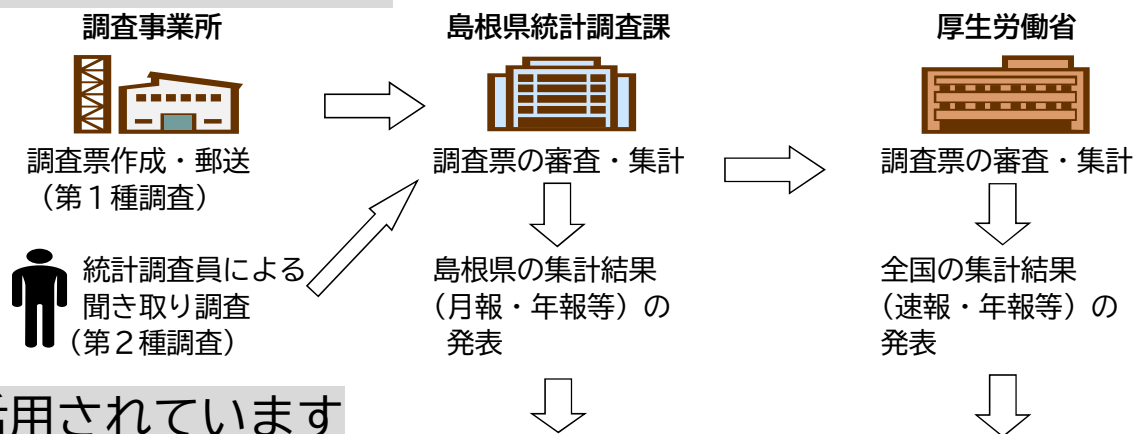
*2 製造業の中分類「その他」は、単独で表章しないものを一括したものです。

*3 製造業、卸売業、小売業等の中分類別の実数は、当月報に掲載しておりませんが、表章（公表）はしていますので、統計調査課までお問い合わせください。指数については作成していません。

毎月勤労統計調査（通称「毎勤」）とは

-  大正時代に始まり、戦後統計法ができるとすぐに、国が行う重要な統計調査として「指定統計」に指定され、現在では「基幹統計」となっています。
-  勤労者の賃金、労働時間、人数を事業所ごとに調べて、我が国全体、あるいは都道府県ごとの平均賃金、平均労働時間、労働者数の統計資料を作成する調査です。

このように行われ、



活用されています

労働時間短縮等国や都道府県の各種政策決定に際しての指針

海外への紹介（賃金水準・労働時間）

雇用保険や労災保険の保険給付額の改定

内閣府の「月例経済報告」や「景気動向指数」に使われるなど景気判断資料

毎（まい）と勤（きん）の約束

1. 調査で知り得た情報についての秘密は必ず守ります。
2. 調査によって集められた情報は、統計を作成する以外に使用されません。

事業所の皆様、調査へのご回答をお願いします。

実際の調査名をかたって不正に情報を収集する「かたり調査」には十分ご注意ください。



まいちゃん

きんちゃん

厚生労働省 <https://www.mhlw.go.jp>

しまね統計情報データベース

<https://pref.shimane-toukei.jp>