

島根の賃金、労働時間及び雇用の動き

—毎月勤労統計調査地方調査(基幹統計)月報—

主な指標

(事業所規模5人以上・調査産業計)

区分	現金給与総額		きまって支給する給与		総実労働時間		所定外労働時間		常用雇用	
	島根県	全国	島根県	全国	島根県	全国	島根県	全国	島根県	全国
実数	245,582円	292,430円	244,455円	284,948円	140.2時間	140.0時間	8.2時間	10.4時間	247,657人	51,120千人
一般労働者	304,845円	374,161円	303,301円	363,587円	163.4時間	166.7時間	11.0時間	14.1時間	175,030人	35,273千人
パートタイム労働者	102,297円	109,925円	102,179円	109,348円	83.9時間	80.5時間	1.2時間	2.2時間	72,627人	15,846千人
対前年同月比	2.9%	2.2%	2.7%	2.3%	▲0.7%	▲0.4%	▲4.7%	▲2.8%	0.5%	1.0%
一般労働者	3.6%	2.5%	3.3%	2.7%	▲0.2%	0.1%	▲4.3%	▲1.4%	▲1.6%	3.1%
パートタイム労働者	2.9%	3.4%	2.9%	3.5%	▲1.5%	▲0.8%	▲19.9%	0.0%	5.6%	▲3.6%

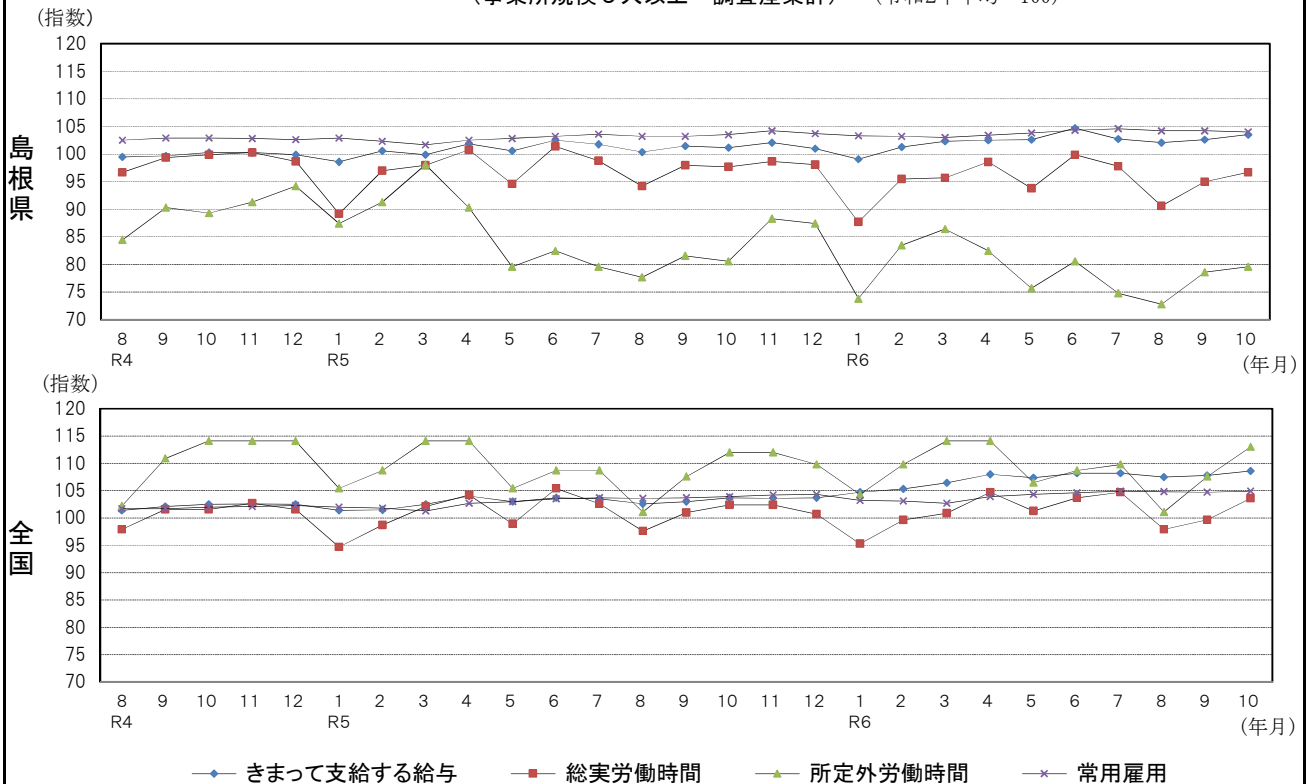
区分	実質賃金 (現金給与総額)		実質賃金 (きまって支給する給与)	
	島根県	全国	島根県	全国
対前年同月比	0.0%	▲0.4%	▲0.2%	▲0.3%
一般労働者	0.7%	0.0%	0.4%	0.0%
パートタイム労働者	0.0%	0.8%	0.0%	0.9%

区分	パートタイム比率	
	島根県	全国
比率	29.3%	31.00%
対前年同月差	0.6ポイント	0.45ポイント

注1：対前年同月比は参考値を用いて算出しています（2ページの4を参照）。
 注2：表及び時系列グラフの「全国」の値は全国調査結果確報（厚生労働省発表）の公表値を用いています。
 注3：就業形態別数値は、標本規模が小さいことなどにより、全国結果に比べ結果精度が十分に確保できないとみられることから、結果の利用に当たっては注意が必要です。

指数の推移

(事業所規模5人以上・調査産業計) (令和2年平均=100)



I 毎月勤労統計調査地方調査の説明

1. 調査の位置づけ

この調査は、統計法に基づく基幹統計である。

2. 調査の目的

この調査は、賃金、労働時間及び雇用について島根県における毎月の変動を明らかにすることを目的としている。

3. 調査の対象

日本標準産業分類に定める16産業（鉱業、採石業、砂利採取業、建設業、製造業、電気・ガス・熱供給・水道業、情報通信業、運輸業、郵便業、卸売業、小売業、金融業、保険業、不動産業、物品賃貸業、学術研究、専門・技術サービス業、宿泊業、飲食サービス業、生活関連サービス業、娯楽業、教育、学習支援業、医療、福祉、複合サービス事業、サービス業）において、常時5人以上の常用労働者を雇用する民営及び官公営事業所のうち、厚生労働省の指定した事業所（産業、規模ごとに無作為に抽出された約540事業所）。

4. 調査事項及び用語の解説

現金給与総額	きまって支給する給与	特別に支払われた給与
賃金、給与、手当、賞与、その他、名称のいかんを問わず、労働者に支払われたもので、所得税、貯金、社会保険料、組合費、購買代金等を差し引く以前の金額。	労働協約、就業規則等によって、あらかじめ定められている支給条件、算定方法によって支給される給与。時間外手当等の「所定外給与（超過労働給与）」を含む。	賞与・期末手当等の一時金、ベースアップ等の差額追給分、3カ月を超える期間で算定される現金給与等。

出勤日数
調査期間中に労働者が仕事のために実際に出勤した日数。有給であっても事業所に出勤しない日は出勤日にならないが、1日のうち1時間でも就業すれば出勤日となる。

実労働時間	所定内労働時間	所定外労働時間
調査期間中に労働者が仕事のために実際に労働した時間数のことである。	就業規則で定められた正規の始業時刻と終業時刻との間の休憩時間を除いた、実際に労働した時間。	早出、残業、臨時の呼び出し、休日出勤等による労働時間。

- ① 本来の職務外として行われる宿日直は、労働時間数から除かれる。
- ② 運輸関係労働者の手待ち時間は、労働時間に含まれる。

常用労働者	一般労働者	パートタイム労働者
期間を定めずまたは1カ月を超える期間を定めて雇用されている者。	常用労働者のうちパートタイム労働者以外のもの。	1日の所定労働時間または1週間の所定労働日数が一般の労働者より短い者。

次の者も常用労働者に含まれる。

一定の職務に従事し、一般労働者と同じ給与規則によって給与を支払われている重役や理事。

労働異動率	入職率	離職率
労働異動率は事業所間の雇用の流動状況を示す指標である。	$\frac{\text{月間増加労働者数} \times 100}{\text{前月末労働者数}}$	$\frac{\text{月間減少労働者数} \times 100}{\text{前月末労働者数}}$

労働異動率には、新規の入離職者のみならず、人事異動に伴う同一企業内の転勤者も含まれる。

目次

I. 毎月勤労統計調査の説明	P 1
II. 毎月勤労統計調査結果のご利用にあたって	P 2
III. 調査結果の概要	P 3
IV-1. 産業別実数表（5人以上）	P 9
IV-2. 産業別実数表（30人以上）	P 11
V. 就業形態別実数表	P 13
VI. 指数表	P 15
VII. 全国結果（令和6年10月分確報）	P 19
VIII. 産業接続表	P 20

Ⅱ 毎月勤労統計調査結果のご利用にあたって

1 調査結果について

この調査結果は、調査対象事業所からの報告を基に、本県の事業所規模5人以上の全ての事業所（本文中5人以上）と、その中から抜き出した事業所規模30人以上の事業所（本文中30人以上）にそれぞれ対応するよう推計したものです。

2 指数の基準時について

令和4年1月から、指数は令和2年平均=100として算出しています。

これに伴い、令和3年12月までの指数を遡及改訂しています。なお、増減率については、実質賃金を除き遡及改訂は行わないため、改訂した指数から計算した増減率と一致しない場合があります。

また、4（2）により常用雇用指数を遡及改訂したことに伴い、令和6年1～3月分月報においては基準年（令和2年）が100とならない場合がありますが、令和6年4月分月報より、基準年（令和2年）が100となるよう常用雇用指数を再計算し、遡及改訂しています。

3 事業所の抽出替え等について

（1）事業所規模30人以上500人未満の事業所については、平成30年以降は毎年1月に調査対象事業所の部分入替えを行っています。同500人以上の事業所は全数調査を行っています。

（2）事業所規模5～29人事業所については、6ヶ月毎（1月、7月）に三分の一ずつ抽出替えを行っています。

4 母集団労働者数の変更について

（1）令和6年1月調査から、常用労働者数の集計に用いる母集団労働者数を令和3年経済センサス活動調査に基づく労働者数へ変更しました。

（2）4（1）に伴い、平成28年6月から令和5年12月までの常用雇用指数とその増減率を遡及改訂しています。なお、労働者数変更による影響を取り除くため、賃金、労働時間及びパートタイム比率の令和6年の増減率については、令和5年1月に労働者数変更を実施した参考値を作成し、この参考値と令和6年の値を比較することにより算出しています。

参考値は、しまね統計情報データベースに掲載しています。

(<https://pref.shimane-toukei.jp/index.php?view=24291>)

5 日本標準産業分類の改定等について

平成22年1月分から平成28年12月分までは、平成19年11月に改定された日本標準産業分類に基づき結果を表章（公表）しています。平成21年以前の結果との接続状況についてはP20産業接続表をご参照ください。

平成29年1月分からは平成25年10月に改定された日本標準産業分類に基づき結果を表章しています。

ただし、本調査の表章産業の名称に変更はありません。

なお、鉱業、採石業、砂利採取業、電気・ガス・熱供給・水道業及び不動産業、物品賃貸業は調査事業所数が僅少のため公表していませんが、調査産業計には含まれています。

6 数値の見方について

（1）所定外給与と特別に支払われた給与を除き、前年同月比などの増減率は指数により算出しており、実数で計算した場合は必ずしも一致しません。

（2）統計表中の符号の用法は次のとおりです。

「-」……調査あるいは集計を行っていないもの（指数については指数化していないもの）

「▲」……減又はマイナス

「x」……調査事業所数が少ないなどのため公表しないもの

（3）実質賃金指数については、次の算式によって作成しています。

実質賃金指数＝名目賃金指数÷松江市消費者物価指数（持家の帰属家賃を除く総合）×100

なお、実質賃金指数と対比して用いる場合、賃金指数のことを名目賃金指数と呼びます。

Ⅲ 調査 結 果

1. 賃金の動き

(1) 事業所規模 5 人以上

項 目		金額 (円)	前年同月比 (%)	全国結果 (円)
調 査 産 業 計	現金給与総額	245,582	2.9 (2か月連続の増加)	292,430
	きまって支給する給与	244,455	2.7 (22か月連続の増加)	284,948
	所定内給与	226,316	2.6 (22か月連続の増加)	264,757
	所定外給与	18,139	4.7	20,191
	特別に支払われた給与	1,127	96.3	7,482

10月の一人平均現金給与総額は245,582円で、前年同月比2.9%増となった。

現金給与総額のうち、きまって支給する給与は244,455円で、前年同月比2.7%増となり、所定内給与は226,316円で、前年同月比2.6%増となった。また、所定外給与は18,139円、特別に支払われた給与は1,127円であった。

現金給与総額を就業形態別にみると、一般労働者は304,845円で、パートタイム労働者は102,297円であった。

現金給与総額の実質賃金指数は78.8で、前年と同水準となり、きまって支給する給与の実質賃金指数は93.3で、前年同月比0.2%減となった。

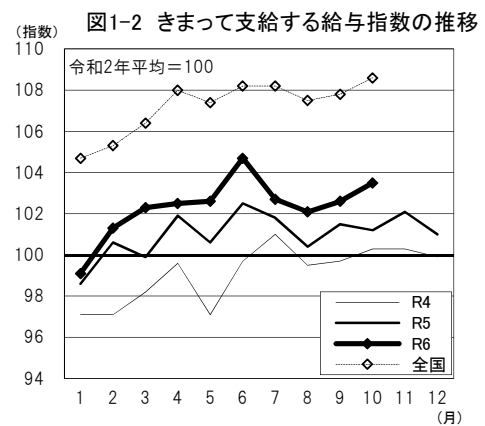
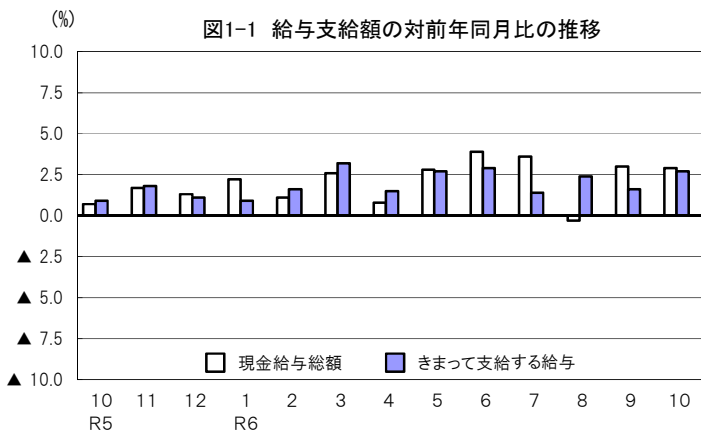
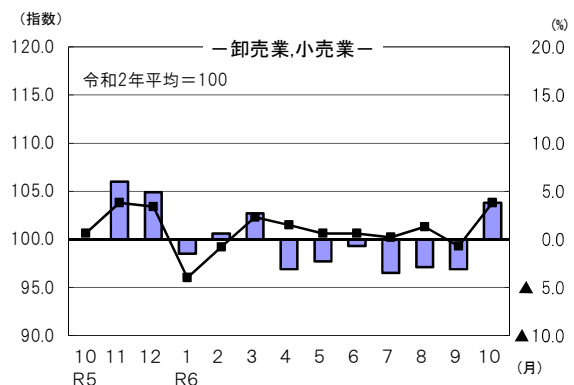
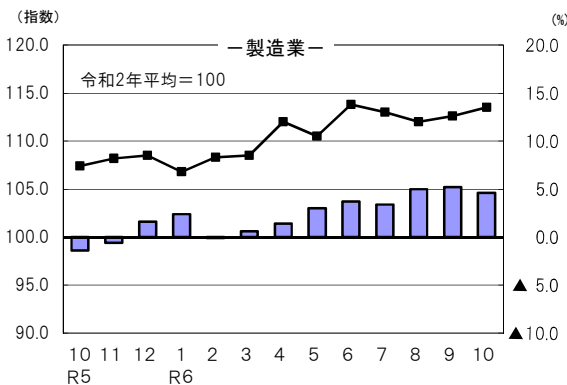


図1-3 産業別きまって支給する給与指数及び対前年同月比の推移
(折れ線グラフ=指数、棒グラフ=対前年同月比)



注：令和6年1月以降の前年同月比は参考値を用いて算出しています（2ページの4を参照）。

果 の 概 要

(2) 事業所規模30人以上

項 目		金額 (円)	前年同月比 (%)
調 査 産 業 計	現金給与総額	271,328	4.0 (12か月連続の増加)
	きまって支給する給与	270,764	4.0 (14か月連続の増加)
	所定内給与	245,953	4.1 (14か月連続の増加)
	所定外給与	24,811	3.8
	特別に支払われた給与	564	94.5

10月の一人平均現金給与総額は271,328円で、前年同月比4.0%増となった。

現金給与総額のうち、きまって支給する給与は270,764円で、前年同月比4.0%増となり、所定内給与は245,953円で、前年同月比4.1%増となった。また、所定外給与は24,811円、特別に支払われた給与は564円であった。

現金給与総額を就業形態別にみると、一般労働者は323,742円で、パートタイム労働者は113,627円であった。

現金給与総額の実質賃金指数は77.2で、前年同月比1.2%増となり、きまって支給する給与の実質賃金指数は93.3で、前年同月比1.1%増となった。

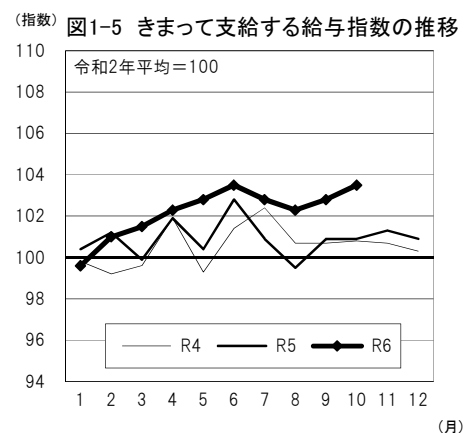
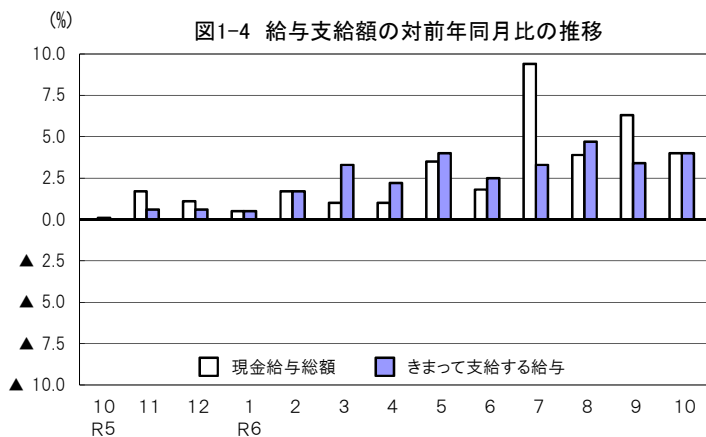
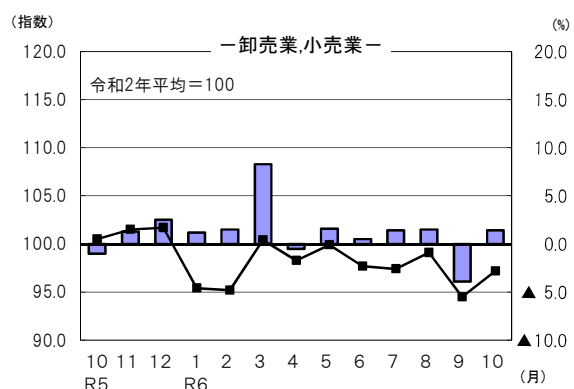
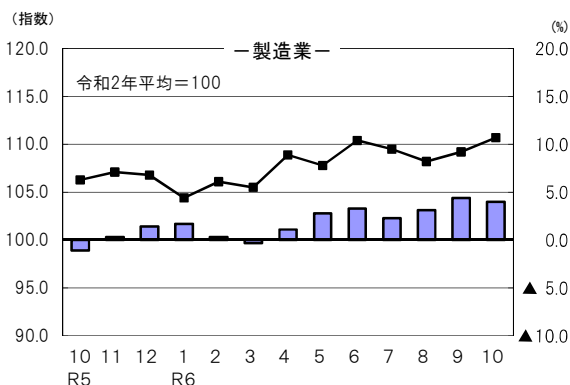


図1-6 産業別きまって支給する給与指数及び対前年同月比の推移
(折れ線グラフ=指数、棒グラフ=対前年同月比)



2. 労働時間の動き

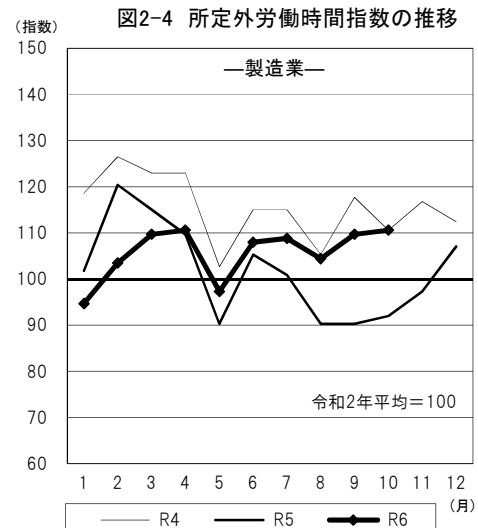
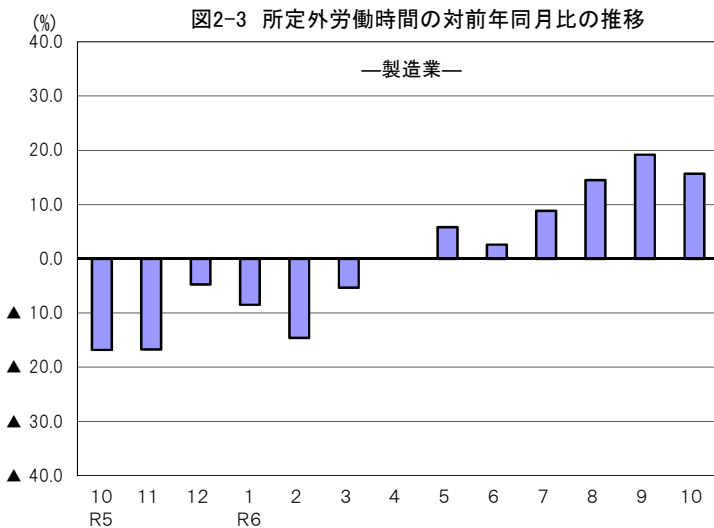
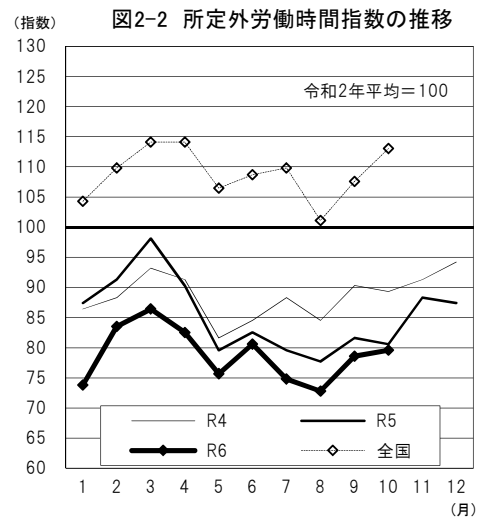
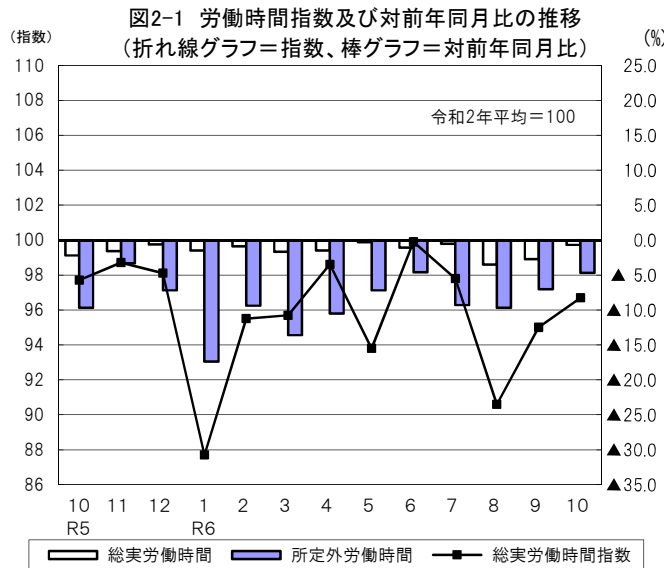
(1) 事業所規模5人以上

項目		労働時間（時間）	前年同月比（%）	全国結果（時間）
調査 産業 計	総実労働時間	140.2	▲ 0.7（17か月連続の減少）	140.0
	所定内労働時間	132.0	▲ 0.4（3か月連続の減少）	129.6
	所定外労働時間	8.2	▲ 4.7（19か月連続の減少）	10.4

10月の一人平均総実労働時間は140.2時間で、前年同月比0.7%減となった。

総実労働時間のうち、所定内労働時間は132.0時間で、前年同月比0.4%減となり、所定外労働時間は8.2時間で、前年同月比4.7%減となった。

なお、総実労働時間を就業形態別にみると、一般労働者は163.4時間で、パートタイム労働者は83.9時間であった。



注：令和6年1月以降の前年同月比は参考値を用いて算出しています（2ページの4を参照）。

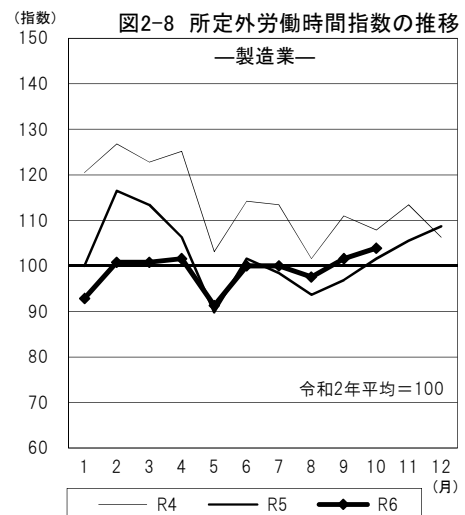
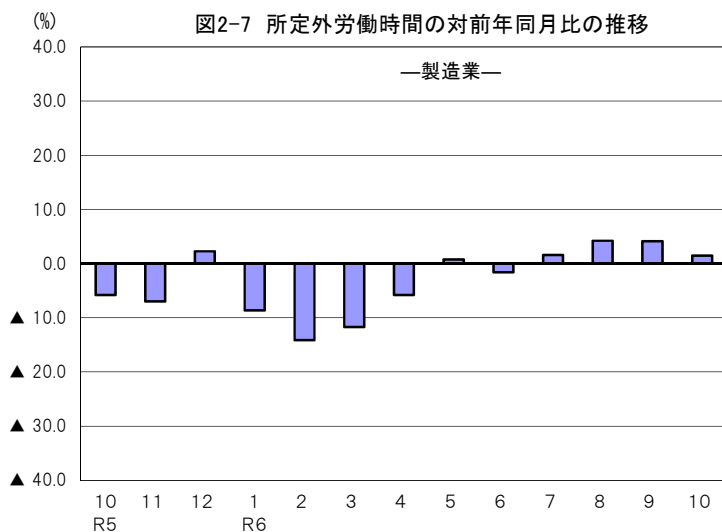
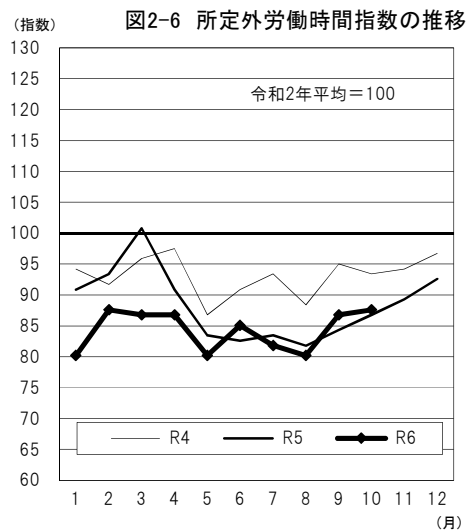
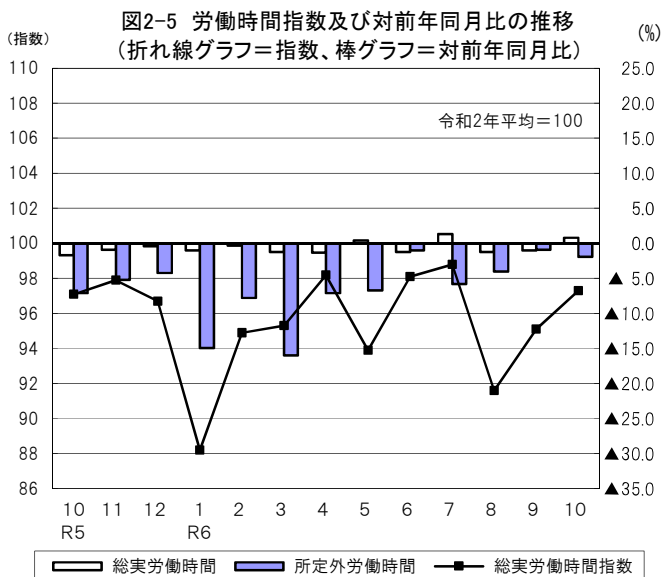
(2) 事業所規模30人以上

項 目		労働時間 (時間)	前年同月比 (%)
調 査 産 業 計	総実労働時間	146.0	0.8 (3か月ぶりの増加)
	所定内労働時間	135.4	1.1 (3か月ぶりの増加)
	所定外労働時間	10.6	▲ 1.9 (19か月連続の減少)

10月の一人平均総実労働時間は146.0時間で、前年同月比0.8%増となった。

総実労働時間のうち、所定内労働時間は135.4時間で、前年同月比1.1%増となり、所定外労働時間は10.6時間で、前年同月比1.9%減となった。

なお、総実労働時間を就業形態別にみると、一般労働者は163.8時間で、パートタイム労働者は92.2時間であった。



3. 雇用の動き

(1) 事業所規模5人以上

項目		人数・率	前年同月比(%)・差	全国結果(人数・率)	
調査産業計	常用労働者数	247,657人	0.5% (28か月連続の増加)	51,120千人	
	パートタイム労働者比率	29.3%	0.6ポイント	31.00%	
	労働異動率	入職率	1.50%	▲0.27ポイント	1.98%
		離職率	1.33%	▲0.12ポイント	1.81%

10月の常用労働者数は247,657人で、前年同月比0.5%増となった。

就業形態別にみると、一般労働者は175,030人で、パートタイム労働者は72,627人であった。パートタイム労働者比率は29.3%で、前年同月と比べて0.6ポイント増となった。

また、製造業の常用労働者数は37,245人で、前年同月比4.5%減となった。

図3-1 常用労働者数の対前年同月比及びパートタイム労働者比率の推移

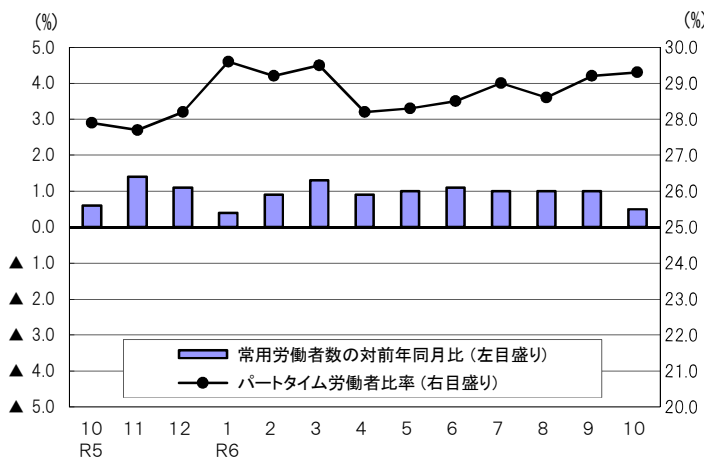


図3-2 常用雇用指数の推移

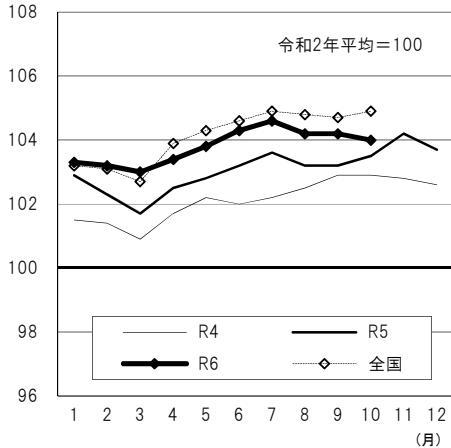
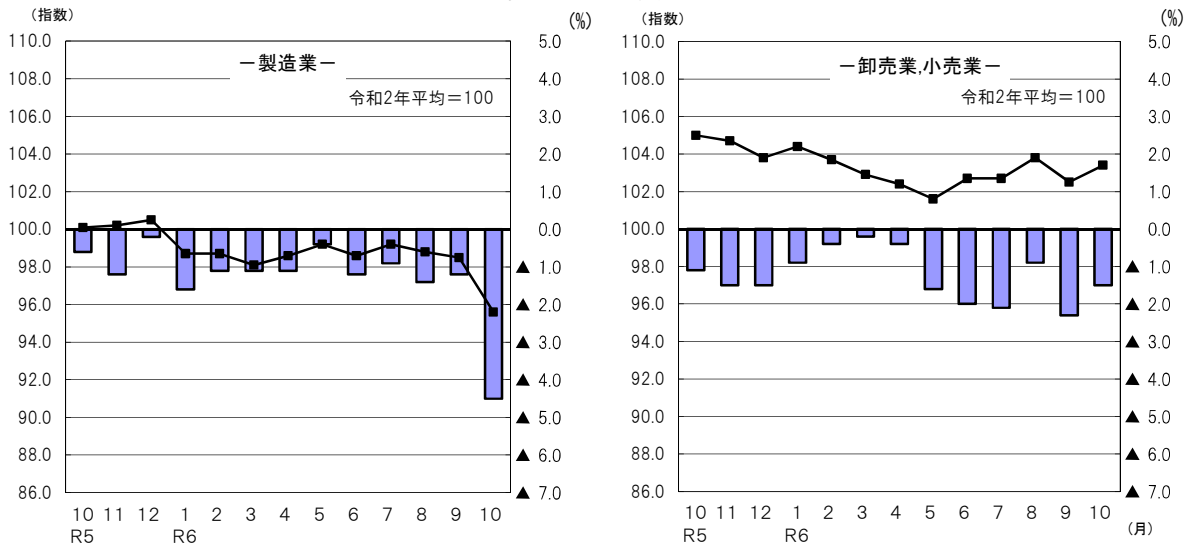


図3-3 産業別常用雇用指数及び対前年同月比の推移
(折れ線グラフ=指数、棒グラフ=対前年同月比)



注：令和6年1月以降の前年同月比は参考値を用いて算出しています（2ページの4を参照）。

(2) 事業所規模30人以上

項目		人数・率	前年同月比(%)・差	
調査産業計	常用労働者数	135,799人	▲0.3% (22か月ぶりの減少)	
	パートタイム労働者比率	25.0%	1.1ポイント	
	労働異動率	入職率	1.08%	▲0.19ポイント
		離職率	1.14%	▲0.12ポイント

10月の常用労働者数は135,799人で、前年同月比0.3%減となった。
 就業形態別にみると、一般労働者は101,863人で、パートタイム労働者は33,936人であった。パートタイム労働者比率は25.0%で、前年同月と比べて1.1ポイント増となった。
 また、製造業の常用労働者数は29,198人で、前年同月比3.4%減となった。

図3-4 常用労働者数の対前年同月比及びパートタイム労働者比率の推移

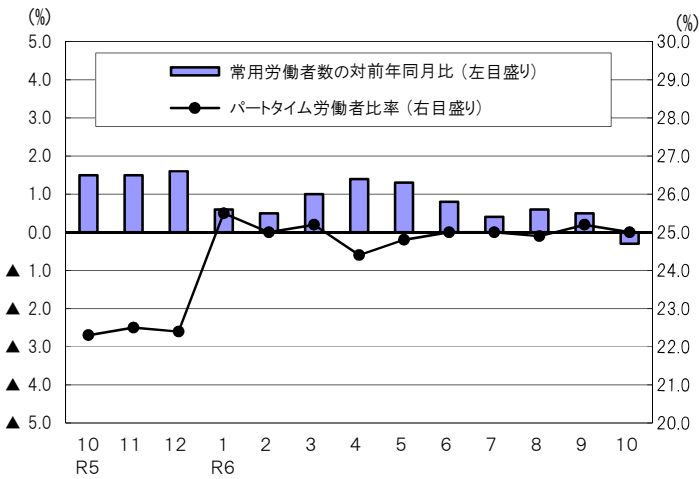


図3-5 常用雇用指数の推移

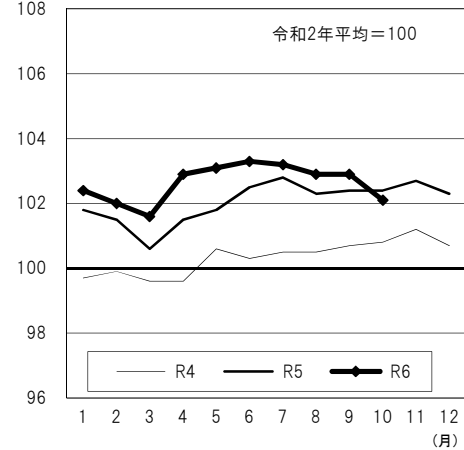
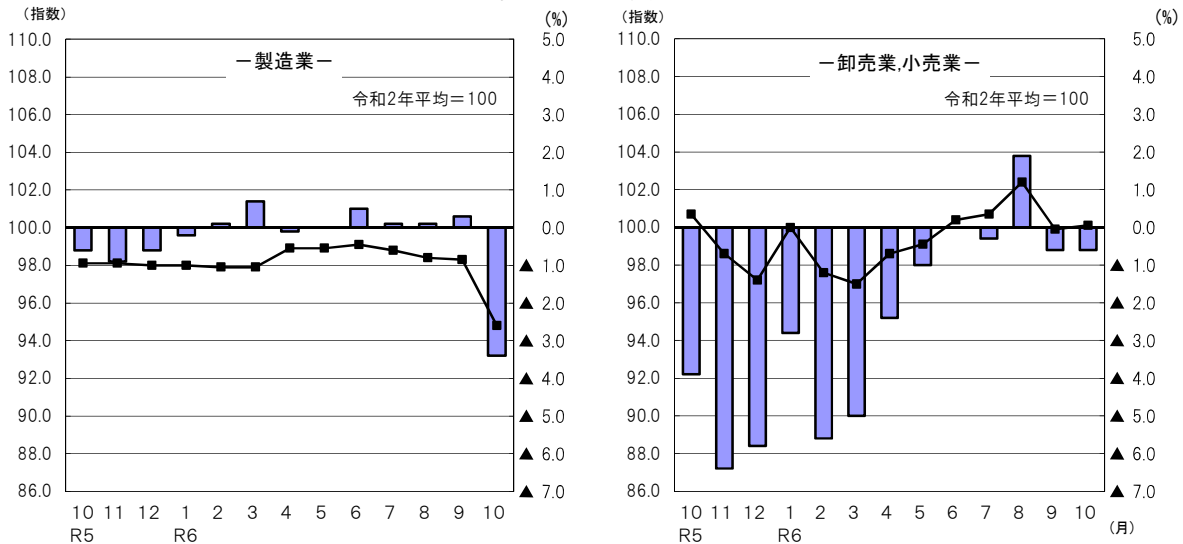


図3-6 産業別常用雇用指数及び対前年同月比の推移
 (折れ線グラフ=指数、棒グラフ=対前年同月比)



IV-1 産業別実数表

(令和6年10月)

項 目	TL	D	E	G	H	I	J	
	調査産業計	建設業	製造業	情報通信業	運輸業、 郵便業	卸売業、 小売業	金融業、 保険業	
現金給与総額 (円)	245,582	296,323	278,640	364,017	266,522	206,841	308,416	
前年同月比 (%)	2.9	▲ 3.0	5.0	9.7	▲ 12.2	3.9	8.3	
男 (円)	296,431	311,502	322,034	423,064	285,051	262,569	432,875	
女 (円)	196,700	227,790	196,010	274,898	190,887	157,477	254,238	
きまって支給する給与 (円)	244,455	296,323	277,307	361,482	266,522	206,823	306,031	
前年同月比 (%)	2.7	▲ 2.9	4.6	12.7	▲ 12.2	3.8	8.4	
男 (円)	295,054	311,502	320,388	419,378	285,051	262,555	429,624	
女 (円)	195,813	227,790	195,271	274,100	190,887	157,456	252,230	
所定内給与 (円)	226,316	281,881	250,195	326,257	198,139	193,304	294,372	
前年同月比 (%)	2.6	▲ 0.6	3.3	13.0	▲ 23.1	3.2	9.1	
所定外給与 (円)	18,139	14,442	27,112	35,225	68,383	13,519	11,659	
特別に支払われた給与 (円)	1,127	0	1,333	2,535	0	18	2,385	
男 (円)	1,377	0	1,646	3,686	0	14	3,251	
女 (円)	887	0	739	798	0	21	2,008	
出勤日数 (日)	18.5	19.4	19.3	20.0	20.1	18.7	20.2	
前年同月差 (日)	▲ 0.2	▲ 1.3	0.1	0.9	0.2	0.0	0.5	
男 (日)	19.1	19.6	19.5	20.3	20.5	19.3	20.6	
女 (日)	17.9	18.7	19.1	19.4	18.6	18.0	20.0	
総実労働時間 (時間)	140.2	157.7	158.1	165.1	166.8	132.8	150.7	
前年同月比 (%)	▲ 0.7	▲ 2.5	0.9	2.9	▲ 5.0	▲ 2.3	1.9	
男 (時間)	153.6	160.4	162.9	168.4	172.7	146.9	167.9	
女 (時間)	127.1	145.7	148.9	160.5	142.5	120.2	143.2	
所定内労働時間 (時間)	132.0	150.0	145.6	150.6	146.6	127.4	144.4	
前年同月比 (%)	▲ 0.4	▲ 0.9	▲ 0.1	4.2	▲ 7.2	▲ 0.3	1.5	
男 (時間)	142.1	151.9	148.4	152.9	150.1	138.4	154.0	
女 (時間)	122.2	141.6	140.2	147.3	132.2	117.6	140.2	
所定外労働時間 (時間)	8.2	7.7	12.5	14.5	20.2	5.4	6.3	
前年同月比 (%)	▲ 4.7	▲ 23.8	15.7	▲ 7.7	14.6	▲ 34.1	10.5	
男 (時間)	11.5	8.5	14.5	15.5	22.6	8.5	13.9	
女 (時間)	4.9	4.1	8.7	13.2	10.3	2.6	3.0	
常用労働者数	前調査期間末労働者数 (人)	247,242	17,385	37,339	3,261	10,759	39,748	6,012
	増加常用労働者数 (人)	3,706	153	520	25	140	804	92
	減少常用労働者数 (人)	3,291	229	614	53	111	440	101
	本調査期間末労働者数 (人)	247,657	17,309	37,245	3,233	10,788	40,112	6,003
	前年同月比 (%)	0.5	▲ 1.1	▲ 4.5	▲ 0.5	2.7	▲ 1.5	▲ 2.3
労働異動率	うちパートタイム労働者数 (人)	72,627	310	3,817	254	1,101	19,208	683
	パートタイム労働者比率 (%)	29.3	1.8	10.2	7.9	10.2	47.9	11.4
	入職率 (%)	1.50	0.88	1.39	0.77	1.30	2.02	1.53
前年同月差 (ポイント)	▲ 0.27	▲ 0.86	0.24	▲ 1.44	▲ 1.09	▲ 0.49	▲ 1.62	
離職率 (%)	1.33	1.32	1.64	1.63	1.03	1.11	1.68	
前年同月差 (ポイント)	▲ 0.12	0.59	1.02	▲ 0.45	▲ 1.91	▲ 1.24	▲ 1.58	
産業種別	TL	D	E	G	H	I	J	

注：前年同月比は参考値を用いて算出しています（2ページの4を参照）。

(5人以上)

様式1の1

							項 目
L	M	N	O	P	Q	R	
学術研究, 専門・技術サービス業	宿泊業, 飲食サービス業	生活関連サービス業, 娯楽業	教育, 学習支援業	医療, 福祉	複合サービス事業	サービス業 <small>他に分類されないもの</small>	
318,323	113,563	156,674	255,925	250,816	χ	231,428	現金給与総額 (円)
11.8	▲ 5.3	▲ 21.3	2.4	11.3	χ	1.2	前年同月比 (%)
365,241	148,075	218,116	289,128	318,679	χ	268,541	男 (円)
222,933	96,175	113,553	230,551	229,799	χ	172,146	女 (円)
304,667	113,465	156,674	255,862	249,228	χ	230,999	きまって支給する給与 (円)
10.1	▲ 5.4	▲ 21.3	2.4	10.7	χ	1.2	前年同月比 (%)
351,051	147,980	218,116	288,984	316,058	χ	267,894	男 (円)
210,364	96,075	113,553	230,551	228,530	χ	172,066	女 (円)
292,726	107,818	150,668	254,856	236,433	χ	201,599	所定内給与 (円)
11.5	▲ 5.5	▲ 18.5	3.3	10.6	χ	2.1	前年同月比 (%)
11,941	5,647	6,006	1,006	12,795	χ	29,400	所定外給与 (円)
13,656	98	0	63	1,588	χ	429	特別に支払われた給与 (円)
14,190	95	0	144	2,621	χ	647	男 (円)
12,569	100	0	0	1,269	χ	80	女 (円)
18.9	14.7	16.8	18.1	18.1	χ	18.4	出勤日数 (日)
0.6	▲ 0.5	▲ 1.6	1.2	▲ 0.7	χ	▲ 0.4	前年同月差 (日)
19.7	15.5	18.9	17.7	18.6	χ	18.6	男 (日)
17.2	14.3	15.3	18.4	17.9	χ	18.1	女 (日)
149.5	92.4	110.8	131.3	134.2	χ	147.6	総実労働時間 (時間)
3.9	▲ 4.6	▲ 18.9	3.7	2.4	χ	▲ 2.5	前年同月比 (%)
159.9	108.0	139.5	131.1	147.0	χ	159.4	男 (時間)
128.6	84.5	90.7	131.4	130.3	χ	128.8	女 (時間)
141.9	88.2	106.5	129.4	129.1	χ	131.5	所定内労働時間 (時間)
4.1	▲ 4.8	▲ 15.7	6.5	2.0	χ	▲ 3.2	前年同月比 (%)
150.4	100.7	132.9	130.2	140.7	χ	139.8	男 (時間)
124.8	81.9	88.1	128.7	125.5	χ	118.4	女 (時間)
7.6	4.2	4.3	1.9	5.1	χ	16.1	所定外労働時間 (時間)
0.0	▲ 2.3	▲ 57.8	▲ 61.2	16.0	χ	3.2	前年同月比 (%)
9.5	7.3	6.6	0.9	6.3	χ	19.6	男 (時間)
3.8	2.6	2.6	2.7	4.8	χ	10.4	女 (時間)
6,782	16,380	5,511	18,661	55,887	χ	22,338	前調査期間末常用労働者数 (人)
186	585	32	56	688	χ	364	増加常用労働者数 (人)
13	344	125	6	774	χ	374	減少常用労働者数 (人)
6,955	16,621	5,418	18,711	55,801	χ	22,328	本調査期間末労働者数 (人)
2.1	14.7	▲ 14.5	▲ 0.6	1.6	χ	4.7	前年同月比 (%)
1,124	12,704	3,267	7,122	15,451	χ	6,428	うちパートタイム労働者数 (人)
16.2	76.4	60.3	38.1	27.7	χ	28.8	パートタイム労働者比率 (%)
2.74	3.57	0.58	0.30	1.23	χ	1.63	入職率 (%)
2.24	▲ 2.13	▲ 2.64	▲ 0.82	0.51	χ	0.11	前年同月差 (ポイント)
0.19	2.10	2.27	0.03	1.38	χ	1.67	離職率 (%)
▲ 0.24	▲ 0.50	0.04	▲ 2.01	0.59	χ	0.29	前年同月差 (ポイント)
L	M	N	O	P	Q	R	産業種別

IV-2 産業別実数表

(令和6年10月)

項 目	TL	D	E	G	H	I	J	
	調査産業計	建設業	製造業	情報通信業	運輸業、 郵便業	卸売業、 小売業	金融業、 保険業	
現金給与総額 (円)	271,328	334,903	297,116	391,090	287,912	187,189	315,959	
前年同月比 (%)	4.0	4.1	3.9	17.3	▲ 13.9	1.4	7.6	
男 (円)	314,918	345,876	335,624	455,496	311,316	239,417	430,472	
女 (円)	220,279	267,498	205,920	280,414	159,084	146,541	258,743	
きまって支給する給与 (円)	270,764	334,903	296,933	387,391	287,912	187,183	314,109	
前年同月比 (%)	4.0	4.1	4.0	16.3	▲ 13.9	1.4	7.8	
男 (円)	314,431	345,876	335,398	450,378	311,316	239,409	428,427	
女 (円)	219,625	267,498	205,838	279,153	159,084	146,536	256,990	
所定内給与 (円)	245,953	313,330	265,514	349,118	182,897	176,459	297,603	
前年同月比 (%)	4.1	12.0	3.3	17.9	▲ 32.6	3.9	8.1	
所定外給与 (円)	24,811	21,573	31,419	38,273	105,015	10,724	16,506	
特別に支払われた給与 (円)	564	0	183	3,699	0	6	1,850	
男 (円)	487	0	226	5,118	0	8	2,045	
女 (円)	654	0	82	1,261	0	5	1,753	
出勤日数 (日)	18.7	19.0	19.1	20.2	20.9	18.3	20.6	
前年同月差 (日)	0.2	▲ 1.1	0.0	1.0	0.7	0.2	0.6	
男 (日)	19.1	19.0	19.4	20.5	21.6	18.8	21.0	
女 (日)	18.2	19.2	18.4	19.6	17.2	17.8	20.5	
総実労働時間 (時間)	146.0	160.4	158.7	166.6	170.5	128.5	158.3	
前年同月比 (%)	0.8	▲ 6.0	▲ 0.2	3.7	▲ 6.3	0.1	4.9	
男 (時間)	156.4	161.0	164.8	169.6	177.3	142.6	174.1	
女 (時間)	133.8	157.0	144.5	161.4	132.6	117.5	150.4	
所定内労働時間 (時間)	135.4	151.2	145.5	152.3	141.7	122.5	149.4	
前年同月比 (%)	1.1	▲ 0.7	▲ 0.4	6.0	▲ 9.6	1.9	4.3	
男 (時間)	142.2	151.1	148.9	155.0	145.5	132.9	156.5	
女 (時間)	127.5	151.9	137.6	147.6	120.3	114.4	145.8	
所定外労働時間 (時間)	10.6	9.2	13.2	14.3	28.8	6.0	8.9	
前年同月比 (%)	▲ 1.9	▲ 49.7	1.5	▲ 15.4	13.9	▲ 27.7	15.6	
男 (時間)	14.2	9.9	15.9	14.6	31.8	9.7	17.6	
女 (時間)	6.3	5.1	6.9	13.8	12.3	3.1	4.6	
常用労働者数	前調査期間末労働者数 (人)	135,885	5,759	29,255	2,239	5,896	15,219	3,210
	増加常用労働者数 (人)	1,463	28	223	6	27	200	85
	減少常用労働者数 (人)	1,549	25	280	34	111	174	31
	本調査期間末労働者数 (人)	135,799	5,762	29,198	2,211	5,812	15,245	3,264
	前年同月比 (%)	▲ 0.3	▲ 0.8	▲ 3.4	▲ 1.7	▲ 2.2	▲ 0.6	1.4
	うちパートタイム労働者数 (人)	33,936	120	2,072	124	313	9,100	426
	パートタイム労働者比率 (%)	25.0	2.1	7.1	5.6	5.4	59.7	13.1
労働異動率	入職率 (%)	1.08	0.49	0.76	0.27	0.46	1.31	2.65
	前年同月差 (ポイント)	▲ 0.19	▲ 0.05	▲ 0.01	0.00	▲ 1.18	▲ 1.23	▲ 0.84
	離職率 (%)	1.14	0.43	0.96	1.52	1.88	1.14	0.97
	前年同月差 (ポイント)	▲ 0.12	▲ 0.06	0.24	▲ 1.00	▲ 0.16	▲ 1.27	▲ 1.36
産業種別	TL	D	E	G	H	I	J	

注：前年同月比は参考値を用いて算出しています（2ページの4を参照）。

(30人以上)

様式1の2

							項 目
L	M	N	O	P	Q	R	
学術研究, 専門・技術サービス業	宿泊業, 飲食サービス業	生活関連サービス業, 娯楽業	教育, 学習支援業	医療, 福祉	複合サービス事業	サービス業 <small>他に分類されないもの</small>	
317,052	136,033	145,192	×	290,844	×	232,873	現金給与総額 (円)
2.1	6.3	▲ 2.9	×	9.6	×	1.3	前年同月比 (%)
352,472	160,049	192,582	×	348,334	×	274,904	男 (円)
208,275	120,614	116,198	×	267,663	×	171,073	女 (円)
316,980	135,847	145,192	×	289,539	×	232,324	きまって支給する給与 (円)
2.3	6.1	▲ 3.0	×	9.2	×	1.4	前年同月比 (%)
352,376	159,830	192,582	×	347,198	×	274,048	男 (円)
208,275	120,449	116,198	×	266,289	×	170,975	女 (円)
306,311	126,215	142,173	×	271,455	×	196,142	所定内給与 (円)
5.1	5.7	▲ 2.8	×	8.8	×	1.9	前年同月比 (%)
10,669	9,632	3,019	×	18,084	×	36,182	所定外給与 (円)
72	186	0	×	1,305	×	549	特別に支払われた給与 (円)
96	219	0	×	1,136	×	856	男 (円)
0	165	0	×	1,374	×	98	女 (円)
18.4	16.5	15.5	×	18.8	×	18.5	出勤日数 (日)
0.0	▲ 0.5	▲ 0.6	×	0.1	×	0.2	前年同月差 (%)
19.1	16.3	16.9	×	19.2	×	18.9	男 (日)
16.5	16.6	14.6	×	18.6	×	18.1	女 (日)
149.0	110.2	108.1	×	143.4	×	149.8	総実労働時間 (時間)
1.7	1.1	▲ 5.2	×	1.6	×	0.8	前年同月比 (%)
155.1	115.8	127.3	×	150.8	×	164.5	男 (時間)
129.9	106.7	96.3	×	140.3	×	128.3	女 (時間)
141.7	103.2	105.2	×	136.9	×	130.3	所定内労働時間 (時間)
3.2	0.1	▲ 5.2	×	0.8	×	0.5	前年同月比 (%)
146.9	104.6	122.9	×	143.2	×	140.0	男 (時間)
125.6	102.3	94.3	×	134.3	×	116.0	女 (時間)
7.3	7.0	2.9	×	6.5	×	19.5	所定外労働時間 (時間)
▲ 19.8	16.7	▲ 6.5	×	18.1	×	3.1	前年同月比 (%)
8.2	11.2	4.4	×	7.6	×	24.5	男 (時間)
4.3	4.4	2.0	×	6.0	×	12.3	女 (時間)
2,987	5,455	1,266	×	33,903	×	16,883	前調査期間末常用労働者数 (人)
48	159	32	×	305	×	250	増加常用労働者数 (人)
13	102	27	×	448	×	241	減少常用労働者数 (人)
3,022	5,512	1,271	×	33,760	×	16,892	本調査期間末労働者数 (人)
▲ 11.1	12.1	▲ 13.8	×	1.3	×	3.7	前年同月比 (%)
650	3,873	783	×	7,296	×	5,265	うちパートタイム労働者数 (人)
21.5	70.3	61.6	×	21.6	×	31.2	パートタイム労働者比率 (%)
1.61	2.91	2.53	×	0.90	×	1.48	入職率 (%)
0.55	▲ 0.78	▲ 0.27	×	0.29	×	▲ 0.10	前年同月差 (ポイント)
0.44	1.87	2.13	×	1.32	×	1.43	離職率 (%)
▲ 0.47	▲ 1.18	▲ 0.28	×	0.55	×	▲ 0.29	前年同月差 (ポイント)
L	M	N	O	P	Q	R	産業種別

V 就 業 形

(令和6年10月)

事業所規模	産 業	本調査期間末常用労働者数 (人)	出勤日数 (日)	総実労働時間 (時間)	所定内労働時間 (時間)		現金給与総額 (円)	きまって支給する給与 (円)			特別に支給された給与 (円)	産業区分
					所定内労働時間 (時間)	所定外労働時間 (時間)		所定内給与 (円)	所定外給与 (円)			
5	一般労働者											
	TL 調査産業計	175,030	20.0	163.4	152.4	11.0	304,845	303,301	278,526	24,775	1,544	TL
	D 建設業	16,999	19.4	158.6	150.7	7.9	299,111	299,111	284,417	14,694	0	D
	E 製造業	33,428	19.7	165.1	151.4	13.7	297,582	296,141	266,251	29,890	1,441	E
	G 情報通信業	2,979	20.3	168.8	153.2	15.6	383,007	380,261	342,198	38,063	2,746	G
	H 運輸業, 郵便業	9,687	20.6	174.3	152.2	22.1	282,354	282,354	206,934	75,420	0	H
	I 卸売業, 小売業	20,904	20.5	168.8	159.6	9.2	296,104	296,081	271,697	24,384	23	I
	J 金融業, 保険業	5,320	20.3	154.2	147.3	6.9	328,406	325,907	313,009	12,898	2,499	J
	L 学術研究, 専門・技術サービス業	5,831	19.6	158.4	149.7	8.7	353,497	337,188	323,336	13,852	16,309	L
	M 宿泊業, 飲食サービス業	3,917	22.1	178.8	164.7	14.1	254,848	254,848	234,723	20,125	0	M
	N 生活関連サービス業, 娯楽業	2,151	20.2	174.2	165.3	8.9	279,660	279,660	267,423	12,237	0	N
	O 教育, 学習支援業	11,589	21.3	165.7	163.0	2.7	351,470	351,369	350,244	1,125	101	O
	P 医療, 福祉	40,350	19.7	155.0	148.2	6.8	303,779	301,689	285,090	16,599	2,090	P
	Q 複合サービス事業	X	X	X	X	X	X	X	X	X	X	X
R サービス業	15,900	19.4	169.0	147.3	21.7	282,383	281,778	241,967	39,811	605	R	
以上	パートタイム労働者											
	TL 調査産業計	72,627	14.8	83.9	82.7	1.2	102,297	102,179	100,083	2,096	118	TL
	D 建設業	310	17.9	112.9	112.5	0.4	142,071	142,071	141,581	490	0	D
	E 製造業	3,817	16.1	95.7	93.8	1.9	109,420	109,051	106,753	2,298	369	E
	G 情報通信業	254	16.1	122.4	120.6	1.8	142,140	142,070	140,004	2,066	70	G
	H 運輸業, 郵便業	1,101	16.1	101.1	97.2	3.9	127,921	127,921	121,145	6,776	0	H
	I 卸売業, 小売業	19,208	16.7	93.3	92.2	1.1	109,293	109,280	107,634	1,646	13	I
	J 金融業, 保険業	683	19.2	122.9	121.5	1.4	151,943	150,447	148,493	1,954	1,496	J
	L 学術研究, 専門・技術サービス業	1,124	15.2	103.8	102.1	1.7	137,304	137,304	135,193	2,111	0	L
	M 宿泊業, 飲食サービス業	12,704	12.5	65.7	64.6	1.1	70,069	69,940	68,750	1,190	129	M
	N 生活関連サービス業, 娯楽業	3,267	14.6	69.6	68.3	1.3	76,590	76,590	74,641	1,949	0	N
	O 教育, 学習支援業	7,122	12.7	74.9	74.4	0.5	99,974	99,974	99,164	810	0	O
	P 医療, 福祉	15,451	13.9	79.8	79.0	0.8	112,112	111,837	109,004	2,833	275	P
	Q 複合サービス事業	X	X	X	X	X	X	X	X	X	X	X
R サービス業	6,428	16.2	95.6	93.2	2.4	107,308	107,308	103,269	4,039	0	R	

態 別 実 数 表

様式 2

事業所規模	産 業	本調査期間末常用労働者数 (人)	出勤日数 (日)	総実労働時間 (時間)	総実労働時間		現金給与総額 (円)	きまって支給する給与 (円)	きまって支給する給与		特別に支給された給与 (円)	産業区分	
					所定内労働時間 (時間)	所定外労働時間 (時間)			所定内給与 (円)	所定外給与 (円)			
30 人	一般労働者												
	TL 調査産業計	101,863	19.9	163.8	150.3	13.5	323,742	323,012	290,884	32,128	730	TL	
	D 建設業	5,642	19.1	161.4	152.0	9.4	339,234	339,234	317,229	22,005	0	D	
	E 製造業	27,126	19.3	162.9	148.9	14.0	310,574	310,377	276,773	33,604	197	E	
	G 情報通信業	2,087	20.6	170.4	155.5	14.9	407,453	403,541	363,222	40,319	3,912	G	
	H 運輸業, 郵便業	5,499	21.1	174.6	144.2	30.4	297,685	297,685	186,880	110,805	0	H	
	I 卸売業, 小売業	6,145	20.0	170.2	157.9	12.3	291,077	291,070	266,618	24,452	7	I	
	J 金融業, 保険業	2,838	21.0	162.9	152.9	10.0	337,550	335,783	317,265	18,518	1,767	J	
	L 学術研究, 専門・技術サービス業	2,372	19.4	159.1	149.9	9.2	364,432	364,340	350,808	13,532	92	L	
	M 宿泊業, 飲食サービス業	1,639	21.1	168.0	149.4	18.6	241,465	241,464	215,151	26,313	1	M	
	N 生活関連サービス業, 娯楽業	488	20.1	163.1	157.1	6.0	249,797	249,797	243,699	6,098	0	N	
	O 教育, 学習支援業	X	X	X	X	X	X	X	X	X	X	X	O
	P 医療, 福祉	26,464	20.0	157.2	149.1	8.1	334,019	332,355	310,568	21,787	1,664	P	
	Q 複合サービス事業	X	X	X	X	X	X	X	X	X	X	X	Q
R サービス業	11,627	19.3	172.7	145.6	27.1	287,635	286,836	236,459	50,377	799	R		
以 上	パートタイム労働者												
	TL 調査産業計	33,936	15.1	92.2	90.6	1.6	113,627	113,564	110,769	2,795	63	TL	
	D 建設業	120	15.7	112.1	111.4	0.7	127,763	127,763	126,848	915	0	D	
	E 製造業	2,072	15.9	103.9	101.5	2.4	121,611	121,611	118,693	2,918	0	E	
	G 情報通信業	124	13.5	101.2	97.7	3.5	118,492	118,349	114,151	4,198	143	G	
	H 運輸業, 郵便業	313	17.1	100.0	97.9	2.1	116,636	116,636	113,095	3,541	0	H	
	I 卸売業, 小売業	9,100	17.1	100.5	98.7	1.8	117,329	117,323	115,831	1,492	6	I	
	J 金融業, 保険業	426	18.3	128.0	125.8	2.2	172,522	170,118	166,978	3,140	2,404	J	
	L 学術研究, 専門・技術サービス業	650	14.7	111.7	111.6	0.1	143,218	143,218	143,053	165	0	L	
	M 宿泊業, 飲食サービス業	3,873	14.5	85.7	83.6	2.1	91,280	91,015	88,463	2,552	265	M	
	N 生活関連サービス業, 娯楽業	783	12.6	73.3	72.3	1.0	78,913	78,913	77,845	1,068	0	N	
	O 教育, 学習支援業	X	X	X	X	X	X	X	X	X	X	X	O
	P 医療, 福祉	7,296	14.5	93.1	92.3	0.8	133,669	133,669	129,068	4,601	0	P	
	Q 複合サービス事業	X	X	X	X	X	X	X	X	X	X	X	Q
R サービス業	5,265	16.9	99.3	96.5	2.8	112,106	112,106	107,228	4,878	0	R		

Ⅵ 指 数 表

様式 3 の 1

令和 2 年平均 = 100

事業所規模	年 月	現 金 給 与 総 額													
		TL	D	E	G	H	I	J	L	M	N	O	P	Q	R
		調 査 産業計	建設業	製造業	情報 通信業	運輸業、 郵便業	卸売業、 小売業	金融業、 保険業	学術研究、 専門・技術 サービス業	宿泊業、飲 食サービス 業	生活関連 サービス 業、娯楽業	教育、学 習支援業	医療、 福祉	複合サー ビス事業	サー ビス業
5 人 以 上	令和 2 年	100.0	100.0	100.0	100.0	100.0	100.0	100.0	100.0	100.0	100.0	100.0	100.0	100.0	100.0
	令和 3 年	101.1	101.3	110.0	107.0	94.1	102.7	101.5	91.7	105.4	108.6	102.8	95.3	99.0	97.0
	令和 4 年	99.7	105.2	109.9	126.3	100.1	97.7	101.3	88.4	96.6	128.5	94.7	95.7	104.8	93.9
	令和 5 年	102.5	112.6	108.6	132.3	116.9	105.1	97.7	95.6	103.1	151.1	97.5	93.4	χ	87.7
	令和 5 年 11 月	89.3	95.8	97.0	100.6	111.2	91.2	77.5	75.7	106.1	143.8	78.4	80.8	χ	84.6
	令和 5 年 12 月	178.6	179.2	199.5	265.6	131.3	165.3	208.0	194.2	136.8	184.2	214.4	173.3	χ	129.9
	令和 6 年 1 月	85.5	89.9	91.6	99.2	91.8	88.4	75.7	84.4	115.0	103.6	76.4	82.0	χ	83.7
	令和 6 年 2 月	85.5	93.2	89.8	97.6	92.7	86.3	74.8	86.1	112.1	116.3	83.8	79.8	χ	85.0
	令和 6 年 3 月	91.7	93.0	92.9	115.4	90.9	94.6	81.4	101.2	118.4	115.9	83.0	91.7	χ	93.5
	令和 6 年 4 月	86.9	89.7	93.3	110.7	97.6	89.2	78.3	86.4	123.6	110.0	78.5	81.0	χ	86.2
令和 6 年 5 月	88.7	98.2	91.7	118.7	107.4	90.9	79.3	84.3	122.7	111.9	79.2	82.0	χ	86.6	
令和 6 年 6 月	151.7	134.5	169.0	184.9	160.1	97.0	196.2	150.6	128.0	151.0	215.9	162.7	χ	115.4	
令和 6 年 7 月	119.2	190.9	138.3	147.6	116.7	140.0	84.8	116.2	108.1	129.2	81.1	99.3	χ	113.1	
令和 6 年 8 月	89.5	96.4	98.5	121.4	86.4	92.7	82.7	86.4	116.9	116.9	78.3	84.2	χ	91.2	
令和 6 年 9 月	88.5	97.4	93.2	114.7	89.4	86.4	92.8	120.5	102.7	96.8	79.5	83.2	χ	90.8	
令和 6 年 10 月	87.4	89.1	94.3	114.6	89.4	90.3	84.7	87.9	105.2	105.6	80.7	83.5	χ	89.6	
30 人 以 上	令和 2 年	100.0	100.0	100.0	100.0	100.0	100.0	100.0	100.0	100.0	100.0	100.0	100.0	χ	100.0
	令和 3 年	102.1	103.0	108.8	113.7	105.0	99.9	105.4	105.9	91.7	190.1	98.3	94.9	χ	100.2
	令和 4 年	101.8	105.5	108.8	124.4	121.1	100.8	104.6	99.4	89.7	175.8	93.5	95.1	χ	96.8
	令和 5 年	102.8	101.1	107.7	135.6	138.3	103.0	97.8	109.5	92.5	172.0	χ	96.1	χ	89.1
	令和 5 年 11 月	88.2	89.3	93.8	105.3	131.1	85.8	76.1	82.4	88.9	169.1	χ	82.7	χ	85.3
	令和 5 年 12 月	192.8	168.5	211.6	288.2	167.4	178.7	207.9	256.2	114.4	243.4	χ	186.0	χ	122.1
	令和 6 年 1 月	83.4	96.8	85.9	102.3	97.4	80.6	77.9	86.1	90.1	131.0	χ	84.2	χ	86.4
	令和 6 年 2 月	83.8	99.5	86.8	99.9	102.6	80.5	75.9	86.2	79.5	132.5	χ	81.2	χ	89.2
	令和 6 年 3 月	88.5	96.8	87.6	120.1	99.3	94.3	83.8	108.6	84.6	144.1	χ	87.3	χ	98.5
	令和 6 年 4 月	85.0	96.2	89.0	118.4	105.2	83.6	78.5	92.7	91.4	144.6	χ	81.3	χ	86.5
令和 6 年 5 月	86.5	101.1	88.1	118.9	111.4	87.9	79.0	85.1	90.6	147.8	χ	83.3	χ	90.1	
令和 6 年 6 月	160.6	105.3	173.1	224.0	130.9	96.8	216.9	186.4	93.5	170.5	χ	176.8	χ	113.3	
令和 6 年 7 月	115.5	248.1	135.6	137.1	150.8	135.4	83.0	99.6	89.7	204.7	χ	92.5	χ	112.6	
令和 6 年 8 月	87.0	104.0	92.7	119.1	95.2	86.8	82.4	78.3	98.9	163.5	χ	83.9	χ	93.2	
令和 6 年 9 月	88.3	110.4	89.0	123.7	101.2	79.9	97.6	165.5	89.8	154.0	χ	81.5	χ	94.8	
令和 6 年 10 月	85.6	94.9	90.1	122.6	98.1	82.1	83.1	82.6	93.5	145.3	χ	83.1	χ	93.3	

事業所規模	年 月	き ま っ て 支 給 す る 給 与													
		TL	D	E	G	H	I	J	L	M	N	O	P	Q	R
		調 査 産業計	建設業	製造業	情報 通信業	運輸業、 郵便業	卸売業、 小売業	金融業、 保険業	学術研究、 専門・技術 サービス業	宿泊業、飲 食サービス 業	生活関連 サービス 業、娯楽業	教育、学 習支援業	医療、 福祉	複合サー ビス事業	サー ビス業
5 人 以 上	令和 2 年	100.0	100.0	100.0	100.0	100.0	100.0	100.0	100.0	100.0	100.0	100.0	100.0	100.0	100.0
	令和 3 年	100.2	100.0	107.5	102.1	94.4	100.1	99.8	92.5	106.6	106.6	102.9	94.4	92.3	100.2
	令和 4 年	99.1	102.3	108.7	113.1	100.7	98.5	100.6	87.9	98.3	119.8	97.5	94.2	97.7	95.8
	令和 5 年	101.0	105.4	107.2	114.5	115.7	102.8	97.1	92.3	105.1	144.4	98.2	93.1	χ	90.8
	令和 5 年 11 月	102.1	108.3	108.2	114.2	120.3	103.8	97.0	93.0	113.0	142.5	98.6	92.6	χ	92.6
	令和 5 年 12 月	101.0	107.2	108.5	116.4	100.7	103.4	101.7	94.1	112.6	142.1	100.6	91.7	χ	93.3
	令和 6 年 1 月	99.1	102.2	106.8	114.4	103.5	96.0	95.2	103.9	118.3	111.3	95.2	97.1	χ	94.5
	令和 6 年 2 月	101.3	107.7	108.3	112.7	106.3	99.2	94.2	106.1	119.3	125.1	105.6	96.0	χ	95.6
	令和 6 年 3 月	102.3	106.9	108.5	115.9	104.2	102.3	99.2	106.7	126.1	123.7	103.1	96.5	χ	99.0
	令和 6 年 4 月	102.5	103.6	112.0	128.0	111.6	101.5	97.3	101.7	131.5	107.6	99.1	97.8	χ	97.3
令和 6 年 5 月	102.6	103.0	110.5	128.8	108.9	100.6	99.5	104.0	130.7	120.4	100.1	98.3	χ	96.8	
令和 6 年 6 月	104.7	107.7	113.8	133.8	115.3	100.6	102.4	105.0	129.3	129.5	101.9	99.5	χ	100.0	
令和 6 年 7 月	102.7	107.5	113.0	120.7	99.4	100.2	105.7	103.9	111.1	110.2	100.6	98.7	χ	103.3	
令和 6 年 8 月	102.1	102.5	112.0	130.0	96.3	101.3	104.3	98.3	114.1	116.6	98.8	100.4	χ	99.8	
令和 6 年 9 月	102.6	106.3	112.6	131.6	102.4	99.3	108.3	101.4	109.2	104.1	100.4	100.1	χ	102.8	
令和 6 年 10 月	103.5	103.0	113.5	131.7	102.5	103.8	106.2	103.7	111.9	113.5	101.9	100.5	χ	101.4	
30 人 以 上	令和 2 年	100.0	100.0	100.0	100.0	100.0	100.0	100.0	100.0	100.0	100.0	100.0	100.0	χ	100.0
	令和 3 年	101.3	99.0	106.5	103.4	107.0	99.6	104.1	105.3	94.8	183.4	99.5	93.9	χ	102.2
	令和 4 年	100.6	103.1	106.7	110.9	120.3	102.0	103.2	100.3	92.9	166.3	95.7	92.9	χ	98.0
	令和 5 年	100.9	99.3	105.8	116.3	134.6	101.1	95.6	103.5	96.5	162.9	χ	95.1	χ	90.7
	令和 5 年 11 月	101.3	99.5	107.1	119.7	139.8	101.5	95.8	105.8	97.3	160.3	χ	94.6	χ	91.6
	令和 5 年 12 月	100.9	100.4	106.8	122.1	126.6	101.7	103.4	105.7	97.1	160.0	χ	93.8	χ	92.7
	令和 6 年 1 月	99.6	113.2	104.4	119.2	113.9	95.4	98.5	111.2	93.9	138.9	χ	100.3	χ	95.3
	令和 6 年 2 月	101.0	116.7	106.1	116.2	120.0	95.2	96.2	111.4	87.1	141.3	χ	98.6	χ	97.8
	令和 6 年 3 月	101.5	113.6	105.5	119.5	116.1	100.4	100.0	112.1	92.6	146.9	χ	98.4	χ	102.6
	令和 6 年 4 月	102.3	112.7	108.9	138.0	122.6	98.3	98.4	110.3	99.8	154.2	χ	99.5	χ	95.6
令和 6 年 5 月	102.8	112.4	107.8	138.7	117.4	99.9	99.3	110.0	99.2	157.6	χ	101.4	χ	97.9	
令和 6 年 6 月	103.5	109.2	110.4	143.9	120.3	97.7	103.6	111.5	98.8	157.0	χ	101.4	χ	99.2	
令和 6 年 7 月	102.8	115.7	109.5	125.8	114.0	97.4	105.0	109.9	94.2	162.7	χ	99.2	χ	104.1	
令和 6 年 8 月	102.3	110.4	108.2	138.9	111.4	99.1	104.4	101.2	99.4	162.5	χ	101.0	χ	101.5	
令和 6 年 9 月	102.8	111.7	109.2	143.0	118.3	94.5	108.1	108.0	98.1	164.3	χ	99.3	χ	104.8	
令和 6 年 10 月	103.5	111.3	110.7	141.7	114.7	97.2	105.0	106.7	102.2	155.0	χ	101.3	χ	103.0	

様式 3 の 2

令和2年平均=100

事業所規模	年 月	所 定 内 給 与														
		TL	D	E	G	H	I	J	L	M	N	O	P	Q	R	
		調 査 産業計	建設業	製造業	情報 通信業	運輸業、 郵便業	卸売業、 小売業	金融業、 保険業	学術研究、 専門・技術 サービス業	宿泊業、飲 食サービス業	生活関連 サービス 業、娯楽業	教育、学 習支援業	医療、 福祉	複合サー ビス事業	サー ビス業	
5 人 以 上	令和 2 年	100.0	100.0	100.0	100.0	100.0	100.0	100.0	100.0	100.0	100.0	100.0	100.0	100.0	100.0	100.0
	令和 3 年	99.7	100.8	104.9	100.2	96.0	99.6	98.4	92.7	107.7	109.2	103.0	93.9	93.9	99.7	
	令和 4 年	98.8	102.8	107.1	109.6	104.7	98.0	99.9	86.9	97.9	120.9	96.7	92.7	96.7	97.0	
	令和 5 年	100.7	106.1	106.2	110.8	117.7	100.4	96.9	91.9	103.9	142.1	98.1	92.6	×	94.0	
	令和 5 年 11 月	101.3	106.3	106.9	110.5	119.5	101.7	96.4	92.9	110.2	138.3	98.8	92.2	×	96.3	
		100.7	107.3	108.7	113.0	102.6	99.7	101.0	93.8	109.9	138.8	100.9	91.4	×	96.6	
	令和 6 年 1 月	99.6	106.3	105.8	109.4	101.7	94.7	95.1	105.6	116.5	111.7	96.0	97.7	×	96.9	
		101.1	110.7	106.7	108.2	101.4	97.2	94.3	103.8	116.9	125.9	105.3	96.2	×	97.9	
	2	101.6	110.1	106.6	111.1	100.3	98.6	99.2	102.4	124.1	124.2	102.6	97.0	×	99.6	
	4	102.3	108.1	110.3	123.6	106.2	98.2	97.2	102.2	128.6	107.8	99.2	98.5	×	99.6	
5	102.8	107.1	109.6	124.9	108.4	97.0	98.8	104.7	127.3	121.6	100.7	99.0	×	99.9		
6	104.9	110.6	113.7	128.7	106.1	97.9	102.2	106.6	126.0	129.7	102.6	99.8	×	108.4		
7	103.4	111.5	111.1	117.4	95.2	98.1	106.3	106.3	110.8	112.8	101.6	98.9	×	111.7		
8	102.2	106.4	110.1	125.8	92.6	99.2	104.4	99.8	113.0	116.0	99.9	100.7	×	102.0		
9	102.5	109.4	111.0	128.1	95.3	96.7	107.8	103.2	107.9	104.5	101.5	100.7	×	104.6		
10	103.1	106.3	111.3	126.9	91.2	101.0	106.6	105.0	110.8	114.9	102.9	100.5	×	104.1		
30 人 以 上	令和 2 年	100.0	100.0	100.0	100.0	100.0	100.0	100.0	100.0	100.0	100.0	100.0	100.0	×	100.0	
	令和 3 年	99.9	98.3	103.1	99.7	107.2	100.4	103.4	103.4	95.6	183.3	99.8	93.1	×	101.0	
	令和 4 年	99.3	99.3	104.7	102.7	122.7	101.6	102.1	98.2	88.7	166.7	96.2	90.7	×	99.5	
	令和 5 年	100.0	94.3	104.6	108.6	135.1	95.0	95.4	101.9	91.5	163.1	×	94.1	×	95.4	
	令和 5 年 11 月	100.0	93.6	105.2	112.1	136.3	95.9	95.7	102.8	92.1	160.5	×	93.8	×	97.2	
		100.1	94.8	107.0	114.7	122.0	95.7	103.2	103.5	90.8	160.3	×	93.0	×	97.8	
	令和 6 年 1 月	99.5	114.8	103.4	111.2	106.0	92.2	98.1	112.6	90.0	139.2	×	100.5	×	99.4	
		100.4	118.1	104.4	108.7	107.4	92.6	96.2	112.5	84.0	141.4	×	98.4	×	101.5	
	2	100.8	114.8	103.8	110.8	105.7	97.0	99.9	112.9	88.0	146.9	×	98.6	×	105.4	
	4	101.6	114.6	107.4	129.6	109.5	95.2	97.9	110.5	94.4	153.0	×	99.9	×	97.4	
5	102.7	113.6	106.9	130.2	111.1	96.5	98.3	111.4	93.7	155.5	×	101.9	×	102.3		
6	103.9	109.8	110.8	134.2	102.3	95.5	102.5	113.8	94.3	156.4	×	101.3	×	110.8		
7	103.1	117.2	107.9	118.7	99.6	95.2	104.7	112.1	90.5	161.8	×	99.0	×	116.9		
8	101.9	113.9	106.5	130.3	100.4	96.4	104.4	102.2	93.6	160.6	×	100.9	×	105.3		
9	102.1	112.1	107.7	136.0	100.4	92.8	107.7	108.7	93.9	163.0	×	99.4	×	107.9		
10	102.4	111.4	108.4	133.4	90.0	95.5	105.2	108.0	97.5	155.0	×	100.9	×	107.5		

事業所規模	年 月	総 実 労 働 時 間													
		TL	D	E	G	H	I	J	L	M	N	O	P	Q	R
		調 査 産業計	建設業	製造業	情報 通信業	運輸業、 郵便業	卸売業、 小売業	金融業、 保険業	学術研究、 専門・技術 サービス業	宿泊業、飲 食サービス業	生活関連 サービス 業、娯楽業	教育、学 習支援業	医療、 福祉	複合サー ビス事業	サー ビス業
5 人 以 上	令和 2 年	100.0	100.0	100.0	100.0	100.0	100.0	100.0	100.0	100.0	100.0	100.0	100.0	100.0	100.0
	令和 3 年	99.5	100.9	103.6	106.0	98.0	98.2	101.8	96.7	107.2	115.3	97.1	93.7	99.8	100.9
	令和 4 年	97.9	99.5	102.3	102.0	98.5	98.1	96.8	93.8	105.1	131.3	89.8	91.9	99.2	100.1
	令和 5 年	97.2	96.6	101.8	104.2	98.8	99.1	94.5	92.7	109.0	141.0	85.1	91.9	×	95.3
	令和 5 年 11 月	98.7	98.4	104.5	109.7	104.8	101.0	92.3	92.3	114.5	136.4	88.3	91.5	×	95.6
		98.1	100.1	103.6	107.7	108.2	99.4	95.7	92.1	112.0	136.9	83.5	90.4	×	96.4
	令和 6 年 1 月	87.7	78.2	90.7	98.8	86.9	87.1	90.5	88.3	115.1	109.3	78.8	86.7	×	86.3
		95.5	96.9	103.0	103.9	103.1	94.6	88.2	100.6	115.2	126.1	88.7	88.6	×	91.7
	2	95.7	93.3	103.0	107.0	96.5	92.2	92.6	103.6	122.5	114.6	87.2	90.5	×	95.6
	4	98.6	97.8	106.3	112.3	102.7	95.5	97.2	101.5	127.6	101.0	89.6	92.9	×	98.0
5	93.8	87.9	96.6	107.7	88.2	90.6	99.7	95.8	125.1	110.7	91.0	91.7	×	91.7	
6	99.9	106.2	106.2	111.2	105.9	97.2	93.8	104.2	122.6	120.7	87.1	94.6	×	98.3	
7	97.8	96.6	105.6	111.0	97.7	94.8	101.2	98.8	108.5	110.2	88.9	95.1	×	98.2	
8	90.6	87.2	95.7	105.3	90.5	92.7	89.8	84.6	110.6	111.9	64.2	91.5	×	92.3	
9	95.0	98.4	101.8	107.6	99.9	93.3	88.0	93.2	105.8	105.4	83.5	92.8	×	95.2	
10	96.7	92.8	103.7	108.3	96.9	93.8	98.9	97.0	108.8	111.2	95.2	93.1	×	96.9	
30 人 以 上	令和 2 年	100.0	100.0	100.0	100.0	100.0	100.0	100.0	100.0	100.0	100.0	100.0	100.0	×	100.0
	令和 3 年	100.1	99.0	103.3	105.0	101.4	95.1	100.3	101.0	92.3	184.3	99.6	96.7	×	100.5
	令和 4 年	97.5	98.2	99.9	103.9	101.9	96.9	102.3	92.0	109.5	157.2	85.9	94.3	×	99.7
	令和 5 年	96.4	99.1	99.9	105.7	102.0	98.9	94.7	92.0	113.6	156.0	×	96.6	×	93.3
	令和 5 年 11 月	97.9	101.0	104.0	108.3	110.4	99.3	93.3	95.9	112.9	157.6	×	96.2	×	92.6
		96.7	104.8	101.0	106.9	117.2	96.1	95.1	92.5	112.1	153.2	×	95.3	×	93.0
	令和 6 年 1 月	88.2	77.9	88.8	97.7	85.5	92.1	91.8	87.9	107.1	123.1	×	92.5	×	88.4
		94.9	101.9	101.0	100.5	111.5	94.2	88.8	91.5	98.5	133.7	×	93.9	×	92.5
	2	95.3	99.1	100.9	105.3	99.6	92.5	92.5	93.9	106.0	138.5	×	94.3	×	97.9
	4	98.2	100.1	103.5	112.7	103.9	96.0	99.2	97.9	114.9	149.6	×	96.8	×	96.1
5	93.9	88.5	93.7	109.1	87.0	93.8	101.1	95.3	114.4	150.0	×	97.3	×	93.4	
6	98.1	105.6	103.0	110.2	110.4	96.4	97.0	97.2	108.9	154.3	×	96.7	×	97.5	
7	98.8	98.5	103.0	112.5	98.8	96.3	103.1	95.9	106.3	149.0	×	99.8	×	99.9	
8	91.6	89.8	93.0	104.1	93.7	93.5	93.5	83.8	107.0	147.5	×	96.7	×	95.0	
9	95.1	102.2	98.5	105.1	106.5	92.4	90.7	91.9	109.1	151.6	×	94.8	×	97.5	
10	97.3	93.9	101.6	109.8	98.3	94.3	102.6	94.1	112.2	148.5	×	97.6	×	98.2	

様式 3 の 3

令和2年平均=100

事業所規模	年 月	所 定 内 労 働 時 間																
		TL	D	E	G	H	I	J	L	M	N	O	P	Q	R			
		調 査 産業計	建設業	製造業	情報 通信業	運輸業、 郵便業	卸売業、 小売業	金融業、 保険業	学術研究、 専門・技術 サービス業	宿泊業、飲 食サービス 業	生活関連 サービス 業、娯楽業	教育、学 習支援業	医療、 福祉	複合サー ビス事業	サー ビス業			
5 人 以 上	令和2年	100.0	100.0	100.0	100.0	100.0	100.0	100.0	100.0	100.0	100.0	100.0	100.0	100.0	100.0	100.0	100.0	100.0
	令和3年	99.4	101.3	101.8	102.2	101.0	97.3	101.3	97.4	107.9	118.4	96.2	94.5	101.7	100.7			
	令和4年	98.6	98.5	101.2	96.5	106.1	98.3	96.6	92.5	104.3	131.3	94.9	92.3	98.7	102.0			
	令和5年	98.1	96.3	101.8	98.8	108.9	98.1	94.2	92.3	107.6	137.2	88.4	92.5	χ	99.2			
	令和5年11月	99.5	97.0	105.0	104.5	114.2	99.9	91.5	92.6	112.3	131.5	92.6	91.9	χ	99.8			
	令和5年12月	98.9	100.9	103.3	102.3	118.1	97.8	95.3	92.3	110.1	132.0	87.8	91.0	χ	100.2			
	令和6年1月	88.8	79.3	90.4	95.2	95.0	87.0	90.0	88.1	114.1	107.4	84.1	87.5	χ	87.3			
	令和6年2月	96.4	98.7	102.9	100.3	108.1	95.0	87.8	96.9	113.6	124.6	93.4	89.5	χ	92.4			
	令和6年3月	96.4	95.6	102.5	102.8	104.9	92.0	91.5	96.8	121.2	114.0	91.7	91.4	χ	95.7			
	令和6年4月	99.8	101.5	106.0	107.7	111.7	95.2	96.3	100.5	124.9	101.4	94.8	93.9	χ	99.6			
令和6年5月	95.2	90.8	96.5	103.6	98.0	90.6	98.2	95.4	122.0	109.8	96.8	92.5	χ	93.6				
令和6年6月	101.3	110.3	106.1	107.4	113.9	97.6	92.8	105.5	120.4	119.1	92.6	95.6	χ	99.7				
令和6年7月	99.6	99.4	105.4	107.7	107.4	96.1	100.4	100.0	108.1	110.8	95.5	95.9	χ	99.3				
令和6年8月	92.0	89.7	95.0	101.8	98.5	93.7	89.0	85.0	109.4	110.9	69.5	92.2	χ	93.0				
令和6年9月	96.3	100.8	101.1	104.0	106.3	94.8	86.6	93.3	105.3	105.3	89.6	93.8	χ	94.9				
令和6年10月	98.0	95.1	103.2	104.1	102.8	94.9	98.6	97.4	108.2	111.3	102.1	93.7	χ	98.4				
30 人 以 上	令和2年	100.0	100.0	100.0	100.0	100.0	100.0	100.0	100.0	100.0	100.0	100.0	100.0	χ	100.0			
	令和3年	99.2	99.2	100.6	99.3	101.2	96.0	100.1	100.2	93.8	183.1	98.4	96.7	χ	99.7			
	令和4年	97.9	94.8	98.5	96.0	106.4	97.4	101.6	90.9	107.3	156.4	96.2	93.7	χ	101.3			
	令和5年	97.1	95.7	99.6	98.0	109.6	95.9	94.0	91.4	109.6	153.8	χ	96.2	χ	97.7			
	令和5年11月	98.7	98.7	103.8	100.8	116.5	96.6	92.5	93.7	108.3	155.7	χ	95.9	χ	97.5			
	令和5年12月	97.2	102.6	100.2	99.2	121.7	92.9	94.4	91.2	107.4	151.1	χ	94.9	χ	97.4			
	令和6年1月	89.0	78.3	88.4	94.2	89.8	90.6	90.2	87.8	104.2	120.1	χ	92.3	χ	90.2			
	令和6年2月	95.6	102.8	101.0	96.3	110.4	93.6	87.5	91.8	96.3	131.0	χ	93.9	χ	94.0			
	令和6年3月	96.1	100.6	100.8	100.4	104.6	91.6	90.2	92.6	102.9	135.5	χ	94.4	χ	99.1			
	令和6年4月	99.3	102.3	103.6	107.2	108.8	95.3	96.8	95.9	111.1	145.4	χ	96.9	χ	98.6			
令和6年5月	95.1	89.7	93.9	104.0	94.2	92.7	98.2	96.1	110.4	145.4	χ	97.3	χ	96.4				
令和6年6月	99.3	108.3	103.2	105.3	115.4	96.3	94.0	98.4	105.7	151.1	χ	96.8	χ	99.7				
令和6年7月	100.4	100.3	103.2	108.2	106.9	96.3	101.2	97.0	104.0	145.4	χ	99.8	χ	102.2				
令和6年8月	92.7	91.8	92.5	98.8	100.5	93.0	91.9	83.6	102.7	143.1	χ	96.7	χ	97.0				
令和6年9月	95.9	103.7	98.2	100.3	110.5	92.7	88.4	91.5	105.8	147.6	χ	95.0	χ	97.8				
令和6年10月	98.3	94.8	101.3	104.5	99.6	94.5	101.4	94.7	108.6	145.7	χ	97.1	χ	100.9				

事業所規模	年 月	所 定 外 労 働 時 間															
		TL	D	E	G	H	I	J	L	M	N	O	P	Q	R		
		調 査 産業計	建設業	製造業	情報 通信業	運輸業、 郵便業	卸売業、 小売業	金融業、 保険業	学術研究、 専門・技術 サービス業	宿泊業、飲 食サービス 業	生活関連 サービス 業、娯楽業	教育、学 習支援業	医療、 福祉	複合サー ビス事業	サー ビス業		
5 人 以 上	令和2年	100.0	100.0	100.0	100.0	100.0	100.0	100.0	100.0	100.0	100.0	100.0	100.0	100.0	100.0	100.0	100.0
	令和3年	100.7	95.1	127.1	176.7	83.4	114.9	113.3	84.5	88.2	38.5	106.7	76.4	55.3	102.5		
	令和4年	88.6	113.3	115.6	204.4	61.9	97.0	100.4	117.3	126.8	130.1	31.8	84.0	111.7	87.2		
	令和5年	85.4	99.9	101.7	206.2	50.2	118.0	102.7	100.6	145.9	233.8	47.3	79.1	χ	68.3		
	令和5年11月	88.3	116.5	97.3	207.8	59.5	123.3	110.3	88.1	172.7	259.0	39.6	82.5	χ	66.1		
	令和5年12月	87.4	89.3	107.1	207.8	60.5	130.1	106.9	89.3	163.6	259.0	34.2	77.8	χ	69.4		
	令和6年1月	73.8	62.8	94.7	166.2	48.3	90.4	101.7	94.0	142.4	156.4	18.0	69.8	χ	79.6		
	令和6年2月	83.5	73.6	103.5	170.1	79.1	87.7	98.3	166.7	157.6	164.1	35.1	69.8	χ	87.6		
	令和6年3月	86.4	64.5	109.7	185.7	56.1	98.6	122.4	223.8	157.6	128.2	35.1	69.8	χ	95.7		
	令和6年4月	82.5	49.6	110.6	198.7	59.5	102.7	120.7	119.0	197.0	92.3	29.7	71.4	χ	86.6		
令和6年5月	75.7	49.6	97.3	184.4	40.5	91.8	139.7	103.6	206.1	133.3	25.2	74.6	χ	79.0			
令和6年6月	80.6	53.7	108.0	181.8	67.2	91.8	117.2	83.3	181.8	159.0	24.3	71.4	χ	88.7			
令和6年7月	74.8	59.5	108.8	171.4	50.7	71.2	122.4	78.6	121.2	97.4	13.5	76.2	χ	90.9			
令和6年8月	72.8	53.7	104.4	171.4	52.0	75.3	108.6	79.8	142.4	138.5	4.5	74.6	χ	87.1			
令和6年9月	78.6	66.9	109.7	175.3	69.3	67.1	122.4	92.9	121.2	107.7	13.5	69.8	χ	97.8			
令和6年10月	79.6	63.6	110.6	188.3	68.2	74.0	108.6	90.5	127.3	110.3	17.1	81.0	χ	86.6			
30 人 以 上	令和2年	100.0	100.0	100.0	100.0	100.0	100.0	100.0	100.0	100.0	100.0	100.0	100.0	χ	100.0		
	令和3年	110.9	96.3	134.5	243.8	102.4	76.7	105.2	114.7	47.1	350.7	108.2	96.1	χ	104.8		
	令和4年	93.2	145.8	113.9	296.0	81.4	87.3	117.3	109.2	173.5	255.6	8.0	110.3	χ	91.2		
	令和5年	88.4	146.5	102.7	292.2	67.3	157.3	110.0	103.0	234.6	420.8	χ	105.7	χ	68.6		
	令和5年11月	89.3	133.3	105.5	291.7	82.7	152.2	111.6	133.3	250.0	383.3	χ	103.3	χ	65.4		
	令和5年12月	92.6	136.0	108.7	291.7	96.5	158.2	110.1	114.9	253.1	400.0	χ	105.0	χ	68.8		
	令和6年1月	80.2	72.8	92.9	183.3	66.1	122.4	126.1	89.7	193.8	483.3	χ	96.7	χ	78.6		
	令和6年2月	87.6	89.5	100.8	201.7	116.6	106.0	115.9	85.1	162.5	450.0	χ	95.0	χ	84.2		
	令和6年3月	86.8	77.2	100.8	225.0	77.0	110.4	143.5	114.9	196.9	500.0	χ	91.7	χ	91.0		
	令和6年4月	86.8	70.2	101.6	245.0	81.8	109.0	150.7	132.2	228.1	650.0	χ	95.0	χ	82.5		
令和6年5月	80.2	71.9	91.3	233.3	54.0	114.9	163.8	82.8	231.3	700.0	χ	98.3	χ	76.9			
令和6年6月	85.1	67.5	100.0	230.0	87.9	98.5	160.9	75.9	203.1	533.3	χ	95.0	χ	85.5			
令和6年7月	81.8	74.6	100.0	218.3	62.3	95.5	143.5	77.0	175.0	583.3	χ	100.0	χ	86.8			
令和6年8月	80.2	61.4	97.6	233.3	62.6	103.0	129.0	87.4	234.4	683.3	χ	98.3	χ	84.2			
令和6年9月	86.8	80.7	101.6	223.3	88.2	86.6	139.1	98.9	206.3	633.3	χ	91.7	χ	95.7			
令和6年10月	87.6	80.7	103.9	238.3	92.0	89.6	129.0	83.9	218.8	483.3	χ	108.3	χ	83.3			

様式 3 の 4

令和2年平均=100

事業所規模	年 月	常 用 雇 用												
		TL 調 査 産 業 計	D 建 設 業	E 製 造 業	G 情 報 通 信 業	H 運 輸 業, 卸 売 業, 郵 便 業	I 卸 売 業, 小 売 業	J 金 融 業, 保 險 業	L 学 術 研 究, 専 門 学 術 サ ー ビ ス 業	M 宿 泊 業, 飲 食 サ ー ビ ス 業	N 生 活 関 連 サ ー ビ ス 業, 娯 楽 業	O 教 育, 学 習 支 援 業	P 医 療, 福 祉	Q 複 合 サ ー ビ ス 業
5 人 以 上	令和 2 年	100.0	100.0	100.0	100.0	100.0	100.0	100.0	100.0	100.0	100.0	100.0	100.0	100.0
	令和 3 年	101.1	103.6	100.2	99.7	96.4	102.8	99.0	96.9	93.6	102.7	104.7	100.5	91.0
	令和 4 年	102.1	104.5	100.3	106.0	95.9	105.3	96.4	102.7	92.1	118.4	112.6	100.6	90.2
	令和 5 年	103.1	106.9	99.9	110.1	95.6	104.2	99.6	103.8	97.9	120.7	113.4	101.0	X
	令和 5 年 11 月	104.2	108.3	100.2	108.6	97.3	104.7	99.4	103.8	102.0	125.2	114.1	102.5	X
	12	103.7	107.1	100.5	109.9	95.6	103.8	98.0	103.6	103.3	124.6	111.9	102.4	X
	令和 6 年 1 月	103.3	106.7	98.7	109.4	95.7	104.4	98.0	103.9	105.8	117.4	110.2	102.0	X
	2	103.2	107.2	98.7	108.8	95.6	103.7	97.4	106.5	103.2	121.3	109.4	101.9	X
	3	103.0	104.9	98.1	109.0	95.0	102.9	97.4	106.6	103.4	124.1	110.2	102.0	X
	4	103.4	105.2	98.6	109.6	95.6	102.4	97.4	107.3	102.4	123.0	114.6	102.0	X
5	103.8	105.8	99.2	109.7	95.4	101.6	97.3	106.9	105.2	101.7	113.3	104.9	X	
6	104.3	106.8	98.6	109.9	97.6	102.7	96.9	107.9	111.2	106.9	111.1	104.9	X	
7	104.6	106.1	99.2	110.0	96.5	102.7	98.5	109.9	111.7	106.2	112.4	104.9	X	
8	104.2	105.7	98.8	109.1	97.5	103.8	97.9	104.8	114.2	108.8	112.4	102.2	X	
9	104.2	106.9	98.5	109.0	98.3	102.5	98.5	104.5	112.5	108.7	112.0	103.0	X	
10	104.0	106.4	95.6	108.0	98.5	103.4	98.4	107.1	114.1	106.9	112.3	102.8	X	
30 人 以 上	令和 2 年	100.0	100.0	100.0	100.0	100.0	100.0	100.0	100.0	100.0	100.0	100.0	100.0	X
	令和 3 年	101.5	99.5	99.1	96.2	100.2	102.4	101.2	99.3	101.5	106.4	106.0	100.1	X
	令和 4 年	100.4	96.1	98.9	105.2	98.1	102.6	104.3	100.3	86.3	103.6	110.5	99.4	X
	令和 5 年	102.1	97.1	98.2	113.8	98.2	100.7	111.3	100.7	117.4	107.6	X	99.4	X
	令和 5 年 11 月	102.7	97.7	98.1	110.2	99.6	98.6	112.6	101.0	124.5	108.0	X	100.6	X
	12	102.3	98.2	98.0	110.2	99.7	97.2	112.5	100.3	125.7	107.9	X	100.5	X
	令和 6 年 1 月	102.4	99.1	98.0	109.4	99.5	100.0	113.1	100.9	132.6	90.8	X	99.4	X
	2	102.0	99.6	97.9	108.6	99.1	97.6	113.0	101.6	132.1	90.2	X	99.2	X
	3	101.6	99.6	97.9	108.8	98.6	97.0	111.6	101.9	129.2	89.3	X	99.5	X
	4	102.9	100.6	98.9	109.6	98.7	98.6	111.7	103.0	129.3	92.6	X	100.2	X
5	103.1	99.8	98.9	109.8	98.3	99.1	112.9	102.3	131.6	94.6	X	100.6	X	
6	103.3	99.2	99.1	110.2	98.5	100.4	110.8	100.8	135.9	94.9	X	101.0	X	
7	103.2	98.4	98.8	110.3	97.5	100.7	112.6	100.8	135.7	92.5	X	100.8	X	
8	102.9	97.2	98.4	109.7	98.2	102.4	113.0	89.3	138.5	94.0	X	100.6	X	
9	102.9	96.6	98.3	109.4	97.8	99.9	113.1	89.4	135.5	93.6	X	101.3	X	
10	102.1	96.7	94.8	108.1	96.4	100.1	114.9	90.4	137.0	94.0	X	100.9	X	

事業所規模	年 月	実 質 賃 金									
		現金給与総額					きまって支給する給与				
		TL 調 査 産 業 計	D 建 設 業	E 製 造 業	I 卸 売 業, 小 売 業	P 医 療, 福 祉	TL 調 査 産 業 計	D 建 設 業	E 製 造 業	I 卸 売 業, 小 売 業	P 医 療, 福 祉
5 人 以 上	令和 2 年	100.0	100.0	100.0	100.0	100.0	100.0	100.0	100.0	100.0	100.0
	令和 3 年	101.2	101.4	110.1	102.8	95.4	100.3	100.1	107.6	100.2	94.5
	令和 4 年	97.2	102.5	107.1	95.2	93.3	96.6	99.7	105.9	96.0	91.8
	令和 5 年	96.3	105.8	102.1	98.8	87.8	94.9	99.1	100.8	96.6	87.5
	令和 5 年 11 月	82.9	89.0	90.1	84.7	75.0	94.8	100.6	100.5	96.4	86.0
	12	165.4	165.9	184.7	153.1	160.5	93.5	99.3	100.5	95.7	84.9
	令和 6 年 1 月	79.2	83.3	84.9	81.9	76.0	91.8	94.7	99.0	89.0	90.0
	2	79.3	86.5	83.3	80.1	74.0	94.0	99.9	100.5	92.0	89.1
	3	84.8	86.0	85.9	87.5	84.8	94.6	98.9	100.4	94.6	89.3
	4	79.7	82.2	85.5	81.8	74.2	94.0	95.0	102.7	93.0	89.6
5	81.2	89.8	83.9	83.2	75.0	93.9	94.2	101.1	92.0	89.9	
6	139.0	123.3	154.9	88.9	149.1	96.0	98.7	104.3	92.2	91.2	
7	108.5	173.7	125.8	127.4	90.4	93.4	97.8	102.8	91.2	89.8	
8	81.0	87.2	89.1	83.9	76.2	92.4	92.8	101.4	91.7	90.9	
9	80.0	88.1	84.3	78.1	75.2	92.8	96.1	101.8	89.8	90.5	
10	78.8	80.3	85.0	81.4	75.3	93.3	92.9	102.3	93.6	90.6	
前年同月比 (%)		0.0	▲5.8	2.0	1.0	8.2	▲0.2	▲5.7	1.6	1.0	7.6
30 人 以 上	令和 2 年	100.0	100.0	100.0	100.0	100.0	100.0	100.0	100.0	100.0	100.0
	令和 3 年	102.2	103.1	108.9	100.0	95.0	101.4	99.1	106.6	99.7	94.0
	令和 4 年	99.2	102.8	106.0	98.2	92.7	98.1	100.5	104.0	99.4	90.5
	令和 5 年	96.6	95.0	101.2	96.8	90.3	94.8	93.3	99.4	95.0	89.4
	令和 5 年 11 月	81.9	82.9	87.1	79.7	76.8	94.1	92.4	99.4	94.2	87.8
	12	178.5	156.0	195.9	165.5	172.2	93.4	93.0	98.9	94.2	86.9
	令和 6 年 1 月	77.3	89.7	79.6	74.7	78.0	92.3	104.9	96.8	88.4	93.0
	2	77.7	92.3	80.5	74.7	75.3	93.7	108.3	98.4	88.3	91.5
	3	81.9	89.5	81.0	87.2	80.8	93.9	105.1	97.6	92.9	91.0
	4	77.9	88.2	81.6	76.6	74.5	93.8	103.3	99.8	90.1	91.2
5	79.1	92.5	80.6	80.4	76.2	94.1	102.8	98.6	91.4	92.8	
6	147.2	96.5	158.7	88.7	162.1	94.9	100.1	101.2	89.6	92.9	
7	105.1	225.8	123.4	123.2	84.2	93.5	105.3	99.6	88.6	90.3	
8	78.7	94.1	83.9	78.6	75.9	92.6	99.9	97.9	89.7	91.4	
9	79.8	99.8	80.5	72.2	73.7	92.9	101.0	98.7	85.4	89.8	
10	77.2	85.6	81.2	74.0	74.9	93.3	100.4	99.8	87.6	91.3	
前年同月比 (%)		1.2	1.2	1.0	▲1.5	6.5	1.1	1.3	1.1	▲1.5	6.0

注：前年同月比は参考値を用いて算出しています（2ページの4を参照）。

VII 全国結果（令和6年10月分確報）

「毎月勤労統計調査 令和6年10月分結果確報」（令和6年12月24日 厚生労働省発表）より抜粋

毎月勤労統計調査の結果は、厚生労働省のWebページに掲載されています。（https://www.mhlw.go.jp/toukei_hakusho/toukei/）

毎月勤労統計調査 令和6年10月分結果確報

（前年同月と比較して）

- 現金給与総額は292,430円(2.2%増)となった。うち一般労働者が374,161円(2.5%増)、パートタイム労働者が109,925円(3.4%増)となり、パートタイム労働者比率が31.00%(0.45ポイント上昇)となった。

なお、一般労働者の所定内給与は335,724円(2.7%増)、パートタイム労働者の時間当たり給与は1,357円(4.3%増)となった。

- 就業形態計の所定外労働時間は10.4時間(2.8%減)となった。

（事業所規模5人以上）

区 分	就業形態計		一般労働者		パートタイム労働者	
		前年比(差)		前年比(差)		前年比(差)
月間現金給与額						
	円	%	円	%	円	%
現金給与総額	292,430	2.2	374,161	2.5	109,925	3.4
きまって支給する給与	284,948	2.3	363,587	2.7	109,348	3.5
所定内給与	264,757	2.5	335,724	2.7	106,288	3.6
(時間当たり給与)	—	—	—	—	1,357	4.3
所定外給与	20,191	0.7	27,863	1.2	3,060	2.5
特別に支払われた給与	7,482	▲ 2.2	10,574	▲ 1.2	577	▲ 15.3
実質賃金						
現金給与総額	—	▲ 0.4	—	0.0	—	0.8
きまって支給する給与	—	▲ 0.3	—	0.0	—	0.9
月間実労働時間数等						
	時間	%	時間	%	時間	%
総実労働時間	140.0	▲ 0.4	166.7	0.1	80.5	▲ 0.8
所定内労働時間	129.6	▲ 0.2	152.6	0.3	78.3	▲ 0.8
所定外労働時間	10.4	▲ 2.8	14.1	▲ 1.4	2.2	0.0
出勤日数	18.0	0.1	19.9	0.0	13.8	0.1
常用労働						
	千人	%	千人	%	千人	%
本調査期間末	51,120	1.0	35,273	3.1	15,846	▲ 3.6
	%	ポイント	%	ポイント	%	ポイント
パートタイム労働者比率	31.00	0.45	—	—	—	—
入職率	1.98	▲ 0.16	1.39	▲ 0.03	3.31	▲ 0.34
離職率	1.81	▲ 0.17	1.43	▲ 0.05	2.67	▲ 0.37

注1：前年比(差)は、単位が%のものは前年同月比、ポイント又は日のものは前年同月差です。

注2：調査結果に関する留意事項については、厚生労働省公表資料の「概況」最終頁の利用上の注意をご覧ください。

※ 毎月勤労統計調査に関する情報は、以下のURL（厚生労働省ホームページ）にも掲載しております。

(<https://www.mhlw.go.jp/toukei/list/30-1.html>)

また、毎月勤労統計調査に関する詳細な結果は、以下のURL（政府統計の総合窓口（e-Stat））に掲載しております。

(<https://www.e-stat.go.jp/stat-search/files?page=1&toukei=00450071&tstat=000001011791>)

Ⅷ (別表) 毎月勤労統計調査地方調査 産業接続表

新産業分類 (H22.1～)		旧産業との接続*1	旧産業分類 (H21年以前)	
大 分 類			大 分 類	
TL	調 査 産 業 計	○	TL	調 査 産 業 計
C	鉱 業 , 採 石 業 , 砂 利 採 取 業	◎	D	鉱 業
D	建 設 業	◎	E	建 設 業
E	製 造 業	◎	F	製 造 業
中 分 類 * 3	09・10 食料品製造業, 飲食・たばこ・飼料製造業	◎	中 分 類	09・10 食料品, 飲料・たばこ・飼料製造業
	11 繊維工業	×		12 衣服・その他の繊維製品製造業
	12 木材・木製品製造業 (家具を除く)	△		13 木材・木製品製造業 (家具を除く)
	21 窯業・土石製品製造業	○		22 窯業・土石製品製造業
	22 鉄鋼業	◎		23 鉄鋼業
	26 生産用機械器具製造業	×		26 一般機械器具製造業
	28 電子部品・デバイス・電子回路製造業	▲		29 電子部品・デバイス製造業
	31 輸送用機械器具製造業	◎		30 輸送用機械器具製造業
	その他*2	×		その他
F	電 気 ・ ガ ス ・ 熱 供 給 ・ 水 道 業	◎	G	電 気 ・ ガ ス ・ 熱 供 給 ・ 水 道 業
G	情 報 通 信 業	▲	H	情 報 通 信 業
H	運 輸 業 , 郵 便 業	▲	I	運 輸 業
I	卸 売 業 , 小 売 業	▲	J	卸 売 ・ 小 売 業
J	金 融 業 , 保 険 業	◎	K	金 融 ・ 保 険 業
K	不 動 産 業 , 物 品 賃 貸 業	×	L	不 動 産 業
L	学 術 研 究 , 専 門 ・ 技 術 サ ー ビ ス 業	×	Q	サ ー ビ ス 業 (他 に 分 類 さ れ な い も の)
M	宿 泊 業 , 飲 食 サ ー ビ ス 業	×	M	飲 食 店 , 宿 泊 業
N	生 活 関 連 サ ー ビ ス 業 , 娯 楽 業	×	Q	サ ー ビ ス 業 (他 に 分 類 さ れ な い も の)
O	教 育 , 学 習 支 援 業	▲	O	教 育 , 学 習 支 援 業
P	医 療 , 福 祉	○	N	医 療 , 福 祉
Q	複 合 サ ー ビ ス 事 業	▲	P	複 合 サ ー ビ ス 事 業
R	サ ー ビ ス 業 (他 に 分 類 さ れ な い も の)	×	Q	サ ー ビ ス 業 (他 に 分 類 さ れ な い も の)

(注) *1 「旧産業との接続」欄の符号は、以下のとおりです。

「◎」… 旧産業と完全に接続する産業

「○」… 常用労働者数の変動が0.1%以内

「△」… 常用労働者数の変動が1.0%以内

「▲」… 常用労働者数の変動が3.0%以内



「×」… 常用労働者数の変動が大きく接続しない産業

旧産業と完全には接続しないが、長期時系列比較を可能にするため接続させる産業

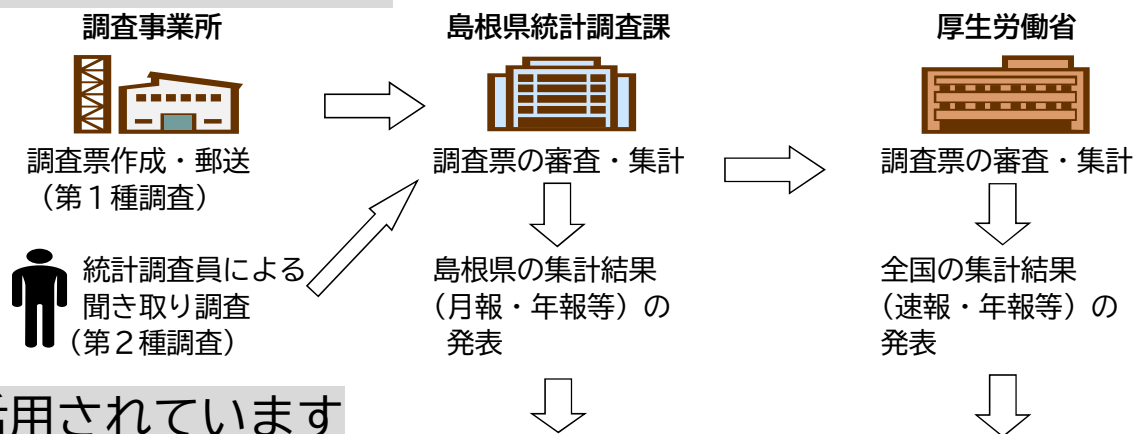
*2 製造業の中分類「その他」は、単独で表章しないものを一括したものです。

*3 製造業、卸売業、小売業等の中分類別の実数は、当月報に掲載しておりませんが、表章（公表）はしていますので、統計調査課までお問い合わせください。指数については作成していません。


毎月勤労統計調査（通称「毎勤」）とは

-  大正時代に始まり、戦後統計法ができるとすぐに、国が行う重要な統計調査として「指定統計」に指定され、現在では「基幹統計」となっています。
-  勤労者の賃金、労働時間、人数を事業所ごとに調べて、我が国全体、あるいは都道府県ごとの平均賃金、平均労働時間、労働者数の統計資料を作成する調査です。


このように行われ、




活用されています




労働時間短縮等国や都道府県の各種政策決定に際しての指針



内閣府の「月例経済報告」や「景気動向指数」に使われるなど景気判断資料



雇用保険や労災保険の保険給付額の改定



海外への紹介（賃金水準・労働時間）

毎（まい）と勤（きん）の約束

1. 調査で知り得た情報についての秘密は必ず守ります。
2. 調査によって集められた情報は、統計を作成する以外に使用されません。

事業所の皆様、調査へのご回答をお願いします。

実際の調査名をかたって不正に情報を収集する「かたり調査」には十分ご注意ください。



まいちゃん

きんちゃん

厚生労働省 <https://www.mhlw.go.jp>

しまね統計情報データベース

<https://pref.shimane-toukei.jp>