

統計資料6-NO.14  
令和6年12月9日

# 月刊

# 島根の統計

令和6年11月号



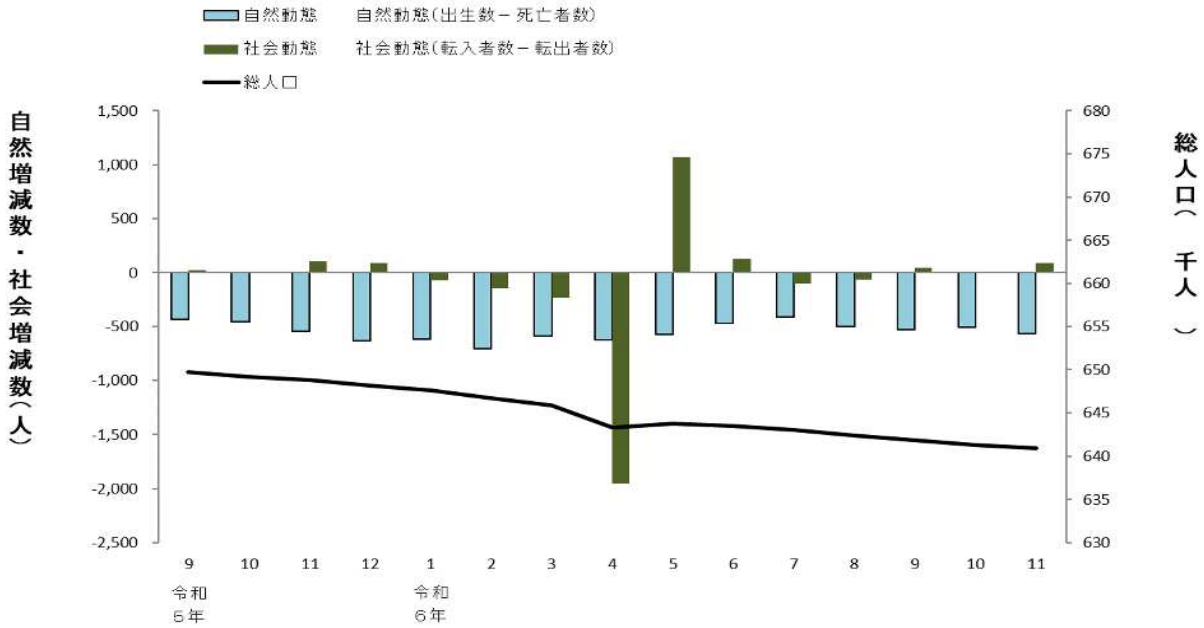
島根県政策企画局統計調査課

<https://pref.shimane-toukei.jp/>

# 主な統計指標の動き

## 〈推計人口の推移〉

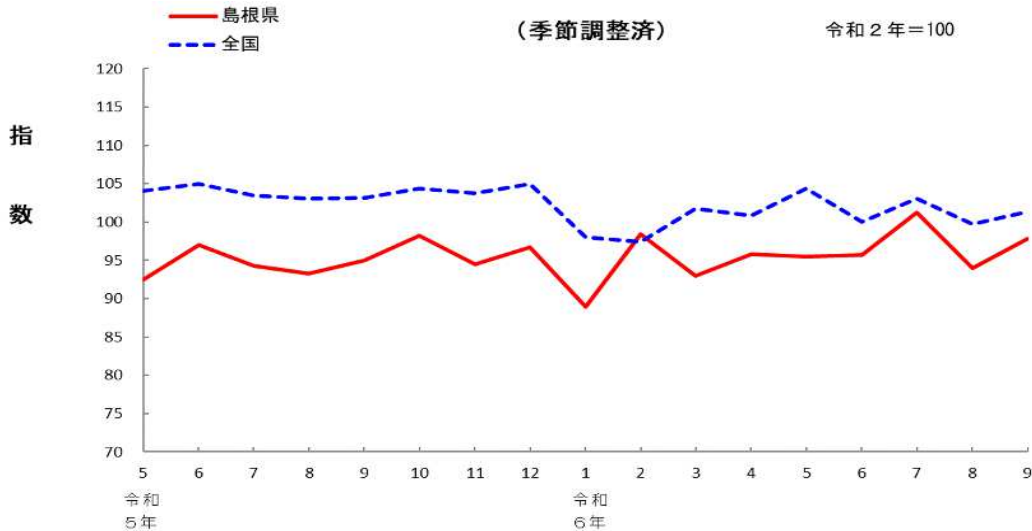
11月1日現在の推計人口は64万923人で、前月に比べ473人（0.07%）の減少である。  
この内訳を見ると、自然動態で566人の減少、社会動態で93人の増加であった。  
市町村別に見ると、前月より増加した市町村は、出雲市の1市で、減少した市町村は、浜田市、松江市、安来市など17市町村であった。（p. 5～6）  
（注）令和2年11月1日現在以降の推計人口は、令和2年国勢調査の確定値に、前月中の人口移動数を加減して算出している。



## 〈鉱工業生産指数の動き〉

(速報値)

9月の鉱工業生産指数（令和2年=100、季節調整済）は97.8となり、前月に比べ4.0%の上昇であった。  
業種別に見ると、化学工業をはじめ12業種が上昇、パルプ・紙・紙加工品工業をはじめ4業種が低下した。  
このうち、上昇に寄与したのは、化学工業、汎用・生産用・業務用機械工業、電子部品・デバイス工業などであった。（p. 8）



## 主な統計指標の動き

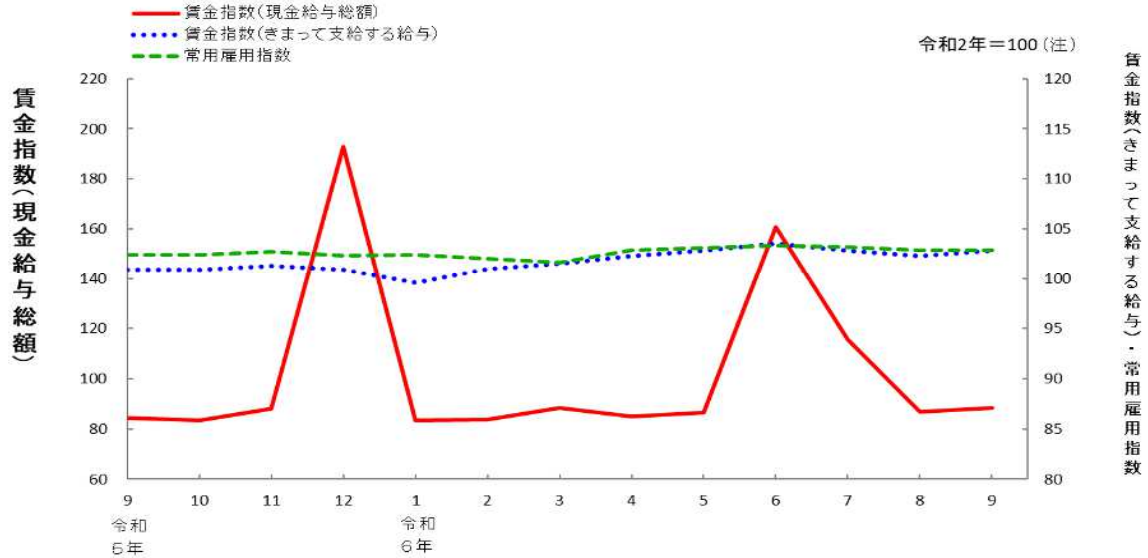
### <賃金・雇用指数の動き>

(事業所規模30人以上) 令和2年=100

9月の「調査産業計(1人平均)」の現金給与総額は、27万9895円(名目賃金指数88.3)で、前年同月に比べて6.3%増加、きまって支給する給与の額は、26万9065円(名目賃金指数102.8)で、前年同月に比べて3.4%増加した。

物価変動を考慮した実質賃金指数は、現金給与総額の実質賃金指数が79.8で、前年同月に比べ1.7%増加、きまって支給する給与の実質賃金指数が92.9で、前年同月に比べ1.1%減少した。

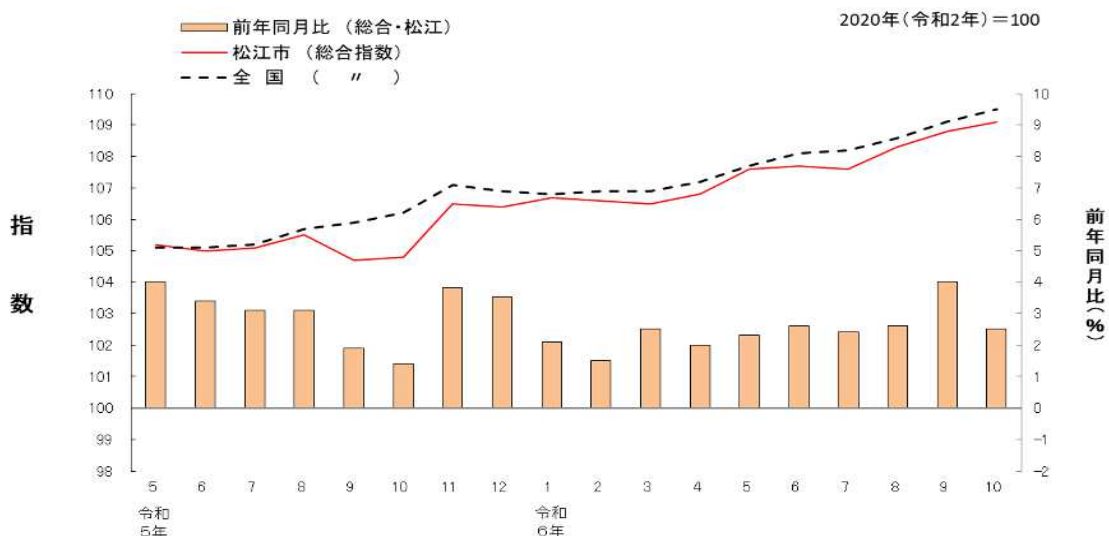
また、「調査産業計」の月末常用労働者数は、13万6923人(常用雇用指数102.9)で、前年同月に比べて0.5%増加した。(p. 18~21)



### <消費者物価指数の動き>

10月の松江市の消費者物価指数(2020年(令和2年)=100)は、総合指数で109.1となり、前月比は0.2%の上昇、前年同月比は2.5%の上昇となった。

なお、全国の総合指数は109.5となり、前月比は0.6%の上昇、前年同月比は2.3%の上昇となった。(p. 16)



# 島根の統計

— 目次 —		令和6年11月号
<b>主な指標の動き</b>	20	企業倒産状況 … 14
<b>主要統計指標</b>	21	信用保証協会事業状況 … 14
(1)島根県 … 1	22	公共工事請負状況 … 14
(2)全 国 … 1		<b>物価・家計</b>
<b>気 象</b>	23	松江市主要品目小売価格 … 15
1 官署別気象 … 4	24	消費者物価指数
2 地域気象観測所(アメダス)の気象 … 4		(1)松江市 (2)全国 … 16
<b>人 口</b>	25	企業物価指数(全国) … 16
3 推計人口	26	勤労者世帯(二人以上の世帯)の1世帯当たり
(1)島根県 (2)全国 … 5		1か月間の収入と支出 (1)松江市 (2)全国 … 17
4 市町村別推計人口・人口移動 … 6		<b>労 働</b>
<b>農 業</b>	27	産業別賃金指数(名目)及び常用労働者1人
5 農業物価指数(全国)		平均月間現金給与額 … 18
(1)農産物 (2)生産資材 … 7	28	実質賃金指数 … 20
6 生乳生産処理状況 … 7	29	産業別常用労働者数 … 20
7 県内と畜頭数 … 7	30	常用労働者の雇用指数 … 22
<b>鉱工業</b>	31	産業別常用労働者1人平均月間実労働時間数 … 22
8 鉱工業生産指数 … 8	32	職業紹介状況 … 24
<b>建 築</b>	33	雇用保険事業状況 … 24
9 建築着工状況 … 9		<b>衛生・社会保障</b>
<b>電 力</b>	34	特定死因別死亡者数 … 26
10 電力需要実績及び発電実績(島根県) … 9	35	生活保護状況 … 26
<b>運 輸</b>	36	年金保険給付状況 … 27
11 県内一般有料道路及び高速道路利用状況 … 10	37	健康保険給付状況
12 出雲・隠岐・石見空港利用状況 … 10		(1)全国健康保険協会管掌健康保険 … 27
13 浜田・三隅・西郷港船舶輸送実績 … 11		(2)国民健康保険・後期高齢者医療 … 27
14 鉄道(JR線)輸送実績 … 11	38	介護保険給付状況 … 28
15 自動車保有台数 … 11		<b>警 察</b>
<b>商業・観光</b>	39	刑法犯 主要罪種・手口別 認知・検挙状況 … 29
16 大型小売店販売状況(百貨店+スーパー) … 12	40	交通事故発生件数・死傷者数 … 29
17 主要観光施設利用状況 … 12		<b>消 防</b>
<b>金 融</b>	41	火災発生状況 … 30
18 金融機関別預金残高 … 13		<b>統計の広場</b> … 31
19 金融機関別貸出金残高 … 13		

利用者のために

- 1 主要統計指標の前月比及び前年同月比については、最近の確定値又は概数値により算出したものです。
- 2 統計表中で使用している種々な符号は、次のような意味を表しています。

p …………… 速報値	0 …………… 単位未満の数値
r …………… 確定・訂正数値	— …………… 該当数のないもの
x …………… 数字が秘匿されているもの	… …………… 不詳又は未公表であるもの
△, - …… 負数となったもの	
- 3 四捨五入の関係で内訳の計は合計と必ずしも一致しません。
- 4 掲載データは訂正・修正される場合があります。  
詳しくは『しまね統計情報データベース』<https://pref.shimane-toukei.jp/>をご確認ください。

『島根の統計』の掲載内容等についての照会は、  
島根県政策企画局統計調査課統計利用推進室統計普及係(☎0852-22-5078)までご連絡ください。

(1) 島根県

年次等	推計人口		鉱工業		建築		電力	商業
	各年10月1日 各月初(人) (注1)	月(年)間 人口増減 (注2)	生産指数 (令和2年=100)		新設住宅 着工戸数	建築物 着工棟数	電力需要量合計 (1000kWh) (注3)	大型小売店販売額 (百万円)
			原指数	季節調整済指数				
令和元	673,891	△ 5,735	112.6	—	4,177	3,263	5,190,268	57,628
2	671,126	△ 6,950	100.0	—	3,319	2,942	4,993,347	57,408
3	664,807	△ 6,319	111.5	—	2,883	2,755	5,180,643	57,220
4	657,842	△ 6,965	102.5	—	3,390	2,925	5,022,853	59,043
5	649,235	△ 8,607	94.7	—	3,173	2,656	…	59,884
令和5.9	649,679	△ 405	98.1	95	303	225	438,296	4,490
10	649,235	△ 444	102.4	98.2	248	240	375,510	4,905
11	648,795	△ 440	98.5	94.5	251	220	364,476	4,861
12	648,249	△ 546	98.5	96.7	283	207	397,843	6,353
令和6.1	647,560	△ 689	84.1	88.9	209	184	448,404	5,353
2	646,707	△ 853	96.7	98.4	394	206	448,916	4,398
3	645,887	△ 820	98.3	93	218	200	430,738	4,785
4	643,316	△ 2,571	96.8	95.8	243	208	382,477	4,637
5	643,810	494	89	95.5	296	202	348,146	4,775
6	643,461	△ 349	93.8	95.7	378	265	361,495	4,792
7	642,950	△ 511	105.5	101.2	155	203	400,613	5,004
8	642,392	△ 558	p 85.8	p 94.0	152	195	…	5,226
9	641,903	△ 489	r 99.9	r 97.8	252	223	…	4,404
対前月指数	99.9	—	—	104.0	165.8	114.4	—	84.3
対前年同月指数	98.8	—	101.8	—	83.2	99.1	—	98.1
資料	統計調査課				国土交通省		資源エネルギー庁	経済産業省

- (注1) 令和2年10月1日現在の人口は、令和2年国勢調査人口としている。  
令和2年11月1日現在以降の推計人口は、令和2年国勢調査人口に、前月中の人口移動数を加減して算出している。
- (注2) 月間人口増減数は前月中の数値、年間人口増減数は前年中の数値である。なお、各年としての令和2年の推計人口は、令和2年国勢調査人口のため、令和元年との差と年間人口増減数は一致しない。
- (注3) 電力需要量合計の各年は、年度の値である。

(2) 全国

年次等	推計人口		鉱工業		建築		電力	商業
	各年10月1日 各月初(人) (注1)	月(年)間 人口増減 (注2)	生産指数 (令和2年=100)		新設住宅 着工戸数	建築物 着工棟数	電力需要量合計 (100万kWh) (注3)	大型小売店販売額 (百万円)
			原指数	季節調整済指数				
令和元	126,166,948	△ 276,232	111.6	—	905,123	599,353	836,050	19,396,177
2	126,146,099	△ 458,566	100.0	—	815,340	534,747	820,897	19,504,951
3	125,502,290	△ 643,809	105.4	—	856,484	572,712	837,102	19,907,136
4	124,946,789	△ 555,501	105.3	—	859,529	546,616	822,176	20,660,329
5	124,351,877	△ 594,912	104.1	—	819,623	502,687	…	21,604,942
令和5.9	124,347,871	4,006	107.0	103.2	68,941	43,103	75,864	1,708,443
10	124,351,877	△ 9,555	106.3	104.4	71,769	42,539	63,771	1,801,817
11	124,342,322	△ 43,118	106.9	103.8	66,238	41,863	59,455	1,836,337
12	124,299,204	△ 156,076	106.4	105.0	64,586	39,433	65,753	2,284,594
令和6.1	124,143,128	△ 37,934	92.4	98.0	58,849	34,181	74,171	1,826,405
2	124,105,194	△ 102,460	97.0	97.4	59,162	35,765	71,961	1,702,098
3	124,002,734	△ 925	110.0	101.7	64,265	37,499	69,300	1,888,618
4	124,001,809	△ 60,509	100.7	100.8	76,583	40,813	61,928	1,761,183
5	123,941,300	38,144	97.7	104.4	65,882	38,659	58,431	1,821,174
6	r 123,979,444	…	99.7	100.0	66,285	41,592	60,004	1,867,454
7	p 123,960,000	…	108.2	103.1	68,014	42,139	69,952	1,898,977
8	p 123,850,000	…	91.4	99.7	66,819	40,780	…	1,866,439
9	p 123,780,000	…	104.2	101.3	68,548	42,029	…	1,739,381
対前月指数	99.9	—	—	101.6	102.6	103.1	—	93.2
対前年同月指数	99.5	—	97.4	—	99.4	97.5	—	101.8
資料	総務省		経済産業省		国土交通省		資源エネルギー庁	経済産業省

- (注1) 令和2年10月1日現在の人口は、令和2年国勢調査人口としている。  
令和2年11月1日現在以降の推計人口は、令和2年国勢調査人口に前月(年)中の人口移動数を加減している。
- (注2) 月間人口増減数は当該月1か月中の数値、年間人口増減数は前年中の数値である。
- (注3) 電力需要量合計の各年は、年度の値である。

主要統計指標

(1) 島根県

年次等	金融		物価				家計	
	国内銀行勘定(注4)		消費者物価指数 (2020年=100)				勤労者世帯 (松江市)	
	預金残高 (百万円)	貸出金残高 (百万円)	(松江市) 総合	(松江市) 食料	(松江市) 住居	(松江市) 交通・通信	実収入 (円)	消費支出 (円)
令和元	…	…	100.7	98.9	99.7	101.2	598,185	290,785
2	2,769,714	1,340,576	100.0	100.0	100.0	100.0	675,483	322,972
3	2,837,278	1,376,715	99.9	100.6	100.6	95.3	650,165	296,245
4	2,858,133	1,378,461	102.1	105.4	100.5	94.1	635,926	313,030
5	2,918,184	1,405,957	105.3	114.1	100.8	96.5	644,127	308,067
令和5.9	2,878,577	1,359,044	104.8	116.3	101.2	97.7	493,745	259,999
10	2,880,289	1,363,963	106.5	117.1	101.2	96.9	568,990	328,805
11	2,928,789	1,367,549	106.4	116.3	101.2	97.2	486,823	283,180
12	2,952,124	1,371,687	106.7	116.2	101.2	97.8	1,149,873	405,449
令和6.1	2,899,456	1,370,761	106.6	116.5	101.3	97.6	513,115	298,684
2	2,884,858	1,381,137	106.5	116.0	101.2	97.6	595,695	386,918
3	2,918,184	1,405,957	106.8	117.1	101.2	97.6	523,908	288,796
4	2,963,361	1,385,901	107.6	118.9	101.1	97.7	546,209	330,876
5	2,957,424	1,395,089	107.7	118.3	101.2	97.6	477,678	316,464
6	3,039,541	1,398,983	107.6	117.8	101.3	97.7	905,751	308,767
7	2,953,851	1,393,359	108.3	117.8	101.4	98.2	500,924	286,620
8	2,958,644	1,403,149	108.8	119.1	101.3	97.6	558,038	297,830
9	2,940,846	1,403,937	108.9	121.7	101.4	97.8	451,680	282,351
対前月指数	99.4	100.1	100.1	102.2	100.1	100.2	80.9	94.8
対前年同月指数	102.2	103.3	103.9	104.6	100.2	100.1	91.5	108.6
資料	日本銀行松江支店		統計調査課				総務省	

(注4) 島根県内に本店を有する国内銀行の合計で、各年は年度末残高。  
令和2年12月分以前については、「国内銀行と信用金庫の合計額」のみが資料提供され、内訳は非公表。

(2) 全国

年次等	金融		物価				家計	
	国内銀行勘定(注4)		消費者物価指数 (2020年=100)				勤労者世帯 (松江市)	
	預金残高 (十億円)	貸出金残高 (十億円)	総合	食料	住居	交通・通信	実収入 (円)	消費支出 (円)
令和元	816,242	530,565	100.0	98.7	99.4	100.2	586,149	323,853
2	899,467	558,119	100.0	100.0	100.0	100.0	609,535	305,811
3	928,014	567,193	99.8	100.0	100.6	95.0	605,316	309,469
4	961,055	593,030	102.3	104.5	101.3	93.5	617,654	320,627
5	991,168	619,180	105.6	112.9	102.4	95.8	608,182	318,755
令和5.9	963,215	602,644	106.2	115.0	102.5	97.3	487,499	311,728
10	967,986	603,205	107.1	116.3	102.5	97.2	559,898	330,590
11	977,154	606,731	106.9	115.6	102.6	96.9	494,181	301,718
12	969,155	610,861	106.8	115.2	102.6	97.1	1,099,805	348,859
令和6.1	973,802	611,432	106.9	115.7	102.7	97.2	497,383	313,165
2	976,425	613,627	106.9	115.3	102.8	97.0	561,495	307,765
3	991,168	619,180	107.2	115.7	102.8	96.9	513,734	353,810
4	997,177	619,829	107.7	116.4	102.8	97.2	566,457	345,020
5	994,084	621,783	108.1	116.8	102.9	97.1	500,231	318,560
6	991,550	625,630	108.2	116.3	102.9	97.3	957,457	300,228
7	990,991	626,201	108.6	116.4	103.0	97.6	694,483	312,568
8	989,426	625,919	109.1	117.6	103.1	97.6	574,334	318,764
9	984,676	626,572	108.9	119.0	103.2	97.4	493,942	308,417
対前月指数	99.5	100.1	99.8	101.2	100.1	99.8	86.0	96.8
対前年同月指数	102.2	104.0	102.5	103.5	100.7	100.1	101.3	98.9
資料	日本銀行		総務省				総務省	

(注4) 国内銀行勘定は「民間金融機関の資産・負債 (FA)」による集計値で、各年は年度末残高。

主要統計指標

労				働		事 故	
常用雇用指数(注5) (令和2年=100)	名目賃金指数(注5) (令和2年=100)	実質賃金指数(注5) (令和2年=100)	労働時間指数(注5) (令和2年=100)	一般職業紹介(注6) (パートタイムを含む) (人)		雇用保険受 給者実人員 (一般)(注7) (人)	交 通 事 故 発 生 件 数 ( 道 路 )
常用労働者 (製造業)	きまって支給す る給与(製造業)	きまって支給す る給与(製造業)	所定外労働時間 (製造業)	月間有効 求職者数	月間有効求人 数		
97.9	100.0	99.3	119.7	10,973	18,475	2,178	927
100.0	100.0	100.0	100.0	11,368	15,841	2,533	737
99.1	106.5	106.6	134.5	11,402	17,691	2,330	774
98.9	106.7	104.0	113.9	11,431	19,526	2,164	766
98.2	105.8	99.4	102.7	11,894	18,034	2,293	756
98.0	104.6	98.8	96.9	11,810	17,854	2,440	52
98.1	106.3	98.6	101.6	11,834	17,914	2,398	67
98.1	107.1	99.4	105.5	11,622	17,892	2,284	64
98.0	106.8	98.9	108.7	11,039	18,247	2,069	82
98.0	104.4	96.8	92.9	11,336	18,419	2,091	67
97.9	106.1	98.4	100.8	11,933	18,763	2,064	45
97.9	105.5	97.6	100.8	12,319	18,360	1,935	57
98.9	108.9	99.8	101.6	13,053	17,131	2,072	57
98.9	107.8	98.6	91.3	13,067	16,831	2,291	67
99.1	110.4	101.2	100.0	12,192	16,320	2,392	52
98.8	109.5	99.6	100.0	11,877	16,660	2,763	50
98.4	108.2	97.9	97.6	11,504	16,218	2,611	57
98.3	109.2	98.7	101.6	11,591	16,634	p 2,618	59
—	—	—	—	100.8	102.6	100.3	103.5
—	—	—	—	98.1	93.2	107.3	113.5
統計調査課				島根労働局		警察本部	

- (注5) 常用雇用指数・名目賃金指数・実質賃金指数・労働時間指数は30人以上規模事業所の数値である。  
(注6) 一般職業紹介は新規学卒者を除きパートタイムを含む。また、各年は年度平均。  
(注7) 雇用保険受給者実人員(一般)の各年は、年度平均。

労				働		事 故	
常用雇用指数(注5) (令和2年=100)	名目賃金指数(注5) (令和2年=100)	実質賃金指数(注5) (令和2年=100)	労働時間指数(注5) (令和2年=100)	一般職業紹介(注6) (パートタイムを含む) (千人)		雇用保険受 給者実人員 (一般)(注7) (千人)	交 通 事 故 発 生 件 数 ( 道 路 ) (注8)
常用労働者 (製造業)	きまって支給す る給与(製造業)	きまって支給す る給与(製造業)	所定外労働時間 (製造業)	月間有効 求職者数	月間有効求人 数		
99.5	102.9	102.9	124.7	1,714	2,663	387	381,237
100.0	100.0	100.0	100.0	1,883	2,070	476	309,178
98.9	102.1	102.4	114.7	1,956	2,266	434	305,196
97.5	102.5	99.8	119.6	1,916	2,511	405	300,839
97.7	104.4	97.9	113.3	1,918	2,472	423	307,930
97.6	105.0	97.9	113.4	1,903	2,457	453	24,840
97.6	105.7	97.5	117.2	1,922	2,508	452	27,861
97.5	106.3	98.3	118.7	1,874	2,481	426	27,726
97.4	105.6	97.8	115.7	1,796	2,454	405	30,396
97.4	102.5	94.7	100.7	1,835	2,468	407	22,776
97.2	103.7	95.9	109.0	1,903	2,542	392	22,885
97.0	104.6	96.4	111.2	1,941	2,514	376	24,181
98.3	106.6	97.8	109.0	2,034	2,400	393	23,511
98.3	106.3	97.1	101.5	2,068	2,363	431	24,154
98.3	107.4	98.0	106.7	2,021	2,336	433	22,694
98.2	107.9	98.0	111.2	1,963	2,365	487	24,010
97.9	107.0	96.6	104.5	1,907	2,337	472	23,156
97.7	107.6	97.5	110.4	1,903	2,361	459	23,079
—	—	—	—	99.8	101.0	97.2	99.7
—	—	—	—	100.0	96.1	101.3	92.9
厚生労働省						警察庁	

- (注5) 常用雇用指数・名目賃金指数・実質賃金指数・労働時間指数は30人以上規模事業所の数値である。  
(注6) 一般職業紹介は新規学卒者を除きパートタイムを含む。また、各年は年度平均。  
(注7) 雇用保険受給者実人員(一般)の各年は、年度平均。  
(注8) 月別は速報値。ただし、12月分は年間の確定値から1月～11月の速報値を差し引いた値。



1 官 署 別 気 象 (令和6年10月)

地 域	平均気圧 (hpa)		気 温 (°C)						日照時間 (h)		降水量 (mm)	
			平 均		最 高		最 低					
	現 地	海 面	本 年	平 年	本 年	平 年	本 年	平 年	本 年	平 年	本 年	平 年
松江地方気象台												
上旬	1,013.4	1,016.0	20.0	19.4	23.5	23.8	17.2	15.6	37.3	49.6	142.5	36.0
中旬	1,018.4	1,021.0	20.5	17.4	25.6	22.1	16.4	13.4	58.8	53.3	40.5	41.2
下旬	1,016.4	1,019.1	18.0	15.5	21.6	20.2	14.6	11.5	37.9	52.7	47.5	48.9
月平均・月合計	1,016.1	1,018.7	19.5	17.4	23.5	22.0	16.0	13.4	134.0	154.4	230.5	126.1
浜田特別地域気象観測所												
上旬	1,013.3	1,015.7	20.2	19.5	24.2	23.8	17.1	15.7	40.2	52.4	105.0	41.6
中旬	1,017.9	1,020.3	20.3	17.7	25.4	22.2	15.9	13.7	57.5	57.0	62.0	35.1
下旬	1,016.0	1,018.5	18.1	16.0	22.8	20.5	14.7	12.0	31.9	54.7	78.5	34.7
月平均・月合計	1,015.7	1,018.2	19.5	17.7	24.0	22.1	15.9	13.7	129.6	164.0	245.5	111.3
西郷特別地域気象観測所												
上旬	1,012.9	1,016.2	20.0	18.9	23.4	23.1	16.9	14.9	36.4	49.5	143.0	36.7
中旬	1,018.0	1,021.3	19.9	16.9	24.2	21.4	16.3	12.6	51.3	50.5	31.0	46.3
下旬	1,016.0	1,019.4	17.9	15.1	21.6	19.6	14.3	10.9	40.9	52.7	53.0	38.6
月平均・月合計	1,015.7	1,019.0	19.2	16.9	23.0	21.3	15.7	12.7	128.6	152.7	227.0	121.6

注 ) : 統計値を求める対象となる資料の一部が欠けているが、その範囲が許容の範囲内の値。  
 ] : 統計値を求める対象となる資料が、許容する範囲内の資料数を満たさず、十分な信頼を保障できない値である。  
 -- : 該当現象による量がない  
 気温の欄における最高(低)とは、日ごとの最高(低)気温の平均値である。  
 資料 気象庁「過去の気象データ」

2 地域気象観測所(アメダス)の気象 (令和6年10月)

地 域	気 温 ( ° C )								降水量 (mm)	風 速 ( m / s )		日照時間 (h)
	平 均	最 高	月極値	起 日	最 低	月極値	起 日	平 均		最 大		
										風 速	起 日	
松江地方気象台	19.5	23.5	29.0	18	16.0	12.2	31	230.5	2.8	12.5	23	134.0
浜田特別地域気象観測所	19.5	24.0	29.4	18	15.9	12.4	20	245.5	3.1	13.3	23	129.6
出雲観測所	18.6	23.8	30.7	18	14.5	9.5	21	186.5	2.3	9.4	20	124.7
益田 "	19.3	24.2	31.3	18	15.4	11.4	12	192.5	1.9	9.3	19	134.5
大田 "	18.9	23.7	30.2	18	14.8	10.1	21	194.5	1.6	6.8	4	133.5
鹿島 "	19.0	23.4	29.7	18	15.3	11.9	31	205.5	2.2	7.8	19	120.6
横田 "	16.7	22.2	28.9	18	12.1	6.4	21	179.0	1.4	6.9	23	119.9
掛合 "	17.1	22.4	29.4	18	12.9	7.3	21	206.5	1.1	6.5	4	114.2
赤名 "	16.3	21.5	26.8	1	11.8	6.7	12	165.0	1.2	6.2)	19	123.5
川本 "	18.1	23.7	30.8	18	14.2	9.3	21	172.0	1.0	5.9	23	123.7
瑞穂 "	16.8	22.9	28.5	1	12.3	6.7	12	176.5	1.1	6.5	23	126.0
弥栄 "	16.9	22.3	29.4	18	12.4	7.4	12	179.0	1.6	7.8	4	119.5
津和野 "	18.7	24.5	30.4	1	14.5	9.4	12	156.0	1.5	7.7	22	113.2
吉賀 "	17.9	23.2	28.7	1	13.8	8.0	12	123.0	1.9	9.8	4	116.9
西郷特別地域気象観測所	19.2	23.0	27.9	1	15.7	11.6	31	227.0	3.2	11.2	19	128.6
海士観測所	19.0	23.0	28.1	1	15.0	10.2	31	201.5	2.1	9.7)	23	150.0

注 ) : 統計値を求める対象となる資料の一部が欠けているが、その範囲が許容の範囲内の値。  
 ] : 統計値を求める対象となる資料が、許容する範囲内の資料数を満たさず、十分な信頼を保障できない値である。  
 X : 統計値を求める対象となる資料が、参考値もしくは欠測により全くなく統計値を求めることができない。  
 気温の欄における最高(低)とは、日ごとの最高(低)気温の平均値である。  
 資料 気象庁「過去の気象データ」



3 推 計 人 口  
(1) 島 根 県

単位：人

年 年 月	月初推計人口			月(年)間人口増減(2)						
	各年10月1日・各月初(1)			自然動態			社会動態			差引増減
	総数	男	女	出生児数	死亡者数	自然増減	転入者数	転出者数	社会増減	
令和元	673,891	325,163	348,728	4,812	9,651	△ 4,839	21,232	22,128	△ 896	△ 5,735
2	671,126	324,291	346,835	4,541	9,657	△ 5,116	19,005	20,839	△ 1,834	△ 6,950
3	664,807	321,615	343,192	4,478	9,805	△ 5,327	19,441	20,433	△ 992	△ 6,319
4	657,842	318,343	339,499	4,306	10,155	△ 5,849	20,018	21,134	△ 1,116	△ 6,965
5	649,235	314,247	334,988	4,012	10,578	△ 6,566	19,649	21,690	△ 2,041	△ 8,607
令和 5.11	648,795	314,033	334,762	345	894	△ 549	1,253	1,144	109	△ 440
12	648,249	313,783	334,466	276	910	△ 634	1,116	1,028	88	△ 546
令和 6.1	647,560	313,454	334,106	292	908	△ 616	1,043	1,116	△ 73	△ 689
2	646,707	313,075	333,632	348	1,057	△ 709	1,050	1,194	△ 144	△ 853
3	645,887	312,682	333,205	281	872	△ 591	1,301	1,530	△ 229	△ 820
4	643,316	311,385	331,931	265	889	△ 624	3,579	5,526	△ 1,947	△ 2,571
5	643,810	311,798	332,012	334	911	△ 577	4,368	3,297	1,071	494
6	643,461	311,659	331,802	333	807	△ 474	1,354	1,229	125	△ 349
7	642,950	311,447	331,503	305	717	△ 412	1,019	1,118	△ 99	△ 511
8	642,392	311,177	331,215	327	826	△ 499	1,236	1,295	△ 59	△ 558
9	641,903	310,973	330,930	343	876	△ 533	1,171	1,127	44	△ 489
10	641,396	310,759	330,637	312	823	△ 511	1,118	1,114	4	△ 507
11	640,923	310,555	330,368	310	876	△ 566	1,198	1,105	93	△ 473

注 (1) 令和2年10月1日現在の人口は、令和2年国勢調査人口。  
令和2年11月1日現在以降の推計人口は、令和2年国勢調査人口に、前月中の人口移動数を加減して算出している。  
(2) 各年の人口増減は前年10月～当年9月の計、各月の人口増減は前月1か月分の数値である。また、転入・転出には、県内移動が含まれている。  
なお、各年としての令和2年の推計人口は、令和2年国勢調査人口のため、令和元年人口との差と年間の人口増減は一致しない。

資料 島根県政策企画局統計調査課「島根県推計人口」

3 推 計 人 口  
(2) 全 国

単位：人

年 年 月	月初推計人口 各年10月1日 ・各月初	月(年)間人口増減(1)							
		自然動態(2)			社会動態(3)			差引増減	
		出生児数	死亡者数	自然増減	入国者数	出国者数	社会増減		
令和元	126,166,948	895,844	1,380,859	△ 485,015	4,181,759	3,972,976	208,783	△ 276,232	
2	126,146,099	870,769	1,371,242	△ 500,473	1,997,178	1,955,271	41,907	△ 458,566	
3	125,502,290	831,304	1,439,925	△ 608,621	631,946	667,134	△ 35,188	△ 643,809	
4	124,946,789	799,486	1,530,102	△ 730,616	1,595,872	1,420,757	175,115	△ 555,501	
5	124,351,877	757,939	1,594,982	△ 837,043	3,250,231	3,008,100	242,131	△ 594,912	
令和 5.11	124,342,322	61,471	133,481	△ 72,010	255,718	226,826	28,892	△ 43,118	
12	124,299,204	64,630	149,448	△ 84,818	317,519	388,777	△ 71,258	△ 156,076	
令和 6.1	124,143,128	56,274	152,790	△ 96,516	397,677	339,095	58,582	△ 37,934	
2	124,105,194	53,540	139,290	△ 85,750	309,943	326,653	△ 16,710	△ 102,460	
3	124,002,734	54,159	143,719	△ 89,560	392,656	304,021	88,635	△ 925	
4	124,001,809	58,291	126,878	△ 68,587	346,621	338,543	8,078	△ 60,509	
r	5	123,941,300	60,976	124,842	△ 63,866	357,461	255,451	102,010	38,144
r	6	123,979,444							
p	7	123,960,000							
p	8	123,850,000							
p	9	123,780,000							
p	10	123,790,000							
p	11	123,790,000							

注 (1) 各年分の人口増減は前年10月～当年9月の計、各月の人口増減は当該月1か月分の数値である。  
(2) 「人口動態統計」(厚生労働省)による。  
(3) 「出入国管理統計」(法務省)による。

資料 総務省統計局「人口推計月報」

4 市町村別推計人口・人口移動

単位：人

市町村	推 計 人 口 (令和6年11月1日現在)			前 月 中 の 人 口 移 動										
	計	男	女	自 然 動 態			社 会 動 態						増 減	
				出生	死亡	増 減	転 入			転 出				
							県外	県内	計	県外	県内	計	増 減	
県 計	640,923	310,555	330,368	310	876	△ 566	826	372	1,198	733	372	1,105	93	△ 473
松江市	197,200	95,532	101,668	112	234	△122	281	92	373	240	91	331	42	△80
浜田市	50,659	25,475	25,184	11	81	△70	44	21	65	52	39	91	△26	△96
出雲市	170,690	82,646	88,044	102	187	△85	291	108	399	206	95	301	98	13
益田市	42,330	20,108	22,222	18	67	△49	48	21	69	40	17	57	12	△37
大田市	30,440	14,689	15,751	10	56	△46	29	18	47	37	23	60	△13	△59
安来市	34,411	16,548	17,863	15	56	△41	26	14	40	40	23	63	△23	△64
江津市	21,117	10,000	11,117	12	42	△30	20	28	48	17	15	32	16	△14
雲南市	33,258	16,070	17,188	14	47	△33	9	15	24	14	25	39	△15	△48
奥出雲町	10,744	5,114	5,630	-	17	△17	13	8	21	17	12	29	△8	△25
飯南町	4,198	2,003	2,195	1	7	△6	7	5	12	6	-	6	6	-
川本町	2,998	1,439	1,559	-	9	△9	1	3	4	2	3	5	△1	△10
美郷町	3,889	1,902	1,987	3	10	△7	5	1	6	2	1	3	3	△4
邑南町	9,269	4,485	4,784	3	21	△18	7	8	15	7	1	8	7	△11
津和野町	6,182	2,920	3,262	1	7	△6	10	7	17	14	8	22	△5	△11
吉賀町	5,505	2,682	2,823	1	7	△6	9	9	18	16	2	18	-	△6
海士町	2,270	1,095	1,175	-	4	△4	4	2	6	4	3	7	△1	△5
西ノ島町	2,543	1,325	1,218	-	4	△4	3	2	5	5	5	10	△5	△9
知夫村	575	299	276	-	1	△1	1	-	1	2	2	4	△3	△4
隠岐の島町	12,645	6,223	6,422	7	19	△12	18	10	28	12	7	19	9	△3

注1) この推計人口は、令和2年国勢調査人口をもとにして、その後、毎月実施している「島根県人口移動調査」の結果によって加減したものである。

2) 「県外転入」には、市町村長が職権により住民票に「記載」した者の数、「県外転出」には、住民票から「消除」した者の数が含まれている。

資料 島根県政策企画局統計調査課「島根県推計人口月報」

5 農作物価指数(全国) (令和2年=100)  
(1)農産物価格指数

年次月	農産物総合	米	野菜	果実	工芸農作物	花き	畜産物	鶏卵	生乳	肉畜	子畜
ウエイト9月	10,000	1,572	2,464	966	297	352	3,905	550	918	1,725	601
令和元	98.5	101.7	95.9	87.5	104.7	107.9	102.2	98.6	99.5	99.8	112.8
2	100.0	100.0	100.0	100.0	100.0	100.0	100.0	100.0	100.0	100.0	100.0
3	100.8	88.6	96.7	100.9	113.4	107.8	105.6	125.9	99.4	102.5	105.4
4	102.2	82.0	106.2	101.4	113.1	117.2	105.3	128.7	99.9	106.7	88.7
5	108.6	90.2	113.3	105.3	111.7	119.1	113.4	178.9	109.9	108.6	75.8
令和 5.10	120.1	95.2	155.9	108.4	115.3	137.3	111.2	168.7	117.0	106.5	66.3
11	109.4	95.4	118.6	121.3	110.8	114.7	107.3	155.8	116.4	100.9	71.9
12	111.2	93.3	127.4	117.1	107.2	119.2	108.8	148.9	115.6	104.7	75.8
令和 6.1	r 105.5	92.4	112.6	123.6	108.9	114.4	102.6	115.6	115.6	102.6	75.5
2	r 109.0	92.5	115.3	130.9	114.9	122.2	107.4	124.8	115.6	107.7	79.1
3	r 113.5	92.6	126.5	133.0	116.9	145.5	107.7	128.6	115.6	106.1	82.3
4	r 112.5	92.8	125.4	136.6	115.8	101.2	108.7	135.1	113.5	107.9	82.1
5	r 115.3	94.2	122.6	144.1	128.8	125.2	110.0	126.5	115.4	114.0	78.2
6	109.9	94.9	108.8	134.6	59.9	93.0	110.8	126.0	116.0	116.0	78.5
7	109.8	95.2	104.7	130.6	69.9	118.1	114.6	132.3	117.3	125.1	75.9
8	112.3	99.3	117.3	112.1	87.8	140.9	113.6	136.6	117.1	120.7	69.0
9	118.5	120.1	137.6	96.1	105.6	145.8	112.5	155.3	117.0	114.7	67.5
令和 5.9	113.8	94.1	131.7	97.3	106.5	134.7	114.7	172.9	115.2	115.7	66.4

注 令和6年の月別値は概数値である。令和5年の月別値は確定値に修正した。  
資料 農林水産省大臣官房統計部

(2)農業生産資材価格指数

年次月	農業生産資材総合	種苗及び苗木	畜産用動物	肥料	飼料	農業薬剤	諸材料	光熱動力	農機具	自動車・同関係料金	建築資材	農用被服	賃借料及び料金
ウエイト	10,000	454	1,131	776	2,296	805	604	850	1,326	274	807	50	627
令和元	100.1	97.4	111.5	99.2	99.4	98.2	96.9	107.8	98.4	98.1	98.4	96.8	97.9
2	100.0	100.0	100.0	100.0	100.0	100.0	100.0	100.0	100.0	100.0	100.0	100.0	100.0
3	106.7	101.5	105.9	102.7	115.6	100.2	100.1	112.3	99.9	100.4	113.0	100.3	100.8
4	116.6	104.0	96.2	130.8	138.0	102.9	103.3	127.3	100.9	101.0	133.3	100.0	102.3
5	121.3	106.8	88.3	147.0	145.7	112.9	112.3	126.9	105.0	102.2	137.2	110.0	105.0
令和 5.10	119.8	106.7	81.7	140.8	142.4	113.5	114.6	128.8	106.1	102.4	136.4	112.5	105.6
11	119.6	106.8	83.5	138.6	142.1	113.5	114.8	127.1	106.1	102.4	136.1	112.7	105.7
12	120.0	107.4	86.5	135.9	142.3	113.9	114.8	128.3	106.2	102.6	136.1	113.0	105.7
令和 6.1	120.5	107.4	86.0	135.0	144.5	114.2	115.2	128.6	106.8	102.7	136.4	112.8	105.5
2	120.9	107.5	89.6	134.4	144.5	114.7	115.7	128.2	107.0	102.8	136.6	113.1	105.6
3	121.1	108.2	90.5	134.5	144.2	114.8	115.8	128.2	107.1	102.9	136.6	112.9	105.6
4	120.2	109.3	90.8	134.3	139.5	114.8	116.0	129.1	107.4	103.2	136.9	113.0	106.0
5	120.0	109.4	87.9	134.1	139.5	114.7	116.4	129.7	107.6	103.9	137.1	113.8	105.8
6	120.2	109.7	86.3	136.5	139.5	114.7	116.9	130.5	107.6	104.7	137.3	114.3	106.1
7	121.4	109.5	85.2	139.1	142.7	114.7	117.2	132.3	109.4	104.9	137.2	114.2	106.1
8	121.2	109.3	83.7	139.4	143.0	114.8	117.3	131.4	109.4	104.8	137.1	114.2	106.1
9	121.1	109.4	83.2	139.5	142.5	114.8	117.7	130.0	109.4	105.3	137.2	114.6	108.0
令和 5.9	120.9	106.7	82.9	141.3	145.0	113.5	114.4	133.8	106.0	102.4	136.6	111.9	105.2

注 令和6年の月別値は概数値である。令和5年の月別値は確定値に修正した。  
資料 農林水産省大臣官房統計部

6 生乳生産処理状況

単位：トン

年次月	生乳生産量	県内処理内訳		
		牛乳等向け	うち、業務用	乳製品向け
令和元	66,492	15,302	738	1,128
2	73,148	16,220	795	1,228
3	76,191	17,350	797	1,102
4	76,573	17,432	873	948
5	72,973	x	x	x
令和 6.4	6,288	x	x	x
5	6,699	x	x	x
6	6,273	x	x	x
7	5,991	x	x	x
8	5,871	x	x	x
9	5,745	x	x	x
令和 5.9	5,756	x	x	x

注 月別は概数。  
資料 農林水産省「牛乳乳製品統計」

7 県内と畜頭数

単位：頭

年次月	豚	成牛				子牛
		和牛	乳牛	交雑牛	その他の牛	
令和元	89,261	1,933	676	596	320	6
2	89,850	1,970	663	479	325	3
3	91,039	2,166	775	487	296	1
4	92,368	2,085	837	462	310	3
5	92,933	2,374	962	488	293	4
令和 6.4	7,863	209	55	47	22	-
5	7,746	173	58	38	22	-
6	6,892	172	61	46	22	1
7	8,156	220	55	50	22	-
8	7,217	155	65	47	5	-
9	7,824	188	66	74	-	-
令和 5.9	7,497	170	88	37	22	-

注 月別は概数。  
「その他の牛」とは、外国牛の肉専用種及び外国牛の肉専用種と和牛との交雑種。  
資料 農林水産省「畜産物流通調査」

# 鋳工業

## 8 鋳工業生産指数

(令和2年=100)

年次月	鋳工業	業種分類													
		製造工業	鉄鋼・非鉄金属工業	金属製品工業	汎用・生産用・業務用機械工業	電気機械・情報通信機械工業	電子部品・デバイス工業	輸送機械工業	窯業・土石製品工業	化学工業	プラスチック製品工業	パルプ・紙・紙加工品工業	繊維工業	木材・木製品工業	ゴム製品工業
ウエイト	10,000.0	9,990.9	1,900.4	261.4	1,269.5	536.5	2,324.4	435.5	457.4	326.7	256.5	213.4	261.9	365.3	160.7
原指数															
令和元	112.6	112.6	128.0	117.9	131.2	115.8	90.4	120.9	105.1	112.2	109.5	107.9	111.8	106.4	126.8
2	100.0	100.0	100.0	100.0	100.0	100.0	100.0	100.0	100.0	100.0	100.0	100.0	100.0	100.0	100.0
3	111.5	111.5	128.6	99.2	114.2	96.0	112.8	110.8	86.6	127.6	106.2	103.5	101.1	107.1	116.6
4	102.5	102.5	123.4	98.4	111.8	98.8	82.6	106.0	80.7	135.7	99.2	100.8	100.8	106.4	105.2
5	94.7	94.7	103.6	95.0	106.0	81.3	70.3	112.1	76.6	176.6	89.2	95.8	95.0	109.1	103.1
季節調整済指数															
令和5.9	95.0	94.9	94.6	114.1	110.9	81.6	73.0	131.5	75.1	169.8	85.2	96.7	91.7	110.2	104.3
10	98.2	98.2	100.8	96.7	105.7	84.2	73.9	115.5	78.7	242.6	84.3	98.5	89.8	110.1	106.0
11	94.5	94.5	99.3	110.2	102.0	81.3	74.7	109.9	72.9	183.1	86.6	86.0	91.1	112.7	109.9
12	96.7	96.7	100.6	87.6	111.6	88.8	74.1	113.6	77.7	204.1	86.6	89.9	89.7	113.6	110.0
令和6.1	88.9	88.9	88.4	90.4	115.1	83.8	74.8	87.4	70.5	155.4	80.7	100.0	90.0	76.9	100.2
2	98.4	98.4	92.1	114.6	132.5	104.8	73.7	92.9	68.9	209.4	73.4	120.8	80.8	85.5	106.1
3	93.0	93.0	94.1	121.3	115.0	78.6	75.1	108.7	68.7	150.7	74.1	94.8	86.2	87.9	98.8
4	95.8	95.8	98.6	103.4	113.5	80.4	80.3	109.1	75.6	166.5	94.1	94.8	83.8	91.8	101.7
5	95.5	95.6	97.3	125.4	124.6	75.6	72.3	131.8	75.0	136.4	89.7	104.3	84.9	97.9	121.7
6	95.7	95.6	102.1	107.7	106.5	72.1	72.2	110.8	80.2	181.2	83.7	97.8	82.5	96.4	111.9
7	101.2	101.2	108.2	107.7	118.0	90.7	83.9	107.2	79.4	181.5	104.6	96.8	85.8	96.9	118.0
r	8	94.0	94.0	127.9	91.1	94.1	85.9	72.6	94.3	175.6	87.8	101.5	81.0	92.7	107.8
p	9	97.8	97.8	112.2	102.3	102.6	92.9	74.9	105.5	225.0	100.3	86.3	86.9	98.2	104.1

年次月	業種分類						鋳業	財分類							生産財	
	食料品・たばこ工業	その他工業	家具工業	石油・石炭製品工業	印刷工業	その他製品工業		最終需要財	投資財	資本財	建設財	消費財	耐久消費財	非耐久消費財		
ウエイト	1,003.6	217.7	61.8	22.5	95.3	38.1	9.1	4,054.7	2,642.2	1,581.9	1,060.3	1,412.5	96.4	1,316.1	5,945.3	
原指数																
令和元	109.8	115.5	107.5	96.9	129.3	105.2	104.6	115.9	119.2	127.1	107.4	109.6	121.2	108.7	110.4	
2	100.0	100.0	100.0	100.0	100.0	100.0	100.0	100.0	100.0	100.0	100.0	100.0	100.0	100.0	100.0	
3	100.2	98.8	96.3	106.9	95.5	106.6	103.0	102.4	103.3	108.9	94.9	100.8	96.6	101.1	117.7	
4	100.6	91.6	83.0	95.3	92.0	102.2	105.5	102.1	102.0	108.8	91.8	102.4	84.4	103.7	102.8	
5	97.5	87.3	76.6	93.3	85.3	106.1	111.1	98.3	95.2	98.2	90.6	104.3	87.8	105.5	92.3	
季節調整済指数																
令和5.9	95.3	93.4	84.6	109.2	89.1	113.1	110.2	99.0	98.9	102.3	95.6	99.7	87.0	100.9	91.9	
10	97.2	93.9	85.5	114.7	89.7	102.1	110.8	105.5	96.7	98.6	92.9	118.8	92.0	120.4	92.7	
11	96.4	93.7	92.0	111.0	81.5	111.7	103.5	98.0	95.5	95.8	94.9	98.6	85.5	100.1	92.5	
12	98.7	86.6	87.2	114.0	79.3	98.6	112.7	101.7	98.1	102.3	91.8	106.0	88.2	107.1	92.5	
令和6.1	95.1	86.6	78.3	110.2	84.1	93.2	125.6	92.9	93.6	107.0	75.2	91.8	79.0	92.7	86.6	
2	101.1	85.6	88.2	90.8	73.7	107.9	104.2	112.7	110.6	129.0	86.8	116.6	102.5	116.2	89.3	
3	100.5	78.4	73.0	76.3	76.1	86.7	118.9	100.1	97.9	104.2	86.5	104.9	84.7	106.4	87.8	
4	95.4	83.3	84.7	82.3	74.6	94.1	111.5	100.6	98.6	106.2	87.2	103.2	72.9	105.8	93.4	
5	97.6	87.5	89.7	114.5	73.5	103.7	130.4	103.8	105.7	114.1	94.8	101.3	72.2	103.4	91.1	
6	100.2	88.9	83.3	112.9	76.3	114.7	86.9	99.0	99.5	101.7	90.6	104.2	65.7	107.2	93.0	
7	93.0	85.4	88.3	144.0	71.5	92.2	110.4	105.0	104.4	112.5	92.1	107.3	84.9	108.9	98.4	
r	8	91.4	76.2	70.2	109.9	69.3	89.2	94.8	91.3	86.9	90.8	83.8	101.2	85.2	102.4	96.0
p	9	95.6	88.8	103.0	103.2	77.1	89.8	103.1	101.9	94.9	99.2	89.4	116.3	89.4	118.6	94.7

資料 島根県政策企画局統計調査課「島根県鋳工業生産指数」

9 建築着工状況

単位：1,000㎡・百万円

年次 年月	建築物			新設住宅								
	棟数	着工床面積	工事費 予定額	戸数	うち木造	床面積 の合計	資金別		利用関係別			
							民間 (戸)	公的 (戸)	持家 (戸)	貸家 (戸)	給与住宅 (戸)	分譲住宅 (戸)
令和元	3,263	596	121,442	4,177	3,348	344	3,230	947	1,807	2,053	62	255
2	2,942	490	102,255	3,319	2,756	289	2,827	492	1,577	1,417	3	322
3	2,755	461	91,491	2,883	2,275	261	2,717	166	1,577	1,015	2	289
4	2,925	492	108,008	3,390	2,531	287	3,203	187	1,644	1,368	20	358
5	2,656	465	113,807	3,173	2,455	271	3,011	162	1,397	1,167	24	585
令和 5. 9	225	45	11,470	303	226	25	294	9	116	162	-	25
10	240	43	11,342	248	227	21	234	14	118	97	8	25
11	220	32	8,481	251	220	22	239	12	114	114	-	23
12	207	32	8,080	283	265	20	265	18	111	152	7	13
令和 6. 1	184	28	6,601	209	165	19	195	14	102	87	-	20
2	206	45	12,310	394	207	32	385	9	113	93	12	176
3	200	111	53,189	218	157	21	213	5	98	52	-	68
4	208	64	62,080	243	199	21	237	6	117	75	6	45
5	202	35	10,109	296	182	24	276	20	105	139	-	52
6	265	47	12,499	378	230	31	295	83	159	202	-	17
7	203	25	7,001	155	151	15	149	6	114	27	-	14
8	195	26	7,009	152	145	14	150	2	112	34	-	6
9	223	36	10,444	252	182	21	245	7	129	60	13	50

注 建築基準法により届出のあった建築工事届による着工建築物。対象は床面積延10平方メートルを超える建築物。  
 公的資金＝公営＋住宅金融支援機構＋都市再生機構＋その他  
 資料 国土交通省「建築着工統計調査」

10 電力需要実績及び発電実績(島根県)

単位：1,000kWh

年度 年月	電力需要量					発電量								
	特別 高圧	高圧	低圧	うち 経過措置 料金分	合計	水力 発電所	火力 発電所	原子力発 電所	新エネルギー等発電所					合計
									風力	太陽光	バイオマス	蓄電池	計	
令和元	1,426,799	1,817,839	1,945,630	675,739	5,190,268	456,164	7,792,559	-	231,306	37,475	[84,909]	...	268,781	8,517,504
2	1,315,657	1,686,077	1,991,613	613,261	4,993,347	522,301	7,303,447	-	248,026	37,844	[86,299]	...	285,870	8,111,618
3	1,453,710	1,730,658	1,996,275	547,722	5,180,643	563,898	6,447,857	-	242,043	94,268	[76,196]	...	336,310	7,348,065
4	1,415,169	1,685,348	1,922,336	496,819	5,022,853	445,935	12,261,507	-	203,493	104,539	[333,376]	...	308,032	13,015,474
令和 5. 7	125,285	143,125	133,004	37,133	401,414	66,787	1,365,992	-	14,754	16,704	[143,923]	92	31,550	1,464,329
8	107,844	160,424	166,736	47,003	435,004	39,270	920,128	-	14,289	11,668	[81,807]	63	26,020	985,418
9	117,826	158,030	162,440	46,339	438,296	32,235	636,506	-	10,119	8,822	[6,645]	54	18,995	687,736
10	115,536	136,220	123,753	34,459	375,510	14,274	564,720	-	12,832	9,755	[1,699]	134	22,721	601,715
11	110,306	124,099	130,070	33,459	364,476	10,109	637,720	-	27,950	6,754	[7,879]	90	34,794	682,623
12	106,048	130,590	161,205	38,756	397,843	27,649	1,278,963	-	27,260	4,965	[36,488]	114	32,339	1,338,951
令和 6. 1	96,453	138,101	213,850	48,844	448,404	66,169	1,300,464	-	25,955	4,633	[80,296]	156	30,744	1,397,377
2	106,633	141,632	200,651	45,900	448,916	68,888	1,150,567	-	20,087	5,711	[49,563]	84	25,882	1,245,337
3	111,321	135,002	184,415	42,598	430,738	82,195	667,541	-	27,102	7,818	[64,402]	174	35,094	784,830
4	104,215	126,897	151,365	36,437	382,477	72,815	492,225	-	9,590	5,384	[73,371]	85	15,059	580,099
5	101,805	117,172	129,169	32,047	348,146	34,430	510,782	-	15,937	7,215	[55,083]	85	23,237	568,449
6	118,161	124,141	119,193	31,086	361,495	37,178	533,869	-	13,819	6,118	[61,503]	62	19,999	591,046
7	129,664	144,476	126,473	32,848	400,613	74,356	726,672	-	19,702	7,375	[90,786]	99	27,176	828,204

注) 火力発電所の発電量のうちバイオマスに係る発電量を、バイオマス欄に[ ]を付して再掲している。  
 資料 資源エネルギー庁「電力調査統計」

11 県内一般有料道路及び高速道路利用状況

単位：台

年度 年月	安来道路	松江玉造	宍道	斐川	出雲	三刀屋木次	雲南加茂	江津IC	江津西IC	浜田東IC	浜田	旭	瑞穂	六日市
	(一般有料道路)	IC	IC	IC	IC	IC	スマートIC	(一般有料道路)	(一般有料道路)	(一般有料道路)	IC	IC	IC	IC
令和元	4,978,433	5,065,900	942,379	1,860,515	1,623,117	1,996,583	-	858,516	124,028	127,903	1,655,181	260,664	251,575	359,094
2	3,792,603	3,822,777	705,530	1,429,726	1,219,718	1,379,377	-	700,116	100,547	91,558	1,349,126	195,552	168,682	296,786
3	3,827,778	3,970,173	737,956	1,489,771	1,280,084	1,385,180	-	740,385	102,426	98,756	1,380,358	203,325	175,700	301,098
4	4,319,672	4,416,282	813,350	1,623,179	1,419,357	1,653,616	31,708	771,251	105,499	121,103	1,462,623	216,725	203,059	311,509
5	4,630,077	4,732,568	854,124	1,740,426	1,514,321	1,787,744	62,225	806,642	111,670	121,046	1,521,553	228,319	211,913	314,929
令和 5. 9	381,568	386,654	69,774	140,714	123,622	146,727	4,861	65,198	9,054	10,123	124,567	19,164	15,841	28,090
10	411,906	415,017	75,912	150,026	138,418	160,425	5,514	70,192	9,313	9,631	127,355	19,331	18,708	27,865
11	412,675	432,379	77,848	158,447	150,053	170,389	5,412	70,639	8,994	8,730	128,723	19,142	15,532	28,085
12	372,080	384,941	69,709	145,861	114,353	138,652	5,680	63,299	9,194	5,980	122,102	18,741	18,106	23,568
令和 6. 1	339,973	347,658	64,813	133,827	110,956	122,902	5,308	58,493	8,540	6,021	113,042	18,199	23,954	21,840
2	335,001	343,887	62,525	131,910	102,971	124,154	5,229	57,852	8,190	7,056	109,681	17,540	20,131	21,093
3	397,511	403,615	71,494	150,323	125,610	151,215	6,251	70,501	9,468	8,724	127,731	18,753	17,730	25,447
4	393,975	402,326	70,478	149,034	128,283	153,857	6,710	70,046	9,622	10,796	128,291	17,883	15,230	27,176
5	425,500	431,046	73,300	154,707	144,850	172,401	6,486	78,763	11,012	14,542	139,844	20,419	18,473	30,473
6	370,886	369,605	64,470	140,208	118,086	135,627	5,700	69,511	9,079	9,383	126,372	17,625	15,420	25,194
7	391,553	402,364	68,787	151,826	129,090	146,548	6,483	75,319	10,680	13,319	135,066	17,990	15,849	27,593
8	464,103	463,686	76,641	164,759	157,291	187,774	6,877	84,829	12,930	22,687	160,473	20,849	18,886	35,885

注 島根県内IC出入交通量（安来道路については取扱台数）を掲載。

資料 西日本高速道路株式会社中国支社

12 出雲・隠岐・石見空港利用状況

単位：人・%

年度 年月	出雲				隠岐				石見			
	乗客	降客	計	利用率	乗客	降客	計	利用率	乗客	降客	計	利用率
令和元	496,771	500,396	997,167	75.7	29,448	29,790	59,238	65.4	72,910	69,704	142,614	57.6
2	152,999	154,249	307,248	45.0	11,943	11,869	23,812	34.9	11,400	13,185	24,585	26.5
3	216,815	215,445	432,260	45.4	16,081	16,213	32,294	37.4	17,284	19,315	36,599	28.4
4	410,817	412,566	823,383	62.0	27,334	27,408	54,742	59.2	52,764	53,310	106,074	46.1
5	497,094	502,504	999,598	76.3	31,631	32,967	64,598	69.5	64,438	66,446	130,884	54.7
令和 5. 10	47,089	48,405	95,494	84.4	2,699	2,898	5,597	73.5	6,321	6,282	12,603	61.4
11	52,602	53,399	106,001	80.8	2,626	2,636	5,262	72.8	6,660	6,973	13,633	66.7
12	39,617	43,149	82,766	71.6	2,064	2,157	4,221	60.4	5,310	7,109	12,419	57.9
令和 6. 1	34,906	32,164	67,070	65.2	2,351	2,149	4,500	61.4	4,787	3,861	8,648	45.6
2	35,055	35,215	70,270	73.4	2,108	2,175	4,283	60.4	4,259	4,625	8,884	46.1
3	42,503	43,306	85,809	81.4	2,688	2,637	5,325	70.8	5,597	5,607	11,204	58.7
4	38,283	39,564	77,847	69.2	2,446	2,736	5,182	71.5	4,476	4,518	8,994	52.8
5	43,667	43,115	86,782	73.9	2,897	3,083	5,980	76.6	6,054	5,692	11,746	63.5
6	39,014	38,649	77,663	68.4	2,503	2,610	5,113	69.8	5,771	5,717	11,488	64.5
7	39,828	40,265	80,093	70.5	2,803	3,138	5,941	80.7	5,139	5,316	10,455	58.4
8	43,631	43,034	86,665	76.2	4,560	4,518	9,078	69.2	6,747	6,686	13,433	73.7
9	43,481	44,802	88,283	77.8	2,950	3,144	6,094	77.9	5,889	6,037	11,926	67.3
10	51,774	52,396	104,170	86.3	3,091	3,306	6,397	83.8	6,187	6,284	12,471	66.7
(内訳)												
東京	30,994	32,008	63,002	88.1	-	-	-	-	6,187	6,284	12,471	66.7
大阪	9,036	9,086	18,122	89.8	1,961	2,108	4,069	85.7	-	-	-	-
福岡	2,588	2,463	5,051	86.3	-	-	-	-	-	-	-	-
出雲	-	-	-	-	1,130	1,198	2,328	80.8	-	-	-	-
隠岐	1,198	1,130	2,328	80.8	-	-	-	-	-	-	-	-
名古屋(小牧)	4,180	4,124	8,304	79.7	-	-	-	-	-	-	-	-
名古屋(中部)	1,921	1,790	3,711	75.8	-	-	-	-	-	-	-	-
静岡	1,857	1,795	3,652	73.9	-	-	-	-	-	-	-	-
札幌	-	-	-	-	-	-	-	-	-	-	-	-

注 定期路線を運航する臨時便についても、定期路線の乗降客数に加えている。

資料 島根県土木部港湾空港課

13 浜田・三隅・西郷港船舶輸送実績

単位：トン

年次 年月	発送貨物		到着貨物	
	総数	うち 外国貿易	総数	うち 外国貿易
平成 30	345,794	69,828	2,613,647	2,379,876
令和 元	461,681	91,232	3,261,302	2,941,646
2	444,370	56,275	2,949,689	2,632,281
3	430,440	50,409	2,613,559	2,358,634
4	488,765	50,282	4,435,997	4,163,027
令和 5. 9	36,327	1,586	300,256	288,227
10	39,570	4,578	251,758	232,866
11	31,800	2,595	326,230	314,023
12	35,095	3,317	416,316	390,918
令和 6. 1	33,291	840	482,528	467,290
2	32,463	4,103	299,647	288,480
3	29,311	2,468	313,211	299,967
4	35,957	4,662	157,622	140,481
5	38,472	5,842	348,927	333,927
6	35,631	3,189	257,081	240,891
7	32,142	2,144	367,289	349,271
8	38,147	3,695	347,214	329,832
9	42,057	7,961	373,290	354,739
(内訳)				
浜田港	8,469	7,961	23,528	16,547
三隅港	24,209	-	342,606	338,192
西郷港	9,379	-	7,156	-

資料 島根県土木部港湾空港課、国土交通省「港湾統計（年報）」

14 鉄道(JR線)輸送実績

単位：人・t

年度 年月	旅 客		貨 物 (有貨)	
	乗 車	降 車	発 送	到 着
令和 元	15,268,831	15,272,413	11,646	25,750
2	11,777,884	11,781,049	10,472	23,165
3	11,659,130	11,666,064	11,107	26,765
4	12,222,503	12,236,152	10,872	23,945
5	12,818,121	12,829,683	11,329	26,705
令和 5. 10	1,131,636	1,132,808	915	2,775
11	1,082,870	1,084,552	1,202	2,370
12	1,029,133	1,031,024	870	2,400
令和 6. 1	1,044,871	1,042,383	850	1,975
2	895,714	896,695	810	2,020
3	970,286	971,032	1,267	2,295
4	1,136,090	1,136,504	950	2,360
5	1,167,959	1,168,095	865	1,810
6	1,107,499	1,107,624	1,010	2,305
7	1,068,411	1,070,629	897	1,850
8	1,137,947	1,137,766	490	1,685
9	1,090,096	1,090,128	675	1,905
10	...	...	960	2,390

注 旅客は山陰支社管内分。貨物は県内分。

資料 JR西日本山陰支社、JR貨物米子営業所

15 自動車保有台数

単位：台

年度末 月 末	総数	登録自動車				小型二輪	軽自動車
		貨物用	乗合	乗用	特種・特殊		
令和 元	553,990	29,644	1,740	211,998	10,425	5,958	294,225
2	554,434	29,788	1,654	211,502	10,432	6,230	294,828
3	553,825	29,818	1,625	210,102	10,415	6,431	295,434
4	554,831	29,793	1,585	209,140	10,426	6,766	297,121
5	553,787	29,695	1,563	207,755	10,425	6,999	297,350
令和 5. 10	557,441	29,816	1,570	208,980	10,433	7,004	299,638
11	557,901	29,837	1,570	208,941	10,438	7,011	300,104
12	557,599	29,851	1,569	208,641	10,447	7,012	300,079
令和 6. 1	557,087	29,839	1,561	208,324	10,450	7,020	299,893
2	556,494	29,801	1,563	208,149	10,454	7,045	299,482
3	553,787	29,695	1,563	207,755	10,425	6,999	297,350
4	554,349	29,667	1,568	207,528	10,402	7,056	298,128
5	554,435	29,655	1,574	207,405	10,384	7,081	298,336
6	554,784	29,638	1,573	207,569	10,367	7,104	298,533
7	555,040	29,650	1,569	207,498	10,364	7,134	298,825
8	555,425	29,642	1,577	207,614	10,375	7,149	299,068
9	556,186	29,668	1,576	207,837	10,363	7,161	299,581
10	556,054	29,674	1,573	207,723	10,382	7,187	299,515
(うち新規登録台数)	3,019	130	4	1,398	47	28	1,412

注 新規登録台数は、新車のみである。

資料 中国運輸局島根運輸支局



16 大型小売店販売状況(百貨店+スーパー)

単位：百万円

年次 年月	総額	衣料品	うち	飲食品	その他	うち
			身の回り品			家庭用品
令和 元	57,628	8,856	1,659	39,438	9,334	1,021
2	57,408	6,993	1,356	41,676	8,739	987
3	57,220	6,604	1,219	42,007	8,608	961
4	59,043	6,479	1,237	43,809	8,756	959
5	59,884	6,848	1,456	44,131	8,905	1,136
令和 5. 9	4,490	456	118	3,377	657	79
10	4,905	655	120	3,490	761	90
11	4,861	606	110	3,486	768	93
12	6,353	748	145	4,628	977	125
令和 6. 1	5,353	644	141	3,872	837	105
2	4,398	324	73	3,504	570	74
3	4,785	387	93	3,740	658	89
4	4,637	408	92	3,619	610	88
5	4,775	402	100	3,761	613	84
6	4,792	454	105	3,696	643	87
7	5,004	434	108	3,877	693	90
8	5,226	364	108	4,142	720	87
9	4,404	315	91	3,497	592	77

資料 経済産業省「商業動態統計年報」、「商業動態統計月報」

17 主要観光施設利用状況

単位：人地点

年次 年月	松江市				浜田市			出雲市		
	ぐるっと松江 堀川めぐり	由志園	松江城	八重垣神社	しまね海洋館 アクアス	きんたの里	島根ワイナリー	古代出雲 歴史博物館	道の駅 キララ多伎	
令和 元	264,944	308,960	459,179	335,411	357,090	75,884	728,773	214,044	439,080	
2	101,564	149,357	209,962	230,516	211,037	54,312	337,470	88,898	335,681	
3	96,967	147,321	172,076	153,138	257,719	61,302	198,382	103,988	354,548	
4	153,295	191,793	275,198	194,373	330,079	64,314	325,097	131,109	372,077	
5	200,920	253,587	373,237	219,836	343,468	82,670	457,960	176,527	405,982	
令和 5.12	11,072	24,287	23,002	10,966	13,266	6,262	27,406	10,914	23,255	
令和 6. 1	7,801	12,445	15,482	45,851	16,393	8,114	35,710	12,160	25,043	
2	9,708	8,820	p 19,275	12,570	18,505	6,317	24,857	9,072	25,336	
3	16,300	13,873	p 35,389	13,189	23,463	8,359	34,165	15,929	34,488	
4	18,766	23,053	p 36,844	12,779	30,394	6,476	32,399	16,304	36,601	
5	21,244	44,583	p 46,179	16,517	43,817	7,720	38,758	19,212	41,955	
6	14,604	12,770	p 27,342	12,235	20,713	5,414	26,842	11,736	32,017	
7	12,539	8,162	p 25,245	10,949	33,051	6,108	26,857	13,888	35,412	
8	19,196	11,598	p 41,571	16,127	78,805	9,819	51,852	22,239	50,813	
9	16,663	12,687	p 35,323	15,537	40,370	6,637	37,936	17,250	44,584	
令和 5. 9	16,833	14,903	32,621	13,349	29,353	6,053	36,357	13,052	39,579	
年次 年月	大田市		安来市		雲南市	奥出雲町	津和野町	西ノ島町	隠岐の島町	
	三瓶自然館 サヒメル	龍源寺間歩 (石見銀山遺跡)	足立美術館	清水寺	道の駅たたらば 老番地	玉峰山荘	太鼓谷稲成神社	国賀海岸	フィッシャーマ ンズワープ隠岐	
令和 元	93,232	84,705	648,298	244,100	374,698	115,110	603,983	18,361	15,599	
2	72,375	57,531	256,806	148,375	237,781	74,013	500,352	6,677	29,481	
3	131,266	51,950	169,647	82,700	208,460	69,458	402,166	5,713	55,889	
4	104,080	72,214	294,149	106,000	237,708	71,663	506,700	14,268	65,828	
5	101,978	82,592	464,873	101,900	272,810	75,464	544,118	15,143	64,725	
令和 5.12	1,505	3,975	31,334	5,400	17,680	5,980	22,893	-	3,099	
令和 6. 1	2,664	2,414	16,294	33,000	16,010	6,587	233,202	-	2,103	
2	2,902	3,715	22,703	7,900	14,668	1,925	31,948	-	2,939	
3	3,817	6,797	41,906	5,900	21,160	7,575	26,437	818	4,231	
4	6,176	7,406	47,881	7,100	24,661	5,057	31,758	922	4,364	
5	11,768	11,638	65,845	6,500	27,020	5,910	41,241	2,895	6,618	
6	5,550	5,231	40,858	4,700	20,070	4,766	26,002	2,141	5,430	
7	8,121	5,595	30,694	3,800	20,171	4,584	20,915	1,623	5,212	
8	18,467	13,846	40,377	4,000	28,750	6,907	32,045	1,514	8,913	
9	10,865	9,265	45,774	4,900	23,775	4,695	30,848	3,199	1,694	
令和 5. 9	14,906	7,065	41,879	4,500	22,164	6,467	28,268	1,956	5,756	

### 18 金融機関別預金残高

単位：百万円

年度末 月 末	総 額	国 内 銀 行	信 用 金 庫	信 用 組 合 労 働 金 庫	農 業 協 同 組 合	そ の 他 (1)
令和 2	4,514,460	2,769,714	506,876	176,518	996,444	64,908
3	4,621,786	2,837,278	527,680	180,830	1,011,170	64,828
4	4,653,698	2,858,133	543,784	181,260	1,009,875	60,646
5	4,708,208	2,918,184	548,161	179,806	1,002,957	59,100
令和 5. 9	4,701,689	2,878,577	563,914	184,754	1,013,082	61,362
10	4,699,715	2,880,289	561,198	184,719	1,012,501	61,008
11	4,739,549	2,928,789	557,033	182,834	1,010,109	60,784
12	4,773,483	2,952,124	562,156	185,663	1,013,792	59,748
令和 6. 1	4,708,907	2,899,456	561,507	183,817	1,004,120	60,007
2	4,688,506	2,884,858	562,213	181,936	1,000,636	58,863
3	4,708,208	2,918,184	548,161	179,806	1,002,957	59,100
4	4,772,841	2,963,361	565,896	182,104	1,000,492	60,988
5	4,752,544	2,957,424	563,440	180,323	992,128	59,229
6	4,863,795	3,039,541	571,501	184,145	1,008,747	59,861
7	4,765,378	2,953,851	570,294	181,872	1,000,240	59,121
8	4,772,845	2,958,644	570,632	181,636	1,003,163	58,770
9	4,746,696	2,940,846	572,399	180,905	994,050	58,496

注1) 国内銀行及び信用金庫は、島根県内に本店があるものに限る。(令和3年1月分から定義変更)

注2) (1)の「その他」は水産業協同組合、株式会社商工組合中央金庫の計。

資料 日本銀行松江支店、島根益田信用組合、中国労働金庫、島根県農業協同組合、株式会社商工組合中央金庫松江支店、島根県農林水産部水産課

### 19 金融機関別貸出金残高

単位：百万円

年度末 月 末	総 額	国 内 銀 行	信 用 金 庫	信 用 組 合 労 働 金 庫	農 業 協 同 組 合	そ の 他 (1)
令和 2	2,198,287	1,340,576	293,876	88,405	283,689	191,741
3	2,234,326	1,376,715	300,030	88,120	279,399	190,062
4	2,250,350	1,378,461	310,383	88,185	281,940	191,381
5	2,285,606	1,405,957	315,486	89,772	290,993	183,398
令和 5. 9	2,228,356	1,359,044	309,399	88,837	286,134	184,942
10	2,232,914	1,363,963	308,587	89,132	287,287	183,945
11	2,237,318	1,367,549	309,149	89,430	286,746	184,444
12	2,242,259	1,371,687	310,791	89,566	286,679	183,536
令和 6. 1	2,239,570	1,370,761	310,569	89,318	286,171	182,751
2	2,252,766	1,381,137	312,175	89,445	286,419	183,590
3	2,285,606	1,405,957	315,486	89,772	290,993	183,398
4	2,259,027	1,385,901	311,056	89,789	289,648	182,633
5	2,268,373	1,395,089	311,644	89,833	289,504	182,303
6	2,271,002	1,398,983	311,833	89,736	289,649	180,801
7	2,264,582	1,393,359	312,616	89,828	289,354	179,425
8	2,276,921	1,403,149	314,677	90,197	289,161	179,738
9	2,269,502	1,403,937	317,290	90,584	278,998	178,693

注1) 国内銀行及び信用金庫は、島根県内に本店があるものに限る。(令和3年1月分から定義変更)

注2) (1)の「その他」は水産業協同組合、株式会社商工組合中央金庫、日本政策金融公庫（中小企業事業、国民生活事業、農林水産事業）の計。

資料 日本銀行松江支店、島根益田信用組合、中国労働金庫、島根県農業協同組合、日本政策金融公庫松江支店、株式会社商工組合中央金庫松江支店、島根県農林水産部水産課

## 20 企業倒産状況

単位：百万円

年次 年月	件数			負債金額		
	総数	うち 建設業	うち 製造業	総額	うち 建設業	うち 製造業
令和元	42	5	7	3,091	491	448
2	32	2	4	12,664	136	286
3	28	7	2	2,846	1,201	82
4	26	6	3	7,718	736	226
5	54	6	9	7,146	426	1,400
令和 5.10	7	1	3	391	20	162
11	5	-	1	787	-	436
12	3	1	-	273	40	-
令和 6. 1	3	-	1	140	-	30
2	1	-	-	94	-	-
3	3	-	-	112	-	-
4	4	-	-	352	-	-
5	11	1	-	421	65	-
6	2	-	-	134	-	-
7	8	1	-	569	50	-
8	1	-	-	150	-	-
9	6	1	-	268	30	-
10	4	1	-	1,146	100	-

注 負債総額1,000万円以上、内整理含む。

資料 (株)東京商工リサーチ松江支店 「島根県内企業倒産状況」

## 21 信用保証協会事業状況

単位：百万円

年度 年月	保証承諾		代位弁済		保証債務残高	
	件数	金額	件数	金額	件数	金額
令和元	3,462	40,461	217	2,525	(1) 10,963	(1) 123,087
2	11,059	195,613	116	1,334	(1) 15,395	(1) 238,298
3	2,618	22,830	149	2,044	(1) 15,529	(1) 228,588
4	2,254	20,700	211	2,426	(1) 15,758	(1) 216,403
5	3,206	33,534	333	3,228	(1) 14,741	(1) 176,591
令和 5.10	253	2,491	37	410	14,953	183,924
11	271	3,062	31	267	14,895	181,780
12	290	3,602	44	643	14,857	180,254
令和 6. 1	210	2,053	27	253	14,802	178,691
2	307	4,027	31	259	14,771	177,378
3	419	5,266	30	177	14,741	176,591
4	214	1,976	17	118	14,709	175,202
5	272	2,885	23	160	14,693	174,318
6	404	6,923	15	145	14,699	173,832
7	378	6,155	33	206	14,655	173,937
8	220	1,554	20	165	14,685	173,212
9	297	3,062	12	61	14,742	172,233
10	258	2,418	28	415	14,773	171,424

注 代位弁済の金額は元利合計。(1)は年度末現在。

資料 島根県信用保証協会 「マンスリーレポート」

## 22 公共工事請負状況

単位：百万円・%

年度 年月	件数	請負金額	対前年度比
			対前年同月比
令和元	3,513	168,729	28.4
2	3,440	146,190	△ 13.4
3	3,345	149,795	2.5
4	3,419	152,011	1.5
5	3,096	146,778	△ 3.4
令和 5.10	308	11,235	11.5
11	259	8,643	2.8
12	179	11,545	140.8
令和 6. 1	108	4,545	△ 6.0
2	142	5,190	△ 23.4
3	223	17,334	△ 12.4
4	346	25,883	51.8
5	243	12,657	35.7
6	348	19,031	27.3
7	332	11,275	△ 40.7
8	382	18,176	6.5
9	337	12,860	18.0
10	316	9,752	△ 13.2

資料 西日本建設業保証(株)「島根県の公共工事動向」

23 松江市主要品目小売価格

単位：円

年次 年月 (注1)	食料										
	うるち米 単一原料米 (コシヒカリ) 5kg	食パン 1kg	あじ 100g	いか (注2) 100g	牛肉 (国産品) (注3) 100g	牛乳 (紙容器) 店頭売り 1000ml	鶏卵 1パック 10個	キャベツ 1kg	トマト 1kg	りんご (注4) 1kg	バナナ 1kg
令和元	2,074	529	116	Y 206	712	214	225	160	637	628	360
2	2,048	527	122	Y 202	754	216	227	201	683	742	364
3	2,019	529	121	Y 179	693	217	232	173	680	653	351
4	2,030	557	134	Y 227	581	221	229	176	695	720	322
5	2,101	578	138	Y 222	618	250	292	198	742	729	341
令和 6. 6	2,166	594	112	Y 316	717	264	284	225	658	831	360
7	2,382	598	184	Y 388	879	264	284	144	563	957	351
8	2,382	598	140	Y 302	1,068	264	284	202	639	1,057	354
9	3,462	598	138	Y 291	1,019	264	284	203	972	862	326
10	3,165	598	121	Y 243	965	264	284	228	1,036	683	334
令和 5.10	2,139	586	131	Y 185	619	264	300	234	1,162	794	354
東京都(令和6.10)	3,787	508	134	251	963	256	279	220	1,268	721	348

単位：円

年次 年月 (注1)	住居	光熱・水道	家具・家事用品	被服及び履物	保健医療	交通通信	教育		諸雑費
	民営家賃 1月	灯油	ティッシュ ペーパー (注5)	婦人用 スラックス (ブルージーンズ)	胃腸薬 (注6)	ガソリン (レギュラー 現金) 1ℓ	高等学校(私立 普通科)	授業料	入学金
令和元	4,268	1,683	372	3,464	1,486	148	399,933	81,278	6,267
2	4,268	1,410	373	3,703	1,553	135	442,652	82,141	6,350
3	4,304	1,690	364	3,269	1,848	155	442,652	82,141	6,327
4	4,354	1,992	383	3,226	1,759	171	442,652	82,141	6,075
5	4,328	2,142	410	3,629	1,848	179	442,652	82,141	6,403
令和 6. 6	3,886	2,244	407	3,990	761	186	452,706	82,141	6,433
7	3,887	2,244	420	3,990	859	188	452,706	82,141	6,433
8	3,873	2,220	420	3,990	859	183	452,706	82,141	6,433
9	3,878	2,220	420	3,990	859	184	452,706	82,141	6,433
10	3,873	2,196	420	3,990	859	184	452,706	82,141	6,433
令和 5.10	4,321	2,172	414	3,323	1,885	179	442,652	82,141	6,433
東京都(令和6.10)	9,743	2,258	483	4,590	928	175	470,828	244,023	7,086

(注1) 比較数値として東京都区部を掲載。

(注2) Yは市町村銘柄(基本銘柄の出回りが少ない場合に、基本銘柄に代わって継続的に調査する銘柄で、その市町村を代表する銘柄)

(注3) 基本銘柄の仕様には変更はないが、表記の仕方が令和2年1月分から「ロース」から「国産品」に変更された。

(注4) 令和4年1月分から銘柄改正された。

(注5) 令和元年11月分から、1パック単位から1000組単位に変更された。

(注6) 令和3年10月分から銘柄改正された。さらに令和6年6月分から銘柄改正され、それに伴い1箱60包から1箱50錠に変更された。

資料 総務省統計局「小売物価統計調査報告書」「小売物価統計調査年報」

24 消費者物価指数 (2020年=100)

(1) 松江市

年次・年月	消費者物価指数											
	総合	食料	住居	光熱・水道	家具・家事用品	被服及び履物	保健医療	交通・通信	教育	教養娯楽	諸雑費	
ウェイト	10000	2548	1893	816	396	361	475	1739	239	850	683	
令和元	100.7	98.9	99.7	102.5	98.8	99.1	99.5	101.2	106.2	100.9	106.9	
2	100.0	100.0	100.0	100.0	100.0	100.0	100.0	100.0	100.0	100.0	100.0	
3	99.9	100.6	100.6	101.7	100.7	101.4	99.9	95.3	99.3	101.2	101.6	
4	102.1	105.4	100.5	112.6	104.1	103.7	99.3	94.1	100.4	101.8	102.3	
5	105.3	114.1	100.8	105.8	113.0	107.8	101.9	96.5	100.7	106.4	103.3	
令和 5.10	106.5	117.1	101.2	104.7	114.3	110.0	102.4	96.9	100.8	108.6	104.1	
11	106.4	116.3	101.2	104.4	115.7	110.4	103.1	97.2	100.8	108.4	104.2	
12	106.7	116.2	101.2	106.2	116.6	108.9	102.9	97.8	100.8	108.9	104.2	
令和 6.1	106.6	116.5	101.3	106.1	114.6	107.0	103.2	97.6	100.8	108.7	104.2	
2	106.5	116.0	101.2	106.1	114.8	107.8	102.9	97.6	100.8	109.6	103.9	
3	106.8	117.1	101.2	106.3	112.9	108.6	103.1	97.6	100.8	109.3	104.3	
4	107.6	118.9	101.1	106.0	118.8	109.6	102.6	97.7	102.0	110.8	104.3	
5	107.7	118.3	101.2	108.5	122.1	109.5	102.6	97.6	101.6	110.5	104.6	
6	107.6	117.8	101.3	110.3	117.5	110.3	102.9	97.7	101.6	110.0	104.5	
7	108.3	117.8	101.4	116.0	116.9	110.3	103.5	98.2	101.6	111.0	104.6	
8	108.8	119.1	101.3	115.7	121.2	110.5	103.7	97.6	101.6	112.7	104.7	
9	108.9	121.7	101.4	108.2	124.0	111.9	103.9	97.8	101.6	111.1	104.9	
10	109.1	122.2	101.2	108.2	123.0	111.7	103.8	98.2	101.6	111.7	105.0	

資料 島根県政策企画局統計調査課「松江市消費者物価指数」

(2) 全国

年次・年月	消費者物価指数											
	総合	食料	住居	光熱・水道	家具・家事用品	被服及び履物	保健医療	交通・通信	教育	教養娯楽	諸雑費	
ウェイト	10000	2626	2149	693	387	353	477	1493	304	911	607	
令和元	100.0	98.7	99.4	102.5	97.7	98.9	99.7	100.2	108.4	100.6	102.1	
2	100.0	100.0	100.0	100.0	100.0	100.0	100.0	100.0	100.0	100.0	100.0	
3	99.8	100.0	100.6	101.3	101.7	100.4	99.6	95.0	100.0	101.6	101.1	
4	102.3	104.5	101.3	116.3	105.5	102.0	99.3	93.5	100.9	102.7	102.2	
5	105.6	112.9	102.4	108.5	113.8	105.7	101.2	95.8	102.1	107.1	103.7	
令和 5.10	107.1	116.3	102.5	107.7	116.2	107.5	101.9	97.2	102.4	109.6	104.2	
11	106.9	115.6	102.6	107.2	116.3	108.0	102.2	96.9	102.4	109.2	104.2	
12	106.8	115.2	102.6	107.1	115.7	107.4	102.0	97.1	102.4	109.8	104.1	
令和 6.1	106.9	115.7	102.7	107.2	115.6	105.7	102.1	97.2	102.4	110.0	104.1	
2	106.9	115.3	102.8	107.4	114.8	105.9	102.1	97.0	102.6	111.0	104.3	
3	107.2	115.7	102.8	108.3	114.9	107.0	102.2	96.9	102.7	112.1	104.4	
4	107.7	116.4	102.8	108.8	117.0	108.7	101.9	97.2	101.4	112.9	104.5	
5	108.1	116.8	102.9	112.6	118.6	108.7	102.2	97.1	101.3	112.8	104.6	
6	108.2	116.3	102.9	116.1	119.0	108.4	102.7	97.3	101.3	111.8	104.8	
7	108.6	116.4	103.0	119.4	119.5	107.2	102.8	97.6	101.3	112.9	104.8	
8	109.1	117.6	103.1	118.9	120.3	106.3	103.0	97.6	101.3	115.4	104.9	
9	108.9	119.0	103.2	110.5	120.6	109.8	103.2	97.4	101.3	113.3	105.1	
10	109.5	120.4	103.4	111.1	121.3	110.0	103.6	97.7	101.3	114.2	105.4	

資料 総務省統計局「消費者物価指数」

25 企業物価指数(全国)

(令和2年=100)

年次 年月	企業物価指数												
	総平均	飲食品	化学製品	石油・石炭製品	鉄鋼	はん用機器	生産用機器	業務用機器	電子部品・デバイス	電気機器	輸送用機器	農林水産物	電力・都市ガス・水道
令和元	101.2	99.3	104.6	119.4	100.7	97.9	99.0	99.4	99.2	99.0	98.7	101.0	106.0
2	100.0	100.0	100.0	100.0	100.0	100.0	100.0	100.0	100.0	100.0	100.0	100.0	100.0
3	104.6	101.9	105.9	128.6	114.8	100.4	100.1	100.9	101.1	100.0	100.0	100.1	100.2
4	114.9	107.7	117.0	151.6	145.6	102.7	104.3	101.7	103.4	103.4	103.9	99.0	136.5
5	119.9	115.5	116.7	151.9	154.6	107.2	108.8	104.7	106.4	108.7	107.2	107.0	137.8
令和 5.10	119.6	117.0	117.1	147.8	152.6	108.5	111.3	106.5	106.6	109.7	108.1	106.8	122.7
11	119.9	117.2	116.9	152.5	152.4	108.1	111.5	106.3	106.9	109.9	108.1	106.6	122.3
12	120.2	117.4	116.5	158.1	152.2	108.2	111.3	106.2	107.8	109.3	108.1	107.3	122.2
令和 6.1	120.3	117.2	117.1	157.2	152.6	109.1	110.7	107.0	107.9	110.4	108.4	104.1	123.0
2	120.5	117.6	117.8	155.1	152.7	109.2	110.8	107.0	107.6	110.4	108.4	105.0	124.4
3	120.9	117.8	118.1	155.4	152.7	108.9	111.4	107.0	107.8	110.8	108.4	105.9	124.8
4	121.5	118.1	117.0	156.9	153.0	110.3	112.2	107.6	107.5	112.2	108.8	107.1	124.2
5	122.4	118.0	117.3	157.9	153.2	110.2	112.2	107.1	107.3	112.0	108.8	108.8	131.0
6	122.7	118.2	117.5	159.4	153.4	110.7	112.4	107.3	107.2	113.0	108.5	109.6	132.8
7	r 123.4	118.8	117.9	155.9	r 153.7	111.3	r 113.7	r 107.6	107.3	r 113.5	r 109.0	111.2	138.4
8	123.1	118.9	r 117.2	157.0	r 153.8	r 111.5	r 113.9	r 108.0	107.2	r 113.7	r 109.1	112.2	r 137.4
9	r 123.5	r 119.2	r 117.0	r 158.8	r 153.8	111.6	r 113.8	r 108.2	107.3	r 113.7	109.1	r 128.2	131.3
10	p 123.7	p 119.1	p 116.4	p 154.5	p 153.1	p 112.2	p 114.2	p 108.5	p 107.8	p 113.8	p 109.3	p 134.6	p 129.6

(注1) 国内総平均の各項目は主要なもの。

(注2) 暦年指数については年平均を掲載。

資料 日本銀行「企業物価指数」

26 勤労者世帯(二人以上の世帯)の1世帯当たり1か月間の収入と支出

単位：人、円

年次 年月	世帯人員	有業人員	実収入	経常収入				可処分所得	実支出	消費支出	食料
				勤め先収入	事業・内職収入	他の経常収入	特別収入				
<b>(1) 松江市</b>											
令和元	3.11	1.79	598,185	542,335	6,650	39,498	9,701	492,587	396,383	290,785	66,290
2	3.39	1.85	675,483	603,330	2,561	37,234	32,358	547,361	451,094	322,972	74,373
3	3.36	1.86	650,165	594,841	2,177	37,552	15,595	529,120	417,290	296,245	74,804
4	3.34	1.82	635,926	567,061	419	51,021	17,425	524,280	424,676	313,030	76,444
5	3.25	1.87	644,127	594,731	440	39,653	9,304	522,534	429,660	308,067	76,517
令和 6.5	3.25	1.95	477,678	469,928	0	3,627	4,122	347,562	446,580	316,464	78,622
6	3.32	1.88	905,751	820,003	0	81,904	3,844	778,739	435,778	308,767	83,292
7	3.41	1.94	500,924	491,123	3,197	855	5,749	419,720	367,823	286,620	76,844
8	3.36	1.97	558,038	449,843	1,091	96,753	10,351	482,629	373,239	297,830	87,491
9	3.31	1.97	451,680	436,754	3,011	8,143	3,771	381,899	352,132	282,351	77,355
令和 5.9	3.26	1.96	493,745	484,260	0	3,057	6,428	405,937	347,806	259,999	75,389
<b>(2) 全国</b>											
令和元	3.31	1.77	586,149	536,305	4,304	36,458	9,082	476,645	433,357	323,853	77,431
2	3.31	1.79	609,535	536,881	3,548	38,698	30,408	498,639	416,707	305,811	79,496
3	3.28	1.78	605,316	550,973	3,630	36,859	13,854	492,681	422,103	309,469	78,576
4	3.24	1.79	617,654	564,011	4,977	35,858	12,808	500,914	437,368	320,627	80,502
5	3.23	1.78	608,182	554,801	4,614	38,635	10,132	494,668	432,269	318,755	84,552
令和 6.5	3.23	1.81	500,231	482,069	3,915	5,942	8,306	376,084	442,707	318,560	85,471
6	3.24	1.83	957,457	865,034	4,594	81,323	6,506	813,616	444,068	300,228	83,994
7	3.23	1.83	694,483	678,597	4,280	5,400	6,206	568,191	438,860	312,568	86,310
8	3.22	1.84	574,334	493,828	3,241	67,324	9,940	482,029	411,069	318,764	93,271
9	3.22	1.83	493,942	475,468	4,656	6,301	7,517	402,605	399,754	308,417	86,132
令和 5.9	3.22	1.78	487,499	469,324	4,085	5,202	8,888	398,754	400,473	311,728	83,618

年次 年月	住居	光熱・水道	家具・家事用品	被服及び履物	保健医療	交通・通信	教育	教養娯楽	その他の消費支出	平均消費性向 %	エンゲル係数 %
<b>(1) 松江市</b>											
令和元	16,651	23,592	9,327	11,986	10,160	49,642	11,241	24,286	67,611	59.0	22.8
2	23,200	24,263	15,194	10,501	15,027	57,621	12,977	25,064	64,754	59.0	23.0
3	19,536	25,060	11,965	10,652	12,446	44,315	11,171	28,443	57,853	56.0	25.3
4	16,516	28,660	11,766	9,139	12,091	54,920	10,766	29,414	63,313	59.7	24.4
5	15,678	27,579	12,192	9,444	10,599	60,010	10,045	26,107	59,896	59.0	24.8
令和 6.5	14,587	23,971	6,640	9,126	12,048	78,681	7,547	34,272	50,971	91.1	24.8
6	25,047	21,251	17,454	9,841	10,831	47,087	8,850	32,288	52,826	39.6	27.0
7	19,481	23,896	10,191	11,123	8,420	38,654	7,700	29,735	60,575	68.3	26.8
8	9,066	24,588	9,744	4,946	8,812	53,270	5,537	35,866	58,511	61.7	29.4
9	12,386	26,103	16,465	8,538	7,193	44,128	10,417	30,277	49,490	73.9	27.4
令和 5.9	16,366	23,239	11,285	6,694	7,640	40,594	5,849	19,291	53,653	64.0	29.0
<b>(2) 全国</b>											
令和元	19,292	21,838	12,079	12,935	12,662	54,943	18,529	31,948	62,195	67.9	23.9
2	18,824	21,696	13,364	10,654	13,068	49,469	16,548	26,824	55,868	61.3	26.0
3	19,848	21,448	12,720	10,463	13,130	49,512	19,197	27,452	57,124	62.8	25.4
4	20,115	24,421	13,000	11,293	13,708	50,688	18,126	29,737	59,036	64.0	25.1
5	18,971	23,566	12,855	11,344	13,515	51,199	16,838	31,149	54,766	64.4	26.5
令和 6.5	18,185	22,070	12,694	11,444	14,389	47,508	19,041	30,306	57,452	84.7	26.8
6	17,686	19,479	14,341	11,108	14,227	46,400	11,936	30,004	51,053	36.9	28.0
7	20,165	19,215	16,205	11,200	13,106	46,663	11,822	33,747	54,135	55.0	27.6
8	18,737	20,751	14,227	8,892	13,110	43,951	10,548	34,661	60,615	66.1	29.3
9	15,408	21,959	12,479	8,895	12,262	48,395	20,814	28,477	53,597	76.6	27.9
令和 5.9	16,655	18,283	11,532	7,373	13,458	57,747	20,690	27,274	55,098	78.2	26.8

注 農林漁家世帯を含む。

資料 総務省「家計調査報告」

27 産業別賃金指数(名目)及び

年次 年月	島根県															
	調査産業計		建設業		製造業		卸売業・小売業		調査産業計		建設業		製造業		卸売業・小売業	
	現金給与総額	きまって支給する給与額	現金給与総額	きまって支給する給与額	現金給与総額	きまって支給する給与額	現金給与総額	きまって支給する給与額	現金給与総額	きまって支給する給与額	現金給与総額	きまって支給する給与額	現金給与総額	きまって支給する給与額	現金給与総額	きまって支給する給与額
(指数)	5人以上								30人以上							
令和元	99.9	100.2	96.9	99.5	102.1	102.6	95.5	95.5	99.4	99.7	102.7	103.3	99.7	100.0	81.2	83.5
2	100.0	100.0	100.0	100.0	100.0	100.0	100.0	100.0	100.0	100.0	100.0	100.0	100.0	100.0	100.0	100.0
3	101.1	100.2	101.3	100.0	110.0	107.5	102.7	100.1	102.1	101.3	103.0	99.0	108.8	106.5	99.9	99.6
4	99.7	99.1	105.2	102.3	109.9	108.7	97.7	98.5	101.8	100.6	105.5	103.1	108.8	106.7	100.8	102.0
5	102.5	101.0	112.6	105.4	108.6	107.2	105.1	102.8	102.8	100.9	101.1	99.3	107.7	105.8	103.0	101.1
令和 5. 9	86.4	101.5	94.9	104.4	87.8	106.0	90.0	103.2	84.5	100.9	102.2	101.5	85.4	104.6	87.2	103.1
10	85.3	101.2	91.5	105.7	88.9	107.4	87.5	100.6	83.4	100.9	91.3	106.9	86.7	106.3	84.9	100.5
11	89.3	102.1	95.8	108.3	97.0	108.2	91.2	103.8	88.2	101.3	89.3	99.5	93.8	107.1	85.8	101.5
12	178.6	101.0	179.2	107.2	199.5	108.5	165.3	103.4	192.8	100.9	168.5	100.4	211.6	106.8	178.7	101.7
令和 6. 1	85.5	99.1	89.9	102.2	91.6	106.8	88.4	96.0	83.4	99.6	96.8	113.2	85.9	104.4	80.6	95.4
2	85.5	101.3	93.2	107.7	89.8	108.3	86.3	99.2	83.8	101.0	99.5	116.7	86.8	106.1	80.5	95.2
3	91.7	102.3	93.0	106.9	92.9	108.5	94.6	102.3	88.5	101.5	96.8	113.6	87.6	105.5	94.3	100.4
4	86.9	102.5	89.7	103.6	93.3	112.0	89.2	101.5	85.0	102.3	96.2	112.7	89.0	108.9	83.6	98.3
5	88.7	102.6	98.2	103.0	91.7	110.5	90.9	100.6	86.5	102.8	101.1	112.4	88.1	107.8	87.9	99.9
6	151.7	104.7	134.5	107.7	169.0	113.8	97.0	100.6	160.6	103.5	105.3	109.2	173.1	110.4	96.8	97.7
7	119.2	102.7	190.9	107.5	138.3	113.0	140.0	100.2	115.5	102.8	248.1	115.7	135.6	109.5	135.4	97.4
8	89.5	102.1	96.4	102.5	98.5	112.0	92.7	101.3	87.0	102.3	104.0	110.4	92.7	108.2	86.8	99.1
9	88.5	102.6	97.4	106.3	93.2	112.6	86.4	99.3	88.3	102.8	110.4	111.7	89.0	109.2	79.9	94.5

年月	島根県											
	調査産業計		建設業		製造業		卸売業・小売業					
	現金給与総額	きまって支給する給与	現金給与総額	きまって支給する給与	現金給与総額	きまって支給する給与	現金給与総額	きまって支給する給与		現金給与総額	きまって支給する給与	
		所定内給与		所定外給与		所定内給与		所定外給与	所定内給与		所定外給与	
(実額)	5人以上											
令和 5. 9	242,580	222,538	17,093	315,574	281,463	18,868	259,562	237,394	21,599	206,219	191,485	13,899
10	239,599	222,146	16,849	304,364	284,104	20,044	262,709	239,831	22,557	200,501	188,496	11,960
11	250,843	222,474	18,505	318,548	282,004	29,822	286,608	240,435	23,855	208,928	194,522	12,331
12	501,542	221,127	17,230	596,129	284,664	23,938	589,553	244,301	20,714	378,828	190,822	15,143
令和 6. 1	240,083	218,625	15,467	298,998	281,903	12,214	270,643	237,804	23,048	202,505	181,266	10,048
2	240,007	221,905	17,368	309,924	293,577	16,347	265,520	239,904	24,661	197,657	185,971	11,579
3	257,691	223,106	18,457	309,447	291,956	15,753	274,543	239,599	25,603	216,820	188,686	15,106
4	244,118	224,499	17,625	298,271	286,730	11,376	275,872	247,931	25,863	204,315	187,775	14,428
5	249,210	225,669	16,658	326,756	284,082	12,441	271,077	246,286	23,796	208,225	185,640	14,833
6	426,037	230,415	16,707	447,331	293,375	16,658	499,413	255,528	22,473	222,159	187,309	13,048
7	334,898	226,929	15,593	635,051	295,626	13,816	408,689	249,720	26,484	320,697	187,720	11,871
8	251,347	224,380	16,649	320,587	282,243	12,846	291,120	247,521	26,265	212,515	189,743	12,112
9	248,545	225,053	17,280	323,894	290,148	15,839	275,508	249,478	25,687	197,915	185,032	12,861
(実額)	30人以上											
令和 5. 9	267,739	240,461	23,558	360,689	265,643	39,791	281,375	253,793	26,873	198,738	179,281	19,356
10	264,354	240,323	23,748	322,204	280,509	41,260	285,674	256,806	28,444	193,620	176,061	17,502
11	279,453	240,358	24,826	315,132	263,309	36,069	309,082	257,568	29,787	195,582	177,118	18,403
12	611,114	240,601	23,565	594,599	266,563	35,663	697,401	262,091	24,596	407,389	176,849	19,004
令和 6. 1	264,223	239,082	21,688	341,644	322,745	17,762	283,175	253,131	26,943	183,660	170,294	13,356
2	265,471	241,222	23,093	351,051	332,185	18,866	286,049	255,751	29,080	183,520	171,085	12,285
3	280,529	242,145	23,429	341,787	322,908	18,879	288,823	254,215	28,809	214,894	179,313	14,115
4	269,358	244,199	23,508	339,544	322,173	16,897	293,492	263,003	29,186	190,588	175,885	13,363
5	273,968	246,800	22,117	356,740	319,280	18,952	290,465	261,795	27,412	200,401	178,370	13,944
6	509,010	249,707	21,230	371,527	308,763	19,802	570,564	271,223	25,061	220,748	176,427	11,745
7	366,111	247,638	21,345	875,565	329,611	18,608	446,861	264,131	29,790	308,617	175,899	11,675
8	275,557	244,756	22,861	367,221	320,228	11,878	305,486	260,679	29,629	197,924	178,169	12,613
9	279,895	245,239	23,826	389,540	315,285	20,642	293,418	263,618	29,413	182,083	171,425	10,653

資料 島根県政策企画局統計調査課「毎月勤労統計調査地方調査月報」 厚生労働省「毎月勤労統計調査全国調査」



常用労働者1人平均月間現金給与額

(令和2年=100)

全 国															
調査産業計		建設業		製造業		卸売業・小売業		調査産業計		建設業		製造業		卸売業・小売業	
現 金 給 与 総 額	きま っ て 支 給 す る 給 与 額	現 金 給 与 総 額	きま っ て 支 給 す る 給 与 額	現 金 給 与 総 額	きま っ て 支 給 す る 給 与 額	現 金 給 与 総 額	きま っ て 支 給 す る 給 与 額	現 金 給 与 総 額	きま っ て 支 給 す る 給 与 額	現 金 給 与 総 額	きま っ て 支 給 す る 給 与 額	現 金 給 与 総 額	きま っ て 支 給 す る 給 与 額	現 金 給 与 総 額	きま っ て 支 給 す る 給 与 額
101.2	100.7	99.7	99.7	103.5	102.2	99.9	99.6	101.7	101.0	100.8	100.1	104.1	102.9	98.4	98.3
100.0	100.0	100.0	100.0	100.0	100.0	100.0	100.0	100.0	100.0	100.0	100.0	100.0	100.0	100.0	100.0
100.3	100.5	99.7	100.9	101.9	101.7	102.1	101.5	100.9	101.2	99.6	101.0	102.2	102.1	103.3	102.7
102.3	101.9	103.4	103.0	103.6	102.3	103.8	102.9	104.0	103.6	102.7	102.2	103.7	102.5	107.5	106.5
103.5	103.0	103.2	103.0	105.4	103.6	104.1	103.4	105.9	105.3	100.8	101.1	106.2	104.4	108.1	107.4
87.2	103.0	87.4	103.9	86.1	104.2	89.5	104.1	87.0	105.3	79.9	101.5	84.6	105.0	90.5	108.4
87.7	103.7	88.2	104.9	85.8	104.8	88.7	104.0	87.6	106.1	79.6	102.5	84.5	105.7	89.1	108.0
91.1	103.6	93.1	105.0	91.9	105.3	93.1	104.4	90.6	106.1	82.7	102.5	91.0	106.3	92.9	108.5
179.8	103.7	173.9	103.6	198.6	104.7	178.7	104.7	195.2	106.2	197.5	100.7	208.5	105.6	198.4	109.3
90.3	104.7	87.5	102.3	86.0	102.5	90.7	103.9	87.8	104.5	78.5	100.6	84.0	102.5	88.9	104.0
88.3	105.3	86.5	104.3	84.8	104.1	88.0	103.8	85.9	105.1	78.1	101.6	82.5	103.7	85.8	104.6
94.9	106.4	97.9	105.2	89.8	104.7	96.4	104.9	93.1	106.5	96.8	103.7	87.8	104.6	97.5	106.7
92.9	108.0	92.2	105.6	89.2	106.7	93.0	106.4	90.5	108.0	82.4	103.6	86.9	106.6	91.3	107.1
93.4	107.4	94.4	105.7	88.4	106.0	93.1	106.3	91.5	107.5	89.2	106.0	86.6	106.3	91.1	107.8
156.7	108.2	143.6	107.0	147.4	107.4	139.2	106.8	165.1	108.2	171.3	107.0	152.4	107.4	150.1	107.5
126.6	108.2	130.3	106.1	152.2	107.8	141.0	106.2	126.0	108.3	127.9	103.2	154.5	107.9	142.6	107.1
93.0	107.5	98.7	105.3	90.0	106.7	94.8	106.5	89.6	107.8	84.3	103.7	86.8	107.0	92.7	108.2
91.6	107.8	92.2	107.3	88.8	107.6	92.2	106.5	89.5	108.0	84.6	105.3	86.8	107.6	91.4	108.1

単位：円

全 国											
調査産業計			建設業			製造業			卸売業・小売業		
現金給与総額	きま っ て 支 給 す る 給 与 額		現金給与総額	きま っ て 支 給 す る 給 与 額		現金給与総額	きま っ て 支 給 す る 給 与 額		現金給与総額	きま っ て 支 給 す る 給 与 額	
	所定内給与	所定外給与		所定内給与	所定外給与		所定内給与	所定外給与		所定内給与	所定外給与
5 人 以 上											
277,700	251,607	18,585	364,786	330,062	24,974	325,104	287,233	29,127	252,662	231,984	11,799
279,232	252,593	19,362	368,070	332,313	26,108	324,026	287,609	30,587	250,601	231,003	12,481
289,905	252,146	19,639	388,187	331,750	26,865	346,837	288,569	31,079	263,008	231,701	12,678
572,334	252,508	19,400	725,280	328,123	25,759	750,101	288,030	29,844	504,707	232,233	12,925
287,563	255,876	18,894	364,906	326,276	23,101	324,912	284,497	26,758	256,157	230,773	12,528
281,087	257,195	19,035	360,928	332,010	24,270	320,137	287,315	28,646	248,612	231,467	11,704
302,060	259,320	19,911	408,481	334,068	25,417	339,190	288,490	29,196	272,178	233,145	12,515
295,709	263,255	20,061	384,818	337,974	22,778	336,901	294,349	29,542	262,734	235,766	13,310
297,162	262,496	19,169	393,741	339,979	21,250	333,728	293,727	27,884	262,854	236,353	12,669
498,887	264,483	19,397	598,902	343,451	22,178	556,647	296,388	29,547	393,260	237,502	12,541
403,090	264,290	19,568	543,347	339,031	23,515	574,562	297,002	30,295	398,284	236,280	12,418
296,154	262,617	19,421	411,845	337,273	22,470	339,882	294,350	29,361	267,803	236,660	12,774
291,712	263,729	19,081	384,535	343,196	23,268	335,488	296,629	29,968	260,517	237,203	12,145
30 人 以 上											
317,453	284,204	24,396	409,527	361,476	34,169	345,177	302,266	34,189	295,971	268,480	14,804
319,761	285,596	25,415	408,278	363,183	36,315	344,791	302,869	35,910	291,481	266,690	15,568
330,677	285,231	25,705	423,988	363,519	35,927	371,290	304,050	36,430	303,721	267,712	16,057
712,710	285,813	25,362	1,012,647	357,784	34,514	850,576	303,258	34,995	648,978	269,774	15,999
320,657	282,679	23,644	402,516	359,782	32,210	342,552	297,616	30,951	290,585	256,869	15,059
313,408	284,199	23,863	400,601	362,632	33,121	336,584	299,615	32,736	280,640	259,474	13,929
339,957	287,196	24,913	496,316	368,912	35,293	358,272	301,800	33,393	318,831	264,036	15,029
330,504	291,329	25,200	422,296	371,547	32,128	354,356	307,589	34,008	298,410	264,256	15,737
334,010	290,826	24,212	457,314	382,121	30,975	353,158	308,108	32,354	297,980	266,475	15,278
602,589	292,818	24,294	878,345	387,334	29,584	621,660	310,072	33,986	490,801	266,253	14,894
459,951	292,893	24,597	655,569	370,685	31,361	630,206	310,901	34,858	466,213	265,196	14,787
327,096	291,386	24,532	431,956	373,754	30,450	354,079	308,891	33,815	303,212	267,122	15,688
326,714	292,542	24,007	433,840	379,526	30,908	354,140	310,497	34,362	298,977	268,213	14,298

年次 年月	島根県															
	調査産業計		建設業		製造業		卸売業・小売業		調査産業計		建設業		製造業		卸売業・小売業	
	現金給与総額	対前年(同月)比	現金給与総額	対前年(同月)比	現金給与総額	対前年(同月)比	現金給与総額	対前年(同月)比	現金給与総額	対前年(同月)比	現金給与総額	対前年(同月)比	現金給与総額	対前年(同月)比	現金給与総額	対前年(同月)比
(指数)	5人以上								30人以上							
令和元	99.2	-1.5	96.2	-14.6	101.4	-7.1	94.8	-5.4	98.7	-1.4	102.0	-17.2	99.0	-9.3	80.6	-7.9
2	100.0	0.8	100.0	4.0	100.0	-1.4	100.0	5.5	100.0	1.4	100.0	-2.0	100.0	1.1	100.0	23.9
3	101.2	1.2	101.4	1.4	110.1	10.1	102.8	2.8	102.2	2.2	103.1	3.1	108.9	8.9	100.0	0.0
4	97.2	-4.0	102.5	1.1	107.1	-2.7	95.2	-7.4	99.2	-2.9	102.8	-0.3	106.0	-2.7	98.2	-1.8
5	96.3	-0.9	105.8	3.2	102.1	-4.7	98.8	3.8	96.6	-2.6	95.0	-7.6	101.2	-4.5	96.8	-1.4
令和 5. 9	81.6	0.0	89.6	-2.6	82.9	-3.4	85.0	0.1	79.8	-1.7	96.5	-4.6	80.6	-3.1	82.3	-2.8
10	79.1	-3.7	84.9	-6.6	82.5	-5.5	81.2	-4.5	77.4	-4.2	84.7	-7.4	80.4	-5.3	78.8	-5.2
11	82.9	-2.2	89.0	-7.2	90.1	-2.8	84.7	-1.7	81.9	-2.3	82.9	-15.1	87.1	-3.2	79.7	-8.6
12	165.4	-1.2	165.9	6.8	184.7	-2.4	153.1	7.8	178.5	-1.4	156.0	-1.9	195.9	-1.6	165.5	9.1
令和 6. 1	79.2	0.4	83.3	-2.9	84.9	0.7	81.9	1.2	77.3	-1.2	89.7	16.2	79.6	-3.2	74.7	-0.5
2	79.3	-1.7	86.5	-4.6	83.3	-3.8	80.1	-3.4	77.7	-1.1	92.3	15.1	80.5	-3.0	74.7	-1.2
3	84.8	0.2	86.0	-3.0	85.9	-4.3	87.5	-4.5	81.9	-1.1	89.5	10.0	81.0	-3.0	87.2	-0.7
4	79.7	-1.6	82.2	-5.4	85.5	-0.5	81.8	-8.1	77.9	-1.5	88.2	9.4	81.6	-1.1	76.6	-10.0
5	81.2	-0.1	89.8	-2.8	83.9	-0.2	83.2	-5.0	79.1	0.5	92.5	6.3	80.6	-0.4	80.4	-0.4
6	139.0	1.1	123.3	-5.4	154.9	4.2	88.9	-10.4	147.2	-0.9	96.5	-5.7	158.7	3.2	88.7	-12.6
7	108.5	0.6	173.7	20.2	125.8	4.1	127.4	-16.1	105.1	6.3	225.8	124.0	123.4	3.6	123.2	-0.5
8	81.0	-4.6	87.2	-22.2	89.1	-1.0	83.9	-4.8	78.7	-0.5	94.1	-10.0	83.9	-0.4	78.6	-0.4
9	80.0	-1.4	88.1	-2.0	84.3	0.7	78.1	-7.5	79.8	1.7	99.8	5.4	80.5	-0.1	72.2	-8.0

資料 島根県政策企画局統計調査課「毎月勤労統計調査地方調査月報」 厚生労働省「毎月勤労統計調査全国調査」

29 産業別常用

年月	島根県											
	調査産業計			建設業			製造業			卸売業・小売業		
	常用労働者数	うちパート タイム	パート 比率	常用労働者数	うちパート タイム	パート 比率	常用労働者数	うちパート タイム	パート 比率	常用労働者数	うちパート タイム	パート 比率
	5人以上											
令和 5. 9	242,186	67,406	27.8	20,508	1,282	6.3	39,792	3,161	7.9	36,867	15,779	42.8
10	242,970	67,828	27.9	20,716	1,295	6.3	40,001	3,264	8.2	36,925	15,925	43.1
11	244,493	67,801	27.7	20,843	1,324	6.4	40,047	3,381	8.4	36,818	14,966	40.6
12	243,437	68,633	28.2	20,643	1,259	6.1	40,148	3,265	8.1	36,484	15,421	42.3
令和 6. 1	246,026	72,854	29.6	17,344	565	3.3	38,448	3,534	9.2	40,507	19,624	48.4
2	245,610	71,798	29.2	17,441	544	3.1	38,449	3,666	9.5	40,207	18,471	45.9
3	245,144	72,233	29.5	17,067	531	3.1	38,191	3,649	9.6	39,923	18,539	46.4
4	246,234	69,527	28.2	17,109	491	2.9	38,396	3,382	8.8	39,691	18,764	47.3
5	247,029	70,015	28.3	17,211	489	2.8	38,631	3,559	9.2	39,380	18,412	46.8
6	248,604	70,874	28.5	17,367	367	2.1	38,417	3,328	8.7	39,829	19,396	48.7
7	249,298	72,375	29.0	17,253	311	1.8	38,645	3,661	9.5	39,813	18,810	47.2
8	248,331	71,029	28.6	17,202	324	1.9	38,506	3,577	9.3	40,233	18,372	45.7
9	248,280	72,459	29.2	17,385	328	1.9	38,377	3,499	9.1	39,748	18,962	47.7
	30人以上											
令和 5. 9	126,693	28,438	22.4	5,707	80	1.4	30,130	1,748	5.8	10,302	4,985	48.4
10	126,705	28,214	22.3	5,710	93	1.6	30,146	1,778	5.9	10,316	4,836	46.9
11	127,152	28,565	22.5	5,720	88	1.5	30,155	1,929	6.4	10,109	4,715	46.6
12	126,547	28,300	22.4	5,749	105	1.8	30,137	1,746	5.8	9,957	4,644	46.6
令和 6. 1	136,253	34,737	25.5	5,902	117	2.0	30,176	2,164	7.2	15,241	9,073	59.5
2	135,668	33,904	25.0	5,930	121	2.0	30,144	2,273	7.5	14,872	8,511	57.2
3	135,200	34,121	25.2	5,931	117	2.0	30,145	2,291	7.6	14,784	8,561	57.9
4	136,992	33,494	24.4	5,993	117	2.0	30,476	2,177	7.1	15,018	8,607	57.3
5	137,248	33,972	24.8	5,946	115	1.9	30,457	2,209	7.3	15,110	8,803	58.3
6	137,418	34,336	25.0	5,912	121	2.0	30,515	2,198	7.2	15,296	9,138	59.7
7	137,285	34,374	25.0	5,863	120	2.0	30,439	2,273	7.5	15,351	9,135	59.5
8	136,915	34,129	24.9	5,793	119	2.1	30,310	2,248	7.4	15,592	9,059	58.1
9	136,923	34,444	25.2	5,759	116	2.0	30,293	2,149	7.1	15,219	9,191	60.4

資料 島根県政策企画局統計調査課「毎月勤労統計調査地方調査月報」 厚生労働省「毎月勤労統計調査全国調査」

金指数 (現金給与総額)

(令和2年=100)

全 国															
調査産業計		建設業		製造業		卸売業・小売業		調査産業計		建設業		製造業		卸売業・小売業	
現金給与総額	対前年(同月)比	現金給与総額	対前年(同月)比	現金給与総額	対前年(同月)比	現金給与総額	対前年(同月)比	現金給与総額	対前年(同月)比	現金給与総額	対前年(同月)比	現金給与総額	対前年(同月)比	現金給与総額	対前年(同月)比
5 人 以 上								30 人 以 上							
101.2	-1.0	...	...	103.5	-0.9	...	...	101.7	-0.8	...	...	104.1	-0.4	...	...
100.0	-1.2	...	...	100.0	-3.5	...	...	100.0	-1.7	...	...	100.0	-3.9	...	...
100.6	0.6	...	...	102.2	2.2	...	...	101.2	1.2	...	...	102.5	2.5	...	...
99.6	-1.0	...	...	100.9	-1.3	...	...	101.3	0.1	...	...	101.0	-1.5	...	...
97.1	-2.5	...	...	98.9	-2.0	...	...	99.3	-2.0	...	...	99.6	-1.4	...	...
81.3	-2.9	...	...	80.2	-1.6	...	...	81.1	-2.3	...	...	78.8	-1.1	...	...
80.9	-2.3	...	...	79.2	-2.2	...	...	80.8	-1.7	...	...	78.0	-1.9	...	...
84.3	-2.5	...	...	85.0	-3.4	...	...	83.8	-2.6	...	...	84.2	-3.3	...	...
166.5	-2.1	...	...	183.9	-0.3	...	...	180.7	-1.4	...	...	193.1	0.4	...	...
83.5	-1.1	...	...	79.5	-1.4	...	...	81.1	-0.9	...	...	77.6	-1.3	...	...
81.7	-1.8	...	...	78.4	-1.8	...	...	79.5	-1.4	...	...	76.3	-1.7	...	...
87.5	-2.1	...	...	82.8	-2.5	...	...	85.8	-1.4	...	...	80.9	-2.9	...	...
85.2	-1.2	...	...	81.8	-0.4	...	...	83.0	-0.8	...	...	79.7	-0.6	...	...
85.3	-1.3	...	...	80.7	-2.4	...	...	83.6	-0.7	...	...	79.1	-2.8	...	...
143.0	1.1	...	...	134.5	1.3	...	...	150.6	1.0	...	...	139.1	1.0	...	...
115.0	0.3	...	...	138.2	1.1	...	...	114.4	0.4	...	...	140.3	1.5	...	...
83.9	-0.8	...	...	81.2	-1.2	...	...	80.9	-0.4	...	...	78.3	-1.4	...	...
83.0	-0.4	...	...	80.4	-0.2	...	...	81.1	0.2	...	...	78.6	0.0	...	...

労働者数

単位：千人・%

全 国											
調査産業計			建設業			製造業			卸売業・小売業		
常用労働者数	うちパートタイム	パート比率	常用労働者数	うちパートタイム	パート比率	常用労働者数	うちパートタイム	パート比率	常用労働者数	うちパートタイム	パート比率
5 人 以 上											
52,549	17,042	32.4	2,779	152	5.5	7,714	1,022	13.3	9,592	4,140	43.2
52,654	17,112	32.5	2,782	156	5.6	7,715	1,026	13.3	9,607	4,187	43.6
52,824	17,265	32.7	2,780	150	5.4	7,715	1,021	13.2	9,636	4,194	43.5
52,909	17,364	32.8	2,786	176	6.3	7,708	1,027	13.3	9,656	4,230	43.8
50,277	15,525	30.9	2,490	150	6.0	7,640	987	12.9	9,239	4,119	44.6
50,249	15,535	30.9	2,487	150	6.0	7,632	1,001	13.1	9,229	4,118	44.6
50,034	15,475	30.9	2,472	146	5.9	7,617	993	13.0	9,213	4,109	44.6
50,628	15,430	30.5	2,513	149	5.9	7,701	999	13.0	9,239	4,079	44.1
50,816	15,602	30.7	2,523	139	5.5	7,696	1,000	13.0	9,262	4,107	44.3
50,982	15,650	30.7	2,530	128	5.0	7,698	997	12.9	9,302	4,116	44.2
51,092	15,721	30.8	2,536	149	5.9	7,693	1,004	13.1	9,328	4,134	44.3
51,064	15,737	30.8	2,540	150	5.9	7,675	981	12.8	9,336	4,138	44.3
51,020	15,675	30.7	2,536	131	5.2	7,663	978	12.8	9,330	4,098	43.9
30 人 以 上											
29,609	7,338	24.8	1,035	37	3.6	5,783	603	10.4	4,090	1,575	38.5
29,619	7,309	24.7	1,033	37	3.6	5,781	606	10.5	4,087	1,584	38.8
29,709	7,418	25.0	1,037	37	3.6	5,780	604	10.4	4,090	1,591	38.9
29,731	7,461	25.1	1,039	58	5.6	5,770	607	10.5	4,091	1,599	39.1
30,772	7,686	25.0	971	49	5.1	5,943	622	10.5	4,359	1,834	42.1
30,724	7,636	24.9	969	49	5.1	5,933	634	10.7	4,340	1,803	41.6
30,545	7,536	24.7	964	48	5.0	5,922	624	10.5	4,327	1,783	41.2
31,043	7,579	24.4	988	50	5.0	6,001	635	10.6	4,363	1,794	41.1
31,137	7,694	24.7	990	42	4.2	6,000	633	10.5	4,368	1,803	41.3
31,177	7,674	24.6	985	30	3.1	5,998	629	10.5	4,385	1,807	41.2
31,199	7,749	24.8	983	46	4.7	5,993	642	10.7	4,392	1,830	41.7
31,136	7,729	24.8	983	45	4.5	5,977	622	10.4	4,389	1,818	41.4
31,096	7,693	24.7	982	27	2.8	5,962	622	10.4	4,380	1,797	41.0

30 常用労働者

年次 年月	島根県							
	調査産業計	建設業	製造業	卸売業・小売業	調査産業計	建設業	製造業	卸売業・小売業
	5人以上				30人以上			
令和元	101.5	103.0	102.1	101.1	98.8	101.4	97.9	95.2
2	100.0	100.0	100.0	100.0	100.0	100.0	100.0	100.0
3	101.1	103.6	100.2	102.8	101.5	99.5	99.1	102.4
4	102.1	104.5	100.3	105.3	100.4	96.1	98.9	102.6
5	103.1	106.9	99.9	104.2	102.1	97.1	98.2	100.7
令和 5. 9	103.2	106.5	99.7	104.9	102.4	97.5	98.0	100.5
10	103.5	107.6	100.1	105.0	102.4	97.5	98.1	100.7
11	104.2	108.3	100.2	104.7	102.7	97.7	98.1	98.6
12	103.7	107.1	100.5	103.8	102.3	98.2	98.0	97.2
令和 6. 1	103.3	106.7	98.7	104.4	102.4	99.1	98.0	100.0
2	103.2	107.2	98.7	103.7	102.0	99.6	97.9	97.6
3	103.0	104.9	98.1	102.9	101.6	99.6	97.9	97.0
4	103.4	105.2	98.6	102.4	102.9	100.6	98.9	98.6
5	103.8	105.8	99.2	101.6	103.1	99.8	98.9	99.1
6	104.3	106.8	98.6	102.7	103.3	99.2	99.1	100.4
7	104.6	106.1	99.2	102.7	103.2	98.4	98.8	100.7
8	104.2	105.7	98.8	103.8	102.9	97.2	98.4	102.4
9	104.2	106.9	98.5	102.5	102.9	96.6	98.3	99.9

資料 島根県政策企画局統計調査課「毎月勤労統計調査地方調査月報」 厚生労働省「毎月勤労統計

31 産業別常用労働者

年月	島根県											
	調査産業計			建設業			製造業			卸売業・小売業		
	総実労働時間	所定内	所定外	総実労働時間	所定内	所定外	総実労働時間	所定内	所定外	総実労働時間	所定内	所定外
	5人以上											
令和 5. 9	142.1	133.7	8.4	167.5	158.3	9.2	155.5	145.3	10.2	139.9	130.5	9.4
10	141.6	133.3	8.3	160.8	151.4	9.4	155.6	145.2	10.4	137.3	129.0	8.3
11	143.1	134.0	9.1	167.1	153.0	14.1	159.2	148.2	11.0	143.0	134.0	9.0
12	142.2	133.2	9.0	170.0	159.2	10.8	157.9	145.8	12.1	140.8	131.3	9.5
令和 6. 1	127.2	119.6	7.6	132.8	125.2	7.6	138.3	127.6	10.7	123.4	116.8	6.6
2	138.5	129.9	8.6	164.6	155.7	8.9	156.9	145.2	11.7	133.9	127.5	6.4
3	138.8	129.9	8.9	158.6	150.8	7.8	157.0	144.6	12.4	130.6	123.4	7.2
4	142.9	134.4	8.5	166.2	160.2	6.0	162.0	149.5	12.5	135.2	127.7	7.5
5	136.0	128.2	7.8	149.3	143.3	6.0	147.2	136.2	11.0	128.3	121.6	6.7
6	144.8	136.5	8.3	180.5	174.0	6.5	161.9	149.7	12.2	137.7	131.0	6.7
7	141.8	134.1	7.7	164.1	156.9	7.2	161.0	148.7	12.3	134.2	129.0	5.2
8	131.4	123.9	7.5	148.1	141.6	6.5	145.8	134.0	11.8	131.3	125.8	5.5
9	137.8	129.7	8.1	167.2	159.1	8.1	155.1	142.7	12.4	132.1	127.2	4.9
	30人以上											
令和 5. 9	144.9	134.7	10.2	181.7	162.7	19.0	157.1	144.8	12.3	136.7	126.2	10.5
10	145.6	135.1	10.5	170.3	152.2	18.1	158.4	145.5	12.9	133.1	123.4	9.7
11	146.8	136.0	10.8	172.6	157.4	15.2	162.4	149.0	13.4	135.4	125.2	10.2
12	145.1	133.9	11.2	179.1	163.6	15.5	157.7	143.9	13.8	131.0	120.4	10.6
令和 6. 1	132.3	122.6	9.7	133.2	124.9	8.3	138.7	126.9	11.8	125.6	117.4	8.2
2	142.3	131.7	10.6	174.1	163.9	10.2	157.8	145.0	12.8	128.4	121.3	7.1
3	142.9	132.4	10.5	169.3	160.5	8.8	157.6	144.8	12.8	126.1	118.7	7.4
4	147.3	136.8	10.5	171.1	163.1	8.0	161.6	148.7	12.9	130.8	123.5	7.3
5	140.8	131.1	9.7	151.2	143.0	8.2	146.4	134.8	11.6	127.8	120.1	7.7
6	147.1	136.8	10.3	180.4	172.7	7.7	160.9	148.2	12.7	131.4	124.8	6.6
7	148.2	138.3	9.9	168.4	159.9	8.5	160.9	148.2	12.7	131.2	124.8	6.4
8	137.4	127.7	9.7	153.5	146.5	7.0	145.2	132.8	12.4	127.4	120.5	6.9
9	142.7	132.2	10.5	174.6	165.4	9.2	153.9	141.0	12.9	125.9	120.1	5.8

注 各業種は総実労働時間数

資料 島根県政策企画局統計調査課「毎月勤労統計調査地方調査月報」 厚生労働省「毎月勤労統計調査全国調査」

の雇用指数

(令和2年=100)

全 国							
調査産業計	建設業	製造業	卸売業・小売業	調査産業計	建設業	製造業	卸売業・小売業
5人以上				30人以上			
99.8	100.1	100.0	100.4	98.9	98.6	99.5	99.6
100.0	100.0	100.0	100.0	100.0	100.0	100.0	100.0
100.5	100.3	98.9	100.4	100.3	100.5	98.9	100.3
101.3	102.2	98.0	99.6	99.7	101.8	97.5	98.2
103.1	103.6	98.2	99.9	100.4	101.3	97.7	97.3
103.7	103.9	98.2	100.0	100.6	101.2	97.6	96.9
103.9	104.0	98.2	100.1	100.6	101.0	97.6	96.8
104.2	103.9	98.2	100.4	100.9	101.3	97.5	96.9
104.3	104.1	98.1	100.7	101.0	101.5	97.4	96.9
103.2	102.6	97.8	100.8	100.7	98.8	97.4	98.8
103.1	102.5	97.7	100.7	100.6	98.7	97.2	98.4
102.7	101.9	97.5	100.5	100.0	98.1	97.0	98.1
103.9	103.6	98.6	100.8	101.6	100.5	98.3	98.9
104.3	104.0	98.5	101.1	101.9	100.7	98.3	99.0
104.6	104.2	98.5	101.5	102.1	100.2	98.3	99.4
104.9	104.5	98.5	101.8	102.1	100.0	98.2	99.6
104.8	104.7	98.2	101.9	101.9	100.1	97.9	99.5
104.7	104.5	98.1	101.8	101.8	100.0	97.7	99.3

調査全国調査

1人平均月間実労働時間数

単位：時間

全 国											
調査産業計			建設業			製造業			卸売業・小売業		
総実労働時間	所定内	所定外	総実労働時間	所定内	所定外	総実労働時間	所定内	所定外	総実労働時間	所定内	所定外
5 人 以 上											
136.5	126.6	9.9	167.7	153.7	14.0	158.7	145.1	13.6	130.4	123.4	7.0
138.3	128.0	10.3	170.0	155.5	14.5	160.8	146.8	14.0	130.0	122.7	7.3
138.3	128.0	10.3	170.3	155.5	14.8	163.8	149.6	14.2	131.5	124.2	7.3
136.1	126.0	10.1	165.3	151.4	13.9	159.6	145.7	13.9	130.4	122.9	7.5
128.7	119.1	9.6	145.2	133.4	11.8	141.0	128.9	12.1	122.3	115.4	6.9
134.6	124.5	10.1	161.6	148.2	13.4	157.0	143.7	13.3	126.7	119.8	6.9
136.3	125.8	10.5	161.8	148.0	13.8	156.4	142.8	13.6	126.8	119.5	7.3
141.5	131.0	10.5	167.1	154.7	12.4	161.3	148.1	13.2	132.0	124.4	7.6
136.8	127.0	9.8	154.9	143.6	11.3	150.5	138.3	12.2	127.5	120.6	6.9
140.1	130.1	10.0	165.8	153.6	12.2	161.7	148.8	12.9	132.0	125.0	7.0
141.5	131.4	10.1	168.5	155.9	12.6	162.4	148.8	13.6	131.2	124.0	7.2
132.2	122.9	9.3	151.4	139.9	11.5	147.2	134.5	12.7	126.7	119.8	6.9
134.7	124.8	9.9	161.0	148.4	12.6	155.8	142.3	13.5	126.8	119.9	6.9
30 人 以 上											
143.4	131.4	12.0	165.3	147.9	17.4	160.0	144.8	15.2	133.9	125.9	8.0
146.4	133.9	12.5	170.3	151.8	18.5	163.3	147.6	15.7	135.3	127.1	8.2
146.3	134.0	12.3	169.5	150.9	18.6	166.8	150.9	15.9	137.0	128.6	8.4
143.3	131.2	12.1	162.1	144.9	17.2	161.6	146.1	15.5	135.5	127.1	8.4
134.9	123.7	11.2	148.2	132.7	15.5	144.0	130.5	13.5	127.3	119.7	7.6
139.7	128.0	11.7	159.9	142.9	17.0	158.3	143.7	14.6	129.3	121.9	7.4
141.9	129.7	12.2	160.4	142.6	17.8	158.6	143.7	14.9	130.3	122.4	7.9
147.5	135.3	12.2	169.2	152.4	16.8	162.8	148.2	14.6	135.2	127.0	8.2
143.6	132.1	11.5	157.6	142.7	14.9	153.4	139.8	13.6	132.8	125.1	7.7
145.6	134.0	11.6	165.1	149.7	15.4	162.9	148.6	14.3	135.2	127.6	7.6
148.0	136.2	11.8	168.2	152.5	15.7	164.8	149.9	14.9	134.4	126.8	7.6
138.3	127.5	10.8	153.8	139.3	14.5	149.9	135.9	14.0	131.6	124.0	7.6
139.5	128.0	11.5	158.2	142.3	15.9	156.5	141.7	14.8	128.6	121.2	7.4

年 度 年 月	一般職業紹介（学卒を除く）						うちパート紹介	
	求 職 者 数		求 人 数		B 就職件数	就職率 (B/A×100)	求職者数	
	A 新規	月間有効	新 規	月間有効			新 規	月間有効
令和元年度月平均	2,646	10,973	6,680	18,475	1,099	41.5	1,030	4,660
2 〃	2,452	11,368	5,853	15,841	1,006	41.0	967	4,894
3 〃	2,432	11,402	6,487	17,691	1,015	41.7	955	4,926
4 〃	2,495	11,431	7,017	19,526	1,013	40.6	980	4,969
5 〃	2,509	11,894	6,403	18,034	995	39.6	986	5,167
令和 5. 9	2,447	11,810	6,240	17,854	955	39.0	931	5,014
10	2,436	11,834	6,268	17,914	964	39.6	943	5,054
11	2,161	11,622	6,483	17,892	956	44.2	827	5,031
12	1,877	11,039	6,701	18,247	838	44.6	695	4,778
令和 6. 1	2,629	11,336	6,418	18,419	769	29.3	1,004	4,849
2	2,718	11,933	6,710	18,763	1,093	40.2	1,114	5,167
3	2,660	12,319	6,426	18,360	1,360	51.1	1,056	5,369
4	3,645	13,053	5,654	17,131	1,071	29.4	1,765	6,051
5	2,593	13,067	6,197	16,831	1,064	41.0	1,128	6,130
6	2,231	12,192	5,626	16,320	918	41.1	888	5,680
7	2,351	11,877	6,013	16,660	906	38.5	882	5,341
8	1,936	11,504	5,716	16,218	731	37.8	761	5,102
9	2,249	11,591	5,934	16,634	875	38.9	870	5,098

資料 島根労働局「しまね職業安定業務統計速報」

33 雇用保険事業状況

単位：所・人・件・千円

年 度 年 月	適用事業所数	被保険者数	受給資格決定件数	受給者実人員	支給金額
令和元年度月平均	13,380	206,636	700	2,178	239,155
2 〃	13,311	204,441	717	2,533	285,994
3 〃	13,249	203,800	649	2,330	263,991
4 〃	13,213	202,129	686	2,164	244,031
5 〃	13,165	200,196	684	2,293	264,605
令和 5. 9	13,124	200,460	616	2,440	279,516
10	13,138	200,181	663	2,398	274,696
11	13,145	200,330	576	2,284	278,806
12	13,145	200,579	430	2,069	221,010
令和 6. 1	13,160	199,853	652	2,091	263,128
2	13,160	199,662	641	2,064	236,844
3	13,147	199,212	556	1,935	219,847
4	13,103	197,760	1,198	2,072	212,312
5	13,096	199,578	957	2,291	269,026
6	13,087	199,708	576	2,392	255,402
7	13,070	199,484	667	2,763	330,202
8	13,074	199,423	563	2,611	319,402
9	13,009	199,087	p 505	p 2,618	p 302,439

資料 島根労働局「しまね職業安定業務統計速報」

## 介 状 況

単位：人

介（日雇的を除く）			月間有効求人倍率		中高年齢者の職業紹介状況（パートを含む）							
					C		月間有効求職者数		D		就職率（D/C×100）	
求人数		就 職 数	原数値	季節調整値	新規求職申込件数	55歳以上	55歳以上	55歳以上	就 職 数	55歳以上	就職率（D/C×100）	55歳以上
新 規	月間有効											
2,729	7,387	480	1.68	-	1,249	788	5,428	3,503	488	269	39.1	34.2
2,211	5,779	450	1.39	-	1,216	780	5,959	3,796	464	255	38.2	32.7
2,434	6,462	445	1.55	-	1,214	780	5,933	3,742	472	256	38.9	32.9
2,672	7,214	446	1.71	-	1,280	815	5,995	3,765	484	267	37.8	32.8
2,373	6,504	442	1.52	-	1,326	865	6,372	4,053	501	286	37.8	33.1
2,376	6,328	426	1.51	1.51	1,248	767	6,266	3,926	489	272	39.2	35.5
2,368	6,335	385	1.51	1.49	1,275	795	6,241	3,877	469	270	36.8	34.0
2,272	6,401	422	1.54	1.46	1,034	647	6,076	3,779	458	264	44.3	40.8
2,644	6,697	392	1.65	1.50	1,002	664	5,807	3,645	422	260	42.1	39.2
2,420	6,745	320	1.62	1.48	1,402	928	6,005	3,786	386	215	27.5	23.2
2,410	6,878	496	1.57	1.45	1,486	971	6,397	4,057	568	343	38.2	35.3
2,448	6,537	654	1.49	1.51	1,422	921	6,630	4,226	708	410	49.8	44.5
2,045	5,965	468	1.31	1.45	2,265	1,667	7,354	4,879	572	319	25.3	19.1
2,136	5,876	525	1.29	1.41	1,429	977	7,303	4,908	537	323	37.6	33.1
1,969	5,505	426	1.34	1.44	1,205	767	6,860	4,591	452	269	37.5	35.1
2,144	5,649	408	1.40	1.44	1,239	794	6,574	4,268	465	269	37.5	33.9
1,923	5,499	323	1.41	1.43	1,035	677	6,303	4,068	387	222	37.4	32.8
2,138	5,709	403	1.44	1.44	1,176	711	6,300	4,029	446	254	37.9	35.7



34 特定死因別死亡者数

単位：人

年次 年月	死亡総数	結核	悪性新 生物	糖尿病	高血圧 性疾患	心疾患 (高血圧性 を除く)	脳血管 疾患	肺炎
令和元	9,710	9	2,481	92	63	1,376	803	463
2	9,585	16	2,413	95	66	1,401	795	373
3	9,851	10	2,544	96	74	1,351	749	356
4	10,434	11	2,526	86	62	1,446	745	384
5	10,461	5	2,454	99	68	1,405	780	335
令和 6. 2	859	2	164	7	5	108	59	26
3	937	-	189	9	9	111	66	40
4	863	-	202	10	6	96	60	30
5	804	-	196	4	5	106	52	27
6	743	-	195	7	4	89	39	28
令和 5. 6	754	-	200	10	4	110	66	16

年次 年月	慢性閉塞性肺 疾患	喘息	胃潰瘍 及び十二 指腸潰瘍	肝疾患	腎不全	老衰	不慮の 事故	自殺
令和元	114	11	15	75	198	982	240	110
2	100	7	10	108	183	1,124	234	124
3	129	12	11	103	181	1,217	247	103
4	98	5	11	108	216	1,349	298	105
5	105	15	19	99	199	1,314	285	115
令和 6. 2	8	-	2	3	23	135	29	5
3	8	-	-	6	20	126	39	11
4	7	-	2	10	29	98	32	11
5	9	-	1	6	16	118	23	6
6	5	1	-	8	10	89	12	7
令和 5. 6	10	1	2	12	14	78	16	10

注 月別は概数。死因別の数値は総数のうち主要なもの。

資料 厚生労働省 「人口動態統計月報(概数)」、「人口動態統計(確定数)」

35 生活保護状況

単位：世帯・人・%・千円

年 度 年 月	世帯	総人員	保護率人口 1,000人につき	扶助費計	生活扶助		住宅扶助	
					人員	扶助費	人員	扶助費
令和元年度月平均	4,494	5,666	8.34	689,625	4,680	195,824	4,034	80,514
2 "	4,441	5,551	8.24	669,470	4,551	189,407	4,014	80,778
3 "	4,418	5,469	8.15	654,559	4,472	186,421	3,992	80,592
4 "	4,386	5,370	8.08	648,405	4,390	186,356	3,949	82,084
5 "	4,402	5,379	8.18	664,509	4,360	187,477	3,935	83,025
令和 6. 4	4,360	5,311	8.18	671,459	4,239	175,762	3,863	82,281
5	4,374	5,330	8.21	625,319	4,264	179,414	3,908	83,224
6	4,379	5,353	8.25	641,133	4,209	174,672	3,893	81,991
7	4,389	5,364	8.26	602,545	4,202	174,706	3,889	83,113
8	4,368	5,309	8.18	630,110	4,173	173,921	3,866	83,317
令和 5. 8	4,411	5,404	8.21	611,547	4,217	171,203	3,894	81,676

年 度 年 月	教育扶助		介護扶助		医療扶助	
	人員	扶助費	人員	扶助費	人員	扶助費
令和元年度月平均	334	3,200	1,131	22,441	4,449	384,742
2 "	310	3,056	1,150	21,909	4,344	371,418
3 "	284	2,847	1,129	20,897	4,286	361,065
4 "	256	2,517	1,126	20,464	4,253	354,641
5 "	248	2,510	1,168	20,113	4,273	368,579
令和 6. 4	231	1,701	1,176	8,975	4,275	398,879
5	230	2,358	1,198	20,199	4,323	338,163
6	233	2,610	1,203	18,182	4,307	361,811
7	232	3,250	1,193	20,986	4,247	317,769
8	222	1,763	1,201	21,144	4,276	348,263
令和 5. 8	239	1,883	1,168	19,812	4,273	335,604

注 月別は概数。

扶助費計には、非掲載の扶助(出産扶助、生業扶助、葬祭扶助)を含む。

資料 島根県健康福祉部地域福祉課

36 年金保険給付状況

単位：所・人・件・千円

年度末 月 末	厚生年金保険				国民年金		
	適用状況		受給権者状況		適用状況	受給権者状況	
	事業所数	被保険者数	合計		被保険者数	合計	
件数			年金額	総数		件数	年金額
令和 2	12,710	167,491	256,407	159,262,781	80,746	239,957	170,314,310
3	12,815	165,984	255,000	158,304,411	78,409	240,245	170,982,207
4	12,943	166,646	252,320	155,554,675	75,156	239,127	170,137,519
5	13,012	166,298	251,941	157,760,525	73,015	238,216	173,306,460
令和 5.11	13,004	167,572	252,145	158,146,650	72,787	238,325	173,175,077
12	13,017	167,358	252,047	158,013,060	72,785	238,257	173,159,273
令和 6. 1	13,009	166,827	251,834	157,812,775	73,025	238,252	173,221,795
2	13,006	166,696	251,928	157,801,566	73,108	238,292	173,310,238
3	13,012	166,298	251,941	157,760,525	73,015	238,216	173,306,460
4	13,051	167,259	251,860	161,886,222	70,553	238,024	177,793,079
5	13,064	167,423	251,838	161,911,451	69,999	238,029	177,841,595
6	13,087	167,275	251,572	161,732,849	69,997	237,809	177,730,257
令和 5. 6	12,983	168,013	252,048	158,229,088	72,231	238,641	173,209,047

資料 厚生労働省「厚生年金保険・国民年金事業月報 社会保険事業状況」

37 健康保険給付状況

(1) 全国健康保険協会管掌健康保険

単位：人・千円

年 度 月	適用 事業所数 (年度末・月末)	被保険者数 (年度末・月末)	被扶養者数 (年度末・月末)	保 険 給 付		
				総 額	医療給付費	その他
平成30	12,299	152,289	95,938	40,359,995	37,587,786	2,772,209
令和元	12,458	153,868	94,458	41,770,958	38,896,379	2,874,579
2	12,520	151,910	91,234	40,711,252	37,870,942	2,840,310
3	12,623	150,681	88,720	42,805,714	39,796,596	3,009,117
4	12,621	142,345	82,919	42,809,139	39,752,332	3,056,807
令和 5. 8	12,659	142,261	80,345	3,494,455	3,249,321	245,134
9	12,660	142,161	80,334	3,495,916	3,231,183	264,733
10	12,688	142,098	80,348	3,562,929	3,294,776	268,153
11	12,692	142,159	80,293	3,489,349	3,241,935	247,413
12	12,697	142,108	80,211	3,582,315	3,415,222	167,093
令和 6. 1	12,690	141,596	80,075	3,581,032	3,275,904	305,128
2	12,680	141,402	79,903	3,487,136	3,238,938	248,198
3	12,691	141,225	79,598	3,641,344	3,419,484	221,859
4	12,731	141,988	77,884	3,419,089	3,171,073	248,015
5	12,743	141,712	77,424	3,416,438	3,192,941	223,497
6	12,760	141,741	77,287	3,456,127	3,237,911	218,216
7	12,781	141,590	77,135	3,721,077	3,449,121	271,956
令和 5. 7	12,664	142,551	80,437	3,484,479	3,239,890	244,589

資料 全国健康保険協会「協会けんぽ月報」・「事業年報」

(2) 国民健康保険・後期高齢者医療

単位：人・千円

年 度 月	被保険者数 (年度末・月末)	保 険 給 付				後期高齢者医療	
		総 額	医療給付	その他	高額療養費 (再掲)	被保険者数 (年度末・月末)	医 療 費
平成30	132,280	61,567,042	61,403,164	163,878	6,999,989	124,948	115,156,243
令和元	128,549	61,439,683	61,294,065	145,618	7,076,172	124,891	119,275,351
2	127,714	59,937,476	59,802,056	135,420	7,003,041	122,604	114,792,785
3	123,596	61,670,977	61,534,856	136,121	7,238,945	123,665	114,844,088
4	116,711	60,040,293	59,899,790	140,503	6,950,991	127,054	118,360,053
令和 5.12	113,149	4,933,957	4,922,993	10,964	611,149	128,661	10,394,330
令和 6. 1	112,431	4,876,338	4,864,195	12,143	614,427	129,211	10,374,484
2	111,716	4,738,450	4,726,317	12,133	596,269	129,599	9,957,410
3	111,140	4,869,299	4,854,613	14,686	625,646	129,942	10,694,146
4	112,412	4,844,711	4,834,671	10,040	570,306	130,247	10,378,900
5	111,821	4,923,510	4,908,797	14,713	580,402	130,377	10,402,595
令和 5. 5	117,363	4,996,232	4,987,338	8,894	602,456	127,480	10,163,668

注 年別は国民健康保険事業年報及び後期高齢者医療事業年報（確定値）

資料 島根県健康福祉部健康推進課

38 介護保険給付状況

単位：人・千円

年 度 年 月	第1号 被保険者数 (65歳以上) (年度末・月末)	要介護・要支援認定者数 (年度末・月末)		保 険 給 付				高額介護 (介護予防) サービス費 (別掲)
		65歳以上	65歳未満	合計	居宅サービス に係る給付	施設サービス に係る給付	地域密着型 サービスに 係る給付	
平成30	229,095	47,557	639	71,201,453	30,100,239	25,376,185	15,725,029	1,568,747
令和元	229,339	47,686	596	72,090,186	30,266,220	25,852,660	15,971,305	1,657,029
2	229,345	48,073	576	73,497,300	30,646,770	26,416,857	16,433,673	1,740,390
3	228,978	47,608	586	74,055,739	30,826,336	26,228,748	17,000,654	1,755,313
4	227,322	47,015	593	73,303,120	30,242,445	26,057,440	17,003,235	1,688,650
令和 6. 1	226,374	46,984	594	6,205,159	2,420,746	2,392,903	1,391,509	144,945
2	226,390	46,913	585	5,969,826	2,390,250	2,237,908	1,341,668	141,669
3	226,301	46,961	573	6,264,248	2,487,761	2,378,185	1,398,302	144,600
4	226,293	46,939	572	6,241,916	2,490,164	2,349,068	1,402,684	135,843
5	226,175	47,008	570	6,469,615	2,577,080	2,449,364	1,443,171	132,723
令和 5. 5	227,200	47,084	584	6,406,951	2,583,780	2,375,427	1,447,745	130,905

- 注 1) 保険給付の額は、各月の翌月に国保連において支払審査を行った金額であり、住宅改修、福祉用具購入、高額介護（介護予防）サービス及び審査支払手数料は含まれていない。
- 2) 高額介護（介護予防）サービス費は、各月に市町村で支給決定を行った金額。
- 3) 保険給付の額の年度計は、3～2月サービス分。高額介護（介護予防）サービス費は、4～3月支出決定分。
- 4) 保険給付の各数値については、サービス毎に1,000円未満を四捨五入しているため、合計において一致しない場合があり得る。

資料 島根県健康福祉部高齢者福祉課 島根県国民健康保険団体連合会

### 39 刑法犯 主要罪種・手口別 認知・検挙状況

(令和6年1～9月)

区 分	認知件数	検挙件数	検挙人員
島根県総数	1,608	1,008	556
凶悪犯	21	19	20
粗暴犯	118	108	102
窃盗犯	1,012	640	275
知能犯	214	95	64
風俗犯	33	34	24
その他	210	112	71

注 令和6年10月4日現在の集計値

資料 島根県警察本部「犯罪統計」

### 40 交通事故発生件数・死傷者数

単位：件・人

年 次 年 月	発生 件数	死 者						負 傷 者					
		総数	自動車 運 転 同乗中	二輪車 運 転 同乗中	自転車 乗用中	歩行中	その他	総数	自動車 運 転 同乗中	二輪車 運 転 同乗中	自転車 乗用中	歩行中	その他
令和元	927	25	8	3	2	12	-	1,058	754	59	115	128	2
2	737	18	9	2	3	4	-	832	597	42	97	94	2
3	774	10	3	2	1	4	-	858	607	40	101	116	4
4	766	16	8	2	1	5	-	836	600	32	104	99	1
5	756	22	8	4	1	9	-	847	602	43	101	100	1
令和 5. 9	52	-	-	-	-	-	-	56	42	3	4	7	-
10	67	2	-	2	-	-	-	73	53	5	7	8	-
11	64	2	1	-	-	1	-	74	53	7	8	5	1
12	82	1	-	-	-	1	-	96	60	1	15	20	-
令和 6. 1	67	2	-	-	1	1	-	74	48	5	8	13	-
2	45	-	-	-	-	-	-	48	33	2	7	6	-
3	57	-	-	-	-	-	-	69	49	2	8	10	-
4	57	-	-	-	-	-	-	63	41	5	10	7	-
5	67	1	-	-	-	1	-	75	52	2	16	4	1
6	52	2	1	1	-	-	-	55	31	1	15	8	-
7	50	1	1	-	-	-	-	56	44	5	2	5	-
8	57	1	-	1	-	-	-	65	43	2	13	7	-
9	59	-	-	-	-	-	-	67	50	3	5	8	1

資料 島根県警察本部「交通事故統計だより」

## 41 火災発生状況

単位：件・㎡・a・人

年次 年月	出火件数				焼損棟数	焼損面積		死傷者数		り災世帯数	損害見積額 (1,000円)
	総数	建物	林野	その他		建物 (㎡)	林野 (a)	死者	負傷者		
平成30	309	118	47	144	182	8,039	1,187	12	38	79	374,963
令和元	267	124	34	109	214	11,019	386	10	28	105	557,773
2	269	119	40	110	181	7,950	1,083	7	27	102	339,454
3	237	121	21	95	226	12,003	154	18	38	113	638,999
4	292	113	37	142	214	28,710	469	11	38	99	1,103,716
令和 5. 6	8	4	-	4	10	158	-	-	-	-	5,257
7	16	10	-	6	16	416	1	-	4	7	22,935
8	25	9	3	13	24	1,053	6	1	3	12	29,069
9	10	5	-	5	8	284	-	1	-	6	4,492
10	23	13	-	10	26	1,274	-	1	3	14	36,450
11	28	18	1	9	36	1,949	7	1	4	17	49,738
12	21	15	-	6	33	1,903	-	1	2	14	66,280
令和 6. 1	4	4	-	-	9	626	1	1	-	5	35,024
2	18	9	3	6	28	1,453	17	3	3	11	50,043
3	18	8	1	9	11	606	9	3	1	3	21,641
4	27	11	6	10	16	555	49	2	3	4	32,154
5	34	15	5	14	25	1,672	20	1	5	7	46,939
6	20	4	1	15	4	204	-	-	1	3	4,826

注 月別は概数。建物焼損面積は床面積。

資料 島根県防災部消防総務課、消防庁「消防統計」

# 統計の広場



## 2023年漁業センサス調査結果【島根県分概数値】

令和5年11月1日現在における海面漁業経営体数は1,210経営体、海面漁業就業者数は1,952人、湖沼漁業経営体数は361経営体、湖上作業従事者数は442人でした。

### 海面漁業

#### ○海面漁業経営体数

島根県海面漁業の漁業経営体数は1,210経営体で、5年前に比べて366経営体（△23.2%）減少しました。

#### ○海面漁業就業者数

漁業就業者数は1,952人で、5年前に比べて567人（△22.5%）減少しました。

### 内水面漁業

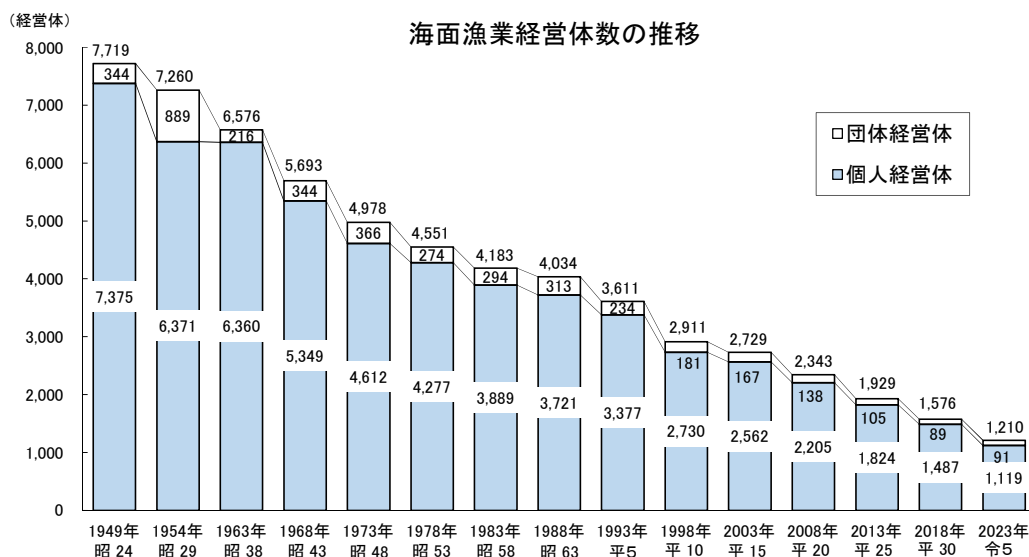
#### ○湖沼漁業経営体数

島根県の湖沼漁業経営体数は361経営体で、5年前に比べて40経営体（△10.0%）減少しました。

#### ○湖上作業従事者数

湖上作業従事者数は442人で、5年前に比べて101人（△18.6%）減少しました。

注：中海は海面漁業に含まれる。



この数値は概数値であり、確定値は令和6年12月以降に農林水産省が公表する予定です。統計調査結果は、「しまね統計情報データベース」で御覧いただけます。

<https://pref.shimane-toukei.jp>

### 表紙 統計マスコットマーク「計太くん」

統計に対するイメージを親しみやすいものにするを目的に、平成8年8月、公募により選定しました。

出雲神話を連想させる髪型に、統計調査を表す鉛筆、そして統計グラフを表す矢印をアレンジしたマークです。



# 令和6年度 島根県統計グラフコンクール特選作品

令和6年度島根県統計グラフコンクールを開催し、素晴らしい作品の応募をいただきました。10月号、11月号では、第1部～第6部の特選となった作品を2回にわたって紹介します。今月は、第4部（中学生）、第5部（小中学生のパソコン）、第6部（高校生以上）です。

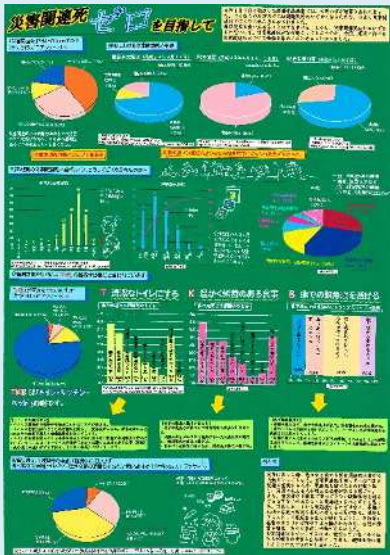
## ★ 統計グラフ全国コンクール 入選 ★

【第4部（中学生）特選】

「災害関連死ゼロを目指して」

島根大学教育学部附属義務教育学校後期課程 3年

片岡 睦深 さん



緻密な紙面の構成でビジュアル的にも素晴らしいです。グラフの意味をよく理解していて、見る人に内容が分かりやすく伝わる作品となっています。災害発生時に注意すべきことが啓発されていて、これからの暮らしに生きる作品です。

## ★ 統計グラフ全国コンクール 佳作 ★

【第5部（小中学生のパソコン）特選】

「松江の中学生に茶の湯文化は浸透しているか？」

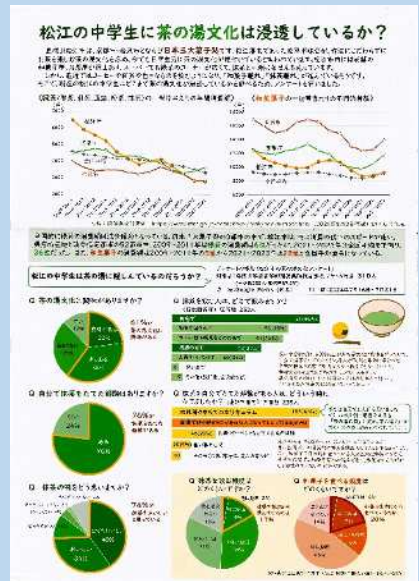
島根大学教育学部附属義務教育学校後期課程 1年

岩本 暖之 さん

松江らしいテーマで一つ一つのグラフが綺麗に描けている作品です。

ICT を活用し周りの友達から生のデータを収集している点も素晴らしいです。

質問の内容等によりグラフを使い分け、見た目・色使い共に工夫されています。



【第6部（高校生以上）特選】

「どうする？文理選択 自分の“好き”を見つけよう！」

島根県立松江北高等学校 1年

岩本 実久 さん



高校生らしいテーマで、他の学年にもアプローチしている点が素晴らしいです。

自分の将来を統計的に整理し、後輩へのアドバイスに繋がっている点も評価できます。

未来をどう描くかという統計の良さを存分に生かした素晴らしい作品となっています。