



島根の賃金、労働時間及び雇用の動き

—主な指標—

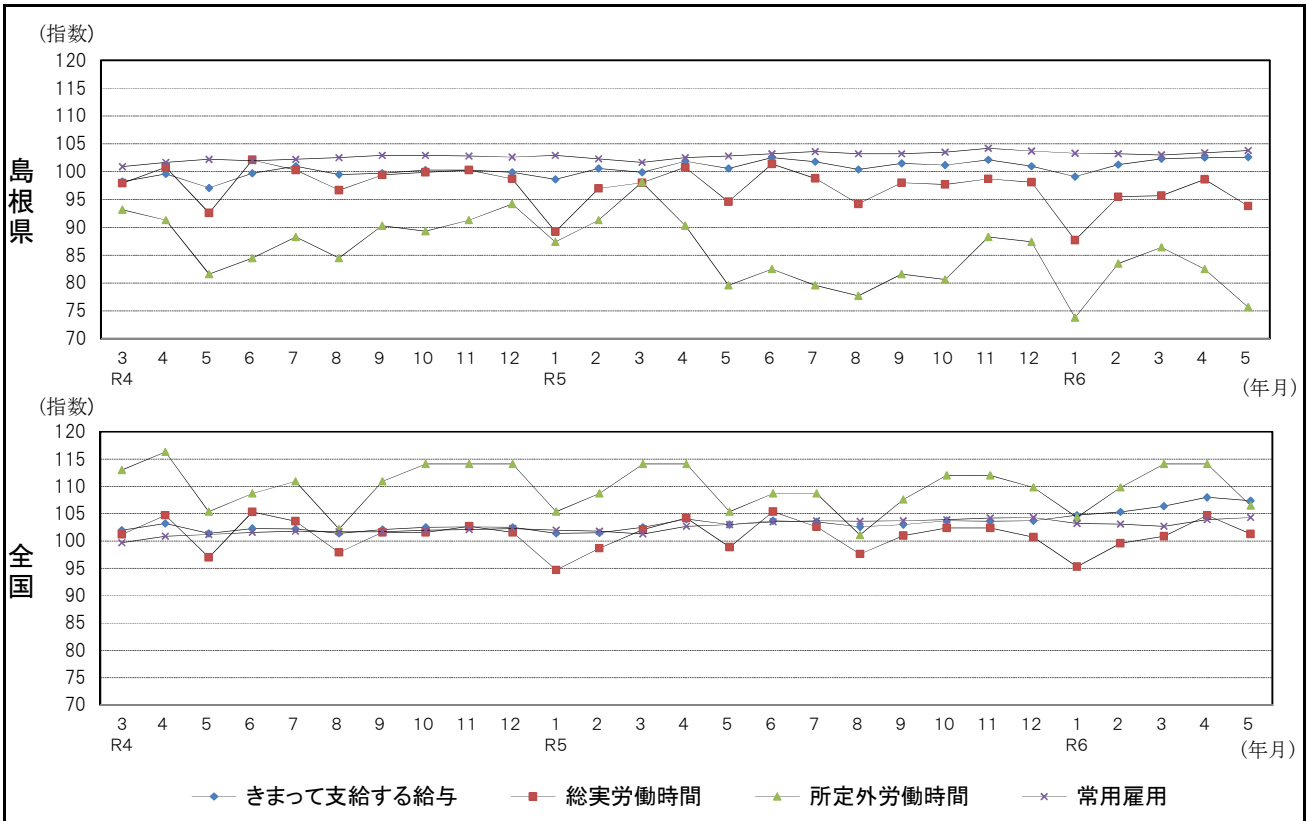
区分	現金給与総額		きまって支給する給与		総実労働時間		所定外労働時間		常用雇用	
	島根県	全国	島根県	全国	島根県	全国	島根県	全国	島根県	全国
実数	249,210円	297,162円	242,327円	281,665円	136.0時間	136.8時間	7.8時間	9.8時間	247,029人	50,816千人
一般労働者	306,604円	380,516円	297,509円	358,647円	155.6時間	161.4時間	10.3時間	13.1時間	177,014人	35,214千人
パートタイム労働者	104,608円	108,702円	103,297円	107,612円	86.6時間	81.0時間	1.5時間	2.3時間	70,015人	15,602千人
対前年同月比	2.8%	2.0%	2.7%	2.0%	▲ 0.3%	1.0%	▲ 7.2%	▲ 2.0%	1.0%	1.3%
一般労働者	2.9%	2.6%	2.8%	2.6%	▲ 0.7%	1.8%	▲ 7.2%	▲ 1.6%	▲ 0.8%	2.9%
パートタイム労働者	6.5%	3.4%	6.4%	3.4%	3.0%	▲ 0.5%	0.0%	4.5%	5.8%	▲ 2.2%

区分	実質賃金 (現金給与総額)		実質賃金 (きまって支給する給与)	
	島根県	全国	島根県	全国
対前年同月比	▲ 0.1%	▲ 1.3%	▲ 0.1%	▲ 1.2%
一般労働者	▲ 0.1%	▲ 0.7%	▲ 0.1%	▲ 0.6%
パートタイム労働者	3.5%	0.1%	3.3%	0.1%

区分	パートタイム比率	
	島根県	全国
比率	28.3%	30.70%
対前年同月差	0.4ポイント	0.73ポイント

注1：対前年同月比は参考値を用いて算出しています（2ページの4を参照）。
 注2：時系列グラフ及び表の「全国」の値は全国調査結果確報（厚生労働省発表）の公表値を用いています。
 注3：就業形態別数値は、標本規模が小さいことなどにより、全国結果に比べ結果精度が十分に確保できないとみられることから、結果の利用に当たっては注意が必要です。

—毎月勤労統計調査地方調査(基幹統計)月報—
 事業所規模5人以上・調査産業計（令和2年平均=100）



I 毎月勤労統計調査地方調査の説明

1. 調査の位置づけ

この調査は、統計法に基づく基幹統計である。

2. 調査の目的

この調査は、賃金、労働時間及び雇用について島根県における毎月の変動を明らかにすることを目的としている。

3. 調査の対象

日本標準産業分類に定める16産業（鉱業、採石業、砂利採取業、建設業、製造業、電気・ガス・熱供給・水道業、情報通信業、運輸業、郵便業、卸売業、小売業、金融業、保険業、不動産業、物品賃貸業、学術研究、専門・技術サービス業、宿泊業、飲食サービス業、生活関連サービス業、娯楽業、教育、学習支援業、医療、福祉、複合サービス事業、サービス業）において、常時5人以上の常用労働者を雇用する民営及び官公営事業所のうち、厚生労働省の指定した事業所（産業、規模ごとに無作為に抽出された約540事業所）。

4. 調査事項及び用語の解説

現金給与総額	きまって支給する給与	特別に支払われた給与
賃金、給与、手当、賞与、その他、名称のいかんを問わず、労働者に支払われたもので、所得税、貯金、社会保険料、組合費、購買代金等を差し引く以前の金額。	労働協約、就業規則等によって、あらかじめ定められている支給条件、算定方法によって支給される給与。時間外手当等の「所定外給与（超過労働給与）」を含む。	賞与・期末手当等の一時金、ベースアップ等の差額追給分、3カ月を超える期間で算定される現金給与等。

出勤日数
調査期間中に労働者が仕事のために実際に出勤した日数。有給であっても事業所に出勤しない日は出勤日にならないが、1日のうち1時間でも就業すれば出勤日となる。

実労働時間	所定内労働時間	所定外労働時間
調査期間中に労働者が仕事のために実際に労働した時間数のことである。	就業規則で定められた正規の始業時刻と終業時刻との間の休憩時間を除いた、実際に労働した時間。	早出、残業、臨時の呼び出し、休日出勤等による労働時間。

- ① 本来の職務外として行われる宿日直は、労働時間数から除かれる。
- ② 運輸関係労働者の手待ち時間は、労働時間に含まれる。

常用労働者	一般労働者	パートタイム労働者
期間を定めずまたは1カ月を超える期間を定めて雇用されている者。	常用労働者のうちパートタイム労働者以外のもの。	1日の所定労働時間または1週間の所定労働日数が一般の労働者より短い者。

次の者も常用労働者に含まれる。

一定の職務に従事し、一般労働者と同じ給与規則によって給与を支払われている重役や理事。

労働異動率	入職率	離職率
労働異動率は事業所間の雇用の流動状況を示す指標である。	$\frac{\text{月間増加労働者数} \times 100}{\text{前月末労働者数}}$	$\frac{\text{月間減少労働者数} \times 100}{\text{前月末労働者数}}$

労働異動率には、新規の入離職者のみならず、人事異動に伴う同一企業内の転勤者も含まれる。

目次

I. 毎月勤労統計調査の説明	P 1
II. 毎月勤労統計調査結果のご利用にあたって	P 2
III. 調査結果の概要	P 3
IV-1. 産業別実数表（5人以上）	P 9
IV-2. 産業別実数表（30人以上）	P 11
V. 就業形態別実数表	P 13
VI. 指数表	P 15
VII. 全国結果（令和6年5月分確報）	P 19
VIII. 産業接続表	P 20

Ⅱ 毎月勤労統計調査結果のご利用にあたって

1 調査結果について

この調査結果は、調査対象事業所からの報告を基に、本県の事業所規模5人以上の全ての事業所（本文中5人以上）と、その中から抜き出した事業所規模30人以上の事業所（本文中30人以上）にそれぞれ対応するよう推計したものです。

2 指数の基準時について

令和4年1月から、指数は令和2年平均=100として算出しています。

これに伴い、令和3年12月までの指数を遡及改訂しています。なお、増減率については、実質賃金を除き遡及改訂は行わないため、改訂した指数から計算した増減率と一致しない場合があります。

また、4（2）により常用雇用指数を遡及改訂したことに伴い、令和6年1～3月分月報においては基準年（令和2年）が100とならない場合がありますが、令和6年4月分月報より、基準年（令和2年）が100となるよう常用雇用指数を再計算し、遡及改訂しています。

3 事業所の抽出替え等について

（1）事業所規模30人以上500人未満の事業所については、平成30年以降は毎年1月に調査対象事業所の部分入替えを行っています。同500人以上の事業所は全数調査を行っています。

（2）事業所規模5～29人事業所については、6ヶ月毎（1月、7月）に三分の一ずつ抽出替えを行っています。

4 母集団労働者数の変更について

（1）令和6年1月調査から、常用労働者数の集計に用いる母集団労働者数を令和3年経済センサス活動調査に基づく労働者数へ変更しました。

（2）4（1）に伴い、平成28年6月から令和5年12月までの常用雇用指数とその増減率を遡及改訂しています。なお、労働者数変更による影響を取り除くため、賃金、労働時間及びパートタイム比率の令和6年の増減率については、令和5年1月に労働者数変更を実施した参考値を作成し、この参考値と令和6年の値を比較することにより算出しています。

参考値は、しまね統計情報データベースに掲載しています。

(<https://pref.shimane-toukei.jp/index.php?view=24291>)

5 日本標準産業分類の改定等について

平成22年1月分から平成28年12月分までは、平成19年11月に改定された日本標準産業分類に基づき結果を表章（公表）しています。平成21年以前の結果との接続状況についてはP20産業接続表をご参照ください。

平成29年1月分からは平成25年10月に改定された日本標準産業分類に基づき結果を表章しています。

ただし、本調査の表章産業の名称に変更はありません。

なお、鉱業、採石業、砂利採取業、電気・ガス・熱供給・水道業及び不動産業、物品賃貸業は調査事業所数が僅少のため公表していませんが、調査産業計には含まれています。

6 数値の見方について

（1）所定外給与と特別に支払われた給与を除き、前年同月比などの増減率は指数により算出しており、実数で計算した場合は必ずしも一致しません。

（2）統計表中の符号の用法は次のとおりです。

「-」……調査あるいは集計を行っていないもの（指数については指数化していないもの）

「▲」……減又はマイナス

「x」……調査事業所数が少ないなどのため公表しないもの

（3）実質賃金指数については、次の算式によって作成しています。

実質賃金指数＝名目賃金指数÷松江市消費者物価指数（持家の帰属家賃を除く総合）×100

なお、実質賃金指数と対比して用いる場合、賃金指数のことを名目賃金指数と呼びます。

Ⅲ 調査 結 果

1. 賃金の動き

(1) 事業所規模 5 人以上

項 目		金額 (円)	前年同月比 (%)	全国結果 (円)
調 査 産 業 計	現金給与総額	249,210	2.8 (17か月連続の増加)	297,162
	きまって支給する給与	242,327	2.7 (17か月連続の増加)	281,665
	所定内給与	225,669	3.1 (17か月連続の増加)	262,496
	所定外給与	16,658	▲ 1.2	19,169
	特別に支払われた給与	6,883	4.6	15,497

5月の一人平均現金給与総額は249,210円で、前年同月比2.8%増となった。

現金給与総額のうち、きまって支給する給与は242,327円で、前年同月比2.7%増となり、所定内給与は225,669円で、前年同月比3.1%増となった。また、所定外給与は16,658円、特別に支払われた給与は6,883円であった。

現金給与総額を就業形態別にみると、一般労働者は306,604円で、パートタイム労働者は104,608円であった。

現金給与総額の実質賃金指数は81.2で、前年同月比0.1%減となり、きまって支給する給与の実質賃金指数は93.9で、前年同月比0.1%減となった。

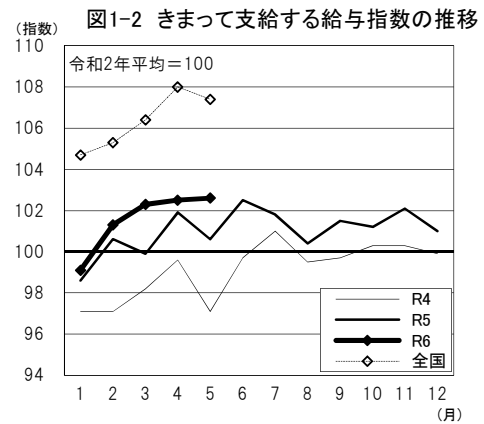
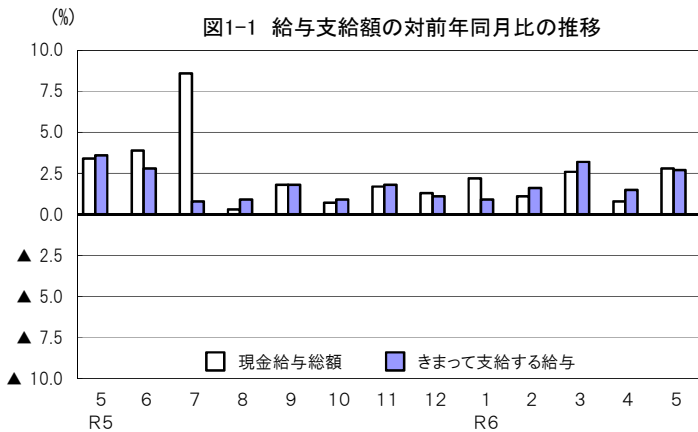
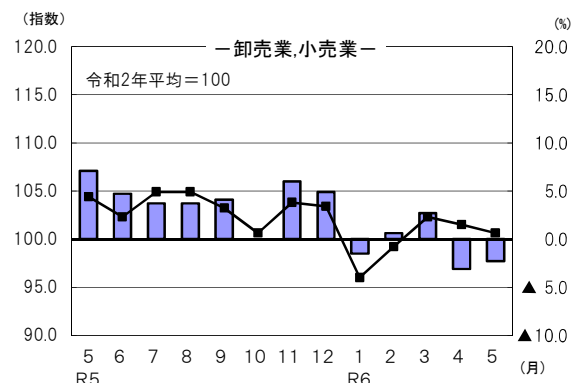
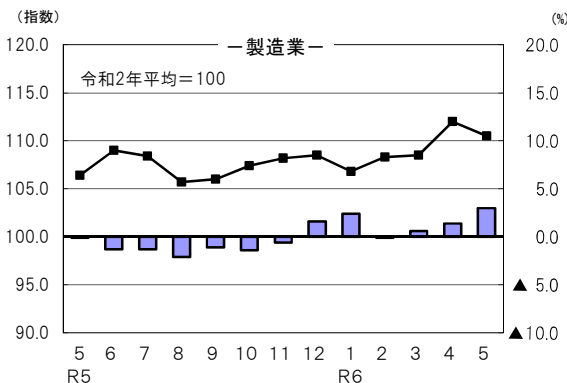


図1-3 産業別きまって支給する給与指数及び対前年同月比の推移
(折れ線グラフ=指数、棒グラフ=対前年同月比)



注：令和6年1月以降の前年同月比は参考値を用いて算出しています（2ページの4を参照）。

果 の 概 要

(2) 事業所規模30人以上

項 目		金額 (円)	前年同月比 (%)
調 査 産 業 計	現金給与総額	273,968	3.5 (7か月連続の増加)
	きまって支給する給与	268,917	4.0 (9か月連続の増加)
	所定内給与	246,800	4.8 (9か月連続の増加)
	所定外給与	22,117	▲ 3.8
	特別に支払われた給与	5,051	▲ 20.0

5月の一人平均現金給与総額は273,968円で、前年同月比3.5%増となった。

現金給与総額のうち、きまって支給する給与は268,917円で、前年同月比4.0%増となり、所定内給与は246,800円で、前年同月比4.8%増となった。また、所定外給与は22,117円、特別に支払われた給与は5,051円であった。

現金給与総額を就業形態別にみると、一般労働者は326,172円で、パートタイム労働者は114,631円であった。

現金給与総額の実質賃金指数は79.1で、前年同月比0.5%増となり、きまって支給する給与の実質賃金指数は94.1で、前年同月比1.2%増となった。

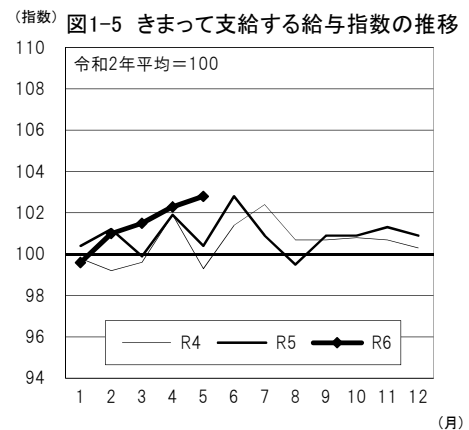
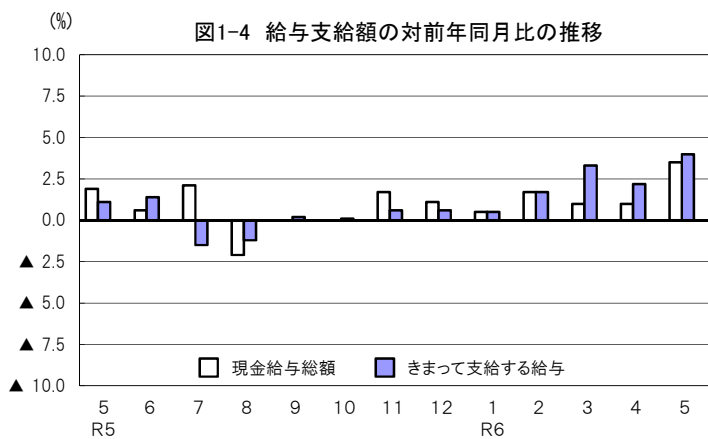
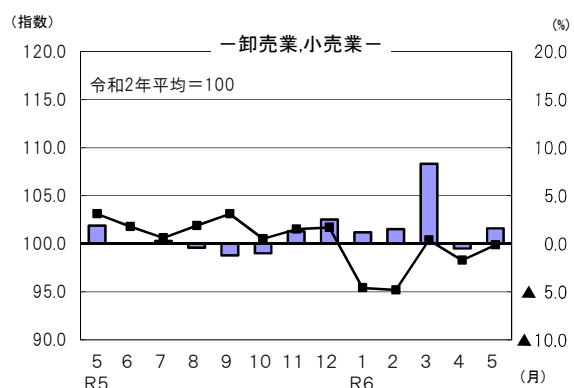
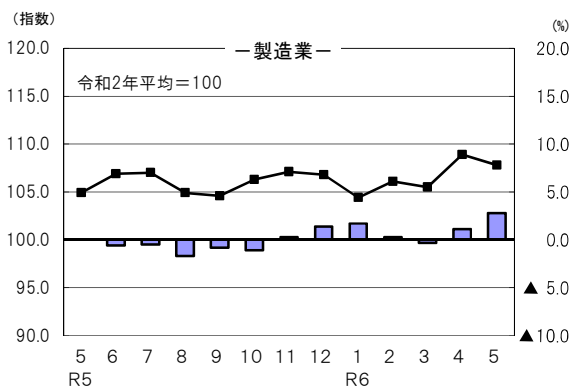


図1-6 産業別きまって支給する給与指数及び対前年同月比の推移
(折れ線グラフ=指数、棒グラフ=対前年同月比)



2. 労働時間の動き

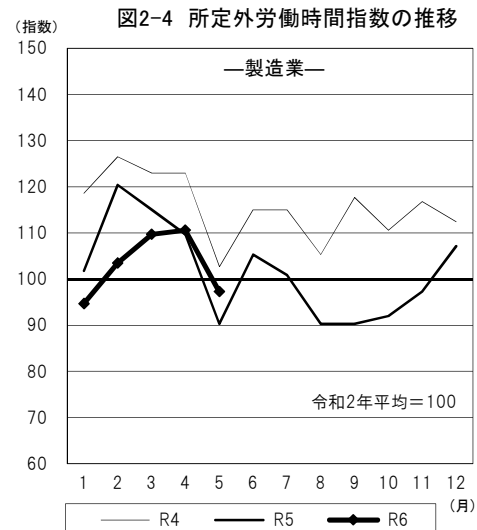
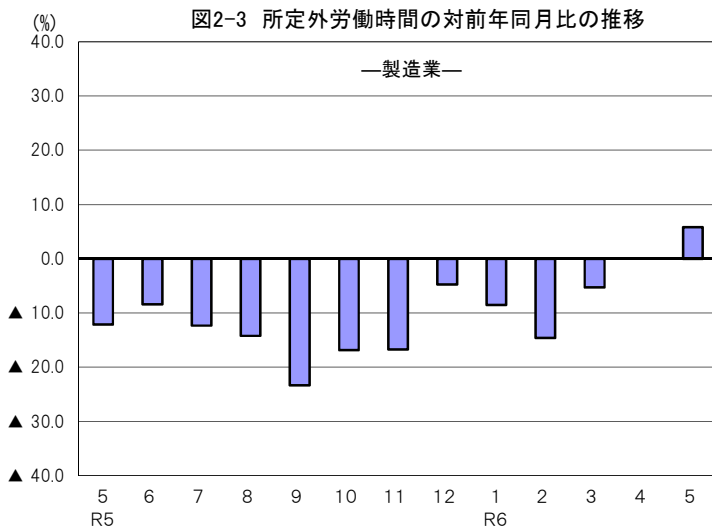
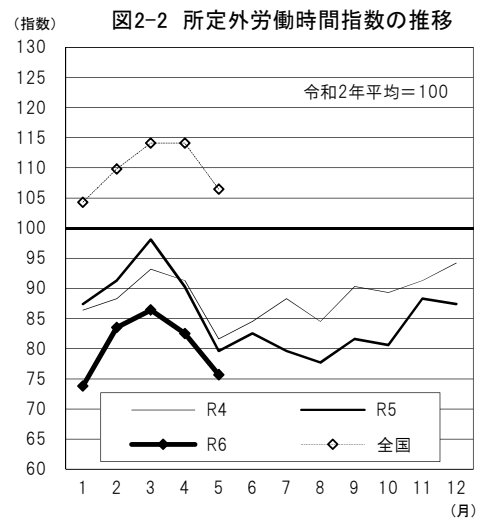
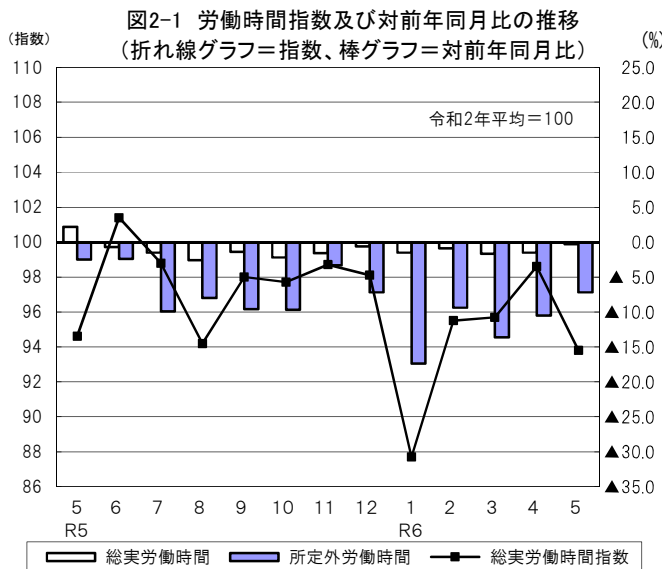
(1) 事業所規模5人以上

項目		労働時間（時間）	前年同月比（％）	全国結果（時間）
調査 産業 計	総実労働時間	136.0	▲ 0.3（12か月連続の減少）	136.8
	所定内労働時間	128.2	0.2（12か月ぶりの増加）	127.0
	所定外労働時間	7.8	▲ 7.2（14か月連続の減少）	9.8

5月の一人平均総実労働時間は136.0時間で、前年同月比0.3%減となった。

総実労働時間のうち、所定内労働時間は128.2時間で、前年同月比0.2%増となり、所定外労働時間は7.8時間で、前年同月比7.2%減となった。

なお、総実労働時間を就業形態別にみると、一般労働者は155.6時間で、パートタイム労働者は86.6時間であった。

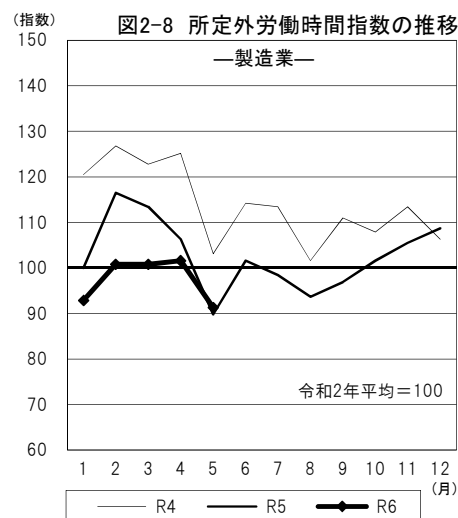
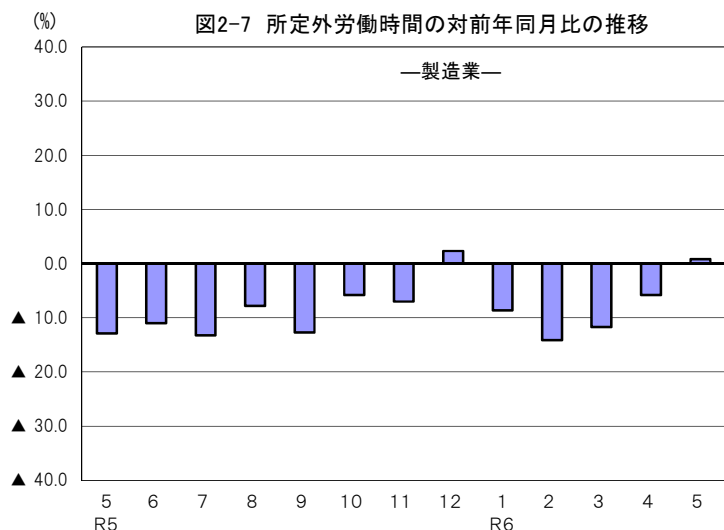
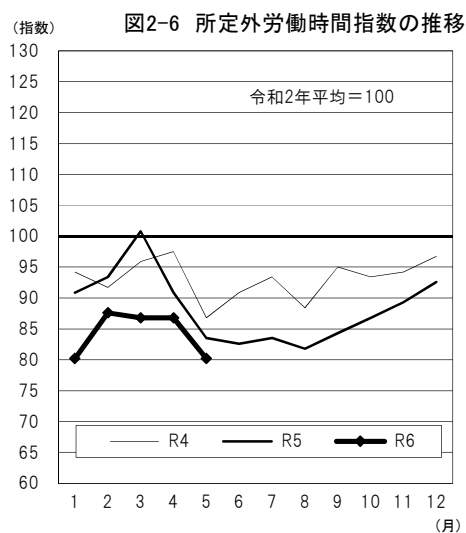
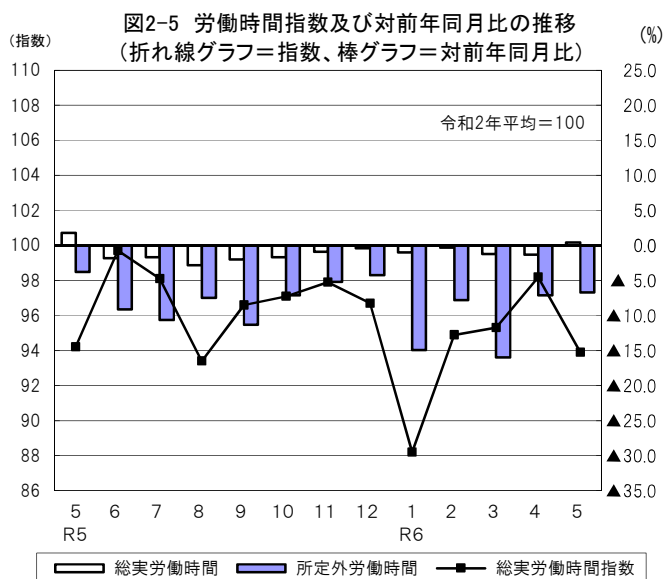


注：令和6年1月以降の前年同月比は参考値を用いて算出しています（2ページの4を参照）。

(2) 事業所規模30人以上

項目		労働時間(時間)	前年同月比(%)
調査産業計	総実労働時間	140.8	0.4(12か月ぶりの増加)
	所定内労働時間	131.1	0.8(2か月ぶりの増加)
	所定外労働時間	9.7	▲6.7(14か月連続の減少)

5月の一人平均総実労働時間は140.8時間で、前年同月比0.4%増となった。
 総実労働時間のうち、所定内労働時間は131.1時間で、前年同月比0.8%増となり、所定外労働時間は9.7時間で、前年同月比6.7%減となった。
 なお、総実労働時間を就業形態別にみると、一般労働者は156.6時間で、パートタイム労働者は92.5時間であった。



3. 雇用の動き

(1) 事業所規模5人以上

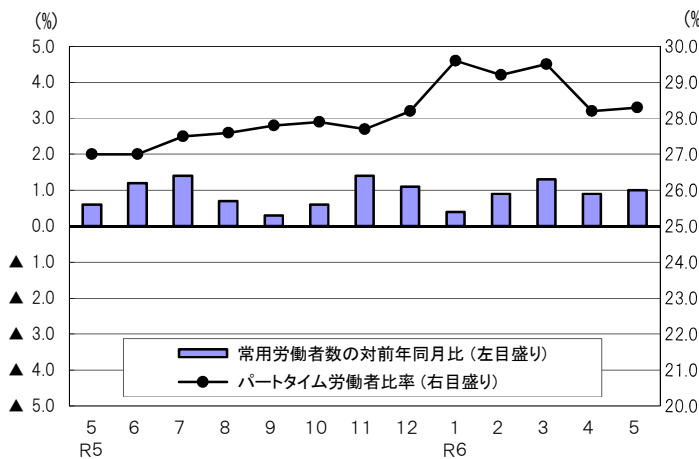
項目		人数・率	前年同月比(%)・差	全国結果(人数・率)	
調査産業計	常用労働者数	247,029人	1.0% (23か月連続の増加)	50,816千人	
	パートタイム労働者比率	28.3%	0.4ポイント	30.70%	
	労働異動率	入職率	2.02%	0.37ポイント	2.31%
		離職率	1.70%	0.32ポイント	1.97%

5月の常用労働者数は247,029人で、前年同月比1.0%増となった。

就業形態別にみると、一般労働者は177,014人で、パートタイム労働者は70,015人であった。パートタイム労働者比率は28.3%で、前年同月と比べて0.4ポイント増となった。

また、製造業の常用労働者数は38,631人で、前年同月比0.4%減となった。

図3-1 常用労働者数の対前年同月比及びパートタイム労働者比率の推移



(指数) 図3-2 常用雇用指数の推移

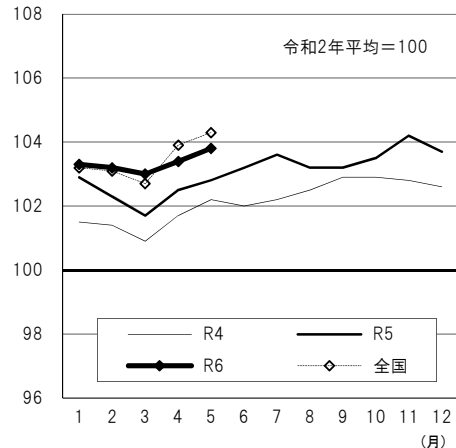
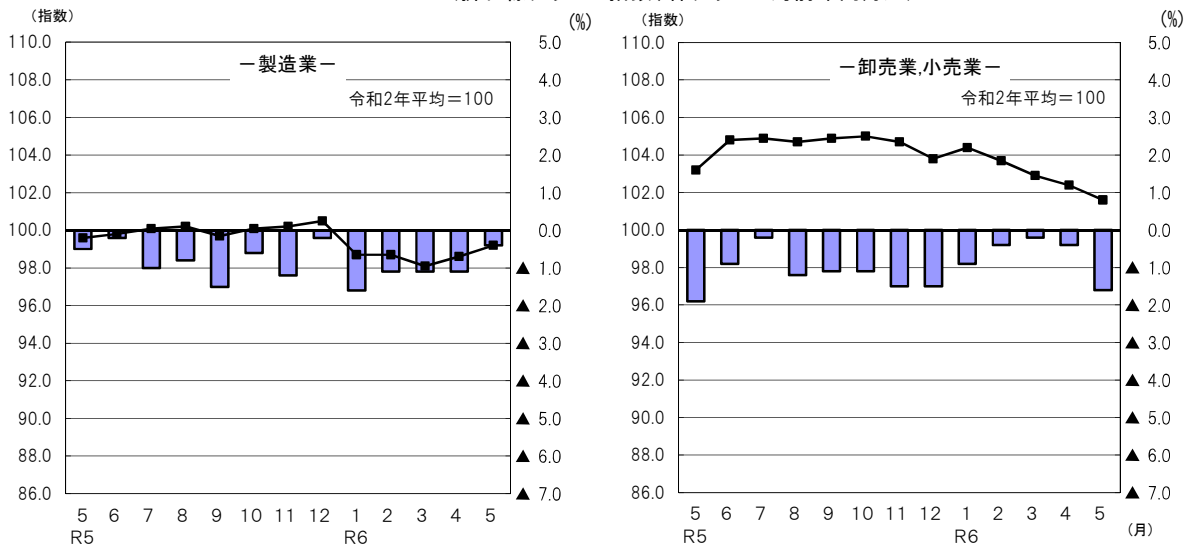


図3-3 産業別常用雇用指数及び対前年同月比の推移
(折れ線グラフ=指数、棒グラフ=対前年同月比)



注：令和6年1月以降の前年同月比は参考値を用いて算出しています（2ページの4を参照）。

(2) 事業所規模30人以上

項 目		人数・率	前年同月比(%)・差	
調査産業計	常用労働者数	137,248人	1.3% (17か月連続の増加)	
	パートタイム労働者比率	24.8%	0.8ポイント	
	労働異動率	入職率	1.17%	▲0.22ポイント
		離職率	0.98%	▲0.14ポイント

5月の常用労働者数は137,248人で、前年同月比1.3%増となった。
 就業形態別にみると、一般労働者は103,276人で、パートタイム労働者は33,972人であった。パートタイム労働者比率は24.8%で、前年同月と比べて0.8ポイント増となった。
 また、製造業の常用労働者数は30,457人で、前年と同水準であった。

図3-4 常用労働者数の対前年同月比及びパートタイム労働者比率の推移

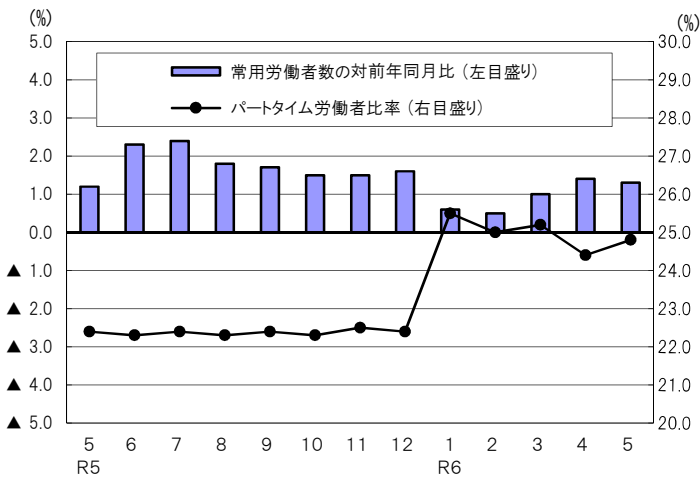


図3-5 常用雇用指数の推移

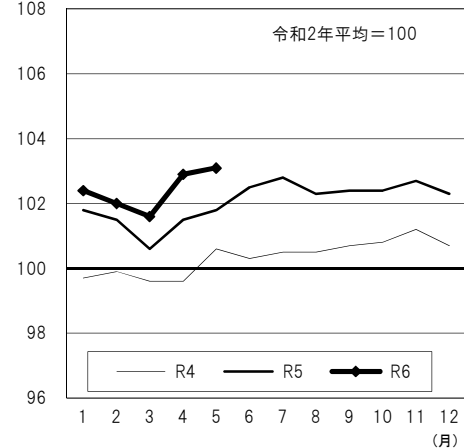
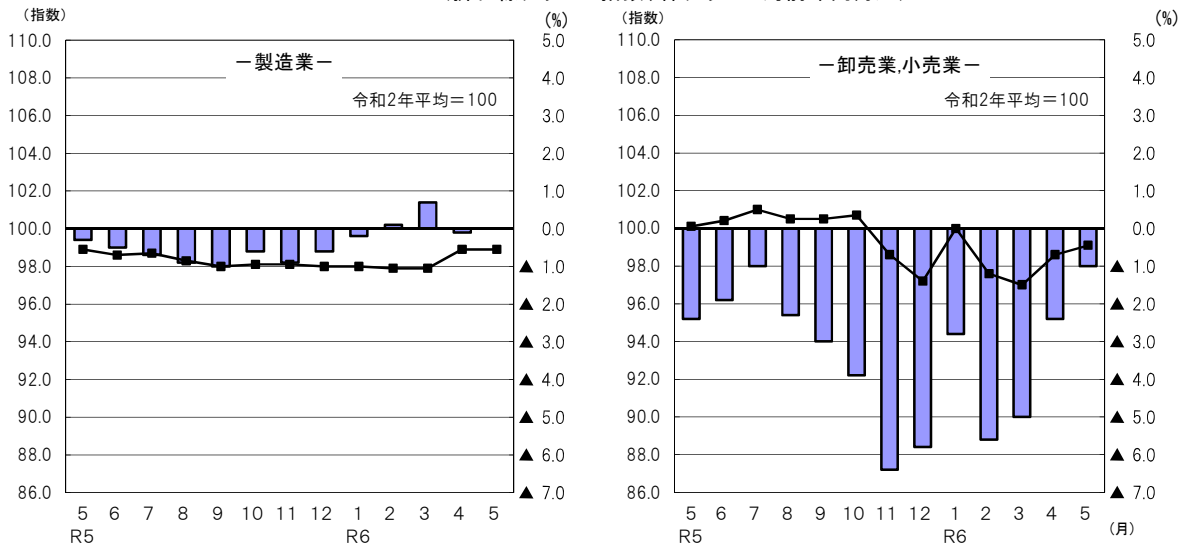


図3-6 産業別常用雇用指数及び対前年同月比の推移
 (折れ線グラフ=指数、棒グラフ=対前年同月比)



IV-1 産業別実数表

(令和6年5月)

項 目	TL	D	E	G	H	I	J	
	調査産業計	建設業	製造業	情報通信業	運輸業、 郵便業	卸売業、 小売業	金融業、 保険業	
現金給与総額 (円)	249,210	326,756	271,077	377,036	319,947	208,225	288,953	
前年同月比 (%)	2.8	0.1	2.7	20.4	2.4	▲ 2.4	7.0	
男 (円)	298,432	345,713	313,030	434,723	339,122	261,317	408,504	
女 (円)	198,216	247,998	191,867	292,990	185,523	154,755	243,555	
きまって支給する給与 (円)	242,327	296,523	270,082	353,678	283,083	200,473	286,676	
前年同月比 (%)	2.7	▲ 0.6	3.0	12.9	▲ 2.3	▲ 2.3	6.9	
男 (円)	288,672	313,753	311,803	409,241	300,544	251,608	404,980	
女 (円)	194,313	224,939	191,308	272,727	160,678	148,973	241,752	
所定内給与 (円)	225,669	284,082	246,286	320,940	235,529	185,640	272,825	
前年同月比 (%)	3.1	1.4	2.5	13.4	▲ 4.2	▲ 4.0	6.7	
所定外給与 (円)	16,658	12,441	23,796	32,738	47,554	14,833	13,851	
特別に支払われた給与 (円)	6,883	30,233	995	23,358	36,864	7,752	2,277	
男 (円)	9,760	31,960	1,227	25,482	38,578	9,709	3,524	
女 (円)	3,903	23,059	559	20,263	24,845	5,782	1,803	
出勤日数 (日)	17.9	18.8	18.0	19.6	18.1	18.0	19.7	
前年同月差 (日)	▲ 0.1	▲ 0.1	0.2	1.5	▲ 0.8	▲ 0.9	1.1	
男 (日)	18.2	18.7	17.9	19.8	18.4	18.3	20.0	
女 (日)	17.6	18.9	18.0	19.4	16.2	17.8	19.6	
総実労働時間 (時間)	136.0	149.3	147.2	164.1	151.8	128.3	151.9	
前年同月比 (%)	▲ 0.3	▲ 1.0	1.6	9.5	▲ 5.4	▲ 5.6	9.0	
男 (時間)	146.2	150.5	150.1	166.4	155.8	140.0	169.3	
女 (時間)	125.4	144.3	141.7	160.7	124.2	116.6	145.3	
所定内労働時間 (時間)	128.2	143.3	136.2	149.9	139.8	121.6	143.8	
前年同月比 (%)	0.2	2.4	1.2	10.7	▲ 6.0	▲ 5.3	7.9	
男 (時間)	135.6	143.7	137.5	150.9	142.7	129.8	151.2	
女 (時間)	120.5	141.7	133.9	148.4	119.5	113.4	141.0	
所定外労働時間 (時間)	7.8	6.0	11.0	14.2	12.0	6.7	8.1	
前年同月比 (%)	▲ 7.2	▲ 44.5	5.8	▲ 2.1	0.7	▲ 11.8	32.8	
男 (時間)	10.6	6.8	12.6	15.5	13.1	10.2	18.1	
女 (時間)	4.9	2.6	7.8	12.3	4.7	3.2	4.3	
常用労働者数	前調査期間末労働者数 (人)	246,234	17,109	38,396	3,278	10,474	39,691	5,938
	増加常用労働者数 (人)	4,984	262	478	27	10	551	158
	減少常用労働者数 (人)	4,189	160	243	23	35	862	160
	本調査期間末労働者数 (人)	247,029	17,211	38,631	3,282	10,449	39,380	5,936
	前年同月比 (%)	1.0	▲ 1.7	▲ 0.4	▲ 0.2	▲ 0.1	▲ 1.6	▲ 4.5
労働異動率	うちパートタイム労働者数 (人)	70,015	489	3,559	249	1,112	18,412	689
	パートタイム労働者比率 (%)	28.3	2.8	9.2	7.6	10.6	46.8	11.6
	入職率 (%)	2.02	1.53	1.24	0.82	0.10	1.39	2.66
前年同月差 (ポイント)	0.37	▲ 0.20	0.45	▲ 0.03	▲ 2.49	▲ 1.65	1.73	
離職率 (%)	1.70	0.94	0.63	0.70	0.33	2.17	2.69	
前年同月差 (ポイント)	0.32	0.21	▲ 0.26	▲ 1.88	0.23	▲ 0.32	0.59	
産業種別	TL	D	E	G	H	I	J	

注：前年同月比は参考値を用いて算出しています（2ページの4を参照）。

(5人以上)

様式1の1

L	M	N	O	P	Q	R	項目
学術研究, 専門・技術サービス業	宿泊業, 飲食サービス業	生活関連サービス業, 娯楽業	教育, 学習支援業	医療, 福祉	複合サービス事業	サービス業 <small>他に分類されないもの</small>	
305,527	132,508	166,116	251,272	246,182	χ	223,647	現金給与総額 (円)
12.4	24.7	▲ 24.7	▲ 2.9	7.2	χ	3.5	前年同月比 (%)
365,775	177,732	214,507	278,906	305,435	χ	252,646	男 (円)
195,477	100,140	115,552	226,644	227,451	χ	175,846	女 (円)
305,527	132,508	166,109	251,272	243,842	χ	220,594	きまって支給する給与 (円)
12.6	24.8	▲ 13.5	▲ 2.1	6.5	χ	3.5	前年同月比 (%)
365,775	177,732	214,507	278,906	303,418	χ	249,652	男 (円)
195,477	100,140	115,538	226,644	225,009	χ	172,696	女 (円)
291,730	123,934	159,391	249,387	232,741	χ	193,372	所定内給与 (円)
13.7	23.0	▲ 12.9	▲ 0.3	7.7	χ	4.3	前年同月比 (%)
13,797	8,574	6,718	1,885	11,101	χ	27,222	所定外給与 (円)
0	0	7	0	2,340	χ	3,053	特別に支払われた給与 (円)
0	0	0	0	2,017	χ	2,994	男 (円)
0	0	14	0	2,442	χ	3,150	女 (円)
18.3	15.9	15.4	17.3	18.0	χ	17.5	出勤日数 (日)
1.7	1.2	▲ 3.7	0.9	▲ 0.6	χ	▲ 0.1	前年同月差 (日)
18.9	16.9	17.6	17.4	18.8	χ	17.4	男 (日)
17.2	15.3	13.0	17.2	17.8	χ	17.7	女 (日)
147.7	106.2	110.3	125.5	132.2	χ	139.8	総実労働時間 (時間)
11.4	14.0	▲ 21.2	3.6	▲ 1.5	χ	▲ 0.7	前年同月比 (%)
156.1	124.0	132.5	129.2	145.7	χ	148.2	男 (時間)
132.2	93.3	87.4	122.3	128.0	χ	125.9	女 (時間)
139.0	99.4	105.1	122.7	127.5	χ	125.1	所定内労働時間 (時間)
12.1	13.6	▲ 20.9	6.7	▲ 1.1	χ	▲ 1.0	前年同月比 (%)
145.5	113.4	125.8	127.2	139.4	χ	130.9	男 (時間)
127.0	89.3	83.6	118.7	123.8	χ	115.5	女 (時間)
8.7	6.8	5.2	2.8	4.7	χ	14.7	所定外労働時間 (時間)
1.2	21.4	▲ 26.8	▲ 54.2	▲ 11.3	χ	2.7	前年同月比 (%)
10.6	10.6	6.7	2.0	6.3	χ	17.3	男 (時間)
5.2	4.0	3.8	3.6	4.2	χ	10.4	女 (時間)
6,964	14,908	6,233	19,095	55,385	χ	21,720	前調査期間末常用労働者数 (人)
16	807	50	35	2,088	χ	440	増加常用労働者数 (人)
40	390	1,126	230	538	χ	322	減少常用労働者数 (人)
6,940	15,325	5,157	18,900	56,935	χ	21,838	本調査期間末労働者数 (人)
3.2	8.9	▲ 16.1	▲ 1.0	4.3	χ	3.3	前年同月比 (%)
1,124	11,008	3,012	6,722	16,545	χ	6,071	うちパートタイム労働者数 (人)
16.2	71.8	58.4	35.6	29.1	χ	27.8	パートタイム労働者比率 (%)
0.23	5.41	0.80	0.18	3.77	χ	2.03	入職率 (%)
▲ 0.33	2.13	▲ 2.97	▲ 0.50	2.56	χ	0.74	前年同月差 (ポイント)
0.57	2.62	18.07	1.20	0.97	χ	1.48	離職率 (%)
▲ 1.30	0.20	17.77	1.07	▲ 0.47	χ	▲ 0.26	前年同月差 (ポイント)
L	M	N	O	P	Q	R	産業種別

IV-2 産業別実数表

(令和6年5月)

項 目	TL	D	E	G	H	I	J	
	調査産業計	建設業	製造業	情報通信業	運輸業、 郵便業	卸売業、 小売業	金融業、 保険業	
現金給与総額 (円)	273,968	356,740	290,465	379,333	326,787	200,401	300,447	
前年同月比 (%)	3.5	9.4	2.6	21.8	▲ 8.2	2.6	10.2	
男 (円)	316,834	371,533	327,106	438,104	350,418	258,879	421,873	
女 (円)	221,611	260,804	201,345	279,850	190,436	147,428	242,213	
きまって支給する給与 (円)	268,917	338,232	289,207	379,242	294,602	192,314	297,021	
前年同月比 (%)	4.0	17.3	2.8	21.8	▲ 6.7	1.6	10.1	
男 (円)	310,255	351,780	325,676	437,960	316,381	247,359	418,808	
女 (円)	218,426	250,370	200,505	279,850	168,934	142,451	238,614	
所定内給与 (円)	246,800	319,280	261,795	340,739	225,891	178,370	277,957	
前年同月比 (%)	4.8	21.1	2.3	22.8	▲ 12.9	3.5	10.4	
所定外給与 (円)	22,117	18,952	27,412	38,503	68,711	13,944	19,064	
特別に支払われた給与 (円)	5,051	18,508	1,258	91	32,185	8,087	3,426	
男 (円)	6,579	19,753	1,430	144	34,037	11,520	3,065	
女 (円)	3,185	10,434	840	0	21,502	4,977	3,599	
出勤日数 (日)	17.9	18.3	17.7	20.0	17.5	18.1	19.9	
前年同月差 (日)	0.0	0.7	0.1	1.8	▲ 1.4	▲ 0.6	1.2	
男 (日)	18.1	18.2	17.8	20.1	17.8	18.5	20.5	
女 (日)	17.7	19.3	17.4	19.8	15.4	17.6	19.7	
総実労働時間 (時間)	140.8	151.2	146.4	165.5	150.9	127.8	156.0	
前年同月比 (%)	0.4	2.8	0.4	10.3	▲ 8.6	▲ 2.9	8.1	
男 (時間)	148.5	151.2	151.0	166.7	156.5	141.9	175.0	
女 (時間)	131.4	151.7	135.3	163.6	118.6	115.0	146.9	
所定内労働時間 (時間)	131.1	143.0	134.8	151.5	134.0	120.1	144.7	
前年同月比 (%)	0.8	7.7	0.4	12.2	▲ 9.7	▲ 1.8	6.5	
男 (時間)	135.9	142.4	137.1	152.1	137.8	129.5	152.8	
女 (時間)	125.3	147.1	129.4	150.6	112.1	111.5	140.8	
所定外労働時間 (時間)	9.7	8.2	11.6	14.0	16.9	7.7	11.3	
前年同月比 (%)	▲ 6.7	▲ 43.1	0.8	▲ 7.3	0.6	▲ 16.3	34.6	
男 (時間)	12.6	8.8	13.9	14.6	18.7	12.4	22.2	
女 (時間)	6.1	4.6	5.9	13.0	6.5	3.5	6.1	
常用労働者数	前調査期間末労働者数 (人)	136,992	5,993	30,476	2,241	5,950	15,018	3,173
	増加常用労働者数 (人)	1,605	13	204	27	10	343	64
	減少常用労働者数 (人)	1,349	60	223	23	35	251	30
	本調査期間末労働者数 (人)	137,248	5,946	30,457	2,245	5,925	15,110	3,207
	前年同月比 (%)	1.3	2.7	0.0	▲ 5.3	2.5	▲ 1.0	▲ 0.6
	うちパートタイム労働者数 (人)	33,972	115	2,209	120	355	8,803	424
パートタイム労働者比率 (%)	24.8	1.9	7.3	5.3	6.0	58.3	13.2	
労働異動率	入職率 (%)	1.17	0.22	0.67	1.20	0.17	2.28	2.02
	前年同月差 (ポイント)	▲ 0.22	▲ 0.32	▲ 0.07	0.29	▲ 0.20	▲ 0.15	1.48
	離職率 (%)	0.98	1.00	0.73	1.03	0.59	1.67	0.95
	前年同月差 (ポイント)	▲ 0.14	0.33	▲ 0.11	▲ 1.73	0.41	▲ 1.70	▲ 0.72
産業種別	TL	D	E	G	H	I	J	

注：前年同月比は参考値を用いて算出しています（2ページの4を参照）。

(30人以上)

様式1の2

							項 目
L	M	N	O	P	Q	R	
学術研究, 専門・技術サービス業	宿泊業, 飲食サービス業	生活関連サービス業, 娯楽業	教育, 学習支援業	医療, 福祉	複合サービス事業	サービス業 <small>他に分類されないもの</small>	
326,821	131,862	147,724	χ	291,522	χ	224,739	現金給与総額 (円)
5.8	1.2	▲ 3.4	χ	7.1	χ	2.0	前年同月比 (%)
362,246	152,235	194,942	χ	344,628	χ	262,826	男 (円)
215,232	119,178	119,092	χ	269,618	χ	169,962	女 (円)
326,821	131,862	147,692	χ	289,938	χ	220,742	きまって支給する給与 (円)
6.0	1.3	▲ 3.4	χ	7.1	χ	2.3	前年同月比 (%)
362,246	152,235	194,942	χ	342,757	χ	258,712	男 (円)
215,232	119,178	119,041	χ	268,152	χ	166,134	女 (円)
315,713	121,368	142,652	χ	274,379	χ	186,565	所定内給与 (円)
9.3	0.9	▲ 4.8	χ	8.8	χ	2.3	前年同月比 (%)
11,108	10,494	5,040	χ	15,559	χ	34,177	所定外給与 (円)
0	0	32	χ	1,584	χ	3,997	特別に支払われた給与 (円)
0	0	0	χ	1,871	χ	4,114	男 (円)
0	0	51	χ	1,466	χ	3,828	女 (円)
18.4	16.7	15.5	χ	18.5	χ	17.7	出勤日数 (日)
1.7	▲ 0.6	▲ 0.7	χ	▲ 0.3	χ	0.5	前年同月差 (%)
18.8	16.7	17.0	χ	18.9	χ	17.9	男 (日)
17.1	16.7	14.7	χ	18.3	χ	17.4	女 (日)
150.9	112.3	109.2	χ	143.1	χ	142.6	総実労働時間 (時間)
11.5	0.0	▲ 4.5	χ	▲ 2.0	χ	2.2	前年同月比 (%)
155.8	113.4	131.2	χ	150.4	χ	156.2	男 (時間)
135.5	111.6	95.8	χ	140.1	χ	123.2	女 (時間)
143.7	104.9	105.0	χ	137.2	χ	124.6	所定内労働時間 (時間)
13.7	0.4	▲ 6.1	χ	▲ 1.3	χ	2.2	前年同月比 (%)
147.5	103.6	123.4	χ	143.6	χ	133.7	男 (時間)
131.6	105.7	93.8	χ	134.5	χ	111.6	女 (時間)
7.2	7.4	4.2	χ	5.9	χ	18.0	所定外労働時間 (時間)
▲ 19.9	▲ 5.1	61.6	χ	▲ 14.5	χ	1.7	前年同月比 (%)
8.3	9.8	7.8	χ	6.8	χ	22.5	男 (時間)
3.9	5.9	2.0	χ	5.6	χ	11.6	女 (時間)
3,442	5,204	1,251	χ	33,521	χ	16,445	前調査期間末常用労働者数 (人)
16	170	50	χ	376	χ	292	増加常用労働者数 (人)
40	80	22	χ	233	χ	188	減少常用労働者数 (人)
3,418	5,294	1,279	χ	33,664	χ	16,549	本調査期間末労働者数 (人)
0.9	10.7	▲ 14.3	χ	2.0	χ	2.5	前年同月比 (%)
646	3,708	787	χ	7,781	χ	5,200	うちパートタイム労働者数 (人)
18.9	70.0	61.5	χ	23.1	χ	31.4	パートタイム労働者比率 (%)
0.46	3.27	4.00	χ	1.12	χ	1.78	入職率 (%)
0.28	▲ 3.14	0.13	χ	▲ 0.32	χ	0.13	前年同月差 (ポイント)
1.16	1.54	1.76	χ	0.70	χ	1.14	離職率 (%)
0.58	▲ 0.49	1.05	χ	0.02	χ	▲ 0.66	前年同月差 (ポイント)
L	M	N	O	P	Q	R	産 業 種 別

V 就 業 形

(令和6年5月)

事業所規模	産 業	本調査期間末常用労働者数 (人)	出勤日数 (日)	総実労働時間 (時間)	所定内労働時間 (時間)		現金給与総額 (円)	きまって支給する給与 (円)			特別に支給された給与 (円)	産業区分
					所定内労働時間 (時間)	所定外労働時間 (時間)		所定内給与 (円)	所定外給与 (円)			
5	一般労働者											
	TL 調査産業計	177,014	19.0	155.6	145.3	10.3	306,604	297,509	275,077	22,432	9,095	TL
	D 建設業	16,722	18.9	150.6	144.5	6.1	332,095	300,974	288,196	12,778	31,121	D
	E 製造業	35,072	18.2	152.5	140.6	11.9	287,637	286,617	260,653	25,964	1,020	E
	G 情報通信業	3,033	19.9	167.1	151.9	15.2	396,261	370,993	335,722	35,271	25,268	G
	H 運輸業, 郵便業	9,337	18.3	157.8	144.6	13.2	340,693	301,887	249,043	52,844	38,806	H
	I 卸売業, 小売業	20,968	19.1	156.5	145.5	11.0	295,659	282,317	255,790	26,527	13,342	I
	J 金融業, 保険業	5,247	19.9	155.6	146.6	9.0	306,942	305,132	289,644	15,488	1,810	J
	L 学術研究, 専門・技術サービス業	5,816	19.0	155.3	145.2	10.1	338,699	338,699	322,628	16,071	0	L
	M 宿泊業, 飲食サービス業	4,317	21.8	185.5	166.3	19.2	269,725	269,725	244,404	25,321	0	M
	N 生活関連サービス業, 娯楽業	2,145	20.9	168.5	160.9	7.6	287,169	287,169	278,399	8,770	0	N
	O 教育, 学習支援業	12,178	19.8	155.4	151.3	4.1	337,000	337,000	334,504	2,496	0	O
	P 医療, 福祉	40,390	19.1	152.6	146.3	6.3	301,085	298,023	283,203	14,820	3,062	P
	Q 複合サービス事業	X	X	X	X	X	X	X	X	X	X	X
R サービス業	15,767	18.2	157.8	138.2	19.6	267,762	265,087	228,925	36,162	2,675	R	
以上	パートタイム労働者											
	TL 調査産業計	70,015	15.2	86.6	85.1	1.5	104,608	103,297	101,186	2,111	1,311	TL
	D 建設業	489	15.2	103.9	102.5	1.4	144,958	144,958	144,018	940	0	D
	E 製造業	3,559	15.3	94.4	92.6	1.8	105,959	105,212	103,031	2,181	747	E
	G 情報通信業	249	16.6	127.6	125.8	1.8	141,984	141,984	140,218	1,766	0	G
	H 運輸業, 郵便業	1,112	16.8	102.0	100.1	1.9	146,132	125,541	122,308	3,233	20,591	H
	I 卸売業, 小売業	18,412	16.8	96.1	94.3	1.8	108,140	106,786	105,339	1,447	1,354	I
	J 金融業, 保険業	689	18.5	123.6	122.5	1.1	152,382	146,560	145,142	1,418	5,822	J
	L 学術研究, 専門・技術サービス業	1,124	15.0	107.8	106.4	1.4	133,437	133,437	131,437	2,000	0	L
	M 宿泊業, 飲食サービス業	11,008	13.6	74.6	72.8	1.8	78,030	78,030	76,105	1,925	0	M
	N 生活関連サービス業, 娯楽業	3,012	11.8	73.2	69.5	3.7	88,695	88,683	83,278	5,405	12	N
	O 教育, 学習支援業	6,722	12.8	71.2	70.6	0.6	94,934	94,934	94,163	771	0	O
	P 医療, 福祉	16,545	15.4	82.5	81.8	0.7	112,610	112,027	109,972	2,055	583	P
	Q 複合サービス事業	X	X	X	X	X	X	X	X	X	X	Q
R サービス業	6,071	15.8	92.9	90.8	2.1	109,017	104,984	100,992	3,992	4,033	R	

態 別 実 数 表

様式 2

事業所規模	産 業	本調査期間末常用労働者数 (人)	出勤日数 (日)	総実労働時間 (時間)	総実労働時間		現金給与総額 (円)	きまって支給する給与 (円)	きまって支給する給与		特別に支給された給与 (円)	産業区分
					所定内労働時間 (時間)	所定外労働時間 (時間)			所定内給与 (円)	所定外給与 (円)		
30	一般労働者											
	TL 調査産業計	103,276	18.8	156.6	144.3	12.3	326,172	320,094	291,613	28,481	6,078	TL
	D 建設業	5,831	18.4	152.2	143.9	8.3	361,515	342,640	323,363	19,277	18,875	D
	E 製造業	28,248	17.9	149.8	137.6	12.2	303,912	302,648	273,369	29,279	1,264	E
	G 情報通信業	2,125	20.3	169.1	154.5	14.6	393,832	393,736	353,274	40,462	96	G
	H 運輸業, 郵便業	5,570	17.6	154.3	136.5	17.8	336,390	306,253	233,324	72,929	30,137	H
	I 卸売業, 小売業	6,307	19.5	168.5	152.3	16.2	321,458	302,220	270,931	31,289	19,238	I
	J 金融業, 保険業	2,783	20.1	159.6	146.8	12.8	319,713	317,214	295,567	21,647	2,499	J
	L 学術研究, 専門・技術サービス業	2,772	19.3	160.6	151.8	8.8	371,267	371,267	357,814	13,453	0	L
	M 宿泊業, 飲食サービス業	1,586	21.1	167.8	149.3	18.5	235,394	235,394	207,899	27,495	0	M
	N 生活関連サービス業, 娯楽業	492	20.6	170.7	161.1	9.6	262,227	262,227	250,986	11,241	0	N
	O 教育, 学習支援業	X	X	X	X	X	X	X	X	X	X	O
	P 医療, 福祉	25,883	19.5	156.9	149.4	7.5	336,452	334,693	315,507	19,186	1,759	P
	Q 複合サービス事業	X	X	X	X	X	X	X	X	X	X	Q
R サービス業	11,349	18.3	164.4	139.2	25.2	277,011	273,337	225,568	47,769	3,674	R	
以上	パートタイム労働者											
	TL 調査産業計	33,972	15.2	92.5	90.9	1.6	114,631	112,713	110,021	2,692	1,918	TL
	D 建設業	115	14.7	105.6	100.9	4.7	115,793	115,793	113,284	2,509	0	D
	E 製造業	2,209	15.5	102.1	99.3	2.8	118,076	116,886	113,414	3,472	1,190	E
	G 情報通信業	120	13.9	102.3	98.8	3.5	120,529	120,529	117,000	3,529	0	G
	H 運輸業, 郵便業	355	14.7	96.3	94.3	2.0	177,359	113,289	110,212	3,077	64,070	H
	I 卸売業, 小売業	8,803	17.0	98.4	96.8	1.6	113,214	113,158	111,707	1,451	56	I
	J 金融業, 保険業	424	18.9	133.0	131.2	1.8	175,451	166,007	163,707	2,300	9,444	J
	L 学術研究, 専門・技術サービス業	646	14.3	109.1	108.6	0.5	135,094	135,094	134,099	995	0	L
	M 宿泊業, 飲食サービス業	3,708	14.9	88.8	86.1	2.7	87,881	87,881	84,609	3,272	0	M
	N 生活関連サービス業, 娯楽業	787	12.3	70.3	69.5	0.8	75,328	75,276	74,156	1,120	52	N
	O 教育, 学習支援業	X	X	X	X	X	X	X	X	X	X	O
	P 医療, 福祉	7,781	15.1	97.1	96.3	0.8	141,853	140,850	137,373	3,477	1,003	P
	Q 複合サービス事業	X	X	X	X	X	X	X	X	X	X	Q
R サービス業	5,200	16.3	95.3	93.0	2.3	110,955	106,255	101,664	4,591	4,700	R	

VI 指 数 表

様式3の1

令和2年平均=100

事業所規模	年 月	現 金 給 与 総 額															
		TL	D	E	G	H	I	J	L	M	N	O	P	Q	R		
		調 査 産業計	建設業	製造業	情報 通信業	運輸業、 郵便業	卸売業、 小売業	金融業、 保険業	学術研究、 専門・技術 サービス業	宿泊業、飲 食サービス 業	生活関連 サービス 業、娯楽業	教育、学 習支援業	医療、 福祉	複合サー ビス事業	サー ビス業		
5 人 以 上	令和2年	100.0	100.0	100.0	100.0	100.0	100.0	100.0	100.0	100.0	100.0	100.0	100.0	100.0	100.0	100.0	100.0
	令和3年	101.1	101.3	110.0	107.0	94.1	102.7	101.5	91.7	105.4	108.6	102.8	95.3	99.0	97.0		
	令和4年	99.7	105.2	109.9	126.3	100.1	97.7	101.3	88.4	96.6	128.5	94.7	95.7	104.8	93.9		
	令和5年	102.5	112.6	108.6	132.3	116.9	105.1	97.7	95.6	103.1	151.1	97.5	93.4	χ	87.7		
	令和5年6月	6月	149.2	141.3	154.8	251.9	236.1	105.6	172.9	165.7	112.3	182.9	166.9	150.3	χ	93.1	
		7	116.3	157.7	128.8	120.6	113.5	164.1	85.4	93.1	106.9	158.7	91.9	88.4	χ	93.2	
		8	90.8	118.6	94.0	102.2	101.3	93.8	85.6	76.6	110.1	149.7	77.4	78.3	χ	85.5	
		9	86.4	94.9	87.8	99.4	99.4	90.0	83.2	74.9	102.8	155.9	79.7	77.8	χ	82.8	
		10	85.3	91.5	88.9	103.2	102.1	87.5	78.3	78.2	108.7	135.1	78.3	76.0	χ	82.6	
		11	89.3	95.8	97.0	100.6	111.2	91.2	77.5	75.7	106.1	143.8	78.4	80.8	χ	84.6	
		12	178.6	179.2	199.5	265.6	131.3	165.3	208.0	194.2	136.8	184.2	214.4	173.3	χ	129.9	
		令和6年1月	1月	85.5	89.9	91.6	99.2	91.8	88.4	75.7	84.4	115.0	103.6	76.4	82.0	χ	83.7
			2	85.5	93.2	89.8	97.6	92.7	86.3	74.8	86.1	112.1	116.3	83.8	79.8	χ	85.0
			3	91.7	93.0	92.9	115.4	90.9	94.6	81.4	101.2	118.4	115.9	83.0	91.7	χ	93.5
			4	86.9	89.7	93.3	110.7	97.6	89.2	78.3	86.4	123.6	110.0	78.5	81.0	χ	86.2
			5	88.7	98.2	91.7	118.7	107.4	90.9	79.3	84.3	122.7	111.9	79.2	82.0	χ	86.6

事業所規模	年 月	き ま っ て 支 給 す る 給 与															
		TL	D	E	G	H	I	J	L	M	N	O	P	Q	R		
		調 査 産業計	建設業	製造業	情報 通信業	運輸業、 郵便業	卸売業、 小売業	金融業、 保険業	学術研究、 専門・技術 サービス業	宿泊業、飲 食サービス 業	生活関連 サービス 業、娯楽業	教育、学 習支援業	医療、 福祉	複合サー ビス事業	サー ビス業		
5 人 以 上	令和2年	100.0	100.0	100.0	100.0	100.0	100.0	100.0	100.0	100.0	100.0	100.0	100.0	100.0	100.0	100.0	
	令和3年	100.2	100.0	107.5	102.1	94.4	100.1	99.8	92.5	106.6	106.6	102.9	94.4	92.3	100.2		
	令和4年	99.1	102.3	108.7	113.1	100.7	98.5	100.6	87.9	98.3	119.8	97.5	94.2	97.7	95.8		
	令和5年	101.0	105.4	107.2	114.5	115.7	102.8	97.1	92.3	105.1	144.4	98.2	93.1	χ	90.8		
	令和5年6月	6月	102.5	105.3	109.0	119.4	128.6	102.3	95.6	91.5	104.0	143.5	100.3	95.1	χ	90.1	
		7	101.8	103.7	108.4	108.7	118.6	104.9	98.9	92.0	112.2	146.1	100.5	92.2	χ	93.6	
		8	100.4	101.9	105.7	112.7	114.3	104.9	97.3	92.2	111.9	149.3	97.8	91.8	χ	89.2	
		9	101.5	104.4	106.0	114.9	113.9	103.2	101.6	92.2	109.4	146.0	100.6	93.8	χ	93.5	
		10	101.2	105.7	107.4	115.3	117.0	100.6	98.0	93.7	115.7	145.3	98.8	92.0	χ	93.5	
		11	102.1	108.3	108.2	114.2	120.3	103.8	97.0	93.0	113.0	142.5	98.6	92.6	χ	92.6	
		12	101.0	107.2	108.5	116.4	100.7	103.4	101.7	94.1	112.6	142.1	100.6	91.7	χ	93.3	
		令和6年1月	1月	99.1	102.2	106.8	114.4	103.5	96.0	95.2	103.9	118.3	111.3	95.2	97.1	χ	94.5
			2	101.3	107.7	108.3	112.7	106.3	99.2	94.2	106.1	119.3	125.1	105.6	96.0	χ	95.6
			3	102.3	106.9	108.5	115.9	104.2	102.3	99.2	106.7	126.1	123.7	103.1	96.5	χ	99.0
			4	102.5	103.6	112.0	128.0	111.6	101.5	97.3	101.7	131.5	107.6	99.1	97.8	χ	97.3
			5	102.6	103.0	110.5	128.8	108.9	100.6	99.5	104.0	130.7	120.4	100.1	98.3	χ	96.8

様式 3 の 2

令和2年平均=100

事業所規模	年 月	所 定 内 給 与															
		TL 調 査 産業計	D 建設業	E 製造業	G 情報 通信業	H 運輸業 郵便業	I 卸売業 小売業	J 金融業 保険業	L 学術研究、 専門・技術 サービス業	M 宿泊業、飲 食サービス 業	N 生活関連 サービス 業、娯楽業	O 教育、学 習支援業	P 医療、 福祉	Q 複合サー ビス事業	R サー ビス業		
人 以 上	令和 2 年	100.0	100.0	100.0	100.0	100.0	100.0	100.0	100.0	100.0	100.0	100.0	100.0	100.0	100.0	100.0	100.0
	令和 3 年	99.7	100.8	104.9	100.2	96.0	99.6	98.4	92.7	107.7	109.2	103.0	93.9	93.9	99.7		
	令和 4 年	98.8	102.8	107.1	109.6	104.7	98.0	99.9	86.9	97.9	120.9	96.7	92.7	96.7	97.0		
	令和 5 年	100.7	106.1	106.2	110.8	117.7	100.4	96.9	91.9	103.9	142.1	98.1	92.6	χ	94.0		
	令和 5 年 6 月	7	102.3	106.2	108.0	116.4	131.3	100.8	95.5	92.1	103.0	142.0	99.5	94.4	χ	93.3	
		8	102.0	106.9	107.1	106.8	121.4	103.1	98.6	92.7	112.0	144.8	100.1	91.6	χ	96.7	
		9	100.4	103.7	105.4	109.3	115.4	102.5	97.5	92.8	112.1	147.7	97.4	91.2	χ	93.0	
	令和 6 年 1 月	10	101.4	106.1	105.6	112.6	114.7	100.1	101.1	91.9	108.8	142.6	100.2	93.5	χ	96.9	
		11	101.2	107.1	106.7	111.1	118.9	98.5	97.7	93.7	115.0	141.8	98.8	91.9	χ	97.0	
		12	101.3	106.3	106.9	110.5	119.5	101.7	96.4	92.9	110.2	138.3	98.8	92.2	χ	96.3	
		1	100.7	107.3	108.7	113.0	102.6	99.7	101.0	93.8	109.9	138.8	100.9	91.4	χ	96.6	
	上	2	99.6	106.3	105.8	109.4	101.7	94.7	95.1	105.6	116.5	111.7	96.0	97.7	χ	96.9	
		3	101.1	110.7	106.7	108.2	101.4	97.2	94.3	103.8	116.9	125.9	105.3	96.2	χ	97.9	
		4	101.6	110.1	106.6	111.1	100.3	98.6	99.2	102.4	124.1	124.2	102.6	97.0	χ	99.6	
		5	102.3	108.1	110.3	123.6	106.2	98.2	97.2	102.2	128.6	107.8	99.2	98.5	χ	98.6	
		6	102.8	107.1	109.6	124.9	108.4	97.0	98.8	104.7	127.3	121.6	100.7	99.0	χ	99.9	
	人 以 上	令和 2 年	100.0	100.0	100.0	100.0	100.0	100.0	100.0	100.0	100.0	100.0	100.0	100.0	χ	100.0	
		令和 3 年	99.9	98.3	103.1	99.7	107.2	100.4	103.4	103.4	95.6	183.3	99.8	93.1	χ	101.0	
		令和 4 年	99.3	99.3	104.7	102.7	122.7	101.6	102.1	98.2	88.7	166.7	96.2	90.7	χ	99.5	
		令和 5 年	100.0	94.3	104.6	108.6	135.1	95.0	95.4	101.9	91.5	163.1	χ	94.1	χ	95.4	
令和 5 年 6 月		7	101.8	94.2	105.9	112.8	162.6	95.7	93.7	101.8	92.5	161.8	χ	94.2	χ	95.5	
		8	100.4	97.0	105.7	106.9	137.5	94.6	96.8	101.1	90.8	165.4	χ	93.5	χ	97.3	
		9	99.2	97.7	104.3	110.5	132.5	96.6	94.4	102.5	90.2	160.6	χ	93.8	χ	92.1	
令和 6 年 1 月		10	100.1	94.5	103.6	114.1	130.9	97.0	101.3	101.4	89.5	158.3	χ	95.2	χ	97.0	
		11	100.0	99.8	104.9	111.5	134.5	95.3	97.2	102.8	92.7	159.4	χ	93.2	χ	98.0	
		12	100.0	93.6	105.2	112.1	136.3	95.9	95.7	102.8	92.1	160.5	χ	93.8	χ	97.2	
		1	100.1	94.8	107.0	114.7	122.0	95.7	103.2	103.5	90.8	160.3	χ	93.0	χ	97.8	
上		2	99.5	114.8	103.4	111.2	106.0	92.2	98.1	112.6	90.0	139.2	χ	100.5	χ	99.4	
		3	100.4	118.1	104.4	108.7	107.4	92.6	96.2	112.5	84.0	141.4	χ	98.4	χ	101.5	
		4	100.8	114.8	103.8	110.8	105.7	97.0	99.9	112.9	88.0	146.9	χ	98.6	χ	105.4	
		5	101.6	114.6	107.4	129.6	109.5	95.2	97.9	110.5	94.4	153.0	χ	99.9	χ	97.4	
		6	102.7	113.6	106.9	130.2	111.1	96.5	98.3	111.4	93.7	155.5	χ	101.9	χ	102.3	

事業所規模	年 月	総 実 勞 働 時 間														
		TL 調 査 産業計	D 建設業	E 製造業	G 情報 通信業	H 運輸業 郵便業	I 卸売業 小売業	J 金融業 保険業	L 学術研究、 専門・技術 サービス業	M 宿泊業、飲 食サービス 業	N 生活関連 サービス 業、娯楽業	O 教育、学 習支援業	P 医療、 福祉	Q 複合サー ビス事業	R サー ビス業	
人 以 上	令和 2 年	100.0	100.0	100.0	100.0	100.0	100.0	100.0	100.0	100.0	100.0	100.0	100.0	100.0	100.0	
	令和 3 年	99.5	100.9	103.6	106.0	98.0	98.2	101.8	96.7	107.2	115.3	97.1	93.7	99.8	100.9	
	令和 4 年	97.9	99.5	102.3	102.0	98.5	98.1	96.8	93.8	105.1	131.3	89.8	91.9	99.2	100.1	
	令和 5 年	97.2	96.6	101.8	104.2	98.8	99.1	94.5	92.7	109.0	141.0	85.1	91.9	χ	95.3	
	令和 5 年 6 月	7	101.4	103.3	106.0	107.2	92.6	101.8	100.9	101.6	111.2	145.9	93.3	97.0	χ	99.0
		8	98.8	97.8	106.0	107.4	98.8	99.2	95.1	92.7	115.2	143.8	88.5	91.8	χ	97.6
		9	94.2	86.1	95.9	101.3	98.1	97.8	94.6	86.4	116.7	146.2	77.5	91.5	χ	93.1
	令和 6 年 1 月	10	98.0	98.6	102.0	105.8	98.4	98.8	93.8	93.6	113.9	144.3	89.4	91.7	χ	96.0
		11	97.7	94.6	102.1	105.6	101.6	97.0	97.2	93.3	111.7	137.7	92.0	91.4	χ	98.1
		12	98.7	98.4	104.5	109.7	104.8	101.0	92.3	92.3	114.5	136.4	88.3	91.5	χ	95.6
		1	98.1	100.1	103.6	107.7	108.2	99.4	95.7	92.1	112.0	136.9	83.5	90.4	χ	96.4
	上	2	87.7	78.2	90.7	98.8	86.9	87.1	90.5	88.3	115.1	109.3	78.8	86.7	χ	86.3
		3	95.5	96.9	103.0	103.9	103.1	94.6	88.2	100.6	115.2	126.1	88.7	88.6	χ	91.7
		4	95.7	93.3	103.0	107.0	96.5	92.2	92.6	103.6	122.5	114.6	87.2	90.5	χ	95.6
		5	98.6	97.8	106.3	112.3	102.7	95.5	97.2	101.5	127.6	101.0	89.6	92.9	χ	98.0
		6	93.8	87.9	96.6	107.7	88.2	90.6	99.7	95.8	125.1	110.7	91.0	91.7	χ	91.7
	人 以 上	令和 2 年	100.0	100.0	100.0	100.0	100.0	100.0	100.0	100.0	100.0	100.0	100.0	100.0	χ	100.0
		令和 3 年	100.1	99.0	103.3	105.0	101.4	95.1	100.3	101.0	92.3	184.3	99.6	96.7	χ	100.5
		令和 4 年	97.5	98.2	99.9	103.9	101.9	96.9	102.3	92.0	109.5	157.2	85.9	94.3	χ	99.7
		令和 5 年	96.4	99.1	99.9	105.7	102.0	98.9	94.7	92.0	113.6	156.0	χ	96.6	χ	93.3
令和 5 年 6 月		7	99.7	106.8	102.9	111.9	90.2	103.9	100.1	99.7	114.4	161.1	χ	100.9	χ	97.0
		8	98.1	104.0	104.2	109.0	102.9	100.7	94.3	91.2	110.0	158.8	χ	96.9	χ	95.7
		9	93.4	90.1	94.0	103.6	102.7	98.5	92.4	89.3	114.5	156.3	χ	96.9	χ	90.8
令和 6 年 1 月		10	96.6	106.3	100.6	107.6	100.3	100.3	92.5	92.0	109.7	161.0	χ	95.9	χ	93.8
		11	97.1	99.6	101.4	106.4	104.5	97.7	97.7	92.5	110.9	156.7	χ	96.4	χ	95.0
		12	97.9	101.0	104.0	108.3	110.4	99.3	93.3	95.9	112.9	157.6	χ	96.2	χ	92.6
		1	96.7	104.8	101.0	106.9	117.2	96.1	95.1	92.5	112.1	153.2	χ	95.3	χ	93.0
上		2	88.2	77.9	88.8	97.7	85.5	92.1	91.8	87.9	107.1	123.1	χ	92.5	χ	88.4
		3	94.9	101.9	101.0	100.5	111.5	94.2	88.8	91.5	98.5	133.7	χ	93.9	χ	92.5
		4	95.3	99.1	100.9	105.3	99.6	92.5	92.5	93.9	106.0	138.5	χ	94.3	χ	97.9
		5	98.2	100.1	103.5	112.7	103.9	96.0	99.2	97.9	114.9	149.6	χ	96.8	χ	96.1
		6	93.9	88.5	93.7	109.1	87.0	93.8	101.1	95.3	114.4	150.0	χ	97.3	χ	93.4

様式3の3
令和2年平均=100

事業所規模	年 月	所 定 内 労 働 時 間													
		TL	D	E	G	H	I	J	L	M	N	O	P	Q	R
		調 査 産業計	建設業	製造業	情報 通信業	運輸業、 郵便業	卸売業、 小売業	金融業、 保険業	学術研究、 専門・技術 サービス業	宿泊業、飲 食サービス 業	生活関連 サービス 業、娯楽業	教育、学 習支援業	医療、 福祉	複合サー ビス事業	サー ビス業
5 人 以 上	令和 2 年	100.0	100.0	100.0	100.0	100.0	100.0	100.0	100.0	100.0	100.0	100.0	100.0	100.0	100.0
	令和 3 年	99.4	101.3	101.8	102.2	101.0	97.3	101.3	97.4	107.9	118.4	96.2	94.5	101.7	100.7
	令和 4 年	98.6	98.5	101.2	96.5	106.1	98.3	96.6	92.5	104.3	131.3	94.9	92.3	98.7	102.0
	令和 5 年	98.1	96.3	101.8	98.8	108.9	98.1	94.2	92.3	107.6	137.2	88.4	92.5	χ	99.2
	令和 5 年 6 月	102.9	103.0	106.1	102.4	105.0	101.9	100.9	102.7	109.6	142.1	96.8	97.8	χ	103.8
	7	100.2	99.6	106.4	102.8	109.0	98.4	94.6	93.9	115.1	140.2	92.3	92.7	χ	101.3
	8	95.5	87.3	96.3	97.1	108.1	96.6	93.9	87.3	116.3	142.7	80.9	92.1	χ	97.1
	9	99.3	100.3	103.0	101.1	109.2	97.2	93.2	94.1	113.4	138.0	92.8	92.4	χ	99.9
	10	99.0	95.9	102.9	99.9	110.7	96.1	97.1	93.5	111.3	132.4	96.1	92.2	χ	102.5
	11	99.5	97.0	105.0	104.5	114.2	99.9	91.5	92.6	112.3	131.5	92.6	91.9	χ	99.8
	12	98.9	100.9	103.3	102.3	118.1	97.8	95.3	92.3	110.1	132.0	87.8	91.0	χ	100.2
	令和 6 年 1 月	88.8	79.3	90.4	95.2	95.0	87.0	90.0	88.1	114.1	107.4	84.1	87.5	χ	87.3
	2	96.4	98.7	102.9	100.3	108.1	95.0	87.8	96.9	113.6	124.6	93.4	89.5	χ	92.4
	3	96.4	95.6	102.5	102.8	104.9	92.0	91.5	96.8	121.2	114.0	91.7	91.4	χ	95.7
	4	99.8	101.5	106.0	107.7	111.7	95.2	96.3	100.5	124.9	101.4	94.8	93.9	χ	99.6
	5	95.2	90.8	96.5	103.6	98.0	90.6	98.2	95.4	122.0	109.8	96.8	92.5	χ	93.6
30 人 以 上	令和 2 年	100.0	100.0	100.0	100.0	100.0	100.0	100.0	100.0	100.0	100.0	100.0	100.0	χ	100.0
	令和 3 年	99.2	99.2	100.6	99.3	101.2	96.0	100.1	100.2	93.8	183.1	98.4	96.7	χ	99.7
	令和 4 年	97.9	94.8	98.5	96.0	106.4	97.4	101.6	90.9	107.3	156.4	96.2	93.7	χ	101.3
	令和 5 年	97.1	95.7	99.6	98.0	109.6	95.9	94.0	91.4	109.6	153.8	χ	96.2	χ	97.7
	令和 5 年 6 月	101.3	103.9	102.9	104.9	102.2	100.5	99.4	101.1	110.5	158.7	χ	100.7	χ	102.5
	7	99.4	100.8	104.6	102.1	111.1	97.9	93.6	91.6	107.7	156.1	χ	97.1	χ	100.3
	8	94.5	86.3	94.0	97.6	110.1	95.9	91.7	89.6	111.6	153.9	χ	96.6	χ	95.6
	9	97.8	102.0	100.8	100.9	109.3	97.4	91.8	92.1	106.1	158.4	χ	95.7	χ	98.8
	10	98.0	95.4	101.3	98.4	110.1	95.2	97.1	91.8	108.5	153.7	χ	96.4	χ	100.2
	11	98.7	98.7	103.8	100.8	116.5	96.6	92.5	93.7	108.3	155.7	χ	95.9	χ	97.5
	12	97.2	102.6	100.2	99.2	121.7	92.9	94.4	91.2	107.4	151.1	χ	94.9	χ	97.4
	令和 6 年 1 月	89.0	78.3	88.4	94.2	89.8	90.6	90.2	87.8	104.2	120.1	χ	92.3	χ	90.2
	2	95.6	102.8	101.0	96.3	110.4	93.6	87.5	91.8	96.3	131.0	χ	93.9	χ	94.0
	3	96.1	100.6	100.8	100.4	104.6	91.6	90.2	92.6	102.9	135.5	χ	94.4	χ	99.1
	4	99.3	102.3	103.6	107.2	108.8	95.3	96.8	95.9	111.1	145.4	χ	96.9	χ	98.6
	5	95.1	89.7	93.9	104.0	94.2	92.7	98.2	96.1	110.4	145.4	χ	97.3	χ	96.4
5 人 以 上	令和 2 年	100.0	100.0	100.0	100.0	100.0	100.0	100.0	100.0	100.0	100.0	100.0	100.0	100.0	100.0
	令和 3 年	100.7	95.1	127.1	176.7	83.4	114.9	113.3	84.5	88.2	38.5	106.7	76.4	55.3	102.5
	令和 4 年	88.6	113.3	115.6	204.4	61.9	97.0	100.4	117.3	126.8	130.1	31.8	84.0	111.7	87.2
	令和 5 年	85.4	99.9	101.7	206.2	50.2	118.0	102.7	100.6	145.9	233.8	47.3	79.1	χ	68.3
	令和 5 年 6 月	82.5	107.4	105.3	196.1	32.8	102.7	101.7	83.3	154.5	238.5	53.2	79.4	χ	65.1
	7	79.6	74.4	100.9	194.8	50.0	113.7	108.6	73.8	121.2	230.8	45.9	71.4	χ	72.0
	8	77.7	70.2	90.3	180.5	50.0	121.9	112.1	72.6	130.3	230.8	38.7	77.8	χ	65.1
	9	81.6	76.0	90.3	194.8	46.3	128.8	110.3	86.9	130.3	297.4	50.5	77.8	χ	68.3
	10	80.6	77.7	92.0	214.3	57.4	113.7	100.0	90.5	124.2	266.7	45.9	73.0	χ	67.2
	11	88.3	116.5	97.3	207.8	59.5	123.3	110.3	88.1	172.7	259.0	39.6	82.5	χ	66.1
	12	87.4	89.3	107.1	207.8	60.5	130.1	106.9	89.3	163.6	259.0	34.2	77.8	χ	69.4
	令和 6 年 1 月	73.8	62.8	94.7	166.2	48.3	90.4	101.7	94.0	142.4	156.4	18.0	69.8	χ	79.6
	2	83.5	73.6	103.5	170.1	79.1	87.7	98.3	166.7	157.6	164.1	35.1	69.8	χ	87.6
	3	86.4	64.5	109.7	185.7	56.1	98.6	122.4	223.8	157.6	128.2	35.1	69.8	χ	95.7
	4	82.5	49.6	110.6	198.7	59.5	102.7	120.7	119.0	197.0	92.3	29.7	71.4	χ	86.6
	5	75.7	49.6	97.3	184.4	40.5	91.8	139.7	103.6	206.1	133.3	25.2	74.6	χ	79.0
30 人 以 上	令和 2 年	100.0	100.0	100.0	100.0	100.0	100.0	100.0	100.0	100.0	100.0	100.0	100.0	χ	100.0
	令和 3 年	110.9	96.3	134.5	243.8	102.4	76.7	105.2	114.7	47.1	350.7	108.2	96.1	χ	104.8
	令和 4 年	93.2	145.8	113.9	296.0	81.4	87.3	117.3	109.2	173.5	255.6	8.0	110.3	χ	91.2
	令和 5 年	88.4	146.5	102.7	292.2	67.3	157.3	110.0	103.0	234.6	420.8	χ	105.7	χ	68.6
	令和 5 年 6 月	82.6	146.5	101.6	280.0	35.8	168.7	115.9	75.9	228.1	450.0	χ	105.0	χ	66.7
	7	83.5	150.0	98.4	278.3	65.8	153.7	108.7	83.9	178.1	483.3	χ	93.3	χ	70.5
	8	81.8	142.1	93.7	248.3	69.0	149.3	107.2	83.9	200.0	450.0	χ	105.0	χ	64.1
	9	84.3	166.7	96.9	270.0	59.4	156.7	108.7	90.8	215.6	466.7	χ	100.0	χ	66.2
	10	86.8	158.8	101.6	300.0	79.2	144.8	111.6	104.6	181.3	516.7	χ	96.7	χ	66.2
	11	89.3	133.3	105.5	291.7	82.7	152.2	111.6	133.3	250.0	383.3	χ	103.3	χ	65.4
	12	92.6	136.0	108.7	291.7	96.5	158.2	110.1	114.9	253.1	400.0	χ	105.0	χ	68.8
	令和 6 年 1 月	80.2	72.8	92.9	183.3	66.1	122.4	126.1	89.7	193.8	483.3	χ	96.7	χ	78.6
	2	87.6	89.5	100.8	201.7	116.6	106.0	115.9	85.1	162.5	450.0	χ	95.0	χ	84.2
	3	86.8	77.2	100.8	225.0	77.0	110.4	143.5	114.9	196.9	500.0	χ	91.7	χ	91.0
	4	86.8	70.2	101.6	245.0	81.8	109.0	150.7	132.2	228.1	650.0	χ	95.0	χ	82.5
	5	80.2	71.9	91.3	233.3	54.0	114.9	163.8	82.8	231.3	700.0	χ	98.3	χ	76.9

様式 3 の 4

令和2年平均=100

事業所規模	年 月	常 用 雇 用														
		TL 調 査 産 業 計	D 建 設 業	E 製 造 業	G 情 報 通 信 業	H 運 輸 業、 郵 便 業	I 卸 売 業、 小 売 業	J 金 融 業、 保 険 業	L 学 術 研 究 専 門 ・ 技 術 サ ー ビ ス 業	M 宿 泊 業、飲 食 サ ー ビ ス 業	N 生 活 関 連 サ ー ビ ス 業、娯 楽 業	O 教 育、学 習 支 援 業	P 医 療、 福 祉	Q 複 合 サ ー ビ ス 業	R サ ー ビ ス 業	
5 人 以 上	令和2年	100.0	100.0	100.0	100.0	100.0	100.0	100.0	100.0	100.0	100.0	100.0	100.0	100.0		
	令和3年	101.1	103.6	100.2	99.7	96.4	102.8	99.0	96.9	93.6	102.7	104.7	100.5	91.0	107.4	
	令和4年	102.1	104.5	100.3	106.0	95.9	105.3	96.4	102.7	92.1	118.4	112.6	100.6	90.2	108.7	
	令和5年	103.1	106.9	99.9	110.1	95.6	104.2	99.6	103.8	97.9	120.7	113.4	101.0	X	105.3	
	令和5年 6月	103.2	108.0	99.8	109.0	97.2	104.8	102.1	103.7	96.4	121.3	114.8	100.6	X	104.4	
	7	103.6	108.4	100.1	108.6	96.5	104.9	100.3	104.9	97.0	120.4	116.0	101.5	X	104.8	
	8	103.2	108.4	100.2	108.5	96.2	104.7	100.0	104.8	97.2	119.5	112.8	100.9	X	104.4	
	9	103.2	106.5	99.7	108.2	96.4	104.9	100.8	104.8	96.5	123.7	114.2	101.3	X	104.6	
	10	103.5	107.6	100.1	108.5	95.9	105.0	100.7	104.9	99.5	125.0	113.0	101.2	X	104.8	
	11	104.2	108.3	100.2	108.6	97.3	104.7	99.4	103.8	102.0	125.2	114.1	102.5	X	105.6	
	12	103.7	107.1	100.5	109.9	95.6	103.8	98.0	103.6	103.3	124.6	111.9	102.4	X	105.6	
	令和6年 1月	103.3	106.7	98.7	109.4	95.7	104.4	98.0	103.9	105.8	117.4	110.2	102.0	X	105.2	
	2	103.2	107.2	98.7	108.8	95.6	103.7	97.4	106.5	103.2	121.3	109.4	101.9	X	105.1	
	3	103.0	104.9	98.1	109.0	95.0	102.9	97.4	106.6	103.4	124.1	110.2	102.0	X	104.9	
	4	103.4	105.2	98.6	109.6	95.6	102.4	97.4	107.3	102.4	123.0	114.6	102.0	X	106.7	
	5	103.8	105.8	99.2	109.7	95.4	101.6	97.3	106.9	105.2	101.7	113.3	104.9	X	107.3	
	30 人 以 上	令和2年	100.0	100.0	100.0	100.0	100.0	100.0	100.0	100.0	100.0	100.0	100.0	100.0	X	100.0
		令和3年	101.5	99.5	99.1	96.2	100.2	102.4	101.2	99.3	101.5	106.4	106.0	100.1	X	109.2
		令和4年	100.4	96.1	98.9	105.2	98.1	102.6	104.3	100.3	86.3	103.6	110.5	99.4	X	109.5
		令和5年	102.1	97.1	98.2	113.8	98.2	100.7	111.3	100.7	117.4	107.6	X	99.4	X	105.8
令和5年 6月		102.5	97.6	98.6	114.7	99.7	100.4	112.9	101.2	119.6	111.8	X	99.7	X	105.9	
7		102.8	97.9	98.7	113.3	99.3	101.0	112.9	101.6	121.9	109.1	X	99.7	X	105.9	
8		102.3	97.6	98.3	112.8	100.1	100.5	112.8	101.4	121.3	109.8	X	99.5	X	105.9	
9		102.4	97.5	98.0	112.6	99.0	100.5	112.1	101.6	121.4	108.8	X	99.8	X	105.9	
10		102.4	97.5	98.1	110.0	98.6	100.7	113.3	101.7	122.2	109.1	X	99.6	X	105.7	
11		102.7	97.7	98.1	110.2	99.6	98.6	112.6	101.0	124.5	108.0	X	100.6	X	106.1	
12		102.3	98.2	98.0	110.2	99.7	97.2	112.5	100.3	125.7	107.9	X	100.5	X	106.2	
令和6年 1月		102.4	99.1	98.0	109.4	99.5	100.0	113.1	100.9	132.6	90.8	X	99.4	X	105.9	
2		102.0	99.6	97.9	108.6	99.1	97.6	113.0	101.6	132.1	90.2	X	99.2	X	105.7	
3		101.6	99.6	97.9	108.8	98.6	97.0	111.6	101.9	129.2	89.3	X	99.5	X	105.4	
4		102.9	100.6	98.9	109.6	98.7	98.6	111.7	103.0	129.3	92.6	X	100.2	X	106.7	
5		103.1	99.8	98.9	109.8	98.3	99.1	112.9	102.3	131.6	94.6	X	100.6	X	107.4	

事業所規模	年 月	実 質 賃 金										
		現金給与総額					きまって支給する給与					
		TL 調 査 産 業 計	D 建 設 業	E 製 造 業	I 卸 売 業、 小 売 業	P 医 療、 福 祉	TL 調 査 産 業 計	D 建 設 業	E 製 造 業	I 卸 売 業、 小 売 業	P 医 療、 福 祉	
5 人 以 上	令和2年	100.0	100.0	100.0	100.0	100.0	100.0	100.0	100.0	100.0	100.0	
	令和3年	101.2	101.4	110.1	102.8	95.4	100.3	100.1	107.6	100.2	94.5	
	令和4年	97.2	102.5	107.1	95.2	93.3	96.6	99.7	105.9	96.0	91.8	
	令和5年	96.3	105.8	102.1	98.8	87.8	94.9	99.1	100.8	96.6	87.5	
	令和5年 6月	140.5	133.1	145.8	99.4	141.5	96.5	99.2	102.6	96.3	89.5	
	7	109.0	147.8	120.7	153.8	82.8	95.4	97.2	101.6	98.3	86.4	
	8	85.8	112.1	88.8	88.7	74.0	94.9	96.3	99.9	99.1	86.8	
	9	81.6	89.6	82.9	85.0	73.5	95.8	98.6	100.1	97.5	88.6	
	10	79.1	84.9	82.5	81.2	70.5	93.9	98.1	99.6	93.3	85.3	
	11	82.9	89.0	90.1	84.7	75.0	94.8	100.6	100.5	96.4	86.0	
	12	165.4	165.9	184.7	153.1	160.5	93.5	99.3	100.5	95.7	84.9	
	令和6年 1月	79.2	83.3	84.9	81.9	76.0	91.8	94.7	99.0	89.0	90.0	
	2	79.3	86.5	83.3	80.1	74.0	94.0	99.9	100.5	92.0	89.1	
	3	84.8	86.0	85.9	87.5	84.8	94.6	98.9	100.4	94.6	89.3	
	4	79.7	82.2	85.5	81.8	74.2	94.0	95.0	102.7	93.0	89.6	
	5	81.2	89.8	83.9	83.2	75.0	93.9	94.2	101.1	92.0	89.9	
	前年同月比 (%)		▲ 0.1	▲ 2.8	▲ 0.2	▲ 5.0	4.0	▲ 0.1	▲ 3.4	0.1	▲ 5.2	3.5
	30 人 以 上	令和2年	100.0	100.0	100.0	100.0	100.0	100.0	100.0	100.0	100.0	100.0
		令和3年	102.2	103.1	108.9	100.0	95.0	101.4	99.1	106.6	99.7	94.0
		令和4年	99.2	102.8	106.0	98.2	92.7	98.1	100.5	104.0	99.4	90.5
令和5年		96.6	95.0	101.2	96.8	90.3	94.8	93.3	99.4	95.0	89.4	
令和5年 6月		155.6	105.0	152.8	110.6	152.1	96.8	93.9	100.7	95.9	89.8	
7		99.7	101.1	120.2	132.0	85.5	94.6	93.0	100.3	94.3	88.6	
8		80.5	104.2	84.1	81.9	73.1	94.0	92.5	99.1	96.3	89.5	
9		79.8	96.5	80.6	82.3	74.4	95.3	95.8	98.8	97.4	90.6	
10		77.4	84.7	80.4	78.8	70.9	93.6	99.2	98.6	93.2	86.8	
11		81.9	82.9	87.1	79.7	76.8	94.1	92.4	99.4	94.2	87.8	
12		178.5	156.0	195.9	165.5	172.2	93.4	93.0	98.9	94.2	86.9	
令和6年 1月		77.3	89.7	79.6	74.7	78.0	92.3	104.9	96.8	88.4	93.0	
2		77.7	92.3	80.5	74.7	75.3	93.7	108.3	98.4	88.3	91.5	
3		81.9	89.5	81.0	87.2	80.8	93.9	105.1	97.6	92.9	91.0	
4		77.9	88.2	81.6	76.6	74.5	93.8	103.3	99.8	90.1	91.2	
5		79.1	92.5	80.6	80.4	76.2	94.1	102.8	98.6	91.4	92.8	
前年同月比 (%)		0.5	6.3	▲ 0.4	▲ 0.4	4.1	1.2	14.0	▲ 0.2	▲ 1.3	4.0	

注：前年同月比は参考値を用いて算出しています（2ページの4を参照）。

Ⅶ 全国結果（令和6年5月分確報）

「毎月勤労統計調査 令和6年5月分結果確報」（令和6年7月25日 厚生労働省発表）より抜粋

毎月勤労統計調査の結果は、厚生労働省のWebページに掲載されています。（https://www.mhlw.go.jp/toukei_hakusho/toukei/）

毎月勤労統計調査 令和6年5月分結果確報

（前年同月と比較して）

- 現金給与総額は297,162円（2.0%増）となった。うち一般労働者が380,516円（2.6%増）、パートタイム労働者が108,702円（3.4%増）となり、パートタイム労働者比率が30.70%（0.73ポイント上昇）となった。

なお、一般労働者の所定内給与は332,320円（2.6%増）、パートタイム労働者の時間当たり給与は1,329円（4.1%増）となった。

- 就業形態計の所定外労働時間は9.8時間（2.0%減）となった。

（事業所規模5人以上）

区 分	就業形態計		一般労働者		パートタイム労働者	
		前年比(差)		前年比(差)		前年比(差)
月間現金給与額						
	円	%	円	%	円	%
現金給与総額	297,162	2.0	380,516	2.6	108,702	3.4
きまって支給する給与	281,665	2.0	358,647	2.6	107,612	3.4
所定内給与	262,496	2.1	332,320	2.6	104,626	3.4
(時間当たり給与)	—	—	—	—	1,329	4.1
所定外給与	19,169	0.9	26,327	1.7	2,986	2.4
特別に支払われた給与	15,497	0.1	21,869	1.2	1,090	▲ 3.0
実質賃金						
現金給与総額	—	▲ 1.3	—	▲ 0.7	—	0.1
きまって支給する給与	—	▲ 1.2	—	▲ 0.6	—	0.1
月間実労働時間数等						
	時間	%	時間	%	時間	%
総実労働時間	136.8	1.0	161.4	1.8	81.0	▲ 0.5
所定内労働時間	127.0	1.2	148.3	2.1	78.7	▲ 0.7
所定外労働時間	9.8	▲ 2.0	13.1	▲ 1.6	2.3	4.5
出勤日数	17.7	0.4	19.3	0.3	13.9	0.2
常用労働						
	千人	%	千人	%	千人	%
本調査期間末	50,816	1.3	35,214	2.9	15,602	▲ 2.2
	%	ポイント	%	ポイント	%	ポイント
パートタイム労働者比率	30.70	0.73	—	—	—	—
入職率	2.31	▲ 0.03	1.55	0.04	4.03	▲ 0.09
離職率	1.97	▲ 0.04	1.36	▲ 0.04	3.33	0.01

注1：前年比(差)は、単位が%のものは前年同月比、ポイント又は日のものは前年同月差です。

注2：調査結果に関する留意事項については、厚生労働省公表資料の「概況」最終頁の利用上の注意をご覧ください。

※ 毎月勤労統計調査に関する情報は、以下のURL（厚生労働省ホームページ）にも掲載しております。

（<https://www.mhlw.go.jp/toukei/list/30-1.html>）

また、毎月勤労統計調査に関する詳細な結果は、以下のURL（政府統計の総合窓口（e-Stat））に掲載しております。

（<https://www.e-stat.go.jp/stat-search/files?page=1&toukei=00450071&tstat=000001011791>）

Ⅷ (別表) 毎月勤労統計調査地方調査 産業接続表

新産業分類 (H22.1～)		旧産業との接続*1	旧産業分類 (H21年以前)	
大 分 類			大 分 類	
T L	調 査 産 業 計	○	T L	調 査 産 業 計
C	鉱 業 , 採 石 業 , 砂 利 採 取 業	◎	D	鉱 業
D	建 設 業	◎	E	建 設 業
E	製 造 業	◎	F	製 造 業
中 分 類 * 3	09・10 食料品製造業, 飲食・たばこ・飼料製造業	◎	中 分 類	09・10 食料品, 飲料・たばこ・飼料製造業
	11 繊維工業	×		12 衣服・その他の繊維製品製造業
	12 木材・木製品製造業 (家具を除く)	△		13 木材・木製品製造業 (家具を除く)
	21 窯業・土石製品製造業	○		22 窯業・土石製品製造業
	22 鉄鋼業	◎		23 鉄鋼業
	26 生産用機械器具製造業	×		26 一般機械器具製造業
	28 電子部品・デバイス・電子回路製造業	▲		29 電子部品・デバイス製造業
	31 輸送用機械器具製造業	◎		30 輸送用機械器具製造業
	その他*2	×		その他
F	電 気 ・ ガ ス ・ 熱 供 給 ・ 水 道 業	◎	G	電 気 ・ ガ ス ・ 熱 供 給 ・ 水 道 業
G	情 報 通 信 業	▲	H	情 報 通 信 業
H	運 輸 業 , 郵 便 業	▲	I	運 輸 業
I	卸 売 業 , 小 売 業	▲	J	卸 売 ・ 小 売 業
J	金 融 業 , 保 険 業	◎	K	金 融 ・ 保 険 業
K	不 動 産 業 , 物 品 賃 貸 業	×	L	不 動 産 業
L	学 術 研 究 , 専 門 ・ 技 術 サ ー ビ ス 業	×	Q	サ ー ビ ス 業 (他 に 分 類 さ れ な い も の)
M	宿 泊 業 , 飲 食 サ ー ビ ス 業	×	M	飲 食 店 , 宿 泊 業
N	生 活 関 連 サ ー ビ ス 業 , 娯 楽 業	×	Q	サ ー ビ ス 業 (他 に 分 類 さ れ な い も の)
O	教 育 , 学 習 支 援 業	▲	O	教 育 , 学 習 支 援 業
P	医 療 , 福 祉	○	N	医 療 , 福 祉
Q	複 合 サ ー ビ ス 事 業	▲	P	複 合 サ ー ビ ス 事 業
R	サ ー ビ ス 業 (他 に 分 類 さ れ な い も の)	×	Q	サ ー ビ ス 業 (他 に 分 類 さ れ な い も の)

(注) *1 「旧産業との接続」欄の符号は、以下のとおりです。

「◎」… 旧産業と完全に接続する産業

「○」… 常用労働者数の変動が0.1%以内

「△」… 常用労働者数の変動が1.0%以内

「▲」… 常用労働者数の変動が3.0%以内



「×」… 常用労働者数の変動が大きく接続しない産業

旧産業と完全には接続しないが、長期時系列比較を可能にするため接続させる産業

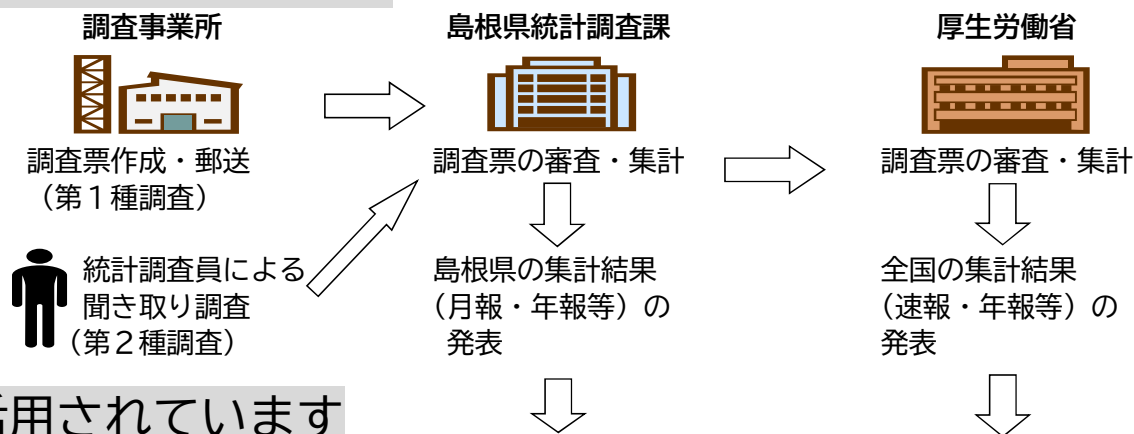
*2 製造業の中分類「その他」は、単独で表章しないものを一括したものです。

*3 製造業、卸売業、小売業等の中分類別の実数は、当月報に掲載しておりませんが、表章（公表）はしていますので、統計調査課までお問い合わせください。指数については作成していません。

毎月勤労統計調査（通称「毎勤」）とは

-  大正時代に始まり、戦後統計法ができるとすぐに、国が行う重要な統計調査として「指定統計」に指定され、現在では「基幹統計」となっています。
-  勤労者の賃金、労働時間、人数を事業所ごとに調べて、我が国全体、あるいは都道府県ごとの平均賃金、平均労働時間、労働者数の統計資料を作成する調査です。

このように行われ、



活用されています

労働時間短縮等国や都道府県の各種政策決定に際しての指針

海外への紹介（賃金水準・労働時間）

雇用保険や労災保険の保険給付額の改定

内閣府の「月例経済報告」や「景気動向指数」に使われるなど景気判断資料

毎（まい）と勤（きん）の約束

1. 調査で知り得た情報についての秘密は必ず守ります。
2. 調査によって集められた情報は、統計を作成する以外に使用されません。

事業所の皆様、調査へのご回答をお願いします。

実際の調査名をかたって不正に情報を収集する「かたり調査」には十分ご注意ください。



まいちゃん

きんちゃん

厚生労働省 <https://www.mhlw.go.jp>

しまね統計情報データベース

<https://pref.shimane-toukei.jp>