

令和5年10月分

# 島根の賃金、労働時間及び雇用の動き

—毎月勤労統計調査地方調査(基幹統計)月報—

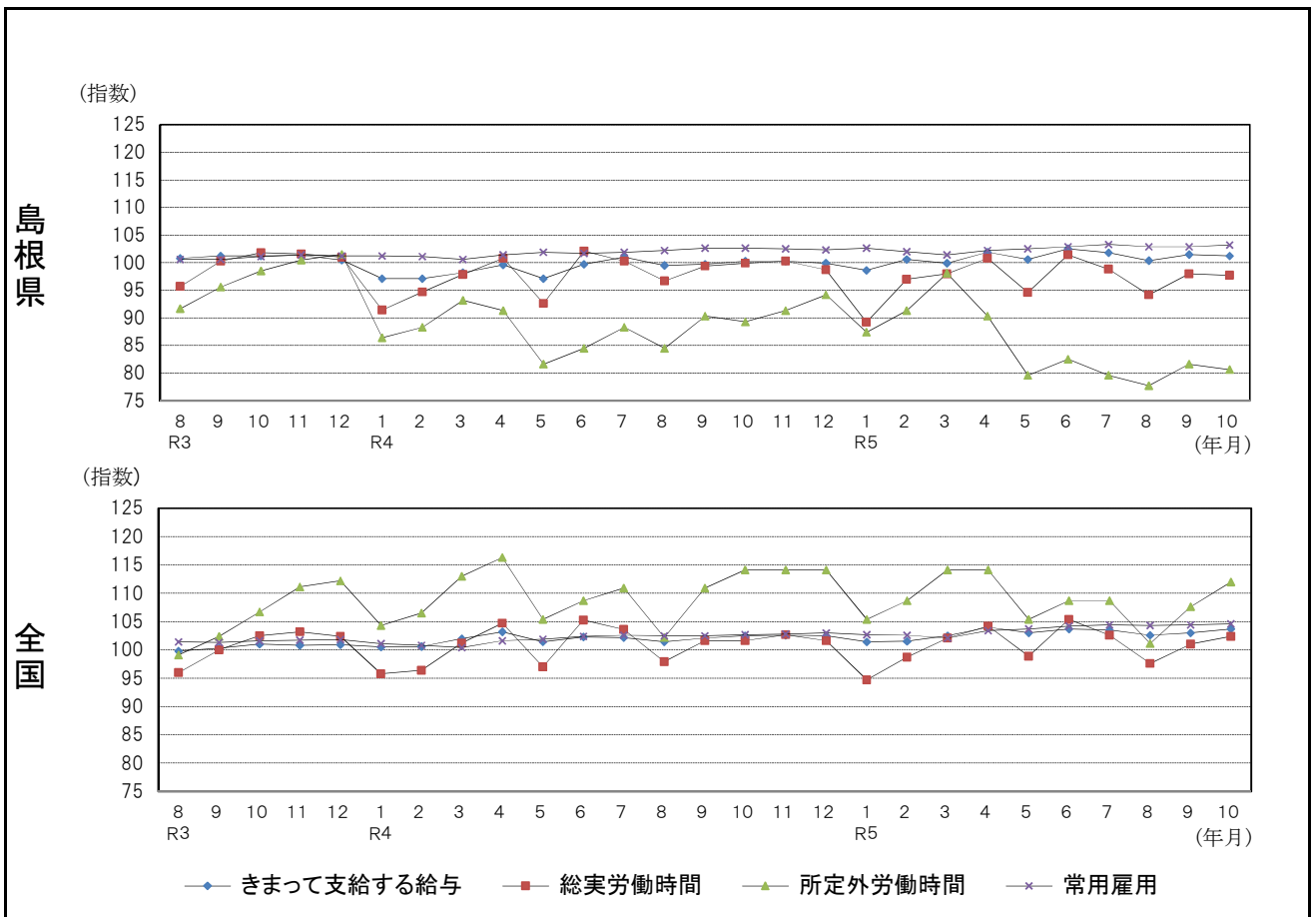
事業所規模5人以上・調査産業計(令和2年平均=100)

区分	現金給与総額		きまって支給する給与		総実労働時間		所定外労働時間		常用雇用	
	島根県	全国	島根県	全国	島根県	全国	島根県	全国	島根県	全国
実数	239,599円	279,232円	238,995円	271,955円	141.6時間	138.3時間	8.3時間	10.3時間	242,970人	52,654千人
指数	85.3	87.7	101.2	103.7	97.7	102.4	80.6	112.0	103.2	104.6
対前年同月比	0.7%	1.5%	0.9%	1.2%	▲ 2.2%	0.8%	▲ 9.7%	▲ 1.8%	0.6%	1.9%

区分	実質賃金 (現金給与総額)		実質賃金 (きまって支給する給与)	
	島根県	全国	島根県	全国
指数	79.1	80.9	93.9	95.7
対前年同月比	▲ 3.7%	▲ 2.3%	▲ 3.4%	▲ 2.6%

注：時系列グラフ及び表の「全国」の値は全国調査結果  
確報(厚生労働省発表)の公表値を用いています。



# I 毎月勤労統計調査地方調査の説明

## 1. 調査の位置づけ

この調査は、統計法に基づく基幹統計である。

## 2. 調査の目的

この調査は、賃金、労働時間及び雇用について鳥根県における毎月の変動を明らかにすることを目的としている。

## 3. 調査の対象

日本標準産業分類に定める16産業（鉱業、採石業、砂利採取業、建設業、製造業、電気・ガス・熱供給・水道業、情報通信業、運輸業、郵便業、卸売業、小売業、金融業、保険業、不動産業、物品賃貸業、学術研究、専門・技術サービス業、宿泊業、飲食サービス業、生活関連サービス業、娯楽業、教育、学習支援業、医療、福祉、複合サービス事業、サービス業）において、常時5人以上の常用労働者を雇用する民営及び官公営事業所のうち、厚生労働省の指定した事業所（産業、規模ごとに無作為に抽出された約520事業所）。

## 4. 調査事項及び用語の解説

現金給与総額	きまって支給する給与	特別に支払われた給与
賃金、給与、手当、賞与、その他、名称のいかんを問わず、労働者に支払われたもので、所得税、貯金、社会保険料、組合費、購買代金等を差し引く以前の金額。	労働協約、就業規則等によって、あらかじめ定められている支給条件、算定方法によって支給される給与。時間外手当等の「所定外給与（超過労働給与）」を含む。	賞与・期末手当等の一時金、ベースアップ等の差額追給分、3カ月を超える期間で算定される現金給与等。

出勤日数
調査期間中に労働者が仕事のために実際に出勤した日数。有給であっても事業所に出勤しない日は出勤日にならないが、1日のうち1時間でも就業すれば出勤日となる。

実労働時間	所定内労働時間	所定外労働時間
調査期間中に労働者が仕事のために実際に労働した時間数のことである。	就業規則で定められた正規の始業時刻と終業時刻との間の休憩時間を除いた、実際に労働した時間。	早出、残業、臨時の呼び出し、休日出勤等による労働時間。

- ① 本来の職務外として行われる宿日直は、労働時間数から除かれる。
- ② 運輸関係労働者の手待ち時間は、労働時間に含まれる。

常用労働者	一般労働者	パートタイム労働者
期間を定めずまたは1カ月を超える期間を定めて雇用されている者。	常用労働者のうちパートタイム労働者以外のもの。	1日の所定労働時間または1週間の所定労働日数が一般の労働者より短い者。

次の者も常用労働者に含まれる。

一定の職務に従事し、一般労働者と同じ給与規則によって給与を支払われている重役や理事。

労働異動率	入職率	離職率
労働異動率は事業所間の雇用の流動状況を示す指標である。	$\frac{\text{月間増加労働者数} \times 100}{\text{前月末労働者数}}$	$\frac{\text{月間減少労働者数} \times 100}{\text{前月末労働者数}}$

労働異動率には、新規の入離職者のみならず、人事異動に伴う同一企業内の転勤者も含まれる。

## 目次

I. 毎月勤労統計調査の説明	.....	P 1
II. 毎月勤労統計調査結果のご利用にあたって	.....	P 2
III. 調査結果の概要	.....	P 3
IV-1. 産業別実数表（5人以上）	.....	P 9
IV-2. 産業別実数表（30人以上）	.....	P 11
V. 就業形態別実数表	.....	P 13
VI. 指数表	.....	P 15
VII. 全国結果（令和5年10月分確報）	.....	P 19
VIII. 産業接続表	.....	P 20

## Ⅱ 毎月勤労統計調査結果のご利用にあたって

### 1 調査結果について

この調査結果は、調査対象事業所からの報告を基に、本県の事業所規模5人以上の全ての事業所(本文中5人以上)と、その中から抜き出した事業所規模30人以上の事業所(本文中30人以上)にそれぞれ対応するよう推計したものです。

### 2 指数の基準時について

令和4年1月から、指数は令和2年平均=100として算出しています。

これに伴い、令和3年12月までの指数を遡及改訂しています。なお、増減率については、実質賃金を除き遡及改訂は行わないため、改訂した指数から計算した増減率と一致しない場合があります。

### 3 事業所の抽出替え等について

- (1) 事業所規模30人以上500人未満の事業所については、平成30年以降は毎年1月に調査対象事業所の部分入替えを行っています。同500人以上の事業所は全数調査を行っています。
- (2) 事業所規模5～29人事業所については、6ヶ月毎(1月、7月)に三分の一ずつ抽出替えを行っています。

### 4 母集団労働者数の変更について

- (1) 令和4年1月調査から常用労働者数の集計に用いる母集団労働者数を、平成28年経済センサス活動調査に基づく労働者数へ変更しました。
- (2) 4(1)に伴い、常用雇用指数とその増減率は過去に遡って改訂しますが、賃金、労働時間指数とその増減率の過去に遡った改訂は行いません。

### 5 日本標準産業分類の改定等について

平成22年1月分から平成28年12月分までは、平成19年11月に改定された日本標準産業分類に基づき結果を表章(公表)しています。平成21年以前の結果との接続状況についてはP20産業接続表をご参照ください。

平成29年1月分からは平成25年10月に改定された日本標準産業分類に基づき結果を表章しています。

ただし、本調査の表章産業の名称に変更はありません。

なお、鉱業、採石業、砂利採取業、電気・ガス・熱供給・水道業及び不動産業、物品賃貸業は調査事業所数が僅少のため公表していませんが、調査産業計には含まれています。

### 6 数値の見方について

(1) 所定外給与と特別に支払われた給与を除き、前年同月比などの増減率は指数により算出しており、実数で計算した場合とは必ずしも一致しません。

(2) 統計表中の符号の用法は次のとおりです。

「-」……調査あるいは集計を行っていないもの(指数については指数化していないもの)

「▲」……減又はマイナス

「χ」……調査事業所数が少ないなどのため公表しないもの

(3) 実質賃金指数については、次の算式によって作成しています。

実質賃金指数 = 名目賃金指数 ÷ 松江市消費者物価指数(持家の帰属家賃を除く総合) × 100

なお、実質賃金指数と対比して用いる場合、賃金指数のことを名目賃金指数と呼びます。

# Ⅲ 調査 結

## 1. 賃金の動き

### (1) 事業所規模5人以上

項 目	金額（円）	前年同月比（％）	全国結果（円）	
調査産業計	現金給与総額	239,599	0.7（10か月連続の増加）	279,232
	きまって支給する給与	238,995	0.9（10か月連続の増加）	271,955
	所定内給与	222,146	1.2（10か月連続の増加）	252,593
	所定外給与	16,849	▲ 1.8	19,362
	特別に支払われた給与	604	▲ 40.9	7,277

10月の一人平均現金給与総額は239,599円で、前年同月比0.7%増となった。

現金給与総額のうち、きまって支給する給与は238,995円で、前年同月比0.9%増となり、所定内給与は222,146円で、前年同月比1.2%増となった。また、所定外給与は16,849円、特別に支払われた給与は604円であった。

現金給与総額を就業形態別にみると、一般労働者は293,806円で、パートタイム労働者は99,346円であった。

現金給与総額の実質賃金指数は79.1で、前年同月比3.7%減となり、きまって支給する給与の実質賃金指数は93.9で、前年同月比3.4%減となった。

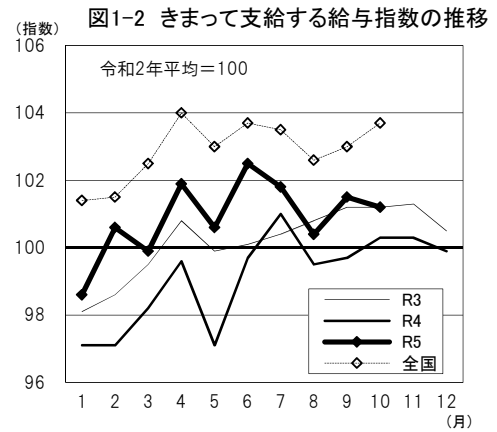
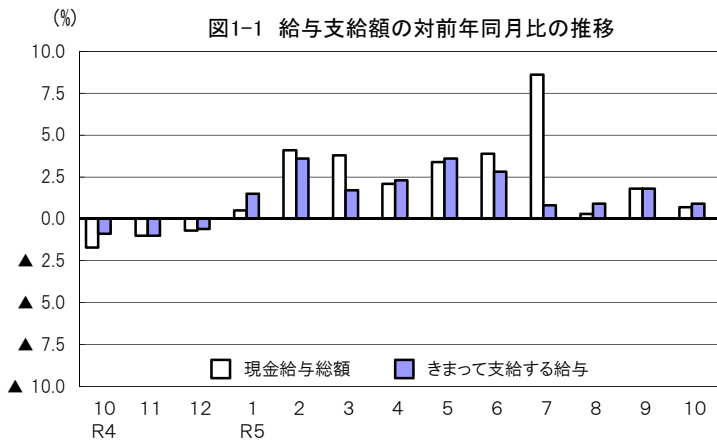
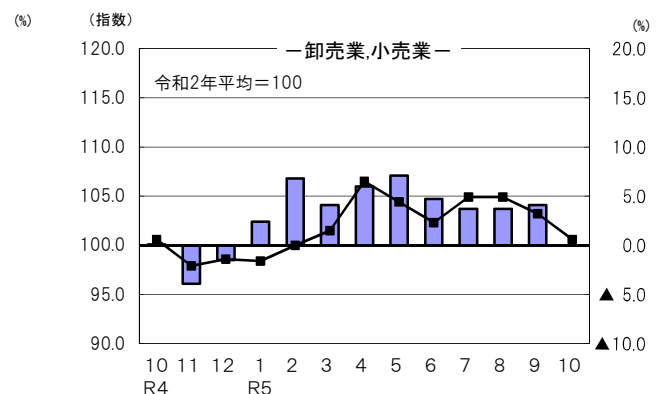
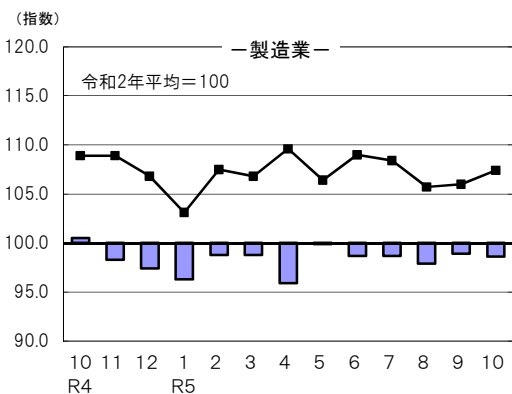


図1-3 産業別きまって支給する給与指数及び対前年同月比の推移  
(折れ線グラフ=指数、棒グラフ=対前年同月比)



# 果 の 概 要

## (2) 事業所規模30人以上

項 目		金額 (円)	前年同月比 (%)
調 査 産 業 計	現金給与総額	264,354	0.0 (前年と同水準)
	きまって支給する給与	264,071	0.1 (2か月連続の増加)
	所定内給与	240,323	0.4 (2か月連続の増加)
	所定外給与	23,748	▲ 3.4
	特別に支払われた給与	283	▲ 18.7

10月の一人平均現金給与総額は264,354円で、前年と同水準であった。

現金給与総額のうち、きまって支給する給与は264,071円で、前年同月比0.1%増となり、所定内給与は240,323円で、前年同月比0.4%増となった。また、所定外給与は23,748円、特別に支払われた給与は283円であった。

現金給与総額を就業形態別にみると、一般労働者は310,641円で、パートタイム労働者は102,947円であった。

現金給与総額の実質賃金指数は77.4で、前年同月比4.2%減となり、きまって支給する給与の実質賃金指数は93.6で、前年同月比4.2%減となった。

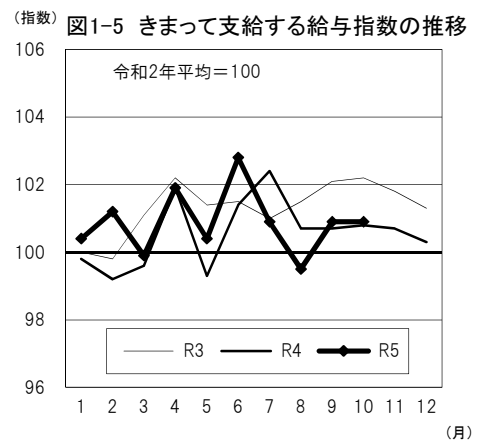
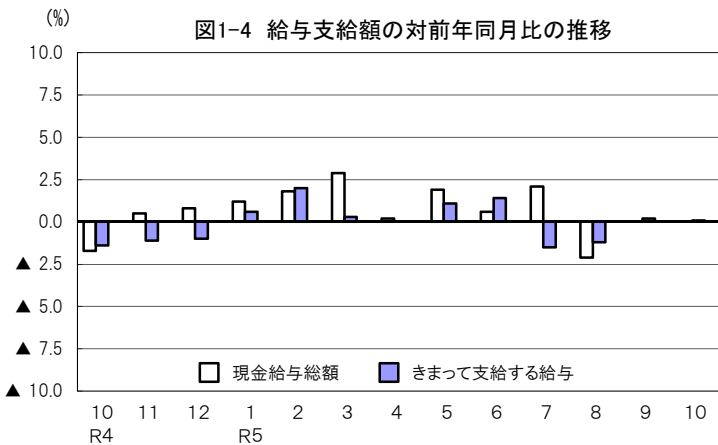
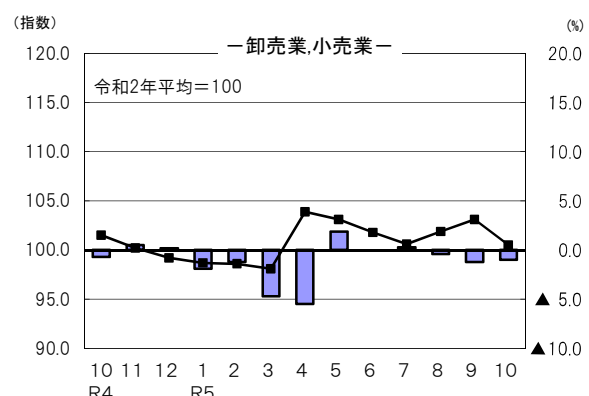
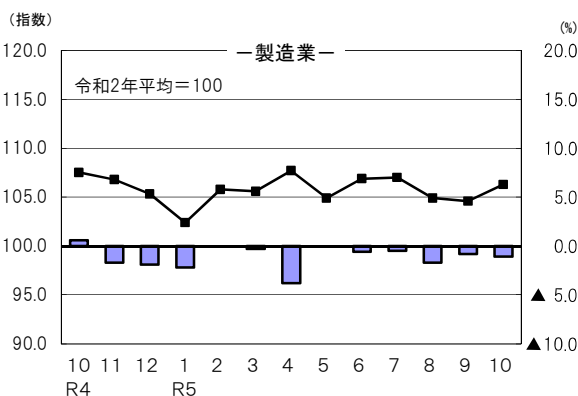


図1-6 産業別きまって支給する給与指数及び対前年同月比の推移  
(折れ線グラフ=指数、棒グラフ=対前年同月比)



## 2. 労働時間の動き

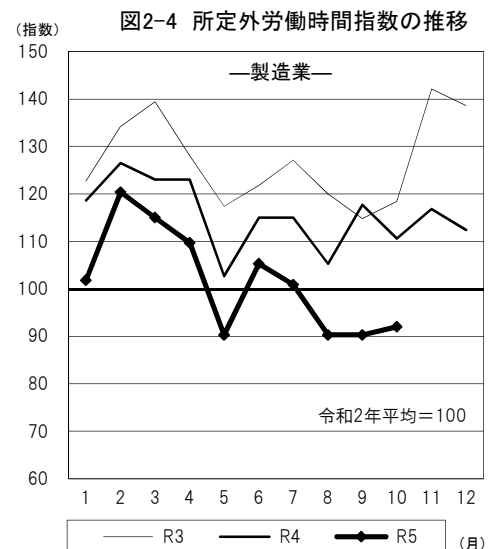
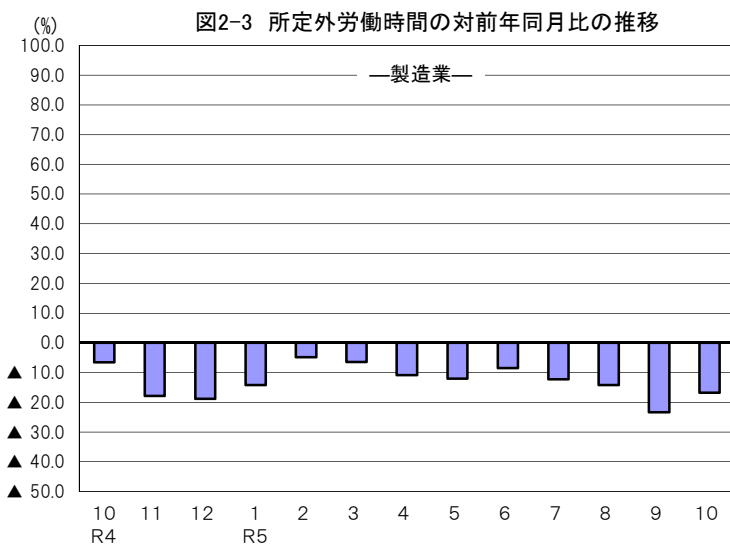
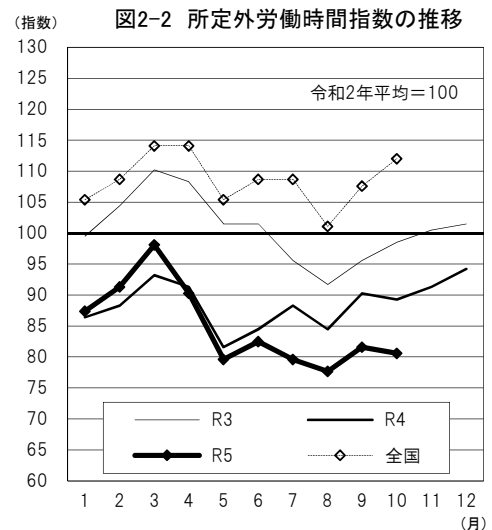
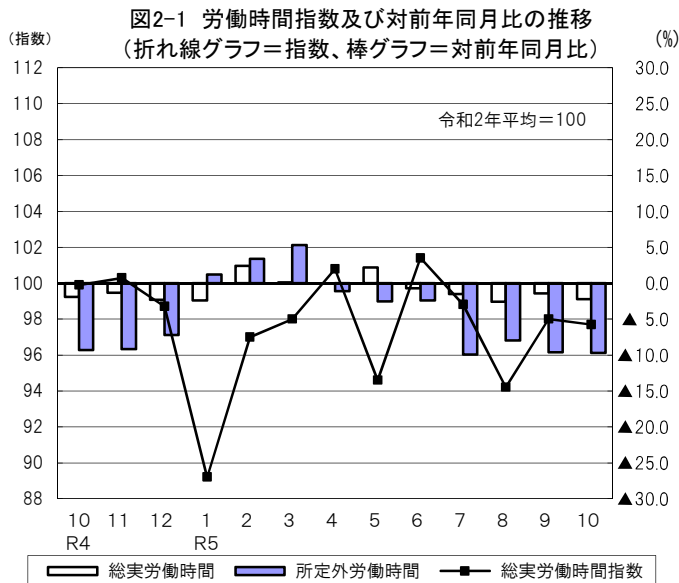
### (1) 事業所規模5人以上

項目		労働時間(時間)	前年同月比(%)	全国結果(時間)
調査産業計	総実労働時間	141.6	▲ 2.2 (5か月連続の減少)	138.3
	所定内労働時間	133.3	▲ 1.7 (5か月連続の減少)	128.0
	所定外労働時間	8.3	▲ 9.7 (7か月連続の減少)	10.3

10月の一人平均総実労働時間は141.6時間で、前年同月比2.2%減となった。

総実労働時間のうち、所定内労働時間は133.3時間で、前年同月比1.7%減となり、所定外労働時間は8.3時間で、前年同月比9.7%減となった。

なお、総実労働時間を就業形態別にみると、一般労働者は163.5時間で、パートタイム労働者は84.8時間であった。



(2) 事業所規模30人以上

項目		労働時間(時間)	前年同月比(%)
調査産業計	総実労働時間	145.6	▲ 1.7 (5か月連続の減少)
	所定内労働時間	135.1	▲ 1.3 (5か月連続の減少)
	所定外労働時間	10.5	▲ 7.1 (7か月連続の減少)

10月の一人平均総実労働時間は145.6時間で、前年同月比1.7%減となった。

総実労働時間のうち、所定内労働時間は135.1時間で、前年同月比1.3%減となり、所定外労働時間は10.5時間で、前年同月比7.1%減となった。

なお、総実労働時間を就業形態別にみると、一般労働者は162.9時間で、パートタイム労働者は85.5時間であった。

図2-5 労働時間指数及び対前年同月比の推移  
(折れ線グラフ=指数、棒グラフ=対前年同月比)

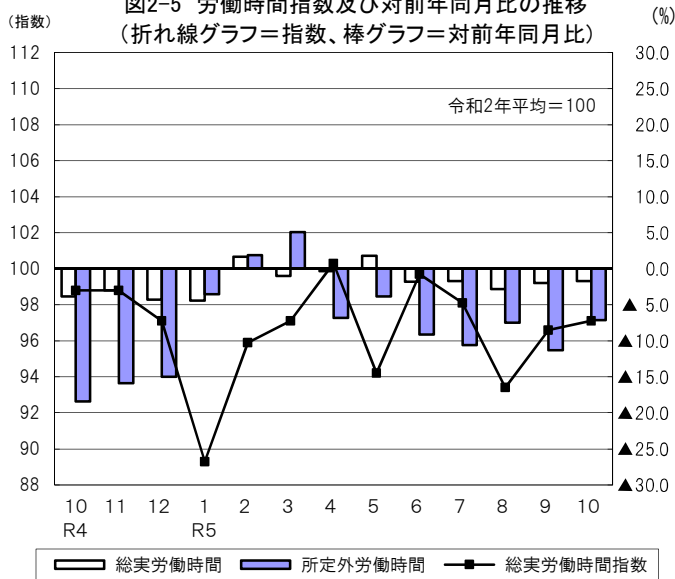


図2-6 所定外労働時間指数の推移

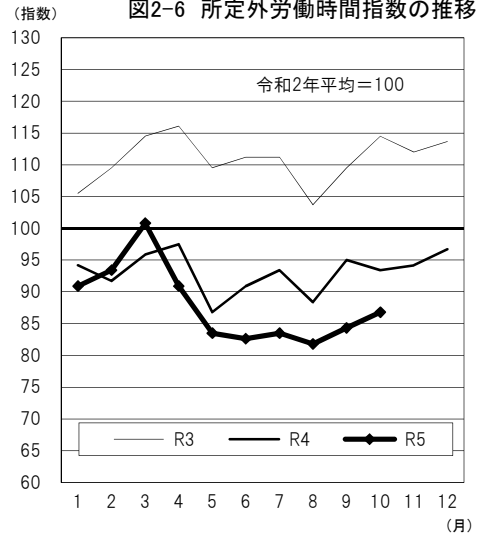


図2-7 所定外労働時間の対前年同月比の推移

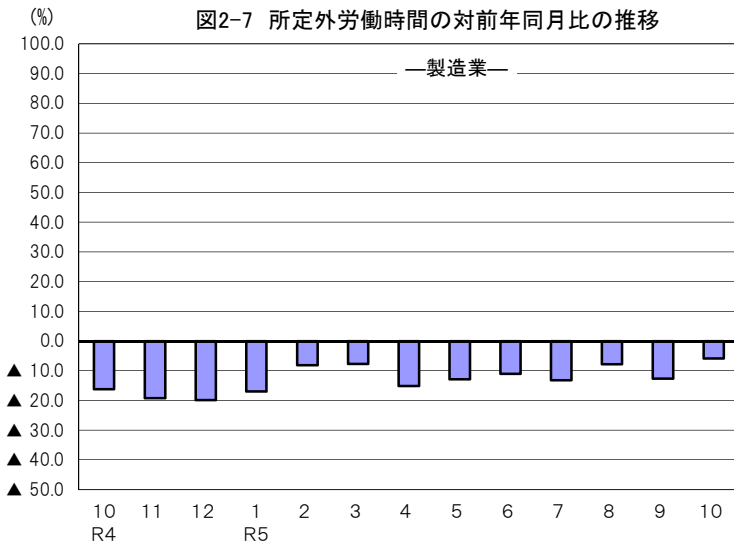
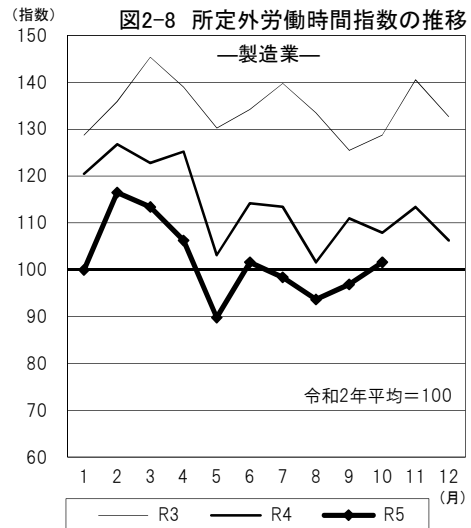


図2-8 所定外労働時間指数の推移



### 3. 雇用の動き

#### (1) 事業所規模5人以上

項目		人数・率	前年同月比(%)・差	全国結果(人数・率)
調査産業計	常用労働者数	242,970 人	0.6% (16か月連続の増加)	52,654 千人
	パートタイム労働者比率	27.9 %	2.1 ポイント	32.50 %
労働異動率	入職率	1.77 %	0.42* ポイント	2.14 %
	離職率	1.45 %	0.19* ポイント	1.98 %

10月の常用労働者数は242,970人で、前年同月比0.6%増となった。

就業形態別にみると、一般労働者は175,142人で、パートタイム労働者は67,828人であった。パートタイム労働者比率は27.9%で、前年同月と比べて2.1ポイント増となった。

また、製造業の常用労働者数は40,001人で、前年同月比0.6%減となった。

図3-1 常用労働者数の対前年同月比及びパートタイム労働者比率の推移

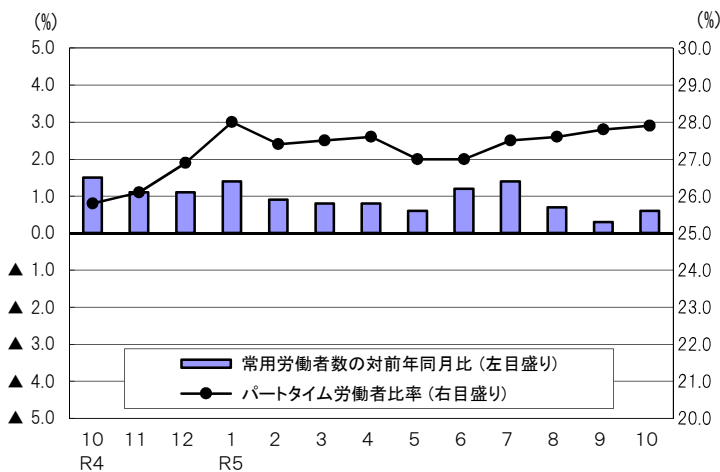


図3-2 常用雇用指数の推移

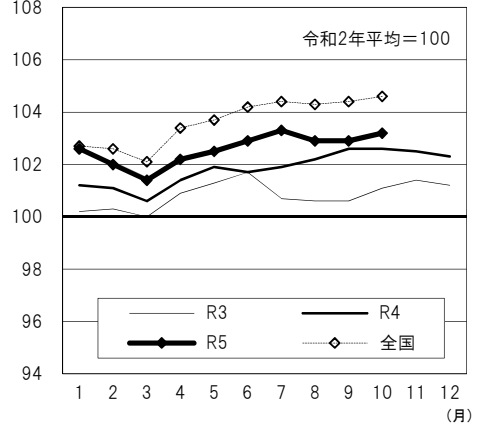
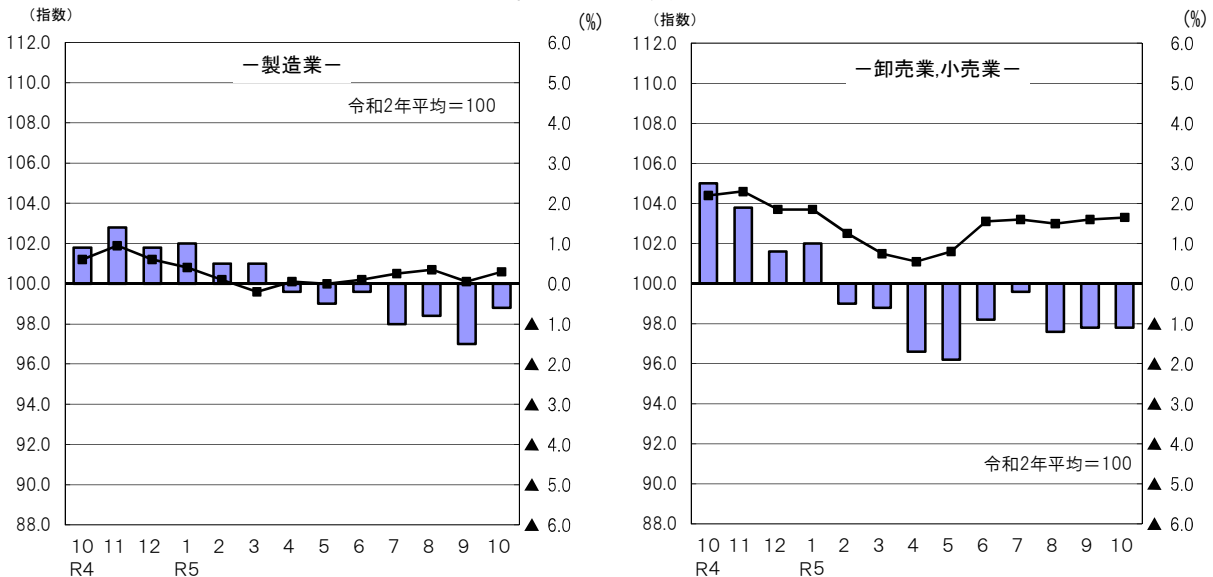


図3-3 産業別常用雇用指数及び対前年同月比の推移  
(折れ線グラフ=指数、棒グラフ=対前年同月比)





(2) 事業所規模30人以上

項 目		人数・率	前年同月比(%)・差	
調査産業計	常用労働者数	126,705 人	1.5% (10か月連続の増加)	
	パートタイム労働者比率	22.3 %	0.2ポイント	
	労働異動率	入職率	1.27 %	▲ 0.08ポイント
		離職率	1.26 %	0.11ポイント

10月の常用労働者数は126,705人で、前年同月比1.5%増となった。  
 就業形態別にみると、一般労働者は98,491人で、パートタイム労働者は28,214人であった。パートタイム労働者比率は22.3%で、前年同月と比べて0.2ポイント増となった。  
 また、製造業の常用労働者数は30,146人で、前年同月比0.6%減となった。

図3-4 常用労働者数の対前年同月比及びパートタイム労働者比率の推移

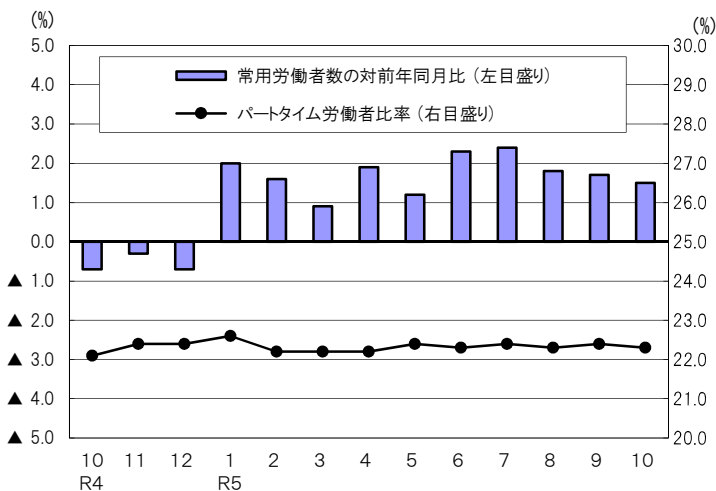


図3-5 常用雇用指数の推移

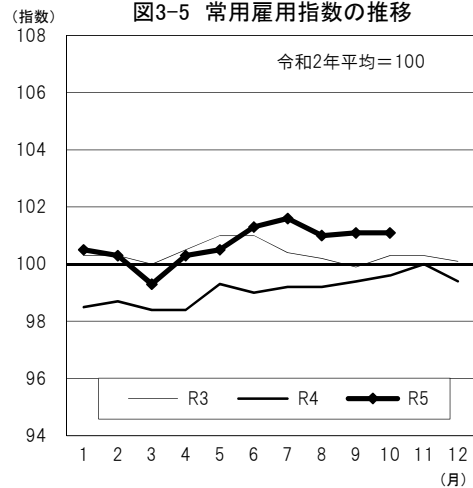
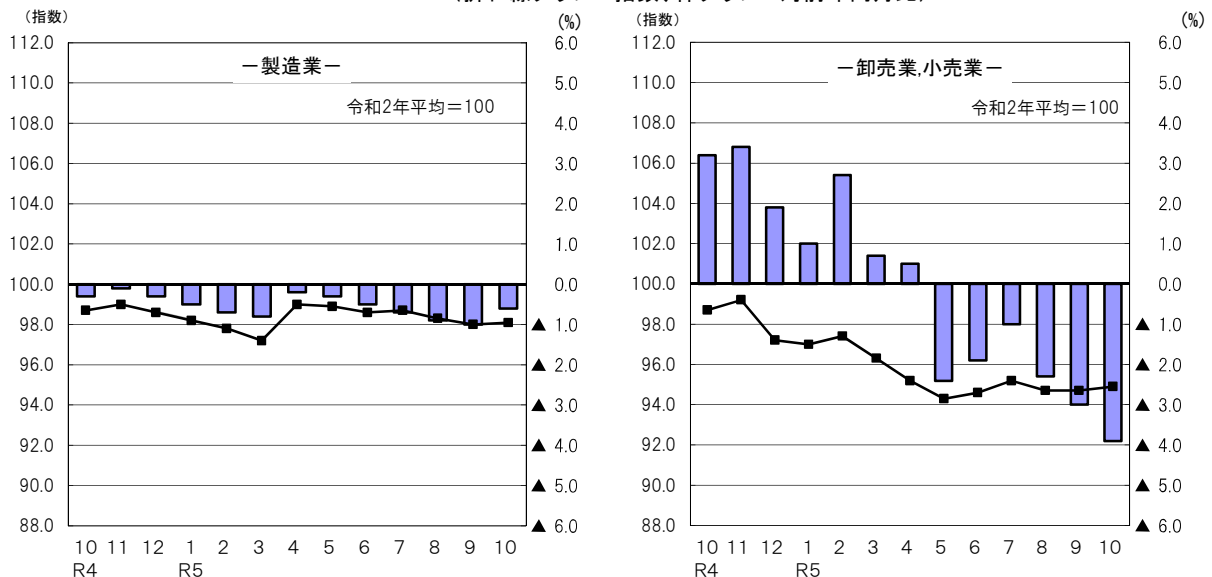


図3-6 産業別常用雇用指数及び対前年同月比の推移  
 (折れ線グラフ=指数、棒グラフ=対前年同月比)



## IV-1 産業別実数表

(令和5年10月)

項 目	TL 調査産業計	D	E	G	H	I	J	
		建設業	製造業	情報通信業	運輸業, 郵便業	卸売業, 小売業	金融業, 保険業	
<b>現金給与総額</b> (円)	239,599	304,364	262,709	327,926	304,157	200,501	285,178	
前年同月比 (%)	0.7	▲ 2.5	▲ 1.3	5.1	14.1	▲ 0.2	▲ 5.3	
男 (円)	282,766	321,224	302,920	356,207	311,930	262,419	431,236	
女 (円)	188,647	227,479	186,614	274,442	212,200	141,121	225,553	
<b>きまって支給する給与</b> (円)	238,995	304,148	262,388	316,602	304,157	200,456	282,552	
前年同月比 (%)	0.9	▲ 1.7	▲ 1.4	2.4	14.0	0.0	▲ 5.6	
男 (円)	282,008	320,969	302,526	345,806	311,930	262,372	427,126	
女 (円)	188,225	227,442	186,432	261,373	212,200	141,078	223,532	
<b>所定内給与</b> (円)	222,146	284,104	239,831	285,659	258,496	188,496	269,952	
前年同月比 (%)	1.2	▲ 0.2	▲ 1.1	1.6	11.3	▲ 2.0	▲ 5.6	
<b>所定外給与</b> (円)	16,849	20,044	22,557	30,943	45,661	11,960	12,600	
<b>特別に支払われた給与</b> (円)	604	216	321	11,324	0	45	2,626	
男 (円)	758	255	394	10,401	0	47	4,110	
女 (円)	422	37	182	13,069	0	43	2,021	
<b>出勤日数</b> (日)	18.7	20.7	19.2	19.1	19.9	18.7	19.7	
前年同月差 (日)	0.0	▲ 0.9	▲ 0.3	0.8	▲ 1.0	▲ 0.6	0.6	
男 (日)	19.3	20.9	19.4	19.3	19.8	19.8	20.0	
女 (日)	18.0	19.7	18.6	18.8	20.4	17.7	19.6	
<b>総実労働時間</b> (時間)	141.6	160.8	155.6	161.0	174.9	137.3	148.0	
前年同月比 (%)	▲ 2.2	▲ 9.5	▲ 0.9	6.1	▲ 2.2	▲ 1.1	0.8	
男 (時間)	152.1	162.4	161.6	163.7	175.7	157.8	162.5	
女 (時間)	129.2	153.5	144.2	155.5	165.3	117.6	142.2	
<b>所定内労働時間</b> (時間)	133.3	151.4	145.2	144.5	157.9	129.0	142.2	
前年同月比 (%)	▲ 1.7	▲ 6.1	0.6	5.5	▲ 0.6	▲ 3.2	0.6	
男 (時間)	140.9	152.1	148.4	145.5	157.8	144.8	150.8	
女 (時間)	124.3	148.4	139.0	142.4	158.9	113.8	138.8	
<b>所定外労働時間</b> (時間)	8.3	9.4	10.4	16.5	17.0	8.3	5.8	
前年同月比 (%)	▲ 9.7	▲ 43.0	▲ 16.8	13.8	▲ 15.5	45.6	7.4	
男 (時間)	11.2	10.3	13.2	18.2	17.9	13.0	11.7	
女 (時間)	4.9	5.1	5.2	13.1	6.4	3.8	3.4	
<b>常用労働者数</b>	前調査期間末労働者数 (人)	242,186	20,508	39,792	3,753	11,753	36,867	5,973
	増加常用労働者数 (人)	4,288	357	457	83	281	925	188
	減少常用労働者数 (人)	3,504	149	248	78	345	867	195
	<b>本調査期間末労働者数</b> (人)	<b>242,970</b>	<b>20,716</b>	<b>40,001</b>	<b>3,758</b>	<b>11,689</b>	<b>36,925</b>	<b>5,966</b>
	前年同月比 (%)	0.6	2.6	▲ 0.6	0.2	▲ 4.3	▲ 1.1	3.8
	うちパートタイム労働者数 (人)	67,828	1,295	3,264	164	1,236	15,925	700
パートタイム労働者比率 (%)	27.9	6.3	8.2	4.4	10.6	43.1	11.7	
<b>労働異動率</b>	<b>入職率</b> (%)	1.77	1.74	1.15	2.21	2.39	2.51	3.15
	前年同月差 (ポイント)	0.42	0.51	▲ 0.01	▲ 0.32	0.73	1.39	1.30
	<b>離職率</b> (%)	1.45	0.73	0.62	2.08	2.94	2.35	3.26
	前年同月差 (ポイント)	0.19	0.27	▲ 0.93	1.64	2.59	1.19	2.54
<b>産業種別</b>	<b>TL</b>	<b>D</b>	<b>E</b>	<b>G</b>	<b>H</b>	<b>I</b>	<b>J</b>	

(注) 本月の「前調査期間末労働者数」と前月の「本調査期間末労働者数」は一致しないことがある。

## (5人以上)

様式1の1

							項目
L	M	N	O	P	Q	R	
学術研究, 専門・技術サービス業	宿泊業, 飲食サービス業	生活関連サービス業, 娯楽業	教育, 学習支援業	医療, 福祉	複合サービス事業	サービス業 他に分類されないもの	
283,399	117,323	200,508	248,242	228,130	χ	213,379	現金給与総額 (円)
6.7	25.2	5.4	1.0	▲ 1.3	χ	▲ 2.7	前年同月比 (%)
345,595	143,438	254,960	259,982	246,322	χ	243,879	男 (円)
183,307	100,164	150,429	234,406	219,188	χ	161,179	女 (円)
275,441	117,322	200,508	248,186	228,130	χ	212,902	きまって支給する給与 (円)
3.8	25.1	5.4	1.0	▲ 1.3	χ	▲ 2.8	前年同月比 (%)
335,921	143,436	254,960	259,909	246,322	χ	243,239	男 (円)
178,111	100,164	150,429	234,369	219,188	χ	160,982	女 (円)
261,091	111,912	185,918	244,765	216,110	χ	187,872	所定内給与 (円)
4.9	24.6	4.0	1.9	▲ 0.1	χ	▲ 0.1	前年同月比 (%)
14,350	5,410	14,590	3,421	12,020	χ	25,030	所定外給与 (円)
7,958	1	0	56	0	χ	477	特別に支払われた給与 (円)
9,674	2	0	73	0	χ	640	男 (円)
5,196	0	0	37	0	χ	197	女 (円)
18.3	15.2	18.4	16.9	18.8	χ	18.8	出勤日数 (日)
0.0	1.1	▲ 0.4	0.0	0.9	χ	▲ 0.2	前年同月差 (日)
19.3	16.4	19.9	15.8	19.6	χ	19.4	男 (日)
16.7	14.4	17.0	18.2	18.4	χ	17.8	女 (日)
143.9	94.8	137.1	126.9	131.7	χ	149.5	総実労働時間 (時間)
▲ 1.8	9.3	▲ 1.9	▲ 3.1	▲ 1.6	χ	▲ 5.9	前年同月比 (%)
154.2	106.4	156.6	118.8	130.2	χ	162.8	男 (時間)
127.4	87.3	119.2	136.7	132.4	χ	126.7	女 (時間)
136.3	90.7	126.7	121.8	127.1	χ	137.0	所定内労働時間 (時間)
▲ 0.2	10.0	▲ 2.5	▲ 3.7	▲ 1.4	χ	▲ 4.5	前年同月比 (%)
144.2	100.9	143.6	114.9	125.5	χ	147.2	男 (時間)
123.7	84.1	111.2	130.0	127.9	χ	119.5	女 (時間)
7.6	4.1	10.4	5.1	4.6	χ	12.5	所定外労働時間 (時間)
▲ 23.9	▲ 4.7	6.1	21.4	▲ 9.9	χ	▲ 19.3	前年同月比 (%)
10.0	5.5	13.0	3.9	4.7	χ	15.6	男 (時間)
3.7	3.2	8.0	6.7	4.5	χ	7.2	女 (時間)
6,950	14,063	6,983	18,059	54,867	χ	16,528	前調査期間末常用労働者数 (人)
35	802	225	202	395	χ	251	増加常用労働者数 (人)
30	365	156	369	432	χ	228	減少常用労働者数 (人)
<b>6,955</b>	<b>14,500</b>	<b>7,052</b>	<b>17,892</b>	<b>54,830</b>	χ	<b>16,551</b>	本調査期間末労働者数 (人)
1.2	8.5	3.0	▲ 3.1	0.6	χ	▲ 3.8	前年同月比 (%)
1,984	10,149	3,213	5,463	18,496	χ	4,971	うちパートタイム労働者数 (人)
28.5	70.0	45.6	30.5	33.7	χ	30.0	パートタイム労働者比率 (%)
0.50	5.70	3.22	1.12	0.72	χ	1.52	入職率 (%)
▲ 1.74	0.85	2.87	▲ 1.07	0.18	χ	0.40	前年同月差 (ポイント)
0.43	2.60	2.23	2.04	0.79	χ	1.38	離職率 (%)
▲ 0.59	▲ 1.13	0.62	0.77	▲ 0.35	χ	0.03	前年同月差 (ポイント)
L	M	N	O	P	Q	R	産業種別

## IV-2 産業別実数表

(令和5年10月)

項 目	TL 調査産業計	D	E	G	H	I	J	
		建設業	製造業	情報通信業	運輸業, 郵便業	卸売業, 小売業	金融業, 保険業	
<b>現金給与総額</b> (円)	264,354	322,204	285,674	327,787	337,453	193,620	292,922	
前年同月比 (%)	0.0	▲ 3.3	▲ 1.0	10.3	10.0	▲ 1.0	▲ 7.2	
男 (円)	306,542	330,197	317,241	359,686	342,822	255,195	432,791	
女 (円)	210,733	253,389	206,348	263,131	266,919	134,067	240,862	
<b>きまって支給する給与</b> (円)	264,071	321,769	285,250	327,399	337,453	193,563	290,560	
前年同月比 (%)	0.1	▲ 3.1	▲ 1.1	10.3	10.1	▲ 1.0	▲ 6.9	
男 (円)	306,171	329,738	316,764	359,222	342,822	255,080	429,140	
女 (円)	210,563	253,160	206,055	262,898	266,919	134,066	238,980	
<b>所定内給与</b> (円)	240,323	280,509	256,806	291,969	273,507	176,061	274,776	
前年同月比 (%)	0.4	▲ 4.9	▲ 1.1	10.6	9.1	▲ 5.6	▲ 6.0	
<b>所定外給与</b> (円)	23,748	41,260	28,444	35,430	63,946	17,502	15,784	
<b>特別に支払われた給与</b> (円)	283	435	424	388	0	57	2,362	
男 (円)	371	459	477	464	0	115	3,651	
女 (円)	170	229	293	233	0	1	1,882	
<b>出勤日数</b> (日)	18.5	20.1	19.1	19.2	20.2	18.1	20.0	
前年同月差 (日)	0.1	▲ 0.7	0.1	0.9	▲ 0.6	0.0	0.4	
男 (日)	18.8	20.1	19.2	19.4	20.1	19.3	20.2	
女 (日)	18.2	20.1	18.8	19.0	21.3	16.9	20.0	
<b>総実労働時間</b> (時間)	145.6	170.3	158.4	161.4	181.3	133.1	150.8	
前年同月比 (%)	▲ 1.7	▲ 3.2	1.0	5.8	▲ 2.9	2.5	▲ 3.8	
男 (時間)	154.5	172.2	162.5	164.4	181.1	155.1	166.3	
女 (時間)	134.3	154.7	147.8	155.7	183.1	111.8	145.0	
<b>所定内労働時間</b> (時間)	135.1	152.2	145.5	143.4	156.5	123.4	143.1	
前年同月比 (%)	▲ 1.3	▲ 2.3	1.6	5.1	0.3	▲ 0.8	▲ 3.9	
男 (時間)	140.4	152.9	147.6	144.2	155.3	139.3	150.9	
女 (時間)	128.4	146.8	140.0	142.0	171.9	108.1	140.2	
<b>所定外労働時間</b> (時間)	10.5	18.1	12.9	18.0	24.8	9.7	7.7	
前年同月比 (%)	▲ 7.1	▲ 9.9	▲ 5.8	11.1	▲ 19.0	76.4	▲ 2.5	
男 (時間)	14.1	19.3	14.9	20.2	25.8	15.8	15.4	
女 (時間)	5.9	7.9	7.8	13.7	11.2	3.7	4.8	
<b>常用労働者数</b>	前調査期間末労働者数 (人)	126,693	5,707	30,130	2,619	6,473	10,302	3,264
	増加常用労働者数 (人)	1,603	31	233	7	106	262	114
	減少常用労働者数 (人)	1,591	28	217	66	132	248	76
	本調査期間末労働者数 (人)	<b>126,705</b>	<b>5,710</b>	<b>30,146</b>	<b>2,560</b>	<b>6,447</b>	<b>10,316</b>	<b>3,302</b>
	前年同月比 (%)	1.5	1.5	▲ 0.6	1.1	0.9	▲ 3.9	6.7
	うちパートタイム労働者数 (人)	28,214	93	1,778	145	314	4,836	495
パートタイム労働者比率 (%)	22.3	1.6	5.9	5.7	4.9	46.9	15.0	
<b>労働異動率</b>	<b>入職率</b> (%)	1.27	0.54	0.77	0.27	1.64	2.54	3.49
	前年同月差 (ポイント)	▲ 0.08	▲ 0.62	0.06	▲ 2.35	1.64	▲ 0.94	0.48
	<b>離職率</b> (%)	1.26	0.49	0.72	2.52	2.04	2.41	2.33
	前年同月差 (ポイント)	0.11	▲ 0.21	▲ 0.27	1.88	1.39	0.04	1.67
<b>産業種別</b>	<b>TL</b>	<b>D</b>	<b>E</b>	<b>G</b>	<b>H</b>	<b>I</b>	<b>J</b>	

(注) 本月の「前調査期間末労働者数」と前月の「本調査期間末労働者数」は一致しないことがある。

## (30人以上)

## 様式1の2

							項目
L	M	N	O	P	Q	R	
学術研究, 専門・技術サービス業	宿泊業, 飲食サービス業	生活関連サービス業, 娯楽業	教育, 学習支援業	医療, 福祉	複合サービス事業	サービス業 <small>他に分類されないもの</small>	
310,648	127,942	149,671	χ	267,673	χ	209,362	現金給与総額 (円)
4.9	▲ 1.6	▲ 1.9	χ	0.5	χ	▲ 5.8	前年同月比 (%)
344,068	143,435	196,002	χ	325,833	χ	245,687	男 (円)
213,617	119,461	116,609	χ	244,557	χ	154,279	女 (円)
310,193	127,940	149,671	χ	267,673	χ	208,789	きまって支給する給与 (円)
4.9	▲ 1.5	▲ 1.8	χ	0.6	χ	▲ 6.0	前年同月比 (%)
343,511	143,429	196,002	χ	325,833	χ	244,871	男 (円)
213,456	119,461	116,609	χ	244,557	χ	154,076	女 (円)
291,399	120,056	146,221	χ	250,918	χ	178,827	所定内給与 (円)
5.2	▲ 0.9	▲ 2.3	χ	2.3	χ	▲ 2.0	前年同月比 (%)
18,794	7,884	3,450	χ	16,755	χ	29,962	所定外給与 (円)
455	2	0	χ	0	χ	573	特別に支払われた給与 (円)
557	6	0	χ	0	χ	816	男 (円)
161	0	0	χ	0	χ	203	女 (円)
18.4	17.0	16.1	χ	18.7	χ	18.3	出勤日数 (日)
0.7	0.2	▲ 0.1	χ	0.8	χ	0.0	前年同月差 (日)
18.9	16.7	18.4	χ	18.8	χ	18.8	男 (日)
16.7	17.2	14.5	χ	18.7	χ	17.5	女 (日)
146.5	108.9	114.1	χ	141.7	χ	145.0	総実労働時間 (時間)
2.1	▲ 3.1	0.3	χ	▲ 0.5	χ	▲ 6.6	前年同月比 (%)
152.6	109.1	137.1	χ	144.0	χ	159.3	男 (時間)
128.6	108.7	97.6	χ	140.8	χ	123.2	女 (時間)
137.4	103.1	111.0	χ	135.9	χ	129.5	所定内労働時間 (時間)
2.1	▲ 3.4	▲ 0.9	χ	▲ 0.1	χ	▲ 3.3	前年同月比 (%)
141.7	102.0	132.0	χ	137.2	χ	139.2	男 (時間)
125.0	103.7	96.0	χ	135.4	χ	114.7	女 (時間)
9.1	5.8	3.1	χ	5.8	χ	15.5	所定外労働時間 (時間)
2.2	3.6	82.4	χ	▲ 7.9	χ	▲ 27.7	前年同月比 (%)
10.9	7.1	5.1	χ	6.8	χ	20.1	男 (時間)
3.6	5.0	1.6	χ	5.4	χ	8.5	女 (時間)
3,294	4,818	1,287	χ	34,142	χ	12,001	前調査期間末常用労働者数 (人)
35	178	36	χ	208	χ	190	増加常用労働者数 (人)
30	147	31	χ	262	χ	206	減少常用労働者数 (人)
<b>3,299</b>	<b>4,849</b>	<b>1,292</b>	χ	<b>34,088</b>	χ	<b>11,985</b>	本調査期間末労働者数 (人)
0.5	41.3	3.5	χ	0.5	χ	▲ 3.0	前年同月比 (%)
650	3,458	641	χ	7,942	χ	4,113	うちパートタイム労働者数 (人)
19.7	71.3	49.6	χ	23.3	χ	34.3	パートタイム労働者比率 (%)
1.06	3.69	2.80	χ	0.61	χ	1.58	入職率 (%)
▲ 2.65	0.66	0.88	χ	▲ 0.03	χ	0.01	前年同月差 (ポイント)
0.91	3.05	2.41	χ	0.77	χ	1.72	離職率 (%)
▲ 1.22	1.89	0.49	χ	▲ 0.12	χ	▲ 0.16	前年同月差 (ポイント)
L	M	N	O	P	Q	R	産業種別

# V 就 業 形

(令和5年10月)

事業所規模	産 業	本調査期間末常用労働者数 (人)	出勤日数 (日)	総実労働時間 (時間)	所定労働時間		現金給与総額 (円)	きまって支給する給与			特別に支給された給与 (円)	産業区分
					所定内労働時間 (時間)	所定外労働時間 (時間)		所定内給与 (円)	所定外給与 (円)			
5 人	<b>一般労働者</b>											
	TL 調査産業計	175,142	20.0	163.5	152.6	10.9	293,806	292,994	270,384	22,610	812	TL
	D 建設業	19,421	21.0	163.5	153.8	9.7	312,555	312,325	291,320	21,005	230	D
	E 製造業	36,737	19.3	159.6	148.5	11.1	275,424	275,085	250,847	24,238	339	E
	G 情報通信業	3,594	19.4	164.0	146.9	17.1	338,288	326,399	294,195	32,204	11,889	G
	H 運輸業,郵便業	10,453	20.1	181.7	162.9	18.8	323,109	323,109	272,420	50,689	0	H
	I 卸売業,小売業	21,000	20.3	169.3	156.2	13.1	275,772	275,734	256,159	19,575	38	I
	J 金融業,保険業	5,266	19.9	151.3	144.9	6.4	303,606	300,783	286,737	14,046	2,823	J
	L 学術研究,専門・技術サービス業	4,971	19.9	163.0	152.6	10.4	346,513	335,377	315,553	19,824	11,136	L
	M 宿泊業,飲食サービス業	4,351	22.2	170.0	159.6	10.4	240,407	240,406	226,681	13,725	1	M
	N 生活関連サービス業,娯楽業	3,839	20.5	171.7	156.5	15.2	271,350	271,350	248,585	22,765	0	N
	O 教育,学習支援業	12,429	20.1	161.5	154.2	7.3	325,151	325,070	320,287	4,783	81	O
	P 医療,福祉	36,334	19.8	157.6	150.9	6.7	292,171	292,171	274,423	17,748	0	P
	Q 複合サービス事業	X	X	X	X	X	X	X	X	X	X	X
R サービス業	11,580	20.0	171.5	155.0	16.5	260,116	259,637	225,876	33,761	479	R	
5 以上	<b>パートタイム労働者</b>											
	TL 調査産業計	67,828	15.4	84.8	83.3	1.5	99,346	99,281	97,338	1,943	65	TL
	D 建設業	1,295	16.3	120.2	116.0	4.2	182,130	182,130	176,420	5,710	0	D
	E 製造業	3,264	18.2	110.0	107.4	2.6	119,495	119,382	115,764	3,618	113	E
	G 情報通信業	164	13.9	99.7	96.7	3.0	123,878	123,680	117,559	6,121	198	G
	H 運輸業,郵便業	1,236	18.0	118.4	116.2	2.2	146,533	146,533	142,687	3,846	0	H
	I 卸売業,小売業	15,925	16.7	95.0	93.0	2.0	101,177	101,123	99,213	1,910	54	I
	J 金融業,保険業	700	18.4	123.7	122.4	1.3	146,568	145,423	143,704	1,719	1,145	J
	L 学術研究,専門・技術サービス業	1,984	14.3	96.1	95.6	0.5	125,345	125,345	124,705	640	0	L
	M 宿泊業,飲食サービス業	10,149	12.2	62.6	61.2	1.4	64,414	64,413	62,577	1,836	1	M
	N 生活関連サービス業,娯楽業	3,213	15.8	95.0	90.4	4.6	114,005	114,005	109,398	4,607	0	N
	O 教育,学習支援業	5,463	9.5	47.3	47.1	0.2	70,881	70,881	70,602	279	0	O
	P 医療,福祉	18,496	16.9	80.8	80.4	0.4	102,390	102,390	101,616	774	0	P
	Q 複合サービス事業	X	X	X	X	X	X	X	X	X	X	X
R サービス業	4,971	16.1	98.2	94.9	3.3	104,643	104,171	99,454	4,717	472	R	

# 態 別 実 数 表

様式 2

事業所規模	産 業	本調査期間末常用労働者数 (人)	出勤日数 (日)	総実労働時間 (時間)	総実労働時間		現金給与総額 (円)	きまって支給する給与 (円)	きまって支給する給与		特別に支給された給与 (円)	産業区分
					所定内労働時間 (時間)	所定外労働時間 (時間)			所定内給与 (円)	所定外給与 (円)		
30	<b>一般労働者</b>											
	TL 調査産業計	98,491	19.6	162.9	149.8	13.1	310,641	310,313	280,352	29,961	328	TL
	D 建設業	5,617	20.2	171.8	153.4	18.4	325,737	325,294	283,394	41,900	443	D
	E 製造業	28,368	19.2	160.9	147.5	13.4	295,217	294,779	264,915	29,864	438	E
	G 情報通信業	2,415	19.6	165.7	146.6	19.1	341,885	341,485	304,063	37,422	400	G
	H 運輸業, 郵便業	6,133	20.3	184.5	158.6	25.9	347,538	347,538	280,647	66,891	0	H
	I 卸売業, 小売業	5,480	20.2	171.8	155.0	16.8	277,926	277,819	245,485	32,334	107	I
	J 金融業, 保険業	2,807	20.4	154.9	146.2	8.7	315,417	312,917	294,759	18,158	2,500	J
	L 学術研究, 専門・技術サービス業	2,649	19.6	158.2	147.0	11.2	353,539	352,972	329,627	23,345	567	L
	M 宿泊業, 飲食サービス業	1,391	22.4	176.8	160.5	16.3	231,906	231,902	210,583	21,319	4	M
	N 生活関連サービス業, 娯楽業	651	20.0	159.2	153.7	5.5	223,759	223,759	217,681	6,078	0	N
	O 教育, 学習支援業	X	X	X	X	X	X	X	X	X	X	O
	P 医療, 福祉	26,146	19.7	157.9	150.5	7.4	313,967	313,967	292,519	21,448	0	P
	Q 複合サービス事業	X	X	X	X	X	X	X	X	X	X	Q
R サービス業	7,872	19.4	170.4	148.6	21.8	264,947	264,372	221,134	43,238	575	R	
人												
以	<b>パートタイム労働者</b>											
	TL 調査産業計	28,214	14.6	85.5	84.0	1.5	102,947	102,821	100,740	2,081	126	TL
	D 建設業	93	13.0	83.9	82.0	1.9	107,784	107,784	105,438	2,346	0	D
	E 製造業	1,778	17.6	117.8	113.3	4.5	133,457	133,249	127,455	5,794	208	E
	G 情報通信業	145	13.9	100.5	97.2	3.3	123,934	123,719	117,086	6,633	215	G
	H 運輸業, 郵便業	314	18.9	118.3	115.2	3.1	139,390	139,390	133,281	6,109	0	H
	I 卸売業, 小売業	4,836	15.7	89.5	87.9	1.6	98,784	98,783	97,966	817	1	I
	J 金融業, 保険業	495	18.1	127.7	125.8	1.9	166,371	164,789	162,359	2,430	1,582	J
	L 学術研究, 専門・技術サービス業	650	13.1	98.5	98.3	0.2	136,018	136,018	135,753	265	0	L
	M 宿泊業, 飲食サービス業	3,458	14.8	81.4	79.9	1.5	85,913	85,912	83,459	2,453	1	M
	N 生活関連サービス業, 娯楽業	641	12.1	67.4	66.9	0.5	73,190	73,190	72,452	738	0	N
	O 教育, 学習支援業	X	X	X	X	X	X	X	X	X	X	O
	P 医療, 福祉	7,942	15.7	88.5	88.0	0.5	115,326	115,326	114,015	1,311	0	P
	Q 複合サービス事業	X	X	X	X	X	X	X	X	X	X	Q
R サービス業	4,113	16.1	96.3	92.9	3.4	103,497	102,929	98,252	4,677	568	R	
上												

# VI 指数表

様式3の1

令和2年平均=100

事業所規模	年 月	現 金 給 与 総 額															
		TL 調 査 産業計	D 建 設 業	E 製 造 業	G 情 報 通信業	H 運 輸 業、 郵便業	I 卸 売 業、 小 売 業	J 金 融 業、 保 險 業	L 学 術 研 究、 専 門 ・ 技 術 サ ー ビ ス 業	M 宿 泊 業、 飲 食 サ ー ビ ス 業	N 生 活 関 連 サ ー ビ ス 業、 娯 楽 業	O 教 育、 学 習 支 援 業	P 医 療、 福 祉	Q 複 合 サ ー ビ ス 事 業	R サ ー ビ ス 業		
5 人 以 上	令和元年	99.9	96.9	102.1	118.4	93.3	95.5	104.4	96.1	108.4	151.8	112.2	97.1	×	98.5		
	令和2年	100.0	100.0	100.0	100.0	100.0	100.0	100.0	100.0	100.0	100.0	100.0	100.0	×	100.0		
	令和3年	101.1	101.3	110.0	107.0	94.1	102.7	101.5	91.7	105.4	108.6	102.8	95.3	99.0	97.0		
	令和4年	99.7	105.2	109.9	126.3	100.1	97.7	101.3	88.4	96.6	128.5	94.7	95.7	104.8	93.9		
	人 以 上	令和4年10月	84.7	93.8	90.1	98.2	89.5	87.7	82.7	73.3	86.8	128.2	77.5	77.0	82.2	84.9	
		11	87.8	99.3	95.9	94.4	95.1	89.2	79.7	73.8	87.9	134.9	82.4	79.5	81.9	87.0	
		12	176.3	163.5	199.2	245.7	158.1	149.5	212.4	176.1	108.6	215.0	178.5	188.7	216.2	142.4	
		令和5年	1月	84.2	91.5	88.4	99.7	98.0	86.9	75.4	73.5	88.6	139.8	76.5	77.5	×	79.3
			2	85.4	95.7	89.7	102.2	101.8	88.1	74.2	74.0	86.5	143.7	76.7	78.8	×	78.0
			3	90.3	94.1	94.8	142.6	101.8	98.0	79.9	86.1	90.6	126.2	73.1	84.6	×	87.2
4			86.8	92.7	90.8	102.2	102.8	96.1	78.5	80.2	91.8	142.9	76.0	77.6	×	77.8	
5			87.0	98.2	88.6	97.8	103.7	94.3	74.0	74.5	96.3	150.0	81.1	77.7	×	78.2	
6			149.2	141.3	154.8	251.9	236.1	105.6	172.9	165.7	112.3	182.9	166.9	150.3	×	93.1	
7			116.3	157.7	128.8	120.6	113.5	164.1	85.4	93.1	106.9	158.7	91.9	88.4	×	93.2	
8	90.8		118.6	94.0	102.2	101.3	93.8	85.6	76.6	110.1	149.7	77.4	78.3	×	85.5		
9	86.4	94.9	87.8	99.4	99.4	90.0	83.2	74.9	102.8	155.9	79.7	77.8	×	82.8			
10	85.3	91.5	88.9	103.2	102.1	87.5	78.3	78.2	108.7	135.1	78.3	76.0	×	82.6			

事業所規模	年 月	き ま っ て 支 給 す る 給 与															
		TL 調 査 産業計	D 建 設 業	E 製 造 業	G 情 報 通信業	H 運 輸 業、 郵便業	I 卸 売 業、 小 売 業	J 金 融 業、 保 險 業	L 学 術 研 究、 専 門 ・ 技 術 サ ー ビ ス 業	M 宿 泊 業、 飲 食 サ ー ビ ス 業	N 生 活 関 連 サ ー ビ ス 業、 娯 楽 業	O 教 育、 学 習 支 援 業	P 医 療、 福 祉	Q 複 合 サ ー ビ ス 事 業	R サ ー ビ ス 業		
5 人 以 上	令和元年	100.2	99.5	102.6	109.7	94.4	95.5	102.8	96.4	106.8	140.5	112.6	98.1	×	98.5		
	令和2年	100.0	100.0	100.0	100.0	100.0	100.0	100.0	100.0	100.0	100.0	100.0	100.0	×	100.0		
	令和3年	100.2	100.0	107.5	102.1	94.4	100.1	99.8	92.5	106.6	106.6	102.9	94.4	92.3	100.2		
	令和4年	99.1	102.3	108.7	113.1	100.7	98.5	100.6	87.9	98.3	119.8	97.5	94.2	97.7	95.8		
	人 以 上	令和4年10月	100.3	107.5	108.9	112.6	102.6	100.6	103.8	90.3	92.5	137.8	97.8	93.2	99.3	96.2	
		11	100.3	106.9	108.9	109.2	98.4	97.9	100.3	90.7	89.0	139.7	99.7	96.0	98.9	95.8	
		12	99.9	104.8	106.8	109.7	104.7	98.6	110.2	90.4	91.4	144.9	92.7	96.2	98.6	94.8	
		令和5年	1月	98.6	104.0	103.1	113.0	112.4	98.4	94.9	90.6	93.0	148.2	96.1	92.7	×	89.7
			2	100.6	107.8	107.5	115.3	116.7	100.0	93.5	91.2	92.1	144.8	96.9	95.3	×	87.8
			3	99.9	107.1	106.8	114.1	116.4	101.5	95.4	93.5	96.5	135.7	91.1	92.7	×	91.0
4			101.9	105.9	109.6	116.9	117.8	106.5	98.0	91.8	97.7	148.9	95.9	93.9	×	88.1	
5			100.6	104.0	106.4	113.2	111.8	104.4	93.0	91.8	102.5	140.0	101.5	93.7	×	87.0	
6			102.5	105.3	109.0	119.4	128.6	102.3	95.6	91.5	104.0	143.5	100.3	95.1	×	90.1	
7			101.8	103.7	108.4	108.7	118.6	104.9	98.9	92.0	112.2	146.1	100.5	92.2	×	93.6	
8	100.4		101.9	105.7	112.7	114.3	104.9	97.3	92.2	111.9	149.3	97.8	91.8	×	89.2		
9	101.5	104.4	106.0	114.9	113.9	103.2	101.6	92.2	109.4	146.0	100.6	93.8	×	93.5			
10	101.2	105.7	107.4	115.3	117.0	100.6	98.0	93.7	115.7	145.3	98.8	92.0	×	93.5			



様式 3 の 2

令和 2 年平均 = 100

事業所規模	年 月	所 定 内 給 与													
		TL	D	E	G	H	I	J	L	M	N	O	P	Q	R
		調 査 産業計	建設業	製造業	情報 通信業	運輸業、 郵便業	卸売業、 小売業	金融業、 保険業	学術研究、 専門・技術 サービス業	宿泊業、飲 食サービス業	生活関連 サービス業、 娯楽業	教育、学 習支援業	医療、 福祉	複合サ ービス事業	サ ービス業
5 人 以 上	令和元年	99.6	99.6	100.8	107.4	90.2	95.1	100.1	95.7	103.1	138.2	112.5	99.0	×	99.4
	令和2年	100.0	100.0	100.0	100.0	100.0	100.0	100.0	100.0	100.0	100.0	100.0	100.0	100.0	100.0
	令和3年	99.7	100.8	104.9	100.2	96.0	99.6	98.4	92.7	107.7	109.2	103.0	93.9	93.9	99.7
	令和4年	98.8	102.8	107.1	109.6	104.7	98.0	99.9	86.9	97.9	120.9	96.7	92.7	96.7	97.0
	令和4年10月	100.0	107.3	107.9	109.3	106.8	100.5	103.5	89.3	92.3	136.4	97.0	92.0	96.7	97.1
	11	99.5	105.6	107.0	105.7	103.6	97.9	100.2	89.1	88.0	136.9	98.2	93.6	97.5	97.0
	12	99.3	103.8	105.5	106.8	110.2	97.3	110.1	89.1	90.1	141.6	92.8	94.1	96.9	95.7
	令和5年1月	98.2	104.1	102.0	109.2	116.3	96.6	95.4	89.7	91.5	145.4	96.7	91.5	×	91.6
	2	100.1	106.4	105.4	111.5	118.3	98.2	94.0	90.3	90.9	143.4	97.4	95.1	×	90.3
	3	99.1	105.6	104.8	108.9	120.4	98.4	95.7	90.6	95.5	135.0	91.3	92.3	×	93.8
4	101.2	106.7	108.2	110.8	119.7	102.8	97.9	91.0	96.1	145.4	96.2	93.4	×	91.1	
5	100.7	106.2	106.1	109.8	113.6	102.5	92.4	91.5	101.7	140.3	100.3	92.9	×	91.1	
6	102.3	106.2	108.0	116.4	131.3	100.8	95.5	92.1	103.0	142.0	99.5	94.4	×	93.3	
7	102.0	106.9	107.1	106.8	121.4	103.1	98.6	92.7	112.0	144.8	100.1	91.6	×	96.7	
8	100.4	103.7	105.4	109.3	115.4	102.5	97.5	92.8	112.1	147.7	97.4	91.2	×	93.0	
9	101.4	106.1	105.6	112.6	114.7	100.1	101.1	91.9	108.8	142.6	100.2	93.5	×	96.9	
10	101.2	107.1	106.7	111.1	118.9	98.5	97.7	93.7	115.0	141.8	98.8	91.9	×	97.0	
30 人 以 上	令和元年	99.2	100.2	98.2	109.1	102.6	82.9	99.5	96.0	99.0	184.9	112.4	98.9	×	99.2
	令和2年	100.0	100.0	100.0	100.0	100.0	100.0	100.0	100.0	100.0	100.0	100.0	100.0	×	100.0
	令和3年	99.9	98.3	103.1	99.7	107.2	100.4	103.4	103.4	95.6	183.3	99.8	93.1	×	101.0
	令和4年	99.3	99.3	104.7	102.7	122.7	101.6	102.1	98.2	88.7	166.7	96.2	90.7	×	99.5
	令和4年10月	99.6	104.9	106.1	100.8	123.3	101.0	103.4	97.7	93.5	163.1	90.3	91.1	×	100.0
	11	98.8	97.4	104.5	97.2	120.2	100.0	100.3	97.9	89.0	164.4	91.2	92.4	×	99.6
	12	98.8	97.1	103.9	99.5	125.7	97.5	101.5	97.9	87.7	165.3	90.1	93.0	×	98.9
	令和5年1月	99.2	91.8	101.1	102.3	132.3	93.2	94.1	100.0	91.5	168.1	×	94.8	×	94.0
	2	99.9	91.4	103.4	105.0	135.6	92.9	91.4	100.8	90.7	166.9	×	95.7	×	91.3
	3	98.5	90.3	103.3	102.3	132.0	91.3	94.0	102.0	92.0	161.9	×	93.7	×	96.9
4	100.5	92.6	106.1	105.9	136.4	95.1	93.9	102.2	91.6	170.5	×	94.0	×	93.9	
5	99.8	94.4	104.5	105.3	128.6	96.6	88.9	101.8	93.2	163.4	×	94.5	×	93.4	
6	101.8	94.2	105.9	112.8	162.6	95.7	93.7	101.8	92.5	161.8	×	94.2	×	95.5	
7	100.4	97.0	105.7	106.9	137.5	94.6	96.8	101.1	90.8	165.4	×	93.5	×	97.3	
8	99.2	97.7	104.3	110.5	132.5	96.6	94.4	102.5	90.2	160.6	×	93.8	×	92.1	
9	100.1	94.5	103.6	114.1	130.9	97.0	101.3	101.4	89.5	158.3	×	95.2	×	97.0	
10	100.0	99.8	104.9	111.5	134.5	95.3	97.2	102.8	92.7	159.4	×	93.2	×	98.0	

事業所規模	年 月	総 実 労 働 時 間													
		TL	D	E	G	H	I	J	L	M	N	O	P	Q	R
		調 査 産業計	建設業	製造業	情報 通信業	運輸業、 郵便業	卸売業、 小売業	金融業、 保険業	学術研究、 専門・技術 サービス業	宿泊業、飲 食サービス業	生活関連 サービス業、 娯楽業	教育、学 習支援業	医療、 福祉	複合サ ービス事業	サ ービス業
5 人 以 上	令和元年	101.4	100.2	106.1	100.5	99.6	98.6	98.8	99.9	120.0	134.4	93.8	99.6	×	99.4
	令和2年	100.0	100.0	100.0	100.0	100.0	100.0	100.0	100.0	100.0	100.0	100.0	100.0	100.0	100.0
	令和3年	99.5	100.9	103.6	106.0	98.0	98.2	101.8	96.7	107.2	115.3	97.1	93.7	99.8	100.9
	令和4年	97.9	99.5	102.3	102.0	98.5	98.1	96.8	93.8	105.1	131.3	89.8	91.9	99.2	100.1
	令和4年10月	99.9	104.5	103.0	99.5	103.9	98.1	96.4	95.0	102.2	140.4	94.9	92.9	101.5	104.3
	11	100.3	105.1	106.1	98.6	96.9	99.2	97.2	97.0	99.1	143.2	94.6	94.1	100.1	103.1
	12	98.7	102.0	102.6	99.5	103.7	100.2	102.0	96.0	102.4	137.7	81.9	92.7	107.1	101.0
	令和5年1月	89.2	85.8	90.5	94.8	88.2	94.4	89.5	81.3	98.5	135.9	74.0	86.4	×	90.7
	2	97.0	102.6	104.8	99.5	99.0	99.6	88.9	95.0	98.2	137.7	80.9	90.7	×	94.1
	3	98.0	101.5	102.1	105.1	99.9	98.7	98.1	100.7	102.7	135.5	81.7	92.2	×	98.3
4	100.8	101.5	109.3	107.1	103.2	103.8	96.4	97.6	105.7	150.4	84.0	94.5	×	94.0	
5	94.6	88.9	95.0	99.4	92.5	97.1	91.7	85.9	107.7	141.2	88.1	93.9	×	91.1	
6	101.4	103.3	106.0	107.2	92.6	101.8	100.9	101.6	111.2	145.9	93.3	97.0	×	99.0	
7	98.8	97.8	106.0	107.4	98.8	99.2	95.1	92.7	115.2	143.8	88.5	91.8	×	97.6	
8	94.2	86.1	95.9	101.3	98.1	97.8	94.6	86.4	116.7	146.2	77.5	91.5	×	93.1	
9	98.0	98.6	102.0	105.8	98.4	98.8	93.8	93.6	113.9	144.3	89.4	91.7	×	96.0	
10	97.7	94.6	102.1	105.6	101.6	97.0	97.2	93.3	111.7	137.7	92.0	91.4	×	98.1	
30 人 以 上	令和元年	100.3	100.5	104.7	102.9	104.1	92.4	102.2	100.5	120.0	179.7	88.1	99.0	×	97.9
	令和2年	100.0	100.0	100.0	100.0	100.0	100.0	100.0	100.0	100.0	100.0	100.0	100.0	×	100.0
	令和3年	100.1	99.0	103.3	105.0	101.4	95.1	100.3	101.0	92.3	184.3	99.6	96.7	×	100.5
	令和4年	97.5	98.2	99.9	103.9	101.9	96.9	102.3	92.0	109.5	157.2	85.9	94.3	×	99.7
	令和4年10月	98.8	102.9	100.4	100.6	107.6	95.3	101.6	90.6	114.4	156.2	85.1	96.9	×	101.7
	11	98.8	102.0	103.3	99.1	102.1	95.9	100.2	93.1	114.9	168.5	83.6	95.9	×	100.5
	12	97.1	98.9	99.4	100.8	107.3	94.1	106.0	91.0	117.3	149.0	78.1	95.3	×	98.7
	令和5年1月	89.3	84.1	88.4	94.9	89.3	94.5	92.4	79.3	118.0	139.8	×	92.2	×	89.2
	2	95.9	103.8	102.1	102.0	104.5	98.7	90.1	92.2	112.9	148.1	×	92.7	×	91.2
	3	97.1	98.1	100.9	107.6	99.5	96.2	97.1	98.2	117.9	151.8	×	97.0	×	96.6
4	100.3	104.0	106.1	109.4	108.1	101.0	98.4	95.5	116.8	170.1	×	98.8	×	94.2	
5	94.2	86.1	93.3	100.4	93.9	99.8	93.4	85.5	113.6	157.1	×	100.0	×	89.9	
6	99.7	106.8	102.9	111.9	90.2	103.9	100.1	99.7	114.4	161.1	×	100.9	×	97.0	
7	98.1	104.0	104.2	109.0	102.9	100.7	94.3	91.2	110.0	158.8	×	96.9	×	95.7	
8	93.4	90.1	94.0	103.6	102.7	98.5	92.4	89.3	114.5	156.3	×	96.9	×	90.8	
9	96.6	106.3	100.6	107.6	100.3	100.3	92.5	92.0	109.7	161.0	×	95.9	×	93.8	
10	97.1	99.6	101.4	106.4	104.5	97.7	97.7	92.5	110.9	156.7	×	96.4	×	95.0	

様式3の3

令和2年平均=100

事業所規模	年月	所 定 内 労 働 時 間													
		TL	D	E	G	H	I	J	L	M	N	O	P	Q	R
		調査 産業計	建設業	製造業	情報 通信業	運輸業、 郵便業	卸売業、 小売業	金融業、 保険業	学術研究、 専門・技術 サービス業	宿泊業、飲 食サービス 業	生活関連 サービス 業、娯楽業	教育、学 習支援業	医療、 福祉	複合サー ビス事業	サー ビス業
5 人 以 上	令和元年	101.2	100.2	104.7	100.2	101.4	99.8	96.8	99.9	117.1	130.8	94.8	99.2	χ	100.1
	令和2年	100.0	100.0	100.0	100.0	100.0	100.0	100.0	100.0	100.0	100.0	100.0	100.0	100.0	100.0
	令和3年	99.4	101.3	101.8	102.2	101.0	97.3	101.3	97.4	107.9	118.4	96.2	94.5	101.7	100.7
	令和4年	98.6	98.5	101.2	96.5	106.1	98.3	96.6	92.5	104.3	131.3	94.9	92.3	98.7	102.0
	令和4年10月	100.7	102.1	102.3	94.7	111.4	99.3	96.5	93.7	101.2	135.8	99.8	93.5	100.5	107.3
	11	101.0	102.7	105.2	94.3	106.7	100.2	97.1	94.9	97.4	138.9	99.1	94.0	98.9	105.9
	12	99.0	100.3	101.8	94.9	110.8	99.8	102.1	94.2	100.4	133.4	87.1	92.6	105.2	103.4
	令和5年1月	89.3	83.2	89.6	89.1	96.8	93.4	89.4	79.5	96.3	132.5	77.9	86.3	χ	93.0
	2	97.5	100.1	103.5	93.1	108.1	99.3	89.1	92.9	96.8	134.9	84.8	91.3	χ	97.8
	3	98.0	98.5	101.1	97.4	110.5	97.3	98.3	97.5	101.6	133.4	80.4	92.8	χ	102.0
4	101.6	101.2	109.2	101.5	112.6	102.5	96.0	96.5	103.3	147.3	87.7	95.4	χ	97.5	
5	95.7	89.1	95.4	94.3	103.9	96.7	91.1	85.0	105.5	139.4	90.9	94.1	χ	95.2	
6	102.9	103.0	106.1	102.4	105.0	101.9	100.9	102.7	109.6	142.1	96.8	97.8	χ	103.8	
7	100.2	99.6	106.4	102.8	109.0	98.4	94.6	93.9	115.1	140.2	92.3	92.7	χ	101.3	
8	95.5	87.3	96.3	97.1	108.1	96.6	93.9	87.3	116.3	142.7	80.9	92.1	χ	97.1	
9	99.3	100.3	103.0	101.1	109.2	97.2	93.2	94.1	113.4	138.0	92.8	92.4	χ	99.9	
10	99.0	95.9	102.9	99.9	110.7	96.1	97.1	93.5	111.3	132.4	96.1	92.2	χ	102.5	
30 人 以 上	令和元年	100.1	98.4	103.3	100.8	104.2	93.0	99.4	100.6	117.3	166.8	91.4	99.3	χ	99.0
	令和2年	100.0	100.0	100.0	100.0	100.0	100.0	100.0	100.0	100.0	100.0	100.0	100.0	χ	100.0
	令和3年	99.2	99.2	100.6	99.3	101.2	96.0	100.1	100.2	93.8	183.1	98.4	96.7	χ	99.7
	令和4年	97.9	94.8	98.5	96.0	106.4	97.4	101.6	90.9	107.3	156.4	96.2	93.7	χ	101.3
	令和4年10月	99.3	97.6	99.7	93.6	109.8	96.0	101.0	89.9	112.3	155.1	95.6	96.5	χ	103.6
	11	99.3	96.7	102.4	92.4	108.5	97.0	99.3	91.4	109.9	167.9	93.7	94.8	χ	102.6
	12	97.2	95.1	98.7	94.2	109.4	94.1	105.1	89.3	111.1	148.6	87.5	93.9	χ	100.2
	令和5年1月	89.3	80.6	87.3	87.2	96.0	91.0	91.7	78.4	112.5	137.4	χ	90.8	χ	91.3
	2	96.2	99.4	100.8	92.7	111.2	95.8	89.7	91.0	108.3	146.7	χ	92.1	χ	95.4
	3	96.9	93.1	99.7	97.0	108.3	92.6	96.7	96.6	112.6	149.9	χ	96.7	χ	100.5
4	101.2	102.0	106.1	101.4	115.2	97.8	97.6	94.6	111.6	168.7	χ	98.7	χ	98.4	
5	95.2	83.3	93.5	93.5	103.5	96.7	92.1	84.5	109.7	154.8	χ	99.1	χ	94.8	
6	101.3	103.9	102.9	104.9	102.2	100.5	99.4	101.1	110.5	158.7	χ	100.7	χ	102.5	
7	99.4	100.8	104.6	102.1	111.1	97.9	93.6	91.6	107.7	156.1	χ	97.1	χ	100.3	
8	94.5	86.3	94.0	97.6	110.1	95.9	91.7	89.6	111.6	153.9	χ	96.6	χ	95.6	
9	97.8	102.0	100.8	100.9	109.3	97.4	91.8	92.1	106.1	158.4	χ	95.7	χ	98.8	
10	98.0	95.4	101.3	98.4	110.1	95.2	97.1	91.8	108.5	153.7	χ	96.4	χ	100.2	

事業所規模	年月	所 定 外 労 働 時 間													
		TL	D	E	G	H	I	J	L	M	N	O	P	Q	R
		調査 産業計	建設業	製造業	情報 通信業	運輸業、 郵便業	卸売業、 小売業	金融業、 保険業	学術研究、 専門・技術 サービス業	宿泊業、飲 食サービス 業	生活関連 サービス 業、娯楽業	教育、学 習支援業	医療、 福祉	複合サー ビス事業	サー ビス業
5 人 以 上	令和元年	104.1	100.3	124.6	107.1	91.2	77.7	151.9	100.5	192.5	220.6	81.8	107.3	χ	94.4
	令和2年	100.0	100.0	100.0	100.0	100.0	100.0	100.0	100.0	100.0	100.0	100.0	100.0	100.0	100.0
	令和3年	100.7	95.1	127.1	176.7	83.4	114.9	113.3	84.5	88.2	38.5	106.7	76.4	55.3	102.5
	令和4年	88.6	113.3	115.6	204.4	61.9	97.0	100.4	117.3	126.8	130.1	31.8	84.0	111.7	87.2
	令和4年10月	89.3	136.4	110.6	188.3	67.9	78.1	93.1	119.0	130.3	251.3	37.8	81.0	125.0	83.3
	11	91.3	136.4	116.8	177.9	50.0	82.2	100.0	135.7	142.4	248.7	43.2	95.2	130.0	83.3
	12	94.2	124.8	112.4	185.7	69.6	109.6	100.0	128.6	154.5	241.0	23.4	95.2	151.7	84.9
	令和5年1月	87.4	119.0	101.8	201.3	46.3	113.7	93.1	113.1	154.5	220.5	28.8	88.9	χ	74.7
	2	91.3	135.5	120.4	219.5	55.1	108.2	84.5	132.1	136.4	205.1	36.9	77.8	χ	68.3
	3	98.1	141.3	115.0	249.4	48.6	126.0	93.1	157.1	133.3	187.2	96.4	77.8	χ	72.0
4	90.3	105.0	109.7	211.7	58.1	128.8	105.2	117.9	166.7	225.6	41.4	76.2	χ	69.4	
5	79.6	86.0	90.3	196.1	37.5	105.5	106.9	102.4	163.6	184.6	55.9	88.9	χ	62.4	
6	82.5	107.4	105.3	196.1	32.8	102.7	101.7	83.3	154.5	238.5	53.2	79.4	χ	65.1	
7	79.6	74.4	100.9	194.8	50.0	113.7	108.6	73.8	121.2	230.8	45.9	71.4	χ	72.0	
8	77.7	70.2	90.3	180.5	50.0	121.9	112.1	72.6	130.3	230.8	38.7	77.8	χ	65.1	
9	81.6	76.0	90.3	194.8	46.3	128.8	110.3	86.9	130.3	297.4	50.5	77.8	χ	68.3	
10	80.6	77.7	92.0	214.3	57.4	113.7	100.0	90.5	124.2	266.7	45.9	73.0	χ	67.2	
30 人 以 上	令和元年	102.9	130.5	119.7	154.5	103.5	81.1	161.9	97.8	201.0	1882.8	63.3	91.3	χ	92.0
	令和2年	100.0	100.0	100.0	100.0	100.0	100.0	100.0	100.0	100.0	100.0	100.0	100.0	χ	100.0
	令和3年	110.9	96.3	134.5	243.8	102.4	76.7	105.2	114.7	47.1	350.7	108.2	96.1	χ	104.8
	令和4年	93.2	145.8	113.9	296.0	81.4	87.3	117.3	109.2	173.5	255.6	8.0	110.3	χ	91.2
	令和4年10月	93.4	176.3	107.9	270.0	97.8	82.1	114.5	102.3	175.0	283.3	5.2	105.0	χ	91.5
	11	94.2	177.2	113.4	261.7	73.2	74.6	120.3	120.7	262.5	250.0	6.9	121.7	χ	88.9
	12	96.7	152.6	106.3	261.7	98.1	94.0	126.1	119.5	303.1	200.0	6.9	128.3	χ	90.6
	令和5年1月	90.9	133.3	100.0	283.3	59.1	162.7	105.8	94.3	281.3	433.3	χ	126.7	χ	77.8
	2	93.4	165.8	116.5	326.7	74.1	153.7	98.6	112.6	250.0	316.7	χ	106.7	χ	67.9
	3	100.8	168.4	113.4	365.0	59.7	165.7	105.8	126.4	275.0	383.3	χ	103.3	χ	75.2
4	90.9	131.6	106.3	303.3	75.7	162.7	115.9	111.5	271.9	333.3	χ	103.3	χ	71.4	
5	83.5	125.4	89.8	268.3	50.5	159.7	120.3	103.4	231.3	433.3	χ	120.0	χ	62.8	
6	82.6	146.5	101.6	280.0	35.8	168.7	115.9	75.9	228.1	450.0	χ	105.0	χ	66.7	
7	83.5	150.0	98.4	278.3	65.8	153.7	108.7	83.9	178.1	483.3	χ	93.3	χ	70.5	
8	81.8	142.1	93.7	248.3	69.0	149.3	107.2	83.9	200.0	450.0	χ	105.0	χ	64.1	
9	84.3	166.7	96.9	270.0	59.4	156.7	108.7	90.8	215.6	466.7	χ	100.0	χ	66.2	
10	86.8	158.8	101.6	300.0	79.2	144.8	111.6	104.6	181.3	516.7	χ	96.7	χ	66.2	

様式 3 の 4

令和2年平均=100

事業所規模	年 月	常 用 雇 用													
		TL 調 査 産 業 計	D 建 設 業	E 製 造 業	G 情 報 通 信 業	H 運 輸 業、 郵 便 業	I 卸 売 業、 小 売 業	J 金 融 業、 保 險 業	L 学 術 研 究、 専 門・技 術 サ ー ビ ス 業	M 宿 泊 業、 飲 食 サ ー ビ ス 業	N 生 活 関 連 サ ー ビ ス 業、 娯 楽 業	O 教 育、学 習 支 援 業	P 医 療、 福 祉	Q 複 合 サ ー ビ ス 事 業	R サ ー ビ ス 業
5 人 以 上	令和元年	101.8	99.4	101.6	95.8	97.7	103.1	98.7	98.5	114.3	105.7	96.9	100.4	χ	104.4
	令和2年	100.0	100.0	100.0	100.0	100.0	100.0	100.0	100.0	100.0	100.0	100.0	100.0	100.0	100.0
	令和3年	100.8	106.7	100.6	102.2	98.2	101.3	98.5	97.3	93.6	104.7	103.8	100.5	90.4	103.5
	令和4年	101.8	107.9	100.7	108.8	97.8	103.6	95.9	103.1	92.1	120.9	111.6	100.6	89.7	104.4
	令和4年10月	102.6	108.3	101.2	111.2	102.2	104.4	96.5	104.1	91.7	123.8	115.6	100.6	85.8	104.7
	11	102.5	108.2	101.9	116.8	97.5	104.6	96.0	103.2	91.3	123.2	115.2	100.6	86.1	104.6
	12	102.3	108.3	101.2	117.6	97.1	103.7	95.6	102.7	94.5	120.7	115.7	100.5	86.0	103.2
	令和5年1月	102.6	107.6	100.8	116.5	97.0	103.7	95.8	102.7	98.3	120.4	115.1	99.7	χ	102.8
	2	102.0	108.6	100.2	116.9	97.1	102.5	96.0	101.7	96.1	120.4	112.9	99.3	χ	102.9
	3	101.4	108.1	99.6	114.1	95.4	101.5	96.1	102.5	96.0	116.6	104.7	101.2	χ	102.0
4	102.2	110.0	100.1	114.9	95.0	101.1	102.5	105.3	95.8	119.5	112.7	100.9	χ	100.2	
5	102.5	111.1	100.0	112.9	97.4	101.6	101.3	104.0	96.6	123.6	113.3	100.6	χ	99.8	
6	102.9	111.6	100.2	112.0	99.1	103.1	101.6	104.1	96.4	123.7	113.8	100.6	χ	100.3	
7	103.3	111.9	100.5	111.5	98.4	103.2	99.8	105.3	97.0	122.8	114.9	101.5	χ	100.6	
8	102.9	112.0	100.7	111.4	98.1	103.0	99.5	105.2	97.2	121.9	111.8	100.9	χ	100.3	
9	102.9	110.0	100.1	111.2	98.3	103.2	100.3	105.2	96.5	126.2	113.1	101.3	χ	100.5	
10	103.2	111.1	100.6	111.4	97.8	103.3	100.2	105.3	99.5	127.5	112.0	101.2	χ	100.7	
30 人 以 上	令和元年	100.2	101.7	98.0	97.7	97.9	102.3	99.6	98.0	112.5	94.2	96.1	99.3	χ	104.6
	令和2年	100.0	100.0	100.0	100.0	100.0	100.0	100.0	100.0	100.0	100.0	100.0	100.0	χ	100.0
	令和3年	100.4	99.2	99.1	98.4	101.6	97.0	101.7	98.8	101.3	104.3	104.6	100.5	χ	104.4
	令和4年	99.1	95.8	98.9	107.8	99.5	96.7	104.8	99.8	86.0	101.3	108.9	99.8	χ	104.4
	令和4年10月	99.6	95.8	98.7	111.5	99.2	98.7	106.7	100.6	86.2	103.2	114.3	99.5	χ	103.9
	11	100.0	95.6	99.0	119.9	99.5	99.2	106.3	99.7	87.6	104.7	114.6	99.7	χ	103.7
	12	99.4	95.9	98.6	121.0	98.7	97.2	106.7	98.9	89.3	105.2	114.6	98.8	χ	102.5
	令和5年1月	100.5	95.5	98.2	119.4	98.5	97.0	107.8	98.6	106.4	101.0	χ	98.9	χ	101.6
	2	100.3	95.6	97.8	119.1	98.7	97.4	107.5	98.6	105.2	101.0	χ	99.1	χ	101.2
	3	99.3	95.2	97.2	117.6	98.0	96.3	104.5	98.2	107.3	101.0	χ	99.4	χ	100.5
4	100.3	97.0	99.0	121.0	97.2	95.2	115.4	101.2	113.7	104.7	χ	98.2	χ	100.1	
5	100.5	96.9	98.9	118.8	97.4	94.3	114.1	100.8	118.6	108.0	χ	98.9	χ	99.9	
6	101.3	97.3	98.6	117.5	101.2	94.6	113.4	100.6	119.3	109.4	χ	100.1	χ	101.0	
7	101.6	97.6	98.7	116.1	100.7	95.2	113.4	101.0	121.5	106.8	χ	100.1	χ	101.0	
8	101.0	97.3	98.3	115.6	101.6	94.7	113.3	100.8	120.9	107.4	χ	99.9	χ	100.9	
9	101.1	97.2	98.0	115.3	100.5	94.7	112.5	101.0	121.0	106.4	χ	100.2	χ	100.9	
10	101.1	97.2	98.1	112.7	100.1	94.9	113.8	101.1	121.8	106.8	χ	100.0	χ	100.8	

事業所規模	年 月	実 質 賃 金									
		現金給与総額					きまって支給する給与				
		TL 調 査 産 業 計	D 建 設 業	E 製 造 業	I 卸 売 業、 小 売 業	P 医 療、 福 祉	TL 調 査 産 業 計	D 建 設 業	E 製 造 業	I 卸 売 業、 小 売 業	P 医 療、 福 祉
5 人 以 上	令和元年	99.2	96.2	101.4	94.8	96.4	99.5	98.8	101.9	94.8	97.4
	令和2年	100.0	100.0	100.0	100.0	100.0	100.0	100.0	100.0	100.0	100.0
	令和3年	101.2	101.4	110.1	102.8	95.4	100.3	100.1	107.6	100.2	94.5
	令和4年	97.2	102.5	107.1	95.2	93.3	96.6	99.7	105.9	96.0	91.8
	令和4年10月	82.1	90.9	87.3	85.0	74.6	97.2	104.2	105.5	97.5	90.3
	11	84.8	95.9	92.7	86.2	76.8	96.9	103.3	105.2	94.6	92.8
	12	167.4	155.3	189.2	142.0	179.2	94.9	99.5	101.4	93.6	91.4
	令和5年1月	79.4	86.2	83.3	81.9	73.0	92.9	98.0	97.2	92.7	87.4
	2	81.5	91.3	85.6	84.1	75.2	96.0	102.9	102.6	95.4	90.9
	3	85.4	89.0	89.7	92.7	80.0	94.5	101.3	101.0	96.0	87.7
4	81.6	87.1	85.3	90.3	72.9	95.8	99.5	103.0	100.1	88.3	
5	81.9	92.5	83.4	88.8	73.2	94.7	97.9	100.2	98.3	88.2	
6	140.5	133.1	145.8	99.4	141.5	96.5	99.2	102.6	96.3	89.5	
7	109.0	147.8	120.7	153.8	82.8	95.4	97.2	101.6	98.3	86.4	
8	85.8	112.1	88.8	88.7	74.0	94.9	96.3	99.9	99.1	86.8	
9	81.6	89.6	82.9	85.0	73.5	95.8	98.6	100.1	97.5	88.6	
10	79.1	84.9	82.5	81.2	70.5	93.9	98.1	99.6	93.3	85.3	
30 人 以 上	令和元年	98.7	102.0	99.0	80.6	97.6	99.0	102.6	99.3	82.9	97.3
	令和2年	100.0	100.0	100.0	100.0	100.0	100.0	100.0	100.0	100.0	100.0
	令和3年	102.2	103.1	108.9	100.0	95.0	101.4	99.1	106.6	99.7	94.0
	令和4年	99.2	102.8	106.0	98.2	92.7	98.1	100.5	104.0	99.4	90.5
	令和4年10月	80.8	91.5	84.9	83.1	73.6	97.7	106.9	104.2	98.4	90.1
	11	83.8	97.7	90.0	87.2	75.4	97.3	100.0	103.2	96.8	92.3
	12	181.1	159.0	199.0	151.7	186.4	95.3	97.0	100.0	94.2	91.0
	令和5年1月	79.3	77.8	82.0	78.6	74.7	94.6	90.9	96.5	93.0	91.2
	2	80.1	80.6	82.7	79.5	75.2	96.6	94.6	101.0	94.1	91.9
	3	84.7	81.9	83.5	95.2	80.2	94.5	91.8	99.9	92.8	89.3
4	80.5	80.9	82.5	91.0	73.0	95.8	91.6	101.2	97.7	89.4	
5	79.8	87.1	80.9	84.6	74.0	94.5	90.7	98.8	97.1	90.1	
6	155.6	105.0	152.8	110.6	152.1	96.8	93.9	100.7	95.9	89.8	
7	99.7	101.1	120.2	132.0	85.5	94.6	93.0	100.3	94.3	88.6	
8	80.5	104.2	84.1	81.9	73.1	94.0	92.5	99.1	96.3	89.5	
9	79.8	96.5	80.6	82.3	74.4	95.3	95.8	98.8	97.4	90.6	
10	77.4	84.7	80.4	78.8	70.9	93.6	99.2	98.6	93.2	86.8	

## VII 全国結果（令和5年10月分確報）

「毎月勤労統計調査 令和5年10月分結果確報」（令和5年12月22日 厚生労働省発表）より抜粋

毎月勤労統計調査の結果は、厚生労働省のWebページに掲載されています。（[https://www.mhlw.go.jp/toukei\\_hakusho/toukei/](https://www.mhlw.go.jp/toukei_hakusho/toukei/)）

### 毎月勤労統計調査 令和5年10月分結果確報

（前年同月と比較して）

- 現金給与総額は279,232円（1.5%増）となった。うち一般労働者が363,772円（1.9%増）、パートタイム労働者が103,102円（3.2%増）となり、パートタイム労働者比率が32.50%（0.58ポイント上昇）となった。

なお、一般労働者の所定内給与は326,028円（1.7%増）、パートタイム労働者の時間当たり給与は1,293円（3.8%増）となった。

- 就業形態計の所定外労働時間は10.3時間（1.8%減）となった。

（事業所規模5人以上）

区 分	就業形態計		一般労働者		パートタイム労働者	
		前年比(差)		前年比(差)		前年比(差)
<b>月間現金給与額</b>						
	円	%	円	%	円	%
現金給与総額	279,232	1.5	363,772	1.9	103,102	3.2
きまって支給する給与	271,955	1.2	353,292	1.6	102,498	3.1
所定内給与	252,593	1.3	326,028	1.7	99,599	3.2
(時間当たり給与)	—	—	—	—	1,293	3.8
所定外給与	19,362	▲ 0.7	27,264	0.0	2,899	0.7
特別に支払われた給与	7,277	13.7	10,480	15.0	604	2.7
<b>実質賃金</b>						
現金給与総額	—	▲ 2.3	—	▲ 2.1	—	▲ 0.7
きまって支給する給与	—	▲ 2.6	—	▲ 2.2	—	▲ 0.7
<b>月間実労働時間数等</b>						
	時間	%	時間	%	時間	%
総実労働時間	138.3	0.8	166.6	1.5	79.2	▲ 0.6
所定内労働時間	128.0	1.0	152.4	1.7	77.0	▲ 0.7
所定外労働時間	10.3	▲ 1.8	14.2	▲ 0.7	2.2	0.0
出勤日数	日	日	日	日	日	日
	17.9	0.2	19.9	0.3	13.7	▲ 0.1
<b>常用労働</b>						
	千人	%	千人	%	千人	%
本調査期間末	52,654	1.9	35,542	1.1	17,112	3.7
	%	ポイント	%	ポイント	%	ポイント
パートタイム労働者比率	32.50	0.58	—	—	—	—
入職率	2.14	0.13	1.42	0.05	3.65	0.26
離職率	1.98	0.08	1.48	0.01	3.04	0.21

注1：前年比(差)は、単位が%のものは前年同月比、ポイント又は日のものは前年同月差である。

注2：調査結果に関する留意事項については、厚生労働省公表資料の「概況」最終頁の利用上の注意をご覧ください。

※ 毎月勤労統計調査に関する情報は、以下のURL（厚生労働省ホームページ）にも掲載しております。

（<https://www.mhlw.go.jp/toukei/list/30-1.html>）

また、毎月勤労統計調査に関する詳細な結果は、以下のURL（政府統計の総合窓口（e-Stat））に掲載しております。

（<https://www.e-stat.go.jp/stat-search/files?page=1&toukei=00450071&tstat=000001011791>）

## Ⅷ (別表) 毎月勤労統計調査地方調査 産業接続表

新産業分類 (H22.1～)		旧産業との接続*1	旧産業分類 (H21年以前)	
大 分 類			大 分 類	
T L	調 査 産 業 計	○	T L	調 査 産 業 計
C	鉱 業 , 採 石 業 , 砂 利 採 取 業	◎	D	鉱 業
D	建 設 業	◎	E	建 設 業
E	製 造 業	◎	F	製 造 業
中 分 類 * 3	09・10 食料品製造業, 飲食・たばこ・飼料製造業	◎	中 分 類	09・10 食料品, 飲料・たばこ・飼料製造業
	11 繊維工業	×		12 衣服・その他の繊維製品製造業
	12 木材・木製品製造業 (家具を除く)	△		13 木材・木製品製造業 (家具を除く)
	21 窯業・土石製品製造業	○		22 窯業・土石製品製造業
	22 鉄鋼業	◎		23 鉄鋼業
	26 生産用機械器具製造業	×		26 一般機械器具製造業
	28 電子部品・デバイス・電子回路製造業	▲		29 電子部品・デバイス製造業
	31 輸送用機械器具製造業	◎		30 輸送用機械器具製造業
	その他*2	×		その他
F	電 気 ・ ガ ス ・ 熱 供 給 ・ 水 道 業	◎	G	電 気 ・ ガ ス ・ 熱 供 給 ・ 水 道 業
G	情 報 通 信 業	▲	H	情 報 通 信 業
H	運 輸 業 , 郵 便 業	▲	I	運 輸 業
I	卸 売 業 , 小 売 業	▲	J	卸 売 ・ 小 売 業
J	金 融 業 , 保 険 業	◎	K	金 融 ・ 保 険 業
K	不 動 産 業 , 物 品 賃 貸 業	×	L	不 動 産 業
L	学 術 研 究 , 専 門 ・ 技 術 サ ー ビ ス 業	×	Q	サ ー ビ ス 業 (他 に 分 類 さ れ な い も の)
M	宿 泊 業 , 飲 食 サ ー ビ ス 業	×	M	飲 食 店 , 宿 泊 業
N	生 活 関 連 サ ー ビ ス 業 , 娯 楽 業	×	Q	サ ー ビ ス 業 (他 に 分 類 さ れ な い も の)
O	教 育 , 学 習 支 援 業	▲	O	教 育 , 学 習 支 援 業
P	医 療 , 福 祉	○	N	医 療 , 福 祉
Q	複 合 サ ー ビ ス 事 業	▲	P	複 合 サ ー ビ ス 事 業
R	サ ー ビ ス 業 (他 に 分 類 さ れ な い も の)	×	Q	サ ー ビ ス 業 (他 に 分 類 さ れ な い も の)

(注) \*1 「旧産業との接続」欄の符号は、以下のとおりです。

「◎」… 旧産業と完全に接続する産業

「○」… 常用労働者数の変動が0.1%以内

「△」… 常用労働者数の変動が1.0%以内

「▲」… 常用労働者数の変動が3.0%以内

「×」… 常用労働者数の変動が大きく接続しない産業



旧産業と完全には接続しないが、長期時系列比較を可能にするため接続させる産業

\*2 製造業の中分類「その他」は、単独で表章しないものを一括したものです。


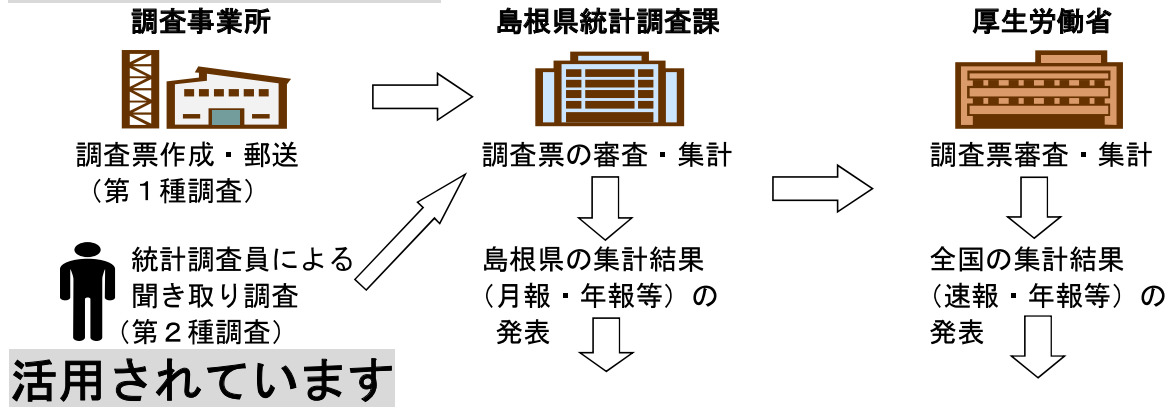
\*3 製造業、卸売業、小売業等の中分類別の実数は、当月報に掲載しておりませんが、表章（公表）

はしていますので、統計調査課までお問い合わせください。指数については作成していません。


# 毎月勤労統計調査(通称「毎勤」)とは

-  大正時代に始まり、戦後統計法ができるとすぐに、国が行う重要な統計調査として「指定統計」に指定され、現在では「基幹統計」となっています。
-  勤労者の賃金、労働時間、人数を事業所ごとに調べて、我が国全体、あるいは都道府県ごとの平均賃金、平均労働時間、労働者数の統計資料を作成する調査です。


## このように行われ、




労働時間短縮等国や都道府県の各種政策決定に際しての指針



内閣府の「月例経済報告」や「景気動向指数」に使われるなど景気判断資料



雇用保険や労災保険の保険給付額の改定



海外への紹介 (賃金水準・労働時間)



まいちゃん

きんちゃん

### 毎(まい)と勤(きん)の約束

1. 調査で知り得た情報についての秘密は必ず守ります。
2. 調査によって集められた情報は、統計を作成する以外に使用されません。

事業所の皆様、調査へのご回答お願いします。

実際の調査名をかたって不正に情報を収集する「かたり調査」には十分ご注意ください。

**厚生労働省** <https://www.mhlw.go.jp/>

**しまね統計情報データベース**

<https://pref.shimane-toukei.jp/>