

統計資料令 5 - No.12

令和 4 年度

学校保健統計調査
島根県調査結果報告書

令和 5 年 1 1 月

島根県政策企画局統計調査課

利 用 上 の 注 意

- 1 この報告書は、文部科学省が令和4年4月1日から令和5年3月31日に調査を実施し、令和5年11月28日に公表した学校保健統計調査結果に基づき、島根県分をまとめたものです。（数値については、文部科学省が公表した確定値です。）

なお、令和4年度については、例年4月1日から6月30日に実施される健康診断について、新型コロナウイルス感染症の影響により、前年度に引き続き、当該年度末までに実施することとなったため、学校保健統計調査においても調査期間が年度末に延長されました。

このため、本集計結果は、成長の著しい時期において測定時期を異にしたデータを集計したものとなっており、過去の数値と単純比較することはできません。

- 2 統計表の符号の用法は、次のとおりです。

「▲」 減少の場合又は負数

「－」 計数がない場合

「0.00」 計数が単位未満の場合

「…」 調査対象とならなかった場合

「X」 標本サイズが小さい、又は標準誤差が大きいため統計数値を公表しない場合

- 3 年齢は、令和4年4月1日現在の満年齢です。

- 4 この報告書については、島根県ホームページ「しまね統計情報データベース」に掲載しています。（<https://pref.shimane-toukei.jp/>）

また、文部科学省の公表については、文部科学省ホームページに掲載されています。

（https://www.mext.go.jp/b_menu/toukei/chousa05/hoken/1268826.htm）

- 5 この報告書の内容についての照会は、下記にお願いします。

島根県松江市殿町1番地 島根県政策企画局統計調査課 生活統計係 電話 0852-22-5072

目 次

I	調査の概要	1
II	調査結果の概要	2
1	健康状態調査	2
	（1）学校区分別疾病・異常の被患率等	2
	（2）年齢別疾病・異常等の全国との比較	2
2	発育状態調査	6
	（1）身長	6
	（2）体重	7
	（3）全国との比較	8
3	肥満傾向児及び痩身傾向児の出現率	9
	（1）肥満傾向児の出現率	9
	（2）痩身傾向児の出現率	10
III	参考資料	12
1	年齢別 平均身長の推移（島根県）	13
2	年齢別 平均体重の推移（島根県）	15
3	年齢別 疾病・異常被患率等（島根県）	17

I 調査の概要

1 調査の目的

この調査は、幼児、児童及び生徒（以下「児童等」という。）の発育及び健康状態を明らかにすることを目的とする。

2 調査期日

令和4年4月1日から令和5年3月31日までの間に実施された学校保健安全法による健康診断の結果に基づき調査したものである。

3 調査の範囲・対象

調査の範囲は、幼稚園、幼保連携型認定こども園、小学校、中学校、義務教育学校、高等学校のうち、文部科学大臣があらかじめ指定する学校（以下「調査実施校」という）。

調査の対象は、調査実施校に在籍する満5歳から17歳（令和4年4月1日現在）までの児童等の一部（抽出調査）。

単位：校・人

区 分	学校総数	児童等総数 ①	調査実施校数	調 査 対 象 者 数			
				発 育 状 態 調 査		健 康 状 態 調 査	
				対象者数 ②	割合 ②/①	対象者数 ③	割合 ③/①
幼稚園(5歳児のみ)	102	1,368	28	609	44.5%	723	52.9%
小学校	200	33,916	57	5,143	15.2%	21,176	62.4%
中学校	98	17,460	37	4,145	23.7%	12,546	71.9%
高等学校	47	17,042	24	2,111	12.4%	11,260	66.1%
計	447	69,786	146	12,008	17.2%	45,705	65.5%

- (注) 1. 区分において、幼稚園には幼保連携型認定こども園、小学校には義務教育学校の第1～6学年、中学校には第7～9学年を含む(以下同じ)。
2. 学校総数、児童等総数は、令和4年度学校基本調査による。学校総数の小学校及び中学校には、義務教育学校を重複して計上している。
3. 発育状態の調査は、調査実施校に在籍する児童等のうちから年齢別男女別に抽出された者を対象とし、健康状態の調査は、調査実施校の在学者全員を対象としている。

4 調査事項

- (1) 児童等の発育状態（身長、体重）
- (2) 児童等の健康状態（栄養状態、脊柱・胸郭・四肢の疾病・異常の有無、視力、聴力、眼の疾病・異常の有無、耳鼻咽喉頭疾患・皮膚疾患の有無、歯・口腔の疾病・異常の有無、結核の有無、結核に関する検診の結果、心臓の疾病・異常の有無、尿及びその他の疾病・異常の有無）

II 調査結果の概要

1 健康状態調査

(1) 学校区分別疾病・異常の被患率等 (表1)

- ① 学校区分別に、疾病・異常の被患率等をみると、中学校及び高等学校では、「裸眼視力1.0未満」の者の割合が最も高くなっており、次いで、「むし歯(う歯)」(処置完了者を含む。以下同じ。)の順となっている。
- ② 幼稚園及び小学校では、「むし歯(う歯)」の割合が最も高くなっており、次いで「裸眼視力1.0未満」の順となっている。
- ③ 小学校、中学校及び高等学校では、「鼻・副鼻腔疾患」の割合が3番目に高くなっている。

表1 学校区分別疾病・異常の被患率等

順位	幼稚園		小学校		中学校		高等学校	
	区分	%	区分	%	区分	%	区分	%
1	むし歯(う歯)	32.2	むし歯(う歯)	42.0	裸眼視力1.0未満	58.8	裸眼視力1.0未満	70.2
2	裸眼視力1.0未満	29.1	裸眼視力1.0未満	36.7	むし歯(う歯)	31.8	むし歯(う歯)	44.0
3	耳疾患	9.8	鼻・副鼻腔疾患	17.8	鼻・副鼻腔疾患	15.1	鼻・副鼻腔疾患	12.5
4	鼻・副鼻腔疾患	8.1	耳疾患	9.9	蛋白検出の者	9.4	眼の疾病・異常	7.2
5	眼の疾病・異常	3.8	眼の疾病・異常	7.7	歯列・咬合	8.1	耳疾患	6.3

(2) 年齢別疾病・異常等の全国との比較 (表2、図1～6)

年齢別疾病・異常等の主なものを、男女の計で全国平均値と比較すると、

- ① むし歯(う歯)の者の割合は、全ての年齢で全国を上回っている。
- ② 裸眼視力1.0未満の者の割合は、5歳、7歳、8歳及び16歳で全国を上回っている。
- ③ 鼻・副鼻腔疾患の者の割合は、全ての年齢で全国を上回っている。
- ④ 耳疾患の者の割合は、全ての年齢で全国を上回っている。
- ⑤ 眼の疾病・異常の者の割合は、全ての年齢で全国を上回っている。
- ⑥ アトピー性皮膚炎の者の割合は、12歳、14歳から17歳を除く各年齢で全国を上回っている。

表2 年齢別疾病・異常等の主なものの全国との比較

単位:%

区分	むし歯(う歯)の者の割合			裸眼視力1.0未満者の割合			鼻・副鼻腔疾患の被患率					
	島根県 A	全国 B	差 A-B	島根県 A	全国 B	差 A-B	島根県 A	全国 B	差 A-B			
計	幼稚園	5歳	32.2	24.9	7.3	29.1	25.0	4.1	8.1	3.0	5.1	
		6歳	34.2	30.0	4.2	23.1	23.2	▲0.1	15.6	11.7	3.9	
	小学校	7歳	42.9	37.3	5.6	29.0	27.3	1.7	16.6	11.2	5.4	
		8歳	48.5	42.8	5.7	34.4	33.6	0.8	17.1	11.2	5.9	
		9歳	49.7	44.3	5.4	38.8	41.4	▲2.6	17.8	12.0	5.8	
		10歳	43.9	38.0	5.9	45.6	47.2	▲1.6	18.4	12.0	6.4	
		11歳	32.6	29.9	2.7	48.3	53.2	▲4.9	21.4	10.7	10.7	
	中学校	12歳	31.4	25.8	5.6	52.0	55.6	▲3.6	16.3	11.2	5.1	
		13歳	30.5	28.2	2.3	59.2	62.3	▲3.1	16.4	11.2	5.2	
		14歳	33.4	30.7	2.7	65.0	65.7	▲0.7	12.7	9.8	2.9	
	高等学校	15歳	38.6	33.9	4.7	69.6	76.6	▲7.0	15.8	9.3	6.5	
		16歳	44.1	38.2	5.9	71.7	65.6	6.1	10.0	8.2	1.8	
		17歳	49.5	43.1	6.4	X	72.4	-	11.6	7.9	3.7	
	男子	幼稚園	5歳	X	25.9	-	X	25.0	-	11.3	3.6	7.7
			6歳	35.5	31.0	4.5	23.4	22.5	0.9	19.2	14.4	4.8
		小学校	7歳	43.6	38.4	5.2	28.5	25.7	2.8	20.6	13.7	6.9
			8歳	48.6	43.8	4.8	30.7	30.9	▲0.2	21.5	13.5	8.0
9歳			52.6	45.7	6.9	34.3	38.4	▲4.1	21.3	15.0	6.3	
10歳			46.4	40.3	6.1	45.2	43.6	1.6	24.3	15.1	9.2	
11歳			35.0	30.9	4.1	44.9	48.3	▲3.4	25.5	12.9	12.6	
中学校		12歳	31.3	24.9	6.4	49.2	53.3	▲4.1	19.0	13.2	5.8	
		13歳	28.6	26.8	1.8	54.7	58.7	▲4.0	19.8	12.8	7.0	
		14歳	31.7	29.2	2.5	58.8	64.5	▲5.7	15.2	11.1	4.1	
高等学校		15歳	34.9	32.3	2.6	X	75.4	-	15.6	10.3	5.3	
		16歳	42.1	36.4	5.7	68.0	66.7	1.3	X	8.7	-	
		17歳	48.4	41.5	6.9	X	70.0	-	X	8.1	-	
女子		幼稚園	5歳	34.4	24.0	10.4	X	24.9	-	5.1	2.5	2.6
			6歳	32.6	28.9	3.7	22.8	23.9	▲1.1	11.4	8.8	2.6
		小学校	7歳	42.1	36.2	5.9	29.5	28.9	0.6	12.5	8.5	4.0
			8歳	48.4	41.7	6.7	38.2	36.5	1.7	12.5	8.8	3.7
	9歳		46.6	42.9	3.7	43.8	44.6	▲0.8	14.0	8.9	5.1	
	10歳		41.3	35.6	5.7	46.0	51.0	▲5.0	12.1	8.7	3.4	
	11歳		30.2	28.8	1.4	51.9	58.4	▲6.5	17.2	8.4	8.8	
	中学校	12歳	31.6	26.7	4.9	55.0	58.1	▲3.1	13.5	9.0	4.5	
		13歳	32.4	29.6	2.8	63.8	66.0	▲2.2	12.8	9.5	3.3	
		14歳	35.4	32.3	3.1	71.6	66.9	4.7	10.1	8.3	1.8	
	高等学校	15歳	42.7	35.5	7.2	77.1	77.7	▲0.6	16.0	8.2	7.8	
		16歳	46.2	39.9	6.3	75.6	64.4	11.2	7.0	7.8	▲0.8	
		17歳	50.8	44.6	6.2	X	74.9	-	10.8	7.8	3.0	

(注) 1. 本表の全国値は、小数点第2位を四捨五入した数値を記載している。

2. 本表記載以外の疾病・異常等については参考資料3 年齢別疾病・異常被患率等(全国・島根県)を参照。

3. 表中の「X」で表記されている年齢は、標本数が少ない等のため、統計数値を公表していない。

図1 むし歯（う歯）の者の割合

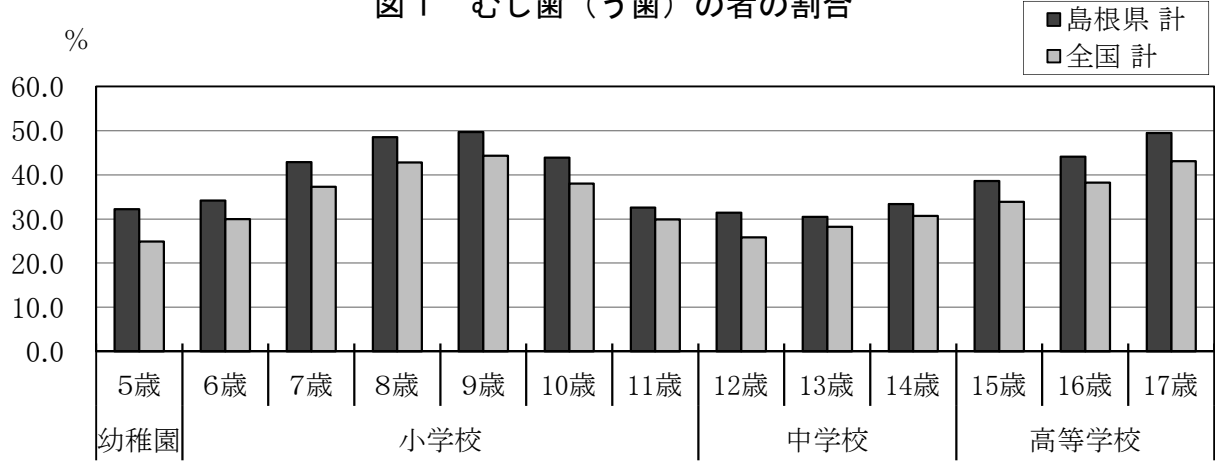
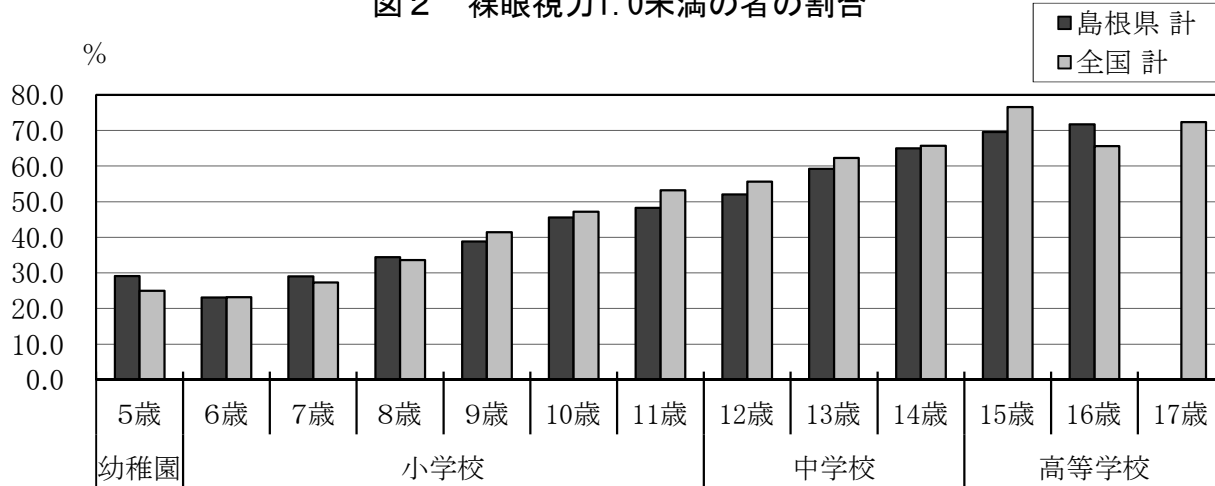
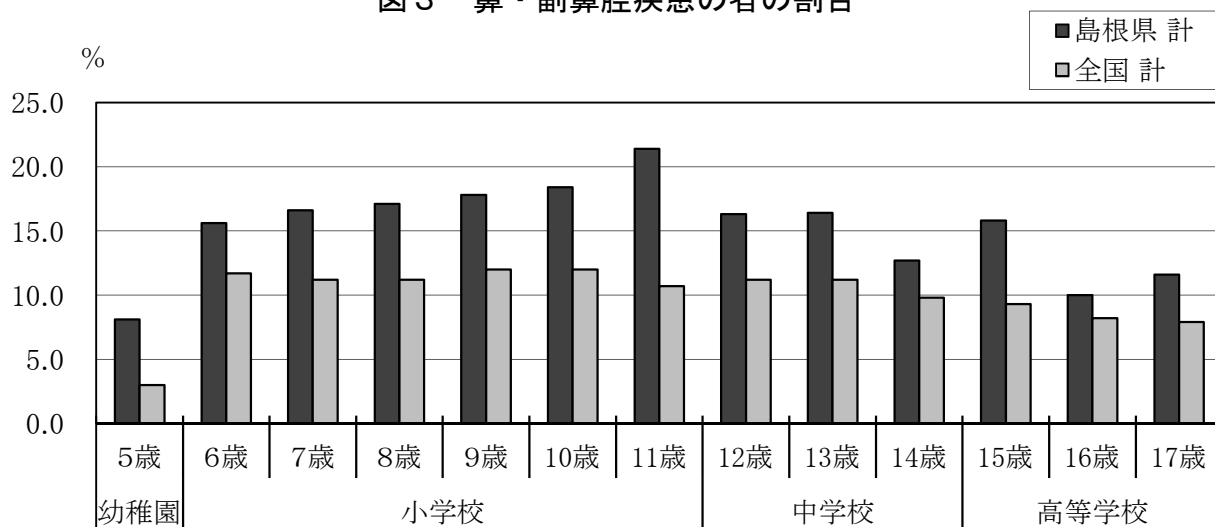


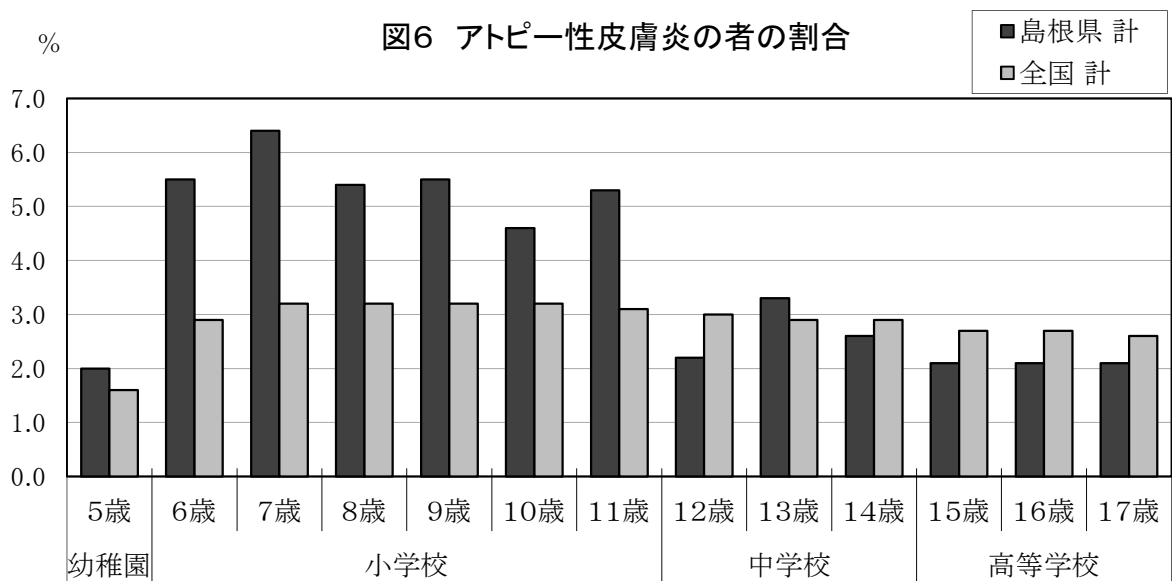
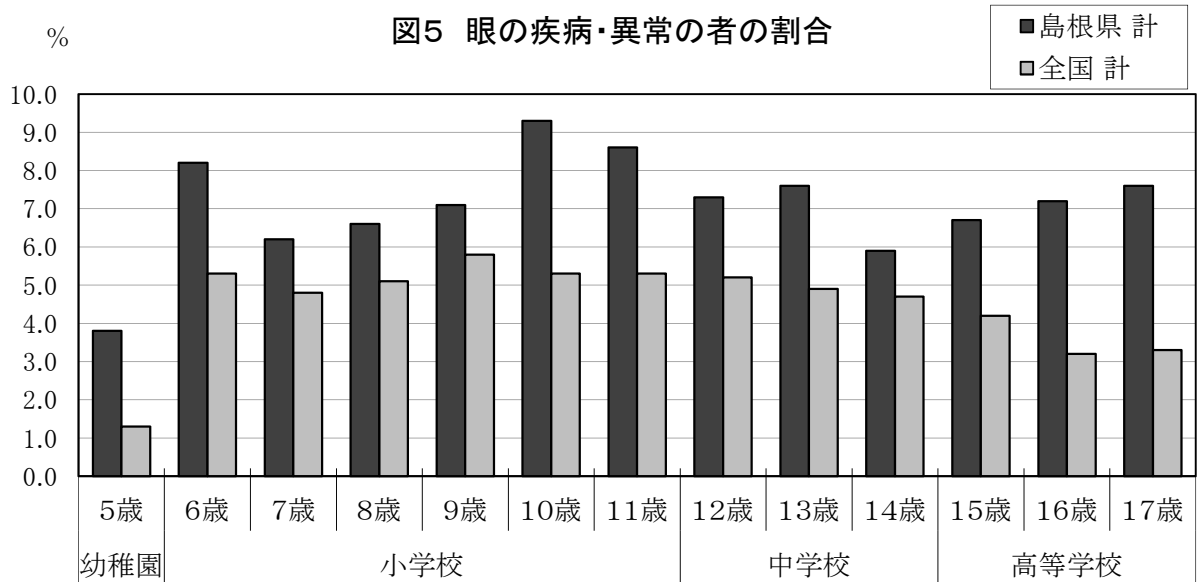
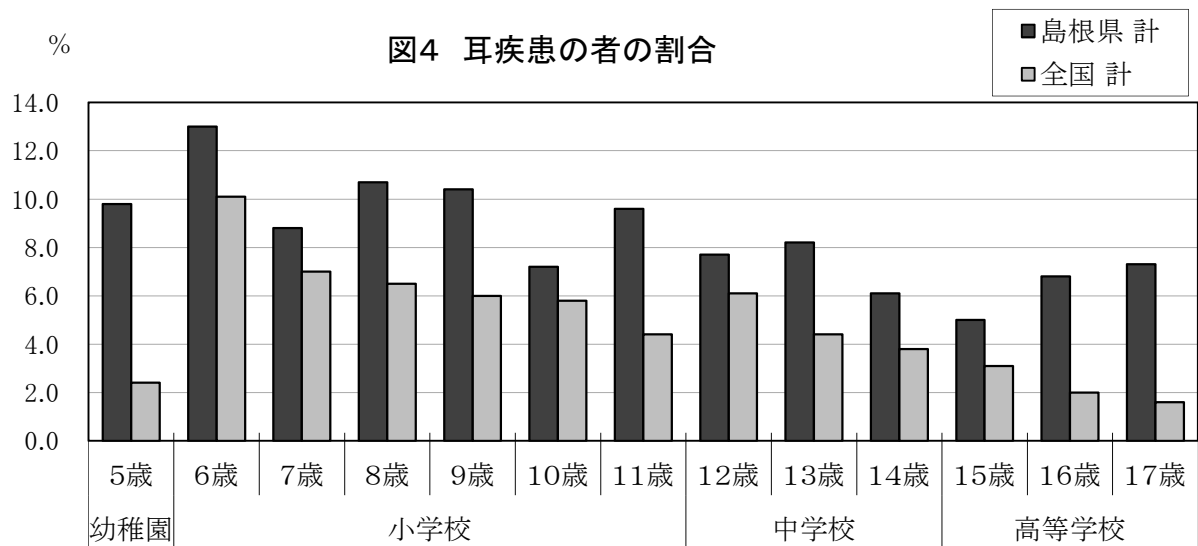
図2 裸眼視力1.0未満の者の割合



(注) 17歳の「裸眼視力1.0未満」は、標本数が少ない等のため島根県分の統計数値を公表していない。

図3 鼻・副鼻腔疾患の者の割合





2 発育状態調査

(1) 身長(表3、図7)

① 前年度と比較すると、男子の身長(島根県平均値。以下同じ。)は、8歳及び11歳を除く年齢で上回り、8歳及び11歳では下回っている。

女子の身長は、6歳、9歳、10歳、15歳及び16歳で上回り、11歳は同値であった。その他の年齢では下回っている。

② 30年前(平成4年度の数值。以下同じ。)と比較すると、男子では7歳及び8歳を除く各年齢で上回り、7歳及び8歳では下回っている。女子では13歳から15歳及び17歳を除く各年齢で上回り、13歳及び15歳は同値であった。14歳及び17歳では下回っている。最も差がある年齢は、男子では12歳で2.6cm上回り、女子では9歳で2.3cm上回っている。

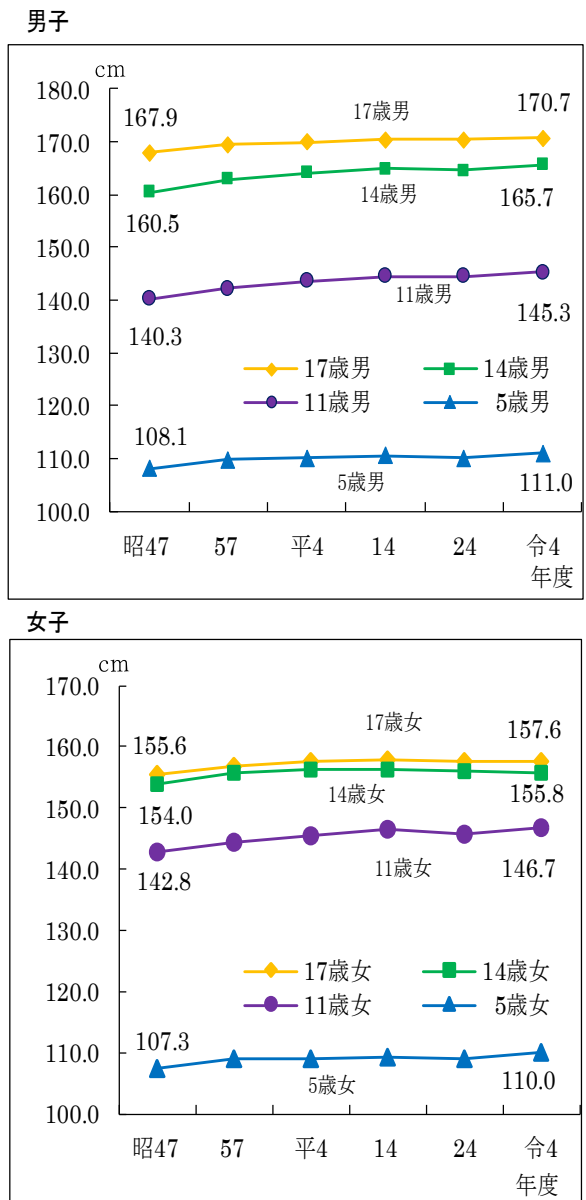
表3 年齢別 身長の平均値

区分		令和4年度	令和3年度	差	平成4年度	差	
		A	B	A-B	(30年前)	A-C	
男子	幼稚園	5歳	111.0	110.3	0.7	110.1	0.9
	小学校	6歳	116.4	116.2	0.2	116.1	0.3
		7歳	122.1	121.8	0.3	122.2	▲0.1
		8歳	127.5	128.1	▲0.6	127.7	▲0.2
		9歳	133.3	133.1	0.2	132.9	0.4
		10歳	<u>139.2</u>	138.4	0.8	137.5	1.7
	中学校	11歳	145.3	145.4	▲0.1	143.6	1.7
		12歳	<u>153.4</u>	152.4	1.0	150.8	2.6
		13歳	<u>160.5</u>	159.7	0.8	158.1	2.4
		14歳	<u>165.7</u>	165.1	0.6	164.1	1.6
	高等学校	15歳	<u>169.0</u>	167.6	1.4	168.0	1.0
		16歳	<u>170.0</u>	169.3	0.7	169.4	0.6
		17歳	170.7	170.5	0.2	170.0	0.7
	女子	幼稚園	5歳	110.0	<u>110.7</u>	▲0.7	109.1
小学校		6歳	116.0	115.2	0.8	115.4	0.6
		7歳	121.5	<u>121.8</u>	▲0.3	121.3	0.2
		8歳	127.6	<u>127.7</u>	▲0.1	126.7	0.9
		9歳	<u>134.6</u>	133.9	0.7	132.3	2.3
		10歳	<u>140.8</u>	139.5	1.3	138.7	2.1
中学校		11歳	<u>146.7</u>	<u>146.7</u>	0.0	145.4	1.3
		12歳	151.4	<u>151.8</u>	▲0.4	150.7	0.7
		13歳	154.1	154.6	▲0.5	154.1	0.0
		14歳	155.8	156.2	▲0.4	156.3	▲0.5
高等学校		15歳	156.8	156.6	0.2	156.8	0.0
		16歳	156.7	156.4	0.3	156.6	0.1
		17歳	157.6	157.9	▲0.3	157.7	▲0.1

(注) 1. 年齢は、各年4月1日現在の満年齢である。以下の各表において同じ。

2. 下線の部分は調査実施以来最高を示す。以下の各表において同じ。

図7 身長の平均値の推移



(2) 体重 (表4、図8)

① 前年度と比較すると、男子の体重(島根県平均値。以下同じ。)は、9歳、14歳、16歳及び17歳を除く年齢で上回り、9歳、14歳、16歳及び17歳では下回っている。

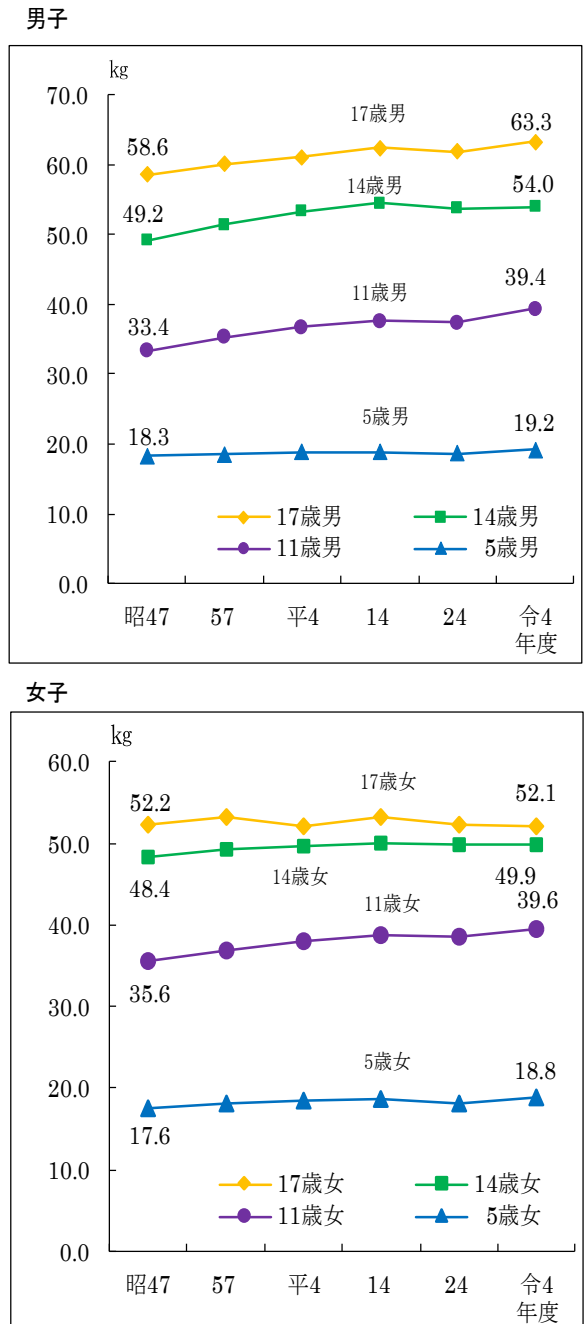
女子の体重は、6歳、8歳から11歳、14歳及び16歳で前年度を上回り、7歳は同値であった。その他の年齢では下回っている。

② 30年前と比較すると、男子では全ての年齢で上回っている。女子では15歳から17歳を除く各年齢で上回り、17歳は同値で、15歳及び16歳は下回っている。最も差がある年齢は、男女とも10歳で、男子では2.8kg上回り、女子では2.7kg上回っている。

表4 年齢別 体重の平均値

区分		令和4年度	令和3年度	差	平成4年度 (30年前)	差		
		A	B	A-B	C	A-C		
男子	幼稚園	5歳	<u>19.2</u>	19.0	0.2	18.9	0.3	
		6歳	<u>21.7</u>	21.4	0.3	20.9	0.8	
	小学校	7	<u>24.1</u>	24.0	0.1	23.8	0.3	
		8	<u>27.2</u>	26.9	0.3	27.0	0.2	
		9	<u>30.7</u>	30.8	▲0.1	29.8	0.9	
		10	<u>35.1</u>	33.7	1.4	32.3	2.8	
		11	<u>39.4</u>	39.1	0.3	36.8	2.6	
	中学校	12歳	<u>44.0</u>	43.7	0.3	42.6	1.4	
		13	<u>50.2</u>	48.1	2.1	47.6	2.6	
		14	<u>54.0</u>	54.1	▲0.1	53.3	0.7	
	高等学校	15歳	<u>58.8</u>	58.3	0.5	58.0	0.8	
		16	<u>60.9</u>	<u>61.8</u>	▲0.9	59.8	1.1	
		17	<u>63.3</u>	<u>63.7</u>	▲0.4	61.1	2.2	
	女子	幼稚園	5歳	18.8	<u>19.1</u>	▲0.3	18.4	0.4
			6歳	<u>21.6</u>	20.8	0.8	20.9	0.7
		小学校	7	<u>23.8</u>	<u>23.8</u>	0.0	23.4	0.4
			8	<u>27.1</u>	26.8	0.3	26.0	1.1
9			<u>31.4</u>	30.5	0.9	29.3	2.1	
10			<u>36.0</u>	33.8	2.2	33.3	2.7	
11			<u>39.6</u>	39.2	0.4	38.0	1.6	
中学校		12歳	<u>44.0</u>	44.1	▲0.1	42.9	1.1	
		13	<u>47.4</u>	47.5	▲0.1	46.7	0.7	
		14	<u>49.9</u>	49.7	0.2	49.6	0.3	
高等学校		15歳	<u>51.3</u>	51.6	▲0.3	51.5	▲0.2	
		16	<u>51.7</u>	51.6	0.1	52.2	▲0.5	
		17	<u>52.1</u>	<u>52.5</u>	▲0.4	52.1	0.0	

図8 体重の平均値の推移



(3) 全国との比較 (表5)

男女別及び各年齢別に身長、体重をそれぞれ全国平均値と比較すると、

- ① 男子の身長は、15歳及び16歳で全国平均値を上回り、17歳は同値であった。その他の年齢では下回っている。最も差がある年齢は、8歳で1.0cm下回っている。
- ② 男子の体重は、16歳及び17歳で全国平均値を上回り、その他の年齢では下回っている。最も差がある年齢は、12歳で1.7kg下回っている。
- ③ 女子の身長は、9歳で全国平均値を上回り、6歳は同値であった。その他の年齢では下回っている。最も差がある年齢は、11歳で1.2cm下回っている。
- ④ 女子の体重は、6歳、9歳、10歳及び15歳で全国平均値を上回り、14歳では同値であった。その他の年齢では下回っている。最も差がある年齢は、11歳で0.9kg下回っている。

表5 島根県と全国の比較

区分	身長 (cm)			体重 (kg)				
	島根県 A	全国 B	差 A-B	島根県 A	全国 B	差 A-B		
男子	幼稚園	5歳	111.0	111.1	▲ 0.1	19.2	19.3	▲ 0.1
		小学校	6歳	116.4	117.0	▲ 0.6	21.7	21.8
	7歳		122.1	122.9	▲ 0.8	24.1	24.6	▲ 0.5
	8歳		127.5	128.5	▲ 1.0	27.2	28.0	▲ 0.8
	9歳		133.3	133.9	▲ 0.6	30.7	31.5	▲ 0.8
	10歳		139.2	139.7	▲ 0.5	35.1	35.7	▲ 0.6
	11歳		145.3	146.1	▲ 0.8	39.4	40.0	▲ 0.6
	中学校	12歳	153.4	154.0	▲ 0.6	44.0	45.7	▲ 1.7
		13歳	160.5	160.9	▲ 0.4	50.2	50.6	▲ 0.4
		14歳	165.7	165.8	▲ 0.1	54.0	55.0	▲ 1.0
	高等学校	15歳	169.0	168.6	0.4	58.8	59.1	▲ 0.3
		16歳	170.0	169.9	0.1	60.9	60.7	0.2
		17歳	170.7	170.7	0.0	63.3	62.5	0.8
	女子	幼稚園	5歳	110.0	110.2	▲ 0.2	18.8	19.0
小学校			6歳	116.0	116.0	0.0	21.6	21.3
		7歳	121.5	122.0	▲ 0.5	23.8	24.0	▲ 0.2
		8歳	127.6	128.1	▲ 0.5	27.1	27.3	▲ 0.2
		9歳	134.6	134.5	0.1	31.4	31.1	0.3
		10歳	140.8	141.4	▲ 0.6	36.0	35.5	0.5
		11歳	146.7	147.9	▲ 1.2	39.6	40.5	▲ 0.9
中学校		12歳	151.4	152.2	▲ 0.8	44.0	44.5	▲ 0.5
		13歳	154.1	154.9	▲ 0.8	47.4	47.7	▲ 0.3
		14歳	155.8	156.5	▲ 0.7	49.9	49.9	0.0
高等学校		15歳	156.8	157.2	▲ 0.4	51.3	51.2	0.1
		16歳	156.7	157.7	▲ 1.0	51.7	52.1	▲ 0.4
		17歳	157.6	158.0	▲ 0.4	52.1	52.5	▲ 0.4

3 肥満傾向児及び痩身傾向児の出現率

(1) 肥満傾向児の出現率 (表6、図9、表7、図10)

肥満傾向児の出現率を年齢別にみると、男子では11歳で15.30%と最も高くなっており、11歳と17歳で全国を上回っている。女子では10歳で13.62%と最も高くなっており、6歳、10歳、14歳及び16歳で全国を上回っている。

表6 年齢別 肥満傾向児の出現率 (男子)

区分	幼稚園	小学校						中学校			高等学校		
	5歳	6歳	7歳	8歳	9歳	10歳	11歳	12歳	13歳	14歳	15歳	16歳	17歳
島根県	2.61	3.69	6.79	9.86	11.69	11.95	15.30	9.78	11.35	6.69	9.31	10.02	12.82
全国	3.56	5.74	8.02	11.14	13.17	15.11	13.95	13.27	12.25	11.31	12.51	11.13	11.42

単位:%

(注) 肥満傾向児とは、性別・年齢別・身長別標準体重から肥満度を求め、肥満度が20%以上の者である。
 肥満度 = (実測体重 - 身長別標準体重) / 身長別標準体重 × 100 (%)

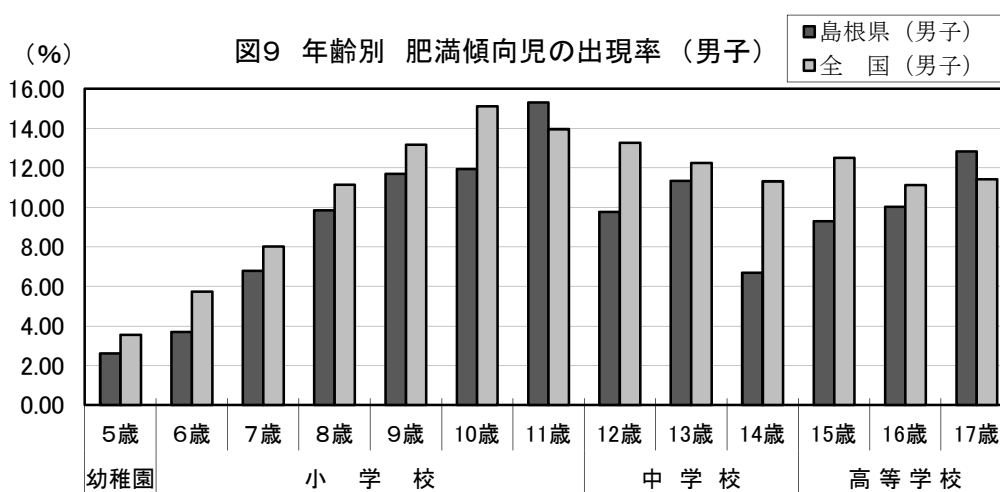
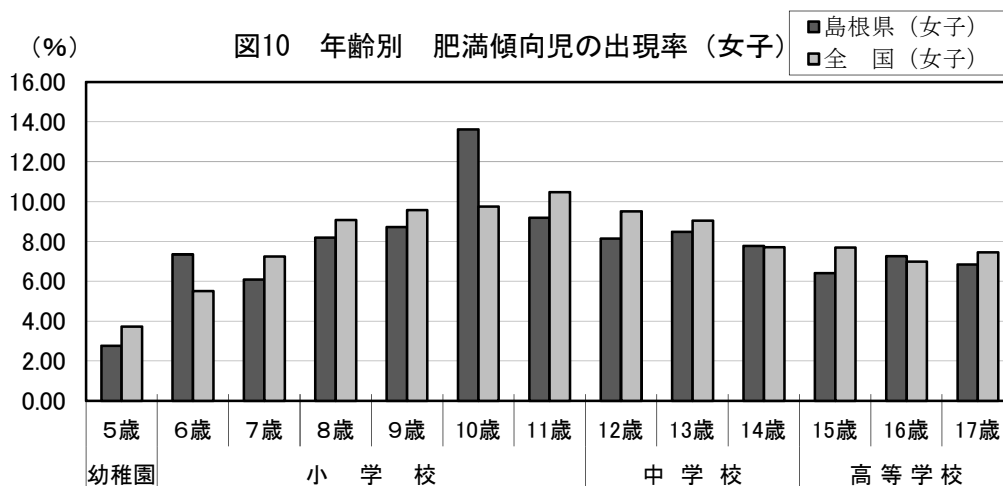


表7 年齢別 肥満傾向児の出現率 (女子)

区分	幼稚園	小学校						中学校			高等学校		
	5歳	6歳	7歳	8歳	9歳	10歳	11歳	12歳	13歳	14歳	15歳	16歳	17歳
島根県	2.77	7.35	6.08	8.18	8.72	13.62	9.19	8.14	8.48	7.76	6.41	7.25	6.84
全国	3.73	5.50	7.23	9.07	9.57	9.74	10.47	9.51	9.05	7.71	7.68	6.98	7.45

単位:%



(2) 痩身傾向児の出現率(表8、図11、表9、図12)

痩身傾向児の出現率を年齢別にみると、男子では12歳で3.87%と最も高くなっており、全国を上回っている。女子では13歳で2.76%と最も高く、5歳及び7歳で全国を上回っている。

表8 年齢別 痩身傾向児の出現率(男子)

単位:%

区分	幼稚園	小学校						中学校			高等学校		
	5歳	6歳	7歳	8歳	9歳	10歳	11歳	12歳	13歳	14歳	15歳	16歳	17歳
島根県	0.12	-	0.15	0.23	0.64	1.10	2.28	3.87	2.14	1.45	3.08	2.11	2.44
全国	0.15	0.28	0.41	0.58	1.41	2.36	2.91	3.21	2.59	2.87	4.43	3.71	3.32

(注) 1. 痩身傾向児とは、性別・年齢別・身長別標準体重から肥満度を求め、肥満度が-20%以下の者である。
 肥満度 = (実測体重 - 身長別標準体重) / 身長別標準体重 × 100 (%)

2. 「-」・・・計数がない場合

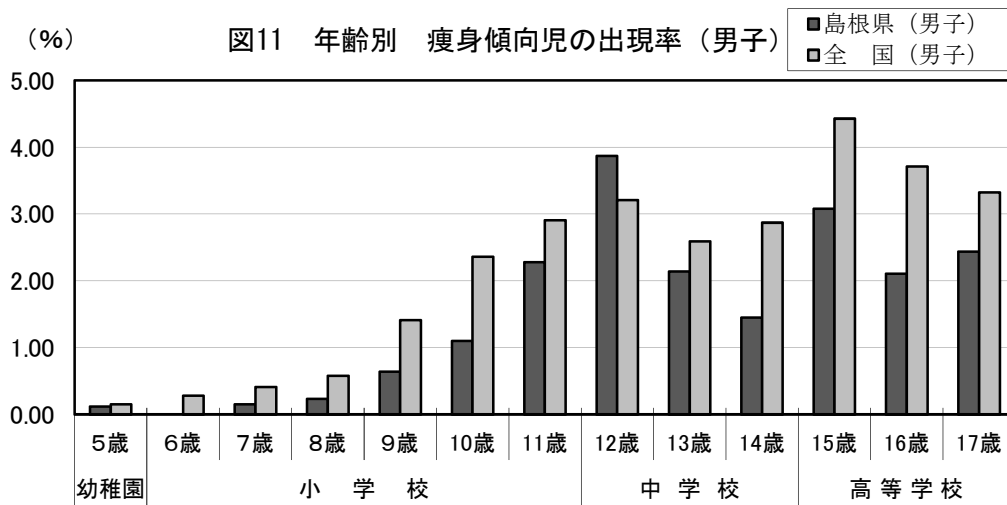
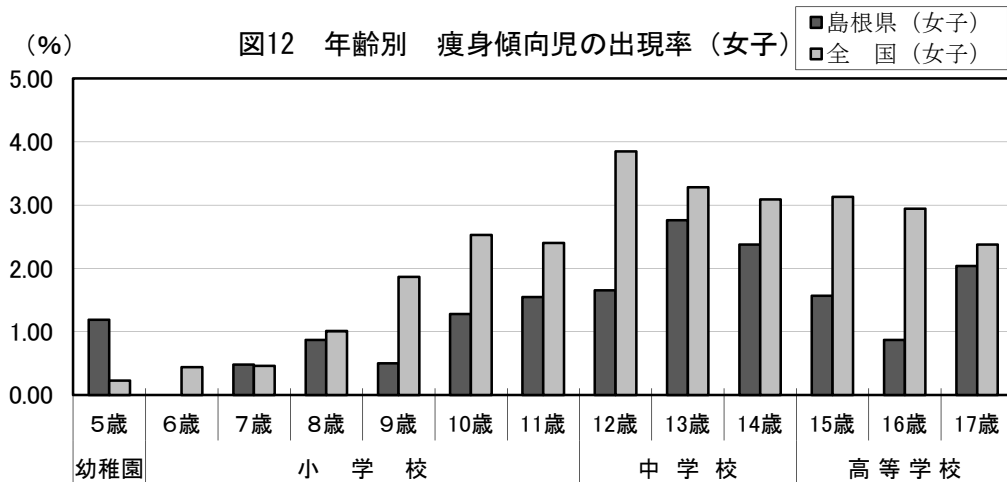


表9 年齢別 痩身傾向児の出現率(女子)

単位:%

区分	幼稚園	小学校						中学校			高等学校		
	5歳	6歳	7歳	8歳	9歳	10歳	11歳	12歳	13歳	14歳	15歳	16歳	17歳
島根県	1.19	-	0.48	0.87	0.50	1.28	1.55	1.65	2.76	2.38	1.57	0.87	2.04
全国	0.23	0.44	0.46	1.01	1.87	2.53	2.40	3.85	3.28	3.09	3.13	2.94	2.38



Ⅲ 参 考 資 料

- 1 年齢別 平均身長の推移(島根県)
- 2 年齢別 平均体重の推移(島根県)
- 3 年齢別 疾病・異常被患率等(島根県)

* 1 1～2の統計表中 平成4年度(太字)数値は30年前の数値

* 2 数値下段の__は調査実施以来最高の数値を表示

1 年 齡 別 平 均 身 長 の 推 移 (島 根 県 男 子)

単位 : cm

年	幼稚園		小 学 校					中 学 校			高 等 学 校		
	5 歳	6 歳	7 歳	8 歳	9 歳	1 0 歳	1 1 歳	1 2 歳	1 3 歳	1 4 歳	1 5 歳	1 6 歳	1 7 歳
昭24	...	108.5	113.4	118.2	122.3	126.9	131.2	135.7	141.0	147.4	155.3	158.2	160.7
25	...	108.4	113.4	118.3	122.8	126.8	131.3	136.3	141.4	148.0	155.7	159.6	161.8
26	...	108.6	113.7	118.6	123.3	127.6	131.4	136.4	143.8	148.3	156.3	159.2	162.3
27	...	109.2	114.3	119.4	124.1	128.7	132.7	137.2	142.6	149.8	157.0	158.6	162.7
28	...	109.2	114.8	119.8	124.4	128.6	133.4	138.0	143.4	150.0	157.2	160.2	162.5
29	105.3	110.1	114.8	120.1	125.3	129.0	133.6	138.8	144.6	150.7	157.5	161.5	163.4
30	105.8	110.0	115.0	119.7	124.6	129.2	133.3	139.1	145.1	151.4	158.2	160.6	163.2
31	105.6	110.0	115.0	120.3	124.4	129.4	133.5	139.2	145.5	152.2	158.5	161.1	162.9
32	105.7	110.1	115.5	120.5	125.5	129.8	134.6	139.4	146.0	152.3	159.3	162.2	163.7
33	105.7	110.3	115.6	120.6	125.3	130.2	134.0	140.2	146.5	153.0	160.0	162.3	163.7
34	106.1	110.7	116.1	121.2	125.8	130.4	135.2	140.1	147.0	153.7	160.0	162.8	164.2
35	106.4	110.9	116.2	121.3	126.1	130.7	135.5	141.0	146.8	154.3	160.8	163.7	165.1
36	106.4	111.2	116.7	121.8	126.4	131.0	135.7	141.6	148.4	154.6	161.6	163.8	164.8
37	107.0	111.4	117.2	121.9	126.8	131.5	136.4	142.1	148.6	155.7	161.2	164.1	165.3
38	107.3	111.8	117.3	122.5	127.2	131.6	136.4	142.4	149.5	155.8	162.5	164.5	165.4
39	107.4	112.7	118.8	123.4	127.9	132.5	137.3	143.2	150.2	156.8	162.4	164.9	165.6
40	107.5	114.3	118.0	123.5	128.8	133.1	137.7	143.4	150.4	157.2	162.7	165.1	166.4
41	107.9	113.3	118.3	123.7	128.4	133.1	138.2	144.3	151.2	157.6	163.1	165.2	166.2
42	108.0	113.2	118.8	123.9	128.9	134.0	138.6	144.8	152.0	158.2	163.4	165.9	166.7
43	108.0	113.6	119.0	124.5	129.4	134.0	139.3	145.1	152.3	158.8	163.7	166.1	167.2
44	108.1	113.5	119.3	124.5	129.5	134.3	139.5	145.5	152.7	159.3	163.8	166.3	167.1
45	...	114.2	119.4	124.5	129.1	133.6	138.7	145.9	153.1	159.0	163.3	166.8	165.7
46	108.6	113.5	119.3	124.5	129.7	134.1	139.8	146.0	154.0	159.9	164.8	166.8	167.5
47	108.1	114.3	119.7	125.1	130.1	134.8	140.3	146.6	153.5	160.5	165.0	166.8	167.9
48	108.9	113.9	120.3	125.5	130.5	134.9	140.6	146.9	154.3	160.9	165.6	167.6	168.3
49	108.9	114.4	119.9	125.7	130.5	135.8	140.7	147.4	154.5	160.8	165.3	167.5	168.5
50	108.8	114.4	120.3	125.4	131.0	135.7	141.3	147.6	155.5	161.1	165.3	167.4	168.3
51	108.8	114.7	120.1	125.8	130.5	136.0	141.2	148.3	155.3	161.8	165.4	167.6	168.7
52	109.3	114.5	120.1	126.2	131.0	135.6	141.3	148.5	156.1	161.9	165.1	167.5	168.4
53	109.1	114.7	120.6	125.9	131.5	135.9	141.2	148.6	156.9	162.2	166.1	167.9	168.4
54	109.2	114.9	120.6	125.7	131.7	136.5	142.6	148.3	156.5	162.5	166.4	168.2	168.9
55	109.4	114.8	120.7	126.1	131.7	136.3	142.3	149.1	155.8	163.0	166.4	168.4	169.3
56	109.3	115.3	120.6	126.2	131.2	136.9	142.2	148.9	156.6	162.3	166.7	168.1	169.8
57	109.8	115.8	120.9	125.9	131.8	136.8	142.2	148.6	156.4	162.9	166.9	168.8	169.5
58	110.0	115.3	120.9	126.6	131.6	137.4	141.4	149.5	156.3	163.2	167.2	168.7	169.9
59	109.7	115.7	121.5	126.6	132.1	136.9	142.7	149.2	156.3	162.8	166.7	168.5	169.4
60	109.7	115.7	121.7	126.8	131.4	137.2	142.1	149.6	156.6	162.9	167.1	169.0	169.8
61	110.2	115.8	121.7	127.2	131.8	136.7	143.0	149.0	156.6	162.9	167.3	169.0	170.4
62	110.4	115.9	121.7	127.2	131.9	137.1	142.3	150.0	156.8	163.2	167.2	168.4	169.6
63	110.1	116.5	121.7	127.1	131.8	137.0	143.2	149.2	156.7	163.2	167.0	169.1	169.1
平元	110.2	116.1	121.8	127.3	132.5	137.8	143.0	149.7	157.3	163.6	167.5	168.8	169.8
2	110.4	116.6	121.7	127.4	132.1	137.3	143.3	150.4	157.1	163.9	167.5	168.7	170.1
3	110.4	116.1	122.5	127.1	132.4	137.9	143.5	150.5	158.0	163.4	167.6	169.6	170.0
4	110.1	116.1	122.2	127.7	132.9	137.5	143.6	150.8	158.1	164.1	168.0	169.4	170.0
5	110.2	116.5	122.2	127.7	132.7	138.4	144.2	150.7	158.6	164.3	167.9	169.2	170.3
6	110.6	116.6	122.4	127.7	133.3	137.9	143.7	150.9	158.4	164.1	168.0	169.0	169.8
7	110.2	116.4	122.2	127.7	133.3	138.4	143.8	151.1	158.5	164.5	167.8	169.7	170.5
8	110.0	116.0	122.2	127.6	133.3	138.3	144.2	151.6	158.6	164.7	167.7	169.9	170.8
9	110.3	115.7	122.6	127.7	133.3	138.2	144.0	151.8	159.1	164.8	167.9	169.6	170.4
10	110.3	115.9	121.9	127.2	133.1	138.1	144.7	152.2	158.9	164.8	168.1	170.0	170.5
11	110.4	116.2	122.0	126.9	132.6	138.5	144.5	152.3	159.4	164.8	168.2	169.5	170.5
12	110.4	115.9	122.5	127.5	132.7	138.2	144.5	152.1	159.0	165.2	168.4	170.0	170.7
13	109.9	116.2	121.9	127.4	132.4	137.6	144.0	151.8	159.3	165.3	168.3	169.9	170.6
14	110.5	115.9	122.0	127.8	133.1	138.2	144.6	152.1	159.9	164.9	168.0	169.7	170.4
15	109.9	116.3	121.7	127.4	132.8	138.1	144.1	151.3	159.5	164.6	168.4	169.5	170.5
16	110.3	116.2	122.2	127.3	132.8	138.3	144.6	151.4	158.9	164.3	168.3	169.9	171.0
17	110.4	116.0	122.1	127.9	133.2	137.9	144.3	151.6	158.8	164.5	168.0	169.5	170.4
18	110.6	116.0	122.3	127.6	132.9	138.5	143.8	151.9	159.1	164.5	167.3	169.7	171.2
19	110.4	115.9	122.1	127.6	132.9	138.6	144.5	151.9	158.5	164.3	167.9	169.8	170.8
20	110.2	116.3	122.2	127.5	132.7	137.4	144.6	151.6	159.1	164.6	168.7	169.5	170.5
21	110.4	116.0	122.4	127.8	133.2	138.2	143.9	151.5	158.8	164.3	168.0	169.1	170.0
22	110.2	116.2	122.2	128.0	133.1	137.7	144.6	151.4	159.4	164.4	167.8	169.9	170.2
23	111.1	116.2	121.9	127.5	133.0	138.0	143.9	152.0	158.6	165.1	167.6	169.9	170.6
24	110.1	116.0	122.0	127.2	133.2	138.2	144.5	151.7	159.0	164.6	167.6	169.9	170.4
25	109.8	116.1	121.9	127.6	133.0	138.0	144.8	151.3	159.4	164.4	168.2	169.9	170.1
26	109.7	115.9	122.0	127.3	132.7	138.4	144.6	151.2	158.9	164.5	167.4	168.9	169.8
27	109.9	116.3	122.2	127.6	132.6	138.4	144.5	151.3	159.3	164.7	167.8	169.6	169.7
28	109.8	115.5	122.0	127.6	133.0	138.2	144.4	151.5	158.6	164.8	167.6	169.8	169.8
29	109.9	116.1	122.3	128.2	133.5	137.7	144.1	151.9	159.2	164.7	167.9	169.4	170.3
30	108.6	116.0	121.8	127.6	132.9	138.6	144.5	151.5	159.3	164.5	168.1	169.4	170.2
令元	109.9	116.3	121.7	127.9	133.1	138.3	145.5	151.5	159.3	165.0	167.2	169.5	170.3
2	110.0	116.1	122.3	127.6	133.2	138.4	144.9	152.8	160.0	165.5	168.2	169.5	170.2
3	110.3	116.2	121.8	128.1	133.1	138.4	145.4	152.4	159.7	165.1	167.6	169.3	170.5
4	111.0	116.4	122.1	127.5	133.3	139.2	145.3	153.4	160.5	165.7	169.0	170.0	170.7

1 年 齡 別 平 均 身 長 の 推 移 (島 根 県 女 子)

単位：cm

年	幼稚園			小 学 校				中 学 校			高 等 学 校		
	5歳	6歳	7歳	8歳	9歳	10歳	11歳	12歳	13歳	14歳	15歳	16歳	17歳
昭24	...	107.7	112.6	116.8	121.5	126.4	131.3	137.2	142.1	146.3	150.3	151.3	150.0
25	...	107.5	112.5	117.4	121.9	126.3	131.6	137.5	142.7	146.8	150.6	151.7	152.3
26	...	107.9	112.9	117.5	122.5	126.9	131.8	137.9	143.2	147.2	150.7	151.7	152.6
27	...	108.5	113.5	118.4	123.3	128.2	133.0	138.6	143.7	147.7	150.8	152.0	152.6
28	...	108.3	114.1	118.6	123.5	128.4	133.9	139.4	144.1	148.0	150.6	152.8	153.3
29	104.3	109.3	113.9	119.3	123.9	128.9	134.4	140.0	144.8	148.1	151.7	152.2	153.3
30	104.8	109.1	114.4	119.0	124.2	129.2	134.4	140.6	145.5	148.6	151.0	152.1	152.9
31	104.3	109.0	114.3	119.2	123.7	129.4	134.8	141.1	146.0	149.1	151.4	151.7	152.3
32	104.5	109.2	114.5	119.7	124.6	129.7	135.8	141.3	146.1	149.3	151.8	152.4	152.6
33	104.7	109.3	114.6	119.8	124.8	130.1	135.6	142.0	146.5	149.4	151.8	152.7	153.1
34	105.0	109.5	114.9	120.1	125.1	130.8	136.6	142.2	147.0	149.5	152.1	152.8	153.2
35	105.3	110.0	115.2	120.3	125.3	130.9	137.2	143.1	147.1	150.1	152.3	152.9	153.3
36	105.5	110.3	115.5	120.9	125.7	131.5	137.5	143.7	148.0	150.6	152.4	152.9	153.2
37	105.8	110.6	116.1	121.1	126.1	131.7	138.0	144.3	148.4	150.9	152.9	153.3	153.7
38	106.1	111.0	116.3	121.4	126.7	132.8	138.4	144.6	149.0	150.9	153.2	153.6	153.8
39	106.3	111.5	116.5	122.3	127.4	133.2	138.8	145.3	149.4	151.8	153.3	153.7	153.8
40	106.7	111.8	117.4	122.5	127.5	133.5	140.0	145.4	149.7	151.7	153.7	154.0	154.4
41	106.8	112.1	117.2	122.9	128.0	133.7	140.2	146.4	150.3	152.3	153.9	154.3	154.6
42	106.9	112.0	117.8	123.2	128.5	134.4	140.7	146.6	150.8	152.8	154.3	154.4	154.7
43	107.0	112.7	117.9	123.3	129.0	135.0	141.4	147.0	151.0	153.0	154.5	155.2	154.9
44	107.4	112.6	118.2	123.6	129.3	135.1	141.5	147.3	151.3	153.0	154.4	154.8	155.0
45	...	112.7	118.5	123.5	130.0	134.7	141.8	147.9	151.3	153.7	...	155.3	154.4
46	107.6	113.0	118.7	123.9	129.9	135.9	142.4	147.8	151.9	153.6	154.5	155.4	155.0
47	107.3	113.5	118.8	124.5	130.1	136.3	142.8	148.2	152.2	154.0	154.8	155.2	155.6
48	108.0	113.4	119.4	124.8	130.3	136.3	143.3	148.5	151.9	154.4	155.4	155.7	155.6
49	107.6	113.8	119.0	125.1	130.6	136.9	143.5	149.2	152.8	154.4	155.6	155.6	155.7
50	108.1	113.7	119.5	124.7	131.0	137.0	143.8	149.1	152.8	154.6	155.2	155.7	155.9
51	108.1	113.8	119.5	125.3	130.5	137.3	144.0	149.5	152.8	154.7	155.4	155.6	156.0
52	108.4	114.4	119.1	125.3	131.3	136.6	144.1	150.2	153.1	155.2	156.1	155.8	156.0
53	108.6	114.2	120.2	125.0	131.4	136.9	143.7	149.8	153.6	155.0	156.0	155.9	155.6
54	108.5	114.3	120.0	125.5	130.8	136.9	143.5	149.7	153.3	155.4	155.9	156.6	156.4
55	108.8	114.5	119.9	125.5	131.0	138.2	144.7	149.7	153.6	155.6	155.9	156.4	156.4
56	108.6	114.7	119.9	125.7	131.4	137.9	144.6	149.8	153.8	155.5	156.2	156.8	156.4
57	108.9	115.0	120.0	125.9	131.4	137.4	144.5	149.9	153.8	155.7	156.3	156.4	156.9
58	109.3	114.6	120.3	126.0	131.5	137.3	144.2	149.8	153.7	155.6	156.2	156.8	157.0
59	109.4	115.5	120.4	126.5	132.0	138.1	144.5	150.0	153.6	155.6	156.5	157.3	157.2
60	109.3	114.7	120.9	126.4	131.7	138.1	145.1	150.4	153.8	155.5	156.6	156.8	157.1
61	109.2	115.3	120.9	126.6	132.4	138.2	144.9	149.9	154.0	155.8	156.2	157.2	156.8
62	109.9	114.9	120.9	126.1	132.1	138.1	145.2	150.5	153.4	155.8	156.1	156.9	157.8
63	109.4	115.4	120.9	126.4	132.1	138.5	145.2	150.4	153.9	155.6	156.5	157.0	157.1
平元	109.5	115.5	121.3	126.3	132.1	138.5	145.4	150.4	154.1	156.0	156.7	157.3	157.3
2	109.8	115.5	121.3	126.8	132.3	139.3	145.7	150.6	154.2	155.9	156.8	156.7	157.5
3	109.6	115.6	121.0	127.0	132.4	138.9	145.5	150.8	153.9	155.7	156.6	157.2	157.4
4	109.1	115.4	121.3	126.7	132.3	138.7	145.4	150.7	154.1	156.3	156.8	156.6	157.7
5	109.6	115.6	121.5	127.4	132.9	139.1	146.2	150.6	154.6	156.2	156.9	157.5	157.6
6	109.7	<u>116.1</u>	121.1	127.1	133.6	139.6	146.2	151.4	154.2	156.4	156.7	157.4	157.5
7	109.8	115.9	121.1	127.0	133.0	139.3	146.4	151.1	154.5	155.9	156.3	157.3	157.7
8	109.4	115.6	121.0	127.0	132.8	140.1	146.2	151.4	154.5	156.3	156.6	157.2	157.6
9	109.5	115.8	121.3	127.2	132.9	139.6	<u>146.7</u>	151.4	154.3	156.3	156.7	157.4	157.5
10	109.2	115.3	121.1	127.2	132.6	140.4	146.2	151.7	<u>155.2</u>	156.2	156.4	157.3	157.8
11	109.2	115.8	121.4	127.1	133.3	139.7	146.3	151.7	<u>154.8</u>	156.4	156.3	157.3	<u>158.1</u>
12	109.4	115.2	120.9	127.4	133.0	140.5	146.3	151.5	154.8	156.1	156.8	<u>157.7</u>	<u>157.7</u>
13	109.3	115.5	121.4	126.0	133.3	139.5	146.5	150.8	154.9	156.3	157.2	<u>157.1</u>	157.9
14	109.3	115.3	121.3	126.8	132.6	140.1	146.6	151.6	154.4	156.4	156.9	157.2	157.9
15	109.6	115.2	121.1	127.0	133.0	139.6	146.4	151.3	154.9	156.0	156.9	157.0	157.7
16	109.8	115.7	121.0	<u>127.6</u>	133.5	139.2	146.5	151.4	154.8	<u>156.6</u>	157.0	157.2	157.6
17	109.3	115.4	121.1	126.7	132.7	139.4	146.2	151.1	154.7	156.4	157.2	156.7	157.6
18	109.4	115.7	<u>121.8</u>	127.1	133.5	139.5	146.6	151.7	154.7	156.4	156.9	<u>157.7</u>	157.5
19	109.3	115.1	121.0	127.1	133.2	138.9	146.3	<u>151.8</u>	154.4	156.0	<u>157.6</u>	157.1	157.4
20	109.9	115.5	121.3	127.2	133.3	139.9	146.5	151.5	154.4	155.9	156.5	157.2	157.6
21	109.8	115.5	121.0	127.0	133.5	139.8	145.9	151.1	154.5	156.5	156.7	157.1	157.5
22	109.4	114.8	121.6	126.6	132.7	139.7	146.6	151.0	154.4	155.8	156.7	157.6	157.0
23	108.9	114.7	121.4	127.5	132.4	140.1	146.0	151.4	154.3	156.0	156.7	157.6	157.9
24	109.1	115.1	121.2	126.9	132.7	139.0	145.7	151.2	154.4	156.0	156.7	156.6	157.5
25	109.2	115.1	120.7	126.7	133.0	139.7	146.4	151.0	154.3	155.9	156.4	156.8	157.7
26	108.6	115.2	121.3	126.6	133.1	139.8	145.7	151.3	154.4	155.8	156.5	156.8	157.5
27	108.6	115.2	121.0	126.9	132.7	139.4	146.1	151.2	154.1	155.9	156.1	156.8	157.3
28	108.6	114.6	120.8	126.5	133.0	139.4	145.5	151.2	154.2	155.7	156.4	156.7	157.5
29	109.3	115.1	121.1	126.6	132.9	140.0	145.8	150.9	154.3	155.7	156.4	157.5	156.9
30	108.3	115.3	120.4	126.6	132.6	139.6	145.9	151.0	154.0	155.6	156.3	157.0	157.2
令元	109.5	115.6	121.0	126.6	133.5	139.8	146.3	151.2	153.8	155.5	156.7	156.7	156.9
2	110.1	115.3	<u>121.8</u>	126.8	132.9	139.7	146.1	<u>151.8</u>	154.7	156.2	156.5	157.4	157.0
3	<u>110.7</u>	115.2	<u>121.8</u>	<u>127.7</u>	133.9	139.5	<u>146.7</u>	<u>151.8</u>	154.6	156.2	156.6	156.4	157.9
4	110.0	116.0	121.5	127.6	134.6	140.8	146.7	151.4	154.1	155.8	156.8	156.7	157.6

2 年 齡 別 平 均 体 重 の 推 移 (島 根 県 男 子)

単位 : kg

年	幼 稚 園			小 学 校					中 学 校			高 等 学 校		
	5 歳	6 歳	7 歳	8 歳	9 歳	1 0 歳	1 1 歳	1 2 歳	1 3 歳	1 4 歳	1 5 歳	1 6 歳	1 7 歳	
昭24	...	18.5	20.3	22.0	24.2	26.3	28.6	31.4	35.2	39.9	46.3	49.0	51.5	
25	...	18.5	20.4	22.5	24.5	26.4	28.7	31.8	35.3	40.1	46.6	50.0	52.7	
26	...	18.5	20.5	22.7	24.7	26.8	29.1	32.1	35.9	40.8	46.9	50.7	53.5	
27	...	18.6	20.6	22.6	24.9	27.1	29.2	32.4	36.1	41.2	47.0	50.8	53.6	
28	...	18.5	20.6	22.6	24.9	27.1	29.8	32.6	36.3	41.6	47.9	51.4	54.1	
29	17.2	18.6	20.4	22.7	24.9	27.1	29.6	33.1	37.2	42.0	48.0	52.1	54.4	
30	17.2	18.6	20.7	22.7	25.1	27.3	29.9	33.3	37.4	42.8	48.3	51.8	54.2	
31	17.3	18.7	20.6	22.8	24.7	27.4	29.7	33.5	38.0	43.6	50.0	52.8	54.9	
32	17.2	18.6	20.6	22.7	25.1	27.3	30.1	33.6	38.3	43.7	49.7	52.8	55.4	
33	17.2	18.6	20.6	22.7	24.9	27.4	29.7	33.8	38.5	43.8	49.4	52.7	55.0	
34	17.3	18.7	20.9	23.0	25.1	27.4	30.2	33.6	38.8	44.4	49.9	53.6	55.9	
35	17.3	18.8	20.8	23.1	25.3	27.6	30.4	34.1	38.5	44.7	50.5	54.0	56.3	
36	17.4	18.8	20.9	23.0	25.3	27.5	30.6	34.4	39.4	44.6	50.8	54.3	56.2	
37	17.4	19.0	21.1	23.2	25.6	28.0	30.7	34.6	39.7	45.5	50.8	54.5	56.5	
38	17.7	19.0	21.0	23.3	25.5	28.0	30.1	35.0	40.0	45.5	51.8	54.6	56.6	
39	17.5	19.2	21.2	23.5	25.7	28.5	31.2	35.3	40.3	46.3	51.5	54.9	56.6	
40	17.7	19.2	21.2	23.8	26.1	28.6	31.4	35.3	40.6	46.5	51.9	54.9	57.5	
41	17.9	19.5	21.6	23.8	26.3	28.8	31.7	36.0	41.2	46.8	51.7	55.2	56.9	
42	17.8	19.5	21.6	24.1	26.4	29.3	32.2	36.3	41.8	47.2	52.2	55.6	57.5	
43	17.9	19.6	21.6	24.1	26.9	29.2	32.8	36.7	41.9	47.7	52.1	55.9	57.8	
44	17.9	19.6	21.9	24.3	26.7	29.6	32.6	37.0	42.3	47.9	52.4	55.6	57.5	
45	...	20.0	21.7	24.5	26.9	29.3	32.5	37.2	42.0	47.8	52.5	56.3	58.7	
46	18.1	19.6	22.0	24.5	27.1	29.3	33.1	37.7	43.6	48.8	53.4	57.4	58.7	
47	18.3	20.0	22.1	24.8	27.6	30.0	33.4	38.0	43.1	49.2	53.6	56.9	58.6	
48	18.3	19.9	22.6	24.9	27.7	30.6	33.9	38.2	43.7	49.3	54.4	57.1	58.8	
49	18.2	20.0	22.3	25.1	27.7	30.9	34.0	38.6	43.7	49.3	54.5	57.0	58.7	
50	18.2	20.1	22.5	24.9	28.1	30.7	34.4	38.7	44.5	49.5	54.5	57.4	59.1	
51	18.2	20.2	22.5	25.2	27.8	31.2	34.3	39.6	44.6	50.4	54.3	57.4	59.3	
52	18.7	20.0	22.4	25.2	27.9	30.9	34.0	39.1	45.1	50.4	54.7	57.1	58.9	
53	18.3	20.4	22.6	25.1	28.6	30.9	34.6	39.7	45.8	50.6	55.0	57.2	59.0	
54	18.4	20.4	22.6	25.0	28.7	31.6	35.6	39.9	45.6	51.1	55.4	58.5	60.0	
55	18.5	20.4	22.7	25.5	28.9	31.7	35.1	40.4	45.1	51.6	55.9	58.5	59.9	
56	18.4	20.6	22.9	25.3	28.2	31.1	35.2	40.3	45.7	51.1	55.4	58.3	60.2	
57	18.5	20.7	22.8	25.3	28.5	31.5	35.3	40.0	45.6	51.5	56.0	59.4	60.1	
58	18.7	20.5	22.9	25.6	28.8	32.2	34.7	40.5	45.6	51.8	56.5	58.1	61.3	
59	18.6	20.5	23.3	25.8	28.9	31.6	35.7	40.4	45.4	50.9	56.2	58.6	60.7	
60	18.8	20.6	23.2	25.9	28.3	31.9	35.1	40.9	46.0	51.5	57.1	59.7	60.0	
61	18.9	20.6	23.3	26.1	28.6	31.6	35.5	40.5	45.8	51.6	57.2	59.2	61.4	
62	18.9	20.9	23.4	26.1	28.5	32.5	35.4	41.3	46.1	51.4	57.2	58.9	60.2	
63	18.7	21.0	23.4	26.0	28.7	31.6	35.9	40.4	46.1	51.8	56.4	59.9	60.2	
平元	18.9	21.1	23.4	26.4	29.4	32.5	35.7	41.5	46.7	52.1	57.5	58.6	60.5	
2	18.9	21.2	23.4	26.5	29.2	32.3	36.5	42.1	46.8	52.7	57.8	59.3	60.7	
3	18.9	21.2	24.0	26.1	29.1	32.7	35.9	42.4	47.4	52.2	58.4	60.1	62.0	
4	18.9	20.9	23.8	27.0	29.8	32.3	36.8	42.6	47.6	53.3	58.0	59.8	61.1	
5	19.1	21.3	23.9	27.0	29.4	33.4	37.1	42.0	47.8	53.2	57.1	59.4	61.6	
6	19.0	21.6	24.1	26.9	30.1	33.1	36.6	42.0	47.3	52.4	58.5	60.1	61.5	
7	18.8	21.4	24.2	27.0	30.7	33.4	37.0	42.2	47.9	52.5	58.1	59.8	62.0	
8	18.9	21.5	24.0	27.2	30.7	33.7	37.8	43.1	48.0	53.3	58.1	60.8	62.5	
9	19.0	21.2	24.3	26.9	30.6	33.5	37.5	43.3	48.7	53.2	58.1	60.4	62.0	
10	19.0	21.2	24.1	26.9	30.6	33.9	38.3	43.8	48.2	53.1	57.9	60.2	62.4	
11	19.0	21.4	24.1	26.6	30.0	34.0	37.9	<u>44.0</u>	48.9	54.0	58.1	60.3	62.5	
12	18.9	21.4	<u>24.6</u>	27.0	30.4	33.9	38.2	<u>44.0</u>	48.5	54.4	58.9	60.0	61.9	
13	18.6	21.3	24.1	27.1	30.4	33.2	37.9	43.5	49.0	<u>54.9</u>	59.0	60.2	62.2	
14	18.9	21.2	24.1	<u>27.3</u>	30.5	34.3	37.6	43.5	49.7	54.5	59.2	61.2	62.4	
15	18.8	21.5	24.1	27.0	30.3	33.2	38.1	42.8	49.0	54.0	59.2	61.3	63.1	
16	18.6	21.3	24.2	27.0	30.0	34.1	37.9	43.4	48.0	53.4	59.0	61.5	62.7	
17	18.9	21.3	24.0	26.9	<u>30.9</u>	33.1	38.0	43.3	48.3	53.8	58.1	60.8	63.4	
18	18.8	21.3	24.1	27.1	29.8	33.5	37.2	43.4	48.5	53.6	58.6	60.7	63.5	
19	18.8	21.0	24.1	27.1	29.9	33.8	37.4	43.0	48.0	53.1	58.0	61.3	63.3	
20	18.6	21.3	23.8	27.0	29.7	32.9	37.9	43.2	47.8	52.9	58.7	60.6	61.8	
21	18.7	20.9	24.0	26.5	30.0	33.2	36.8	42.8	47.8	52.7	57.5	60.3	62.1	
22	18.8	21.2	23.9	27.0	30.0	33.0	38.0	42.6	47.9	52.7	58.0	60.9	61.6	
23	19.1	21.2	23.5	26.8	30.0	32.9	37.0	43.2	47.6	53.4	<u>59.5</u>	60.7	62.2	
24	18.6	21.0	23.8	26.3	30.2	33.2	37.4	43.1	48.1	53.8	58.3	61.4	61.9	
25	18.5	21.0	23.5	26.9	30.2	32.8	37.5	42.6	48.4	53.4	58.4	61.6	62.7	
26	18.6	21.2	23.7	26.4	29.5	33.2	37.7	42.5	47.8	53.3	58.5	61.3	61.9	
27	18.6	21.3	23.9	26.7	29.6	33.5	37.4	42.6	48.2	53.5	59.3	61.1	62.4	
28	18.4	20.9	23.7	26.6	30.1	33.0	37.8	42.6	47.2	52.6	57.7	61.7	62.4	
29	18.4	21.3	24.1	26.9	30.6	33.1	36.7	42.9	47.8	53.1	57.8	60.5	62.0	
30	18.2	21.1	23.7	26.5	30.0	33.6	37.3	42.5	48.6	53.1	58.3	60.7	62.3	
令元	18.4	21.2	24.0	26.9	29.8	33.3	38.1	42.4	48.1	53.1	58.1	60.4	62.5	
2	19.1	21.5	23.8	27.1	30.5	34.3	38.7	43.8	48.9	54.1	<u>59.5</u>	60.7	<u>63.7</u>	
3	19.0	21.4	24.0	26.9	30.8	33.7	39.1	43.7	48.1	54.1	<u>58.3</u>	<u>61.8</u>	<u>63.7</u>	
4	19.2	21.7	24.1	27.2	30.7	35.1	39.4	44.0	50.2	54.0	58.8	60.9	63.3	

2 年 齡 別 平 均 体 重 の 推 移 (島 根 県 女 子)

単位 : kg

年	幼稚園			小学校				中学校			高等学校		
	5歳	6歳	7歳	8歳	9歳	10歳	11歳	12歳	13歳	14歳	15歳	16歳	17歳
昭24	...	17.8	19.6	21.6	23.6	26.0	28.8	32.9	37.1	41.4	45.5	47.5	49.1
25	...	17.9	19.8	21.8	23.8	26.1	29.0	33.0	37.4	41.7	45.6	48.1	49.1
26	...	18.0	19.9	22.0	24.1	26.4	29.3	33.5	37.8	42.1	46.5	48.4	49.6
27	...	18.0	20.0	22.0	24.3	26.7	29.7	33.7	38.0	42.6	46.9	48.5	49.2
28	...	18.0	20.2	21.9	24.3	26.9	30.1	34.2	38.3	42.5	46.0	48.9	49.7
29	16.6	18.2	19.9	22.1	24.3	27.0	30.2	34.5	38.8	42.8	46.1	48.0	49.3
30	16.6	18.2	20.1	21.7	24.8	27.3	30.4	35.1	39.7	43.4	46.1	48.4	49.2
31	16.4	18.1	20.1	22.2	24.2	27.5	30.8	35.8	40.3	44.2	47.3	48.4	50.1
32	16.5	18.1	20.1	22.3	24.5	27.2	31.2	35.6	40.2	44.2	46.8	48.8	49.7
33	16.6	18.1	20.0	22.2	24.6	27.3	30.8	36.0	40.5	44.2	47.0	49.2	50.0
34	16.7	18.2	20.2	22.4	24.8	27.7	31.5	35.9	41.0	44.7	47.3	49.1	50.6
35	16.8	18.3	20.3	22.4	24.8	27.9	31.9	36.5	40.9	45.1	47.6	49.5	49.8
36	16.8	18.3	20.3	22.5	24.9	27.8	31.9	36.9	41.3	45.1	48.0	49.8	50.6
37	16.9	18.5	20.5	22.7	25.1	28.3	32.4	37.3	41.9	45.5	48.0	49.8	50.6
38	17.0	18.5	20.5	22.7	25.4	28.3	32.2	37.5	42.1	45.6	47.9	49.8	50.9
39	17.1	18.6	20.6	22.9	25.5	28.9	32.6	37.8	42.3	46.0	48.4	49.7	50.6
40	17.1	18.8	20.8	23.2	25.7	29.1	33.3	37.7	42.4	46.3	48.7	50.5	51.1
41	17.3	18.9	20.9	23.4	25.9	29.0	33.5	39.5	42.8	46.0	48.8	50.6	51.6
42	17.4	19.0	21.2	23.5	26.2	29.7	33.9	38.8	43.3	46.7	49.0	50.8	51.5
43	17.5	19.1	21.2	23.6	26.7	29.9	34.4	39.2	43.7	47.1	49.8	51.0	51.4
44	17.6	19.3	21.4	23.8	26.7	30.0	34.4	39.5	43.8	47.3	49.4	51.3	51.8
45	...	19.3	21.6	24.0	26.5	30.1	35.4	40.3	44.7	47.4	...	50.9	52.1
46	17.7	19.4	21.7	24.1	27.1	30.7	35.3	40.2	44.7	48.4	50.6	51.5	52.5
47	17.6	19.6	21.7	24.3	27.4	31.1	35.6	40.6	45.2	48.4	50.1	51.8	52.2
48	17.9	19.7	22.0	24.7	27.6	31.4	36.2	41.2	45.3	48.7	50.7	51.9	52.4
49	17.7	19.7	21.9	24.8	27.9	31.6	36.1	41.2	45.1	48.8	50.5	51.6	52.1
50	17.9	19.7	22.0	24.7	27.8	31.5	36.3	41.4	45.9	48.9	51.0	52.0	52.6
51	17.9	19.9	22.1	24.9	27.9	32.0	36.5	41.7	45.7	49.2	50.9	52.4	52.5
52	18.8	19.8	21.7	24.8	27.9	31.0	36.6	42.2	45.8	49.2	51.6	52.3	52.8
53	18.0	19.9	22.7	24.6	28.4	31.9	35.9	42.0	46.6	48.9	51.5	51.7	52.3
54	18.2	20.1	22.4	25.1	28.2	31.6	35.8	41.7	46.2	49.4	51.4	52.3	52.6
55	18.2	20.2	22.1	25.1	28.1	32.1	36.8	41.8	46.0	49.2	51.5	52.2	52.1
56	18.1	20.2	22.2	24.8	28.2	32.0	36.5	41.6	46.1	49.3	52.1	52.6	52.5
57	18.2	20.3	22.4	25.2	28.1	32.1	36.8	41.8	46.5	49.3	51.5	52.7	53.3
58	18.2	20.3	22.6	25.3	28.2	31.6	36.5	42.0	45.9	49.5	51.4	52.2	52.6
59	18.4	20.4	22.4	25.5	28.8	32.3	36.7	41.8	46.6	49.1	51.7	52.8	53.1
60	18.3	20.2	22.8	25.7	28.7	32.4	37.2	42.1	46.2	49.8	51.5	52.4	53.0
61	18.4	20.5	23.0	25.7	28.8	32.7	37.4	42.0	46.9	49.4	52.1	52.9	52.4
62	18.8	20.3	22.9	25.4	29.0	32.5	37.7	42.7	46.0	49.8	51.2	52.5	53.2
63	18.4	20.5	22.9	25.5	28.8	32.6	37.5	42.8	46.4	49.3	51.5	52.8	52.9
平元	18.5	20.7	22.8	25.9	28.6	32.6	37.8	42.5	46.9	49.7	51.6	52.4	52.6
2	18.8	20.7	23.1	25.8	29.1	33.3	38.3	43.2	46.7	49.6	51.3	51.6	52.4
3	18.7	20.8	23.1	26.1	29.3	32.9	37.7	43.1	46.6	49.4	51.6	52.7	52.5
4	18.4	20.9	23.4	26.0	29.3	33.3	38.0	42.9	46.7	49.6	51.5	52.2	52.1
5	18.7	20.9	23.5	26.7	29.7	33.5	38.0	43.1	46.8	49.7	51.6	52.4	52.2
6	18.7	21.0	23.1	26.5	30.0	34.0	38.8	43.9	47.2	49.5	51.6	52.5	52.8
7	18.8	21.3	23.2	26.4	29.7	33.8	39.0	43.7	46.9	49.8	50.9	52.5	53.0
8	18.8	21.2	23.5	26.6	29.7	34.1	38.9	44.0	46.8	50.0	51.1	52.1	53.0
9	18.8	21.1	23.6	26.6	30.2	33.9	38.9	44.2	46.8	49.9	51.8	53.2	52.1
10	18.6	21.1	23.4	26.4	30.0	35.1	38.8	44.2	47.4	50.0	51.8	53.3	53.2
11	18.6	21.3	23.8	26.4	30.2	34.4	39.1	44.6	47.5	50.3	51.8	52.1	52.4
12	18.5	20.9	23.5	27.1	29.9	34.6	39.5	44.2	47.8	49.5	51.9	53.0	52.7
13	18.5	21.0	23.8	25.9	30.1	34.2	39.3	43.8	47.6	50.3	51.2	52.6	53.6
14	18.6	20.8	23.7	26.0	29.8	34.6	38.8	44.0	47.6	50.1	52.0	52.5	53.3
15	18.6	20.9	23.5	26.6	29.5	34.3	39.2	43.7	47.4	50.0	52.0	52.4	52.9
16	18.6	21.1	23.3	26.8	30.0	33.2	39.2	43.7	47.8	50.2	51.9	53.0	52.6
17	18.4	20.9	23.5	26.0	29.7	33.5	38.8	43.5	47.6	50.3	51.8	52.1	53.1
18	18.3	21.1	23.8	26.7	30.5	33.6	39.1	43.9	47.1	50.6	51.2	53.0	52.9
19	18.5	20.7	23.2	26.7	29.7	33.0	38.9	44.0	47.2	49.7	52.2	53.0	52.4
20	18.7	20.7	23.6	26.6	29.8	34.6	38.9	43.7	46.9	49.8	50.8	52.5	53.3
21	18.5	20.9	23.4	26.5	30.4	33.4	37.9	43.6	46.9	49.7	51.5	52.9	53.3
22	18.5	20.6	23.5	26.3	29.7	34.1	38.6	43.5	46.5	49.1	51.5	52.0	52.0
23	18.1	20.4	23.6	26.6	29.1	33.7	38.4	43.0	46.5	49.9	51.5	53.0	52.3
24	18.1	20.6	23.2	26.2	29.5	33.4	38.6	43.7	46.9	49.9	51.3	51.4	52.3
25	18.5	20.7	23.1	26.3	29.6	33.8	39.1	43.0	47.0	49.7	50.9	51.9	52.6
26	18.0	20.7	23.3	26.1	29.8	33.7	38.4	43.4	46.4	50.3	51.1	51.8	53.2
27	18.0	20.9	23.1	26.1	30.1	33.6	39.1	43.0	47.1	49.5	51.2	52.1	52.6
28	18.0	20.6	23.3	26.1	29.2	33.5	37.7	43.2	46.8	49.4	51.3	53.1	52.4
29	18.2	20.7	23.3	25.7	29.5	33.9	38.5	42.8	46.9	49.7	51.1	52.4	53.0
30	18.1	20.6	23.1	26.1	29.5	34.0	37.9	43.3	46.7	49.9	52.1	52.4	52.8
令元	18.6	20.9	23.4	26.1	30.6	33.6	38.6	43.3	46.9	49.5	51.6	52.2	52.1
2	18.4	20.9	23.7	26.5	30.0	33.9	38.9	44.2	47.7	50.7	51.3	52.6	52.8
3	19.1	20.8	23.8	26.8	30.5	33.8	39.2	44.1	47.5	49.7	51.6	51.6	52.5
4	18.8	21.6	23.8	27.1	31.4	36.0	39.6	44.0	47.4	49.9	51.3	51.7	52.1

3 年 齡 別 疾 病 ・ 異 常 被 患 率 等 (島 根 県 計)

単位 (%)

区 分	裸 眼 視 力				眼 の 疾 病 ・ 異 常	難 聴	耳 鼻 咽 頭			歯 ・ 口 腔								永久歯の1人当たり平均むし歯(う歯)等数					
	計	1.0 未 満 0.7 以 上	0.7 未 満 0.3 以 上	0.3 未 満			耳 疾 患	鼻 疾 ・ 副 鼻 腔 患	口 疾 腔 患 咽 ・ 喉 異 頭 常	むし歯(う歯)			歯 列 ・ 顎 関 節	歯 垢 の 状 態	歯 肉 の 状 態	そ 疾 病 の 他 異 常	計 (本)	喪 失 歯 数 (本)	むし歯(う歯)				
										計	処 完 了 置 者	未 の 処 あ 置 る 者							計	処 置 歯 数	未 処 置 歯 数		
																						計	処 置 歯 数
幼稚園	5歳	29.1	X	X	X	3.8	...	9.8	8.1	0.6	32.2	12.5	19.7	2.6	0.1	0.5	-	0.8
小 学 校	計	36.7	12.7	13.6	10.3	7.7	0.6	9.9	17.8	1.7	42.0	21.0	20.9	3.4	0.1	2.8	1.9	6.4
	6歳	23.1	15.0	6.8	1.4	8.2	0.6	13.0	15.6	2.2	34.2	13.6	20.6	2.1	0.0	1.0	0.7	4.2
	7	29.0	14.0	10.7	4.2	6.2	0.7	8.8	16.6	1.4	42.9	18.7	24.2	3.0	-	2.0	1.3	5.5
	8	34.4	14.1	12.9	7.4	6.6	0.6	10.7	17.1	2.6	48.5	24.4	24.1	3.5	0.1	3.1	1.9	4.6
	9	38.8	11.9	14.6	12.3	7.1	...	10.4	17.8	0.9	49.7	26.8	23.0	3.3	0.1	3.1	1.9	6.4
	10	45.6	10.5	18.1	17.0	9.3	0.4	7.2	18.4	1.7	43.9	23.2	20.7	3.9	0.0	4.2	3.0	10.0
中 学 校	11	48.3	10.8	18.4	19.1	8.6	...	9.6	21.4	1.6	32.6	19.4	13.2	4.2	0.4	3.1	2.4	7.8
	計	58.8	11.3	18.0	29.4	6.9	0.2	7.3	15.1	0.6	31.8	17.1	14.7	8.1	0.3	6.2	5.1	5.2	0.6	0.0	0.6	0.4	0.2
	12歳	52.0	11.8	15.6	24.6	7.3	0.4	7.7	16.3	0.7	31.4	16.8	14.6	8.0	0.2	6.2	4.5	7.7	0.6	0.0	0.6	0.4	0.2
高 等 学 校	13	59.2	11.2	19.2	28.7	7.6	...	8.2	16.4	0.7	30.5	16.7	13.7	9.6	0.2	6.8	6.2	5.4
	14	65.0	10.9	19.2	34.9	5.9	0.0	6.1	12.7	0.4	33.4	17.7	15.7	6.7	0.4	5.6	4.6	2.7
	計	70.2	10.6	16.8	42.8	7.2	0.1	6.3	12.5	0.5	44.0	26.5	17.4	2.3	0.4	2.3	1.9	1.4
15歳	69.6	11.5	17.3	40.8	6.7	0.2	5.0	15.8	0.2	38.6	24.3	14.3	2.6	0.4	2.0	2.3	1.6	
	16	71.7	11.0	15.8	44.8	7.2	...	6.8	10.0	0.6	44.1	26.1	18.0	2.5	0.6	1.8	1.8	1.5
	17	X	X	X	X	7.6	0.1	7.3	11.6	0.8	49.5	29.3	20.3	1.6	0.4	3.1	1.5	1.2

区 分	栄 養 状 態	せ 四 き 肢 の 胸 状 郭 の 態	皮 膚 疾 患		結 核 検 査 の 対 象 密 者	結 核	心 疾 病 臓 ・ 異 常	心 電 図 異 常	蛋 白 検 出 の 者	尿 糖 検 出 の 者	そ の 他 の 疾 病 ・ 異 常				
			ア ト ピ ー 性 皮 膚 炎	そ の 他 の 皮 膚 疾 患							ぜ ん 息	腎 臓 疾 患	言 語 障 害	そ 疾 病 の 他 異 常	
															ぜ ん 息
幼稚園	5歳	0.1	0.5	2.0	0.2	-	...	0.3	...	1.5	-	-	1.6
小 学 校	計	2.2	0.9	5.5	0.4	0.0	-	0.3	1.3	3.4	0.0	3.5	0.2	0.5	6.3
	6歳	0.9	0.8	5.5	0.5	0.1	-	0.3	1.3	2.5	-	3.5	0.2	0.2	5.3
	7	2.1	0.8	6.4	0.3	0.0	-	0.3	...	2.3	0.0	3.5	0.2	0.4	6.2
	8	1.8	0.5	5.4	0.7	0.0	-	0.3	...	2.3	0.1	3.5	0.2	0.4	6.1
	9	2.2	0.5	5.5	0.2	0.0	-	0.4	...	3.2	0.1	4.0	0.2	0.6	5.9
	10	3.0	1.0	4.6	0.5	0.1	-	0.3	...	3.6	-	2.7	0.1	0.4	6.0
中 学 校	11	3.4	1.5	5.3	0.2	0.0	-	0.3	...	6.4	0.1	3.8	0.2	0.7	8.0
	計	1.1	1.8	2.7	0.1	-	-	0.3	1.7	9.4	0.3	2.0	0.2	0.2	6.2
	12歳	1.1	1.5	2.2	0.1	-	-	0.3	1.7	10.0	0.1	1.8	0.1	0.1	5.3
高 等 学 校	13	1.3	2.0	3.3	0.1	-	-	0.3	...	9.2	0.5	2.3	0.3	0.1	7.2
	14	1.0	1.9	2.6	0.1	-	-	0.3	...	9.0	0.4	1.8	0.1	0.2	6.0
	計	0.0	1.1	2.1	0.0	...	0.0	0.3	1.7	3.4	0.2	1.2	0.1	0.0	3.9
15歳	-	1.3	2.1	0.1	...	0.0	0.4	1.7	4.3	0.3	0.9	0.1	0.1	4.0	
	0.1	1.0	2.1	0.0	0.2	...	2.8	0.1	1.4	0.0	0.0	3.6	
	-	1.1	2.1	0.0	0.2	...	2.9	0.1	1.4	0.2	-	4.1	

(注)
 1. この表は、疾病・異常該当者(疾病・異常に該当する旨健康診断票に記載のあった者)の割合の推定値を示したものである。
 2. 表中の記号は次のように使う。
 「-」 計数がない場合
 「0.0」 計数が単位未満の場合
 「...」 調査対象とならなかった場合
 「X」 標本数が少ない等のため、統計数値を公表しない場合

3 年 齡 別 疾 病 ・ 異 常 被 患 率 等 (島 根 県 男 子)

単位 (%)

区 分	裸 眼 視 力				眼 の 疾 病 ・ 異 常	難 聴	耳 鼻 咽 頭			歯 ・ 口 腔							永久歯の1人当たり平均むし歯(う歯)等数						
	計	1.0	0.7	0.3			耳 疾 患	鼻 疾 ・ 副 鼻 腔 患	口 疾 腔 患 咽 ・ 喉 異 頭 常	むし歯(う歯)			歯 列 ・ 顎 関 節	歯 垢 の 状 態	歯 肉 の 状 態	そ 疾 病 の 他 異 常	計 (本)	喪 失 歯 数 (本)	むし歯(う歯)				
		未 満	未 満	未 満						計	処 完 了 置 者	未 の 処 あ 置 る 者							計	処 置 歯 数	未 処 置 歯 数		
		0.7 以 上	0.3 以 上																				
幼稚園	5歳	X	X	X	X	4.0	...	10.4	11.3	0.7	X	X	X	1.5	-	0.7	-	0.8
小 学 校	計	34.5	12.0	13.2	9.4	8.2	0.5	9.8	22.1	1.5	43.6	22.0	21.6	3.3	0.2	3.2	2.2	6.3
	6歳	23.4	16.0	6.1	1.3	7.7	0.5	10.5	19.2	2.1	35.5	13.3	22.3	2.1	0.0	1.1	0.7	3.8
	7	28.5	13.6	10.4	4.5	6.5	0.7	9.0	20.6	0.8	43.6	18.2	25.4	2.3	-	2.2	1.7	5.2
	8	30.7	11.6	12.9	6.2	7.6	0.5	10.4	21.5	3.3	48.6	25.2	23.4	2.8	-	3.7	2.2	4.0
	9	34.3	10.6	13.0	10.7	6.8	...	11.9	21.3	0.6	52.6	30.2	22.4	3.8	0.2	2.9	1.9	5.6
	10	45.2	9.5	18.6	17.2	11.1	0.5	7.6	24.3	1.2	46.4	24.0	22.4	4.2	-	5.1	4.3	10.4
中 学 校	11	44.9	10.8	17.9	16.1	9.1	...	9.6	25.5	0.8	35.0	21.0	14.0	4.3	0.7	3.9	2.6	8.9
	計	54.3	11.6	17.5	25.1	7.1	0.2	8.3	18.0	0.5	30.5	16.0	14.6	7.5	0.2	7.6	6.1	5.8	0.5	0.0	0.5	0.3	0.2
	12歳	49.2	12.4	15.3	21.6	6.4	0.4	8.8	19.0	0.3	31.3	15.6	15.7	7.5	0.1	6.7	4.7	8.5	0.5	0.0	0.5	0.3	0.2
高 等 学 校	13	54.7	10.4	19.9	24.3	7.8	...	8.6	19.8	1.2	28.6	16.0	12.5	8.7	0.1	8.6	7.3	6.3
	14	58.8	12.1	17.4	29.4	7.1	0.0	7.6	15.2	-	31.7	16.2	15.4	6.3	0.4	7.5	6.4	2.5
	計	65.5	11.2	16.7	37.6	8.0	0.1	7.9	13.6	0.6	41.6	24.1	17.5	2.4	0.3	3.1	2.7	1.5
15歳	X	X	X	X	7.6	0.1	6.6	15.6	0.2	34.9	21.7	13.2	2.9	0.4	3.0	3.2	1.7
	16	68.0	12.9	15.7	39.3	8.0	...	8.2	X	0.8	42.1	24.3	17.8	2.5	0.2	2.4	2.5	1.6
	17	X	X	X	X	8.5	0.0	8.9	X	0.9	48.4	26.4	21.9	1.8	0.3	3.9	2.5	1.2

区 分	栄 養 状 態	せ 四 肢 の 胸 状 態 ・ 郭 ・ 態	皮 膚 疾 患		結 核 検 査 の 対 象 密 者	結 核	心 疾 病 ・ 異 常	心 電 図 異 常	蛋 白 検 出 の 者	尿 糖 検 出 の 者	そ の 他 の 疾 病 ・ 異 常				
			ア ト ピ ー 性 皮 膚 炎	そ の 他 の 皮 膚 疾 患							ぜ ん 息	腎 臓 疾 患	言 語 障 害	そ 疾 病 の 他 異 常	
幼稚園	5歳	-	-	1.7	-	...	-	...	-	...	0.8	-	-	-	2.4
小 学 校	計	2.5	0.9	5.9	0.4	0.1	-	0.3	1.5	2.9	0.0	4.0	0.2	0.6	8.3
	6歳	1.1	0.5	4.5	0.3	0.1	-	0.2	1.5	2.4	-	3.7	0.4	0.2	5.7
	7	1.2	1.1	6.7	0.1	-	-	0.2	...	1.8	-	3.6	0.1	0.6	8.9
	8	2.2	0.6	7.3	0.9	0.0	-	0.4	...	2.0	-	3.8	0.3	0.7	8.6
	9	2.6	0.4	6.2	0.2	0.0	-	0.2	...	2.5	0.3	5.6	0.2	0.8	6.6
	10	3.9	1.2	5.4	0.4	0.1	-	0.1	...	3.2	-	3.0	0.1	0.4	9.1
中 学 校	11	3.9	1.6	5.7	0.2	0.0	-	0.4	...	5.6	0.0	4.2	0.2	1.1	10.7
	計	1.3	1.5	2.8	0.1	-	-	0.2	1.6	11.1	0.3	2.5	0.3	0.2	7.5
	12歳	1.1	1.4	2.4	0.1	-	-	0.3	1.6	11.1	0.0	2.2	0.2	0.2	6.8
13	1.7	1.4	2.8	0.0	-	-	0.1	...	11.7	0.5	3.0	0.4	0.2	8.8	
	14	1.1	1.6	3.1	0.2	-	-	0.3	...	10.5	0.5	2.4	0.2	0.3	6.8
高 等 学 校	計	0.1	0.8	2.1	0.0	...	0.0	0.2	1.7	3.5	0.3	1.3	0.0	0.1	3.6
	15歳	-	1.3	2.3	0.1	...	0.0	0.2	1.7	4.2	0.4	1.1	0.1	0.1	4.4
	16	0.2	0.7	1.9	-	0.2	...	2.9	0.2	1.8	-	0.1	3.2
17	-	0.5	2.1	-	0.2	...	3.3	0.1	1.1	0.1	-	3.1	

3 年 齡 別 疾 病 ・ 異 常 被 患 率 等 (島 根 県 女 子)

単位 (%)

区 分	裸 眼 視 力				眼 の 疾 病 ・ 異 常	難 聴	耳 鼻 咽 頭			歯 ・ 口 腔							永久歯の1人当たり平均むし歯(う歯)等数						
	計	1.0 未 満 0.7 以 上	0.7 未 満 0.3 以 上	0.3 未 満			耳 疾 患	鼻 疾 ・ 副 鼻 腔 患	口 疾 腔 患 咽 ・ 喉 異 頭 常	むし歯(う歯)			歯 列 ・ 顎 関 節	歯 垢 の 状 態	歯 肉 の 状 態	そ 疾 病 の 他 異 常	計 (本)	喪 失 歯 数 (本)	むし歯(う歯)				
										計	処 完 了 置 者	未 の 処 あ 置 る 者							計	処 置 歯 数 (本)	未 処 置 歯 数 (本)		
																						計	処 置 歯 数 (本)
幼稚園	5歳	X	X	X	X	3.6	...	9.4	5.1	0.5	34.4	12.4	21.9	3.7	0.1	0.3	-	0.7
小 学 校	計	38.9	13.4	14.1	11.4	7.1	0.6	10.1	13.3	2.0	40.2	20.0	20.2	3.5	0.1	2.4	1.5	6.6
	6歳	22.8	13.9	7.5	1.4	8.7	0.7	15.7	11.4	2.3	32.6	13.9	18.7	2.0	-	0.8	0.6	4.7
	7	29.5	14.5	11.0	4.0	6.0	0.7	8.6	12.5	2.0	42.1	19.1	22.9	3.8	-	1.9	0.9	5.9
	8	38.2	16.6	13.0	8.6	5.5	0.7	11.0	12.5	1.8	48.4	23.6	24.8	4.3	0.1	2.4	1.5	5.2
	9	43.8	13.4	16.3	14.1	7.4	...	8.7	14.0	1.1	46.6	23.1	23.5	2.9	0.0	3.3	1.8	7.3
	10	46.0	11.6	17.5	16.8	7.3	0.4	6.9	12.1	2.2	41.3	22.4	18.9	3.7	0.1	3.3	1.7	9.5
中 学 校	11	51.9	10.9	18.8	22.2	8.0	...	9.6	17.2	2.4	30.2	17.7	12.4	4.0	0.1	2.3	2.1	6.7
	計	63.5	11.0	18.6	34.0	6.7	0.3	6.3	12.1	0.7	33.1	18.3	14.9	8.8	0.3	4.7	4.0	4.7	0.7	0.0	0.7	0.4	0.3
	12歳	55.0	11.2	15.9	27.8	8.2	0.5	6.5	13.5	1.2	31.6	18.0	13.5	8.5	0.3	5.7	4.3	6.7	0.7	0.0	0.7	0.4	0.3
高 等 学 校	13	63.8	12.0	18.6	33.2	7.3	...	7.7	12.8	0.2	32.4	17.4	15.0	10.5	0.4	4.9	5.1	4.5
	14	71.6	9.7	21.1	40.8	4.6	0.1	4.6	10.1	0.9	35.4	19.3	16.1	7.2	0.4	3.6	2.6	2.9
	計	75.2	10.1	16.8	48.4	6.2	0.2	4.7	11.4	0.4	46.5	29.1	17.4	2.1	0.6	1.4	1.0	1.4
15歳	77.1	12.5	17.7	46.9	5.7	0.3	3.3	16.0	0.2	42.7	27.1	15.6	2.4	0.4	0.9	1.3	1.5	
	75.6	9.0	15.9	50.7	6.4	...	5.3	7.0	0.4	46.2	28.1	18.1	2.6	0.9	1.1	1.1	1.5	
	X	X	X	X	6.5	0.1	5.6	10.8	0.7	50.8	32.2	18.5	1.3	0.5	2.2	0.5	1.1	

区 分	栄 養 状 態	せ 四 き 肢 の 胸 状 態 ・ 郭 ・ 態	皮 膚 疾 患		結 核 検 査 の 対 象 密 者	結 核	心 疾 病 ・ 異 常	心 電 図 異 常	蛋 白 検 出 の 者	尿 糖 検 出 の 者	そ の 他 の 疾 病 ・ 異 常				
			ア ト ピ ー 性 皮 膚 炎	そ の 他 の 皮 膚 疾 患							ぜ ん 息	腎 臓 疾 患	言 語 障 害	そ 疾 病 の 他 異 常	
															ぜ ん 息
幼稚園	5歳	0.1	1.0	2.3	0.3	-	...	0.6	...	2.3	-	-	0.9
小 学 校	計	2.0	0.8	4.9	0.4	0.0	-	0.4	1.0	3.9	0.0	3.0	0.1	0.3	4.1
	6歳	0.7	1.2	6.7	0.7	0.1	-	0.4	1.0	2.7	-	3.2	0.0	0.2	4.8
	7	3.1	0.4	6.0	0.4	0.0	-	0.3	...	2.7	0.0	3.4	0.3	0.3	3.3
	8	1.3	0.5	3.6	0.4	0.0	-	0.2	...	2.6	0.1	3.1	-	0.2	3.5
	9	1.8	0.7	4.9	0.2	-	-	0.6	...	4.0	-	2.3	0.1	0.5	5.1
	10	2.1	0.9	3.7	0.5	-	-	0.4	...	4.1	-	2.4	-	0.3	2.8
中 学 校	11	2.8	1.3	4.9	0.3	0.0	-	0.3	...	7.2	0.1	3.3	0.2	0.2	5.3
	計	0.9	2.1	2.6	0.1	-	-	0.4	1.9	7.6	0.3	1.4	0.1	0.1	4.8
	12歳	1.1	1.6	2.0	0.2	-	-	0.4	1.9	8.9	0.1	1.4	0.0	0.1	3.8
高 等 学 校	13	0.8	2.5	3.9	0.1	-	-	0.4	...	6.6	0.4	1.6	0.2	0.1	5.5
	14	0.9	2.2	2.0	0.1	-	-	0.3	...	7.3	0.3	1.2	0.1	0.1	5.1
	計	-	1.4	2.1	0.1	...	-	0.3	1.6	3.2	0.2	1.1	0.1	-	4.2
15歳	-	1.2	1.9	0.1	...	-	0.6	1.6	4.3	0.2	0.8	0.1	-	3.5	
	-	1.3	2.3	0.1	0.1	...	2.6	0.1	0.9	0.1	-	4.1	
	-	1.6	2.1	0.1	0.2	...	2.5	0.2	1.6	0.2	-	5.1	