



令和5年9月分（夏季賞与集計 掲載）

# 島根の賃金、労働時間及び雇用の動き

—毎月勤労統計調査地方調査(基幹統計)月報—

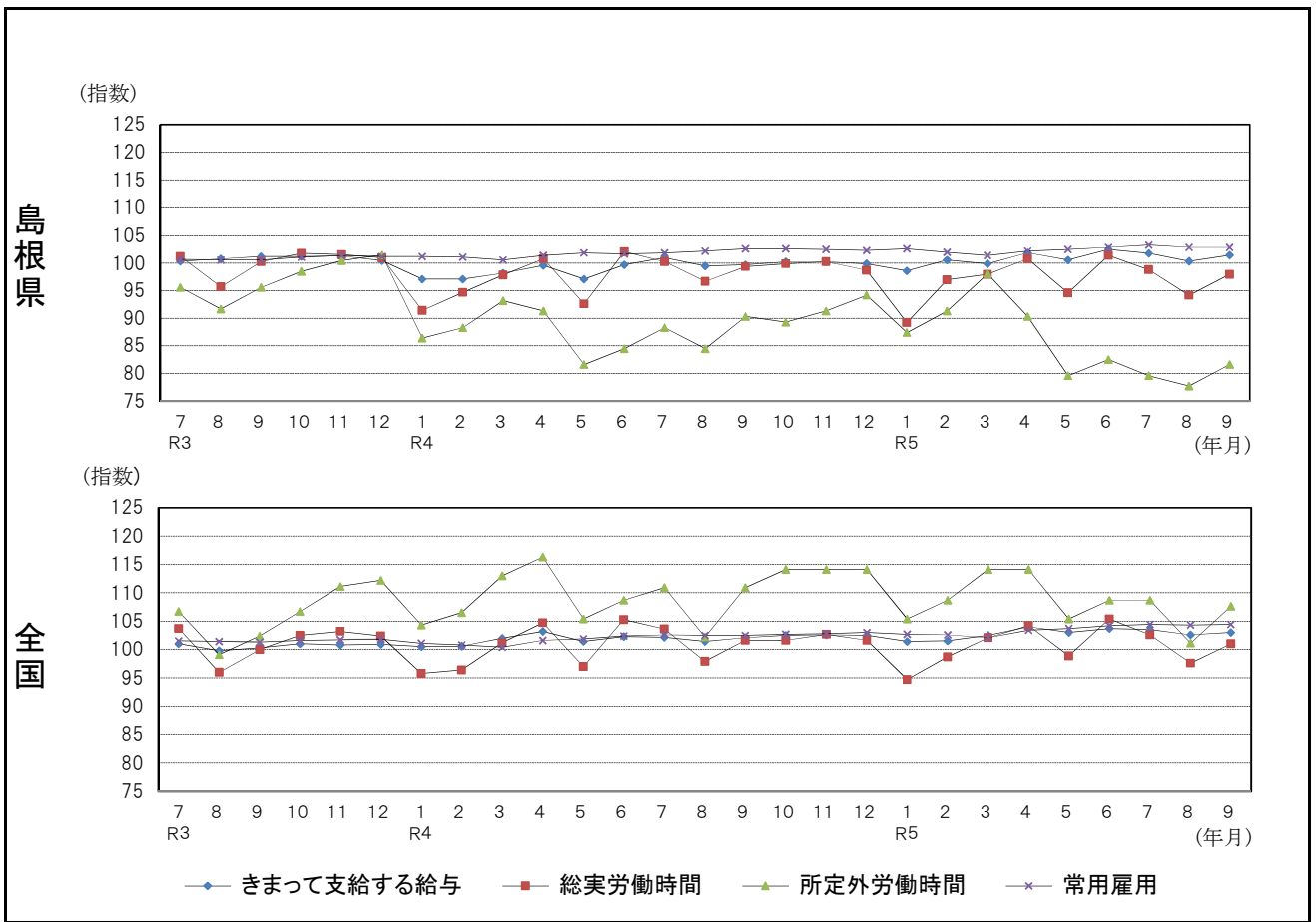
事業所規模5人以上・調査産業計（令和2年平均=100）

区分	現金給与総額		きまって支給する給与		総実労働時間		所定外労働時間		常用雇用	
	島根県	全国	島根県	全国	島根県	全国	島根県	全国	島根県	全国
実数	242,580円	277,700円	239,631円	270,192円	142.1時間	136.5時間	8.4時間	9.9時間	242,186人	52,549千人
指数	86.4	87.2	101.5	103.0	98.0	101.0	81.6	107.6	102.9	104.4
対前年同月比	1.8%	0.6%	1.8%	0.9%	▲ 1.4%	▲ 0.6%	▲ 9.6%	▲ 3.0%	0.3%	1.9%

区分	実質賃金 (現金給与総額)		実質賃金 (きまって支給する給与)	
	島根県	全国	島根県	全国
指数	81.6	81.3	95.8	96.0
対前年同月比	0.0%	▲ 2.9%	0.0%	▲ 2.6%

注：時系列グラフ及び表の「全国」の値は全国調査結果確報（厚生労働省発表）の公表値を用いています。



# I 毎月勤労統計調査地方調査の説明

## 1. 調査の位置づけ

この調査は、統計法に基づく基幹統計である。

## 2. 調査の目的

この調査は、賃金、労働時間及び雇用について島根県における毎月の変動を明らかにすることを目的としている。

## 3. 調査の対象

日本標準産業分類に定める16産業（鉱業、採石業、砂利採取業、建設業、製造業、電気・ガス・熱供給・水道業、情報通信業、運輸業、郵便業、卸売業、小売業、金融業、保険業、不動産業、物品賃貸業、学術研究、専門・技術サービス業、宿泊業、飲食サービス業、生活関連サービス業、娯楽業、教育、学習支援業、医療、福祉、複合サービス事業、サービス業）において、常時5人以上の常用労働者を雇用する民営及び官公営事業所のうち、厚生労働省の指定した事業所（産業、規模ごとに無作為に抽出された約520事業所）。

## 4. 調査事項及び用語の解説

現金給与総額	きまって支給する給与	特別に支払われた給与
賃金、給与、手当、賞与、その他、名称のいかんを問わず、労働者に支払われたもので、所得税、貯金、社会保険料、組合費、購買代金等を差し引く以前の金額。	労働協約、就業規則等によって、あらかじめ定められている支給条件、算定方法によって支給される給与。時間外手当等の「所定外給与（超過労働給与）」を含む。	賞与・期末手当等の一時金、ベースアップ等の差額追給分、3カ月を超える期間で算定される現金給与等。

出勤日数
調査期間中に労働者が仕事のために実際に出勤した日数。有給であっても事業所に出勤しない日は出勤日にならないが、1日のうち1時間でも就業すれば出勤日となる。

実労働時間	所定内労働時間	所定外労働時間
調査期間中に労働者が仕事のために実際に労働した時間数のことである。	就業規則で定められた正規の始業時刻と終業時刻との間の休憩時間を除いた、実際に労働した時間。	早出、残業、臨時の呼び出し、休日出勤等による労働時間。

- ① 本来の職務外として行われる宿日直は、労働時間数から除かれる。
- ② 運輸関係労働者の手待ち時間は、労働時間に含まれる。

常用労働者	一般労働者	パートタイム労働者
期間を定めずまたは1カ月を超える期間を定めて雇用されている者。	常用労働者のうちパートタイム労働者以外のもの。	1日の所定労働時間または1週間の所定労働日数が一般の労働者より短い者。

次の者も常用労働者に含まれる。

一定の職務に従事し、一般労働者と同じ給与規則によって給与を支払われている重役や理事。

労働異動率	入職率	離職率
労働異動率は事業所間の雇用の流動状況を示す指標である。	$\frac{\text{月間増加労働者数} \times 100}{\text{前月末労働者数}}$	$\frac{\text{月間減少労働者数} \times 100}{\text{前月末労働者数}}$

労働異動率には、新規の入離職者のみならず、人事異動に伴う同一企業内の転勤者も含まれる。

## 目次

I. 毎月勤労統計調査の説明	.....	P 1
II. 毎月勤労統計調査結果のご利用にあたって	.....	P 2
III. 調査結果の概要	.....	P 3
IV-1. 産業別実数表（5人以上）	.....	P 9
IV-2. 産業別実数表（30人以上）	.....	P 11
V. 就業形態別実数表	.....	P 13
VI. 指数表	.....	P 15
VII. 令和5年夏季賞与の支給状況	.....	P 19
VIII. 全国結果（令和5年9月分確報）	.....	P 21
IX. 産業接続表	.....	P 22

## Ⅱ 毎月勤労統計調査結果のご利用にあたって

### 1 調査結果について

この調査結果は、調査対象事業所からの報告を基に、本県の事業所規模5人以上の全ての事業所(本文中5人以上)と、その中から抜き出した事業所規模30人以上の事業所(本文中30人以上)にそれぞれ対応するよう推計したものです。

### 2 指数の基準時について

令和4年1月から、指数は令和2年平均=100として算出しています。

これに伴い、令和3年12月までの指数を遡及改訂しています。なお、増減率については、実質賃金を除き遡及改訂は行わないため、改訂した指数から計算した増減率と一致しない場合があります。

### 3 事業所の抽出替え等について

- (1) 事業所規模30人以上500人未満の事業所については、平成30年以降は毎年1月に調査対象事業所の部分入替えを行っています。同500人以上の事業所は全数調査を行っています。
- (2) 事業所規模5～29人事業所については、6ヶ月毎(1月、7月)に三分の一ずつ抽出替えを行っています。

### 4 母集団労働者数の変更について

- (1) 令和4年1月調査から常用労働者数の集計に用いる母集団労働者数を、平成28年経済センサス活動調査に基づく労働者数へ変更しました。
- (2) 4(1)に伴い、常用雇用指数とその増減率は過去に遡って改訂しますが、賃金、労働時間指数とその増減率の過去に溯った改訂は行いません。

### 5 日本標準産業分類の改定等について

平成22年1月分から平成28年12月分までは、平成19年11月に改定された日本標準産業分類に基づき結果を表章(公表)しています。平成21年以前の結果との接続状況についてはP22産業接続表をご参照ください。

平成29年1月分からは平成25年10月に改定された日本標準産業分類に基づき結果を表章しています。

ただし、本調査の表章産業の名称に変更はありません。

なお、鉱業、採石業、砂利採取業、電気・ガス・熱供給・水道業及び不動産業、物品賃貸業は調査事業所数が僅少のため公表していませんが、調査産業計には含まれています。

### 6 数値の見方について

(1) 所定外給与と特別に支払われた給与を除き、前年同月比などの増減率は指数により算出しており、実数で計算した場合とは必ずしも一致しません。

(2) 統計表中の符号の用法は次のとおりです。

「-」……調査あるいは集計を行っていないもの(指数については指数化していないもの)

「▲」……減又はマイナス

「x」……調査事業所数が少ないなどのため公表しないもの

(3) 実質賃金指数については、次の算式によって作成しています。

実質賃金指数 = 名目賃金指数 ÷ 松江市消費者物価指数(持家の帰属家賃を除く総合) × 100

なお、実質賃金指数と対比して用いる場合、賃金指数のことを名目賃金指数と呼びます。

# Ⅲ 調査 結

## 1. 賃金の動き

### (1) 事業所規模5人以上

項 目	金額（円）	前年同月比（％）	全国結果（円）	
調査産業計	現金給与総額	242,580	1.8（9か月連続の増加）	277,700
	きまって支給する給与	239,631	1.8（9か月連続の増加）	270,192
	所定内給与	222,538	2.0（9か月連続の増加）	251,607
	所定外給与	17,093	▲ 0.2	18,585
	特別に支払われた給与	2,949	▲ 4.3	7,508

9月の一人平均現金給与総額は242,580円で、前年同月比1.8%増となった。

現金給与総額のうち、きまって支給する給与は239,631円で、前年同月比1.8%増となり、所定内給与は222,538円で、前年同月比2.0%増となった。また、所定外給与は17,093円、特別に支払われた給与は2,949円であった。

現金給与総額を就業形態別にみると、一般労働者は297,252円で、パートタイム労働者は100,459円であった。

現金給与総額の実質賃金指数は81.6で、前年と同水準となり、きまって支給する給与の実質賃金指数は95.8で、前年と同水準となった。

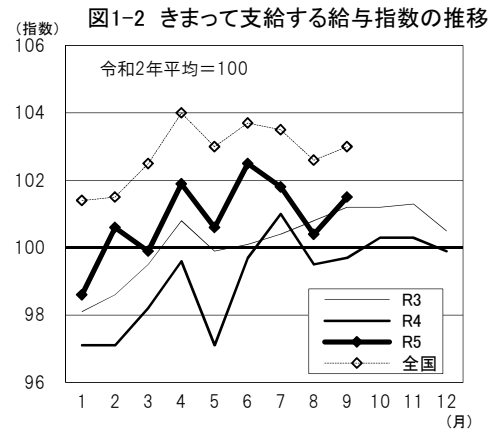
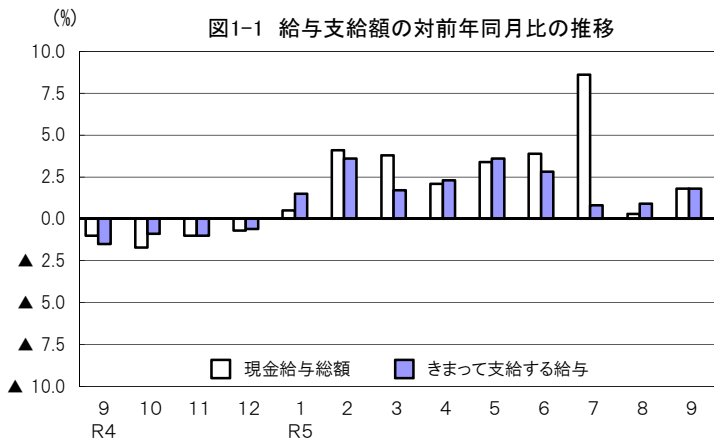
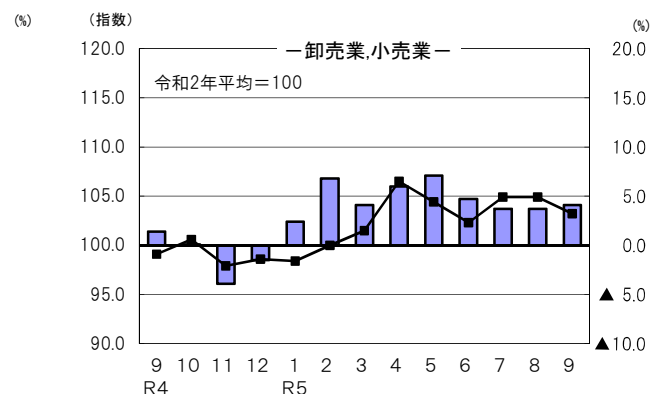
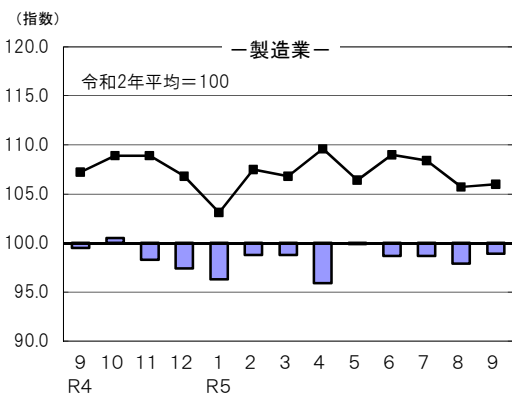


図1-3 産業別きまって支給する給与指数及び対前年同月比の推移  
(折れ線グラフ=指数、棒グラフ=対前年同月比)



# 果 の 概 要

## (2) 事業所規模30人以上

項 目		金額 (円)	前年同月比 (%)
調 査 産 業 計	現金給与総額	267,739	0.0 (前年と同水準)
	きまって支給する給与	264,019	0.2 (3か月ぶりの増加)
	所定内給与	240,461	0.7 (3か月ぶりの増加)
	所定外給与	23,558	▲ 4.6
	特別に支払われた給与	3,720	▲ 13.5

9月の一人平均現金給与総額は267,739円で、前年と同水準であった。

現金給与総額のうち、きまって支給する給与は264,019円で、前年同月比0.2%増となり、所定内給与は240,461円で、前年同月比0.7%増となった。また、所定外給与は23,558円、特別に支払われた給与は3,720円であった。

現金給与総額を就業形態別にみると、一般労働者は315,033円で、パートタイム労働者は104,580円であった。

現金給与総額の実質賃金指数は79.8で、前年同月比1.7%減となり、きまって支給する給与の実質賃金指数は95.3で、前年同月比1.4%減となった。

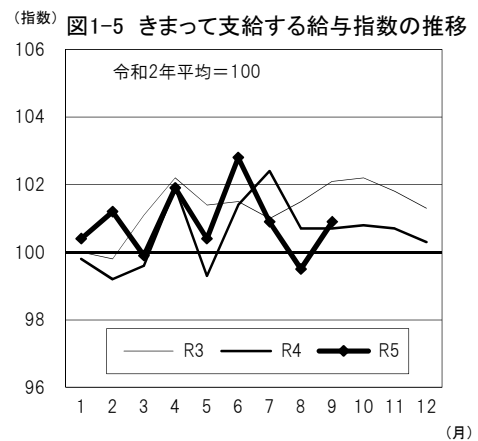
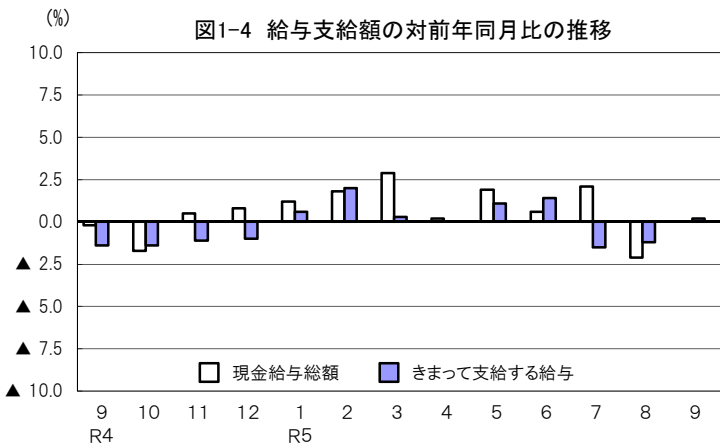
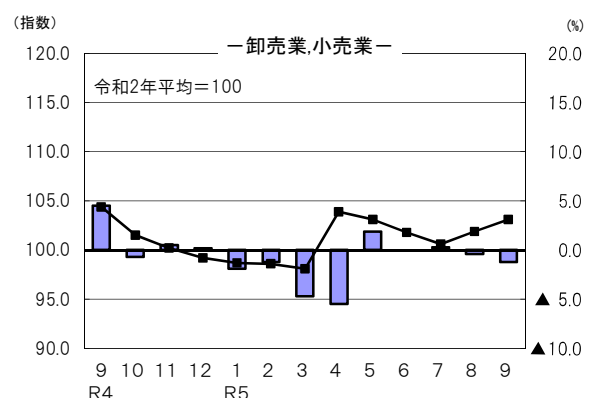
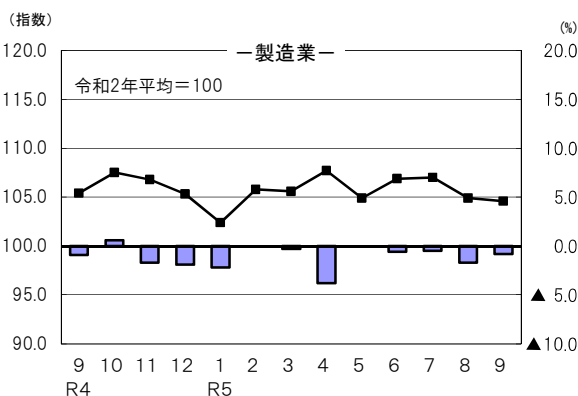


図1-6 産業別きまって支給する給与指数及び対前年同月比の推移  
(折れ線グラフ=指数、棒グラフ=対前年同月比)



## 2. 労働時間の動き

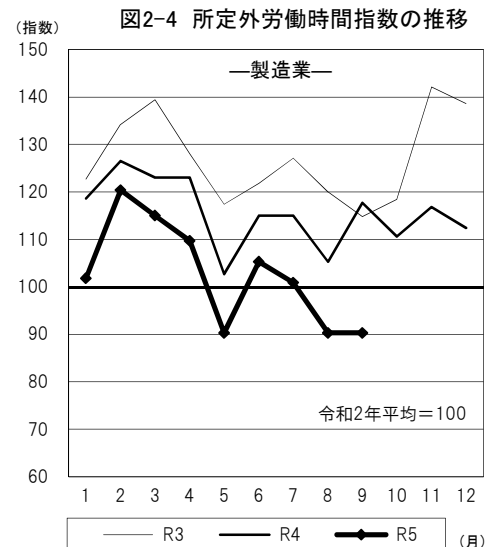
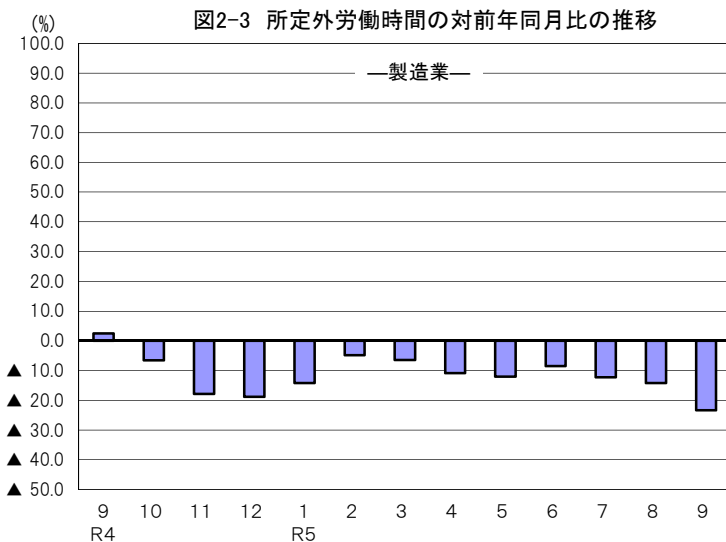
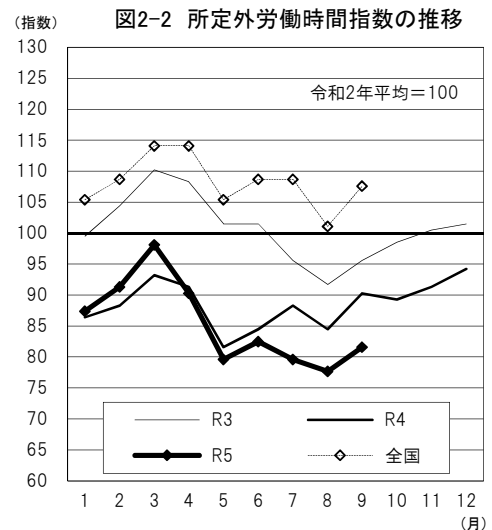
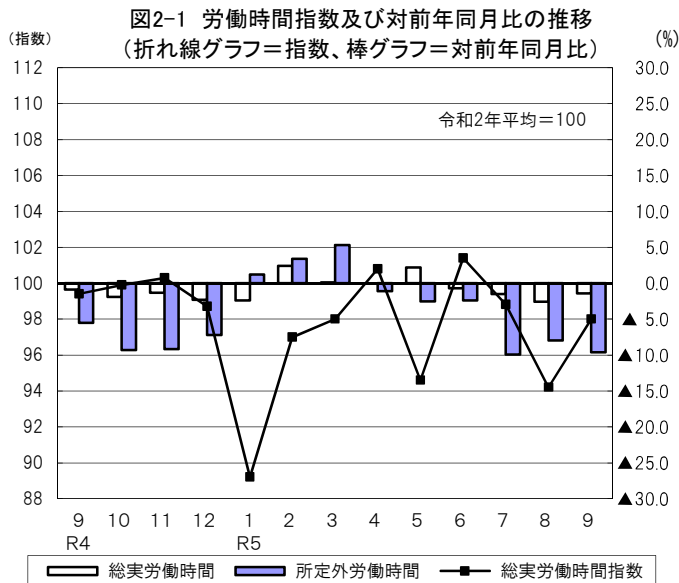
### (1) 事業所規模5人以上

項目		労働時間（時間）	前年同月比（%）	全国結果（時間）
調査 産業 計	総実労働時間	142.1	▲ 1.4（4か月連続の減少）	136.5
	所定内労働時間	133.7	▲ 0.8（4か月連続の減少）	126.6
	所定外労働時間	8.4	▲ 9.6（6か月連続の減少）	9.9

9月の一人平均総実労働時間は142.1時間で、前年同月比1.4%減となった。

総実労働時間のうち、所定内労働時間は133.7時間で、前年同月比0.8%減となり、所定外労働時間は8.4時間で、前年同月比9.6%減となった。

なお、総実労働時間を就業形態別にみると、一般労働者は163.4時間で、パートタイム労働者は86.6時間であった。



(2) 事業所規模30人以上

項目		労働時間(時間)	前年同月比(%)
調査産業計	総実労働時間	144.9	▲ 2.0 (4か月連続の減少)
	所定内労働時間	134.7	▲ 1.2 (4か月連続の減少)
	所定外労働時間	10.2	▲ 11.3 (6か月連続の減少)

9月の一人平均総実労働時間は144.9時間で、前年同月比2.0%減となった。

総実労働時間のうち、所定内労働時間は134.7時間で、前年同月比1.2%減となり、所定外労働時間は10.2時間で、前年同月比11.3%減となった。

なお、総実労働時間を就業形態別にみると、一般労働者は161.4時間で、パートタイム労働者は88.1時間であった。

図2-5 労働時間指数及び対前年同月比の推移  
(折れ線グラフ=指数、棒グラフ=対前年同月比)

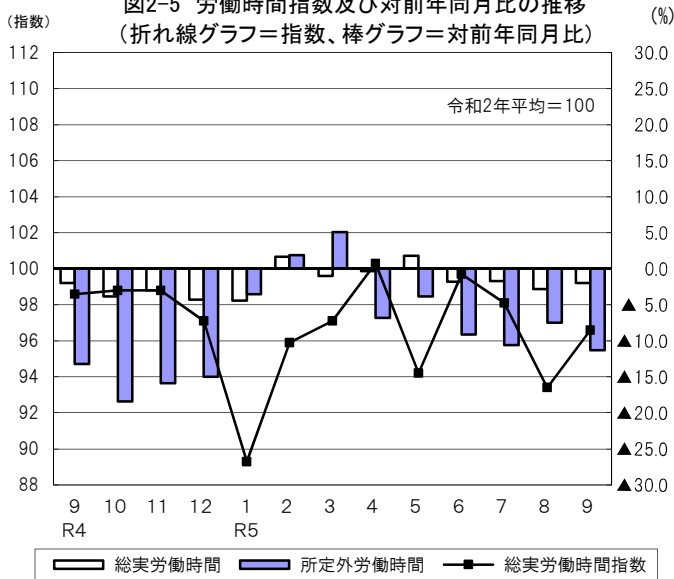


図2-6 所定外労働時間指数の推移

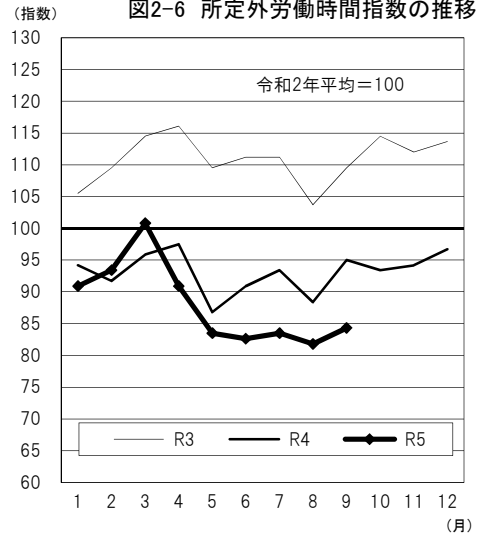


図2-7 所定外労働時間の対前年同月比の推移

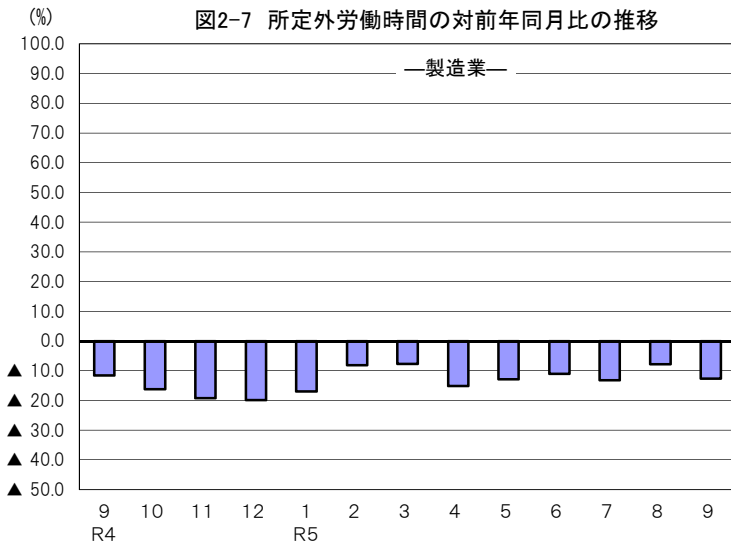
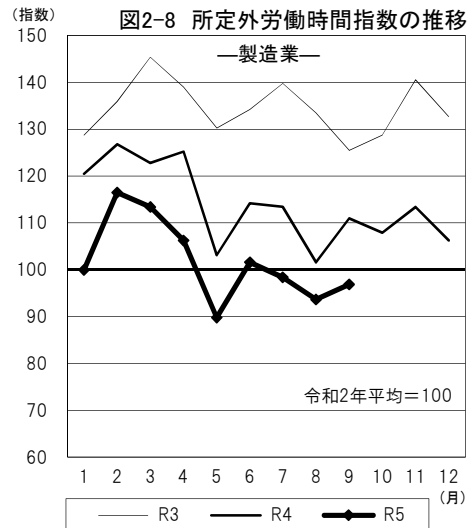


図2-8 所定外労働時間指数の推移



### 3. 雇用の動き

#### (1) 事業所規模5人以上

項 目		人数・率	前年同月比(%)・差	全国結果(人数・率)
調査産業計	常用労働者数	242,186 人	0.3% (15か月連続の増加)	52,549 千人
	パートタイム労働者比率	27.8 %	1.6 ポイント	32.43 %
労働異動率	入職率	1.28 %	▲ 0.29* ポイント	1.79 %
	離職率	1.25 %	0.03* ポイント	1.75 %

9月の常用労働者数は242,186人で、前年同月比0.3%増となった。

就業形態別にみると、一般労働者は174,780人で、パートタイム労働者は67,406人であった。パートタイム労働者比率は27.8%で、前年同月と比べて1.6ポイント増となった。

また、製造業の常用労働者数は39,792人で、前年同月比1.5%減となった。

図3-1 常用労働者数の対前年同月比及びパートタイム労働者比率の推移

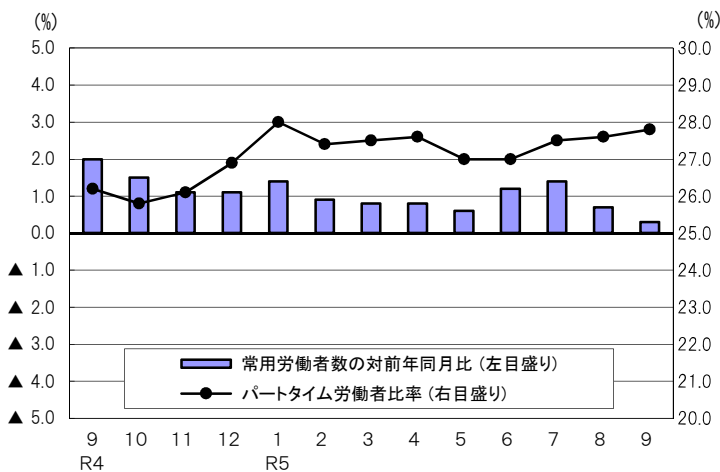


図3-2 常用雇用指数の推移

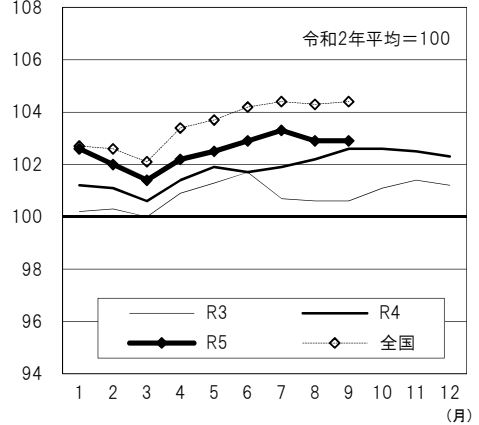
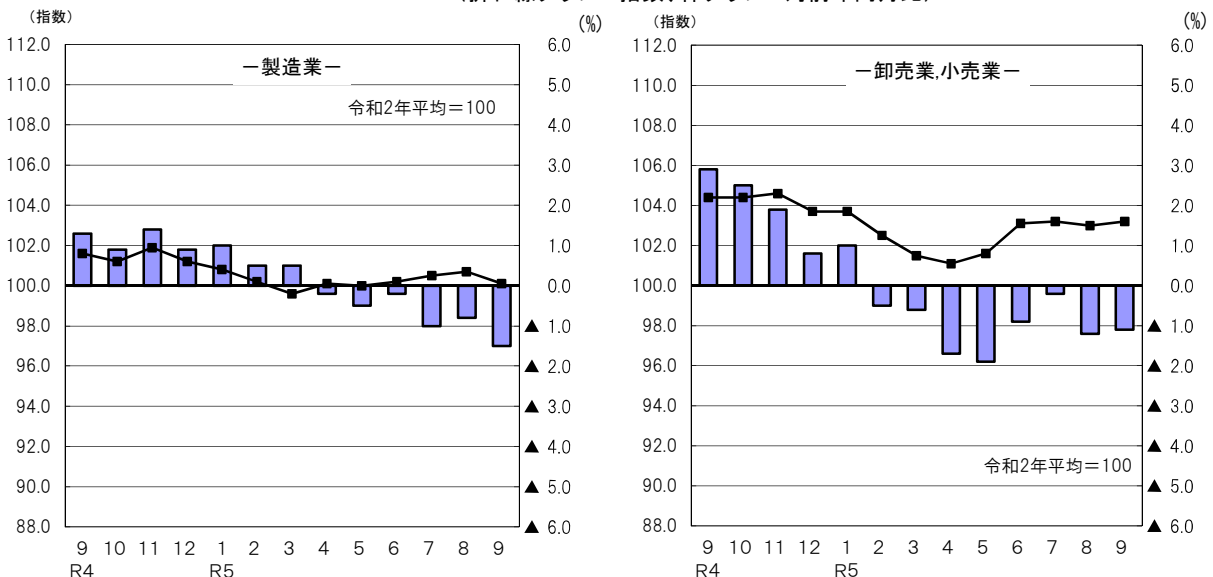


図3-3 産業別常用雇用指数及び対前年同月比の推移  
(折れ線グラフ=指数、棒グラフ=対前年同月比)





(2) 事業所規模30人以上

項目		人数・率	前年同月比(%)・差	
調査産業計	常用労働者数	126,693人	1.7% (9か月連続の増加)	
	パートタイム労働者比率	22.4%	0.5ポイント	
	労働異動率	入職率	0.95%	▲0.18ポイント
		離職率	0.82%	▲0.08ポイント

9月の常用労働者数は126,693人で、前年同月比1.7%増となった。  
 就業形態別にみると、一般労働者は98,255人で、パートタイム労働者は28,438人であった。パートタイム労働者比率は22.4%で、前年同月と比べて0.5ポイント増となった。  
 また、製造業の常用労働者数は30,130人で、前年同月比1.0%減となった。

図3-4 常用労働者数の対前年同月比及びパートタイム労働者比率の推移

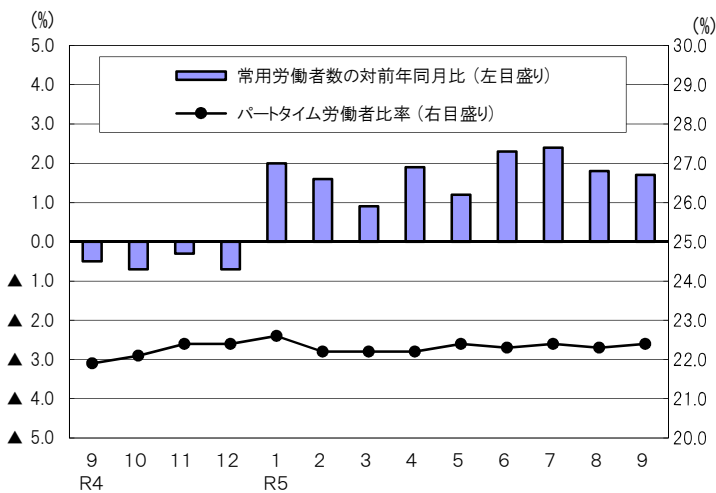


図3-5 常用雇用指数の推移

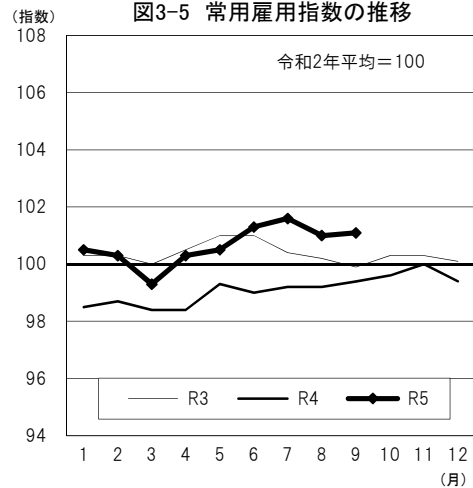
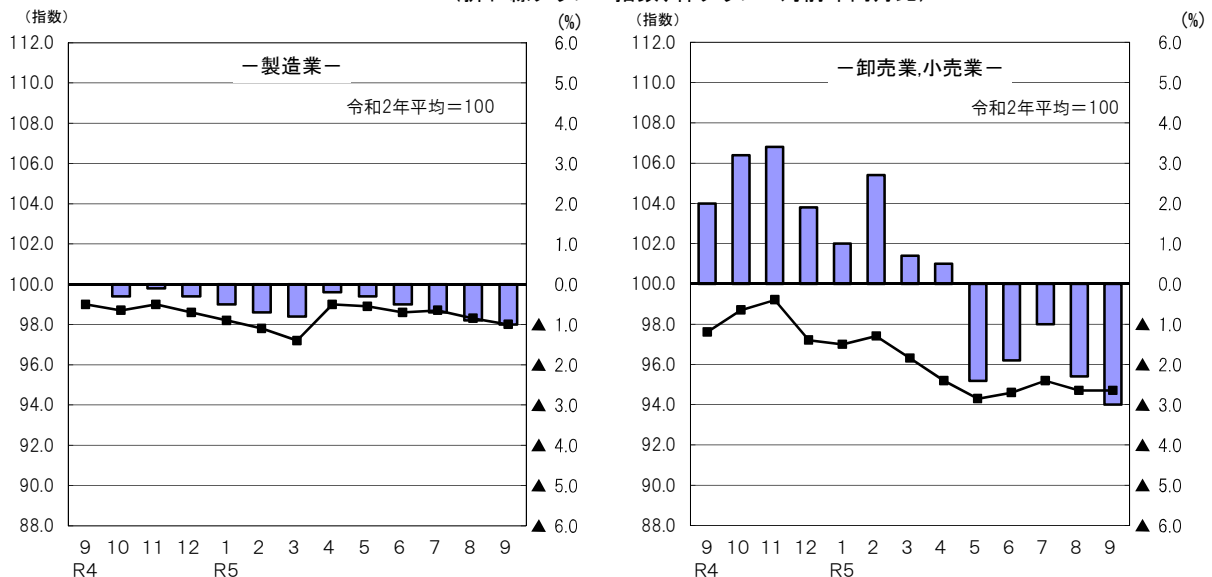


図3-6 産業別常用雇用指数及び対前年同月比の推移  
 (折れ線グラフ=指数、棒グラフ=対前年同月比)



## IV-1 産業別実数表

(令和5年9月)

項 目	TL 調査産業計	D	E	G	H	I	J	
		建設業	製造業	情報通信業	運輸業, 郵便業	卸売業, 小売業	金融業, 保険業	
<b>現金給与総額</b> (円)	242,580	315,574	259,562	315,862	296,158	206,219	303,117	
前年同月比 (%)	1.8	▲ 0.9	▲ 1.7	2.5	12.2	1.8	2.7	
男 (円)	285,823	334,700	297,612	343,929	302,404	270,620	432,048	
女 (円)	191,349	229,250	186,561	265,492	218,101	143,775	249,953	
<b>きまって支給する給与</b> (円)	239,631	300,331	258,993	315,335	296,158	205,474	292,684	
前年同月比 (%)	1.8	0.2	▲ 1.1	2.5	12.1	4.1	▲ 0.5	
男 (円)	281,505	318,653	296,823	343,541	302,404	270,225	430,625	
女 (円)	190,023	217,635	186,415	264,714	218,101	142,690	235,804	
<b>所定内給与</b> (円)	222,538	281,463	237,394	289,390	249,359	191,485	279,305	
前年同月比 (%)	2.0	0.9	0.2	2.3	7.3	1.6	▲ 0.2	
<b>所定外給与</b> (円)	17,093	18,868	21,599	25,945	46,799	13,989	13,379	
<b>特別に支払われた給与</b> (円)	2,949	15,243	569	527	0	745	10,433	
男 (円)	4,318	16,047	789	388	0	395	1,423	
女 (円)	1,326	11,615	146	778	0	1,085	14,149	
<b>出勤日数</b> (日)	18.7	21.5	19.3	19.3	19.8	19.0	18.8	
前年同月差 (日)	0.0	0.5	▲ 0.2	0.6	0.5	▲ 0.6	▲ 0.6	
男 (日)	19.4	21.9	19.3	19.3	19.6	19.9	19.3	
女 (日)	18.0	19.8	19.3	19.4	21.8	18.1	18.6	
<b>総実労働時間</b> (時間)	142.1	167.5	155.5	161.3	169.4	139.9	142.9	
前年同月比 (%)	▲ 1.4	▲ 0.8	▲ 2.0	3.9	0.2	▲ 0.8	▲ 4.9	
男 (時間)	152.7	170.7	159.3	163.0	168.8	160.8	158.9	
女 (時間)	129.4	153.0	148.1	158.2	177.2	119.6	136.3	
<b>所定内労働時間</b> (時間)	133.7	158.3	145.3	146.3	155.7	130.5	136.5	
前年同月比 (%)	▲ 0.8	2.3	0.0	4.3	3.6	▲ 2.8	▲ 5.3	
男 (時間)	141.6	160.5	146.6	146.1	154.4	146.2	146.0	
女 (時間)	124.3	148.3	142.7	146.6	171.6	115.2	132.6	
<b>所定外労働時間</b> (時間)	8.4	9.2	10.2	15.0	13.7	9.4	6.4	
前年同月比 (%)	▲ 9.6	▲ 35.7	▲ 23.3	0.0	▲ 27.1	38.2	4.8	
男 (時間)	11.1	10.2	12.7	16.9	14.4	14.6	12.9	
女 (時間)	5.1	4.7	5.4	11.6	5.6	4.4	3.7	
<b>常用労働者数</b>	前調査期間末労働者数 (人)	242,102	20,889	40,048	3,759	11,730	36,820	5,926
	増加常用労働者数 (人)	3,103	88	149	74	91	646	99
	減少常用労働者数 (人)	3,019	469	405	80	68	599	52
	<b>本調査期間末労働者数</b> (人)	<b>242,186</b>	<b>20,508</b>	<b>39,792</b>	<b>3,753</b>	<b>11,753</b>	<b>36,867</b>	<b>5,973</b>
	前年同月比 (%)	0.3	2.3	▲ 1.5	2.1	▲ 2.6	▲ 1.1	5.1
	うちパートタイム労働者数 (人)	67,406	1,282	3,161	199	1,280	15,779	700
パートタイム労働者比率 (%)	27.8	6.3	7.9	5.3	10.9	42.8	11.7	
<b>労働異動率</b>	<b>入職率</b> (%)	1.28	0.42	0.37	1.97	0.78	1.75	1.67
	前年同月差 (ポイント)	▲ 0.29	▲ 0.03	▲ 0.75	0.52	▲ 5.36	▲ 0.07	0.93
	<b>離職率</b> (%)	1.25	2.25	1.01	2.13	0.58	1.63	0.88
	前年同月差 (ポイント)	0.03	1.93	▲ 0.04	1.53	▲ 0.18	0.04	▲ 0.16
<b>産業種別</b>	<b>TL</b>	<b>D</b>	<b>E</b>	<b>G</b>	<b>H</b>	<b>I</b>	<b>J</b>	

(注) 本月の「前調査期間末労働者数」と前月の「本調査期間末労働者数」は一致しないことがある。

## (5人以上)

様式1の1

							項目
L	M	N	O	P	Q	R	
学術研究、専門・技術サービス業	宿泊業、飲食サービス業	生活関連サービス業、娯楽業	教育、学習支援業	医療、福祉	複合サービス事業	サービス業 他に分類されないもの	
271,480	110,964	231,298	252,716	233,649		213,822	現金給与総額 (円)
2.6	17.5	27.7	2.7	▲ 1.1		▲ 4.8	前年同月比 (%)
331,566	138,518	311,137	265,129	253,711		243,507	男 (円)
176,525	93,569	157,898	237,648	223,892		161,832	女 (円)
271,084	110,946	201,385	252,716	232,554		213,128	きまって支給する給与 (円)
2.6	17.4	11.2	2.7	▲ 1.0		▲ 5.0	前年同月比 (%)
331,188	138,517	248,687	265,129	251,100		242,710	男 (円)
176,101	93,541	157,898	237,648	223,534		161,318	女 (円)
256,159	105,914	186,972	248,047	219,761		187,629	所定内給与 (円)
3.1	17.1	9.7	3.0	0.3		▲ 2.4	前年同月比 (%)
14,925	5,032	14,413	4,669	12,793		25,499	所定外給与 (円)
396	18	29,913	0	1,095		694	特別に支払われた給与 (円)
378	1	62,450	0	2,611		797	男 (円)
424	28	0	0	358		514	女 (円)
18.3	15.4	19.1	16.1	18.8		18.4	出勤日数 (日)
▲ 0.8	1.8	0.4	▲ 1.0	0.6		▲ 0.1	前年同月差 (日)
19.2	16.8	20.6	15.7	19.9		18.8	男 (日)
16.8	14.5	17.7	16.5	18.2		17.7	女 (日)
144.4	96.7	143.7	123.3	132.2		146.3	総実労働時間 (時間)
▲ 5.6	15.6	▲ 0.1	▲ 5.0	▲ 1.0		▲ 6.6	前年同月比 (%)
155.1	111.5	164.1	119.0	131.1		158.3	男 (時間)
127.5	87.5	125.0	128.6	132.8		125.3	女 (時間)
137.1	92.4	132.1	117.7	127.3		133.6	所定内労働時間 (時間)
▲ 4.4	15.8	▲ 1.4	▲ 7.3	▲ 0.6		▲ 5.2	前年同月比 (%)
145.2	106.1	149.4	114.3	126.0		142.8	男 (時間)
124.3	83.8	116.3	121.9	128.0		117.6	女 (時間)
7.3	4.3	11.6	5.6	4.9		12.7	所定外労働時間 (時間)
▲ 24.8	13.1	18.3	93.5	▲ 9.2		▲ 19.6	前年同月比 (%)
9.9	5.4	14.7	4.7	5.1		15.5	男 (時間)
3.2	3.7	8.7	6.7	4.8		7.7	女 (時間)
6,945	14,163	6,746	17,849	54,652		16,497	前調査期間末常用労働者数 (人)
22	292	558	257	525		213	増加常用労働者数 (人)
17	392	321	47	310		182	減少常用労働者数 (人)
<b>6,950</b>	<b>14,063</b>	<b>6,983</b>	<b>18,059</b>	<b>54,867</b>		<b>16,528</b>	本調査期間末労働者数 (人)
2.2	6.4	0.6	▲ 1.2	0.1		▲ 4.3	前年同月比 (%)
2,072	9,884	3,105	5,412	18,563		4,982	うちパートタイム労働者数 (人)
29.8	70.3	44.5	30.0	33.8		30.1	パートタイム労働者比率 (%)
0.32	2.06	8.27	1.44	0.96		1.29	入職率 (%)
0.20	0.00	5.91	▲ 1.63	0.14		▲ 0.43	前年同月差 (ポイント)
0.24	2.77	4.76	0.26	0.57		1.10	離職率 (%)
▲ 0.65	▲ 2.11	1.46	▲ 0.33	0.05		▲ 0.49	前年同月差 (ポイント)
L	M	N	O	P	Q	R	産業種別

## IV-2 産業別実数表

(令和5年9月)

項 目	TL 調査産業計	D	E	G	H	I	J	
		建設業	製造業	情報通信業	運輸業, 郵便業	卸売業, 小売業	金融業, 保険業	
<b>現金給与総額</b> (円)	267,739	360,689	281,375	328,336	329,579	198,738	320,677	
前年同月比 (%)	0.0	▲ 2.9	▲ 1.4	6.9	10.6	▲ 1.1	3.8	
男 (円)	307,408	367,021	311,478	359,209	334,187	259,658	430,241	
女 (円)	217,052	305,589	205,093	267,396	268,869	134,459	280,303	
<b>きまって支給する給与</b> (円)	264,019	305,434	280,666	327,835	329,579	198,637	302,503	
前年同月比 (%)	0.2	▲ 0.1	▲ 0.8	6.9	10.6	▲ 1.2	▲ 1.6	
男 (円)	302,503	313,930	310,582	359,055	334,187	259,572	428,865	
女 (円)	214,846	231,499	204,859	266,211	268,869	134,342	255,939	
<b>所定内給与</b> (円)	240,461	265,643	253,793	298,817	266,093	179,281	286,580	
前年同月比 (%)	0.7	▲ 3.6	0.1	8.0	8.5	▲ 5.4	0.1	
<b>所定外給与</b> (円)	23,558	39,791	26,873	29,018	63,486	19,356	15,923	
<b>特別に支払われた給与</b> (円)	3,720	55,255	709	501	0	101	18,174	
男 (円)	4,905	53,091	896	154	0	86	1,376	
女 (円)	2,206	74,090	234	1,185	0	117	24,364	
<b>出勤日数</b> (日)	18.4	21.3	19.0	19.7	20.1	18.7	18.8	
前年同月差 (日)	0.0	0.5	0.0	0.5	1.4	0.2	▲ 0.9	
男 (日)	18.7	21.4	19.0	19.6	19.9	19.6	19.1	
女 (日)	18.0	20.3	19.0	19.8	21.9	17.6	18.7	
<b>総実労働時間</b> (時間)	144.9	181.7	157.1	163.2	174.0	136.7	142.8	
前年同月比 (%)	▲ 2.0	5.0	▲ 0.6	1.3	▲ 0.2	1.0	▲ 9.8	
男 (時間)	153.4	184.2	160.1	165.1	173.1	158.6	158.9	
女 (時間)	134.0	159.6	149.6	159.5	185.6	113.6	137.0	
<b>所定内労働時間</b> (時間)	134.7	162.7	144.8	147.0	155.4	126.2	135.3	
前年同月比 (%)	▲ 1.2	4.3	0.5	1.9	6.6	▲ 1.4	▲ 9.6	
男 (時間)	139.9	163.7	145.8	146.8	153.8	141.6	143.7	
女 (時間)	128.0	153.4	142.2	147.4	176.5	109.9	132.3	
<b>所定外労働時間</b> (時間)	10.2	19.0	12.3	16.2	18.6	10.5	7.5	
前年同月比 (%)	▲ 11.3	11.8	▲ 12.7	▲ 3.6	▲ 35.0	43.8	▲ 11.8	
男 (時間)	13.5	20.5	14.3	18.3	19.3	17.0	15.2	
女 (時間)	6.0	6.2	7.4	12.1	9.1	3.7	4.7	
<b>常用労働者数</b>	前調査期間末労働者数 (人)	126,537	5,713	30,202	2,627	6,541	10,303	3,287
	増加常用労働者数 (人)	1,197	49	149	16	0	91	29
	減少常用労働者数 (人)	1,041	55	221	24	68	92	52
	<b>本調査期間末労働者数</b> (人)	<b>126,693</b>	<b>5,707</b>	<b>30,130</b>	<b>2,619</b>	<b>6,473</b>	<b>10,302</b>	<b>3,264</b>
	前年同月比 (%)	1.7	2.0	▲ 1.0	5.4	0.7	▲ 3.0	7.9
	うちパートタイム労働者数 (人)	28,438	80	1,748	190	312	4,985	495
	パートタイム労働者比率 (%)	22.4	1.4	5.8	7.3	4.8	48.4	15.2
<b>労働異動率</b>	<b>入職率</b> (%)	0.95	0.86	0.49	0.61	0.00	0.88	0.88
	前年同月差 (ポイント)	▲ 0.18	0.57	▲ 0.21	▲ 1.55	▲ 1.89	▲ 1.14	0.42
	<b>離職率</b> (%)	0.82	0.96	0.73	0.91	1.04	0.89	1.58
	前年同月差 (ポイント)	▲ 0.08	0.75	▲ 0.17	0.01	▲ 0.32	▲ 0.40	0.76
<b>産業種別</b>	<b>TL</b>	<b>D</b>	<b>E</b>	<b>G</b>	<b>H</b>	<b>I</b>	<b>J</b>	

(注) 本月の「前調査期間末労働者数」と前月の「本調査期間末労働者数」は一致しないことがある。

## (30人以上)

## 様式1の2

							項目
L	M	N	O	P	Q	R	
学術研究, 専門・技術サービス業	宿泊業, 飲食サービス業	生活関連サービス業, 娯楽業	教育, 学習支援業	医療, 福祉	複合サービス事業	サービス業 <small>他に分類されないもの</small>	
304,260	124,814	148,486	χ	276,020	χ	208,075	現金給与総額 (円)
1.5	▲ 0.6	▲ 1.1	χ	0.8	χ	▲ 9.0	前年同月比 (%)
337,857	139,530	195,773	χ	337,599	χ	242,899	男 (円)
211,112	116,996	115,450	χ	251,995	χ	155,405	女 (円)
304,247	124,813	148,486	χ	274,260	χ	207,206	きまって支給する給与 (円)
1.7	▲ 0.6	▲ 1.1	χ	0.9	χ	▲ 9.1	前年同月比 (%)
337,840	139,527	195,773	χ	332,708	χ	241,858	男 (円)
211,112	116,996	115,450	χ	251,457	χ	154,796	女 (円)
287,583	115,974	145,206	χ	256,318	χ	176,951	所定内給与 (円)
2.7	▲ 0.1	▲ 1.5	χ	2.7	χ	▲ 6.3	前年同月比 (%)
16,664	8,839	3,280	χ	17,942	χ	30,255	所定外給与 (円)
13	1	0	χ	1,760	χ	869	特別に支払われた給与 (円)
17	3	0	χ	4,891	χ	1,041	男 (円)
0	0	0	χ	538	χ	609	女 (円)
18.3	16.7	16.5	χ	18.4	χ	18.0	出勤日数 (日)
▲ 0.6	0.2	0.4	χ	0.4	χ	0.0	前年同月差 (日)
18.8	16.3	19.0	χ	18.7	χ	18.3	男 (日)
16.7	16.8	14.8	χ	18.3	χ	17.5	女 (日)
145.7	107.7	117.2	χ	140.9	χ	143.1	総実労働時間 (時間)
▲ 4.0	▲ 1.8	2.5	χ	0.3	χ	▲ 6.8	前年同月比 (%)
152.0	107.7	142.4	χ	144.0	χ	156.2	男 (時間)
128.2	107.6	99.7	χ	139.8	χ	123.3	女 (時間)
137.8	100.8	114.4	χ	134.9	χ	127.6	所定内労働時間 (時間)
▲ 3.3	▲ 2.5	1.3	χ	0.9	χ	▲ 3.6	前年同月比 (%)
142.3	100.1	138.2	χ	137.1	χ	136.1	男 (時間)
125.3	101.1	97.8	χ	134.1	χ	114.7	女 (時間)
7.9	6.9	2.8	χ	6.0	χ	15.5	所定外労働時間 (時間)
▲ 15.1	9.5	100.0	χ	▲ 13.0	χ	▲ 26.6	前年同月比 (%)
9.7	7.6	4.2	χ	6.9	χ	20.1	男 (時間)
2.9	6.5	1.9	χ	5.7	χ	8.6	女 (時間)
3,289	4,815	1,300	χ	34,025	χ	11,993	前調査期間末常用労働者数 (人)
22	98	9	χ	324	χ	177	増加常用労働者数 (人)
17	95	22	χ	207	χ	169	減少常用労働者数 (人)
<b>3,294</b>	<b>4,818</b>	<b>1,287</b>	χ	<b>34,142</b>	χ	<b>12,001</b>	本調査期間末労働者数 (人)
2.0	42.9	3.1	χ	0.4	χ	▲ 3.2	前年同月比 (%)
738	3,445	627	χ	7,956	χ	4,144	うちパートタイム労働者数 (人)
22.4	71.5	48.7	χ	23.3	χ	34.5	パートタイム労働者比率 (%)
0.67	2.04	0.69	χ	0.95	χ	1.48	入職率 (%)
0.42	0.86	▲ 0.25	χ	0.10	χ	0.18	前年同月差 (ポイント)
0.52	1.97	1.69	χ	0.61	χ	1.41	離職率 (%)
▲ 0.49	▲ 0.18	▲ 1.06	χ	0.37	χ	▲ 0.78	前年同月差 (ポイント)
L	M	N	O	P	Q	R	産業種別

# V 就 業 形

(令和5年9月)

事業所規模	産 業	本調査期間末常用労働者数 (人)	出勤日数 (日)	総実労働時間 (時間)	所定内労働時間 (時間)		現金給与総額 (円)	きまって支給する給与 (円)			特別に支給された給与 (円)	産業区分
					所定内労働時間 (時間)	所定外労働時間 (時間)		所定内給与 (円)	所定外給与 (円)			
5	<b>一般労働者</b>											
	TL 調査産業計	174,780	20.0	163.4	152.4	11.0	297,252	293,296	270,377	22,919	3,956	TL
	D 建設業	19,226	21.9	170.9	161.4	9.5	325,854	309,669	289,934	19,735	16,185	D
	E 製造業	36,631	19.3	159.1	148.3	10.8	271,824	271,207	247,999	23,208	617	E
	G 情報通信業	3,554	19.4	163.6	147.9	15.7	325,511	324,962	297,718	27,244	549	G
	H 運輸業, 郵便業	10,473	20.0	177.5	162.2	15.3	317,297	317,297	265,060	52,237	0	H
	I 卸売業, 小売業	21,088	20.4	170.1	155.0	15.1	279,569	279,152	256,205	22,947	417	I
	J 金融業, 保険業	5,273	18.8	145.0	138.0	7.0	322,049	310,377	295,501	14,876	11,672	J
	L 学術研究, 専門・技術サービス業	4,878	20.3	166.4	156.2	10.2	335,457	334,893	313,791	21,102	564	L
	M 宿泊業, 飲食サービス業	4,179	22.6	172.0	160.9	11.1	219,923	219,923	206,784	13,139	0	M
	N 生活関連サービス業, 娯楽業	3,878	21.2	178.8	162.1	16.7	320,035	267,032	245,525	21,507	53,003	N
	O 教育, 学習支援業	12,647	19.0	155.3	147.6	7.7	333,068	333,068	326,834	6,234	0	O
	P 医療, 福祉	36,304	19.7	157.8	150.7	7.1	299,509	297,852	278,941	18,911	1,657	P
	Q 複合サービス事業	X	X	X	X	X	X	X	X	X	X	X
R サービス業	11,546	19.4	167.2	150.3	16.9	261,135	260,243	225,829	34,414	892	R	
以上	<b>パートタイム労働者</b>											
	TL 調査産業計	67,406	15.6	86.6	85.1	1.5	100,459	100,128	98,177	1,951	331	TL
	D 建設業	1,282	15.9	116.4	112.1	4.3	161,814	160,661	154,757	5,904	1,153	D
	E 製造業	3,161	18.7	112.2	110.0	2.2	118,040	118,027	115,004	3,023	13	E
	G 情報通信業	199	17.1	120.7	118.3	2.4	146,548	146,400	143,249	3,151	148	G
	H 運輸業, 郵便業	1,280	18.0	104.1	103.0	1.1	123,386	123,386	121,028	2,358	0	H
	I 卸売業, 小売業	15,779	17.1	99.0	97.3	1.7	106,903	105,714	103,854	1,860	1,189	I
	J 金融業, 保険業	700	18.5	126.4	124.9	1.5	158,214	157,258	155,341	1,917	956	J
	L 学術研究, 専門・技術サービス業	2,072	13.6	92.4	92.1	0.3	120,991	120,991	120,595	396	0	L
	M 宿泊業, 飲食サービス業	9,884	12.4	65.0	63.6	1.4	65,096	65,071	63,452	1,619	25	M
	N 生活関連サービス業, 娯楽業	3,105	16.3	98.2	93.3	4.9	116,344	116,344	111,121	5,223	0	N
	O 教育, 学習支援業	5,412	9.4	49.1	48.3	0.8	66,134	66,134	65,097	1,037	0	O
	P 医療, 福祉	18,563	16.9	82.4	81.9	0.5	105,292	105,292	104,423	869	0	P
	Q 複合サービス事業	X	X	X	X	X	X	X	X	X	X	Q
R サービス業	4,982	16.1	98.1	95.2	2.9	104,709	104,472	99,533	4,939	237	R	

# 態別実数表

様式2

事業所規模	産 業	本調査期間末常用労働者数 (人)	出勤日数 (日)	総実労働時間 (時間)	総実労働時間		現金給与総額 (円)	きまって支給する給与 (円)	きまって支給する給与		特別に支給された給与 (円)	産業区分	
					所定内労働時間 (時間)	所定外労働時間 (時間)			所定内給与 (円)	所定外給与 (円)			
30人	<b>一般労働者</b>												
	TL 調査産業計	98,255	19.4	161.4	148.6	12.8	315,033	310,277	280,491	29,786	4,756	TL	
	D 建設業	5,627	21.4	183.2	163.9	19.3	364,515	308,591	268,152	40,439	55,924	D	
	E 製造業	28,382	19.1	159.2	146.4	12.8	290,494	289,743	261,520	28,223	751	E	
	G 情報通信業	2,429	19.9	166.5	149.2	17.3	342,875	342,347	311,281	31,066	528	G	
	H 運輸業, 郵便業	6,161	20.2	176.9	157.5	19.4	339,245	339,245	272,805	66,440	0	H	
	I 卸売業, 小売業	5,317	20.3	175.1	156.0	19.1	287,784	287,733	251,092	36,641	51	I	
	J 金融業, 保険業	2,769	18.8	144.5	136.0	8.5	346,235	325,043	306,743	18,300	21,192	J	
	L 学術研究, 専門・技術サービス業	2,556	19.8	160.0	149.9	10.1	352,514	352,498	331,104	21,394	16	L	
	M 宿泊業, 飲食サービス業	1,373	22.0	176.5	157.5	19.0	225,828	225,828	201,672	24,156	0	M	
	N 生活関連サービス業, 娯楽業	660	20.9	163.9	158.9	5.0	225,063	225,063	219,320	5,743	0	N	
	O 教育, 学習支援業	X	X	X	X	X	X	X	X	X	X	X	O
	P 医療, 福祉	26,186	19.4	156.3	148.6	7.7	323,273	320,978	297,995	22,983	2,295	P	
	Q 複合サービス事業	X	X	X	X	X	X	X	X	X	X	X	Q
R サービス業	7,857	19.1	168.7	146.5	22.2	265,036	263,858	220,188	43,670	1,178	R		
以上	<b>パートタイム労働者</b>												
	TL 調査産業計	28,438	14.7	88.1	86.7	1.4	104,580	104,433	102,362	2,071	147	TL	
	D 建設業	80	14.0	90.6	89.4	1.2	134,579	118,832	117,337	1,495	15,747	D	
	E 製造業	1,748	18.4	122.8	118.9	3.9	133,915	133,892	128,848	5,044	23	E	
	G 情報通信業	190	17.1	121.8	119.2	2.6	145,788	145,633	142,336	3,297	155	G	
	H 運輸業, 郵便業	312	18.8	116.2	114.3	1.9	137,670	137,670	132,833	4,837	0	H	
	I 卸売業, 小売業	4,985	16.9	95.6	94.3	1.3	103,513	103,359	102,488	871	154	I	
	J 金融業, 保険業	495	18.7	134.0	131.9	2.1	177,964	176,643	173,994	2,649	1,321	J	
	L 学術研究, 専門・技術サービス業	738	12.9	96.4	96.2	0.2	137,443	137,443	137,134	309	0	L	
	M 宿泊業, 飲食サービス業	3,445	14.5	80.1	78.1	2.0	84,454	84,453	81,734	2,719	1	M	
	N 生活関連サービス業, 娯楽業	627	11.8	67.6	67.1	0.5	67,210	67,210	66,544	666	0	N	
	O 教育, 学習支援業	X	X	X	X	X	X	X	X	X	X	X	O
	P 医療, 福祉	7,956	15.1	90.7	90.1	0.6	120,599	120,599	119,239	1,360	0	P	
	Q 複合サービス事業	X	X	X	X	X	X	X	X	X	X	X	Q
R サービス業	4,144	15.9	94.8	91.8	3.0	100,607	100,322	95,379	4,943	285	R		

# VI 指数表

様式 3 の 1

令和2年平均=100

事業所規模	年 月	現 金 給 与 総 額													
		TL	D	E	G	H	I	J	L	M	N	O	P	Q	R
		調 査 産業計	建設業	製造業	情報 通信業	運輸業、 郵便業	卸売業、 小売業	金融業、 保険業	学術研究、 専門・技術 サービス業	宿泊業、飲 食サービス 業	生活関連 サービス 業、娯楽業	教育、学 習支援業	医療、 福祉	複合サー ビス事業	サー ビス業
5 人 以 上	令和元年	99.9	96.9	102.1	118.4	93.3	95.5	104.4	96.1	108.4	151.8	112.2	97.1	χ	98.5
	令和2年	100.0	100.0	100.0	100.0	100.0	100.0	100.0	100.0	100.0	100.0	100.0	100.0	χ	100.0
	令和3年	101.1	101.3	110.0	107.0	94.1	102.7	101.5	91.7	105.4	108.6	102.8	95.3	99.0	97.0
	令和4年	99.7	105.2	109.9	126.3	100.1	97.7	101.3	88.4	96.6	128.5	94.7	95.7	104.8	93.9
	令和4年9月	84.9	95.8	89.3	97.0	88.6	88.4	81.0	73.0	87.5	122.1	77.6	78.7	80.9	87.0
	10	84.7	93.8	90.1	98.2	89.5	87.7	82.7	73.3	86.8	128.2	77.5	77.0	82.2	84.9
	11	87.8	99.3	95.9	94.4	95.1	89.2	79.7	73.8	87.9	134.9	82.4	79.5	81.9	87.0
	12	176.3	163.5	199.2	245.7	158.1	149.5	212.4	176.1	108.6	215.0	178.5	188.7	216.2	142.4
	令和5年1月	84.2	91.5	88.4	99.7	98.0	86.9	75.4	73.5	88.6	139.8	76.5	77.5	χ	79.3
	2	85.4	95.7	89.7	102.2	101.8	88.1	74.2	74.0	86.5	143.7	76.7	78.8	χ	78.0
	3	90.3	94.1	94.8	142.6	101.8	98.0	79.9	86.1	90.6	126.2	73.1	84.6	χ	87.2
	4	86.8	92.7	90.8	102.2	102.8	96.1	78.5	80.2	91.8	142.9	76.0	77.6	χ	77.8
5	87.0	98.2	88.6	97.8	103.7	94.3	74.0	74.5	96.3	150.0	81.1	77.7	χ	78.2	
6	149.2	141.3	154.8	251.9	236.1	105.6	172.9	165.7	112.3	182.9	166.9	150.3	χ	93.1	
7	116.3	157.7	128.8	120.6	113.5	164.1	85.4	93.1	106.9	158.7	91.9	88.4	χ	93.2	
8	90.8	118.6	94.0	102.2	101.3	93.8	85.6	76.6	110.1	149.7	77.4	78.3	χ	85.5	
9	86.4	94.9	87.8	99.4	99.4	90.0	83.2	74.9	102.8	155.9	79.7	77.8	χ	82.8	
30 人 以 上	令和元年	99.4	102.7	99.7	120.2	97.6	81.2	105.5	95.0	101.7	207.6	110.4	98.3	χ	98.5
	令和2年	100.0	100.0	100.0	100.0	100.0	100.0	100.0	100.0	100.0	100.0	100.0	100.0	χ	100.0
	令和3年	102.1	103.0	108.8	113.7	105.0	99.9	105.4	105.9	91.7	190.1	98.3	94.9	χ	100.2
	令和4年	101.8	105.5	108.8	124.4	121.1	100.8	104.6	99.4	89.7	175.8	93.5	95.1	χ	96.8
	令和4年9月	84.5	105.3	86.6	96.3	101.5	88.2	81.2	78.0	86.3	150.2	70.9	78.2	χ	91.6
	10	83.4	94.4	87.6	93.1	104.5	85.8	83.0	77.1	89.3	152.6	70.3	76.0	χ	89.1
	11	86.7	101.1	93.1	89.9	114.0	90.3	80.5	78.3	87.8	153.5	71.2	78.0	χ	92.0
	12	190.7	167.4	209.5	241.1	200.6	159.7	218.0	206.9	117.7	270.7	179.8	196.3	χ	135.4
	令和5年1月	84.1	82.5	87.0	96.9	109.9	83.4	74.5	78.5	92.7	158.0	χ	79.3	χ	82.6
	2	83.9	84.5	86.7	99.9	115.5	83.3	72.1	79.5	88.0	169.0	χ	78.8	χ	79.7
	3	89.5	86.6	88.3	159.9	111.0	100.6	80.1	99.0	89.8	151.4	χ	84.8	χ	92.2
	4	85.6	86.1	87.8	100.0	116.1	96.8	75.5	92.3	89.3	158.8	χ	77.7	χ	81.4
5	84.8	92.5	85.9	96.5	120.1	89.8	71.5	80.4	89.1	153.0	χ	78.6	χ	81.3	
6	165.3	111.5	162.3	245.9	315.8	117.5	195.9	203.7	101.2	187.7	χ	161.5	χ	98.0	
7	106.4	107.9	128.3	126.6	131.7	140.8	76.5	101.7	88.0	225.1	χ	91.2	χ	97.0	
8	85.2	110.2	89.0	102.8	113.3	86.6	82.1	79.7	94.7	150.5	χ	77.3	χ	82.4	
9	84.5	102.2	85.4	102.9	112.3	87.2	84.3	79.2	85.8	148.5	χ	78.8	χ	83.4	

事業所規模	年 月	き ま っ て 支 給 す る 給 与													
		TL	D	E	G	H	I	J	L	M	N	O	P	Q	R
		調 査 産業計	建設業	製造業	情報 通信業	運輸業、 郵便業	卸売業、 小売業	金融業、 保険業	学術研究、 専門・技術 サービス業	宿泊業、飲 食サービス 業	生活関連 サービス 業、娯楽業	教育、学 習支援業	医療、 福祉	複合サー ビス事業	サー ビス業
5 人 以 上	令和元年	100.2	99.5	102.6	109.7	94.4	95.5	102.8	96.4	106.8	140.5	112.6	98.1	χ	98.5
	令和2年	100.0	100.0	100.0	100.0	100.0	100.0	100.0	100.0	100.0	100.0	100.0	100.0	χ	100.0
	令和3年	100.2	100.0	107.5	102.1	94.4	100.1	99.8	92.5	106.6	106.6	102.9	94.4	92.3	100.2
	令和4年	99.1	102.3	108.7	113.1	100.7	98.5	100.6	87.9	98.3	119.8	97.5	94.2	97.7	95.8
	令和4年9月	99.7	104.2	107.2	112.1	101.6	99.1	102.1	89.9	93.2	131.3	98.0	94.7	97.7	98.4
	10	100.3	107.5	108.9	112.6	102.6	100.6	103.8	90.3	92.5	137.8	97.8	93.2	99.3	96.2
	11	100.3	106.9	108.9	109.2	98.4	97.9	100.3	90.7	89.0	139.7	99.7	96.0	98.9	95.8
	12	99.9	104.8	106.8	109.7	104.7	98.6	110.2	90.4	91.4	144.9	92.7	96.2	98.6	94.8
	令和5年1月	98.6	104.0	103.1	113.0	112.4	98.4	94.9	90.6	93.0	148.2	96.1	92.7	χ	89.7
	2	100.6	107.8	107.5	115.3	116.7	100.0	93.5	91.2	92.1	144.8	96.9	95.3	χ	87.8
	3	99.9	107.1	106.8	114.1	116.4	101.5	95.4	93.5	96.5	135.7	91.1	92.7	χ	91.0
	4	101.9	105.9	109.6	116.9	117.8	106.5	98.0	91.8	97.7	148.9	95.9	93.9	χ	88.1
5	100.6	104.0	106.4	113.2	111.8	104.4	93.0	91.8	102.5	140.0	101.5	93.7	χ	87.0	
6	102.5	105.3	109.0	119.4	128.6	102.3	95.6	91.5	104.0	143.5	100.3	95.1	χ	90.1	
7	101.8	103.7	108.4	108.7	118.6	104.9	98.9	92.0	112.2	146.1	100.5	92.2	χ	93.6	
8	100.4	101.9	105.7	112.7	114.3	104.9	97.3	92.2	111.9	149.3	97.8	91.8	χ	89.2	
9	101.5	104.4	106.0	114.9	113.9	103.2	101.6	92.2	109.4	146.0	100.6	93.8	χ	93.5	
30 人 以 上	令和元年	99.7	103.3	100.0	109.9	101.2	83.5	103.4	97.0	102.0	198.7	112.6	98.0	χ	97.8
	令和2年	100.0	100.0	100.0	100.0	100.0	100.0	100.0	100.0	100.0	100.0	100.0	100.0	χ	100.0
	令和3年	101.3	99.0	106.5	103.4	107.0	99.6	104.1	105.3	94.8	183.4	99.5	93.9	χ	102.2
	令和4年	100.6	103.1	106.7	110.9	120.3	102.0	103.2	100.3	92.9	166.3	95.7	92.9	χ	98.0
	令和4年9月	100.7	101.6	105.4	112.2	118.8	104.4	102.7	100.7	94.5	160.2	90.5	95.0	χ	101.1
	10	100.8	110.3	107.5	108.6	122.2	101.5	104.3	99.5	97.8	162.8	89.7	93.0	χ	98.5
	11	100.7	103.5	106.8	104.9	118.7	100.2	101.6	100.6	96.1	163.8	90.9	95.5	χ	97.6
	12	100.3	102.1	105.3	106.7	122.6	99.2	103.0	100.6	96.0	164.3	89.5	95.8	χ	96.7
	令和5年1月	100.4	96.4	102.4	110.2	128.6	98.7	94.3	101.3	98.2	168.6	χ	96.8	χ	91.1
	2	101.2	99.1	105.8	113.8	135.0	98.6	91.3	102.8	96.3	165.9	χ	96.3	χ	87.3
	3	99.9	97.0	105.6	112.4	129.8	98.1	94.0	105.1	98.4	161.5	χ	94.4	χ	92.8
	4	101.9	97.5	107.7	116.7	135.8	103.9	94.3	104.5	97.8	169.5	χ	95.1	χ	89.8
5	100.4	96.3	104.9	112.6	127.0	103.1	89.9	103.8	97.4	163.2	χ	95.7	χ	87.6	
6	102.8	99.7	106.9	119.3	160.5	101.8	94.4	101.8	97.2	161.9	χ	95.4	χ	90.7	
7	100.9	99.2	107.0	112.0	133.7	100.6	96.7	101.7	94.2	165.2	χ	94.5	χ	92.9	
8	99.5	97.9	104.9	117.6	132.5	101.9	94.3	103.0	94.0	160.6	χ	94.7	χ	87.0	
9	100.9	101.5	104.6	119.9	131.4	103.1	101.1	102.4	93.9	158.5	χ	95.9	χ	91.9	



様式 3 の 2

令和 2 年平均 = 100

事業所規模	年 月	所 定 内 給 与													
		TL	D	E	G	H	I	J	L	M	N	O	P	Q	R
		調 査 産業計	建設業	製造業	情報 通信業	運輸業、 郵便業	卸売業、 小売業	金融業、 保険業	学術研究、 専門・技術 サービス業	宿泊業、飲 食サービス業	生活関連 サービス業、 娯楽業	教育、学 習支援業	医療、 福祉	複合サー ビス事業	サー ビス業
5 人 以 上	令和 元年	99.6	99.6	100.8	107.4	90.2	95.1	100.1	95.7	103.1	138.2	112.5	99.0	×	99.4
	令和 2 年	100.0	100.0	100.0	100.0	100.0	100.0	100.0	100.0	100.0	100.0	100.0	100.0	100.0	100.0
	令和 3 年	99.7	100.8	104.9	100.2	96.0	99.6	98.4	92.7	107.7	109.2	103.0	93.9	93.9	99.7
	令和 4 年	98.8	102.8	107.1	109.6	104.7	98.0	99.9	86.9	97.9	120.9	96.7	92.7	96.7	97.0
	令和 4 年 9 月	99.4	105.2	105.4	110.1	106.9	98.5	101.3	89.1	92.9	130.0	97.3	93.2	96.8	99.3
	10	100.0	107.3	107.9	109.3	106.8	100.5	103.5	89.3	92.3	136.4	97.0	92.0	96.7	97.1
	11	99.5	105.6	107.0	105.7	103.6	97.9	100.2	89.1	88.0	136.9	98.2	93.6	97.5	97.0
	12	99.3	103.8	105.5	106.8	110.2	97.3	110.1	89.1	90.1	141.6	92.8	94.1	96.9	95.7
	令和 5 年 1 月	98.2	104.1	102.0	109.2	116.3	96.6	95.4	89.7	91.5	145.4	96.7	91.5	×	91.6
	2	100.1	106.4	105.4	111.5	118.3	98.2	94.0	90.3	90.9	143.4	97.4	95.1	×	90.3
	3	99.1	105.6	104.8	108.9	120.4	98.4	95.7	90.6	95.5	135.0	91.3	92.3	×	93.8
	4	101.2	106.7	108.2	110.8	119.7	102.8	97.9	91.0	96.1	145.4	96.2	93.4	×	91.1
5	100.7	106.2	106.1	109.8	113.6	102.5	92.4	91.5	101.7	140.3	100.3	92.9	×	91.1	
6	102.3	106.2	108.0	116.4	131.3	100.8	95.5	92.1	103.0	142.0	99.5	94.4	×	93.3	
7	102.0	106.9	107.1	106.8	121.4	103.1	98.6	92.7	112.0	144.8	100.1	91.6	×	96.7	
8	100.4	103.7	105.4	109.3	115.4	102.5	97.5	92.8	112.1	147.7	97.4	91.2	×	93.0	
9	101.4	106.1	105.6	112.6	114.7	100.1	101.1	91.9	108.8	142.6	100.2	93.5	×	96.9	
30 人 以 上	令和 元年	99.2	100.2	98.2	109.1	102.6	82.9	99.5	96.0	99.0	184.9	112.4	98.9	×	99.2
	令和 2 年	100.0	100.0	100.0	100.0	100.0	100.0	100.0	100.0	100.0	100.0	100.0	100.0	×	100.0
	令和 3 年	99.9	98.3	103.1	99.7	107.2	100.4	103.4	103.4	95.6	183.3	99.8	93.1	×	101.0
	令和 4 年	99.3	99.3	104.7	102.7	122.7	101.6	102.1	98.2	88.7	166.7	96.2	90.7	×	99.5
	令和 4 年 9 月	99.4	98.0	103.5	105.6	120.7	102.5	101.2	98.7	89.6	160.7	91.3	92.7	×	103.5
	10	99.6	104.9	106.1	100.8	123.3	101.0	103.4	97.7	93.5	163.1	90.3	91.1	×	100.0
	11	98.8	97.4	104.5	97.2	120.2	100.0	100.3	97.9	89.0	164.4	91.2	92.4	×	99.6
	12	98.8	97.1	103.9	99.5	125.7	97.5	101.5	97.9	87.7	165.3	90.1	93.0	×	98.9
	令和 5 年 1 月	99.2	91.8	101.1	102.3	132.3	93.2	94.1	100.0	91.5	168.1	×	94.8	×	94.0
	2	99.9	91.4	103.4	105.0	135.6	92.9	91.4	100.8	90.7	166.9	×	95.7	×	91.3
	3	98.5	90.3	103.3	102.3	132.0	91.3	94.0	102.0	92.0	161.9	×	93.7	×	96.9
	4	100.5	92.6	106.1	105.9	136.4	95.1	93.9	102.2	91.6	170.5	×	94.0	×	93.9
5	99.8	94.4	104.5	105.3	128.6	96.6	88.9	101.8	93.2	163.4	×	94.5	×	93.4	
6	101.8	94.2	105.9	112.8	162.6	95.7	93.7	101.8	92.5	161.8	×	94.2	×	95.5	
7	100.4	97.0	105.7	106.9	137.5	94.6	96.8	101.1	90.8	165.4	×	93.5	×	97.3	
8	99.2	97.7	104.3	110.5	132.5	96.6	94.4	102.5	90.2	160.6	×	93.8	×	92.1	
9	100.1	94.5	103.6	114.1	130.9	97.0	101.3	101.4	89.5	158.3	×	95.2	×	97.0	

事業所規模	年 月	総 実 労 働 時 間													
		TL	D	E	G	H	I	J	L	M	N	O	P	Q	R
		調 査 産業計	建設業	製造業	情報 通信業	運輸業、 郵便業	卸売業、 小売業	金融業、 保険業	学術研究、 専門・技術 サービス業	宿泊業、飲 食サービス業	生活関連 サービス業、 娯楽業	教育、学 習支援業	医療、 福祉	複合サー ビス事業	サー ビス業
5 人 以 上	令和 元年	101.4	100.2	106.1	100.5	99.6	98.6	98.8	99.9	120.0	134.4	93.8	99.6	×	99.4
	令和 2 年	100.0	100.0	100.0	100.0	100.0	100.0	100.0	100.0	100.0	100.0	100.0	100.0	100.0	100.0
	令和 3 年	99.5	100.9	103.6	106.0	98.0	98.2	101.8	96.7	107.2	115.3	97.1	93.7	99.8	100.9
	令和 4 年	97.9	99.5	102.3	102.0	98.5	98.1	96.8	93.8	105.1	131.3	89.8	91.9	99.2	100.1
	令和 4 年 9 月	99.4	99.4	104.1	101.8	98.2	99.6	98.6	99.2	98.5	144.4	94.1	92.6	98.7	102.8
	10	99.9	104.5	103.0	99.5	103.9	98.1	96.4	95.0	102.2	140.4	94.9	92.9	101.5	104.3
	11	100.3	105.1	106.1	98.6	96.9	99.2	97.2	97.0	99.1	143.2	94.6	94.1	100.1	103.1
	12	98.7	102.0	102.6	99.5	103.7	100.2	102.0	96.0	102.4	137.7	81.9	92.7	107.1	101.0
	令和 5 年 1 月	89.2	85.8	90.5	94.8	88.2	94.4	89.5	81.3	98.5	135.9	74.0	86.4	×	90.7
	2	97.0	102.6	104.8	99.5	99.0	99.6	88.9	95.0	98.2	137.7	80.9	90.7	×	94.1
	3	98.0	101.5	102.1	105.1	99.9	98.7	98.1	100.7	102.7	135.5	81.7	92.2	×	98.3
	4	100.8	101.5	109.3	107.1	103.2	103.8	96.4	97.6	105.7	150.4	84.0	94.5	×	94.0
5	94.6	88.9	95.0	99.4	92.5	97.1	91.7	85.9	107.7	141.2	88.1	93.9	×	91.1	
6	101.4	103.3	106.0	107.2	92.6	101.8	100.9	101.6	111.2	145.9	93.3	97.0	×	99.0	
7	98.8	97.8	106.0	107.4	98.8	99.2	95.1	92.7	115.2	143.8	88.5	91.8	×	97.6	
8	94.2	86.1	95.9	101.3	98.1	97.8	94.6	86.4	116.7	146.2	77.5	91.5	×	93.1	
9	98.0	98.6	102.0	105.8	98.4	98.8	93.8	93.6	113.9	144.3	89.4	91.7	×	96.0	
30 人 以 上	令和 元年	100.3	100.5	104.7	102.9	104.1	92.4	102.2	100.5	120.0	179.7	88.1	99.0	×	97.9
	令和 2 年	100.0	100.0	100.0	100.0	100.0	100.0	100.0	100.0	100.0	100.0	100.0	100.0	×	100.0
	令和 3 年	100.1	99.0	103.3	105.0	101.4	95.1	100.3	101.0	92.3	184.3	99.6	96.7	×	100.5
	令和 4 年	97.5	98.2	99.9	103.9	101.9	96.9	102.3	92.0	109.5	157.2	85.9	94.3	×	99.7
	令和 4 年 9 月	98.6	101.2	101.2	106.2	100.5	99.3	102.5	95.8	111.7	157.0	84.1	95.6	×	100.6
	10	98.8	102.9	100.4	100.6	107.6	95.3	101.6	90.6	114.4	156.2	85.1	96.9	×	101.7
	11	98.8	102.0	103.3	99.1	102.1	95.9	100.2	93.1	114.9	168.5	83.6	95.9	×	100.5
	12	97.1	98.9	99.4	100.8	107.3	94.1	106.0	91.0	117.3	149.0	78.1	95.3	×	98.7
	令和 5 年 1 月	89.3	84.1	88.4	94.9	89.3	94.5	92.4	79.3	118.0	139.8	×	92.2	×	89.2
	2	95.9	103.8	102.1	102.0	104.5	98.7	90.1	92.2	112.9	148.1	×	92.7	×	91.2
	3	97.1	98.1	100.9	107.6	99.5	96.2	97.1	98.2	117.9	151.8	×	97.0	×	96.6
	4	100.3	104.0	106.1	109.4	108.1	101.0	98.4	95.5	116.8	170.1	×	98.8	×	94.2
5	94.2	86.1	93.3	100.4	93.9	99.8	93.4	85.5	113.6	157.1	×	100.0	×	89.9	
6	99.7	106.8	102.9	111.9	90.2	103.9	100.1	99.7	114.4	161.1	×	100.9	×	97.0	
7	98.1	104.0	104.2	109.0	102.9	100.7	94.3	91.2	110.0	158.8	×	96.9	×	95.7	
8	93.4	90.1	94.0	103.6	102.7	98.5	92.4	89.3	114.5	156.3	×	96.9	×	90.8	
9	96.6	106.3	100.6	107.6	100.3	100.3	92.5	92.0	109.7	161.0	×	95.9	×	93.8	

様式 3 の 3

令和 2 年平均 = 100

事業所規模	年 月	所 定 内 労 働 時 間														
		TL	D	E	G	H	I	J	L	M	N	O	P	Q	R	
		調 査 産業計	建設業	製造業	情報 通信業	運輸業、 郵便業	卸売業、 小売業	金融業、 保険業	学術研究、 専門・技術 サービス業	宿泊業、飲 食サービス 業	生活関連 サービス 業、娯楽業	教育、学 習支援業	医療、 福祉	複合サー ビス事業	サー ビス業	
5 人 以 上	令和元年	101.2	100.2	104.7	100.2	101.4	99.8	96.8	99.9	117.1	130.8	94.8	99.2	χ	100.1	
	令和2年	100.0	100.0	100.0	100.0	100.0	100.0	100.0	100.0	100.0	100.0	100.0	100.0	100.0	χ	100.0
	令和3年	99.4	101.3	101.8	102.2	101.0	97.3	101.3	97.4	107.9	118.4	96.2	94.5	101.7	χ	100.7
	令和4年	98.6	98.5	101.2	96.5	106.1	98.3	96.6	92.5	104.3	131.3	94.9	92.3	98.7	χ	102.0
	令和4年9月	100.1	98.0	103.0	96.9	105.4	100.0	98.4	98.4	97.9	140.0	100.1	93.0	97.2	χ	105.4
	10	100.7	102.1	102.3	94.7	111.4	99.3	96.5	93.7	101.2	135.8	99.8	93.5	100.5	χ	107.3
	11	101.0	102.7	105.2	94.3	106.7	100.2	97.1	94.9	97.4	138.9	99.1	94.0	98.9	χ	105.9
	12	99.0	100.3	101.8	94.9	110.8	99.8	102.1	94.2	100.4	133.4	87.1	92.6	105.2	χ	103.4
	令和5年1月	89.3	83.2	89.6	89.1	96.8	93.4	89.4	79.5	96.3	132.5	77.9	86.3	χ	93.0	
	2	97.5	100.1	103.5	93.1	108.1	99.3	89.1	92.9	96.8	134.9	84.8	91.3	χ	97.8	
	3	98.0	98.5	101.1	97.4	110.5	97.3	98.3	97.5	101.6	133.4	80.4	92.8	χ	102.0	
	4	101.6	101.2	109.2	101.5	112.6	102.5	96.0	96.5	103.3	147.3	87.7	95.4	χ	97.5	
	5	95.7	89.1	95.4	94.3	103.9	96.7	91.1	85.0	105.5	139.4	90.9	94.1	χ	95.2	
	6	102.9	103.0	106.1	102.4	105.0	101.9	100.9	102.7	109.6	142.1	96.8	97.8	χ	103.8	
	7	100.2	99.6	106.4	102.8	109.0	98.4	94.6	93.9	115.1	140.2	92.3	92.7	χ	101.3	
	8	95.5	87.3	96.3	97.1	108.1	96.6	93.9	87.3	116.3	142.7	80.9	92.1	χ	97.1	
	9	99.3	100.3	103.0	101.1	109.2	97.2	93.2	94.1	113.4	138.0	92.8	92.4	χ	99.9	
	30 人 以 上	令和元年	100.1	98.4	103.3	100.8	104.2	93.0	99.4	100.6	117.3	166.8	91.4	99.3	χ	99.0
令和2年		100.0	100.0	100.0	100.0	100.0	100.0	100.0	100.0	100.0	100.0	100.0	100.0	χ	100.0	
令和3年		99.2	99.2	100.6	99.3	101.2	96.0	100.1	100.2	93.8	183.1	98.4	96.7	χ	99.7	
令和4年		97.9	94.8	98.5	96.0	106.4	97.4	101.6	90.9	107.3	156.4	96.2	93.7	χ	101.3	
令和4年9月		99.0	97.8	100.3	99.0	102.5	98.8	101.5	95.2	108.8	156.4	94.6	94.8	χ	102.5	
10		99.3	97.6	99.7	93.6	109.8	96.0	101.0	89.9	112.3	155.1	95.6	96.5	χ	103.6	
11		99.3	96.7	102.4	92.4	108.5	97.0	99.3	91.4	109.9	167.9	93.7	94.8	χ	102.6	
12		97.2	95.1	98.7	94.2	109.4	94.1	105.1	89.3	111.1	148.6	87.5	93.9	χ	100.2	
令和5年1月		89.3	80.6	87.3	87.2	96.0	91.0	91.7	78.4	112.5	137.4	χ	90.8	χ	91.3	
2		96.2	99.4	100.8	92.7	111.2	95.8	89.7	91.0	108.3	146.7	χ	92.1	χ	95.4	
3		96.9	93.1	99.7	97.0	108.3	92.6	96.7	96.6	112.6	149.9	χ	96.7	χ	100.5	
4		101.2	102.0	106.1	101.4	115.2	97.8	97.6	94.6	111.6	168.7	χ	98.7	χ	98.4	
5		95.2	83.3	93.5	93.5	103.5	96.7	92.1	84.5	109.7	154.8	χ	99.1	χ	94.8	
6		101.3	103.9	102.9	104.9	102.2	100.5	99.4	101.1	110.5	158.7	χ	100.7	χ	102.5	
7		99.4	100.8	104.6	102.1	111.1	97.9	93.6	91.6	107.7	156.1	χ	97.1	χ	100.3	
8		94.5	86.3	94.0	97.6	110.1	95.9	91.7	89.6	111.6	153.9	χ	96.6	χ	95.6	
9		97.8	102.0	100.8	100.9	109.3	97.4	91.8	92.1	106.1	158.4	χ	95.7	χ	98.8	

事業所規模	年 月	所 定 外 労 働 時 間														
		TL	D	E	G	H	I	J	L	M	N	O	P	Q	R	
		調 査 産業計	建設業	製造業	情報 通信業	運輸業、 郵便業	卸売業、 小売業	金融業、 保険業	学術研究、 専門・技術 サービス業	宿泊業、飲 食サービス 業	生活関連 サービス 業、娯楽業	教育、学 習支援業	医療、 福祉	複合サー ビス事業	サー ビス業	
5 人 以 上	令和元年	104.1	100.3	124.6	107.1	91.2	77.7	151.9	100.5	192.5	220.6	81.8	107.3	χ	94.4	
	令和2年	100.0	100.0	100.0	100.0	100.0	100.0	100.0	100.0	100.0	100.0	100.0	100.0	100.0	χ	100.0
	令和3年	100.7	95.1	127.1	176.7	83.4	114.9	113.3	84.5	88.2	38.5	106.7	76.4	55.3	χ	102.5
	令和4年	88.6	113.3	115.6	204.4	61.9	97.0	100.4	117.3	126.8	130.1	31.8	84.0	111.7	χ	87.2
	令和4年9月	90.3	118.2	117.7	194.8	63.5	93.2	105.2	115.5	115.2	251.3	26.1	85.7	133.3	χ	84.9
	10	89.3	136.4	110.6	188.3	67.9	78.1	93.1	119.0	130.3	251.3	37.8	81.0	125.0	χ	83.3
	11	91.3	136.4	116.8	177.9	50.0	82.2	100.0	135.7	142.4	248.7	43.2	95.2	130.0	χ	83.3
	12	94.2	124.8	112.4	185.7	69.6	109.6	100.0	128.6	154.5	241.0	23.4	95.2	151.7	χ	84.9
	令和5年1月	87.4	119.0	101.8	201.3	46.3	113.7	93.1	113.1	154.5	220.5	28.8	88.9	χ	74.7	
	2	91.3	135.5	120.4	219.5	55.1	108.2	84.5	132.1	136.4	205.1	36.9	77.8	χ	68.3	
	3	98.1	141.3	115.0	249.4	48.6	126.0	93.1	157.1	133.3	187.2	96.4	77.8	χ	72.0	
	4	90.3	105.0	109.7	211.7	58.1	128.8	105.2	117.9	166.7	225.6	41.4	76.2	χ	69.4	
	5	79.6	86.0	90.3	196.1	37.5	105.5	106.9	102.4	163.6	184.6	55.9	88.9	χ	62.4	
	6	82.5	107.4	105.3	196.1	32.8	102.7	101.7	83.3	154.5	238.5	53.2	79.4	χ	65.1	
	7	79.6	74.4	100.9	194.8	50.0	113.7	108.6	73.8	121.2	230.8	45.9	71.4	χ	72.0	
	8	77.7	70.2	90.3	180.5	50.0	121.9	112.1	72.6	130.3	230.8	38.7	77.8	χ	65.1	
	9	81.6	76.0	90.3	194.8	46.3	128.8	110.3	86.9	130.3	297.4	50.5	77.8	χ	68.3	
	30 人 以 上	令和元年	102.9	130.5	119.7	154.5	103.5	81.1	161.9	97.8	201.0	1882.8	63.3	91.3	χ	92.0
令和2年		100.0	100.0	100.0	100.0	100.0	100.0	100.0	100.0	100.0	100.0	100.0	100.0	χ	100.0	
令和3年		110.9	96.3	134.5	243.8	102.4	76.7	105.2	114.7	47.1	350.7	108.2	96.1	χ	104.8	
令和4年		93.2	145.8	113.9	296.0	81.4	87.3	117.3	109.2	173.5	255.6	8.0	110.3	χ	91.2	
令和4年9月		95.0	149.1	111.0	280.0	91.4	109.0	123.2	106.9	196.9	233.3	4.0	115.0	χ	90.2	
10		93.4	176.3	107.9	270.0	97.8	82.1	114.5	102.3	175.0	283.3	5.2	105.0	χ	91.5	
11		94.2	177.2	113.4	261.7	73.2	74.6	120.3	120.7	262.5	250.0	6.9	121.7	χ	88.9	
12		96.7	152.6	106.3	261.7	98.1	94.0	126.1	119.5	303.1	200.0	6.9	128.3	χ	90.6	
令和5年1月		90.9	133.3	100.0	283.3	59.1	162.7	105.8	94.3	281.3	433.3	χ	126.7	χ	77.8	
2		93.4	165.8	116.5	326.7	74.1	153.7	98.6	112.6	250.0	316.7	χ	106.7	χ	67.9	
3		100.8	168.4	113.4	365.0	59.7	165.7	105.8	126.4	275.0	383.3	χ	103.3	χ	75.2	
4		90.9	131.6	106.3	303.3	75.7	162.7	115.9	111.5	271.9	333.3	χ	103.3	χ	71.4	
5		83.5	125.4	89.8	268.3	50.5	159.7	120.3	103.4	231.3	433.3	χ	120.0	χ	62.8	
6		82.6	146.5	101.6	280.0	35.8	168.7	115.9	75.9	228.1	450.0	χ	105.0	χ	66.7	
7		83.5	150.0	98.4	278.3	65.8	153.7	108.7	83.9	178.1	483.3	χ	93.3	χ	70.5	
8		81.8	142.1	93.7	248.3	69.0	149.3	107.2	83.9	200.0	450.0	χ	105.0	χ	64.1	
9		84.3	166.7	96.9	270.0	59.4	156.7	108.7	90.8	215.6	466.7	χ	100.0	χ	66.2	

様式 3 の 4

令和2年平均=100

事業所規模	年 月	常 用 雇 用													
		TL 調 査 産業計	D 建設業	E 製造業	G 情報 通信業	H 運輸業、 郵便業	I 卸売業、 小売業	J 金融業、 保険業	L 学術研究、 専門・技 術サービ ス業	M 宿泊業、 飲食サー ビス業	N 生活関連 サービス 業、娯楽 業	O 教育、学 習支援業	P 医療、 福祉	Q 複合サー ビス事業	R サー ビス業
5 人 以 上	令和元年	101.8	99.4	101.6	95.8	97.7	103.1	98.7	98.5	114.3	105.7	96.9	100.4	χ	104.4
	令和2年	100.0	100.0	100.0	100.0	100.0	100.0	100.0	100.0	100.0	100.0	100.0	100.0	χ	100.0
	令和3年	100.8	106.7	100.6	102.2	98.2	101.3	98.5	97.3	93.6	104.7	103.8	100.5	90.4	103.5
	令和4年	101.8	107.9	100.7	108.8	97.8	103.6	95.9	103.1	92.1	120.9	111.6	100.6	89.7	104.4
	令和4年9月	102.6	107.5	101.6	108.9	100.9	104.4	95.4	102.9	90.7	125.4	114.5	101.2	86.4	105.0
	10	102.6	108.3	101.2	111.2	102.2	104.4	96.5	104.1	91.7	123.8	115.6	100.6	85.8	104.7
	11	102.5	108.2	101.9	116.8	97.5	104.6	96.0	103.2	91.3	123.2	115.2	100.6	86.1	104.6
	12	102.3	108.3	101.2	117.6	97.1	103.7	95.6	102.7	94.5	120.7	115.7	100.5	86.0	103.2
	令和5年1月	102.6	107.6	100.8	116.5	97.0	103.7	95.8	102.7	98.3	120.4	115.1	99.7	χ	102.8
	2	102.0	108.6	100.2	116.9	97.1	102.5	96.0	101.7	96.1	120.4	112.9	99.3	χ	102.9
	3	101.4	108.1	99.6	114.1	95.4	101.5	96.1	102.5	96.0	116.6	104.7	101.2	χ	102.0
	4	102.2	110.0	100.1	114.9	95.0	101.1	102.5	105.3	95.8	119.5	112.7	100.9	χ	100.2
	5	102.5	111.1	100.0	112.9	97.4	101.6	101.3	104.0	96.6	123.6	113.3	100.6	χ	99.8
	6	102.9	111.6	100.2	112.0	99.1	103.1	101.6	104.1	96.4	123.7	113.8	100.6	χ	100.3
	7	103.3	111.9	100.5	111.5	98.4	103.2	99.8	105.3	97.0	122.8	114.9	101.5	χ	100.6
	8	102.9	112.0	100.7	111.4	98.1	103.0	99.5	105.2	97.2	121.9	111.8	100.9	χ	100.3
9	102.9	110.0	100.1	111.2	98.3	103.2	100.3	105.2	96.5	126.2	113.1	101.3	χ	100.5	
30 人 以 上	令和元年	100.2	101.7	98.0	97.7	97.9	102.3	99.6	98.0	112.5	94.2	96.1	99.3	χ	104.6
	令和2年	100.0	100.0	100.0	100.0	100.0	100.0	100.0	100.0	100.0	100.0	100.0	100.0	χ	100.0
	令和3年	100.4	99.2	99.1	98.4	101.6	97.0	101.7	98.8	101.3	104.3	104.6	100.5	χ	104.4
	令和4年	99.1	95.8	98.9	107.8	99.5	96.7	104.8	99.8	86.0	101.3	108.9	99.8	χ	104.4
	令和4年9月	99.4	95.3	99.0	109.4	99.8	97.6	104.3	99.0	84.7	103.2	112.6	99.8	χ	104.2
	10	99.6	95.8	98.7	111.5	99.2	98.7	106.7	100.6	86.2	103.2	114.3	99.5	χ	103.9
	11	100.0	95.6	99.0	119.9	99.5	99.2	106.3	99.7	87.6	104.7	114.6	99.7	χ	103.7
	12	99.4	95.9	98.6	121.0	98.7	97.2	106.7	98.9	89.3	105.2	114.6	98.8	χ	102.5
	令和5年1月	100.5	95.5	98.2	119.4	98.5	97.0	107.8	98.6	106.4	101.0	χ	98.9	χ	101.6
	2	100.3	95.6	97.8	119.1	98.7	97.4	107.5	98.6	105.2	101.0	χ	99.1	χ	101.2
	3	99.3	95.2	97.2	117.6	98.0	96.3	104.5	98.2	107.3	101.0	χ	99.4	χ	100.5
	4	100.3	97.0	99.0	121.0	97.2	95.2	115.4	101.2	113.7	104.7	χ	98.2	χ	100.1
	5	100.5	96.9	98.9	118.8	97.4	94.3	114.1	100.8	118.6	108.0	χ	98.9	χ	99.9
	6	101.3	97.3	98.6	117.5	101.2	94.6	113.4	100.6	119.3	109.4	χ	100.1	χ	101.0
	7	101.6	97.6	98.7	116.1	100.7	95.2	113.4	101.0	121.5	106.8	χ	100.1	χ	101.0
	8	101.0	97.3	98.3	115.6	101.6	94.7	113.3	100.8	120.9	107.4	χ	99.9	χ	100.9
9	101.1	97.2	98.0	115.3	100.5	94.7	112.5	101.0	121.0	106.4	χ	100.2	χ	100.9	

事業所規模	年 月	実 質 賃 金									
		現金給与総額					きまって支給する給与				
		TL 調 査 産業計	D 建設業	E 製造業	I 卸売業、 小売業	P 医療、 福祉	TL 調 査 産業計	D 建設業	E 製造業	I 卸売業、 小売業	P 医療、 福祉
5 人 以 上	令和元年	99.2	96.2	101.4	94.8	96.4	99.5	98.8	101.9	94.8	97.4
	令和2年	100.0	100.0	100.0	100.0	100.0	100.0	100.0	100.0	100.0	100.0
	令和3年	101.2	101.4	110.1	102.8	95.4	100.3	100.1	107.6	100.2	94.5
	令和4年	97.2	102.5	107.1	95.2	93.3	96.6	99.7	105.9	96.0	91.8
	令和4年9月	81.6	92.0	85.8	84.9	75.6	95.8	100.1	103.0	95.2	91.0
	10	82.1	90.9	87.3	85.0	74.6	97.2	104.2	105.5	97.5	90.3
	11	84.8	95.9	92.7	86.2	76.8	96.9	103.3	105.2	94.6	92.8
	12	167.4	155.3	189.2	142.0	179.2	94.9	99.5	101.4	93.6	91.4
	令和5年1月	79.4	86.2	83.3	81.9	73.0	92.9	98.0	97.2	92.7	87.4
	2	81.5	91.3	85.6	84.1	75.2	96.0	102.9	102.6	95.4	90.9
	3	85.4	89.0	89.7	92.7	80.0	94.5	101.3	101.0	96.0	87.7
	4	81.6	87.1	85.3	90.3	72.9	95.8	99.5	103.0	100.1	88.3
	5	81.9	92.5	83.4	88.8	73.2	94.7	97.9	100.2	98.3	88.2
	6	140.5	133.1	145.8	99.4	141.5	96.5	99.2	102.6	96.3	89.5
	7	109.0	147.8	120.7	153.8	82.8	95.4	97.2	101.6	98.3	86.4
	8	85.8	112.1	88.8	88.7	74.0	94.9	96.3	99.9	99.1	86.8
9	81.6	89.6	82.9	85.0	73.5	95.8	98.6	100.1	97.5	88.6	
30 人 以 上	令和元年	98.7	102.0	99.0	80.6	97.6	99.0	102.6	99.3	82.9	97.3
	令和2年	100.0	100.0	100.0	100.0	100.0	100.0	100.0	100.0	100.0	100.0
	令和3年	102.2	103.1	108.9	100.0	95.0	101.4	99.1	106.6	99.7	94.0
	令和4年	99.2	102.8	106.0	98.2	92.7	98.1	100.5	104.0	99.4	90.5
	令和4年9月	81.2	101.2	83.2	84.7	75.1	96.7	97.6	101.2	100.3	91.3
	10	80.8	91.5	84.9	83.1	73.6	97.7	106.9	104.2	98.4	90.1
	11	83.8	97.7	90.0	87.2	75.4	97.3	100.0	103.2	96.8	92.3
	12	181.1	159.0	199.0	151.7	186.4	95.3	97.0	100.0	94.2	91.0
	令和5年1月	79.3	77.8	82.0	78.6	74.7	94.6	90.9	96.5	93.0	91.2
	2	80.1	80.6	82.7	79.5	75.2	96.6	94.6	101.0	94.1	91.9
	3	84.7	81.9	83.5	95.2	80.2	94.5	91.8	99.9	92.8	89.3
	4	80.5	80.9	82.5	91.0	73.0	95.8	91.6	101.2	97.7	89.4
	5	79.8	87.1	80.9	84.6	74.0	94.5	90.7	98.8	97.1	90.1
	6	155.6	105.0	152.8	110.6	152.1	96.8	93.9	100.7	95.9	89.8
	7	99.7	101.1	120.2	132.0	85.5	94.6	93.0	100.3	94.3	88.6
	8	80.5	104.2	84.1	81.9	73.1	94.0	92.5	99.1	96.3	89.5
9	79.8	96.5	80.6	82.3	74.4	95.3	95.8	98.8	97.4	90.6	

## Ⅶ 令和5年夏季賞与の支給状況(事業所規模30人以上)

### 1. 算定方法

この調査結果は、調査対象事業所の令和5年6月～令和5年8月の特別に支払われた給与のうち、賞与として支払われた給与を抜き出して集計したものです。

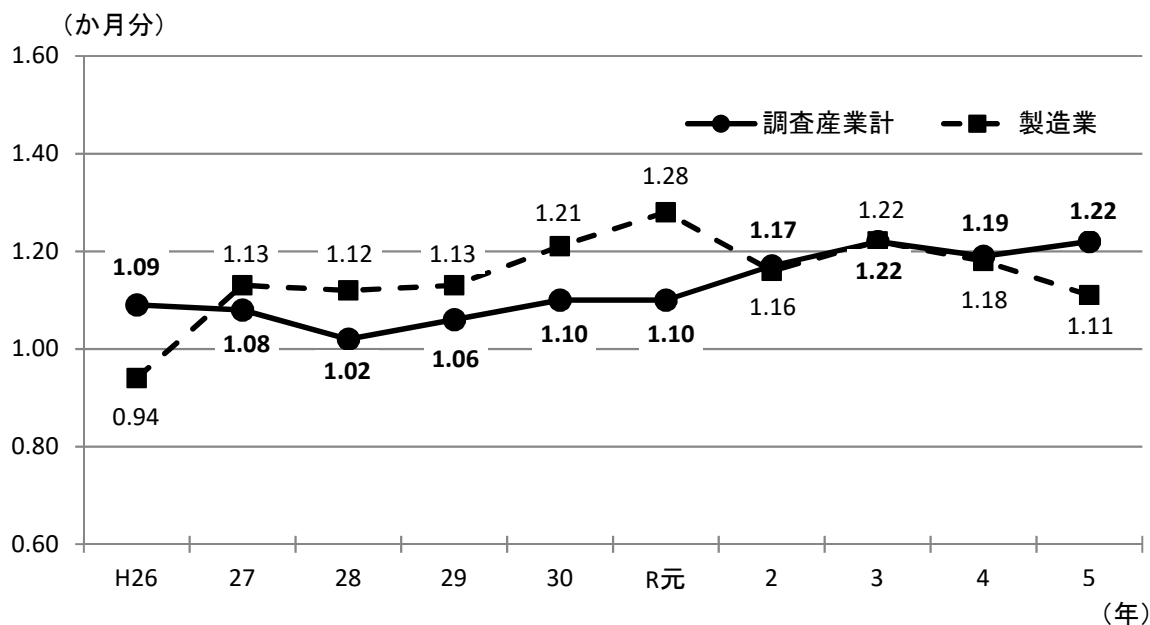
- (1) 「支給労働者1人平均支給額」 = 
$$\frac{\text{賞与支給総額}}{\text{賞与支給事業所の全常用労働者数}}$$
- (2) 「支給事業所割合」 = 
$$\frac{\text{賞与支給事業所数}}{\text{調査対象事業所数}}$$
- (3) 「平均支給月数」 = 
$$\frac{\text{賞与支給月数(対所定内給与)}}{\text{賞与支給事業所数}}$$

※ 「支給労働者1人平均支給額」とは、賞与を支給した事業所の全常用労働者(当該事務所で賞与の支給を受けていない労働者も含む)についての1人平均支給額である。

### 2. 結果

- (1) 支給労働者1人平均支給額  
調査産業計の1人平均支給額は353,061円となり、前年に比べ0.7%減少した。
- (2) 支給事業所割合  
調査産業計の支給事業所割合は90.9%となり、前年の90.6%に比べ0.3ポイント上昇した。
- (3) 平均支給月数  
調査産業計の平均支給月数は1.22か月分となり、前年の1.19か月と比べ0.03か月分上昇した。

図1 平均支給月数の推移(調査産業計、製造業)



### 3. 産業別支給状況

表1 産業別夏季賞与の支給状況

産 業	支給労働者 1人平均支給額		支給事業所 割 合	平均支給 月 数
	金額	前年比		
	(円)	(%)	(%)	(か月分)
調査産業計	353,061	▲ 0.7	90.9	1.22
建設業	425,785	▲ 10.8	75.0	1.57
製造業	405,087	▲ 7.7	94.5	1.11
情報通信業	531,660	4.5	100.0	1.56
運輸業, 郵便業	376,158	19.3	96.6	1.36
卸売業, 小売業	228,885	1.8	84.3	1.13
金融業, 保険業	460,297	▲ 11.3	100.0	1.04
学術研究, 専門・技術サービス業	565,912	26.9	100.0	1.80
宿泊業, 飲食サービス業	59,668	▲ 46.7	71.9	0.50
生活関連サービス業, 娯楽業	99,593	7.9	100.0	0.70
教育, 学習支援業	X	X	X	X
医療, 福祉	349,017	▲ 0.3	96.8	1.23
複合サービス事業	X	X	X	X
サービス業（他に分類されないもの）	99,938	▲ 15.2	74.5	0.76

## Ⅷ 全国結果（令和5年9月分確報）

「毎月勤労統計調査 令和5年9月分結果確報」（令和5年11月21日 厚生労働省発表）より抜粋

毎月勤労統計調査の結果は、厚生労働省のWebページに掲載されています。（[https://www.mhlw.go.jp/toukei\\_hakusho/toukei/](https://www.mhlw.go.jp/toukei_hakusho/toukei/)）

### 毎月勤労統計調査 令和5年9月分結果確報

（前年同月と比較して）

- ・ 現金給与総額は277,700円(0.6%増)となった。うち一般労働者が361,736円(1.2%増)、パートタイム労働者が101,854円(1.6%増)となり、パートタイム労働者比率が32.43%(0.75ポイント上昇)となった。

なお、一般労働者の所定内給与は324,753円(1.6%増)、パートタイム労働者の時間当たり給与は1,280円(3.3%増)となった。

- ・ 就業形態計の所定外労働時間は9.9時間(3.0%減)となった。

（事業所規模5人以上）

区 分	就業形態計		一般労働者		パートタイム労働者	
		前年比(差)		前年比(差)		前年比(差)
<b>月間現金給与額</b>						
	円	%	円	%	円	%
現金給与総額	277,700	0.6	361,736	1.2	101,854	1.6
きまって支給する給与	270,192	0.9	350,909	1.5	101,293	1.5
所定内給与	251,607	1.0	324,753	1.6	98,551	1.7
(時間当たり給与)	—	—	—	—	1,280	3.3
所定外給与	18,585	▲ 0.5	26,156	0.6	2,742	▲ 2.9
特別に支払われた給与	7,508	▲ 8.6	10,827	▲ 8.0	561	3.1
<b>実質賃金</b>						
現金給与総額	—	▲ 2.9	—	▲ 2.3	—	▲ 2.0
きまって支給する給与	—	▲ 2.6	—	▲ 2.0	—	▲ 2.0
<b>月間実労働時間数等</b>						
	時間	%	時間	%	時間	%
総実労働時間	136.5	▲ 0.6	164.0	0.3	79.2	▲ 1.4
所定内労働時間	126.6	▲ 0.3	150.3	0.6	77.0	▲ 1.6
所定外労働時間	9.9	▲ 3.0	13.7	▲ 1.4	2.2	4.8
出勤日数	17.7	0.0	19.6	0.1	13.6	▲ 0.3
<b>常用労働</b>						
	千人	%	千人	%	千人	%
本調査期間末	52,549	1.9	35,507	0.8	17,042	4.3
	%	ポイント	%	ポイント	%	ポイント
パートタイム労働者比率	32.43	0.75	—	—	—	—
入職率	1.79	0.12	0.99	▲ 0.02	3.47	0.35
離職率	1.75	▲ 0.01	1.23	0.02	2.84	▲ 0.11

注1：前年比(差)は、単位が%のものは前年同月比、ポイント又は日のものは前年同月差である。

注2：調査結果に関する留意事項については、厚生労働省公表資料の「概況」最終頁の利用上の注意をご覧ください。

※ 毎月勤労統計調査に関する情報は、以下のURL（厚生労働省ホームページ）にも掲載しております。

（<https://www.mhlw.go.jp/toukei/list/30-1.html>）

また、毎月勤労統計調査に関する詳細な結果は、以下のURL（政府統計の総合窓口（e-Stat））に掲載しております。

（<https://www.e-stat.go.jp/stat-search/files?page=1&toukei=00450071&tstat=000001011791>）

## Ⅹ (別表) 毎月勤労統計調査地方調査 産業接続表

新産業分類 (H22.1～)		旧産業との接続*1	旧産業分類 (H21年以前)	
大 分 類			大 分 類	
TL	調 査 産 業 計	○	TL	調 査 産 業 計
C	鉱 業 , 採 石 業 , 砂 利 採 取 業	◎	D	鉱 業
D	建 設 業	◎	E	建 設 業
E	製 造 業	◎	F	製 造 業
中 分 類 * 3	09・10 食料品製造業, 飲食・たばこ・飼料製造業	◎	中 分 類	09・10 食料品, 飲料・たばこ・飼料製造業
	11 繊維工業	×		12 衣服・その他の繊維製品製造業
	12 木材・木製品製造業 (家具を除く)	△		13 木材・木製品製造業 (家具を除く)
	21 窯業・土石製品製造業	○		22 窯業・土石製品製造業
	22 鉄鋼業	◎		23 鉄鋼業
	26 生産用機械器具製造業	×		26 一般機械器具製造業
	28 電子部品・デバイス・電子回路製造業	▲		29 電子部品・デバイス製造業
	31 輸送用機械器具製造業	◎		30 輸送用機械器具製造業
	その他*2	×		その他
F	電 気 ・ ガ ス ・ 熱 供 給 ・ 水 道 業	◎	G	電 気 ・ ガ ス ・ 熱 供 給 ・ 水 道 業
G	情 報 通 信 業	▲	H	情 報 通 信 業
H	運 輸 業 , 郵 便 業	▲	I	運 輸 業
I	卸 売 業 , 小 売 業	▲	J	卸 売 ・ 小 売 業
J	金 融 業 , 保 険 業	◎	K	金 融 ・ 保 険 業
K	不 動 産 業 , 物 品 賃 貸 業	×	L	不 動 産 業
L	学 術 研 究 , 専 門 ・ 技 術 サ ー ビ ス 業	×	Q	サ ー ビ ス 業 (他 に 分 類 さ れ な い も の)
M	宿 泊 業 , 飲 食 サ ー ビ ス 業	×	M	飲 食 店 , 宿 泊 業
N	生 活 関 連 サ ー ビ ス 業 , 娯 楽 業	×	Q	サ ー ビ ス 業 (他 に 分 類 さ れ な い も の)
O	教 育 , 学 習 支 援 業	▲	O	教 育 , 学 習 支 援 業
P	医 療 , 福 祉	○	N	医 療 , 福 祉
Q	複 合 サ ー ビ ス 事 業	▲	P	複 合 サ ー ビ ス 事 業
R	サ ー ビ ス 業 (他 に 分 類 さ れ な い も の)	×	Q	サ ー ビ ス 業 (他 に 分 類 さ れ な い も の)

(注) \*1 「旧産業との接続」欄の符号は、以下のとおりです。

「◎」… 旧産業と完全に接続する産業

「○」… 常用労働者数の変動が0.1%以内

「△」… 常用労働者数の変動が1.0%以内

「▲」… 常用労働者数の変動が3.0%以内

「×」… 常用労働者数の変動が大きく接続しない産業



旧産業と完全には接続しないが、長期時系列比較を可能にするため接続させる産業

\*2 製造業の中分類「その他」は、単独で表章しないものを一括したものです。

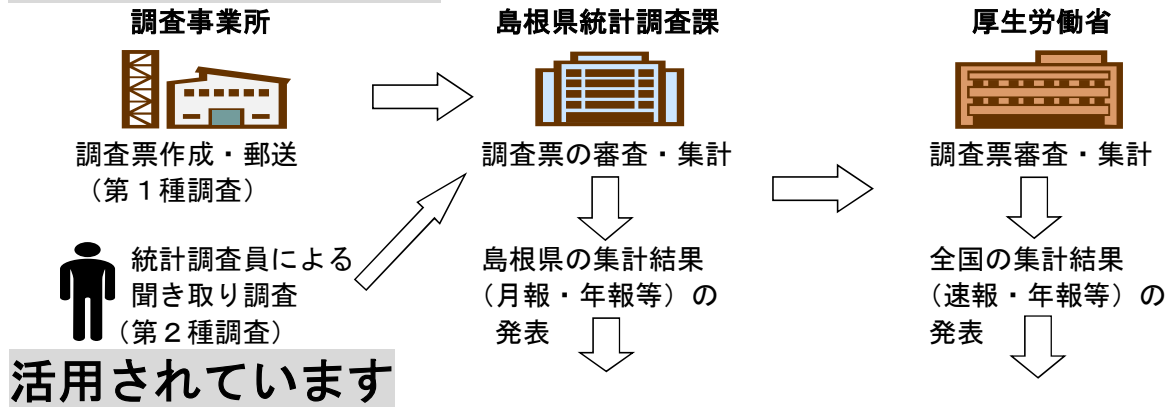
\*3 製造業、卸売業、小売業等の中分類別の実数は、当月報に掲載しておりませんが、表章（公表）


はしていますので、統計調査課までお問い合わせください。指数については作成していません。

# 毎月勤労統計調査(通称「毎勤」)とは


-  大正時代に始まり、戦後統計法ができるとすぐに、国が行う重要な統計調査として「指定統計」に指定され、現在では「基幹統計」となっています。
-  勤労者の賃金、労働時間、人数を事業所ごとに調べて、我が国全体、あるいは都道府県ごとの平均賃金、平均労働時間、労働者数の統計資料を作成する調査です。

## このように行われ、






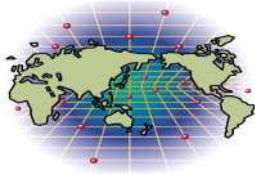
労働時間短縮等国や都道府県の各種政策決定に際しての指針



雇用保険や労災保険の保険給付額の改定



内閣府の「月例経済報告」や「景気動向指数」に使われるなど景気判断資料



海外への紹介 (賃金水準・労働時間)



まいちゃん

きんちゃん

### 毎(まい)と勤(きん)の約束

- 調査で知り得た情報についての秘密は必ず守ります。
- 調査によって集められた情報は、統計を作成する以外に使用されません。

事業所の皆様、調査へのご回答お願いします。

実際の調査名をかたって不正に情報を収集する「かたり調査」には十分ご注意ください。

厚生労働省 <https://www.mhlw.go.jp/>

しまね統計情報データベース

<https://pref.shimane-toukei.jp/>