



令和5年8月分

統計速報第30号
令和5年10月26日

島根の賃金、労働時間及び雇用の動き

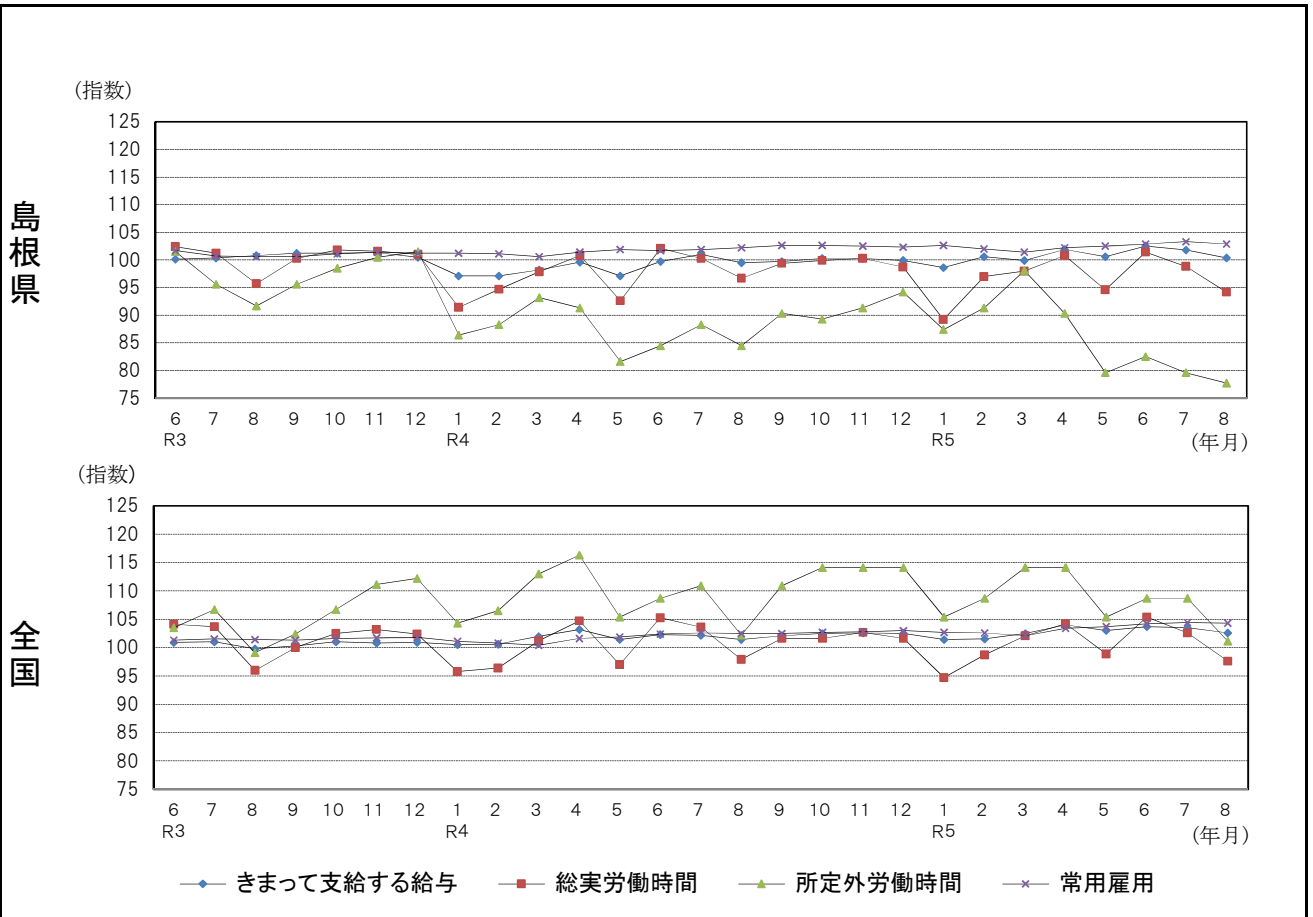
—毎月勤労統計調査地方調査(基幹統計)月報—

事業所規模5人以上・調査産業計(令和2年平均=100)

区分	現金給与総額		きまって支給する給与		総実労働時間		所定外労働時間		常用雇用	
	島根県	全国	島根県	全国	島根県	全国	島根県	全国	島根県	全国
実数	255,087円	281,714円	236,956円	269,215円	136.6時間	131.8時間	8.0時間	9.3時間	242,102人	52,509千人
指数	90.8	88.5	100.4	102.6	94.2	97.6	77.7	101.1	102.9	104.3
対前年同月比	0.3%	0.8%	0.9%	1.2%	▲2.6%	▲0.3%	▲8.0%	▲1.1%	0.7%	1.8%

区分	実質賃金 (現金給与総額)		実質賃金 (きまって支給する給与)	
	島根県	全国	島根県	全国
指数	85.8	82.7	94.9	95.9
対前年同月比	▲1.9%	▲2.8%	▲1.4%	▲2.4%

注：時系列グラフ及び表の「全国」の値は全国調査結果
確報(厚生労働省発表)の公表値を用いています。



I 毎月勤労統計調査地方調査の説明

1. 調査の位置づけ

この調査は、統計法に基づく基幹統計である。

2. 調査の目的

この調査は、賃金、労働時間及び雇用について島根県における毎月の変動を明らかにすることを目的としている。

3. 調査の対象

日本標準産業分類に定める16産業（鉱業、採石業、砂利採取業、建設業、製造業、電気・ガス・熱供給・水道業、情報通信業、運輸業、郵便業、卸売業、小売業、金融業、保険業、不動産業、物品賃貸業、学術研究、専門・技術サービス業、宿泊業、飲食サービス業、生活関連サービス業、娯楽業、教育、学習支援業、医療、福祉、複合サービス事業、サービス業）において、常時5人以上の常用労働者を雇用する民営及び官公営事業所のうち、厚生労働省の指定した事業所（産業、規模ごとに無作為に抽出された約520事業所）。

4. 調査事項及び用語の解説

現金給与総額	きまって支給する給与	特別に支払われた給与
賃金、給与、手当、賞与、その他、名称のいかんを問わず、労働者に支払われたもので、所得税、貯金、社会保険料、組合費、購買代金等を差し引く以前の金額。	労働協約、就業規則等によって、あらかじめ定められている支給条件、算定方法によって支給される給与。時間外手当等の「所定外給与（超過労働給与）」を含む。	賞与・期末手当等の一時金、ベースアップ等の差額追給分、3カ月を超える期間で算定される現金給与等。

出勤日数
調査期間中に労働者が仕事のために実際に出勤した日数。有給であっても事業所に出勤しない日は出勤日にならないが、1日のうち1時間でも就業すれば出勤日となる。

実労働時間	所定内労働時間	所定外労働時間
調査期間中に労働者が仕事のために実際に労働した時間数のことである。	就業規則で定められた正規の始業時刻と終業時刻との間の休憩時間を除いた、実際に労働した時間。	早出、残業、臨時の呼び出し、休日出勤等による労働時間。

- ① 本来の職務外として行われる宿日直は、労働時間数から除かれる。
- ② 運輸関係労働者の手待ち時間は、労働時間に含まれる。

常用労働者	一般労働者	パートタイム労働者
期間を定めずまたは1カ月を超える期間を定めて雇用されている者。	常用労働者のうちパートタイム労働者以外のもの。	1日の所定労働時間または1週間の所定労働日数が一般の労働者より短い者。

次の者も常用労働者に含まれる。

一定の職務に従事し、一般労働者と同じ給与規則によって給与を支払われている重役や理事。

労働異動率	入職率	離職率
労働異動率は事業所間の雇用の流動状況を示す指標である。	$\frac{\text{月間増加労働者数} \times 100}{\text{前月末労働者数}}$	$\frac{\text{月間減少労働者数} \times 100}{\text{前月末労働者数}}$

労働異動率には、新規の入離職者のみならず、人事異動に伴う同一企業内の転勤者も含まれる。

目次

I. 毎月勤労統計調査の説明	P 1
II. 毎月勤労統計調査結果のご利用にあたって	P 2
III. 調査結果の概要	P 3
IV-1. 産業別実数表（5人以上）	P 9
IV-2. 産業別実数表（30人以上）	P 11
V. 就業形態別実数表	P 13
VI. 指数表	P 15
VII. 全国結果（令和5年8月分確報）	P 19
VIII. 産業接続表	P 20

Ⅱ 毎月勤労統計調査結果のご利用にあたって

1 調査結果について

この調査結果は、調査対象事業所からの報告を基に、本県の事業所規模5人以上の全ての事業所(本文中5人以上)と、その中から抜き出した事業所規模30人以上の事業所(本文中30人以上)にそれぞれ対応するよう推計したものです。

2 指数の基準時について

令和4年1月から、指数は令和2年平均=100として算出しています。

これに伴い、令和3年12月までの指数を遡及改訂しています。なお、増減率については、実質賃金を除き遡及改訂は行わないため、改訂した指数から計算した増減率と一致しない場合があります。

3 事業所の抽出替え等について

- (1) 事業所規模30人以上500人未満の事業所については、平成30年以降は毎年1月に調査対象事業所の部分入替えを行っています。同500人以上の事業所は全数調査を行っています。
- (2) 事業所規模5～29人事業所については、6ヶ月毎(1月、7月)に三分の一ずつ抽出替えを行っています。

4 母集団労働者数の変更について

- (1) 令和4年1月調査から常用労働者数の集計に用いる母集団労働者数を、平成28年経済センサス活動調査に基づく労働者数へ変更しました。
- (2) 4(1)に伴い、常用雇用指数とその増減率は過去に遡って改訂しますが、賃金、労働時間指数とその増減率の過去に溯った改訂は行いません。

5 日本標準産業分類の改定等について

平成22年1月分から平成28年12月分までは、平成19年11月に改定された日本標準産業分類に基づき結果を表章(公表)しています。平成21年以前の結果との接続状況についてはP20産業接続表をご参照ください。

平成29年1月分からは平成25年10月に改定された日本標準産業分類に基づき結果を表章しています。

ただし、本調査の表章産業の名称に変更はありません。

なお、鉱業、採石業、砂利採取業、電気・ガス・熱供給・水道業及び不動産業、物品賃貸業は調査事業所数が僅少のため公表していませんが、調査産業計には含まれています。

6 数値の見方について

- (1) 所定外給与と特別に支払われた給与を除き、前年同月比などの増減率は指数により算出しており、実数で計算した場合とは必ずしも一致しません。

- (2) 統計表中の符号の用法は次のとおりです。

「-」……調査あるいは集計を行っていないもの(指数については指数化していないもの)

「▲」……減又はマイナス

「x」……調査事業所数が少ないなどのため公表しないもの

- (3) 実質賃金指数については、次の算式によって作成しています。

実質賃金指数 = 名目賃金指数 ÷ 松江市消費者物価指数(持家の帰属家賃を除く総合) × 100

なお、実質賃金指数と対比して用いる場合、賃金指数のことを名目賃金指数と呼びます。

Ⅲ 調査 結

1. 賃金の動き

(1) 事業所規模5人以上

項 目	金額（円）	前年同月比（％）	全国結果（円）	
調査産業計	現金給与総額	255,087	0.3（8か月連続の増加）	281,714
	きまって支給する給与	236,956	0.9（8か月連続の増加）	269,215
	所定内給与	220,489	1.2（8か月連続の増加）	250,734
	所定外給与	16,467	▲ 3.1	18,481
	特別に支払われた給与	18,131	▲ 5.4	12,499

8月の一人平均現金給与総額は255,087円で、前年同月比0.3%増となった。

現金給与総額のうち、きまって支給する給与は236,956円で、前年同月比0.9%増となり、所定内給与は220,489円で、前年同月比1.2%増となった。また、所定外給与は16,467円、特別に支払われた給与は18,131円であった。

現金給与総額を就業形態別にみると、一般労働者は314,553円で、パートタイム労働者は98,996円であった。

現金給与総額の実質賃金指数は85.8で、前年同月比1.9%減となり、きまって支給する給与の実質賃金指数は94.9で、前年同月比1.4%減となった。

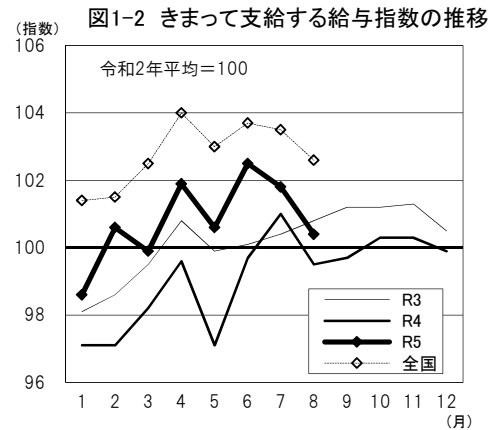
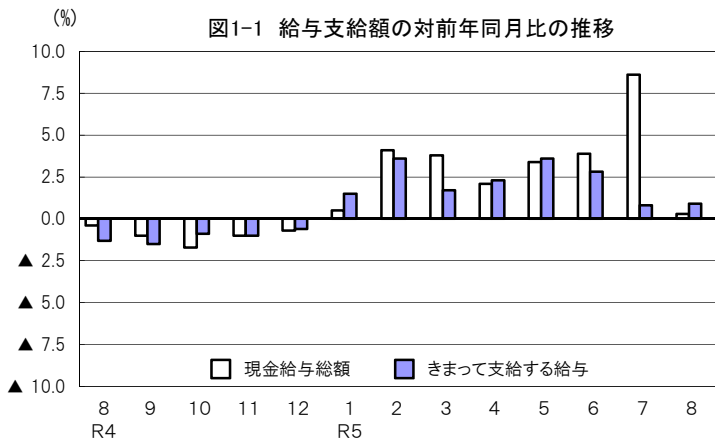
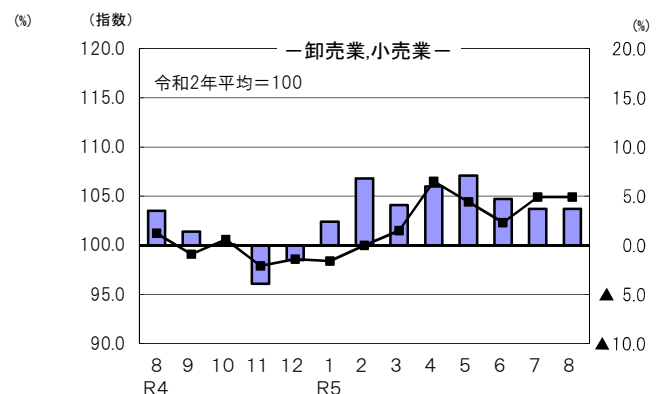
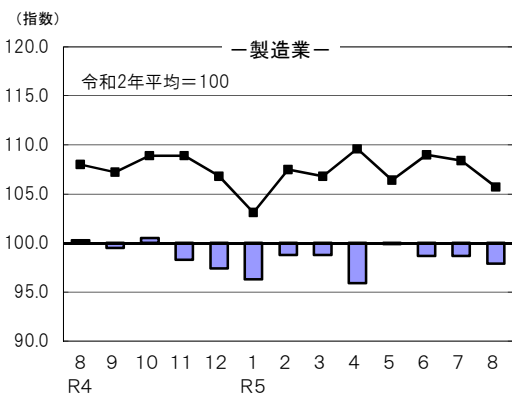


図1-3 産業別きまって支給する給与指数及び対前年同月比の推移
(折れ線グラフ=指数、棒グラフ=対前年同月比)



果 の 概 要

(2) 事業所規模30人以上

項 目		金額 (円)	前年同月比 (%)
調 査 産 業 計	現金給与総額	269,865	▲ 2.1 (10か月ぶりの減少)
	きまって支給する給与	260,375	▲ 1.2 (2か月連続の減少)
	所定内給与	238,232	▲ 0.3 (2か月連続の減少)
	所定外給与	22,143	▲ 9.4
	特別に支払われた給与	9,490	▲ 22.3

8月の一人平均現金給与総額は269,865円で、前年同月比2.1%減となった。

現金給与総額のうち、きまって支給する給与は260,375円で、前年同月比1.2%減となり、所定内給与は238,232円で、前年同月比0.3%減となった。また、所定外給与は22,143円、特別に支払われた給与は9,490円であった。

現金給与総額を就業形態別にみると、一般労働者は318,135円で、パートタイム労働者は101,884円であった。

現金給与総額の実質賃金指数は80.5で、前年同月比4.3%減となり、きまって支給する給与の実質賃金指数は94.0で、前年同月比3.5%減となった。

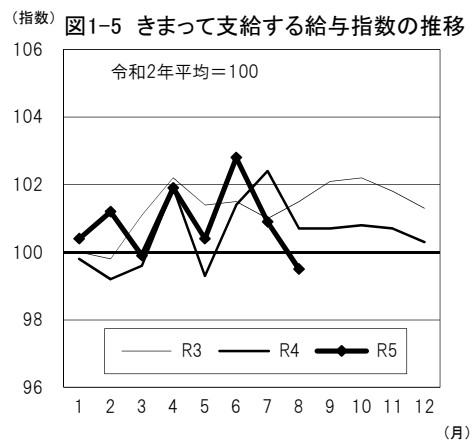
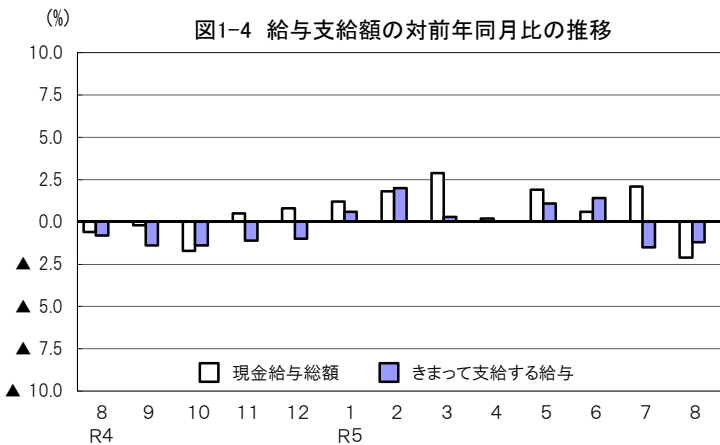
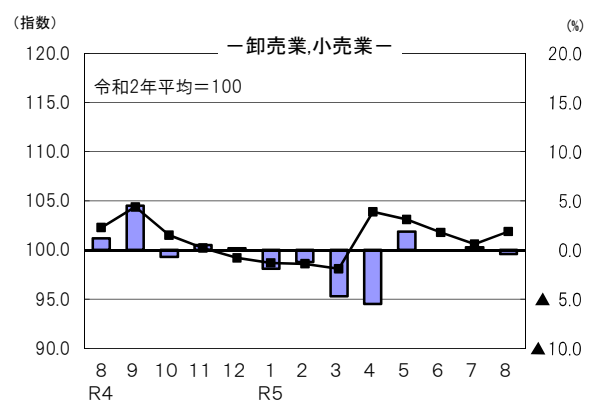
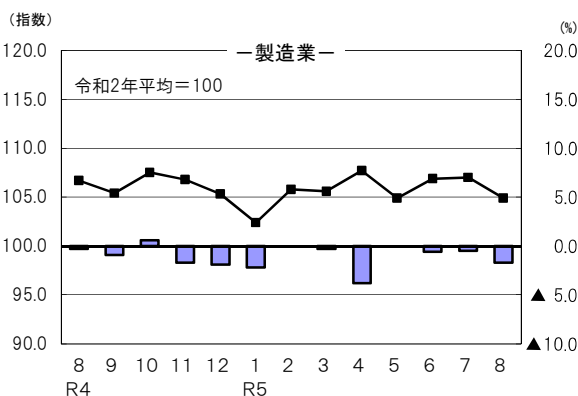


図1-6 産業別きまって支給する給与指数及び対前年同月比の推移
(折れ線グラフ=指数、棒グラフ=対前年同月比)



2. 労働時間の動き

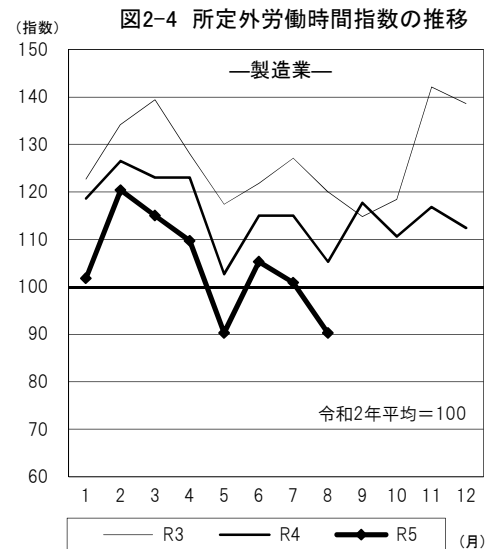
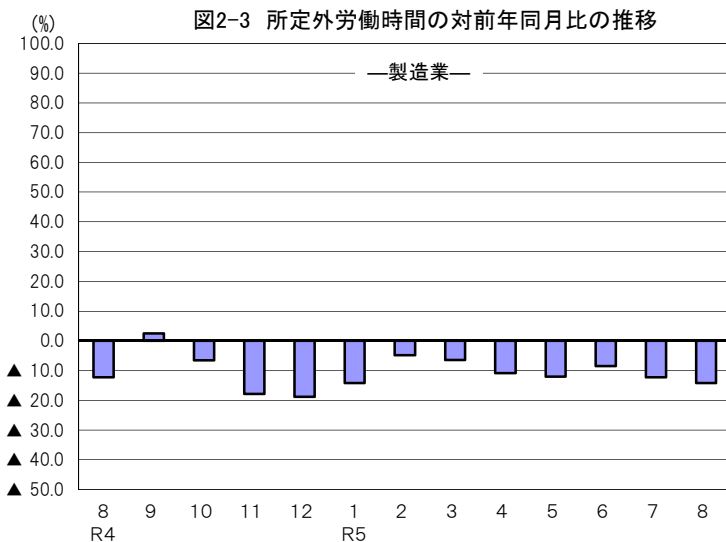
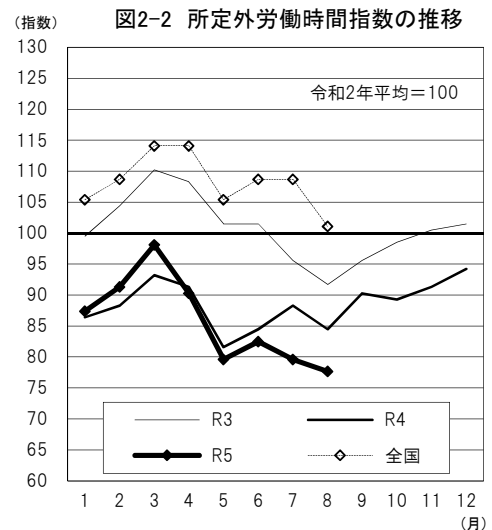
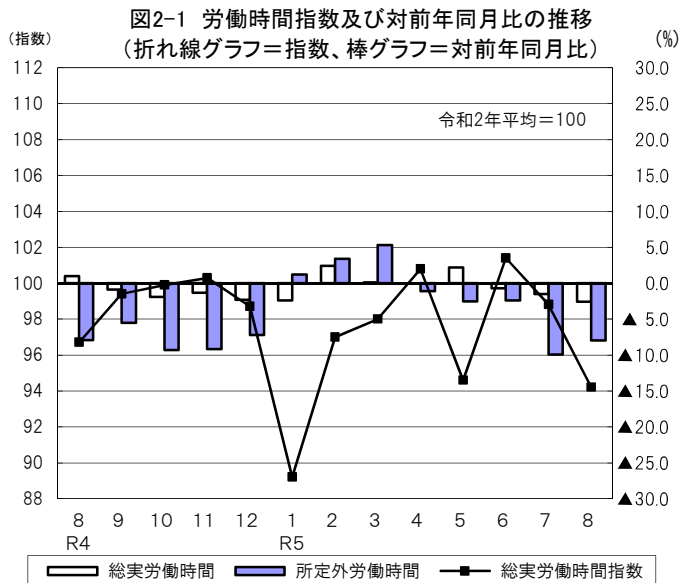
(1) 事業所規模5人以上

項目		労働時間(時間)	前年同月比(%)	全国結果(時間)
調査産業計	総実労働時間	136.6	▲ 2.6 (3か月連続の減少)	131.8
	所定内労働時間	128.6	▲ 2.2 (3か月連続の減少)	122.5
	所定外労働時間	8.0	▲ 8.0 (5か月連続の減少)	9.3

8月の一人平均総実労働時間は136.6時間で、前年同月比2.6%減となった。

総実労働時間のうち、所定内労働時間は128.6時間で、前年同月比2.2%減となり、所定外労働時間は8.0時間で、前年同月比8.0%減となった。

なお、総実労働時間を就業形態別にみると、一般労働者は156.9時間で、パートタイム労働者は83.7時間であった。



(2) 事業所規模30人以上

項目		労働時間(時間)	前年同月比(%)
調査産業計	総実労働時間	140.1	▲ 2.8 (3か月連続の減少)
	所定内労働時間	130.2	▲ 2.5 (3か月連続の減少)
	所定外労働時間	9.9	▲ 7.5 (5か月連続の減少)

8月の一人平均総実労働時間は140.1時間で、前年同月比2.8%減となった。

総実労働時間のうち、所定内労働時間は130.2時間で、前年同月比2.5%減となり、所定外労働時間は9.9時間で、前年同月比7.5%減となった。

なお、総実労働時間を就業形態別にみると、一般労働者は155.7時間で、パートタイム労働者は85.8時間であった。

図2-5 労働時間指数及び対前年同月比の推移
(折れ線グラフ=指数、棒グラフ=対前年同月比)

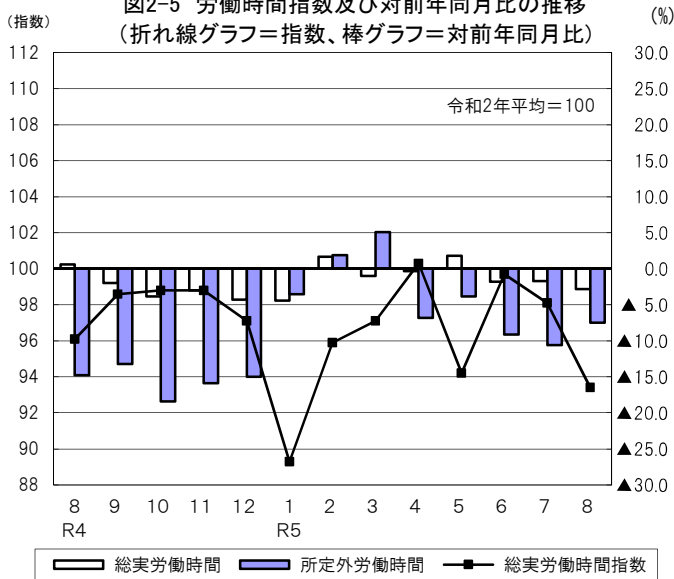


図2-6 所定外労働時間指数の推移

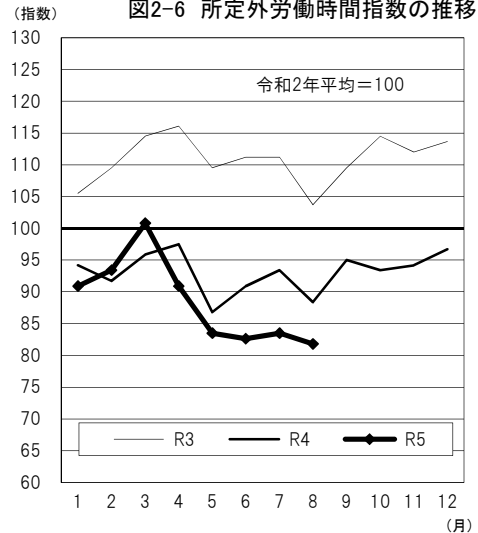


図2-7 所定外労働時間の対前年同月比の推移

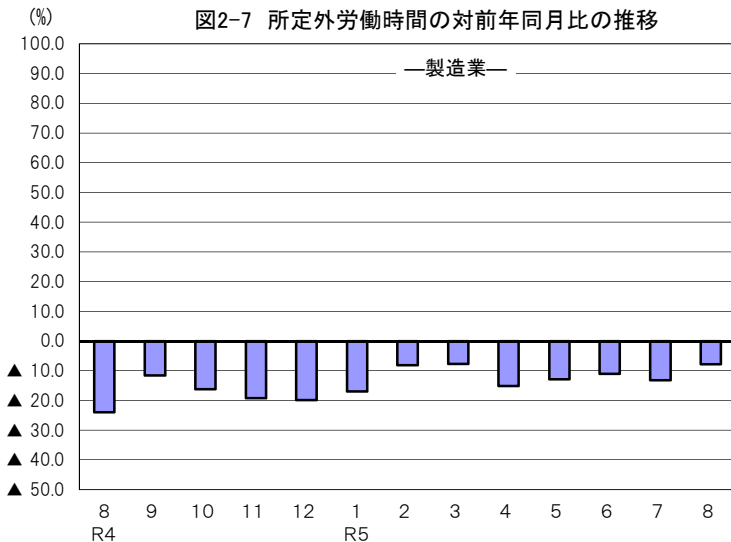
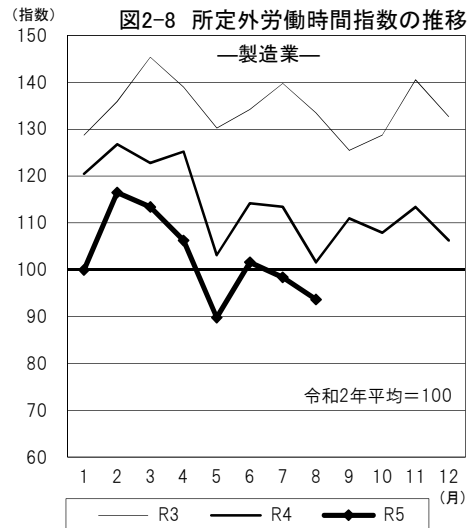


図2-8 所定外労働時間指数の推移



3. 雇用の動き

(1) 事業所規模5人以上

項目		人数・率	前年同月比(%)・差	全国結果(人数・率)	
調査産業計	常用労働者数	242,102 人	0.7% (14か月連続の増加)	52,509 千人	
	パートタイム労働者比率	27.6 %	1.7 ポイント	32.24 %	
	労働異動率	入職率	1.09 %	▲ 0.40* ポイント	1.67 %
		離職率	1.49 %	0.31* ポイント	1.81 %

8月の常用労働者数は242,102人で、前年同月比0.7%増となった。

就業形態別にみると、一般労働者は175,358人で、パートタイム労働者は66,744人であった。パートタイム労働者比率は27.6%で、前年同月と比べて1.7ポイント増となった。

また、製造業の常用労働者数は40,048人で、前年同月比0.8%減となった。

図3-1 常用労働者数の対前年同月比及びパートタイム労働者比率の推移

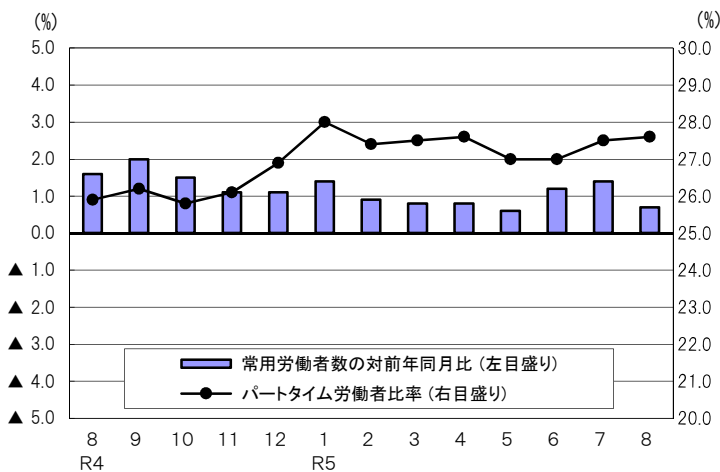


図3-2 常用雇用指数の推移

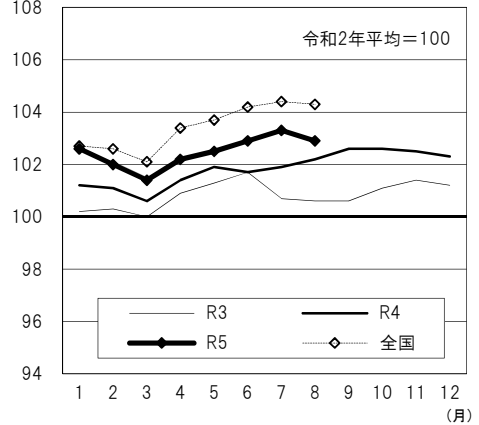
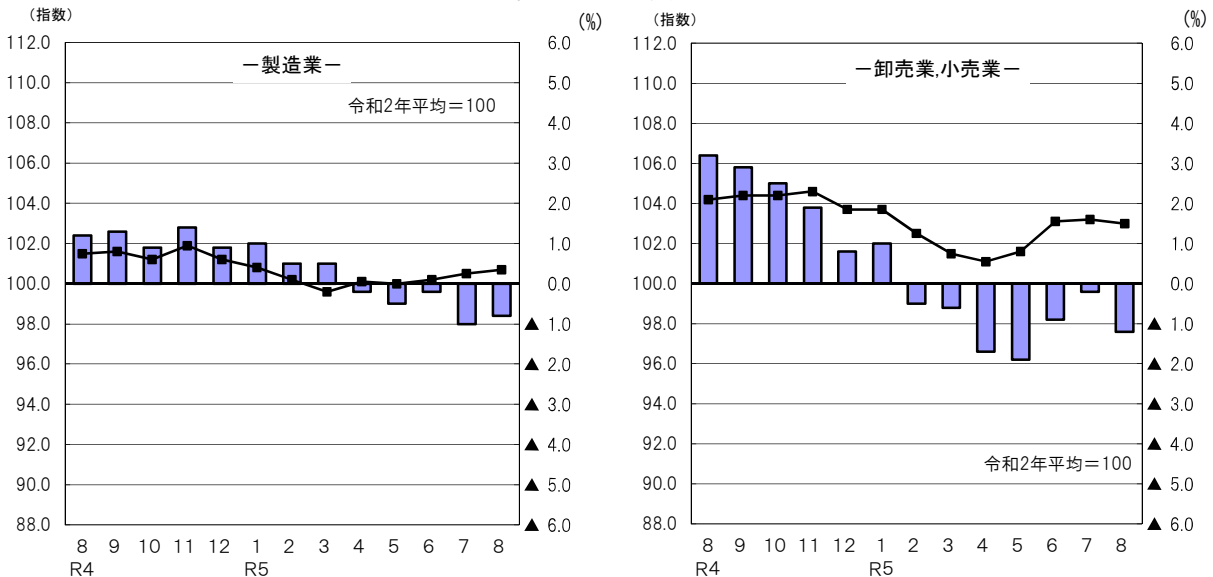


図3-3 産業別常用雇用指数及び対前年同月比の推移
(折れ線グラフ=指数、棒グラフ=対前年同月比)



(2) 事業所規模30人以上

項 目		人数・率	前年同月比(%)・差	
調査産業計	常用労働者数	126,537人	1.8% (8か月連続の増加)	
	パートタイム労働者比率	22.3%	0.7ポイント	
	労働異動率	入職率	0.68%	▲0.40ポイント
		離職率	1.25%	0.16ポイント

8月の常用労働者数は126,537人で、前年同月比1.8%増となった。
 就業形態別にみると、一般労働者は98,308人で、パートタイム労働者は28,229人であった。パートタイム労働者比率は22.3%で、前年同月と比べて0.7ポイント増となった。
 また、製造業の常用労働者数は30,202人で、前年同月比0.9%減となった。

図3-4 常用労働者数の対前年同月比及びパートタイム労働者比率の推移

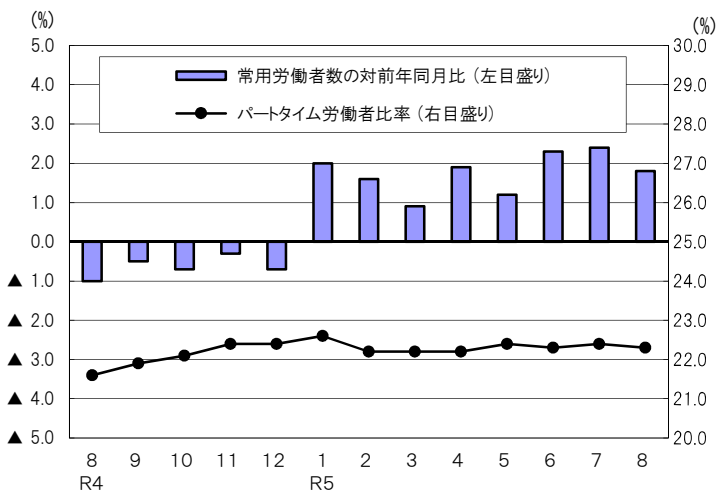


図3-5 常用雇用指数の推移

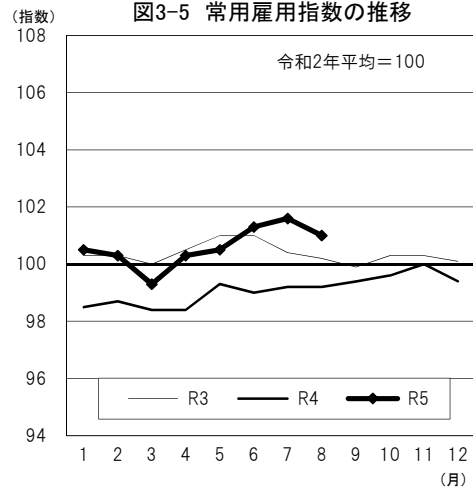
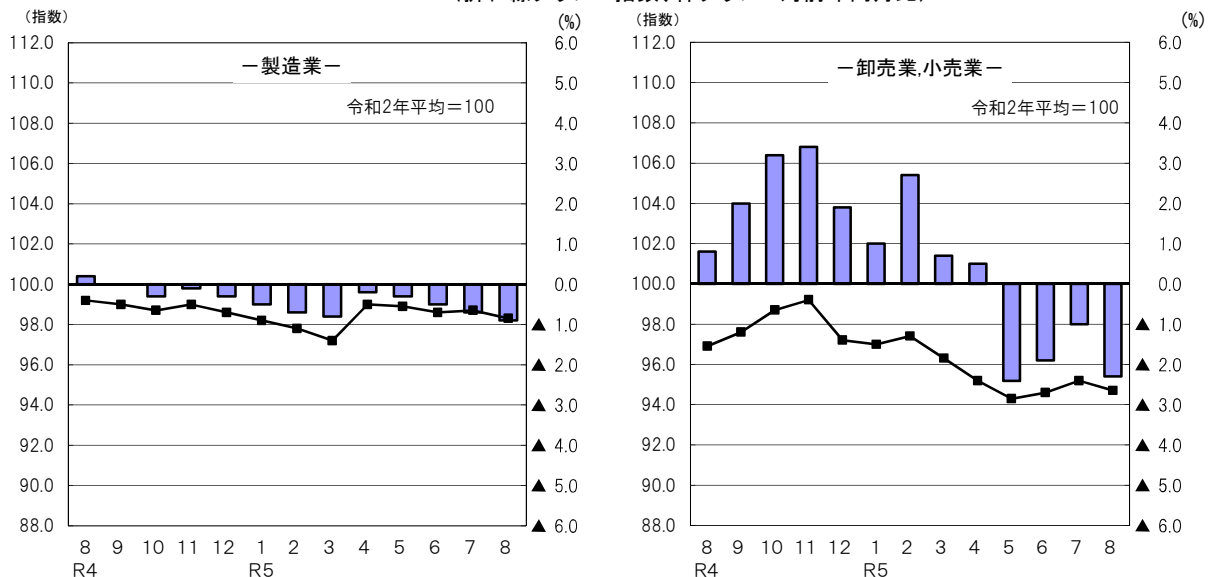


図3-6 産業別常用雇用指数及び対前年同月比の推移
 (折れ線グラフ=指数、棒グラフ=対前年同月比)



IV-1 産業別実数表

(令和5年8月)

項 目	TL 調査産業計	D	E	G	H	I	J	
		建設業	製造業	情報通信業	運輸業, 郵便業	卸売業, 小売業	金融業, 保険業	
現金給与総額 (円)	255,087	394,512	277,874	324,772	301,969	214,885	311,784	
前年同月比 (%)	0.3	2.4	▲ 5.5	4.8	11.3	▲ 0.1	5.2	
男 (円)	306,124	417,037	322,828	354,656	306,544	282,671	485,804	
女 (円)	194,830	295,016	191,370	272,216	244,634	150,542	240,077	
きまって支給する給与 (円)	236,956	293,276	258,303	309,371	297,150	208,946	280,521	
前年同月比 (%)	0.9	1.6	▲ 2.1	0.7	12.2	3.7	▲ 4.4	
男 (円)	279,784	310,823	297,370	339,228	303,846	276,737	432,243	
女 (円)	186,390	215,768	183,127	256,864	213,241	144,599	218,002	
所定内給与 (円)	220,489	275,144	236,913	280,906	250,844	196,100	269,405	
前年同月比 (%)	1.2	3.1	▲ 1.5	0.9	8.3	1.5	▲ 3.6	
所定外給与 (円)	16,467	18,132	21,390	28,465	46,306	12,846	11,116	
特別に支払われた給与 (円)	18,131	101,236	19,571	15,401	4,819	5,939	31,263	
男 (円)	26,340	106,214	25,458	15,428	2,698	5,934	53,561	
女 (円)	8,440	79,248	8,243	15,352	31,393	5,943	22,075	
出勤日数 (日)	18.0	18.6	18.1	18.5	19.4	18.9	18.9	
前年同月差 (日)	▲ 0.3	▲ 1.6	▲ 0.3	0.0	▲ 0.7	▲ 0.6	▲ 0.5	
男 (日)	18.4	18.7	18.1	18.5	19.3	19.9	20.0	
女 (日)	17.5	18.1	18.1	18.5	20.0	18.0	18.5	
総実労働時間 (時間)	136.6	146.3	146.1	154.4	169.0	138.5	144.1	
前年同月比 (%)	▲ 2.6	▲ 10.8	▲ 1.7	0.7	▲ 0.2	▲ 1.8	▲ 4.4	
男 (時間)	145.7	147.9	149.3	156.0	169.5	159.4	164.2	
女 (時間)	126.0	139.0	139.8	151.7	163.3	118.7	135.7	
所定内労働時間 (時間)	128.6	137.8	135.9	140.5	154.2	129.6	137.6	
前年同月比 (%)	▲ 2.2	▲ 8.2	▲ 0.7	1.0	▲ 0.2	▲ 3.7	▲ 5.1	
男 (時間)	135.1	138.4	137.1	140.4	154.1	145.8	150.9	
女 (時間)	121.0	135.0	133.4	140.6	156.2	114.3	132.1	
所定外労働時間 (時間)	8.0	8.5	10.2	13.9	14.8	8.9	6.5	
前年同月比 (%)	▲ 8.0	▲ 38.9	▲ 14.2	▲ 2.1	0.0	37.0	10.2	
男 (時間)	10.6	9.5	12.2	15.6	15.4	13.6	13.3	
女 (時間)	5.0	4.0	6.4	11.1	7.1	4.4	3.6	
常用労働者数	前調査期間末労働者数 (人)	243,073	20,872	39,954	3,761	11,761	36,893	5,948
	増加常用労働者数 (人)	2,642	184	370	23	64	565	15
	減少常用労働者数 (人)	3,613	167	276	25	95	638	37
	本調査期間末労働者数 (人)	242,102	20,889	40,048	3,759	11,730	36,820	5,926
	前年同月比 (%)	0.7	4.3	▲ 0.8	3.1	2.5	▲ 1.2	4.0
	うちパートタイム労働者数 (人)	66,744	1,288	3,227	206	1,280	15,299	671
パートタイム労働者比率 (%)	27.6	6.2	8.1	5.5	10.9	41.6	11.3	
労働異動率	入職率 (%)	1.09	0.88	0.93	0.61	0.54	1.53	0.25
	前年同月差 (ポイント)	▲ 0.40	0.43	0.06	▲ 1.47	0.27	▲ 0.36	▲ 1.15
	離職率 (%)	1.49	0.80	0.69	0.66	0.81	1.73	0.62
	前年同月差 (ポイント)	0.31	0.03	▲ 0.23	▲ 1.83	▲ 1.13	0.56	▲ 1.39
産業種別	TL	D	E	G	H	I	J	

(注) 本月の「前調査期間末労働者数」と前月の「本調査期間末労働者数」は一致しないことがある。

(5人以上)

様式1の1

							項目
L	M	N	O	P	Q	R	
学術研究、専門・技術サービス業	宿泊業、飲食サービス業	生活関連サービス業、娯楽業	教育、学習支援業	医療、福祉	複合サービス事業	サービス業 他に分類されないもの	
277,492	118,917	222,178	245,544	235,225	χ	220,939	現金給与総額 (円)
6.2	26.0	14.5	0.8	▲ 2.1	χ	▲ 11.6	前年同月比 (%)
332,849	148,807	259,488	262,072	267,062	χ	254,175	男 (円)
188,009	100,225	188,595	225,807	219,603	χ	163,803	女 (円)
270,917	113,449	205,957	245,540	227,613	χ	203,332	きまって支給する給与 (円)
3.7	22.6	10.0	0.9	▲ 3.0	χ	▲ 9.0	前年同月比 (%)
331,351	140,169	246,870	262,066	247,170	χ	231,638	男 (円)
173,227	96,739	169,131	225,807	218,017	χ	154,670	女 (円)
258,701	109,072	193,662	241,167	214,482	χ	180,134	所定内給与 (円)
4.6	22.5	12.0	0.7	▲ 1.7	χ	▲ 6.3	前年同月比 (%)
12,216	4,377	12,295	4,373	13,131	χ	23,198	所定外給与 (円)
6,575	5,468	16,221	4	7,612	χ	17,607	特別に支払われた給与 (円)
1,498	8,638	12,618	6	19,892	χ	22,537	男 (円)
14,782	3,486	19,464	0	1,586	χ	9,133	女 (円)
17.0	15.6	19.6	14.0	18.3	χ	18.2	出勤日数 (日)
▲ 0.5	1.5	0.7	▲ 0.6	0.0	χ	▲ 0.2	前年同月差 (日)
17.9	16.6	19.9	13.9	19.0	χ	18.6	男 (日)
15.5	15.0	19.3	14.1	18.0	χ	17.5	女 (日)
133.3	99.1	145.6	106.9	131.8	χ	141.9	総実労働時間 (時間)
▲ 3.5	13.9	1.5	▲ 2.9	▲ 1.9	χ	▲ 8.0	前年同月比 (%)
142.9	111.5	158.4	105.2	131.7	χ	153.1	男 (時間)
118.0	91.3	134.1	108.8	131.8	χ	122.8	女 (時間)
127.2	94.8	136.6	102.6	126.9	χ	129.8	所定内労働時間 (時間)
▲ 1.4	13.8	3.2	▲ 4.9	▲ 1.6	χ	▲ 5.7	前年同月比 (%)
134.5	106.0	146.4	102.0	126.4	χ	138.1	男 (時間)
115.5	87.7	127.7	103.2	127.1	χ	115.7	女 (時間)
6.1	4.3	9.0	4.3	4.9	χ	12.1	所定外労働時間 (時間)
▲ 33.0	16.2	▲ 18.9	104.8	▲ 10.9	χ	▲ 27.0	前年同月比 (%)
8.4	5.5	12.0	3.2	5.3	χ	15.0	男 (時間)
2.5	3.6	6.4	5.6	4.7	χ	7.1	女 (時間)
6,951	14,138	6,794	18,355	54,980	χ	16,540	前調査期間末常用労働者数 (人)
8	542	57	0	490	χ	246	増加常用労働者数 (人)
14	517	105	506	818	χ	289	減少常用労働者数 (人)
6,945	14,163	6,746	17,849	54,652	χ	16,497	本調査期間末労働者数 (人)
1.4	4.1	▲ 3.7	0.0	0.0	χ	▲ 4.3	前年同月比 (%)
1,986	9,904	2,906	5,397	18,574	χ	5,010	うちパートタイム労働者数 (人)
28.6	69.9	43.1	30.2	34.0	χ	30.4	パートタイム労働者比率 (%)
0.12	3.83	0.84	0.00	0.89	χ	1.49	入職率 (%)
▲ 1.07	▲ 0.14	0.01	▲ 2.25	▲ 0.95	χ	0.67	前年同月差 (ポイント)
0.20	3.66	1.55	2.76	1.49	χ	1.75	離職率 (%)
▲ 0.61	1.62	0.58	0.00	1.07	χ	0.14	前年同月差 (ポイント)
L	M	N	O	P	Q	R	産業種別

IV-2 産業別実数表

(令和5年8月)

項 目	TL 調査産業計	D	E	G	H	I	J	
		建設業	製造業	情報通信業	運輸業, 郵便業	卸売業, 小売業	金融業, 保険業	
現金給与総額 (円)	269,865	389,074	293,443	327,942	332,366	197,351	312,093	
前年同月比 (%)	▲ 2.1	7.6	▲ 6.9	9.4	12.8	▲ 2.8	1.0	
男 (円)	315,101	402,038	327,454	360,284	336,984	260,778	496,131	
女 (円)	212,497	284,666	207,150	264,565	271,160	137,283	245,125	
きまって支給する給与 (円)	260,375	294,546	281,612	321,550	332,366	196,175	282,186	
前年同月比 (%)	▲ 1.2	▲ 3.0	▲ 1.7	7.2	12.9	▲ 0.4	▲ 8.0	
男 (円)	301,059	303,448	313,478	353,005	336,984	260,277	431,624	
女 (円)	208,778	222,851	200,760	259,913	271,160	135,468	227,809	
所定内給与 (円)	238,232	274,708	255,374	289,174	269,414	178,491	266,844	
前年同月比 (%)	▲ 0.3	0.6	▲ 1.2	8.9	11.6	▲ 4.8	▲ 6.8	
所定外給与 (円)	22,143	19,838	26,238	32,376	62,952	17,684	15,342	
特別に支払われた給与 (円)	9,490	94,528	11,831	6,392	0	1,176	29,907	
男 (円)	14,042	98,590	13,976	7,279	0	501	64,507	
女 (円)	3,719	61,815	6,390	4,652	0	1,815	17,316	
出勤日数 (日)	17.8	18.0	17.8	18.9	20.0	18.5	18.7	
前年同月差 (日)	▲ 0.3	▲ 1.2	▲ 0.1	0.4	0.5	0.4	▲ 1.7	
男 (日)	17.9	18.1	17.9	19.0	19.9	19.6	19.9	
女 (日)	17.5	17.9	17.4	18.8	21.5	17.4	18.3	
総実労働時間 (時間)	140.1	153.9	146.9	157.1	178.2	134.3	142.5	
前年同月比 (%)	▲ 2.8	▲ 3.2	▲ 0.6	1.6	4.8	2.3	▲ 12.5	
男 (時間)	147.4	155.1	150.5	159.6	177.8	156.5	164.8	
女 (時間)	130.8	143.9	137.5	152.4	183.4	113.1	134.4	
所定内労働時間 (時間)	130.2	137.7	135.0	142.2	156.6	124.3	135.1	
前年同月比 (%)	▲ 2.5	▲ 4.0	0.1	2.0	5.7	▲ 0.7	▲ 12.7	
男 (時間)	134.1	137.5	136.8	142.9	155.5	139.8	149.5	
女 (時間)	125.2	139.1	130.4	140.9	171.4	109.5	129.9	
所定外労働時間 (時間)	9.9	16.2	11.9	14.9	21.6	10.0	7.4	
前年同月比 (%)	▲ 7.5	3.2	▲ 7.8	▲ 3.3	▲ 1.4	66.6	▲ 8.7	
男 (時間)	13.3	17.6	13.7	16.7	22.3	16.7	15.3	
女 (時間)	5.6	4.8	7.1	11.5	12.0	3.6	4.5	
常用労働者数	前調査期間末労働者数 (人)	127,260	5,731	30,325	2,638	6,488	10,355	3,291
	増加常用労働者数 (人)	867	28	115	14	64	68	15
	減少常用労働者数 (人)	1,590	46	238	25	11	120	19
	本調査期間末労働者数 (人)	126,537	5,713	30,202	2,627	6,541	10,303	3,287
	前年同月比 (%)	1.8	2.1	▲ 0.9	7.0	2.3	▲ 2.3	8.2
	うちパートタイム労働者数 (人)	28,229	86	1,763	197	312	4,862	496
	パートタイム労働者比率 (%)	22.3	1.5	5.8	7.5	4.8	47.2	15.1
労働異動率	入職率 (%)	0.68	0.49	0.38	0.53	0.99	0.66	0.46
	前年同月差 (ポイント)	▲ 0.40	▲ 0.02	▲ 0.36	▲ 2.58	0.50	▲ 1.42	▲ 1.05
	離職率 (%)	1.25	0.80	0.78	0.95	0.17	1.16	0.58
	前年同月差 (ポイント)	0.16	▲ 0.79	▲ 0.16	▲ 1.63	▲ 1.77	▲ 0.19	▲ 1.48
産業種別	TL	D	E	G	H	I	J	

(注) 本月の「前調査期間末労働者数」と前月の「本調査期間末労働者数」は一致しないことがある。

(30人以上)

様式1の2

							項目
L	M	N	O	P	Q	R	
学術研究, 専門・技術サービス業	宿泊業, 飲食サービス業	生活関連サービス業, 娯楽業	教育, 学習支援業	医療, 福祉	複合サービス事業	サービス業 <small>他に分類されないもの</small>	
306,066	137,787	150,438	χ	270,705	χ	205,653	現金給与総額 (円)
4.3	8.6	▲ 5.4	χ	0.1	χ	▲ 15.9	前年同月比 (%)
339,700	166,770	199,930	χ	328,093	χ	241,878	男 (円)
207,175	122,705	115,974	χ	247,983	χ	150,951	女 (円)
306,059	124,929	150,438	χ	270,705	χ	196,245	きまって支給する給与 (円)
4.4	4.3	1.9	χ	0.2	χ	▲ 14.3	前年同月比 (%)
339,691	144,099	199,930	χ	328,093	χ	230,770	男 (円)
207,175	114,954	115,974	χ	247,983	χ	144,111	女 (円)
290,532	116,853	147,392	χ	252,360	χ	168,063	所定内給与 (円)
4.7	3.6	1.5	χ	2.1	χ	▲ 10.8	前年同月比 (%)
15,527	8,076	3,046	χ	18,345	χ	28,182	所定外給与 (円)
7	12,858	0	χ	0	χ	9,408	特別に支払われた給与 (円)
9	22,671	0	χ	0	χ	11,108	男 (円)
0	7,751	0	χ	0	χ	6,840	女 (円)
17.8	17.3	16.4	χ	18.5	χ	17.6	出勤日数 (日)
0.8	0.9	1.0	χ	▲ 0.1	χ	▲ 0.3	前年同月差 (日)
18.4	17.0	18.5	χ	18.8	χ	17.9	男 (日)
16.1	17.4	14.9	χ	18.3	χ	17.0	女 (日)
141.4	112.4	113.8	χ	142.5	χ	138.5	総実労働時間 (時間)
4.2	2.9	11.3	χ	▲ 1.0	χ	▲ 9.2	前年同月比 (%)
147.4	113.7	140.0	χ	146.1	χ	151.6	男 (時間)
123.8	111.6	95.7	χ	141.0	χ	118.9	女 (時間)
134.1	106.0	111.1	χ	136.2	χ	123.5	所定内労働時間 (時間)
4.4	0.9	10.1	χ	▲ 0.5	χ	▲ 5.5	前年同月比 (%)
138.4	105.4	135.0	χ	138.2	χ	131.8	男 (時間)
121.4	106.3	94.5	χ	135.4	χ	111.0	女 (時間)
7.3	6.4	2.7	χ	6.3	χ	15.0	所定外労働時間 (時間)
0.0	52.3	107.7	χ	▲ 10.0	χ	▲ 31.2	前年同月比 (%)
9.0	8.3	5.0	χ	7.9	χ	19.8	男 (時間)
2.4	5.3	1.2	χ	5.6	χ	7.9	女 (時間)
3,295	4,838	1,292	χ	34,100	χ	12,005	前調査期間末常用労働者数 (人)
8	103	26	χ	254	χ	156	増加常用労働者数 (人)
14	126	18	χ	329	χ	168	減少常用労働者数 (人)
3,289	4,815	1,300	χ	34,025	χ	11,993	本調査期間末労働者数 (人)
1.0	41.4	2.2	χ	0.7	χ	▲ 4.0	前年同月比 (%)
652	3,411	629	χ	7,950	χ	4,168	うちパートタイム労働者数 (人)
19.8	70.8	48.4	χ	23.4	χ	34.8	パートタイム労働者比率 (%)
0.24	2.13	2.01	χ	0.74	χ	1.30	入職率 (%)
0.12	0.50	1.07	χ	0.21	χ	0.16	前年同月差 (ポイント)
0.42	2.60	1.39	χ	0.96	χ	1.40	離職率 (%)
▲ 0.28	0.18	▲ 0.02	χ	0.60	χ	▲ 0.10	前年同月差 (ポイント)
L	M	N	O	P	Q	R	産業種別

V 就 業 形

(令和5年8月)

事業所規模	産 業	本調査期間末常用労働者数 (人)	出勤日数 (日)	総実労働時間 (時間)	所定労働時間		現金給与総額 (円)	きまって支給する給与			特別に支給された給与 (円)	産業区分
					所定内労働時間 (時間)	所定外労働時間 (時間)		所定内給与 (円)	所定外給与 (円)	特別に支給された給与 (円)		
5	一般労働者											
	TL 調査産業計	175,358	19.2	156.9	146.4	10.5	314,553	290,593	268,512	22,081	23,960	TL
	D 建設業	19,601	18.9	149.7	140.9	8.8	405,918	302,608	283,637	18,971	103,310	D
	E 製造業	36,821	18.2	150.2	139.3	10.9	292,467	271,656	248,593	23,063	20,811	E
	G 情報通信業	3,553	18.8	157.3	142.7	14.6	336,351	320,053	290,124	29,929	16,298	G
	H 運輸業, 郵便業	10,450	19.9	178.4	161.8	16.6	325,985	321,016	269,195	51,821	4,969	H
	I 卸売業, 小売業	21,521	20.2	167.0	153.1	13.9	292,986	284,026	263,350	20,676	8,960	I
	J 金融業, 保険業	5,255	19.0	146.3	139.2	7.1	332,481	297,405	285,115	12,290	35,076	J
	L 学術研究, 専門・技術サービス業	4,959	18.4	149.6	141.2	8.4	338,643	330,784	313,832	16,952	7,859	L
	M 宿泊業, 飲食サービス業	4,259	22.1	168.7	158.2	10.5	237,148	220,997	209,182	11,815	16,151	M
	N 生活関連サービス業, 娯楽業	3,840	21.7	178.6	166.5	12.1	299,177	273,110	254,792	18,318	26,067	N
	O 教育, 学習支援業	12,452	17.8	140.2	134.2	6.0	333,163	333,158	327,088	6,070	5	O
	P 医療, 福祉	36,078	19.5	158.3	151.2	7.1	303,127	292,023	272,592	19,431	11,104	P
	Q 複合サービス事業	X	X	X	X	X	X	X	X	X	X	Q
R サービス業	11,487	19.1	160.7	144.9	15.8	270,068	245,923	214,835	31,088	24,145	R	
以上	パートタイム労働者											
	TL 調査産業計	66,744	14.9	83.7	82.1	1.6	98,996	96,165	94,434	1,731	2,831	TL
	D 建設業	1,288	13.2	93.4	89.7	3.7	217,419	148,386	143,294	5,092	69,033	D
	E 製造業	3,227	16.6	99.3	96.7	2.6	112,214	106,719	104,313	2,406	5,495	E
	G 情報通信業	206	14.6	105.4	103.3	2.1	128,544	128,348	124,696	3,652	196	G
	H 運輸業, 郵便業	1,280	15.0	93.0	92.6	0.4	104,834	101,250	100,215	1,035	3,584	H
	I 卸売業, 小売業	15,299	17.1	98.1	96.4	1.7	104,298	102,637	100,877	1,760	1,661	I
	J 金融業, 保険業	671	18.4	125.7	124.3	1.4	149,488	148,127	146,212	1,915	1,361	J
	L 学術研究, 専門・技術サービス業	1,986	13.7	92.9	92.5	0.4	125,350	121,970	121,534	436	3,380	L
	M 宿泊業, 飲食サービス業	9,904	12.9	69.0	67.3	1.7	67,814	66,963	65,802	1,161	851	M
	N 生活関連サービス業, 娯楽業	2,906	16.8	102.3	97.3	5.0	121,356	118,027	113,620	4,407	3,329	N
	O 教育, 学習支援業	5,397	5.6	31.6	31.2	0.4	47,743	47,743	47,200	543	0	O
	P 医療, 福祉	18,574	16.1	80.2	79.6	0.6	103,431	102,598	101,694	904	833	P
	Q 複合サービス事業	X	X	X	X	X	X	X	X	X	X	Q
R サービス業	5,010	16.1	98.7	95.1	3.6	108,020	105,440	100,375	5,065	2,580	R	

態 別 実 数 表

様式 2

事業所規模	産 業	本調査期間末常用労働者数 (人)	出勤日数 (日)	総実労働時間 (時間)	総実労働時間		現金給与総額 (円)	きまって支給する給与			特別に支給された給与 (円)	産業区分
					所定内労働時間 (時間)	所定外労働時間 (時間)		所定内給与 (円)	所定外給与 (円)	特別に支給された給与 (円)		
30	一般労働者											
	TL 調査産業計	98,308	18.8	155.7	143.4	12.3	318,135	306,254	278,308	27,946	11,881	TL
	D 建設業	5,627	18.1	154.8	138.4	16.4	392,785	297,114	277,000	20,114	95,671	D
	E 製造業	28,439	17.9	149.2	136.9	12.3	304,068	291,624	263,969	27,655	12,444	E
	G 情報通信業	2,430	19.3	161.3	145.3	16.0	344,374	337,472	302,742	34,730	6,902	G
	H 運輸業, 郵便業	6,229	20.1	180.3	157.7	22.6	341,940	341,940	276,082	65,858	0	H
	I 卸売業, 小売業	5,441	19.7	168.5	151.1	17.4	279,749	279,749	247,255	32,494	0	I
	J 金融業, 保険業	2,791	18.8	144.7	136.3	8.4	337,684	302,777	285,164	17,613	34,907	J
	L 学術研究, 専門・技術サービス業	2,637	19.0	152.8	143.7	9.1	348,541	348,532	329,180	19,352	9	L
	M 宿泊業, 飲食サービス業	1,404	22.5	178.8	161.7	17.1	271,964	229,808	208,374	21,434	42,156	M
	N 生活関連サービス業, 娯楽業	671	20.7	156.6	151.9	4.7	226,451	226,451	221,314	5,137	0	N
	O 教育, 学習支援業	X	X	X	X	X	X	X	X	X	X	X
	P 医療, 福祉	26,075	19.5	158.3	150.3	8.0	315,891	315,891	292,413	23,478	0	P
	Q 複合サービス事業	X	X	X	X	X	X	X	X	X	X	X
R サービス業	7,825	18.5	161.6	140.4	21.2	259,730	246,967	206,352	40,615	12,763	R	
以上	パートタイム労働者											
	TL 調査産業計	28,229	14.2	85.8	84.3	1.5	101,884	100,713	98,763	1,950	1,171	TL
	D 建設業	86	15.0	91.4	91.2	0.2	122,267	109,949	109,949	0	12,318	D
	E 製造業	1,763	16.2	109.6	105.5	4.1	122,920	120,926	117,421	3,505	1,994	E
	G 情報通信業	197	14.7	106.7	104.5	2.2	128,618	128,414	124,599	3,815	204	G
	H 運輸業, 郵便業	312	18.6	136.1	134.6	1.5	139,122	139,122	134,829	4,293	0	H
	I 卸売業, 小売業	4,862	17.1	95.9	94.2	1.7	105,130	102,638	101,530	1,108	2,492	I
	J 金融業, 保険業	496	18.4	130.7	128.8	1.9	168,161	166,377	163,805	2,572	1,784	J
	L 学術研究, 専門・技術サービス業	652	12.8	95.8	95.7	0.1	136,040	136,040	135,824	216	0	L
	M 宿泊業, 飲食サービス業	3,411	15.1	84.9	83.0	1.9	82,468	81,689	79,121	2,568	779	M
	N 生活関連サービス業, 娯楽業	629	11.8	68.2	67.6	0.6	69,207	69,207	68,396	811	0	N
	O 教育, 学習支援業	X	X	X	X	X	X	X	X	X	X	X
	P 医療, 福祉	7,950	14.9	89.8	89.2	0.6	120,357	120,357	119,088	1,269	0	P
	Q 複合サービス事業	X	X	X	X	X	X	X	X	X	X	X
R サービス業	4,168	15.8	95.1	91.7	3.4	104,011	100,911	96,098	4,813	3,100	R	

VI 指数表

様式 3 の 1

令和2年平均=100

事業所規模	年 月	現 金 給 与 総 額														
		TL	D	E	G	H	I	J	L	M	N	O	P	Q	R	
		調 査 産業計	建 設 業	製 造 業	情 報 通信業	運 輸 業、 郵便業	卸 売 業、 小売業	金 融 業、 保険業	学 術 研 究、 専 門 ・ 技 術 サ ー ビ ス 業	宿 泊 業、 飲 食 サ ー ビ ス 業	生 活 関 連 サ ー ビ ス 業、 娯 楽 業	教 育、 学 習 支 援 業	医 療、 福 祉	複 合 サ ー ビ ス 事 業	サ ー ビ ス 業	
5 人 以 上	令和元年	99.9	96.9	102.1	118.4	93.3	95.5	104.4	96.1	108.4	151.8	112.2	97.1	χ	98.5	
	令和2年	100.0	100.0	100.0	100.0	100.0	100.0	100.0	100.0	100.0	100.0	100.0	100.0	χ	100.0	
	令和3年	101.1	101.3	110.0	107.0	94.1	102.7	101.5	91.7	105.4	108.6	102.8	95.3	99.0	97.0	
	令和4年	99.7	105.2	109.9	126.3	100.1	97.7	101.3	88.4	96.6	128.5	94.7	95.7	104.8	93.9	
	令和4年8月	90.5	115.8	99.5	97.5	91.0	93.9	81.4	72.1	87.4	130.7	76.8	80.0	81.1	96.7	
	9	84.9	95.8	89.3	97.0	88.6	88.4	81.0	73.0	87.5	122.1	77.6	78.7	80.9	87.0	
	10	84.7	93.8	90.1	98.2	89.5	87.7	82.7	73.3	86.8	128.2	77.5	77.0	82.2	84.9	
	11	87.8	99.3	95.9	94.4	95.1	89.2	79.7	73.8	87.9	134.9	82.4	79.5	81.9	87.0	
	12	176.3	163.5	199.2	245.7	158.1	149.5	212.4	176.1	108.6	215.0	178.5	188.7	216.2	142.4	
	令和5年1月	84.2	91.5	88.4	99.7	98.0	86.9	75.4	73.5	88.6	139.8	76.5	77.5	χ	79.3	
	2	85.4	95.7	89.7	102.2	101.8	88.1	74.2	74.0	86.5	143.7	76.7	78.8	χ	78.0	
	3	90.3	94.1	94.8	142.6	101.8	98.0	79.9	86.1	90.6	126.2	73.1	84.6	χ	87.2	
	4	86.8	92.7	90.8	102.2	102.8	96.1	78.5	80.2	91.8	142.9	76.0	77.6	χ	77.8	
	5	87.0	98.2	88.6	97.8	103.7	94.3	74.0	74.5	96.3	150.0	81.1	77.7	χ	78.2	
	6	149.2	141.3	154.8	251.9	236.1	105.6	172.9	165.7	112.3	182.9	166.9	150.3	χ	93.1	
	7	116.3	157.7	128.8	120.6	113.5	164.1	85.4	93.1	106.9	158.7	91.9	88.4	χ	93.2	
	8	90.8	118.6	94.0	102.2	101.3	93.8	85.6	76.6	110.1	149.7	77.4	78.3	χ	85.5	
	30 人 以 上	令和元年	99.4	102.7	99.7	120.2	97.6	81.2	105.5	95.0	101.7	207.6	110.4	98.3	χ	98.5
		令和2年	100.0	100.0	100.0	100.0	100.0	100.0	100.0	100.0	100.0	100.0	100.0	100.0	χ	100.0
		令和3年	102.1	103.0	108.8	113.7	105.0	99.9	105.4	105.9	91.7	190.1	98.3	94.9	χ	100.2
令和4年		101.8	105.5	108.8	124.4	121.1	100.8	104.6	99.4	89.7	175.8	93.5	95.1	χ	96.8	
令和4年8月		87.0	102.4	95.6	94.0	100.4	89.1	81.3	76.4	87.2	159.1	73.3	77.2	χ	98.0	
9		84.5	105.3	86.6	96.3	101.5	88.2	81.2	78.0	86.3	150.2	70.9	78.2	χ	91.6	
10		83.4	94.4	87.6	93.1	104.5	85.8	83.0	77.1	89.3	152.6	70.3	76.0	χ	89.1	
11		86.7	101.1	93.1	89.9	114.0	90.3	80.5	78.3	87.8	153.5	71.2	78.0	χ	92.0	
12		190.7	167.4	209.5	241.1	200.6	159.7	218.0	206.9	117.7	270.7	179.8	196.3	χ	135.4	
令和5年1月		84.1	82.5	87.0	96.9	109.9	83.4	74.5	78.5	92.7	158.0	χ	79.3	χ	82.6	
2		83.9	84.5	86.7	99.9	115.5	83.3	72.1	79.5	88.0	169.0	χ	78.8	χ	79.7	
3		89.5	86.6	88.3	159.9	111.0	100.6	80.1	99.0	89.8	151.4	χ	84.8	χ	92.2	
4		85.6	86.1	87.8	100.0	116.1	96.8	75.5	92.3	89.3	158.8	χ	77.7	χ	81.4	
5		84.8	92.5	85.9	96.5	120.1	89.8	71.5	80.4	89.1	153.0	χ	78.6	χ	81.3	
6		165.3	111.5	162.3	245.9	315.8	117.5	195.9	203.7	101.2	187.7	χ	161.5	χ	98.0	
7		106.4	107.9	128.3	126.6	131.7	140.8	76.5	101.7	88.0	225.1	χ	91.2	χ	97.0	
8		85.2	110.2	89.0	102.8	113.3	86.6	82.1	79.7	94.7	150.5	χ	77.3	χ	82.4	

事業所規模	年 月	き ま っ て 支 給 す る 給 与														
		TL	D	E	G	H	I	J	L	M	N	O	P	Q	R	
		調 査 産業計	建 設 業	製 造 業	情 報 通信業	運 輸 業、 郵便業	卸 売 業、 小売業	金 融 業、 保険業	学 術 研 究、 専 門 ・ 技 術 サ ー ビ ス 業	宿 泊 業、 飲 食 サ ー ビ ス 業	生 活 関 連 サ ー ビ ス 業、 娯 楽 業	教 育、 学 習 支 援 業	医 療、 福 祉	複 合 サ ー ビ ス 事 業	サ ー ビ ス 業	
5 人 以 上	令和元年	100.2	99.5	102.6	109.7	94.4	95.5	102.8	96.4	106.8	140.5	112.6	98.1	χ	98.5	
	令和2年	100.0	100.0	100.0	100.0	100.0	100.0	100.0	100.0	100.0	100.0	100.0	100.0	χ	100.0	
	令和3年	100.2	100.0	107.5	102.1	94.4	100.1	99.8	92.5	106.6	106.6	102.9	94.4	92.3	100.2	
	令和4年	99.1	102.3	108.7	113.1	100.7	98.5	100.6	87.9	98.3	119.8	97.5	94.2	97.7	95.8	
	令和4年8月	99.5	100.3	108.0	111.9	101.9	101.2	101.8	88.9	91.3	135.7	96.9	94.6	97.4	98.0	
	9	99.7	104.2	107.2	112.1	101.6	99.1	102.1	89.9	93.2	131.3	98.0	94.7	97.7	98.4	
	10	100.3	107.5	108.9	112.6	102.6	100.6	103.8	90.3	92.5	137.8	97.8	93.2	99.3	96.2	
	11	100.3	106.9	108.9	109.2	98.4	97.9	100.3	90.7	89.0	139.7	97.7	96.0	98.9	95.8	
	12	99.9	104.8	106.8	109.7	104.7	98.6	110.2	90.4	91.4	144.9	92.7	96.2	98.6	94.8	
	令和5年1月	98.6	104.0	103.1	113.0	112.4	98.4	94.9	90.6	93.0	148.2	96.1	92.7	χ	89.7	
	2	100.6	107.8	107.5	115.3	116.7	100.0	93.5	91.2	92.1	144.8	96.9	95.3	χ	87.8	
	3	99.9	107.1	106.8	114.1	116.4	101.5	95.4	93.5	96.5	135.7	91.1	92.7	χ	91.0	
	4	101.9	105.9	109.6	116.9	117.8	106.5	98.0	91.8	97.7	148.9	95.9	93.9	χ	88.1	
	5	100.6	104.0	106.4	113.2	111.8	104.4	93.0	91.8	102.5	140.0	101.5	93.7	χ	87.0	
	6	102.5	105.3	109.0	119.4	128.6	102.3	95.6	91.5	104.0	143.5	100.3	95.1	χ	90.1	
	7	101.8	103.7	108.4	108.7	118.6	104.9	98.9	92.0	112.2	146.1	100.5	92.2	χ	93.6	
	8	100.4	101.9	105.7	112.7	114.3	104.9	97.3	92.2	111.9	149.3	97.8	91.8	χ	89.2	
	30 人 以 上	令和元年	99.7	103.3	100.0	109.9	101.2	83.5	103.4	97.0	102.0	198.7	112.6	98.0	χ	97.8
		令和2年	100.0	100.0	100.0	100.0	100.0	100.0	100.0	100.0	100.0	100.0	100.0	100.0	χ	100.0
		令和3年	101.3	99.0	106.5	103.4	107.0	99.6	104.1	105.3	94.8	183.4	99.5	93.9	χ	102.2
令和4年		100.6	103.1	106.7	110.9	120.3	102.0	103.2	100.3	92.9	166.3	95.7	92.9	χ	98.0	
令和4年8月		100.7	100.9	106.7	109.7	117.4	102.3	102.5	98.7	90.1	157.6	93.5	94.5	χ	101.5	
9		100.7	101.6	105.4	112.2	118.8	104.4	102.7	100.7	94.5	160.2	90.5	95.0	χ	101.1	
10		100.8	110.3	107.5	108.6	122.2	101.5	104.3	99.5	97.8	162.8	89.7	93.0	χ	98.5	
11		100.7	103.5	106.8	104.9	118.7	100.2	101.6	100.6	96.1	163.8	90.9	95.5	χ	97.6	
12		100.3	102.1	105.3	106.7	122.6	99.2	103.0	100.6	96.0	164.3	89.5	95.8	χ	96.7	
令和5年1月		100.4	96.4	102.4	110.2	128.6	98.7	94.3	101.3	98.2	168.6	χ	96.8	χ	91.1	
2		101.2	99.1	105.8	113.8	135.0	98.6	91.3	102.8	96.3	165.9	χ	96.3	χ	87.3	
3		99.9	97.0	105.6	112.4	129.8	98.1	94.0	105.1	98.4	161.5	χ	94.4	χ	92.8	
4		101.9	97.5	107.7	116.7	135.8	103.9	94.3	104.5	97.8	169.5	χ	95.1	χ	89.8	
5		100.4	96.3	104.9	112.6	127.0	103.1	89.9	103.8	97.4	163.2	χ	95.7	χ	87.6	
6		102.8	99.7	106.9	119.3	160.5	101.8	94.4	101.8	97.2	161.9	χ	95.4	χ	90.7	
7		100.9	99.2	107.0	112.0	133.7	100.6	96.7	101.7	94.2	165.2	χ	94.5	χ	92.9	
8		99.5	97.9	104.9	117.6	132.5	101.9	94.3	103.0	94.0	160.6	χ	94.7	χ	87.0	

様式 3 の 2

令和 2 年平均=100

事業所規模	年 月	所 定 内 給 与													
		TL 調 査 産業計	D 建設業	E 製造業	G 情報 通信業	H 運輸業、 郵便業	I 卸売業、 小売業	J 金融業、 保険業	L 学術研究、 専門・技術 サービスマ ン	M 宿泊業、飲 食サービ スマン	N 生活関連 サービスマ ン、娯楽業	O 教育、学 習支援業	P 医療、 福祉	Q 複合サー ビス事業	R サー ビス業
5 人 以 上	令和 元 年	99.6	99.6	100.8	107.4	90.2	95.1	100.1	95.7	103.1	138.2	112.5	99.0	×	99.4
	令和 2 年	100.0	100.0	100.0	100.0	100.0	100.0	100.0	100.0	100.0	100.0	100.0	100.0	100.0	100.0
	令和 3 年	99.7	100.8	104.9	100.2	96.0	99.6	98.4	92.7	107.7	109.2	103.0	93.9	93.9	99.7
	令和 4 年	98.8	102.8	107.1	109.6	104.7	98.0	99.9	86.9	97.9	120.9	96.7	92.7	96.7	97.0
	令和 4 年 8 月	99.2	100.6	107.0	108.3	106.6	101.0	101.1	88.7	91.5	131.9	96.7	92.8	96.8	99.3
	9	99.4	105.2	105.4	110.1	106.9	98.5	101.3	89.1	92.9	130.0	97.3	93.2	96.8	99.3
	10	100.0	107.3	107.9	109.3	106.8	100.5	103.5	89.3	92.3	136.4	97.0	92.0	96.7	97.1
	11	99.5	105.6	107.0	105.7	103.6	97.9	100.2	89.1	88.0	136.9	98.2	93.6	97.5	97.0
	12	99.3	103.8	105.5	106.8	110.2	97.3	110.1	89.1	90.1	141.6	92.8	94.1	96.9	95.7
	令和 5 年 1 月	98.2	104.1	102.0	109.2	116.3	96.6	95.4	89.7	91.5	145.4	96.7	91.5	×	91.6
	2	100.1	106.4	105.4	111.5	118.3	98.2	94.0	90.3	90.9	143.4	97.4	95.1	×	90.3
	3	99.1	105.6	104.8	108.9	120.4	98.4	95.7	90.6	95.5	135.0	91.3	92.3	×	93.8
4	101.2	106.7	108.2	110.8	119.7	102.8	97.9	91.0	96.1	145.4	96.2	93.4	×	91.1	
5	100.7	106.2	106.1	109.8	113.6	102.5	92.4	91.5	101.7	140.3	100.3	92.9	×	91.1	
6	102.3	106.2	108.0	116.4	131.3	100.8	95.5	92.1	103.0	142.0	99.5	94.4	×	93.3	
7	102.0	106.9	107.1	106.8	121.4	103.1	98.6	92.7	112.0	144.8	100.1	91.6	×	96.7	
8	100.4	103.7	105.4	109.3	115.4	102.5	97.5	92.8	112.1	147.7	97.4	91.2	×	93.0	
30 人 以 上	令和 元 年	99.2	100.2	98.2	109.1	102.6	82.9	99.5	96.0	99.0	184.9	112.4	98.9	×	99.2
	令和 2 年	100.0	100.0	100.0	100.0	100.0	100.0	100.0	100.0	100.0	100.0	100.0	100.0	×	100.0
	令和 3 年	99.9	98.3	103.1	99.7	107.2	100.4	103.4	103.4	95.6	183.3	99.8	93.1	×	101.0
	令和 4 年	99.3	99.3	104.7	102.7	122.7	101.6	102.1	98.2	88.7	166.7	96.2	90.7	×	99.5
	令和 4 年 8 月	99.5	97.1	105.6	101.5	118.7	101.5	101.3	97.9	87.1	158.2	94.0	91.9	×	103.3
	9	99.4	98.0	103.5	105.6	120.7	102.5	101.2	98.7	89.6	160.7	91.3	92.7	×	103.5
	10	99.6	104.9	106.1	100.8	123.3	101.0	103.4	97.7	93.5	163.1	90.3	91.1	×	100.0
	11	98.8	97.4	104.5	97.2	120.2	100.0	100.3	97.9	89.0	164.4	91.2	92.4	×	99.6
	12	98.8	97.1	103.9	99.5	125.7	97.5	101.5	97.9	87.7	165.3	90.1	93.0	×	98.9
	令和 5 年 1 月	99.2	91.8	101.1	102.3	132.3	93.2	94.1	100.0	91.5	168.1	×	94.8	×	94.0
	2	99.9	91.4	103.4	105.0	135.6	92.9	91.4	100.8	90.7	166.9	×	95.7	×	91.3
	3	98.5	90.3	103.3	102.3	132.0	91.3	94.0	102.0	92.0	161.9	×	93.7	×	96.9
4	100.5	92.6	106.1	105.9	136.4	95.1	93.9	102.2	91.6	170.5	×	94.0	×	93.9	
5	99.8	94.4	104.5	105.3	128.6	96.6	88.9	101.8	93.2	163.4	×	94.5	×	93.4	
6	101.8	94.2	105.9	112.8	162.6	95.7	93.7	101.8	92.5	161.8	×	94.2	×	95.5	
7	100.4	97.0	105.7	106.9	137.5	94.6	96.8	101.1	90.8	165.4	×	93.5	×	97.3	
8	99.2	97.7	104.3	110.5	132.5	96.6	94.4	102.5	90.2	160.6	×	93.8	×	92.1	

事業所規模	年 月	総 実 労 働 時 間													
		TL 調 査 産業計	D 建設業	E 製造業	G 情報 通信業	H 運輸業、 郵便業	I 卸売業、 小売業	J 金融業、 保険業	L 学術研究、 専門・技術 サービスマ ン	M 宿泊業、飲 食サービ スマン	N 生活関連 サービスマ ン、娯楽業	O 教育、学 習支援業	P 医療、 福祉	Q 複合サー ビス事業	R サー ビス業
5 人 以 上	令和 元 年	101.4	100.2	106.1	100.5	99.6	98.6	98.8	99.9	120.0	134.4	93.8	99.6	×	99.4
	令和 2 年	100.0	100.0	100.0	100.0	100.0	100.0	100.0	100.0	100.0	100.0	100.0	100.0	100.0	100.0
	令和 3 年	99.5	100.9	103.6	106.0	98.0	98.2	101.8	96.7	107.2	115.3	97.1	93.7	99.8	100.9
	令和 4 年	97.9	99.5	102.3	102.0	98.5	98.1	96.8	93.8	105.1	131.3	89.8	91.9	99.2	100.1
	令和 4 年 8 月	96.7	96.5	97.6	100.6	98.3	99.6	99.0	89.5	102.5	144.1	79.8	93.3	101.9	101.2
	9	99.4	99.4	104.1	101.8	98.2	99.6	98.6	99.2	98.5	144.4	94.1	92.6	98.7	102.8
	10	99.9	104.5	103.0	99.5	103.9	98.1	96.4	95.0	102.2	140.4	94.9	92.9	101.5	104.3
	11	100.3	105.1	106.1	98.6	96.9	99.2	97.2	97.0	99.1	143.2	94.6	94.1	100.1	103.1
	12	98.7	102.0	102.6	99.5	103.7	100.2	102.0	96.0	102.4	137.7	81.9	92.7	107.1	101.0
	令和 5 年 1 月	89.2	85.8	90.5	94.8	88.2	94.4	89.5	81.3	88.5	135.9	74.0	86.4	×	90.7
	2	97.0	102.6	104.8	99.5	99.0	99.6	88.9	95.0	98.2	137.7	80.9	90.7	×	94.1
	3	98.0	101.5	102.1	105.1	99.9	98.7	98.1	100.7	102.7	135.5	81.7	92.2	×	98.3
4	100.8	101.5	109.3	107.1	103.2	103.8	96.4	97.6	105.7	150.4	84.0	94.5	×	94.0	
5	94.6	88.9	95.0	99.4	92.5	97.1	91.7	85.9	107.7	141.2	88.1	93.9	×	91.1	
6	101.4	103.3	106.0	107.2	92.6	101.8	100.9	101.6	111.2	145.9	93.3	97.0	×	99.0	
7	98.8	97.8	106.0	107.4	98.8	99.2	95.1	92.7	115.2	143.8	88.5	91.8	×	97.6	
8	94.2	86.1	95.9	101.3	98.1	97.8	94.6	86.4	116.7	146.2	77.5	91.5	×	93.1	
30 人 以 上	令和 元 年	100.3	100.5	104.7	102.9	104.1	92.4	102.2	100.5	120.0	179.7	88.1	99.0	×	97.9
	令和 2 年	100.0	100.0	100.0	100.0	100.0	100.0	100.0	100.0	100.0	100.0	100.0	100.0	×	100.0
	令和 3 年	100.1	99.0	103.3	105.0	101.4	95.1	100.3	101.0	92.3	184.3	99.6	96.7	×	100.5
	令和 4 年	97.5	98.2	99.9	103.9	101.9	96.9	102.3	92.0	109.5	157.2	85.9	94.3	×	99.7
	令和 4 年 8 月	96.1	93.1	94.6	102.0	98.0	96.3	105.6	85.7	111.3	140.4	82.5	97.9	×	100.0
	9	98.6	101.2	101.2	106.2	100.5	99.3	102.5	95.8	111.7	157.0	84.1	95.6	×	100.6
	10	98.8	102.9	100.4	100.6	107.6	95.3	101.6	90.6	114.4	156.2	85.1	96.9	×	101.7
	11	98.8	102.0	103.3	99.1	102.1	95.9	100.2	93.1	114.9	168.5	83.6	95.9	×	100.5
	12	97.1	98.9	99.4	100.8	107.3	94.1	106.0	91.0	117.3	149.0	78.1	95.3	×	98.7
	令和 5 年 1 月	89.3	84.1	88.4	94.9	89.3	94.5	92.4	79.3	118.0	139.8	×	92.2	×	89.2
	2	95.9	103.8	102.1	102.0	104.5	98.7	90.1	92.2	112.9	148.1	×	92.7	×	91.2
	3	97.1	98.1	100.9	107.6	99.5	96.2	97.1	98.2	117.9	151.8	×	97.0	×	96.6
4	100.3	104.0	106.1	109.4	108.1	101.0	98.4	95.5	116.8	170.1	×	98.8	×	94.2	
5	94.2	86.1	93.3	100.4	93.9	99.8	93.4	85.5	113.6	157.1	×	100.0	×	89.9	
6	99.7	106.8	102.9	111.9	90.2	103.9	100.1	99.7	114.4	161.1	×	100.9	×	97.0	
7	98.1	104.0	104.2	109.0	102.9	100.7	94.3	91.2	110.0	158.8	×	96.9	×	95.7	
8	93.4	90.1	94.0	103.6	102.7	98.5	92.4	89.3	114.5	156.3	×	96.9	×	90.8	

様式 3 の 3

令和 2 年平均 = 100

事業所規模	年 月	所 定 内 労 働 時 間													
		TL	D	E	G	H	I	J	L	M	N	O	P	Q	R
		調 査 産業計	建設業	製造業	情報 通信業	運輸業、 郵便業	卸売業、 小売業	金融業、 保険業	学術研究、 専門・技術 サービス業	宿泊業、飲 食サービス 業	生活関連 サービス 業、娯楽業	教育、学 習支援業	医療、 福祉	複合サー ビス事業	サー ビス業
5 人 以 上	令和元年	101.2	100.2	104.7	100.2	101.4	99.8	96.8	99.9	117.1	130.8	94.8	99.2	×	100.1
	令和2年	100.0	100.0	100.0	100.0	100.0	100.0	100.0	100.0	100.0	100.0	100.0	100.0	×	100.0
	令和3年	99.4	101.3	101.8	102.2	101.0	97.3	101.3	97.4	107.9	118.4	96.2	94.5	101.7	100.7
	令和4年	98.6	98.5	101.2	96.5	106.1	98.3	96.6	92.5	104.3	131.3	94.9	92.3	98.7	102.0
	令和4年8月	97.6	95.1	97.0	96.1	108.3	100.3	98.9	88.5	102.2	138.3	85.1	93.6	102.0	103.0
	9	100.1	98.0	103.0	96.9	105.4	100.0	98.4	98.4	97.9	140.0	100.1	93.0	97.2	105.4
	10	100.7	102.1	102.3	94.7	111.4	99.3	96.5	93.7	101.2	135.8	99.8	93.5	100.5	107.3
	11	101.0	102.7	105.2	94.3	106.7	100.2	97.1	94.9	97.4	138.9	99.1	94.0	98.9	105.9
	12	99.0	100.3	101.8	94.9	110.8	99.8	102.1	94.2	100.4	133.4	87.1	92.6	105.2	103.4
	令和5年1月	89.3	83.2	89.6	89.1	96.8	93.4	89.4	79.5	96.3	132.5	77.9	86.3	×	93.0
	2	97.5	100.1	103.5	93.1	108.1	99.3	89.1	92.9	96.8	134.9	84.8	91.3	×	97.8
	3	98.0	98.5	101.1	97.4	110.5	97.3	98.3	97.5	101.6	133.4	80.4	92.8	×	102.0
	4	101.6	101.2	109.2	101.5	112.6	102.5	96.0	96.5	103.3	147.3	87.7	95.4	×	97.5
	5	95.7	89.1	95.4	94.3	103.9	96.7	91.1	85.0	105.5	139.4	90.9	94.1	×	95.2
	6	102.9	103.0	106.1	102.4	105.0	101.9	100.9	102.7	109.6	142.1	96.8	97.8	×	103.8
	7	100.2	99.6	106.4	102.8	109.0	98.4	94.6	93.9	115.1	140.2	92.3	92.7	×	101.3
8	95.5	87.3	96.3	97.1	108.1	96.6	93.9	87.3	116.3	142.7	80.9	92.1	×	97.1	
30 人 以 上	令和元年	100.1	98.4	103.3	100.8	104.2	93.0	99.4	100.6	117.3	166.8	91.4	99.3	×	99.0
	令和2年	100.0	100.0	100.0	100.0	100.0	100.0	100.0	100.0	100.0	100.0	100.0	100.0	×	100.0
	令和3年	99.2	99.2	100.6	99.3	101.2	96.0	100.1	100.2	93.8	183.1	98.4	96.7	×	99.7
	令和4年	97.9	94.8	98.5	96.0	106.4	97.4	101.6	90.9	107.3	156.4	96.2	93.7	×	101.3
	令和4年8月	96.9	89.9	93.9	95.7	104.2	96.6	105.0	85.8	110.6	139.8	92.4	97.1	×	101.2
	9	99.0	97.8	100.3	99.0	102.5	98.8	101.5	95.2	108.8	156.4	94.6	94.8	×	102.5
	10	99.3	97.6	99.7	93.6	109.8	96.0	101.0	89.9	112.3	155.1	95.6	96.5	×	103.6
	11	99.3	96.7	102.4	92.4	108.5	97.0	99.3	91.4	109.9	167.9	93.7	94.8	×	102.6
	12	97.2	95.1	98.7	94.2	109.4	94.1	105.1	89.3	111.1	148.6	87.5	93.9	×	100.2
	令和5年1月	89.3	80.6	87.3	87.2	96.0	91.0	91.7	78.4	112.5	137.4	×	90.8	×	91.3
	2	96.2	99.4	100.8	92.7	111.2	95.8	89.7	91.0	108.3	146.7	×	92.1	×	95.4
	3	96.9	93.1	99.7	97.0	108.3	92.6	96.7	96.6	112.6	149.9	×	96.7	×	100.5
	4	101.2	102.0	106.1	101.4	115.2	97.8	97.6	94.6	111.6	168.7	×	98.7	×	98.4
	5	95.2	83.3	93.5	93.5	103.5	96.7	92.1	84.5	109.7	154.8	×	99.1	×	94.8
	6	101.3	103.9	102.9	104.9	102.2	100.5	99.4	101.1	110.5	158.7	×	100.7	×	102.5
	7	99.4	100.8	104.6	102.1	111.1	97.9	93.6	91.6	107.7	156.1	×	97.1	×	100.3
8	94.5	86.3	94.0	97.6	110.1	95.9	91.7	89.6	111.6	153.9	×	96.6	×	95.6	

事業所規模	年 月	所 定 外 労 働 時 間													
		TL	D	E	G	H	I	J	L	M	N	O	P	Q	R
		調 査 産業計	建設業	製造業	情報 通信業	運輸業、 郵便業	卸売業、 小売業	金融業、 保険業	学術研究、 専門・技術 サービス業	宿泊業、飲 食サービス 業	生活関連 サービス 業、娯楽業	教育、学 習支援業	医療、 福祉	複合サー ビス事業	サー ビス業
5 人 以 上	令和元年	104.1	100.3	124.6	107.1	91.2	77.7	151.9	100.5	192.5	220.6	81.8	107.3	×	94.4
	令和2年	100.0	100.0	100.0	100.0	100.0	100.0	100.0	100.0	100.0	100.0	100.0	100.0	×	100.0
	令和3年	100.7	95.1	127.1	176.7	83.4	114.9	113.3	84.5	88.2	38.5	106.7	76.4	55.3	102.5
	令和4年	88.6	113.3	115.6	204.4	61.9	97.0	100.4	117.3	126.8	130.1	31.8	84.0	111.7	87.2
	令和4年8月	84.5	114.9	105.3	184.4	50.0	89.0	101.7	108.3	112.1	284.6	18.9	87.3	100.0	89.2
	9	90.3	118.2	117.7	194.8	63.5	93.2	105.2	115.5	115.2	251.3	26.1	85.7	133.3	84.9
	10	89.3	136.4	110.6	188.3	67.9	78.1	93.1	119.0	130.3	251.3	37.8	81.0	125.0	83.3
	11	91.3	136.4	116.8	177.9	50.0	82.2	100.0	135.7	142.4	248.7	43.2	95.2	130.0	83.3
	12	94.2	124.8	112.4	185.7	69.6	109.6	100.0	128.6	154.5	241.0	23.4	95.2	151.7	84.9
	令和5年1月	87.4	119.0	101.8	201.3	46.3	113.7	93.1	113.1	154.5	220.5	28.8	88.9	×	74.7
	2	91.3	135.5	120.4	219.5	55.1	108.2	84.5	132.1	136.4	205.1	36.9	77.8	×	68.3
	3	98.1	141.3	115.0	249.4	48.6	126.0	93.1	157.1	133.3	187.2	96.4	77.8	×	72.0
	4	90.3	105.0	109.7	211.7	58.1	128.8	105.2	117.9	166.7	225.6	41.4	76.2	×	69.4
	5	79.6	86.0	90.3	196.1	37.5	105.5	106.9	102.4	163.6	184.6	55.9	88.9	×	62.4
	6	82.5	107.4	105.3	196.1	32.8	102.7	101.7	83.3	154.5	238.5	53.2	79.4	×	65.1
	7	79.6	74.4	100.9	194.8	50.0	113.7	108.6	73.8	121.2	230.8	45.9	71.4	×	72.0
8	77.7	70.2	90.3	180.5	50.0	121.9	112.1	72.6	130.3	230.8	38.7	77.8	×	65.1	
30 人 以 上	令和元年	102.9	130.5	119.7	154.5	103.5	81.1	161.9	97.8	201.0	1882.8	63.3	91.3	×	92.0
	令和2年	100.0	100.0	100.0	100.0	100.0	100.0	100.0	100.0	100.0	100.0	100.0	100.0	×	100.0
	令和3年	110.9	96.3	134.5	243.8	102.4	76.7	105.2	114.7	47.1	350.7	108.2	96.1	×	104.8
	令和4年	93.2	145.8	113.9	296.0	81.4	87.3	117.3	109.2	173.5	255.6	8.0	110.3	×	91.2
	令和4年8月	88.4	137.7	101.6	256.7	70.0	89.6	117.4	83.9	131.3	216.7	7.5	116.7	×	93.2
	9	95.0	149.1	111.0	280.0	91.4	109.0	123.2	106.9	196.9	233.3	4.0	115.0	×	90.2
	10	93.4	176.3	107.9	270.0	97.8	82.1	114.5	102.3	175.0	283.3	5.2	105.0	×	91.5
	11	94.2	177.2	113.4	261.7	73.2	74.6	120.3	120.7	262.5	250.0	6.9	121.7	×	88.9
	12	96.7	152.6	106.3	261.7	98.1	94.0	126.1	119.5	303.1	200.0	6.9	128.3	×	90.6
	令和5年1月	90.9	133.3	100.0	283.3	59.1	162.7	105.8	94.3	281.3	433.3	×	126.7	×	77.8
	2	93.4	165.8	116.5	326.7	74.1	153.7	98.6	112.6	250.0	316.7	×	106.7	×	67.9
	3	100.8	168.4	113.4	365.0	59.7	165.7	105.8	126.4	275.0	383.3	×	103.3	×	75.2
	4	90.9	131.6	106.3	303.3	75.7	162.7	115.9	111.5	271.9	333.3	×	103.3	×	71.4
	5	83.5	125.4	89.8	268.3	50.5	159.7	120.3	103.4	231.3	433.3	×	120.0	×	62.8
	6	82.6	146.5	101.6	280.0	35.8	168.7	115.9	75.9	228.1	450.0	×	105.0	×	66.7
	7	83.5	150.0	98.4	278.3	65.8	153.7	108.7	83.9	178.1	483.3	×	93.3	×	70.5
8	81.8	142.1	93.7	248.3	69.0	149.3	107.2	83.9	200.0	450.0	×	105.0	×	64.1	

様式 3 の 4

令和2年平均=100

事業所規模	年 月	常 用 雇 用													
		TL 調 査 産 業 計	D 建 設 業	E 製 造 業	G 情 報 通 信 業	H 運 輸 業、 郵 便 業	I 卸 売 業、 小 売 業	J 金 融 業、 保 険 業	L 学 術 研 究、 専 門・技 術 サ ー ビ ス 業	M 宿 泊 業、 飲 食 サ ー ビ ス 業	N 生 活 関 連 サ ー ビ ス 業、 娯 楽 業	O 教 育、学 習 支 援 業	P 医 療、 福 祉	Q 複 合 サ ー ビ ス 事 業	R サ ー ビ ス 業
5 人 以 上	令和元年	101.8	99.4	101.6	95.8	97.7	103.1	98.7	98.5	114.3	105.7	96.9	100.4	χ	104.4
	令和2年	100.0	100.0	100.0	100.0	100.0	100.0	100.0	100.0	100.0	100.0	100.0	100.0	100.0	100.0
	令和3年	100.8	106.7	100.6	102.2	98.2	101.3	98.5	97.3	93.6	104.7	103.8	100.5	90.4	103.5
	令和4年	101.8	107.9	100.7	108.8	97.8	103.6	95.9	103.1	92.1	120.9	111.6	100.6	89.7	104.4
	令和4年8月	102.2	107.4	101.5	108.0	95.7	104.2	95.7	103.7	93.4	126.6	111.8	100.9	87.5	104.8
	9	102.6	107.5	101.6	108.9	100.9	104.4	95.4	102.9	90.7	125.4	114.5	101.2	86.4	105.0
	10	102.6	108.3	101.2	111.2	102.2	104.4	96.5	104.1	91.7	123.8	115.6	100.6	85.8	104.7
	11	102.5	108.2	101.9	116.8	97.5	104.6	96.0	103.2	91.3	123.2	115.2	100.6	86.1	104.6
	12	102.3	108.3	101.2	117.6	97.1	103.7	95.6	102.7	94.5	120.7	115.7	100.5	86.0	103.2
	令和5年1月	102.6	107.6	100.8	116.5	97.0	103.7	95.8	102.7	98.3	120.4	115.1	99.7	χ	102.8
	2	102.0	108.6	100.2	116.9	97.1	102.5	96.0	101.7	96.1	120.4	112.9	99.3	χ	102.9
	3	101.4	108.1	99.6	114.1	95.4	101.5	96.1	102.5	96.0	116.6	104.7	101.2	χ	102.0
	4	102.2	110.0	100.1	114.9	95.0	101.1	102.5	105.3	95.8	119.5	112.7	100.9	χ	100.2
	5	102.5	111.1	100.0	112.9	97.4	101.6	101.3	104.0	96.6	123.6	113.3	100.6	χ	99.8
	6	102.9	111.6	100.2	112.0	99.1	103.1	101.6	104.1	96.4	123.7	113.8	100.6	χ	100.3
	7	103.3	111.9	100.5	111.5	98.4	103.2	99.8	105.3	97.0	122.8	114.9	101.5	χ	100.6
8	102.9	112.0	100.7	111.4	98.1	103.0	99.5	105.2	97.2	121.9	111.8	100.9	χ	100.3	
30 人 以 上	令和元年	100.2	101.7	98.0	97.7	97.9	102.3	99.6	98.0	112.5	94.2	96.1	99.3	χ	104.6
	令和2年	100.0	100.0	100.0	100.0	100.0	100.0	100.0	100.0	100.0	100.0	100.0	100.0	χ	100.0
	令和3年	100.4	99.2	99.1	98.4	101.6	97.0	101.7	98.8	101.3	104.3	104.6	100.5	χ	104.4
	令和4年	99.1	95.8	98.9	107.8	99.5	96.7	104.8	99.8	86.0	101.3	108.9	99.8	χ	104.4
	令和4年8月	99.2	95.3	99.2	108.0	99.3	96.9	104.7	99.8	85.5	105.1	110.2	99.2	χ	105.1
	9	99.4	95.3	99.0	109.4	99.8	97.6	104.3	99.0	84.7	103.2	112.6	99.8	χ	104.2
	10	99.6	95.8	98.7	111.5	99.2	98.7	106.7	100.6	86.2	103.2	114.3	99.5	χ	103.9
	11	100.0	95.6	99.0	119.9	99.5	99.2	106.3	99.7	87.6	104.7	114.6	99.7	χ	103.7
	12	99.4	95.9	98.6	121.0	98.7	97.2	106.7	98.9	89.3	105.2	114.6	98.8	χ	102.5
	令和5年1月	100.5	95.5	98.2	119.4	98.5	97.0	107.8	98.6	106.4	101.0	χ	98.9	χ	101.6
	2	100.3	95.6	97.8	119.1	98.7	97.4	107.5	98.6	105.2	101.0	χ	99.1	χ	101.2
	3	99.3	95.2	97.2	117.6	98.0	96.3	104.5	98.2	107.3	101.0	χ	99.4	χ	100.5
	4	100.3	97.0	99.0	121.0	97.2	95.2	115.4	101.2	113.7	104.7	χ	98.2	χ	100.1
	5	100.5	96.9	98.9	118.8	97.4	94.3	114.1	100.8	118.6	108.0	χ	98.9	χ	99.9
	6	101.3	97.3	98.6	117.5	101.2	94.6	113.4	100.6	119.3	109.4	χ	100.1	χ	101.0
	7	101.6	97.6	98.7	116.1	100.7	95.2	113.4	101.0	121.5	106.8	χ	100.1	χ	101.0
8	101.0	97.3	98.3	115.6	101.6	94.7	113.3	100.8	120.9	107.4	χ	99.9	χ	100.9	

事業所規模	年 月	実 質 賃 金									
		現金給与総額					きまって支給する給与				
		TL 調 査 産 業 計	D 建 設 業	E 製 造 業	I 卸 売 業、 小 売 業	P 医 療、 福 祉	TL 調 査 産 業 計	D 建 設 業	E 製 造 業	I 卸 売 業、 小 売 業	P 医 療、 福 祉
5 人 以 上	令和元年	99.2	96.2	101.4	94.8	96.4	99.5	98.8	101.9	94.8	97.4
	令和2年	100.0	100.0	100.0	100.0	100.0	100.0	100.0	100.0	100.0	100.0
	令和3年	101.2	101.4	110.1	102.8	95.4	100.3	100.1	107.6	100.2	94.5
	令和4年	97.2	102.5	107.1	95.2	93.3	96.6	99.7	105.9	96.0	91.8
	令和4年8月	87.5	112.0	96.2	90.8	77.4	96.2	97.0	104.4	97.9	91.5
	9	81.6	92.0	85.8	84.9	75.6	95.8	100.1	103.0	95.2	91.0
	10	82.1	90.9	87.3	85.0	74.6	97.2	104.2	105.5	97.5	90.3
	11	84.8	95.9	92.7	86.2	76.8	96.9	103.3	105.2	94.6	92.8
	12	167.4	155.3	189.2	142.0	179.2	94.9	99.5	101.4	93.6	91.4
	令和5年1月	79.4	86.2	83.3	81.9	73.0	92.9	98.0	97.2	92.7	87.4
	2	81.5	91.3	85.6	84.1	75.2	96.0	102.9	102.6	95.4	90.9
	3	85.4	89.0	89.7	92.7	80.0	94.5	101.3	101.0	96.0	87.7
	4	81.6	87.1	85.3	90.3	72.9	95.8	99.5	103.0	100.1	88.3
	5	81.9	92.5	83.4	88.8	73.2	94.7	97.9	100.2	98.3	88.2
	6	140.5	133.1	145.8	99.4	141.5	96.5	99.2	102.6	96.3	89.5
	7	109.0	147.8	120.7	153.8	82.8	95.4	97.2	101.6	98.3	86.4
8	85.8	112.1	88.8	88.7	74.0	94.9	96.3	99.9	99.1	86.8	
30 人 以 上	令和元年	98.7	102.0	99.0	80.6	97.6	99.0	102.6	99.3	82.9	97.3
	令和2年	100.0	100.0	100.0	100.0	100.0	100.0	100.0	100.0	100.0	100.0
	令和3年	102.2	103.1	108.9	100.0	95.0	101.4	99.1	106.6	99.7	94.0
	令和4年	99.2	102.8	106.0	98.2	92.7	98.1	100.5	104.0	99.4	90.5
	令和4年8月	84.1	99.0	92.5	86.2	74.7	97.4	97.6	103.2	98.9	91.4
	9	81.2	101.2	83.2	84.7	75.1	96.7	97.6	101.2	100.3	91.3
	10	80.8	91.5	84.9	83.1	73.6	97.7	106.9	104.2	98.4	90.1
	11	83.8	97.7	90.0	87.2	75.4	97.3	100.0	103.2	96.8	92.3
	12	181.1	159.0	199.0	151.7	186.4	95.3	97.0	100.0	94.2	91.0
	令和5年1月	79.3	77.8	82.0	78.6	74.7	94.6	90.9	96.5	93.0	91.2
	2	80.1	80.6	82.7	79.5	75.2	96.6	94.6	101.0	94.1	91.9
	3	84.7	81.9	83.5	95.2	80.2	94.5	91.8	99.9	92.8	89.3
	4	80.5	80.9	82.5	91.0	73.0	95.8	91.6	101.2	97.7	89.4
	5	79.8	87.1	80.9	84.6	74.0	94.5	90.7	98.8	97.1	90.1
	6	155.6	105.0	152.8	110.6	152.1	96.8	93.9	100.7	95.9	89.8
	7	99.7	101.1	120.2	132.0	85.5	94.6	93.0	100.3	94.3	88.6
8	80.5	104.2	84.1	81.9	73.1	94.0	92.5	99.1	96.3	89.5	

Ⅶ 全国結果（令和5年8月分確報）

「毎月勤労統計調査 令和5年8月分結果確報」（令和5年10月24日 厚生労働省発表）より抜粋

毎月勤労統計調査の結果は、厚生労働省のWebページに掲載されています。（https://www.mhlw.go.jp/toukei_hakusho/toukei/）

毎月勤労統計調査 令和5年8月分結果確報

（前年同月と比較して）

- 現金給与総額は281,714円(0.8%増)となった。うち一般労働者が366,755円(1.2%増)、パートタイム労働者が102,866円(2.4%増)となり、パートタイム労働者比率が32.24%(0.39ポイント上昇)となった。

なお、一般労働者の所定内給与は323,065円(1.6%増)、パートタイム労働者の時間当たり給与は1,291円(3.4%増)となった。

- 就業形態計の所定外労働時間は9.3時間(1.1%減)となった。

（事業所規模5人以上）

区 分	就業形態計		一般労働者		パートタイム労働者	
		前年比(差)		前年比(差)		前年比(差)
月間現金給与額						
	円	%	円	%	円	%
現金給与総額	281,714	0.8	366,755	1.2	102,866	2.4
きまって支給する給与	269,215	1.2	348,962	1.5	101,500	2.4
所定内給与	250,734	1.3	323,065	1.6	98,616	2.5
(時間当たり給与)	—	—	—	—	1,291	3.4
所定外給与	18,481	0.2	25,897	0.8	2,884	0.0
特別に支払われた給与	12,499	▲ 6.3	17,793	▲ 6.0	1,366	▲ 0.9
実質賃金						
現金給与総額	—	▲ 2.8	—	▲ 2.5	—	▲ 1.3
きまって支給する給与	—	▲ 2.4	—	▲ 2.1	—	▲ 1.2
月間実労働時間数等						
	時間	%	時間	%	時間	%
総実労働時間	131.8	▲ 0.3	157.1	0.1	78.6	▲ 0.9
所定内労働時間	122.5	▲ 0.2	144.4	0.2	76.4	▲ 0.9
所定外労働時間	9.3	▲ 1.1	12.7	▲ 0.8	2.2	0.0
出勤日数	17.1	0.0	18.8	0.0	13.4	▲ 0.2
常用労働						
	千人	%	千人	%	千人	%
本調査期間末	52,509	1.8	35,579	1.2	16,930	3.1
	%	ポイント	%	ポイント	%	ポイント
パートタイム労働者比率	32.24	0.39	—	—	—	—
入職率	1.67	0.03	1.02	0.02	3.02	0.01
離職率	1.81	0.06	1.21	0.00	3.07	0.18

注1：前年比(差)は、単位が%のものは前年同月比、ポイント又は日のものは前年同月差である。

注2：調査結果に関する留意事項については、厚生労働省公表資料の「概況」最終頁の利用上の注意をご覧ください。

※ 毎月勤労統計調査に関する情報は、以下のURL（厚生労働省ホームページ）にも掲載しております。

（<https://www.mhlw.go.jp/toukei/list/30-1.html>）

また、毎月勤労統計調査に関する詳細な結果は、以下のURL（政府統計の総合窓口（e-Stat））に掲載しております。

（<https://www.e-stat.go.jp/stat-search/files?page=1&toukei=00450071&tstat=000001011791>）

Ⅷ (別表) 毎月勤労統計調査地方調査 産業接続表

新産業分類 (H22.1～)		旧産業との接続*1	旧産業分類 (H21年以前)	
大 分 類			大 分 類	
T L	調 査 産 業 計	○	T L	調 査 産 業 計
C	鉱 業 , 採 石 業 , 砂 利 採 取 業	◎	D	鉱 業
D	建 設 業	◎	E	建 設 業
E	製 造 業	◎	F	製 造 業
中 分 類 * 3	09・10 食料品製造業, 飲食・たばこ・飼料製造業	◎	中 分 類	09・10 食料品, 飲料・たばこ・飼料製造業
	11 繊維工業	×		12 衣服・その他の繊維製品製造業
	12 木材・木製品製造業 (家具を除く)	△		13 木材・木製品製造業 (家具を除く)
	21 窯業・土石製品製造業	○		22 窯業・土石製品製造業
	22 鉄鋼業	◎		23 鉄鋼業
	26 生産用機械器具製造業	×		26 一般機械器具製造業
	28 電子部品・デバイス・電子回路製造業	▲		29 電子部品・デバイス製造業
	31 輸送用機械器具製造業	◎		30 輸送用機械器具製造業
	その他*2	×		その他
F	電 気 ・ ガ ス ・ 熱 供 給 ・ 水 道 業	◎	G	電 気 ・ ガ ス ・ 熱 供 給 ・ 水 道 業
G	情 報 通 信 業	▲	H	情 報 通 信 業
H	運 輸 業 , 郵 便 業	▲	I	運 輸 業
I	卸 売 業 , 小 売 業	▲	J	卸 売 ・ 小 売 業
J	金 融 業 , 保 険 業	◎	K	金 融 ・ 保 険 業
K	不 動 産 業 , 物 品 賃 貸 業	×	L	不 動 産 業
L	学 術 研 究 , 専 門 ・ 技 術 サ ー ビ ス 業	×	Q	サ ー ビ ス 業 (他 に 分 類 さ れ な い も の)
M	宿 泊 業 , 飲 食 サ ー ビ ス 業	×	M	飲 食 店 , 宿 泊 業
N	生 活 関 連 サ ー ビ ス 業 , 娯 楽 業	×	Q	サ ー ビ ス 業 (他 に 分 類 さ れ な い も の)
O	教 育 , 学 習 支 援 業	▲	O	教 育 , 学 習 支 援 業
P	医 療 , 福 祉	○	N	医 療 , 福 祉
Q	複 合 サ ー ビ ス 事 業	▲	P	複 合 サ ー ビ ス 事 業
R	サ ー ビ ス 業 (他 に 分 類 さ れ な い も の)	×	Q	サ ー ビ ス 業 (他 に 分 類 さ れ な い も の)

(注) *1 「旧産業との接続」欄の符号は、以下のとおりです。

「◎」… 旧産業と完全に接続する産業

「○」… 常用労働者数の変動が0.1%以内

「△」… 常用労働者数の変動が1.0%以内

「▲」… 常用労働者数の変動が3.0%以内

「×」… 常用労働者数の変動が大きく接続しない産業



旧産業と完全には接続しないが、長期時系列比較を可能にするため接続させる産業

*2 製造業の中分類「その他」は、単独で表章しないものを一括したものです。

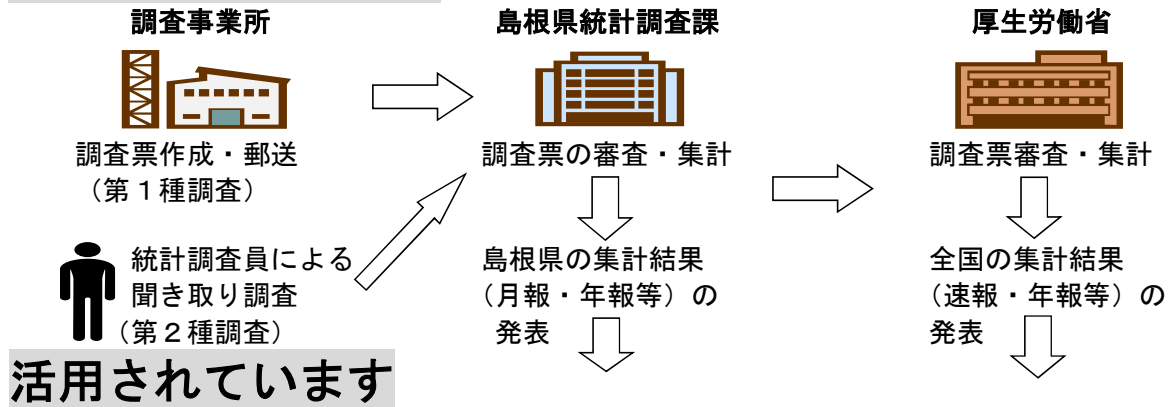
*3 製造業、卸売業、小売業等の中分類別の実数は、当月報に掲載しておりませんが、表章（公表）


はしていますので、統計調査課までお問い合わせください。指数については作成していません。

毎月勤労統計調査(通称「毎勤」)とは


-  大正時代に始まり、戦後統計法ができるとすぐに、国が行う重要な統計調査として「指定統計」に指定され、現在では「基幹統計」となっています。
-  勤労者の賃金、労働時間、人数を事業所ごとに調べて、我が国全体、あるいは都道府県ごとの平均賃金、平均労働時間、労働者数の統計資料を作成する調査です。

このように行われ、







労働時間短縮等国や都道府県の
各種政策決定に際しての指針



雇用保険や労災保険の保険給付額の改定



内閣府の「月例経済報告」や「景気動向
指数」に使われるなど景気判断資料



海外への紹介 (賃金水準・労働時間)



まいちゃん

きんちゃん

毎(まい)と勤(きん)の約束

1. 調査で知り得た情報についての秘密は必ず守ります。
2. 調査によって集められた情報は、統計を作成する以外に使用されません。

事業所の皆様、調査へのご回答お願いします。

実際の調査名をかたって不正に情報を収集する「かたり調査」には十分ご注意ください。

厚生労働省 <https://www.mhlw.go.jp/>

しまね統計情報データベース

<https://pref.shimane-toukei.jp/>