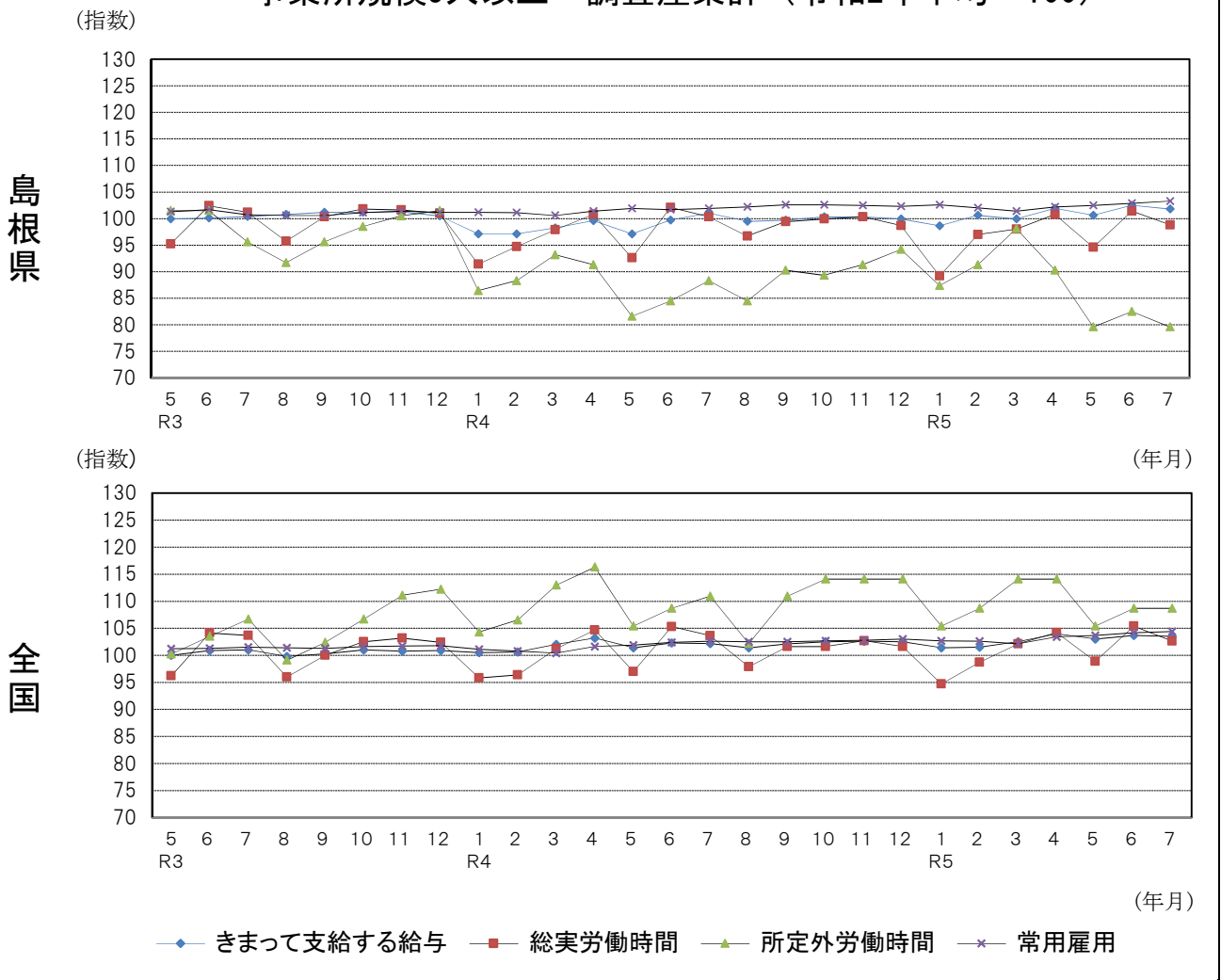


令和5年7月分

島根の賃金、労働時間及び雇用の動き

—毎月勤労統計調査地方調査(基幹統計)月報—

事業所規模5人以上・調査産業計 (令和2年平均=100)



区分	きまって支給する給与		総実労働時間		所定外労働時間		常用雇用	
	島根県	全国	島根県	全国	島根県	全国	島根県	全国
実数	240,425円	271,540円	143.2時間	138.6時間	8.2時間	10.0時間	243,073人	52,557千人
指数	101.8	103.5	98.8	102.6	79.6	108.7	103.3	104.4
対前年同月比	0.8%	1.3%	▲ 1.5%	▲ 1.0%	▲ 9.9%	▲ 2.0%	1.4%	1.8%

注：時系列グラフ及び表の「全国」の値は全国調査結果確報（厚生労働省発表）の公表値を用いています。

I 毎月勤労統計調査地方調査の説明

1. 調査の位置づけ

この調査は、統計法に基づく基幹統計である。

2. 調査の目的

この調査は、賃金、労働時間及び雇用について鳥根県における毎月の変動を明らかにすることを目的としている。

3. 調査の対象

日本標準産業分類に定める16産業（鉱業、採石業、砂利採取業、建設業、製造業、電気・ガス・熱供給・水道業、情報通信業、運輸業、郵便業、卸売業、小売業、金融業、保険業、不動産業、物品賃貸業、学術研究、専門・技術サービス業、宿泊業、飲食サービス業、生活関連サービス業、娯楽業、教育、学習支援業、医療、福祉、複合サービス事業、サービス業）において、常時5人以上の常用労働者を雇用する民営及び官公営事業所のうち、厚生労働省の指定した事業所（産業、規模ごとに無作為に抽出された約520事業所）。

4. 調査事項及び用語の解説

現金給与総額	きまって支給する給与	特別に支払われた給与
賃金、給与、手当、賞与、その他、名称のいかんを問わず、労働者に支払われたもので、所得税、貯金、社会保険料、組合費、購買代金等を差し引く以前の金額。	労働協約、就業規則等によって、あらかじめ定められている支給条件、算定方法によって支給される給与。時間外手当等の「所定外給与（超過労働給与）」を含む。	賞与・期末手当等の一時金、ベースアップ等の差額追給分、3カ月を超える期間で算定される現金給与等。

出勤日数
調査期間中に労働者が仕事のために実際に出勤した日数。有給であっても事業所に出勤しない日は出勤日にならないが、1日のうち1時間でも就業すれば出勤日となる。

実労働時間	所定内労働時間	所定外労働時間
調査期間中に労働者が仕事のために実際に労働した時間数のことである。	就業規則で定められた正規の始業時刻と終業時刻との間の休憩時間を除いた、実際に労働した時間。	早出、残業、臨時の呼び出し、休日出勤等による労働時間。

- ① 本来の職務外として行われる宿日直は、労働時間数から除かれる。
- ② 運輸関係労働者の手待ち時間は、労働時間に含まれる。

常用労働者	一般労働者	パートタイム労働者
期間を定めずまたは1カ月を超える期間を定めて雇用されている者。	常用労働者のうちパートタイム労働者以外のもの。	1日の所定労働時間または1週間の所定労働日数が一般の労働者より短い者。

次の者も常用労働者に含まれる。

一定の職務に従事し、一般労働者と同じ給与規則によって給与を支払われている重役や理事。

労働異動率	入職率	離職率
労働異動率は事業所間の雇用の流動状況を示す指標である。	$\frac{\text{月間増加労働者数} \times 100}{\text{前月末労働者数}}$	$\frac{\text{月間減少労働者数} \times 100}{\text{前月末労働者数}}$

労働異動率には、新規の入離職者のみならず、人事異動に伴う同一企業内の転勤者も含まれる。

目次

I. 毎月勤労統計調査の説明	P 1
II. 毎月勤労統計調査結果のご利用にあたって	P 2
III. 調査結果の概要	P 3
IV-1. 産業別実数表（5人以上）	P 9
IV-2. 産業別実数表（30人以上）	P 11
V. 就業形態別実数表	P 13
VI. 指数表	P 15
VII. 全国結果（令和5年7月分確報）	P 19
VIII. 産業接続表	P 20

Ⅱ 毎月勤労統計調査結果のご利用にあたって

1 調査結果について

この調査結果は、調査対象事業所からの報告を基に、本県の事業所規模5人以上の全ての事業所(本文中5人以上)と、その中から抜き出した事業所規模30人以上の事業所(本文中30人以上)にそれぞれ対応するよう推計したものです。

2 指数の基準時について

令和4年1月から、指数は令和2年平均=100として算出しています。

これに伴い、令和3年12月までの指数を遡及改訂しています。なお、増減率については、実質賃金を除き遡及改訂は行わないため、改訂した指数から計算した増減率と一致しない場合があります。

3 事業所の抽出替え等について

- (1) 事業所規模30人以上500人未満の事業所については、平成30年以降は毎年1月に調査対象事業所の部分入替えを行っています。同500人以上の事業所は全数調査を行っています。
- (2) 事業所規模5～29人事業所については、6ヶ月毎(1月、7月)に三分の一ずつ抽出替えを行っています。

4 母集団労働者数の変更について

- (1) 令和4年1月調査から常用労働者数の集計に用いる母集団労働者数を、平成28年経済センサス活動調査に基づく労働者数へ変更しました。
- (2) 4(1)に伴い、常用雇用指数とその増減率は過去に遡って改訂しますが、賃金、労働時間指数とその増減率の過去に遡った改訂は行いません。

5 日本標準産業分類の改定等について

平成22年1月分から平成28年12月分までは、平成19年11月に改定された日本標準産業分類に基づき結果を表章(公表)しています。平成21年以前の結果との接続状況についてはP20産業接続表をご参照ください。

平成29年1月分からは平成25年10月に改定された日本標準産業分類に基づき結果を表章しています。

ただし、本調査の表章産業の名称に変更はありません。

なお、鉱業、採石業、砂利採取業、電気・ガス・熱供給・水道業及び不動産業、物品賃貸業は調査事業所数が僅少のため公表していませんが、調査産業計には含まれています。

6 数値の見方について

- (1) 所定外給与と特別に支払われた給与を除き、前年同月比などの増減率は指数により算出しており、実数で計算した場合とは必ずしも一致しません。

- (2) 統計表中の符号の用法は次のとおりです。

「-」……調査あるいは集計を行っていないもの(指数については指数化していないもの)

「▲」……減又はマイナス

「χ」……調査事業所数が少ないなどのため公表しないもの

- (3) 実質賃金指数については、次の算式によって作成しています。

実質賃金指数 = 名目賃金指数 ÷ 松江市消費者物価指数(持家の帰属家賃を除く総合) × 100

なお、実質賃金指数と対比して用いる場合、賃金指数のことを名目賃金指数と呼びます。

Ⅲ 調査 結

1. 賃金の動き

(1) 事業所規模5人以上

項 目	金額（円）	前年同月比（％）	全国結果（円）	
調査産業計	現金給与総額	326,659	8.6（7か月連続の増加）	380,063
	きまって支給する給与	240,425	0.8（7か月連続の増加）	271,540
	所定内給与	223,855	1.2（7か月連続の増加）	252,572
	所定外給与	16,570	▲ 3.4	18,968
	特別に支払われた給与	86,234	38.5	108,523

7月の一人平均現金給与総額は326,659円で、前年同月比8.6%増となった。

現金給与総額のうち、きまって支給する給与は240,425円で、前年同月比0.8%増となり、所定内給与は223,855円で、前年同月比1.2%増となった。また、所定外給与は16,570円、特別に支払われた給与は86,234円であった。

現金給与総額を就業形態別にみると、一般労働者は409,944円で、パートタイム労働者は105,461円であった。

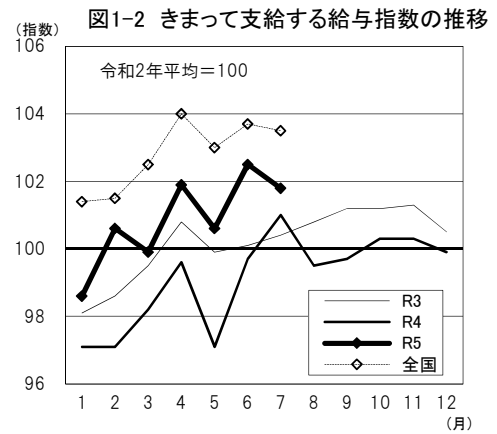
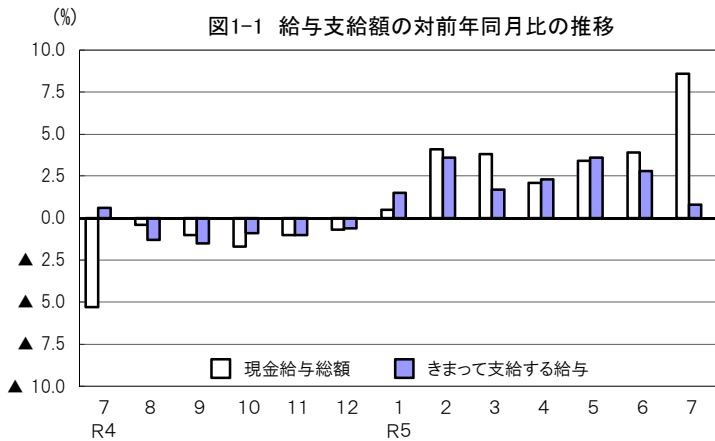
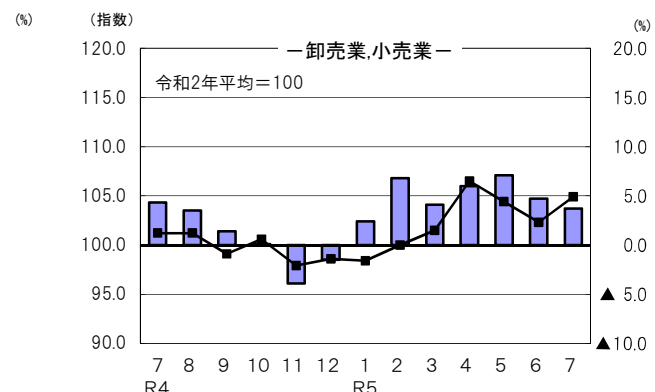
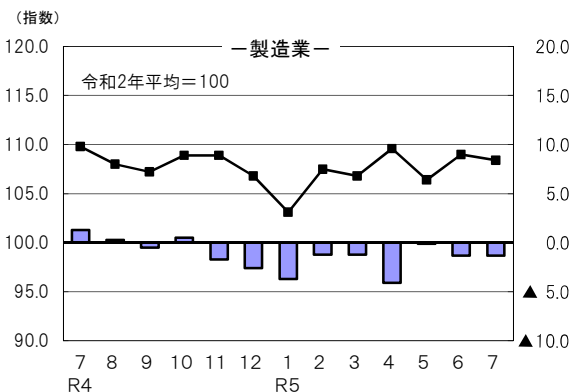


図1-3 産業別きまって支給する給与指数及び対前年同月比の推移
(折れ線グラフ=指数、棒グラフ=対前年同月比)



果の概要

(2) 事業所規模30人以上

項目		金額(円)	前年同月比(%)
調査産業計	現金給与総額	337,152	2.1 (9か月連続の増加)
	きまって支給する給与	264,088	▲ 1.5 (7か月ぶりの減少)
	所定内給与	241,148	▲ 0.7 (3か月ぶりの減少)
	所定外給与	22,940	▲ 8.6
	特別に支払われた給与	73,064	17.5

7月の一人平均現金給与総額は337,152円で、前年同月比2.1%増となった。
 現金給与総額のうち、きまって支給する給与は264,088円で、前年同月比1.5%減となり、
 所定内給与は241,148円で、前年同月比0.7%減となった。また、所定外給与は22,940円、特別に支払われた給与は73,064円であった。
 現金給与総額を就業形態別にみると、一般労働者は402,772円で、パートタイム労働者は110,000円であった。

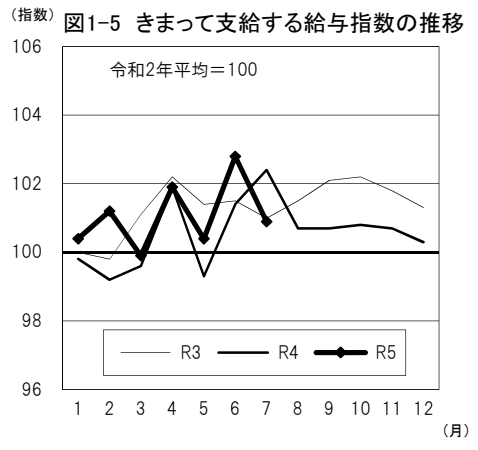
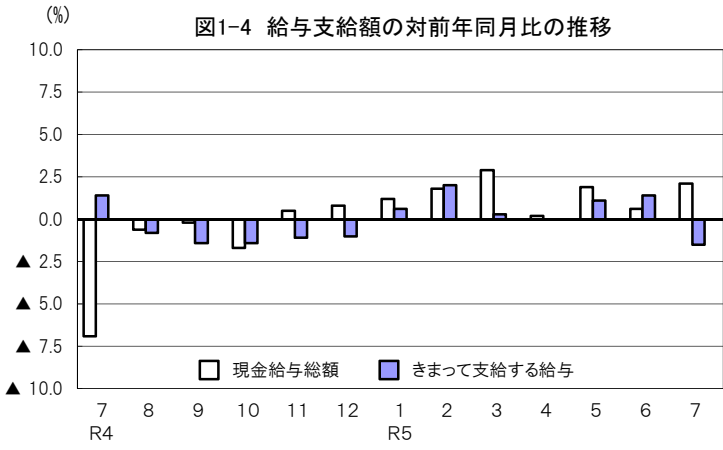
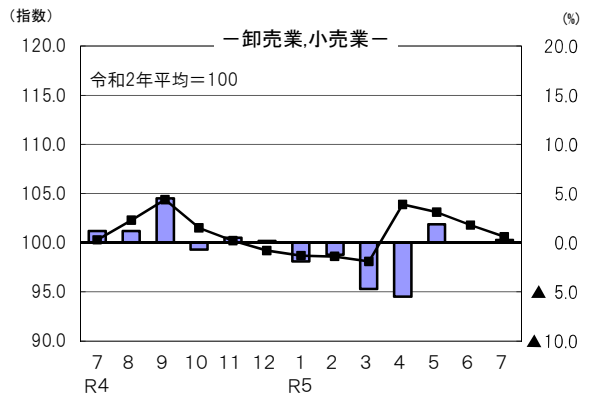
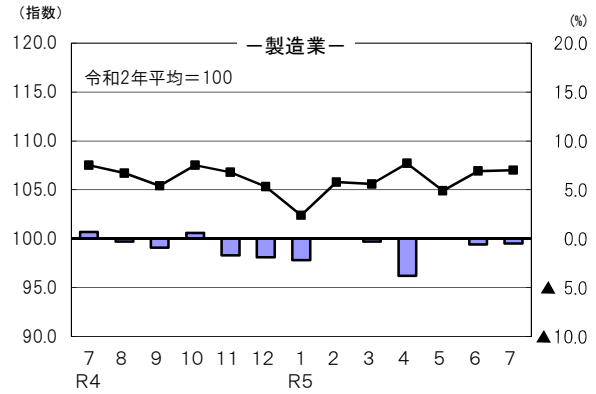


図1-6 産業別きまって支給する給与指数及び対前年同月比の推移 (折れ線グラフ=指数、棒グラフ=対前年同月比)



2. 労働時間の動き

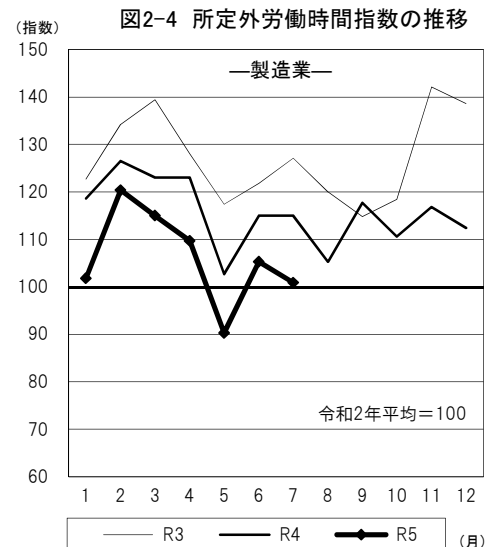
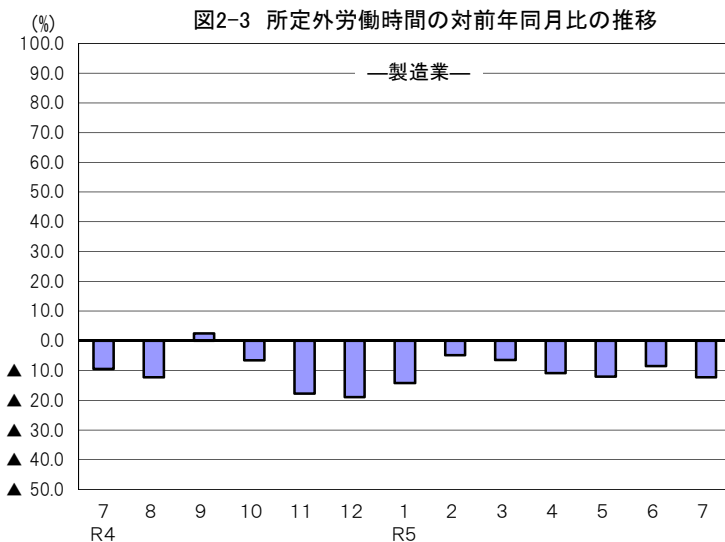
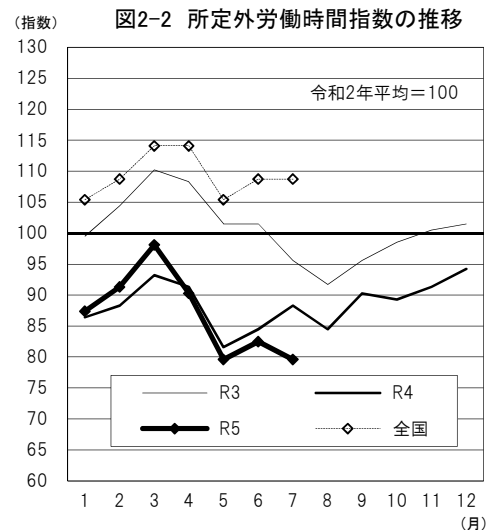
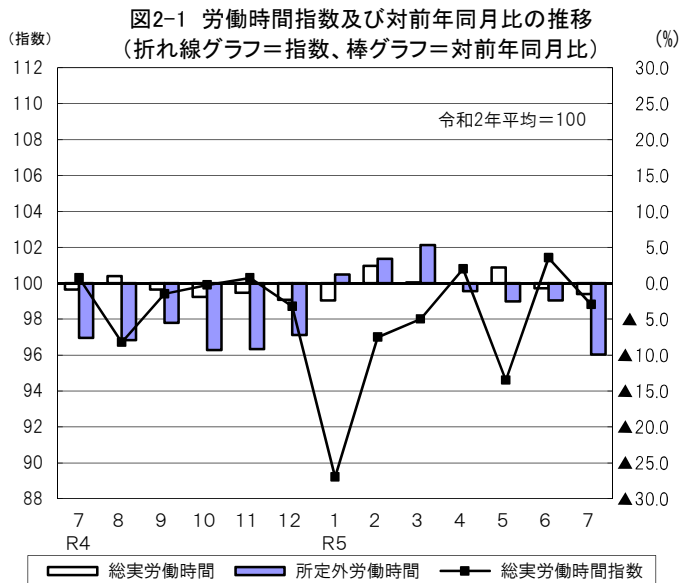
(1) 事業所規模5人以上

項目		労働時間（時間）	前年同月比（％）	全国結果（時間）
調査産業計	総実労働時間	143.2	▲ 1.5（2か月連続の減少）	138.6
	所定内労働時間	135.0	▲ 1.1（2か月連続の減少）	128.6
	所定外労働時間	8.2	▲ 9.9（4か月連続の減少）	10.0

7月の一人平均総実労働時間は143.2時間で、前年同月比1.5%減となった。

総実労働時間のうち、所定内労働時間は135.0時間で、前年同月比1.1%減となり、所定外労働時間は8.2時間で、前年同月比9.9%減となった。

なお、総実労働時間を就業形態別にみると、一般労働者は164.7時間で、パートタイム労働者は86.0時間であった。



(2) 事業所規模30人以上

項目		労働時間(時間)	前年同月比(%)
調査産業計	総実労働時間	147.1	▲ 1.7 (2か月連続の減少)
	所定内労働時間	137.0	▲ 1.0 (2か月連続の減少)
	所定外労働時間	10.1	▲ 10.6 (4か月連続の減少)

7月の一人平均総実労働時間は147.1時間で、前年同月比1.7%減となった。

総実労働時間のうち、所定内労働時間は137.0時間で、前年同月比1.0%減となり、所定外労働時間は10.1時間で、前年同月比10.6%減となった。

なお、総実労働時間を就業形態別にみると、一般労働者は164.2時間で、パートタイム労働者は88.0時間であった。

図2-5 労働時間指数及び対前年同月比の推移
(折れ線グラフ=指数、棒グラフ=対前年同月比)

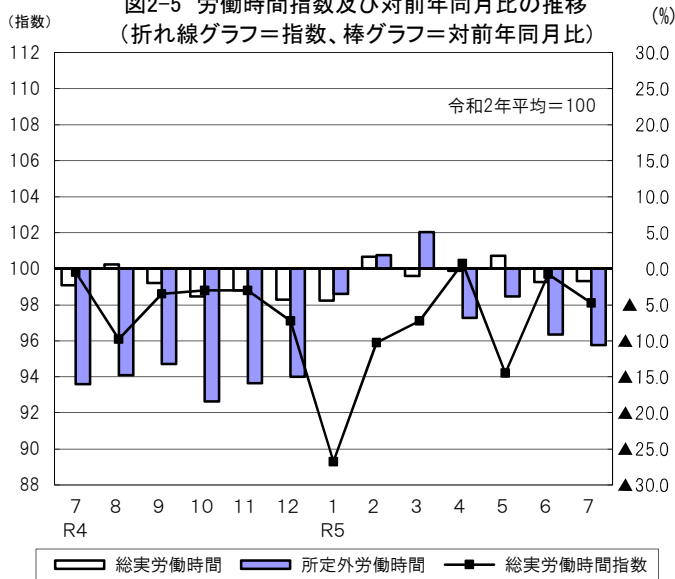


図2-6 所定外労働時間指数の推移

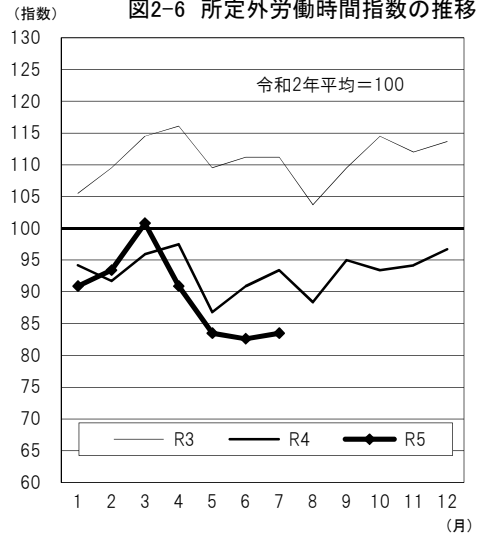


図2-7 所定外労働時間の対前年同月比の推移

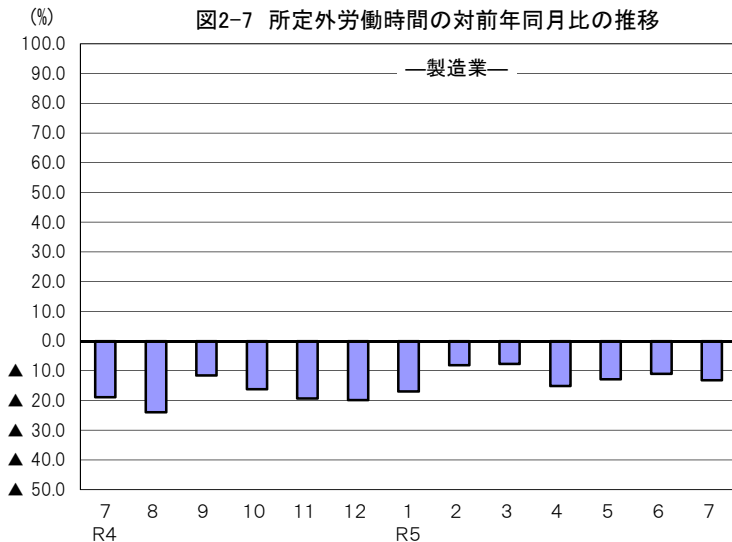
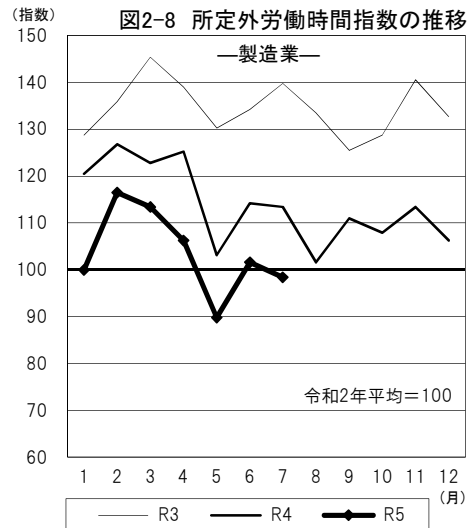


図2-8 所定外労働時間指数の推移



3. 雇用の動き

(1) 事業所規模5人以上

項目		人数・率	前年同月比(%)・差	全国結果(人数・率)
調査産業計	常用労働者数	243,073 人	1.4% (13か月連続の増加)	52,557 千人
	パートタイム労働者比率	27.5 %	1.7ポイント	32.21 %
労働異動率	入職率	1.54 %	0.42ポイント	1.93 %
	離職率	1.17 %	0.12ポイント	1.73 %

7月の常用労働者数は243,073人で、前年同月比1.4%増となった。

就業形態別にみると、一般労働者は176,196人で、パートタイム労働者は66,877人であった。パートタイム労働者比率は27.5%で、前年同月と比べて1.7ポイント増となった。

また、製造業の常用労働者数は39,954人で、前年同月比1.0%減となった。

図3-1 常用労働者数の対前年同月比及びパートタイム労働者比率の推移

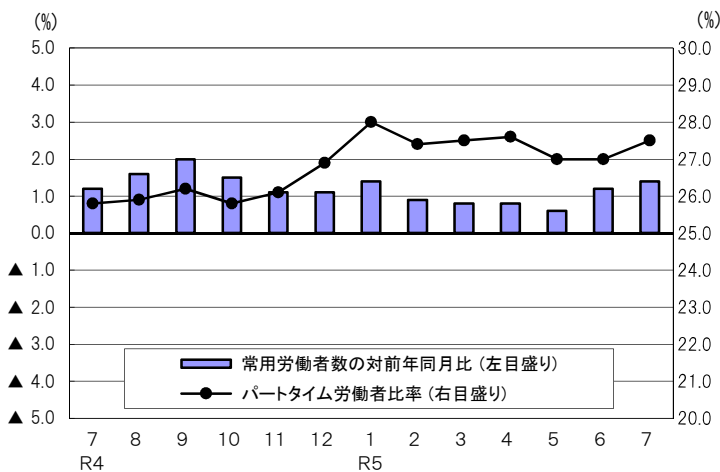


図3-2 常用雇用指数の推移

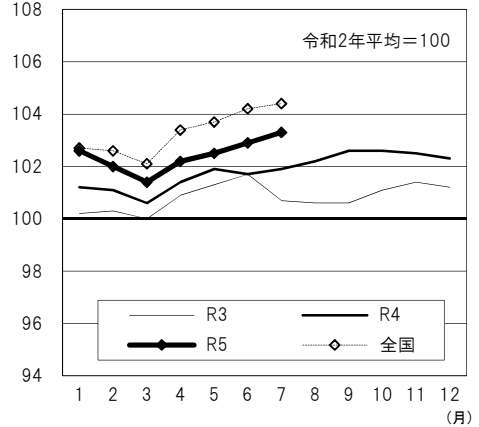
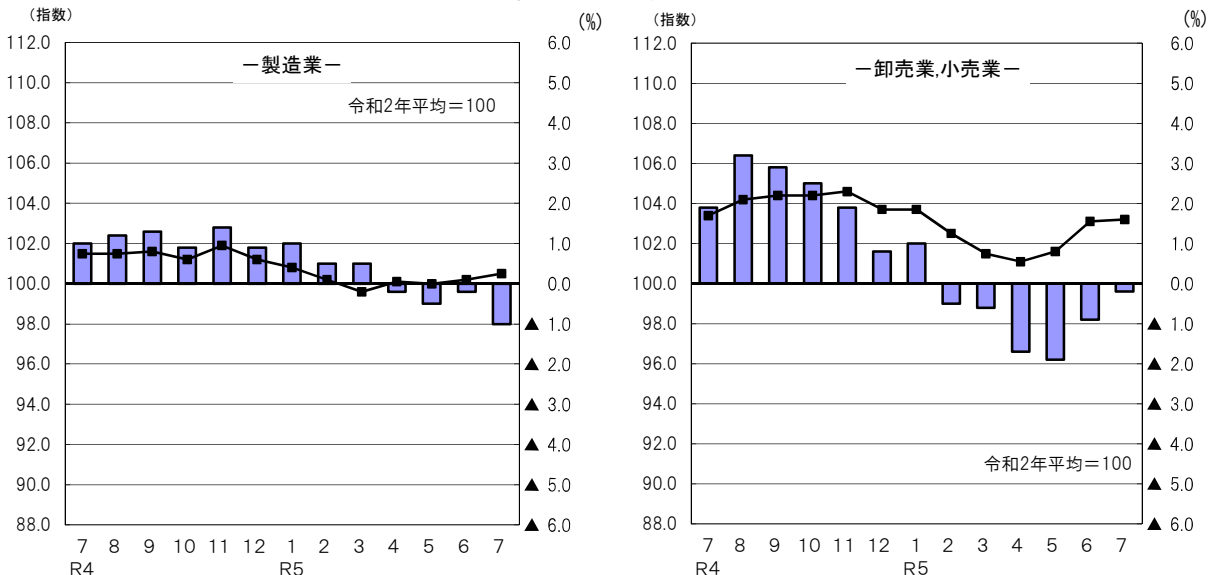


図3-3 産業別常用雇用指数及び対前年同月比の推移
(折れ線グラフ=指数、棒グラフ=対前年同月比)



(2) 事業所規模30人以上

項 目		人数・率	前年同月比(%)・差	
調査産業計	常用労働者数	127,260人	2.4% (7か月連続の増加)	
	パートタイム労働者比率	22.4%	0.9ポイント	
	労働異動率	入職率	1.12%	▲0.03ポイント
		離職率	0.87%	▲0.13ポイント

7月の常用労働者数は127,260人で、前年同月比2.4%増となった。
 就業形態別にみると、一般労働者は98,751人で、パートタイム労働者は28,509人であった。パートタイム労働者比率は22.4%で、前年同月と比べて0.9ポイント増となった。
 また、製造業の常用労働者数は30,325人で、前年同月比0.7%減となった。

図3-4 常用労働者数の対前年同月比及びパートタイム労働者比率の推移

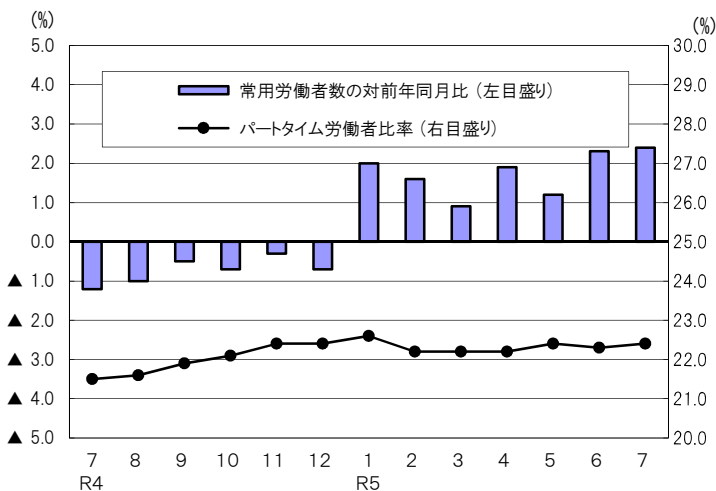


図3-5 常用雇用指数の推移

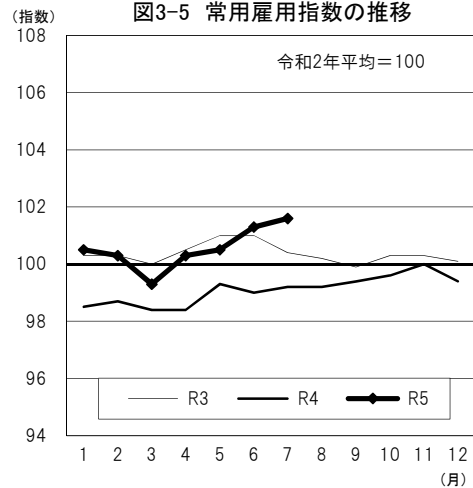
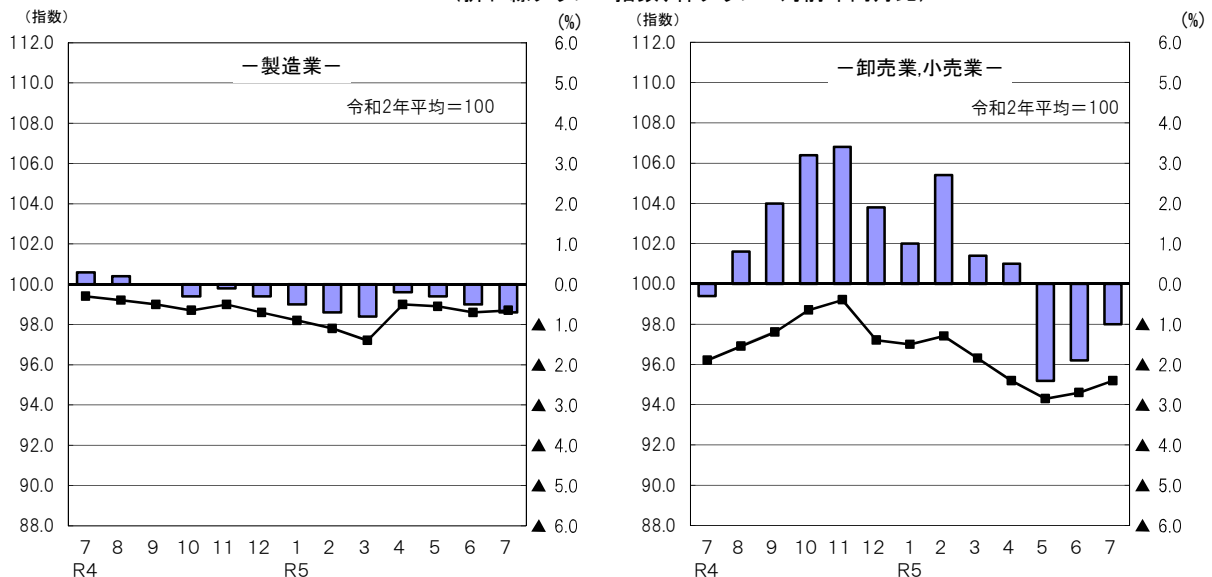


図3-6 産業別常用雇用指数及び対前年同月比の推移
 (折れ線グラフ=指数、棒グラフ=対前年同月比)



IV-1 産業別実数表

(令和5年7月)

項 目	TL 調査産業計	D	E	G	H	I	J	
		建設業	製造業	情報通信業	運輸業, 郵便業	卸売業, 小売業	金融業, 保険業	
現金給与総額 (円)	326,659	524,510	380,581	383,094	338,310	376,038	311,146	
前年同月比 (%)	8.6	36.3	8.2	0.2	15.3	14.9	▲ 12.0	
男 (円)	401,553	554,921	438,133	420,814	339,896	547,051	461,749	
女 (円)	237,382	390,283	267,208	318,455	309,054	204,146	249,123	
きまって支給する給与 (円)	240,425	298,412	264,803	298,360	308,420	208,979	285,110	
前年同月比 (%)	0.8	▲ 1.6	▲ 1.3	▲ 4.2	13.1	3.7	▲ 2.1	
男 (円)	283,600	317,140	303,657	328,024	311,583	272,902	432,169	
女 (円)	188,958	215,751	188,262	247,527	250,077	144,728	224,546	
所定内給与 (円)	223,855	283,394	240,685	274,537	263,920	197,327	272,514	
前年同月比 (%)	1.2	0.0	▲ 1.1	▲ 2.3	10.6	1.9	▲ 1.6	
所定外給与 (円)	16,570	15,018	24,118	23,823	44,500	11,652	12,596	
特別に支払われた給与 (円)	86,234	226,098	115,778	84,734	29,890	167,059	26,036	
男 (円)	117,953	237,781	134,476	92,790	28,313	274,149	29,580	
女 (円)	48,424	174,532	78,946	70,928	58,977	59,418	24,577	
出勤日数 (日)	18.8	21.0	19.8	19.6	19.7	19.2	19.1	
前年同月差 (日)	▲ 0.1	0.2	0.0	0.5	▲ 0.8	▲ 0.5	▲ 0.2	
男 (日)	19.5	21.3	19.9	19.9	19.6	20.0	19.9	
女 (日)	18.1	19.7	19.6	19.1	22.3	18.4	18.8	
総実労働時間 (時間)	143.2	166.2	161.5	163.7	170.2	140.4	144.9	
前年同月比 (%)	▲ 1.5	▲ 1.5	0.8	3.3	▲ 2.5	▲ 2.3	▲ 2.9	
男 (時間)	154.3	169.1	165.7	168.5	169.2	159.5	162.7	
女 (時間)	130.0	153.8	153.0	155.7	187.0	121.2	137.6	
所定内労働時間 (時間)	135.0	157.2	150.1	148.7	155.4	132.1	138.6	
前年同月比 (%)	▲ 1.1	0.8	1.9	4.0	▲ 0.3	▲ 3.9	▲ 3.2	
男 (時間)	143.5	159.1	152.9	151.0	154.2	147.0	149.5	
女 (時間)	124.8	149.1	144.6	144.8	176.6	117.2	134.1	
所定外労働時間 (時間)	8.2	9.0	11.4	15.0	14.8	8.3	6.3	
前年同月比 (%)	▲ 9.9	▲ 29.7	▲ 12.3	▲ 3.2	▲ 20.0	31.7	6.8	
男 (時間)	10.8	10.0	12.8	17.5	15.0	12.5	13.2	
女 (時間)	5.2	4.7	8.4	10.9	10.4	4.0	3.5	
常用労働者数	前調査期間末労働者数 (人)	242,184	20,808	39,830	3,780	11,843	36,864	6,054
	増加常用労働者数 (人)	3,722	198	378	64	148	587	40
	減少常用労働者数 (人)	2,833	134	254	83	230	558	146
	本調査期間末労働者数 (人)	243,073	20,872	39,954	3,761	11,761	36,893	5,948
	前年同月比 (%)	1.4	3.9	▲ 1.0	2.9	1.1	▲ 0.2	3.6
	うちパートタイム労働者数 (人)	66,877	1,270	3,297	216	1,272	14,838	671
パートタイム労働者比率 (%)	27.5	6.1	8.3	5.7	10.8	40.2	11.3	
労働異動率	入職率 (%)	1.54	0.95	0.95	1.69	1.25	1.59	0.66
	前年同月差 (ポイント)	0.42	0.36	▲ 0.45	▲ 1.18	0.36	1.06	▲ 0.94
	離職率 (%)	1.17	0.64	0.64	2.20	1.94	1.51	2.41
	前年同月差 (ポイント)	0.12	▲ 0.67	▲ 0.38	1.28	1.08	0.44	0.48
産業種別	TL	D	E	G	H	I	J	

(注) 本月の「前調査期間末労働者数」と前月の「本調査期間末労働者数」は一致しないことがある。

(5人以上)

様式1の1

							項目
L	M	N	O	P	Q	R	
学術研究, 専門・技術サービス業	宿泊業, 飲食サービス業	生活関連サービス業, 娯楽業	教育, 学習支援業	医療, 福祉	複合サービス事業	サービス業 他に分類されないもの	
337,148	115,418	235,500	291,328	265,383	χ	240,797	現金給与総額 (円)
▲ 5.8	24.6	▲ 7.9	7.4	▲ 0.9	χ	▲ 7.1	前年同月比 (%)
417,875	140,849	294,425	301,210	283,042	χ	277,794	男 (円)
210,370	99,456	182,529	279,974	256,820	χ	177,058	女 (円)
270,375	113,762	201,552	252,343	228,655	χ	213,344	きまって支給する給与 (円)
3.0	25.2	1.8	1.2	▲ 3.3	χ	▲ 4.0	前年同月比 (%)
330,158	138,259	241,480	273,255	248,033	χ	242,275	男 (円)
176,489	98,386	165,659	228,317	219,258	χ	163,501	女 (円)
258,211	108,996	189,866	247,991	215,436	χ	187,183	所定内給与 (円)
4.2	24.0	2.8	1.2	▲ 2.1	χ	▲ 1.3	前年同月比 (%)
12,164	4,766	11,686	4,352	13,219	χ	26,161	所定外給与 (円)
66,773	1,656	33,948	38,985	36,728	χ	27,453	特別に支払われた給与 (円)
87,717	2,590	52,945	27,955	35,009	χ	35,519	男 (円)
33,881	1,070	16,870	51,657	37,562	χ	13,557	女 (円)
18.5	15.4	19.1	16.1	18.7	χ	18.7	出勤日数 (日)
0.0	1.3	▲ 0.4	▲ 0.1	0.1	χ	0.2	前年同月差 (日)
19.4	16.6	19.7	16.1	19.6	χ	19.2	男 (日)
17.0	14.8	18.6	16.0	18.2	χ	17.8	女 (日)
143.0	97.8	143.2	122.1	132.3	χ	148.8	総実労働時間 (時間)
▲ 2.4	14.4	▲ 6.1	▲ 3.1	▲ 3.2	χ	▲ 4.3	前年同月比 (%)
153.0	111.9	157.3	124.4	130.7	χ	162.2	男 (時間)
127.4	88.8	130.7	119.5	133.1	χ	125.8	女 (時間)
136.8	93.8	134.2	117.0	127.8	χ	135.4	所定内労働時間 (時間)
▲ 0.3	14.0	▲ 6.3	▲ 3.1	▲ 2.8	χ	▲ 2.3	前年同月比 (%)
144.9	107.1	144.9	120.1	126.1	χ	145.7	男 (時間)
124.1	85.4	124.6	113.4	128.7	χ	117.7	女 (時間)
6.2	4.0	9.0	5.1	4.5	χ	13.4	所定外労働時間 (時間)
▲ 33.3	24.9	▲ 3.2	0.0	▲ 13.5	χ	▲ 20.3	前年同月比 (%)
8.1	4.8	12.4	4.3	4.6	χ	16.5	男 (時間)
3.3	3.4	6.1	6.1	4.4	χ	8.1	女 (時間)
6,878	14,049	6,846	18,172	54,467	χ	16,493	前調査期間末常用労働者数 (人)
102	519	293	315	770	χ	259	増加常用労働者数 (人)
29	430	345	132	257	χ	212	減少常用労働者数 (人)
6,951	14,138	6,794	18,355	54,980	χ	16,540	本調査期間末労働者数 (人)
1.9	5.9	▲ 3.2	2.3	2.0	χ	▲ 4.8	前年同月比 (%)
2,087	9,883	2,888	5,716	18,695	χ	5,005	うちパートタイム労働者数 (人)
30.0	69.9	42.5	31.1	34.0	χ	30.3	パートタイム労働者比率 (%)
1.48	3.69	4.28	1.73	1.41	χ	1.57	入職率 (%)
0.95	0.69	1.46	0.49	0.51	χ	0.72	前年同月差 (ポイント)
0.42	3.06	5.04	0.73	0.47	χ	1.29	離職率 (%)
▲ 1.91	2.63	4.78	0.05	▲ 0.65	χ	0.13	前年同月差 (ポイント)
L	M	N	O	P	Q	R	産業種別

IV-2 産業別実数表

(令和5年7月)

項 目	TL 調査産業計	D	E	G	H	I	J	
		建設業	製造業	情報通信業	運輸業, 郵便業	卸売業, 小売業	金融業, 保険業	
現金給与総額 (円)	337,152	380,686	423,002	403,910	386,467	320,910	290,709	
前年同月比 (%)	2.1	▲ 12.2	8.6	2.5	17.0	▲ 16.1	▲ 5.9	
男 (円)	400,526	387,796	468,420	445,512	389,094	468,693	437,187	
女 (円)	257,334	321,370	306,077	324,866	351,545	181,518	237,855	
きまって支給する給与 (円)	264,088	298,416	287,120	306,236	335,415	193,825	289,179	
前年同月比 (%)	▲ 1.5	▲ 15.8	▲ 0.5	0.4	7.6	0.3	▲ 5.8	
男 (円)	306,302	307,877	319,030	336,397	340,120	257,138	434,808	
女 (円)	210,921	219,479	204,970	248,928	272,866	134,107	236,632	
所定内給与 (円)	241,148	272,722	258,807	279,923	279,559	174,790	273,719	
前年同月比 (%)	▲ 0.7	▲ 16.3	0.1	3.4	8.8	▲ 5.3	▲ 4.6	
所定外給与 (円)	22,940	25,694	28,313	26,313	55,856	19,035	15,460	
特別に支払われた給与 (円)	73,064	82,270	135,882	97,674	51,052	127,085	1,530	
男 (円)	94,224	79,919	149,390	109,115	48,974	211,555	2,379	
女 (円)	46,413	101,891	101,107	75,938	78,679	47,411	1,223	
出勤日数 (日)	18.6	21.1	19.7	19.8	20.3	18.6	19.2	
前年同月差 (日)	▲ 0.1	0.4	0.2	0.5	▲ 0.4	0.2	▲ 0.8	
男 (日)	19.1	21.2	19.8	19.9	20.1	19.9	19.5	
女 (日)	18.0	20.7	19.4	19.7	22.8	17.4	19.2	
総実労働時間 (時間)	147.1	177.8	162.7	165.4	178.6	137.2	145.5	
前年同月比 (%)	▲ 1.7	3.9	0.8	2.8	▲ 1.6	3.4	▲ 9.3	
男 (時間)	157.4	179.6	166.5	168.4	177.6	162.5	162.0	
女 (時間)	134.2	162.2	152.6	159.6	192.6	113.4	139.6	
所定内労働時間 (時間)	137.0	160.7	150.2	148.7	158.0	126.9	138.0	
前年同月比 (%)	▲ 1.0	3.0	2.1	3.1	2.3	▲ 0.2	▲ 9.5	
男 (時間)	143.8	161.3	152.3	148.9	156.5	145.2	145.8	
女 (時間)	128.4	155.8	144.6	148.3	178.7	109.7	135.2	
所定外労働時間 (時間)	10.1	17.1	12.5	16.7	20.6	10.3	7.5	
前年同月比 (%)	▲ 10.6	15.6	▲ 13.2	0.6	▲ 23.8	87.2	▲ 6.2	
男 (時間)	13.6	18.3	14.2	19.5	21.1	17.3	16.2	
女 (時間)	5.8	6.4	8.0	11.3	13.9	3.7	4.4	
常用労働者数	前調査期間末労働者数 (人)	126,945	5,715	30,304	2,669	6,520	10,284	3,290
	増加常用労働者数 (人)	1,422	33	241	29	55	150	40
	減少常用労働者数 (人)	1,107	17	220	60	87	79	39
	本調査期間末労働者数 (人)	127,260	5,731	30,325	2,638	6,488	10,355	3,291
	前年同月比 (%)	2.4	1.3	▲ 0.7	8.1	0.0	▲ 1.0	7.8
	うちパートタイム労働者数 (人)	28,509	102	1,833	207	303	4,888	496
パートタイム労働者比率 (%)	22.4	1.8	6.0	7.8	4.7	47.2	15.1	
労働異動率	入職率 (%)	1.12	0.58	0.80	1.09	0.84	1.46	1.22
	前年同月差 (ポイント)	▲ 0.03	▲ 0.63	▲ 0.42	▲ 2.75	▲ 0.79	0.85	▲ 0.87
	離職率 (%)	0.87	0.30	0.73	2.25	1.33	0.77	1.19
	前年同月差 (ポイント)	▲ 0.13	▲ 0.60	▲ 0.17	1.36	1.33	0.01	▲ 1.42
産業種別	TL	D	E	G	H	I	J	

(注) 本月の「前調査期間末労働者数」と前月の「本調査期間末労働者数」は一致しないことがある。

(30人以上)

様式1の2

							項目
L	M	N	O	P	Q	R	
学術研究, 専門・技術サービス業	宿泊業, 飲食サービス業	生活関連サービス業, 娯楽業	教育, 学習支援業	医療, 福祉	複合サービス事業	サービス業 他に分類されないもの	
390,309	128,104	224,971	χ	319,187	χ	242,114	現金給与総額 (円)
▲ 12.5	4.1	2.0	χ	12.0	χ	▲ 6.3	前年同月比 (%)
438,169	149,647	304,941	χ	391,958	χ	289,582	男 (円)
257,236	116,852	162,336	χ	291,073	χ	170,600	女 (円)
302,259	125,181	154,805	χ	270,201	χ	209,470	きまって支給する給与 (円)
2.7	1.8	3.2	χ	▲ 0.1	χ	▲ 8.8	前年同月比 (%)
336,898	146,760	201,011	χ	330,062	χ	246,071	男 (円)
205,946	113,910	118,615	χ	247,075	χ	154,328	女 (円)
286,666	117,575	151,796	χ	251,656	χ	177,487	所定内給与 (円)
3.3	1.7	3.1	χ	1.5	χ	▲ 5.2	前年同月比 (%)
15,593	7,606	3,009	χ	18,545	χ	31,983	所定外給与 (円)
88,050	2,923	70,166	χ	48,986	χ	32,644	特別に支払われた給与 (円)
101,271	2,887	103,930	χ	61,896	χ	43,511	男 (円)
51,290	2,942	43,721	χ	43,998	χ	16,272	女 (円)
18.3	16.6	16.2	χ	18.5	χ	18.2	出勤日数 (日)
▲ 0.1	0.3	▲ 0.1	χ	0.2	χ	0.0	前年同月差 (日)
18.9	16.5	18.8	χ	18.7	χ	18.7	男 (日)
16.6	16.7	14.1	χ	18.4	χ	17.6	女 (日)
144.3	108.0	115.6	χ	142.5	χ	146.1	総実労働時間 (時間)
▲ 2.3	0.4	1.2	χ	▲ 0.2	χ	▲ 6.2	前年同月比 (%)
150.8	112.1	141.7	χ	144.6	χ	161.0	男 (時間)
126.2	106.0	95.2	χ	141.8	χ	123.6	女 (時間)
137.0	102.3	112.7	χ	136.9	χ	129.6	所定内労働時間 (時間)
▲ 1.7	▲ 0.5	0.0	χ	0.6	χ	▲ 2.6	前年同月比 (%)
141.7	105.0	137.0	χ	137.8	χ	139.6	男 (時間)
124.0	101.0	93.7	χ	136.6	χ	114.5	女 (時間)
7.3	5.7	2.9	χ	5.6	χ	16.5	所定外労働時間 (時間)
▲ 11.0	18.7	93.3	χ	▲ 16.5	χ	▲ 27.0	前年同月比 (%)
9.1	7.1	4.7	χ	6.8	χ	21.4	男 (時間)
2.2	5.0	1.5	χ	5.2	χ	9.1	女 (時間)
3,283	4,751	1,324	χ	34,092	χ	12,008	前調査期間末常用労働者数 (人)
41	185	10	χ	220	χ	192	増加常用労働者数 (人)
29	98	42	χ	212	χ	195	減少常用労働者数 (人)
3,295	4,838	1,292	χ	34,100	χ	12,005	本調査期間末労働者数 (人)
0.6	41.0	1.1	χ	1.1	χ	▲ 4.3	前年同月比 (%)
752	3,424	555	χ	7,783	χ	4,165	うちパートタイム労働者数 (人)
22.8	70.8	43.0	χ	22.8	χ	34.7	パートタイム労働者比率 (%)
1.25	3.89	0.76	χ	0.65	χ	1.60	入職率 (%)
0.12	2.15	▲ 2.02	χ	▲ 0.31	χ	0.43	前年同月差 (ポイント)
0.88	2.06	3.17	χ	0.62	χ	1.62	離職率 (%)
▲ 0.40	1.21	1.74	χ	▲ 0.61	χ	0.01	前年同月差 (ポイント)
L	M	N	O	P	Q	R	産業種別

V 就 業 形

(令和5年7月)

事業所規模	産 業	本調査期間末常用労働者数 (人)	出勤日数 (日)	総実労働時間 (時間)	所定内労働時間 (時間)		現金給与総額 (円)	きまって支給する給与 (円)			特別に支給された給与 (円)	産業区分
					所定内労働時間 (時間)	所定外労働時間 (時間)		所定内給与 (円)	所定外給与 (円)			
5	一般労働者											
	TL 調査産業計	176,196	20.1	164.7	154.0	10.7	409,944	293,397	271,288	22,109	116,547	TL
	D 建設業	19,602	21.3	169.3	159.9	9.4	537,649	306,313	290,699	15,614	231,336	D
	E 製造業	36,657	19.9	165.9	153.8	12.1	403,323	278,145	252,135	26,010	125,178	E
	G 情報通信業	3,545	19.8	166.2	150.4	15.8	396,489	307,427	282,395	25,032	89,062	G
	H 運輸業, 郵便業	10,489	20.0	177.7	161.5	16.2	364,802	331,295	281,541	49,754	33,507	H
	I 卸売業, 小売業	22,055	20.4	168.7	156.1	12.6	552,662	279,506	261,292	18,214	273,156	I
	J 金融業, 保険業	5,277	19.1	146.8	139.9	6.9	330,452	301,844	287,938	13,906	28,608	J
	L 学術研究, 専門・技術サービス業	4,864	19.8	159.4	150.9	8.5	422,429	328,678	311,888	16,790	93,751	L
	M 宿泊業, 飲食サービス業	4,255	21.5	168.0	157.9	10.1	230,241	224,928	212,845	12,083	5,313	M
	N 生活関連サービス業, 娯楽業	3,906	21.3	177.4	165.3	12.1	327,321	268,333	251,325	17,008	58,988	N
	O 教育, 学習支援業	12,639	19.5	157.7	150.3	7.4	392,619	336,061	329,859	6,202	56,558	O
	P 医療, 福祉	36,285	19.8	158.3	151.9	6.4	346,290	291,918	272,380	19,538	54,372	P
	Q 複合サービス事業	X	X	X	X	X	X	X	X	X	X	X
R サービス業	11,535	19.8	170.7	153.2	17.5	298,711	260,756	225,661	35,095	37,955	R	
以上	パートタイム労働者											
	TL 調査産業計	66,877	15.5	86.0	84.4	1.6	105,461	99,736	97,879	1,857	5,725	TL
	D 建設業	1,270	15.8	115.8	112.1	3.7	307,146	167,702	162,546	5,156	139,444	D
	E 製造業	3,297	18.4	111.8	109.0	2.8	129,452	117,470	114,241	3,229	11,982	E
	G 情報通信業	216	16.7	122.4	120.0	2.4	157,697	145,787	142,317	3,470	11,910	G
	H 運輸業, 郵便業	1,272	17.4	107.4	104.7	2.7	119,385	119,385	118,299	1,086	0	H
	I 卸売業, 小売業	14,838	17.5	97.5	95.9	1.6	109,814	102,675	100,912	1,763	7,139	I
	J 金融業, 保険業	671	19.1	129.8	128.0	1.8	158,941	153,181	150,916	2,265	5,760	J
	L 学術研究, 専門・技術サービス業	2,087	15.2	102.8	102.3	0.5	128,839	127,964	127,101	863	875	L
	M 宿泊業, 飲食サービス業	9,883	12.8	67.1	65.8	1.3	65,273	65,214	63,643	1,571	59	M
	N 生活関連サービス業, 娯楽業	2,888	16.2	97.5	92.5	5.0	112,308	111,956	107,410	4,546	352	N
	O 教育, 学習支援業	5,716	8.6	44.2	44.0	0.2	69,147	68,708	68,414	294	439	O
	P 医療, 福祉	18,695	16.5	81.4	80.8	0.6	106,979	104,794	103,946	848	2,185	P
	Q 複合サービス事業	X	X	X	X	X	X	X	X	X	X	X
R サービス業	5,005	16.1	98.6	94.6	4.0	107,707	104,389	98,760	5,629	3,318	R	

態 別 実 数 表

様式 2

事業所規模	産 業	本調査期間末常用労働者数 (人)	出勤日数 (日)	総実労働時間 (時間)	総実労働時間		現金給与総額 (円)	きまって支給する給与 (円)	きまって支給する給与		特別に支給された給与 (円)	産業区分
					所定内労働時間 (時間)	所定外労働時間 (時間)			所定内給与 (円)	所定外給与 (円)		
30	一般労働者											
	TL 調査産業計	98,751	19.8	164.2	151.6	12.6	402,772	309,839	280,900	28,939	92,933	TL
	D 建設業	5,629	21.2	178.9	161.6	17.3	384,370	301,205	275,090	26,115	83,165	D
	E 製造業	28,492	19.8	165.2	152.2	13.0	440,514	297,169	267,391	29,778	143,345	E
	G 情報通信業	2,431	20.1	168.7	150.9	17.8	424,123	319,407	291,220	28,187	104,716	G
	H 運輸業, 郵便業	6,185	20.4	180.3	159.2	21.1	398,759	345,195	286,782	58,413	53,564	H
	I 卸売業, 小売業	5,467	20.3	175.7	157.4	18.3	508,403	276,121	240,851	35,270	232,282	I
	J 金融業, 保険業	2,795	19.2	147.4	138.9	8.5	311,649	310,034	292,346	17,688	1,615	J
	L 学術研究, 専門・技術サービス業	2,543	19.7	156.5	147.2	9.3	462,806	350,105	330,204	19,901	112,701	L
	M 宿泊業, 飲食サービス業	1,414	21.7	172.9	158.0	14.9	241,082	231,593	212,087	19,506	9,489	M
	N 生活関連サービス業, 娯楽業	737	20.0	156.7	152.3	4.4	346,884	225,152	220,670	4,482	121,732	N
	O 教育, 学習支援業	X	X	X	X	X	X	X	X	X	X	O
	P 医療, 福祉	26,317	19.5	157.8	150.7	7.1	377,552	314,493	290,807	23,686	63,059	P
	Q 複合サービス事業	X	X	X	X	X	X	X	X	X	X	Q
R サービス業	7,840	19.4	172.8	149.5	23.3	314,795	266,836	220,717	46,119	47,959	R	
人		本調査期間末常用労働者数 (人)	出勤日数 (日)	総実労働時間 (時間)	所定内労働時間 (時間)	所定外労働時間 (時間)	現金給与総額 (円)	きまって支給する給与 (円)	所定内給与 (円)	所定外給与 (円)	特別に支給された給与 (円)	産業区分
	パートタイム労働者											
	TL 調査産業計	28,509	14.5	88.0	86.3	1.7	110,000	105,715	103,539	2,176	4,285	TL
	D 建設業	102	17.0	105.6	105.4	0.2	157,645	129,570	129,387	183	28,075	D
	E 製造業	1,833	18.4	123.5	118.6	4.9	153,392	132,408	126,645	5,763	20,984	E
	G 情報通信業	207	17.0	124.5	122.0	2.5	159,255	146,815	143,190	3,625	12,440	G
	H 運輸業, 郵便業	303	18.4	145.2	134.3	10.9	136,649	136,649	132,774	3,875	0	H
	I 卸売業, 小売業	4,888	16.8	94.2	92.8	1.4	110,780	101,593	100,754	839	9,187	I
	J 金融業, 保険業	496	19.2	135.3	132.9	2.4	173,978	172,927	169,888	3,039	1,051	J
	L 学術研究, 専門・技術サービス業	752	13.5	101.9	101.7	0.2	138,393	136,001	135,379	622	2,392	L
	M 宿泊業, 飲食サービス業	3,424	14.5	80.9	79.0	1.9	80,753	80,582	77,963	2,619	171	M
	N 生活関連サービス業, 娯楽業	555	11.1	61.2	60.3	0.9	63,396	61,572	60,514	1,058	1,824	N
	O 教育, 学習支援業	X	X	X	X	X	X	X	X	X	X	O
	P 医療, 福祉	7,783	14.9	91.3	90.7	0.6	123,072	121,375	120,103	1,272	1,697	P
Q 複合サービス事業	X	X	X	X	X	X	X	X	X	X	Q	
R サービス業	4,165	16.0	95.9	92.0	3.9	105,426	101,584	96,185	5,399	3,842	R	
上		本調査期間末常用労働者数 (人)	出勤日数 (日)	総実労働時間 (時間)	所定内労働時間 (時間)	所定外労働時間 (時間)	現金給与総額 (円)	きまって支給する給与 (円)	所定内給与 (円)	所定外給与 (円)	特別に支給された給与 (円)	産業区分
	パートタイム労働者											
	TL 調査産業計	28,509	14.5	88.0	86.3	1.7	110,000	105,715	103,539	2,176	4,285	TL
	D 建設業	102	17.0	105.6	105.4	0.2	157,645	129,570	129,387	183	28,075	D
	E 製造業	1,833	18.4	123.5	118.6	4.9	153,392	132,408	126,645	5,763	20,984	E
	G 情報通信業	207	17.0	124.5	122.0	2.5	159,255	146,815	143,190	3,625	12,440	G
	H 運輸業, 郵便業	303	18.4	145.2	134.3	10.9	136,649	136,649	132,774	3,875	0	H
	I 卸売業, 小売業	4,888	16.8	94.2	92.8	1.4	110,780	101,593	100,754	839	9,187	I
	J 金融業, 保険業	496	19.2	135.3	132.9	2.4	173,978	172,927	169,888	3,039	1,051	J
	L 学術研究, 専門・技術サービス業	752	13.5	101.9	101.7	0.2	138,393	136,001	135,379	622	2,392	L
	M 宿泊業, 飲食サービス業	3,424	14.5	80.9	79.0	1.9	80,753	80,582	77,963	2,619	171	M
	N 生活関連サービス業, 娯楽業	555	11.1	61.2	60.3	0.9	63,396	61,572	60,514	1,058	1,824	N
	O 教育, 学習支援業	X	X	X	X	X	X	X	X	X	X	O
	P 医療, 福祉	7,783	14.9	91.3	90.7	0.6	123,072	121,375	120,103	1,272	1,697	P
Q 複合サービス事業	X	X	X	X	X	X	X	X	X	X	Q	
R サービス業	4,165	16.0	95.9	92.0	3.9	105,426	101,584	96,185	5,399	3,842	R	

VI 指数表

様式 3 の 1

令和2年平均=100

事業所規模	年 月	現 金 給 与 総 額														
		TL	D	E	G	H	I	J	L	M	N	O	P	Q	R	
		調 査 産業計	建設業	製造業	情報 通信業	運輸業、 郵便業	卸売業、 小売業	金融業、 保険業	学術研究、 専門・技術 サービス業	宿泊業、飲 食サービス 業	生活関連 サービス 業、娯楽業	教育、学 習支援業	医療、 福祉	複合サー ビス事業	サー ビス業	
人 以 上	令和元年	99.9	96.9	102.1	118.4	93.3	95.5	104.4	96.1	108.4	151.8	112.2	97.1	χ	98.5	
	令和2年	100.0	100.0	100.0	100.0	100.0	100.0	100.0	100.0	100.0	100.0	100.0	100.0	χ	100.0	
	令和3年	101.1	101.3	110.0	107.0	94.1	102.7	101.5	91.7	105.4	108.6	102.8	95.3	99.0	97.0	
	令和4年	99.7	105.2	109.9	126.3	100.1	97.7	101.3	88.4	96.6	128.5	94.7	95.7	104.8	93.9	
	令和4年7月	107.1	115.7	119.0	120.3	98.4	142.8	97.1	98.8	85.8	172.4	85.6	89.2	139.8	100.3	
	8	90.5	115.8	99.5	97.5	91.0	93.9	81.4	72.1	87.4	130.7	76.8	80.0	81.1	96.7	
	9	84.9	95.8	89.3	97.0	88.6	88.4	81.0	73.0	87.5	122.1	77.6	78.7	80.9	87.0	
	10	84.7	93.8	90.1	98.2	89.5	87.7	82.7	73.3	86.8	128.2	77.5	77.0	82.2	84.9	
	11	87.8	99.3	95.9	94.4	95.1	89.2	79.7	73.8	87.9	134.9	82.4	79.5	81.9	87.0	
	12	176.3	163.5	199.2	245.7	158.1	149.5	212.4	176.1	108.6	215.0	178.5	188.7	216.2	142.4	
	令和5年1月	84.2	91.5	88.4	99.7	98.0	86.9	75.4	73.5	88.6	139.8	76.5	77.5	χ	79.3	
	2	85.4	95.7	89.7	102.2	101.8	88.1	74.2	74.0	86.5	143.7	76.7	78.8	χ	78.0	
	3	90.3	94.1	94.8	142.6	101.8	98.0	79.9	86.1	90.6	126.2	73.1	84.6	χ	87.2	
	4	86.8	92.7	90.8	102.2	102.8	96.1	78.5	80.2	91.8	142.9	76.0	77.6	χ	77.8	
	5	87.0	98.2	88.6	97.8	103.7	94.3	74.0	74.5	96.3	150.0	81.1	77.7	χ	78.2	
	6	149.2	141.3	154.8	251.9	236.1	105.6	172.9	165.7	112.3	182.9	166.9	150.3	χ	93.1	
	7	116.3	157.7	128.8	120.6	113.5	164.1	85.4	93.1	106.9	158.7	91.9	88.4	χ	93.2	
	人 以 上	令和元年	99.4	102.7	99.7	120.2	97.6	81.2	105.5	95.0	101.7	207.6	110.4	98.3	χ	98.5
		令和2年	100.0	100.0	100.0	100.0	100.0	100.0	100.0	100.0	100.0	100.0	100.0	100.0	χ	100.0
		令和3年	102.1	103.0	108.8	113.7	105.0	99.9	105.4	105.9	91.7	190.1	98.3	94.9	χ	100.2
		令和4年	101.8	105.5	108.8	124.4	121.1	100.8	104.6	99.4	89.7	175.8	93.5	95.1	χ	96.8
		令和4年7月	104.2	122.9	118.1	123.5	112.6	167.8	81.3	116.2	84.5	220.7	80.5	81.4	χ	103.5
		8	87.0	102.4	95.6	94.0	100.4	89.1	81.3	76.4	87.2	159.1	73.3	77.2	χ	98.0
		9	84.5	105.3	86.6	96.3	101.5	88.2	81.2	78.0	86.3	150.2	70.9	78.2	χ	91.6
		10	83.4	94.4	87.6	93.1	104.5	85.8	83.0	77.1	89.3	152.6	70.3	76.0	χ	89.1
		11	86.7	101.1	93.1	89.9	114.0	90.3	80.5	78.3	87.8	153.5	71.2	78.0	χ	92.0
		12	190.7	167.4	209.5	241.1	200.6	159.7	218.0	206.9	117.7	270.7	179.8	196.3	χ	135.4
		令和5年1月	84.1	82.5	87.0	96.9	109.9	83.4	74.5	78.5	92.7	158.0	χ	79.3	χ	82.6
2		83.9	84.5	86.7	99.9	115.5	83.3	72.1	79.5	88.0	169.0	χ	78.8	χ	79.7	
3		89.5	86.6	88.3	159.9	111.0	100.6	80.1	99.0	89.8	151.4	χ	84.8	χ	92.2	
4		85.6	86.1	87.8	100.0	116.1	96.8	75.5	92.3	89.3	158.8	χ	77.7	χ	81.4	
5		84.8	92.5	85.9	96.5	120.1	89.8	71.5	80.4	89.1	153.0	χ	78.6	χ	81.3	
6		165.3	111.5	162.3	245.9	315.8	117.5	195.9	203.7	101.2	187.7	χ	161.5	χ	98.0	
7		106.4	107.9	128.3	126.6	131.7	140.8	76.5	101.7	88.0	225.1	χ	91.2	χ	97.0	

事業所規模	年 月	き ま っ て 支 給 す る 給 与														
		TL	D	E	G	H	I	J	L	M	N	O	P	Q	R	
		調 査 産業計	建設業	製造業	情報 通信業	運輸業、 郵便業	卸売業、 小売業	金融業、 保険業	学術研究、 専門・技術 サービス業	宿泊業、飲 食サービス 業	生活関連 サービス 業、娯楽業	教育、学 習支援業	医療、 福祉	複合サー ビス事業	サー ビス業	
人 以 上	令和元年	100.2	99.5	102.6	109.7	94.4	95.5	102.8	96.4	106.8	140.5	112.6	98.1	χ	98.5	
	令和2年	100.0	100.0	100.0	100.0	100.0	100.0	100.0	100.0	100.0	100.0	100.0	100.0	100.0	100.0	
	令和3年	100.2	100.0	107.5	102.1	94.4	100.1	99.8	92.5	106.6	106.6	102.9	94.4	92.3	100.2	
	令和4年	99.1	102.3	108.7	113.1	100.7	98.5	100.6	87.9	98.3	119.8	97.5	94.2	97.7	95.8	
	令和4年7月	101.0	105.4	109.8	113.5	104.9	101.2	101.0	89.3	89.6	143.5	99.3	95.3	95.0	97.5	
	8	99.5	100.3	108.0	111.9	101.9	101.2	101.8	88.9	91.3	135.7	96.9	94.6	97.4	98.0	
	9	99.7	104.2	107.2	112.1	101.6	99.1	102.1	89.9	93.2	131.3	98.0	94.7	97.7	98.4	
	10	100.3	107.5	108.9	112.6	102.6	100.6	103.8	90.3	92.5	137.8	97.8	93.2	99.3	96.2	
	11	100.3	106.9	108.9	109.2	98.4	97.9	100.3	90.7	89.0	139.7	99.7	96.0	98.9	95.8	
	12	99.9	104.8	106.8	109.7	104.7	98.6	110.2	90.4	91.4	144.9	92.7	96.2	98.6	94.8	
	令和5年1月	98.6	104.0	103.1	113.0	112.4	98.4	94.9	90.6	93.0	148.2	96.1	92.7	χ	89.7	
	2	100.6	107.8	107.5	115.3	116.7	100.0	93.5	91.2	92.1	144.8	96.9	95.3	χ	87.8	
	3	99.9	107.1	106.8	114.1	116.4	101.5	95.4	93.5	96.5	135.7	91.1	92.7	χ	91.0	
	4	101.9	105.9	109.6	116.9	117.8	106.5	98.0	91.8	97.7	148.9	95.9	93.9	χ	88.1	
	5	100.6	104.0	106.4	113.2	111.8	104.4	93.0	91.8	102.5	140.0	101.5	93.7	χ	87.0	
	6	102.5	105.3	109.0	119.4	128.6	102.3	95.6	91.5	104.0	143.5	100.3	95.1	χ	90.1	
	7	101.8	103.7	108.4	108.7	118.6	104.9	98.9	92.0	112.2	146.1	100.5	92.2	χ	93.6	
	人 以 上	令和元年	99.7	103.3	100.0	109.9	101.2	83.5	103.4	97.0	102.0	198.7	112.6	98.0	χ	97.8
		令和2年	100.0	100.0	100.0	100.0	100.0	100.0	100.0	100.0	100.0	100.0	100.0	100.0	χ	100.0
		令和3年	101.3	99.0	106.5	103.4	107.0	99.6	104.1	105.3	94.8	183.4	99.5	93.9	χ	102.2
		令和4年	100.6	103.1	106.7	110.9	120.3	102.0	103.2	100.3	92.9	166.3	95.7	92.9	χ	98.0
		令和4年7月	102.4	117.8	107.5	111.5	124.2	100.3	102.6	99.0	92.5	160.1	95.9	94.6	χ	101.9
		8	100.7	100.9	106.7	109.7	117.4	102.3	102.5	98.7	90.1	157.6	93.5	94.5	χ	101.5
		9	100.7	101.6	105.4	112.2	118.8	104.4	102.7	100.7	94.5	160.2	90.5	95.0	χ	101.1
		10	100.8	110.3	107.5	108.6	122.2	101.5	104.3	99.5	97.8	162.8	89.7	93.0	χ	98.5
		11	100.7	103.5	106.8	104.9	118.7	100.2	101.6	100.6	96.1	163.8	90.9	95.5	χ	97.6
		12	100.3	102.1	105.3	106.7	122.6	99.2	103.0	100.6	96.0	164.3	89.5	95.8	χ	96.7
		令和5年1月	100.4	96.4	102.4	110.2	128.6	98.7	94.3	101.3	98.2	168.6	χ	96.8	χ	91.1
2		101.2	99.1	105.8	113.8	135.0	98.6	91.3	102.8	96.3	165.9	χ	96.3	χ	87.3	
3		99.9	97.0	105.6	112.4	129.8	98.1	94.0	105.1	98.4	161.5	χ	94.4	χ	92.8	
4		101.9	97.5	107.7	116.7	135.8	103.9	94.3	104.5	97.8	169.5	χ	95.1	χ	89.8	
5		100.4	96.3	104.9	112.6	127.0	103.1	89.9	103.8	97.4	163.2	χ	95.7	χ	87.6	
6		102.8	99.7	106.9	119.3	160.5	101.8	94.4	101.8	97.2	161.9	χ	95.4	χ	90.7	
7		100.9	99.2	107.0	112.0	133.7	100.6	96.7	101.7	94.2	165.2	χ	94.5	χ	92.9	

様式 3 の 2

令和 2 年平均 = 100

事業所規模	年 月	所 定 内 給 与													
		TL 調 査 産 業 計	D 建 設 業	E 製 造 業	G 情 報 通 信 業	H 運 輸 業, 郵 便 業	I 卸 売 業, 小 売 業	J 金 融 業, 保 險 業	L 学 術 研 究, 専 門・技 術 サ ー ビ ス 業	M 宿 泊 業, 飲 食 サ ー ビ ス 業	N 生 活 関 連 サ ー ビ ス 業, 娯 楽 業	O 教 育, 学 習 支 援 業	P 医 療, 福 祉	Q 複 合 サ ー ビ ス 事 業	R サ ー ビ ス 業
5 人 以 上	令和元年	99.6	99.6	100.8	107.4	90.2	95.1	100.1	95.7	103.1	138.2	112.5	99.0	χ	99.4
	令和2年	100.0	100.0	100.0	100.0	100.0	100.0	100.0	100.0	100.0	100.0	100.0	100.0	100.0	100.0
	令和3年	99.7	100.8	104.9	100.2	96.0	99.6	98.4	92.7	107.7	109.2	103.0	93.9	93.9	99.7
	令和4年	98.8	102.8	107.1	109.6	104.7	98.0	99.9	86.9	97.9	120.9	96.7	92.7	96.7	97.0
	令和4年7月	100.8	106.9	108.3	109.3	109.8	101.2	100.2	89.0	90.3	140.8	98.9	93.6	95.2	98.0
	8	99.2	100.6	107.0	108.3	106.6	101.0	101.1	88.7	91.5	131.9	96.7	92.8	96.8	99.3
	9	99.4	105.2	105.4	110.1	106.9	98.5	101.3	89.1	92.9	130.0	97.3	93.2	96.8	99.3
	10	100.0	107.3	107.9	109.3	106.8	100.5	103.5	89.3	92.3	136.4	97.0	92.0	96.7	97.1
	11	99.5	105.6	107.0	105.7	103.6	97.9	100.2	89.1	88.0	136.9	98.2	93.6	97.5	97.0
	12	99.3	103.8	105.5	106.8	110.2	97.3	110.1	89.1	90.1	141.6	92.8	94.1	96.9	95.7
	令和5年1月	98.2	104.1	102.0	109.2	116.3	96.6	95.4	89.7	91.5	145.4	96.7	91.5	χ	91.6
	2	100.1	106.4	105.4	111.5	118.3	98.2	94.0	90.3	90.9	143.4	97.4	95.1	χ	90.3
3	99.1	105.6	104.8	108.9	120.4	98.4	95.7	90.6	95.5	135.0	91.3	92.3	χ	93.8	
4	101.2	106.7	108.2	110.8	119.7	102.8	97.9	91.0	96.1	145.4	96.2	93.4	χ	91.1	
5	100.7	106.2	106.1	109.8	113.6	102.5	92.4	91.5	101.7	140.3	100.3	92.9	χ	91.1	
6	102.3	106.2	108.0	116.4	131.3	100.8	95.5	92.1	103.0	142.0	99.5	94.4	χ	93.3	
7	102.0	106.9	107.1	106.8	121.4	103.1	98.6	92.7	112.0	144.8	100.1	91.6	χ	96.7	
30 人 以 上	令和元年	99.2	100.2	98.2	109.1	102.6	82.9	99.5	96.0	99.0	184.9	112.4	98.9	χ	99.2
	令和2年	100.0	100.0	100.0	100.0	100.0	100.0	100.0	100.0	100.0	100.0	100.0	100.0	χ	100.0
	令和3年	99.9	98.3	103.1	99.7	107.2	100.4	103.4	103.4	95.6	183.3	99.8	93.1	χ	101.0
	令和4年	99.3	99.3	104.7	102.7	122.7	101.6	102.1	98.2	88.7	166.7	96.2	90.7	χ	99.5
	令和4年7月	101.1	115.9	105.6	103.4	126.4	99.9	101.5	97.9	89.3	160.5	96.3	92.1	χ	102.6
	8	99.5	97.1	105.6	101.5	118.7	101.5	101.3	97.9	87.1	158.2	94.0	91.9	χ	103.3
	9	99.4	98.0	103.5	105.6	120.7	102.5	101.2	98.7	89.6	160.7	91.3	92.7	χ	103.5
	10	99.6	104.9	106.1	100.8	123.3	101.0	103.4	97.7	93.5	163.1	90.3	91.1	χ	100.0
	11	98.8	97.4	104.5	97.2	120.2	100.0	100.3	97.9	89.0	164.4	91.2	92.4	χ	99.6
	12	98.8	97.1	103.9	99.5	125.7	97.5	101.5	97.9	87.7	165.3	90.1	93.0	χ	98.9
	令和5年1月	99.2	91.8	101.1	102.3	132.3	93.2	94.1	100.0	91.5	168.1	χ	94.8	χ	94.0
	2	99.9	91.4	103.4	105.0	135.6	92.9	91.4	100.8	90.7	166.9	χ	95.7	χ	91.3
3	98.5	90.3	103.3	102.3	132.0	91.3	94.0	102.0	92.0	161.9	χ	93.7	χ	96.9	
4	100.5	92.6	106.1	105.9	136.4	95.1	93.9	102.2	91.6	170.5	χ	94.0	χ	93.9	
5	99.8	94.4	104.5	105.3	128.6	96.6	88.9	101.8	93.2	163.4	χ	94.5	χ	93.4	
6	101.8	94.2	105.9	112.8	162.6	95.7	93.7	101.8	92.5	161.8	χ	94.2	χ	95.5	
7	100.4	97.0	105.7	106.9	137.5	94.6	96.8	101.1	90.8	165.4	χ	93.5	χ	97.3	

事業所規模	年 月	総 実 労 働 時 間													
		TL 調 査 産 業 計	D 建 設 業	E 製 造 業	G 情 報 通 信 業	H 運 輸 業, 郵 便 業	I 卸 売 業, 小 売 業	J 金 融 業, 保 險 業	L 学 術 研 究, 専 門・技 術 サ ー ビ ス 業	M 宿 泊 業, 飲 食 サ ー ビ ス 業	N 生 活 関 連 サ ー ビ ス 業, 娯 楽 業	O 教 育, 学 習 支 援 業	P 医 療, 福 祉	Q 複 合 サ ー ビ ス 事 業	R サ ー ビ ス 業
5 人 以 上	令和元年	101.4	100.2	106.1	100.5	99.6	98.6	98.8	99.9	120.0	134.4	93.8	99.6	χ	99.4
	令和2年	100.0	100.0	100.0	100.0	100.0	100.0	100.0	100.0	100.0	100.0	100.0	100.0	100.0	100.0
	令和3年	99.5	100.9	103.6	106.0	98.0	98.2	101.8	96.7	107.2	115.3	97.1	93.7	99.8	100.9
	令和4年	97.9	99.5	102.3	102.0	98.5	98.1	96.8	93.8	105.1	131.3	89.8	91.9	99.2	100.1
	令和4年7月	100.3	99.3	105.2	104.0	101.3	101.5	97.9	95.0	100.7	153.1	91.3	94.8	97.9	102.0
	8	96.7	96.5	97.6	100.6	98.3	99.6	99.0	89.5	102.5	144.1	79.8	93.3	101.9	101.2
	9	99.4	99.4	104.1	101.8	98.2	99.6	98.6	99.2	98.5	144.4	94.1	92.6	98.7	102.8
	10	99.9	104.5	103.0	99.5	103.9	98.1	96.4	95.0	102.2	140.4	94.9	92.9	101.5	104.3
	11	100.3	105.1	106.1	98.6	96.9	99.2	97.2	97.0	99.1	143.2	94.6	94.1	100.1	103.1
	12	98.7	102.0	102.6	99.5	103.7	100.2	102.0	96.0	102.4	137.7	81.9	92.7	107.1	101.0
	令和5年1月	89.2	85.8	90.5	94.8	88.2	94.4	89.5	81.3	98.5	135.9	74.0	86.4	χ	90.7
	2	97.0	102.6	104.8	99.5	99.0	99.6	88.9	95.0	98.2	137.7	80.9	90.7	χ	94.1
3	98.0	101.5	102.1	105.1	99.9	98.7	98.1	100.7	102.7	135.5	81.7	92.2	χ	98.3	
4	100.8	101.5	109.3	107.1	103.2	103.8	96.4	97.6	105.7	150.4	84.0	94.5	χ	94.0	
5	94.6	88.9	95.0	99.4	92.5	97.1	91.7	85.9	107.7	141.2	88.1	93.9	χ	91.1	
6	101.4	103.3	106.0	107.2	92.6	101.8	100.9	101.6	111.2	145.9	93.3	97.0	χ	99.0	
7	98.8	97.8	106.0	107.4	98.8	99.2	95.1	92.7	115.2	143.8	88.5	91.8	χ	97.6	
30 人 以 上	令和元年	100.3	100.5	104.7	102.9	104.1	92.4	102.2	100.5	120.0	179.7	88.1	99.0	χ	97.9
	令和2年	100.0	100.0	100.0	100.0	100.0	100.0	100.0	100.0	100.0	100.0	100.0	100.0	χ	100.0
	令和3年	100.1	99.0	103.3	105.0	101.4	95.1	100.3	101.0	92.3	184.3	99.6	96.7	χ	100.5
	令和4年	97.5	98.2	99.9	103.9	101.9	96.9	102.3	92.0	109.5	157.2	85.9	94.3	χ	99.7
	令和4年7月	99.8	100.1	103.4	106.0	104.6	97.4	104.0	93.3	109.6	156.9	86.5	97.1	χ	102.0
	8	96.1	93.1	94.6	102.0	98.0	96.3	105.6	85.7	111.3	140.4	82.5	97.9	χ	100.0
	9	98.6	101.2	101.2	106.2	100.5	99.3	102.5	95.8	111.7	157.0	84.1	95.6	χ	100.6
	10	98.8	102.9	100.4	100.6	107.6	95.3	101.6	90.6	114.4	156.2	85.1	96.9	χ	101.7
	11	98.8	102.0	103.3	99.1	102.1	95.9	100.2	93.1	114.9	168.5	83.6	95.9	χ	100.5
	12	97.1	98.9	99.4	100.8	107.3	94.1	106.0	91.0	117.3	149.0	78.1	95.3	χ	98.7
	令和5年1月	89.3	84.1	88.4	94.9	89.3	94.5	92.4	79.3	118.0	139.8	χ	92.2	χ	89.2
	2	95.9	103.8	102.1	102.0	104.5	98.7	90.1	92.2	112.9	148.1	χ	92.7	χ	91.2
3	97.1	98.1	100.9	107.6	99.5	96.2	97.1	98.2	117.9	151.8	χ	97.0	χ	96.6	
4	100.3	104.0	106.1	109.4	108.1	101.0	98.4	95.5	116.8	170.1	χ	98.8	χ	94.2	
5	94.2	86.1	93.3	100.4	93.9	99.8	93.4	85.5	113.6	157.1	χ	100.0	χ	89.9	
6	99.7	106.8	102.9	111.9	90.2	103.9	100.1	99.7	114.4	161.1	χ	100.9	χ	97.0	
7	98.1	104.0	104.2	109.0	102.9	100.7	94.3	91.2	110.0	158.8	χ	96.9	χ	95.7	

様式 3 の 3
令和 2 年平均 = 100

事業所規模	年 月	所 定 内 労 働 時 間														
		TL	D	E	G	H	I	J	L	M	N	O	P	Q	R	
		調 査 産業計	建設業	製造業	情報 通信業	運輸業、 郵便業	卸売業、 小売業	金融業、 保険業	学術研究、 専門・技術 サービス業	宿泊業、飲 食サービス 業	生活関連 サービス 業、娯楽業	教育、学 習支援業	医療、 福祉	複合サー ビス事業	サー ビス業	
5 人 以 上	令和元年	101.2	100.2	104.7	100.2	101.4	99.8	96.8	99.9	117.1	130.8	94.8	99.2	χ	100.1	
	令和2年	100.0	100.0	100.0	100.0	100.0	100.0	100.0	100.0	100.0	100.0	100.0	100.0	100.0	100.0	
	令和3年	99.4	101.3	101.8	102.2	101.0	97.3	101.3	97.4	107.9	118.4	96.2	94.5	101.7	100.7	
	令和4年	98.6	98.5	101.2	96.5	106.1	98.3	96.6	92.5	104.3	131.3	94.9	92.3	98.7	102.0	
	令和4年7月	101.3	98.8	104.4	98.8	109.3	102.4	97.7	94.2	101.0	149.6	95.3	95.4	97.8	103.7	
	8	97.6	95.1	97.0	96.1	108.3	100.3	98.9	88.5	102.2	138.3	85.1	93.6	102.0	103.0	
	9	100.1	98.0	103.0	96.9	105.4	100.0	98.4	98.4	97.9	140.0	100.1	93.0	97.2	105.4	
	10	100.7	102.1	102.3	94.7	111.4	99.3	96.5	93.7	101.2	135.8	99.8	93.5	100.5	107.3	
	11	101.0	102.7	105.2	94.3	106.7	100.2	97.1	94.9	97.4	138.9	99.1	94.0	98.9	105.9	
	12	99.0	100.3	101.8	94.9	110.8	99.8	102.1	94.2	100.4	133.4	87.1	92.6	105.2	103.4	
	令和5年1月	89.3	83.2	89.6	89.1	96.8	93.4	89.4	79.5	96.3	132.5	77.9	86.3	χ	93.0	
	2	97.5	100.1	103.5	93.1	108.1	99.3	89.1	92.9	96.8	134.9	84.8	91.3	χ	97.8	
	3	98.0	98.5	101.1	97.4	110.5	97.3	98.3	97.5	101.6	133.4	80.4	92.8	χ	102.0	
	4	101.6	101.2	109.2	101.5	112.6	102.5	96.0	96.5	103.3	147.3	87.7	95.4	χ	97.5	
	5	95.7	89.1	95.4	94.3	103.9	96.7	91.1	85.0	105.5	139.4	90.9	94.1	χ	95.2	
	6	102.9	103.0	106.1	102.4	105.0	101.9	100.9	102.7	109.6	142.1	96.8	97.8	χ	103.8	
	7	100.2	99.6	106.4	102.8	109.0	98.4	94.6	93.9	115.1	140.2	92.3	92.7	χ	101.3	
	30 人 以 上	令和元年	100.1	98.4	103.3	100.8	104.2	93.0	99.4	100.6	117.3	166.8	91.4	99.3	χ	99.0
		令和2年	100.0	100.0	100.0	100.0	100.0	100.0	100.0	100.0	100.0	100.0	100.0	100.0	χ	100.0
		令和3年	99.2	99.2	100.6	99.3	101.2	96.0	100.1	100.2	93.8	183.1	98.4	96.7	χ	99.7
		令和4年	97.9	94.8	98.5	96.0	106.4	97.4	101.6	90.9	107.3	156.4	96.2	93.7	χ	101.3
		令和4年7月	100.4	97.9	102.4	99.0	108.6	98.1	103.4	93.2	108.2	156.1	96.9	96.5	χ	103.0
		8	96.9	89.9	93.9	95.7	104.2	96.6	105.0	85.8	110.6	139.8	92.4	97.1	χ	101.2
		9	99.0	97.8	100.3	99.0	102.5	98.8	101.5	95.2	108.8	156.4	94.6	94.8	χ	102.5
		10	99.3	97.6	99.7	93.6	109.8	96.0	101.0	89.9	112.3	155.1	95.6	96.5	χ	103.6
		11	99.3	96.7	102.4	92.4	108.5	97.0	99.3	91.4	109.9	167.9	93.7	94.8	χ	102.6
		12	97.2	95.1	98.7	94.2	109.4	94.1	105.1	89.3	111.1	148.6	87.5	93.9	χ	100.2
		令和5年1月	89.3	80.6	87.3	87.2	96.0	91.0	91.7	78.4	112.5	137.4	χ	90.8	χ	91.3
2		96.2	99.4	100.8	92.7	111.2	95.8	89.7	91.0	108.3	146.7	χ	92.1	χ	95.4	
3		96.9	93.1	99.7	97.0	108.3	92.6	96.7	96.6	112.6	149.9	χ	96.7	χ	100.5	
4		101.2	102.0	106.1	101.4	115.2	97.8	97.6	94.6	111.6	168.7	χ	98.7	χ	98.4	
5		95.2	83.3	93.5	93.5	103.5	96.7	92.1	84.5	109.7	154.8	χ	99.1	χ	94.8	
6		101.3	103.9	102.9	104.9	102.2	100.5	99.4	101.1	110.5	158.7	χ	100.7	χ	102.5	
7		99.4	100.8	104.6	102.1	111.1	97.9	93.6	91.6	107.7	156.1	χ	97.1	χ	100.3	

事業所規模	年 月	所 定 外 労 働 時 間														
		TL	D	E	G	H	I	J	L	M	N	O	P	Q	R	
		調 査 産業計	建設業	製造業	情報 通信業	運輸業、 郵便業	卸売業、 小売業	金融業、 保険業	学術研究、 専門・技術 サービス業	宿泊業、飲 食サービス 業	生活関連 サービス 業、娯楽業	教育、学 習支援業	医療、 福祉	複合サー ビス事業	サー ビス業	
5 人 以 上	令和元年	104.1	100.3	124.6	107.1	91.2	77.7	151.9	100.5	192.5	220.6	81.8	107.3	χ	94.4	
	令和2年	100.0	100.0	100.0	100.0	100.0	100.0	100.0	100.0	100.0	100.0	100.0	100.0	100.0	100.0	
	令和3年	100.7	95.1	127.1	176.7	83.4	114.9	113.3	84.5	88.2	38.5	106.7	76.4	55.3	102.5	
	令和4年	88.6	113.3	115.6	204.4	61.9	97.0	100.4	117.3	126.8	130.1	31.8	84.0	111.7	87.2	
	令和4年7月	88.3	105.8	115.0	201.3	62.5	86.3	101.7	110.7	97.0	238.5	45.9	82.5	100.0	90.3	
	8	84.5	114.9	105.3	184.4	50.0	89.0	101.7	108.3	112.1	284.6	18.9	87.3	100.0	89.2	
	9	90.3	118.2	117.7	194.8	63.5	93.2	105.2	115.5	115.2	251.3	26.1	85.7	133.3	84.9	
	10	89.3	136.4	110.6	188.3	67.9	78.1	93.1	119.0	130.3	251.3	37.8	81.0	125.0	83.3	
	11	91.3	136.4	116.8	177.9	50.0	82.2	100.0	135.7	142.4	248.7	43.2	95.2	130.0	83.3	
	12	94.2	124.8	112.4	185.7	69.6	109.6	100.0	128.6	154.5	241.0	23.4	95.2	151.7	84.9	
	令和5年1月	87.4	119.0	101.8	201.3	46.3	113.7	93.1	113.1	154.5	220.5	28.8	88.9	χ	74.7	
	2	91.3	135.5	120.4	219.5	55.1	108.2	84.5	132.1	136.4	205.1	36.9	77.8	χ	68.3	
	3	98.1	141.3	115.0	249.4	48.6	126.0	93.1	157.1	133.3	187.2	96.4	77.8	χ	72.0	
	4	90.3	105.0	109.7	211.7	58.1	128.8	105.2	117.9	166.7	225.6	41.4	76.2	χ	69.4	
	5	79.6	86.0	90.3	196.1	37.5	105.5	106.9	102.4	163.6	184.6	55.9	88.9	χ	62.4	
	6	82.5	107.4	105.3	196.1	32.8	102.7	101.7	83.3	154.5	238.5	53.2	79.4	χ	65.1	
	7	79.6	74.4	100.9	194.8	50.0	113.7	108.6	73.8	121.2	230.8	45.9	71.4	χ	72.0	
	30 人 以 上	令和元年	102.9	130.5	119.7	154.5	103.5	81.1	161.9	97.8	201.0	1882.8	63.3	91.3	χ	92.0
		令和2年	100.0	100.0	100.0	100.0	100.0	100.0	100.0	100.0	100.0	100.0	100.0	100.0	χ	100.0
		令和3年	110.9	96.3	134.5	243.8	102.4	76.7	105.2	114.7	47.1	350.7	108.2	96.1	χ	104.8
		令和4年	93.2	145.8	113.9	296.0	81.4	87.3	117.3	109.2	173.5	255.6	8.0	110.3	χ	91.2
		令和4年7月	93.4	129.8	113.4	276.7	86.3	82.1	115.9	94.3	150.0	250.0	8.1	111.7	χ	96.6
		8	88.4	137.7	101.6	256.7	70.0	89.6	117.4	83.9	131.3	216.7	7.5	116.7	χ	93.2
		9	95.0	149.1	111.0	280.0	91.4	109.0	123.2	106.9	196.9	233.3	4.0	115.0	χ	90.2
		10	93.4	176.3	107.9	270.0	97.8	82.1	114.5	102.3	175.0	283.3	5.2	105.0	χ	91.5
		11	94.2	177.2	113.4	261.7	73.2	74.6	120.3	120.7	262.5	250.0	6.9	121.7	χ	88.9
		12	96.7	152.6	106.3	261.7	98.1	94.0	126.1	119.5	303.1	200.0	6.9	128.3	χ	90.6
		令和5年1月	90.9	133.3	100.0	283.3	59.1	162.7	105.8	94.3	281.3	433.3	χ	126.7	χ	77.8
2		93.4	165.8	116.5	326.7	74.1	153.7	98.6	112.6	250.0	316.7	χ	106.7	χ	67.9	
3		100.8	168.4	113.4	365.0	59.7	165.7	105.8	126.4	275.0	383.3	χ	103.3	χ	75.2	
4		90.9	131.6	106.3	303.3	75.7	162.7	115.9	111.5	271.9	333.3	χ	103.3	χ	71.4	
5		83.5	125.4	89.8	268.3	50.5	159.7	120.3	103.4	231.3	433.3	χ	120.0	χ	62.8	
6		82.6	146.5	101.6	280.0	35.8	168.7	115.9	75.9	228.1	450.0	χ	105.0	χ	66.7	
7		83.5	150.0	98.4	278.3	65.8	153.7	108.7	83.9	178.1	483.3	χ	93.3	χ	70.5	

様式3の4

令和2年平均=100

事業所規模	年 月	常 用 雇 用													
		TL 調 査 産業計	D 建設業	E 製造業	G 情報 通信業	H 運輸業、 郵便業	I 卸売業、 小売業	J 金融業、 保険業	L 学術研究、 専門・技 術サービ ス業	M 宿泊業、 飲食サー ビス業	N 生活関連 サービ ス業、娯 楽業	O 教育、学 習支援業	P 医療、 福祉	Q 複合サー ビス事業	R サー ビス業
5 人 以 上	令和元年	101.8	99.4	101.6	95.8	97.7	103.1	98.7	98.5	114.3	105.7	96.9	100.4	χ	104.4
	令和2年	100.0	100.0	100.0	100.0	100.0	100.0	100.0	100.0	100.0	100.0	100.0	100.0	100.0	100.0
	令和3年	100.8	106.7	100.6	102.2	98.2	101.3	98.5	97.3	93.6	104.7	103.8	100.5	90.4	103.5
	令和4年	101.8	107.9	100.7	108.8	97.8	103.6	95.9	103.1	92.1	120.9	111.6	100.6	89.7	104.4
	令和4年7月	101.9	107.7	101.5	108.4	97.3	103.4	96.3	103.3	91.6	126.8	112.3	99.5	87.7	105.7
	8	102.2	107.4	101.5	108.0	95.7	104.2	95.7	103.7	93.4	126.6	111.8	100.9	87.5	104.8
	9	102.6	107.5	101.6	108.9	100.9	104.4	95.4	102.9	90.7	125.4	114.5	101.2	86.4	105.0
	10	102.6	108.3	101.2	111.2	102.2	104.4	96.5	104.1	91.7	123.8	115.6	100.6	85.8	104.7
	11	102.5	108.2	101.9	116.8	97.5	104.6	96.0	103.2	91.3	123.2	115.2	100.6	86.1	104.6
	12	102.3	108.3	101.2	117.6	97.1	103.7	95.6	102.7	94.5	120.7	115.7	100.5	86.0	103.2
	令和5年1月	102.6	107.6	100.8	116.5	97.0	103.7	95.8	102.7	98.3	120.4	115.1	99.7	χ	102.8
	2	102.0	108.6	100.2	116.9	97.1	102.5	96.0	101.7	96.1	120.4	112.9	99.3	χ	102.9
	3	101.4	108.1	99.6	114.1	95.4	101.5	96.1	102.5	96.0	116.6	104.7	101.2	χ	102.0
	4	102.2	110.0	100.1	114.9	95.0	101.1	102.5	105.3	95.8	119.5	112.7	100.9	χ	100.2
	5	102.5	111.1	100.0	112.9	97.4	101.6	101.3	104.0	96.6	123.6	113.3	100.6	χ	99.8
	6	102.9	111.6	100.2	112.0	99.1	103.1	101.6	104.1	96.4	123.7	113.8	100.6	χ	100.3
7	103.3	111.9	100.5	111.5	98.4	103.2	99.8	105.3	97.0	122.8	114.9	101.5	χ	100.6	
30 人 以 上	令和元年	100.2	101.7	98.0	97.7	97.9	102.3	99.6	98.0	112.5	94.2	96.1	99.3	χ	104.6
	令和2年	100.0	100.0	100.0	100.0	100.0	100.0	100.0	100.0	100.0	100.0	100.0	100.0	χ	100.0
	令和3年	100.4	99.2	99.1	98.4	101.6	97.0	101.7	98.8	101.3	104.3	104.6	100.5	χ	104.4
	令和4年	99.1	95.8	98.9	107.8	99.5	96.7	104.8	99.8	86.0	101.3	108.9	99.8	χ	104.4
	令和4年7月	99.2	96.3	99.4	107.4	100.7	96.2	105.2	100.4	86.2	105.6	108.2	99.0	χ	105.5
	8	99.2	95.3	99.2	108.0	99.3	96.9	104.7	99.8	85.5	105.1	110.2	99.2	χ	105.1
	9	99.4	95.3	99.0	109.4	99.8	97.6	104.3	99.0	84.7	103.2	112.6	99.8	χ	104.2
	10	99.6	95.8	98.7	111.5	99.2	98.7	106.7	100.6	86.2	103.2	114.3	99.5	χ	103.9
	11	100.0	95.6	99.0	119.9	99.5	99.2	106.3	99.7	87.6	104.7	114.6	99.7	χ	103.7
	12	99.4	95.9	98.6	121.0	98.7	97.2	106.7	98.9	89.3	105.2	114.6	98.8	χ	102.5
	令和5年1月	100.5	95.5	98.2	119.4	98.5	97.0	107.8	98.6	106.4	101.0	χ	98.9	χ	101.6
	2	100.3	95.6	97.8	119.1	98.7	97.4	107.5	98.6	105.2	101.0	χ	99.1	χ	101.2
	3	99.3	95.2	97.2	117.6	98.0	96.3	104.5	98.2	107.3	101.0	χ	99.4	χ	100.5
	4	100.3	97.0	99.0	121.0	97.2	95.2	115.4	101.2	113.7	104.7	χ	98.2	χ	100.1
	5	100.5	96.9	98.9	118.8	97.4	94.3	114.1	100.8	118.6	108.0	χ	98.9	χ	99.9
	6	101.3	97.3	98.6	117.5	101.2	94.6	113.4	100.6	119.3	109.4	χ	100.1	χ	101.0
7	101.6	97.6	98.7	116.1	100.7	95.2	113.4	101.0	121.5	106.8	χ	100.1	χ	101.0	

事業所規模	年 月	実 質 賃 金									
		現金給与総額					きまって支給する給与				
		TL 調 査 産業計	D 建設業	E 製造業	I 卸売業、 小売業	P 医療、 福祉	TL 調 査 産業計	D 建設業	E 製造業	I 卸売業、 小売業	P 医療、 福祉
5 人 以 上	令和元年	99.2	96.2	101.4	94.8	96.4	99.5	98.8	101.9	94.8	97.4
	令和2年	100.0	100.0	100.0	100.0	100.0	100.0	100.0	100.0	100.0	100.0
	令和3年	101.2	101.4	110.1	102.8	95.4	100.3	100.1	107.6	100.2	94.5
	令和4年	97.2	102.5	107.1	95.2	93.3	96.6	99.7	105.9	96.0	91.8
	令和4年7月	104.2	112.5	115.8	138.9	86.8	98.2	102.5	106.8	98.4	92.7
	8	87.5	112.0	96.2	90.8	77.4	96.2	97.0	104.4	97.9	91.5
	9	81.6	92.0	85.8	84.9	75.6	95.8	100.1	103.0	95.2	91.0
	10	82.1	90.9	87.3	85.0	74.6	97.2	104.2	105.5	97.5	90.3
	11	84.8	95.9	92.7	86.2	76.8	96.9	103.3	105.2	94.6	92.8
	12	167.4	155.3	189.2	142.0	179.2	94.9	99.5	101.4	93.6	91.4
	令和5年1月	79.4	86.2	83.3	81.9	73.0	92.9	98.0	97.2	92.7	87.4
	2	81.5	91.3	85.6	84.1	75.2	96.0	102.9	102.6	95.4	90.9
	3	85.4	89.0	89.7	92.7	80.0	94.5	101.3	101.0	96.0	87.7
	4	81.6	87.1	85.3	90.3	72.9	95.8	99.5	103.0	100.1	88.3
	5	81.9	92.5	83.4	88.8	73.2	94.7	97.9	100.2	98.3	88.2
	6	140.5	133.1	145.8	99.4	141.5	96.5	99.2	102.6	96.3	89.5
7	109.0	147.8	120.7	153.8	82.8	95.4	97.2	101.6	98.3	86.4	
30 人 以 上	令和元年	98.7	102.0	99.0	80.6	97.6	99.0	102.6	99.3	82.9	97.3
	令和2年	100.0	100.0	100.0	100.0	100.0	100.0	100.0	100.0	100.0	100.0
	令和3年	102.2	103.1	108.9	100.0	95.0	101.4	99.1	106.6	99.7	94.0
	令和4年	99.2	102.8	106.0	98.2	92.7	98.1	100.5	104.0	99.4	90.5
	令和4年7月	101.4	119.6	114.9	163.2	79.2	99.6	114.6	104.6	97.6	92.0
	8	84.1	99.0	92.5	86.2	74.7	97.4	97.6	103.2	98.9	91.4
	9	81.2	101.2	83.2	84.7	75.1	96.7	97.6	101.2	100.3	91.3
	10	80.8	91.5	84.9	83.1	73.6	97.7	106.9	104.2	98.4	90.1
	11	83.8	97.7	90.0	87.2	75.4	97.3	100.0	103.2	96.8	92.3
	12	181.1	159.0	199.0	151.7	186.4	95.3	97.0	100.0	94.2	91.0
	令和5年1月	79.3	77.8	82.0	78.6	74.7	94.6	90.9	96.5	93.0	91.2
	2	80.1	80.6	82.7	79.5	75.2	96.6	94.6	101.0	94.1	91.9
	3	84.7	81.9	83.5	95.2	80.2	94.5	91.8	99.9	92.8	89.3
	4	80.5	80.9	82.5	91.0	73.0	95.8	91.6	101.2	97.7	89.4
	5	79.8	87.1	80.9	84.6	74.0	94.5	90.7	98.8	97.1	90.1
	6	155.6	105.0	152.8	110.6	152.1	96.8	93.9	100.7	95.9	89.8
7	99.7	101.1	120.2	132.0	85.5	94.6	93.0	100.3	94.3	88.6	

Ⅶ 全国結果（令和5年7月分確報）

「毎月勤労統計調査 令和5年7月分結果確報」（令和5年9月26日 厚生労働省発表）より抜粋

毎月勤労統計調査の結果は、厚生労働省のWebページに掲載されています。（https://www.mhlw.go.jp/toukei_hakusho/toukei/）

毎月勤労統計調査 令和5年7月分結果確報

（前年同月と比較して）

- 現金給与総額は380,063円（1.1%増）となった。うち一般労働者が509,103円（1.8%増）、パートタイム労働者が107,354円（1.3%増）となり、パートタイム労働者比率が32.21%（0.69ポイント上昇）となった。

なお、一般労働者の所定内給与は324,967円（2.0%増）、パートタイム労働者の時間当たり給与は1,283円（4.0%増）となった。

- 就業形態計の所定外労働時間は10.0時間（2.0%減）となった。

（事業所規模5人以上）

区 分	就業形態計		一般労働者		パートタイム労働者	
		前年比(差)		前年比(差)		前年比(差)
月間現金給与額						
	円	%	円	%	円	%
現金給与総額	380,063	1.1	509,103	1.8	107,354	1.3
きまって支給する給与	271,540	1.3	351,567	2.0	102,415	2.0
所定内給与	252,572	1.4	324,967	2.0	99,576	2.0
(時間当たり給与)	—	—	—	—	1,283	4.0
所定外給与	18,968	0.0	26,600	1.0	2,839	▲ 0.9
特別に支払われた給与	108,523	0.6	157,536	1.8	4,939	▲ 9.2
実質賃金						
現金給与総額	—	▲ 2.7	—	▲ 2.1	—	▲ 2.5
きまって支給する給与	—	▲ 2.5	—	▲ 1.8	—	▲ 1.9
月間実労働時間数等						
	時間	%	時間	%	時間	%
総実労働時間	138.6	▲ 1.0	166.5	▲ 0.2	79.8	▲ 1.9
所定内労働時間	128.6	▲ 0.9	152.8	▲ 0.2	77.6	▲ 2.0
所定外労働時間	10.0	▲ 2.0	13.7	▲ 0.7	2.2	0.0
出勤日数	日	日	日	日	日	日
	18.0	▲ 0.1	20.0	0.0	13.8	▲ 0.3
常用労働						
	千人	%	千人	%	千人	%
本調査期間末	52,557	1.8	35,629	0.8	16,928	4.0
	%	ポイント	%	ポイント	%	ポイント
パートタイム労働者比率	32.21	0.69	—	—	—	—
入職率	1.93	0.01	1.29	0.02	3.28	▲ 0.05
離職率	1.73	▲ 0.03	1.37	▲ 0.05	2.50	▲ 0.02

注1：前年比(差)は、単位が%のものは前年同月比、ポイント又は日のものは前年同月差である。

注2：調査結果に関する留意事項については、厚生労働省公表資料の「概況」最終頁の利用上の注意をご覧ください。

※ 毎月勤労統計調査に関する情報は、以下のURL（厚生労働省ホームページ）にも掲載しております。

（<https://www.mhlw.go.jp/toukei/list/30-1.html>）

また、毎月勤労統計調査に関する詳細な結果は、以下のURL（政府統計の総合窓口（e-Stat））に掲載しております。

（<https://www.e-stat.go.jp/stat-search/files?page=1&toukei=00450071&tstat=000001011791>）

Ⅷ (別表) 毎月勤労統計調査地方調査 産業接続表

新産業分類 (H22.1～)		旧産業との接続*1	旧産業分類 (H21年以前)	
大 分 類			大 分 類	
T L	調 査 産 業 計	○	T L	調 査 産 業 計
C	鉱 業 , 採 石 業 , 砂 利 採 取 業	◎	D	鉱 業
D	建 設 業	◎	E	建 設 業
E	製 造 業	◎	F	製 造 業
中 分 類 * 3	09・10 食料品製造業, 飲食・たばこ・飼料製造業	◎	中 分 類	09・10 食料品, 飲料・たばこ・飼料製造業
	11 繊維工業	×		12 衣服・その他の繊維製品製造業
	12 木材・木製品製造業 (家具を除く)	△		13 木材・木製品製造業 (家具を除く)
	21 窯業・土石製品製造業	○		22 窯業・土石製品製造業
	22 鉄鋼業	◎		23 鉄鋼業
	26 生産用機械器具製造業	×		26 一般機械器具製造業
	28 電子部品・デバイス・電子回路製造業	▲		29 電子部品・デバイス製造業
	31 輸送用機械器具製造業	◎		30 輸送用機械器具製造業
	その他*2	×		その他
F	電 気 ・ ガ ス ・ 熱 供 給 ・ 水 道 業	◎	G	電 気 ・ ガ ス ・ 熱 供 給 ・ 水 道 業
G	情 報 通 信 業	▲	H	情 報 通 信 業
H	運 輸 業 , 郵 便 業	▲	I	運 輸 業
I	卸 売 業 , 小 売 業	▲	J	卸 売 ・ 小 売 業
J	金 融 業 , 保 険 業	◎	K	金 融 ・ 保 険 業
K	不 動 産 業 , 物 品 賃 貸 業	×	L	不 動 産 業
L	学 術 研 究 , 専 門 ・ 技 術 サ ー ビ ス 業	×	Q	サ ー ビ ス 業 (他 に 分 類 さ れ な い も の)
M	宿 泊 業 , 飲 食 サ ー ビ ス 業	×	M	飲 食 店 , 宿 泊 業
N	生 活 関 連 サ ー ビ ス 業 , 娯 楽 業	×	Q	サ ー ビ ス 業 (他 に 分 類 さ れ な い も の)
O	教 育 , 学 習 支 援 業	▲	O	教 育 , 学 習 支 援 業
P	医 療 , 福 祉	○	N	医 療 , 福 祉
Q	複 合 サ ー ビ ス 事 業	▲	P	複 合 サ ー ビ ス 事 業
R	サ ー ビ ス 業 (他 に 分 類 さ れ な い も の)	×	Q	サ ー ビ ス 業 (他 に 分 類 さ れ な い も の)

(注) *1 「旧産業との接続」欄の符号は、以下のとおりです。

「◎」… 旧産業と完全に接続する産業

「○」… 常用労働者数の変動が0.1%以内

「△」… 常用労働者数の変動が1.0%以内

「▲」… 常用労働者数の変動が3.0%以内



「×」… 常用労働者数の変動が大きく接続しない産業

旧産業と完全には接続しないが、長期時系列比較を可能にするため接続させる産業


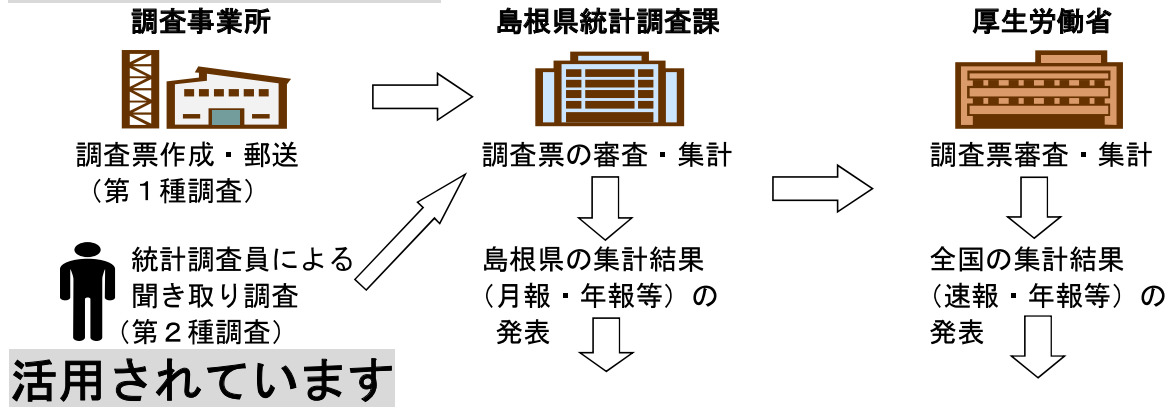
*2 製造業の中分類「その他」は、単独で表章しないものを一括したものです。

*3 製造業、卸売業、小売業等の中分類別の実数は、当月報に掲載しておりませんが、表章（公表）はしていますので、統計調査課までお問い合わせください。指数については作成していません。


毎月勤労統計調査(通称「毎勤」)とは

-  大正時代に始まり、戦後統計法ができるとすぐに、国が行う重要な統計調査として「指定統計」に指定され、現在では「基幹統計」となっています。
-  勤労者の賃金、労働時間、人数を事業所ごとに調べて、我が国全体、あるいは都道府県ごとの平均賃金、平均労働時間、労働者数の統計資料を作成する調査です。


このように行われ、




労働時間短縮等国や都道府県の各種政策決定に際しての指針



内閣府の「月例経済報告」や「景気動向指数」に使われるなど景気判断資料



雇用保険や労災保険の保険給付額の改定



海外への紹介 (賃金水準・労働時間)



まいちゃん

きんちゃん

毎(まい)と勤(きん)の約束

1. 調査で知り得た情報についての秘密は必ず守ります。
2. 調査によって集められた情報は、統計を作成する以外に使用されません。

事業所の皆様、調査へのご回答お願いします。

実際の調査名をかたって不正に情報を収集する「かたり調査」には十分ご注意ください。

厚生労働省 <https://www.mhlw.go.jp/>

しまね統計情報データベース

<https://pref.shimane-toukei.jp/>