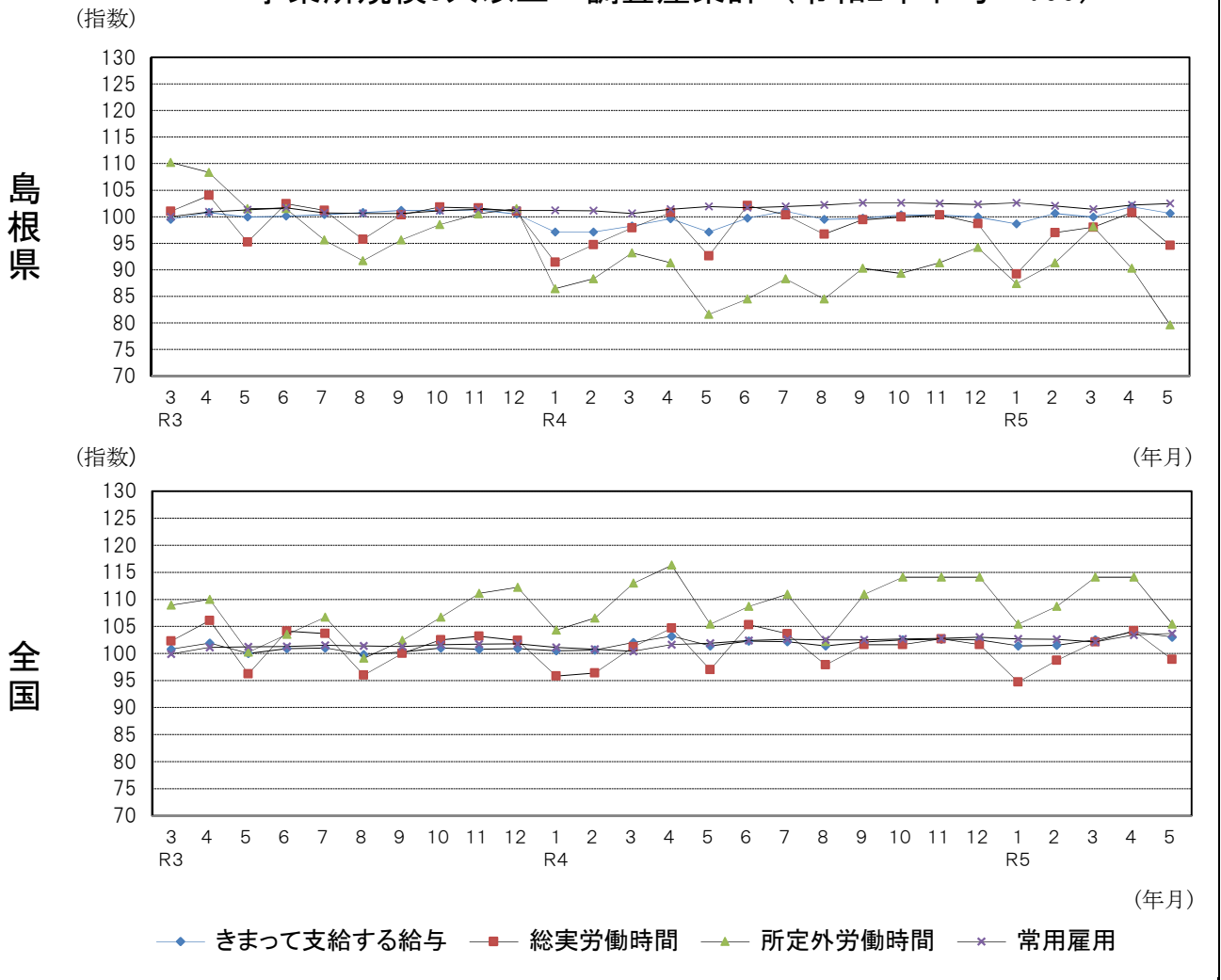


令和5年5月分

島根の賃金、労働時間及び雇用の動き

—毎月勤労統計調査地方調査(基幹統計)月報—

事業所規模5人以上・調査産業計（令和2年平均＝100）



区分	きまって支給する給与		総実労働時間		所定外労働時間		常用雇用	
	島根県	全国	島根県	全国	島根県	全国	島根県	全国
実数	237,564円	270,132円	137.1時間	133.6時間	8.2時間	9.7時間	241,137人	52,211千人
指数	100.6	103.0	94.6	98.9	79.6	105.4	102.5	103.7
対前年同月比	3.6%	1.6%	2.2%	2.0%	▲ 2.5%	0.0%	0.6%	1.8%

注：時系列グラフ及び表の「全国」の値は全国調査結果確報（厚生労働省発表）の公表値を用いています。

I 毎月勤労統計調査地方調査の説明

1. 調査の位置づけ

この調査は、統計法に基づく基幹統計である。

2. 調査の目的

この調査は、賃金、労働時間及び雇用について島根県における毎月の変動を明らかにすることを目的としている。

3. 調査の対象

日本標準産業分類に定める16産業（鉱業、採石業、砂利採取業、建設業、製造業、電気・ガス・熱供給・水道業、情報通信業、運輸業、郵便業、卸売業、小売業、金融業、保険業、不動産業、物品賃貸業、学術研究、専門・技術サービス業、宿泊業、飲食サービス業、生活関連サービス業、娯楽業、教育、学習支援業、医療、福祉、複合サービス事業、サービス業）において、常時5人以上の常用労働者を雇用する民営及び官公営事業所のうち、厚生労働省の指定した事業所（産業、規模ごとに無作為に抽出された約520事業所）。

4. 調査事項及び用語の解説

現金給与総額	きまって支給する給与	特別に支払われた給与
賃金、給与、手当、賞与、その他、名称のいかんを問わず、労働者に支払われたもので、所得税、貯金、社会保険料、組合費、購買代金等を差し引く以前の金額。	労働協約、就業規則等によって、あらかじめ定められている支給条件、算定方法によって支給される給与。時間外手当等の「所定外給与（超過労働給与）」を含む。	賞与・期末手当等の一時金、ベースアップ等の差額追給分、3カ月を超える期間で算定される現金給与等。

出勤日数
調査期間中に労働者が仕事のために実際に出勤した日数。有給であっても事業所に出勤しない日は出勤日にならないが、1日のうち1時間でも就業すれば出勤日となる。

実労働時間	所定内労働時間	所定外労働時間
調査期間中に労働者が仕事のために実際に労働した時間数のことである。	就業規則で定められた正規の始業時刻と終業時刻との間の休憩時間を除いた、実際に労働した時間。	早出、残業、臨時の呼び出し、休日出勤等による労働時間。

- ① 本来の職務外として行われる宿日直は、労働時間数から除かれる。
- ② 運輸関係労働者の手待ち時間は、労働時間に含まれる。

常用労働者	一般労働者	パートタイム労働者
期間を定めずまたは1カ月を超える期間を定めて雇用されている者。	常用労働者のうちパートタイム労働者以外のもの。	1日の所定労働時間または1週間の所定労働日数が一般の労働者より短い者。

次の者も常用労働者に含まれる。

一定の職務に従事し、一般労働者と同じ給与規則によって給与を支払われている重役や理事。

労働異動率	入職率	離職率
労働異動率は事業所間の雇用の流動状況を示す指標である。	$\frac{\text{月間増加労働者数} \times 100}{\text{前月末労働者数}}$	$\frac{\text{月間減少労働者数} \times 100}{\text{前月末労働者数}}$

労働異動率には、新規の入離職者のみならず、人事異動に伴う同一企業内の転勤者も含まれる。

目次

I. 毎月勤労統計調査の説明	P 1
II. 毎月勤労統計調査結果のご利用にあたって	P 2
III. 調査結果の概要	P 3
IV-1. 産業別実数表（5人以上）	P 9
IV-2. 産業別実数表（30人以上）	P 11
V. 就業形態別実数表	P 13
VI. 指数表	P 15
VII. 全国結果（令和5年5月分確報）	P 19
VIII. 産業接続表	P 20

Ⅱ 毎月勤労統計調査結果のご利用にあたって

1 調査結果について

この調査結果は、調査対象事業所からの報告を基に、本県の事業所規模5人以上の全ての事業所(本文中5人以上)と、その中から抜き出した事業所規模30人以上の事業所(本文中30人以上)にそれぞれ対応するよう推計したものです。

2 指数の基準時について

令和4年1月から、指数は令和2年平均=100として算出しています。

これに伴い、令和3年12月までの指数を遡及改訂しています。なお、増減率については、実質賃金を除き遡及改訂は行わないため、改訂した指数から計算した増減率と一致しない場合があります。

3 事業所の抽出替え等について

- (1) 事業所規模30人以上500人未満の事業所については、平成30年以降は毎年1月に調査対象事業所の部分入替えを行っています。同500人以上の事業所は全数調査を行っています。
- (2) 事業所規模5～29人事業所については、6ヶ月毎(1月、7月)に三分の一ずつ抽出替えを行っています。

4 母集団労働者数の変更について

- (1) 令和4年1月調査から常用労働者数の集計に用いる母集団労働者数を、平成28年経済センサス活動調査に基づく労働者数へ変更しました。
- (2) 4(1)に伴い、常用雇用指数とその増減率は過去に遡って改訂しますが、賃金、労働時間指数とその増減率の過去に溯った改訂は行いません。

5 日本標準産業分類の改定等について

平成22年1月分から平成28年12月分までは、平成19年11月に改定された日本標準産業分類に基づき結果を表章(公表)しています。平成21年以前の結果との接続状況についてはP20産業接続表をご参照ください。

平成29年1月分からは平成25年10月に改定された日本標準産業分類に基づき結果を表章しています。

ただし、本調査の表章産業の名称に変更はありません。

なお、鉱業、採石業、砂利採取業、電気・ガス・熱供給・水道業及び不動産業、物品賃貸業は調査事業所数が僅少のため公表していませんが、調査産業計には含まれています。

6 数値の見方について

- (1) 所定外給与と特別に支払われた給与を除き、前年同月比などの増減率は指数により算出しており、実数で計算した場合とは必ずしも一致しません。

- (2) 統計表中の符号の用法は次のとおりです。

「-」……調査あるいは集計を行っていないもの(指数については指数化していないもの)

「▲」……減又はマイナス

「x」……調査事業所数が少ないなどのため公表しないもの

- (3) 実質賃金指数については、次の算式によって作成しています。

実質賃金指数 = 名目賃金指数 ÷ 松江市消費者物価指数(持家の帰属家賃を除く総合) × 100

なお、実質賃金指数と対比して用いる場合、賃金指数のことを名目賃金指数と呼びます。

Ⅲ 調査 結

1. 賃金の動き

(1) 事業所規模5人以上

項 目	金額（円）	前年同月比（％）	全国結果（円）	
調査産業計	現金給与総額	244,333	3.4（5か月連続の増加）	284,998
	きまって支給する給与	237,564	3.6（5か月連続の増加）	270,132
	所定内給与	221,028	3.7（5か月連続の増加）	251,729
	所定外給与	16,536	1.9	18,403
	特別に支払われた給与	6,769	▲ 2.7	14,866

5月の一人平均現金給与総額は244,333円で、前年同月比3.4%増となった。

現金給与総額のうち、きまって支給する給与は237,564円で、前年同月比3.6%増となり、所定内給与は221,028円で、前年同月比3.7%増となった。また、所定外給与は16,536円、特別に支払われた給与は6,769円であった。

現金給与総額を就業形態別にみると、一般労働者は298,509円で、パートタイム労働者は97,746円であった。

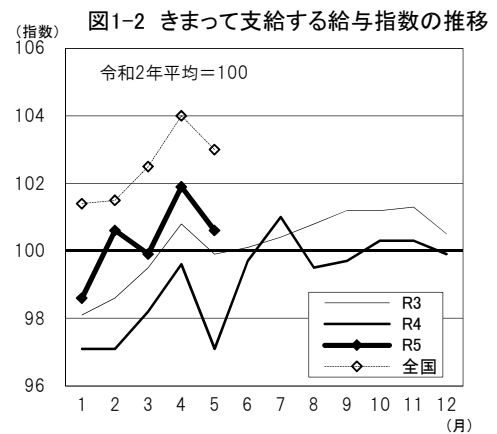
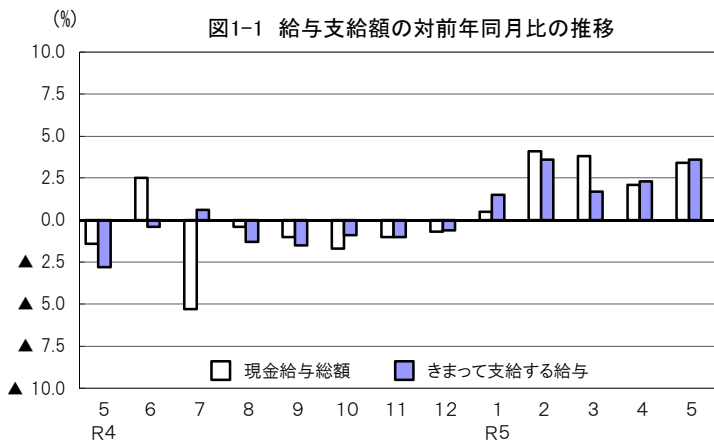
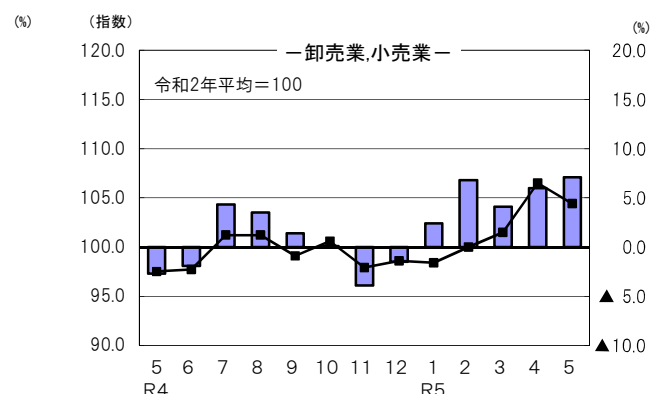
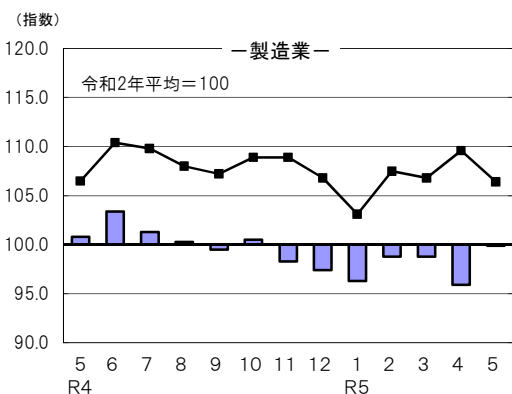


図1-3 産業別きまって支給する給与指数及び対前年同月比の推移
(折れ線グラフ=指数、棒グラフ=対前年同月比)



果 の 概 要

(2) 事業所規模30人以上

項 目		金額 (円)	前年同月比 (%)
調 査 産 業 計	現金給与総額	268,603	1.9 (7か月連続の増加)
	きまって支給する給与	262,642	1.1 (2か月ぶりの増加)
	所定内給与	239,746	1.5 (2か月ぶりの増加)
	所定外給与	22,896	▲ 3.6
	特別に支払われた給与	5,961	59.1

5月の一人平均現金給与総額は268,603円で、前年同月比1.9%増となった。

現金給与総額のうち、きまって支給する給与は262,642円で、前年同月比1.1%増となり、所定内給与は239,746円で、前年同月比1.5%増となった。また、所定外給与は22,896円、特別に支払われた給与は5,961円であった。

現金給与総額を就業形態別にみると、一般労働者は315,167円で、パートタイム労働者は106,883円であった。

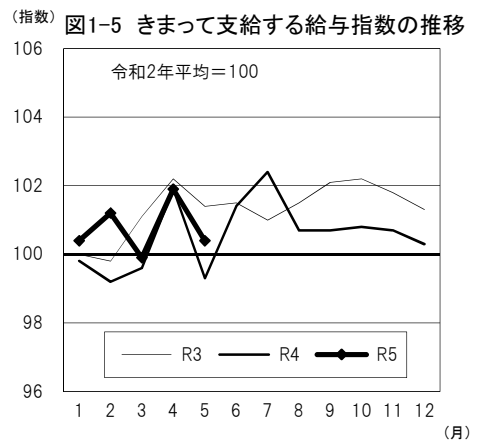
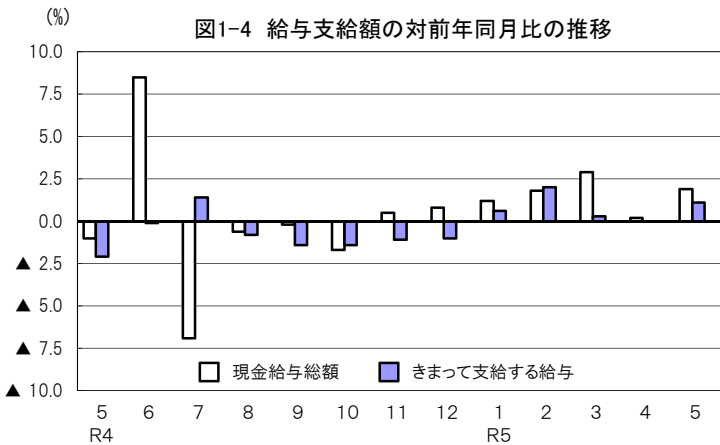
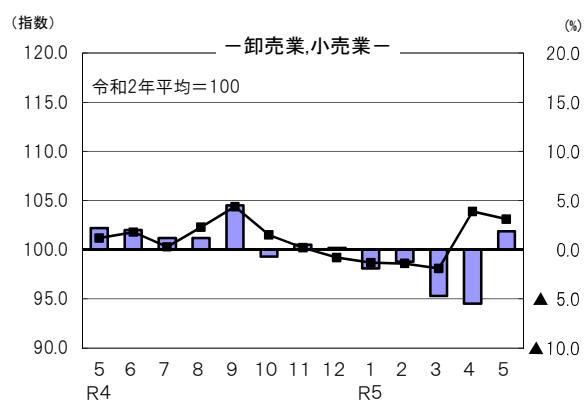
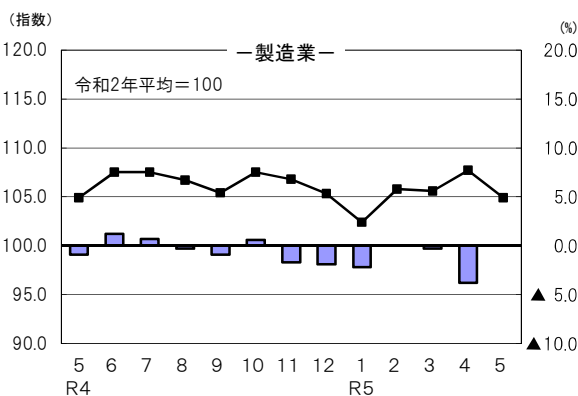


図1-6 産業別きまって支給する給与指数及び対前年同月比の推移
(折れ線グラフ=指数、棒グラフ=対前年同月比)



2. 労働時間の動き

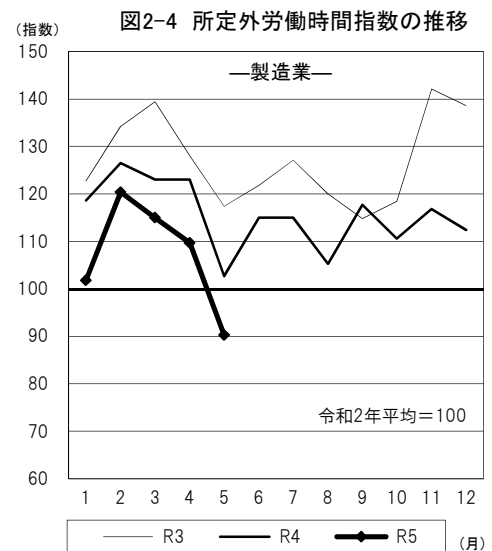
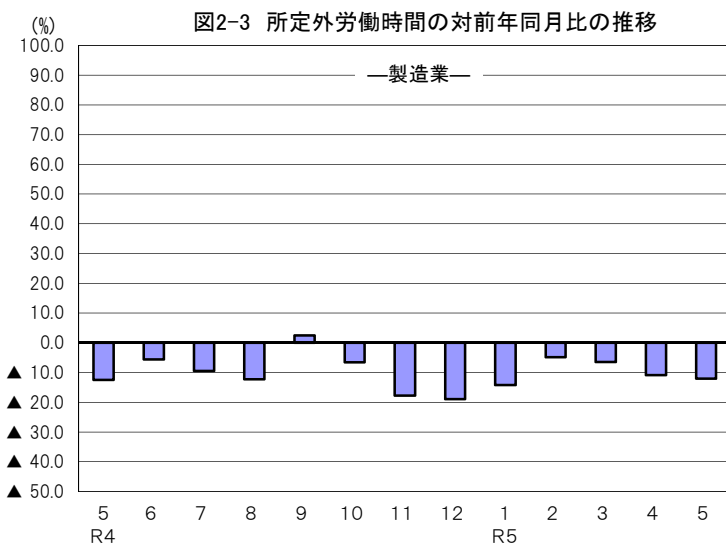
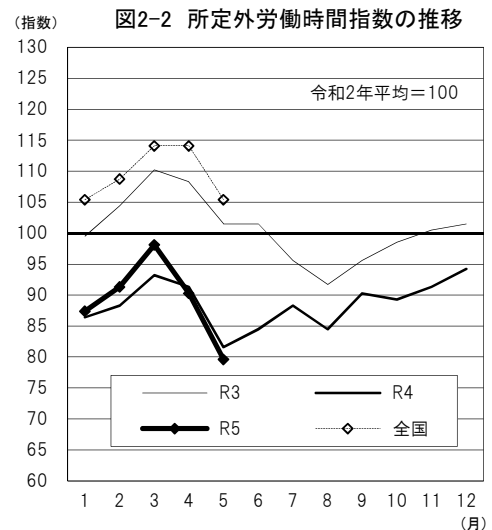
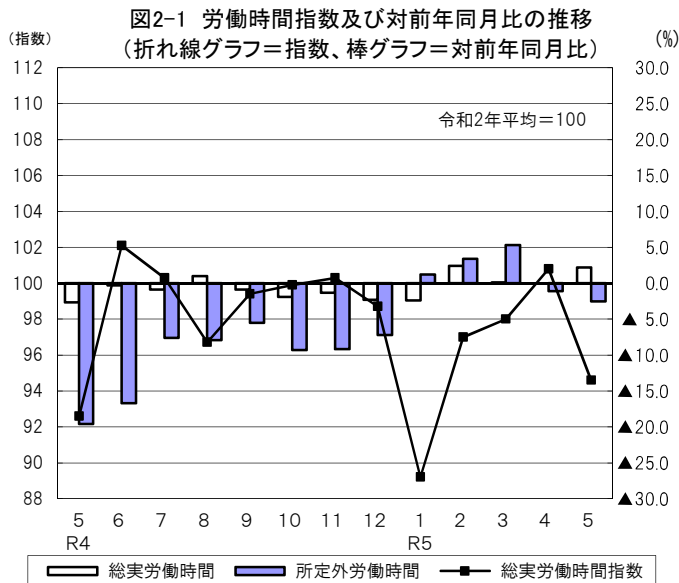
(1) 事業所規模5人以上

項目		労働時間（時間）	前年同月比（％）	全国結果（時間）
調査産業計	総実労働時間	137.1	2.2（2か月ぶりの増加）	133.6
	所定内労働時間	128.9	2.4（3か月ぶりの増加）	123.9
	所定外労働時間	8.2	▲ 2.5（2か月連続の減少）	9.7

5月の一人平均総実労働時間は137.1時間で、前年同月比2.2%増となった。

総実労働時間のうち、所定内労働時間は128.9時間で、前年同月比2.4%増となり、所定外労働時間は8.2時間で、前年同月比2.5%減となった。

なお、総実労働時間を就業形態別にみると、一般労働者は156.9時間で、パートタイム労働者は83.5時間であった。



(2) 事業所規模30人以上

項目		労働時間(時間)	前年同月比(%)
調査産業計	総実労働時間	141.3	1.8 (3か月ぶりの増加)
	所定内労働時間	131.2	2.4 (2か月連続の増加)
	所定外労働時間	10.1	▲ 3.8 (2か月連続の減少)

5月の一人平均総実労働時間は141.3時間で、前年同月比1.8%増となった。

総実労働時間のうち、所定内労働時間は131.2時間で、前年同月比2.4%増となり、所定外労働時間は10.1時間で、前年同月比3.8%減となった。

なお、総実労働時間を就業形態別にみると、一般労働者は156.6時間で、パートタイム労働者は88.2時間であった。

図2-5 労働時間指数及び対前年同月比の推移
(折れ線グラフ=指数、棒グラフ=対前年同月比)

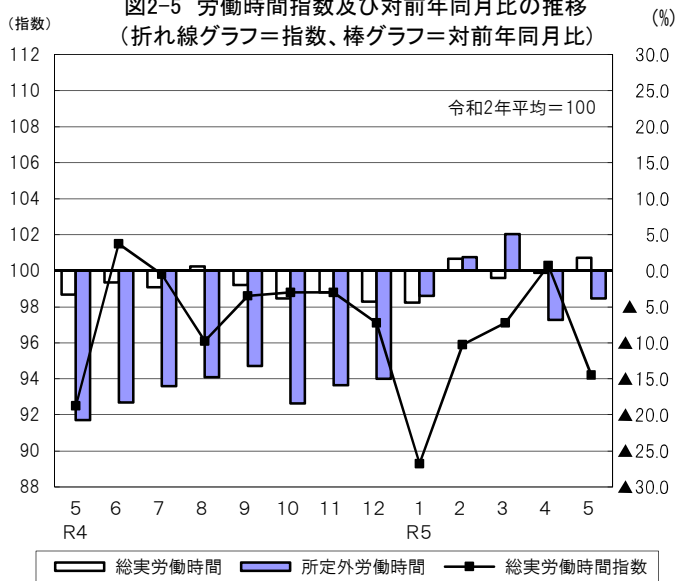


図2-6 所定外労働時間指数の推移

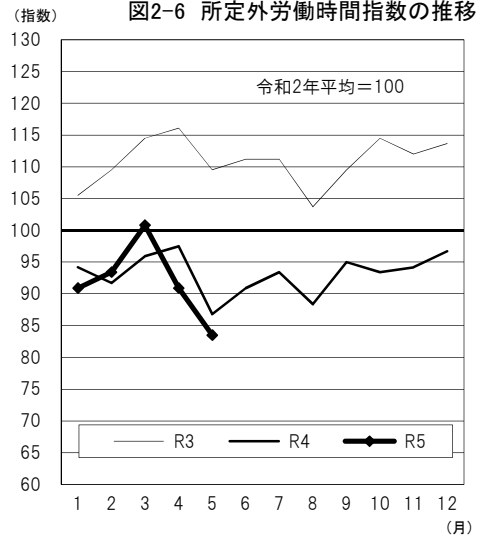


図2-7 所定外労働時間の対前年同月比の推移

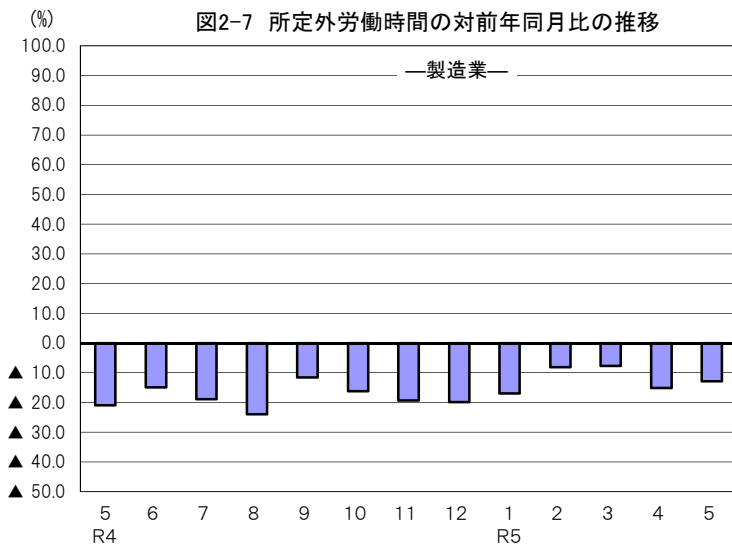
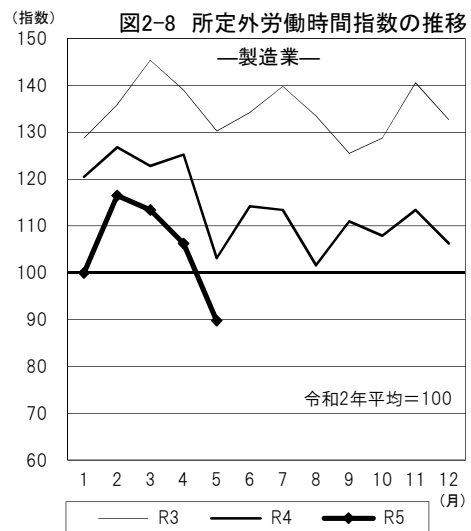


図2-8 所定外労働時間指数の推移



3. 雇用の動き

(1) 事業所規模5人以上

項目		人数・率	前年同月比(%)・差	全国結果(人数・率)	
調査産業計	常用労働者数	241,137人	0.6% (11か月連続の増加)	52,211千人	
	パートタイム労働者比率	27.0%	0.8ポイント	31.81%	
	労働異動率	入職率	1.65%	▲0.45ポイント	2.34%
		離職率	1.38%	▲0.27ポイント	2.01%

5月の常用労働者数は241,137人で、前年同月比0.6%増となった。

就業形態別にみると、一般労働者は175,939人で、パートタイム労働者は65,198人であった。パートタイム労働者比率は27.0%で、前年同月と比べて0.8ポイント増となった。

また、製造業の常用労働者数は39,742人で、前年同月比0.5%減となった。

図3-1 常用労働者数の対前年同月比及びパートタイム労働者比率の推移

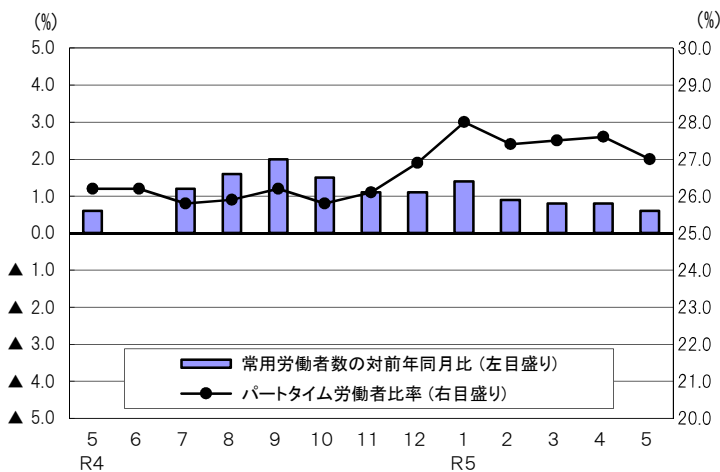


図3-2 常用雇用指数の推移

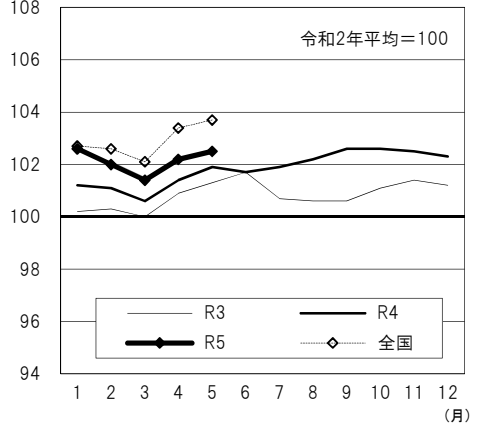
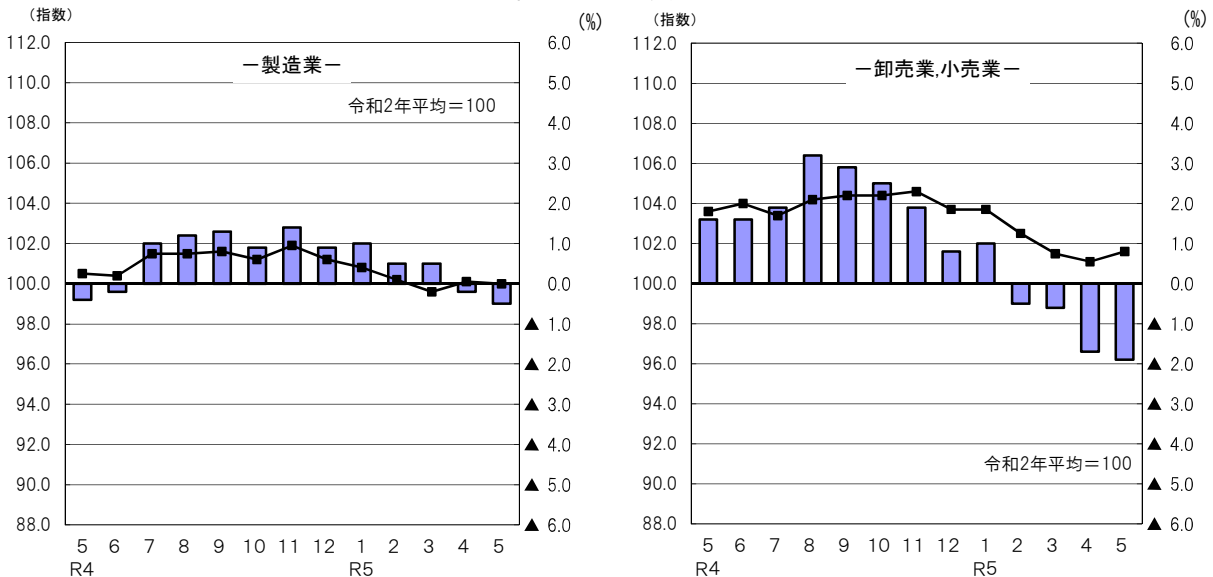


図3-3 産業別常用雇用指数及び対前年同月比の推移
(折れ線グラフ=指数、棒グラフ=対前年同月比)



(2) 事業所規模30人以上

項目		人数・率	前年同月比(%)・差	
調査産業計	常用労働者数	125,988人	1.2% (5か月連続の増加)	
	パートタイム労働者比率	22.4%	1.2ポイント	
	労働異動率	入職率	1.39%	▲0.53ポイント
		離職率	1.12%	0.14ポイント

5月の常用労働者数は125,988人で、前年同月比1.2%増となった。
 就業形態別にみると、一般労働者は97,761人で、パートタイム労働者は28,227人であった。パートタイム労働者比率は22.4%で、前年同月と比べて1.2ポイント増となった。
 また、製造業の常用労働者数は30,409人で、前年同月比0.3%減となった。

図3-4 常用労働者数の対前年同月比及びパートタイム労働者比率の推移

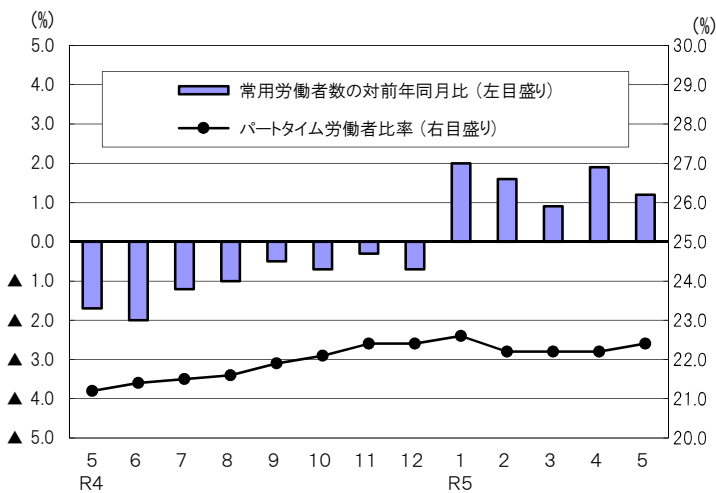


図3-5 常用雇用指数の推移

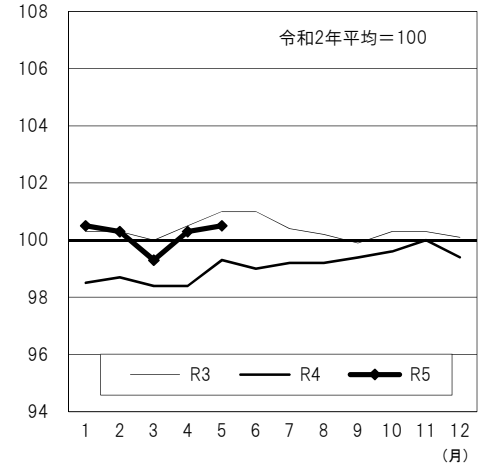
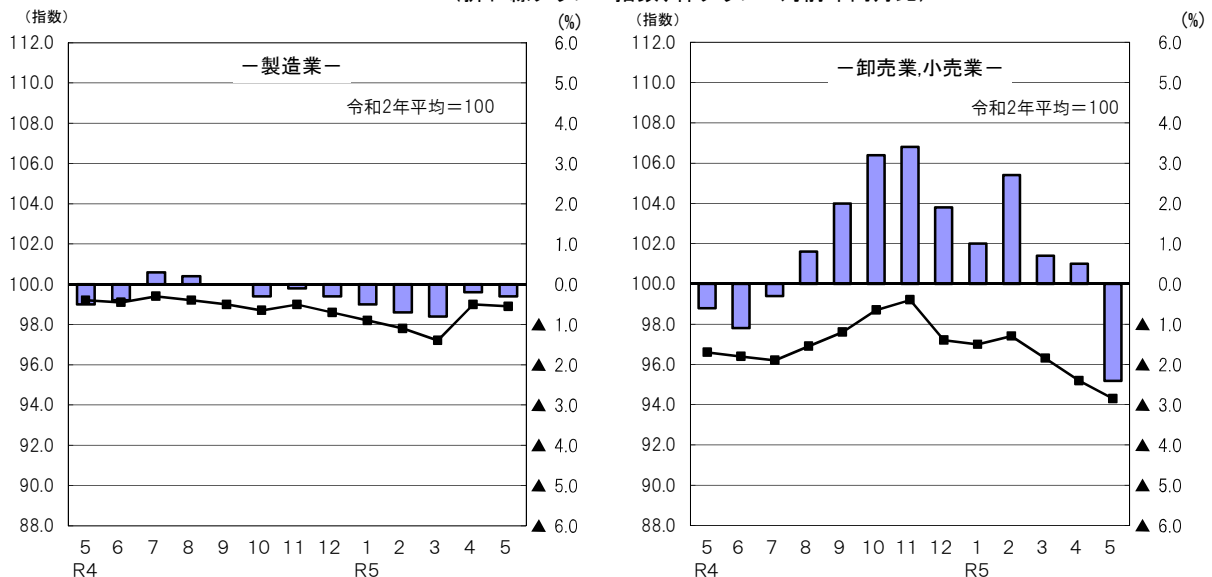


図3-6 産業別常用雇用指数及び対前年同月比の推移
 (折れ線グラフ=指数、棒グラフ=対前年同月比)



IV-1 産業別実数表

(令和5年5月)

項 目	TL 調査産業計	D	E	G	H	I	J	
		建設業	製造業	情報通信業	運輸業, 郵便業	卸売業, 小売業	金融業, 保険業	
現金給与総額 (円)	244,333	326,692	261,862	310,850	309,091	215,987	269,699	
前年同月比 (%)	3.4	▲ 0.5	▲ 0.9	0.2	12.2	10.8	▲ 6.7	
男 (円)	287,767	341,187	298,596	357,315	312,288	276,561	410,328	
女 (円)	190,759	240,335	185,031	236,638	261,692	149,120	219,985	
きまって支給する給与 (円)	237,564	299,274	260,013	310,758	290,693	207,987	268,092	
前年同月比 (%)	3.6	7.9	▲ 0.1	0.4	13.7	7.1	▲ 6.8	
男 (円)	278,447	312,687	297,149	357,214	294,058	267,863	408,758	
女 (円)	187,136	219,364	182,340	236,560	240,810	141,891	218,365	
所定内給与 (円)	221,028	281,776	238,588	282,102	246,830	196,027	255,339	
前年同月比 (%)	3.7	7.8	0.5	0.6	12.0	6.1	▲ 6.6	
所定外給与 (円)	16,536	17,498	21,425	28,656	43,863	11,960	12,753	
特別に支払われた給与 (円)	6,769	27,418	1,849	92	18,398	8,000	1,607	
男 (円)	9,320	28,500	1,447	101	18,230	8,698	1,570	
女 (円)	3,623	20,971	2,691	78	20,882	7,229	1,620	
出勤日数 (日)	18.0	18.9	17.8	18.1	18.9	18.9	18.6	
前年同月差 (日)	0.4	0.3	0.2	0.3	▲ 0.3	▲ 0.3	0.1	
男 (日)	18.6	18.9	18.1	18.8	18.7	19.8	19.5	
女 (日)	17.4	18.7	17.3	17.1	20.8	18.0	18.3	
総実労働時間 (時間)	137.1	151.0	144.8	151.5	159.2	137.5	139.6	
前年同月比 (%)	2.2	1.4	1.5	1.8	▲ 2.4	2.5	▲ 3.0	
男 (時間)	146.2	152.4	150.8	159.7	158.5	156.2	161.8	
女 (時間)	125.8	143.5	132.1	138.6	168.9	116.8	131.7	
所定内労働時間 (時間)	128.9	140.6	134.6	136.4	148.1	129.8	133.4	
前年同月比 (%)	2.4	1.3	2.7	2.2	3.4	2.8	▲ 2.9	
男 (時間)	135.5	140.6	138.6	141.6	146.9	144.2	148.4	
女 (時間)	120.7	141.0	126.0	128.2	165.3	113.9	128.1	
所定外労働時間 (時間)	8.2	10.4	10.2	15.1	11.1	7.7	6.2	
前年同月比 (%)	▲ 2.5	3.0	▲ 12.1	▲ 0.7	▲ 44.5	▲ 1.2	▲ 4.6	
男 (時間)	10.7	11.8	12.2	18.1	11.6	12.0	13.4	
女 (時間)	5.1	2.5	6.1	10.4	3.6	2.9	3.6	
常用労働者数	前調査期間末労働者数 (人)	240,491	20,506	39,783	3,876	11,361	36,127	6,106
	増加常用労働者数 (人)	3,962	354	314	33	294	1,097	57
	減少常用労働者数 (人)	3,316	149	355	100	11	899	128
	本調査期間末労働者数 (人)	241,137	20,711	39,742	3,809	11,644	36,325	6,035
	前年同月比 (%)	0.6	2.6	▲ 0.5	6.7	▲ 0.1	▲ 1.9	4.8
	うちパートタイム労働者数 (人)	65,198	715	3,429	342	870	14,597	747
パートタイム労働者比率 (%)	27.0	3.5	8.6	9.0	7.5	40.2	12.4	
労働異動率	入職率 (%)	1.65	1.73	0.79	0.85	2.59	3.04	0.93
	前年同月差 (ポイント)	▲ 0.45	0.62	▲ 0.15	▲ 0.58	1.30	0.42	▲ 0.03
	離職率 (%)	1.38	0.73	0.89	2.58	0.10	2.49	2.10
	前年同月差 (ポイント)	▲ 0.27	▲ 0.36	0.12	0.99	▲ 0.56	0.56	1.59
産業種別	TL	D	E	G	H	I	J	

(注) 本月の「前調査期間末労働者数」と前月の「本調査期間末労働者数」は一致しないことがある。

(5人以上)

様式1の1

							項目
L	M	N	O	P	Q	R	
学術研究, 専門・技術サービス業	宿泊業, 飲食サービス業	生活関連サービス業, 娯楽業	教育, 学習支援業	医療, 福祉	複合サービス事業	サービス業 <small>他に分類されないもの</small>	
270,008	104,013	222,594	257,194	233,241	χ	201,947	現金給与総額 (円)
8.6	▲ 6.2	64.5	7.4	0.4	χ	▲ 7.3	前年同月比 (%)
312,087	124,671	307,663	277,273	258,445	χ	226,626	男 (円)
179,821	90,532	153,222	233,377	221,506	χ	157,830	女 (円)
269,906	103,953	193,234	254,932	232,289	χ	198,121	きまって支給する給与 (円)
8.5	▲ 6.1	42.7	8.2	0.3	χ	▲ 7.8	前年同月比 (%)
311,937	124,611	242,300	275,813	257,617	χ	223,059	男 (円)
179,821	90,472	153,222	230,163	220,496	χ	153,541	女 (円)
255,104	99,009	183,993	248,352	218,524	χ	176,334	所定内給与 (円)
9.4	▲ 6.2	36.9	7.7	0.9	χ	▲ 4.9	前年同月比 (%)
14,802	4,944	9,241	6,580	13,765	χ	21,787	所定外給与 (円)
102	60	29,360	2,262	952	χ	3,826	特別に支払われた給与 (円)
150	60	65,363	1,460	828	χ	3,567	男 (円)
0	60	0	3,214	1,010	χ	4,289	女 (円)
16.6	14.7	19.1	16.4	18.6	χ	17.6	出勤日数 (日)
0.3	▲ 1.4	1.7	0.6	1.5	χ	0.2	前年同月差 (日)
17.1	15.9	20.1	16.7	20.1	χ	17.8	男 (日)
15.4	13.8	18.4	16.1	17.9	χ	17.1	女 (日)
132.5	91.4	140.6	121.5	135.3	χ	138.9	総実労働時間 (時間)
3.7	▲ 11.6	21.4	4.5	5.7	χ	▲ 2.1	前年同月比 (%)
140.8	102.5	159.1	123.9	133.4	χ	149.4	男 (時間)
114.7	84.0	125.6	118.6	136.1	χ	120.0	女 (時間)
123.9	86.0	133.4	115.3	129.7	χ	127.3	所定内労働時間 (時間)
4.0	▲ 13.0	15.7	1.3	5.4	χ	0.4	前年同月比 (%)
130.0	95.1	148.5	119.5	127.4	χ	135.1	男 (時間)
110.8	80.0	121.1	110.2	130.8	χ	113.4	女 (時間)
8.6	5.4	7.2	6.2	5.6	χ	11.6	所定外労働時間 (時間)
0.0	14.9	1342.2	138.9	12.0	χ	▲ 23.6	前年同月比 (%)
10.8	7.4	10.6	4.4	6.0	χ	14.3	男 (時間)
3.9	4.0	4.5	8.4	5.3	χ	6.6	女 (時間)
6,956	13,964	6,610	17,997	54,638	χ	16,476	前調査期間末常用労働者数 (人)
39	458	249	122	661	χ	212	増加常用労働者数 (人)
130	338	20	23	785	χ	287	減少常用労働者数 (人)
6,865	14,084	6,839	18,096	54,514	χ	16,401	本調査期間末労働者数 (人)
▲ 1.9	5.7	0.4	0.2	0.8	χ	▲ 5.0	前年同月比 (%)
1,665	10,344	3,034	5,543	17,791	χ	5,029	うちパートタイム労働者数 (人)
24.3	73.4	44.4	30.6	32.6	χ	30.7	パートタイム労働者比率 (%)
0.56	3.28	3.77	0.68	1.21	χ	1.29	入職率 (%)
▲ 2.47	▲ 2.66	▲ 2.20	▲ 3.09	▲ 0.05	χ	▲ 1.31	前年同月差 (ポイント)
1.87	2.42	0.30	0.13	1.44	χ	1.74	離職率 (%)
1.39	▲ 0.39	▲ 5.23	▲ 0.79	▲ 1.12	χ	0.58	前年同月差 (ポイント)
L	M	N	O	P	Q	R	産業種別

IV-2 産業別実数表

(令和5年5月)

項 目	TL 調査産業計	D	E	G	H	I	J	
		建設業	製造業	情報通信業	運輸業, 郵便業	卸売業, 小売業	金融業, 保険業	
現金給与総額 (円)	268,603	326,569	283,092	308,026	352,511	204,696	271,873	
前年同月比 (%)	1.9	6.9	▲ 0.2	3.0	7.4	4.9	▲ 13.9	
男 (円)	311,757	335,994	314,500	343,935	356,584	268,576	418,242	
女 (円)	213,772	241,030	201,394	241,473	298,939	136,291	219,563	
きまって支給する給与 (円)	262,642	289,633	281,438	307,896	318,749	198,544	268,978	
前年同月比 (%)	1.1	▲ 1.4	0.0	3.0	8.9	1.9	▲ 14.3	
男 (円)	303,657	297,994	312,729	343,800	322,861	261,215	415,401	
女 (円)	210,530	213,756	200,044	241,353	264,670	131,434	216,648	
所定内給与 (円)	239,746	265,350	255,870	275,728	261,407	178,411	251,322	
前年同月比 (%)	1.5	▲ 1.0	0.8	4.1	7.9	▲ 4.2	▲ 13.7	
所定外給与 (円)	22,896	24,283	25,568	32,168	57,342	20,133	17,656	
特別に支払われた給与 (円)	5,961	36,936	1,654	130	33,762	6,152	2,895	
男 (円)	8,100	38,000	1,771	135	33,723	7,361	2,841	
女 (円)	3,242	27,274	1,350	120	34,269	4,857	2,915	
出勤日数 (日)	17.9	17.6	17.6	18.2	18.9	18.7	18.7	
前年同月差 (日)	0.6	0.0	0.4	1.3	0.0	0.9	▲ 0.3	
男 (日)	18.1	17.6	17.8	18.5	18.7	19.7	19.1	
女 (日)	17.7	17.4	17.3	17.7	21.2	17.5	18.6	
総実労働時間 (時間)	141.3	147.2	145.7	152.3	163.0	136.0	144.1	
前年同月比 (%)	1.8	1.1	2.0	6.7	▲ 3.0	6.4	▲ 6.0	
男 (時間)	147.5	148.5	149.7	156.9	162.4	158.7	163.4	
女 (時間)	133.6	134.6	135.4	143.7	170.0	111.7	137.2	
所定内労働時間 (時間)	131.2	132.9	134.3	136.2	147.2	125.3	135.8	
前年同月比 (%)	2.4	0.2	3.4	8.1	3.3	2.4	▲ 5.8	
男 (時間)	134.5	133.2	136.5	138.5	145.9	141.5	145.8	
女 (時間)	127.2	129.6	128.7	132.0	164.1	108.0	132.2	
所定外労働時間 (時間)	10.1	14.3	11.4	16.1	15.8	10.7	8.3	
前年同月比 (%)	▲ 3.8	10.0	▲ 12.9	▲ 3.6	▲ 37.8	94.5	▲ 9.8	
男 (時間)	13.0	15.3	13.2	18.4	16.5	17.2	17.6	
女 (時間)	6.4	5.0	6.7	11.7	5.9	3.7	5.0	
常用労働者数	前調査期間末労働者数 (人)	125,649	5,696	30,439	2,749	6,262	10,353	3,348
	増加常用労働者数 (人)	1,751	31	225	25	23	252	18
	減少常用労働者数 (人)	1,412	38	255	76	11	349	56
	本調査期間末労働者数 (人)	125,988	5,689	30,409	2,698	6,274	10,256	3,310
	前年同月比 (%)	1.2	1.7	▲ 0.3	14.6	▲ 1.5	▲ 2.4	7.5
	うちパートタイム労働者数 (人)	28,227	70	1,893	217	302	4,896	511
パートタイム労働者比率 (%)	22.4	1.2	6.2	8.0	4.8	47.7	15.4	
労働異動率	入職率 (%)	1.39	0.54	0.74	0.91	0.37	2.43	0.54
	前年同月差 (ポイント)	▲ 0.53	0.12	▲ 0.08	▲ 1.25	▲ 0.05	▲ 0.52	▲ 1.26
	離職率 (%)	1.12	0.67	0.84	2.76	0.18	3.37	1.67
	前年同月差 (ポイント)	0.14	▲ 0.90	0.01	0.35	▲ 1.00	2.46	0.72
産業種別	TL	D	E	G	H	I	J	

(注) 本月の「前調査期間末労働者数」と前月の「本調査期間末労働者数」は一致しないことがある。

(30人以上)

様式1の2

							項目
L	M	N	O	P	Q	R	
学術研究, 専門・技術サービス業	宿泊業, 飲食サービス業	生活関連サービス業, 娯楽業	教育, 学習支援業	医療, 福祉	複合サービス事業	サービス業 <small>他に分類されないもの</small>	
308,602	129,675	152,913	×	275,343	×	202,872	現金給与総額 (円)
4.3	8.9	▲ 15.8	×	5.2	×	▲ 9.3	前年同月比 (%)
343,259	148,285	203,171	×	337,761	×	237,371	男 (円)
211,221	119,644	118,564	×	251,087	×	152,382	女 (円)
308,388	129,492	152,913	×	273,796	×	197,612	きまって支給する給与 (円)
4.2	8.8	▲ 15.9	×	4.7	×	▲ 9.9	前年同月比 (%)
342,969	148,080	203,171	×	336,233	×	232,098	男 (円)
211,221	119,473	118,564	×	249,532	×	147,143	女 (円)
288,715	120,708	149,897	×	254,229	×	170,351	所定内給与 (円)
5.1	7.7	▲ 15.1	×	5.6	×	▲ 5.1	前年同月比 (%)
19,673	8,784	3,016	×	19,567	×	27,261	所定外給与 (円)
214	183	0	×	1,547	×	5,260	特別に支払われた給与 (円)
290	205	0	×	1,528	×	5,273	男 (円)
0	171	0	×	1,555	×	5,239	女 (円)
16.7	17.3	16.2	×	18.8	×	17.2	出勤日数 (日)
1.0	▲ 0.3	▲ 1.3	×	1.6	×	0.0	前年同月差 (日)
17.3	17.2	18.7	×	19.6	×	17.5	男 (日)
14.9	17.4	14.6	×	18.5	×	16.8	女 (日)
135.4	111.6	114.4	×	147.0	×	137.2	総実労働時間 (時間)
4.1	▲ 3.6	▲ 11.9	×	9.9	×	▲ 5.9	前年同月比 (%)
142.6	115.0	139.7	×	145.9	×	150.5	男 (時間)
115.3	109.8	97.2	×	147.5	×	117.7	女 (時間)
126.4	104.2	111.8	×	139.8	×	122.5	所定内労働時間 (時間)
4.7	▲ 6.6	▲ 11.9	×	9.6	×	▲ 2.7	前年同月比 (%)
131.8	105.5	135.4	×	137.4	×	131.0	男 (時間)
111.3	103.5	95.7	×	140.8	×	110.0	女 (時間)
9.0	7.4	2.6	×	7.2	×	14.7	所定外労働時間 (時間)
▲ 2.2	76.2	▲ 10.3	×	16.2	×	▲ 26.5	前年同月比 (%)
10.8	9.5	4.3	×	8.5	×	19.5	男 (時間)
4.0	6.3	1.5	×	6.7	×	7.7	女 (時間)
3,302	4,525	1,267	×	33,457	×	11,900	前調査期間末常用労働者数 (人)
6	290	49	×	482	×	196	増加常用労働者数 (人)
19	92	9	×	229	×	214	減少常用労働者数 (人)
3,289	4,723	1,307	×	33,710	×	11,882	本調査期間末労働者数 (人)
▲ 0.4	25.1	6.1	×	▲ 0.9	×	▲ 4.6	前年同月比 (%)
719	3,423	636	×	7,648	×	4,200	うちパートタイム労働者数 (人)
21.9	72.5	48.7	×	22.7	×	35.3	パートタイム労働者比率 (%)
0.18	6.41	3.87	×	1.44	×	1.65	入職率 (%)
▲ 0.06	▲ 5.73	▲ 1.57	×	0.56	×	▲ 0.80	前年同月差 (ポイント)
0.58	2.03	0.71	×	0.68	×	1.80	離職率 (%)
▲ 0.41	1.35	0.03	×	▲ 0.32	×	0.50	前年同月差 (ポイント)
L	M	N	O	P	Q	R	産業種別

V 就 業 形

(令和5年5月)

事業所規模	産 業	本調査 期間末 常用労働者数 (人)	出勤日 数 (日)	総実労働時間 (時間)	所定内労働時間 (時間)		現金給与 総額 (円)	きまって支給する 給与 (円)			特別に支給された 給与 (円)	産業区分
					所定内 労働時間 (時間)	所定外 労働時間 (時間)		所定内 給与 (円)	所定外 給与 (円)			
5 人	一般労働者											
	TL 調査産業計	175,939	19.2	156.9	146.2	10.7	298,509	289,646	267,673	21,973	8,863	TL
	D 建設業	19,996	19.0	152.8	142.0	10.8	332,871	304,548	286,542	18,006	28,323	D
	E 製造業	36,313	18.0	149.2	138.2	11.0	276,896	274,942	251,788	23,154	1,954	E
	G 情報通信業	3,467	18.7	158.6	142.1	16.5	332,417	332,327	300,910	31,417	90	G
	H 運輸業, 郵便業	10,774	19.2	164.8	152.8	12.0	324,489	305,975	258,627	47,348	18,514	H
	I 卸売業, 小売業	21,728	20.1	163.9	152.3	11.6	289,196	277,208	258,335	18,873	11,988	I
	J 金融業, 保険業	5,288	18.7	141.5	134.6	6.9	283,637	282,689	268,404	14,285	948	J
	L 学術研究, 専門・技術サービス業	5,200	17.7	147.0	135.7	11.3	320,100	320,047	300,494	19,553	53	L
	M 宿泊業, 飲食サービス業	3,740	22.9	181.3	165.6	15.7	224,329	224,101	210,385	13,716	228	M
	N 生活関連サービス業, 娯楽業	3,805	21.0	171.1	161.9	9.2	307,446	255,112	242,378	12,734	52,334	N
	O 教育, 学習支援業	12,553	19.6	153.7	144.8	8.9	336,441	333,192	323,855	9,337	3,249	O
	P 医療, 福祉	36,723	19.7	160.6	152.6	8.0	295,950	294,645	274,601	20,044	1,305	P
	Q 複合サービス事業	X	X	X	X	X	X	X	X	X	X	X
R サービス業	11,372	18.5	158.2	143.3	14.9	245,855	241,377	212,441	28,936	4,478	R	
5 以上	パートタイム労働者											
	TL 調査産業計	65,198	15.0	83.5	82.0	1.5	97,746	96,643	94,816	1,827	1,103	TL
	D 建設業	715	15.4	103.0	101.4	1.6	148,961	147,588	144,700	2,888	1,373	D
	E 製造業	3,429	16.2	98.6	95.9	2.7	102,742	102,001	98,882	3,119	741	E
	G 情報通信業	342	12.5	86.1	83.8	2.3	111,424	111,315	108,195	3,120	109	G
	H 運輸業, 郵便業	870	15.2	91.5	91.0	0.5	121,025	104,044	102,752	1,292	16,981	H
	I 卸売業, 小売業	14,597	17.2	98.1	96.3	1.8	106,705	104,659	103,018	1,641	2,046	I
	J 金融業, 保険業	747	18.4	126.7	125.2	1.5	170,376	164,068	162,233	1,835	6,308	J
	L 学術研究, 専門・技術サービス業	1,665	13.0	87.8	87.6	0.2	116,536	116,283	116,038	245	253	L
	M 宿泊業, 飲食サービス業	10,344	11.7	59.0	57.4	1.6	60,846	60,846	59,050	1,796	0	M
	N 生活関連サービス業, 娯楽業	3,034	16.8	101.7	97.0	4.7	114,158	114,158	109,380	4,778	0	N
	O 教育, 学習支援業	5,543	9.0	47.6	47.6	0.0	75,562	75,562	75,303	259	0	O
	P 医療, 福祉	17,791	16.4	82.8	82.4	0.4	103,247	103,025	102,276	749	222	P
	Q 複合サービス事業	X	X	X	X	X	X	X	X	X	X	X
R サービス業	5,029	15.6	95.2	91.2	4.0	102,859	100,503	94,849	5,654	2,356	R	

態 別 実 数 表

様式 2

事業所規模	産 業	本調査期間末常用労働者数 (人)	出勤日数 (日)	総実労働時間 (時間)	総実労働時間		現金給与総額 (円)	きまって支給する給与 (円)	きまって支給する給与		特別に支給された給与 (円)	産業区分
					所定内労働時間 (時間)	所定外労働時間 (時間)			所定内給与 (円)	所定外給与 (円)		
30 人	一般労働者											
	TL 調査産業計	97,761	18.8	156.6	144.1	12.5	315,167	308,058	279,232	28,826	7,109	TL
	D 建設業	5,619	17.6	148.0	133.6	14.4	329,478	292,076	267,489	24,587	37,402	D
	E 製造業	28,516	17.7	148.2	136.3	11.9	293,921	292,247	265,349	26,898	1,674	E
	G 情報通信業	2,481	18.8	158.8	141.5	17.3	328,737	328,611	293,665	34,946	126	G
	H 運輸業, 郵便業	5,972	19.0	165.9	149.4	16.5	361,490	328,494	268,433	60,061	32,996	H
	I 卸売業, 小売業	5,360	20.2	174.0	154.9	19.1	297,178	288,125	250,440	37,685	9,053	I
	J 金融業, 保険業	2,799	18.7	146.6	137.2	9.4	290,256	288,466	268,094	20,372	1,790	J
	L 学術研究, 専門・技術サービス業	2,570	17.8	146.3	134.8	11.5	356,440	356,333	331,277	25,056	107	L
	M 宿泊業, 飲食サービス業	1,300	23.1	184.3	163.7	20.6	241,256	240,587	216,981	23,606	669	M
	N 生活関連サービス業, 娯楽業	671	19.7	153.7	149.0	4.7	225,991	225,991	220,698	5,293	0	N
	O 教育, 学習支援業	X	X	X	X	X	X	X	X	X	X	O
	P 医療, 福祉	26,062	19.7	164.6	155.4	9.2	321,893	320,042	295,155	24,887	1,851	P
	Q 複合サービス事業	X	X	X	X	X	X	X	X	X	X	Q
R サービス業	7,682	18.1	160.1	139.3	20.8	257,721	251,135	211,787	39,348	6,586	R	
以上	パートタイム労働者											
	TL 調査産業計	28,227	15.0	88.2	86.5	1.7	106,883	104,912	102,614	2,298	1,971	TL
	D 建設業	70	13.1	77.3	77.1	0.2	96,197	96,197	95,972	225	0	D
	E 製造業	1,893	16.5	109.8	105.1	4.7	119,360	118,013	112,563	5,450	1,347	E
	G 情報通信業	217	12.2	87.3	83.8	3.5	103,100	102,936	98,256	4,680	164	G
	H 運輸業, 郵便業	302	17.0	106.2	104.8	1.4	175,438	126,572	122,853	3,719	48,866	H
	I 卸売業, 小売業	4,896	16.9	94.5	93.0	1.5	103,994	101,001	99,979	1,022	2,993	I
	J 金融業, 保険業	511	18.7	130.2	128.0	2.2	170,497	161,507	158,824	2,683	8,990	J
	L 学術研究, 専門・技術サービス業	719	12.7	96.7	96.6	0.1	136,872	136,273	135,922	351	599	L
	M 宿泊業, 飲食サービス業	3,423	15.1	84.3	81.8	2.5	87,745	87,745	84,530	3,215	0	M
	N 生活関連サービス業, 娯楽業	636	12.4	71.3	70.9	0.4	72,688	72,688	72,173	515	0	N
	O 教育, 学習支援業	X	X	X	X	X	X	X	X	X	X	O
	P 医療, 福祉	7,648	15.8	87.6	86.9	0.7	117,190	116,674	115,184	1,490	516	P
	Q 複合サービス事業	X	X	X	X	X	X	X	X	X	X	Q
R サービス業	4,200	15.7	95.2	91.6	3.6	102,433	99,602	94,476	5,126	2,831	R	

VI 指数表

様式 3 の 1

令和2年平均=100

事業所規模	年 月	現 金 給 与 総 額														
		TL	D	E	G	H	I	J	L	M	N	O	P	Q	R	
		調 査 産業計	建設業	製造業	情報 通信業	運輸業、 郵便業	卸売業、 小売業	金融業、 保険業	学術研究、 専門・技術 サービス業	宿泊業、飲 食サービス 業	生活関連 サービス 業、娯楽業	教育、学 習支援業	医療、 福祉	複合サー ビス事業	サー ビス業	
5 人 以 上	令和元年	99.9	96.9	102.1	118.4	93.3	95.5	104.4	96.1	108.4	151.8	112.2	97.1	χ	98.5	
	令和2年	100.0	100.0	100.0	100.0	100.0	100.0	100.0	100.0	100.0	100.0	100.0	100.0	χ	100.0	
	令和3年	101.1	101.3	110.0	107.0	94.1	102.7	101.5	91.7	105.4	108.6	102.8	95.3	99.0	97.0	
	令和4年	99.7	105.2	109.9	126.3	100.1	97.7	101.3	88.4	96.6	128.5	94.7	95.7	104.8	93.9	
	令和4年5月	84.1	98.7	89.4	97.6	92.4	85.1	79.3	68.6	102.7	91.2	75.5	77.4	84.8	84.4	
	6	143.6	124.6	170.4	242.1	143.8	93.3	189.6	134.9	123.4	97.4	164.5	159.5	168.1	102.7	
	7	107.1	115.7	119.0	120.3	98.4	142.8	97.1	98.8	85.8	172.4	85.6	89.2	139.8	100.3	
	8	90.5	115.8	99.5	97.5	91.0	93.9	81.4	72.1	87.4	130.7	76.8	80.0	81.1	96.7	
	9	84.9	95.8	89.3	97.0	88.6	88.4	81.0	73.0	87.5	122.1	77.6	78.7	80.9	87.0	
	10	84.7	93.8	90.1	98.2	89.5	87.7	82.7	73.3	86.8	128.2	77.5	77.0	82.2	84.9	
	11	87.8	99.3	95.9	94.4	95.1	89.2	79.7	73.8	87.9	134.9	82.4	79.5	81.9	87.0	
	12	176.3	163.5	199.2	245.7	158.1	149.5	212.4	176.1	108.6	215.0	178.5	188.7	216.2	142.4	
	令和5年1月	84.2	91.5	88.4	99.7	98.0	86.9	75.4	73.5	88.6	139.8	76.5	77.5	χ	79.3	
	2	85.4	95.7	89.7	102.2	101.8	88.1	74.2	74.0	86.5	143.7	76.7	78.8	χ	78.0	
	3	90.3	94.1	94.8	142.6	101.8	98.0	79.9	86.1	90.6	126.2	73.1	84.6	χ	87.2	
	4	86.8	92.7	90.8	102.2	102.8	96.1	78.5	80.2	91.8	142.9	76.0	77.6	χ	77.8	
	5	87.0	98.2	88.6	97.8	103.7	94.3	74.0	74.5	96.3	150.0	81.1	77.7	χ	78.2	
	30 人 以 上	令和元年	99.4	102.7	99.7	120.2	97.6	81.2	105.5	95.0	101.7	207.6	110.4	98.3	χ	98.5
		令和2年	100.0	100.0	100.0	100.0	100.0	100.0	100.0	100.0	100.0	100.0	100.0	100.0	χ	100.0
		令和3年	102.1	103.0	108.8	113.7	105.0	99.9	105.4	105.9	91.7	190.1	98.3	94.9	χ	100.2
令和4年		101.8	105.5	108.8	124.4	121.1	100.8	104.6	99.4	89.7	175.8	93.5	95.1	χ	96.8	
令和4年5月		83.2	86.5	86.1	93.7	111.8	85.6	83.0	77.1	81.8	181.8	76.6	74.7	χ	89.6	
6		164.3	133.7	176.7	235.5	198.8	86.7	219.0	154.0	104.6	172.1	182.1	173.8	χ	110.9	
7		104.2	122.9	118.1	123.5	112.6	167.8	81.3	116.2	84.5	220.7	80.5	81.4	χ	103.5	
8		87.0	102.4	95.6	94.0	100.4	89.1	81.3	76.4	87.2	159.1	73.3	77.2	χ	98.0	
9		84.5	105.3	86.6	96.3	101.5	88.2	81.2	78.0	86.3	150.2	70.9	78.2	χ	91.6	
10		83.4	94.4	87.6	93.1	104.5	85.8	83.0	77.1	89.3	152.6	70.3	76.0	χ	89.1	
11		86.7	101.1	93.1	89.9	114.0	90.3	80.5	78.3	87.8	153.5	71.2	78.0	χ	92.0	
12		190.7	167.4	209.5	241.1	200.6	159.7	218.0	206.9	117.7	270.7	179.8	196.3	χ	135.4	
令和5年1月		84.1	82.5	87.0	96.9	109.9	83.4	74.5	78.5	92.7	158.0	χ	79.3	χ	82.6	
2		83.9	84.5	86.7	99.9	115.5	83.3	72.1	79.5	88.0	169.0	χ	78.8	χ	79.7	
3		89.5	86.6	88.3	159.9	111.0	100.6	80.1	99.0	89.8	151.4	χ	84.8	χ	92.2	
4		85.6	86.1	87.8	100.0	116.1	96.8	75.5	92.3	89.3	158.8	χ	77.7	χ	81.4	
5		84.8	92.5	85.9	96.5	120.1	89.8	71.5	80.4	89.1	153.0	χ	78.6	χ	81.3	

事業所規模	年 月	き ま っ て 支 給 す る 給 与														
		TL	D	E	G	H	I	J	L	M	N	O	P	Q	R	
		調 査 産業計	建設業	製造業	情報 通信業	運輸業、 郵便業	卸売業、 小売業	金融業、 保険業	学術研究、 専門・技術 サービス業	宿泊業、飲 食サービス 業	生活関連 サービス 業、娯楽業	教育、学 習支援業	医療、 福祉	複合サー ビス事業	サー ビス業	
5 人 以 上	令和元年	100.2	99.5	102.6	109.7	94.4	95.5	102.8	96.4	106.8	140.5	112.6	98.1	χ	98.5	
	令和2年	100.0	100.0	100.0	100.0	100.0	100.0	100.0	100.0	100.0	100.0	100.0	100.0	100.0	100.0	
	令和3年	100.2	100.0	107.5	102.1	94.4	100.1	99.8	92.5	106.6	106.6	102.9	94.4	92.3	100.2	
	令和4年	99.1	102.3	108.7	113.1	100.7	98.5	100.6	87.9	98.3	119.8	97.5	94.2	97.7	95.8	
	令和4年5月	97.1	96.4	106.5	112.8	98.3	97.5	99.8	84.6	109.2	98.1	93.8	93.4	98.2	94.4	
	6	99.7	102.0	110.4	118.8	101.5	97.7	99.1	84.1	109.6	102.3	94.9	96.8	98.8	95.9	
	7	101.0	105.4	109.8	113.5	104.9	101.2	101.0	89.3	89.6	143.5	99.3	95.3	95.0	97.5	
	8	99.5	100.3	108.0	111.9	101.9	101.2	101.8	88.9	91.3	135.7	96.9	94.6	97.4	98.0	
	9	99.7	104.2	107.2	112.1	101.6	99.1	102.1	89.9	93.2	131.3	98.0	94.7	97.7	98.4	
	10	100.3	107.5	108.9	112.6	102.6	100.6	103.8	90.3	92.5	137.8	97.8	93.2	99.3	96.2	
	11	100.3	106.9	108.9	109.2	98.4	97.9	100.3	90.7	89.0	139.7	99.7	96.0	98.9	95.8	
	12	99.9	104.8	106.8	109.7	104.7	98.6	110.2	90.4	91.4	144.9	92.7	96.2	98.6	94.8	
	令和5年1月	98.6	104.0	103.1	113.0	112.4	98.4	94.9	90.6	93.0	148.2	96.1	92.7	χ	89.7	
	2	100.6	107.8	107.5	115.3	116.7	100.0	93.5	91.2	92.1	144.8	96.9	95.3	χ	87.8	
	3	99.9	107.1	106.8	114.1	116.4	101.5	95.4	93.5	96.5	135.7	91.1	92.7	χ	91.0	
	4	101.9	105.9	109.6	116.9	117.8	106.5	98.0	91.8	97.7	148.9	95.9	93.9	χ	88.1	
	5	100.6	104.0	106.4	113.2	111.8	104.4	93.0	91.8	102.5	140.0	101.5	93.7	χ	87.0	
	30 人 以 上	令和元年	99.7	103.3	100.0	109.9	101.2	83.5	103.4	97.0	102.0	198.7	112.6	98.0	χ	97.8
		令和2年	100.0	100.0	100.0	100.0	100.0	100.0	100.0	100.0	100.0	100.0	100.0	100.0	χ	100.0
		令和3年	101.3	99.0	106.5	103.4	107.0	99.6	104.1	105.3	94.8	183.4	99.5	93.9	χ	102.2
令和4年		100.6	103.1	106.7	110.9	120.3	102.0	103.2	100.3	92.9	166.3	95.7	92.9	χ	98.0	
令和4年5月		99.3	97.7	104.9	109.3	116.6	101.2	104.9	99.6	89.5	194.0	97.8	91.4	χ	97.2	
6		101.4	100.7	107.5	117.2	125.3	101.8	104.0	99.3	88.5	164.3	96.5	94.4	χ	99.0	
7		102.4	117.8	107.5	111.5	124.2	100.3	102.6	99.0	92.5	160.1	95.9	94.6	χ	101.9	
8		100.7	100.9	106.7	109.7	117.4	102.3	102.5	98.7	90.1	157.6	93.5	94.5	χ	101.5	
9		100.7	101.6	105.4	112.2	118.8	104.4	102.7	100.7	94.5	160.2	90.5	95.0	χ	101.1	
10		100.8	110.3	107.5	108.6	122.2	101.5	104.3	99.5	97.8	162.8	89.7	93.0	χ	98.5	
11		100.7	103.5	106.8	104.9	118.7	100.2	101.6	100.6	96.1	163.8	90.9	95.5	χ	97.6	
12		100.3	102.1	105.3	106.7	122.6	99.2	103.0	100.6	96.0	164.3	89.5	95.8	χ	96.7	
令和5年1月		100.4	96.4	102.4	110.2	128.6	98.7	94.3	101.3	98.2	168.6	χ	96.8	χ	91.1	
2		101.2	99.1	105.8	113.8	135.0	98.6	91.3	102.8	96.3	165.9	χ	96.3	χ	87.3	
3		99.9	97.0	105.6	112.4	129.8	98.1	94.0	105.1	98.4	161.5	χ	94.4	χ	92.8	
4		101.9	97.5	107.7	116.7	135.8	103.9	94.3	104.5	97.8	169.5	χ	95.1	χ	89.8	
5		100.4	96.3	104.9	112.6	127.0	103.1	89.9	103.8	97.4	163.2	χ	95.7	χ	87.6	

様式 3 の 2

令和 2 年平均 = 100

事業所規模	年 月	所 定 内 給 与														
		TL 調 査 産業計	D 建設業	E 製造業	G 情報 通信業	H 運輸業、 郵便業	I 卸売業、 小売業	J 金融業、 保険業	L 学術研究、 専門・技術 サービス業	M 宿泊業、飲 食サービス 業	N 生活関連 サービス 業、娯楽業	O 教育、学 習支援業	P 医療、 福祉	Q 複合サー ビス事業	R サー ビス業	
5 人 以 上	令和元年	99.6	99.6	100.8	107.4	90.2	95.1	100.1	95.7	103.1	138.2	112.5	99.0	χ	99.4	
	令和2年	100.0	100.0	100.0	100.0	100.0	100.0	100.0	100.0	100.0	100.0	100.0	100.0	100.0	100.0	
	令和3年	99.7	100.8	104.9	100.2	96.0	99.6	98.4	92.7	107.7	109.2	103.0	93.9	93.9	99.7	
	令和4年	98.8	102.8	107.1	109.6	104.7	98.0	99.9	86.9	97.9	120.9	96.7	92.7	96.7	97.0	
	令和4年5月	97.1	98.5	105.6	109.1	101.4	96.6	98.9	83.6	108.4	102.5	93.1	92.1	97.9	95.8	
	6	99.5	103.4	108.8	115.8	104.5	96.8	98.3	84.3	107.7	107.3	93.9	95.5	97.9	97.9	
	7	100.8	106.9	108.3	109.3	109.8	101.2	100.2	89.0	90.3	140.8	98.9	93.6	95.2	98.0	
	8	99.2	100.6	107.0	108.3	106.6	101.0	101.1	88.7	91.5	131.9	96.7	92.8	96.8	99.3	
	9	99.4	105.2	105.4	110.1	106.9	98.5	101.3	89.1	92.9	130.0	97.3	93.2	96.8	99.3	
	10	100.0	107.3	107.9	109.3	106.8	100.5	103.5	89.3	92.3	136.4	97.0	92.0	96.7	97.1	
	11	99.5	105.6	107.0	105.7	103.6	97.9	100.2	89.1	88.0	136.9	98.2	93.6	97.5	97.0	
	12	99.3	103.8	105.5	106.8	110.2	97.3	110.1	89.1	90.1	141.6	92.8	94.1	96.9	95.7	
	令和5年1月	98.2	104.1	102.0	109.2	116.3	96.6	95.4	89.7	91.5	145.4	96.7	91.5	χ	91.6	
	2	100.1	106.4	105.4	111.5	118.3	98.2	94.0	90.3	90.9	143.4	97.4	95.1	χ	90.3	
	3	99.1	105.6	104.8	108.9	120.4	98.4	95.7	90.6	95.5	135.0	91.3	92.3	χ	93.8	
	4	101.2	106.7	108.2	110.8	119.7	102.8	97.9	91.0	96.1	145.4	96.2	93.4	χ	91.1	
	5	100.7	106.2	106.1	109.8	113.6	102.5	92.4	91.5	101.7	140.3	100.3	92.9	χ	91.1	
	30 人 以 上	令和元年	99.2	100.2	98.2	109.1	102.6	82.9	99.5	96.0	99.0	184.9	112.4	98.9	χ	99.2
		令和2年	100.0	100.0	100.0	100.0	100.0	100.0	100.0	100.0	100.0	100.0	100.0	100.0	χ	100.0
		令和3年	99.9	98.3	103.1	99.7	107.2	100.4	103.4	103.4	95.6	183.3	99.8	93.1	χ	101.0
令和4年		99.3	99.3	104.7	102.7	122.7	101.6	102.1	98.2	88.7	166.7	96.2	90.7	χ	99.5	
令和4年5月		98.3	95.4	103.7	101.2	119.2	100.8	103.0	96.9	86.5	192.5	97.8	89.5	χ	98.4	
6		100.3	98.0	105.4	110.4	127.4	101.2	102.4	98.4	85.7	164.5	96.9	92.5	χ	101.2	
7		101.1	115.9	105.6	103.4	126.4	99.9	101.5	97.9	89.3	160.5	96.3	92.1	χ	102.6	
8		99.5	97.1	105.6	101.5	118.7	101.5	101.3	97.9	87.1	158.2	94.0	91.9	χ	103.3	
9		99.4	98.0	103.5	105.6	120.7	102.5	101.2	98.7	89.6	160.7	91.3	92.7	χ	103.5	
10		99.6	104.9	106.1	100.8	123.3	101.0	103.4	97.7	93.5	163.1	90.3	91.1	χ	100.0	
11		98.8	97.4	104.5	97.2	120.2	100.0	100.3	97.9	89.0	164.4	91.2	92.4	χ	99.6	
12		98.8	97.1	103.9	99.5	125.7	97.5	101.5	97.9	87.7	165.3	90.1	93.0	χ	98.9	
令和5年1月		99.2	91.8	101.1	102.3	132.3	93.2	94.1	100.0	91.5	168.1	χ	94.8	χ	94.0	
2		99.9	91.4	103.4	105.0	135.6	92.9	91.4	100.8	90.7	166.9	χ	95.7	χ	91.3	
3		98.5	90.3	103.3	102.3	132.0	91.3	94.0	102.0	92.0	161.9	χ	93.7	χ	96.9	
4		100.5	92.6	106.1	105.9	136.4	95.1	93.9	102.2	91.6	170.5	χ	94.0	χ	93.9	
5		99.8	94.4	104.5	105.3	128.6	96.6	88.9	101.8	93.2	163.4	χ	94.5	χ	93.4	

事業所規模	年 月	総 実 労 働 時 間														
		TL 調 査 産業計	D 建設業	E 製造業	G 情報 通信業	H 運輸業、 郵便業	I 卸売業、 小売業	J 金融業、 保険業	L 学術研究、 専門・技術 サービス業	M 宿泊業、飲 食サービス 業	N 生活関連 サービス 業、娯楽業	O 教育、学 習支援業	P 医療、 福祉	Q 複合サー ビス事業	R サー ビス業	
5 人 以 上	令和元年	101.4	100.2	106.1	100.5	99.6	98.6	98.8	99.9	120.0	134.4	93.8	99.6	χ	99.4	
	令和2年	100.0	100.0	100.0	100.0	100.0	100.0	100.0	100.0	100.0	100.0	100.0	100.0	100.0	100.0	
	令和3年	99.5	100.9	103.6	106.0	98.0	98.2	101.8	96.7	107.2	115.3	97.1	93.7	99.8	100.9	
	令和4年	97.9	99.5	102.3	102.0	98.5	98.1	96.8	93.8	105.1	131.3	89.8	91.9	99.2	100.1	
	令和4年5月	92.6	87.7	93.6	97.6	94.8	94.7	94.5	82.8	121.9	116.3	84.3	88.8	93.4	93.1	
	6	102.1	104.4	105.9	107.5	100.3	99.9	104.3	98.6	117.0	128.8	95.3	97.9	105.5	100.7	
	7	100.3	99.3	105.2	104.0	101.3	101.5	97.9	95.0	100.7	153.1	91.3	94.8	97.9	102.0	
	8	96.7	96.5	97.6	100.6	98.3	99.6	99.0	89.5	102.5	144.1	79.8	93.3	101.9	101.2	
	9	99.4	99.4	104.1	101.8	98.2	99.6	98.6	99.2	98.5	144.4	94.1	92.6	98.7	102.8	
	10	99.9	104.5	103.0	99.5	103.9	98.1	96.4	95.0	102.2	140.4	94.9	92.9	101.5	104.3	
	11	100.3	105.1	106.1	98.6	96.9	99.2	97.2	97.0	99.1	143.2	94.6	94.1	100.1	103.1	
	12	98.7	102.0	102.6	99.5	103.7	100.2	102.0	96.0	102.4	137.7	81.9	92.7	107.1	101.0	
	令和5年1月	89.2	85.8	90.5	94.8	88.2	94.4	89.5	81.3	98.5	135.9	74.0	86.4	χ	90.7	
	2	97.0	102.6	104.8	99.5	99.0	99.6	88.9	95.0	98.2	137.7	80.9	90.7	χ	94.1	
	3	98.0	101.5	102.1	105.1	99.9	98.7	98.1	100.7	102.7	135.5	81.7	92.2	χ	98.3	
	4	100.8	101.5	109.3	107.1	103.2	103.8	96.4	97.6	105.7	150.4	84.0	94.5	χ	94.0	
	5	94.6	88.9	95.0	99.4	92.5	97.1	91.7	85.9	107.7	141.2	88.1	93.9	χ	91.1	
	30 人 以 上	令和元年	100.3	100.5	104.7	102.9	104.1	92.4	102.2	100.5	120.0	179.7	88.1	99.0	χ	97.9
		令和2年	100.0	100.0	100.0	100.0	100.0	100.0	100.0	100.0	100.0	100.0	100.0	100.0	χ	100.0
		令和3年	100.1	99.0	103.3	105.0	101.4	95.1	100.3	101.0	92.3	184.3	99.6	96.7	χ	100.5
令和4年		97.5	98.2	99.9	103.9	101.9	96.9	102.3	92.0	109.5	157.2	85.9	94.3	χ	99.7	
令和4年5月		92.5	85.2	91.5	94.1	96.8	93.8	99.4	82.1	117.8	178.3	85.9	91.0	χ	95.5	
6		101.5	101.7	102.5	112.3	103.6	101.5	106.6	100.1	105.3	162.8	92.3	100.1	χ	101.3	
7		99.8	100.1	103.4	106.0	104.6	97.4	104.0	93.3	109.6	156.9	86.5	97.1	χ	102.0	
8		96.1	93.1	94.6	102.0	98.0	96.3	105.6	85.7	111.3	140.4	82.5	97.9	χ	100.0	
9		98.6	101.2	101.2	106.2	100.5	99.3	102.5	95.8	111.7	157.0	84.1	95.6	χ	100.6	
10		98.8	102.9	100.4	100.6	107.6	95.3	101.6	90.6	114.4	156.2	85.1	96.9	χ	101.7	
11		98.8	102.0	103.3	99.1	102.1	95.9	100.2	93.1	114.9	168.5	83.6	95.9	χ	100.5	
12		97.1	98.9	99.4	100.8	107.3	94.1	106.0	91.0	117.3	149.0	78.1	95.3	χ	98.7	
令和5年1月		89.3	84.1	88.4	94.9	89.3	94.5	92.4	79.3	118.0	139.8	χ	92.2	χ	89.2	
2		95.9	103.8	102.1	102.0	104.5	98.7	90.1	92.2	112.9	148.1	χ	92.7	χ	91.2	
3		97.1	98.1	100.9	107.6	99.5	96.2	97.1	98.2	117.9	151.8	χ	97.0	χ	96.6	
4		100.3	104.0	106.1	109.4	108.1	101.0	98.4	95.5	116.8	170.1	χ	98.8	χ	94.2	
5		94.2	86.1	93.3	100.4	93.9	99.8	93.4	85.5	113.6	157.1	χ	100.0	χ	89.9	

様式 3 の 3

令和 2 年平均 = 100

事業所規模	年 月	所 定 内 労 働 時 間													
		TL	D	E	G	H	I	J	L	M	N	O	P	Q	R
		調 査 産業計	建設業	製造業	情報 通信業	運輸業、 郵便業	卸売業、 小売業	金融業、 保険業	学術研究、 専門・技術 サービス業	宿泊業、飲 食サービス業	生活関連 サービス業、 娯楽業	教育、学 習支援業	医療、 福祉	複合サー ビス事業	サー ビス業
5 人 以 上	令和元年	101.2	100.2	104.7	100.2	101.4	99.8	96.8	99.9	117.1	130.8	94.8	99.2	×	100.1
	令和2年	100.0	100.0	100.0	100.0	100.0	100.0	100.0	100.0	100.0	100.0	100.0	100.0	×	100.0
	令和3年	99.4	101.3	101.8	102.2	101.0	97.3	101.3	97.4	107.9	118.4	96.2	94.5	101.7	100.7
	令和4年	98.6	98.5	101.2	96.5	106.1	98.3	96.6	92.5	104.3	131.3	94.9	92.3	98.7	102.0
	令和4年5月	93.5	88.0	92.9	92.3	100.5	94.1	93.8	81.7	121.2	120.5	89.7	89.3	93.4	94.8
	6	103.5	105.3	105.2	102.1	107.7	100.4	104.2	98.6	115.2	133.8	101.2	98.6	106.1	103.0
	7	101.3	98.8	104.4	98.8	109.3	102.4	97.7	94.2	101.0	149.6	95.3	95.4	97.8	103.7
	8	97.6	95.1	97.0	96.1	108.3	100.3	98.9	88.5	102.2	138.3	85.1	93.6	102.0	103.0
	9	100.1	98.0	103.0	96.9	105.4	100.0	98.4	98.4	97.9	140.0	100.1	93.0	97.2	105.4
	10	100.7	102.1	102.3	94.7	111.4	99.3	96.5	93.7	101.2	135.8	99.8	93.5	100.5	107.3
	11	101.0	102.7	105.2	94.3	106.7	100.2	97.1	94.9	97.4	138.9	99.1	94.0	98.9	105.9
	12	99.0	100.3	101.8	94.9	110.8	99.8	102.1	94.2	100.4	133.4	87.1	92.6	105.2	103.4
令和5年1月	89.3	83.2	89.6	89.1	96.8	93.4	89.4	79.5	96.3	132.5	77.9	86.3	×	93.0	
2	97.5	100.1	103.5	93.1	108.1	99.3	89.1	92.9	96.8	134.9	84.8	91.3	×	97.8	
3	98.0	98.5	101.1	97.4	110.5	97.3	98.3	97.5	101.6	133.4	80.4	92.8	×	102.0	
4	101.6	101.2	109.2	101.5	112.6	102.5	96.0	96.5	103.3	147.3	87.7	95.4	×	97.5	
5	95.7	89.1	95.4	94.3	103.9	96.7	91.1	85.0	105.5	139.4	90.9	94.1	×	95.2	
30 人 以 上	令和元年	100.1	98.4	103.3	100.8	104.2	93.0	99.4	100.6	117.3	166.8	91.4	99.3	×	99.0
	令和2年	100.0	100.0	100.0	100.0	100.0	100.0	100.0	100.0	100.0	100.0	100.0	100.0	×	100.0
	令和3年	99.2	99.2	100.6	99.3	101.2	96.0	100.1	100.2	93.8	183.1	98.4	96.7	×	99.7
	令和4年	97.9	94.8	98.5	96.0	106.4	97.4	101.6	90.9	107.3	156.4	96.2	93.7	×	101.3
	令和4年5月	93.0	83.1	90.4	86.5	100.2	94.4	97.8	80.7	117.4	175.8	96.0	90.4	×	97.4
	6	102.5	100.1	101.4	104.5	108.3	102.3	105.8	100.8	104.3	161.9	103.4	99.9	×	103.6
	7	100.4	97.9	102.4	99.0	108.6	98.1	103.4	93.2	108.2	156.1	96.9	96.5	×	103.0
	8	96.9	89.9	93.9	95.7	104.2	96.6	105.0	85.8	110.6	139.8	92.4	97.1	×	101.2
	9	99.0	97.8	100.3	99.0	102.5	98.8	101.5	95.2	108.8	156.4	94.6	94.8	×	102.5
	10	99.3	97.6	99.7	93.6	109.8	96.0	101.0	89.9	112.3	155.1	95.6	96.5	×	103.6
	11	99.3	96.7	102.4	92.4	108.5	97.0	99.3	91.4	109.9	167.9	93.7	94.8	×	102.6
	12	97.2	95.1	98.7	94.2	109.4	94.1	105.1	89.3	111.1	148.6	87.5	93.9	×	100.2
令和5年1月	89.3	80.6	87.3	87.2	96.0	91.0	91.7	78.4	112.5	137.4	×	90.8	×	91.3	
2	96.2	99.4	100.8	92.7	111.2	95.8	89.7	91.0	108.3	146.7	×	92.1	×	95.4	
3	96.9	93.1	99.7	97.0	108.3	92.6	96.7	96.6	112.6	149.9	×	96.7	×	100.5	
4	101.2	102.0	106.1	101.4	115.2	97.8	97.6	94.6	111.6	168.7	×	98.7	×	98.4	
5	95.2	83.3	93.5	93.5	103.5	96.7	92.1	84.5	109.7	154.8	×	99.1	×	94.8	

事業所規模	年 月	所 定 外 労 働 時 間													
		TL	D	E	G	H	I	J	L	M	N	O	P	Q	R
		調 査 産業計	建設業	製造業	情報 通信業	運輸業、 郵便業	卸売業、 小売業	金融業、 保険業	学術研究、 専門・技術 サービス業	宿泊業、飲 食サービス業	生活関連 サービス業、 娯楽業	教育、学 習支援業	医療、 福祉	複合サー ビス事業	サー ビス業
5 人 以 上	令和元年	104.1	100.3	124.6	107.1	91.2	77.7	151.9	100.5	192.5	220.6	81.8	107.3	×	94.4
	令和2年	100.0	100.0	100.0	100.0	100.0	100.0	100.0	100.0	100.0	100.0	100.0	100.0	×	100.0
	令和3年	100.7	95.1	127.1	176.7	83.4	114.9	113.3	84.5	88.2	38.5	106.7	76.4	55.3	102.5
	令和4年	88.6	113.3	115.6	204.4	61.9	97.0	100.4	117.3	126.8	130.1	31.8	84.0	111.7	87.2
	令和4年5月	81.6	83.5	102.7	197.4	67.6	106.8	112.1	102.4	142.4	12.8	23.4	79.4	93.3	81.7
	6	84.5	92.6	115.0	210.4	64.9	93.2	106.9	98.8	163.6	7.7	27.9	82.5	90.0	84.9
	7	88.3	105.8	115.0	201.3	62.5	86.3	101.7	110.7	97.0	238.5	45.9	82.5	100.0	90.3
	8	84.5	114.9	105.3	184.4	50.0	89.0	101.7	108.3	112.1	284.6	18.9	87.3	100.0	89.2
	9	90.3	118.2	117.7	194.8	63.5	93.2	105.2	115.5	115.2	251.3	26.1	85.7	133.3	84.9
	10	89.3	136.4	110.6	188.3	67.9	81.1	93.1	119.0	130.3	251.3	37.8	81.0	125.0	83.3
	11	91.3	136.4	116.8	177.9	50.0	82.2	100.0	135.7	142.4	248.7	43.2	95.2	130.0	83.3
	12	94.2	124.8	112.4	185.7	69.6	109.6	100.0	128.6	154.5	241.0	23.4	95.2	151.7	84.9
令和5年1月	87.4	119.0	101.8	201.3	46.3	113.7	93.1	113.1	154.5	220.5	28.8	88.9	×	74.7	
2	91.3	135.5	120.4	219.5	55.1	108.2	84.5	132.1	136.4	205.1	36.9	77.8	×	68.3	
3	98.1	141.3	115.0	249.4	48.6	126.0	93.1	157.1	133.3	187.2	96.4	77.8	×	72.0	
4	90.3	105.0	109.7	211.7	58.1	128.8	105.2	117.9	166.7	225.6	41.4	76.2	×	69.4	
5	79.6	86.0	90.3	196.1	37.5	105.5	106.9	102.4	163.6	184.6	55.9	88.9	×	62.4	
30 人 以 上	令和元年	102.9	130.5	119.7	154.5	103.5	81.1	161.9	97.8	201.0	1882.8	63.3	91.3	×	92.0
	令和2年	100.0	100.0	100.0	100.0	100.0	100.0	100.0	100.0	100.0	100.0	100.0	100.0	×	100.0
	令和3年	110.9	96.3	134.5	243.8	102.4	76.7	105.2	114.7	47.1	350.7	108.2	96.1	×	104.8
	令和4年	93.2	145.8	113.9	296.0	81.4	87.3	117.3	109.2	173.5	255.6	8.0	110.3	×	91.2
	令和4年5月	86.8	114.0	103.1	278.3	81.2	82.1	133.3	105.7	131.3	483.3	9.8	103.3	×	85.5
	6	90.9	123.7	114.2	301.7	82.1	85.1	124.6	87.4	134.4	266.7	8.7	106.7	×	88.9
	7	93.4	129.8	113.4	276.7	86.3	82.1	115.9	94.3	150.0	250.0	8.1	111.7	×	96.6
	8	88.4	137.7	101.6	256.7	70.0	89.6	117.4	83.9	131.3	216.7	7.5	116.7	×	93.2
	9	95.0	149.1	111.0	280.0	91.4	109.0	123.2	106.9	196.9	233.3	4.0	115.0	×	90.2
	10	93.4	176.3	107.9	270.0	97.8	82.1	114.5	102.3	175.0	283.3	5.2	105.0	×	91.5
	11	94.2	177.2	113.4	261.7	73.2	74.6	120.3	120.7	262.5	250.0	6.9	121.7	×	88.9
	12	96.7	152.6	106.3	261.7	98.1	94.0	126.1	119.5	303.1	200.0	6.9	128.3	×	90.6
令和5年1月	90.9	133.3	100.0	283.3	59.1	162.7	105.8	94.3	281.3	433.3	×	126.7	×	77.8	
2	93.4	165.8	116.5	326.7	74.1	153.7	98.6	112.6	250.0	316.7	×	106.7	×	67.9	
3	100.8	168.4	113.4	365.0	59.7	165.7	105.8	126.4	275.0	383.3	×	103.3	×	75.2	
4	90.9	131.6	106.3	303.3	75.7	162.7	115.9	111.5	271.9	333.3	×	103.3	×	71.4	
5	83.5	125.4	89.8	268.3	50.5	159.7	120.3	103.4	231.3	433.3	×	120.0	×	62.8	

様式 3 の 4

令和2年平均=100

事業所規模	年 月	常 用 雇 用														
		TL 調 査 産 業 計	D 建 設 業	E 製 造 業	G 情 報 通 信 業	H 運 輸 業、 郵 便 業	I 卸 売 業、 小 売 業	J 金 融 業、 保 険 業	L 学 術 研 究、 専 門・技 術 サ ー ビ ス 業	M 宿 泊 業、 飲 食 サ ー ビ ス 業	N 生 活 関 連 サ ー ビ ス 業、 娯 楽 業	O 教 育、 学 習 支 援 業	P 医 療、 福 祉	Q 複 合 サ ー ビ ス 事 業	R サ ー ビ ス 業	
5 人 以 上	令和元年	101.8	99.4	101.6	95.8	97.7	103.1	98.7	98.5	114.3	105.7	96.9	100.4	χ	104.4	
	令和2年	100.0	100.0	100.0	100.0	100.0	100.0	100.0	100.0	100.0	100.0	100.0	100.0	100.0	100.0	
	令和3年	100.8	106.7	100.6	102.2	98.2	101.3	98.5	97.3	93.6	104.7	103.8	100.5	90.4	103.5	
	令和4年	101.8	107.9	100.7	108.8	97.8	103.6	95.9	103.1	92.1	120.9	111.6	100.6	89.7	104.4	
	人 以 上	令和4年5月	101.9	108.3	100.5	105.8	97.5	103.6	96.7	106.0	91.4	123.1	113.1	99.8	88.7	105.0
		6	101.7	108.5	100.4	106.4	97.3	104.0	96.6	105.2	89.3	123.6	111.7	99.7	88.7	106.0
		7	101.9	107.7	101.5	108.4	97.3	103.4	96.3	103.3	91.6	126.8	112.3	99.5	87.7	105.7
		8	102.2	107.4	101.5	108.0	95.7	104.2	95.7	103.7	93.4	126.6	111.8	100.9	87.5	104.8
		9	102.6	107.5	101.6	108.9	100.9	104.4	95.4	102.9	90.7	125.4	114.5	101.2	86.4	105.0
		10	102.6	108.3	101.2	111.2	102.2	104.4	96.5	104.1	91.7	123.8	115.6	100.6	85.8	104.7
		11	102.5	108.2	101.9	116.8	97.5	104.6	96.0	103.2	91.3	123.2	115.2	100.6	86.1	104.6
		12	102.3	108.3	101.2	117.6	97.1	103.7	95.6	102.7	94.5	120.7	115.7	100.5	86.0	103.2
令和5年1月		102.6	107.6	100.8	116.5	97.0	103.7	95.8	102.7	98.3	120.4	115.1	99.7	χ	102.8	
2		102.0	108.6	100.2	116.9	97.1	102.5	96.0	101.7	96.1	120.4	112.9	99.3	χ	102.9	
3		101.4	108.1	99.6	114.1	95.4	101.5	96.1	102.5	96.0	116.6	104.7	101.2	χ	102.0	
4		102.2	110.0	100.1	114.9	95.0	101.1	102.5	105.3	95.8	119.5	112.7	100.9	χ	100.2	
5	102.5	111.1	100.0	112.9	97.4	101.6	101.3	104.0	96.6	123.6	113.3	100.6	χ	99.8		
30 人 以 上	令和元年	100.2	101.7	98.0	97.7	97.9	102.3	99.6	98.0	112.5	94.2	96.1	99.3	χ	104.6	
	令和2年	100.0	100.0	100.0	100.0	100.0	100.0	100.0	100.0	100.0	100.0	100.0	100.0	χ	100.0	
	令和3年	100.4	99.2	99.1	98.4	101.6	97.0	101.7	98.8	101.3	104.3	104.6	100.5	χ	104.4	
	令和4年	99.1	95.8	98.9	107.8	99.5	96.7	104.8	99.8	86.0	101.3	108.9	99.8	χ	104.4	
	人 以 上	令和4年5月	99.3	95.3	99.2	103.7	98.9	96.6	106.1	101.2	94.8	101.8	106.8	99.8	χ	104.7
		6	99.0	96.0	99.1	104.4	99.1	96.4	105.8	100.6	85.4	104.2	107.9	99.3	χ	106.0
		7	99.2	96.3	99.4	107.4	100.7	96.2	105.2	100.4	86.2	105.6	108.2	99.0	χ	105.5
		8	99.2	95.3	99.2	108.0	99.3	96.9	104.7	99.8	85.5	105.1	110.2	99.2	χ	105.1
		9	99.4	95.3	99.0	109.4	99.8	97.6	104.3	99.0	84.7	103.2	112.6	99.8	χ	104.2
		10	99.6	95.8	98.7	111.5	99.2	98.7	106.7	100.6	86.2	103.2	114.3	99.5	χ	103.9
		11	100.0	95.6	99.0	119.9	99.5	99.2	106.3	99.7	87.6	104.7	114.6	99.7	χ	103.7
		12	99.4	95.9	98.6	121.0	98.7	97.2	106.7	98.9	89.3	105.2	114.6	98.8	χ	102.5
令和5年1月		100.5	95.5	98.2	119.4	98.5	97.0	107.8	98.6	106.4	101.0	χ	98.9	χ	101.6	
2		100.3	95.6	97.8	119.1	98.7	97.4	107.5	98.6	105.2	101.0	χ	99.1	χ	101.2	
3		99.3	95.2	97.2	117.6	98.0	96.3	104.5	98.2	107.3	101.0	χ	99.4	χ	100.5	
4		100.3	97.0	99.0	121.0	97.2	95.2	115.4	101.2	113.7	104.7	χ	98.2	χ	100.1	
5	100.5	96.9	98.9	118.8	97.4	94.3	114.1	100.8	118.6	108.0	χ	98.9	χ	99.9		

事業所規模	年 月	実 質 賃 金										
		現金給与総額					きまって支給する給与					
		TL 調 査 産 業 計	D 建 設 業	E 製 造 業	I 卸 売 業、 小 売 業	P 医 療、 福 祉	TL 調 査 産 業 計	D 建 設 業	E 製 造 業	I 卸 売 業、 小 売 業	P 医 療、 福 祉	
5 人 以 上	令和元年	99.2	96.2	101.4	94.8	96.4	99.5	98.8	101.9	94.8	97.4	
	令和2年	100.0	100.0	100.0	100.0	100.0	100.0	100.0	100.0	100.0	100.0	
	令和3年	101.2	101.4	110.1	102.8	95.4	100.3	100.1	107.6	100.2	94.5	
	令和4年	97.2	102.5	107.1	95.2	93.3	96.6	99.7	105.9	96.0	91.8	
	人 以 上	令和4年5月	82.5	96.8	87.6	83.4	75.9	95.2	94.5	104.4	95.6	91.6
		6	140.2	121.7	166.4	91.1	155.8	97.4	99.6	107.8	95.4	94.5
		7	104.2	112.5	115.8	138.9	86.8	98.2	102.5	106.8	98.4	92.7
		8	87.5	112.0	96.2	90.8	77.4	96.2	97.0	104.4	97.9	91.5
		9	81.6	92.0	85.8	84.9	75.6	95.8	100.1	103.0	95.2	91.0
		10	82.1	90.9	87.3	85.0	74.6	97.2	104.2	105.5	97.5	90.3
		11	84.8	95.9	92.7	86.2	76.8	96.9	103.3	105.2	94.6	92.8
		12	167.4	155.3	189.2	142.0	179.2	94.9	99.5	101.4	93.6	91.4
令和5年1月		79.4	86.2	83.3	81.9	73.0	92.9	98.0	97.2	92.7	87.4	
2		81.5	91.3	85.6	84.1	75.2	96.0	102.9	102.6	95.4	90.9	
3		85.4	89.0	89.7	92.7	80.0	94.5	101.3	101.0	96.0	87.7	
4		81.6	87.1	85.3	90.3	72.9	95.8	99.5	103.0	100.1	88.3	
5	81.9	92.5	83.4	88.8	73.2	94.7	97.9	100.2	98.3	88.2		
30 人 以 上	令和元年	98.7	102.0	99.0	80.6	97.6	99.0	102.6	99.3	82.9	97.3	
	令和2年	100.0	100.0	100.0	100.0	100.0	100.0	100.0	100.0	100.0	100.0	
	令和3年	102.2	103.1	108.9	100.0	95.0	101.4	99.1	106.6	99.7	94.0	
	令和4年	99.2	102.8	106.0	98.2	92.7	98.1	100.5	104.0	99.4	90.5	
	人 以 上	令和4年5月	81.6	84.8	84.4	83.9	73.2	97.4	95.8	102.8	99.2	89.6
		6	160.4	130.6	172.6	84.7	169.7	99.0	98.3	105.0	99.4	92.2
		7	101.4	119.6	114.9	163.2	79.2	99.6	114.6	104.6	97.6	92.0
		8	84.1	99.0	92.5	86.2	74.7	97.4	97.6	103.2	98.9	91.4
		9	81.2	101.2	83.2	84.7	75.1	96.7	97.6	101.2	100.3	91.3
		10	80.8	91.5	84.9	83.1	73.6	97.7	106.9	104.2	98.4	90.1
		11	83.8	97.7	90.0	87.2	75.4	97.3	100.0	103.2	96.8	92.3
		12	181.1	159.0	199.0	151.7	186.4	95.3	97.0	100.0	94.2	91.0
令和5年1月		79.3	77.8	82.0	78.6	74.7	94.6	90.9	96.5	93.0	91.2	
2		80.1	80.6	82.7	79.5	75.2	96.6	94.6	101.0	94.1	91.9	
3		84.7	81.9	83.5	95.2	80.2	94.5	91.8	99.9	92.8	89.3	
4		80.5	80.9	82.5	91.0	73.0	95.8	91.6	101.2	97.7	89.4	
5	79.8	87.1	80.9	84.6	74.0	94.5	90.7	98.8	97.1	90.1		

Ⅶ 全国結果（令和5年5月分確報）

「毎月勤労統計調査 令和5年5月分結果確報」（令和5年7月25日 厚生労働省発表）より抜粋

毎月勤労統計調査の結果は、厚生労働省のWebページに掲載されています。（https://www.mhlw.go.jp/toukei_hakusho/toukei/）

毎月勤労統計調査 令和5年5月分結果確報

（前年同月と比較して）

- 現金給与総額は284,998円（2.9%増）となった。うち一般労働者が370,009円（3.5%増）、パートタイム労働者が102,233円（3.5%増）となり、パートタイム労働者比率が31.81%（0.62ポイント上昇）となった。

なお、一般労働者の所定内給与は323,051円（2.0%増）、パートタイム労働者の時間当たり給与は1,268円（2.4%増）となった。

- 就業形態計の所定外労働時間は9.7時間（前年同月と同水準）となった。

（事業所規模5人以上）

区 分	就業形態計		一般労働者		パートタイム労働者	
		前年比(差)		前年比(差)		前年比(差)
月間現金給与額						
	円	%	円	%	円	%
現金給与総額	284,998	2.9	370,009	3.5	102,233	3.5
きまって支給する給与	270,132	1.6	348,693	1.9	101,233	3.2
所定内給与	251,729	1.7	323,051	2.0	98,393	3.3
(時間当たり給与)	—	—	—	—	1,268	2.4
所定外給与	18,403	0.5	25,642	1.4	2,840	▲ 0.2
特別に支払われた給与	14,866	35.9	21,316	37.1	1,000	33.2
実質賃金						
現金給与総額	—	▲ 0.9	—	▲ 0.2	—	▲ 0.3
きまって支給する給与	—	▲ 2.1	—	▲ 1.8	—	▲ 0.5
月間実労働時間数等						
	時間	%	時間	%	時間	%
総実労働時間	133.6	2.0	158.6	2.6	79.8	0.9
所定内労働時間	123.9	2.1	145.4	2.6	77.6	0.9
所定外労働時間	9.7	0.0	13.2	0.9	2.2	0.0
出勤日数	17.3	0.3	19.0	0.5	13.7	0.0
常用労働						
	千人	%	千人	%	千人	%
本調査期間末	52,211	1.8	35,603	0.9	16,608	3.8
	%	ポイント	%	ポイント	%	ポイント
パートタイム労働者比率	31.81	0.62	—	—	—	—
入職率	2.34	0.11	1.51	0.03	4.12	0.24
離職率	2.01	▲ 0.02	1.40	▲ 0.03	3.32	▲ 0.03

注1：前年比(差)は、単位が%のものは前年同月比、ポイント又は日のものは前年同月差である。

注2：調査結果に関する留意事項については、厚生労働省公表資料の「概況」最終頁の利用上の注意をご覧ください。

※ 毎月勤労統計調査に関する情報は、以下のURL（厚生労働省ホームページ）にも掲載しております。

(<https://www.mhlw.go.jp/toukei/list/30-1.html>)

また、毎月勤労統計調査に関する詳細な結果は、以下のURL（政府統計の総合窓口（e-Stat））に掲載しております。

(<https://www.e-stat.go.jp/stat-search/files?page=1&toukei=00450071&tstat=000001011791>)

Ⅷ (別表) 毎月勤労統計調査地方調査 産業接続表

新産業分類 (H22.1～)		旧産業との接続 ^{*1}	旧産業分類 (H21年以前)	
大 分 類			大 分 類	
T L	調 査 産 業 計	○	T L	調 査 産 業 計
C	鉱 業 , 採 石 業 , 砂 利 採 取 業	◎	D	鉱 業
D	建 設 業	◎	E	建 設 業
E	製 造 業	◎	F	製 造 業
中 分 類 * 3	09・10 食料品製造業, 飲食・たばこ・飼料製造業	◎	中 分 類	09・10 食料品, 飲料・たばこ・飼料製造業
	11 繊維工業	×		12 衣服・その他の繊維製品製造業
	12 木材・木製品製造業 (家具を除く)	△		13 木材・木製品製造業 (家具を除く)
	21 窯業・土石製品製造業	○		22 窯業・土石製品製造業
	22 鉄鋼業	◎		23 鉄鋼業
	26 生産用機械器具製造業	×		26 一般機械器具製造業
	28 電子部品・デバイス・電子回路製造業	▲		29 電子部品・デバイス製造業
	31 輸送用機械器具製造業	◎		30 輸送用機械器具製造業
	その他 ^{*2}	×		その他
F	電 気 ・ ガ ス ・ 熱 供 給 ・ 水 道 業	◎	G	電 気 ・ ガ ス ・ 熱 供 給 ・ 水 道 業
G	情 報 通 信 業	▲	H	情 報 通 信 業
H	運 輸 業 , 郵 便 業	▲	I	運 輸 業
I	卸 売 業 , 小 売 業	▲	J	卸 売 ・ 小 売 業
J	金 融 業 , 保 険 業	◎	K	金 融 ・ 保 険 業
K	不 動 産 業 , 物 品 賃 貸 業	×	L	不 動 産 業
L	学 術 研 究 , 専 門 ・ 技 術 サ ー ビ ス 業	×	Q	サ ー ビ ス 業 (他 に 分 類 さ れ な い も の)
M	宿 泊 業 , 飲 食 サ ー ビ ス 業	×	M	飲 食 店 , 宿 泊 業
N	生 活 関 連 サ ー ビ ス 業 , 娯 楽 業	×	Q	サ ー ビ ス 業 (他 に 分 類 さ れ な い も の)
O	教 育 , 学 習 支 援 業	▲	O	教 育 , 学 習 支 援 業
P	医 療 , 福 祉	○	N	医 療 , 福 祉
Q	複 合 サ ー ビ ス 事 業	▲	P	複 合 サ ー ビ ス 事 業
R	サ ー ビ ス 業 (他 に 分 類 さ れ な い も の)	×	Q	サ ー ビ ス 業 (他 に 分 類 さ れ な い も の)

(注) *1 「旧産業との接続」欄の符号は、以下のとおりです。

「◎」… 旧産業と完全に接続する産業

「○」… 常用労働者数の変動が0.1%以内

「△」… 常用労働者数の変動が1.0%以内

「▲」… 常用労働者数の変動が3.0%以内



「×」… 常用労働者数の変動が大きく接続しない産業

旧産業と完全には接続しないが、長期時系列比較を可能にするため接続させる産業

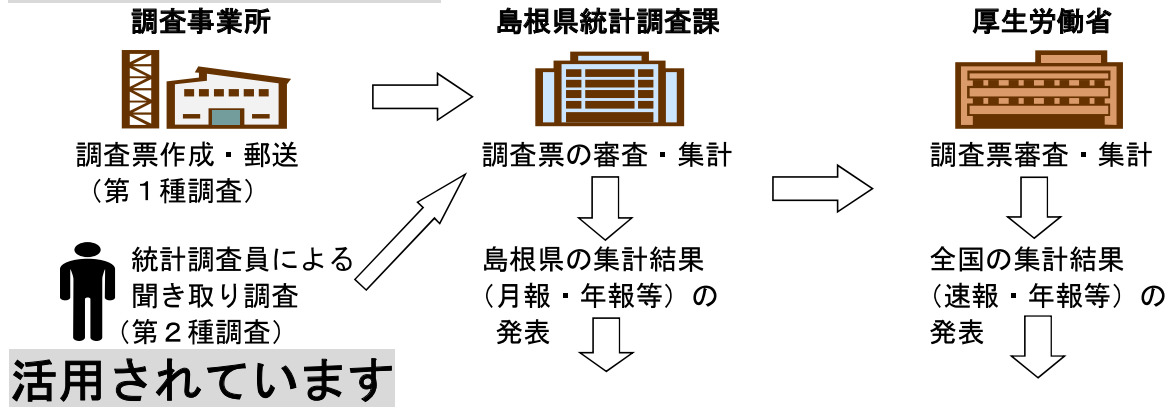
*2 製造業の中分類「その他」は、単独で表章しないものを一括したものです。


*3 製造業、卸売業、小売業等の中分類別の実数は、当月報に掲載しておりませんが、表章（公表）はしていますので、統計調査課までお問い合わせください。指数については作成していません。

毎月勤労統計調査(通称「毎勤」)とは


-  大正時代に始まり、戦後統計法ができるとすぐに、国が行う重要な統計調査として「指定統計」に指定され、現在では「基幹統計」となっています。
-  勤労者の賃金、労働時間、人数を事業所ごとに調べて、我が国全体、あるいは都道府県ごとの平均賃金、平均労働時間、労働者数の統計資料を作成する調査です。

このように行われ、







労働時間短縮等国や都道府県の
各種政策決定に際しての指針



雇用保険や労災保険の保険給付額の改定



内閣府の「月例経済報告」や「景気動向
指数」に使われるなど景気判断資料



海外への紹介 (賃金水準・労働時間)



まいちゃん

きんちゃん

毎(まい)と勤(きん)の約束

1. 調査で知り得た情報についての秘密は必ず守ります。
2. 調査によって集められた情報は、統計を作成する以外に使用されません。

事業所の皆様、調査へのご回答お願いします。

実際の調査名をかたって不正に情報を収集する「かたり調査」には十分ご注意ください。

厚生労働省 <https://www.mhlw.go.jp/>

しまね統計情報データベース

<https://pref.shimane-toukei.jp/>