

統計資料5 - NO.4
令和5年7月4日

月刊

島根の統計

令和5年6月号



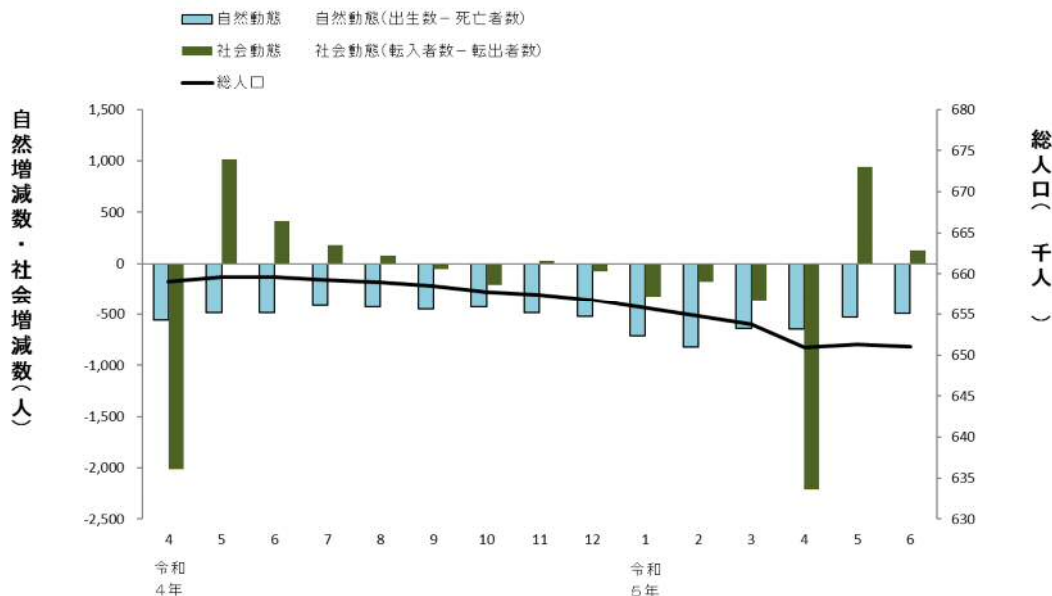
島根県政策企画局統計調査課

<https://pref.shimane-toukei.jp/>

主な統計指標の動き

<推計人口の推移>

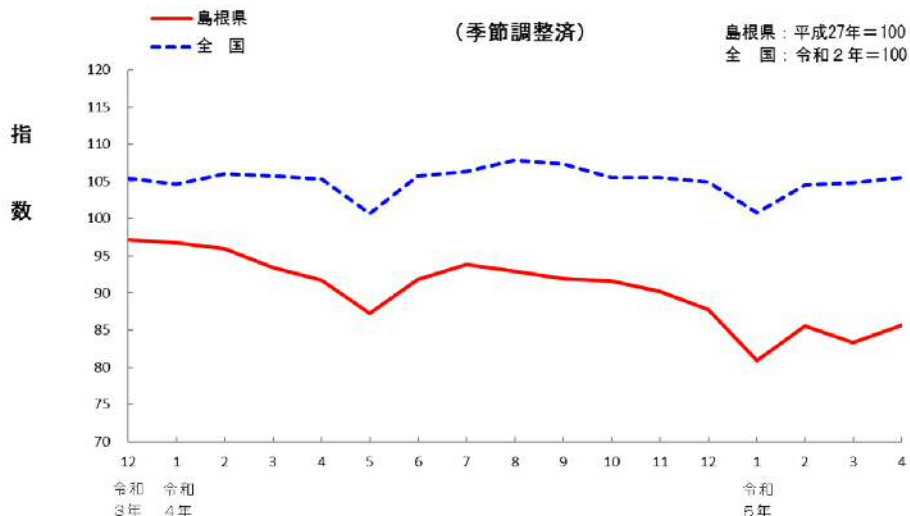
6月1日現在の推計人口は65万954人で、前月に比べ363人（0.06%）の減少である。
この内訳を見ると、自然動態で490人の減少、社会動態で127人の増加であった。
市町村別に見ると、前月より増加した市町村は、海士町の1町、減少した市町村は、出雲市、浜田市、安来市など18市町村であった。（p. 5～6）
注）令和2年11月1日現在以降の推計人口は、令和2年国勢調査の確定値に、前月中の人口移動数を加減して算出している。



<鉱工業生産指数の動き>

(速報値)

4月の鉱工業生産指数（平成27年=100、季節調整済）は85.7となり、前月に比べ2.9%の上昇であった。
業種別に見ると、電気機械・情報通信機械工業をはじめ7業種が上昇、窯業・土石製品工業をはじめ9業種が低下した。
このうち、上昇に寄与したのは、電子部品・デバイス工業、電気機械・情報通信機械工業、鉄鋼・非鉄金属工業などであった。（p. 8）



主な統計指標の動き

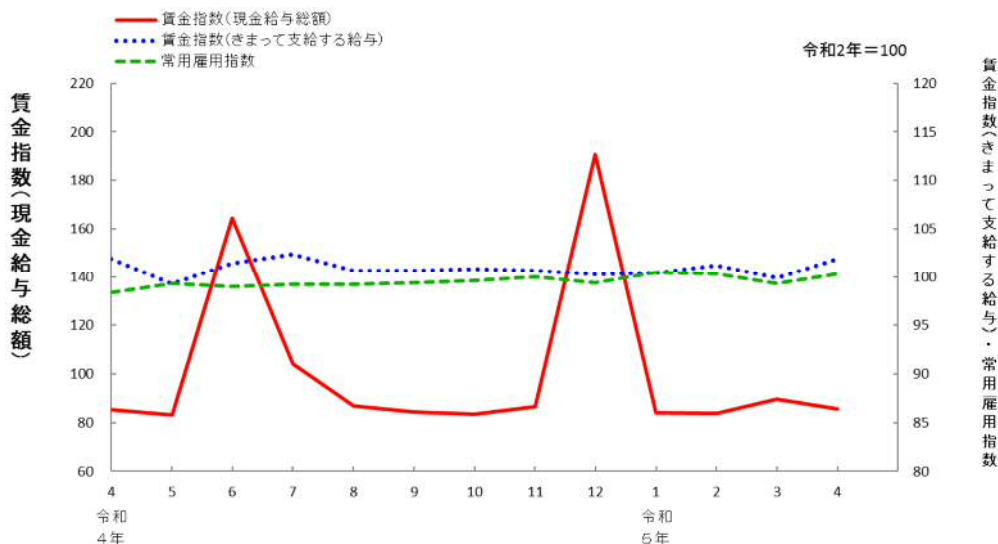
〈賃金・雇用指数の動き〉

(事業所規模30人以上) 令和2年=100

4月の「調査産業計(1人平均)」の現金給与総額は27万1205円(名目賃金指数85.6)で、前年同月に比べて0.2%増加した。

きまって支給する給与の額は、26万6584円(名目賃金指数101.9)で、前年と同水準であった。

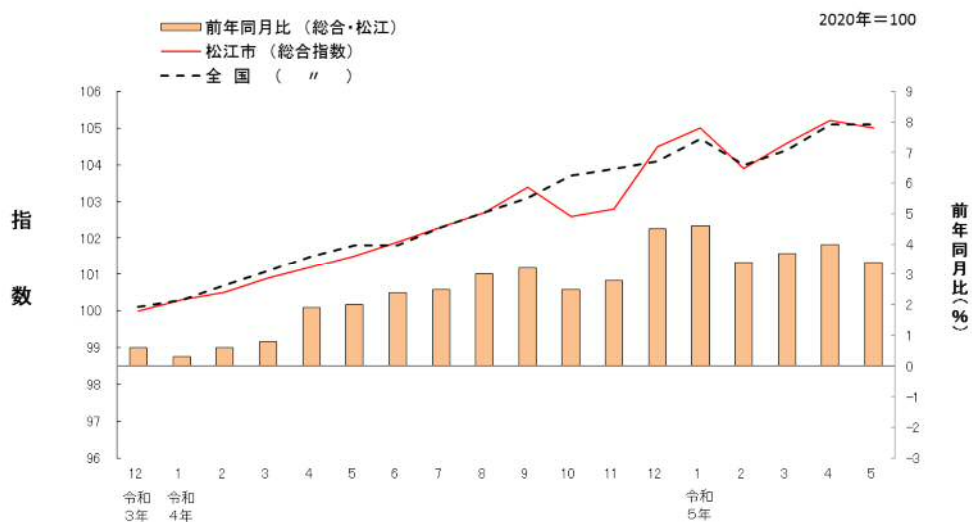
また、「調査産業計」の月末常用労働者数は12万5649人(常用雇用指数100.3)で、前年同月に比べて1.9%増加した。(p.18~21)



〈消費者物価指数の動き〉

5月の松江市の消費者物価指数(2020年=100)は、総合指数で105.0となり、前月比は0.2%の下落、前年同月比は3.4%の上昇となった。

なお、全国の総合指数は105.1となり、前月比は0.1%の上昇、前年同月比は3.2%の上昇となった。(p.16)



島根の統計

目次

令和5年6月号

主な指標の動き	20	企業倒産状況	…	14		
主要統計指標	21	信用保証協会事業状況	…	14		
(1)島根県	…	22	公共工事請負状況	…	14	
(2)全国	…					
気象		物価・家計				
1 官署別気象	…	23	松江市主要品目小売価格	…	15	
2 地域気象観測所(アメダス)の気象	…	24	消費者物価指数			
			(1)松江市 (2)全国	…	16	
人口		25	企業物価指数(全国)	…	16	
3 推計人口		26	勤労者世帯(二人以上の世帯)の1世帯当たり			
(1)島根県 (2)全国	…		1か月間の収入と支出 (1)松江市 (2)全国	…	17	
4 市町村別推計人口・人口移動	…					
農業		労働				
5 農作物価指数(全国)		27	産業別賃金指数(名目)及び常用労働者1人			
(1)農産物 (2)生産資材	…		平均月間現金給与額	…	18	
6 生乳生産処理状況	…	28	実質賃金指数(現金給与総額)	…	20	
7 県内と畜頭数	…	29	産業別常用労働者数	…	20	
鉱工業		30	常用労働者の雇用指数	…	21	
8 鉱工業生産指数	…	31	産業別常用労働者1人平均月間実労働時間数	…	22	
建築		32	職業紹介状況	…	24	
9 建築着工状況	…	33	雇用保険事業状況	…	24	
電力		衛生・社会保障				
10 電力需要実績及び発電実績(島根県)	…	34	特定死因別死亡者数	…	26	
運輸		35	生活保護状況	…	26	
11 県内一般有料道路及び高速道路利用状況	…	36	年金保険給付状況	…	27	
12 出雲・隠岐・石見空港利用状況	…	37	健康保険給付状況			
13 浜田・三隅・西郷港船舶輸送実績	…		(1)全国健康保険協会管掌健康保険	…	27	
14 鉄道(JR線)輸送実績	…		(2)国民健康保険・後期高齢者医療	…	27	
15 自動車保有台数	…		38	介護保険給付状況	…	28
商業・観光		警察				
16 大型小売店販売状況(百貨店+スーパー)	…	39	刑法犯 主要罪種・手口別 認知・検挙状況	…	29	
17 主要観光施設利用状況	…	40	交通事故発生件数・死傷者数	…	29	
金融		消防				
18 金融機関別預金残高	…	41	火災発生状況	…	30	
19 金融機関別貸出金残高	…		統計の広場	…	31	

利用者のために

- 1 主要統計指標の前月比及び前年同月比については、最近の確定値又は概数値により算出したものです。
- 2 統計表中で使用している種々な符号は、次のような意味を表しています。

p	速報値	0	単位未満の数値
r	確定・訂正数値	—	該当数のないもの
x	数字が秘匿されているもの	…	不詳又は未公表であるもの
△, -	負数となったもの		
- 3 四捨五入の関係で内訳の計は合計と必ずしも一致しません。
- 4 掲載データは訂正・修正される場合があります。
詳しくは『しまね統計情報データベース』<https://pref.shimane-toukei.jp/>をご確認ください。

『島根の統計』の掲載内容等についての照会は、
島根県政策企画局統計調査課統計利用推進室統計普及係(☎0852-22-5074)までご連絡ください。

(1) 島根県

年次等	世帯数 (注1)	推計人口		鉱工業		建築		電力
		各年10月1日 各月初(人) (注2)	月(年)間 人口増減 (注3)	生産指数(平成27年=100)		新設住宅 着工戸数	建築物 着工棟数	電力需要量合計 (1000kWh)
				原指数	季節調整済指数			
平成 29	290,245	684,668	△ 5,149	108.5	—	3,460	3,142	5,463,803
30	291,591	679,626	△ 5,042	111.6	—	3,374	2,950	5,370,636
令和 元	292,134	673,891	△ 5,735	103.6	—	4,177	3,263	5,190,268
2	292,968	671,126	△ 6,950	91.6	—	3,319	2,942	4,993,246
3	293,449	664,807	△ 6,319	100.1	—	2,883	2,755	5,180,767
令和 4. 4	…	659,098	△ 2,573	r 91.9	r 91.7	258	263	421,783
5	…	659,629	531	r 81.3	r 87.3	162	189	363,359
6	…	659,560	△ 69	r 93.5	r 91.8	489	336	380,229
7	…	659,326	△ 234	r 94.3	r 93.8	282	213	433,815
8	…	658,975	△ 351	r 86.5	r 92.9	563	368	442,598
9	…	658,469	△ 506	r 94.2	r 91.9	238	255	440,120
10	…	657,842	△ 627	r 92.4	r 91.6	243	224	388,280
11	…	657,389	△ 453	r 93.0	r 90.2	429	322	372,705
12	…	656,793	△ 596	r 89.2	r 87.8	197	168	412,361
令和 5. 1	…	655,754	△ 1,039	r 75.5	r 80.9	146	166	481,139
2	…	654,756	△ 998	r 84.0	r 85.6	458	216	462,668
3	…	653,759	△ 997	r 92.7	r 83.3	166	150	…
4	…	650,900	△ 2,859	p 85.1	p 85.7	444	295	…
対前月指数	—	99.6	—	—	102.9	267.5	196.7	—
対前年同月指数	—	98.8	—	92.6	—	172.1	112.2	—
資料	市町村課	統計調査課				国土交通省		資源エネルギー庁

- (注1) 世帯数の調査期日は毎年1月1日であるが、調査期日の属する「年度」に計上している。
- (注2) 令和2年10月1日現在の人口は、令和2年国勢調査人口としている。
- 令和2年11月1日現在以降の推計人口は、令和2年国勢調査人口に、前月中の人口移動数を加減して算出している。
- (注3) 月間人口増減数は前月中の数値、年間人口増減数は前年中の数値である。なお、各年としての令和2年の推計人口は、令和2年国勢調査人口のため、令和元年との差と年間人口増減数は一致しない。

(2) 全国

年次等	世帯数 (注1)	推計人口		鉱工業		建築		電力
		各年10月1日 各月初(人) (注2)	月(年)間 人口増減 (注3)	生産指数(令和2年=100)(注4)		新設住宅 着工戸数	建築物 着工棟数	電力需要量合計 (100万kWh)
				原指数	季節調整済指数			
平成 29	58,007,536	126,706,210	△ 226,562	114.0	—	964,641	604,503	863,166
30	58,527,117	126,443,180	△ 263,030	114.6	—	942,370	598,154	852,560
令和 元	59,071,519	126,166,948	△ 276,232	111.6	—	905,123	599,353	836,050
2	59,497,356	126,146,099	△ 458,566	100.0	—	815,340	534,747	821,491
3	59,761,065	125,502,290	△ 643,809	105.4	—	856,484	572,712	837,380
令和 4. 4	…	125,071,329	1,132	103.3	105.3	76,295	45,836	66,096
5	…	125,072,461	31,425	92.8	100.7	67,223	45,436	60,281
6	…	125,103,886	21,103	108.3	105.7	74,617	49,170	61,994
7	…	125,124,989	△ 42,741	107.9	106.3	73,024	48,270	72,141
8	…	125,082,248	△ 110,907	100.8	107.8	77,731	47,810	76,850
9	…	124,971,341	△ 24,552	112.1	107.3	74,004	47,388	72,956
10	…	124,946,789	△ 33,882	105.4	105.5	76,590	47,666	63,818
11	…	124,912,907	△ 52,141	108.6	105.5	72,372	47,383	61,041
12	…	124,860,766	△ 109,050	107.6	104.9	67,249	43,421	66,752
令和 5. 1	…	r 124,751,716	…	94.0	100.8	63,604	37,060	78,451
2	…	p 124,630,000	…	100.8	104.5	64,426	39,774	74,566
3	…	p 124,490,000	…	117.2	104.8	73,693	40,557	…
4	…	p 124,470,000	…	102.6	105.5	67,250	43,163	…
対前月指数	—	100.0	—	—	100.7	91.3	106.4	—
対前年同月指数	—	99.5	—	99.3	—	88.1	94.2	—
資料	総務省	総務省	経済産業省	国土交通省		資源エネルギー庁		

- (注1) 世帯数の調査期日は毎年1月1日であるが、調査期日の属する「年度」に計上している。
- (注2) 令和2年10月1日現在の人口は、令和2年国勢調査人口としている。
- 令和2年11月1日現在以降の推計人口は、令和2年国勢調査人口に前月(年)中の人口移動数を加減している。
- (注3) 月間人口増減数は当該月1か月中の数値、年間人口増減数は前年中の数値である。
- (注4) 基準改定に伴い、今月号から令和2年基準の指数を掲載している。

主要統計指標

(1) 島根県

年次等	商 業	金 融		物 価			
	大型小売店販売額 (百万円)	国内銀行勘定(注4)		消費者物価指数 (2020年=100)			
		預金残高 (百万円)	貸出金残高 (百万円)	(松江市) (総 合)	(松江市) (食 料)	(松江市) (住 居)	(松江市) (交通・通信)
平成 29	56,580	99.3	96.6	100.8	100.5
30	57,670	100.3	98.4	100.2	101.8
令和 元	57,628	100.7	98.9	99.7	101.2
2	57,408	2,769,714	1,340,576	100.0	100.0	100.0	100.0
3	57,220	2,837,278	1,376,715	99.9	100.6	100.6	95.3
令和 4. 4	4,651	2,907,487	1,357,228	101.2	103.4	100.2	93.6
5	4,926	2,868,462	1,348,211	101.5	104.4	100.3	93.1
6	4,739	2,886,143	1,345,475	101.9	104.4	100.5	93.7
7	4,974	2,872,284	1,345,908	102.3	104.8	100.5	94.9
8	5,112	2,862,920	1,346,570	102.7	105.7	100.5	94.8
9	4,679	2,838,234	1,341,753	103.4	107.2	100.6	94.6
10	4,917	2,828,416	1,342,761	102.6	108.7	100.7	94.4
11	4,915	2,844,493	1,345,556	102.8	108.6	100.9	94.7
12	6,339	2,867,375	1,352,656	104.5	109.5	101.1	95.0
令和 5. 1	5,043	2,844,338	1,351,631	105.0	111.3	100.1	95.1
2	4,449	2,861,106	1,359,011	103.9	111.5	100.2	94.9
3	4,754	2,858,133	1,378,461	104.6	112.6	100.2	95.6
4	4,757	2,938,636	1,364,189	105.2	113.0	100.9	96.0
対前月指数	100.1	102.8	99.0	100.6	100.4	100.7	100.4
対前年同月指数	102.3	101.1	100.5	104.0	109.3	100.7	102.6
資 料	経済産業省	日本銀行松江支店		統計調査課			

(注4) 島根県内に本店を有する国内銀行の合計。(令和3年1月分から定義変更)

令和2年12月分以前については、「国内銀行と信用金庫の合計額」のみが資料提供され、内訳は非公表。

(2) 全 国

年次等	商 業	金 融		物 価			
	大型小売店販売額 (百万円)	国内銀行勘定(注5)		消費者物価指数 (2020年=100)			
		預金残高 (十億円)	貸出金残高 (十億円)	総 合	食 料	住 居	交通・通信
平成 29	19,602,508	779,124	509,158	98.6	96.8	99.3	99.5
30	19,604,355	792,975	518,432	99.5	98.2	99.2	100.9
令和 元	19,396,177	816,242	530,565	100.0	98.7	99.4	100.2
2	19,504,951	899,467	558,119	100.0	100.0	100.0	100.0
3	19,907,136	928,014	567,193	99.8	100.0	100.6	95.0
令和 4. 4	1,624,164	932,313	566,837	101.5	102.9	101.0	93.0
5	1,680,909	935,541	568,551	101.8	103.4	101.1	92.8
6	1,673,512	931,219	572,245	101.8	103.6	101.2	92.9
7	1,770,353	932,256	574,554	102.3	104.0	101.2	94.3
8	1,677,558	932,461	576,260	102.7	104.5	101.3	94.3
9	1,630,441	928,392	580,279	103.1	105.6	101.3	94.1
10	1,732,555	935,378	582,034	103.7	107.1	101.8	94.2
11	1,759,019	944,842	583,931	103.9	107.8	101.9	94.3
12	2,226,620	936,942	588,464	104.1	107.9	102.0	94.4
令和 5. 1	1,768,061	943,443	587,937	104.7	109.5	102.0	94.4
2	1,582,048	944,459	589,416	104.0	110.0	102.1	94.3
3	1,766,936	961,055	593,030	104.4	110.4	102.1	94.6
4	1,709,521	968,596	593,579	105.1	111.6	102.2	94.6
対前月指数	96.8	100.8	100.1	100.7	101.1	100.1	100.0
対前年同月指数	105.3	103.9	104.7	103.5	108.5	101.2	101.7
資 料	経済産業省	日本銀行		総務省			

(注5) 国内銀行勘定は「民間金融機関の資産・負債 (FA)」による集計値で、各年は年度末残高。

主要統計指標

家 計		勞 働					事 故	
勤労者世帯（松江市）		常用雇用指数(注5) (令和2年=100)	名目賃金指数(注5) (令和2年=100)	労働時間指数(注5) (令和2年=100)	一般職業紹介(注6) (パートタイムを含む) (人)		雇用保険受 給者実人員 (一般)(注7) (人)	交 通 事 故 発 生 件 数 (道 路)
実収入 (円)	消費支出 (円)	常用労働者 (製造業)	きまって支給す る給与(製造業)	所定外労働時間 (製造業)	月間有効 求職者数	月間有効求人 数		
558,290	306,971	93.2	101.4	140.7	11,195	18,384	2,162	1,282
606,422	335,919	96.4	107.1	156.3	11,002	19,184	2,104	1,023
598,185	290,785	98.0	100.0	119.7	10,973	18,475	2,178	927
675,483	322,972	100.0	100.0	100.0	11,368	15,841	2,533	737
650,165	296,245	99.1	106.5	134.5	11,402	17,691	2,330	774
503,383	400,875	99.2	112.0	125.2	12,456	19,043	1,972	52
442,793	289,508	99.2	104.9	103.1	12,428	19,187	2,051	69
898,769	278,073	99.1	107.5	114.2	12,053	19,375	2,373	64
664,641	272,427	99.4	107.5	113.4	11,227	19,049	2,390	66
601,876	295,557	99.2	106.7	101.6	11,349	19,441	2,533	62
510,220	410,479	99.0	105.4	111.0	11,098	19,328	2,323	61
618,406	308,358	98.7	107.5	107.9	11,027	19,676	2,140	70
550,180	291,553	99.0	106.8	113.4	10,801	19,698	2,073	78
1,372,737	373,693	98.6	105.3	106.3	10,337	19,441	1,949	68
529,237	294,899	98.2	102.4	100.0	10,754	19,870	2,059	73
601,586	284,609	97.8	105.8	116.5	11,490	20,482	2,007	60
522,471	340,098	97.2	105.6	113.4	12,156	19,717	2,098	71
578,109	331,960	99.0	107.7	106.3	12,740	18,376	2,139	51
110.6	97.6	101.9	102.0	93.7	104.8	93.2	102.0	71.8
114.8	82.8	99.8	96.2	84.9	102.3	96.5	108.5	98.1
総務省		統計調査課			島根労働局		警察本部	

(注5) 常用雇用指数・名目賃金指数・労働時間指数は30人以上規模事業所の数値である。

(注6) 一般職業紹介は新規学卒者を除きパートタイムを含む。また、各年は年度平均。

(注7) 雇用保険受給者実人員（一般）の各年は、年度平均。

家 計		勞 働					事 故	
勤労者世帯（全国）		常用雇用指数(注6) (令和2年=100)	名目賃金指数(注6) (令和2年=100)	労働時間指数(注6) (令和2年=100)	一般職業紹介(注7) (パートタイムを含む) (千人)		雇用保険受 給者実人員 (一般)(注8) (千人)	交 通 事 故 発 生 件 数 (道 路) (注9)
実収入 (円)	消費支出 (円)	常用労働者 (製造業)	きまって支給す る給与(製造業)	所定外労働時間 (製造業)	月間有効 求職者数	月間有効求人 数		
533,820	313,057	99.2	101.4	133.9	1,771	2,726	378	472,165
558,718	315,314	99.3	102.5	134.7	1,717	2,782	375	430,601
586,149	323,853	100.1	102.9	124.7	1,714	2,663	387	381,237
609,535	305,811	100.0	100.0	100.0	1,883	2,070	476	309,178
605,316	309,469	98.4	102.1	114.7	1,956	2,266	434	305,196
539,738	344,126	97.4	103.8	124.6	2,070	2,422	366	p 23,588
489,745	314,979	97.5	101.0	107.5	2,082	2,402	387	p 23,987
916,705	300,489	97.6	102.6	114.9	2,041	2,439	425	p 25,342
657,263	317,575	97.6	102.9	120.1	1,938	2,436	439	p 24,870
563,963	322,438	97.4	101.6	112.7	1,913	2,474	469	p 24,078
499,438	313,989	97.0	102.6	120.1	1,896	2,501	441	p 24,256
568,282	328,684	96.9	103.4	123.1	1,891	2,546	419	p 27,254
502,259	308,122	96.8	103.5	123.9	1,840	2,567	402	p 27,370
1,150,808	353,794	96.8	103.4	123.1	1,746	2,534	387	30,024
498,706	331,130	96.7	101.6	108.2	1,782	2,562	385	p 23,419
557,655	298,749	96.5	102.5	116.4	1,859	2,624	371	p 23,369
498,581	340,016	96.4	103.4	117.9	1,940	2,629	374	p 26,442
553,975	334,229	97.7	104.7	115.7	2,001	2,490	369	p 24,410
111.1	98.3	101.3	101.3	98.1	103.1	94.7	98.7	92.3
102.6	97.1	100.3	100.9	92.9	96.7	102.8	100.8	103.5
総務省		厚生労働省					警察庁	

(注6) 常用雇用指数・名目賃金指数・労働時間指数は30人以上規模事業所の数値である。

(注7) 一般職業紹介は新規学卒者を除きパートタイムを含む。また、各年は年度平均。

(注8) 雇用保険受給者実人員（一般）の各年は、年度平均。

(注9) 12月分は年間の確定値から1月～11月の速報値を差し引いた値。

1 官署別気象(令和5年5月)

地 域	平均気圧 (hpa)		気 温 (°C)						日照時間 (h)		降水量 (mm)	
			平 均		最 高		最 低					
	現 地	海 面	本 年	平 年	本 年	平 年	本 年	平 年	本 年	平 年	本 年	平 年
松江地方気象台												
上 旬	1,012.7	1,015.3	16.8	17.0	22.5	22.3	10.7	12.4	77.5	66.1	69.0	42.0
中 旬	1,010.8	1,013.5	18.3	17.7	23.4	22.8	14.0	13.1	69.5	67.0	71.5	47.1
下 旬	1,010.9	1,013.5	20.0	19.3	24.8	24.4	16.7	14.8	55.5	73.5	146.5	41.2
月平均・月合計	1,011.4	1,014.1	18.4	18.0	23.6	23.2	13.9	13.5	202.5	206.5	287.0	130.3
浜田特別地域気象観測所												
上 旬	1,012.7	1,015.1	16.5	16.9	21.8	21.4	11.0	12.5	74.0	65.4	79.0	41.4
中 旬	1,010.6	1,013.1	18.1	17.6	23.0	22.1	13.8	13.2	76.9	66.8	71.5	52.8
下 旬	1,010.8	1,013.3	20.2	18.9	23.7	23.3	16.5	14.7	61.9	74.4	106.5	42.5
月平均・月合計	1,011.4	1,013.8	18.3	17.9	22.8	22.3	13.9	13.5	212.8	206.6	257.0	136.7
西郷特別地域気象観測所												
上 旬	1,012.1	1,015.4	15.2	15.7	20.4	20.1	9.0	11.1	80.5	68.9	70.0	51.1
中 旬	1,010.4	1,013.7	17.8	16.4	22.1	20.6	13.9	11.9	71.7	68.5	23.5	42.5
下 旬	1,010.5	1,013.8	18.7	17.9	22.6	22.4	15.3	13.3	67.0	76.6	100.5	40.5
月平均・月合計	1,011.0	1,014.3	17.3	16.7	21.7	21.1	12.8	12.1	219.2	214.0	194.0	134.1

注) : 統計値を求める対象となる資料の一部が欠けているが、その範囲が許容の範囲内の値。

] : 統計値を求める対象となる資料が、許容する範囲内の資料数を満たさず、十分な信頼を保障できない値である。

資料 気象庁「過去の気象データ」

2 地域気象観測所(アメダス)の気象(令和5年5月)

地 域	気 温 (° C)								降水量 (mm)	風速 (m / s)			日照時間 (h)
	平 均	最 高	月極値	起 日	最 低	月極値	起 日	平 均		最 大			
										風 速	起 日		
松江地方気象台	18.4	23.6	29.0	27	13.9	7.9	9	287.0	3.0	12.2	1	202.5	
浜田特別地域気象観測所	18.3	22.8	28.3	6	13.9	6.5	9	257.0	2.9	12.0	29	212.8	
出雲観測所	17.7	24.0	29.3	27	11.9	4.9	2	235.0	2.6	10.0	6	212.5	
益田 "	18.8	23.8	28.0	16	14.0	6.5	9	191.5	2.2	10.6	5	212.6	
大田 "	18.5	23.8	29.5	17	13.5	6.2	9	236.0	1.7	7.0	6	216.6	
鹿島 "	17.8	22.5	27.1	28	13.2	7.0	2	251.0	2.3	9.3	7	225.3	
横田 "	16.3	23.2	31.2	17	10.5	2.2	2	208.0	1.7	8.5	1	201.5	
掛合 "	17.1	23.5	31.3	17	11.2	3.7	2	222.5	1.6	7.6	5	202.0	
赤名 "	16.0	22.1	29.5	17	10.7	2.3	9	226.0	1.4	5.2	23	204.3	
川本 "	17.4	24.5	31.7	17	11.9	4.1	2	206.5	1.4	7.2	6	207.5	
瑞穂 "	16.5	23.7	32.0	17	10.4	1.6	2	218.5	1.4	7.4	6	199.0	
弥栄 "	15.9	22.3	28.6	17	10.1	1.5	9	244.0	1.6	7.0	8	196.7	
津和野 "	18.2	24.8	33.2	17	12.6	4.3	2	216.0	2.0	9.8	5	189.0	
吉賀 "	17.0	23.1	32.3	17	11.8	2.5	2	210.0	2.3	10.4	23	191.4	
西郷特別地域気象観測所	17.3	21.7	28.3	17	12.8	5.3	9	194.0	2.8	9.8	16	219.2	
海士観測所	17.7	21.7	27.7	17	13.2	5.9	9	186.0	2.0	7.1	1	223.8	

注) : 統計値を求める対象となる資料の一部が欠けているが、その範囲が許容の範囲内の値。

] : 統計値を求める対象となる資料が、許容する範囲内の資料数を満たさず、十分な信頼を保障できない値である。

X : 統計値を求める対象となる資料が、参考値もしくは欠測により全くなく統計値を求めることができない。

資料 気象庁「過去の気象データ」

3 推 計 人 口

(1) 島 根 県

単位：人

年 年 月	月初推計人口 各年10月1日・各月初 (1)			月(年)間人口増減 (2)						
				自然動態			社会動態			差引増減
	総数	男	女	出生児数	死亡者数	自然増減	転入者数	転出者数	社会増減	
平成 30	679,626	327,648	351,978	4,958	9,831	△ 4,873	20,994	21,163	△ 169	△ 5,042
令和 元	673,891	325,163	348,728	4,812	9,651	△ 4,839	21,232	22,128	△ 896	△ 5,735
2	671,126	324,291	346,835	4,541	9,657	△ 5,116	19,005	20,839	△ 1,834	△ 6,950
3	664,807	321,615	343,192	4,478	9,805	△ 5,327	12,024	13,016	△ 992	△ 6,319
4	657,842	318,343	339,499	4,306	10,155	△ 5,849	12,688	13,804	△ 1,116	△ 6,965
令和 4. 6	659,560	319,164	340,396	359	846	△ 487	1,634	1,216	418	△ 69
7	659,326	319,097	340,229	334	748	△ 414	1,309	1,129	180	△ 234
8	658,975	318,958	340,017	344	771	△ 427	1,275	1,199	76	△ 351
9	658,469	318,657	339,812	399	849	△ 450	1,247	1,303	△ 56	△ 506
10	657,842	318,343	339,499	379	802	△ 423	1,137	1,341	△ 204	△ 627
11	657,389	318,175	339,214	387	870	△ 483	1,151	1,121	30	△ 453
12	656,793	317,884	338,909	360	879	△ 519	1,113	1,190	△ 77	△ 596
令和 5. 1	655,754	317,380	338,374	326	1,040	△ 714	945	1,270	△ 325	△ 1,039
2	654,756	316,892	337,864	334	1,157	△ 823	991	1,166	△ 175	△ 998
3	653,759	316,428	337,331	318	958	△ 640	1,237	1,594	△ 357	△ 997
4	650,900	314,882	336,018	300	948	△ 648	4,299	6,510	△ 2,211	△ 2,859
5	651,317	315,249	336,068	278	806	△ 528	3,771	2,826	945	417
6	650,954	315,051	335,903	356	846	△ 490	1,337	1,210	127	△ 363

注 (1) 令和2年10月1日現在の人口は、令和2年国勢調査人口。
令和2年11月1日現在以降の推計人口は、令和2年国勢調査人口に、前月中の人口移動数を加減して算出している。
(2) 各年の人口増減は前年10月～当年9月の計、各月の人口増減は前月1か月分の数値である。また、転入・転出には、県内移動が含まれている。
なお、各年としての令和2年の推計人口は、令和2年国勢調査人口のため、令和元年人口との差と年間の人口増減は一致しない。

資料 島根県政策企画局統計調査課「島根県推計人口」

3 推 計 人 口

(2) 全 国

単位：人

年 年 月	月初推計人口 各年10月1日 ・各月初	月(年)間人口増減 (1)						
		自然動態 (2)			社会動態 (3)			差引増減
		出生児数	死亡者数	自然増減	入国者数	出国者数	社会増減	
平成 30	126,443,180	944,146	1,368,632	△ 424,486	3,848,382	3,686,926	161,456	△ 263,030
令和 元	126,166,948	895,844	1,380,859	△ 485,015	4,181,759	3,972,976	208,783	△ 276,232
2	126,146,099	870,769	1,371,242	△ 500,473	1,997,178	1,955,271	41,907	△ 458,566
3	125,502,290	831,304	1,439,925	△ 608,621	631,946	667,134	△ 35,188	△ 643,809
4	124,946,789	799,486	1,530,102	△ 730,616	1,595,872	1,420,757	175,115	△ 555,501
令和 4. 6	125,103,886	63,480	111,489	△ 48,009	191,393	122,281	69,112	21,103
7	125,124,989	67,238	117,183	△ 49,945	213,307	206,103	7,204	△ 42,741
8	125,082,248	72,890	135,239	△ 62,349	217,109	265,667	△ 48,558	△ 110,907
9	124,971,341	71,593	126,703	△ 55,110	198,065	167,507	30,558	△ 24,552
10	124,946,789	69,109	131,398	△ 62,289	181,532	153,125	28,407	△ 33,882
11	124,912,907	64,731	134,021	△ 69,290	169,882	152,733	17,149	△ 52,141
r 12	124,860,766	67,029	161,491	△ 94,462	237,621	252,209	△ 14,588	△ 109,050
p 令和5. 1	124,751,716							
p 2	124,630,000							
p 3	124,490,000							
p 4	124,470,000							
p 5	124,500,000							
p 6	124,520,000							

注 (1) 各年分の人口増減は前年10月～当年9月の計、各月の人口増減は当該月1か月分の数値である。
(2) 「人口動態統計」(厚生労働省)による。
(3) 「出入国管理統計」(法務省)による。

資料 総務省統計局「人口推計月報」

4 市町村別推計人口・人口移動

単位：人

市町村	推 計 人 口 (令和5年6月1日現在)			前 月 中 の 人 口 移 動										
	計	男	女	自 然 動 態			社 会 動 態						増 減	
				出生	死亡	増 減	転 入			転 出				
							県外	県内	計	県外	県内	計		
県 計	650,954	315,051	335,903	356	846	△ 490	944	393	1,337	817	393	1,210	127	△ 363
松江市	199,425	96,555	102,870	126	201	△ 75	280	105	385	259	88	347	38	△ 37
浜田市	52,003	26,136	25,867	31	79	△ 48	64	26	90	61	40	101	△ 11	△ 59
出雲市	171,021	82,640	88,381	113	191	△ 78	254	91	345	240	96	336	9	△ 69
益田市	43,198	20,572	22,626	14	63	△ 49	83	18	101	57	25	82	19	△ 30
大田市	31,375	15,114	16,261	10	50	△ 40	44	34	78	24	24	48	30	△ 10
安来市	35,256	16,910	18,346	9	47	△ 38	35	17	52	33	19	52	0	△ 38
江津市	21,750	10,319	11,431	6	42	△ 36	34	14	48	27	8	35	13	△ 23
雲南市	34,150	16,457	17,693	19	65	△ 46	42	44	86	27	26	53	33	△ 13
奥出雲町	11,065	5,284	5,781	2	22	△ 20	25	8	33	16	12	28	5	△ 15
飯南町	4,341	2,073	2,268	-	11	△ 11	2	5	7	11	5	16	△ 9	△20
川本町	3,075	1,470	1,605	1	5	△ 4	5	7	12	3	9	12	0	△ 4
美郷町	4,025	1,954	2,071	1	7	△ 6	2	4	6	4	5	9	△ 3	△ 9
邑南町	9,625	4,642	4,983	5	11	△ 6	19	8	27	13	10	23	4	△ 2
津和野町	6,440	3,042	3,398	1	16	△ 15	6	5	11	11	4	15	△ 4	△ 19
吉賀町	5,657	2,741	2,916	4	10	△ 6	14	2	16	10	3	13	3	△ 3
海士町	2,304	1,114	1,190	-	1	△ 1	11	1	12	7	-	7	5	4
西ノ島町	2,634	1,366	1,268	3	4	△ 1	6	-	6	4	2	6	0	△ 1
知夫村	598	308	290	1	1	-	-	-	-	1	3	4	△ 4	△ 4
隠岐の島町	13,012	6,354	6,658	10	20	△ 10	18	4	22	9	14	23	△ 1	△ 11

注1) この推計人口は、令和2年国勢調査人口をもとにして、その後、毎月実施している「島根県人口移動調査」の結果によって加減したものである。

2) 「県外転入」には、市町村長が職権により住民票に「記載」した者の数、「県外転出」には、住民票から「消除」した者の数が含まれている。

資料 島根県政策企画局統計調査課「島根県推計人口月報」

5 農作物価指数(全国) (令和2年=100)
(1)農産物価格指数

年次月	農産物総合	米	野菜	果実	工芸農作物	花き	畜産物	鶏卵	生乳	肉畜	子畜
ウエイト4月	10,000	1,572	2,464	966	297	352	3,905	566	978	1,697	552
平成29	97.7	95.0	101.8	83.1	116.0	100.4	104.1	115.6	97.1	104.9	115.8
30	100.7	101.2	108.8	86.0	108.2	102.7	101.7	105.0	97.7	99.2	113.4
令和元	98.5	101.7	95.9	87.5	104.7	107.9	102.2	98.6	99.5	99.8	112.8
2	100.0	100.0	100.0	100.0	100.0	100.0	100.0	100.0	100.0	100.0	100.0
3	100.8	88.6	96.7	100.9	113.4	107.8	105.6	125.9	99.4	102.5	105.4
令和 4. 5	103.2	77.6	103.4	115.7	136.0	118.9	106.3	129.8	97.9	107.8	94.2
6	99.0	77.6	105.7	104.7	58.1	94.6	106.6	127.0	98.9	109.7	91.4
7	98.6	77.6	97.7	112.3	72.4	101.4	107.7	123.5	99.0	115.4	88.1
8	98.7	77.9	97.1	102.5	87.4	121.5	104.2	123.1	98.7	110.2	78.0
9	100.6	84.4	106.1	89.1	105.7	123.8	105.2	134.1	98.6	109.9	77.8
10	105.6	84.5	117.9	95.4	109.1	132.1	107.3	143.5	100.6	110.1	77.5
11	102.2	84.4	106.1	99.9	110.1	118.1	106.5	151.7	101.4	105.2	81.1
12	102.3	84.3	100.0	100.9	107.9	124.3	110.7	164.9	104.8	107.4	80.9
令和 5. 1	104.5	84.3	113.8	102.2	104.4	119.8	107.7	158.3	102.9	104.6	80.2
2	108.3	84.1	115.8	107.4	109.7	129.0	113.8	190.4	103.3	106.2	79.9
3	107.1	84.1	110.5	97.9	110.8	137.6	114.3	192.8	103.5	107.2	83.2
4	106.3	84.3	107.0	98.6	112.5	114.9	114.6	196.9	102.1	106.3	82.9
令和 4. 4	102.6	77.6	106.7	118.9	106.3	111.9	103.3	126.7	96.1	100.1	102.7

注 月別値は概数値である
資料 農林水産省大臣官房統計部

(2)農業生産資材価格指数

年次月	農業生産資材総合	種苗及び苗木	畜産用動物	肥料	飼料	農業薬剤	諸材料	光熱動力	農機具	自動車・同関係料金	建築資材	農用被服	賃借料及び料金
ウエイト	10,000	454	1,131	776	2,296	805	604	850	1,326	274	807	50	627
平成29	97.1	95.8	113.9	93.8	94.4	97.2	92.6	96.6	97.9	96.5	95.5	95.1	96.6
30	98.9	96.2	111.2	95.4	98.2	97.2	93.7	108.0	97.9	96.9	96.5	95.4	97.1
令和元	100.1	97.4	111.5	99.2	99.4	98.2	96.9	107.8	98.4	98.1	98.4	96.8	97.9
2	100.0	100.0	100.0	100.0	100.0	100.0	100.0	100.0	100.0	100.0	100.0	100.0	100.0
3	106.7	101.5	105.9	102.7	115.6	100.2	100.1	112.3	99.9	100.4	113.0	100.3	100.8
令和 4. 5	113.8	103.4	99.9	112.6	131.4	102.6	101.9	127.0	100.5	100.9	132.9	101.3	101.0
6	115.0	103.7	95.6	128.3	132.1	102.6	102.4	128.4	100.6	100.9	134.4	101.9	101.2
7	119.2	104.0	94.5	141.8	146.0	102.7	102.8	128.8	100.8	100.9	134.5	102.9	101.2
8	119.5	104.0	91.8	144.5	147.5	102.9	103.3	127.9	101.0	100.9	135.2	103.7	101.2
9	119.6	104.0	89.5	144.9	147.4	103.0	104.7	128.2	101.4	101.3	136.3	104.3	101.5
10	120.1	104.1	89.1	145.0	148.9	103.1	106.2	127.1	101.7	101.3	137.1	105.3	102.7
11	120.9	104.1	91.6	149.6	149.8	103.2	106.7	126.4	101.8	101.4	137.0	105.6	102.8
12	121.6	104.4	93.3	153.3	149.8	105.1	107.2	126.6	101.9	101.4	137.2	106.0	102.8
令和 5. 1	122.0	104.6	92.6	154.7	149.0	109.3	108.2	126.5	102.6	101.7	138.1	106.4	102.8
2	121.9	104.6	92.0	155.1	148.5	111.8	108.6	123.4	102.8	101.7	138.2	107.0	102.9
3	122.1	105.1	93.5	155.2	148.5	112.6	108.6	123.6	102.8	101.7	137.6	107.8	102.9
4	122.3	106.2	93.2	155.3	147.3	113.3	110.6	123.3	104.9	102.1	137.7	108.6	103.0
令和 4. 4	113.9	103.4	102.9	112.5	130.6	102.6	101.4	128.8	100.5	100.9	131.3	101.2	101.0

注 月別値は概数値である
資料 農林水産省大臣官房統計部

6 生乳生産処理状況

単位：トン

年次月	生乳生産量	県内処理内訳		
		牛乳等向け	うち、業務用	乳製品向け
平成29	65,851	15,699	614	1,345
30	66,581	16,234	664	1,354
令和元	66,492	15,302	738	1,128
2	73,148	16,220	795	1,228
3	76,191	17,350	797	1,102
令和 4. 11	6,201	1,469	86	97
12	6,376	1,385	91	85
令和 5. 1	6,352	1,399	87	80
2	5,833	1,316	68	95
3	6,509	1,410	81	105
4	6,477	x	x	x
令和 4. 4	6,701	1,428	69	88

注 月別は概数。
資料 農林水産省「牛乳乳製品統計」

7 県内と畜頭数

単位：頭

年次月	豚	成牛				子牛
		和牛	乳牛	交雑牛	その他の牛	
平成30	92,377	1,883	747	713	340	3
令和元	89,261	1,933	676	596	320	6
2	89,850	1,970	663	479	325	3
3	91,039	2,166	775	487	296	1
4	92,368	2,085	837	462	310	3
令和 4. 10	8,180	165	85	38	22	—
11	8,573	226	68	41	33	1
12	8,034	215	63	44	33	1
令和 5. 1	7,958	182	60	32	22	—
2	7,275	174	62	38	24	—
3	8,377	198	84	34	23	1
4	7,484	193	95	40	22	—
令和 4. 4	7,855	210	82	39	28	—

注 月別は概数。
「その他の牛」とは、外国牛の肉専用種及び外国牛の肉専用種と和牛との交雑種。
資料 農林水産省「畜産物流通調査」

8 鋁工業生産指数

(平成27年=100)

年次月	鋁工業	業種分類													
		製造工業	鉄鋼・非鉄金属工業	金属製品工業	汎用・生産用・業務用機械工業	電気機械・情報通信機械工業	電子部品・デバイス工業	輸送機械工業	窯業・土石製品工業	化学工業	プラスチック製品工業	パルプ・紙・紙加工品工業	繊維工業	木材・木製品工業	ゴム製品工業
ウェイト	10,000.0	9,980.2	1,719.0	219.9	1,732.9	319.4	2,003.3	504.3	412.1	260.9	310.9	186.9	348.2	348.7	206.6
原指数															
平成 29	108.5	108.6	104.1	113.5	111.4	127.2	120.7	109.4	84.8	101.4	103.3	101.1	99.3	117.7	109.3
30	111.6	111.6	106.0	120.0	113.4	144.8	128.5	116.1	80.3	108.0	106.5	96.9	100.5	120.6	110.5
令和 元	103.6	103.6	89.8	121.5	108.7	165.2	103.5	104.3	91.3	141.6	103.4	92.4	100.3	120.0	94.2
2	91.6	91.6	70.2	102.9	84.3	137.8	107.1	88.4	85.2	133.7	97.9	86.0	92.0	112.8	74.2
3	100.1	100.1	90.8	106.3	96.5	132.8	114.5	99.2	72.9	160.6	105.0	87.8	94.1	120.8	86.7
季節調整指数															
r 令和4.4	91.7	91.7	85.1	102.9	91.0	113.4	94.0	78.9	74.0	164.8	96.2	85.0	91.2	121.9	82.1
r 5	87.3	87.3	85.1	108.5	74.0	137.6	81.2	81.3	67.8	180.7	95.4	84.8	97.5	117.6	78.8
r 6	91.8	91.8	85.4	114.9	94.3	160.3	74.5	92.8	71.0	169.8	98.6	91.1	94.6	118.3	75.4
r 7	93.8	93.8	89.5	115.5	97.2	150.7	79.9	98.6	66.2	195.4	108.2	75.1	98.0	120.8	76.0
r 8	92.9	92.9	92.1	114.9	95.3	170.1	76.4	96.5	67.4	176.0	107.7	87.2	95.9	120.5	84.7
r 9	91.9	91.9	90.3	100.7	98.4	161.1	76.0	90.8	69.9	173.9	91.1	85.8	95.0	120.3	74.7
r 10	91.6	91.5	90.2	107.0	95.5	159.7	76.0	98.7	65.0	182.9	96.0	84.0	90.9	121.9	73.7
r 11	90.2	90.2	83.2	114.7	93.9	148.0	73.2	87.8	63.9	202.1	102.0	85.5	93.3	117.5	79.7
r 12	87.8	87.8	82.7	108.0	92.0	120.4	74.2	87.8	60.9	214.7	93.2	85.8	95.7	118.5	73.5
r 令和5.1	80.9	81.0	74.3	100.7	79.3	111.6	65.1	81.6	56.5	190.2	85.2	83.7	87.1	121.5	70.0
r 2	85.6	85.6	78.0	104.5	90.2	108.1	60.9	89.5	57.4	265.7	93.6	77.5	96.0	122.0	71.5
r 3	83.3	83.3	72.4	104.8	89.0	95.7	62.0	98.5	64.9	179.3	97.4	83.2	99.5	120.5	69.3
p 4	85.7	85.7	76.1	104.4	87.8	133.1	71.6	106.8	52.6	182.3	91.4	79.4	95.6	116.8	70.9

年次月	業種分類						鋁業	財分類							生産財
	食料品・たばこ工業	その他工業	家具工業	石油・石炭製品工業	印刷工業	その他製品工業		最終需要財	投資財	資本財	建設財	消費財	耐久消費財	非耐久消費財	
ウェイト	984.1	423.0	155.0	39.8	142.5	85.7	19.8	4,318.0	2,816.6	1,812.7	1,003.9	1,501.4	124.3	1,377.1	5,682.0
原指数															
平成 29	98.0	98.6	120.3	80.8	82.7	94.0	81.2	106.1	109.6	112.8	103.8	99.4	111.3	98.3	110.3
30	94.4	98.7	118.9	82.5	84.1	93.9	101.4	107.3	112.1	117.1	103.2	98.2	119.9	96.3	114.9
令和 元	92.4	96.2	107.6	80.9	90.2	92.7	96.8	110.1	113.3	116.9	106.7	104.2	137.7	101.1	98.7
2	83.4	84.9	101.1	83.5	69.8	81.6	92.5	94.3	94.0	91.6	98.2	94.9	118.9	92.7	89.5
3	83.1	82.7	96.6	89.3	66.2	82.1	95.3	97.9	98.4	101.1	93.5	97.0	127.3	94.3	101.8
季節調整指数															
r 令和4.4	82.8	79.8	94.4	64.4	64.1	74.9	102.3	94.2	94.8	94.3	94.6	92.9	106.8	94.5	90.3
r 5	84.7	79.0	91.0	71.7	62.7	85.0	61.4	90.3	84.6	81.3	90.7	100.1	119.6	98.0	85.3
r 6	86.3	77.1	82.9	77.9	66.8	83.6	98.6	100.0	100.3	104.5	93.1	100.2	109.2	99.2	86.3
r 7	80.5	74.8	77.9	80.0	59.8	88.9	98.0	100.6	101.2	106.3	92.6	99.1	86.4	99.3	88.2
r 8	85.4	72.3	80.3	82.9	60.2	70.3	104.8	99.8	100.4	104.8	92.6	99.2	99.4	99.2	88.2
r 9	83.8	66.3	70.8	85.8	57.0	68.6	108.6	101.2	102.7	109.3	90.6	98.2	90.7	99.0	85.1
r 10	81.1	72.3	64.1	85.1	78.3	75.7	104.9	98.6	100.4	107.5	89.0	95.2	83.1	96.3	86.5
r 11	84.6	75.8	69.0	86.8	71.9	79.0	94.3	98.9	97.7	102.8	89.1	100.5	83.3	100.4	83.5
r 12	80.8	61.7	68.3	68.8	57.7	69.1	92.4	94.1	91.9	95.8	86.2	97.5	76.2	99.0	82.8
r 令和5.1	82.1	61.1	68.8	63.0	49.4	68.7	84.4	88.0	83.8	83.2	84.5	95.0	84.8	96.1	75.7
r 2	85.7	54.8	55.5	44.9	58.1	59.9	107.2	95.5	87.8	90.7	83.4	111.6	90.2	113.7	77.6
r 3	84.4	67.4	68.6	57.0	61.6	72.1	112.2	91.2	88.8	88.5	87.2	98.3	93.6	98.5	76.0
p 4	84.3	70.9	78.0	65.1	59.3	69.9	109.3	92.4	90.4	93.5	83.9	95.9	100.8	98.3	81.1

資料 島根県政策企画局統計調査課「島根県鋁工業生産指数」

9 建築着工状況

単位：1,000㎡・百万円

年次 年月	建築物			新設住宅								
	棟数	着工床面積	工事費 予定額	戸数	うち木造	床面積 の合計	資金別		利用関係別			
							民間 (戸)	公的 (戸)	持家 (戸)	貸家 (戸)	給与住宅 (戸)	分譲住宅 (戸)
平成30	2,950	667	134,051	3,374	2,553	303	2,902	472	1,670	1,314	60	330
令和元	3,263	596	121,442	4,177	3,348	344	3,230	947	1,807	2,053	62	255
2	2,942	490	102,255	3,319	2,756	289	2,827	492	1,577	1,417	3	322
3	2,755	461	91,491	2,883	2,275	261	2,717	166	1,577	1,015	2	289
4	2,925	492	108,008	3,390	2,531	287	3,203	187	1,644	1,368	20	358
令和 4.												
4	263	37	8,685	258	220	23	249	9	164	70	-	24
5	189	26	4,946	162	140	16	156	6	108	47	-	7
6	336	73	14,507	489	279	41	418	71	179	214	-	96
7	213	36	7,723	282	192	23	279	3	105	119	-	58
8	368	63	10,973	563	366	43	549	14	211	313	1	38
9	255	41	11,484	238	204	23	221	17	158	62	-	18
10	224	34	8,438	243	239	18	233	10	118	115	-	10
11	322	46	9,673	429	307	36	406	23	187	181	-	61
12	168	30	7,090	197	135	16	180	17	96	89	-	12
令和 5.												
1	166	22	4,618	146	137	14	139	7	90	35	-	21
2	216	47	8,561	458	219	39	443	15	119	122	-	217
3	150	26	4,941	166	164	13	160	6	63	95	-	8
4	295	56	14,812	444	254	37	415	29	166	140	9	129

注 建築基準法により届出のあった建築工事届による着工建築物。対象は床面積延10平方メートルを超える建築物。

公的資金＝公営＋住宅金融支援機構＋都市再生機構＋その他

資料 国土交通省「建築着工統計調査」

10 電力需要実績及び発電実績(島根県)

単位：1,000kWh

年度 年月	電力需要量					発電量							
	特別 高圧	高圧	低圧	うち 経過措置 料金分	合計	水力 発電所	火力 発電所	原子力発 電所	新エネルギー等発電所				合計
									風力	太陽光	バイオマス	計	
平成30	1,534,805	1,844,631	1,991,200	787,341	5,370,636	563,652	6,548,301	-	224,302	34,971	[86,597]	259,273	7,371,225
令和元	1,426,799	1,817,839	1,945,630	675,739	5,190,268	456,164	7,792,559	-	231,306	37,475	[84,909]	268,781	8,517,504
2	1,315,657	1,686,065	1,991,524	613,261	4,993,246	522,301	7,303,447	-	248,026	37,844	[86,299]	285,870	8,111,618
3	1,453,710	1,731,111	1,995,946	547,722	5,180,767	563,898	6,447,857	-	242,043	94,296	[76,196]	336,338	7,348,093
令和 4.													
2	117,559	152,348	221,818	53,502	491,725	28,709	634,581	-	27,571	4,420	[8,216]	31,991	695,281
3	126,621	146,080	200,781	48,658	473,482	70,360	666,420	-	17,948	9,551	[9,028]	27,499	764,279
4	118,173	134,511	169,099	42,528	421,783	36,071	824,618	-	14,856	11,828	[5,356]	26,685	887,374
5	105,576	122,602	135,181	35,403	363,359	26,603	823,881	-	12,032	12,799	[6,136]	24,830	875,314
6	127,030	135,327	117,872	32,741	380,229	19,981	1,030,093	-	15,397	12,225	[8,688]	27,621	1,077,695
7	133,303	152,736	147,776	42,143	433,815	45,963	908,000	-	10,543	10,694	[8,762]	21,237	975,200
8	117,347	162,151	163,100	46,610	442,598	42,881	1,022,707	-	16,328	10,952	[7,190]	27,280	1,092,868
9	126,897	156,702	156,521	45,085	440,120	53,285	1,000,419	-	15,133	8,650	[15,229]	23,783	1,077,487
10	123,580	137,070	127,630	35,545	388,280	29,723	752,802	-	15,577	8,461	[77,918]	24,037	806,562
11	114,139	127,714	130,852	33,514	372,705	8,835	1,121,347	-	14,015	6,558	[47,687]	20,573	1,150,755
12	112,802	132,628	166,931	40,381	412,361	20,092	1,202,332	-	31,035	3,351	[17,072]	34,386	1,256,810
令和 5.													
1	108,152	144,546	228,441	52,898	481,139	51,535	1,361,287	-	27,336	3,579	[10,063]	30,915	1,443,737
2	110,819	144,511	207,338	48,765	462,668	61,939	1,158,553	-	17,885	5,091	[49,896]	22,976	1,243,468

注) 火力発電所の発電量のうちバイオマスに係る発電量を、バイオマス欄に[]を付して再掲している。

資料 資源エネルギー庁「電力調査統計」

11 県内一般有料道路及び高速道路利用状況

単位：台

年度 年月	安来道路	松江玉造	宍道	斐川	出雲	三刀屋木次	雲南加茂	江津IC	江津西IC	浜田東IC	浜田	旭	瑞穂	六日市
	(一般有料道路) IC	IC	IC	IC	IC	IC	スマートIC	(一般有料道路)	(一般有料道路)	(一般有料道路)	IC	IC	IC	IC
平成30	4,887,076	4,945,515	940,537	1,813,552	1,553,759	1,931,069	—	836,918	123,798	125,113	1,627,681	257,428	287,573	368,354
令和元	4,978,433	5,065,900	942,379	1,860,515	1,623,117	1,996,583	—	858,516	124,028	127,903	1,655,181	260,664	251,575	359,094
2	3,792,603	3,822,777	705,530	1,429,726	1,219,718	1,379,377	—	700,116	100,547	91,558	1,349,126	195,552	168,682	296,786
3	3,827,778	3,970,173	737,956	1,489,771	1,280,084	1,385,180	—	740,385	102,426	98,756	1,380,358	203,325	175,700	301,098
4	4,319,672	4,416,282	813,350	1,623,179	1,419,357	1,653,616	31,708	771,251	105,499	121,103	1,462,623	216,725	203,059	311,509
令和 4. 4	341,922	347,255	64,880	126,670	108,725	132,068	—	61,920	8,677	9,496	118,726	17,419	14,074	25,756
5	378,217	374,364	69,250	132,361	126,737	148,802	—	68,929	9,912	15,548	132,822	19,367	17,444	29,757
6	334,741	351,808	66,537	131,984	110,734	127,207	—	63,334	8,414	9,088	117,352	16,946	14,764	25,629
7	341,877	346,860	64,036	125,874	109,280	130,092	—	60,400	8,940	12,455	122,651	17,995	14,504	26,978
8	395,702	400,670	73,319	143,980	131,263	155,272	3,492	68,915	10,602	19,052	139,243	19,947	17,045	31,536
9	357,133	357,115	65,183	131,419	113,178	131,597	3,578	62,723	8,982	9,477	119,359	17,148	15,313	26,754
10	400,667	398,719	72,450	145,449	133,930	153,782	4,184	71,967	9,343	10,536	130,911	19,930	16,282	29,552
11	397,816	419,790	74,934	150,569	145,678	165,251	4,104	68,567	8,671	8,991	126,469	18,537	16,274	27,883
12	349,567	357,982	66,239	134,646	108,625	124,613	3,995	61,593	8,212	5,791	112,599	17,061	15,154	20,164
令和 5. 1	307,542	321,589	60,111	123,414	104,698	112,964	3,548	55,792	7,310	5,496	105,788	16,969	22,666	21,286
2	311,228	324,860	60,474	123,125	98,148	114,138	3,765	56,181	7,178	6,318	104,961	16,059	21,232	20,113
3	403,260	415,270	75,937	153,688	128,361	157,830	5,042	70,930	9,258	8,855	131,742	19,347	18,307	26,101

注 島根県内IC出入交通量(安来道路については取扱台数)を掲載。

資料 西日本高速道路株式会社中国支社

12 出雲・隠岐・石見空港利用状況

単位：人・%

年度 年月	出雲				隠岐				石見			
	乗客	降客	計	利用率	乗客	降客	計	利用率	乗客	降客	計	利用率
平成30	505,241	507,566	1,012,807	80.1	27,986	28,599	56,585	67.2	75,858	73,160	149,018	61.1
令和元	496,771	500,396	997,167	75.7	29,448	29,790	59,238	65.4	72,910	69,704	142,614	57.6
2	152,999	154,249	307,248	45.0	11,943	11,869	23,812	34.9	11,400	13,185	24,585	26.5
3	216,815	215,445	432,260	45.4	16,081	16,213	32,294	37.4	17,284	19,315	36,599	28.4
4	410,817	412,566	823,383	62.0	27,334	27,408	54,742	59.2	52,764	53,310	106,074	46.1
令和 4. 4	23,099	24,964	48,063	49.8	1,503	1,525	3,028	43.6	2,414	3,096	5,510	33.9
5	31,968	30,158	62,126	51.1	2,278	2,206	4,484	58.3	4,657	4,357	9,032	46.4
6	27,854	27,112	54,966	45.3	2,112	2,212	4,324	58.9	3,609	3,728	7,337	38.0
7	28,457	28,971	57,428	49.0	2,111	2,279	4,390	59.3	3,223	3,440	6,663	35.7
8	37,721	37,103	74,824	61.3	3,590	3,533	7,123	54.3	5,273	5,160	10,433	49.0
9	30,860	30,748	61,608	61.1	2,261	2,220	4,481	64.5	3,972	4,060	8,032	44.8
10	42,131	43,412	85,543	74.0	2,707	2,830	5,537	72.4	4,874	4,856	9,730	47.9
11	47,851	48,464	96,315	79.2	2,550	2,549	5,099	69.4	5,094	5,049	10,143	51.1
12	36,007	38,866	74,873	71.9	2,028	2,019	4,047	57.7	4,754	5,755	10,509	51.6
令和 5. 1	30,631	27,072	57,703	56.2	1,822	1,673	3,495	51.2	5,170	3,909	9,079	46.3
2	30,995	31,371	62,366	64.1	1,705	1,717	3,422	51.1	4,202	4,454	8,656	49.5
3	43,243	44,325	87,568	81.6	2,667	2,645	5,312	70.5	5,504	5,446	10,950	55.6
4	36,480	37,640	74,120	69.4	2,232	2,418	4,650	63.5	4,589	4,670	9,259	46.4
(内訳)												
東京	21,327	22,393	43,720	72.9	—	—	—	—	4,589	4,670	9,259	46.4
大阪	6,104	6,134	12,238	63.1	1,389	1,502	2,891	62.4	—	—	—	—
福岡	1,859	1,948	3,807	69.6	—	—	—	—	—	—	—	—
出雲	—	—	—	—	843	916	1,759	65.4	—	—	—	—
隠岐	916	843	1,759	65.4	—	—	—	—	—	—	—	—
名古屋	3,498	3,447	6,945	69.0	—	—	—	—	—	—	—	—
静岡	1,628	1,652	3,280	71.7	—	—	—	—	—	—	—	—
仙台	1,148	1,223	2,371	51.8	—	—	—	—	—	—	—	—
札幌	—	—	—	—	—	—	—	—	—	—	—	—

注 定期路線を運航する臨時便についても、定期路線の乗降客数に加えている。

資料 島根県土木部港湾空港課

13 浜田・三隅・西郷港船舶輸送実績

単位：t

年次 年月	発送貨物		到着貨物	
	総数	うち 外国貿易	総数	うち 外国貿易
平成 29	404,666	70,837	3,318,725	3,092,201
30	345,794	69,828	2,613,647	2,379,876
令和 元	461,681	91,232	3,261,302	2,941,646
2	444,370	56,275	2,949,689	2,632,281
3	430,440	50,409	2,613,559	2,358,634
令和 4. 4	29,257	2,775	505,473	487,823
5	46,969	997	388,748	368,612
6	57,545	2,449	413,379	391,506
7	38,739	7,345	381,093	360,057
8	43,155	4,664	405,017	381,246
9	33,842	4,178	345,913	327,737
10	39,046	4,712	359,277	337,367
11	42,904	4,684	382,007	352,646
12	43,261	4,541	466,812	445,045
令和 5. 1	34,159	5,517	527,538	510,960
2	40,257	2,754	472,146	455,403
3	57,724	6,493	441,995	417,397
4	50,308	7,547	364,981	350,396
(内訳)				
浜田港	5,625	1,556	19,821	13,147
三隅港	37,691	5,991	338,941	337,249
西郷港	6,992	-	6,219	-

資料 島根県土木部港湾空港課、国土交通省「港湾統計(年報)」

14 鉄道(JR線)輸送実績

単位：人・t

年度 年月	旅 客		貨 物(有貨)	
	乗 車	降 車	発 送	到 着
平成 30	15,755,753	15,767,611	11,190	24,840
令和 元	15,268,831	15,272,413	11,646	25,750
2	11,777,884	11,781,049	10,472	23,165
3	11,659,130	11,666,064	11,107	26,765
4	12,222,503	12,236,152	10,872	23,945
令和 4. 5	1,107,793	1,107,845	800	1,855
6	1,049,296	1,049,972	895	2,285
7	989,741	990,780	900	1,950
8	1,049,175	1,050,143	642	1,455
9	1,031,105	1,031,669	795	2,110
10	1,095,738	1,096,782	890	2,265
11	1,045,547	1,046,624	1,130	2,155
12	981,179	982,970	860	2,225
令和 5. 1	1,025,229	1,024,521	865	1,175
2	849,682	852,453	860	1,865
3	937,530	941,080	1,280	2,385
4	1,116,141	1,116,641	960	2,310
5	885	1,895

注 旅客は山陰支社管内分。貨物は県内分。
資料 JR西日本山陰支社、JR貨物米子営業所

15 自動車保有台数

単位：台

年度末 月 末	総数	登録自動車				小型二輪	軽自動車
		貨物用	乗合	乗用	特種・特殊		
平成 30	555,170	29,835	1,734	212,907	10,386	5,848	294,460
令和 元	553,990	29,644	1,740	211,998	10,425	5,958	294,225
2	554,434	29,788	1,654	211,502	10,432	6,230	294,828
3	553,825	29,818	1,625	210,102	10,415	6,431	295,434
4	554,831	29,793	1,585	209,140	10,426	6,766	297,121
令和 4. 5	555,041	29,817	1,616	209,911	10,414	6,554	296,729
6	555,540	29,866	1,614	209,863	10,409	6,615	297,173
7	556,038	29,836	1,612	209,938	10,408	6,670	297,574
8	556,027	29,841	1,603	209,781	10,378	6,726	297,698
9	556,696	29,839	1,601	209,795	10,394	6,758	298,309
10	556,936	29,862	1,593	209,703	10,426	6,800	298,552
11	557,347	29,876	1,599	209,583	10,416	6,814	299,059
12	557,358	29,856	1,590	209,564	10,436	6,829	299,083
令和 5. 1	557,456	29,869	1,594	209,478	10,424	6,824	299,267
2	557,533	29,858	1,592	209,600	10,412	6,818	229,253
3	554,831	29,793	1,585	209,140	10,426	6,766	297,121
4	555,821	29,806	1,587	208,929	10,416	6,848	298,235
5	555,973	29,785	1,582	208,810	10,397	6,868	298,531
(うち新規登録台数)	2,381	106	2	1,000	20	23	1,230

注 新規登録台数は、新車のみである。
資料 中国運輸局島根運輸支局

16 大型小売店販売状況(百貨店+スーパー)

単位：百万円

年次 年月	総額	衣料品	うち	飲食料品	その他	うち
			身の回り品			家庭用品
平成 29	56,580	9,848	1,842	37,642	9,089	1,038
30	57,670	9,332	1,777	39,046	9,292	1,010
令和 元	57,628	8,856	1,659	39,438	9,334	1,021
2	57,408	6,993	1,356	41,676	8,739	987
3	57,220	6,604	1,219	42,007	8,608	961
令和 4. 4	4,651	544	98	3,391	716	89
5	4,926	596	118	3,618	712	82
6	4,739	593	110	3,453	694	73
7	4,974	508	103	3,719	747	83
8	5,112	470	116	3,902	740	75
9	4,679	470	103	3,540	669	64
10	4,917	638	111	3,537	743	72
11	4,915	552	91	3,615	748	73
12	6,339	676	118	4,726	937	123
令和 5. 1	5,043	524	114	3,801	718	100
2	4,449	432	85	3,368	649	80
3	4,754	575	125	3,466	713	92
4	4,757	552	113	3,492	712	103

資料 経済産業省「商業動態統計年報」、「商業動態統計月報」

17 主要観光施設利用状況

単位：人地点

年次 年月	松江市				浜田市		出雲市		
	ぐるっと松江 堀川めぐり	由志園	松江城	八重垣神社	しまね海洋館 アクアス	きんたの里	島根ワイナ リー	古代出雲 歴史博物館	道の駅 キララ多伎
平成 29	304,373	270,647	463,066	372,457	295,342	69,131	724,338	265,250	452,018
30	274,288	305,611	418,010	347,576	322,618	58,066	715,489	235,205	442,226
令和 元	264,944	308,960	459,179	335,411	357,090	75,884	728,773	214,044	439,080
2	101,564	149,357	209,962	230,516	211,037	54,312	337,470	88,898	335,681
3	96,967	147,321	172,076	153,138	257,719	61,302	198,382	103,988	354,548
令和 4. 7	8,683	6,605	17,405	10,422	29,847	5,416	17,800	9,449	28,518
8	15,559	8,486	29,527	13,017	61,775	7,970	34,028	15,911	41,753
9	13,382	9,633	23,968	12,106	28,428	5,705	24,768	10,334	35,274
10	23,305	18,017	38,816	17,988	30,255	6,457	42,048	15,529	39,678
11	21,495	35,766	39,826	24,255	20,809	5,888	51,234	17,606	34,643
12	10,577	22,668	21,471	10,372	12,755	5,562	29,457	9,712	22,322
令和 5. 1	7,582	10,483	12,812	59,017	14,742	6,894	33,972	11,196	23,755
2	9,378	9,848	18,264	12,028	14,442	5,713	29,097	8,927	23,850
3	21,348	17,394	37,681	15,979	25,028	6,920	43,768	14,529	34,150
4	17,546	29,006	30,920	11,779	27,984	6,488	32,363	16,143	33,089
令和 4. 4	11,919	20,809	20,877	12,111	28,924	5,204	20,404	10,010	31,821
年次 年月	大田市		安来市		雲南市	奥出雲町	津和野町	西ノ島町	隠岐の島町
	三瓶自然館 サヒメル	龍源寺間歩 (石見銀山 遺跡)	足立美術館	清水寺	道の駅たたら ば 壱番地	玉峰山荘	太鼓谷稲成神 社	国賀海岸	フィッシャーマ ンズワープ隠岐 (りょうば)
平成 29	115,279	105,723	643,163	246,200	378,227	111,483	592,985	20,947	17,583
30	95,913	79,502	632,109	243,400	356,304	111,796	554,814	21,872	11,599
令和 元	93,232	84,705	648,298	244,100	374,698	115,110	603,983	18,361	15,599
2	72,375	57,531	256,806	148,375	237,781	74,013	500,352	6,677	29,481
3	131,266	51,950	169,647	82,700	208,460	69,458	402,166	5,713	55,889
令和 4. 7	12,153	4,640	18,190	3,800	17,703	4,934	19,011	942	6,351
8	21,989	10,024	23,038	4,100	24,040	6,108	36,158	1,178	7,913
9	14,563	7,261	21,092	4,300	18,837	4,939	23,503	949	6,587
10	11,022	9,340	37,222	7,300	26,560	8,083	35,131	1,228	8,518
11	7,208	8,897	63,518	14,600	29,459	8,322	42,211	647	5,325
12	1,357	4,661	30,468	4,600	15,575	6,384	19,251	—	2,938
令和 5. 1	2,264	2,055	12,286	35,800	14,971	5,840	213,641	—	2,105
2	2,269	3,412	19,805	6,600	14,842	3,953	26,263	—	3,151
3	4,961	8,543	44,497	7,400	24,286	6,142	31,924	444	4,320
4	6,081	6,465	37,708	6,900	24,082	6,142	27,689	872	4,994
令和 4. 4	7,193	4,739	17,874	8,600	21,722	5,901	30,679	986	4,717

資料 島根県商工労働部観光振興課

18 金融機関別預金残高

単位：百万円

年度末 月 末	総 額	国内銀行	信用金庫	信用組合 労働金庫	農業協同組合	そ の 他 (1)
令和 2	4,514,460	2,769,714	506,876	176,518	996,444	64,908
3	4,621,786	2,837,278	527,680	180,830	1,011,170	64,828
4	4,653,698	2,858,133	543,784	181,260	1,009,875	60,646
令和 4. 4	4,710,777	2,907,487	547,127	184,807	1,005,745	65,611
5	4,669,844	2,868,462	546,613	184,030	1,007,793	62,946
6	4,720,746	2,886,143	552,104	187,330	1,032,091	63,078
7	4,701,527	2,872,284	553,399	185,568	1,027,316	62,960
8	4,692,366	2,862,920	555,398	185,262	1,026,206	62,580
9	4,657,982	2,838,234	556,908	185,208	1,015,571	62,061
10	4,655,829	2,828,416	557,986	185,256	1,022,363	61,808
11	4,669,640	2,844,493	556,328	184,234	1,023,317	61,268
12	4,703,138	2,867,375	560,690	187,663	1,026,888	60,522
令和 5. 1	4,665,768	2,844,338	558,651	185,437	1,016,866	60,476
2	4,677,881	2,861,106	560,114	185,761	1,010,549	60,351
3	4,653,698	2,858,133	543,784	181,260	1,009,875	60,646
4	4,759,636	2,938,636	561,236	185,229	1,012,466	62,069

注1) 国内銀行及び信用金庫は、島根県内に本店があるものに限る。(令和3年1月分から定義変更)

注2) (1)の「その他」は水産業協同組合、株式会社商工組合中央金庫の計。

資料 日本銀行松江支店、島根益田信用組合、中国労働金庫、島根県農業協同組合、株式会社商工組合中央金庫松江支店、島根県農林水産部水産課

19 金融機関別貸出金残高

単位：百万円

年度末 月 末	総 額	国内銀行	信用金庫	信用組合 労働金庫	農業協同組合	そ の 他 (1)
令和 2	2,198,287	1,340,576	293,876	88,405	283,689	191,741
3	2,234,326	1,376,715	300,030	88,120	279,399	190,062
4	2,250,350	1,378,461	310,383	88,185	281,940	191,381
令和 4. 4	2,209,878	1,357,228	298,752	87,848	276,208	189,842
5	2,198,266	1,348,211	295,482	87,757	277,310	189,506
6	2,195,709	1,345,475	296,517	87,463	277,204	189,050
7	2,197,387	1,345,908	297,816	87,219	277,318	189,126
8	2,198,831	1,346,570	298,538	86,983	278,226	188,514
9	2,196,125	1,341,753	300,338	87,422	276,910	189,702
10	2,200,785	1,342,761	300,924	87,647	277,551	191,902
11	2,204,804	1,345,556	302,145	87,929	277,604	191,570
12	2,214,572	1,352,656	304,652	88,129	277,352	191,783
令和 5. 1	2,214,265	1,351,631	305,639	87,700	277,158	192,137
2	2,222,428	1,359,011	307,017	87,891	277,114	191,395
3	2,250,350	1,378,461	310,383	88,185	281,940	191,381
4	2,230,824	1,364,189	308,198	88,305	279,396	190,736

注1) 国内銀行及び信用金庫は、島根県内に本店があるものに限る。(令和3年1月分から定義変更)

注2) (1)の「その他」は水産業協同組合、株式会社商工組合中央金庫、日本政策金融公庫（中小企業事業、国民生活事業、農林水産事業）の計。

資料 日本銀行松江支店、島根益田信用組合、中国労働金庫、島根県農業協同組合、日本政策金融公庫松江支店、株式会社商工組合中央金庫松江支店、島根県農林水産部水産課

20 企業倒産状況

単位：百万円

年次 年月	件数			負債金額		
	総数	うち 建設業	うち 製造業	総額	うち 建設業	うち 製造業
平成30	28	3	7	6,291	2,357	2,099
令和元	42	5	7	3,091	491	448
2	32	2	4	12,664	136	286
3	28	7	2	2,846	1,201	82
4	26	6	3	7,718	736	226
令和 4. 5	4	3	-	295	210	-
6	-	-	-	-	-	-
7	3	-	-	715	-	-
8	-	-	-	-	-	-
9	2	-	-	81	-	-
10	2	1	1	182	21	161
11	5	2	-	959	505	-
12	1	-	-	18	-	-
令和 5. 1	3	-	-	335	-	-
2	3	-	-	219	-	-
3	8	1	3	1,659	13	179
4	-	-	-	-	-	-
5	8	-	-	939	-	-

注 負債総額1,000万円以上、内整理含む。

資料 (株)東京商工リサーチ松江支店 「島根県内企業倒産状況」

21 信用保証協会事業状況

単位：百万円

年度 年月	保証承諾		代位弁済		保証債務残高	
	件数	金額	件数	金額	件数	金額
平成30	3,226	47,127	213	2,342 (1)	11,192 (1)	127,109
令和元	3,462	40,461	217	2,525 (1)	10,963 (1)	123,087
2	11,059	195,613	116	1,334 (1)	15,395 (1)	238,298
3	2,618	22,830	149	2,044 (1)	15,529 (1)	228,588
4	2,254	20,700	211	2,426 (1)	15,758 (1)	216,403
令和 4. 5	181	1,490	15	69	15,566	226,718
6	204	1,749	14	136	15,579	225,729
7	170	1,320	12	120	15,595	224,856
8	168	1,409	9	49	15,634	224,100
9	212	2,041	12	206	15,673	222,810
10	142	1,307	11	227	15,696	221,850
11	167	1,423	35	389	15,692	220,401
12	199	2,244	26	514	15,699	219,184
令和 5. 1	135	1,463	20	309	15,706	218,229
2	196	1,918	12	76	15,733	217,499
3	309	3,021	27	234	15,758	216,403
4	193	1,518	11	97	15,718	214,424
5	193	1,926	33	314	15,539	208,028

注 代位弁済の金額は元利合計。(1)は年度末現在。

資料 島根県信用保証協会 「マンスリーレポート」

22 公共工事請負状況

単位：百万円・%

年度 年月	件数	請負金額	対前年度比
			対前年同月比
平成30	3,510	131,361	13.2
令和元	3,513	168,729	28.4
2	3,440	146,190	△ 13.4
3	3,345	149,795	2.5
4	3,419	152,011	1.5
令和 4. 5	205	9,460	△ 21.8
6	401	20,692	20.6
7	373	16,627	16.4
8	364	13,116	27.5
9	368	16,249	59.3
10	334	10,077	△ 19.4
11	273	8,409	△ 13.2
12	183	4,797	18.7
令和 5. 1	126	4,834	△ 14.9
2	155	6,773	△ 5.0
3	274	19,777	5.4
4	292	17,050	△ 19.6
5	215	9,327	△ 1.4

資料 西日本建設業保証(株)「島根県の公共工事動向」

23 松江市主要品目小売価格

単位：円

年次 年月 (注1)	食料										
	うるち米 単一原料米 (コシヒカリ) 5kg	食パン 1kg	あじ 100g	いか (注2) 100g	牛肉 (国産品) (注3) 100g	牛乳 (紙容器) 店頭売り 1000ml	鶏卵 1パック 10個	キャベツ 1kg	トマト 1kg	りんご (注4) 1kg	バナナ 1kg
平成30	2,125	515	127	Y 191	677	210	229	205	703	619	357
令和元	2,074	529	116	Y 206	712	214	225	160	637	628	360
2	2,048	527	122	Y 202	754	216	227	201	683	742	364
3	2,019	529	121	Y 179	693	217	232	173	680	653	351
4	2,030	557	134	Y 227	581	221	229	176	695	720	322
令和 5. 1	2,076	572	164	Y 238	593	239	258	185	661	605	351
2	2,098	572	132	Y 245	593	239	254	217	592	589	337
3	2,098	572	159	Y 255	558	239	286	197	689	630	368
4	2,098	572	133	Y 214	566	242	300	261	826	632	360
5	2,058	572	126	Y 237	569	242	300	234	745	659	333
令和 4. 5	1,950	549	132	Y 222	534	217	216	208	638	707	343
東京都(令和5. 5)	2,271	501	140	225	872	234	308	202	717	657	312

単位：円

年次 年月 (注1)	住居	光熱・水道	家具・家事用品	被服及び履物	保健医療	交通通信	教育		諸雑費
	民営家賃 1月	灯油	ティッシュ ペーパー (注5)	婦人用 スラックス (ブルージーンズ)	胃腸薬 (注6)	ガンリン (レギュラー 現金)	高等学校(私立 普通科) 授業料	入学料	ヘアカラー リング代
	3.3㎡	18L	1000組	1本	1箱・60包	10	1か年	1回	1回
平成30	4,151	1,660	281	4,131	1,501	150	399,933	81,278	6,616
令和元	4,268	1,683	372	3,464	1,486	148	399,933	81,278	6,267
2	4,268	1,410	373	3,703	1,553	135	442,652	82,141	6,350
3	4,304	1,690	364	3,269	1,848	155	442,652	82,141	6,327
4	4,354	1,992	383	3,226	1,759	171	442,652	82,141	6,075
令和 5. 1	4,336	1,986	402	3,657	1,665	172	442,652	82,141	6,075
2	4,334	2,028	403	3,657	1,885	170	442,652	82,141	6,433
3	4,334	2,040	410	3,657	1,885	172	442,652	82,141	6,433
4	4,329	2,076	410	3,657	1,885	176	442,652	82,141	6,433
5	4,327	2,052	410	3,657	1,885	173	442,652	82,141	6,433
令和 4. 5	4,356	1,951	368	3,157	1,665	168	442,652	82,141	6,075
東京都(令和5. 5)	8,794	2,339	438	5,703	1,673	167	461,026	241,161	7,074

(注1) 比較数値として東京都区部を掲載。

(注2) Yは市町村銘柄（基本銘柄の出回りが少ない場合に、基本銘柄に代わって継続的に調査する銘柄で、その市町村を代表する銘柄）

(注3) 基本銘柄の仕様には変更はないが、表記の仕方が令和2年1月分から「ロース」から「国産品」に変更された。

(注4) 令和4年1月分から銘柄改正された。

(注5) 令和元年11月分から、1パック単位から1000組単位に変更された。

(注6) 令和3年10月分から銘柄改正された。

資料 総務省統計局「小売物価統計調査報告書」「小売物価統計調査年報」

24 消費者物価指数 (2020年=100)

(1) 松江市

年次・年月	総合	食料	住居	光熱・水道	家具・ 家事用品	被服及び 履物	保健医療	交通・通信	教育	教養娯楽	諸雑費
ウエイト	10000	2548	1893	816	396	361	475	1739	239	850	683
平成30	100.3	98.4	100.2	100.9	95.8	98.9	99.0	101.8	106.8	98.3	108.5
令和元	100.7	98.9	99.7	102.5	98.8	99.1	99.5	101.2	106.2	100.9	106.9
2	100.0	100.0	100.0	100.0	100.0	100.0	100.0	100.0	100.0	100.0	100.0
3	99.9	100.6	100.6	101.7	100.7	101.4	99.9	95.3	99.3	101.2	101.6
4	102.1	105.4	100.5	112.6	104.1	103.7	99.3	94.1	100.4	101.8	102.3
令和 4. 5	101.5	104.4	100.3	112.8	102.3	104.3	99.1	93.1	100.3	102.2	101.9
6	101.9	104.4	100.5	113.9	106.7	104.2	99.0	93.7	100.6	101.6	101.9
7	102.3	104.8	100.5	114.9	105.9	102.5	99.2	94.9	100.6	102.3	102.3
8	102.7	105.7	100.5	116.3	106.1	102.4	99.1	94.8	100.6	103.4	102.4
9	103.4	107.2	100.6	118.3	107.9	104.2	98.6	94.6	100.6	103.4	102.6
10	102.6	108.7	100.7	104.4	107.8	105.8	99.1	94.4	100.6	102.5	102.8
11	102.8	108.6	100.9	105.6	109.8	106.2	100.1	94.7	100.6	101.4	102.6
12	104.5	109.5	101.1	123.2	107.5	105.5	100.0	95.0	100.6	101.5	102.7
令和 5. 1	105.0	111.3	100.1	124.1	108.7	104.9	100.0	95.1	100.6	102.7	102.5
2	103.9	111.5	100.2	111.3	105.1	105.0	101.0	94.9	100.6	102.9	102.5
3	104.6	112.6	100.2	110.7	110.3	106.7	101.6	95.6	100.6	104.0	103.1
4	105.2	113.0	100.9	111.1	111.9	107.6	101.7	96.0	100.9	105.4	103.0
5	105.0	113.7	100.9	106.2	114.7	107.8	102.1	95.2	100.8	105.9	102.9

資料 総務省統計局「消費者物価指数」

(2) 全 国

年次・年月	総合	食料	住居	光熱・水道	家具・ 家事用品	被服及び 履物	保健医療	交通・通信	教育	教養娯楽	諸雑費
ウエイト	10000	2626	2149	693	387	353	477	1493	304	911	607
平成30	99.5	98.2	99.2	100.2	95.7	98.5	99.0	100.9	110.1	99.0	102.1
令和元	100.0	98.7	99.4	102.5	97.7	98.9	99.7	100.2	108.4	100.6	102.1
2	100.0	100.0	100.0	100.0	100.0	100.0	100.0	100.0	100.0	100.0	100.0
3	99.8	100.0	100.6	101.3	101.7	100.4	99.6	95.0	100.0	101.6	101.1
4	102.3	104.5	101.3	116.3	105.5	102.0	99.3	93.5	100.9	102.7	102.2
令和 4. 5	101.8	103.4	101.1	115.2	105.1	102.4	99.0	92.8	101.1	103.6	102.1
6	101.8	103.6	101.2	115.6	105.7	102.1	99.0	92.9	101.0	102.3	102.1
7	102.3	104.0	101.2	117.0	106.3	100.7	99.1	94.3	101.0	103.2	102.2
8	102.7	104.5	101.3	117.9	106.8	99.6	99.1	94.3	101.0	104.9	102.4
9	103.1	105.6	101.3	118.5	108.4	103.6	99.2	94.1	101.0	103.8	102.4
10	103.7	107.1	101.8	119.7	108.7	104.4	99.6	94.2	101.0	103.0	102.6
11	103.9	107.8	101.9	121.0	109.6	105.1	99.7	94.3	101.0	101.6	102.7
12	104.1	107.9	102.0	123.3	108.6	104.2	99.6	94.4	101.0	101.9	102.8
令和 5. 1	104.7	109.5	102.0	124.5	108.5	102.6	99.7	94.4	101.0	103.0	102.9
2	104.0	110.0	102.1	110.8	109.2	103.2	100.3	94.3	101.3	103.4	103.2
3	104.4	110.4	102.1	110.2	111.4	104.6	100.7	94.6	101.4	104.5	103.3
4	105.1	111.6	102.2	109.9	114.1	106.3	100.6	94.6	102.4	106.3	103.3
5	105.1	112.2	102.3	105.6	115.2	106.3	101.1	94.9	102.4	107.1	103.4

資料 総務省統計局「消費者物価指数」

25 企業物価指数(全国)

(令和2年=100)

年次 年月	総平均	飲食料品	化学製品	石油・ 石炭製品	鉄 鋼	はん用 機器	生産用 機器	業務用 機器	電子部品・ デバイス	電気機器	輸送用 機器	農 林 水産物	電力・都市 ガス・水道
平成30	101.0	98.2	107.9	125.4	98.5	96.3	97.4	99.0	99.3	99.7	98.7	101.8	101.7
令和元	101.2	99.3	104.6	119.4	100.7	97.9	99.0	99.4	99.2	99.0	98.7	101.0	106.0
2	100.0	100.0	100.0	100.0	100.0	100.0	100.0	100.0	100.0	100.0	100.0	100.0	100.0
3	104.6	101.9	105.9	128.6	114.8	100.4	100.1	100.9	101.1	100.0	100.0	100.1	100.2
4	114.7	107.7	116.6	151.7	145.3	102.6	103.9	101.7	103.5	103.1	103.8	99.0	136.4
令和 4. 5	113.3	105.7	117.0	150.3	141.3	102.2	102.6	101.3	103.3	102.1	103.5	98.3	125.2
6	114.3	106.5	119.7	156.1	143.1	102.4	103.5	101.5	103.3	102.4	103.9	98.2	127.4
7	115.2	108.3	118.8	152.9	147.5	102.9	104.8	100.8	103.2	103.0	104.5	98.6	135.0
8	115.7	108.8	118.1	152.2	149.8	102.8	103.8	101.9	103.7	104.3	104.5	98.0	140.3
9	116.9	109.6	119.0	151.8	150.8	102.7	104.3	102.4	103.5	105.0	104.8	100.9	148.0
10	118.1	110.7	118.8	147.4	157.9	103.7	105.9	102.9	104.4	106.0	105.1	103.2	152.3
11	119.1	111.7	118.2	147.5	157.7	104.3	106.6	102.5	104.5	105.5	105.8	104.0	161.5
12	119.9	111.9	117.6	151.7	157.2	104.3	106.2	102.2	104.5	106.1	106.0	105.3	168.6
令和 5. 1	119.9	112.0	117.9	146.8	157.5	105.3	105.6	102.3	104.7	105.7	106.2	104.7	169.9
2	119.5	112.8	118.0	144.5	r 157.3	r 105.2	r 105.6	102.4	105.4	106.5	r 106.3	105.9	158.5
3	119.6	r 113.2	r 117.8	147.3	r 157.1	r 105.1	r 106.3	103.0	105.5	106.0	r 106.5	106.4	154.4
4	r 119.9	r 113.8	117.0	r 149.0	r 154.2	r 106.4	r 106.8	r 104.0	r 106.2	r 107.1	r 107.0	r 107.7	r 154.5
5	p 119.1	p 114.0	p 116.5	p 147.6	p 154.0	p 106.7	p 107.4	p 104.1	p 106.2	p 107.7	p 107.0	p 108.4	p 141.6

(注1) 国内総平均の各項目は主要なもの。
(注2) 暦年指数については年平均を掲載。

資料 日本銀行「企業物価指数」

26 勤労者世帯(二人以上の世帯)の1世帯当たり1か月間の収入と支出

単位：人、円

年次 年月	世帯人員	有業人員	実収入	経常収入			特別収入	可処分所得	実支出	消費支出	食料
				勤め先収入	事業・内職収入	他の経常収入					
(1) 松江市											
平成30	3.33	1.70	606,422	557,451	6,640	32,365	9,966	494,341	447,999	335,919	75,722
令和元	3.11	1.79	598,185	542,335	6,650	39,498	9,701	492,587	396,383	290,785	66,290
2	3.39	1.85	675,483	603,330	2,561	37,234	32,358	547,361	451,094	322,972	74,373
3	3.36	1.86	650,165	594,841	2,177	37,552	15,595	529,120	417,290	296,245	74,804
4	3.34	1.82	635,926	567,061	419	51,021	17,425	524,280	424,676	313,030	76,444
令和 4.12	3.37	1.93	1,372,737	1,285,166	0	62,831	24,740	1,141,346	605,084	373,693	94,272
令和 5.1	3.36	1.90	529,237	497,843	1,634	3,387	26,373	427,977	396,159	294,899	75,405
2	3.34	1.89	601,586	499,373	0	95,487	6,726	493,668	392,527	284,609	71,219
3	3.26	1.82	522,471	508,263	1,298	6,245	6,666	412,622	449,947	340,098	76,234
4	3.30	1.72	578,109	503,926	714	68,818	4,651	476,471	433,597	331,960	76,494
令和 4.4	3.42	1.74	503,383	412,213	0	71,402	19,768	426,615	477,643	400,875	71,712
(2) 全国											
平成30	3.32	1.78	558,718	512,604	3,723	33,623	8,768	455,125	418,907	315,314	76,090
令和元	3.31	1.77	586,149	536,305	4,304	36,458	9,082	476,645	433,357	323,853	77,431
2	3.31	1.79	609,535	536,881	3,548	38,698	30,408	498,639	416,707	305,811	79,496
3	3.28	1.78	605,316	550,973	3,630	36,859	13,854	492,681	422,103	309,469	78,576
4	3.24	1.79	617,654	564,011	4,977	35,858	12,808	500,914	437,368	320,627	80,502
令和 4.12	3.25	1.79	1,150,808	1,057,878	5,051	60,045	27,834	951,823	552,778	353,794	95,309
令和 5.1	3.24	1.79	495,706	468,295	5,152	6,955	15,304	404,924	421,913	331,130	81,256
2	3.25	1.78	557,655	465,881	3,615	79,722	8,438	463,906	392,498	298,749	77,077
3	3.23	1.78	498,581	475,725	3,892	7,026	11,937	407,185	431,413	340,016	82,966
4	3.24	1.80	553,975	473,785	4,728	65,760	9,703	452,288	435,917	334,229	81,935
令和 4.4	3.26	1.80	539,738	471,930	5,908	50,810	11,090	436,850	447,013	344,126	76,743

年次 年月										平均消費 性向 %	エンゲル 係数 %
	住居	光熱・水道	家具・ 家事用品	被服及び 履物	保健医療	交通・通信	教育	教養娯楽	その他の 消費支出		
(1) 松江市											
平成30	19,636	24,126	11,688	12,899	11,920	56,607	18,885	32,370	72,065	68.0	22.5
令和元	16,651	23,592	9,327	11,986	10,160	49,642	11,241	24,286	67,611	59.0	22.8
2	23,200	24,263	15,194	10,501	15,027	57,621	12,977	25,064	64,754	59.0	23.0
3	19,536	25,060	11,965	10,652	12,446	44,315	11,171	28,443	57,853	56.0	25.3
4	16,516	28,660	11,766	9,139	12,091	54,920	10,766	29,414	63,313	59.7	24.4
令和 4.12	17,480	29,838	16,139	11,583	12,396	52,627	7,118	41,717	90,523	32.7	25.2
令和 5.1	18,739	38,960	8,193	10,802	9,427	34,524	6,460	32,169	60,221	68.9	25.6
2	13,659	39,588	7,567	6,074	11,273	39,307	17,593	25,866	52,464	57.7	25.0
3	15,749	38,379	14,139	13,796	8,715	52,594	27,869	32,819	59,804	82.4	22.4
4	11,208	31,192	7,573	12,127	18,413	69,248	9,150	27,701	68,854	69.7	23.0
令和 4.4	16,942	32,595	7,308	14,802	14,460	95,440	15,513	28,664	103,438	94.0	17.9
(2) 全国											
平成30	18,200	21,771	11,338	13,072	11,973	51,508	19,131	29,838	62,394	69.3	24.1
令和元	19,292	21,838	12,079	12,935	12,662	54,943	18,529	31,948	62,195	67.9	23.9
2	18,824	21,696	13,364	10,654	13,068	49,469	16,548	26,824	55,868	61.3	26.0
3	19,848	21,448	12,720	10,463	13,130	49,512	19,197	27,452	57,124	62.8	25.4
4	20,115	24,421	13,000	11,293	13,708	50,688	18,126	29,737	59,036	64.0	25.1
令和 4.12	17,612	25,466	16,758	14,446	15,450	48,823	17,717	33,987	68,226	37.2	26.9
令和 5.1	19,410	33,701	12,235	12,040	12,874	54,529	12,422	31,983	60,682	81.8	24.5
2	16,824	34,937	10,194	8,774	12,490	49,614	14,561	27,323	46,955	64.4	25.8
3	18,194	32,030	14,163	14,030	14,330	56,332	17,844	33,693	56,435	83.5	24.4
4	17,522	26,264	11,979	11,946	13,242	52,513	29,283	31,815	57,730	73.9	24.5
令和 4.4	20,613	26,951	11,241	12,610	12,964	51,879	37,350	30,197	63,578	78.8	22.3

注 農林漁家世帯を含む。
資料 総務省「家計調査報告」

27 産業別賃金指数(名目)及び

年次 年月	島根県															
	調査産業計				建設業				製造業				卸売業・小売業			
	現金 給与 総額	きま つて 支給 する 額	現金 給与 総額	きま つて 支給 する 額	現金 給与 総額	きま つて 支給 する 額	現金 給与 総額	きま つて 支給 する 額	現金 給与 総額	きま つて 支給 する 額	現金 給与 総額	きま つて 支給 する 額	現金 給与 総額	きま つて 支給 する 額	現金 給与 総額	きま つて 支給 する 額
(指数)	5人以上								30人以上							
平成30	100.9	99.4	112.8	103.7	109.3	107.8	100.4	98.7	100.1	99.4	123.4	114.4	109.2	107.1	87.6	88.6
令和元	99.9	100.2	96.9	99.5	102.1	102.6	95.5	95.5	99.4	99.7	102.7	103.3	99.7	100.0	81.2	83.5
2	100.0	100.0	100.0	100.0	100.0	100.0	100.0	100.0	100.0	100.0	100.0	100.0	100.0	100.0	100.0	100.0
3	101.1	100.2	101.3	100.0	110.0	107.5	102.7	100.1	102.1	101.3	103.0	99.0	108.8	106.5	99.9	99.6
4	99.7	99.1	105.2	102.3	109.9	108.7	97.7	98.5	101.8	100.6	105.5	103.1	108.8	106.7	100.8	102.0
令和4.4	85.0	99.6	90.8	100.3	95.2	114.3	88.1	100.5	85.4	101.9	92.7	100.8	91.9	112.0	93.0	109.9
5	84.1	97.1	98.7	96.4	89.4	106.5	85.1	97.5	83.2	99.3	86.5	97.7	86.1	104.9	85.6	101.2
6	143.6	99.7	124.6	102.0	170.4	110.4	93.3	97.7	164.3	101.4	133.7	100.7	176.7	107.5	86.7	101.8
7	107.1	101.0	115.7	105.4	119.0	109.8	142.8	101.2	104.2	102.4	122.9	117.8	118.1	107.5	167.8	100.3
8	90.5	99.5	115.8	100.3	99.5	108.0	93.9	101.2	87.0	100.7	102.4	100.9	95.6	106.7	89.1	102.3
9	84.9	99.7	95.8	104.2	89.3	107.2	88.4	99.1	84.5	100.7	105.3	101.6	86.6	105.4	88.2	104.4
10	84.7	100.3	93.8	107.5	90.1	108.9	87.7	100.6	83.4	100.8	94.4	110.3	87.6	107.5	85.8	101.5
11	87.8	100.3	99.3	106.9	95.9	108.9	89.2	97.9	86.7	100.7	101.1	103.5	93.1	106.8	90.3	100.2
12	176.3	99.9	163.5	104.8	199.2	106.8	149.5	98.6	190.7	100.3	167.4	102.1	209.5	105.3	159.7	99.2
令和5.1	84.2	98.6	91.5	104.0	88.4	103.1	86.9	98.4	84.1	100.4	82.5	96.4	87.0	102.4	83.4	98.7
2	85.4	100.6	95.7	107.8	89.7	107.5	88.1	100.0	83.9	101.2	84.5	99.1	86.7	105.8	83.3	98.6
3	90.3	99.9	94.1	107.1	94.8	106.8	98.0	101.5	89.5	99.9	86.6	97.0	88.3	105.6	100.6	98.1
4	86.8	101.9	92.7	105.9	90.8	109.6	96.1	106.5	85.6	101.9	86.1	97.5	87.8	107.7	96.8	103.9

年月	島根県											
	調査産業計				建設業				製造業			
	現金給与 総額	きま つて 支給 する 額		現金給与 総額	きま つて 支給 する 額		現金給与 総額	きま つて 支給 する 額		現金給与 総額	きま つて 支給 する 額	
		所定内 給与	所定外 給与		所定内 給与	所定外 給与		所定内 給与	所定外 給与		所定内 給与	所定外 給与
(実額)	5人以上											
令和4.4	238,765	218,001	17,260	302,196	269,128	19,461	281,260	252,577	26,621	201,943	191,867	8,422
5	236,265	213,086	16,220	328,325	261,232	16,075	264,099	237,392	22,859	194,958	184,800	9,433
6	403,406	218,411	16,897	414,591	274,244	19,384	503,573	244,677	25,042	213,827	185,281	9,373
7	300,773	221,339	17,155	385,029	283,416	19,842	351,782	243,543	24,862	327,175	193,573	7,979
8	254,054	217,885	16,998	385,292	266,838	21,918	294,028	240,586	23,311	215,097	193,227	8,414
9	238,416	218,208	17,128	318,661	279,054	20,748	264,036	237,062	24,943	202,464	188,509	8,825
10	237,790	219,605	17,163	312,081	284,474	24,934	266,357	242,479	23,585	201,038	192,238	8,086
11	246,518	218,375	18,420	330,220	280,039	27,649	283,483	240,477	25,608	204,354	187,363	7,671
12	495,313	217,929	17,961	543,766	275,375	26,331	588,770	237,161	23,814	342,499	186,099	10,391
令和5.1	236,449	215,589	17,243	304,466	276,203	23,160	261,360	229,379	22,649	199,189	184,715	11,366
2	239,866	219,703	17,937	318,403	282,240	28,019	265,233	236,841	25,818	201,887	187,807	11,471
3	253,616	217,558	18,249	313,082	280,067	28,272	280,275	235,600	25,342	224,659	188,252	13,967
4	243,797	222,284	18,230	308,391	282,852	22,009	268,244	243,329	24,528	220,300	196,616	15,511
(実額)	30人以上											
令和4.4	270,589	241,623	25,174	327,047	273,159	30,195	302,951	268,076	32,470	211,983	205,878	5,745
5	263,556	236,064	23,745	305,428	268,212	25,703	283,946	253,868	27,720	195,170	186,219	8,725
6	520,596	241,047	24,374	471,802	275,594	27,261	582,291	258,026	30,338	197,733	187,012	9,077
7	330,178	242,929	25,089	433,774	325,757	28,611	389,105	258,626	29,705	382,496	184,610	8,494
8	275,817	239,170	24,440	361,321	273,080	30,569	315,064	258,520	27,718	203,157	187,531	9,495
9	267,808	238,820	24,689	371,677	275,596	30,130	285,422	253,462	29,323	201,123	189,321	11,797
10	264,243	239,317	24,578	333,150	294,945	36,894	288,798	259,834	28,578	195,497	186,591	8,905
11	274,604	237,448	26,033	356,799	273,973	37,518	306,718	255,932	30,730	205,810	184,864	8,099
12	604,446	237,393	25,041	590,795	273,132	33,948	690,545	254,310	28,139	364,078	180,201	10,856
令和5.1	266,448	238,435	24,244	291,048	258,008	32,001	286,779	247,597	27,144	190,078	172,246	17,818
2	265,899	240,090	24,703	298,059	257,059	40,996	285,724	253,096	30,755	189,824	171,733	18,058
3	283,483	236,576	24,791	305,770	253,819	38,129	291,013	252,874	30,597	229,251	168,730	20,111
4	271,205	241,420	25,164	303,864	260,494	32,915	289,377	259,836	29,035	220,575	175,778	24,268

資料 島根県政策企画局統計調査課「毎月勤労統計調査地方調査月報」 厚生労働省「毎月勤労統計調査全国調査」

常用労働者1人平均月間現金給与額

(令和2年=100)

全 国															
調査産業計				建設業				製造業				卸売業・小売業			
現金給与総額	きまって支給する給与額			現金給与総額	きまって支給する給与額			現金給与総額	きまって支給する給与額			現金給与総額	きまって支給する給与額		
	所定内給与	所定外給与	その他		所定内給与	所定外給与	その他		所定内給与	所定外給与	その他		所定内給与	所定外給与	その他
5 人 以 上								30 人 以 上							
101.6	100.9	97.0	97.0	103.8	102.3	101.3	100.2	101.9	101.0	96.7	96.7	103.9	102.5	101.8	99.6
101.2	100.7	99.7	99.7	103.5	102.2	99.9	99.6	101.7	101.0	100.8	100.1	104.1	102.9	98.4	98.3
100.0	100.0	100.0	100.0	100.0	100.0	100.0	100.0	100.0	100.0	100.0	100.0	100.0	100.0	100.0	100.0
100.3	100.5	99.7	100.9	101.9	101.7	102.1	101.5	100.9	101.2	99.6	101.0	102.2	102.1	103.3	102.7
102.3	101.9	103.4	103.0	103.6	102.3	103.8	102.9	104.0	103.6	102.7	102.2	103.7	102.5	107.5	106.5
88.7	103.2	90.5	104.6	86.8	103.6	91.4	104.5	88.1	105.1	82.6	104.7	85.2	103.8	91.1	108.3
87.0	101.4	86.6	101.0	83.7	100.7	88.6	103.2	86.1	102.8	79.2	100.3	82.2	101.0	88.2	106.5
141.9	102.3	140.0	103.0	134.6	102.6	130.2	103.7	153.9	103.7	166.0	101.2	139.9	102.6	148.4	107.1
118.1	102.2	115.9	103.1	142.7	102.7	132.4	103.3	120.4	103.6	115.5	101.8	146.0	102.9	137.5	107.3
87.8	101.4	94.2	101.9	86.0	101.3	90.2	103.2	85.9	103.0	83.5	100.8	83.4	101.6	88.8	107.3
86.7	102.1	86.2	102.2	84.4	102.4	90.5	103.4	86.0	103.7	78.3	100.7	82.6	102.6	92.4	107.2
86.4	102.5	86.9	103.7	84.5	103.0	87.6	103.4	85.7	104.2	80.0	103.3	82.9	103.4	87.8	107.2
90.5	102.6	95.8	104.5	92.0	103.2	92.0	104.2	90.0	104.3	92.7	104.1	91.1	103.5	92.8	108.5
178.4	102.5	174.7	102.9	193.4	103.2	177.1	103.1	192.3	104.4	200.6	102.3	201.7	103.4	198.3	107.2
87.0	101.4	87.1	100.9	84.5	100.8	87.9	101.5	86.7	103.7	78.1	100.0	83.2	101.6	88.4	105.6
85.2	101.5	85.2	101.8	83.1	102.1	85.3	100.8	84.8	103.6	78.4	100.2	81.5	102.5	85.2	104.6
91.9	102.5	96.2	103.0	89.0	102.8	93.4	101.3	91.9	104.7	88.9	100.8	88.1	103.4	97.4	105.3
89.4	104.0	89.0	103.5	86.6	104.1	90.7	104.1	89.0	106.1	82.0	103.3	85.4	104.7	91.1	107.5

単位：円

全 国											
調査産業計			建設業			製造業			卸売業・小売業		
現金給与総額	きまって支給する給与額		現金給与総額	きまって支給する給与額		現金給与総額	きまって支給する給与額		現金給与総額	きまって支給する給与額	
	所定内給与	所定外給与		所定内給与	所定外給与		所定内給与	所定外給与		所定内給与	所定外給与
5 人 以 上											
282,437	251,076	19,764	377,534	331,125	26,319	327,652	283,296	31,137	258,105	231,667	13,131
277,026	247,780	18,306	361,207	321,764	23,354	316,049	278,096	27,482	250,354	229,280	12,417
451,763	250,158	18,253	584,136	328,423	23,545	508,343	282,705	28,749	367,749	230,973	11,888
376,028	249,221	18,964	483,553	327,045	25,264	538,881	281,237	30,422	373,933	229,493	12,333
279,346	247,568	18,436	393,112	324,724	23,447	324,790	278,541	28,928	254,812	229,850	11,867
276,113	249,223	18,673	359,575	323,667	25,523	318,743	280,698	29,964	255,651	230,325	11,753
275,195	249,306	19,490	362,501	327,486	26,877	319,138	281,385	31,289	247,544	229,702	12,437
288,071	249,610	19,605	399,809	330,646	26,233	347,497	281,581	31,712	259,765	231,277	12,620
567,916	249,202	19,642	728,779	325,233	26,181	730,408	282,218	30,962	500,139	228,947	12,554
276,984	247,349	18,525	363,215	320,490	24,116	319,225	278,515	27,576	248,366	225,863	11,911
271,143	247,442	18,718	355,552	322,898	24,879	313,827	280,400	29,634	240,946	224,699	11,306
292,546	249,646	19,333	401,474	325,988	25,735	335,976	281,781	30,122	263,846	225,015	12,142
284,595	253,284	19,634	371,267	329,785	23,844	327,170	285,682	30,359	256,042	230,831	13,034
30 人 以 上											
321,785	281,865	26,040	423,238	367,562	40,489	347,625	296,090	36,495	297,877	266,816	16,260
314,136	277,201	23,993	406,172	355,554	35,462	335,153	291,500	32,223	288,372	262,691	15,715
561,918	280,002	24,005	850,762	359,416	35,074	570,736	295,059	33,612	485,381	264,864	15,029
439,461	279,066	24,633	592,230	360,573	36,328	595,317	294,266	35,421	449,589	265,078	15,464
313,414	277,677	24,174	428,062	358,498	34,407	340,194	291,876	33,842	290,408	265,615	14,840
314,098	279,695	24,337	401,504	355,473	36,821	337,053	294,001	34,835	302,268	265,867	14,513
312,841	279,874	25,440	410,167	363,088	39,545	338,218	294,870	36,374	286,999	264,776	15,471
328,417	280,041	25,657	475,202	366,540	39,172	371,381	295,045	36,752	303,529	267,864	15,709
702,042	280,051	25,839	1,028,399	360,269	38,537	822,743	295,108	36,075	648,547	264,683	15,603
316,337	279,485	24,389	400,334	354,509	35,122	339,265	293,023	32,396	289,139	261,111	15,102
309,496	279,057	24,469	401,959	355,366	35,259	332,386	294,164	34,348	278,689	259,530	13,938
335,655	281,620	25,199	455,923	355,439	37,493	359,349	296,362	35,021	318,379	260,387	15,014
324,953	285,120	25,747	420,573	365,287	37,093	348,146	300,045	35,455	298,076	265,011	16,159

28 実質賃金指数（現金給与総額）

（令和2年=100）

年次月	島根県								全国							
	調査産業計	建設業	製造業	卸売業・小売業	調査産業計	建設業	製造業	卸売業・小売業	調査産業計	建設業	製造業	卸売業・小売業	調査産業計	建設業	製造業	卸売業・小売業
	5人以上				30人以上				5人以上				30人以上			
平成30	100.8	112.7	109.2	100.3	100.0	123.3	109.1	87.5	102.1	...	104.3	...	102.4	...	104.4	...
令和元	99.2	96.2	101.4	94.8	98.7	102.0	99.0	80.6	101.2	...	103.5	...	101.7	...	104.1	...
2	100.0	100.0	100.0	100.0	100.0	100.0	100.0	100.0	100.0	...	100.0	...	100.0	...	100.0	...
3	101.2	101.4	110.1	102.8	102.2	103.1	108.9	100.0	100.6	...	102.2	...	101.2	...	102.5	...
4	97.2	102.5	107.1	95.2	99.2	102.8	106.0	98.2	99.6	...	100.9	...	101.3	...	101.0	...
令和 4. 4	83.7	89.4	93.7	86.7	84.1	91.2	90.5	91.5	87.1	...	85.3	...	86.5	...	83.7	...
5	82.5	96.8	87.6	83.4	81.6	84.8	84.4	83.9	85.2	...	82.0	...	84.3	...	80.5	...
6	140.2	121.7	166.4	91.1	160.4	130.6	172.6	84.7	139.0	...	131.8	...	150.7	...	137.0	...
7	104.2	112.5	115.8	138.9	101.4	119.6	114.9	163.2	115.0	...	138.9	...	117.2	...	142.2	...
8	87.5	112.0	96.2	90.8	84.1	99.0	92.5	86.2	85.1	...	83.3	...	83.2	...	80.8	...
9	81.6	92.0	85.8	84.9	81.2	101.2	83.2	84.7	83.7	...	81.5	...	83.0	...	79.7	...
10	82.1	90.9	87.3	85.0	80.8	91.5	84.9	83.1	82.8	...	81.0	...	82.2	...	79.5	...
11	84.8	95.9	92.7	86.2	83.8	97.7	90.0	87.2	86.5	...	88.0	...	86.0	...	87.1	...
12	167.4	155.3	189.2	142.0	181.1	159.0	199.0	151.7	170.1	...	184.4	...	183.3	...	192.3	...
令和 5. 1	79.4	86.2	83.3	81.9	79.3	77.8	82.0	78.6	82.5	...	80.1	...	82.2	...	78.9	...
2	81.5	91.3	85.6	84.1	80.1	80.6	82.7	79.5	81.4	...	79.4	...	81.0	...	77.8	...
3	85.4	89.0	89.7	92.7	84.7	81.9	83.5	95.2	87.4	...	84.6	...	87.4	...	83.7	...
4	81.6	87.1	85.3	90.3	80.5	80.9	82.5	91.0	84.3	...	81.7	...	84.0	...	80.6	...

資料 島根県政策企画局統計調査課「毎月勤労統計調査地方調査月報」 厚生労働省「毎月勤労統計調査全国調査」

29 産業別常用

単位：人・%

年 月	島根県											
	調査産業計			建設業			製造業			卸売業・小売業		
	常用労働者数	うちパートタイム	パート比率	常用労働者数	うちパートタイム	パート比率	常用労働者数	うちパートタイム	パート比率	常用労働者数	うちパートタイム	パート比率
	5人以上											
令和 4. 4	238,704	63,609	26.6	20,188	393	1.9	39,898	4,623	11.6	36,781	14,213	38.6
5	239,785	62,751	26.2	20,193	388	1.9	39,964	4,738	11.9	37,035	13,311	35.9
6	239,464	62,773	26.2	20,232	369	1.8	39,918	4,529	11.3	37,163	13,620	36.6
7	239,747	61,957	25.8	20,087	498	2.5	40,369	4,449	11.0	36,962	14,333	38.8
8	240,499	62,226	25.9	20,023	479	2.4	40,349	4,399	10.9	37,230	14,459	38.8
9	241,353	63,204	26.2	20,049	418	2.1	40,378	4,334	10.7	37,316	15,738	42.2
10	241,567	62,419	25.8	20,204	412	2.0	40,221	4,308	10.7	37,301	14,636	39.2
11	241,311	63,066	26.1	20,185	412	2.0	40,515	4,168	10.3	37,368	15,529	41.6
12	240,753	64,767	26.9	20,197	410	2.0	40,228	4,332	10.8	37,066	15,974	43.1
令和 5. 1	241,460	67,674	28.0	20,067	782	3.9	40,069	3,740	9.3	37,078	15,864	42.8
2	240,126	65,763	27.4	20,250	798	3.9	39,859	3,625	9.1	36,645	14,635	39.9
3	238,585	65,618	27.5	20,161	644	3.2	39,593	3,632	9.2	36,263	14,241	39.3
4	240,491	66,340	27.6	20,506	674	3.3	39,783	3,451	8.7	36,127	14,808	41.0
	30人以上											
令和 4. 4	123,258	25,976	21.1	5,663	82	1.4	30,499	2,295	7.5	10,300	5,320	51.7
5	124,414	26,376	21.2	5,598	77	1.4	30,497	2,204	7.2	10,510	5,453	51.9
6	124,103	26,574	21.4	5,640	77	1.4	30,456	2,222	7.3	10,480	5,429	51.8
7	124,287	26,723	21.5	5,657	73	1.3	30,554	2,293	7.5	10,464	5,404	51.6
8	124,274	26,833	21.6	5,596	73	1.3	30,491	2,187	7.2	10,541	5,424	51.5
9	124,552	27,260	21.9	5,600	73	1.3	30,431	2,099	6.9	10,618	5,598	52.7
10	124,801	27,640	22.1	5,626	67	1.2	30,344	2,198	7.2	10,735	5,693	53.0
11	125,285	28,015	22.4	5,615	67	1.2	30,433	2,081	6.8	10,792	5,696	52.8
12	124,553	27,869	22.4	5,635	65	1.2	30,305	2,209	7.3	10,569	5,622	53.2
令和 5. 1	125,915	28,460	22.6	5,610	95	1.7	30,193	1,958	6.5	10,554	5,441	51.6
2	125,718	27,938	22.2	5,618	92	1.6	30,062	1,848	6.1	10,588	5,101	48.2
3	124,408	27,669	22.2	5,591	49	0.9	29,875	1,868	6.3	10,474	4,992	47.7
4	125,649	27,857	22.2	5,696	79	1.4	30,439	1,895	6.2	10,353	4,869	47.0

資料 島根県政策企画局統計調査課「毎月勤労統計調査地方調査月報」 厚生労働省「毎月勤労統計調査全国調査」

30 常用労働者の雇用指数

(令和2年=100)

年次月	島根県								全国							
	調査産業計	建設業	製造業	卸売業・小売業	調査産業計	建設業	製造業	卸売業・小売業	調査産業計	建設業	製造業	卸売業・小売業	調査産業計	建設業	製造業	卸売業・小売業
	5人以上				30人以上				5人以上				30人以上			
平成30	100.7	98.7	99.5	103.4	98.3	97.9	96.4	103.1	97.1	95.5	98.8	98.3	98.5	94.8	99.3	100.4
令和元	101.8	99.4	101.6	103.1	100.2	101.7	98.0	102.3	99.0	98.1	99.8	99.5	99.7	97.8	100.1	100.5
2	100.0	100.0	100.0	100.0	100.0	100.0	100.0	100.0	100.0	100.0	100.0	100.0	100.0	100.0	100.0	100.0
3	100.8	106.7	100.6	101.3	100.4	99.2	99.1	97.0	101.1	102.0	98.9	101.1	99.8	101.2	98.4	99.6
4	101.8	107.9	100.7	103.6	99.1	95.8	98.9	96.7	102.0	104.1	98.1	100.4	99.0	102.6	97.0	97.5
令和 4. 4	101.4	108.3	100.3	102.9	98.4	96.4	99.2	94.7	101.6	103.8	98.3	100.3	99.2	103.3	97.4	97.9
5	101.9	108.3	100.5	103.6	99.3	95.3	99.2	96.6	101.9	104.1	98.4	100.2	99.3	103.3	97.5	97.9
6	101.7	108.5	100.4	104.0	99.0	96.0	99.1	96.4	102.4	104.4	98.6	100.5	99.5	103.1	97.6	98.0
7	101.9	107.7	101.5	103.4	99.2	96.3	99.4	96.2	102.6	104.8	98.6	100.5	99.5	103.1	97.6	98.0
8	102.2	107.4	101.5	104.2	99.2	95.3	99.2	96.9	102.5	104.7	98.4	100.6	99.3	103.0	97.4	97.9
9	102.6	107.5	101.6	104.4	99.4	95.3	99.0	97.6	102.5	104.7	98.1	100.5	99.2	103.2	97.0	97.5
10	102.6	108.3	101.2	104.4	99.6	95.8	98.7	98.7	102.7	104.7	98.0	100.4	99.2	102.3	96.9	97.2
11	102.5	108.2	101.9	104.6	100.0	95.6	99.0	99.2	102.8	104.4	98.0	100.5	99.3	101.9	96.8	97.1
12	102.3	108.3	101.2	103.7	99.4	95.9	98.6	97.2	103.0	104.5	97.9	100.7	99.3	101.4	96.8	97.1
令和 5. 1	102.6	107.6	100.8	103.7	100.5	95.5	98.2	97.0	102.7	104.3	97.7	100.4	99.1	101.6	96.7	97.0
2	102.0	108.6	100.2	102.5	100.3	95.6	97.8	97.4	102.6	104.1	97.6	100.3	98.9	101.2	96.5	96.7
3	101.4	108.1	99.6	101.5	99.3	95.2	97.2	96.3	102.1	103.9	97.6	100.0	98.2	100.4	96.4	96.3
4	102.2	110.0	100.1	101.1	100.3	97.0	99.0	95.2	103.4	105.4	98.7	100.3	99.9	102.9	97.7	96.9

資料 島根県政策企画局統計調査課「毎月勤労統計調査地方調査月報」 厚生労働省「毎月勤労統計調査全国調査」

労働者数

単位：千人・%

全国											
調査産業計			建設業			製造業			卸売業・小売業		
常用労働者数	うちパートタイム	パート比率	常用労働者数	うちパートタイム	パート比率	常用労働者数	うちパートタイム	パート比率	常用労働者数	うちパートタイム	パート比率
5人以上											
51,146	15,945	31.2	2,728	157	5.8	7,712	1,046	13.6	9,545	3,981	41.7
51,273	15,993	31.2	2,735	172	6.3	7,721	1,048	13.6	9,537	3,966	41.6
51,515	16,247	31.5	2,742	172	6.3	7,736	1,062	13.7	9,560	3,987	41.7
51,645	16,281	31.5	2,753	166	6.0	7,738	1,057	13.7	9,565	4,023	42.1
51,600	16,435	31.9	2,751	170	6.2	7,720	1,040	13.5	9,571	4,055	42.4
51,596	16,344	31.7	2,751	168	6.1	7,703	1,046	13.6	9,563	4,026	42.1
51,668	16,495	31.9	2,750	168	6.1	7,695	1,037	13.5	9,552	4,073	42.6
51,723	16,531	32.0	2,743	162	5.9	7,689	1,043	13.6	9,562	4,037	42.2
51,813	16,697	32.2	2,744	166	6.0	7,686	1,049	13.6	9,581	4,118	43.0
51,704	16,587	32.1	2,739	153	5.6	7,672	1,043	13.6	9,557	4,132	43.2
51,636	16,637	32.2	2,735	155	5.7	7,664	1,050	13.7	9,548	4,170	43.7
51,404	16,553	32.2	2,730	161	5.9	7,658	1,054	13.8	9,519	4,172	43.8
52,017	16,473	31.7	2,768	159	5.7	7,750	1,050	13.6	9,548	4,094	42.9
30人以上											
29,364	7,111	24.2	1,049	35	3.4	5,800	624	10.8	4,161	1,563	37.6
29,394	7,151	24.3	1,049	43	4.1	5,808	619	10.7	4,161	1,574	37.8
29,467	7,236	24.6	1,048	43	4.1	5,815	631	10.8	4,165	1,561	37.5
29,479	7,239	24.6	1,047	40	3.8	5,814	629	10.8	4,164	1,571	37.7
29,399	7,268	24.7	1,046	41	3.9	5,798	619	10.7	4,162	1,576	37.9
29,361	7,214	24.6	1,048	41	3.9	5,779	625	10.8	4,144	1,549	37.4
29,373	7,278	24.8	1,039	39	3.7	5,771	613	10.6	4,132	1,573	38.1
29,391	7,259	24.7	1,035	37	3.6	5,765	617	10.7	4,128	1,531	37.1
29,405	7,301	24.8	1,030	38	3.7	5,764	624	10.8	4,127	1,568	38.0
29,337	7,198	24.5	1,032	35	3.4	5,759	615	10.7	4,124	1,595	38.7
29,275	7,235	24.7	1,028	35	3.4	5,749	628	10.9	4,112	1,586	38.6
29,095	7,171	24.6	1,019	36	3.5	5,741	624	10.9	4,094	1,577	38.5
29,577	7,186	24.3	1,045	37	3.5	5,820	619	10.6	4,119	1,569	38.1

31 産業別常用労働者

年 月	島 根 県											
	調査産業計			建 設 業			製 造 業			卸売業・小売業		
	総実労働時間	所定内	所定外	総実労働時間	所定内	所定外	総実労働時間	所定内	所定外	総実労働時間	所定内	所定外
5 人 以 上												
令和 4. 4	146.2	136.8	9.4	176.3	164.8	11.5	163.3	149.4	13.9	144.7	135.8	8.9
5	134.3	125.9	8.4	149.0	138.9	10.1	142.7	131.1	11.6	134.1	126.3	7.8
6	148.1	139.4	8.7	177.3	166.1	11.2	161.4	148.4	13.0	141.5	134.7	6.8
7	145.5	136.4	9.1	168.7	155.9	12.8	160.3	147.3	13.0	143.7	137.4	6.3
8	140.2	131.5	8.7	164.0	150.1	13.9	148.7	136.8	11.9	141.1	134.6	6.5
9	144.1	134.8	9.3	168.9	154.6	14.3	158.6	145.3	13.3	141.0	134.2	6.8
10	144.8	135.6	9.2	177.6	161.1	16.5	156.9	144.4	12.5	138.9	133.2	5.7
11	145.5	136.1	9.4	178.6	162.1	16.5	161.7	148.5	13.2	140.5	134.5	6.0
12	143.1	133.4	9.7	173.3	158.2	15.1	156.3	143.6	12.7	141.9	133.9	8.0
令和 5. 1	129.3	120.3	9.0	145.7	131.3	14.4	137.9	126.4	11.5	133.6	125.3	8.3
2	140.7	131.3	9.4	174.3	157.9	16.4	159.7	146.1	13.6	141.1	133.2	7.9
3	142.1	132.0	10.1	172.5	155.4	17.1	155.6	142.6	13.0	139.8	130.6	9.2
4	146.2	136.9	9.3	172.4	159.7	12.7	166.5	154.1	12.4	147.0	137.6	9.4
30 人 以 上												
令和 4. 4	150.9	139.1	11.8	178.2	163.9	14.3	163.5	147.6	15.9	139.7	132.4	7.3
5	138.7	128.2	10.5	145.6	132.6	13.0	142.9	129.8	13.1	127.9	122.4	5.5
6	152.3	141.3	11.0	173.8	159.7	14.1	160.1	145.6	14.5	138.3	132.6	5.7
7	149.7	138.4	11.3	171.0	156.2	14.8	161.5	147.1	14.4	132.7	127.2	5.5
8	144.2	133.5	10.7	159.1	143.4	15.7	147.7	134.8	12.9	131.2	125.2	6.0
9	147.9	136.4	11.5	173.0	156.0	17.0	158.1	144.0	14.1	135.3	128.0	7.3
10	148.2	136.9	11.3	175.8	155.7	20.1	156.9	143.2	13.7	129.9	124.4	5.5
11	148.2	136.8	11.4	174.4	154.2	20.2	161.4	147.0	14.4	130.7	125.7	5.0
12	145.7	134.0	11.7	169.1	151.7	17.4	155.3	141.8	13.5	128.3	122.0	6.3
令和 5. 1	134.0	123.0	11.0	143.8	128.6	15.2	138.1	125.4	12.7	128.8	117.9	10.9
2	143.8	132.5	11.3	177.4	158.5	18.9	159.5	144.7	14.8	134.5	124.2	10.3
3	145.7	133.5	12.2	167.7	148.5	19.2	157.6	143.2	14.4	131.1	120.0	11.1
4	150.4	139.4	11.0	177.7	162.7	15.0	165.8	152.3	13.5	137.6	126.7	10.9

注 各業種は総実労働時間数

資料 島根県政策企画局統計調査課「毎月勤労統計調査地方調査月報」 厚生労働省「毎月勤労統計調査全国調査」

1人平均月間実労働時間数

単位：時間

全 国											
調査産業計			建設業			製造業			卸売業・小売業		
総実労働時間	所定内	所定外	総実労働時間	所定内	所定外	総実労働時間	所定内	所定外	総実労働時間	所定内	所定外
5 人 以 上											
141.5	130.8	10.7	169.3	155.5	13.8	164.4	149.5	14.9	135.8	127.8	8.0
131.1	121.4	9.7	150.0	138.0	12.0	142.7	129.8	12.9	127.5	120.2	7.3
142.2	132.2	10.0	170.7	157.6	13.1	163.2	149.3	13.9	135.2	127.9	7.3
139.9	129.7	10.2	169.9	156.1	13.8	163.0	148.5	14.5	134.1	126.8	7.3
132.2	122.8	9.4	157.0	144.4	12.6	147.8	134.1	13.7	128.3	121.3	7.0
137.2	127.0	10.2	165.3	151.5	13.8	158.8	144.3	14.5	130.7	123.5	7.2
137.3	126.8	10.5	167.1	152.0	15.1	159.2	144.3	14.9	130.2	122.9	7.3
138.7	128.2	10.5	169.7	154.8	14.9	163.0	147.9	15.1	132.6	125.2	7.4
137.2	126.7	10.5	166.0	152.0	14.0	160.1	145.2	14.9	131.5	123.9	7.6
128.0	118.3	9.7	148.0	135.2	12.8	141.2	128.2	13.0	123.5	116.5	7.0
133.3	123.3	10.0	164.7	150.1	14.6	157.2	143.0	14.2	127.2	120.4	6.8
138.0	127.5	10.5	167.8	153.1	14.7	159.0	144.7	14.3	127.6	120.3	7.3
140.8	130.3	10.5	168.3	155.0	13.3	163.5	149.5	14.0	133.5	125.9	7.6
30 人 以 上											
149.0	136.1	12.9	173.8	153.9	19.9	167.1	150.4	16.7	140.4	131.5	8.9
137.6	125.9	11.7	153.2	136.3	16.9	145.4	131.0	14.4	133.0	124.7	8.3
149.6	137.5	12.1	172.9	155.5	17.4	165.4	150.0	15.4	139.0	130.7	8.3
147.0	134.9	12.1	171.4	153.3	18.1	165.9	149.8	16.1	139.5	131.1	8.4
139.1	127.8	11.3	156.8	140.5	16.3	150.0	134.9	15.1	134.3	126.2	8.1
144.0	131.8	12.2	165.3	147.0	18.3	160.7	144.6	16.1	135.0	126.7	8.3
144.5	131.9	12.6	168.2	147.7	20.5	161.9	145.4	16.5	135.3	126.9	8.4
146.0	133.4	12.6	170.5	150.8	19.7	165.7	149.1	16.6	137.7	129.2	8.5
144.2	131.6	12.6	167.2	148.4	18.8	162.1	145.6	16.5	136.7	128.1	8.6
135.7	123.9	11.8	152.9	135.2	17.7	144.2	129.7	14.5	130.4	122.3	8.1
139.7	127.7	12.0	165.1	145.9	19.2	158.4	142.8	15.6	131.0	123.2	7.8
145.8	133.3	12.5	169.9	150.0	19.9	161.9	146.1	15.8	132.7	124.6	8.1
148.3	135.7	12.6	171.9	153.2	18.7	165.5	150.0	15.5	137.9	129.4	8.5

年 度 年 月	一般職業紹介（学卒を除く）						うちパート紹介	
	求 職 者 数		求 人 数		B 就職件数	就職率 (B/A×100)	求職者数	
	A 新規	月間有効	新 規	月間有効			新 規	月間有効
平成30年度月平均	2,725	11,002	6,963	19,184	1,222	44.8	1,002	4,383
令和元 〃	2,646	10,973	6,680	18,475	1,099	41.5	1,030	4,660
2 〃	2,452	11,368	5,853	15,841	1,006	41.0	967	4,894
3 〃	2,432	11,402	6,487	17,691	1,015	41.7	955	4,926
4 〃	2,495	11,431	7,017	19,526	1,013	40.6	980	4,969
令和 4. 4	3,632	12,456	6,849	19,043	1,076	29.6	1,752	5,659
5	2,473	12,428	6,834	19,187	1,082	43.8	998	5,668
6	2,396	12,053	7,245	19,375	1,130	47.2	898	5,451
7	2,042	11,227	6,546	19,049	886	43.4	737	4,907
8	2,287	11,349	6,903	19,441	927	40.5	844	4,880
9	2,264	11,098	7,234	19,328	1,006	44.4	857	4,751
10	2,301	11,027	7,001	19,676	940	40.9	892	4,744
11	2,114	10,801	7,030	19,698	931	44.0	806	4,660
12	1,887	10,337	6,968	19,441	783	41.5	677	4,449
令和 5. 1	2,794	10,754	7,073	19,870	769	27.5	1,053	4,511
2	2,840	11,490	7,892	20,482	1,111	39.1	1,120	4,822
3	2,913	12,156	6,624	19,717	1,519	52.1	1,128	5,128
4	3,661	12,740	6,280	18,376	1,051	28.7	1,673	5,666

資料 島根労働局「しまね職業安定業務統計速報」

33 雇用保険事業状況

単位：所・人・件・千円

年 度 年 月	適用事業所数	被保険者数	受給資格決定件数	受給者実人員	支給金額
平成30年度月平均	13,459	206,132	708	2,104	228,239
令和元 〃	13,380	206,636	700	2,178	239,155
2 〃	13,311	204,441	717	2,533	285,994
3 〃	13,249	203,800	649	2,330	263,991
4 〃	13,213	202,129	686	2,164	244,031
令和 4. 4	13,229	201,231	1,275	1,972	201,620
5	13,240	202,911	819	2,051	216,013
6	13,231	203,287	604	2,373	277,611
7	13,230	203,315	530	2,390	256,296
8	13,230	203,012	655	2,533	299,370
9	13,181	202,922	613	2,323	267,658
10	13,194	202,205	676	2,140	229,945
11	13,197	202,419	532	2,073	247,002
12	13,205	202,137	479	1,949	212,658
令和 5. 1	13,210	201,143	677	2,059	245,654
2	13,208	200,821	625	2,007	218,216
3	13,205	200,145	750	2,098	256,317
4	13,202	199,187	p 1,265	p 2,139	p 220,478

資料 島根労働局「しまね職業安定業務統計速報」

介 状 況

単位：人

介（日雇的を除く）			月間有効求人倍率		中高年齢者の職業紹介状況（パートを含む）							
求人数		就 職 数			C		月間有効求職者数		D		就職率 (D/C×100)	
新 規	月間有効		原数値	季節調整値	新規求職申込件数	55歳以上	55歳以上	55歳以上	就 職 数	55歳以上	55歳以上	55歳以上
2,869	7,735	516	1.74	-	1,235	761	5,227	3,291	527	284	42.6	37.3
2,729	7,387	480	1.68	-	1,249	788	5,428	3,503	488	269	39.1	34.2
2,211	5,779	450	1.39	-	1,216	780	5,959	3,796	464	255	38.2	32.7
2,434	6,462	445	1.55	-	1,214	780	5,933	3,742	472	256	38.9	32.9
2,672	7,214	446	1.71	-	1,280	815	5,995	3,765	484	267	37.8	32.8
2,640	6,977	459	1.53	1.68	2,063	1,522	6,635	4,318	477	263	23.1	17.3
2,493	7,018	487	1.54	1.76	1,234	774	6,577	4,263	498	289	40.4	37.3
2,691	7,090	487	1.61	1.76	1,173	716	6,430	4,149	530	298	45.2	41.6
2,484	6,887	399	1.70	1.78	999	631	5,895	3,675	413	221	41.3	35.0
2,516	6,981	412	1.71	1.74	1,131	689	5,881	3,656	460	238	40.7	34.5
2,622	6,918	411	1.74	1.75	1,131	711	5,768	3,605	489	285	43.2	40.1
2,796	7,265	422	1.78	1.71	1,184	750	5,763	3,591	472	248	39.9	33.1
2,662	7,205	380	1.82	1.72	1,000	627	5,585	3,502	456	277	45.6	44.2
2,627	7,271	336	1.88	1.67	931	569	5,320	3,303	351	191	37.7	33.6
2,853	7,567	353	1.85	1.72	1,425	880	5,540	3,400	361	188	25.3	21.4
3,203	7,887	483	1.78	1.71	1,550	955	6,058	3,717	547	289	35.3	30.3
2,480	7,501	719	1.62	1.61	1,540	957	6,488	4,000	753	418	48.9	43.7
2,530	6,852	466	1.44	1.59	2,137	1,559	7,027	4,582	539	309	25.2	19.8

34 特定死因別死亡者数

単位：人

年次 年月	死亡総数	結核	悪性新 生物	糖尿病	高血圧 性疾患	心疾患 (高血圧性 を除く)	脳血管 疾患	肺炎
平成29	9,694	9	2,518	76	84	1,426	878	550
30	9,724	10	2,417	102	74	1,388	847	512
令和元	9,710	9	2,481	92	63	1,376	803	463
2	9,585	16	2,413	95	66	1,401	795	373
3	9,851	10	2,544	96	74	1,351	749	356
令和 4. 8	814	-	183	5	4	105	59	30
9	803	-	202	8	8	78	65	29
10	869	2	210	10	2	102	55	26
11	880	1	224	10	8	121	58	31
12	1,127	2	263	6	8	168	62	35
令和 3.12	934	1	225	17	6	147	71	21

年次 年月	慢性閉塞性肺 疾患	喘息	胃潰瘍 及び十二指 腸潰瘍	肝疾患	腎不全	老衰	不慮の 事故	自殺
平成29	120	7	15	98	191	970	265	113
30	142	19	10	82	180	987	309	108
令和元	114	11	15	75	198	982	240	110
2	100	7	10	108	183	1,124	234	124
3	129	12	11	103	181	1,217	247	103
令和 4. 8	9	1	2	9	19	98	18	9
9	5	-	2	11	8	124	16	11
10	5	-	1	11	18	116	22	6
11	5	-	1	7	18	111	28	12
12	9	2	-	10	30	136	39	7
令和 3.12	11	1	-	14	16	91	32	12

注 月別の概数。死因別の数値は総数のうち主要なもの。
資料 厚生労働省 「人口動態統計月報（概数）」、「人口動態統計（確定数）」

35 生活保護状況

単位：世帯・人・%・千円

年 度 年 月	世帯	総人員	保護率人口 1,000人につき	扶助費計	生活扶助		住宅扶助	
					人員	扶助費	人員	扶助費
平成29年度月平均	4,639	5,922	8.59	715,763	4,928	216,128	4,170	82,528
30 "	4,534	5,765	8.42	688,752	4,808	202,489	4,103	81,365
令和元 "	4,494	5,666	8.34	689,625	4,680	195,824	4,034	80,514
2 "	4,441	5,551	8.24	669,470	4,552	189,407	4,014	80,778
3 "	4,418	5,469	8.15	654,559	4,472	186,421	3,992	80,592
令和 4. 7	4,366	5,342	8.04	643,056	4,260	175,037	3,899	81,563
8	4,386	5,359	8.06	665,693	4,287	172,920	3,909	79,527
9	4,384	5,358	8.06	598,718	4,291	176,172	3,923	81,748
10	4,389	5,356	8.06	620,795	4,363	171,593	3,907	81,044
11	4,383	5,346	8.04	698,070	4,512	191,476	3,993	83,124
令和 3.11	4,405	5,454	8.13	724,943	4,634	192,641	4,055	81,615

年 度 年 月	教育扶助		介護扶助		医療扶助	
	人員	扶助費	人員	扶助費	人員	扶助費
平成29年度月平均	372	4,397	1,126	22,262	4,592	386,812
30 "	365	3,889	1,135	23,764	4,510	374,337
令和元 "	334	3,200	1,131	22,441	4,449	384,742
2 "	310	3,056	1,150	21,909	4,344	371,418
3 "	284	2,847	1,129	20,897	4,286	361,065
令和 4. 7	252	3,883	1,127	20,489	4,288	360,316
8	255	2,161	1,130	20,167	4,276	389,100
9	249	1,345	1,123	20,505	4,238	317,328
10	245	2,357	1,125	20,239	4,245	343,678
11	247	2,086	1,113	20,226	4,262	399,521
令和 3.11	284	2,752	1,112	20,029	4,306	424,532

注 月別の概数。
扶助費計には、非掲載の扶助（出産扶助、生業扶助、葬祭扶助）を含む。
資料 島根県健康福祉部地域福祉課

36 年金保険給付状況

単位：所・人・件・千円

年度末 月 末	厚生年金保険				国民年金		
	適用状況		受給権者状況		適用状況	受給権者状況	
	事業所数	被保険者数	合計		被保険者数	合計	
件数			年金額	件数		年金額	
平成30	12,499	170,812	257,156	161,239,262	85,139	238,931	167,673,179
令和元	12,649	169,926	255,868	159,479,189	82,560	239,572	168,971,415
2	12,710	167,491	256,407	159,262,781	80,746	239,957	170,314,310
3	12,815	165,984	255,000	158,304,411	78,409	240,245	170,982,207
令和 4. 6	12,857	167,505	254,561	157,321,989	75,517	239,924	170,243,156
7	12,879	167,232	254,404	157,161,839	75,522	239,885	170,248,339
8	12,884	166,982	254,248	157,003,477	75,802	239,801	170,225,466
9	12,893	166,921	254,125	156,793,007	75,763	239,773	170,253,218
10	12,893	168,765	253,829	157,107,204	75,111	239,676	170,231,807
11	12,904	168,808	253,650	156,954,146	75,025	239,589	170,218,254
12	12,905	168,482	253,476	156,676,729	74,945	239,426	170,149,868
令和 5. 1	12,914	167,928	253,095	156,364,687	75,083	239,463	170,217,130
令和 4. 1	12,771	166,727	255,196	158,330,865	78,447	240,039	170,715,754

資料 厚生労働省「厚生年金保険・国民年金事業月報 社会保険事業状況」

37 健康保険給付状況

(1) 全国健康保険協会管掌健康保険

単位：人・千円

年 度 月	適用 事業所数 (年度末・月末)	被保険者数 (年度末・月末)	被扶養者数 (年度末・月末)	保 険 給 付		
				総 額	医療給付費	そ の 他
平成29	12,266	152,347	98,507	40,360,862	37,327,074	3,033,787
30	12,299	152,289	95,938	40,359,995	37,587,786	2,772,209
令和元	12,458	153,868	94,458	41,770,958	38,896,379	2,874,579
2	12,520	151,910	91,234	40,711,252	37,870,942	2,840,310
3	12,623	150,681	88,720	42,805,714	39,796,596	3,009,117
令和 4. 3	12,623	150,681	88,720	3,723,128	3,458,176	264,952
4	12,645	151,668	87,292	3,373,898	3,162,397	211,501
5	12,658	151,822	86,780	3,417,896	3,207,799	210,097
6	12,664	151,861	86,606	3,754,733	3,475,009	279,724
7	12,697	151,760	86,625	3,684,520	3,474,303	210,218
8	12,694	151,361	86,481	3,646,119	3,400,095	246,024
9	12,704	151,252	86,363	3,618,050	3,345,361	272,689
10	12,572	143,656	84,055	3,488,418	3,267,244	221,174
11	12,573	143,614	83,790	3,609,058	3,272,650	336,408
12	12,582	143,461	83,661	3,591,519	3,313,654	277,865
令和 5. 1	12,582	143,024	83,442	3,379,087	3,140,031	239,056
2	12,601	142,815	83,254	3,386,052	3,136,287	249,765
令和 4. 2	12,592	151,000	88,825	3,209,149	2,990,452	218,697

注 「医療給付」は、療養の給付並びに現金給付のうち、入院時食事療養費、療養費、看護費及び移送費並びに高額療養費。

資料 全国健康保険協会島根支部、全国健康保険協会「協会けんぽ月報」・「事業年報」

(2) 国民健康保険・後期高齢者医療

単位：人・千円

年 度 月	被保険者数 (年度末・月末)	保 険 給 付				後期高齢者医療	
		総 額	医療給付	その他	高額療養費 (再掲)	被保険者数 (年度末・月末)	医 療 費
平成28	142,645	63,774,075	63,570,008	204,067	7,146,737	124,063	112,479,194
29	136,992	62,435,929	62,272,979	162,950	6,954,873	124,542	114,741,046
30	132,280	61,567,042	61,403,164	163,878	6,999,989	124,948	115,156,243
令和元	128,549	61,439,683	61,294,065	145,618	7,076,172	124,891	119,275,351
2	127,714	59,937,476	59,802,056	135,420	7,003,041	122,604	114,792,785
令和 4. 7	122,870	4,896,844	4,889,366	7,478	593,501	124,679	9,433,674
8	122,164	5,217,945	5,207,065	10,880	602,904	125,112	9,577,536
9	121,545	4,866,326	4,854,262	12,064	576,878	125,430	9,861,308
10	120,541	5,051,917	5,039,840	12,077	549,007	125,735	10,018,722
11	119,556	4,995,065	4,981,365	13,700	560,540	125,915	9,720,498
12	119,010	4,930,049	4,916,282	13,767	594,987	125,798	9,957,534
令和 3. 12	125,512	5,315,481	5,304,146	11,335	625,517	122,341	9,853,138

注 年別は国民健康保険事業年報及び後期高齢者医療事業年報（確定値）

資料 島根県健康福祉部健康推進課

38 介護保険給付状況

単位：人・千円

年 度 年 月	第1号 被保険者数 (65歳以上) (年度末・月末)	要介護・要支援認定者数 (年度末・月末)		保 険 給 付				高額介護 (介護予防) サービス費 (別掲)
		65歳以上	65歳未満	合計	居宅サービス に係る給付	施設サービス に係る給付	地域密着型 サービスに 係る給付	
平成28	227,394	47,400	651	70,473,144	31,568,852	24,791,592	14,112,700	1,533,644
29	228,289	46,896	662	71,383,469	31,145,695	25,122,175	15,115,599	1,546,979
30	229,095	47,557	639	71,201,453	30,100,239	25,376,185	15,725,029	1,568,747
令和元	229,339	47,686	596	72,090,186	30,266,220	25,852,660	15,971,305	1,657,029
2	229,345	48,073	576	73,497,300	30,646,770	26,416,857	16,433,673	1,740,390
令和 4. 8	228,460	47,779	596	6,293,642	2,508,289	2,353,636	1,431,717	142,268
9	228,359	47,766	603	6,237,322	2,497,957	2,317,108	1,422,257	143,612
10	228,179	47,726	599	6,427,766	2,589,742	2,365,565	1,472,459	146,510
11	227,934	47,654	598	6,244,196	2,529,188	2,281,722	1,433,286	141,786
12	227,547	47,373	590	6,240,863	2,464,004	2,341,658	1,435,201	140,774
令和 3. 12	228,982	47,707	596	6,425,236	2,576,890	2,394,269	1,454,077	145,572

- 注 1) 保険給付の額は、各月の翌月に国保連において支払審査を行った金額であり、住宅改修、福祉用具購入、高額介護（介護予防）サービス及び審査支払手数料は含まれていない。
- 2) 高額介護（介護予防）サービス費は、各月に市町村で支給決定を行った金額。
- 3) 保険給付の額の年度計は、5～4月ベース。高額介護（介護予防）サービス費は4～3月ベース。
- 4) 保険給付の各数値については、サービス毎に1,000円未満を四捨五入しているため、合計において一致しない場合があり得る。

資料 島根県健康福祉部高齢者福祉課 島根県国民健康保険団体連合会

39 刑法犯 主要罪種・手口別 認知・検挙状況

(令和 5年 1月～4月)

区 分	認知件数	検挙件数	検挙人員
島根県総数	571	395	206
凶悪犯	3	3	4
粗暴犯	55	40	32
窃盗犯	330	212	106
知能犯	81	69	25
風俗犯	10	17	5
その他	92	54	34

注 令和5年5月8日現在の集計値
資料 島根県警察本部「犯罪統計」

40 交通事故発生件数・死傷者数

単位：件・人

年次 年月	発生 件数	死 者						負 傷 者					
		総数	自動車 運転 同乗中	二輪車 運転 同乗中	自転車 乗用中	歩行中	その他	総数	自動車 運 転 同乗中	二輪車 運 転 同乗中	自転車 乗用中	歩行中	その他
平成30	1,023	20	8	2	1	9	-	1,212	921	59	126	104	2
令和元	927	25	8	3	2	12	-	1,058	754	59	115	128	2
2	737	18	9	2	3	4	-	832	597	42	97	94	2
3	774	10	3	2	1	4	-	858	607	40	101	116	4
4	766	16	8	2	1	5	-	836	600	32	104	99	1
令和 4. 4	52	2	2	-	-	-	-	52	31	2	10	9	-
5	69	1	-	-	-	1	-	78	58	4	7	9	-
6	64	1	-	1	-	-	-	70	49	3	12	6	-
7	66	1	-	1	-	-	-	75	62	3	5	5	-
8	62	-	-	-	-	-	-	67	60	1	4	2	-
9	61	2	1	-	-	1	-	67	51	3	7	6	-
10	70	-	-	-	-	-	-	73	39	1	17	16	-
11	78	2	1	-	-	1	-	86	61	3	13	9	-
12	68	1	-	-	-	1	-	81	57	5	10	9	-
令和 5. 1	73	3	1	-	-	2	-	78	47	3	17	11	-
2	60	2	1	-	-	1	-	64	48	4	4	8	-
3	71	4	2	-	-	2	-	82	67	1	4	10	-
4	51	1	-	-	1	-	-	55	34	4	8	9	-

資料 島根県警察本部「交通事故統計だより」

41 火災発生状況

単位：件・㎡・a・人

年次 年月	出火件数				焼損棟数	焼損面積		死傷者数		り災世帯数	損害 見積額 (1,000円)
	総数	建物	林野	その他		建物 (㎡)	林野 (a)	死者	負傷者		
平成29	294	122	28	144	230	12,258	488	6	39	99	409,821
30	309	118	47	144	182	8,039	1,187	12	38	79	374,963
令和元	267	124	34	109	214	11,019	386	10	28	105	557,773
2	269	119	40	110	181	7,950	1,083	7	27	102	339,454
3	237	121	21	95	226	12,003	154	18	38	113	638,999
令和 3.12	19	17	-	2	22	1,471	1	1	4	12	77,942
令和 4.1	9	6	1	1	9	216	-	-	-	4	3,281
2	11	7	1	3	14	714	-	-	2	5	23,051
3	28	9	3	16	12	1,181	52	3	1	8	42,717
4	35	10	6	19	18	1,476	212	1	4	14	108,163
5	41	15	4	22	46	1,102	40	-	10	13	35,702
6	21	4	3	14	5	394	16	-	2	3	9,938
7	18	4	3	11	6	287	11	-	5	5	23,474
8	24	6	5	13	7	219	59	-	-	2	17,572
9	18	8	1	9	8	514	1	1	1	4	38,476
10	29	13	4	12	34	3,083	51	2	6	11	201,386
11	27	12	4	11	17	983	24	3	2	10	14,326
12	14	9	1	4	13	17,383	1	1	1	9	489,170

注 月別は概数。建物焼損面積は床面積。
資料 島根県防災部消防総務課、消防庁「消防統計」

令和4年度 島根県統計グラフコンクール入選作品

今月の「統計の広場」は、5月号に引き続き、令和4年度島根県統計グラフコンクールの優秀作品を紹介します。

また、令和5年度の作品を7月10日から募集します。詳しくは、裏表紙「令和5年度島根県統計グラフコンクールの作品募集！」をご覧ください。多くの方からのご応募お待ちしております。



【第3部 (小学校5~6年生)】

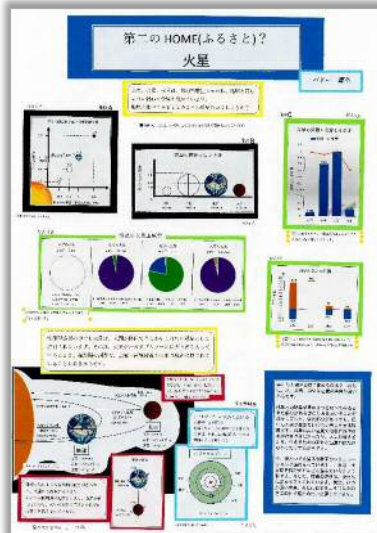
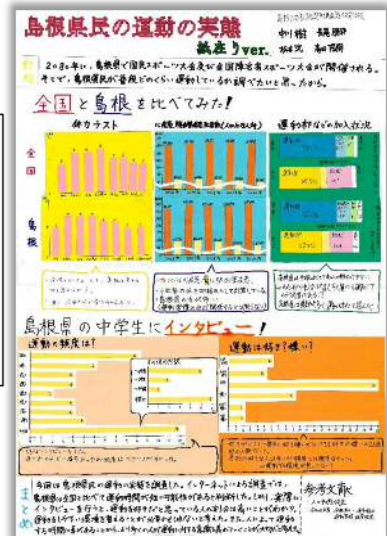
島根県統計グラフコンクール 特選

「いざという時あなたは使えますか!?
公衆電話利用実態調査」
松江市立古志原小学校 6年
米田 健さん

【第4部 (中学校の生徒)】

島根県統計グラフコンクール 特選

「島根県民の運動の実態
紙在りVer.」
島根大学教育学部付属義務教育学校
後期課程 3年
中川 樹さん・長尾 朋祁さん
松本 洸さん・高田 陽翔さん



【PCの部】

島根県統計グラフコンクール 特選

「第二のHOME(ふるさと)? 火星」
松江市立第二中学校 1年
バリー 喜生さん

☆特選作品・入選作品は、統計調査課ホームページにて、ご覧いただけます。

<http://www.pref.shimane.lg.jp/toukei/kyoukai/graphconcours/sinsakekka/>

表紙 統計マスコットマーク「計太くん」

統計に対するイメージを親しみやすいものにするを目的に、平成8年8月、公募により選定しました。

出雲神話を連想させる髪型に、統計調査を表す鉛筆、そして統計グラフを表す矢印をアレンジしたマークです。

令和5年度 島根県統計グラフコンクール

作品募集！

島根県では、統計知識の普及と統計の表現技術の研さんのため、県内の小学生、中学生、高校生、大学生及び一般から統計グラフを募集します。

疑問に感じていることや不思議に思っていることはありませんか？それを自分なりに調べてグラフにまとめてみよう！！意外な発見があるかも。たくさんのご応募お待ちしております。



応募資格

島根県内に在住、在学、在勤する人なら誰でも応募できます。
コンクールは、次の6つの部に分かれています。



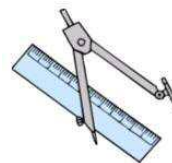
- 第1部 … 小学校1年生及び2年生の児童
- 第2部 … 小学校3年生及び4年生の児童
- 第3部 … 小学校5年生及び6年生の児童
- 第4部 … 中学校の生徒
- 第5部 … 高等学校以上の生徒・学生及び一般
- パソコン統計グラフの部 … 小学校の児童以上

課題

各部とも自由です。ただし、小学校4年生以下の方は、自分で観察または調査した結果をグラフにしてください。

規格

B2判（仕上げ寸法72.8cm×51.5cm）



募集期間

令和5年7月10日（月）～ 令和5年9月6日（水） 必着のこと

入賞区分

特選・入選・佳作・努力賞・学校奨励賞

入賞者・特に優秀な作品を多数ご応募いただいた学校には賞状を贈呈します。
特選及び学校奨励賞については、島根県統計功労者表彰式において表彰します。
特選及び入選作品は、「第71回統計グラフコンクール全国大会」に出品します。

入賞発表

9月下旬、本人または所属学校あてに通知します。
また、島根県統計調査課のホームページ等に掲載します。
（この掲載に当たっては、作品のテーマ・制作者の氏名・学校名・学年を記載します。）

お問い合わせ先 及び提出先

〒690-8501 松江市殿町1番地 県庁 6階
島根県政策企画局統計調査課内 島根県統計協会
TEL 0852-22-5074 FAX 0852-22-6044
ホームページアドレス <https://www.pref.shimane.lg.jp/toukei/>

テーマはなんでもOK！

あなたの^{さくひん}作品をお待ちしています！！

