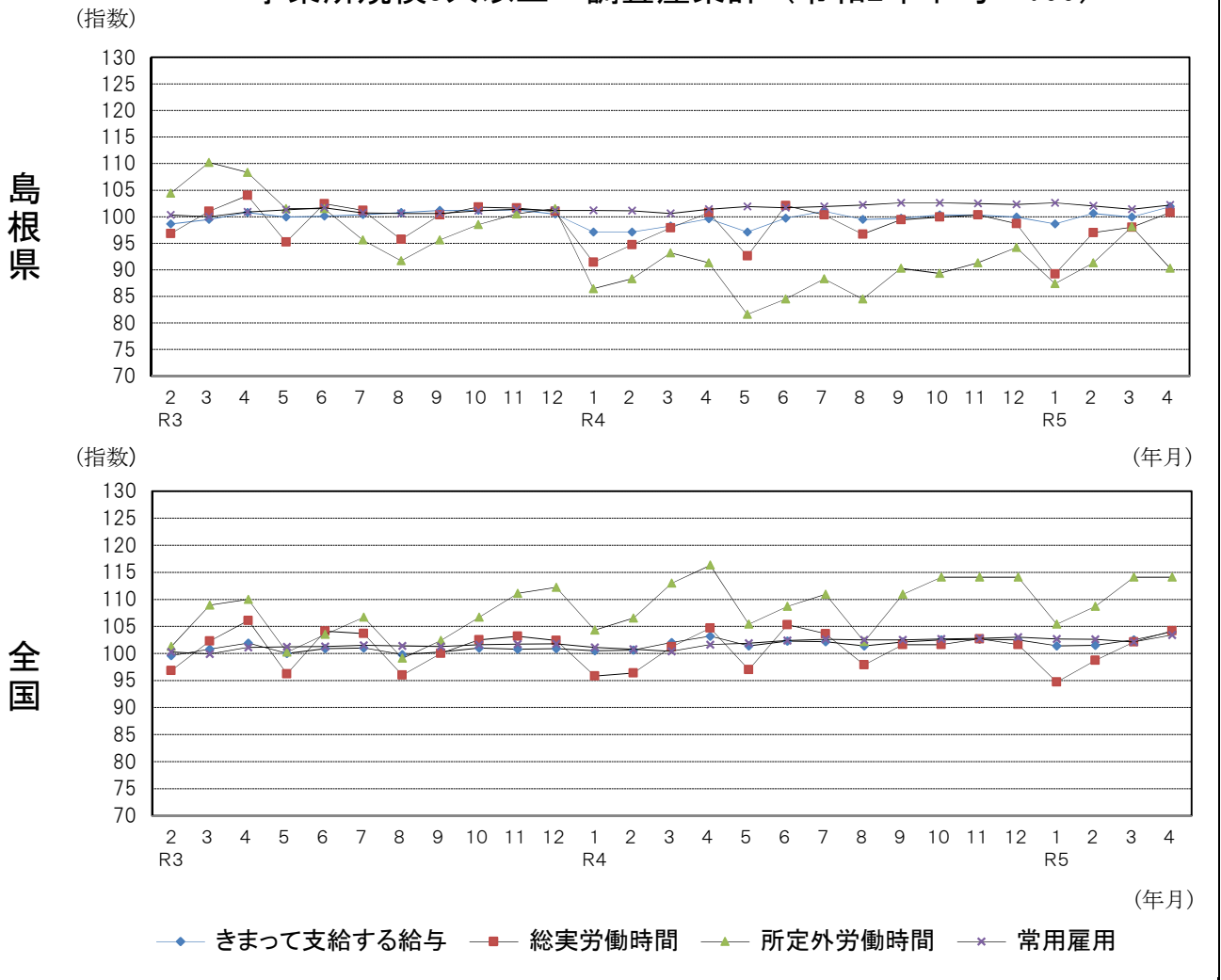


令和5年4月分

島根の賃金、労働時間及び雇用の動き

—毎月勤労統計調査地方調査(基幹統計)月報—

事業所規模5人以上・調査産業計（令和2年平均＝100）



区分	きまって支給する給与		総実労働時間		所定外労働時間		常用雇用	
	島根県	全国	島根県	全国	島根県	全国	島根県	全国
実数	240,514円	272,918円	146.2時間	140.8時間	9.3時間	10.5時間	240,491人	52,017千人
指数	101.9	104.0	100.8	104.2	90.3	114.1	102.2	103.4
対前年同月比	2.3%	0.8%	0.0%	▲ 0.5%	▲ 1.1%	▲ 1.9%	0.8%	1.8%

注：時系列グラフ及び表の「全国」の値は全国調査結果確報（厚生労働省発表）の公表値を用いています。

I 毎月勤労統計調査地方調査の説明

1. 調査の位置づけ

この調査は、統計法に基づく基幹統計である。

2. 調査の目的

この調査は、賃金、労働時間及び雇用について島根県における毎月の変動を明らかにすることを目的としている。

3. 調査の対象

日本標準産業分類に定める16産業（鉱業、採石業、砂利採取業、建設業、製造業、電気・ガス・熱供給・水道業、情報通信業、運輸業、郵便業、卸売業、小売業、金融業、保険業、不動産業、物品賃貸業、学術研究、専門・技術サービス業、宿泊業、飲食サービス業、生活関連サービス業、娯楽業、教育、学習支援業、医療、福祉、複合サービス事業、サービス業）において、常時5人以上の常用労働者を雇用する民営及び官公営事業所のうち、厚生労働省の指定した事業所（産業、規模ごとに無作為に抽出された約520事業所）。

4. 調査事項及び用語の解説

現金給与総額	きまって支給する給与	特別に支払われた給与
賃金、給与、手当、賞与、その他、名称のいかんを問わず、労働者に支払われたもので、所得税、貯金、社会保険料、組合費、購買代金等を差し引く以前の金額。	労働協約、就業規則等によって、あらかじめ定められている支給条件、算定方法によって支給される給与。時間外手当等の「所定外給与（超過労働給与）」を含む。	賞与・期末手当等の一時金、ベースアップ等の差額追給分、3カ月を超える期間で算定される現金給与等。

出勤日数
調査期間中に労働者が仕事のために実際に出勤した日数。有給であっても事業所に出勤しない日は出勤日にならないが、1日のうち1時間でも就業すれば出勤日となる。

実労働時間	所定内労働時間	所定外労働時間
調査期間中に労働者が仕事のために実際に労働した時間数のことである。	就業規則で定められた正規の始業時刻と終業時刻との間の休憩時間を除いた、実際に労働した時間。	早出、残業、臨時の呼び出し、休日出勤等による労働時間。

- ① 本来の職務外として行われる宿日直は、労働時間数から除かれる。
- ② 運輸関係労働者の手待ち時間は、労働時間に含まれる。

常用労働者	一般労働者	パートタイム労働者
期間を定めずまたは1カ月を超える期間を定めて雇用されている者。	常用労働者のうちパートタイム労働者以外のもの。	1日の所定労働時間または1週間の所定労働日数が一般の労働者より短い者。

次の者も常用労働者に含まれる。

一定の職務に従事し、一般労働者と同じ給与規則によって給与を支払われている重役や理事。

労働異動率	入職率	離職率
労働異動率は事業所間の雇用の流動状況を示す指標である。	$\frac{\text{月間増加労働者数} \times 100}{\text{前月末労働者数}}$	$\frac{\text{月間減少労働者数} \times 100}{\text{前月末労働者数}}$

労働異動率には、新規の入離職者のみならず、人事異動に伴う同一企業内の転勤者も含まれる。

目次

I. 毎月勤労統計調査の説明	P 1
II. 毎月勤労統計調査結果のご利用にあたって	P 2
III. 調査結果の概要	P 3
IV-1. 産業別実数表（5人以上）	P 9
IV-2. 産業別実数表（30人以上）	P 11
V. 就業形態別実数表	P 13
VI. 指数表	P 15
VII. 全国結果（令和5年4月分確報）	P 19
VIII. 産業接続表	P 20

Ⅱ 毎月勤労統計調査結果のご利用にあたって

1 調査結果について

この調査結果は、調査対象事業所からの報告を基に、本県の事業所規模5人以上の全ての事業所(本文中5人以上)と、その中から抜き出した事業所規模30人以上の事業所(本文中30人以上)にそれぞれ対応するよう推計したものです。

2 指数の基準時について

令和4年1月から、指数は令和2年平均=100として算出しています。

これに伴い、令和3年12月までの指数を遡及改訂しています。なお、増減率については、実質賃金を除き遡及改訂は行わないため、改訂した指数から計算した増減率と一致しない場合があります。

3 事業所の抽出替え等について

- (1) 事業所規模30人以上500人未満の事業所については、平成30年以降は毎年1月に調査対象事業所の部分入替えを行っています。同500人以上の事業所は全数調査を行っています。
- (2) 事業所規模5～29人事業所については、6ヶ月毎(1月、7月)に三分の一ずつ抽出替えを行っています。

4 母集団労働者数の変更について

- (1) 令和4年1月調査から常用労働者数の集計に用いる母集団労働者数を、平成28年経済センサス活動調査に基づく労働者数へ変更しました。
- (2) 4(1)に伴い、常用雇用指数とその増減率は過去に遡って改訂しますが、賃金、労働時間指数とその増減率の過去に溯った改訂は行いません。

5 日本標準産業分類の改定等について

平成22年1月分から平成28年12月分までは、平成19年11月に改定された日本標準産業分類に基づき結果を表章(公表)しています。平成21年以前の結果との接続状況についてはP20産業接続表をご参照ください。

平成29年1月分からは平成25年10月に改定された日本標準産業分類に基づき結果を表章しています。

ただし、本調査の表章産業の名称に変更はありません。

なお、鉱業、採石業、砂利採取業、電気・ガス・熱供給・水道業及び不動産業、物品賃貸業は調査事業所数が僅少のため公表していませんが、調査産業計には含まれています。

6 数値の見方について

(1) 所定外給与と特別に支払われた給与を除き、前年同月比などの増減率は指数により算出しており、実数で計算した場合とは必ずしも一致しません。

(2) 統計表中の符号の用法は次のとおりです。

「-」……調査あるいは集計を行っていないもの(指数については指数化していないもの)

「▲」……減又はマイナス

「χ」……調査事業所数が少ないなどのため公表しないもの

(3) 実質賃金指数については、次の算式によって作成しています。

実質賃金指数 = 名目賃金指数 ÷ 松江市消費者物価指数(持家の帰属家賃を除く総合) × 100

なお、実質賃金指数と対比して用いる場合、賃金指数のことを名目賃金指数と呼びます。

Ⅲ 調査 結

1. 賃金の動き

(1) 事業所規模5人以上

項 目	金額 (円)	前年同月比 (%)	全国結果 (円)	
調査産業計	現金給与総額	243,797	2.1 (4か月連続の増加)	284,595
	きまって支給する給与	240,514	2.3 (4か月連続の増加)	272,918
	所定内給与	222,284	1.9 (4か月連続の増加)	253,284
	所定外給与	18,230	5.6	19,634
	特別に支払われた給与	3,283	▲ 6.3	11,677

4月の一人平均現金給与総額は243,797円で、前年同月比2.1%増となった。

現金給与総額のうち、きまって支給する給与は240,514円で、前年同月比2.3%増となり、所定内給与は222,284円で、前年同月比1.9%増となった。また、所定外給与は18,230円、特別に支払われた給与は3,283円であった。

現金給与総額を就業形態別にみると、一般労働者は299,371円で、パートタイム労働者は99,043円であった。

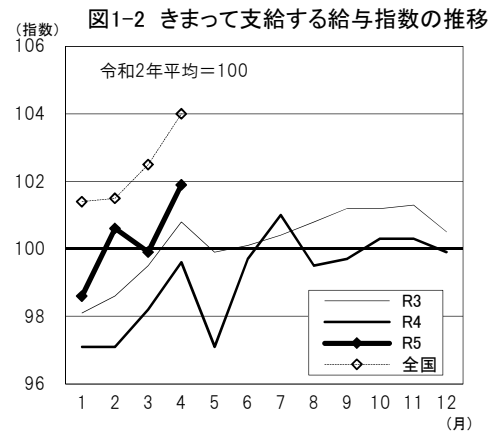
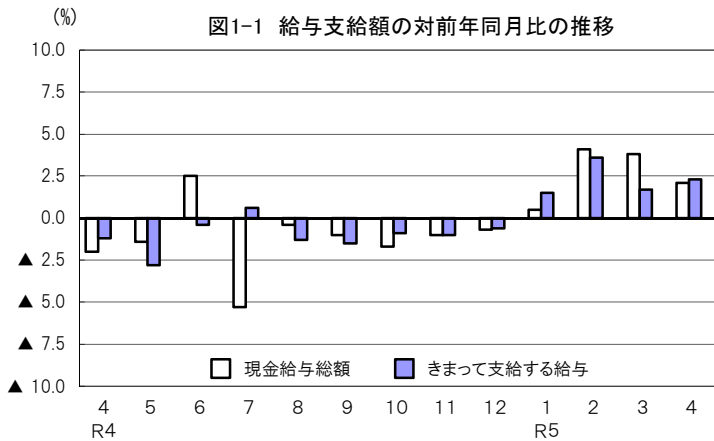
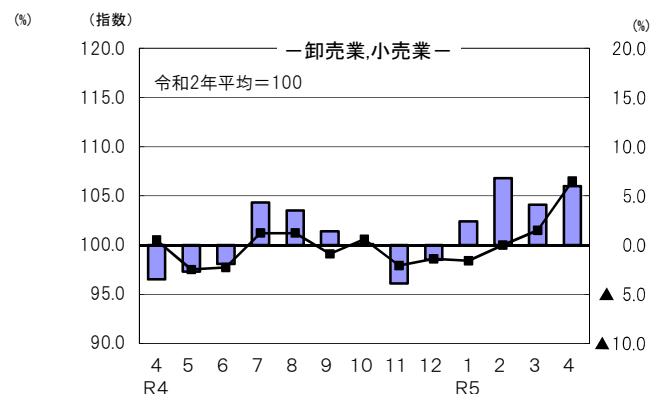
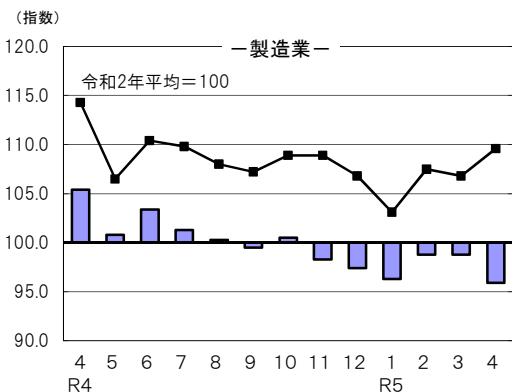


図1-3 産業別きまって支給する給与指数及び対前年同月比の推移
(折れ線グラフ=指数、棒グラフ=対前年同月比)



果 の 概 要

(2) 事業所規模30人以上

項 目		金額 (円)	前年同月比 (%)
調 査 産 業 計	現金給与総額	271,205	0.2 (6か月連続の増加)
	きまって支給する給与	266,584	0.0 (前年と同水準)
	所定内給与	241,420	▲ 0.1 (4か月ぶりの減少)
	所定外給与	25,164	0.0
	特別に支払われた給与	4,621	21.9

4月の一人平均現金給与総額は271,205円で、前年同月比0.2%増となった。

現金給与総額のうち、きまって支給する給与は266,584円で、前年と同水準となり、所定内給与は241,420円で、前年同月比0.1%減となった。また、所定外給与は25,164円、特別に支払われた給与は4,621円であった。

現金給与総額を就業形態別にみると、一般労働者は317,806円で、パートタイム労働者は109,275円であった。

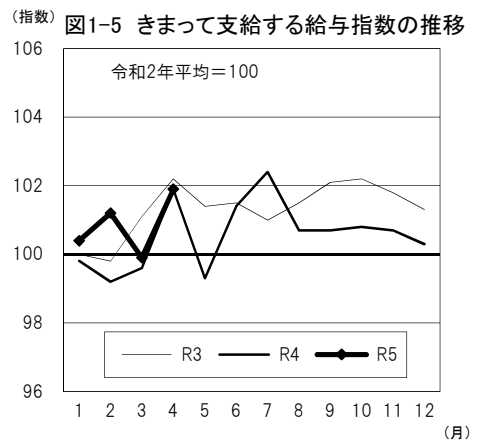
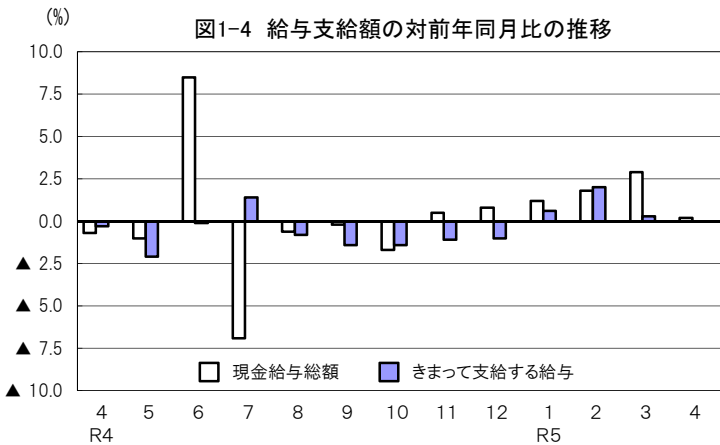
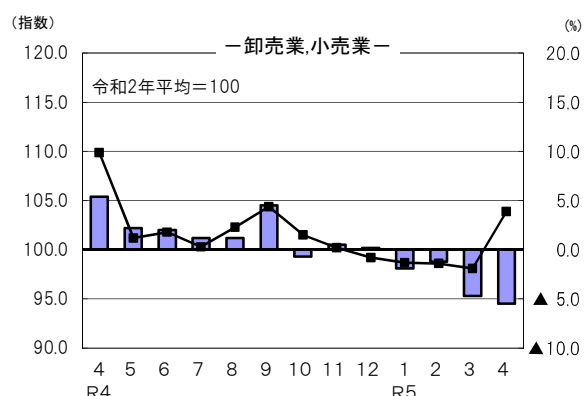
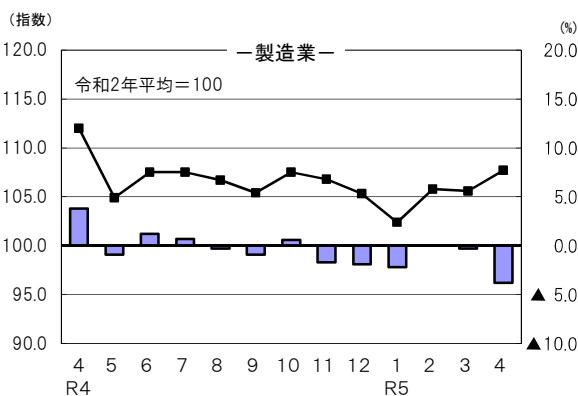


図1-6 産業別きまって支給する給与指数及び対前年同月比の推移
(折れ線グラフ=指数、棒グラフ=対前年同月比)



2. 労働時間の動き

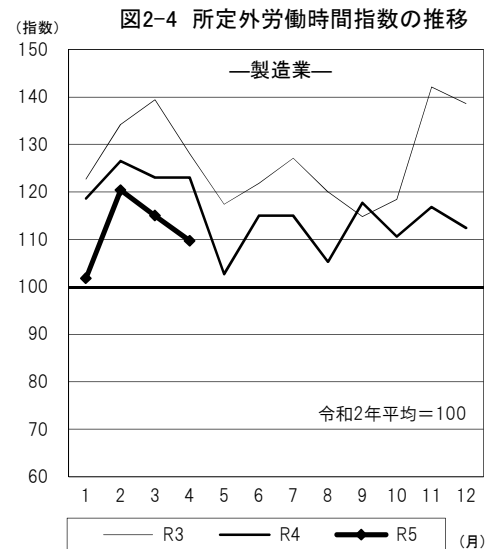
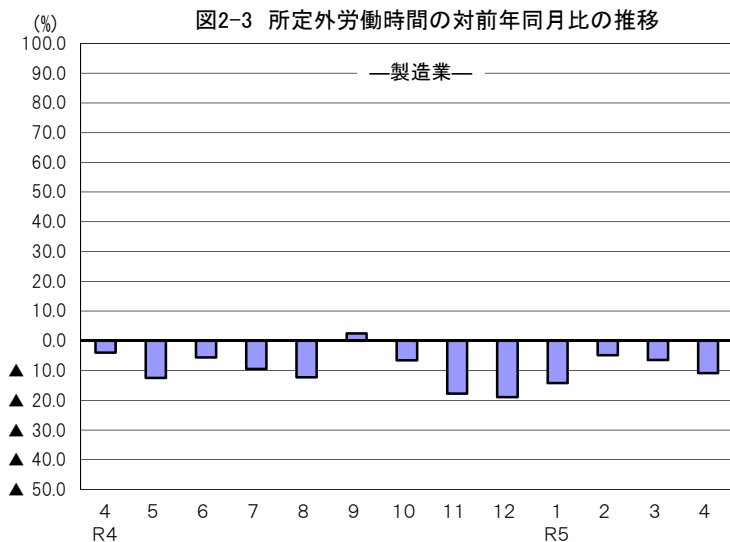
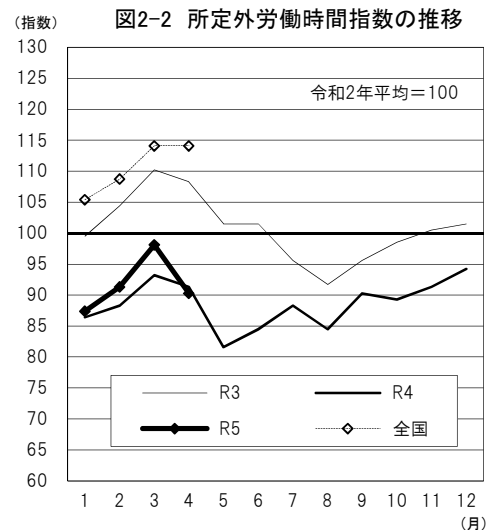
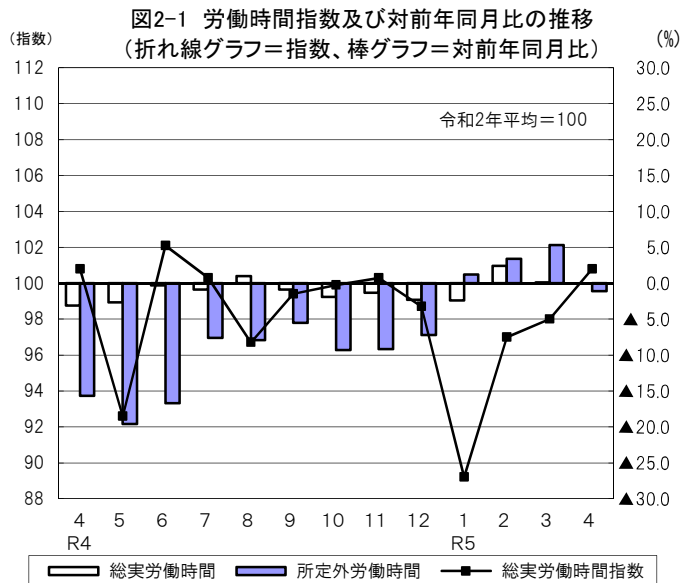
(1) 事業所規模5人以上

項目		労働時間（時間）	前年同月比（％）	全国結果（時間）
調査産業計	総実労働時間	146.2	0.0（前年と同水準）	140.8
	所定内労働時間	136.9	0.0（前年と同水準）	130.3
	所定外労働時間	9.3	▲ 1.1（4か月ぶりの減少）	10.5

4月の一人平均総実労働時間は146.2時間で、前年と同水準であった。

総実労働時間のうち、所定内労働時間は136.9時間で、前年と同水準となり、所定外労働時間は9.3時間で、前年同月比1.1%減となった。

なお、総実労働時間を就業形態別にみると、一般労働者は169.6時間で、パートタイム労働者は85.1時間であった。



(2) 事業所規模30人以上

項目		労働時間(時間)	前年同月比(%)
調査産業計	総実労働時間	150.4	▲ 0.3 (2か月連続の減少)
	所定内労働時間	139.4	0.3 (2か月ぶりの増加)
	所定外労働時間	11.0	▲ 6.8 (3か月ぶりの減少)

4月の一人平均総実労働時間は150.4時間で、前年同月比0.3%減となった。

総実労働時間のうち、所定内労働時間は139.4時間で、前年同月比0.3%増となり、所定外労働時間は11.0時間で、前年同月比6.8%減となった。

なお、総実労働時間を就業形態別にみると、一般労働者は167.3時間で、パートタイム労働者は91.8時間であった。

図2-5 労働時間指数及び対前年同月比の推移
(折れ線グラフ=指数、棒グラフ=対前年同月比)

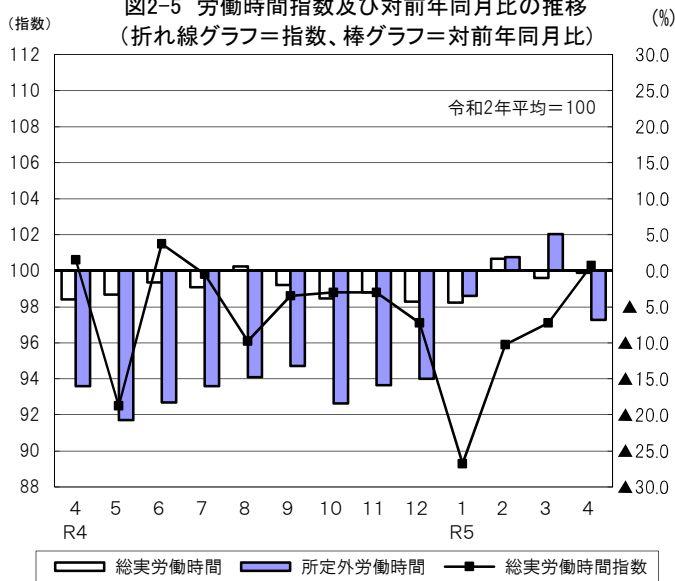


図2-6 所定外労働時間指数の推移

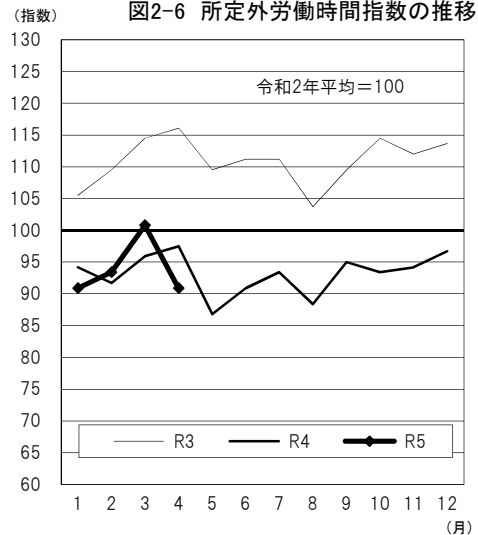


図2-7 所定外労働時間の対前年同月比の推移

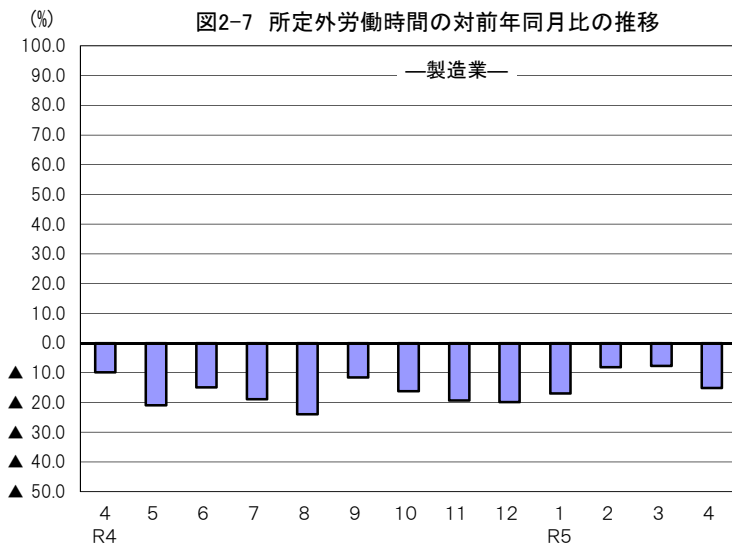
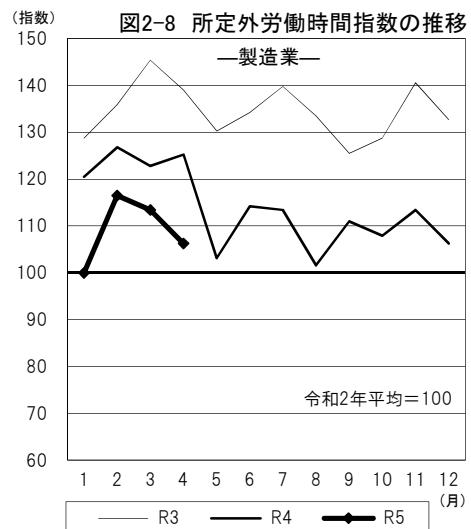


図2-8 所定外労働時間指数の推移



3. 雇用の動き

(1) 事業所規模5人以上

項目		人数・率	前年同月比(%)・差	全国結果(人数・率)	
調査産業計	常用労働者数	240,491人	0.8% (10か月連続の増加)	52,017千人	
	パートタイム労働者比率	27.6%	1.0ポイント	31.67%	
	労働異動率	入職率	4.53%	▲0.27ポイント	5.46%
		離職率	3.74%	▲0.27ポイント	4.30%

4月の常用労働者数は240,491人で、前年同月比0.8%増となった。

就業形態別にみると、一般労働者は174,151人で、パートタイム労働者は66,340人であった。パートタイム労働者比率は27.6%で、前年同月と比べて1.0ポイント増となった。

また、製造業の常用労働者数は39,783人で、前年同月比0.2%減となった。

図3-1 常用労働者数の対前年同月比及びパートタイム労働者比率の推移

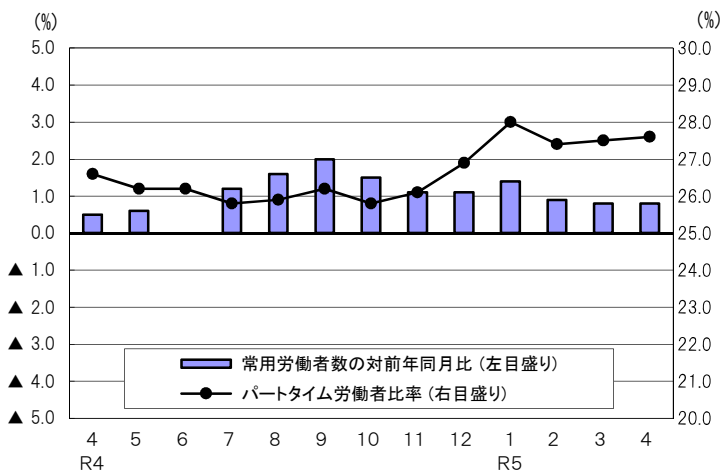


図3-2 常用雇用指数の推移

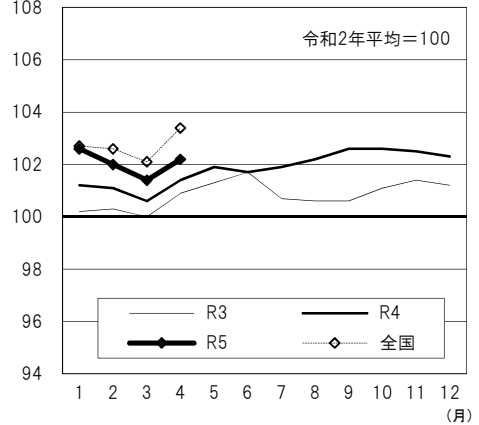
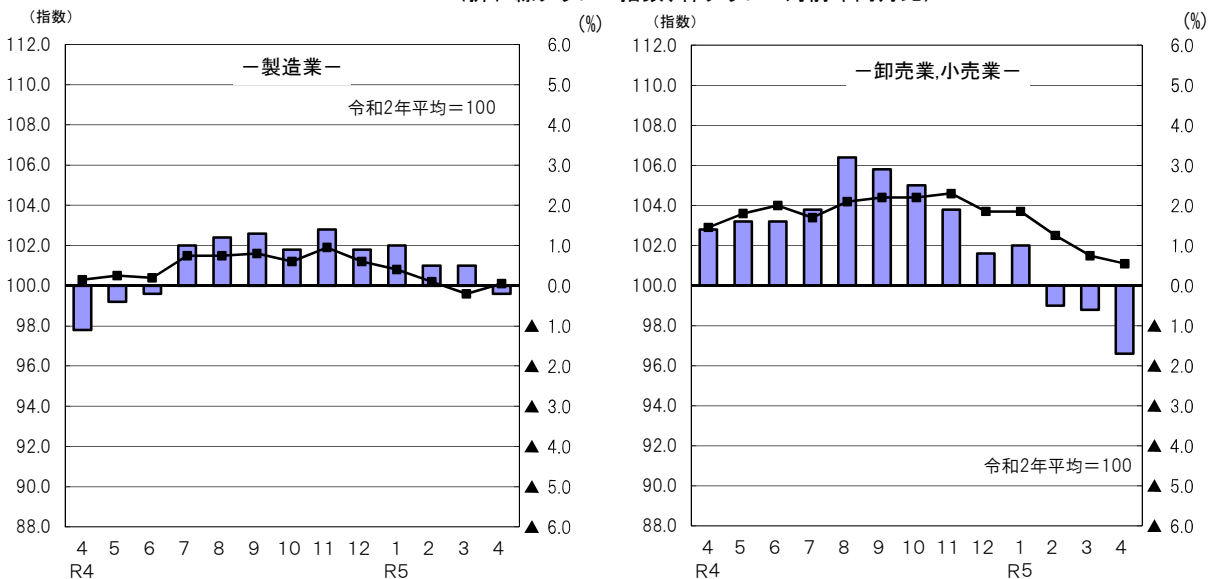


図3-3 産業別常用雇用指数及び対前年同月比の推移
(折れ線グラフ=指数、棒グラフ=対前年同月比)



(2) 事業所規模30人以上

項 目		人数・率	前年同月比(%)・差	
調査産業計	常用労働者数	125,649人	1.9% (4か月連続の増加)	
	パートタイム労働者比率	22.2%	1.1ポイント	
	労働異動率	入職率	4.60%	0.07ポイント
		離職率	3.60%	▲1.01ポイント

4月の常用労働者数は125,649人で、前年同月比1.9%増となった。
 就業形態別にみると、一般労働者は97,792人で、パートタイム労働者は27,857人であった。パートタイム労働者比率は22.2%で、前年同月と比べて1.1ポイント増となった。
 また、製造業の常用労働者数は30,439人で、前年同月比0.2%減となった。

図3-4 常用労働者数の対前年同月比及びパートタイム労働者比率の推移

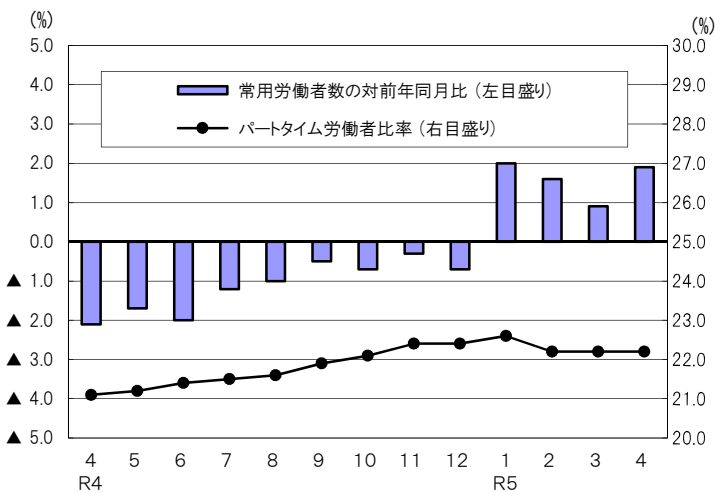


図3-5 常用雇用指数の推移

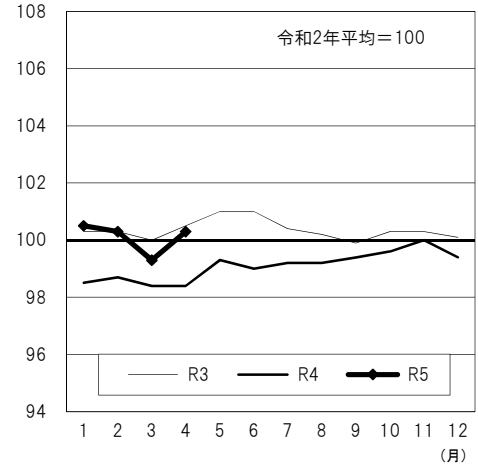
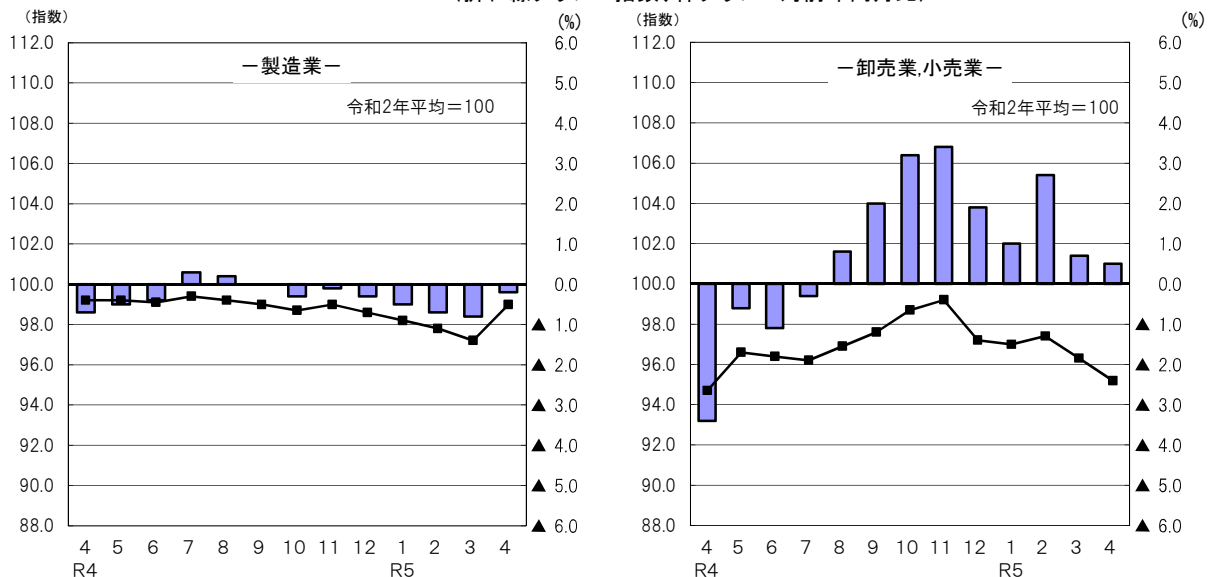


図3-6 産業別常用雇用指数及び対前年同月比の推移
(折れ線グラフ=指数、棒グラフ=対前年同月比)



IV-1 産業別実数表

(令和5年4月)

項 目	TL 調査産業計	D 建設業	E 製造業	G 情報通信業	H 運輸業, 郵便業	I 卸売業, 小売業	J 金融業, 保険業	
現金給与総額 (円)	243,797	308,391	268,244	324,621	306,452	220,300	285,943	
前年同月比 (%)	2.1	2.1	▲ 4.6	1.2	16.7	9.1	▲ 1.4	
男 (円)	287,907	323,126	305,419	377,644	309,765	284,446	428,423	
女 (円)	189,715	222,534	191,649	242,381	257,477	152,520	233,529	
きまって支給する給与 (円)	240,514	304,861	267,857	320,862	306,452	212,127	282,540	
前年同月比 (%)	2.3	5.6	▲ 4.1	1.8	16.6	6.0	▲ 2.1	
男 (円)	283,417	319,224	304,938	373,895	309,765	273,357	423,184	
女 (円)	187,912	221,172	191,456	238,607	257,477	147,428	230,802	
所定内給与 (円)	222,284	282,852	243,329	284,902	260,212	196,616	270,328	
前年同月比 (%)	1.9	5.1	▲ 3.7	0.4	16.0	2.5	▲ 1.6	
所定外給与 (円)	18,230	22,009	24,528	35,960	46,240	15,511	12,212	
特別に支払われた給与 (円)	3,283	3,530	387	3,759	0	8,173	3,403	
男 (円)	4,490	3,902	481	3,749	0	11,089	5,239	
女 (円)	1,803	1,362	193	3,774	0	5,092	2,727	
出勤日数 (日)	19.1	21.4	20.5	19.5	20.6	19.7	19.7	
前年同月差 (日)	0.0	▲ 0.6	0.5	0.2	▲ 0.1	▲ 0.6	0.1	
男 (日)	19.8	21.6	20.4	20.2	20.4	20.7	19.8	
女 (日)	18.1	20.6	20.5	18.3	23.2	18.7	19.7	
総実労働時間 (時間)	146.2	172.4	166.5	163.2	177.7	147.0	146.8	
前年同月比 (%)	0.0	▲ 2.2	2.0	1.2	1.2	1.6	▲ 3.0	
男 (時間)	158.2	174.8	171.2	172.9	176.6	169.1	162.4	
女 (時間)	131.4	158.8	157.0	148.0	195.6	123.5	141.0	
所定内労働時間 (時間)	136.9	159.7	154.1	146.9	160.5	137.6	140.7	
前年同月比 (%)	0.0	▲ 3.1	3.1	1.1	3.8	1.3	▲ 3.2	
男 (時間)	145.7	160.5	156.9	153.3	158.8	154.4	149.4	
女 (時間)	126.1	155.0	148.4	136.8	185.9	119.8	137.5	
所定外労働時間 (時間)	9.3	12.7	12.4	16.3	17.2	9.4	6.1	
前年同月比 (%)	▲ 1.1	10.5	▲ 10.8	2.5	▲ 18.1	5.7	1.7	
男 (時間)	12.5	14.3	14.3	19.6	17.8	14.7	13.0	
女 (時間)	5.3	3.8	8.6	11.2	9.7	3.7	3.5	
常用労働者数	前調査期間末労働者数 (人)	238,585	20,161	39,593	3,851	11,409	36,263	5,726
	増加常用労働者数 (人)	10,819	478	1,030	207	37	636	802
	減少常用労働者数 (人)	8,913	133	840	182	85	772	422
	本調査期間末労働者数 (人)	240,491	20,506	39,783	3,876	11,361	36,127	6,106
	前年同月比 (%)	0.8	1.6	▲ 0.2	8.4	▲ 2.0	▲ 1.7	6.4
	うちパートタイム労働者数 (人)	66,340	674	3,451	408	968	14,808	747
	パートタイム労働者比率 (%)	27.6	3.3	8.7	10.5	8.5	41.0	12.2
労働異動率	入職率 (%)	4.53	2.37	2.60	5.38	0.32	1.75	14.01
	前年同月差 (ポイント)	▲ 0.27	▲ 0.21	0.27	1.31	▲ 0.16	▲ 0.68	10.27
	離職率 (%)	3.74	0.66	2.12	4.73	0.75	2.13	7.37
	前年同月差 (ポイント)	▲ 0.27	▲ 1.12	1.05	0.43	▲ 0.21	0.52	4.33
産業種別	TL	D	E	G	H	I	J	

(注) 本月の「前調査期間末労働者数」と前月の「本調査期間末労働者数」は一致しないことがある。

(5人以上)

様式1の1

							項目
L	M	N	O	P	Q	R	
学術研究, 専門・技術サービス業	宿泊業, 飲食サービス業	生活関連サービス業, 娯楽業	教育, 学習支援業	医療, 福祉	複合サービス事業	サービス業 他に分類されないもの	
290,688	99,071	212,106	240,833	233,010	χ	201,006	現金給与総額 (円)
4.8	▲ 5.6	52.7	0.4	0.1	χ	▲ 7.8	前年同月比 (%)
336,967	120,557	272,312	268,171	258,715	χ	225,878	男 (円)
191,374	85,511	166,121	206,531	221,169	χ	154,751	女 (円)
269,848	99,066	205,390	240,775	232,855	χ	200,631	きまって支給する給与 (円)
7.1	▲ 5.4	47.9	0.3	0.1	χ	▲ 7.1	前年同月比 (%)
311,758	120,557	263,608	268,098	258,509	χ	225,400	男 (円)
179,909	85,503	160,923	206,492	221,038	χ	154,568	女 (円)
253,749	93,566	190,625	238,172	219,649	χ	176,438	所定内給与 (円)
7.3	▲ 6.1	37.8	1.7	1.2	χ	▲ 5.5	前年同月比 (%)
16,099	5,500	14,765	2,603	13,206	χ	24,193	所定外給与 (円)
20,840	5	6,716	58	155	χ	375	特別に支払われた給与 (円)
25,209	0	8,704	73	206	χ	478	男 (円)
11,465	8	5,198	39	131	χ	183	女 (円)
18.7	14.5	20.0	15.4	18.9	χ	18.1	出勤日数 (日)
▲ 0.9	▲ 0.5	1.3	▲ 2.1	1.0	χ	▲ 0.4	前年同月差 (日)
19.4	15.9	21.6	15.8	20.2	χ	18.4	男 (日)
17.2	13.6	18.9	15.0	18.3	χ	17.5	女 (日)
150.5	89.7	149.8	115.8	136.2	χ	143.3	総実労働時間 (時間)
▲ 0.5	▲ 5.0	20.2	▲ 10.2	2.1	χ	▲ 5.8	前年同月比 (%)
159.9	101.8	172.8	121.6	134.1	χ	154.2	男 (時間)
130.2	82.2	132.2	108.6	137.3	χ	123.1	女 (時間)
140.6	84.2	141.0	111.2	131.4	χ	130.4	所定内労働時間 (時間)
▲ 0.3	▲ 6.0	13.4	▲ 11.8	2.5	χ	▲ 3.8	前年同月比 (%)
147.4	94.3	160.2	116.7	129.1	χ	138.8	男 (時間)
126.0	77.9	126.3	104.3	132.5	χ	114.9	女 (時間)
9.9	5.5	8.8	4.6	4.8	χ	12.9	所定外労働時間 (時間)
▲ 2.9	12.3	2829.9	53.3	▲ 5.9	χ	▲ 22.7	前年同月比 (%)
12.5	7.5	12.6	4.9	5.0	χ	15.4	男 (時間)
4.2	4.3	5.9	4.3	4.8	χ	8.2	女 (時間)
6,767	13,997	6,451	16,719	54,842	χ	16,765	前調査期間末常用労働者数 (人)
535	1,026	412	2,722	2,152	χ	336	増加常用労働者数 (人)
346	1,059	253	1,444	2,356	χ	625	減少常用労働者数 (人)
6,956	13,964	6,610	17,997	54,638	χ	16,476	本調査期間末労働者数 (人)
1.8	8.1	▲ 2.5	2.5	▲ 0.2	χ	▲ 3.2	前年同月比 (%)
1,647	10,300	2,842	6,646	17,729	χ	4,944	うちパートタイム労働者数 (人)
23.7	73.8	43.0	36.9	32.4	χ	30.0	パートタイム労働者比率 (%)
7.91	7.33	6.39	16.28	3.92	χ	2.00	入職率 (%)
▲ 2.50	4.59	▲ 11.38	▲ 1.86	▲ 0.81	χ	▲ 1.07	前年同月差 (ポイント)
5.11	7.57	3.92	8.64	4.30	χ	3.73	離職率 (%)
▲ 4.22	1.07	▲ 2.27	▲ 5.78	0.04	χ	0.47	前年同月差 (ポイント)
L	M	N	O	P	Q	R	産業種別

IV-2 産業別実数表

(令和5年4月)

項 目	TL 調査産業計	D	E	G	H	I	J	
		建設業	製造業	情報通信業	運輸業, 郵便業	卸売業, 小売業	金融業, 保険業	
現金給与総額 (円)	271,205	303,864	289,377	319,242	340,627	220,575	286,999	
前年同月比 (%)	0.2	▲ 7.1	▲ 4.5	2.9	9.2	4.1	▲ 9.3	
男 (円)	316,198	313,856	321,465	359,954	344,230	298,513	419,163	
女 (円)	214,082	215,536	206,560	246,349	292,457	145,060	236,216	
きまって支給する給与 (円)	266,584	293,409	288,871	319,018	340,627	200,046	282,061	
前年同月比 (%)	0.0	▲ 3.3	▲ 3.8	3.0	9.3	▲ 5.5	▲ 10.1	
男 (円)	309,386	303,018	320,874	359,661	344,230	266,251	412,078	
女 (円)	212,242	208,460	206,272	246,247	292,457	135,900	232,103	
所定内給与 (円)	241,420	260,494	259,836	277,321	277,357	175,778	265,701	
前年同月比 (%)	▲ 0.1	▲ 4.7	▲ 3.1	1.9	9.2	▲ 14.6	▲ 9.8	
所定外給与 (円)	25,164	32,915	29,035	41,697	63,270	24,268	16,360	
特別に支払われた給与 (円)	4,621	10,455	506	224	0	20,529	4,938	
男 (円)	6,812	10,838	591	293	0	32,262	7,085	
女 (円)	1,840	7,076	288	102	0	9,160	4,113	
出勤日数 (日)	18.9	21.5	20.0	19.7	21.2	18.7	19.9	
前年同月差 (日)	0.1	▲ 0.3	0.5	0.1	0.4	▲ 0.4	▲ 0.4	
男 (日)	19.4	21.7	20.0	20.1	21.0	19.8	19.4	
女 (日)	18.3	20.4	19.8	19.1	23.4	17.7	20.1	
総実労働時間 (時間)	150.4	177.7	165.8	166.0	187.5	137.6	151.8	
前年同月比 (%)	▲ 0.3	▲ 0.3	1.3	0.2	0.9	▲ 1.5	▲ 6.5	
男 (時間)	160.4	180.1	169.6	172.1	186.6	161.0	162.9	
女 (時間)	137.9	156.4	155.9	155.2	197.9	115.0	147.6	
所定内労働時間 (時間)	139.4	162.7	152.3	147.8	163.8	126.7	143.8	
前年同月比 (%)	0.3	▲ 0.8	3.2	0.0	4.7	▲ 4.3	▲ 6.9	
男 (時間)	145.8	163.9	154.1	150.9	162.4	142.7	146.6	
女 (時間)	131.4	152.4	147.6	142.2	182.0	111.2	142.8	
所定外労働時間 (時間)	11.0	15.0	13.5	18.2	23.7	10.9	8.0	
前年同月比 (%)	▲ 6.8	4.9	▲ 15.1	1.1	▲ 19.6	49.3	2.6	
男 (時間)	14.6	16.2	15.5	21.2	24.2	18.3	16.3	
女 (時間)	6.5	4.0	8.3	13.0	15.9	3.8	4.8	
常用労働者数	前調査期間末労働者数 (人)	124,408	5,591	29,875	2,673	6,310	10,474	3,032
	増加常用労働者数 (人)	5,722	124	906	151	37	241	473
	減少常用労働者数 (人)	4,481	19	342	75	85	362	157
	本調査期間末労働者数 (人)	125,649	5,696	30,439	2,749	6,262	10,353	3,348
	前年同月比 (%)	1.9	0.6	▲ 0.2	16.3	▲ 2.4	0.5	9.7
	うちパートタイム労働者数 (人)	27,857	79	1,895	283	400	4,869	511
パートタイム労働者比率 (%)	22.2	1.4	6.2	10.3	6.4	47.0	15.3	
労働異動率	入職率 (%)	4.60	2.22	3.03	5.65	0.59	2.30	15.60
	前年同月差 (ポイント)	0.07	0.11	0.53	0.40	▲ 0.28	▲ 1.78	11.09
	離職率 (%)	3.60	0.34	1.14	2.81	1.35	3.46	5.18
	前年同月差 (ポイント)	▲ 1.01	▲ 0.52	▲ 0.14	▲ 0.76	0.62	▲ 1.56	3.26
産業種別	TL	D	E	G	H	I	J	

(注) 本月の「前調査期間末労働者数」と前月の「本調査期間末労働者数」は一致しないことがある。

(30人以上)

様式1の2

							項目
L	M	N	O	P	Q	R	
学術研究, 専門・技術サービス業	宿泊業, 飲食サービス業	生活関連サービス業, 娯楽業	教育, 学習支援業	医療, 福祉	複合サービス事業	サービス業 <small>他に分類されないもの</small>	
354,321	129,952	158,757	×	272,101	×	203,057	現金給与総額 (円)
1.8	5.1	▲ 0.7	×	4.3	×	▲ 5.7	前年同月比 (%)
393,645	152,302	209,086	×	333,063	×	238,829	男 (円)
237,546	118,088	123,927	×	248,320	×	148,570	女 (円)
310,671	129,937	158,757	×	271,849	×	202,545	きまって支給する給与 (円)
4.8	5.0	▲ 0.6	×	4.4	×	▲ 5.9	前年同月比 (%)
345,382	152,302	209,086	×	332,686	×	238,111	男 (円)
207,595	118,064	123,927	×	248,117	×	148,370	女 (円)
289,779	118,606	156,418	×	252,957	×	171,363	所定内給与 (円)
4.8	2.6	0.0	×	5.5	×	▲ 2.6	前年同月比 (%)
20,892	11,331	2,339	×	18,892	×	31,182	所定外給与 (円)
43,650	15	0	×	252	×	512	特別に支払われた給与 (円)
48,263	0	0	×	377	×	718	男 (円)
29,951	24	0	×	203	×	200	女 (円)
18.8	17.4	17.1	×	18.7	×	18.0	出勤日数 (日)
▲ 0.4	1.1	▲ 0.1	×	1.0	×	0.1	前年同月差 (日)
19.5	17.4	19.5	×	19.1	×	18.4	男 (日)
16.9	17.3	15.4	×	18.6	×	17.3	女 (日)
151.2	114.7	123.8	×	145.3	×	143.8	総実労働時間 (時間)
▲ 2.4	7.2	0.3	×	5.7	×	▲ 5.6	前年同月比 (%)
158.7	119.7	150.0	×	148.2	×	158.3	男 (時間)
129.5	112.0	105.7	×	144.0	×	121.8	女 (時間)
141.5	106.0	121.8	×	139.1	×	127.1	所定内労働時間 (時間)
▲ 2.5	4.1	0.2	×	6.0	×	▲ 2.8	前年同月比 (%)
146.8	108.8	146.7	×	141.3	×	136.8	男 (時間)
126.1	104.5	104.5	×	138.2	×	112.3	女 (時間)
9.7	8.7	2.0	×	6.2	×	16.7	所定外労働時間 (時間)
0.0	67.3	5.2	×	0.0	×	▲ 22.3	前年同月比 (%)
11.9	10.9	3.3	×	6.9	×	21.5	男 (時間)
3.4	7.5	1.2	×	5.8	×	9.5	女 (時間)
3,204	4,273	1,222	×	33,861	×	11,952	前調査期間末常用労働者数 (人)
373	375	76	×	1,329	×	297	増加常用労働者数 (人)
275	123	31	×	1,733	×	349	減少常用労働者数 (人)
3,302	4,525	1,267	×	33,457	×	11,900	本調査期間末労働者数 (人)
▲ 0.8	33.6	7.7	×	▲ 1.7	×	▲ 3.3	前年同月比 (%)
628	3,300	591	×	7,626	×	4,100	うちパートタイム労働者数 (人)
19.0	72.9	46.6	×	22.8	×	34.5	パートタイム労働者比率 (%)
11.64	8.78	6.22	×	3.92	×	2.48	入職率 (%)
▲ 8.70	2.93	1.19	×	0.20	×	▲ 0.31	前年同月差 (ポイント)
8.58	2.88	2.54	×	5.12	×	2.92	離職率 (%)
▲ 8.12	0.71	▲ 0.50	×	0.20	×	▲ 0.66	前年同月差 (ポイント)
L	M	N	O	P	Q	R	産業種別

V 就 業 形

(令和5年4月)

事業所規模	産 業	本調査期間末常用労働者数 (人)	出勤日数 (日)	総実労働時間 (時間)	所定労働時間		現金給与総額 (円)	きまって支給する給与			特別に支給された給与 (円)	産業区分
					所定内労働時間 (時間)	所定外労働時間 (時間)		所定内給与 (円)	所定外給与 (円)			
5	一般労働者											
	TL 調査産業計	174,151	20.6	169.6	157.4	12.2	299,371	295,024	270,627	24,397	4,347	TL
	D 建設業	19,832	21.6	174.5	161.5	13.0	313,737	310,109	287,570	22,539	3,628	D
	E 製造業	36,332	20.6	171.6	158.3	13.3	282,942	282,550	255,975	26,575	392	E
	G 情報通信業	3,468	20.2	172.1	154.1	18.0	350,902	346,678	306,752	39,926	4,224	G
	H 運輸業, 郵便業	10,393	20.9	183.1	164.6	18.5	323,790	323,790	273,774	50,016	0	H
	I 卸売業, 小売業	21,319	21.4	178.2	163.7	14.5	299,180	286,373	261,499	24,874	12,807	I
	J 金融業, 保険業	5,359	19.9	149.6	142.8	6.8	302,716	299,020	285,216	13,804	3,696	J
	L 学術研究, 専門・技術サービス業	5,309	20.2	169.5	156.6	12.9	346,701	319,570	298,450	21,120	27,131	L
	M 宿泊業, 飲食サービス業	3,664	23.0	180.3	164.1	16.2	219,918	219,918	204,086	15,832	0	M
	N 生活関連サービス業, 娯楽業	3,768	22.3	184.8	172.9	11.9	281,738	271,510	250,166	21,344	10,228	N
	O 教育, 学習支援業	11,351	19.3	154.6	147.7	6.9	337,442	337,351	333,677	3,674	91	O
	P 医療, 福祉	36,909	20.2	163.4	156.4	7.0	293,429	293,203	273,987	19,216	226	P
	Q 複合サービス事業	X	X	X	X	X	X	X	X	X	X	X
R サービス業	11,532	19.1	163.5	146.7	16.8	243,366	242,948	210,732	32,216	418	R	
以上	パートタイム労働者											
	TL 調査産業計	66,340	15.1	85.1	83.4	1.7	99,043	98,532	96,364	2,168	511	TL
	D 建設業	674	16.3	111.5	106.4	5.1	149,674	149,049	142,780	6,269	625	D
	E 製造業	3,451	19.3	115.1	111.8	3.3	119,836	119,500	115,633	3,867	336	E
	G 情報通信業	408	13.5	93.2	89.9	3.3	119,068	118,954	114,009	4,945	114	G
	H 運輸業, 郵便業	968	17.4	120.6	116.6	4.0	119,020	119,020	113,602	5,418	0	H
	I 卸売業, 小売業	14,808	17.2	101.8	99.9	1.9	106,629	105,134	103,116	2,018	1,495	I
	J 金融業, 保険業	747	18.7	128.3	126.9	1.4	175,740	174,262	172,514	1,748	1,478	J
	L 学術研究, 専門・技術サービス業	1,647	13.9	90.2	90.0	0.2	114,195	113,178	112,898	280	1,017	L
	M 宿泊業, 飲食サービス業	10,300	11.5	58.2	56.4	1.8	56,942	56,935	55,037	1,898	7	M
	N 生活関連サービス業, 娯楽業	2,842	17.0	103.2	98.5	4.7	119,132	117,105	111,124	5,981	2,027	N
	O 教育, 学習支援業	6,646	8.6	47.0	46.4	0.6	69,304	69,304	68,602	702	0	O
	P 医療, 福祉	17,729	16.2	80.7	80.2	0.5	109,228	109,218	108,323	895	10	P
	Q 複合サービス事業	X	X	X	X	X	X	X	X	X	X	Q
R サービス業	4,944	15.8	96.2	92.5	3.7	102,317	102,042	96,542	5,500	275	R	

態別実数表

様式2

事業所規模	産 業	本調査期間末常用労働者数 (人)	出勤日数 (日)	総実労働時間 (時間)	総実労働時間		現金給与総額 (円)	きまって支給する給与 (円)	きまって支給する給与		特別に支給された給与 (円)	産業区分	
					所定内労働時間 (時間)	所定外労働時間 (時間)			所定内給与 (円)	所定外給与 (円)			
30 人	一般労働者												
	TL 調査産業計	97,792	20.0	167.3	153.7	13.6	317,806	312,138	280,486	31,652	5,668	TL	
	D 建設業	5,617	21.6	178.9	163.7	15.2	306,229	295,720	262,404	33,316	10,509	D	
	E 製造業	28,544	20.0	168.4	154.4	14.0	299,382	298,884	268,349	30,535	498	E	
	G 情報通信業	2,466	20.6	175.3	155.3	20.0	346,165	345,933	299,812	46,121	232	G	
	H 運輸業, 郵便業	5,862	21.2	189.5	164.8	24.7	353,266	353,266	286,462	66,804	0	H	
	I 卸売業, 小売業	5,484	20.1	174.3	154.9	19.4	324,497	289,430	244,069	45,361	35,067	I	
	J 金融業, 保険業	2,837	20.0	155.2	146.1	9.1	309,672	304,165	285,145	19,020	5,507	J	
	L 学術研究, 専門・技術サービス業	2,674	20.0	162.7	150.7	12.0	404,447	351,056	325,301	25,755	53,391	L	
	M 宿泊業, 飲食サービス業	1,225	22.6	183.8	160.4	23.4	236,283	236,283	205,575	30,708	0	M	
	N 生活関連サービス業, 娯楽業	676	20.4	165.7	162.1	3.6	231,030	231,030	227,057	3,973	0	N	
	O 教育, 学習支援業	X	X	X	X	X	X	X	X	X	X	X	O
	P 医療, 福祉	25,831	19.9	162.3	154.5	7.8	316,832	316,512	292,488	24,024	320	P	
	Q 複合サービス事業	X	X	X	X	X	X	X	X	X	X	X	Q
R サービス業	7,800	19.0	169.2	145.6	23.6	256,352	255,746	210,983	44,763	606	R		
以 上	パートタイム労働者												
	TL 調査産業計	27,857	15.1	91.8	89.8	2.0	109,275	108,291	105,671	2,620	984	TL	
	D 建設業	79	13.8	85.0	85.0	0.0	109,970	103,882	103,882	0	6,088	D	
	E 製造業	1,895	19.1	126.8	121.3	5.5	140,209	139,576	132,898	6,678	633	E	
	G 情報通信業	283	13.2	93.6	88.9	4.7	108,427	108,264	101,209	7,055	163	G	
	H 運輸業, 郵便業	400	20.0	156.8	149.1	7.7	152,639	152,639	141,927	10,712	0	H	
	I 卸売業, 小売業	4,869	17.1	96.9	95.4	1.5	104,984	100,626	99,818	808	4,358	I	
	J 金融業, 保険業	511	19.4	134.5	132.3	2.2	170,044	168,042	165,405	2,637	2,002	J	
	L 学術研究, 専門・技術サービス業	628	13.9	103.0	102.9	0.1	143,548	140,858	140,413	445	2,690	L	
	M 宿泊業, 飲食サービス業	3,300	15.4	88.8	85.6	3.2	90,111	90,090	86,019	4,071	21	M	
	N 生活関連サービス業, 娯楽業	591	13.1	75.1	74.8	0.3	74,742	74,742	74,302	440	0	N	
	O 教育, 学習支援業	X	X	X	X	X	X	X	X	X	X	X	O
	P 医療, 福祉	7,626	14.8	87.9	87.2	0.7	121,618	121,594	119,965	1,629	24	P	
	Q 複合サービス事業	X	X	X	X	X	X	X	X	X	X	X	Q
R サービス業	4,100	16.0	95.4	91.8	3.6	101,518	101,183	95,877	5,306	335	R		

VI 指数表

様式 3 の 1

令和2年平均=100

事業所規模	年 月	現 金 給 与 総 額													
		TL	D	E	G	H	I	J	L	M	N	O	P	Q	R
		調 査 産業計	建設業	製造業	情報 通信業	運輸業、 郵便業	卸売業、 小売業	金融業、 保険業	学術研究、 専門・技術 サービス業	宿泊業、飲 食サービス 業	生活関連 サービス 業、娯楽業	教育、学 習支援業	医療、 福祉	複合サー ビス事業	サー ビス業
5 人 以 上	令和元年	99.9	96.9	102.1	118.4	93.3	95.5	104.4	96.1	108.4	151.8	112.2	97.1	χ	98.5
	令和2年	100.0	100.0	100.0	100.0	100.0	100.0	100.0	100.0	100.0	100.0	100.0	100.0	χ	100.0
	令和3年	101.1	101.3	110.0	107.0	94.1	102.7	101.5	91.7	105.4	108.6	102.8	95.3	99.0	97.0
	令和4年	99.7	105.2	109.9	126.3	100.1	97.7	101.3	88.4	96.6	128.5	94.7	95.7	104.8	93.9
	令和4年4月	85.0	90.8	95.2	101.0	88.1	88.1	79.6	76.5	97.2	93.6	75.7	77.5	78.4	84.4
	5	84.1	98.7	89.4	97.6	92.4	85.1	79.3	68.6	102.7	91.2	75.5	77.4	84.8	84.4
	6	143.6	124.6	170.4	242.1	143.8	93.3	189.6	134.9	123.4	97.4	164.5	159.5	168.1	102.7
	7	107.1	115.7	119.0	120.3	98.4	142.8	97.1	98.8	85.8	172.4	85.6	89.2	139.8	100.3
	8	90.5	115.8	99.5	97.5	91.0	93.9	81.4	72.1	87.4	130.7	76.8	80.0	81.1	96.7
	9	84.9	95.8	89.3	97.0	88.6	88.4	81.0	73.0	87.5	122.1	77.6	78.7	80.9	87.0
	10	84.7	93.8	90.1	98.2	89.5	87.7	82.7	73.3	86.8	128.2	77.5	77.0	82.2	84.9
	11	87.8	99.3	95.9	94.4	95.1	89.2	79.7	73.8	87.9	134.9	82.4	79.5	81.9	87.0
	12	176.3	163.5	199.2	245.7	158.1	149.5	212.4	176.1	108.6	215.0	178.5	188.7	216.2	142.4
	令和5年1月	84.2	91.5	88.4	99.7	98.0	86.9	75.4	73.5	88.6	139.8	76.5	77.5	χ	79.3
	2	85.4	95.7	89.7	102.2	101.8	88.1	74.2	74.0	86.5	143.7	76.7	78.8	χ	78.0
	3	90.3	94.1	94.8	142.6	101.8	98.0	79.9	86.1	90.6	126.2	73.1	84.6	χ	87.2
4	86.8	92.7	90.8	102.2	102.8	96.1	78.5	80.2	91.8	142.9	76.0	77.6	χ	77.8	
30 人 以 上	令和元年	99.4	102.7	99.7	120.2	97.6	81.2	105.5	95.0	101.7	207.6	110.4	98.3	χ	98.5
	令和2年	100.0	100.0	100.0	100.0	100.0	100.0	100.0	100.0	100.0	100.0	100.0	100.0	χ	100.0
	令和3年	102.1	103.0	108.8	113.7	105.0	99.9	105.4	105.9	91.7	190.1	98.3	94.9	χ	100.2
	令和4年	101.8	105.5	108.8	124.4	121.1	100.8	104.6	99.4	89.7	175.8	93.5	95.1	χ	96.8
	令和4年4月	85.4	92.7	91.9	97.2	106.3	93.0	83.2	90.7	85.0	159.9	75.8	74.5	χ	86.3
	5	83.2	86.5	86.1	93.7	111.8	85.6	83.0	77.1	81.8	181.8	76.6	74.7	χ	89.6
	6	164.3	133.7	176.7	235.5	198.8	86.7	219.0	154.0	104.6	172.1	182.1	173.8	χ	110.9
	7	104.2	122.9	118.1	123.5	112.6	167.8	81.3	116.2	84.5	220.7	80.5	81.4	χ	103.5
	8	87.0	102.4	95.6	94.0	100.4	89.1	81.3	76.4	87.2	159.1	73.3	77.2	χ	98.0
	9	84.5	105.3	86.6	96.3	101.5	88.2	81.2	78.0	86.3	150.2	70.9	78.2	χ	91.6
	10	83.4	94.4	87.6	93.1	104.5	85.8	83.0	77.1	89.3	152.6	70.3	76.0	χ	89.1
	11	86.7	101.1	93.1	89.9	114.0	90.3	80.5	78.3	87.8	153.5	71.2	78.0	χ	92.0
	12	190.7	167.4	209.5	241.1	200.6	159.7	218.0	206.9	117.7	270.7	179.8	196.3	χ	135.4
	令和5年1月	84.1	82.5	87.0	96.9	109.9	83.4	74.5	78.5	92.7	158.0	χ	79.3	χ	82.6
	2	83.9	84.5	86.7	99.9	115.5	83.3	72.1	79.5	88.0	169.0	χ	78.8	χ	79.7
	3	89.5	86.6	88.3	159.9	111.0	100.6	80.1	99.0	89.8	151.4	χ	84.8	χ	92.2
4	85.6	86.1	87.8	100.0	116.1	96.8	75.5	92.3	89.3	158.8	χ	77.7	χ	81.4	

事業所規模	年 月	き ま っ て 支 給 す る 給 与													
		TL	D	E	G	H	I	J	L	M	N	O	P	Q	R
		調 査 産業計	建設業	製造業	情報 通信業	運輸業、 郵便業	卸売業、 小売業	金融業、 保険業	学術研究、 専門・技術 サービス業	宿泊業、飲 食サービス 業	生活関連 サービス 業、娯楽業	教育、学 習支援業	医療、 福祉	複合サー ビス事業	サー ビス業
5 人 以 上	令和元年	100.2	99.5	102.6	109.7	94.4	95.5	102.8	96.4	106.8	140.5	112.6	98.1	χ	98.5
	令和2年	100.0	100.0	100.0	100.0	100.0	100.0	100.0	100.0	100.0	100.0	100.0	100.0	χ	100.0
	令和3年	100.2	100.0	107.5	102.1	94.4	100.1	99.8	92.5	106.6	106.6	102.9	94.4	92.3	100.2
	令和4年	99.1	102.3	108.7	113.1	100.7	98.5	100.6	87.9	98.3	119.8	97.5	94.2	97.7	95.8
	令和4年4月	99.6	100.3	114.3	114.8	101.0	100.5	100.1	85.7	103.3	100.7	95.6	93.8	94.6	94.8
	5	97.1	96.4	106.5	112.8	98.3	97.5	99.8	84.6	109.2	98.1	93.8	93.4	98.2	94.4
	6	99.7	102.0	110.4	118.8	101.5	97.7	99.1	84.1	109.6	102.3	94.9	96.8	98.8	95.9
	7	101.0	105.4	109.8	113.5	104.9	101.2	101.0	89.3	89.6	143.5	99.3	95.3	95.0	97.5
	8	99.5	100.3	108.0	111.9	101.9	101.2	101.8	88.9	91.3	135.7	96.9	94.6	97.4	98.0
	9	99.7	104.2	107.2	112.1	101.6	99.1	102.1	89.9	93.2	131.3	98.0	94.7	97.7	98.4
	10	100.3	107.5	108.9	112.6	102.6	100.6	103.8	90.3	92.5	137.8	97.8	93.2	99.3	96.2
	11	100.3	106.9	108.9	109.2	98.4	97.9	100.3	90.7	89.0	139.7	99.7	96.0	98.9	95.8
	12	99.9	104.8	106.8	109.7	104.7	98.6	110.2	90.4	91.4	144.9	92.7	96.2	98.6	94.8
	令和5年1月	98.6	104.0	103.1	113.0	112.4	98.4	94.9	90.6	93.0	148.2	96.1	92.7	χ	89.7
	2	100.6	107.8	107.5	115.3	116.7	100.0	93.5	91.2	92.1	144.8	96.9	95.3	χ	87.8
	3	99.9	107.1	106.8	114.1	116.4	101.5	95.4	93.5	96.5	135.7	91.1	92.7	χ	91.0
4	101.9	105.9	109.6	116.9	117.8	106.5	98.0	91.8	97.7	148.9	95.9	93.9	χ	88.1	
30 人 以 上	令和元年	99.7	103.3	100.0	109.9	101.2	83.5	103.4	97.0	102.0	198.7	112.6	98.0	χ	97.8
	令和2年	100.0	100.0	100.0	100.0	100.0	100.0	100.0	100.0	100.0	100.0	100.0	100.0	χ	100.0
	令和3年	101.3	99.0	106.5	103.4	107.0	99.6	104.1	105.3	94.8	183.4	99.5	93.9	χ	102.2
	令和4年	100.6	103.1	106.7	110.9	120.3	102.0	103.2	100.3	92.9	166.3	95.7	92.9	χ	98.0
	令和4年4月	101.9	100.8	112.0	113.3	124.3	109.9	104.9	99.7	93.1	170.5	96.7	91.1	χ	95.4
	5	99.3	97.7	104.9	109.3	116.6	101.2	104.9	99.6	89.5	194.0	97.8	91.4	χ	97.2
	6	101.4	100.7	107.5	117.2	125.3	101.8	104.0	99.3	88.5	164.3	96.5	94.4	χ	99.0
	7	102.4	117.8	107.5	111.5	124.2	100.3	102.6	99.0	92.5	160.1	95.9	94.6	χ	101.9
	8	100.7	100.9	106.7	109.7	117.4	102.3	102.5	98.7	90.1	157.6	93.5	94.5	χ	101.5
	9	100.7	101.6	105.4	112.2	118.8	104.4	102.7	100.7	94.5	160.2	90.5	95.0	χ	101.1
	10	100.8	110.3	107.5	108.6	122.2	101.5	104.3	99.5	97.8	162.8	89.7	93.0	χ	98.5
	11	100.7	103.5	106.8	104.9	118.7	100.2	101.6	100.6	96.1	163.8	90.9	95.5	χ	97.6
	12	100.3	102.1	105.3	106.7	122.6	99.2	103.0	100.6	96.0	164.3	89.5	95.8	χ	96.7
	令和5年1月	100.4	96.4	102.4	110.2	128.6	98.7	94.3	101.3	98.2	168.6	χ	96.8	χ	91.1
	2	101.2	99.1	105.8	113.8	135.0	98.6	91.3	102.8	96.3	165.9	χ	96.3	χ	87.3
	3	99.9	97.0	105.6	112.4	129.8	98.1	94.0	105.1	98.4	161.5	χ	94.4	χ	92.8
4	101.9	97.5	107.7	116.7	135.8	103.9	94.3	104.5	97.8	169.5	χ	95.1	χ	89.8	

様式 3 の 2

令和 2 年平均 = 100

事業所規模	年 月	所 定 内 給 与													
		TL 調 査 産 業 計	D 建 設 業	E 製 造 業	G 情 報 通 信 業	H 運 輸 業, 郵 便 業	I 卸 売 業, 小 売 業	J 金 融 業, 保 險 業	L 学 術 研 究, 専 門・技 術 サ ー ビ ス 業	M 宿 泊 業, 飲 食 サ ー ビ ス 業	N 生 活 関 連 サ ー ビ ス 業, 娯 楽 業	O 教 育, 学 習 支 援 業	P 医 療, 福 祉	Q 複 合 サ ー ビ ス 事 業	R サ ー ビ ス 業
5 人 以 上	令和元年	99.6	99.6	100.8	107.4	90.2	95.1	100.1	95.7	103.1	138.2	112.5	99.0	χ	99.4
	令和2年	100.0	100.0	100.0	100.0	100.0	100.0	100.0	100.0	100.0	100.0	100.0	100.0	100.0	100.0
	令和3年	99.7	100.8	104.9	100.2	96.0	99.6	98.4	92.7	107.7	109.2	103.0	93.9	93.9	99.7
	令和4年	98.8	102.8	107.1	109.6	104.7	98.0	99.9	86.9	97.9	120.9	96.7	92.7	96.7	97.0
	令和4年4月	99.3	101.5	112.4	110.4	103.2	100.3	99.5	84.8	102.3	105.5	94.6	92.3	93.5	96.4
	5	97.1	98.5	105.6	109.1	101.4	96.6	98.9	83.6	108.4	102.5	93.1	92.1	97.9	95.8
	6	99.5	103.4	108.8	115.8	104.5	96.8	98.3	84.3	107.7	107.3	93.9	95.5	97.9	97.9
	7	100.8	106.9	108.3	109.3	109.8	101.2	100.2	89.0	90.3	140.8	98.9	93.6	95.2	98.0
	8	99.2	100.6	107.0	108.3	106.6	101.0	101.1	88.7	91.5	131.9	96.7	92.8	96.8	99.3
	9	99.4	105.2	105.4	110.1	106.9	98.5	101.3	89.1	92.9	130.0	97.3	93.2	96.8	99.3
	10	100.0	107.3	107.9	109.3	106.8	100.5	103.5	89.3	92.3	136.4	97.0	92.0	96.7	97.1
	11	99.5	105.6	107.0	105.7	103.6	97.9	100.2	89.1	88.0	136.9	98.2	93.6	97.5	97.0
	12	99.3	103.8	105.5	106.8	110.2	97.3	110.1	89.1	90.1	141.6	92.8	94.1	96.9	95.7
	令和5年1月	98.2	104.1	102.0	109.2	116.3	96.6	95.4	89.7	91.5	145.4	96.7	91.5	χ	91.6
	2	100.1	106.4	105.4	111.5	118.3	98.2	94.0	90.3	90.9	143.4	97.4	95.1	χ	90.3
	3	99.1	105.6	104.8	108.9	120.4	98.4	95.7	90.6	95.5	135.0	91.3	92.3	χ	93.8
4	101.2	106.7	108.2	110.8	119.7	102.8	97.9	91.0	96.1	145.4	96.2	93.4	χ	91.1	
30 人 以 上	令和元年	99.2	100.2	98.2	109.1	102.6	82.9	99.5	96.0	99.0	184.9	112.4	98.9	χ	99.2
	令和2年	100.0	100.0	100.0	100.0	100.0	100.0	100.0	100.0	100.0	100.0	100.0	100.0	χ	100.0
	令和3年	99.9	98.3	103.1	99.7	107.2	100.4	103.4	103.4	95.6	183.3	99.8	93.1	χ	101.0
	令和4年	99.3	99.3	104.7	102.7	122.7	101.6	102.1	98.2	88.7	166.7	96.2	90.7	χ	99.5
	令和4年4月	100.6	97.2	109.5	103.9	124.9	111.4	104.1	97.5	89.3	170.5	97.1	89.1	χ	96.4
	5	98.3	95.4	103.7	101.2	119.2	100.8	103.0	96.9	86.5	192.5	97.8	89.5	χ	98.4
	6	100.3	98.0	105.4	110.4	127.4	101.2	102.4	98.4	85.7	164.5	96.9	92.5	χ	101.2
	7	101.1	115.9	105.6	103.4	126.4	99.9	101.5	97.9	89.3	160.5	96.3	92.1	χ	102.6
	8	99.5	97.1	105.6	101.5	118.7	101.5	101.3	97.9	87.1	158.2	94.0	91.9	χ	103.3
	9	99.4	98.0	103.5	105.6	120.7	102.5	101.2	98.7	89.6	160.7	91.3	92.7	χ	103.5
	10	99.6	104.9	106.1	100.8	123.3	101.0	103.4	97.7	93.5	163.1	90.3	91.1	χ	100.0
	11	98.8	97.4	104.5	97.2	120.2	100.0	100.3	97.9	89.0	164.4	91.2	92.4	χ	99.6
	12	98.8	97.1	103.9	99.5	125.7	97.5	101.5	97.9	87.7	165.3	90.1	93.0	χ	98.9
	令和5年1月	99.2	91.8	101.1	102.3	132.3	93.2	94.1	100.0	91.5	168.1	χ	94.8	χ	94.0
	2	99.9	91.4	103.4	105.0	135.6	92.9	91.4	100.8	90.7	166.9	χ	95.7	χ	91.3
	3	98.5	90.3	103.3	102.3	132.0	91.3	94.0	102.0	92.0	161.9	χ	93.7	χ	96.9
4	100.5	92.6	106.1	105.9	136.4	95.1	93.9	102.2	91.6	170.5	χ	94.0	χ	93.9	

事業所規模	年 月	総 実 労 働 時 間													
		TL 調 査 産 業 計	D 建 設 業	E 製 造 業	G 情 報 通 信 業	H 運 輸 業, 郵 便 業	I 卸 売 業, 小 売 業	J 金 融 業, 保 險 業	L 学 術 研 究, 専 門・技 術 サ ー ビ ス 業	M 宿 泊 業, 飲 食 サ ー ビ ス 業	N 生 活 関 連 サ ー ビ ス 業, 娯 楽 業	O 教 育, 学 習 支 援 業	P 医 療, 福 祉	Q 複 合 サ ー ビ ス 事 業	R サ ー ビ ス 業
5 人 以 上	令和元年	101.4	100.2	106.1	100.5	99.6	98.6	98.8	99.9	120.0	134.4	93.8	99.6	χ	99.4
	令和2年	100.0	100.0	100.0	100.0	100.0	100.0	100.0	100.0	100.0	100.0	100.0	100.0	100.0	100.0
	令和3年	99.5	100.9	103.6	106.0	98.0	98.2	101.8	96.7	107.2	115.3	97.1	93.7	99.8	100.9
	令和4年	97.9	99.5	102.3	102.0	98.5	98.1	96.8	93.8	105.1	131.3	89.8	91.9	99.2	100.1
	令和4年4月	100.8	103.8	107.2	105.8	102.0	102.2	99.4	98.1	111.3	125.1	93.5	92.6	97.8	99.8
	5	92.6	87.7	93.6	97.6	94.8	94.7	94.5	82.8	121.9	116.3	84.3	88.8	93.4	93.1
	6	102.1	104.4	105.9	107.5	100.3	99.9	104.3	98.6	117.0	128.8	95.3	97.9	105.5	100.7
	7	100.3	99.3	105.2	104.0	101.3	101.5	97.9	95.0	100.7	153.1	91.3	94.8	97.9	102.0
	8	96.7	96.5	97.6	100.6	98.3	99.6	99.0	89.5	102.5	144.1	79.8	93.3	101.9	101.2
	9	99.4	99.4	104.1	101.8	98.2	99.6	98.6	99.2	98.5	144.4	94.1	92.6	98.7	102.8
	10	99.9	104.5	103.0	99.5	103.9	98.1	96.4	95.0	102.2	140.4	94.9	92.9	101.5	104.3
	11	100.3	105.1	106.1	98.6	96.9	99.2	97.2	97.0	99.1	143.2	94.6	94.1	100.1	103.1
	12	98.7	102.0	102.6	99.5	103.7	100.2	102.0	96.0	102.4	137.7	81.9	92.7	107.1	101.0
	令和5年1月	89.2	85.8	90.5	94.8	88.2	94.4	89.5	81.3	98.5	135.9	74.0	86.4	χ	90.7
	2	97.0	102.6	104.8	99.5	99.0	99.6	88.9	95.0	98.2	137.7	80.9	90.7	χ	94.1
	3	98.0	101.5	102.1	105.1	99.9	98.7	98.1	100.7	102.7	135.5	81.7	92.2	χ	98.3
4	100.8	101.5	109.3	107.1	103.2	103.8	96.4	97.6	105.7	150.4	84.0	94.5	χ	94.0	
30 人 以 上	令和元年	100.3	100.5	104.7	102.9	104.1	92.4	102.2	100.5	120.0	179.7	88.1	99.0	χ	97.9
	令和2年	100.0	100.0	100.0	100.0	100.0	100.0	100.0	100.0	100.0	100.0	100.0	100.0	χ	100.0
	令和3年	100.1	99.0	103.3	105.0	101.4	95.1	100.3	101.0	92.3	184.3	99.6	96.7	χ	100.5
	令和4年	97.5	98.2	99.9	103.9	101.9	96.9	102.3	92.0	109.5	157.2	85.9	94.3	χ	99.7
	令和4年4月	100.6	104.3	104.7	109.2	107.1	102.5	105.2	97.8	109.0	169.6	93.5	93.5	χ	99.8
	5	92.5	85.2	91.5	94.1	96.8	93.8	99.4	82.1	117.8	178.3	85.9	91.0	χ	95.5
	6	101.5	101.7	102.5	112.3	103.6	101.5	106.6	100.1	105.3	162.8	92.3	100.1	χ	101.3
	7	99.8	100.1	103.4	106.0	104.6	97.4	104.0	93.3	109.6	156.9	86.5	97.1	χ	102.0
	8	96.1	93.1	94.6	102.0	98.0	96.3	105.6	85.7	111.3	140.4	82.5	97.9	χ	100.0
	9	98.6	101.2	101.2	106.2	100.5	99.3	102.5	95.8	111.7	157.0	84.1	95.6	χ	100.6
	10	98.8	102.9	100.4	100.6	107.6	95.3	101.6	90.6	114.4	156.2	85.1	96.9	χ	101.7
	11	98.8	102.0	103.3	99.1	102.1	95.9	100.2	93.1	114.9	168.5	83.6	95.9	χ	100.5
	12	97.1	98.9	99.4	100.8	107.3	94.1	106.0	91.0	117.3	149.0	78.1	95.3	χ	98.7
	令和5年1月	89.3	84.1	88.4	94.9	89.3	94.5	92.4	79.3	118.0	139.8	χ	92.2	χ	89.2
	2	95.9	103.8	102.1	102.0	104.5	98.7	90.1	92.2	112.9	148.1	χ	92.7	χ	91.2
	3	97.1	98.1	100.9	107.6	99.5	96.2	97.1	98.2	117.9	151.8	χ	97.0	χ	96.6
4	100.3	104.0	106.1	109.4	108.1	101.0	98.4	95.5	116.8	170.1	χ	98.8	χ	94.2	

様式 3 の 3
令和 2 年平均 = 100

事業所規模	年 月	所 定 内 労 働 時 間													
		TL	D	E	G	H	I	J	L	M	N	O	P	Q	R
		調 査 産業計	建設業	製造業	情報 通信業	運輸業、 郵便業	卸売業、 小売業	金融業、 保険業	学術研究、 専門・技術 サービス業	宿泊業、飲 食サービス 業	生活関連 サービス 業、娯楽業	教育、学 習支援業	医療、 福祉	複合サー ビス事業	サー ビス業
5 人 以 上	令和元年	101.2	100.2	104.7	100.2	101.4	99.8	96.8	99.9	117.1	130.8	94.8	99.2	χ	100.1
	令和2年	100.0	100.0	100.0	100.0	100.0	100.0	100.0	100.0	100.0	100.0	100.0	100.0	χ	100.0
	令和3年	99.4	101.3	101.8	102.2	101.0	97.3	101.3	97.4	107.9	118.4	96.2	94.5	101.7	100.7
	令和4年	98.6	98.5	101.2	96.5	106.1	98.3	96.6	92.5	104.3	131.3	94.9	92.3	98.7	102.0
	令和4年4月	101.6	104.4	105.9	100.4	108.5	101.2	99.2	96.8	109.9	129.9	99.4	93.1	97.1	101.3
	5	93.5	88.0	92.9	92.3	100.5	94.1	93.8	81.7	121.2	120.5	89.7	89.3	93.4	94.8
	6	103.5	105.3	105.2	102.1	107.7	100.4	104.2	98.6	115.2	133.8	101.2	98.6	106.1	103.0
	7	101.3	98.8	104.4	98.8	109.3	102.4	97.7	94.2	101.0	149.6	95.3	95.4	97.8	103.7
	8	97.6	95.1	97.0	96.1	108.3	100.3	98.9	88.5	102.2	138.3	85.1	93.6	102.0	103.0
	9	100.1	98.0	103.0	96.9	105.4	100.0	98.4	98.4	97.9	140.0	100.1	93.0	97.2	105.4
	10	100.7	102.1	102.3	94.7	111.4	99.3	96.5	93.7	101.2	135.8	99.8	93.5	100.5	107.3
	11	101.0	102.7	105.2	94.3	106.7	100.2	97.1	94.9	97.4	138.9	99.1	94.0	98.9	105.9
	12	99.0	100.3	101.8	94.9	110.8	99.8	102.1	94.2	100.4	133.4	87.1	92.6	105.2	103.4
	令和5年1月	89.3	83.2	89.6	89.1	96.8	93.4	89.4	79.5	96.3	132.5	77.9	86.3	χ	93.0
	2	97.5	100.1	103.5	93.1	108.1	99.3	89.1	92.9	96.8	134.9	84.8	91.3	χ	97.8
	3	98.0	98.5	101.1	97.4	110.5	97.3	98.3	97.5	101.6	133.4	80.4	92.8	χ	102.0
4	101.6	101.2	109.2	101.5	112.6	102.5	96.0	96.5	103.3	147.3	87.7	95.4	χ	97.5	
30 人 以 上	令和元年	100.1	98.4	103.3	100.8	104.2	93.0	99.4	100.6	117.3	166.8	91.4	99.3	χ	99.0
	令和2年	100.0	100.0	100.0	100.0	100.0	100.0	100.0	100.0	100.0	100.0	100.0	100.0	χ	100.0
	令和3年	99.2	99.2	100.6	99.3	101.2	96.0	100.1	100.2	93.8	183.1	98.4	96.7	χ	99.7
	令和4年	97.9	94.8	98.5	96.0	106.4	97.4	101.6	90.9	107.3	156.4	96.2	93.7	χ	101.3
	令和4年4月	100.9	102.8	102.8	101.4	110.0	102.2	104.8	97.0	107.2	168.4	104.9	93.1	χ	101.2
	5	93.0	83.1	90.4	86.5	100.2	94.4	97.8	80.7	117.4	175.8	96.0	90.4	χ	97.4
	6	102.5	100.1	101.4	104.5	108.3	102.3	105.8	100.8	104.3	161.9	103.4	99.9	χ	103.6
	7	100.4	97.9	102.4	99.0	108.6	98.1	103.4	93.2	108.2	156.1	96.9	96.5	χ	103.0
	8	96.9	89.9	93.9	95.7	104.2	96.6	105.0	85.8	110.6	139.8	92.4	97.1	χ	101.2
	9	99.0	97.8	100.3	99.0	102.5	98.8	101.5	95.2	108.8	156.4	94.6	94.8	χ	102.5
	10	99.3	97.6	99.7	93.6	109.8	96.0	101.0	89.9	112.3	155.1	95.6	96.5	χ	103.6
	11	99.3	96.7	102.4	92.4	108.5	97.0	99.3	91.4	109.9	167.9	93.7	94.8	χ	102.6
	12	97.2	95.1	98.7	94.2	109.4	94.1	105.1	89.3	111.1	148.6	87.5	93.9	χ	100.2
	令和5年1月	89.3	80.6	87.3	87.2	96.0	91.0	91.7	78.4	112.5	137.4	χ	90.8	χ	91.3
	2	96.2	99.4	100.8	92.7	111.2	95.8	89.7	91.0	108.3	146.7	χ	92.1	χ	95.4
	3	96.9	93.1	99.7	97.0	108.3	92.6	96.7	96.6	112.6	149.9	χ	96.7	χ	100.5
4	101.2	102.0	106.1	101.4	115.2	97.8	97.6	94.6	111.6	168.7	χ	98.7	χ	98.4	

事業所規模	年 月	所 定 外 労 働 時 間													
		TL	D	E	G	H	I	J	L	M	N	O	P	Q	R
		調 査 産業計	建設業	製造業	情報 通信業	運輸業、 郵便業	卸売業、 小売業	金融業、 保険業	学術研究、 専門・技術 サービス業	宿泊業、飲 食サービス 業	生活関連 サービス 業、娯楽業	教育、学 習支援業	医療、 福祉	複合サー ビス事業	サー ビス業
5 人 以 上	令和元年	104.1	100.3	124.6	107.1	91.2	77.7	151.9	100.5	192.5	220.6	81.8	107.3	χ	94.4
	令和2年	100.0	100.0	100.0	100.0	100.0	100.0	100.0	100.0	100.0	100.0	100.0	100.0	100.0	100.0
	令和3年	100.7	95.1	127.1	176.7	83.4	114.9	113.3	84.5	88.2	38.5	106.7	76.4	55.3	102.5
	令和4年	88.6	113.3	115.6	204.4	61.9	97.0	100.4	117.3	126.8	130.1	31.8	84.0	111.7	87.2
	令和4年4月	91.3	95.0	123.0	206.5	70.9	121.9	103.4	121.4	148.5	7.7	27.0	81.0	113.3	89.8
	5	81.6	83.5	102.7	197.4	67.6	106.8	112.1	102.4	142.4	12.8	23.4	79.4	93.0	81.7
	6	84.5	92.6	115.0	210.4	64.9	93.2	106.9	98.8	163.6	7.7	27.9	82.5	90.0	84.9
	7	88.3	105.8	115.0	201.3	62.5	86.3	101.7	110.7	97.0	238.5	45.9	82.5	100.0	90.3
	8	84.5	114.9	105.3	184.4	50.0	89.0	101.7	108.3	112.1	284.6	18.9	87.3	100.0	89.2
	9	90.3	118.2	117.7	194.8	63.5	93.2	105.2	115.5	115.2	251.3	26.1	85.7	133.3	84.9
	10	89.3	136.4	110.6	188.3	67.9	78.1	93.1	119.0	130.3	251.3	37.8	81.0	125.0	83.3
	11	91.3	136.4	116.8	177.9	50.0	82.2	100.0	135.7	142.4	248.7	43.2	95.2	130.0	83.3
	12	94.2	124.8	112.4	185.7	69.6	109.6	100.0	128.6	154.5	241.0	23.4	95.2	151.7	84.9
	令和5年1月	87.4	119.0	101.8	201.3	46.3	113.7	93.1	113.1	154.5	220.5	28.8	88.9	χ	74.7
	2	91.3	135.5	120.4	219.5	55.1	108.2	84.5	132.1	136.4	205.1	36.9	77.8	χ	68.3
	3	98.1	141.3	115.0	249.4	48.6	126.0	93.1	157.1	133.3	187.2	96.4	77.8	χ	72.0
4	90.3	105.0	109.7	211.7	58.1	128.8	105.2	117.9	166.7	225.6	41.4	76.2	χ	69.4	
30 人 以 上	令和元年	102.9	130.5	119.7	154.5	103.5	81.1	161.9	97.8	201.0	1882.8	63.3	91.3	χ	92.0
	令和2年	100.0	100.0	100.0	100.0	100.0	100.0	100.0	100.0	100.0	100.0	100.0	100.0	χ	100.0
	令和3年	110.9	96.3	134.5	243.8	102.4	76.7	105.2	114.7	47.1	350.7	108.2	96.1	χ	104.8
	令和4年	93.2	145.8	113.9	296.0	81.4	87.3	117.3	109.2	173.5	255.6	8.0	110.3	χ	91.2
	令和4年4月	97.5	125.4	125.2	300.0	94.2	109.0	113.0	111.5	162.5	316.7	7.5	103.3	χ	91.9
	5	86.8	114.0	103.1	278.3	81.2	82.1	133.3	105.7	131.3	483.3	9.8	103.3	χ	85.5
	6	90.9	123.7	114.2	301.7	82.1	85.1	124.6	87.4	134.4	266.7	8.7	106.7	χ	88.9
	7	93.4	129.8	113.4	276.7	86.3	82.1	115.9	94.3	150.0	250.0	8.1	111.7	χ	96.6
	8	88.4	137.7	101.6	256.7	70.0	89.6	117.4	83.9	131.3	216.7	7.5	116.7	χ	93.2
	9	95.0	149.1	111.0	280.0	91.4	109.0	123.2	106.9	196.9	233.3	4.0	115.0	χ	90.2
	10	93.4	176.3	107.9	270.0	97.8	82.1	114.5	102.3	175.0	283.3	5.2	105.0	χ	91.5
	11	94.2	177.2	113.4	261.7	73.2	74.6	120.3	120.7	262.5	250.0	6.9	121.7	χ	88.9
	12	96.7	152.6	106.3	261.7	98.1	94.0	126.1	119.5	303.1	200.0	6.9	128.3	χ	90.6
	令和5年1月	90.9	133.3	100.0	283.3	59.1	162.7	105.8	94.3	281.3	433.3	χ	126.7	χ	77.8
	2	93.4	165.8	116.5	326.7	74.1	153.7	98.6	112.6	250.0	316.7	χ	106.7	χ	67.9
	3	100.8	168.4	113.4	365.0	59.7	165.7	105.8	126.4	275.0	383.3	χ	103.3	χ	75.2
4	90.9	131.6	106.3	303.3	75.7	162.7	115.9	111.5	271.9	333.3	χ	103.3	χ	71.4	

様式 3 の 4

令和2年平均=100

事業所規模	年 月	常 用 雇 用													
		TL 調 査 産 業 計	D 建 設 業	E 製 造 業	G 情 報 通 信 業	H 運 輸 業、 郵 便 業	I 卸 売 業、 小 売 業	J 金 融 業、 保 險 業	L 学 術 研 究、 専 門・技 術 サ ー ビ ス 業	M 宿 泊 業、 飲 食 サ ー ビ ス 業	N 生 活 関 連 サ ー ビ ス 業、 娯 楽 業	O 教 育、 学 習 支 援 業	P 医 療、 福 祉	Q 複 合 サ ー ビ ス 事 業	R サ ー ビ ス 業
5 人 以 上	令和元年	101.8	99.4	101.6	95.8	97.7	103.1	98.7	98.5	114.3	105.7	96.9	100.4	χ	104.4
	令和2年	100.0	100.0	100.0	100.0	100.0	100.0	100.0	100.0	100.0	100.0	100.0	100.0	100.0	100.0
	令和3年	100.8	106.7	100.6	102.2	98.2	101.3	98.5	97.3	93.6	104.7	103.8	100.5	90.4	103.5
	令和4年	101.8	107.9	100.7	108.8	97.8	103.6	95.9	103.1	92.1	120.9	111.6	100.6	89.7	104.4
	令和4年4月	101.4	108.3	100.3	106.0	96.9	102.9	96.3	103.4	88.6	122.6	110.0	101.1	88.5	103.5
	5	101.9	108.3	100.5	105.8	97.5	103.6	96.7	106.0	91.4	123.1	113.1	99.8	88.7	105.0
	6	101.7	108.5	100.4	106.4	97.3	104.0	96.6	105.2	89.3	123.6	111.7	99.7	88.7	106.0
	7	101.9	107.7	101.5	108.4	97.3	103.4	96.3	103.3	91.6	126.8	112.3	99.5	87.7	105.7
	8	102.2	107.4	101.5	108.0	95.7	104.2	95.7	103.7	93.4	126.6	111.8	100.9	87.5	104.8
	9	102.6	107.5	101.6	108.9	100.9	104.4	95.4	102.9	90.7	125.4	114.5	101.2	86.4	105.0
	10	102.6	108.3	101.2	111.2	102.2	104.4	96.5	104.1	91.7	123.8	115.6	100.6	85.8	104.7
	11	102.5	108.2	101.9	116.8	97.5	104.6	96.0	103.2	91.3	123.2	115.2	100.6	86.1	104.6
12	102.3	108.3	101.2	117.6	97.1	103.7	95.6	102.7	94.5	120.7	115.7	100.5	86.0	103.2	
令和5年1月	102.6	107.6	100.8	116.5	97.0	103.7	95.8	102.7	98.3	120.4	115.1	99.7	χ	102.8	
2	102.0	108.6	100.2	116.9	97.1	102.5	96.0	101.7	96.1	120.4	112.9	99.3	χ	102.9	
3	101.4	108.1	99.6	114.1	95.4	101.5	96.1	102.5	96.0	116.6	104.7	101.2	χ	102.0	
4	102.2	110.0	100.1	114.9	95.0	101.1	102.5	105.3	95.8	119.5	112.7	100.9	χ	100.2	
30 人 以 上	令和元年	100.2	101.7	98.0	97.7	97.9	102.3	99.6	98.0	112.5	94.2	96.1	99.3	χ	104.6
	令和2年	100.0	100.0	100.0	100.0	100.0	100.0	100.0	100.0	100.0	100.0	100.0	100.0	χ	100.0
	令和3年	100.4	99.2	99.1	98.4	101.6	97.0	101.7	98.8	101.3	104.3	104.6	100.5	χ	104.4
	令和4年	99.1	95.8	98.9	107.8	99.5	96.7	104.8	99.8	86.0	101.3	108.9	99.8	χ	104.4
	令和4年4月	98.4	96.4	99.2	104.0	99.6	94.7	105.2	102.0	85.1	97.2	101.1	99.9	χ	103.5
	5	99.3	95.3	99.2	103.7	98.9	96.6	106.1	101.2	94.8	101.8	106.8	99.8	χ	104.7
	6	99.0	96.0	99.1	104.4	99.1	96.4	105.8	100.6	85.4	104.2	107.9	99.3	χ	106.0
	7	99.2	96.3	99.4	107.4	100.7	96.2	105.2	100.4	86.2	105.6	108.2	99.0	χ	105.5
	8	99.2	95.3	99.2	108.0	99.3	96.9	104.7	99.8	85.5	105.1	110.2	99.2	χ	105.1
	9	99.4	95.3	99.0	109.4	99.8	97.6	104.3	99.0	84.7	103.2	112.6	99.8	χ	104.2
	10	99.6	95.8	98.7	111.5	99.2	98.7	106.7	100.6	86.2	103.2	114.3	99.5	χ	103.9
	11	100.0	95.6	99.0	119.9	99.5	99.2	106.3	99.7	87.6	104.7	114.6	99.7	χ	103.7
12	99.4	95.9	98.6	121.0	98.7	97.2	106.7	98.9	89.3	105.2	114.6	98.8	χ	102.5	
令和5年1月	100.5	95.5	98.2	119.4	98.5	97.0	107.8	98.6	106.4	101.0	χ	98.9	χ	101.6	
2	100.3	95.6	97.8	119.1	98.7	97.4	107.5	98.6	105.2	101.0	χ	99.1	χ	101.2	
3	99.3	95.2	97.2	117.6	98.0	96.3	104.5	98.2	107.3	101.0	χ	99.4	χ	100.5	
4	100.3	97.0	99.0	121.0	97.2	95.2	115.4	101.2	113.7	104.7	χ	98.2	χ	100.1	

事業所規模	年 月	実 質 賃 金									
		現金給与総額					きまって支給する給与				
		TL 調 査 産 業 計	D 建 設 業	E 製 造 業	I 卸 売 業、 小 売 業	P 医 療、 福 祉	TL 調 査 産 業 計	D 建 設 業	E 製 造 業	I 卸 売 業、 小 売 業	P 医 療、 福 祉
5 人 以 上	令和元年	99.2	96.2	101.4	94.8	96.4	99.5	98.8	101.9	94.8	97.4
	令和2年	100.0	100.0	100.0	100.0	100.0	100.0	100.0	100.0	100.0	100.0
	令和3年	101.2	101.4	110.1	102.8	95.4	100.3	100.1	107.6	100.2	94.5
	令和4年	97.2	102.5	107.1	95.2	93.3	96.6	99.7	105.9	96.0	91.8
	令和4年4月	83.7	89.4	93.7	86.7	76.3	98.0	98.7	112.5	98.9	92.3
	5	82.5	96.8	87.6	83.4	75.9	95.2	94.5	104.4	95.6	91.6
	6	140.2	121.7	166.4	91.1	155.8	97.4	99.6	107.8	95.4	94.5
	7	104.2	112.5	115.8	138.9	86.8	98.2	102.5	106.8	98.4	92.7
	8	87.5	112.0	96.2	90.8	77.4	96.2	97.0	104.4	97.9	91.5
	9	81.6	92.0	85.8	84.9	75.6	95.8	100.1	103.0	95.2	91.0
	10	82.1	90.9	87.3	85.0	74.6	97.2	104.2	105.5	97.5	90.3
	11	84.8	95.9	92.7	86.2	76.8	96.9	103.3	105.2	94.6	92.8
12	167.4	155.3	189.2	142.0	179.2	94.9	99.5	101.4	93.6	91.4	
令和5年1月	79.4	86.2	83.3	81.9	73.0	92.9	98.0	97.2	92.7	87.4	
2	81.5	91.3	85.6	84.1	75.2	96.0	102.9	102.6	95.4	90.9	
3	85.4	89.0	89.7	92.7	80.0	94.5	101.3	101.0	96.0	87.7	
4	81.6	87.1	85.3	90.3	72.9	95.8	99.5	103.0	100.1	88.3	
30 人 以 上	令和元年	98.7	102.0	99.0	80.6	97.6	99.0	102.6	99.3	82.9	97.3
	令和2年	100.0	100.0	100.0	100.0	100.0	100.0	100.0	100.0	100.0	100.0
	令和3年	102.2	103.1	108.9	100.0	95.0	101.4	99.1	106.6	99.7	94.0
	令和4年	99.2	102.8	106.0	98.2	92.7	98.1	100.5	104.0	99.4	90.5
	令和4年4月	84.1	91.2	90.5	91.5	73.3	100.3	99.2	110.2	108.2	89.7
	5	81.6	84.8	84.4	83.9	73.2	97.4	95.8	102.8	99.2	89.6
	6	160.4	130.6	172.6	84.7	169.7	99.0	98.3	105.0	99.4	92.2
	7	101.4	119.6	114.9	163.2	79.2	99.6	114.6	104.6	97.6	92.0
	8	84.1	99.0	92.5	86.2	74.7	97.4	97.6	103.2	98.9	91.4
	9	81.2	101.2	83.2	84.7	75.1	96.7	97.6	101.2	100.3	91.3
	10	80.8	91.5	84.9	83.1	73.6	97.7	106.9	104.2	98.4	90.1
	11	83.8	97.7	90.0	87.2	75.4	97.3	100.0	103.2	96.8	92.3
12	181.1	159.0	199.0	151.7	186.4	95.3	97.0	100.0	94.2	91.0	
令和5年1月	79.3	77.8	82.0	78.6	74.7	94.6	90.9	96.5	93.0	91.2	
2	80.1	80.6	82.7	79.5	75.2	96.6	94.6	101.0	94.1	91.9	
3	84.7	81.9	83.5	95.2	80.2	94.5	91.8	99.9	92.8	89.3	
4	80.5	80.9	82.5	91.0	73.0	95.8	91.6	101.2	97.7	89.4	

Ⅶ 全国結果（令和5年4月分確報）

「毎月勤労統計調査 令和5年4月分結果確報」（令和5年6月23日 厚生労働省発表）より抜粋

毎月勤労統計調査の結果は、厚生労働省のWebページに掲載されています。（https://www.mhlw.go.jp/toukei_hakusho/toukei/）

毎月勤労統計調査 令和5年4月分結果確報

（前年同月と比較して）

- 現金給与総額は284,595円(0.8%増)となった。うち一般労働者が369,615円(1.3%増)、パートタイム労働者が103,278円(2.0%増)となり、パートタイム労働者比率が31.67%(0.49ポイント上昇)となった。
なお、一般労働者の所定内給与は325,506円(1.4%増)、パートタイム労働者の時間当たり給与は1,261円(2.3%増)となった。
- 就業形態計の所定外労働時間は10.5時間(1.9%減)となった。

（事業所規模5人以上）

区 分	就業形態計		一般労働者		パートタイム労働者	
		前年比(差)		前年比(差)		前年比(差)
月間現金給与額						
	円	%	円	%	円	%
現金給与総額	284,595	0.8	369,615	1.3	103,278	2.0
きまって支給する給与	272,918	0.8	352,962	1.2	102,212	1.8
所定内給与	253,284	0.9	325,506	1.4	99,260	1.9
(時間当たり給与)	—	—	—	—	1,261	2.3
所定外給与	19,634	▲ 0.7	27,456	0.0	2,952	1.0
特別に支払われた給与	11,677	0.7	16,653	1.2	1,066	11.7
実質賃金						
現金給与総額	—	▲ 3.2	—	▲ 2.8	—	▲ 2.1
きまって支給する給与	—	▲ 3.3	—	▲ 2.9	—	▲ 2.2
月間実労働時間数等						
	時間	%	時間	%	時間	%
総実労働時間	140.8	▲ 0.5	168.8	▲ 0.2	80.9	▲ 0.4
所定内労働時間	130.3	▲ 0.4	154.4	▲ 0.1	78.7	▲ 0.4
所定外労働時間	10.5	▲ 1.9	14.4	▲ 1.4	2.2	0.0
出勤日数	18.2	▲ 0.1	20.1	▲ 0.1	13.9	▲ 0.2
常用労働						
	千人	%	千人	%	千人	%
本調査期間末	52,017	1.8	35,544	1.0	16,473	3.3
	%	ポイント	%	ポイント	%	ポイント
パートタイム労働者比率	31.67	0.49	—	—	—	—
入職率	5.46	0.07	5.42	0.14	5.54	▲ 0.10
離職率	4.30	0.14	3.57	0.04	5.84	0.31

注1：前年比(差)は、単位が%のものは前年同月比、ポイント又は日のものは前年同月差である。

注2：調査結果に関する留意事項については、厚生労働省公表資料の「概況」最終頁の利用上の注意をご覧ください。

※ 毎月勤労統計調査に関する情報は、以下のURL（厚生労働省ホームページ）にも掲載しております。

(<https://www.mhlw.go.jp/toukei/list/30-1.html>)

また、毎月勤労統計調査に関する詳細な結果は、以下のURL（政府統計の総合窓口（e-Stat））に掲載しております。

(<https://www.e-stat.go.jp/stat-search/files?page=1&toukei=00450071&tstat=000001011791>)

Ⅷ (別表) 毎月勤労統計調査地方調査 産業接続表

新産業分類 (H22.1～)		旧産業との接続 ^{*1}	旧産業分類 (H21年以前)	
大 分 類			大 分 類	
T L	調 査 産 業 計	○	T L	調 査 産 業 計
C	鉱 業 , 採 石 業 , 砂 利 採 取 業	◎	D	鉱 業
D	建 設 業	◎	E	建 設 業
E	製 造 業	◎	F	製 造 業
中 分 類 * 3	09・10 食料品製造業, 飲食・たばこ・飼料製造業	◎	中 分 類	09・10 食料品, 飲料・たばこ・飼料製造業
	11 繊維工業	×		12 衣服・その他の繊維製品製造業
	12 木材・木製品製造業 (家具を除く)	△		13 木材・木製品製造業 (家具を除く)
	21 窯業・土石製品製造業	○		22 窯業・土石製品製造業
	22 鉄鋼業	◎		23 鉄鋼業
	26 生産用機械器具製造業	×		26 一般機械器具製造業
	28 電子部品・デバイス・電子回路製造業	▲		29 電子部品・デバイス製造業
	31 輸送用機械器具製造業	◎		30 輸送用機械器具製造業
	その他 ^{*2}	×		その他
F	電 気 ・ ガ ス ・ 熱 供 給 ・ 水 道 業	◎	G	電 気 ・ ガ ス ・ 熱 供 給 ・ 水 道 業
G	情 報 通 信 業	▲	H	情 報 通 信 業
H	運 輸 業 , 郵 便 業	▲	I	運 輸 業
I	卸 売 業 , 小 売 業	▲	J	卸 売 ・ 小 売 業
J	金 融 業 , 保 険 業	◎	K	金 融 ・ 保 険 業
K	不 動 産 業 , 物 品 賃 貸 業	×	L	不 動 産 業
L	学 術 研 究 , 専 門 ・ 技 術 サ ー ビ ス 業	×	Q	サ ー ビ ス 業 (他 に 分 類 さ れ な い も の)
M	宿 泊 業 , 飲 食 サ ー ビ ス 業	×	M	飲 食 店 , 宿 泊 業
N	生 活 関 連 サ ー ビ ス 業 , 娯 楽 業	×	Q	サ ー ビ ス 業 (他 に 分 類 さ れ な い も の)
O	教 育 , 学 習 支 援 業	▲	O	教 育 , 学 習 支 援 業
P	医 療 , 福 祉	○	N	医 療 , 福 祉
Q	複 合 サ ー ビ ス 事 業	▲	P	複 合 サ ー ビ ス 事 業
R	サ ー ビ ス 業 (他 に 分 類 さ れ な い も の)	×	Q	サ ー ビ ス 業 (他 に 分 類 さ れ な い も の)

(注) *1 「旧産業との接続」欄の符号は、以下のとおりです。

「◎」… 旧産業と完全に接続する産業

「○」… 常用労働者数の変動が0.1%以内

「△」… 常用労働者数の変動が1.0%以内

「▲」… 常用労働者数の変動が3.0%以内

「×」… 常用労働者数の変動が大きく接続しない産業



旧産業と完全には接続しないが、長期時系列比較を可能にするため接続させる産業

*2 製造業の中分類「その他」は、単独で表章しないものを一括したものです。


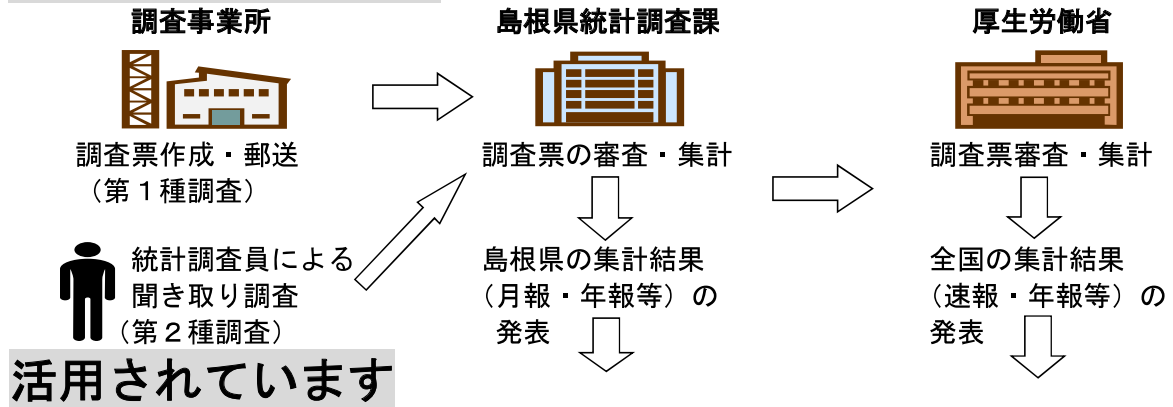
*3 製造業、卸売業、小売業等の中分類別の実数は、当月報に掲載しておりませんが、表章（公表）

はしていますので、統計調査課までお問い合わせください。指数については作成していません。


毎月勤労統計調査(通称「毎勤」)とは

-  大正時代に始まり、戦後統計法ができるとすぐに、国が行う重要な統計調査として「指定統計」に指定され、現在では「基幹統計」となっています。
-  勤労者の賃金、労働時間、人数を事業所ごとに調べて、我が国全体、あるいは都道府県ごとの平均賃金、平均労働時間、労働者数の統計資料を作成する調査です。


このように行われ、




労働時間短縮等国や都道府県の各種政策決定に際しての指針



雇用保険や労災保険の保険給付額の改定



内閣府の「月例経済報告」や「景気動向指数」に使われるなど景気判断資料



海外への紹介 (賃金水準・労働時間)



まいちゃん

きんちゃん

毎(まい)と勤(きん)の約束

1. 調査で知り得た情報についての秘密は必ず守ります。
2. 調査によって集められた情報は、統計を作成する以外に使用されません。

事業所の皆様、調査へのご回答お願いします。

実際の調査名をかたって不正に情報を収集する「かたり調査」には十分ご注意ください。

厚生労働省 <https://www.mhlw.go.jp/>

しまね統計情報データベース

<https://pref.shimane-toukei.jp/>