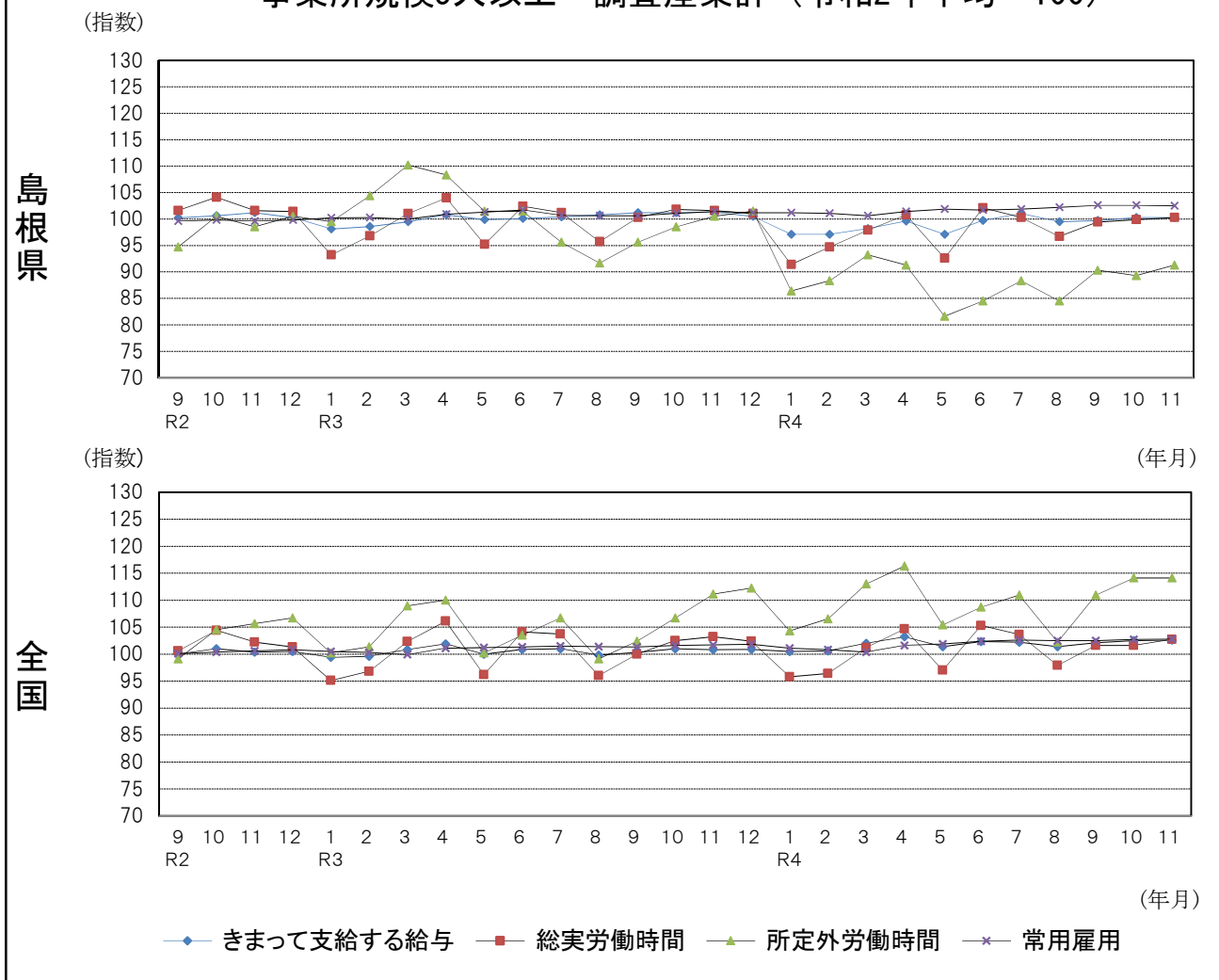


令和4年11月分

島根の賃金、労働時間及び雇用の動き

—毎月勤労統計調査地方調査(基幹統計)月報—

事業所規模5人以上・調査産業計(令和2年平均=100)



区分	きまって支給する給与		総実労働時間		所定外労働時間		常用雇用	
	島根県	全国	島根県	全国	島根県	全国	島根県	全国
実数	236,795円	269,215円	145.5時間	138.7時間	9.4時間	10.5時間	241,311人	51,723千人
指数	100.3	102.6	100.3	102.7	91.3	114.1	102.5	102.8
対前年同月比	▲ 1.0%	1.8%	▲ 1.3%	▲ 0.5%	▲ 9.2%	2.7%	1.1%	1.1%

注：時系列グラフ及び表の「全国」の値は全国調査結果確報(厚生労働省発表)の公表値を用いています。

I 毎月勤労統計調査地方調査の説明

1. 調査の位置づけ

この調査は、統計法に基づく基幹統計である。

2. 調査の目的

この調査は、賃金、労働時間及び雇用について島根県における毎月の変動を明らかにすることを目的としている。

3. 調査の対象

日本標準産業分類に定める16産業（鉱業、採石業、砂利採取業、建設業、製造業、電気・ガス・熱供給・水道業、情報通信業、運輸業、郵便業、卸売業、小売業、金融業、保険業、不動産業、物品賃貸業、学術研究、専門・技術サービス業、宿泊業、飲食サービス業、生活関連サービス業、娯楽業、教育、学習支援業、医療、福祉、複合サービス事業、サービス業）において、常時5人以上の常用労働者を雇用する民営及び官公営事業所のうち、厚生労働省の指定した事業所（産業、規模ごとに無作為に抽出された約520事業所）。

4. 調査事項及び用語の解説

現金給与総額	きまって支給する給与	特別に支払われた給与
賃金、給与、手当、賞与、その他、名称のいかんを問わず、労働者に支払われたもので、所得税、貯金、社会保険料、組合費、購買代金等を差し引く以前の金額。	労働協約、就業規則等によって、あらかじめ定められている支給条件、算定方法によって支給される給与。時間外手当等の「所定外給与（超過労働給与）」を含む。	賞与・期末手当等の一時金、ベースアップ等の差額追給分、3カ月を超える期間で算定される現金給与等。

出勤日数
調査期間中に労働者が仕事のために実際に出勤した日数。有給であっても事業所に出勤しない日は出勤日にならないが、1日のうち1時間でも就業すれば出勤日となる。

実労働時間	所定内労働時間	所定外労働時間
調査期間中に労働者が仕事のために実際に労働した時間数のことである。	就業規則で定められた正規の始業時刻と終業時刻との間の休憩時間を除いた、実際に労働した時間。	早出、残業、臨時の呼び出し、休日出勤等による労働時間。

- ① 本来の職務外として行われる宿日直は、労働時間数から除かれる。
- ② 運輸関係労働者の手待ち時間は、労働時間に含まれる。

常用労働者	一般労働者	パートタイム労働者
期間を定めずまたは1カ月を超える期間を定めて雇用されている者。	常用労働者のうちパートタイム労働者以外のものである。	1日の所定労働時間または1週間の所定労働日数が一般の労働者より短い者。

次の者も常用労働者に含まれる。

一定の職務に従事し、一般労働者と同じ給与規則によって給与を支払われている重役や理事。

労働異動率	入職率	離職率
労働異動率は事業所間の雇用の流動状況を示す指標である。	$\frac{\text{月間増加労働者数} \times 100}{\text{前月末労働者数}}$	$\frac{\text{月間減少労働者数} \times 100}{\text{前月末労働者数}}$

労働異動率には、新規の入職者のみならず、人事異動に伴う同一企業内の転勤者も含まれる。

目次

I. 毎月勤労統計調査の説明	P 1
II. 毎月勤労統計調査結果のご利用にあたって	P 2
III. 調査結果の概要	P 3
IV-1. 産業別実数表（5人以上）	P 9
IV-2. 産業別実数表（30人以上）	P 11
V. 就業形態別実数表	P 13
VI. 指数表	P 15
VII. 全国結果（令和4年11月分確報）	P 19
VIII. 産業接続表	P 20

Ⅱ 毎月勤労統計調査結果のご利用にあたって

1 調査結果について

この調査結果は、調査対象事業所からの報告を基に、本県の事業所規模5人以上の全ての事業所(本文中5人以上)と、その中から抜き出した事業所規模30人以上の事業所(本文中30人以上)にそれぞれ対応するよう推計したものです。

2 指数の基準時について

令和4年1月から、指数は令和2年平均=100として算出しています。

これに伴い、令和3年12月までの指数を遡及改訂しています。なお、増減率については、実質賃金を除き遡及改訂は行わないため、改訂した指数から計算した増減率と一致しない場合があります。

3 事業所の抽出替え等について

- (1)事業所規模30人以上500人未満の事業所については、平成30年以降は毎年1月に調査対象事業所の部分入替えを行っています。同500人以上の事業所は全数調査を行っています。
- (2)事業所規模5～29人事業所については、6ヶ月毎(1月、7月)に三分の一ずつ抽出替えを行っています。

4 母集団労働者数の変更について

- (1)令和4年1月調査から常用労働者数の集計に用いる母集団労働者数を、平成28年経済センサス活動調査に基づく労働者数へ変更しました。
- (2)4(1)に伴い、常用雇用指数とその増減率は過去に遡って改訂しますが、賃金、労働時間指数とその増減率の過去に溯った改訂は行いません。

5 日本標準産業分類の改定等について

平成22年1月分から平成28年12月分までは、平成19年11月に改定された日本標準産業分類に基づき結果を表章(公表)しています。平成21年以前の結果との接続状況についてはP20産業接続表をご参照ください。

平成29年1月分からは平成25年10月に改定された日本標準産業分類に基づき結果を表章しています。

ただし、本調査の表章産業の名称に変更はありません。

なお、鉱業、採石業、砂利採取業及び電気・ガス・熱供給・水道業は調査事業所数が僅少のため公表していませんが、調査産業計には含まれています。

6 数値の見方について

- (1)所定外給与と特別に支払われた給与を除き、前年同月比などの増減率は指数により算出しており、実数で計算した場合とは必ずしも一致しません。

- (2)統計表中の符号の用法は次のとおりです。

「-」……調査あるいは集計を行っていないもの(指数については指数化していないもの)

「▲」……減又はマイナス

「χ」……調査事業所数が少ないなどのため公表しないもの

- (3)実質賃金指数については、次の算式によって作成しています。

実質賃金指数=名目賃金指数÷松江市消費者物価指数(持家の帰属家賃を除く総合)×100

なお、実質賃金指数と対比して用いる場合、賃金指数のことを名目賃金指数と呼びます。

7 「全国」の数値の取扱いについて

平成30年11月分から、厚生労働省が毎月公表する全国調査の結果確報の公表値が、従来公表されてきた値から、東京都の「500人以上規模の事業所」について復元して再集計された値(再集計値)に変更となり、過去の公表値も平成24年以降変更されました。

このことに伴い、本県の月報に掲載する「全国」の数値及び時系列グラフを、平成30年11月分から再集計値に合わせて変更しています。

変更に伴い、平成30年10月以前の月報で公表した数値とは接続しないのでご注意ください。

Ⅲ 調査 結

1. 賃金の動き

(1) 事業所規模5人以上

項 目		金額 (円)	前年同月比 (%)	全国結果 (円)
調査 産業 計	現金給与総額	246,518	▲ 1.0 (5か月連続の減少)	288,071
	きまって支給する給与	236,795	▲ 1.0 (4か月連続の減少)	269,215
	所定内給与	218,375	▲ 1.2 (4か月連続の減少)	249,610
	所定外給与	18,420	2.1	19,605
	特別に支払われた給与	9,723	▲ 2.7	18,856

11月の一人平均現金給与総額は246,518円で、前年同月比1.0%減となった。

現金給与総額のうち、きまって支給する給与は236,795円で、前年同月比1.0%減となり、所定内給与は218,375円で、前年同月比1.2%減となった。また、所定外給与は18,420円、特別に支払われた給与は9,723円であった。

現金給与総額を就業形態別にみると、一般労働者は299,832円で、パートタイム労働者は95,905円であった。

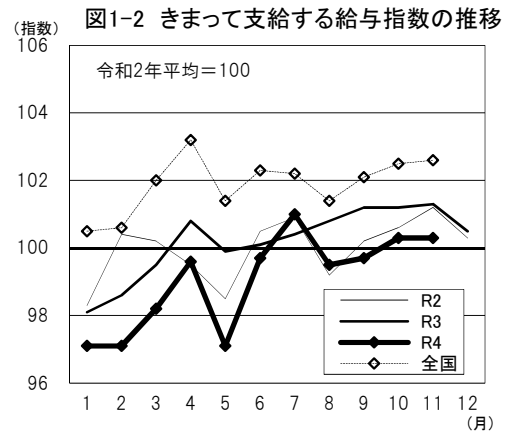
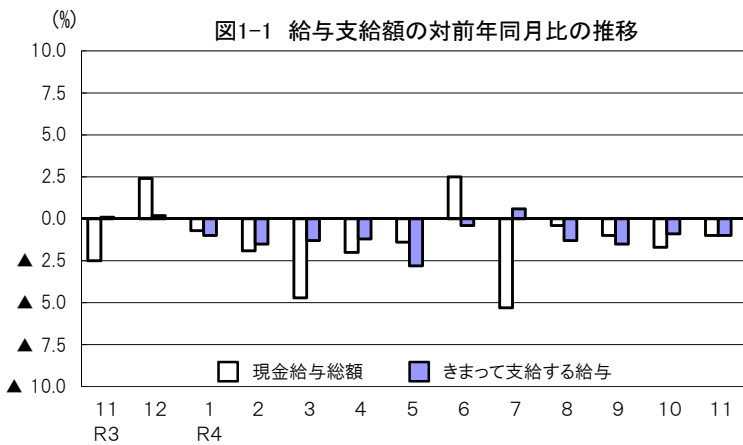
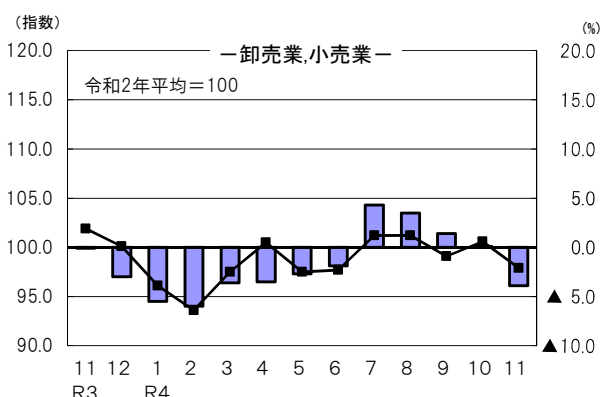
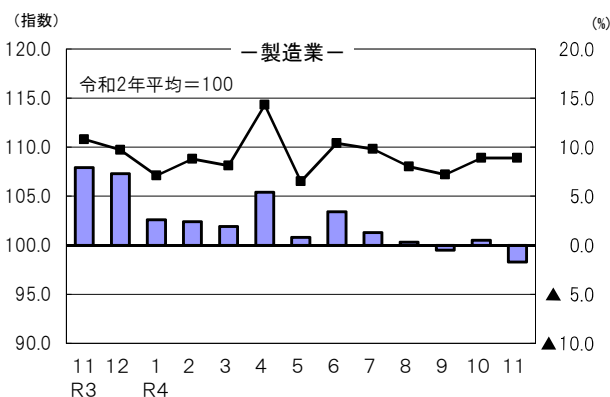


図1-3 産業別きまって支給する給与指数及び対前年同月比の推移
(折れ線グラフ=指数、棒グラフ=対前年同月比)



果 の 概 要

(2) 事業所規模30人以上

項 目		金額 (円)	前年同月比 (%)
調 査 産 業 計	現金給与総額	274,604	0.5 (5か月ぶりの増加)
	きまって支給する給与	263,481	▲ 1.1 (4か月連続の減少)
	所定内給与	237,448	▲ 1.2 (4か月連続の減少)
	所定外給与	26,033	0.2
	特別に支払われた給与	11,123	52.1

11月の一人平均現金給与総額は274,604円で、前年同月比0.5%増となった。
現金給与総額のうち、きまって支給する給与は263,481円で、前年同月比1.1%減となり、所定内給与は237,448円で、前年同月比1.2%減となった。また、所定外給与は26,033円、特別に支払われた給与は11,123円であった。
現金給与総額を就業形態別にみると、一般労働者は322,078円で、パートタイム労働者は108,908円であった。

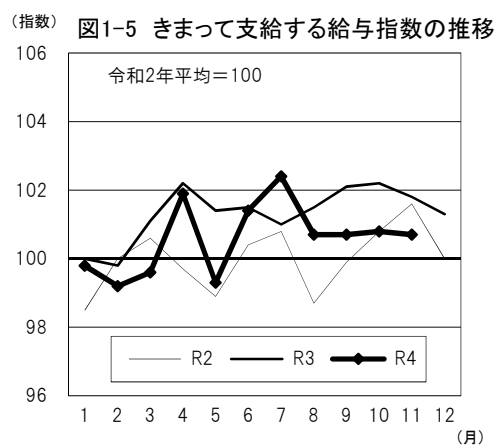
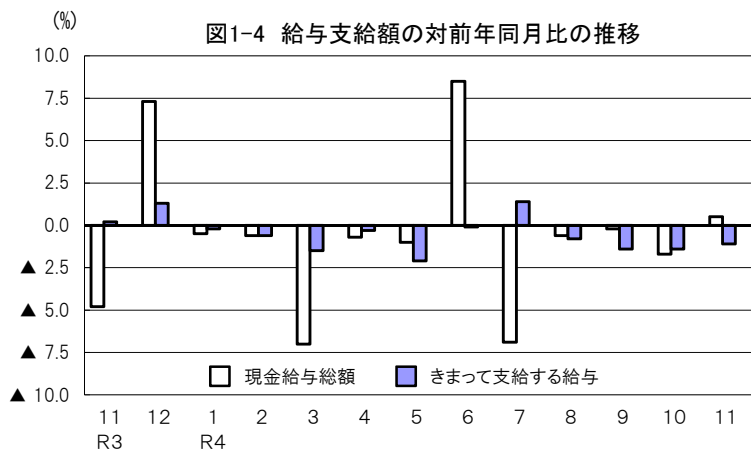
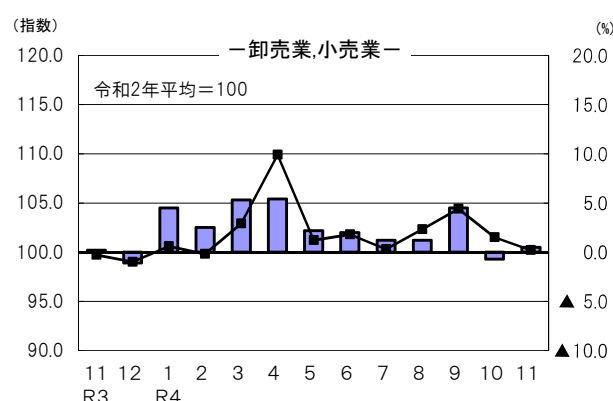
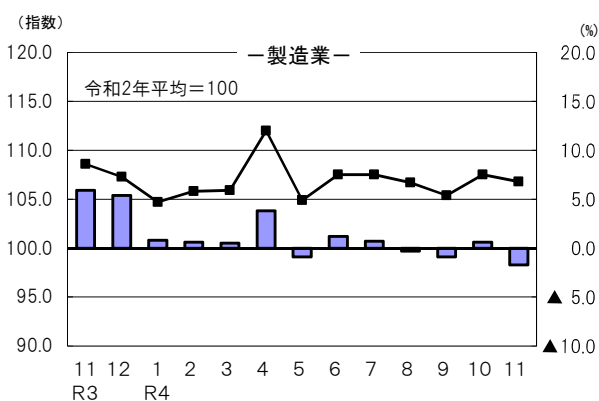


図1-6 産業別きまって支給する給与指数及び対前年同月比の推移
(折れ線グラフ=指数、棒グラフ=対前年同月比)



2. 労働時間の動き

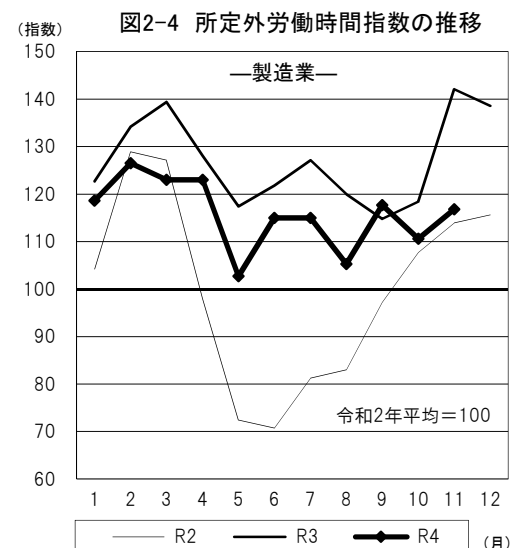
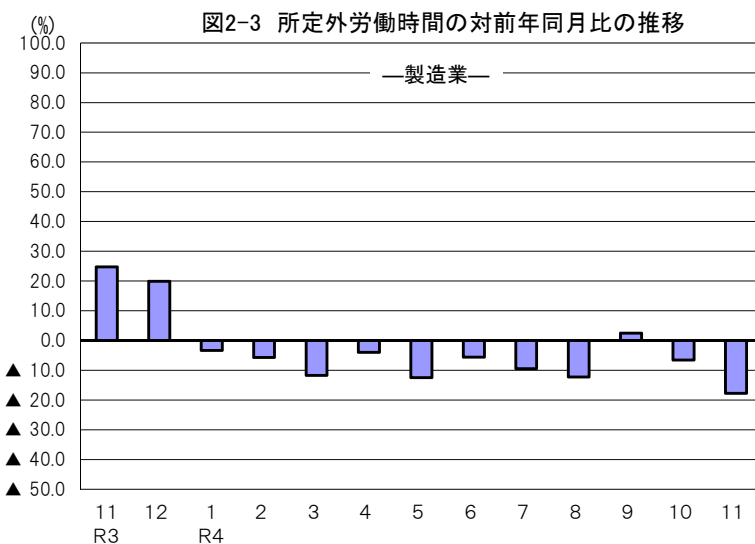
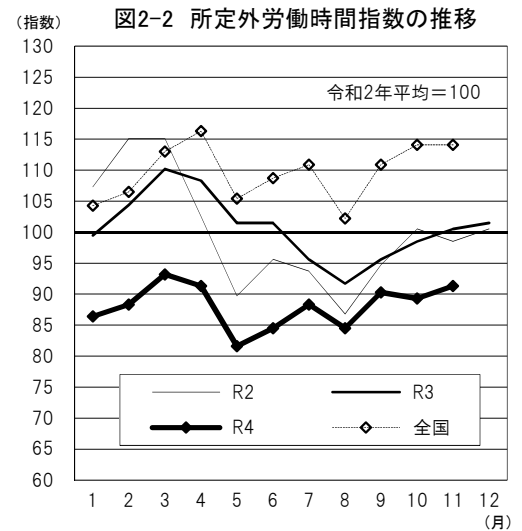
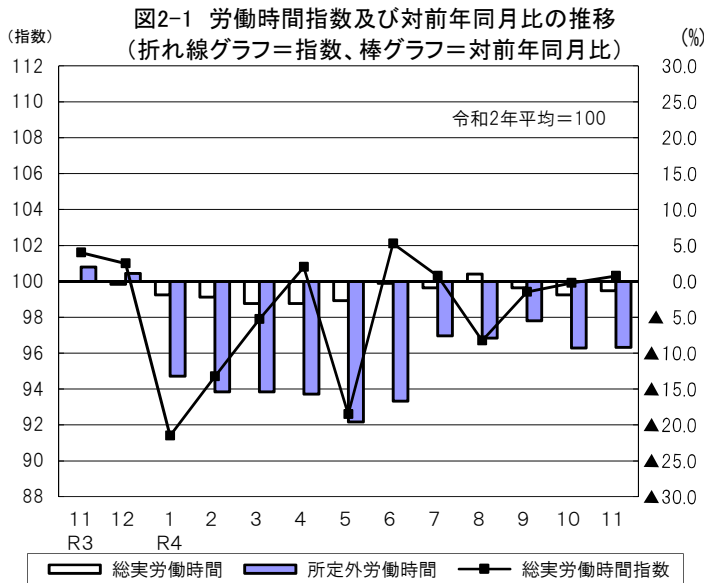
(1) 事業所規模5人以上

項目		労働時間（時間）	前年同月比（％）	全国結果（時間）
調査産業計	総実労働時間	145.5	▲ 1.3（3か月連続の減少）	138.7
	所定内労働時間	136.1	▲ 0.6（3か月連続の減少）	128.2
	所定外労働時間	9.4	▲ 9.2（11か月連続の減少）	10.5

11月の一人平均総実労働時間は145.5時間で、前年同月比1.3%減となった。

総実労働時間のうち、所定内労働時間は136.1時間で、前年同月比0.6%減となり、所定外労働時間は9.4時間で、前年同月比9.2%減となった。

なお、総実労働時間を就業形態別にみると、一般労働者は167.4時間で、パートタイム労働者は83.6時間であった。



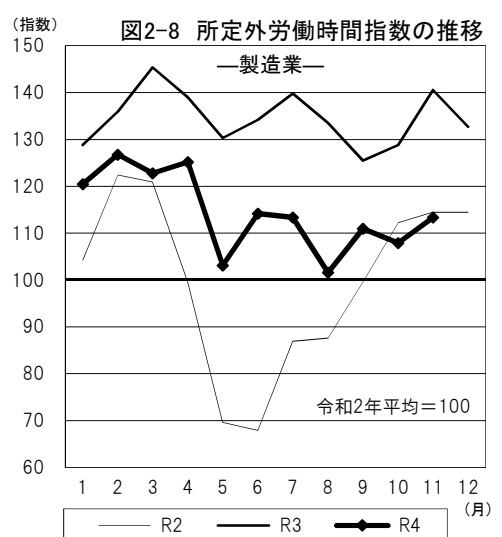
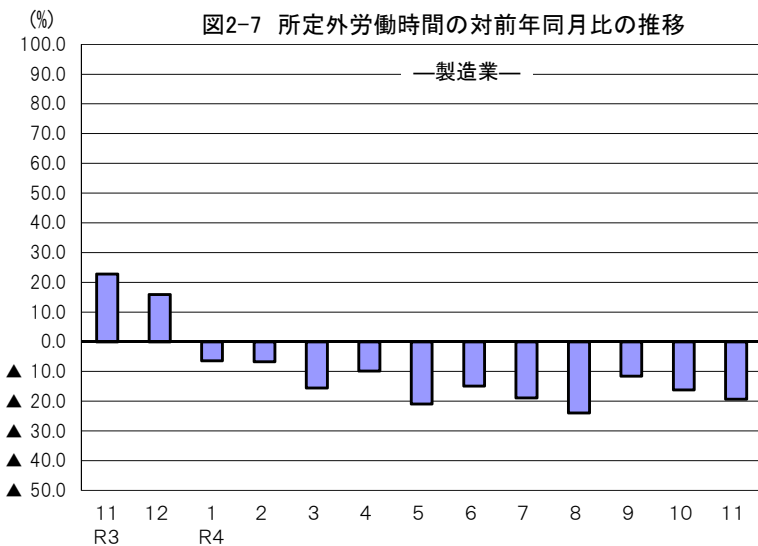
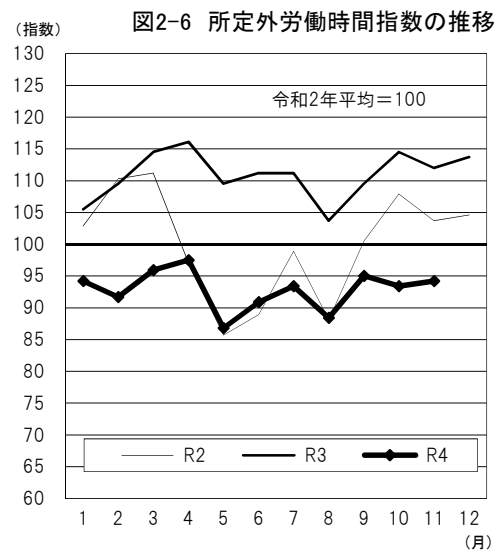
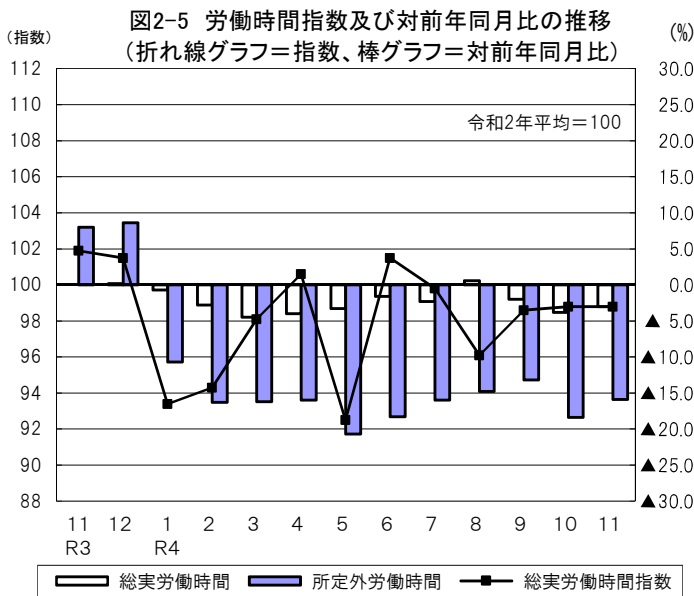
(2) 事業所規模30人以上

項目		労働時間(時間)	前年同月比(%)
調査産業計	総実労働時間	148.2	▲ 3.0 (3か月連続の減少)
	所定内労働時間	136.8	▲ 1.7 (3か月連続の減少)
	所定外労働時間	11.4	▲ 15.9 (11か月連続の減少)

11月の一人平均総実労働時間は148.2時間で、前年同月比3.0%減となった。

総実労働時間のうち、所定内労働時間は136.8時間で、前年同月比1.7%減となり、所定外労働時間は11.4時間で、前年同月比15.9%減となった。

なお、総実労働時間を就業形態別にみると、一般労働者は164.1時間で、パートタイム労働者は92.3時間であった。



3. 雇用の動き

(1) 事業所規模5人以上

項目		人数・率	前年同月比(%)・差	全国結果(人数・率)	
調査産業計	常用労働者数	241,311人	1.1% (5か月連続の増加)	51,723千人	
	パートタイム労働者比率	26.1%	▲0.1ポイント	31.96%	
	労働異動率	入職率	1.26%	0.03ポイント	1.64%
		離職率	1.37%	0.50ポイント	1.56%

11月の常用労働者数は241,311人で、前年同月比1.1%増となった。

就業形態別にみると、一般労働者は178,245人で、パートタイム労働者は63,066人であった。パートタイム労働者比率は26.1%で、前年同月と比べて0.1ポイント減となった。

また、製造業の常用労働者数は40,515人で、前年同月比1.4%増となった。

図3-1 常用労働者数の対前年同月比及びパートタイム労働者比率の推移

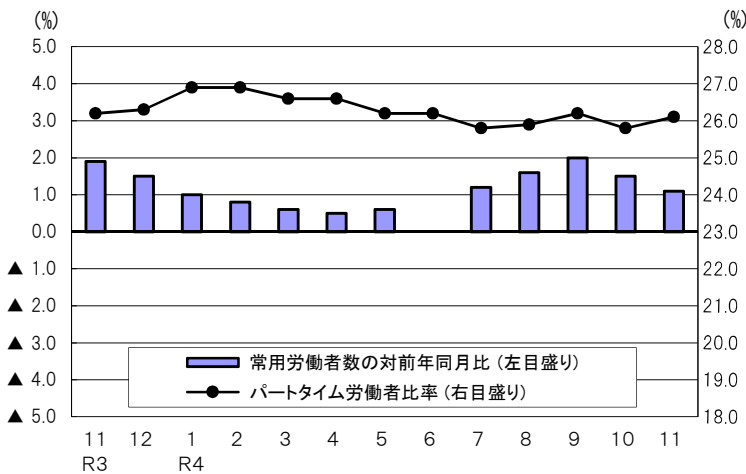


図3-2 常用雇用指数の推移

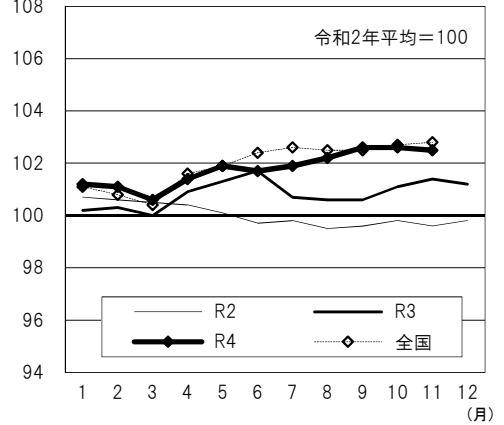
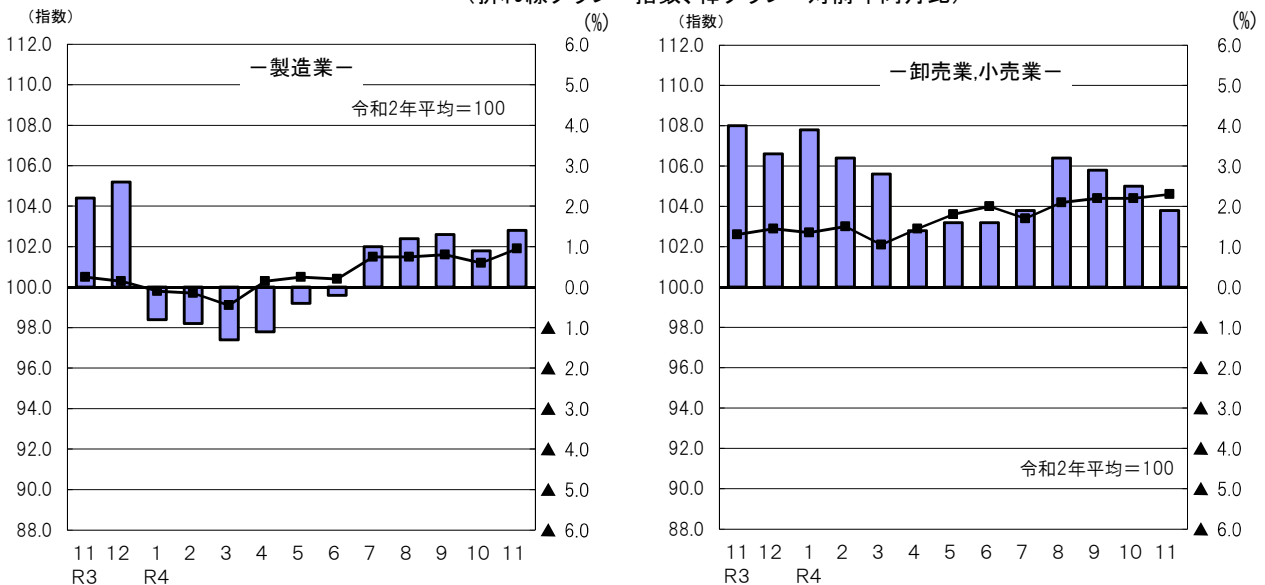


図3-3 産業別常用雇用指数及び対前年同月比の推移
(折れ線グラフ=指数、棒グラフ=対前年同月比)



(2) 事業所規模30人以上

項目		人数・率	前年同月比(%)・差	
調査産業計	常用労働者数	125,285人	▲0.3% (12か月連続の減少)	
	パートタイム労働者比率	22.4%	1.4ポイント	
	労働異動率	入職率	1.25%	0.52ポイント
		離職率	0.86%	0.19ポイント

11月の常用労働者数は125,285人で、前年同月比0.3%減となった。
 就業形態別にみると、一般労働者は97,270人で、パートタイム労働者は28,015人であった。パートタイム労働者比率は22.4%で、前年同月と比べて1.4ポイント増となった。
 また、製造業の常用労働者数は30,433人で、前年同月比0.1%減となった。

図3-4 常用労働者数の対前年同月比及びパートタイム労働者比率の推移

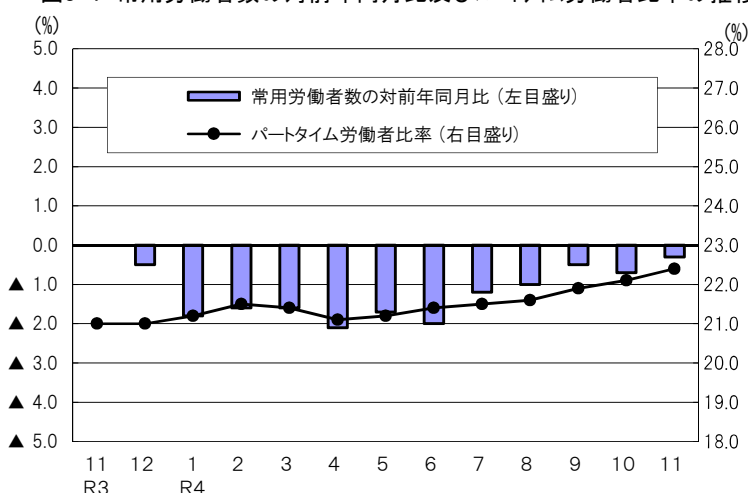


図3-5 常用雇用指数の推移

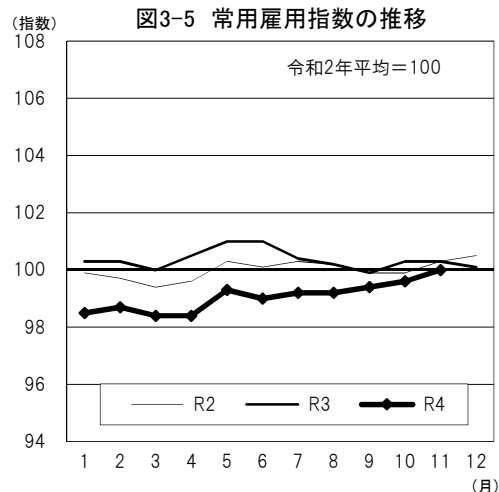
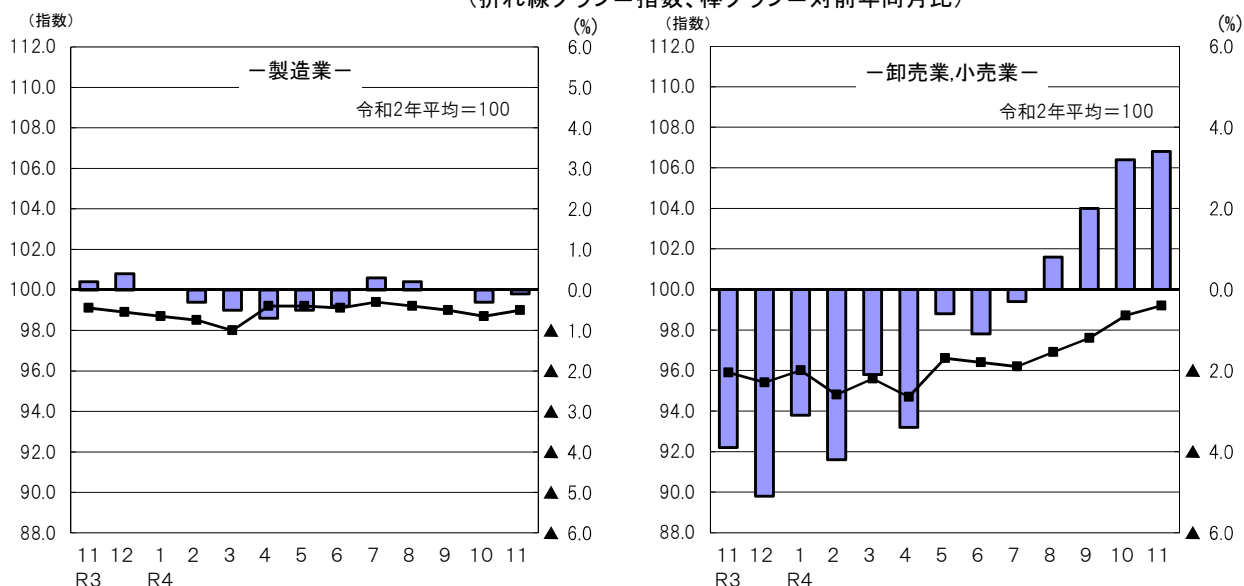


図3-6 産業別常用雇用指数及び対前年同月比の推移
 (折れ線グラフ=指数、棒グラフ=対前年同月比)



IV-1 産業別実数表

(令和4年11月)

項 目	TL 調査産業計	D 建設業	E 製造業	G 情報通信業	H 運輸業, 郵便業	I 卸売業, 小売業	J 金融業, 保険業	K 不動産業, 物品賃貸業	
現金給与総額 (円)	246,518	330,220	283,483	299,916	283,480	204,354	290,208	212,211	
前年同月比 (%)	▲ 1.0	5.0	▲ 1.0	6.1	12.8	▲ 9.2	▲ 0.3	×	
男 (円)	292,713	348,731	325,240	349,776	293,546	268,383	400,903	222,254	
女 (円)	191,847	230,053	201,404	230,305	195,450	141,858	218,684	208,235	
きまって支給する給与 (円)	236,795	307,688	266,085	299,855	255,940	195,034	289,002	196,573	
前年同月比 (%)	▲ 1.0	5.4	▲ 1.7	6.0	3.5	▲ 3.9	▲ 0.2	×	
男 (円)	279,165	324,871	306,331	349,678	264,227	255,377	398,700	212,157	
女 (円)	186,652	214,707	186,977	230,295	183,462	136,137	218,122	190,405	
所定内給与 (円)	218,375	280,039	240,477	271,599	225,142	187,363	276,692	187,304	
前年同月比 (%)	▲ 1.2	3.5	0.6	3.8	7.5	▲ 4.1	1.7	×	
所定外給与 (円)	18,420	27,649	25,608	28,256	30,798	7,671	12,310	9,269	
特別に支払われた給与 (円)	9,723	22,532	17,398	61	27,540	9,320	1,206	15,638	
男 (円)	13,548	23,860	18,909	98	29,319	13,006	2,203	10,097	
女 (円)	5,195	15,346	14,427	10	11,988	5,721	562	17,830	
出勤日数 (日)	18.9	22.0	20.0	18.3	20.0	19.5	19.3	20.4	
前年同月差 (日)	▲ 0.4	▲ 0.5	0.1	▲ 1.4	▲ 0.6	▲ 0.7	▲ 0.6	×	
男 (日)	19.7	22.3	20.1	18.9	20.0	21.1	19.5	20.1	
女 (日)	18.0	20.4	19.8	17.4	20.1	18.0	19.1	20.6	
総実労働時間 (時間)	145.5	178.6	161.7	150.2	166.9	140.5	148.1	146.2	
前年同月比 (%)	▲ 1.3	▲ 0.8	▲ 2.6	▲ 9.0	▲ 3.3	▲ 1.5	▲ 7.0	×	
男 (時間)	157.2	182.2	167.2	158.6	168.9	161.5	158.9	158.3	
女 (時間)	131.7	158.5	150.6	138.3	150.3	120.1	141.0	141.3	
所定内労働時間 (時間)	136.1	162.1	148.5	136.5	152.1	134.5	142.3	140.2	
前年同月比 (%)	▲ 0.6	▲ 3.6	▲ 0.9	▲ 10.0	3.1	▲ 0.5	▲ 6.2	×	
男 (時間)	144.7	163.6	152.3	141.4	153.3	152.5	149.1	148.2	
女 (時間)	125.9	153.9	140.9	129.5	142.2	117.0	137.9	137.0	
所定外労働時間 (時間)	9.4	16.5	13.2	13.7	14.8	6.0	5.8	6.0	
前年同月比 (%)	▲ 9.2	37.8	▲ 17.8	1.6	▲ 40.3	▲ 18.5	▲ 22.1	×	
男 (時間)	12.5	18.6	14.9	17.2	15.6	9.0	9.8	10.1	
女 (時間)	5.8	4.6	9.7	8.8	8.1	3.1	3.1	4.3	
常用労働者数	前調査期間末労働者数 (人)	241,568	20,204	40,221	3,752	12,217	37,301	5,746	1,774
	増加常用労働者数 (人)	3,049	75	702	243	34	434	16	7
	減少常用労働者数 (人)	3,306	94	408	53	592	367	41	7
	本調査期間末労働者数 (人)	241,311	20,185	40,515	3,942	11,659	37,368	5,721	1,774
	前年同月比 (%)	1.1	▲ 0.4	1.4	14.1	1.0	1.9	1.1	×
	うちパートタイム労働者数 (人)	63,066	412	4,168	889	1,581	15,529	282	619
パートタイム労働者比率 (%)	26.1	2.0	10.3	22.6	13.6	41.6	4.9	34.9	
労働異動率	入職率 (%)	1.26	0.37	1.75	6.48	0.28	1.16	0.28	0.39
	前年同月差 (ポイント)	0.03	▲ 0.05	1.06	5.96	▲ 0.10	0.33	▲ 1.57	×
	離職率 (%)	1.37	0.47	1.01	1.41	4.85	0.98	0.71	0.39
	前年同月差 (ポイント)	0.50	▲ 0.14	0.54	0.74	4.02	0.88	▲ 2.61	×
産業種別	TL	D	E	G	H	I	J	K	

(注) 本月の「前調査期間末労働者数」と前月の「本調査期間末労働者数」は一致しないことがある。

(5人以上)

様式1の1

L	M	N	O	P	Q	R	項目
学術研究、専門・技術サービス業	宿泊業、飲食サービス業	生活関連サービス業、娯楽業	教育、学習支援業	医療、福祉	複合サービス事業	サービス業 他に分類されないもの	
267,423	94,881	200,125	261,157	238,871	279,208	224,902	現金給与総額 (円)
0.3	▲ 28.1	30.5	0.1	1.8	9.2	▲ 3.3	前年同月比 (%)
310,764	103,260	271,699	300,482	266,613	307,276	247,781	男 (円)
181,288	89,263	143,925	222,307	226,660	235,905	172,307	女 (円)
266,645	90,243	192,819	250,309	238,030	278,730	218,267	きまって支給する給与 (円)
0.0	▲ 18.2	36.2	▲ 4.0	1.9	9.2	▲ 4.9	前年同月比 (%)
309,812	95,016	255,938	290,745	265,254	306,528	240,513	男 (円)
180,857	87,044	143,258	210,360	226,047	235,843	167,125	女 (円)
248,424	85,704	179,452	243,278	220,139	264,333	187,860	所定内給与 (円)
▲ 2.6	▲ 19.9	29.6	▲ 5.5	▲ 0.3	5.3	▲ 4.5	前年同月比 (%)
18,221	4,539	13,367	7,031	17,891	14,397	30,407	所定外給与 (円)
778	4,638	7,306	10,848	841	478	6,635	特別に支払われた給与 (円)
952	8,244	15,761	9,737	1,359	748	7,268	男 (円)
431	2,219	667	11,947	613	62	5,182	女 (円)
18.6	13.5	19.2	16.9	18.3	19.3	18.8	出勤日数 (日)
▲ 1.0	▲ 2.3	1.9	▲ 0.3	▲ 0.3	0.1	0.3	前年同月差 (%)
19.1	13.5	20.3	16.6	18.9	19.7	19.4	男 (日)
17.7	13.5	18.3	17.1	18.1	18.8	17.5	女 (日)
149.6	84.1	142.6	130.4	135.6	149.5	157.1	総実労働時間 (時間)
1.0	▲ 11.2	27.0	▲ 2.3	0.6	0.0	2.0	前年同月比 (%)
157.4	84.4	163.9	128.9	132.7	155.3	168.4	男 (時間)
134.4	83.9	125.9	131.9	136.9	140.8	131.1	女 (時間)
138.2	79.4	132.9	125.6	129.6	141.7	141.6	所定内労働時間 (時間)
▲ 2.2	▲ 13.0	19.7	3.2	▲ 0.7	▲ 2.8	4.0	前年同月比 (%)
143.6	79.6	149.1	124.4	126.3	145.9	150.9	男 (時間)
127.6	79.3	120.1	126.8	131.1	135.3	120.3	女 (時間)
11.4	4.7	9.7	4.8	6.0	7.8	15.5	所定外労働時間 (時間)
70.9	35.0	649.1	▲ 59.0	36.6	117.4	▲ 13.3	前年同月比 (%)
13.8	4.8	14.8	4.5	6.4	9.4	17.5	男 (時間)
6.8	4.6	5.8	5.1	5.8	5.5	10.8	女 (時間)
6,877	13,373	6,852	18,459	54,485	2,018	17,219	前調査期間末常用労働者数 (人)
4	297	86	161	666	7	285	増加常用労働者数 (人)
64	362	119	218	680	0	301	減少常用労働者数 (人)
6,817	13,308	6,819	18,402	54,471	2,025	17,203	本調査期間末労働者数 (人)
3.9	0.3	9.8	7.6	▲ 0.8	1.3	▲ 0.1	前年同月比 (%)
1,670	9,582	2,565	4,780	16,915	196	3,828	うちパートタイム労働者数 (人)
24.5	72.0	37.6	26.0	31.1	9.7	22.3	パートタイム労働者比率 (%)
0.06	2.22	1.26	0.87	1.22	0.35	1.66	入職率 (%)
▲ 0.30	▲ 3.83	▲ 4.24	0.40	0.43	0.35	▲ 0.60	前年同月差 (ポイント)
0.93	2.71	1.74	1.18	1.25	0.00	1.75	離職率 (%)
0.33	0.70	▲ 1.69	1.02	0.29	▲ 0.05	0.14	前年同月差 (ポイント)
L	M	N	O	P	Q	R	産業種別

IV-2 産業別実数表

(令和4年11月)

項 目	TL 調査産業計	D 建設業	E 製造業	G 情報通信業	H 運輸業, 郵便業	I 卸売業, 小売業	J 金融業, 保険業	K 不動産業, 物品賃貸業	
現金給与総額 (円)	274,604	356,799	306,718	286,831	334,677	205,810	306,124	297,507	
前年同月比 (%)	0.5	6.0	▲ 1.9	0.9	24.6	7.2	×	×	
男 (円)	325,433	366,826	340,969	332,617	356,312	286,583	394,784	303,142	
女 (円)	213,363	277,717	222,623	218,030	198,269	145,148	221,255	294,528	
きまって支給する給与 (円)	263,481	311,491	286,662	286,741	297,854	192,963	303,920	241,526	
前年同月比 (%)	▲ 1.1	3.7	▲ 1.7	0.9	11.0	0.5	×	×	
男 (円)	310,282	321,677	320,138	332,478	316,308	278,301	391,504	282,568	
女 (円)	207,093	231,157	204,471	218,015	181,505	128,872	220,080	219,832	
所定内給与 (円)	237,448	273,973	255,932	254,367	244,332	184,864	283,687	229,680	
前年同月比 (%)	▲ 1.2	▲ 0.9	0.5	▲ 2.3	15.7	▲ 1.2	×	×	
所定外給与 (円)	26,033	37,518	30,730	32,374	53,522	8,099	20,233	11,846	
特別に支払われた給与 (円)	11,123	45,308	20,056	90	36,823	12,847	2,204	55,981	
男 (円)	15,151	45,149	20,831	139	40,004	8,282	3,280	20,574	
女 (円)	6,270	46,560	18,152	15	16,764	16,276	1,175	74,696	
出勤日数 (日)	18.5	20.8	19.4	18.1	20.8	18.4	19.3	19.2	
前年同月差 (日)	▲ 0.5	▲ 0.7	▲ 0.3	▲ 1.5	0.0	▲ 1.2	×	×	
男 (日)	19.1	21.0	19.6	18.6	21.0	20.0	19.4	20.3	
女 (日)	17.7	19.2	19.0	17.3	19.9	17.2	19.2	18.6	
総実労働時間 (時間)	148.2	174.4	161.4	150.3	177.2	130.7	154.6	150.7	
前年同月比 (%)	▲ 3.0	▲ 0.9	▲ 3.8	▲ 7.6	▲ 3.3	▲ 1.0	×	×	
男 (時間)	159.1	177.3	165.7	158.0	182.4	157.7	160.0	164.0	
女 (時間)	134.9	152.0	150.9	138.5	144.5	110.5	149.5	143.8	
所定内労働時間 (時間)	136.8	154.2	147.0	134.6	154.3	125.7	146.3	145.3	
前年同月比 (%)	▲ 1.7	▲ 5.8	▲ 2.0	▲ 8.6	4.0	▲ 1.2	×	×	
男 (時間)	143.9	155.5	149.5	138.9	157.7	147.6	148.7	156.0	
女 (時間)	128.1	143.9	140.9	128.0	133.2	109.3	144.1	139.7	
所定外労働時間 (時間)	11.4	20.2	14.4	15.7	22.9	5.0	8.3	5.4	
前年同月比 (%)	▲ 15.9	65.1	▲ 19.3	1.7	▲ 34.2	4.0	×	×	
男 (時間)	15.2	21.8	16.2	19.1	24.7	10.1	11.3	8.0	
女 (時間)	6.8	8.1	10.0	10.5	11.3	1.2	5.4	4.1	
常用労働者数	前調査期間末労働者数 (人)	124,802	5,626	30,344	2,534	6,387	10,735	3,096	428
	増加常用労働者数 (人)	1,558	22	336	243	34	128	16	4
	減少常用労働者数 (人)	1,075	33	247	53	10	71	27	4
	本調査期間末労働者数 (人)	125,285	5,615	30,433	2,724	6,411	10,792	3,085	428
	前年同月比 (%)	▲ 0.3	▲ 2.4	▲ 0.1	22.0	0.8	3.4	×	×
	うちパートタイム労働者数 (人)	28,015	67	2,081	762	1,040	5,696	87	71
パートタイム労働者比率 (%)	22.4	1.2	6.8	28.0	16.2	52.8	2.8	16.6	
労働異動率	入職率 (%)	1.25	0.39	1.11	9.59	0.53	1.19	0.52	0.93
	前年同月差 (ポイント)	0.52	0.11	0.55	8.75	0.41	0.91	×	×
	離職率 (%)	0.86	0.59	0.81	2.09	0.16	0.66	0.87	0.93
	前年同月差 (ポイント)	0.19	▲ 0.41	0.27	1.01	▲ 0.19	0.54	×	×
産業種別	TL	D	E	G	H	I	J	K	

(注) 本月の「前調査期間末労働者数」と前月の「本調査期間末労働者数」は一致しないことがある。

(30人以上)

様式1の2

L	M	N	O	P	Q	R	項目
学術研究, 専門・技術サービス業	宿泊業, 飲食サービス業	生活関連サービス業, 娯楽業	教育, 学習支援業	医療, 福祉	複合サービス事業	サービス業 <small>他に分類されないもの</small>	
300,734	127,713	153,467	256,884	273,103	χ	229,400	現金給与総額 (円)
▲ 4.4	▲ 7.1	▲ 14.0	▲ 9.2	2.6	χ	▲ 2.1	前年同月比 (%)
339,134	145,764	189,942	309,997	334,067	χ	264,161	男 (円)
188,146	118,572	125,040	185,953	249,653	χ	167,666	女 (円)
299,105	127,713	153,467	256,790	273,103	χ	220,145	きまって支給する給与 (円)
▲ 4.9	▲ 7.1	▲ 12.5	▲ 9.2	2.7	χ	▲ 4.5	前年同月比 (%)
337,354	145,764	189,942	309,997	334,067	χ	253,119	男 (円)
186,958	118,572	125,040	185,734	249,653	χ	161,585	女 (円)
277,570	115,244	150,848	253,813	248,665	χ	181,739	所定内給与 (円)
▲ 5.6	▲ 14.7	▲ 12.3	▲ 9.2	0.3	χ	▲ 3.3	前年同月比 (%)
21,535	12,469	2,619	2,977	24,438	χ	38,406	所定外給与 (円)
1,629	0	0	94	0	χ	9,255	特別に支払われた給与 (円)
1,780	0	0	0	0	χ	11,042	男 (円)
1,188	0	0	219	0	χ	6,081	女 (円)
18.1	16.2	16.7	16.4	18.0	χ	18.0	出勤日数 (日)
▲ 0.9	▲ 0.6	▲ 3.1	▲ 1.2	▲ 0.4	χ	0.5	前年同月差 (%)
18.8	15.3	18.5	16.4	18.5	χ	18.6	男 (日)
15.9	16.7	15.3	16.4	17.8	χ	17.1	女 (日)
147.3	112.8	122.7	124.2	140.9	χ	153.4	総実労働時間 (時間)
▲ 7.0	7.7	▲ 12.3	▲ 16.7	▲ 0.1	χ	1.8	前年同月比 (%)
155.7	107.0	136.6	124.0	145.5	χ	167.3	男 (時間)
122.9	115.8	111.8	124.5	139.2	χ	128.6	女 (時間)
136.8	104.4	121.2	123.0	133.6	χ	132.6	所定内労働時間 (時間)
▲ 7.8	1.0	▲ 12.2	▲ 5.4	▲ 1.6	χ	3.7	前年同月比 (%)
142.5	99.5	135.0	123.0	137.0	χ	141.5	男 (時間)
120.1	106.9	110.4	123.0	132.3	χ	116.8	女 (時間)
10.5	8.4	1.5	1.2	7.3	χ	20.8	所定外労働時間 (時間)
1.1	535.6	▲ 18.8	▲ 93.8	33.4	χ	▲ 9.3	前年同月比 (%)
13.2	7.5	1.6	1.0	8.5	χ	25.8	男 (時間)
2.8	8.9	1.4	1.5	6.9	χ	11.8	女 (時間)
3,283	3,433	1,249	10,073	33,911	χ	12,347	前調査期間末常用労働者数 (人)
4	98	18	60	326	χ	230	増加常用労働者数 (人)
35	45	0	37	267	χ	246	減少常用労働者数 (人)
3,252	3,486	1,267	10,096	33,970	χ	12,331	本調査期間末労働者数 (人)
1.7	▲ 14.5	1.0	7.0	▲ 1.2	χ	▲ 1.9	前年同月比 (%)
827	2,505	522	2,968	8,046	χ	3,234	うちパートタイム労働者数 (人)
25.4	71.9	41.2	29.4	23.7	χ	26.2	パートタイム労働者比率 (%)
0.12	2.85	1.44	0.60	0.96	χ	1.86	入職率 (%)
0.12	▲ 0.19	0.02	0.21	0.43	χ	▲ 0.34	前年同月差 (ポイント)
1.07	1.31	0.00	0.37	0.79	χ	1.99	離職率 (%)
0.55	0.32	▲ 0.06	0.08	0.29	χ	0.25	前年同月差 (ポイント)
L	M	N	O	P	Q	R	産業種別

V 就 業 形

(令和4年11月)

事業所規模	産 業	本調査期間末常用労働者数 (人)	出勤日数 (日)	総実労働時間 (時間)	所定労働時間		現金給与総額 (円)	きまって支給する給与			特別に支給された給与 (円)	産業区分
					所定内労働時間 (時間)	所定外労働時間 (時間)		所定内給与 (円)	所定外給与 (円)	特別に支給された給与 (円)		
5	一般労働者											
	TL 調査産業計	178,245	20.4	167.4	155.2	12.2	299,832	287,006	262,724	24,282	12,826	TL
	D 建設業	19,773	22.1	180.0	163.3	16.7	333,946	311,141	283,060	28,081	22,805	D
	E 製造業	36,347	20.1	167.2	152.9	14.3	302,283	283,594	255,430	28,164	18,689	E
	G 情報通信業	3,053	19.2	162.4	145.8	16.6	343,133	343,105	308,542	34,563	28	G
	H 運輸業, 郵便業	10,078	20.6	176.5	160.1	16.4	308,128	277,819	243,245	34,574	30,309	H
	I 卸売業, 小売業	21,839	21.4	172.4	163.5	8.9	279,447	263,487	251,005	12,482	15,960	I
	J 金融業, 保険業	5,439	19.3	149.4	143.4	6.0	297,236	295,987	283,074	12,913	1,249	J
	K 不動産業, 物品賃貸業	1,155	22.1	163.7	155.9	7.8	263,181	240,376	227,508	12,868	22,805	K
	L 学術研究, 専門・技術サービス業	5,147	20.3	169.2	154.2	15.0	316,629	315,599	292,114	23,485	1,030	L
	M 宿泊業, 飲食サービス業	3,726	21.6	168.1	153.8	14.3	209,135	192,546	179,242	13,304	16,589	M
	N 生活関連サービス業, 娯楽業	4,254	20.9	176.8	162.5	14.3	262,732	250,971	232,000	18,971	11,761	N
	O 教育, 学習支援業	13,622	19.3	155.8	149.5	6.3	327,245	312,621	303,297	9,324	14,624	O
	P 医療, 福祉	37,556	19.7	160.0	151.7	8.3	297,893	296,836	271,427	25,409	1,057	P
Q 複合サービス事業	1,829	19.6	153.6	145.4	8.2	293,426	292,989	277,788	15,201	437	Q	
R サービス業	13,375	20.0	175.4	156.4	19.0	261,377	253,379	215,895	37,484	7,998	R	
上	パートタイム労働者											
	TL 調査産業計	63,066	14.8	83.6	82.0	1.6	95,905	94,950	93,088	1,862	955	TL
	D 建設業	412	16.0	107.4	102.0	5.4	151,323	141,886	135,007	6,879	9,437	D
	E 製造業	4,168	18.8	113.4	110.2	3.2	120,226	114,041	110,623	3,418	6,185	E
	G 情報通信業	889	14.7	102.9	100.4	2.5	132,815	132,627	128,757	3,870	188	G
	H 運輸業, 郵便業	1,581	16.4	104.0	99.4	4.6	120,588	111,347	105,507	5,840	9,241	H
	I 卸売業, 小売業	15,529	16.9	95.7	93.9	1.8	98,984	98,983	98,063	920	1	I
	J 金融業, 保険業	282	18.5	121.6	121.0	0.6	153,576	153,216	152,624	592	360	J
	K 不動産業, 物品賃貸業	619	17.4	114.3	111.7	2.6	119,882	117,227	114,476	2,751	2,655	K
	L 学術研究, 専門・技術サービス業	1,670	13.7	89.5	89.1	0.4	115,785	115,785	113,786	1,999	0	L
	M 宿泊業, 飲食サービス業	9,582	10.4	51.5	50.5	1.0	50,545	50,545	49,408	1,137	0	M
	N 生活関連サービス業, 娯楽業	2,565	16.4	86.6	84.3	2.3	97,466	97,466	93,289	4,177	0	N
	O 教育, 学習支援業	4,780	10.0	58.4	58.0	0.4	74,335	74,160	73,610	550	175	O
	P 医療, 福祉	16,915	15.3	81.6	80.9	0.7	108,747	108,382	107,067	1,315	365	P
Q 複合サービス事業	196	17.0	111.3	106.6	4.7	143,337	142,465	135,744	6,721	872	Q	
R サービス業	3,828	14.7	92.6	89.3	3.3	96,156	94,332	88,903	5,429	1,824	R	

態別実数表

様式2

事業所規模	産業	本調査期間末常用労働者数 (人)	出勤日数 (日)	総実労働時間 (時間)	所定内労働時間 (時間)	所定外労働時間 (時間)	現金給与総額 (円)	きまって支給する給与			特別に支給された給与 (円)	産業区分
								きまって支給する給与 (円)	所定内給与 (円)	所定外給与 (円)		
30人	一般労働者											
	TL 調査産業計	97,270	19.5	164.1	150.0	14.1	322,078	308,220	275,493	32,727	13,858	TL
	D 建設業	5,548	20.8	175.3	154.8	20.5	359,272	313,497	275,547	37,950	45,775	D
	E 製造業	28,352	19.5	164.8	149.7	15.1	319,663	298,829	266,227	32,602	20,834	E
	G 情報通信業	1,962	19.4	166.5	146.5	20.0	341,515	341,471	299,705	41,766	44	G
	H 運輸業, 郵便業	5,371	21.1	189.5	163.6	25.9	372,309	331,138	269,078	62,060	41,171	H
	I 卸売業, 小売業	5,096	20.3	167.6	157.5	10.1	321,456	294,293	277,599	16,694	27,163	I
	J 金融業, 保険業	2,998	19.3	155.8	147.3	8.5	310,812	308,545	287,792	20,753	2,267	J
	K 不動産業, 物品賃貸業	357	20.2	164.6	158.7	5.9	334,204	269,686	256,437	13,249	64,518	K
	L 学術研究, 専門・技術サービス業	2,425	19.7	163.2	149.2	14.0	355,405	353,217	325,623	27,594	2,188	L
	M 宿泊業, 飲食サービス業	981	21.8	184.6	161.4	23.2	236,065	236,065	200,959	35,106	0	M
	N 生活関連サービス業, 娯楽業	745	20.6	166.8	164.4	2.4	218,969	218,969	214,648	4,321	0	N
	O 教育, 学習支援業	7,128	19.1	147.6	146.1	1.5	328,540	328,525	324,468	4,057	15	O
	P 医療, 福祉	25,924	19.0	156.8	147.4	9.4	320,133	320,133	288,617	31,516	0	P
	Q 複合サービス事業	X	X	X	X	X	X	X	X	X	X	X
R サービス業	9,097	19.0	173.9	147.1	26.8	275,487	263,707	213,901	49,806	11,780	R	
以上	パートタイム労働者											
	TL 調査産業計	28,015	14.9	92.3	90.5	1.8	108,908	107,331	104,663	2,668	1,577	TL
	D 建設業	67	16.5	108.1	107.2	0.9	151,836	145,239	143,478	1,761	6,597	D
	E 製造業	2,081	17.9	116.1	111.2	4.9	131,584	122,054	116,639	5,415	9,530	E
	G 情報通信業	762	14.3	102.0	99.1	2.9	124,838	124,613	120,060	4,553	225	G
	H 運輸業, 郵便業	1,040	19.3	112.6	105.6	7.0	138,056	123,952	115,039	8,913	14,104	H
	I 卸売業, 小売業	5,696	16.6	97.6	97.2	0.4	102,058	102,054	101,666	388	4	I
	J 金融業, 保険業	87	17.7	114.2	112.3	1.9	141,368	141,368	139,426	1,942	0	J
	K 不動産業, 物品賃貸業	71	14.5	81.0	77.8	3.2	112,986	99,930	95,141	4,789	13,056	K
	L 学術研究, 専門・技術サービス業	827	13.4	101.1	100.6	0.5	141,340	141,340	137,471	3,869	0	L
	M 宿泊業, 飲食サービス業	2,505	14.0	84.3	81.7	2.6	84,644	84,644	81,174	3,470	0	M
	N 生活関連サービス業, 娯楽業	522	11.2	58.5	58.4	0.1	58,341	58,341	58,193	148	0	N
	O 教育, 学習支援業	2,968	9.8	67.9	67.2	0.7	83,835	83,550	83,179	371	285	O
	P 医療, 福祉	8,046	14.7	90.0	89.3	0.7	121,944	121,944	120,256	1,688	0	P
	Q 複合サービス事業	X	X	X	X	X	X	X	X	X	X	X
R サービス業	3,234	15.4	95.5	91.7	3.8	99,592	97,448	91,152	6,296	2,144	R	

Ⅵ 指 数 表

様式 3 の 1

令和 2 年平均=100

事業所規模	年 月	現 金 給 与 総 額															
		TL 調 査 産 業 計	D 建 設 業	E 製 造 業	G 情 報 通 信 業	H 運 輸 業、 郵 便 業	I 卸 売 業、 小 売 業	J 金 融 業、 保 險 業	K 不 動 産 業、物 品 賃 貸 業	L 学 術 研 究、 専 門 ・ 技 術 サ ー ビ ス 業	M 宿 泊 業、 飲 食 サ ー ビ ス 業	N 生 活 関 連 サ ー ビ ス 業、娯 楽 業	O 教 育、学 習 支 援 業	P 医 療、 福 祉	Q 複 合 サ ー ビ ス 事 業	R サ ー ビ ス 業	
5 人 以 上	平成 30 年	100.9	112.8	109.3	112.6	91.4	100.4	117.7		101.3	108.2	154.4	104.8	90.3	102.4	93.9	
	令和 元 年	99.9	96.9	102.1	118.4	93.3	95.5	104.4	χ	96.1	108.4	151.8	112.2	97.1	χ	98.5	
	令和 2 年	100.0	100.0	100.0	100.0	100.0	100.0	100.0	χ	100.0	100.0	100.0	100.0	100.0	100.0	100.0	
	令和 3 年	101.1	101.3	110.0	107.0	94.1	102.7	101.5	χ	91.7	105.4	108.6	102.8	95.3	99.0	97.0	
	令和 3 年 11 月	1	88.7	94.6	96.9	89.0	84.3	98.2	79.9	χ	73.6	122.2	103.4	82.3	78.1	75.0	90.0
		12	177.6	159.1	214.4	186.1	150.8	165.4	209.5	χ	169.2	122.0	125.4	205.3	174.1	208.7	136.1
	令和 4 年 1 月	1	83.8	87.2	89.4	101.2	83.1	86.1	71.1	73.4	68.2	96.7	168.4	83.4	77.6	80.7	85.3
		2	82.0	87.6	90.1	98.5	87.2	83.0	78.5	74.2	71.8	88.3	94.3	79.4	75.5	81.6	82.5
	上	3	87.0	89.3	90.8	121.8	85.8	85.6	82.6	74.1	73.1	106.7	93.8	80.0	87.2	81.4	89.7
		4	85.0	90.8	95.2	101.0	88.1	88.1	79.6	99.6	98.8	97.2	93.6	75.7	77.5	78.4	84.4
		5	84.1	98.7	89.4	97.6	92.4	85.1	79.3	76.7	68.6	102.7	91.2	75.5	77.4	84.8	84.4
6		143.6	124.6	170.4	242.1	143.8	93.3	189.6	83.4	134.9	123.4	97.4	164.5	159.5	168.1	102.7	
7		107.1	115.7	119.0	120.3	98.4	142.8	97.1	97.7	98.8	85.8	172.4	85.6	89.2	139.8	100.3	
8		90.5	115.8	99.5	97.5	91.0	93.9	81.4	70.4	72.1	87.4	130.7	76.8	80.0	81.1	96.7	
9		84.9	95.8	89.3	97.0	88.6	88.4	81.0	75.9	73.0	87.5	122.1	77.6	78.7	80.9	87.0	
10		84.7	93.8	90.1	98.2	89.5	87.7	82.7	99.0	73.3	86.8	128.2	77.5	77.0	82.2	84.9	
11		87.8	99.3	95.9	94.4	95.1	89.2	79.7	81.9	73.8	87.9	134.9	82.4	79.5	81.9	87.0	

事業所規模	年 月	き ま っ て 支 給 す る 給 与															
		TL 調 査 産 業 計	D 建 設 業	E 製 造 業	G 情 報 通 信 業	H 運 輸 業、 郵 便 業	I 卸 売 業、 小 売 業	J 金 融 業、 保 險 業	K 不 動 産 業、物 品 賃 貸 業	L 学 術 研 究、 専 門 ・ 技 術 サ ー ビ ス 業	M 宿 泊 業、 飲 食 サ ー ビ ス 業	N 生 活 関 連 サ ー ビ ス 業、娯 楽 業	O 教 育、学 習 支 援 業	P 医 療、 福 祉	Q 複 合 サ ー ビ ス 事 業	R サ ー ビ ス 業	
5 人 以 上	平成 30 年	99.4	103.7	107.8	104.9	92.2	98.7	113.5		101.6	108.5	153.7	103.3	90.4	93.4	95.2	
	令和 元 年	100.2	99.5	102.6	109.7	94.4	95.5	102.8	χ	96.4	106.8	140.5	112.6	98.1	χ	98.5	
	令和 2 年	100.0	100.0	100.0	100.0	100.0	100.0	100.0	χ	100.0	100.0	100.0	100.0	100.0	100.0	100.0	
	令和 3 年	100.2	100.0	107.5	102.1	94.4	100.1	99.8	χ	92.5	106.6	106.6	102.9	94.4	92.3	100.2	
	令和 3 年 11 月	1	101.3	101.4	110.8	103.0	95.1	101.9	100.5	χ	90.7	108.8	102.6	103.9	94.2	90.6	100.7
		12	100.5	99.3	109.7	100.6	97.7	100.1	99.9	χ	90.2	109.6	100.5	103.5	94.7	89.8	99.4
	令和 4 年 1 月	1	97.1	99.8	107.1	116.9	95.2	96.1	89.3	85.2	84.1	102.8	100.7	99.7	93.3	96.9	94.7
		2	97.1	101.3	108.8	114.0	99.9	93.6	98.7	86.1	88.6	93.9	101.4	100.3	91.3	98.3	92.9
	上	3	98.2	99.1	108.1	111.4	98.0	97.5	101.1	85.7	87.8	113.5	100.9	101.0	92.0	98.1	96.3
		4	99.6	100.3	114.3	114.8	101.0	100.5	100.1	91.0	85.7	103.3	100.7	95.6	93.8	94.6	94.8
		5	97.1	96.4	106.5	112.8	98.3	97.5	99.8	89.0	84.6	109.2	98.1	93.8	93.4	98.2	94.4
6		99.7	102.0	110.4	118.8	101.5	97.7	99.1	89.0	84.1	109.6	102.3	94.9	96.8	98.8	95.9	
7		101.0	105.4	109.8	113.5	104.9	101.2	101.0	83.8	89.3	89.6	143.5	99.3	95.3	95.0	97.5	
8		99.5	100.3	108.0	111.9	101.9	101.2	101.8	81.1	88.9	91.3	135.7	96.9	94.6	97.4	98.0	
9		99.7	104.2	107.2	112.1	101.6	99.1	102.1	88.5	89.9	93.2	131.3	98.0	94.7	97.7	98.4	
10		100.3	107.5	108.9	112.6	102.6	100.6	103.8	85.3	90.3	92.5	137.8	97.8	93.2	99.3	96.2	
11		100.3	106.9	108.9	109.2	98.4	97.9	100.3	88.7	90.7	89.0	139.7	99.7	96.0	98.9	95.8	

VIII 全国結果（令和4年11月分確報）

「毎月勤労統計調査 令和4年11月分結果確報」（令和5年1月24日 厚生労働省発表）より抜粋

毎月勤労統計調査の結果は、厚生労働省のWebページに掲載されています。（https://www.mhlw.go.jp/toukei_hakusho/toukei/）

毎月勤労統計調査 令和4年11月分結果確報

（前年同月と比較して）

- 現金給与総額は288,071円(1.9%増)となった。うち一般労働者が375,392円(2.2%増)、パートタイム労働者が101,669円(2.0%増)となり、パートタイム労働者比率が31.96%(0.15ポイント上昇)となった。
なお、一般労働者の所定内給与は320,846円(1.7%増)、パートタイム労働者の時間当たり給与は1,249円(2.3%増)となった。
- 就業形態計の所定外労働時間は10.5時間(2.7%増)となった。

（事業所規模5人以上）

区 分	就業形態計		一般労働者		パートタイム労働者	
		前年比(差)		前年比(差)		前年比(差)
月間現金給与額						
	円	%	円	%	円	%
現金給与総額	288,071	1.9	375,392	2.2	101,669	2.0
きまって支給する給与	269,215	1.8	348,294	2.0	100,407	2.2
所定内給与	249,610	1.5	320,846	1.7	97,543	2.0
(時間当たり給与)	—	—	—	—	1,249	2.3
所定外給与	19,605	5.4	27,448	5.4	2,864	10.2
特別に支払われた給与	18,856	3.1	27,098	3.5	1,262	▲ 4.9
実質賃金						
現金給与総額	—	▲ 2.5	—	▲ 2.3	—	▲ 2.4
きまって支給する給与	—	▲ 2.6	—	▲ 2.4	—	▲ 2.3
月間実労働時間数等						
	時間	%	時間	%	時間	%
総実労働時間	138.7	▲ 0.5	166.0	▲ 0.4	80.3	0.0
所定内労働時間	128.2	▲ 0.8	151.6	▲ 0.8	78.1	▲ 0.3
所定外労働時間	10.5	2.7	14.4	3.6	2.2	9.6
出勤日数	日	日	日	日	日	日
	17.9	▲ 0.2	19.8	▲ 0.2	14.0	▲ 0.2
常用労働						
	千人	%	千人	%	千人	%
本調査期間末	51,723	1.1	35,192	0.7	16,531	1.4
	%	ポイント	%	ポイント	%	ポイント
パートタイム労働者比率	31.96	0.15	—	—	—	—
入職率	1.64	▲ 0.01	0.95	0.06	3.12	▲ 0.19
離職率	1.56	0.06	1.07	0.03	2.61	0.12

注1：前年比(差)は、単位が%のものは前年同月比、ポイント又は日のものは前年同月差である。

注2：調査結果に関する留意事項については、厚生労働省公表資料の「概況」最終頁の利用上の注意をご覧ください。

※ 毎月勤労統計調査に関する情報は、以下のURL（厚生労働省ホームページ）にも掲載しております。

(<https://www.mhlw.go.jp/toukei/list/30-1.html>)

また、毎月勤労統計調査に関する詳細な結果は、以下のURL（政府統計の総合窓口（e-Stat））に掲載しております。

(<https://www.e-stat.go.jp/SG1/estat/NewList.do?tid=000001011791>)

Ⅹ（別表）毎月勤労統計調査地方調査 産業接続表

新産業分類（H22.1～）		旧産業との接続 ^{*1}	旧産業分類（H21年以前）	
大 分 類			大 分 類	
TL	調 査 産 業 計	○	TL	調 査 産 業 計
C	鉱 業 ， 採 石 業 ， 砂 利 採 取 業	◎	D	鉱 業
D	建 設 業	◎	E	建 設 業
E	製 造 業	◎	F	製 造 業
中 分 類 * 3	09・10 食 料 品 製 造 業 ， 飲 食 ・ た ば こ ・ 飼 料 製 造 業	◎	中 分 類	09・10 食 料 品 ・ 飲 料 ・ た ば こ ・ 飼 料 製 造 業
	11 織 維 工 業	×		12 衣 服 ・ そ の 他 の 織 維 製 品 製 造 業
	12 木 材 ・ 木 製 品 製 造 業 （ 家 具 を 除 く ）	△		13 木 材 ・ 木 製 品 製 造 業 （ 家 具 を 除 く ）
	21 窯 業 ・ 土 石 製 品 製 造 業	○		22 窯 業 ・ 土 石 製 品 製 造 業
	22 鉄 鋼 業	◎		23 鉄 鋼 業
	26 生 産 用 機 械 器 具 製 造 業	×		26 一 般 機 械 器 具 製 造 業
	28 電 子 部 品 ・ デ バ イ ス ・ 電 子 回 路 製 造 業	▲		29 電 子 部 品 ・ デ バ イ ス 製 造 業
	31 輸 送 用 機 械 器 具 製 造 業	◎		30 輸 送 用 機 械 器 具 製 造 業
	そ の 他 ^{*2}	×		そ の 他
F	電 気 ・ ガ ス ・ 熱 供 給 ・ 水 道 業	◎	G	電 気 ・ ガ ス ・ 熱 供 給 ・ 水 道 業
G	情 報 通 信 業	▲	H	情 報 通 信 業
H	運 輸 業 ， 郵 便 業	▲	I	運 輸 業
I	卸 売 業 ， 小 売 業	▲	J	卸 売 ・ 小 売 業
J	金 融 業 ， 保 険 業	◎	K	金 融 ・ 保 険 業
K	不 動 産 業 ， 物 品 賃 貸 業	×	L	不 動 産 業
L	学 術 研 究 ， 専 門 ・ 技 術 サ ー ビ ス 業	×	Q	サ ー ビ ス 業 （ 他 に 分 類 さ れ な い も の ）
M	宿 泊 業 ， 飲 食 サ ー ビ ス 業	×	M	飲 食 店 ， 宿 泊 業
N	生 活 関 連 サ ー ビ ス 業 ， 娯 楽 業	×	Q	サ ー ビ ス 業 （ 他 に 分 類 さ れ な い も の ）
O	教 育 ， 学 習 支 援 業	▲	O	教 育 ， 学 習 支 援 業
P	医 療 ， 福 祉	○	N	医 療 ， 福 祉
Q	複 合 サ ー ビ ス 事 業	▲	P	複 合 サ ー ビ ス 事 業
R	サ ー ビ ス 業 （ 他 に 分 類 さ れ な い も の ）	×	Q	サ ー ビ ス 業 （ 他 に 分 類 さ れ な い も の ）

(注) *1 「旧産業との接続」欄の符号は、以下のとおりです。

「◎」… 旧産業と完全に接続する産業

「○」… 常用労働者数の変動が0.1%以内

「△」… 常用労働者数の変動が1.0%以内

「▲」… 常用労働者数の変動が3.0%以内

旧産業と完全には接続しないが、長期時系列比較を可能にするため接続させる産業



「×」… 常用労働者数の変動が大きく接続しない産業

*2 製造業の中分類「その他」は、単独で表章しないものを一括したものです。


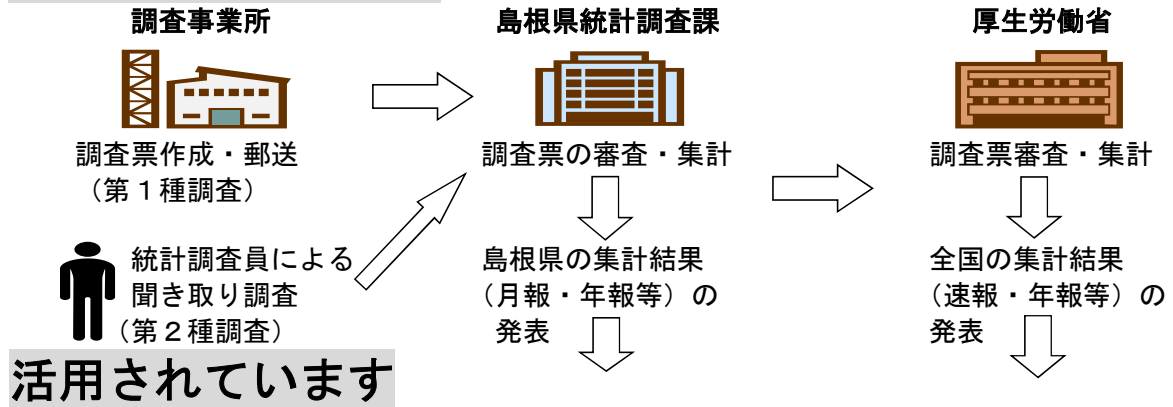
*3 製造業、卸売業、小売業等の中分類別の実数は、当月報に掲載していませんが、表章（公表）

はしていますので、統計調査課までお問い合わせください。指数については作成していません。

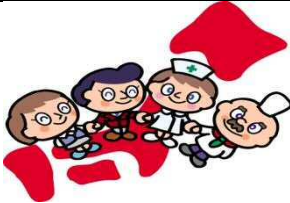
毎月勤労統計調査(通称「毎勤」)とは

-  大正時代に始まり、戦後統計法ができるとすぐに、国が行う重要な統計調査として「指定統計」に指定され、現在では「基幹統計」となっています。
-  勤労者の賃金、労働時間、人数を事業所ごとに調べて、我が国全体、あるいは都道府県ごとの平均賃金、平均労働時間、労働者数の統計資料を作成する調査です。


このように行われ、




労働時間短縮等国や都道府県の各種政策決定に際しての指針



内閣府の「月例経済報告」や「景気動向指数」に使われるなど景気判断資料



雇用保険や労災保険の保険給付額の改定



海外への紹介(賃金水準・労働時間)



まいちゃん

きんちゃん

毎(まい)と勤(きん)の約束

- 調査で知り得た情報についての秘密は必ず守ります。
- 調査によって集められた情報は、統計を作成する以外に使用されません。

事業所の皆様、調査へのご回答をお願いします。

実際の調査名をかたって不正に情報を収集する「かたり調査」には十分ご注意ください。

厚生労働省 <https://www.mhlw.go.jp/>

しまね統計情報データベース

<http://pref.shimane-toukei.jp/>