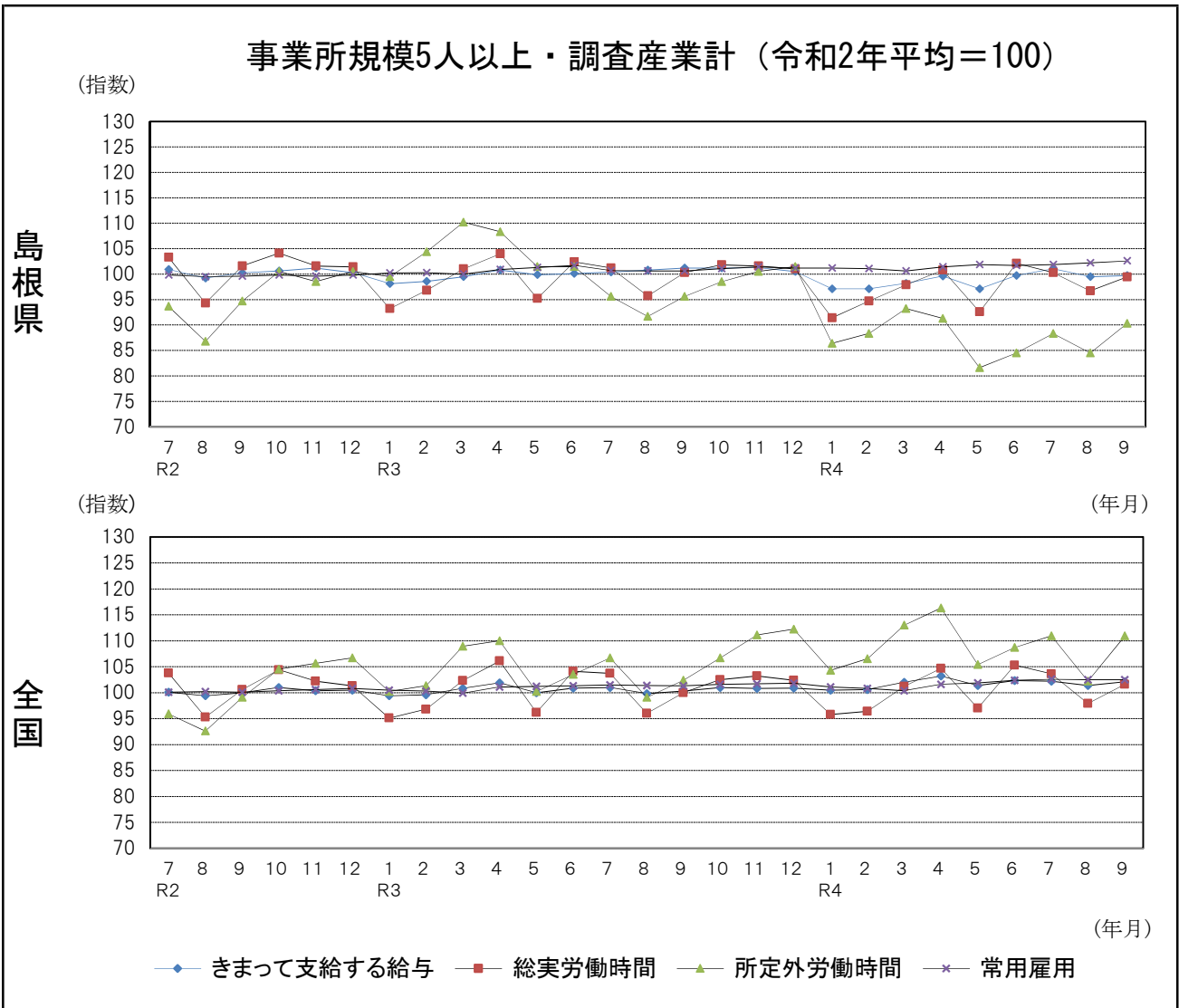




令和4年9月分（夏季賞与集計 掲載）

島根の賃金、労働時間及び雇用の動き

—毎月勤労統計調査地方調査（基幹統計）月報—



区分	きまって支給する給与		総実労働時間		所定外労働時間		常用雇用	
	島根県	全国	島根県	全国	島根県	全国	島根県	全国
実数	235,336円	267,896円	144.1時間	137.2時間	9.3時間	10.2時間	241,353人	51,596千人
指数	99.7	102.1	99.4	101.6	90.3	110.9	102.6	102.5
対前年同月比	▲ 1.5%	1.8%	▲ 0.9%	1.6%	▲ 5.5%	8.3%	2.0%	1.2%

注：時系列グラフ及び表の「全国」の値は全国調査結果確報（厚生労働省発表）の公表値を用いています。

I 毎月勤労統計調査地方調査の説明

1. 調査の位置づけ

この調査は、統計法に基づく基幹統計である。

2. 調査の目的

この調査は、賃金、労働時間及び雇用について島根県における毎月の変動を明らかにすることを目的としている。

3. 調査の対象

日本標準産業分類に定める16産業（鉱業、採石業、砂利採取業、建設業、製造業、電気・ガス・熱供給・水道業、情報通信業、運輸業、郵便業、卸売業、小売業、金融業、保険業、不動産業、物品賃貸業、学術研究、専門・技術サービス業、宿泊業、飲食サービス業、生活関連サービス業、娯楽業、教育、学習支援業、医療、福祉、複合サービス事業、サービス業）において、常時5人以上の常用労働者を雇用する民営及び官公営事業所のうち、厚生労働省の指定した事業所（産業、規模ごとに無作為に抽出された約520事業所）。

4. 調査事項及び用語の解説

現金給与総額	きまって支給する給与	特別に支払われた給与
賃金、給与、手当、賞与、その他、名称のいかんを問わず、労働者に支払われたもので、所得税、貯金、社会保険料、組合費、購買代金等を差し引く以前の金額。	労働協約、就業規則等によって、あらかじめ定められている支給条件、算定方法によって支給される給与。時間外手当等の「所定外給与（超過労働給与）」を含む。	賞与・期末手当等の一時金、ベースアップ等の差額追給分、3カ月を超える期間で算定される現金給与等。

出勤日数
調査期間中に労働者が仕事のために実際に出勤した日数。有給であっても事業所に出勤しない日は出勤日にならないが、1日のうち1時間でも就業すれば出勤日となる。

実労働時間	所定内労働時間	所定外労働時間
調査期間中に労働者が仕事のために実際に労働した時間数のことである。	就業規則で定められた正規の始業時刻と終業時刻との間の休憩時間を除いた、実際に労働した時間。	早出、残業、臨時の呼び出し、休日出勤等による労働時間。

- ① 本来の職務外として行われる宿日直は、労働時間数から除かれる。
- ② 運輸関係労働者の手待ち時間は、労働時間に含まれる。

常用労働者	一般労働者	パートタイム労働者
期間を定めずまたは1カ月を超える期間を定めて雇用されている者。	常用労働者のうちパートタイム労働者以外のものである。	1日の所定労働時間または1週間の所定労働日数が一般の労働者より短い者。

次の者も常用労働者に含まれる。

一定の職務に従事し、一般労働者と同じ給与規則によって給与を支払われている重役や理事。

労働異動率	入職率	離職率
労働異動率は事業所間の雇用の流動状況を示す指標である。	$\frac{\text{月間増加労働者数} \times 100}{\text{前月末労働者数}}$	$\frac{\text{月間減少労働者数} \times 100}{\text{前月末労働者数}}$

労働異動率には、新規の入職者のみならず、人事異動に伴う同一企業内の転勤者も含まれる。

目次

I. 毎月勤労統計調査の説明	P 1
II. 毎月勤労統計調査結果のご利用にあたって	P 2
III. 調査結果の概要	P 3
IV-1. 産業別実数表（5人以上）	P 9
IV-2. 産業別実数表（30人以上）	P 11
V. 就業形態別実数表	P 13
VI. 指数表	P 15
VII. 令和4年夏季賞与の支給状況	P 19
VIII. 全国結果（令和4年9月分確報）	P 21
IX. 産業接続表	P 22

Ⅱ 毎月勤労統計調査結果のご利用にあたって

1 調査結果について

この調査結果は、調査対象事業所からの報告を基に、本県の事業所規模5人以上の全ての事業所(本文中5人以上)と、その中から抜き出した事業所規模30人以上の事業所(本文中30人以上)にそれぞれ対応するよう推計したものです。

2 指数の基準時について

令和4年1月から、指数は令和2年平均=100として算出しています。

これに伴い、令和3年12月までの指数を遡及改訂しています。なお、増減率については、実質賃金を除き遡及改訂は行わないため、改訂した指数から計算した増減率と一致しない場合があります。

3 事業所の抽出替え等について

- (1)事業所規模30人以上500人未満の事業所については、平成30年以降は毎年1月に調査対象事業所の部分入替えを行っています。同500人以上の事業所は全数調査を行っています。
- (2)事業所規模5～29人事業所については、6ヶ月毎(1月、7月)に三分の一ずつ抽出替えを行っています。

4 母集団労働者数の変更について

- (1)令和4年1月調査から常用労働者数の集計に用いる母集団労働者数を、平成28年経済センサス活動調査に基づく労働者数へ変更しました。
- (2)4(1)に伴い、常用雇用指数とその増減率は過去に遡って改訂しますが、賃金、労働時間指数とその増減率の過去に溯った改訂は行いません。

5 日本標準産業分類の改定等について

平成22年1月分から平成28年12月分までは、平成19年11月に改定された日本標準産業分類に基づき結果を表章(公表)しています。平成21年以前の結果との接続状況についてはP22産業接続表をご参照ください。

平成29年1月分からは平成25年10月に改定された日本標準産業分類に基づき結果を表章しています。

ただし、本調査の表章産業の名称に変更はありません。

なお、鉱業、採石業、砂利採取業及び電気・ガス・熱供給・水道業は調査事業所数が僅少のため公表していませんが、調査産業計には含まれています。

6 数値の見方について

- (1)所定外給与と特別に支払われた給与を除き、前年同月比などの増減率は指数により算出しており、実数で計算した場合とは必ずしも一致しません。

- (2)統計表中の符号の用法は次のとおりです。

「-」……調査あるいは集計を行っていないもの(指数については指数化していないもの)

「▲」……減又はマイナス

「χ」……調査事業所数が少ないなどのため公表しないもの

- (3)実質賃金指数については、次の算式によって作成しています。

実質賃金指数=名目賃金指数÷松江市消費者物価指数(持家の帰属家賃を除く総合)×100

なお、実質賃金指数と対比して用いる場合、賃金指数のことを名目賃金指数と呼びます。

7 「全国」の数値の取扱いについて

平成30年11月分から、厚生労働省が毎月公表する全国調査の結果確報の公表値が、従来公表されてきた値から、東京都の「500人以上規模の事業所」について復元して再集計された値(再集計値)に変更となり、過去の公表値も平成24年以降変更されました。

このことに伴い、本県の月報に掲載する「全国」の数値及び時系列グラフを、平成30年11月分から再集計値に合わせて変更しています。

変更に伴い、平成30年10月以前の月報で公表した数値とは接続しないのでご注意ください。

Ⅲ 調査 結

1. 賃金の動き

(1) 事業所規模5人以上

項 目		金額 (円)	前年同月比 (%)	全国結果 (円)
調査 産業 計	現金給与総額	238,416	▲ 1.0 (3か月連続の減少)	276,113
	きまって支給する給与	235,336	▲ 1.5 (2か月連続の減少)	267,896
	所定内給与	218,208	▲ 1.8 (2か月連続の減少)	249,223
	所定外給与	17,128	2.4	18,673
	特別に支払われた給与	3,080	45.4	8,217

9月の一人平均現金給与総額は238,416円で、前年同月比1.0%減となった。

現金給与総額のうち、きまって支給する給与は235,336円で、前年同月比1.5%減となり、所定内給与は218,208円で、前年同月比1.8%減となった。また、所定外給与は17,128円、特別に支払われた給与は3,080円であった。

現金給与総額を就業形態別にみると、一般労働者は289,492円で、パートタイム労働者は93,676円であった。

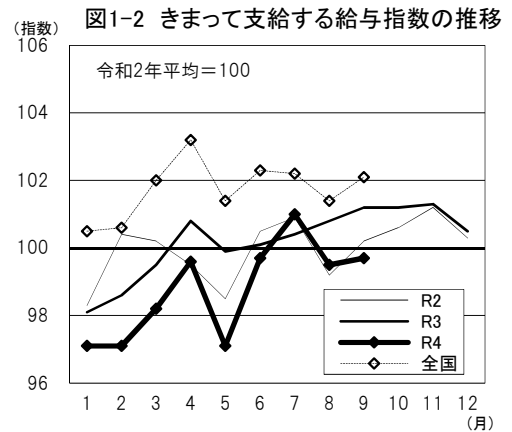
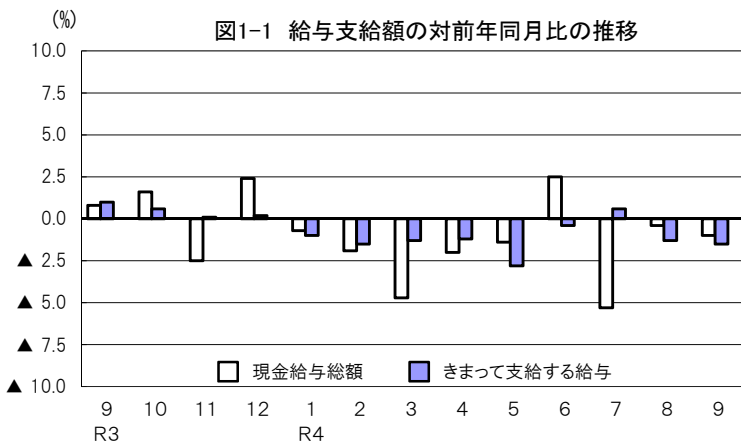
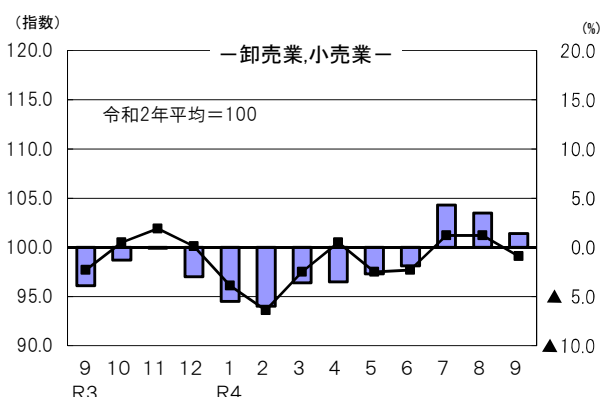
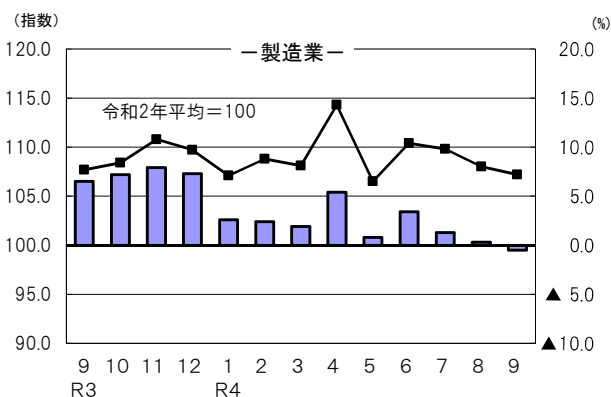


図1-3 産業別きまって支給する給与指数及び対前年同月比の推移
(折れ線グラフ=指数、棒グラフ=対前年同月比)



果 の 概 要

(2) 事業所規模30人以上

項 目		金額 (円)	前年同月比 (%)
調 査 産 業 計	現金給与総額	267,808	▲ 0.2 (3か月連続の減少)
	きまって支給する給与	263,509	▲ 1.4 (2か月連続の減少)
	所定内給与	238,820	▲ 1.5 (2か月連続の減少)
	所定外給与	24,689	▲ 0.1
	特別に支払われた給与	4,299	194.9

9月の一人平均現金給与総額は267,808円で、前年同月比0.2%減となった。
 現金給与総額のうち、きまって支給する給与は263,509円で、前年同月比1.4%減となり、
 所定内給与は238,820円で、前年同月比1.5%減となった。また、所定外給与は24,689円、特
 別に支払われた給与は4,299円であった。
 現金給与総額を就業形態別にみると、一般労働者は312,981円で、パートタイム労働者は
 105,172円であった。

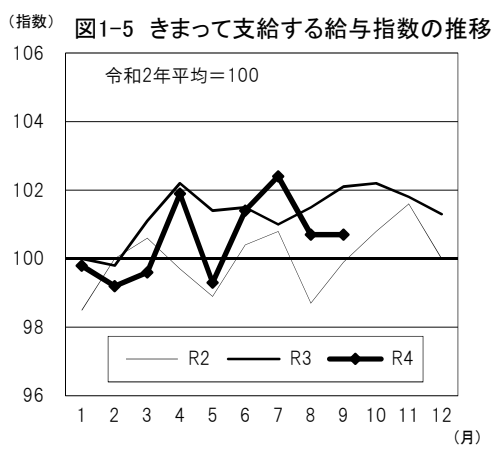
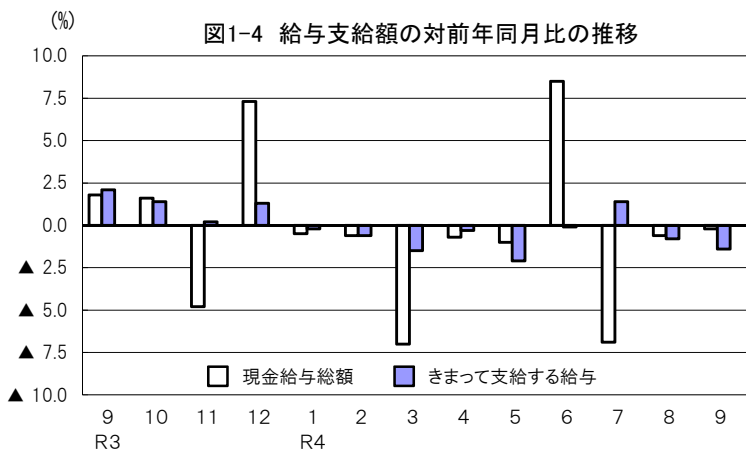
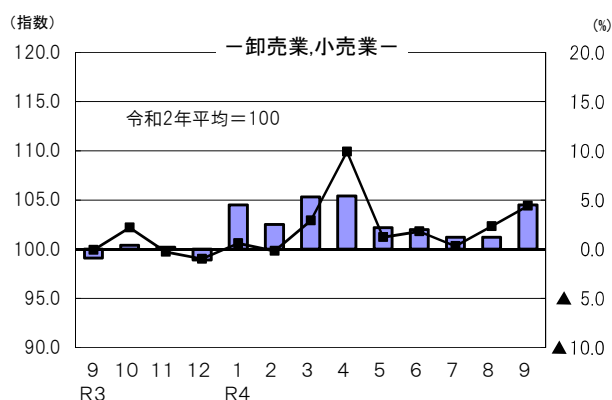
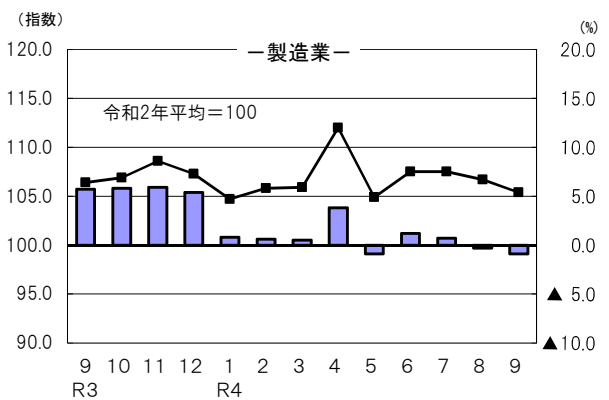


図1-6 産業別きまって支給する給与指数及び対前年同月比の推移
 (折れ線グラフ=指数、棒グラフ=対前年同月比)



2. 労働時間の動き

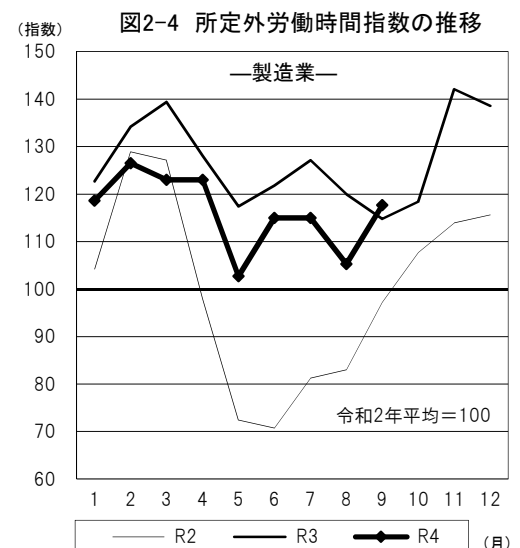
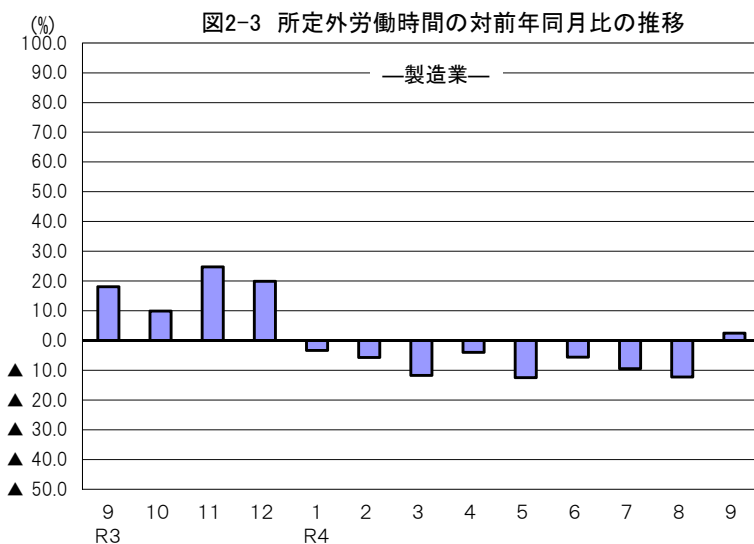
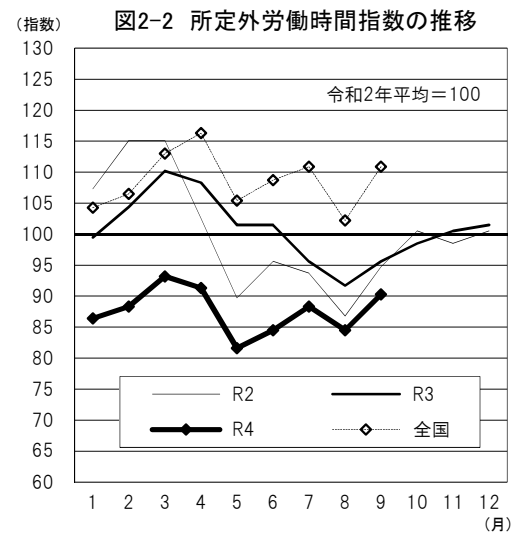
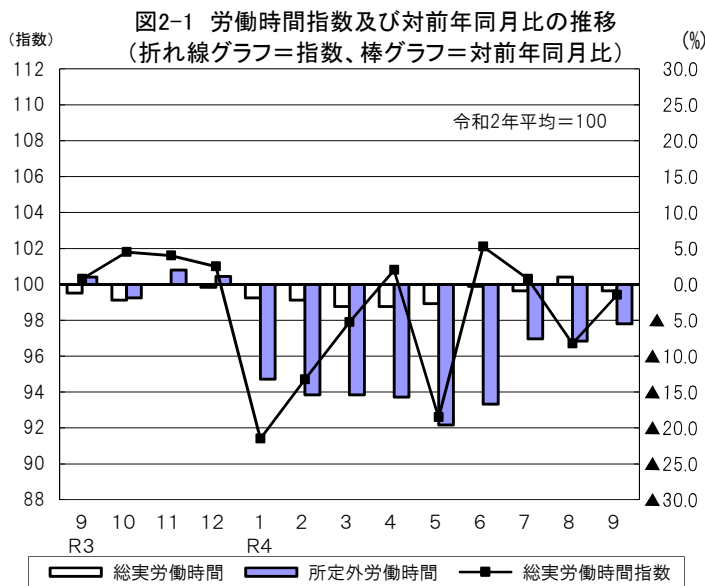
(1) 事業所規模5人以上

項目		労働時間（時間）	前年同月比（%）	全国結果（時間）
調査産業計	総実労働時間	144.1	▲ 0.9（2か月ぶりの減少）	137.2
	所定内労働時間	134.8	▲ 0.5（2か月ぶりの減少）	127.0
	所定外労働時間	9.3	▲ 5.5（9か月連続の減少）	10.2

9月の一人平均総実労働時間は144.1時間で、前年同月比0.9%減となった。

総実労働時間のうち、所定内労働時間は134.8時間で、前年同月比0.5%減となり、所定外労働時間は9.3時間で、前年同月比5.5%減となった。

なお、総実労働時間を就業形態別にみると、一般労働者は165.1時間で、パートタイム労働者は84.4時間であった。



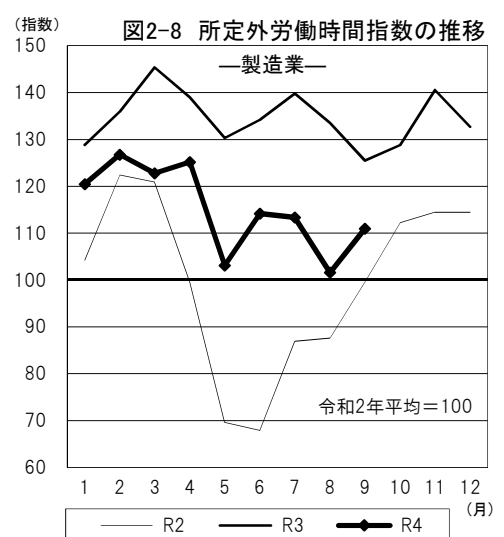
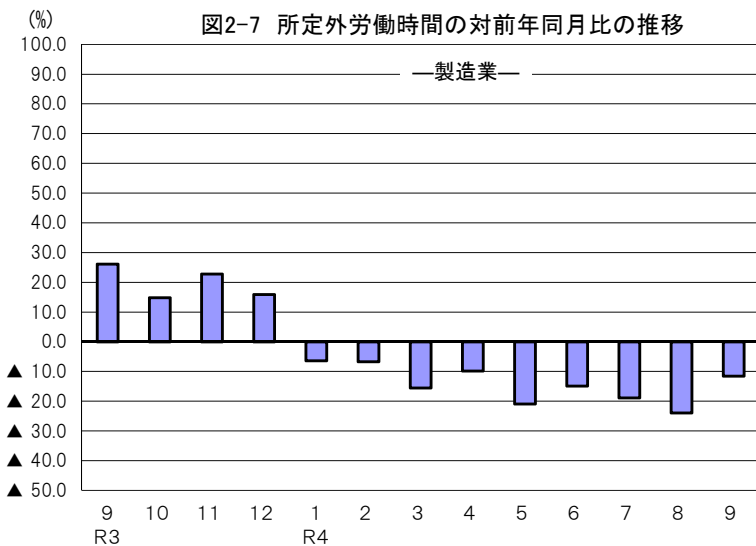
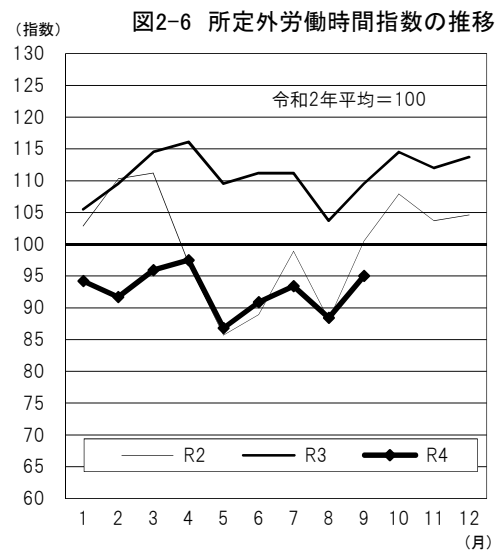
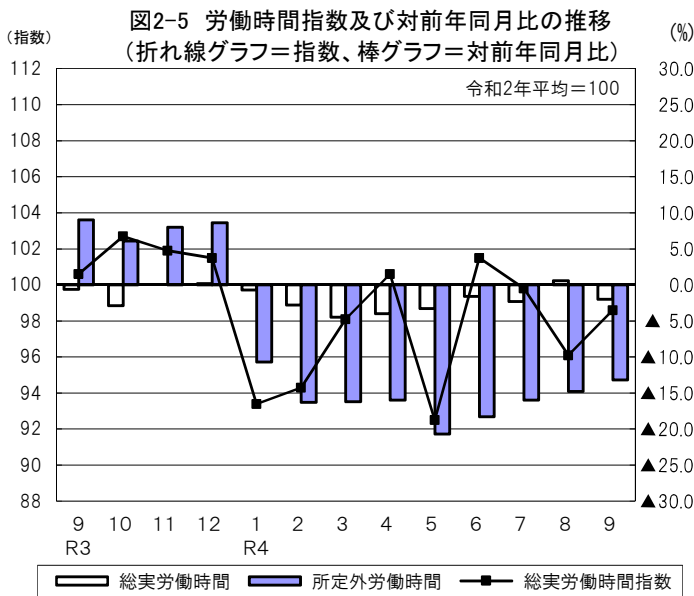
(2) 事業所規模30人以上

項目		労働時間(時間)	前年同月比(%)
調査産業計	総実労働時間	147.9	▲ 2.0 (2か月ぶりの減少)
	所定内労働時間	136.4	▲ 0.8 (2か月ぶりの減少)
	所定外労働時間	11.5	▲ 13.2 (9か月連続の減少)

9月の一人平均総実労働時間は147.9時間で、前年同月比2.0%減となった。

総実労働時間のうち、所定内労働時間は136.4時間で、前年同月比0.8%減となり、所定外労働時間は11.5時間で、前年同月比13.2%減となった。

なお、総実労働時間を就業形態別にみると、一般労働者は163.4時間で、パートタイム労働者は92.0時間であった。



3. 雇用の動き

(1) 事業所規模5人以上

項目		人数・率	前年同月比(%)・差	全国結果(人数・率)	
調査産業計	常用労働者数	241,353人	2.0% (3か月連続の増加)	51,596千人	
	パートタイム労働者比率	26.2%	0.3ポイント	31.68%	
	労働異動率	入職率	1.57%	0.35ポイント	1.67%
		離職率	1.22%	0.25ポイント	1.76%

9月の常用労働者数は241,353人で、前年同月比2.0%増となった。

就業形態別にみると、一般労働者は178,149人で、パートタイム労働者は63,204人であった。パートタイム労働者比率は26.2%で、前年同月と比べて0.3ポイント増となった。

また、製造業の常用労働者数は40,378人で、前年同月比1.3%増となった。

図3-1 常用労働者数の対前年同月比及びパートタイム労働者比率の推移

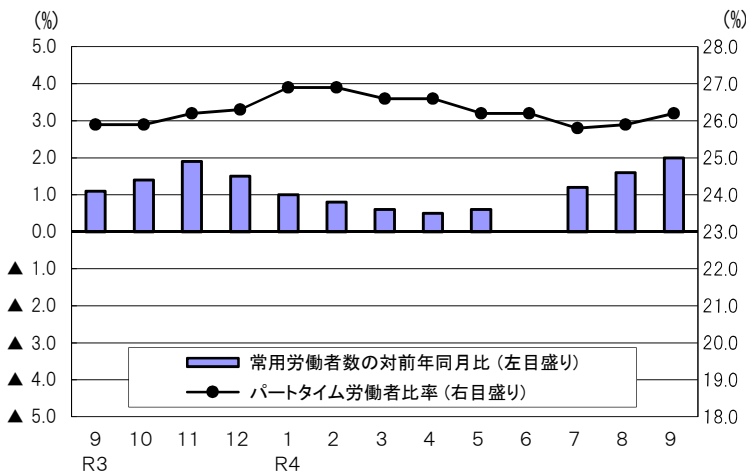


図3-2 常用雇用指数の推移

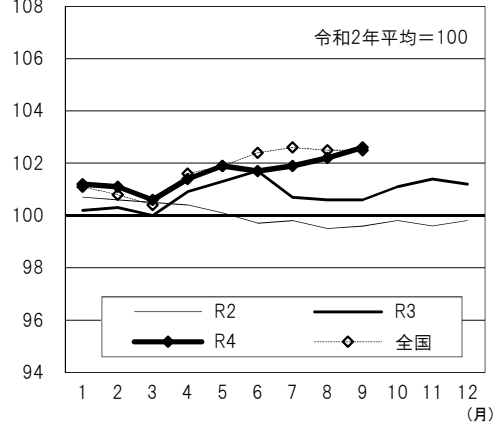
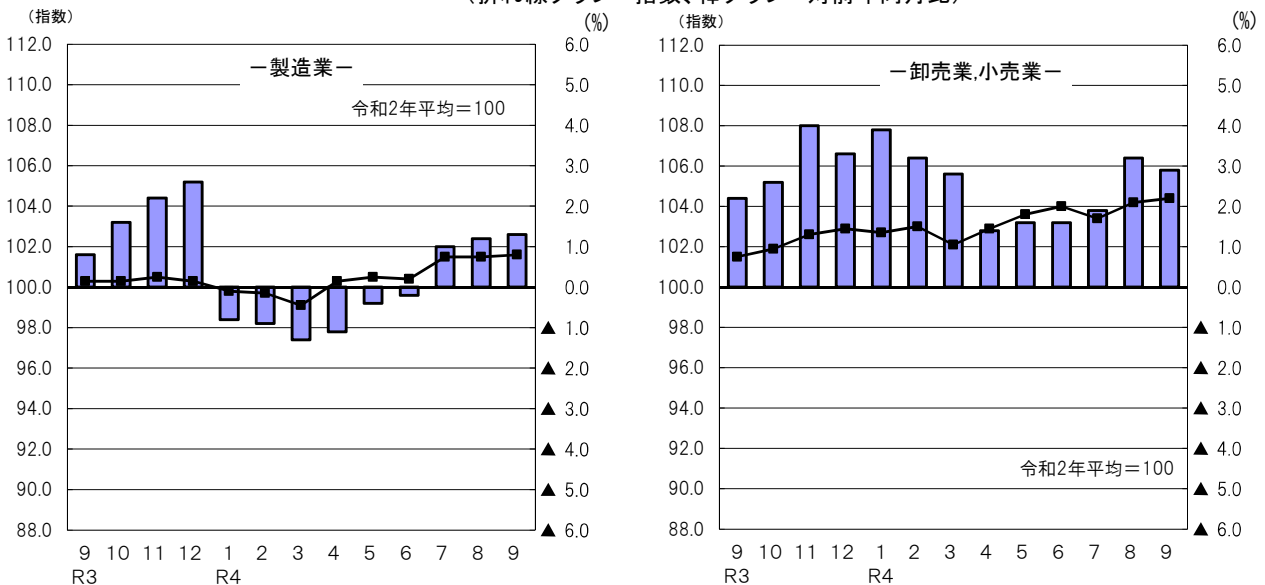


図3-3 産業別常用雇用指数及び対前年同月比の推移
(折れ線グラフ=指数、棒グラフ=対前年同月比)



(2) 事業所規模30人以上

項目		人数・率	前年同月比(%)・差	
調査産業計	常用労働者数	124,552人	▲0.5% (10か月連続の減少)	
	パートタイム労働者比率	21.9%	1.3ポイント	
	労働異動率	入職率	1.13%	0.24ポイント
		離職率	0.90%	▲0.03ポイント

9月の常用労働者数は124,552人で、前年同月比0.5%減となった。
 就業形態別にみると、一般労働者は97,292人で、パートタイム労働者は27,260人であった。パートタイム労働者比率は21.9%で、前年同月と比べて1.3ポイント増となった。
 また、製造業の常用労働者数は30,431人で、前年と同水準であった。

図3-4 常用労働者数の対前年同月比及びパートタイム労働者比率の推移

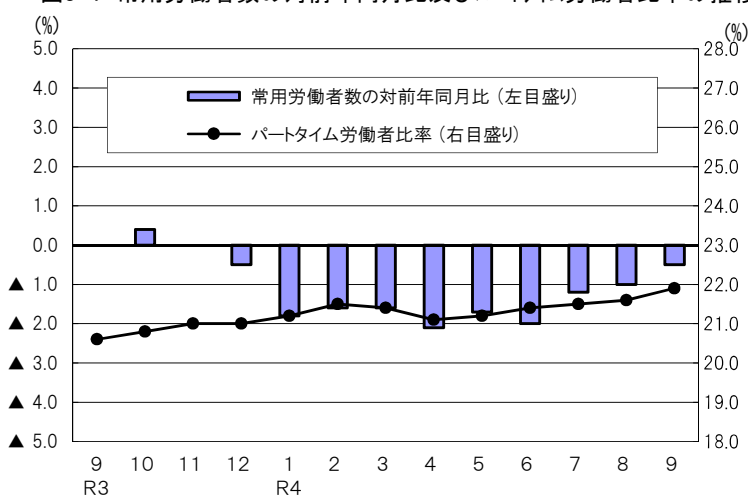


図3-5 常用雇用指数の推移

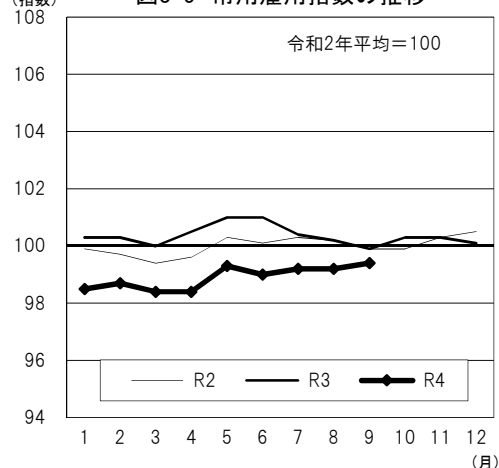
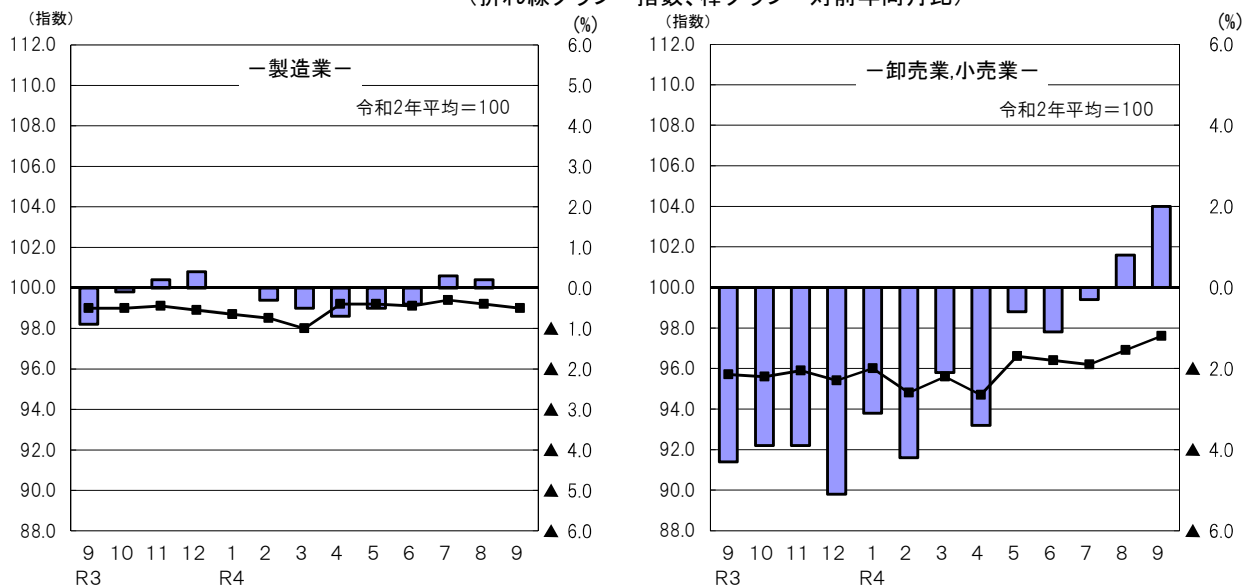


図3-6 産業別常用雇用指数及び対前年同月比の推移
 (折れ線グラフ=指数、棒グラフ=対前年同月比)



IV-1 産業別実数表

(令和4年9月)

項 目	TL 調査産業計	D 建設業	E 製造業	G 情報通信業	H 運輸業, 郵便業	I 卸売業, 小売業	J 金融業, 保険業	K 不動産業, 物品賃貸業	
現金給与総額 (円)	238,416	318,661	264,036	308,090	264,191	202,464	295,038	196,658	
前年同月比 (%)	▲ 1.0	10.4	▲ 0.8	3.5	4.2	3.9	2.3	×	
男 (円)	281,582	335,641	305,099	355,552	274,471	261,963	410,544	216,613	
女 (円)	186,984	228,351	183,052	234,894	168,545	143,191	222,344	188,110	
きまって支給する給与 (円)	235,336	299,802	262,005	307,828	264,191	197,334	294,100	196,053	
前年同月比 (%)	▲ 1.5	4.1	▲ 0.5	5.2	4.3	1.4	2.4	×	
男 (円)	277,486	315,832	303,321	355,432	274,471	257,561	408,974	215,267	
女 (円)	185,114	214,547	180,522	234,413	168,545	137,336	221,804	187,822	
所定内給与 (円)	218,208	279,054	237,062	282,985	232,265	188,509	279,821	192,002	
前年同月比 (%)	▲ 1.8	2.1	▲ 0.6	4.9	7.2	1.1	2.9	×	
所定外給与 (円)	17,128	20,748	24,943	24,843	31,926	8,825	14,279	4,051	
特別に支払われた給与 (円)	3,080	18,859	2,031	262	0	5,130	938	605	
男 (円)	4,096	19,809	1,778	120	0	4,402	1,570	1,346	
女 (円)	1,870	13,804	2,530	481	0	5,855	540	288	
出勤日数 (日)	18.7	21.0	19.5	18.7	19.3	19.6	19.4	20.2	
前年同月差 (日)	▲ 0.3	▲ 0.9	0.1	▲ 0.9	▲ 0.1	▲ 0.2	0.3	×	
男 (日)	19.4	21.2	19.7	19.2	19.7	20.8	19.8	20.1	
女 (日)	17.8	19.7	19.2	17.9	16.0	18.3	19.1	20.2	
総実労働時間 (時間)	144.1	168.9	158.6	155.2	169.1	141.0	150.2	147.1	
前年同月比 (%)	▲ 0.9	▲ 2.9	▲ 0.3	▲ 5.6	1.4	3.0	▲ 0.7	×	
男 (時間)	155.4	171.7	164.2	162.4	172.7	161.1	162.2	158.6	
女 (時間)	130.5	154.4	147.6	144.1	134.4	121.0	142.6	142.2	
所定内労働時間 (時間)	134.8	154.6	145.3	140.2	150.3	134.2	144.1	144.7	
前年同月比 (%)	▲ 0.5	▲ 5.6	▲ 0.5	▲ 7.1	5.8	3.7	0.0	×	
男 (時間)	142.9	155.6	148.8	143.9	152.8	150.9	151.8	153.4	
女 (時間)	125.1	149.4	138.5	134.6	126.7	117.6	139.3	141.0	
所定外労働時間 (時間)	9.3	14.3	13.3	15.0	18.8	6.8	6.1	2.4	
前年同月比 (%)	▲ 5.5	40.4	2.5	12.1	▲ 23.7	▲ 7.5	▲ 12.1	×	
男 (時間)	12.5	16.1	15.4	18.5	19.9	10.2	10.4	5.2	
女 (時間)	5.4	5.0	9.1	9.5	7.7	3.4	3.3	1.2	
常用労働者数	前調査期間末労働者数 (人)	240,500	20,023	40,349	3,644	11,443	37,230	5,699	1,791
	増加常用労働者数 (人)	3,781	91	451	53	703	679	42	16
	減少常用労働者数 (人)	2,928	65	422	22	87	593	59	30
	本調査期間末労働者数 (人)	241,353	20,049	40,378	3,675	12,059	37,316	5,682	1,777
	前年同月比 (%)	2.0	▲ 2.3	1.3	7.1	3.4	2.9	▲ 1.5	×
	うちパートタイム労働者数 (人)	63,204	418	4,334	668	1,278	15,738	280	604
パートタイム労働者比率 (%)	26.2	2.1	10.7	18.2	10.6	42.2	4.9	34.0	
労働異動率	入職率 (%)	1.57	0.45	1.12	1.45	6.14	1.82	0.74	0.89
	前年同月差 (ポイント)	0.35	▲ 1.01	0.39	1.08	5.42	0.40	0.23	×
	離職率 (%)	1.22	0.32	1.05	0.60	0.76	1.59	1.04	1.68
	前年同月差 (ポイント)	0.25	▲ 0.75	0.28	▲ 0.45	▲ 0.14	0.71	▲ 1.33	×
産業種別	TL	D	E	G	H	I	J	K	

(注) 本月の「前調査期間末労働者数」と前月の「本調査期間末労働者数」は一致しないことがある。

(5人以上)

様式1の1

L	M	N	O	P	Q	R	項目
学術研究、専門・技術サービス業	宿泊業、飲食サービス業	生活関連サービス業、娯楽業	教育、学習支援業	医療、福祉	複合サービス事業	サービス業 他に分類されないもの	
264,354	94,440	181,212	246,215	236,177	275,743	224,650	現金給与総額 (円)
▲ 1.5	▲ 13.5	4.7	▲ 8.6	▲ 0.9	7.7	▲ 4.1	前年同月比 (%)
304,131	96,384	223,283	288,537	268,382	305,972	247,439	男 (円)
181,675	93,018	147,616	203,701	222,216	227,560	172,631	女 (円)
264,354	94,440	181,212	246,207	234,790	275,569	224,237	きまって支給する給与 (円)
▲ 1.6	▲ 13.3	20.9	▲ 8.4	▲ 0.2	7.6	▲ 4.3	前年同月比 (%)
304,131	96,384	223,283	288,521	264,642	305,689	246,945	男 (円)
181,675	93,018	147,616	203,701	221,849	227,560	172,404	女 (円)
248,370	90,477	170,435	241,048	219,134	262,228	192,320	所定内給与 (円)
▲ 4.2	▲ 15.2	17.3	▲ 9.2	▲ 1.4	4.3	▲ 4.0	前年同月比 (%)
15,984	3,963	10,777	5,159	15,656	13,341	31,917	所定外給与 (円)
0	0	0	8	1,387	174	413	特別に支払われた給与 (円)
0	0	0	16	3,740	283	494	男 (円)
0	0	0	0	367	0	227	女 (円)
19.1	13.6	18.7	17.1	18.2	18.9	18.5	出勤日数 (日)
▲ 1.1	▲ 1.6	0.8	▲ 0.9	▲ 0.1	0.1	▲ 0.2	前年同月差 (%)
19.4	13.4	19.9	16.8	19.3	19.2	19.0	男 (日)
18.4	13.7	17.7	17.3	17.7	18.6	17.3	女 (日)
153.0	83.6	143.8	129.8	133.5	147.3	156.7	総実労働時間 (時間)
2.3	▲ 7.3	22.1	▲ 10.6	▲ 1.1	0.6	0.0	前年同月比 (%)
160.7	80.9	160.8	128.7	133.2	151.8	168.7	男 (時間)
137.0	85.7	130.2	131.0	133.5	140.1	129.2	女 (時間)
143.3	79.8	134.0	126.9	128.1	139.3	140.9	所定内労働時間 (時間)
▲ 0.6	▲ 8.9	15.5	▲ 3.8	▲ 1.7	▲ 2.7	2.4	前年同月比 (%)
148.6	77.4	146.2	125.5	127.8	141.0	150.6	男 (時間)
132.3	81.6	124.3	128.3	128.2	136.6	118.7	女 (時間)
9.7	3.8	9.8	2.9	5.4	8.0	15.8	所定外労働時間 (時間)
83.9	53.0	446.3	▲ 78.2	17.6	143.2	▲ 16.7	前年同月比 (%)
12.1	3.5	14.6	3.2	5.4	10.8	18.1	男 (時間)
4.7	4.1	5.9	2.7	5.3	3.5	10.5	女 (時間)
6,847	13,608	7,006	17,848	54,647	2,057	17,236	前調査期間末常用労働者数 (人)
8	280	165	548	449	0	296	増加常用労働者数 (人)
61	664	231	106	286	26	274	減少常用労働者数 (人)
6,794	13,224	6,940	18,290	54,810	2,031	17,258	本調査期間末労働者数 (人)
5.1	5.7	17.3	10.2	0.3	1.5	1.3	前年同月比 (%)
1,634	9,335	2,687	4,854	17,351	196	3,777	うちパートタイム労働者数 (人)
24.1	70.6	38.7	26.5	31.7	9.7	21.9	パートタイム労働者比率 (%)
0.12	2.06	2.36	3.07	0.82	0.00	1.72	入職率 (%)
▲ 1.22	0.06	0.67	1.50	▲ 0.40	▲ 1.07	0.16	前年同月差 (ポイント)
0.89	4.88	3.30	0.59	0.52	1.26	1.59	離職率 (%)
0.44	3.04	3.07	▲ 1.00	▲ 0.17	1.21	0.41	前年同月差 (ポイント)
L	M	N	O	P	Q	R	産業種別

IV-2 産業別実数表

(令和4年9月)

項 目	TL 調査産業計	D 建設業	E 製造業	G 情報通信業	H 運輸業, 郵便業	I 卸売業, 小売業	J 金融業, 保険業	K 不動産業, 物品賃貸業	
現金給与総額 (円)	267,808	371,677	285,422	307,251	297,985	201,123	308,896	228,574	
前年同月比 (%)	▲ 0.2	26.3	▲ 1.0	8.6	10.1	4.5	▲ 1.8	×	
男 (円)	316,105	382,060	318,524	347,010	317,475	282,680	400,175	280,500	
女 (円)	208,238	291,238	203,619	239,409	159,584	126,838	222,570	203,879	
きまって支給する給与 (円)	263,509	305,726	282,785	306,863	297,985	201,118	307,168	228,574	
前年同月比 (%)	▲ 1.4	4.1	▲ 0.9	8.3	10.2	4.5	▲ 1.8	×	
男 (円)	309,604	315,419	316,404	346,839	317,475	282,674	397,832	280,500	
女 (円)	206,655	230,633	199,704	238,651	159,584	126,833	221,423	203,879	
所定内給与 (円)	238,820	275,596	253,462	276,498	245,427	189,321	286,108	221,945	
前年同月比 (%)	▲ 1.5	0.6	▲ 0.1	5.0	12.2	1.8	▲ 1.9	×	
所定外給与 (円)	24,689	30,130	29,323	30,365	52,558	11,797	21,060	6,629	
特別に支払われた給与 (円)	4,299	65,951	2,637	388	0	5	1,728	0	
男 (円)	6,501	66,641	2,120	171	0	6	2,343	0	
女 (円)	1,583	60,605	3,915	758	0	5	1,147	0	
出勤日数 (日)	18.4	20.8	19.0	19.2	18.7	18.5	19.7	19.1	
前年同月差 (日)	▲ 0.3	▲ 0.4	▲ 0.3	▲ 0.8	▲ 0.1	▲ 0.7	1.1	×	
男 (日)	18.9	20.8	19.2	19.5	19.2	19.8	19.8	21.6	
女 (日)	17.7	20.1	18.6	18.8	15.2	17.4	19.6	18.0	
総実労働時間 (時間)	147.9	173.0	158.1	161.1	174.4	135.3	158.1	149.3	
前年同月比 (%)	▲ 2.0	0.5	▲ 2.7	▲ 3.3	0.3	4.6	5.6	×	
男 (時間)	158.5	174.9	162.7	166.0	180.6	160.9	163.5	173.1	
女 (時間)	134.8	159.1	147.1	152.7	130.8	112.2	153.0	137.9	
所定内労働時間 (時間)	136.4	156.0	144.0	144.3	145.8	128.0	149.6	146.7	
前年同月比 (%)	▲ 0.8	▲ 3.6	▲ 1.8	▲ 4.9	3.7	2.8	5.4	×	
男 (時間)	142.7	156.6	146.4	145.5	149.5	146.8	152.1	168.0	
女 (時間)	128.5	151.4	138.2	142.2	119.7	111.0	147.2	136.6	
所定外労働時間 (時間)	11.5	17.0	14.1	16.8	28.6	7.3	8.5	2.6	
前年同月比 (%)	▲ 13.2	64.6	▲ 11.6	13.9	▲ 14.3	52.0	8.9	×	
男 (時間)	15.8	18.3	16.3	20.5	31.1	14.1	11.4	5.1	
女 (時間)	6.3	7.7	8.9	10.5	11.1	1.2	5.8	1.3	
常用労働者数	前調査期間末労働者数 (人)	124,274	5,596	30,491	2,454	6,395	10,541	3,036	460
	増加常用労働者数 (人)	1,399	16	213	53	121	213	14	4
	減少常用労働者数 (人)	1,121	12	273	22	87	136	25	18
	本調査期間末労働者数 (人)	124,552	5,600	30,431	2,485	6,429	10,618	3,025	446
	前年同月比 (%)	▲ 0.5	▲ 3.6	0.0	11.2	0.1	2.0	3.4	×
	うちパートタイム労働者数 (人)	27,260	73	2,099	551	837	5,598	84	75
パートタイム労働者比率 (%)	21.9	1.3	6.9	22.2	13.0	52.7	2.8	16.8	
労働異動率	入職率 (%)	1.13	0.29	0.70	2.16	1.89	2.02	0.46	0.87
	前年同月差 (ポイント)	0.24	0.01	0.17	1.56	1.54	1.46	0.09	×
	離職率 (%)	0.90	0.21	0.90	0.90	1.36	1.29	0.82	3.91
	前年同月差 (ポイント)	▲ 0.03	▲ 0.34	0.42	0.42	1.01	0.40	▲ 1.84	×
産業種別	TL	D	E	G	H	I	J	K	

(注) 本月の「前調査期間末労働者数」と前月の「本調査期間末労働者数」は一致しないことがある。

(30人以上)

様式1の2

L	M	N	O	P	Q	R	項目
学術研究、専門・技術サービス業	宿泊業、飲食サービス業	生活関連サービス業、娯楽業	教育、学習支援業	医療、福祉	複合サービス事業	サービス業 <small>他に分類されないもの</small>	
299,390	125,562	150,104	255,653	273,639	χ	228,547	現金給与総額 (円)
▲ 3.1	▲ 3.6	▲ 16.6	▲ 12.8	1.2	χ	▲ 4.1	前年同月比 (%)
335,610	141,720	191,007	309,196	340,385	χ	261,501	男 (円)
189,535	117,309	118,948	183,601	248,175	χ	169,554	女 (円)
299,390	125,562	150,104	255,638	271,532	χ	227,975	きまって支給する給与 (円)
▲ 3.3	▲ 3.7	▲ 15.4	▲ 12.8	1.3	χ	▲ 4.3	前年同月比 (%)
335,610	141,720	191,007	309,170	333,966	χ	260,758	男 (円)
189,535	117,309	118,948	183,601	247,713	χ	169,286	女 (円)
279,786	116,077	147,430	254,112	249,591	χ	188,834	所定内給与 (円)
▲ 4.0	▲ 9.8	▲ 14.6	▲ 12.6	▲ 0.4	χ	▲ 2.4	前年同月比 (%)
19,604	9,485	2,674	1,526	21,941	χ	39,141	所定外給与 (円)
0	0	0	15	2,107	χ	572	特別に支払われた給与 (円)
0	0	0	26	6,419	χ	743	男 (円)
0	0	0	0	462	χ	268	女 (円)
18.9	16.5	16.1	16.4	18.0	χ	18.0	出勤日数 (日)
▲ 0.1	2.5	▲ 3.5	▲ 2.0	▲ 0.4	χ	0.2	前年同月差 (日)
19.5	15.6	18.7	16.3	18.5	χ	18.6	男 (日)
17.1	16.9	14.1	16.4	17.8	χ	17.1	女 (日)
151.7	109.7	114.3	124.9	140.6	χ	153.5	総実労働時間 (時間)
▲ 2.7	27.1	▲ 18.5	▲ 21.2	▲ 0.2	χ	▲ 1.0	前年同月比 (%)
158.1	103.2	138.6	123.7	144.6	χ	167.9	男 (時間)
132.3	113.0	95.8	126.6	139.0	χ	127.7	女 (時間)
142.4	103.4	112.9	124.2	133.7	χ	132.4	所定内労働時間 (時間)
▲ 3.5	21.2	▲ 17.8	▲ 9.8	▲ 1.3	χ	1.4	前年同月比 (%)
146.9	97.9	137.1	123.1	136.3	χ	141.8	男 (時間)
128.8	106.2	94.4	125.6	132.7	χ	115.6	女 (時間)
9.3	6.3	1.4	0.7	6.9	χ	21.1	所定外労働時間 (時間)
10.8	586.1	▲ 54.0	▲ 96.7	23.9	χ	▲ 13.9	前年同月比 (%)
11.2	5.3	1.5	0.6	8.3	χ	26.1	男 (時間)
3.5	6.8	1.4	1.0	6.3	χ	12.1	女 (時間)
3,257	3,403	1,272	9,711	33,786	χ	12,497	前調査期間末常用労働者数 (人)
8	40	12	254	288	χ	163	増加常用労働者数 (人)
33	73	35	45	82	χ	274	減少常用労働者数 (人)
3,232	3,370	1,249	9,920	33,992	χ	12,386	本調査期間末労働者数 (人)
1.0	▲ 14.9	0.9	9.5	▲ 1.1	χ	▲ 0.5	前年同月比 (%)
801	2,384	516	2,784	8,117	χ	3,235	うちパートタイム労働者数 (人)
24.8	70.7	41.3	28.1	23.9	χ	26.1	パートタイム労働者比率 (%)
0.25	1.18	0.94	2.62	0.85	χ	1.30	入職率 (%)
0.25	0.73	0.94	1.26	▲ 0.42	χ	▲ 0.59	前年同月差 (ポイント)
1.01	2.15	2.75	0.46	0.24	χ	2.19	離職率 (%)
0.07	▲ 0.53	1.92	▲ 1.47	▲ 0.32	χ	0.59	前年同月差 (ポイント)
L	M	N	O	P	Q	R	産業種別

V 就 業 形

(令和4年9月)

事業所規模	産 業	本調査期間末常用労働者数 (人)	出勤日数 (日)	総実労働時間 (時間)	所定労働時間		現金給与総額 (円)	きまって支給する給与			特別に支給された給与 (円)	産業区分
					所定内労働時間 (時間)	所定外労働時間 (時間)		所定内給与 (円)	所定外給与 (円)			
5 人	一般労働者											
	TL 調査産業計	178,149	20.0	165.1	153.1	12.0	289,492	285,362	262,771	22,591	4,130	TL
	D 建設業	19,631	21.1	170.5	156.0	14.5	322,569	303,529	282,495	21,034	19,040	D
	E 製造業	36,044	19.7	164.6	150.0	14.6	283,048	280,773	253,145	27,628	2,275	E
	G 情報通信業	3,007	19.2	163.6	146.0	17.6	343,327	343,044	313,664	29,380	283	G
	H 運輸業, 郵便業	10,781	20.0	177.4	157.1	20.3	279,340	279,340	244,515	34,825	0	H
	I 卸売業, 小売業	21,578	21.1	171.5	161.2	10.3	278,571	269,733	255,339	14,394	8,838	I
	J 金融業, 保険業	5,402	19.5	151.6	145.3	6.3	302,510	301,542	286,561	14,981	968	J
	K 不動産業, 物品賃貸業	1,173	21.7	165.3	162.4	2.9	238,039	237,124	231,730	5,394	915	K
	L 学術研究, 専門・技術サービス業	5,160	20.5	170.6	157.9	12.7	309,582	309,582	288,947	20,635	0	L
	M 宿泊業, 飲食サービス業	3,889	20.8	160.0	148.9	11.1	199,334	199,334	188,442	10,892	0	M
	N 生活関連サービス業, 娯楽業	4,253	20.9	175.2	161.0	14.2	228,062	228,062	212,260	15,802	0	N
	O 教育, 学習支援業	13,436	19.5	154.4	150.5	3.9	308,131	308,120	301,250	6,870	11	O
	P 医療, 福祉	37,459	19.6	157.7	150.1	7.6	296,579	294,552	272,183	22,369	2,027	P
Q 複合サービス事業	1,835	19.2	151.1	142.8	8.3	290,095	289,993	276,001	13,992	102	Q	
R サービス業	13,481	19.5	174.0	154.8	19.2	260,428	259,996	220,739	39,257	432	R	
5 以上	パート・アルバイト労働者											
	TL 調査産業計	63,204	14.8	84.4	82.9	1.5	93,676	93,571	91,925	1,646	105	TL
	D 建設業	418	14.9	101.6	95.0	6.6	147,777	136,857	128,598	8,259	10,920	D
	E 製造業	4,334	18.0	108.8	106.2	2.6	105,800	105,800	103,211	2,589	0	E
	G 情報通信業	668	16.4	116.8	114.0	2.8	148,536	148,370	144,072	4,298	166	G
	H 運輸業, 郵便業	1,278	12.3	88.8	85.3	3.5	119,111	119,111	114,951	4,160	0	H
	I 卸売業, 小売業	15,738	17.5	98.9	96.9	2.0	97,199	97,198	96,076	1,122	1	I
	J 金融業, 保険業	280	18.2	121.8	120.9	0.9	151,471	151,112	150,327	785	359	J
	K 不動産業, 物品賃貸業	604	17.1	111.4	110.0	1.4	115,815	115,815	114,388	1,427	0	K
	L 学術研究, 専門・技術サービス業	1,634	14.7	97.9	97.7	0.2	123,019	123,019	121,566	1,453	0	L
	M 宿泊業, 飲食サービス業	9,335	10.6	52.5	51.6	0.9	51,598	51,598	50,466	1,132	0	M
	N 生活関連サービス業, 娯楽業	2,687	15.2	94.6	91.8	2.8	107,958	107,958	105,038	2,920	0	N
	O 教育, 学習支援業	4,854	9.9	58.2	58.0	0.2	65,320	65,320	65,160	160	0	O
	P 医療, 福祉	17,351	15.0	80.9	80.3	0.6	105,245	105,245	104,143	1,102	0	P
Q 複合サービス事業	196	16.0	110.8	105.9	4.9	140,423	139,571	132,372	7,199	852	Q	
R サービス業	3,777	14.9	93.7	90.4	3.3	95,303	94,961	89,578	5,383	342	R	

態 別 実 数 表

様式 2

事業所規模	産 業	本調査期間末常用労働者数 (人)	出勤日数 (日)	総実労働時間 (時間)	所定労働時間		現金給与総額 (円)	きまって支給する給与			特別に支給された給与 (円)	産業区分
					所定内労働時間 (時間)	所定外労働時間 (時間)		所定内給与 (円)	所定外給与 (円)			
30 人	一般労働者											
	TL 調査産業計	97,292	19.4	163.4	149.1	14.3	312,981	307,554	276,638	30,916	5,427	TL
	D 建設業	5,527	20.8	173.9	156.6	17.3	373,519	307,582	277,084	30,498	65,937	D
	E 製造業	28,332	19.1	161.4	146.5	14.9	298,020	295,187	264,008	31,179	2,833	E
	G 情報通信業	1,934	19.9	172.0	151.4	20.6	351,570	351,129	313,549	37,580	441	G
	H 運輸業, 郵便業	5,592	20.0	190.6	158.4	32.2	328,024	328,024	268,367	59,657	0	H
	I 卸売業, 小売業	5,020	20.5	174.5	159.8	14.7	309,858	309,851	285,628	24,223	7	I
	J 金融業, 保険業	2,941	19.7	159.2	150.5	8.7	313,777	311,999	290,369	21,630	1,778	J
	K 不動産業, 物品賃貸業	371	20.3	164.7	161.9	2.8	256,444	256,444	248,804	7,640	0	K
	L 学術研究, 専門・技術サービス業	2,431	20.2	165.0	152.8	12.2	350,272	350,272	325,150	25,122	0	L
	M 宿泊業, 飲食サービス業	986	21.1	166.3	150.0	16.3	222,567	222,567	197,443	25,124	0	M
	N 生活関連サービス業, 娯楽業	733	20.4	159.1	156.7	2.4	219,961	219,961	215,452	4,509	0	N
	O 教育, 学習支援業	7,136	18.9	146.0	145.1	0.9	326,297	326,276	324,279	1,997	21	O
	P 医療, 福祉	25,875	19.0	156.2	147.4	8.8	320,882	318,122	289,810	28,312	2,760	P
	Q 複合サービス事業	X	X	X	X	X	X	X	X	X	X	X
R サービス業	9,151	19.1	174.3	147.1	27.2	274,900	274,265	223,417	50,848	635	R	
上	パートタイム労働者											
	TL 調査産業計	27,260	14.7	92.0	90.5	1.5	105,172	104,933	102,663	2,270	239	TL
	D 建設業	73	17.4	115.9	114.6	1.3	232,261	165,247	162,932	2,315	67,014	D
	E 製造業	2,099	17.7	114.6	110.5	4.1	115,765	115,765	111,433	4,332	0	E
	G 情報通信業	551	16.8	122.5	119.2	3.3	150,933	150,731	145,813	4,918	202	G
	H 運輸業, 郵便業	837	10.0	67.2	62.6	4.6	98,869	98,869	93,370	5,499	0	H
	I 卸売業, 小売業	5,598	16.8	99.8	99.2	0.6	102,324	102,321	101,814	507	3	I
	J 金融業, 保険業	84	17.9	119.4	117.6	1.8	140,749	140,749	139,345	1,404	0	J
	K 不動産業, 物品賃貸業	75	13.0	71.3	70.2	1.1	88,107	88,107	86,574	1,533	0	K
	L 学術研究, 専門・技術サービス業	801	14.8	111.4	111.1	0.3	145,577	145,577	142,654	2,923	0	L
	M 宿泊業, 飲食サービス業	2,384	14.5	86.3	84.1	2.2	85,632	85,632	82,584	3,048	0	M
	N 生活関連サービス業, 娯楽業	516	9.9	50.8	50.8	0.0	51,274	51,274	51,195	79	0	N
	O 教育, 学習支援業	2,784	9.6	69.1	68.7	0.4	67,952	67,952	67,677	275	0	O
	P 医療, 福祉	8,117	14.7	90.0	89.5	0.5	121,217	121,217	119,829	1,388	0	P
	Q 複合サービス事業	X	X	X	X	X	X	X	X	X	X	X
R サービス業	3,235	15.2	94.4	90.7	3.7	96,935	96,540	90,639	5,901	395	R	

Ⅵ 指 数 表

様式 3 の 1

令和 2 年平均 = 100

事業所規模	年 月	現 金 給 与 総 額															
		TL 調 査 産 業 計	D 建 設 業	E 製 造 業	G 情 報 通 信 業	H 運 輸 業、 郵 便 業	I 卸 売 業、 小 売 業	J 金 融 業、 保 險 業	K 不 動 産 業、物 品 賃 貸 業	L 学 術 研 究、 専 門・技 術 サ ー ビ ス 業	M 宿 泊 業、 飲 食 サ ー ビ ス 業	N 生 活 関 連 サ ー ビ ス 業、娯 楽 業	O 教 育、学 習 支 援 業	P 医 療、 福 祉	Q 複 合 サ ー ビ ス 事 業	R サ ー ビ ス 業	
5 人 以 上	平成 30 年	100.9	112.8	109.3	112.6	91.4	100.4	117.7		101.3	108.2	154.4	104.8	90.3	102.4	93.9	
	令和 元 年	99.9	96.9	102.1	118.4	93.3	95.5	104.4	×	96.1	108.4	151.8	112.2	97.1	×	98.5	
	令和 2 年	100.0	100.0	100.0	100.0	100.0	100.0	100.0	×	100.0	100.0	100.0	100.0	100.0	100.0	100.0	
	令和 3 年	101.1	101.3	110.0	107.0	94.1	102.7	101.5	×	91.7	105.4	108.6	102.8	95.3	99.0	97.0	
	令和 3 年	9 月	85.8	86.8	90.0	93.7	85.0	85.1	79.2	×	74.1	101.1	116.6	84.9	79.4	75.1	90.7
		10	86.2	93.8	89.7	95.2	84.4	89.2	79.6	×	73.2	105.0	98.8	82.7	79.0	75.1	88.9
		11	88.7	94.6	96.9	89.0	84.3	98.2	79.9	×	73.6	122.2	103.4	82.3	78.1	75.0	90.0
	令和 4 年	12	177.6	159.1	214.4	186.1	150.8	165.4	209.5	×	169.2	122.0	125.4	205.3	174.1	208.7	136.1
		1 月	83.8	87.2	89.4	101.2	83.1	86.1	71.1	×	68.2	96.7	168.4	83.4	77.6	80.7	85.3
		2	82.0	87.6	90.1	98.5	87.2	83.0	78.5	74.2	71.8	88.3	94.3	79.4	75.5	81.6	82.5
		3	87.0	89.3	90.8	121.8	85.8	85.6	82.6	74.1	73.1	106.7	93.8	80.0	87.2	81.4	89.7
		4	85.0	90.8	95.2	101.0	88.1	88.1	79.6	99.6	76.5	97.2	93.6	75.7	77.5	78.4	84.4
5		84.1	98.7	89.4	97.6	92.4	85.1	79.3	76.7	68.6	102.7	91.2	75.5	77.4	84.8	84.4	
6		143.6	124.6	170.4	242.1	143.8	93.3	189.6	83.4	134.9	123.4	97.4	164.5	159.5	168.1	102.7	
7	107.1	115.7	119.0	120.3	98.4	142.8	97.1	97.7	98.8	85.8	172.4	85.6	89.2	139.8	100.3		
8	90.5	115.8	99.5	97.5	91.0	93.9	81.4	70.4	72.1	87.4	130.7	76.8	80.0	81.1	96.7		
9	84.9	95.8	89.3	97.0	88.6	88.4	81.0	75.9	73.0	87.5	122.1	77.6	78.7	80.9	87.0		
30 人 以 上	平成 30 年	100.1	123.4	109.2	108.9	95.4	87.6	121.4		105.0	99.2	180.6	106.6	88.7	95.4	92.7	
	令和 元 年	99.4	102.7	99.7	120.2	97.6	81.2	105.5	×	95.0	101.7	207.6	110.4	98.3	×	98.5	
	令和 2 年	100.0	100.0	100.0	100.0	100.0	100.0	100.0	×	100.0	100.0	100.0	100.0	100.0	×	100.0	
	令和 3 年	102.1	103.0	108.8	113.7	105.0	99.9	105.4	×	105.9	91.7	190.1	98.3	94.9	×	100.2	
	令和 3 年	9 月	84.7	83.4	87.5	88.7	92.2	84.4	82.7	×	80.5	89.5	180.1	81.3	77.3	×	95.5
		10	84.8	84.9	87.1	96.2	94.2	90.3	×	×	81.3	94.8	176.8	78.9	76.9	×	92.5
		11	86.3	95.4	94.9	89.1	91.5	84.2	×	×	81.9	94.5	178.5	78.4	76.0	×	94.0
	令和 4 年	12	189.1	171.5	218.6	224.4	162.0	173.5	×	×	220.5	132.0	282.1	199.6	179.7	×	137.7
		1 月	83.1	86.1	86.2	98.0	100.1	85.0	81.3	100.0	78.3	84.2	176.8	81.5	75.1	×	89.6
		2	82.4	86.2	86.4	97.4	101.1	89.6	82.4	96.6	79.2	81.8	156.2	80.9	72.8	×	85.2
		3	87.0	86.9	87.5	132.9	101.9	89.1	80.7	98.7	80.1	86.7	156.1	78.7	83.4	×	90.7
		4	85.4	92.7	91.9	97.2	106.3	93.0	83.2	105.1	90.7	85.0	159.9	75.8	74.5	×	86.3
5		83.2	86.5	86.1	93.7	111.8	85.6	83.0	104.8	77.1	81.8	181.8	76.6	74.7	×	89.6	
6		164.3	133.7	176.7	235.5	198.8	86.7	219.0	129.8	154.0	104.6	172.1	182.1	173.8	×	110.9	
7	104.2	122.9	118.1	123.5	112.6	167.8	81.3	171.4	116.2	84.5	220.7	80.5	81.4	×	103.5		
8	87.0	102.4	95.6	94.0	100.4	89.1	81.3	110.2	76.4	87.2	159.1	73.3	77.2	×	98.0		
9	84.5	105.3	86.6	96.3	101.5	88.2	81.2	100.1	78.0	86.3	150.2	70.9	78.2	×	91.6		

事業所規模	年 月	き ま っ て 支 給 す る 給 与															
		TL 調 査 産 業 計	D 建 設 業	E 製 造 業	G 情 報 通 信 業	H 運 輸 業、 郵 便 業	I 卸 売 業、 小 売 業	J 金 融 業、 保 險 業	K 不 動 産 業、物 品 賃 貸 業	L 学 術 研 究、 専 門・技 術 サ ー ビ ス 業	M 宿 泊 業、 飲 食 サ ー ビ ス 業	N 生 活 関 連 サ ー ビ ス 業、娯 楽 業	O 教 育、学 習 支 援 業	P 医 療、 福 祉	Q 複 合 サ ー ビ ス 事 業	R サ ー ビ ス 業	
5 人 以 上	平成 30 年	99.4	103.7	107.8	104.9	92.2	98.7	113.5		101.6	108.5	153.7	103.3	90.4	93.4	95.2	
	令和 元 年	100.2	99.5	102.6	109.7	94.4	95.5	102.8	×	96.4	106.8	140.5	112.6	98.1	×	98.5	
	令和 2 年	100.0	100.0	100.0	100.0	100.0	100.0	100.0	×	100.0	100.0	100.0	100.0	100.0	100.0	100.0	
	令和 3 年	100.2	100.0	107.5	102.1	94.4	100.1	99.8	×	92.5	106.6	106.6	102.9	94.4	92.3	100.2	
	令和 3 年	9 月	101.2	100.1	107.7	106.6	97.4	97.7	99.7	×	91.4	107.5	108.6	107.0	94.9	90.8	102.8
		10	101.2	99.5	108.4	105.6	96.7	100.5	100.0	×	90.2	111.6	104.8	104.4	95.6	90.8	100.7
		11	101.3	101.4	110.8	103.0	95.1	101.9	100.5	×	90.7	108.8	102.6	103.9	94.2	90.6	100.7
	令和 4 年	12	100.5	99.3	109.7	100.6	97.7	100.1	99.9	×	90.2	109.6	100.5	103.5	94.7	89.8	99.4
		1 月	97.1	99.8	107.1	116.9	95.2	96.1	89.3	85.2	84.1	102.8	100.7	99.7	93.3	96.9	94.7
		2	97.1	101.3	108.8	114.0	99.9	93.6	98.7	86.1	88.6	93.9	101.4	100.3	91.3	98.3	92.9
		3	98.2	99.1	108.1	111.4	98.0	97.5	101.1	85.7	87.8	113.5	100.9	101.0	92.0	98.1	96.3
		4	99.6	100.3	114.3	114.8	101.0	100.5	100.1	91.0	85.7	103.3	100.7	95.6	93.8	94.6	94.8
5		97.1	96.4	106.5	112.8	98.3	97.5	99.8	89.0	84.6	109.2	98.1	93.8	93.4	98.2	94.4	
6		99.7	102.0	110.4	118.8	101.5	97.7	99.1	89.0	84.1	109.6	102.3	94.9	96.8	98.8	95.9	
7	101.0	105.4	109.8	113.5	104.9	101.2	101.0	83.8	89.3	89.6	143.5	99.3	95.3	95.0	97.5		
8	99.5	100.3	108.0	111.9	101.9	101.2	101.8	81.1	88.9	91.3	135.7	96.9	94.6	97.4	98.0		
9	99.7	104.2	107.2	112.1	101.6	99.1	102.1	88.5	89.9	93.2	131.3	98.0	94.7	97.7	98.4		
30 人 以 上	平成 30 年	99.4	114.4	107.1	100.1	98.7	88.6	116.2		110.0	101.3	173.2	106.4	88.8	91.7	94.6	
	令和 元 年	99.7	103.3	100.0	109.9	101.2	83.5	103.4	×	97.0	102.0	198.7	112.6	98.0	×	97.8	
	令和 2 年	100.0	100.0	100.0	100.0	100.0	100.0	100.0	×	100.0	100.0	100.0	100.0	100.0	×	100.0	
	令和 3 年	101.3	99.0	106.5	103.4	107.0	99.6	104.1	×	105.3	94.8	183.4	99.5	93.9	×	102.2	
	令和 3 年	9 月	102.1	97.6	106.4	103.6	107.8	99.9	104.6	×	104.1	98.1	189.3	103.8	93.8	×	105.6
		10	102.2	99.4	106.9	104.9	110.2	102.2	×	×	105.0	103.9	180.6	100.7	94.2	×	102.2
		11	101.8	99.8	108.6	104.0	106.9	99.7	×	×	105.8	103.5	187.1	100.1	93.0	×	102.2
	令和 4 年	12	101.3	100.2	107.3	103.7	108.0	99.0	×	×	105.9	101.3	184.4	100.2	93.4	×	101.2
		1 月	99.8	100.2	104.7	114.1	117.1	100.6	102.5	112.7	101.2	92.2	164.9	104.0	91.6	×	96.3
		2	99.2	101.1	105.8	113.6	118.2	99.8	103.9	109.1	102.3	89.5	166.7	103.3	89.0	×	93.2
		3	99.6	100.3	105.9	109.3	118.6	102.9	101.1	110.1	102.8	95.0	166.5	100.6	89.3	×	97.8
		4	101.9	100.8	112.0	113.3	124.3	109.9	104.9	118.7	99.7	93.1	170.5	96.7	91.1	×	95.4
5		99.3	97.7	104.9	109.3	116.6	101.2	104.9	118.4	99.6	89.5	194.0	97.8	91.4	×	97.2	
6		101.4	100.7	107.5	117.2	125.3	101.8	104.0	118.9	99.3	88.5	164.3	96.5	94.4	×	99.0	
7	102.4	117.8	107.5	111.5	124.2	100.3	102.6	117.5	99.0	92.5	160.1	95.9	94.6	×	101.9		
8	100.7	100.9	106.7	109.7	117.4	102.3	102.5	120.2	98.7	90.1	157.6	93.5	94.5	×	101.5		
9	100.7	101.6	105.4	112.2	118.8	104.4	102.7	113.1	100.7	94.5	160.2	90.5	95.0	×	101.1		

様式 3 の 2

令和 2 年平均=100

事業所規模	年 月	所 定 内 給 与															
		TL 調 査 産 業 計	D 建 設 業	E 製 造 業	G 情 報 通 信 業	H 運 輸 業、 郵 便 業	I 卸 売 業、 小 売 業	J 金 融 業、 保 險 業	K 不 動 産 業、物 品 賃 貸 業	L 学 術 研 究、 専 門・技 術 サ ー ビ ス 業	M 宿 泊 業、 飲 食 サ ー ビ ス 業	N 生 活 関 連 サ ー ビ ス 業、娯 楽 業	O 教 育、学 習 支 援 業	P 医 療、 福 祉	Q 複 合 サ ー ビ ス 事 業	R サ ー ビ ス 業	
5 人 以 上	平成 30 年	98.9	105.0	104.0	103.4	93.3	96.9	110.8	×	99.7	107.8	156.7	103.3	90.9	93.0	97.7	
	令和 元 年	99.6	99.6	100.8	107.4	90.2	95.1	100.1	×	95.7	103.1	138.2	112.5	99.0	×	99.4	
	令和 2 年	100.0	100.0	100.0	100.0	100.0	100.0	100.0	×	100.0	100.0	100.0	100.0	100.0	100.0	100.0	
	令和 3 年	99.7	100.8	104.9	100.2	96.0	99.6	98.4	×	92.7	107.7	109.2	103.0	93.9	93.9	99.7	
	令和 3 年	9 月	101.2	103.0	106.0	105.0	99.7	97.4	98.4	×	93.0	109.5	110.8	107.1	94.5	92.8	103.4
		10	101.0	101.6	106.2	102.5	97.7	100.9	99.6	×	91.8	112.7	107.3	104.7	95.3	92.7	98.1
		11	100.7	102.0	106.4	101.8	96.4	102.1	98.5	×	91.5	109.8	105.6	103.9	93.9	92.6	101.6
	令和 4 年	12	100.0	101.6	106.2	100.4	97.4	99.7	98.7	×	90.9	110.7	103.3	103.1	94.1	90.7	98.4
		1 月	96.9	99.5	104.9	113.5	99.7	96.5	88.8	88.0	83.4	102.6	105.7	99.4	91.9	96.5	95.7
		2	96.6	100.7	106.4	110.2	102.1	93.3	98.3	89.7	86.9	95.0	106.4	98.7	90.4	97.5	93.9
		3	97.8	100.4	105.8	106.3	102.0	96.6	98.7	89.6	85.7	113.7	105.8	99.2	90.8	97.5	98.3
		4	99.3	101.5	112.4	110.4	103.2	100.3	99.5	94.4	84.8	102.3	105.5	94.6	92.3	93.5	96.4
		5	97.1	98.5	105.6	109.1	101.4	96.6	98.9	91.8	83.6	108.4	102.5	93.1	92.1	97.9	95.8
		6	99.5	103.4	108.8	115.8	104.5	96.8	98.3	92.9	84.3	107.7	107.3	93.9	95.5	97.9	97.9
	7	100.8	106.9	108.3	109.3	109.8	101.2	100.2	88.5	89.0	90.3	140.8	98.9	93.6	95.2	98.0	
	8	99.2	100.6	107.0	108.3	106.6	101.0	101.1	85.6	88.7	91.5	131.9	96.7	92.8	96.8	99.3	
	9	99.4	105.2	105.4	110.1	106.9	98.5	101.3	93.3	89.1	92.9	130.0	97.3	93.2	96.8	99.3	
	30 人 以 上	平成 30 年	98.0	110.6	101.9	98.1	102.2	86.5	113.6	×	105.7	95.7	164.0	106.4	89.1	95.0	98.3
令和 元 年		99.2	100.2	98.2	109.1	102.6	82.9	99.5	×	96.0	99.0	184.9	112.4	98.9	×	99.2	
令和 2 年		100.0	100.0	100.0	100.0	100.0	100.0	100.0	×	100.0	100.0	100.0	100.0	100.0	×	100.0	
令和 3 年		99.9	98.3	103.1	99.7	107.2	100.4	103.4	×	103.4	95.6	183.3	99.8	93.1	×	101.0	
令和 3 年		9 月	100.9	97.4	103.6	100.6	107.6	100.7	103.2	×	102.8	99.3	188.2	104.5	93.1	×	106.0
		10	100.6	99.1	103.7	100.1	109.5	102.8	×	103.6	105.2	180.4	101.7	93.5	×	97.7	
		11	100.0	98.3	104.0	99.5	103.9	101.2	×	103.7	104.3	187.5	100.4	92.1	×	103.0	
令和 4 年		12	99.7	100.0	104.2	99.5	104.2	99.3	×	103.4	101.3	184.9	100.4	92.5	×	99.4	
		1 月	98.5	95.8	102.2	103.2	122.2	101.1	102.3	112.4	98.9	87.5	166.3	105.0	89.4	×	96.9
		2	97.8	95.1	103.0	104.8	121.0	100.2	103.7	108.4	99.6	87.6	167.7	103.8	87.4	×	93.5
		3	98.4	99.4	103.2	100.9	122.4	101.8	100.5	108.9	99.2	91.2	167.2	101.1	87.5	×	100.0
		4	100.6	97.2	109.5	103.9	124.9	111.4	104.1	117.8	97.5	89.3	170.5	97.1	89.1	×	96.4
		5	98.3	95.4	103.7	101.2	119.2	100.8	103.0	117.8	96.9	86.5	192.5	97.8	89.5	×	98.4
		6	100.3	98.0	105.4	110.4	127.4	101.2	102.4	118.5	98.4	85.7	164.5	96.9	92.5	×	101.2
7		101.1	115.9	105.6	103.4	126.4	99.9	101.5	116.3	97.9	89.3	160.5	96.3	92.1	×	102.6	
8		99.5	97.1	105.6	101.5	118.7	101.5	101.3	119.7	97.9	87.1	158.2	94.0	91.9	×	103.3	
9		99.4	98.0	103.5	105.6	120.7	102.5	101.2	112.2	98.7	89.6	160.7	91.3	92.7	×	103.5	

事業所規模	年 月	総 実 労 働 時 間															
		TL 調 査 産 業 計	D 建 設 業	E 製 造 業	G 情 報 通 信 業	H 運 輸 業、 郵 便 業	I 卸 売 業、 小 売 業	J 金 融 業、 保 險 業	K 不 動 産 業、物 品 賃 貸 業	L 学 術 研 究、 専 門・技 術 サ ー ビ ス 業	M 宿 泊 業、 飲 食 サ ー ビ ス 業	N 生 活 関 連 サ ー ビ ス 業、娯 楽 業	O 教 育、学 習 支 援 業	P 医 療、 福 祉	Q 複 合 サ ー ビ ス 事 業	R サ ー ビ ス 業	
5 人 以 上	平成 30 年	101.3	101.7	108.2	104.4	101.0	99.1	101.4	×	98.8	121.5	141.3	92.2	96.1	101.6	98.6	
	令和 元 年	101.4	100.2	106.1	100.5	99.6	98.6	98.8	×	99.9	120.0	134.4	93.8	99.6	×	99.4	
	令和 2 年	100.0	100.0	100.0	100.0	100.0	100.0	100.0	×	100.0	100.0	100.0	100.0	100.0	100.0	100.0	
	令和 3 年	99.5	100.9	103.6	106.0	98.0	98.2	101.8	×	96.7	107.2	115.3	97.1	93.7	99.8	100.9	
	令和 3 年	9 月	100.3	102.4	104.4	107.8	96.8	96.7	99.3	×	97.0	106.3	118.3	105.3	93.6	98.1	102.8
		10	101.8	103.6	105.0	109.2	100.7	99.0	104.4	×	97.2	111.0	113.9	101.2	95.2	102.8	104.4
		11	101.6	106.0	108.9	108.4	100.2	100.7	104.5	×	96.0	111.6	112.8	96.8	93.5	100.1	101.1
	令和 4 年	12	101.0	101.1	106.7	107.3	102.5	99.5	107.9	×	95.7	114.3	111.2	95.7	94.3	108.0	101.1
		1 月	91.4	88.6	94.6	102.6	95.4	92.3	84.8	99.0	85.7	108.0	105.6	83.9	87.0	95.8	94.4
		2	94.7	103.8	104.3	99.5	92.0	94.6	86.2	97.9	94.3	89.2	118.5	87.4	85.6	87.5	97.4
		3	97.9	99.4	102.8	106.9	94.9	95.8	101.2	94.4	94.6	108.2	117.8	96.7	90.7	103.1	100.9
		4	100.8	103.8	107.2	105.8	102.0	102.2	99.4	104.5	98.1	111.3	125.1	93.5	92.6	97.8	99.8
		5	92.6	87.7	93.6	97.6	94.8	94.7	94.5	99.5	82.8	121.9	116.3	84.3	88.8	93.4	93.1
		6	102.1	104.4	105.9	107.5	100.3	99.9	104.3	102.3	98.6	117.0	128.8	95.3	97.9	105.5	100.7
	7	100.3	99.3	105.2	104.0	101.3	101.5	97.9	91.9	95.0	100.7	153.1	91.3	94.8	97.9	102.0	
	8	96.7	96.5	97.6	100.6	98.3	99.6	99.0	92.9	89.5	102.5	144.1	79.8	93.3	101.9	101.2	
	9	99.4	99.4	104.1	101.8	98.2	99.6	98.6	97.2	99.2	98.5	144.4	94.1	92.6	98.7	102.8	
	30 人 以 上	平成 30 年	100.5	102.6	107.9	105.2	104.9	97.3	104.1	×	97.6	123.8	177.4	88.6	93.7	98.2	97.7
令和 元 年		100.3	100.5	104.7	102.9	104.1	92.4	102.2	×	100.5	120.0	179.7	88.1	99.0	×	97.9	
令和 2 年		100.0	100.0	100.0	100.0	100.0	100.0	100.0	×	100.0	100.0	100.0	100.0	100.0	×	100.0	
令和 3 年		100.1	99.0	103.3	105.0	101.4	95.1	100.3	×	101.0	92.3	184.3	99.6	96.7	×	100.5	
令和 3 年		9 月	100.6	100.7	104.0	109.8	100.2	94.9	97.1	×	98.5	87.9	192.6	106.7	95.8	×	101.6
		10	102.7	101.9	104.0	108.0	105.9	97.3	×	103.5	95.3	188.0	106.8	98.4	×	103.6	
		11	101.9	102.9	107.4	107.3	105.6	96.9	×	100.1	106.7	192.1	100.3	96.0	×	98.7	
令和 4 年		12	101.5	100.4	104.0	108.6	106.1	98.1	×	102.3	107.5	187.8	98.8	97.5	×	100.4	
		1 月	93.4	88.8	94.2	104.1	103.5	94.3	100.7	99.6	87.8	103.0	144.4	85.3	89.2	×	97.0
		2	94.3	100.5	101.8	103.2	92.3	97.9	93.3	94.7	91.5	92.4	155.2	83.9	86.2	×	97.1
		3	98.1	99.3	101.2	109.1	99.4	94.9	102.9	96.0	94.6	106.7	148.1	90.4	93.4	×	102.4
		4	100.6	104.3	104.7	109.2	107.1	102.5	105.2	104.3	97.8	109.0	169.6	93.5	93.5	×	99.8
		5	92.5	85.2	91.5	94.1	96.8	93.8	99.4	93.3	82.1	117.8	178.3	85.9	91.0	×	95.5
		6	101.5	101.7	102.5	112.3	103.6	101.5	106.6	103.3	100.1	105.3	162.8	92.3	100.1	×	101.3
7		99.8	100.1	103.4	106.0	104.6	97.4	104.0	99.8	93.3	109.6	156.9	86.5	97.1	×	102.0	
8		96.1	93.1	94.6	102.0	98.0	96.3	105.6	94.8	85.7	111.3	140.4	82.5	97.9	×	100.0	
9		98.6	101.2	101.2	106.2	100.5	99.3	102.5	99.4	95.8	111.7	157.0	84.1	95.6	×	100.6	

様式 3 の 3
令和 2 年平均=100

事業所規模	年 月	所 定 内 労 働 時 間															
		TL	D	E	G	H	I	J	K	L	M	N	O	P	Q	R	
		調 査 産 業 計	建 設 業	製 造 業	情 報 通 信 業	運 輸 業、 郵 便 業	卸 売 業、 小 売 業	金 融 業、 保 險 業	不 動 産 業、物 品 賃 貸 業	学 術 研 究、 専 門・技 術 サ ー ビ ス 業	宿 泊 業、 飲 食 サ ー ビ ス 業	生 活 関 連 サ ー ビ ス 業、 娯 楽 業	教 育、 学 習 支 援 業	医 療、 福 祉	複 合 サ ー ビ ス 事 業	サ ー ビ ス 業	
5 人 以 上	平成 30 年	101.5	102.9	105.6	102.8	104.6	99.6	98.3	×	98.5	120.9	142.2	94.4	96.4	101.2	100.4	
	令和 元 年	101.2	100.2	104.7	100.2	101.4	99.8	96.8	×	99.9	117.1	130.8	94.8	99.2	×	100.1	
	令和 2 年	100.0	100.0	100.0	100.0	100.0	100.0	100.0	×	100.0	100.0	100.0	100.0	100.0	100.0	100.0	
	令和 3 年	99.4	101.3	101.8	102.2	101.0	97.3	101.3	×	97.4	107.9	118.4	96.2	94.5	101.7	100.7	
	令和 3 年	9 月	100.6	103.8	103.5	104.3	99.6	96.4	98.4	×	99.0	107.5	121.2	104.1	94.6	99.9	102.9
		10	102.0	105.3	104.1	104.4	103.3	98.8	104.4	×	98.4	111.6	116.8	100.0	96.3	104.8	103.8
		11	101.6	106.5	106.2	104.8	103.5	100.7	103.5	×	97.0	111.9	116.0	96.0	94.7	101.8	101.8
	令和 4 年	12	100.8	102.7	104.3	104.4	104.3	99.1	107.9	×	96.5	114.8	114.5	95.5	95.0	109.6	100.4
		1 月	91.8	87.1	92.7	95.2	102.7	92.4	84.4	103.0	84.7	108.0	109.7	89.1	87.2	95.2	95.0
		2	95.2	102.0	102.6	93.4	99.5	94.5	85.9	102.9	92.6	89.7	123.1	91.6	86.1	87.8	98.4
		3	98.2	98.1	101.1	99.3	102.0	94.8	101.5	104.6	92.2	107.7	122.3	101.2	91.2	102.7	102.2
		4	101.6	104.4	105.9	100.4	108.5	101.2	99.2	109.2	96.8	109.9	129.9	99.4	93.1	97.1	101.3
		5	93.5	88.0	92.9	92.3	100.5	94.1	93.8	103.2	81.7	121.2	120.5	89.7	89.3	93.4	94.8
		6	103.5	105.3	105.2	102.1	107.7	100.4	104.2	107.4	98.6	115.2	133.8	101.2	98.6	106.1	103.0
	7	101.3	98.8	104.4	98.8	109.3	102.4	97.7	98.0	94.2	101.0	149.6	95.3	95.4	97.8	103.7	
	8	97.6	95.1	97.0	96.1	108.3	100.3	98.9	99.2	88.5	102.2	138.3	85.1	93.6	102.0	103.0	
	9	100.1	98.0	103.0	96.9	105.4	100.0	98.4	103.4	98.4	97.9	140.0	100.1	93.0	97.2	105.4	
	30 人 以 上	平成 30 年	99.8	99.6	103.6	102.6	105.3	97.6	101.7	×	96.8	119.3	165.5	93.1	94.4	101.3	100.3
令和 元 年		100.1	98.4	103.3	100.8	104.2	93.0	99.4	×	100.6	117.3	166.8	91.4	99.3	×	99.0	
令和 2 年		100.0	100.0	100.0	100.0	100.0	100.0	100.0	×	100.0	100.0	100.0	100.0	100.0	×	100.0	
令和 3 年		99.2	99.2	100.6	99.3	101.2	96.0	100.1	×	100.2	93.8	183.1	98.4	96.7	×	99.7	
令和 3 年		9 月	99.8	101.4	102.1	104.1	98.8	96.1	96.3	×	98.7	89.8	190.2	104.9	96.0	×	101.1
		10	101.7	102.6	101.9	101.5	104.3	97.8	×	×	102.7	97.2	186.9	104.4	98.8	×	101.8
		11	101.0	102.6	104.5	101.1	104.3	98.2	×	×	99.1	108.8	191.3	99.0	96.3	×	98.9
令和 4 年		12	100.5	100.6	101.5	102.1	104.4	98.4	×	×	100.8	108.7	186.7	98.6	97.4	×	98.8
		1 月	93.4	84.5	91.8	93.1	109.8	95.5	100.5	100.1	86.2	100.3	144.3	95.4	88.3	×	97.9
		2	94.6	95.8	99.5	93.6	100.5	99.3	92.7	94.9	89.8	92.6	155.0	93.8	85.7	×	97.8
		3	98.4	95.7	99.2	98.8	105.2	94.7	102.5	95.7	91.8	104.6	147.4	100.6	93.0	×	104.3
		4	100.9	102.8	102.8	101.4	110.0	102.2	104.8	104.4	97.0	107.2	168.4	104.9	93.1	×	101.2
		5	93.0	83.1	90.4	86.5	100.2	94.4	97.8	93.8	80.7	117.4	175.8	96.0	90.4	×	97.4
		6	102.5	100.1	101.4	104.5	108.3	102.3	105.8	104.0	100.8	104.3	161.9	103.4	99.9	×	103.6
7		100.4	97.9	102.4	99.0	108.6	98.1	103.4	99.7	93.2	108.2	156.1	96.9	96.5	×	103.0	
8		96.9	89.9	93.9	95.7	104.2	96.6	105.0	94.8	85.8	110.6	139.8	92.4	97.1	×	101.2	
9		99.0	97.8	100.3	99.0	102.5	98.8	101.5	99.6	95.2	108.8	156.4	94.6	94.8	×	102.5	

事業所規模	年 月	所 定 外 労 働 時 間															
		TL	D	E	G	H	I	J	K	L	M	N	O	P	Q	R	
		調 査 産 業 計	建 設 業	製 造 業	情 報 通 信 業	運 輸 業、 郵 便 業	卸 売 業、 小 売 業	金 融 業、 保 險 業	不 動 産 業、物 品 賃 貸 業	学 術 研 究、 専 門・技 術 サ ー ビ ス 業	宿 泊 業、 飲 食 サ ー ビ ス 業	生 活 関 連 サ ー ビ ス 業、 娯 楽 業	教 育、 学 習 支 援 業	医 療、 福 祉	複 合 サ ー ビ ス 事 業	サ ー ビ ス 業	
5 人 以 上	平成 30 年	98.8	86.3	140.4	134.2	83.4	89.1	179.0	×	103.3	136.4	118.9	66.8	89.1	111.1	85.6	
	令和 元 年	104.1	100.3	124.6	107.1	91.2	77.7	151.9	×	100.5	192.5	220.6	81.8	107.3	×	94.4	
	令和 2 年	100.0	100.0	100.0	100.0	100.0	100.0	100.0	×	100.0	100.0	100.0	100.0	100.0	100.0	100.0	
	令和 3 年	100.7	95.1	127.1	176.7	83.4	114.9	113.3	×	84.5	88.2	38.5	106.7	76.4	55.3	102.5	
	令和 3 年	9 月	95.6	84.2	114.8	173.8	83.2	100.8	119.7	×	62.8	75.3	46.0	119.6	72.9	54.8	101.9
		10	98.5	81.7	118.4	199.9	87.9	103.5	104.0	×	77.0	96.4	40.8	116.0	69.7	53.2	108.4
		11	100.5	99.0	142.1	175.1	83.8	100.8	128.4	×	79.4	105.5	33.2	105.3	69.7	59.8	96.1
	令和 4 年	12	101.5	80.8	138.6	160.8	93.7	107.6	109.3	×	80.5	102.6	30.6	96.3	77.6	73.1	106.2
		1 月	86.4	108.3	118.6	241.6	59.8	91.8	94.8	49.6	104.8	112.1	5.1	24.3	84.1	110.0	90.9
		2	88.3	128.1	126.5	215.6	55.7	97.3	93.1	36.3	125.0	78.8	5.1	38.7	74.6	81.7	90.9
		3	93.2	115.7	123.0	249.4	60.5	115.1	93.1	34.5	136.9	124.2	7.7	45.0	79.4	111.7	92.5
		4	91.3	95.0	123.0	206.5	70.9	121.9	103.4	46.0	121.4	148.5	7.7	27.0	81.0	113.3	89.8
		5	81.6	83.5	102.7	197.4	67.6	106.8	112.1	54.0	102.4	142.4	12.8	23.4	79.4	93.3	81.7
		6	84.5	92.6	115.0	210.4	64.9	93.2	106.9	39.8	98.8	163.6	7.7	27.9	82.5	90.0	84.9
	7	88.3	105.8	115.0	201.3	62.5	86.3	101.7	16.8	110.7	97.0	238.5	45.9	82.5	100.0	90.3	
	8	84.5	114.9	105.3	184.4	50.0	89.0	101.7	15.0	108.3	112.1	284.6	18.9	87.3	100.0	89.2	
	9	90.3	118.2	117.7	194.8	63.5	93.2	105.2	21.2	115.5	115.2	251.3	26.1	85.7	133.3	84.9	
	30 人 以 上	平成 30 年	108.4	143.6	156.3	168.3	102.9	91.4	155.2	×	109.6	258.7	1748.2	54.3	76.4	57.8	83.5
令和 元 年		102.9	130.5	119.7	154.5	103.5	81.1	161.9	×	97.8	201.0	1882.8	63.3	91.3	×	92.0	
令和 2 年		100.0	100.0	100.0	100.0	100.0	100.0	100.0	×	100.0	100.0	100.0	100.0	100.0	×	100.0	
令和 3 年		110.9	96.3	134.5	243.8	102.4	76.7	105.2	×	114.7	47.1	350.7	108.2	96.1	×	104.8	
令和 3 年		9 月	109.5	90.6	125.5	245.8	106.7	71.7	113.1	×	96.5	28.7	507.7	120.2	92.8	×	104.8
		10	114.5	92.3	128.8	267.4	113.4	88.1	×	×	116.0	34.9	362.6	125.4	91.2	×	112.9
		11	112.0	107.3	140.6	257.4	111.2	71.7	×	×	119.4	41.3	307.7	110.4	91.2	×	98.0
令和 4 年		12	113.7	95.9	132.7	265.8	114.1	92.6	×	×	127.5	73.1	345.1	100.0	97.7	×	109.5
		1 月	94.2	149.1	120.5	370.0	75.1	70.1	104.3	75.9	114.9	181.3	150.0	8.7	110.0	×	91.9
		2	91.7	165.8	126.8	336.7	55.0	70.1	104.3	86.2	121.8	84.4	183.3	9.2	98.3	×	93.2
		3	95.9	149.1	122.8	358.3	72.8	100.0	110.1	110.3	141.4	168.8	233.3	13.3	103.3	×	92.3
		4	97.5	125.4	125.2	300.0	94.2	109.0	113.0	96.6	111.5	162.5	316.7	7.5	103.3	×	91.9
		5	86.8	114.0	103.1	278.3	81.2	82.1	133.3	69.0	105.7	131.3	483.3	9.8	103.3	×	85.5
		6	90.9	123.7	114.2	301.7	82.1	85.1	124.6	69.0	87.4	134.4	266.7	8.7	106.7	×	88.9
7		93.4	129.8	113.4	276.7	86.3	82.1	115.9	103.4	94.3	150.0	250.0	8.1	111.7	×	96.6	
8		88.4	137.7	101.6	256.7	70.0	89.6	117.4	93.1	83.9	131.3	216.7	7.5	116.7	×	93.2	
9		95.0	149.1	111.0	280.0	91.4	109.0	123.2	89.7	106.9	196.9	233.3	4.0	115.0	×	90.2	

様式 3 の 4
令和 2 年平均=100

事業所規模	年 月	常 用 雇 用															
		TL 調 査 産 業 計	D 建 設 業	E 製 造 業	G 情 報 通 信 業	H 運 輸 業、 郵 便 業	I 卸 売 業、 小 売 業	J 金 融 業、 保 險 業	K 不 動 産 業、 物 品 賃 貸 業	L 学 術 研 究、 専 門 ・ 技 術 サ ー ビ ス 業	M 宿 泊 業、 飲 食 サ ー ビ ス 業	N 生 活 関 連 サ ー ビ ス 業、 娯 楽 業	O 教 育、 学 習 支 援 業	P 医 療、 福 祉	Q 複 合 サ ー ビ ス 事 業	R サ ー ビ ス 業	
人 以 上	平成 30 年	100.7	98.7	99.5	95.2	94.0	103.4	97.3	χ	95.2	119.2	108.2	96.0	97.3	99.3	104.7	
	令和 元 年	101.8	99.4	101.6	95.8	97.7	103.1	98.7	χ	98.5	114.3	105.7	96.9	100.4	χ	104.4	
	令和 2 年	100.0	100.0	100.0	100.0	100.0	100.0	100.0	χ	100.0	100.0	100.0	100.0	100.0	100.0	100.0	
	令和 3 年	100.8	106.7	100.6	102.2	98.2	101.3	98.5	χ	97.3	93.6	104.7	103.8	100.5	90.4	103.5	
	令和 3 年 9 月	10	100.6	110.0	100.3	101.7	97.6	101.5	96.9	χ	97.9	85.8	106.9	103.9	100.9	85.1	103.7
		11	101.1	108.8	100.3	102.6	97.0	101.9	96.5	χ	99.6	87.4	109.9	106.7	101.5	85.1	104.0
		12	101.4	108.6	100.5	102.4	96.5	102.6	95.0	χ	99.3	91.0	112.2	107.1	101.4	85.0	104.7
	令和 4 年 1 月	1	101.2	107.7	100.3	102.7	96.8	102.9	94.3	χ	100.1	90.8	108.1	107.0	101.1	84.2	104.5
		2	101.2	107.4	99.8	103.6	96.6	102.7	94.0	90.2	99.4	95.2	115.6	106.5	101.5	97.6	103.6
		3	101.1	107.4	99.7	107.1	96.6	103.0	96.3	89.9	101.0	95.2	109.2	106.8	101.1	97.6	103.2
	上	4	100.6	107.4	99.1	106.3	97.4	102.1	95.6	90.8	102.3	92.1	109.8	106.0	100.6	95.2	103.7
		5	101.4	108.3	100.3	106.0	96.9	102.9	96.3	91.2	103.4	88.6	122.6	110.0	101.1	88.5	103.5
		6	101.9	108.3	100.5	105.8	97.5	103.6	96.7	91.4	106.0	91.4	123.1	113.1	99.8	88.7	105.0
		7	101.7	108.5	100.4	106.4	97.3	104.0	96.6	91.9	105.2	89.3	123.6	111.7	99.7	88.7	106.0
		8	101.9	107.7	101.5	108.4	97.3	103.4	96.3	92.1	103.3	91.6	126.8	112.3	99.5	87.7	105.7
		9	102.2	107.4	101.5	108.0	95.7	104.2	95.7	92.5	103.7	93.4	126.6	111.8	100.9	87.5	104.8
		10	102.6	107.5	101.6	108.9	100.9	104.4	95.4	91.8	102.9	90.7	125.4	114.5	101.2	86.4	105.0
	人 以 上	平成 30 年	98.3	97.9	96.4	95.7	97.6	103.1	95.8	χ	93.6	111.0	101.9	95.8	95.7	119.6	102.6
令和 元 年		100.2	101.7	98.0	97.7	97.9	102.3	99.6	χ	98.0	112.5	94.2	96.1	99.3	χ	104.6	
令和 2 年		100.0	100.0	100.0	100.0	100.0	100.0	100.0	χ	100.0	100.0	100.0	100.0	100.0	χ	100.0	
令和 3 年		100.4	99.2	99.1	98.4	101.6	97.0	101.7	χ	98.8	101.3	104.3	104.6	100.5	χ	104.4	
令和 3 年 9 月		10	99.9	98.9	99.0	98.4	99.7	95.7	100.9	χ	98.0	99.5	102.3	102.8	100.9	χ	104.7
		11	100.3	98.7	99.0	98.5	98.9	95.6	χ	χ	98.5	100.4	102.3	107.0	100.9	χ	105.2
		12	100.3	98.0	99.1	98.3	98.7	95.9	χ	χ	98.0	102.5	103.7	107.1	100.9	χ	105.7
令和 4 年 1 月		1	100.1	97.0	98.9	98.8	99.7	95.4	χ	χ	98.3	103.5	104.7	106.0	100.6	χ	105.6
		2	98.5	96.1	98.7	99.1	99.5	96.0	99.9	98.1	98.3	82.0	95.7	105.7	100.2	χ	104.9
		3	98.7	95.9	98.5	103.1	100.0	94.8	104.0	96.9	98.4	83.4	94.3	105.8	100.8	χ	104.2
上		4	98.4	95.2	98.0	102.2	99.5	95.6	102.5	93.3	98.4	82.0	95.3	104.4	101.1	χ	104.3
		5	98.4	96.4	99.2	104.0	99.6	94.7	105.2	95.0	102.0	85.1	97.2	101.1	99.9	χ	103.5
		6	99.3	95.3	99.2	103.7	98.9	96.6	106.1	95.8	101.2	94.8	101.8	106.8	99.8	χ	104.7
		7	99.0	96.0	99.1	104.4	99.1	96.4	105.8	95.8	100.6	85.4	104.2	107.9	99.3	χ	106.0
		8	99.2	96.3	99.4	107.4	100.7	96.2	105.2	94.8	100.4	86.2	105.6	108.2	99.0	χ	105.5
		9	99.2	95.3	99.2	108.0	99.3	96.9	104.7	95.6	99.8	85.5	105.1	110.2	99.2	χ	105.1
		10	99.4	95.3	99.0	109.4	99.8	97.6	104.3	92.7	99.0	84.7	103.2	112.6	99.8	χ	104.2

事業所規模	年 月	実 質 賃 金										
		現金給与総額					きまって支給する給与					
		TL 調 査 産 業 計	D 建 設 業	E 製 造 業	I 卸 売 業、 小 売 業	P 医 療、 福 祉	TL 調 査 産 業 計	D 建 設 業	E 製 造 業	I 卸 売 業、 小 売 業	P 医 療、 福 祉	
人 以 上	平成 30 年	100.8	112.7	109.2	100.3	90.2	99.3	103.6	107.7	98.6	90.3	
	令和 元 年	99.2	96.2	101.4	94.8	96.4	99.5	98.8	101.9	94.8	97.4	
	令和 2 年	100.0	100.0	100.0	100.0	100.0	100.0	100.0	100.0	100.0	100.0	
	令和 3 年	101.2	101.4	110.1	102.8	95.4	100.3	100.1	107.6	100.2	94.5	
	令和 3 年 9 月	10	85.5	86.5	89.6	84.8	79.1	100.8	99.7	107.3	97.3	94.5
		11	85.9	93.5	89.4	88.9	78.8	100.9	99.2	108.1	100.2	95.3
		12	88.5	94.4	96.7	98.0	77.9	101.1	101.2	110.6	101.7	94.0
	令和 4 年 1 月	1	177.4	158.9	214.2	165.2	173.9	100.4	99.2	109.6	100.0	94.6
		2	83.4	86.8	89.0	85.7	77.2	96.6	99.3	106.6	95.6	92.8
		3	81.3	86.9	89.4	82.3	74.9	96.3	100.5	107.9	92.9	90.6
	上	4	86.0	88.2	89.7	84.6	86.2	97.0	97.9	106.8	96.3	90.9
		5	83.7	89.4	93.7	86.7	76.3	98.0	98.7	112.5	98.9	92.3
		6	82.5	96.8	87.6	83.4	75.9	95.2	94.5	104.4	95.6	91.6
		7	140.2	121.7	166.4	91.1	155.8	97.4	99.6	107.8	95.4	94.5
		8	104.2	112.5	115.8	138.9	86.8	98.2	102.5	106.8	98.4	92.7
		9	87.5	112.0	96.2	90.8	77.4	96.2	97.0	104.4	97.9	91.5
		10	81.6	92.0	85.8	84.9	75.6	95.8	100.1	103.0	95.2	91.0
	人 以 上	平成 30 年	100.0	123.3	109.1	87.5	88.6	99.3	114.3	107.0	88.5	88.7
令和 元 年		98.7	102.0	99.0	80.6	97.6	99.0	102.6	99.3	82.9	97.3	
令和 2 年		100.0	100.0	100.0	100.0	100.0	100.0	100.0	100.0	100.0	100.0	
令和 3 年		102.2	103.1	108.9	100.0	95.0	101.4	99.1	106.6	99.7	94.0	
令和 3 年 9 月		10	84.4	83.1	87.2	84.1	77.0	101.7	97.2	106.0	99.5	93.4
		11	84.5	84.6	86.8	90.0	76.7	101.9	99.1	106.6	101.9	93.9
		12	86.1	95.2	94.7	84.0	75.8	101.6	99.6	108.4	99.5	92.8
令和 4 年 1 月		1	188.9	171.3	218.4	173.3	179.5	101.2	100.1	107.2	98.9	93.3
		2	82.7	85.7	85.8	84.6	74.7	99.3	99.7	104.2	100.1	91.1
		3	81.7	85.5	85.7	88.9	72.2	98.4	100.3	105.0	99.0	88.3
上		4	86.0	85.9	86.5	88.0	82.4	98.4	99.1	104.6	101.7	88.2
		5	84.1	91.2	90.5	91.5	73.3	100.3	99.2	110.2	108.2	89.7
		6	81.6	84.8	84.4	83.9	73.2	97.4	95.8	102.8	99.2	89.6
		7	160.4	130.6	172.6	84.7	169.7	99.0	98.3	105.0	99.4	92.2
		8	101.4	119.6	114.9	163.2	79.2	99.6	114.6	104.6	97.6	92.0
		9	84.1	99.0	92.5	86.2	74.7	97.4	97.6	103.2	98.9	91.4
		10	81.2	101.2	83.2	84.7	75.1	96.7	97.6	101.2	100.3	91.3

Ⅶ 令和4年夏季賞与の支給状況(事業所規模30人以上)

1. 算定方法

この調査結果は、調査対象事業所の令和4年6月～令和4年8月の特別に支払われた給与のうち、賞与として支払われた給与を抜き出して集計したものです。

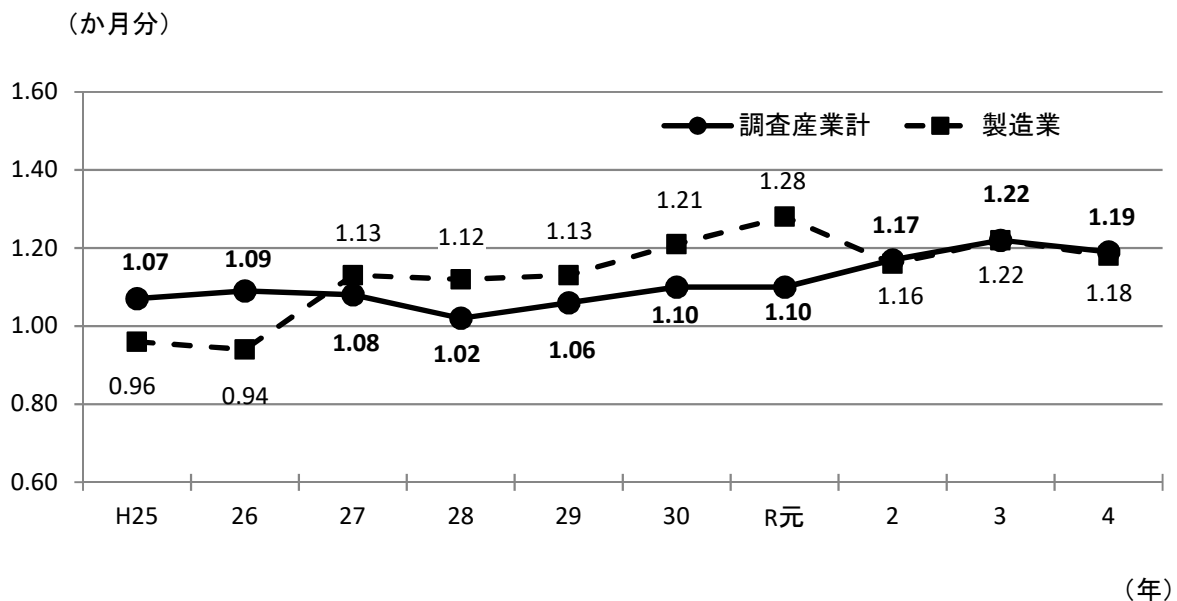
- (1) 「支給労働者1人平均支給額」 = $\frac{\text{賞与支給総額}}{\text{賞与支給事業所の全常用労働者数}}$
- (2) 「支給事業所割合」 = $\frac{\text{賞与支給事業所数}}{\text{調査対象事業所数}}$
- (3) 「平均支給月数」 = $\frac{\text{賞与支給月数(対所定内給与)}}{\text{賞与支給事業所数}}$

※ 「支給労働者1人平均支給額」とは、賞与を支給した事業所の全常用労働者(当該事務所で賞与の支給を受けていない労働者も含む)についての1人平均支給額である。

2. 結果

- (1) 支給労働者1人平均支給額
調査産業計の1人平均支給額は355,616円となり、前年に比べ4.2%増加した。
- (2) 支給事業所割合
調査産業計の支給事業所割合は90.6%となり、前年の91.0%に比べ0.4ポイント下落した。
- (3) 平均支給月数
調査産業計の平均支給月数は1.19か月分となり、前年の1.22か月に比べ0.03か月分下落した。

図1 平均支給月数の推移(調査産業計、製造業)



3. 産業別支給状況

表1 産業別夏季賞与の支給状況

産 業	支給労働者 1人平均支給額		支給事業所 割 合	平均支給 月 数
	金額 (円)	前年比 (%)		
調査産業計	355,616	4.2	90.6	1.19
建設業	477,237	17.4	65.7	1.52
製造業	438,806	▲ 1.4	87.7	1.18
情報通信業	508,630	22.4	100.0	1.58
運輸業, 郵便業	315,326	▲ 6.4	95.2	1.26
卸売業, 小売業	224,757	5.3	98.2	0.97
金融業, 保険業	518,845	▲ 2.7	100.0	1.71
不動産業, 物品賃貸業	209,067	X	100.0	0.94
学術研究, 専門・技術サービス業	445,961	14.9	100.0	1.57
宿泊業, 飲食サービス業	111,965	44.9	43.3	0.72
生活関連サービス業, 娯楽業	92,314	11.4	100.0	0.62
教育, 学習支援業	405,362	▲ 8.6	100.0	1.14
医療, 福祉	350,154	7.5	100.0	1.29
複合サービス事業	X	X	X	X
サービス業 (他に分類されないもの)	117,834	4.3	74.5	0.93

Ⅷ 全国結果（令和4年9月分確報）

「毎月勤労統計調査 令和4年9月分結果確報」（令和4年11月22日 厚生労働省発表）より抜粋

毎月勤労統計調査の結果は、厚生労働省のWebページに掲載されています。（https://www.mhlw.go.jp/toukei_hakusho/toukei/）

毎月勤労統計調査 令和4年9月分結果確報

（前年同月と比較して）

- ・ 現金給与総額は276,113円(2.2%増)となった。うち一般労働者が357,495円(2.5%増)、パートタイム労働者が100,261円(3.7%増)となり、パートタイム労働者比率が31.68%(0.37ポイント上昇)となった。
 なお、一般労働者の所定内給与は319,719円(1.6%増)、パートタイム労働者の時間当たり給与は1,239円(0.6%増)となった。
- ・ 就業形態計の所定外労働時間は10.2時間(8.3%増)となった。

（事業所規模5人以上）

区 分	就業形態計		一般労働者		パートタイム労働者	
		前年比(差)		前年比(差)		前年比(差)
月間現金給与額						
	円	%	円	%	円	%
現金給与総額	276,113	2.2	357,495	2.5	100,261	3.7
きまって支給する給与	267,896	1.8	345,727	2.0	99,717	3.9
所定内給与	249,223	1.4	319,719	1.6	96,893	3.4
(時間当たり給与)	—	—	—	—	1,239	0.6
所定外給与	18,673	6.8	26,008	6.7	2,824	21.8
特別に支払われた給与	8,217	20.2	11,768	22.0	544	▲ 19.2
実質賃金						
現金給与総額	—	▲ 1.2	—	▲ 1.0	—	0.2
きまって支給する給与	—	▲ 1.6	—	▲ 1.5	—	0.4
月間実労働時間数等						
	時間	%	時間	%	時間	%
総実労働時間	137.2	1.6	163.4	1.5	80.3	3.1
所定内労働時間	127.0	1.1	149.5	0.8	78.2	2.8
所定外労働時間	10.2	8.3	13.9	8.6	2.1	10.0
出勤日数	日	日	日	日	日	日
	17.7	0.0	19.5	0.1	13.9	0.1
常用労働						
	千人	%	千人	%	千人	%
本調査期間末	51,596	1.2	35,251	0.7	16,344	2.5
	%	ポイント	%	ポイント	%	ポイント
パートタイム労働者比率	31.68	0.37	—	—	—	—
入職率	1.67	0.09	1.01	0.04	3.12	0.22
離職率	1.76	▲ 0.02	1.21	▲ 0.08	2.95	0.09

注1：前年比(差)は、単位が%のものは前年同月比、ポイント又は日のものは前年同月差である。

注2：調査結果に関する留意事項については、厚生労働省公表資料の「概況」最終頁の利用上の注意をご覧ください。

※ 毎月勤労統計調査に関する情報は、以下のURL（厚生労働省ホームページ）にも掲載しております。

（<https://www.mhlw.go.jp/toukei/list/30-1.html>）

また、毎月勤労統計調査に関する詳細な結果は、以下のURL（政府統計の総合窓口（e-Stat））に掲載しております。

（<https://www.e-stat.go.jp/SG1/estat/NewList.do?tid=000001011791>）

Ⅹ（別表）毎月勤労統計調査地方調査 産業接続表

新産業分類（H22.1～）		旧産業との接続 ^{*1}	旧産業分類（H21年以前）	
大 分 類			大 分 類	
T L	調 査 産 業 計	○	T L	調 査 産 業 計
C	鉱 業 ， 採 石 業 ， 砂 利 採 取 業	◎	D	鉱 業
D	建 設 業	◎	E	建 設 業
E	製 造 業	◎	F	製 造 業
中 分 類 * 3	09・10 食料品製造業, 飲食・たばこ・飼料製造業	◎	中 分 類	09・10 食料品・飲料・たばこ・飼料製造業
	11 繊維工業	×		12 衣服・その他の繊維製品製造業
	12 木材・木製品製造業（家具を除く）	△		13 木材・木製品製造業（家具を除く）
	21 窯業・土石製品製造業	○		22 窯業・土石製品製造業
	22 鉄鋼業	◎		23 鉄鋼業
	26 生産用機械器具製造業	×		26 一般機械器具製造業
	28 電子部品・デバイス・電子回路製造業	▲		29 電子部品・デバイス製造業
	31 輸送用機械器具製造業	◎		30 輸送用機械器具製造業
	その他 ^{*2}	×		その他
F	電 気 ・ ガ ス ・ 熱 供 給 ・ 水 道 業	◎	G	電 気 ・ ガ ス ・ 熱 供 給 ・ 水 道 業
G	情 報 通 信 業	▲	H	情 報 通 信 業
H	運 輸 業 ， 郵 便 業	▲	I	運 輸 業
I	卸 売 業 ， 小 売 業	▲	J	卸 売 ・ 小 売 業
J	金 融 業 ， 保 険 業	◎	K	金 融 ・ 保 険 業
K	不 動 産 業 ， 物 品 賃 貸 業	×	L	不 動 産 業
L	学 術 研 究 ， 専 門 ・ 技 術 サ ー ビ ス 業	×	Q	サ ー ビ ス 業（他に分類されないもの）
M	宿 泊 業 ， 飲 食 サ ー ビ ス 業	×	M	飲 食 店 ， 宿 泊 業
N	生 活 関 連 サ ー ビ ス 業 ， 娯 楽 業	×	Q	サ ー ビ ス 業（他に分類されないもの）
O	教 育 ， 学 習 支 援 業	▲	O	教 育 ， 学 習 支 援 業
P	医 療 ， 福 祉	○	N	医 療 ， 福 祉
Q	複 合 サ ー ビ ス 事 業	▲	P	複 合 サ ー ビ ス 事 業
R	サ ー ビ ス 業（他に分類されないもの）	×	Q	サ ー ビ ス 業（他に分類されないもの）

(注) *1 「旧産業との接続」欄の符号は、以下のとおりです。

「◎」… 旧産業と完全に接続する産業

「○」… 常用労働者数の変動が0.1%以内

「△」… 常用労働者数の変動が1.0%以内

「▲」… 常用労働者数の変動が3.0%以内

旧産業と完全には接続しないが、長期時系列比較を可能にするため接続させる産業

「×」… 常用労働者数の変動が大きく接続しない産業

*2 製造業の中分類「その他」は、単独で表章しないものを一括したものです。

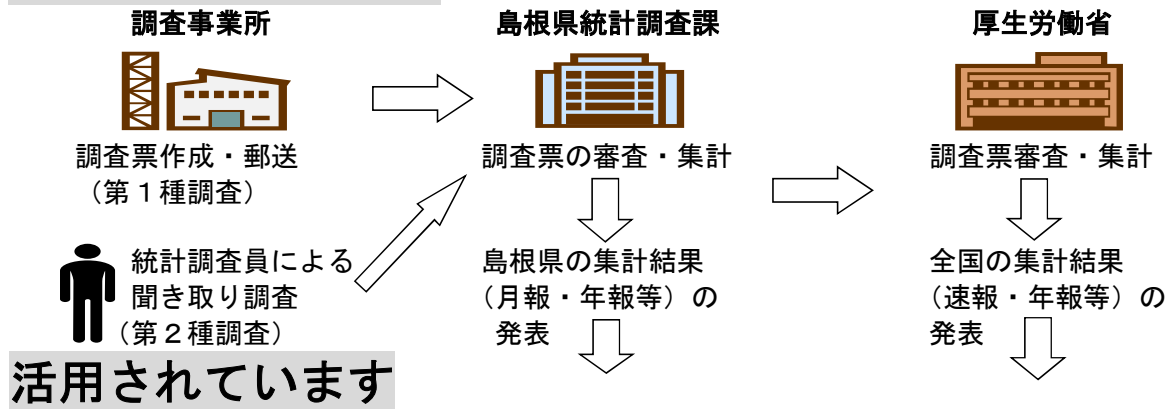
*3 製造業、卸売業、小売業等の中分類別の実数は、当月報に掲載していませんが、表章（公表）


はしていますので、統計調査課までお問い合わせください。指数については作成していません。

毎月勤労統計調査(通称「毎勤」)とは

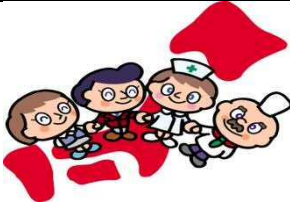
- 👉 大正時代に始まり、戦後統計法ができるとすぐに、国が行う重要な統計調査として「指定統計」に指定され、現在では「基幹統計」となっています。
- 👉 勤労者の賃金、労働時間、人数を事業所ごとに調べて、我が国全体、あるいは都道府県ごとの平均賃金、平均労働時間、労働者数の統計資料を作成する調査です。

このように行われ、







労働時間短縮等国や都道府県の各種政策決定に際しての指針



内閣府の「月例経済報告」や「景気動向指数」に使われるなど景気判断資料



雇用保険や労災保険の保険給付額の改定



海外への紹介 (賃金水準・労働時間)



まいちゃん

きんちゃん

毎(まい)と勤(きん)の約束

1. 調査で知り得た情報についての秘密は必ず守ります。
2. 調査によって集められた情報は、統計を作成する以外に使用されません。

事業所の皆様、調査へのご回答お願いします。

実際の調査名をかたって不正に情報を収集する「かたり調査」には十分ご注意ください。

厚生労働省 <https://www.mhlw.go.jp/>

しまね統計情報データベース

<http://pref.shimane-toukei.jp/>