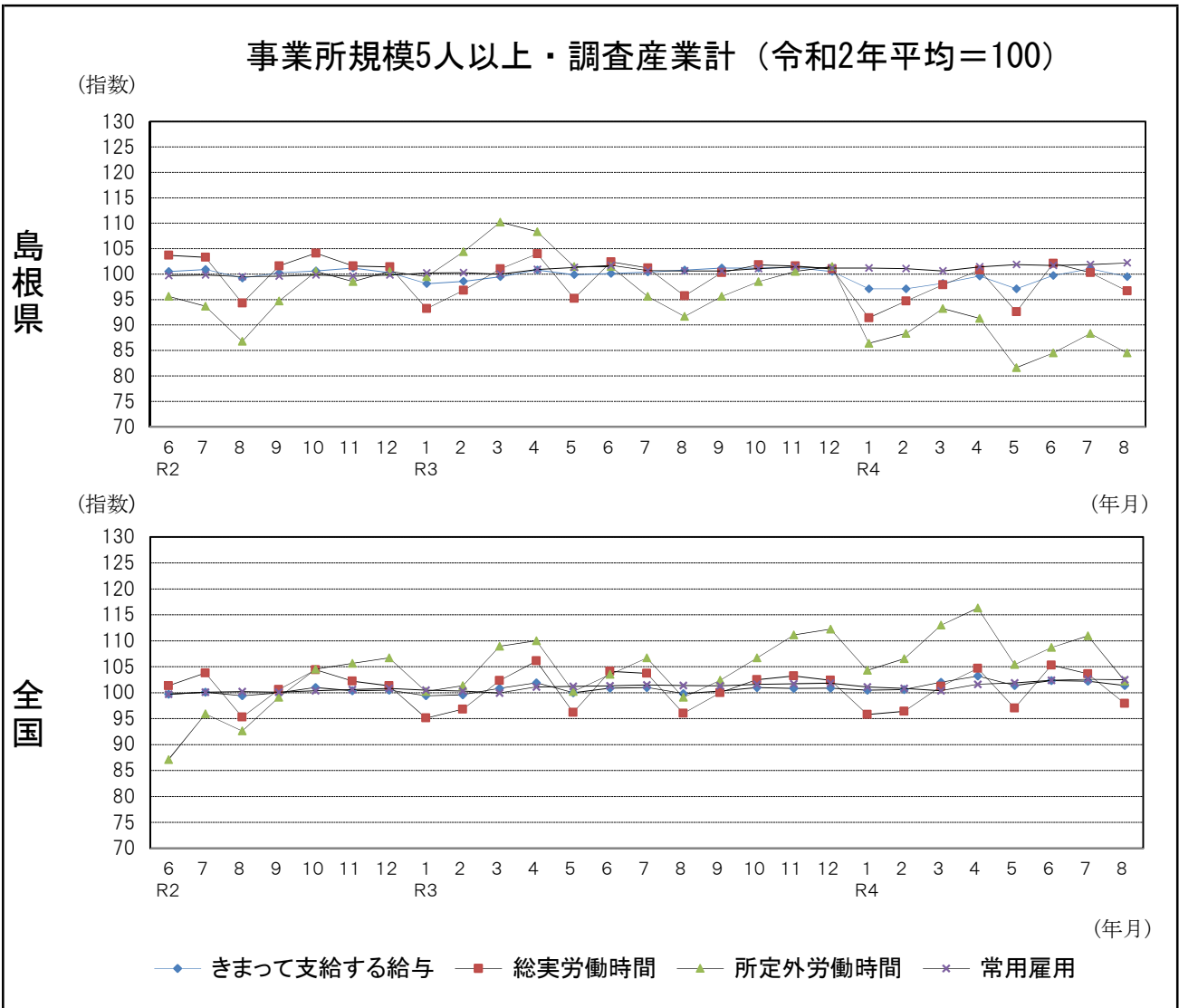




# 令和4年8月分

## 島根の賃金、労働時間及び雇用の動き

—毎月勤労統計調査地方調査(基幹統計)月報—



区分	きまって支給する給与		総実労働時間		所定外労働時間		常用雇用	
	島根県	全国	島根県	全国	島根県	全国	島根県	全国
実数	234,883円	266,004円	140.2時間	132.2時間	8.7時間	9.4時間	240,499人	51,600千人
指数	99.5	101.4	96.7	97.9	84.5	102.2	102.2	102.5
対前年同月比	▲ 1.3%	1.6%	1.0%	2.0%	▲ 7.9%	3.1%	1.6%	1.1%

注：時系列グラフ及び表の「全国」の値は全国調査結果確報（厚生労働省発表）の公表値を用いています。

# I 毎月勤労統計調査地方調査の説明

## 1. 調査の位置づけ

この調査は、統計法に基づく基幹統計である。

## 2. 調査の目的

この調査は、賃金、労働時間及び雇用について島根県における毎月の変動を明らかにすることを目的としている。

## 3. 調査の対象

日本標準産業分類に定める16産業（鉱業、採石業、砂利採取業、建設業、製造業、電気・ガス・熱供給・水道業、情報通信業、運輸業、郵便業、卸売業、小売業、金融業、保険業、不動産業、物品賃貸業、学術研究、専門・技術サービス業、宿泊業、飲食サービス業、生活関連サービス業、娯楽業、教育、学習支援業、医療、福祉、複合サービス事業、サービス業）において、常時5人以上の常用労働者を雇用する民営及び官公営事業所のうち、厚生労働省の指定した事業所（産業、規模ごとに無作為に抽出された約520事業所）。

## 4. 調査事項及び用語の解説

現金給与総額	きまって支給する給与	特別に支払われた給与
賃金、給与、手当、賞与、その他、名称のいかんを問わず、労働者に支払われたもので、所得税、貯金、社会保険料、組合費、購買代金等を差し引く以前の金額。	労働協約、就業規則等によって、あらかじめ定められている支給条件、算定方法によって支給される給与。時間外手当等の「所定外給与（超過労働給与）」を含む。	賞与・期末手当等の一時金、ベースアップ等の差額追給分、3カ月を超える期間で算定される現金給与等。

出勤日数
調査期間中に労働者が仕事のために実際に出勤した日数。有給であっても事業所に出勤しない日は出勤日にならないが、1日のうち1時間でも就業すれば出勤日となる。

実労働時間	所定内労働時間	所定外労働時間
調査期間中に労働者が仕事のために実際に労働した時間数のことである。	就業規則で定められた正規の始業時刻と終業時刻との間の休憩時間を除いた、実際に労働した時間。	早出、残業、臨時の呼び出し、休日出勤等による労働時間。

- ① 本来の職務外として行われる宿日直は、労働時間数から除かれる。
- ② 運輸関係労働者の手待ち時間は、労働時間に含まれる。

常用労働者	一般労働者	パートタイム労働者
期間を定めずまたは1カ月を超える期間を定めて雇用されている者。	常用労働者のうちパートタイム労働者以外のものである。	1日の所定労働時間または1週間の所定労働日数が一般の労働者より短い者。

次の者も常用労働者に含まれる。

一定の職務に従事し、一般労働者と同じ給与規則によって給与を支払われている重役や理事。

労働異動率	入職率	離職率
労働異動率は事業所間の雇用の流動状況を示す指標である。	$\frac{\text{月間増加労働者数} \times 100}{\text{前月末労働者数}}$	$\frac{\text{月間減少労働者数} \times 100}{\text{前月末労働者数}}$

労働異動率には、新規の入職者のみならず、人事異動に伴う同一企業内の転勤者も含まれる。

## 目次

I. 毎月勤労統計調査の説明	.....	P 1
II. 毎月勤労統計調査結果のご利用にあたって	.....	P 2
III. 調査結果の概要	.....	P 3
IV-1. 産業別実数表（5人以上）	.....	P 9
IV-2. 産業別実数表（30人以上）	.....	P 11
V. 就業形態別実数表	.....	P 13
VI. 指数表	.....	P 15
VII. 全国結果（令和4年8月分確報）	.....	P 19
VIII. 産業接続表	.....	P 20

## Ⅱ 毎月勤労統計調査結果のご利用にあたって

### 1 調査結果について

この調査結果は、調査対象事業所からの報告を基に、本県の事業所規模5人以上の全ての事業所(本文中5人以上)と、その中から抜き出した事業所規模30人以上の事業所(本文中30人以上)にそれぞれ対応するよう推計したものです。

### 2 指数の基準時について

令和4年1月から、指数は令和2年平均=100として算出しています。

これに伴い、令和3年12月までの指数を遡及改訂しています。なお、増減率については、実質賃金を除き遡及改訂は行わないため、改訂した指数から計算した増減率と一致しない場合があります。

### 3 事業所の抽出替え等について

- (1)事業所規模30人以上500人未満の事業所については、平成30年以降は毎年1月に調査対象事業所の部分入替えを行っています。同500人以上の事業所は全数調査を行っています。
- (2)事業所規模5～29人事業所については、6ヶ月毎(1月、7月)に三分の一ずつ抽出替えを行っています。

### 4 母集団労働者数の変更について

- (1)令和4年1月調査から常用労働者数の集計に用いる母集団労働者数を、平成28年経済センサス活動調査に基づく労働者数へ変更しました。
- (2)4(1)に伴い、常用雇用指数とその増減率は過去に遡って改訂しますが、賃金、労働時間指数とその増減率の過去に溯った改訂は行いません。

### 5 日本標準産業分類の改定等について

平成22年1月分から平成28年12月分までは、平成19年11月に改定された日本標準産業分類に基づき結果を表章(公表)しています。平成21年以前の結果との接続状況についてはP20産業接続表をご参照ください。

平成29年1月分からは平成25年10月に改定された日本標準産業分類に基づき結果を表章しています。

ただし、本調査の表章産業の名称に変更はありません。

なお、鉱業、採石業、砂利採取業及び電気・ガス・熱供給・水道業は調査事業所数が僅少のため公表していませんが、調査産業計には含まれています。

### 6 数値の見方について

- (1)所定外給与と特別に支払われた給与を除き、前年同月比などの増減率は指数により算出しており、実数で計算した場合とは必ずしも一致しません。
- (2)統計表中の符号の用法は次のとおりです。
  - 「-」……調査あるいは集計を行っていないもの(指数については指数化していないもの)
  - 「▲」……減又はマイナス
  - 「χ」……調査事業所数が少ないなどのため公表しないもの
- (3)実質賃金指数については、次の算式によって作成しています。

実質賃金指数=名目賃金指数÷松江市消費者物価指数(持家の帰属家賃を除く総合)×100

なお、実質賃金指数と対比して用いる場合、賃金指数のことを名目賃金指数と呼びます。

### 7 「全国」の数値の取扱いについて

平成30年11月分から、厚生労働省が毎月公表する全国調査の結果確報の公表値が、従来公表されてきた値から、東京都の「500人以上規模の事業所」について復元して再集計された値(再集計値)に変更となり、過去の公表値も平成24年以降変更されました。

このことに伴い、本県の月報に掲載する「全国」の数値及び時系列グラフを、平成30年11月分から再集計値に合わせて変更しています。

変更に伴い、平成30年10月以前の月報で公表した数値とは接続しないのでご注意ください。

# Ⅲ 調査 結

## 1. 賃金の動き

### (1) 事業所規模5人以上

項 目		金額 (円)	前年同月比 (%)	全国結果 (円)
調査 産業 計	現金給与総額	254,054	▲ 0.4 (2か月連続の減少)	279,346
	きまって支給する給与	234,883	▲ 1.3 (2か月ぶりの減少)	266,004
	所定内給与	217,885	▲ 1.4 (2か月ぶりの減少)	247,568
	所定外給与	16,998	▲ 1.0	18,436
	特別に支払われた給与	19,171	12.4	13,342

8月の一人平均現金給与総額は254,054円で、前年同月比0.4%減となった。

現金給与総額のうち、きまって支給する給与は234,883円で、前年同月比1.3%減となり、所定内給与は217,885円で、前年同月比1.4%減となった。また、所定外給与は16,998円、特別に支払われた給与は19,171円であった。

現金給与総額を就業形態別にみると、一般労働者は309,563円で、パートタイム労働者は94,962円であった。

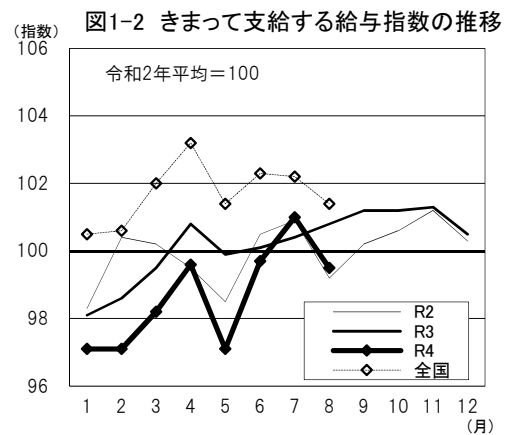
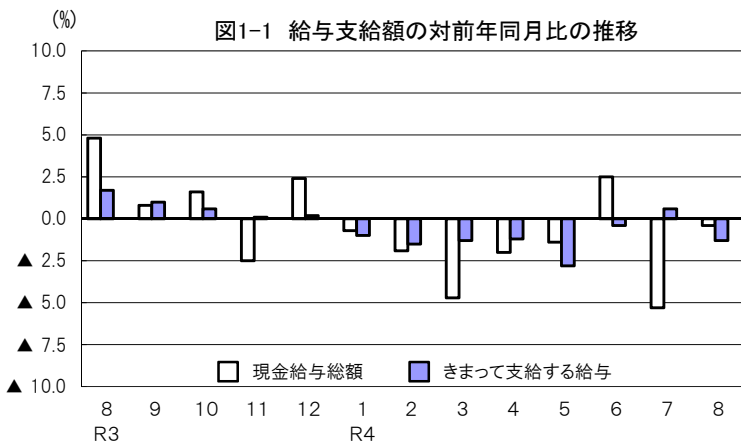
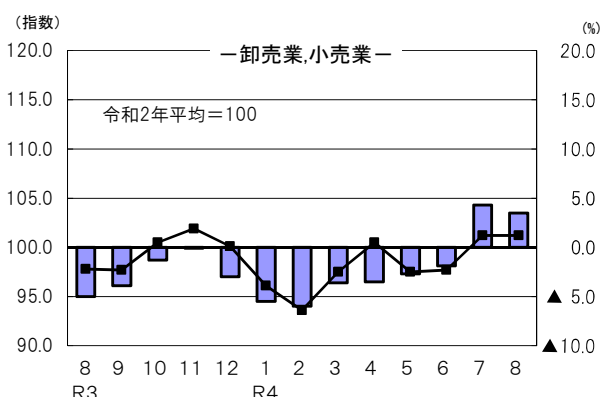
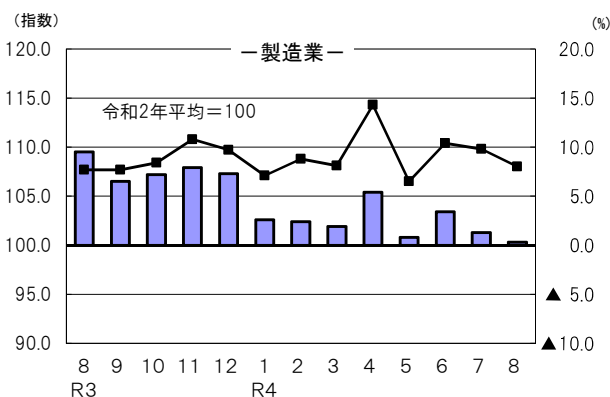


図1-3 産業別きまって支給する給与指数及び対前年同月比の推移  
(折れ線グラフ=指数、棒グラフ=対前年同月比)



# 果 の 概 要

## (2) 事業所規模30人以上

項 目		金額 (円)	前年同月比 (%)
調 査 産 業 計	現金給与総額	275,817	▲ 0.6 (2か月連続の減少)
	きまって支給する給与	263,610	▲ 0.8 (2か月ぶりの減少)
	所定内給与	239,170	▲ 0.6 (3か月ぶりの減少)
	所定外給与	24,440	▲ 2.9
	特別に支払われた給与	12,207	5.9

8月の一人平均現金給与総額は275,817円で、前年同月比0.6%減となった。  
 現金給与総額のうち、きまって支給する給与は263,610円で、前年同月比0.8%減となり、  
 所定内給与は239,170円で、前年同月比0.6%減となった。また、所定外給与は24,440円、特  
 別に支払われた給与は12,207円であった。  
 現金給与総額を就業形態別にみると、一般労働者は321,860円で、パートタイム労働者は  
 107,959円であった。

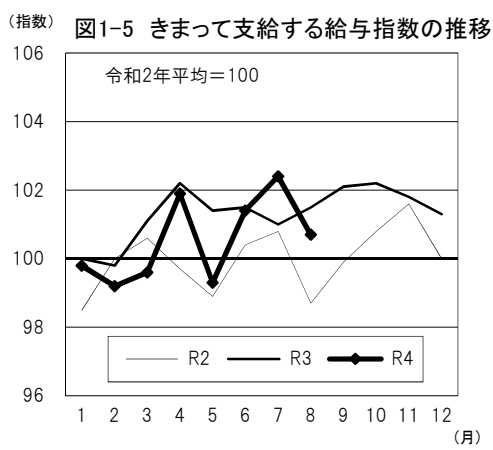
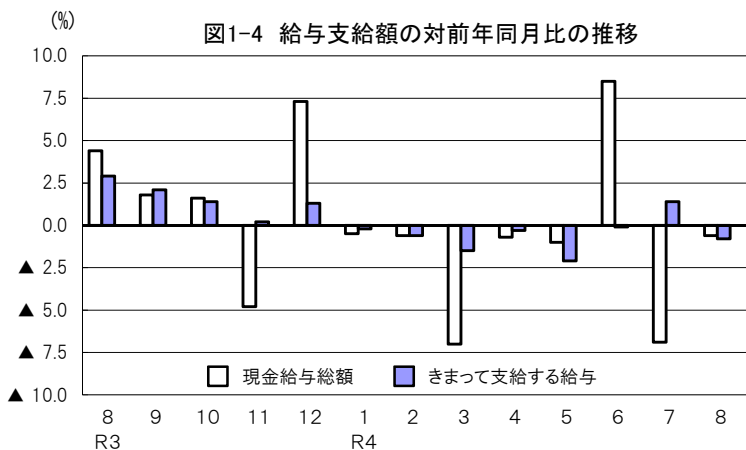
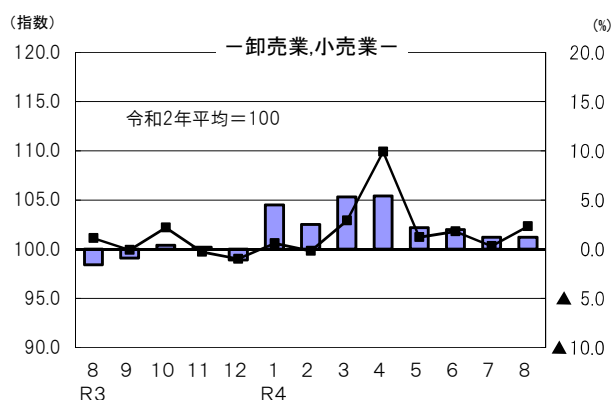
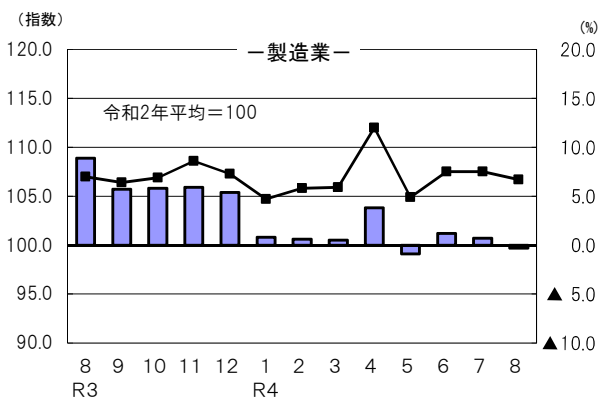


図1-6 産業別きまって支給する給与指数及び対前年同月比の推移  
 (折れ線グラフ=指数、棒グラフ=対前年同月比)



## 2. 労働時間の動き

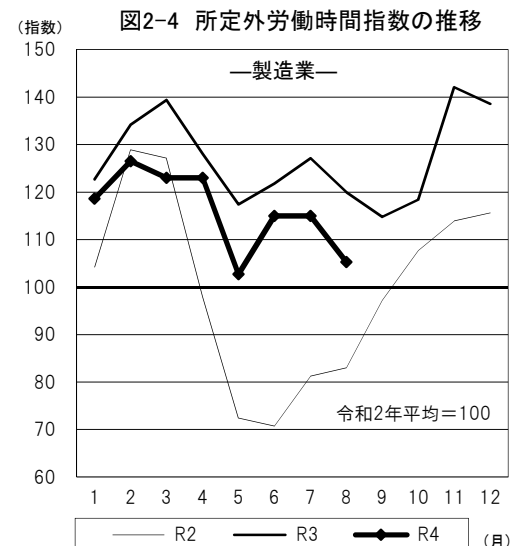
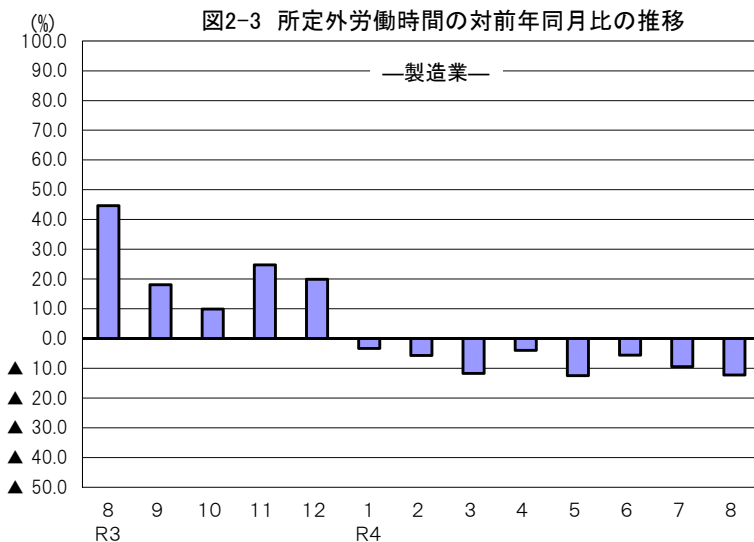
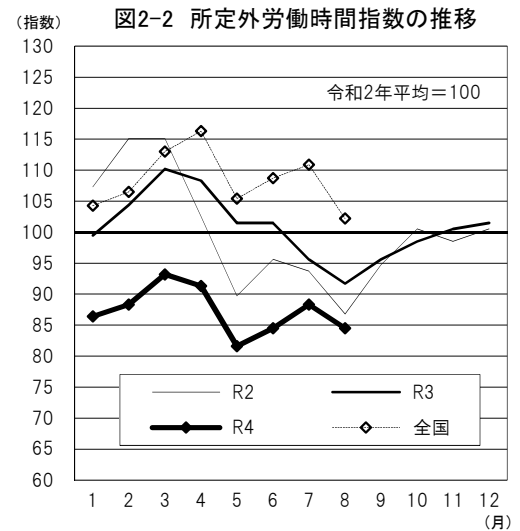
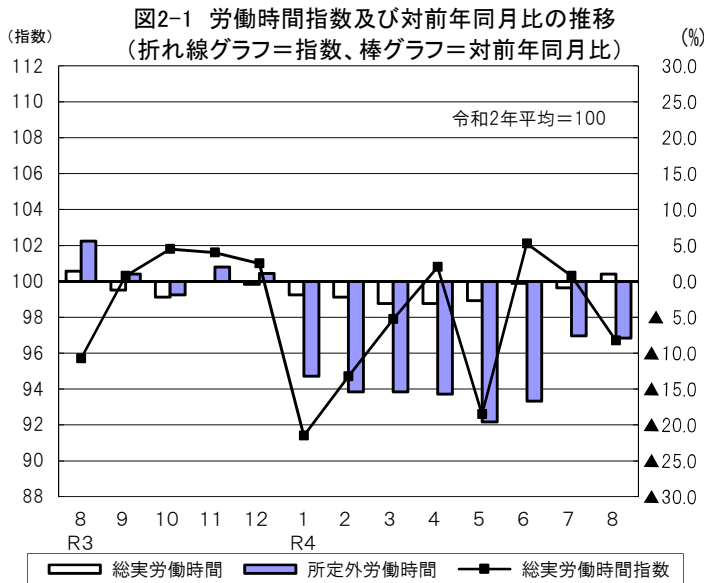
### (1) 事業所規模5人以上

項目		労働時間（時間）	前年同月比（%）	全国結果（時間）
調査産業計	総実労働時間	140.2	1.0（12か月ぶりの増加）	132.2
	所定内労働時間	131.5	1.8（2か月ぶりの増加）	122.8
	所定外労働時間	8.7	▲ 7.9（8か月連続の減少）	9.4

8月の一人平均総実労働時間は140.2時間で、前年同月比1.0%増となった。

総実労働時間のうち、所定内労働時間は131.5時間で、前年同月比1.8%増となり、所定外労働時間は8.7時間で、前年同月比7.9%減となった。

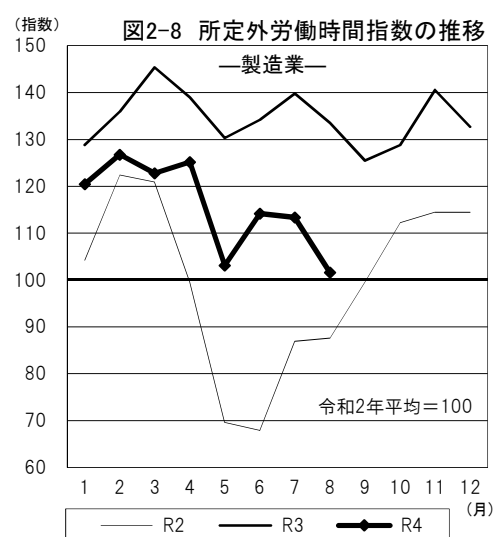
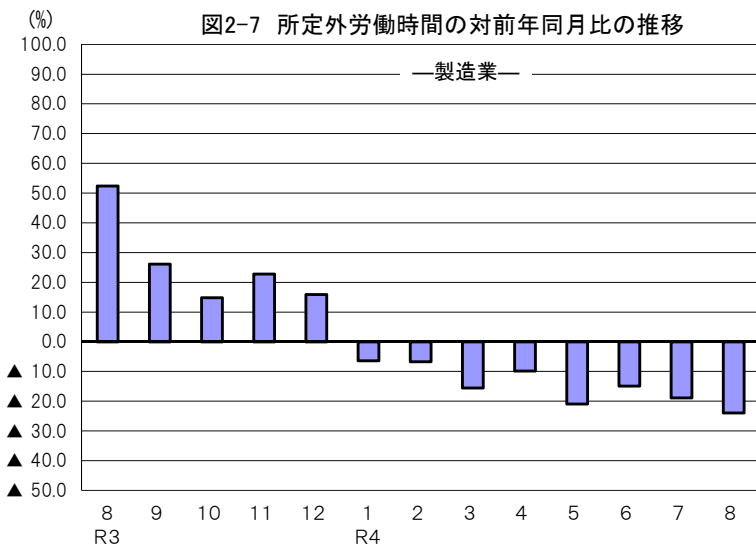
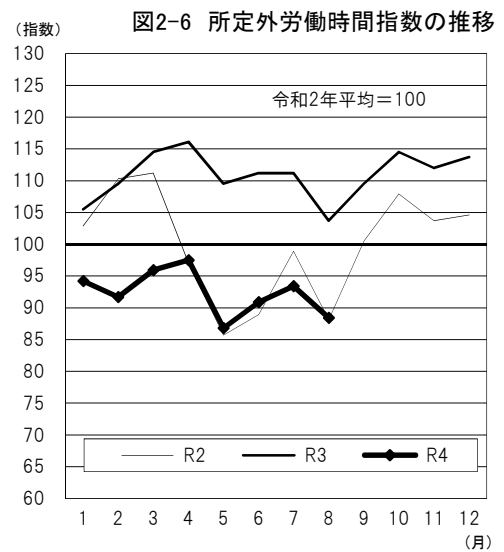
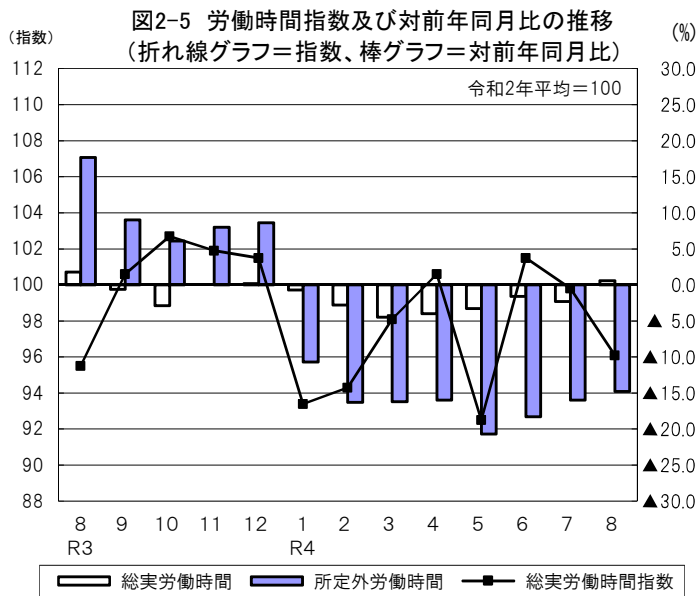
なお、総実労働時間を就業形態別にみると、一般労働者は160.3時間で、パートタイム労働者は82.8時間であった。



(2) 事業所規模30人以上

項目		労働時間(時間)	前年同月比(%)
調査産業計	総実労働時間	144.2	0.6(8か月ぶりの増加)
	所定内労働時間	133.5	2.3(7か月ぶりの増加)
	所定外労働時間	10.7	▲14.8(8か月連続の減少)

8月の一人平均総実労働時間は144.2時間で、前年同月比0.6%増となった。  
 総実労働時間のうち、所定内労働時間は133.5時間で、前年同月比2.3%増となり、所定外労働時間は10.7時間で、前年同月比14.8%減となった。  
 なお、総実労働時間を就業形態別にみると、一般労働者は158.2時間で、パートタイム労働者は92.8時間であった。



### 3. 雇用の動き

#### (1) 事業所規模5人以上

項目		人数・率	前年同月比(%)・差	全国結果(人数・率)	
調査産業計	常用労働者数	240,499人	1.6% (2か月連続の増加)	51,600千人	
	パートタイム労働者比率	25.9%	0.1ポイント	31.85%	
	労働異動率	入職率	1.49%	0.58ポイント	1.64%
		離職率	1.18%	▲0.08ポイント	1.75%

8月の常用労働者数は240,499人で、前年同月比1.6%増となった。

就業形態別にみると、一般労働者は178,273人で、パートタイム労働者は62,226人であった。パートタイム労働者比率は25.9%で、前年同月と比べて0.1ポイント増となった。

また、製造業の常用労働者数は40,349人で、前年同月比1.2%増となった。

図3-1 常用労働者数の対前年同月比及びパートタイム労働者比率の推移

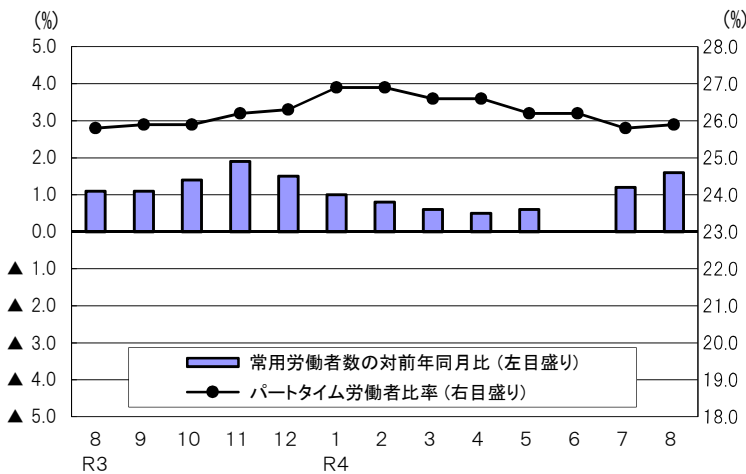


図3-2 常用雇用指数の推移

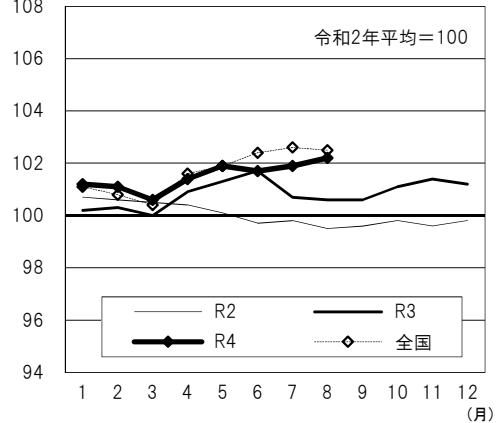
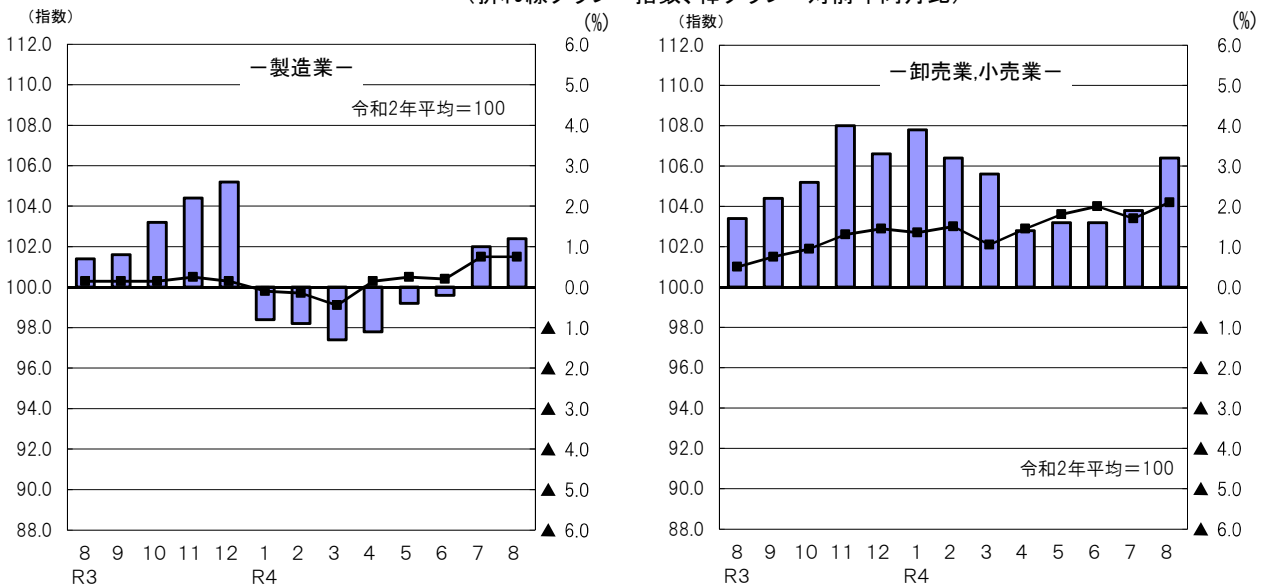


図3-3 産業別常用雇用指数及び対前年同月比の推移  
(折れ線グラフ=指数、棒グラフ=対前年同月比)





## (2) 事業所規模30人以上

項目		人数・率	前年同月比(%)・差	
調査産業計	常用労働者数	124,274人	▲1.0% (9か月連続の減少)	
	パートタイム労働者比率	21.6%	0.8ポイント	
	労働異動率	入職率	1.08%	0.58ポイント
		離職率	1.09%	0.07ポイント

8月の常用労働者数は124,274人で、前年同月比1.0%減となった。  
 就業形態別にみると、一般労働者は97,441人で、パートタイム労働者は26,833人であった。パートタイム労働者比率は21.6%で、前年同月と比べて0.8ポイント増となった。  
 また、製造業の常用労働者数は30,491人で、前年同月比0.2%増となった。

図3-4 常用労働者数の対前年同月比及びパートタイム労働者比率の推移

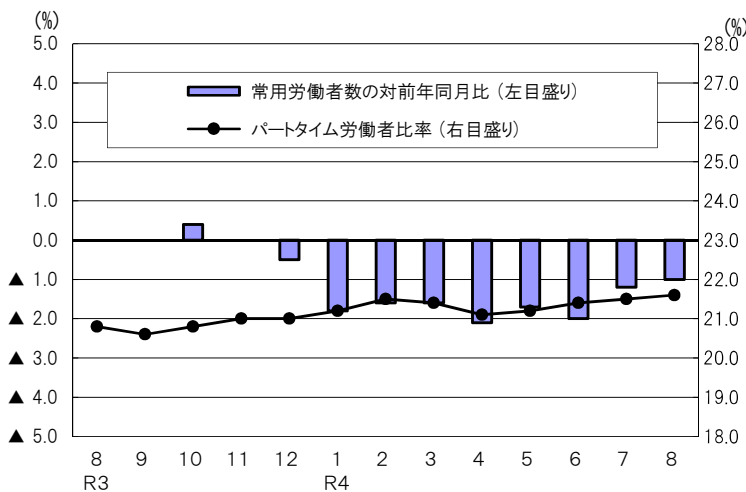


図3-5 常用雇用指数の推移

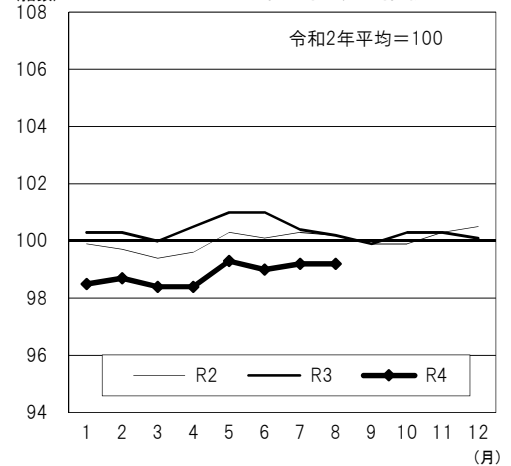
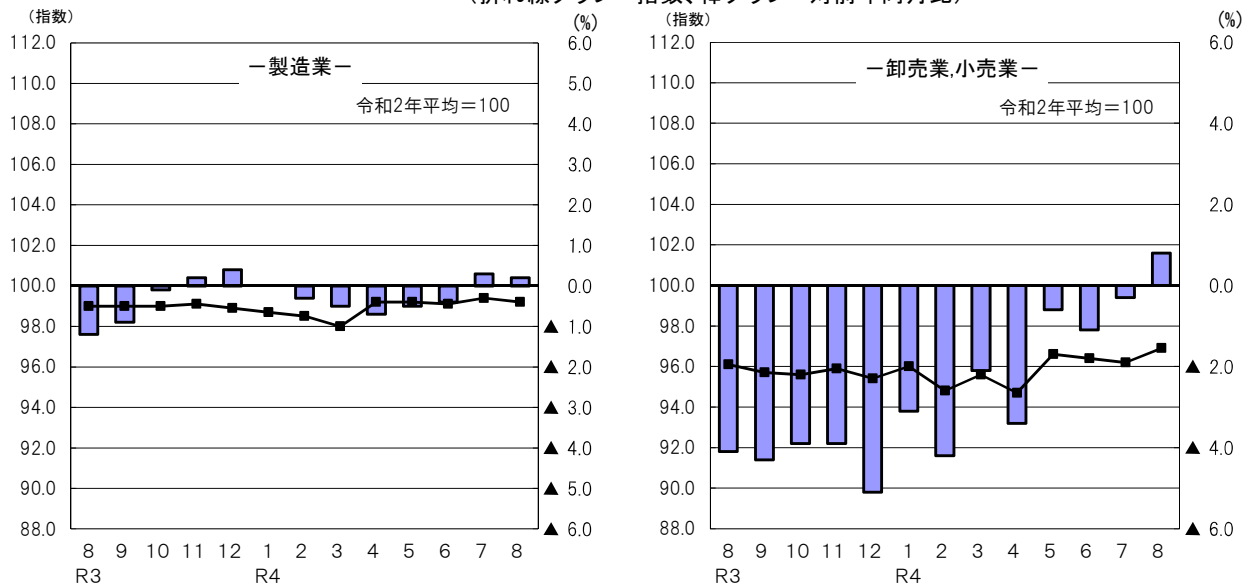


図3-6 産業別常用雇用指数及び対前年同月比の推移  
 (折れ線グラフ=指数、棒グラフ=対前年同月比)



## IV-1 産業別実数表

(令和4年8月)

項 目	TL 調査産業計	D 建設業	E 製造業	G 情報通信業	H 運輸業, 郵便業	I 卸売業, 小売業	J 金融業, 保険業	K 不動産業, 物品賃貸業	
<b>現金給与総額</b> (円)	254,054	385,292	294,028	309,804	271,332	215,097	296,685	182,441	
前年同月比 (%)	▲ 0.4	7.3	5.4	10.7	5.4	▲ 4.3	2.8	χ	
男 (円)	305,238	402,892	344,528	358,259	281,678	277,031	411,348	213,009	
女 (円)	193,319	290,463	194,841	235,133	177,448	152,293	225,214	169,209	
<b>きまって支給する給与</b> (円)	234,883	288,756	263,897	307,165	264,932	201,641	293,223	179,737	
前年同月比 (%)	▲ 1.3	1.1	0.3	9.7	3.8	3.5	2.3	χ	
男 (円)	277,948	303,229	305,841	355,178	274,573	260,405	406,228	211,015	
女 (円)	183,783	210,777	181,515	233,175	177,448	142,051	222,786	166,198	
<b>所定内給与</b> (円)	217,885	266,838	240,586	278,272	231,641	193,227	279,287	176,204	
前年同月比 (%)	▲ 1.4	▲ 1.2	1.5	6.3	7.6	3.0	3.4	χ	
<b>所定外給与</b> (円)	16,998	21,918	23,311	28,893	33,291	8,414	13,936	3,533	
<b>特別に支払われた給与</b> (円)	19,171	96,536	30,131	2,639	6,400	13,456	3,462	2,704	
男 (円)	27,290	99,663	38,687	3,081	7,105	16,626	5,120	1,994	
女 (円)	9,536	79,686	13,326	1,958	0	10,242	2,428	3,011	
<b>出勤日数</b> (日)	18.3	20.2	18.4	18.5	20.1	19.5	19.4	21.2	
前年同月差 (日)	0.2	0.1	1.0	▲ 0.2	0.3	0.1	▲ 0.5	χ	
男 (日)	19.0	20.4	18.6	19.2	20.3	20.7	20.7	19.4	
女 (日)	17.5	19.1	18.1	17.4	17.9	18.2	18.5	22.0	
<b>総実労働時間</b> (時間)	140.2	164.0	148.7	153.3	169.2	141.1	150.8	140.6	
前年同月比 (%)	1.0	3.2	3.8	▲ 1.7	▲ 1.8	5.1	▲ 2.0	χ	
男 (時間)	151.2	166.8	153.6	162.4	172.0	160.0	170.7	149.0	
女 (時間)	127.4	149.2	139.3	139.6	143.0	121.8	138.4	137.0	
<b>所定内労働時間</b> (時間)	131.5	150.1	136.8	139.1	154.4	134.6	144.9	138.9	
前年同月比 (%)	1.8	▲ 0.3	5.3	▲ 3.7	6.1	6.1	▲ 1.4	χ	
男 (時間)	139.5	151.2	140.0	144.7	156.6	150.7	160.4	145.4	
女 (時間)	122.1	144.5	130.7	130.6	134.3	118.2	135.2	136.1	
<b>所定外労働時間</b> (時間)	8.7	13.9	11.9	14.2	14.8	6.5	5.9	1.7	
前年同月比 (%)	▲ 7.9	63.7	▲ 12.3	23.5	▲ 44.2	▲ 10.5	▲ 15.0	χ	
男 (時間)	11.7	15.6	13.6	17.7	15.4	9.3	10.3	3.6	
女 (時間)	5.3	4.7	8.6	9.0	8.7	3.6	3.2	0.9	
<b>常用労働者数</b>	前調査期間末労働者数 (人)	239,747	20,087	40,369	3,659	11,637	36,962	5,734	1,784
	増加常用労働者数 (人)	3,574	90	351	76	32	700	80	37
	減少常用労働者数 (人)	2,822	154	371	91	226	432	115	30
	本調査期間末労働者数 (人)	<b>240,499</b>	<b>20,023</b>	<b>40,349</b>	<b>3,644</b>	<b>11,443</b>	<b>37,230</b>	<b>5,699</b>	<b>1,791</b>
	前年同月比 (%)	1.6	▲ 1.9	1.2	5.5	▲ 2.1	3.2	▲ 3.0	χ
	うちパートタイム労働者数 (人)	62,226	479	4,399	656	942	14,459	281	611
パートタイム労働者比率 (%)	25.9	2.4	10.9	18.0	8.2	38.8	4.9	34.1	
<b>労働異動率</b>	<b>入職率</b> (%)	1.49	0.45	0.87	2.08	0.27	1.89	1.40	2.07
	前年同月差 (ポイント)	0.58	0.02	0.24	1.78	▲ 0.01	0.96	0.95	χ
	<b>離職率</b> (%)	1.18	0.77	0.92	2.49	1.94	1.17	2.01	1.68
	前年同月差 (ポイント)	▲ 0.08	0.25	0.16	1.27	0.51	▲ 0.34	0.92	χ
<b>産業種別</b>	<b>TL</b>	<b>D</b>	<b>E</b>	<b>G</b>	<b>H</b>	<b>I</b>	<b>J</b>	<b>K</b>	

(注) 本月の「前調査期間末労働者数」と前月の「本調査期間末労働者数」は一致しないことがある。

## (5人以上)

様式1の1

L	M	N	O	P	Q	R	項目
学術研究、専門・技術サービス業	宿泊業、飲食サービス業	生活関連サービス業、娯楽業	教育、学習支援業	医療、福祉	複合サービス事業	サービス業 他に分類されないもの	
261,386	94,418	193,866	243,537	240,299	276,202	249,934	現金給与総額 (円)
▲ 6.2	▲ 18.6	24.0	▲ 7.4	▲ 1.6	7.4	5.1	前年同月比 (%)
301,875	103,516	241,886	294,528	266,757	304,639	277,157	男 (円)
178,211	88,479	155,891	190,730	228,960	231,231	188,198	女 (円)
261,382	92,591	187,226	243,455	234,652	274,562	223,357	きまって支給する給与 (円)
▲ 4.9	▲ 18.3	23.6	▲ 7.4	▲ 1.0	6.9	▲ 0.4	前年同月比 (%)
301,875	100,137	235,006	294,408	266,756	304,379	244,704	男 (円)
178,198	87,665	149,442	190,688	220,893	227,409	174,946	女 (円)
247,074	89,028	172,889	239,529	218,304	262,343	192,336	所定内給与 (円)
▲ 5.6	▲ 18.3	17.3	▲ 7.4	▲ 2.5	4.6	1.8	前年同月比 (%)
14,308	3,563	14,337	3,926	16,348	12,219	31,021	所定外給与 (円)
4	1,827	6,640	82	5,647	1,640	26,577	特別に支払われた給与 (円)
0	3,379	6,880	120	1	260	32,453	男 (円)
13	814	6,449	42	8,067	3,822	13,252	女 (円)
17.5	14.1	18.9	14.6	18.3	19.6	18.4	出勤日数 (日)
▲ 1.2	▲ 1.8	0.9	0.3	0.0	0.7	0.5	前年同月差 (%)
17.9	13.9	20.7	15.1	19.1	20.0	18.7	男 (日)
16.6	14.2	17.5	14.0	17.9	19.1	17.7	女 (日)
138.0	87.0	143.5	110.0	134.5	152.2	154.3	総実労働時間 (時間)
▲ 2.6	▲ 9.7	22.2	1.7	▲ 1.3	3.7	2.8	前年同月比 (%)
144.6	87.5	165.1	114.7	134.0	157.1	163.7	男 (時間)
124.2	86.6	126.4	105.0	134.8	144.5	133.2	女 (時間)
128.9	83.3	132.4	107.9	129.0	146.2	137.7	所定内労働時間 (時間)
▲ 4.0	▲ 9.9	14.4	3.7	▲ 2.0	1.6	5.4	前年同月比 (%)
133.3	83.7	147.9	112.0	128.4	149.1	144.9	男 (時間)
119.8	83.0	120.2	103.6	129.3	141.7	121.4	女 (時間)
9.1	3.7	11.1	2.1	5.5	6.0	16.6	所定外労働時間 (時間)
25.2	▲ 2.2	555.8	▲ 50.0	17.3	114.6	▲ 14.3	前年同月比 (%)
11.3	3.8	17.2	2.7	5.6	8.0	18.8	男 (時間)
4.4	3.6	6.2	1.4	5.5	2.8	11.8	女 (時間)
6,821	13,351	7,016	17,940	53,879	2,063	17,371	前調査期間末常用労働者数 (人)
81	530	58	403	993	0	143	増加常用労働者数 (人)
55	273	68	495	225	6	279	減少常用労働者数 (人)
<b>6,847</b>	<b>13,608</b>	<b>7,006</b>	<b>17,848</b>	<b>54,647</b>	<b>2,057</b>	<b>17,235</b>	本調査期間末労働者数 (人)
6.9	9.0	20.2	7.6	0.4	▲ 9.6	1.6	前年同月比 (%)
1,673	9,702	2,752	5,101	17,228	196	3,697	うちパートタイム労働者数 (人)
24.4	71.3	39.3	28.6	31.5	9.5	21.5	パートタイム労働者比率 (%)
1.19	3.97	0.83	2.25	1.84	0.00	0.82	入職率 (%)
▲ 0.29	1.58	▲ 1.28	1.73	0.67	▲ 0.17	▲ 0.16	前年同月差 (ポイント)
0.81	2.04	0.97	2.76	0.42	0.29	1.61	離職率 (%)
▲ 0.28	▲ 2.78	0.09	1.05	▲ 0.31	▲ 1.89	0.07	前年同月差 (ポイント)
L	M	N	O	P	Q	R	産業種別

## IV-2 産業別実数表

(令和4年8月)

項 目	TL 調査産業計	D 建設業	E 製造業	G 情報通信業	H 運輸業, 郵便業	I 卸売業, 小売業	J 金融業, 保険業	K 不動産業, 物品賃貸業	
<b>現金給与総額</b> (円)	275,817	361,321	315,064	300,066	294,590	203,157	309,060	251,585	
前年同月比 (%)	▲ 0.6	4.3	3.1	6.5	9.2	▲ 13.2	▲ 2.4	×	
男 (円)	329,650	372,815	357,134	336,629	311,823	285,038	396,613	285,396	
女 (円)	210,337	271,603	211,973	236,755	172,441	138,075	226,562	235,038	
<b>きまって支給する給与</b> (円)	263,610	303,649	286,238	299,931	294,590	197,026	306,680	242,886	
前年同月比 (%)	▲ 0.8	3.2	▲ 0.3	6.4	9.3	1.2	▲ 2.4	×	
男 (円)	310,798	312,906	321,449	336,459	311,823	278,944	394,657	282,751	
女 (円)	206,213	231,390	199,956	236,680	172,441	131,914	223,782	223,376	
<b>所定内給与</b> (円)	239,170	273,080	258,520	265,678	241,352	187,531	286,530	236,777	
前年同月比 (%)	▲ 0.6	▲ 1.3	2.1	0.9	11.1	▲ 1.4	▲ 2.4	×	
<b>所定外給与</b> (円)	24,440	30,569	27,718	34,253	53,238	9,495	20,150	6,109	
<b>特別に支払われた給与</b> (円)	12,207	57,672	28,826	135	0	6,131	2,380	8,699	
男 (円)	18,852	59,909	35,685	170	0	6,094	1,956	2,645	
女 (円)	4,124	40,213	12,017	75	0	6,161	2,780	11,662	
<b>出勤日数</b> (日)	18.1	19.2	17.9	18.5	19.5	18.1	20.4	18.4	
前年同月差 (日)	0.3	0.2	0.7	0.3	0.2	▲ 1.1	0.8	×	
男 (日)	18.4	19.3	18.0	18.7	19.8	19.1	20.6	19.3	
女 (日)	17.8	18.6	17.4	18.2	17.0	17.4	20.1	18.0	
<b>総実労働時間</b> (時間)	144.2	159.1	147.7	154.8	170.1	131.2	162.9	142.4	
前年同月比 (%)	0.6	2.3	0.6	2.7	▲ 5.1	1.4	8.3	×	
男 (時間)	152.3	160.8	151.9	159.9	175.0	154.0	169.2	153.1	
女 (時間)	134.3	146.4	137.4	146.2	135.0	112.9	157.0	137.1	
<b>所定内労働時間</b> (時間)	133.5	143.4	134.8	139.4	148.2	125.2	154.8	139.7	
前年同月比 (%)	2.3	▲ 1.5	3.8	0.7	1.9	0.4	8.5	×	
男 (時間)	137.9	144.1	137.0	140.9	151.8	142.0	158.2	148.8	
女 (時間)	128.0	138.4	129.3	136.9	122.5	111.8	151.6	135.2	
<b>所定外労働時間</b> (時間)	10.7	15.7	12.9	15.4	21.9	6.0	8.1	2.7	
前年同月比 (%)	▲ 14.8	58.1	▲ 23.9	25.9	▲ 34.8	25.0	3.8	×	
男 (時間)	14.4	16.7	14.9	19.0	23.2	12.0	11.0	4.3	
女 (時間)	6.3	8.0	8.1	9.3	12.5	1.1	5.4	1.9	
<b>常用労働者数</b>	前調査期間末労働者数 (人)	124,287	5,657	30,554	2,441	6,489	10,464	3,053	456
	増加常用労働者数 (人)	1,345	29	225	76	32	218	46	22
	減少常用労働者数 (人)	1,358	90	288	63	126	141	63	18
	<b>本調査期間末労働者数</b> (人)	<b>124,274</b>	<b>5,596</b>	<b>30,491</b>	<b>2,454</b>	<b>6,395</b>	<b>10,541</b>	<b>3,036</b>	<b>460</b>
	前年同月比 (%)	▲ 1.0	▲ 3.8	0.2	9.9	▲ 0.4	0.8	1.4	×
	うちパートタイム労働者数 (人)	26,833	73	2,187	539	842	5,424	86	75
パートタイム労働者比率 (%)	21.6	1.3	7.2	22.0	13.2	51.5	2.8	16.3	
<b>労働異動率</b>	<b>入職率</b> (%)	1.08	0.51	0.74	3.11	0.49	2.08	1.51	4.82
	前年同月差 (ポイント)	0.58	0.10	0.25	2.63	▲ 0.03	1.61	0.76	×
	<b>離職率</b> (%)	1.09	1.59	0.94	2.58	1.94	1.35	2.06	3.95
	前年同月差 (ポイント)	0.07	0.92	0.31	2.16	▲ 0.66	0.46	1.49	×
<b>産業種別</b>	<b>TL</b>	<b>D</b>	<b>E</b>	<b>G</b>	<b>H</b>	<b>I</b>	<b>J</b>	<b>K</b>	

(注) 本月の「前調査期間末労働者数」と前月の「本調査期間末労働者数」は一致しないことがある。

## (30人以上)

様式1の2

L	M	N	O	P	Q	R	項目
学術研究, 専門・技術サービス業	宿泊業, 飲食サービス業	生活関連サービス業, 娯楽業	教育, 学習支援業	医療, 福祉	複合サービス事業	サービス業 <small>他に分類されないもの</small>	
293,188	126,899	158,984	264,403	270,152	χ	244,458	現金給与総額 (円)
▲ 7.4	▲ 9.1	▲ 17.7	▲ 8.3	0.9	χ	5.3	前年同月比 (%)
330,056	158,718	210,012	323,517	332,911	χ	279,707	男 (円)
184,346	110,627	120,886	186,527	246,268	χ	181,641	女 (円)
293,179	119,691	147,622	264,251	270,152	χ	228,945	きまって支給する給与 (円)
▲ 7.4	▲ 8.6	▲ 16.0	▲ 8.4	1.0	χ	1.6	前年同月比 (%)
330,056	143,156	190,350	323,318	332,911	χ	261,026	男 (円)
184,311	107,692	115,722	186,437	246,268	χ	171,774	女 (円)
277,547	112,759	145,199	261,787	247,474	χ	188,373	所定内給与 (円)
▲ 5.5	▲ 12.5	▲ 15.7	▲ 8.1	▲ 1.1	χ	5.1	前年同月比 (%)
15,632	6,932	2,423	2,464	22,678	χ	40,572	所定外給与 (円)
9	7,208	11,362	152	0	χ	15,513	特別に支払われた給与 (円)
0	15,562	19,662	199	0	χ	18,681	男 (円)
35	2,935	5,164	90	0	χ	9,867	女 (円)
17.0	16.4	15.4	16.1	18.6	χ	17.9	出勤日数 (日)
▲ 1.8	1.6	▲ 3.6	1.6	0.2	χ	0.6	前年同月差 (%)
17.6	15.3	17.8	16.1	19.0	χ	18.3	男 (日)
15.2	16.9	13.6	16.2	18.4	χ	17.3	女 (日)
135.7	109.3	102.2	122.6	143.9	χ	152.6	総実労働時間 (時間)
▲ 13.2	19.7	▲ 23.5	6.3	1.3	χ	1.2	前年同月比 (%)
142.0	104.9	118.1	121.0	147.7	χ	165.4	男 (時間)
117.1	111.6	90.4	124.7	142.4	χ	129.7	女 (時間)
128.4	105.1	100.9	121.3	136.9	χ	130.8	所定内労働時間 (時間)
▲ 10.8	16.7	▲ 23.3	10.9	0.6	χ	3.8	前年同月比 (%)
132.9	100.9	116.7	120.0	139.6	χ	138.6	男 (時間)
115.0	107.2	89.2	123.1	135.8	χ	116.7	女 (時間)
7.3	4.2	1.3	1.3	7.0	χ	21.8	所定外労働時間 (時間)
▲ 41.5	245.5	▲ 37.2	▲ 77.2	19.4	χ	▲ 12.2	前年同月比 (%)
9.1	4.0	1.4	1.0	8.1	χ	26.8	男 (時間)
2.1	4.4	1.2	1.6	6.6	χ	13.0	女 (時間)
3,276	3,430	1,278	9,535	33,729	χ	12,542	前調査期間末常用労働者数 (人)
4	56	12	303	179	χ	143	増加常用労働者数 (人)
23	83	18	127	122	χ	188	減少常用労働者数 (人)
3,257	3,403	1,272	9,711	33,786	χ	12,497	本調査期間末労働者数 (人)
0.8	▲ 15.9	1.9	6.5	▲ 0.9	χ	0.7	前年同月比 (%)
812	2,414	527	2,583	7,920	χ	3,245	うちパートタイム労働者数 (人)
24.9	70.9	41.4	26.6	23.4	χ	26.0	パートタイム労働者比率 (%)
0.12	1.63	0.94	3.18	0.53	χ	1.14	入職率 (%)
0.12	0.03	0.88	3.02	0.26	χ	0.06	前年同月差 (ポイント)
0.70	2.42	1.41	1.33	0.36	χ	1.50	離職率 (%)
▲ 0.04	0.69	0.65	▲ 0.30	▲ 0.34	χ	▲ 0.30	前年同月差 (ポイント)
L	M	N	O	P	Q	R	産業種別

# V 就 業 形

(令和4年8月)

事業所規模	産 業	本調査期間末常用労働者数 (人)	出勤日数 (日)	総実労働時間 (時間)	所定労働時間		現金給与総額 (円)	きまって支給する給与			特別に支給された給与 (円)	産業区分
					所定内労働時間 (時間)	所定外労働時間 (時間)		所定内給与 (円)	所定外給与 (円)			
人	<b>一般労働者</b>											
	TL 調査産業計	178,273	19.6	160.3	149.1	11.2	309,563	284,441	262,175	22,266	25,122	TL
	D 建設業	19,544	20.4	165.8	151.6	14.2	390,528	292,922	270,656	22,266	97,606	D
	E 製造業	35,950	18.7	154.8	141.7	13.1	316,743	283,696	257,836	25,860	33,047	E
	G 情報通信業	2,988	19.0	162.0	145.3	16.7	345,472	342,300	308,163	34,137	3,172	G
	H 運輸業, 郵便業	10,501	20.6	176.0	160.3	15.7	286,988	279,984	244,170	35,814	7,004	H
	I 卸売業, 小売業	22,771	20.6	166.2	157.0	9.2	283,908	264,186	251,374	12,812	19,722	I
	J 金融業, 保険業	5,418	19.5	152.7	146.5	6.2	303,826	300,320	285,661	14,659	3,506	J
	K 不動産業, 物品賃貸業	1,180	23.7	157.3	154.9	2.4	220,103	216,454	211,352	5,102	3,649	K
	L 学術研究, 専門・技術サービス業	5,174	18.5	151.6	140.0	11.6	306,324	306,318	287,984	18,334	6	L
	M 宿泊業, 飲食サービス業	3,906	20.2	161.6	150.7	10.9	199,973	194,171	184,453	9,718	5,802	M
	N 生活関連サービス業, 娯楽業	4,254	20.8	171.9	155.8	16.1	245,332	236,070	215,061	21,009	9,262	N
	O 教育, 学習支援業	12,747	18.1	140.8	138.1	2.7	321,073	320,958	315,597	5,361	115	O
	P 医療, 福祉	37,419	19.8	158.7	151.0	7.7	302,487	294,235	271,064	23,171	8,252	P
Q 複合サービス事業	1,861	20.1	157.0	150.7	6.3	290,250	288,528	275,548	12,980	1,722	Q	
R サービス業	13,538	19.5	171.9	151.6	20.3	292,300	259,341	221,079	38,262	32,959	R	
上	<b>パート・アルバイト労働者</b>											
	TL 調査産業計	62,226	14.5	82.8	81.2	1.6	94,962	92,847	90,945	1,902	2,115	TL
	D 建設業	479	14.8	98.5	93.3	5.2	184,236	128,770	120,198	8,572	55,466	D
	E 製造業	4,399	16.7	100.0	97.5	2.5	108,623	102,296	99,790	2,506	6,327	E
	G 情報通信業	656	15.9	113.0	110.3	2.7	142,446	142,310	138,025	4,285	136	G
	H 運輸業, 郵便業	942	14.4	96.6	91.5	5.1	105,495	105,495	98,926	6,569	0	H
	I 卸売業, 小売業	14,459	17.7	101.4	99.2	2.2	106,655	103,074	101,590	1,484	3,581	I
	J 金融業, 保険業	281	17.3	114.9	114.4	0.5	161,582	158,958	158,693	265	2,624	J
	K 不動産業, 物品賃貸業	611	16.7	109.5	109.0	0.5	111,695	110,767	110,181	586	928	K
	L 学術研究, 専門・技術サービス業	1,673	14.2	95.0	94.0	1.0	119,297	119,297	117,720	1,577	0	L
	M 宿泊業, 飲食サービス業	9,702	11.6	56.1	55.4	0.7	50,837	50,651	49,629	1,022	186	M
	N 生活関連サービス業, 娯楽業	2,752	16.0	100.4	96.9	3.5	115,700	113,044	108,840	4,204	2,656	N
	O 教育, 学習支援業	5,101	5.8	33.9	33.4	0.5	52,478	52,478	52,087	391	0	O
	P 医療, 福祉	17,228	15.1	82.3	81.4	0.9	105,500	105,500	103,942	1,558	0	P
Q 複合サービス事業	196	15.4	107.5	103.7	3.8	142,225	141,371	136,404	4,967	854	Q	
R サービス業	3,697	14.5	90.7	87.5	3.2	96,478	93,017	88,227	4,790	3,461	R	

# 態 別 実 数 表

様式 2

事業所規模	産 業	本調査 期間末 常用労働者数 (人)	出勤日 数 (日)	総実労働時間 (時間)	所定内労働時間 (時間)		現金給与 総額 (円)	きまって支給する 給与 (円)			特別に支給された 給与 (円)	産業区分
					所定内労働時間 (時間)	所定外労働時間 (時間)		所定内給与 (円)	所定外給与 (円)			
30 人	<b>一般労働者</b>											
	TL 調査産業計	97,441	19.0	158.2	145.1	13.1	321,860	306,910	276,468	30,442	14,950	TL
	D 建設業	5,523	19.3	159.8	143.9	15.9	363,828	305,590	274,818	30,772	58,238	D
	E 製造業	28,304	18.0	150.9	137.3	13.6	330,420	299,696	270,138	29,558	30,724	E
	G 情報通信業	1,915	19.1	164.7	145.9	18.8	342,203	342,076	299,858	42,218	127	G
	H 運輸業, 郵便業	5,553	20.2	181.1	156.8	24.3	323,415	323,415	263,302	60,113	0	H
	I 卸売業, 小売業	5,117	19.4	163.0	151.6	11.4	302,084	295,558	276,771	18,787	6,526	I
	J 金融業, 保険業	2,950	20.4	163.9	155.6	8.3	313,275	311,047	290,344	20,703	2,228	J
	K 不動産業, 物品賃貸業	385	19.2	154.9	152.0	2.9	278,348	269,496	262,608	6,888	8,852	K
	L 学術研究, 専門・技術サービス業	2,445	18.0	145.4	136.2	9.2	344,582	344,570	324,686	19,884	12	L
	M 宿泊業, 飲食サービス業	989	20.2	156.1	145.2	10.9	247,168	224,129	206,911	17,218	23,039	M
	N 生活関連サービス業, 娯楽業	745	19.5	141.2	139.2	2.0	231,930	213,761	209,686	4,075	18,169	N
	O 教育, 学習支援業	7,128	19.2	147.2	145.9	1.3	330,517	330,312	327,270	3,042	205	O
	P 医療, 福祉	25,866	19.6	159.0	150.1	8.9	315,327	315,327	286,291	29,036	0	P
	Q 複合サービス事業	X	X	X	X	X	X	X	X	X	X	X
R サービス業	9,252	18.9	172.5	144.3	28.2	294,663	275,116	222,244	52,872	19,547	R	
上	<b>パートタイム労働者</b>											
	TL 調査産業計	26,833	14.9	92.8	91.0	1.8	107,959	105,754	103,195	2,559	2,205	TL
	D 建設業	73	16.0	108.3	107.5	0.8	170,657	155,986	140,863	15,123	14,671	D
	E 製造業	2,187	16.6	106.2	102.2	4.0	117,167	112,804	108,800	4,004	4,363	E
	G 情報通信業	539	16.3	118.8	115.7	3.1	145,766	145,600	140,518	5,082	166	G
	H 運輸業, 郵便業	842	14.8	96.8	90.8	6.0	103,791	103,791	96,057	7,734	0	H
	I 卸売業, 小売業	5,424	16.9	101.2	100.3	0.9	110,125	104,365	103,608	757	5,760	I
	J 金融業, 保険業	86	18.1	127.3	125.5	1.8	162,283	154,612	153,718	894	7,671	J
	K 不動産業, 物品賃貸業	75	14.2	76.4	75.0	1.4	110,438	102,548	100,548	2,000	7,890	K
	L 学術研究, 専門・技術サービス業	812	14.0	106.8	105.0	1.8	139,727	139,727	136,789	2,938	0	L
	M 宿泊業, 飲食サービス業	2,414	14.8	90.1	88.6	1.5	77,690	76,960	74,237	2,723	730	M
	N 生活関連サービス業, 娯楽業	527	9.5	47.5	47.2	0.3	56,445	54,653	54,553	100	1,792	N
	O 教育, 学習支援業	2,583	7.4	52.1	51.0	1.1	75,163	75,163	74,352	811	0	O
	P 医療, 福祉	7,920	15.4	94.6	93.7	0.9	122,836	122,836	120,893	1,943	0	P
	Q 複合サービス事業	X	X	X	X	X	X	X	X	X	X	X
R サービス業	3,245	15.3	95.7	92.1	3.6	101,059	97,068	91,628	5,440	3,991	R	

# Ⅵ 指 数 表

様式 3 の 1

令和 2 年平均 = 100

事業所規模	年 月	現 金 給 与 総 額																
		TL 調 査 産 業 計	D 建 設 業	E 製 造 業	G 情 報 通 信 業	H 運 輸 業、 郵 便 業	I 卸 売 業、 小 売 業	J 金 融 業、 保 險 業	K 不 動 産 業、物 品 賃 貸 業	L 学 術 研 究、 専 門・技 術 サ ー ビ ス 業	M 宿 泊 業、 飲 食 サ ー ビ ス 業	N 生 活 関 連 サ ー ビ ス 業、娯 楽 業	O 教 育、学 習 支 援 業	P 医 療、 福 祉	Q 複 合 サ ー ビ ス 事 業	R サ ー ビ ス 業		
人	平成 30 年	100.9	112.8	109.3	112.6	91.4	100.4	117.7		101.3	108.2	154.4	104.8	90.3	102.4	93.9		
	令和 元年	99.9	96.9	102.1	118.4	93.3	95.5	104.4	×	96.1	108.4	151.8	112.2	97.1	×	98.5		
	令和 2 年	100.0	100.0	100.0	100.0	100.0	100.0	100.0	×	100.0	100.0	100.0	100.0	100.0	100.0	100.0		
	令和 3 年	101.1	101.3	110.0	107.0	94.1	102.7	101.5	×	91.7	105.4	108.6	102.8	95.3	99.0	97.0		
	以 上	令和 3 年 8 月	90.9	107.9	94.4	88.1	86.3	98.1	79.2	×	76.9	107.4	105.4	82.9	81.3	75.5	92.0	
		9	85.8	86.8	90.0	93.7	85.0	85.1	79.2	×	74.1	101.1	116.6	84.9	79.4	75.1	90.7	
		10	86.2	93.8	89.7	95.2	84.4	89.2	79.6	×	73.2	105.0	98.8	82.7	79.0	75.1	88.9	
		11	88.7	94.6	96.9	89.0	84.3	98.2	79.9	×	73.6	122.2	103.4	82.3	78.1	75.0	90.0	
		12	177.6	159.1	214.4	186.1	150.8	165.4	209.5	×	169.2	122.0	125.4	205.3	174.1	208.7	136.1	
		以 上	令和 4 年 1 月	83.8	87.2	89.4	101.2	83.1	86.1	71.1	73.4	68.2	96.7	168.4	83.4	77.6	80.7	85.3
			2	82.0	87.6	90.1	98.5	87.2	83.0	78.5	74.2	71.8	88.3	94.3	79.4	75.5	81.6	82.5
			3	87.0	89.3	90.8	121.8	85.8	85.6	82.6	74.1	73.1	106.7	93.8	80.0	87.2	81.4	89.7
4			85.0	90.8	95.2	101.0	88.1	88.1	79.6	99.6	76.5	97.2	93.6	75.7	77.5	78.4	84.4	
5			84.1	98.7	89.4	97.6	92.4	85.1	79.3	76.7	68.6	102.7	91.2	75.5	77.4	84.8	84.4	
6			143.6	124.6	170.4	242.1	143.8	93.3	189.6	83.4	134.9	123.4	97.4	164.5	159.5	168.1	102.7	
7			107.1	115.7	119.0	120.3	98.4	142.8	97.1	97.7	98.8	85.8	172.4	85.6	89.2	139.8	100.3	
8	90.5		115.8	99.5	97.5	91.0	93.9	81.4	70.4	72.1	87.4	130.7	76.8	80.0	81.1	96.7		

事業所規模	年 月	き ま っ て 支 給 す る 給 与																
		TL 調 査 産 業 計	D 建 設 業	E 製 造 業	G 情 報 通 信 業	H 運 輸 業、 郵 便 業	I 卸 売 業、 小 売 業	J 金 融 業、 保 險 業	K 不 動 産 業、物 品 賃 貸 業	L 学 術 研 究、 専 門・技 術 サ ー ビ ス 業	M 宿 泊 業、 飲 食 サ ー ビ ス 業	N 生 活 関 連 サ ー ビ ス 業、娯 楽 業	O 教 育、学 習 支 援 業	P 医 療、 福 祉	Q 複 合 サ ー ビ ス 事 業	R サ ー ビ ス 業		
人	平成 30 年	99.4	103.7	107.8	104.9	92.2	98.7	113.5		101.6	108.5	153.7	103.3	90.4	93.4	95.2		
	令和 元年	100.2	99.5	102.6	109.7	94.4	95.5	102.8	×	96.4	106.8	140.5	112.6	98.1	×	98.5		
	令和 2 年	100.0	100.0	100.0	100.0	100.0	100.0	100.0	×	100.0	100.0	100.0	100.0	100.0	100.0	100.0		
	令和 3 年	100.2	100.0	107.5	102.1	94.4	100.1	99.8	×	92.5	106.6	106.6	102.9	94.4	92.3	100.2		
	以 上	令和 3 年 8 月	100.8	99.2	107.7	102.0	98.2	97.8	99.5	×	93.5	111.8	109.8	104.6	95.6	91.1	98.4	
		9	101.2	100.1	107.7	106.6	97.4	97.7	99.7	×	91.4	107.5	108.6	107.0	94.9	90.8	102.8	
		10	101.2	99.5	108.4	105.6	96.7	100.5	100.0	×	90.2	111.6	104.8	104.4	95.6	90.8	100.7	
		11	101.3	101.4	110.8	103.0	95.1	101.9	100.5	×	90.7	108.8	102.6	103.9	94.2	90.6	100.7	
		12	100.5	99.3	109.7	100.6	97.7	100.1	99.9	×	90.2	109.6	100.5	103.5	94.7	89.8	99.4	
		以 上	令和 4 年 1 月	97.1	99.8	107.1	116.9	95.2	96.1	89.3	85.2	84.1	102.8	100.7	99.7	93.3	96.9	94.7
			2	97.1	101.3	108.8	114.0	99.9	93.6	98.7	86.1	88.6	93.9	101.4	100.3	91.3	98.3	92.9
			3	98.2	99.1	108.1	111.4	98.0	97.5	101.1	85.7	87.8	113.5	100.9	101.0	92.0	98.1	96.3
4			99.6	100.3	114.3	114.8	101.0	100.5	100.1	91.0	85.7	103.3	100.7	95.6	93.8	94.6	94.8	
5			97.1	96.4	106.5	112.8	98.3	97.5	99.8	89.0	84.6	109.2	98.1	93.8	93.4	98.2	94.4	
6			99.7	102.0	110.4	118.8	101.5	97.7	99.1	89.0	84.1	109.6	102.3	94.9	96.8	98.8	95.9	
7			101.0	105.4	109.8	113.5	104.9	101.2	101.0	83.8	89.3	89.6	143.5	99.3	95.3	95.0	97.5	
8	99.5		100.3	108.0	111.9	101.9	101.2	101.8	81.1	88.9	91.3	135.7	96.9	94.6	97.4	98.0		





様式 3 の 3  
令和 2 年平均=100

事業所規模	年 月	所 定 内 労 働 時 間															
		TL	D	E	G	H	I	J	K	L	M	N	O	P	Q	R	
		調 査 産業計	建設業	製造業	情報 通信業	運輸業、 郵便業	卸売業、 小売業	金融業、 保険業	不動産 業、物品 賃貸業	学術研究、 専門・技 術サービ ス業	宿泊業、 飲食サー ビス業	生活関連 サービス 業、娯楽 業	教育、学 習支援業	医療、 福祉	複合サー ビス事業	サー ビス業	
5 人 以 上	平成 30 年	101.5	102.9	105.6	102.8	104.6	99.6	98.3	χ	98.5	120.9	142.2	94.4	96.4	101.2	100.4	
	令和 元年	101.2	100.2	104.7	100.2	101.4	99.8	96.8	χ	99.9	117.1	130.8	94.8	99.2	χ	100.1	
	令和 2 年	100.0	100.0	100.0	100.0	100.0	100.0	100.0	χ	100.0	100.0	100.0	100.0	100.0	100.0	100.0	
	令和 3 年	99.4	101.3	101.8	102.2	101.0	97.3	101.3	χ	97.4	107.9	118.4	96.2	94.5	101.7	100.7	
	令和 3 年	8 月	95.9	95.4	92.1	99.8	102.1	94.5	100.3	χ	92.2	113.4	120.9	82.1	95.5	100.4	97.7
		9	100.6	103.8	103.5	104.3	99.6	96.4	98.4	χ	99.0	107.5	121.2	104.1	94.6	99.9	102.9
		10	102.0	105.3	104.1	104.4	103.3	98.8	104.4	χ	98.4	111.6	116.8	100.0	96.3	104.8	103.8
	令和 4 年	11	101.6	106.5	106.2	104.8	103.5	100.7	103.5	χ	97.0	111.9	116.0	96.0	94.7	101.8	101.8
		12	100.8	102.7	104.3	104.4	104.3	99.1	107.9	χ	96.5	114.8	114.5	95.5	95.0	109.6	100.4
		1 月	91.8	87.1	92.7	95.2	102.7	92.4	84.4	103.0	84.7	108.0	109.7	89.1	87.2	95.2	95.0
		2	95.2	102.0	102.6	93.4	99.5	94.5	85.9	102.9	92.6	89.7	123.1	91.6	86.1	87.8	98.4
		3	98.2	98.1	101.1	99.3	102.0	94.8	101.5	104.6	92.2	107.7	122.3	101.2	91.2	102.7	102.2
		4	101.6	104.4	105.9	100.4	108.5	101.2	99.2	109.2	96.8	109.9	129.9	99.4	93.1	97.1	101.3
		5	93.5	88.0	92.9	92.3	100.5	94.1	93.8	103.2	81.7	121.2	120.5	89.7	89.3	93.4	94.8
		6	103.5	105.3	105.2	102.1	107.7	100.4	104.2	107.4	98.6	115.2	133.8	101.2	98.6	106.1	103.0
7	101.3	98.8	104.4	98.8	109.3	102.4	97.7	98.0	94.2	101.0	149.6	95.3	95.4	97.8	103.7		
8	97.6	95.1	97.0	96.1	108.3	100.3	98.9	99.2	88.5	102.2	138.3	85.1	93.6	102.0	103.0		

事業所規模	年 月	所 定 外 労 働 時 間															
		TL	D	E	G	H	I	J	K	L	M	N	O	P	Q	R	
		調 査 産業計	建設業	製造業	情報 通信業	運輸業、 郵便業	卸売業、 小売業	金融業、 保険業	不動産 業、物品 賃貸業	学術研究、 専門・技 術サービ ス業	宿泊業、 飲食サー ビス業	生活関連 サービス 業、娯楽 業	教育、学 習支援業	医療、 福祉	複合サー ビス事業	サー ビス業	
5 人 以 上	平成 30 年	98.8	86.3	140.4	134.2	83.4	89.1	179.0	χ	103.3	136.4	118.9	66.8	89.1	111.1	85.6	
	令和 元年	104.1	100.3	124.6	107.1	91.2	77.7	151.9	χ	100.5	192.5	220.6	81.8	107.3	χ	94.4	
	令和 2 年	100.0	100.0	100.0	100.0	100.0	100.0	100.0	χ	100.0	100.0	100.0	100.0	100.0	100.0	100.0	
	令和 3 年	100.7	95.1	127.1	176.7	83.4	114.9	113.3	χ	84.5	88.2	38.5	106.7	76.4	55.3	102.5	
	令和 3 年	8 月	91.7	70.2	120.0	149.3	89.6	99.4	119.7	χ	86.5	114.6	43.4	37.8	74.4	46.6	104.1
		9	95.6	84.2	114.8	173.8	83.2	100.8	119.7	χ	62.8	75.3	46.0	119.6	72.9	54.8	101.9
		10	98.5	81.7	118.4	199.9	87.9	103.5	104.0	χ	77.0	96.4	40.8	116.0	69.7	53.2	108.4
	令和 4 年	11	100.5	99.0	142.1	175.1	83.8	100.8	128.4	χ	79.4	105.5	33.2	105.3	69.7	59.8	96.1
		12	101.5	80.8	138.6	160.8	93.7	107.6	109.3	χ	80.5	102.6	30.6	96.3	77.6	73.1	106.2
		1 月	86.4	108.3	118.6	241.6	59.8	91.8	94.8	49.6	104.8	112.1	5.1	24.3	84.1	110.0	90.9
		2	88.3	128.1	126.5	215.6	55.7	97.3	93.1	36.3	125.0	78.8	5.1	38.7	74.6	81.7	90.9
		3	93.2	115.7	123.0	249.4	60.5	115.1	93.1	34.5	136.9	124.2	7.7	45.0	79.4	111.7	92.5
		4	91.3	95.0	123.0	206.5	70.9	121.9	103.4	46.0	121.4	148.5	7.7	27.0	81.0	113.3	89.8
		5	81.6	83.5	102.7	197.4	67.6	106.8	112.1	54.0	102.4	142.4	12.8	23.4	79.4	93.3	81.7
		6	84.5	92.6	115.0	210.4	64.9	93.2	106.9	39.8	98.8	163.6	7.7	27.9	82.5	90.0	84.9
7	88.3	105.8	115.0	201.3	62.5	86.3	101.7	16.8	110.7	97.0	238.5	45.9	82.5	100.0	90.3		
8	84.5	114.9	105.3	184.4	50.0	89.0	101.7	15.0	108.3	112.1	284.6	18.9	87.3	100.0	89.2		

様式 3 の 4  
令和 2 年平均=100

事業所規模	年 月	常 用 雇 用														
		TL 調 査 産業計	D 建設業	E 製造業	G 情報 通信業	H 運輸業、 郵便業	I 卸売業、 小売業	J 金融業、 保険業	K 不動産 業、物品 賃貸業	L 学術研究、 専門・技 術サービ ス業	M 宿泊業、 飲食サー ビス業	N 生活関連 サービス 業、娯楽 業	O 教育、学 習支援業	P 医療、 福祉	Q 複合サー ビス事業	R サー ビス業
5 人 以 上	平成 30 年	100.7	98.7	99.5	95.2	94.0	103.4	97.3	χ	95.2	119.2	108.2	96.0	97.3	99.3	104.7
	令和 元 年	101.8	99.4	101.6	95.8	97.7	103.1	98.7	χ	98.5	114.3	105.7	96.9	100.4	χ	104.4
	令和 2 年	100.0	100.0	100.0	100.0	100.0	100.0	100.0	χ	100.0	100.0	100.0	100.0	100.0	100.0	100.0
	令和 3 年	100.8	106.7	100.6	102.2	98.2	101.3	98.5	χ	97.3	93.6	104.7	103.8	100.5	90.4	103.5
	令和 3 年 8 月	100.6	109.5	100.3	102.4	97.8	101.0	98.7	χ	97.0	85.7	105.3	103.9	100.5	96.8	103.2
	9	100.6	110.0	100.3	101.7	97.6	101.5	96.9	χ	97.9	85.8	106.9	103.9	100.9	85.1	103.7
	10	101.1	108.8	100.3	102.6	97.0	101.9	96.5	χ	99.6	87.4	109.9	106.7	101.5	85.1	104.0
	11	101.4	108.6	100.5	102.4	96.5	102.6	95.0	χ	99.3	91.0	112.2	107.1	101.4	85.0	104.7
	12	101.2	107.7	100.3	102.7	96.8	102.9	94.3	χ	100.1	90.8	108.1	107.0	101.1	84.2	104.5
	令和 4 年 1 月	101.2	107.4	99.8	103.6	96.6	102.7	94.0	90.2	99.4	95.2	115.6	106.5	101.5	97.6	103.6
	2	101.1	107.4	99.7	107.1	96.6	103.0	96.3	89.9	101.0	95.2	109.2	106.8	101.1	97.6	103.2
	3	100.6	107.4	99.1	106.3	97.4	102.1	95.6	90.8	102.3	92.1	109.8	106.0	100.6	95.2	103.7
	4	101.4	108.3	100.3	106.0	96.9	102.9	96.3	91.2	103.4	88.6	122.6	110.0	101.1	88.5	103.5
	5	101.9	108.3	100.5	105.8	97.5	103.6	96.7	91.4	106.0	91.4	123.1	113.1	99.8	88.7	105.0
	6	101.7	108.5	100.4	106.4	97.3	104.0	96.6	91.9	105.2	89.3	123.6	111.7	99.7	88.7	106.0
	7	101.9	107.7	101.5	108.4	97.3	103.4	96.3	92.1	103.3	91.6	126.8	112.3	99.5	87.7	105.7
8	102.2	107.4	101.5	108.0	95.7	104.2	95.7	92.5	103.7	93.4	126.6	111.8	100.9	87.5	104.8	
30 人 以 上	平成 30 年	98.3	97.9	96.4	95.7	97.6	103.1	95.8	χ	93.6	111.0	101.9	95.8	95.7	119.6	102.6
	令和 元 年	100.2	101.7	98.0	97.7	97.9	102.3	99.6	χ	98.0	112.5	94.2	96.1	99.3	χ	104.6
	令和 2 年	100.0	100.0	100.0	100.0	100.0	100.0	100.0	χ	100.0	100.0	100.0	100.0	100.0	χ	100.0
	令和 3 年	100.4	99.2	99.1	98.4	101.6	97.0	101.7	χ	98.8	101.3	104.3	104.6	100.5	χ	100.4
	令和 3 年 8 月	100.2	99.1	99.0	98.3	99.7	96.1	103.3	χ	99.0	101.7	103.1	103.5	100.1	χ	104.4
	9	99.9	98.9	99.0	98.4	99.7	95.7	100.9	χ	98.0	99.5	102.3	102.8	100.9	χ	104.7
	10	100.3	98.7	99.0	98.5	98.9	95.6	χ	χ	98.5	100.4	102.3	107.0	100.9	χ	105.2
	11	100.3	98.0	99.1	98.3	98.7	95.9	χ	χ	98.0	102.5	103.7	107.1	100.9	χ	105.7
	12	100.1	97.0	98.9	98.8	99.7	95.4	χ	χ	98.3	103.5	104.7	106.0	100.6	χ	105.6
	令和 4 年 1 月	98.5	96.1	98.7	99.1	99.5	96.0	99.9	98.1	98.3	82.0	95.7	105.7	100.2	χ	104.9
	2	98.7	95.9	98.5	103.1	100.0	94.8	104.0	96.9	98.4	83.4	94.3	105.8	100.8	χ	104.2
	3	98.4	95.2	98.0	102.2	99.5	95.6	102.5	93.3	98.4	82.0	95.3	104.4	101.1	χ	104.3
	4	98.4	96.4	99.2	104.0	99.6	94.7	105.2	95.0	102.0	85.1	97.2	101.1	99.9	χ	103.5
	5	99.3	95.3	99.2	103.7	98.9	96.6	106.1	95.8	101.2	94.8	101.8	106.8	99.8	χ	104.7
	6	99.0	96.0	99.1	104.4	99.1	96.4	105.8	95.8	100.6	85.4	104.2	107.9	99.3	χ	106.0
	7	99.2	96.3	99.4	107.4	100.7	96.2	105.2	94.8	100.4	86.2	105.6	108.2	99.0	χ	105.5
8	99.2	95.3	99.2	108.0	99.3	96.9	104.7	95.6	99.8	85.5	105.1	110.2	99.2	χ	105.1	

事業所規模	年 月	実 質 賃 金									
		現金給与総額					きまって支給する給与				
		TL 調 査 産業計	D 建設業	E 製造業	I 卸売業、 小売業	P 医療、 福祉	TL 調 査 産業計	D 建設業	E 製造業	I 卸売業、 小売業	P 医療、 福祉
5 人 以 上	平成 30 年	100.8	112.7	109.2	100.3	90.2	99.3	103.6	107.7	98.6	90.3
	令和 元 年	99.2	96.2	101.4	94.8	96.4	99.5	98.8	101.9	94.8	97.4
	令和 2 年	100.0	100.0	100.0	100.0	100.0	100.0	100.0	100.0	100.0	100.0
	令和 3 年	101.2	101.4	110.1	102.8	95.4	100.3	100.1	107.6	100.2	94.5
	令和 3 年 8 月	91.2	108.2	94.7	98.4	81.5	101.1	99.5	108.0	98.1	95.9
	9	85.5	86.5	89.6	84.8	79.1	100.8	99.7	107.3	97.3	94.5
	10	85.9	93.5	89.4	88.9	78.8	100.9	99.2	108.1	100.2	95.3
	11	88.5	94.4	96.7	98.0	77.9	101.1	101.2	110.6	101.7	94.0
	12	177.4	158.9	214.2	165.2	173.9	100.4	99.2	109.6	100.0	94.6
	令和 4 年 1 月	83.4	86.8	89.0	85.7	77.2	96.6	99.3	106.6	95.6	92.8
	2	81.3	86.9	89.4	82.3	74.9	96.3	100.5	107.9	92.9	90.6
	3	86.0	88.2	89.7	84.6	86.2	97.0	97.9	106.8	96.3	90.9
	4	83.7	89.4	93.7	86.7	76.3	98.0	98.7	112.5	98.9	92.3
	5	82.5	96.8	87.6	83.4	75.9	95.2	94.5	104.4	95.6	91.6
	6	140.2	121.7	166.4	91.1	155.8	97.4	99.6	107.8	95.4	94.5
	7	104.2	112.5	115.8	138.9	86.8	98.2	102.5	106.8	98.4	92.7
8	87.5	112.0	96.2	90.8	77.4	96.2	97.0	104.4	97.9	91.5	
30 人 以 上	平成 30 年	100.0	123.3	109.1	87.5	88.6	99.3	114.3	107.0	88.5	88.7
	令和 元 年	98.7	102.0	99.0	80.6	97.6	99.0	102.6	99.3	82.9	97.3
	令和 2 年	100.0	100.0	100.0	100.0	100.0	100.0	100.0	100.0	100.0	100.0
	令和 3 年	102.2	103.1	108.9	100.0	95.0	101.4	99.1	106.6	99.7	94.0
	令和 3 年 8 月	87.8	98.5	93.0	102.9	76.7	101.8	98.1	107.3	101.4	93.9
	9	84.4	83.1	87.2	84.1	77.0	101.7	97.2	106.0	99.5	93.4
	10	84.5	84.6	86.8	90.0	76.7	101.9	99.1	106.6	101.9	93.9
	11	86.1	95.2	94.7	84.0	75.8	101.6	99.6	108.4	99.5	92.8
	12	188.9	171.3	218.4	173.3	179.5	101.2	100.1	107.2	98.9	93.3
	令和 4 年 1 月	82.7	85.7	85.8	84.6	74.7	99.3	99.7	104.2	100.1	91.1
	2	81.7	85.5	85.7	88.9	72.2	98.4	100.3	105.0	99.0	88.3
	3	86.0	85.9	86.5	88.0	82.4	98.4	99.1	104.6	101.7	88.2
	4	84.1	91.2	90.5	91.5	73.3	100.3	99.2	110.2	108.2	89.7
	5	81.6	84.8	84.4	83.9	73.2	97.4	95.8	102.8	99.2	89.6
	6	160.4	130.6	172.6	84.7	169.7	99.0	98.3	105.0	99.4	92.2
	7	101.4	119.6	114.9	163.2	79.2	99.6	114.6	104.6	97.6	92.0
8	84.1	99.0	92.5	86.2	74.7	97.4	97.6	103.2	98.9	91.4	

## Ⅶ 全国結果（令和4年8月分確報）

「毎月勤労統計調査 令和4年8月分結果確報」（令和4年10月25日 厚生労働省発表）より抜粋

毎月勤労統計調査の結果は、厚生労働省のWebページに掲載されています。（[https://www.mhlw.go.jp/toukei\\_hakusho/toukei/](https://www.mhlw.go.jp/toukei_hakusho/toukei/)）

### 毎月勤労統計調査 令和4年8月分結果確報

（前年同月と比較して）

- 現金給与総額は279,346円（1.7%増）となった。うち一般労働者が362,821円（1.9%増）、パートタイム労働者が100,458円（4.2%増）となり、パートタイム労働者比率が31.85%（0.52ポイント上昇）となった。  
なお、一般労働者の所定内給与は318,204円（1.6%増）、パートタイム労働者の時間当たり給与は1,248円（1.3%増）となった。
- 就業形態計の所定外労働時間は9.4時間（3.1%増）となった。

（事業所規模5人以上）

区 分	就業形態計		一般労働者		パートタイム労働者	
		前年比(差)		前年比(差)		前年比(差)
<b>月間現金給与額</b>						
	円	%	円	%	円	%
現金給与総額	279,346	1.7	362,821	1.9	100,458	4.2
きまって支給する給与	266,004	1.6	343,897	1.8	99,079	4.3
所定内給与	247,568	1.5	318,204	1.6	96,196	4.0
(時間当たり給与)	—	—	—	—	1,248	1.3
所定外給与	18,436	4.1	25,693	4.2	2,883	15.6
特別に支払われた給与	13,342	3.4	18,924	4.1	1,379	3.1
<b>実質賃金</b>						
現金給与総額	—	▲ 1.7	—	▲ 1.6	—	0.6
きまって支給する給与	—	▲ 1.9	—	▲ 1.8	—	0.6
<b>月間実労働時間数等</b>						
	時間	%	時間	%	時間	%
総実労働時間	132.2	2.0	156.9	2.1	79.3	2.8
所定内労働時間	122.8	1.8	144.1	2.0	77.1	2.7
所定外労働時間	9.4	3.1	12.8	4.0	2.2	4.4
出勤日数	日	日	日	日	日	日
	17.1	0.1	18.8	0.3	13.6	0.1
<b>常用労働</b>						
	千人	%	千人	%	千人	%
本調査期間末	51,600	1.1	35,165	0.4	16,435	2.7
	%	ポイント	%	ポイント	%	ポイント
パートタイム労働者比率	31.85	0.52	—	—	—	—
入職率	1.64	0.16	1.00	0.08	3.01	0.32
離職率	1.75	0.10	1.21	0.10	2.89	0.06

注1：前年比(差)は、単位が%のものは前年同月比、ポイント又は日のものは前年同月差である。

注2：調査結果に関する留意事項については、厚生労働省公表資料の「概況」最終頁の利用上の注意をご覧ください。

※ 毎月勤労統計調査に関する情報は、以下のURL（厚生労働省ホームページ）にも掲載しております。

（<https://www.mhlw.go.jp/toukei/list/30-1.html>）

また、毎月勤労統計調査に関する詳細な結果は、以下のURL（政府統計の総合窓口（e-Stat））に掲載しております。

（<https://www.e-stat.go.jp/SG1/estat/NewList.do?tid=000001011791>）

## Ⅷ（別表）毎月勤労統計調査地方調査 産業接続表

新産業分類（H22.1～）		旧産業との接続 <sup>*1</sup>	旧産業分類（H21年以前）	
大 分 類			大 分 類	
TL	調 査 産 業 計	○	TL	調 査 産 業 計
C	鉱 業 ， 採 石 業 ， 砂 利 採 取 業	◎	D	鉱 業
D	建 設 業	◎	E	建 設 業
E	製 造 業	◎	F	製 造 業
中 分 類 * 3	09・10 食 料 品 製 造 業 ， 飲 食 ・ た ば こ ・ 飼 料 製 造 業	◎	中 分 類	09・10 食 料 品 ・ 飲 料 ・ た ば こ ・ 飼 料 製 造 業
	11 織 維 工 業	×		12 衣 服 ・ そ の 他 の 織 維 製 品 製 造 業
	12 木 材 ・ 木 製 品 製 造 業 （ 家 具 を 除 く ）	△		13 木 材 ・ 木 製 品 製 造 業 （ 家 具 を 除 く ）
	21 窯 業 ・ 土 石 製 品 製 造 業	○		22 窯 業 ・ 土 石 製 品 製 造 業
	22 鉄 鋼 業	◎		23 鉄 鋼 業
	26 生 産 用 機 械 器 具 製 造 業	×		26 一 般 機 械 器 具 製 造 業
	28 電 子 部 品 ・ デ バ イ ス ・ 電 子 回 路 製 造 業	▲		29 電 子 部 品 ・ デ バ イ ス 製 造 業
	31 輸 送 用 機 械 器 具 製 造 業	◎		30 輸 送 用 機 械 器 具 製 造 業
	そ の 他 <sup>*2</sup>	×		そ の 他
F	電 気 ・ ガ ス ・ 熱 供 給 ・ 水 道 業	◎	G	電 気 ・ ガ ス ・ 熱 供 給 ・ 水 道 業
G	情 報 通 信 業	▲	H	情 報 通 信 業
H	運 輸 業 ， 郵 便 業	▲	I	運 輸 業
I	卸 売 業 ， 小 売 業	▲	J	卸 売 ・ 小 売 業
J	金 融 業 ， 保 険 業	◎	K	金 融 ・ 保 険 業
K	不 動 産 業 ， 物 品 賃 貸 業	×	L	不 動 産 業
L	学 術 研 究 ， 専 門 ・ 技 術 サ ー ビ ス 業	×	Q	サ ー ビ ス 業 （ 他 に 分 類 さ れ な い も の ）
M	宿 泊 業 ， 飲 食 サ ー ビ ス 業	×	M	飲 食 店 ， 宿 泊 業
N	生 活 関 連 サ ー ビ ス 業 ， 娯 楽 業	×	Q	サ ー ビ ス 業 （ 他 に 分 類 さ れ な い も の ）
O	教 育 ， 学 習 支 援 業	▲	O	教 育 ， 学 習 支 援 業
P	医 療 ， 福 祉	○	N	医 療 ， 福 祉
Q	複 合 サ ー ビ ス 事 業	▲	P	複 合 サ ー ビ ス 事 業
R	サ ー ビ ス 業 （ 他 に 分 類 さ れ な い も の ）	×	Q	サ ー ビ ス 業 （ 他 に 分 類 さ れ な い も の ）

（注）\*1 「旧産業との接続」欄の符号は、以下のとおりです。

「◎」… 旧産業と完全に接続する産業

「○」… 常用労働者数の変動が0.1%以内

「△」… 常用労働者数の変動が1.0%以内

「▲」… 常用労働者数の変動が3.0%以内

旧産業と完全には接続しないが、長期時系列比較を可能にするため接続させる産業

「×」… 常用労働者数の変動が大きく接続しない産業

\*2 製造業の中分類「その他」は、単独で表章しないものを一括したものです。

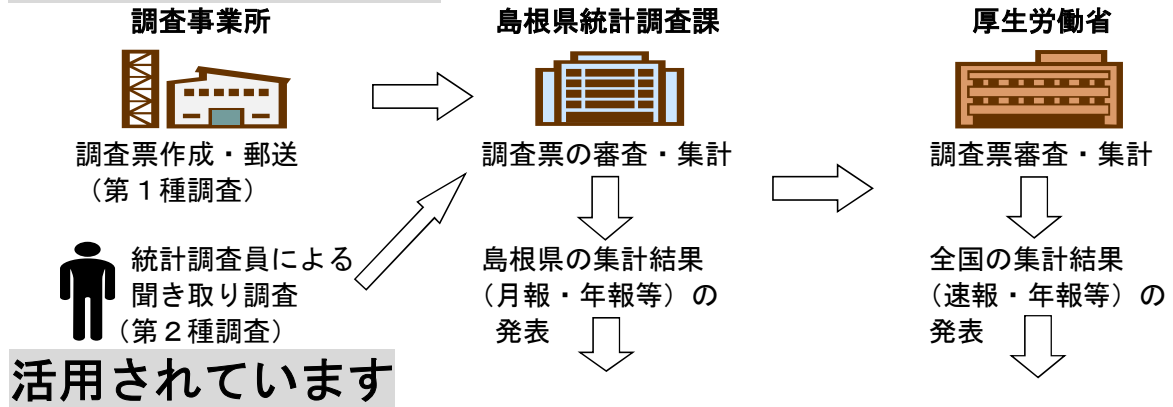
\*3 製造業、卸売業、小売業等の中分類別の実数は、当月報に掲載していませんが、表章（公表）

はしていますので、統計調査課までお問い合わせください。指数については作成していません。

# 毎月勤労統計調査(通称「毎勤」)とは

- 👉 大正時代に始まり、戦後統計法ができるとすぐに、国が行う重要な統計調査として「指定統計」に指定され、現在では「基幹統計」となっています。
- 👉 勤労者の賃金、労働時間、人数を事業所ごとに調べて、我が国全体、あるいは都道府県ごとの平均賃金、平均労働時間、労働者数の統計資料を作成する調査です。

## このように行われ、



労働時間短縮等国や都道府県の各種政策決定に際しての指針

内閣府の「月例経済報告」や「景気動向指数」に使われるなど景気判断資料

雇用保険や労災保険の保険給付額の改定

海外への紹介 (賃金水準・労働時間)



まいちゃん

きんちゃん

### 毎(まい)と勤(きん)の約束

1. 調査で知り得た情報についての秘密は必ず守ります。
2. 調査によって集められた情報は、統計を作成する以外に使用されません。

事業所の皆様、調査へのご回答お願いします。

実際の調査名をかたって不正に情報を収集する「かたり調査」には十分ご注意ください。

**厚生労働省** <https://www.mhlw.go.jp/>

**しまね統計情報データベース**

<http://pref.shimane-toukei.jp/>