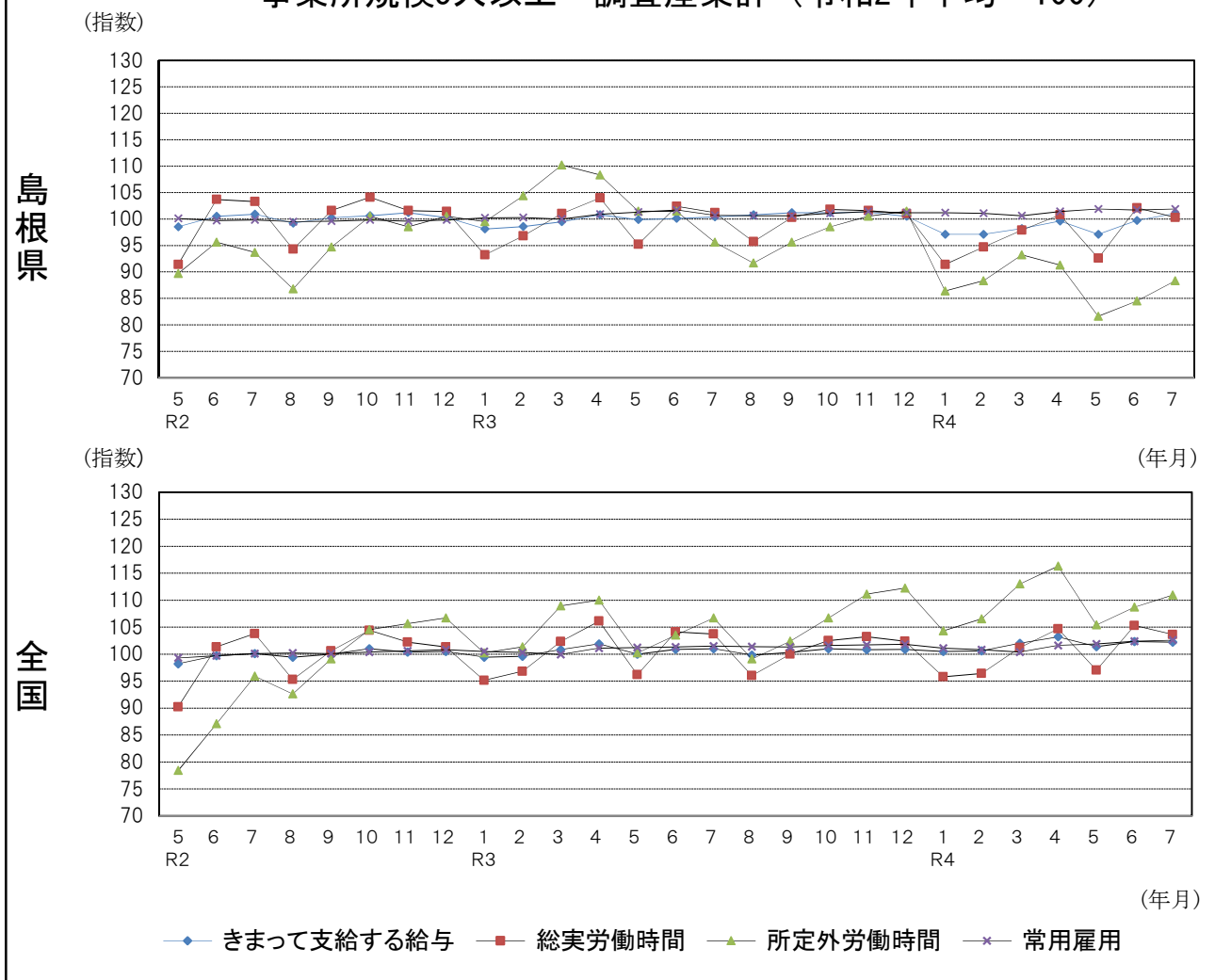


令和4年7月分

島根の賃金、労働時間及び雇用の動き

—毎月勤労統計調査地方調査(基幹統計)月報—

事業所規模5人以上・調査産業計（令和2年平均＝100）



区分	きまって支給する給与		総実労働時間		所定外労働時間		常用雇用	
	島根県	全国	島根県	全国	島根県	全国	島根県	全国
実数	238,494円	268,185円	145.5時間	139.9時間	9.1時間	10.2時間	239,747人	51,645千人
指数	101.0	102.2	100.3	103.6	88.3	110.9	101.9	102.6
対前年同月比	0.6%	1.2%	▲ 0.9%	▲ 0.1%	▲ 7.6%	3.9%	1.2%	1.1%

注：時系列グラフ及び表の「全国」の値は全国調査結果確報（厚生労働省発表）の公表値を用いています。

I 毎月勤労統計調査地方調査の説明

1. 調査の位置づけ

この調査は、統計法に基づく基幹統計である。

2. 調査の目的

この調査は、賃金、労働時間及び雇用について島根県における毎月の変動を明らかにすることを目的としている。

3. 調査の対象

日本標準産業分類に定める16産業（鉱業、採石業、砂利採取業、建設業、製造業、電気・ガス・熱供給・水道業、情報通信業、運輸業、郵便業、卸売業、小売業、金融業、保険業、不動産業、物品賃貸業、学術研究、専門・技術サービス業、宿泊業、飲食サービス業、生活関連サービス業、娯楽業、教育、学習支援業、医療、福祉、複合サービス事業、サービス業）において、常時5人以上の常用労働者を雇用する民営及び官公営事業所のうち、厚生労働省の指定した事業所（産業、規模ごとに無作為に抽出された約520事業所）。

4. 調査事項及び用語の解説

現金給与総額	きまって支給する給与	特別に支払われた給与
賃金、給与、手当、賞与、その他、名称のいかんを問わず、労働者に支払われたもので、所得税、貯金、社会保険料、組合費、購買代金等を差し引く以前の金額。	労働協約、就業規則等によって、あらかじめ定められている支給条件、算定方法によって支給される給与。時間外手当等の「所定外給与（超過労働給与）」を含む。	賞与・期末手当等の一時金、ベースアップ等の差額追給分、3カ月を超える期間で算定される現金給与等。

出勤日数
調査期間中に労働者が仕事のために実際に出勤した日数。有給であっても事業所に出勤しない日は出勤日にならないが、1日のうち1時間でも就業すれば出勤日となる。

実労働時間	所定内労働時間	所定外労働時間
調査期間中に労働者が仕事のために実際に労働した時間数のことである。	就業規則で定められた正規の始業時刻と終業時刻との間の休憩時間を除いた、実際に労働した時間。	早出、残業、臨時の呼び出し、休日出勤等による労働時間。

- ① 本来の職務外として行われる宿日直は、労働時間数から除かれる。
- ② 運輸関係労働者の手待ち時間は、労働時間に含まれる。

常用労働者	一般労働者	パートタイム労働者
期間を定めずまたは1カ月を超える期間を定めて雇用されている者。	常用労働者のうちパートタイム労働者以外のものである。	1日の所定労働時間または1週間の所定労働日数が一般の労働者より短い者。

次の者も常用労働者に含まれる。

一定の職務に従事し、一般労働者と同じ給与規則によって給与を支払われている重役や理事。

労働異動率	入職率	離職率
労働異動率は事業所間の雇用の流動状況を示す指標である。	$\frac{\text{月間増加労働者数} \times 100}{\text{前月末労働者数}}$	$\frac{\text{月間減少労働者数} \times 100}{\text{前月末労働者数}}$

労働異動率には、新規の入職者のみならず、人事異動に伴う同一企業内の転勤者も含まれる。

目次

I. 毎月勤労統計調査の説明	P 1
II. 毎月勤労統計調査結果のご利用にあたって	P 2
III. 調査結果の概要	P 3
IV-1. 産業別実数表（5人以上）	P 9
IV-2. 産業別実数表（30人以上）	P 11
V. 就業形態別実数表	P 13
VI. 指数表	P 15
VII. 全国結果（令和4年7月分確報）	P 19
VIII. 産業接続表	P 20

Ⅱ 毎月勤労統計調査結果のご利用にあたって

1 調査結果について

この調査結果は、調査対象事業所からの報告を基に、本県の事業所規模5人以上の全ての事業所(本文中5人以上)と、その中から抜き出した事業所規模30人以上の事業所(本文中30人以上)にそれぞれ対応するよう推計したものです。

2 指数の基準時について

令和4年1月から、指数は令和2年平均=100として算出しています。

これに伴い、令和3年12月までの指数を遡及改訂しています。なお、増減率については、実質賃金を除き遡及改訂は行わないため、改訂した指数から計算した増減率と一致しない場合があります。

3 事業所の抽出替え等について

- (1)事業所規模30人以上500人未満の事業所については、平成30年以降は毎年1月に調査対象事業所の部分入替えを行っています。同500人以上の事業所は全数調査を行っています。
- (2)事業所規模5～29人事業所については、6ヶ月毎(1月、7月)に三分の一ずつ抽出替えを行っています。

4 母集団労働者数の変更について

- (1)令和4年1月調査から常用労働者数の集計に用いる母集団労働者数を、平成28年経済センサス活動調査に基づく労働者数へ変更しました。
- (2)4(1)に伴い、常用雇用指数とその増減率は過去に遡って改訂しますが、賃金、労働時間指数とその増減率の過去に溯った改訂は行いません。

5 日本標準産業分類の改定等について

平成22年1月分から平成28年12月分までは、平成19年11月に改定された日本標準産業分類に基づき結果を表章(公表)しています。平成21年以前の結果との接続状況についてはP20産業接続表をご参照ください。

平成29年1月分からは平成25年10月に改定された日本標準産業分類に基づき結果を表章しています。

ただし、本調査の表章産業の名称に変更はありません。

なお、鉱業、採石業、砂利採取業及び電気・ガス・熱供給・水道業は調査事業所数が僅少のため公表していませんが、調査産業計には含まれています。

6 数値の見方について

- (1)所定外給与と特別に支払われた給与を除き、前年同月比などの増減率は指数により算出しており、実数で計算した場合とは必ずしも一致しません。

- (2)統計表中の符号の用法は次のとおりです。

「-」……調査あるいは集計を行っていないもの(指数については指数化していないもの)

「▲」……減又はマイナス

「χ」……調査事業所数が少ないなどのため公表しないもの

- (3)実質賃金指数については、次の算式によって作成しています。

実質賃金指数=名目賃金指数÷松江市消費者物価指数(持家の帰属家賃を除く総合)×100

なお、実質賃金指数と対比して用いる場合、賃金指数のことを名目賃金指数と呼びます。

7 「全国」の数値の取扱いについて

平成30年11月分から、厚生労働省が毎月公表する全国調査の結果確報の公表値が、従来公表されてきた値から、東京都の「500人以上規模の事業所」について復元して再集計された値(再集計値)に変更となり、過去の公表値も平成24年以降変更されました。

このことに伴い、本県の月報に掲載する「全国」の数値及び時系列グラフを、平成30年11月分から再集計値に合わせて変更しています。

変更に伴い、平成30年10月以前の月報で公表した数値とは接続しないのでご注意ください。

Ⅲ 調査 結

1. 賃金の動き

(1) 事業所規模5人以上

項 目		金額 (円)	前年同月比 (%)	全国結果 (円)
調 査 産 業 計	現金給与総額	300,773	▲ 5.3 (2か月ぶりの減少)	376,028
	きまって支給する給与	238,494	0.6 (7か月ぶりの増加)	268,185
	所定内給与	221,339	0.5 (9か月ぶりの増加)	249,221
	所定外給与	17,155	1.3	18,964
	特別に支払われた給与	62,279	▲ 22.6	107,843

7月の一人平均現金給与総額は300,773円で、前年同月比5.3%減となった。

現金給与総額のうち、きまって支給する給与は238,494円で、前年同月比0.6%増となり、所定内給与は221,339円で、前年同月比0.5%増となった。また、所定外給与は17,155円、特別に支払われた給与は62,279円であった。

現金給与総額を就業形態別にみると、一般労働者は369,722円で、パートタイム労働者は102,450円であった。

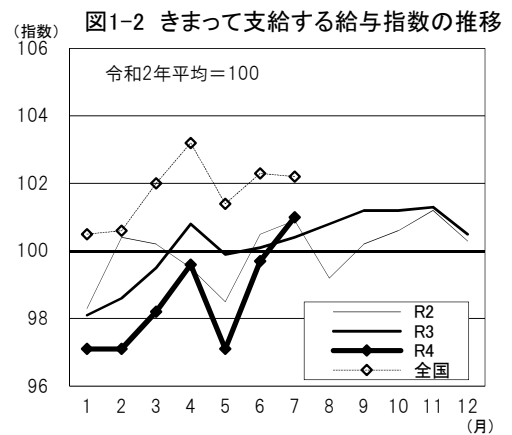
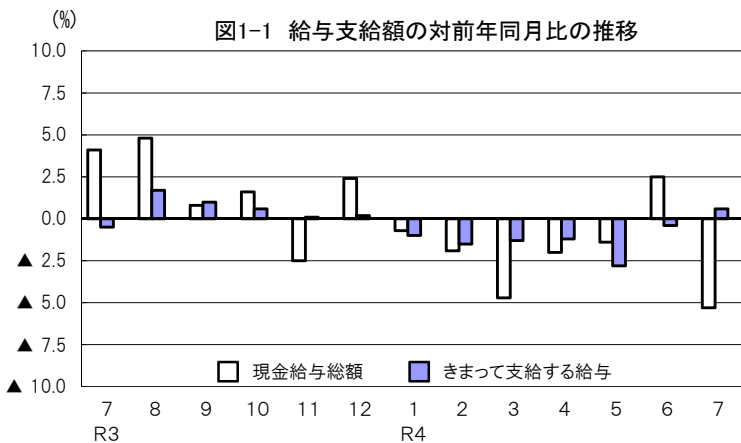
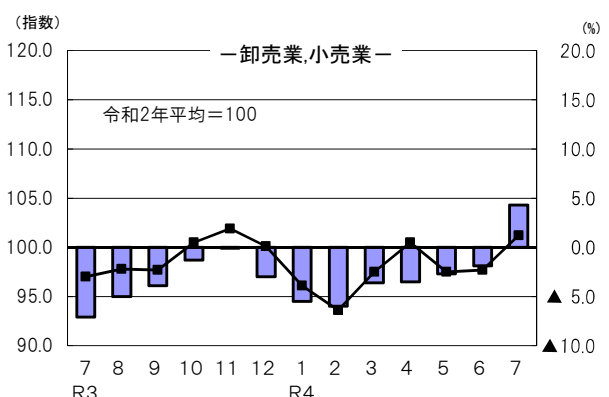
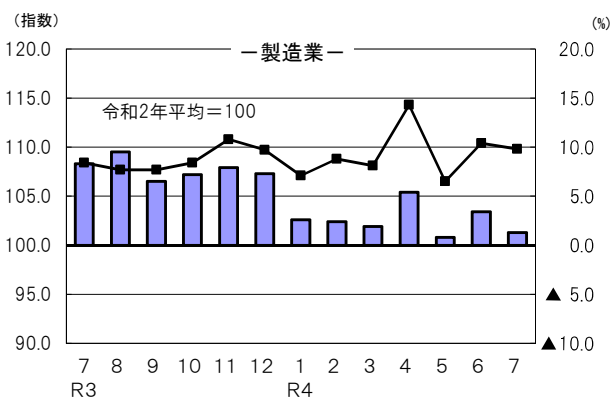


図1-3 産業別きまって支給する給与指数及び対前年同月比の推移
(折れ線グラフ=指数、棒グラフ=対前年同月比)



果 の 概 要

(2) 事業所規模30人以上

項 目		金額 (円)	前年同月比 (%)
調 査 産 業 計	現金給与総額	330,178	▲ 6.9 (2か月ぶりの減少)
	きまって支給する給与	268,018	1.4 (7か月ぶりの増加)
	所定内給与	242,929	1.5 (10か月ぶりの増加)
	所定外給与	25,089	▲ 0.7
	特別に支払われた給与	62,160	▲ 31.3

7月の一人平均現金給与総額は330,178円で、前年同月比6.9%減となった。
 現金給与総額のうち、きまって支給する給与は268,018円で、前年同月比1.4%増となり、
 所定内給与は242,929円で、前年同月比1.5%増となった。また、所定外給与は25,089円、特
 別に支払われた給与は62,160円であった。
 現金給与総額を就業形態別にみると、一般労働者は389,615円で、パートタイム労働者は
 113,516円であった。

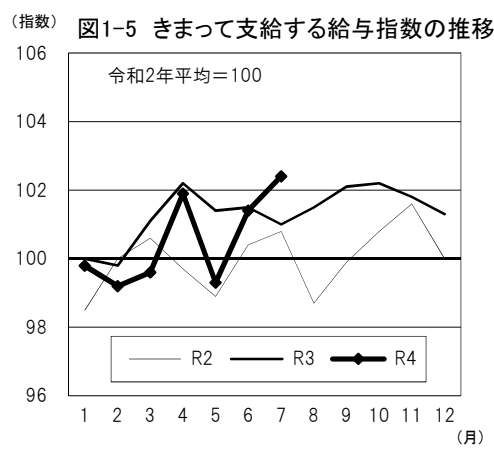
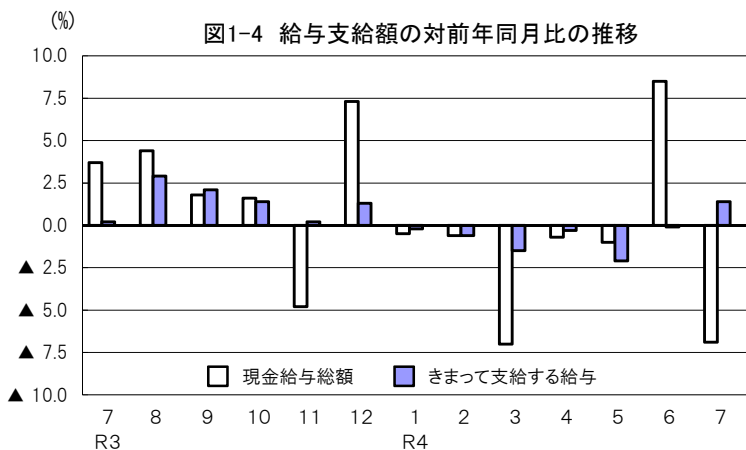
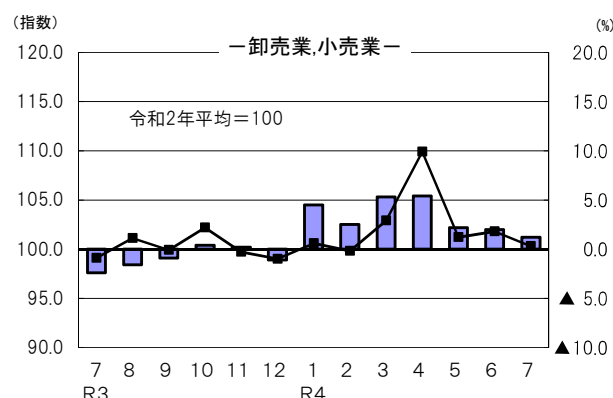
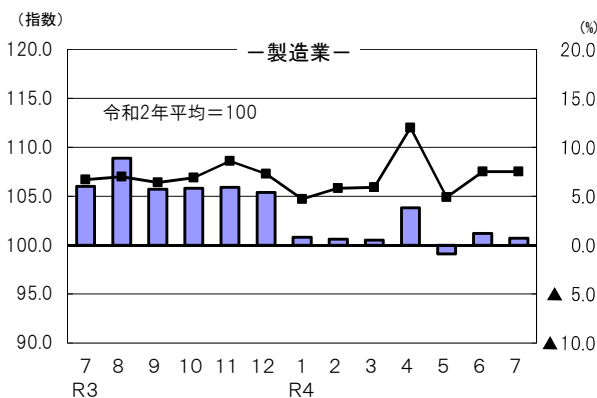


図1-6 産業別きまって支給する給与指数及び対前年同月比の推移
 (折れ線グラフ=指数、棒グラフ=対前年同月比)



2. 労働時間の動き

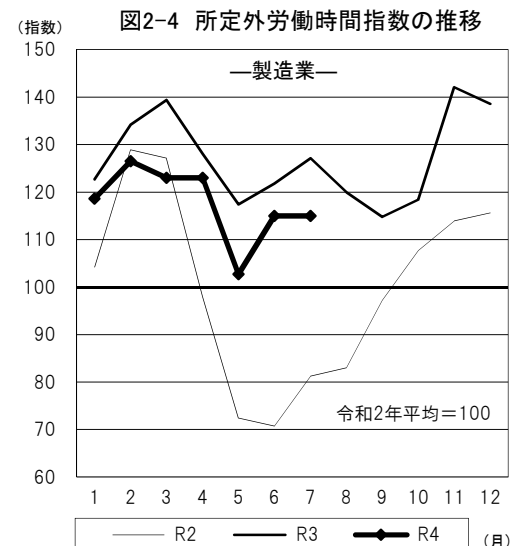
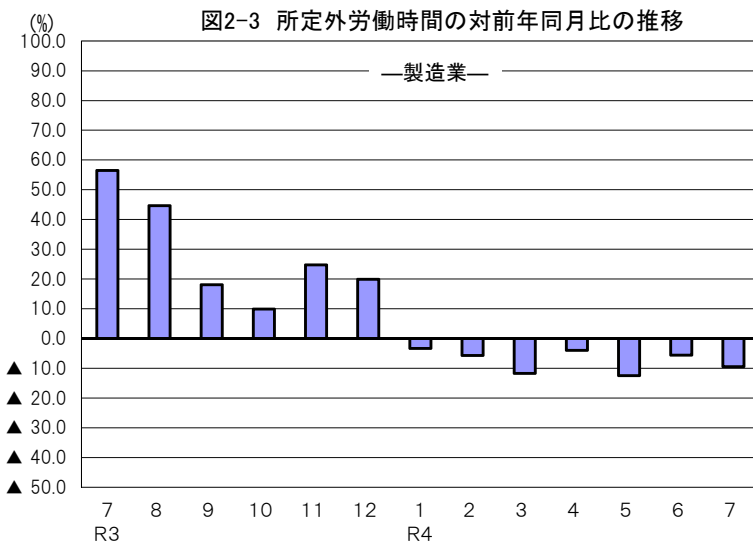
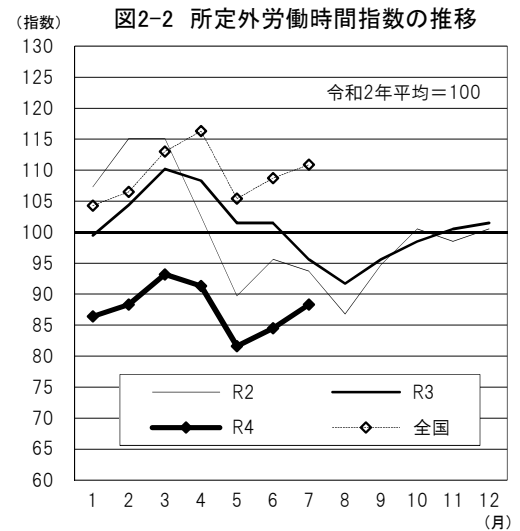
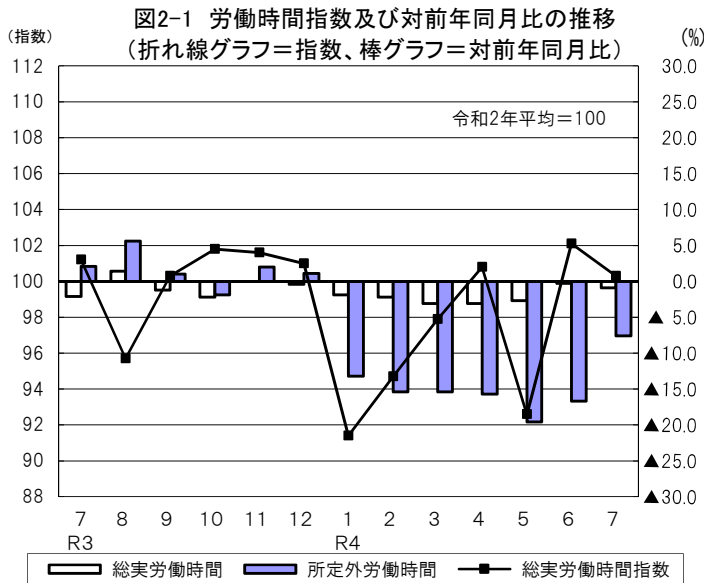
(1) 事業所規模5人以上

項目		労働時間（時間）	前年同月比（%）	全国結果（時間）
調査産業計	総実労働時間	145.5	▲ 0.9（8か月連続の減少）	139.9
	所定内労働時間	136.4	▲ 0.3（2か月ぶりの減少）	129.7
	所定外労働時間	9.1	▲ 7.6（7か月連続の減少）	10.2

7月の一人平均総実労働時間は145.5時間で、前年同月比0.9%減となった。

総実労働時間のうち、所定内労働時間は136.4時間で、前年同月比0.3%減となり、所定外労働時間は9.1時間で、前年同月比7.6%減となった。

なお、総実労働時間を就業形態別にみると、一般労働者は166.0時間で、パートタイム労働者は86.5時間であった。



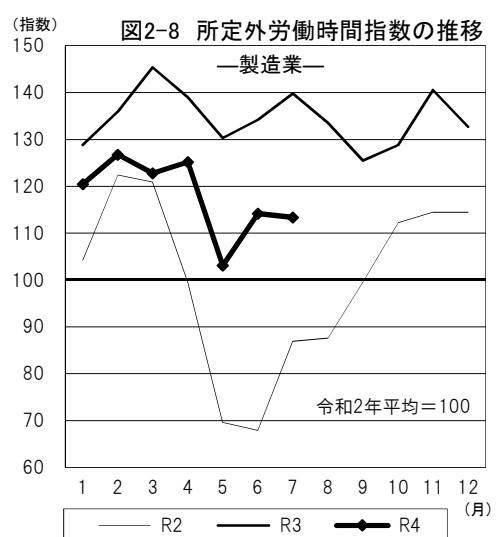
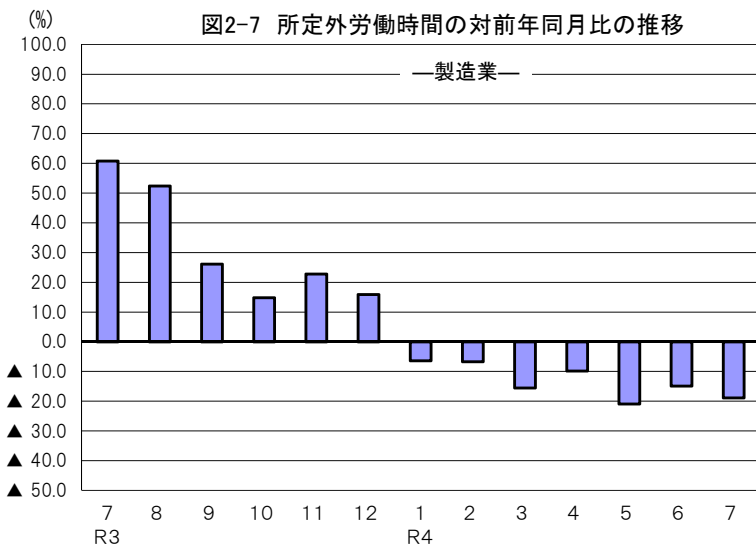
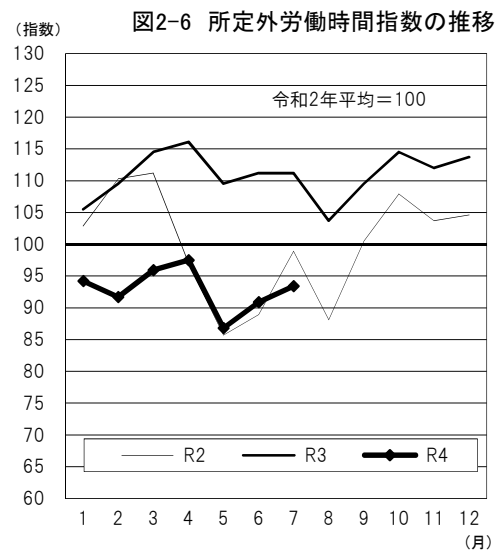
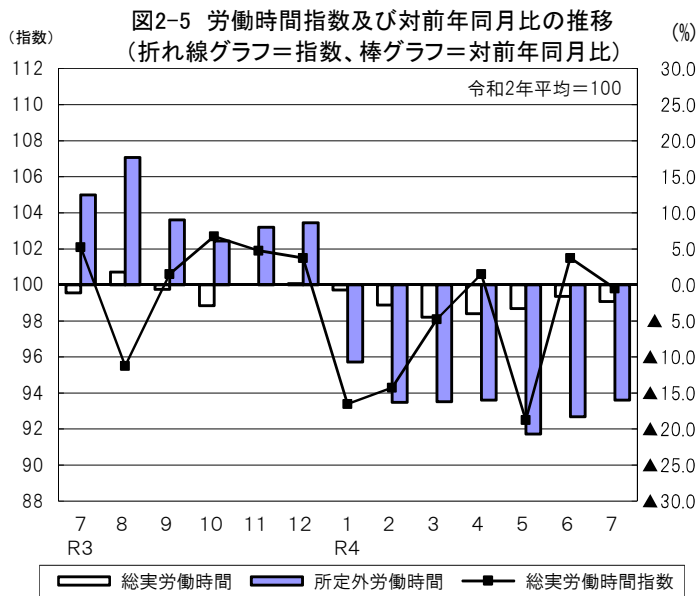
(2) 事業所規模30人以上

項目		労働時間(時間)	前年同月比(%)
調査産業計	総実労働時間	149.7	▲ 2.3 (7か月連続の減少)
	所定内労働時間	138.4	▲ 0.9 (2か月ぶりの減少)
	所定外労働時間	11.3	▲ 16.0 (7か月連続の減少)

7月の一人平均総実労働時間は149.7時間で、前年同月比2.3%減となった。

総実労働時間のうち、所定内労働時間は138.4時間で、前年同月比0.9%減となり、所定外労働時間は11.3時間で、前年同月比16.0%減となった。

なお、総実労働時間を就業形態別にみると、一般労働者は164.8時間で、パートタイム労働者は94.8時間であった。



3. 雇用の動き

(1) 事業所規模5人以上

項目		人数・率	前年同月比(%)・差	全国結果(人数・率)	
調査産業計	常用労働者数	239,747人	1.2% (2か月ぶりの増加)	51,645千人	
	パートタイム労働者比率	25.8%	▲0.1ポイント	31.52%	
	労働異動率	入職率	1.12%	▲0.13ポイント	1.92%
		離職率	1.05%	▲0.31ポイント	1.76%

7月の常用労働者数は239,747人で、前年同月比1.2%増となった。

就業形態別にみると、一般労働者は177,790人で、パートタイム労働者は61,957人であった。パートタイム労働者比率は25.8%で、前年同月と比べて0.1ポイント減となった。

また、製造業の常用労働者数は40,369人で、前年同月比1.0%増となった。

図3-1 常用労働者数の対前年同月比及びパートタイム労働者比率の推移

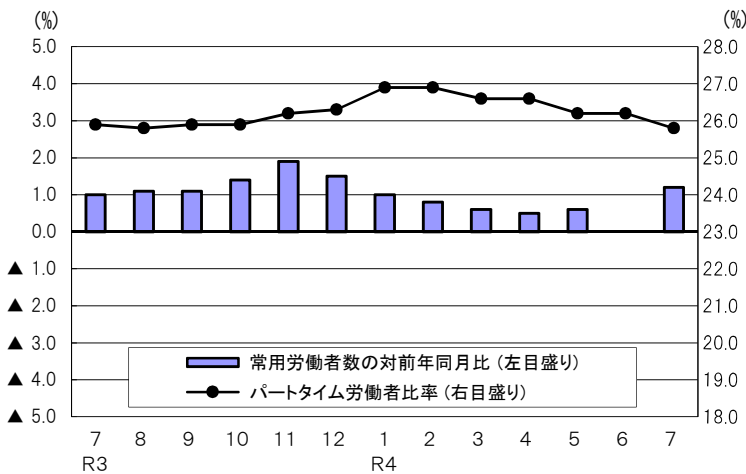


図3-2 常用雇用指数の推移

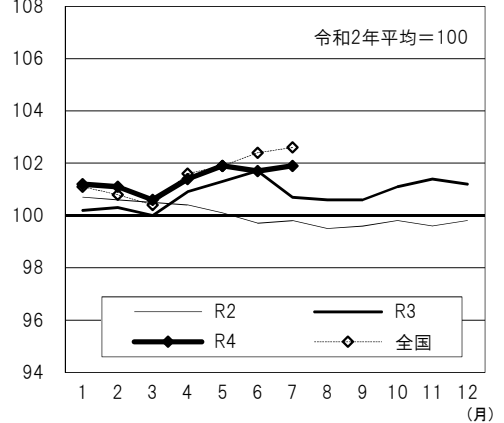
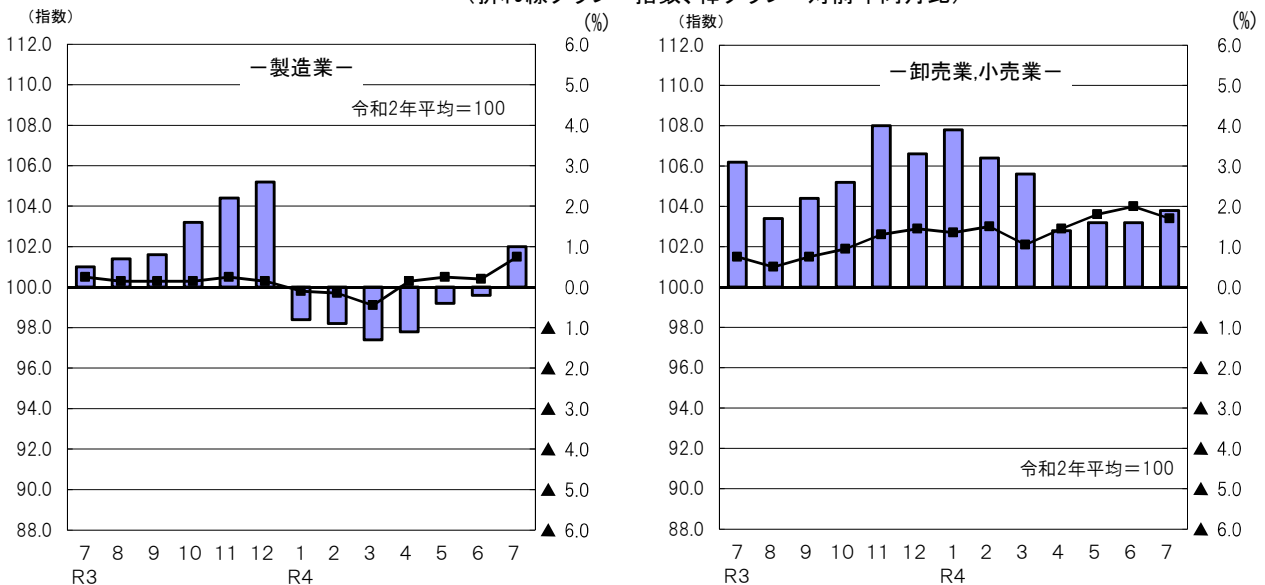


図3-3 産業別常用雇用指数及び対前年同月比の推移
(折れ線グラフ=指数、棒グラフ=対前年同月比)



(2) 事業所規模30人以上

項 目		人数・率	前年同月比(%)・差	
調査産業計	常用労働者数	124,287人	▲1.2% (8か月連続の減少)	
	パートタイム労働者比率	21.5%	0.2ポイント	
	労働異動率	入職率	1.15%	0.24ポイント
		離職率	1.00%	▲0.27ポイント

7月の常用労働者数は124,287人で、前年同月比1.2%減となった。
 就業形態別にみると、一般労働者は97,564人で、パートタイム労働者は26,723人であった。パートタイム労働者比率は21.5%で、前年同月と比べて0.2ポイント増となった。
 また、製造業の常用労働者数は30,554人で、前年同月比0.3%増となった。

図3-4 常用労働者数の対前年同月比及びパートタイム労働者比率の推移

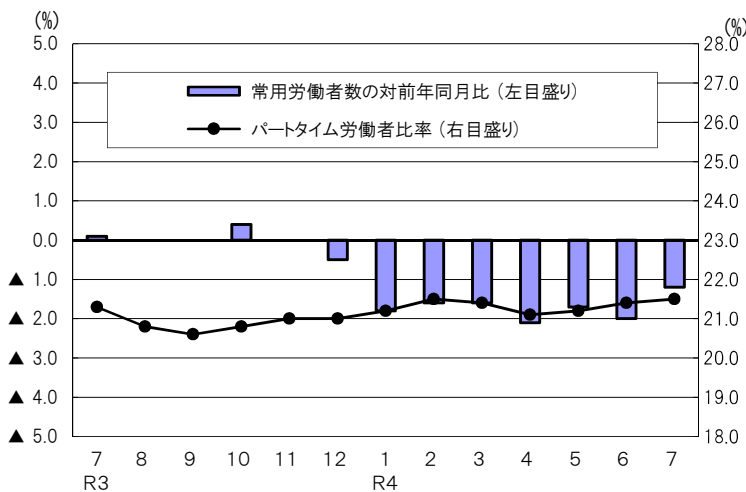


図3-5 常用雇用指数の推移

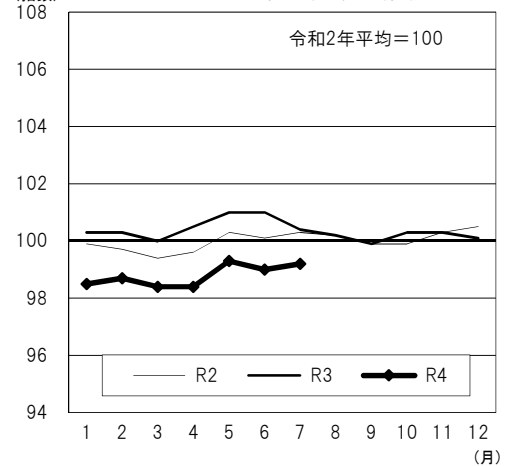
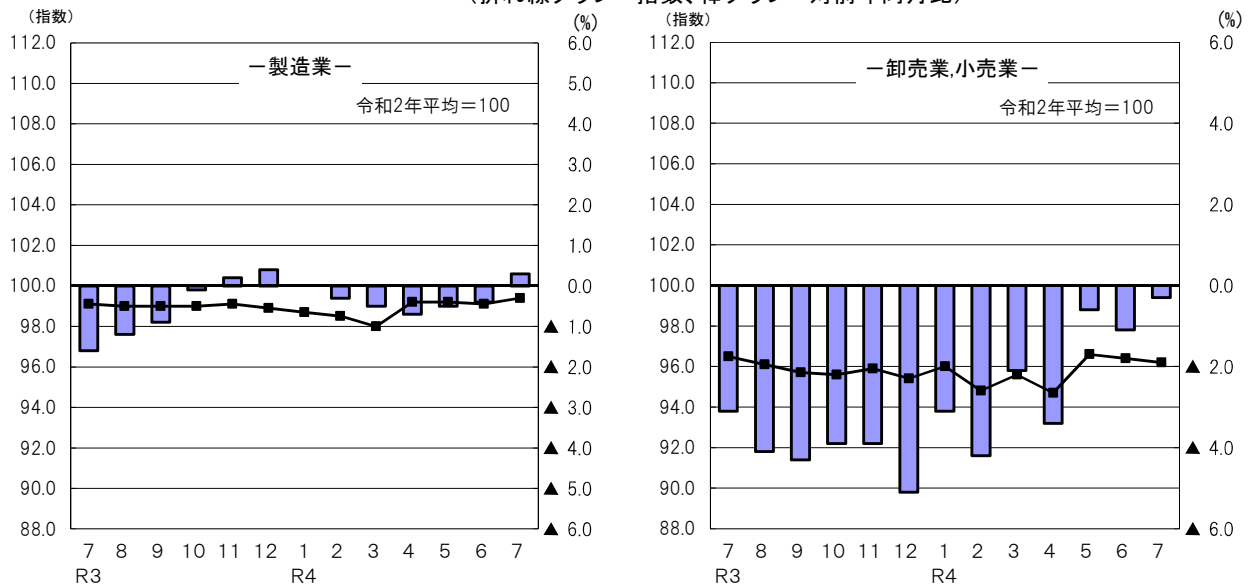


図3-6 産業別常用雇用指数及び対前年同月比の推移
 (折れ線グラフ=指数、棒グラフ=対前年同月比)



IV-1 産業別実数表

(令和4年7月)

項 目	TL 調査産業計	D 建設業	E 製造業	G 情報通信業	H 運輸業, 郵便業	I 卸売業, 小売業	J 金融業, 保険業	K 不動産業, 物品賃貸業	
現金給与総額 (円)	300,773	385,029	351,782	382,099	293,338	327,175	353,538	253,126	
前年同月比 (%)	▲ 5.3	▲ 5.0	▲ 5.1	▲ 15.8	▲ 25.7	6.0	21.4	×	
男 (円)	365,485	403,598	408,278	437,205	303,480	452,284	466,821	353,081	
女 (円)	223,802	279,025	241,744	295,571	199,462	199,905	282,817	209,261	
きまって支給する給与 (円)	238,494	303,258	268,405	311,502	272,807	201,552	291,063	185,657	
前年同月比 (%)	0.6	6.3	1.3	2.8	11.0	4.3	3.2	×	
男 (円)	282,759	319,224	309,610	355,872	281,224	259,749	407,884	207,501	
女 (円)	185,843	212,113	188,148	241,833	194,897	142,350	218,133	176,070	
所定内給与 (円)	221,339	283,416	243,543	280,960	238,661	193,573	276,849	182,231	
前年同月比 (%)	0.5	4.2	2.0	0.3	13.1	4.3	3.6	×	
所定外給与 (円)	17,155	19,842	24,862	30,542	34,146	7,979	14,214	3,426	
特別に支払われた給与 (円)	62,279	81,771	83,377	70,597	20,531	125,623	62,475	67,469	
男 (円)	82,726	84,374	98,668	81,333	22,256	192,535	58,937	145,580	
女 (円)	37,959	66,912	53,596	53,738	4,565	57,555	64,684	33,191	
出勤日数 (日)	18.9	20.8	19.8	19.1	20.5	19.7	19.3	19.2	
前年同月差 (日)	▲ 0.3	▲ 1.2	▲ 0.3	▲ 1.1	0.6	▲ 0.2	▲ 0.3	×	
男 (日)	19.6	21.0	20.0	19.7	20.5	20.8	20.2	19.2	
女 (日)	18.0	19.7	19.4	18.0	20.6	18.5	18.7	19.2	
総実労働時間 (時間)	145.5	168.7	160.3	158.5	174.4	143.7	149.1	139.1	
前年同月比 (%)	▲ 0.9	▲ 3.7	▲ 3.2	▲ 6.1	3.3	4.3	▲ 4.6	×	
男 (時間)	156.9	171.3	166.9	166.5	176.4	161.8	165.7	148.1	
女 (時間)	132.0	153.5	147.3	145.9	154.7	125.2	138.9	135.0	
所定内労働時間 (時間)	136.4	155.9	147.3	143.0	155.9	137.4	143.2	137.2	
前年同月比 (%)	▲ 0.3	▲ 6.5	▲ 2.7	▲ 7.9	7.4	5.5	▲ 4.5	×	
男 (時間)	144.7	157.1	151.9	147.1	156.9	152.8	155.3	144.3	
女 (時間)	126.6	148.8	138.2	136.4	146.3	121.7	135.7	134.0	
所定外労働時間 (時間)	9.1	12.8	13.0	15.5	18.5	6.3	5.9	1.9	
前年同月比 (%)	▲ 7.6	52.7	▲ 9.5	16.7	▲ 22.3	▲ 13.2	▲ 8.4	×	
男 (時間)	12.2	14.2	15.0	19.4	19.5	9.0	10.4	3.8	
女 (時間)	5.4	4.7	9.1	9.5	8.4	3.5	3.2	1.0	
常用労働者数	前調査期間末労働者数 (人)	239,596	20,232	40,219	3,589	11,633	37,163	5,753	1,780
	増加常用労働者数 (人)	2,673	120	562	103	104	196	92	16
	減少常用労働者数 (人)	2,522	265	412	33	100	397	111	12
	本調査期間末労働者数 (人)	239,747	20,087	40,369	3,659	11,637	36,962	5,734	1,784
	前年同月比 (%)	1.2	▲ 1.7	1.0	4.9	▲ 1.7	1.9	▲ 3.0	×
	うちパートタイム労働者数 (人)	61,957	498	4,449	629	1,047	14,333	293	632
パートタイム労働者比率 (%)	25.8	2.5	11.0	17.2	9.0	38.8	5.1	35.4	
労働異動率	入職率 (%)	1.12	0.59	1.40	2.87	0.89	0.53	1.60	0.90
	前年同月差 (ポイント)	▲ 0.13	▲ 0.43	0.77	2.05	0.43	▲ 0.91	▲ 0.58	×
	離職率 (%)	1.05	1.31	1.02	0.92	0.86	1.07	1.93	0.67
	前年同月差 (ポイント)	▲ 0.31	0.21	0.30	0.40	▲ 0.01	▲ 1.15	▲ 2.08	×
産業種別	TL	D	E	G	H	I	J	K	

(注) 本月の「前調査期間末労働者数」と前月の「本調査期間末労働者数」は一致しないことがある。

(5人以上)

様式1の1

L	M	N	O	P	Q	R	項目
学術研究、専門・技術サービス業	宿泊業、飲食サービス業	生活関連サービス業、娯楽業	教育、学習支援業	医療、福祉	複合サービス事業	サービス業 他に分類されないもの	
357,895	92,638	255,880	271,552	267,967	476,351	259,184	現金給与総額 (円)
▲ 15.7	▲ 13.4	39.1	▲ 1.4	▲ 10.4	20.9	▲ 3.9	前年同月比 (%)
415,483	101,965	353,878	327,010	304,814	491,583	288,265	男 (円)
240,971	86,855	178,589	214,680	252,166	452,084	193,040	女 (円)
262,607	90,874	197,962	249,455	236,204	267,989	222,222	きまって支給する給与 (円)
▲ 2.0	▲ 14.6	33.6	▲ 1.0	0.5	4.2	▲ 6.1	前年同月比 (%)
302,683	99,687	251,140	301,144	269,521	295,058	242,694	男 (円)
181,237	85,410	156,021	196,449	221,917	224,865	175,659	女 (円)
247,941	87,910	184,634	244,969	220,088	257,952	189,870	所定内給与 (円)
▲ 3.4	▲ 14.7	27.4	▲ 1.3	▲ 0.6	2.5	▲ 4.9	前年同月比 (%)
14,666	2,964	13,328	4,486	16,116	10,037	32,352	所定外給与 (円)
95,288	1,764	57,918	22,097	31,763	208,362	36,962	特別に支払われた給与 (円)
112,800	2,278	102,738	25,866	35,293	196,525	45,571	男 (円)
59,734	1,445	22,568	18,231	30,249	227,219	17,381	女 (円)
18.5	14.1	19.5	16.2	18.6	19.2	18.5	出勤日数 (日)
▲ 1.6	▲ 1.6	1.9	0.1	0.0	▲ 0.3	▲ 0.4	前年同月差 (%)
19.1	14.2	20.4	16.1	19.6	19.4	18.8	男 (日)
17.4	14.0	18.8	16.4	18.2	18.7	17.6	女 (日)
146.5	85.5	152.5	125.9	136.6	146.2	155.5	総実労働時間 (時間)
▲ 4.9	▲ 7.8	33.7	▲ 0.5	▲ 0.6	▲ 1.9	▲ 1.6	前年同月比 (%)
153.7	88.7	170.8	126.3	135.5	151.1	164.8	男 (時間)
131.6	83.5	138.2	125.4	137.1	138.5	134.1	女 (時間)
137.2	82.3	143.2	120.8	131.4	140.2	138.7	所定内労働時間 (時間)
▲ 7.1	▲ 7.8	26.7	3.6	▲ 0.7	▲ 3.9	0.1	前年同月比 (%)
141.9	84.4	156.0	121.4	130.1	142.9	146.0	男 (時間)
127.5	81.0	133.2	120.1	132.0	135.9	122.0	女 (時間)
9.3	3.2	9.3	5.1	5.2	6.0	16.8	所定外労働時間 (時間)
50.8	▲ 5.5	748.8	▲ 48.5	4.2	93.8	▲ 13.7	前年同月比 (%)
11.8	4.3	14.8	4.9	5.4	8.2	18.8	男 (時間)
4.1	2.5	5.0	5.3	5.1	2.6	12.1	女 (時間)
6,946	13,017	6,841	17,840	54,002	2,086	17,426	前調査期間末常用労働者数 (人)
37	390	193	222	484	1	148	増加常用労働者数 (人)
162	56	18	122	607	24	203	減少常用労働者数 (人)
6,821	13,351	7,016	17,940	53,879	2,063	17,371	本調査期間末労働者数 (人)
6.9	4.2	21.9	6.7	▲ 0.5	1.6	1.8	前年同月比 (%)
1,610	9,396	2,815	5,244	16,975	196	3,790	うちパートタイム労働者数 (人)
23.6	70.4	40.1	29.2	31.5	9.5	21.8	パートタイム労働者比率 (%)
0.53	3.00	2.82	1.24	0.90	0.05	0.85	入職率 (%)
0.01	▲ 0.51	0.74	▲ 0.20	▲ 0.12	0.05	▲ 1.05	前年同月差 (ポイント)
2.33	0.43	0.26	0.68	1.12	1.15	1.16	離職率 (%)
1.94	▲ 1.94	▲ 0.98	▲ 0.53	0.10	1.05	▲ 0.61	前年同月差 (ポイント)
L	M	N	O	P	Q	R	産業種別

IV-2 産業別実数表

(令和4年7月)

項 目	TL 調査産業計	D	E	G	H	I	J	K	
		建設業	製造業	情報通信業	運輸業, 郵便業	卸売業, 小売業	金融業, 保険業	不動産業, 物品賃貸業	
現金給与総額 (円)	330,178	433,774	389,105	393,961	330,417	382,496	309,140	391,171	
前年同月比 (%)	▲ 6.9	▲ 20.0	▲ 0.8	▲ 19.4	▲ 22.5	6.7	▲ 2.2	×	
男 (円)	404,619	441,201	434,152	435,629	347,807	622,479	398,838	541,623	
女 (円)	239,297	374,297	279,003	318,373	205,306	192,337	223,342	315,081	
きまって支給する給与 (円)	268,018	354,368	288,331	304,840	311,655	193,104	306,917	237,385	
前年同月比 (%)	1.4	21.1	0.7	6.5	14.9	1.2	▲ 2.1	×	
男 (円)	317,424	367,597	323,327	337,433	327,353	273,859	395,706	281,506	
女 (円)	207,701	248,423	202,796	245,716	198,713	129,115	221,988	215,071	
所定内給与 (円)	242,929	325,757	258,626	270,781	257,011	184,610	287,021	230,035	
前年同月比 (%)	1.5	19.4	2.3	1.7	15.1	0.2	▲ 2.6	×	
所定外給与 (円)	25,089	28,611	29,705	34,059	54,644	8,494	19,896	7,350	
特別に支払われた給与 (円)	62,160	79,406	100,774	89,121	18,762	189,392	2,223	153,786	
男 (円)	87,195	73,604	110,825	98,196	20,454	348,620	3,132	260,117	
女 (円)	31,596	125,874	76,207	72,657	6,593	63,222	1,354	100,010	
出勤日数 (日)	18.7	20.7	19.5	19.3	20.7	18.4	20.0	19.1	
前年同月差 (日)	▲ 0.3	▲ 0.6	▲ 0.6	▲ 1.1	0.7	▲ 1.0	0.2	×	
男 (日)	19.3	20.8	19.7	19.3	20.6	19.9	20.3	20.2	
女 (日)	18.0	19.7	19.0	19.3	21.3	17.3	19.8	18.5	
総実労働時間 (時間)	149.7	171.0	161.5	160.8	181.4	132.7	160.4	149.9	
前年同月比 (%)	▲ 2.3	▲ 2.4	▲ 5.1	▲ 4.4	2.6	0.9	0.5	×	
男 (時間)	160.6	173.0	166.5	163.5	185.0	158.9	167.3	161.6	
女 (時間)	136.4	155.9	149.1	155.8	156.2	112.1	153.9	144.0	
所定内労働時間 (時間)	138.4	156.2	147.1	144.2	154.4	127.2	152.4	146.9	
前年同月比 (%)	▲ 0.9	▲ 5.8	▲ 3.8	▲ 6.7	6.6	0.4	▲ 0.2	×	
男 (時間)	145.3	157.2	150.0	143.5	155.9	147.7	156.6	156.3	
女 (時間)	130.0	148.5	139.9	145.3	144.0	111.0	148.5	142.2	
所定外労働時間 (時間)	11.3	14.8	14.4	16.6	27.0	5.5	8.0	3.0	
前年同月比 (%)	▲ 16.0	53.8	▲ 18.9	21.7	▲ 15.6	12.0	14.3	×	
男 (時間)	15.3	15.8	16.5	20.0	29.1	11.2	10.7	5.3	
女 (時間)	6.4	7.4	9.2	10.5	12.2	1.1	5.4	1.8	
常用労働者数	前調査期間末労働者数 (人)	124,103	5,640	30,456	2,371	6,385	10,480	3,069	461
	増加常用労働者数 (人)	1,429	68	371	91	104	64	64	4
	減少常用労働者数 (人)	1,245	51	273	21	0	80	80	9
	本調査期間末労働者数 (人)	124,287	5,657	30,554	2,441	6,489	10,464	3,053	456
	前年同月比 (%)	▲ 1.2	▲ 3.1	0.3	9.4	▲ 1.1	▲ 0.3	2.0	×
	うちパートタイム労働者数 (人)	26,723	73	2,293	512	847	5,404	84	72
パートタイム労働者比率 (%)	21.5	1.3	7.5	21.0	13.1	51.6	2.8	15.8	
労働異動率	入職率 (%)	1.15	1.21	1.22	3.84	1.63	0.61	2.09	0.87
	前年同月差 (ポイント)	0.24	0.21	0.65	2.51	1.16	▲ 0.62	▲ 0.33	×
	離職率 (%)	1.00	0.90	0.90	0.89	0.00	0.76	2.61	1.95
	前年同月差 (ポイント)	▲ 0.27	▲ 1.03	▲ 0.06	0.04	▲ 1.20	▲ 1.58	0.21	×
産 業 種 別	TL	D	E	G	H	I	J	K	

(注) 本月の「前調査期間末労働者数」と前月の「本調査期間末労働者数」は一致しないことがある。

(30人以上)

様式1の2

L	M	N	O	P	Q	R	項目
学術研究, 専門・技術サービス業	宿泊業, 飲食サービス業	生活関連サービス業, 娯楽業	教育, 学習支援業	医療, 福祉	複合サービス事業	サービス業 他に分類されないもの	
446,075	122,935	220,643	290,531	284,995	χ	258,127	現金給与総額 (円)
▲ 12.2	2.9	▲ 0.6	▲ 1.1	▲ 13.1	χ	▲ 5.1	前年同月比 (%)
507,485	145,861	276,921	341,772	363,229	χ	298,333	男 (円)
265,063	111,219	177,069	223,169	254,934	χ	186,490	女 (円)
294,323	122,935	149,998	270,950	270,496	χ	229,886	きまって支給する給与 (円)
▲ 4.5	2.8	▲ 13.7	0.5	2.5	χ	▲ 4.9	前年同月比 (%)
330,377	145,861	187,197	329,405	334,471	χ	262,086	男 (円)
188,052	111,219	121,196	194,104	245,914	χ	172,514	女 (円)
277,466	115,713	147,295	268,162	248,022	χ	187,104	所定内給与 (円)
▲ 3.5	▲ 2.0	▲ 13.9	0.7	0.8	χ	▲ 3.0	前年同月比 (%)
16,857	7,222	2,703	2,788	22,474	χ	42,782	所定外給与 (円)
151,752	0	70,645	19,581	14,499	χ	28,241	特別に支払われた給与 (円)
177,108	0	89,724	12,367	28,758	χ	36,247	男 (円)
77,011	0	55,873	29,065	9,020	χ	13,976	女 (円)
18.4	16.3	16.3	16.8	18.3	χ	18.2	出勤日数 (日)
▲ 1.2	1.5	▲ 3.0	0.7	▲ 0.4	χ	0.1	前年同月差 (%)
19.1	15.9	18.2	16.9	18.7	χ	18.7	男 (日)
16.2	16.5	14.8	16.7	18.2	χ	17.2	女 (日)
147.7	107.6	114.2	128.6	142.7	χ	155.7	総実労働時間 (時間)
▲ 9.8	25.1	▲ 15.0	▲ 6.2	▲ 0.2	χ	▲ 1.4	前年同月比 (%)
155.4	105.8	133.9	128.4	147.0	χ	169.6	男 (時間)
124.5	108.4	99.0	128.8	141.0	χ	131.0	女 (時間)
139.5	102.8	112.7	127.2	136.0	χ	133.1	所定内労働時間 (時間)
▲ 9.3	21.2	▲ 15.1	5.2	▲ 0.7	χ	0.5	前年同月比 (%)
145.3	101.1	132.3	127.5	139.1	χ	142.1	男 (時間)
122.1	103.6	97.6	126.7	134.8	χ	117.1	女 (時間)
8.2	4.8	1.5	1.4	6.7	χ	22.6	所定外労働時間 (時間)
▲ 17.1	294.7	▲ 8.3	▲ 91.3	12.3	χ	▲ 11.1	前年同月比 (%)
10.1	4.7	1.6	0.9	7.9	χ	27.5	男 (時間)
2.4	4.8	1.4	2.1	6.2	χ	13.9	女 (時間)
3,281	3,400	1,261	9,505	33,818	χ	12,597	前調査期間末常用労働者数 (人)
37	59	35	52	326	χ	148	増加常用労働者数 (人)
42	29	18	22	415	χ	203	減少常用労働者数 (人)
3,276	3,430	1,278	9,535	33,729	χ	12,542	本調査期間末労働者数 (人)
0.7	▲ 15.3	1.7	3.0	▲ 1.6	χ	0.4	前年同月比 (%)
826	2,451	533	2,400	7,874	χ	3,248	うちパートタイム労働者数 (人)
25.2	71.5	41.7	25.2	23.3	χ	25.9	パートタイム労働者比率 (%)
1.13	1.74	2.78	0.55	0.96	χ	1.17	入職率 (%)
0.81	▲ 1.51	2.72	▲ 0.50	0.72	χ	▲ 0.92	前年同月差 (ポイント)
1.28	0.85	1.43	0.23	1.23	χ	1.61	離職率 (%)
0.48	▲ 0.93	1.30	▲ 0.89	0.42	χ	▲ 0.33	前年同月差 (ポイント)
L	M	N	O	P	Q	R	産業種別

V 就 業 形

(令和4年7月)

事業所規模	産 業	本調査期間末常用労働者数 (人)	出勤日数 (日)	総実労働時間 (時間)	所定労働時間		現金給与総額 (円)	きまって支給する給与			特別に支給された給与 (円)	産業区分
					所定内労働時間 (時間)	所定外労働時間 (時間)		所定内給与 (円)	所定外給与 (円)			
人	一般労働者											
	TL 調査産業計	177,790	20.1	166.0	154.3	11.7	369,722	287,854	265,408	22,446	81,868	TL
	D 建設業	19,589	20.9	170.4	157.4	13.0	388,851	307,946	287,779	20,167	80,905	D
	E 製造業	35,920	20.0	166.6	152.3	14.3	380,551	288,247	260,660	27,587	92,304	E
	G 情報通信業	3,030	19.7	167.1	149.1	18.0	426,627	342,679	307,203	35,476	83,948	G
	H 運輸業, 郵便業	10,590	20.7	179.8	160.1	19.7	309,465	286,941	250,332	36,609	22,524	H
	I 卸売業, 小売業	22,629	20.9	170.0	161.2	8.8	464,443	264,816	253,045	11,771	199,627	I
	J 金融業, 保険業	5,441	19.3	150.5	144.3	6.2	358,515	298,898	283,947	14,951	59,617	J
	K 不動産業, 物品賃貸業	1,152	20.6	157.4	155.0	2.4	333,059	229,215	224,388	4,827	103,844	K
	L 学術研究, 専門・技術サービス業	5,211	19.7	161.7	149.7	12.0	428,368	306,079	287,396	18,683	122,289	L
	M 宿泊業, 飲食サービス業	3,955	20.7	156.0	147.1	8.9	189,200	183,214	175,312	7,902	5,986	M
	N 生活関連サービス業, 娯楽業	4,201	21.7	188.7	174.5	14.2	349,080	254,867	234,408	20,459	94,213	N
	O 教育, 学習支援業	12,696	19.3	158.5	151.5	7.0	353,967	323,399	317,215	6,184	30,568	O
	P 医療, 福祉	36,904	19.8	159.6	152.4	7.2	338,833	294,030	271,007	23,023	44,803	P
Q 複合サービス事業	1,867	19.3	149.8	143.7	6.1	512,003	282,051	271,905	10,146	229,952	Q	
R サービス業	13,581	19.4	172.5	152.0	20.5	304,779	257,930	218,018	39,912	46,849	R	
上	パートタイム労働者											
	TL 調査産業計	61,957	15.3	86.5	84.9	1.6	102,450	96,515	94,578	1,937	5,935	TL
	D 建設業	498	14.9	102.0	96.3	5.7	235,071	119,311	112,249	7,062	115,760	D
	E 製造業	4,449	18.2	109.6	106.6	3.0	120,842	109,122	106,140	2,982	11,720	E
	G 情報通信業	629	16.0	114.2	111.2	3.0	151,959	150,366	145,328	5,038	1,593	G
	H 運輸業, 郵便業	1,047	19.3	118.7	112.7	6.0	127,205	127,205	118,424	8,781	0	H
	I 卸売業, 小売業	14,333	17.8	102.2	99.8	2.4	110,999	101,922	99,914	2,008	9,077	I
	J 金融業, 保険業	293	18.8	123.7	123.1	0.6	260,969	145,324	144,812	512	115,645	J
	K 不動産業, 物品賃貸業	632	16.4	105.0	104.2	0.8	105,335	105,121	104,286	835	214	K
	L 学術研究, 専門・技術サービス業	1,610	14.6	96.6	96.3	0.3	126,971	120,157	118,655	1,502	6,814	L
	M 宿泊業, 飲食サービス業	9,396	11.3	56.1	55.3	0.8	52,296	52,296	51,395	901	0	M
	N 生活関連サービス業, 娯楽業	2,815	16.2	96.9	95.1	1.8	112,372	110,341	107,993	2,348	2,031	N
	O 教育, 学習支援業	5,244	8.7	45.8	45.3	0.5	69,084	67,798	67,484	314	1,286	O
	P 医療, 福祉	16,975	16.1	86.9	86.2	0.7	114,963	111,354	110,148	1,206	3,609	P
Q 複合サービス事業	196	17.7	111.7	106.1	5.6	133,698	132,844	123,852	8,992	854	Q	
R サービス業	3,790	15.0	94.5	91.2	3.3	96,101	94,503	89,192	5,311	1,598	R	

態 別 実 数 表

様式 2

事業所規模	産 業	本調査期間末常用労働者数 (人)	出勤日数 (日)	総実労働時間 (時間)	所定労働時間		現金給与総額 (円)	きまって支給する給与			特別に支給された給与 (円)	産業区分
					所定内労働時間 (時間)	所定外労働時間 (時間)		所定内給与 (円)	所定外給与 (円)			
30 人	一般労働者											
	TL 調査産業計	97,564	19.6	164.8	150.9	13.9	389,615	311,713	280,441	31,272	77,902	TL
	D 建設業	5,584	20.8	171.9	156.9	15.0	436,668	357,027	328,105	28,922	79,641	D
	E 製造業	28,261	19.6	165.3	150.2	15.1	409,443	302,211	270,487	31,724	107,232	E
	G 情報通信業	1,929	19.9	169.8	150.0	19.8	452,762	342,118	301,108	41,010	110,644	G
	H 運輸業, 郵便業	5,642	20.5	189.0	159.1	29.9	359,394	337,856	276,741	61,115	21,538	H
	I 卸売業, 小売業	5,060	20.5	169.4	158.6	10.8	677,309	292,927	275,873	17,054	384,382	I
	J 金融業, 保険業	2,969	20.1	161.5	153.3	8.2	313,782	311,496	291,089	20,407	2,286	J
	K 不動産業, 物品賃貸業	384	20.3	165.4	162.2	3.2	447,969	265,881	257,602	8,279	182,088	K
	L 学術研究, 専門・技術サービス業	2,450	19.8	161.6	150.9	10.7	545,392	346,829	325,230	21,599	198,563	L
	M 宿泊業, 飲食サービス業	979	20.4	157.8	147.0	10.8	230,074	230,074	211,880	18,194	0	M
	N 生活関連サービス業, 娯楽業	745	20.5	158.4	155.9	2.5	340,053	220,144	215,586	4,558	119,909	N
	O 教育, 学習支援業	7,135	19.4	151.9	150.3	1.6	356,205	330,999	327,506	3,493	25,206	O
	P 医療, 福祉	25,855	19.3	157.3	148.8	8.5	333,761	315,123	286,126	28,997	18,638	P
	Q 複合サービス事業	X	X	X	X	X	X	X	X	X	X	X
R サービス業	9,294	19.2	176.7	147.5	29.2	313,991	276,515	220,875	55,640	37,476	R	
上	パートタイム労働者											
	TL 調査産業計	26,723	15.3	94.8	92.9	1.9	113,516	108,740	106,190	2,550	4,776	TL
	D 建設業	73	16.6	112.0	108.9	3.1	221,566	159,408	153,579	5,829	62,158	D
	E 製造業	2,293	17.9	114.4	109.4	5.0	140,469	118,642	113,629	5,013	21,827	E
	G 情報通信業	512	17.0	124.0	120.4	3.6	155,855	153,891	147,977	5,914	1,964	G
	H 運輸業, 郵便業	847	21.7	130.1	122.6	7.5	134,534	134,534	123,636	10,898	0	H
	I 卸売業, 小売業	5,404	16.5	98.6	98.0	0.6	107,174	99,881	99,382	499	7,293	I
	J 金融業, 保険業	84	18.8	126.0	123.9	2.1	144,655	144,655	142,869	1,786	0	J
	K 不動産業, 物品賃貸業	72	12.7	66.5	64.8	1.7	86,278	84,417	82,056	2,361	1,861	K
	L 学術研究, 専門・技術サービス業	826	14.2	106.1	105.5	0.6	151,190	138,426	135,650	2,776	12,764	L
	M 宿泊業, 飲食サービス業	2,451	14.6	87.1	84.8	2.3	79,414	79,414	76,649	2,765	0	M
	N 生活関連サービス業, 娯楽業	533	10.3	51.5	51.5	0.0	51,035	50,364	50,297	67	671	N
	O 教育, 学習支援業	2,400	9.0	59.4	58.3	1.1	94,445	91,658	90,978	680	2,787	O
	P 医療, 福祉	7,874	15.3	94.9	94.4	0.5	126,447	125,407	124,139	1,268	1,040	P
	Q 複合サービス事業	X	X	X	X	X	X	X	X	X	X	X
R サービス業	3,248	15.4	95.9	92.1	3.8	98,566	96,703	90,648	6,055	1,863	R	

Ⅵ 指 数 表

様式 3 の 1

令和 2 年平均 = 100

事業所規模	年 月	現 金 給 与 総 額														
		TL 調 査 産 業 計	D 建 設 業	E 製 造 業	G 情 報 通 信 業	H 運 輸 業、 郵 便 業	I 卸 売 業、 小 売 業	J 金 融 業、 保 險 業	K 不 動 産 業、物 品 賃 貸 業	L 学 術 研 究、 専 門・技 術 サ ー ビ ス 業	M 宿 泊 業、 飲 食 サ ー ビ ス 業	N 生 活 関 連 サ ー ビ ス 業、娯 楽 業	O 教 育、学 習 支 援 業	P 医 療、 福 祉	Q 複 合 サ ー ビ ス 事 業	R サ ー ビ ス 業
5 人 以 上	平成 30 年	100.9	112.8	109.3	112.6	91.4	100.4	117.7		101.3	108.2	154.4	104.8	90.3	102.4	93.9
	令和 元 年	99.9	96.9	102.1	118.4	93.3	95.5	104.4	×	96.1	108.4	151.8	112.2	97.1	×	98.5
	令和 2 年	100.0	100.0	100.0	100.0	100.0	100.0	100.0	×	100.0	100.0	100.0	100.0	100.0	100.0	100.0
	令和 3 年	101.1	101.3	110.0	107.0	94.1	102.7	101.5	×	91.7	105.4	108.6	102.8	95.3	99.0	97.0
	令和 3 年 7 月	113.1	121.8	125.4	142.8	132.4	134.7	80.0	×	117.2	99.1	123.9	86.8	99.6	115.6	104.4
	8	90.9	107.9	94.4	88.1	86.3	98.1	79.2	×	76.9	107.4	105.4	82.9	81.3	75.5	92.0
	9	85.8	86.8	90.0	93.7	85.0	85.1	79.2	×	74.1	101.1	116.6	84.9	79.4	75.1	90.7
	10	86.2	93.8	89.7	95.2	84.4	89.2	79.6	×	73.2	105.0	98.8	82.7	79.0	75.1	88.9
	11	88.7	94.6	96.9	89.0	84.3	98.2	79.9	×	73.6	122.2	103.4	82.3	78.1	75.0	90.0
	12	177.6	159.1	214.4	186.1	150.8	165.4	209.5	×	169.2	122.0	125.4	205.3	174.1	208.7	136.1
	令和 4 年 1 月	83.8	87.2	89.4	101.2	83.1	86.1	71.1	73.4	68.2	96.7	168.4	83.4	77.6	80.7	85.3
	2	82.0	87.6	90.1	98.5	87.2	83.0	78.5	74.2	71.8	88.3	94.3	79.4	75.5	81.6	82.5
	3	87.0	89.3	90.8	121.8	85.8	85.6	82.6	74.1	73.1	106.7	93.8	80.0	87.2	81.4	89.7
	4	85.0	90.8	95.2	101.0	88.1	88.1	79.6	99.6	76.5	97.2	93.6	75.7	77.5	78.4	84.4
5	84.1	98.7	89.4	97.6	92.4	85.1	79.3	76.7	68.6	102.7	91.2	75.5	77.4	84.8	84.4	
6	143.6	124.6	170.4	242.1	143.8	93.3	189.6	83.4	134.9	123.4	97.4	164.5	159.5	168.1	102.7	
7	107.1	115.7	119.0	120.3	98.4	142.8	97.1	97.7	98.8	85.8	172.4	85.6	89.2	139.8	100.3	
30 人 以 上	平成 30 年	100.1	123.4	109.2	108.9	95.4	87.6	121.4		105.0	99.2	180.6	106.6	88.7	95.4	92.7
	令和 元 年	99.4	102.7	99.7	120.2	97.6	81.2	105.5	×	95.0	101.7	207.6	110.4	98.3	×	98.5
	令和 2 年	100.0	100.0	100.0	100.0	100.0	100.0	100.0	×	100.0	100.0	100.0	100.0	100.0	×	100.0
	令和 3 年	102.1	103.0	108.8	113.7	105.0	99.9	105.4	×	105.9	91.7	190.1	98.3	94.9	×	100.2
	令和 3 年 7 月	111.9	153.6	119.1	153.2	145.3	157.2	83.1	×	132.3	82.1	222.0	81.4	93.7	×	109.1
	8	87.5	98.2	92.7	88.3	91.9	102.6	83.3	×	82.5	95.9	193.3	79.9	76.5	×	93.1
	9	84.7	83.4	87.5	88.7	92.2	84.4	82.7	×	80.5	89.5	180.1	81.3	77.3	×	95.5
	10	84.8	84.9	87.1	96.2	94.2	90.3	×	×	81.3	94.8	176.8	78.9	76.9	×	92.5
	11	86.3	95.4	94.9	89.1	91.5	84.2	×	×	81.9	94.5	178.5	78.4	76.0	×	94.0
	12	189.1	171.5	218.6	224.4	162.0	173.5	×	×	220.5	132.0	282.1	199.6	179.7	×	137.7
	令和 4 年 1 月	83.1	86.1	86.2	98.0	100.1	85.0	81.3	100.0	78.3	84.2	176.8	81.5	75.1	×	89.6
	2	82.4	86.2	86.4	97.4	101.1	89.6	82.4	96.6	79.2	81.8	156.2	80.9	72.8	×	85.2
	3	87.0	86.9	87.5	132.9	101.9	89.1	80.7	98.7	80.1	86.7	156.1	78.7	83.4	×	90.7
	4	85.4	92.7	91.9	97.2	106.3	93.0	83.2	105.1	90.7	85.0	159.9	75.8	74.5	×	86.3
5	83.2	86.5	86.1	93.7	111.8	85.6	83.0	104.8	77.1	81.8	181.8	76.6	74.7	×	89.6	
6	164.3	133.7	176.7	235.5	198.8	86.7	219.0	129.8	154.0	104.6	172.1	182.1	173.8	×	110.9	
7	104.2	122.9	118.1	123.5	112.6	167.8	81.3	171.4	116.2	84.5	220.7	80.5	81.4	×	103.5	

事業所規模	年 月	き ま っ て 支 給 す る 給 与														
		TL 調 査 産 業 計	D 建 設 業	E 製 造 業	G 情 報 通 信 業	H 運 輸 業、 郵 便 業	I 卸 売 業、 小 売 業	J 金 融 業、 保 險 業	K 不 動 産 業、物 品 賃 貸 業	L 学 術 研 究、 専 門・技 術 サ ー ビ ス 業	M 宿 泊 業、 飲 食 サ ー ビ ス 業	N 生 活 関 連 サ ー ビ ス 業、娯 楽 業	O 教 育、学 習 支 援 業	P 医 療、 福 祉	Q 複 合 サ ー ビ ス 事 業	R サ ー ビ ス 業
5 人 以 上	平成 30 年	99.4	103.7	107.8	104.9	92.2	98.7	113.5		101.6	108.5	153.7	103.3	90.4	93.4	95.2
	令和 元 年	100.2	99.5	102.6	109.7	94.4	95.5	102.8	×	96.4	106.8	140.5	112.6	98.1	×	98.5
	令和 2 年	100.0	100.0	100.0	100.0	100.0	100.0	100.0	×	100.0	100.0	100.0	100.0	100.0	100.0	100.0
	令和 3 年	100.2	100.0	107.5	102.1	94.4	100.1	99.8	×	92.5	106.6	106.6	102.9	94.4	92.3	100.2
	令和 3 年 7 月	100.4	99.2	108.4	110.4	94.5	97.0	97.9	×	91.1	104.9	107.4	100.3	94.8	91.2	103.8
	8	100.8	99.2	107.7	102.0	98.2	97.8	99.5	×	93.5	111.8	109.8	104.6	95.6	91.1	98.4
	9	101.2	100.1	107.7	106.6	97.4	97.7	99.7	×	91.4	107.5	108.6	107.0	94.9	90.8	102.8
	10	101.2	99.5	108.4	105.6	96.7	100.5	100.0	×	90.2	111.6	104.8	104.4	95.6	90.8	100.7
	11	101.3	101.4	110.8	103.0	95.1	101.9	100.5	×	90.7	108.8	102.6	103.9	94.2	90.6	100.7
	12	100.5	99.3	109.7	100.6	97.7	100.1	99.9	×	90.2	109.6	100.5	103.5	94.7	89.8	99.4
	令和 4 年 1 月	97.1	99.8	107.1	116.9	95.2	96.1	89.3	85.2	84.1	102.8	100.7	99.7	93.3	96.9	94.7
	2	97.1	101.3	108.8	114.0	99.9	93.6	98.7	86.1	88.6	93.9	101.4	100.3	91.3	98.3	92.9
	3	98.2	99.1	108.1	111.4	98.0	97.5	101.1	85.7	87.8	113.5	100.9	101.0	92.0	98.1	96.3
	4	99.6	100.3	114.3	114.8	101.0	100.5	100.1	91.0	85.7	103.3	100.7	95.6	93.8	94.6	94.8
5	97.1	96.4	106.5	112.8	98.3	97.5	99.8	89.0	84.6	109.2	98.1	93.8	93.4	98.2	94.4	
6	99.7	102.0	110.4	118.8	101.5	97.7	99.1	89.0	84.1	109.6	102.3	94.9	96.8	98.8	95.9	
7	101.0	105.4	109.8	113.5	104.9	101.2	101.0	83.8	89.3	89.6	143.5	99.3	95.3	95.0	97.5	
30 人 以 上	平成 30 年	99.4	114.4	107.1	100.1	98.7	88.6	116.2		110.0	101.3	173.2	106.4	88.8	91.7	94.6
	令和 元 年	99.7	103.3	100.0	109.9	101.2	83.5	103.4	×	97.0	102.0	198.7	112.6	98.0	×	97.8
	令和 2 年	100.0	100.0	100.0	100.0	100.0	100.0	100.0	×	100.0	100.0	100.0	100.0	100.0	×	100.0
	令和 3 年	101.3	99.0	106.5	103.4	107.0	99.6	104.1	×	105.3	94.8	183.4	99.5	93.9	×	102.2
	令和 3 年 7 月	101.0	97.3	106.7	104.7	108.1	99.1	104.8	×	103.7	90.0	185.5	95.4	92.3	×	107.1
	8	101.5	97.8	107.0	103.1	107.4	101.1	105.0	×	106.6	98.6	187.6	102.1	93.6	×	99.9
	9	102.1	97.6	106.4	103.6	107.8	99.9	104.6	×	104.1	98.1	189.3	103.8	93.8	×	105.6
	10	102.2	99.4	106.9	104.9	110.2	102.2	×	×	105.0	103.9	180.6	100.7	94.2	×	102.2
	11	101.8	99.8	108.6	104.0	106.9	99.7	×	×	105.8	103.5	187.1	100.1	93.0	×	102.2
	12	101.3	100.2	107.3	103.7	108.0	99.0	×	×	105.9	101.3	184.4	100.2	93.4	×	101.2
	令和 4 年 1 月	99.8	100.2	104.7	114.1	117.1	100.6	102.5	112.7	101.2	92.2	164.9	104.0	91.6	×	96.3
	2	99.2	101.1	105.8	113.6	118.2	99.8	103.9	109.1	102.3	89.5	166.7	103.3	89.0	×	93.2
	3	99.6	100.3	105.9	109.3	118.6	102.9	101.1	110.1	102.8	95.0	166.5	100.6	89.3	×	97.8
	4	101.9	100.8	112.0	113.3	124.3	109.9	104.9	118.7	99.7	93.1	170.5	96.7	91.1	×	95.4
5	99.3	97.7	104.9	109.3	116.6	101.2	104.9	118.4	99.6	89.5	194.0	97.8	91.4	×	97.2	
6	101.4	100.7	107.5	117.2	125.3	101.8	104.0	118.9	99.3	88.5	164.3	96.5	94.4	×	99.0	
7	102.4	117.8	107.5	111.5	124.2	100.3	102.6	117.5	99.0	92.5	160.1	95.9	94.6	×	101.9	

様式 3 の 2

令和 2 年平均=100

事業所規模	年 月	所 定 内 給 与																
		TL 調 査 産 業 計	D 建 設 業	E 製 造 業	G 情 報 通 信 業	H 運 輸 業 郵 便 業	I 卸 売 業 小 売 業	J 金 融 業 保 險 業	K 不 動 産 業、物 品 賃 貸 業	L 学 術 研 究、 専 門・技 術 サ ー ビ ス 業	M 宿 泊 業、 飲 食 サ ー ビ ス 業	N 生 活 関 連 サ ー ビ ス 業、娯 楽 業	O 教 育、学 習 支 援 業	P 医 療、 福 祉	Q 複 合 サ ー ビ ス 事 業	R サ ー ビ ス 業		
5 人 以 上	平成 30 年	98.9	105.0	104.0	103.4	93.3	96.9	110.8		X	99.7	107.8	156.7	103.3	90.9	93.0	97.7	
	令和 元 年	99.6	99.6	100.8	107.4	90.2	95.1	100.1		X	95.7	103.1	138.2	112.5	99.0	X	99.4	
	令和 2 年	100.0	100.0	100.0	100.0	100.0	100.0	100.0		X	100.0	100.0	100.0	100.0	100.0	100.0	100.0	
	令和 3 年	99.7	100.8	104.9	100.2	96.0	99.6	98.4		X	92.7	107.7	109.2	103.0	93.9	93.9	99.7	
	令和 3 年	7 月	100.3	102.6	106.2	109.0	97.1	97.0	96.7		X	92.1	105.8	110.5	100.2	94.2	92.9	103.0
		8	100.6	101.8	105.4	101.9	99.1	98.1	97.8		X	94.0	112.0	112.4	104.4	95.2	92.5	97.5
		9	101.2	103.0	106.0	105.0	99.7	97.4	98.4		X	93.0	109.5	110.8	107.1	94.5	92.8	103.4
		10	101.0	101.6	106.2	102.5	97.7	100.9	99.6		X	91.8	112.7	107.3	104.7	95.3	92.7	98.1
		11	100.7	102.0	106.4	101.8	96.4	102.1	98.5		X	91.5	109.8	105.6	103.9	93.9	92.6	101.6
		12	100.0	101.6	106.2	100.4	97.4	99.7	98.7		X	90.9	110.7	103.3	103.1	94.1	90.7	98.4
		令和 4 年	1 月	96.9	99.5	104.9	113.5	99.7	96.5	88.8		88.0	83.4	102.6	105.7	99.4	91.9	96.5
	上	2	96.6	100.7	106.4	110.2	102.1	93.3	98.3		89.7	86.9	95.0	106.4	98.7	90.4	97.5	93.9
		3	97.8	100.4	105.8	106.3	102.0	96.6	98.7		89.6	85.7	113.7	105.8	99.2	90.8	97.5	98.3
		4	99.3	101.5	112.4	110.4	103.2	100.3	99.5		94.4	84.8	102.3	105.5	94.6	92.3	93.5	96.4
5		97.1	98.5	105.6	109.1	101.4	96.6	98.9		91.8	83.6	108.4	102.5	93.1	92.1	97.9	95.8	
6		99.5	103.4	108.8	115.8	104.5	96.8	98.3		92.9	84.3	107.7	107.3	93.9	95.5	97.9	97.9	
7		100.8	106.9	108.3	109.3	109.8	101.2	100.2		88.5	89.0	90.3	140.8	98.9	93.6	95.2	98.0	
30 人 以 上		平成 30 年	98.0	110.6	101.9	98.1	102.2	86.5	113.6		X	105.7	95.7	164.0	106.4	89.1	95.0	98.3
	令和 元 年	99.2	100.2	98.2	109.1	102.6	82.9	99.5		X	96.0	99.0	184.9	112.4	98.9	X	99.2	
	令和 2 年	100.0	100.0	100.0	100.0	100.0	100.0	100.0		X	100.0	100.0	100.0	100.0	100.0	X	100.0	
	令和 3 年	99.9	98.3	103.1	99.7	107.2	100.4	103.4		X	103.4	95.6	183.3	99.8	93.1	X	101.0	
	令和 3 年	7 月	99.6	97.1	103.2	101.7	109.8	99.7	104.2		X	101.5	91.1	186.4	95.6	91.4	X	105.8
		8	100.1	98.4	103.4	100.6	106.8	102.9	103.8		X	103.6	99.5	187.7	102.3	92.9	X	98.3
		9	100.9	97.4	103.6	100.6	107.6	100.7	103.2		X	102.8	99.3	188.2	104.5	93.1	X	106.0
		10	100.6	99.1	103.7	100.1	109.5	102.8	X		X	103.6	105.2	180.4	101.7	93.5	X	97.7
		11	100.0	98.3	104.0	99.5	103.9	101.2	X		X	103.7	104.3	187.5	100.4	92.1	X	103.0
		12	99.7	100.0	104.2	99.5	104.2	99.3	X		X	103.4	101.3	184.9	100.4	92.5	X	99.4
		令和 4 年	1 月	98.5	95.8	102.2	103.2	122.2	101.1	102.3		112.4	98.9	87.5	166.3	105.0	89.4	X
	上	2	97.8	95.1	103.0	104.8	121.0	100.2	103.7		108.4	99.6	87.6	167.7	103.8	87.4	X	93.5
		3	98.4	99.4	103.2	100.9	122.4	101.8	100.5		108.9	99.2	91.2	167.2	101.1	87.5	X	100.0
		4	100.6	97.2	109.5	103.9	124.9	111.4	104.1		117.8	97.5	89.3	170.5	97.1	89.1	X	96.4
5		98.3	95.4	103.7	101.2	119.2	100.8	103.0		117.8	96.9	86.5	192.5	97.8	89.5	X	98.4	
6		100.3	98.0	105.4	110.4	127.4	101.2	102.4		118.5	98.4	85.7	164.5	96.9	92.5	X	101.2	
7		101.1	115.9	105.6	103.4	126.4	99.9	101.5		116.3	97.9	89.3	160.5	96.3	92.1	X	102.6	

事業所規模	年 月	総 実 労 働 時 間																
		TL 調 査 産 業 計	D 建 設 業	E 製 造 業	G 情 報 通 信 業	H 運 輸 業 郵 便 業	I 卸 売 業 小 売 業	J 金 融 業 保 險 業	K 不 動 産 業、物 品 賃 貸 業	L 学 術 研 究、 専 門・技 術 サ ー ビ ス 業	M 宿 泊 業、 飲 食 サ ー ビ ス 業	N 生 活 関 連 サ ー ビ ス 業、娯 楽 業	O 教 育、学 習 支 援 業	P 医 療、 福 祉	Q 複 合 サ ー ビ ス 事 業	R サ ー ビ ス 業		
5 人 以 上	平成 30 年	101.3	101.7	108.2	104.4	101.0	99.1	101.4		X	98.8	121.5	141.3	92.2	96.1	101.6	98.6	
	令和 元 年	101.4	100.2	106.1	100.5	99.6	98.6	98.8		X	99.9	120.0	134.4	93.8	99.6	X	99.4	
	令和 2 年	100.0	100.0	100.0	100.0	100.0	100.0	100.0		X	100.0	100.0	100.0	100.0	100.0	100.0	100.0	
	令和 3 年	99.5	100.9	103.6	106.0	98.0	98.2	101.8		X	96.7	107.2	115.3	97.1	93.7	99.8	100.9	
	令和 3 年	7 月	101.2	103.1	108.7	110.7	98.1	97.3	102.6		X	99.9	109.2	114.5	91.8	95.4	99.8	103.7
		8	95.7	93.5	94.0	102.3	100.1	94.8	101.0		X	91.9	113.5	117.9	78.5	94.5	98.3	98.4
		9	100.3	102.4	104.4	107.8	96.8	96.7	99.3		X	97.0	106.3	118.3	105.3	93.6	98.1	102.8
		10	101.8	103.6	105.0	109.2	100.7	99.0	104.4		X	97.2	111.0	113.9	101.2	95.2	102.8	104.4
		11	101.6	106.0	108.9	108.4	100.2	100.7	104.5		X	96.0	111.6	112.8	96.8	93.5	100.1	101.1
		12	101.0	101.1	106.7	107.3	102.5	99.5	107.9		X	95.7	114.3	111.2	95.7	94.3	108.0	101.1
		令和 4 年	1 月	91.4	88.6	94.6	102.6	95.4	92.3	84.8		99.0	85.7	108.0	105.6	83.9	87.0	95.8
	上	2	94.7	103.8	104.3	99.5	92.0	94.6	86.2		97.9	94.3	89.2	118.5	87.4	85.6	87.5	97.4
		3	97.9	99.4	102.8	106.9	94.9	95.8	101.2		99.4	94.6	108.2	117.8	96.7	90.7	103.1	100.9
		4	100.8	103.8	107.2	105.8	102.0	102.2	99.4		104.5	98.1	111.3	125.1	93.5	92.6	97.8	99.8
5		92.6	87.7	93.6	97.6	94.8	94.7	94.5		99.5	82.8	121.9	116.3	84.3	88.8	93.4	93.1	
6		102.1	104.4	105.9	107.5	100.3	99.9	104.3		102.3	98.6	117.0	128.8	95.3	97.9	105.5	100.7	
7		100.3	99.3	105.2	104.0	101.3	101.5	97.9		91.9	95.0	100.7	153.1	91.3	94.8	97.9	102.0	
30 人 以 上		平成 30 年	100.5	102.6	107.9	105.2	104.9	97.3	104.1		X	97.6	123.8	177.4	88.6	93.7	98.2	97.7
	令和 元 年	100.3	100.5	104.7	102.9	104.1	92.4	102.2		X	100.5	120.0	179.7	88.1	99.0	X	97.9	
	令和 2 年	100.0	100.0	100.0	100.0	100.0	100.0	100.0		X	100.0	100.0	100.0	100.0	100.0	X	100.0	
	令和 3 年	100.1	99.0	103.3	105.0	101.4	95.1	100.3		X	101.0	92.3	184.3	99.6	96.7	X	100.5	
	令和 3 年	7 月	102.1	102.6	109.0	110.9	101.9	96.5	103.5		X	103.4	87.6	184.5	92.2	97.3	X	103.5
		8	95.5	91.0	94.0	99.3	103.3	95.0	97.5		X	98.7	93.0	183.6	77.6	96.6	X	98.8
		9	100.6	100.7	104.0	109.8	100.2	94.9	97.1		X	98.5	87.9	192.6	106.7	95.8	X	101.6
		10	102.7	101.9	104.0	108.0	105.9	97.3	X		X	103.5	95.3	188.0	106.8	98.4	X	103.6
		11	101.9	102.9	107.4	107.3	105.6	96.9	X		X	100.1	106.7	192.1	100.3	96.0	X	98.7
		12	101.5	100.4	104.0	108.6	106.1	98.1	X		X	102.3	107.5	187.8	98.8	97.5	X	100.4
		令和 4 年	1 月	93.4	88.8	94.2	104.1	103.5	94.3	100.7		99.6	87.8	103.0	144.4	85.3	89.2	X
	上	2	94.3	100.5	101.8	103.2	92.3	97.9	93.3		94.7	91.5	92.4	155.2	83.9	86.2	X	97.1
		3	98.1	99.3	101.2	109.1	99.4	94.9	102.9		96.0	94.6	106.7	148.1	90.4	93.4	X	102.4
		4	100.6	104.3	104.7	109.2	107.1	102.5	105.2		104.3	97.8	109.0	169.6	93.5	93.5	X	99.8
5		92.5	85.2	91.5	94.1	96.8	93.8	99.4		93.3	82.1	117.8	178.3	85.9	91.0	X	95.5	
6		101.5	101.7	102.5	112.3	103.6	101.5	106.6		103.3	100.1	105.3	162.8	92.3	100.1	X	101.3	
7		99.8	100.1	103.4	106.0	104.6	97.4	104.0		99.8	93.3	109.6	156.9	86.5	97.1	X	102.0	

様式 3 の 3

令和2年平均=100

事業所規模	年月	所 定 内 労 働 時 間															
		TL	D	E	G	H	I	J	K	L	M	N	O	P	Q	R	
		調査 産業計	建設業	製造業	情報 通信業	運輸業、 郵便業	卸売業、 小売業	金融業、 保険業	不動産 業、物品 賃貸業	学術研究、 専門・技 術サービ ス業	宿泊業、 飲食サー ビス業	生活関連 サービ ス業、娯 楽業	教育、学 習支援業	医療、 福祉	複合サ ービス 事業	サ ービス 業	
5人 以上	平成30年	101.5	102.9	105.6	102.8	104.6	99.6	98.3	X	98.5	120.9	142.2	94.4	96.4	101.2	100.4	
	令和元年	101.2	100.2	104.7	100.2	101.4	99.8	96.8	X	99.9	117.1	130.8	94.8	99.2	X	100.1	
	令和2年	100.0	100.0	100.0	100.0	100.0	100.0	100.0	X	100.0	100.0	100.0	100.0	100.0	100.0	100.0	
	令和3年	99.4	101.3	101.8	102.2	101.0	97.3	101.3	X	97.4	107.9	118.4	96.2	94.5	101.7	100.7	
	令和3年	7月	101.6	105.7	107.3	107.3	101.8	97.1	102.3	X	101.4	109.5	118.1	92.0	96.1	101.8	103.6
	8	95.9	95.4	92.1	99.8	102.1	94.5	100.3	X	92.2	113.4	120.9	82.1	95.5	100.4	97.7	
	9	100.6	103.8	103.5	104.3	99.6	96.4	98.4	X	99.0	107.5	121.2	104.1	94.6	99.9	102.9	
	10	102.0	105.3	104.1	104.4	103.3	98.8	104.4	X	98.4	111.6	116.8	100.0	96.3	104.8	103.8	
	11	101.6	106.5	106.2	104.8	103.5	100.7	103.5	X	97.0	111.9	116.0	96.0	94.7	101.8	101.8	
	12	100.8	102.7	104.3	104.4	104.3	99.1	107.9	X	96.5	114.8	114.5	95.5	95.0	109.6	100.4	
	令和4年	1月	91.8	87.1	92.7	95.2	102.7	92.4	84.4	103.0	84.7	108.0	109.7	89.1	87.2	95.2	95.0
	2	95.2	102.0	102.6	93.4	99.5	94.5	85.9	102.9	92.6	89.7	123.1	91.6	86.1	87.8	98.4	
	3	98.2	98.1	101.1	99.3	102.0	94.8	101.5	104.6	92.2	107.7	122.3	101.2	91.2	102.7	102.2	
	4	101.6	104.4	105.9	100.4	108.5	101.2	99.2	109.2	96.8	109.9	129.9	99.4	93.1	97.1	101.3	
5	93.5	88.0	92.9	92.3	100.5	94.1	93.8	103.2	81.7	121.2	120.5	89.7	89.3	93.4	94.8		
6	103.5	105.3	105.2	102.1	107.7	100.4	104.2	107.4	98.6	115.2	133.8	101.2	98.6	106.1	103.0		
7	101.3	98.8	104.4	98.8	109.3	102.4	97.7	98.0	94.2	101.0	149.6	95.3	95.4	97.8	103.7		
30人 以上	平成30年	99.8	99.6	103.6	102.6	105.3	97.6	101.7	X	96.8	119.3	165.5	93.1	94.4	101.3	100.3	
	令和元年	100.1	98.4	103.3	100.8	104.2	93.0	99.4	X	100.6	117.3	166.8	91.4	99.3	X	99.0	
	令和2年	100.0	100.0	100.0	100.0	100.0	100.0	100.0	X	100.0	100.0	100.0	100.0	100.0	X	100.0	
	令和3年	99.2	99.2	100.6	99.3	101.2	96.0	100.1	X	100.2	93.8	183.1	98.4	96.7	X	99.7	
	令和3年	7月	101.3	103.9	106.4	106.1	101.9	97.7	103.6	X	102.7	89.3	183.8	92.1	97.2	X	102.5
	8	94.7	91.3	90.5	95.0	102.3	96.2	96.8	X	96.2	94.8	182.3	83.3	96.5	X	97.5	
	9	99.8	101.4	102.1	104.1	98.8	96.1	96.3	X	98.7	89.8	190.2	104.9	96.0	X	101.1	
	10	101.7	102.6	101.9	101.5	104.3	97.8	X	X	102.7	97.2	186.9	104.4	98.8	X	101.8	
	11	101.0	102.6	104.5	101.1	104.3	98.2	X	X	99.1	108.8	191.3	99.0	96.3	X	98.9	
	12	100.5	100.6	101.5	102.1	104.4	98.4	X	X	100.8	108.7	186.7	98.6	97.4	X	98.8	
	令和4年	1月	93.4	84.5	91.8	93.1	109.8	95.5	100.5	100.1	86.2	100.3	144.3	95.4	88.3	X	97.9
	2	94.6	95.8	99.5	93.6	100.5	99.3	92.7	94.9	89.8	92.6	155.0	93.8	85.7	X	97.8	
	3	98.4	95.7	99.2	98.8	105.2	94.7	102.5	95.7	91.8	104.6	147.4	100.6	93.0	X	104.3	
	4	100.9	102.8	102.8	101.4	110.0	102.2	104.8	104.4	97.0	107.2	168.4	104.9	93.1	X	101.2	
5	93.0	83.1	90.4	86.5	100.2	94.4	97.8	93.8	80.7	117.4	175.8	96.0	90.4	X	97.4		
6	102.5	100.1	101.4	104.5	108.3	102.3	105.8	104.0	100.8	104.3	161.9	103.4	99.9	X	103.6		
7	100.4	97.9	102.4	99.0	108.6	98.1	103.4	99.7	93.2	108.2	156.1	96.9	96.5	X	103.0		

事業所規模	年月	所 定 外 労 働 時 間															
		TL	D	E	G	H	I	J	K	L	M	N	O	P	Q	R	
		調査 産業計	建設業	製造業	情報 通信業	運輸業、 郵便業	卸売業、 小売業	金融業、 保険業	不動産 業、物品 賃貸業	学術研究、 専門・技 術サービ ス業	宿泊業、 飲食サー ビス業	生活関連 サービ ス業、娯 楽業	教育、学 習支援業	医療、 福祉	複合サ ービス 事業	サ ービス 業	
5人 以上	平成30年	98.8	86.3	140.4	134.2	83.4	89.1	179.0	X	103.3	136.4	118.9	66.8	89.1	111.1	85.6	
	令和元年	104.1	100.3	124.6	107.1	91.2	77.7	151.9	X	100.5	192.5	220.6	81.8	107.3	X	94.4	
	令和2年	100.0	100.0	100.0	100.0	100.0	100.0	100.0	X	100.0	100.0	100.0	100.0	100.0	100.0	100.0	
	令和3年	100.7	95.1	127.1	176.7	83.4	114.9	113.3	X	84.5	88.2	38.5	106.7	76.4	55.3	102.5	
	令和3年	7月	95.6	69.3	127.1	172.5	80.4	99.4	111.0	X	73.4	102.6	28.1	89.1	79.2	51.6	104.6
	8	91.7	70.2	120.0	149.3	89.6	99.4	119.7	X	86.5	114.6	43.4	37.8	74.4	46.6	104.1	
	9	95.6	84.2	114.8	173.8	83.2	100.8	119.7	X	62.8	75.3	46.0	119.6	72.9	54.8	101.9	
	10	98.5	81.7	118.4	199.9	87.9	103.5	104.0	X	77.0	96.4	40.8	116.0	69.7	53.2	108.4	
	11	100.5	99.0	142.1	175.1	83.8	100.8	128.4	X	79.4	105.5	33.2	105.3	69.7	59.8	96.1	
	12	101.5	80.8	138.6	160.8	93.7	107.6	109.3	X	80.5	102.6	30.6	96.3	77.6	73.1	106.2	
	令和4年	1月	86.4	108.3	118.6	241.6	59.8	91.8	94.8	49.6	104.8	112.1	5.1	24.3	84.1	110.0	90.9
	2	88.3	128.1	126.5	215.6	55.7	97.3	93.1	36.3	125.0	78.8	5.1	38.7	74.6	81.7	90.9	
	3	93.2	115.7	123.0	249.4	60.5	115.1	93.1	34.5	136.9	124.2	7.7	45.0	79.4	111.7	92.5	
	4	91.3	95.0	123.0	206.5	70.9	121.9	103.4	46.0	121.4	148.5	7.7	27.0	81.0	113.3	89.8	
5	81.6	83.5	102.7	197.4	67.6	106.8	112.1	54.0	102.4	142.4	12.8	23.4	79.4	93.3	81.7		
6	84.5	92.6	115.0	210.4	64.9	93.2	106.9	39.8	98.8	163.6	7.7	27.9	82.5	90.0	84.9		
7	88.3	105.8	115.0	201.3	62.5	86.3	101.7	16.8	110.7	97.0	238.5	45.9	82.5	100.0	90.3		
30人 以上	平成30年	108.4	143.6	156.3	168.3	102.9	91.4	155.2	X	109.6	258.7	1748.2	54.3	76.4	57.8	83.5	
	令和元年	102.9	130.5	119.7	154.5	103.5	81.1	161.9	X	97.8	201.0	1882.8	63.3	91.3	X	92.0	
	令和2年	100.0	100.0	100.0	100.0	100.0	100.0	100.0	X	100.0	100.0	100.0	100.0	100.0	X	100.0	
	令和3年	110.9	96.3	134.5	243.8	102.4	76.7	105.2	X	114.7	47.1	350.7	108.2	96.1	X	104.8	
	令和3年	7月	111.2	84.4	139.8	227.3	102.2	73.3	101.4	X	113.7	38.0	272.5	93.1	99.5	X	108.7
	8	103.7	87.1	133.5	203.9	107.4	71.7	113.1	X	143.5	38.0	345.1	32.9	97.7	X	106.1	
	9	109.5	90.6	125.5	245.8	106.7	71.7	113.1	X	96.5	28.7	507.7	120.2	92.8	X	104.8	
	10	114.5	92.3	128.8	267.4	113.4	88.1	X	X	116.0	34.9	362.6	125.4	91.2	X	112.9	
	11	112.0	107.3	140.6	257.4	111.2	71.7	X	X	119.4	41.3	307.7	110.4	91.2	X	98.0	
	12	113.7	95.9	132.7	265.8	114.1	92.6	X	X	127.5	73.1	345.1	100.0	97.7	X	109.5	
	令和4年	1月	94.2	149.1	120.5	370.0	75.1	70.1	104.3	75.9	114.9	181.3	150.0	8.7	110.0	X	91.9
	2	91.7	165.8	126.8	336.7	55.0	70.1	104.3	86.2	121.8	84.4	183.3	9.2	98.3	X	93.2	
	3	95.9	149.1	122.8	358.3	72.8	100.0	110.1	110.3	141.4	168.8	233.3	13.3	103.3	X	92.3	
	4	97.5	125.4	125.2	300.0	94.2	109.0	113.0	96.6	111.5	162.5	316.7	7.5	103.3	X	91.9	
5	86.8	114.0	103.1	278.3	81.2	82.1	133.3	69.0	105.7	131.3	483.3	9.8	103.3	X	85.5		
6	90.9	123.7	114.2	301.7	82.1	85.1	124.6	69.0	87.4	134.4	266.7	8.7	106.7	X	88.9		
7	93.4	129.8	113.4	276.7	86.3	82.1	115.9	103.4	94.3	150.0	250.0	8.1	111.7	X	96.6		

様式 3 の 4
令和 2 年平均=100

事業所規模	年 月	常 用 雇 用														
		TL 調 査 産 業 計	D 建 設 業	E 製 造 業	G 情 報 通 信 業	H 運 輸 業、 郵 便 業	I 卸 売 業、 小 売 業	J 金 融 業、 保 險 業	K 不 動 産 業、 物 品 賃 貸 業	L 学 術 研 究、 専 門 ・ 技 術 サ ー ビ ス 業	M 宿 泊 業、 飲 食 サ ー ビ ス 業	N 生 活 関 連 サ ー ビ ス 業、 娯 楽 業	O 教 育、 学 習 支 援 業	P 医 療、 福 祉	Q 複 合 サ ー ビ ス 事 業	R サ ー ビ ス 業
5 人 以 上	平成 30 年	100.7	98.7	99.5	95.2	94.0	103.4	97.3	χ	95.2	119.2	108.2	96.0	97.3	99.3	104.7
	令和 元 年	101.8	99.4	101.6	95.8	97.7	103.1	98.7	χ	98.5	114.3	105.7	96.9	100.4	χ	104.4
	令和 2 年	100.0	100.0	100.0	100.0	100.0	100.0	100.0	χ	100.0	100.0	100.0	100.0	100.0	100.0	100.0
	令和 3 年	100.8	106.7	100.6	102.2	98.2	101.3	98.5	χ	97.3	93.6	104.7	103.8	100.5	90.4	103.5
	令和 3 年 7 月	100.7	109.6	100.5	103.3	99.0	101.5	99.3	χ	96.6	87.9	104.0	105.2	100.0	86.3	103.8
	8	100.6	109.5	100.3	102.4	97.8	101.0	98.7	χ	97.0	85.7	105.3	103.9	100.5	96.8	103.2
	9	100.6	110.0	100.3	101.7	97.6	101.5	96.9	χ	97.9	85.8	106.9	103.9	100.9	85.1	103.7
	10	101.1	108.8	100.3	102.6	97.0	101.9	96.5	χ	99.6	87.4	109.9	106.7	101.5	85.1	104.0
	11	101.4	108.6	100.5	102.4	96.5	102.6	95.0	χ	99.3	91.0	112.2	107.1	101.4	85.0	104.7
	12	101.2	107.7	100.3	102.7	96.8	102.9	94.3	χ	100.1	90.8	108.1	107.0	101.1	84.2	104.5
	令和 4 年 1 月	101.2	107.4	99.8	103.6	96.6	102.7	94.0	90.2	99.4	95.2	115.6	106.5	101.5	97.6	103.6
	2	101.1	107.4	99.7	107.1	96.6	103.0	96.3	89.9	101.0	95.2	109.2	106.8	101.1	97.6	103.2
	3	100.6	107.4	99.1	106.3	97.4	102.1	95.6	90.8	102.3	92.1	109.8	106.0	100.6	95.2	103.7
	4	101.4	108.3	100.3	106.0	96.9	102.9	96.3	91.2	103.4	88.6	122.6	110.0	101.1	88.5	103.5
5	101.9	108.3	100.5	105.8	97.5	103.6	96.7	91.4	106.0	91.4	123.1	113.1	99.8	88.7	105.0	
6	101.7	108.5	100.4	106.4	97.3	104.0	96.6	91.9	105.2	89.3	123.6	111.7	99.7	88.7	106.0	
7	101.9	107.7	101.5	108.4	97.3	103.4	96.3	92.1	103.3	91.6	126.8	112.3	99.5	87.7	105.7	
30 人 以 上	平成 30 年	98.3	97.9	96.4	95.7	97.6	103.1	95.8	χ	93.6	111.0	101.9	95.8	95.7	119.6	102.6
	令和 元 年	100.2	101.7	98.0	97.7	97.9	102.3	99.6	χ	98.0	112.5	94.2	96.1	99.3	χ	104.6
	令和 2 年	100.0	100.0	100.0	100.0	100.0	100.0	100.0	χ	100.0	100.0	100.0	100.0	100.0	χ	100.0
	令和 3 年	100.4	99.2	99.1	98.4	101.6	97.0	101.7	χ	98.8	101.3	104.3	104.6	100.5	χ	104.4
	令和 3 年 7 月	100.4	99.4	99.1	98.2	101.8	96.5	103.1	χ	99.7	101.8	103.8	105.0	100.6	χ	105.1
	8	100.2	99.1	99.0	98.3	99.7	96.1	103.3	χ	99.0	101.7	103.1	103.5	100.1	χ	104.4
	9	99.9	98.9	99.0	98.4	99.7	95.7	100.9	χ	98.0	99.5	102.3	102.8	100.9	χ	104.7
	10	100.3	98.7	99.0	98.5	98.9	95.6	χ	χ	98.5	100.4	102.3	107.0	100.9	χ	105.2
	11	100.3	98.0	99.1	98.3	98.7	95.9	χ	χ	98.0	102.5	103.7	107.1	100.9	χ	105.7
	12	100.1	97.0	98.9	98.8	99.7	95.4	χ	χ	98.3	103.5	104.7	106.0	100.6	χ	105.6
	令和 4 年 1 月	98.5	96.1	98.7	99.1	99.5	96.0	99.9	98.1	98.3	82.0	95.7	105.7	100.2	χ	104.9
	2	98.7	95.9	98.5	103.1	100.0	94.8	104.0	96.9	98.4	83.4	94.3	105.8	100.8	χ	104.2
	3	98.4	95.2	98.0	102.2	99.5	95.6	102.5	93.3	98.4	82.0	95.3	104.4	101.1	χ	104.3
	4	98.4	96.4	99.2	104.0	99.6	94.7	105.2	95.0	102.0	85.1	97.2	101.1	99.9	χ	103.5
5	99.3	95.3	99.2	103.7	98.9	96.6	106.1	95.8	101.2	94.8	101.8	106.8	99.8	χ	104.7	
6	99.0	96.0	99.1	104.4	99.1	96.4	105.8	95.8	100.6	85.4	104.2	107.9	99.3	χ	106.0	
7	99.2	96.3	99.4	107.4	100.7	96.2	105.2	94.8	100.4	86.2	105.6	108.2	99.0	χ	105.5	

事業所規模	年 月	実 質 賃 金									
		現金給与総額					きまって支給する給与				
		TL 調 査 産 業 計	D 建 設 業	E 製 造 業	I 卸 売 業、 小 売 業	P 医 療、 福 祉	TL 調 査 産 業 計	D 建 設 業	E 製 造 業	I 卸 売 業、 小 売 業	P 医 療、 福 祉
5 人 以 上	平成 30 年	100.8	112.7	109.2	100.3	90.2	99.3	103.6	107.7	98.6	90.3
	令和 元 年	99.2	96.2	101.4	94.8	96.4	99.5	98.8	101.9	94.8	97.4
	令和 2 年	100.0	100.0	100.0	100.0	100.0	100.0	100.0	100.0	100.0	100.0
	令和 3 年	101.2	101.4	110.1	102.8	95.4	100.3	100.1	107.6	100.2	94.5
	令和 3 年 7 月	113.3	122.0	125.7	135.0	99.8	100.6	99.4	108.6	97.2	95.0
	8	91.2	108.2	94.7	98.4	81.5	101.1	99.5	108.0	98.1	95.9
	9	85.5	86.5	89.6	84.8	79.1	100.8	99.7	107.3	97.3	94.5
	10	85.9	93.5	89.4	88.9	78.8	100.9	99.2	108.1	100.2	95.3
	11	88.5	94.4	96.7	98.0	77.9	101.1	101.2	110.6	101.7	94.0
	12	177.4	158.9	214.2	165.2	173.9	100.4	99.2	109.6	100.0	94.6
	令和 4 年 1 月	83.4	86.8	89.0	85.7	77.2	96.6	99.3	106.6	95.6	92.8
	2	81.3	86.9	89.4	82.3	74.9	96.3	100.5	107.9	92.9	90.6
	3	86.0	88.2	89.7	84.6	86.2	97.0	97.9	106.8	96.3	90.9
	4	83.7	89.4	93.7	86.7	76.3	98.0	98.7	112.5	98.9	92.3
5	82.5	96.8	87.6	83.4	75.9	95.2	94.5	104.4	95.6	91.6	
6	140.2	121.7	166.4	91.1	155.8	97.4	99.6	107.8	95.4	94.5	
7	104.2	112.5	115.8	138.9	86.8	98.2	102.5	106.8	98.4	92.7	
30 人 以 上	平成 30 年	100.0	123.3	109.1	87.5	88.6	99.3	114.3	107.0	88.5	88.7
	令和 元 年	98.7	102.0	99.0	80.6	97.6	99.0	102.6	99.3	82.9	97.3
	令和 2 年	100.0	100.0	100.0	100.0	100.0	100.0	100.0	100.0	100.0	100.0
	令和 3 年	102.2	103.1	108.9	100.0	95.0	101.4	99.1	106.6	99.7	94.0
	令和 3 年 7 月	112.1	153.9	119.3	157.5	93.9	101.2	97.5	106.9	99.3	92.5
	8	87.8	98.5	93.0	102.9	76.7	101.8	98.1	107.3	101.4	93.9
	9	84.4	83.1	87.2	84.1	77.0	101.7	97.2	106.0	99.5	93.4
	10	84.5	84.6	86.8	90.0	76.7	101.9	99.1	106.6	101.9	93.9
	11	86.1	95.2	94.7	84.0	75.8	101.6	99.6	108.4	99.5	92.8
	12	188.9	171.3	218.4	173.3	179.5	101.2	100.1	107.2	98.9	93.3
	令和 4 年 1 月	82.7	85.7	85.8	84.6	74.7	99.3	99.7	104.2	100.1	91.1
	2	81.7	85.5	85.7	88.9	72.2	98.4	100.3	105.0	99.0	88.3
	3	86.0	85.9	86.5	88.0	82.4	98.4	99.1	104.6	101.7	88.2
	4	84.1	91.2	90.5	91.5	73.3	100.3	99.2	110.2	108.2	89.7
5	81.6	84.8	84.4	83.9	73.2	97.4	95.8	102.8	99.2	89.6	
6	160.4	130.6	172.6	84.7	169.7	99.0	98.3	105.0	99.4	92.2	
7	101.4	119.6	114.9	163.2	79.2	99.6	114.6	104.6	97.6	92.0	

Ⅶ 全国結果（令和4年7月分確報）

「毎月勤労統計調査 令和4年7月分結果確報」（令和4年9月27日 厚生労働省発表）より抜粋

毎月勤労統計調査の結果は、厚生労働省のWebページに掲載されています。（https://www.mhlw.go.jp/toukei_hakusho/toukei/）

毎月勤労統計調査 令和4年7月分結果確報

（前年同月と比較して）

- 現金給与総額は376,028円（1.3%増）となった。うち一般労働者が499,779円（1.5%増）、パートタイム労働者が105,920円（2.8%増）となり、パートタイム労働者比率が31.52%（0.29ポイント上昇）となった。
なお、一般労働者の所定内給与は318,677円（1.1%増）、パートタイム労働者の時間当たり給与は1,234円（1.3%増）となった。
- 就業形態計の所定外労働時間は10.2時間（3.9%増）となった。

（事業所規模5人以上）

区 分	就業形態計		一般労働者		パートタイム労働者	
		前年比(差)		前年比(差)		前年比(差)
月間現金給与額						
	円	%	円	%	円	%
現金給与総額	376,028	1.3	499,779	1.5	105,920	2.8
きまって支給する給与	268,185	1.2	345,018	1.3	100,482	2.7
所定内給与	249,221	0.9	318,677	1.1	97,618	2.5
(時間当たり給与)	—	—	—	—	1,234	1.3
所定外給与	18,964	4.7	26,341	4.7	2,864	14.0
特別に支払われた給与	107,843	1.6	154,761	2.0	5,438	4.7
実質賃金						
現金給与総額	—	▲ 1.8	—	▲ 1.5	—	▲ 0.3
きまって支給する給与	—	▲ 1.9	—	▲ 1.8	—	▲ 0.4
月間実労働時間数等						
	時間	%	時間	%	時間	%
総実労働時間	139.9	▲ 0.1	166.8	▲ 0.2	81.3	1.3
所定内労働時間	129.7	▲ 0.5	153.0	▲ 0.5	79.1	1.1
所定外労働時間	10.2	3.9	13.8	3.0	2.2	9.6
出勤日数	日	日	日	日	日	日
	18.1	▲ 0.2	20.0	▲ 0.1	14.1	▲ 0.1
常用労働						
	千人	%	千人	%	千人	%
本調査期間末	51,645	1.1	35,364	0.6	16,281	2.1
	%	ポイント	%	ポイント	%	ポイント
パートタイム労働者比率	31.52	0.29	—	—	—	—
入職率	1.92	0.17	1.27	0.09	3.33	0.30
離職率	1.76	0.16	1.42	0.07	2.52	0.38

注1：前年比(差)は、単位が%のものは前年同月比、ポイント又は日のものは前年同月差である。

注2：調査結果に関する留意事項については、厚生労働省公表資料の「概況」最終頁の利用上の注意をご覧ください。

※ 毎月勤労統計調査に関する情報は、以下のURL（厚生労働省ホームページ）にも掲載しております。

（<https://www.mhlw.go.jp/toukei/list/30-1.html>）

また、毎月勤労統計調査に関する詳細な結果は、以下のURL（政府統計の総合窓口（e-Stat））に掲載しております。

（<https://www.e-stat.go.jp/SG1/estat/NewList.do?tid=000001011791>）

Ⅷ（別表）毎月勤労統計調査地方調査 産業接続表

新産業分類（H22.1～）		旧産業との接続 ^{*1}	旧産業分類（H21年以前）	
大 分 類			大 分 類	
TL	調 査 産 業 計	○	TL	調 査 産 業 計
C	鉱 業 ， 採 石 業 ， 砂 利 採 取 業	◎	D	鉱 業
D	建 設 業	◎	E	建 設 業
E	製 造 業	◎	F	製 造 業
中 分 類 * 3	09・10 食 料 品 製 造 業 ， 飲 食 ・ た ば こ ・ 飼 料 製 造 業	◎	中 分 類	09・10 食 料 品 ・ 飲 料 ・ た ば こ ・ 飼 料 製 造 業
	11 織 維 工 業	×		12 衣 服 ・ そ の 他 の 織 維 製 品 製 造 業
	12 木 材 ・ 木 製 品 製 造 業 （ 家 具 を 除 く ）	△		13 木 材 ・ 木 製 品 製 造 業 （ 家 具 を 除 く ）
	21 窯 業 ・ 土 石 製 品 製 造 業	○		22 窯 業 ・ 土 石 製 品 製 造 業
	22 鉄 鋼 業	◎		23 鉄 鋼 業
	26 生 産 用 機 械 器 具 製 造 業	×		26 一 般 機 械 器 具 製 造 業
	28 電 子 部 品 ・ デ バ イ ス ・ 電 子 回 路 製 造 業	▲		29 電 子 部 品 ・ デ バ イ ス 製 造 業
	31 輸 送 用 機 械 器 具 製 造 業	◎		30 輸 送 用 機 械 器 具 製 造 業
	そ の 他 ^{*2}	×		そ の 他
F	電 気 ・ ガ ス ・ 熱 供 給 ・ 水 道 業	◎	G	電 気 ・ ガ ス ・ 熱 供 給 ・ 水 道 業
G	情 報 通 信 業	▲	H	情 報 通 信 業
H	運 輸 業 ， 郵 便 業	▲	I	運 輸 業
I	卸 売 業 ， 小 売 業	▲	J	卸 売 ・ 小 売 業
J	金 融 業 ， 保 険 業	◎	K	金 融 ・ 保 険 業
K	不 動 産 業 ， 物 品 賃 貸 業	×	L	不 動 産 業
L	学 術 研 究 ， 専 門 ・ 技 術 サ ー ビ ス 業	×	Q	サ ー ビ ス 業 （ 他 に 分 類 さ れ な い も の ）
M	宿 泊 業 ， 飲 食 サ ー ビ ス 業	×	M	飲 食 店 ， 宿 泊 業
N	生 活 関 連 サ ー ビ ス 業 ， 娯 楽 業	×	Q	サ ー ビ ス 業 （ 他 に 分 類 さ れ な い も の ）
O	教 育 ， 学 習 支 援 業	▲	O	教 育 ， 学 習 支 援 業
P	医 療 ， 福 祉	○	N	医 療 ， 福 祉
Q	複 合 サ ー ビ ス 事 業	▲	P	複 合 サ ー ビ ス 事 業
R	サ ー ビ ス 業 （ 他 に 分 類 さ れ な い も の ）	×	Q	サ ー ビ ス 業 （ 他 に 分 類 さ れ な い も の ）

(注) *1 「旧産業との接続」欄の符号は、以下のとおりです。

「◎」… 旧産業と完全に接続する産業

「○」… 常用労働者数の変動が0.1%以内

「△」… 常用労働者数の変動が1.0%以内

「▲」… 常用労働者数の変動が3.0%以内

旧産業と完全には接続しないが、長期時系列比較を可能にするため接続させる産業



「×」… 常用労働者数の変動が大きく接続しない産業

*2 製造業の中分類「その他」は、単独で表章しないものを一括したものです。


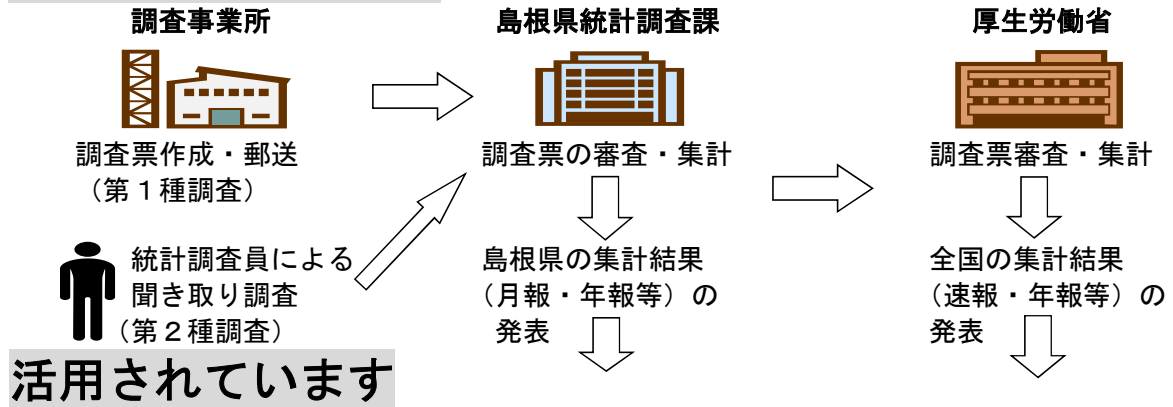
*3 製造業、卸売業、小売業等の中分類別の実数は、当月報に掲載していませんが、表章（公表）

はしていますので、統計調査課までお問い合わせください。指数については作成していません。

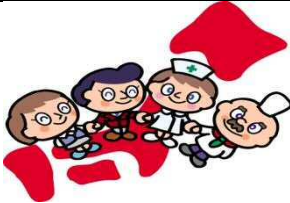
毎月勤労統計調査(通称「毎勤」)とは

-  大正時代に始まり、戦後統計法ができるとすぐに、国が行う重要な統計調査として「指定統計」に指定され、現在では「基幹統計」となっています。
-  勤労者の賃金、労働時間、人数を事業所ごとに調べて、我が国全体、あるいは都道府県ごとの平均賃金、平均労働時間、労働者数の統計資料を作成する調査です。


このように行われ、




労働時間短縮等国や都道府県の各種政策決定に際しての指針



内閣府の「月例経済報告」や「景気動向指数」に使われるなど景気判断資料



雇用保険や労災保険の保険給付額の改定



海外への紹介 (賃金水準・労働時間)



まいちゃん

きんちゃん

毎(まい)と勤(きん)の約束

- 調査で知り得た情報についての秘密は必ず守ります。
- 調査によって集められた情報は、統計を作成する以外に使用されません。

事業所の皆様、調査へのご回答お願いします。

実際の調査名をかたって不正に情報を収集する「かたり調査」には十分ご注意ください。

厚生労働省 <https://www.mhlw.go.jp/>

しまね統計情報データベース

<http://pref.shimane-toukei.jp/>