

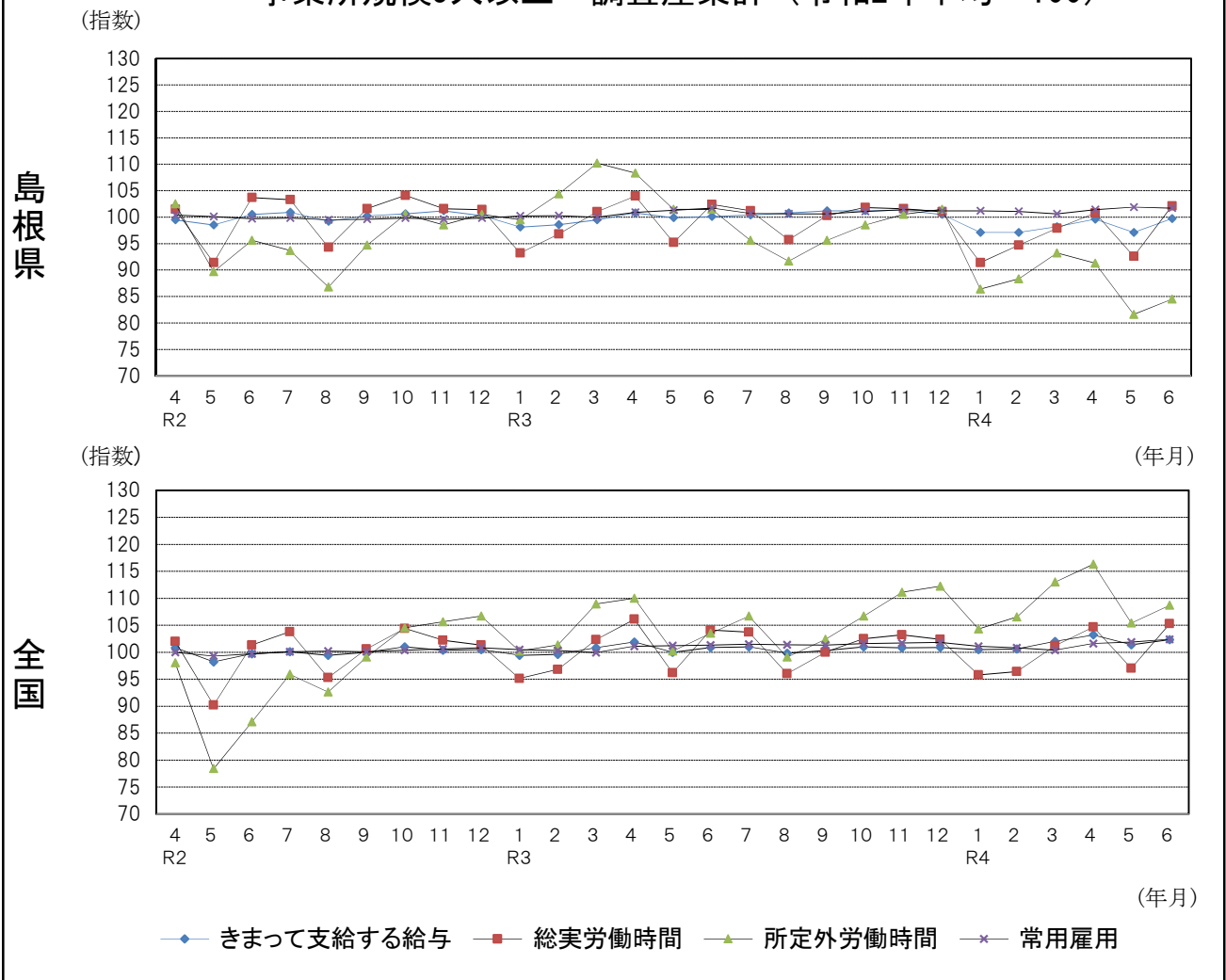


# 令和4年6月分

## 島根の賃金、労働時間及び雇用の動き

—毎月勤労統計調査地方調査(基幹統計)月報—

事業所規模5人以上・調査産業計（令和2年平均＝100）



区分	きまって支給する給与		総実労働時間		所定外労働時間		常用雇用	
	島根県	全国	島根県	全国	島根県	全国	島根県	全国
実数	235,308円	268,411円	148.1時間	142.2時間	8.7時間	10.0時間	239,464人	51,515千人
指数	99.7	102.3	102.1	105.3	84.5	108.7	101.7	102.4
対前年同月比	▲ 0.4%	1.4%	▲ 0.3%	1.2%	▲ 16.7%	5.0%	0.0%	1.1%

注：時系列グラフ及び表の「全国」の値は全国調査結果確報（厚生労働省発表）の公表値を用いています。

# I 毎月勤労統計調査地方調査の説明

## 1. 調査の位置づけ

この調査は、統計法に基づく基幹統計である。

## 2. 調査の目的

この調査は、賃金、労働時間及び雇用について島根県における毎月の変動を明らかにすることを目的としている。

## 3. 調査の対象

日本標準産業分類に定める16産業（鉱業、採石業、砂利採取業、建設業、製造業、電気・ガス・熱供給・水道業、情報通信業、運輸業、郵便業、卸売業、小売業、金融業、保険業、不動産業、物品賃貸業、学術研究、専門・技術サービス業、宿泊業、飲食サービス業、生活関連サービス業、娯楽業、教育、学習支援業、医療、福祉、複合サービス事業、サービス業）において、常時5人以上の常用労働者を雇用する民営及び官公営事業所のうち、厚生労働省の指定した事業所（産業、規模ごとに無作為に抽出された約520事業所）。

## 4. 調査事項及び用語の解説

現金給与総額	きまって支給する給与	特別に支払われた給与
賃金、給与、手当、賞与、その他、名称のいかんを問わず、労働者に支払われたもので、所得税、貯金、社会保険料、組合費、購買代金等を差し引く以前の金額。	労働協約、就業規則等によって、あらかじめ定められている支給条件、算定方法によって支給される給与。時間外手当等の「所定外給与（超過労働給与）」を含む。	賞与・期末手当等の一時金、ベースアップ等の差額追給分、3カ月を超える期間で算定される現金給与等。

出勤日数
調査期間中に労働者が仕事のために実際に出勤した日数。有給であっても事業所に出勤しない日は出勤日にならないが、1日のうち1時間でも就業すれば出勤日となる。

実労働時間	所定内労働時間	所定外労働時間
調査期間中に労働者が仕事のために実際に労働した時間数のことである。	就業規則で定められた正規の始業時刻と終業時刻との間の休憩時間を除いた、実際に労働した時間。	早出、残業、臨時の呼び出し、休日出勤等による労働時間。

- ① 本来の職務外として行われる宿日直は、労働時間数から除かれる。
- ② 運輸関係労働者の手待ち時間は、労働時間に含まれる。

常用労働者	一般労働者	パートタイム労働者
期間を定めずまたは1カ月を超える期間を定めて雇用されている者。	常用労働者のうちパートタイム労働者以外のものである。	1日の所定労働時間または1週間の所定労働日数が一般の労働者より短い者。

次の者も常用労働者に含まれる。

一定の職務に従事し、一般労働者と同じ給与規則によって給与を支払われている重役や理事。

労働異動率	入職率	離職率
労働異動率は事業所間の雇用の流動状況を示す指標である。	$\frac{\text{月間増加労働者数} \times 100}{\text{前月末労働者数}}$	$\frac{\text{月間減少労働者数} \times 100}{\text{前月末労働者数}}$

労働異動率には、新規の入職者のみならず、人事異動に伴う同一企業内の転勤者も含まれる。

## 目次

I. 毎月勤労統計調査の説明	P 1
II. 毎月勤労統計調査結果のご利用にあたって	P 2
III. 調査結果の概要	P 3
IV-1. 産業別実数表（5人以上）	P 9
IV-2. 産業別実数表（30人以上）	P 11
V. 就業形態別実数表	P 13
VI. 指数表	P 15
VII. 全国結果（令和4年6月分確報）	P 19
VIII. 産業接続表	P 20

## Ⅱ 毎月勤労統計調査結果のご利用にあたって

### 1 調査結果について

この調査結果は、調査対象事業所からの報告を基に、本県の事業所規模5人以上の全ての事業所(本文中5人以上)と、その中から抜き出した事業所規模30人以上の事業所(本文中30人以上)にそれぞれ対応するよう推計したものです。

### 2 指数の基準時について

令和4年1月から、指数は令和2年平均=100として算出しています。

これに伴い、令和3年12月までの指数を遡及改訂しています。なお、増減率については、実質賃金を除き遡及改訂は行わないため、改訂した指数から計算した増減率と一致しない場合があります。

### 3 事業所の抽出替え等について

- (1) 事業所規模30人以上500人未満の事業所については、平成30年以降は毎年1月に調査対象事業所の部分入替えを行っています。同500人以上の事業所は全数調査を行っています。
- (2) 事業所規模5～29人事業所については、6ヶ月毎(1月、7月)に三分の一ずつ抽出替えを行っています。

### 4 母集団労働者数の変更について

- (1) 令和4年1月調査から常用労働者数の集計に用いる母集団労働者数を、平成28年経済センサス活動調査に基づく労働者数へ変更しました。
- (2) 4(1)に伴い、常用雇用指数とその増減率は過去に遡って改訂しますが、賃金、労働時間指数とその増減率の過去に溯った改訂は行いません。

### 5 日本標準産業分類の改定等について

平成22年1月分から平成28年12月分までは、平成19年11月に改定された日本標準産業分類に基づき結果を表章(公表)しています。平成21年以前の結果との接続状況についてはP20産業接続表をご参照ください。

平成29年1月分からは平成25年10月に改定された日本標準産業分類に基づき結果を表章しています。

ただし、本調査の表章産業の名称に変更はありません。

なお、鉱業、採石業、砂利採取業及び電気・ガス・熱供給・水道業は調査事業所数が僅少のため公表していませんが、調査産業計には含まれています。

### 6 数値の見方について

- (1) 所定外給与と特別に支払われた給与を除き、前年同月比などの増減率は指数により算出しており、実数で計算した場合とは必ずしも一致しません。

- (2) 統計表中の符号の用法は次のとおりです。

「-」……調査あるいは集計を行っていないもの(指数については指数化していないもの)

「▲」……減又はマイナス

「χ」……調査事業所数が少ないなどのため公表しないもの

- (3) 実質賃金指数については、次の算式によって作成しています。

実質賃金指数 = 名目賃金指数 ÷ 松江市消費者物価指数(持家の帰属家賃を除く総合) × 100

なお、実質賃金指数と対比して用いる場合、賃金指数のことを名目賃金指数と呼びます。

### 7 「全国」の数値の取扱いについて

平成30年11月分から、厚生労働省が毎月公表する全国調査の結果確報の公表値が、従来公表されてきた値から、東京都の「500人以上規模の事業所」について復元して再集計された値(再集計値)に変更となり、過去の公表値も平成24年以降変更されました。

このことに伴い、本県の月報に掲載する「全国」の数値及び時系列グラフを、平成30年11月分から再集計値に合わせて変更しています。

変更に伴い、平成30年10月以前の月報で公表した数値とは接続しないのでご注意ください。

# Ⅲ 調査 結

## 1. 賃金の動き

### (1) 事業所規模5人以上

項 目		金額 (円)	前年同月比 (%)	全国結果 (円)
調査 産業 計	現金給与総額	403,406	2.5 (6か月ぶりの増加)	451,763
	きまって支給する給与	235,308	▲ 0.4 (6か月連続の減少)	268,411
	所定内給与	218,411	▲ 0.2 (8か月連続の減少)	250,158
	所定外給与	16,897	▲ 3.3	18,253
	特別に支払われた給与	168,098	7.1	183,352

6月の一人平均現金給与総額は403,406円で、前年同月比2.5%増となった。

現金給与総額のうち、きまって支給する給与は235,308円で、前年同月比0.4%減となり、所定内給与は218,411円で、前年同月比0.2%減となった。また、所定外給与は16,897円、特別に支払われた給与は168,098円であった。

現金給与総額を就業形態別にみると、一般労働者は505,049円で、パートタイム労働者は116,356円であった。

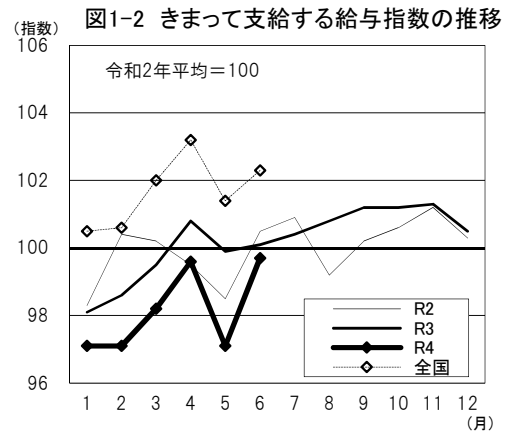
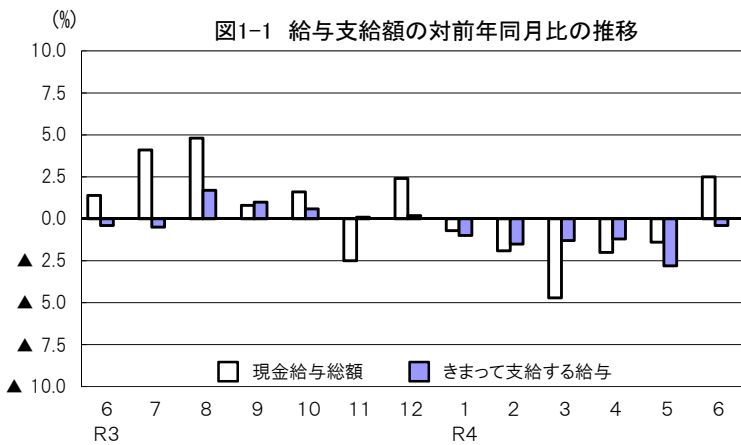
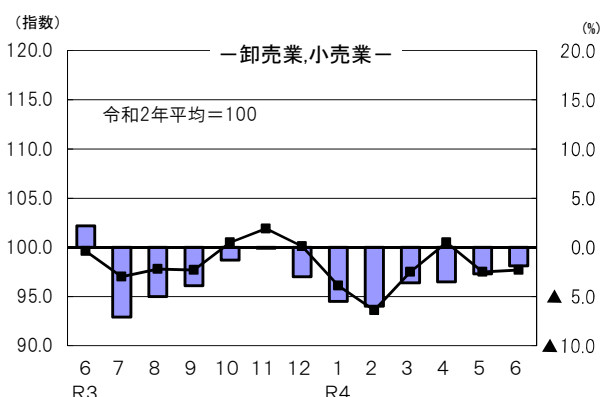
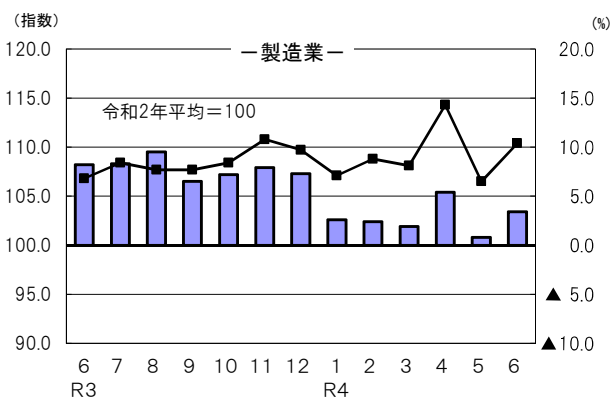


図1-3 産業別きまって支給する給与指数及び対前年同月比の推移  
(折れ線グラフ=指数、棒グラフ=対前年同月比)



# 果 の 概 要

## (2) 事業所規模30人以上

項 目		金額 (円)	前年同月比 (%)
調査産業計	現金給与総額	520,596	8.5 (6か月ぶりの増加)
	きまって支給する給与	265,421	▲ 0.1 (6か月連続の減少)
	所定内給与	241,047	0.0 (前年と同水準)
	所定外給与	24,374	▲ 0.6
	特別に支払われた給与	255,175	19.1

6月の一人平均現金給与総額は520,596円で、前年同月比8.5%増となった。  
 現金給与総額のうち、きまって支給する給与は265,421円で、前年同月比0.1%減となり、  
 所定内給与は241,047円で、前年と同水準であった。また、所定外給与は24,374円、特別に  
 支払われた給与は255,175円であった。  
 現金給与総額を就業形態別にみると、一般労働者は622,954円で、パートタイム労働者は  
 144,322円であった。

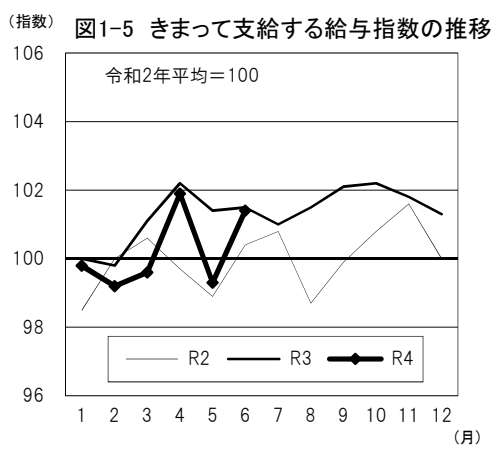
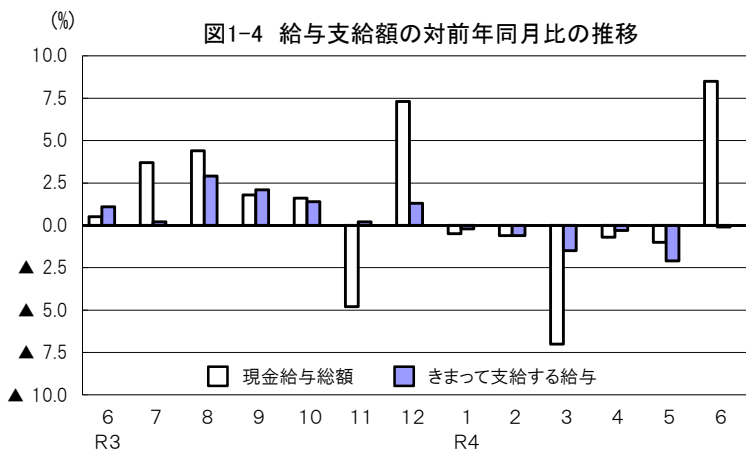
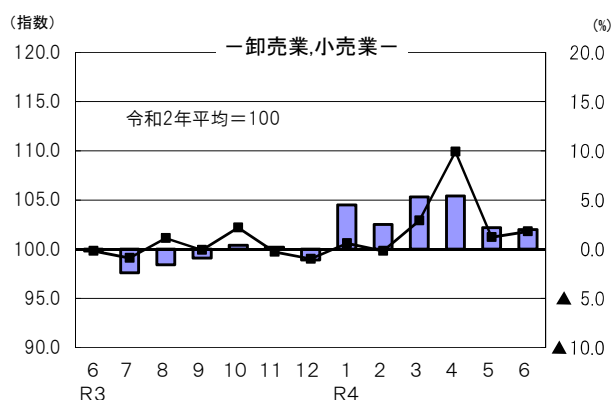
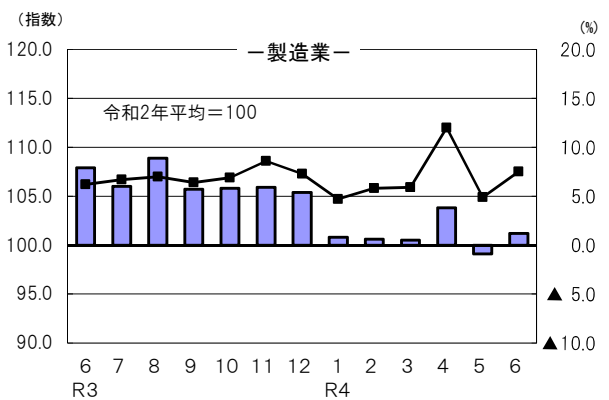


図1-6 産業別きまって支給する給与指数及び対前年同月比の推移  
 (折れ線グラフ=指数、棒グラフ=対前年同月比)



## 2. 労働時間の動き

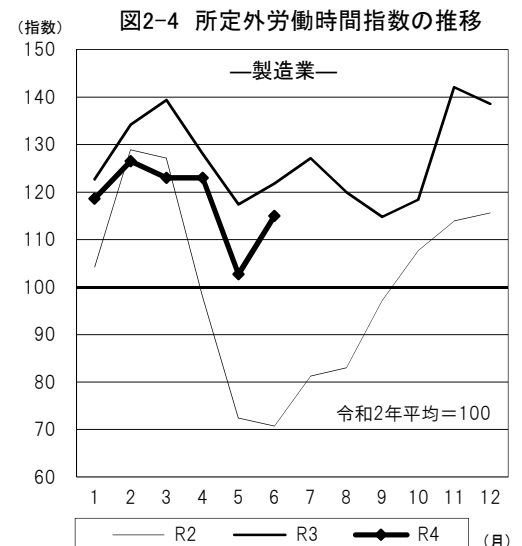
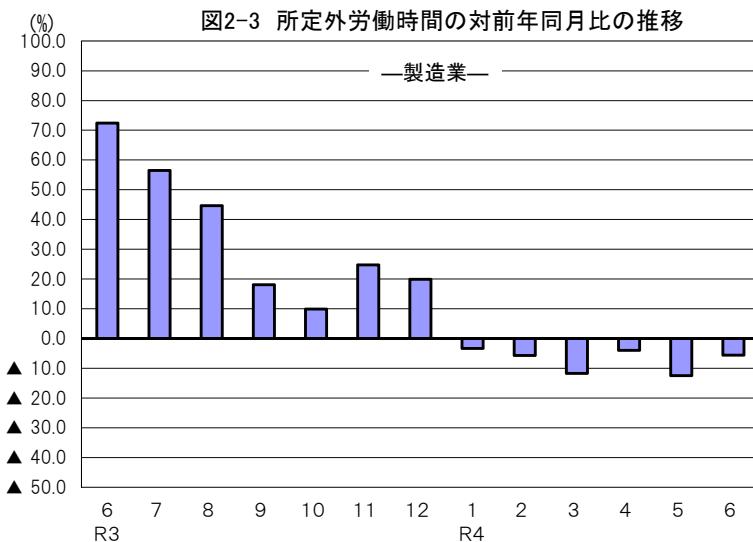
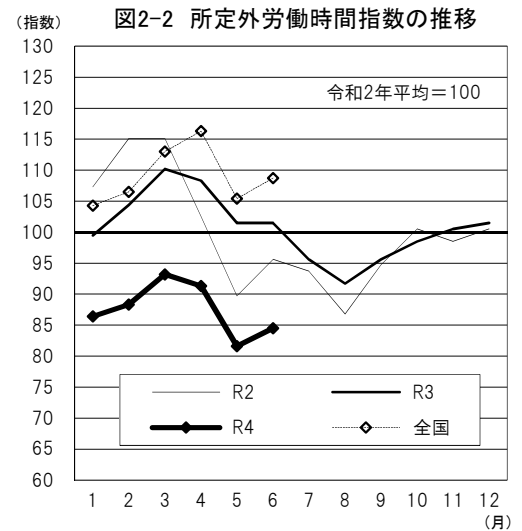
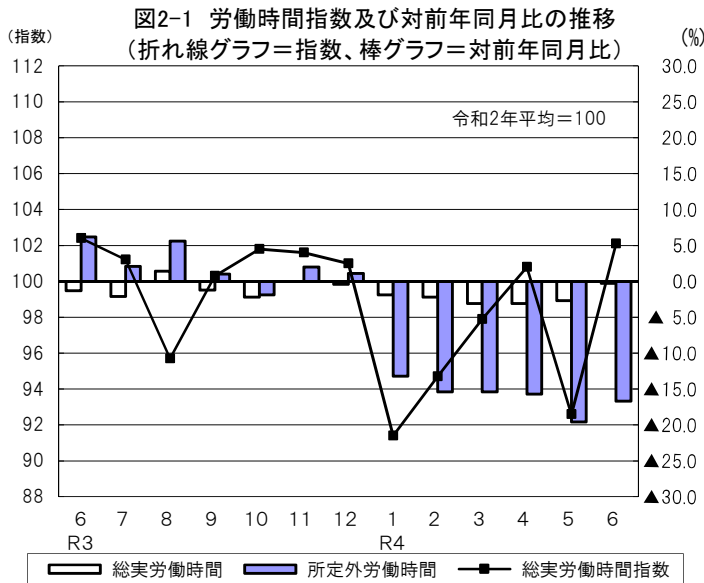
### (1) 事業所規模5人以上

項目		労働時間（時間）	前年同月比（％）	全国結果（時間）
調査産業計	総実労働時間	148.1	▲ 0.3（7か月連続の減少）	142.2
	所定内労働時間	139.4	1.1（10か月ぶりの増加）	132.2
	所定外労働時間	8.7	▲ 16.7（6か月連続の減少）	10.0

6月の一人平均総実労働時間は148.1時間で、前年同月比0.3%減となった。

総実労働時間のうち、所定内労働時間は139.4時間で、前年同月比1.1%増となり、所定外労働時間は8.7時間で、前年同月比16.7%減となった。

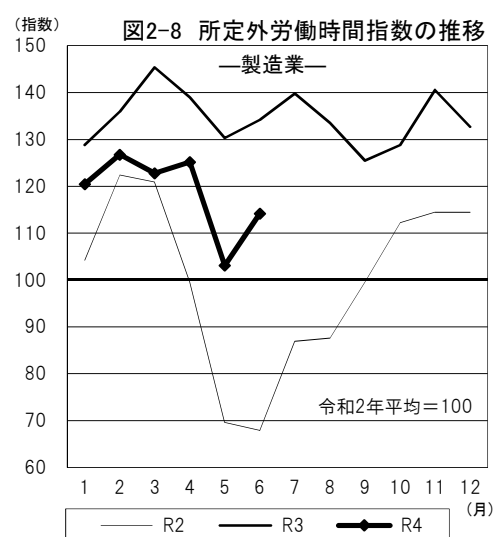
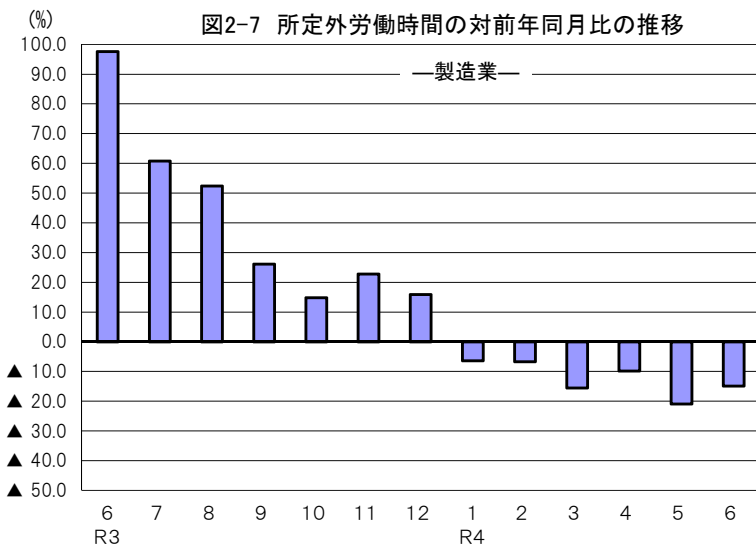
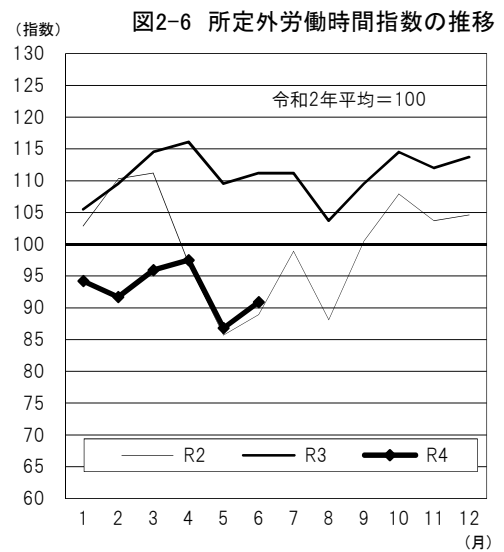
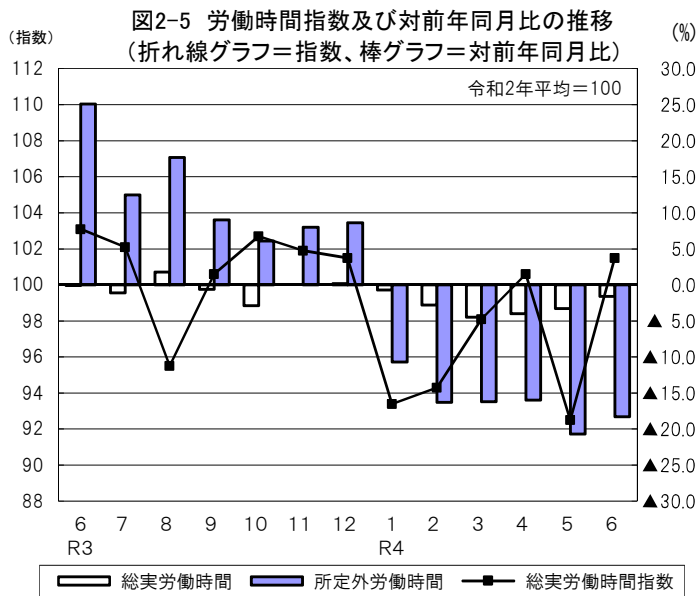
なお、総実労働時間を就業形態別にみると、一般労働者は168.6時間で、パートタイム労働者は89.9時間であった。



(2) 事業所規模30人以上

項目		労働時間(時間)	前年同月比(%)
調査産業計	総実労働時間	152.3	▲ 1.6 (6か月連続の減少)
	所定内労働時間	141.3	0.0 (前年と同水準)
	所定外労働時間	11.0	▲ 18.3 (6か月連続の減少)

6月の一人平均総実労働時間は152.3時間で、前年同月比1.6%減となった。  
 総実労働時間のうち、所定内労働時間は141.3時間で、前年と同水準となり、所定外労働時間は11.0時間で、前年同月比18.3%減となった。  
 なお、総実労働時間を就業形態別にみると、一般労働者は167.2時間で、パートタイム労働者は97.3時間であった。



### 3. 雇用の動き

#### (1) 事業所規模5人以上

項目		人数・率	前年同月比(%)・差	全国結果(人数・率)	
調査産業計	常用労働者数	239,464人	0.0% (前年と同水準)	51,515千人	
	パートタイム労働者比率	26.2%	▲0.6ポイント	31.54%	
	労働異動率	入職率	1.25%	▲0.28ポイント	2.00%
		離職率	1.39%	0.28ポイント	1.68%

6月の常用労働者数は239,464人で、前年と同水準であった。

就業形態別にみると、一般労働者は176,691人で、パートタイム労働者は62,773人であった。パートタイム労働者比率は26.2%で、前年同月と比べて0.6ポイント減となった。

また、製造業の常用労働者数は39,918人で、前年同月比0.2%減となった。

図3-1 常用労働者数の対前年同月比及びパートタイム労働者比率の推移

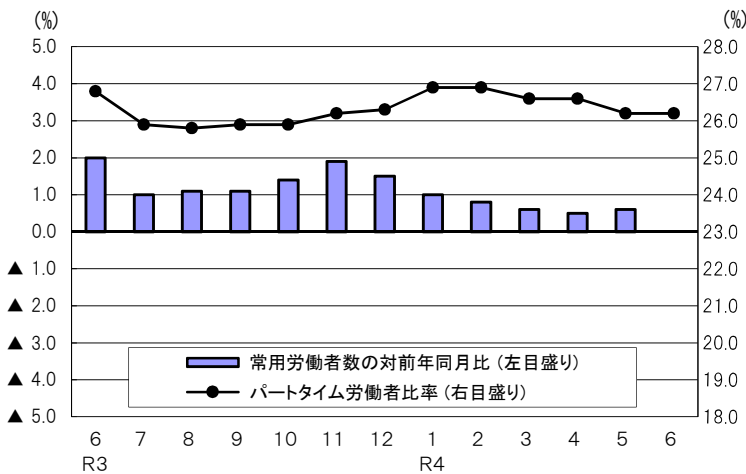


図3-2 常用雇用指数の推移

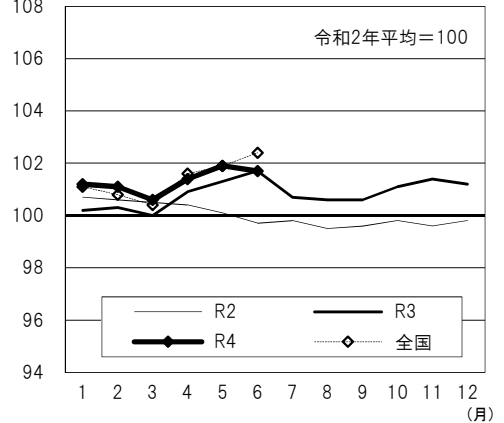
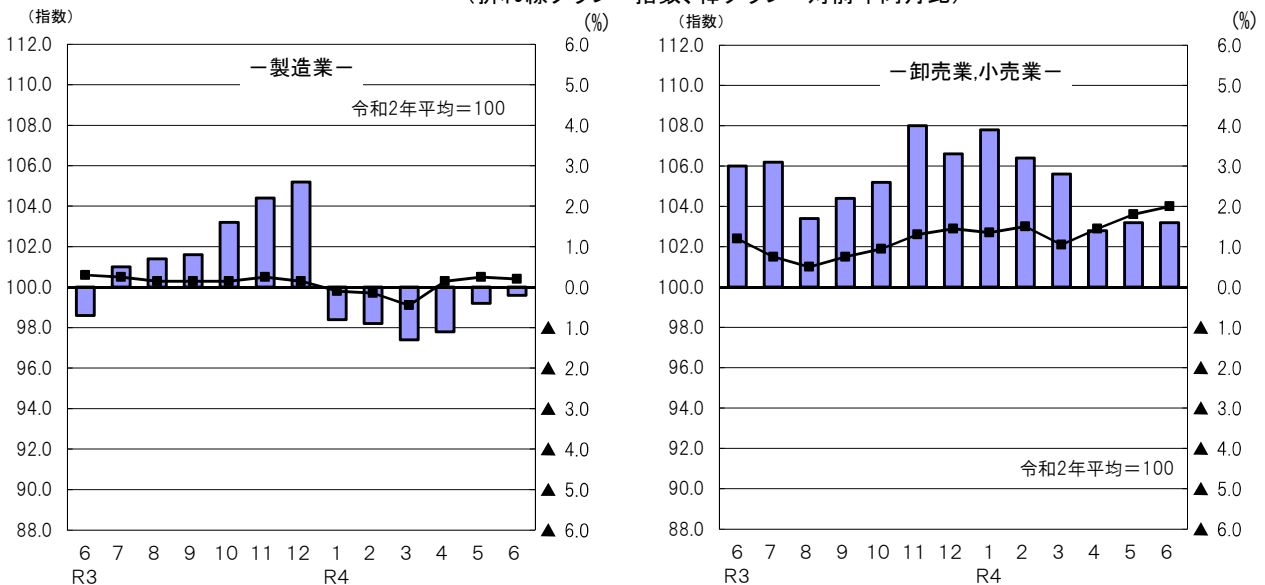


図3-3 産業別常用雇用指数及び対前年同月比の推移  
(折れ線グラフ=指数、棒グラフ=対前年同月比)





## (2) 事業所規模30人以上

項目		人数・率	前年同月比(%)・差	
調査産業計	常用労働者数	124,103人	▲2.0% (7か月連続の減少)	
	パートタイム労働者比率	21.4%	▲0.2ポイント	
	労働異動率	入職率	1.09%	0.01ポイント
		離職率	1.34%	0.27ポイント

6月の常用労働者数は124,103人で、前年同月比2.0%減となった。

就業形態別にみると、一般労働者は97,529人で、パートタイム労働者は26,574人であった。パートタイム労働者比率は21.4%で、前年同月と比べて0.2ポイント減となった。

また、製造業の常用労働者数は30,456人で、前年同月比0.4%減となった。

図3-4 常用労働者数の対前年同月比及びパートタイム労働者比率の推移

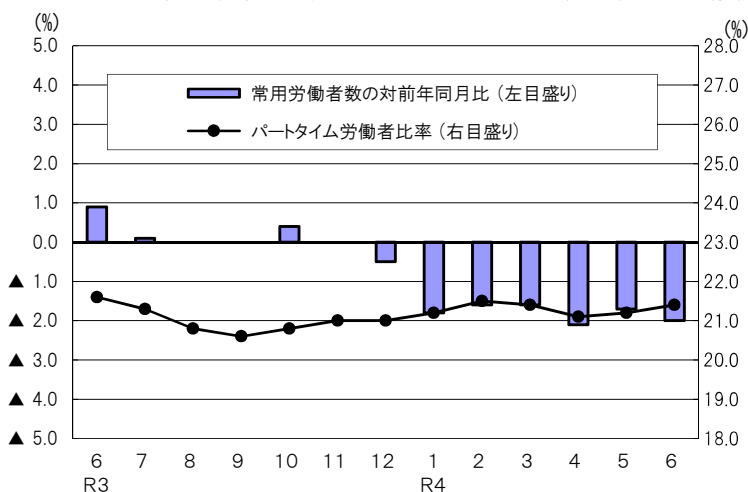


図3-5 常用雇用指数の推移

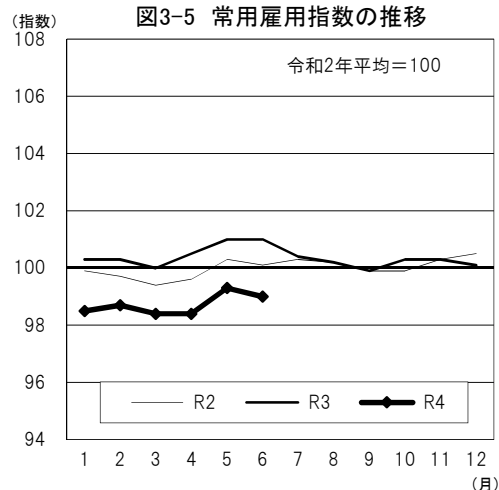
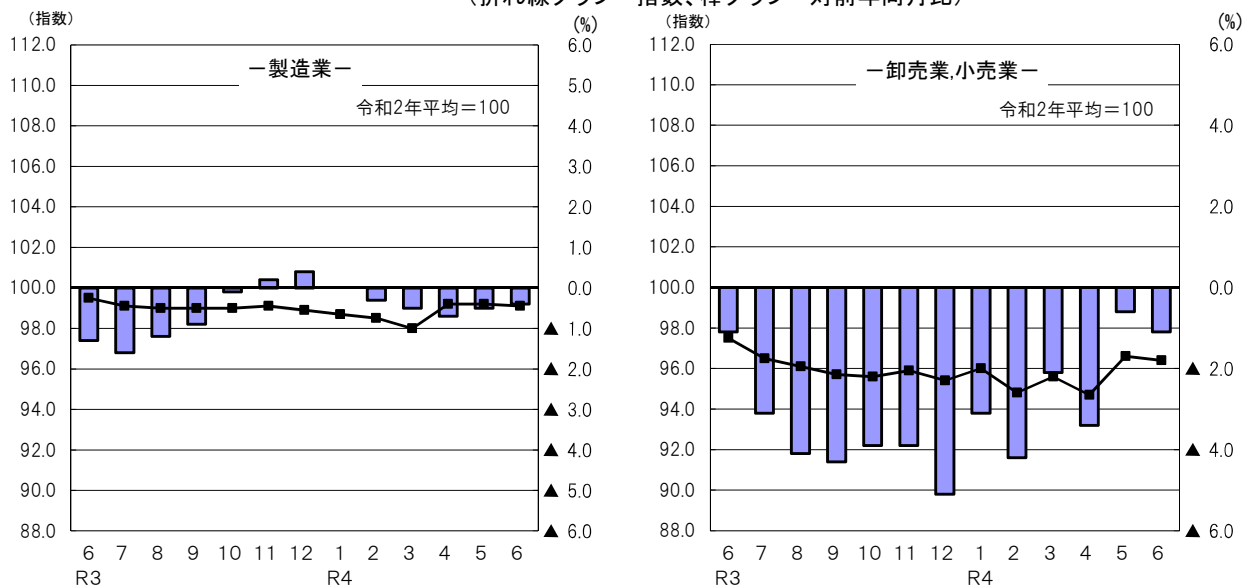


図3-6 産業別常用雇用指数及び対前年同月比の推移  
(折れ線グラフ=指数、棒グラフ=対前年同月比)



# IV-1 産業別実数表

(令和4年6月)

項 目	TL 調査産業計	D 建設業	E 製造業	G 情報通信業	H 運輸業, 郵便業	I 卸売業, 小売業	J 金融業, 保険業	K 不動産業, 物品賃貸業	
現金給与総額 (円)	403,406	414,591	503,573	769,360	428,672	213,827	690,529	216,041	
前年同月比 (%)	2.5	12.8	4.3	79.2	43.5	▲ 12.5	▲ 9.2	×	
男 (円)	484,474	439,814	605,035	949,530	456,431	279,479	1,034,639	202,023	
女 (円)	312,633	267,261	304,482	508,196	259,568	143,505	482,585	233,639	
きまって支給する給与 (円)	235,308	293,628	269,719	326,021	263,931	194,654	285,664	197,342	
前年同月比 (%)	▲ 0.4	0.6	3.4	18.8	9.5	▲ 1.9	▲ 1.2	×	
男 (円)	282,409	307,078	311,179	377,688	279,774	250,567	396,576	195,997	
女 (円)	182,568	215,062	188,365	251,129	167,419	134,764	218,640	199,030	
所定内給与 (円)	218,411	274,244	244,677	297,535	227,035	185,281	271,507	191,148	
前年同月比 (%)	▲ 0.2	2.7	4.0	17.4	9.8	▲ 2.9	▲ 0.4	×	
所定外給与 (円)	16,897	19,384	25,042	28,486	36,896	9,373	14,157	6,194	
特別に支払われた給与 (円)	168,098	120,963	233,854	443,339	164,741	19,173	404,865	18,699	
男 (円)	202,065	132,736	293,856	571,842	176,657	28,912	638,063	6,026	
女 (円)	130,065	52,199	116,117	257,067	92,149	8,741	263,945	34,609	
出勤日数 (日)	19.4	22.1	19.8	19.5	20.6	20.1	20.6	19.9	
前年同月差 (日)	0.0	▲ 0.2	▲ 0.1	▲ 1.2	0.8	0.5	0.3	×	
男 (日)	20.1	22.3	19.9	20.1	20.6	21.2	20.9	19.6	
女 (日)	18.6	21.1	19.8	18.6	20.2	19.0	20.4	20.2	
総実労働時間 (時間)	148.1	177.3	161.4	163.9	172.8	141.5	158.9	154.8	
前年同月比 (%)	▲ 0.3	0.9	▲ 1.5	▲ 3.9	2.1	1.6	▲ 0.9	×	
男 (時間)	160.9	179.7	166.6	171.7	178.3	159.6	171.1	155.3	
女 (時間)	133.7	162.8	151.2	152.5	139.4	122.0	151.6	154.2	
所定内労働時間 (時間)	139.4	166.1	148.4	147.7	153.6	134.7	152.7	150.3	
前年同月比 (%)	1.1	1.9	▲ 1.1	▲ 6.0	5.8	2.1	▲ 0.6	×	
男 (時間)	148.7	167.4	151.4	151.5	157.2	149.2	160.4	150.0	
女 (時間)	128.9	158.1	142.7	142.1	131.4	119.1	148.1	150.7	
所定外労働時間 (時間)	8.7	11.2	13.0	16.2	19.2	6.8	6.2	4.5	
前年同月比 (%)	▲ 16.7	▲ 13.0	▲ 5.6	22.0	▲ 20.0	▲ 7.5	▲ 11.9	×	
男 (時間)	12.2	12.3	15.2	20.2	21.1	10.4	10.7	5.3	
女 (時間)	4.8	4.7	8.5	10.4	8.0	2.9	3.5	3.5	
常用労働者数	前調査期間末労働者数 (人)	239,785	20,193	39,964	3,571	11,657	37,035	5,761	1,770
	増加常用労働者数 (人)	3,006	186	327	65	166	625	34	23
	減少常用労働者数 (人)	3,327	147	373	47	190	497	42	13
	本調査期間末労働者数 (人)	<b>239,464</b>	<b>20,232</b>	<b>39,918</b>	<b>3,589</b>	<b>11,633</b>	<b>37,163</b>	<b>5,753</b>	<b>1,780</b>
	前年同月比 (%)	0.0	▲ 1.1	▲ 0.2	3.3	▲ 2.1	1.6	▲ 4.5	×
	うちパートタイム労働者数 (人)	62,773	369	4,529	537	1,720	13,620	318	610
パートタイム労働者比率 (%)	26.2	1.8	11.3	15.0	14.8	36.6	5.5	34.3	
労働異動率	入職率 (%)	1.25	0.92	0.82	1.82	1.42	1.69	0.59	1.30
	前年同月差 (ポイント)	▲ 0.28	0.04	0.13	1.00	▲ 0.42	0.07	0.03	×
	離職率 (%)	1.39	0.73	0.93	1.32	1.63	1.34	0.73	0.73
	前年同月差 (ポイント)	0.28	0.38	▲ 0.18	0.98	0.20	0.22	0.31	×
産業種別	TL	D	E	G	H	I	J	K	

(注) 本月の「前調査期間末労働者数」と前月の「本調査期間末労働者数」は一致しないことがある。

## (5人以上)

様式1の1

L	M	N	O	P	Q	R	項目
学術研究、専門・技術サービス業	宿泊業、飲食サービス業	生活関連サービス業、娯楽業	教育、学習支援業	医療、福祉	複合サービス事業	サービス業 <small>他に分類されないもの</small>	
488,711	133,278	144,499	521,752	478,806	572,896	265,416	現金給与総額 (円)
26.5	9.3	▲ 8.5	▲ 20.3	14.7	▲ 2.5	▲ 11.1	前年同月比 (%)
622,077	160,370	181,060	701,485	606,433	659,661	300,990	男 (円)
267,458	117,002	109,597	360,148	437,953	400,547	191,331	女 (円)
247,073	111,095	141,196	238,190	240,112	278,685	218,556	きまって支給する給与 (円)
▲ 10.8	6.7	▲ 7.8	▲ 8.4	2.2	4.8	▲ 4.8	前年同月比 (%)
297,904	125,039	177,924	302,008	303,222	307,829	244,394	男 (円)
162,745	102,718	106,135	180,809	219,911	220,793	164,746	女 (円)
234,981	104,804	140,651	232,498	224,537	265,264	189,651	所定内給与 (円)
▲ 11.4	3.5	▲ 5.8	▲ 9.5	1.3	2.4	▲ 1.9	前年同月比 (%)
12,092	6,291	545	5,692	15,575	13,421	28,905	所定外給与 (円)
241,638	22,183	3,303	283,562	238,694	294,211	46,860	特別に支払われた給与 (円)
324,173	35,331	3,136	399,477	303,211	351,832	56,596	男 (円)
104,713	14,284	3,462	179,339	218,042	179,754	26,585	女 (円)
19.5	15.4	18.9	17.9	19.0	20.4	18.9	出勤日数 (日)
▲ 1.6	1.0	0.2	▲ 0.6	0.1	0.0	▲ 0.4	前年同月差 (日)
20.1	14.9	20.9	18.3	19.7	20.6	19.1	男 (日)
18.5	15.6	16.9	17.5	18.7	19.9	18.4	女 (日)
152.0	99.3	128.3	131.4	141.1	157.5	153.5	総実労働時間 (時間)
▲ 5.7	15.3	4.5	▲ 9.6	2.3	▲ 1.7	▲ 4.0	前年同月比 (%)
164.7	101.3	150.0	138.8	145.5	161.2	163.2	男 (時間)
130.8	98.1	107.7	124.6	139.6	150.4	133.4	女 (時間)
143.7	93.9	128.0	128.3	135.9	152.1	137.7	所定内労働時間 (時間)
▲ 7.3	12.4	5.5	▲ 1.9	2.4	▲ 2.9	▲ 1.9	前年同月比 (%)
153.8	93.2	149.7	135.1	139.3	154.3	144.5	男 (時間)
126.8	94.3	107.4	122.1	134.7	147.8	123.6	女 (時間)
8.3	5.4	0.3	3.1	5.2	5.4	15.8	所定外労働時間 (時間)
36.8	117.3	▲ 78.5	▲ 78.8	2.2	50.5	▲ 18.4	前年同月比 (%)
10.9	8.1	0.3	3.7	6.2	6.9	18.7	男 (時間)
4.0	3.8	0.3	2.5	4.9	2.6	9.8	女 (時間)
7,003	13,324	6,812	18,067	54,048	2,086	17,256	前調査期間末常用労働者数 (人)
32	421	53	172	473	1	426	増加常用労働者数 (人)
89	728	24	399	519	1	256	減少常用労働者数 (人)
6,946	13,017	6,841	17,840	54,002	2,086	17,426	本調査期間末労働者数 (人)
9.0	▲ 9.1	19.8	6.5	▲ 0.3	▲ 10.3	2.2	前年同月比 (%)
2,108	9,102	3,660	5,728	16,135	209	4,043	うちパートタイム労働者数 (人)
30.3	69.9	53.5	32.1	29.9	10.0	23.2	パートタイム労働者比率 (%)
0.46	3.16	0.78	0.95	0.88	0.05	2.47	入職率 (%)
▲ 1.24	▲ 1.56	▲ 4.70	▲ 1.51	▲ 0.01	▲ 1.09	0.99	前年同月差 (ポイント)
1.27	5.46	0.35	2.21	0.96	0.05	1.48	離職率 (%)
0.82	2.69	▲ 5.22	1.07	0.31	0.05	0.24	前年同月差 (ポイント)
L	M	N	O	P	Q	R	産業種別

## IV-2 産業別実数表

(令和4年6月)

項 目	TL 調査産業計	D	E	G	H	I	J	K	
		建設業	製造業	情報通信業	運輸業, 郵便業	卸売業, 小売業	金融業, 保険業	不動産業, 物品賃貸業	
<b>現金給与総額</b> (円)	520,596	471,802	582,291	751,362	583,482	197,733	832,625	296,301	
前年同月比 (%)	8.5	13.9	2.1	51.3	60.7	2.1	▲ 1.8	×	
男 (円)	611,061	487,621	669,567	888,649	615,641	281,801	1,097,302	299,138	
女 (円)	410,649	342,381	370,267	500,286	353,776	131,648	576,422	294,906	
<b>きまって支給する給与</b> (円)	265,421	302,855	288,364	320,304	314,441	196,089	310,966	240,184	
前年同月比 (%)	▲ 0.1	1.6	1.2	13.1	17.2	2.0	▲ 0.7	×	
男 (円)	313,415	311,738	323,209	362,360	332,906	278,263	403,070	282,941	
女 (円)	207,091	230,178	203,714	243,391	182,547	131,494	221,810	219,152	
<b>所定内給与</b> (円)	241,047	275,594	258,026	288,917	259,076	187,012	289,634	234,349	
前年同月比 (%)	0.0	▲ 1.4	2.3	10.3	16.8	0.3	▲ 1.2	×	
<b>所定外給与</b> (円)	24,374	27,261	30,338	31,387	55,365	9,077	21,332	5,835	
<b>特別に支払われた給与</b> (円)	255,175	168,947	293,927	431,058	269,041	1,644	521,659	56,117	
男 (円)	297,646	175,883	346,358	526,289	282,735	3,538	694,232	16,197	
女 (円)	203,558	112,203	166,553	256,895	171,229	154	354,612	75,754	
<b>出勤日数</b> (日)	19.1	21.3	19.2	20.2	20.4	19.1	20.5	20.2	
前年同月差 (日)	▲ 0.2	▲ 0.3	▲ 0.7	▲ 0.3	0.8	▲ 0.1	0.8	×	
男 (日)	19.6	21.3	19.3	20.8	20.5	20.2	20.5	21.6	
女 (日)	18.5	20.6	18.8	19.2	20.0	18.3	20.5	19.5	
<b>総実労働時間</b> (時間)	152.3	173.8	160.1	170.4	179.7	138.3	164.5	155.2	
前年同月比 (%)	▲ 1.6	▲ 1.9	▲ 4.7	▲ 0.4	3.1	7.3	5.1	×	
男 (時間)	162.7	175.4	165.0	177.4	184.7	162.2	169.4	172.4	
女 (時間)	139.6	161.0	148.2	157.7	143.9	119.5	159.9	146.8	
<b>所定内労働時間</b> (時間)	141.3	159.7	145.6	152.3	154.0	132.6	155.9	153.2	
前年同月比 (%)	0.0	▲ 5.2	▲ 3.6	▲ 2.2	6.7	6.1	5.1	×	
男 (時間)	147.6	160.2	148.1	155.5	156.5	150.5	158.0	168.4	
女 (時間)	133.6	155.5	139.5	146.6	135.7	118.5	154.0	145.7	
<b>所定外労働時間</b> (時間)	11.0	14.1	14.5	18.1	25.7	5.7	8.6	2.0	
前年同月比 (%)	▲ 18.3	61.7	▲ 14.9	17.2	▲ 14.7	39.1	7.5	×	
男 (時間)	15.1	15.2	16.9	21.9	28.2	11.7	11.4	4.0	
女 (時間)	6.0	5.5	8.7	11.1	8.2	1.0	5.9	1.1	
<b>常用労働者数</b>	前調査期間末労働者数 (人)	124,414	5,598	30,497	2,356	6,367	10,510	3,077	461
	増加常用労働者数 (人)	1,351	54	204	43	166	60	34	13
	減少常用労働者数 (人)	1,662	12	245	28	148	90	42	13
	本調査期間末労働者数 (人)	<b>124,103</b>	<b>5,640</b>	<b>30,456</b>	<b>2,371</b>	<b>6,385</b>	<b>10,480</b>	<b>3,069</b>	<b>461</b>
	前年同月比 (%)	▲ 2.0	▲ 4.3	▲ 0.4	6.9	▲ 3.4	▲ 1.1	2.6	×
	うちパートタイム労働者数 (人)	26,574	77	2,222	431	811	5,429	84	72
パートタイム労働者比率 (%)	21.4	1.4	7.3	18.2	12.7	51.8	2.7	15.6	
<b>労働異動率</b>	<b>入職率</b> (%)	1.09	0.96	0.67	1.83	2.61	0.57	1.10	2.82
	前年同月差 (ポイント)	0.01	▲ 0.50	▲ 0.05	1.22	1.04	▲ 0.59	0.15	×
	<b>離職率</b> (%)	1.34	0.21	0.80	1.19	2.32	0.86	1.36	2.82
	前年同月差 (ポイント)	0.27	▲ 0.36	▲ 0.10	0.64	▲ 0.24	0.08	0.65	×
<b>産業種別</b>	TL	D	E	G	H	I	J	K	

(注) 本月の「前調査期間末労働者数」と前月の「本調査期間末労働者数」は一致しないことがある。

## (30人以上)

## 様式1の2

L	M	N	O	P	Q	R	項目
学術研究, 専門・技術サービス業	宿泊業, 飲食サービス業	生活関連サービス業, 娯楽業	教育, 学習支援業	医療, 福祉	複合サービス事業	サービス業 <small>他に分類されないもの</small>	
591,376	152,227	172,036	656,915	608,540	χ	276,740	現金給与総額 (円)
19.0	4.6	▲ 10.2	▲ 7.1	20.9	χ	▲ 4.1	前年同月比 (%)
667,309	179,064	208,102	886,078	712,029	χ	325,222	男 (円)
368,703	138,215	142,901	357,695	568,633	χ	190,629	女 (円)
295,194	117,607	153,949	272,757	269,886	χ	223,252	きまって支給する給与 (円)
▲ 4.1	▲ 2.7	▲ 12.2	▲ 4.5	0.2	χ	▲ 3.8	前年同月比 (%)
331,403	131,865	189,334	334,927	330,710	χ	255,440	男 (円)
189,012	110,163	125,365	191,581	246,432	χ	166,080	女 (円)
278,889	110,939	150,965	269,780	248,996	χ	184,510	所定内給与 (円)
▲ 4.5	▲ 6.9	▲ 11.8	▲ 4.2	▲ 1.3	χ	▲ 0.2	前年同月比 (%)
16,305	6,668	2,984	2,977	20,890	χ	38,742	所定外給与 (円)
296,182	34,620	18,087	384,158	338,654	χ	53,488	特別に支払われた給与 (円)
335,906	47,199	18,768	551,151	381,319	χ	69,782	男 (円)
179,691	28,052	17,536	166,114	322,201	χ	24,549	女 (円)
19.8	15.7	16.7	18.2	19.0	χ	18.5	出勤日数 (日)
▲ 1.3	1.6	▲ 3.9	▲ 0.6	▲ 0.1	χ	0.1	前年同月差 (日)
20.6	14.8	18.6	18.9	19.5	χ	18.8	男 (日)
17.4	16.2	15.3	17.3	18.9	χ	17.8	女 (日)
158.4	103.4	118.5	137.2	147.2	χ	154.6	総実労働時間 (時間)
▲ 8.4	26.9	▲ 18.1	▲ 13.9	1.9	χ	▲ 2.8	前年同月比 (%)
166.4	97.2	136.9	141.1	151.1	χ	168.0	男 (時間)
134.7	106.7	103.6	132.1	145.7	χ	130.9	女 (時間)
150.8	99.1	116.9	135.7	140.8	χ	133.8	所定内労働時間 (時間)
▲ 8.6	22.9	▲ 17.9	▲ 0.4	1.7	χ	0.0	前年同月比 (%)
157.4	93.1	135.2	140.2	143.6	χ	142.2	男 (時間)
131.3	102.3	102.0	129.9	139.8	χ	119.0	女 (時間)
7.6	4.3	1.6	1.5	6.4	χ	20.8	所定外労働時間 (時間)
▲ 3.6	368.3	▲ 33.3	▲ 93.5	9.2	χ	▲ 16.9	前年同月比 (%)
9.0	4.1	1.7	0.9	7.5	χ	25.8	男 (時間)
3.4	4.4	1.6	2.2	5.9	χ	11.9	女 (時間)
3,302	3,774	1,232	9,411	34,006	χ	12,444	前調査期間末常用労働者数 (人)
32	33	53	123	199	χ	334	増加常用労働者数 (人)
53	407	24	29	387	χ	181	減少常用労働者数 (人)
3,281	3,400	1,261	9,505	33,818	χ	12,597	本調査期間末労働者数 (人)
0.5	▲ 14.9	0.4	2.8	▲ 1.9	χ	1.0	前年同月比 (%)
825	2,416	516	2,377	7,935	χ	3,271	うちパートタイム労働者数 (人)
25.1	71.1	40.9	25.0	23.5	χ	26.0	パートタイム労働者比率 (%)
0.97	0.87	4.30	1.31	0.59	χ	2.68	入職率 (%)
0.84	▲ 0.56	2.91	0.30	▲ 0.36	χ	0.92	前年同月差 (ポイント)
1.61	10.78	1.95	0.31	1.14	χ	1.45	離職率 (%)
1.29	8.79	▲ 0.26	▲ 1.75	0.58	χ	▲ 0.22	前年同月差 (ポイント)
L	M	N	O	P	Q	R	産業種別

# V 就 業 形

(令和4年6月)

事業所規模	産 業	本調査期間末常用労働者数 (人)	出勤日数 (日)	総実労働時間 (時間)	所定労働時間		現金給与総額 (円)	きまって支給する給与			特別に支給された給与 (円)	産業区分
					所定内労働時間 (時間)	所定外労働時間 (時間)		所定内給与 (円)	所定外給与 (円)			
人	<b>一般労働者</b>											
	TL 調査産業計	176,691	20.7	168.6	157.3	11.3	505,049	283,825	261,437	22,388	221,224	TL
	D 建設業	19,863	22.2	178.5	167.1	11.4	419,937	296,727	277,006	19,721	123,210	D
	E 製造業	35,389	19.9	166.9	152.6	14.3	552,610	289,655	261,712	27,943	262,955	E
	G 情報通信業	3,052	20.1	172.5	153.9	18.6	878,893	357,961	325,182	32,779	520,932	G
	H 運輸業, 郵便業	9,913	20.9	185.3	163.1	22.2	483,610	290,950	248,352	42,598	192,660	H
	I 卸売業, 小売業	23,543	21.1	167.7	157.8	9.9	281,803	252,086	237,999	14,087	29,717	I
	J 金融業, 保険業	5,435	20.7	160.4	153.9	6.5	719,860	293,840	278,863	14,977	426,020	J
	K 不動産業, 物品賃貸業	1,170	21.3	170.1	165.0	5.1	259,122	232,781	224,881	7,900	26,341	K
	L 学術研究, 専門・技術サービス業	4,838	21.0	177.2	165.3	11.9	632,430	307,638	290,314	17,324	324,792	L
	M 宿泊業, 飲食サービス業	3,915	20.8	159.2	146.5	12.7	258,065	195,812	177,789	18,023	62,253	M
	N 生活関連サービス業, 娯楽業	3,181	22.0	169.5	168.9	0.6	212,990	205,929	204,774	1,155	7,061	N
	O 教育, 学習支援業	12,112	20.8	164.7	160.4	4.3	717,111	314,718	306,428	8,290	402,393	O
	P 医療, 福祉	37,867	20.4	163.0	155.9	7.1	615,148	293,058	271,390	21,668	322,090	P
Q 複合サービス事業	1,877	20.9	163.2	157.5	5.7	617,318	295,183	280,856	14,327	322,135	Q	
R サービス業	13,383	19.8	170.9	151.2	19.7	315,376	255,843	219,530	36,313	59,533	R	
上	<b>パートタイム労働者</b>											
	TL 調査産業計	62,773	15.9	89.9	88.6	1.3	116,356	98,291	96,899	1,392	18,065	TL
	D 建設業	369	17.7	111.8	111.0	0.8	126,754	126,754	125,473	1,281	0	D
	E 製造業	4,529	19.2	118.4	116.0	2.4	120,251	113,876	111,511	2,365	6,375	E
	G 情報通信業	537	16.1	115.6	112.8	2.8	159,389	148,156	143,574	4,582	11,233	G
	H 運輸業, 郵便業	1,720	18.7	100.7	98.6	2.1	112,208	108,290	104,244	4,046	3,918	H
	I 卸売業, 小売業	13,620	18.5	95.5	94.2	1.3	94,507	93,843	92,745	1,098	664	I
	J 金融業, 保険業	318	19.7	133.7	133.2	0.5	196,263	147,888	147,541	347	48,375	J
	K 不動産業, 物品賃貸業	610	17.0	125.3	121.9	3.4	132,728	128,807	125,911	2,896	3,921	K
	L 学術研究, 専門・技術サービス業	2,108	15.9	94.3	94.2	0.1	159,837	108,482	108,362	120	51,355	L
	M 宿泊業, 飲食サービス業	9,102	12.9	72.5	70.3	2.2	77,400	73,160	72,123	1,037	4,240	M
	N 生活関連サービス業, 娯楽業	3,660	16.1	92.5	92.5	0.0	84,840	84,811	84,798	13	29	N
	O 教育, 学習支援業	5,728	11.7	62.1	61.7	0.4	116,691	79,516	79,211	305	37,175	O
	P 医療, 福祉	16,135	15.6	89.2	88.5	0.7	156,142	114,812	113,657	1,155	41,330	P
Q 複合サービス事業	209	15.5	107.2	103.7	3.5	172,883	130,120	124,854	5,266	42,763	Q	
R サービス業	4,043	15.8	96.4	93.5	2.9	101,698	96,366	91,736	4,630	5,332	R	

# 態 別 実 数 表

様式 2

事業所規模	産 業	本調査期間末常用労働者数 (人)	出勤日数 (日)	総実労働時間 (時間)	所定労働時間		現金給与総額 (円)	きまって支給する給与			特別に支給された給与 (円)	産業区分
					所定内労働時間 (時間)	所定外労働時間 (時間)		所定内給与 (円)	所定外給与 (円)			
30 人	<b>一般労働者</b>											
	TL 調査産業計	97,529	20.0	167.2	153.6	13.6	622,954	307,437	276,985	30,452	315,517	TL
	D 建設業	5,563	21.3	174.8	160.5	14.3	476,437	305,158	277,540	27,618	171,279	D
	E 製造業	28,234	19.2	163.5	148.1	15.4	617,821	301,610	269,178	32,432	316,211	E
	G 情報通信業	1,940	21.0	180.7	159.4	21.3	881,281	357,557	320,446	37,111	523,724	G
	H 運輸業, 郵便業	5,574	20.5	188.5	159.6	28.9	650,170	342,598	280,021	62,577	307,572	H
	I 卸売業, 小売業	5,051	21.1	177.7	166.4	11.3	299,548	296,169	277,847	18,322	3,379	I
	J 金融業, 保険業	2,985	20.6	165.8	157.0	8.8	850,493	316,157	294,222	21,935	534,336	J
	K 不動産業, 物品賃貸業	389	21.3	169.8	167.5	2.3	326,925	266,519	259,766	6,753	60,406	K
	L 学術研究, 専門・技術サービス業	2,456	21.6	175.9	165.8	10.1	709,719	349,668	327,875	21,793	360,051	L
	M 宿泊業, 飲食サービス業	984	19.0	149.4	138.7	10.7	278,949	198,206	181,258	16,948	80,743	M
	N 生活関連サービス業, 娯楽業	745	21.2	164.2	161.4	2.8	252,754	222,513	217,564	4,949	30,241	N
	O 教育, 学習支援業	7,128	20.6	159.7	158.1	1.6	830,249	333,926	330,226	3,700	496,323	O
	P 医療, 福祉	25,883	20.0	162.2	154.0	8.2	730,918	311,954	285,039	26,915	418,964	P
	Q 複合サービス事業	X	X	X	X	X	X	X	X	X	X	X
R サービス業	9,326	19.3	173.9	147.0	26.9	336,367	266,353	215,978	50,375	70,014	R	
上	<b>パートタイム労働者</b>											
	TL 調査産業計	26,574	15.8	97.3	95.8	1.5	144,322	110,966	108,938	2,028	33,356	TL
	D 建設業	77	15.3	103.5	102.8	0.7	136,013	136,013	134,562	1,451	0	D
	E 製造業	2,222	18.3	118.2	114.4	3.8	131,270	120,221	116,457	3,764	11,049	E
	G 情報通信業	431	16.8	123.7	120.3	3.4	165,512	152,319	146,741	5,578	13,193	G
	H 運輸業, 郵便業	811	19.9	119.6	115.4	4.2	127,487	121,910	115,861	6,049	5,577	H
	I 卸売業, 小売業	5,429	17.3	101.8	101.2	0.6	103,142	103,110	102,621	489	32	I
	J 金融業, 保険業	84	17.8	122.3	120.9	1.4	226,512	134,864	134,000	864	91,648	J
	K 不動産業, 物品賃貸業	72	14.4	76.6	75.9	0.7	130,847	97,903	97,028	875	32,944	K
	L 学術研究, 専門・技術サービス業	825	14.5	106.7	106.6	0.1	244,890	135,704	135,468	236	109,186	L
	M 宿泊業, 飲食サービス業	2,416	14.2	82.6	81.2	1.4	94,810	81,088	79,078	2,010	13,722	M
	N 生活関連サービス業, 娯楽業	516	10.2	51.3	51.3	0.0	53,318	53,108	53,015	93	210	N
	O 教育, 学習支援業	2,377	10.9	68.4	67.3	1.1	126,647	85,628	84,864	764	41,019	O
	P 医療, 福祉	7,935	15.9	98.2	97.7	0.5	206,650	131,734	130,630	1,104	74,916	P
	Q 複合サービス事業	X	X	X	X	X	X	X	X	X	X	X
R サービス業	3,271	16.1	100.1	96.5	3.6	107,644	101,021	95,269	5,752	6,623	R	

# Ⅵ 指 数 表

様式 3 の 1

令和 2 年平均 = 100

事業所規模	年 月	現 金 給 与 総 額															
		TL 調 査 産 業 計	D 建 設 業	E 製 造 業	G 情 報 通 信 業	H 運 輸 業、 郵 便 業	I 卸 売 業、 小 売 業	J 金 融 業、 保 險 業	K 不 動 産 業、物 品 賃 貸 業	L 学 術 研 究、 専 門・技 術 サ ー ビ ス 業	M 宿 泊 業、 飲 食 サ ー ビ ス 業	N 生 活 関 連 サ ー ビ ス 業、娯 楽 業	O 教 育、学 習 支 援 業	P 医 療、 福 祉	Q 複 合 サ ー ビ ス 事 業	R サ ー ビ ス 業	
5 人 以 上	平成 30 年	100.9	112.8	109.3	112.6	91.4	100.4	117.7		101.3	108.2	154.4	104.8	90.3	102.4	93.9	
	令和 元年	99.9	96.9	102.1	118.4	93.3	95.5	104.4	×	96.1	108.4	151.8	112.2	97.1	×	98.5	
	令和 2 年	100.0	100.0	100.0	100.0	100.0	100.0	100.0	×	100.0	100.0	100.0	100.0	100.0	100.0	100.0	
	令和 3 年	101.1	101.3	110.0	107.0	94.1	102.7	101.5	×	91.7	105.4	108.6	102.8	95.3	99.0	97.0	
	人 以 上	令和 3 年 6 月	140.1	110.5	163.4	135.1	100.2	106.6	208.7	×	106.6	112.9	106.4	206.3	139.1	172.4	115.5
		7	113.1	121.8	125.4	142.8	132.4	134.7	80.0	×	117.2	99.1	123.9	86.8	99.6	115.6	104.4
		8	90.9	107.9	94.4	88.1	86.3	98.1	79.2	×	76.9	107.4	105.4	82.9	81.3	75.5	92.0
		9	85.8	86.8	90.0	93.7	85.0	85.1	79.2	×	74.1	101.1	116.6	84.9	79.4	75.1	90.7
		10	86.2	93.8	89.7	95.2	84.4	89.2	79.6	×	73.2	105.0	98.8	82.7	79.0	75.1	88.9
		11	88.7	94.6	96.9	89.0	84.3	98.2	79.9	×	73.6	122.2	103.4	82.3	78.1	75.0	90.0
		12	177.6	159.1	214.4	186.1	150.8	165.4	209.5	×	169.2	122.0	125.4	205.3	174.1	208.7	136.1
		令和 4 年 1 月	83.8	87.2	89.4	101.2	83.1	86.1	71.1	73.4	×	68.2	96.7	168.4	83.4	77.6	80.7
2		82.0	87.6	90.1	98.5	87.2	83.0	78.5	74.2	×	71.8	88.3	94.3	79.4	75.5	81.6	82.5
3		87.0	89.3	90.8	121.8	85.8	85.6	82.6	74.1	×	73.1	106.7	93.8	80.0	87.2	81.4	89.7
4		85.0	90.8	95.2	101.0	88.1	88.1	79.6	99.6	×	76.5	97.2	93.6	75.7	77.5	78.4	84.4
5		84.1	98.7	89.4	97.6	92.4	85.1	79.3	76.7	×	68.6	102.7	91.2	75.5	77.4	84.8	84.4
6	143.6	124.6	170.4	242.1	143.8	93.3	189.6	83.4	×	134.9	123.4	97.4	164.5	159.5	168.1	102.7	

事業所規模	年 月	き ま っ て 支 給 す る 給 与															
		TL 調 査 産 業 計	D 建 設 業	E 製 造 業	G 情 報 通 信 業	H 運 輸 業、 郵 便 業	I 卸 売 業、 小 売 業	J 金 融 業、 保 險 業	K 不 動 産 業、物 品 賃 貸 業	L 学 術 研 究、 専 門・技 術 サ ー ビ ス 業	M 宿 泊 業、 飲 食 サ ー ビ ス 業	N 生 活 関 連 サ ー ビ ス 業、娯 楽 業	O 教 育、学 習 支 援 業	P 医 療、 福 祉	Q 複 合 サ ー ビ ス 事 業	R サ ー ビ ス 業	
5 人 以 上	平成 30 年	99.4	103.7	107.8	104.9	92.2	98.7	113.5		101.6	108.5	153.7	103.3	90.4	93.4	95.2	
	令和 元年	100.2	99.5	102.6	109.7	94.4	95.5	102.8	×	96.4	106.8	140.5	112.6	98.1	×	98.5	
	令和 2 年	100.0	100.0	100.0	100.0	100.0	100.0	100.0	×	100.0	100.0	100.0	100.0	100.0	100.0	100.0	
	令和 3 年	100.2	100.0	107.5	102.1	94.4	100.1	99.8	×	92.5	106.6	106.6	102.9	94.4	92.3	100.2	
	人 以 上	令和 3 年 6 月	100.1	101.4	106.8	100.0	92.7	99.6	100.3	×	94.3	102.7	111.0	103.6	94.7	94.3	100.7
		7	100.4	99.2	108.4	110.4	94.5	97.0	97.9	×	91.1	104.9	107.4	100.3	94.8	91.2	103.8
		8	100.8	99.2	107.7	102.0	98.2	97.8	99.5	×	93.5	111.8	109.8	104.6	95.6	91.1	98.4
		9	101.2	100.1	107.7	106.6	97.4	97.7	99.7	×	91.4	107.5	108.6	107.0	94.9	90.8	102.8
		10	101.2	99.5	108.4	105.6	96.7	100.5	100.0	×	90.2	111.6	104.8	104.4	95.6	90.8	100.7
		11	101.3	101.4	110.8	103.0	95.1	101.9	100.5	×	90.7	108.8	102.6	103.9	94.2	90.6	100.7
		12	100.5	99.3	109.7	100.6	97.7	100.1	99.9	×	90.2	109.6	100.5	103.5	94.7	89.8	99.4
		令和 4 年 1 月	97.1	99.8	107.1	116.9	95.2	96.1	89.3	85.2	×	84.1	102.8	100.7	99.7	93.3	96.9
2		97.1	101.3	108.8	114.0	99.9	93.6	98.7	86.1	×	88.6	93.9	101.4	100.3	91.3	98.3	92.9
3		98.2	99.1	108.1	111.4	98.0	97.5	101.1	85.7	×	87.8	113.5	100.9	101.0	92.0	98.1	96.3
4		99.6	100.3	114.3	114.8	101.0	100.5	100.1	91.0	×	85.7	103.3	100.7	95.6	93.8	94.6	94.8
5		97.1	96.4	106.5	112.8	98.3	97.5	99.8	89.0	×	84.6	109.2	98.1	93.8	93.4	98.2	94.4
6	99.7	102.0	110.4	118.8	101.5	97.7	99.1	89.0	×	84.1	109.6	102.3	94.9	96.8	98.8	95.9	



様式 3 の 2  
令和 2 年平均＝100

事業所規模	年 月	所 定 内 給 与																
		TL 調 査 産 業 計	D 建 設 業	E 製 造 業	G 情 報 通 信 業	H 運 輸 業、 郵 便 業	I 卸 売 業、 小 売 業	J 金 融 業、 保 險 業	K 不 動 産 業、物 品 賃 貸 業	L 学 術 研 究、 専 門・技 術 サ ー ビ ス 業	M 宿 泊 業、 飲 食 サ ー ビ ス 業	N 生 活 関 連 サ ー ビ ス 業、 娯 楽 業	O 教 育、 学 習 支 援 業	P 医 療、 福 祉	Q 複 合 サ ー ビ ス 事 業	R サ ー ビ ス 業		
5 人 以 上	平成 30 年	98.9	105.0	104.0	103.4	93.3	96.9	110.8		χ	99.7	107.8	156.7	103.3	90.9	93.0	97.7	
	令和 元 年	99.6	99.6	100.8	107.4	90.2	95.1	100.1		χ	95.7	103.1	138.2	112.5	99.0	χ	99.4	
	令和 2 年	100.0	100.0	100.0	100.0	100.0	100.0	100.0		χ	100.0	100.0	100.0	100.0	100.0	100.0	100.0	
	令和 3 年	99.7	100.8	104.9	100.2	96.0	99.6	98.4		χ	92.7	107.7	109.2	103.0	93.9	93.9	99.7	
	令和 3 年	6 月	99.7	100.7	104.6	98.6	95.2	99.7	98.7		χ	95.1	104.1	113.9	103.8	94.3	95.6	99.8
		7 月	100.3	102.6	106.2	109.0	97.1	97.0	96.7		χ	92.1	105.8	110.5	100.2	94.2	92.9	103.0
	令和 4 年	8 月	100.6	101.8	105.4	101.9	99.1	98.1	97.8		χ	94.0	112.0	112.4	104.4	95.2	92.5	97.5
		9 月	101.2	103.0	106.0	105.0	99.7	97.4	98.4		χ	93.0	109.5	110.8	107.1	94.5	92.8	103.4
	令和 4 年	10 月	101.0	101.6	106.2	102.5	97.7	100.9	99.6		χ	91.8	112.7	107.3	104.7	95.3	92.7	98.1
		11 月	100.7	102.0	106.4	101.8	96.4	102.1	98.5		χ	91.5	109.8	105.6	103.9	93.9	92.6	101.6
	令和 4 年	12 月	100.0	101.6	106.2	100.4	97.4	99.7	98.7		χ	90.9	110.7	103.3	103.1	94.1	90.7	98.4
		1 月	96.9	99.5	104.9	113.5	99.7	96.5	88.8	88.0	83.4	102.6	105.7	99.4	91.9	96.5	95.7	95.7
上	2 月	96.6	100.7	106.4	110.2	102.1	93.3	98.3	89.7	86.9	95.0	106.4	98.7	90.4	97.5	93.9	93.9	
	3 月	97.8	100.4	105.8	106.3	102.0	96.6	98.7	89.6	85.7	113.7	105.8	99.2	90.8	97.5	98.3	98.3	
	4 月	99.3	101.5	112.4	110.4	103.2	100.3	99.5	94.4	84.8	102.3	105.5	94.6	92.3	93.5	96.4	96.4	
	5 月	97.1	98.5	105.6	109.1	101.4	96.6	98.9	91.8	83.6	108.4	102.5	93.1	92.1	97.9	95.8	95.8	
	6 月	99.5	103.4	108.8	115.8	104.5	96.8	98.3	92.9	84.3	107.7	107.3	93.9	95.5	97.9	97.9	97.9	
30 人 以 上	平成 30 年	98.0	110.6	101.9	98.1	102.2	86.5	113.6		χ	105.7	95.7	164.0	106.4	89.1	95.0	98.3	
	令和 元 年	99.2	100.2	98.2	109.1	102.6	82.9	99.5		χ	96.0	99.0	184.9	112.4	98.9	χ	99.2	
	令和 2 年	100.0	100.0	100.0	100.0	100.0	100.0	100.0		χ	100.0	100.0	100.0	100.0	100.0	χ	100.0	
	令和 3 年	99.9	98.3	103.1	99.7	107.2	100.4	103.4		χ	103.4	95.6	183.3	99.8	93.1	χ	101.0	
	令和 3 年	6 月	100.3	99.4	103.0	100.1	109.1	100.9	103.6		χ	103.0	92.1	186.6	101.1	93.7	χ	101.4
		7 月	99.6	97.1	103.2	101.7	109.8	99.7	104.2		χ	101.5	91.1	186.4	95.6	91.4	χ	105.8
	令和 4 年	8 月	100.1	98.4	103.4	100.6	106.8	102.9	103.8		χ	103.6	99.5	187.7	102.3	92.9	χ	98.3
		9 月	100.9	97.4	103.6	100.6	107.6	100.7	103.2		χ	102.8	99.3	188.2	104.5	93.1	χ	106.0
	令和 4 年	10 月	100.6	99.1	103.7	100.1	109.5	102.8		χ	103.6	105.2	180.4	101.7	93.5	χ	97.7	
		11 月	100.0	98.3	104.0	99.5	103.9	101.2		χ	103.7	104.3	187.5	100.4	92.1	χ	103.0	
	令和 4 年	12 月	99.7	100.0	104.2	99.5	104.2	99.3		χ	103.4	101.3	184.9	100.4	92.5	χ	99.4	
		1 月	98.5	95.8	102.2	103.2	122.2	101.1	102.3	112.4	98.9	87.5	166.3	105.0	89.4	χ	96.9	
上	2 月	97.8	95.1	103.0	104.8	121.0	100.2	103.7	108.4	99.6	87.6	167.7	103.8	87.4	χ	93.5	93.5	
	3 月	98.4	99.4	103.2	100.9	122.4	101.8	100.5	108.9	99.2	91.2	167.2	101.1	87.5	χ	100.0	100.0	
	4 月	100.6	97.2	109.5	103.9	124.9	111.4	104.1	117.8	97.5	89.3	170.5	97.1	89.1	χ	96.4	96.4	
	5 月	98.3	95.4	103.7	101.2	119.2	100.8	103.0	117.8	96.9	86.5	192.5	97.8	89.5	χ	98.4	98.4	
	6 月	100.3	98.0	105.4	110.4	127.4	101.2	102.4	118.5	98.4	85.7	164.5	96.9	92.5	χ	101.2	101.2	

事業所規模	年 月	総 実 労 働 時 間																
		TL 調 査 産 業 計	D 建 設 業	E 製 造 業	G 情 報 通 信 業	H 運 輸 業、 郵 便 業	I 卸 売 業、 小 売 業	J 金 融 業、 保 險 業	K 不 動 産 業、物 品 賃 貸 業	L 学 術 研 究、 専 門・技 術 サ ー ビ ス 業	M 宿 泊 業、 飲 食 サ ー ビ ス 業	N 生 活 関 連 サ ー ビ ス 業、 娯 楽 業	O 教 育、 学 習 支 援 業	P 医 療、 福 祉	Q 複 合 サ ー ビ ス 事 業	R サ ー ビ ス 業		
5 人 以 上	平成 30 年	101.3	101.7	108.2	104.4	101.0	99.1	101.4		χ	98.8	121.5	141.3	92.2	96.1	101.6	98.6	
	令和 元 年	101.4	100.2	106.1	100.5	99.6	98.6	98.8		χ	99.9	120.0	134.4	93.8	99.6	χ	99.4	
	令和 2 年	100.0	100.0	100.0	100.0	100.0	100.0	100.0		χ	100.0	100.0	100.0	100.0	100.0	100.0	100.0	
	令和 3 年	99.5	100.9	103.6	106.0	98.0	98.2	101.8		χ	96.7	107.2	115.3	97.1	93.7	99.8	100.9	
	令和 3 年	6 月	102.4	103.5	107.5	111.9	98.2	98.3	105.3		χ	104.6	101.5	123.2	105.4	95.7	107.3	104.9
		7 月	101.2	103.1	108.7	110.7	98.1	97.3	102.6		χ	99.9	109.2	114.5	91.8	95.4	99.8	103.7
	令和 4 年	8 月	95.7	93.5	94.0	102.3	100.1	94.8	101.0		χ	91.9	113.5	117.9	78.5	94.5	98.3	98.4
		9 月	100.3	102.4	104.4	107.8	96.8	96.7	99.3		χ	97.0	106.3	118.3	105.3	93.6	98.1	102.8
	令和 4 年	10 月	101.8	103.6	105.0	109.2	100.7	99.0	104.4		χ	97.2	111.0	113.9	101.2	95.2	102.8	104.4
		11 月	101.6	106.0	108.9	108.4	100.2	100.7	104.5		χ	96.0	111.6	112.8	96.8	93.5	100.1	101.1
	令和 4 年	12 月	101.0	101.1	106.7	107.3	102.5	99.5	107.9		χ	95.7	114.3	111.2	95.7	94.3	108.0	101.1
		1 月	91.4	88.6	94.6	102.6	95.4	92.3	84.8	99.0	85.7	108.0	105.6	83.9	87.0	95.8	94.4	94.4
上	2 月	94.7	103.8	104.3	99.5	92.0	94.6	86.2	97.9	94.3	89.2	118.5	87.4	85.6	87.5	97.4	97.4	
	3 月	97.9	99.4	102.8	106.9	94.9	95.8	101.2	94.4	94.6	108.2	117.8	96.7	90.7	103.1	100.9	100.9	
	4 月	100.8	103.8	107.2	105.8	102.0	102.2	99.4	104.5	98.1	111.3	125.1	93.5	92.6	97.8	99.8	99.8	
	5 月	92.6	87.7	93.6	97.6	94.8	94.7	94.5	99.5	82.8	121.9	116.3	84.3	88.8	93.4	93.1	93.1	
	6 月	102.1	104.4	105.9	107.5	100.3	99.9	104.3	102.3	98.6	117.0	128.8	95.3	97.9	105.5	100.7	100.7	
30 人 以 上	平成 30 年	100.5	102.6	107.9	105.2	104.9	97.3	104.1		χ	97.6	123.8	177.4	88.6	93.7	98.2	97.7	
	令和 元 年	100.3	100.5	104.7	102.9	104.1	92.4	102.2		χ	100.5	120.0	179.7	88.1	99.0	χ	97.9	
	令和 2 年	100.0	100.0	100.0	100.0	100.0	100.0	100.0		χ	100.0	100.0	100.0	100.0	100.0	χ	100.0	
	令和 3 年	100.1	99.0	103.3	105.0	101.4	95.1	100.3		χ	101.0	92.3	184.3	99.6	96.7	χ	100.5	
	令和 3 年	6 月	103.1	103.7	107.6	112.8	100.5	94.6	101.4		χ	109.3	83.0	198.8	107.2	98.2	χ	104.2
		7 月	102.1	102.6	109.0	110.9	101.9	96.5	103.5		χ	103.4	87.6	184.5	92.2	97.3	χ	103.5
	令和 4 年	8 月	95.5	91.0	94.0	99.3	103.3	95.0	97.5		χ	98.7	93.0	183.6	77.6	96.6	χ	98.8
		9 月	100.6	100.7	104.0	109.8	100.2	94.9	97.1		χ	98.5	87.9	192.6	106.7	95.8	χ	101.6
	令和 4 年	10 月	102.7	101.9	104.0	108.0	105.9	97.3		χ	103.5	95.3	188.0	106.8	98.4	χ	103.6	
		11 月	101.9	102.9	107.4	107.3	105.6	96.9		χ	100.1	106.7	192.1	100.3	96.0	χ	98.7	
	令和 4 年	12 月	101.5	100.4	104.0	108.6	106.1	98.1		χ	102.3	107.5	187.8	98.8	97.5	χ	100.4	
		1 月	93.4	88.8	94.2	104.1	103.5	94.3	100.7	99.6	87.8	103.0	144.4	85.3	89.2	χ	97.0	
上	2 月	94.3	100.5	101.8	103.2	92.3	97.9	93.3	94.7	91.5	92.4	155.2	83.9	86.2	χ	97.1	97.1	
	3 月	98.1	99.3	101.2	109.1	99.4	94.9	102.9	96.0	94.6	106.7	148.1	90.4	93.4	χ	102.4	102.4	
	4 月	100.6	104.3	104.7	109.2	107.1	102.5	105.2	104.3	97.8	109.0	169.6	93.5	93.5	χ	99.8	99.8	
	5 月	92.5	85.2	91.5	94.1	96.8	93.8	99.4	93.3	82.1	117.8	178.3	85.9	91.0	χ	95.5	95.5	
	6 月	101.5	101.7	102.5	112.3	103.6	101.5	106.6	103.3	100.1	105.3	162.8	92.3	100.1	χ	101.3	101.3	

様式 3 の 3  
令和 2 年平均=100

事業所規模	年 月	所 定 内 労 働 時 間																
		TL	D	E	G	H	I	J	K	L	M	N	O	P	Q	R		
		調 査 産業計	建設業	製造業	情報 通信業	運輸業、 郵便業	卸売業、 小売業	金融業、 保険業	不動産 業、物品 賃貸業	学術研究、 専門・技 術サービ ス業	宿泊業、 飲食サー ビス業	生活関連 サービス 業、娯楽 業	教育、学 習支援業	医療、 福祉	複合サー ビス事業	サー ビス業		
5 人 以 上	平成 30 年	101.5	102.9	105.6	102.8	104.6	99.6	98.3	×	98.5	120.9	142.2	94.4	96.4	101.2	100.4		
	令和 元 年	101.2	100.2	104.7	100.2	101.4	99.8	96.8	×	99.9	117.1	130.8	94.8	99.2	×	100.1		
	令和 2 年	100.0	100.0	100.0	100.0	100.0	100.0	100.0	×	100.0	100.0	100.0	100.0	100.0	100.0	100.0		
	令和 3 年	99.4	101.3	101.8	102.2	101.0	97.3	101.3	×	97.4	107.9	118.4	96.2	94.5	101.7	100.7		
	令和 3 年 6 月	7	102.4	103.3	106.4	108.6	101.8	98.3	104.8	×	106.4	102.5	126.8	103.2	96.3	109.3	105.0	
		8	101.6	105.7	107.3	107.3	101.8	97.1	102.3	×	101.4	109.5	118.1	92.0	96.1	101.8	103.6	
		9	95.9	95.4	92.1	99.8	102.1	94.5	100.3	×	92.2	113.4	120.9	82.1	95.5	100.4	97.7	
	令和 4 年	10	100.6	103.8	103.5	104.3	99.6	96.4	98.4	×	99.0	107.5	121.2	104.1	94.6	99.9	102.9	
		11	102.0	105.3	104.1	104.4	103.3	98.8	104.4	×	98.4	111.6	116.8	100.0	96.3	104.8	103.8	
		12	101.6	106.5	106.2	104.8	103.5	100.7	103.5	×	97.0	111.9	116.0	96.0	94.7	101.8	101.8	
		令和 4 年 1 月	100.8	102.7	104.3	104.4	104.3	99.1	107.9	×	96.5	114.8	114.5	95.5	95.0	109.6	100.4	
		2	91.8	87.1	92.7	95.2	92.4	92.4	84.4	103.0	×	84.7	108.0	109.7	89.1	87.2	95.2	95.0
		3	95.2	102.0	102.6	93.4	99.5	94.5	85.9	102.9	×	92.6	89.7	123.1	91.6	86.1	87.8	98.4
	令和 4 年	4	98.2	98.1	101.1	99.3	102.0	94.8	101.5	104.6	×	92.2	107.7	122.3	101.2	91.2	102.7	102.2
		5	101.6	104.4	105.9	100.4	108.5	101.2	99.2	109.2	×	96.8	109.9	129.9	99.4	93.1	97.1	101.3
		6	93.5	88.0	92.9	92.3	100.5	94.1	93.8	103.2	×	81.7	121.2	120.5	89.7	89.3	93.4	94.8
		7	103.5	105.3	105.2	102.1	107.7	100.4	104.2	107.4	×	98.6	115.2	133.8	101.2	98.6	106.1	103.0

事業所規模	年 月	所 定 外 労 働 時 間																
		TL	D	E	G	H	I	J	K	L	M	N	O	P	Q	R		
		調 査 産業計	建設業	製造業	情報 通信業	運輸業、 郵便業	卸売業、 小売業	金融業、 保険業	不動産 業、物品 賃貸業	学術研究、 専門・技 術サービ ス業	宿泊業、 飲食サー ビス業	生活関連 サービス 業、娯楽 業	教育、学 習支援業	医療、 福祉	複合サー ビス事業	サー ビス業		
5 人 以 上	平成 30 年	98.8	86.3	140.4	134.2	83.4	89.1	179.0	×	103.3	136.4	118.9	66.8	89.1	111.1	85.6		
	令和 元 年	104.1	100.3	124.6	107.1	91.2	77.7	151.9	×	100.5	192.5	220.6	81.8	107.3	×	94.4		
	令和 2 年	100.0	100.0	100.0	100.0	100.0	100.0	100.0	×	100.0	100.0	100.0	100.0	100.0	100.0	100.0		
	令和 3 年	100.7	95.1	127.1	176.7	83.4	114.9	113.3	×	84.5	88.2	38.5	106.7	76.4	55.3	102.5		
	令和 3 年 6 月	7	101.5	106.4	121.8	172.5	81.1	100.8	121.4	×	72.2	75.3	35.8	131.3	80.7	59.8	104.1	
		8	95.6	69.3	127.1	172.5	80.4	99.4	111.0	×	73.4	102.6	28.1	89.1	79.2	51.6	104.6	
		9	91.7	70.2	120.0	149.3	89.6	99.4	119.7	×	86.5	114.6	43.4	37.8	74.4	46.6	104.1	
	令和 4 年	10	95.6	84.2	114.8	173.8	83.2	100.8	119.7	×	62.8	75.3	46.0	119.6	72.9	54.8	101.9	
		11	98.5	81.7	118.4	199.9	87.9	103.5	104.0	×	77.0	96.4	40.8	116.0	69.7	53.2	108.4	
		12	100.5	99.0	142.1	175.1	83.8	100.8	128.4	×	79.4	105.5	33.2	105.3	69.7	59.8	96.1	
		令和 4 年 1 月	101.5	80.8	138.6	160.8	93.7	107.6	109.3	×	80.5	102.6	30.6	96.3	77.6	73.1	106.2	
		2	86.4	108.3	118.6	241.6	59.8	91.8	94.8	49.6	×	104.8	112.1	5.1	24.3	84.1	110.0	90.9
		3	88.3	128.1	126.5	215.6	55.7	97.3	93.1	36.3	×	125.0	78.8	5.1	38.7	74.6	81.7	90.9
	令和 4 年	4	93.2	115.7	123.0	249.4	60.5	115.1	93.1	34.5	×	136.9	124.2	7.7	45.0	79.4	111.7	92.5
		5	91.3	95.0	123.0	206.5	70.9	121.9	103.4	46.0	×	121.4	148.5	7.7	27.0	81.0	113.3	89.8
		6	81.6	83.5	102.7	197.4	67.6	106.8	112.1	54.0	×	102.4	142.4	12.8	23.4	79.4	93.3	81.7
		7	84.5	92.6	115.0	210.4	64.9	93.2	106.9	39.8	×	98.8	163.6	7.7	27.9	82.5	90.0	84.9

様式 3 の 4  
令和 2 年平均=100

事業所規模	年 月	常 用 雇 用																
		TL 調 査 産 業 計	D 建 設 業	E 製 造 業	G 情 報 通 信 業	H 運 輸 業、 郵 便 業	I 卸 売 業、 小 売 業	J 金 融 業、 保 險 業	K 不 動 産 業、物 品 賃 貸 業	L 学 術 研 究、 専 門・技 術 サ ー ビ ス 業	M 宿 泊 業、 飲 食 サ ー ビ ス 業	N 生 活 関 連 サ ー ビ ス 業、娯 楽 業	O 教 育、学 習 支 援 業	P 医 療、 福 祉	Q 複 合 サ ー ビ ス 事 業	R サ ー ビ ス 業		
人	平成 30 年	100.7	98.7	99.5	95.2	94.0	103.4	97.3	χ	95.2	119.2	108.2	96.0	97.3	99.3	104.7		
	令和 元 年	101.8	99.4	101.6	95.8	97.7	103.1	98.7	χ	98.5	114.3	105.7	96.9	100.4	χ	104.4		
	令和 2 年	100.0	100.0	100.0	100.0	100.0	100.0	100.0	χ	100.0	100.0	100.0	100.0	100.0	100.0	100.0		
	令和 3 年	100.8	106.7	100.6	102.2	98.2	101.3	98.5	χ	97.3	93.6	104.7	103.8	100.5	90.4	103.5		
	以	令和 3 年 6 月	7	101.7	109.7	100.6	103.0	99.4	102.4	101.2	χ	96.5	98.2	103.2	104.9	100.0	98.9	103.7
			8	100.6	109.5	100.3	102.4	97.8	101.0	98.7	χ	97.0	85.7	105.3	103.9	100.5	96.8	103.2
			9	100.6	110.0	100.3	101.7	97.6	101.5	96.9	χ	97.9	85.8	106.9	103.9	100.9	95.1	103.7
			10	101.1	108.8	100.3	102.6	97.0	101.9	96.5	χ	99.6	87.4	109.9	106.7	101.5	85.1	104.0
			11	101.4	108.6	100.5	102.4	96.5	102.6	95.0	χ	99.3	91.0	112.2	107.1	101.4	85.0	104.7
			12	101.2	107.7	100.3	102.7	96.8	102.9	94.3	χ	100.1	90.8	108.1	107.0	101.1	84.2	104.5
	上	令和 4 年 1 月	2	101.2	107.4	99.8	103.6	96.6	102.7	94.0	90.2	99.4	95.2	115.6	106.5	101.5	97.6	103.6
			3	101.1	107.4	99.7	107.1	96.6	103.0	96.3	89.9	101.0	95.2	109.2	106.8	101.1	97.6	103.2
4			100.6	107.4	99.1	106.3	97.4	102.1	95.6	90.8	102.3	92.1	109.8	106.0	100.6	95.2	103.7	
5			101.4	108.3	100.3	106.0	96.9	102.9	96.3	91.2	103.4	88.6	122.6	110.0	101.1	88.5	103.5	
6			101.9	108.3	100.5	105.8	97.5	103.6	96.7	91.4	106.0	91.4	123.1	113.1	99.8	88.7	105.0	
6			101.7	108.5	100.4	106.4	97.3	104.0	96.6	91.9	105.2	89.3	123.6	111.7	99.7	88.7	106.0	
人	平成 30 年	98.3	97.9	96.4	95.7	97.6	103.1	95.8	χ	93.6	111.0	101.9	95.8	95.7	119.6	102.6		
	令和 元 年	100.2	101.7	98.0	97.7	97.9	102.3	99.6	χ	98.0	112.5	94.2	96.1	99.3	χ	104.6		
	令和 2 年	100.0	100.0	100.0	100.0	100.0	100.0	100.0	χ	100.0	100.0	100.0	100.0	100.0	χ	100.0		
	令和 3 年	100.4	99.2	99.1	98.4	101.6	97.0	101.7	χ	98.8	101.3	104.3	104.6	100.5	χ	104.4		
	以	令和 3 年 6 月	7	101.0	100.3	99.5	97.7	102.6	97.5	103.1	χ	100.1	100.4	103.8	105.0	101.2	χ	105.0
			8	100.4	99.4	99.1	98.2	101.8	96.5	103.1	χ	99.7	101.8	103.8	105.0	100.6	χ	105.1
			9	100.2	99.1	99.0	98.3	99.7	96.1	103.3	χ	99.0	101.7	103.1	103.5	100.1	χ	104.4
			10	99.9	98.9	99.0	98.4	99.7	95.7	100.9	χ	98.0	99.5	102.3	102.8	100.9	χ	104.7
			11	100.3	98.7	99.0	98.5	98.9	95.6	χ	χ	98.5	100.4	102.3	107.0	100.9	χ	105.2
			12	100.3	98.0	99.1	98.3	98.7	95.9	χ	χ	98.0	102.5	103.7	107.1	100.9	χ	105.7
	上	令和 4 年 1 月	2	100.1	97.0	98.9	98.8	99.7	95.4	χ	χ	98.3	103.5	104.7	106.0	100.6	χ	105.6
			3	98.5	96.1	98.7	99.1	99.5	96.0	99.9	98.1	98.3	82.0	95.7	105.7	100.2	χ	104.9
4			98.7	95.9	98.5	103.1	100.0	94.8	104.0	96.9	98.4	83.4	94.3	105.8	100.8	χ	104.2	
5			98.4	95.2	98.0	102.2	99.5	95.6	102.5	93.3	98.4	82.0	95.3	104.4	101.1	χ	104.3	
6			98.4	96.4	99.2	104.0	99.6	94.7	105.2	95.0	102.0	85.1	97.2	101.1	99.9	χ	103.5	
6			99.3	95.3	99.2	103.7	98.9	96.6	106.1	95.8	101.2	94.8	101.8	106.8	99.8	χ	104.7	
6	99.0	96.0	99.1	104.4	99.1	96.4	105.8	95.8	100.6	85.4	104.2	107.9	99.3	χ	106.0			

事業所規模	年 月	実 質 賃 金											
		現金給与総額					きまって支給する給与						
		TL 調 査 産 業 計	D 建 設 業	E 製 造 業	I 卸 売 業、 小 売 業	P 医 療、 福 祉	TL 調 査 産 業 計	D 建 設 業	E 製 造 業	I 卸 売 業、 小 売 業	P 医 療、 福 祉		
人	平成 30 年	100.8	112.7	109.2	100.3	90.2	99.3	103.6	107.7	98.6	90.3		
	令和 元 年	99.2	96.2	101.4	94.8	96.4	99.5	98.8	101.9	94.8	97.4		
	令和 2 年	100.0	100.0	100.0	100.0	100.0	100.0	100.0	100.0	100.0	100.0		
	令和 3 年	101.2	101.4	110.1	102.8	95.4	100.3	100.1	107.6	100.2	94.5		
	以	令和 3 年 6 月	7	140.9	111.2	164.4	107.2	139.9	100.7	102.0	107.4	100.2	95.3
			8	113.3	122.0	125.7	135.0	99.8	100.6	99.4	108.6	97.2	95.0
			9	91.2	108.2	94.7	98.4	81.5	101.1	99.5	108.0	98.1	95.9
			10	85.5	86.5	89.6	84.8	79.1	100.8	99.7	107.3	97.3	94.5
			11	85.9	93.5	89.4	88.9	78.8	100.9	99.2	108.1	100.2	95.3
			12	88.5	94.4	96.7	98.0	77.9	101.1	101.2	110.6	101.7	94.0
	上	令和 4 年 1 月	2	177.4	158.9	214.2	165.2	173.9	100.4	99.2	109.6	100.0	94.6
			3	83.4	86.8	89.0	85.7	77.2	96.6	99.3	106.6	95.6	92.8
4			81.3	86.9	89.4	82.3	74.9	96.3	100.5	107.9	92.9	90.6	
5			86.0	88.2	89.7	84.6	86.2	97.0	97.9	106.8	96.3	90.9	
6			83.7	89.4	93.7	86.7	76.3	98.0	98.7	112.5	98.9	92.3	
6			82.5	96.8	87.6	83.4	75.9	95.2	94.5	104.4	95.6	91.6	
6	140.2	121.7	166.4	91.1	155.8	97.4	99.6	107.8	95.4	94.5			
人	平成 30 年	100.0	123.3	109.1	87.5	88.6	99.3	114.3	107.0	88.5	88.7		
	令和 元 年	98.7	102.0	99.0	80.6	97.6	99.0	102.6	99.3	82.9	97.3		
	令和 2 年	100.0	100.0	100.0	100.0	100.0	100.0	100.0	100.0	100.0	100.0		
	令和 3 年	102.2	103.1	108.9	100.0	95.0	101.4	99.1	106.6	99.7	94.0		
	以	令和 3 年 6 月	7	152.3	118.1	174.1	85.4	144.7	102.1	99.7	106.8	100.4	94.8
			8	112.1	153.9	119.3	157.5	93.9	101.2	97.5	106.9	99.3	92.5
			9	87.8	98.5	93.0	102.9	76.7	101.8	98.1	107.3	101.4	93.9
			10	84.4	83.1	87.2	84.1	77.0	101.7	97.2	106.0	99.5	93.4
			11	84.5	84.6	86.8	90.0	76.7	101.9	99.1	106.6	101.9	93.9
			12	86.1	95.2	94.7	84.0	75.8	101.6	99.6	108.4	99.5	92.8
	上	令和 4 年 1 月	2	188.9	171.3	218.4	173.3	179.5	101.2	100.1	107.2	98.9	93.3
			3	82.7	85.7	85.8	84.6	74.7	99.3	99.7	104.2	100.1	91.1
4			81.7	85.5	85.7	88.9	72.2	98.4	100.3	105.0	99.0	88.3	
5			86.0	85.9	86.5	88.0	82.4	98.4	99.1	104.6	101.7	88.2	
6			84.1	91.2	90.5	91.5	73.3	100.3	99.2	110.2	108.2	89.7	
6			81.6	84.8	84.4	83.9	73.2	97.4	95.8	102.8	99.2	89.6	
6	160.4	130.6	172.6	84.7	169.7	99.0	98.3	105.0	99.4	92.2			

## Ⅶ 全国結果（令和4年6月分確報）

「毎月勤労統計調査 令和4年6月分結果確報」（令和4年8月26日 厚生労働省発表）より抜粋

毎月勤労統計調査の結果は、厚生労働省のWebページに掲載されています。（[https://www.mhlw.go.jp/toukei\\_hakusho/toukei/](https://www.mhlw.go.jp/toukei_hakusho/toukei/)）

### 毎月勤労統計調査 令和4年6月分結果確報

（前年同月と比較して）

- 現金給与総額は451,763円(2.0%増)となった。うち一般労働者が608,627円(2.5%増)、パートタイム労働者が109,448円(3.4%増)となり、パートタイム労働者比率が31.54%(0.62ポイント上昇)となった。  
なお、一般労働者の所定内給与は319,651円(1.4%増)、パートタイム労働者の時間当たり給与は1,228円(1.1%増)となった。
- 就業形態計の所定外労働時間は10.0時間(5.0%増)となった。

（事業所規模5人以上）

区 分	就業形態計		一般労働者		パートタイム労働者	
		前年比(差)		前年比(差)		前年比(差)
<b>月間現金給与額</b>						
	円	%	円	%	円	%
現金給与総額	451,763	2.0	608,627	2.5	109,448	3.4
きまって支給する給与	268,411	1.4	344,985	1.6	101,308	3.4
所定内給与	250,158	1.1	319,651	1.4	98,508	3.1
(時間当たり給与)	—	—	—	—	1,228	1.1
所定外給与	18,253	4.8	25,334	5.0	2,800	17.2
特別に支払われた給与	183,352	3.0	263,642	3.8	8,140	2.3
<b>実質賃金</b>						
現金給与総額	—	▲ 0.6	—	▲ 0.2	—	0.7
きまって支給する給与	—	▲ 1.3	—	▲ 1.1	—	0.7
<b>月間実労働時間数等</b>						
	時間	%	時間	%	時間	%
総実労働時間	142.2	1.2	169.8	1.3	82.4	2.6
所定内労働時間	132.2	0.8	156.1	1.0	80.2	2.1
所定外労働時間	10.0	5.0	13.7	6.3	2.2	21.7
出勤日数	日	日	日	日	日	日
	18.5	0.1	20.4	0.2	14.4	0.1
<b>常用労働</b>						
	千人	%	千人	%	千人	%
本調査期間末	51,515	1.1	35,268	0.2	16,247	3.1
	%	ポイント	%	ポイント	%	ポイント
パートタイム労働者比率	31.54	0.62	—	—	—	—
入職率	2.00	0.31	1.24	0.23	3.67	0.47
離職率	1.68	▲ 0.01	1.27	0.08	2.60	▲ 0.21

注1：前年比(差)は、単位が%のものは前年同月比、ポイント又は日のものは前年同月差である。

注2：調査結果に関する留意事項については、厚生労働省公表資料の「概況」最終頁の利用上の注意をご覧ください。

※ 毎月勤労統計調査に関する情報は、以下のURL（厚生労働省ホームページ）にも掲載しております。

(<https://www.mhlw.go.jp/toukei/list/30-1.html>)

また、毎月勤労統計調査に関する詳細な結果は、以下のURL（政府統計の総合窓口（e-Stat））に掲載しております。

(<https://www.e-stat.go.jp/SG1/estat/NewList.do?tid=000001011791>)

## Ⅷ（別表）毎月勤労統計調査地方調査 産業接続表

新産業分類（H22.1～）		旧産業との接続 <sup>*1</sup>	旧産業分類（H21年以前）	
大 分 類			大 分 類	
TL	調 査 産 業 計	○	TL	調 査 産 業 計
C	鉱 業 ， 採 石 業 ， 砂 利 採 取 業	◎	D	鉱 業
D	建 設 業	◎	E	建 設 業
E	製 造 業	◎	F	製 造 業
中 分 類 * 3	09・10 食 料 品 製 造 業 ， 飲 食 ・ た ば こ ・ 飼 料 製 造 業	◎	中 分 類	09・10 食 料 品 ・ 飲 料 ・ た ば こ ・ 飼 料 製 造 業
	11 織 維 工 業	×		12 衣 服 ・ そ の 他 の 織 維 製 品 製 造 業
	12 木 材 ・ 木 製 品 製 造 業 （ 家 具 を 除 く ）	△		13 木 材 ・ 木 製 品 製 造 業 （ 家 具 を 除 く ）
	21 窯 業 ・ 土 石 製 品 製 造 業	○		22 窯 業 ・ 土 石 製 品 製 造 業
	22 鉄 鋼 業	◎		23 鉄 鋼 業
	26 生 産 用 機 械 器 具 製 造 業	×		26 一 般 機 械 器 具 製 造 業
	28 電 子 部 品 ・ デ バ イ ス ・ 電 子 回 路 製 造 業	▲		29 電 子 部 品 ・ デ バ イ ス 製 造 業
	31 輸 送 用 機 械 器 具 製 造 業	◎		30 輸 送 用 機 械 器 具 製 造 業
	そ の 他 <sup>*2</sup>	×		そ の 他
F	電 気 ・ ガ ス ・ 熱 供 給 ・ 水 道 業	◎	G	電 気 ・ ガ ス ・ 熱 供 給 ・ 水 道 業
G	情 報 通 信 業	▲	H	情 報 通 信 業
H	運 輸 業 ， 郵 便 業	▲	I	運 輸 業
I	卸 売 業 ， 小 売 業	▲	J	卸 売 ・ 小 売 業
J	金 融 業 ， 保 険 業	◎	K	金 融 ・ 保 険 業
K	不 動 産 業 ， 物 品 賃 貸 業	×	L	不 動 産 業
L	学 術 研 究 ， 専 門 ・ 技 術 サ ー ビ ス 業	×	Q	サ ー ビ ス 業 （ 他 に 分 類 さ れ な い も の ）
M	宿 泊 業 ， 飲 食 サ ー ビ ス 業	×	M	飲 食 店 ， 宿 泊 業
N	生 活 関 連 サ ー ビ ス 業 ， 娯 楽 業	×	Q	サ ー ビ ス 業 （ 他 に 分 類 さ れ な い も の ）
O	教 育 ， 学 習 支 援 業	▲	O	教 育 ， 学 習 支 援 業
P	医 療 ， 福 祉	○	N	医 療 ， 福 祉
Q	複 合 サ ー ビ ス 事 業	▲	P	複 合 サ ー ビ ス 事 業
R	サ ー ビ ス 業 （ 他 に 分 類 さ れ な い も の ）	×	Q	サ ー ビ ス 業 （ 他 に 分 類 さ れ な い も の ）

(注) \*1 「旧産業との接続」欄の符号は、以下のとおりです。

「◎」… 旧産業と完全に接続する産業

「○」… 常用労働者数の変動が0.1%以内

「△」… 常用労働者数の変動が1.0%以内

「▲」… 常用労働者数の変動が3.0%以内

旧産業と完全には接続しないが、長期時系列比較を可能にするため接続させる産業



「×」… 常用労働者数の変動が大きく接続しない産業

\*2 製造業の中分類「その他」は、単独で表章しないものを一括したものです。

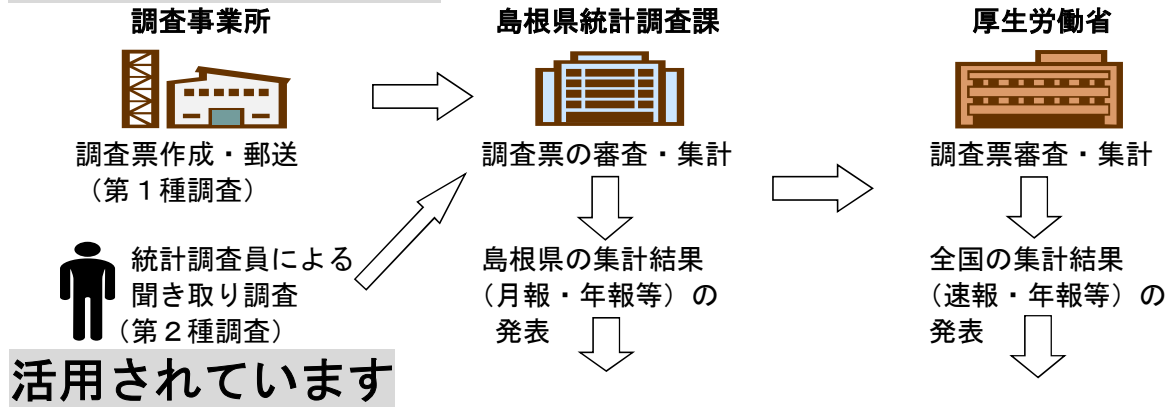
\*3 製造業、卸売業、小売業等の中分類別の実数は、当月報に掲載していませんが、表章（公表）


はしていますので、統計調査課までお問い合わせください。指数については作成していません。

# 毎月勤労統計調査(通称「毎勤」)とは

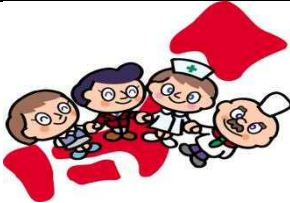
-  大正時代に始まり、戦後統計法ができるとすぐに、国が行う重要な統計調査として「指定統計」に指定され、現在では「基幹統計」となっています。
-  勤労者の賃金、労働時間、人数を事業所ごとに調べて、我が国全体、あるいは都道府県ごとの平均賃金、平均労働時間、労働者数の統計資料を作成する調査です。

## このように行われ、







労働時間短縮等国や都道府県の  
各種政策決定に際しての指針



内閣府の「月例経済報告」や「景気動向  
指数」に使われるなど景気判断資料



雇用保険や労災保険の保険給付額の改定



海外への紹介 (賃金水準・労働時間)



まいちゃん

きんちゃん

### 毎(まい)と勤(きん)の約束

- 調査で知り得た情報についての秘密は必ず守ります。
- 調査によって集められた情報は、統計を作成する以外に使用されません。

事業所の皆様、調査へのご回答お願いします。

実際の調査名をかたって不正に情報を収集する「かたり調査」には十分ご注意ください。

**厚生労働省** <https://www.mhlw.go.jp/>

**しまね統計情報データベース**

<http://pref.shimane-toukei.jp/>