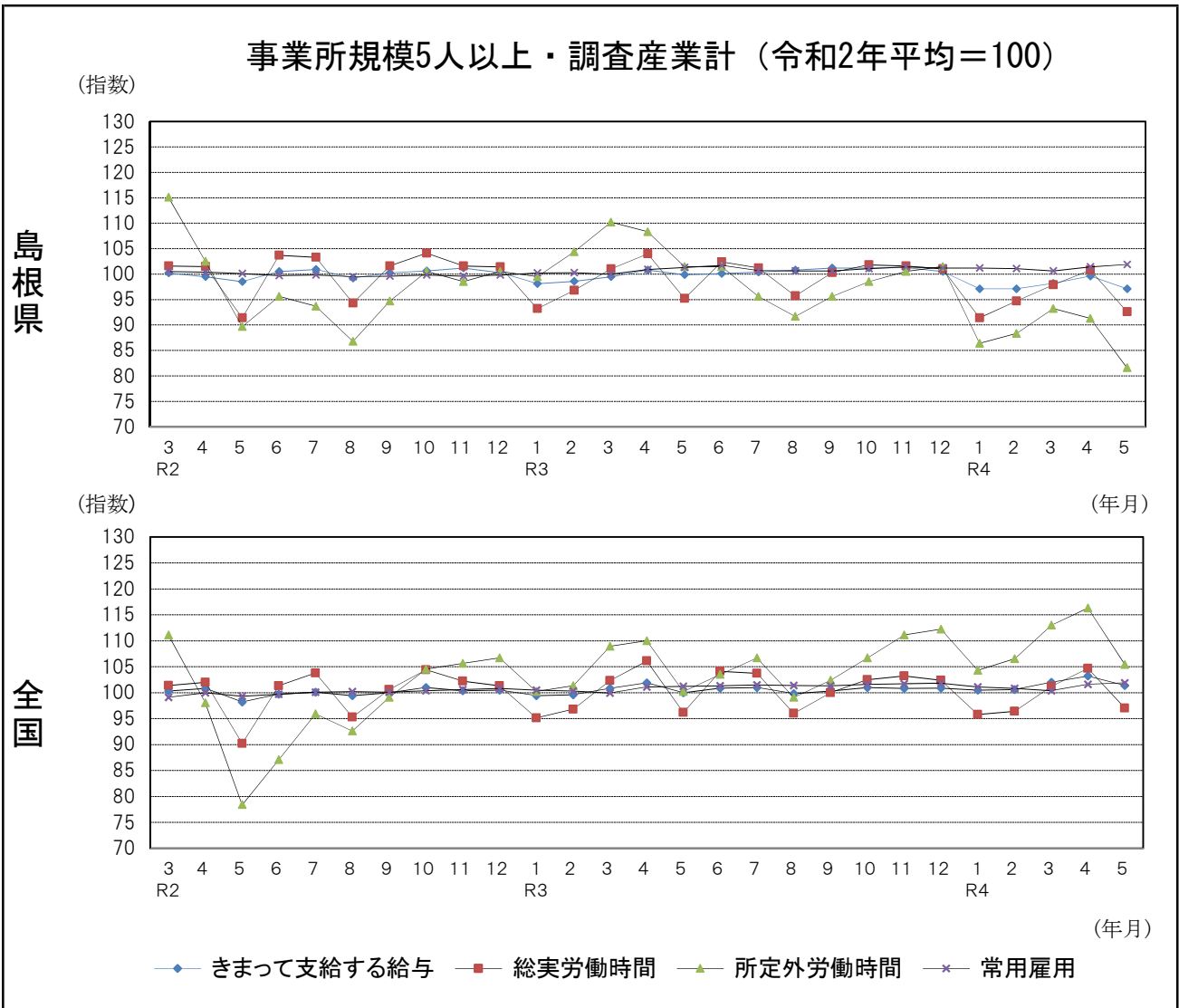




令和4年5月分

島根の賃金、労働時間及び雇用の動き

—毎月勤労統計調査地方調査(基幹統計)月報—



区分	きまって支給する給与		総実労働時間		所定外労働時間		常用雇用	
	島根県	全国	島根県	全国	島根県	全国	島根県	全国
実数	229,306円	266,086円	134.3時間	131.1時間	8.4時間	9.7時間	239,785人	51,273千人
指数	97.1	101.4	92.6	97.0	81.6	105.4	101.9	101.9
対前年同月比	▲ 2.8%	1.4%	▲ 2.7%	0.8%	▲ 19.6%	5.2%	0.6%	0.7%

注：時系列グラフ及び表の「全国」の値は全国調査結果確報（厚生労働省発表）の公表値を用いています。

I 毎月勤労統計調査地方調査の説明

1. 調査の位置づけ

この調査は、統計法に基づく基幹統計である。

2. 調査の目的

この調査は、賃金、労働時間及び雇用について島根県における毎月の変動を明らかにすることを目的としている。

3. 調査の対象

日本標準産業分類に定める16産業（鉱業、採石業、砂利採取業、建設業、製造業、電気・ガス・熱供給・水道業、情報通信業、運輸業、郵便業、卸売業、小売業、金融業、保険業、不動産業、物品賃貸業、学術研究、専門・技術サービス業、宿泊業、飲食サービス業、生活関連サービス業、娯楽業、教育、学習支援業、医療、福祉、複合サービス事業、サービス業）において、常時5人以上の常用労働者を雇用する民営及び官公営事業所のうち、厚生労働省の指定した事業所（産業、規模ごとに無作為に抽出された約520事業所）。

4. 調査事項及び用語の解説

現金給与総額	きまって支給する給与	特別に支払われた給与
賃金、給与、手当、賞与、その他、名称のいかんを問わず、労働者に支払われたもので、所得税、貯金、社会保険料、組合費、購買代金等を差し引く以前の金額。	労働協約、就業規則等によって、あらかじめ定められている支給条件、算定方法によって支給される給与。時間外手当等の「所定外給与（超過労働給与）」を含む。	賞与・期末手当等の一時金、ベースアップ等の差額追給分、3カ月を超える期間で算定される現金給与等。

出勤日数
調査期間中に労働者が仕事のために実際に出勤した日数。有給であっても事業所に出勤しない日は出勤日にならないが、1日のうち1時間でも就業すれば出勤日となる。

実労働時間	所定内労働時間	所定外労働時間
調査期間中に労働者が仕事のために実際に労働した時間数のことである。	就業規則で定められた正規の始業時刻と終業時刻との間の休憩時間を除いた、実際に労働した時間。	早出、残業、臨時の呼び出し、休日出勤等による労働時間。

- ① 本来の職務外として行われる宿日直は、労働時間数から除かれる。
- ② 運輸関係労働者の手待ち時間は、労働時間に含まれる。

常用労働者	一般労働者	パートタイム労働者
期間を定めずまたは1カ月を超える期間を定めて雇用されている者。	常用労働者のうちパートタイム労働者以外のものである。	1日の所定労働時間または1週間の所定労働日数が一般の労働者より短い者。

次の者も常用労働者に含まれる。

一定の職務に従事し、一般労働者と同じ給与規則によって給与を支払われている重役や理事。

労働異動率	入職率	離職率
労働異動率は事業所間の雇用の流動状況を示す指標である。	$\frac{\text{月間増加労働者数} \times 100}{\text{前月末労働者数}}$	$\frac{\text{月間減少労働者数} \times 100}{\text{前月末労働者数}}$

労働異動率には、新規の入職者のみならず、人事異動に伴う同一企業内の転勤者も含まれる。

目次

I. 毎月勤労統計調査の説明	P 1
II. 毎月勤労統計調査結果のご利用にあたって	P 2
III. 調査結果の概要	P 3
IV-1. 産業別実数表（5人以上）	P 9
IV-2. 産業別実数表（30人以上）	P 11
V. 就業形態別実数表	P 13
VI. 指数表	P 15
VII. 全国結果（令和4年5月分確報）	P 19
VIII. 産業接続表	P 20

Ⅱ 毎月勤労統計調査結果のご利用にあたって

1 調査結果について

この調査結果は、調査対象事業所からの報告を基に、本県の事業所規模5人以上の全ての事業所(本文中5人以上)と、その中から抜き出した事業所規模30人以上の事業所(本文中30人以上)にそれぞれ対応するよう推計したものです。

2 指数の基準時について

令和4年1月から、指数は令和2年平均=100として算出しています。

これに伴い、令和3年12月までの指数を遡及改訂しています。なお、増減率については、実質賃金を除き遡及改訂は行わないため、改訂した指数から計算した増減率と一致しない場合があります。

3 事業所の抽出替え等について

- (1) 事業所規模30人以上500人未満の事業所については、平成30年以降は毎年1月に調査対象事業所の部分入替えを行っています。同500人以上の事業所は全数調査を行っています。
- (2) 事業所規模5～29人事業所については、6ヶ月毎(1月、7月)に三分の一ずつ抽出替えを行っています。

4 母集団労働者数の変更について

- (1) 令和4年1月調査から常用労働者数の集計に用いる母集団労働者数を、平成28年経済センサス活動調査に基づく労働者数へ変更しました。
- (2) 4(1)に伴い、常用雇用指数とその増減率は過去に遡って改訂しますが、賃金、労働時間指数とその増減率の過去に溯った改訂は行いません。

5 日本標準産業分類の改定等について

平成22年1月分から平成28年12月分までは、平成19年11月に改定された日本標準産業分類に基づき結果を表章(公表)しています。平成21年以前の結果との接続状況についてはP20産業接続表をご参照ください。

平成29年1月分からは平成25年10月に改定された日本標準産業分類に基づき結果を表章しています。

ただし、本調査の表章産業の名称に変更はありません。

なお、鉱業、採石業、砂利採取業及び電気・ガス・熱供給・水道業は調査事業所数が僅少のため公表していませんが、調査産業計には含まれています。

6 数値の見方について

- (1) 所定外給与と特別に支払われた給与を除き、前年同月比などの増減率は指数により算出しており、実数で計算した場合とは必ずしも一致しません。

- (2) 統計表中の符号の用法は次のとおりです。

「-」……調査あるいは集計を行っていないもの(指数については指数化していないもの)

「▲」……減又はマイナス

「χ」……調査事業所数が少ないなどのため公表しないもの

- (3) 実質賃金指数については、次の算式によって作成しています。

実質賃金指数 = 名目賃金指数 ÷ 松江市消費者物価指数(持家の帰属家賃を除く総合) × 100

なお、実質賃金指数と対比して用いる場合、賃金指数のことを名目賃金指数と呼びます。

7 「全国」の数値の取扱いについて

平成30年11月分から、厚生労働省が毎月公表する全国調査の結果確報の公表値が、従来公表されてきた値から、東京都の「500人以上規模の事業所」について復元して再集計された値(再集計値)に変更となり、過去の公表値も平成24年以降変更されました。

このことに伴い、本県の月報に掲載する「全国」の数値及び時系列グラフを、平成30年11月分から再集計値に合わせて変更しています。

変更に伴い、平成30年10月以前の月報で公表した数値とは接続しないのでご注意ください。

Ⅲ 調査 結

1. 賃金の動き

(1) 事業所規模5人以上

項 目		金額 (円)	前年同月比 (%)	全国結果 (円)
調査 産業 計	現金給与総額	236,265	▲ 1.4 (5か月連続の減少)	277,026
	きまって支給する給与	229,306	▲ 2.8 (5か月連続の減少)	266,086
	所定内給与	213,086	▲ 2.1 (7か月連続の減少)	247,780
	所定外給与	16,220	▲ 10.3	18,306
	特別に支払われた給与	6,959	95.1	10,940

5月の一人平均現金給与総額は236,265円で、前年同月比1.4%減となった。

現金給与総額のうち、きまって支給する給与は229,306円で、前年同月比2.8%減となり、所定内給与は213,086円で、前年同月比2.1%減となった。また、所定外給与は16,220円、特別に支払われた給与は6,959円であった。

現金給与総額を就業形態別にみると、一般労働者は286,856円で、パートタイム労働者は93,425円であった。

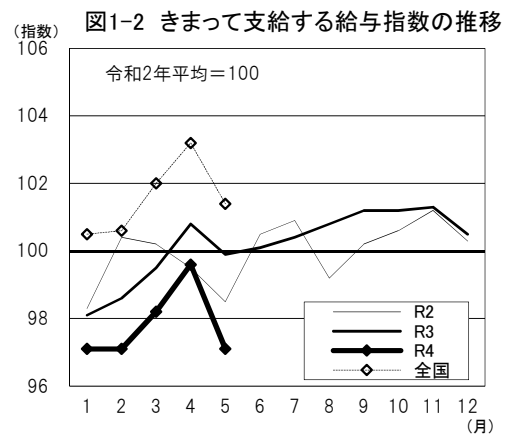
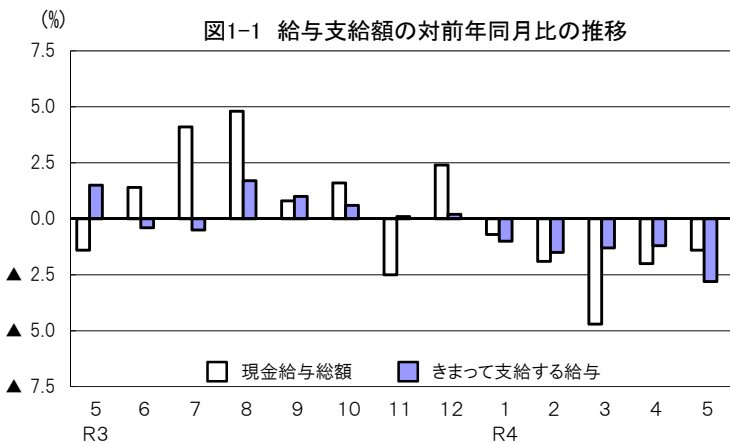
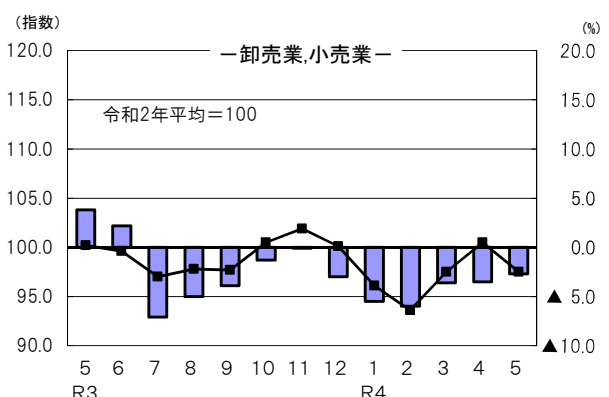
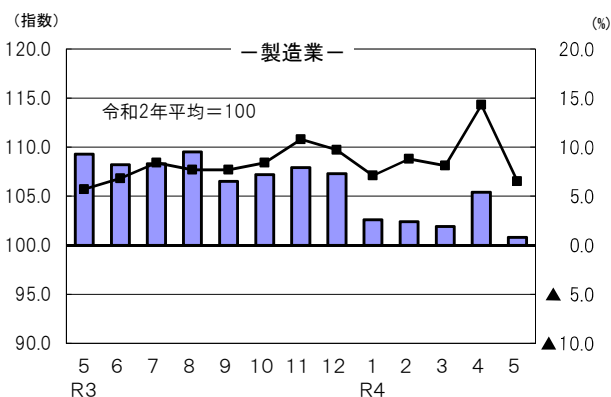


図1-3 産業別きまって支給する給与指数及び対前年同月比の推移
(折れ線グラフ=指数、棒グラフ=対前年同月比)



果 の 概 要

(2) 事業所規模30人以上

項 目		金額 (円)	前年同月比 (%)
調 査 産 業 計	現金給与総額	263,556	▲ 1.0 (5か月連続の減少)
	きまって支給する給与	259,809	▲ 2.1 (5か月連続の減少)
	所定内給与	236,064	▲ 1.6 (2か月ぶりの減少)
	所定外給与	23,745	▲ 5.7
	特別に支払われた給与	3,747	267.4

5月の一人平均現金給与総額は263,556円で、前年同月比1.0%減となった。
 現金給与総額のうち、きまって支給する給与は259,809円で、前年同月比2.1%減となり、
 所定内給与は236,064円で、前年同月比1.6%減となった。また、所定外給与は23,745円、特
 別に支払われた給与は3,747円であった。
 現金給与総額を就業形態別にみると、一般労働者は305,471円で、パートタイム労働者は
 106,106円であった。

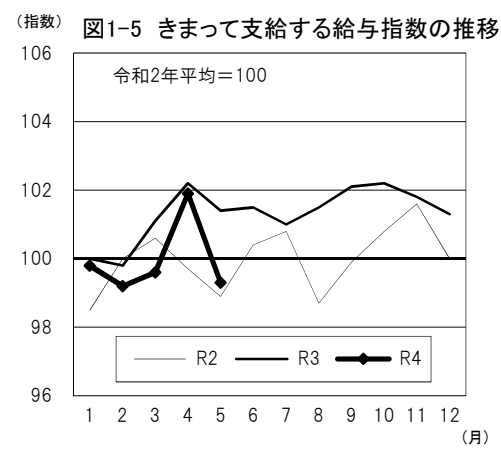
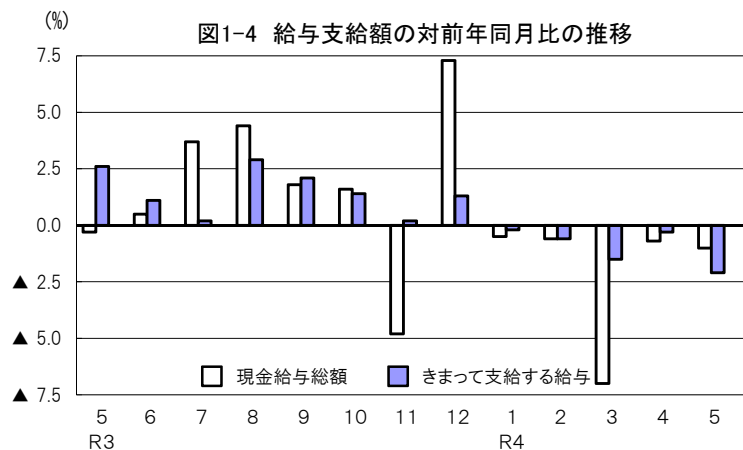
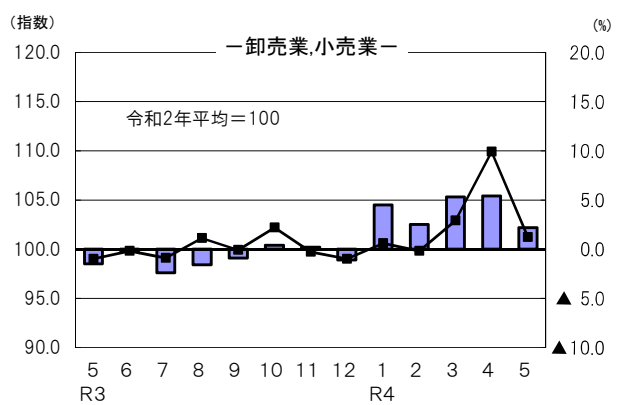
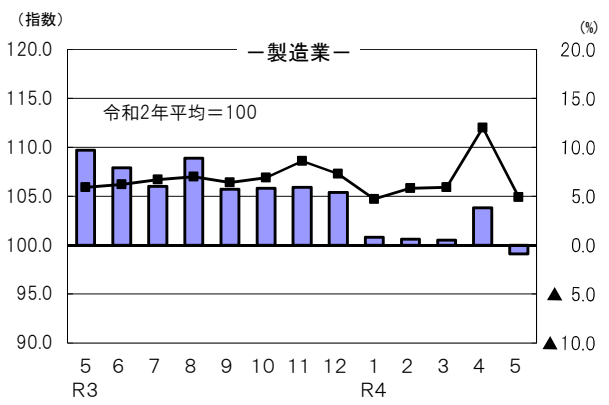


図1-6 産業別きまって支給する給与指数及び対前年同月比の推移
 (折れ線グラフ=指数、棒グラフ=対前年同月比)



2. 労働時間の動き

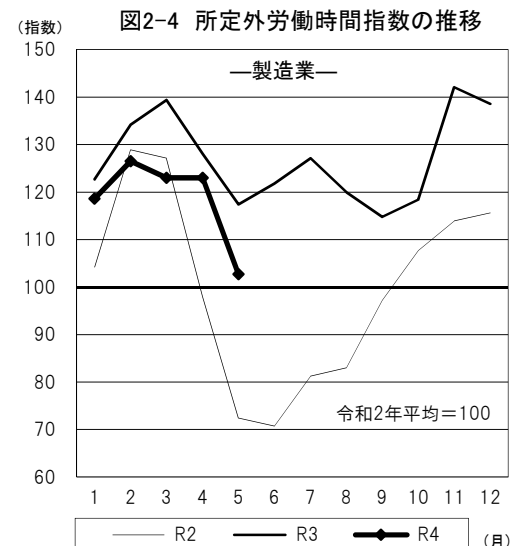
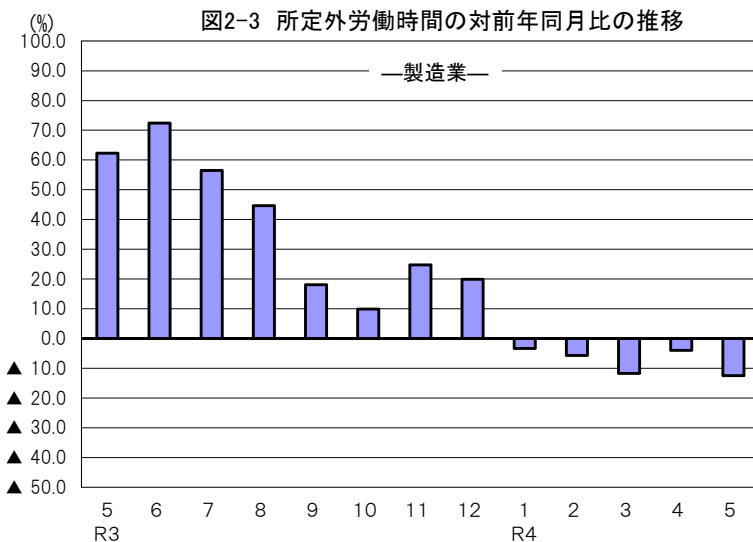
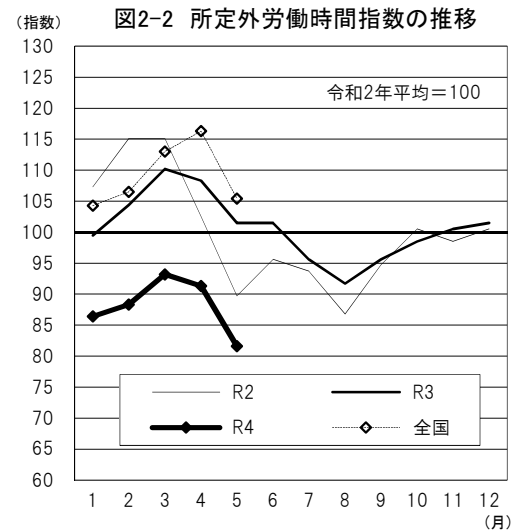
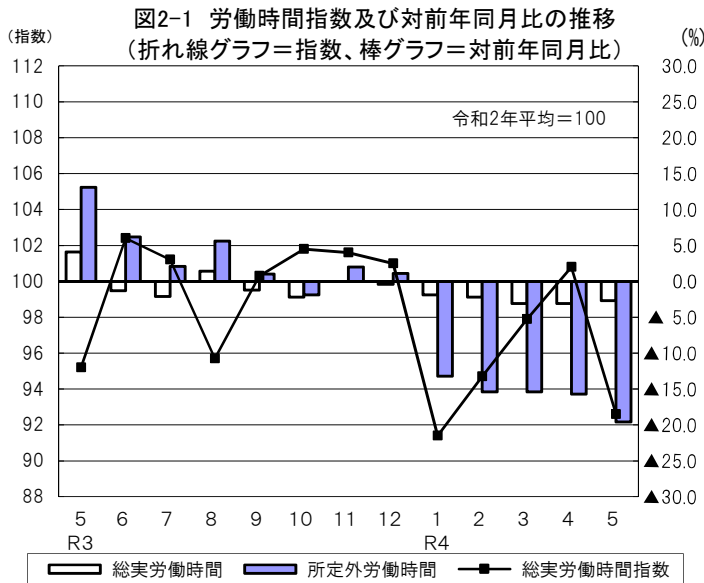
(1) 事業所規模5人以上

項目		労働時間（時間）	前年同月比（%）	全国結果（時間）
調査産業計	総実労働時間	134.3	▲ 2.7（6か月連続の減少）	131.1
	所定内労働時間	125.9	▲ 1.3（9か月連続の減少）	121.4
	所定外労働時間	8.4	▲ 19.6（5か月連続の減少）	9.7

5月の一人平均総実労働時間は134.3時間で、前年同月比2.7%減となった。

総実労働時間のうち、所定内労働時間は125.9時間で、前年同月比1.3%減となり、所定外労働時間は8.4時間で、前年同月比19.6%減となった。

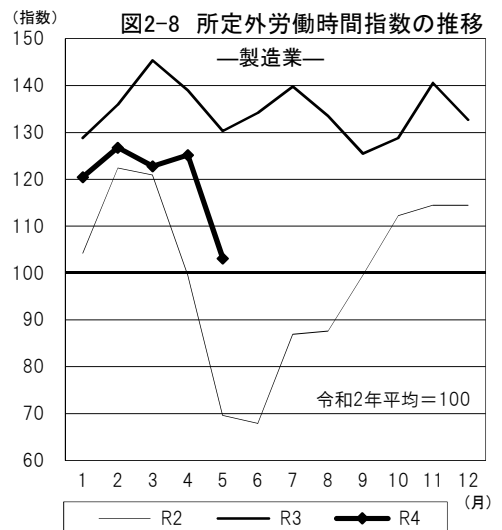
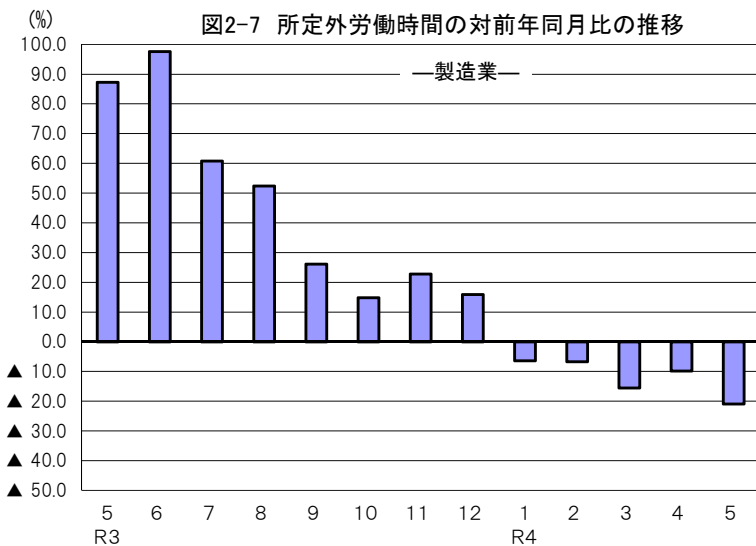
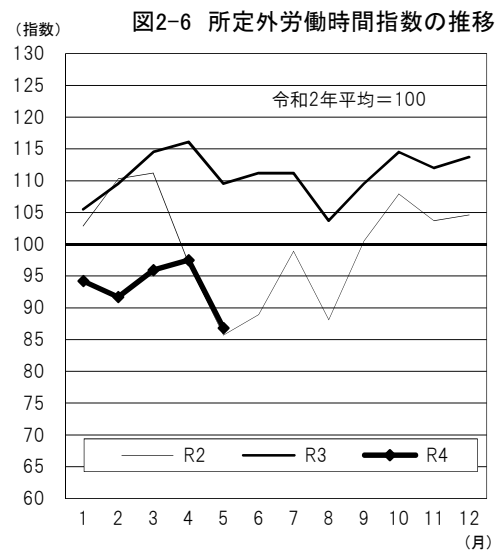
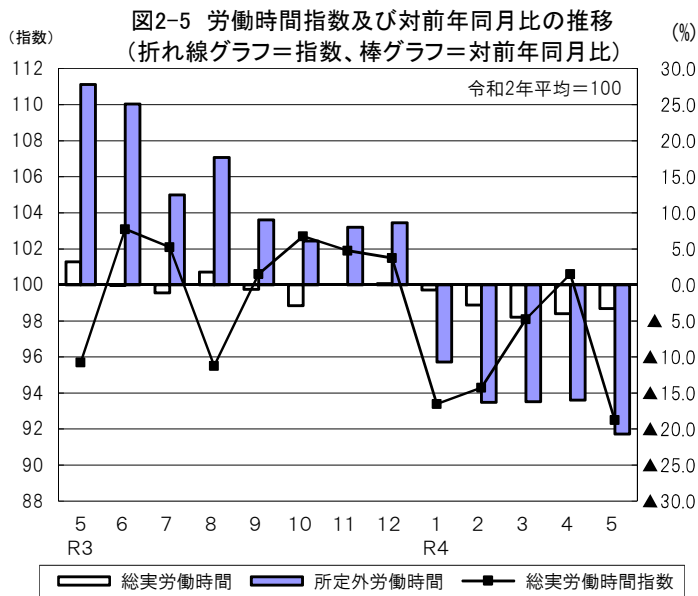
なお、総実労働時間を就業形態別にみると、一般労働者は151.9時間で、パートタイム労働者は84.8時間であった。



(2) 事業所規模30人以上

項目		労働時間(時間)	前年同月比(%)
調査産業計	総実労働時間	138.7	▲ 3.3 (5か月連続の減少)
	所定内労働時間	128.2	▲ 1.5 (4か月連続の減少)
	所定外労働時間	10.5	▲ 20.7 (5か月連続の減少)

5月の一人平均総実労働時間は138.7時間で、前年同月比3.3%減となった。
 総実労働時間のうち、所定内労働時間は128.2時間で、前年同月比1.5%減となり、所定外労働時間は10.5時間で、前年同月比20.7%減となった。
 なお、総実労働時間を就業形態別にみると、一般労働者は150.6時間で、パートタイム労働者は94.1時間であった。



3. 雇用の動き

(1) 事業所規模5人以上

項目		人数・率	前年同月比(%)・差	全国結果(人数・率)	
調査産業計	常用労働者数	239,785人	0.6% (14か月連続の増加)	51,273千人	
	パートタイム労働者比率	26.2%	0.1ポイント	31.19%	
	労働異動率	入職率	2.10%	0.28ポイント	2.23%
		離職率	1.65%	0.22ポイント	2.03%

5月の常用労働者数は239,785人で、前年同月比0.6%増となった。

就業形態別にみると、一般労働者は177,034人で、パートタイム労働者は62,751人であった。パートタイム労働者比率は26.2%で、前年同月と比べて0.1ポイント増となった。

また、製造業の常用労働者数は39,964人で、前年同月比0.4%減となった。

図3-1 常用労働者数の対前年同月比及びパートタイム労働者比率の推移

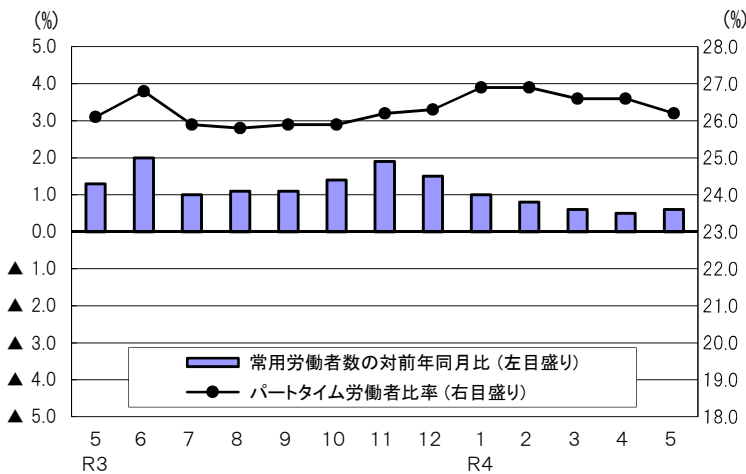


図3-2 常用雇用指数の推移

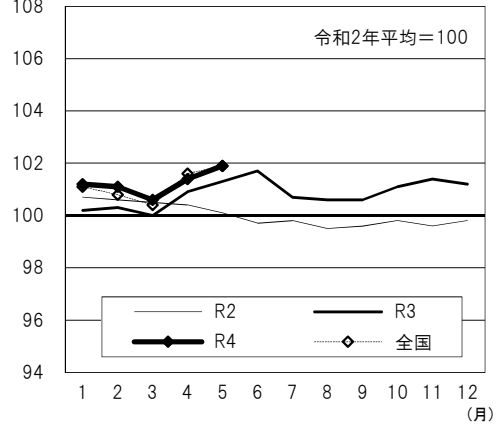
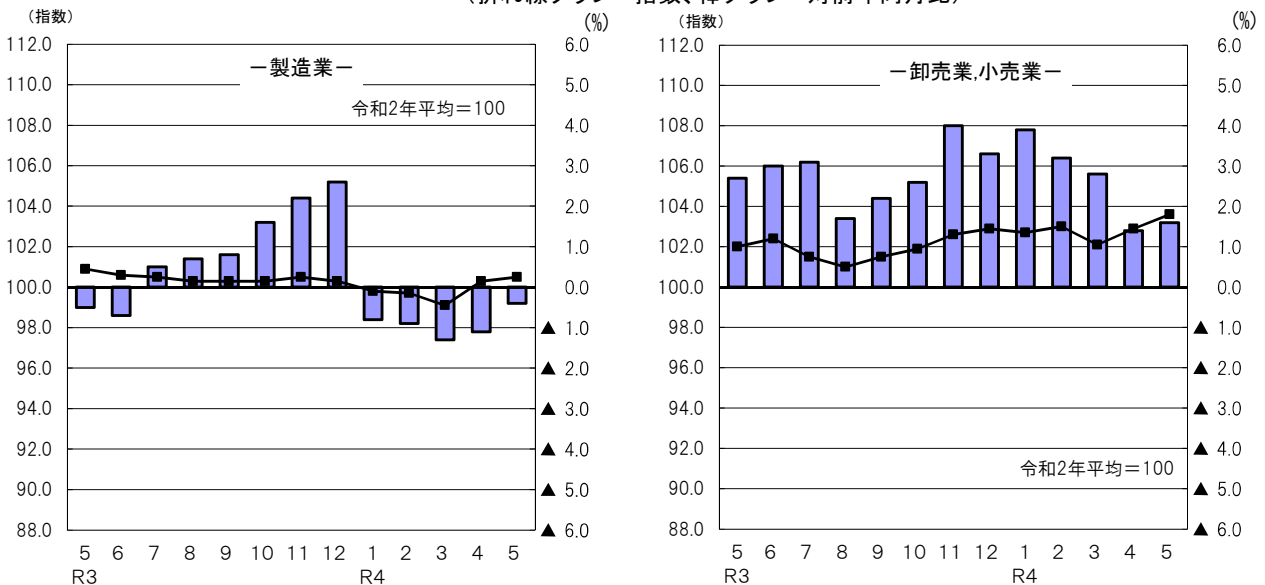


図3-3 産業別常用雇用指数及び対前年同月比の推移
(折れ線グラフ=指数、棒グラフ=対前年同月比)



(2) 事業所規模30人以上

項目		人数・率	前年同月比(%)・差	
調査産業計	常用労働者数	124,414人	▲1.7% (6か月連続の減少)	
	パートタイム労働者比率	21.2%	0.0ポイント	
	労働異動率	入職率	1.92%	0.42ポイント
		離職率	0.98%	▲0.02ポイント

5月の常用労働者数は124,414人で、前年同月比1.7%減となった。
 就業形態別にみると、一般労働者は98,038人で、パートタイム労働者は26,376人であった。パートタイム労働者比率は21.2%で、前年同月と同水準であった。
 また、製造業の常用労働者数は30,497人で、前年同月比0.5%減となった。

図3-4 常用労働者数の対前年同月比及びパートタイム労働者比率の推移

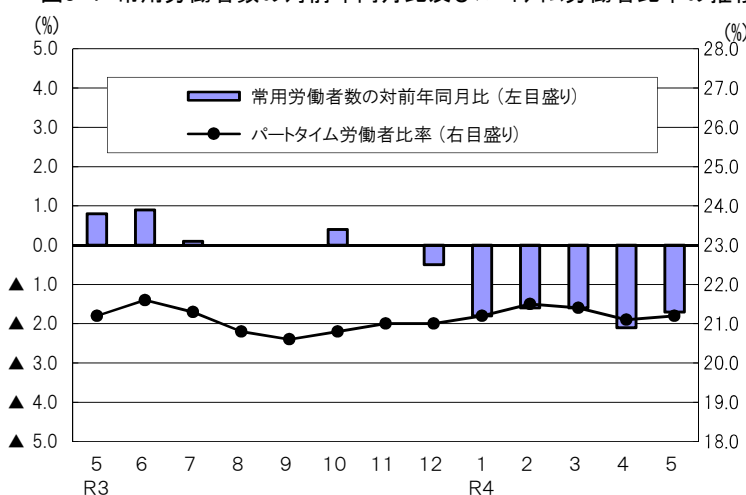


図3-5 常用雇用指数の推移

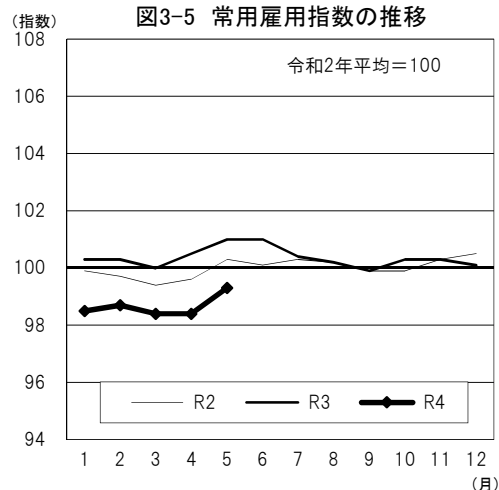
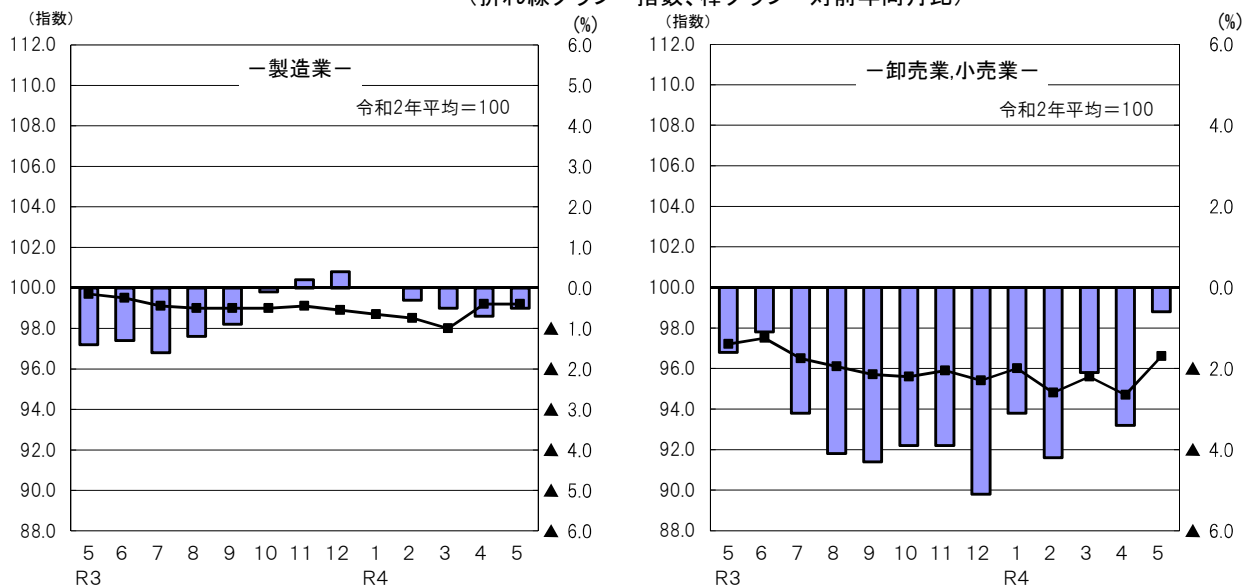


図3-6 産業別常用雇用指数及び対前年同月比の推移
 (折れ線グラフ=指数、棒グラフ=対前年同月比)



IV-1 産業別実数表

(令和4年5月)

項 目	TL 調査産業計	D 建設業	E 製造業	G 情報通信業	H 運輸業, 郵便業	I 卸売業, 小売業	J 金融業, 保険業	K 不動産業, 物品賃貸業	
現金給与総額 (円)	236,265	328,325	264,099	310,003	275,251	194,958	288,847	198,788	
前年同月比 (%)	▲ 1.4	8.0	1.8	9.3	15.1	▲ 6.2	▲ 1.4	×	
男 (円)	286,683	343,412	307,423	353,044	292,236	249,733	402,200	199,102	
女 (円)	179,842	242,794	178,521	247,064	174,477	135,241	220,810	198,391	
きまって支給する給与 (円)	229,306	277,307	260,251	309,687	255,721	194,233	287,733	197,321	
前年同月比 (%)	▲ 2.8	▲ 4.6	0.8	11.5	6.8	▲ 2.7	▲ 1.3	×	
男 (円)	275,585	288,996	303,195	352,699	270,738	248,499	400,264	196,935	
女 (円)	177,515	211,039	175,423	246,790	166,621	135,071	220,189	197,808	
所定内給与 (円)	213,086	261,232	237,392	280,491	220,456	184,800	273,210	188,872	
前年同月比 (%)	▲ 2.1	▲ 1.5	2.3	9.6	7.3	▲ 3.0	▲ 0.3	×	
所定外給与 (円)	16,220	16,075	22,859	29,196	35,265	9,433	14,523	8,449	
特別に支払われた給与 (円)	6,959	51,018	3,848	316	19,530	725	1,114	1,467	
男 (円)	11,098	54,416	4,228	345	21,498	1,234	1,936	2,167	
女 (円)	2,327	31,755	3,098	274	7,856	170	621	583	
出勤日数 (日)	17.6	18.6	17.6	17.8	19.2	19.2	18.5	19.0	
前年同月差 (日)	▲ 0.4	▲ 1.4	0.1	▲ 0.5	▲ 0.5	0.1	0.2	×	
男 (日)	18.1	18.7	17.7	18.1	19.3	20.0	19.0	18.7	
女 (日)	17.1	18.1	17.2	17.3	18.6	18.3	18.2	19.4	
総実労働時間 (時間)	134.3	149.0	142.7	148.8	163.3	134.1	143.9	150.6	
前年同月比 (%)	▲ 2.7	▲ 7.0	▲ 0.8	▲ 2.2	▲ 3.4	▲ 1.4	▲ 1.2	×	
男 (時間)	144.9	150.6	148.2	153.5	168.2	150.9	156.9	149.9	
女 (時間)	122.5	140.0	131.7	141.8	134.3	115.9	136.1	151.4	
所定内労働時間 (時間)	125.9	138.9	131.1	133.6	143.3	126.3	137.4	144.5	
前年同月比 (%)	▲ 1.3	▲ 5.9	0.3	▲ 4.1	▲ 1.8	▲ 0.1	▲ 1.0	×	
男 (時間)	133.1	139.4	134.5	134.6	146.8	139.2	145.9	143.3	
女 (時間)	117.8	135.8	124.3	132.0	122.4	112.3	132.4	145.9	
所定外労働時間 (時間)	8.4	10.1	11.6	15.2	20.0	7.8	6.5	6.1	
前年同月比 (%)	▲ 19.6	▲ 19.1	▲ 12.5	18.8	▲ 13.8	▲ 15.7	▲ 6.3	×	
男 (時間)	11.8	11.2	13.7	18.9	21.4	11.7	11.0	6.6	
女 (時間)	4.7	4.2	7.4	9.8	11.9	3.6	3.7	5.5	
常用労働者数	前調査期間末労働者数 (人)	238,705	20,188	39,898	3,577	11,584	36,781	5,735	1,766
	増加常用労働者数 (人)	5,009	225	375	51	149	963	55	4
	減少常用労働者数 (人)	3,929	220	309	57	76	709	29	0
	本調査期間末労働者数 (人)	239,785	20,193	39,964	3,571	11,657	37,035	5,761	1,770
	前年同月比 (%)	0.6	▲ 0.8	▲ 0.4	3.2	▲ 1.5	1.6	▲ 4.4	×
	うちパートタイム労働者数 (人)	62,751	388	4,738	559	1,730	13,311	326	599
パートタイム労働者比率 (%)	26.2	1.9	11.9	15.7	14.8	35.9	5.7	33.8	
労働異動率	入職率 (%)	2.10	1.11	0.94	1.43	1.29	2.62	0.96	0.23
	前年同月差 (ポイント)	0.28	▲ 3.30	0.21	▲ 0.11	▲ 0.09	0.17	▲ 0.58	×
	離職率 (%)	1.65	1.09	0.77	1.59	0.66	1.93	0.51	0.00
	前年同月差 (ポイント)	0.22	▲ 0.05	▲ 0.43	0.80	0.24	▲ 0.19	▲ 0.85	×
産業種別	TL	D	E	G	H	I	J	K	

(注) 本月の「前調査期間末労働者数」と前月の「本調査期間末労働者数」は一致しないことがある。

(5人以上)

様式1の1

L	M	N	O	P	Q	R	項目
学術研究、専門・技術サービス業	宿泊業、飲食サービス業	生活関連サービス業、娯楽業	教育、学習支援業	医療、福祉	複合サービス事業	サービス業 <small>他に分類されないもの</small>	
248,563	110,935	135,294	239,464	232,458	288,895	218,064	現金給与総額 (円)
▲ 11.6	2.6	▲ 11.5	▲ 8.9	▲ 1.7	9.4	▲ 5.5	前年同月比 (%)
300,374	125,433	157,969	307,036	298,017	318,770	243,712	男 (円)
161,162	102,371	109,814	180,908	211,630	228,450	164,948	女 (円)
248,513	110,660	135,294	235,630	231,573	276,879	214,976	きまって支給する給与 (円)
▲ 9.4	3.0	▲ 11.1	▲ 10.4	▲ 1.3	5.3	▲ 5.0	前年同月比 (%)
300,295	124,885	157,969	302,665	297,528	305,652	241,135	男 (円)
161,162	102,257	109,814	177,539	210,619	218,665	160,801	女 (円)
233,000	105,477	134,390	230,550	216,556	265,351	185,459	所定内給与 (円)
▲ 11.0	1.6	▲ 9.5	▲ 11.2	▲ 1.7	3.8	▲ 3.9	前年同月比 (%)
15,513	5,183	904	5,080	15,017	11,528	29,517	所定外給与 (円)
50	275	0	3,834	885	12,016	3,088	特別に支払われた給与 (円)
79	548	0	4,371	489	13,118	2,577	男 (円)
0	114	0	3,369	1,011	9,785	4,147	女 (円)
16.3	16.1	17.4	15.8	17.1	18.0	17.4	出勤日数 (日)
▲ 1.7	1.0	▲ 0.8	▲ 0.5	▲ 0.7	0.9	▲ 0.1	前年同月差 (%)
16.2	15.7	17.1	15.7	18.2	18.5	17.6	男 (日)
16.5	16.3	17.7	15.8	16.8	17.1	16.9	女 (日)
127.7	103.5	115.8	116.3	128.0	139.5	141.9	総実労働時間 (時間)
▲ 8.1	13.1	▲ 2.2	▲ 10.5	▲ 2.7	3.8	▲ 2.5	前年同月比 (%)
135.8	105.7	122.4	120.0	134.4	145.2	150.4	男 (時間)
114.0	102.2	108.4	113.1	125.8	128.0	124.3	女 (時間)
119.1	98.8	115.3	113.7	123.0	133.9	126.7	所定内労働時間 (時間)
▲ 10.4	11.3	▲ 1.6	▲ 2.4	▲ 2.5	2.0	▲ 0.2	前年同月比 (%)
124.8	99.3	122.0	116.9	128.1	138.3	132.5	男 (時間)
109.6	98.5	107.8	111.0	121.3	125.1	114.7	女 (時間)
8.6	4.7	0.5	2.6	5.0	5.6	15.2	所定外労働時間 (時間)
41.8	81.9	▲ 58.2	▲ 80.4	▲ 7.1	80.8	▲ 16.8	前年同月比 (%)
11.0	6.4	0.4	3.1	6.3	6.9	17.9	男 (時間)
4.4	3.7	0.6	2.1	4.5	2.9	9.6	女 (時間)
6,829	12,919	6,782	17,566	54,760	2,080	17,011	前調査期間末常用労働者数 (人)
207	768	405	662	688	6	442	増加常用労働者数 (人)
33	363	375	161	1,400	0	197	減少常用労働者数 (人)
7,003	13,324	6,812	18,067	54,048	2,086	17,256	本調査期間末労働者数 (人)
11.2	▲ 5.2	19.2	9.2	0.0	▲ 9.1	1.4	前年同月比 (%)
2,129	9,092	3,466	5,856	16,197	210	4,065	うちパートタイム労働者数 (人)
30.4	68.2	50.9	32.4	30.0	10.1	23.6	パートタイム労働者比率 (%)
3.03	5.94	5.97	3.77	1.26	0.29	2.60	入職率 (%)
2.18	3.52	4.39	0.27	0.21	0.29	0.84	前年同月差 (ポイント)
0.48	2.81	5.53	0.92	2.56	0.00	1.16	離職率 (%)
▲ 0.93	▲ 2.62	4.07	0.49	1.85	▲ 0.22	▲ 0.66	前年同月差 (ポイント)
L	M	N	O	P	Q	R	産業種別

IV-2 産業別実数表

(令和4年5月)

項 目	TL 調査産業計	D 建設業	E 製造業	G 情報通信業	H 運輸業, 郵便業	I 卸売業, 小売業	J 金融業, 保険業	K 不動産業, 物品賃貸業
現金給与総額 (円)	263,556	305,428	283,946	299,121	328,118	195,170	315,702	239,198
前年同月比 (%)	▲ 1.0	2.4	▲ 0.7	6.0	23.4	2.3	▲ 0.4	×
男 (円)	313,186	312,620	318,550	332,624	349,526	276,481	412,248	284,627
女 (円)	202,956	246,835	198,058	235,712	182,046	130,523	223,229	217,146
きまって支給する給与 (円)	259,809	293,915	281,588	298,926	292,610	194,944	313,647	239,198
前年同月比 (%)	▲ 2.1	▲ 0.1	▲ 0.9	5.9	10.0	2.2	▲ 0.4	×
男 (円)	307,466	301,788	316,125	332,333	311,176	276,113	409,463	284,627
女 (円)	201,618	229,766	195,865	235,697	165,931	130,410	221,872	217,146
所定内給与 (円)	236,064	268,212	253,868	264,943	242,362	186,219	291,310	232,961
前年同月比 (%)	▲ 1.6	▲ 2.2	1.3	0.8	10.7	0.8	▲ 1.1	×
所定外給与 (円)	23,745	25,703	27,720	33,983	50,248	8,725	22,337	6,237
特別に支払われた給与 (円)	3,747	11,513	2,358	195	35,508	226	2,055	0
男 (円)	5,720	10,832	2,425	291	38,350	368	2,785	0
女 (円)	1,338	17,069	2,193	15	16,115	113	1,357	0
出勤日数 (日)	17.3	17.6	17.2	16.9	18.9	17.8	19.0	18.2
前年同月差 (日)	▲ 0.5	▲ 1.0	▲ 0.4	▲ 0.5	▲ 0.6	▲ 1.1	0.5	×
男 (日)	17.7	17.6	17.3	17.1	19.1	18.6	19.3	18.1
女 (日)	16.9	17.9	16.8	16.5	17.1	17.2	18.7	18.2
総実労働時間 (時間)	138.7	145.6	142.9	142.7	167.9	127.9	153.3	140.2
前年同月比 (%)	▲ 3.3	▲ 5.2	▲ 4.1	▲ 1.8	▲ 3.5	0.6	2.9	×
男 (時間)	147.0	146.0	147.2	146.2	173.3	148.9	160.4	141.2
女 (時間)	128.4	142.5	132.2	136.2	130.3	111.2	146.5	139.8
所定内労働時間 (時間)	128.2	132.6	129.8	126.0	142.5	122.4	144.1	138.2
前年同月比 (%)	▲ 1.5	▲ 8.0	▲ 2.2	▲ 4.3	▲ 1.1	▲ 0.3	2.0	×
男 (時間)	132.7	132.1	132.0	126.1	145.8	137.8	148.2	137.5
女 (時間)	122.6	136.5	124.3	125.9	119.6	110.1	140.2	138.6
所定外労働時間 (時間)	10.5	13.0	13.1	16.7	25.4	5.5	9.2	2.0
前年同月比 (%)	▲ 20.7	36.4	▲ 20.9	22.4	▲ 15.2	27.7	17.9	×
男 (時間)	14.3	13.9	15.2	20.1	27.5	11.1	12.2	3.7
女 (時間)	5.8	6.0	7.9	10.3	10.7	1.1	6.3	1.2
常用労働者数 (人)	123,259	5,663	30,499	2,362	6,416	10,300	3,051	457
増加常用労働者数 (人)	2,362	24	251	51	27	304	55	4
減少常用労働者数 (人)	1,207	89	253	57	76	94	29	0
本調査期間末労働者数 (人)	124,414	5,598	30,497	2,356	6,367	10,510	3,077	461
前年同月比 (%)	▲ 1.7	▲ 4.2	▲ 0.5	6.1	▲ 4.5	▲ 0.6	3.3	×
うちパートタイム労働者数 (人)	26,376	77	2,204	424	821	5,453	92	71
パートタイム労働者比率 (%)	21.2	1.4	7.2	18.0	12.9	51.9	3.0	15.4
労働異動率 (ポイント)	1.92	0.42	0.82	2.16	0.42	2.95	1.80	0.88
前年同月差 (ポイント)	0.42	▲ 0.64	0.31	0.70	▲ 1.03	1.80	▲ 0.13	×
離職率 (%)	0.98	1.57	0.83	2.41	1.18	0.91	0.95	0.00
前年同月差 (ポイント)	▲ 0.02	0.37	0.06	1.56	0.43	▲ 0.99	▲ 0.51	×
産業種別	TL	D	E	G	H	I	J	K

(注) 本月の「前調査期間末労働者数」と前月の「本調査期間末労働者数」は一致しないことがある。

(30人以上)

様式1の2

L	M	N	O	P	Q	R	項目
学術研究, 専門・技術サービス業	宿泊業, 飲食サービス業	生活関連サービス業, 娯楽業	教育, 学習支援業	医療, 福祉	複合サービス事業	サービス業 <small>他に分類されないもの</small>	
296,121	119,075	181,721	276,514	261,378	χ	223,585	現金給与総額 (円)
▲ 3.5	▲ 3.3	3.6	▲ 4.3	▲ 3.6	χ	▲ 3.9	前年同月比 (%)
335,848	136,815	200,698	338,306	326,501	χ	255,072	男 (円)
183,715	110,130	160,472	196,900	236,301	χ	167,536	女 (円)
296,018	118,957	181,721	276,330	261,378	χ	219,309	きまって支給する給与 (円)
▲ 3.3	▲ 3.3	3.7	▲ 4.3	▲ 3.6	χ	▲ 4.2	前年同月比 (%)
335,708	136,665	200,698	338,143	326,501	χ	251,314	男 (円)
183,715	110,029	160,472	196,690	236,301	χ	162,337	女 (円)
274,870	112,093	176,616	272,368	240,819	χ	179,436	所定内給与 (円)
▲ 5.6	▲ 7.6	2.7	▲ 4.2	▲ 4.2	χ	▲ 2.8	前年同月比 (%)
21,148	6,864	5,105	3,962	20,559	χ	39,873	所定外給与 (円)
103	118	0	184	0	χ	4,276	特別に支払われた給与 (円)
140	150	0	163	0	χ	3,758	男 (円)
0	101	0	210	0	χ	5,199	女 (円)
15.7	17.6	17.5	16.8	17.2	χ	17.2	出勤日数 (日)
▲ 1.3	2.6	▲ 2.0	▲ 0.1	▲ 1.0	χ	0.3	前年同月差 (%)
16.2	18.2	18.9	16.7	18.0	χ	17.6	男 (日)
14.4	17.3	15.9	17.0	16.9	χ	16.6	女 (日)
129.9	115.7	129.8	127.7	133.7	χ	145.8	総実労働時間 (時間)
▲ 6.8	33.4	▲ 4.0	▲ 11.4	▲ 4.4	χ	▲ 0.2	前年同月比 (%)
135.5	118.8	141.5	125.5	139.3	χ	157.9	男 (時間)
114.1	114.3	116.6	130.7	131.6	χ	124.3	女 (時間)
120.7	111.5	126.9	126.0	127.5	χ	125.8	所定内労働時間 (時間)
▲ 8.5	30.3	▲ 4.9	2.8	▲ 4.4	χ	2.7	前年同月比 (%)
124.8	114.8	139.1	124.2	131.6	χ	133.2	男 (時間)
109.0	109.9	113.2	128.3	125.9	χ	112.7	女 (時間)
9.2	4.2	2.9	1.7	6.2	χ	20.0	所定外労働時間 (時間)
24.4	276.2	57.1	▲ 92.1	▲ 5.6	χ	▲ 15.3	前年同月比 (%)
10.7	4.0	2.4	1.3	7.7	χ	24.7	男 (時間)
5.1	4.4	3.4	2.4	5.7	χ	11.6	女 (時間)
3,327	3,386	1,176	8,910	34,046	χ	12,302	前調査期間末常用労働者数 (人)
8	411	64	546	300	χ	302	増加常用労働者数 (人)
33	23	8	45	340	χ	160	減少常用労働者数 (人)
3,302	3,774	1,232	9,411	34,006	χ	12,444	本調査期間末労働者数 (人)
0.8	▲ 6.1	▲ 2.9	0.7	▲ 0.9	χ	▲ 0.2	前年同月比 (%)
846	2,520	322	2,283	7,898	χ	3,256	うちパートタイム労働者数 (人)
25.6	66.8	26.1	24.3	23.2	χ	26.2	パートタイム労働者比率 (%)
0.24	12.14	5.44	6.13	0.88	χ	2.45	入職率 (%)
▲ 0.36	7.04	1.93	1.05	▲ 0.06	χ	0.36	前年同月差 (ポイント)
0.99	0.68	0.68	0.51	1.00	χ	1.30	離職率 (%)
▲ 0.31	▲ 1.45	▲ 1.49	0.19	0.53	χ	▲ 0.59	前年同月差 (ポイント)
L	M	N	O	P	Q	R	産業種別

V 就 業 形

(令和4年5月)

事業所規模	産 業	本調査期間末常用労働者数 (人)	出勤日数 (日)	総実労働時間 (時間)	所定労働時間		現金給与総額 (円)	きまって支給する給与			特別に支給された給与 (円)	産業区分
					所定内労働時間 (時間)	所定外労働時間 (時間)		所定内給与 (円)	所定外給与 (円)			
5	一般労働者											
	TL 調査産業計	177,034	18.6	151.9	141.0	10.9	286,856	277,628	256,241	21,387	9,228	TL
	D 建設業	19,805	18.7	150.1	139.8	10.3	332,628	280,607	264,238	16,369	52,021	D
	E 製造業	35,226	17.8	148.8	135.9	12.9	286,324	282,075	256,451	25,624	4,249	E
	G 情報通信業	3,012	18.4	157.2	139.7	17.5	340,246	339,887	306,153	33,734	359	G
	H 運輸業, 郵便業	9,927	19.8	176.2	153.9	22.3	303,821	282,471	242,430	40,041	21,350	H
	I 卸売業, 小売業	23,724	19.9	157.9	146.8	11.1	253,855	252,720	238,736	13,984	1,135	I
	J 金融業, 保険業	5,435	18.5	145.3	138.5	6.8	296,043	294,882	279,502	15,380	1,161	J
	K 不動産業, 物品賃貸業	1,171	19.5	163.9	156.8	7.1	235,976	233,757	226,082	7,675	2,219	K
	L 学術研究, 専門・技術サービス業	4,874	17.0	144.7	132.5	12.2	310,350	310,339	288,318	22,021	11	L
	M 宿泊業, 飲食サービス業	4,232	22.0	166.1	156.2	9.9	187,161	186,279	172,433	13,846	882	M
	N 生活関連サービス業, 娯楽業	3,346	20.0	154.9	153.9	1.0	201,029	201,029	199,200	1,829	0	N
	O 教育, 学習支援業	12,211	17.8	140.6	137.1	3.5	311,397	305,884	298,680	7,204	5,513	O
	P 医療, 福祉	37,851	18.3	147.3	140.5	6.8	289,242	288,079	266,986	21,093	1,163	P
Q 複合サービス事業	1,876	18.6	144.9	139.0	5.9	306,932	293,665	281,223	12,442	13,267	Q	
R サービス業	13,191	18.0	156.5	137.6	18.9	254,269	250,971	213,942	37,029	3,298	R	
上	パート・アルバイト労働者											
	TL 調査産業計	62,751	15.0	84.8	83.2	1.6	93,425	92,872	91,242	1,630	553	TL
	D 建設業	388	14.3	92.4	91.0	1.4	109,517	109,517	108,385	1,132	0	D
	E 製造業	4,738	15.9	97.5	95.3	2.2	98,725	97,857	95,575	2,282	868	E
	G 情報通信業	559	14.5	102.7	100.0	2.7	146,192	146,106	141,485	4,621	86	G
	H 運輸業, 郵便業	1,730	15.6	88.1	81.4	6.7	109,448	100,480	92,931	7,549	8,968	H
	I 卸売業, 小売業	13,311	17.9	92.2	90.1	2.1	90,842	90,842	89,454	1,388	0	I
	J 金融業, 保険業	326	18.2	119.6	119.2	0.4	168,766	168,434	168,206	228	332	J
	K 不動産業, 物品賃貸業	599	18.2	124.7	120.4	4.3	126,304	126,304	116,347	9,957	0	K
	L 学術研究, 専門・技術サービス業	2,129	14.6	88.1	88.0	0.1	104,162	104,023	103,720	303	139	L
	M 宿泊業, 飲食サービス業	9,092	13.4	75.2	72.8	2.4	76,348	76,348	75,095	1,253	0	M
	N 生活関連サービス業, 娯楽業	3,466	14.9	78.2	78.2	0.0	72,157	72,157	72,141	16	0	N
	O 教育, 学習支援業	5,856	11.4	63.3	62.8	0.5	82,644	82,470	82,020	450	174	O
	P 医療, 福祉	16,197	14.4	83.2	82.6	0.6	102,107	101,859	100,792	1,067	248	P
Q 複合サービス事業	210	13.2	91.1	88.2	2.9	127,163	126,364	123,034	3,330	799	Q	
R サービス業	4,065	15.3	93.6	90.7	2.9	97,588	95,196	90,677	4,519	2,392	R	

態別実数表

様式2

事業所規模	産 業	本調査期間末常用労働者数 (人)	出勤日数 (日)	総実労働時間 (時間)	所定内労働時間 (時間)	所定外労働時間 (時間)	現金給与総額 (円)	きまって支給する給与			特別に支給された給与 (円)	産業区分
								きまって支給する給与 (円)	所定内給与 (円)	所定外給与 (円)		
30人	一般労働者											
	TL 調査産業計	98,038	17.9	150.6	137.7	12.9	305,471	301,037	271,558	29,479	4,434	TL
	D 建設業	5,521	17.6	146.3	133.1	13.2	307,879	296,202	270,134	26,068	11,677	D
	E 製造業	28,293	17.3	146.0	132.2	13.8	297,576	295,179	265,606	29,573	2,397	E
	G 情報通信業	1,932	17.4	150.5	130.9	19.6	334,806	334,593	294,499	40,094	213	G
	H 運輸業, 郵便業	5,546	19.5	179.1	151.1	28.0	359,044	320,991	264,777	56,214	38,053	H
	I 卸売業, 小売業	5,057	18.8	158.1	147.4	10.7	295,615	295,148	277,734	17,414	467	I
	J 金融業, 保険業	2,985	19.0	154.6	145.2	9.4	321,166	319,048	296,056	22,992	2,118	J
	K 不動産業, 物品賃貸業	390	18.9	152.8	150.4	2.4	265,481	265,481	258,093	7,388	0	K
	L 学術研究, 専門・技術サービス業	2,456	16.5	140.1	127.8	12.3	352,362	352,340	324,076	28,264	22	L
	M 宿泊業, 飲食サービス業	1,254	24.5	185.2	174.8	10.4	196,059	195,682	178,238	17,444	377	M
	N 生活関連サービス業, 娯楽業	910	19.7	154.5	150.6	3.9	225,227	225,227	218,415	6,812	0	N
	O 教育, 学習支援業	7,128	18.1	140.4	138.6	1.8	327,951	327,852	323,116	4,736	99	O
	P 医療, 福祉	26,108	17.8	146.0	138.0	8.0	305,805	305,805	279,278	26,527	0	P
	Q 複合サービス事業	X	X	X	X	X	X	X	X	X	X	X
R サービス業	9,188	17.9	163.9	138.0	25.9	267,693	262,934	210,844	52,090	4,759	R	
以上	パートタイム労働者											
	TL 調査産業計	26,376	15.1	94.1	92.5	1.6	106,106	104,939	102,732	2,207	1,167	TL
	D 建設業	77	14.2	93.4	93.4	0.0	133,152	133,152	133,152	0	0	D
	E 製造業	2,204	15.8	102.7	98.9	3.8	109,149	107,288	103,328	3,960	1,861	E
	G 情報通信業	424	14.6	107.0	103.6	3.4	135,330	135,216	129,285	5,931	114	G
	H 運輸業, 郵便業	821	14.7	92.4	84.4	8.0	120,889	102,434	92,164	10,270	18,455	H
	I 卸売業, 小売業	5,453	16.9	99.7	99.0	0.7	101,622	101,621	100,990	631	1	I
	J 金融業, 保険業	92	17.7	110.5	109.2	1.3	136,199	136,199	135,381	818	0	J
	K 不動産業, 物品賃貸業	71	14.2	72.6	72.6	0.0	96,755	96,755	96,755	0	0	K
	L 学術研究, 専門・技術サービス業	846	13.4	100.5	100.2	0.3	134,470	134,132	133,440	692	338	L
	M 宿泊業, 飲食サービス業	2,520	14.4	84.2	82.8	1.4	84,184	84,184	82,115	2,069	0	M
	N 生活関連サービス業, 娯楽業	322	11.2	58.3	58.3	0.0	56,255	56,255	56,074	181	0	N
	O 教育, 学習支援業	2,283	12.5	83.0	81.6	1.4	95,780	95,299	94,057	1,242	481	O
	P 医療, 福祉	7,898	15.0	93.7	93.3	0.4	115,380	115,380	114,434	946	0	P
	Q 複合サービス事業	X	X	X	X	X	X	X	X	X	X	X
R サービス業	3,256	15.2	94.9	91.5	3.4	99,464	96,545	91,053	5,492	2,919	R	

Ⅵ 指 数 表

様式 3 の 1

令和 2 年平均 = 100

事業所規模	年 月	現 金 給 与 総 額															
		TL 調 査 産 業 計	D 建 設 業	E 製 造 業	G 情 報 通 信 業	H 運 輸 業、 郵 便 業	I 卸 売 業、 小 売 業	J 金 融 業、 保 險 業	K 不 動 産 業、物 品 賃 貸 業	L 学 術 研 究、 専 門・技 術 サ ー ビ ス 業	M 宿 泊 業、 飲 食 サ ー ビ ス 業	N 生 活 関 連 サ ー ビ ス 業、娯 楽 業	O 教 育、学 習 支 援 業	P 医 療、 福 祉	Q 複 合 サ ー ビ ス 事 業	R サ ー ビ ス 業	
5 人 以 上	平成 30 年	100.9	112.8	109.3	112.6	91.4	100.4	117.7		101.3	108.2	154.4	104.8	90.3	102.4	93.9	
	令和 元 年	99.9	96.9	102.1	118.4	93.3	95.5	104.4	×	96.1	108.4	151.8	112.2	97.1	×	98.5	
	令和 2 年	100.0	100.0	100.0	100.0	100.0	100.0	100.0	×	100.0	100.0	100.0	100.0	100.0	100.0	100.0	
	令和 3 年	101.1	101.3	110.0	107.0	94.1	102.7	101.5	×	91.7	105.4	108.6	102.8	95.3	99.0	97.0	
	人 以 上	令和 3 年 5 月	85.3	91.4	87.8	89.3	80.3	90.7	80.4	×	77.6	100.1	103.0	82.9	78.7	77.5	89.3
		6	140.1	110.5	163.4	135.1	100.2	106.6	208.7	×	106.6	112.9	106.4	206.3	139.1	172.4	115.5
		7	113.1	121.8	125.4	142.8	132.4	134.7	80.0	×	117.2	99.1	123.9	86.8	99.6	115.6	104.4
		8	90.9	107.9	94.4	88.1	86.3	98.1	79.2	×	76.9	107.4	105.4	82.9	81.3	75.5	92.0
		9	85.8	86.8	90.0	93.7	85.0	85.1	79.2	×	74.1	101.1	116.6	84.9	79.4	75.1	90.7
		10	86.2	93.8	89.7	95.2	84.4	89.2	79.6	×	73.2	105.0	98.8	82.7	79.0	75.1	88.9
		11	88.7	94.6	96.9	89.0	84.3	98.2	79.9	×	73.6	122.2	103.4	82.3	78.1	75.0	90.0
		12	177.6	159.1	214.4	186.1	150.8	165.4	209.5	×	169.2	122.0	125.4	205.3	174.1	208.7	136.1
令和 4 年 1 月		83.8	87.2	89.4	101.2	83.1	86.1	71.1	73.4	×	68.2	96.7	168.4	83.4	77.6	80.7	85.3
2		82.0	87.6	90.1	98.5	87.2	83.0	78.5	74.2	×	71.8	88.3	94.3	79.4	75.5	81.6	82.5
3		87.0	89.3	90.8	121.8	85.8	85.6	82.6	74.1	×	73.1	106.7	93.8	80.0	87.2	81.4	89.7
4		85.0	90.8	95.2	101.0	88.1	88.1	79.6	99.6	×	76.5	97.2	93.6	75.7	77.5	78.4	84.4
5	84.1	98.7	89.4	97.6	92.4	85.1	79.3	76.7	×	68.6	102.7	91.2	75.5	77.4	84.8	84.4	

事業所規模	年 月	き ま っ て 支 給 す る 給 与															
		TL 調 査 産 業 計	D 建 設 業	E 製 造 業	G 情 報 通 信 業	H 運 輸 業、 郵 便 業	I 卸 売 業、 小 売 業	J 金 融 業、 保 險 業	K 不 動 産 業、物 品 賃 貸 業	L 学 術 研 究、 専 門・技 術 サ ー ビ ス 業	M 宿 泊 業、 飲 食 サ ー ビ ス 業	N 生 活 関 連 サ ー ビ ス 業、娯 楽 業	O 教 育、学 習 支 援 業	P 医 療、 福 祉	Q 複 合 サ ー ビ ス 事 業	R サ ー ビ ス 業	
5 人 以 上	平成 30 年	99.4	103.7	107.8	104.9	92.2	98.7	113.5		101.6	108.5	153.7	103.3	90.4	93.4	95.2	
	令和 元 年	100.2	99.5	102.6	109.7	94.4	95.5	102.8	×	96.4	106.8	140.5	112.6	98.1	×	98.5	
	令和 2 年	100.0	100.0	100.0	100.0	100.0	100.0	100.0	×	100.0	100.0	100.0	100.0	100.0	100.0	100.0	
	令和 3 年	100.2	100.0	107.5	102.1	94.4	100.1	99.8	×	92.5	106.6	106.6	102.9	94.4	92.3	100.2	
	人 以 上	令和 3 年 5 月	99.9	101.0	105.7	101.2	92.0	100.2	101.1	×	93.4	106.0	110.3	104.7	94.6	93.3	99.4
		6	100.1	101.4	106.8	100.0	92.7	99.6	100.3	×	94.3	102.7	111.0	103.6	94.7	94.3	100.7
		7	100.4	99.2	108.4	110.4	94.5	97.0	97.9	×	91.1	104.9	107.4	100.3	94.8	91.2	103.8
		8	100.8	99.2	107.7	102.0	98.2	97.8	99.5	×	93.5	111.8	109.8	104.6	95.6	91.1	98.4
		9	101.2	100.1	107.7	106.6	97.4	97.7	99.7	×	91.4	107.5	108.6	107.0	94.9	90.8	102.8
		10	101.2	99.5	108.4	105.6	96.7	100.5	100.0	×	90.2	111.6	104.8	104.4	95.6	90.8	100.7
		11	101.3	101.4	110.8	103.0	95.1	101.9	100.5	×	90.7	108.8	102.6	103.9	94.2	90.6	100.7
		12	100.5	99.3	109.7	100.6	97.7	100.1	99.9	×	90.2	109.6	100.5	103.5	94.7	89.8	99.4
令和 4 年 1 月		97.1	99.8	107.1	116.9	95.2	96.1	89.3	85.2	×	84.1	102.8	100.7	99.7	93.3	96.9	94.7
2		97.1	101.3	108.8	114.0	99.9	93.6	98.7	86.1	×	88.6	93.9	101.4	100.3	91.3	98.3	92.9
3		98.2	99.1	108.1	111.4	98.0	97.5	101.1	85.7	×	87.8	113.5	100.9	101.0	92.0	98.1	96.3
4		99.6	100.3	114.3	114.8	101.0	100.5	100.1	91.0	×	85.7	103.3	100.7	95.6	93.8	94.6	94.8
5	97.1	96.4	106.5	112.8	98.3	97.5	99.8	89.0	×	84.6	109.2	98.1	93.8	93.4	98.2	94.4	

様式 3 の 2

令和 2 年平均=100

事業所規模	年 月	所 定 内 給 与															
		TL 調 査 産 業 計	D 建 設 業	E 製 造 業	G 情 報 通 信 業	H 運 輸 業、 郵 便 業	I 卸 売 業、 小 売 業	J 金 融 業、 保 險 業	K 不 動 産 業、物 品 賃 貸 業	L 学 術 研 究、 専 門・技 術 サ ー ビ ス 業	M 宿 泊 業、 飲 食 サ ー ビ ス 業	N 生 活 関 連 サ ー ビ ス 業、娯 楽 業	O 教 育、学 習 支 援 業	P 医 療、 福 祉	Q 複 合 サ ー ビ ス 事 業	R サ ー ビ ス 業	
5 人 以 上	平成 30 年	98.9	105.0	104.0	103.4	93.3	96.9	110.8	×	99.7	107.8	156.7	103.3	90.9	93.0	97.7	
	令和 元 年	99.6	99.6	100.8	107.4	90.2	95.1	100.1	×	95.7	103.1	138.2	112.5	99.0	×	99.4	
	令和 2 年	100.0	100.0	100.0	100.0	100.0	100.0	100.0	×	100.0	100.0	100.0	100.0	100.0	100.0	100.0	
	令和 3 年	99.7	100.8	104.9	100.2	96.0	99.6	98.4	×	92.7	107.7	109.2	103.0	93.9	93.9	99.7	
	令和 3 年	5 月	99.2	100.0	103.2	99.5	94.5	99.6	99.2	×	93.9	106.7	113.3	104.8	93.7	94.3	99.7
		6 月	99.7	100.7	104.6	98.6	95.2	99.7	98.7	×	95.1	104.1	113.9	103.8	94.3	95.6	99.8
		7 月	100.3	102.6	106.2	109.0	97.1	97.0	96.7	×	92.1	105.8	110.5	100.2	94.2	92.9	103.0
	令和 4 年	8 月	100.6	101.8	105.4	101.9	99.1	98.1	97.8	×	94.0	112.0	112.4	104.4	95.2	92.5	97.5
		9 月	101.2	103.0	106.0	105.0	99.7	97.4	98.4	×	93.0	109.5	110.8	107.1	94.5	92.8	103.4
		10 月	101.0	101.6	106.2	102.5	97.7	100.9	99.6	×	91.8	112.7	107.3	104.7	95.3	92.7	98.1
	令和 4 年	11 月	100.7	102.0	106.4	101.8	96.4	102.1	98.5	×	91.5	109.8	105.6	103.9	93.9	92.6	101.6
		12 月	100.0	101.6	106.2	100.4	97.4	99.7	98.7	×	90.9	110.7	103.3	103.1	94.1	90.7	98.4
		1 月	96.9	99.5	104.9	113.5	99.7	96.5	88.8	88.0	83.4	102.6	105.7	99.4	91.9	96.5	95.7
		2 月	96.6	100.7	106.4	110.2	102.1	93.3	98.3	89.7	86.9	95.0	106.4	98.7	90.4	97.5	93.9
		3 月	97.8	100.4	105.8	106.3	102.0	96.6	98.7	89.6	85.7	113.7	105.8	99.2	90.8	97.5	98.3
令和 4 年	4 月	99.3	101.5	112.4	110.4	103.2	100.3	99.5	94.4	84.8	102.3	105.5	94.6	92.3	93.5	96.4	
	5 月	97.1	98.5	105.6	109.1	101.4	96.6	98.9	91.8	83.6	108.4	102.5	93.1	92.1	97.9	95.8	
	平成 30 年	98.0	110.6	101.9	98.1	102.2	86.5	113.6	×	105.7	95.7	164.0	106.4	89.1	95.0	98.3	
	令和 元 年	99.2	100.2	98.2	109.1	102.6	82.9	99.5	×	96.0	99.0	184.9	112.4	98.9	×	99.2	
	令和 2 年	100.0	100.0	100.0	100.0	100.0	100.0	100.0	×	100.0	100.0	100.0	100.0	100.0	×	100.0	
令和 3 年	99.9	98.3	103.1	99.7	107.2	100.4	103.4	×	103.4	95.6	183.3	99.8	93.1	×	101.0		
令和 3 年	5 月	99.9	97.5	102.4	100.4	107.7	100.0	104.1	×	102.7	93.6	187.5	102.1	93.4	×	101.2	
	6 月	100.3	99.4	103.0	100.1	109.1	100.9	103.6	×	103.0	92.1	186.6	101.1	93.7	×	101.4	
	7 月	99.6	97.1	103.2	101.7	109.8	99.7	104.2	×	101.5	91.1	186.4	95.6	91.4	×	105.8	
令和 4 年	8 月	100.1	98.4	103.4	100.6	106.8	102.9	103.8	×	103.6	99.5	187.7	102.3	92.9	×	98.3	
	9 月	100.9	97.4	103.6	100.6	107.6	100.7	103.2	×	102.8	99.3	188.2	104.5	93.1	×	106.0	
	10 月	100.6	99.1	103.7	100.1	109.5	102.8	×	×	103.6	105.2	180.4	101.7	93.5	×	97.7	
令和 4 年	11 月	100.0	98.3	104.0	99.5	103.9	101.2	×	×	103.7	104.3	187.5	100.4	92.1	×	103.0	
	12 月	99.7	100.0	104.2	99.5	104.2	99.3	×	×	103.4	101.3	184.9	100.4	92.5	×	99.4	
	1 月	98.5	95.8	102.2	103.2	122.2	101.1	102.3	112.4	98.9	87.5	166.3	105.0	89.4	×	96.9	
	2 月	97.8	95.1	103.0	104.8	121.0	100.2	103.7	108.4	99.6	87.6	167.7	103.8	87.4	×	93.5	
	3 月	98.4	99.4	103.2	100.9	122.4	101.8	100.5	108.9	99.2	91.2	167.2	101.1	87.5	×	100.0	
令和 4 年	4 月	100.6	97.2	109.5	103.9	124.9	111.4	104.1	117.8	97.5	89.3	170.5	97.1	89.1	×	96.4	
	5 月	98.3	95.4	103.7	101.2	119.2	100.8	103.0	117.8	96.9	86.5	192.5	97.8	89.5	×	98.4	

事業所規模	年 月	総 実 労 働 時 間															
		TL 調 査 産 業 計	D 建 設 業	E 製 造 業	G 情 報 通 信 業	H 運 輸 業、 郵 便 業	I 卸 売 業、 小 売 業	J 金 融 業、 保 險 業	K 不 動 産 業、物 品 賃 貸 業	L 学 術 研 究、 専 門・技 術 サ ー ビ ス 業	M 宿 泊 業、 飲 食 サ ー ビ ス 業	N 生 活 関 連 サ ー ビ ス 業、娯 楽 業	O 教 育、学 習 支 援 業	P 医 療、 福 祉	Q 複 合 サ ー ビ ス 事 業	R サ ー ビ ス 業	
5 人 以 上	平成 30 年	101.3	101.7	108.2	104.4	101.0	99.1	101.4	×	98.8	121.5	141.3	92.2	96.1	101.6	98.6	
	令和 元 年	101.4	100.2	106.1	100.5	99.6	98.6	98.8	×	99.9	120.0	134.4	93.8	99.6	×	99.4	
	令和 2 年	100.0	100.0	100.0	100.0	100.0	100.0	100.0	×	100.0	100.0	100.0	100.0	100.0	100.0	100.0	
	令和 3 年	99.5	100.9	103.6	106.0	98.0	98.2	101.8	×	96.7	107.2	115.3	97.1	93.7	99.8	100.9	
	令和 3 年	5 月	95.2	94.3	94.4	99.8	98.1	96.0	95.6	×	90.1	107.8	118.9	94.2	91.3	90.0	95.5
		6 月	102.4	103.5	107.5	111.9	98.2	98.3	105.3	×	104.6	101.5	123.2	105.4	95.7	107.3	104.9
		7 月	101.2	103.1	108.7	110.7	98.1	97.3	102.6	×	99.9	109.2	114.5	91.8	95.4	99.8	103.7
	令和 4 年	8 月	95.7	93.5	94.0	102.3	100.1	94.8	101.0	×	91.9	113.5	117.9	78.5	94.5	98.3	98.4
		9 月	100.3	102.4	104.4	107.8	96.8	96.7	99.3	×	97.0	106.3	118.3	105.3	93.6	98.1	102.8
		10 月	101.8	103.6	105.0	109.2	100.7	99.0	104.4	×	97.2	111.0	113.9	101.2	95.2	102.8	104.4
	令和 4 年	11 月	101.6	106.0	108.9	108.4	100.2	100.7	104.5	×	96.0	111.6	112.8	96.8	93.5	100.1	101.1
		12 月	101.0	101.1	106.7	107.3	102.5	99.5	107.9	×	95.7	114.3	111.2	95.7	94.3	108.0	101.1
		1 月	91.4	88.6	94.6	102.6	95.4	92.3	84.8	99.0	85.7	108.0	105.6	83.9	87.0	95.8	94.4
		2 月	94.7	103.8	104.3	99.5	92.0	94.6	86.2	97.9	94.3	89.2	118.5	87.4	85.6	87.5	97.4
		3 月	97.9	99.4	102.8	106.9	94.9	95.8	101.2	99.4	94.6	108.2	117.8	96.7	90.7	103.1	100.9
令和 4 年	4 月	100.8	103.8	107.2	105.8	102.0	102.2	99.4	104.5	98.1	111.3	125.1	93.5	92.6	97.8	99.8	
	5 月	92.6	87.7	93.6	97.6	94.8	94.7	94.5	99.5	82.8	121.9	116.3	84.3	88.8	93.4	93.1	
	平成 30 年	100.5	102.6	107.9	105.2	104.9	97.3	104.1	×	97.6	123.8	177.4	88.6	93.7	98.2	97.7	
	令和 元 年	100.3	100.5	104.7	102.9	104.1	92.4	102.2	×	100.5	120.0	179.7	88.1	99.0	×	97.9	
	令和 2 年	100.0	100.0	100.0	100.0	100.0	100.0	100.0	×	100.0	100.0	100.0	100.0	100.0	×	100.0	
令和 3 年	100.1	99.0	103.3	105.0	101.4	95.1	100.3	×	101.0	92.3	184.3	99.6	96.7	×	100.5		
令和 3 年	5 月	95.7	89.9	95.4	95.8	100.3	93.2	96.6	×	88.1	88.3	185.7	96.9	95.2	×	95.7	
	6 月	103.1	103.7	107.6	112.8	100.5	94.6	101.4	×	109.3	83.0	198.8	107.2	98.2	×	104.2	
	7 月	102.1	102.6	109.0	110.9	101.9	96.5	103.5	×	103.4	87.6	184.5	92.2	97.3	×	103.5	
令和 4 年	8 月	95.5	91.0	94.0	99.3	103.3	95.0	97.5	×	98.7	93.0	183.6	77.6	96.6	×	98.8	
	9 月	100.6	100.7	104.0	109.8	100.2	94.9	97.1	×	98.5	87.9	192.6	106.7	95.8	×	101.6	
	10 月	102.7	101.9	104.0	108.0	105.9	97.3	×	×	103.5	95.3	188.0	106.8	98.4	×	103.6	
令和 4 年	11 月	101.9	102.9	107.4	107.3	105.6	96.9	×	×	100.1	106.7	192.1	100.3	96.0	×	98.7	
	12 月	101.5	100.4	104.0	108.6	106.1	98.1	×	×	102.3	107.5	187.8	98.8	97.5	×	100.4	
	1 月	93.4	88.8	94.2	104.1	103.5	94.3	100.7	99.6	87.8	103.0	144.4	85.3	89.2	×	97.0	
	2 月	94.3	100.5	101.8	103.2	92.3	97.9	93.3	94.7	91.5	92.4	155.2	83.9	86.2	×	97.1	
	3 月	98.1	99.3	101.2	109.1	99.4	94.9	102.9	96.0	94.6	106.7	148.1	90.4	93.4	×	102.4	
令和 4 年	4 月	100.6	104.3	104.7	109.2	107.1	102.5	105.2	104.3	97.8	109.0	169.6	93.5	93.5	×	99.8	
	5 月	92.5	85.2	91.5	94.1	96.8	93.8	99.4	93.3	82.1	117.8	178.3	85.9	91.0	×	95.5	

様式 3 の 3
令和 2 年平均=100

事業所規模	年 月	所 定 内 労 働 時 間																
		TL	D	E	G	H	I	J	K	L	M	N	O	P	Q	R		
		調 査 産業計	建設業	製造業	情報 通信業	運輸業、 郵便業	卸売業、 小売業	金融業、 保険業	不動産 業、物品 賃貸業	学術研究、 専門・技 術サービ ス業	宿泊業、 飲食サー ビス業	生活関連 サービス 業、娯楽 業	教育、学 習支援業	医療、 福祉	複合サー ビス事業	サー ビス業		
5 人 以 上	平成 30 年	101.5	102.9	105.6	102.8	104.6	99.6	98.3	×	98.5	120.9	142.2	94.4	96.4	101.2	100.4		
	令和 元 年	101.2	100.2	104.7	100.2	101.4	99.8	96.8	×	99.9	117.1	130.8	94.8	99.2	×	100.1		
	令和 2 年	100.0	100.0	100.0	100.0	100.0	100.0	100.0	×	100.0	100.0	100.0	100.0	100.0	100.0	100.0		
	令和 3 年	99.4	101.3	101.8	102.2	101.0	97.3	101.3	×	97.4	107.9	118.4	96.2	94.5	101.7	100.7		
	令和 3 年 5 月	6	94.7	93.5	92.6	96.2	102.3	94.2	94.7	×	91.2	108.9	122.4	91.9	91.6	91.6	95.0	
		7	102.4	103.3	106.4	108.6	101.8	98.3	104.8	×	106.4	102.5	126.8	103.2	96.3	109.3	105.0	
		8	101.6	105.7	107.3	107.3	101.8	97.1	102.3	×	101.4	109.5	118.1	92.0	96.1	101.8	103.6	
	令和 4 年 1 月	2	95.9	95.4	92.1	99.8	102.1	94.5	100.3	×	92.2	113.4	120.9	82.1	95.5	100.4	97.7	
		3	100.6	103.8	103.5	104.3	99.6	96.4	98.4	×	99.0	107.5	121.2	104.1	94.6	99.9	102.9	
		4	102.0	105.3	104.1	104.4	103.3	98.8	104.4	×	98.4	111.6	116.8	100.0	96.3	104.8	103.8	
	令和 4 年 2 月	3	101.6	106.5	106.2	104.8	103.5	100.7	103.5	×	97.0	111.9	116.0	96.0	94.7	101.8	101.8	
		4	100.8	102.7	104.3	104.4	104.3	99.1	107.9	×	96.5	114.8	114.5	95.5	95.0	109.6	100.4	
		5	91.8	87.1	92.7	95.2	102.7	92.4	84.4	103.0	×	84.7	108.0	109.7	89.1	87.2	95.2	
		6	95.2	102.0	102.6	93.4	99.5	94.5	85.9	102.9	×	92.6	89.7	123.1	91.6	86.1	87.8	
		7	98.2	98.1	101.1	99.3	102.0	94.8	101.5	104.6	×	92.2	107.7	122.3	101.2	91.2	102.7	
令和 4 年 3 月	4	101.6	104.4	105.9	100.4	108.5	101.2	99.2	109.2	×	96.8	109.9	129.9	99.4	93.1	97.1		
	5	93.5	88.0	92.9	92.3	100.5	94.1	93.8	103.2	×	81.7	121.2	120.5	89.7	93.4	94.8		
	6	99.8	99.6	103.6	102.6	105.3	97.6	101.7	×	96.8	119.3	165.5	93.1	94.4	101.3	100.3		
	7	100.1	98.4	103.3	100.8	104.2	93.0	99.4	×	100.6	117.3	166.8	91.4	99.3	×	99.0		
	8	100.0	100.0	100.0	100.0	100.0	100.0	100.0	×	100.0	100.0	100.0	100.0	100.0	×	100.0		
30 人 以 上	令和 3 年	99.2	99.2	100.6	99.3	101.2	96.0	100.1	×	100.2	93.8	183.1	98.4	96.7	×	99.7		
	令和 3 年 5 月	6	94.4	90.3	92.4	90.4	101.3	94.7	95.9	×	88.2	90.1	184.8	93.4	94.6	×	94.8	
		7	102.5	105.6	105.2	106.9	101.5	96.4	100.7	×	110.3	84.9	197.3	103.8	92.0	×	103.6	
		8	101.3	103.9	106.4	106.1	101.9	97.7	103.6	×	102.7	89.3	183.8	92.1	97.2	×	102.5	
	令和 4 年 1 月	2	94.7	91.3	90.5	95.0	102.3	96.2	96.8	×	96.2	94.8	182.3	83.3	96.5	×	97.5	
		3	99.8	101.4	102.1	104.1	98.8	96.1	96.3	×	98.7	89.8	190.2	104.9	96.0	×	101.1	
		4	101.7	102.6	101.9	101.5	104.3	97.8	×	×	102.7	97.2	186.9	104.4	98.8	×	101.8	
	令和 4 年 2 月	3	101.0	102.6	104.5	101.1	104.3	98.2	×	×	99.1	108.8	191.3	99.0	96.3	×	98.9	
		4	100.5	100.6	101.5	102.1	104.4	98.4	×	×	100.8	108.7	186.7	98.6	97.4	×	98.8	
		5	93.4	84.5	91.8	93.1	109.8	95.5	100.5	100.1	×	86.2	100.3	144.3	95.4	88.3	×	97.9
		6	94.6	95.8	99.5	93.6	100.5	99.3	92.7	94.9	×	89.8	92.6	155.0	93.8	85.7	×	97.8
		7	98.4	95.7	99.2	98.8	105.2	94.7	102.5	95.7	×	91.8	104.6	147.4	100.6	93.0	×	104.3
	令和 4 年 3 月	4	100.9	102.8	102.8	101.4	110.0	102.2	104.8	104.4	×	97.0	107.2	168.4	104.9	93.1	×	101.2
		5	93.0	83.1	90.4	86.5	100.2	94.4	97.8	93.8	×	80.7	117.4	175.8	96.0	90.4	×	97.4

事業所規模	年 月	所 定 外 労 働 時 間																
		TL	D	E	G	H	I	J	K	L	M	N	O	P	Q	R		
		調 査 産業計	建設業	製造業	情報 通信業	運輸業、 郵便業	卸売業、 小売業	金融業、 保険業	不動産 業、物品 賃貸業	学術研究、 専門・技 術サービ ス業	宿泊業、 飲食サー ビス業	生活関連 サービス 業、娯楽 業	教育、学 習支援業	医療、 福祉	複合サー ビス事業	サー ビス業		
5 人 以 上	平成 30 年	98.8	86.3	140.4	134.2	83.4	89.1	179.0	×	103.3	136.4	118.9	66.8	89.1	111.1	85.6		
	令和 元 年	104.1	100.3	124.6	107.1	91.2	77.7	151.9	×	100.5	192.5	220.6	81.8	107.3	×	94.4		
	令和 2 年	100.0	100.0	100.0	100.0	100.0	100.0	100.0	×	100.0	100.0	100.0	100.0	100.0	100.0	100.0		
	令和 3 年	100.7	95.1	127.1	176.7	83.4	114.9	113.3	×	84.5	88.2	38.5	106.7	76.4	55.3	102.5		
	令和 3 年 5 月	6	101.5	103.2	117.4	166.1	78.4	126.7	119.7	×	72.2	78.3	30.6	119.6	85.5	51.6	98.2	
		7	101.5	106.4	121.8	172.5	81.1	100.8	121.4	×	72.2	75.3	35.8	131.3	80.7	59.8	104.1	
		8	95.6	69.3	127.1	172.5	80.4	99.4	111.0	×	73.4	102.6	28.1	89.1	79.2	51.6	104.6	
	令和 4 年 1 月	2	91.7	70.2	120.0	149.3	89.6	99.4	119.7	×	86.5	114.6	43.4	37.8	74.4	46.6	104.1	
		3	95.6	84.2	114.8	173.8	83.2	100.8	119.7	×	62.8	75.3	46.0	119.6	72.9	54.8	101.9	
		4	98.5	81.7	118.4	199.9	87.9	103.5	104.0	×	77.0	96.4	40.8	116.0	69.7	53.2	108.4	
	令和 4 年 2 月	3	100.5	99.0	142.1	175.1	83.8	100.8	128.4	×	79.4	105.5	33.2	105.3	69.7	59.8	96.1	
		4	101.5	80.8	138.6	160.8	93.7	107.6	109.3	×	80.5	102.6	30.6	96.3	77.6	73.1	106.2	
		5	86.4	108.3	118.6	241.6	59.8	91.8	94.8	49.6	×	104.8	112.1	5.1	24.3	84.1	110.0	
		6	88.3	128.1	126.5	215.6	55.7	97.3	93.1	36.3	×	125.0	78.8	5.1	38.7	74.6	81.7	
		7	93.2	115.7	123.0	249.4	60.5	115.1	93.1	34.5	×	136.9	124.2	7.7	45.0	79.4	111.7	
令和 4 年 3 月	4	91.3	95.0	123.0	206.5	70.9	121.9	103.4	46.0	×	121.4	148.5	7.7	27.0	81.0	113.3		
	5	81.6	83.5	102.7	197.4	67.6	106.8	112.1	54.0	×	102.4	142.4	12.8	23.4	79.4	81.7		
	6	108.4	143.6	156.3	168.3	102.9	91.4	155.2	×	109.6	258.7	1748.2	54.3	76.4	57.8	83.5		
	7	102.9	130.5	119.7	154.5	103.5	81.1	161.9	×	97.8	201.0	1882.8	63.3	91.3	×	92.0		
	8	100.0	100.0	100.0	100.0	100.0	100.0	100.0	×	100.0	100.0	100.0	100.0	100.0	×	100.0		
30 人 以 上	令和 3 年	110.9	96.3	134.5	243.8	102.4	76.7	105.2	×	114.7	47.1	350.7	108.2	96.1	×	104.8		
	令和 3 年 5 月	6	109.5	83.6	130.3	227.3	95.8	64.3	113.1	×	85.0	34.9	307.7	123.7	109.4	×	100.9	
		7	111.2	76.5	134.2	257.4	96.2	61.2	115.9	×	90.7	28.7	400.0	133.5	97.7	×	107.0	
		8	111.2	84.4	139.8	227.3	102.2	73.3	101.4	×	113.7	38.0	272.5	93.1	99.5	×	108.7	
	令和 4 年 1 月	2	103.7	87.1	133.5	203.9	107.4	71.7	113.1	×	143.5	38.0	345.1	32.9	97.7	×	106.1	
		3	109.5	90.6	125.5	245.8	106.7	71.7	113.1	×	96.5	28.7	507.7	120.2	92.8	×	104.8	
		4	114.5	92.3	128.8	267.4	113.4	88.1	×	×	116.0	34.9	362.6	125.4	91.2	×	112.9	
	令和 4 年 2 月	3	112.0	107.3	140.6	257.4	111.2	71.7	×	×	119.4	41.3	307.7	110.4	91.2	×	98.0	
		4	113.7	95.9	132.7	265.8	114.1	92.6	×	×	127.5	73.1	345.1	100.0	97.7	×	109.5	
		5	94.2	149.1	120.5	370.0	75.1	70.1	104.3	75.9	×	114.9	181.3	150.0	8.7	110.0	×	91.9
		6	91.7	165.8	126.8	336.7	55.0	70.1	104.3	86.2	×	121.8	84.4	183.3	9.2	98.3	×	93.2
		7	95.9	149.1	122.8	358.3	72.8	100.0	110.1	110.3	×	141.4	168.8	233.3	13.3	103.3	×	92.3
	令和 4 年 3 月	4	97.5	125.4	125.2	300.0	94.2	109.0	113.0	96.6	×	111.5	162.5	316.7	7.5	103.3	×	91.9
		5	86.8	114.0	103.1	278.3	81.2	82.1	133.3	69.0	×	105.7	131.3	483.3	9.8	103.3	×	85.5

様式 3 の 4
令和 2 年平均=100

事業所規模	年 月	常 用 雇 用															
		TL 調 査 産業計	D 建設業	E 製造業	G 情報 通信業	H 運輸業、 郵便業	I 卸売業、 小売業	J 金融業、 保険業	K 不動産 業、物品 賃貸業	L 学術研究、 専門・技 術サービ ス業	M 宿泊業、 飲食サー ビス業	N 生活関連 サービス 業、娯楽 業	O 教育、学 習支援業	P 医療、 福祉	Q 複合サー ビス事業	R サー ビス業	
人 以 上	平成 30 年	100.7	98.7	99.5	95.2	94.0	103.4	97.3	×	95.2	119.2	108.2	96.0	97.3	99.3	104.7	
	令和 元 年	101.8	99.4	101.6	95.8	97.7	103.1	98.7	×	98.5	114.3	105.7	96.9	100.4	×	104.4	
	令和 2 年	100.0	100.0	100.0	100.0	100.0	100.0	100.0	×	100.0	100.0	100.0	100.0	100.0	100.0	100.0	
	令和 3 年	100.8	106.7	100.6	102.2	98.2	101.3	98.5	×	97.3	93.6	104.7	103.8	100.5	90.4	103.5	
	令和 3 年 5 月	5	101.3	109.2	100.9	102.5	99.0	102.0	101.1	×	95.3	96.4	103.3	103.6	99.8	97.6	103.5
		6	101.7	109.7	100.6	103.0	99.4	102.4	101.2	×	96.5	98.2	103.2	104.9	100.0	98.9	103.7
		7	100.7	109.6	100.5	103.3	99.0	101.5	99.3	×	96.6	87.9	104.0	105.2	100.0	86.3	103.8
		8	100.6	109.5	100.3	102.4	97.8	101.0	98.7	×	97.0	85.7	105.3	103.9	100.5	96.8	103.2
		9	100.6	110.0	100.3	101.7	97.6	101.5	96.9	×	97.9	85.8	106.9	103.9	100.9	85.1	103.7
	令和 4 年 1 月	10	101.1	108.8	100.3	102.6	97.0	101.9	96.5	×	99.6	87.4	109.9	106.7	101.5	85.1	104.0
		11	101.4	108.6	100.5	102.4	96.5	102.6	95.0	×	99.3	91.0	112.2	107.1	101.4	85.0	104.7
		12	101.2	107.7	100.3	102.7	96.8	102.9	94.3	×	100.1	90.8	108.1	107.0	101.1	84.2	104.5
		1	101.2	107.4	99.8	103.6	96.6	102.7	94.0	90.2	99.4	95.2	115.6	106.5	101.5	97.6	103.6
		2	101.1	107.4	99.7	107.1	96.6	103.0	96.3	89.9	101.0	95.2	109.2	106.8	101.1	97.6	103.2
	3	100.6	107.4	99.1	106.3	97.4	102.1	95.6	90.8	102.3	92.1	109.8	106.0	100.6	95.2	103.7	
4	101.4	108.3	100.3	106.0	96.9	102.9	96.3	91.2	103.4	88.6	122.6	110.0	101.1	88.5	103.5		
5	101.9	108.3	100.5	105.8	97.5	103.6	96.7	91.4	106.0	91.4	123.1	113.1	99.8	88.7	105.0		
人 以 上	平成 30 年	98.3	97.9	96.4	95.7	97.6	103.1	95.8	×	93.6	111.0	101.9	95.8	95.7	119.6	102.6	
	令和 元 年	100.2	101.7	98.0	97.7	97.9	102.3	99.6	×	98.0	112.5	94.2	96.1	99.3	×	104.6	
	令和 2 年	100.0	100.0	100.0	100.0	100.0	100.0	100.0	×	100.0	100.0	100.0	100.0	100.0	×	100.0	
	令和 3 年	100.4	99.2	99.1	98.4	101.6	97.0	101.7	×	98.8	101.3	104.3	104.6	100.5	×	104.4	
	令和 3 年 5 月	5	101.0	99.5	99.7	97.7	103.6	97.2	102.7	×	100.4	101.0	104.8	106.1	100.7	×	104.9
		6	101.0	100.3	99.5	97.7	102.6	97.5	103.1	×	100.1	100.4	103.8	105.0	101.2	×	105.0
		7	100.4	99.4	99.1	98.2	101.8	96.5	103.1	×	99.7	101.8	103.8	105.0	100.6	×	105.1
		8	100.2	99.1	99.0	98.3	99.7	96.1	103.3	×	99.0	101.7	103.1	103.5	100.1	×	104.4
		9	99.9	98.9	99.0	98.4	99.7	95.7	100.9	×	98.0	99.5	102.3	102.8	100.9	×	104.7
	令和 4 年 1 月	10	100.3	98.7	99.0	98.5	98.9	95.6	×	×	98.5	100.4	102.3	107.0	100.9	×	105.2
		11	100.3	98.0	99.1	98.3	98.7	95.9	×	×	98.0	102.5	103.7	107.1	100.9	×	105.7
		12	100.1	97.0	98.9	98.8	99.7	95.4	×	×	98.3	103.5	104.7	106.0	100.6	×	105.6
		1	98.5	96.1	98.7	99.1	99.5	96.0	99.9	98.1	98.3	82.0	95.7	105.7	100.2	×	104.9
		2	98.7	95.9	98.5	103.1	100.0	94.8	104.0	96.9	98.4	83.4	94.3	105.8	100.8	×	104.2
	3	98.4	95.2	98.0	102.2	99.5	95.6	102.5	93.3	98.4	82.0	95.3	104.4	101.1	×	104.3	
4	98.4	96.4	99.2	104.0	99.6	94.7	105.2	95.0	102.0	85.1	97.2	101.1	99.9	×	103.5		
5	99.3	95.3	99.2	103.7	98.9	96.6	106.1	95.8	101.2	94.8	101.8	106.8	99.8	×	104.7		

事業所規模	年 月	実 質 賃 金										
		現金給与総額					きまって支給する給与					
		TL 調 査 産業計	D 建設業	E 製造業	I 卸売業、 小売業	P 医療、 福祉	TL 調 査 産業計	D 建設業	E 製造業	I 卸売業、 小売業	P 医療、 福祉	
人 以 上	平成 30 年	100.8	112.7	109.2	100.3	90.2	99.3	103.6	107.7	98.6	90.3	
	令和 元 年	99.2	96.2	101.4	94.8	96.4	99.5	98.8	101.9	98.8	97.4	
	令和 2 年	100.0	100.0	100.0	100.0	100.0	100.0	100.0	100.0	100.0	100.0	
	令和 3 年	101.2	101.4	110.1	102.8	95.4	100.3	100.1	107.6	100.2	94.5	
	令和 3 年 5 月	5	85.9	92.0	88.4	91.3	79.3	100.6	101.7	106.4	100.9	95.3
		6	140.9	111.2	164.4	107.2	139.9	100.7	102.0	107.4	100.2	95.3
		7	113.3	122.0	125.7	135.0	99.8	100.6	99.4	108.6	97.2	95.0
		8	91.2	108.2	94.7	98.4	81.5	101.1	99.5	108.0	98.1	95.9
		9	85.5	86.5	89.6	84.8	79.1	100.8	99.7	107.3	97.3	94.5
	令和 4 年 1 月	10	85.9	93.5	89.4	88.9	78.8	100.9	99.2	108.1	100.2	95.3
		11	88.5	94.4	96.7	98.0	77.9	101.1	101.2	110.6	101.7	94.0
		12	177.4	158.9	214.2	165.2	173.9	100.4	99.2	109.6	100.0	94.6
		1	83.4	86.8	89.0	85.7	77.2	96.6	99.3	106.6	95.6	92.8
		2	81.3	86.9	89.4	82.3	74.9	96.3	100.5	107.9	92.9	90.6
	3	86.0	88.2	89.7	84.6	86.2	97.0	97.9	106.8	96.3	90.9	
4	83.7	89.4	93.7	86.7	76.3	98.0	98.7	112.5	98.9	92.3		
5	82.5	96.8	87.6	83.4	75.9	95.2	94.5	104.4	95.6	91.6		
人 以 上	平成 30 年	100.0	123.3	109.1	87.5	88.6	99.3	114.3	107.0	88.5	88.7	
	令和 元 年	98.7	102.0	99.0	80.6	97.6	99.0	102.6	99.3	82.9	97.3	
	令和 2 年	100.0	100.0	100.0	100.0	100.0	100.0	100.0	100.0	100.0	100.0	
	令和 3 年	102.2	103.1	108.9	100.0	95.0	101.4	99.1	106.6	99.7	94.0	
	令和 3 年 5 月	5	84.6	85.1	87.3	84.3	78.0	102.1	98.5	106.6	99.7	95.5
		6	152.3	118.1	174.1	85.4	144.7	102.1	99.7	106.8	100.4	94.8
		7	112.1	153.9	119.3	157.5	93.9	101.2	97.5	106.9	99.3	92.5
		8	87.8	98.5	93.0	102.9	76.7	101.8	98.1	107.3	101.4	93.9
		9	84.4	83.1	87.2	84.1	77.0	101.7	97.2	106.0	99.5	93.4
	令和 4 年 1 月	10	84.5	84.6	86.8	90.0	76.7	101.9	99.1	106.6	101.9	93.9
		11	86.1	95.2	94.7	84.0	75.8	101.6	99.6	108.4	99.5	92.8
		12	188.9	171.3	218.4	173.3	179.5	101.2	100.1	107.2	98.9	93.3
		1	82.7	85.7	85.8	84.6	74.7	99.3	99.7	104.2	100.1	91.1
		2	81.7	85.5	85.7	88.9	72.2	98.4	100.3	105.0	99.0	88.3
	3	86.0	85.9	86.5	88.0	82.4	98.4	99.1	104.6	101.7	88.2	
4	84.1	91.2	90.5	91.5	73.3	100.3	99.2	110.2	108.2	89.7		
5	81.6	84.8	84.4	83.9	73.2	97.4	95.8	102.8	99.2	89.6		

Ⅶ 全国結果（令和4年5月分確報）

「毎月勤労統計調査 令和4年5月分結果確報」（令和4年7月26日 厚生労働省発表）より抜粋

毎月勤労統計調査の結果は、厚生労働省のWebページに掲載されています。（https://www.mhlw.go.jp/toukei_hakusho/toukei/）

毎月勤労統計調査 令和4年5月分結果確報

（前年同月と比較して）

- 現金給与総額は277,026円（1.0%増）となった。うち一般労働者が357,658円（1.3%増）、パートタイム労働者が98,775円（3.1%増）となり、パートタイム労働者比率が31.19%（0.39ポイント上昇）となった。
なお、一般労働者の所定内給与は316,810円（1.3%増）、パートタイム労働者の時間当たり給与は1,238円（0.7%増）となった。
- 就業形態計の所定外労働時間は9.7時間（5.2%増）となった。

（事業所規模5人以上）

区 分	就業形態計		一般労働者		パートタイム労働者	
		前年比(差)		前年比(差)		前年比(差)
月間現金給与額						
	円	%	円	%	円	%
現金給与総額	277,026	1.0	357,658	1.3	98,775	3.1
きまって支給する給与	266,086	1.4	342,109	1.5	98,024	3.2
所定内給与	247,780	1.1	316,810	1.3	95,179	2.9
(時間当たり給与)	—	—	—	—	1,238	0.7
所定外給与	18,306	5.3	25,299	5.4	2,845	15.0
特別に支払われた給与	10,940	▲ 5.0	15,549	▲ 4.5	751	▲ 7.3
実質賃金						
現金給与総額	—	▲ 1.8	—	▲ 1.6	—	0.2
きまって支給する給与	—	▲ 1.5	—	▲ 1.4	—	0.3
月間実労働時間数等						
	時間	%	時間	%	時間	%
総実労働時間	131.1	0.8	154.7	0.8	79.1	2.5
所定内労働時間	121.4	0.5	141.6	0.4	76.9	2.2
所定外労働時間	9.7	5.2	13.1	5.6	2.2	15.3
出勤日数	日	日	日	日	日	日
	17.0	0.0	18.5	0.0	13.7	0.1
常用労働						
	千人	%	千人	%	千人	%
本調査期間末	51,273	0.7	35,280	0.1	15,993	2.0
	%	ポイント	%	ポイント	%	ポイント
パートタイム労働者比率	31.19	0.39	—	—	—	—
入職率	2.23	0.21	1.48	0.15	3.88	0.31
離職率	2.03	▲ 0.04	1.43	0.04	3.35	▲ 0.25

注1：前年比(差)は、単位が%のものは前年同月比、ポイント又は日のものは前年同月差である。

注2：調査結果に関する留意事項については、厚生労働省公表資料の「概況」最終頁の利用上の注意をご覧ください。

※ 毎月勤労統計調査に関する情報は、以下のURL（厚生労働省ホームページ）にも掲載しております。

（<https://www.mhlw.go.jp/toukei/list/30-1.html>）

また、毎月勤労統計調査に関する詳細な結果は、以下のURL（政府統計の総合窓口（e-Stat））に掲載しております。

（<https://www.e-stat.go.jp/SG1/estat/NewList.do?tid=000001011791>）

Ⅷ（別表）毎月勤労統計調査地方調査 産業接続表

新産業分類（H22.1～）		旧産業との接続 ^{*1}	旧産業分類（H21年以前）	
大 分 類			大 分 類	
TL	調 査 産 業 計	○	TL	調 査 産 業 計
C	鉱 業 ， 採 石 業 ， 砂 利 採 取 業	◎	D	鉱 業
D	建 設 業	◎	E	建 設 業
E	製 造 業	◎	F	製 造 業
中 分 類 * 3	09・10 食 料 品 製 造 業 ， 飲 食 ・ た ば こ ・ 飼 料 製 造 業	◎	中 分 類	09・10 食 料 品 ・ 飲 料 ・ た ば こ ・ 飼 料 製 造 業
	11 織 維 工 業	×		12 衣 服 ・ そ の 他 の 織 維 製 品 製 造 業
	12 木 材 ・ 木 製 品 製 造 業 （ 家 具 を 除 く ）	△		13 木 材 ・ 木 製 品 製 造 業 （ 家 具 を 除 く ）
	21 窯 業 ・ 土 石 製 品 製 造 業	○		22 窯 業 ・ 土 石 製 品 製 造 業
	22 鉄 鋼 業	◎		23 鉄 鋼 業
	26 生 産 用 機 械 器 具 製 造 業	×		26 一 般 機 械 器 具 製 造 業
	28 電 子 部 品 ・ デ バ イ ス ・ 電 子 回 路 製 造 業	▲		29 電 子 部 品 ・ デ バ イ ス 製 造 業
	31 輸 送 用 機 械 器 具 製 造 業	◎		30 輸 送 用 機 械 器 具 製 造 業
	そ の 他 ^{*2}	×		そ の 他
F	電 気 ・ ガ ス ・ 熱 供 給 ・ 水 道 業	◎	G	電 気 ・ ガ ス ・ 熱 供 給 ・ 水 道 業
G	情 報 通 信 業	▲	H	情 報 通 信 業
H	運 輸 業 ， 郵 便 業	▲	I	運 輸 業
I	卸 売 業 ， 小 売 業	▲	J	卸 売 ・ 小 売 業
J	金 融 業 ， 保 険 業	◎	K	金 融 ・ 保 険 業
K	不 動 産 業 ， 物 品 賃 貸 業	×	L	不 動 産 業
L	学 術 研 究 ， 専 門 ・ 技 術 サ ー ビ ス 業	×	Q	サ ー ビ ス 業 （ 他 に 分 類 さ れ な い も の ）
M	宿 泊 業 ， 飲 食 サ ー ビ ス 業	×	M	飲 食 店 ， 宿 泊 業
N	生 活 関 連 サ ー ビ ス 業 ， 娯 楽 業	×	Q	サ ー ビ ス 業 （ 他 に 分 類 さ れ な い も の ）
O	教 育 ， 学 習 支 援 業	▲	O	教 育 ， 学 習 支 援 業
P	医 療 ， 福 祉	○	N	医 療 ， 福 祉
Q	複 合 サ ー ビ ス 事 業	▲	P	複 合 サ ー ビ ス 事 業
R	サ ー ビ ス 業 （ 他 に 分 類 さ れ な い も の ）	×	Q	サ ー ビ ス 業 （ 他 に 分 類 さ れ な い も の ）

(注) *1 「旧産業との接続」欄の符号は、以下のとおりです。

「◎」… 旧産業と完全に接続する産業

「○」… 常用労働者数の変動が0.1%以内

「△」… 常用労働者数の変動が1.0%以内

「▲」… 常用労働者数の変動が3.0%以内

旧産業と完全には接続しないが、長期時系列比較を可能にするため接続させる産業



「×」… 常用労働者数の変動が大きく接続しない産業

*2 製造業の中分類「その他」は、単独で表章しないものを一括したものです。

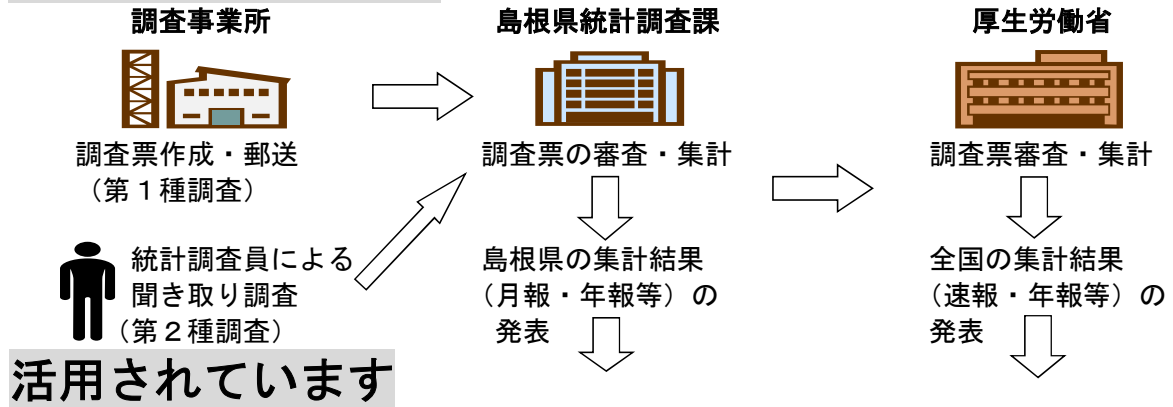
*3 製造業、卸売業、小売業等の中分類別の実数は、当月報に掲載していませんが、表章（公表）


はしていますので、統計調査課までお問い合わせください。指数については作成していません。

毎月勤労統計調査(通称「毎勤」)とは

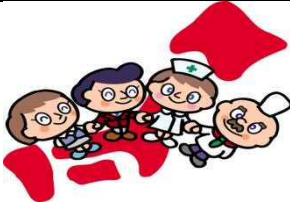
-  大正時代に始まり、戦後統計法ができるとすぐに、国が行う重要な統計調査として「指定統計」に指定され、現在では「基幹統計」となっています。
-  勤労者の賃金、労働時間、人数を事業所ごとに調べて、我が国全体、あるいは都道府県ごとの平均賃金、平均労働時間、労働者数の統計資料を作成する調査です。

このように行われ、







労働時間短縮等国や都道府県の
各種政策決定に際しての指針



内閣府の「月例経済報告」や「景気動向
指数」に使われるなど景気判断資料



雇用保険や労災保険の保険給付額の改定



海外への紹介 (賃金水準・労働時間)



まいちゃん

きんちゃん

毎(まい)と勤(きん)の約束

- 調査で知り得た情報についての秘密は必ず守ります。
- 調査によって集められた情報は、統計を作成する以外に使用されません。

事業所の皆様、調査へのご回答お願いします。

実際の調査名をかたって不正に情報を収集する「かたり調査」には十分ご注意ください。

厚生労働省 <https://www.mhlw.go.jp/>

しまね統計情報データベース

<http://pref.shimane-toukei.jp/>