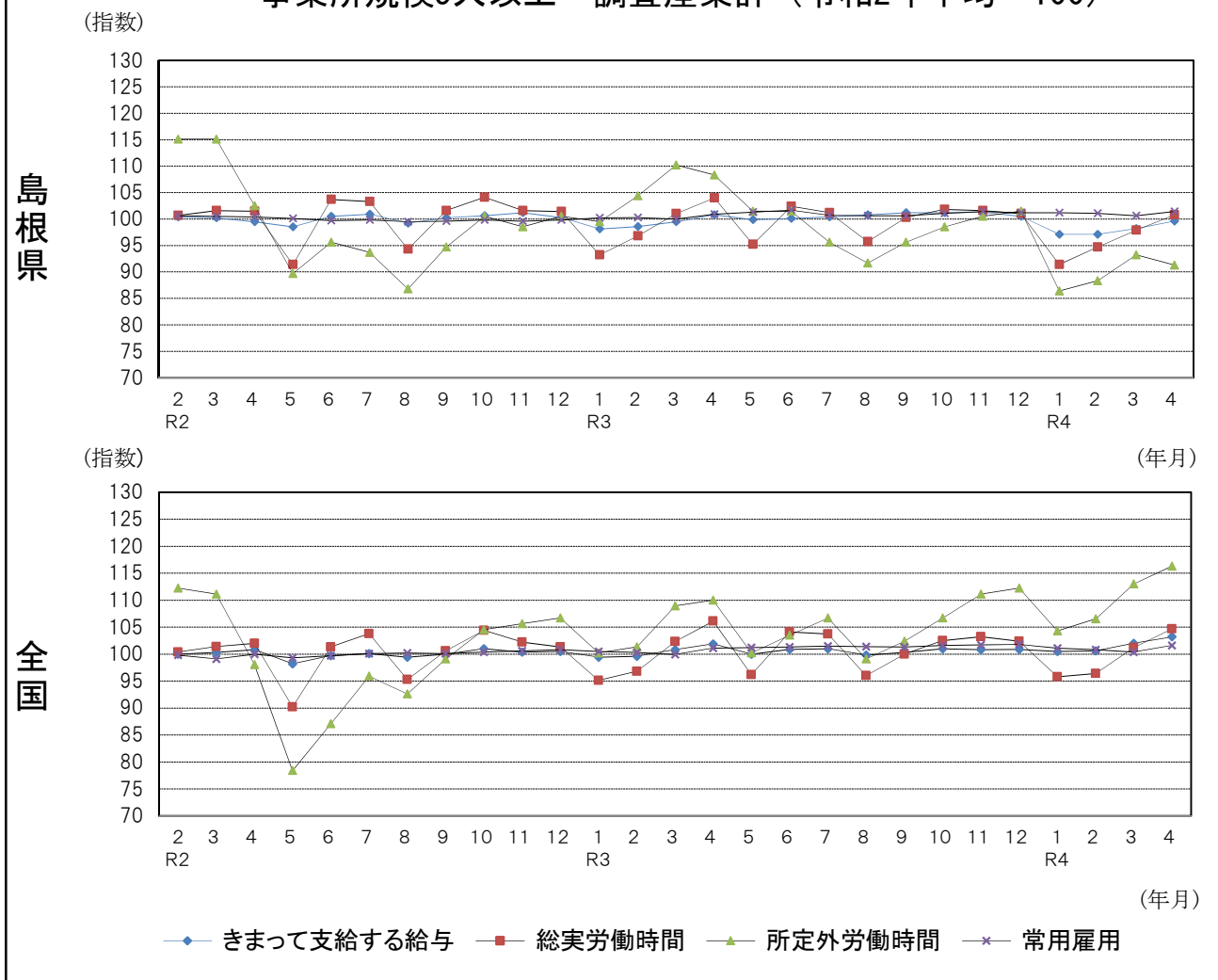


令和4年4月分

島根の賃金、労働時間及び雇用の動き

—毎月勤労統計調査地方調査(基幹統計)月報—

事業所規模5人以上・調査産業計（令和2年平均＝100）



区分	きまって支給する給与		総実労働時間		所定外労働時間		常用雇用	
	島根県	全国	島根県	全国	島根県	全国	島根県	全国
実数	235,261円	270,840円	146.2時間	141.5時間	9.4時間	10.7時間	238,704人	51,146千人
指数	99.6	103.2	100.8	104.7	91.3	116.3	101.4	101.6
対前年同月比	▲ 1.2%	1.3%	▲ 3.1%	▲ 1.3%	▲ 15.7%	5.7%	0.5%	0.5%

注：時系列グラフ及び表の「全国」の値は全国調査結果確報（厚生労働省発表）の公表値を用いています。

I 毎月勤労統計調査地方調査の説明

1. 調査の位置づけ

この調査は、統計法に基づく基幹統計である。

2. 調査の目的

この調査は、賃金、労働時間及び雇用について島根県における毎月の変動を明らかにすることを目的としている。

3. 調査の対象

日本標準産業分類に定める16産業（鉱業、採石業、砂利採取業、建設業、製造業、電気・ガス・熱供給・水道業、情報通信業、運輸業、郵便業、卸売業、小売業、金融業、保険業、不動産業、物品賃貸業、学術研究、専門・技術サービス業、宿泊業、飲食サービス業、生活関連サービス業、娯楽業、教育、学習支援業、医療、福祉、複合サービス事業、サービス業）において、常時5人以上の常用労働者を雇用する民営及び官公営事業所のうち、厚生労働省の指定した事業所（産業、規模ごとに無作為に抽出された約520事業所）。

4. 調査事項及び用語の解説

現金給与総額	きまって支給する給与	特別に支払われた給与
賃金、給与、手当、賞与、その他、名称のいかんを問わず、労働者に支払われたもので、所得税、貯金、社会保険料、組合費、購買代金等を差し引く以前の金額。	労働協約、就業規則等によって、あらかじめ定められている支給条件、算定方法によって支給される給与。時間外手当等の「所定外給与（超過労働給与）」を含む。	賞与・期末手当等の一時金、ベースアップ等の差額追給分、3カ月を超える期間で算定される現金給与等。

出勤日数
調査期間中に労働者が仕事のために実際に出勤した日数。有給であっても事業所に出勤しない日は出勤日にならないが、1日のうち1時間でも就業すれば出勤日となる。

実労働時間	所定内労働時間	所定外労働時間
調査期間中に労働者が仕事のために実際に労働した時間数のことである。	就業規則で定められた正規の始業時刻と終業時刻との間の休憩時間を除いた、実際に労働した時間。	早出、残業、臨時の呼び出し、休日出勤等による労働時間。

- ① 本来の職務外として行われる宿日直は、労働時間数から除かれる。
- ② 運輸関係労働者の手待ち時間は、労働時間に含まれる。

常用労働者	一般労働者	パートタイム労働者
期間を定めずまたは1カ月を超える期間を定めて雇用されている者。	常用労働者のうちパートタイム労働者以外のものである。	1日の所定労働時間または1週間の所定労働日数が一般の労働者より短い者。

次の者も常用労働者に含まれる。

一定の職務に従事し、一般労働者と同じ給与規則によって給与を支払われている重役や理事。

労働異動率	入職率	離職率
労働異動率は事業所間の雇用の流動状況を示す指標である。	$\frac{\text{月間増加労働者数} \times 100}{\text{前月末労働者数}}$	$\frac{\text{月間減少労働者数} \times 100}{\text{前月末労働者数}}$

労働異動率には、新規の入職者のみならず、人事異動に伴う同一企業内の転勤者も含まれる。

目次

I. 毎月勤労統計調査の説明	P 1
II. 毎月勤労統計調査結果のご利用にあたって	P 2
III. 調査結果の概要	P 3
IV-1. 産業別実数表（5人以上）	P 9
IV-2. 産業別実数表（30人以上）	P 11
V. 就業形態別実数表	P 13
VI. 指数表	P 15
VII. 全国結果（令和4年4月分確報）	P 19
VIII. 産業接続表	P 20

Ⅱ 毎月勤労統計調査結果のご利用にあたって

1 調査結果について

この調査結果は、調査対象事業所からの報告を基に、本県の事業所規模5人以上の全ての事業所(本文中5人以上)と、その中から抜き出した事業所規模30人以上の事業所(本文中30人以上)にそれぞれ対応するよう推計したものです。

2 指数の基準時について

令和4年1月から、指数は令和2年平均=100として算出しています。

これに伴い、令和3年12月までの指数を遡及改訂しています。なお、増減率については、実質賃金を除き遡及改訂は行わないため、改訂した指数から計算した増減率と一致しない場合があります。

3 事業所の抽出替え等について

- (1)事業所規模30人以上500人未満の事業所については、平成30年以降は毎年1月に調査対象事業所の部分入替えを行っています。同500人以上の事業所は全数調査を行っています。
- (2)事業所規模5～29人事業所については、6ヶ月毎(1月、7月)に三分の一ずつ抽出替えを行っています。

4 母集団労働者数の変更について

- (1)令和4年1月調査から常用労働者数の集計に用いる母集団労働者数を、平成28年経済センサス活動調査に基づく労働者数へ変更しました。
- (2)4(1)に伴い、常用雇用指数とその増減率は過去に遡って改訂しますが、賃金、労働時間指数とその増減率の過去に溯った改訂は行いません。

5 日本標準産業分類の改定等について

平成22年1月分から平成28年12月分までは、平成19年11月に改定された日本標準産業分類に基づき結果を表章(公表)しています。平成21年以前の結果との接続状況についてはP20産業接続表をご参照ください。

平成29年1月分からは平成25年10月に改定された日本標準産業分類に基づき結果を表章しています。

ただし、本調査の表章産業の名称に変更はありません。

なお、鉱業、採石業、砂利採取業及び電気・ガス・熱供給・水道業は調査事業所数が僅少のため公表していませんが、調査産業計には含まれています。

6 数値の見方について

- (1)所定外給与と特別に支払われた給与を除き、前年同月比などの増減率は指数により算出しており、実数で計算した場合とは必ずしも一致しません。
- (2)統計表中の符号の用法は次のとおりです。
 - 「-」……調査あるいは集計を行っていないもの(指数については指数化していないもの)
 - 「▲」……減又はマイナス
 - 「χ」……調査事業所数が少ないなどのため公表しないもの
- (3)実質賃金指数については、次の算式によって作成しています。

実質賃金指数=名目賃金指数÷松江市消費者物価指数(持家の帰属家賃を除く総合)×100

なお、実質賃金指数と対比して用いる場合、賃金指数のことを名目賃金指数と呼びます。

7 「全国」の数値の取扱いについて

平成30年11月分から、厚生労働省が毎月公表する全国調査の結果確報の公表値が、従来公表されてきた値から、東京都の「500人以上規模の事業所」について復元して再集計された値(再集計値)に変更となり、過去の公表値も平成24年以降変更されました。

このことに伴い、本県の月報に掲載する「全国」の数値及び時系列グラフを、平成30年11月分から再集計値に合わせて変更しています。

変更に伴い、平成30年10月以前の月報で公表した数値とは接続しないのでご注意ください。

Ⅲ 調査 結

1. 賃金の動き

(1) 事業所規模5人以上

項 目		金額 (円)	前年同月比 (%)	全国結果 (円)
調査 産業 計	現金給与総額	238,765	▲ 2.0 (4か月連続の減少)	282,437
	きまって支給する給与	235,261	▲ 1.2 (4か月連続の減少)	270,840
	所定内給与	218,001	▲ 0.7 (6か月連続の減少)	251,076
	所定外給与	17,260	▲ 6.4	19,764
	特別に支払われた給与	3,504	▲ 37.2	11,597

4月の一人平均現金給与総額は238,765円で、前年同月比2.0%減となった。

現金給与総額のうち、きまって支給する給与は235,261円で、前年同月比1.2%減となり、所定内給与は218,001円で、前年同月比0.7%減となった。また、所定外給与は17,260円、特別に支払われた給与は3,504円であった。

現金給与総額を就業形態別にみると、一般労働者は290,346円で、パートタイム労働者は96,201円であった。

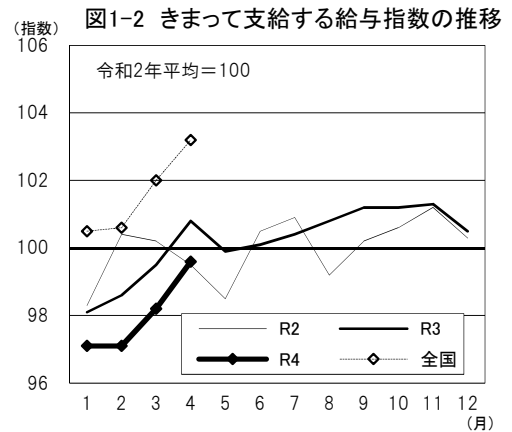
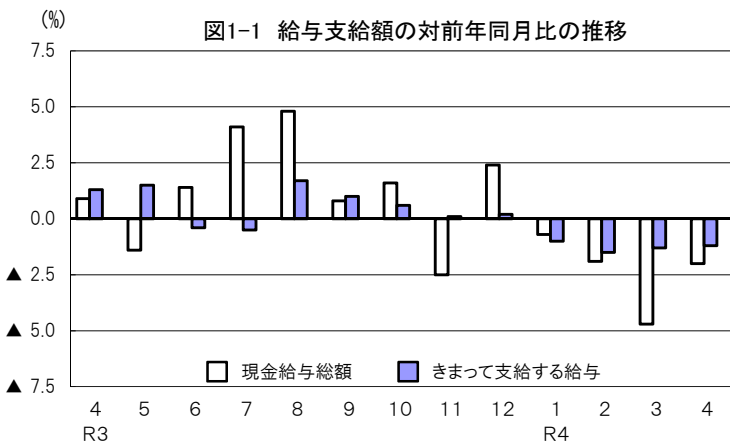
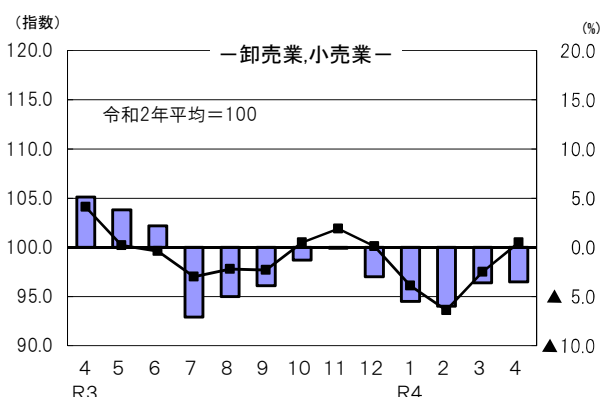
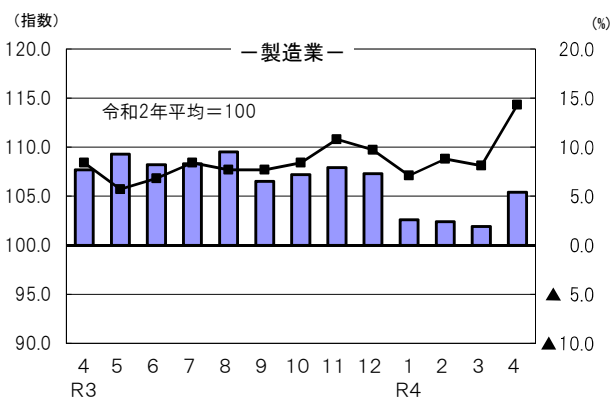


図1-3 産業別きまって支給する給与指数及び対前年同月比の推移
(折れ線グラフ=指数、棒グラフ=対前年同月比)



果の概要

(2) 事業所規模30人以上

項目		金額 (円)	前年同月比 (%)
調査産業計	現金給与総額	270,589	▲ 0.7 (4か月連続の減少)
	きまって支給する給与	266,797	▲ 0.3 (4か月連続の減少)
	所定内給与	241,623	0.0 (前年と同水準)
	所定外給与	25,174	▲ 2.3
	特別に支払われた給与	3,792	▲ 26.7

4月の一人平均現金給与総額は270,589円で、前年同月比0.7%減となった。
 現金給与総額のうち、きまって支給する給与は266,797円で、前年同月比0.3%減となり、
 所定内給与は241,623円で、前年と同水準であった。また、所定外給与は25,174円、特別に
 支払われた給与は3,792円であった。
 現金給与総額を就業形態別にみると、一般労働者は314,231円で、パートタイム労働者は
 108,726円であった。

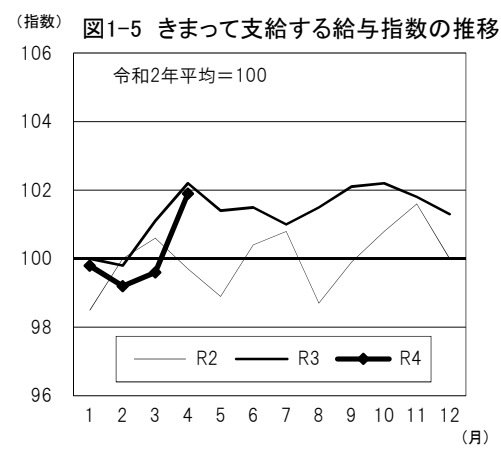
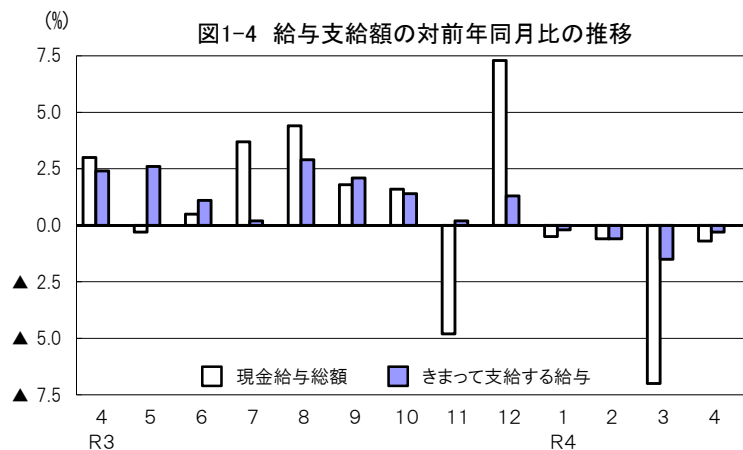
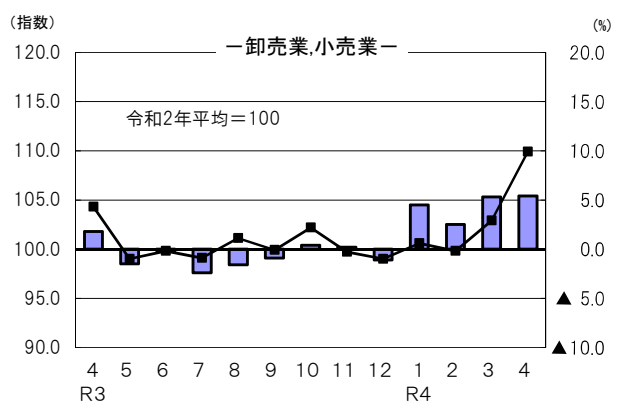
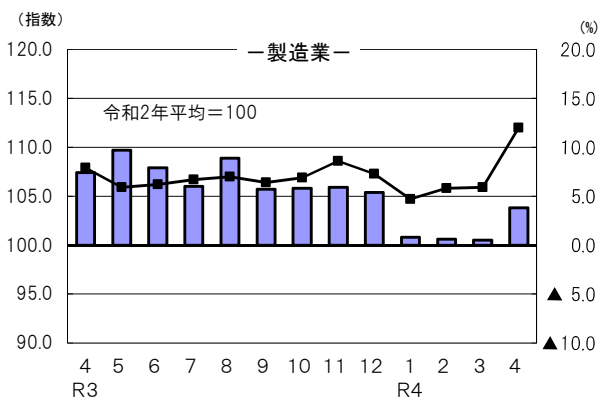


図1-6 産業別きまって支給する給与指数及び対前年同月比の推移 (折れ線グラフ=指数、棒グラフ=対前年同月比)



2. 労働時間の動き

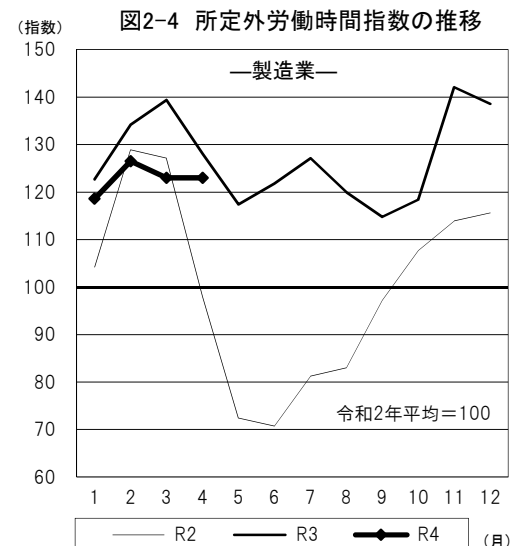
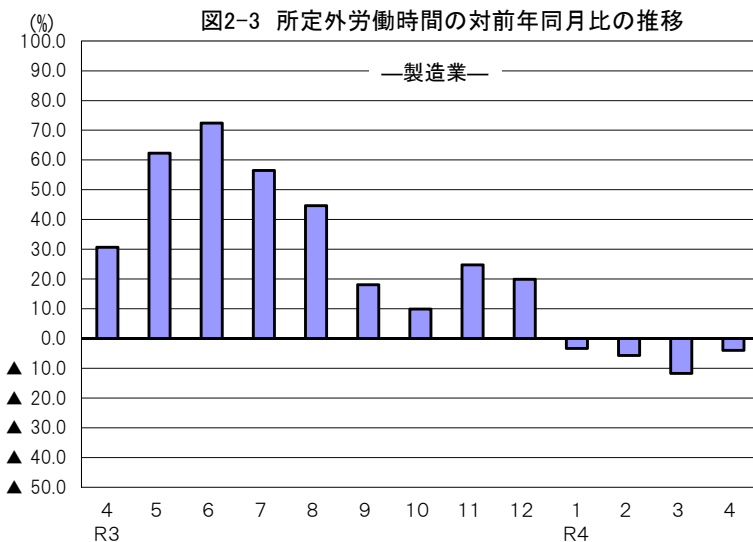
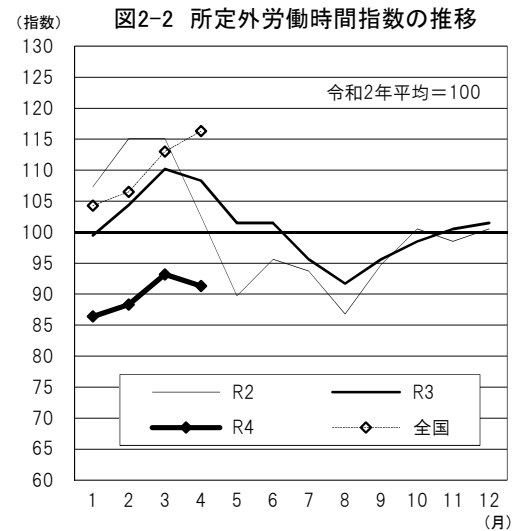
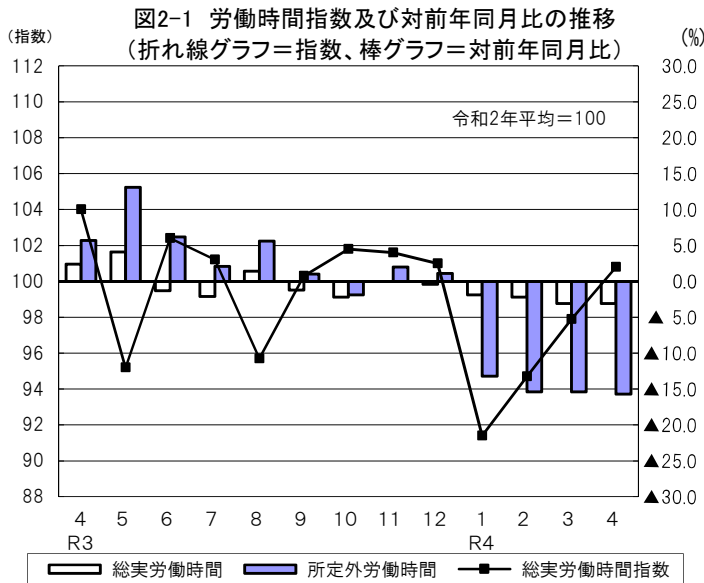
(1) 事業所規模5人以上

項目		労働時間（時間）	前年同月比（%）	全国結果（時間）
調査産業計	総実労働時間	146.2	▲ 3.1（5か月連続の減少）	141.5
	所定内労働時間	136.8	▲ 1.9（8か月連続の減少）	130.8
	所定外労働時間	9.4	▲ 15.7（4か月連続の減少）	10.7

4月の一人平均総実労働時間は146.2時間で、前年同月比3.1%減となった。

総実労働時間のうち、所定内労働時間は136.8時間で、前年同月比1.9%減となり、所定外労働時間は9.4時間で、前年同月比15.7%減となった。

なお、総実労働時間を就業形態別にみると、一般労働者は167.1時間で、パートタイム労働者は88.5時間であった。



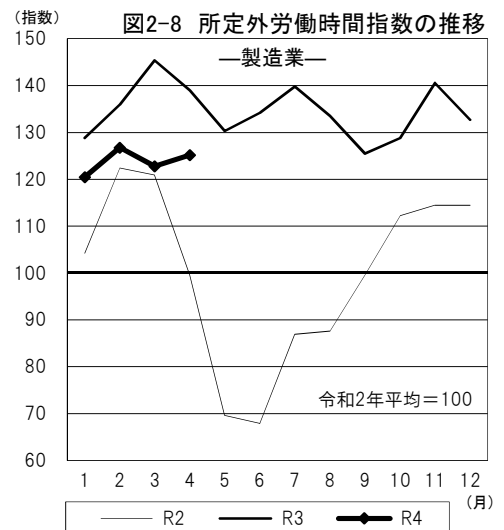
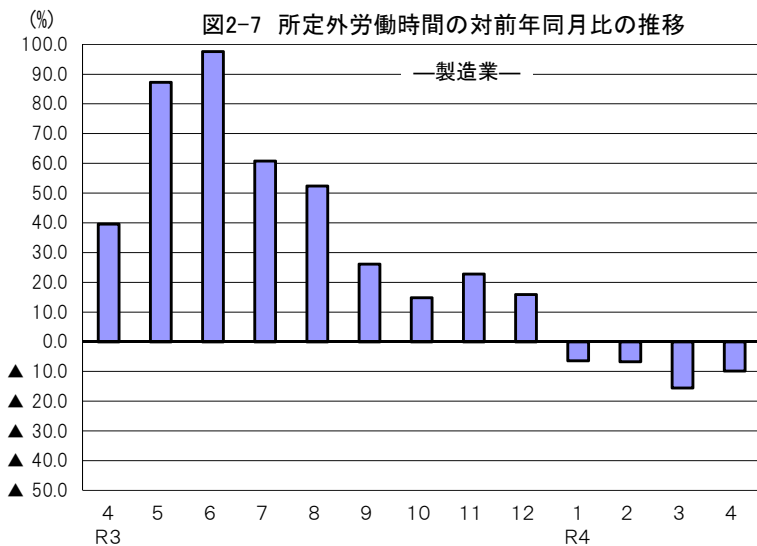
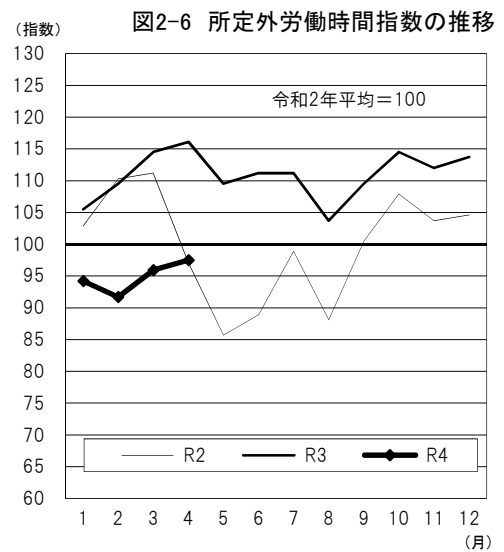
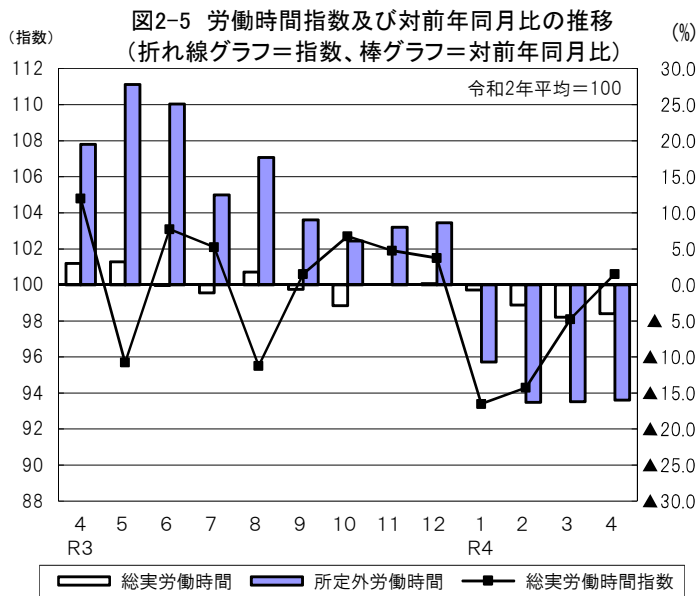
(2) 事業所規模30人以上

項目		労働時間(時間)	前年同月比(%)
調査産業計	総実労働時間	150.9	▲ 4.0 (4か月連続の減少)
	所定内労働時間	139.1	▲ 2.8 (3か月連続の減少)
	所定外労働時間	11.8	▲ 16.0 (4か月連続の減少)

4月の一人平均総実労働時間は150.9時間で、前年同月比4.0%減となった。

総実労働時間のうち、所定内労働時間は139.1時間で、前年同月比2.8%減となり、所定外労働時間は11.8時間で、前年同月比16.0%減となった。

なお、総実労働時間を就業形態別にみると、一般労働者は165.4時間で、パートタイム労働者は97.1時間であった。



3. 雇用の動き

(1) 事業所規模5人以上

項目		人数・率	前年同月比(%)・差	全国結果(人数・率)	
調査産業計	常用労働者数	238,704人	0.5% (13か月連続の増加)	51,146千人	
	パートタイム労働者比率	26.6%	0.5ポイント	31.18%	
	労働異動率	入職率	4.80%	▲0.29ポイント	5.39%
		離職率	4.01%	▲0.10ポイント	4.16%

4月の常用労働者数は238,704人で、前年同月比0.5%増となった。

就業形態別にみると、一般労働者は175,095人で、パートタイム労働者は63,609人であった。パートタイム労働者比率は26.6%で、前年同月と比べて0.5ポイント増となった。

また、製造業の常用労働者数は39,898人で、前年同月比1.1%減となった。

図3-1 常用労働者数の対前年同月比及びパートタイム労働者比率の推移

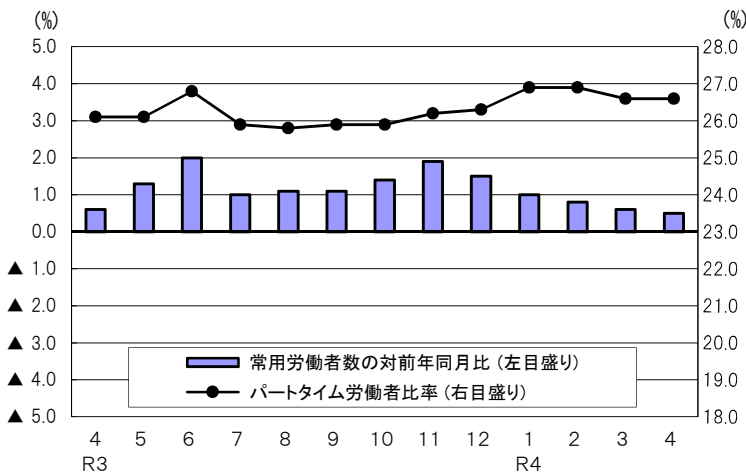


図3-2 常用雇用指数の推移

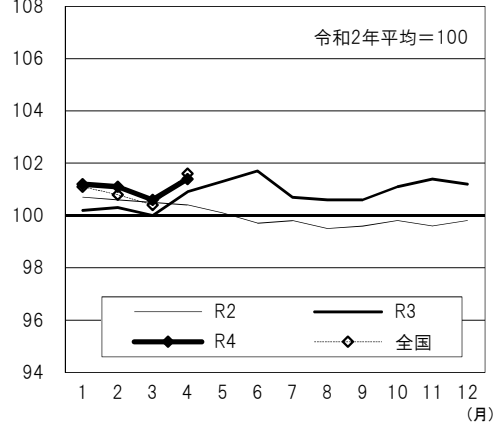
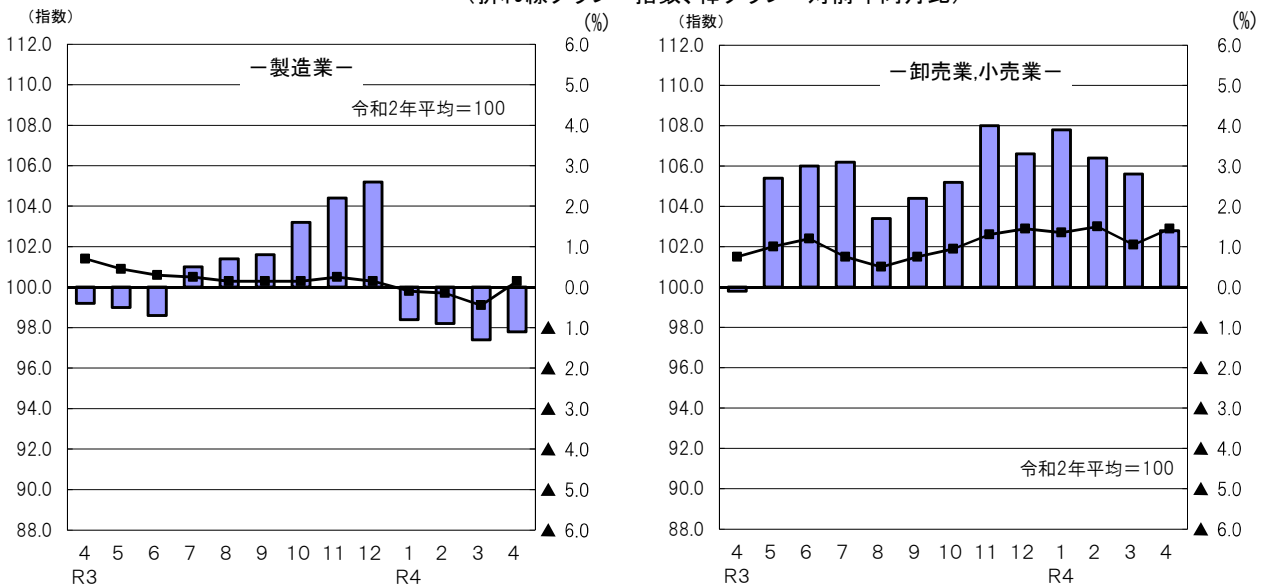


図3-3 産業別常用雇用指数及び対前年同月比の推移
(折れ線グラフ=指数、棒グラフ=対前年同月比)



(2) 事業所規模30人以上

項目		人数・率	前年同月比(%)・差	
調査産業計	常用労働者数	123,258人	▲2.1% (5か月連続の減少)	
	パートタイム労働者比率	21.1%	0.2ポイント	
	労働異動率	入職率	4.53%	▲0.73ポイント
		離職率	4.61%	▲0.12ポイント

4月の常用労働者数は123,258人で、前年同月比2.1%減となった。
 就業形態別にみると、一般労働者は97,282人で、パートタイム労働者は25,976人であった。パートタイム労働者比率は21.1%で、前年同月と比べて0.2ポイント増となった。
 また、製造業の常用労働者数は30,499人で、前年同月比0.7%減となった。

図3-4 常用労働者数の対前年同月比及びパートタイム労働者比率の推移

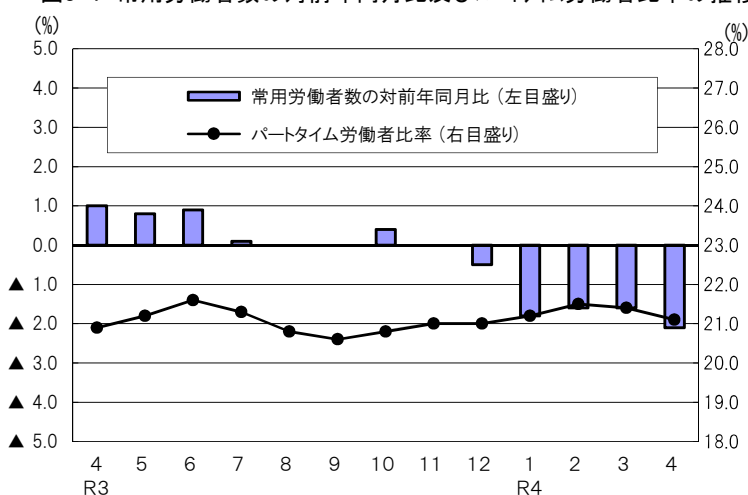


図3-5 常用雇用指数の推移

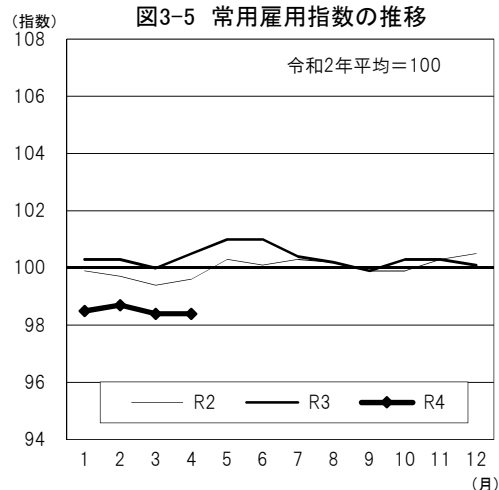
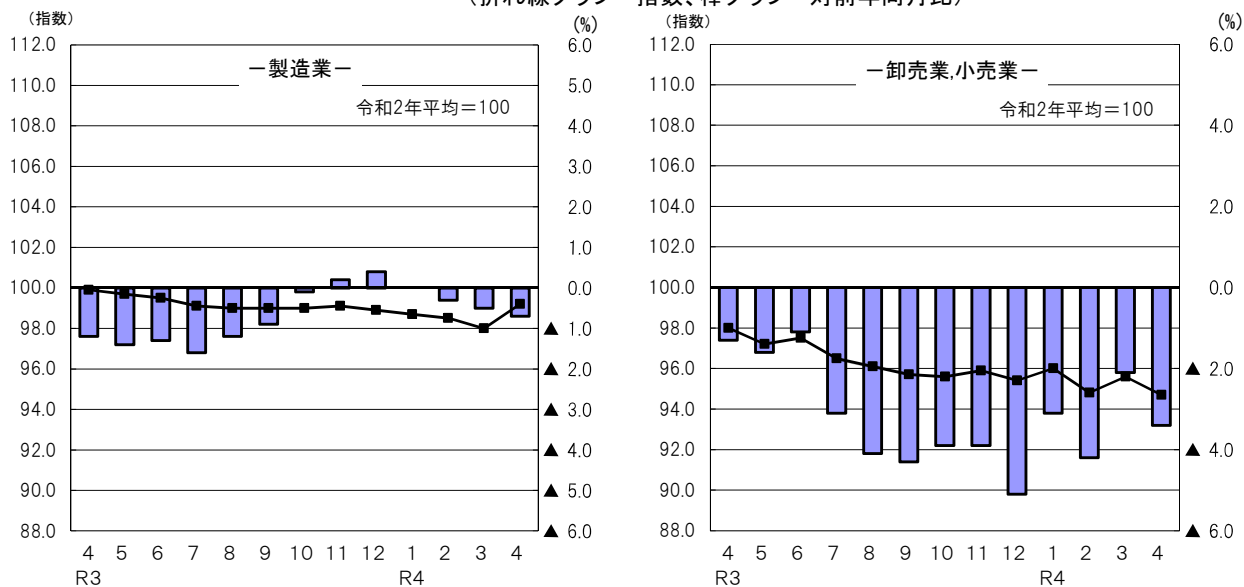


図3-6 産業別常用雇用指数及び対前年同月比の推移
 (折れ線グラフ=指数、棒グラフ=対前年同月比)



IV-1 産業別実数表

(令和4年4月)

項 目	TL 調査産業計	D 建設業	E 製造業	G 情報通信業	H 運輸業, 郵便業	I 卸売業, 小売業	J 金融業, 保険業	K 不動産業, 物品賃貸業	
現金給与総額 (円)	238,765	302,196	281,260	320,999	262,543	201,943	290,027	258,166	
前年同月比 (%)	▲ 2.0	0.8	3.8	14.1	1.5	▲ 3.6	▲ 3.0	×	
男 (円)	287,840	315,737	323,661	361,413	279,855	264,032	396,641	251,652	
女 (円)	183,661	225,629	197,473	261,605	161,469	135,974	225,442	266,124	
きまって支給する給与 (円)	235,261	288,589	279,198	315,214	262,543	200,289	288,527	201,682	
前年同月比 (%)	▲ 1.2	▲ 1.1	5.4	12.2	6.0	▲ 3.5	▲ 2.7	×	
男 (円)	282,705	301,921	321,643	361,211	279,855	261,287	393,624	204,464	
女 (円)	181,988	213,201	195,324	247,614	161,469	135,480	224,860	198,282	
所定内給与 (円)	218,001	269,128	252,577	283,627	224,288	191,867	274,839	194,390	
前年同月比 (%)	▲ 0.7	0.1	6.1	11.5	5.4	▲ 2.1	▲ 1.8	×	
所定外給与 (円)	17,260	19,461	26,621	31,587	38,255	8,422	13,688	7,292	
特別に支払われた給与 (円)	3,504	13,607	2,062	5,785	0	1,654	1,500	56,484	
男 (円)	5,135	13,816	2,018	202	0	2,745	3,017	47,188	
女 (円)	1,673	12,428	2,149	13,991	0	494	582	67,842	
出勤日数 (日)	19.1	22.0	20.0	19.3	20.7	20.3	19.6	20.2	
前年同月差 (日)	▲ 0.4	▲ 0.7	▲ 0.4	▲ 1.1	0.3	0.1	▲ 1.4	×	
男 (日)	20.0	22.2	20.1	19.8	20.8	21.6	20.3	20.4	
女 (日)	18.2	21.1	19.7	18.6	20.1	19.0	19.2	20.0	
総実労働時間 (時間)	146.2	176.3	163.3	161.2	175.7	144.7	151.4	158.1	
前年同月比 (%)	▲ 3.1	▲ 2.6	▲ 2.1	▲ 4.2	0.0	▲ 1.1	▲ 7.9	×	
男 (時間)	160.1	178.6	168.8	168.3	181.4	165.1	165.5	162.1	
女 (時間)	130.6	163.2	152.3	150.7	142.7	123.1	143.0	153.3	
所定内労働時間 (時間)	136.8	164.8	149.4	145.3	154.7	135.8	145.4	152.9	
前年同月比 (%)	▲ 1.9	▲ 2.5	▲ 2.1	▲ 5.6	2.7	0.3	▲ 7.9	×	
男 (時間)	147.0	166.0	152.6	148.7	158.4	151.7	155.2	156.1	
女 (時間)	125.4	157.7	143.0	140.3	133.3	118.9	139.5	149.1	
所定外労働時間 (時間)	9.4	11.5	13.9	15.9	21.0	8.9	6.0	5.2	
前年同月比 (%)	▲ 15.7	▲ 5.7	▲ 4.0	11.3	▲ 15.8	▲ 16.3	▲ 11.0	×	
男 (時間)	13.1	12.6	16.2	19.6	23.0	13.4	10.3	6.0	
女 (時間)	5.2	5.5	9.3	10.4	9.4	4.2	3.5	4.2	
常用労働者数	前調査期間末労働者数 (人)	236,818	20,027	39,402	3,585	11,640	36,481	5,695	1,758
	増加常用労働者数 (人)	11,374	517	918	146	56	886	213	54
	減少常用労働者数 (人)	9,488	356	422	154	112	586	173	46
	本調査期間末労働者数 (人)	238,704	20,188	39,898	3,577	11,584	36,781	5,735	1,766
	前年同月比 (%)	0.5	2.5	▲ 1.1	4.2	▲ 1.1	1.4	▲ 4.5	×
	うちパートタイム労働者数 (人)	63,609	393	4,623	555	1,686	14,213	328	603
パートタイム労働者比率 (%)	26.6	1.9	11.6	15.5	14.6	38.6	5.7	34.1	
労働異動率	入職率 (%)	4.80	2.58	2.33	4.07	0.48	2.43	3.74	3.07
	前年同月差 (ポイント)	▲ 0.29	▲ 2.73	0.01	▲ 2.48	▲ 0.78	▲ 2.11	▲ 6.45	×
	離職率 (%)	4.01	1.78	1.07	4.30	0.96	1.61	3.04	2.62
	前年同月差 (ポイント)	▲ 0.10	0.28	▲ 0.21	▲ 1.53	▲ 0.54	▲ 0.65	▲ 2.71	×
産業種別	TL	D	E	G	H	I	J	K	

(注) 本月の「前調査期間末労働者数」と前月の「本調査期間末労働者数」は一致しないことがある。

(5人以上)

様式1の1

L	M	N	O	P	Q	R	項目
学術研究、専門・技術サービス業	宿泊業、飲食サービス業	生活関連サービス業、娯楽業	教育、学習支援業	医療、福祉	複合サービス事業	サービス業 他に分類されないもの	
277,002	104,905	138,891	240,150	232,794	266,977	218,143	現金給与総額 (円)
▲ 2.4	0.5	▲ 18.9	▲ 4.3	▲ 1.6	▲ 2.1	▲ 7.4	前年同月比 (%)
336,447	120,429	155,977	303,610	289,860	293,657	246,341	男 (円)
175,929	95,646	113,786	184,991	214,475	212,375	159,861	女 (円)
251,957	104,732	138,891	240,014	232,516	266,599	215,963	きまって支給する給与 (円)
▲ 9.5	1.0	▲ 6.8	▲ 4.4	▲ 1.3	▲ 0.8	▲ 4.5	前年同月比 (%)
302,082	120,114	155,977	303,440	289,391	293,363	243,181	男 (円)
166,731	95,558	113,786	184,884	214,258	211,826	159,707	女 (円)
236,269	99,576	138,289	234,184	217,149	253,369	186,629	所定内給与 (円)
▲ 11.3	▲ 0.8	▲ 4.5	▲ 5.3	▲ 2.2	▲ 3.1	▲ 1.9	前年同月比 (%)
15,688	5,156	602	5,830	15,367	13,230	29,334	所定外給与 (円)
25,045	173	0	136	278	378	2,180	特別に支払われた給与 (円)
34,365	315	0	170	469	294	3,160	男 (円)
9,198	88	0	107	217	549	154	女 (円)
19.6	15.0	18.7	17.5	17.9	18.8	18.5	出勤日数 (日)
▲ 1.1	▲ 0.1	0.1	0.0	▲ 0.9	▲ 1.3	▲ 0.6	前年同月差 (%)
20.0	14.5	18.9	18.0	18.5	19.3	18.9	男 (日)
18.9	15.4	18.4	17.0	17.7	17.7	17.7	女 (日)
151.2	94.5	124.6	129.0	133.4	146.0	152.1	総実労働時間 (時間)
▲ 5.5	3.4	2.9	▲ 10.1	▲ 3.9	▲ 7.6	▲ 3.4	前年同月比 (%)
163.6	96.3	131.6	137.5	137.0	151.2	162.4	男 (時間)
130.1	93.3	114.5	121.8	132.3	135.4	130.8	女 (時間)
141.0	89.6	124.3	126.0	128.3	139.2	135.4	所定内労働時間 (時間)
▲ 8.2	1.2	4.2	▲ 1.6	▲ 4.1	▲ 9.8	▲ 1.7	前年同月比 (%)
150.5	89.2	131.3	133.7	130.7	143.4	142.8	男 (時間)
124.9	89.8	114.1	119.4	127.5	130.8	120.2	女 (時間)
10.2	4.9	0.3	3.0	5.1	6.8	16.7	所定外労働時間 (時間)
65.4	82.2	▲ 83.3	▲ 80.5	0.4	84.2	▲ 14.6	前年同月比 (%)
13.1	7.1	0.3	3.8	6.3	7.8	19.6	男 (時間)
5.2	3.5	0.4	2.4	4.8	4.6	10.6	女 (時間)
6,756	13,424	6,078	16,936	54,499	2,237	17,043	前調査期間末常用労働者数 (人)
703	368	1,080	3,072	2,580	172	524	増加常用労働者数 (人)
630	873	376	2,442	2,320	329	556	減少常用労働者数 (人)
6,829	12,919	6,782	17,566	54,759	2,080	17,011	本調査期間末労働者数 (人)
7.9	▲ 10.9	18.8	9.5	1.7	▲ 9.5	0.0	前年同月比 (%)
2,016	9,323	3,639	5,348	16,739	207	3,852	うちパートタイム労働者数 (人)
29.5	72.2	53.7	30.4	30.6	10.0	22.6	パートタイム労働者比率 (%)
10.41	2.74	17.77	18.14	4.73	7.69	3.07	入職率 (%)
2.20	▲ 0.52	13.36	▲ 1.11	0.39	0.09	▲ 0.14	前年同月差 (ポイント)
9.33	6.50	6.19	14.42	4.26	14.71	3.26	離職率 (%)
4.04	1.97	3.82	▲ 3.19	▲ 0.65	8.35	0.32	前年同月差 (ポイント)
L	M	N	O	P	Q	R	産業種別

IV-2 産業別実数表

(令和4年4月)

項 目	TL 調査産業計	D 建設業	E 製造業	G 情報通信業	H 運輸業, 郵便業	I 卸売業, 小売業	J 金融業, 保険業	K 不動産業, 物品賃貸業	
現金給与総額 (円)	270,589	327,047	302,951	310,080	311,933	211,983	316,413	239,936	
前年同月比 (%)	▲ 0.7	3.8	4.6	8.8	6.2	5.2	▲ 3.0	×	
男 (円)	322,565	336,903	338,430	344,484	333,385	309,579	411,983	280,625	
女 (円)	207,257	248,786	216,714	245,475	169,454	132,569	224,910	219,389	
きまって支給する給与 (円)	266,797	303,354	300,546	309,896	311,933	211,623	313,604	239,936	
前年同月比 (%)	▲ 0.3	0.7	3.8	8.7	13.8	5.4	▲ 3.0	×	
男 (円)	316,781	312,654	336,319	344,203	333,385	309,051	407,569	280,625	
女 (円)	205,893	229,509	213,594	245,475	169,454	132,346	223,638	219,389	
所定内給与 (円)	241,623	273,159	268,076	272,132	253,846	205,878	294,431	232,960	
前年同月比 (%)	0.0	▲ 2.0	4.8	5.8	12.0	6.9	▲ 2.6	×	
所定外給与 (円)	25,174	30,195	32,470	37,764	58,087	5,745	19,173	6,976	
特別に支払われた給与 (円)	3,792	23,693	2,405	184	0	360	2,809	0	
男 (円)	5,784	24,249	2,111	281	0	528	4,414	0	
女 (円)	1,364	19,277	3,120	0	0	223	1,272	0	
出勤日数 (日)	18.8	21.8	19.5	19.6	20.8	19.1	20.3	20.2	
前年同月差 (日)	▲ 0.7	0.2	▲ 0.9	▲ 0.8	0.7	▲ 0.5	▲ 0.5	×	
男 (日)	19.4	21.9	19.7	19.8	20.9	20.5	20.7	21.1	
女 (日)	18.0	21.3	19.0	19.3	19.7	18.0	20.0	19.8	
総実労働時間 (時間)	150.9	178.2	163.5	165.7	185.9	139.7	162.3	156.6	
前年同月比 (%)	▲ 4.0	▲ 0.4	▲ 4.8	▲ 0.5	1.4	4.4	▲ 2.3	×	
男 (時間)	162.8	179.5	168.6	169.7	191.5	166.3	169.8	171.2	
女 (時間)	136.5	167.3	150.9	158.4	149.3	118.0	155.4	149.3	
所定内労働時間 (時間)	139.1	163.9	147.6	147.7	156.4	132.4	154.5	153.8	
前年同月比 (%)	▲ 2.8	▲ 2.5	▲ 4.4	▲ 2.0	3.3	3.4	▲ 2.3	×	
男 (時間)	146.6	164.5	150.3	148.4	159.2	152.0	159.1	166.5	
女 (時間)	130.1	159.2	140.8	146.5	138.1	116.5	150.2	147.4	
所定外労働時間 (時間)	11.8	14.3	15.9	18.0	29.5	7.3	7.8	2.8	
前年同月比 (%)	▲ 16.0	32.0	▲ 9.9	15.0	▲ 7.0	27.9	▲ 1.3	×	
男 (時間)	16.2	15.0	18.3	21.3	32.3	14.3	10.7	4.7	
女 (時間)	6.4	8.1	10.1	11.9	11.2	1.5	5.2	1.9	
常用労働者数	前調査期間末労働者数 (人)	123,363	5,593	30,131	2,323	6,407	10,398	2,974	449
	増加常用労働者数 (人)	5,586	118	754	122	56	424	134	16
	減少常用労働者数 (人)	5,691	48	386	83	47	522	57	8
	本調査期間末労働者数 (人)	123,258	5,663	30,499	2,362	6,416	10,300	3,051	457
	前年同月比 (%)	▲ 2.1	▲ 3.2	▲ 0.7	7.2	▲ 3.2	▲ 3.4	2.9	×
	うちパートタイム労働者数 (人)	25,976	82	2,295	420	839	5,320	86	75
パートタイム労働者比率 (%)	21.1	1.4	7.5	17.8	13.1	51.7	2.8	16.4	
労働異動率	入職率 (%)	4.53	2.11	2.50	5.25	0.87	4.08	4.51	3.56
	前年同月差 (ポイント)	▲ 0.73	▲ 1.14	▲ 0.15	▲ 1.39	▲ 0.94	▲ 0.48	▲ 4.34	×
	離職率 (%)	4.61	0.86	1.28	3.57	0.73	5.02	1.92	1.78
	前年同月差 (ポイント)	▲ 0.12	▲ 3.17	0.14	▲ 4.87	▲ 1.50	0.68	▲ 4.12	×
産業種別	TL	D	E	G	H	I	J	K	

(注) 本月の「前調査期間末労働者数」と前月の「本調査期間末労働者数」は一致しないことがある。

(30人以上)

様式1の2

L	M	N	O	P	Q	R	項目
学術研究、専門・技術サービス業	宿泊業、飲食サービス業	生活関連サービス業、娯楽業	教育、学習支援業	医療、福祉	複合サービス事業	サービス業 <small>他に分類されないもの</small>	
348,380	123,741	159,783	273,405	260,799	χ	215,403	現金給与総額 (円)
13.2	1.3	▲ 8.4	0.7	▲ 4.4	χ	▲ 8.2	前年同月比 (%)
395,050	151,109	197,368	323,766	319,567	χ	245,961	男 (円)
218,193	111,177	130,239	205,267	237,816	χ	160,452	女 (円)
296,333	123,741	159,783	273,146	260,460	χ	215,138	きまって支給する給与 (円)
▲ 3.7	1.3	▲ 5.7	0.4	▲ 4.3	χ	▲ 5.3	前年同月比 (%)
333,961	151,109	197,368	323,504	319,019	χ	245,657	男 (円)
191,366	111,177	130,239	205,011	237,559	χ	160,259	女 (円)
276,432	115,644	156,460	270,324	239,873	χ	175,931	所定内給与 (円)
▲ 5.0	▲ 3.6	▲ 5.5	1.1	▲ 5.4	χ	▲ 2.2	前年同月比 (%)
19,901	8,097	3,323	2,822	20,587	χ	39,207	所定外給与 (円)
52,047	0	0	259	339	χ	265	特別に支払われた給与 (円)
61,089	0	0	262	548	χ	304	男 (円)
26,827	0	0	256	257	χ	193	女 (円)
19.2	16.3	17.2	18.3	17.7	χ	17.9	出勤日数 (日)
▲ 1.6	0.0	▲ 2.5	0.1	▲ 1.4	χ	▲ 0.2	前年同月差 (日)
19.9	16.2	19.8	18.0	18.2	χ	18.3	男 (日)
17.0	16.3	15.2	18.8	17.6	χ	17.1	女 (日)
154.8	107.0	123.5	139.0	137.5	χ	152.3	総実労働時間 (時間)
▲ 9.4	12.3	▲ 11.9	▲ 13.4	▲ 5.7	χ	▲ 2.4	前年同月比 (%)
162.4	109.3	146.7	135.6	140.8	χ	165.2	男 (時間)
133.6	105.9	105.3	143.6	136.3	χ	129.0	女 (時間)
145.1	101.8	121.6	137.7	131.3	χ	130.8	所定内労働時間 (時間)
▲ 10.8	8.3	▲ 11.8	0.9	▲ 6.2	χ	▲ 0.2	前年同月比 (%)
151.1	104.2	144.7	134.6	133.4	χ	139.0	男 (時間)
128.4	100.7	103.5	141.8	130.5	χ	115.9	女 (時間)
9.7	5.2	1.9	1.3	6.2	χ	21.5	所定外労働時間 (時間)
18.4	293.5	▲ 20.8	▲ 94.6	9.3	χ	▲ 14.4	前年同月比 (%)
11.3	5.1	2.0	1.0	7.4	χ	26.2	男 (時間)
5.2	5.2	1.8	1.8	5.8	χ	13.1	女 (時間)
3,210	3,266	1,153	9,201	34,460	χ	12,400	前調査期間末常用労働者数 (人)
653	191	58	1,361	1,281	χ	346	増加常用労働者数 (人)
536	71	35	1,652	1,696	χ	444	減少常用労働者数 (人)
3,327	3,386	1,176	8,910	34,045	χ	12,302	本調査期間末労働者数 (人)
0.9	▲ 13.2	▲ 5.9	▲ 0.3	▲ 0.4	χ	▲ 1.1	前年同月比 (%)
865	2,400	469	1,776	8,012	χ	3,231	うちパートタイム労働者数 (人)
26.0	70.9	39.9	19.9	23.5	χ	26.3	パートタイム労働者比率 (%)
20.34	5.85	5.03	14.79	3.72	χ	2.79	入職率 (%)
3.70	2.54	4.15	▲ 3.08	▲ 1.46	χ	▲ 0.98	前年同月差 (ポイント)
16.70	2.17	3.04	17.95	4.92	χ	3.58	離職率 (%)
5.59	▲ 4.94	▲ 0.02	▲ 1.48	0.52	χ	0.97	前年同月差 (ポイント)
L	M	N	O	P	Q	R	産業種別

V 就 業 形

(令和4年4月)

事業所規模	産 業	本調査期間末常用労働者数 (人)	出勤日数 (日)	総実労働時間 (時間)	所定内労働時間 (時間)	所定外労働時間 (時間)	現金給与総額 (円)	きまって支給する給与			特別に支給された給与 (円)	産業区分
								支払	所定内給与 (円)	所定外給与 (円)		
人	一般労働者											
	TL 調査産業計	175,095	20.4	167.1	154.9	12.2	290,346	285,660	262,759	22,901	4,686	TL
	D 建設業	19,795	22.1	177.9	166.1	11.8	306,122	292,241	272,375	19,866	13,881	D
	E 製造業	35,275	20.1	169.4	154.0	15.4	303,163	300,920	271,166	29,754	2,243	E
	G 情報通信業	3,022	20.0	171.2	152.9	18.3	353,627	346,773	310,287	36,486	6,854	G
	H 運輸業, 郵便業	9,898	21.2	189.2	165.4	23.8	289,311	289,311	245,403	43,908	0	H
	I 卸売業, 小売業	22,568	21.6	173.8	160.6	13.2	267,585	264,951	252,167	12,784	2,634	I
	J 金融業, 保険業	5,407	19.7	153.2	146.8	6.4	297,936	296,361	281,822	14,539	1,575	J
	K 不動産業, 物品賃貸業	1,163	21.2	170.5	164.8	5.7	319,953	234,406	225,170	9,236	85,547	K
	L 学術研究, 専門・技術サービス業	4,813	21.1	174.6	160.2	14.4	348,145	313,476	291,198	22,278	34,669	L
	M 宿泊業, 飲食サービス業	3,596	21.1	158.9	146.2	12.7	197,361	196,730	180,482	16,248	631	M
	N 生活関連サービス業, 娯楽業	3,143	21.8	167.7	167.0	0.7	202,571	202,571	201,354	1,217	0	N
	O 教育, 学習支援業	12,218	20.0	156.6	152.4	4.2	306,110	305,918	297,834	8,084	192	O
	P 医療, 福祉	38,020	19.3	154.8	147.7	7.1	288,917	288,583	267,088	21,495	334	P
Q 複合サービス事業	1,873	19.0	149.9	142.8	7.1	280,762	280,431	266,361	14,070	331	Q	
R サービス業	13,159	19.4	169.0	148.3	20.7	254,798	252,107	215,540	36,567	2,691	R	
上	パート・アルバイト労働者											
	TL 調査産業計	63,609	15.5	88.5	87.0	1.5	96,201	95,963	94,294	1,669	238	TL
	D 建設業	393	16.4	99.5	99.0	0.5	116,387	115,721	115,416	305	666	D
	E 製造業	4,623	18.9	117.2	114.4	2.8	114,352	113,669	110,924	2,745	683	E
	G 情報通信業	555	15.4	108.0	104.7	3.3	147,379	147,280	141,758	5,522	99	G
	H 運輸業, 郵便業	1,686	18.0	98.3	93.2	5.1	108,177	108,177	102,525	5,652	0	H
	I 卸売業, 小売業	14,213	18.2	98.3	96.3	2.0	97,185	97,095	95,633	1,462	90	I
	J 金融業, 保険業	328	18.9	124.4	124.0	0.4	165,401	165,073	164,806	267	328	J
	K 不動産業, 物品賃貸業	603	18.2	134.4	130.1	4.3	139,408	138,786	135,230	3,556	622	K
	L 学術研究, 専門・技術サービス業	2,016	16.2	96.5	96.2	0.3	111,323	108,690	108,349	341	2,633	L
	M 宿泊業, 飲食サービス業	9,323	12.7	70.2	68.3	1.9	70,137	70,137	69,152	985	0	M
	N 生活関連サービス業, 娯楽業	3,639	15.6	83.5	83.5	0.0	77,999	77,999	77,985	14	0	N
	O 教育, 学習支援業	5,348	11.3	61.5	61.3	0.2	78,311	78,311	78,012	299	0	O
	P 医療, 福祉	16,739	14.7	84.9	84.3	0.6	105,816	105,665	104,162	1,503	151	P
Q 複合サービス事業	207	16.6	107.7	104.1	3.6	132,359	131,526	126,509	5,017	833	Q	
R サービス業	3,852	15.6	95.1	92.0	3.1	94,434	93,981	89,057	4,924	453	R	

態 別 実 数 表

様式 2

事業所規模	産 業	本調査期間末常用労働者数 (人)	出勤日数 (日)	総実労働時間 (時間)	所定労働時間		現金給与総額 (円)	きまって支給する給与		特別に支給された給与 (円)	産業区分	
					所定内労働時間 (時間)	所定外労働時間 (時間)		所定内給与 (円)	所定外給与 (円)			
30 人	一般労働者											
	TL 調査産業計	97,282	19.6	165.4	150.9	14.5	314,231	309,544	278,213	31,331	4,687	TL
	D 建設業	5,581	21.9	179.3	164.8	14.5	329,924	305,918	275,282	30,636	24,006	D
	E 製造業	28,204	19.5	167.1	150.2	16.9	317,735	315,244	280,471	34,773	2,491	E
	G 情報通信業	1,942	20.3	176.5	155.4	21.1	345,913	345,717	300,989	44,728	196	G
	H 運輸業, 郵便業	5,577	21.2	196.7	164.0	32.7	340,199	340,199	274,753	65,446	0	H
	I 卸売業, 小売業	4,980	20.9	177.9	163.6	14.3	325,718	325,227	314,019	11,208	491	I
	J 金融業, 保険業	2,965	20.3	163.5	155.5	8.0	321,656	318,763	299,047	19,716	2,893	J
	K 不動産業, 物品賃貸業	382	21.1	170.9	167.6	3.3	266,778	266,778	258,529	8,249	0	K
	L 学術研究, 専門・技術サービス業	2,462	20.7	170.4	157.4	13.0	419,756	351,848	325,085	26,763	67,908	L
	M 宿泊業, 飲食サービス業	986	20.7	160.7	146.2	14.5	221,684	221,684	199,250	22,434	0	M
	N 生活関連サービス業, 娯楽業	707	21.7	169.2	166.1	3.1	228,168	228,168	222,759	5,409	0	N
	O 教育, 学習支援業	7,134	20.0	155.4	153.9	1.5	322,060	321,734	318,330	3,404	326	O
	P 医療, 福祉	26,033	18.6	151.2	143.2	8.0	304,811	304,378	277,759	26,619	433	P
	Q 複合サービス事業	X	X	X	X	X	X	X	X	X	X	X
R サービス業	9,071	18.8	172.8	144.8	28.0	258,559	258,393	207,172	51,221	166	R	
上	パートタイム労働者											
	TL 調査産業計	25,976	15.6	97.1	95.5	1.6	108,726	108,255	105,919	2,336	471	TL
	D 建設業	82	15.3	103.7	103.0	0.7	139,412	136,153	134,659	1,494	3,259	D
	E 製造業	2,295	18.5	119.8	115.3	4.5	122,761	121,395	117,004	4,391	1,366	E
	G 情報通信業	420	16.5	118.0	113.8	4.2	151,386	151,256	144,336	6,920	130	G
	H 運輸業, 郵便業	839	18.0	113.5	105.6	7.9	123,548	123,548	114,509	9,039	0	H
	I 卸売業, 小売業	5,320	17.4	103.7	103.1	0.6	105,381	105,144	104,518	626	237	I
	J 金融業, 保険業	86	19.8	122.6	121.2	1.4	141,154	141,154	140,114	1,040	0	J
	K 不動産業, 物品賃貸業	75	16.0	85.0	84.6	0.4	104,653	104,653	104,093	560	0	K
	L 学術研究, 専門・技術サービス業	865	14.7	109.6	109.5	0.1	142,850	136,474	136,334	140	6,376	L
	M 宿泊業, 飲食サービス業	2,400	14.4	84.3	83.0	1.3	82,293	82,293	80,264	2,029	0	M
	N 生活関連サービス業, 娯楽業	469	10.3	52.8	52.8	0.0	54,103	54,103	54,002	101	0	N
	O 教育, 学習支援業	1,776	11.5	74.8	74.3	0.5	82,999	82,999	82,457	542	0	O
	P 医療, 福祉	8,012	15.1	93.9	93.4	0.5	120,527	120,490	119,128	1,362	37	P
	Q 複合サービス事業	X	X	X	X	X	X	X	X	X	X	X
R サービス業	3,231	15.2	95.7	92.0	3.7	95,605	95,066	89,207	5,859	539	R	

Ⅵ 指 数 表

様式 3 の 1

令和 2 年平均 = 100

事業所規模	年 月	現 金 給 与 総 額															
		TL 調 査 産 業 計	D 建 設 業	E 製 造 業	G 情 報 通 信 業	H 運 輸 業、 郵 便 業	I 卸 売 業、 小 売 業	J 金 融 業、 保 險 業	K 不 動 産 業、 物 品 賃 貸 業	L 学 術 研 究、 専 門 ・ 技 術 サ ー ビ ス 業	M 宿 泊 業、 飲 食 サ ー ビ ス 業	N 生 活 関 連 サ ー ビ ス 業、 娯 楽 業	O 教 育、 学 習 支 援 業	P 医 療、 福 祉	Q 複 合 サ ー ビ ス 事 業	R サ ー ビ ス 業	
5 人 以 上	平成 30 年	100.9	112.8	109.3	112.6	91.4	100.4	117.7		101.3	108.2	154.4	104.8	90.3	102.4	93.9	
	令和 元 年	99.9	96.9	102.1	118.4	93.3	95.5	104.4	×	96.1	108.4	151.8	112.2	97.1	×	98.5	
	令和 2 年	100.0	100.0	100.0	100.0	100.0	100.0	100.0	×	100.0	100.0	100.0	100.0	100.0	100.0	100.0	
	令和 3 年	101.1	101.3	110.0	107.0	94.1	102.7	101.5	×	91.7	105.4	108.6	102.8	95.3	99.0	97.0	
	令 和 3 年 4 月	4 月	86.7	90.1	91.7	88.5	86.8	91.4	82.1	×	78.4	96.7	115.4	79.1	78.8	80.1	91.1
		5 月	85.3	91.4	87.8	89.3	80.3	90.7	80.4	×	77.6	100.1	103.0	82.9	78.7	77.5	89.3
		6 月	140.1	110.5	163.4	135.1	100.2	106.6	208.7	×	106.6	112.9	106.4	206.3	139.1	172.4	115.5
		7 月	113.1	121.8	125.4	142.8	132.4	134.7	80.0	×	117.2	99.1	123.9	86.8	99.6	115.6	104.4
	以 上	8 月	90.9	107.9	94.4	88.1	86.3	98.1	79.2	×	76.9	107.4	105.4	82.9	81.3	75.5	92.0
		9 月	85.8	86.8	90.0	93.7	85.0	85.1	79.2	×	74.1	101.1	116.6	84.9	79.4	75.1	90.7
		10 月	86.2	93.8	89.7	95.2	84.4	89.2	79.6	×	73.2	105.0	98.8	82.7	79.0	75.1	88.9
		11 月	88.7	94.6	96.9	89.0	84.3	98.2	79.9	×	73.6	122.2	103.4	82.3	78.1	75.0	90.0
12 月		177.6	159.1	214.4	186.1	150.8	165.4	209.5	×	169.2	122.0	125.4	205.3	174.1	208.7	136.1	
令和 4 年 1 月		83.8	87.2	89.4	101.2	83.1	86.1	71.1	73.4	68.2	96.7	168.4	83.4	77.6	80.7	85.3	
2 月		82.0	87.6	90.1	98.5	87.2	83.0	78.5	74.2	71.8	88.3	94.3	79.4	75.5	81.6	82.5	
3 月		87.0	89.3	90.8	121.8	85.8	85.6	82.6	74.1	73.1	106.7	93.8	80.0	87.2	81.4	89.7	
4 月	85.0	90.8	95.2	101.0	88.1	88.1	79.6	99.6	76.5	97.2	93.6	75.7	77.5	78.4	84.4		

事業所規模	年 月	き ま っ て 支 給 す る 給 与															
		TL 調 査 産 業 計	D 建 設 業	E 製 造 業	G 情 報 通 信 業	H 運 輸 業、 郵 便 業	I 卸 売 業、 小 売 業	J 金 融 業、 保 險 業	K 不 動 産 業、 物 品 賃 貸 業	L 学 術 研 究、 専 門 ・ 技 術 サ ー ビ ス 業	M 宿 泊 業、 飲 食 サ ー ビ ス 業	N 生 活 関 連 サ ー ビ ス 業、 娯 楽 業	O 教 育、 学 習 支 援 業	P 医 療、 福 祉	Q 複 合 サ ー ビ ス 事 業	R サ ー ビ ス 業	
5 人 以 上	平成 30 年	99.4	103.7	107.8	104.9	92.2	98.7	113.5		101.6	108.5	153.7	103.3	90.4	93.4	95.2	
	令和 元 年	100.2	99.5	102.6	109.7	94.4	95.5	102.8	×	96.4	106.8	140.5	112.6	98.1	×	98.5	
	令和 2 年	100.0	100.0	100.0	100.0	100.0	100.0	100.0	×	100.0	100.0	100.0	100.0	100.0	100.0	100.0	
	令和 3 年	100.2	100.0	107.5	102.1	94.4	100.1	99.8	×	92.5	106.6	106.6	102.9	94.4	92.3	100.2	
	令 和 3 年 4 月	4 月	100.8	101.4	108.4	102.3	95.3	104.1	102.9	×	94.7	102.3	108.0	100.0	95.0	95.4	99.3
		5 月	99.9	101.0	105.7	101.2	92.0	100.2	101.1	×	93.4	106.0	110.3	104.7	94.6	93.3	99.4
		6 月	100.1	101.4	106.8	100.0	92.7	99.6	100.3	×	94.3	102.7	111.0	103.6	94.7	94.3	100.7
		7 月	100.4	99.2	108.4	110.4	94.5	97.0	97.9	×	91.1	104.9	107.4	100.3	94.8	91.2	103.8
	以 上	8 月	100.8	99.2	107.7	102.0	98.2	97.8	99.5	×	93.5	111.8	109.8	104.6	95.6	91.1	98.4
		9 月	101.2	100.1	107.7	106.6	97.4	97.7	99.7	×	91.4	107.5	108.6	107.0	94.9	90.8	102.8
		10 月	101.2	99.5	108.4	105.6	96.7	100.5	100.0	×	90.2	111.6	104.8	104.4	95.6	90.8	100.7
		11 月	101.3	101.4	110.8	103.0	95.1	101.9	100.5	×	90.7	108.8	102.6	103.9	94.2	90.6	100.7
12 月		100.5	99.3	109.7	100.6	97.7	100.1	99.9	×	90.2	109.6	100.5	103.5	94.7	89.8	99.4	
令和 4 年 1 月		97.1	99.8	107.1	116.9	95.2	96.1	89.3	85.2	84.1	102.8	100.7	99.7	93.3	96.9	94.7	
2 月		97.1	101.3	108.8	114.0	99.9	93.6	98.7	86.1	88.6	93.9	101.4	100.3	91.3	98.3	92.9	
3 月		98.2	99.1	108.1	111.4	98.0	97.5	101.1	85.7	87.8	113.5	100.9	101.0	92.0	98.1	96.3	
4 月	99.6	100.3	114.3	114.8	101.0	100.5	100.1	91.0	85.7	103.3	100.7	95.6	93.8	94.6	94.8		

様式 3 の 2

令和 2 年平均=100

事業所規模	年 月	所 定 内 給 与															
		TL 調 査 産 業 計	D 建 設 業	E 製 造 業	G 情 報 通 信 業	H 運 輸 業、 郵 便 業	I 卸 売 業、 小 売 業	J 金 融 業、 保 險 業	K 不 動 産 業、物 品 賃 貸 業	L 学 術 研 究、 専 門・技 術 サ ー ビ ス 業	M 宿 泊 業、 飲 食 サ ー ビ ス 業	N 生 活 関 連 サ ー ビ ス 業、娯 楽 業	O 教 育、学 習 支 援 業	P 医 療、 福 祉	Q 複 合 サ ー ビ ス 事 業	R サ ー ビ ス 業	
5 人 以 上	平成 30 年	98.9	105.0	104.0	103.4	93.3	96.9	110.8	×	99.7	107.8	156.7	103.3	90.9	93.0	97.7	
	令和 元 年	99.6	99.6	100.8	107.4	90.2	95.1	100.1	×	95.7	103.1	138.2	112.5	99.0	×	99.4	
	令和 2 年	100.0	100.0	100.0	100.0	100.0	100.0	100.0	×	100.0	100.0	100.0	100.0	100.0	100.0	100.0	
	令和 3 年	99.7	100.8	104.9	100.2	96.0	99.6	98.4	×	92.7	107.7	109.2	103.0	93.9	93.9	99.7	
	令和 3 年	4 月	100.0	101.4	105.9	99.0	97.9	102.4	101.3	×	95.6	103.1	110.5	99.9	94.4	96.5	98.3
		5	99.2	100.0	103.2	99.5	94.5	99.6	99.2	×	93.9	106.7	113.3	104.8	93.7	94.3	99.7
		6	99.7	100.7	104.6	98.6	95.2	99.7	98.7	×	95.1	104.1	113.9	103.8	94.3	95.6	99.8
		7	100.3	102.6	106.2	109.0	97.1	97.0	96.7	×	92.1	105.8	110.5	100.2	94.2	92.9	103.0
	令和 4 年	8	100.6	101.8	105.4	101.9	99.1	98.1	97.8	×	94.0	112.0	112.4	104.4	95.2	92.5	97.5
		9	101.2	103.0	106.0	105.0	99.7	97.4	98.4	×	93.0	109.5	110.8	107.1	94.5	92.8	103.4
		10	101.0	101.6	106.2	102.5	97.7	100.9	99.6	×	91.8	112.7	107.3	104.7	95.3	92.7	98.1
		11	100.7	102.0	106.4	101.8	96.4	102.1	98.5	×	91.5	109.8	105.6	103.9	93.9	92.6	101.6
	令和 4 年	12	100.0	101.6	106.2	100.4	97.4	99.7	98.7	×	90.9	110.7	103.3	103.1	94.1	90.7	98.4
		1 月	96.9	99.5	104.9	113.5	99.7	96.5	88.8	88.0	83.4	102.6	105.7	99.4	91.9	96.5	95.7
		2	96.6	100.7	106.4	110.2	102.1	93.3	98.3	89.7	86.9	95.0	106.4	98.7	90.4	97.5	93.9
		3	97.8	100.4	105.8	106.3	102.0	96.6	98.7	89.6	85.7	113.7	105.8	99.2	90.8	97.5	98.3
4	99.3	101.5	112.4	110.4	103.2	100.3	99.5	94.4	84.8	102.3	105.5	94.6	92.3	93.5	96.4		

事業所規模	年 月	総 実 労 働 時 間															
		TL 調 査 産 業 計	D 建 設 業	E 製 造 業	G 情 報 通 信 業	H 運 輸 業、 郵 便 業	I 卸 売 業、 小 売 業	J 金 融 業、 保 險 業	K 不 動 産 業、物 品 賃 貸 業	L 学 術 研 究、 専 門・技 術 サ ー ビ ス 業	M 宿 泊 業、 飲 食 サ ー ビ ス 業	N 生 活 関 連 サ ー ビ ス 業、娯 楽 業	O 教 育、学 習 支 援 業	P 医 療、 福 祉	Q 複 合 サ ー ビ ス 事 業	R サ ー ビ ス 業	
5 人 以 上	平成 30 年	101.3	101.7	108.2	104.4	101.0	99.1	101.4	×	98.8	121.5	141.3	92.2	96.1	101.6	98.6	
	令和 元 年	101.4	100.2	106.1	100.5	99.6	98.6	98.8	×	99.9	120.0	134.4	93.8	99.6	×	99.4	
	令和 2 年	100.0	100.0	100.0	100.0	100.0	100.0	100.0	×	100.0	100.0	100.0	100.0	100.0	100.0	100.0	
	令和 3 年	99.5	100.9	103.6	106.0	98.0	98.2	101.8	×	96.7	107.2	115.3	97.1	93.7	99.8	100.9	
	令和 3 年	4 月	104.0	106.6	109.5	110.4	102.0	103.3	107.9	×	103.8	107.6	121.6	104.0	96.4	105.8	103.3
		5	95.2	94.3	94.4	99.8	98.1	96.0	95.6	×	90.1	107.8	118.9	94.2	91.3	90.0	95.5
		6	102.4	103.5	107.5	111.9	98.2	98.3	105.3	×	104.6	101.5	123.2	105.4	95.7	107.3	104.9
		7	101.2	103.1	108.7	110.7	98.1	97.3	102.6	×	99.9	109.2	114.5	91.8	95.4	99.8	103.7
	令和 4 年	8	95.7	93.5	94.0	102.3	100.1	94.8	101.0	×	91.9	113.5	117.9	78.5	94.5	98.3	98.4
		9	100.3	102.4	104.4	107.8	96.8	96.7	99.3	×	97.0	106.3	118.3	105.3	93.6	98.1	102.8
		10	101.8	103.6	105.0	109.2	100.7	99.0	104.4	×	97.2	111.0	113.9	101.2	95.2	102.8	104.4
		11	101.6	106.0	108.9	108.4	100.2	100.7	104.5	×	96.0	111.6	112.8	96.8	93.5	100.1	101.1
	令和 4 年	12	101.0	101.1	106.7	107.3	102.5	99.5	107.9	×	95.7	114.3	111.2	95.7	94.3	108.0	101.1
		1 月	91.4	88.6	94.6	102.6	95.4	92.3	84.8	99.0	85.7	108.0	105.6	83.9	87.0	95.8	94.4
		2	94.7	103.8	104.3	99.5	92.0	94.6	86.2	97.9	94.3	89.2	118.5	87.4	85.6	87.5	97.4
		3	97.9	99.4	102.8	106.9	94.9	95.8	101.2	99.4	94.6	108.2	117.8	96.7	90.7	103.1	100.9
4	100.8	103.8	107.2	105.8	102.0	102.2	99.4	104.5	98.1	111.3	125.1	93.5	92.6	97.8	99.8		
30 人 以 上	平成 30 年	100.5	102.6	107.9	105.2	104.9	97.3	104.1	×	97.6	123.8	177.4	88.6	93.7	98.2	97.7	
	令和 元 年	100.3	100.5	104.7	102.9	104.1	92.4	102.2	×	100.5	120.0	179.7	88.1	99.0	×	97.9	
	令和 2 年	100.0	100.0	100.0	100.0	100.0	100.0	100.0	×	100.0	100.0	100.0	100.0	100.0	100.0	100.0	
	令和 3 年	100.1	99.0	103.3	105.0	101.4	95.1	100.3	×	101.0	92.3	184.3	99.6	96.7	×	100.5	
	令和 3 年	4 月	104.8	104.7	110.0	109.8	105.6	98.2	107.7	×	108.0	97.1	192.6	108.0	99.2	×	102.3
		5	95.7	89.9	95.4	95.8	100.3	93.2	96.6	×	88.1	88.3	185.7	96.9	95.2	×	95.7
		6	103.1	103.7	107.6	112.8	100.5	94.6	101.4	×	109.3	83.0	198.8	107.2	98.2	×	104.2
		7	102.1	102.6	109.0	110.9	101.9	96.5	103.5	×	103.4	87.6	184.5	92.2	97.3	×	103.5
	令和 4 年	8	95.5	91.0	94.0	99.3	103.3	95.0	97.5	×	98.7	93.0	183.6	77.6	96.6	×	98.8
		9	100.6	100.7	104.0	109.8	100.2	94.9	97.1	×	98.5	87.9	192.6	106.7	95.8	×	101.6
		10	102.7	101.9	104.0	108.0	105.9	97.3	×	×	103.5	95.3	188.0	106.8	98.4	×	103.6
		11	101.9	102.9	107.4	107.3	105.6	96.9	×	×	100.1	106.7	192.1	100.3	96.0	×	98.7
	令和 4 年	12	101.5	100.4	104.0	108.6	106.1	98.1	×	×	102.3	107.5	187.8	98.8	97.5	×	100.4
		1 月	93.4	88.8	94.2	104.1	103.5	94.3	100.7	99.6	87.8	103.0	144.4	85.3	89.2	×	97.0
		2	94.3	100.5	101.8	103.2	92.3	97.9	93.3	94.7	91.5	92.4	155.2	83.9	86.2	×	97.1
		3	98.1	99.3	101.2	109.1	99.4	94.9	102.9	96.0	94.6	106.7	148.1	90.4	93.4	×	102.4
4	100.6	104.3	104.7	109.2	107.1	102.5	105.2	104.3	97.8	109.0	169.6	93.5	93.5	×	99.8		

様式 3 の 3
令和 2 年平均=100

事業所規模	年 月	所 定 内 勤 働 時 間															
		TL 調 査 産 業 計	D 建 設 業	E 製 造 業	G 情 報 通 信 業	H 運 輸 業、 卸 売 業、 郵 便 業	I 卸 売 業、 小 売 業	J 金 融 業、 保 険 業	K 不 動 産 業、物 品 賃 貸 業	L 学 術 研 究、 専 門・技 術 サービ ス 業	M 宿 泊 業、 飲 食 サー ビ ス 業	N 生 活 関 連 サ ー ビ ス 業、 娯 楽 業	O 教 育、 学 習 支 援 業	P 医 療、 福 祉	Q 複 合 サ ー ビ ス 事 業	R サ ー ビ ス 業	
人 以 上	平成 30 年	101.5	102.9	105.6	102.8	104.6	99.6	98.3	×	98.5	120.9	142.2	94.4	96.4	101.2	100.4	
	令和 元 年	101.2	100.2	104.7	100.2	101.4	99.8	96.8	×	99.9	117.1	130.8	94.8	99.2	×	100.1	
	令和 2 年	100.0	100.0	100.0	100.0	100.0	100.0	100.0	×	100.0	100.0	100.0	100.0	100.0	100.0	100.0	
	令和 3 年	99.4	101.3	101.8	102.2	101.0	97.3	101.3	×	97.4	107.9	118.4	96.2	94.5	101.7	100.7	
	人 以 上	令和 3 年 4 月	103.6	107.1	108.2	106.3	105.6	100.9	107.7	×	105.5	108.6	124.7	101.0	97.1	107.7	103.0
		5	94.7	93.5	92.6	96.2	102.3	94.2	94.7	×	91.2	108.9	122.4	91.9	91.6	91.6	95.0
		6	102.4	103.3	106.4	108.6	101.8	98.3	104.8	×	106.4	102.5	126.8	103.2	96.3	109.3	105.0
		7	101.6	105.7	107.3	107.3	101.8	97.1	102.3	×	101.4	109.5	118.1	92.0	96.1	101.8	103.6
		8	95.9	95.4	92.1	99.8	102.1	94.5	100.3	×	92.2	113.4	120.9	82.1	95.5	100.4	97.7
		9	100.6	103.8	103.5	104.3	99.6	96.4	98.4	×	99.0	107.5	121.2	104.1	94.6	99.9	102.9
		10	102.0	105.3	104.1	104.4	103.3	98.8	104.4	×	98.4	111.6	116.8	100.0	96.3	104.8	103.8
		11	101.6	106.5	106.2	104.8	103.5	100.7	103.5	×	97.0	111.9	116.0	96.0	94.7	101.8	101.8
令和 4 年	100.8	102.7	104.3	104.4	104.3	99.1	107.9	×	96.5	114.8	114.5	95.5	95.0	109.6	100.4		
1 月	91.8	87.1	92.7	95.2	102.7	92.4	84.4	103.0	84.7	108.0	109.7	89.1	87.2	95.2	95.0		
2	95.2	102.0	102.6	93.4	99.5	94.5	85.9	102.9	92.6	89.7	123.1	91.6	86.1	87.8	98.4		
3	98.2	98.1	101.1	99.3	102.0	94.8	101.5	104.6	92.2	107.7	122.3	101.2	91.2	102.7	102.2		
4	101.6	104.4	105.9	100.4	108.5	101.2	99.2	109.2	96.8	109.9	129.9	99.4	93.1	97.1	101.3		

事業所規模	年 月	所 定 外 勤 働 時 間															
		TL 調 査 産 業 計	D 建 設 業	E 製 造 業	G 情 報 通 信 業	H 運 輸 業、 卸 売 業、 郵 便 業	I 卸 売 業、 小 売 業	J 金 融 業、 保 険 業	K 不 動 産 業、物 品 賃 貸 業	L 学 術 研 究、 専 門・技 術 サービ ス 業	M 宿 泊 業、 飲 食 サー ビ ス 業	N 生 活 関 連 サ ー ビ ス 業、 娯 楽 業	O 教 育、 学 習 支 援 業	P 医 療、 福 祉	Q 複 合 サ ー ビ ス 事 業	R サ ー ビ ス 業	
人 以 上	平成 30 年	98.8	86.3	140.4	134.2	83.4	89.1	179.0	×	103.3	136.4	118.9	66.8	89.1	111.1	85.6	
	令和 元 年	104.1	100.3	124.6	107.1	91.2	77.7	151.9	×	100.5	192.5	220.6	81.8	107.3	×	94.4	
	令和 2 年	100.0	100.0	100.0	100.0	100.0	100.0	100.0	×	100.0	100.0	100.0	100.0	100.0	100.0	100.0	
	令和 3 年	100.7	95.1	127.1	176.7	83.4	114.9	113.3	×	84.5	88.2	38.5	106.7	76.4	55.3	102.5	
	人 以 上	令和 3 年 4 月	108.3	100.7	128.1	185.5	84.2	145.7	116.2	×	73.4	81.5	46.0	138.5	80.7	61.5	105.1
		5	101.5	103.2	117.4	166.1	78.4	126.7	119.7	×	72.2	78.3	30.6	119.6	85.5	51.6	98.2
		6	101.5	106.4	121.8	172.5	81.1	100.8	121.4	×	72.2	75.3	35.8	131.3	80.7	59.8	104.1
		7	95.6	69.3	127.1	172.5	80.4	99.4	111.0	×	73.4	102.6	28.1	89.1	79.2	51.6	104.6
		8	91.7	70.2	120.0	149.3	89.6	99.4	119.7	×	86.5	114.6	43.4	37.8	74.4	46.6	104.1
		9	95.6	84.2	114.8	173.8	83.2	100.8	119.7	×	62.8	75.3	46.0	119.6	72.9	54.8	101.9
		10	98.5	81.7	118.4	199.9	87.9	103.5	104.0	×	77.0	96.4	40.8	116.0	69.7	53.2	108.4
		11	100.5	99.0	142.1	175.1	83.8	100.8	128.4	×	79.4	105.5	33.2	105.3	69.7	59.8	96.1
令和 4 年	101.5	80.8	138.6	160.8	93.7	107.6	109.3	×	80.5	102.6	30.6	96.3	77.6	73.1	106.2		
1 月	86.4	108.3	118.6	241.6	59.8	91.8	94.8	49.6	104.8	112.1	5.1	24.3	84.1	110.0	90.9		
2	88.3	128.1	126.5	215.6	55.7	97.3	93.1	36.3	125.0	78.8	5.1	38.7	74.6	81.7	90.9		
3	93.2	115.7	123.0	249.4	60.5	115.1	93.1	34.5	136.9	124.2	7.7	45.0	79.4	111.7	92.5		
4	91.3	95.0	123.0	206.5	70.9	121.9	103.4	46.0	121.4	148.5	7.7	27.0	81.0	113.3	89.8		

様式 3 の 4
令和 2 年平均=100

事業所規模	年 月	常 用 雇 用														
		TL 調 査 産業計	D 建設業	E 製造業	G 情報 通信業	H 運輸業, 郵便業	I 卸売業, 小売業	J 金融業, 保険業	K 不動産 業、物品 賃貸業	L 学術研究、 専門・技 術サービ ス業	M 宿泊業、 飲食サー ビス業	N 生活関連 サービス 業、娯楽 業	O 教育、学 習支援業	P 医療、 福祉	Q 複合サー ビス事業	R サー ビス業
5 人 以 上	平成 30 年	100.7	98.7	99.5	95.2	94.0	103.4	97.3	χ	95.2	119.2	108.2	96.0	97.3	99.3	104.7
	令和 元 年	101.8	99.4	101.6	95.8	97.7	103.1	98.7	χ	98.5	114.3	105.7	96.9	100.4	χ	104.4
	令和 2 年	100.0	100.0	100.0	100.0	100.0	100.0	100.0	χ	100.0	100.0	100.0	100.0	100.0	100.0	100.0
	令和 3 年	100.8	106.7	100.6	102.2	98.2	101.3	98.5	χ	97.3	93.6	104.7	103.8	100.5	90.4	103.5
	令和 3 年 4 月	100.9	105.7	101.4	101.7	98.0	101.5	100.8	χ	95.8	99.4	103.2	100.5	99.4	97.8	103.5
	5	101.3	109.2	100.9	102.5	99.0	102.0	101.1	χ	95.3	96.4	103.3	103.6	99.8	97.6	103.5
	6	101.7	109.7	100.6	103.0	99.4	102.4	101.2	χ	96.5	98.2	103.2	104.9	100.0	98.9	103.7
	7	100.7	109.6	100.5	103.3	99.0	101.5	99.3	χ	96.6	87.9	104.0	105.2	100.0	86.3	103.8
	8	100.6	109.5	100.3	102.4	97.8	101.0	98.7	χ	97.0	85.7	105.3	103.9	100.5	96.8	103.2
	9	100.6	110.0	100.3	101.7	97.6	101.5	96.9	χ	97.9	85.8	106.9	103.9	100.9	85.1	103.7
	10	101.1	108.8	100.3	102.6	97.0	101.9	96.5	χ	99.6	87.4	109.9	106.7	101.5	85.1	104.0
	11	101.4	108.6	100.5	102.4	96.5	102.6	95.0	χ	99.3	91.0	112.2	107.1	101.4	85.0	104.7
12	101.2	107.7	100.3	102.7	96.8	102.9	94.3	χ	100.1	90.8	108.1	107.0	101.1	84.2	104.5	
令和 4 年 1 月	101.2	107.4	99.8	103.6	96.6	102.7	94.0	90.2	99.4	95.2	115.6	106.5	101.5	97.6	103.6	
2	101.1	107.4	99.7	107.1	96.6	103.0	96.3	89.9	101.0	95.2	109.2	106.8	101.1	97.6	103.2	
3	100.6	107.4	99.1	106.3	97.4	102.1	95.6	90.8	102.3	92.1	109.8	106.0	100.6	95.2	103.7	
4	101.4	108.3	100.3	106.0	96.9	102.9	96.3	91.2	103.4	88.6	122.6	110.0	101.1	88.5	103.5	
30 人 以 上	平成 30 年	98.3	97.9	96.4	95.7	97.6	103.1	95.8	χ	93.6	111.0	101.9	95.8	95.7	119.6	102.6
	令和 元 年	100.2	101.7	98.0	97.7	97.9	102.3	99.6	χ	98.0	112.5	94.2	96.1	99.3	χ	104.6
	令和 2 年	100.0	100.0	100.0	100.0	100.0	100.0	100.0	χ	100.0	100.0	100.0	100.0	100.0	χ	100.0
	令和 3 年	100.4	99.2	99.1	98.4	101.6	97.0	101.7	χ	98.8	101.3	104.3	104.6	100.5	χ	104.4
	令和 3 年 4 月	100.5	99.6	99.9	97.0	102.9	98.0	102.2	χ	101.1	98.0	103.3	101.4	100.3	χ	104.7
	5	101.0	99.5	99.7	97.7	103.6	97.2	102.7	χ	100.4	101.0	104.8	106.1	100.7	χ	104.9
	6	101.0	100.3	99.5	97.7	102.6	97.5	103.1	χ	100.1	100.4	103.8	105.0	101.2	χ	105.0
	7	100.4	99.4	99.1	98.2	101.8	96.5	103.1	χ	99.7	101.8	103.8	105.0	100.6	χ	105.1
	8	100.2	99.1	99.0	98.3	99.7	96.1	103.3	χ	99.0	101.7	103.1	103.5	100.1	χ	104.4
	9	99.9	98.9	99.0	98.4	99.7	95.7	100.9	χ	98.0	99.5	102.3	102.8	100.9	χ	104.7
	10	100.3	98.7	99.0	98.5	98.9	95.6	χ	χ	98.5	100.4	102.3	107.0	100.9	χ	105.2
	11	100.3	98.0	99.1	98.3	98.7	95.9	χ	χ	98.0	102.5	103.7	107.1	100.9	χ	105.7
12	100.1	97.0	98.9	98.8	99.7	95.4	χ	χ	98.3	103.5	104.7	106.0	100.6	χ	105.6	
令和 4 年 1 月	98.5	96.1	98.7	99.1	99.5	96.0	99.9	98.1	98.3	82.0	95.7	105.7	100.2	χ	104.9	
2	98.7	95.9	98.5	103.1	100.0	94.8	104.0	96.9	98.4	83.4	94.3	105.8	100.8	χ	104.2	
3	98.4	95.2	98.0	102.2	99.5	95.6	102.5	93.3	98.4	82.0	95.3	104.4	101.1	χ	104.3	
4	98.4	96.4	99.2	104.0	99.6	94.7	105.2	95.0	102.0	85.1	97.2	101.1	99.9	χ	103.5	

事業所規模	年 月	実 質 賃 金									
		現金給与総額					きまって支給する給与				
		TL 調 査 産業計	D 建設業	E 製造業	I 卸売業, 小売業	P 医療, 福祉	TL 調 査 産業計	D 建設業	E 製造業	I 卸売業, 小売業	P 医療, 福祉
5 人 以 上	平成 30 年	100.8	112.7	109.2	100.3	90.2	99.3	103.6	107.7	98.6	90.3
	令和 元 年	99.2	96.2	101.4	94.8	96.4	99.5	98.8	101.9	94.8	97.4
	令和 2 年	100.0	100.0	100.0	100.0	100.0	100.0	100.0	100.0	100.0	100.0
	令和 3 年	101.2	101.4	110.1	102.8	95.4	100.3	100.1	107.6	100.2	94.5
	令和 3 年 4 月	87.6	91.0	92.6	92.3	79.6	101.8	102.4	109.5	105.2	96.0
	5	85.9	92.0	88.4	91.3	79.3	100.6	101.7	106.4	100.9	95.3
	6	140.9	111.2	164.4	107.2	139.9	100.7	102.0	107.4	100.2	95.3
	7	113.3	122.0	125.7	135.0	99.8	100.6	99.4	108.6	97.2	95.0
	8	91.2	108.2	94.7	98.4	81.5	101.1	99.5	108.0	98.1	95.9
	9	85.5	86.5	89.6	84.8	79.1	100.8	99.7	107.3	97.3	94.5
	10	85.9	93.5	89.4	88.9	78.8	100.9	99.2	108.1	100.2	95.3
	11	88.5	94.4	96.7	98.0	77.9	101.1	101.2	110.6	101.7	94.0
12	177.4	158.9	214.2	165.2	173.9	100.4	99.2	109.6	100.0	94.6	
令和 4 年 1 月	83.4	86.8	89.0	85.7	77.2	96.6	99.3	106.6	95.6	92.8	
2	81.3	86.9	89.4	82.3	74.9	96.3	100.5	107.9	92.9	90.6	
3	86.0	88.2	89.7	84.6	86.2	97.0	97.9	106.8	96.3	90.9	
4	83.7	89.4	93.7	86.7	76.3	98.0	98.7	112.5	98.9	92.3	
30 人 以 上	平成 30 年	100.0	123.3	109.1	87.5	88.6	99.3	114.3	107.0	88.5	88.7
	令和 元 年	98.7	102.0	99.0	80.6	97.6	99.0	102.6	99.3	82.9	97.3
	令和 2 年	100.0	100.0	100.0	100.0	100.0	100.0	100.0	100.0	100.0	100.0
	令和 3 年	102.2	103.1	108.9	100.0	95.0	101.4	99.1	106.6	99.7	94.0
	令和 3 年 4 月	86.9	90.2	88.8	89.3	78.7	103.2	101.1	109.0	105.4	96.2
	5	84.6	85.1	87.3	84.3	78.0	102.1	98.5	106.6	99.7	95.5
	6	152.3	118.1	174.1	85.4	144.7	102.1	99.7	106.8	100.4	94.8
	7	112.1	153.9	119.3	157.5	93.9	101.2	97.5	106.9	99.3	92.5
	8	87.8	98.5	93.0	102.9	76.7	101.8	98.1	107.3	101.4	93.9
	9	84.4	83.1	87.2	84.1	77.0	101.7	97.2	106.0	99.5	93.4
	10	84.5	84.6	86.8	90.0	76.7	101.9	99.1	106.6	101.9	93.9
	11	86.1	95.2	94.7	84.0	75.8	101.6	99.6	108.4	99.5	92.8
12	188.9	171.3	218.4	173.3	179.5	101.2	100.1	107.2	98.9	93.3	
令和 4 年 1 月	82.7	85.7	85.8	84.6	74.7	99.3	99.7	104.2	100.1	91.1	
2	81.7	85.5	85.7	88.9	72.2	98.4	100.3	105.0	99.0	88.3	
3	86.0	85.9	86.5	88.0	82.4	98.4	99.1	104.6	101.7	88.2	
4	84.1	91.2	90.5	91.5	73.3	100.3	99.2	110.2	108.2	89.7	

Ⅶ 全国結果（令和4年4月分確報）

「毎月勤労統計調査 令和4年4月分結果確報」（令和4年6月24日 厚生労働省発表）より抜粋

毎月勤労統計調査の結果は、厚生労働省のWebページに掲載されています。（https://www.mhlw.go.jp/toukei_hakusho/toukei/）

毎月勤労統計調査 令和4年4月分結果確報

（前年同月と比較して）

- 現金給与総額は282,437円（1.3%増）となった。うち一般労働者が365,254円（1.7%増）、パートタイム労働者が101,284円（1.4%増）となり、パートタイム労働者比率が31.18%（0.47ポイント上昇）となった。
なお、一般労働者の所定内給与は321,329円（1.4%増）、パートタイム労働者の時間当たり給与は1,233円（1.7%増）となった。
- 就業形態計の所定外労働時間は10.7時間（5.7%増）となった。

（事業所規模5人以上）

区 分	就業形態計		一般労働者		パートタイム労働者	
		前年比(差)		前年比(差)		前年比(差)
月間現金給与額						
	円	%	円	%	円	%
現金給与総額	282,437	1.3	365,254	1.7	101,284	1.4
きまって支給する給与	270,840	1.3	348,792	1.8	100,330	1.8
所定内給与	251,076	1.0	321,329	1.4	97,407	1.4
(時間当たり給与)	—	—	—	—	1,233	1.7
所定外給与	19,764	5.0	27,463	5.2	2,923	16.1
特別に支払われた給与	11,597	2.5	16,462	4.1	954	▲ 25.8
実質賃金						
現金給与総額	—	▲ 1.7	—	▲ 1.1	—	▲ 1.5
きまって支給する給与	—	▲ 1.6	—	▲ 1.1	—	▲ 1.1
月間実労働時間数等						
	時間	%	時間	%	時間	%
総実労働時間	141.5	▲ 1.3	169.1	▲ 1.3	81.2	0.1
所定内労働時間	130.8	▲ 1.9	154.5	▲ 1.9	79.0	▲ 0.4
所定外労働時間	10.7	5.7	14.6	5.8	2.2	15.3
出勤日数	日	日	日	日	日	日
	18.3	▲ 0.3	20.2	▲ 0.4	14.1	▲ 0.2
常用労働						
	千人	%	千人	%	千人	%
本調査期間末	51,146	0.5	35,201	▲ 0.1	15,945	2.0
	%	ポイント	%	ポイント	%	ポイント
パートタイム労働者比率	31.18	0.47	—	—	—	—
入職率	5.39	0.17	5.28	0.11	5.64	0.31
離職率	4.16	0.08	3.53	0.12	5.53	▲ 0.02

注1：前年比(差)は、単位が%のものは前年同月比、ポイント又は日のものは前年同月差である。

注2：調査結果に関する留意事項については、厚生労働省公表資料の「概況」最終頁の利用上の注意をご覧ください。

※ 毎月勤労統計調査に関する情報は、以下のURL（厚生労働省ホームページ）にも掲載しております。

（<https://www.mhlw.go.jp/toukei/list/30-1.html>）

また、毎月勤労統計調査に関する詳細な結果は、以下のURL（政府統計の総合窓口（e-Stat））に掲載しております。

（<https://www.e-stat.go.jp/SG1/estat/NewList.do?tid=000001011791>）

Ⅷ（別表）毎月勤労統計調査地方調査 産業接続表

新産業分類（H22.1～）		旧産業との接続 ^{*1}	旧産業分類（H21年以前）	
大 分 類			大 分 類	
TL	調 査 産 業 計	○	TL	調 査 産 業 計
C	鉱 業 ， 採 石 業 ， 砂 利 採 取 業	◎	D	鉱 業
D	建 設 業	◎	E	建 設 業
E	製 造 業	◎	F	製 造 業
中 分 類 * 3	09・10 食 料 品 製 造 業 ， 飲 食 ・ た ば こ ・ 飼 料 製 造 業	◎	中 分 類	09・10 食 料 品 ・ 飲 料 ・ た ば こ ・ 飼 料 製 造 業
	11 織 維 工 業	×		12 衣 服 ・ そ の 他 の 織 維 製 品 製 造 業
	12 木 材 ・ 木 製 品 製 造 業 （ 家 具 を 除 く ）	△		13 木 材 ・ 木 製 品 製 造 業 （ 家 具 を 除 く ）
	21 窯 業 ・ 土 石 製 品 製 造 業	○		22 窯 業 ・ 土 石 製 品 製 造 業
	22 鉄 鋼 業	◎		23 鉄 鋼 業
	26 生 産 用 機 械 器 具 製 造 業	×		26 一 般 機 械 器 具 製 造 業
	28 電 子 部 品 ・ デ バ イ ス ・ 電 子 回 路 製 造 業	▲		29 電 子 部 品 ・ デ バ イ ス 製 造 業
	31 輸 送 用 機 械 器 具 製 造 業	◎		30 輸 送 用 機 械 器 具 製 造 業
	そ の 他 ^{*2}	×		そ の 他
F	電 気 ・ ガ ス ・ 熱 供 給 ・ 水 道 業	◎	G	電 気 ・ ガ ス ・ 熱 供 給 ・ 水 道 業
G	情 報 通 信 業	▲	H	情 報 通 信 業
H	運 輸 業 ， 郵 便 業	▲	I	運 輸 業
I	卸 売 業 ， 小 売 業	▲	J	卸 売 ・ 小 売 業
J	金 融 業 ， 保 険 業	◎	K	金 融 ・ 保 険 業
K	不 動 産 業 ， 物 品 賃 貸 業	×	L	不 動 産 業
L	学 術 研 究 ， 専 門 ・ 技 術 サ ー ビ ス 業	×	Q	サ ー ビ ス 業 （ 他 に 分 類 さ れ な い も の ）
M	宿 泊 業 ， 飲 食 サ ー ビ ス 業	×	M	飲 食 店 ， 宿 泊 業
N	生 活 関 連 サ ー ビ ス 業 ， 娯 楽 業	×	Q	サ ー ビ ス 業 （ 他 に 分 類 さ れ な い も の ）
O	教 育 ， 学 習 支 援 業	▲	O	教 育 ， 学 習 支 援 業
P	医 療 ， 福 祉	○	N	医 療 ， 福 祉
Q	複 合 サ ー ビ ス 事 業	▲	P	複 合 サ ー ビ ス 事 業
R	サ ー ビ ス 業 （ 他 に 分 類 さ れ な い も の ）	×	Q	サ ー ビ ス 業 （ 他 に 分 類 さ れ な い も の ）

(注) *1 「旧産業との接続」欄の符号は、以下のとおりです。

「◎」… 旧産業と完全に接続する産業

「○」… 常用労働者数の変動が0.1%以内

「△」… 常用労働者数の変動が1.0%以内

「▲」… 常用労働者数の変動が3.0%以内

旧産業と完全には接続しないが、長期時系列比較を可能にするため接続させる産業



「×」… 常用労働者数の変動が大きく接続しない産業

*2 製造業の中分類「その他」は、単独で表章しないものを一括したものです。


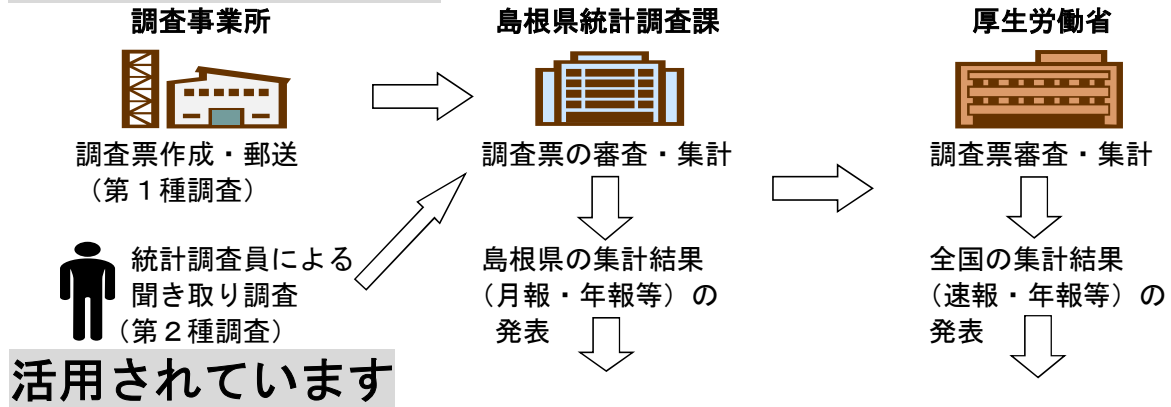
*3 製造業、卸売業、小売業等の中分類別の実数は、当月報に掲載していませんが、表章（公表）

はしていますので、統計調査課までお問い合わせください。指数については作成していません。

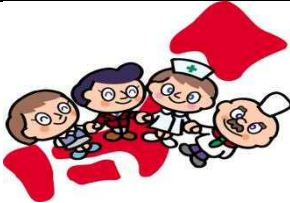
毎月勤労統計調査(通称「毎勤」)とは

-  大正時代に始まり、戦後統計法ができるとすぐに、国が行う重要な統計調査として「指定統計」に指定され、現在では「基幹統計」となっています。
-  勤労者の賃金、労働時間、人数を事業所ごとに調べて、我が国全体、あるいは都道府県ごとの平均賃金、平均労働時間、労働者数の統計資料を作成する調査です。


このように行われ、




労働時間短縮等国や都道府県の各種政策決定に際しての指針



内閣府の「月例経済報告」や「景気動向指数」に使われるなど景気判断資料



雇用保険や労災保険の保険給付額の改定



海外への紹介(賃金水準・労働時間)



まいちゃん

きんちゃん

毎(まい)と勤(きん)の約束

- 調査で知り得た情報についての秘密は必ず守ります。
- 調査によって集められた情報は、統計を作成する以外に使用されません。

事業所の皆様、調査へのご回答お願いします。

実際の調査名をかたって不正に情報を収集する「かたり調査」には十分ご注意ください。

厚生労働省 <https://www.mhlw.go.jp/>

しまね統計情報データベース

<http://pref.shimane-toukei.jp/>