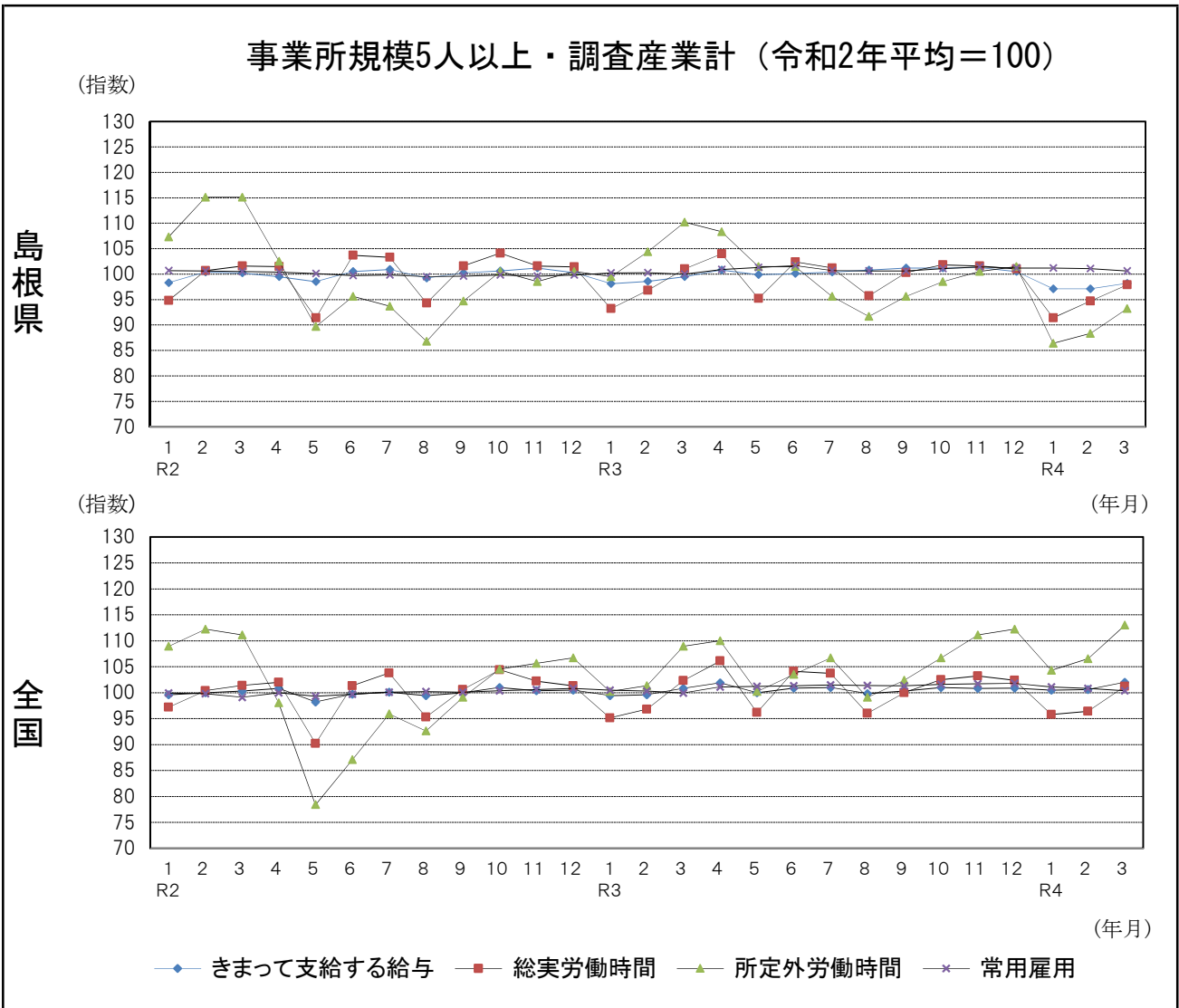




令和4年3月分

島根の賃金、労働時間及び雇用の動き

—毎月勤労統計調査地方調査(基幹統計)月報—



区分	きまって支給する給与		総実労働時間		所定外労働時間		常用雇用	
	島根県	全国	島根県	全国	島根県	全国	島根県	全国
実数	231,872円	267,598円	141.9時間	136.7時間	9.6時間	10.4時間	236,818人	50,503 千人
指数	98.2	102.0	97.9	101.2	93.2	113.0	100.6	100.4
対前年同月比	▲ 1.3%	1.2%	▲ 3.1%	▲ 1.1%	▲ 15.4%	3.8%	0.6%	0.5%

注：時系列グラフ及び表の「全国」の値は全国調査結果確報（厚生労働省発表）の公表値を用いています。

I 毎月勤労統計調査地方調査の説明

1. 調査の位置づけ

この調査は、統計法に基づく基幹統計である。

2. 調査の目的

この調査は、賃金、労働時間及び雇用について島根県における毎月の変動を明らかにすることを目的としている。

3. 調査の対象

日本標準産業分類に定める16産業（鉱業、採石業、砂利採取業、建設業、製造業、電気・ガス・熱供給・水道業、情報通信業、運輸業、郵便業、卸売業、小売業、金融業、保険業、不動産業、物品賃貸業、学術研究、専門・技術サービス業、宿泊業、飲食サービス業、生活関連サービス業、娯楽業、教育、学習支援業、医療、福祉、複合サービス事業、サービス業）において、常時5人以上の常用労働者を雇用する民営及び官公営事業所のうち、厚生労働省の指定した事業所（産業、規模ごとに無作為に抽出された約520事業所）。

4. 調査事項及び用語の解説

現金給与総額	きまって支給する給与	特別に支払われた給与
賃金、給与、手当、賞与、その他、名称のいかんを問わず、労働者に支払われたもので、所得税、貯金、社会保険料、組合費、購買代金等を差し引く以前の金額。	労働協約、就業規則等によって、あらかじめ定められている支給条件、算定方法によって支給される給与。時間外手当等の「所定外給与（超過労働給与）」を含む。	賞与・期末手当等の一時金、ベースアップ等の差額追給分、3カ月を超える期間で算定される現金給与等。

出勤日数
調査期間中に労働者が仕事のために実際に出勤した日数。有給であっても事業所に出勤しない日は出勤日にならないが、1日のうち1時間でも就業すれば出勤日となる。

実労働時間	所定内労働時間	所定外労働時間
調査期間中に労働者が仕事のために実際に労働した時間数のことである。	就業規則で定められた正規の始業時刻と終業時刻との間の休憩時間を除いた、実際に労働した時間。	早出、残業、臨時の呼び出し、休日出勤等による労働時間。

- ① 本来の職務外として行われる宿日直は、労働時間数から除かれる。
- ② 運輸関係労働者の手待ち時間は、労働時間に含まれる。

常用労働者	一般労働者	パートタイム労働者
期間を定めずまたは1カ月を超える期間を定めて雇用されている者。	常用労働者のうちパートタイム労働者以外のものである。	1日の所定労働時間または1週間の所定労働日数が一般の労働者より短い者。

次の者も常用労働者に含まれる。

一定の職務に従事し、一般労働者と同じ給与規則によって給与を支払われている重役や理事。

労働異動率	入職率	離職率
労働異動率は事業所間の雇用の流動状況を示す指標である。	$\frac{\text{月間増加労働者数} \times 100}{\text{前月末労働者数}}$	$\frac{\text{月間減少労働者数} \times 100}{\text{前月末労働者数}}$

労働異動率には、新規の入職者のみならず、人事異動に伴う同一企業内の転勤者も含まれる。

目次

I. 毎月勤労統計調査の説明	P 1
II. 毎月勤労統計調査結果のご利用にあたって	P 2
III. 調査結果の概要	P 3
IV-1. 産業別実数表（5人以上）	P 9
IV-2. 産業別実数表（30人以上）	P 11
V. 就業形態別実数表	P 13
VI. 指数表	P 15
VII. 全国結果（令和4年3月分確報）	P 19
VIII. 産業接続表	P 20

Ⅱ 毎月勤労統計調査結果のご利用にあたって

1 調査結果について

この調査結果は、調査対象事業所からの報告を基に、本県の事業所規模5人以上の全ての事業所(本文中5人以上)と、その中から抜き出した事業所規模30人以上の事業所(本文中30人以上)にそれぞれ対応するよう推計したものです。

2 指数の基準時について

令和4年1月から、指数は令和2年平均=100として算出しています。

これに伴い、令和3年12月までの指数を遡及改訂しています。なお、増減率については、実質賃金を除き遡及改訂は行わないため、改訂した指数から計算した増減率と一致しない場合があります。

3 事業所の抽出替え等について

- (1) 事業所規模30人以上500人未満の事業所については、平成30年以降は毎年1月に調査対象事業所の部分入替えを行っています。同500人以上の事業所は全数調査を行っています。
- (2) 事業所規模5～29人事業所については、6ヶ月毎(1月、7月)に三分の一ずつ抽出替えを行っています。

4 母集団労働者数の変更について

- (1) 令和4年1月調査から常用労働者数の集計に用いる母集団労働者数を、平成28年経済センサス活動調査に基づく労働者数へ変更しました。
- (2) 4(1)に伴い、常用雇用指数とその増減率は過去に遡って改訂しますが、賃金、労働時間指数とその増減率の過去に溯った改訂は行いません。

5 日本標準産業分類の改定等について

平成22年1月分から平成28年12月分までは、平成19年11月に改定された日本標準産業分類に基づき結果を表章(公表)しています。平成21年以前の結果との接続状況についてはP20産業接続表をご参照ください。

平成29年1月分からは平成25年10月に改定された日本標準産業分類に基づき結果を表章しています。

ただし、本調査の表章産業の名称に変更はありません。

なお、鉱業、採石業、砂利採取業及び電気・ガス・熱供給・水道業は調査事業所数が僅少のため公表していませんが、調査産業計には含まれています。

6 数値の見方について

- (1) 所定外給与と特別に支払われた給与を除き、前年同月比などの増減率は指数により算出しており、実数で計算した場合とは必ずしも一致しません。

- (2) 統計表中の符号の用法は次のとおりです。

「-」……調査あるいは集計を行っていないもの(指数については指数化していないもの)

「▲」……減又はマイナス

「χ」……調査事業所数が少ないなどのため公表しないもの

- (3) 実質賃金指数については、次の算式によって作成しています。

実質賃金指数 = 名目賃金指数 ÷ 松江市消費者物価指数(持家の帰属家賃を除く総合) × 100

なお、実質賃金指数と対比して用いる場合、賃金指数のことを名目賃金指数と呼びます。

7 「全国」の数値の取扱いについて

平成30年11月分から、厚生労働省が毎月公表する全国調査の結果確報の公表値が、従来公表されてきた値から、東京都の「500人以上規模の事業所」について復元して再集計された値(再集計値)に変更となり、過去の公表値も平成24年以降変更されました。

このことに伴い、本県の月報に掲載する「全国」の数値及び時系列グラフを、平成30年11月分から再集計値に合わせて変更しています。

変更に伴い、平成30年10月以前の月報で公表した数値とは接続しないのでご注意ください。

Ⅲ 調査 結

1. 賃金の動き

(1) 事業所規模5人以上

項 目		金額 (円)	前年同月比 (%)	全国結果 (円)
調査 産業 計	現金給与総額	244,282	▲ 4.7 (3か月連続の減少)	288,709
	きまって支給する給与	231,872	▲ 1.3 (3か月連続の減少)	267,598
	所定内給与	214,704	▲ 0.7 (5か月連続の減少)	248,491
	所定外給与	17,168	▲ 7.8	19,107
	特別に支払われた給与	12,410	▲ 42.0	21,111

3月の一人平均現金給与総額は244,282円で、前年同月比4.7%減となった。

現金給与総額のうち、きまって支給する給与は231,872円で、前年同月比1.3%減となり、所定内給与は214,704円で、前年同月比0.7%減となった。また、所定外給与は17,168円、特別に支払われた給与は12,410円であった。

現金給与総額を就業形態別にみると、一般労働者は296,759円で、パートタイム労働者は99,941円であった。

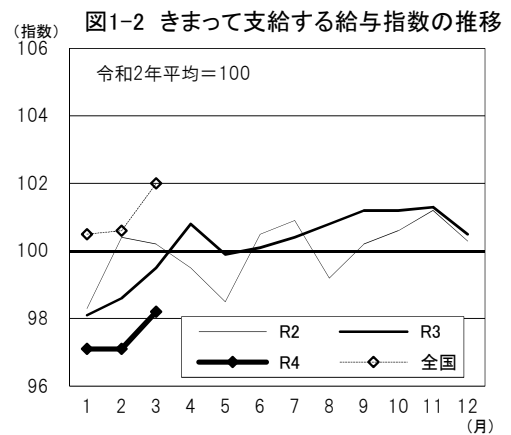
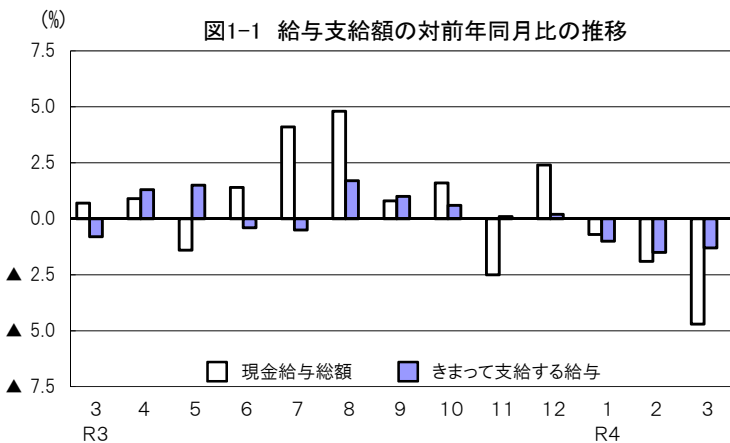
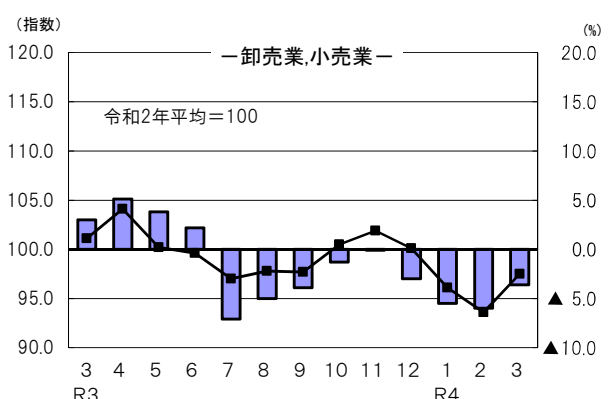
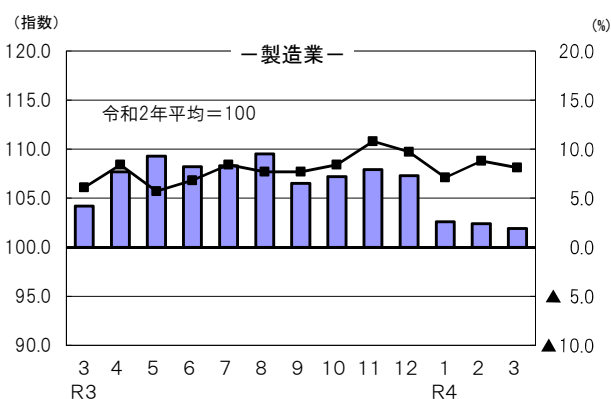


図1-3 産業別きまって支給する給与指数及び対前年同月比の推移
(折れ線グラフ=指数、棒グラフ=対前年同月比)



果 の 概 要

(2) 事業所規模30人以上

項 目		金額 (円)	前年同月比 (%)
調 査 産 業 計	現金給与総額	275,643	▲ 7.0 (3か月連続の減少)
	きまって支給する給与	260,548	▲ 1.5 (3か月連続の減少)
	所定内給与	236,516	▲ 1.3 (6か月連続の減少)
	所定外給与	24,032	▲ 4.3
	特別に支払われた給与	15,095	▲ 52.5

3月の一人平均現金給与総額は275,643円で、前年同月比7.0%減となった。
 現金給与総額のうち、きまって支給する給与は260,548円で、前年同月比1.5%減となり、
 所定内給与は236,516円で、前年同月比1.3%減となった。また、所定外給与は24,032円、特
 別に支払われた給与は15,095円であった。
 現金給与総額を就業形態別にみると、一般労働者は320,177円で、パートタイム労働者は
 112,379円であった。

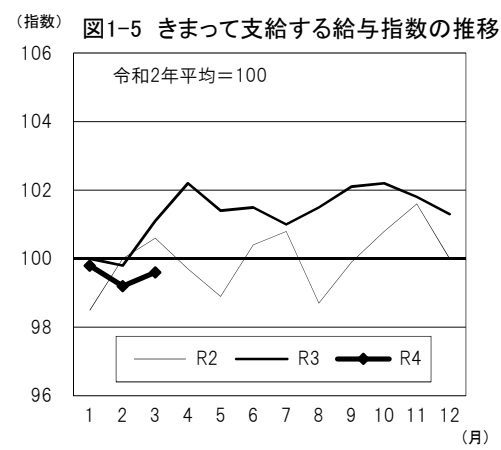
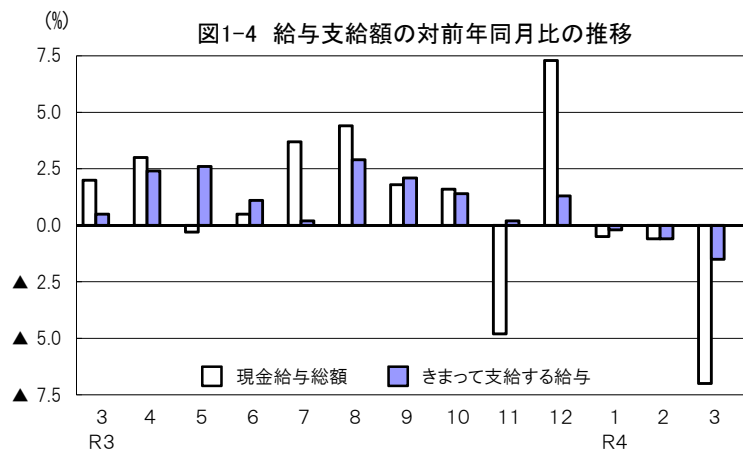
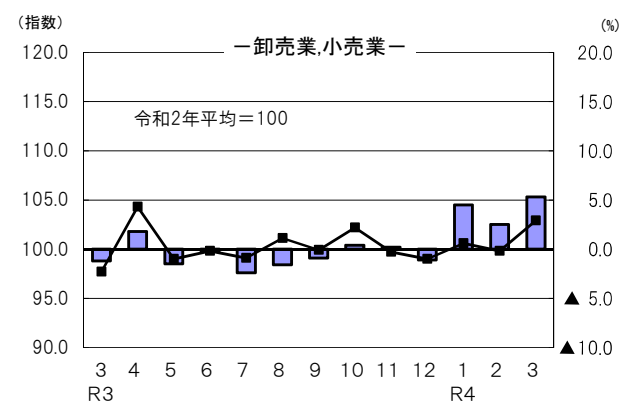
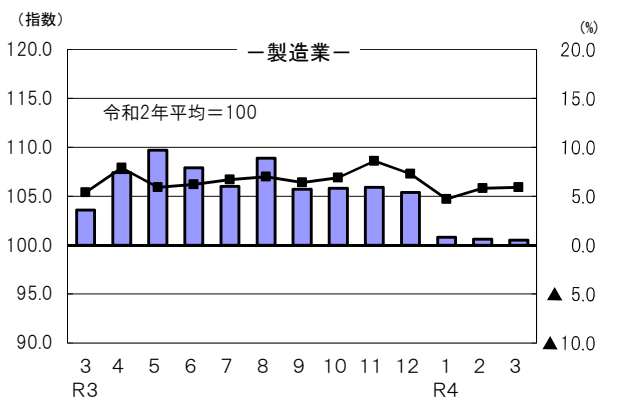


図1-6 産業別きまって支給する給与指数及び対前年同月比の推移 (折れ線グラフ=指数、棒グラフ=対前年同月比)



2. 労働時間の動き

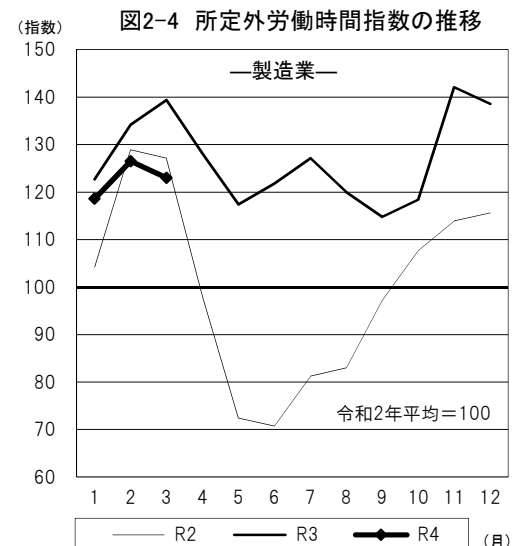
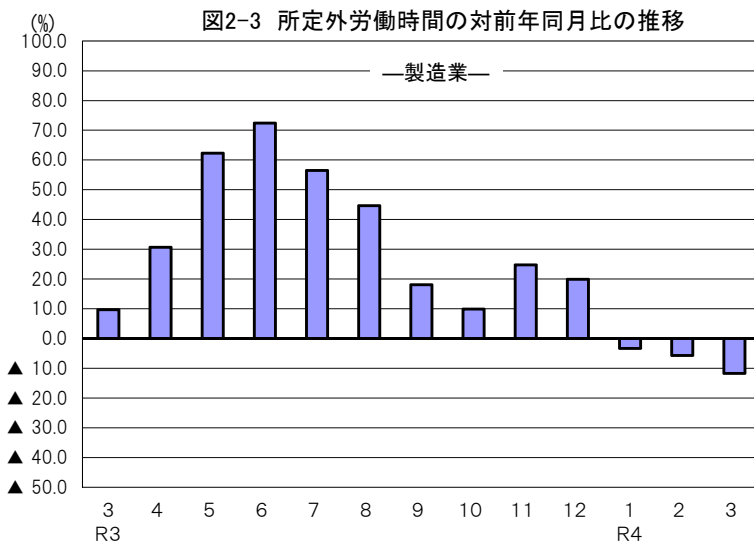
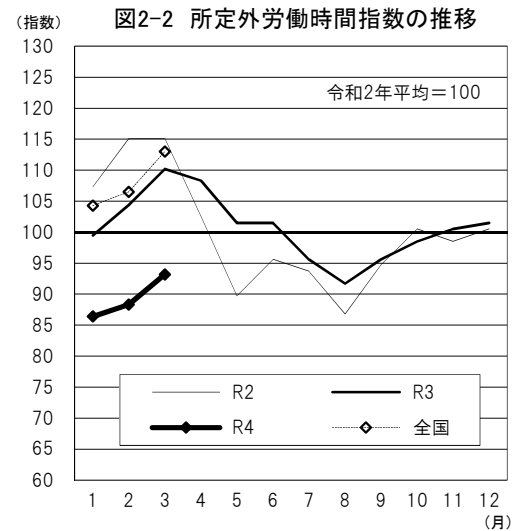
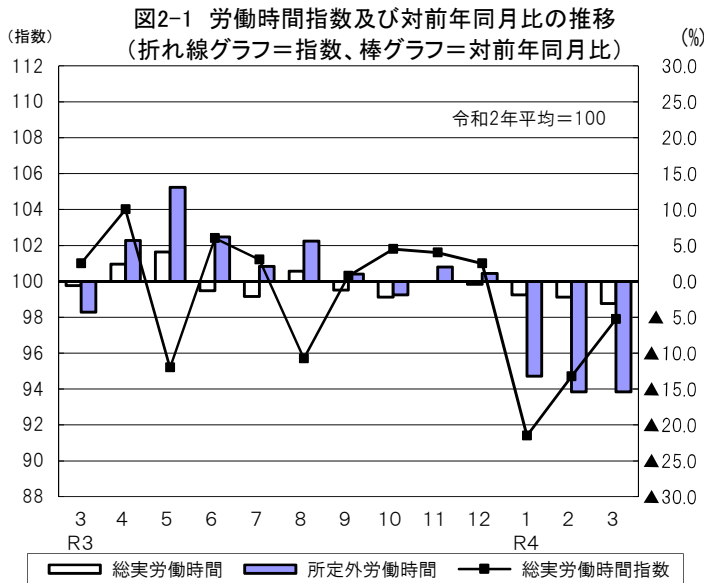
(1) 事業所規模5人以上

項目		労働時間（時間）	前年同月比（%）	全国結果（時間）
調査産業計	総実労働時間	141.9	▲ 3.1（4か月連続の減少）	136.7
	所定内労働時間	132.3	▲ 2.0（7か月連続の減少）	126.3
	所定外労働時間	9.6	▲ 15.4（3か月連続の減少）	10.4

3月の一人平均総実労働時間は141.9時間で、前年同月比3.1%減となった。

総実労働時間のうち、所定内労働時間は132.3時間で、前年同月比2.0%減となり、所定外労働時間は9.6時間で、前年同月比15.4%減となった。

なお、総実労働時間を就業形態別にみると、一般労働者は161.3時間で、パートタイム労働者は88.5時間であった。



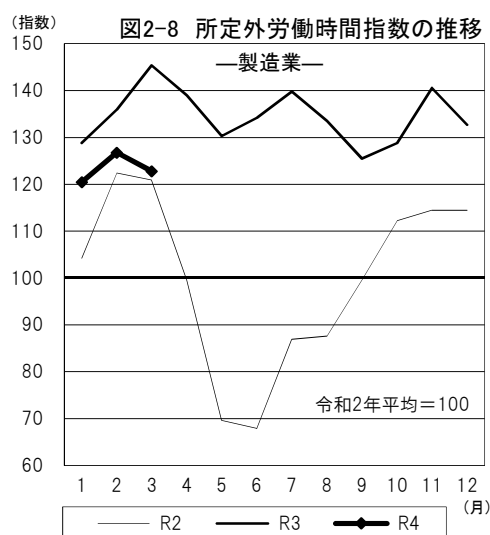
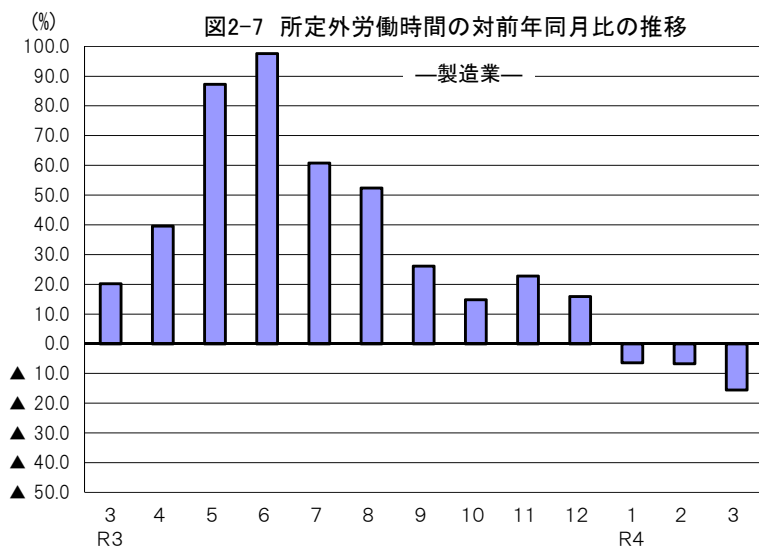
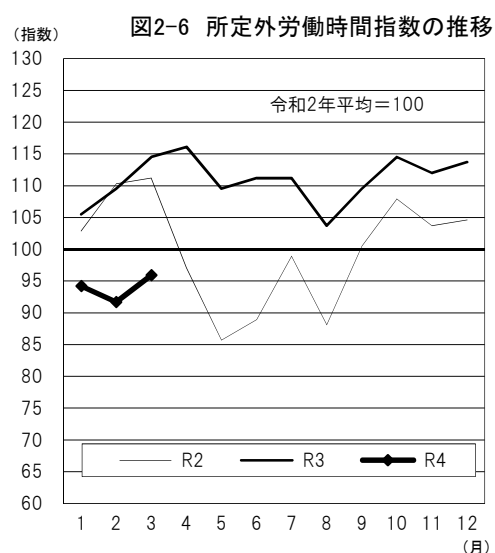
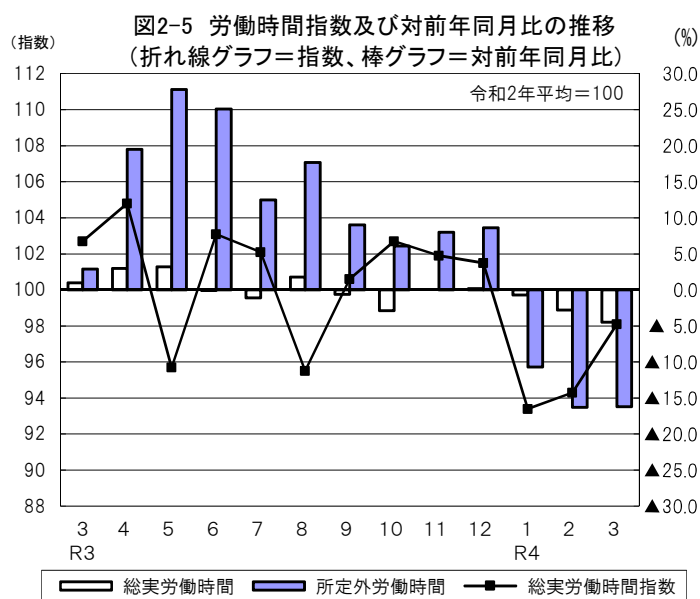
(2) 事業所規模30人以上

項目		労働時間（時間）	前年同月比（％）
調査産業計	総実労働時間	147.2	▲ 4.5（3か月連続の減少）
	所定内労働時間	135.6	▲ 3.2（2か月連続の減少）
	所定外労働時間	11.6	▲ 16.2（3か月連続の減少）

3月の一人平均総実労働時間は147.2時間で、前年同月比4.5%減となった。

総実労働時間のうち、所定内労働時間は135.6時間で、前年同月比3.2%減となり、所定外労働時間は11.6時間で、前年同月比16.2%減となった。

なお、総実労働時間を就業形態別にみると、一般労働者は161.2時間で、パートタイム労働者は96.1時間であった。



3. 雇用の動き

(1) 事業所規模5人以上

項目		人数・率	前年同月比(%)・差	全国結果(人数・率)	
調査産業計	常用労働者数	236,818人	0.6% (12か月連続の増加)	50,503千人	
	パートタイム労働者比率	26.6%	▲0.8ポイント	31.32%	
	労働異動率	入職率	1.22%	▲0.10ポイント	1.76%
		離職率	1.72%	▲0.01ポイント	2.29%

3月の常用労働者数は236,818人で、前年同月比0.6%増となった。

就業形態別にみると、一般労働者は173,835人で、パートタイム労働者は62,983人であった。パートタイム労働者比率は26.6%で、前年同月と比べて0.8ポイント減となった。

また、製造業の常用労働者数は39,402人で、前年同月比1.3%減となった。

図3-1 常用労働者数の対前年同月比及びパートタイム労働者比率の推移

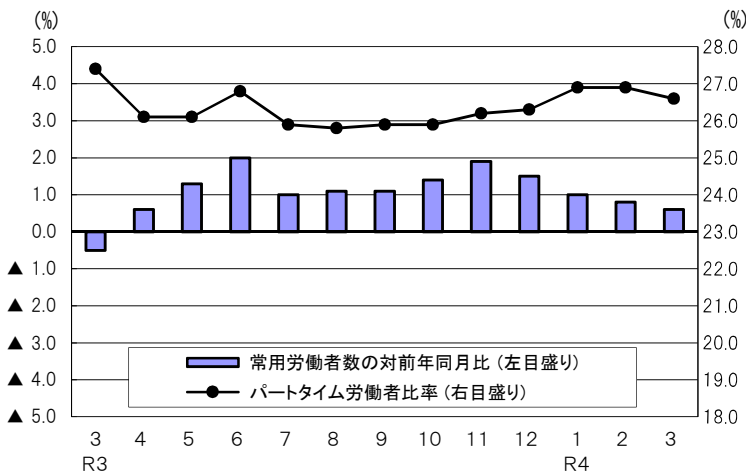


図3-2 常用雇用指数の推移

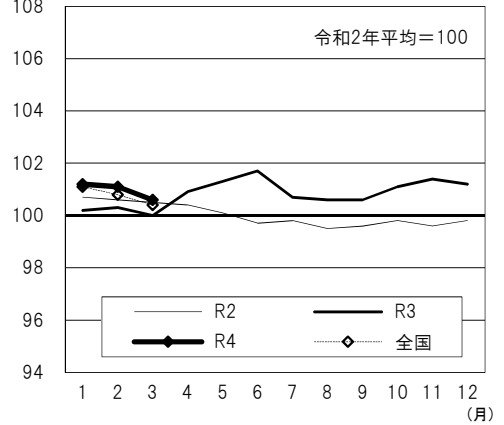
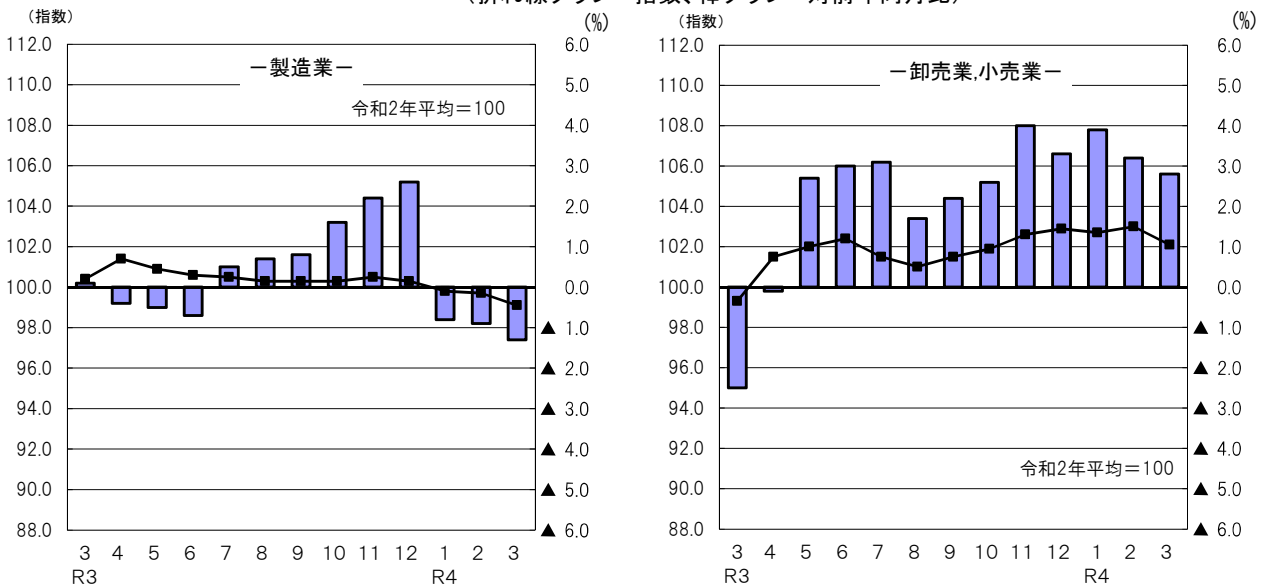


図3-3 産業別常用雇用指数及び対前年同月比の推移
(折れ線グラフ=指数、棒グラフ=対前年同月比)



(2) 事業所規模30人以上

項 目		人数・率	前年同月比(%)・差	
調査産業計	常用労働者数	123,363 人	▲ 1.6% (4か月連続の減少)	
	パートタイム労働者比率	21.4 %	▲ 0.5ポイント	
	労働異動率	入職率	0.99 %	0.18ポイント
		離職率	1.22 %	▲ 0.05ポイント

3月の常用労働者数は123,363人で、前年同月比1.6%減となった。

就業形態別にみると、一般労働者は96,937人で、パートタイム労働者は26,426人であった。パートタイム労働者比率は21.4%で、前年同月と比べて0.5ポイント減となった。

また、製造業の常用労働者数は30,131人で、前年同月比0.5%減となった。

図3-4 常用労働者数の対前年同月比及びパートタイム労働者比率の推移

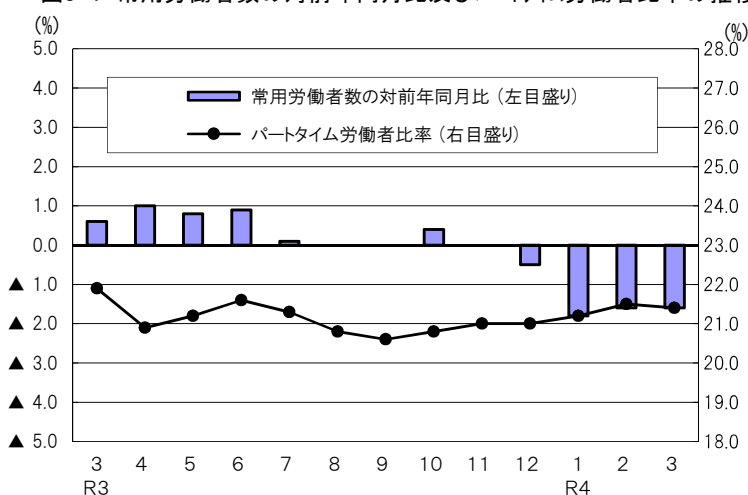


図3-5 常用雇用指数の推移

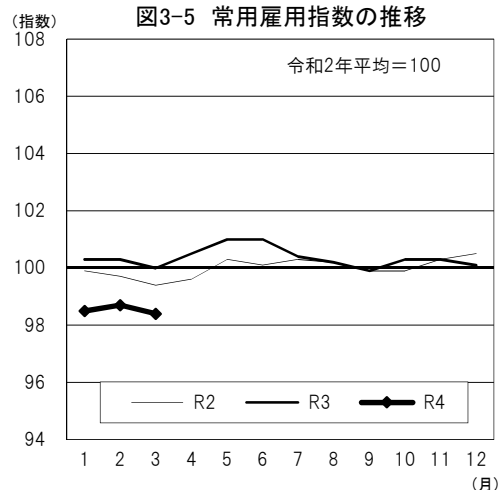
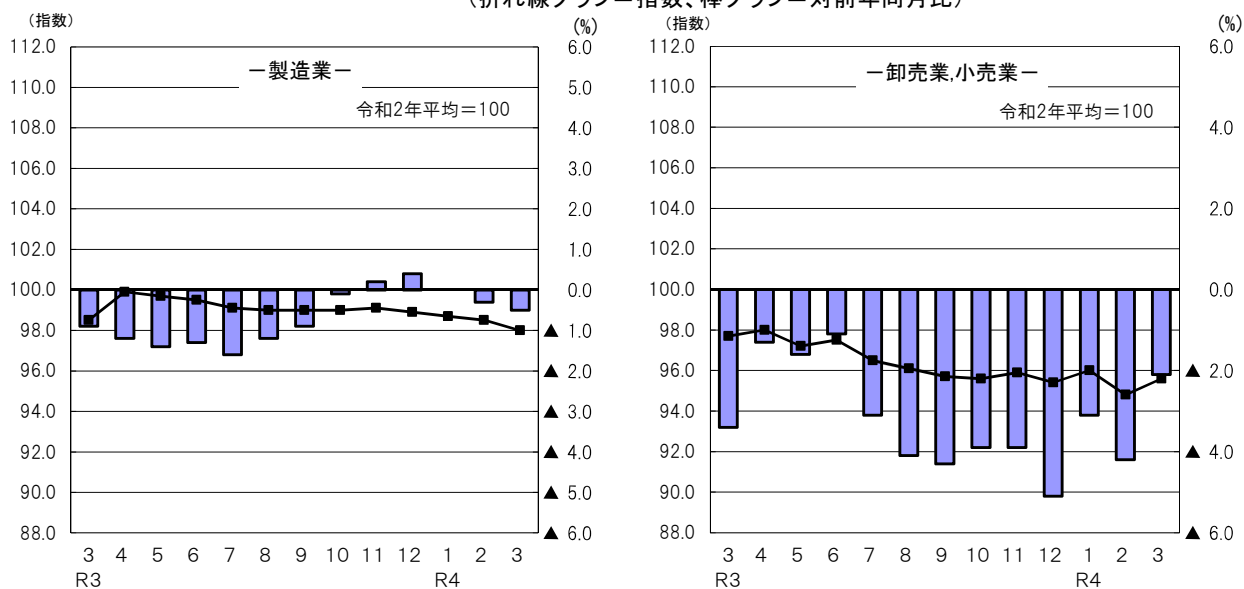


図3-6 産業別常用雇用指数及び対前年同月比の推移
(折れ線グラフ=指数、棒グラフ=対前年同月比)



IV-1 産業別実数表

(令和4年3月)

項 目	TL 調査産業計	D 建設業	E 製造業	G 情報通信業	H 運輸業, 郵便業	I 卸売業, 小売業	J 金融業, 保険業	K 不動産業, 物品賃貸業	
現金給与総額 (円)	244,282	297,189	268,434	387,162	255,574	196,074	300,986	191,977	
前年同月比 (%)	▲ 4.7	2.6	1.9	13.9	7.7	▲ 6.9	4.6	×	
男 (円)	289,901	310,493	311,430	459,315	272,129	256,421	405,524	192,159	
女 (円)	192,480	225,786	182,341	281,159	157,598	129,464	237,638	191,766	
きまって支給する給与 (円)	231,872	285,332	264,044	305,833	254,786	194,211	291,236	190,031	
前年同月比 (%)	▲ 1.3	▲ 0.8	1.9	12.3	7.9	▲ 3.6	2.8	×	
男 (円)	278,037	299,608	305,441	349,960	271,248	253,622	388,426	189,351	
女 (円)	179,451	208,717	181,153	241,005	157,363	128,634	232,341	190,820	
所定内給与 (円)	214,704	266,214	237,756	273,254	221,637	184,743	272,635	184,427	
前年同月比 (%)	▲ 0.7	1.7	2.7	11.0	9.9	▲ 3.6	2.2	×	
所定外給与 (円)	17,168	19,118	26,288	32,579	33,149	9,468	18,601	5,604	
特別に支払われた給与 (円)	12,410	11,857	4,390	81,329	788	1,863	9,750	1,946	
男 (円)	11,864	10,885	5,989	109,355	881	2,799	17,098	2,808	
女 (円)	13,029	17,069	1,188	40,154	235	830	5,297	946	
出勤日数 (日)	18.5	20.9	19.1	19.2	19.6	19.1	20.2	19.5	
前年同月差 (日)	▲ 0.4	0.1	0.0	0.0	1.3	▲ 0.1	▲ 0.2	×	
男 (日)	19.3	21.1	19.3	19.7	19.8	20.4	20.5	19.1	
女 (日)	17.5	19.8	18.8	18.5	18.5	17.7	20.0	19.9	
総実労働時間 (時間)	141.9	168.8	156.6	162.9	163.4	135.6	154.1	150.4	
前年同月比 (%)	▲ 3.1	▲ 1.3	▲ 2.2	1.6	5.3	▲ 2.1	▲ 3.9	×	
男 (時間)	155.7	171.5	162.9	170.8	169.2	156.2	165.4	148.9	
女 (時間)	126.2	154.4	144.2	151.2	129.6	113.0	147.3	152.0	
所定内労働時間 (時間)	132.3	154.8	142.7	143.7	145.5	127.2	148.7	146.5	
前年同月比 (%)	▲ 2.0	▲ 0.5	▲ 1.4	▲ 0.5	10.0	▲ 1.5	▲ 3.5	×	
男 (時間)	142.2	155.9	146.6	147.0	149.7	143.3	156.4	145.1	
女 (時間)	121.1	149.2	135.0	138.9	121.0	109.5	144.1	148.0	
所定外労働時間 (時間)	9.6	14.0	13.9	19.2	17.9	8.4	5.4	3.9	
前年同月比 (%)	▲ 15.4	▲ 9.0	▲ 11.8	20.9	▲ 21.8	▲ 11.1	▲ 14.8	×	
男 (時間)	13.5	15.6	16.3	23.8	19.5	12.9	9.0	3.8	
女 (時間)	5.1	5.2	9.2	12.3	8.6	3.5	3.2	4.0	
常用労働者数	前調査期間末労働者数 (人)	237,996	20,026	39,632	3,615	11,542	36,815	5,738	1,740
	増加常用労働者数 (人)	2,909	171	266	62	167	565	11	41
	減少常用労働者数 (人)	4,087	170	496	92	69	899	54	23
	本調査期間末労働者数 (人)	236,818	20,027	39,402	3,585	11,640	36,481	5,695	1,758
	前年同月比 (%)	0.6	5.4	▲ 1.3	5.1	▲ 0.9	2.8	▲ 1.0	×
	うちパートタイム労働者数 (人)	62,983	377	4,652	570	1,739	14,652	346	618
パートタイム労働者比率 (%)	26.6	1.9	11.8	15.9	14.9	40.2	6.1	35.2	
労働異動率	入職率 (%)	1.22	0.85	0.67	1.72	1.45	1.53	0.19	2.36
	前年同月差 (ポイント)	▲ 0.10	▲ 1.41	0.03	1.19	1.23	▲ 0.28	▲ 0.76	×
	離職率 (%)	1.72	0.85	1.25	2.54	0.60	2.44	0.94	1.32
	前年同月差 (ポイント)	▲ 0.01	0.74	0.45	1.34	▲ 0.33	0.07	▲ 4.34	×
産業種別	TL	D	E	G	H	I	J	K	

(注) 本月の「前調査期間末労働者数」と前月の「本調査期間末労働者数」は一致しないことがある。

(5人以上)

様式1の1

L	M	N	O	P	Q	R	項目
学術研究, 専門・技術サービス業	宿泊業, 飲食サービス業	生活関連サービス業, 娯楽業	教育, 学習支援業	医療, 福祉	複合サービス事業	サービス業 <small>他に分類されないもの</small>	
264,726	115,243	139,163	253,642	261,924	277,256	231,650	現金給与総額 (円)
▲ 33.2	12.3	▲ 4.3	▲ 1.4	▲ 12.0	4.1	▲ 5.1	前年同月比 (%)
318,909	123,803	151,889	336,869	321,644	304,773	262,278	男 (円)
172,548	110,232	117,719	179,631	242,341	219,668	168,200	女 (円)
258,141	115,085	139,163	253,634	228,068	276,479	219,423	きまって支給する給与 (円)
▲ 13.8	12.9	▲ 3.7	▲ 1.4	▲ 1.3	3.9	▲ 6.7	前年同月比 (%)
308,745	123,511	151,889	336,851	278,070	303,947	246,094	男 (円)
172,053	110,152	117,719	179,631	211,672	218,994	164,172	女 (円)
238,834	110,631	138,674	245,565	213,555	264,294	190,387	所定内給与 (円)
▲ 11.0	11.9	▲ 0.8	▲ 3.6	▲ 2.3	1.2	▲ 4.6	前年同月比 (%)
19,307	4,454	489	8,069	14,513	12,185	29,036	所定外給与 (円)
6,585	158	0	8	33,856	777	12,227	特別に支払われた給与 (円)
10,164	292	0	18	43,574	826	16,184	男 (円)
495	80	0	0	30,669	674	4,028	女 (円)
18.7	14.6	17.1	17.5	17.5	19.6	18.7	出勤日数 (日)
▲ 2.1	▲ 0.2	0.3	▲ 1.0	▲ 1.6	▲ 0.6	▲ 0.2	前年同月差 (%)
19.0	13.7	17.2	18.9	18.3	19.9	19.0	男 (日)
18.3	15.2	16.8	16.3	17.3	18.8	17.9	女 (日)
145.9	91.9	117.3	133.3	130.7	153.9	153.8	総実労働時間 (時間)
▲ 13.4	2.3	6.9	▲ 8.1	▲ 6.2	▲ 2.0	▲ 3.2	前年同月比 (%)
157.5	90.2	121.0	152.7	134.7	157.9	164.2	男 (時間)
126.1	92.8	110.8	116.0	129.4	145.7	132.4	女 (時間)
134.4	87.8	117.0	128.3	125.7	147.2	136.6	所定内労働時間 (時間)
▲ 12.8	0.7	8.0	▲ 3.1	▲ 6.6	▲ 3.8	▲ 1.7	前年同月比 (%)
141.9	84.7	120.9	146.1	128.5	150.5	143.6	男 (時間)
121.7	89.5	110.3	112.4	124.8	140.5	122.1	女 (時間)
11.5	4.1	0.3	5.0	5.0	6.7	17.2	所定外労働時間 (時間)
▲ 18.7	58.6	▲ 79.9	▲ 60.9	2.3	60.0	▲ 12.5	前年同月比 (%)
15.6	5.5	0.1	6.6	6.2	7.4	20.6	男 (時間)
4.4	3.3	0.5	3.6	4.6	5.2	10.3	女 (時間)
6,669	13,876	6,040	17,054	54,738	2,294	16,960	前調査期間末常用労働者数 (人)
117	145	402	16	572	3	371	増加常用労働者数 (人)
30	597	364	134	811	60	288	減少常用労働者数 (人)
6,756	13,424	6,078	16,936	54,499	2,237	17,043	本調査期間末労働者数 (人)
9.8	▲ 8.4	8.6	7.2	0.6	▲ 1.6	0.5	前年同月比 (%)
2,072	9,479	2,935	4,563	16,764	194	3,938	うちパートタイム労働者数 (人)
30.7	70.6	48.3	26.9	30.8	8.7	23.1	パートタイム労働者比率 (%)
1.75	1.04	6.66	0.09	1.04	0.13	2.19	入職率 (%)
1.04	▲ 3.00	4.71	▲ 0.22	0.54	▲ 7.02	▲ 0.25	前年同月差 (ポイント)
0.45	4.30	6.03	0.79	1.48	2.62	1.70	離職率 (%)
▲ 3.41	0.23	5.59	▲ 2.40	0.69	▲ 7.67	▲ 0.05	前年同月差 (ポイント)
L	M	N	O	P	Q	R	産業種別

IV-2 産業別実数表

(令和4年3月)

項 目	TL 調査産業計	D 建設業	E 製造業	G 情報通信業	H 運輸業, 郵便業	I 卸売業, 小売業	J 金融業, 保険業	K 不動産業, 物品賃貸業	
現金給与総額 (円)	275,643	306,869	288,279	424,222	298,956	203,097	306,638	225,281	
前年同月比 (%)	▲ 7.0	1.0	1.0	14.2	13.0	4.0	▲ 1.8	×	
男 (円)	320,965	314,824	324,455	487,733	318,365	284,860	402,267	258,303	
女 (円)	218,985	239,856	199,885	308,350	167,163	123,607	215,225	207,776	
きまって支給する給与 (円)	260,548	301,846	284,145	298,726	297,535	198,194	302,368	222,516	
前年同月比 (%)	▲ 1.5	1.0	0.5	6.3	13.5	5.3	▲ 2.6	×	
男 (円)	308,282	309,909	319,042	332,299	316,805	277,282	396,458	255,155	
女 (円)	200,874	233,923	198,874	237,473	166,686	121,305	212,426	205,214	
所定内給与 (円)	236,516	279,615	252,760	264,160	248,893	188,016	284,139	215,495	
前年同月比 (%)	▲ 1.3	2.3	1.3	2.0	14.7	4.1	▲ 2.1	×	
所定外給与 (円)	24,032	22,231	31,385	34,566	48,642	10,178	18,229	7,021	
特別に支払われた給与 (円)	15,095	5,023	4,134	125,496	1,421	4,903	4,270	2,765	
男 (円)	12,683	4,915	5,413	155,434	1,560	7,578	5,809	3,148	
女 (円)	18,111	5,933	1,011	70,877	477	2,302	2,799	2,562	
出勤日数 (日)	18.4	20.5	18.8	19.3	20.1	17.8	19.9	18.8	
前年同月差 (日)	▲ 0.7	0.0	▲ 0.4	0.3	1.8	▲ 1.0	0.3	×	
男 (日)	19.0	20.6	19.0	19.6	20.3	18.9	19.8	18.5	
女 (日)	17.5	20.3	18.4	18.8	18.3	16.7	20.0	18.9	
総実労働時間 (時間)	147.2	169.7	158.1	165.5	172.4	129.4	158.7	144.2	
前年同月比 (%)	▲ 4.5	▲ 1.5	▲ 4.5	6.0	7.2	1.4	2.0	×	
男 (時間)	158.6	171.2	163.1	171.5	177.9	153.0	162.2	149.7	
女 (時間)	132.9	157.2	146.0	154.3	135.3	106.5	155.4	141.3	
所定内労働時間 (時間)	135.6	152.7	142.5	144.0	149.6	122.7	151.1	141.0	
前年同月比 (%)	▲ 3.2	▲ 4.2	▲ 3.2	2.1	12.6	0.7	1.9	×	
男 (時間)	142.8	153.1	145.1	145.8	153.0	140.7	152.1	145.1	
女 (時間)	126.5	149.3	136.0	140.5	126.4	105.3	150.2	138.8	
所定外労働時間 (時間)	11.6	17.0	15.6	21.5	22.8	6.7	7.6	3.2	
前年同月比 (%)	▲ 16.2	30.4	▲ 15.5	42.0	▲ 18.7	15.3	4.2	×	
男 (時間)	15.8	18.1	18.0	25.7	24.9	12.3	10.1	4.6	
女 (時間)	6.4	7.9	10.0	13.8	8.9	1.2	5.2	2.5	
常用労働者数	前調査期間末労働者数 (人)	123,636	5,632	30,265	2,343	6,439	10,312	3,017	466
	増加常用労働者数 (人)	1,230	12	195	52	37	166	11	3
	減少常用労働者数 (人)	1,503	51	329	72	69	80	54	20
	本調査期間末労働者数 (人)	123,363	5,593	30,131	2,323	6,407	10,398	2,974	449
	前年同月比 (%)	▲ 1.6	▲ 5.1	▲ 0.5	3.4	▲ 3.7	▲ 2.1	3.0	×
	うちパートタイム労働者数 (人)	26,426	89	2,338	443	834	5,413	89	90
パートタイム労働者比率 (%)	21.4	1.6	7.8	19.1	13.0	52.1	3.0	20.0	
労働異動率	入職率 (%)	0.99	0.21	0.64	2.22	0.57	1.61	0.36	0.64
	前年同月差 (ポイント)	0.18	▲ 0.80	0.12	1.39	0.51	1.03	▲ 1.27	×
	離職率 (%)	1.22	0.91	1.09	3.07	1.07	0.78	1.79	4.29
	前年同月差 (ポイント)	▲ 0.05	0.57	0.30	1.18	0.42	▲ 1.04	▲ 1.83	×
産業種別	TL	D	E	G	H	I	J	K	

(注) 本月の「前調査期間末労働者数」と前月の「本調査期間末労働者数」は一致しないことがある。

(30人以上)

様式1の2

L	M	N	O	P	Q	R	項目
学術研究、専門・技術サービス業	宿泊業、飲食サービス業	生活関連サービス業、娯楽業	教育、学習支援業	医療、福祉	複合サービス事業	サービス業 <small>他に分類されないもの</small>	
307,503	126,194	156,033	284,112	292,082	χ	226,256	現金給与総額 (円)
▲ 43.5	3.5	▲ 6.4	2.2	▲ 18.5	χ	▲ 9.2	前年同月比 (%)
346,110	154,702	193,110	361,996	338,397	χ	258,162	男 (円)
200,972	113,420	127,279	173,914	273,447	χ	168,375	女 (円)
305,425	126,194	156,033	284,097	255,325	χ	220,569	きまって支給する給与 (円)
▲ 10.0	3.5	▲ 4.7	2.4	▲ 4.9	χ	▲ 7.6	前年同月比 (%)
343,801	154,702	193,110	361,970	300,873	χ	250,526	男 (円)
199,532	113,420	127,279	173,914	236,998	χ	166,224	女 (円)
281,371	118,169	153,448	281,477	235,539	χ	182,346	所定内給与 (円)
▲ 9.6	▲ 1.3	▲ 3.1	2.4	▲ 6.3	χ	▲ 5.2	前年同月比 (%)
24,054	8,025	2,585	2,620	19,786	χ	38,223	所定外給与 (円)
2,078	0	0	15	36,757	χ	5,687	特別に支払われた給与 (円)
2,309	0	0	26	37,524	χ	7,636	男 (円)
1,440	0	0	0	36,449	χ	2,151	女 (円)
18.2	16.0	15.5	17.6	17.7	χ	18.3	出勤日数 (日)
▲ 3.4	▲ 0.6	▲ 1.1	▲ 0.9	▲ 1.8	χ	0.0	前年同月差 (%)
18.7	15.2	17.4	18.5	18.4	χ	18.7	男 (日)
16.8	16.3	13.9	16.2	17.4	χ	17.6	女 (日)
149.7	104.8	107.8	134.4	137.3	χ	156.3	総実労働時間 (時間)
▲ 18.7	5.4	▲ 9.3	▲ 15.0	▲ 7.1	χ	▲ 2.6	前年同月比 (%)
155.7	100.9	126.0	140.3	141.5	χ	169.5	男 (時間)
133.2	106.6	93.6	125.9	135.6	χ	132.4	女 (時間)
137.4	99.4	106.4	132.1	131.1	χ	134.7	所定内労働時間 (時間)
▲ 19.0	1.9	▲ 9.2	▲ 4.9	▲ 7.7	χ	▲ 0.7	前年同月比 (%)
141.1	95.9	124.9	138.6	134.1	χ	142.9	男 (時間)
127.3	101.0	92.0	122.8	129.9	χ	119.9	女 (時間)
12.3	5.4	1.4	2.3	6.2	χ	21.6	所定外労働時間 (時間)
▲ 16.2	195.6	▲ 24.2	▲ 88.0	9.3	χ	▲ 13.0	前年同月比 (%)
14.6	5.0	1.1	1.7	7.4	χ	26.6	男 (時間)
5.9	5.6	1.6	3.1	5.7	χ	12.5	女 (時間)
3,211	3,320	1,141	9,319	34,361	χ	12,392	前調査期間末常用労働者数 (人)
29	69	35	16	306	χ	296	増加常用労働者数 (人)
30	123	23	134	207	χ	288	減少常用労働者数 (人)
3,210	3,266	1,153	9,201	34,460	χ	12,400	本調査期間末労働者数 (人)
2.8	▲ 19.5	▲ 9.8	1.5	1.6	χ	0.8	前年同月比 (%)
827	2,272	446	1,830	8,345	χ	3,317	うちパートタイム労働者数 (人)
25.8	69.6	38.7	19.9	24.2	χ	26.8	パートタイム労働者比率 (%)
0.90	2.08	3.07	0.17	0.89	χ	2.39	入職率 (%)
0.57	▲ 0.45	3.07	0.07	0.52	χ	▲ 0.45	前年同月差 (ポイント)
0.93	3.70	2.02	1.44	0.60	χ	2.32	離職率 (%)
▲ 2.30	1.70	0.54	0.19	▲ 0.36	χ	0.52	前年同月差 (ポイント)
L	M	N	O	P	Q	R	産業種別

V 就 業 形

(令和4年3月)

事業所規模	産 業	本調査期間末常用労働者数 (人)	出勤日数 (日)	総実労働時間 (時間)	所定労働時間		現金給与総額 (円)	きまって支給する給与			特別に支給された給与 (円)	産業区分
					所定内労働時間 (時間)	所定外労働時間 (時間)		所定内給与 (円)	所定外給与 (円)	特別に支給された給与 (円)		
5 人	一般労働者											
	TL 調査産業計	173,835	19.6	161.3	148.8	12.5	296,759	280,891	258,071	22,820	15,868	TL
	D 建設業	19,650	21.0	170.3	156.1	14.2	300,921	288,835	269,380	19,455	12,086	D
	E 製造業	34,750	19.3	162.9	147.5	15.4	290,093	285,143	255,720	29,423	4,950	E
	G 情報通信業	3,015	19.8	172.2	150.0	22.2	429,719	334,460	296,573	37,887	95,259	G
	H 運輸業, 郵便業	9,901	19.9	174.9	154.6	20.3	282,342	281,415	243,505	37,910	927	H
	I 卸売業, 小売業	21,829	20.4	165.2	152.2	13.0	265,156	262,251	247,116	15,135	2,905	I
	J 金融業, 保険業	5,349	20.2	155.5	149.8	5.7	308,693	298,563	278,778	19,785	10,130	J
	K 不動産業, 物品賃貸業	1,140	20.7	164.5	160.1	4.4	227,588	224,612	217,446	7,166	2,976	K
	L 学術研究, 専門・技術サービス業	4,684	20.3	172.0	155.7	16.3	331,775	322,354	295,071	27,283	9,421	L
	M 宿泊業, 飲食サービス業	3,945	19.4	143.3	133.8	9.5	193,784	193,238	180,397	12,841	546	M
	N 生活関連サービス業, 娯楽業	3,143	14.5	109.3	108.8	0.5	158,094	158,094	157,168	926	0	N
	O 教育, 学習支援業	12,373	19.8	159.5	152.7	6.8	319,418	319,406	308,415	10,991	12	O
	P 医療, 福祉	37,735	18.7	151.0	144.1	6.9	329,309	284,543	264,207	20,336	44,766	P
Q 複合サービス事業	2,043	19.9	157.8	151.0	6.8	291,322	290,550	277,588	12,962	772	Q	
R サービス業	13,105	19.6	171.5	150.1	21.4	271,733	256,990	220,837	36,153	14,743	R	
5 以上	パート・アルバイト労働者											
	TL 調査産業計	62,983	15.5	88.5	87.0	1.5	99,941	97,043	95,420	1,623	2,898	TL
	D 建設業	377	15.5	91.3	90.1	1.2	104,005	104,005	102,353	1,652	0	D
	E 製造業	4,652	17.7	109.6	106.9	2.7	106,509	106,305	103,452	2,853	204	E
	G 情報通信業	570	16.1	114.1	110.7	3.4	163,276	155,231	150,577	4,654	8,045	G
	H 運輸業, 郵便業	1,739	17.9	98.5	94.1	4.4	104,176	104,176	97,954	6,222	0	H
	I 卸売業, 小売業	14,652	17.2	91.6	90.0	1.6	93,218	92,906	91,875	1,031	312	I
	J 金融業, 保険業	346	19.6	132.6	132.1	0.5	180,810	176,981	176,833	148	3,829	J
	K 不動産業, 物品賃貸業	618	17.2	123.5	120.7	2.8	124,725	124,725	122,069	2,656	0	K
	L 学術研究, 専門・技術サービス業	2,072	15.2	85.3	85.0	0.3	109,078	109,078	108,287	791	0	L
	M 宿泊業, 飲食サービス業	9,479	12.7	70.9	69.0	1.9	83,237	83,237	82,201	1,036	0	M
	N 生活関連サービス業, 娯楽業	2,935	19.8	125.8	125.8	0.0	118,799	118,799	118,779	20	0	N
	O 教育, 学習支援業	4,563	11.4	63.0	62.6	0.4	76,486	76,486	76,288	198	0	O
	P 医療, 福祉	16,764	14.8	85.0	84.3	0.7	110,344	101,030	99,617	1,413	9,314	P
Q 複合サービス事業	194	16.1	113.8	107.9	5.9	131,604	130,767	126,622	4,145	837	Q	
R サービス業	3,938	15.5	95.2	91.8	3.4	98,572	94,701	89,295	5,406	3,871	R	

態 別 実 数 表

様式 2

事業所規模	産 業	本調査期間末常用労働者数 (人)	出勤日数 (日)	総実労働時間 (時間)	所定内労働時間 (時間)	所定外労働時間 (時間)	現金給与総額 (円)	きまって支給する給与			特別に支給された給与 (円)	産業区分
								きまって支給する給与 (円)	所定内給与 (円)	所定外給与 (円)		
30 人	一般労働者											
	TL 調査産業計	96,937	19.1	161.2	146.9	14.3	320,177	302,740	272,846	29,894	17,437	TL
	D 建設業	5,504	20.6	170.8	153.5	17.3	309,498	304,392	281,818	22,574	5,106	D
	E 製造業	27,793	19.0	162.0	145.4	16.6	302,959	298,511	264,866	33,645	4,448	E
	G 情報通信業	1,880	19.9	175.8	150.1	25.7	486,960	334,092	292,710	41,382	152,868	G
	H 運輸業, 郵便業	5,573	20.1	180.1	154.9	25.2	325,481	323,847	269,511	54,336	1,634	H
	I 卸売業, 小売業	4,985	19.6	166.3	153.2	13.1	316,013	306,735	286,191	20,544	9,278	I
	J 金融業, 保険業	2,885	19.9	159.6	151.9	7.7	311,425	307,456	288,696	18,760	3,969	J
	K 不動産業, 物品賃貸業	359	19.6	159.3	155.9	3.4	255,680	252,190	244,347	7,843	3,490	K
	L 学術研究, 専門・技術サービス業	2,383	19.7	165.8	149.3	16.5	365,058	362,268	330,036	32,232	2,790	L
	M 宿泊業, 飲食サービス業	994	18.0	136.4	122.8	13.6	216,099	216,099	194,977	21,122	0	M
	N 生活関連サービス業, 娯楽業	707	18.9	144.9	142.7	2.2	221,854	221,854	217,725	4,129	0	N
	O 教育, 学習支援業	7,371	19.3	150.5	147.9	2.6	334,065	334,046	330,887	3,159	19	O
	P 医療, 福祉	26,115	18.4	150.6	142.6	8.0	342,536	299,611	273,998	25,613	42,925	P
	Q 複合サービス事業	X	X	X	X	X	X	X	X	X	X	Q
R サービス業	9,083	19.4	177.9	149.8	28.1	272,155	266,058	216,126	49,932	6,097	R	
上 以	パートタイム労働者											
	TL 調査産業計	26,426	15.5	96.1	94.3	1.8	112,379	105,869	103,327	2,542	6,510	TL
	D 建設業	89	15.6	105.2	104.5	0.7	148,251	148,251	146,699	1,552	0	D
	E 製造業	2,338	17.5	112.4	108.2	4.2	113,768	113,362	108,849	4,513	406	E
	G 情報通信業	443	16.8	122.0	117.9	4.1	160,246	149,920	144,032	5,888	10,326	G
	H 運輸業, 郵便業	834	19.9	120.9	114.1	6.8	121,816	121,816	111,198	10,618	0	H
	I 卸売業, 小売業	5,413	16.1	95.3	94.6	0.7	98,579	97,726	97,142	584	853	I
	J 金融業, 保険業	89	19.3	125.3	123.5	1.8	147,542	133,291	132,708	583	14,251	J
	K 不動産業, 物品賃貸業	90	15.5	87.1	84.4	2.7	109,284	109,284	105,400	3,884	0	K
	L 学術研究, 専門・技術サービス業	827	13.7	102.8	102.7	0.1	139,578	139,578	139,384	194	0	L
	M 宿泊業, 飲食サービス業	2,272	15.1	91.2	89.3	1.9	86,930	86,930	84,625	2,305	0	M
	N 生活関連サービス業, 娯楽業	446	9.9	48.8	48.8	0.0	51,433	51,433	51,302	131	0	N
	O 教育, 学習支援業	1,830	11.0	70.8	69.8	1.0	86,575	86,575	86,088	487	0	O
	P 医療, 福祉	8,345	15.5	95.8	95.2	0.6	134,214	116,756	115,200	1,556	17,458	P
	Q 複合サービス事業	X	X	X	X	X	X	X	X	X	X	Q
R サービス業	3,317	15.6	97.8	93.8	4.0	101,447	96,876	90,492	6,384	4,571	R	

Ⅵ 指 数 表

様式 3 の 1

令和 2 年平均=100

事業所規模	年 月	現 金 給 与 総 額														
		TL 調 査 産 業 計	D 建 設 業	E 製 造 業	G 情 報 通 信 業	H 運 輸 業、 郵 便 業	I 卸 売 業、 小 売 業	J 金 融 業、 保 險 業	K 不 動 産 業、物 品 賃 貸 業	L 学 術 研 究、 専 門・技 術 サ ー ビ ス 業	M 宿 泊 業、 飲 食 サ ー ビ ス 業	N 生 活 関 連 サ ー ビ ス 業、娯 楽 業	O 教 育、学 習 支 援 業	P 医 療、 福 祉	Q 複 合 サ ー ビ ス 事 業	R サ ー ビ ス 業
5 人 以 上	平成 30 年	100.9	112.8	109.3	112.6	91.4	100.4	117.7		101.3	108.2	154.4	104.8	90.3	102.4	93.9
	令和 元 年	99.9	96.9	102.1	118.4	93.3	95.5	104.4	×	96.1	108.4	151.8	112.2	97.1	×	98.5
	令和 2 年	100.0	100.0	100.0	100.0	100.0	100.0	100.0	×	100.0	100.0	100.0	100.0	100.0	100.0	100.0
	令和 3 年	101.1	101.3	110.0	107.0	94.1	102.7	101.5	×	91.7	105.4	108.6	102.8	95.3	99.0	97.0
	令和 3 年 3 月	91.3	87.0	89.1	106.9	79.7	91.9	79.0	×	109.5	95.0	98.0	81.1	99.1	78.2	94.5
	4	86.7	90.1	91.7	88.5	86.8	91.4	82.1	×	78.4	96.7	115.4	79.1	78.8	80.1	91.1
	5	85.3	91.4	87.8	89.3	80.3	90.7	80.4	×	77.6	100.1	103.0	82.9	78.7	77.5	89.3
	6	140.1	110.5	163.4	135.1	100.2	106.6	208.7	×	106.6	112.9	106.4	206.3	139.1	172.4	115.5
	7	113.1	121.8	125.4	142.8	132.4	134.7	80.0	×	117.2	99.1	123.9	86.8	99.6	115.6	104.4
	8	90.9	107.9	94.4	88.1	86.3	98.1	79.2	×	76.9	107.4	105.4	82.9	81.3	75.5	92.0
	9	85.8	86.8	90.0	93.7	85.0	85.1	79.2	×	74.1	101.1	116.6	84.9	79.4	75.1	90.7
	10	86.2	93.8	89.7	95.2	84.4	89.2	79.6	×	73.2	105.0	98.8	82.7	79.0	75.1	88.9
11	88.7	94.6	96.9	89.0	84.3	98.2	79.9	×	73.6	122.2	103.4	82.3	78.1	75.0	90.0	
12	177.6	159.1	214.4	186.1	150.8	165.4	209.5	×	169.2	122.0	125.4	205.3	174.1	208.7	136.1	
令和 4 年 1 月	83.8	87.2	89.4	101.2	83.1	86.1	71.1	73.4	68.2	96.7	168.4	83.4	77.6	80.7	85.3	
2	82.0	87.6	90.1	98.5	87.2	83.0	78.5	74.2	71.8	88.3	94.3	79.4	75.5	81.6	82.5	
3	87.0	89.3	90.8	121.8	85.8	85.6	82.6	74.1	73.1	106.7	93.8	80.0	87.2	81.4	89.7	
30 人 以 上	平成 30 年	100.1	123.4	109.2	108.9	95.4	87.6	121.4		105.0	99.2	180.6	106.6	88.7	95.4	92.7
	令和 元 年	99.4	102.7	99.7	120.2	97.6	81.2	105.5	×	95.0	101.7	207.6	110.4	98.3	×	98.5
	令和 2 年	100.0	100.0	100.0	100.0	100.0	100.0	100.0	×	100.0	100.0	100.0	100.0	100.0	×	100.0
	令和 3 年	102.1	103.0	108.8	113.7	105.0	99.9	105.4	×	105.9	91.7	190.1	98.3	94.9	×	100.2
	令和 3 年 3 月	93.5	86.0	86.6	116.4	90.2	85.7	82.2	×	141.7	83.8	166.7	77.0	102.3	×	99.9
	4	86.0	89.3	87.9	89.3	100.1	88.4	85.8	×	80.1	83.9	174.5	75.3	77.9	×	94.0
	5	84.0	84.5	86.7	88.4	90.6	83.7	83.3	×	79.9	84.6	175.4	80.0	77.5	×	93.2
	6	151.4	117.4	173.1	155.7	123.7	84.9	223.0	×	129.4	100.0	191.6	196.1	143.8	×	115.6
	7	111.9	153.6	119.1	153.2	145.3	157.2	83.1	×	132.3	82.1	222.0	81.4	93.7	×	109.1
	8	87.5	98.2	92.7	88.3	91.9	102.6	83.3	×	82.5	95.9	193.3	79.9	76.5	×	93.1
	9	84.7	83.4	87.5	88.7	92.2	84.4	82.7	×	80.5	89.5	180.1	81.3	77.3	×	95.5
	10	84.8	84.9	87.1	96.2	94.2	90.3	×	×	81.3	94.8	176.8	78.9	76.9	×	92.5
11	86.3	95.4	94.9	89.1	91.5	84.2	×	×	81.9	94.5	178.5	78.4	76.0	×	94.0	
12	189.1	171.5	218.6	224.4	162.0	173.5	×	×	220.5	132.0	282.1	199.6	179.7	×	137.7	
令和 4 年 1 月	83.1	86.1	86.2	98.0	100.1	85.0	81.3	100.0	78.3	84.2	176.8	81.5	75.1	×	89.6	
2	82.4	86.2	86.4	97.4	101.1	89.6	82.4	96.6	79.2	81.8	156.2	80.9	72.8	×	85.2	
3	87.0	86.9	87.5	132.9	101.9	89.1	80.7	98.7	80.1	86.7	156.1	78.7	83.4	×	90.7	

事業所規模	年 月	き ま っ て 支 給 す る 給 与														
		TL 調 査 産 業 計	D 建 設 業	E 製 造 業	G 情 報 通 信 業	H 運 輸 業、 郵 便 業	I 卸 売 業、 小 売 業	J 金 融 業、 保 險 業	K 不 動 産 業、物 品 賃 貸 業	L 学 術 研 究、 専 門・技 術 サ ー ビ ス 業	M 宿 泊 業、 飲 食 サ ー ビ ス 業	N 生 活 関 連 サ ー ビ ス 業、娯 楽 業	O 教 育、学 習 支 援 業	P 医 療、 福 祉	Q 複 合 サ ー ビ ス 事 業	R サ ー ビ ス 業
5 人 以 上	平成 30 年	99.4	103.7	107.8	104.9	92.2	98.7	113.5		101.6	108.5	153.7	103.3	90.4	93.4	95.2
	令和 元 年	100.2	99.5	102.6	109.7	94.4	95.5	102.8	×	96.4	106.8	140.5	112.6	98.1	×	98.5
	令和 2 年	100.0	100.0	100.0	100.0	100.0	100.0	100.0	×	100.0	100.0	100.0	100.0	100.0	100.0	100.0
	令和 3 年	100.2	100.0	107.5	102.1	94.4	100.1	99.8	×	92.5	106.6	106.6	102.9	94.4	92.3	100.2
	令和 3 年 3 月	99.5	99.9	106.1	99.2	90.8	101.1	98.3	×	101.8	100.5	104.8	102.4	93.2	94.4	103.2
	4	100.8	101.4	108.4	102.3	95.3	104.1	102.9	×	94.7	102.3	108.0	100.0	95.0	95.4	99.3
	5	99.9	101.0	105.7	101.2	92.0	100.2	101.1	×	93.4	106.0	110.3	104.7	94.6	93.3	99.4
	6	100.1	101.4	106.8	100.0	92.7	99.6	100.3	×	94.3	102.7	111.0	103.6	94.7	94.3	100.7
	7	100.4	99.2	108.4	110.4	94.5	97.0	97.9	×	91.1	104.9	107.4	100.3	94.8	91.2	103.8
	8	100.8	99.2	107.7	102.0	98.2	97.8	99.5	×	93.5	111.8	109.8	104.6	95.6	91.1	98.4
	9	101.2	100.1	107.7	106.6	97.4	97.7	99.7	×	91.4	107.5	108.6	107.0	94.9	90.8	102.8
	10	101.2	99.5	108.4	105.6	96.7	100.5	100.0	×	90.2	111.6	104.8	104.4	95.6	90.8	100.7
11	101.3	101.4	110.8	103.0	95.1	101.9	100.5	×	90.7	108.8	102.6	103.9	94.2	90.6	100.7	
12	100.5	99.3	109.7	100.6	97.7	100.1	99.9	×	90.2	109.6	100.5	103.5	94.7	89.8	99.4	
令和 4 年 1 月	97.1	99.8	107.1	116.9	95.2	96.1	89.3	85.2	84.1	102.8	100.7	99.7	93.3	96.9	94.7	
2	97.1	101.3	108.8	114.0	99.9	93.6	98.7	86.1	88.6	93.9	101.4	100.3	91.3	98.3	92.9	
3	98.2	99.1	108.1	111.4	98.0	97.5	101.1	85.7	87.8	113.5	100.9	101.0	92.0	98.1	96.3	
30 人 以 上	平成 30 年	99.4	114.4	107.1	100.1	98.7	88.6	116.2		110.0	101.3	173.2	106.4	88.8	91.7	94.6
	令和 元 年	99.7	103.3	100.0	109.9	101.2	83.5	103.4	×	97.0	102.0	198.7	112.6	98.0	×	97.8
	令和 2 年	100.0	100.0	100.0	100.0	100.0	100.0	100.0	×	100.0	100.0	100.0	100.0	100.0	×	100.0
	令和 3 年	101.3	99.0	106.5	103.4	107.0	99.6	104.1	×	105.3	94.8	183.4	99.5	93.9	×	102.2
	令和 3 年 3 月	101.1	99.3	105.4	102.8	104.5	97.7	103.8	×	114.2	91.8	174.8	98.2	93.9	×	105.9
	4	102.2	100.1	107.9	104.2	109.2	104.3	108.1	×	103.5	91.9	180.8	96.3	95.2	×	100.7
	5	101.4	97.8	105.9	103.2	106.0	99.0	105.3	×	103.0	92.6	187.1	102.2	94.8	×	101.5
	6	101.5	99.1	106.2	103.6	106.9	99.8	104.7	×	103.5	91.0	187.1	101.1	94.2	×	102.9
	7	101.0	97.3	106.7	104.7	108.1	99.1	104.8	×	103.7	90.0	185.5	95.4	92.3	×	107.1
	8	101.5	97.8	107.0	103.1	107.4	101.1	105.0	×	106.6	98.6	187.6	102.1	93.6	×	99.9
	9	102.1	97.6	106.4	103.6	107.8	99.9	104.6	×	104.1	98.1	189.3	103.8	93.8	×	105.6
	10	102.2	99.4	106.9	104.9	110.2	102.2	×	×	105.0	103.9	180.6	100.7	94.2	×	102.2
11	101.8	99.8	108.6	104.0	106.9	99.7	×	×	105.8	103.5	187.1	100.1	93.0	×	102.2	
12	101.3	100.2	107.3	103.7	108.0	99.0	×	×	105.9	101.3	184.4	100.2	93.4	×	101.2	
令和 4 年 1 月	99.8	100.2	104.7	114.1	117.1	100.6	102.5	112.7	101.2	92.2	164.9	104.0	91.6	×	96.3	
2	99.2	101.1	105.8	113.6	118.2	99.8	103.9	109.1	102.3	89.5	166.7	103.3	89.0	×	93.2	
3	99.6	100.3	105.9	109.3	118.6	102.9	101.1	110.1	102.8	95.0	166.5	100.6	89.3	×	97.8	

様式 3 の 2

令和 2 年平均=100

事業所規模	年 月	所 定 内 給 与														
		TL 調 査 産 業 計	D 建 設 業	E 製 造 業	G 情 報 通 信 業	H 運 輸 業、 郵 便 業	I 卸 売 業、 小 売 業	J 金 融 業、 保 險 業	K 不 動 産 業、物 品 賃 貸 業	L 学 術 研 究、 専 門・技 術 サ ー ビ ス 業	M 宿 泊 業、 飲 食 サ ー ビ ス 業	N 生 活 関 連 サ ー ビ ス 業、娯 楽 業	O 教 育、学 習 支 援 業	P 医 療、 福 祉	Q 複 合 サ ー ビ ス 事 業	R サ ー ビ ス 業
5 人 以 上	平成 30 年	98.9	105.0	104.0	103.4	93.3	96.9	110.8	×	99.7	107.8	156.7	103.3	90.9	93.0	97.7
	令和 元 年	99.6	99.6	100.8	107.4	90.2	95.1	100.1	×	95.7	103.1	138.2	112.5	99.0	×	99.4
	令和 2 年	100.0	100.0	100.0	100.0	100.0	100.0	100.0	×	100.0	100.0	100.0	100.0	100.0	100.0	100.0
	令和 3 年	99.7	100.8	104.9	100.2	96.0	99.6	98.4	×	92.7	107.7	109.2	103.0	93.9	93.9	99.7
	令和 3 年 3 月	98.5	98.7	103.0	95.8	92.8	100.2	96.6	×	96.3	101.6	106.7	102.9	92.9	96.3	103.0
	4	100.0	101.4	105.9	99.0	97.9	102.4	101.3	×	95.6	103.1	110.5	99.9	94.4	96.5	98.3
	5	99.2	100.0	103.2	99.5	94.5	99.6	99.2	×	93.9	106.7	113.3	104.8	93.7	94.3	99.7
	6	99.7	100.7	104.6	98.6	95.2	99.7	98.7	×	95.1	104.1	113.9	103.8	94.3	95.6	99.8
	7	100.3	102.6	106.2	109.0	97.1	97.0	96.7	×	92.1	105.8	110.5	100.2	94.2	92.9	103.0
	8	100.6	101.8	105.4	101.9	99.1	98.1	97.8	×	94.0	112.0	112.4	104.4	95.2	92.5	97.5
	9	101.2	103.0	106.0	105.0	99.7	97.4	98.4	×	93.0	109.5	110.8	107.1	94.5	92.8	103.4
	10	101.0	101.6	106.2	102.5	97.7	100.9	99.6	×	91.8	112.7	107.3	104.7	95.3	92.7	98.1
11	100.7	102.0	106.4	101.8	96.4	102.1	98.5	×	91.5	109.8	105.6	103.9	93.9	92.6	101.6	
12	100.0	101.6	106.2	100.4	97.4	99.7	98.7	×	90.9	110.7	103.3	103.1	94.1	90.7	98.4	
令和 4 年 1 月	96.9	99.5	104.9	113.5	99.7	96.5	88.8	88.0	83.4	102.6	105.7	99.4	91.9	96.5	95.7	
2	96.6	100.7	106.4	110.2	102.1	93.3	98.3	89.7	86.9	95.0	106.4	98.7	90.4	97.5	93.9	
3	97.8	100.4	105.8	106.3	102.0	96.6	98.7	89.6	85.7	113.7	105.8	99.2	90.8	97.5	98.3	
30 人 以 上	平成 30 年	98.0	110.6	101.9	98.1	102.2	86.5	113.6	×	105.7	95.7	164.0	106.4	89.1	95.0	98.3
	令和 元 年	99.2	100.2	98.2	109.1	102.6	82.9	99.5	×	96.0	99.0	184.9	112.4	98.9	×	99.2
	令和 2 年	100.0	100.0	100.0	100.0	100.0	100.0	100.0	×	100.0	100.0	100.0	100.0	100.0	×	100.0
	令和 3 年	99.9	98.3	103.1	99.7	107.2	100.4	103.4	×	103.4	95.6	183.3	99.8	93.1	×	101.0
	令和 3 年 3 月	99.7	97.2	101.9	98.9	106.7	97.8	102.7	×	109.7	92.4	172.6	98.7	93.4	×	105.5
	4	100.6	99.2	104.5	98.2	111.5	104.2	106.9	×	102.6	92.6	180.4	96.0	94.2	×	98.6
	5	99.9	97.5	102.4	100.4	107.7	100.0	104.1	×	102.7	93.6	187.5	102.1	93.4	×	101.2
	6	100.3	99.4	103.0	100.1	109.1	100.9	103.6	×	103.0	92.1	186.6	101.1	93.7	×	101.4
	7	99.6	97.1	103.2	101.7	109.8	99.7	104.2	×	101.5	91.1	186.4	95.6	91.4	×	105.8
	8	100.1	98.4	103.4	100.6	106.8	102.9	103.8	×	103.6	99.5	187.7	102.3	92.9	×	98.3
	9	100.9	97.4	103.6	100.6	107.6	100.7	103.2	×	102.8	99.3	188.2	104.5	93.1	×	106.0
	10	100.6	99.1	103.7	100.1	109.5	102.8	×	×	103.6	105.2	180.4	101.7	93.5	×	97.7
11	100.0	98.3	104.0	99.5	103.9	101.2	×	×	103.7	104.3	187.5	100.4	92.1	×	103.0	
12	99.7	100.0	104.2	99.5	104.2	99.3	×	×	103.4	101.3	184.9	100.4	92.5	×	99.4	
令和 4 年 1 月	98.5	95.8	102.2	103.2	122.2	101.1	102.3	112.4	98.9	87.5	166.3	105.0	89.4	×	96.9	
2	97.8	95.1	103.0	104.8	121.0	100.2	103.7	108.4	99.6	87.6	167.7	103.8	87.4	×	93.5	
3	98.4	99.4	103.2	100.9	122.4	101.8	100.5	108.9	99.2	91.2	167.2	101.1	87.5	×	100.0	

事業所規模	年 月	総 実 労 働 時 間														
		TL 調 査 産 業 計	D 建 設 業	E 製 造 業	G 情 報 通 信 業	H 運 輸 業、 郵 便 業	I 卸 売 業、 小 売 業	J 金 融 業、 保 險 業	K 不 動 産 業、物 品 賃 貸 業	L 学 術 研 究、 専 門・技 術 サ ー ビ ス 業	M 宿 泊 業、 飲 食 サ ー ビ ス 業	N 生 活 関 連 サ ー ビ ス 業、娯 楽 業	O 教 育、学 習 支 援 業	P 医 療、 福 祉	Q 複 合 サ ー ビ ス 事 業	R サ ー ビ ス 業
5 人 以 上	平成 30 年	101.3	101.7	108.2	104.4	101.0	99.1	101.4	×	98.8	121.5	141.3	92.2	96.1	101.6	98.6
	令和 元 年	101.4	100.2	106.1	100.5	99.6	98.6	98.8	×	99.9	120.0	134.4	93.8	99.6	×	99.4
	令和 2 年	100.0	100.0	100.0	100.0	100.0	100.0	100.0	×	100.0	100.0	100.0	100.0	100.0	100.0	100.0
	令和 3 年	99.5	100.9	103.6	106.0	98.0	98.2	101.8	×	96.7	107.2	115.3	97.1	93.7	99.8	100.9
	令和 3 年 3 月	101.0	100.7	105.1	105.2	90.1	97.9	105.3	×	109.2	105.8	110.2	105.2	96.7	105.2	104.2
	4	104.0	106.6	109.5	110.4	102.0	103.3	107.9	×	103.8	107.6	121.6	104.0	96.4	105.8	103.3
	5	95.2	94.3	94.4	99.8	98.1	96.0	95.6	×	90.1	107.8	118.9	94.2	91.3	90.0	95.5
	6	102.4	103.5	107.5	111.9	98.2	98.3	105.3	×	104.6	101.5	123.2	105.4	95.7	107.3	104.9
	7	101.2	103.1	108.7	110.7	98.1	97.3	102.6	×	99.9	109.2	114.5	91.8	95.4	99.8	103.7
	8	95.7	93.5	94.0	102.3	100.1	94.8	101.0	×	91.9	113.5	117.9	78.5	94.5	98.3	98.4
	9	100.3	102.4	104.4	107.8	96.8	96.7	99.3	×	97.0	106.3	118.3	105.3	93.6	98.1	102.8
	10	101.8	103.6	105.0	109.2	100.7	99.0	104.4	×	97.2	111.0	113.9	101.2	95.2	102.8	104.4
11	101.6	106.0	108.9	108.4	100.2	100.7	104.5	×	96.0	111.6	112.8	96.8	93.5	100.1	101.1	
12	101.0	101.1	106.7	107.3	102.5	99.5	107.9	×	95.7	114.3	111.2	95.7	94.3	108.0	101.1	
令和 4 年 1 月	91.4	88.6	94.6	102.6	95.4	92.3	84.8	99.0	85.7	108.0	105.6	83.9	87.0	95.8	94.4	
2	94.7	103.8	104.3	99.5	92.0	94.6	86.2	97.9	94.3	89.2	118.5	87.4	85.6	87.5	97.4	
3	97.9	99.4	102.8	106.9	94.9	95.8	101.2	99.4	94.6	108.2	117.8	96.7	90.7	103.1	100.9	
30 人 以 上	平成 30 年	100.5	102.6	107.9	105.2	104.9	97.3	104.1	×	97.6	123.8	177.4	88.6	93.7	98.2	97.7
	令和 元 年	100.3	100.5	104.7	102.9	104.1	92.4	102.2	×	100.5	120.0	179.7	88.1	99.0	×	97.9
	令和 2 年	100.0	100.0	100.0	100.0	100.0	100.0	100.0	×	100.0	100.0	100.0	100.0	100.0	×	100.0
	令和 3 年	100.1	99.0	103.3	105.0	101.4	95.1	100.3	×	101.0	92.3	184.3	99.6	96.7	×	100.5
	令和 3 年 3 月	102.7	100.8	106.0	102.9	92.7	93.6	100.9	×	116.4	101.2	163.3	106.4	100.5	×	105.1
	4	104.8	104.7	110.0	109.8	105.6	98.2	107.7	×	108.0	97.1	192.6	108.0	99.2	×	102.3
	5	95.7	89.9	95.4	95.8	100.3	93.2	96.6	×	88.1	88.3	185.7	96.9	95.2	×	95.7
	6	103.1	103.7	107.6	112.8	100.5	94.6	101.4	×	109.3	83.0	198.8	107.2	98.2	×	104.2
	7	102.1	102.6	109.0	110.9	101.9	96.5	103.5	×	103.4	87.6	184.5	92.2	97.3	×	103.5
	8	95.5	91.0	94.0	99.3	103.3	95.0	97.5	×	98.7	93.0	183.6	77.6	96.6	×	98.8
	9	100.6	100.7	104.0	109.8	100.2	94.9	97.1	×	98.5	87.9	192.6	106.7	95.8	×	101.6
	10	102.7	101.9	104.0	108.0	105.9	97.3	×	×	103.5	95.3	188.0	106.8	98.4	×	103.6
11	101.9	102.9	107.4	107.3	105.6	96.9	×	×	100.1	106.7	192.1	100.3	96.0	×	98.7	
12	101.5	100.4	104.0	108.6	106.1	98.1	×	×	102.3	107.5	187.8	98.8	97.5	×	100.4	
令和 4 年 1 月	93.4	88.8	94.2	104.1	103.5	94.3	100.7	99.6	87.8	103.0	144.4	85.3	89.2	×	97.0	
2	94.3	100.5	101.8	103.2	92.3	97.9	93.3	94.7	91.5	92.4	155.2	83.9	86.2	×	97.1	
3	98.1	99.3	101.2	109.1	99.4	94.9	102.9	96.0	94.6	106.7	148.1	90.4	93.4	×	102.4	

様式 3 の 3
令和 2 年平均=100

事業所規模	年 月	所 定 内 労 働 時 間														
		TL	D	E	G	H	I	J	K	L	M	N	O	P	Q	R
		調 査 産業計	建設業	製造業	情報 通信業	運輸業、 郵便業	卸売業、 小売業	金融業、 保険業	不動産 業、物品 賃貸業	学術研究、 専門・技 術サービ ス業	宿泊業、 飲食サー ビス業	生活関連 サービス 業、娯楽 業	教育、学 習支援業	医療、 福祉	複合サー ビス事業	サー ビス業
5 人 以 上	平成 30 年	101.5	102.9	105.6	102.8	104.6	99.6	98.3	×	98.5	120.9	142.2	94.4	96.4	101.2	100.4
	令和 元 年	101.2	100.2	104.7	100.2	101.4	99.8	96.8	×	99.9	117.1	130.8	94.8	99.2	×	100.1
	令和 2 年	100.0	100.0	100.0	100.0	100.0	100.0	100.0	×	100.0	100.0	100.0	100.0	100.0	100.0	100.0
	令和 3 年	99.4	101.3	101.8	102.2	101.0	97.3	101.3	×	97.4	107.9	118.4	96.2	94.5	101.7	100.7
	令和 3 年 3 月	100.2	98.6	102.5	99.8	92.7	96.2	105.2	×	105.7	107.0	113.2	104.4	97.6	106.8	104.0
	4	103.6	107.1	108.2	106.3	105.6	100.9	107.7	×	105.5	108.6	124.7	101.0	97.1	107.7	103.0
	5	94.7	93.5	92.6	96.2	102.3	94.2	94.7	×	91.2	108.9	122.4	91.9	91.6	91.6	95.0
	6	102.4	103.3	106.4	108.6	101.8	98.3	104.8	×	106.4	102.5	126.8	103.2	96.3	109.3	105.0
	7	101.6	105.7	107.3	107.3	101.8	97.1	102.3	×	101.4	109.5	118.1	92.0	96.1	101.8	103.6
	8	95.9	95.4	92.1	99.8	102.1	94.5	100.3	×	92.2	113.4	120.9	82.1	95.5	100.4	97.7
	9	100.6	103.8	103.5	104.3	99.6	96.4	98.4	×	99.0	107.5	121.2	104.1	94.6	99.9	102.9
	10	102.0	105.3	104.1	104.4	103.3	98.8	104.4	×	98.4	111.6	116.8	100.0	96.3	104.8	103.8
11	101.6	106.5	106.2	104.8	103.5	100.7	103.5	×	97.0	111.9	116.0	96.0	94.7	101.8	101.8	
12	100.8	102.7	104.3	104.4	104.3	99.1	107.9	×	96.5	114.8	114.5	95.5	95.0	109.6	100.4	
令和 4 年 1 月	91.8	87.1	92.7	95.2	102.7	92.4	84.4	103.0	84.7	108.0	109.7	89.1	87.2	95.2	95.0	
2	95.2	102.0	102.6	93.4	99.5	94.5	85.9	102.9	92.6	89.7	123.1	91.6	86.1	87.8	98.4	
3	98.2	98.1	101.1	99.3	102.0	94.8	101.5	104.6	92.2	107.7	122.3	101.2	91.2	102.7	102.2	
30 人 以 上	平成 30 年	99.8	99.6	103.6	102.6	105.3	97.6	101.7	×	96.8	119.3	165.5	93.1	94.4	101.3	100.3
	令和 元 年	100.1	98.4	103.3	100.8	104.2	93.0	99.4	×	100.6	117.3	166.8	91.4	99.3	×	99.0
	令和 2 年	100.0	100.0	100.0	100.0	100.0	100.0	100.0	×	100.0	100.0	100.0	100.0	100.0	×	100.0
	令和 3 年	99.2	99.2	100.6	99.3	101.2	96.0	100.1	×	100.2	93.8	183.1	98.4	96.7	×	99.7
	令和 3 年 3 月	101.7	99.9	102.5	96.8	93.4	94.0	100.6	×	113.3	102.6	162.3	105.8	100.8	×	105.0
	4	103.8	105.4	107.5	103.5	106.5	98.8	107.3	×	108.8	99.0	191.0	104.0	99.3	×	101.4
	5	94.4	90.3	92.4	90.4	101.3	94.7	95.9	×	88.2	90.1	184.8	93.4	94.6	×	94.8
	6	102.5	105.6	105.2	106.9	101.5	96.4	100.7	×	110.3	84.9	197.3	103.8	98.2	×	103.6
	7	101.3	103.9	106.4	106.1	101.9	97.7	103.6	×	102.7	89.3	183.8	92.1	97.2	×	102.5
	8	94.7	91.3	90.5	95.0	102.3	96.2	96.8	×	96.2	94.8	182.3	83.3	96.5	×	97.5
	9	99.8	101.4	102.1	104.1	98.8	96.1	96.3	×	98.7	89.8	190.2	104.9	96.0	×	101.1
	10	101.7	102.6	101.9	101.5	104.3	97.8	×	×	102.7	97.2	186.9	104.4	98.8	×	101.8
11	101.0	102.6	104.5	101.1	104.3	98.2	×	×	99.1	108.8	191.3	99.0	96.3	×	98.9	
12	100.5	100.6	101.5	102.1	104.4	98.4	×	×	100.8	108.7	186.7	98.6	97.4	×	98.8	
令和 4 年 1 月	93.4	84.5	91.8	93.1	109.8	95.5	100.5	100.1	86.2	100.3	144.3	95.4	88.3	×	97.9	
2	94.6	95.8	99.5	93.6	100.5	99.3	92.7	94.9	89.8	92.6	155.0	93.8	85.7	×	97.8	
3	98.4	95.7	99.2	98.8	105.2	94.7	102.5	95.7	91.8	104.6	147.4	100.6	93.0	×	104.3	

事業所規模	年 月	所 定 外 労 働 時 間														
		TL	D	E	G	H	I	J	K	L	M	N	O	P	Q	R
		調 査 産業計	建設業	製造業	情報 通信業	運輸業、 郵便業	卸売業、 小売業	金融業、 保険業	不動産 業、物品 賃貸業	学術研究、 専門・技 術サービ ス業	宿泊業、 飲食サー ビス業	生活関連 サービス 業、娯楽 業	教育、学 習支援業	医療、 福祉	複合サー ビス事業	サー ビス業
5 人 以 上	平成 30 年	98.8	86.3	140.4	134.2	83.4	89.1	179.0	×	103.3	136.4	118.9	66.8	89.1	111.1	85.6
	令和 元 年	104.1	100.3	124.6	107.1	91.2	77.7	151.9	×	100.5	192.5	220.6	81.8	107.3	×	94.4
	令和 2 年	100.0	100.0	100.0	100.0	100.0	100.0	100.0	×	100.0	100.0	100.0	100.0	100.0	100.0	100.0
	令和 3 年	100.7	95.1	127.1	176.7	83.4	114.9	113.3	×	84.5	88.2	38.5	106.7	76.4	55.3	102.5
	令和 3 年 3 月	110.2	127.1	139.4	206.3	77.4	129.4	109.3	×	168.3	78.3	38.4	115.1	77.6	69.8	105.7
	4	108.3	100.7	128.1	185.5	84.2	145.7	116.2	×	73.4	81.5	46.0	138.5	80.7	61.5	105.1
	5	101.5	103.2	117.4	166.1	78.4	126.7	119.7	×	72.2	78.3	30.6	119.6	85.5	51.6	98.2
	6	101.5	106.4	121.8	172.5	81.1	100.8	121.4	×	72.2	75.3	35.8	131.3	80.7	59.8	104.1
	7	95.6	69.3	127.1	172.5	80.4	99.4	111.0	×	73.4	102.6	28.1	89.1	79.2	51.6	104.6
	8	91.7	70.2	120.0	149.3	89.6	99.4	119.7	×	86.5	114.6	43.4	37.8	74.4	46.6	104.1
	9	95.6	84.2	114.8	173.8	83.2	100.8	119.7	×	62.8	75.3	46.0	119.6	72.9	54.8	101.9
	10	98.5	81.7	118.4	199.9	87.9	103.5	104.0	×	77.0	96.4	40.8	116.0	69.7	53.2	108.4
11	100.5	99.0	142.1	175.1	83.8	100.8	128.4	×	79.4	105.5	33.2	105.3	69.7	59.8	96.1	
12	101.5	80.8	138.6	160.8	93.7	107.6	109.3	×	80.5	102.6	30.6	96.3	77.6	73.1	106.2	
令和 4 年 1 月	86.4	108.3	118.6	241.6	59.8	91.8	94.8	49.6	104.8	112.1	5.1	24.3	84.1	110.0	90.9	
2	88.3	128.1	126.5	215.6	55.7	97.3	93.1	36.3	125.0	78.8	5.1	38.7	74.6	81.7	90.9	
3	93.2	115.7	123.0	249.4	60.5	115.1	93.1	34.5	136.9	124.2	7.7	45.0	79.4	111.7	92.5	
30 人 以 上	平成 30 年	108.4	143.6	156.3	168.3	102.9	91.4	155.2	×	109.6	258.7	1748.2	54.3	76.4	57.8	83.5
	令和 元 年	102.9	130.5	119.7	154.5	103.5	81.1	161.9	×	97.8	201.0	1882.8	63.3	91.3	×	92.0
	令和 2 年	100.0	100.0	100.0	100.0	100.0	100.0	100.0	×	100.0	100.0	100.0	100.0	100.0	×	100.0
	令和 3 年	110.9	96.3	134.5	243.8	102.4	76.7	105.2	×	114.7	47.1	350.7	108.2	96.1	×	104.8
	令和 3 年 3 月	114.5	114.3	145.4	252.4	89.5	86.7	105.7	×	168.8	57.1	307.7	111.0	94.5	×	106.1
	4	116.1	95.0	139.0	260.8	101.3	85.2	114.5	×	94.2	41.3	400.0	138.2	94.5	×	107.3
	5	109.5	83.6	130.3	227.3	95.8	64.3	113.1	×	85.0	34.9	307.7	123.7	109.4	×	100.9
	6	111.2	76.5	134.2	257.4	96.2	61.2	115.9	×	90.7	28.7	400.0	133.5	97.5	×	107.0
	7	111.2	84.4	139.8	227.3	102.2	73.3	101.4	×	113.7	38.0	272.5	93.1	99.7	×	108.7
	8	103.7	87.1	133.5	203.9	107.4	71.7	113.1	×	143.5	38.0	345.1	32.9	97.7	×	106.1
	9	109.5	90.6	125.5	245.8	106.7	71.7	113.1	×	96.5	28.7	507.7	120.2	92.8	×	104.8
	10	114.5	92.3	128.8	267.4	113.4	88.1	×	×	116.0	34.9	362.6	125.4	91.2	×	112.9
11	112.0	107.3	140.6	257.4	111.2	71.7	×	×	119.4	41.3	307.7	110.4	91.2	×	98.0	
12	113.7	95.9	132.7	265.8	114.1	92.6	×	×	127.5	73.1	345.1	100.0	97.7	×	109.5	
令和 4 年 1 月	94.2	149.1	120.5	370.0	75.1	70.1	104.3	75.9	114.9	181.3	150.0	8.7	110.0	×	91.9	
2	91.7	165.8	126.8	336.7	55.0	70.1	104.3	86.2	121.8	84.4	183.3	9.2	98.3	×	93.2	
3	95.9	149.1	122.8	358.3	72.8	100.0	110.1	110.3	141.4	168.8	233.3	13.3	103.3	×	92.3	

様式 3 の 4
令和 2 年平均=100

事業所規模	年 月	常 用 雇 用														
		TL 調 査 産 業 計	D 建 設 業	E 製 造 業	G 情 報 通 信 業	H 運 輸 業、 郵 便 業	I 卸 売 業、 小 売 業	J 金 融 業、 保 險 業	K 不 動 産 業、物 品 賃 貸 業	L 学 術 研 究、 専 門・技 術 サ ー ビ ス 業	M 宿 泊 業、 飲 食 サ ー ビ ス 業	N 生 活 関 連 サ ー ビ ス 業、娯 楽 業	O 教 育、学 習 支 援 業	P 医 療、 福 祉	Q 複 合 サ ー ビ ス 事 業	R サ ー ビ ス 業
5 人 以 上	平成 30 年	100.7	98.7	99.5	95.2	94.0	103.4	97.3	χ	95.2	119.2	108.2	96.0	97.3	99.3	104.7
	令和 元 年	101.8	99.4	101.6	95.8	97.7	103.1	98.7	χ	98.5	114.3	105.7	96.9	100.4	χ	104.4
	令和 2 年	100.0	100.0	100.0	100.0	100.0	100.0	100.0	χ	100.0	100.0	100.0	100.0	100.0	100.0	100.0
	令和 3 年	100.8	106.7	100.6	102.2	98.2	101.3	98.5	χ	97.3	93.6	104.7	103.8	100.5	90.4	103.5
	令和 3 年 3 月	100.0	101.9	100.4	101.1	98.3	99.3	96.6	χ	93.2	100.6	101.1	98.9	100.0	96.7	103.2
	4	100.9	105.7	101.4	101.7	98.0	101.5	100.8	χ	95.8	99.4	103.2	100.5	99.4	97.8	103.5
	5	101.3	109.2	100.9	102.5	99.0	102.0	101.1	χ	95.3	96.4	103.3	103.6	99.8	97.6	103.5
	6	101.7	109.7	100.6	103.0	99.4	102.4	101.2	χ	96.5	98.2	103.2	104.9	100.0	98.9	103.7
	7	100.7	109.6	100.5	103.3	99.0	101.5	99.3	χ	96.6	87.9	104.0	105.2	100.0	86.3	103.8
	8	100.6	109.5	100.3	102.4	97.8	101.0	98.7	χ	97.0	85.7	105.3	103.9	100.5	96.8	103.2
	9	100.6	110.0	100.3	101.7	97.6	101.5	96.9	χ	97.9	85.8	106.9	103.9	100.9	85.1	103.7
	10	101.1	108.8	100.3	102.6	97.0	101.9	96.5	χ	99.6	87.4	109.9	106.7	101.5	85.1	104.0
11	101.4	108.6	100.5	102.4	96.5	102.6	95.0	χ	99.3	91.0	112.2	107.1	101.4	85.0	104.7	
12	101.2	107.7	100.3	102.7	96.8	102.9	94.3	χ	100.1	90.8	108.1	107.0	101.1	84.2	104.5	
令和 4 年 1 月	101.2	107.4	99.8	103.6	96.6	102.7	94.0	90.2	99.4	95.2	115.6	106.5	101.5	97.6	103.6	
2	101.1	107.4	99.7	107.1	96.6	103.0	96.3	89.9	101.0	95.2	109.2	106.8	101.1	97.6	103.2	
3	100.6	107.4	99.1	106.3	97.4	102.1	95.6	90.8	102.3	92.1	109.8	106.0	100.6	95.2	103.7	
30 人 以 上	平成 30 年	98.3	97.9	96.4	95.7	97.6	103.1	95.8	χ	93.6	111.0	101.9	95.8	95.7	119.6	102.6
	令和 元 年	100.2	101.7	98.0	97.7	97.9	102.3	99.6	χ	98.0	112.5	94.2	96.1	99.3	χ	104.6
	令和 2 年	100.0	100.0	100.0	100.0	100.0	100.0	100.0	χ	100.0	100.0	100.0	100.0	100.0	χ	100.0
	令和 3 年	100.4	99.2	99.1	98.4	101.6	97.0	101.7	χ	98.8	101.3	104.3	104.6	100.5	χ	104.4
	令和 3 年 3 月	100.0	100.3	98.5	98.8	103.3	97.7	99.5	χ	95.7	101.9	105.6	102.9	99.5	χ	103.5
	4	100.5	99.6	99.9	97.0	102.9	98.0	102.2	χ	101.1	98.0	103.3	101.4	100.3	χ	104.7
	5	101.0	99.5	99.7	97.7	103.6	97.2	102.7	χ	100.4	101.0	104.8	106.1	100.7	χ	104.9
	6	101.0	100.3	99.5	97.7	102.6	97.5	103.1	χ	100.1	100.4	103.8	105.0	101.2	χ	105.0
	7	100.4	99.4	99.1	98.2	101.8	96.5	103.1	χ	99.7	101.8	103.8	105.0	100.6	χ	105.1
	8	100.2	99.1	99.0	98.3	99.7	96.1	103.3	χ	99.0	101.7	103.1	103.5	100.1	χ	104.4
	9	99.9	98.9	99.0	98.4	99.7	95.7	100.9	χ	98.0	99.5	102.3	102.8	100.9	χ	104.7
	10	100.3	98.7	99.0	98.5	98.9	95.6	χ	χ	98.5	100.4	102.3	107.0	100.9	χ	105.2
11	100.3	98.0	99.1	98.3	98.7	95.9	χ	χ	98.0	102.5	103.7	107.1	100.9	χ	105.7	
12	100.1	97.0	98.9	98.8	99.7	95.4	χ	χ	98.3	103.5	104.7	106.0	100.6	χ	105.6	
令和 4 年 1 月	98.5	96.1	98.7	99.1	99.5	96.0	99.9	98.1	98.3	82.0	98.3	95.7	105.7	100.2	χ	104.9
2	98.7	95.9	98.5	103.1	100.0	94.8	104.0	96.9	98.4	83.4	94.3	105.8	100.8	χ	104.2	
3	98.4	95.2	98.0	102.2	99.5	95.6	102.5	93.3	98.4	82.0	95.3	104.4	101.1	χ	104.3	

事業所規模	年 月	実 質 賃 金									
		現金給与総額					きまって支給する給与				
		TL 調 査 産 業 計	D 建 設 業	E 製 造 業	I 卸 売 業、 小 売 業	P 医 療、 福 祉	TL 調 査 産 業 計	D 建 設 業	E 製 造 業	I 卸 売 業、 小 売 業	P 医 療、 福 祉
5 人 以 上	平成 30 年	100.8	112.7	109.2	100.3	90.2	99.3	103.6	107.7	98.6	90.3
	令和 元 年	99.2	96.2	101.4	94.8	96.4	99.5	98.8	101.9	94.8	97.4
	令和 2 年	100.0	100.0	100.0	100.0	100.0	100.0	100.0	100.0	100.0	100.0
	令和 3 年	101.2	101.4	110.1	102.8	95.4	100.3	100.1	107.6	100.2	94.5
	令和 3 年 3 月	91.1	86.8	88.9	91.7	98.9	99.3	99.7	105.9	100.9	93.0
	4	87.6	91.0	92.6	92.3	79.6	101.8	102.4	109.5	105.2	96.0
	5	85.9	92.0	88.4	91.3	79.3	100.6	101.7	106.4	100.9	95.3
	6	140.9	111.2	164.4	107.2	139.9	100.7	102.0	107.4	100.2	95.3
	7	113.3	122.0	125.7	135.0	99.8	100.6	99.4	108.6	97.2	95.0
	8	91.2	108.2	94.7	98.4	81.5	101.1	99.5	108.0	98.1	95.9
	9	85.5	86.5	89.6	84.8	79.1	100.8	99.7	107.3	97.3	94.5
	10	85.9	93.5	89.4	88.9	78.8	100.9	99.2	108.1	100.2	95.3
11	88.5	94.4	96.7	98.0	77.9	101.1	101.2	110.6	101.7	94.0	
12	177.4	158.9	214.2	165.2	173.9	100.4	99.2	109.6	100.0	94.6	
令和 4 年 1 月	83.4	86.8	89.0	85.7	77.2	96.6	99.3	106.6	95.6	92.8	
2	81.3	86.9	89.4	82.3	74.9	96.3	100.5	107.9	92.9	90.6	
3	86.0	88.2	89.7	84.6	86.2	97.0	97.9	106.8	96.3	90.9	
30 人 以 上	平成 30 年	100.0	123.3	109.1	87.5	88.6	99.3	114.3	107.0	88.5	88.7
	令和 元 年	98.7	102.0	99.0	80.6	97.6	99.0	102.6	99.3	82.9	97.3
	令和 2 年	100.0	100.0	100.0	100.0	100.0	100.0	100.0	100.0	100.0	100.0
	令和 3 年	102.2	103.1	108.9	100.0	95.0	101.4	99.1	106.6	99.7	94.0
	令和 3 年 3 月	93.3	85.8	86.4	85.5	102.1	100.9	99.1	105.2	97.5	93.7
	4	86.9	90.2	88.8	89.3	78.7	103.2	101.1	109.0	105.4	96.2
	5	84.6	85.1	87.3	84.3	78.0	102.1	98.5	106.6	99.7	95.5
	6	152.3	118.1	174.1	85.4	144.7	102.1	99.7	106.8	100.4	94.8
	7	112.1	153.9	119.3	157.5	93.9	101.2	97.5	106.9	99.3	92.5
	8	87.8	98.5	93.0	102.9	76.7	101.8	98.1	107.3	101.4	93.9
	9	84.4	83.1	87.2	84.1	77.0	101.7	97.2	106.0	99.5	93.4
	10	84.5	84.6	86.8	90.0	76.7	101.9	99.1	106.6	101.9	93.9
11	86.1	95.2	94.7	84.0	75.8	101.6	99.6	108.4	99.5	92.8	
12	188.9	171.3	218.4	173.3	179.5	101.2	100.1	107.2	98.9	93.3	
令和 4 年 1 月	82.7	85.7	85.8	84.6	74.7	99.3	99.7	104.2	100.1	91.1	
2	81.7	85.5	85.7	88.9	72.2	98.4	100.3	105.0	99.0	88.3	
3	86.0	85.9	86.5	88.0	82.4	98.4	99.1	104.6	101.7	88.2	

Ⅶ 全国結果（令和4年3月分確報）

「毎月勤労統計調査 令和4年3月分結果確報」（令和4年5月24日 厚生労働省発表）より抜粋

毎月勤労統計調査の結果は、厚生労働省のWebページに掲載されています。（https://www.mhlw.go.jp/toukei_hakusho/toukei/）

毎月勤労統計調査 令和4年3月分結果確報

（前年同月と比較して）

- 現金給与総額は288,709円(2.0%増)となった。うち一般労働者が375,255円(2.2%増)、パートタイム労働者が98,996円(1.5%増)となり、パートタイム労働者比率が31.32%(0.12ポイント上昇)となった。
なお、一般労働者の所定内給与は318,853円(1.0%増)、パートタイム労働者の時間当たり給与は1,239円(2.4%増)となった。
- 就業形態計の所定外労働時間は10.4時間(3.8%増)となった。

（事業所規模5人以上）

区 分	就業形態計		一般労働者		パートタイム労働者	
		前年比(差)		前年比(差)		前年比(差)
月間現金給与額						
	円	%	円	%	円	%
現金給与総額	288,709	2.0	375,255	2.2	98,996	1.5
きまって支給する給与	267,598	1.2	345,462	1.3	96,917	1.5
所定内給与	248,491	1.0	318,853	1.0	94,256	1.4
(時間当たり給与)	—	—	—	—	1,239	2.4
所定外給与	19,107	4.2	26,609	4.2	2,661	8.1
特別に支払われた給与	21,111	13.9	29,793	14.3	2,079	5.5
実質賃金						
現金給与総額	—	0.6	—	0.7	—	0.1
きまって支給する給与	—	▲ 0.2	—	▲ 0.1	—	0.1
月間実労働時間数等						
	時間	%	時間	%	時間	%
総実労働時間	136.7	▲ 1.1	163.6	▲ 1.0	78.1	▲ 0.8
所定内労働時間	126.3	▲ 1.5	149.3	▲ 1.5	76.1	▲ 1.0
所定外労働時間	10.4	3.8	14.3	4.3	2.0	4.7
出勤日数	日	日	日	日	日	日
	17.7	▲ 0.3	19.5	▲ 0.3	13.6	▲ 0.2
常用労働						
	千人	%	千人	%	千人	%
本調査期間末	50,503	0.5	34,688	0.2	15,816	0.8
	%	ポイント	%	ポイント	%	ポイント
パートタイム労働者比率	31.32	0.12	—	—	—	—
入職率	1.76	▲ 0.08	1.14	0.01	3.11	▲ 0.29
離職率	2.29	0.03	1.64	0.15	3.70	▲ 0.25

注1：前年比(差)は、単位が%のものは前年同月比、ポイント又は日のものは前年同月差である。

注2：調査結果に関する留意事項については、厚生労働省公表資料の「概況」最終頁の利用上の注意をご覧ください。

※ 毎月勤労統計調査に関する情報は、以下のURL（厚生労働省ホームページ）にも掲載しております。

(<https://www.mhlw.go.jp/toukei/list/30-1.html>)

また、毎月勤労統計調査に関する詳細な結果は、以下のURL（政府統計の総合窓口（e-Stat））に掲載しております。

(<https://www.e-stat.go.jp/SG1/estat/NewList.do?tid=000001011791>)

Ⅷ（別表）毎月勤労統計調査地方調査 産業接続表

新産業分類（H22.1～）		旧産業との接続 ^{*1}	旧産業分類（H21年以前）	
大 分 類			大 分 類	
TL	調 査 産 業 計	○	TL	調 査 産 業 計
C	鉱 業 ， 採 石 業 ， 砂 利 採 取 業	◎	D	鉱 業
D	建 設 業	◎	E	建 設 業
E	製 造 業	◎	F	製 造 業
中 分 類 * 3	09・10 食 料 品 製 造 業 ， 飲 食 ・ た ば こ ・ 飼 料 製 造 業	◎	中 分 類	09・10 食 料 品 ・ 飲 料 ・ た ば こ ・ 飼 料 製 造 業
	11 織 維 工 業	×		12 衣 服 ・ そ の 他 の 織 維 製 品 製 造 業
	12 木 材 ・ 木 製 品 製 造 業 （ 家 具 を 除 く ）	△		13 木 材 ・ 木 製 品 製 造 業 （ 家 具 を 除 く ）
	21 窯 業 ・ 土 石 製 品 製 造 業	○		22 窯 業 ・ 土 石 製 品 製 造 業
	22 鉄 鋼 業	◎		23 鉄 鋼 業
	26 生 産 用 機 械 器 具 製 造 業	×		26 一 般 機 械 器 具 製 造 業
	28 電 子 部 品 ・ デ バ イ ス ・ 電 子 回 路 製 造 業	▲		29 電 子 部 品 ・ デ バ イ ス 製 造 業
	31 輸 送 用 機 械 器 具 製 造 業	◎		30 輸 送 用 機 械 器 具 製 造 業
	そ の 他 ^{*2}	×		そ の 他
F	電 気 ・ ガ ス ・ 熱 供 給 ・ 水 道 業	◎	G	電 気 ・ ガ ス ・ 熱 供 給 ・ 水 道 業
G	情 報 通 信 業	▲	H	情 報 通 信 業
H	運 輸 業 ， 郵 便 業	▲	I	運 輸 業
I	卸 売 業 ， 小 売 業	▲	J	卸 売 ・ 小 売 業
J	金 融 業 ， 保 険 業	◎	K	金 融 ・ 保 険 業
K	不 動 産 業 ， 物 品 賃 貸 業	×	L	不 動 産 業
L	学 術 研 究 ， 専 門 ・ 技 術 サ ー ビ ス 業	×	Q	サ ー ビ ス 業 （ 他 に 分 類 さ れ な い も の ）
M	宿 泊 業 ， 飲 食 サ ー ビ ス 業	×	M	飲 食 店 ， 宿 泊 業
N	生 活 関 連 サ ー ビ ス 業 ， 娯 楽 業	×	Q	サ ー ビ ス 業 （ 他 に 分 類 さ れ な い も の ）
O	教 育 ， 学 習 支 援 業	▲	O	教 育 ， 学 習 支 援 業
P	医 療 ， 福 祉	○	N	医 療 ， 福 祉
Q	複 合 サ ー ビ ス 事 業	▲	P	複 合 サ ー ビ ス 事 業
R	サ ー ビ ス 業 （ 他 に 分 類 さ れ な い も の ）	×	Q	サ ー ビ ス 業 （ 他 に 分 類 さ れ な い も の ）

(注) *1 「旧産業との接続」欄の符号は、以下のとおりです。

「◎」… 旧産業と完全に接続する産業

「○」… 常用労働者数の変動が0.1%以内

「△」… 常用労働者数の変動が1.0%以内

「▲」… 常用労働者数の変動が3.0%以内

旧産業と完全には接続しないが、長期時系列比較を可能にするため接続させる産業



「×」… 常用労働者数の変動が大きく接続しない産業

*2 製造業の中分類「その他」は、単独で表章しないものを一括したものです。


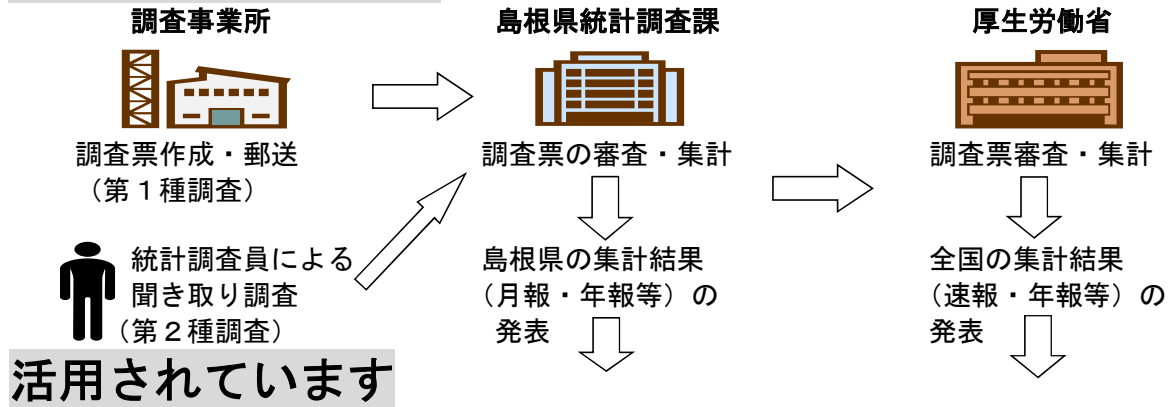
*3 製造業、卸売業、小売業等の中分類別の実数は、当月報に掲載していませんが、表章（公表）

はしていますので、統計調査課までお問い合わせください。指数については作成していません。


毎月勤労統計調査(通称「毎勤」)とは

-  大正時代に始まり、戦後統計法ができるとすぐに、国が行う重要な統計調査として「指定統計」に指定され、現在では「基幹統計」となっています。
-  勤労者の賃金、労働時間、人数を事業所ごとに調べて、我が国全体、あるいは都道府県ごとの平均賃金、平均労働時間、労働者数の統計資料を作成する調査です。


このように行われ、




労働時間短縮等国や都道府県の各種政策決定に際しての指針



雇用保険や労災保険の保険給付額の改定



内閣府の「月例経済報告」や「景気動向指数」に使われるなど景気判断資料



海外への紹介(賃金水準・労働時間)



まいちゃん

きんちゃん

毎(まい)と勤(きん)の約束

1. 調査で知り得た情報についての秘密は必ず守ります。
2. 調査によって集められた情報は、統計を作成する以外に使用されません。

事業所の皆様、調査へのご回答お願いします。

実際の調査名をかたって不正に情報を収集する「かたり調査」には十分ご注意ください。

厚生労働省 <https://www.mhlw.go.jp/>

しまね統計情報データベース

<http://pref.shimane-toukei.jp/>