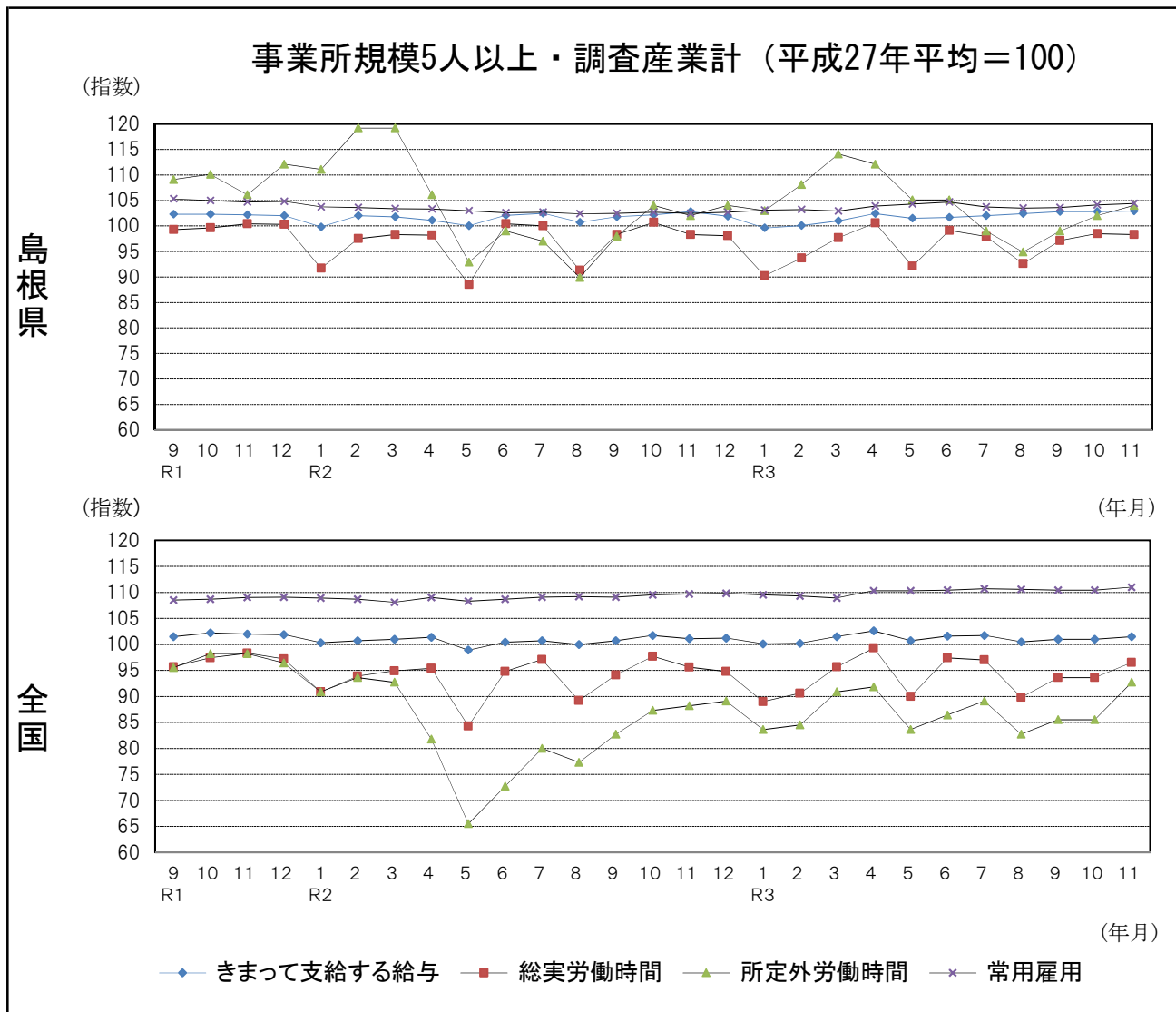


令和3年11月分

島根の賃金、労働時間及び雇用の動き

—毎月勤労統計調査地方調査(基幹統計)月報—



区分	きまって支給する給与		総実労働時間		所定外労働時間		常用雇用	
	島根県	全国	島根県	全国	島根県	全国	島根県	全国
実数	239,149円	264,454円	147.3時間	139.4時間	10.3時間	10.2時間	236,381人	52,229千人
指数	102.9	101.5	98.3	96.5	104.0	92.7	104.4	111.0
対前年同月比	0.1%	0.4%	0.0%	0.9%	2.0%	5.1%	1.9%	1.2%

注：時系列グラフ及び表の「全国」の値は全国調査結果確報（厚生労働省発表）の公表値を用いています。

I 毎月勤労統計調査地方調査の説明

1. 調査の位置づけ

この調査は、統計法に基づく基幹統計である。

2. 調査の目的

この調査は、賃金、労働時間及び雇用について島根県における毎月の変動を明らかにすることを目的としている。

3. 調査の対象

日本標準産業分類に定める16産業（鉱業、採石業、砂利採取業、建設業、製造業、電気・ガス・熱供給・水道業、情報通信業、運輸業、郵便業、卸売業、小売業、金融業、保険業、不動産業、物品賃貸業、学術研究、専門・技術サービス業、宿泊業、飲食サービス業、生活関連サービス業、娯楽業、教育、学習支援業、医療、福祉、複合サービス事業、サービス業）において、常時5人以上の常用労働者を雇用する民営及び官公営事業所のうち、厚生労働省の指定した事業所（産業、規模ごとに無作為に抽出された約520事業所）。

4. 調査事項及び用語の解説

現金給与総額	きまって支給する給与	特別に支払われた給与
賃金、給与、手当、賞与、その他、名称のいかんを問わず、労働者に支払われたもので、所得税、貯金、社会保険料、組合費、購買代金等を差し引く以前の金額。	労働協約、就業規則等によって、あらかじめ定められている支給条件、算定方法によって支給される給与。時間外手当等の「所定外給与（超過労働給与）」を含む。	賞与・期末手当等の一時金、ベースアップ等の差額追給分、3カ月を超える期間で算定される現金給与等。

出勤日数
調査期間中に労働者が仕事のために実際に出勤した日数。有給であっても事業所に出勤しない日は出勤日にならないが、1日のうち1時間でも就業すれば出勤日となる。

実労働時間	所定内労働時間	所定外労働時間
調査期間中に労働者が仕事のために実際に労働した時間数のことである。	就業規則で定められた正規の始業時刻と終業時刻との間の休憩時間を除いた、実際に労働した時間。	早出、残業、臨時の呼び出し、休日出勤等による労働時間。

- ① 本来の職務外として行われる宿日直は、労働時間数から除かれる。
- ② 運輸関係労働者の手待ち時間は、労働時間に含まれる。

常用労働者	一般労働者	パートタイム労働者
期間を定めずまたは1カ月を超える期間を定めて雇用されている者。	常用労働者のうちパートタイム労働者以外のものである。	1日の所定労働時間または1週間の所定労働日数が一般の労働者より短い者。

次の者も常用労働者に含まれる。

一定の職務に従事し、一般労働者と同じ給与規則によって給与を支払われている重役や理事。

労働異動率	入職率	離職率
労働異動率は事業所間の雇用の流動状況を示す指標である。	$\frac{\text{月間増加労働者数} \times 100}{\text{前月末労働者数}}$	$\frac{\text{月間減少労働者数} \times 100}{\text{前月末労働者数}}$

労働異動率には、新規の入職者のみならず、人事異動に伴う同一企業内の転勤者も含まれる。

目次

I. 毎月勤労統計調査の説明	P 1
II. 毎月勤労統計調査結果のご利用にあたって	P 2
III. 調査結果の概要	P 3
IV-1. 産業別実数表（5人以上）	P 9
IV-2. 産業別実数表（30人以上）	P 11
V. 就業形態別実数表	P 13
VI. 指数表	P 15
VII. 全国結果（令和3年11月分確報）	P 19
VIII. 産業接続表	P 20

Ⅱ 毎月勤労統計調査結果のご利用にあたって

1 調査結果について

この調査結果は、調査対象事業所からの報告を基に、本県の事業所規模5人以上の全ての事業所(本文中5人以上)と、その中から抜き出した事業所規模30人以上の事業所(本文中30人以上)にそれぞれ対応するよう推計したものです。

2 指数の基準時について

平成29年1月から、指数は平成27年平均=100として算出しています。

3 事業所の抽出替え等について

- (1) 事業所規模30人以上500人未満の事業所については、毎年1月に調査対象事業所の部分入替えを行っています。同500人以上の事業所は全数調査を行っています。
- (2) 事業所規模5~29人事業所については、6ヶ月毎(1月、7月)に三分の一ずつ抽出替えを行っています。
- (3) 平成30年1月調査から常用労働者数の集計に用いる母集団労働者数を、平成26年経済センサス基礎調査に基づく労働者数へ変更しました。

4 指数改訂について

賃金、労働時間指数とその増減率は過去に遡った改訂はしていません。

5 日本標準産業分類の改定等について

平成22年1月分から平成28年12月分までは、平成19年11月に改定された日本標準産業分類に基づき結果を表章(公表)しています。平成21年以前の結果との接続状況についてはP20産業接続表をご参照ください。

平成29年1月分からは平成25年10月に改定された日本標準産業分類に基づき結果を表章しています。

ただし、本調査の表章産業の名称に変更はありません。

なお、鉱業、採石業、砂利採取業、電気・ガス・熱供給・水道業及び不動産業、物品賃貸業は調査事業所数が僅少のため公表していませんが、調査産業計には含まれています。

6 数値の見方について

(1) 所定外給与と特別に支払われた給与を除き、前年同月比などの増減率は指数により算出しており、実数で計算した場合とは必ずしも一致しません。

(2) 統計表中の符号の用法は次のとおりです。

「-」……調査あるいは集計を行っていないもの(指数については指数化していないもの)

「▲」……減又はマイナス

「x」……調査事業所数が少ないなどのため公表しないもの

7 「全国」の数値の取扱いについて

平成30年11月分から、厚生労働省が毎月公表する全国調査の結果確報の公表値が、従来公表されてきた値から、東京都の「500人以上規模の事業所」について復元して再集計された値(再集計値)に変更となり、過去の公表値も平成24年以降変更されました。

このことに伴い、本県の月報に掲載する「全国」の数値及び時系列グラフを、平成30年11月分から再集計値に合わせて変更しています。

変更に伴い、平成30年10月以前の月報で公表した数値とは接続しないのでご注意ください。

Ⅲ 調査 結

1. 賃金の動き

(1) 事業所規模5人以上

項 目		金額 (円)	前年同月比 (%)	全国結果 (円)
調査 産業 計	現金給与総額	249,143	▲ 2.5 (6か月ぶりの減少)	282,749
	きまって支給する給与	239,149	0.1 (4か月連続の増加)	264,454
	所定内給与	221,109	▲ 0.6 (4か月ぶりの減少)	245,848
	所定外給与	18,040	9.6	18,606
	特別に支払われた給与	9,994	▲ 39.4	18,295

11月の一人平均現金給与総額は249,143円で、前年同月比2.5%減となった。

現金給与総額のうち、きまって支給する給与は239,149円で、前年同月比0.1%増となり、所定内給与は221,109円で、前年同月比0.6%減となった。また、所定外給与は18,040円、特別に支払われた給与は9,994円であった。

現金給与総額を就業形態別にみると、一般労働者は300,937円で、パートタイム労働者は102,060円であった。

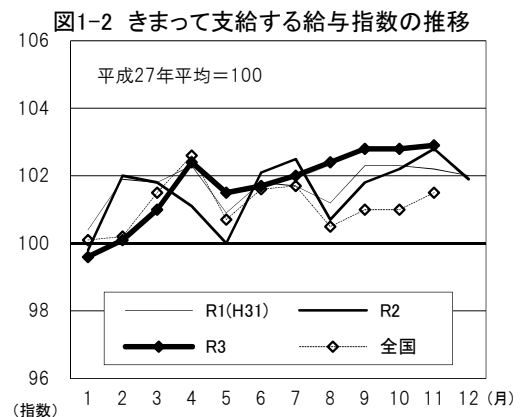
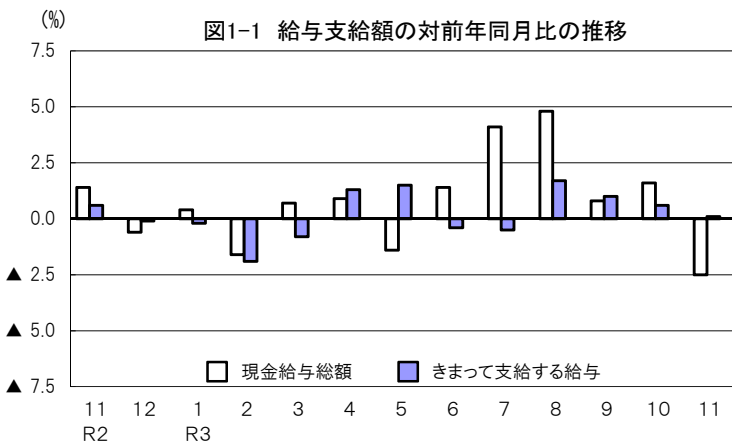
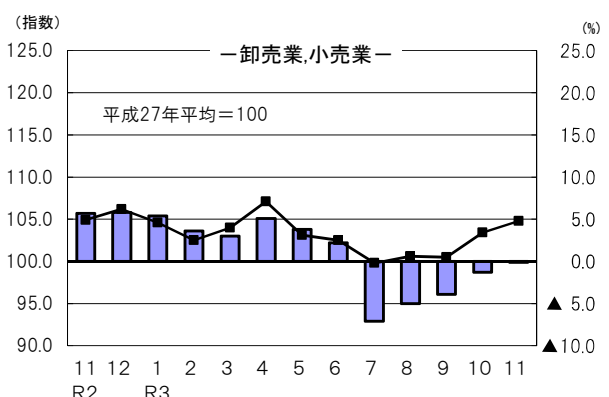
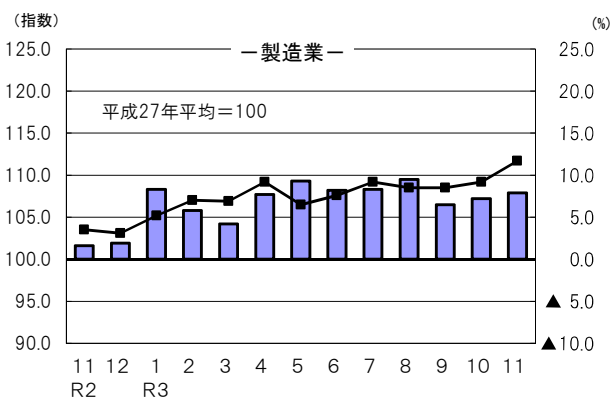


図1-3 産業別きまって支給する給与指数及び対前年同月比の推移
(折れ線グラフ=指数、棒グラフ=対前年同月比)



果 の 概 要

(2) 事業所規模30人以上

項 目		金額 (円)	前年同月比 (%)
調 査 産 業 計	現金給与総額	273,678	▲ 4.8 (6か月ぶりの減少)
	きまって支給する給与	266,363	0.2 (9か月連続の増加)
	所定内給与	240,369	▲ 1.4 (2か月連続の減少)
	所定外給与	25,994	18.2
	特別に支払われた給与	7,315	▲ 66.2

11月の一人平均現金給与総額は273,678円で、前年同月比4.8%減となった。
 現金給与総額のうち、きまって支給する給与は266,363円で、前年同月比0.2%増となり、
 所定内給与は240,369円で、前年同月比1.4%減となった。また、所定外給与は25,994円、特
 別に支払われた給与は7,315円であった。
 現金給与総額を就業形態別にみると、一般労働者は316,775円で、パートタイム労働者は
 111,665円であった。

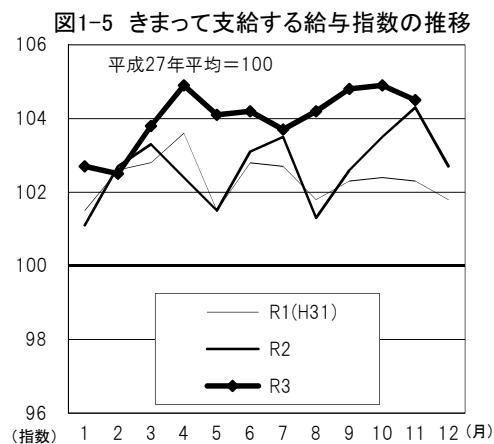
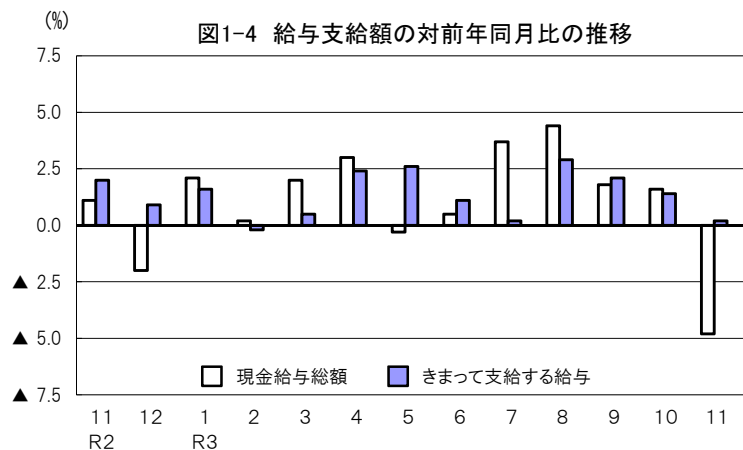
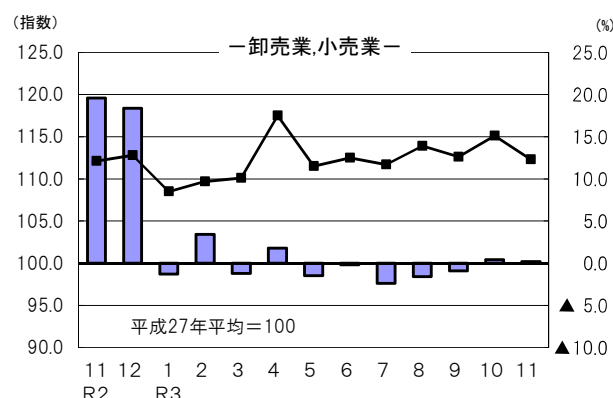
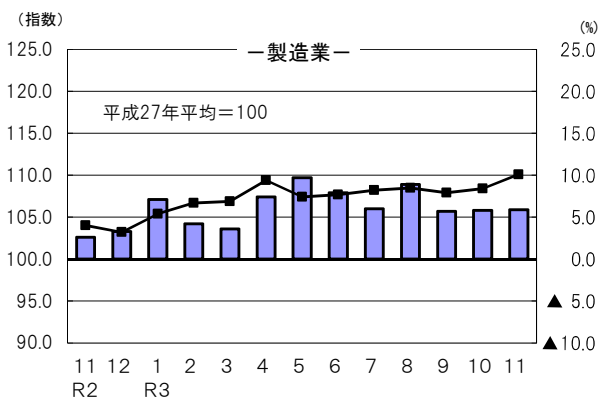


図1-6 産業別きまって支給する給与指数及び対前年同月比の推移
 (折れ線グラフ=指数、棒グラフ=対前年同月比)



2. 労働時間の動き

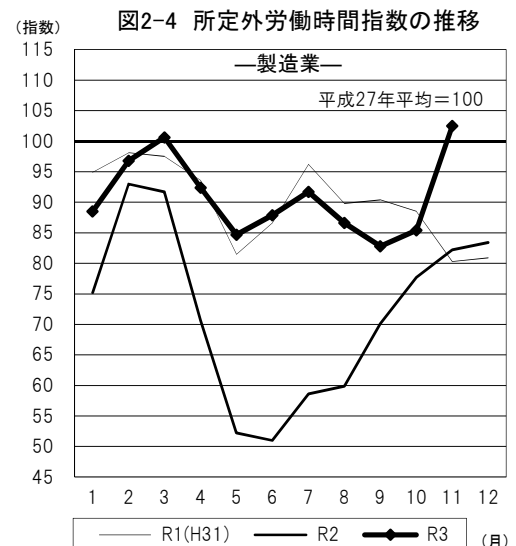
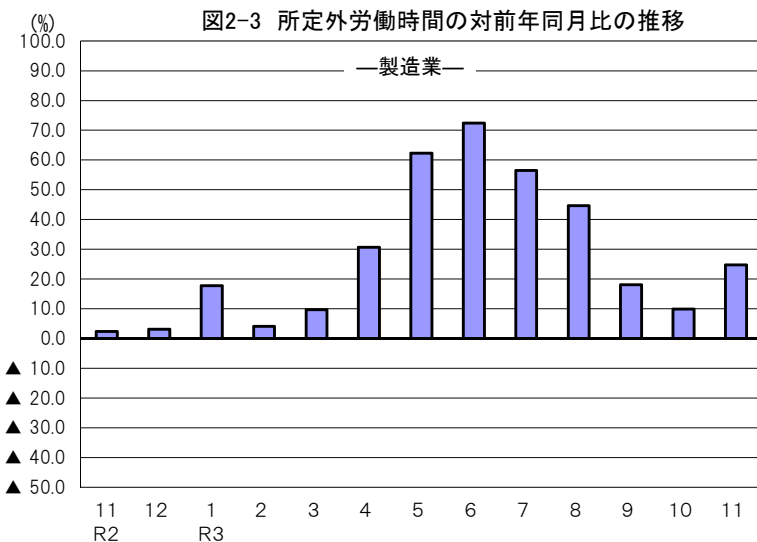
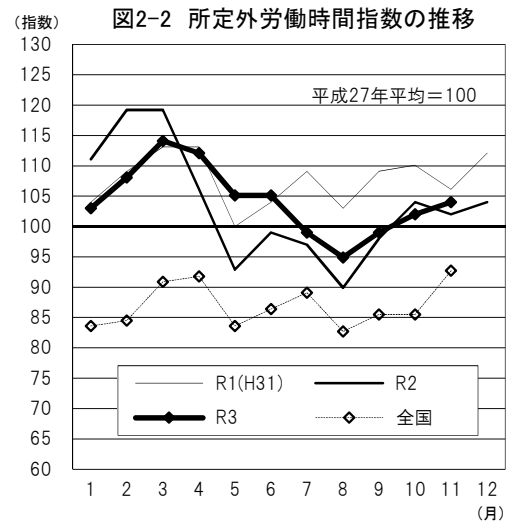
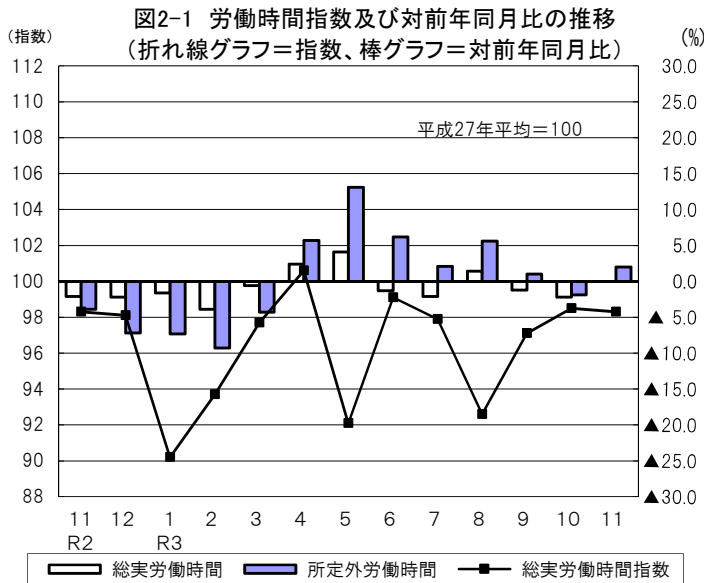
(1) 事業所規模5人以上

項目		労働時間（時間）	前年同月比（%）	全国結果（時間）
調査産業計	総実労働時間	147.3	0.0（前年と同水準）	139.4
	所定内労働時間	137.0	▲ 0.2（3か月連続の減少）	129.2
	所定外労働時間	10.3	2.0（2か月ぶりの増加）	10.2

11月の一人平均総実労働時間は147.3時間で、前年と同水準であった。

総実労働時間のうち、所定内労働時間は137.0時間で、前年同月比0.2%減となり、所定外労働時間は10.3時間で、前年同月比2.0%増となった。

なお、総実労働時間を就業形態別にみると、一般労働者は168.0時間で、パートタイム労働者は88.6時間であった。



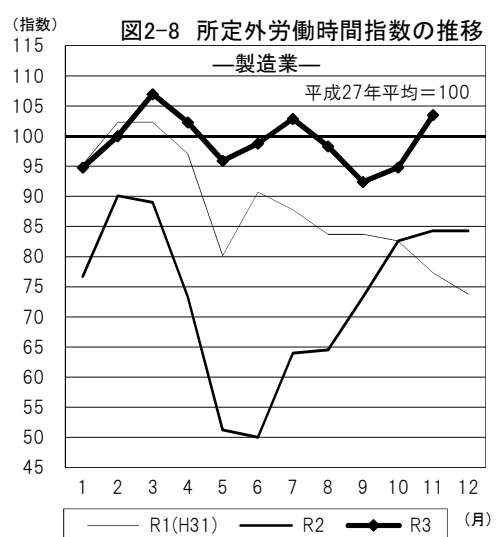
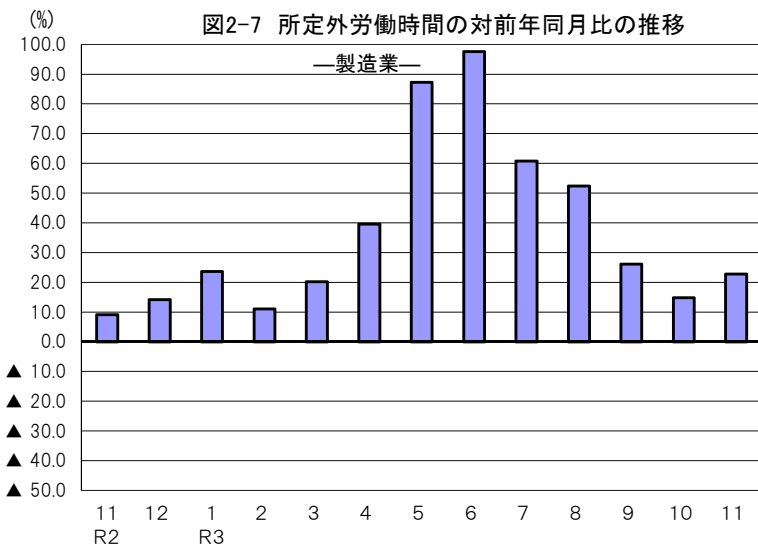
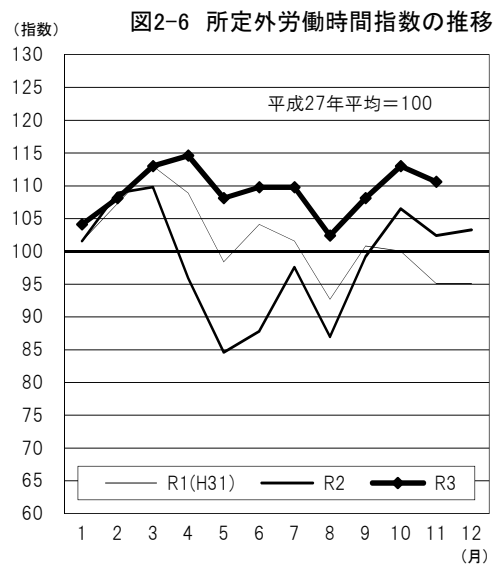
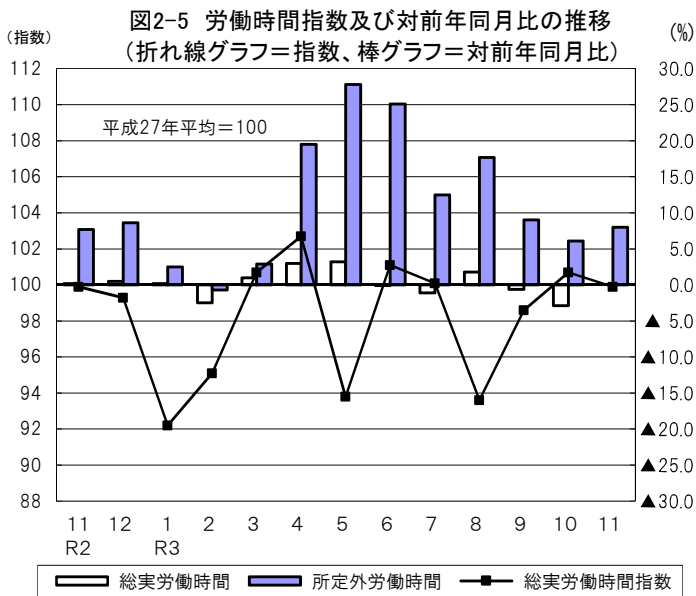
(2) 事業所規模30人以上

項目		労働時間(時間)	前年同月比(%)
調査産業計	総実労働時間	152.8	0.0(前年と同水準)
	所定内労働時間	139.2	▲0.8(3か月連続の減少)
	所定外労働時間	13.6	8.0(9か月連続の増加)

11月の一人平均総実労働時間は152.8時間で、前年と同水準であった。

総実労働時間のうち、所定内労働時間は139.2時間で、前年同月比0.8%減となり、所定外労働時間は13.6時間で、前年同月比8.0%増となった。

なお、総実労働時間を就業形態別にみると、一般労働者は167.6時間で、パートタイム労働者は97.5時間であった。



3. 雇用の動き

(1) 事業所規模5人以上

項目		人数・率	前年同月比(%)・差	全国結果(人数・率)
調査産業計	常用労働者数	236,381人	1.9% (8か月連続の増加)	52,229千人
	パートタイム労働者比率	26.2%	0.5ポイント	31.81%
労働異動率	入職率	1.23%	▲0.03ポイント	1.65%
	離職率	0.87%	▲0.63ポイント	1.50%

11月の常用労働者数は236,381人で、前年同月比1.9%増となった。

就業形態別にみると、一般労働者は174,514人で、パートタイム労働者は61,867人であった。パートタイム労働者比率は26.2%で、前年同月と比べて0.5ポイント増となった。

また、製造業の常用労働者数は38,703人で、前年同月比2.2%増となった。

図3-1 常用労働者数の対前年同月比及びパートタイム労働者比率の推移

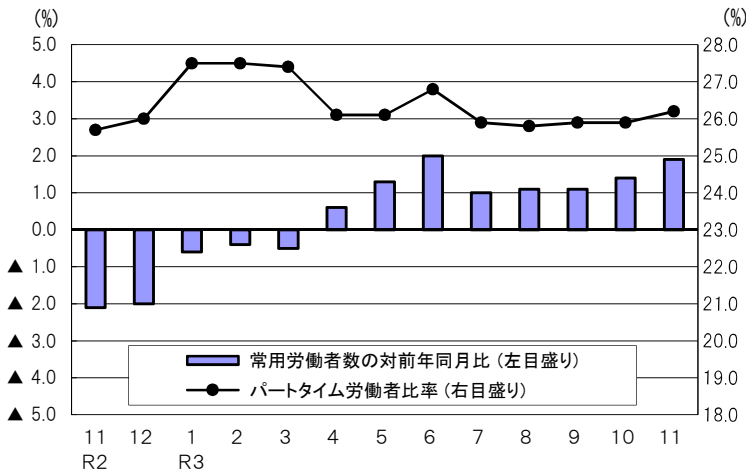


図3-2 常用雇用指数の推移

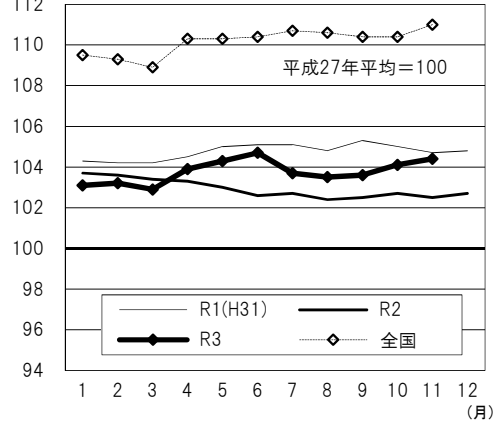
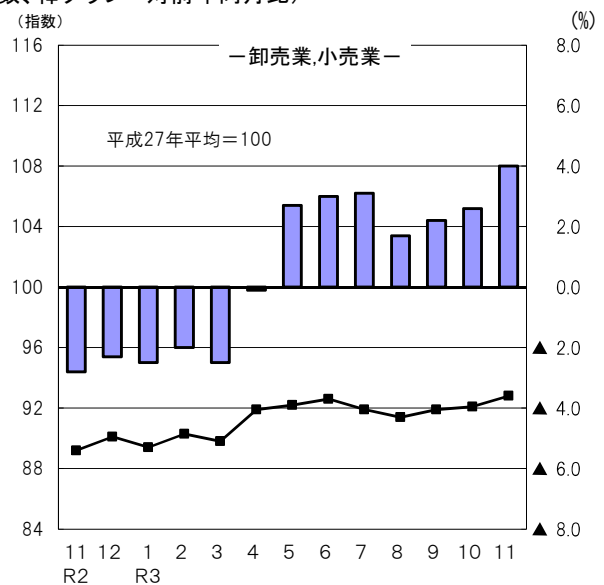
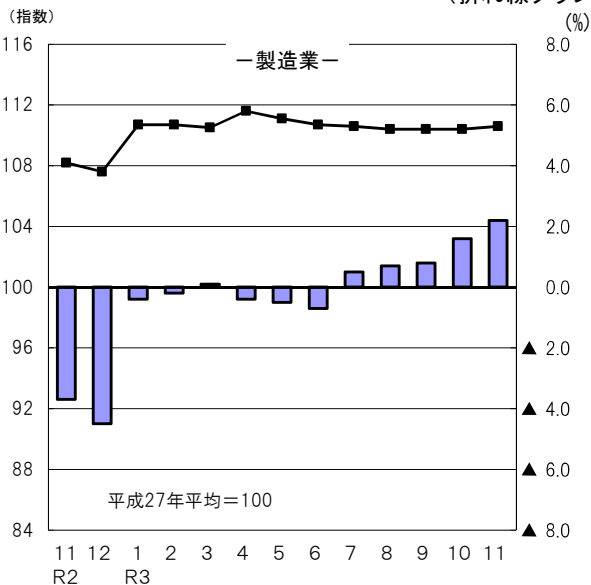


図3-3 産業別常用雇用指数及び対前年同月比の推移
(折れ線グラフ=指数、棒グラフ=対前年同月比)



(2) 事業所規模30人以上

項 目		人数・率	前年同月比(%)・差	
調査産業計	常用労働者数	122,201 人	0.0% (前年と同水準)	
	パートタイム労働者比率	21.0 %	▲ 0.1ポイント	
	労働異動率	入職率	0.73 %	▲ 0.45ポイント
		離職率	0.67 %	▲ 0.14ポイント

11月の常用労働者数は122,201人で、前年と同水準であった。
 就業形態別にみると、一般労働者は96,480人で、パートタイム労働者は25,721人であった。パートタイム労働者比率は21.0%で、前年同月と比べて0.1ポイント減となった。
 また、製造業の常用労働者数は28,157人で、前年同月比0.2%増となった。

図3-4 常用労働者数の対前年同月比及びパートタイム労働者比率の推移

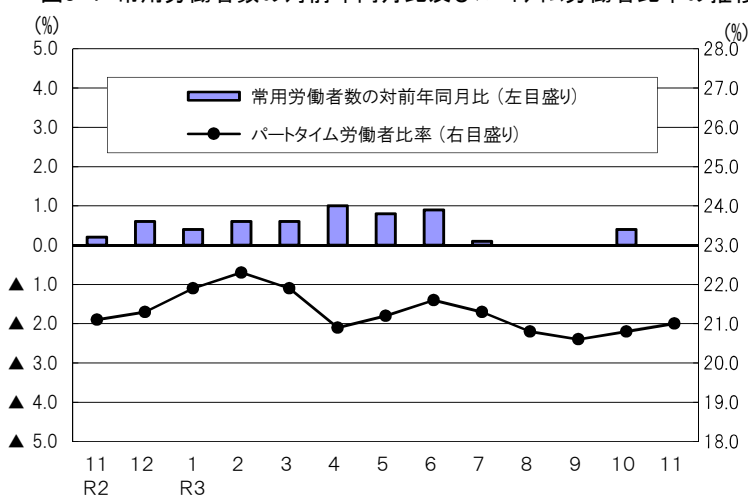


図3-5 常用雇用指数の推移

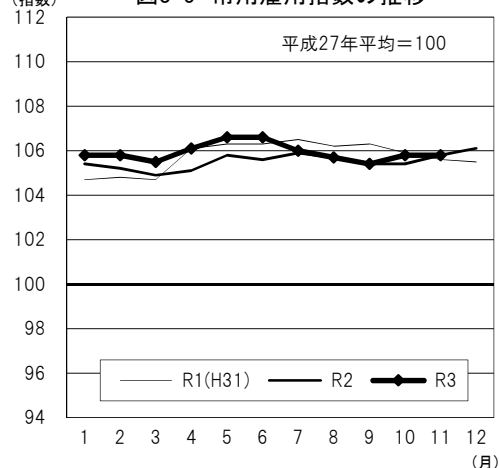
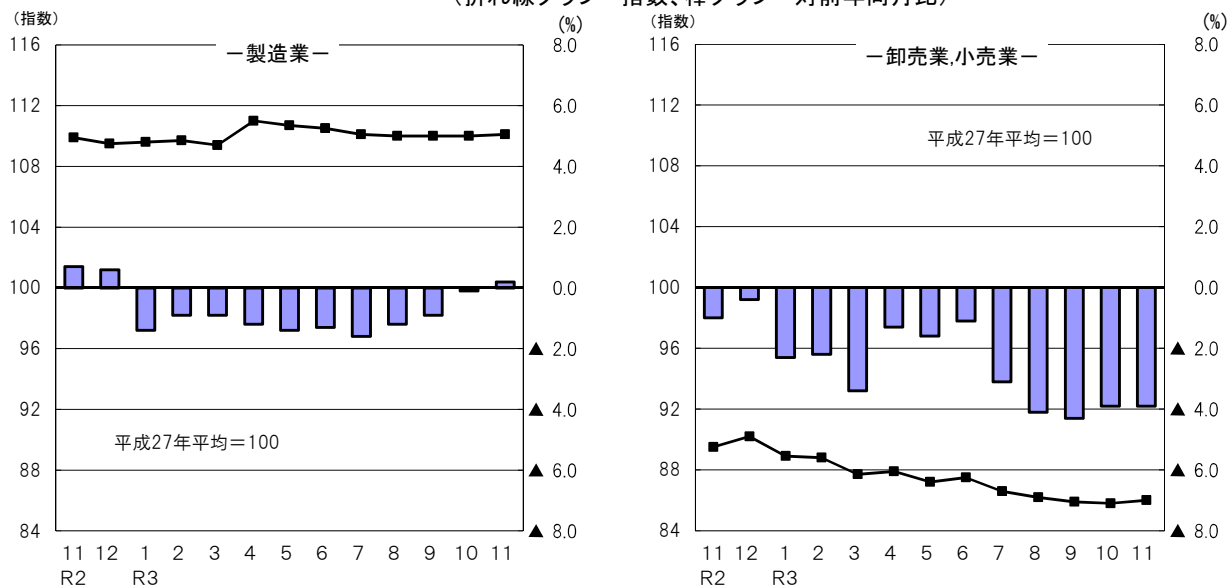


図3-6 産業別常用雇用指数及び対前年同月比の推移
 (折れ線グラフ=指数、棒グラフ=対前年同月比)



IV-1 産業別実数表

(令和3年11月)

項 目	TL	D	E	G	H	I	J	
	調査産業計	建設業	製造業	情報通信業	運輸業, 郵便業	卸売業, 小売業	金融業, 保険業	
現金給与総額 (円)	249,143	314,609	286,428	282,821	251,265	224,964	291,088	
前年同月比 (%)	▲ 2.5	3.2	6.5	▲ 4.6	▲ 2.5	7.6	▲ 12.6	
男 (円)	301,932	332,495	334,849	317,977	276,963	268,063	405,705	
女 (円)	190,611	220,587	189,744	236,895	151,029	170,703	198,656	
きまって支給する給与 (円)	239,149	291,716	270,873	282,821	247,431	202,937	289,823	
前年同月比 (%)	0.1	▲ 0.7	7.9	0.5	0.7	▲ 0.1	3.2	
男 (円)	289,027	307,079	315,499	317,977	272,156	248,971	403,824	
女 (円)	183,844	210,959	181,765	236,895	150,991	144,981	197,888	
所定内給与 (円)	221,109	270,552	239,286	261,687	209,528	195,462	271,922	
前年同月比 (%)	▲ 0.6	▲ 0.3	4.9	▲ 1.6	▲ 0.6	0.0	▲ 0.4	
所定外給与 (円)	18,040	21,164	31,587	21,134	37,903	7,475	17,901	
特別に支払われた給与 (円)	9,994	22,893	15,555	0	3,834	22,027	1,265	
男 (円)	12,905	25,416	19,350	0	4,807	19,092	1,881	
女 (円)	6,767	9,628	7,979	0	38	25,722	768	
出勤日数 (日)	19.3	22.5	19.9	19.7	20.6	20.2	19.9	
前年同月差 (日)	0.3	0.5	0.2	0.7	1.4	0.0	0.8	
男 (日)	20.1	22.7	20.2	20.1	21.1	21.1	20.2	
女 (日)	18.4	21.1	19.3	19.3	18.7	19.1	19.7	
総実労働時間 (時間)	147.3	180.0	165.9	165.2	172.4	142.6	159.1	
前年同月比 (%)	0.0	0.5	3.3	9.3	4.1	▲ 1.3	6.0	
男 (時間)	162.0	183.5	173.8	169.7	183.4	158.9	166.6	
女 (時間)	131.2	160.8	150.0	159.5	129.6	122.1	153.1	
所定内労働時間 (時間)	137.0	168.0	149.8	151.7	147.6	135.2	151.7	
前年同月比 (%)	▲ 0.2	0.3	1.3	5.4	6.0	▲ 1.4	4.0	
男 (時間)	147.6	170.2	153.8	154.0	154.7	148.7	155.1	
女 (時間)	125.4	156.1	141.9	148.8	119.9	118.2	149.0	
所定外労働時間 (時間)	10.3	12.0	16.1	13.5	24.8	7.4	7.4	
前年同月比 (%)	2.0	2.6	24.7	84.9	▲ 6.0	1.4	72.1	
男 (時間)	14.4	13.3	20.0	15.7	28.7	10.2	11.5	
女 (時間)	5.8	4.7	8.1	10.7	9.7	3.9	4.1	
常用労働者数	前調査期間末労働者数 (人)	235,548	20,788	38,621	2,682	12,048	34,282	7,315
	増加常用労働者数 (人)	2,886	88	265	14	46	283	135
	減少常用労働者数 (人)	2,053	127	183	18	100	34	243
	本調査期間末労働者数 (人)	236,381	20,749	38,703	2,678	11,994	34,531	7,207
	前年同月比 (%)	1.9	9.5	2.2	0.5	▲ 2.2	4.0	▲ 5.9
	うちパートタイム労働者数 (人)	61,867	626	3,576	264	2,554	13,555	309
	パートタイム労働者比率 (%)	26.2	3.0	9.2	9.9	21.3	39.3	4.3
労働異動率	入職率 (%)	1.23	0.42	0.69	0.52	0.38	0.83	1.85
	前年同月差 (ポイント)	▲ 0.03	▲ 0.42	▲ 0.16	▲ 0.27	▲ 1.36	0.07	▲ 1.40
	離職率 (%)	0.87	0.61	0.47	0.67	0.83	0.10	3.32
	前年同月差 (ポイント)	▲ 0.63	▲ 0.44	▲ 0.83	0.33	▲ 5.77	▲ 1.27	▲ 0.95
産業種別	TL	D	E	G	H	I	J	

(注) 本月の「前調査期間末労働者数」と前月の「本調査期間末労働者数」は一致しないことがある。

(5人以上)

様式1の1

L	M	N	O	P	Q	R	項 目
学術研究, 専門・技術サービス業	宿泊業, 飲食サービス業	生活関連サービス業, 娯楽業	教育, 学習支援業	医療, 福祉	複合サービス事業	サービス業 <small>他に分類されないもの</small>	
266,636	131,960	153,546	260,974	234,592	255,702	232,345	現金給与総額 (円)
▲ 13.3	21.1	9.6	▲ 1.2	▲ 17.6	▲ 6.3	▲ 2.4	前年同月比 (%)
317,654	150,927	188,451	325,158	308,411	295,829	260,040	男 (円)
183,659	121,992	123,992	224,919	209,584	190,607	176,826	女 (円)
266,636	110,380	141,573	260,752	233,568	255,688	229,388	きまって支給する給与 (円)
▲ 9.9	5.1	10.5	▲ 0.2	▲ 6.4	▲ 6.3	▲ 1.6	前年同月比 (%)
317,654	123,646	163,521	324,634	307,533	295,819	257,380	男 (円)
183,659	103,408	122,990	224,866	208,510	190,586	173,273	女 (円)
254,857	106,867	138,507	257,476	220,677	251,124	196,787	所定内給与 (円)
▲ 9.1	6.5	12.6	▲ 0.2	▲ 6.9	▲ 5.0	▲ 1.1	前年同月比 (%)
11,779	3,513	3,066	3,276	12,891	4,564	32,601	所定外給与 (円)
0	21,580	11,973	222	1,024	14	2,957	特別に支払われた給与 (円)
0	27,281	24,930	524	878	10	2,660	男 (円)
0	18,584	1,002	53	1,074	21	3,553	女 (円)
19.6	15.8	17.3	17.2	18.6	19.2	18.5	出勤日数 (日)
0.5	1.0	0.8	▲ 0.6	0.0	0.1	▲ 0.2	前年同月差 (%)
19.5	15.6	17.2	17.5	19.1	19.5	19.0	男 (日)
19.8	15.9	17.3	17.0	18.5	18.8	17.4	女 (日)
148.0	94.7	112.4	133.4	134.8	149.5	154.0	総実労働時間 (時間)
▲ 4.6	5.0	9.4	▲ 6.3	▲ 4.3	2.4	▲ 0.7	前年同月比 (%)
155.4	96.5	120.1	140.3	139.5	153.4	165.6	男 (時間)
136.1	93.9	106.0	129.5	133.2	143.2	131.1	女 (時間)
141.3	91.2	111.1	121.7	130.4	145.9	136.1	所定内労働時間 (時間)
▲ 3.5	6.1	11.1	▲ 6.4	▲ 4.0	3.6	▲ 0.1	前年同月比 (%)
147.2	93.3	118.0	128.3	134.1	149.2	144.8	男 (時間)
131.8	90.2	105.3	118.0	129.2	140.5	118.8	女 (時間)
6.7	3.5	1.3	11.7	4.4	3.6	17.9	所定外労働時間 (時間)
▲ 23.0	▲ 16.7	▲ 53.6	▲ 6.4	▲ 13.7	▲ 29.4	▲ 5.3	前年同月比 (%)
8.2	3.2	2.1	12.0	5.4	4.2	20.8	男 (時間)
4.3	3.7	0.7	11.5	4.0	2.7	12.3	女 (時間)
6,687	12,798	5,998	17,093	52,178	1,979	19,041	前調査期間末常用労働者数 (人)
24	774	330	81	413	0	431	増加常用労働者数 (人)
40	257	206	27	503	1	306	減少常用労働者数 (人)
6,671	13,315	6,122	17,147	52,088	1,978	19,166	本調査期間末労働者数 (人)
0.1	▲ 7.8	13.3	4.5	0.8	▲ 14.9	5.0	前年同月比 (%)
1,398	10,190	3,782	5,229	15,812	170	3,852	うちパートタイム労働者数 (人)
21.0	76.5	61.8	30.5	30.4	8.6	20.1	パートタイム労働者比率 (%)
0.36	6.05	5.50	0.47	0.79	0.00	2.26	入職率 (%)
▲ 0.54	3.16	3.01	▲ 2.01	0.16	▲ 0.26	0.62	前年同月差 (ポイント)
0.60	2.01	3.43	0.16	0.96	0.05	1.61	離職率 (%)
▲ 0.46	▲ 0.21	0.81	▲ 0.08	0.27	0.01	0.63	前年同月差 (ポイント)
L	M	N	O	P	Q	R	産業種別

IV-2 産業別実数表

(令和3年11月)

項 目	TL	D	E	G	H	I	J	
	調査産業計	建設業	製造業	情報通信業	運輸業, 郵便業	卸売業, 小売業	金融業, 保険業	
現金給与総額 (円)	273,678	336,694	312,638	284,295	268,323	191,978	X	
前年同月比 (%)	▲ 4.8	2.8	4.5	1.8	▲ 1.5	▲ 0.2	X	
男 (円)	329,539	351,609	350,683	310,877	303,878	281,537	X	
女 (円)	207,809	242,740	215,919	225,651	149,387	122,062	X	
きまって支給する給与 (円)	266,363	300,462	291,304	284,295	268,205	191,962	X	
前年同月比 (%)	0.2	▲ 1.1	5.9	1.9	7.3	0.2	X	
男 (円)	318,257	312,504	326,052	310,877	303,743	281,522	X	
女 (円)	205,173	224,607	202,968	225,651	149,326	122,045	X	
所定内給与 (円)	240,369	276,470	254,849	260,406	211,172	186,882	X	
前年同月比 (%)	▲ 1.4	▲ 2.0	2.7	▲ 2.4	1.4	0.6	X	
所定外給与 (円)	25,994	23,992	36,455	23,889	57,033	5,080	X	
特別に支払われた給与 (円)	7,315	36,232	21,334	0	118	16	X	
男 (円)	11,282	39,105	24,631	0	135	15	X	
女 (円)	2,636	18,133	12,951	0	61	17	X	
出勤日数 (日)	19.0	21.5	19.7	19.6	20.8	19.6	X	
前年同月差 (日)	0.0	0.9	▲ 0.2	0.9	1.1	0.1	X	
男 (日)	19.5	21.6	19.9	20.0	21.5	20.3	X	
女 (日)	18.3	20.7	19.2	18.7	18.4	19.0	X	
総実労働時間 (時間)	152.8	175.8	167.9	162.7	183.1	132.0	X	
前年同月比 (%)	0.0	1.2	0.2	10.7	11.2	▲ 2.3	X	
男 (時間)	165.9	177.7	173.6	168.5	199.6	158.0	X	
女 (時間)	137.6	164.3	153.6	150.0	128.1	111.8	X	
所定内労働時間 (時間)	139.2	163.6	150.1	147.3	148.3	127.2	X	
前年同月比 (%)	▲ 0.8	1.1	▲ 1.9	4.6	8.5	▲ 1.8	X	
男 (時間)	147.3	164.6	152.8	150.5	157.2	149.1	X	
女 (時間)	129.8	157.5	143.4	140.4	118.5	110.2	X	
所定外労働時間 (時間)	13.6	12.2	17.8	15.4	34.8	4.8	X	
前年同月比 (%)	8.0	0.9	22.8	148.5	23.9	▲ 12.8	X	
男 (時間)	18.6	13.1	20.8	18.0	42.4	8.9	X	
女 (時間)	7.8	6.8	10.2	9.6	9.6	1.6	X	
常用労働者数	前調査期間末労働者数 (人)	122,133	6,106	28,150	1,666	6,573	9,880	X
	増加常用労働者数 (人)	890	17	159	14	8	28	X
	減少常用労働者数 (人)	822	61	152	18	23	12	X
	本調査期間末労働者数 (人)	122,201	6,062	28,157	1,662	6,558	9,896	X
	前年同月比 (%)	0.0	▲ 2.4	0.2	▲ 1.9	▲ 3.7	▲ 3.9	X
	うちパートタイム労働者数 (人)	25,721	113	1,577	195	1,532	5,823	X
	パートタイム労働者比率 (%)	21.0	1.9	5.6	11.7	23.4	58.8	X
労働異動率	入職率 (%)	0.73	0.28	0.56	0.84	0.12	0.28	X
	前年同月差 (ポイント)	▲ 0.45	0.07	0.04	0.43	▲ 1.62	▲ 0.73	X
	離職率 (%)	0.67	1.00	0.54	1.08	0.35	0.12	X
	前年同月差 (ポイント)	▲ 0.14	0.12	▲ 0.14	0.55	▲ 0.93	▲ 0.65	X
産 業 種 別	TL	D	E	G	H	I	J	

(注) 本月の「前調査期間末労働者数」と前月の「本調査期間末労働者数」は一致しないことがある。

(30人以上)

様式1の2

L	M	N	O	P	Q	R	項 目
学術研究, 専門・技術サービス業	宿泊業, 飲食サービス業	生活関連サービス業, 娯楽業	教育, 学習支援業	医療, 福祉	複合サービス事業	サービス業 <small>他に分類されないもの</small>	
314,225	137,529	178,499	282,877	266,024	χ	234,498	現金給与総額 (円)
4.2	▲ 9.2	65.2	0.3	▲ 18.7	χ	▲ 1.2	前年同月比 (%)
339,450	172,546	194,985	363,889	337,329	χ	268,072	男 (円)
217,397	117,154	160,452	242,730	235,815	χ	178,164	女 (円)
314,225	137,529	175,268	282,811	266,024	χ	230,505	きまって支給する給与 (円)
4.2	▲ 4.5	66.1	0.2	▲ 8.5	χ	▲ 0.1	前年同月比 (%)
339,450	172,546	192,840	363,877	337,329	χ	264,248	男 (円)
217,397	117,154	156,031	242,637	235,815	χ	173,889	女 (円)
294,015	135,056	171,955	279,393	248,088	χ	187,951	所定内給与 (円)
2.9	▲ 3.0	65.0	0.8	▲ 9.5	χ	0.6	前年同月比 (%)
20,210	2,473	3,313	3,418	17,936	χ	42,554	所定外給与 (円)
0	0	3,231	66	0	χ	3,993	特別に支払われた給与 (円)
0	0	2,145	12	0	χ	3,824	男 (円)
0	0	4,421	93	0	χ	4,275	女 (円)
19.0	16.8	19.8	17.6	18.4	χ	17.5	出勤日数 (日)
0.7	0.1	5.2	▲ 0.4	▲ 0.5	χ	▲ 0.7	前年同月差 (%)
19.2	17.4	21.3	17.4	18.8	χ	17.8	男 (日)
18.4	16.4	18.3	17.8	18.2	χ	16.8	女 (日)
158.5	104.7	139.8	149.1	141.2	χ	150.7	総実労働時間 (時間)
3.5	▲ 8.5	74.9	▲ 3.3	▲ 3.5	χ	▲ 2.8	前年同月比 (%)
160.9	118.9	151.1	153.0	144.1	χ	164.2	男 (時間)
149.6	96.4	127.3	147.2	140.0	χ	128.0	女 (時間)
148.1	103.4	138.1	130.0	135.7	χ	127.8	所定内労働時間 (時間)
3.3	▲ 6.1	73.5	▲ 3.3	▲ 3.2	χ	▲ 2.5	前年同月比 (%)
149.4	117.6	149.5	133.1	137.4	χ	136.2	男 (時間)
143.2	95.2	125.5	128.5	134.9	χ	113.8	女 (時間)
10.4	1.3	1.7	19.1	5.5	χ	22.9	所定外労働時間 (時間)
6.0	▲ 69.7	324.2	▲ 3.5	▲ 8.4	χ	▲ 3.8	前年同月比 (%)
11.5	1.3	1.6	19.9	6.7	χ	28.0	男 (時間)
6.4	1.2	1.8	18.7	5.1	χ	14.2	女 (時間)
3,066	3,754	1,548	9,295	31,257	χ	14,116	前調査期間末常用労働者数 (人)
0	114	22	36	166	χ	310	増加常用労働者数 (人)
16	37	1	27	157	χ	245	減少常用労働者数 (人)
3,050	3,831	1,569	9,304	31,266	χ	14,181	本調査期間末労働者数 (人)
▲ 1.9	1.2	▲ 0.3	2.9	0.4	χ	6.7	前年同月比 (%)
278	2,539	432	2,172	7,519	χ	3,393	うちパートタイム労働者数 (人)
9.1	66.3	27.5	23.3	24.0	χ	23.9	パートタイム労働者比率 (%)
0.00	3.04	1.42	0.39	0.53	χ	2.20	入職率 (%)
▲ 0.19	▲ 1.83	1.23	▲ 2.08	▲ 0.27	χ	0.23	前年同月差 (ポイント)
0.52	0.99	0.06	0.29	0.50	χ	1.74	離職率 (%)
0.52	▲ 0.83	0.06	0.21	▲ 0.08	χ	0.57	前年同月差 (ポイント)
L	M	N	O	P	Q	R	産業種別

V 就 業 形

(令和3年11月)

事業所規模	産 業	本調査期間末常用労働者数 (人)	出勤日数 (日)	総実労働時間 (時間)	所定労働時間		現金給与総額 (円)	きまって支給する給与			特別に支給された給与 (円)	産業区分
					所定内労働時間 (時間)	所定外労働時間 (時間)		所定内給与 (円)	所定外給与 (円)			
5 人	一般労働者											
	TL 調査産業計	174,514	20.4	168.0	154.6	13.4	300,937	289,058	265,267	23,791	11,879	TL
	D 建設業	20,123	22.6	182.0	169.7	12.3	320,357	296,835	275,029	21,806	23,522	D
	E 製造業	35,127	20.1	171.2	153.7	17.5	304,215	287,418	252,777	34,641	16,797	E
	G 情報通信業	2,414	19.9	168.7	154.0	14.7	296,183	296,183	273,198	22,985	0	G
	H 運輸業, 郵便業	9,440	21.4	192.6	162.6	30.0	289,793	285,001	238,996	46,005	4,792	H
	I 卸売業, 小売業	20,976	21.3	170.9	160.1	10.8	294,665	265,958	255,229	10,729	28,707	I
	J 金融業, 保険業	6,898	19.9	160.7	153.0	7.7	298,772	297,451	278,754	18,697	1,321	J
	L 学術研究, 専門・技術サービス業	5,273	19.8	158.8	150.3	8.5	306,695	306,695	291,860	14,835	0	L
	M 宿泊業, 飲食サービス業	3,125	21.2	159.3	151.0	8.3	285,385	215,126	203,666	11,460	70,259	M
	N 生活関連サービス業, 娯楽業	2,340	19.5	158.3	155.1	3.2	262,532	233,546	225,794	7,752	28,986	N
	O 教育, 学習支援業	11,918	18.7	162.8	146.1	16.7	335,749	335,478	330,834	4,644	271	O
	P 医療, 福祉	36,276	20.1	156.3	150.3	6.0	291,812	291,371	273,309	18,062	441	P
	Q 複合サービス事業	1,808	19.3	151.4	147.6	3.8	267,707	267,692	262,865	4,827	15	Q
R サービス業	15,314	19.1	169.2	147.7	21.5	266,160	262,959	223,371	39,588	3,201	R	
5 以上	パート・アルバイト労働者											
	TL 調査産業計	61,867	16.2	88.6	87.1	1.5	102,060	97,419	95,709	1,710	4,641	TL
	D 建設業	626	19.0	109.9	109.9	0.0	126,077	123,826	123,730	96	2,251	D
	E 製造業	3,576	17.9	113.2	111.8	1.4	110,780	107,489	106,063	1,426	3,291	E
	G 情報通信業	264	18.5	133.0	130.2	2.8	158,450	158,450	154,546	3,904	0	G
	H 運輸業, 郵便業	2,554	17.6	96.8	91.6	5.2	107,670	107,407	99,702	7,705	263	H
	I 卸売業, 小売業	13,555	18.5	98.7	96.5	2.2	116,680	105,030	102,611	2,419	11,650	I
	J 金融業, 保険業	309	19.6	123.4	123.4	0.0	118,210	118,210	118,210	0	0	J
	L 学術研究, 専門・技術サービス業	1,398	18.7	107.7	107.6	0.1	115,312	115,312	115,080	232	0	L
	M 宿泊業, 飲食サービス業	10,190	14.1	74.8	72.8	2.0	84,624	78,063	77,002	1,061	6,561	M
	N 生活関連サービス業, 娯楽業	3,782	15.8	82.8	82.7	0.1	83,108	82,131	82,093	38	977	N
	O 教育, 学習支援業	5,229	13.8	66.1	65.8	0.3	89,783	89,672	89,528	144	111	O
	P 医療, 福祉	15,812	15.3	85.7	85.1	0.6	104,635	102,286	101,140	1,146	2,349	P
	Q 複合サービス事業	170	18.2	129.6	127.9	1.7	127,581	127,581	125,829	1,752	0	Q
R サービス業	3,852	16.0	93.0	89.5	3.5	95,288	93,319	89,040	4,279	1,969	R	

態 別 実 数 表

様式 2

事業所規模	産 業	本調査期間末常用労働者数 (人)	出勤日数 (日)	総実労働時間 (時間)	所定内労働時間 (時間)	所定外労働時間 (時間)	現金給与総額 (円)	きまって支給する給与			特別に支給された給与 (円)	産業区分	
								きまって支給する給与 (円)	所定内給与 (円)	所定外給与 (円)			
30 人	一般労働者												
	TL 調査産業計	96,480	19.6	167.6	150.8	16.8	316,775	307,768	275,515	32,253	9,007	TL	
	D 建設業	5,949	21.5	177.0	164.5	12.5	340,590	303,714	279,260	24,454	36,876	D	
	E 製造業	26,580	19.8	171.1	152.4	18.7	323,984	301,832	263,341	38,491	22,152	E	
	G 情報通信業	1,467	19.8	166.8	149.8	17.0	300,452	300,452	274,077	26,375	0	G	
	H 運輸業, 郵便業	5,026	21.5	206.2	162.8	43.4	313,901	313,880	242,768	71,112	21	H	
	I 卸売業, 小売業	4,073	20.8	172.8	162.5	10.3	316,588	316,567	305,754	10,813	21	I	
	J 金融業, 保険業	X	X	X	X	X	X	X	X	X	X	X	J
	L 学術研究, 専門・技術サービス業	2,772	19.4	162.6	151.2	11.4	328,529	328,529	306,411	22,118	0	L	
	M 宿泊業, 飲食サービス業	1,292	20.2	149.5	148.1	1.4	232,841	232,841	229,660	3,181	0	M	
	N 生活関連サービス業, 娯楽業	1,137	21.2	160.9	158.6	2.3	213,193	211,928	207,466	4,462	1,265	N	
	O 教育, 学習支援業	7,132	18.4	169.8	145.1	24.7	332,840	332,835	328,482	4,353	5	O	
	P 医療, 福祉	23,747	19.2	154.7	147.7	7.0	311,014	311,014	287,901	23,113	0	P	
Q 複合サービス事業	X	X	X	X	X	X	X	X	X	X	X	Q	
R サービス業	10,788	18.1	169.3	140.5	28.8	278,257	273,710	219,392	54,318	4,547	R		
以上	パートタイム労働者												
	TL 調査産業計	25,721	16.6	97.5	95.7	1.8	111,665	110,712	108,250	2,462	953	TL	
	D 建設業	113	18.2	120.0	119.8	0.2	138,842	135,336	134,834	502	3,506	D	
	E 製造業	1,577	18.1	113.6	111.7	1.9	120,199	112,736	110,816	1,920	7,463	E	
	G 情報通信業	195	18.1	131.6	128.5	3.1	159,323	159,323	154,662	4,661	0	G	
	H 運輸業, 郵便業	1,532	18.4	108.0	101.0	7.0	119,589	119,155	108,066	11,089	434	H	
	I 卸売業, 小売業	5,823	18.7	103.5	102.5	1.0	104,679	104,666	103,602	1,064	13	I	
	J 金融業, 保険業	X	X	X	X	X	X	X	X	X	X	X	J
	L 学術研究, 専門・技術サービス業	278	15.6	118.3	118.0	0.3	171,472	171,472	170,305	1,167	0	L	
	M 宿泊業, 飲食サービス業	2,539	15.0	81.6	80.4	1.2	88,252	88,252	86,144	2,108	0	M	
	N 生活関連サービス業, 娯楽業	432	16.2	82.8	82.7	0.1	84,913	76,377	76,161	216	8,536	N	
	O 教育, 学習支援業	2,172	15.1	81.3	80.6	0.7	118,726	118,460	118,115	345	266	O	
	P 医療, 福祉	7,519	15.9	98.8	97.9	0.9	124,988	124,988	123,281	1,707	0	P	
Q 複合サービス事業	X	X	X	X	X	X	X	X	X	X	X	Q	
R サービス業	3,393	15.5	91.4	87.4	4.0	94,103	91,889	87,077	4,812	2,214	R		

Ⅵ 指 数 表

様式 3 の 1

平成 2 7 年平均=100

事業所規模	年 月	現 金 給 与 総 額														
		TL 調 査 産 業 計	D 建 設 業	E 製 造 業	G 情 報 通 信 業	H 運 輸 業、 郵 便 業	I 卸 売 業、 小 売 業	J 金 融 業、 保 険 業	L 学 術 研 究、 専 門 ・ 技 術 サ ー ビ ス 業	M 宿 泊 業、 飲 食 サ ー ビ ス 業	N 生 活 関 連 サ ー ビ ス 業、 娯 楽 業	O 教 育、 学 習 支 援 業	P 医 療、 福 祉	Q 複 合 サ ー ビ ス 事 業	R サ ー ビ ス 業	
5 人 以 上	平成 29 年	102.8	103.8	101.2	102.9	113.8	110.6	101.7	99.8	87.5	132.8	92.9	102.6	97.5	107.2	
	平成 30 年	102.4	117.1	109.2	109.7	109.2	103.6	106.5	99.9	80.8	143.0	84.7	93.3	95.7	119.3	
	令和 元 年	101.5	100.6	102.0	115.4	111.6	98.6	94.5	94.7	80.9	140.6	90.7	100.3	χ	125.1	
	令和 2 年	101.6	103.8	99.9	97.5	119.5	103.3	90.5	98.6	74.7	92.6	80.8	103.3	93.4	127.1	
	令和 2 年	11 月	92.4	95.2	90.9	90.9	103.4	94.2	82.7	83.7	75.3	87.4	67.3	97.9	74.8	117.1
		12	176.1	163.0	181.8	181.0	186.1	174.4	175.6	174.6	93.3	92.0	171.0	177.3	205.9	198.8
	令和 3 年	1 月	85.7	88.1	88.1	82.5	96.2	97.6	70.4	69.4	74.5	101.6	63.3	81.6	70.9	109.9
		2	84.9	90.5	88.5	82.7	93.7	89.9	75.2	73.1	76.8	90.5	65.1	79.8	73.4	108.2
		3	92.7	90.3	89.0	104.2	95.2	94.9	71.5	108.0	70.9	90.8	65.5	102.3	73.1	120.1
		4	88.1	93.5	91.6	86.2	103.8	94.4	74.3	77.3	72.2	106.9	63.9	81.4	74.8	115.7
		5	86.6	94.9	87.7	87.0	96.0	93.7	72.8	76.5	74.7	95.4	67.0	81.3	72.4	113.4
6		142.3	114.7	163.3	131.7	119.7	110.1	188.9	105.1	84.3	98.5	166.7	143.7	161.1	146.8	
7		114.9	126.4	125.3	139.2	158.2	139.1	72.4	115.6	74.0	114.7	70.1	102.9	108.0	132.7	
8		92.3	112.0	94.3	85.9	103.1	101.3	71.7	75.8	80.2	97.6	67.0	84.0	70.5	116.9	
9		87.2	90.1	89.9	91.3	101.6	87.9	71.7	73.1	75.5	108.0	68.6	82.0	70.2	115.2	
10	87.6	97.4	89.6	92.8	100.9	92.1	72.0	72.2	78.4	91.5	66.8	81.6	70.2	112.9		
11	90.1	98.2	96.8	86.7	100.8	101.4	72.3	72.6	91.2	95.8	66.5	80.7	70.1	114.3		

事業所規模	年 月	き ま っ て 支 給 す る 給 与														
		TL 調 査 産 業 計	D 建 設 業	E 製 造 業	G 情 報 通 信 業	H 運 輸 業、 郵 便 業	I 卸 売 業、 小 売 業	J 金 融 業、 保 険 業	L 学 術 研 究、 専 門 ・ 技 術 サ ー ビ ス 業	M 宿 泊 業、 飲 食 サ ー ビ ス 業	N 生 活 関 連 サ ー ビ ス 業、 娯 楽 業	O 教 育、 学 習 支 援 業	P 医 療、 福 祉	Q 複 合 サ ー ビ ス 事 業	R サ ー ビ ス 業	
5 人 以 上	平成 29 年	102.5	103.4	103.2	102.2	112.4	106.5	99.2	97.8	87.5	129.2	93.0	103.2	97.1	106.6	
	平成 30 年	100.9	110.3	108.6	107.5	107.1	101.6	101.4	98.8	80.6	140.7	85.0	92.7	93.8	116.5	
	令和 元 年	101.7	105.9	103.4	112.5	109.6	98.2	91.8	93.7	79.3	128.7	92.6	100.7	χ	120.6	
	令和 2 年	101.6	106.4	100.8	102.5	116.1	102.9	89.3	97.2	74.3	91.6	82.2	102.6	100.4	122.4	
	令和 2 年	11 月	102.8	108.7	103.5	105.1	109.7	104.9	87.0	97.9	76.9	85.1	85.6	103.3	97.1	125.2
		12	101.9	108.0	103.1	101.7	111.4	106.2	88.3	98.4	73.7	84.2	83.9	101.5	97.6	121.1
	令和 3 年	1 月	99.6	103.9	105.2	97.9	107.1	104.6	87.2	84.3	77.9	98.2	81.3	95.2	92.1	119.7
		2	100.1	107.0	107.0	100.6	104.4	102.5	89.1	88.9	80.8	95.6	83.6	94.7	94.3	117.7
		3	101.0	106.3	106.9	101.7	105.5	104.0	87.8	99.0	74.6	96.0	84.2	95.6	94.8	126.3
		4	102.4	107.9	109.2	104.9	110.7	107.1	91.9	92.1	76.0	98.9	82.2	97.5	95.8	121.5
		5	101.5	107.5	106.5	103.7	106.8	103.1	90.3	90.8	78.7	101.0	86.1	97.1	93.7	121.7
6		101.7	107.9	107.6	102.5	107.7	102.5	89.6	91.7	76.3	101.7	85.2	97.2	94.7	123.2	
7		102.0	105.6	109.2	113.2	109.8	99.8	87.5	88.6	77.9	98.4	82.5	97.3	91.6	127.0	
8		102.4	105.6	108.5	104.5	114.0	100.6	88.9	90.9	83.0	100.6	86.0	98.1	91.5	120.4	
9		102.8	106.5	108.5	109.3	113.1	100.5	89.1	88.9	79.8	99.5	88.0	97.4	91.2	125.8	
10	102.8	105.9	109.2	108.2	112.3	103.4	89.3	87.7	82.9	96.0	85.8	98.1	91.2	123.2		
11	102.9	107.9	111.7	105.6	110.5	104.8	89.8	88.2	80.8	94.0	85.4	96.7	91.0	123.2		

事業所規模	年 月	常 用 雇 用													
		TL 調 査 産 業 計	D 建 設 業	E 製 造 業	G 情 報 通 信 業	H 運 輸 業、 郵 便 業	I 卸 売 業、 小 売 業	J 金 融 業、 保 險 業	L 学 術 研 究、 専 門 ・ 技 術 サ ー ビ ス 業	M 宿 泊 業、 飲 食 サ ー ビ ス 業	N 生 活 関 連 サ ー ビ ス 業、 娯 楽 業	O 教 育、 学 習 支 援 業	P 医 療、 福 祉	Q 複 合 サ ー ビ ス 事 業	R サ ー ビ ス 業
5 人 以 上	平成 29 年	101.8	100.0	106.8	99.7	103.0	95.5	95.3	103.3	108.8	98.9	101.7	101.0	95.0	104.9
	平成 30 年	103.7	102.8	109.6	96.5	103.6	93.5	114.0	107.6	104.5	97.9	104.0	102.4	95.1	110.3
	令和 元 年	104.8	103.5	111.9	97.1	107.8	93.2	115.6	111.3	100.1	95.6	105.0	105.7	χ	110.0
	令和 2 年	102.9	104.1	110.1	101.3	110.3	90.5	117.1	113.0	87.6	90.5	108.5	105.2	95.7	105.4
	令和 2 年 11 月	102.5	103.3	108.2	103.3	108.8	89.2	118.3	112.2	86.4	89.6	111.1	105.8	95.6	105.0
	12	102.7	104.4	107.6	102.7	109.8	90.1	119.6	112.3	86.2	87.9	110.4	106.2	96.8	105.6
	令和 3 年 1 月	103.1	104.5	110.7	102.6	109.8	89.4	118.4	112.9	86.6	89.9	110.1	106.0	81.4	107.4
	2	103.2	103.9	110.7	103.1	109.2	90.3	118.2	108.7	88.1	90.1	110.4	105.5	83.0	108.1
	3	102.9	106.1	110.5	102.4	108.4	89.8	113.1	105.3	88.1	91.4	107.3	105.2	92.6	108.8
	4	103.9	110.1	111.6	103.1	108.1	91.9	118.1	108.3	87.0	93.3	109.0	104.6	93.7	109.1
	5	104.3	113.7	111.1	103.9	109.2	92.2	118.4	107.7	84.4	93.4	112.3	105.0	93.5	109.1
6	104.7	114.3	110.7	104.4	109.6	92.6	118.5	109.1	86.0	93.3	113.8	105.2	94.6	109.3	
7	103.7	114.2	110.6	104.7	109.2	91.9	116.3	109.2	77.0	94.1	114.1	105.2	82.6	109.4	
8	103.5	114.1	110.4	103.8	107.9	91.4	115.6	109.6	75.1	95.3	112.7	105.7	92.7	108.8	
9	103.6	114.6	110.4	103.1	107.7	91.9	113.5	110.6	75.2	96.7	112.7	106.2	81.5	109.3	
10	104.1	113.3	110.4	104.0	106.9	92.1	113.0	112.6	76.6	99.4	115.7	106.8	81.5	109.6	
11	104.4	113.1	110.6	103.8	106.4	92.8	111.3	112.3	79.7	101.5	116.1	106.6	81.4	110.3	
30 人 以 上	平成 29 年	100.3	100.9	103.5	97.5	101.3	95.1	94.3	102.1	100.1	94.5	100.5	98.7	88.8	106.1
	平成 30 年	103.7	103.4	107.0	93.5	102.2	92.5	143.1	102.3	99.9	91.6	100.0	99.4	84.3	114.3
	令和 元 年	105.7	107.4	108.8	95.4	102.4	91.8	148.9	107.1	101.3	84.7	100.4	103.2	χ	116.5
	令和 2 年	105.5	105.7	111.1	97.7	104.6	89.7	149.4	109.3	90.1	89.9	104.5	103.9	χ	111.4
	令和 2 年 11 月	105.8	106.0	109.9	97.9	107.3	89.5	149.3	109.2	91.2	93.5	108.7	104.4	χ	110.3
	12	106.1	106.3	109.5	98.0	109.0	90.2	152.1	108.3	92.9	94.3	108.7	104.5	χ	111.3
	令和 3 年 1 月	105.8	105.4	109.6	97.2	109.4	88.9	151.9	107.7	92.8	95.8	108.8	104.1	χ	113.5
	2	105.8	105.3	109.7	97.6	108.7	88.8	151.6	107.8	91.3	96.4	108.8	104.0	χ	114.1
	3	105.5	106.0	109.4	96.5	108.1	87.7	148.6	104.6	91.8	95.0	107.5	103.4	χ	115.3
	4	106.1	105.2	111.0	94.8	107.6	87.9	152.8	110.4	88.3	92.9	105.9	104.2	χ	116.6
	5	106.6	105.1	110.7	95.4	108.4	87.2	153.5	109.7	90.9	94.2	110.9	104.7	χ	116.8
6	106.6	106.0	110.5	95.4	107.3	87.5	153.9	109.4	90.4	93.4	109.7	105.1	χ	116.9	
7	106.0	105.0	110.1	95.9	106.5	86.6	153.9	108.9	91.7	93.3	109.7	104.5	χ	117.1	
8	105.7	104.7	110.0	96.0	104.3	86.2	154.2	108.1	91.6	92.7	108.1	104.0	χ	116.3	
9	105.4	104.5	110.0	96.1	104.3	85.9	150.7	107.1	89.6	91.9	107.4	104.8	χ	116.6	
10	105.8	104.3	110.0	96.2	103.5	85.8	χ	107.7	90.4	91.9	111.8	104.8	χ	117.2	
11	105.8	103.5	110.1	96.0	103.3	86.0	χ	107.1	92.3	93.2	111.9	104.8	χ	117.7	

事業所規模	年 月	実 質 賃 金									
		現金給与総額					きまって支給する給与				
		TL 調 査 産 業 計	D 建 設 業	E 製 造 業	I 卸 売 業、 小 売 業	P 医 療、 福 祉	TL 調 査 産 業 計	D 建 設 業	E 製 造 業	I 卸 売 業、 小 売 業	P 医 療、 福 祉
5 人 以 上	平成 29 年	102.7	103.7	101.1	110.5	102.5	102.4	103.3	106.4	103.1	
	平成 30 年	101.0	115.5	107.7	102.2	92.0	99.5	108.8	107.1	100.2	
	令和 元 年	99.5	98.6	100.0	96.7	98.3	99.7	103.8	101.4	96.3	
	令和 2 年	100.3	102.5	98.6	102.0	102.0	100.3	105.0	99.5	101.6	
	令和 2 年 11 月	91.8	94.6	90.4	93.6	97.3	102.2	108.1	102.9	104.3	
	12	175.0	162.0	180.7	173.4	176.2	101.3	107.4	102.5	105.6	
	令和 3 年 1 月	84.6	87.0	87.0	96.3	80.6	98.3	102.6	103.8	103.3	
	2	83.9	89.4	87.5	88.8	78.9	98.9	105.7	105.7	101.3	
	3	91.3	89.0	87.7	93.5	100.8	99.5	104.7	105.3	102.5	
	4	87.3	92.7	90.8	93.6	80.7	101.5	106.9	108.2	106.1	
	5	85.6	93.8	86.7	92.6	80.3	100.3	106.2	105.2	101.9	
6	140.3	113.1	161.0	108.6	141.7	100.3	106.4	106.1	101.1		
7	113.0	124.3	123.2	136.8	101.2	100.3	103.8	107.4	98.1		
8	90.6	109.9	92.5	99.4	82.4	100.5	103.6	106.5	98.7		
9	85.0	87.8	87.6	85.7	79.9	100.2	103.8	105.8	98.0		
10	85.5	95.0	87.4	89.9	79.6	100.3	103.3	106.5	100.9		
11	88.1	96.0	94.6	99.1	78.9	100.6	105.5	109.2	102.4		
30 人 以 上	平成 29 年	102.1	106.2	101.3	100.9	103.3	101.9	103.9	102.7	100.7	
	平成 30 年	101.6	110.9	107.5	100.6	93.0	100.6	108.0	107.1	98.4	
	令和 元 年	100.2	91.8	97.5	92.7	102.5	100.3	97.0	99.4	92.3	
	令和 2 年	101.6	90.0	98.6	114.9	105.0	101.4	94.6	100.1	111.3	
	令和 2 年 11 月	92.7	84.1	90.2	97.6	98.8	103.7	96.1	103.4	111.4	
	12	180.2	144.8	186.5	202.4	179.6	102.1	94.0	102.6	112.1	
	令和 3 年 1 月	84.8	76.7	84.4	93.7	83.4	101.4	93.6	104.0	107.1	
	2	84.3	77.8	84.7	95.2	81.7	101.3	95.6	105.4	108.4	
	3	94.8	77.2	85.2	98.3	107.2	102.3	93.7	105.3	108.5	
	4	87.7	80.7	87.0	102.0	82.1	104.0	95.0	108.4	116.5	
	5	85.4	76.1	85.6	96.2	81.4	102.9	92.6	106.1	110.2	
6	153.6	105.5	170.6	97.4	150.8	102.8	93.6	106.2	110.9		
7	113.2	137.7	117.0	179.9	98.0	102.0	91.6	106.4	109.8		
8	88.3	87.8	90.9	117.2	79.9	102.3	92.0	106.5	111.8		
9	84.9	74.1	85.2	95.8	80.1	102.1	91.1	105.2	109.7		
10	85.1	75.5	84.9	102.5	79.8	102.3	92.9	105.8	112.3		
11	86.8	85.0	92.7	95.8	79.0	102.2	93.5	107.6	109.8		

Ⅶ 全国結果（令和3年11月分確報）

「毎月勤労統計調査 令和3年11月分結果確報」（令和4年1月25日 厚生労働省発表）より抜粋

毎月勤労統計調査の結果は、厚生労働省のWebページに掲載されています。（https://www.mhlw.go.jp/toukei_hakusho/toukei/）

毎月勤労統計調査 令和3年11月分結果確報

（前年同月と比較して）

- 現金給与総額は282,749円(0.8%増)となった。うち一般労働者が367,758円(1.1%増)、パートタイム労働者が99,649円(0.9%増)となり、パートタイム労働者比率が31.81%(0.29ポイント上昇)となった。
なお、一般労働者の所定内給与は315,547円(0.4%増)、パートタイム労働者の時間当たり給与は1,221円(1.2%増)となった。
- 就業形態計の所定外労働時間は10.2時間(5.1%増)となった。

（事業所規模5人以上）

区 分	就業形態計		一般労働者		パートタイム労働者	
		前年比(差)		前年比(差)		前年比(差)
月間現金給与額						
	円	%	円	%	円	%
現金給与総額	282,749	0.8	367,758	1.1	99,649	0.9
きまって支給する給与	264,454	0.4	341,585	0.7	98,322	0.8
所定内給与	245,848	0.2	315,547	0.4	95,723	0.9
(時間当たり給与)	—	—	—	—	1,221	1.2
所定外給与	18,606	2.9	26,038	3.6	2,599	▲ 3.8
特別に支払われた給与	18,295	6.9	26,173	7.2	1,327	11.6
実質賃金						
現金給与総額	—	▲ 0.8	—	▲ 0.5	—	▲ 0.7
きまって支給する給与	—	▲ 1.2	—	▲ 1.0	—	▲ 0.9
月間実労働時間数等						
	時間	%	時間	%	時間	%
総実労働時間	139.4	0.9	166.7	1.3	80.4	▲ 0.6
所定内労働時間	129.2	0.6	152.8	1.0	78.4	▲ 0.3
所定外労働時間	10.2	5.1	13.9	5.4	2.0	▲ 4.7
出勤日数	日	日	日	日	日	日
	18.1	0.1	20.0	0.2	14.2	0.0
常用労働						
	千人	%	千人	%	千人	%
本調査期間末	52,229	1.2	35,617	0.7	16,612	2.1
	%	ポイント	%	ポイント	%	ポイント
パートタイム労働者比率	31.81	0.29	—	—	—	—
入職率	1.65	0.07	0.89	0.00	3.31	0.24
離職率	1.50	0.08	1.04	0.05	2.49	0.15

注1：前年比(差)は、単位が%のものは前年同月比、ポイント又は日のものは前年同月差である。

注2：調査結果に関する留意事項については、厚生労働省公表資料の「概況」最終頁の利用上の注意をご覧ください。

※ 毎月勤労統計調査に関する情報は、以下のURL（厚生労働省ホームページ）にも掲載しております。

(<https://www.mhlw.go.jp/toukei/list/30-1.html>)

また、毎月勤労統計調査に関する詳細な結果は、以下のURL（政府統計の総合窓口（e-Stat））に掲載しております。

(<https://www.e-stat.go.jp/SG1/estat/NewList.do?tid=000001011791>)

Ⅷ（別表）毎月勤労統計調査地方調査 産業接続表

新産業分類（H22.1～）		旧産業との接続 ^{*1}	旧産業分類（H21年以前）	
大 分 類			大 分 類	
TL	調 査 産 業 計	○	TL	調 査 産 業 計
C	鉱 業 ， 採 石 業 ， 砂 利 採 取 業	◎	D	鉱 業
D	建 設 業	◎	E	建 設 業
E	製 造 業	◎	F	製 造 業
中 分 類 * 3	09・10 食 料 品 製 造 業 ， 飲 食 ・ た ば こ ・ 飼 料 製 造 業	◎	中 分 類	09・10 食 料 品 ・ 飲 料 ・ た ば こ ・ 飼 料 製 造 業
	11 織 維 工 業	×		12 衣 服 ・ そ の 他 の 織 維 製 品 製 造 業
	12 木 材 ・ 木 製 品 製 造 業 （ 家 具 を 除 く ）	△		13 木 材 ・ 木 製 品 製 造 業 （ 家 具 を 除 く ）
	21 窯 業 ・ 土 石 製 品 製 造 業	○		22 窯 業 ・ 土 石 製 品 製 造 業
	22 鉄 鋼 業	◎		23 鉄 鋼 業
	26 生 産 用 機 械 器 具 製 造 業	×		26 一 般 機 械 器 具 製 造 業
	28 電 子 部 品 ・ デ バ イ ス ・ 電 子 回 路 製 造 業	▲		29 電 子 部 品 ・ デ バ イ ス 製 造 業
	31 輸 送 用 機 械 器 具 製 造 業	◎		30 輸 送 用 機 械 器 具 製 造 業
	そ の 他 ^{*2}	×		そ の 他
F	電 気 ・ ガ ス ・ 熱 供 給 ・ 水 道 業	◎	G	電 気 ・ ガ ス ・ 熱 供 給 ・ 水 道 業
G	情 報 通 信 業	▲	H	情 報 通 信 業
H	運 輸 業 ， 郵 便 業	▲	I	運 輸 業
I	卸 売 業 ， 小 売 業	▲	J	卸 売 ・ 小 売 業
J	金 融 業 ， 保 険 業	◎	K	金 融 ・ 保 険 業
K	不 動 産 業 ， 物 品 賃 貸 業	×	L	不 動 産 業
L	学 術 研 究 ， 専 門 ・ 技 術 サ ー ビ ス 業	×	Q	サ ー ビ ス 業 （ 他 に 分 類 さ れ な い も の ）
M	宿 泊 業 ， 飲 食 サ ー ビ ス 業	×	M	飲 食 店 ， 宿 泊 業
N	生 活 関 連 サ ー ビ ス 業 ， 娯 楽 業	×	Q	サ ー ビ ス 業 （ 他 に 分 類 さ れ な い も の ）
O	教 育 ， 学 習 支 援 業	▲	O	教 育 ， 学 習 支 援 業
P	医 療 ， 福 祉	○	N	医 療 ， 福 祉
Q	複 合 サ ー ビ ス 事 業	▲	P	複 合 サ ー ビ ス 事 業
R	サ ー ビ ス 業 （ 他 に 分 類 さ れ な い も の ）	×	Q	サ ー ビ ス 業 （ 他 に 分 類 さ れ な い も の ）

(注) *1 「旧産業との接続」欄の符号は、以下のとおりです。

「◎」… 旧産業と完全に接続する産業

「○」… 常用労働者数の変動が0.1%以内

「△」… 常用労働者数の変動が1.0%以内

「▲」… 常用労働者数の変動が3.0%以内

旧産業と完全には接続しないが、長期時系列比較を可能にするため接続させる産業



「×」… 常用労働者数の変動が大きく接続しない産業

*2 製造業の中分類「その他」は、単独で表章しないものを一括したものです。

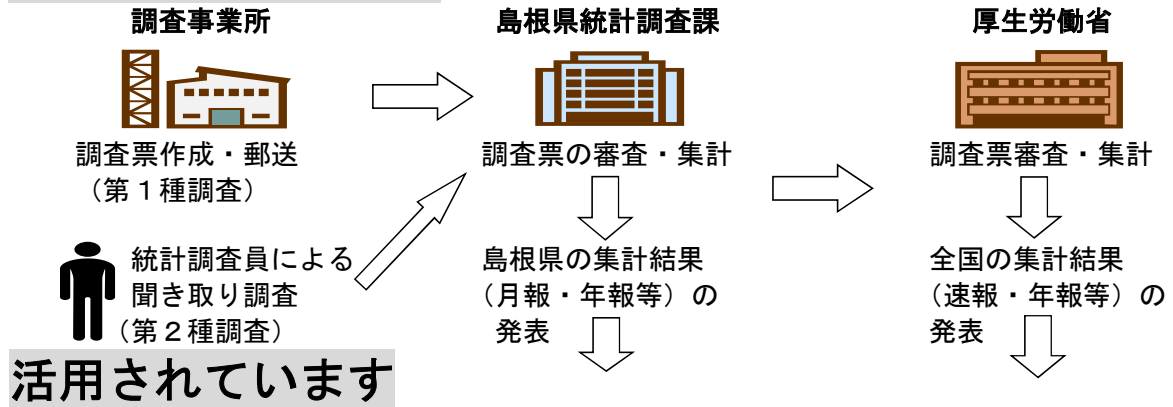
*3 製造業、卸売業、小売業等の中分類別の実数は、当月報に掲載していませんが、表章（公表）


はしていますので、統計調査課までお問い合わせください。指数については作成していません。

毎月勤労統計調査(通称「毎勤」)とは

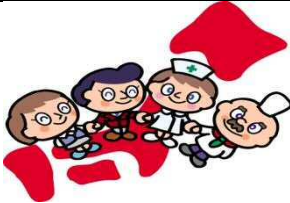
-  大正時代に始まり、戦後統計法ができるとすぐに、国が行う重要な統計調査として「指定統計」に指定され、現在では「基幹統計」となっています。
-  勤労者の賃金、労働時間、人数を事業所ごとに調べて、我が国全体、あるいは都道府県ごとの平均賃金、平均労働時間、労働者数の統計資料を作成する調査です。

このように行われ、







労働時間短縮等国や都道府県の各種政策決定に際しての指針



内閣府の「月例経済報告」や「景気動向指数」に使われるなど景気判断資料



雇用保険や労災保険の保険給付額の改定



海外への紹介 (賃金水準・労働時間)



まいちゃん

きんちゃん

毎(まい)と勤(きん)の約束

- 調査で知り得た情報についての秘密は必ず守ります。
- 調査によって集められた情報は、統計を作成する以外に使用されません。

事業所の皆様、調査へのご回答お願いします。

実際の調査名をかたって不正に情報を収集する「かたり調査」には十分ご注意ください。

厚生労働省 <https://www.mhlw.go.jp/>

しまね統計情報データベース

<http://pref.shimane-toukei.jp/>