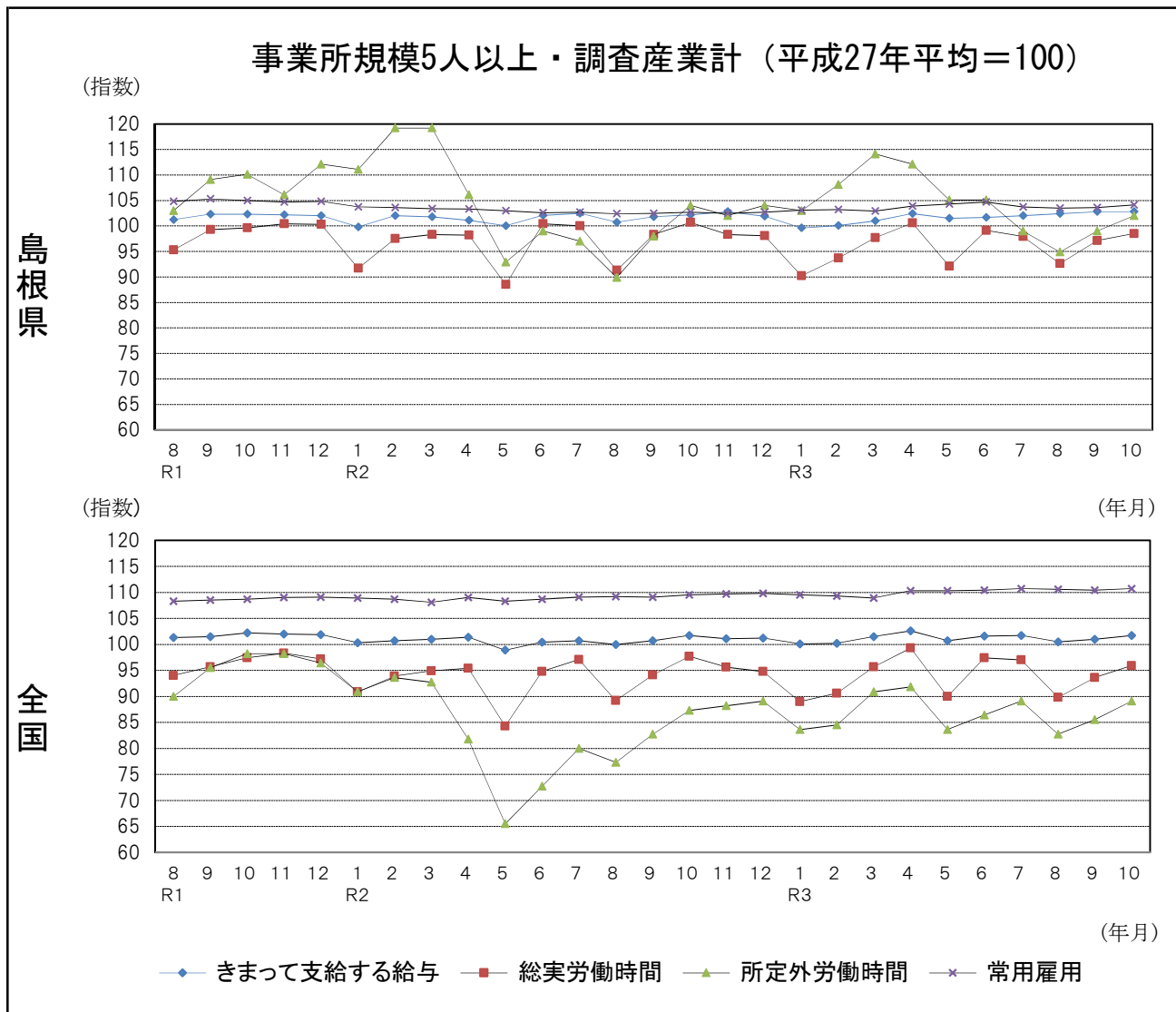


令和3年10月分

# 島根の賃金、労働時間及び雇用の動き

—毎月勤労統計調査地方調査(基幹統計)月報—



区分	きまって支給する給与		総実労働時間		所定外労働時間		常用雇用	
	島根県	全国	島根県	全国	島根県	全国	島根県	全国
実数	239,015円	264,902円	147.5時間	138.5時間	10.1時間	9.8時間	235,577人	52,120千人
指数	102.8	101.7	98.5	95.9	102.0	89.1	104.1	110.7
対前年同月比	0.6%	0.0%	▲ 2.2%	▲ 1.8%	▲ 1.9%	2.1%	1.4%	1.1%

注：時系列グラフ及び表の「全国」の値は全国調査結果確報（厚生労働省発表）の公表値を用いています。

# I 毎月勤労統計調査地方調査の説明

## 1. 調査の位置づけ

この調査は、統計法に基づく基幹統計である。

## 2. 調査の目的

この調査は、賃金、労働時間及び雇用について島根県における毎月の変動を明らかにすることを目的としている。

## 3. 調査の対象

日本標準産業分類に定める16産業（鉱業、採石業、砂利採取業、建設業、製造業、電気・ガス・熱供給・水道業、情報通信業、運輸業、郵便業、卸売業、小売業、金融業、保険業、不動産業、物品賃貸業、学術研究、専門・技術サービス業、宿泊業、飲食サービス業、生活関連サービス業、娯楽業、教育、学習支援業、医療、福祉、複合サービス事業、サービス業）において、常時5人以上の常用労働者を雇用する民営及び官公営事業所のうち、厚生労働省の指定した事業所（産業、規模ごとに無作為に抽出された約520事業所）。

## 4. 調査事項及び用語の解説

現金給与総額	きまって支給する給与	特別に支払われた給与
賃金、給与、手当、賞与、その他、名称のいかんを問わず、労働者に支払われたもので、所得税、貯金、社会保険料、組合費、購買代金等を差し引く以前の金額。	労働協約、就業規則等によって、あらかじめ定められている支給条件、算定方法によって支給される給与。時間外手当等の「所定外給与（超過労働給与）」を含む。	賞与・期末手当等の一時金、ベースアップ等の差額追給分、3カ月を超える期間で算定される現金給与等。

出勤日数
調査期間中に労働者が仕事のために実際に出勤した日数。有給であっても事業所に出勤しない日は出勤日にならないが、1日のうち1時間でも就業すれば出勤日となる。

実労働時間	所定内労働時間	所定外労働時間
調査期間中に労働者が仕事のために実際に労働した時間数のことである。	就業規則で定められた正規の始業時刻と終業時刻との間の休憩時間を除いた、実際に労働した時間。	早出、残業、臨時の呼び出し、休日出勤等による労働時間。

- ① 本来の職務外として行われる宿日直は、労働時間数から除かれる。
- ② 運輸関係労働者の手待ち時間は、労働時間に含まれる。

常用労働者	一般労働者	パートタイム労働者
期間を定めずまたは1カ月を超える期間を定めて雇用されている者。	常用労働者のうちパートタイム労働者以外のものである。	1日の所定労働時間または1週間の所定労働日数が一般の労働者より短い者。

次の者も常用労働者に含まれる。

一定の職務に従事し、一般労働者と同じ給与規則によって給与を支払われている重役や理事。

労働異動率	入職率	離職率
労働異動率は事業所間の雇用の流動状況を示す指標である。	$\frac{\text{月間増加労働者数} \times 100}{\text{前月末労働者数}}$	$\frac{\text{月間減少労働者数} \times 100}{\text{前月末労働者数}}$

労働異動率には、新規の入職者のみならず、人事異動に伴う同一企業内の転勤者も含まれる。

## 目次

I. 毎月勤労統計調査の説明	.....	P 1
II. 毎月勤労統計調査結果のご利用にあたって	.....	P 2
III. 調査結果の概要	.....	P 3
IV-1. 産業別実数表（5人以上）	.....	P 9
IV-2. 産業別実数表（30人以上）	.....	P 11
V. 就業形態別実数表	.....	P 13
VI. 指数表	.....	P 15
VII. 全国結果（令和3年10月分確報）	.....	P 19
VIII. 産業接続表	.....	P 20

## Ⅱ 毎月勤労統計調査結果のご利用にあたって

### 1 調査結果について

この調査結果は、調査対象事業所からの報告を基に、本県の事業所規模5人以上の全ての事業所(本文中5人以上)と、その中から抜き出した事業所規模30人以上の事業所(本文中30人以上)にそれぞれ対応するよう推計したものです。

### 2 指数の基準時について

平成29年1月から、指数は平成27年平均=100として算出しています。

### 3 事業所の抽出替え等について

(1) 事業所規模30人以上500人未満の事業所については、毎年1月に調査対象事業所の部分入れ替えを行っています。同500人以上の事業所は全数調査を行っています。

(2) 事業所規模5~29人事業所については、6ヶ月毎(1月、7月)に三分の一ずつ抽出替えを行っています。

(3) 平成30年1月調査から常用労働者数の集計に用いる母集団労働者数を、平成26年経済センサス基礎調査に基づく労働者数へ変更しました。

### 4 指数改訂について

賃金、労働時間指数とその増減率は過去に遡った改訂はしていません。

### 5 日本標準産業分類の改定等について

平成22年1月分から平成28年12月分までは、平成19年11月に改定された日本標準産業分類に基づき結果を表章(公表)しています。平成21年以前の結果との接続状況についてはP20産業接続表をご参照ください。

平成29年1月分からは平成25年10月に改定された日本標準産業分類に基づき結果を表章しています。

ただし、本調査の表章産業の名称に変更はありません。

なお、鉱業、採石業、砂利採取業、電気・ガス・熱供給・水道業及び不動産業、物品賃貸業は調査事業所数が僅少のため公表していませんが、調査産業計には含まれています。

### 6 数値の見方について

(1) 前年同月比などの増減率は指数により算出しており、実数で計算した場合は必ずしも一致しません。

(2) 統計表中の符号の用法は次のとおりです。

「-」……調査あるいは集計を行っていないもの(指数については指数化していないもの)

「▲」……減又はマイナス

「x」……調査事業所数が少ないなどのため公表しないもの

### 7 「全国」の数値の取扱いについて

平成30年11月分から、厚生労働省が毎月公表する全国調査の結果確報の公表値が、従来公表されてきた値から、東京都の「500人以上規模の事業所」について復元して再集計された値(再集計値)に変更となり、過去の公表値も平成24年以降変更されました。

このことに伴い、本県の月報に掲載する「全国」の数値及び時系列グラフを、平成30年11月分から再集計値に合わせて変更しています。

変更に伴い、平成30年10月以前の月報で公表した数値とは接続しないのでご注意ください。

# Ⅲ 調査 結

## 1. 賃金の動き

### (1) 事業所規模5人以上

項 目		金額 (円)	前年同月比 (%)	全国結果 (円)
調 査 産 業 計	現金給与総額	242,292	1.6 (5か月連続の増加)	271,121
	きまって支給する給与	239,015	0.6 (3か月連続の増加)	264,902
	所定内給与	221,785	0.1 (3か月連続の増加)	246,806
	所定外給与	17,230	—	18,096
	特別に支払われた給与	3,277	—	6,219

10月の一人平均現金給与総額は242,292円で、前年同月比1.6%増となった。

現金給与総額のうち、きまって支給する給与は239,015円で、前年同月比0.6%増となり、所定内給与は221,785円で、前年同月比0.1%増となった。また、所定外給与は17,230円、特別に支払われた給与は3,277円であった。

現金給与総額を就業形態別にみると、一般労働者は292,029円で、パートタイム労働者は98,651円であった。

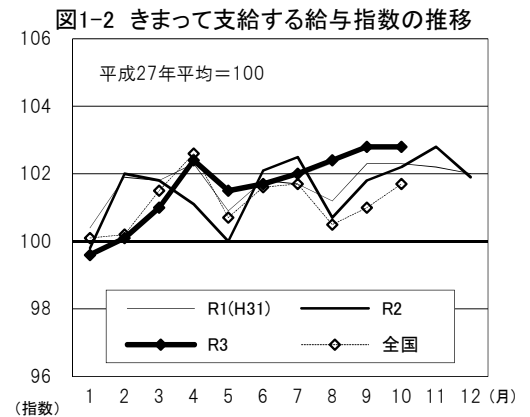
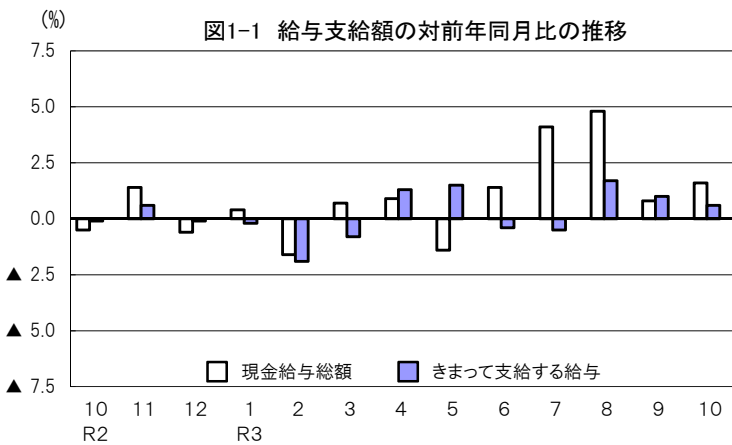
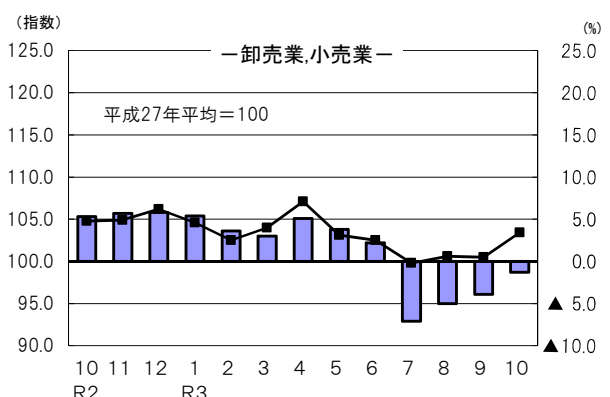
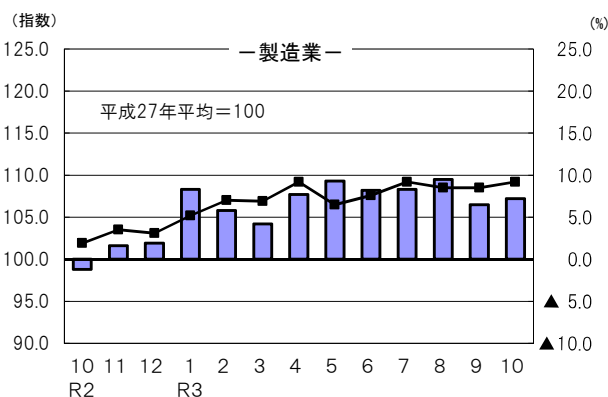


図1-3 産業別きまって支給する給与指数及び対前年同月比の推移  
(折れ線グラフ=指数、棒グラフ=対前年同月比)



# 果 の 概 要

## (2) 事業所規模30人以上

項 目		金額 (円)	前年同月比 (%)
調 査 産 業 計	現金給与総額	268,616	1.6 (5か月連続の増加)
	きまって支給する給与	267,265	1.4 (8か月連続の増加)
	所定内給与	241,737	▲ 0.3 (3か月ぶりの減少)
	所定外給与	25,528	—
	特別に支払われた給与	1,351	—

10月の一人平均現金給与総額は268,616円で、前年同月比1.6%増となった。  
 現金給与総額のうち、きまって支給する給与は267,265円で、前年同月比1.4%増となり、  
 所定内給与は241,737円で、前年同月比0.3%減となった。また、所定外給与は25,528円、特  
 別に支払われた給与は1,351円であった。  
 現金給与総額を就業形態別にみると、一般労働者は309,169円で、パートタイム労働者は  
 112,995円であった。

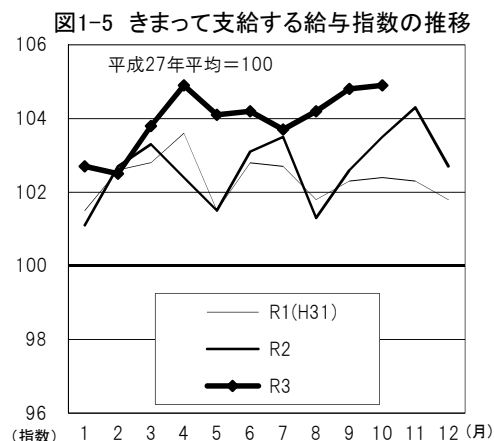
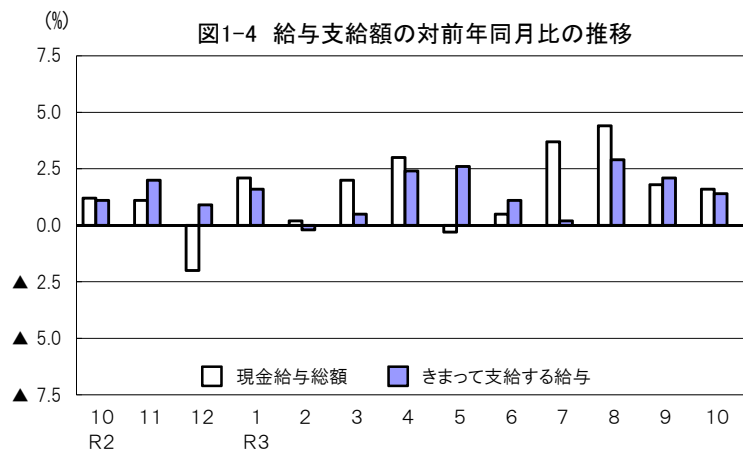
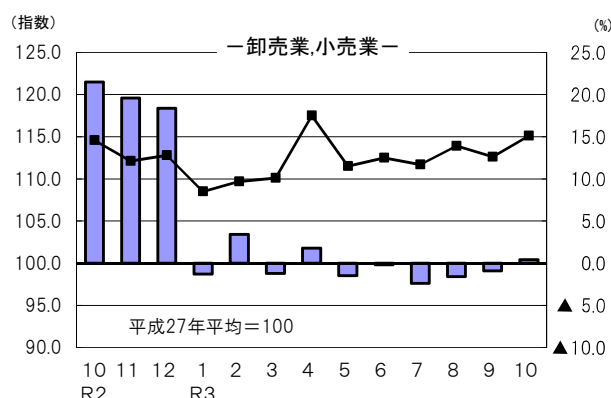
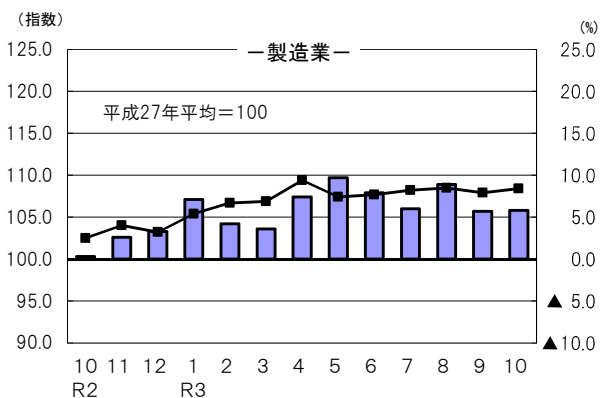


図1-6 産業別きまって支給する給与指数及び対前年同月比の推移  
 (折れ線グラフ=指数、棒グラフ=対前年同月比)



## 2. 労働時間の動き

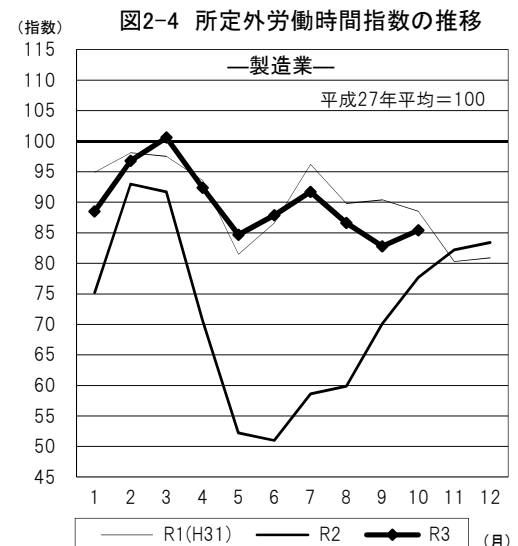
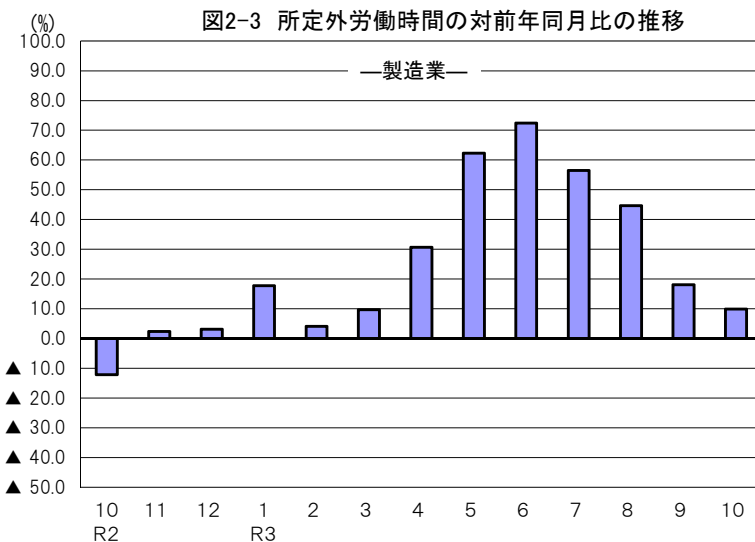
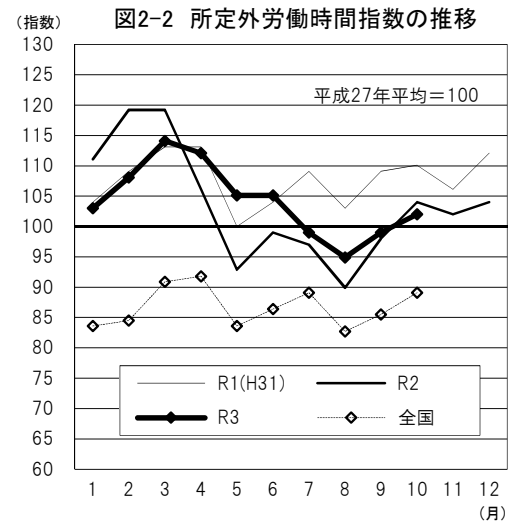
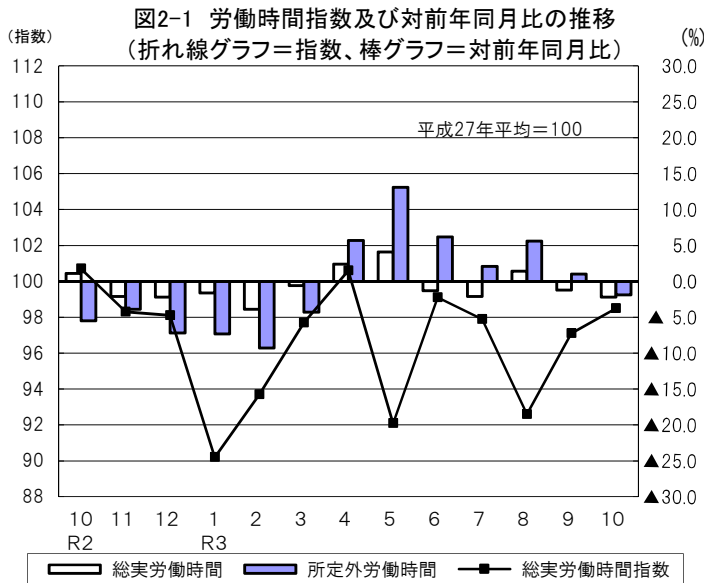
### (1) 事業所規模5人以上

項目		労働時間（時間）	前年同月比（%）	全国結果（時間）
調査産業計	総実労働時間	147.5	▲ 2.2（2か月連続の減少）	138.5
	所定内労働時間	137.4	▲ 2.3（2か月連続の減少）	128.7
	所定外労働時間	10.1	▲ 1.9（7か月ぶりの減少）	9.8

10月の一人平均総実労働時間は147.5時間で、前年同月比2.2%減となった。

総実労働時間のうち、所定内労働時間は137.4時間で、前年同月比2.3%減となり、所定外労働時間は10.1時間で、前年同月比1.9%減となった。

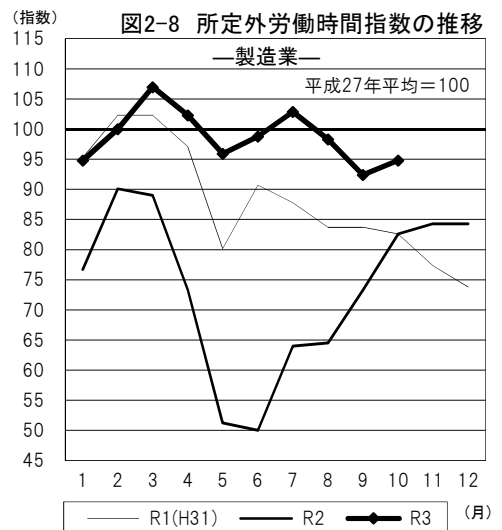
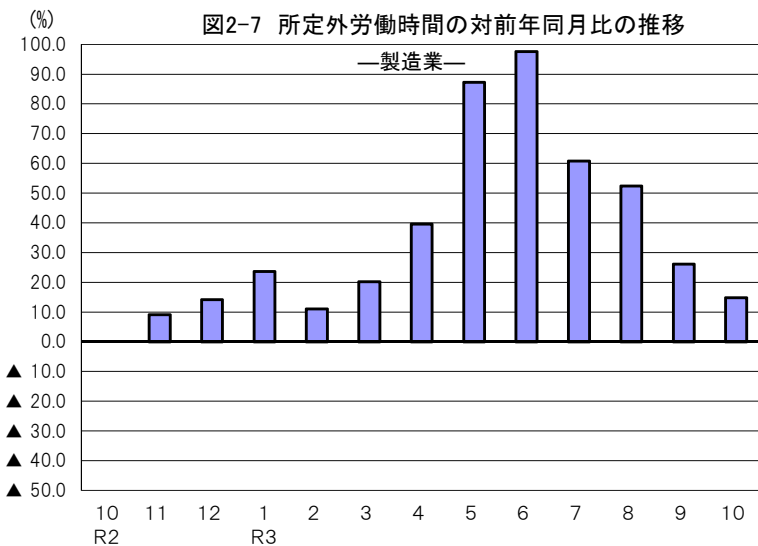
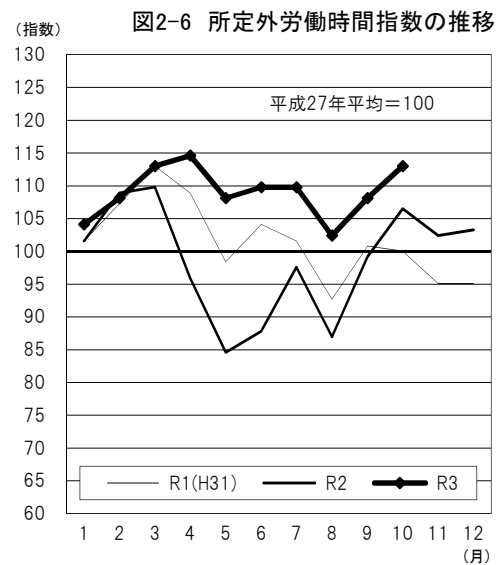
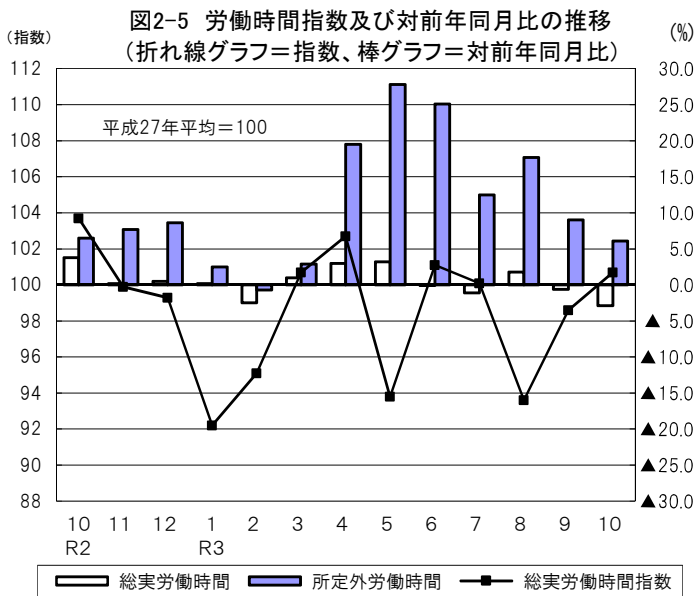
なお、総実労働時間を就業形態別にみると、一般労働者は167.6時間で、パートタイム労働者は89.1時間であった。



(2) 事業所規模30人以上

項目		労働時間(時間)	前年同月比(%)
調査産業計	総実労働時間	154.0	▲ 2.9 (2か月連続の減少)
	所定内労働時間	140.1	▲ 3.7 (2か月連続の減少)
	所定外労働時間	13.9	6.1 (8か月連続の増加)

10月の一人平均総実労働時間は154.0時間で、前年同月比2.9%減となった。  
 総実労働時間のうち、所定内労働時間は140.1時間で、前年同月比3.7%減となり、所定外労働時間は13.9時間で、前年同月比6.1%増となった。  
 なお、総実労働時間を就業形態別にみると、一般労働者は168.3時間で、パートタイム労働者は99.0時間であった。



### 3. 雇用の動き

#### (1) 事業所規模5人以上

項目		人数・率	前年同月比(%)・差	全国結果(人数・率)	
調査産業計	常用労働者数	235,577人	1.4% (7か月連続の増加)	52,120千人	
	パートタイム労働者比率	25.9%	0.5ポイント	31.59%	
	労働異動率	入職率	1.79%	0.14ポイント	2.07%
		離職率	1.35%	▲0.06ポイント	1.80%

10月の常用労働者数は235,577人で、前年同月比1.4%増となった。

就業形態別にみると、一般労働者は174,508人で、パートタイム労働者は61,069人であった。パートタイム労働者比率は25.9%で、前年同月と比べて0.5ポイント増となった。

また、製造業の常用労働者数は38,621人で、前年同月比1.6%増となった。

図3-1 常用労働者数の対前年同月比及びパートタイム労働者比率の推移

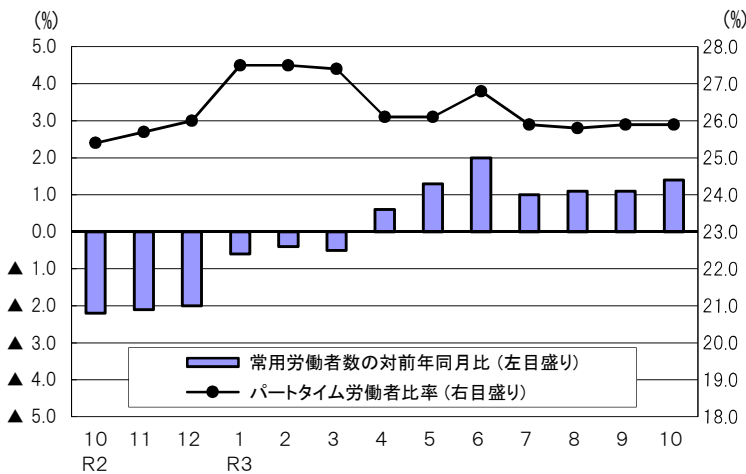


図3-2 常用雇用指数の推移

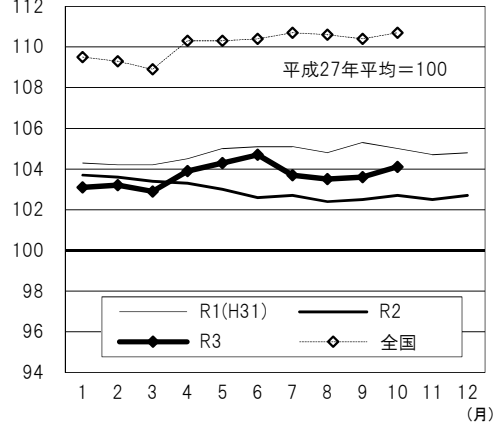
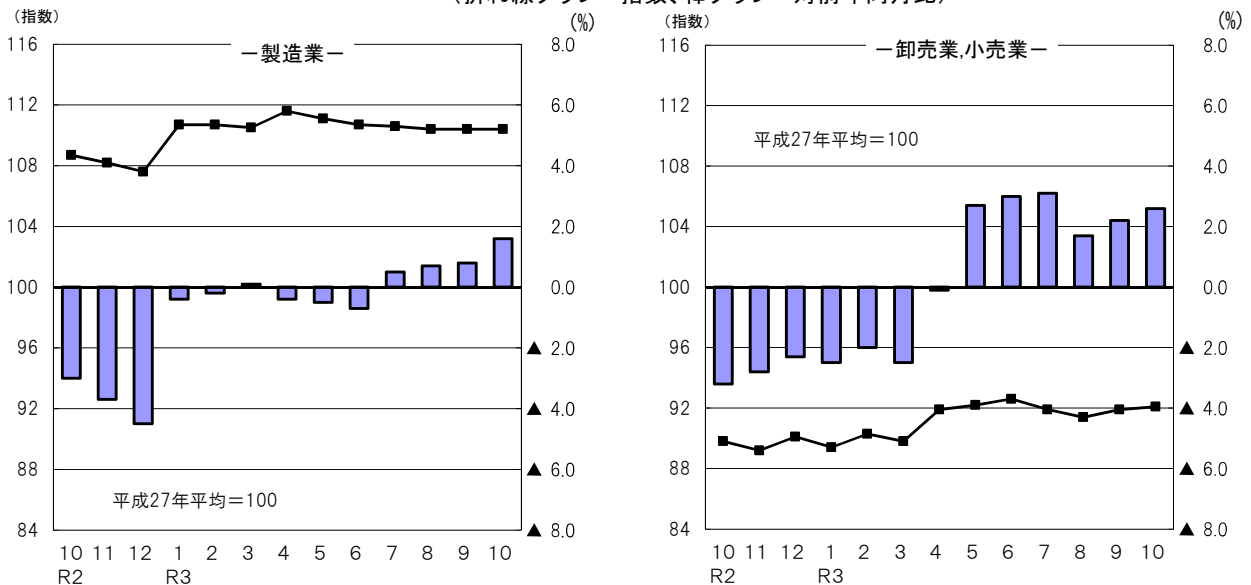


図3-3 産業別常用雇用指数及び対前年同月比の推移  
(折れ線グラフ=指数、棒グラフ=対前年同月比)





## (2) 事業所規模30人以上

項 目		人数・率	前年同月比(%)・差	
調査産業計	常用労働者数	122,162人	0.4% (3か月ぶりの増加)	
	パートタイム労働者比率	20.8%	0.4ポイント	
	労働異動率	入職率	1.34%	0.02ポイント
		離職率	0.95%	▲0.43ポイント

10月の常用労働者数は122,162人で、前年同月比0.4%増となった。  
 就業形態別にみると、一般労働者は96,703人で、パートタイム労働者は25,459人であった。パートタイム労働者比率は20.8%で、前年同月と比べて0.4ポイント増となった。  
 また、製造業の常用労働者数は28,150人で、前年同月比0.1%減となった。

図3-4 常用労働者数の対前年同月比及びパートタイム労働者比率の推移

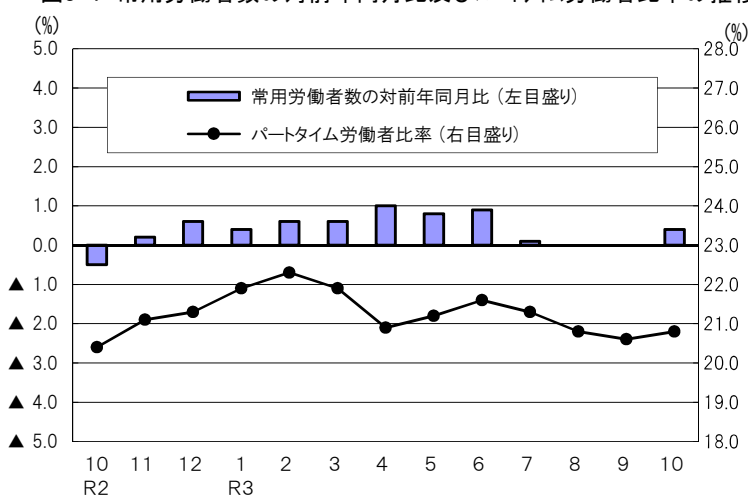


図3-5 常用雇用指数の推移

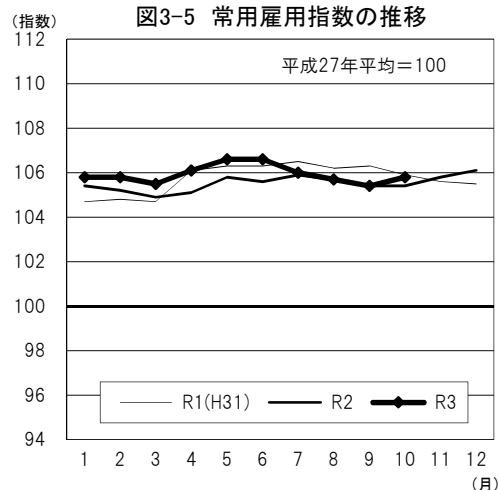
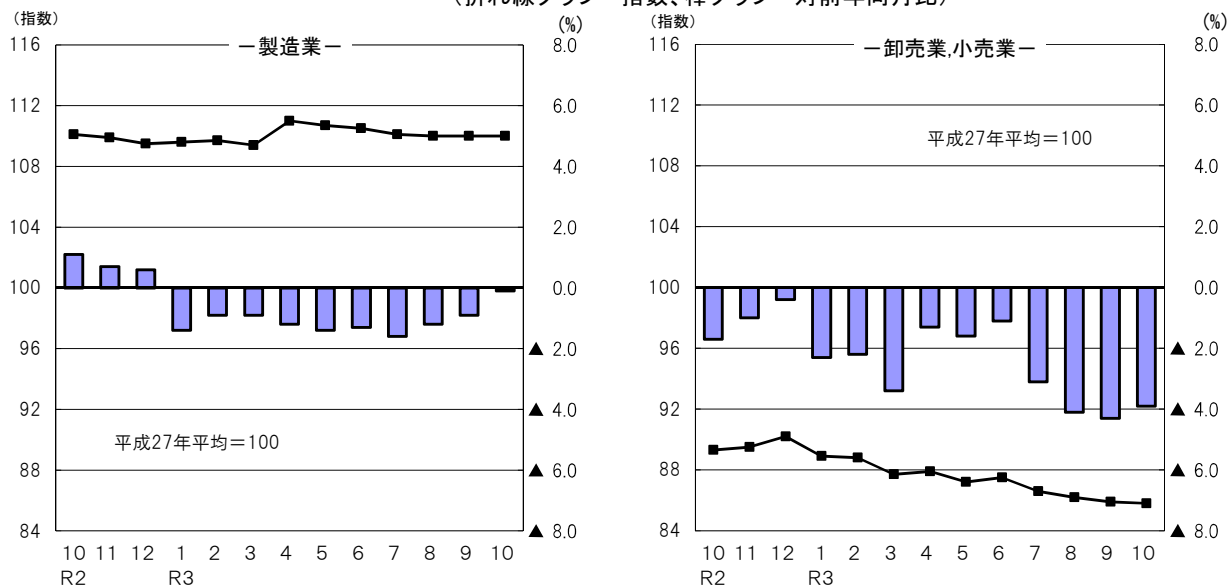


図3-6 産業別常用雇用指数及び対前年同月比の推移  
 (折れ線グラフ=指数、棒グラフ=対前年同月比)



# IV-1 産業別実数表

(令和3年10月)

項 目	TL	D	E	G	H	I	J	
	調査産業計	建設業	製造業	情報通信業	運輸業, 郵便業	卸売業, 小売業	金融業, 保険業	
<b>現金給与総額</b> (円)	242,292	312,211	265,108	302,399	251,521	204,256	289,968	
前年同月比 (%)	1.6	7.7	7.0	7.2	2.2	0.5	0.0	
男 (円)	292,495	330,597	307,342	340,010	273,693	251,829	400,457	
女 (円)	186,304	217,988	180,597	247,009	154,855	143,715	199,756	
<b>きまって支給する給与</b> (円)	239,015	286,426	264,724	289,944	251,519	200,225	288,009	
前年同月比 (%)	0.6	▲ 0.8	7.2	2.7	2.2	▲ 1.3	0.2	
男 (円)	287,025	302,589	306,973	320,797	273,693	245,386	396,817	
女 (円)	185,474	203,593	180,182	244,506	154,843	142,754	199,170	
<b>所定内給与</b> (円)	221,785	269,253	238,682	263,391	212,291	192,991	274,997	
前年同月比 (%)	0.1	0.8	4.9	▲ 1.1	1.7	▲ 0.8	▲ 1.8	
<b>所定外給与</b> (円)	17,230	17,173	26,042	26,553	39,228	7,234	13,012	
<b>特別に支払われた給与</b> (円)	3,277	25,785	384	12,455	2	4,031	1,959	
男 (円)	5,470	28,008	369	19,213	0	6,443	3,640	
女 (円)	830	14,395	415	2,503	12	961	586	
<b>出勤日数</b> (日)	19.3	22.1	19.5	19.7	20.3	19.8	20.0	
前年同月差 (日)	▲ 0.1	0.5	0.1	0.2	1.4	0.1	▲ 1.0	
男 (日)	20.0	22.3	19.8	19.9	20.6	20.5	19.8	
女 (日)	18.5	21.3	18.9	19.4	19.3	18.9	20.1	
<b>総実労働時間</b> (時間)	147.5	176.1	160.1	166.5	173.3	140.2	158.9	
前年同月比 (%)	▲ 2.2	2.3	0.8	8.1	1.3	▲ 1.8	▲ 3.1	
男 (時間)	161.0	179.6	167.6	169.4	182.6	155.5	161.3	
女 (時間)	132.4	157.9	145.2	162.2	133.0	120.8	156.9	
<b>所定内労働時間</b> (時間)	137.4	166.2	146.7	151.1	147.3	132.6	152.9	
前年同月比 (%)	▲ 2.3	3.4	0.2	3.2	3.9	▲ 2.4	▲ 4.4	
男 (時間)	147.3	168.5	151.1	152.0	153.1	145.0	152.4	
女 (時間)	126.4	154.5	138.0	149.7	122.1	116.9	153.3	
<b>所定外労働時間</b> (時間)	10.1	9.9	13.4	15.4	26.0	7.6	6.0	
前年同月比 (%)	▲ 1.9	▲ 12.4	9.9	100.2	▲ 11.0	7.0	50.0	
男 (時間)	13.7	11.1	16.5	17.4	29.5	10.5	8.9	
女 (時間)	6.0	3.4	7.2	12.5	10.9	3.9	3.6	
<b>常用労働者数</b>	前調査期間末労働者数 (人)	234,545	21,026	38,613	2,659	12,147	34,195	7,344
	増加常用労働者数 (人)	4,200	108	244	63	32	1,032	264
	減少常用労働者数 (人)	3,168	346	236	40	131	945	293
	<b>本調査期間末労働者数</b> (人)	<b>235,577</b>	<b>20,788</b>	<b>38,621</b>	<b>2,682</b>	<b>12,048</b>	<b>34,282</b>	<b>7,315</b>
	前年同月比 (%)	1.4	9.4	1.6	1.2	▲ 6.5	2.6	▲ 5.4
	うちパートタイム労働者数 (人)	61,069	723	3,467	242	2,298	13,794	311
	パートタイム労働者比率 (%)	25.9	3.5	9.0	9.0	19.1	40.2	4.3
<b>労働異動率</b>	<b>入職率</b> (%)	1.79	0.51	0.63	2.37	0.26	3.02	3.59
	前年同月差 (ポイント)	0.14	▲ 0.21	0.30	2.11	▲ 3.71	1.78	▲ 3.92
	<b>離職率</b> (%)	1.35	1.65	0.61	1.50	1.08	2.76	3.99
	前年同月差 (ポイント)	▲ 0.06	0.60	▲ 0.46	1.05	0.03	1.38	▲ 0.33
<b>産業種別</b>	<b>TL</b>	<b>D</b>	<b>E</b>	<b>G</b>	<b>H</b>	<b>I</b>	<b>J</b>	

(注) 本月の「前調査期間末労働者数」と前月の「本調査期間末労働者数」は一致しないことがある。

## (5人以上)

様式1の1

L	M	N	O	P	Q	R	項 目
学術研究, 専門・技術サービス業	宿泊業, 飲食サービス業	生活関連サービス業, 娯楽業	教育, 学習支援業	医療, 福祉	複合サービス事業	サービス業 <small>他に分類されないもの</small>	
265,314	113,326	146,586	262,178	237,163	256,094	229,541	現金給与総額 (円)
▲ 11.0	6.1	10.9	▲ 1.0	▲ 3.9	▲ 7.3	▲ 0.1	前年同月比 (%)
317,013	124,226	172,068	325,926	310,830	296,455	257,721	男 (円)
181,939	107,674	124,515	226,543	212,349	190,634	175,412	女 (円)
265,184	113,162	144,622	262,086	236,972	256,087	229,353	きまって支給する給与 (円)
▲ 11.1	7.5	11.8	▲ 1.0	▲ 3.5	▲ 6.6	▲ 0.2	前年同月比 (%)
316,853	123,899	170,046	325,787	310,830	296,444	257,486	男 (円)
181,856	107,595	122,602	226,477	212,094	190,634	175,314	女 (円)
255,686	109,737	140,672	259,132	223,975	251,416	190,014	所定内給与 (円)
▲ 9.8	8.0	13.1	▲ 1.2	▲ 3.9	▲ 5.2	▲ 2.5	前年同月比 (%)
9,498	3,425	3,950	2,954	12,997	4,671	39,339	所定外給与 (円)
130	164	1,964	92	191	7	188	特別に支払われた給与 (円)
160	327	2,022	139	0	11	235	男 (円)
83	79	1,913	66	255	0	98	女 (円)
19.9	16.0	17.4	17.9	18.8	19.9	18.9	出勤日数 (日)
▲ 0.6	1.4	1.0	▲ 1.6	▲ 1.1	▲ 0.6	▲ 0.3	前年同月差 (%)
19.9	15.1	17.3	18.4	19.6	20.3	19.5	男 (日)
19.9	16.4	17.4	17.6	18.5	19.3	17.8	女 (日)
149.9	94.2	113.5	139.6	137.2	153.4	159.0	総実労働時間 (時間)
▲ 8.1	1.6	14.9	▲ 10.4	▲ 8.5	▲ 1.4	▲ 0.5	前年同月比 (%)
157.3	91.2	122.6	148.5	143.0	158.4	170.7	男 (時間)
138.0	95.9	105.6	134.6	135.2	145.3	136.5	女 (時間)
143.4	91.0	111.9	126.7	132.8	150.2	138.8	所定内労働時間 (時間)
▲ 7.6	1.8	16.3	▲ 10.6	▲ 8.2	▲ 0.6	▲ 1.4	前年同月比 (%)
150.1	88.1	120.0	135.4	137.7	155.0	147.8	男 (時間)
132.5	92.6	104.8	121.8	131.1	142.4	121.5	女 (時間)
6.5	3.2	1.6	12.9	4.4	3.2	20.2	所定外労働時間 (時間)
▲ 16.7	▲ 6.0	▲ 38.5	▲ 8.5	▲ 18.5	▲ 28.9	5.3	前年同月比 (%)
7.2	3.1	2.6	13.1	5.3	3.4	22.9	男 (時間)
5.5	3.3	0.8	12.8	4.1	2.9	15.0	女 (時間)
6,570	12,565	5,831	16,653	51,886	1,980	18,977	前調査期間末常用労働者数 (人)
145	797	169	494	514	0	303	増加常用労働者数 (人)
28	564	2	54	222	1	239	減少常用労働者数 (人)
<b>6,687</b>	<b>12,798</b>	<b>5,998</b>	<b>17,093</b>	<b>52,178</b>	<b>1,979</b>	<b>19,041</b>	本調査期間末労働者数 (人)
0.2	▲ 10.8	10.8	6.4	0.8	▲ 14.6	5.0	前年同月比 (%)
1,398	9,749	3,580	5,180	15,949	170	3,709	うちパートタイム労働者数 (人)
20.9	76.2	59.7	30.3	30.6	8.6	19.5	パートタイム労働者比率 (%)
2.21	6.34	2.90	2.97	0.99	0.00	1.60	入職率 (%)
0.61	2.40	1.23	2.05	▲ 0.68	▲ 0.04	0.01	前年同月差 (ポイント)
0.43	4.49	0.03	0.32	0.43	0.05	1.26	離職率 (%)
0.34	1.60	▲ 3.26	▲ 0.48	▲ 0.83	▲ 1.44	▲ 0.18	前年同月差 (ポイント)
L	M	N	O	P	Q	R	産業種別

## IV-2 産業別実数表

(令和3年10月)

項 目	TL	D	E	G	H	I	J	
	調査産業計	建設業	製造業	情報通信業	運輸業, 郵便業	卸売業, 小売業	金融業, 保険業	
<b>現金給与総額</b> (円)	268,616	299,734	286,906	306,805	276,473	205,789	X	
前年同月比 (%)	1.6	▲ 2.3	5.8	9.8	12.2	4.9	X	
男 (円)	320,678	311,230	320,341	337,355	308,788	307,897	X	
女 (円)	207,222	226,538	201,447	238,424	146,674	125,542	X	
<b>きまって支給する給与</b> (円)	267,265	299,173	286,729	286,822	276,469	196,670	X	
前年同月比 (%)	1.4	▲ 2.0	5.8	2.6	12.2	0.4	X	
男 (円)	318,589	310,581	320,142	310,794	308,788	290,224	X	
女 (円)	206,741	226,538	201,327	233,165	146,654	123,146	X	
<b>所定内給与</b> (円)	241,737	278,692	253,991	261,980	222,510	189,936	X	
前年同月比 (%)	▲ 0.3	▲ 1.7	3.2	▲ 1.7	12.3	0.3	X	
<b>所定外給与</b> (円)	25,528	20,481	32,738	24,842	53,959	6,734	X	
<b>特別に支払われた給与</b> (円)	1,351	561	177	19,983	4	9,119	X	
男 (円)	2,089	649	199	26,561	0	17,673	X	
女 (円)	481	0	120	5,259	20	2,396	X	
<b>出勤日数</b> (日)	19.1	21.2	19.3	19.5	20.3	19.5	X	
前年同月差 (日)	▲ 0.5	0.0	▲ 0.4	▲ 0.3	1.0	▲ 0.2	X	
男 (日)	19.5	21.3	19.5	19.9	20.7	20.0	X	
女 (日)	18.5	21.1	18.7	18.7	18.6	19.2	X	
<b>総実労働時間</b> (時間)	154.0	174.0	162.6	163.8	183.7	132.6	X	
前年同月比 (%)	▲ 2.9	▲ 1.9	▲ 2.0	5.5	3.2	▲ 3.1	X	
男 (時間)	166.1	175.0	168.0	168.6	197.3	158.0	X	
女 (時間)	139.6	167.4	148.9	153.2	128.6	112.5	X	
<b>所定内労働時間</b> (時間)	140.1	163.5	146.3	147.8	148.2	126.7	X	
前年同月比 (%)	▲ 3.7	▲ 1.0	▲ 3.5	▲ 0.3	3.3	▲ 3.4	X	
男 (時間)	147.4	163.6	148.9	150.3	155.2	146.8	X	
女 (時間)	131.4	162.8	139.8	142.1	119.9	110.8	X	
<b>所定外労働時間</b> (時間)	13.9	10.5	16.3	16.0	35.5	5.9	X	
前年同月比 (%)	6.1	▲ 13.2	14.8	131.8	3.2	7.2	X	
男 (時間)	18.7	11.4	19.1	18.3	42.1	11.2	X	
女 (時間)	8.2	4.6	9.1	11.1	8.7	1.7	X	
<b>常用労働者数</b>	前調査期間末労働者数 (人)	121,691	6,116	28,142	1,663	6,621	9,888	X
	増加常用労働者数 (人)	1,626	26	217	26	32	72	X
	減少常用労働者数 (人)	1,155	36	209	23	80	80	X
	<b>本調査期間末労働者数</b> (人)	<b>122,162</b>	<b>6,106</b>	<b>28,150</b>	<b>1,666</b>	<b>6,573</b>	<b>9,880</b>	<b>X</b>
	前年同月比 (%)	0.4	▲ 2.2	▲ 0.1	▲ 1.8	▲ 3.1	▲ 3.9	X
	うちパートタイム労働者数 (人)	25,459	121	1,492	186	1,315	5,806	X
	パートタイム労働者比率 (%)	20.8	2.0	5.3	11.2	20.0	58.8	X
<b>労働異動率</b>	<b>入職率</b> (%)	1.34	0.43	0.77	1.56	0.48	0.73	X
	前年同月差 (ポイント)	0.02	▲ 0.95	0.38	1.56	▲ 2.67	▲ 0.60	X
	<b>離職率</b> (%)	0.95	0.59	0.74	1.38	1.21	0.81	X
	前年同月差 (ポイント)	▲ 0.43	▲ 0.28	▲ 0.45	0.68	0.20	▲ 1.15	X
<b>産 業 種 別</b>	<b>TL</b>	<b>D</b>	<b>E</b>	<b>G</b>	<b>H</b>	<b>I</b>	<b>J</b>	

(注) 本月の「前調査期間末労働者数」と前月の「本調査期間末労働者数」は一致しないことがある。

## (30人以上)

様式1の2

L	M	N	O	P	Q	R	項 目
学術研究, 専門・技術サービス業	宿泊業, 飲食サービス業	生活関連サービス業, 娯楽業	教育, 学習支援業	医療, 福祉	複合サービス事業	サービス業 他に分類されないもの	
312,341	137,965	176,758	284,591	269,361	χ	230,765	現金給与総額 (円)
2.8	▲ 5.7	66.3	▲ 0.5	▲ 5.5	χ	1.7	前年同月比 (%)
335,933	171,608	191,770	368,511	345,052	χ	264,722	男 (円)
220,683	119,034	160,236	243,287	238,006	χ	176,646	女 (円)
312,058	137,965	169,255	284,420	269,361	χ	230,515	きまって支給する給与 (円)
2.8	▲ 5.3	65.3	▲ 0.5	▲ 5.4	χ	1.5	前年同月比 (%)
335,664	171,608	184,927	368,231	345,052	χ	264,389	男 (円)
220,348	119,034	152,008	243,170	238,006	χ	176,529	女 (円)
293,775	136,198	165,566	282,921	251,786	χ	178,271	所定内給与 (円)
2.0	▲ 3.8	63.5	▲ 0.1	▲ 6.3	χ	▲ 2.5	前年同月比 (%)
18,283	1,767	3,689	1,499	17,575	χ	52,244	所定外給与 (円)
283	0	7,503	171	0	χ	250	特別に支払われた給与 (円)
269	0	6,843	280	0	χ	333	男 (円)
335	0	8,228	117	0	χ	117	女 (円)
19.8	15.6	19.2	18.6	18.9	χ	18.1	出勤日数 (日)
▲ 0.9	▲ 1.1	5.4	▲ 1.4	▲ 1.2	χ	▲ 0.5	前年同月差 (%)
19.9	15.9	20.6	18.9	19.3	χ	18.5	男 (日)
19.1	15.4	17.6	18.5	18.7	χ	17.3	女 (日)
163.7	93.5	136.9	158.8	144.7	χ	158.0	総実労働時間 (時間)
▲ 2.0	▲ 17.8	86.6	▲ 8.0	▲ 6.7	χ	▲ 0.8	前年同月比 (%)
166.0	101.4	147.8	168.1	148.8	χ	172.3	男 (時間)
154.5	88.9	124.8	154.2	143.1	χ	135.1	女 (時間)
153.6	92.4	134.9	137.1	139.2	χ	131.6	所定内労働時間 (時間)
▲ 2.6	▲ 16.2	85.0	▲ 8.9	▲ 6.3	χ	▲ 2.8	前年同月比 (%)
155.0	100.5	145.8	145.2	142.2	χ	140.5	男 (時間)
148.3	87.8	122.8	133.0	138.0	χ	117.3	女 (時間)
10.1	1.1	2.0	21.7	5.5	χ	26.4	所定外労働時間 (時間)
8.6	▲ 70.3	560.0	▲ 1.4	▲ 12.7	χ	9.5	前年同月比 (%)
11.0	0.9	2.0	22.9	6.6	χ	31.8	男 (時間)
6.2	1.1	2.0	21.2	5.1	χ	17.8	女 (時間)
3,050	3,719	1,548	8,932	31,242	χ	14,052	前調査期間末常用労働者数 (人)
20	146	2	380	237	χ	273	増加常用労働者数 (人)
4	111	2	17	222	χ	209	減少常用労働者数 (人)
3,066	3,754	1,548	9,295	31,257	χ	14,116	本調査期間末労働者数 (人)
▲ 1.2	2.1	▲ 1.5	5.3	0.7	χ	7.1	前年同月比 (%)
278	2,451	411	2,169	7,750	χ	3,331	うちパートタイム労働者数 (人)
9.1	65.3	26.6	23.3	24.8	χ	23.6	パートタイム労働者比率 (%)
0.66	3.93	0.13	4.25	0.76	χ	1.94	入職率 (%)
▲ 0.68	1.31	▲ 0.77	3.25	▲ 0.68	χ	0.41	前年同月差 (ポイント)
0.13	2.98	0.13	0.19	0.71	χ	1.49	離職率 (%)
▲ 0.07	0.74	0.13	▲ 0.55	▲ 0.81	χ	▲ 0.41	前年同月差 (ポイント)
L	M	N	O	P	Q	R	産 業 種 別

# V 就 業 形

(令和3年10月)

事業所規模	産 業	本調査期間末常用労働者数 (人)	出勤日数 (日)	総実労働時間 (時間)	所定労働時間		現金給与総額 (円)	きまって支給する給与			特別に支給された給与 (円)	産業区分
					所定内労働時間 (時間)	所定外労働時間 (時間)		所定内給与 (円)	所定外給与 (円)			
5 人	<b>一般労働者</b>											
	TL 調査産業計	174,508	20.3	167.6	154.6	13.0	292,029	287,688	265,060	22,628	4,341	TL
	D 建設業	20,065	22.3	179.0	168.8	10.2	319,538	293,031	275,251	17,780	26,507	D
	E 製造業	35,154	19.7	165.5	150.9	14.6	281,047	280,627	252,129	28,498	420	E
	G 情報通信業	2,440	19.8	169.6	153.0	16.6	315,941	302,284	273,685	28,599	13,657	G
	H 運輸業, 郵便業	9,750	21.0	191.5	160.8	30.7	285,476	285,476	238,854	46,622	0	H
	I 卸売業, 小売業	20,488	20.8	168.6	157.2	11.4	272,463	265,724	254,976	10,748	6,739	I
	J 金融業, 保険業	7,004	20.1	161.9	155.6	6.3	298,627	296,575	282,941	13,634	2,052	J
	L 学術研究, 専門・技術サービス業	5,289	20.1	160.2	152.0	8.2	303,567	303,446	291,579	11,867	121	L
	M 宿泊業, 飲食サービス業	3,049	21.6	159.1	150.2	8.9	222,203	221,516	209,395	12,121	687	M
	N 生活関連サービス業, 娯楽業	2,418	20.6	159.1	155.2	3.9	239,339	236,905	229,017	7,888	2,434	N
	O 教育, 学習支援業	11,913	19.3	168.8	150.6	18.2	334,148	334,017	329,878	4,139	131	O
	P 医療, 福祉	36,229	20.0	158.0	152.0	6.0	292,971	292,697	274,579	18,118	274	P
	Q 複合サービス事業	1,809	20.1	155.8	152.4	3.4	268,434	268,427	263,509	4,918	7	Q
R サービス業	15,332	19.4	174.4	150.2	24.2	262,197	262,066	214,292	47,774	131	R	
以上	<b>パート・アルバイト労働者</b>											
	TL 調査産業計	61,069	16.3	89.1	87.7	1.4	98,651	98,449	96,806	1,643	202	TL
	D 建設業	723	17.6	96.5	96.2	0.3	112,281	106,188	105,571	617	6,093	D
	E 製造業	3,467	17.0	105.9	104.7	1.2	104,249	104,228	102,966	1,262	21	E
	G 情報通信業	242	18.3	133.5	130.6	2.9	162,051	162,051	156,702	5,349	0	G
	H 運輸業, 郵便業	2,298	17.5	95.7	89.7	6.0	106,296	106,285	98,684	7,601	11	H
	I 卸売業, 小売業	13,794	18.2	98.1	96.1	2.0	102,831	102,827	100,818	2,009	4	I
	J 金融業, 保険業	311	18.3	95.5	95.5	0.0	108,882	108,882	108,882	0	0	J
	L 学術研究, 専門・技術サービス業	1,398	19.0	109.2	109.1	0.1	113,636	113,470	113,365	105	166	L
	M 宿泊業, 飲食サービス業	9,749	14.2	73.9	72.5	1.4	79,270	79,270	78,565	705	0	M
	N 生活関連サービス業, 娯楽業	3,580	15.2	82.2	82.1	0.1	82,934	81,293	80,045	1,248	1,641	N
	O 教育, 学習支援業	5,180	14.5	69.5	69.3	0.2	89,271	89,271	89,162	109	0	O
	P 医療, 福祉	15,949	16.0	89.2	88.5	0.7	108,942	108,942	107,709	1,233	0	P
	Q 複合サービス事業	170	18.1	127.9	126.7	1.2	124,747	124,747	122,706	2,041	0	Q
R サービス業	3,709	16.7	95.4	91.6	3.8	94,405	93,979	89,547	4,432	426	R	

# 態 別 実 数 表

様式 2

事業所規模	産 業	本調査期間末常用労働者数 (人)	出勤日数 (日)	総実労働時間 (時間)	所定内労働時間 (時間)	所定外労働時間 (時間)	現金給与総額 (円)	きまって支給する給与			特別に支給された給与 (円)	産業区分
								きまって支給する給与 (円)	所定内給与 (円)	所定外給与 (円)		
30 人	<b>一般労働者</b>											
	TL 調査産業計	96,703	19.6	168.3	151.2	17.1	309,169	307,545	275,992	31,553	1,624	TL
	D 建設業	5,985	21.3	174.9	164.2	10.7	302,790	302,217	281,396	20,821	573	D
	E 製造業	26,658	19.4	165.6	148.4	17.2	296,887	296,703	262,202	34,501	184	E
	G 情報通信業	1,480	19.7	167.1	149.5	17.6	323,778	301,388	274,303	27,085	22,390	G
	H 運輸業, 郵便業	5,258	20.9	204.2	161.4	42.8	318,139	318,139	252,981	65,158	0	H
	I 卸売業, 小売業	4,074	20.4	172.1	159.7	12.4	346,963	324,963	310,691	14,272	22,000	I
	J 金融業, 保険業	X	X	X	X	X	X	X	X	X	X	J
	L 学術研究, 専門・技術サービス業	2,788	20.1	167.7	156.7	11.0	326,360	326,129	306,068	20,061	231	L
	M 宿泊業, 飲食サービス業	1,303	17.4	121.0	120.2	0.8	226,761	226,761	224,548	2,213	0	M
	N 生活関連サービス業, 娯楽業	1,137	20.7	158.2	155.5	2.7	210,969	205,844	202,246	3,598	5,125	N
	O 教育, 学習支援業	7,126	19.1	178.1	150.4	27.7	330,940	330,722	328,875	1,847	218	O
	P 医療, 福祉	23,507	19.8	159.1	152.0	7.1	314,911	314,911	292,147	22,764	0	P
Q 複合サービス事業	X	X	X	X	X	X	X	X	X	X	Q	
R サービス業	10,785	18.5	177.1	143.8	33.3	272,390	272,210	205,366	66,844	180	R	
以上	<b>パートタイム労働者</b>											
	TL 調査産業計	25,459	16.9	99.0	97.2	1.8	112,995	112,689	110,280	2,409	306	TL
	D 建設業	121	18.5	126.6	124.7	1.9	149,095	149,095	145,342	3,753	0	D
	E 製造業	1,492	17.5	110.7	109.3	1.4	109,602	109,553	108,139	1,414	49	E
	G 情報通信業	186	18.4	136.1	133.0	3.1	165,944	165,944	159,715	6,229	0	G
	H 運輸業, 郵便業	1,315	17.8	102.2	95.9	6.3	111,240	111,220	101,677	9,543	20	H
	I 卸売業, 小売業	5,806	18.9	104.6	103.3	1.3	105,946	105,937	104,534	1,403	9	I
	J 金融業, 保険業	X	X	X	X	X	X	X	X	X	X	J
	L 学術研究, 専門・技術サービス業	278	16.2	122.5	122.3	0.2	172,152	171,353	170,849	504	799	L
	M 宿泊業, 飲食サービス業	2,451	14.6	78.6	77.4	1.2	90,224	90,224	88,697	1,527	0	M
	N 生活関連サービス業, 娯楽業	411	15.0	76.5	76.5	0.0	80,202	65,990	62,042	3,948	14,212	N
	O 教育, 学習支援業	2,169	16.8	89.6	89.1	0.5	118,249	118,249	117,996	253	0	O
	P 医療, 福祉	7,750	16.1	101.2	100.3	0.9	130,411	130,411	128,668	1,743	0	P
Q 複合サービス事業	X	X	X	X	X	X	X	X	X	X	Q	
R サービス業	3,331	16.6	96.1	91.9	4.2	95,888	95,414	90,477	4,937	474	R	

# Ⅵ 指 数 表

様式 3 の 1

平成 27 年平均=100

事業所規模	年 月	現 金 給 与 総 額															
		TL 調 査 産 業 計	D 建 設 業	E 製 造 業	G 情 報 通 信 業	H 運 輸 業、 郵 便 業	I 卸 売 業、 小 売 業	J 金 融 業、 保 険 業	L 学 術 研 究、 専 門 ・ 技 術 サ ー ビ ス 業	M 宿 泊 業、 飲 食 サ ー ビ ス 業	N 生 活 関 連 サ ー ビ ス 業、 娯 楽 業	O 教 育、 学 習 支 援 業	P 医 療、 福 祉	Q 複 合 サ ー ビ ス 事 業	R サ ー ビ ス 業		
5 人 以 上	平成 29 年	102.8	103.8	101.2	102.9	113.8	110.6	101.7	99.8	87.5	132.8	92.9	102.6	97.5	107.2		
	平成 30 年	102.4	117.1	109.2	109.7	109.2	103.6	106.5	99.9	80.8	143.0	84.7	93.3	95.7	119.3		
	令和 元 年	101.5	100.6	102.0	115.4	111.6	98.6	94.5	94.7	80.9	140.6	90.7	100.3	χ	125.1		
	令和 2 年	101.6	103.8	99.9	97.5	119.5	103.3	90.5	98.6	74.7	92.6	80.8	103.3	93.4	127.1		
	人 以 上	令和 2 年	10 月	86.2	90.4	83.7	86.6	98.7	91.6	72.0	81.1	73.9	82.5	67.5	84.9	75.7	113.0
			11	92.4	95.2	90.9	90.9	103.4	94.2	82.7	83.7	75.3	87.4	67.3	97.9	74.8	117.1
		令和 3 年	1 月	176.1	163.0	181.8	181.0	186.1	174.4	175.6	174.6	93.3	92.0	171.0	177.3	205.9	198.8
			2	85.7	88.1	88.1	82.5	96.2	97.6	70.4	69.4	74.5	101.6	63.3	81.6	70.9	109.9
			3	84.9	90.5	88.5	82.7	93.7	89.9	75.2	73.1	76.8	90.5	65.1	79.8	73.4	108.2
			4	92.7	90.3	89.0	104.2	95.2	94.9	71.5	108.0	70.9	90.8	65.5	102.3	73.1	120.1
5			88.1	93.5	91.6	86.2	103.8	94.4	74.3	77.3	72.2	106.9	63.9	81.4	74.8	115.7	
6			86.6	94.9	87.7	87.0	96.0	93.7	72.8	76.5	74.7	95.4	67.0	81.3	72.4	113.4	
7			142.3	114.7	163.3	131.7	119.7	110.1	188.9	105.1	84.3	98.5	166.7	143.7	161.1	146.8	
8			114.9	126.4	125.3	139.2	158.2	139.1	72.4	115.6	74.0	114.7	70.1	102.9	108.0	132.7	
9	92.3	112.0	94.3	85.9	103.1	101.3	71.7	75.8	80.2	97.6	67.0	84.0	70.5	116.9			
10	87.2	90.1	89.9	91.3	101.6	87.9	71.7	73.1	75.5	108.0	68.6	82.0	70.2	115.2			
		87.6	97.4	89.6	92.8	100.9	92.1	72.0	72.2	78.4	91.5	66.8	81.6	70.2	112.9		

事業所規模	年 月	き ま っ て 支 給 す る 給 与															
		TL 調 査 産 業 計	D 建 設 業	E 製 造 業	G 情 報 通 信 業	H 運 輸 業、 郵 便 業	I 卸 売 業、 小 売 業	J 金 融 業、 保 険 業	L 学 術 研 究、 専 門 ・ 技 術 サ ー ビ ス 業	M 宿 泊 業、 飲 食 サ ー ビ ス 業	N 生 活 関 連 サ ー ビ ス 業、 娯 楽 業	O 教 育、 学 習 支 援 業	P 医 療、 福 祉	Q 複 合 サ ー ビ ス 事 業	R サ ー ビ ス 業		
5 人 以 上	平成 29 年	102.5	103.4	103.2	102.2	112.4	106.5	99.2	97.8	87.5	129.2	93.0	103.2	97.1	106.6		
	平成 30 年	100.9	110.3	108.6	107.5	107.1	101.6	101.4	98.8	80.6	140.7	85.0	92.7	93.8	116.5		
	令和 元 年	101.7	105.9	103.4	112.5	109.6	98.2	91.8	93.7	79.3	128.7	92.6	100.7	χ	120.6		
	令和 2 年	101.6	106.4	100.8	102.5	116.1	102.9	89.3	97.2	74.3	91.6	82.2	102.6	100.4	122.4		
	人 以 上	令和 2 年	10 月	102.2	106.8	101.9	105.4	109.9	104.8	89.1	98.6	77.1	85.9	86.7	101.7	97.6	123.4
			11	102.8	108.7	103.5	105.1	109.7	104.9	87.0	97.9	76.9	85.1	85.6	103.3	97.1	125.2
		令和 3 年	1 月	101.9	108.0	103.1	101.7	111.4	106.2	88.3	98.4	73.7	84.2	83.9	101.5	97.6	121.1
			2	99.6	103.9	105.2	97.9	107.1	104.6	87.2	84.3	77.9	98.2	81.3	95.2	92.1	119.7
			3	100.1	107.0	107.0	100.6	104.4	102.5	89.1	88.9	80.8	95.6	83.6	94.7	94.3	117.7
			4	101.0	106.3	106.9	101.7	105.5	104.0	87.8	99.0	74.6	96.0	84.2	95.6	94.8	126.3
5			102.4	107.9	109.2	104.9	110.7	107.1	91.9	92.1	76.0	98.9	82.2	97.5	95.8	121.5	
6			101.5	107.5	106.5	103.7	106.8	103.1	90.3	90.8	78.7	101.0	86.1	97.1	93.7	121.7	
7			101.7	107.9	107.6	102.5	107.7	102.5	89.6	91.7	76.3	101.7	85.2	97.2	94.7	123.2	
8			102.0	105.6	109.2	113.2	109.8	99.8	87.5	88.6	77.9	98.4	82.5	97.3	91.6	127.0	
9	102.4	105.6	108.5	104.5	114.0	100.6	88.9	90.9	83.0	100.6	86.0	98.1	91.5	120.4			
10	102.8	106.5	108.5	109.3	113.1	100.5	89.1	88.9	79.8	99.5	88.0	97.4	91.2	125.8			
		102.8	105.9	109.2	108.2	112.3	103.4	89.3	87.7	82.9	96.0	85.8	98.1	91.2	123.2		



様式 3 の 2  
平成 2 7 年平均 = 100

事業所規模	年 月	所 定 内 給 与														
		TL 調 査 産 業 計	D 建 設 業	E 製 造 業	G 情 報 通 信 業	H 運 輸 業、 郵 便 業	I 卸 売 業、 小 売 業	J 金 融 業、 保 險 業	L 学 術 研 究、 専 門 ・ 技 術 サ ー ビ ス 業	M 宿 泊 業、 飲 食 サ ー ビ ス 業	N 生 活 関 連 サ ー ビ ス 業、 娯 楽 業	O 教 育、 学 習 支 援 業	P 医 療、 福 祉	Q 複 合 サ ー ビ ス 事 業	R サ ー ビ ス 業	
5 人 以 上	平成 29 年	101.9	102.8	103.7	104.5	108.9	103.8	97.2	98.4	87.2	131.5	92.5	104.6	96.8	104.1	
	平成 30 年	100.9	111.9	108.3	109.5	107.0	99.2	99.7	99.6	81.8	143.2	84.5	95.4	93.4	114.4	
	令和 元 年	101.6	106.2	105.1	113.7	103.4	97.4	90.1	95.6	78.3	126.3	92.1	103.8	χ	116.4	
	令和 2 年	102.0	106.6	104.2	105.9	114.6	102.4	90.0	99.9	75.9	91.4	81.9	105.0	100.4	117.1	
	令和 2 年	10 月	102.9	107.4	105.4	109.7	110.1	104.1	91.2	101.7	79.2	86.7	86.7	104.1	98.2	117.9
		11 月	103.3	109.1	105.7	109.5	111.2	104.6	89.0	100.5	78.2	85.7	85.3	105.8	97.9	120.3
	令和 3 年	12 月	102.4	108.6	105.6	106.0	111.5	105.1	88.9	100.8	75.4	85.0	83.7	103.8	98.2	117.0
		1 月	99.4	103.5	106.2	99.2	108.2	102.5	87.4	87.2	80.4	99.7	81.5	96.7	94.4	115.5
		2 月	99.6	106.1	107.9	100.5	103.1	100.9	88.3	90.4	83.8	97.3	83.5	96.9	96.5	111.7
		3 月	100.4	105.2	107.3	101.4	106.4	102.6	86.9	96.2	77.1	97.5	84.2	97.5	96.7	120.6
4 月		102.0	108.1	110.3	104.8	112.2	104.9	91.1	95.5	78.2	101.0	81.8	99.1	96.9	115.2	
5 月		101.2	106.6	107.5	105.3	108.3	102.0	89.3	93.8	81.0	103.6	85.8	98.3	94.7	116.8	
6 月		101.7	107.4	109.0	104.4	109.1	102.1	88.8	95.0	79.0	104.1	85.0	99.0	96.0	116.9	
7 月		102.3	109.4	110.6	115.4	111.3	99.4	87.0	92.0	80.3	101.0	82.0	98.9	93.3	120.6	
令和 3 年	8 月	102.6	108.5	109.8	107.9	113.6	100.5	88.0	93.9	85.0	102.7	85.5	99.9	92.9	114.2	
	9 月	103.2	109.8	110.4	111.2	114.3	99.8	88.5	92.9	83.1	101.3	87.7	99.2	93.2	121.1	
10 月	103.0	108.3	110.6	108.5	112.0	103.3	89.6	91.7	85.5	98.1	85.7	100.0	93.1	114.9		
30 人 以 上	平成 29 年	101.9	104.6	102.5	98.5	103.2	101.1	102.8	98.5	100.1	88.5	95.4	104.3	103.3	102.8	
	平成 30 年	102.0	110.6	107.3	100.8	109.2	98.8	102.4	94.1	88.3	90.4	85.4	96.3	99.9	121.4	
	令和 元 年	103.3	100.2	103.5	112.0	109.7	94.7	89.7	85.5	91.3	101.9	90.2	107.0	χ	122.5	
	令和 2 年	104.2	100.0	105.4	102.7	106.9	114.3	90.2	89.1	92.2	55.1	80.3	108.1	χ	123.5	
	令和 2 年	10 月	105.1	100.8	105.9	104.6	104.2	117.1	92.9	90.5	100.8	60.8	81.7	107.9	χ	123.8
		11 月	105.7	100.3	106.7	104.7	109.5	114.9	92.1	89.8	99.2	62.6	80.0	110.0	χ	126.4
	令和 3 年	12 月	104.1	98.2	106.1	100.4	109.2	114.7	90.8	90.0	96.8	59.3	78.5	107.6	χ	122.6
		1 月	103.1	97.6	106.6	99.5	115.8	111.0	92.5	90.8	81.5	98.7	78.4	101.5	χ	123.3
		2 月	102.4	98.3	108.0	102.8	108.0	111.5	92.8	91.2	80.1	98.1	78.3	100.8	χ	118.2
		3 月	103.8	97.2	107.4	101.6	114.0	111.7	92.6	97.7	85.2	95.1	79.2	101.0	χ	130.3
4 月		104.8	99.2	110.1	100.9	119.2	119.1	96.4	91.4	85.4	99.4	77.0	101.8	χ	121.8	
5 月		104.1	97.5	107.9	103.1	115.1	114.3	93.9	91.5	86.3	103.3	81.9	101.0	χ	125.0	
6 月		104.5	99.4	108.5	102.8	116.6	115.3	93.4	91.8	85.0	102.8	81.1	101.3	χ	125.2	
7 月		103.7	97.1	108.7	104.5	117.3	113.9	94.0	90.4	84.0	102.7	76.7	98.8	χ	130.6	
令和 3 年	8 月	104.3	98.4	108.9	103.3	114.1	117.6	93.6	92.3	91.8	103.4	82.1	100.4	χ	121.4	
	9 月	105.1	97.4	109.1	103.3	115.0	115.0	93.1	91.6	91.6	103.7	83.9	100.7	χ	130.9	
10 月	104.8	99.1	109.3	102.8	117.0	117.5	χ	92.3	97.0	99.4	81.6	101.1	χ	120.7		

事業所規模	年 月	総 実 労 働 時 間														
		TL 調 査 産 業 計	D 建 設 業	E 製 造 業	G 情 報 通 信 業	H 運 輸 業、 郵 便 業	I 卸 売 業、 小 売 業	J 金 融 業、 保 險 業	L 学 術 研 究、 専 門 ・ 技 術 サ ー ビ ス 業	M 宿 泊 業、 飲 食 サ ー ビ ス 業	N 生 活 関 連 サ ー ビ ス 業、 娯 楽 業	O 教 育、 学 習 支 援 業	P 医 療、 福 祉	Q 複 合 サ ー ビ ス 事 業	R サ ー ビ ス 業	
5 人 以 上	平成 29 年	101.4	98.5	100.8	98.1	103.6	101.6	100.5	100.5	91.0	110.5	109.6	102.2	100.9	102.1	
	平成 30 年	98.0	98.8	100.5	99.6	100.2	97.7	105.3	97.9	85.3	103.4	94.6	97.2	98.0	99.2	
	令和 元 年	98.2	97.2	98.6	95.9	98.9	97.2	102.7	99.0	84.3	98.4	96.2	100.7	χ	100.0	
	令和 2 年	96.8	97.1	92.9	95.4	99.2	98.6	103.9	99.1	70.3	73.2	102.5	101.2	96.5	100.6	
	令和 2 年	10 月	100.7	98.3	96.8	96.4	98.6	99.4	111.9	104.8	76.8	72.6	115.9	105.2	100.6	105.5
		11 月	98.3	102.4	98.0	94.6	95.5	100.6	102.4	99.7	74.7	75.5	105.9	98.9	94.3	102.4
	令和 3 年	12 月	98.1	100.3	95.7	94.0	100.1	101.3	108.3	100.1	70.7	73.5	105.0	100.3	100.6	99.3
		1 月	90.2	88.2	85.9	91.6	93.3	96.1	99.8	80.7	72.0	81.0	94.9	91.3	85.5	94.5
		2 月	93.7	101.7	98.6	98.1	94.5	96.2	94.9	92.7	66.6	80.4	96.7	88.9	90.5	98.5
		3 月	97.7	97.7	97.7	100.3	89.4	96.5	109.4	108.2	74.3	80.7	107.9	97.8	101.6	104.8
4 月		100.6	103.5	101.8	105.3	101.2	101.8	112.1	102.8	75.6	89.0	106.6	97.5	102.1	103.9	
5 月		92.1	91.5	87.7	95.2	97.4	94.6	99.3	89.3	75.7	87.0	96.6	92.4	86.9	96.0	
6 月		99.1	100.5	99.9	106.7	97.5	96.9	109.4	103.6	71.3	90.2	108.1	96.8	103.6	105.5	
7 月		97.9	100.1	101.0	105.6	97.4	95.9	106.6	99.0	76.7	83.8	94.1	96.5	96.3	104.3	
令和 3 年	8 月	92.6	90.8	87.4	97.6	99.3	93.5	104.9	91.1	79.7	86.3	80.5	95.6	94.9	99.0	
	9 月	97.1	99.4	97.0	102.8	96.1	95.3	103.1	96.1	74.7	86.6	108.0	94.7	94.7	103.4	
10 月	98.5	100.6	97.6	104.2	99.9	97.6	108.4	96.3	78.0	83.4	103.8	96.3	99.2	105.0		
30 人 以 上	平成 29 年	101.8	99.4	100.0	98.8	99.6	99.8	101.3	98.5	98.2	92.6	119.9	103.1	98.9	100.5	
	平成 30 年	98.5	95.6	101.4	99.8	104.2	98.0	107.0	98.9	90.3	85.4	93.8	95.4	96.6	99.4	
	令和 元 年	98.4	93.6	98.4	97.6	103.4	93.1	105.0	101.9	87.5	86.5	93.3	100.7	χ	99.5	
	令和 2 年	98.0	93.2	94.0	94.9	99.4	100.7	102.7	101.4	72.9	48.1	105.9	101.7	χ	101.7	
	令和 2 年	10 月	103.7	96.7	99.8	97.1	101.9	101.1	106.9	107.0	84.6	48.5	122.9	107.3	χ	106.1
		11 月	99.9	94.8	100.8	92.0	94.3	99.9	102.5	98.1	85.0	52.9	109.8	101.2	χ	103.3
	令和 3 年	12 月	99.3	95.0	96.8	93.9	101.7	102.4	102.1	100.4	81.7	49.8	108.3	101.7	χ	100.3
		1 月	92.2	82.0	87.4	88.0	96.8	90.7	99.5	88.7	62.7	80.2	101.6	97.4	χ	95.7
		2 月	95.1	94.8	99.2	97.2	96.6	93.2	92.2	97.8	53.9	84.6	103.8	91.4	χ	99.2
		3 月	100.7	93.9	99.6	97.6	92.1	94.3	103.6	118.0	73.8	78.6	112.6	102.3	χ	106.9
4 月		102.7	97.5	103.4	104.1	104.9	98.9	110.6	109.5	70.8	92.7	114.3	100.9	χ	104.0	
5 月		93.8	83.8	89.7	90.9	99.7	93.9	99.2	89.3	64.4	89.4	102.6	96.9	χ	97.3	
6 月		101.1	96.6	101.1	107.0	99.9	95.3	104.2	110.8	60.5	95.7	113.5	99.9	χ	105.9	
7 月		100.1	95.6	102.5	105.2	101.3	97.2	106.3	104.8	63.9	88.8	97.6	99.0	χ	105.2	
令和 3 年	8 月	93.6	84.8	88.4	94.2	102.6	95.7	100.2	100.1	67.8	88.4	82.1	98.3	χ	100.5	
	9 月	98.6	93.8	97.8	104.1	99.6	95.6	99.7	99.9	64.1	92.7	113.0	97.5	χ	103.3	
10 月	100.7	94.9	97.8	102.4	105.2	98.0	χ	104.9	69.5	90.5	113.1	100.1	χ	105.3		

様式 3 の 3  
平成 2 7 年平均=100

事業所規模	年 月	所 定 内 労 働 時 間													
		TL 調 査 産 業 計	D 建 設 業	E 製 造 業	G 情 報 通 信 業	H 運 輸 業、 郵 便 業	I 卸 売 業、 小 売 業	J 金 融 業、 保 険 業	L 学 術 研 究、 専 門 ・ 技 術 サ ー ビ ス 業	M 宿 泊 業、 飲 食 サ ー ビ ス 業	N 生 活 関 連 サ ー ビ ス 業、 娯 楽 業	O 教 育、 学 習 支 援 業	P 医 療、 福 祉	Q 複 合 サ ー ビ ス 事 業	R サ ー ビ ス 業
5 人 以 上	平成 29 年	100.2	99.2	101.3	100.2	100.6	99.4	97.8	101.8	91.6	109.9	100.7	102.0	100.3	100.3
	平成 30 年	97.7	100.3	100.4	101.1	99.9	96.4	103.6	99.6	86.6	105.2	91.8	97.9	97.5	97.7
	令和 元 年	97.5	97.7	99.5	98.5	96.8	96.5	102.0	101.0	83.8	96.9	92.2	100.9	χ	97.3
	令和 2 年	96.3	97.5	95.1	98.4	95.5	96.7	105.4	101.1	71.6	74.0	97.2	101.6	96.4	97.2
	令和 2 年 10 月	100.5	99.3	98.7	99.5	94.9	97.8	115.1	107.7	78.5	74.4	108.7	106.6	101.6	102.3
	11	98.1	103.5	99.6	97.8	93.2	98.8	104.9	101.7	75.5	77.3	99.7	100.2	94.7	99.1
	12	97.6	101.5	96.9	97.6	96.8	98.8	110.3	102.2	72.2	75.5	98.8	101.5	101.4	96.1
	令和 3 年 1 月	89.3	87.7	85.5	91.2	92.6	92.1	101.6	83.1	74.1	83.8	89.3	92.5	87.7	91.4
	2	92.7	101.3	98.7	96.0	93.6	92.9	95.4	94.3	68.6	83.4	90.3	90.0	92.1	94.8
	3	96.5	96.1	97.4	98.2	88.5	93.0	110.9	106.9	76.6	83.8	101.5	99.2	102.9	101.1
4	99.8	104.4	102.8	104.6	100.8	97.6	113.5	106.7	77.8	92.3	98.2	98.7	103.8	100.2	
5	91.2	91.2	88.0	94.7	97.6	91.1	99.8	92.2	78.0	90.6	89.4	93.1	88.3	92.4	
6	98.6	100.7	101.1	106.9	97.2	95.0	110.4	107.6	73.4	93.9	100.3	97.9	105.3	102.1	
7	97.9	103.1	102.0	105.6	97.2	93.9	107.8	102.6	78.4	87.4	89.5	97.7	98.1	100.7	
8	92.4	93.0	87.5	98.2	97.5	91.4	105.7	93.3	81.2	89.5	79.8	97.1	96.8	95.0	
9	96.9	101.2	98.4	102.6	95.1	93.2	103.7	100.1	77.0	89.7	101.2	96.1	96.3	100.1	
10	98.2	102.7	98.9	102.7	98.6	95.5	110.0	99.5	79.9	86.5	97.2	97.9	101.0	100.9	
30 人 以 上	平成 29 年	100.3	99.9	99.6	99.7	100.2	99.5	100.9	99.4	97.3	92.6	99.2	103.1	98.4	98.3
	平成 30 年	97.7	96.0	99.9	100.2	102.7	97.9	106.6	100.3	88.8	86.0	88.5	97.6	95.2	97.4
	令和 元 年	98.1	94.8	99.6	98.4	101.5	93.3	104.1	104.2	87.3	86.7	86.9	102.6	χ	96.2
	令和 2 年	98.0	96.4	96.4	97.7	97.5	100.3	104.7	103.6	74.5	52.0	95.0	103.4	χ	97.2
	令和 2 年 10 月	103.4	99.9	101.8	99.4	98.4	101.6	110.5	109.2	86.4	52.5	108.9	109.0	χ	101.7
	11	99.7	97.8	102.7	94.4	93.6	100.3	105.8	99.3	86.3	57.3	97.3	102.8	χ	98.6
	12	98.9	98.7	98.3	97.0	100.2	101.8	104.4	102.8	83.9	54.0	95.9	103.4	χ	95.6
	令和 3 年 1 月	91.2	83.8	86.6	86.5	95.1	91.2	102.2	90.4	63.6	85.9	90.5	98.8	χ	91.2
	2	94.0	96.5	99.1	93.5	95.3	93.4	94.0	97.9	55.7	90.8	91.8	92.9	χ	94.1
	3	99.6	96.3	98.8	94.5	91.0	94.3	105.4	117.4	76.4	84.3	100.5	104.2	χ	102.0
4	101.7	101.6	103.6	101.1	103.8	99.1	112.4	112.7	73.7	99.2	98.8	102.7	χ	98.5	
5	92.5	87.1	89.0	88.3	98.7	95.0	100.4	91.4	67.1	96.0	88.8	97.8	χ	92.1	
6	100.4	101.8	101.4	104.4	98.9	96.7	105.5	114.3	63.2	102.5	98.6	101.5	χ	100.7	
7	99.2	100.2	102.5	103.6	99.3	98.0	108.5	106.4	66.5	95.5	87.5	100.5	χ	99.6	
8	92.8	88.0	87.2	92.8	99.7	96.5	101.4	99.6	70.6	94.7	79.2	99.8	χ	94.7	
9	97.8	97.8	98.4	101.7	96.3	96.4	100.9	102.2	66.9	98.8	99.7	99.2	χ	98.2	
10	99.6	98.9	98.2	99.1	101.6	98.1	χ	106.4	72.4	97.1	99.2	102.1	χ	98.9	

事業所規模	年 月	所 定 外 労 働 時 間													
		TL 調 査 産 業 計	D 建 設 業	E 製 造 業	G 情 報 通 信 業	H 運 輸 業、 郵 便 業	I 卸 売 業、 小 売 業	J 金 融 業、 保 険 業	L 学 術 研 究、 専 門 ・ 技 術 サ ー ビ ス 業	M 宿 泊 業、 飲 食 サ ー ビ ス 業	N 生 活 関 連 サ ー ビ ス 業、 娯 楽 業	O 教 育、 学 習 支 援 業	P 医 療、 福 祉	Q 複 合 サ ー ビ ス 事 業	R サ ー ビ ス 業
5 人 以 上	平成 29 年	117.7	89.5	95.6	74.1	121.5	165.1	149.7	82.7	78.8	120.7	393.9	104.6	115.0	119.4
	平成 30 年	102.3	79.2	101.3	81.4	102.0	136.3	135.9	75.8	64.6	68.5	181.1	81.5	111.4	114.0
	令和 元 年	107.7	92.0	89.9	65.0	111.5	118.9	115.2	73.8	91.2	127.1	221.6	98.2	χ	125.7
	令和 2 年	103.5	91.8	72.1	60.7	122.3	153.0	75.9	73.4	47.4	57.6	271.1	91.5	100.3	133.2
	令和 2 年 10 月	104.0	85.6	77.7	60.6	120.7	147.9	52.6	67.8	48.6	38.2	343.9	78.3	75.0	137.1
	11	102.0	88.6	82.2	57.5	109.1	152.1	56.6	75.7	60.0	41.2	304.9	73.9	85.0	135.0
	12	104.0	85.6	83.4	52.0	120.2	170.8	71.1	73.9	45.7	36.8	302.4	75.4	80.0	130.7
	令和 3 年 1 月	103.0	93.9	88.5	95.3	97.5	210.4	67.1	50.4	37.1	27.9	273.2	68.1	30.0	125.0
	2	108.1	106.8	96.8	122.0	99.2	193.8	85.5	73.0	32.9	23.5	300.0	68.1	51.7	135.0
	3	114.1	116.7	100.6	125.2	94.6	197.9	82.9	123.5	37.1	22.1	312.2	71.0	70.0	140.7
4	112.1	92.4	92.4	112.6	102.9	222.9	88.2	53.9	38.6	26.5	375.6	73.9	61.7	140.0	
5	105.1	94.7	84.7	100.8	95.9	193.8	90.8	53.0	37.1	17.6	324.4	78.3	51.7	130.7	
6	105.1	97.7	87.9	104.7	99.2	154.2	92.1	53.0	35.7	20.6	356.1	73.9	60.0	138.6	
7	99.0	63.6	91.7	104.7	98.3	152.1	84.2	53.9	48.6	16.2	241.5	72.5	51.7	139.3	
8	94.9	64.4	86.6	90.6	109.5	152.1	90.8	63.5	54.3	25.0	102.4	68.1	46.7	138.6	
9	99.0	77.3	82.8	105.5	101.7	154.2	90.8	46.1	35.7	26.5	324.4	66.7	55.0	135.7	
10	102.0	75.0	85.4	121.3	107.4	158.3	78.9	56.5	45.7	23.5	314.6	63.8	53.3	144.3	
30 人 以 上	平成 29 年	119.5	94.4	103.6	86.4	96.8	106.7	106.3	87.2	113.9	93.3	1418.6	103.8	117.2	118.3
	平成 30 年	107.1	90.7	115.1	94.1	112.2	101.9	111.5	80.9	116.4	79.5	426.5	56.9	142.4	114.8
	令和 元 年	101.6	82.4	88.1	86.4	112.9	90.4	116.4	72.2	90.5	85.7	497.7	68.0	χ	126.6
	令和 2 年	98.7	63.2	73.6	55.9	109.1	111.5	71.9	73.8	45.0	4.6	786.4	74.5	χ	137.5
	令和 2 年 10 月	106.5	67.2	82.6	64.5	119.9	91.7	52.1	78.8	52.9	2.5	1000.0	77.8	χ	141.8
	11	102.4	67.2	84.3	57.9	97.9	91.7	54.2	83.1	61.4	3.3	900.0	74.1	χ	140.0
	12	103.3	60.6	84.3	51.4	109.1	116.7	66.7	71.2	42.9	1.7	890.9	74.1	χ	137.1
	令和 3 年 1 月	104.1	65.6	94.8	108.4	105.6	81.7	59.4	66.9	47.1	15.7	795.5	72.8	χ	131.2
	2	108.1	78.9	100.0	148.6	103.1	90.0	65.6	95.8	20.0	14.0	859.1	66.7	χ	139.4
	3	113.0	72.2	107.0	141.1	97.6	96.7	76.0	124.6	25.7	14.0	872.7	70.4	χ	145.9
4	114.6	60.0	102.3	145.8	110.5	95.0	82.3	69.5	18.6	18.2	1086.4	70.4	χ	147.6	
5	108.1	52.8	95.9	127.1	104.5	71.7	81.3	62.7	15.7	14.0	972.7	81.5	χ	138.8	
6	109.8	48.3	98.8	143.9	104.9	68.3	83.3	66.9	12.9	18.2	1050.0	72.8	χ	147.1	
7	109.8	53.3	102.9	127.1	111.5	81.7	72.9	83.9	17.1	12.4	731.8	74.1	χ	149.4	
8	102.4	55.0	98.3	114.0	117.1	80.0	81.3	105.9	17.1	15.7	259.1	72.8	χ	145.9	
9	108.1	57.2	92.4	137.4	116.4	80.0	81.3	71.2	12.9	23.1	945.5	69.1	χ	144.1	
10	113.0	58.3	94.8	149.5	123.7	98.3	χ	85.6	15.7	16.5	986.4	67.9	χ	155.3	

様式 3 の 4  
平成 2 7 年平均 = 100

事業所規模	年 月	常 用 雇 用														
		TL 調 査 産 業 計	D 建 設 業	E 製 造 業	G 情 報 通 信 業	H 運 輸 業、 郵 便 業	I 卸 売 業、 小 売 業	J 金 融 業、 保 險 業	L 学 術 研 究、 専 門 ・ 技 術 サ ー ビ ス 業	M 宿 泊 業、 飲 食 サ ー ビ ス 業	N 生 活 関 連 サ ー ビ ス 業、 娯 楽 業	O 教 育、 学 習 支 援 業	P 医 療、 福 祉	Q 複 合 サ ー ビ ス 事 業	R サ ー ビ ス 業	
5 人 以 上	平成 29 年	101.8	100.0	106.8	99.7	103.0	95.5	95.3	103.3	108.8	98.9	101.7	101.0	95.0	104.9	
	平成 30 年	103.7	102.8	109.6	96.5	103.6	93.5	114.0	107.6	104.5	97.9	104.0	102.4	95.1	110.3	
	令和 元 年	104.8	103.5	111.9	97.1	107.8	93.2	115.6	111.3	100.1	95.6	105.0	105.7	χ	110.0	
	令和 2 年	102.9	104.1	110.1	101.3	110.3	90.5	117.1	113.0	87.6	90.5	108.5	105.2	95.7	105.4	
	令和 2 年 10 月	10	102.7	103.6	108.7	102.8	114.3	89.8	119.5	112.4	85.9	89.7	108.7	105.9	95.4	104.4
		11	102.5	103.3	108.2	103.3	108.8	89.2	118.3	112.2	86.4	89.6	111.1	105.8	95.6	105.0
	令和 3 年 1 月	1	102.7	104.4	107.6	102.7	109.8	90.1	119.6	112.3	86.2	87.9	110.4	106.2	96.8	105.6
		2	103.1	104.5	110.7	102.6	109.8	89.4	118.4	112.9	86.6	89.9	110.1	106.0	81.4	107.4
	上	3	103.2	103.9	110.7	103.1	109.2	90.3	118.2	108.7	88.1	90.1	110.4	105.5	83.0	108.1
		4	102.9	106.1	110.5	102.4	108.4	89.8	113.1	105.3	88.1	91.4	107.3	105.2	92.6	108.8
5		103.9	110.1	111.6	103.1	108.1	91.9	118.1	108.3	87.0	93.3	109.0	104.6	93.7	109.1	
6		104.3	113.7	111.1	103.9	109.2	92.2	118.4	107.7	84.4	93.4	112.3	105.0	93.5	109.1	
7		104.7	114.3	110.7	104.4	109.6	92.6	118.5	109.1	86.0	93.3	113.8	105.2	94.6	109.3	
8		103.7	114.2	110.6	104.7	109.2	91.9	116.3	109.2	77.0	94.1	114.1	105.2	82.6	109.4	
9		103.5	114.1	110.4	103.8	107.9	91.4	115.6	109.6	75.1	95.3	112.7	105.7	92.7	108.8	
10		103.6	114.6	110.4	103.1	107.7	91.9	113.5	110.6	75.2	96.7	112.7	106.2	81.5	109.3	
30 人 以 上	平成 29 年	100.3	100.9	103.5	97.5	101.3	95.1	94.3	102.1	100.1	94.5	100.5	98.7	88.8	106.1	
平成 30 年	103.7	103.4	107.0	93.5	102.2	92.5	143.1	102.3	99.9	91.6	100.0	99.4	84.3	114.3		
令和 元 年	105.7	107.4	108.8	95.4	102.4	91.8	148.9	107.1	101.3	84.7	100.4	103.2	χ	116.5		
令和 2 年	105.5	105.7	111.1	97.7	104.6	89.7	149.4	109.3	90.1	89.9	104.5	103.9	χ	111.4		
令和 2 年 10 月	10	105.4	106.7	110.1	98.0	106.8	89.3	150.1	109.0	88.5	93.3	106.2	104.1	χ	109.4	
	11	105.8	106.0	109.9	97.9	107.3	89.5	149.3	109.2	91.2	93.5	108.7	104.4	χ	110.3	
令和 3 年 1 月	1	106.1	106.3	109.5	98.0	109.0	90.2	152.1	108.3	92.9	94.3	108.7	104.5	χ	111.3	
	2	105.8	105.4	109.6	97.2	109.4	88.9	151.9	107.7	92.8	95.8	108.8	104.1	χ	113.5	
上	3	105.8	105.3	109.7	97.6	108.7	88.8	151.6	107.8	91.3	96.4	108.8	104.0	χ	114.1	
	4	105.5	106.0	109.4	96.5	108.1	87.7	148.6	104.6	91.8	95.0	107.5	103.4	χ	115.3	
	5	106.1	105.2	111.0	94.8	107.6	87.9	152.8	110.4	88.3	92.9	105.9	104.2	χ	116.6	
	6	106.6	105.1	110.7	95.4	108.4	87.2	153.5	109.7	90.9	94.2	110.9	104.7	χ	116.8	
	7	106.6	106.0	110.5	95.4	107.3	87.5	153.9	109.4	90.4	93.4	109.7	105.1	χ	116.9	
	8	106.0	105.0	110.1	95.9	106.5	86.6	153.9	108.9	91.7	93.3	109.7	104.5	χ	117.1	
	9	105.7	104.7	110.0	96.0	104.3	86.2	154.2	108.1	91.6	92.7	108.1	104.0	χ	116.3	
	10	105.4	104.5	110.0	96.1	104.3	85.9	150.7	107.1	89.6	91.9	107.4	104.8	χ	116.6	
30 人 以 上	105.8	104.3	110.0	96.2	103.5	85.8	χ	107.7	90.4	91.9	111.8	104.8	χ	117.2		

事業所規模	年 月	実 質 賃 金										
		現金給与総額					きまって支給する給与					
		TL 調 査 産 業 計	D 建 設 業	E 製 造 業	I 卸 売 業、 小 売 業	P 医 療、 福 祉	TL 調 査 産 業 計	D 建 設 業	E 製 造 業	I 卸 売 業、 小 売 業	P 医 療、 福 祉	
5 人 以 上	平成 29 年	102.7	103.7	101.1	110.5	102.5	102.4	103.3	103.1	106.4	103.1	
	平成 30 年	101.0	115.5	107.7	102.2	92.0	99.5	108.8	107.1	100.2	91.4	
	令和 元 年	99.5	98.6	100.0	96.7	98.3	99.7	103.8	101.4	96.3	98.7	
	令和 2 年	100.3	102.5	98.6	102.0	102.0	100.3	105.0	99.5	101.6	101.3	
	令和 2 年 10 月	10	85.2	89.3	82.7	90.5	83.9	101.0	105.5	100.7	103.6	100.5
		11	91.8	94.6	90.4	93.6	97.3	102.2	108.1	102.9	104.3	102.7
	令和 3 年 1 月	1	175.0	162.0	180.7	173.4	176.2	101.3	107.4	102.5	105.6	100.9
		2	84.6	87.0	87.0	96.3	80.6	98.3	102.6	103.8	103.3	94.0
	上	3	83.9	89.4	87.5	88.8	78.9	98.9	105.7	105.7	101.3	93.6
		4	91.3	89.0	87.7	93.5	100.8	99.5	104.7	105.3	102.5	94.2
5		87.3	92.7	90.8	93.6	80.7	101.5	106.9	108.2	106.1	96.6	
6		85.6	93.8	86.7	92.6	80.3	100.3	106.2	105.2	101.9	95.9	
7		140.3	113.1	161.0	108.6	141.7	100.3	106.4	106.1	101.1	95.9	
8		113.0	124.3	123.2	136.8	101.2	100.3	103.8	107.4	98.1	95.7	
9		90.6	109.9	92.5	99.4	82.4	100.5	103.6	106.5	98.7	96.3	
10		85.0	87.8	87.6	85.7	79.9	100.2	103.8	105.8	98.0	94.9	
30 人 以 上	85.5	95.0	87.4	89.9	79.6	100.3	103.3	106.5	100.9	95.7		
30 人 以 上	平成 29 年	102.1	106.2	101.3	100.9	103.3	101.9	103.9	102.7	100.7	103.3	
	平成 30 年	101.6	110.9	107.5	100.6	93.0	100.6	108.0	107.1	98.4	91.9	
	令和 元 年	100.2	91.8	97.5	92.7	102.5	100.3	97.0	99.4	92.3	100.8	
	令和 2 年	101.6	90.0	98.6	114.9	105.0	101.4	94.6	100.1	111.3	103.7	
	令和 2 年 10 月	10	84.8	78.3	81.2	99.0	85.6	102.3	95.9	101.3	113.2	103.4
		11	92.7	84.1	90.2	97.6	98.8	103.7	96.1	103.4	111.4	106.1
	令和 3 年 1 月	1	180.2	144.8	186.5	202.4	179.6	102.1	94.0	102.6	112.1	103.9
		2	84.8	76.7	84.4	93.7	83.4	101.4	93.6	104.0	107.1	98.4
	上	3	84.3	77.8	84.7	95.2	81.7	101.3	95.6	105.4	108.4	96.8
		4	94.8	77.2	85.2	98.3	107.2	102.3	93.7	105.3	108.5	97.1
5		87.7	80.7	87.0	102.0	82.1	104.0	95.0	108.4	116.5	99.0	
6		85.4	76.1	85.6	96.2	81.4	102.9	92.6	106.1	110.2	98.3	
7		153.6	105.5	170.6	97.4	150.8	102.8	93.6	106.2	110.9	97.5	
8		113.2	137.7	117.0	179.9	98.0	102.0	91.6	106.4	109.8	95.3	
9		88.3	87.8	90.9	117.2	79.9	102.3	92.0	106.5	111.8	96.5	
10		84.9	74.1	85.2	95.8	80.1	102.1	91.1	105.2	109.7	96.0	
30 人 以 上	85.1	75.5	84.9	102.5	79.8	102.3	92.9	105.8	112.3	96.5		

## VII 全国結果（令和3年10月分確報）

「毎月勤労統計調査 令和3年10月分結果確報」（令和3年12月22日 厚生労働省発表）より抜粋

毎月勤労統計調査の結果は、厚生労働省のWebページに掲載されています。(https://www.mhlw.go.jp/toukei\_hakusho/toukei/)

### 毎月勤労統計調査 令和3年10月分結果確報

(前年同月と比較して)

- 現金給与総額は271,121円(0.2%増)となった。うち一般労働者が350,609円(0.9%増)、パートタイム労働者が98,130円(1.1%減)となり、パートタイム労働者比率が31.59%(0.41ポイント上昇)となった。  
なお、一般労働者の所定内給与は316,492円(0.3%増)、パートタイム労働者の時間当たり給与は1,229円(2.2%増)となった。
- 就業形態計の所定外労働時間は9.8時間(2.1%増)となった。

(事業所規模5人以上)

区 分	就業形態計		一般労働者		パートタイム労働者	
		前年比(差)		前年比(差)		前年比(差)
<b>月間現金給与額</b>						
	円	%	円	%	円	%
現金給与総額	271,121	0.2	350,609	0.9	98,130	▲ 1.1
きまって支給する給与	264,902	0.0	341,789	0.5	97,571	▲ 1.0
所定内給与	246,806	▲ 0.2	316,492	0.3	95,148	▲ 0.9
(時間当たり給与)	—	—	—	—	1,229	2.2
所定外給与	18,096	2.3	25,297	3.3	2,423	▲ 8.4
特別に支払われた給与	6,219	15.1	8,820	16.8	559	▲ 12.2
<b>実質賃金</b>						
現金給与総額	—	▲ 0.7	—	0.0	—	▲ 2.0
きまって支給する給与	—	▲ 0.9	—	▲ 0.5	—	▲ 2.0
<b>月間実労働時間数等</b>						
	時間	%	時間	%	時間	%
総実労働時間	138.5	▲ 1.8	165.6	▲ 1.3	79.3	▲ 3.0
所定内労働時間	128.7	▲ 2.1	152.2	▲ 1.7	77.4	▲ 3.0
所定外労働時間	9.8	2.1	13.4	3.0	1.9	▲ 5.1
出勤日数	日	日	日	日	日	日
	18.1	▲ 0.4	19.9	▲ 0.4	14.1	▲ 0.3
<b>常用労働</b>						
	千人	%	千人	%	千人	%
本調査期間末	52,120	1.1	35,656	0.6	16,465	2.5
	%	ポイント	%	ポイント	%	ポイント
パートタイム労働者比率	31.59	0.41	—	—	—	—
入職率	2.07	0.04	1.33	0.04	3.69	0.00
離職率	1.80	0.01	1.41	0.05	2.67	▲ 0.08

注1：前年比(差)は、単位が%のものは前年同月比、ポイント又は日のものは前年同月差である。

注2：調査結果に関する留意事項については、厚生労働省公表資料の「概況」最終頁の利用上の注意をご覧ください。

※ 毎月勤労統計調査に関する情報は、以下のURL（厚生労働省ホームページ）にも掲載しております。

(https://www.mhlw.go.jp/toukei/list/30-1.html)

また、毎月勤労統計調査に関する詳細な結果は、以下のURL（政府統計の総合窓口（e-Stat））に掲載しております。

(https://www.e-stat.go.jp/SG1/estat/NewList.do?tid=000001011791)

## Ⅷ（別表）毎月勤労統計調査地方調査 産業接続表

新産業分類（H22.1～）		旧産業との接続 <sup>*1</sup>	旧産業分類（H21年以前）	
大 分 類			大 分 類	
TL	調 査 産 業 計	○	TL	調 査 産 業 計
C	鉱 業 ， 採 石 業 ， 砂 利 採 取 業	◎	D	鉱 業
D	建 設 業	◎	E	建 設 業
E	製 造 業	◎	F	製 造 業
中 分 類 * 3	09・10 食 料 品 製 造 業 ， 飲 食 ・ た ば こ ・ 飼 料 製 造 業	◎	中 分 類	09・10 食 料 品 ・ 飲 料 ・ た ば こ ・ 飼 料 製 造 業
	11 織 維 工 業	×		12 衣 服 ・ そ の 他 の 織 維 製 品 製 造 業
	12 木 材 ・ 木 製 品 製 造 業 （ 家 具 を 除 く ）	△		13 木 材 ・ 木 製 品 製 造 業 （ 家 具 を 除 く ）
	21 窯 業 ・ 土 石 製 品 製 造 業	○		22 窯 業 ・ 土 石 製 品 製 造 業
	22 鉄 鋼 業	◎		23 鉄 鋼 業
	26 生 産 用 機 械 器 具 製 造 業	×		26 一 般 機 械 器 具 製 造 業
	28 電 子 部 品 ・ デ バ イ ス ・ 電 子 回 路 製 造 業	▲		29 電 子 部 品 ・ デ バ イ ス 製 造 業
	31 輸 送 用 機 械 器 具 製 造 業	◎		30 輸 送 用 機 械 器 具 製 造 業
	そ の 他 <sup>*2</sup>	×		そ の 他
F	電 気 ・ ガ ス ・ 熱 供 給 ・ 水 道 業	◎	G	電 気 ・ ガ ス ・ 熱 供 給 ・ 水 道 業
G	情 報 通 信 業	▲	H	情 報 通 信 業
H	運 輸 業 ， 郵 便 業	▲	I	運 輸 業
I	卸 売 業 ， 小 売 業	▲	J	卸 売 ・ 小 売 業
J	金 融 業 ， 保 険 業	◎	K	金 融 ・ 保 険 業
K	不 動 産 業 ， 物 品 賃 貸 業	×	L	不 動 産 業
L	学 術 研 究 ， 専 門 ・ 技 術 サ ー ビ ス 業	×	Q	サ ー ビ ス 業 （ 他 に 分 類 さ れ な い も の ）
M	宿 泊 業 ， 飲 食 サ ー ビ ス 業	×	M	飲 食 店 ， 宿 泊 業
N	生 活 関 連 サ ー ビ ス 業 ， 娯 楽 業	×	Q	サ ー ビ ス 業 （ 他 に 分 類 さ れ な い も の ）
O	教 育 ， 学 習 支 援 業	▲	O	教 育 ， 学 習 支 援 業
P	医 療 ， 福 祉	○	N	医 療 ， 福 祉
Q	複 合 サ ー ビ ス 事 業	▲	P	複 合 サ ー ビ ス 事 業
R	サ ー ビ ス 業 （ 他 に 分 類 さ れ な い も の ）	×	Q	サ ー ビ ス 業 （ 他 に 分 類 さ れ な い も の ）

(注) \*1 「旧産業との接続」欄の符号は、以下のとおりです。

「◎」… 旧産業と完全に接続する産業

「○」… 常用労働者数の変動が0.1%以内

「△」… 常用労働者数の変動が1.0%以内

「▲」… 常用労働者数の変動が3.0%以内

旧産業と完全には接続しないが、長期時系列比較を可能にするため接続させる産業



「×」… 常用労働者数の変動が大きく接続しない産業

\*2 製造業の中分類「その他」は、単独で表章しないものを一括したものです。

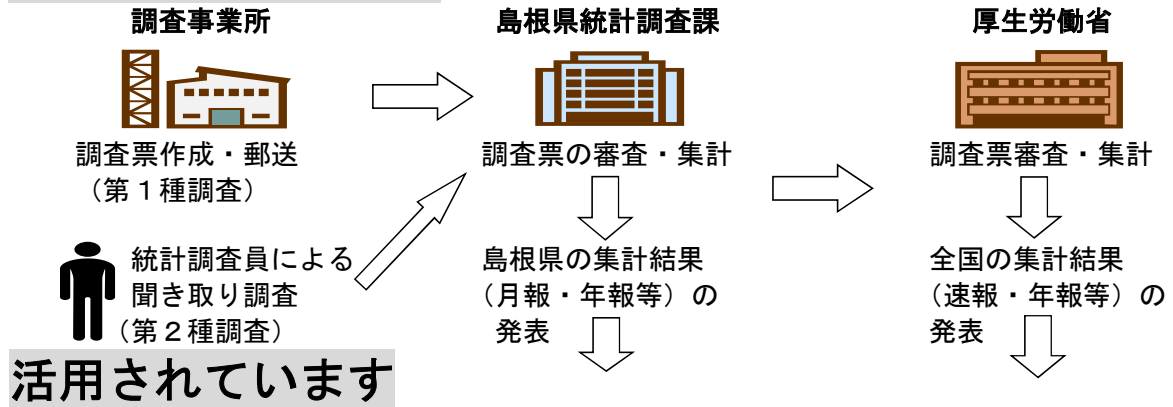
\*3 製造業、卸売業、小売業等の中分類別の実数は、当月報に掲載していませんが、表章（公表）


はしていますので、統計調査課までお問い合わせください。指数については作成していません。

# 毎月勤労統計調査(通称「毎勤」)とは

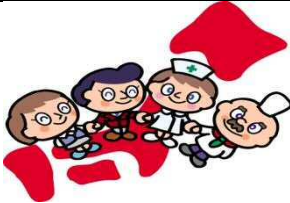
-  大正時代に始まり、戦後統計法ができるとすぐに、国が行う重要な統計調査として「指定統計」に指定され、現在では「基幹統計」となっています。
-  勤労者の賃金、労働時間、人数を事業所ごとに調べて、我が国全体、あるいは都道府県ごとの平均賃金、平均労働時間、労働者数の統計資料を作成する調査です。

## このように行われ、







労働時間短縮等国や都道府県の  
各種政策決定に際しての指針



雇用保険や労災保険の保険給付額の改定



内閣府の「月例経済報告」や「景気動向  
指数」に使われるなど景気判断資料



海外への紹介 (賃金水準・労働時間)



まいちゃん

きんちゃん

### 毎(まい)と勤(きん)の約束

1. 調査で知り得た情報についての秘密は必ず守ります。
2. 調査によって集められた情報は、統計を作成する以外に使用されません。

事業所の皆様、調査へのご回答お願いします。

実際の調査名をかたって不正に情報を収集する「かたり調査」には十分ご注意ください。

**厚生労働省** <https://www.mhlw.go.jp/>

**しまね統計情報データベース**

<http://pref.shimane-toukei.jp/>