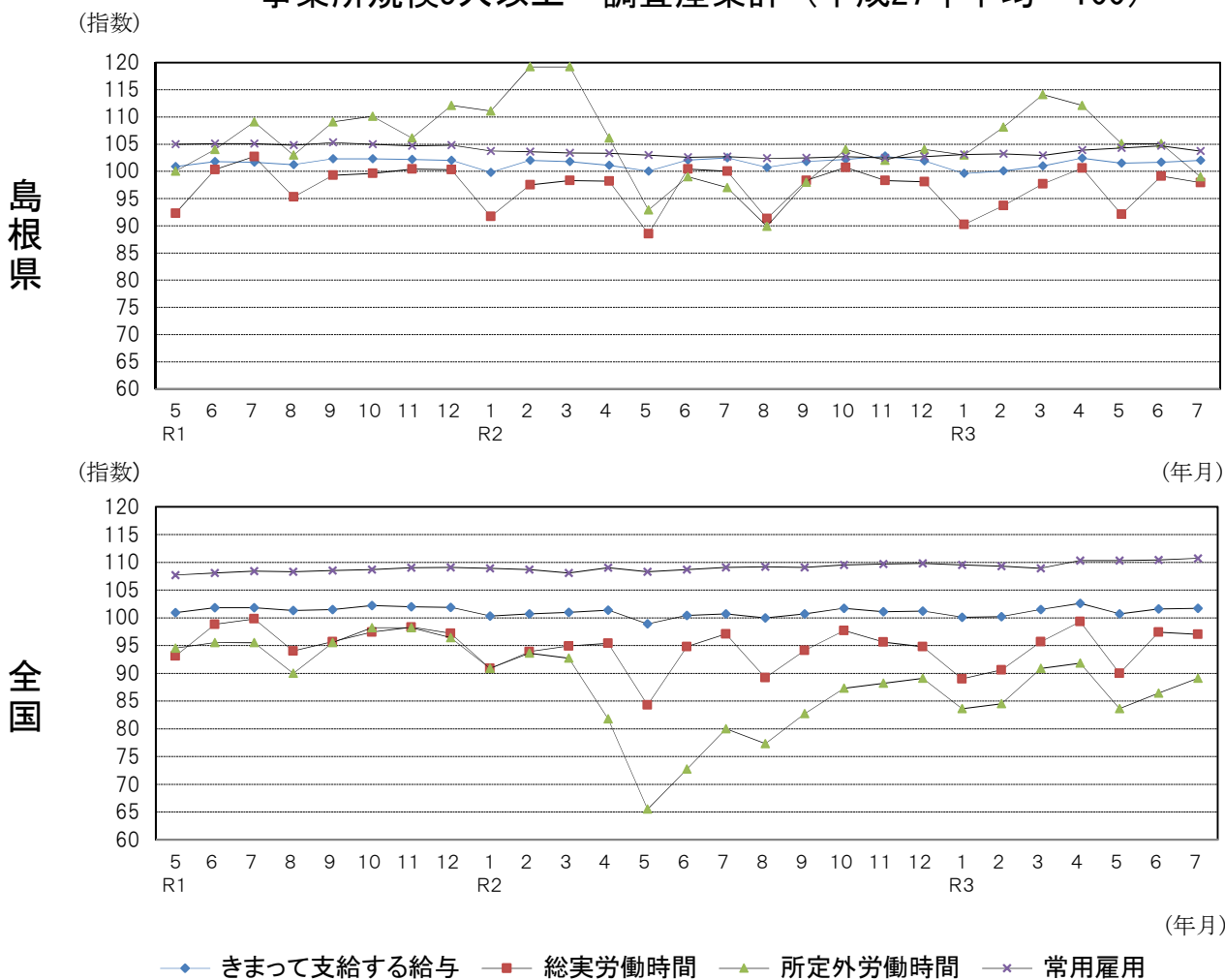


令和3年7月分

# 島根の賃金、労働時間及び雇用の動き

—毎月勤労統計調査地方調査(基幹統計)月報—

事業所規模5人以上・調査産業計 (平成27年平均=100)



区分	きまって支給する給与		総実労働時間		所定外労働時間		常用雇用	
	島根県	全国	島根県	全国	島根県	全国	島根県	全国
実数	237,121円	265,027円	146.7時間	140.1時間	9.8時間	9.8時間	234,778人	52,090千人
指数	102.0	101.7	97.9	97.0	99.0	89.1	103.7	110.7
対前年同月比	▲ 0.5%	1.0%	▲ 2.1%	▲ 0.1%	2.1%	11.4%	1.0%	1.5%

注：時系列グラフ及び表の「全国」の値は全国調査結果確報（厚生労働省発表）の公表値を用いています。

# I 毎月勤労統計調査地方調査の説明

## 1. 調査の位置づけ

この調査は、統計法に基づく基幹統計である。

## 2. 調査の目的

この調査は、賃金、労働時間及び雇用について島根県における毎月の変動を明らかにすることを目的としている。

## 3. 調査の対象

日本標準産業分類に定める16産業（鉱業、採石業、砂利採取業、建設業、製造業、電気・ガス・熱供給・水道業、情報通信業、運輸業、郵便業、卸売業、小売業、金融業、保険業、不動産業、物品賃貸業、学術研究、専門・技術サービス業、宿泊業、飲食サービス業、生活関連サービス業、娯楽業、教育、学習支援業、医療、福祉、複合サービス事業、サービス業）において、常時5人以上の常用労働者を雇用する民営及び官公営事業所のうち、厚生労働省の指定した事業所（産業、規模ごとに無作為に抽出された約520事業所）。

## 4. 調査事項及び用語の解説

現金給与総額	きまって支給する給与	特別に支払われた給与
賃金、給与、手当、賞与、その他、名称のいかんを問わず、労働者に支払われたもので、所得税、貯金、社会保険料、組合費、購買代金等を差し引く以前の金額。	労働協約、就業規則等によって、あらかじめ定められている支給条件、算定方法によって支給される給与。時間外手当等の「所定外給与（超過労働給与）」を含む。	賞与・期末手当等の一時金、ベースアップ等の差額追給分、3カ月を超える期間で算定される現金給与等。

出勤日数
調査期間中に労働者が仕事のために実際に出勤した日数。有給であっても事業所に出勤しない日は出勤日にならないが、1日のうち1時間でも就業すれば出勤日となる。

実労働時間	所定内労働時間	所定外労働時間
調査期間中に労働者が仕事のために実際に労働した時間数のことである。	就業規則で定められた正規の始業時刻と終業時刻との間の休憩時間を除いた、実際に労働した時間。	早出、残業、臨時の呼び出し、休日出勤等による労働時間。

- ① 本来の職務外として行われる宿日直は、労働時間数から除かれる。
- ② 運輸関係労働者の手待ち時間は、労働時間に含まれる。

常用労働者	一般労働者	パートタイム労働者
期間を定めずまたは1カ月を超える期間を定めて雇用されている者。	常用労働者のうちパートタイム労働者以外のものである。	1日の所定労働時間または1週間の所定労働日数が一般の労働者より短い者。

次の者も常用労働者に含まれる。

一定の職務に従事し、一般労働者と同じ給与規則によって給与を支払われている重役や理事。

労働異動率	入職率	離職率
労働異動率は事業所間の雇用の流動状況を示す指標である。	$\frac{\text{月間増加労働者数} \times 100}{\text{前月末労働者数}}$	$\frac{\text{月間減少労働者数} \times 100}{\text{前月末労働者数}}$

労働異動率には、新規の入職者のみならず、人事異動に伴う同一企業内の転勤者も含まれる。

## 目次

I. 毎月勤労統計調査の説明	.....	P 1
II. 毎月勤労統計調査結果のご利用にあたって	.....	P 2
III. 調査結果の概要	.....	P 3
IV-1. 産業別実数表（5人以上）	.....	P 9
IV-2. 産業別実数表（30人以上）	.....	P 11
V. 就業形態別実数表	.....	P 13
VI. 指数表	.....	P 15
VII. 全国結果（令和3年7月分確報）	.....	P 19
VIII. 産業接続表	.....	P 20

## Ⅱ 毎月勤労統計調査結果のご利用にあたって

### 1 調査結果について

この調査結果は、調査対象事業所からの報告を基に、本県の事業所規模5人以上の全ての事業所(本文中5人以上)と、その中から抜き出した事業所規模30人以上の事業所(本文中30人以上)にそれぞれ対応するよう推計したものです。

### 2 指数の基準時について

平成29年1月から、指数は平成27年平均=100として算出しています。

### 3 事業所の抽出替え等について

- (1) 事業所規模30人以上500人未満の事業所については、毎年1月に調査対象事業所の部分入れ替えを行っています。同500人以上の事業所は全数調査を行っています。
- (2) 事業所規模5~29人事業所については、6ヶ月毎(1月、7月)に三分の一ずつ抽出替えを行っています。
- (3) 平成30年1月調査から常用労働者数の集計に用いる母集団労働者数を、平成26年経済センサス基礎調査に基づく労働者数へ変更しました。

### 4 指数改訂について

賃金、労働時間指数とその増減率は過去に遡った改訂はしていません。

### 5 日本標準産業分類の改定等について

平成22年1月分から平成28年12月分までは、平成19年11月に改定された日本標準産業分類に基づき結果を表章(公表)しています。平成21年以前の結果との接続状況についてはP20産業接続表をご参照ください。

平成29年1月分からは平成25年10月に改定された日本標準産業分類に基づき結果を表章しています。

ただし、本調査の表章産業の名称に変更はありません。

なお、鉱業、採石業、砂利採取業、電気・ガス・熱供給・水道業及び不動産業、物品賃貸業は調査事業所数が僅少のため公表していませんが、調査産業計には含まれています。

### 6 数値の見方について

- (1) 前年同月比などの増減率は指数により算出しており、実数で計算した場合は必ずしも一致しません。
- (2) 統計表中の符号の用法は次のとおりです。
  - 「-」……調査あるいは集計を行っていないもの(指数については指数化していないもの)
  - 「▲」……減又はマイナス
  - 「x」……調査事業所数が少ないなどのため公表しないもの

### 7 「全国」の数値の取扱いについて

平成30年11月分から、厚生労働省が毎月公表する全国調査の結果確報の公表値が、従来公表されてきた値から、東京都の「500人以上規模の事業所」について復元して再集計された値(再集計値)に変更となり、過去の公表値も平成24年以降変更されました。

このことに伴い、本県の月報に掲載する「全国」の数値及び時系列グラフを、平成30年11月分から再集計値に合わせて変更しています。

変更に伴い、平成30年10月以前の月報で公表した数値とは接続しないのでご注意ください。

# Ⅲ 調査 結

## 1. 賃金の動き

### (1) 事業所規模5人以上

項 目		金額 (円)	前年同月比 (%)	全国結果 (円)
調査 産業 計	現金給与総額	317,634	4.1 (2か月連続の増加)	371,141
	きまって支給する給与	237,121	▲ 0.5 (2か月連続の減少)	265,027
	所定内給与	220,183	▲ 1.2 (2か月連続の減少)	246,919
	所定外給与	16,938	—	18,108
	特別に支払われた給与	80,513	—	106,114

7月の一人平均現金給与総額は317,634円で、前年同月比4.1%増となった。

現金給与総額のうち、きまって支給する給与は237,121円で、前年同月比0.5%減となり、所定内給与は220,183円で、前年同月比1.2%減となった。また、所定外給与は16,938円、特別に支払われた給与は80,513円であった。

現金給与総額を就業形態別にみると、一般労働者は393,871円で、パートタイム労働者は98,647円であった。

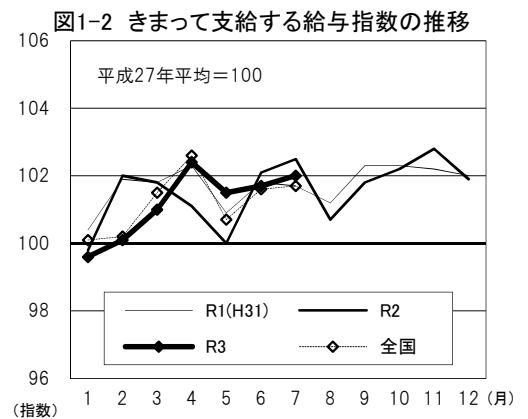
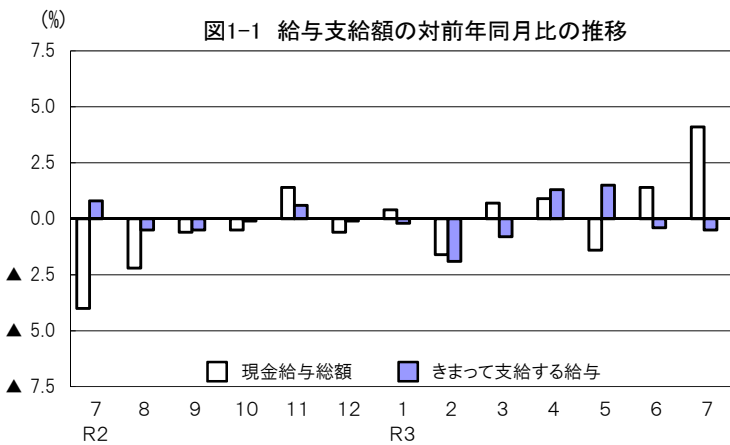
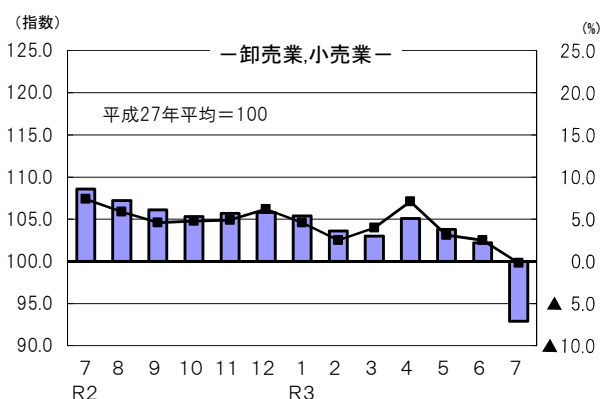
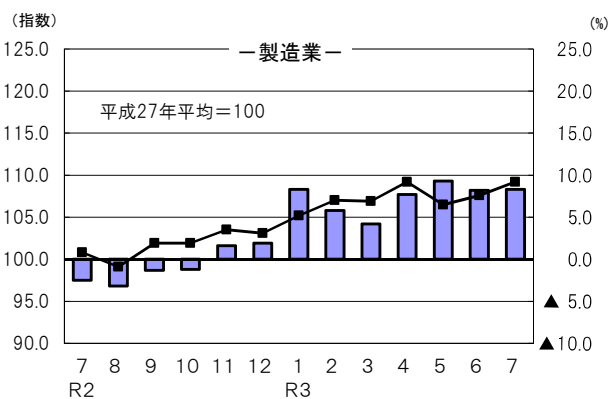


図1-3 産業別きまって支給する給与指数及び対前年同月比の推移  
(折れ線グラフ=指数、棒グラフ=対前年同月比)



# 果 の 概 要

## (2) 事業所規模30人以上

項 目		金額 (円)	前年同月比 (%)
調 査 産 業 計	現金給与総額	354,809	3.7 (2か月連続の増加)
	きまって支給する給与	264,361	0.2 (5か月連続の増加)
	所定内給与	239,100	▲ 1.6 (2か月連続の減少)
	所定外給与	25,261	—
	特別に支払われた給与	90,448	—

7月の一人平均現金給与総額は354,809円で、前年同月比3.7%増となった。  
 現金給与総額のうち、きまって支給する給与は264,361円で、前年同月比0.2%増となり、  
 所定内給与は239,100円で、前年同月比1.6%減となった。また、所定外給与は25,261円、特  
 別に支払われた給与は90,448円であった。  
 現金給与総額を就業形態別にみると、一般労働者は420,189円で、パートタイム労働者は  
 113,594円であった。

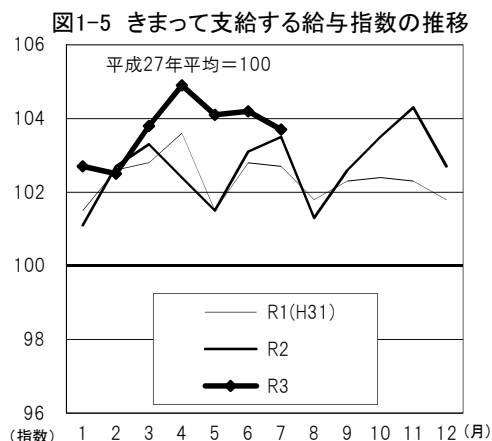
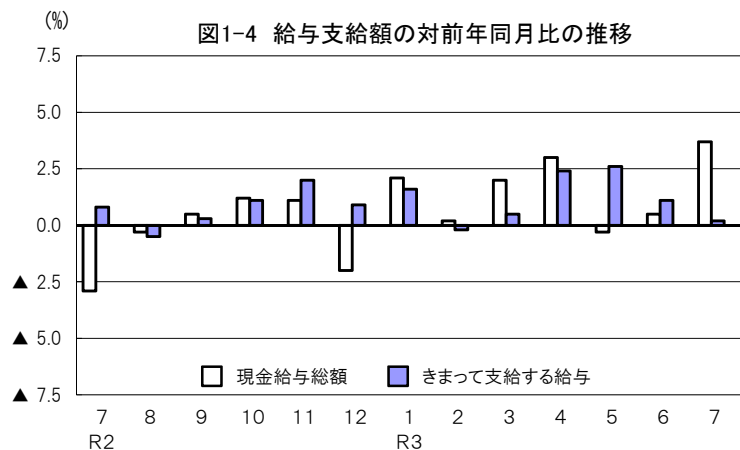
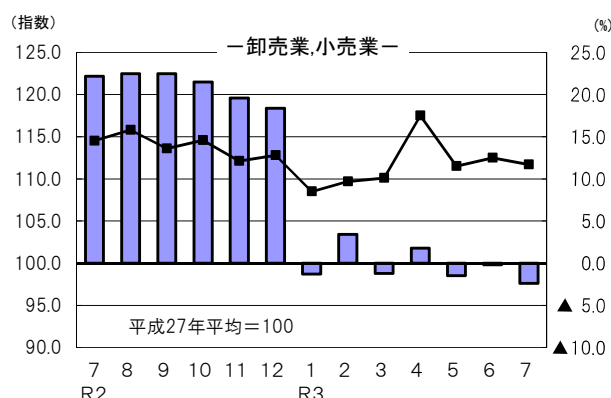
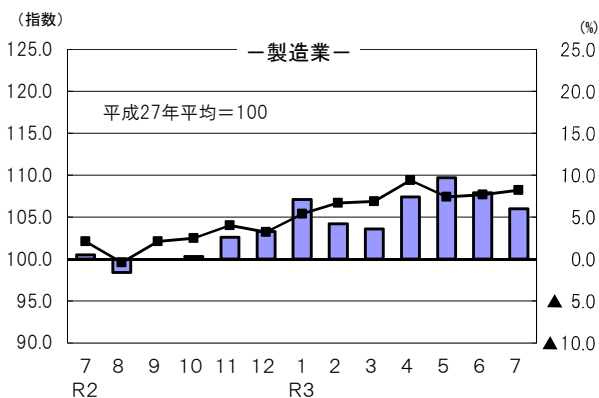


図1-6 産業別きまって支給する給与指数及び対前年同月比の推移  
 (折れ線グラフ=指数、棒グラフ=対前年同月比)



## 2. 労働時間の動き

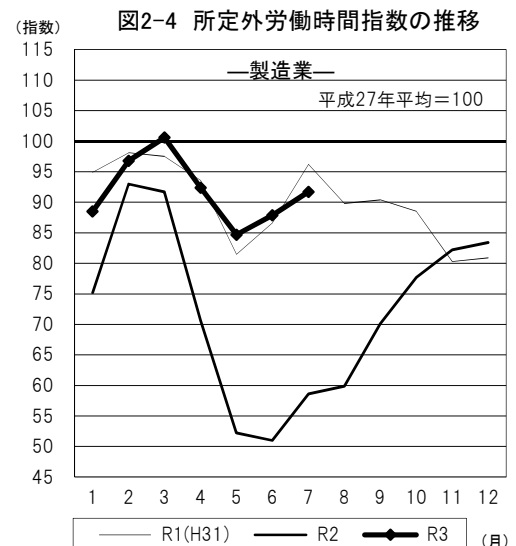
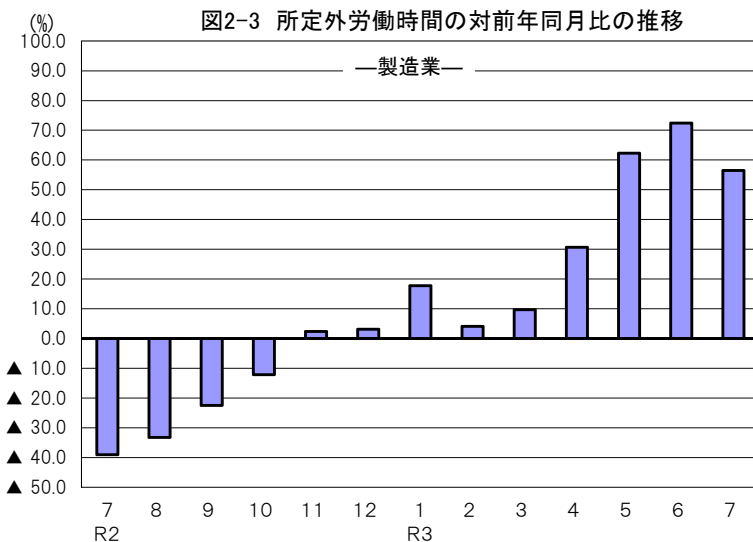
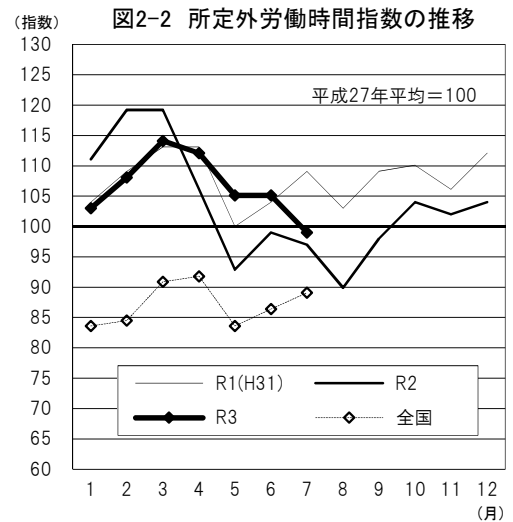
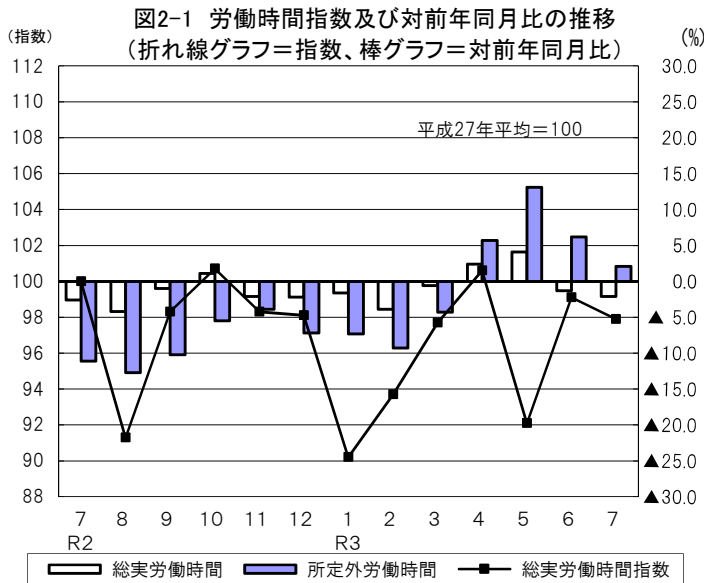
### (1) 事業所規模5人以上

項目		労働時間（時間）	前年同月比（%）	全国結果（時間）
調査産業計	総実労働時間	146.7	▲ 2.1（2か月連続の減少）	140.1
	所定内労働時間	136.9	▲ 2.3（2か月連続の減少）	130.3
	所定外労働時間	9.8	2.1（4か月連続の増加）	9.8

7月の一人平均総実労働時間は146.7時間で、前年同月比2.1%減となった。

総実労働時間のうち、所定内労働時間は136.9時間で、前年同月比2.3%減となり、所定外労働時間は9.8時間で、前年同月比2.1%増となった。

なお、総実労働時間を就業形態別にみると、一般労働者は167.9時間で、パートタイム労働者は85.7時間であった。



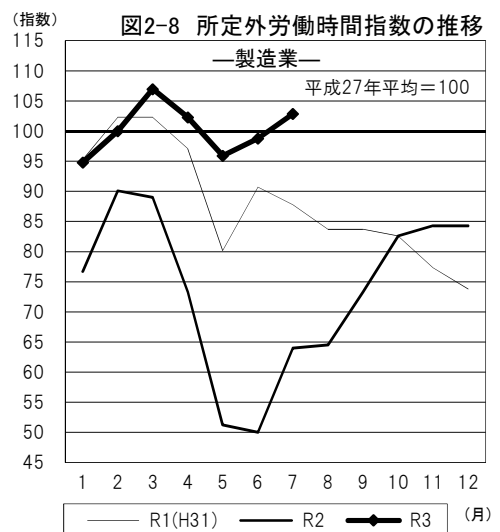
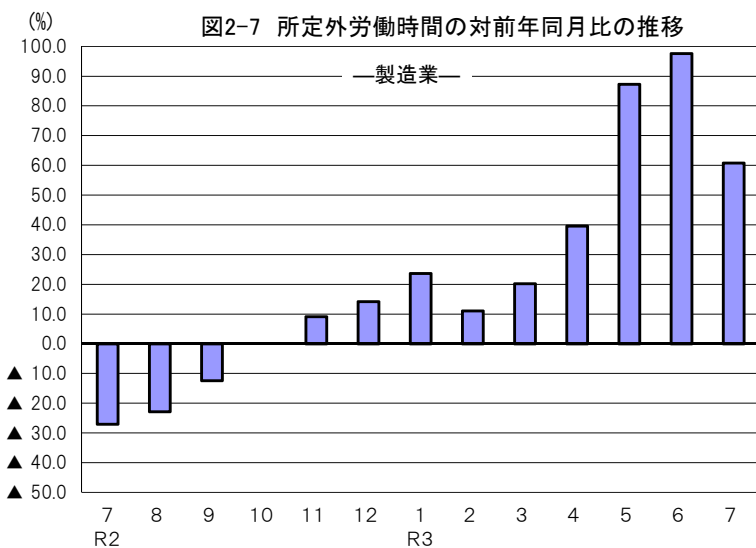
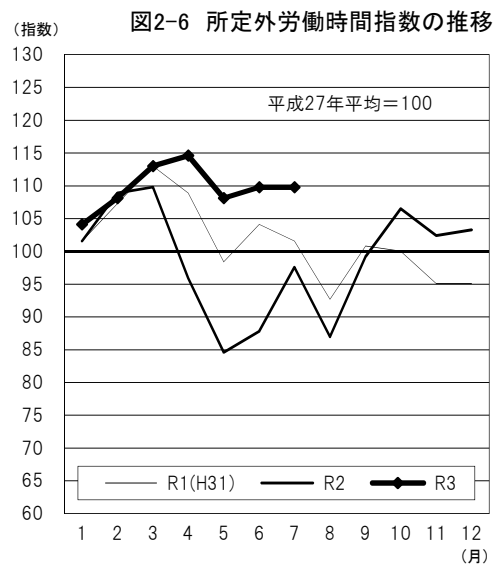
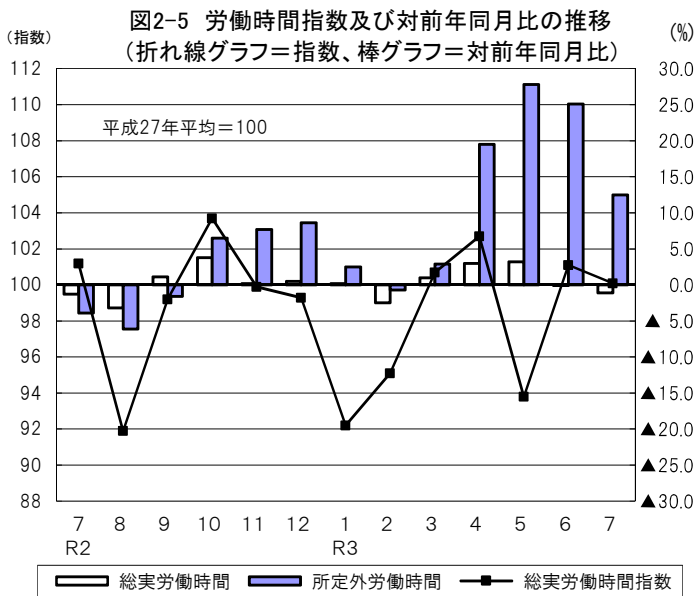
(2) 事業所規模30人以上

項目		労働時間(時間)	前年同月比(%)
調査産業計	総実労働時間	153.1	▲ 1.1 (2か月連続の減少)
	所定内労働時間	139.6	▲ 2.4 (2か月連続の減少)
	所定外労働時間	13.5	12.5 (5か月連続の増加)

7月の一人平均総実労働時間は153.1時間で、前年同月比1.1%減となった。

総実労働時間のうち、所定内労働時間は139.6時間で、前年同月比2.4%減となり、所定外労働時間は13.5時間で、前年同月比12.5%増となった。

なお、総実労働時間を就業形態別にみると、一般労働者は169.1時間で、パートタイム労働者は94.0時間であった。



### 3. 雇用の動き

#### (1) 事業所規模5人以上

項目		人数・率	前年同月比(%)・差	全国結果(人数・率)	
調査産業計	常用労働者数	234,778人	1.0% (4か月連続の増加)	52,090千人	
	パートタイム労働者比率	25.9%	0.7ポイント	31.23%	
	労働異動率	入職率	1.25%	▲0.17ポイント	1.75%
		離職率	1.36%	0.20ポイント	1.60%

7月の常用労働者数は234,778人で、前年同月比1.0%増となった。

就業形態別にみると、一般労働者は173,995人で、パートタイム労働者は60,783人であった。パートタイム労働者比率は25.9%で、前年同月と比べて0.7ポイント増となった。

また、製造業の常用労働者数は38,680人で、前年同月比0.5%増となった。

図3-1 常用労働者数の対前年同月比及びパートタイム労働者比率の推移

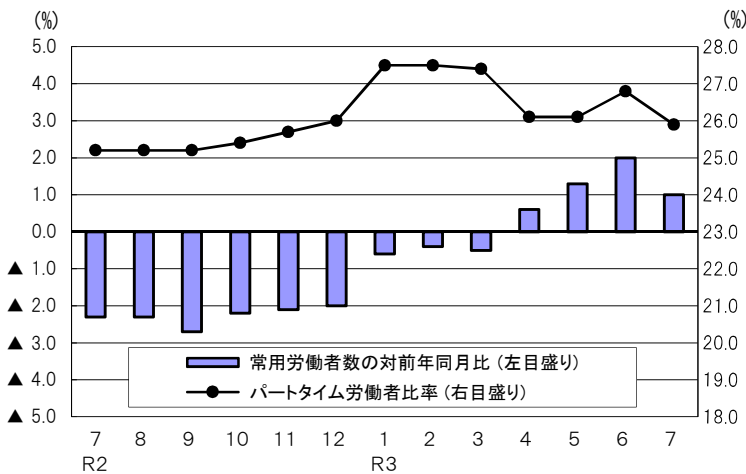


図3-2 常用雇用指数の推移

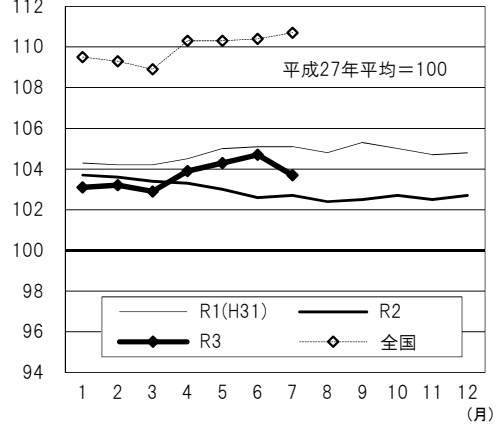
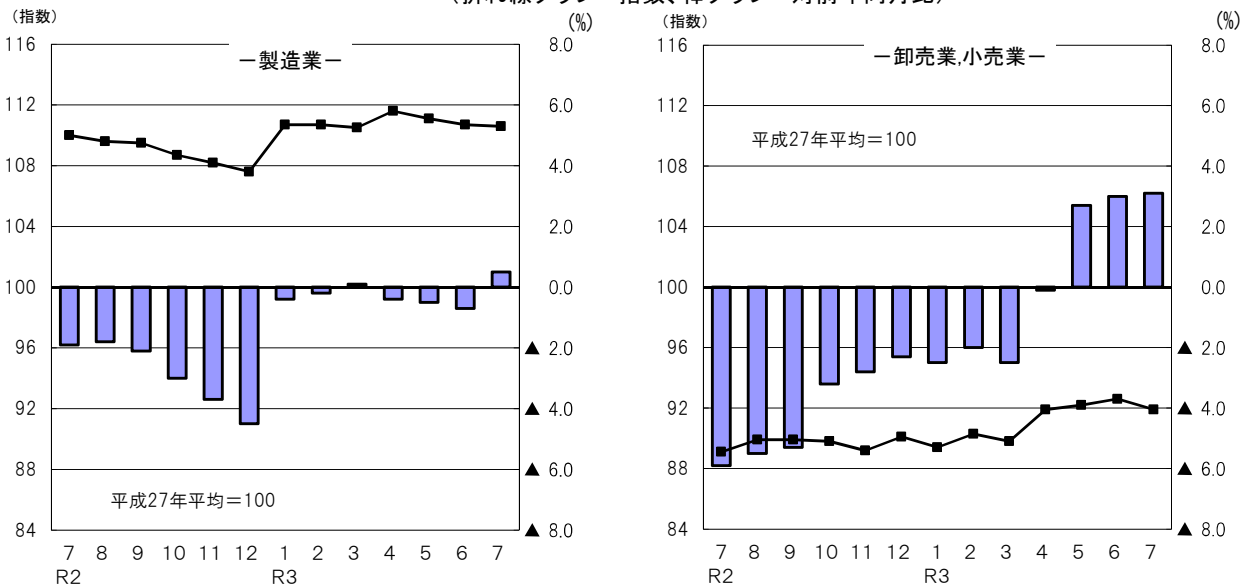


図3-3 産業別常用雇用指数及び対前年同月比の推移  
(折れ線グラフ=指数、棒グラフ=対前年同月比)





## (2) 事業所規模30人以上

項目		人数・率	前年同月比(%)・差	
調査産業計	常用労働者数	122,383人	0.1% (9か月連続の増加)	
	パートタイム労働者比率	21.3%	0.6ポイント	
	労働異動率	入職率	0.91%	▲0.23ポイント
		離職率	1.27%	0.42ポイント

7月の常用労働者数は122,383人で、前年同月比0.1%増となった。

就業形態別にみると、一般労働者は96,283人で、パートタイム労働者は26,100人であった。パートタイム労働者比率は21.3%で、前年同月と比べて0.6ポイント増となった。

また、製造業の常用労働者数は28,169人で、前年同月比1.6%減となった。

図3-4 常用労働者数の対前年同月比及びパートタイム労働者比率の推移

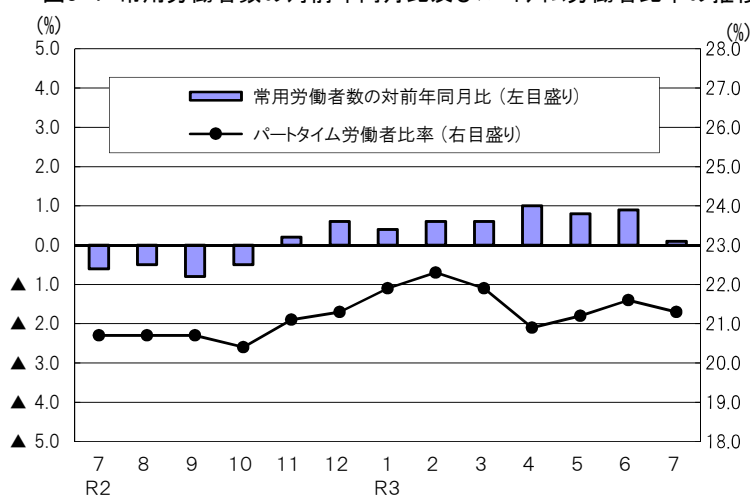


図3-5 常用雇用指数の推移

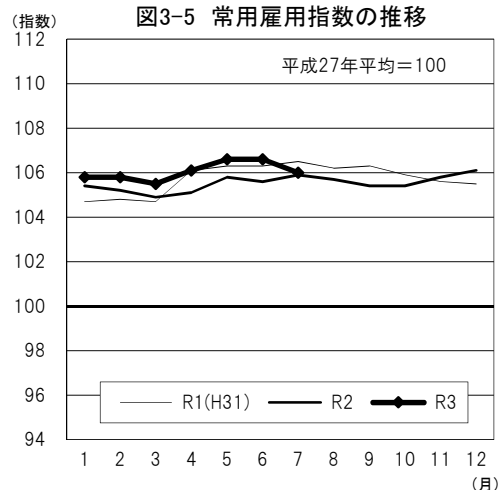
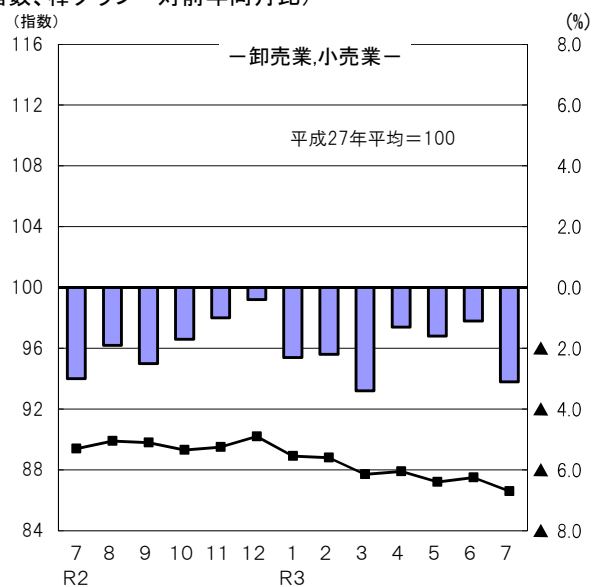
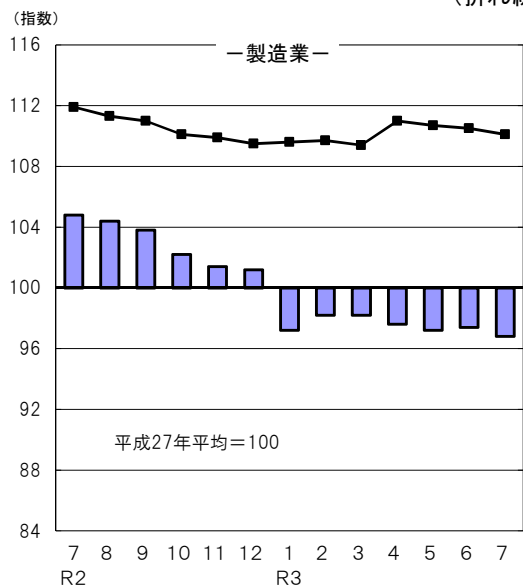


図3-6 産業別常用雇用指数及び対前年同月比の推移  
(折れ線グラフ=指数、棒グラフ=対前年同月比)



## IV-1 産業別実数表

(令和3年7月)

項 目	TL	D	E	G	H	I	J	
	調査産業計	建設業	製造業	情報通信業	運輸業, 郵便業	卸売業, 小売業	金融業, 保険業	
<b>現金給与総額</b> (円)	317,634	405,081	370,650	453,836	394,561	308,629	291,458	
前年同月比 (%)	4.1	1.9	9.6	14.7	▲ 3.5	0.9	▲ 11.6	
男 (円)	395,415	426,266	431,487	502,571	422,027	406,246	414,968	
女 (円)	229,169	295,028	246,993	384,328	272,133	176,922	196,043	
<b>きまって支給する給与</b> (円)	237,121	285,721	264,917	303,202	245,944	193,184	282,222	
前年同月比 (%)	▲ 0.5	0.4	8.3	7.9	▲ 6.2	▲ 7.1	▲ 2.9	
男 (円)	285,740	301,571	305,888	335,237	266,178	238,776	399,077	
女 (円)	181,824	203,383	181,641	257,511	155,752	131,671	191,948	
<b>所定内給与</b> (円)	220,183	272,026	238,547	280,224	211,044	185,647	267,108	
前年同月比 (%)	▲ 1.2	1.7	5.2	5.6	▲ 4.3	▲ 7.4	▲ 3.9	
<b>所定外給与</b> (円)	16,938	13,695	26,370	22,978	34,900	7,537	15,114	
<b>特別に支払われた給与</b> (円)	80,513	119,360	105,733	150,634	148,617	115,445	9,236	
男 (円)	109,675	124,695	125,599	167,334	155,849	167,470	15,891	
女 (円)	47,345	91,645	65,352	126,817	116,381	45,251	4,095	
<b>出勤日数</b> (日)	19.2	22.0	20.1	20.2	19.9	19.9	19.6	
前年同月差 (日)	▲ 0.1	0.2	0.8	▲ 0.1	0.5	▲ 0.3	▲ 1.3	
男 (日)	20.0	22.1	20.4	20.6	20.0	20.8	19.9	
女 (日)	18.2	21.4	19.5	19.7	19.3	18.7	19.4	
<b>総実労働時間</b> (時間)	146.7	175.2	165.7	168.7	169.0	137.7	156.3	
前年同月比 (%)	▲ 2.1	1.2	6.5	6.2	▲ 4.5	▲ 6.4	▲ 5.5	
男 (時間)	160.5	178.7	173.2	173.1	177.0	151.9	162.0	
女 (時間)	131.0	157.4	150.6	162.5	133.5	118.6	151.9	
<b>所定内労働時間</b> (時間)	136.9	166.8	151.3	155.4	145.2	130.4	149.9	
前年同月比 (%)	▲ 2.3	2.1	3.4	2.4	▲ 0.3	▲ 6.7	▲ 6.1	
男 (時間)	147.2	169.3	155.9	157.8	150.2	141.9	152.9	
女 (時間)	125.1	153.8	142.0	152.1	122.9	114.8	147.6	
<b>所定外労働時間</b> (時間)	9.8	8.4	14.4	13.3	23.8	7.3	6.4	
前年同月比 (%)	2.1	▲ 13.5	56.5	87.3	▲ 24.0	▲ 2.7	10.4	
男 (時間)	13.3	9.4	17.3	15.3	26.8	10.0	9.1	
女 (時間)	5.9	3.6	8.6	10.4	10.6	3.8	4.3	
<b>常用労働者数</b>	前調査期間末労働者数 (人)	235,043	20,980	38,712	2,694	12,359	34,480	7,672
	増加常用労働者数 (人)	2,933	215	245	22	57	498	167
	減少常用労働者数 (人)	3,198	231	277	14	107	767	308
	<b>本調査期間末労働者数</b> (人)	<b>234,778</b>	<b>20,964</b>	<b>38,680</b>	<b>2,702</b>	<b>12,309</b>	<b>34,211</b>	<b>7,531</b>
	前年同月比 (%)	1.0	9.0	0.5	2.2	▲ 0.8	3.1	0.3
	うちパートタイム労働者数 (人)	60,783	696	3,359	219	2,312	13,868	514
	パートタイム労働者比率 (%)	25.9	3.3	8.7	8.1	18.8	40.5	6.8
<b>労働異動率</b>	<b>入職率</b> (%)	1.25	1.02	0.63	0.82	0.46	1.44	2.18
	前年同月差 (ポイント)	▲ 0.17	0.24	0.34	0.74	▲ 1.53	0.10	▲ 0.59
	<b>離職率</b> (%)	1.36	1.10	0.72	0.52	0.87	2.22	4.01
	前年同月差 (ポイント)	0.20	0.25	0.01	▲ 0.01	▲ 0.45	0.02	1.77
<b>産業種別</b>	<b>TL</b>	<b>D</b>	<b>E</b>	<b>G</b>	<b>H</b>	<b>I</b>	<b>J</b>	

(注) 本月の「前調査期間末労働者数」と前月の「本調査期間末労働者数」は一致しないことがある。

## (5人以上)

様式1の1

L	M	N	O	P	Q	R	項 目
学術研究, 専門・技術サービス業	宿泊業, 飲食サービス業	生活関連サービス業, 娯楽業	教育, 学習支援業	医療, 福祉	複合サービス事業	サービス業 <small>他に分類されないもの</small>	
424,756	107,052	183,798	275,195	299,237	393,815	269,754	現金給与総額 (円)
9.3	▲ 4.9	28.9	▲ 0.6	4.0	χ	2.5	前年同月比 (%)
504,956	122,280	217,609	349,435	395,325	434,807	307,790	男 (円)
295,490	99,748	151,977	231,482	266,583	325,911	195,210	女 (円)
267,714	106,401	148,285	252,022	235,156	257,200	236,473	きまって支給する給与 (円)
▲ 5.6	5.3	14.2	▲ 3.4	▲ 5.3	χ	1.0	前年同月比 (%)
319,054	121,246	165,730	314,285	309,800	298,573	266,001	男 (円)
184,965	99,281	131,867	215,361	209,790	188,664	178,604	女 (円)
256,585	103,060	144,892	247,909	221,505	251,868	199,401	所定内給与 (円)
▲ 5.2	6.5	16.9	▲ 3.8	▲ 5.9	χ	▲ 0.6	前年同月比 (%)
11,129	3,341	3,393	4,113	13,651	5,332	37,072	所定外給与 (円)
157,042	651	35,513	23,173	64,081	136,615	33,281	特別に支払われた給与 (円)
185,902	1,034	51,879	35,150	85,525	136,234	41,789	男 (円)
110,525	467	20,110	16,121	56,793	137,247	16,606	女 (円)
20.1	15.7	17.6	16.1	18.6	19.5	18.9	出勤日数 (日)
0.3	2.0	0.8	▲ 2.6	▲ 0.9	χ	0.0	前年同月差 (%)
20.4	15.1	17.0	17.3	19.1	20.0	19.5	男 (日)
19.5	16.0	18.1	15.4	18.5	18.6	17.7	女 (日)
154.0	92.7	114.1	126.6	137.5	149.0	158.0	総実労働時間 (時間)
▲ 3.3	11.0	7.7	▲ 16.1	▲ 6.7	χ	0.5	前年同月比 (%)
163.8	89.6	119.1	139.8	140.2	153.8	170.7	男 (時間)
138.2	94.3	109.5	118.9	136.6	141.1	133.0	女 (時間)
147.8	89.3	113.0	116.7	132.5	145.9	138.5	所定内労働時間 (時間)
▲ 2.7	11.0	9.3	▲ 15.1	▲ 6.9	χ	▲ 0.5	前年同月比 (%)
156.2	86.3	117.3	129.5	134.1	150.1	148.0	男 (時間)
134.2	90.8	109.0	109.2	132.0	138.9	119.9	女 (時間)
6.2	3.4	1.1	9.9	5.0	3.1	19.5	所定外労働時間 (時間)
▲ 16.2	9.7	▲ 54.1	▲ 26.1	▲ 3.8	χ	8.3	前年同月比 (%)
7.6	3.3	1.8	10.3	6.1	3.7	22.7	男 (時間)
4.0	3.5	0.5	9.7	4.6	2.2	13.1	女 (時間)
6,478	12,713	5,630	16,817	51,390	2,008	18,987	前調査期間末常用労働者数 (人)
34	446	117	243	522	0	361	増加常用労働者数 (人)
25	301	70	204	526	2	337	減少常用労働者数 (人)
<b>6,487</b>	<b>12,858</b>	<b>5,677</b>	<b>16,856</b>	<b>51,386</b>	2,006	<b>19,011</b>	本調査期間末労働者数 (人)
▲ 4.5	▲ 10.3	4.3	4.5	▲ 0.3	χ	4.7	前年同月比 (%)
1,210	10,345	3,278	4,938	15,661	173	3,760	うちパートタイム労働者数 (人)
18.7	80.5	57.7	29.3	30.5	8.6	19.8	パートタイム労働者比率 (%)
0.52	3.51	2.08	1.44	1.02	0.00	1.90	入職率 (%)
▲ 0.87	▲ 3.03	▲ 0.50	0.50	▲ 0.35	χ	1.26	前年同月差 (ポイント)
0.39	2.37	1.24	1.21	1.02	0.10	1.77	離職率 (%)
▲ 1.37	0.90	▲ 1.17	0.99	0.21	χ	0.61	前年同月差 (ポイント)
L	M	N	O	P	Q	R	産業種別

## IV-2 産業別実数表

(令和3年7月)

項 目	TL	D	E	G	H	I	J	
	調査産業計	建設業	製造業	情報通信業	運輸業, 郵便業	卸売業, 小売業	金融業, 保険業	
<b>現金給与総額</b> (円)	354,809	542,175	392,658	488,920	426,338	358,397	315,912	
前年同月比 (%)	3.7	▲ 1.9	5.6	28.1	17.7	4.2	4.6	
男 (円)	440,698	552,587	434,225	529,979	463,065	607,898	428,919	
女 (円)	252,847	475,043	285,268	396,920	276,210	162,473	207,225	
<b>きまって支給する給与</b> (円)	264,361	292,657	286,277	286,354	271,303	190,913	313,522	
前年同月比 (%)	0.2	▲ 1.9	6.0	3.2	11.7	▲ 2.4	4.9	
男 (円)	318,404	303,664	319,017	311,210	301,174	281,534	424,838	
女 (円)	200,204	221,684	201,691	230,658	149,202	119,751	206,461	
<b>所定内給与</b> (円)	239,100	273,089	252,657	266,248	223,240	184,128	294,713	
前年同月比 (%)	▲ 1.6	▲ 1.9	1.9	▲ 0.2	13.8	▲ 2.5	4.2	
<b>所定外給与</b> (円)	25,261	19,568	33,620	20,106	48,063	6,785	18,809	
<b>特別に支払われた給与</b> (円)	90,448	249,518	106,381	202,566	155,035	167,484	2,390	
男 (円)	122,294	248,923	115,208	218,769	161,891	326,364	4,081	
女 (円)	52,643	253,359	83,577	166,262	127,008	42,722	764	
<b>出勤日数</b> (日)	19.0	21.3	20.1	20.4	20.0	19.4	19.8	
前年同月差 (日)	▲ 0.2	0.0	1.0	▲ 0.3	0.8	▲ 0.2	▲ 1.2	
男 (日)	19.7	21.4	20.3	20.7	20.3	20.1	20.5	
女 (日)	18.2	20.8	19.6	19.6	18.9	18.9	19.1	
<b>総実労働時間</b> (時間)	153.1	175.4	170.4	168.2	176.9	131.5	159.7	
前年同月比 (%)	▲ 1.1	1.4	6.7	4.9	0.8	▲ 5.9	▲ 3.8	
男 (時間)	166.9	177.0	175.9	173.3	187.9	157.7	167.3	
女 (時間)	136.6	164.9	156.2	156.7	131.8	111.0	152.2	
<b>所定内労働時間</b> (時間)	139.6	165.8	152.7	154.6	144.9	126.6	152.7	
前年同月比 (%)	▲ 2.4	2.3	2.7	▲ 0.2	1.8	▲ 4.5	▲ 4.3	
男 (時間)	148.6	166.6	155.3	157.0	150.2	148.9	158.3	
女 (時間)	128.9	160.9	146.1	149.0	123.0	109.1	147.2	
<b>所定外労働時間</b> (時間)	13.5	9.6	17.7	13.6	32.0	4.9	7.0	
前年同月比 (%)	12.5	▲ 12.0	60.8	143.0	▲ 3.9	▲ 31.9	9.3	
男 (時間)	18.3	10.4	20.6	16.3	37.7	8.8	9.0	
女 (時間)	7.7	4.0	10.1	7.7	8.8	1.9	5.0	
<b>常用労働者数</b>	前調査期間末労働者数 (人)	122,826	6,207	28,279	1,652	6,812	10,074	4,541
	増加常用労働者数 (人)	1,117	62	162	22	32	124	110
	減少常用労働者数 (人)	1,560	120	272	14	82	236	109
	<b>本調査期間末労働者数</b> (人)	<b>122,383</b>	<b>6,149</b>	<b>28,169</b>	<b>1,660</b>	<b>6,762</b>	<b>9,962</b>	<b>4,542</b>
	前年同月比 (%)	0.1	▲ 2.0	▲ 1.6	▲ 2.3	2.1	▲ 3.1	3.1
	うちパートタイム労働者数 (人)	26,100	125	1,504	162	1,383	5,825	245
	パートタイム労働者比率 (%)	21.3	2.0	5.3	9.8	20.5	58.5	5.4
<b>労働異動率</b>	<b>入職率</b> (%)	0.91	1.00	0.57	1.33	0.47	1.23	2.42
	前年同月差 (ポイント)	▲ 0.23	0.04	0.18	1.21	▲ 0.83	▲ 0.44	▲ 0.54
	<b>離職率</b> (%)	1.27	1.93	0.96	0.85	1.20	2.34	2.40
	前年同月差 (ポイント)	0.42	1.39	0.44	0.44	0.07	1.71	0.36
<b>産 業 種 別</b>	<b>TL</b>	<b>D</b>	<b>E</b>	<b>G</b>	<b>H</b>	<b>I</b>	<b>J</b>	

(注) 本月の「前調査期間末労働者数」と前月の「本調査期間末労働者数」は一致しないことがある。

## (30人以上)

様式1の2

L	M	N	O	P	Q	R	項 目
学術研究, 専門・技術サービス業	宿泊業, 飲食サービス業	生活関連サービス業, 娯楽業	教育, 学習支援業	医療, 福祉	複合サービス事業	サービス業 <small>他に分類されないもの</small>	
507,951	119,521	221,842	293,858	328,285	χ	272,186	現金給与総額 (円)
40.8	▲ 12.6	105.0	▲ 5.8	▲ 3.2	χ	4.5	前年同月比 (%)
541,979	164,688	234,115	385,256	429,476	χ	319,058	男 (円)
371,865	98,932	208,331	245,935	286,315	χ	192,254	女 (円)
308,117	119,521	173,892	269,494	264,025	χ	241,528	きまって支給する給与 (円)
4.5	▲ 7.8	60.7	▲ 4.6	▲ 8.6	χ	3.9	前年同月比 (%)
329,951	164,688	186,284	357,257	343,613	χ	278,622	男 (円)
220,797	98,932	160,250	223,478	231,015	χ	178,270	女 (円)
287,571	117,915	170,926	266,034	246,025	χ	192,833	所定内給与 (円)
2.5	▲ 6.9	60.5	▲ 4.6	▲ 9.7	χ	1.7	前年同月比 (%)
20,546	1,606	2,966	3,460	18,000	χ	48,695	所定外給与 (円)
199,834	0	47,950	24,364	64,260	χ	30,658	特別に支払われた給与 (円)
212,028	0	47,831	27,999	85,863	χ	40,436	男 (円)
151,068	0	48,081	22,457	55,300	χ	13,984	女 (円)
19.6	14.8	19.3	16.1	18.7	χ	18.1	出勤日数 (日)
▲ 0.7	1.5	4.3	▲ 2.7	▲ 1.1	χ	▲ 0.2	前年同月差 (%)
19.8	14.5	20.6	17.3	18.9	χ	18.7	男 (日)
18.8	14.9	17.9	15.5	18.6	χ	17.1	女 (日)
163.6	86.0	134.3	137.0	143.1	χ	157.9	総実労働時間 (時間)
▲ 1.5	0.0	54.4	▲ 15.4	▲ 6.1	χ	0.8	前年同月比 (%)
165.5	84.3	144.5	151.5	145.5	χ	173.8	男 (時間)
156.2	86.8	122.9	129.3	142.2	χ	130.7	女 (時間)
153.7	84.8	132.8	120.9	137.1	χ	132.5	所定内労働時間 (時間)
▲ 2.5	1.8	53.5	▲ 14.3	▲ 6.3	χ	▲ 1.1	前年同月比 (%)
154.7	83.1	143.3	134.7	138.3	χ	142.8	男 (時間)
149.9	85.6	121.1	113.7	136.6	χ	115.0	女 (時間)
9.9	1.2	1.5	16.1	6.0	χ	25.4	所定外労働時間 (時間)
16.5	▲ 55.7	202.4	▲ 23.0	1.8	χ	11.4	前年同月比 (%)
10.8	1.2	1.2	16.8	7.2	χ	31.0	男 (時間)
6.3	1.2	1.8	15.6	5.6	χ	15.7	女 (時間)
3,117	3,754	1,573	9,123	31,337	χ	14,091	前調査期間末常用労働者数 (人)
10	122	1	96	75	χ	295	増加常用労働者数 (人)
25	67	2	102	253	χ	274	減少常用労働者数 (人)
3,102	3,809	1,572	9,117	31,159	χ	14,112	本調査期間末労働者数 (人)
▲ 0.2	4.3	3.3	3.4	▲ 0.1	χ	5.8	前年同月比 (%)
278	2,980	421	1,985	7,808	χ	3,332	うちパートタイム労働者数 (人)
9.0	78.2	26.8	21.8	25.1	χ	23.6	パートタイム労働者比率 (%)
0.32	3.25	0.06	1.05	0.24	χ	2.09	入職率 (%)
0.32	0.26	▲ 0.73	▲ 0.02	▲ 1.24	χ	1.23	前年同月差 (ポイント)
0.80	1.78	0.13	1.12	0.81	χ	1.94	離職率 (%)
▲ 0.47	▲ 0.10	0.06	1.09	▲ 0.10	χ	0.37	前年同月差 (ポイント)
L	M	N	O	P	Q	R	産 業 種 別

# V 就 業 形

(令和3年7月)

事業所規模	産 業	本調査期間末常用労働者数 (人)	出勤日数 (日)	総実労働時間 (時間)	所定内労働時間 (時間)		現金給与総額 (円)	きまって支給する給与 (円)			特別に支給された給与 (円)	産業区分
					所定内労働時間 (時間)	所定外労働時間 (時間)		所定内給与 (円)	所定外給与 (円)			
5 人	<b>一般労働者</b>											
	TL 調査産業計	173,995	20.4	167.9	155.2	12.7	393,871	287,193	264,941	22,252	106,678	TL
	D 建設業	20,268	22.1	177.8	169.1	8.7	414,357	291,812	277,666	14,146	122,545	D
	E 製造業	35,321	20.5	171.7	156.1	15.6	394,920	280,201	251,462	28,739	114,719	E
	G 情報通信業	2,483	20.4	171.8	157.6	14.2	479,069	315,516	290,791	24,725	163,553	G
	H 運輸業, 郵便業	9,997	20.4	185.6	157.6	28.0	459,632	278,129	236,864	41,265	181,503	H
	I 卸売業, 小売業	20,343	21.0	168.0	157.1	10.9	450,717	262,442	251,189	11,253	188,275	I
	J 金融業, 保険業	7,017	19.8	160.8	153.9	6.9	305,071	295,165	278,955	16,210	9,906	J
	L 学術研究, 専門・技術サービス業	5,277	20.6	165.8	158.1	7.7	495,865	304,443	290,810	13,633	191,422	L
	M 宿泊業, 飲食サービス業	2,513	22.6	173.0	162.7	10.3	224,786	221,817	208,184	13,633	2,969	M
	N 生活関連サービス業, 娯楽業	2,399	20.5	155.6	153.1	2.5	315,876	232,758	225,785	6,973	83,118	N
	O 教育, 学習支援業	11,918	18.1	155.5	141.7	13.8	358,544	326,488	321,079	5,409	32,056	O
	P 医療, 福祉	35,725	20.0	159.3	152.4	6.9	380,612	291,045	271,934	19,111	89,567	P
	Q 複合サービス事業	1,833	19.5	150.3	147.0	3.3	416,861	269,022	263,355	5,667	147,839	Q
R サービス業	15,251	19.7	175.2	151.7	23.5	313,243	273,313	228,053	45,260	39,930	R	
以上	<b>パート・アルバイト労働者</b>											
	TL 調査産業計	60,783	15.8	85.7	84.2	1.5	98,647	93,293	91,619	1,674	5,354	TL
	D 建設業	696	19.2	100.4	100.1	0.3	134,231	107,875	107,355	520	26,356	D
	E 製造業	3,359	16.5	102.5	101.1	1.4	115,998	104,556	103,050	1,506	11,442	E
	G 情報通信業	219	18.5	131.9	129.7	2.2	162,423	160,981	158,181	2,800	1,442	G
	H 運輸業, 郵便業	2,312	17.6	96.7	91.2	5.5	111,060	105,722	98,557	7,165	5,338	H
	I 卸売業, 小売業	13,868	18.3	92.9	90.9	2.0	98,452	90,738	88,698	2,040	7,714	I
	J 金融業, 保険業	514	17.1	95.3	95.3	0.0	103,757	103,757	103,757	0	0	J
	L 学術研究, 専門・技術サービス業	1,210	17.7	103.0	102.9	0.1	114,743	107,587	107,376	211	7,156	L
	M 宿泊業, 飲食サービス業	10,345	14.0	73.2	71.5	1.7	78,414	78,327	77,489	838	87	M
	N 生活関連サービス業, 娯楽業	3,278	15.4	83.3	83.2	0.1	85,269	85,269	84,547	722	0	N
	O 教育, 学習支援業	4,938	11.3	56.1	55.8	0.3	71,744	70,255	69,305	950	1,489	O
	P 医療, 福祉	15,661	15.5	88.2	87.4	0.8	114,253	108,108	106,868	1,240	6,145	P
	Q 複合サービス事業	173	19.0	135.0	133.7	1.3	149,497	131,867	130,087	1,780	17,630	Q
R サービス業	3,760	15.4	88.4	85.1	3.3	94,080	87,657	83,662	3,995	6,423	R	

# 態 別 実 数 表

様式 2

事業所規模	産 業	本調査期間末常用労働者数 (人)	出勤日数 (日)	総実労働時間 (時間)	所定内労働時間 (時間)	所定外労働時間 (時間)	現金給与総額 (円)	きまって支給する給与			特別に支給された給与 (円)	産業区分	
								きまって支給する給与 (円)	所定内給与 (円)	所定外給与 (円)			
30 人	<b>一般労働者</b>												
	TL 調査産業計	96,283	19.8	169.1	152.4	16.7	420,189	307,049	275,579	31,470	113,140	TL	
	D 建設業	6,024	21.4	176.4	166.7	9.7	548,081	295,769	275,861	19,908	252,312	D	
	E 製造業	26,665	20.2	173.8	155.2	18.6	407,601	296,256	260,849	35,407	111,345	E	
	G 情報通信業	1,498	20.6	171.7	156.9	14.8	523,007	299,282	277,388	21,894	223,725	G	
	H 運輸業, 郵便業	5,379	20.6	195.9	157.1	38.8	503,944	311,844	253,715	58,129	192,100	H	
	I 卸売業, 小売業	4,137	20.4	170.4	160.6	9.8	693,871	311,761	297,875	13,886	382,110	I	
	J 金融業, 保険業	4,297	20.1	164.3	156.9	7.4	329,255	326,729	306,847	19,882	2,526	J	
	L 学術研究, 専門・技術サービス業	2,824	19.9	167.8	156.9	10.9	538,298	321,901	299,428	22,473	216,397	L	
	M 宿泊業, 飲食サービス業	829	18.6	141.1	139.4	1.7	243,822	243,822	241,291	2,531	0	M	
	N 生活関連サービス業, 娯楽業	1,151	20.9	157.7	155.7	2.0	276,354	210,816	206,841	3,975	65,538	N	
	O 教育, 学習支援業	7,132	17.3	155.5	135.2	20.3	350,819	320,647	316,868	3,779	30,172	O	
	P 医療, 福祉	23,351	19.7	158.1	150.3	7.8	395,896	310,094	286,539	23,555	85,802	P	
	Q 複合サービス事業	X	X	X	X	X	X	X	X	X	X	Q	
R サービス業	10,780	19.0	179.2	147.1	32.1	326,662	288,800	226,450	62,350	37,862	R		
以上	<b>パートタイム労働者</b>												
	TL 調査産業計	26,100	16.0	94.0	92.4	1.6	113,594	106,864	104,512	2,352	6,730	TL	
	D 建設業	125	17.8	122.1	120.4	1.7	252,640	140,081	137,158	2,923	112,559	D	
	E 製造業	1,504	17.8	110.3	108.3	2.0	129,502	110,539	108,397	2,142	18,963	E	
	G 情報通信業	162	18.6	134.9	132.4	2.5	165,740	163,778	160,626	3,152	1,962	G	
	H 運輸業, 郵便業	1,383	17.6	101.7	96.5	5.2	120,465	111,517	103,127	8,390	8,948	H	
	I 卸売業, 小売業	5,825	18.7	103.6	102.2	1.4	117,259	104,047	102,367	1,680	13,212	I	
	J 金融業, 保険業	245	14.2	77.3	77.3	0.0	81,914	81,914	81,914	0	0	J	
	L 学術研究, 専門・技術サービス業	278	16.5	122.1	121.7	0.4	198,856	167,723	166,806	917	31,133	L	
	M 宿泊業, 飲食サービス業	2,980	13.7	70.4	69.4	1.0	84,430	84,430	83,085	1,345	0	M	
	N 生活関連サービス業, 娯楽業	421	15.0	70.3	70.3	0.0	73,225	73,225	73,009	216	0	N	
	O 教育, 学習支援業	1,985	12.0	70.6	69.9	0.7	89,900	86,333	84,018	2,315	3,567	O	
	P 医療, 福祉	7,808	15.7	98.8	98.0	0.8	127,992	127,549	126,007	1,542	443	P	
	Q 複合サービス事業	X	X	X	X	X	X	X	X	X	X	Q	
R サービス業	3,332	15.2	88.9	85.2	3.7	95,453	88,165	83,773	4,392	7,288	R		

# Ⅵ 指 数 表

様式 3 の 1

平成 2 7 年平均=100

事業所規模	年 月	現 金 給 与 総 額																
		TL 調 査 産 業 計	D 建 設 業	E 製 造 業	G 情 報 通 信 業	H 運 輸 業、 郵 便 業	I 卸 売 業、 小 売 業	J 金 融 業、 保 険 業	L 学 術 研 究、 専 門 ・ 技 術 サ ー ビ ス 業	M 宿 泊 業、 飲 食 サ ー ビ ス 業	N 生 活 関 連 サ ー ビ ス 業、 娯 楽 業	O 教 育、 学 習 支 援 業	P 医 療、 福 祉	Q 複 合 サ ー ビ ス 事 業	R サ ー ビ ス 業			
5 人 以 上	平成 29 年	102.8	103.8	101.2	102.9	113.8	110.6	101.7	99.8	87.5	132.8	92.9	102.6	97.5	107.2			
	平成 30 年	102.4	117.1	109.2	109.7	109.2	103.6	106.5	99.9	80.8	143.0	84.7	93.3	95.7	119.3			
	令和 元 年	101.5	100.6	102.0	115.4	111.6	98.6	94.5	94.7	80.9	140.6	90.7	100.3	χ	125.1			
	令和 2 年	101.6	103.8	99.9	97.5	119.5	103.3	90.5	98.6	74.7	92.6	80.8	103.3	χ	127.1			
	人 以 上	令和 2 年	7 月	110.4	124.1	114.3	121.4	164.0	137.9	81.9	105.8	77.8	89.0	70.5	98.9	χ	129.5	
			8	88.1	98.2	86.6	87.3	101.6	94.4	78.1	78.4	71.5	87.3	64.2	83.8	χ	125.5	
			9	86.5	91.8	83.6	87.6	102.4	91.7	72.1	83.8	72.6	91.2	65.6	85.4	χ	113.5	
			10	86.2	90.4	83.7	86.6	98.7	91.6	72.0	81.1	73.9	82.5	67.5	84.9	χ	113.0	
		人 以 上	令和 3 年	11	92.4	95.2	90.9	90.9	103.4	94.2	82.7	83.7	75.3	87.4	67.3	97.9	χ	117.1
				12	176.1	163.0	181.8	181.0	186.1	174.4	175.6	174.6	93.3	92.0	171.0	177.3	χ	198.8
				1 月	85.7	88.1	88.1	82.5	96.2	97.6	70.4	69.4	74.5	101.6	63.3	81.6	χ	109.9
				2	84.9	90.5	88.5	82.7	93.7	89.9	75.2	73.1	76.8	90.5	65.1	79.8	χ	108.2
			3	92.7	90.3	89.0	104.2	95.2	94.9	71.5	108.0	70.9	90.8	65.5	102.3	χ	120.1	
			4	88.1	93.5	91.6	86.2	103.8	94.4	74.3	77.3	72.2	106.9	63.9	81.4	χ	115.7	
			5	86.6	94.9	87.7	87.0	96.0	93.7	72.8	76.5	74.7	95.4	67.0	81.3	χ	113.4	
			6	142.3	114.7	163.3	131.7	119.7	110.1	188.9	105.1	84.3	98.5	166.7	143.7	χ	146.8	
7	114.9	126.4	125.3	139.2	158.2	139.1	72.4	115.6	74.0	114.7	70.1	102.9	108.0	χ	132.7			

事業所規模	年 月	き ま っ て 支 給 す る 給 与																
		TL 調 査 産 業 計	D 建 設 業	E 製 造 業	G 情 報 通 信 業	H 運 輸 業、 郵 便 業	I 卸 売 業、 小 売 業	J 金 融 業、 保 険 業	L 学 術 研 究、 専 門 ・ 技 術 サ ー ビ ス 業	M 宿 泊 業、 飲 食 サ ー ビ ス 業	N 生 活 関 連 サ ー ビ ス 業、 娯 楽 業	O 教 育、 学 習 支 援 業	P 医 療、 福 祉	Q 複 合 サ ー ビ ス 事 業	R サ ー ビ ス 業			
5 人 以 上	平成 29 年	102.5	103.4	103.2	102.2	112.4	106.5	99.2	97.8	87.5	129.2	93.0	103.2	97.1	106.6			
	平成 30 年	100.9	110.3	108.6	107.5	107.1	101.6	101.4	98.8	80.6	140.7	85.0	92.7	93.8	116.5			
	令和 元 年	101.7	105.9	103.4	112.5	109.6	98.2	91.8	93.7	79.3	128.7	92.6	100.7	χ	120.6			
	令和 2 年	101.6	106.4	100.8	102.5	116.1	102.9	89.3	97.2	74.3	91.6	82.2	102.6	χ	122.4			
	人 以 上	令和 2 年	7 月	102.5	105.2	100.8	104.9	117.0	107.4	90.1	93.9	74.0	86.2	85.4	102.7	χ	125.8	
			8	100.7	104.5	99.1	103.9	112.8	105.9	90.7	94.1	74.9	84.3	82.5	100.8	χ	121.6	
			9	101.8	106.7	101.9	101.6	114.0	104.6	89.4	94.7	76.5	84.5	84.3	101.7	χ	124.0	
			10	102.2	106.8	101.9	105.4	109.9	104.8	89.1	98.6	77.1	85.9	86.7	101.7	χ	123.4	
		人 以 上	令和 3 年	11	102.8	108.7	103.5	105.1	109.7	104.9	87.0	97.9	76.9	85.1	85.6	103.3	χ	125.2
				12	101.9	108.0	103.1	101.7	111.4	106.2	88.3	98.4	73.7	84.2	83.9	101.5	χ	121.1
				1 月	99.6	103.9	105.2	97.9	107.1	104.6	87.2	84.3	77.9	98.2	81.3	95.2	χ	119.7
				2	100.1	107.0	107.0	100.6	104.4	102.5	89.1	88.9	80.8	95.6	83.6	94.7	χ	117.7
			3	101.0	106.3	106.9	101.7	105.5	104.0	87.8	99.0	74.6	96.0	84.2	95.6	χ	126.3	
			4	102.4	107.9	109.2	104.9	110.7	107.1	91.9	92.1	76.0	98.9	82.2	97.5	χ	121.5	
			5	101.5	107.5	106.5	103.7	106.8	103.1	90.3	90.8	78.7	101.0	86.1	97.1	χ	121.7	
			6	101.7	107.9	107.6	102.5	107.7	102.5	89.6	91.7	76.3	101.7	85.2	97.2	χ	123.2	
7	102.0	105.6	109.2	113.2	109.8	99.8	87.5	88.6	77.9	98.4	82.5	97.3	91.6	χ	127.0			



様式 3 の 2  
平成 2 7 年平均 = 100

事業所規模	年 月	所 定 内 給 与														
		TL 調 査 産 業 計	D 建 設 業	E 製 造 業	G 情 報 通 信 業	H 運 輸 業, 郵 便 業	I 卸 売 業, 小 売 業	J 金 融 業, 保 險 業	L 学 術 研 究, 専 門 ・ 技 術 サ ー ビ ス 業	M 宿 泊 業, 飲 食 サ ー ビ ス 業	N 生 活 関 連 サ ー ビ ス 業, 娯 楽 業	O 教 育, 学 習 支 援 業	P 医 療, 福 祉	Q 複 合 サ ー ビ ス 事 業	R サ ー ビ ス 業	
5 人 以 上	平成 29 年	101.9	102.8	103.7	104.5	108.9	103.8	97.2	98.4	87.2	131.5	92.5	104.6	96.8	104.1	
	平成 30 年	100.9	111.9	108.3	109.5	107.0	99.2	99.7	99.6	81.8	143.2	84.5	95.4	93.4	114.4	
	令和 元 年	101.6	106.2	105.1	113.7	103.4	97.4	90.1	95.6	78.3	126.3	92.1	103.8	χ	116.4	
	令和 2 年	102.0	106.6	104.2	105.9	114.6	102.4	90.0	99.9	75.9	91.4	81.9	105.0	χ	117.1	
	令和 2 年	7 月	103.5	107.6	105.1	109.3	116.3	107.3	90.5	97.0	75.4	86.4	85.2	105.1	χ	121.3
		8	101.5	105.4	103.7	108.2	112.5	105.3	91.5	97.2	77.2	84.9	82.0	103.1	χ	116.8
		9	102.8	109.5	106.0	105.7	113.5	104.0	89.6	98.3	78.6	85.6	84.5	103.9	χ	120.0
		10	102.9	107.4	105.4	109.7	110.1	104.1	91.2	101.7	79.2	86.7	86.7	104.1	χ	117.9
		11	103.3	109.1	105.7	109.5	111.2	104.6	89.0	100.5	78.2	85.7	85.3	105.8	χ	120.3
		12	102.4	108.6	105.6	106.0	111.5	105.1	88.9	100.8	75.4	85.0	83.7	103.8	χ	117.0
		令和 3 年	1 月	99.4	103.5	106.2	99.2	108.2	102.5	87.4	87.2	80.4	99.7	81.5	96.7	χ
	上	2	99.6	106.1	107.9	100.5	103.1	100.9	88.3	90.4	83.8	97.3	83.5	96.9	χ	111.7
		3	100.4	105.2	107.3	101.4	106.4	102.6	86.9	96.2	77.1	97.5	84.2	97.5	χ	120.6
		4	102.0	108.1	110.3	104.8	112.2	104.9	91.1	95.5	78.2	101.0	81.8	99.1	χ	115.2
5		101.2	106.6	107.5	105.3	108.3	102.0	89.3	93.8	81.0	103.6	85.8	98.3	χ	116.8	
6		101.7	107.4	109.0	104.4	109.1	102.1	88.8	95.0	79.0	104.1	85.0	99.0	χ	116.9	
7		102.3	109.4	110.6	115.4	111.3	99.4	87.0	92.0	80.3	101.0	82.0	98.9	93.3	120.6	

事業所規模	年 月	総 実 労 働 時 間														
		TL 調 査 産 業 計	D 建 設 業	E 製 造 業	G 情 報 通 信 業	H 運 輸 業, 郵 便 業	I 卸 売 業, 小 売 業	J 金 融 業, 保 險 業	L 学 術 研 究, 専 門 ・ 技 術 サ ー ビ ス 業	M 宿 泊 業, 飲 食 サ ー ビ ス 業	N 生 活 関 連 サ ー ビ ス 業, 娯 楽 業	O 教 育, 学 習 支 援 業	P 医 療, 福 祉	Q 複 合 サ ー ビ ス 事 業	R サ ー ビ ス 業	
5 人 以 上	平成 29 年	101.4	98.5	100.8	98.1	103.6	101.6	100.5	100.5	91.0	110.5	109.6	102.2	100.9	102.1	
	平成 30 年	98.0	98.8	100.5	99.6	100.2	97.7	105.3	97.9	85.3	103.4	94.6	97.2	98.0	99.2	
	令和 元 年	98.2	97.2	98.6	95.9	98.9	97.2	102.7	99.0	84.3	98.4	96.2	100.7	χ	100.0	
	令和 2 年	96.8	97.1	92.9	95.4	99.2	98.6	103.9	99.1	70.3	73.2	102.5	101.2	χ	100.6	
	令和 2 年	7 月	100.0	98.9	94.8	99.4	102.0	102.5	112.8	102.4	69.1	77.8	112.1	103.4	χ	103.8
		8	91.3	87.7	82.4	90.2	97.6	98.1	106.3	91.1	71.8	75.5	81.6	97.1	χ	99.1
		9	98.3	100.3	94.5	99.0	103.3	99.9	101.3	100.3	72.9	74.8	106.5	100.8	χ	102.5
		10	100.7	98.3	96.8	96.4	98.6	99.4	111.9	104.8	76.8	72.6	115.9	105.2	χ	105.5
		11	98.3	102.4	98.0	94.6	95.5	100.6	102.4	99.7	74.7	75.5	105.9	98.9	χ	102.4
		12	98.1	100.3	95.7	94.0	100.1	101.3	108.3	100.1	70.7	73.5	105.0	100.3	χ	99.3
		令和 3 年	1 月	90.2	88.2	85.9	91.6	93.3	96.1	99.8	80.7	72.0	81.0	94.9	91.3	χ
	上	2	93.7	101.7	98.6	98.1	94.5	96.2	94.9	92.7	66.6	80.4	96.7	88.9	χ	98.5
		3	97.7	97.7	97.7	100.3	89.4	96.5	109.4	108.2	74.3	80.7	107.9	97.8	χ	104.8
		4	100.6	103.5	101.8	105.3	101.2	101.8	112.1	102.8	75.6	89.0	106.6	97.5	χ	103.9
5		92.1	91.5	87.7	95.2	97.4	94.6	99.3	89.3	75.7	87.0	96.6	92.4	χ	96.0	
6		99.1	100.5	99.9	106.7	97.5	96.9	109.4	103.6	71.3	90.2	108.1	96.8	χ	105.5	
7		97.9	100.1	101.0	105.6	97.4	95.9	106.6	99.0	76.7	83.8	94.1	96.5	96.3	104.3	

様式 3 の 3  
平成 2 7 年平均=100

事業所規模	年 月	所 定 内 労 働 時 間													
		TL 調 査 産 業 計	D 建 設 業	E 製 造 業	G 情 報 通 信 業	H 運 輸 業、 郵 便 業	I 卸 売 業、 小 売 業	J 金 融 業、 保 険 業	L 学 術 研 究、 専 門 ・ 技 術 サ ー ビ ス 業	M 宿 泊 業、 飲 食 サ ー ビ ス 業	N 生 活 関 連 サ ー ビ ス 業、 娯 楽 業	O 教 育、 学 習 支 援 業	P 医 療、 福 祉	Q 複 合 サ ー ビ ス 事 業	R サ ー ビ ス 業
5 人 以 上	平成 29 年	100.2	99.2	101.3	100.2	100.6	99.4	97.8	101.8	91.6	109.9	100.7	102.0	100.3	100.3
	平成 30 年	97.7	100.3	100.4	101.1	99.9	96.4	103.6	99.6	86.6	105.2	91.8	97.9	97.5	97.7
	令和 元 年	97.5	97.7	99.5	98.5	96.8	96.5	102.0	101.0	83.8	96.9	92.2	100.9	×	97.3
	令和 2 年	96.3	97.5	95.1	98.4	95.5	96.7	105.4	101.1	71.6	74.0	97.2	101.6	×	97.2
	令和 2 年 7 月	100.2	101.0	98.6	103.1	97.5	100.6	114.8	105.4	70.6	80.0	105.4	104.9	×	101.2
	8	91.4	88.7	84.8	92.3	94.4	95.7	108.4	93.6	73.6	77.6	80.1	98.1	×	96.1
	9	98.4	102.7	97.0	102.7	99.2	98.0	103.0	103.3	74.8	77.1	101.1	101.9	×	99.8
	10	100.5	99.3	98.7	99.5	94.9	97.8	115.1	107.7	78.5	74.4	108.7	106.6	×	102.3
	11	98.1	103.5	99.6	97.8	93.2	98.8	104.9	101.7	75.5	77.3	99.7	100.2	×	99.1
	12	97.6	101.5	96.9	97.6	96.8	98.8	110.3	102.2	72.2	75.5	98.8	101.5	×	96.1
	令和 3 年 1 月	89.3	87.7	85.5	91.2	92.6	92.1	101.6	83.1	74.1	83.8	89.3	92.5	×	91.4
	2	92.7	101.3	98.7	96.0	93.6	92.9	95.4	94.3	68.6	83.4	90.3	90.0	×	94.8
	3	96.5	96.1	97.4	98.2	88.5	93.0	110.9	106.9	76.6	83.8	101.5	99.2	×	101.1
	4	99.8	104.4	102.8	104.6	100.8	97.6	113.5	106.7	77.8	92.3	98.2	98.7	×	100.2
5	91.2	91.2	88.0	94.7	97.6	91.1	99.8	92.2	78.0	90.6	89.4	93.1	×	92.4	
6	98.6	100.7	101.1	106.9	97.2	95.0	110.4	107.6	73.4	93.9	100.3	97.9	×	102.1	
7	97.9	103.1	102.0	105.6	97.2	93.9	107.8	102.6	78.4	87.4	89.5	97.7	98.1	100.7	
30 人 以 上	平成 29 年	100.3	99.9	99.6	99.7	100.2	99.5	100.9	99.4	97.3	92.6	99.2	103.1	98.4	98.3
	平成 30 年	97.7	96.0	99.9	100.2	102.7	97.9	106.6	100.3	88.8	86.0	88.5	97.6	95.2	97.4
	令和 元 年	98.1	94.8	99.6	98.4	101.5	93.3	104.1	104.2	87.3	86.7	86.9	102.6	×	96.2
	令和 2 年	98.0	96.4	96.4	97.7	97.5	100.3	104.7	103.6	74.5	52.0	95.0	103.4	×	97.2
	令和 2 年 7 月	101.6	97.9	99.8	103.8	97.5	102.6	113.4	109.1	65.3	62.2	102.1	107.3	×	100.7
	8	92.3	85.1	85.8	88.9	94.5	100.6	106.8	97.9	75.3	53.5	76.0	101.6	×	95.8
	9	99.2	102.0	98.9	99.9	97.1	102.2	99.4	101.3	76.6	60.7	99.7	102.3	×	98.6
	10	103.4	99.9	101.8	99.4	98.4	101.6	110.5	109.2	86.4	52.5	108.9	109.0	×	101.7
	11	99.7	97.8	102.7	94.4	93.6	100.3	105.8	99.3	86.3	57.3	97.3	102.8	×	98.6
	12	98.9	98.7	98.3	97.0	100.2	101.8	104.4	102.8	83.9	54.0	95.9	103.4	×	95.6
	令和 3 年 1 月	91.2	83.8	86.6	86.5	95.1	91.2	102.2	90.4	63.6	85.9	90.5	98.8	×	91.2
	2	94.0	96.5	99.1	93.5	95.3	93.4	94.0	97.9	55.7	90.8	91.8	92.9	×	94.1
	3	99.6	96.3	98.8	94.5	91.0	94.3	105.4	117.4	76.4	84.3	100.5	104.2	×	102.0
	4	101.7	101.6	103.6	101.1	103.8	99.1	112.4	112.7	73.7	99.2	98.8	102.7	×	98.5
5	92.5	87.1	89.0	88.3	98.7	95.0	100.4	91.4	67.1	96.0	88.8	97.8	×	92.1	
6	100.4	101.8	101.4	104.4	98.9	96.7	105.5	114.3	63.2	102.5	98.6	101.5	×	100.7	
7	99.2	100.2	102.5	103.6	99.3	98.0	108.5	106.4	66.5	95.5	87.5	100.5	×	99.6	

事業所規模	年 月	所 定 外 労 働 時 間													
		TL 調 査 産 業 計	D 建 設 業	E 製 造 業	G 情 報 通 信 業	H 運 輸 業、 郵 便 業	I 卸 売 業、 小 売 業	J 金 融 業、 保 険 業	L 学 術 研 究、 専 門 ・ 技 術 サ ー ビ ス 業	M 宿 泊 業、 飲 食 サ ー ビ ス 業	N 生 活 関 連 サ ー ビ ス 業、 娯 楽 業	O 教 育、 学 習 支 援 業	P 医 療、 福 祉	Q 複 合 サ ー ビ ス 事 業	R サ ー ビ ス 業
5 人 以 上	平成 29 年	117.7	89.5	95.6	74.1	121.5	165.1	149.7	82.7	78.8	120.7	393.9	104.6	115.0	119.4
	平成 30 年	102.3	79.2	101.3	81.4	102.0	136.3	135.9	75.8	64.6	68.5	181.1	81.5	111.4	114.0
	令和 元 年	107.7	92.0	89.9	65.0	111.5	118.9	115.2	73.8	91.2	127.1	221.6	98.2	×	125.7
	令和 2 年	103.5	91.8	72.1	60.7	122.3	153.0	75.9	73.4	47.4	57.6	271.1	91.5	×	133.2
	令和 2 年 7 月	97.0	73.5	58.6	55.9	129.3	156.3	76.3	64.3	44.3	35.3	326.8	75.4	×	128.6
	8	89.9	75.0	59.9	66.9	117.4	166.7	68.4	60.0	41.4	35.3	129.3	76.8	×	127.9
	9	98.0	72.0	70.1	56.7	128.5	154.2	69.7	62.6	41.4	30.9	280.5	78.3	×	129.3
	10	104.0	85.6	77.7	60.6	120.7	147.9	52.6	67.8	48.6	38.2	343.9	78.3	×	137.1
	11	102.0	88.6	82.2	57.5	109.1	152.1	56.6	75.7	60.0	41.2	304.9	73.9	×	135.0
	12	104.0	85.6	83.4	52.0	120.2	170.8	71.1	73.9	45.7	36.8	302.4	75.4	×	130.7
	令和 3 年 1 月	103.0	93.9	88.5	95.3	97.5	210.4	67.1	50.4	37.1	27.9	273.2	68.1	×	125.0
	2	108.1	106.8	96.8	122.0	99.2	193.8	85.5	73.0	32.9	23.5	300.0	68.1	×	135.0
	3	114.1	116.7	100.6	125.2	94.6	197.9	82.9	123.5	37.1	22.1	312.2	71.0	×	140.7
	4	112.1	92.4	92.4	112.6	102.9	222.9	88.2	53.9	38.6	26.5	375.6	73.9	×	140.0
5	105.1	94.7	84.7	100.8	95.9	193.8	90.8	53.0	37.1	17.6	324.4	78.3	×	130.7	
6	105.1	97.7	87.9	104.7	99.2	154.2	92.1	53.0	35.7	20.6	356.1	73.9	×	138.6	
7	99.0	63.6	91.7	104.7	98.3	152.1	84.2	53.9	48.6	16.2	241.5	72.5	51.7	139.3	
30 人 以 上	平成 29 年	119.5	94.4	103.6	86.4	96.8	106.7	106.3	87.2	113.9	93.3	1418.6	103.8	117.2	118.3
	平成 30 年	107.1	90.7	115.1	94.1	112.2	101.9	111.5	80.9	116.4	79.5	426.5	56.9	142.4	114.8
	令和 元 年	101.6	82.4	88.1	86.4	112.9	90.4	116.4	72.2	90.5	85.7	497.7	68.0	×	126.6
	令和 2 年	98.7	63.2	73.6	55.9	109.1	111.5	71.9	73.8	45.0	4.6	786.4	74.5	×	137.5
	令和 2 年 7 月	97.6	60.6	64.0	52.3	116.0	120.0	66.7	72.0	38.6	4.1	950.0	72.8	×	134.1
	8	87.0	50.6	64.5	70.1	109.8	123.3	54.2	59.3	34.3	4.1	327.3	72.8	×	132.4
	9	99.2	61.7	73.3	57.0	124.7	103.3	60.4	65.3	37.1	3.3	831.8	76.5	×	130.0
	10	106.5	67.2	82.6	64.5	119.9	91.7	52.1	78.8	52.9	2.5	1000.0	77.8	×	141.8
	11	102.4	67.2	84.3	57.9	97.9	91.7	54.2	83.1	61.4	3.3	900.0	74.1	×	140.0
	12	103.3	60.6	84.3	51.4	109.1	116.7	66.7	71.2	42.9	1.7	890.9	74.1	×	137.1
	令和 3 年 1 月	104.1	65.6	94.8	108.4	105.6	81.7	59.4	66.9	47.1	15.7	795.5	72.8	×	131.2
	2	108.1	78.9	100.0	148.6	103.1	90.0	65.6	95.8	20.0	14.0	859.1	66.7	×	139.4
	3	113.0	72.2	107.0	141.1	97.6	96.7	76.0	124.6	25.7	14.0	872.7	70.4	×	145.9
	4	114.6	60.0	102.3	145.8	110.5	95.0	82.3	69.5	18.6	18.2	1086.4	70.4	×	147.6
5	108.1	52.8	95.9	127.1	104.5	71.7	81.3	62.7	15.7	14.0	972.7	81.5	×	138.8	
6	109.8	48.3	98.8	143.9	104.9	68.3	83.3	66.9	12.9	18.2	1050.0	72.8	×	147.1	
7	109.8	53.3	102.9	127.1	111.5	81.7	72.9	83.9	17.1	12.4	731.8	74.1	×	149.4	

様式3の4  
平成27年平均=100

事業所規模	年 月	常 用 雇 用														
		TL 調 査 産 業 計	D 建 設 業	E 製 造 業	G 情 報 通 信 業	H 運 輸 業、 郵 便 業	I 卸 売 業、 小 売 業	J 金 融 業、 保 險 業	L 学 術 研 究、 専 門 ・ 技 術 サ ー ビ ス 業	M 宿 泊 業、 飲 食 サ ー ビ ス 業	N 生 活 関 連 サ ー ビ ス 業、 娯 楽 業	O 教 育、 学 習 支 援 業	P 医 療、 福 祉	Q 複 合 サ ー ビ ス 事 業	R サ ー ビ ス 業	
5 人 以 上	平成 29 年	101.8	100.0	106.8	99.7	103.0	95.5	95.3	103.3	108.8	98.9	101.7	101.0	95.0	104.9	
	平成 30 年	103.7	102.8	109.6	96.5	103.6	93.5	114.0	107.6	104.5	97.9	104.0	102.4	95.1	110.3	
	令和 元 年	104.8	103.5	111.9	97.1	107.8	93.2	115.6	111.3	100.1	95.6	105.0	105.7	χ	110.0	
	令和 2 年	102.9	104.1	110.1	101.3	110.3	90.5	117.1	113.0	87.6	90.5	108.5	105.2	χ	105.4	
	令和 2 年	7 月	102.7	104.8	110.0	102.4	110.1	89.1	115.9	114.3	85.8	90.2	109.2	105.5	χ	104.5
		8	102.4	103.8	109.6	102.4	108.5	89.9	116.4	112.1	84.3	91.0	109.0	105.5	χ	104.4
		9	102.5	103.9	109.5	103.0	111.1	89.9	115.8	110.8	85.0	91.2	108.6	105.4	χ	104.2
		10	102.7	103.6	108.7	102.8	114.3	89.8	119.5	112.4	85.9	89.7	108.7	105.9	χ	104.4
		11	102.5	103.3	108.2	103.3	108.8	89.2	118.3	112.2	86.4	89.6	111.1	105.8	χ	105.0
		12	102.7	104.4	107.6	102.7	109.8	90.1	119.6	112.3	86.2	87.9	110.4	106.2	χ	105.6
		1 月	103.1	104.5	110.7	102.6	109.8	89.4	118.4	112.9	86.6	89.9	110.1	106.0	χ	107.4
	令和 3 年	2	103.2	103.9	110.7	103.1	109.2	90.3	118.2	108.7	88.1	90.1	110.4	105.5	χ	108.1
		3	102.9	106.1	110.5	102.4	108.4	89.8	113.1	105.3	88.1	91.4	107.3	105.2	χ	108.8
		4	103.9	110.1	111.6	103.1	108.1	91.9	118.1	108.3	87.0	93.3	109.0	104.6	χ	109.1
5		104.3	113.7	111.1	103.9	109.2	92.2	118.4	107.7	84.4	93.4	112.3	105.0	χ	109.1	
6		104.7	114.3	110.7	104.4	109.6	92.6	118.5	109.1	86.0	93.3	113.8	105.2	χ	109.3	
7		103.7	114.2	110.6	104.7	109.2	91.9	116.3	109.2	77.0	94.1	114.1	105.2	82.6	109.4	
30 人 以 上		平成 29 年	100.3	100.9	103.5	97.5	101.3	95.1	94.3	102.1	100.1	94.5	100.5	98.7	88.8	106.1
	平成 30 年	103.7	103.4	107.0	93.5	102.2	92.5	143.1	102.3	99.9	91.6	100.0	99.4	84.3	114.3	
	令和 元 年	105.7	107.4	108.8	95.4	102.4	91.8	148.9	107.1	101.3	84.7	100.4	103.2	χ	116.5	
	令和 2 年	105.5	105.7	111.1	97.7	104.6	89.7	149.4	109.3	90.1	89.9	104.5	103.9	χ	111.4	
	令和 2 年	7 月	105.9	107.1	111.9	98.2	104.3	89.4	149.3	109.1	87.9	90.3	106.1	104.6	χ	110.7
		8	105.7	106.4	111.3	98.2	104.0	89.9	149.0	108.8	89.2	92.5	107.0	104.2	χ	110.4
		9	105.4	106.2	111.0	98.7	104.5	89.8	147.6	107.7	88.2	92.5	105.9	104.2	χ	109.8
		10	105.4	106.7	110.1	98.0	106.8	89.3	150.1	109.0	88.5	93.3	106.2	104.1	χ	109.4
		11	105.8	106.0	109.9	97.9	107.3	89.5	149.3	109.2	91.2	93.5	108.7	104.4	χ	110.3
		12	106.1	106.3	109.5	98.0	109.0	90.2	152.1	108.3	92.9	94.3	108.7	104.5	χ	111.3
		1 月	105.8	105.4	109.6	97.2	109.4	88.9	151.9	107.7	92.8	95.8	108.8	104.1	χ	113.5
	令和 3 年	2	105.8	105.3	109.7	97.6	108.7	88.8	151.6	107.8	91.3	96.4	108.8	104.0	χ	114.1
		3	105.5	106.0	109.4	96.5	108.1	87.7	148.6	104.6	91.8	95.0	107.5	103.4	χ	115.3
		4	106.1	105.2	111.0	94.8	107.6	87.9	152.8	110.4	88.3	92.9	105.9	104.2	χ	116.6
5		106.6	105.1	110.7	95.4	108.4	87.2	153.5	109.7	90.9	94.2	110.9	104.7	χ	116.8	
6		106.6	106.0	110.5	95.4	107.3	87.5	153.9	109.4	90.4	93.4	109.7	105.1	χ	116.9	
7		106.0	105.0	110.1	95.9	106.5	86.6	153.9	108.9	91.7	93.3	109.7	104.5	χ	117.1	

事業所規模	年 月	実 質 賃 金										
		現金給与総額					きまって支給する給与					
		TL 調 査 産 業 計	D 建 設 業	E 製 造 業	I 卸 売 業、 小 売 業	P 医 療、 福 祉	TL 調 査 産 業 計	D 建 設 業	E 製 造 業	I 卸 売 業、 小 売 業	P 医 療、 福 祉	
5 人 以 上	平成 29 年	102.7	103.7	101.1	110.5	102.5	102.4	103.3	103.1	106.4	103.1	
	平成 30 年	101.0	115.5	107.7	102.2	92.0	99.5	108.8	107.1	100.2	91.4	
	令和 元 年	99.5	98.6	100.0	96.7	98.3	99.7	103.8	101.4	96.3	98.7	
	令和 2 年	100.3	102.5	98.6	102.0	102.0	100.3	105.0	99.5	101.6	101.3	
	令和 2 年	7 月	109.0	122.5	112.8	136.1	97.6	101.2	103.8	99.5	106.0	101.4
		8	86.5	96.5	85.1	92.7	82.3	98.9	102.7	97.3	104.0	99.0
		9	85.0	90.2	82.1	90.1	83.9	100.0	104.8	100.1	102.8	99.9
		10	85.2	89.3	82.7	90.5	83.9	101.0	105.5	100.7	103.6	100.5
		11	91.8	94.6	90.4	93.6	97.3	102.2	108.1	102.9	104.3	102.7
		12	175.0	162.0	180.7	173.4	176.2	101.3	107.4	102.5	105.6	100.9
		1 月	84.6	87.0	87.0	96.3	80.6	98.3	102.6	103.8	103.3	94.0
	令和 3 年	2	83.9	89.4	87.5	88.8	78.9	98.9	105.7	105.7	101.3	93.6
		3	91.3	89.0	87.7	93.5	100.8	99.5	104.7	105.3	102.5	94.2
		4	87.3	92.7	90.8	93.6	80.7	101.5	106.9	108.2	106.1	96.6
5		85.6	93.8	86.7	92.6	80.3	100.3	106.2	105.2	101.9	95.9	
6		140.3	113.1	161.0	108.6	141.7	100.3	106.4	106.1	101.1	95.9	
7		113.0	124.3	123.2	136.8	101.2	100.3	103.8	107.4	98.1	95.7	
30 人 以 上		平成 29 年	102.1	106.2	101.3	100.9	103.3	101.9	103.9	102.7	100.7	103.3
	平成 30 年	101.6	110.9	107.5	100.6	93.0	100.6	108.0	107.1	98.4	91.9	
	令和 元 年	100.2	91.8	97.5	92.7	102.5	100.3	97.0	99.4	92.3	100.8	
	令和 2 年	101.6	90.0	98.6	114.9	105.0	101.4	94.6	100.1	111.3	103.7	
	令和 2 年	7 月	109.6	140.9	111.3	173.3	101.7	102.2	93.8	100.8	113.0	104.6
		8	84.7	74.3	82.5	99.3	84.3	99.5	91.5	97.8	113.8	101.9
		9	84.1	76.2	80.6	97.4	85.3	100.8	93.9	100.3	111.6	102.1
		10	84.8	78.3	81.2	99.0	85.6	102.3	95.9	101.3	113.2	103.4
		11	92.7	84.1	90.2	97.6	98.8	103.7	96.1	103.4	111.4	106.1
		12	180.2	144.8	186.5	202.4	179.6	102.1	94.0	102.6	112.1	103.9
		1 月	84.8	76.7	84.4	93.7	83.4	101.4	93.6	104.0	107.1	98.4
	令和 3 年	2	84.3	77.8	84.7	95.2	81.7	101.3	95.6	105.4	108.4	96.8
		3	94.8	77.2	85.2	98.3	107.2	102.3	93.7	105.3	108.5	97.1
		4	87.7	80.7	87.0	102.0	82.1	104.0	95.0	108.4	116.5	99.0
5		85.4	76.1	85.6	96.2	81.4	102.9	92.6	106.1	110.2	98.3	
6		153.6	105.5	170.6	97.4	150.8	102.8	93.6	106.2	110.9	97.5	
7		113.2	137.7	117.0	179.9	98.0	102.0	91.6	106.4	109.8	95.3	

## Ⅶ 全国結果（令和3年7月分確報）

「毎月勤労統計調査 令和3年7月分結果確報」（令和3年9月24日 厚生労働省発表）より抜粋

毎月勤労統計調査の結果は、厚生労働省のWebページに掲載されています。（[https://www.mhlw.go.jp/toukei\\_hakusho/toukei/](https://www.mhlw.go.jp/toukei_hakusho/toukei/)）

### 毎月勤労統計調査 令和3年7月分結果確報

（前年同月と比較して）

- 現金給与総額は371,141円(0.6%増)となった。うち一般労働者が492,211円(1.3%増)、パートタイム労働者が103,060円(0.9%減)となり、パートタイム労働者比率が31.23%(0.46ポイント上昇)となった。  
なお、一般労働者の所定内給与は315,368円(0.9%増)、パートタイム労働者の時間当たり給与は1,218円(0.7%増)となった。
- 就業形態計の所定外労働時間は9.8時間(11.4%増)となった。

（事業所規模5人以上）

区 分	就業形態計		一般労働者		パートタイム労働者	
		前年比(差)		前年比(差)		前年比(差)
<b>月間現金給与額</b>						
	円	%	円	%	円	%
現金給与総額	371,141	0.6	492,211	1.3	103,060	▲ 0.9
きまって支給する給与	265,027	1.0	340,520	1.7	97,865	▲ 0.9
所定内給与	246,919	0.2	315,368	0.9	95,353	▲ 0.9
(時間当たり給与)	—	—	—	—	1,218	0.7
所定外給与	18,108	11.6	25,152	13.0	2,512	▲ 1.2
特別に支払われた給与	106,114	▲ 0.3	151,691	0.4	5,195	▲ 0.8
<b>実質賃金</b>						
現金給与総額	—	0.3	—	1.0	—	▲ 1.3
きまって支給する給与	—	0.7	—	1.4	—	▲ 1.2
<b>月間実労働時間数等</b>						
	時間	%	時間	%	時間	%
総実労働時間	140.1	▲ 0.1	167.2	0.6	80.3	▲ 1.5
所定内労働時間	130.3	▲ 0.8	153.8	▲ 0.4	78.3	▲ 1.5
所定外労働時間	9.8	11.4	13.4	13.5	2.0	0.0
出勤日数	日	日	日	日	日	日
	18.3	▲ 0.2	20.1	▲ 0.1	14.2	▲ 0.2
<b>常用労働</b>						
	千人	%	千人	%	千人	%
本調査期間末	52,090	1.5	35,823	0.8	16,267	2.9
	%	ポイント	%	ポイント	%	ポイント
パートタイム労働者比率	31.23	0.46	—	—	—	—
入職率	1.75	▲ 0.07	1.18	0.07	3.03	▲ 0.41
離職率	1.60	0.02	1.35	0.15	2.14	▲ 0.30

注1：前年比(差)は、単位が%のものは前年同月比、ポイント又は日のものは前年同月差である。

注2：調査結果に関する留意事項については、厚生労働省公表資料の「概況」最終頁の利用上の注意をご覧ください。

※ 毎月勤労統計調査に関する情報は、以下のURL（厚生労働省ホームページ）にも掲載しております。

（<https://www.mhlw.go.jp/toukei/list/30-1.html>）

また、毎月勤労統計調査に関する詳細な結果は、以下のURL（政府統計の総合窓口（e-Stat））に掲載しております。

（<https://www.e-stat.go.jp/SG1/estat/NewList.do?tid=000001011791>）

## Ⅷ（別表）毎月勤労統計調査地方調査 産業接続表

新産業分類（H22.1～）		旧産業との接続 <sup>*1</sup>	旧産業分類（H21年以前）	
大 分 類			大 分 類	
T L	調 査 産 業 計	○	T L	調 査 産 業 計
C	鉱 業 ， 採 石 業 ， 砂 利 採 取 業	◎	D	鉱 業
D	建 設 業	◎	E	建 設 業
E	製 造 業	◎	F	製 造 業
中 分 類 * 3	09・10 食料品製造業, 飲食・たばこ・飼料製造業	◎	中 分 類	09・10 食料品・飲料・たばこ・飼料製造業
	11 繊維工業	×		12 衣服・その他の繊維製品製造業
	12 木材・木製品製造業（家具を除く）	△		13 木材・木製品製造業（家具を除く）
	21 窯業・土石製品製造業	○		22 窯業・土石製品製造業
	22 鉄鋼業	◎		23 鉄鋼業
	26 生産用機械器具製造業	×		26 一般機械器具製造業
	28 電子部品・デバイス・電子回路製造業	▲		29 電子部品・デバイス製造業
	31 輸送用機械器具製造業	◎		30 輸送用機械器具製造業
	その他 <sup>*2</sup>	×		その他
F	電 気 ・ ガ ス ・ 熱 供 給 ・ 水 道 業	◎	G	電 気 ・ ガ ス ・ 熱 供 給 ・ 水 道 業
G	情 報 通 信 業	▲	H	情 報 通 信 業
H	運 輸 業 ， 郵 便 業	▲	I	運 輸 業
I	卸 売 業 ， 小 売 業	▲	J	卸 売 ・ 小 売 業
J	金 融 業 ， 保 険 業	◎	K	金 融 ・ 保 険 業
K	不 動 産 業 ， 物 品 賃 貸 業	×	L	不 動 産 業
L	学 術 研 究 ， 専 門 ・ 技 術 サ ー ビ ス 業	×	Q	サ ー ビ ス 業（他に分類されないもの）
M	宿 泊 業 ， 飲 食 サ ー ビ ス 業	×	M	飲 食 店 ， 宿 泊 業
N	生 活 関 連 サ ー ビ ス 業 ， 娯 楽 業	×	Q	サ ー ビ ス 業（他に分類されないもの）
O	教 育 ， 学 習 支 援 業	▲	O	教 育 ， 学 習 支 援 業
P	医 療 ， 福 祉	○	N	医 療 ， 福 祉
Q	複 合 サ ー ビ ス 事 業	▲	P	複 合 サ ー ビ ス 事 業
R	サ ー ビ ス 業（他に分類されないもの）	×	Q	サ ー ビ ス 業（他に分類されないもの）

(注) \*1 「旧産業との接続」欄の符号は、以下のとおりです。

「◎」… 旧産業と完全に接続する産業

「○」… 常用労働者数の変動が0.1%以内

「△」… 常用労働者数の変動が1.0%以内

「▲」… 常用労働者数の変動が3.0%以内

旧産業と完全には接続しないが、長期時系列比較を可能にするため接続させる産業



「×」… 常用労働者数の変動が大きく接続しない産業

\*2 製造業の中分類「その他」は、単独で表章しないものを一括したものです。


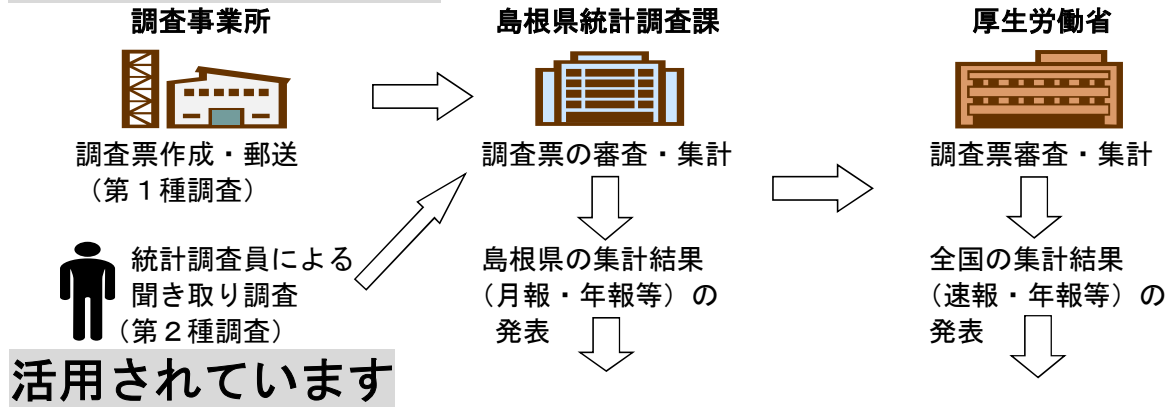
\*3 製造業、卸売業、小売業等の中分類別の実数は、当月報に掲載していませんが、表章（公表）

はしていますので、統計調査課までお問い合わせください。指数については作成していません。

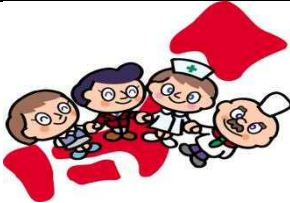
# 毎月勤労統計調査(通称「毎勤」)とは

-  大正時代に始まり、戦後統計法ができるとすぐに、国が行う重要な統計調査として「指定統計」に指定され、現在では「基幹統計」となっています。
-  勤労者の賃金、労働時間、人数を事業所ごとに調べて、我が国全体、あるいは都道府県ごとの平均賃金、平均労働時間、労働者数の統計資料を作成する調査です。


## このように行われ、




労働時間短縮等国や都道府県の各種政策決定に際しての指針



雇用保険や労災保険の保険給付額の改定



内閣府の「月例経済報告」や「景気動向指数」に使われるなど景気判断資料



海外への紹介(賃金水準・労働時間)



まいちゃん

きんちゃん

### 毎(まい)と勤(きん)の約束

- 調査で知り得た情報についての秘密は必ず守ります。
- 調査によって集められた情報は、統計を作成する以外に使用されません。

事業所の皆様、調査へのご回答お願いします。

実際の調査名をかたって不正に情報を収集する「かたり調査」には十分ご注意ください。

厚生労働省 <https://www.mhlw.go.jp/>

しまね統計情報データベース

<http://pref.shimane-toukei.jp/>