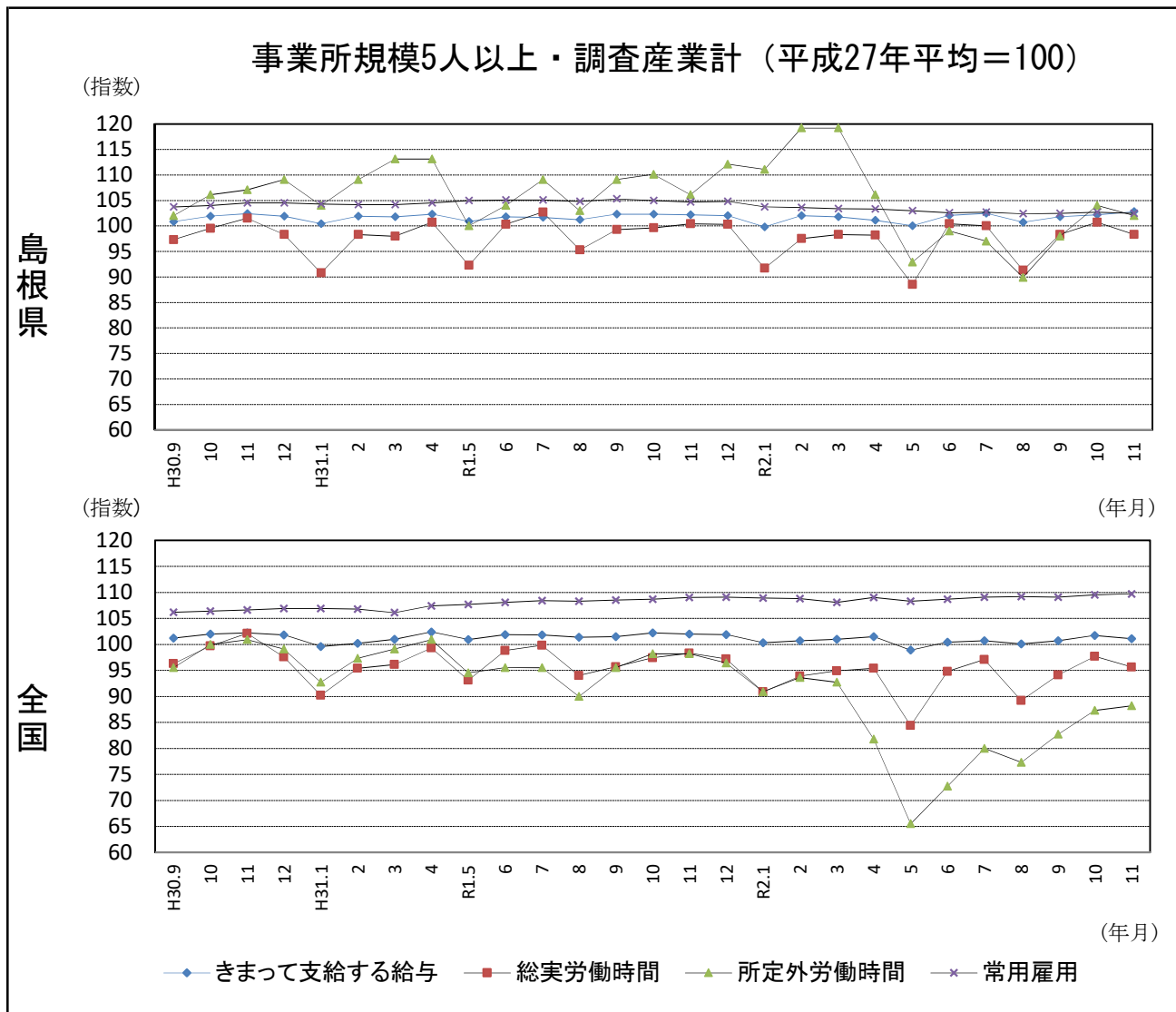


# 令和2年11月分

## 島根の賃金、労働時間及び雇用の動き

—毎月勤労統計調査地方調査(基幹統計) 月報—



区分	きまって支給する給与		総実労働時間		所定外労働時間		常用雇用	
	島根県	全国	島根県	全国	島根県	全国	島根県	全国
実数	238,935円	263,349円	147.3時間	138.1時間	10.1時間	9.7時間	231,908人	51,629千人
指数	102.8	101.1	98.3	95.6	102.0	88.2	102.5	109.7
対前年同月比	0.6%	▲ 0.9%	▲ 2.1%	▲ 2.7%	▲ 3.9%	▲ 10.2%	▲ 2.1%	0.6%

注：時系列グラフ及び表の「全国」の値は全国調査結果確報（厚生労働省発表）の公表値を用いています。  
この公表値が、平成30年11月分確報において、平成24年以降変更されたため、平成30年10月以前の公表値とは接続しないことにご注意ください。（詳細は2ページの7をご覧ください。）

# I 毎月勤労統計調査地方調査の説明

## 1. 調査の位置づけ

この調査は、統計法に基づく基幹統計である。

## 2. 調査の目的

この調査は、賃金、労働時間及び雇用について島根県における毎月の変動を明らかにすることを目的としている。

## 3. 調査の対象

日本標準産業分類に定める16産業（鉱業、採石業、砂利採取業、建設業、製造業、電気・ガス・熱供給・水道業、情報通信業、運輸業、郵便業、卸売業、小売業、金融業、保険業、不動産業、物品賃貸業、学術研究、専門・技術サービス業、宿泊業、飲食サービス業、生活関連サービス業、娯楽業、教育、学習支援業、医療、福祉、複合サービス事業、サービス業）において、常時5人以上の常用労働者を雇用する民営及び官公営事業所のうち、厚生労働省の指定した事業所（産業、規模ごとに無作為に抽出された約520事業所）。

## 4. 調査事項及び用語の解説

現金給与総額	きまって支給する給与	特別に支払われた給与
賃金、給与、手当、賞与、その他、名称のいかんを問わず、労働者に支払われたもので、所得税、貯金、社会保険料、組合費、購買代金等を差し引く以前の金額。	労働協約、就業規則等によって、あらかじめ定められている支給条件、算定方法によって支給される給与。時間外手当等の「所定外給与（超過労働給与）」を含む。	賞与・期末手当等の一時金、ベースアップ等の差額追給分、3カ月を超える期間で算定される現金給与等。

出勤日数
調査期間中に労働者が仕事のために実際に出勤した日数。有給であっても事業所に出勤しない日は出勤日にならないが、1日のうち1時間でも就業すれば出勤日となる。

実労働時間	所定内労働時間	所定外労働時間
調査期間中に労働者が仕事のために実際に労働した時間数のことである。	就業規則で定められた正規の始業時刻と終業時刻との間の休憩時間を除いた、実際に労働した時間。	早出、残業、臨時の呼び出し、休日出勤等による労働時間。

- ① 本来の職務外として行われる宿日直は、労働時間数から除かれる。
- ② 運輸関係労働者の手待ち時間は、労働時間に含まれる。

常用労働者	一般労働者	パートタイム労働者
期間を定めずまたは1カ月を超える期間を定めて雇用されている者。	常用労働者のうちパートタイム労働者以外のものである。	1日の所定労働時間または1週間の所定労働日数が一般の労働者より短い者。

次の者も常用労働者に含まれる。

一定の職務に従事し、一般労働者と同じ給与規則によって給与を支払われている重役や理事。

労働異動率	入職率	離職率
労働異動率は事業所間の雇用の流動状況を示す指標である。	$\frac{\text{月間増加労働者数} \times 100}{\text{前月末労働者数}}$	$\frac{\text{月間減少労働者数} \times 100}{\text{前月末労働者数}}$

労働異動率には、新規の入職者のみならず、人事異動に伴う同一企業内の転勤者も含まれる。

## 目次

I. 毎月勤労統計調査の説明	.....	P 1
II. 毎月勤労統計調査結果のご利用にあたって	.....	P 2
III. 調査結果の概要	.....	P 3
IV-1. 産業別実数表（5人以上）	.....	P 9
IV-2. 産業別実数表（30人以上）	.....	P 11
V. 就業形態別実数表	.....	P 13
VI. 指数表	.....	P 15
VII. 全国結果（令和2年11月分確報）	.....	P 19
VIII. 産業接続表	.....	P 20

## Ⅱ 毎月勤労統計調査結果のご利用にあたって

### 1 調査結果について

この調査結果は、調査対象事業所からの報告を基に、本県の事業所規模5人以上の全ての事業所(本文中5人以上)と、その中から抜き出した事業所規模30人以上の事業所(本文中30人以上)にそれぞれ対応するよう推計したものです。

### 2 指数の基準時について

平成29年1月から、指数は平成27年平均=100として算出しています。

### 3 事業所の抽出替え等について

- (1) 事業所規模30人以上500人未満の事業所については、令和2年1月に調査対象事業所の部分入替えを行っています。同500人以上の事業所は全数調査を行っています。
- (2) 事業所規模5~29人事業所については、6ヶ月毎(1月、7月)に三分の一ずつ抽出替えを行っています。
- (3) 平成30年1月調査から常用労働者数の集計に用いる母集団労働者数を、平成26年経済センサス基礎調査に基づく労働者数へ変更しました。

### 4 指数改訂について

賃金、労働時間指数とその増減率は過去に遡った改訂はしていません。

### 5 日本標準産業分類の改定等について

平成22年1月分から平成28年12月分までは、平成19年11月に改定された日本標準産業分類に基づき結果を表章(公表)しています。平成21年以前の結果との接続状況についてはP21産業接続表をご参照ください。

平成29年1月分からは平成25年10月に改定された日本標準産業分類に基づき結果を表章しています。

ただし、本調査の表章産業の名称に変更はありません。

なお、鉱業、採石業、砂利採取業、電気・ガス・熱供給・水道業及び不動産業、物品賃貸業は調査事業所数が僅少のため公表していませんが、調査産業計には含まれています。

### 6 数値の見方について

- (1) 前年同月比などの増減率は指数により算出しており、実数で計算した場合は必ずしも一致しません。
- (2) 統計表中の符号の用法は次のとおりです。
  - 「-」……調査あるいは集計を行っていないもの(指数については指数化していないもの)
  - 「▲」……減又はマイナス
  - 「x」……調査事業所数が少ないなどのため公表しないもの

### 7 「全国」の数値の取扱いについて

平成30年11月分から、厚生労働省が毎月公表する全国調査の結果確報の公表値が、従来公表されてきた値から、東京都の「500人以上規模の事業所」について復元して再集計された値(再集計値)に変更となり、過去の公表値も平成24年以降変更されました。

このことに伴い、本県の月報に掲載する「全国」の数値及び時系列グラフを、平成30年11月分から再集計値に合わせて変更しています。

変更に伴い、平成30年10月以前の月報で公表した数値とは接続しないのでご注意ください。

# Ⅲ 調査 結

## 1. 賃金の動き

### (1) 事業所規模5人以上

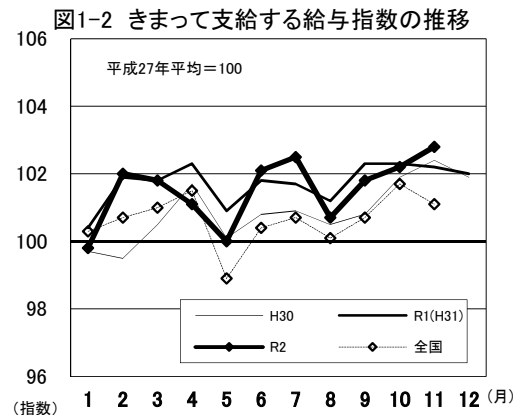
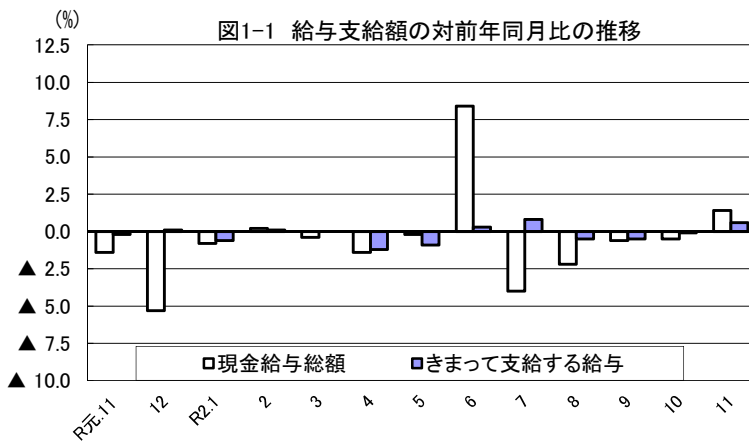
項 目		金額 (円)	前年同月比 (%)	全国結果 (円)
調 査 産 業 計	現金給与総額	255,428	1.4 (5か月ぶりの増加)	280,460
	きまって支給する給与	238,935	0.6 (4か月ぶりの増加)	263,349
	所定内給与	222,474	1.2 (6か月連続の増加)	245,272
	所定外給与	16,461	—	18,077
	特別に支払われた給与	16,493	—	17,111

注)「全国結果」の数値は平成30年10月以前の公表値とは接続しません(2ページの7を参照)

11月の一人平均現金給与総額は255,428円で、前年同月比1.4%増となった。

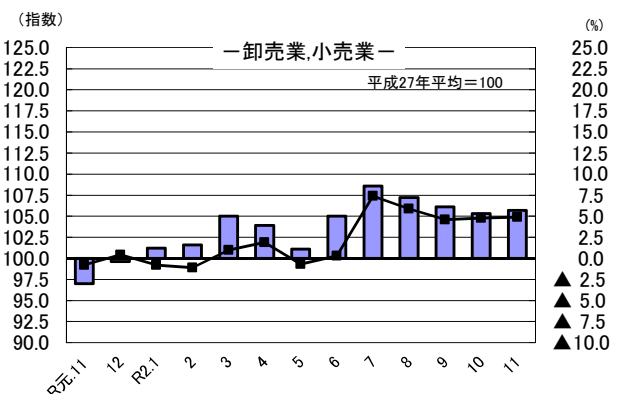
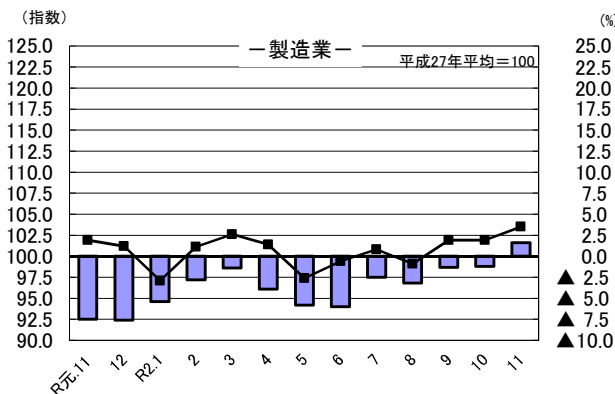
現金給与総額のうち、きまって支給する給与は238,935円で、前年同月比0.6%増となり、所定内給与は222,474円で、前年同月比1.2%増となった。また、所定外給与は16,461円、特別に支払われた給与は16,493円であった。

現金給与総額を就業形態別にみると、一般労働者は307,364円で、パートタイム労働者は104,770円であった。



注)「全国」の数値は平成30年10月以前の公表値とは接続しません(2ページの7を参照)

図1-3 産業別きまって支給する給与指数及び対前年同月比の推移  
(折れ線グラフ=指数、棒グラフ=対前年同月比)



# 果 の 概 要

## (2) 事業所規模30人以上

項 目		金額 (円)	前年同月比 (%)
調 査 産 業 計	現金給与総額	287,459	1.1 (3か月連続の増加)
	きまって支給する給与	265,817	2.0 (3か月連続の増加)
	所定内給与	243,833	2.0 (3か月連続の増加)
	所定外給与	21,984	—
	特別に支払われた給与	21,642	—

11月の一人平均現金給与総額は287,459円で、前年同月比1.1%増となった。  
 現金給与総額のうち、きまって支給する給与は265,817円で、前年同月比2.0%増となり、  
 所定内給与は243,833円で、前年同月比2.0%増となった。また、所定外給与は21,984円、特  
 別に支払われた給与は21,642円であった。  
 現金給与総額を就業形態別にみると、一般労働者は333,051円で、パートタイム労働者は  
 115,673円であった。

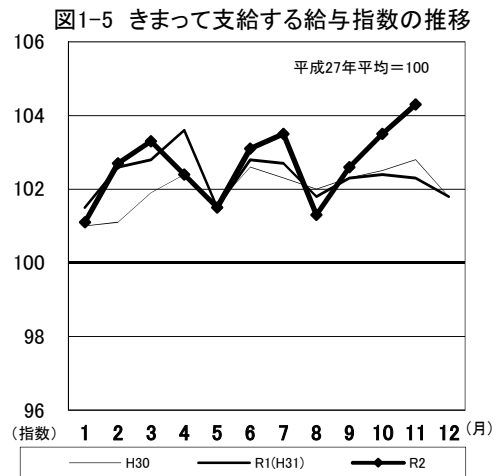
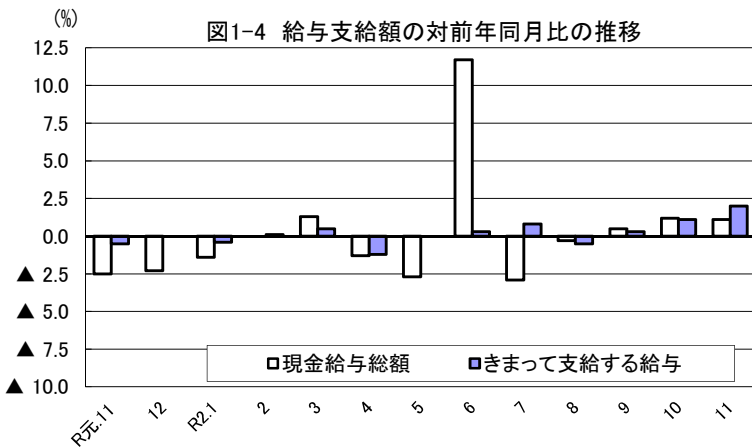
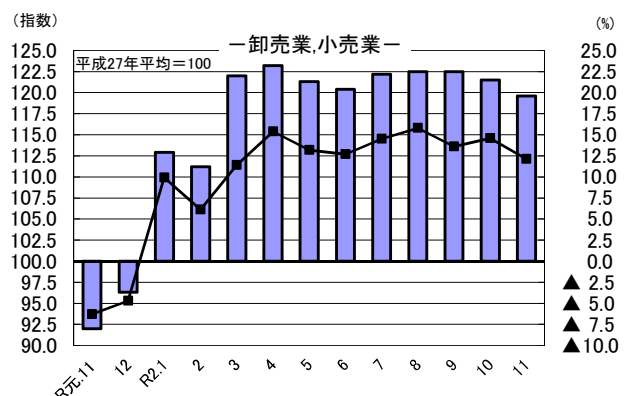
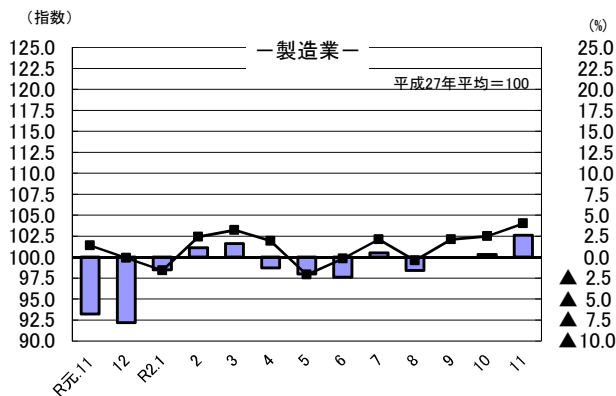


図1-6 産業別きまって支給する給与指数及び対前年同月比の推移  
 (折れ線グラフ=指数、棒グラフ=対前年同月比)



## 2. 労働時間の動き

### (1) 事業所規模5人以上

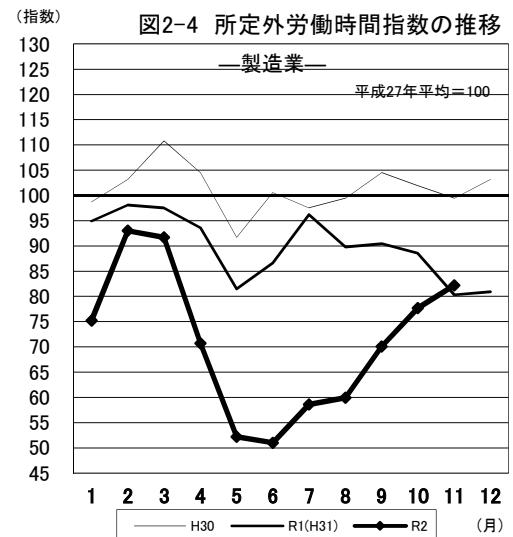
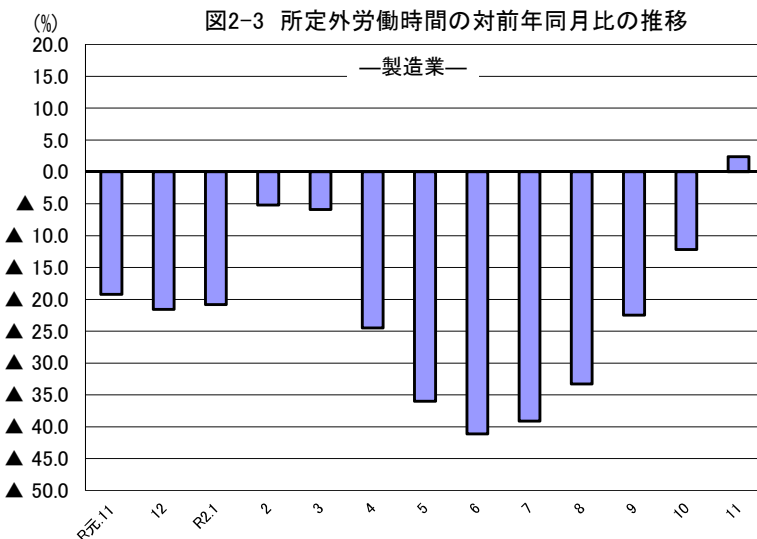
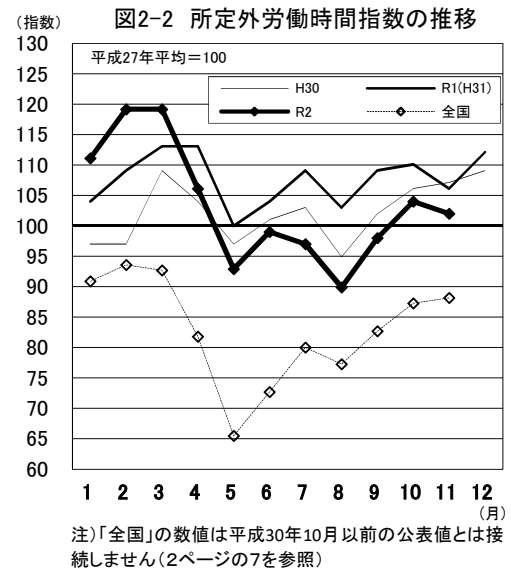
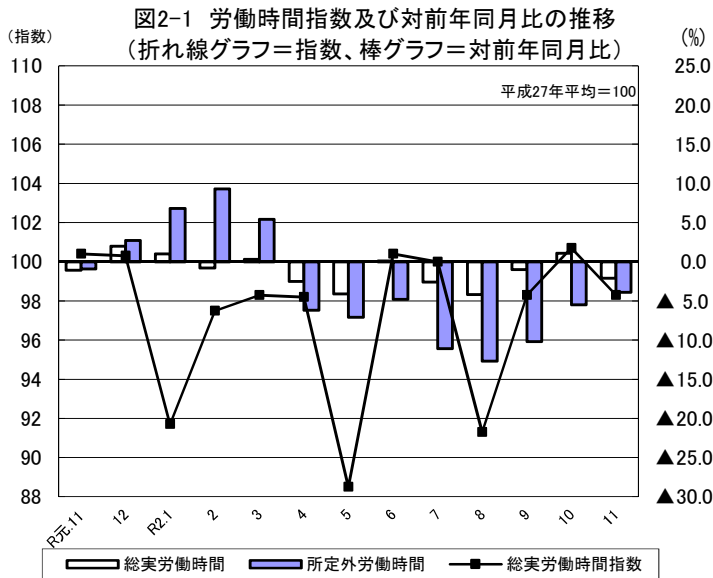
項目		労働時間（時間）	前年同月比（%）	全国結果（時間）
調査産業計	総実労働時間	147.3	▲ 2.1（2か月ぶりの減少）	138.1
	所定内労働時間	137.2	▲ 1.9（2か月ぶりの減少）	128.4
	所定外労働時間	10.1	▲ 3.9（8か月連続の減少）	9.7

注）「全国結果」の数値は平成30年10月以前の公表値とは接続しません（2ページの7を参照）

11月の一人平均総実労働時間は147.3時間で、前年同月比2.1%減となった。

総実労働時間のうち、所定内労働時間は137.2時間で、前年同月比1.9%減となり、所定外労働時間は10.1時間で、前年同月比3.9%減となった。

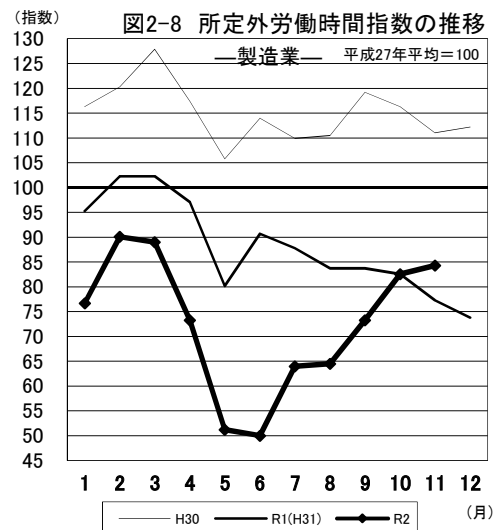
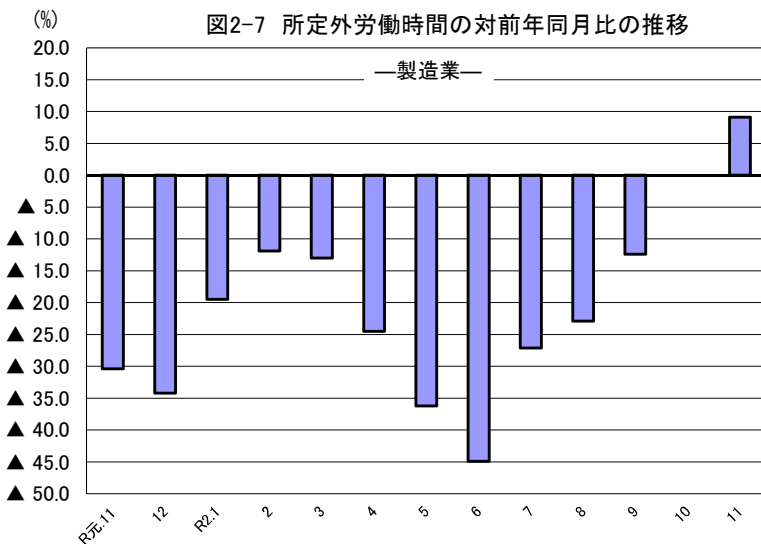
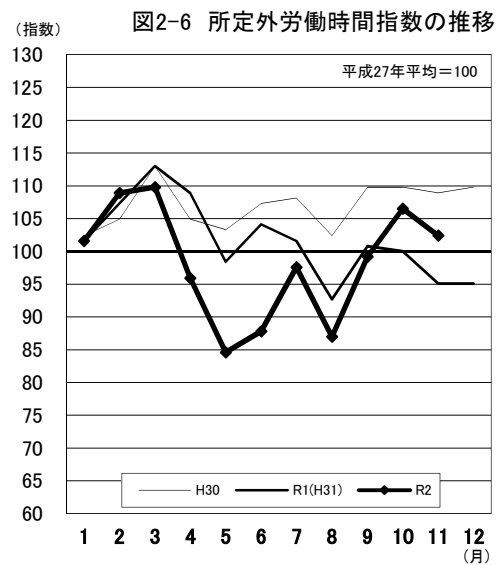
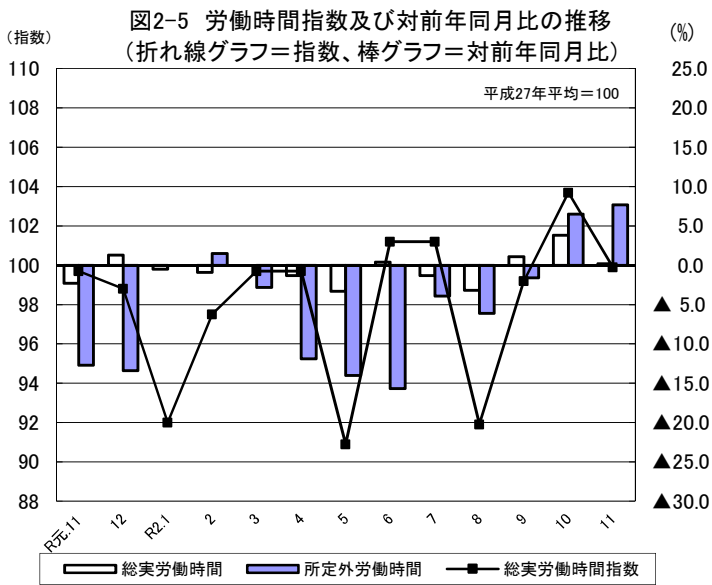
なお、総実労働時間を就業形態別にみると、一般労働者は166.8時間で、パートタイム労働者は90.7時間であった。



(2) 事業所規模30人以上

項目		労働時間(時間)	前年同月比(%)
調査産業計	総実労働時間	152.9	0.2(3か月連続の増加)
	所定内労働時間	140.3	▲0.4(3か月ぶりの減少)
	所定外労働時間	12.6	7.7(2か月連続の増加)

11月の一人平均総実労働時間は152.9時間で、前年同月比0.2%増となった。  
 総実労働時間のうち、所定内労働時間は140.3時間で、前年同月比0.4%減となり、所定外労働時間は12.6時間で、前年同月比7.7%増となった。  
 なお、総実労働時間を就業形態別にみると、一般労働者は167.2時間で、パートタイム労働者は99.0時間であった。



### 3. 雇用の動き

#### (1) 事業所規模5人以上

項目		人数・率	前年同月比(%)・差	全国結果(人数・率)
調査産業計	常用労働者数	231,908人	▲2.1% (11か月連続の減少)	51,629千人
	パートタイム労働者比率	25.7%	1.1ポイント	31.52%
労働異動率	入職率	1.26%	0.23ポイント	1.57%
	離職率	1.50%	0.18ポイント	1.41%

注)「全国結果」の数値は平成30年10月以前の公表値とは接続しません(2ページの7を参照)

11月の常用労働者数は231,908人で、前年同月比2.1%減となった。

就業形態別にみると、一般労働者は172,234人で、パートタイム労働者は59,674人であった。パートタイム労働者比率は25.7%で、前年同月と比べて1.1ポイント増となった。

また、製造業の常用労働者数は37,859人で、前年同月比3.7%減となった。

図3-1 常用労働者数の対前年同月比及びパートタイム労働者比率の推移

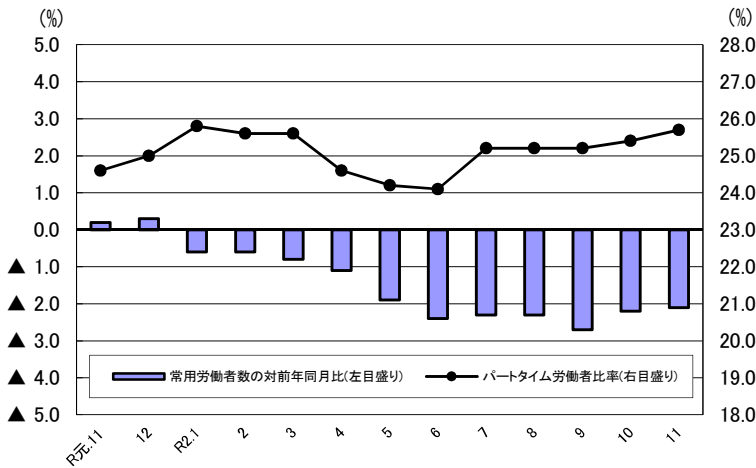
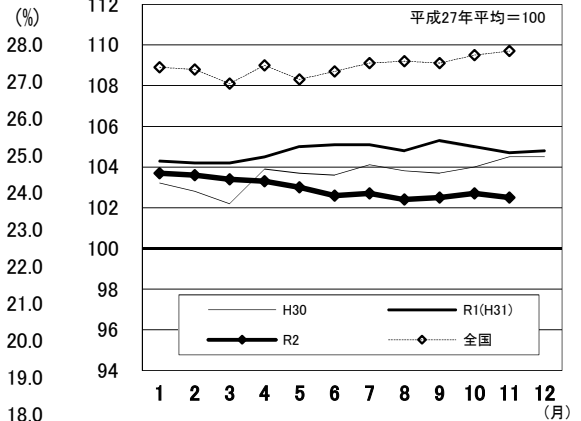
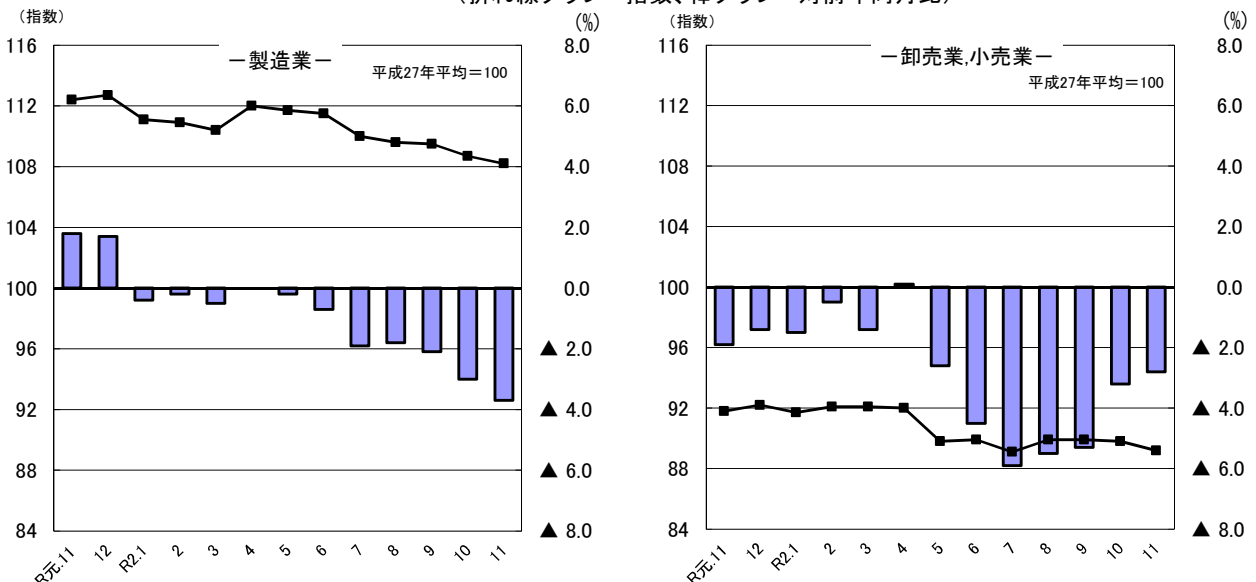


図3-2 常用雇用指数の推移



注)「全国」の数値は平成30年10月以前の公表値とは接続しません(2ページの7を参照)

図3-3 産業別常用雇用指数及び対前年同月比の推移  
(折れ線グラフ=指数、棒グラフ=対前年同月比)





## (2) 事業所規模30人以上

項目		人数・率	前年同月比(%)・差	
調査産業計	常用労働者数	122,140人	0.2% (8か月ぶりの増加)	
	パートタイム労働者比率	21.1%	0.8ポイント	
	労働異動率	入職率	1.18%	0.26ポイント
		離職率	0.81%	▲0.39ポイント

11月の常用労働者数は122,140人で、前年同月比0.2%増となった。  
 就業形態別にみると、一般労働者は96,372人で、パートタイム労働者は25,768人であった。パートタイム労働者比率は21.1%で、前年同月と比べて0.8ポイント増となった。  
 また、製造業の常用労働者数は28,120人で、前年同月比0.7%増となった。

図3-4 常用労働者数の対前年同月比及びパートタイム労働者比率の推移

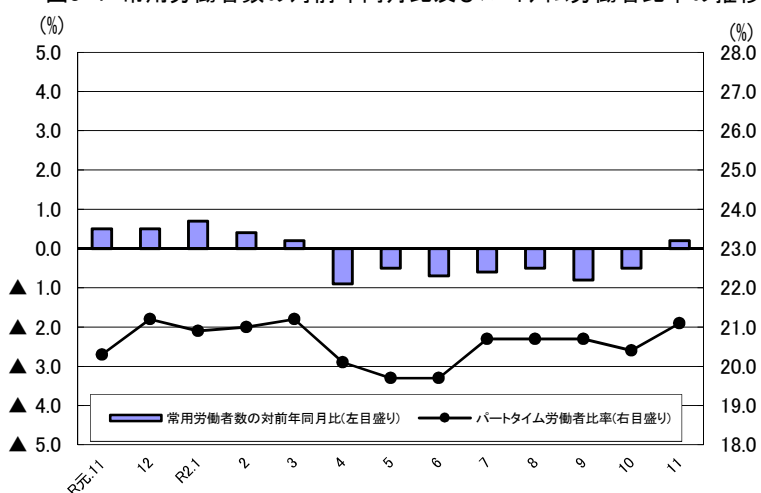


図3-5 常用雇用指数の推移

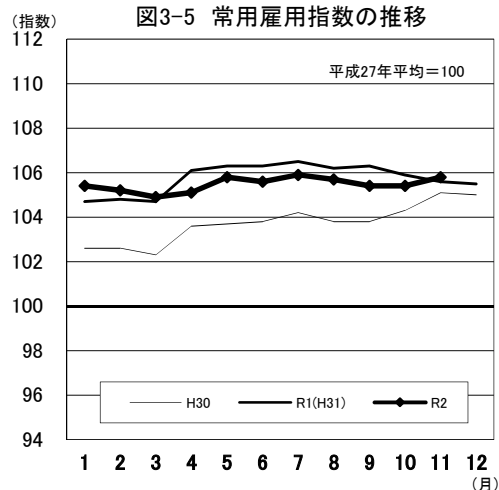
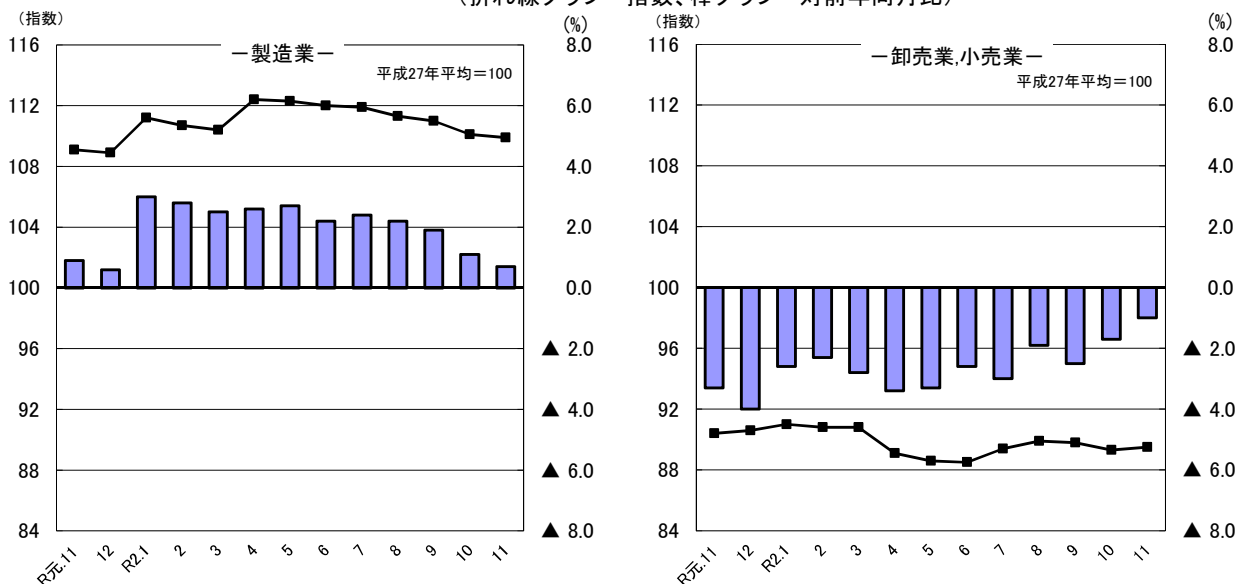


図3-6 産業別常用雇用指数及び対前年同月比の推移  
 (折れ線グラフ=指数、棒グラフ=対前年同月比)



## IV-1 産業別実数表

(令和2年11月)

項 目	TL	D	E	G	H	I	J	
	調査産業計	建設業	製造業	情報通信業	運輸業, 郵便業	卸売業, 小売業	金融業, 保険業	
<b>現金給与総額</b> (円)	255,428	305,095	268,760	296,330	257,888	208,918	332,828	
前年同月比 (%)	1.4	5.8	1.3	▲ 14.6	0.9	8.0	▲ 21.8	
男 (円)	309,988	323,667	320,817	334,468	282,559	256,163	466,840	
女 (円)	198,313	202,162	175,934	192,335	151,793	159,296	230,527	
<b>きまって支給する給与</b> (円)	238,935	293,913	250,925	281,486	245,688	203,105	280,629	
前年同月比 (%)	0.6	2.7	1.6	▲ 11.2	▲ 3.5	5.7	▲ 4.9	
男 (円)	292,100	311,179	297,895	316,135	268,529	249,749	384,213	
女 (円)	183,280	198,216	167,170	187,006	147,464	154,114	201,555	
<b>所定内給与</b> (円)	222,474	271,422	228,056	265,820	210,824	195,423	273,140	
前年同月比 (%)	1.2	3.8	1.1	▲ 9.1	3.3	5.8	▲ 0.8	
<b>所定外給与</b> (円)	16,461	22,491	22,869	15,666	34,864	7,682	7,489	
<b>特別に支払われた給与</b> (円)	16,493	11,182	17,835	14,844	12,200	5,813	52,199	
男 (円)	17,888	12,488	22,922	18,333	14,030	6,414	82,627	
女 (円)	15,033	3,946	8,764	5,329	4,329	5,182	28,972	
<b>出勤日数</b> (日)	19.0	22.0	19.7	19.0	19.2	20.2	19.1	
前年同月差 (日)	▲ 0.4	0.1	▲ 0.6	▲ 1.3	▲ 1.3	0.1	▲ 0.1	
男 (日)	19.8	22.3	20.2	19.3	18.9	20.8	19.3	
女 (日)	18.2	20.5	18.8	18.3	20.1	19.5	19.0	
<b>総実労働時間</b> (時間)	147.3	179.2	160.7	151.2	165.7	144.5	150.1	
前年同月比 (%)	▲ 2.1	1.5	▲ 3.2	▲ 6.2	▲ 4.0	1.4	▲ 1.3	
男 (時間)	162.0	183.9	170.8	155.9	172.4	157.0	155.1	
女 (時間)	132.0	152.6	142.5	138.0	136.7	131.4	146.2	
<b>所定内労働時間</b> (時間)	137.2	167.5	147.8	143.9	139.3	137.2	145.8	
前年同月比 (%)	▲ 1.9	3.0	▲ 3.7	▲ 6.1	▲ 4.6	0.2	1.9	
男 (時間)	147.4	170.6	153.8	147.5	142.2	146.6	149.2	
女 (時間)	126.6	150.0	137.0	134.0	126.9	127.4	143.1	
<b>所定外労働時間</b> (時間)	10.1	11.7	12.9	7.3	26.4	7.3	4.3	
前年同月比 (%)	▲ 3.9	▲ 15.9	2.4	▲ 8.7	▲ 1.4	30.3	▲ 52.2	
男 (時間)	14.6	13.3	17.0	8.4	30.2	10.4	5.9	
女 (時間)	5.4	2.6	5.5	4.0	9.8	4.0	3.1	
<b>常用労働者数</b>	前調査期間末労働者数 (人)	232,451	19,006	38,027	2,653	12,891	33,417	7,734
	増加常用労働者数 (人)	2,934	159	325	21	224	254	251
	減少常用労働者数 (人)	3,477	199	493	9	851	457	330
	<b>本調査期間末労働者数</b> (人)	<b>231,908</b>	<b>18,966</b>	<b>37,859</b>	<b>2,665</b>	<b>12,264</b>	<b>33,214</b>	<b>7,655</b>
	前年同月比 (%)	▲ 2.1	0.1	▲ 3.7	5.4	▲ 2.3	▲ 2.8	▲ 0.6
	うちパートタイム労働者数 (人)	59,674	657	3,935	117	2,668	13,042	752
パートタイム労働者比率 (%)	25.7	3.5	10.4	4.4	21.8	39.3	9.8	
<b>労働異動率</b>	<b>入職率</b> (%)	1.26	0.84	0.85	0.79	1.74	0.76	3.25
	前年同月差 (ポイント)	0.23	▲ 0.93	0.11	▲ 0.64	0.34	▲ 0.15	1.96
	<b>離職率</b> (%)	1.50	1.05	1.30	0.34	6.60	1.37	4.27
	前年同月差 (ポイント)	0.18	▲ 1.43	0.79	▲ 0.97	5.98	▲ 0.58	3.32
<b>産 業 種 別</b>	<b>TL</b>	<b>D</b>	<b>E</b>	<b>G</b>	<b>H</b>	<b>I</b>	<b>J</b>	

(注) 本月の「前調査期間末労働者数」と前月の「本調査期間末労働者数」は一致しないことがある。

## (5人以上)

様式1の1

L	M	N	O	P	Q	R	項 目
学術研究, 専門・技術サービス業	宿泊業, 飲食サービス業	生活関連サービス業, 娯楽業	教育, 学習支援業	医療, 福祉	複合サービス事業	サービス業 他に分類されないもの	
307,494	108,868	140,082	264,154	284,644	χ	238,218	現金給与総額 (円)
▲ 3.2	0.8	▲ 34.2	▲ 9.2	9.1	χ	1.1	前年同月比 (%)
332,835	152,870	174,880	348,344	391,030	χ	269,009	男 (円)
227,744	91,422	112,102	223,109	251,363	χ	174,574	女 (円)
295,965	104,938	128,234	261,527	249,496	χ	233,018	きまって支給する給与 (円)
2.0	▲ 2.8	▲ 33.9	▲ 8.0	2.9	χ	1.6	前年同月比 (%)
317,643	144,720	150,705	345,150	346,611	χ	263,328	男 (円)
227,744	89,165	110,165	220,758	219,115	χ	170,368	女 (円)
280,329	100,292	122,994	257,990	237,128	χ	198,878	所定内給与 (円)
2.7	0.4	▲ 31.5	▲ 7.6	2.3	χ	1.2	前年同月比 (%)
15,636	4,646	5,240	3,537	12,368	χ	34,140	所定外給与 (円)
11,529	3,930	11,848	2,627	35,148	χ	5,200	特別に支払われた給与 (円)
15,192	8,150	24,175	3,194	44,419	χ	5,681	男 (円)
0	2,257	1,937	2,351	32,248	χ	4,206	女 (円)
19.1	14.8	16.5	17.8	18.6	χ	18.7	出勤日数 (日)
▲ 0.6	▲ 1.4	▲ 2.9	0.4	▲ 0.5	χ	▲ 0.1	前年同月差 (%)
19.0	15.9	16.4	18.0	18.9	χ	19.4	男 (日)
19.1	14.4	16.7	17.7	18.6	χ	17.1	女 (日)
155.2	90.2	102.8	142.5	141.0	χ	155.2	総実労働時間 (時間)
▲ 2.3	▲ 10.9	▲ 26.3	6.6	▲ 3.5	χ	▲ 0.6	前年同月比 (%)
157.0	110.6	104.5	149.3	148.5	χ	169.4	男 (時間)
149.5	82.1	101.5	139.2	138.6	χ	126.1	女 (時間)
146.5	86.0	100.0	130.0	135.9	χ	136.3	所定内労働時間 (時間)
▲ 1.7	▲ 9.4	▲ 22.5	2.5	▲ 2.4	χ	▲ 1.8	前年同月比 (%)
147.8	103.6	99.2	135.7	141.1	χ	147.1	男 (時間)
142.5	79.0	100.7	127.2	134.3	χ	114.1	女 (時間)
8.7	4.2	2.8	12.5	5.1	χ	18.9	所定外労働時間 (時間)
▲ 9.3	▲ 33.3	▲ 72.8	86.6	▲ 25.1	χ	9.2	前年同月比 (%)
9.2	7.0	5.3	13.6	7.4	χ	22.3	男 (時間)
7.0	3.1	0.8	12.0	4.3	χ	12.0	女 (時間)
6,678	14,345	5,413	16,058	51,716	χ	18,126	前調査期間末常用労働者数 (人)
60	415	135	399	325	χ	297	増加常用労働者数 (人)
71	318	142	39	356	χ	177	減少常用労働者数 (人)
6,667	14,442	5,406	16,418	51,685	χ	18,246	本調査期間末労働者数 (人)
0.0	▲ 12.3	▲ 4.4	3.4	0.0	χ	▲ 1.8	前年同月比 (%)
802	10,733	3,392	4,052	14,907	χ	3,811	うちパートタイム労働者数 (人)
12.0	74.3	62.7	24.7	28.8	χ	20.9	パートタイム労働者比率 (%)
0.90	2.89	2.49	2.48	0.63	χ	1.64	入職率 (%)
0.59	1.00	2.31	0.61	0.08	χ	0.30	前年同月差 (ポイント)
1.06	2.22	2.62	0.24	0.69	χ	0.98	離職率 (%)
0.48	▲ 1.35	2.09	▲ 0.24	▲ 0.08	χ	▲ 1.27	前年同月差 (ポイント)
L	M	N	O	P	Q	R	産 業 種 別

## IV-2 産業別実数表

(令和2年11月)

項 目	TL	D	E	G	H	I	J	
	調査産業計	建設業	製造業	情報通信業	運輸業, 郵便業	卸売業, 小売業	金融業, 保険業	
<b>現金給与総額</b> (円)	287,459	327,375	299,218	278,861	272,405	192,297	388,001	
前年同月比 (%)	1.1	1.0	1.8	▲ 8.4	4.4	20.2	▲ 26.7	
男 (円)	343,132	345,962	336,020	307,500	308,393	286,121	526,799	
女 (円)	221,544	229,500	208,782	181,248	154,463	128,937	255,739	
<b>きまって支給する給与</b> (円)	265,817	303,864	275,172	278,861	249,821	191,663	297,973	
前年同月比 (%)	2.0	▲ 4.5	2.6	▲ 8.3	▲ 3.5	19.6	▲ 2.2	
男 (円)	316,775	320,174	308,162	307,500	280,891	285,601	400,043	
女 (円)	205,484	217,979	194,104	181,248	147,996	128,227	200,710	
<b>所定内給与</b> (円)	243,833	282,020	247,972	266,784	208,227	185,852	288,731	
前年同月比 (%)	2.0	▲ 2.2	1.8	▲ 7.2	▲ 2.8	22.1	3.7	
<b>所定外給与</b> (円)	21,984	21,844	27,200	12,077	41,594	5,811	9,242	
<b>特別に支払われた給与</b> (円)	21,642	23,511	24,046	0	22,584	634	90,028	
男 (円)	26,357	25,788	27,858	0	27,502	520	126,756	
女 (円)	16,060	11,521	14,678	0	6,467	710	55,029	
<b>出勤日数</b> (日)	19.0	20.6	19.9	18.7	19.7	19.5	19.6	
前年同月差 (日)	▲ 0.2	▲ 1.5	▲ 0.1	▲ 1.7	▲ 0.6	0.2	0.3	
男 (日)	19.5	20.8	20.0	18.8	20.0	20.0	20.0	
女 (日)	18.4	19.8	19.4	18.6	18.5	19.2	19.1	
<b>総実労働時間</b> (時間)	152.9	173.8	167.5	147.1	164.7	135.1	154.0	
前年同月比 (%)	0.2	▲ 6.7	▲ 0.6	▲ 9.1	▲ 7.2	8.1	▲ 1.2	
男 (時間)	164.6	177.1	172.2	149.6	175.5	159.5	162.6	
女 (時間)	139.0	156.4	155.6	138.9	129.6	118.5	145.7	
<b>所定内労働時間</b> (時間)	140.3	161.7	153.0	140.9	136.6	129.6	148.8	
前年同月比 (%)	▲ 0.4	▲ 4.8	▲ 1.4	▲ 7.6	▲ 7.7	8.7	2.5	
男 (時間)	147.8	163.6	155.4	142.5	142.1	148.6	155.6	
女 (時間)	131.5	151.5	147.0	135.7	118.6	116.7	142.3	
<b>所定外労働時間</b> (時間)	12.6	12.1	14.5	6.2	28.1	5.5	5.2	
前年同月比 (%)	7.7	▲ 26.7	9.1	▲ 33.4	▲ 4.4	▲ 3.5	▲ 50.5	
男 (時間)	16.8	13.5	16.8	7.1	33.4	10.9	7.0	
女 (時間)	7.5	4.9	8.6	3.2	11.0	1.8	3.4	
<b>常用労働者数</b>	前調査期間末労働者数 (人)	121,694	6,249	28,166	1,696	6,779	10,273	4,428
	増加常用労働者数 (人)	1,430	13	146	7	118	104	121
	減少常用労働者数 (人)	984	55	192	9	87	79	144
	<b>本調査期間末労働者数</b> (人)	<b>122,140</b>	<b>6,207</b>	<b>28,120</b>	<b>1,694</b>	<b>6,810</b>	<b>10,298</b>	<b>4,405</b>
	前年同月比 (%)	0.2	0.4	0.7	3.2	4.9	▲ 1.0	▲ 0.9
	うちパートタイム労働者数 (人)	25,768	121	1,452	36	1,740	6,096	509
パートタイム労働者比率 (%)	21.1	1.9	5.2	2.1	25.6	59.2	11.6	
<b>労働異動率</b>	<b>入職率</b> (%)	1.18	0.21	0.52	0.41	1.74	1.01	2.73
	前年同月差 (ポイント)	0.26	▲ 3.70	▲ 0.09	0.41	1.13	0.35	2.13
	<b>離職率</b> (%)	0.81	0.88	0.68	0.53	1.28	0.77	3.25
	前年同月差 (ポイント)	▲ 0.39	▲ 5.61	0.28	▲ 0.55	0.10	▲ 0.34	1.62
<b>産 業 種 別</b>	<b>TL</b>	<b>D</b>	<b>E</b>	<b>G</b>	<b>H</b>	<b>I</b>	<b>J</b>	

(注) 本月の「前調査期間末労働者数」と前月の「本調査期間末労働者数」は一致しないことがある。

## (30人以上)

様式1の2

L	M	N	O	P	Q	R	項 目
学術研究, 専門・技術サービス業	宿泊業, 飲食サービス業	生活関連サービス業, 娯楽業	教育, 学習支援業	医療, 福祉	複合サービス事業	サービス業 <small>他に分類されないもの</small>	
301,805	151,446	108,006	282,051	327,264	χ	237,194	現金給与総額 (円)
▲ 3.8	12.1	▲ 57.7	▲ 13.0	8.6	χ	3.8	前年同月比 (%)
323,706	185,734	121,229	383,915	443,767	χ	272,319	男 (円)
219,534	127,582	95,638	230,111	276,520	χ	171,113	女 (円)
301,632	144,145	105,485	282,005	290,638	χ	230,628	きまって支給する給与 (円)
7.1	6.7	▲ 40.9	▲ 13.0	5.7	χ	3.4	前年同月比 (%)
323,487	173,850	117,900	383,780	385,754	χ	265,106	男 (円)
219,534	123,471	93,872	230,111	249,209	χ	165,763	女 (円)
285,918	139,352	104,174	277,613	273,921	χ	186,636	所定内給与 (円)
7.2	9.9	▲ 36.6	▲ 12.9	5.0	χ	2.0	前年同月比 (%)
15,714	4,793	1,311	4,392	16,717	χ	43,992	所定外給与 (円)
173	7,301	2,521	46	36,626	χ	6,566	特別に支払われた給与 (円)
219	11,884	3,329	135	58,013	χ	7,213	男 (円)
0	4,111	1,766	0	27,311	χ	5,350	女 (円)
18.3	16.7	14.6	18.0	18.9	χ	18.2	出勤日数 (日)
▲ 1.4	▲ 1.6	▲ 0.3	1.2	0.0	χ	0.1	前年同月差 (%)
18.4	17.4	15.6	18.4	19.3	χ	18.8	男 (日)
17.6	16.1	13.7	17.7	18.7	χ	16.9	女 (日)
153.2	114.4	80.0	154.2	146.2	χ	155.0	総実労働時間 (時間)
▲ 4.7	▲ 4.1	▲ 32.7	15.0	0.9	χ	1.4	前年同月比 (%)
156.3	119.1	84.6	161.3	154.9	χ	170.0	男 (時間)
141.4	111.3	75.7	150.6	142.4	χ	126.6	女 (時間)
143.4	110.1	79.6	134.4	140.2	χ	131.2	所定内労働時間 (時間)
▲ 5.4	▲ 1.8	▲ 28.0	9.0	0.1	χ	▲ 0.6	前年同月比 (%)
145.9	113.9	83.8	141.2	146.9	χ	141.2	男 (時間)
134.0	107.6	75.6	131.0	137.3	χ	112.2	女 (時間)
9.8	4.3	0.4	19.8	6.0	χ	23.8	所定外労働時間 (時間)
8.9	▲ 39.4	▲ 95.1	85.0	22.5	χ	13.9	前年同月比 (%)
10.4	5.2	0.8	20.1	8.0	χ	28.8	男 (時間)
7.4	3.7	0.1	19.6	5.1	χ	14.4	女 (時間)
3,103	3,676	1,571	8,827	31,056	χ	13,181	前調査期間末常用労働者数 (人)
6	179	3	218	247	χ	260	増加常用労働者数 (人)
0	67	0	7	179	χ	154	減少常用労働者数 (人)
3,109	3,788	1,574	9,038	31,124	χ	13,287	本調査期間末労働者数 (人)
0.6	▲ 10.5	13.3	6.5	0.2	χ	▲ 2.4	前年同月比 (%)
304	2,402	1,106	1,937	6,933	χ	2,953	うちパートタイム労働者数 (人)
9.8	63.4	70.3	21.4	22.3	χ	22.2	パートタイム労働者比率 (%)
0.19	4.87	0.19	2.47	0.80	χ	1.97	入職率 (%)
▲ 0.49	1.85	▲ 0.52	1.93	0.14	χ	0.88	前年同月差 (ポイント)
0.00	1.82	0.00	0.08	0.58	χ	1.17	離職率 (%)
▲ 0.74	0.21	▲ 2.13	▲ 0.45	0.05	χ	▲ 1.14	前年同月差 (ポイント)
L	M	N	O	P	Q	R	産 業 種 別

# V 就 業 形

(令和2年11月)

事業所規模	産 業	本調査期間末常用労働者数 (人)	出勤日数 (日)	総実労働時間 (時間)	所定労働時間		現金給与総額 (円)	きまって支給する給与			特別に支給された給与 (円)	産業区分
					所定内労働時間 (時間)	所定外労働時間 (時間)		所定内給与 (円)	所定外給与 (円)			
5 人	<b>一般労働者</b>											
	TL 調査産業計	172,234	20.0	166.8	153.9	12.9	307,364	286,381	265,107	21,274	20,983	TL
	D 建設業	18,309	22.1	181.9	169.8	12.1	311,982	300,398	277,131	23,267	11,584	D
	E 製造業	33,924	20.0	168.1	153.8	14.3	288,777	269,181	243,791	25,390	19,596	E
	G 情報通信業	2,548	19.1	153.2	145.6	7.6	304,146	288,622	272,251	16,371	15,524	G
	H 運輸業, 郵便業	9,596	19.3	179.7	148.9	30.8	293,873	278,935	238,641	40,294	14,938	H
	I 卸売業, 小売業	20,172	21.1	171.8	161.4	10.4	276,652	267,310	256,399	10,911	9,342	I
	J 金融業, 保険業	6,903	19.2	152.7	148.1	4.6	351,221	296,211	288,077	8,134	55,010	J
	L 学術研究, 専門・技術サービス業	5,865	19.4	160.3	150.6	9.7	325,927	312,764	295,305	17,459	13,163	L
	M 宿泊業, 飲食サービス業	3,709	21.5	173.0	159.8	13.2	232,121	219,562	203,800	15,762	12,559	M
	N 生活関連サービス業, 娯楽業	2,014	20.8	158.9	152.6	6.3	245,971	222,077	210,582	11,495	23,894	N
	O 教育, 学習支援業	12,366	18.8	162.1	145.8	16.3	314,675	311,216	306,614	4,602	3,459	O
	P 医療, 福祉	36,778	19.6	158.3	151.8	6.5	346,700	300,986	284,440	16,546	45,714	P
	Q 複合サービス事業	X	X	X	X	X	X	X	X	X	X	X
R サービス業	14,435	19.5	171.6	148.7	22.9	274,557	268,340	226,616	41,724	6,217	R	
以上	<b>パート・アルバイト労働者</b>											
	TL 調査産業計	59,674	16.0	90.7	88.7	2.0	104,770	101,302	98,803	2,499	3,468	TL
	D 建設業	657	18.3	102.2	101.6	0.6	113,411	113,411	112,515	896	0	D
	E 製造業	3,935	16.8	97.3	96.5	0.8	96,400	93,727	92,563	1,164	2,673	E
	G 情報通信業	117	17.6	106.4	106.0	0.4	125,742	125,742	125,467	275	0	G
	H 運輸業, 郵便業	2,668	18.5	113.7	103.8	9.9	123,431	121,462	106,888	14,574	1,969	H
	I 卸売業, 小売業	13,042	18.7	102.3	99.8	2.5	104,195	103,838	101,148	2,690	357	I
	J 金融業, 保険業	752	18.5	125.2	124.2	1.0	165,979	139,277	137,643	1,634	26,702	J
	L 学術研究, 専門・技術サービス業	802	16.3	119.4	117.7	1.7	177,468	177,468	174,685	2,783	0	L
	M 宿泊業, 飲食サービス業	10,733	12.5	61.7	60.6	1.1	66,508	65,544	64,719	825	964	M
	N 生活関連サービス業, 娯楽業	3,392	14.0	69.3	68.5	0.8	76,552	71,930	70,443	1,487	4,622	N
	O 教育, 学習支援業	4,052	14.8	80.4	79.9	0.5	104,493	104,493	104,322	171	0	O
	P 医療, 福祉	14,907	16.2	98.1	96.6	1.5	131,254	122,223	120,181	2,042	9,031	P
	Q 複合サービス事業	X	X	X	X	X	X	X	X	X	X	X
R サービス業	3,811	15.3	93.5	89.5	4.0	100,419	99,074	93,692	5,382	1,345	R	

# 態 別 実 数 表

様式 2

事業所規模	産 業	本調査期間末常用労働者数 (人)	出勤日数 (日)	総実労働時間 (時間)	所定内労働時間 (時間)	所定外労働時間 (時間)	現金給与総額 (円)	きまって支給する給与			特別に支給された給与 (円)	産業区分	
								きまって支給する給与 (円)	所定内給与 (円)	所定外給与 (円)			
30 人	<b>一般労働者</b>												
	TL 調査産業計	96,372	19.6	167.2	151.8	15.4	333,051	306,264	279,153	27,111	26,787	TL	
	D 建設業	6,086	20.7	175.3	162.9	12.4	331,692	307,709	285,427	22,282	23,983	D	
	E 製造業	26,668	20.0	170.3	155.2	15.1	309,058	284,094	255,572	28,522	24,964	E	
	G 情報通信業	1,658	18.8	148.0	141.7	6.3	282,474	282,474	270,158	12,316	0	G	
	H 運輸業, 郵便業	5,070	20.4	186.8	150.9	35.9	327,903	298,654	245,446	53,208	29,249	H	
	I 卸売業, 小売業	4,202	20.3	170.4	159.0	11.4	313,373	312,934	301,044	11,890	439	I	
	J 金融業, 保険業	3,896	19.8	158.5	152.8	5.7	414,331	317,500	307,342	10,158	96,831	J	
	L 学術研究, 専門・技術サービス業	2,805	18.4	156.1	145.6	10.5	313,789	313,597	296,745	16,852	192	L	
	M 宿泊業, 飲食サービス業	1,386	20.4	165.0	157.4	7.6	242,973	228,572	219,258	9,314	14,401	M	
	N 生活関連サービス業, 娯楽業	468	21.3	158.4	156.9	1.5	214,472	214,472	211,759	2,713	0	N	
	O 教育, 学習支援業	7,101	18.5	170.6	146.0	24.6	322,265	322,208	316,776	5,432	57	O	
	P 医療, 福祉	24,191	19.6	158.9	151.6	7.3	382,152	335,104	314,159	20,945	47,048	P	
	Q 複合サービス事業	X	X	X	X	X	X	X	X	X	X	Q	
R サービス業	10,334	19.0	173.3	144.1	29.2	278,434	270,500	215,761	54,739	7,934	R		
以上	<b>パートタイム労働者</b>												
	TL 調査産業計	25,768	16.6	99.0	97.0	2.0	115,673	113,416	110,750	2,666	2,257	TL	
	D 建設業	121	16.6	103.7	103.7	0.0	112,212	112,212	112,196	16	0	D	
	E 製造業	1,452	17.9	113.7	112.0	1.7	119,064	111,824	108,833	2,991	7,240	E	
	G 情報通信業	36	15.2	108.1	106.8	1.3	109,944	109,944	109,043	901	0	G	
	H 運輸業, 郵便業	1,740	17.5	100.3	94.8	5.5	109,561	106,533	99,019	7,514	3,028	H	
	I 卸売業, 小売業	6,096	18.9	110.7	109.3	1.4	109,087	108,320	106,687	1,633	767	I	
	J 金融業, 保険業	509	17.9	120.4	118.9	1.5	191,124	151,969	149,574	2,395	39,155	J	
	L 学術研究, 専門・技術サービス業	304	16.9	126.2	122.9	3.3	191,352	191,352	186,122	5,230	0	L	
	M 宿泊業, 飲食サービス業	2,402	14.5	85.8	83.3	2.5	99,482	96,213	93,986	2,227	3,269	M	
	N 生活関連サービス業, 娯楽業	1,106	11.7	46.8	46.8	0.0	62,826	59,235	58,519	716	3,591	N	
	O 教育, 学習支援業	1,937	15.7	90.6	89.6	1.0	126,182	126,182	125,818	364	0	O	
	P 医療, 福祉	6,933	16.3	101.2	100.0	1.2	134,374	134,374	132,518	1,856	0	P	
	Q 複合サービス事業	X	X	X	X	X	X	X	X	X	X	Q	
R サービス業	2,953	15.3	90.1	85.6	4.5	91,847	90,102	83,990	6,112	1,745	R		

# Ⅵ 指 数 表

様式 3 の 1

平成 2 7 年平均 = 100

事業所規模	年 月	現 金 給 与 総 額													
		TL 調 査 産 業 計	D 建 設 業	E 製 造 業	G 情 報 通 信 業	H 運 輸 業、 郵 便 業	I 卸 売 業、 小 売 業	J 金 融 業、 保 險 業	L 学 術 研 究、 専 門 ・ 技 術 サ ー ビ ス 業	M 宿 泊 業、 飲 食 サ ー ビ ス 業	N 生 活 関 連 サ ー ビ ス 業、 娯 楽 業	O 教 育、 学 習 支 援 業	P 医 療、 福 祉	Q 複 合 サ ー ビ ス 事 業	R サ ー ビ ス 業
5   人     以    上	平成 28 年	104.6	98.8	98.8	101.5	113.7	111.6	103.8	100.8	91.0	125.8	111.2	103.5	97.7	108.1
	平成 29 年	102.8	103.8	101.2	102.9	113.8	110.6	101.7	99.8	87.5	132.8	92.9	102.6	97.5	107.2
	平成 30 年	102.4	117.1	109.2	109.7	109.2	103.6	106.5	99.9	80.8	143.0	84.7	93.3	95.7	119.3
	令和 元 (平成31)年	101.5	100.6	102.0	115.4	111.6	98.6	94.5	94.7	80.9	140.6	90.7	100.3	χ	125.1
	令和 元 年 11 月	91.1	90.0	89.7	106.4	102.5	87.2	105.8	86.5	74.7	132.8	74.1	89.7	χ	115.8
	12	177.1	161.5	177.1	261.5	184.9	159.3	171.3	173.8	98.0	157.5	188.7	182.4	χ	196.3
	令和 2 年 1 月	85.4	97.8	79.8	85.9	109.7	87.8	74.2	79.5	69.1	94.0	62.3	86.1	χ	107.9
	2	86.3	91.3	82.9	86.4	115.5	86.4	81.9	81.2	70.2	97.4	63.2	85.8	χ	111.6
	3	92.1	90.4	84.9	88.5	108.5	89.5	72.7	120.1	69.2	95.7	60.7	105.1	χ	114.5
	4	87.3	92.0	87.3	82.9	111.4	89.4	69.5	81.9	68.3	105.3	61.7	87.0	χ	110.5
	5	87.8	101.4	83.2	83.4	100.7	88.0	87.6	85.5	68.9	91.4	63.1	87.0	χ	112.5
	6	140.4	110.2	140.1	87.5	132.2	114.1	137.8	127.7	85.8	98.1	152.5	160.1	χ	170.3
	7	110.4	124.1	114.3	121.4	164.0	137.9	81.9	105.8	77.8	89.0	70.5	98.9	χ	129.5
	8	88.1	98.2	86.6	87.3	101.6	94.4	78.1	78.4	71.5	87.3	64.2	83.8	χ	125.5
	9	86.5	91.8	83.6	87.6	102.4	91.7	72.1	83.8	72.6	91.2	65.6	85.4	χ	113.5
	10	86.2	90.4	83.7	86.6	98.7	91.6	72.0	81.1	73.9	82.5	67.5	84.9	χ	113.0
	11	92.4	95.2	90.9	90.9	103.4	94.2	82.7	83.7	75.3	87.4	67.3	97.9	χ	117.1
30   人     以    上	平成 28 年	101.8	101.5	100.2	99.2	101.4	95.5	101.7	99.8	100.7	107.3	97.1	106.2	100.1	104.1
	平成 29 年	102.2	106.3	101.4	97.4	103.9	101.0	110.8	99.2	104.1	89.7	96.0	103.4	100.3	105.4
	平成 30 年	103.0	112.5	109.0	101.2	104.3	102.0	112.1	91.5	90.0	92.8	84.6	94.3	101.5	126.0
	令和 元 (平成31)年	102.2	93.6	99.5	111.6	106.8	94.6	97.4	82.7	92.3	106.6	87.6	104.5	χ	133.9
	令和 元 年 11 月	92.3	83.8	89.1	88.6	97.2	81.7	128.7	71.1	84.2	131.3	71.3	91.5	χ	124.5
	12	185.0	176.8	181.5	302.8	169.4	160.1	151.5	141.9	128.1	125.7	190.7	195.7	χ	187.8
	令和 2 年 1 月	84.1	76.6	79.1	79.0	98.2	95.9	72.9	66.1	75.8	χ	63.2	87.8	χ	118.0
	2	85.1	80.8	82.2	79.6	99.7	92.8	73.2	66.8	78.0	χ	64.5	86.4	χ	121.9
	3	94.3	78.7	83.5	85.3	96.9	101.8	74.4	132.0	76.4	χ	62.6	108.3	χ	128.1
	4	85.9	83.1	82.2	77.6	96.9	101.4	74.2	67.1	75.1	56.8	62.3	86.0	χ	120.7
	5	86.7	76.0	82.4	78.9	89.7	100.2	94.5	65.5	81.5	53.9	62.9	88.9	χ	123.8
	6	154.9	93.3	150.4	92.7	137.9	126.9	162.2	105.4	125.5	56.7	161.5	176.6	χ	168.4
	7	111.0	142.7	112.7	111.1	135.0	175.6	73.4	81.8	85.2	55.6	68.6	103.0	χ	141.8
	8	86.2	75.6	84.0	79.8	90.6	101.1	73.6	68.0	85.6	67.0	59.5	85.8	χ	137.9
	9	85.6	77.6	82.0	84.1	90.9	99.2	72.7	77.9	87.8	53.8	61.4	86.8	χ	124.8
	10	85.8	79.2	82.2	81.3	91.8	100.2	73.9	68.9	91.2	54.6	62.9	86.6	χ	123.6
	11	93.3	84.6	90.7	81.2	101.5	98.2	94.3	68.4	94.4	55.5	62.0	99.4	χ	129.2
5   人     以    上	平成 28 年	103.5	98.6	99.5	100.9	113.2	107.1	105.1	99.3	90.2	122.3	110.9	101.8	99.5	106.4
	平成 29 年	102.5	103.4	103.2	102.2	112.4	106.5	99.2	97.8	87.5	129.2	93.0	103.2	97.1	106.6
	平成 30 年	100.9	110.3	108.6	107.5	107.1	101.6	101.4	98.8	80.6	140.7	85.0	92.7	93.8	116.5
	令和 元 (平成31)年	101.7	105.9	103.4	112.5	109.6	98.2	91.8	93.7	79.3	128.7	92.6	100.7	χ	120.6
	令和 元 年 11 月	102.2	105.8	101.9	118.3	113.7	99.2	91.5	96.0	79.1	128.7	93.0	100.4	χ	123.2
	12	102.0	106.8	101.2	112.2	112.6	100.4	93.1	95.5	78.0	125.9	91.4	100.7	χ	121.2
	令和 2 年 1 月	99.8	105.9	97.1	104.0	121.5	99.2	92.1	96.0	72.3	96.1	80.0	101.9	χ	117.8
	2	102.0	108.0	101.1	105.2	128.6	98.9	92.8	98.0	74.4	99.1	80.8	103.2	χ	121.8
	3	101.8	107.0	102.6	100.8	120.8	101.0	89.4	102.6	73.3	94.6	77.6	102.9	χ	123.5
	4	101.1	105.3	101.4	100.9	120.9	101.9	86.1	98.1	71.6	97.9	79.2	102.7	χ	120.5
	5	100.0	104.2	97.4	100.8	110.4	99.3	89.5	97.7	72.4	97.2	79.4	103.2	χ	121.0
	6	102.1	106.7	99.4	95.6	116.6	100.3	87.5	96.9	74.0	104.1	81.2	105.9	χ	123.0
	7	102.5	105.2	100.8	104.9	117.0	107.4	90.1	93.9	74.0	86.2	85.4	102.7	χ	125.8
	8	100.7	104.5	99.1	103.9	112.8	105.9	90.7	94.1	74.9	84.3	82.5	100.8	χ	121.6
	9	101.8	106.7	101.9	101.6	114.0	104.6	89.4	94.7	76.5	84.5	84.3	101.7	χ	124.0
	10	102.2	106.8	101.9	105.4	109.9	104.8	89.1	98.6	77.1	85.9	86.7	101.7	χ	123.4
	11	102.8	108.7	103.5	105.1	109.7	104.9	87.0	97.9	76.9	85.1	85.6	103.3	χ	125.2
30   人     以    上	平成 28 年	101.2	101.3	100.5	98.2	100.3	95.9	103.0	99.0	99.2	105.8	97.3	104.3	102.4	102.8
	平成 29 年	102.0	104.0	102.8	97.5	102.0	100.8	102.8	97.8	101.9	90.1	95.7	103.4	104.2	104.9
	平成 30 年	102.0	109.5	108.6	97.6	105.5	99.8	103.9	93.4	90.4	91.5	85.9	93.2	101.1	122.4
	令和 元 (平成31)年	102.3	98.9	101.4	107.1	108.1	94.1	92.4	82.4	91.0	104.9	90.9	102.8	χ	126.5
	令和 元 年 11 月	102.3	101.3	101.4	108.5	110.3	93.7	91.1	80.5	90.7	100.7	92.6	100.9	χ	127.8
	12	101.8	102.5	99.9	107.6	109.4	95.3	92.6	79.4	85.7	98.8	91.1	101.7	χ	124.9
	令和 2 年 1 月	101.1	94.4	98.4	96.8	112.1	109.9	88.9	83.2	81.7	χ	82.1	104.4	χ	124.2
	2	102.7	99.5	102.4	97.6	113.9	106.1	88.5	84.1	84.0	χ	83.2	104.4	χ	128.2
	3	103.3	96.9	103.2	96.7	110.7	111.4	90.7	87.2	82.3	χ	80.6	104.8	χ	132.9
	4	102.4	97.2	101.9	95.1	110.8	115.4	90.3	84.4	80.8	61.6	80.8	103.1	χ	127.0
	5	101.5	93.4	97.9	96.7	102.5	113.2	90.1	82.4	87.8	59.1	81.6	105.5	χ	128.3
	6	103.1	95.8	99.8	97.4	102.6	112.7	88.4	84.0	92.5	61.7	81.3	108.1	χ	130.1
	7	103.5	95.0	102.1	98.9	103.4	114.5	89.3	84.3	87.1	61.0	80.7	106.0	χ	133.3
	8	101.3	93.1	99.6	97.8	102.9	115.8	89.5	85.7	91.9	56.2	77.2	103.7	χ	126.8
	9	102.6	95.6	102.1	98.7	103.9	113.6	88.5	85.0	94.6	55.9	79.7	103.9	χ	131.4
	10	103.5	97.1	102.5	99.7	104.9	114.6	89.9	86.8	97.9	57.7	81.7	104.6	χ	130.1
	11	104.3	96.7	104.0	99.5	106.4	112.1	89.1	86.2	96.8	59.5	80.6	106.7	χ	132.2



様式 3 の 2  
平成 2 7 年平均 = 100

事業所規模	年 月	所 定 内 給 与													
		TL 調 査 産 業 計	D 建 設 業	E 製 造 業	G 情 報 通 信 業	H 運 輸 業、 郵 便 業	I 卸 売 業、 小 売 業	J 金 融 業、 保 險 業	L 学 術 研 究、 専 門 ・ 技 術 サ ー ビ ス 業	M 宿 泊 業、飲 食 サ ー ビ ス 業	N 生 活 関 連 サ ー ビ ス 業、 娯 楽 業	O 教 育、 学 習 支 援 業	P 医 療、 福 祉	Q 複 合 サ ー ビ ス 事 業	R サ ー ビ ス 業
5 人 以 上	平成 28 年	102.8	99.0	100.0	105.0	102.4	105.1	103.6	99.6	88.8	120.9	110.6	102.2	100.5	106.1
	平成 29 年	101.9	102.8	103.7	104.5	108.9	103.8	97.2	98.4	87.2	131.5	92.5	104.6	96.8	104.1
	平成 30 年	100.9	111.9	108.3	109.5	107.0	99.2	99.7	99.6	81.8	143.2	84.5	95.4	93.4	114.4
	令和 元 (平成31) 年	101.6	106.2	105.1	113.7	103.4	97.4	90.1	95.6	78.3	126.3	92.1	103.8	χ	116.4
	令和 元 年 11 月	102.1	105.1	104.5	120.5	107.6	98.9	89.7	97.9	77.9	125.1	92.3	103.4	χ	118.9
	12	102.0	107.1	105.6	112.9	101.0	99.7	90.3	97.1	77.2	123.3	90.6	103.8	χ	117.6
	令和 2 年 1 月	99.9	107.6	99.9	105.4	118.5	98.1	92.2	99.0	72.6	92.5	79.8	104.0	χ	112.9
	2	101.4	106.8	102.6	104.7	123.1	98.7	93.0	99.3	74.5	94.7	80.0	105.4	χ	116.2
	3	101.1	104.5	104.2	102.5	116.9	100.4	89.1	102.7	74.7	93.7	77.0	105.3	χ	115.6
	4	101.1	105.0	104.7	104.3	116.6	101.2	86.8	100.8	73.8	99.4	78.4	104.8	χ	114.3
	5	100.8	103.4	102.6	105.2	111.4	99.3	90.1	100.5	75.1	99.2	78.8	105.6	χ	115.7
6	102.9	104.7	104.8	99.8	114.0	101.0	87.8	101.4	75.9	103.0	81.0	108.5	χ	117.6	
7	103.5	107.6	105.1	109.3	116.3	107.3	90.5	97.0	75.4	86.4	85.2	105.1	χ	121.3	
8	101.5	105.4	103.7	108.2	112.5	105.3	91.5	97.2	77.2	84.9	82.0	103.1	χ	116.8	
9	102.8	109.5	106.0	105.7	113.5	104.0	89.6	98.3	78.6	85.6	84.5	103.9	χ	120.0	
10	102.9	107.4	105.4	109.7	110.1	104.1	91.2	101.7	79.2	86.7	86.7	104.1	χ	117.9	
11	103.3	109.1	105.7	109.5	111.2	104.6	89.0	100.5	78.2	85.7	85.3	105.8	χ	120.3	
30 人 以 上	平成 28 年	101.3	102.4	100.9	99.7	101.7	95.1	102.2	99.1	99.0	101.5	97.2	104.4	102.8	102.0
	平成 29 年	101.9	104.6	102.5	98.5	103.2	101.1	102.8	98.5	100.1	88.5	95.4	104.3	103.3	102.8
	平成 30 年	102.0	110.6	107.3	100.8	109.2	98.8	102.4	94.1	88.3	90.4	85.4	96.3	99.9	121.4
	令和 元 (平成31) 年	103.3	100.2	103.5	112.0	109.7	94.7	89.7	85.5	91.3	101.9	90.2	107.0	χ	122.5
	令和 元 年 11 月	103.6	102.6	104.8	112.8	112.7	94.1	88.8	83.8	90.3	98.8	91.9	104.8	χ	123.9
	12	103.6	104.5	105.6	113.5	111.4	95.0	88.3	82.1	84.9	98.5	90.4	105.8	χ	121.7
	令和 2 年 1 月	102.6	101.9	102.0	101.7	112.3	110.0	88.9	87.3	82.1	χ	82.0	107.3	χ	119.6
	2	103.3	102.3	105.2	102.2	111.8	107.2	88.6	87.0	84.9	χ	82.4	107.2	χ	122.3
	3	103.8	99.0	105.9	101.6	111.1	111.7	89.4	90.0	85.2	χ	80.0	108.1	χ	124.3
	4	103.6	100.8	105.9	99.6	111.8	116.4	90.8	89.1	84.8	64.4	80.1	105.9	χ	119.9
	5	103.5	98.5	103.6	101.9	102.9	115.0	90.2	87.6	92.3	62.2	80.8	108.4	χ	122.5
6	105.4	100.8	105.9	103.7	101.5	115.2	87.9	89.4	97.2	64.8	80.8	111.7	χ	123.9	
7	105.4	99.0	106.7	104.7	103.1	116.8	90.2	88.2	90.2	64.0	80.4	109.4	χ	128.4	
8	103.1	98.4	104.2	103.5	102.5	116.6	91.1	89.8	95.5	59.2	76.7	106.9	χ	120.8	
9	104.3	100.0	106.1	104.1	102.5	115.4	89.4	90.3	97.9	58.8	79.6	106.9	χ	127.4	
10	105.1	100.8	105.9	104.6	104.2	117.1	92.9	90.5	100.8	60.8	81.7	107.9	χ	123.8	
11	105.7	100.3	106.7	104.7	109.5	114.9	92.1	89.8	99.2	62.6	80.0	110.0	χ	126.4	

事業所規模	年 月	総 実 労 働 時 間													
		TL 調 査 産 業 計	D 建 設 業	E 製 造 業	G 情 報 通 信 業	H 運 輸 業、 郵 便 業	I 卸 売 業、 小 売 業	J 金 融 業、 保 險 業	L 学 術 研 究、 専 門 ・ 技 術 サ ー ビ ス 業	M 宿 泊 業、飲 食 サ ー ビ ス 業	N 生 活 関 連 サ ー ビ ス 業、 娯 楽 業	O 教 育、 学 習 支 援 業	P 医 療、 福 祉	Q 複 合 サ ー ビ ス 事 業	R サ ー ビ ス 業
5 人 以 上	平成 28 年	100.6	97.3	99.2	94.8	108.0	100.6	102.5	103.5	96.2	115.7	100.6	100.7	101.5	99.6
	平成 29 年	101.4	98.5	100.8	98.1	103.6	101.6	100.5	100.5	91.0	110.5	109.6	102.2	100.9	102.1
	平成 30 年	98.0	98.8	100.5	99.6	100.2	97.7	105.3	97.9	85.3	103.4	94.6	97.2	98.0	99.2
	令和 元 (平成31) 年	98.2	97.2	98.6	95.9	98.9	97.2	102.7	99.0	84.3	98.4	96.2	100.7	χ	100.0
	令和 元 年 11 月	100.4	100.9	101.2	100.8	99.5	99.2	103.7	102.0	83.8	102.4	99.3	102.5	χ	103.0
	12	100.3	103.9	100.7	98.7	98.8	100.4	107.0	103.9	82.9	94.0	97.0	102.5	χ	100.3
	令和 2 年 1 月	91.7	85.8	86.3	93.2	99.1	94.3	101.4	92.7	75.4	79.3	98.3	95.1	χ	95.6
	2	97.5	101.5	99.9	100.7	104.2	97.2	96.6	100.7	75.9	80.6	95.2	97.9	χ	100.9
	3	98.3	94.7	99.0	97.5	96.9	98.2	101.8	108.8	76.1	66.4	99.6	103.7	χ	100.7
	4	98.2	100.5	96.5	98.4	102.1	100.1	101.6	98.9	66.1	62.4	101.2	104.2	χ	99.7
	5	88.5	90.8	79.3	84.1	91.8	91.4	95.0	83.8	48.4	59.7	94.9	99.6	χ	93.4
6	100.4	103.6	92.0	97.1	99.7	100.1	106.9	105.7	65.1	80.3	114.1	107.6	χ	103.9	
7	100.0	98.9	94.8	99.4	102.0	102.5	112.8	102.4	69.1	77.8	112.1	103.4	χ	103.8	
8	91.3	87.7	82.4	90.2	97.6	98.1	106.3	91.1	71.8	75.5	81.6	97.1	χ	99.1	
9	98.3	100.3	94.5	99.0	103.3	99.9	101.3	100.3	72.9	74.8	106.5	100.8	χ	102.5	
10	100.7	98.3	96.8	96.4	98.6	99.4	111.9	104.8	76.8	72.6	115.9	105.2	χ	105.5	
11	98.3	102.4	98.0	94.6	95.5	100.6	102.4	99.7	74.7	75.5	105.9	98.9	χ	102.4	
30 人 以 上	平成 28 年	100.4	98.8	99.3	98.6	98.2	100.8	102.1	99.7	97.9	104.1	97.2	103.4	99.7	99.8
	平成 29 年	101.8	99.4	100.0	98.8	99.6	99.8	101.3	98.5	98.2	92.6	119.9	103.1	98.9	100.5
	平成 30 年	98.5	95.6	101.4	99.8	104.2	98.0	107.0	98.9	90.3	85.4	93.8	95.4	96.6	99.4
	令和 元 (平成31) 年	98.4	93.6	98.4	97.6	103.4	93.1	105.0	101.9	87.5	86.5	93.3	100.7	χ	99.5
	令和 元 年 11 月	99.7	101.6	101.4	101.2	101.6	92.4	103.7	102.9	88.6	78.6	95.5	100.3	χ	101.9
	12	98.8	99.2	99.2	97.1	105.1	94.6	109.3	108.4	83.0	79.8	91.7	100.6	χ	97.6
	令和 2 年 1 月	92.0	83.4	86.9	89.6	101.0	95.6	99.8	97.3	75.0	χ	102.0	93.0	χ	97.3
	2	97.5	100.0	100.6	98.2	103.6	98.5	94.7	106.0	73.7	χ	98.1	94.5	χ	101.9
	3	99.7	92.0	99.0	96.1	96.7	99.9	101.3	115.4	76.7	χ	101.1	104.2	χ	102.7
	4	99.7	99.0	96.9	102.7	100.4	103.7	107.1	94.9	64.3	57.5	106.6	103.6	χ	100.7
	5	90.9	85.0	79.7	86.6	95.6	96.3	101.7	86.8	57.7	48.5	97.7	100.8	χ	95.8
6	101.2	98.1	91.6	97.1	98.1	104.1	105.6	110.7	64.7	59.1	117.2	108.4	χ	105.6	
7	101.2	94.3	96.1	100.3	100.5	103.3	110.5	106.4	63.9	57.5	115.4	105.4	χ	104.4	
8	91.9	81.7	83.6	87.6	97.0	101.6	103.5	95.0	73.2	49.5	80.0	100.0	χ	99.9	
9	99.2	98.0	96.2	97.0	101.6	102.1	97.0	98.7	74.5	56.1	111.2	100.8	χ	102.1	
10	103.7	96.7	99.8	97.1	101.9	101.1	106.9	107.0	84.6	48.5	122.9	107.3	χ	106.1	
11	99.9	94.8	100.8	92.0	94.3	99.9	102.5	98.1	85.0	52.9	109.8	101.2	χ	103.3	

様式3の3  
平成27年平均=100

事業規模	年月	所定内労働時間														
		TL 調査 産業計	D 建設業	E 製造業	G 情報 通信業	H 運輸業, 郵便業	I 卸売業, 小売業	J 金融業, 保険業	L 学術研究, 専門・技術 サービス業	M 宿泊業, 飲 食サービス 業	N 生活関連 サービス 業, 娯楽業	O 教育, 学 習支援業	P 医療, 福祉	Q 複合サー ビス事業	R サー ビス業	
5人	平成28年	100.1	97.1	99.9	98.8	100.6	99.3	101.0	104.1	95.6	113.8	101.5	100.8	102.6	99.4	
	平成29年	100.2	99.2	101.3	100.2	100.6	99.4	97.8	101.8	91.6	109.9	100.7	102.0	100.3	100.3	
	平成30年	97.7	100.3	100.4	101.1	99.9	96.4	103.6	99.6	86.6	105.2	91.8	97.9	97.5	97.7	
	令和元(平成31)年	97.5	97.7	99.5	98.5	96.8	96.5	102.0	101.0	83.8	96.9	92.2	100.9	×	97.3	
	人 以 上	令和元年11月	100.0	100.5	103.4	104.1	97.7	98.6	102.9	103.5	83.3	99.8	97.3	102.7	×	100.9
		12月	99.4	101.4	102.7	103.1	95.6	99.2	105.5	106.0	81.8	92.3	93.9	102.6	×	98.5
		令和2年1月	90.4	85.3	87.4	95.1	94.8	91.5	102.0	94.3	75.6	77.5	92.6	94.2	×	92.4
		2月	96.0	101.0	100.5	100.5	97.8	95.8	96.9	101.5	76.6	78.7	88.7	97.4	×	97.2
		3月	96.9	92.7	99.7	99.5	93.3	96.1	101.9	108.5	76.8	65.9	93.3	103.8	×	96.1
		4月	97.6	101.1	99.1	101.8	97.9	98.4	102.7	101.6	67.9	63.3	96.6	103.9	×	95.9
		5月	88.2	90.2	82.1	88.3	90.0	89.7	96.1	84.9	50.0	60.9	92.0	99.3	×	89.7
		6月	100.5	103.0	96.2	102.5	95.6	99.1	108.4	109.0	67.2	80.2	109.8	107.8	×	101.0
7月		100.2	101.0	98.6	103.1	97.5	100.6	114.8	105.4	70.6	80.0	105.4	104.9	×	101.2	
8月		91.4	88.7	84.8	92.3	94.4	95.7	108.4	93.6	73.6	77.6	80.1	98.1	×	96.1	
9月		98.4	102.7	97.0	102.7	99.2	98.0	103.0	103.3	74.8	77.1	101.1	101.9	×	99.8	
10月	100.5	99.3	98.7	99.5	94.9	97.8	115.1	107.7	78.5	74.4	108.7	106.6	×	102.3		
11月	98.1	103.5	99.6	97.8	93.2	98.8	104.9	101.7	75.5	77.3	99.7	100.2	×	99.1		

事業規模	年月	所定外労働時間														
		TL 調査 産業計	D 建設業	E 製造業	G 情報 通信業	H 運輸業, 郵便業	I 卸売業, 小売業	J 金融業, 保険業	L 学術研究, 専門・技術 サービス業	M 宿泊業, 飲 食サービス 業	N 生活関連 サービス 業, 娯楽業	O 教育, 学 習支援業	P 医療, 福祉	Q 複合サー ビス事業	R サー ビス業	
5人	平成28年	109.0	100.8	93.2	48.6	154.1	137.3	129.8	94.9	106.6	152.9	70.8	97.6	75.2	101.2	
	平成29年	117.7	89.5	95.6	74.1	121.5	165.1	149.7	82.7	78.8	120.7	393.9	104.6	115.0	119.4	
	平成30年	102.3	79.2	101.3	81.4	102.0	136.3	135.9	75.8	64.6	68.5	181.1	81.5	111.4	114.0	
	令和元(平成31)年	107.7	92.0	89.9	65.0	111.5	118.9	115.2	73.8	91.2	127.1	221.6	98.2	×	125.7	
	人 以 上	令和元年11月	106.1	105.3	80.3	63.0	110.7	116.7	118.4	83.5	90.0	151.5	163.4	98.6	×	123.6
		12月	112.1	134.8	80.9	48.0	118.2	135.4	135.5	78.3	98.6	126.5	195.1	101.4	×	118.6
		令和2年1月	111.1	91.7	75.2	71.7	125.6	175.0	89.5	72.2	71.4	113.2	278.0	111.6	×	127.1
		2月	119.2	107.6	93.0	103.1	143.4	137.5	90.8	91.3	64.3	117.6	302.4	107.2	×	137.9
		3月	119.2	119.7	91.7	74.8	118.6	158.3	101.3	113.0	62.9	76.5	300.0	102.9	×	145.0
		4月	106.1	93.2	70.7	59.1	127.3	147.9	80.3	65.2	35.7	45.6	246.3	110.1	×	137.9
		5月	92.9	97.7	52.2	35.4	102.9	139.6	75.0	70.4	22.9	38.2	187.8	104.3	×	129.3
		6月	99.0	111.4	51.0	34.6	124.0	129.2	78.9	64.3	30.0	82.4	251.2	104.3	×	132.1
7月		97.0	73.5	58.6	55.9	129.3	156.3	76.3	64.3	44.3	35.3	326.8	75.4	×	128.6	
8月		89.9	75.0	59.9	66.9	117.4	166.7	68.4	60.0	41.4	35.3	129.3	76.8	×	127.9	
9月		98.0	72.0	70.1	56.7	128.5	154.2	69.7	62.6	41.4	30.9	280.5	78.3	×	129.3	
10月	104.0	85.6	77.7	60.6	120.7	147.9	52.6	67.8	48.6	38.2	343.9	78.3	×	137.1		
11月	102.0	88.6	82.2	57.5	109.1	152.1	56.6	75.7	60.0	41.2	304.9	73.9	×	135.0		
30人	平成28年	99.6	91.4	95.2	74.2	90.9	111.8	114.7	95.5	96.8	139.1	121.8	103.9	85.8	104.0	
	平成29年	119.5	94.4	103.6	86.4	96.8	106.7	106.3	87.2	113.9	93.3	1418.6	103.8	117.2	118.3	
	平成30年	107.1	90.7	115.1	94.1	112.2	101.9	111.5	80.9	116.4	79.5	426.5	56.9	142.4	114.8	
	令和元(平成31)年	101.6	82.4	88.1	86.4	112.9	90.4	116.4	72.2	90.5	85.7	497.7	68.0	×	126.6	
	人 以 上	令和元年11月	95.1	91.7	77.3	86.9	102.4	95.0	109.4	76.3	101.4	66.9	486.4	60.5	×	122.9
		12月	95.1	84.4	73.8	64.5	118.8	110.0	144.8	72.9	104.3	54.5	422.7	61.7	×	118.8
		令和2年1月	101.6	64.4	76.7	51.4	107.3	131.7	82.3	72.0	71.4	×	836.4	81.5	×	130.0
		2月	108.9	76.7	90.1	70.1	119.9	103.3	80.2	97.5	64.3	×	886.4	75.3	×	141.8
		3月	109.8	80.6	89.0	62.6	95.5	123.3	99.0	107.6	68.6	×	945.5	72.8	×	147.6
		4月	95.9	63.9	73.3	65.4	93.7	116.7	78.1	50.8	22.9	6.6	713.6	74.1	×	142.9
		5月	84.6	48.3	51.2	37.4	103.8	103.3	85.4	61.9	17.1	5.0	486.4	74.1	×	134.1
		6月	87.8	56.1	50.0	30.8	111.1	113.3	83.3	66.1	28.6	5.0	668.2	67.9	×	138.2
7月		97.6	60.6	64.0	52.3	116.0	120.0	66.7	72.0	38.6	4.1	950.0	72.8	×	134.1	
8月		87.0	50.6	64.5	70.1	109.8	123.3	54.2	59.3	34.3	4.1	327.3	72.8	×	132.4	
9月		99.2	61.7	73.3	57.0	124.7	103.3	60.4	65.3	37.1	3.3	831.8	76.5	×	130.0	
10月	106.5	67.2	82.6	64.5	119.9	91.7	52.1	78.8	52.9	2.5	1000.0	77.8	×	141.8		
11月	102.4	67.2	84.3	57.9	97.9	91.7	54.2	83.1	61.4	3.3	900.0	74.1	×	140.0		

様式 3 の 4  
平成 2 7 年平均 = 100

事業所規模	年 月	常 用 雇 用													
		TL 調 査 産 業 計	D 建 設 業	E 製 造 業	G 情 報 通 信 業	H 運 輸 業、 郵 便 業	I 卸 売 業、 小 売 業	J 金 融 業、 保 險 業	L 学 術 研 究、 専 門 ・ 技 術 サ ー ビ ス 業	M 宿 泊 業、 飲 食 サ ー ビ ス 業	N 生 活 関 連 サ ー ビ ス 業、 娯 楽 業	O 教 育、 学 習 支 援 業	P 医 療、 福 祉	Q 複 合 サ ー ビ ス 事 業	R サ ー ビ ス 業
5 人 以 上	平成 28 年	100.1	98.7	101.5	99.7	101.7	96.9	98.4	98.6	103.6	96.0	103.9	99.1	97.2	101.5
	平成 29 年	101.8	100.0	106.8	99.7	103.0	95.5	95.3	103.3	108.8	98.9	101.7	101.0	95.0	104.9
	平成 30 年	103.7	102.8	109.6	96.5	103.6	93.5	114.0	107.6	104.5	97.9	104.0	102.4	95.1	110.3
	令和 元 (平成31) 年	104.8	103.5	111.9	97.1	107.8	93.2	115.6	111.3	100.1	95.6	105.0	105.7	χ	110.0
	令和 元 年 11 月	104.7	103.2	112.4	98.0	111.4	91.8	119.0	112.2	98.5	93.7	107.4	105.8	χ	106.9
	12	104.8	103.4	112.7	97.2	110.2	92.2	118.4	113.5	99.7	93.9	107.3	105.8	χ	106.5
	令和 2 年 1 月	103.7	102.5	111.1	96.9	108.4	91.7	117.0	113.5	97.1	91.2	107.7	104.8	χ	106.0
	2	103.6	104.0	110.9	97.0	110.8	92.1	117.7	114.3	94.6	89.2	107.1	104.8	χ	106.8
	3	103.4	103.7	110.4	97.2	110.3	92.1	118.5	111.6	93.5	90.8	105.9	104.3	χ	106.9
	4	103.3	105.3	112.0	102.9	110.8	92.0	115.1	112.8	86.9	92.4	104.9	104.8	χ	105.9
	5	103.0	105.2	111.7	102.7	111.4	89.8	116.5	115.5	83.2	92.4	110.4	104.6	χ	105.9
6	102.6	104.9	111.5	102.8	109.4	89.9	115.3	114.7	81.7	90.1	108.4	104.9	χ	105.0	
7	102.7	104.8	110.0	102.4	110.1	89.1	115.9	114.3	85.8	90.2	109.2	105.5	χ	104.5	
8	102.4	103.8	109.6	102.4	108.5	89.9	116.4	112.1	84.3	91.0	109.0	105.5	χ	104.4	
9	102.5	103.9	109.5	103.0	111.1	89.9	115.8	110.8	85.0	91.2	108.6	105.4	χ	104.2	
10	102.7	103.6	108.7	102.8	114.3	89.8	119.5	112.4	85.9	89.7	108.7	105.9	χ	104.4	
11	102.5	103.3	108.2	103.3	108.8	89.2	118.3	112.2	86.4	89.6	111.1	105.8	χ	105.0	
30 人 以 上	平成 28 年	100.0	101.4	101.7	98.4	101.9	98.7	96.5	101.3	101.8	98.4	104.0	97.6	92.3	101.2
	平成 29 年	100.3	100.9	103.5	97.5	101.3	95.1	94.3	102.1	100.1	94.5	100.5	98.7	88.8	106.1
	平成 30 年	103.7	103.4	107.0	93.5	102.2	92.5	143.1	102.3	99.9	91.6	100.0	99.4	84.3	114.3
	令和 元 (平成31) 年	105.7	107.4	108.8	95.4	102.4	91.8	148.9	107.1	101.3	84.7	100.4	103.2	χ	116.5
	令和 元 年 11 月	105.6	105.6	109.1	94.9	102.3	90.4	150.6	108.6	101.9	82.5	102.1	104.2	χ	113.0
	12	105.5	105.6	108.9	94.9	102.0	90.6	149.3	109.2	103.4	82.5	101.6	103.8	χ	112.8
	令和 2 年 1 月	105.4	104.0	111.2	95.2	102.9	91.0	147.9	109.2	94.1	χ	101.7	103.3	χ	112.1
	2	105.2	104.0	110.7	95.4	102.9	90.8	147.7	109.7	95.7	χ	100.6	103.2	χ	112.9
	3	104.9	102.5	110.4	95.7	102.1	90.8	149.5	109.2	91.7	χ	100.7	103.0	χ	113.0
	4	105.1	106.3	112.4	99.6	103.5	89.1	150.1	110.0	88.8	89.0	95.8	103.7	χ	112.7
	5	105.8	106.0	112.3	98.7	104.0	88.6	152.3	110.5	85.6	89.0	107.0	103.6	χ	112.5
6	105.6	106.6	112.0	98.4	104.1	88.5	147.9	110.5	86.9	89.7	105.0	104.0	χ	111.5	
7	105.9	107.1	111.9	98.2	104.3	89.4	149.3	109.1	87.9	90.3	106.1	104.6	χ	110.7	
8	105.7	106.4	111.3	98.2	104.0	89.9	149.0	108.8	89.2	92.5	107.0	104.2	χ	110.4	
9	105.4	106.2	111.0	98.7	104.5	89.8	147.6	107.7	88.2	92.5	105.9	104.2	χ	109.8	
10	105.4	106.7	110.1	98.0	106.8	89.3	150.1	109.0	88.5	93.3	106.2	104.1	χ	109.4	
11	105.8	106.0	109.9	97.9	107.3	89.5	149.3	109.2	91.2	93.5	108.7	104.4	χ	110.3	

事業所規模	年 月	実 質 賃 金									
		現金給与総額					きまって支給する給与				
		TL 調 査 産 業 計	D 建 設 業	E 製 造 業	I 卸 売 業、 小 売 業	P 医 療、 福 祉	TL 調 査 産 業 計	D 建 設 業	E 製 造 業	I 卸 売 業、 小 売 業	P 医 療、 福 祉
5 人 以 上	平成 28 年	104.9	99.1	99.1	111.9	103.8	103.8	98.9	99.8	107.4	102.1
	平成 29 年	102.7	103.7	101.1	110.5	102.5	102.4	103.3	103.1	106.4	103.1
	平成 30 年	101.0	115.5	107.7	102.2	92.0	99.5	108.8	107.1	100.2	91.4
	令和 元 (平成31) 年	99.5	98.6	100.0	96.7	98.3	99.7	103.8	101.4	96.3	98.7
	令和 元 年 11 月	89.1	88.1	87.8	85.3	87.8	100.0	103.5	99.7	97.1	98.2
	12	173.3	158.0	173.3	155.9	178.5	99.8	104.5	99.0	98.2	98.5
	令和 2 年 1 月	83.7	95.9	78.2	86.1	84.4	97.8	103.8	95.2	97.3	99.9
	2	84.9	89.9	81.6	85.0	84.4	100.4	106.3	99.5	97.3	101.6
	3	90.7	89.1	83.6	88.2	103.5	100.3	105.4	101.1	99.5	101.4
	4	86.4	91.0	86.4	88.4	86.1	100.0	104.2	100.3	100.8	101.6
	5	87.1	100.6	82.5	87.3	86.3	99.2	103.4	96.6	98.5	102.4
6	139.3	109.3	139.0	113.2	158.8	101.3	105.9	98.6	99.5	105.1	
7	109.0	122.5	112.8	136.1	97.6	101.2	103.8	99.5	106.0	101.4	
8	86.5	96.5	85.1	92.7	82.3	98.9	102.7	97.3	104.0	99.0	
9	85.0	90.2	82.1	90.1	83.9	100.0	104.8	100.1	102.8	99.9	
10	85.2	89.3	82.7	90.5	83.9	101.0	105.5	100.7	103.6	100.5	
11	91.8	94.6	90.4	93.6	97.3	102.2	108.1	102.9	104.3	102.7	
30 人 以 上	平成 28 年	102.1	101.8	100.5	95.8	106.5	101.5	101.6	100.8	96.2	104.6
	平成 29 年	102.1	106.2	101.3	100.9	103.3	101.9	103.9	102.7	100.7	103.3
	平成 30 年	101.6	110.9	107.5	100.6	93.0	100.6	108.0	107.1	98.4	91.9
	令和 元 (平成31) 年	100.2	91.8	97.5	92.7	102.5	100.3	97.0	99.4	92.3	100.8
	令和 元 年 11 月	90.3	82.0	87.2	79.9	89.5	100.1	99.1	99.2	91.7	98.7
	12	181.0	173.0	177.6	156.7	191.5	99.6	100.3	97.7	93.2	99.5
	令和 2 年 1 月	82.5	75.1	77.5	94.0	86.1	99.1	92.5	96.5	107.7	102.4
	2	83.8	79.5	80.9	91.3	85.0	101.1	97.9	100.8	104.4	102.8
	3	92.9	77.5	82.3	100.3	106.7	101.8	95.5	101.7	109.8	103.3
	4	85.0	82.2	81.3	100.3	85.1	101.3	96.1	100.8	114.1	102.0
	5	86.0	75.4	81.7	99.4	88.2	100.7	92.7	97.1	112.3	104.7
6	153.7	92.6	149.2	125.9	175.2	102.3	95.0	99.0	111.8	107.2	
7	109.6	140.9	111.3	173.3	101.7	102.2	93.8	100.8	113.0	104.6	
8	84.7	74.3	82.5	99.3	84.3	99.5	91.5	97.8	113.8	101.9	
9	84.1	76.2	80.6	97.4	85.3	100.8	93.9	100.3	111.6	102.1	
10	84.8	78.3	81.2	99.0	85.6	102.3	95.9	101.3	113.2	103.4	
11	92.7	84.1	90.2	97.6	98.8	103.7	96.1	103.4	111.4	106.1	

## Ⅶ 全国結果（令和2年11月分確報）

「毎月勤労統計調査 令和2年11月分結果確報」（令和3年1月26日 厚生労働省発表）より抜粋

毎月勤労統計調査の結果は、厚生労働省のWebページに掲載されています。（[https://www.mhlw.go.jp/toukei\\_hakusho/toukei/](https://www.mhlw.go.jp/toukei_hakusho/toukei/)）

### 毎月勤労統計調査 令和2年11月分結果確報

（前年同月と比較して）

- 現金給与総額は280,460円（1.8%減）となった。うち一般労働者が363,735円（2.0%減）、パートタイム労働者が98,823円（1.1%減）となり、パートタイム労働者比率が31.52%（0.20ポイント低下）となった。  
なお、一般労働者の所定内給与は314,197円（0.2%減）、パートタイム労働者の時間当たり給与は1,206円（2.3%増）となった。
- 就業形態計の所定外労働時間は9.7時間（10.2%減）となった。

（事業所規模5人以上）

区 分	就業形態計		一般労働者		パートタイム労働者	
		前年比(差)		前年比(差)		前年比(差)
<b>月間現金給与額</b>						
	円	%	円	%	円	%
現金給与総額	280,460	▲ 1.8	363,735	▲ 2.0	98,823	▲ 1.1
きまって支給する給与	263,349	▲ 0.9	339,324	▲ 1.2	97,635	▲ 1.2
所定内給与	245,272	▲ 0.2	314,197	▲ 0.2	94,934	▲ 0.8
(時間当たり給与)	—	—	—	—	1,206	2.3
所定外給与	18,077	▲ 10.8	25,127	▲ 10.9	2,701	▲ 13.9
特別に支払われた給与	17,111	▲ 12.8	24,411	▲ 13.5	1,188	8.6
<b>実質賃金</b>						
現金給与総額	—	▲ 0.7	—	▲ 0.9	—	0.0
きまって支給する給与	—	0.2	—	▲ 0.1	—	▲ 0.1
<b>月間実労働時間数等</b>						
	時間	%	時間	%	時間	%
総実労働時間	138.1	▲ 2.7	164.5	▲ 2.7	80.8	▲ 3.3
所定内労働時間	128.4	▲ 2.1	151.3	▲ 2.0	78.7	▲ 3.0
所定外労働時間	9.7	▲ 10.2	13.2	▲ 9.6	2.1	▲ 16.0
出勤日数	18.0	▲ 0.4	19.8	▲ 0.4	14.2	▲ 0.3
<b>常用労働</b>						
	千人	%	千人	%	千人	%
本調査期間末	51,629	0.6	35,354	0.9	16,276	0.0
	%	ポイント	%	ポイント	%	ポイント
パートタイム労働者比率	31.52	▲ 0.20	—	—	—	—
入職率	1.57	▲ 0.18	0.89	▲ 0.16	3.07	▲ 0.22
離職率	1.41	▲ 0.15	0.99	▲ 0.05	2.33	▲ 0.35

注1：前年比(差)は、単位が%のものは前年同月比、ポイント又は日のものは前年同月差である。

注2：調査結果に関する留意事項については、厚生労働省公表資料の「概況」最終頁の利用上の注意をご覧ください。

※ 毎月勤労統計調査に関する情報は、以下のURL（厚生労働省ホームページ）にも掲載しております。

（<https://www.mhlw.go.jp/toukei/list/30-1.html>）

また、毎月勤労統計調査に関する詳細な結果は、以下のURL（政府統計の総合窓口（e-Stat））に掲載しております。

（<https://www.e-stat.go.jp/SG1/estat/NewList.do?tid=000001011791>）

## Ⅷ（別表）毎月勤労統計調査地方調査 産業接続表

新産業分類（H22.1～）		旧産業との接続 <sup>*1</sup>	旧産業分類（H21年以前）	
大 分 類			大 分 類	
TL	調 査 産 業 計	○	TL	調 査 産 業 計
C	鉱 業 ， 採 石 業 ， 砂 利 採 取 業	◎	D	鉱 業
D	建 設 業	◎	E	建 設 業
E	製 造 業	◎	F	製 造 業
中 分 類 * 3	09・10 食 料 品 製 造 業 ， 飲 食 ・ た ば こ ・ 飼 料 製 造 業	◎	中 分 類	09・10 食 料 品 ・ 飲 料 ・ た ば こ ・ 飼 料 製 造 業
	11 織 維 工 業	×		12 衣 服 ・ そ の 他 の 織 維 製 品 製 造 業
	12 木 材 ・ 木 製 品 製 造 業 （ 家 具 を 除 く ）	△		13 木 材 ・ 木 製 品 製 造 業 （ 家 具 を 除 く ）
	21 窯 業 ・ 土 石 製 品 製 造 業	○		22 窯 業 ・ 土 石 製 品 製 造 業
	22 鉄 鋼 業	◎		23 鉄 鋼 業
	26 生 産 用 機 械 器 具 製 造 業	×		26 一 般 機 械 器 具 製 造 業
	28 電 子 部 品 ・ デ バ イ ス ・ 電 子 回 路 製 造 業	▲		29 電 子 部 品 ・ デ バ イ ス 製 造 業
	31 輸 送 用 機 械 器 具 製 造 業	◎		30 輸 送 用 機 械 器 具 製 造 業
	そ の 他 <sup>*2</sup>	×		そ の 他
F	電 気 ・ ガ ス ・ 熱 供 給 ・ 水 道 業	◎	G	電 気 ・ ガ ス ・ 熱 供 給 ・ 水 道 業
G	情 報 通 信 業	▲	H	情 報 通 信 業
H	運 輸 業 ， 郵 便 業	▲	I	運 輸 業
I	卸 売 業 ， 小 売 業	▲	J	卸 売 ・ 小 売 業
J	金 融 業 ， 保 険 業	◎	K	金 融 ・ 保 険 業
K	不 動 産 業 ， 物 品 賃 貸 業	×	L	不 動 産 業
L	学 術 研 究 ， 専 門 ・ 技 術 サ ー ビ ス 業	×	Q	サ ー ビ ス 業 （ 他 に 分 類 さ れ な い も の ）
M	宿 泊 業 ， 飲 食 サ ー ビ ス 業	×	M	飲 食 店 ， 宿 泊 業
N	生 活 関 連 サ ー ビ ス 業 ， 娯 楽 業	×	Q	サ ー ビ ス 業 （ 他 に 分 類 さ れ な い も の ）
O	教 育 ， 学 習 支 援 業	▲	O	教 育 ， 学 習 支 援 業
P	医 療 ， 福 祉	○	N	医 療 ， 福 祉
Q	複 合 サ ー ビ ス 事 業	▲	P	複 合 サ ー ビ ス 事 業
R	サ ー ビ ス 業 （ 他 に 分 類 さ れ な い も の ）	×	Q	サ ー ビ ス 業 （ 他 に 分 類 さ れ な い も の ）

（注）\*1 「旧産業との接続」欄の符号は、以下のとおりです。

「◎」… 旧産業と完全に接続する産業

「○」… 常用労働者数の変動が0.1%以内

「△」… 常用労働者数の変動が1.0%以内

「▲」… 常用労働者数の変動が3.0%以内

旧産業と完全には接続しないが、長期時系列比較を可能にするため接続させる産業



「×」… 常用労働者数の変動が大きく接続しない産業

\*2 製造業の中分類「その他」は、単独で表章しないものを一括したものです。

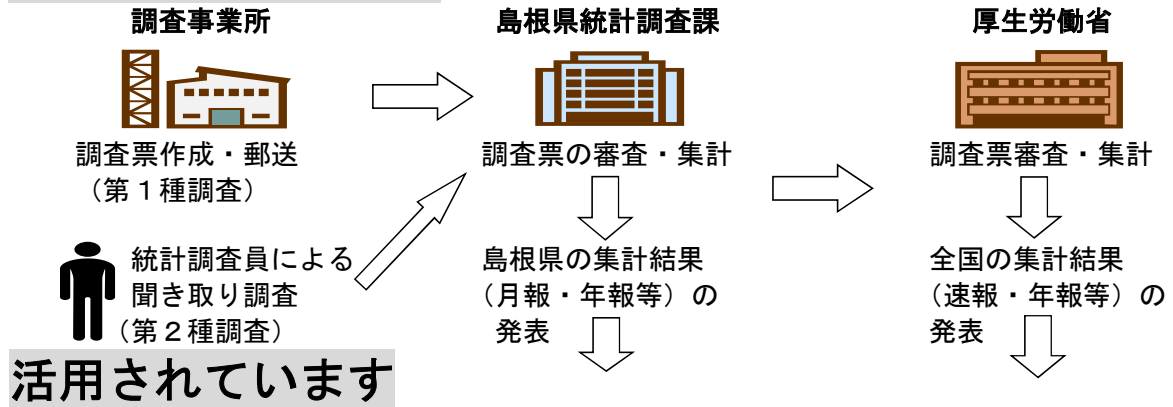
\*3 製造業、卸売業、小売業等の中分類別の実数は、当月報に掲載していませんが、表章（公表）


はしていますので、統計調査課までお問い合わせください。指数については作成していません。

# 毎月勤労統計調査(通称「毎勤」)とは

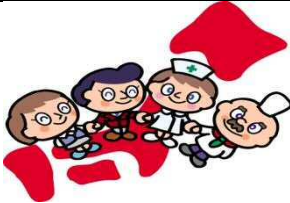
-  大正時代に始まり、戦後統計法ができるとすぐに、国が行う重要な統計調査として「指定統計」に指定され、現在では「基幹統計」となっています。
-  勤労者の賃金、労働時間、人数を事業所ごとに調べて、我が国全体、あるいは都道府県ごとの平均賃金、平均労働時間、労働者数の統計資料を作成する調査です。

## このように行われ、







労働時間短縮等国や都道府県の各種政策決定に際しての指針



内閣府の「月例経済報告」や「景気動向指数」に使われるなど景気判断資料



雇用保険や労災保険の保険給付額の改定



海外への紹介 (賃金水準・労働時間)



まいちゃん

きんちゃん

### 毎(まい)と勤(きん)の約束

- 調査で知り得た情報についての秘密は必ず守ります。
- 調査によって集められた情報は、統計を作成する以外に使用されません。

事業所の皆様、調査へのご回答お願いします。

実際の調査名をかたって不正に情報を収集する「かたり調査」には十分ご注意ください。

**厚生労働省** <http://www.mhlw.go.jp/>

**しまね統計情報データベース**

<http://pref.shimane-toukei.jp/>