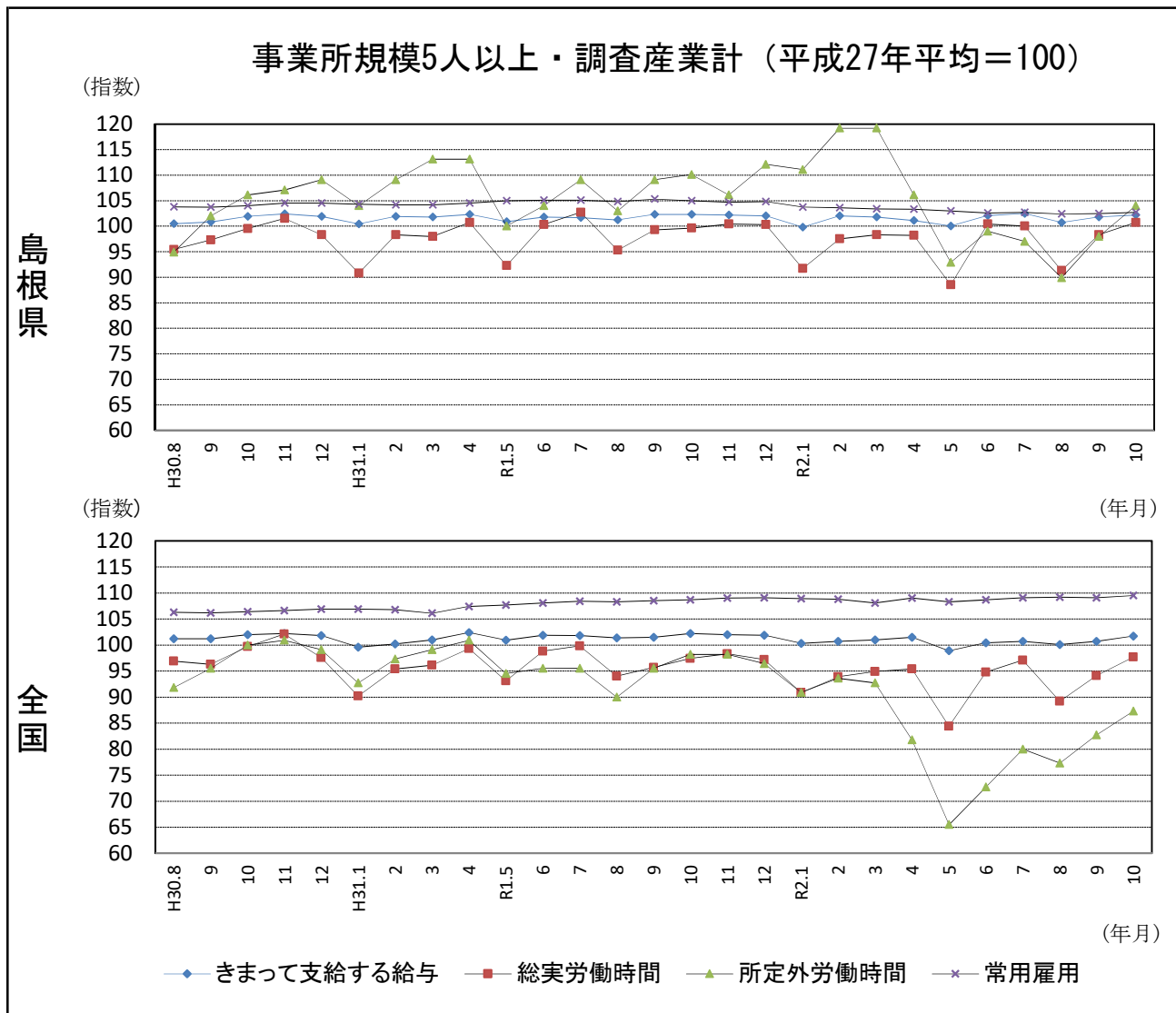


令和2年10月分

島根の賃金、労働時間及び雇用の動き

—毎月勤労統計調査地方調査(基幹統計) 月報—



区分	きまって支給する給与		総実労働時間		所定外労働時間		常用雇用	
	島根県	全国	島根県	全国	島根県	全国	島根県	全国
実数	237,558円	264,982円	150.9時間	141.1時間	10.3時間	9.6時間	232,450人	51,511千人
指数	102.2	101.7	100.7	97.7	104.0	87.3	102.7	109.5
対前年同月比	▲ 0.1%	▲ 0.5%	1.1%	0.3%	▲ 5.5%	▲ 11.1%	▲ 2.2%	0.7%

注：時系列グラフ及び表の「全国」の値は全国調査結果確報（厚生労働省発表）の公表値を用いています。
この公表値が、平成30年11月分確報において、平成24年以降変更されたため、平成30年10月以前の公表値とは接続しないことにご注意ください。（詳細は2ページの7をご覧ください。）

I 毎月勤労統計調査地方調査の説明

1. 調査の位置づけ

この調査は、統計法に基づく基幹統計である。

2. 調査の目的

この調査は、賃金、労働時間及び雇用について島根県における毎月の変動を明らかにすることを目的としている。

3. 調査の対象

日本標準産業分類に定める16産業（鉱業、採石業、砂利採取業、建設業、製造業、電気・ガス・熱供給・水道業、情報通信業、運輸業、郵便業、卸売業、小売業、金融業、保険業、不動産業、物品賃貸業、学術研究、専門・技術サービス業、宿泊業、飲食サービス業、生活関連サービス業、娯楽業、教育、学習支援業、医療、福祉、複合サービス事業、サービス業）において、常時5人以上の常用労働者を雇用する民営及び官公営事業所のうち、厚生労働省の指定した事業所（産業、規模ごとに無作為に抽出された約520事業所）。

4. 調査事項及び用語の解説

現金給与総額	きまって支給する給与	特別に支払われた給与
賃金、給与、手当、賞与、その他、名称のいかんを問わず、労働者に支払われたもので、所得税、貯金、社会保険料、組合費、購買代金等を差し引く以前の金額。	労働協約、就業規則等によって、あらかじめ定められている支給条件、算定方法によって支給される給与。時間外手当等の「所定外給与（超過労働給与）」を含む。	賞与・期末手当等の一時金、ベースアップ等の差額追給分、3カ月を超える期間で算定される現金給与等。

出勤日数
調査期間中に労働者が仕事のために実際に出勤した日数。有給であっても事業所に出勤しない日は出勤日にならないが、1日のうち1時間でも就業すれば出勤日となる。

実労働時間	所定内労働時間	所定外労働時間
調査期間中に労働者が仕事のために実際に労働した時間数のことである。	就業規則で定められた正規の始業時刻と終業時刻との間の休憩時間を除いた、実際に労働した時間。	早出、残業、臨時の呼び出し、休日出勤等による労働時間。

- ① 本来の職務外として行われる宿日直は、労働時間数から除かれる。
- ② 運輸関係労働者の手待ち時間は、労働時間に含まれる。

常用労働者	一般労働者	パートタイム労働者
期間を定めずまたは1カ月を超える期間を定めて雇用されている者。	常用労働者のうちパートタイム労働者以外のものである。	1日の所定労働時間または1週間の所定労働日数が一般の労働者より短い者。

次の者も常用労働者に含まれる。

一定の職務に従事し、一般労働者と同じ給与規則によって給与を支払われている重役や理事。

労働異動率	入職率	離職率
労働異動率は事業所間の雇用の流動状況を示す指標である。	$\frac{\text{月間増加労働者数} \times 100}{\text{前月末労働者数}}$	$\frac{\text{月間減少労働者数} \times 100}{\text{前月末労働者数}}$

労働異動率には、新規の入職者のみならず、人事異動に伴う同一企業内の転勤者も含まれる。

目次

I. 毎月勤労統計調査の説明	P 1
II. 毎月勤労統計調査結果のご利用にあたって	P 2
III. 調査結果の概要	P 3
IV-1. 産業別実数表（5人以上）	P 9
IV-2. 産業別実数表（30人以上）	P 11
V. 就業形態別実数表	P 13
VI. 指数表	P 15
VII. 全国結果（令和2年10月分確報）	P 19
VIII. 産業接続表	P 20

Ⅱ 毎月勤労統計調査結果のご利用にあたって

1 調査結果について

この調査結果は、調査対象事業所からの報告を基に、本県の事業所規模5人以上の全ての事業所(本文中5人以上)と、その中から抜き出した事業所規模30人以上の事業所(本文中30人以上)にそれぞれ対応するよう推計したものです。

2 指数の基準時について

平成29年1月から、指数は平成27年平均=100として算出しています。

3 事業所の抽出替え等について

- (1) 事業所規模30人以上500人未満の事業所については、令和2年1月に調査対象事業所の部分入替えを行っています。同500人以上の事業所は全数調査を行っています。
- (2) 事業所規模5~29人事業所については、6ヶ月毎(1月、7月)に三分の一ずつ抽出替えを行っています。
- (3) 平成30年1月調査から常用労働者数の集計に用いる母集団労働者数を、平成26年経済センサス基礎調査に基づく労働者数へ変更しました。

4 指数改訂について

賃金、労働時間指数とその増減率は過去に遡った改訂はしていません。

5 日本標準産業分類の改定等について

平成22年1月分から平成28年12月分までは、平成19年11月に改定された日本標準産業分類に基づき結果を表章(公表)しています。平成21年以前の結果との接続状況についてはP21産業接続表をご参照ください。

平成29年1月分からは平成25年10月に改定された日本標準産業分類に基づき結果を表章しています。

ただし、本調査の表章産業の名称に変更はありません。

なお、鉱業、採石業、砂利採取業、電気・ガス・熱供給・水道業及び不動産業、物品賃貸業は調査事業所数が僅少のため公表していませんが、調査産業計には含まれています。

6 数値の見方について

- (1) 前年同月比などの増減率は指数により算出しており、実数で計算した場合は必ずしも一致しません。
- (2) 統計表中の符号の用法は次のとおりです。
 - 「-」……調査あるいは集計を行っていないもの(指数については指数化していないもの)
 - 「▲」……減又はマイナス
 - 「x」……調査事業所数が少ないなどのため公表しないもの

7 「全国」の数値の取扱いについて

平成30年11月分から、厚生労働省が毎月公表する全国調査の結果確報の公表値が、従来公表されてきた値から、東京都の「500人以上規模の事業所」について復元して再集計された値(再集計値)に変更となり、過去の公表値も平成24年以降変更されました。

このことに伴い、本県の月報に掲載する「全国」の数値及び時系列グラフを、平成30年11月分から再集計値に合わせて変更しています。

変更に伴い、平成30年10月以前の月報で公表した数値とは接続しないのでご注意ください。

Ⅲ 調査 結

1. 賃金の動き

(1) 事業所規模5人以上

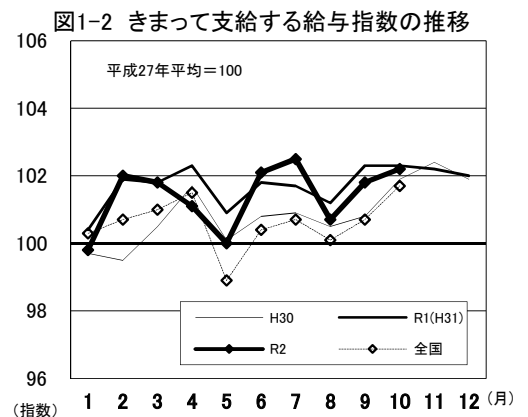
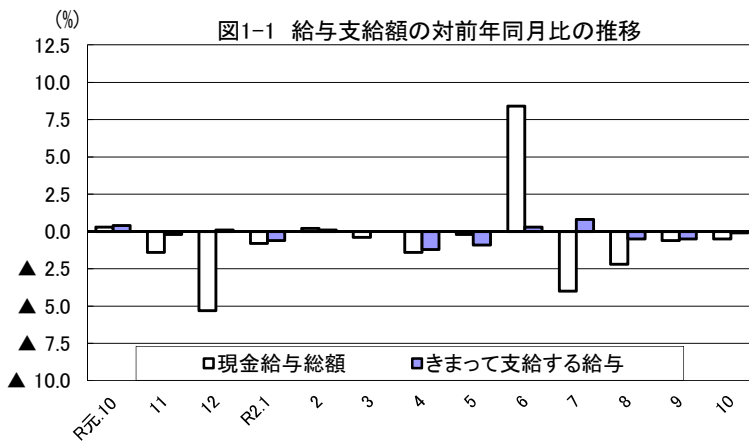
項 目	金額 (円)	前年同月比 (%)	全国結果 (円)
現金給与総額	238,368	▲ 0.5 (4か月連続の減少)	270,381
きまって支給する給与	237,558	▲ 0.1 (3か月連続の減少)	264,982
所定内給与	221,513	0.9 (5か月連続の増加)	247,286
所定外給与	16,045	—	17,696
特別に支払われた給与	810	—	5,399

注)「全国結果」の数値は平成30年10月以前の公表値とは接続しません(2ページの7を参照)

10月の一人平均現金給与総額は238,368円で、前年同月比0.5%減となった。

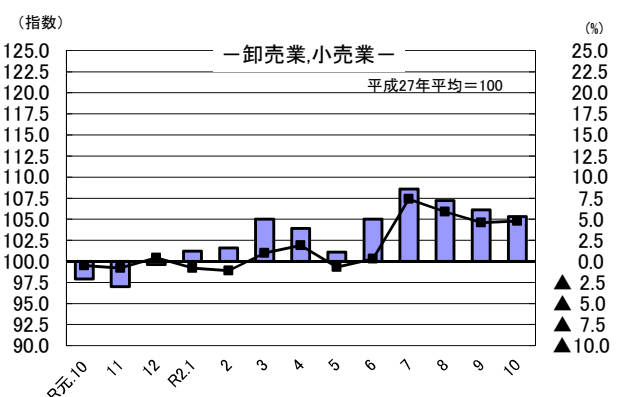
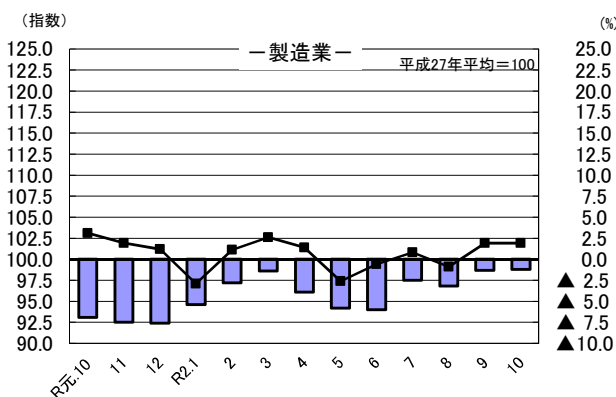
現金給与総額のうち、きまって支給する給与は237,558円で、前年同月比0.1%減となり、所定内給与は221,513円で、前年同月比0.9%増となった。また、所定外給与は16,045円、特別に支払われた給与は810円であった。

現金給与総額を就業形態別にみると、一般労働者は283,778円で、パートタイム労働者は103,500円であった。



注)「全国」の数値は平成30年10月以前の公表値とは接続しません(2ページの7を参照)

図1-3 産業別きまって支給する給与指数及び対前年同月比の推移
(折れ線グラフ=指数、棒グラフ=対前年同月比)



果の概要

(2) 事業所規模30人以上

項目		金額 (円)	前年同月比 (%)
調査産業計	現金給与総額	264,245	1.2 (2か月連続の増加)
	きまって支給する給与	263,888	1.1 (2か月連続の増加)
	所定内給与	242,378	1.5 (2か月連続の増加)
	所定外給与	21,510	—
	特別に支払われた給与	357	—

10月の一人平均現金給与総額は264,245円で、前年同月比1.2%増となった。
 現金給与総額のうち、きまって支給する給与は263,888円で、前年同月比1.1%増となり、
 所定内給与は242,378円で、前年同月比1.5%増となった。また、所定外給与は21,510円、特別に支払われた給与は357円であった。
 現金給与総額を就業形態別にみると、一般労働者は301,815円で、パートタイム労働者は116,507円であった。

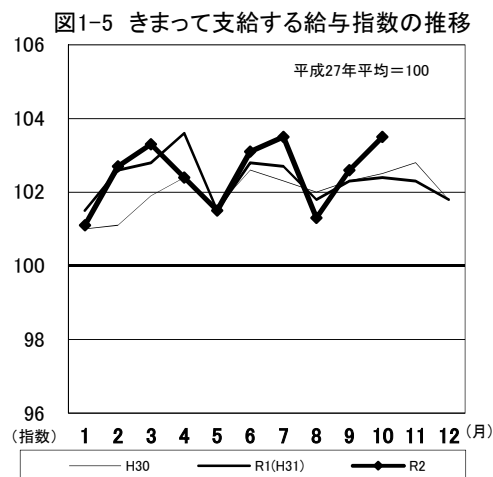
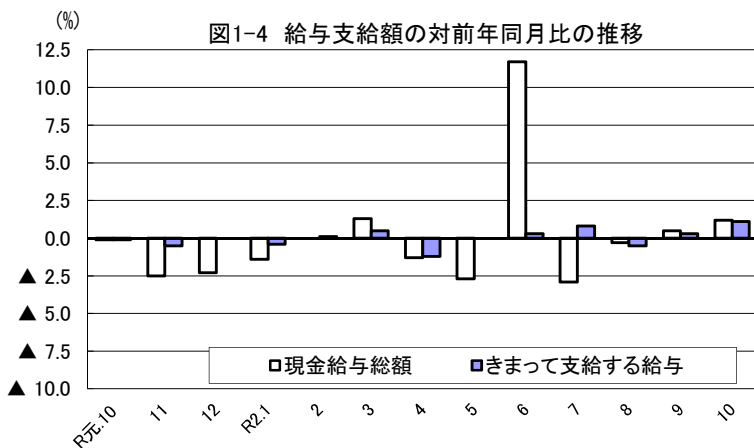
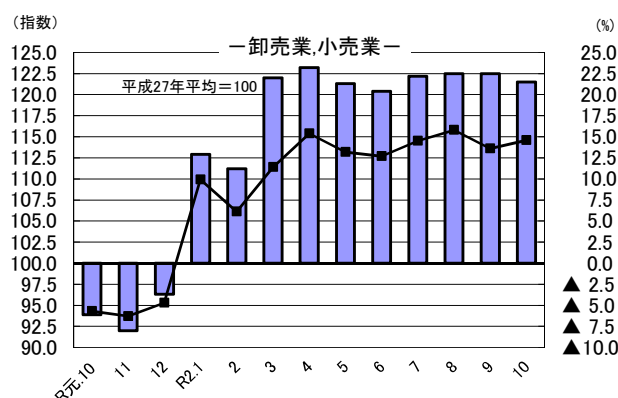
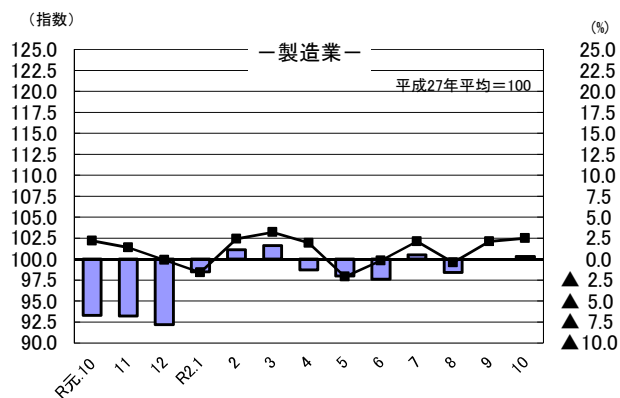


図1-6 産業別きまって支給する給与指数及び対前年同月比の推移
 (折れ線グラフ=指数、棒グラフ=対前年同月比)



2. 労働時間の動き

(1) 事業所規模5人以上

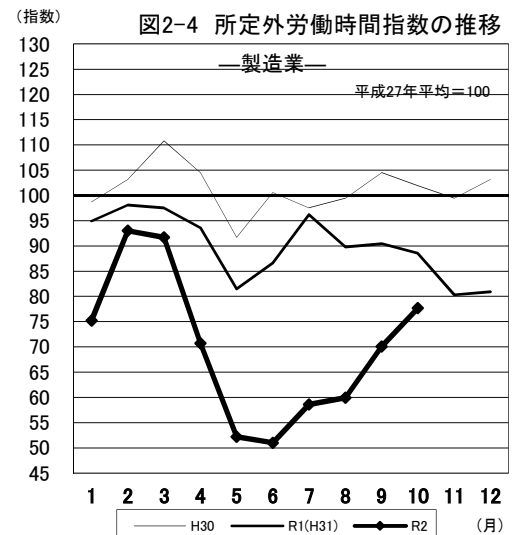
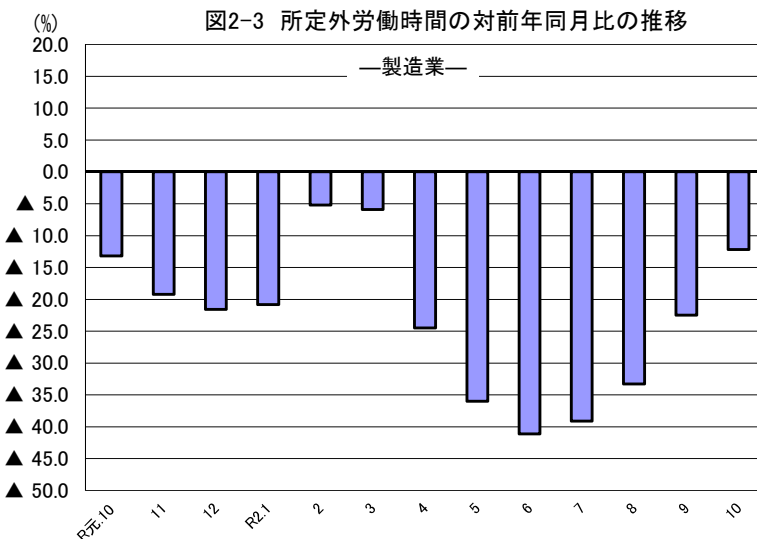
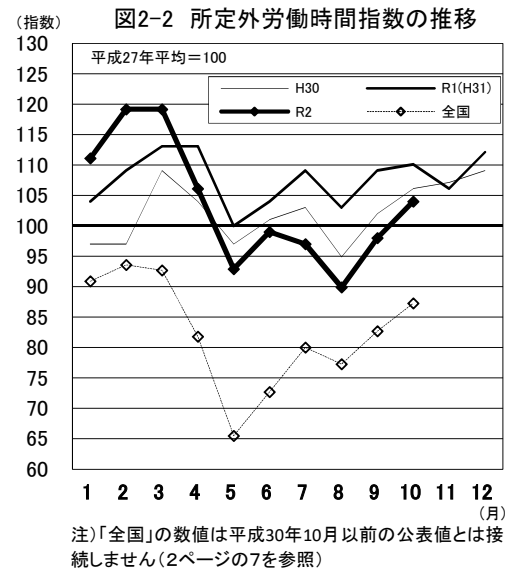
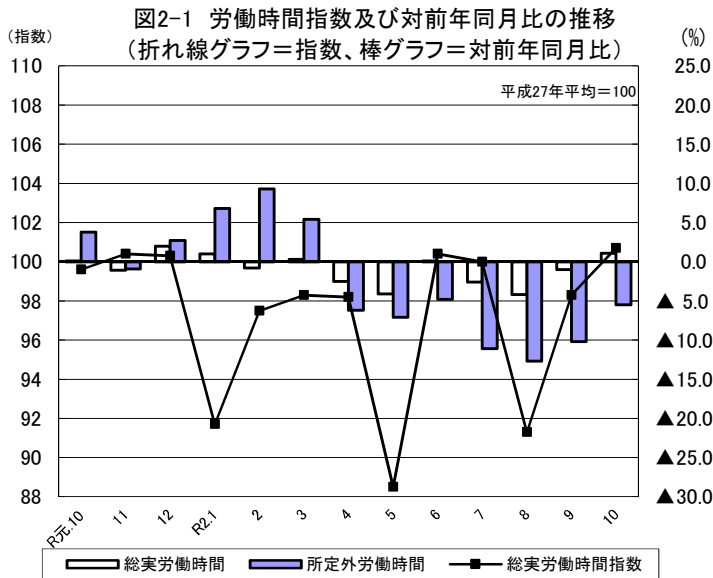
項目		労働時間（時間）	前年同月比（%）	全国結果（時間）
調査産業計	総実労働時間	150.9	1.1（4か月ぶりの増加）	141.1
	所定内労働時間	140.6	1.6（4か月ぶりの増加）	131.5
	所定外労働時間	10.3	▲ 5.5（7か月連続の減少）	9.6

注）「全国結果」の数値は平成30年10月以前の公表値とは接続しません（2ページの7を参照）

10月の一人平均総実労働時間は150.9時間で、前年同月比1.1%増となった。

総実労働時間のうち、所定内労働時間は140.6時間で、前年同月比1.6%増となり、所定外労働時間は10.3時間で、前年同月比5.5%減となった。

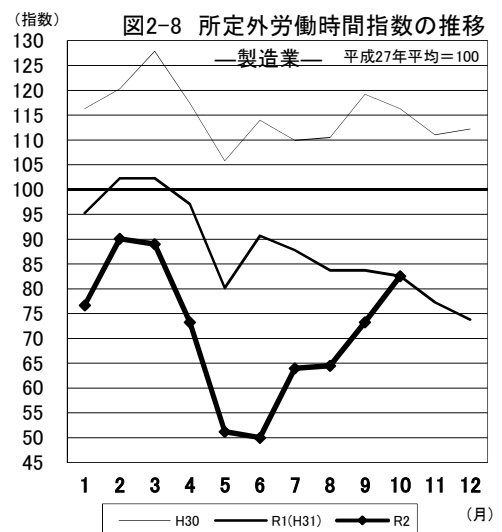
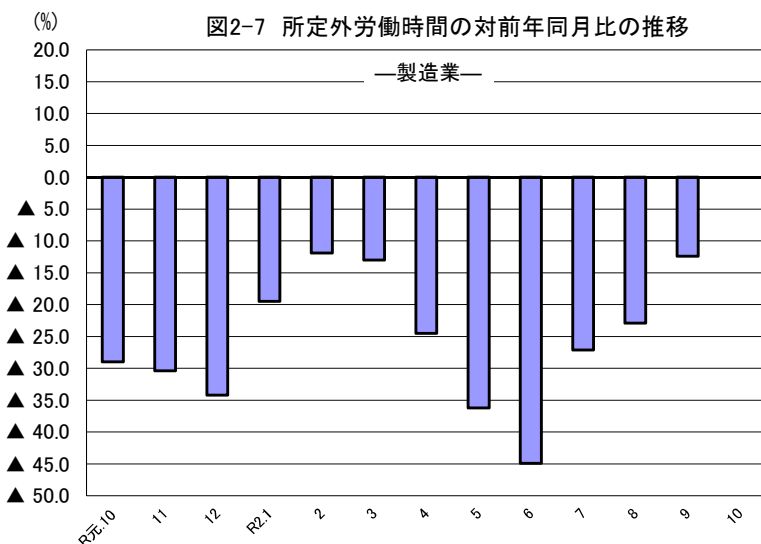
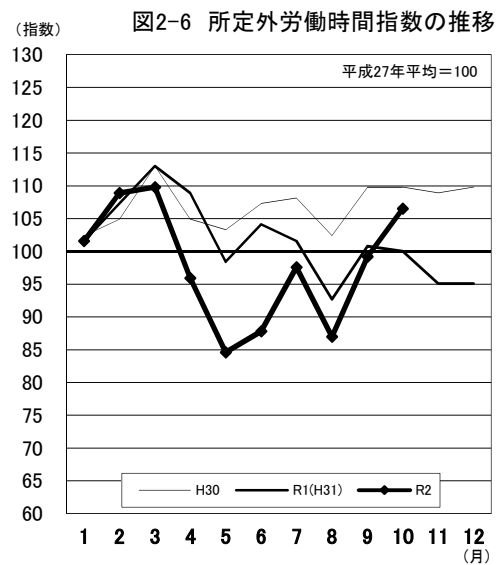
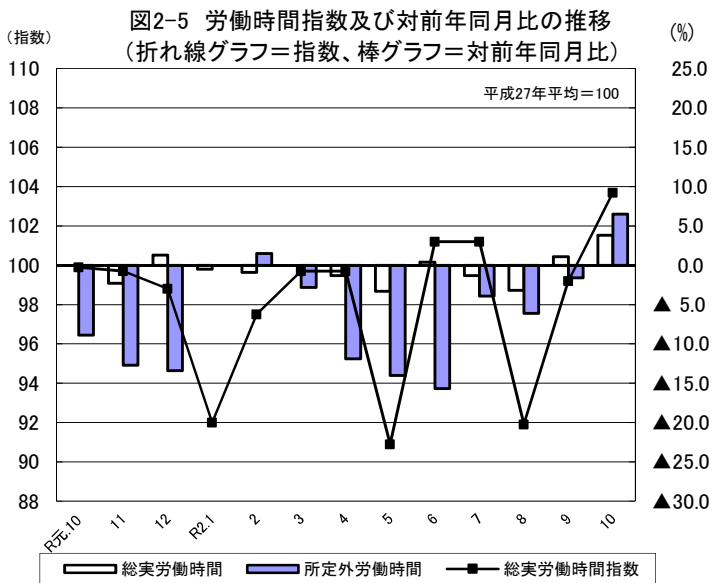
なお、総実労働時間を就業形態別にみると、一般労働者は170.0時間で、パートタイム労働者は94.2時間であった。



(2) 事業所規模30人以上

項目		労働時間(時間)	前年同月比(%)
調査産業計	総実労働時間	158.6	3.8(2か月連続の増加)
	所定内労働時間	145.5	3.5(2か月連続の増加)
	所定外労働時間	13.1	6.5(8か月ぶりの増加)

10月の一人平均総実労働時間は158.6時間で、前年同月比3.8%増となった。
 総実労働時間のうち、所定内労働時間は145.5時間で、前年同月比3.5%増となり、所定外労働時間は13.1時間で、前年同月比6.5%増となった。
 なお、総実労働時間を就業形態別にみると、一般労働者は173.0時間で、パートタイム労働者は102.2時間であった。



3. 雇用の動き

(1) 事業所規模5人以上

項目		人数・率	前年同月比(%)・差	全国結果(人数・率)	
調査産業計	常用労働者数	232,450人	▲2.2% (10か月連続の減少)	51,511千人	
	パートタイム労働者比率	25.4%	0.8ポイント	31.17%	
	労働異動率	入職率	1.65%	0.24ポイント	2.03%
		離職率	1.41%	▲0.27ポイント	1.79%

注)「全国結果」の数値は平成30年10月以前の公表値とは接続しません(2ページの7を参照)

10月の常用労働者数は232,450人で、前年同月比2.2%減となった。

就業形態別にみると、一般労働者は173,477人で、パートタイム労働者は58,973人であった。パートタイム労働者比率は25.4%で、前年同月と比べて0.8ポイント増となった。

また、製造業の常用労働者数は38,026人で、前年同月比3.0%減となった。

図3-1 常用労働者数の対前年同月比及びパートタイム労働者比率の推移

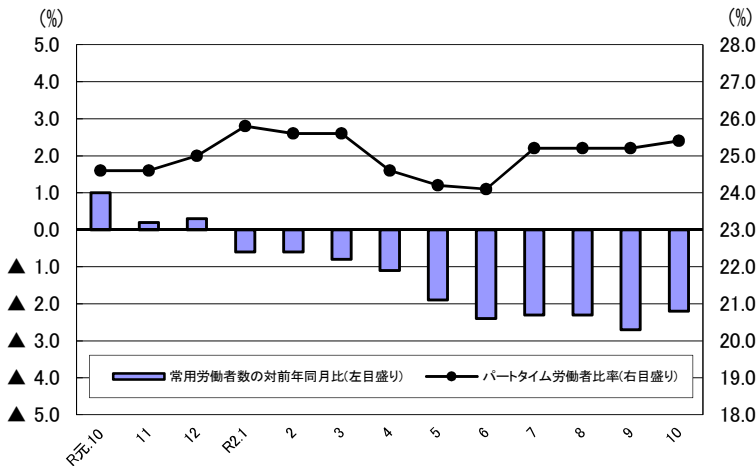
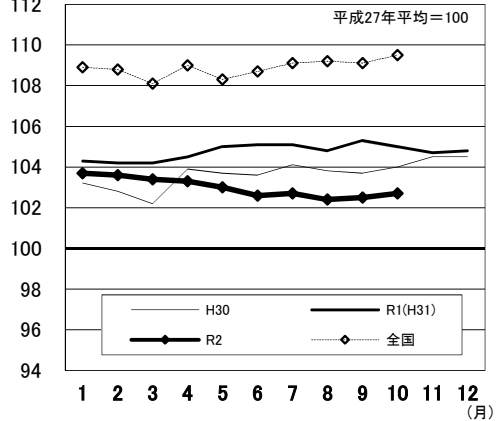
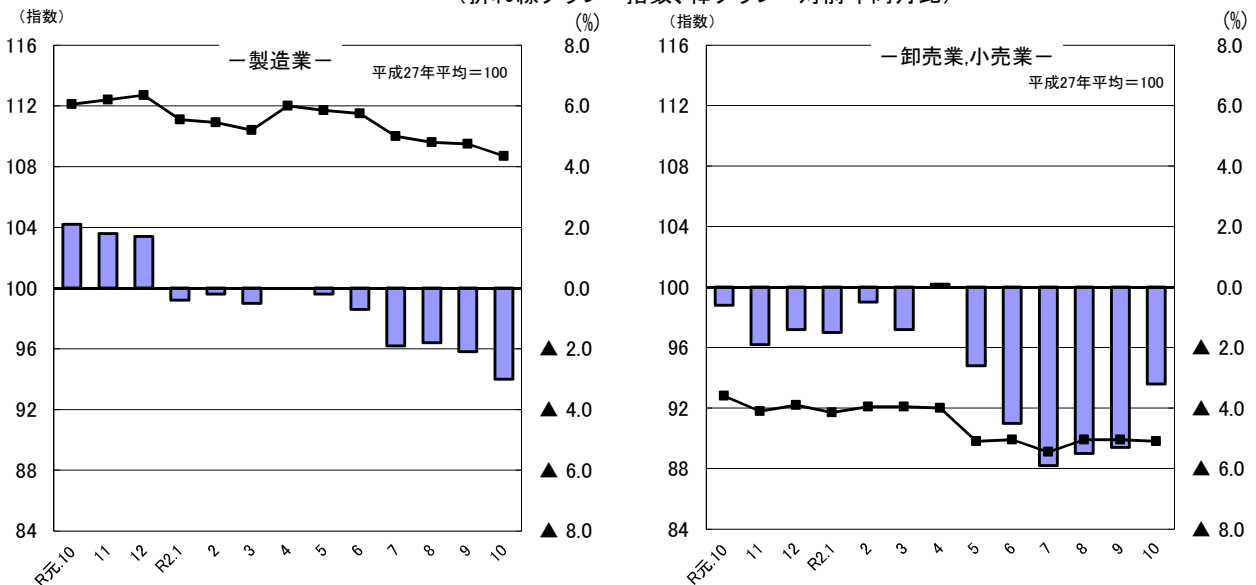


図3-2 常用雇用指数の推移



注)「全国」の数値は平成30年10月以前の公表値とは接続しません(2ページの7を参照)

図3-3 産業別常用雇用指数及び対前年同月比の推移
(折れ線グラフ=指数、棒グラフ=対前年同月比)



(2) 事業所規模30人以上

項目		人数・率	前年同月比(%)・差	
調査産業計	常用労働者数	121,693人	▲0.5% (7か月連続の減少)	
	パートタイム労働者比率	20.4%	▲0.1ポイント	
	労働異動率	入職率	1.32%	0.15ポイント
		離職率	1.38%	▲0.08ポイント

10月の常用労働者数は121,693人で、前年同月比0.5%減となった。
 就業形態別にみると、一般労働者は96,900人で、パートタイム労働者は24,793人であった。パートタイム労働者比率は20.4%で、前年同月と比べて0.1ポイント減となった。
 また、製造業の常用労働者数は28,165人で、前年同月比1.1%増となった。

図3-4 常用労働者数の対前年同月比及びパートタイム労働者比率の推移

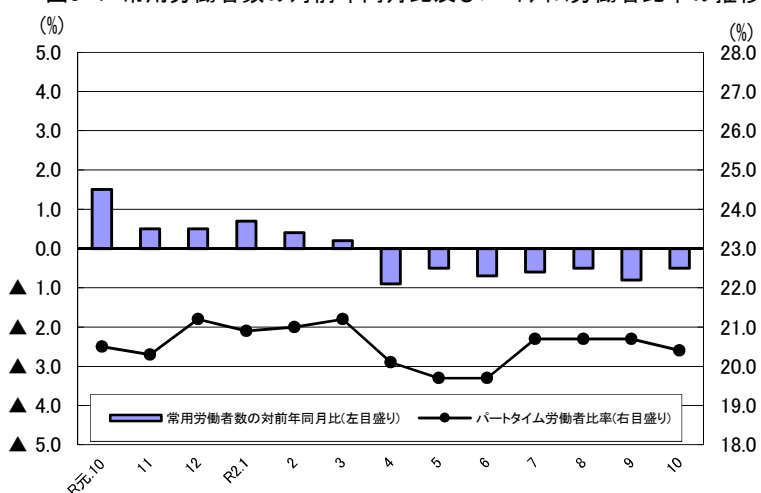


図3-5 常用雇用指数の推移

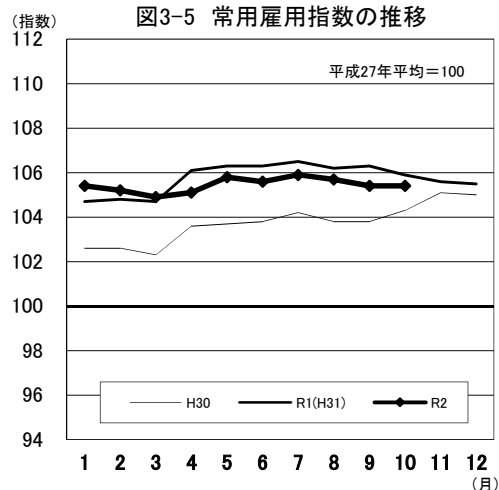
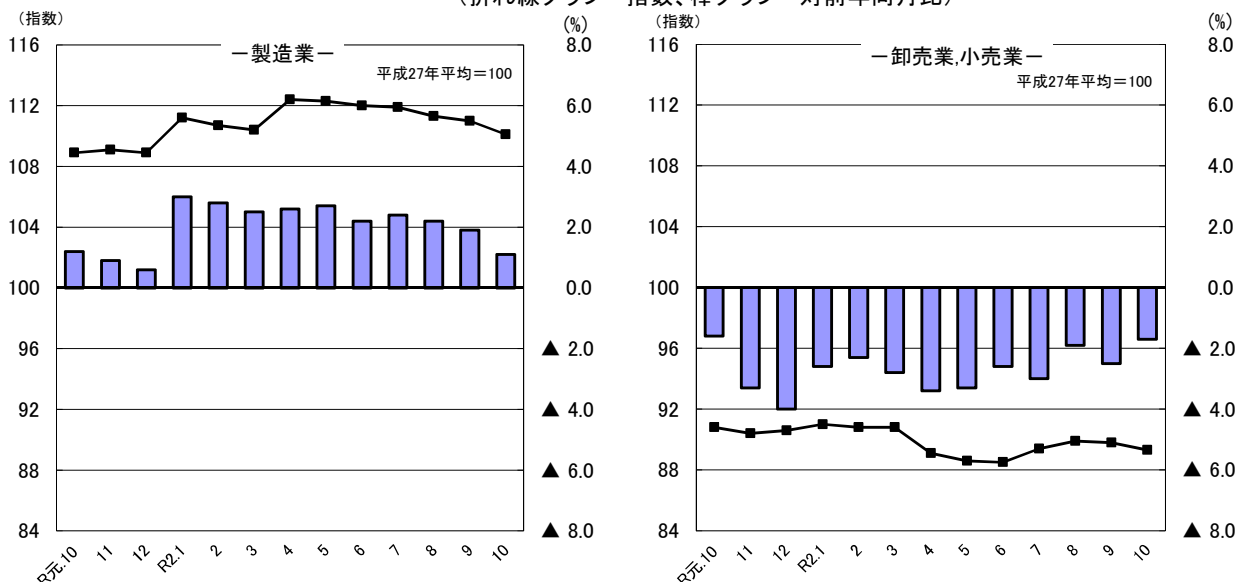


図3-6 産業別常用雇用指数及び対前年同月比の推移
 (折れ線グラフ=指数、棒グラフ=対前年同月比)



IV-1 産業別実数表

(令和2年10月)

項 目	TL	D	E	G	H	I	J	
	調査産業計	建設業	製造業	情報通信業	運輸業, 郵便業	卸売業, 小売業	金融業, 保険業	
現金給与総額 (円)	238,368	289,808	247,436	282,289	246,053	203,312	289,657	
前年同月比 (%)	▲ 0.5	1.3	▲ 1.5	▲ 11.1	▲ 1.7	4.9	▲ 3.5	
男 (円)	289,922	306,442	292,047	316,521	266,178	253,459	394,911	
女 (円)	183,555	197,733	168,014	188,037	143,541	151,418	207,261	
きまって支給する給与 (円)	237,558	288,829	247,150	282,289	246,053	203,011	287,318	
前年同月比 (%)	▲ 0.1	1.2	▲ 1.2	▲ 11.1	▲ 1.7	5.3	▲ 2.6	
男 (円)	289,184	305,293	291,645	316,521	266,178	253,032	390,432	
女 (円)	182,668	197,694	167,934	188,037	143,541	151,247	206,597	
所定内給与 (円)	221,513	267,199	227,362	266,283	208,733	194,492	279,968	
前年同月比 (%)	0.9	2.0	0.8	▲ 8.8	5.3	5.9	0.9	
所定外給与 (円)	16,045	21,630	19,788	16,006	37,320	8,519	7,350	
特別に支払われた給与 (円)	810	979	286	0	0	301	2,339	
男 (円)	738	1,149	402	0	0	427	4,479	
女 (円)	887	39	80	0	0	171	664	
出勤日数 (日)	19.4	21.6	19.4	19.5	18.9	19.7	21.0	
前年同月差 (日)	0.2	0.9	▲ 0.4	0.4	▲ 1.2	0.0	1.0	
男 (日)	20.0	22.0	19.8	19.8	18.8	20.7	20.7	
女 (日)	18.8	19.8	18.8	19.0	19.4	18.8	21.3	
総実労働時間 (時間)	150.9	172.0	158.7	154.0	171.0	142.8	164.0	
前年同月比 (%)	1.1	1.7	▲ 3.4	0.2	▲ 0.2	1.8	5.2	
男 (時間)	164.4	176.4	167.7	157.6	177.5	158.6	165.3	
女 (時間)	136.5	147.7	142.7	143.8	138.0	126.5	162.9	
所定内労働時間 (時間)	140.6	160.7	146.5	146.3	141.8	135.7	160.0	
前年同月比 (%)	1.6	2.9	▲ 2.6	2.4	▲ 2.1	1.0	8.2	
男 (時間)	149.7	163.5	151.7	149.2	144.4	148.3	159.5	
女 (時間)	131.0	145.2	137.3	138.1	128.5	122.7	160.3	
所定外労働時間 (時間)	10.3	11.3	12.2	7.7	29.2	7.1	4.0	
前年同月比 (%)	▲ 5.5	▲ 14.4	▲ 12.2	▲ 28.7	9.4	22.4	▲ 50.7	
男 (時間)	14.7	12.9	16.0	8.4	33.1	10.3	5.8	
女 (時間)	5.5	2.5	5.4	5.7	9.5	3.8	2.6	
常用労働者数	前調査期間末労働者数 (人)	231,892	19,069	38,308	2,658	12,526	33,464	7,495
	増加常用労働者数 (人)	3,834	138	126	7	497	414	563
	減少常用労働者数 (人)	3,276	201	408	12	132	461	324
	本調査期間末労働者数 (人)	232,450	19,006	38,026	2,653	12,891	33,417	7,734
	前年同月比 (%)	▲ 2.2	▲ 0.4	▲ 3.0	5.0	3.3	▲ 3.2	0.8
	うちパートタイム労働者数 (人)	58,973	661	3,967	117	2,478	13,225	776
パートタイム労働者比率 (%)	25.4	3.5	10.4	4.4	19.2	39.6	10.0	
労働異動率	入職率 (%)	1.65	0.72	0.33	0.26	3.97	1.24	7.51
	前年同月差 (ポイント)	0.24	▲ 1.12	▲ 0.78	0.18	0.70	▲ 0.39	4.50
	離職率 (%)	1.41	1.05	1.07	0.45	1.05	1.38	4.32
	前年同月差 (ポイント)	▲ 0.27	▲ 0.40	0.17	▲ 0.88	▲ 0.72	▲ 2.41	1.34
産 業 種 別	TL	D	E	G	H	I	J	

(注) 本月の「前調査期間末労働者数」と前月の「本調査期間末労働者数」は一致しないことがある。

(5人以上)

様式1の1

L	M	N	O	P	Q	R	項 目
学術研究, 専門・技術サービス業	宿泊業, 飲食サービス業	生活関連サービス業, 娯楽業	教育, 学習支援業	医療, 福祉	複合サービス事業	サービス業 他に分類されないもの	
298,033	106,855	132,276	264,940	246,936	χ	229,748	現金給与総額 (円)
1.9	▲ 0.1	▲ 29.5	▲ 6.4	▲ 0.5	χ	1.4	前年同月比 (%)
320,276	142,195	156,098	345,803	334,006	χ	259,369	男 (円)
228,473	93,026	111,938	226,217	218,032	χ	168,894	女 (円)
297,997	105,313	129,343	264,856	245,824	χ	229,724	きまって支給する給与 (円)
1.9	▲ 1.5	▲ 31.0	▲ 6.3	0.5	χ	1.6	前年同月比 (%)
320,228	141,272	154,472	345,560	334,006	χ	259,333	男 (円)
228,473	91,242	107,889	226,209	216,551	χ	168,894	女 (円)
283,617	101,645	124,348	262,386	233,249	χ	194,953	所定内給与 (円)
1.9	2.3	▲ 28.3	▲ 5.9	▲ 0.1	χ	0.4	前年同月比 (%)
14,380	3,668	4,995	2,470	12,575	χ	34,771	所定外給与 (円)
36	1,542	2,933	84	1,112	χ	24	特別に支払われた給与 (円)
48	923	1,626	243	0	χ	36	男 (円)
0	1,784	4,049	8	1,481	χ	0	女 (円)
20.5	14.6	16.4	19.5	19.9	χ	19.2	出勤日数 (日)
1.0	▲ 1.6	▲ 2.7	1.5	0.9	χ	0.8	前年同月差 (%)
20.7	15.1	16.2	20.1	20.3	χ	19.9	男 (日)
19.8	14.5	16.6	19.2	19.7	χ	17.7	女 (日)
163.0	92.8	98.8	155.9	149.9	χ	159.9	総実労働時間 (時間)
3.0	▲ 8.7	▲ 24.8	10.5	2.7	χ	4.6	前年同月比 (%)
166.4	105.7	104.1	167.9	159.7	χ	173.9	男 (時間)
151.8	87.7	94.2	150.1	146.7	χ	131.1	女 (時間)
155.2	89.4	96.2	141.8	144.5	χ	140.7	所定内労働時間 (時間)
3.6	▲ 5.5	▲ 21.3	7.5	4.2	χ	4.3	前年同月比 (%)
157.7	100.2	99.1	152.2	152.2	χ	151.1	男 (時間)
147.1	85.2	93.6	136.8	142.0	χ	119.4	女 (時間)
7.8	3.4	2.6	14.1	5.4	χ	19.2	所定外労働時間 (時間)
▲ 8.3	▲ 50.7	▲ 72.1	51.6	▲ 24.9	χ	7.2	前年同月比 (%)
8.7	5.5	5.0	15.7	7.5	χ	22.8	男 (時間)
4.7	2.5	0.6	13.3	4.7	χ	11.7	女 (時間)
6,579	14,196	5,502	16,038	51,506	χ	18,100	前調査期間末常用労働者数 (人)
105	559	92	148	861	χ	287	増加常用労働者数 (人)
6	410	181	128	651	χ	261	減少常用労働者数 (人)
6,678	14,345	5,413	16,058	51,716	χ	18,126	本調査期間末労働者数 (人)
▲ 0.1	▲ 14.3	▲ 4.6	2.6	▲ 0.1	χ	▲ 3.2	前年同月比 (%)
855	10,663	3,362	3,758	14,574	χ	3,778	うちパートタイム労働者数 (人)
12.8	74.3	62.1	23.4	28.2	χ	20.8	パートタイム労働者比率 (%)
1.60	3.94	1.67	0.92	1.67	χ	1.59	入職率 (%)
0.00	2.11	▲ 0.32	0.04	1.00	χ	0.30	前年同月差 (ポイント)
0.09	2.89	3.29	0.80	1.26	χ	1.44	離職率 (%)
0.03	1.10	0.95	▲ 0.36	0.26	χ	▲ 0.45	前年同月差 (ポイント)
L	M	N	O	P	Q	R	産 業 種 別

IV-2 産業別実数表

(令和2年10月)

項 目	TL	D	E	G	H	I	J	
	調査産業計	建設業	製造業	情報通信業	運輸業, 郵便業	卸売業, 小売業	金融業, 保険業	
現金給与総額 (円)	264,245	306,514	271,183	279,452	246,279	196,284	304,123	
前年同月比 (%)	1.2	▲ 2.5	0.2	▲ 7.9	▲ 1.3	21.7	▲ 2.8	
男 (円)	313,168	324,261	303,203	306,489	272,763	295,026	413,226	
女 (円)	205,031	214,575	193,209	186,026	145,959	128,991	202,295	
きまって支給する給与 (円)	263,888	305,073	271,027	279,452	246,279	195,881	300,895	
前年同月比 (%)	1.1	▲ 2.9	0.3	▲ 7.9	▲ 1.1	21.5	▲ 1.4	
男 (円)	312,640	322,564	303,006	306,489	272,763	294,652	407,877	
女 (円)	204,880	214,463	193,153	186,026	145,959	128,568	201,047	
所定内給与 (円)	242,378	283,434	246,256	266,671	198,213	189,394	291,431	
前年同月比 (%)	1.5	▲ 1.4	0.9	▲ 7.2	▲ 3.1	24.2	4.1	
所定外給与 (円)	21,510	21,639	24,771	12,781	48,066	6,487	9,464	
特別に支払われた給与 (円)	357	1,441	156	0	0	403	3,228	
男 (円)	528	1,697	197	0	0	374	5,349	
女 (円)	151	112	56	0	0	423	1,248	
出勤日数 (日)	19.6	21.2	19.7	19.8	19.3	19.7	20.5	
前年同月差 (日)	0.5	0.9	0.1	0.4	▲ 0.9	0.4	0.1	
男 (日)	20.1	21.4	20.0	19.9	19.6	20.5	20.8	
女 (日)	19.1	20.0	19.1	19.6	18.0	19.2	20.2	
総実労働時間 (時間)	158.6	177.4	165.9	155.2	177.9	136.8	160.5	
前年同月比 (%)	3.8	3.1	▲ 0.3	▲ 2.2	▲ 0.8	8.9	▲ 1.3	
男 (時間)	170.3	180.8	171.2	157.2	189.9	162.8	168.0	
女 (時間)	144.4	159.5	153.0	148.2	132.3	119.1	153.5	
所定内労働時間 (時間)	145.5	165.3	151.7	148.3	143.5	131.3	155.5	
前年同月比 (%)	3.5	6.4	▲ 0.3	2.2	▲ 3.4	10.1	1.8	
男 (時間)	152.8	167.2	154.6	150.0	149.3	151.8	160.8	
女 (時間)	136.6	155.4	144.6	142.3	121.3	117.3	150.5	
所定外労働時間 (時間)	13.1	12.1	14.2	6.9	34.4	5.5	5.0	
前年同月比 (%)	6.5	▲ 27.6	0.0	▲ 49.3	12.5	▲ 12.7	▲ 50.5	
男 (時間)	17.5	13.6	16.6	7.2	40.6	11.0	7.2	
女 (時間)	7.8	4.1	8.4	5.9	11.0	1.8	3.0	
常用労働者数	前調査期間末労働者数 (人)	121,765	6,217	28,394	1,708	6,637	10,339	4,357
	増加常用労働者数 (人)	1,609	86	110	0	209	137	171
	減少常用労働者数 (人)	1,681	54	339	12	67	203	100
	本調査期間末労働者数 (人)	121,693	6,249	28,165	1,696	6,779	10,273	4,428
	前年同月比 (%)	▲ 0.5	▲ 1.6	1.1	2.1	3.8	▲ 1.7	▲ 1.3
	うちパートタイム労働者数 (人)	24,793	123	1,454	36	1,550	6,096	533
パートタイム労働者比率 (%)	20.4	2.0	5.2	2.1	22.9	59.3	12.0	
労働異動率	入職率 (%)	1.32	1.38	0.39	0.00	3.15	1.33	3.92
	前年同月差 (ポイント)	0.15	▲ 0.83	▲ 0.16	▲ 0.12	1.18	0.28	2.29
	離職率 (%)	1.38	0.87	1.19	0.70	1.01	1.96	2.30
	前年同月差 (ポイント)	▲ 0.08	▲ 2.04	0.63	▲ 0.14	▲ 0.25	▲ 0.43	1.11
産 業 種 別	TL	D	E	G	H	I	J	

(注) 本月の「前調査期間末労働者数」と前月の「本調査期間末労働者数」は一致しないことがある。

(30人以上)

様式1の2

L	M	N	O	P	Q	R	項 目
学術研究, 専門・技術サービス業	宿泊業, 飲食サービス業	生活関連サービス業, 娯楽業	教育, 学習支援業	医療, 福祉	複合サービス事業	サービス業 他に分類されないもの	
303,962	146,244	106,324	286,035	285,003	χ	226,932	現金給与総額 (円)
7.7	12.5	▲ 42.0	▲ 10.4	2.2	χ	3.7	前年同月比 (%)
325,829	173,125	120,358	386,901	363,935	χ	260,803	男 (円)
222,031	128,194	93,092	236,038	247,298	χ	163,392	女 (円)
303,885	145,799	102,295	285,882	285,003	χ	226,899	きまって支給する給与 (円)
7.7	12.1	▲ 44.1	▲ 10.4	2.1	χ	3.9	前年同月比 (%)
325,731	172,016	114,972	386,468	363,935	χ	260,752	男 (円)
222,031	128,194	90,342	236,024	247,298	χ	163,392	女 (円)
288,041	141,494	101,188	283,529	268,555	χ	182,912	所定内給与 (円)
7.5	15.5	▲ 39.4	▲ 9.8	1.5	χ	2.2	前年同月比 (%)
15,844	4,305	1,107	2,353	16,448	χ	43,987	所定外給与 (円)
77	445	4,029	153	0	χ	33	特別に支払われた給与 (円)
98	1,109	5,386	433	0	χ	51	男 (円)
0	0	2,750	14	0	χ	0	女 (円)
20.7	16.7	13.8	20.0	20.1	χ	18.6	出勤日数 (日)
0.8	▲ 1.3	▲ 2.3	2.3	1.0	χ	1.0	前年同月差 (%)
21.0	16.5	14.6	21.1	20.6	χ	19.3	男 (日)
19.5	16.8	13.0	19.4	19.8	χ	17.3	女 (日)
167.0	113.9	73.3	172.5	155.0	χ	159.3	総実労働時間 (時間)
2.7	▲ 2.1	▲ 41.3	21.4	4.6	χ	7.1	前年同月比 (%)
172.2	114.1	75.7	186.6	164.5	χ	174.7	男 (時間)
147.3	113.7	71.1	165.6	150.5	χ	130.4	女 (時間)
157.7	110.2	73.0	150.5	148.7	χ	135.2	所定内労働時間 (時間)
2.1	0.3	▲ 37.1	15.2	4.2	χ	5.8	前年同月比 (%)
161.3	109.4	75.2	163.6	156.7	χ	145.4	男 (時間)
143.9	110.7	71.0	144.0	144.9	χ	116.0	女 (時間)
9.3	3.7	0.3	22.0	6.3	χ	24.1	所定外労働時間 (時間)
13.4	▲ 42.1	▲ 96.6	91.3	14.6	χ	14.8	前年同月比 (%)
10.9	4.7	0.5	23.0	7.8	χ	29.3	男 (時間)
3.4	3.0	0.1	21.6	5.6	χ	14.4	女 (時間)
3,068	3,662	1,557	8,804	31,081	χ	13,229	前調査期間末常用労働者数 (人)
41	96	14	88	447	χ	203	増加常用労働者数 (人)
6	82	0	65	472	χ	251	減少常用労働者数 (人)
3,103	3,676	1,571	8,827	31,056	χ	13,181	本調査期間末労働者数 (人)
0.4	▲ 11.9	11.5	4.0	0.1	χ	▲ 4.4	前年同月比 (%)
304	2,331	1,103	1,731	6,458	χ	2,897	うちパートタイム労働者数 (人)
9.8	63.4	70.2	19.6	20.8	χ	22.0	パートタイム労働者比率 (%)
1.34	2.62	0.90	1.00	1.44	χ	1.53	入職率 (%)
0.59	0.17	▲ 0.52	▲ 0.64	0.52	χ	▲ 0.16	前年同月差 (ポイント)
0.20	2.24	0.00	0.74	1.52	χ	1.90	離職率 (%)
0.07	▲ 0.16	▲ 1.42	0.13	▲ 0.14	χ	▲ 0.49	前年同月差 (ポイント)
L	M	N	O	P	Q	R	産 業 種 別

V 就 業 形

(令和2年10月)

事業所規模	産 業	本調査期間末常用労働者数 (人)	出勤日数 (日)	総実労働時間 (時間)	所定労働時間		現金給与総額 (円)	きまって支給する給与			特別に支給された給与 (円)	産業区分
					所定内労働時間 (時間)	所定外労働時間 (時間)		所定内給与 (円)	所定外給与 (円)			
5 人	一般労働者											
	TL 調査産業計	173,477	20.5	170.0	157.0	13.0	283,778	282,863	262,275	20,588	915	TL
	D 建設業	18,345	21.8	174.7	163.0	11.7	296,147	295,251	272,894	22,357	896	D
	E 製造業	34,059	19.8	165.9	152.4	13.5	265,269	264,952	242,940	22,012	317	E
	G 情報通信業	2,536	19.6	156.0	148.0	8.0	289,377	289,377	272,673	16,704	0	G
	H 運輸業, 郵便業	10,413	19.0	183.2	150.1	33.1	273,855	273,855	231,745	42,110	0	H
	I 卸売業, 小売業	20,192	20.5	168.6	158.7	9.9	267,857	267,500	255,197	12,303	357	I
	J 金融業, 保険業	6,958	21.3	167.5	163.2	4.3	307,437	304,935	296,996	7,939	2,502	J
	L 学術研究, 専門・技術サービス業	5,823	20.8	167.3	158.8	8.5	313,462	313,421	297,627	15,794	41	L
	M 宿泊業, 飲食サービス業	3,682	20.4	164.3	154.3	10.0	213,081	211,772	199,744	12,028	1,309	M
	N 生活関連サービス業, 娯楽業	2,051	20.6	153.5	147.2	6.3	231,464	226,772	215,557	11,215	4,692	N
	O 教育, 学習支援業	12,300	20.5	177.0	158.8	18.2	313,201	313,091	309,950	3,141	110	O
	P 医療, 福祉	37,142	20.8	167.5	160.7	6.8	293,256	291,716	275,241	16,475	1,540	P
	Q 複合サービス事業	X	X	X	X	X	X	X	X	X	X	X
R サービス業	14,348	20.0	176.7	153.3	23.4	263,647	263,616	220,832	42,784	31	R	
以上	パートタイム労働者											
	TL 調査産業計	58,973	16.4	94.2	92.1	2.1	103,500	103,000	100,447	2,553	500	TL
	D 建設業	661	17.5	99.0	98.2	0.8	113,842	110,573	109,123	1,450	3,269	D
	E 製造業	3,967	16.5	96.9	96.2	0.7	94,167	94,150	93,482	668	17	E
	G 情報通信業	117	17.5	107.4	107.0	0.4	122,814	122,814	122,495	319	0	G
	H 運輸業, 郵便業	2,478	18.2	118.5	106.0	12.5	126,425	126,425	109,716	16,709	0	H
	I 卸売業, 小売業	13,225	18.6	102.9	100.1	2.8	103,874	103,659	100,969	2,690	215	I
	J 金融業, 保険業	776	18.9	132.9	131.7	1.2	133,206	132,296	130,131	2,165	910	J
	L 学術研究, 専門・技術サービス業	855	18.0	132.0	129.4	2.6	188,970	188,970	184,589	4,381	0	L
	M 宿泊業, 飲食サービス業	10,663	12.6	67.4	66.4	1.0	69,203	67,578	66,874	704	1,625	M
	N 生活関連サービス業, 娯楽業	3,362	13.8	65.4	65.0	0.4	71,737	69,877	68,678	1,199	1,860	N
	O 教育, 学習支援業	3,758	15.9	86.4	85.8	0.6	106,007	106,007	105,745	262	0	O
	P 医療, 福祉	14,574	17.4	104.8	102.9	1.9	127,218	127,212	124,715	2,497	6	P
	Q 複合サービス事業	X	X	X	X	X	X	X	X	X	X	X
R サービス業	3,778	16.0	95.8	92.7	3.1	100,308	100,308	96,134	4,174	0	R	

態 別 実 数 表

様式 2

事業所規模	産 業	本調査期間末常用労働者数 (人)	出勤日数 (日)	総実労働時間 (時間)	所定内労働時間 (時間)	所定外労働時間 (時間)	現金給与総額 (円)	きまって支給する給与			特別に支給された給与 (円)	産業区分
								きまって支給する給与 (円)	所定内給与 (円)	所定外給与 (円)		
30 人	一般労働者											
	TL 調査産業計	96,900	20.3	173.0	157.1	15.9	301,815	301,469	275,219	26,250	346	TL
	D 建設業	6,126	21.3	178.6	166.3	12.3	310,158	308,692	286,660	22,032	1,466	D
	E 製造業	26,711	19.8	168.9	154.0	14.9	280,005	279,843	253,822	26,021	162	E
	G 情報通信業	1,660	19.9	156.0	149.0	7.0	282,948	282,948	269,916	13,032	0	G
	H 運輸業, 郵便業	5,229	20.0	200.4	158.1	42.3	287,582	287,582	227,768	59,814	0	H
	I 卸売業, 小売業	4,177	20.5	171.3	159.8	11.5	319,490	319,176	305,691	13,485	314	I
	J 金融業, 保険業	3,895	20.9	166.1	160.6	5.5	325,988	322,496	312,158	10,338	3,492	J
	L 学術研究, 専門・技術サービス業	2,799	20.9	170.1	160.4	9.7	315,335	315,249	298,892	16,357	86	L
	M 宿泊業, 飲食サービス業	1,345	20.6	164.7	158.4	6.3	231,437	230,240	222,083	8,157	1,197	M
	N 生活関連サービス業, 娯楽業	468	20.5	146.0	145.0	1.0	214,041	214,041	212,241	1,800	0	N
	O 教育, 学習支援業	7,096	20.6	189.7	162.6	27.1	323,986	323,796	321,009	2,787	190	O
	P 医療, 福祉	24,598	20.8	167.2	159.7	7.5	321,898	321,898	301,881	20,017	0	P
	Q 複合サービス事業	X	X	X	X	X	X	X	X	X	X	X
R サービス業	10,284	19.4	178.3	148.5	29.8	264,632	264,589	209,708	54,881	43	R	
以上	パートタイム労働者											
	TL 調査産業計	24,793	17.0	102.2	100.0	2.2	116,507	116,105	113,233	2,872	402	TL
	D 建設業	123	17.3	111.8	111.6	0.2	120,875	120,717	119,084	1,633	158	D
	E 製造業	1,454	17.3	111.3	109.5	1.8	108,942	108,895	107,116	1,779	47	E
	G 情報通信業	36	16.5	114.4	113.0	1.4	115,324	115,324	114,310	1,014	0	G
	H 運輸業, 郵便業	1,550	17.1	102.7	94.7	8.0	108,543	108,543	99,651	8,892	0	H
	I 卸売業, 小売業	6,096	19.2	113.0	111.6	1.4	110,939	110,475	108,837	1,638	464	I
	J 金融業, 保険業	533	17.9	120.2	118.4	1.8	146,140	144,816	141,666	3,150	1,324	J
	L 学術研究, 専門・技術サービス業	304	18.6	137.3	131.6	5.7	196,992	196,992	185,967	11,025	0	L
	M 宿泊業, 飲食サービス業	2,331	14.4	83.7	81.5	2.2	95,743	95,743	93,722	2,021	0	M
	N 生活関連サービス業, 娯楽業	1,103	10.9	42.2	42.2	0.0	60,188	54,433	53,622	811	5,755	N
	O 教育, 学習支援業	1,731	17.6	102.0	100.8	1.2	130,037	130,037	129,469	568	0	O
	P 医療, 福祉	6,458	17.3	108.1	106.4	1.7	143,130	143,130	140,406	2,724	0	P
	Q 複合サービス事業	X	X	X	X	X	X	X	X	X	X	X
R サービス業	2,897	15.7	91.4	87.6	3.8	92,225	92,225	87,166	5,059	0	R	

Ⅵ 指 数 表

様式 3 の 1

平成 2 7 年平均=100

事業所規模	年 月	現 金 給 与 総 額													
		TL 調 査 産 業 計	D 建 設 業	E 製 造 業	G 情 報 通 信 業	H 運 輸 業、 郵 便 業	I 卸 売 業、 小 売 業	J 金 融 業、 保 険 業	L 学 術 研 究、 専 門 ・ 技 術 サ ー ビ ス 業	M 宿 泊 業、 飲 食 サ ー ビ ス 業	N 生 活 関 連 サ ー ビ ス 業、 娯 楽 業	O 教 育、 学 習 支 援 業	P 医 療、 福 祉	Q 複 合 サ ー ビ ス 事 業	R サ ー ビ ス 業
5	平成 28 年	104.6	98.8	98.8	101.5	113.7	111.6	103.8	100.8	91.0	125.8	111.2	103.5	97.7	108.1
	平成 29 年	102.8	103.8	101.2	102.9	113.8	110.6	101.7	99.8	87.5	132.8	92.9	102.6	97.5	107.2
	平成 30 年	102.4	117.1	109.2	109.7	109.2	103.6	106.5	99.9	80.8	143.0	84.7	93.3	95.7	119.3
	令和 元 (平成31) 年	101.5	100.6	102.0	115.4	111.6	98.6	94.5	94.7	80.9	140.6	90.7	100.3	χ	125.1
人 以 上	令和 元 年 10 月	86.6	89.2	85.0	97.4	100.4	87.3	74.6	79.6	74.0	117.1	72.1	85.3	χ	111.4
	11	91.1	90.0	89.7	106.4	102.5	87.2	105.8	86.5	74.7	132.8	74.1	89.7	χ	115.8
	12	177.1	161.5	177.1	261.5	184.9	159.3	171.3	173.8	98.0	157.5	188.7	182.4	χ	196.3
	令和 2 年 1 月	85.4	97.8	79.8	85.9	109.7	87.8	74.2	79.5	69.1	94.0	62.3	86.1	χ	107.9
	2	86.3	91.3	82.9	86.4	115.5	86.4	81.9	81.2	70.2	97.4	63.2	85.8	χ	111.6
	3	92.1	90.4	84.9	88.5	108.5	89.5	72.7	120.1	69.2	95.7	60.7	105.1	χ	114.5
	4	87.3	92.0	87.3	82.9	111.4	89.4	69.5	81.9	68.3	105.3	61.7	87.0	χ	110.5
	5	87.8	101.4	83.2	83.4	100.7	88.0	87.6	85.5	68.9	91.4	63.1	87.0	χ	112.5
	6	140.4	110.2	140.1	87.5	132.2	114.1	137.8	127.7	85.8	98.1	152.5	160.1	χ	170.3
	7	110.4	124.1	114.3	121.4	164.0	137.9	81.9	105.8	77.8	89.0	70.5	98.9	χ	129.5
8	88.1	98.2	86.6	87.3	101.6	94.4	78.1	78.4	71.5	87.3	64.2	83.8	χ	125.5	
9	86.5	91.8	83.6	87.6	102.4	91.7	72.1	83.8	72.6	91.2	65.6	85.4	χ	113.5	
10	86.2	90.4	83.7	86.6	98.7	91.6	72.0	81.1	73.9	82.5	67.5	84.9	χ	113.0	
30	平成 28 年	101.8	101.5	100.2	99.2	101.4	95.5	101.7	99.8	100.7	107.3	97.1	106.2	100.1	104.1
	平成 29 年	102.2	106.3	101.4	97.4	103.9	101.0	110.8	99.2	104.1	89.7	96.0	103.4	100.3	105.4
	平成 30 年	103.0	112.5	109.0	101.2	104.3	102.0	112.1	91.5	90.0	92.8	84.6	94.3	101.5	126.0
	令和 元 (平成31) 年	102.2	93.6	99.5	111.6	106.8	94.6	97.4	82.7	92.3	106.6	87.6	104.5	χ	133.9
人 以 上	令和 元 年 10 月	84.8	81.2	82.0	88.3	93.0	82.3	76.0	64.0	81.1	94.1	70.2	84.7	χ	119.2
	11	92.3	83.8	89.1	88.6	97.2	81.7	128.7	71.1	84.2	131.3	71.3	91.5	χ	124.5
	12	185.0	176.8	181.5	302.8	169.4	160.1	151.5	141.9	128.1	125.7	190.7	195.7	χ	187.8
	令和 2 年 1 月	84.1	76.6	79.1	79.0	98.2	95.9	72.9	66.1	75.8	χ	63.2	87.8	χ	118.0
	2	85.1	80.8	82.2	79.6	99.7	92.8	73.2	66.8	78.0	χ	64.5	86.4	χ	121.9
	3	94.3	78.7	83.5	85.3	96.9	101.8	74.4	132.0	76.4	χ	62.6	108.3	χ	128.1
	4	85.9	83.1	82.2	77.6	96.9	101.4	74.2	67.1	75.1	56.8	62.3	86.0	χ	120.7
	5	86.7	76.0	82.4	78.9	89.7	100.2	94.5	65.5	81.5	53.9	62.9	88.9	χ	123.8
	6	154.9	93.3	150.4	92.7	137.9	126.9	162.2	105.4	125.5	56.7	161.5	176.6	χ	168.4
	7	111.0	142.7	112.7	111.1	135.0	175.6	73.4	81.8	85.2	55.6	68.6	103.0	χ	141.8
8	86.2	75.6	84.0	79.8	90.6	101.1	73.6	68.0	85.6	67.0	59.5	85.8	χ	137.9	
9	85.6	77.6	82.0	84.1	90.9	99.2	72.7	77.9	87.8	53.8	61.4	86.8	χ	124.8	
10	85.8	79.2	82.2	81.3	91.8	100.2	73.9	68.9	91.2	54.6	62.9	86.6	χ	123.6	

事業所規模	年 月	き ま っ て 支 給 す る 給 与													
		TL 調 査 産 業 計	D 建 設 業	E 製 造 業	G 情 報 通 信 業	H 運 輸 業、 郵 便 業	I 卸 売 業、 小 売 業	J 金 融 業、 保 険 業	L 学 術 研 究、 専 門 ・ 技 術 サ ー ビ ス 業	M 宿 泊 業、 飲 食 サ ー ビ ス 業	N 生 活 関 連 サ ー ビ ス 業、 娯 楽 業	O 教 育、 学 習 支 援 業	P 医 療、 福 祉	Q 複 合 サ ー ビ ス 事 業	R サ ー ビ ス 業
5	平成 28 年	103.5	98.6	99.5	100.9	113.2	107.1	105.1	99.3	90.2	122.3	110.9	101.8	99.5	106.4
	平成 29 年	102.5	103.4	103.2	102.2	112.4	106.5	99.2	97.8	87.5	129.2	93.0	103.2	97.1	106.6
	平成 30 年	100.9	110.3	108.6	107.5	107.1	101.6	101.4	98.8	80.6	140.7	85.0	92.7	93.8	116.5
	令和 元 (平成31) 年	101.7	105.9	103.4	112.5	109.6	98.2	91.8	93.7	79.3	128.7	92.6	100.7	χ	120.6
人 以 上	令和 元 年 10 月	102.3	105.5	103.1	118.5	111.8	99.5	91.5	96.8	78.3	124.5	92.5	101.2	χ	121.5
	11	102.2	105.8	101.9	118.3	113.7	99.2	91.5	96.0	79.1	128.7	93.0	100.4	χ	123.2
	12	102.0	106.8	101.2	112.2	112.6	100.4	93.1	95.5	78.0	125.9	91.4	100.7	χ	121.2
	令和 2 年 1 月	99.8	105.9	97.1	104.0	121.5	99.2	92.1	96.0	72.3	96.1	80.0	101.9	χ	117.8
	2	102.0	108.0	101.1	105.2	128.6	98.9	92.8	98.0	74.4	99.1	80.8	103.2	χ	121.8
	3	101.8	107.0	102.6	100.8	120.8	101.0	89.4	102.6	73.3	94.6	77.6	102.9	χ	123.5
	4	101.1	105.3	101.4	100.9	120.9	101.9	86.1	98.1	71.6	97.9	79.2	102.7	χ	120.5
	5	100.0	104.2	97.4	100.8	110.4	99.3	89.5	97.7	72.4	97.2	79.4	103.2	χ	121.0
	6	102.1	106.7	99.4	95.6	116.6	100.3	87.5	96.9	74.0	104.1	81.2	105.9	χ	123.0
	7	102.5	105.2	100.8	104.9	117.0	107.4	90.1	93.9	74.0	86.2	85.4	102.7	χ	125.8
8	100.7	104.5	99.1	103.9	112.8	105.9	90.7	94.1	74.9	84.3	82.5	100.8	χ	121.6	
9	101.8	106.7	101.9	101.6	114.0	104.6	89.4	94.7	76.5	84.5	84.3	101.7	χ	124.0	
10	102.2	106.8	101.9	105.4	109.9	104.8	89.1	98.6	77.1	85.9	86.7	101.7	χ	123.4	
30	平成 28 年	101.2	101.3	100.5	98.2	100.3	95.9	103.0	99.0	99.2	105.8	97.3	104.3	102.4	102.8
	平成 29 年	102.0	104.0	102.8	97.5	102.0	100.8	102.8	97.8	101.9	90.1	95.7	103.4	104.2	104.9
	平成 30 年	102.0	109.5	108.6	97.6	105.5	99.8	103.9	93.4	90.4	91.5	85.9	93.2	101.1	122.4
	令和 元 (平成31) 年	102.3	98.9	101.4	107.1	108.1	94.1	92.4	82.4	91.0	104.9	90.9	102.8	χ	126.5
人 以 上	令和 元 年 10 月	102.4	100.0	102.2	108.2	106.1	94.3	91.2	80.6	87.3	103.2	91.2	102.4	χ	125.2
	11	102.3	101.3	101.4	108.5	110.3	93.7	91.1	80.5	90.7	100.7	92.6	100.9	χ	127.8
	12	101.8	102.5	99.9	107.6	109.4	95.3	92.6	79.4	85.7	98.8	91.1	101.7	χ	124.9
	令和 2 年 1 月	101.1	94.4	98.4	96.8	112.1	109.9	88.9	83.2	81.7	χ	82.1	104.4	χ	124.2
	2	102.7	99.5	102.4	97.6	113.9	106.1	88.5	84.1	84.0	χ	83.2	104.4	χ	128.2
	3	103.3	96.9	103.2	96.7	110.7	111.4	90.7	87.2	82.3	χ	80.6	104.8	χ	132.9
	4	102.4	97.2	101.9	95.1	110.8	115.4	90.3	84.4	80.8	61.6	80.8	103.1	χ	127.0
	5	101.5	93.4	97.9	96.7	102.5	113.2	90.1	82.4	87.8	59.1	81.6	105.5	χ	128.3
	6	103.1	95.8	99.8	97.4	102.6	112.7	88.4	84.0	92.5	61.7	81.3	108.1	χ	130.1
	7	103.5	95.0	102.1	98.9	103.4	114.5	89.3	84.3	87.1	61.0	80.7	106.0	χ	133.3
8	101.3	93.1	99.6	97.8	102.9	115.8	89.5	85.7	91.9	56.2	77.2	103.7	χ	126.8	
9	102.6	95.6	102.1	98.7	103.9	113.6	88.5	85.0	94.6	55.9	79.7	103.9	χ	131.4	
10	103.5	97.1	102.5	99.7	104.9	114.6	89.9	86.8	97.9	57.7	81.7	104.6	χ	130.1	

様式 3 の 2
平成 2 7 年平均 = 100

事業所規模	年 月	所 定 内 給 与													
		TL 調 査 産 業 計	D 建 設 業	E 製 造 業	G 情 報 通 信 業	H 運 輸 業、 郵 便 業	I 卸 売 業、 小 売 業	J 金 融 業、 保 險 業	L 学 術 研 究、 専 門 ・ 技 術 サ ー ビ ス 業	M 宿 泊 業、飲 食 サ ー ビ ス 業	N 生 活 関 連 サ ー ビ ス 業、 娯 楽 業	O 教 育、 学 習 支 援 業	P 医 療、 福 祉	Q 複 合 サ ー ビ ス 事 業	R サ ー ビ ス 業
5 人 以 上	平成 28 年	102.8	99.0	100.0	105.0	102.4	105.1	103.6	99.6	88.8	120.9	110.6	102.2	100.5	106.1
	平成 29 年	101.9	102.8	103.7	104.5	108.9	103.8	97.2	98.4	87.2	131.5	92.5	104.6	96.8	104.1
	平成 30 年	100.9	111.9	108.3	109.5	107.0	99.2	99.7	99.6	81.8	143.2	84.5	95.4	93.4	114.4
	令和 元 (平成31) 年	101.6	106.2	105.1	113.7	103.4	97.4	90.1	95.6	78.3	126.3	92.1	103.8	χ	116.4
	令和 元 年 10 月	102.0	105.3	104.6	120.3	104.6	98.3	90.4	99.8	77.4	121.0	92.1	104.2	χ	117.4
	11	102.1	105.1	104.5	120.5	107.6	98.9	89.7	97.9	77.9	125.1	92.3	103.4	χ	118.9
	12	102.0	107.1	105.6	112.9	101.0	99.7	90.3	97.1	77.2	123.3	90.6	103.8	χ	117.6
	令和 2 年 1 月	99.9	107.6	99.9	105.4	118.5	98.1	92.2	99.0	72.6	92.5	79.8	104.0	χ	112.9
	2	101.4	106.8	102.6	104.7	123.1	98.7	93.0	99.3	74.5	94.7	80.0	105.4	χ	116.2
	3	101.1	104.5	104.2	102.5	116.9	100.4	89.1	102.7	74.7	93.7	77.0	105.3	χ	115.6
4	101.1	105.0	104.7	104.3	116.6	101.2	86.8	100.8	73.8	99.4	78.4	104.8	χ	114.3	
5	100.8	103.4	102.6	105.2	111.4	99.3	90.1	100.5	75.1	99.2	78.8	105.6	χ	115.7	
6	102.9	104.7	104.8	99.8	114.0	101.0	87.8	101.4	75.9	103.0	81.0	108.5	χ	117.6	
7	103.5	107.6	105.1	109.3	116.3	107.3	90.5	97.0	75.4	86.4	85.2	105.1	χ	121.3	
8	101.5	105.4	103.7	108.2	112.5	105.3	91.5	97.2	77.2	84.9	82.0	103.1	χ	116.8	
9	102.8	109.5	106.0	105.7	113.5	104.0	89.6	98.3	78.6	85.6	84.5	103.9	χ	120.0	
10	102.9	107.4	105.4	109.7	110.1	104.1	91.2	101.7	79.2	86.7	86.7	104.1	χ	117.9	
30 人 以 上	平成 28 年	101.3	102.4	100.9	99.7	101.7	95.1	102.2	99.1	99.0	101.5	97.2	104.4	102.8	102.0
	平成 29 年	101.9	104.6	102.5	98.5	103.2	101.1	102.8	98.5	100.1	88.5	95.4	104.3	103.3	102.8
	平成 30 年	102.0	110.6	107.3	100.8	109.2	98.8	102.4	94.1	88.3	90.4	85.4	96.3	99.9	121.4
	令和 元 (平成31) 年	103.3	100.2	103.5	112.0	109.7	94.7	89.7	85.5	91.3	101.9	90.2	107.0	χ	122.5
	令和 元 年 10 月	103.5	102.2	105.0	112.7	107.5	94.3	89.2	84.2	87.3	100.4	90.6	106.3	χ	121.1
	11	103.6	102.6	104.8	112.8	112.7	94.1	88.8	83.8	90.3	98.8	91.9	104.8	χ	123.9
	12	103.6	104.5	105.6	113.5	111.4	95.0	88.3	82.1	84.9	98.5	90.4	105.8	χ	121.7
	令和 2 年 1 月	102.6	101.9	102.0	101.7	112.3	110.0	88.9	87.3	82.1	χ	82.0	107.3	χ	119.6
	2	103.3	102.3	105.2	102.2	111.8	107.2	88.6	87.0	84.9	χ	82.4	107.2	χ	122.3
	3	103.8	99.0	105.9	101.6	111.1	111.7	89.4	90.0	85.2	χ	80.0	108.1	χ	124.3
4	103.6	100.8	105.9	99.6	111.8	116.4	90.8	89.1	84.8	64.4	80.1	105.9	χ	119.9	
5	103.5	98.5	103.6	101.9	102.9	115.0	90.2	87.6	92.3	62.2	80.8	108.4	χ	122.5	
6	105.4	100.8	105.9	103.7	101.5	115.2	87.9	89.4	97.2	64.8	80.8	111.7	χ	123.9	
7	105.4	99.0	106.7	104.7	103.1	116.8	90.2	88.2	90.2	64.0	80.4	109.4	χ	128.4	
8	103.1	98.4	104.2	103.5	102.5	116.6	91.1	89.8	95.5	59.2	76.7	106.9	χ	120.8	
9	104.3	100.0	106.1	104.1	102.5	115.4	89.4	90.3	97.9	58.8	79.6	106.9	χ	127.4	
10	105.1	100.8	105.9	104.6	104.2	117.1	92.9	90.5	100.8	60.8	81.7	107.9	χ	123.8	

事業所規模	年 月	総 実 労 働 時 間													
		TL 調 査 産 業 計	D 建 設 業	E 製 造 業	G 情 報 通 信 業	H 運 輸 業、 郵 便 業	I 卸 売 業、 小 売 業	J 金 融 業、 保 險 業	L 学 術 研 究、 専 門 ・ 技 術 サ ー ビ ス 業	M 宿 泊 業、飲 食 サ ー ビ ス 業	N 生 活 関 連 サ ー ビ ス 業、 娯 楽 業	O 教 育、 学 習 支 援 業	P 医 療、 福 祉	Q 複 合 サ ー ビ ス 事 業	R サ ー ビ ス 業
5 人 以 上	平成 28 年	100.6	97.3	99.2	94.8	108.0	100.6	102.5	103.5	96.2	115.7	100.6	100.7	101.5	99.6
	平成 29 年	101.4	98.5	100.8	98.1	103.6	101.6	100.5	100.5	91.0	110.5	109.6	102.2	100.9	102.1
	平成 30 年	98.0	98.8	100.5	99.6	100.2	97.7	105.3	97.9	85.3	103.4	94.6	97.2	98.0	99.2
	令和 元 (平成31) 年	98.2	97.2	98.6	95.9	98.9	97.2	102.7	99.0	84.3	98.4	96.2	100.7	χ	100.0
	令和 元 年 10 月	99.6	96.7	100.2	96.2	98.8	97.6	106.4	101.7	84.1	96.6	104.9	102.4	χ	100.9
	11	100.4	100.9	101.2	100.8	99.5	99.2	103.7	102.0	83.8	102.4	99.3	102.5	χ	103.0
	12	100.3	103.9	100.7	98.7	98.8	100.4	107.0	103.9	82.9	94.0	97.0	102.5	χ	100.3
	令和 2 年 1 月	91.7	85.8	86.3	93.2	99.1	94.3	101.4	92.7	75.4	79.3	98.3	95.1	χ	95.6
	2	97.5	101.5	99.9	100.7	104.2	97.2	96.6	100.7	75.9	80.6	95.2	97.9	χ	100.9
	3	98.3	94.7	99.0	97.5	96.9	98.2	101.8	108.8	76.1	66.4	99.6	103.7	χ	100.7
4	98.2	100.5	96.5	98.4	102.1	100.1	101.6	98.9	66.1	62.4	101.2	104.2	χ	99.7	
5	88.5	90.8	79.3	84.1	91.8	91.4	95.0	83.8	48.4	59.7	94.9	99.6	χ	93.4	
6	100.4	103.6	92.0	97.1	99.7	100.1	106.9	105.7	65.1	80.3	114.1	107.6	χ	103.9	
7	100.0	98.9	94.8	99.4	102.0	102.5	112.8	102.4	69.1	77.8	112.1	103.4	χ	103.8	
8	91.3	87.7	82.4	90.2	97.6	98.1	106.3	91.1	71.8	75.5	81.6	97.1	χ	99.1	
9	98.3	100.3	94.5	99.0	103.3	99.9	101.3	100.3	72.9	74.8	106.5	100.8	χ	102.5	
10	100.7	98.3	96.8	96.4	98.6	99.4	111.9	104.8	76.8	72.6	115.9	105.2	χ	105.5	
30 人 以 上	平成 28 年	100.4	98.8	99.3	98.6	98.2	100.8	102.1	99.7	97.9	104.1	97.2	103.4	99.7	99.8
	平成 29 年	101.8	99.4	100.0	98.8	99.6	99.8	101.3	98.5	98.2	92.6	119.9	103.1	98.9	100.5
	平成 30 年	98.5	95.6	101.4	99.8	104.2	98.0	107.0	98.9	90.3	85.4	93.8	95.4	96.6	99.4
	令和 元 (平成31) 年	98.4	93.6	98.4	97.6	103.4	93.1	105.0	101.9	87.5	86.5	93.3	100.7	χ	99.5
	令和 元 年 10 月	99.9	93.8	100.1	99.3	102.7	92.8	108.3	104.2	86.4	82.6	101.2	102.6	χ	99.1
	11	99.7	101.6	101.4	101.2	101.6	92.4	103.7	102.9	88.6	78.6	95.5	100.3	χ	101.9
	12	98.8	99.2	99.2	97.1	105.1	94.6	109.3	108.4	83.0	79.8	91.7	100.6	χ	97.6
	令和 2 年 1 月	92.0	83.4	86.9	89.6	101.0	95.6	99.8	97.3	75.0	χ	102.0	93.0	χ	97.3
	2	97.5	100.0	100.6	98.2	103.6	98.5	94.7	106.0	73.7	χ	98.1	94.5	χ	101.9
	3	99.7	92.0	99.0	96.1	96.7	99.9	101.3	115.4	76.7	χ	101.1	104.2	χ	102.7
4	99.7	99.0	96.9	102.7	100.4	103.7	107.1	94.9	64.3	57.5	106.6	103.6	χ	100.7	
5	90.9	85.0	79.7	86.6	95.6	96.3	101.7	86.8	57.7	48.5	97.7	100.8	χ	95.8	
6	101.2	98.1	91.6	97.1	98.1	104.1	105.6	110.7	64.7	59.1	117.2	108.4	χ	105.6	
7	101.2	94.3	96.1	100.3	100.5	103.3	110.5	106.4	63.9	57.5	115.4	105.4	χ	104.4	
8	91.9	81.7	83.6	87.6	97.0	101.6	103.5	95.0	73.2	49.5	80.0	100.0	χ	99.9	
9	99.2	98.0	96.2	97.0	101.6	102.1	97.0	98.7	74.5	56.1	111.2	100.8	χ	102.1	
10	103.7	96.7	99.8	97.1	101.9	101.1	106.9	107.0	84.6	48.5	122.9	107.3	χ	106.1	

様式 3 の 3
平成 2 7 年平均=100

事業所規模	年 月	所 定 内 労 働 時 間													
		TL 調 査 産 業 計	D 建 設 業	E 製 造 業	G 情 報 通 信 業	H 運 輸 業、 郵 便 業	I 卸 売 業、 小 売 業	J 金 融 業、 保 険 業	L 学 術 研 究、 専 門 ・ 技 術 サ ー ビ ス 業	M 宿 泊 業、 飲 食 サ ー ビ ス 業	N 生 活 関 連 サ ー ビ ス 業、 娯 楽 業	O 教 育、 学 習 支 援 業	P 医 療、 福 祉	Q 複 合 サ ー ビ ス 事 業	R サ ー ビ ス 業
5 人 以 上	平成 28 年	100.1	97.1	99.9	98.8	100.6	99.3	101.0	104.1	95.6	113.8	101.5	100.8	102.6	99.4
	平成 29 年	100.2	99.2	101.3	100.2	100.6	99.4	97.8	101.8	91.6	109.9	100.7	102.0	100.3	100.3
	平成 30 年	97.7	100.3	100.4	101.1	99.9	96.4	103.6	99.6	86.6	105.2	91.8	97.9	97.5	97.7
	令和 元 (平成31) 年	97.5	97.7	99.5	98.5	96.8	96.5	102.0	101.0	83.8	96.9	92.2	100.9	×	97.3
	令和 元 年 10 月	98.9	96.5	101.3	97.2	96.9	96.8	106.4	104.0	83.1	94.5	101.1	102.3	×	98.1
	11	100.0	100.5	103.4	104.1	97.7	98.6	102.9	103.5	83.3	99.8	97.3	102.7	×	100.9
	12	99.4	101.4	102.7	103.1	95.6	99.2	105.5	106.0	81.8	92.3	93.9	102.6	×	98.5
	令和 2 年 1 月	90.4	85.3	87.4	95.1	94.8	91.5	102.0	94.3	75.6	77.5	92.6	94.2	×	92.4
	2	96.0	101.0	100.5	100.5	97.8	95.8	96.9	101.5	76.6	78.7	88.7	97.4	×	97.2
	3	96.9	92.7	99.7	99.5	93.3	96.1	101.9	108.5	76.8	65.9	93.3	103.8	×	96.1
4	97.6	101.1	99.1	101.8	97.9	98.4	102.7	101.6	67.9	63.3	96.6	103.9	×	95.9	
5	88.2	90.2	82.1	88.3	90.0	89.7	96.1	84.9	50.0	60.9	92.0	99.3	×	89.7	
6	100.5	103.0	96.2	102.5	95.6	99.1	108.4	109.0	67.2	80.2	109.8	107.8	×	101.0	
7	100.2	101.0	98.6	103.1	97.5	100.6	114.8	105.4	70.6	80.0	105.4	104.9	×	101.2	
8	91.4	88.7	84.8	92.3	94.4	95.7	108.4	93.6	73.6	77.6	80.1	98.1	×	96.1	
9	98.4	102.7	97.0	102.7	99.2	98.0	103.0	103.3	74.8	77.1	101.1	101.9	×	99.8	
10	100.5	99.3	98.7	99.5	94.9	97.8	115.1	107.7	78.5	74.4	108.7	106.6	×	102.3	
30 人 以 上	平成 28 年	100.5	99.7	99.8	100.3	99.7	100.3	101.2	100.0	97.9	101.1	96.8	103.4	100.1	99.2
	平成 29 年	100.3	99.9	99.6	99.7	100.2	99.5	100.9	99.4	97.3	92.6	99.2	103.1	98.4	98.3
	平成 30 年	97.7	96.0	99.9	100.2	102.7	97.9	106.6	100.3	88.8	86.0	88.5	97.6	95.2	97.4
	令和 元 (平成31) 年	98.1	94.8	99.6	98.4	101.5	93.3	104.1	104.2	87.3	86.7	86.9	102.6	×	96.2
	令和 元 年 10 月	99.9	93.9	102.1	97.3	101.9	92.3	108.5	107.0	86.1	83.5	94.5	104.6	×	96.1
	11	100.1	102.7	104.2	102.2	101.4	92.3	103.2	105.0	87.9	79.6	89.3	102.7	×	99.2
	12	99.1	100.8	102.1	99.4	102.4	94.0	106.8	111.2	81.8	82.1	86.5	102.9	×	95.0
	令和 2 年 1 月	91.1	85.4	88.1	92.3	99.7	94.0	100.9	99.3	75.2	×	90.3	93.7	×	93.2
	2	96.5	102.5	101.8	100.3	100.3	98.4	95.6	106.6	74.2	×	85.6	95.7	×	96.8
	3	98.9	93.2	100.1	98.5	96.9	98.8	101.4	115.9	77.2	×	87.6	106.1	×	97.1
4	100.1	102.8	99.7	105.4	101.7	103.2	109.0	98.5	66.5	61.9	97.0	105.4	×	95.3	
5	91.5	89.0	83.0	90.1	94.0	96.1	102.7	88.8	59.9	52.3	91.5	102.4	×	91.0	
6	102.3	102.7	96.4	101.8	95.5	103.8	107.0	114.3	66.7	63.8	108.5	110.8	×	101.5	
7	101.6	97.9	99.8	103.8	97.5	102.6	113.4	109.1	65.3	62.2	102.1	107.3	×	100.7	
8	92.3	85.1	85.8	88.9	94.5	100.6	106.8	97.9	75.3	53.5	76.0	101.6	×	95.8	
9	99.2	102.0	98.9	99.9	97.1	102.2	99.4	101.3	76.6	60.7	99.7	102.3	×	98.6	
10	103.4	99.9	101.8	99.4	98.4	101.6	110.5	109.2	86.4	52.5	108.9	109.0	×	101.7	

事業所規模	年 月	所 定 外 労 働 時 間													
		TL 調 査 産 業 計	D 建 設 業	E 製 造 業	G 情 報 通 信 業	H 運 輸 業、 郵 便 業	I 卸 売 業、 小 売 業	J 金 融 業、 保 険 業	L 学 術 研 究、 専 門 ・ 技 術 サ ー ビ ス 業	M 宿 泊 業、 飲 食 サ ー ビ ス 業	N 生 活 関 連 サ ー ビ ス 業、 娯 楽 業	O 教 育、 学 習 支 援 業	P 医 療、 福 祉	Q 複 合 サ ー ビ ス 事 業	R サ ー ビ ス 業
5 人 以 上	平成 28 年	109.0	100.8	93.2	48.6	154.1	137.3	129.8	94.9	106.6	152.9	70.8	97.6	75.2	101.2
	平成 29 年	117.7	89.5	95.6	74.1	121.5	165.1	149.7	82.7	78.8	120.7	393.9	104.6	115.0	119.4
	平成 30 年	102.3	79.2	101.3	81.4	102.0	136.3	135.9	75.8	64.6	68.5	181.1	81.5	111.4	114.0
	令和 元 (平成31) 年	107.7	92.0	89.9	65.0	111.5	118.9	115.2	73.8	91.2	127.1	221.6	98.2	×	125.7
	令和 元 年 10 月	110.1	100.0	88.5	85.0	110.3	120.8	106.6	73.9	98.6	136.8	226.8	104.3	×	127.9
	11	106.1	105.3	80.3	63.0	110.7	116.7	118.4	83.5	90.0	151.5	163.4	98.6	×	123.6
	12	112.1	134.8	80.9	48.0	118.2	135.4	135.5	78.3	98.6	126.5	195.1	101.4	×	118.6
	令和 2 年 1 月	111.1	91.7	75.2	71.7	125.6	175.0	89.5	72.2	71.4	113.2	278.0	111.6	×	127.1
	2	119.2	107.6	93.0	103.1	143.4	137.5	90.8	91.3	64.3	117.6	302.4	107.2	×	137.9
	3	119.2	119.7	91.7	74.8	118.6	158.3	101.3	113.0	62.9	76.5	300.0	102.9	×	145.0
4	106.1	93.2	70.7	59.1	127.3	147.9	80.3	65.2	35.7	45.6	246.3	110.1	×	137.9	
5	92.9	97.7	52.2	35.4	102.9	139.6	75.0	70.4	22.9	38.2	187.8	104.3	×	129.3	
6	99.0	111.4	51.0	34.6	124.0	129.2	78.9	64.3	30.0	82.4	251.2	104.3	×	132.1	
7	97.0	73.5	58.6	55.9	129.3	156.3	76.3	64.3	44.3	35.3	326.8	75.4	×	128.6	
8	89.9	75.0	59.9	66.9	117.4	166.7	68.4	60.0	41.4	35.3	129.3	76.8	×	127.9	
9	98.0	72.0	70.1	56.7	128.5	154.2	69.7	62.6	41.4	30.9	280.5	78.3	×	129.3	
10	104.0	85.6	77.7	60.6	120.7	147.9	52.6	67.8	48.6	38.2	343.9	78.3	×	137.1	
30 人 以 上	平成 28 年	99.6	91.4	95.2	74.2	90.9	111.8	114.7	95.5	96.8	139.1	121.8	103.9	85.8	104.0
	平成 29 年	119.5	94.4	103.6	86.4	96.8	106.7	106.3	87.2	113.9	93.3	1418.6	103.8	117.2	118.3
	平成 30 年	107.1	90.7	115.1	94.1	112.2	101.9	111.5	80.9	116.4	79.5	426.5	56.9	142.4	114.8
	令和 元 (平成31) 年	101.6	82.4	88.1	86.4	112.9	90.4	116.4	72.2	90.5	85.7	497.7	68.0	×	126.6
	令和 元 年 10 月	100.0	92.8	82.6	127.1	106.6	105.0	105.2	69.5	91.4	73.6	522.7	67.9	×	123.5
	11	95.1	91.7	77.3	86.9	102.4	95.0	109.4	76.3	101.4	66.9	486.4	60.5	×	122.9
	12	95.1	84.4	73.8	64.5	118.8	110.0	144.8	72.9	104.3	54.5	422.7	61.7	×	118.8
	令和 2 年 1 月	101.6	64.4	76.7	51.4	107.3	131.7	82.3	72.0	71.4	×	836.4	81.5	×	130.0
	2	108.9	76.7	90.1	70.1	119.9	103.3	80.2	97.5	64.3	×	886.4	75.3	×	141.8
	3	109.8	80.6	89.0	62.6	95.5	123.3	99.0	107.6	68.6	×	945.5	72.8	×	147.6
4	95.9	63.9	73.3	65.4	93.7	116.7	78.1	50.8	22.9	6.6	713.6	74.1	×	142.9	
5	84.6	48.3	51.2	37.4	103.8	103.3	85.4	61.9	17.1	5.0	486.4	74.1	×	134.1	
6	87.8	56.1	50.0	30.8	111.1	113.3	83.3	66.1	28.6	5.0	668.2	67.9	×	138.2	
7	97.6	60.6	64.0	52.3	116.0	120.0	66.7	72.0	38.6	4.1	950.0	72.8	×	134.1	
8	87.0	50.6	64.5	70.1	109.8	123.3	54.2	59.3	34.3	4.1	327.3	72.8	×	132.4	
9	99.2	61.7	73.3	57.0	124.7	103.3	60.4	65.3	37.1	3.3	831.8	76.5	×	130.0	
10	106.5	67.2	82.6	64.5	119.9	91.7	52.1	78.8	52.9	2.5	1000.0	77.8	×	141.8	

様式 3 の 4
平成 2 7 年平均 = 100

事業所規模	年 月	常 用 雇 用													
		TL 調 査 産 業 計	D 建 設 業	E 製 造 業	G 情 報 通 信 業	H 運 輸 業、 郵 便 業	I 卸 売 業、 小 売 業	J 金 融 業、 保 險 業	L 学 術 研 究、 専 門 ・ 技 術 サ ー ビ ス 業	M 宿 泊 業、 飲 食 サ ー ビ ス 業	N 生 活 関 連 サ ー ビ ス 業、 娯 楽 業	O 教 育、 学 習 支 援 業	P 医 療、 福 祉	Q 複 合 サ ー ビ ス 事 業	R サ ー ビ ス 業
5 人 以 上	平成 28 年	100.1	98.7	101.5	99.7	101.7	96.9	98.4	98.6	103.6	96.0	103.9	99.1	97.2	101.5
	平成 29 年	101.8	100.0	106.8	99.7	103.0	95.5	95.3	103.3	108.8	98.9	101.7	101.0	95.0	104.9
	平成 30 年	103.7	102.8	109.6	96.5	103.6	93.5	114.0	107.6	104.5	97.9	104.0	102.4	95.1	110.3
	令和 元 (平成31) 年	104.8	103.5	111.9	97.1	107.8	93.2	115.6	111.3	100.1	95.6	105.0	105.7	χ	110.0
	令和 元 年 10 月	105.0	104.0	112.1	97.9	110.6	92.8	118.6	112.5	100.2	94.0	105.9	106.0	χ	107.9
	11	104.7	103.2	112.4	98.0	111.4	91.8	119.0	112.2	98.5	93.7	107.4	105.8	χ	106.9
	12	104.8	103.4	112.7	97.2	110.2	92.2	118.4	113.5	99.7	93.9	107.3	105.8	χ	106.5
	令和 2 年 1 月	103.7	102.5	111.1	96.9	108.4	91.7	117.0	113.5	97.1	91.2	107.7	104.8	χ	106.0
	2	103.6	104.0	110.9	97.0	110.8	92.1	117.7	114.3	94.6	89.2	107.1	104.8	χ	106.8
	3	103.4	103.7	110.4	97.2	110.3	92.1	118.5	111.6	93.5	90.8	105.9	104.3	χ	106.9
4	103.3	105.3	112.0	102.9	110.8	92.0	115.1	112.8	86.9	92.4	104.9	104.8	χ	105.9	
5	103.0	105.2	111.7	102.7	111.4	89.8	116.5	115.5	83.2	92.4	110.4	104.6	χ	105.9	
6	102.6	104.9	111.5	102.8	109.4	89.9	115.3	114.7	81.7	90.1	108.4	104.9	χ	105.0	
7	102.7	104.8	110.0	102.4	110.1	89.1	115.9	114.3	85.8	90.2	109.2	105.5	χ	104.5	
8	102.4	103.8	109.6	102.4	108.5	89.9	116.4	112.1	84.3	91.0	109.0	105.5	χ	104.4	
9	102.5	103.9	109.5	103.0	111.1	89.9	115.8	110.8	85.0	91.2	108.6	105.4	χ	104.2	
10	102.7	103.6	108.7	102.8	114.3	89.8	119.5	112.4	85.9	89.7	108.7	105.9	χ	104.4	
30 人 以 上	平成 28 年	100.0	101.4	101.7	98.4	101.9	98.7	96.5	101.3	101.8	98.4	104.0	97.6	92.3	101.2
	平成 29 年	100.3	100.9	103.5	97.5	101.3	95.1	94.3	102.1	100.1	94.5	100.5	98.7	88.8	106.1
	平成 30 年	103.7	103.4	107.0	93.5	102.2	92.5	143.1	102.3	99.9	91.6	100.0	99.4	84.3	114.3
	令和 元 (平成31) 年	105.7	107.4	108.8	95.4	102.4	91.8	148.9	107.1	101.3	84.7	100.4	103.2	χ	116.5
	令和 元 年 10 月	105.9	108.4	108.9	96.0	102.9	90.8	152.1	108.6	100.5	83.7	102.1	104.0	χ	114.4
	11	105.6	105.6	109.1	94.9	102.3	90.4	150.6	108.6	101.9	82.5	102.1	104.2	χ	113.0
	12	105.5	105.6	108.9	94.9	102.0	90.6	149.3	109.2	103.4	82.5	101.6	103.8	χ	112.8
	令和 2 年 1 月	105.4	104.0	111.2	95.2	102.9	91.0	147.9	109.2	94.1	χ	101.7	103.3	χ	112.1
	2	105.2	104.0	110.7	95.4	102.9	90.8	147.7	109.7	95.7	χ	100.6	103.2	χ	112.9
	3	104.9	102.5	110.4	95.7	102.1	90.8	149.5	109.2	91.7	χ	100.7	103.0	χ	113.0
4	105.1	106.3	112.4	99.6	103.5	89.1	150.1	110.0	88.8	89.0	95.8	103.7	χ	112.7	
5	105.8	106.0	112.3	98.7	104.0	88.6	152.3	110.5	85.6	89.0	107.0	103.6	χ	112.5	
6	105.6	106.6	112.0	98.4	104.1	88.5	147.9	110.5	86.9	89.7	105.0	104.0	χ	111.5	
7	105.9	107.1	111.9	98.2	104.3	89.4	149.3	109.1	87.9	90.3	106.1	104.6	χ	110.7	
8	105.7	106.4	111.3	98.2	104.0	89.9	149.0	108.8	89.2	92.5	107.0	104.2	χ	110.4	
9	105.4	106.2	111.0	98.7	104.5	89.8	147.6	107.7	88.2	92.5	105.9	104.2	χ	109.8	
10	105.4	106.7	110.1	98.0	106.8	89.3	150.1	109.0	88.5	93.3	106.2	104.1	χ	109.4	

事業所規模	年 月	実 質 賃 金									
		現金給与総額					きまって支給する給与				
		TL 調 査 産 業 計	D 建 設 業	E 製 造 業	I 卸 売 業、 小 売 業	P 医 療、 福 祉	TL 調 査 産 業 計	D 建 設 業	E 製 造 業	I 卸 売 業、 小 売 業	P 医 療、 福 祉
5 人 以 上	平成 28 年	104.9	99.1	99.1	111.9	103.8	103.8	98.9	99.8	107.4	102.1
	平成 29 年	102.7	103.7	101.1	110.5	102.5	102.4	103.3	103.1	106.4	103.1
	平成 30 年	101.0	115.5	107.7	102.2	92.0	99.5	108.8	107.1	100.2	91.4
	令和 元 (平成31) 年	99.5	98.6	100.0	96.7	98.3	99.7	103.8	101.4	96.3	98.7
	令和 元 年 10 月	84.7	87.2	83.1	85.3	83.4	100.0	103.1	100.8	97.3	98.9
	11	89.1	88.1	87.8	85.3	87.8	100.0	103.5	99.7	97.1	98.2
	12	173.3	158.0	173.3	155.9	178.5	99.8	104.5	99.0	98.2	98.5
	令和 2 年 1 月	83.7	95.9	78.2	86.1	84.4	97.8	103.8	95.2	97.3	99.9
	2	84.9	89.9	81.6	85.0	84.4	100.4	106.3	99.5	97.3	101.6
	3	90.7	89.1	83.6	88.2	103.5	100.3	105.4	101.1	99.5	101.4
4	86.4	91.0	86.4	88.4	86.1	100.0	104.2	100.3	100.8	101.6	
5	87.1	100.6	82.5	87.3	86.3	99.2	103.4	96.6	98.5	102.4	
6	139.3	109.3	139.0	113.2	158.8	101.3	105.9	98.6	99.5	105.1	
7	109.0	122.5	112.8	136.1	97.6	101.2	103.8	99.5	106.0	101.4	
8	86.5	96.5	85.1	92.7	82.3	98.9	102.7	97.3	104.0	99.0	
9	85.0	90.2	82.1	90.1	83.9	100.0	104.8	100.1	102.8	99.9	
10	85.2	89.3	82.7	90.5	83.9	101.0	105.5	100.7	103.6	100.5	
30 人 以 上	平成 28 年	102.1	101.8	100.5	95.8	106.5	101.5	101.6	100.8	96.2	104.6
	平成 29 年	102.1	106.2	101.3	100.9	103.3	101.9	103.9	102.7	100.7	103.3
	平成 30 年	101.6	110.9	107.5	100.6	93.0	100.6	108.0	107.1	98.4	91.9
	令和 元 (平成31) 年	100.2	91.8	97.5	92.7	102.5	100.3	97.0	99.4	92.3	100.8
	令和 元 年 10 月	82.9	79.4	80.2	80.4	82.8	100.1	97.8	99.9	92.2	100.1
	11	90.3	82.0	87.2	79.9	89.5	100.1	99.1	99.2	91.7	98.7
	12	181.0	173.0	177.6	156.7	191.5	99.6	100.3	97.7	93.2	99.5
	令和 2 年 1 月	82.5	75.1	77.5	94.0	86.1	99.1	92.5	96.5	107.7	102.4
	2	83.8	79.5	80.9	91.3	85.0	101.1	97.9	100.8	104.4	102.8
	3	92.9	77.5	82.3	100.3	106.7	101.8	95.5	101.7	109.8	103.3
4	85.0	82.2	81.3	100.3	85.1	101.3	96.1	100.8	114.1	102.0	
5	86.0	75.4	81.7	99.4	88.2	100.7	92.7	97.1	112.3	104.7	
6	153.7	92.6	149.2	125.9	175.2	102.3	95.0	99.0	111.8	107.2	
7	109.6	140.9	111.3	173.3	101.7	102.2	93.8	100.8	113.0	104.6	
8	84.7	74.3	82.5	99.3	84.3	99.5	91.5	97.8	113.8	101.9	
9	84.1	76.2	80.6	97.4	85.3	100.8	93.9	100.3	111.6	102.1	
10	84.8	78.3	81.2	99.0	85.6	102.3	95.9	101.3	113.2	103.4	

Ⅶ 全国結果（令和2年10月分確報）

「毎月勤労統計調査 令和2年10月分結果確報」（令和2年12月22日 厚生労働省発表）より抜粋

毎月勤労統計調査の結果は、厚生労働省のWebページに掲載されています。（https://www.mhlw.go.jp/toukei_hakusho/toukei/）

毎月勤労統計調査 令和2年10月分結果確報

（前年同月と比較して）

- 現金給与総額は270,381円(0.7%減)となった。うち一般労働者が347,546円(1.4%減)、パートタイム労働者が99,185円(1.5%増)となり、パートタイム労働者比率が31.17%(0.32ポイント低下)となった。
なお、一般労働者の所定内給与は315,521円(0.1%減)、パートタイム労働者の時間当たり給与は1,202円(2.2%増)となった。
- 就業形態計の所定外労働時間は9.6時間(11.1%減)となった。

（事業所規模5人以上）

区 分	就業形態計		一般労働者		パートタイム労働者	
		前年比(差)		前年比(差)		前年比(差)
月間現金給与額						
	円	%	円	%	円	%
現金給与総額	270,381	▲ 0.7	347,546	▲ 1.4	99,185	1.5
きまって支給する給与	264,982	▲ 0.5	340,001	▲ 1.1	98,548	1.3
所定内給与	247,286	0.5	315,521	▲ 0.1	95,903	1.9
(時間当たり給与)	—	—	—	—	1,202	2.2
所定外給与	17,696	▲ 12.0	24,480	▲ 12.3	2,645	▲ 14.4
特別に支払われた給与	5,399	▲ 9.0	7,545	▲ 10.5	637	27.4
実質賃金						
現金給与総額	—	▲ 0.1	—	▲ 1.0	—	2.0
きまって支給する給与	—	0.0	—	▲ 0.6	—	1.8
月間実労働時間数等						
	時間	%	時間	%	時間	%
総実労働時間	141.1	0.3	167.8	0.4	81.8	▲ 1.0
所定内労働時間	131.5	1.3	154.8	1.5	79.8	▲ 0.3
所定外労働時間	9.6	▲ 11.1	13.0	▲ 10.9	2.0	▲ 20.0
出勤日数	日	日	日	日	日	日
	18.5	0.3	20.3	0.3	14.4	0.0
常用労働						
	千人	%	千人	%	千人	%
本調査期間末	51,511	0.7	35,453	1.1	16,058	▲ 0.3
	%	ポイント	%	ポイント	%	ポイント
パートタイム労働者比率	31.17	▲ 0.32	—	—	—	—
入職率	2.03	▲ 0.08	1.29	▲ 0.13	3.68	0.08
離職率	1.79	▲ 0.18	1.35	▲ 0.08	2.75	▲ 0.40

注1：前年比(差)は、単位が%のものは前年同月比、ポイント又は日のものは前年同月差である。

注2：調査結果に関する留意事項については、厚生労働省公表資料の「概況」最終頁の利用上の注意をご覧ください。

※ 毎月勤労統計調査に関する情報は、以下のURL（厚生労働省ホームページ）にも掲載しております。

(<https://www.mhlw.go.jp/toukei/list/30-1.html>)

また、毎月勤労統計調査に関する詳細な結果は、以下のURL（政府統計の総合窓口（e-Stat））に掲載しております。

(<https://www.e-stat.go.jp/SG1/estat/NewList.do?tid=000001011791>)

Ⅷ（別表）毎月勤労統計調査地方調査 産業接続表

新産業分類（H22.1～）		旧産業との接続 ^{*1}	旧産業分類（H21年以前）	
大 分 類			大 分 類	
TL	調 査 産 業 計	○	TL	調 査 産 業 計
C	鉱 業 ， 採 石 業 ， 砂 利 採 取 業	◎	D	鉱 業
D	建 設 業	◎	E	建 設 業
E	製 造 業	◎	F	製 造 業
中 分 類 * 3	09・10 食 料 品 製 造 業 ， 飲 食 ・ た ば こ ・ 飼 料 製 造 業	◎	中 分 類	09・10 食 料 品 ・ 飲 料 ・ た ば こ ・ 飼 料 製 造 業
	11 織 維 工 業	×		12 衣 服 ・ そ の 他 の 織 維 製 品 製 造 業
	12 木 材 ・ 木 製 品 製 造 業 （ 家 具 を 除 く ）	△		13 木 材 ・ 木 製 品 製 造 業 （ 家 具 を 除 く ）
	21 窯 業 ・ 土 石 製 品 製 造 業	○		22 窯 業 ・ 土 石 製 品 製 造 業
	22 鉄 鋼 業	◎		23 鉄 鋼 業
	26 生 産 用 機 械 器 具 製 造 業	×		26 一 般 機 械 器 具 製 造 業
	28 電 子 部 品 ・ デ バ イ ス ・ 電 子 回 路 製 造 業	▲		29 電 子 部 品 ・ デ バ イ ス 製 造 業
	31 輸 送 用 機 械 器 具 製 造 業	◎		30 輸 送 用 機 械 器 具 製 造 業
	そ の 他 ^{*2}	×		そ の 他
F	電 気 ・ ガ ス ・ 熱 供 給 ・ 水 道 業	◎	G	電 気 ・ ガ ス ・ 熱 供 給 ・ 水 道 業
G	情 報 通 信 業	▲	H	情 報 通 信 業
H	運 輸 業 ， 郵 便 業	▲	I	運 輸 業
I	卸 売 業 ， 小 売 業	▲	J	卸 売 ・ 小 売 業
J	金 融 業 ， 保 険 業	◎	K	金 融 ・ 保 険 業
K	不 動 産 業 ， 物 品 賃 貸 業	×	L	不 動 産 業
L	学 術 研 究 ， 専 門 ・ 技 術 サ ー ビ ス 業	×	Q	サ ー ビ ス 業 （ 他 に 分 類 さ れ な い も の ）
M	宿 泊 業 ， 飲 食 サ ー ビ ス 業	×	M	飲 食 店 ， 宿 泊 業
N	生 活 関 連 サ ー ビ ス 業 ， 娯 楽 業	×	Q	サ ー ビ ス 業 （ 他 に 分 類 さ れ な い も の ）
O	教 育 ， 学 習 支 援 業	▲	O	教 育 ， 学 習 支 援 業
P	医 療 ， 福 祉	○	N	医 療 ， 福 祉
Q	複 合 サ ー ビ ス 事 業	▲	P	複 合 サ ー ビ ス 事 業
R	サ ー ビ ス 業 （ 他 に 分 類 さ れ な い も の ）	×	Q	サ ー ビ ス 業 （ 他 に 分 類 さ れ な い も の ）

(注) *1 「旧産業との接続」欄の符号は、以下のとおりです。

「◎」… 旧産業と完全に接続する産業

「○」… 常用労働者数の変動が0.1%以内

「△」… 常用労働者数の変動が1.0%以内

「▲」… 常用労働者数の変動が3.0%以内

旧産業と完全には接続しないが、長期時系列比較を可能にするため接続させる産業



「×」… 常用労働者数の変動が大きく接続しない産業

*2 製造業の中分類「その他」は、単独で表章しないものを一括したものです。

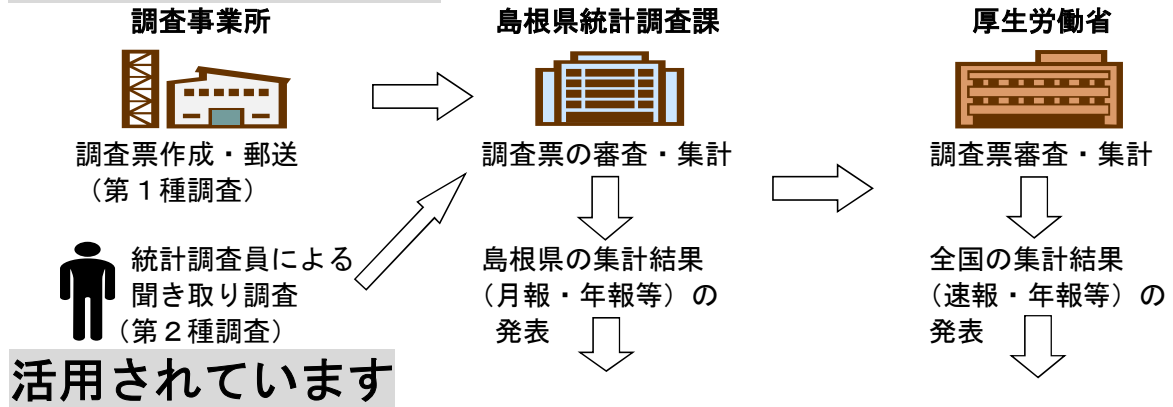
*3 製造業、卸売業、小売業等の中分類別の実数は、当月報に掲載していませんが、表章（公表）


はしていますので、統計調査課までお問い合わせください。指数については作成していません。

毎月勤労統計調査(通称「毎勤」)とは


-  大正時代に始まり、戦後統計法ができるとすぐに、国が行う重要な統計調査として「指定統計」に指定され、現在では「基幹統計」となっています。
-  勤労者の賃金、労働時間、人数を事業所ごとに調べて、我が国全体、あるいは都道府県ごとの平均賃金、平均労働時間、労働者数の統計資料を作成する調査です。

このように行われ、







労働時間短縮等国や都道府県の
各種政策決定に際しての指針



雇用保険や労災保険の保険給付額の改定



内閣府の「月例経済報告」や「景気動向
指数」に使われるなど景気判断資料



海外への紹介 (賃金水準・労働時間)



まいちゃん

きんちゃん

毎(まい)と勤(きん)の約束

- 調査で知り得た情報についての秘密は必ず守ります。
- 調査によって集められた情報は、統計を作成する以外に使用されません。

事業所の皆様、調査へのご回答お願いします。

実際の調査名をかたって不正に情報を収集する「かたり調査」には十分ご注意ください。

厚生労働省 <http://www.mhlw.go.jp/>

しまね統計情報データベース

<http://pref.shimane-toukei.jp/>