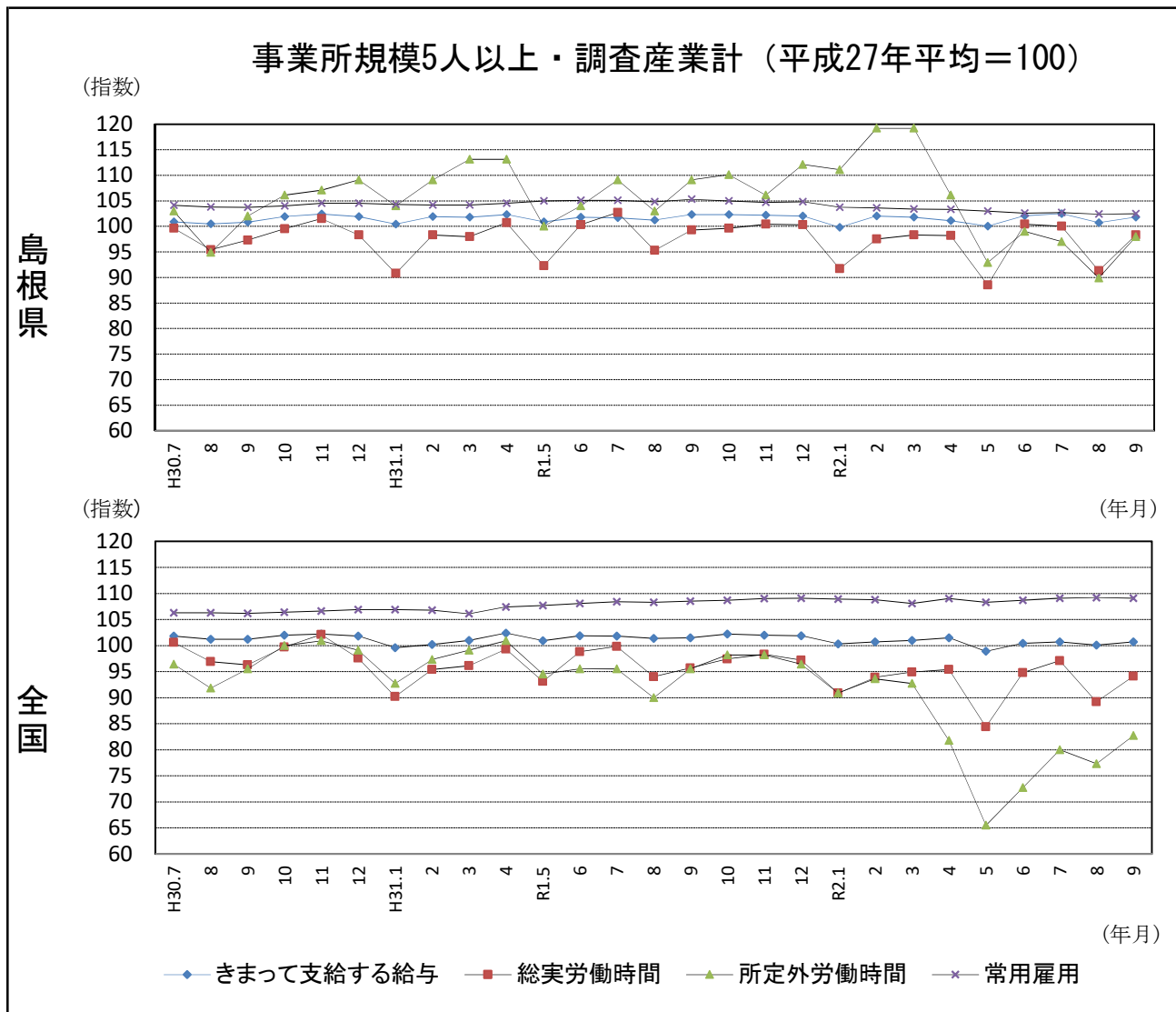


令和2年9月分（夏季賞与集計 掲載）

島根の賃金、労働時間及び雇用の動き

—毎月勤労統計調査地方調査（基幹統計） 月報—



区分	きまって支給する給与		総実労働時間		所定外労働時間		常用雇用	
	島根県	全国	島根県	全国	島根県	全国	島根県	全国
実数	236,669円	262,426円	147.3時間	135.9時間	9.7時間	9.1時間	231,892人	51,348千人
指数	101.8	100.7	98.3	94.1	98.0	82.7	102.5	109.1
対前年同月比	▲ 0.5%	▲ 0.8%	▲ 1.0%	▲ 1.7%	▲ 10.2%	▲ 13.4%	▲ 2.7%	0.6%

注：時系列グラフ及び表の「全国」の値は全国調査結果確報（厚生労働省発表）の公表値を用いています。
この公表値が、平成30年11月分確報において、平成24年以降変更されたため、平成30年10月以前の公表値とは接続しないことにご注意ください。（詳細は2ページの7をご覧ください。）

I 毎月勤労統計調査地方調査の説明

1. 調査の位置づけ

この調査は、統計法に基づく基幹統計である。

2. 調査の目的

この調査は、賃金、労働時間及び雇用について島根県における毎月の変動を明らかにすることを目的としている。

3. 調査の対象

日本標準産業分類に定める16産業（鉱業、採石業、砂利採取業、建設業、製造業、電気・ガス・熱供給・水道業、情報通信業、運輸業、郵便業、卸売業、小売業、金融業、保険業、不動産業、物品賃貸業、学術研究、専門・技術サービス業、宿泊業、飲食サービス業、生活関連サービス業、娯楽業、教育、学習支援業、医療、福祉、複合サービス事業、サービス業）において、常時5人以上の常用労働者を雇用する民営及び官公営事業所のうち、厚生労働省の指定した事業所（産業、規模ごとに無作為に抽出された約520事業所）。

4. 調査事項及び用語の解説

現金給与総額	きまって支給する給与	特別に支払われた給与
賃金、給与、手当、賞与、その他、名称のいかんを問わず、労働者に支払われたもので、所得税、貯金、社会保険料、組合費、購買代金等を差し引く以前の金額。	労働協約、就業規則等によって、あらかじめ定められている支給条件、算定方法によって支給される給与。時間外手当等の「所定外給与（超過労働給与）」を含む。	賞与・期末手当等の一時金、ベースアップ等の差額追給分、3カ月を超える期間で算定される現金給与等。

出勤日数
調査期間中に労働者が仕事のために実際に出勤した日数。有給であっても事業所に出勤しない日は出勤日にならないが、1日のうち1時間でも就業すれば出勤日となる。

実労働時間	所定内労働時間	所定外労働時間
調査期間中に労働者が仕事のために実際に労働した時間数のことである。	就業規則で定められた正規の始業時刻と終業時刻との間の休憩時間を除いた、実際に労働した時間。	早出、残業、臨時の呼び出し、休日出勤等による労働時間。

- ① 本来の職務外として行われる宿日直は、労働時間数から除かれる。
- ② 運輸関係労働者の手待ち時間は、労働時間に含まれる。

常用労働者	一般労働者	パートタイム労働者
期間を定めずまたは1カ月を超える期間を定めて雇用されている者。	常用労働者のうちパートタイム労働者以外のもの。	1日の所定労働時間または1週間の所定労働日数が一般の労働者より短い者。

次の者も常用労働者に含まれる。

一定の職務に従事し、一般労働者と同じ給与規則によって給与を支払われている重役や理事。

労働異動率	入職率	離職率
労働異動率は事業所間の雇用の流動状況を示す指標である。	$\frac{\text{月間増加労働者数} \times 100}{\text{前月末労働者数}}$	$\frac{\text{月間減少労働者数} \times 100}{\text{前月末労働者数}}$

労働異動率には、新規の入職者のみならず、人事異動に伴う同一企業内の転勤者も含まれる。

目次

I. 毎月勤労統計調査の説明	P 1
II. 毎月勤労統計調査結果のご利用にあたって	P 2
III. 調査結果の概要	P 3
IV-1. 産業別実数表（5人以上）	P 9
IV-2. 産業別実数表（30人以上）	P 11
V. 就業形態別実数表	P 13
VI. 指数表	P 15
VII. 令和2年夏季賞与の支給状況	P 19
VIII. 全国結果（令和2年9月分確報）	P 21
IX. 産業接続表	P 22

Ⅱ 毎月勤労統計調査結果のご利用にあたって

1 調査結果について

この調査結果は、調査対象事業所からの報告を基に、本県の事業所規模5人以上の全ての事業所(本文中5人以上)と、その中から抜き出した事業所規模30人以上の事業所(本文中30人以上)にそれぞれ対応するよう推計したものです。

2 指数の基準時について

平成29年1月から、指数は平成27年平均=100として算出しています。

3 事業所の抽出替え等について

- (1) 事業所規模30人以上500人未満の事業所については、令和2年1月に調査対象事業所の部分入替えを行っています。同500人以上の事業所は全数調査を行っています。
- (2) 事業所規模5~29人事業所については、6ヶ月毎(1月、7月)に三分の一ずつ抽出替えを行っています。
- (3) 平成30年1月調査から常用労働者数の集計に用いる母集団労働者数を、平成26年経済センサス基礎調査に基づく労働者数へ変更しました。

4 指数改訂について

賃金、労働時間指数とその増減率は過去に遡った改訂はしていません。

5 日本標準産業分類の改定等について

平成22年1月分から平成28年12月分までは、平成19年11月に改定された日本標準産業分類に基づき結果を表章(公表)しています。平成21年以前の結果との接続状況についてはP21産業接続表をご参照ください。

平成29年1月分からは平成25年10月に改定された日本標準産業分類に基づき結果を表章しています。

ただし、本調査の表章産業の名称に変更はありません。

なお、鉱業、採石業、砂利採取業、電気・ガス・熱供給・水道業及び不動産業、物品賃貸業は調査事業所数が僅少のため公表していませんが、調査産業計には含まれています。

6 数値の見方について

- (1) 前年同月比などの増減率は指数により算出しており、実数で計算した場合は必ずしも一致しません。
- (2) 統計表中の符号の用法は次のとおりです。
 - 「-」……調査あるいは集計を行っていないもの(指数については指数化していないもの)
 - 「▲」……減又はマイナス
 - 「x」……調査事業所数が少ないなどのため公表しないもの

7 「全国」の数値の取扱いについて

平成30年11月分から、厚生労働省が毎月公表する全国調査の結果確報の公表値が、従来公表されてきた値から、東京都の「500人以上規模の事業所」について復元して再集計された値(再集計値)に変更となり、過去の公表値も平成24年以降変更されました。

このことに伴い、本県の月報に掲載する「全国」の数値及び時系列グラフを、平成30年11月分から再集計値に合わせて変更しています。

変更に伴い、平成30年10月以前の月報で公表した数値とは接続しないのでご注意ください。

Ⅲ 調査 結

1. 賃金の動き

(1) 事業所規模5人以上

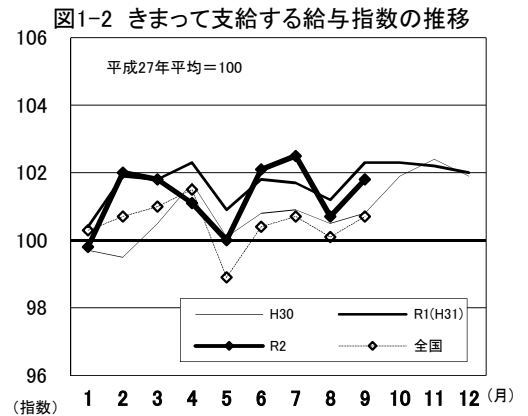
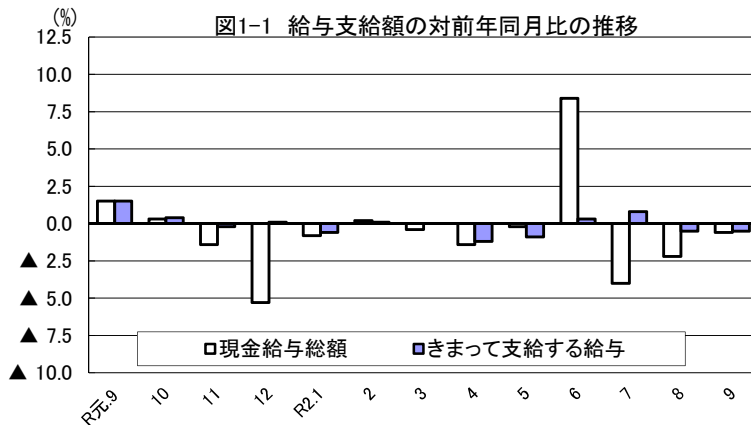
項 目		金額 (円)	前年同月比 (%)	全国結果 (円)
調 査 産 業 計	現金給与総額	239,235	▲ 0.6 (3か月連続の減少)	269,323
	きまって支給する給与	236,669	▲ 0.5 (2か月連続の減少)	262,426
	所定内給与	221,373	1.0 (4か月連続の増加)	245,713
	所定外給与	15,296	—	16,713
	特別に支払われた給与	2,566	—	6,897

注)「全国結果」の数値は平成30年10月以前の公表値とは接続しません(2ページの7を参照)

9月の一人平均現金給与総額は239,235円で、前年同月比0.6%減となった。

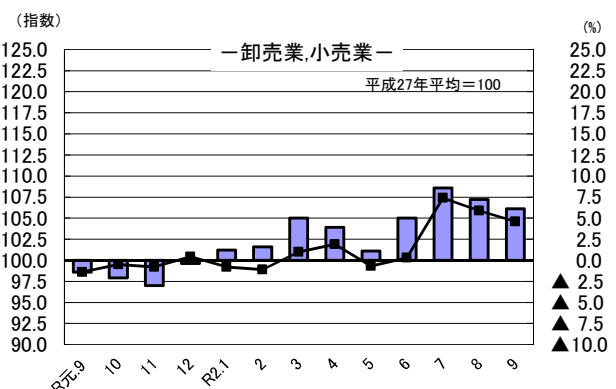
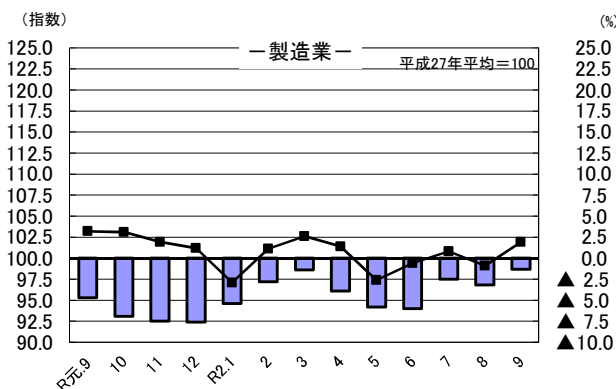
現金給与総額のうち、きまって支給する給与は236,669円で、前年同月比0.5%減となり、所定内給与は221,373円で、前年同月比1.0%増となった。また、所定外給与は15,296円、特別に支払われた給与は2,566円であった。

現金給与総額を就業形態別にみると、一般労働者は286,526円で、パートタイム労働者は99,231円であった。



注)「全国」の数値は平成30年10月以前の公表値とは接続しません(2ページの7を参照)

図1-3 産業別きまって支給する給与指数及び対前年同月比の推移
(折れ線グラフ=指数、棒グラフ=対前年同月比)



果 の 概 要

(2) 事業所規模30人以上

項 目		金額 (円)	前年同月比 (%)
調 査 産 業 計	現金給与総額	263,690	0.5 (3か月ぶりの増加)
	きまって支給する給与	261,399	0.3 (2か月ぶりの増加)
	所定内給与	240,504	1.1 (2か月ぶりの増加)
	所定外給与	20,895	—
	特別に支払われた給与	2,291	—

9月の一人平均現金給与総額は263,690円で、前年同月比0.5%増となった。
 現金給与総額のうち、きまって支給する給与は261,399円で、前年同月比0.3%増となり、
 所定内給与は240,504円で、前年同月比1.1%増となった。また、所定外給与は20,895円、特
 別に支払われた給与は2,291円であった。
 現金給与総額を就業形態別にみると、一般労働者は303,528円で、パートタイム労働者は
 110,933円であった。

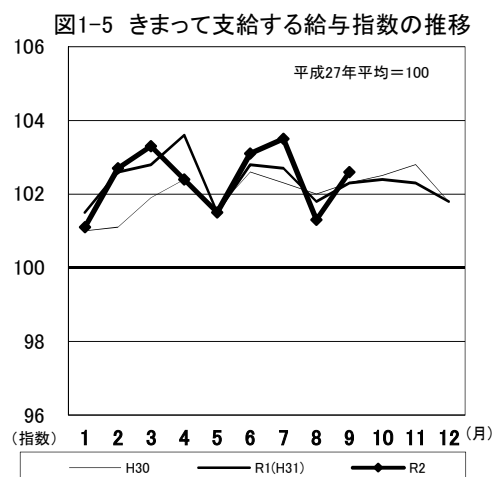
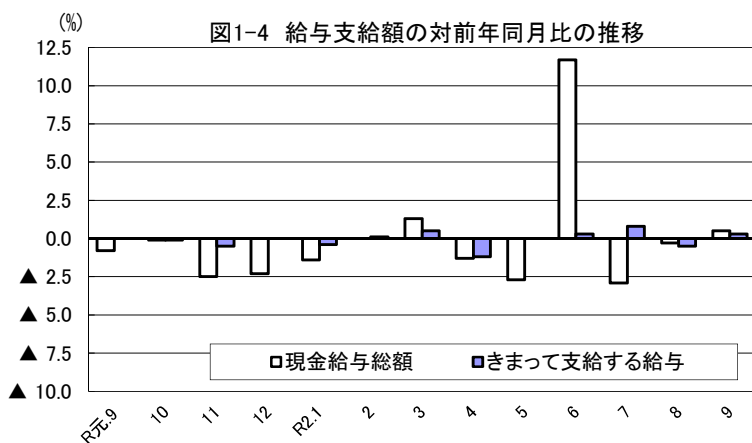
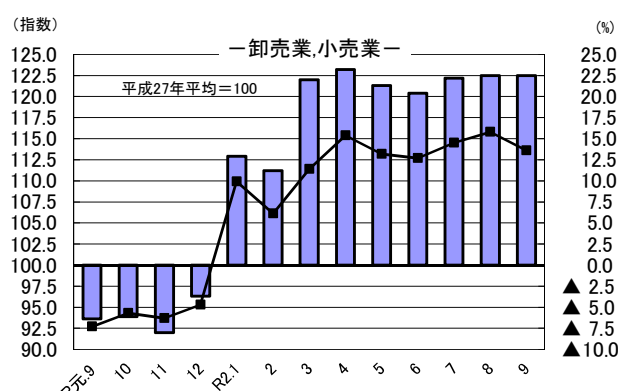
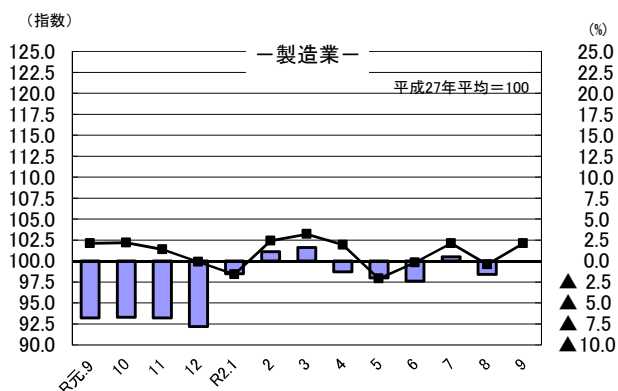


図1-6 産業別きまって支給する給与指数及び対前年同月比の推移
 (折れ線グラフ=指数、棒グラフ=対前年同月比)



2. 労働時間の動き

(1) 事業所規模5人以上

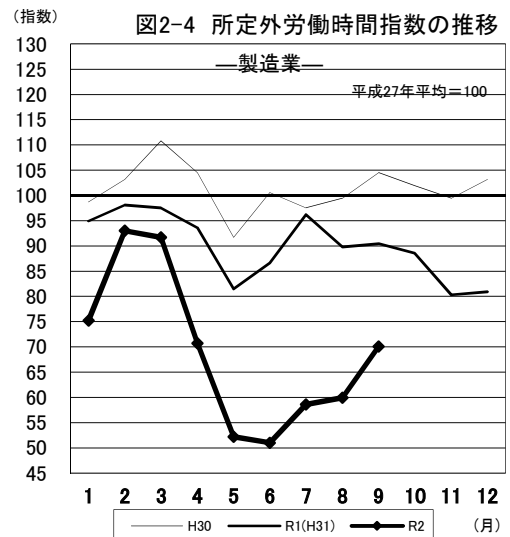
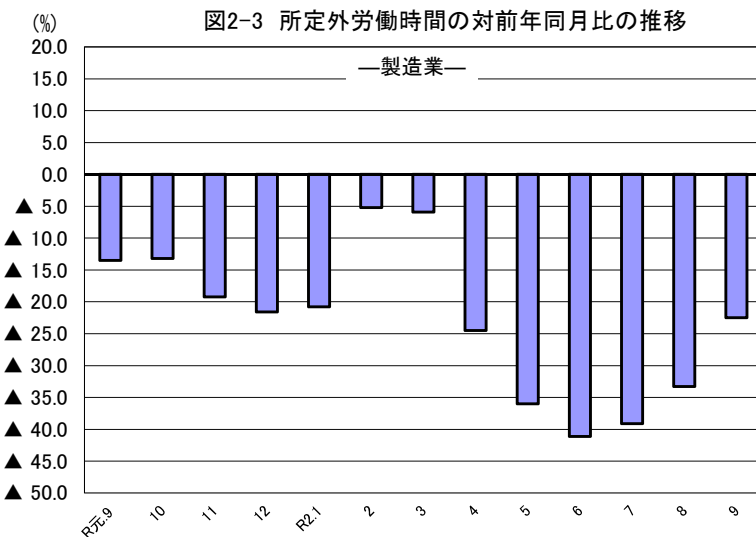
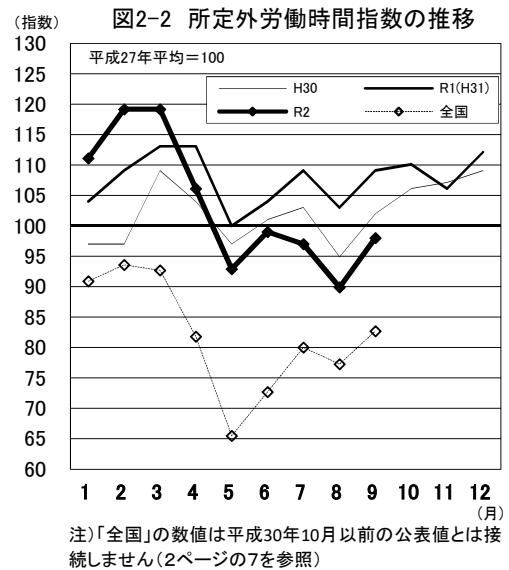
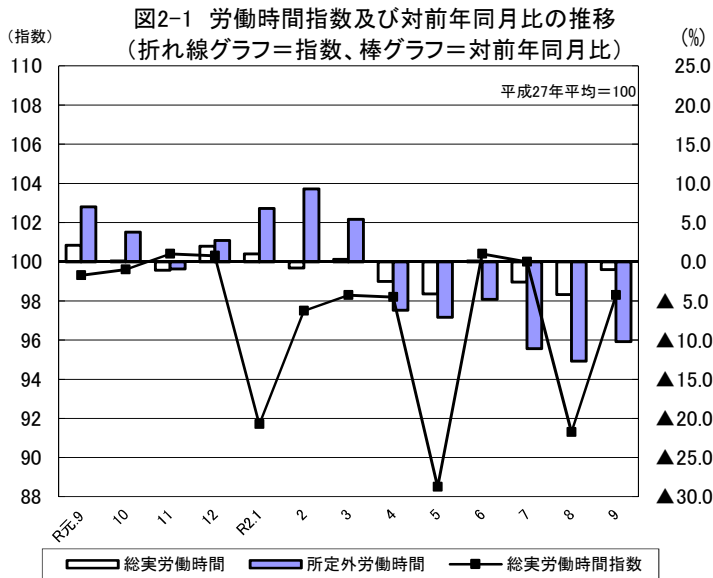
項目		労働時間（時間）	前年同月比（%）	全国結果（時間）
調査産業計	総実労働時間	147.3	▲ 1.0（3か月連続の減少）	135.9
	所定内労働時間	137.6	▲ 0.2（3か月連続の減少）	126.8
	所定外労働時間	9.7	▲ 10.2（6か月連続の減少）	9.1

注）「全国結果」の数値は平成30年10月以前の公表値とは接続しません（2ページの7を参照）

9月の一人平均総実労働時間は147.3時間で、前年同月比1.0%減となった。

総実労働時間のうち、所定内労働時間は137.6時間で、前年同月比0.2%減となり、所定外労働時間は9.7時間で、前年同月比10.2%減となった。

なお、総実労働時間を就業形態別にみると、一般労働者は166.2時間で、パートタイム労働者は91.1時間であった。



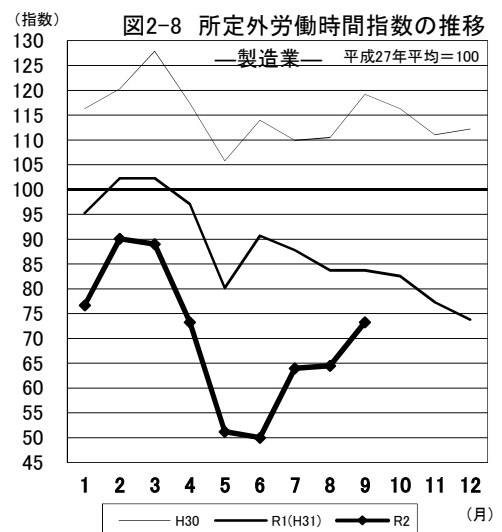
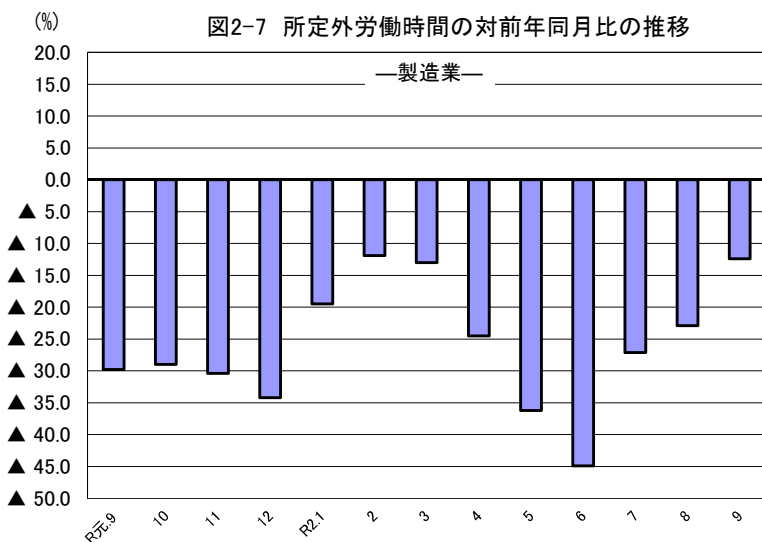
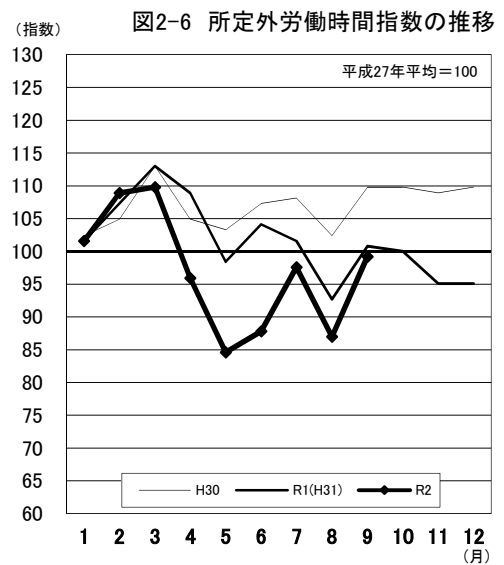
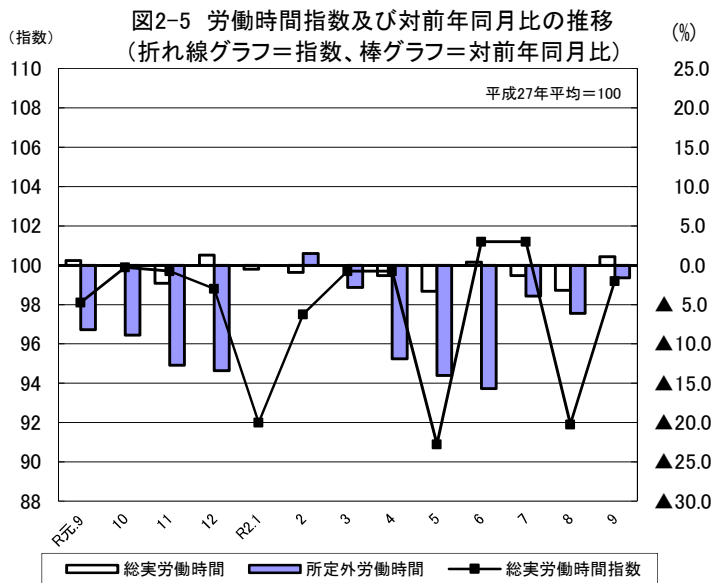
(2) 事業所規模30人以上

項目		労働時間(時間)	前年同月比(%)
調査産業計	総実労働時間	151.8	1.1 (3か月ぶりの増加)
	所定内労働時間	139.6	1.3 (3か月ぶりの増加)
	所定外労働時間	12.2	▲ 1.6 (7か月連続の減少)

9月の一人平均総実労働時間は151.8時間で、前年同月比1.1%増となった。

総実労働時間のうち、所定内労働時間は139.6時間で、前年同月比1.3%増となり、所定外労働時間は12.2時間で、前年同月比1.6%減となった。

なお、総実労働時間を就業形態別にみると、一般労働者は165.9時間で、パートタイム労働者は97.5時間であった。



3. 雇用の動き

(1) 事業所規模5人以上

項目		人数・率	前年同月比(%)・差	全国結果(人数・率)	
調査産業計	常用労働者数	231,892人	▲2.7% (9か月連続の減少)	51,348千人	
	パートタイム労働者比率	25.2%	0.4ポイント	31.06%	
	労働異動率	入職率	1.15%	▲0.89ポイント	1.59%
		離職率	1.13%	▲0.49ポイント	1.73%

注)「全国結果」の数値は平成30年10月以前の公表値とは接続しません(2ページの7を参照)

9月の常用労働者数は231,892人で、前年同月比2.7%減となった。

就業形態別にみると、一般労働者は173,426人で、パートタイム労働者は58,466人であった。パートタイム労働者比率は25.2%で、前年同月と比べて0.4ポイント増となった。

また、製造業の常用労働者数は38,309人で、前年同月比2.1%減となった。

図3-1 常用労働者数の対前年同月比及びパートタイム労働者比率の推移

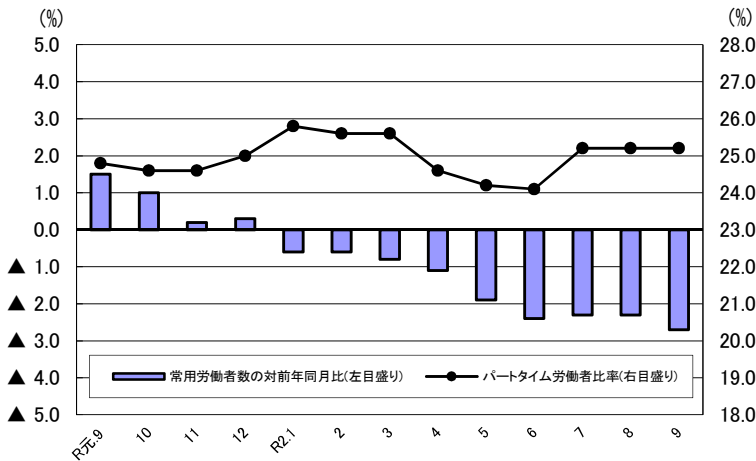
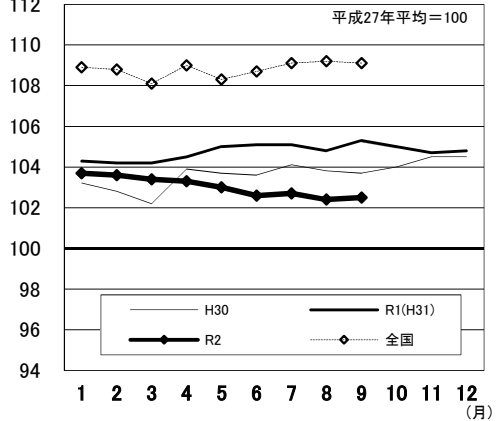
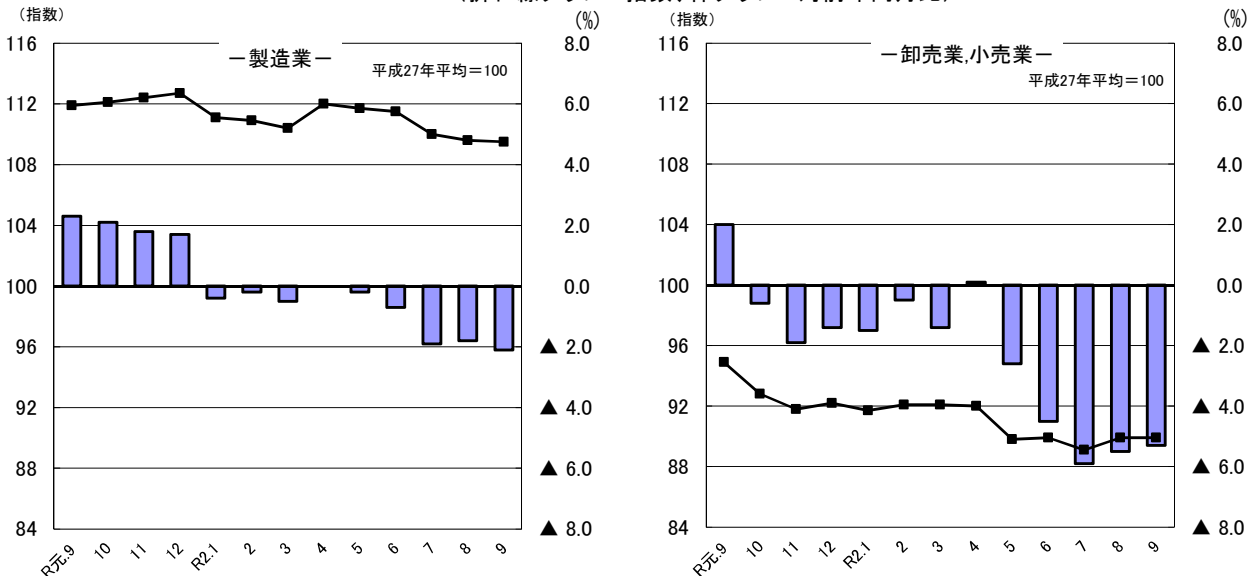


図3-2 常用雇用指数の推移



注)「全国」の数値は平成30年10月以前の公表値とは接続しません(2ページの7を参照)

図3-3 産業別常用雇用指数及び対前年同月比の推移
(折れ線グラフ=指数、棒グラフ=対前年同月比)



(2) 事業所規模30人以上

項目		人数・率	前年同月比(%)・差	
調査産業計	常用労働者数	121,764人	▲ 0.8% (6か月連続の減少)	
	パートタイム労働者比率	20.7%	▲ 0.2ポイント	
	労働異動率	入職率	0.72%	▲ 0.58ポイント
		離職率	1.00%	▲ 0.23ポイント

9月の常用労働者数は121,764人で、前年同月比0.8%減となった。

就業形態別にみると、一般労働者は96,613人で、パートタイム労働者は25,151人であった。パートタイム労働者比率は20.7%で、前年同月と比べて0.2ポイント減となった。

また、製造業の常用労働者数は28,394人で、前年同月比1.9%増となった。

図3-4 常用労働者数の対前年同月比及びパートタイム労働者比率の推移

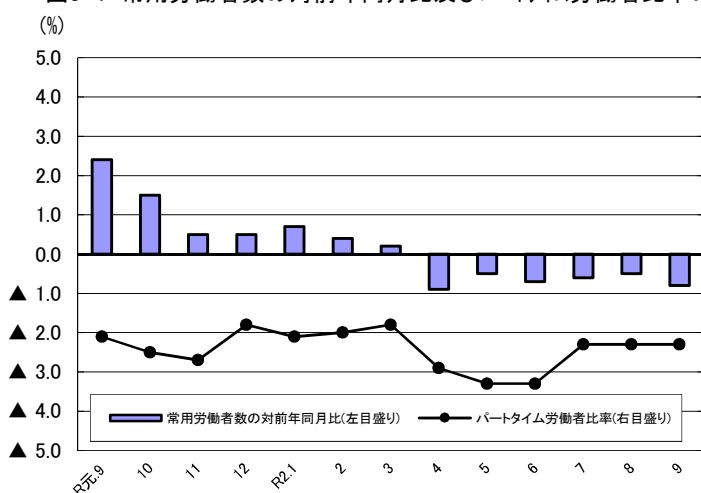


図3-5 常用雇用指数の推移

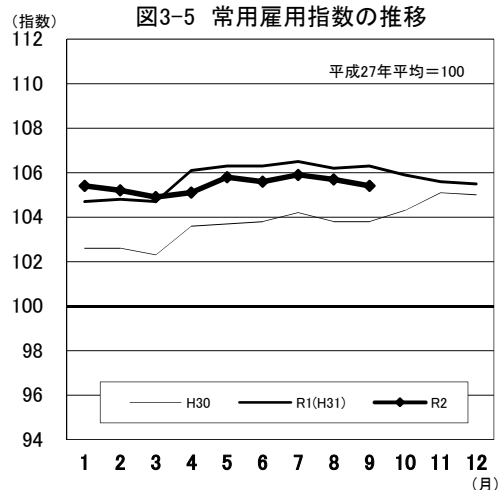
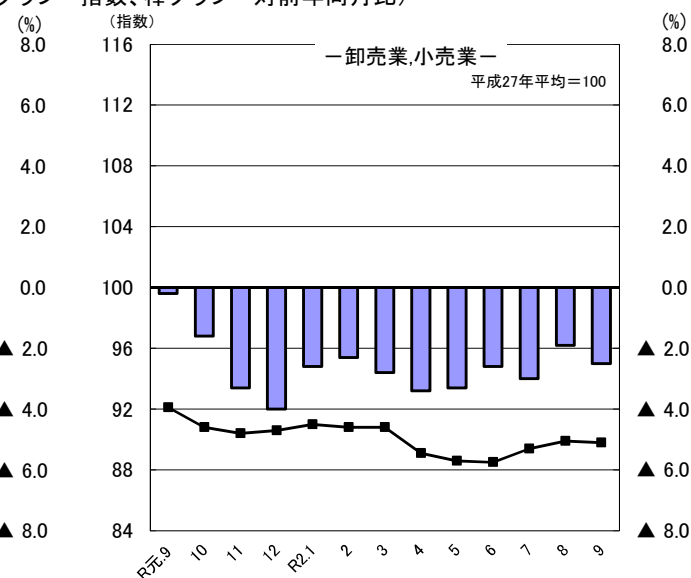
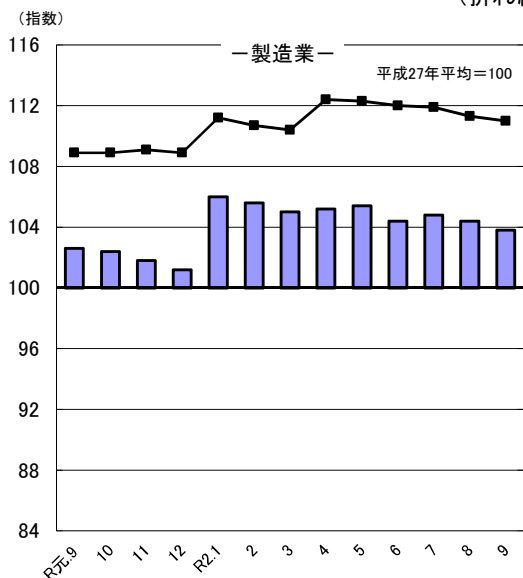


図3-6 産業別常用雇用指数及び対前年同月比の推移
(折れ線グラフ=指数、棒グラフ=対前年同月比)



IV-1 産業別実数表

(令和2年9月)

項 目	TL	D	E	G	H	I	J	
	調査産業計	建設業	製造業	情報通信業	運輸業, 郵便業	卸売業, 小売業	金融業, 保険業	
現金給与総額 (円)	239,235	294,132	247,381	285,524	255,294	203,505	290,349	
前年同月比 (%)	▲ 0.6	1.2	▲ 1.4	▲ 8.5	▲ 4.1	6.1	▲ 4.9	
男 (円)	291,871	310,100	291,653	319,293	277,638	252,656	390,487	
女 (円)	183,835	204,383	167,667	196,561	140,348	153,648	209,480	
きまって支給する給与 (円)	236,669	288,598	247,108	272,022	255,294	202,487	288,299	
前年同月比 (%)	▲ 0.5	▲ 0.6	▲ 1.3	▲ 12.7	▲ 4.1	6.1	▲ 4.2	
男 (円)	288,300	304,168	291,296	302,324	277,638	250,855	389,146	
女 (円)	182,327	201,085	167,546	192,193	140,348	153,424	206,857	
所定内給与 (円)	221,373	272,263	228,756	256,655	215,227	194,226	275,175	
前年同月比 (%)	1.0	1.6	1.5	▲ 10.0	2.9	6.6	▲ 1.6	
所定外給与 (円)	15,296	16,335	18,352	15,367	40,067	8,261	13,124	
特別に支払われた給与 (円)	2,566	5,534	273	13,502	0	1,018	2,050	
男 (円)	3,571	5,932	357	16,969	0	1,801	1,341	
女 (円)	1,508	3,298	121	4,368	0	224	2,623	
出勤日数 (日)	18.8	21.9	19.0	19.8	18.9	19.7	18.8	
前年同月差 (日)	▲ 0.3	0.1	▲ 1.1	▲ 0.3	▲ 2.9	▲ 0.1	0.9	
男 (日)	19.5	22.2	19.2	20.1	19.2	20.3	18.6	
女 (日)	18.1	20.6	18.6	19.1	17.4	19.2	19.0	
総実労働時間 (時間)	147.3	175.6	154.9	158.2	179.3	143.4	148.5	
前年同月比 (%)	▲ 1.0	▲ 1.3	▲ 6.9	▲ 0.6	▲ 3.1	1.2	4.0	
男 (時間)	161.3	179.2	162.4	163.0	188.3	157.4	151.5	
女 (時間)	132.6	154.9	141.4	145.5	132.8	129.2	146.1	
所定内労働時間 (時間)	137.6	166.1	143.9	151.0	148.2	136.0	143.2	
前年同月比 (%)	▲ 0.2	0.0	▲ 5.5	0.3	▲ 5.0	0.2	7.0	
男 (時間)	147.2	168.5	148.1	155.2	153.2	146.3	143.9	
女 (時間)	127.4	152.2	136.3	140.1	122.6	125.5	142.7	
所定外労働時間 (時間)	9.7	9.5	11.0	7.2	31.1	7.4	5.3	
前年同月比 (%)	▲ 10.2	▲ 18.1	▲ 22.5	▲ 14.2	7.3	23.4	▲ 40.5	
男 (時間)	14.1	10.7	14.3	7.8	35.1	11.1	7.6	
女 (時間)	5.2	2.7	5.1	5.4	10.2	3.7	3.4	
常用労働者数	前調査期間末労働者数 (人)	231,831	19,052	38,360	2,641	12,229	33,460	7,535
	増加常用労働者数 (人)	2,674	184	209	17	357	362	105
	減少常用労働者数 (人)	2,613	167	260	0	60	358	145
	本調査期間末労働者数 (人)	231,892	19,069	38,309	2,658	12,526	33,464	7,495
	前年同月比 (%)	▲ 2.7	0.3	▲ 2.1	3.9	2.0	▲ 5.3	▲ 2.3
	うちパートタイム労働者数 (人)	58,466	663	3,999	117	2,335	12,947	771
パートタイム労働者比率 (%)	25.2	3.5	10.4	4.4	18.6	38.7	10.3	
労働異動率	入職率 (%)	1.15	0.97	0.54	0.64	2.92	1.08	1.39
	前年同月差 (ポイント)	▲ 0.89	▲ 0.13	▲ 0.47	▲ 1.74	▲ 3.09	▲ 0.95	▲ 1.18
	離職率 (%)	1.13	0.88	0.68	0.00	0.49	1.07	1.92
	前年同月差 (ポイント)	▲ 0.49	0.09	▲ 0.02	▲ 0.83	▲ 0.42	▲ 1.18	1.10
産 業 種 別	TL	D	E	G	H	I	J	

(注) 本月の「前調査期間末労働者数」と前月の「本調査期間末労働者数」は一致しないことがある。

(5人以上)

様式1の1

L	M	N	O	P	Q	R	項 目
学術研究, 専門・技術サービス業	宿泊業, 飲食サービス業	生活関連サービス業, 娯楽業	教育, 学習支援業	医療, 福祉	複合サービス事業	サービス業 他に分類されないもの	
307,690	105,065	146,137	257,553	248,357	χ	230,870	現金給与総額 (円)
▲ 0.2	▲ 0.7	▲ 43.8	▲ 8.5	1.9	χ	2.0	前年同月比 (%)
328,713	141,494	174,277	344,378	340,954	χ	260,366	男 (円)
242,208	90,471	123,644	216,270	218,744	χ	172,434	女 (円)
286,205	104,415	127,232	257,515	245,715	χ	230,844	きまって支給する給与 (円)
▲ 2.2	0.1	▲ 31.9	▲ 8.5	1.3	χ	2.1	前年同月比 (%)
305,710	141,341	147,140	344,260	335,492	χ	260,339	男 (円)
225,452	89,622	111,319	216,270	217,004	χ	172,408	女 (円)
274,088	100,886	122,850	255,500	232,695	χ	198,379	所定内給与 (円)
▲ 1.5	3.8	▲ 29.1	▲ 8.0	0.7	χ	3.3	前年同月比 (%)
12,117	3,529	4,382	2,015	13,020	χ	32,465	所定外給与 (円)
21,485	650	18,905	38	2,642	χ	26	特別に支払われた給与 (円)
23,003	153	27,137	118	5,462	χ	27	男 (円)
16,756	849	12,325	0	1,740	χ	26	女 (円)
19.4	14.0	15.9	17.9	18.9	χ	18.6	出勤日数 (日)
0.1	▲ 1.7	▲ 2.8	1.5	0.3	χ	0.3	前年同月差 (%)
19.5	14.7	15.7	18.4	19.0	χ	19.4	男 (日)
19.3	13.7	16.0	17.7	18.8	χ	17.1	女 (日)
156.0	88.1	101.8	143.3	143.6	χ	155.3	総実労働時間 (時間)
0.9	▲ 10.3	▲ 22.5	11.1	0.3	χ	2.3	前年同月比 (%)
157.7	102.4	106.5	152.0	150.5	χ	169.7	男 (時間)
150.4	82.3	98.0	139.2	141.5	χ	127.0	女 (時間)
148.8	85.2	99.7	131.8	138.2	χ	137.2	所定内労働時間 (時間)
1.1	▲ 7.4	▲ 18.3	9.3	1.5	χ	2.7	前年同月比 (%)
150.0	97.1	102.6	139.2	142.7	χ	148.1	男 (時間)
145.0	80.4	97.3	128.4	136.8	χ	115.7	女 (時間)
7.2	2.9	2.1	11.5	5.4	χ	18.1	所定外労働時間 (時間)
▲ 4.0	▲ 53.3	▲ 77.4	36.9	▲ 22.8	χ	0.0	前年同月比 (%)
7.7	5.3	3.9	12.8	7.8	χ	21.6	男 (時間)
5.4	1.9	0.7	10.8	4.7	χ	11.3	女 (時間)
6,658	14,081	5,490	16,098	51,549	χ	18,134	前調査期間末常用労働者数 (人)
38	534	208	157	293	χ	203	増加常用労働者数 (人)
117	419	196	217	336	χ	237	減少常用労働者数 (人)
6,579	14,196	5,502	16,038	51,506	χ	18,100	本調査期間末労働者数 (人)
0.0	▲ 15.2	▲ 3.3	2.3	▲ 0.9	χ	▲ 4.0	前年同月比 (%)
817	10,419	3,410	3,718	14,747	χ	3,782	うちパートタイム労働者数 (人)
12.4	73.4	62.0	23.2	28.6	χ	20.9	パートタイム労働者比率 (%)
0.57	3.79	3.79	0.98	0.57	χ	1.12	入職率 (%)
0.07	▲ 1.21	1.85	▲ 2.29	▲ 0.66	χ	0.02	前年同月差 (ポイント)
1.76	2.98	3.57	1.35	0.65	χ	1.31	離職率 (%)
0.40	▲ 3.66	1.10	0.86	▲ 0.43	χ	▲ 0.79	前年同月差 (ポイント)
L	M	N	O	P	Q	R	産 業 種 別

IV-2 産業別実数表

(令和2年9月)

項 目	TL	D	E	G	H	I	J	
	調査産業計	建設業	製造業	情報通信業	運輸業, 郵便業	卸売業, 小売業	金融業, 保険業	
現金給与総額 (円)	263,690	300,341	270,570	289,013	244,040	194,253	299,050	
前年同月比 (%)	0.5	▲ 2.9	▲ 0.1	▲ 8.1	▲ 7.3	22.6	▲ 4.7	
男 (円)	313,406	316,214	302,154	316,154	270,766	291,145	398,242	
女 (円)	204,327	219,092	192,197	194,803	145,232	127,818	207,129	
きまって支給する給与 (円)	261,399	300,341	270,202	276,807	244,040	194,207	296,058	
前年同月比 (%)	0.3	▲ 2.8	0.0	▲ 11.9	▲ 7.2	22.5	▲ 4.4	
男 (円)	310,053	316,214	301,720	302,004	270,766	291,112	396,102	
女 (円)	203,304	219,092	191,995	189,346	145,232	127,763	203,347	
所定内給与 (円)	240,504	281,229	246,615	265,274	194,977	186,676	280,351	
前年同月比 (%)	1.1	▲ 0.7	1.4	▲ 11.4	▲ 9.1	24.1	▲ 0.1	
所定外給与 (円)	20,895	19,112	23,587	11,533	49,063	7,531	15,707	
特別に支払われた給与 (円)	2,291	0	368	12,206	0	46	2,992	
男 (円)	3,353	0	434	14,150	0	33	2,140	
女 (円)	1,023	0	202	5,457	0	55	3,782	
出勤日数 (日)	18.8	21.6	19.0	19.8	19.0	19.7	18.4	
前年同月差 (日)	0.1	0.0	▲ 0.7	▲ 0.2	▲ 1.8	0.7	▲ 0.1	
男 (日)	19.2	21.8	19.1	20.0	19.4	20.6	18.5	
女 (日)	18.2	20.7	18.9	19.1	17.4	19.0	18.4	
総実労働時間 (時間)	151.8	179.8	159.9	155.1	177.4	138.2	145.7	
前年同月比 (%)	1.1	▲ 1.0	▲ 4.7	▲ 2.6	▲ 3.8	12.0	▲ 2.9	
男 (時間)	163.5	182.7	163.5	158.1	188.9	165.4	151.6	
女 (時間)	137.9	164.5	150.8	144.6	134.8	119.6	140.3	
所定内労働時間 (時間)	139.6	168.7	147.3	149.0	141.6	132.0	139.9	
前年同月比 (%)	1.3	1.5	▲ 3.9	0.0	▲ 5.9	12.1	0.8	
男 (時間)	147.1	170.3	149.0	151.7	146.6	153.3	143.4	
女 (時間)	130.6	160.4	143.1	139.6	122.9	117.5	136.7	
所定外労働時間 (時間)	12.2	11.1	12.6	6.1	35.8	6.2	5.8	
前年同月比 (%)	▲ 1.6	▲ 27.4	▲ 12.4	▲ 40.2	6.2	10.7	▲ 48.2	
男 (時間)	16.4	12.4	14.5	6.4	42.3	12.1	8.2	
女 (時間)	7.3	4.1	7.7	5.0	11.9	2.1	3.6	
常用労働者数	前調査期間末労働者数 (人)	122,095	6,228	28,474	1,699	6,604	10,344	4,396
	増加常用労働者数 (人)	885	66	101	9	93	100	72
	減少常用労働者数 (人)	1,216	77	181	0	60	105	111
	本調査期間末労働者数 (人)	121,764	6,217	28,394	1,708	6,637	10,339	4,357
	前年同月比 (%)	▲ 0.8	▲ 2.7	1.9	2.2	2.3	▲ 2.5	▲ 2.5
	うちパートタイム労働者数 (人)	25,151	117	1,503	36	1,565	6,080	535
パートタイム労働者比率 (%)	20.7	1.9	5.3	2.1	23.6	58.8	12.3	
労働異動率	入職率 (%)	0.72	1.06	0.35	0.53	1.41	0.97	1.64
	前年同月差 (ポイント)	▲ 0.58	0.32	▲ 0.18	0.53	▲ 0.41	▲ 0.73	0.86
	離職率 (%)	1.00	1.24	0.64	0.00	0.91	1.02	2.53
	前年同月差 (ポイント)	▲ 0.23	0.49	0.09	▲ 0.18	▲ 0.73	▲ 0.18	1.44
産 業 種 別	TL	D	E	G	H	I	J	

(注) 本月の「前調査期間末労働者数」と前月の「本調査期間末労働者数」は一致しないことがある。

(30人以上)

様式1の2

L	M	N	O	P	Q	R	項 目
学術研究, 専門・技術サービス業	宿泊業, 飲食サービス業	生活関連サービス業, 娯楽業	教育, 学習支援業	医療, 福祉	複合サービス事業	サービス業 <small>他に分類されないもの</small>	
343,476	140,902	104,747	279,048	285,670	χ	229,187	現金給与総額 (円)
7.4	3.3	▲ 41.7	▲ 13.3	2.8	χ	3.1	前年同月比 (%)
366,098	173,103	119,306	381,117	373,495	χ	262,744	男 (円)
258,800	119,760	90,856	227,901	245,933	χ	168,809	女 (円)
297,353	140,902	99,155	278,979	283,055	χ	229,151	きまって支給する給与 (円)
4.2	7.4	▲ 44.8	▲ 13.4	2.5	χ	3.3	前年同月比 (%)
318,730	173,103	112,876	380,910	366,451	χ	262,706	男 (円)
217,335	119,760	86,063	227,901	245,322	χ	168,776	女 (円)
287,231	137,512	97,913	275,947	266,068	χ	188,228	所定内給与 (円)
5.9	10.5	▲ 39.4	▲ 12.9	1.7	χ	4.3	前年同月比 (%)
10,122	3,390	1,242	3,032	16,987	χ	40,923	所定外給与 (円)
46,123	0	5,592	69	2,615	χ	36	特別に支払われた給与 (円)
47,368	0	6,430	207	7,044	χ	38	男 (円)
41,465	0	4,793	0	611	χ	33	女 (円)
18.8	14.9	13.6	18.2	18.9	χ	17.9	出勤日数 (日)
▲ 0.4	▲ 2.5	▲ 1.9	2.6	0.6	χ	0.4	前年同月差 (%)
19.1	15.6	14.2	19.0	19.3	χ	18.5	男 (日)
17.9	14.4	13.0	17.8	18.7	χ	16.8	女 (日)
154.0	100.3	84.8	156.1	145.7	χ	153.2	総実労働時間 (時間)
▲ 1.4	▲ 11.3	▲ 31.2	22.7	2.3	χ	3.7	前年同月比 (%)
157.0	106.5	93.1	165.6	154.3	χ	168.0	男 (時間)
142.4	96.2	76.9	151.3	141.8	χ	126.8	女 (時間)
146.3	97.7	84.4	137.8	139.5	χ	131.1	所定内労働時間 (時間)
▲ 1.7	▲ 8.7	▲ 25.3	18.4	2.0	χ	4.2	前年同月比 (%)
148.7	102.9	92.5	146.9	146.3	χ	141.0	男 (時間)
137.2	94.3	76.7	133.2	136.4	χ	113.4	女 (時間)
7.7	2.6	0.4	18.3	6.2	χ	22.1	所定外労働時間 (時間)
4.1	▲ 56.7	▲ 96.1	67.9	12.7	χ	0.0	前年同月比 (%)
8.3	3.6	0.6	18.7	8.0	χ	27.0	男 (時間)
5.2	1.9	0.2	18.1	5.4	χ	13.4	女 (時間)
3,098	3,703	1,558	8,891	31,083	χ	13,297	前調査期間末常用労働者数 (人)
0	70	24	25	168	χ	150	増加常用労働者数 (人)
30	111	25	112	170	χ	218	減少常用労働者数 (人)
3,068	3,662	1,557	8,804	31,081	χ	13,229	本調査期間末労働者数 (人)
▲ 0.3	▲ 12.2	10.5	4.9	▲ 0.6	χ	▲ 4.7	前年同月比 (%)
289	2,278	1,088	1,719	6,892	χ	2,875	うちパートタイム労働者数 (人)
9.4	62.2	69.9	19.5	22.2	χ	21.7	パートタイム労働者比率 (%)
0.00	1.89	1.54	0.28	0.54	χ	1.13	入職率 (%)
▲ 0.55	▲ 0.93	1.54	▲ 2.13	▲ 1.26	χ	0.10	前年同月差 (ポイント)
0.97	3.00	1.60	1.26	0.55	χ	1.64	離職率 (%)
0.71	▲ 2.77	0.20	1.14	▲ 0.63	χ	▲ 0.78	前年同月差 (ポイント)
L	M	N	O	P	Q	R	産 業 種 別

V 就 業 形

(令和2年9月)

事業所規模	産 業	本調査期間末常用労働者数 (人)	出勤日数 (日)	総実労働時間 (時間)	所定労働時間		現金給与総額 (円)	きまって支給する給与			特別に支給された給与 (円)	産業区分
					所定内労働時間 (時間)	所定外労働時間 (時間)		所定内給与 (円)	所定外給与 (円)			
5 人	一般労働者											
	TL 調査産業計	173,426	19.9	166.2	153.9	12.3	286,526	283,286	263,646	19,640	3,240	TL
	D 建設業	18,406	22.1	178.6	168.7	9.9	300,561	294,824	277,943	16,881	5,737	D
	E 製造業	34,310	19.2	161.4	149.2	12.2	264,962	264,659	244,257	20,402	303	E
	G 情報通信業	2,541	19.9	160.5	153.0	7.5	292,982	278,859	262,829	16,030	14,123	G
	H 運輸業, 郵便業	10,191	19.6	195.5	160.0	35.5	289,248	289,248	243,763	45,485	0	H
	I 卸売業, 小売業	20,517	20.6	170.0	159.6	10.4	267,516	265,910	254,128	11,782	1,606	I
	J 金融業, 保険業	6,724	18.9	151.5	145.7	5.8	308,053	305,925	291,510	14,415	2,128	J
	L 学術研究, 専門・技術サービス業	5,762	20.1	162.8	154.8	8.0	325,479	303,750	290,216	13,534	21,729	L
	M 宿泊業, 飲食サービス業	3,777	19.5	153.4	144.8	8.6	212,168	211,021	199,398	11,623	1,147	M
	N 生活関連サービス業, 娯楽業	2,092	21.0	161.5	156.2	5.3	272,997	227,733	217,766	9,967	45,264	N
	O 教育, 学習支援業	12,320	19.0	163.0	148.1	14.9	306,473	306,423	303,835	2,588	50	O
	P 医療, 福祉	36,759	19.9	160.6	153.8	6.8	300,452	296,750	279,452	17,298	3,702	P
	Q 複合サービス事業	X	X	X	X	X	X	X	X	X	X	X
R サービス業	14,318	19.4	171.6	149.5	22.1	265,854	265,831	225,904	39,927	23	R	
以上	パート・アルバイト労働者											
	TL 調査産業計	58,466	15.6	91.1	89.1	2.0	99,231	98,658	96,222	2,436	573	TL
	D 建設業	663	16.4	95.6	95.3	0.3	119,274	119,274	117,770	1,504	0	D
	E 製造業	3,999	16.7	98.1	97.4	0.7	95,403	95,392	94,760	632	11	E
	G 情報通信業	117	18.2	109.3	108.4	0.9	123,382	123,382	122,429	953	0	G
	H 運輸業, 郵便業	2,335	15.8	108.6	96.9	11.7	107,628	107,628	91,125	16,503	0	H
	I 卸売業, 小売業	12,947	18.4	101.8	99.0	2.8	103,435	103,335	100,581	2,754	100	I
	J 金融業, 保険業	771	18.2	123.0	121.9	1.1	135,270	133,897	132,080	1,817	1,373	J
	L 学術研究, 専門・技術サービス業	817	14.6	107.3	106.2	1.1	182,163	162,398	160,281	2,117	19,765	L
	M 宿泊業, 飲食サービス業	10,419	12.0	64.2	63.4	0.8	65,861	65,393	64,827	566	468	M
	N 生活関連サービス業, 娯楽業	3,410	12.8	65.5	65.3	0.2	68,951	66,084	65,099	985	2,867	N
	O 教育, 学習支援業	3,718	14.5	78.1	78.0	0.1	95,768	95,768	95,648	120	0	O
	P 医療, 福祉	14,747	16.2	101.5	99.6	1.9	118,845	118,840	116,457	2,383	5	P
	Q 複合サービス事業	X	X	X	X	X	X	X	X	X	X	X
R サービス業	3,782	15.6	93.6	90.6	3.0	98,652	98,611	94,349	4,262	41	R	

態 別 実 数 表

様式 2

事業所規模	産 業	本調査期間末常用労働者数 (人)	出勤日数 (日)	総実労働時間 (時間)	所定内労働時間 (時間)	所定外労働時間 (時間)	現金給与総額 (円)	きまって支給する給与			特別に支給された給与 (円)	産業区分	
								きまって支給する給与 (円)	所定内給与 (円)	所定外給与 (円)			
30 人	一般労働者												
	TL 調査産業計	96,613	19.5	165.9	151.0	14.9	303,528	300,913	275,215	25,698	2,615	TL	
	D 建設業	6,100	21.8	181.7	170.4	11.3	303,903	303,903	284,430	19,473	0	D	
	E 製造業	26,891	19.1	162.6	149.4	13.2	279,433	279,047	254,235	24,812	386	E	
	G 情報通信業	1,672	19.9	156.0	149.8	6.2	292,757	280,291	268,536	11,755	12,466	G	
	H 運輸業, 郵便業	5,072	20.1	202.4	157.5	44.9	287,176	287,176	225,419	61,757	0	H	
	I 卸売業, 小売業	4,259	21.0	177.0	164.2	12.8	319,178	319,141	303,329	15,812	37	I	
	J 金融業, 保険業	3,822	18.6	149.5	143.1	6.4	320,107	316,974	299,448	17,526	3,133	J	
	L 学術研究, 専門・技術サービス業	2,779	19.1	157.7	149.5	8.2	353,232	308,149	297,603	10,546	45,083	L	
	M 宿泊業, 飲食サービス業	1,384	17.7	136.0	132.5	3.5	220,243	220,243	214,545	5,698	0	M	
	N 生活関連サービス業, 娯楽業	469	21.4	162.3	161.0	1.3	212,456	212,456	210,096	2,360	0	N	
	O 教育, 学習支援業	7,085	18.9	172.8	150.0	22.8	318,423	318,337	314,602	3,735	86	O	
	P 医療, 福祉	24,189	19.7	158.8	151.1	7.7	330,797	327,436	306,158	21,278	3,361	P	
	Q 複合サービス事業	X	X	X	X	X	X	X	X	X	X	X	Q
R サービス業	10,354	18.7	171.5	144.2	27.3	268,201	268,170	217,290	50,880	31	R		
以上	パートタイム労働者												
	TL 調査産業計	25,151	16.1	97.5	95.6	1.9	110,933	109,881	107,404	2,477	1,052	TL	
	D 建設業	117	14.7	92.5	91.1	1.4	133,377	133,377	131,162	2,215	0	D	
	E 製造業	1,503	17.2	110.8	109.2	1.6	110,856	110,826	109,304	1,522	30	E	
	G 情報通信業	36	16.6	112.0	110.7	1.3	113,099	113,099	112,029	1,070	0	G	
	H 運輸業, 郵便業	1,565	15.3	95.5	89.3	6.2	102,213	102,213	94,885	7,328	0	H	
	I 卸売業, 小売業	6,080	18.8	111.4	109.8	1.6	107,529	107,476	105,694	1,782	53	I	
	J 金融業, 保険業	535	17.5	118.6	117.1	1.5	147,526	145,547	142,927	2,620	1,979	J	
	L 学術研究, 専門・技術サービス業	289	15.9	117.3	114.9	2.4	249,155	192,972	186,955	6,017	56,183	L	
	M 宿泊業, 飲食サービス業	2,278	13.1	78.0	76.0	2.0	91,475	91,475	89,522	1,953	0	M	
	N 生活関連サービス業, 娯楽業	1,088	10.2	51.4	51.4	0.0	58,339	50,337	49,577	760	8,002	N	
	O 教育, 学習支援業	1,719	15.3	89.2	88.9	0.3	121,325	121,325	121,111	214	0	O	
	P 医療, 福祉	6,892	16.3	100.2	99.0	1.2	127,691	127,691	125,726	1,965	0	P	
	Q 複合サービス事業	X	X	X	X	X	X	X	X	X	X	X	Q
R サービス業	2,875	15.2	87.8	84.1	3.7	88,877	88,823	83,711	5,112	54	R		

VI 指 数 表

様式 3 の 1

平成 2 7 年平均=100

事業所規模	年 月	現 金 給 与 総 額															
		TL 調 査 産 業 計	D 建 設 業	E 製 造 業	G 情 報 通 信 業	H 運 輸 業、 郵 便 業	I 卸 売 業、 小 売 業	J 金 融 業、 保 険 業	L 学 術 研 究、 専 門 ・ 技 術 サ ー ビ ス 業	M 宿 泊 業、 飲 食 サ ー ビ ス 業	N 生 活 関 連 サ ー ビ ス 業、 娯 楽 業	O 教 育、 学 習 支 援 業	P 医 療、 福 祉	Q 複 合 サ ー ビ ス 事 業	R サ ー ビ ス 業		
5 人 以 上	平成 28 年	104.6	98.8	98.8	101.5	113.7	111.6	103.8	100.8	91.0	125.8	111.2	103.5	97.7	108.1		
	平成 29 年	102.8	103.8	101.2	102.9	113.8	110.6	101.7	99.8	87.5	132.8	92.9	102.6	97.5	107.2		
	平成 30 年	102.4	117.1	109.2	109.7	109.2	103.6	106.5	99.9	80.8	143.0	84.7	93.3	95.7	119.3		
	令和 元 (平成31) 年	101.5	100.6	102.0	115.4	111.6	98.6	94.5	94.7	80.9	140.6	90.7	100.3	χ	125.1		
	令 和 元 年	9 月	87.0	90.7	84.8	95.7	106.8	86.4	75.8	84.0	73.1	162.4	71.7	83.8	χ	111.3	
		10	86.6	89.2	85.0	97.4	100.4	87.3	74.6	79.6	74.0	117.1	72.1	85.3	χ	111.4	
		11	91.1	90.0	89.7	106.4	102.5	87.2	105.8	86.5	74.7	132.8	74.1	89.7	χ	115.8	
		12	177.1	161.5	177.1	261.5	184.9	159.3	171.3	173.8	98.0	157.5	188.7	182.4	χ	196.3	
		令 和 2 年	1 月	85.4	97.8	79.8	85.9	109.7	87.8	74.2	79.5	69.1	94.0	62.3	86.1	χ	107.9
			2	86.3	91.3	82.9	86.4	115.5	86.4	81.9	81.2	70.2	97.4	63.2	85.8	χ	111.6
			3	92.1	90.4	84.9	88.5	108.5	89.5	72.7	120.1	69.2	95.7	60.7	105.1	χ	114.5
			4	87.3	92.0	87.3	82.9	111.4	89.4	69.5	81.9	68.3	105.3	61.7	87.0	χ	110.5
			5	87.8	101.4	83.2	83.4	100.7	88.0	87.6	85.5	68.9	91.4	63.1	87.0	χ	112.5
			6	140.4	110.2	140.1	87.5	132.2	114.1	137.8	127.7	85.8	98.1	152.5	160.1	χ	170.3
			7	110.4	124.1	114.3	121.4	164.0	137.9	81.9	105.8	77.8	89.0	70.5	98.9	χ	129.5
			8	88.1	98.2	86.6	87.3	101.6	94.4	78.1	78.4	71.5	87.3	64.2	83.8	χ	125.5
			9	86.5	91.8	83.6	87.6	102.4	91.7	72.1	83.8	72.6	91.2	65.6	85.4	χ	113.5
		30 人 以 上	平成 28 年	101.8	101.5	100.2	99.2	101.4	95.5	101.7	99.8	100.7	107.3	97.1	106.2	100.1	104.1
	平成 29 年		102.2	106.3	101.4	97.4	103.9	101.0	110.8	99.2	104.1	89.7	96.0	103.4	100.3	105.4	
	平成 30 年		103.0	112.5	109.0	101.2	104.3	102.0	112.1	91.5	90.0	92.8	84.6	94.3	101.5	126.0	
	令和 元 (平成31) 年		102.2	93.6	99.5	111.6	106.8	94.6	97.4	82.7	92.3	106.6	87.6	104.5	χ	133.9	
令 和 元 年	9 月		85.2	79.9	82.1	91.5	98.1	80.9	76.3	72.5	85.0	92.3	70.8	84.4	χ	121.1	
	10		84.8	81.2	82.0	88.3	93.0	82.3	76.0	64.0	81.1	94.1	70.2	84.7	χ	119.2	
	11		92.3	83.8	89.1	88.6	97.2	81.7	128.7	71.1	84.2	131.3	71.3	91.5	χ	124.5	
	12		185.0	176.8	181.5	302.8	169.4	160.1	151.5	141.9	128.1	125.7	190.7	195.7	χ	187.8	
	令 和 2 年		1 月	84.1	76.6	79.1	79.0	98.2	95.9	72.9	66.1	75.8	χ	63.2	87.8	χ	118.0
			2	85.1	80.8	82.2	79.6	99.7	92.8	73.2	66.8	78.0	χ	64.5	86.4	χ	121.9
			3	94.3	78.7	83.5	85.3	96.9	101.8	74.4	132.0	76.4	χ	62.6	108.3	χ	128.1
			4	85.9	83.1	82.2	77.6	96.9	101.4	74.2	67.1	75.1	56.8	62.3	86.0	χ	120.7
			5	86.7	76.0	82.4	78.9	89.7	100.2	94.5	65.5	81.5	53.9	62.9	88.9	χ	123.8
			6	154.9	93.3	150.4	92.7	137.9	126.9	162.2	105.4	125.5	56.7	161.5	176.6	χ	168.4
			7	111.0	142.7	112.7	111.1	135.0	175.6	73.4	81.8	85.2	55.6	68.6	103.0	χ	141.8
			8	86.2	75.6	84.0	79.8	90.6	101.1	73.6	68.0	85.6	67.0	59.5	85.8	χ	137.9
			9	85.6	77.6	82.0	84.1	90.9	99.2	72.7	77.9	87.8	53.8	61.4	86.8	χ	124.8

事業所規模	年 月	き ま っ て 支 給 す る 給 与															
		TL 調 査 産 業 計	D 建 設 業	E 製 造 業	G 情 報 通 信 業	H 運 輸 業、 郵 便 業	I 卸 売 業、 小 売 業	J 金 融 業、 保 険 業	L 学 術 研 究、 専 門 ・ 技 術 サ ー ビ ス 業	M 宿 泊 業、 飲 食 サ ー ビ ス 業	N 生 活 関 連 サ ー ビ ス 業、 娯 楽 業	O 教 育、 学 習 支 援 業	P 医 療、 福 祉	Q 複 合 サ ー ビ ス 事 業	R サ ー ビ ス 業		
5 人 以 上	平成 28 年	103.5	98.6	99.5	100.9	113.2	107.1	105.1	99.3	90.2	122.3	110.9	101.8	99.5	106.4		
	平成 29 年	102.5	103.4	103.2	102.2	112.4	106.5	99.2	97.8	87.5	129.2	93.0	103.2	97.1	106.6		
	平成 30 年	100.9	110.3	108.6	107.5	107.1	101.6	101.4	98.8	80.6	140.7	85.0	92.7	93.8	116.5		
	令和 元 (平成31) 年	101.7	105.9	103.4	112.5	109.6	98.2	91.8	93.7	79.3	128.7	92.6	100.7	χ	120.6		
	令 和 元 年	9 月	102.3	107.3	103.2	116.4	118.9	98.6	93.3	96.8	76.4	124.1	92.1	100.4	χ	121.4	
		10	102.3	105.5	103.1	118.5	111.8	99.5	91.5	96.8	78.3	124.5	92.5	101.2	χ	121.5	
		11	102.2	105.8	101.9	118.3	113.7	99.2	91.5	96.0	79.1	128.7	93.0	100.4	χ	123.2	
		12	102.0	106.8	101.2	112.2	112.6	100.4	93.1	95.5	78.0	125.9	91.4	100.7	χ	121.2	
		令 和 2 年	1 月	99.8	105.9	97.1	104.0	121.5	99.2	92.1	96.0	72.3	96.1	80.0	101.9	χ	117.8
			2	102.0	108.0	101.1	105.2	128.6	98.9	92.8	98.0	74.4	99.1	80.8	103.2	χ	121.8
			3	101.8	107.0	102.6	100.8	120.8	101.0	89.4	102.6	73.3	94.6	77.6	102.9	χ	123.5
			4	101.1	105.3	101.4	100.9	120.9	101.9	86.1	98.1	71.6	97.9	79.2	102.7	χ	120.5
			5	100.0	104.2	97.4	100.8	110.4	99.3	89.5	97.7	72.4	97.2	79.4	103.2	χ	121.0
			6	102.1	106.7	99.4	95.6	116.6	100.3	87.5	96.9	74.0	104.1	81.2	105.9	χ	123.0
			7	102.5	105.2	100.8	104.9	117.0	107.4	90.1	93.9	74.0	86.2	85.4	102.7	χ	125.8
			8	100.7	104.5	99.1	103.9	112.8	105.9	90.7	94.1	74.9	84.3	82.5	100.8	χ	121.6
			9	101.8	106.7	101.9	101.6	114.0	104.6	89.4	94.7	76.5	84.5	84.3	101.7	χ	124.0
		30 人 以 上	平成 28 年	101.2	101.3	100.5	98.2	100.3	95.9	103.0	99.0	99.2	105.8	97.3	104.3	102.4	102.8
	平成 29 年		102.0	104.0	102.8	97.5	102.0	100.8	102.8	97.8	101.9	90.1	95.7	103.4	104.2	104.9	
	平成 30 年		102.0	109.5	108.6	97.6	105.5	99.8	103.9	93.4	90.4	91.5	85.9	93.2	101.1	122.4	
	令和 元 (平成31) 年		102.3	98.9	101.4	107.1	108.1	94.1	92.4	82.4	91.0	104.9	90.9	102.8	χ	126.5	
令 和 元 年	9 月		102.3	98.4	102.1	112.0	112.0	92.7	92.6	81.6	88.1	101.2	92.0	101.4	χ	127.2	
	10		102.4	100.0	102.2	108.2	106.1	94.3	91.2	80.6	87.3	103.2	91.2	102.4	χ	125.2	
	11		102.3	101.3	101.4	108.5	110.3	93.7	91.1	80.5	90.7	100.7	92.6	100.9	χ	127.8	
	12		101.8	102.5	99.9	107.6	109.4	95.3	92.6	79.4	85.7	98.8	91.1	101.7	χ	124.9	
	令 和 2 年		1 月	101.1	94.4	98.4	96.8	112.1	109.9	88.9	83.2	81.7	χ	82.1	104.4	χ	124.2
			2	102.7	99.5	102.4	97.6	113.9	106.1	88.5	84.1	84.0	χ	83.2	104.4	χ	128.2
			3	103.3	96.9	103.2	96.7	110.7	111.4	90.7	87.2	82.3	χ	80.6	104.8	χ	132.9
			4	102.4	97.2	101.9	95.1	110.8	115.4	90.3	84.4	80.8	61.6	80.8	103.1	χ	127.0
			5	101.5	93.4	97.9	96.7	102.5	113.2	90.1	82.4	87.8	59.1	81.6	105.5	χ	128.3
			6	103.1	95.8	99.8	97.4	102.6	112.7	88.4	84.0	92.5	61.7	81.3	108.1	χ	130.1
			7	103.5	95.0	102.1	98.9	103.4	114.5	89.3	84.3	87.1	61.0	80.7	106.0	χ	133.3
			8	101.3	93.1	99.6	97.8	102.9	115.8	89.5	85.7	91.9	56.2	77.2	103.7	χ	126.8
			9	102.6	95.6	102.1	98.7	103.9	113.6	88.5	85.0	94.6	55.9	79.7	103.9	χ	131.4

事業所規模	年 月	所 定 内 給 与														
		TL 調 査 産 業 計	D 建 設 業	E 製 造 業	G 情 報 通 信 業	H 運 輸 業、 郵 便 業	I 卸 売 業、 小 売 業	J 金 融 業、 保 險 業	L 学 術 研 究、 専 門 ・ 技 術 サ ー ビ ス 業	M 宿 泊 業、飲 食 サ ー ビ ス 業	N 生 活 関 連 サ ー ビ ス 業、 娯 楽 業	O 教 育、 学 習 支 援 業	P 医 療、 福 祉	Q 複 合 サ ー ビ ス 事 業	R サ ー ビ ス 業	
5 人 以 上	平成28年	102.8	99.0	100.0	105.0	102.4	105.1	103.6	99.6	88.8	120.9	110.6	102.2	100.5	106.1	
	平成29年	101.9	102.8	103.7	104.5	108.9	103.8	97.2	98.4	87.2	131.5	92.5	104.6	96.8	104.1	
	平成30年	100.9	111.9	108.3	109.5	107.0	99.2	99.7	99.6	81.8	143.2	84.5	95.4	93.4	114.4	
	令和元(平成31)年	101.6	106.2	105.1	113.7	103.4	97.4	90.1	95.6	78.3	126.3	92.1	103.8	χ	116.4	
	令和元年9月	101.8	107.8	104.4	117.5	110.3	97.6	91.1	99.8	75.7	120.8	91.8	103.2	χ	116.2	
	10	102.0	105.3	104.6	120.3	104.6	98.3	90.4	99.8	77.4	121.0	92.1	104.2	χ	117.4	
	11	102.1	105.1	104.5	120.5	107.6	98.9	89.7	97.9	77.9	125.1	92.3	103.4	χ	118.9	
	12	102.0	107.1	105.6	112.9	101.0	99.7	90.3	97.1	77.2	123.3	90.6	103.8	χ	117.6	
	令和2年1月	99.9	107.6	99.9	105.4	118.5	98.1	92.2	99.0	72.6	92.5	79.8	104.0	χ	112.9	
	2	101.4	106.8	102.6	104.7	123.1	98.7	93.0	99.3	74.5	94.7	80.0	105.4	χ	116.2	
	3	101.1	104.5	104.2	102.5	116.9	100.4	89.1	102.7	74.7	93.7	77.0	105.3	χ	115.6	
	4	101.1	105.0	104.7	104.3	116.6	101.2	86.8	100.8	73.8	99.4	78.4	104.8	χ	114.3	
	5	100.8	103.4	102.6	105.2	111.4	99.3	90.1	100.5	75.1	99.2	78.8	105.6	χ	115.7	
	6	102.9	104.7	104.8	99.8	114.0	101.0	87.8	101.4	75.9	103.0	81.0	108.5	χ	117.6	
	7	103.5	107.6	105.1	109.3	116.3	107.3	90.5	97.0	75.4	86.4	85.2	105.1	χ	121.3	
	8	101.5	105.4	103.7	108.2	112.5	105.3	91.5	97.2	77.2	84.9	82.0	103.1	χ	116.8	
	9	102.8	109.5	106.0	105.7	113.5	104.0	89.6	98.3	78.6	85.6	84.5	103.9	χ	120.0	
	30 人 以 上	平成28年	101.3	102.4	100.9	99.7	101.7	95.1	102.2	99.1	99.0	101.5	97.2	104.4	102.8	102.0
		平成29年	101.9	104.6	102.5	98.5	103.2	101.1	102.8	98.5	100.1	88.5	95.4	104.3	103.3	102.8
平成30年		102.0	110.6	107.3	100.8	109.2	98.8	102.4	94.1	88.3	90.4	85.4	96.3	99.9	121.4	
令和元(平成31)年		103.3	100.2	103.5	112.0	109.7	94.7	89.7	85.5	91.3	101.9	90.2	107.0	χ	122.5	
令和元年9月		103.2	100.7	104.6	117.5	112.8	93.0	89.5	85.3	88.6	97.0	91.4	105.1	χ	122.2	
10		103.5	102.2	105.0	112.7	107.5	94.3	89.2	84.2	87.3	100.4	90.6	106.3	χ	121.1	
11		103.6	102.6	104.8	112.8	112.7	94.1	88.8	83.8	90.3	98.8	91.9	104.8	χ	123.9	
12		103.6	104.5	105.6	113.5	111.4	95.0	88.3	82.1	84.9	98.5	90.4	105.8	χ	121.7	
令和2年1月		102.6	101.9	102.0	101.7	112.3	110.0	88.9	87.3	82.1	χ	82.0	107.3	χ	119.6	
2		103.3	102.3	105.2	102.2	111.8	107.2	88.6	87.0	84.9	χ	82.4	107.2	χ	122.3	
3		103.8	99.0	105.9	101.6	111.1	111.7	89.4	90.0	85.2	χ	80.0	108.1	χ	124.3	
4		103.6	100.8	105.9	99.6	111.8	116.4	90.8	89.1	84.8	64.4	80.1	105.9	χ	119.9	
5		103.5	98.5	103.6	101.9	102.9	115.0	90.2	87.6	92.3	62.2	80.8	108.4	χ	122.5	
6		105.4	100.8	105.9	103.7	101.5	115.2	87.9	89.4	97.2	64.8	80.8	111.7	χ	123.9	
7		105.4	99.0	106.7	104.7	103.1	116.8	90.2	88.2	90.2	64.0	80.4	109.4	χ	128.4	
8		103.1	98.4	104.2	103.5	102.5	116.6	91.1	89.8	95.5	59.2	76.7	106.9	χ	120.8	
9		104.3	100.0	106.1	104.1	102.5	115.4	89.4	90.3	97.9	58.8	79.6	106.9	χ	127.4	

事業所規模	年 月	総 実 労 働 時 間														
		TL 調 査 産 業 計	D 建 設 業	E 製 造 業	G 情 報 通 信 業	H 運 輸 業、 郵 便 業	I 卸 売 業、 小 売 業	J 金 融 業、 保 險 業	L 学 術 研 究、 専 門 ・ 技 術 サ ー ビ ス 業	M 宿 泊 業、飲 食 サ ー ビ ス 業	N 生 活 関 連 サ ー ビ ス 業、 娯 楽 業	O 教 育、 学 習 支 援 業	P 医 療、 福 祉	Q 複 合 サ ー ビ ス 事 業	R サ ー ビ ス 業	
5 人 以 上	平成28年	100.6	97.3	99.2	94.8	108.0	100.6	102.5	103.5	96.2	115.7	100.6	100.7	101.5	99.6	
	平成29年	101.4	98.5	100.8	98.1	103.6	101.6	100.5	100.5	91.0	110.5	109.6	102.2	100.9	102.1	
	平成30年	98.0	98.8	100.5	99.6	100.2	97.7	105.3	97.9	85.3	103.4	94.6	97.2	98.0	99.2	
	令和元(平成31)年	98.2	97.2	98.6	95.9	98.9	97.2	102.7	99.0	84.3	98.4	96.2	100.7	χ	100.0	
	令和元年9月	99.3	101.6	101.5	99.6	106.6	98.7	97.4	99.4	81.3	96.5	95.9	100.5	χ	100.2	
	10	99.6	96.7	100.2	96.2	98.8	97.6	106.4	101.7	84.1	96.6	104.9	102.4	χ	100.9	
	11	100.4	100.9	101.2	100.8	99.5	99.2	103.7	102.0	83.8	102.4	99.3	102.5	χ	103.0	
	12	100.3	103.9	100.7	98.7	98.8	100.4	107.0	103.9	82.9	94.0	97.0	102.5	χ	100.3	
	令和2年1月	91.7	85.8	86.3	93.2	99.1	94.3	101.4	92.7	75.4	79.3	98.3	95.1	χ	95.6	
	2	97.5	101.5	99.9	100.7	104.2	97.2	96.6	100.7	75.9	80.6	95.2	97.9	χ	100.9	
	3	98.3	94.7	99.0	97.5	96.9	98.2	101.8	108.8	76.1	66.4	99.6	103.7	χ	100.7	
	4	98.2	100.5	96.5	98.4	102.1	100.1	101.6	98.9	66.1	62.4	101.2	104.2	χ	99.7	
	5	88.5	90.8	79.3	84.1	91.8	91.4	95.0	83.8	48.4	59.7	94.9	99.6	χ	93.4	
	6	100.4	103.6	92.0	97.1	99.7	100.1	106.9	105.7	65.1	80.3	114.1	107.6	χ	103.9	
	7	100.0	98.9	94.8	99.4	102.0	102.5	112.8	102.4	69.1	77.8	112.1	103.4	χ	103.8	
	8	91.3	87.7	82.4	90.2	97.6	98.1	106.3	91.1	71.8	75.5	81.6	97.1	χ	99.1	
	9	98.3	100.3	94.5	99.0	103.3	99.9	101.3	100.3	72.9	74.8	106.5	100.8	χ	102.5	
	30 人 以 上	平成28年	100.4	98.8	99.3	98.6	98.2	100.8	102.1	99.7	97.9	104.1	97.2	103.4	99.7	99.8
		平成29年	101.8	99.4	100.0	98.8	99.6	99.8	101.3	98.5	98.2	92.6	119.9	103.1	98.9	100.5
平成30年		98.5	95.6	101.4	99.8	104.2	98.0	107.0	98.9	90.3	85.4	93.8	95.4	96.6	99.4	
令和元(平成31)年		98.4	93.6	98.4	97.6	103.4	93.1	105.0	101.9	87.5	86.5	93.3	100.7	χ	99.5	
令和元年9月		98.1	99.0	100.9	99.6	105.6	91.2	99.9	100.1	84.0	81.5	90.6	98.5	χ	98.5	
10		99.9	93.8	100.1	99.3	102.7	92.8	108.3	104.2	86.4	82.6	101.2	102.6	χ	99.1	
11		99.7	101.6	101.4	101.2	101.6	92.4	103.7	102.9	88.6	78.6	95.5	100.3	χ	101.9	
12		98.8	99.2	99.2	97.1	105.1	94.6	109.3	108.4	83.0	79.8	91.7	100.6	χ	97.6	
令和2年1月		92.0	83.4	86.9	89.6	101.0	95.6	99.8	97.3	75.0	χ	102.0	93.0	χ	97.3	
2		97.5	100.0	100.6	98.2	103.6	98.5	94.7	106.0	73.7	χ	98.1	94.5	χ	101.9	
3		99.7	92.0	99.0	96.1	96.7	99.9	101.3	115.4	76.7	χ	101.1	104.2	χ	102.7	
4		99.7	99.0	96.9	102.7	100.4	103.7	107.1	94.9	64.3	57.5	106.6	103.6	χ	100.7	
5		90.9	85.0	79.7	86.6	95.6	96.3	101.7	86.8	57.7	48.5	97.7	100.8	χ	95.8	
6		101.2	98.1	91.6	97.1	98.1	104.1	105.6	110.7	64.7	59.1	117.2	108.4	χ	105.6	
7		101.2	94.3	96.1	100.3	100.5	103.3	110.5	106.4	63.9	57.5	115.4	105.4	χ	104.4	
8		91.9	81.7	83.6	87.6	97.0	101.6	103.5	95.0	73.2	49.5	80.0	100.0	χ	99.9	
9		99.2	98.0	96.2	97.0	101.6	102.1	97.0	98.7	74.5	56.1	111.2	100.8	χ	102.1	

様式 3 の 3
平成 2 7 年平均=100

事業所規模	年 月	所 定 内 労 働 時 間													
		TL 調 査 産 業 計	D 建 設 業	E 製 造 業	G 情 報 通 信 業	H 運 輸 業、 郵 便 業	I 卸 売 業、 小 売 業	J 金 融 業、 保 険 業	L 学 術 研 究、 専 門 ・ 技 術 サ ー ビ ス 業	M 宿 泊 業、 飲 食 サ ー ビ ス 業	N 生 活 関 連 サ ー ビ ス 業、 娯 楽 業	O 教 育、 学 習 支 援 業	P 医 療、 福 祉	Q 複 合 サ ー ビ ス 事 業	R サ ー ビ ス 業
5 人 以 上	平成 28 年	100.1	97.1	99.9	98.8	100.6	99.3	101.0	104.1	95.6	113.8	101.5	100.8	102.6	99.4
	平成 29 年	100.2	99.2	101.3	100.2	100.6	99.4	97.8	101.8	91.6	109.9	100.7	102.0	100.3	100.3
	平成 30 年	97.7	100.3	100.4	101.1	99.9	96.4	103.6	99.6	86.6	105.2	91.8	97.9	97.5	97.7
	令和 元 (平成31) 年	97.5	97.7	99.5	98.5	96.8	96.5	102.0	101.0	83.8	96.9	92.2	100.9	×	97.3
	令和 元 年 9 月	98.6	102.7	102.6	102.4	104.4	97.8	96.3	102.2	80.8	94.4	92.5	100.4	×	97.2
	10	98.9	96.5	101.3	97.2	96.9	96.8	106.4	104.0	83.1	94.5	101.1	102.3	×	98.1
	11	100.0	100.5	103.4	104.1	97.7	98.6	102.9	103.5	83.3	99.8	97.3	102.7	×	100.9
	12	99.4	101.4	102.7	103.1	95.6	99.2	105.5	106.0	81.8	92.3	93.9	102.6	×	98.5
	令和 2 年 1 月	90.4	85.3	87.4	95.1	94.8	91.5	102.0	94.3	75.6	77.5	92.6	94.2	×	92.4
	2	96.0	101.0	100.5	100.5	97.8	95.8	96.9	101.5	76.6	78.7	88.7	97.4	×	97.2
	3	96.9	92.7	99.7	99.5	93.3	96.1	101.9	108.5	76.8	65.9	93.3	103.8	×	96.1
	4	97.6	101.1	99.1	101.8	97.9	98.4	102.7	101.6	67.9	63.3	96.6	103.9	×	95.9
	5	88.2	90.2	82.1	88.3	90.0	89.7	96.1	84.9	50.0	60.9	92.0	99.3	×	89.7
	6	100.5	103.0	96.2	102.5	95.6	99.1	108.4	109.0	67.2	80.2	109.8	107.8	×	101.0
	7	100.2	101.0	98.6	103.1	97.5	100.6	114.8	105.4	70.6	80.0	105.4	104.9	×	101.2
	8	91.4	88.7	84.8	92.3	94.4	95.7	108.4	93.6	73.6	77.6	80.1	98.1	×	96.1
	9	98.4	102.7	97.0	102.7	99.2	98.0	103.0	103.3	74.8	77.1	101.1	101.9	×	99.8

事業所規模	年 月	所 定 外 労 働 時 間													
		TL 調 査 産 業 計	D 建 設 業	E 製 造 業	G 情 報 通 信 業	H 運 輸 業、 郵 便 業	I 卸 売 業、 小 売 業	J 金 融 業、 保 険 業	L 学 術 研 究、 専 門 ・ 技 術 サ ー ビ ス 業	M 宿 泊 業、 飲 食 サ ー ビ ス 業	N 生 活 関 連 サ ー ビ ス 業、 娯 楽 業	O 教 育、 学 習 支 援 業	P 医 療、 福 祉	Q 複 合 サ ー ビ ス 事 業	R サ ー ビ ス 業
5 人 以 上	平成 28 年	109.0	100.8	93.2	48.6	154.1	137.3	129.8	94.9	106.6	152.9	70.8	97.6	75.2	101.2
	平成 29 年	117.7	89.5	95.6	74.1	121.5	165.1	149.7	82.7	78.8	120.7	393.9	104.6	115.0	119.4
	平成 30 年	102.3	79.2	101.3	81.4	102.0	136.3	135.9	75.8	64.6	68.5	181.1	81.5	111.4	114.0
	令和 元 (平成31) 年	107.7	92.0	89.9	65.0	111.5	118.9	115.2	73.8	91.2	127.1	221.6	98.2	×	125.7
	令和 元 年 9 月	109.1	87.9	90.4	66.1	119.8	125.0	117.1	65.2	88.6	136.8	204.9	101.4	×	129.3
	10	110.1	100.0	88.5	85.0	110.3	120.8	106.6	73.9	98.6	136.8	226.8	104.3	×	127.9
	11	106.1	105.3	80.3	63.0	110.7	116.7	118.4	83.5	90.0	151.5	163.4	98.6	×	123.6
	12	112.1	134.8	80.9	48.0	118.2	135.4	135.5	78.3	98.6	126.5	195.1	101.4	×	118.6
	令和 2 年 1 月	111.1	91.7	75.2	71.7	125.6	175.0	89.5	72.2	71.4	113.2	278.0	111.6	×	127.1
	2	119.2	107.6	93.0	103.1	143.4	137.5	90.8	91.3	64.3	117.6	302.4	107.2	×	137.9
	3	119.2	119.7	91.7	74.8	118.6	158.3	101.3	113.0	62.9	76.5	300.0	102.9	×	145.0
	4	106.1	93.2	70.7	59.1	127.3	147.9	80.3	65.2	35.7	45.6	246.3	110.1	×	137.9
	5	92.9	97.7	52.2	35.4	102.9	139.6	75.0	70.4	22.9	38.2	187.8	104.3	×	129.3
	6	99.0	111.4	51.0	34.6	124.0	129.2	78.9	64.3	30.0	82.4	251.2	104.3	×	132.1
	7	97.0	73.5	58.6	55.9	129.3	156.3	76.3	64.3	44.3	35.3	326.8	75.4	×	128.6
	8	89.9	75.0	59.9	66.9	117.4	166.7	68.4	60.0	41.4	35.3	129.3	76.8	×	127.9
	9	98.0	72.0	70.1	56.7	128.5	154.2	69.7	62.6	41.4	30.9	280.5	78.3	×	129.3

様式 3 の 4
平成 2 7 年平均 = 100

事業所規模	年 月	常 用 雇 用													
		TL 調 査 産 業 計	D 建 設 業	E 製 造 業	G 情 報 通 信 業	H 運 輸 業、 郵 便 業	I 卸 売 業、 小 売 業	J 金 融 業、 保 險 業	L 学 術 研 究、 専 門 ・ 技 術 サ ー ビ ス 業	M 宿 泊 業、 飲 食 サ ー ビ ス 業	N 生 活 関 連 サ ー ビ ス 業、 娯 楽 業	O 教 育、 学 習 支 援 業	P 医 療、 福 祉	Q 複 合 サ ー ビ ス 事 業	R サ ー ビ ス 業
5 人 以 上	平成 28 年	100.1	98.7	101.5	99.7	101.7	96.9	98.4	98.6	103.6	96.0	103.9	99.1	97.2	101.5
	平成 29 年	101.8	100.0	106.8	99.7	103.0	95.5	95.3	103.3	108.8	98.9	101.7	101.0	95.0	104.9
	平成 30 年	103.7	102.8	109.6	96.5	103.6	93.5	114.0	107.6	104.5	97.9	104.0	102.4	95.1	110.3
	令和 元 (平成31) 年	104.8	103.5	111.9	97.1	107.8	93.2	115.6	111.3	100.1	95.6	105.0	105.7	χ	110.0
	令和 元 年 9 月	105.3	103.6	111.9	99.1	108.9	94.9	118.5	110.8	100.2	94.3	106.2	106.4	χ	108.5
	10	105.0	104.0	112.1	97.9	110.6	92.8	118.6	112.5	100.2	94.0	105.9	106.0	χ	107.9
	11	104.7	103.2	112.4	98.0	111.4	91.8	119.0	112.2	98.5	93.7	107.4	105.8	χ	106.9
	12	104.8	103.4	112.7	97.2	110.2	92.2	118.4	113.5	99.7	93.9	107.3	105.8	χ	106.5
	令和 2 年 1 月	103.7	102.5	111.1	96.9	108.4	91.7	117.0	113.5	97.1	91.2	107.7	104.8	χ	106.0
	2	103.6	104.0	110.9	97.0	110.8	92.1	117.7	114.3	94.6	89.2	107.1	104.8	χ	106.8
	3	103.4	103.7	110.4	97.2	110.3	92.1	118.5	111.6	93.5	90.8	105.9	104.3	χ	106.9
	4	103.3	105.3	112.0	102.9	110.8	92.0	115.1	112.8	86.9	92.4	104.9	104.8	χ	105.9
	5	103.0	105.2	111.7	102.7	111.4	89.8	116.5	115.5	83.2	92.4	110.4	104.6	χ	105.9
	6	102.6	104.9	111.5	102.8	109.4	89.9	115.3	114.7	81.7	90.1	108.4	104.9	χ	105.0
	7	102.7	104.8	110.0	102.4	110.1	89.1	115.9	114.3	85.8	90.2	109.2	105.5	χ	104.5
	8	102.4	103.8	109.6	102.4	108.5	89.9	116.4	112.1	84.3	91.0	109.0	105.5	χ	104.4
	9	102.5	103.9	109.5	103.0	111.1	89.9	115.8	110.8	85.0	91.2	108.6	105.4	χ	104.2
	30 人 以 上	平成 28 年	100.0	101.4	101.7	98.4	101.9	98.7	96.5	101.3	101.8	98.4	104.0	97.6	92.3
平成 29 年		100.3	100.9	103.5	97.5	101.3	95.1	94.3	102.1	100.1	94.5	100.5	98.7	88.8	106.1
平成 30 年		103.7	103.4	107.0	93.5	102.2	92.5	143.1	102.3	99.9	91.6	100.0	99.4	84.3	114.3
令和 元 (平成31) 年		105.7	107.4	108.8	95.4	102.4	91.8	148.9	107.1	101.3	84.7	100.4	103.2	χ	116.5
令和 元 年 9 月		106.3	109.1	108.9	96.6	102.2	92.1	151.4	108.0	100.4	83.7	101.0	104.8	χ	115.2
10		105.9	108.4	108.9	96.0	102.9	90.8	152.1	108.6	100.5	83.7	102.1	104.0	χ	114.4
11		105.6	105.6	109.1	94.9	102.3	90.4	150.6	108.6	101.9	82.5	102.1	104.2	χ	113.0
12		105.5	105.6	108.9	94.9	102.0	90.6	149.3	109.2	103.4	82.5	101.6	103.8	χ	112.8
令和 2 年 1 月		105.4	104.0	111.2	95.2	102.9	91.0	147.9	109.2	94.1	χ	101.7	103.3	χ	112.1
2		105.2	104.0	110.7	95.4	102.9	90.8	147.7	109.7	95.7	χ	100.6	103.2	χ	112.9
3		104.9	102.5	110.4	95.7	102.1	90.8	149.5	109.2	91.7	χ	100.7	103.0	χ	113.0
4		105.1	106.3	112.4	99.6	103.5	89.1	150.1	110.0	88.8	89.0	95.8	103.7	χ	112.7
5		105.8	106.0	112.3	98.7	104.0	88.6	152.3	110.5	85.6	89.0	107.0	103.6	χ	112.5
6		105.6	106.6	112.0	98.4	104.1	88.5	147.9	110.5	86.9	89.7	105.0	104.0	χ	111.5
7		105.9	107.1	111.9	98.2	104.3	89.4	149.3	109.1	87.9	90.3	106.1	104.6	χ	110.7
8		105.7	106.4	111.3	98.2	104.0	89.9	149.0	108.8	89.2	92.5	107.0	104.2	χ	110.4
9		105.4	106.2	111.0	98.7	104.5	89.8	147.6	107.7	88.2	92.5	105.9	104.2	χ	109.8

事業所規模	年 月	実 質 賃 金									
		現金給与総額					きまって支給する給与				
		TL 調 査 産 業 計	D 建 設 業	E 製 造 業	I 卸 売 業、 小 売 業	P 医 療、 福 祉	TL 調 査 産 業 計	D 建 設 業	E 製 造 業	I 卸 売 業、 小 売 業	P 医 療、 福 祉
5 人 以 上	平成 28 年	104.9	99.1	99.1	111.9	103.8	103.8	98.9	99.8	107.4	102.1
	平成 29 年	102.7	103.7	101.1	110.5	102.5	102.4	103.3	103.1	106.4	103.1
	平成 30 年	101.0	115.5	107.7	102.2	92.0	99.5	108.8	107.1	100.2	91.4
	令和 元 (平成31) 年	99.5	98.6	100.0	96.7	98.3	99.7	103.8	101.4	96.3	98.7
	令和 元 年 9 月	84.9	88.5	82.7	84.3	81.8	99.8	104.7	100.7	96.2	98.0
	10	84.7	87.2	83.1	85.3	83.4	100.0	103.1	100.8	97.3	98.9
	11	89.1	88.1	87.8	85.3	87.8	100.0	103.5	99.7	97.1	98.2
	12	173.3	158.0	173.3	155.9	178.5	99.8	104.5	99.0	98.2	98.5
	令和 2 年 1 月	83.7	95.9	78.2	86.1	84.4	97.8	103.8	95.2	97.3	99.9
	2	84.9	89.9	81.6	85.0	84.4	100.4	106.3	99.5	97.3	101.6
	3	90.7	89.1	83.6	88.2	103.5	100.3	105.4	101.1	99.5	101.4
	4	86.4	91.0	86.4	88.4	86.1	100.0	104.2	100.3	100.8	101.6
	5	87.1	100.6	82.5	87.3	86.3	99.2	103.4	96.6	98.5	102.4
	6	139.3	109.3	139.0	113.2	158.8	101.3	105.9	98.6	99.5	105.1
	7	109.0	122.5	112.8	136.1	97.6	101.2	103.8	99.5	106.0	101.4
	8	86.5	96.5	85.1	92.7	82.3	98.9	102.7	97.3	104.0	99.0
	9	85.0	90.2	82.1	90.1	83.9	100.0	104.8	100.1	102.8	99.9
	30 人 以 上	平成 28 年	102.1	101.8	100.5	95.8	106.5	101.5	101.6	100.8	96.2
平成 29 年		102.1	106.2	101.3	100.9	103.3	101.9	103.9	102.7	100.7	103.3
平成 30 年		101.6	110.9	107.5	100.6	93.0	100.6	108.0	107.1	98.4	91.9
令和 元 (平成31) 年		100.2	91.8	97.5	92.7	102.5	100.3	97.0	99.4	92.3	100.8
令和 元 年 9 月		83.1	78.0	80.1	78.9	82.3	99.8	96.0	99.6	90.4	98.9
10		82.9	79.4	80.2	80.4	82.8	100.1	97.8	99.9	92.2	100.1
11		90.3	82.0	87.2	79.9	89.5	100.1	99.1	99.2	91.7	98.7
12		181.0	173.0	177.6	156.7	191.5	99.6	100.3	97.7	93.2	99.5
令和 2 年 1 月		82.5	75.1	77.5	94.0	86.1	99.1	92.5	96.5	107.7	102.4
2		83.8	79.5	80.9	91.3	85.0	101.1	97.9	100.8	104.4	102.8
3		92.9	77.5	82.3	100.3	106.7	101.8	95.5	101.7	109.8	103.3
4		85.0	82.2	81.3	100.3	85.1	101.3	96.1	100.8	114.1	102.0
5		86.0	75.4	81.7	99.4	88.2	100.7	92.7	97.1	112.3	104.7
6		153.7	92.6	149.2	125.9	175.2	102.3	95.0	99.0	111.8	107.2
7		109.6	140.9	111.3	173.3	101.7	102.2	93.8	100.8	113.0	104.6
8		84.7	74.3	82.5	99.3	84.3	99.5	91.5	97.8	113.8	101.9
9		84.1	76.2	80.6	97.4	85.3	100.8	93.9	100.3	111.6	102.1

Ⅶ 令和2年夏季賞与の支給状況(事業所規模30人以上)

1. 算定方法

この調査結果は、調査対象事業所の令和2年6月～令和2年8月の特別に支払われた給与のうち、賞与として支払われた給与を抜き出して集計したものです。

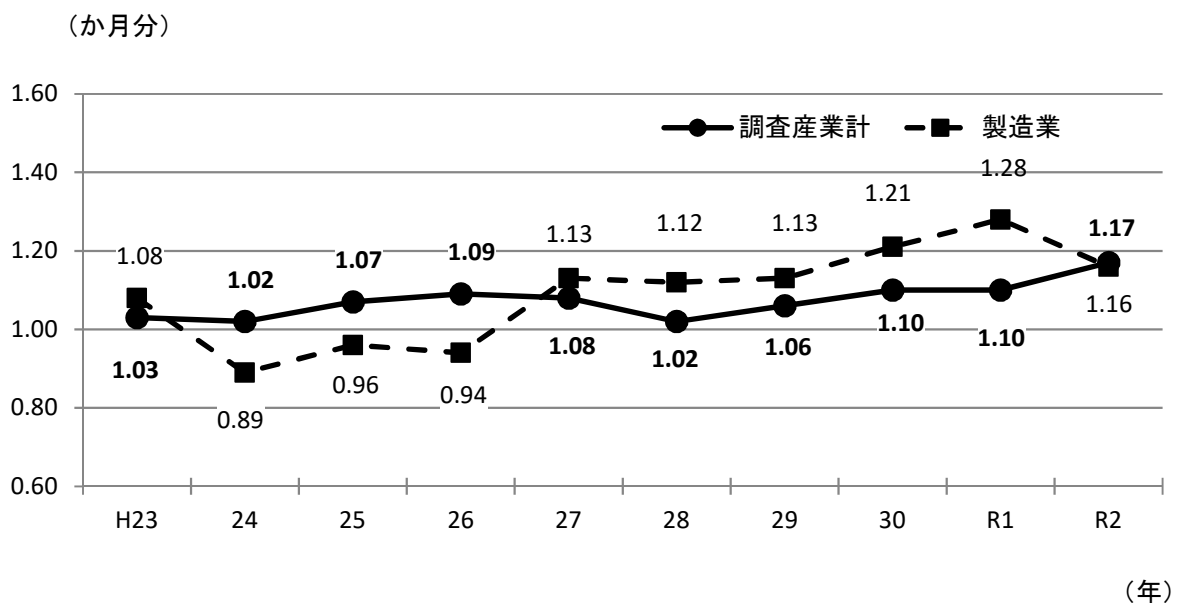
- (1) 「支給労働者1人平均支給額」 =
$$\frac{\text{賞与支給総額}}{\text{賞与支給事業所の全常用労働者数}}$$
- (2) 「支給事業所割合」 =
$$\frac{\text{賞与支給事業所数}}{\text{調査対象事業所数}}$$
- (3) 「平均支給月数」 =
$$\frac{\text{賞与支給月数(対所定内給与)}}{\text{賞与支給事業所数}}$$

※ 「支給労働者1人平均支給額」とは、賞与を支給した事業所の全常用労働者(当該事務所で賞与の支給を受けていない労働者も含む)についての1人平均支給額である。

2. 結果

- (1) 支給労働者1人平均支給額
調査産業計の1人平均支給額は337,965円となり、前年に比べ8.7%増加した。
- (2) 支給事業所割合
調査産業計の支給事業所割合は85.5%となり、前年の85.4%に比べ0.1ポイント上昇した。
- (3) 平均支給月数
調査産業計の平均支給月数は1.17か月分となり、前年の1.10か月分に比べ0.07か月分上昇した。

図1 平均支給月数の推移(調査産業計、製造業)



3. 産業別支給状況

表1 産業別夏季賞与の支給状況

産 業	支給労働者 1人平均支給額		支給事業所 割 合	平均支給 月 数
	金額	前年比		
	(円)	(%)	(%)	(か月分)
調査産業計	337,965	8.7	85.5	1.17
建設業	329,328	25.8	93.8	1.30
製造業	400,642	3.6	77.2	1.16
情報通信業	267,645	▲ 10.6	90.9	1.05
運輸業, 郵便業	316,962	28.5	72.2	1.62
卸売業, 小売業	204,015	51.1	100.0	1.00
金融業, 保険業	403,386	▲ 8.1	81.7	1.57
学術研究, 専門・技術サービス業	466,844	64.7	60.8	1.28
宿泊業, 飲食サービス業	93,120	▲ 5.1	70.1	0.65
生活関連サービス業, 娯楽業	51,641	▲ 72.0	65.8	0.38
教育, 学習支援業	473,426	▲ 3.3	100.0	1.29
医療, 福祉	375,316	11.4	84.4	1.18
複合サービス事業	X	X	X	X
サービス業 (他に分類されないもの)	159,351	▲ 2.1	86.9	1.18

Ⅷ 全国結果（令和2年9月分確報）

「毎月勤労統計調査 令和2年9月分結果確報」（令和2年11月25日 厚生労働省発表）より抜粋

毎月勤労統計調査の結果は、厚生労働省のWebページに掲載されています。（https://www.mhlw.go.jp/toukei_hakusho/toukei/）

毎月勤労統計調査 令和2年9月分結果確報

（前年同月と比較して）

- ・ 現金給与総額は269,323円(0.9%減)となった。うち一般労働者が346,306円(1.5%減)、パートタイム労働者が97,982円(0.2%減)となり、パートタイム労働者比率が31.06%(0.44ポイント下落)となった。
なお、一般労働者の所定内給与は313,534円(0.4%減)、パートタイム労働者の時間当たり給与は1,207円(3.2%増)となった。
- ・ 就業形態計の所定外労働時間は9.1時間(13.4%減)となった。

（事業所規模5人以上）

区 分	就業形態計		一般労働者		パートタイム労働者	
		前年比(差)		前年比(差)		前年比(差)
月間現金給与額						
	円	%	円	%	円	%
現金給与総額	269,323	▲ 0.9	346,306	▲ 1.5	97,982	▲ 0.2
きまって支給する給与	262,426	▲ 0.8	336,599	▲ 1.3	97,339	▲ 0.3
所定内給与	245,713	0.1	313,534	▲ 0.4	94,763	0.2
(時間当たり給与)	—	—	—	—	1,207	3.2
所定外給与	16,713	▲ 12.3	23,065	▲ 12.6	2,576	▲ 15.5
特別に支払われた給与	6,897	▲ 8.5	9,707	▲ 9.2	643	▲ 0.9
実質賃金						
現金給与総額	—	▲ 1.1	—	▲ 1.7	—	▲ 0.2
きまって支給する給与	—	▲ 0.9	—	▲ 1.4	—	▲ 0.4
月間実労働時間数等						
	時間	%	時間	%	時間	%
総実労働時間	135.9	▲ 1.7	160.8	▲ 1.5	80.5	▲ 3.4
所定内労働時間	126.8	▲ 0.7	148.5	▲ 0.4	78.5	▲ 2.8
所定外労働時間	9.1	▲ 13.4	12.3	▲ 12.8	2.0	▲ 20.0
出勤日数	日	日	日	日	日	日
	17.8	▲ 0.1	19.4	▲ 0.1	14.2	▲ 0.2
常用労働						
	千人	%	千人	%	千人	%
本調査期間末	51,348	0.6	35,401	1.2	15,946	▲ 0.9
	%	ポイント	%	ポイント	%	ポイント
パートタイム労働者比率	31.06	▲ 0.44	—	—	—	—
入職率	1.59	▲ 0.28	0.89	▲ 0.22	3.15	▲ 0.38
離職率	1.73	▲ 0.09	1.19	▲ 0.01	2.95	▲ 0.24

注1：前年比(差)は、単位が%のものは前年同月比、ポイント又は日のものは前年同月差である。

注2：調査結果に関する留意事項については、厚生労働省公表資料の「概況」最終頁の利用上の注意をご覧ください。

※ 毎月勤労統計調査に関する情報は、以下のURL（厚生労働省ホームページ）にも掲載しております。

（<https://www.mhlw.go.jp/toukei/list/30-1.html>）

また、毎月勤労統計調査に関する詳細な結果は、以下のURL（政府統計の総合窓口（e-Stat））に掲載しております。

（<https://www.e-stat.go.jp/SG1/estat/NewList.do?tid=000001011791>）

Ⅹ（別表）毎月勤労統計調査地方調査 産業接続表

新産業分類（H22.1～）		旧産業との接続 ^{*1}	旧産業分類（H21年以前）	
大 分 類			大 分 類	
TL	調 査 産 業 計	○	TL	調 査 産 業 計
C	鉱 業 ， 採 石 業 ， 砂 利 採 取 業	◎	D	鉱 業
D	建 設 業	◎	E	建 設 業
E	製 造 業	◎	F	製 造 業
中 分 類 * 3	09・10 食 料 品 製 造 業 ， 飲 食 ・ た ば こ ・ 飼 料 製 造 業	◎	中 分 類	09・10 食 料 品 ・ 飲 料 ・ た ば こ ・ 飼 料 製 造 業
	11 織 維 工 業	×		12 衣 服 ・ そ の 他 の 織 維 製 品 製 造 業
	12 木 材 ・ 木 製 品 製 造 業 （ 家 具 を 除 く ）	△		13 木 材 ・ 木 製 品 製 造 業 （ 家 具 を 除 く ）
	21 窯 業 ・ 土 石 製 品 製 造 業	○		22 窯 業 ・ 土 石 製 品 製 造 業
	22 鉄 鋼 業	◎		23 鉄 鋼 業
	26 生 産 用 機 械 器 具 製 造 業	×		26 一 般 機 械 器 具 製 造 業
	28 電 子 部 品 ・ デ バ イ ス ・ 電 子 回 路 製 造 業	▲		29 電 子 部 品 ・ デ バ イ ス 製 造 業
	31 輸 送 用 機 械 器 具 製 造 業	◎		30 輸 送 用 機 械 器 具 製 造 業
	そ の 他 ^{*2}	×		そ の 他
F	電 気 ・ ガ ス ・ 熱 供 給 ・ 水 道 業	◎	G	電 気 ・ ガ ス ・ 熱 供 給 ・ 水 道 業
G	情 報 通 信 業	▲	H	情 報 通 信 業
H	運 輸 業 ， 郵 便 業	▲	I	運 輸 業
I	卸 売 業 ， 小 売 業	▲	J	卸 売 ・ 小 売 業
J	金 融 業 ， 保 険 業	◎	K	金 融 ・ 保 険 業
K	不 動 産 業 ， 物 品 賃 貸 業	×	L	不 動 産 業
L	学 術 研 究 ， 専 門 ・ 技 術 サ ー ビ ス 業	×	Q	サ ー ビ ス 業 （ 他 に 分 類 さ れ な い も の ）
M	宿 泊 業 ， 飲 食 サ ー ビ ス 業	×	M	飲 食 店 ， 宿 泊 業
N	生 活 関 連 サ ー ビ ス 業 ， 娯 楽 業	×	Q	サ ー ビ ス 業 （ 他 に 分 類 さ れ な い も の ）
O	教 育 ， 学 習 支 援 業	▲	O	教 育 ， 学 習 支 援 業
P	医 療 ， 福 祉	○	N	医 療 ， 福 祉
Q	複 合 サ ー ビ ス 事 業	▲	P	複 合 サ ー ビ ス 事 業
R	サ ー ビ ス 業 （ 他 に 分 類 さ れ な い も の ）	×	Q	サ ー ビ ス 業 （ 他 に 分 類 さ れ な い も の ）

(注) *1 「旧産業との接続」欄の符号は、以下のとおりです。

「◎」… 旧産業と完全に接続する産業

「○」… 常用労働者数の変動が0.1%以内

「△」… 常用労働者数の変動が1.0%以内

「▲」… 常用労働者数の変動が3.0%以内

旧産業と完全には接続しないが、長期時系列比較を可能にするため接続させる産業



「×」… 常用労働者数の変動が大きく接続しない産業

*2 製造業の中分類「その他」は、単独で表章しないものを一括したものです。

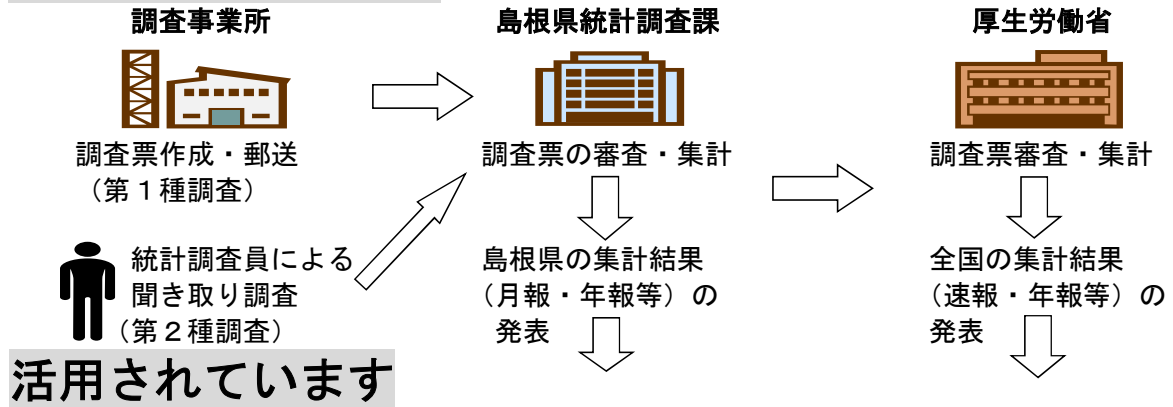
*3 製造業、卸売業、小売業等の中分類別の実数は、当月報に掲載していませんが、表章（公表）


はしていますので、統計調査課までお問い合わせください。指数については作成していません。

毎月勤労統計調査(通称「毎勤」)とは

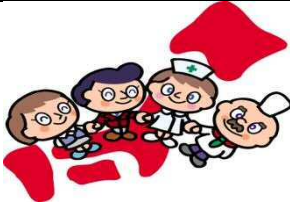
- 
 大正時代に始まり、戦後統計法ができるとすぐに、国が行う重要な統計調査として「指定統計」に指定され、現在では「基幹統計」となっています。
- 
 勤労者の賃金、労働時間、人数を事業所ごとに調べて、我が国全体、あるいは都道府県ごとの平均賃金、平均労働時間、労働者数の統計資料を作成する調査です。

このように行われ、







労働時間短縮等国や都道府県の各種政策決定に際しての指針



内閣府の「月例経済報告」や「景気動向指数」に使われるなど景気判断資料



雇用保険や労災保険の保険給付額の改定



海外への紹介 (賃金水準・労働時間)



まいちゃん

きんちゃん

毎(まい)と勤(きん)の約束

- 調査で知り得た情報についての秘密は必ず守ります。
- 調査によって集められた情報は、統計を作成する以外に使用されません。

事業所の皆様、調査へのご回答お願いします。

実際の調査名をかたって不正に情報を収集する「かたり調査」には十分ご注意ください。

厚生労働省 <http://www.mhlw.go.jp/>

しまね統計情報データベース

<http://pref.shimane-toukei.jp/>