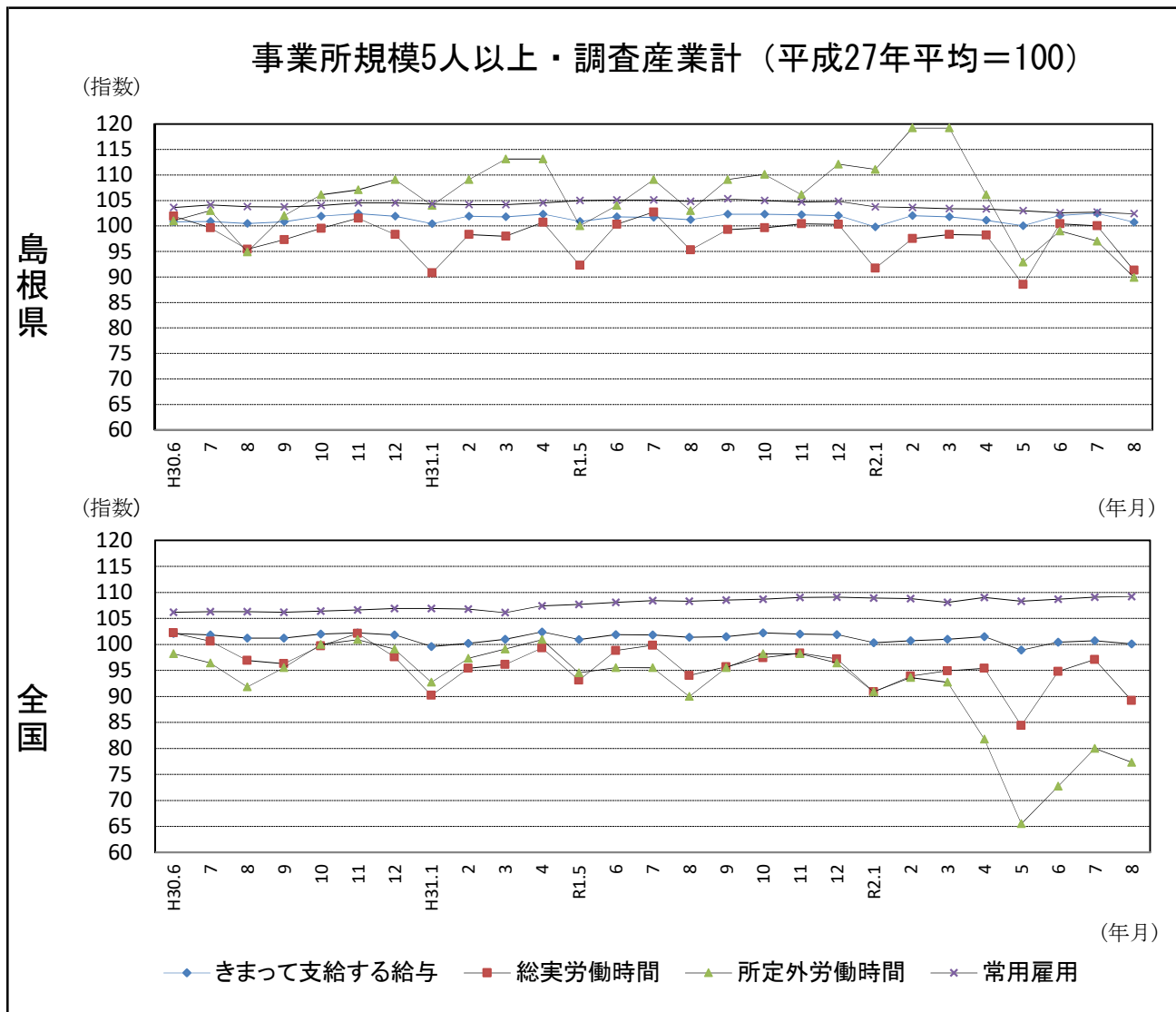


令和2年8月分

島根の賃金、労働時間及び雇用の動き

—毎月勤労統計調査地方調査(基幹統計) 月報—



区分	きまって支給する給与		総実労働時間		所定外労働時間		常用雇用	
	島根県	全国	島根県	全国	島根県	全国	島根県	全国
実数	234,087円	260,716円	136.7時間	128.8時間	8.9時間	8.5時間	231,832人	51,389千人
指数	100.7	100.1	91.3	89.2	89.9	77.3	102.4	109.2
対前年同月比	▲ 0.5%	▲ 1.3%	▲ 4.2%	▲ 5.1%	▲ 12.7%	▲ 14.1%	▲ 2.3%	0.8%

注：時系列グラフ及び表の「全国」の値は全国調査結果確報（厚生労働省発表）の公表値を用いています。
この公表値が、平成30年11月分確報において、平成24年以降変更されたため、平成30年10月以前の公表値とは接続しないことにご注意ください。（詳細は2ページの7をご覧ください。）

I 毎月勤労統計調査地方調査の説明

1. 調査の位置づけ

この調査は、統計法に基づく基幹統計である。

2. 調査の目的

この調査は、賃金、労働時間及び雇用について島根県における毎月の変動を明らかにすることを目的としている。

3. 調査の対象

日本標準産業分類に定める16産業（鉱業、採石業、砂利採取業、建設業、製造業、電気・ガス・熱供給・水道業、情報通信業、運輸業、郵便業、卸売業、小売業、金融業、保険業、不動産業、物品賃貸業、学術研究、専門・技術サービス業、宿泊業、飲食サービス業、生活関連サービス業、娯楽業、教育、学習支援業、医療、福祉、複合サービス事業、サービス業）において、常時5人以上の常用労働者を雇用する民営及び官公営事業所のうち、厚生労働省の指定した事業所（産業、規模ごとに無作為に抽出された約520事業所）。

4. 調査事項及び用語の解説

現金給与総額	きまって支給する給与	特別に支払われた給与
賃金、給与、手当、賞与、その他、名称のいかんを問わず、労働者に支払われたもので、所得税、貯金、社会保険料、組合費、購買代金等を差し引く以前の金額。	労働協約、就業規則等によって、あらかじめ定められている支給条件、算定方法によって支給される給与。時間外手当等の「所定外給与（超過労働給与）」を含む。	賞与・期末手当等の一時金、ベースアップ等の差額追給分、3カ月を超える期間で算定される現金給与等。

出勤日数
調査期間中に労働者が仕事のために実際に出勤した日数。有給であっても事業所に出勤しない日は出勤日にならないが、1日のうち1時間でも就業すれば出勤日となる。

実労働時間	所定内労働時間	所定外労働時間
調査期間中に労働者が仕事のために実際に労働した時間数のことである。	就業規則で定められた正規の始業時刻と終業時刻との間の休憩時間を除いた、実際に労働した時間。	早出、残業、臨時の呼び出し、休日出勤等による労働時間。

- ① 本来の職務外として行われる宿日直は、労働時間数から除かれる。
- ② 運輸関係労働者の手待ち時間は、労働時間に含まれる。

常用労働者	一般労働者	パートタイム労働者
期間を定めずまたは1カ月を超える期間を定めて雇用されている者。	常用労働者のうちパートタイム労働者以外のものである。	1日の所定労働時間または1週間の所定労働日数が一般の労働者より短い者。

次の者も常用労働者に含まれる。

一定の職務に従事し、一般労働者と同じ給与規則によって給与を支払われている重役や理事。

労働異動率	入職率	離職率
労働異動率は事業所間の雇用の流動状況を示す指標である。	$\frac{\text{月間増加労働者数} \times 100}{\text{前月末労働者数}}$	$\frac{\text{月間減少労働者数} \times 100}{\text{前月末労働者数}}$

労働異動率には、新規の入職者のみならず、人事異動に伴う同一企業内の転勤者も含まれる。

目次

I. 毎月勤労統計調査の説明	P 1
II. 毎月勤労統計調査結果のご利用にあたって	P 2
III. 調査結果の概要	P 3
IV-1. 産業別実数表（5人以上）	P 9
IV-2. 産業別実数表（30人以上）	P 11
V. 就業形態別実数表	P 13
VI. 指数表	P 15
VII. 全国結果（令和2年8月分確報）	P 19
VIII. 産業接続表	P 20

Ⅱ 毎月勤労統計調査結果のご利用にあたって

1 調査結果について

この調査結果は、調査対象事業所からの報告を基に、本県の事業所規模5人以上の全ての事業所(本文中5人以上)と、その中から抜き出した事業所規模30人以上の事業所(本文中30人以上)にそれぞれ対応するよう推計したものです。

2 指数の基準時について

平成29年1月から、指数は平成27年平均=100として算出しています。

3 事業所の抽出替え等について

- (1) 事業所規模30人以上500人未満の事業所については、令和2年1月に調査対象事業所の部分入替えを行っています。同500人以上の事業所は全数調査を行っています。
- (2) 事業所規模5~29人事業所については、6ヶ月毎(1月、7月)に三分の一ずつ抽出替えを行っています。
- (3) 平成30年1月調査から常用労働者数の集計に用いる母集団労働者数を、平成26年経済センサス基礎調査に基づく労働者数へ変更しました。

4 指数改訂について

賃金、労働時間指数とその増減率は過去に遡った改訂はしていません。

5 日本標準産業分類の改定等について

平成22年1月分から平成28年12月分までは、平成19年11月に改定された日本標準産業分類に基づき結果を表章(公表)しています。平成21年以前の結果との接続状況についてはP21産業接続表をご参照ください。

平成29年1月分からは平成25年10月に改定された日本標準産業分類に基づき結果を表章しています。

ただし、本調査の表章産業の名称に変更はありません。

なお、鉱業、採石業、砂利採取業、電気・ガス・熱供給・水道業及び不動産業、物品賃貸業は調査事業所数が僅少のため公表していませんが、調査産業計には含まれています。

6 数値の見方について

- (1) 前年同月比などの増減率は指数により算出しており、実数で計算した場合は必ずしも一致しません。
- (2) 統計表中の符号の用法は次のとおりです。
 - 「-」……調査あるいは集計を行っていないもの(指数については指数化していないもの)
 - 「▲」……減又はマイナス
 - 「x」……調査事業所数が少ないなどのため公表しないもの

7 「全国」の数値の取扱いについて

平成30年11月分から、厚生労働省が毎月公表する全国調査の結果確報の公表値が、従来公表されてきた値から、東京都の「500人以上規模の事業所」について復元して再集計された値(再集計値)に変更となり、過去の公表値も平成24年以降変更されました。

このことに伴い、本県の月報に掲載する「全国」の数値及び時系列グラフを、平成30年11月分から再集計値に合わせて変更しています。

変更に伴い、平成30年10月以前の月報で公表した数値とは接続しないのでご注意ください。

Ⅲ 調査 結

1. 賃金の動き

(1) 事業所規模5人以上

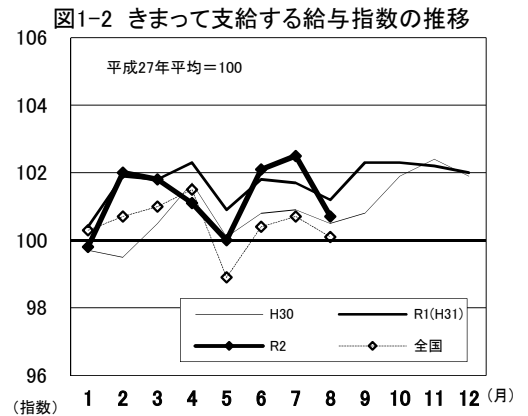
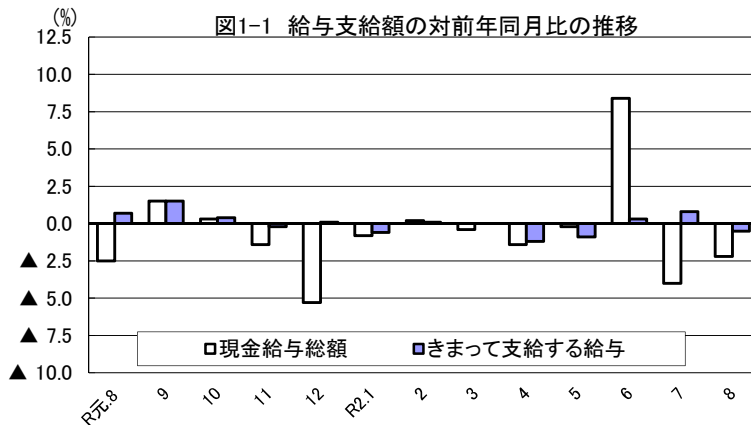
項 目		金額 (円)	前年同月比 (%)	全国結果 (円)
調 査 産 業 計	現金給与総額	243,704	▲ 2.2 (2か月連続の減少)	273,243
	きまって支給する給与	234,087	▲ 0.5 (3か月ぶりの減少)	260,716
	所定内給与	218,621	0.3 (3か月連続の増加)	244,013
	所定外給与	15,466	—	16,703
	特別に支払われた給与	9,617	—	12,527

注)「全国結果」の数値は平成30年10月以前の公表値とは接続しません(2ページの7を参照)

8月の一人平均現金給与総額は243,704円で、前年同月比2.2%減となった。

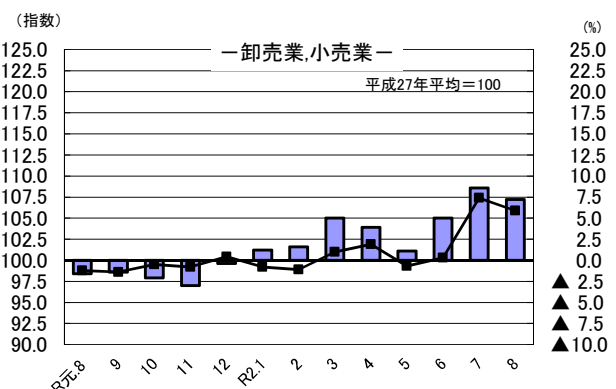
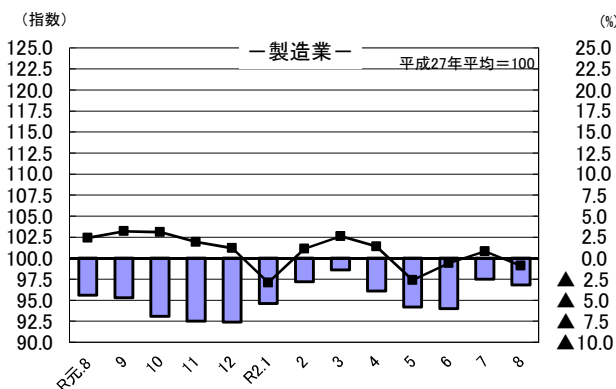
現金給与総額のうち、きまって支給する給与は234,087円で、前年同月比0.5%減となり、所定内給与は218,621円で、前年同月比0.3%増となった。また、所定外給与は15,466円、特別に支払われた給与は9,617円であった。

現金給与総額を就業形態別にみると、一般労働者は293,032円で、パートタイム労働者は97,858円であった。



注)「全国」の数値は平成30年10月以前の公表値とは接続しません(2ページの7を参照)

図1-3 産業別きまって支給する給与指数及び対前年同月比の推移
(折れ線グラフ=指数、棒グラフ=対前年同月比)



果 の 概 要

(2) 事業所規模30人以上

項 目	金額 (円)	前年同月比 (%)
調査産業計	現金給与総額	265,652 ▲ 0.3 (2か月連続の減少)
	きまって支給する給与	258,303 ▲ 0.5 (4か月ぶりの減少)
	所定内給与	237,728 ▲ 0.2 (4か月ぶりの減少)
	所定外給与	20,575 —
	特別に支払われた給与	7,349 —

8月の一人平均現金給与総額は265,652円で、前年同月比0.3%減となった。
 現金給与総額のうち、きまって支給する給与は258,303円で、前年同月比0.5%減となり、
 所定内給与は237,728円で、前年同月比0.2%減となった。また、所定外給与は20,575円、特別に支払われた給与は7,349円であった。
 現金給与総額を就業形態別にみると、一般労働者は306,604円で、パートタイム労働者は108,387円であった。

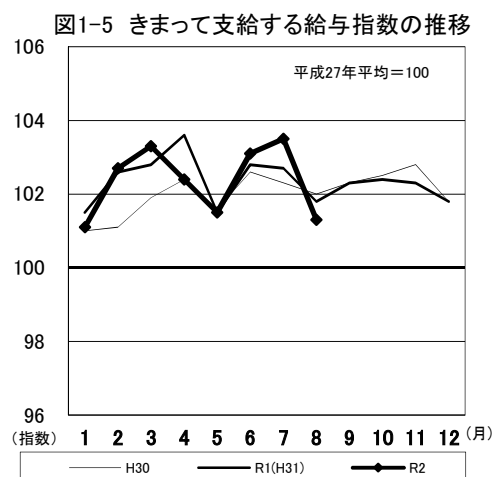
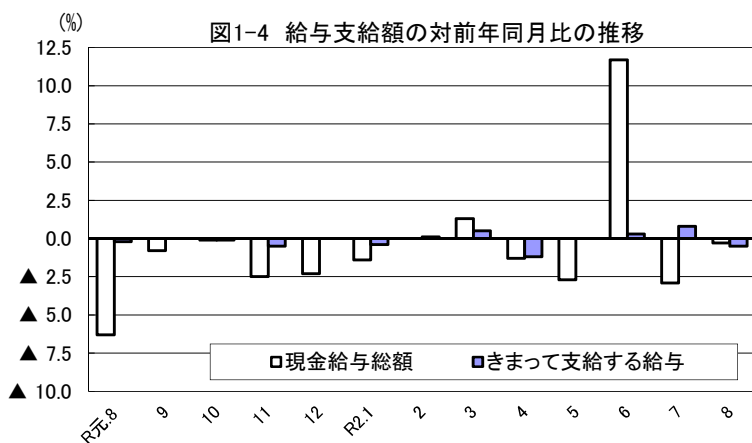
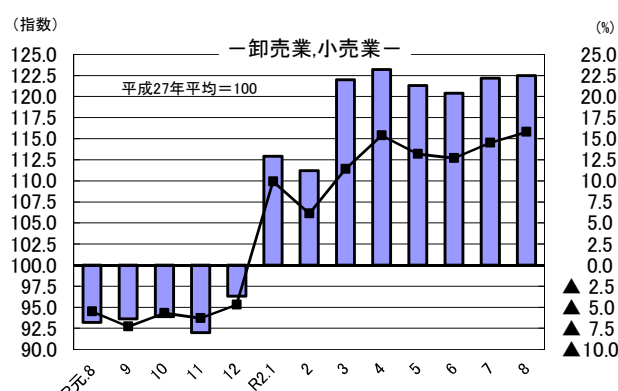
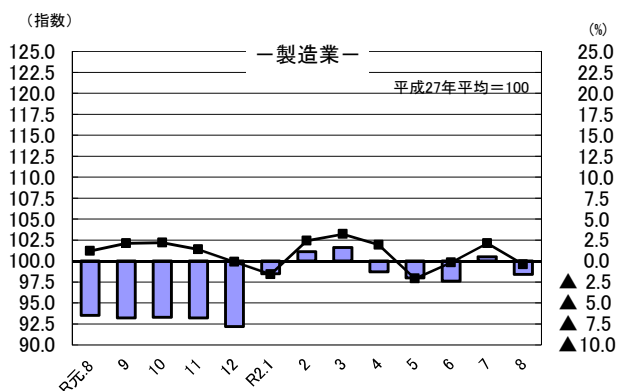


図1-6 産業別きまって支給する給与指数及び対前年同月比の推移
(折れ線グラフ=指数、棒グラフ=対前年同月比)



2. 労働時間の動き

(1) 事業所規模5人以上

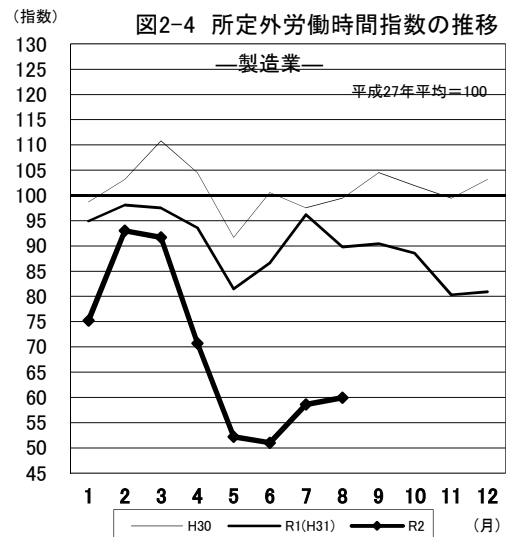
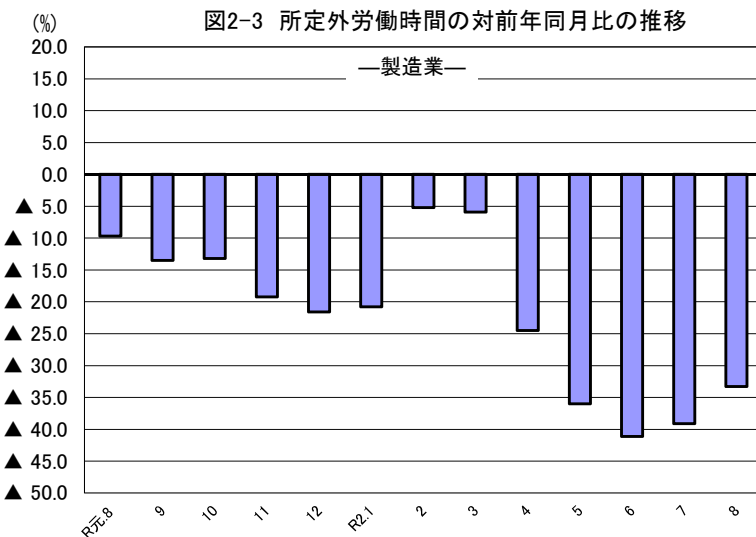
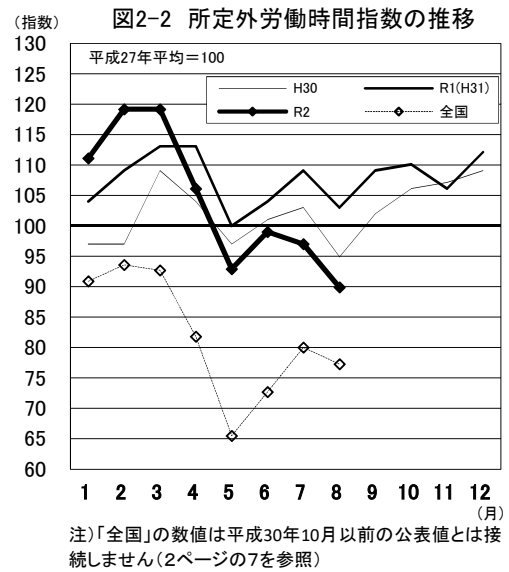
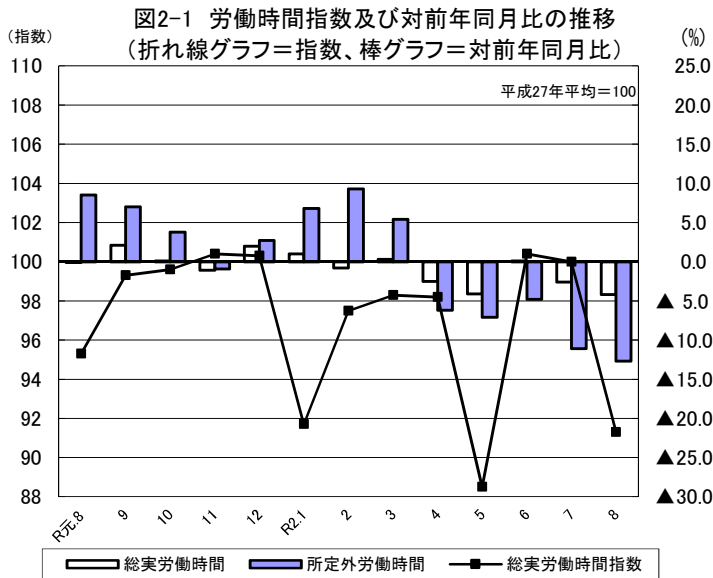
項目		労働時間（時間）	前年同月比（％）	全国結果（時間）
調査産業計	総実労働時間	136.7	▲ 4.2（2か月連続の減少）	128.8
	所定内労働時間	127.8	▲ 3.6（2か月連続の減少）	120.3
	所定外労働時間	8.9	▲ 12.7（5か月連続の減少）	8.5

注）「全国結果」の数値は平成30年10月以前の公表値とは接続しません（2ページの7を参照）

8月の一人平均総実労働時間は136.7時間で、前年同月比4.2%減となった。

総実労働時間のうち、所定内労働時間は127.8時間で、前年同月比3.6%減となり、所定外労働時間は8.9時間で、前年同月比12.7%減となった。

なお、総実労働時間を就業形態別にみると、一般労働者は153.2時間で、パートタイム労働者は88.1時間であった。



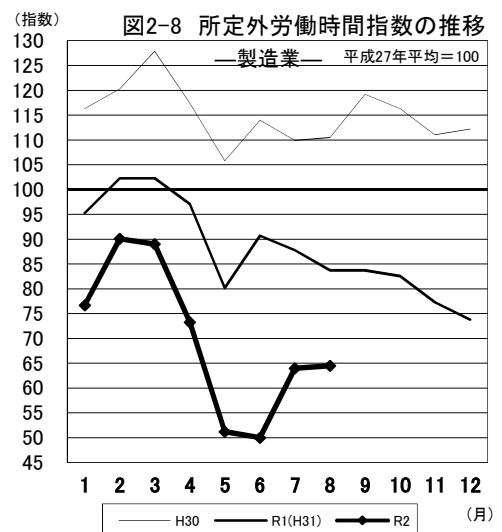
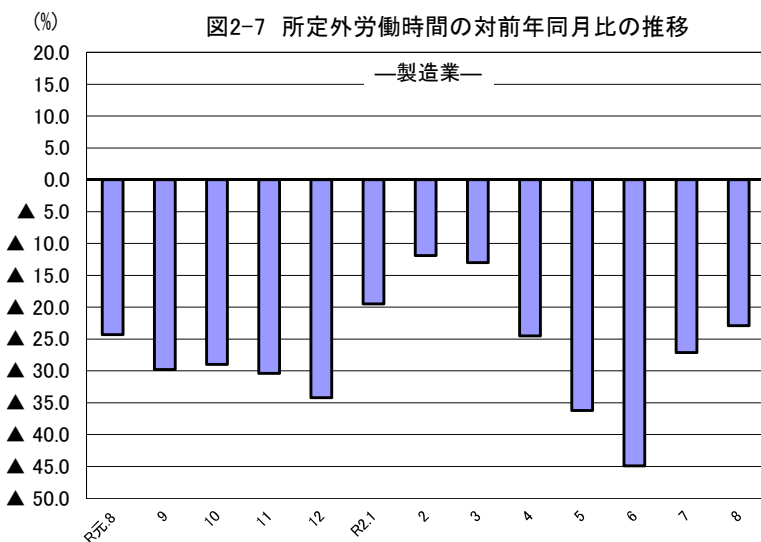
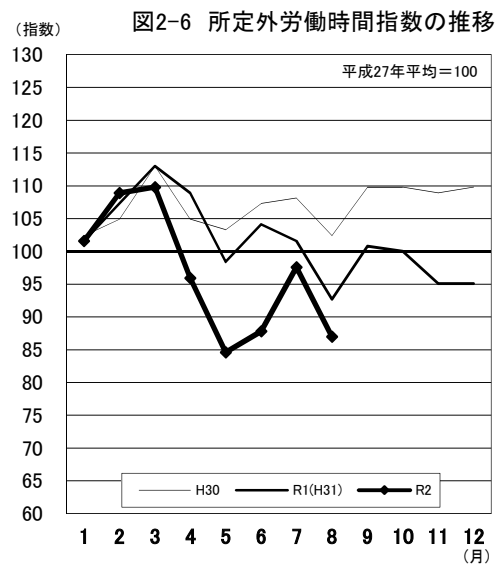
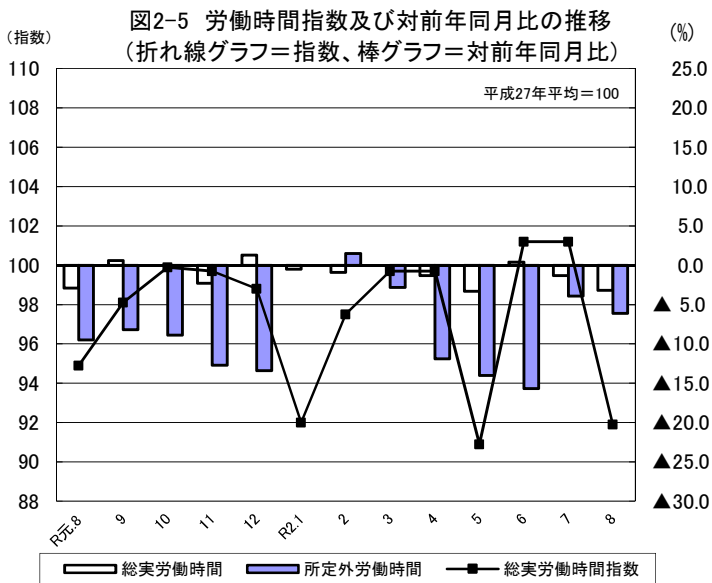
(2) 事業所規模30人以上

項目		労働時間(時間)	前年同月比(%)
調査産業計	総実労働時間	140.6	▲ 3.2 (2か月連続の減少)
	所定内労働時間	129.9	▲ 2.9 (2か月連続の減少)
	所定外労働時間	10.7	▲ 6.1 (6か月連続の減少)

8月の一人平均総実労働時間は140.6時間で、前年同月比3.2%減となった。

総実労働時間のうち、所定内労働時間は129.9時間で、前年同月比2.9%減となり、所定外労働時間は10.7時間で、前年同月比6.1%減となった。

なお、総実労働時間を就業形態別にみると、一般労働者は152.6時間で、パートタイム労働者は94.5時間であった。



3. 雇用の動き

(1) 事業所規模5人以上

項目		人数・率	前年同月比(%)・差	全国結果(人数・率)	
調査産業計	常用労働者数	231,832人	▲2.3% (8か月連続の減少)	51,389千人	
	パートタイム労働者比率	25.2%	0.9ポイント	30.92%	
	労働異動率	入職率	1.11%	▲0.13ポイント	1.58%
		離職率	1.34%	▲0.18ポイント	1.58%

注)「全国結果」の数値は平成30年10月以前の公表値とは接続しません(2ページの7を参照)

8月の常用労働者数は231,832人で、前年同月比2.3%減となった。

就業形態別にみると、一般労働者は173,367人で、パートタイム労働者は58,465人であった。パートタイム労働者比率は25.2%で、前年同月と比べて0.9ポイント増となった。

また、製造業の常用労働者数は38,361人で、前年同月比1.8%減となった。

図3-1 常用労働者数の対前年同月比及びパートタイム労働者比率の推移

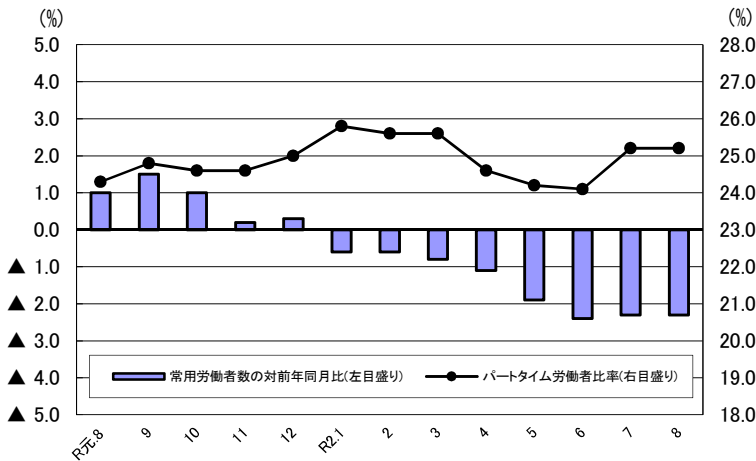
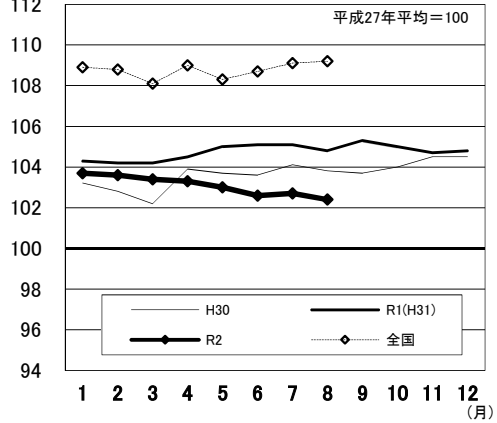
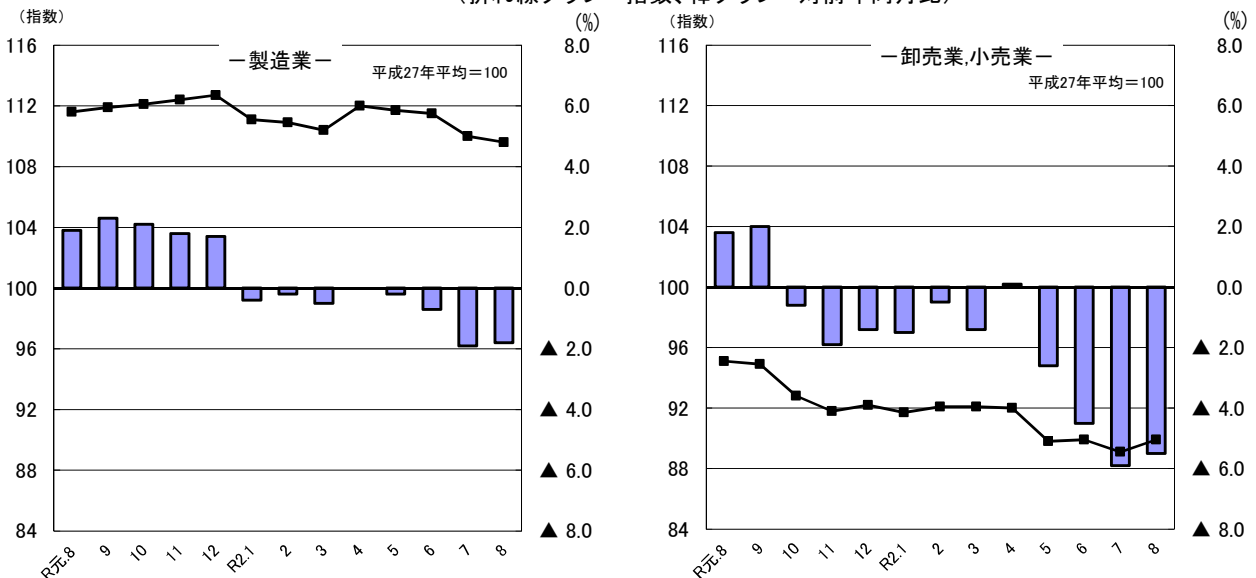


図3-2 常用雇用指数の推移



注)「全国」の数値は平成30年10月以前の公表値とは接続しません(2ページの7を参照)

図3-3 産業別常用雇用指数及び対前年同月比の推移
(折れ線グラフ=指数、棒グラフ=対前年同月比)



(2) 事業所規模30人以上

項目		人数・率	前年同月比(%)・差	
調査産業計	常用労働者数	122,096人	▲0.5% (5か月連続の減少)	
	パートタイム労働者比率	20.7%	0.4ポイント	
	労働異動率	入職率	0.92%	0.05ポイント
		離職率	1.05%	▲0.15ポイント

8月の常用労働者数は122,096人で、前年同月比0.5%減となった。
 就業形態別にみると、一般労働者は96,831人で、パートタイム労働者は25,265人であった。パートタイム労働者比率は20.7%で、前年同月と比べて0.4ポイント増となった。
 また、製造業の常用労働者数は28,475人で、前年同月比2.2%増となった。

図3-4 常用労働者数の対前年同月比及びパートタイム労働者比率の推移

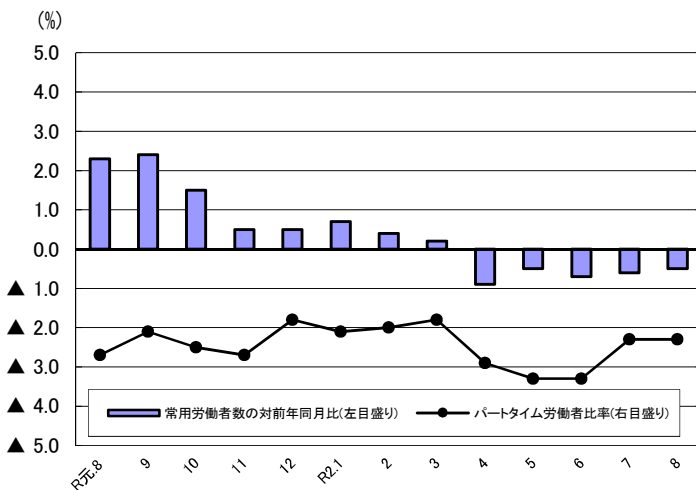


図3-5 常用雇用指数の推移

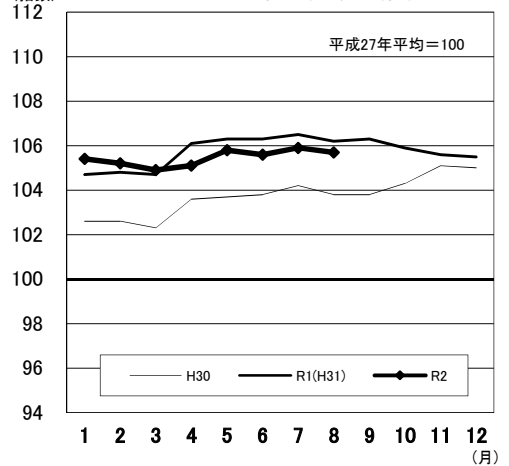
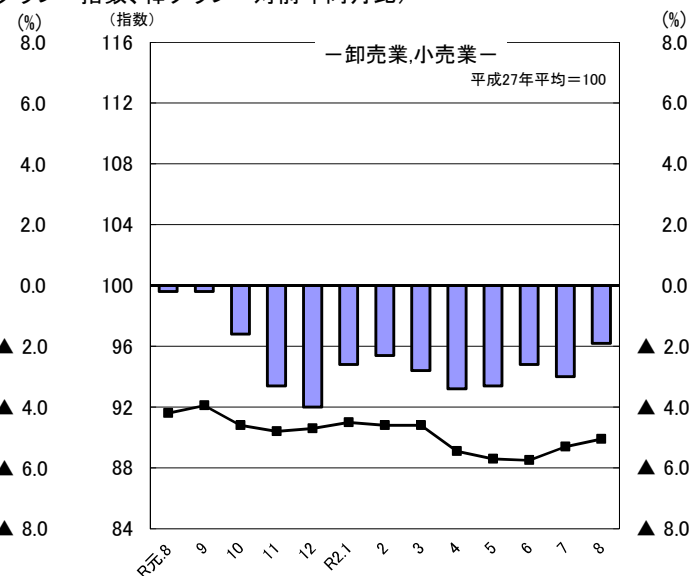
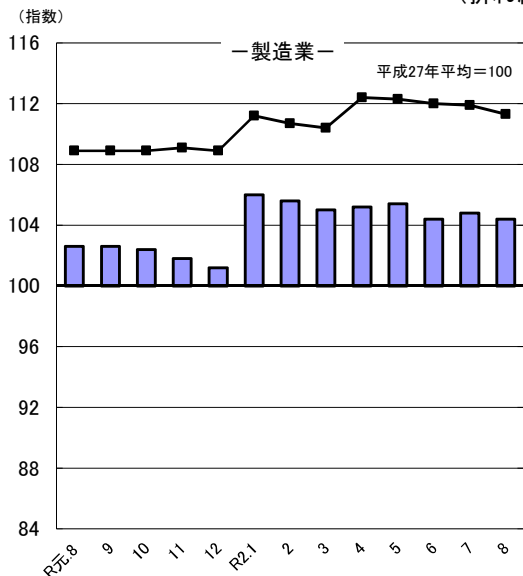


図3-6 産業別常用雇用指数及び対前年同月比の推移
 (折れ線グラフ=指数、棒グラフ=対前年同月比)



IV-1 産業別実数表

(令和2年8月)

項 目	TL	D	E	G	H	I	J	
	調査産業計	建設業	製造業	情報通信業	運輸業, 郵便業	卸売業, 小売業	金融業, 保険業	
現金給与総額 (円)	243,704	314,753	256,101	284,630	253,338	209,416	314,560	
前年同月比 (%)	▲ 2.2	1.3	▲ 6.6	▲ 17.5	▲ 1.2	2.9	6.1	
男 (円)	300,793	332,024	305,157	321,859	274,554	261,247	407,998	
女 (円)	183,508	217,942	167,120	180,388	144,162	158,036	238,806	
きまって支給する給与 (円)	234,087	282,594	240,427	278,418	252,466	205,083	292,708	
前年同月比 (%)	▲ 0.5	1.0	▲ 3.2	▲ 7.6	0.9	7.2	▲ 0.8	
男 (円)	285,536	298,239	285,009	313,429	273,648	254,186	388,710	
女 (円)	179,837	194,894	159,561	180,388	143,467	156,407	214,876	
所定内給与 (円)	218,621	262,136	223,777	262,813	213,247	196,770	280,925	
前年同月比 (%)	0.3	2.0	▲ 0.8	▲ 5.1	6.8	7.4	0.9	
所定外給与 (円)	15,466	20,458	16,650	15,605	39,219	8,313	11,783	
特別に支払われた給与 (円)	9,617	32,159	15,674	6,212	872	4,333	21,852	
男 (円)	15,257	33,785	20,148	8,430	906	7,061	19,288	
女 (円)	3,671	23,048	7,559	0	695	1,629	23,930	
出勤日数 (日)	17.6	18.8	16.7	17.9	18.8	19.4	19.7	
前年同月差 (日)	▲ 0.7	▲ 0.5	▲ 1.9	▲ 1.5	▲ 0.4	▲ 0.2	0.7	
男 (日)	18.1	19.0	16.8	18.1	18.8	19.7	19.9	
女 (日)	17.1	17.8	16.3	17.4	18.6	19.0	19.7	
総実労働時間 (時間)	136.7	153.4	135.2	144.2	169.4	140.8	155.9	
前年同月比 (%)	▲ 4.2	▲ 2.9	▲ 11.9	▲ 5.3	▲ 0.3	▲ 0.4	4.7	
男 (時間)	149.1	157.3	141.8	148.0	176.7	153.0	161.1	
女 (時間)	123.7	131.2	123.3	133.6	132.0	128.6	151.6	
所定内労働時間 (時間)	127.8	143.5	125.8	135.7	141.0	132.8	150.7	
前年同月比 (%)	▲ 3.6	▲ 1.9	▲ 9.6	▲ 6.2	▲ 1.3	▲ 1.7	7.2	
男 (時間)	136.0	146.1	129.5	138.6	144.4	141.5	154.0	
女 (時間)	119.2	128.6	119.1	127.6	123.5	124.1	148.0	
所定外労働時間 (時間)	8.9	9.9	9.4	8.5	28.4	8.0	5.2	
前年同月比 (%)	▲ 12.7	▲ 16.1	▲ 33.3	16.3	4.8	27.0	▲ 37.4	
男 (時間)	13.1	11.2	12.3	9.4	32.3	11.5	7.1	
女 (時間)	4.5	2.6	4.2	6.0	8.5	4.5	3.6	
常用労働者数	前調査期間末労働者数 (人)	232,385	19,242	38,482	2,641	12,416	33,175	7,505
	増加常用労働者数 (人)	2,570	102	132	2	119	671	122
	減少常用労働者数 (人)	3,123	292	253	2	306	386	92
	本調査期間末労働者数 (人)	231,832	19,052	38,361	2,641	12,229	33,460	7,535
	前年同月比 (%)	▲ 2.3	0.5	▲ 1.8	4.9	4.7	▲ 5.5	▲ 0.1
	うちパートタイム労働者数 (人)	58,465	688	3,888	110	2,293	13,109	734
パートタイム労働者比率 (%)	25.2	3.6	10.1	4.2	18.8	39.2	9.7	
労働異動率	入職率 (%)	1.11	0.53	0.34	0.08	0.96	2.02	1.63
	前年同月差 (ポイント)	▲ 0.13	▲ 0.16	▲ 0.46	▲ 0.92	▲ 0.98	0.32	▲ 1.22
	離職率 (%)	1.34	1.52	0.66	0.08	2.46	1.16	1.23
	前年同月差 (ポイント)	▲ 0.18	0.78	▲ 0.60	▲ 0.32	▲ 3.53	▲ 0.16	▲ 1.08
産 業 種 別	TL	D	E	G	H	I	J	

(注) 本月の「前調査期間末労働者数」と前月の「本調査期間末労働者数」は一致しないことがある。

(5人以上)

様式1の1

L	M	N	O	P	Q	R	項 目
学術研究, 専門・技術サービス業	宿泊業, 飲食サービス業	生活関連サービス業, 娯楽業	教育, 学習支援業	医療, 福祉	複合サービス事業	サービス業 他に分類されないもの	
288,096	103,452	139,851	251,980	243,662	χ	255,181	現金給与総額 (円)
▲ 7.2	▲ 20.3	▲ 33.0	▲ 9.7	0.2	χ	4.8	前年同月比 (%)
306,759	143,787	153,850	351,249	331,508	χ	293,336	男 (円)
229,203	86,910	128,406	206,324	215,349	χ	176,905	女 (円)
284,527	102,271	126,985	251,923	243,648	χ	226,376	きまって支給する給与 (円)
▲ 0.6	▲ 5.1	▲ 32.8	▲ 9.6	0.4	χ	1.9	前年同月比 (%)
303,131	140,967	141,604	351,081	331,508	χ	255,629	男 (円)
225,817	86,401	115,034	206,318	215,330	χ	166,363	女 (円)
270,961	99,004	121,810	248,139	231,053	χ	193,134	所定内給与 (円)
▲ 0.8	▲ 1.5	▲ 30.5	▲ 9.5	▲ 0.5	χ	0.9	前年同月比 (%)
13,566	3,267	5,175	3,784	12,595	χ	33,242	所定外給与 (円)
3,569	1,181	12,866	57	14	χ	28,805	特別に支払われた給与 (円)
3,628	2,820	12,246	168	0	χ	37,707	男 (円)
3,386	509	13,372	6	19	χ	10,542	女 (円)
17.6	13.9	16.2	14.0	18.3	χ	17.9	出勤日数 (日)
0.0	▲ 2.2	▲ 2.5	▲ 0.2	▲ 0.1	χ	0.0	前年同月差 (%)
17.5	14.9	15.5	15.2	18.7	χ	18.4	男 (日)
17.8	13.5	16.8	13.5	18.2	χ	16.9	女 (日)
141.8	86.7	102.8	109.7	138.3	χ	150.1	総実労働時間 (時間)
0.2	▲ 14.4	▲ 21.1	0.0	▲ 3.5	χ	0.2	前年同月比 (%)
142.3	103.0	102.6	119.8	149.0	χ	162.7	男 (時間)
140.1	80.0	102.9	105.0	134.8	χ	124.6	女 (時間)
134.9	83.8	100.4	104.4	133.0	χ	132.2	所定内労働時間 (時間)
▲ 0.1	▲ 11.4	▲ 17.4	▲ 2.0	▲ 2.5	χ	▲ 0.4	前年同月比 (%)
134.9	97.9	98.5	114.1	141.1	χ	141.5	男 (時間)
134.8	78.0	101.9	99.9	130.4	χ	113.3	女 (時間)
6.9	2.9	2.4	5.3	5.3	χ	17.9	所定外労働時間 (時間)
7.7	▲ 56.1	▲ 72.4	60.6	▲ 23.2	χ	4.8	前年同月比 (%)
7.4	5.1	4.1	5.7	7.9	χ	21.2	男 (時間)
5.3	2.0	1.0	5.1	4.4	χ	11.3	女 (時間)
6,790	14,340	5,442	16,137	51,545	χ	18,151	前調査期間末常用労働者数 (人)
37	191	136	244	635	χ	141	増加常用労働者数 (人)
169	450	88	283	631	χ	158	減少常用労働者数 (人)
6,658	14,081	5,490	16,098	51,549	χ	18,134	本調査期間末労働者数 (人)
0.3	▲ 17.2	▲ 4.0	5.4	▲ 0.7	χ	▲ 4.7	前年同月比 (%)
832	10,282	3,424	3,742	14,826	χ	3,761	うちパートタイム労働者数 (人)
12.5	73.0	62.4	23.2	28.8	χ	20.7	パートタイム労働者比率 (%)
0.54	1.33	2.50	1.51	1.23	χ	0.78	入職率 (%)
0.40	▲ 2.24	▲ 0.57	0.70	0.60	χ	▲ 0.22	前年同月差 (ポイント)
2.49	3.14	1.62	1.75	1.22	χ	0.87	離職率 (%)
2.37	2.28	0.60	▲ 0.38	0.44	χ	▲ 1.37	前年同月差 (ポイント)
L	M	N	O	P	Q	R	産 業 種 別

IV-2 産業別実数表

(令和2年8月)

項 目	TL	D	E	G	H	I	J	
	調査産業計	建設業	製造業	情報通信業	運輸業, 郵便業	卸売業, 小売業	金融業, 保険業	
現金給与総額 (円)	265,652	292,765	277,104	274,113	243,276	197,910	302,883	
前年同月比 (%)	▲ 0.3	▲ 2.6	▲ 1.9	▲ 8.6	▲ 6.3	21.7	▲ 1.1	
男 (円)	317,524	308,353	310,871	300,761	269,208	294,072	399,987	
女 (円)	203,514	213,842	194,269	181,616	146,730	131,765	213,430	
きまって支給する給与 (円)	258,303	292,464	263,598	274,113	241,652	197,853	299,261	
前年同月比 (%)	▲ 0.5	▲ 2.2	▲ 1.6	▲ 8.6	▲ 6.8	22.5	▲ 1.4	
男 (円)	306,740	307,993	296,261	300,761	267,414	294,039	397,609	
女 (円)	200,279	213,842	183,474	181,616	145,735	131,692	208,662	
所定内給与 (円)	237,728	276,570	242,202	263,721	194,994	188,593	285,696	
前年同月比 (%)	▲ 0.2	0.2	▲ 0.1	▲ 8.3	▲ 10.4	23.0	1.0	
所定外給与 (円)	20,575	15,894	21,396	10,392	46,658	9,260	13,565	
特別に支払われた給与 (円)	7,349	301	13,506	0	1,624	57	3,622	
男 (円)	10,784	360	14,610	0	1,794	33	2,378	
女 (円)	3,235	0	10,795	0	995	73	4,768	
出勤日数 (日)	17.5	17.9	16.6	17.6	18.8	19.5	19.8	
前年同月差 (日)	▲ 0.7	▲ 1.0	▲ 1.6	▲ 2.8	▲ 1.5	▲ 0.5	▲ 0.3	
男 (日)	17.7	18.0	16.6	17.7	19.1	19.5	20.1	
女 (日)	17.3	17.3	16.3	17.5	17.8	19.5	19.4	
総実労働時間 (時間)	140.6	149.8	138.9	140.1	169.4	137.4	155.5	
前年同月比 (%)	▲ 3.2	▲ 5.5	▲ 9.7	▲ 13.2	▲ 5.9	5.5	▲ 2.4	
男 (時間)	150.3	152.4	142.2	141.9	180.0	158.4	163.7	
女 (時間)	129.0	136.5	130.7	134.2	129.8	122.9	147.8	
所定内労働時間 (時間)	129.9	140.7	127.8	132.6	137.9	130.0	150.3	
前年同月比 (%)	▲ 2.9	▲ 3.8	▲ 8.3	▲ 13.1	▲ 7.3	4.6	▲ 0.4	
男 (時間)	135.6	142.2	129.4	133.9	142.7	144.3	156.6	
女 (時間)	123.1	132.9	123.8	128.2	119.7	120.1	144.5	
所定外労働時間 (時間)	10.7	9.1	11.1	7.5	31.5	7.4	5.2	
前年同月比 (%)	▲ 6.1	▲ 25.4	▲ 22.9	▲ 13.8	0.4	23.3	▲ 38.1	
男 (時間)	14.7	10.2	12.8	8.0	37.3	14.1	7.1	
女 (時間)	5.9	3.6	6.9	6.0	10.1	2.8	3.3	
常用労働者数	前調査期間末労働者数 (人)	122,251	6,268	28,614	1,699	6,621	10,295	4,405
	増加常用労働者数 (人)	1,129	27	78	2	72	114	34
	減少常用労働者数 (人)	1,284	67	217	2	89	65	43
	本調査期間末労働者数 (人)	122,096	6,228	28,475	1,699	6,604	10,344	4,396
	前年同月比 (%)	▲ 0.5	▲ 2.5	2.2	1.4	2.0	▲ 1.9	▲ 1.9
	うちパートタイム労働者数 (人)	25,265	144	1,444	36	1,523	6,129	533
パートタイム労働者比率 (%)	20.7	2.3	5.1	2.1	23.1	59.3	12.1	
労働異動率	入職率 (%)	0.92	0.43	0.27	0.12	1.09	1.11	0.77
	前年同月差 (ポイント)	0.05	▲ 0.23	▲ 0.11	▲ 1.39	▲ 0.06	0.45	▲ 2.26
	離職率 (%)	1.05	1.07	0.76	0.12	1.34	0.63	0.98
	前年同月差 (ポイント)	▲ 0.15	0.62	0.01	▲ 0.48	▲ 0.89	▲ 0.73	▲ 0.58
産 業 種 別	TL	D	E	G	H	I	J	

(注) 本月の「前調査期間末労働者数」と前月の「本調査期間末労働者数」は一致しないことがある。

(30人以上)

様式1の2

L	M	N	O	P	Q	R	項 目
学術研究, 専門・技術サービス業	宿泊業, 飲食サービス業	生活関連サービス業, 娯楽業	教育, 学習支援業	医療, 福祉	複合サービス事業	サービス業 <small>他に分類されないもの</small>	
299,781	137,266	130,355	270,415	282,566	χ	253,318	現金給与総額 (円)
5.9	▲ 6.4	▲ 25.3	▲ 15.4	0.5	χ	5.8	前年同月比 (%)
321,750	178,012	151,339	385,913	363,441	χ	295,856	男 (円)
216,878	110,383	110,498	213,276	245,793	χ	173,507	女 (円)
299,749	136,797	99,763	270,311	282,566	χ	221,278	きまって支給する給与 (円)
6.1	2.8	▲ 42.8	▲ 15.5	0.7	χ	3.2	前年同月比 (%)
321,709	177,344	111,116	385,622	363,441	χ	253,565	男 (円)
216,878	110,046	89,020	213,264	245,793	χ	160,701	女 (円)
285,717	134,043	98,562	265,919	266,167	χ	178,401	所定内給与 (円)
6.0	6.6	▲ 39.0	▲ 15.4	0.0	χ	0.9	前年同月比 (%)
14,032	2,754	1,201	4,392	16,399	χ	42,877	所定外給与 (円)
32	469	30,592	104	0	χ	32,040	特別に支払われた給与 (円)
41	668	40,223	291	0	χ	42,291	男 (円)
0	337	21,478	12	0	χ	12,806	女 (円)
18.0	14.7	12.5	13.6	18.8	χ	17.3	出勤日数 (日)
0.9	▲ 2.8	▲ 2.6	0.1	0.1	χ	0.0	前年同月差 (%)
18.0	16.4	12.8	15.0	19.3	χ	17.7	男 (日)
17.8	13.6	12.2	13.0	18.6	χ	16.7	女 (日)
148.3	98.5	74.8	112.3	144.5	χ	149.9	総実労働時間 (時間)
6.5	▲ 13.8	▲ 37.7	5.1	▲ 1.1	χ	2.9	前年同月比 (%)
150.0	112.3	80.0	123.2	154.4	χ	163.0	男 (時間)
142.5	89.4	69.8	107.0	139.9	χ	125.1	女 (時間)
141.3	96.1	74.3	105.1	138.6	χ	127.4	所定内労働時間 (時間)
6.4	▲ 10.7	▲ 33.1	1.7	▲ 1.3	χ	1.8	前年同月比 (%)
142.1	109.0	79.4	115.8	146.8	χ	135.9	男 (時間)
138.6	87.6	69.4	99.9	134.8	χ	111.3	女 (時間)
7.0	2.4	0.5	7.2	5.9	χ	22.5	所定外労働時間 (時間)
11.0	▲ 64.2	▲ 94.4	100.1	1.7	χ	8.7	前年同月比 (%)
7.9	3.3	0.6	7.4	7.6	χ	27.1	男 (時間)
3.9	1.8	0.4	7.1	5.1	χ	13.8	女 (時間)
3,108	3,648	1,521	8,820	31,188	χ	13,337	前調査期間末常用労働者数 (人)
0	145	37	159	337	χ	118	増加常用労働者数 (人)
10	90	0	88	442	χ	158	減少常用労働者数 (人)
3,098	3,703	1,558	8,891	31,083	χ	13,297	本調査期間末労働者数 (人)
1.0	▲ 13.8	9.0	8.4	0.0	χ	▲ 5.6	前年同月比 (%)
289	2,260	1,089	1,816	6,931	χ	2,900	うちパートタイム労働者数 (人)
9.3	61.0	69.9	20.4	22.3	χ	21.8	パートタイム労働者比率 (%)
0.00	3.97	2.43	1.80	1.08	χ	0.88	入職率 (%)
▲ 0.29	1.95	1.74	0.64	0.34	χ	▲ 0.30	前年同月差 (ポイント)
0.32	2.47	0.00	1.00	1.42	χ	1.18	離職率 (%)
0.06	1.23	▲ 2.07	▲ 0.58	0.61	χ	▲ 1.47	前年同月差 (ポイント)
L	M	N	O	P	Q	R	産 業 種 別

V 就 業 形

(令和2年8月)

事業所規模	産 業	本調査期間末常用労働者数 (人)	出勤日数 (日)	総実労働時間 (時間)	所定内労働時間 (時間)	所定外労働時間 (時間)	現金給与総額 (円)	きまって支給する給与			特別に支給された給与 (円)	産業区分
								給与	所定内給与 (円)	所定外給与 (円)		
5 人	一般労働者											
	TL 調査産業計	173,367	18.5	153.2	142.0	11.2	293,032	280,410	260,562	19,848	12,622	TL
	D 建設業	18,364	18.8	155.4	145.2	10.2	321,427	288,613	267,651	20,962	32,814	D
	E 製造業	34,473	16.9	141.1	130.7	10.4	275,526	258,233	239,762	18,471	17,293	E
	G 情報通信業	2,531	18.0	146.5	137.7	8.8	292,269	285,789	269,544	16,245	6,480	G
	H 運輸業, 郵便業	9,936	19.2	181.5	149.7	31.8	281,716	280,704	236,902	43,802	1,012	H
	I 卸売業, 小売業	20,351	19.8	163.7	152.5	11.2	276,493	269,536	257,469	12,067	6,957	I
	J 金融業, 保険業	6,801	19.8	159.1	153.5	5.6	332,935	308,975	296,104	12,871	23,960	J
	L 学術研究, 専門・技術サービス業	5,826	18.2	148.1	140.4	7.7	309,291	305,177	289,700	15,477	4,114	L
	M 宿泊業, 飲食サービス業	3,799	19.3	151.1	143.2	7.9	209,182	205,028	194,162	10,866	4,154	M
	N 生活関連サービス業, 娯楽業	2,066	21.4	163.6	157.7	5.9	251,418	221,642	209,545	12,097	29,776	N
	O 教育, 学習支援業	12,356	15.8	129.1	122.2	6.9	306,551	306,551	301,668	4,883	0	O
	P 医療, 福祉	36,723	19.3	154.2	147.6	6.6	294,850	294,832	278,140	16,692	18	P
	Q 複合サービス事業	X	X	X	X	X	X	X	X	X	X	X
R サービス業	14,373	18.7	165.6	143.7	21.9	295,864	260,187	219,297	40,890	35,677	R	
以上	パート・アルバイト労働者											
	TL 調査産業計	58,465	15.1	88.1	85.9	2.2	97,858	97,125	94,613	2,512	733	TL
	D 建設業	688	18.0	97.5	95.8	1.7	132,134	117,881	111,229	6,652	14,253	D
	E 製造業	3,888	14.2	83.6	83.0	0.6	84,542	83,168	82,593	575	1,374	E
	G 情報通信業	110	15.3	90.1	89.3	0.8	108,009	108,009	107,178	831	0	G
	H 運輸業, 郵便業	2,293	17.2	116.5	102.9	13.6	129,644	129,382	110,137	19,245	262	H
	I 卸売業, 小売業	13,109	18.7	105.3	102.3	3.0	106,058	105,768	103,238	2,530	290	I
	J 金融業, 保険業	734	18.9	126.1	125.0	1.1	146,580	144,003	142,165	1,838	2,577	J
	L 学術研究, 専門・技術サービス業	832	13.4	99.9	98.7	1.2	149,170	149,170	148,134	1,036	0	L
	M 宿泊業, 飲食サービス業	10,282	11.9	63.0	62.0	1.0	64,658	64,567	64,088	479	91	M
	N 生活関連サービス業, 娯楽業	3,424	13.1	66.3	66.0	0.3	73,053	70,312	69,281	1,031	2,741	N
	O 教育, 学習支援業	3,742	8.3	45.4	45.3	0.1	71,095	70,848	70,707	141	247	O
	P 医療, 福祉	14,826	16.0	99.0	96.9	2.1	117,465	117,461	114,969	2,492	4	P
	Q 複合サービス事業	X	X	X	X	X	X	X	X	X	X	X
R サービス業	3,761	15.0	90.7	88.1	2.6	98,536	96,191	92,397	3,794	2,345	R	

態 別 実 数 表

様式 2

事業所規模	産 業	本調査期間末常用労働者数 (人)	出勤日数 (日)	総実労働時間 (時間)	所定内労働時間 (時間)		現金給与総額 (円)	きまって支給する給与 (円)			特別に支給された給与 (円)	産業区分
					所定内労働時間 (時間)	所定外労働時間 (時間)		所定内給与 (円)	所定外給与 (円)			
30 人	一般労働者											
	TL 調査産業計	96,831	18.0	152.6	139.6	13.0	306,604	297,624	272,302	25,322	8,980	TL
	D 建設業	6,084	18.0	151.1	141.8	9.3	296,835	296,527	280,309	16,218	308	D
	E 製造業	27,031	16.7	141.3	129.7	11.6	286,672	272,638	250,174	22,464	14,034	E
	G 情報通信業	1,663	17.7	141.0	133.3	7.7	277,663	277,663	267,074	10,589	0	G
	H 運輸業, 郵便業	5,081	19.4	189.4	150.3	39.1	282,820	280,825	222,282	58,543	1,995	H
	I 卸売業, 小売業	4,215	19.6	169.3	153.7	15.6	323,516	323,490	303,724	19,766	26	I
	J 金融業, 保険業	3,863	20.0	159.8	154.1	5.7	323,101	319,467	304,356	15,111	3,634	J
	L 学術研究, 専門・技術サービス業	2,809	18.3	151.5	143.9	7.6	311,963	311,927	296,571	15,356	36	L
	M 宿泊業, 飲食サービス業	1,443	17.1	133.2	129.6	3.6	210,504	209,323	204,710	4,613	1,181	M
	N 生活関連サービス業, 娯楽業	469	19.6	151.6	150.1	1.5	283,246	201,767	199,192	2,575	81,479	N
	O 教育, 学習支援業	7,075	15.0	128.3	119.3	9.0	319,265	319,265	313,842	5,423	0	O
	P 医療, 福祉	24,152	19.6	157.2	149.9	7.3	327,297	327,297	306,697	20,600	0	P
	Q 複合サービス事業	X	X	X	X	X	X	X	X	X	X	X
R サービス業	10,397	18.1	167.7	139.9	27.8	298,739	258,655	205,153	53,502	40,084	R	
以上	パートタイム労働者											
	TL 調査産業計	25,265	15.5	94.5	92.7	1.8	108,387	107,300	104,954	2,346	1,087	TL
	D 建設業	144	15.7	94.9	93.7	1.2	119,631	119,631	117,526	2,105	0	D
	E 製造業	1,444	14.4	93.4	91.9	1.5	99,272	95,588	94,047	1,541	3,684	E
	G 情報通信業	36	14.8	100.8	99.4	1.4	107,746	107,746	106,591	1,155	0	G
	H 運輸業, 郵便業	1,523	16.9	102.9	96.6	6.3	111,861	111,467	104,309	7,158	394	H
	I 卸売業, 小売業	6,129	19.4	115.6	113.8	1.8	111,910	111,832	109,766	2,066	78	I
	J 金融業, 保険業	533	18.4	124.7	123.2	1.5	158,493	154,957	152,435	2,522	3,536	J
	L 学術研究, 専門・技術サービス業	289	14.9	119.4	117.6	1.8	185,552	185,552	183,937	1,615	0	L
	M 宿泊業, 飲食サービス業	2,260	13.2	75.7	74.1	1.6	89,111	89,111	87,580	1,531	0	M
	N 生活関連サービス業, 娯楽業	1,089	9.4	41.7	41.7	0.0	64,596	55,891	55,281	610	8,705	N
	O 教育, 学習支援業	1,816	8.0	49.1	48.9	0.2	76,306	75,787	75,492	295	519	O
	P 医療, 福祉	6,931	15.9	100.4	99.3	1.1	127,553	127,553	125,710	1,843	0	P
	Q 複合サービス事業	X	X	X	X	X	X	X	X	X	X	X
R サービス業	2,900	14.6	85.5	82.3	3.2	89,547	86,513	81,943	4,570	3,034	R	

様式3の2
平成27年平均=100

事業所規模	年月	所 定 内 給 与													
		TL 調 査 産 業 計	D 建 設 業	E 製 造 業	G 情 報 通 信 業	H 運 輸 業、 郵 便 業	I 卸 売 業、 小 売 業	J 金 融 業、 保 險 業	L 学 術 研 究、 専 門 ・ 技 術 サ ー ビ ス 業	M 宿 泊 業、 飲 食 サ ー ビ ス 業	N 生 活 関 連 サ ー ビ ス 業、 娯 楽 業	O 教 育、 学 習 支 援 業	P 医 療、 福 祉	Q 複 合 サ ー ビ ス 事 業	R サ ー ビ ス 業
5 人 以 上	平成 28 年	102.8	99.0	100.0	105.0	102.4	105.1	103.6	99.6	88.8	120.9	110.6	102.2	100.5	106.1
	平成 29 年	101.9	102.8	103.7	104.5	108.9	103.8	97.2	98.4	87.2	131.5	92.5	104.6	96.8	104.1
	平成 30 年	100.9	111.9	108.3	109.5	107.0	99.2	99.7	99.6	81.8	143.2	84.5	95.4	93.4	114.4
	令和 元 (平成31)年	101.6	106.2	105.1	113.7	103.4	97.4	90.1	95.6	78.3	126.3	92.1	103.8	χ	116.4
	令和 元 年 8 月	101.2	103.3	104.5	114.0	105.3	98.0	90.7	98.0	78.4	122.2	90.6	103.6	χ	115.8
	9	101.8	107.8	104.4	117.5	110.3	97.6	91.1	99.8	75.7	120.8	91.8	103.2	χ	116.2
	10	102.0	105.3	104.6	120.3	104.6	98.3	90.4	99.8	77.4	121.0	92.1	104.2	χ	117.4
	11	102.1	105.1	104.5	120.5	107.6	98.9	89.7	97.9	77.9	125.1	92.3	103.4	χ	118.9
	12	102.0	107.1	105.6	112.9	101.0	99.7	90.3	97.1	77.2	123.3	90.6	103.8	χ	117.6
	令和 2 年 1 月	99.9	107.6	99.9	105.4	118.5	98.1	92.2	99.0	72.6	92.5	79.8	104.0	χ	112.9
	2	101.4	106.8	102.6	104.7	123.1	98.7	93.0	99.3	74.5	94.7	80.0	105.4	χ	116.2
	3	101.1	104.5	104.2	102.5	116.9	100.4	89.1	102.7	74.7	93.7	77.0	105.3	χ	115.6
4	101.1	105.0	104.7	104.3	116.6	101.2	86.8	100.8	73.8	99.4	78.4	104.8	χ	114.3	
5	100.8	103.4	102.6	105.2	111.4	99.3	90.1	100.5	75.1	99.2	78.8	105.6	χ	115.7	
6	102.9	104.7	104.8	99.8	114.0	101.0	87.8	101.4	75.9	103.0	81.0	108.5	χ	117.6	
7	103.5	107.6	105.1	109.3	116.3	107.3	90.5	97.0	75.4	86.4	85.2	105.1	χ	121.3	
8	101.5	105.4	103.7	108.2	112.5	105.3	91.5	97.2	77.2	84.9	82.0	103.1	χ	116.8	
30 人 以 上	平成 28 年	101.3	102.4	100.9	99.7	101.7	95.1	102.2	99.1	99.0	101.5	97.2	104.4	102.8	102.0
	平成 29 年	101.9	104.6	102.5	98.5	103.2	101.1	102.8	98.5	100.1	88.5	95.4	104.3	103.3	102.8
	平成 30 年	102.0	110.6	107.3	100.8	109.2	98.8	102.4	94.1	88.3	90.4	85.4	96.3	99.9	121.4
	令和 元 (平成31)年	103.3	100.2	103.5	112.0	109.7	94.7	89.7	85.5	91.3	101.9	90.2	107.0	χ	122.5
	令和 元 年 8 月	103.3	98.2	104.3	112.9	114.4	94.8	90.2	84.7	89.6	97.1	90.7	106.9	χ	119.7
	9	103.2	100.7	104.6	117.5	112.8	93.0	89.5	85.3	88.6	97.0	91.4	105.1	χ	122.2
	10	103.5	102.2	105.0	112.7	107.5	94.3	89.2	84.2	87.3	100.4	90.6	106.3	χ	121.1
	11	103.6	102.6	104.8	112.8	112.7	94.1	88.8	83.8	90.3	98.8	91.9	104.8	χ	123.9
	12	103.6	104.5	105.6	113.5	111.4	95.0	88.3	82.1	84.9	98.5	90.4	105.8	χ	121.7
	令和 2 年 1 月	102.6	101.9	102.0	101.7	112.3	110.0	88.9	87.3	82.1	χ	82.0	107.3	χ	119.6
	2	103.3	102.3	105.2	102.2	111.8	107.2	88.6	87.0	84.9	χ	82.4	107.2	χ	122.3
	3	103.8	99.0	105.9	101.6	111.1	111.7	89.4	90.0	85.2	χ	80.0	108.1	χ	124.3
4	103.6	100.8	105.9	99.6	111.8	116.4	90.8	89.1	84.8	64.4	80.1	105.9	χ	119.9	
5	103.5	98.5	103.6	101.9	102.9	115.0	90.2	87.6	92.3	62.2	80.8	108.4	χ	122.5	
6	105.4	100.8	105.9	103.7	101.5	115.2	87.9	89.4	97.2	64.8	80.8	111.7	χ	123.9	
7	105.4	99.0	106.7	104.7	103.1	116.8	90.2	88.2	90.2	64.0	80.4	109.4	χ	128.4	
8	103.1	98.4	104.2	103.5	102.5	116.6	91.1	89.8	95.5	59.2	76.7	106.9	χ	120.8	

事業所規模	年月	総 実 労 働 時 間													
		TL 調 査 産 業 計	D 建 設 業	E 製 造 業	G 情 報 通 信 業	H 運 輸 業、 郵 便 業	I 卸 売 業、 小 売 業	J 金 融 業、 保 險 業	L 学 術 研 究、 専 門 ・ 技 術 サ ー ビ ス 業	M 宿 泊 業、 飲 食 サ ー ビ ス 業	N 生 活 関 連 サ ー ビ ス 業、 娯 楽 業	O 教 育、 学 習 支 援 業	P 医 療、 福 祉	Q 複 合 サ ー ビ ス 事 業	R サ ー ビ ス 業
5 人 以 上	平成 28 年	100.6	97.3	99.2	94.8	108.0	100.6	102.5	103.5	96.2	115.7	100.6	100.7	101.5	99.6
	平成 29 年	101.4	98.5	100.8	98.1	103.6	101.6	100.5	100.5	91.0	110.5	109.6	102.2	100.9	102.1
	平成 30 年	98.0	98.8	100.5	99.6	100.2	97.7	105.3	97.9	85.3	103.4	94.6	97.2	98.0	99.2
	令和 元 (平成31)年	98.2	97.2	98.6	95.9	98.9	97.2	102.7	99.0	84.3	98.4	96.2	100.7	χ	100.0
	令和 元 年 8 月	95.3	90.3	93.5	95.2	97.9	98.5	101.5	90.9	83.9	95.7	81.6	100.6	χ	98.9
	9	99.3	101.6	101.5	99.6	106.6	98.7	97.4	99.4	81.3	96.5	95.9	100.5	χ	100.2
	10	99.6	96.7	100.2	96.2	98.8	97.6	106.4	101.7	84.1	96.6	104.9	102.4	χ	100.9
	11	100.4	100.9	101.2	100.8	99.5	99.2	103.7	102.0	83.8	102.4	99.3	102.5	χ	103.0
	12	100.3	103.9	100.7	98.7	98.8	100.4	107.0	103.9	82.9	94.0	97.0	102.5	χ	100.3
	令和 2 年 1 月	91.7	85.8	86.3	93.2	99.1	94.3	101.4	92.7	75.4	79.3	98.3	95.1	χ	95.6
	2	97.5	101.5	99.9	100.7	104.2	97.2	96.6	100.7	75.9	80.6	95.2	97.9	χ	100.9
	3	98.3	94.7	99.0	97.5	96.9	98.2	101.8	108.8	76.1	66.4	99.6	103.7	χ	100.7
4	98.2	100.5	96.5	98.4	102.1	100.1	101.6	98.9	66.1	62.4	101.2	104.2	χ	99.7	
5	88.5	90.8	79.3	84.1	91.8	91.4	95.0	83.8	48.4	59.7	94.9	99.6	χ	93.4	
6	100.4	103.6	92.0	97.1	99.7	100.1	106.9	105.7	65.1	80.3	114.1	107.6	χ	103.9	
7	100.0	98.9	94.8	99.4	102.0	102.5	112.8	102.4	69.1	77.8	112.1	103.4	χ	103.8	
8	91.3	87.7	82.4	90.2	97.6	98.1	106.3	91.1	71.8	75.5	81.6	97.1	χ	99.1	
30 人 以 上	平成 28 年	100.4	98.8	99.3	98.6	98.2	100.8	102.1	99.7	97.9	104.1	97.2	103.4	99.7	99.8
	平成 29 年	101.8	99.4	100.0	98.8	99.6	99.8	101.3	98.5	98.2	92.6	119.9	103.1	98.9	100.5
	平成 30 年	98.5	95.6	101.4	99.8	104.2	98.0	107.0	98.9	90.3	85.4	93.8	95.4	96.6	99.4
	令和 元 (平成31)年	98.4	93.6	98.4	97.6	103.4	93.1	105.0	101.9	87.5	86.5	93.3	100.7	χ	99.5
	令和 元 年 8 月	94.9	86.5	92.6	100.9	103.1	96.3	106.0	89.2	84.9	79.4	76.1	101.1	χ	97.1
	9	98.1	99.0	100.9	99.6	105.6	91.2	99.9	100.1	84.0	81.5	90.6	98.5	χ	98.5
	10	99.9	93.8	100.1	99.3	102.7	92.8	108.3	104.2	86.4	82.6	101.2	102.6	χ	99.1
	11	99.7	101.6	101.4	101.2	101.6	92.4	103.7	102.9	88.6	78.6	95.5	100.3	χ	101.9
	12	98.8	99.2	99.2	97.1	105.1	94.6	109.3	108.4	83.0	79.8	91.7	100.6	χ	97.6
	令和 2 年 1 月	92.0	83.4	86.9	89.6	101.0	95.6	99.8	97.3	75.0	χ	102.0	93.0	χ	97.3
	2	97.5	100.0	100.6	98.2	103.6	98.5	94.7	106.0	73.7	χ	98.1	94.5	χ	101.9
	3	99.7	92.0	99.0	96.1	96.7	99.9	101.3	115.4	76.7	χ	101.1	104.2	χ	102.7
4	99.7	99.0	96.9	102.7	100.4	103.7	107.1	94.9	64.3	57.5	106.6	103.6	χ	100.7	
5	90.9	85.0	79.7	86.6	95.6	96.3	101.7	86.8	57.7	48.5	97.7	100.8	χ	95.8	
6	101.2	98.1	91.6	97.1	98.1	104.1	105.6	110.7	64.7	59.1	117.2	108.4	χ	105.6	
7	101.2	94.3	96.1	100.3	100.5	103.3	110.5	106.4	63.9	57.5	115.4	105.4	χ	104.4	
8	91.9	81.7	83.6	87.6	97.0	101.6	103.5	95.0	73.2	49.5	80.0	100.0	χ	99.9	

様式 3 の 3
平成 2 7 年平均=100

事業所規模	年 月	所 定 内 労 働 時 間													
		TL 調 査 産 業 計	D 建 設 業	E 製 造 業	G 情 報 通 信 業	H 運 輸 業、 郵 便 業	I 卸 売 業、 小 売 業	J 金 融 業、 保 険 業	L 学 術 研 究、 専 門 ・ 技 術 サ ー ビ ス 業	M 宿 泊 業、 飲 食 サ ー ビ ス 業	N 生 活 関 連 サ ー ビ ス 業、 娯 楽 業	O 教 育、 学 習 支 援 業	P 医 療、 福 祉	Q 複 合 サ ー ビ ス 事 業	R サ ー ビ ス 業
5 人 以 上	平成 28 年	100.1	97.1	99.9	98.8	100.6	99.3	101.0	104.1	95.6	113.8	101.5	100.8	102.6	99.4
	平成 29 年	100.2	99.2	101.3	100.2	100.6	99.4	97.8	101.8	91.6	109.9	100.7	102.0	100.3	100.3
	平成 30 年	97.7	100.3	100.4	101.1	99.9	96.4	103.6	99.6	86.6	105.2	91.8	97.9	97.5	97.7
	令和 元 (平成31)年	97.5	97.7	99.5	98.5	96.8	96.5	102.0	101.0	83.8	96.9	92.2	100.9	×	97.3
	令和 元 年 8 月	94.8	90.4	93.8	98.4	95.6	97.4	101.1	93.7	83.1	94.0	81.7	100.6	×	96.5
	9	98.6	102.7	102.6	102.4	104.4	97.8	96.3	102.2	80.8	94.4	92.5	100.4	×	97.2
	10	98.9	96.5	101.3	97.2	96.9	96.8	106.4	104.0	83.1	94.5	101.1	102.3	×	98.1
	11	100.0	100.5	103.4	104.1	97.7	98.6	102.9	103.5	83.3	99.8	97.3	102.7	×	100.9
	12	99.4	101.4	102.7	103.1	95.6	99.2	105.5	106.0	81.8	92.3	93.9	102.6	×	98.5
	令和 2 年 1 月	90.4	85.3	87.4	95.1	94.8	91.5	102.0	94.3	75.6	77.5	92.6	94.2	×	92.4
	2	96.0	101.0	100.5	100.5	97.8	95.8	96.9	101.5	76.6	78.7	88.7	97.4	×	97.2
	3	96.9	92.7	99.7	99.5	93.3	96.1	101.9	108.5	76.8	65.9	93.3	103.8	×	96.1
	4	97.6	101.1	99.1	101.8	97.9	98.4	102.7	101.6	67.9	63.3	96.6	103.9	×	95.9
	5	88.2	90.2	82.1	88.3	90.0	89.7	96.1	84.9	50.0	60.9	92.0	99.3	×	89.7
	6	100.5	103.0	96.2	102.5	95.6	99.1	108.4	109.0	67.2	80.2	109.8	107.8	×	101.0
	7	100.2	101.0	98.6	103.1	97.5	100.6	114.8	105.4	70.6	80.0	105.4	104.9	×	101.2
8	91.4	88.7	84.8	92.3	94.4	95.7	108.4	93.6	73.6	77.6	80.1	98.1	×	96.1	

事業所規模	年 月	所 定 外 労 働 時 間													
		TL 調 査 産 業 計	D 建 設 業	E 製 造 業	G 情 報 通 信 業	H 運 輸 業、 郵 便 業	I 卸 売 業、 小 売 業	J 金 融 業、 保 険 業	L 学 術 研 究、 専 門 ・ 技 術 サ ー ビ ス 業	M 宿 泊 業、 飲 食 サ ー ビ ス 業	N 生 活 関 連 サ ー ビ ス 業、 娯 楽 業	O 教 育、 学 習 支 援 業	P 医 療、 福 祉	Q 複 合 サ ー ビ ス 事 業	R サ ー ビ ス 業
5 人 以 上	平成 28 年	109.0	100.8	93.2	48.6	154.1	137.3	129.8	94.9	106.6	152.9	70.8	97.6	75.2	101.2
	平成 29 年	117.7	89.5	95.6	74.1	121.5	165.1	149.7	82.7	78.8	120.7	393.9	104.6	115.0	119.4
	平成 30 年	102.3	79.2	101.3	81.4	102.0	136.3	135.9	75.8	64.6	68.5	181.1	81.5	111.4	114.0
	令和 元 (平成31)年	107.7	92.0	89.9	65.0	111.5	118.9	115.2	73.8	91.2	127.1	221.6	98.2	×	125.7
	令和 元 年 8 月	103.0	89.4	89.8	57.5	112.0	131.3	109.2	55.7	94.3	127.9	80.5	100.0	×	122.1
	9	109.1	87.9	90.4	66.1	119.8	125.0	117.1	65.2	88.6	136.8	204.9	101.4	×	129.3
	10	110.1	100.0	88.5	85.0	110.3	120.8	106.6	73.9	98.6	136.8	226.8	104.3	×	127.9
	11	106.1	105.3	80.3	63.0	110.7	116.7	118.4	83.5	90.0	151.5	163.4	98.6	×	123.6
	12	112.1	134.8	80.9	48.0	118.2	135.4	135.5	78.3	98.6	126.5	195.1	101.4	×	118.6
	令和 2 年 1 月	111.1	91.7	75.2	71.7	125.6	175.0	89.5	72.2	71.4	113.2	278.0	111.6	×	127.1
	2	119.2	107.6	93.0	103.1	143.4	137.5	90.8	91.3	64.3	117.6	302.4	107.2	×	137.9
	3	119.2	119.7	91.7	74.8	118.6	158.3	101.3	113.0	62.9	76.5	300.0	102.9	×	145.0
	4	106.1	93.2	70.7	59.1	127.3	147.9	80.3	65.2	35.7	45.6	246.3	110.1	×	137.9
	5	92.9	97.7	52.2	35.4	102.9	139.6	75.0	70.4	22.9	38.2	187.8	104.3	×	129.3
	6	99.0	111.4	51.0	34.6	124.0	129.2	78.9	64.3	30.0	82.4	251.2	104.3	×	132.1
	7	97.0	73.5	58.6	55.9	129.3	156.3	76.3	64.3	44.3	35.3	326.8	75.4	×	128.6
8	89.9	75.0	59.9	66.9	117.4	166.7	68.4	60.0	41.4	35.3	129.3	76.8	×	127.9	

様式3の4
平成27年平均=100

事業所規模	年 月	常 用 雇 用															
		TL 調 査 産 業 計	D 建 設 業	E 製 造 業	G 情 報 通 信 業	H 運 輸 業、 郵 便 業	I 卸 売 業、 小 売 業	J 金 融 業、 保 險 業	L 学 術 研 究、 専 門 ・ 技 術 サ ー ビ ス 業	M 宿 泊 業、 飲 食 サ ー ビ ス 業	N 生 活 関 連 サ ー ビ ス 業、 娯 楽 業	O 教 育、 学 習 支 援 業	P 医 療、 福 祉	Q 複 合 サ ー ビ ス 事 業	R サ ー ビ ス 業		
5 人 以 上	平成 28 年	100.1	98.7	101.5	99.7	101.7	96.9	98.4	98.6	103.6	96.0	103.9	99.1	97.2	101.5		
	平成 29 年	101.8	100.0	106.8	99.7	103.0	95.5	95.3	103.3	108.8	98.9	101.7	101.0	95.0	104.9		
	平成 30 年	103.7	102.8	109.6	96.5	103.6	93.5	114.0	107.6	104.5	97.9	104.0	102.4	95.1	110.3		
	令和 元 (平成31) 年	104.8	103.5	111.9	97.1	107.8	93.2	115.6	111.3	100.1	95.6	105.0	105.7	χ	110.0		
	人	令和 元 年 8 月	104.8	103.3	111.6	97.6	103.6	95.1	116.5	111.8	101.8	94.8	103.4	106.2	χ	109.6	
		9	105.3	103.6	111.9	99.1	108.9	94.9	118.5	110.8	100.2	94.3	106.2	106.4	χ	108.5	
		10	105.0	104.0	112.1	97.9	110.6	92.8	118.6	112.5	100.2	94.0	105.9	106.0	χ	107.9	
		11	104.7	103.2	112.4	98.0	111.4	91.8	119.0	112.2	98.5	93.7	107.4	105.8	χ	106.9	
		12	104.8	103.4	112.7	97.2	110.2	92.2	118.4	113.5	99.7	93.9	107.3	105.8	χ	106.5	
		以 上	令和 2 年 1 月	103.7	102.5	111.1	96.9	108.4	91.7	117.0	113.5	97.1	91.2	107.7	104.8	χ	106.0
			2	103.6	104.0	110.9	97.0	110.8	92.1	117.7	114.3	94.6	89.2	107.1	104.8	χ	106.8
			3	103.4	103.7	110.4	97.2	110.3	92.1	118.5	111.6	93.5	90.8	105.9	104.3	χ	106.9
	4		103.3	105.3	112.0	102.9	110.8	92.0	115.1	112.8	86.9	92.4	104.9	104.8	χ	105.9	
	5		103.0	105.2	111.7	102.7	111.4	89.8	116.5	115.5	83.2	92.4	110.4	104.6	χ	105.9	
	6		102.6	104.9	111.5	102.8	109.4	89.9	115.3	114.7	81.7	90.1	108.4	104.9	χ	105.0	
	7		102.7	104.8	110.0	102.4	110.1	89.1	115.9	114.3	85.8	90.2	109.2	105.5	χ	104.5	
	8		102.4	103.8	109.6	102.4	108.5	89.9	116.4	112.1	84.3	91.0	109.0	105.5	χ	104.4	
	30 人 以 上	平成 28 年	100.0	101.4	101.7	98.4	101.9	98.7	96.5	101.3	101.8	98.4	104.0	97.6	92.3	101.2	
		平成 29 年	100.3	100.9	103.5	97.5	101.3	95.1	94.3	102.1	100.1	94.5	100.5	98.7	88.8	106.1	
		平成 30 年	103.7	103.4	107.0	93.5	102.2	92.5	143.1	102.3	99.9	91.6	100.0	99.4	84.3	114.3	
		令和 元 (平成31) 年	105.7	107.4	108.8	95.4	102.4	91.8	148.9	107.1	101.3	84.7	100.4	103.2	χ	116.5	
		人	令和 元 年 8 月	106.2	109.1	108.9	96.8	102.0	91.6	151.9	107.7	103.5	84.9	98.7	104.2	χ	116.9
			9	106.3	109.1	108.9	96.6	102.2	92.1	151.4	108.0	100.4	83.7	101.0	104.8	χ	115.2
			10	105.9	108.4	108.9	96.0	102.9	90.8	152.1	108.6	100.5	83.7	102.1	104.0	χ	114.4
11			105.6	105.6	109.1	94.9	102.3	90.4	150.6	108.6	101.9	82.5	102.1	104.2	χ	113.0	
12			105.5	105.6	108.9	94.9	102.0	90.6	149.3	109.2	103.4	82.5	101.6	103.8	χ	112.8	
以 上			令和 2 年 1 月	105.4	104.0	111.2	95.2	102.9	91.0	147.9	109.2	94.1	χ	101.7	103.3	χ	112.1
			2	105.2	104.0	110.7	95.4	102.9	90.8	147.7	109.7	95.7	χ	100.6	103.2	χ	112.9
			3	104.9	102.5	110.4	95.7	102.1	90.8	149.5	109.2	91.7	χ	100.7	103.0	χ	113.0
		4	105.1	106.3	112.4	99.6	103.5	89.1	150.1	110.0	88.8	89.0	95.8	103.7	χ	112.7	
		5	105.8	106.0	112.3	98.7	104.0	88.6	152.3	110.5	85.6	89.0	107.0	103.6	χ	112.5	
		6	105.6	106.6	112.0	98.4	104.1	88.5	147.9	110.5	86.9	89.7	105.0	104.0	χ	111.5	
		7	105.9	107.1	111.9	98.2	104.3	89.4	149.3	109.1	87.9	90.3	106.1	104.6	χ	110.7	
		8	105.7	106.4	111.3	98.2	104.0	89.9	149.0	108.8	89.2	92.5	107.0	104.2	χ	110.4	

事業所規模	年 月	実 質 賃 金											
		現金給与総額					きまって支給する給与						
		TL 調 査 産 業 計	D 建 設 業	E 製 造 業	I 卸 売 業、 小 売 業	P 医 療、 福 祉	TL 調 査 産 業 計	D 建 設 業	E 製 造 業	I 卸 売 業、 小 売 業	P 医 療、 福 祉		
5 人 以 上	平成 28 年	104.9	99.1	99.1	111.9	103.8	103.8	98.9	99.8	107.4	102.1		
	平成 29 年	102.7	103.7	101.1	110.5	102.5	102.4	103.3	103.1	106.4	103.1		
	平成 30 年	101.0	115.5	107.7	102.2	92.0	99.5	108.8	107.1	100.2	91.4		
	令和 元 (平成31) 年	99.5	98.6	100.0	96.7	98.3	99.7	103.8	101.4	96.3	98.7		
	人	令和 元 年 8 月	88.2	94.8	90.7	89.7	81.8	99.0	101.3	100.2	96.7	98.2	
		9	84.9	88.5	82.7	84.3	81.8	99.8	104.7	100.7	96.2	98.0	
		10	84.7	87.2	83.1	85.3	83.4	100.0	103.1	100.8	97.3	98.9	
		11	89.1	88.1	87.8	85.3	87.8	100.0	103.5	99.7	97.1	98.2	
		12	173.3	158.0	173.3	155.9	178.5	99.8	104.5	99.0	98.2	98.5	
		以 上	令和 2 年 1 月	83.7	95.9	78.2	86.1	84.4	97.8	103.8	95.2	97.3	99.9
			2	84.9	89.9	81.6	85.0	84.4	100.4	106.3	99.5	97.3	101.6
			3	90.7	89.1	83.6	88.2	103.5	100.3	105.4	101.1	99.5	101.4
	4		86.4	91.0	86.4	88.4	86.1	100.0	104.2	100.3	100.8	101.6	
	5		87.1	100.6	82.5	87.3	86.3	99.2	103.4	96.6	98.5	102.4	
	6		139.3	109.3	139.0	113.2	158.8	101.3	105.9	98.6	99.5	105.1	
	7		109.0	122.5	112.8	136.1	97.6	101.2	103.8	99.5	106.0	101.4	
	8		86.5	96.5	85.1	92.7	82.3	98.9	102.7	97.3	104.0	99.0	
	30 人 以 上	平成 28 年	102.1	101.8	100.5	95.8	106.5	101.5	101.6	100.8	96.2	104.6	
		平成 29 年	102.1	106.2	101.3	100.9	103.3	101.9	103.9	102.7	100.7	103.3	
		平成 30 年	101.6	110.9	107.5	100.6	93.0	100.6	108.0	107.1	98.4	91.9	
		令和 元 (平成31) 年	100.2	91.8	97.5	92.7	102.5	100.3	97.0	99.4	92.3	100.8	
		人	令和 元 年 8 月	84.6	75.9	83.8	81.3	83.6	99.6	93.2	99.0	92.5	100.8
			9	83.1	78.0	80.1	78.9	82.3	99.8	96.0	99.6	90.4	98.9
			10	82.9	79.4	80.2	80.4	82.8	100.1	97.8	99.9	92.2	100.1
11			90.3	82.0	87.2	79.9	89.5	100.1	99.1	99.2	91.7	98.7	
12			181.0	173.0	177.6	156.7	191.5	99.6	100.3	97.7	93.2	99.5	
以 上			令和 2 年 1 月	82.5	75.1	77.5	94.0	86.1	99.1	92.5	96.5	107.7	102.4
			2	83.8	79.5	80.9	91.3	85.0	101.1	97.9	100.8	104.4	102.8
			3	92.9	77.5	82.3	100.3	106.7	101.8	95.5	101.7	109.8	103.3
		4	85.0	82.2	81.3	100.3	85.1	101.3	96.1	100.8	114.1	102.0	
		5	86.0	75.4	81.7	99.4	88.2	100.7	92.7	97.1	112.3	104.7	
		6	153.7	92.6	149.2	125.9	175.2	102.3	95.0	99.0	111.8	107.2	
		7	109.6	140.9	111.3	173.3	101.7	102.2	93.8	100.8	113.0	104.6	
		8	84.7	74.3	82.5	99.3	84.3	99.5	91.5	97.8	113.8	101.9	

Ⅶ 全国結果（令和2年8月分確報）

「毎月勤労統計調査 令和2年8月分結果確報」（令和2年10月23日 厚生労働省発表）より抜粋

毎月勤労統計調査の結果は、厚生労働省のWebページに掲載されています。（https://www.mhlw.go.jp/toukei_hakusho/toukei/）

毎月勤労統計調査 令和2年8月分結果確報

（前年同月と比較して）

- 現金給与総額は273,243円（1.3%減）となった。うち一般労働者が351,697円（1.8%減）、パートタイム労働者が97,520円（1.8%減）となり、パートタイム労働者比率が30.92%（0.55ポイント下落）となった。
なお、一般労働者の所定内給与は311,201円（0.7%減）、パートタイム労働者の時間当たり給与は1,218円（3.6%増）となった。
- 就業形態計の所定外労働時間は8.5時間（14.1%減）となった。

（事業所規模5人以上）

区 分	就業形態計		一般労働者		パートタイム労働者	
		前年比(差)		前年比(差)		前年比(差)
月間現金給与額						
	円	%	円	%	円	%
現金給与総額	273,243	▲ 1.3	351,697	▲ 1.8	97,520	▲ 1.8
きまって支給する給与	260,716	▲ 1.3	334,154	▲ 1.9	96,228	▲ 1.9
所定内給与	244,013	▲ 0.3	311,201	▲ 0.7	93,523	▲ 1.5
(時間当たり給与)	—	—	—	—	1,218	3.6
所定外給与	16,703	▲ 13.5	22,953	▲ 14.0	2,705	▲ 15.3
特別に支払われた給与	12,527	▲ 0.6	17,543	▲ 1.5	1,292	5.6
実質賃金						
現金給与総額	—	▲ 1.4	—	▲ 2.0	—	▲ 1.9
きまって支給する給与	—	▲ 1.4	—	▲ 2.0	—	▲ 2.1
月間実労働時間数等						
	時間	%	時間	%	時間	%
総実労働時間	128.8	▲ 5.1	151.1	▲ 5.5	78.9	▲ 5.2
所定内労働時間	120.3	▲ 4.5	139.7	▲ 4.6	76.8	▲ 4.8
所定外労働時間	8.5	▲ 14.1	11.4	▲ 14.3	2.1	▲ 19.3
出勤日数	日	日	日	日	日	日
	16.9	▲ 0.8	18.3	▲ 0.9	13.9	▲ 0.4
常用労働						
	千人	%	千人	%	千人	%
本調査期間末	51,389	0.8	35,499	1.6	15,891	▲ 1.0
	%	ポイント	%	ポイント	%	ポイント
パートタイム労働者比率	30.92	▲ 0.55	—	—	—	—
入職率	1.58	▲ 0.18	0.94	▲ 0.08	3.01	▲ 0.38
離職率	1.58	▲ 0.22	1.11	▲ 0.05	2.64	▲ 0.55

注1：前年比(差)は、単位が%のものは前年同月比、ポイント又は日のものは前年同月差である。

注2：調査結果に関する留意事項については、厚生労働省公表資料の「概況」最終頁の利用上の注意をご覧ください。

※ 毎月勤労統計調査に関する情報は、以下のURL（厚生労働省ホームページ）にも掲載しております。

（<https://www.mhlw.go.jp/toukei/list/30-1.html>）

また、毎月勤労統計調査に関する詳細な結果は、以下のURL（政府統計の総合窓口（e-Stat））に掲載しております。

（<https://www.e-stat.go.jp/SG1/estat/NewList.do?tid=000001011791>）

Ⅷ（別表）毎月勤労統計調査地方調査 産業接続表

新産業分類（H22.1～）		旧産業との接続 ^{*1}	旧産業分類（H21年以前）	
大 分 類			大 分 類	
T L	調 査 産 業 計	○	T L	調 査 産 業 計
C	鉱 業 ， 採 石 業 ， 砂 利 採 取 業	◎	D	鉱 業
D	建 設 業	◎	E	建 設 業
E	製 造 業	◎	F	製 造 業
中 分 類 * 3	09・10 食料品製造業, 飲食・たばこ・飼料製造業	◎	中 分 類	09・10 食料品・飲料・たばこ・飼料製造業
	11 繊維工業	×		12 衣服・その他の繊維製品製造業
	12 木材・木製品製造業（家具を除く）	△		13 木材・木製品製造業（家具を除く）
	21 窯業・土石製品製造業	○		22 窯業・土石製品製造業
	22 鉄鋼業	◎		23 鉄鋼業
	26 生産用機械器具製造業	×		26 一般機械器具製造業
	28 電子部品・デバイス・電子回路製造業	▲		29 電子部品・デバイス製造業
	31 輸送用機械器具製造業	◎		30 輸送用機械器具製造業
	その他 ^{*2}	×		その他
F	電 気 ・ ガ ス ・ 熱 供 給 ・ 水 道 業	◎	G	電 気 ・ ガ ス ・ 熱 供 給 ・ 水 道 業
G	情 報 通 信 業	▲	H	情 報 通 信 業
H	運 輸 業 ， 郵 便 業	▲	I	運 輸 業
I	卸 売 業 ， 小 売 業	▲	J	卸 売 ・ 小 売 業
J	金 融 業 ， 保 険 業	◎	K	金 融 ・ 保 険 業
K	不 動 産 業 ， 物 品 賃 貸 業	×	L	不 動 産 業
L	学 術 研 究 ， 専 門 ・ 技 術 サ ー ビ ス 業	×	Q	サ ー ビ ス 業（他に分類されないもの）
M	宿 泊 業 ， 飲 食 サ ー ビ ス 業	×	M	飲 食 店 ， 宿 泊 業
N	生 活 関 連 サ ー ビ ス 業 ， 娯 楽 業	×	Q	サ ー ビ ス 業（他に分類されないもの）
O	教 育 ， 学 習 支 援 業	▲	O	教 育 ， 学 習 支 援 業
P	医 療 ， 福 祉	○	N	医 療 ， 福 祉
Q	複 合 サ ー ビ ス 事 業	▲	P	複 合 サ ー ビ ス 事 業
R	サ ー ビ ス 業（他に分類されないもの）	×	Q	サ ー ビ ス 業（他に分類されないもの）

(注) *1 「旧産業との接続」欄の符号は、以下のとおりです。

「◎」… 旧産業と完全に接続する産業

「○」… 常用労働者数の変動が0.1%以内

「△」… 常用労働者数の変動が1.0%以内

「▲」… 常用労働者数の変動が3.0%以内

旧産業と完全には接続しないが、長期時系列比較を可能にするため接続させる産業



「×」… 常用労働者数の変動が大きく接続しない産業

*2 製造業の中分類「その他」は、単独で表章しないものを一括したものです。

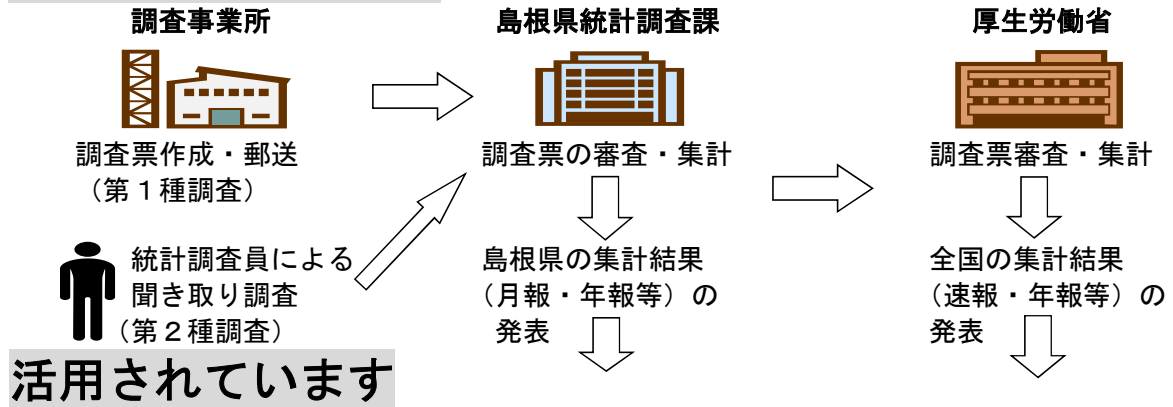
*3 製造業、卸売業、小売業等の中分類別の実数は、当月報に掲載していませんが、表章（公表）


はしていますので、統計調査課までお問い合わせください。指数については作成していません。

毎月勤労統計調査(通称「毎勤」)とは

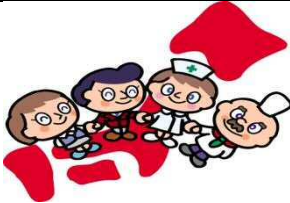
-  大正時代に始まり、戦後統計法ができるとすぐに、国が行う重要な統計調査として「指定統計」に指定され、現在では「基幹統計」となっています。
-  勤労者の賃金、労働時間、人数を事業所ごとに調べて、我が国全体、あるいは都道府県ごとの平均賃金、平均労働時間、労働者数の統計資料を作成する調査です。

このように行われ、







労働時間短縮等国や都道府県の各種政策決定に際しての指針



内閣府の「月例経済報告」や「景気動向指数」に使われるなど景気判断資料



雇用保険や労災保険の保険給付額の改定



海外への紹介 (賃金水準・労働時間)



まいちゃん

きんちゃん

毎(まい)と勤(きん)の約束

- 調査で知り得た情報についての秘密は必ず守ります。
- 調査によって集められた情報は、統計を作成する以外に使用されません。

事業所の皆様、調査へのご回答お願いします。

実際の調査名をかたって不正に情報を収集する「かたり調査」には十分ご注意ください。

厚生労働省 <http://www.mhlw.go.jp/>

しまね統計情報データベース

<http://pref.shimane-toukei.jp/>