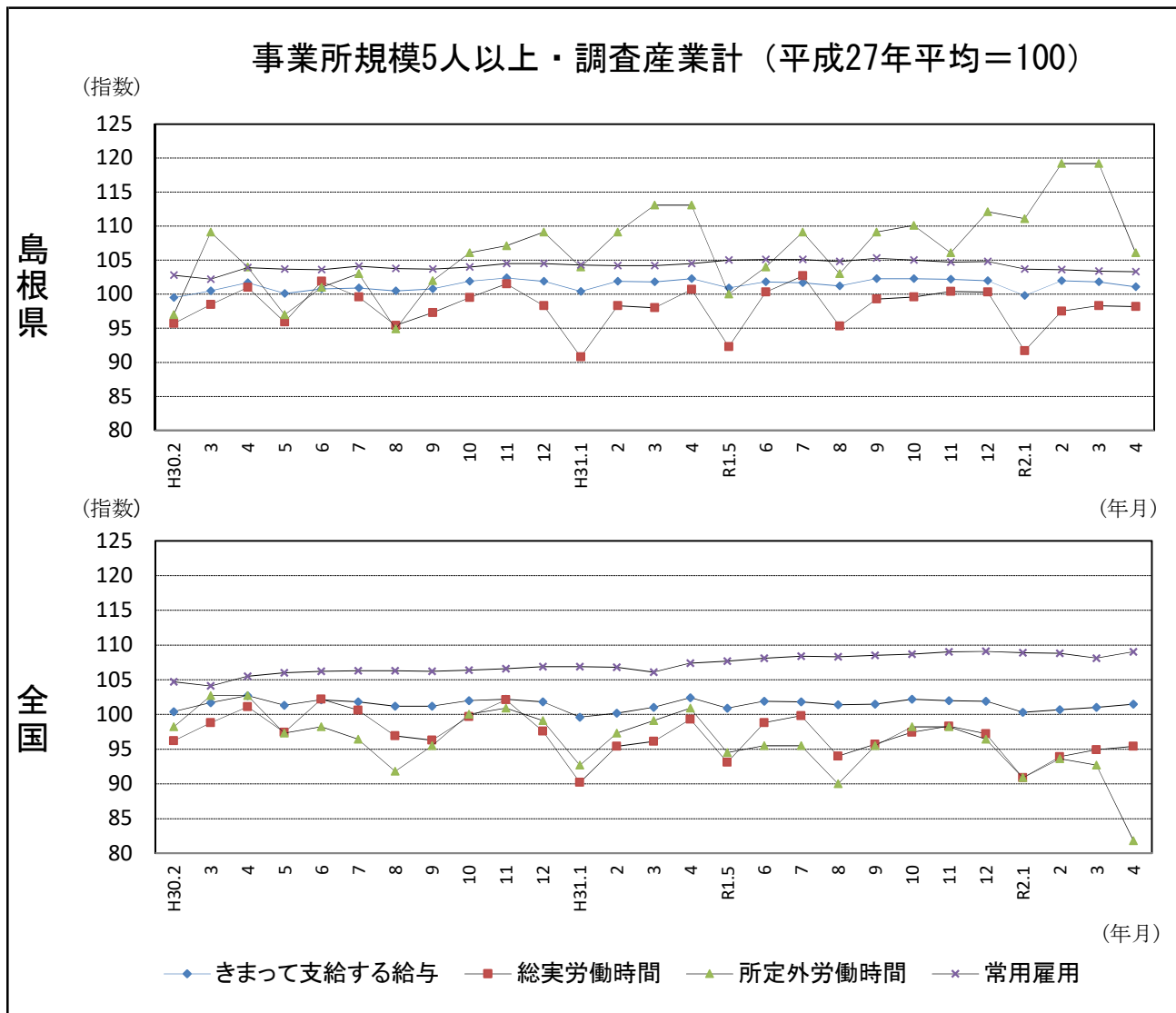


令和2年4月分

島根の賃金、労働時間及び雇用の動き

—毎月勤労統計調査地方調査(基幹統計) 月報—



区分	きまって支給する給与		総実労働時間		所定外労働時間		常用雇用	
	島根県	全国	島根県	全国	島根県	全国	島根県	全国
実数	235,101円	264,393円	147.1時間	137.8時間	10.5時間	9.0時間	233,701人	51,292千人
指数	101.1	101.5	98.2	95.4	106.1	81.8	103.3	109.0
対前年同月比	▲ 1.2%	▲ 0.9%	▲ 2.5%	▲ 3.9%	▲ 6.2%	▲ 18.9%	▲ 1.1%	1.5%

注：時系列グラフ及び表の「全国」の値は全国調査結果確報（厚生労働省発表）の公表値を用いています。
この公表値が、平成30年11月分確報において、平成24年以降変更されたため、平成30年10月以前の公表値とは接続しないことにご注意ください。（詳細は2ページの7をご覧ください。）

I 毎月勤労統計調査地方調査の説明

1. 調査の位置づけ

この調査は、統計法に基づく基幹統計である。

2. 調査の目的

この調査は、賃金、労働時間及び雇用について島根県における毎月の変動を明らかにすることを目的としている。

3. 調査の対象

日本標準産業分類に定める16産業（鉱業、採石業、砂利採取業、建設業、製造業、電気・ガス・熱供給・水道業、情報通信業、運輸業、郵便業、卸売業、小売業、金融業、保険業、不動産業、物品賃貸業、学術研究、専門・技術サービス業、宿泊業、飲食サービス業、生活関連サービス業、娯楽業、教育、学習支援業、医療、福祉、複合サービス事業、サービス業）において、常時5人以上の常用労働者を雇用する民営及び官公営事業所のうち、厚生労働省の指定した事業所（産業、規模ごとに無作為に抽出された約520事業所）。

4. 調査事項及び用語の解説

現金給与総額	きまって支給する給与	特別に支払われた給与
賃金、給与、手当、賞与、その他、名称のいかんを問わず、労働者に支払われたもので、所得税、貯金、社会保険料、組合費、購買代金等を差し引く以前の金額。	労働協約、就業規則等によって、あらかじめ定められている支給条件、算定方法によって支給される給与。時間外手当等の「所定外給与（超過労働給与）」を含む。	賞与・期末手当等の一時金、ベースアップ等の差額追給分、3カ月を超える期間で算定される現金給与等。

出勤日数
調査期間中に労働者が仕事のために実際に出勤した日数。有給であっても事業所に出勤しない日は出勤日にならないが、1日のうち1時間でも就業すれば出勤日となる。

実労働時間	所定内労働時間	所定外労働時間
調査期間中に労働者が仕事のために実際に労働した時間数のことである。	就業規則で定められた正規の始業時刻と終業時刻との間の休憩時間を除いた、実際に労働した時間。	早出、残業、臨時の呼び出し、休日出勤等による労働時間。

- ① 本来の職務外として行われる宿日直は、労働時間数から除かれる。
- ② 運輸関係労働者の手待ち時間は、労働時間に含まれる。

常用労働者	一般労働者	パートタイム労働者
期間を定めずまたは1カ月を超える期間を定めて雇用されている者。	常用労働者のうちパートタイム労働者以外のものである。	1日の所定労働時間または1週間の所定労働日数が一般の労働者より短い者。

次の者も常用労働者に含まれる。

一定の職務に従事し、一般労働者と同じ給与規則によって給与を支払われている重役や理事。

労働異動率	入職率	離職率
労働異動率は事業所間の雇用の流動状況を示す指標である。	$\frac{\text{月間増加労働者数} \times 100}{\text{前月末労働者数}}$	$\frac{\text{月間減少労働者数} \times 100}{\text{前月末労働者数}}$

労働異動率には、新規の入職者のみならず、人事異動に伴う同一企業内の転勤者も含まれる。

目次

I. 毎月勤労統計調査の説明	P 1
II. 毎月勤労統計調査結果のご利用にあたって	P 2
III. 調査結果の概要	P 3
IV-1. 産業別実数表（5人以上）	P 9
IV-2. 産業別実数表（30人以上）	P 11
V. 就業形態別実数表	P 13
VI. 指数表	P 15
VII. 全国結果（令和2年4月分確報）	P 19
VIII. 産業接続表	P 20

Ⅱ 毎月勤労統計調査結果のご利用にあたって

1 調査結果について

この調査結果は、調査対象事業所からの報告を基に、本県の事業所規模5人以上の全ての事業所(本文中5人以上)と、その中から抜き出した事業所規模30人以上の事業所(本文中30人以上)にそれぞれ対応するよう推計したものです。

2 指数の基準時について

平成29年1月から、指数は平成27年平均=100として算出しています。

3 事業所の抽出替え等について

- (1) 事業所規模30人以上500人未満の事業所については、令和2年1月に調査対象事業所の部分入替えを行っています。同500人以上の事業所は全数調査を行っています。
- (2) 事業所規模5~29人事業所については、6ヶ月毎(1月、7月)に三分の一ずつ抽出替えを行っています。
- (3) 平成30年1月調査から常用労働者数の集計に用いる母集団労働者数を、平成26年経済センサス基礎調査に基づく労働者数へ変更しました。

4 指数改訂について

賃金、労働時間指数とその増減率は過去に遡った改訂はしていません。

5 日本標準産業分類の改定等について

平成22年1月分から平成28年12月分までは、平成19年11月に改定された日本標準産業分類に基づき結果を表章(公表)しています。平成21年以前の結果との接続状況についてはP21産業接続表をご参照ください。

平成29年1月分からは平成25年10月に改定された日本標準産業分類に基づき結果を表章しています。

ただし、本調査の表章産業の名称に変更はありません。

なお、鉱業、採石業、砂利採取業、電気・ガス・熱供給・水道業及び不動産業、物品賃貸業は調査事業所数が僅少のため公表していませんが、調査産業計には含まれています。

6 数値の見方について

- (1) 前年同月比などの増減率は指数により算出しており、実数で計算した場合は必ずしも一致しません。
- (2) 統計表中の符号の用法は次のとおりです。
 - 「-」……調査あるいは集計を行っていないもの(指数については指数化していないもの)
 - 「▲」……減又はマイナス
 - 「x」……調査事業所数が少ないなどのため公表しないもの

7 「全国」の数値の取扱いについて

平成30年11月分から、厚生労働省が毎月公表する全国調査の結果確報の公表値が、従来公表されてきた値から、東京都の「500人以上規模の事業所」について復元して再集計された値(再集計値)に変更となり、過去の公表値も平成24年以降変更されました。

このことに伴い、本県の月報に掲載する「全国」の数値及び時系列グラフを、平成30年11月分から再集計値に合わせて変更しています。

変更に伴い、平成30年10月以前の月報で公表した数値とは接続しないのでご注意ください。

Ⅲ 調査 結

1. 賃金の動き

(1) 事業所規模5人以上

項 目		金額 (円)	前年同月比 (%)	全国結果 (円)
調 査 産 業 計	現金給与総額	241,303	▲ 1.4 (2か月連続の減少)	274,825
	きまって支給する給与	235,101	▲ 1.2 (3か月ぶりの減少)	264,393
	所定内給与	217,653	▲ 1.0 (4か月連続の減少)	246,532
	所定外給与	17,448	—	17,861
	特別に支払われた給与	6,202	—	10,432

注)「全国結果」の数値は平成30年10月以前の公表値とは接続しません(2ページの7を参照)

4月の一人平均現金給与総額は241,303円で、前年同月比1.4%減となった。

現金給与総額のうち、きまって支給する給与は235,101円で、前年同月比1.2%減となり、所定内給与は217,653円で、前年同月比1.0%減となった。また、所定外給与は17,448円、特別に支払われた給与は6,202円であった。

現金給与総額を就業形態別にみると、一般労働者は289,240円で、パートタイム労働者は97,553円であった。

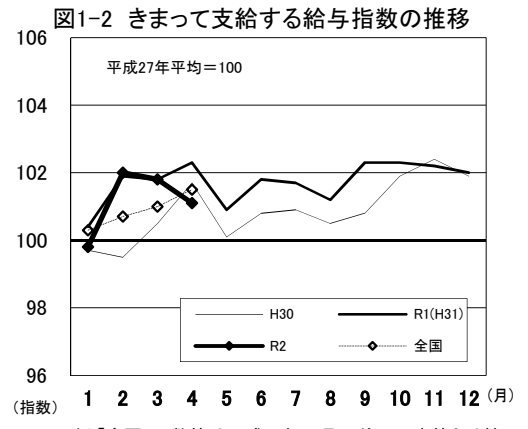
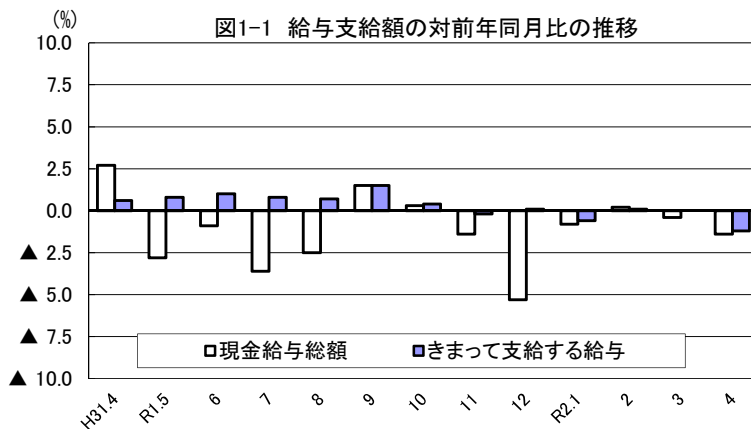
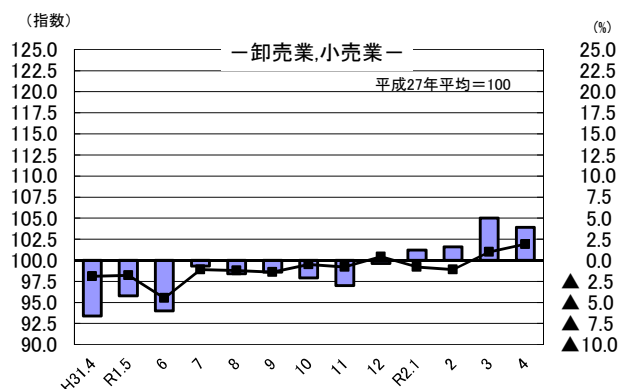
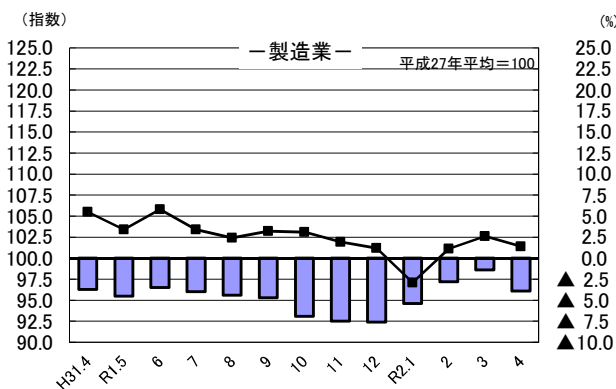


図1-3 産業別きまって支給する給与指数及び対前年同月比の推移
(折れ線グラフ=指数、棒グラフ=対前年同月比)



果 の 概 要

(2) 事業所規模30人以上

項 目	金額 (円)	前年同月比 (%)
調査産業計	現金給与総額	264,641 ▲ 1.3 (3か月ぶりの減少)
	きまって支給する給与	261,083 ▲ 1.2 (3か月ぶりの減少)
	所定内給与	238,910 ▲ 0.6 (10か月ぶりの減少)
	所定外給与	22,173 —
	特別に支払われた給与	3,558 —

4月の一人平均現金給与総額は264,641円で、前年同月比1.3%減となった。
 現金給与総額のうち、きまって支給する給与は261,083円で、前年同月比1.2%減となり、
 所定内給与は238,910円で、前年同月比0.6%減となった。また、所定外給与は22,173円、特別に支払われた給与は3,558円であった。
 現金給与総額を就業形態別にみると、一般労働者は305,573円で、パートタイム労働者は104,699円であった。

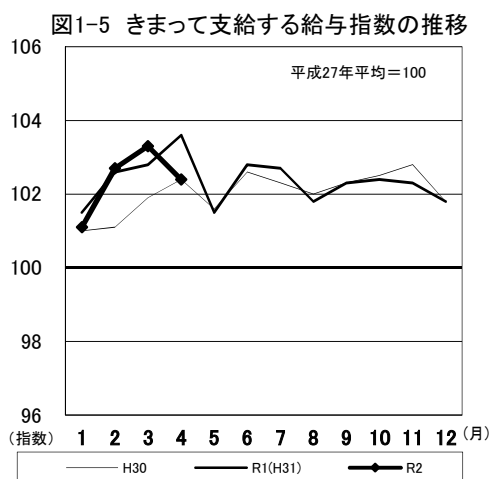
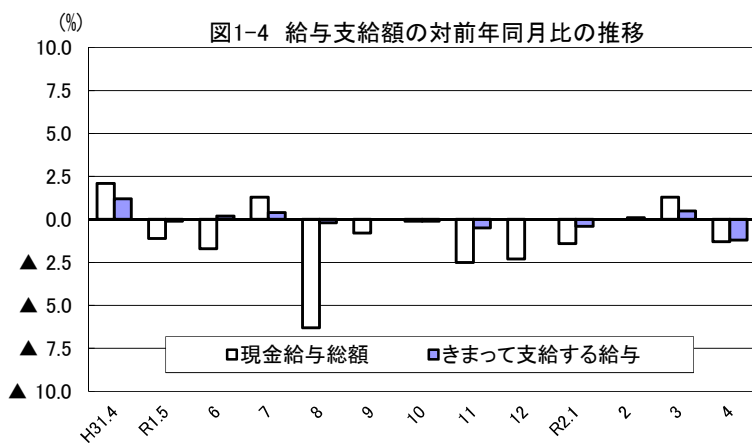
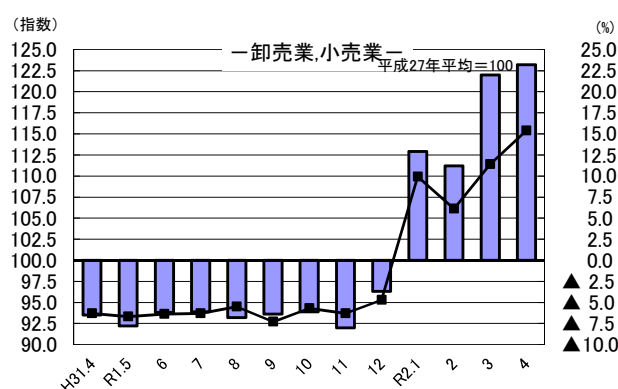
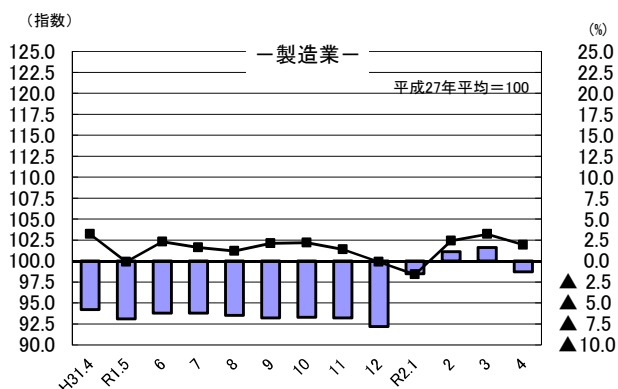


図1-6 産業別きまって支給する給与指数及び対前年同月比の推移
 (折れ線グラフ=指数、棒グラフ=対前年同月比)



2. 労働時間の動き

(1) 事業所規模5人以上

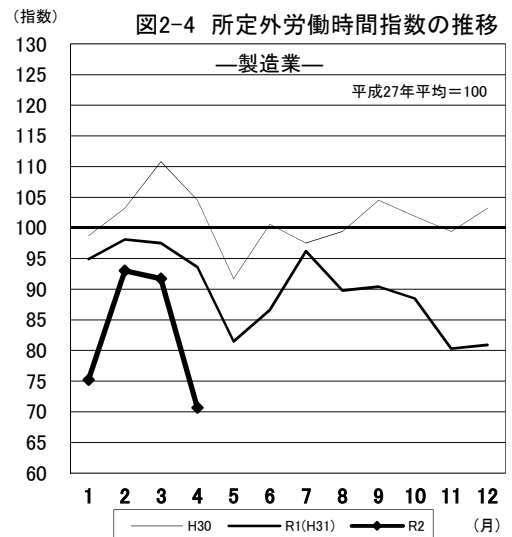
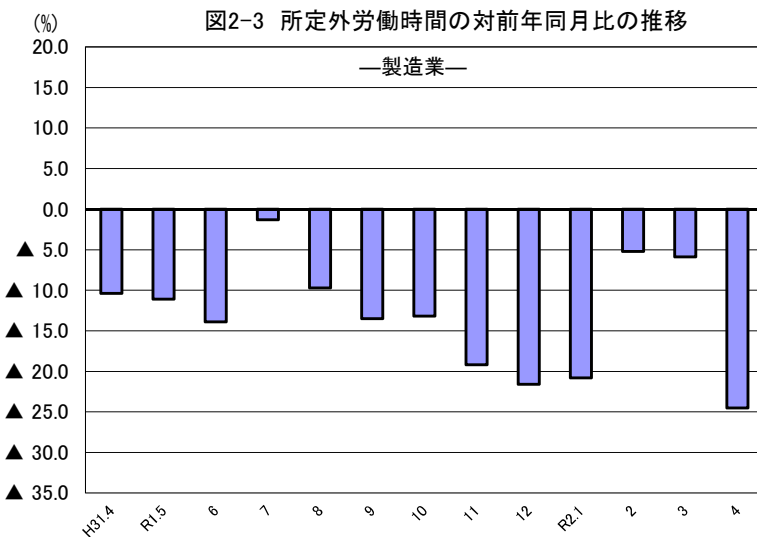
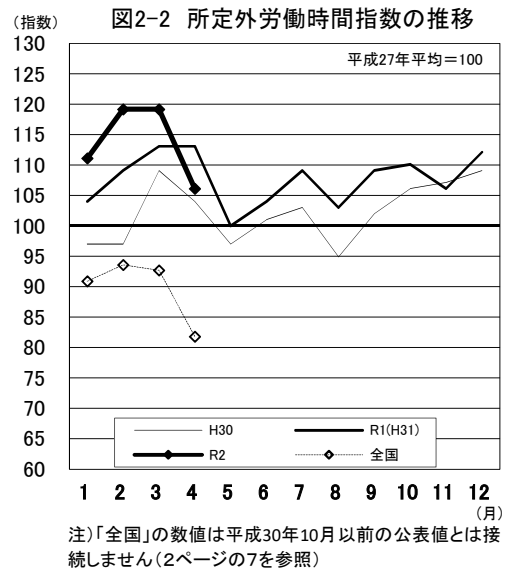
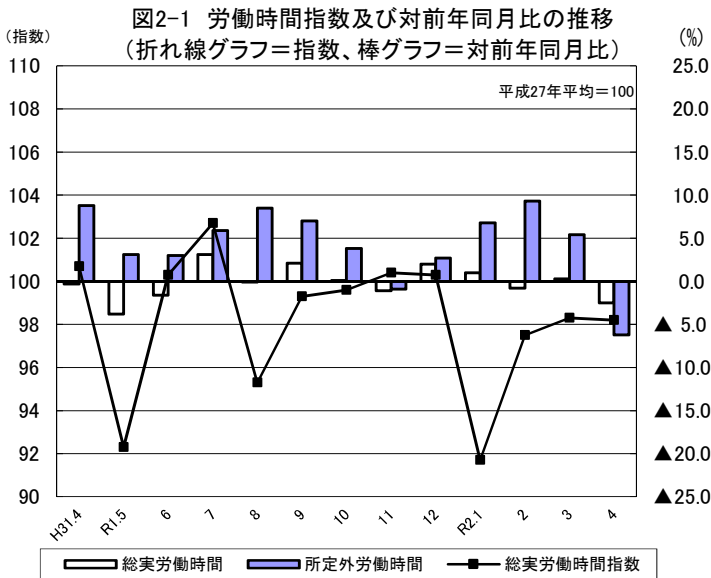
項目		労働時間（時間）	前年同月比（%）	全国結果（時間）
調査産業計	総実労働時間	147.1	▲ 2.5（2か月ぶりの減少）	137.8
	所定内労働時間	136.6	▲ 2.2（2か月ぶりの減少）	128.8
	所定外労働時間	10.5	▲ 6.2（5か月ぶりの減少）	9.0

注)「全国結果」の数値は平成30年10月以前の公表値とは接続しません(2ページの7を参照)

4月の一人平均総実労働時間は147.1時間で、前年同月比2.5%減となった。

総実労働時間のうち、所定内労働時間は136.6時間で、前年同月比2.2%減となり、所定外労働時間は10.5時間で、前年同月比6.2%減となった。

なお、総実労働時間を就業形態別にみると、一般労働者は166.0時間で、パートタイム労働者は90.2時間であった。



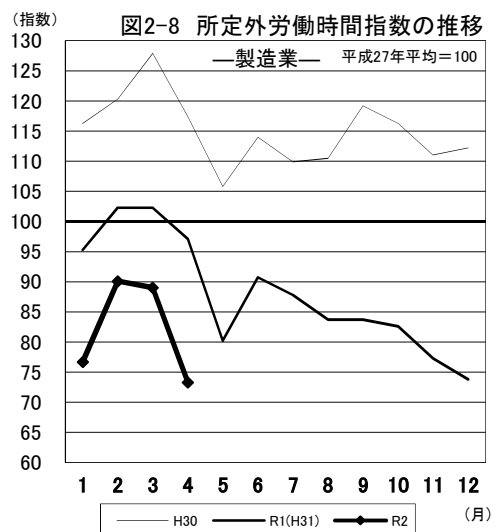
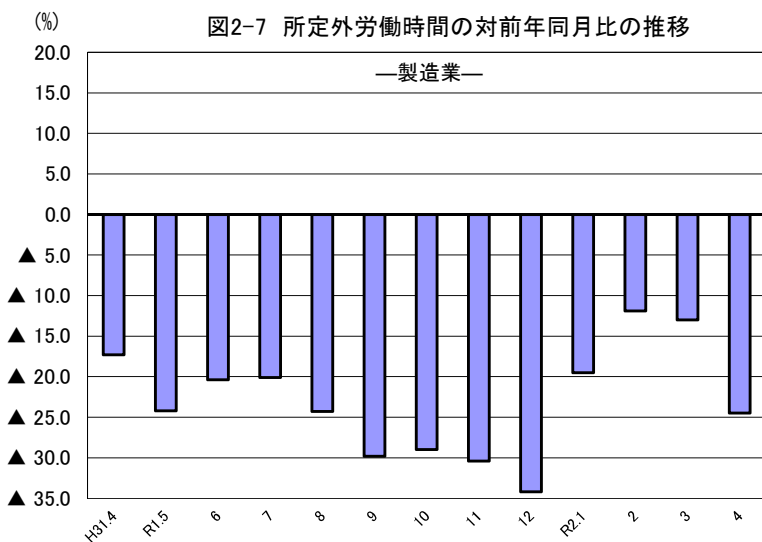
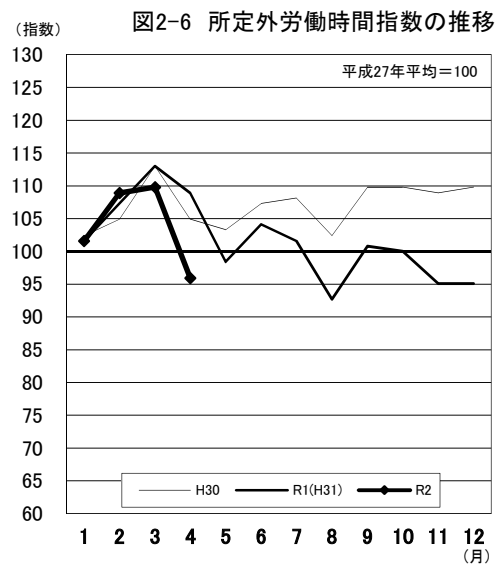
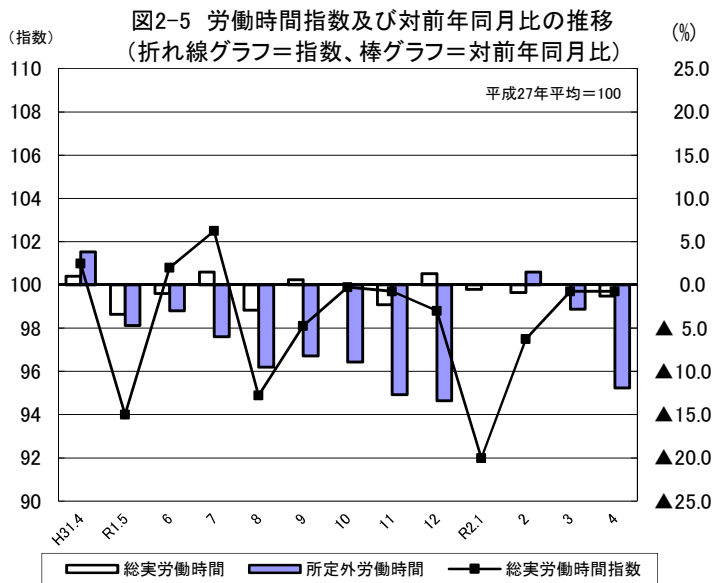
(2) 事業所規模30人以上

項目		労働時間(時間)	前年同月比(%)
調査産業計	総実労働時間	152.6	▲ 1.3 (2か月ぶりの減少)
	所定内労働時間	140.8	▲ 0.3 (2か月ぶりの減少)
	所定外労働時間	11.8	▲ 11.9 (2か月連続の減少)

4月の一人平均総実労働時間は152.6時間で、前年同月比1.3%減となった。

総実労働時間のうち、所定内労働時間は140.8時間で、前年同月比0.3%減となり、所定外労働時間は11.8時間で、前年同月比11.9%減となった。

なお、総実労働時間を就業形態別にみると、一般労働者は167.4時間で、パートタイム労働者は95.1時間であった。



3. 雇用の動き

(1) 事業所規模5人以上

項目		人数・率	前年同月比(%)・差	全国結果(人数・率)	
調査産業計	常用労働者数	233,701人	▲1.1% (4か月連続の減少)	51,292千人	
	パートタイム労働者比率	24.6%	▲0.1ポイント	30.54%	
	労働異動率	入職率	4.76%	0.39ポイント	5.32%
		離職率	4.92%	0.87ポイント	4.50%

注)「全国結果」の数値は平成30年10月以前の公表値とは接続しません(2ページの7を参照)

4月の常用労働者数は233,701人で、前年同月比1.1%減となった。

就業形態別にみると、一般労働者は176,306人で、パートタイム労働者は57,395人であった。パートタイム労働者比率は24.6%で、前年同月と比べて0.1ポイント減となった。

また、製造業の常用労働者数は39,178人で、前年と同水準であった。

図3-1 常用労働者数の対前年同月比及びパートタイム労働者比率の推移

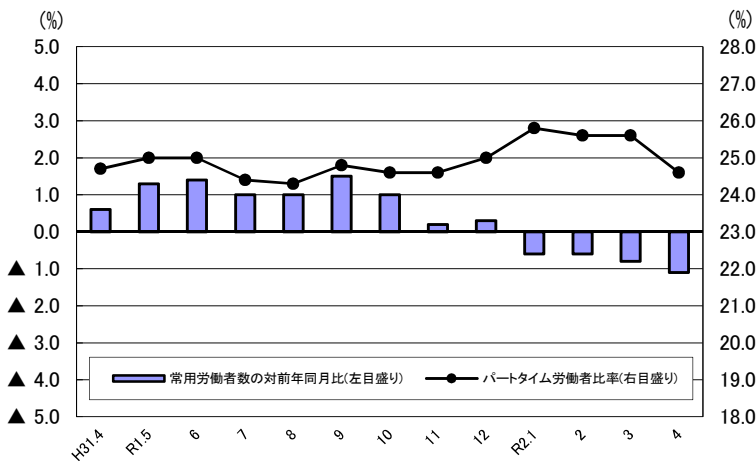
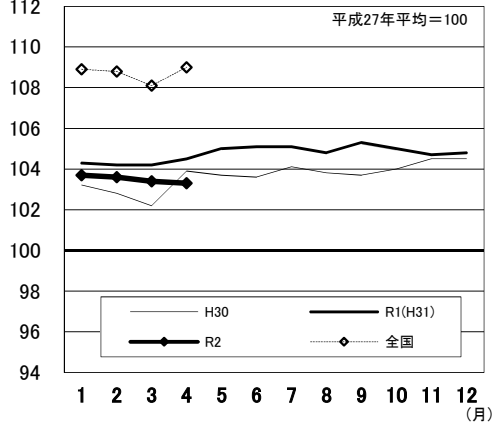
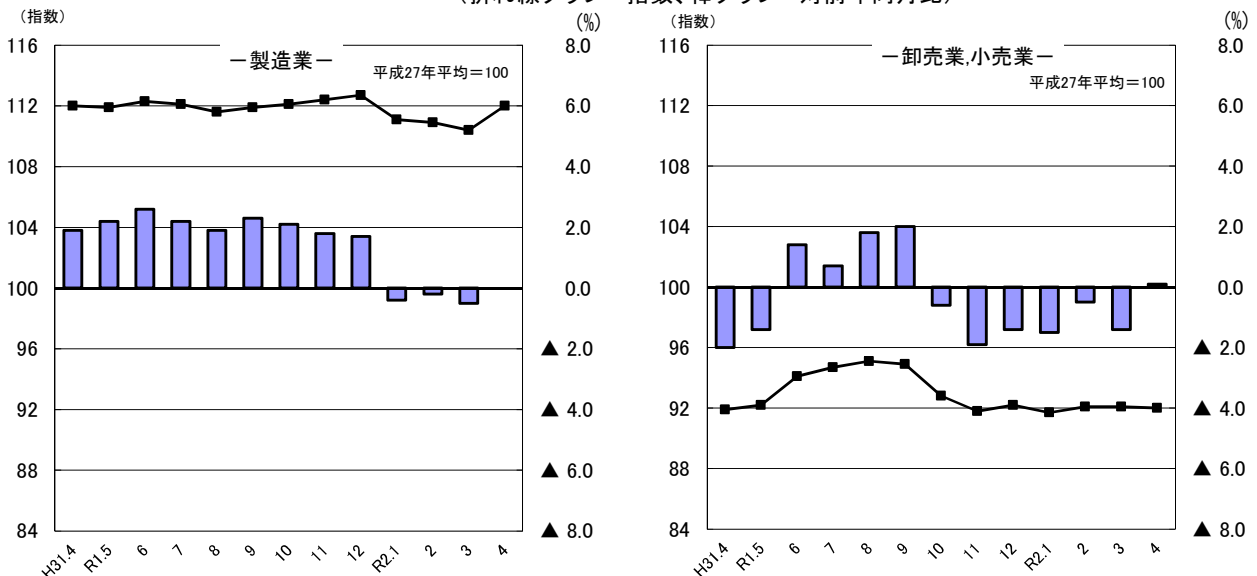


図3-2 常用雇用指数の推移



注)「全国」の数値は平成30年10月以前の公表値とは接続しません(2ページの7を参照)

図3-3 産業別常用雇用指数及び対前年同月比の推移
(折れ線グラフ=指数、棒グラフ=対前年同月比)



(2) 事業所規模30人以上

項 目		人数・率	前年同月比(%)・差	
調査産業計	常用労働者数	121,413 人	▲ 0.9% (35か月ぶりの減少)	
	パートタイム労働者比率	20.1 %	0.0 ポイント	
	労働異動率	入職率	4.82 %	▲ 0.44 ポイント
		離職率	4.62 %	0.77 ポイント

4月の常用労働者数は121,413人で、前年同月比0.9%減となった。
 就業形態別にみると、一般労働者は97,061人で、パートタイム労働者は24,352人であった。パートタイム労働者比率は20.1%で、前年同月と同水準であった。
 また、製造業の常用労働者数は28,744人で、前年同月比2.6%増となった。

図3-4 常用労働者数の対前年同月比及びパートタイム労働者比率の推移

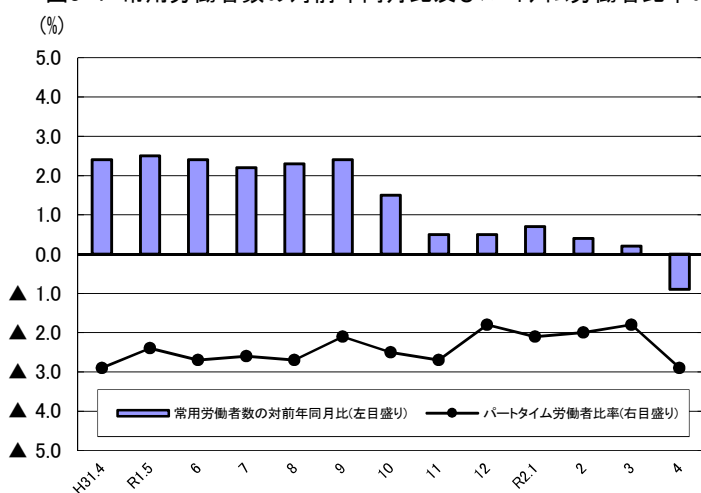


図3-5 常用雇用指数の推移

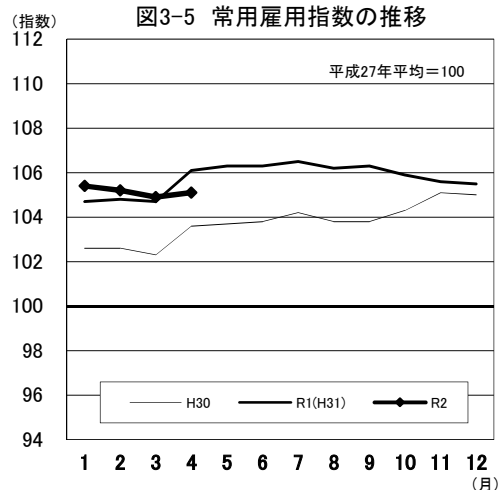
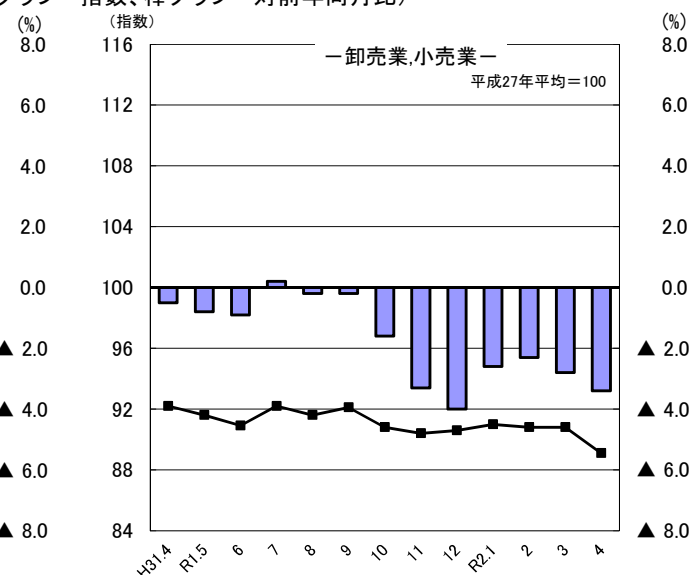
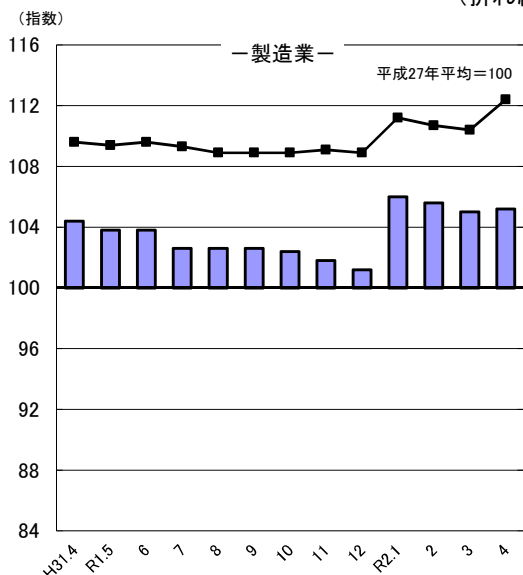


図3-6 産業別常用雇用指数及び対前年同月比の推移
 (折れ線グラフ=指数、棒グラフ=対前年同月比)



IV-1 産業別実数表

(令和2年4月)

項 目	TL	D	E	G	H	I	J	
	調査産業計	建設業	製造業	情報通信業	運輸業, 郵便業	卸売業, 小売業	金融業, 保険業	
現金給与総額 (円)	241,303	294,820	258,123	270,358	277,778	198,329	279,607	
前年同月比 (%)	▲ 1.4	0.0	▲ 2.9	▲ 11.6	13.8	3.6	▲ 7.2	
男 (円)	296,975	308,286	306,229	308,252	302,236	257,970	392,087	
女 (円)	183,558	214,543	170,063	177,058	144,914	150,957	207,702	
きまって支給する給与 (円)	235,101	284,746	245,786	270,183	270,774	197,242	277,685	
前年同月比 (%)	▲ 1.2	▲ 2.3	▲ 3.9	▲ 11.6	10.9	3.9	▲ 7.1	
男 (円)	287,718	298,237	288,348	308,006	293,943	257,081	388,551	
女 (円)	180,524	204,322	167,873	177,058	144,914	149,713	206,812	
所定内給与 (円)	217,653	261,185	226,010	253,337	220,998	188,991	266,387	
前年同月比 (%)	▲ 1.0	▲ 3.4	▲ 2.1	▲ 8.4	12.0	4.8	▲ 4.6	
所定外給与 (円)	17,448	23,561	19,776	16,846	49,776	8,251	11,298	
特別に支払われた給与 (円)	6,202	10,074	12,337	175	7,004	1,087	1,922	
男 (円)	9,257	10,049	17,881	246	8,293	889	3,536	
女 (円)	3,034	10,221	2,190	0	0	1,244	890	
出勤日数 (日)	18.8	21.5	19.6	19.5	19.8	19.9	19.1	
前年同月差 (日)	▲ 0.7	▲ 0.8	▲ 0.7	▲ 0.1	▲ 1.1	▲ 0.2	▲ 0.8	
男 (日)	19.5	21.6	19.8	19.7	20.0	20.5	20.1	
女 (日)	18.0	21.1	19.3	19.1	18.7	19.5	18.4	
総実労働時間 (時間)	147.1	175.9	158.2	157.3	177.1	143.7	148.9	
前年同月比 (%)	▲ 2.5	▲ 1.0	▲ 6.0	▲ 0.6	1.6	1.4	▲ 4.2	
男 (時間)	161.4	177.6	164.9	159.9	184.8	159.6	164.6	
女 (時間)	132.2	165.6	145.9	150.8	135.6	131.1	138.9	
所定内労働時間 (時間)	136.6	163.6	147.1	149.8	146.3	136.6	142.8	
前年同月比 (%)	▲ 2.2	▲ 1.6	▲ 4.3	1.1	0.6	0.4	▲ 3.0	
男 (時間)	146.5	164.0	151.3	151.7	150.0	147.7	156.0	
女 (時間)	126.3	161.4	139.4	145.0	126.4	127.8	134.5	
所定外労働時間 (時間)	10.5	12.3	11.1	7.5	30.8	7.1	6.1	
前年同月比 (%)	▲ 6.2	7.0	▲ 24.5	▲ 24.9	6.6	24.5	▲ 25.6	
男 (時間)	14.9	13.6	13.6	8.2	34.8	11.9	8.6	
女 (時間)	5.9	4.2	6.5	5.8	9.2	3.3	4.4	
常用労働者数	前調査期間末労働者数 (人)	234,059	19,032	38,634	2,507	12,433	34,265	7,668
	増加常用労働者数 (人)	11,149	724	955	201	380	1,435	366
	減少常用労働者数 (人)	11,507	432	411	53	321	1,459	583
	本調査期間末労働者数 (人)	233,701	19,324	39,178	2,655	12,492	34,241	7,451
	前年同月比 (%)	▲ 1.1	1.8	0.0	5.3	2.5	0.1	▲ 0.3
	うちパートタイム労働者数 (人)	57,395	372	4,247	202	2,230	12,913	640
パートタイム労働者比率 (%)	24.6	1.9	10.8	7.6	17.9	37.7	8.6	
労働異動率	入職率 (%)	4.76	3.80	2.47	8.02	3.06	4.19	4.77
	前年同月差 (ポイント)	0.39	2.21	0.00	4.76	0.29	2.52	▲ 3.05
	離職率 (%)	4.92	2.27	1.06	2.11	2.58	4.26	7.60
	前年同月差 (ポイント)	0.87	0.34	▲ 0.44	1.66	1.59	1.02	5.30
産 業 種 別	TL	D	E	G	H	I	J	

(注) 本月の「前調査期間末労働者数」と前月の「本調査期間末労働者数」は一致しないことがある。

(5人以上)

様式1の1

L	M	N	O	P	Q	R	項 目
学術研究, 専門・技術サービス業	宿泊業, 飲食サービス業	生活関連サービス業, 娯楽業	教育, 学習支援業	医療, 福祉	複合サービス事業	サービス業 他に分類されないもの	
301,069	98,760	168,762	241,988	252,793	χ	224,617	現金給与総額 (円)
8.2	▲ 12.5	▲ 42.1	▲ 11.2	3.3	χ	▲ 2.1	前年同月比 (%)
317,570	131,745	189,734	334,960	343,392	χ	254,805	男 (円)
244,263	83,510	145,977	204,465	223,746	χ	161,489	女 (円)
296,452	97,701	147,425	241,908	248,121	χ	224,213	きまって支給する給与 (円)
6.9	▲ 12.7	▲ 26.0	▲ 11.4	1.5	χ	▲ 0.4	前年同月比 (%)
314,675	131,536	161,441	334,878	339,240	χ	254,307	男 (円)
233,720	82,059	132,198	204,386	218,907	χ	161,283	女 (円)
281,221	94,662	142,538	237,110	234,913	χ	188,927	所定内給与 (円)
6.0	▲ 8.0	▲ 23.7	▲ 11.5	▲ 0.1	χ	▲ 1.2	前年同月比 (%)
15,231	3,039	4,887	4,798	13,208	χ	35,286	所定外給与 (円)
4,617	1,059	21,337	80	4,672	χ	404	特別に支払われた給与 (円)
2,895	209	28,293	82	4,152	χ	498	男 (円)
10,543	1,451	13,779	79	4,839	χ	206	女 (円)
19.2	12.7	12.9	17.1	19.2	χ	17.9	出勤日数 (日)
▲ 0.6	▲ 4.2	▲ 5.6	0.9	0.0	χ	▲ 0.4	前年同月差 (%)
19.0	13.0	12.6	18.4	20.6	χ	18.6	男 (日)
19.7	12.6	13.1	16.6	18.8	χ	16.5	女 (日)
153.9	79.8	84.9	136.1	148.5	χ	151.1	総実労働時間 (時間)
▲ 1.8	▲ 25.1	▲ 36.8	2.7	1.6	χ	▲ 0.8	前年同月差 (%)
153.9	86.5	85.0	155.4	165.0	χ	163.9	男 (時間)
154.5	76.7	84.7	128.2	143.2	χ	124.4	女 (時間)
146.4	77.3	81.8	126.0	140.9	χ	131.8	所定内労働時間 (時間)
▲ 2.3	▲ 22.3	▲ 34.9	5.8	1.2	χ	▲ 1.6	前年同月差 (%)
146.2	83.2	80.4	142.2	154.0	χ	141.3	男 (時間)
147.3	74.5	83.3	119.4	136.7	χ	112.1	女 (時間)
7.5	2.5	3.1	10.1	7.6	χ	19.3	所定外労働時間 (時間)
10.3	▲ 65.3	▲ 63.5	▲ 25.2	10.1	χ	6.1	前年同月差 (%)
7.7	3.3	4.6	13.2	11.0	χ	22.6	男 (時間)
7.2	2.2	1.4	8.8	6.5	χ	12.3	女 (時間)
6,629	15,623	5,474	15,644	50,953	χ	18,563	前調査期間末常用労働者数 (人)
735	355	209	1,770	3,180	χ	509	増加常用労働者数 (人)
661	1,461	111	1,911	2,955	χ	674	減少常用労働者数 (人)
6,703	14,517	5,572	15,503	51,178	χ	18,398	本調査期間末労働者数 (人)
1.3	▲ 11.1	▲ 5.5	2.1	▲ 1.1	χ	▲ 5.4	前年同月差 (%)
1,051	10,178	2,648	3,702	14,679	χ	4,088	うちパートタイム労働者数 (人)
15.7	70.1	47.5	23.9	28.7	χ	22.2	パートタイム労働者比率 (%)
11.09	2.27	3.82	11.31	6.24	χ	2.74	入職率 (%)
2.03	▲ 0.23	2.62	2.79	▲ 1.58	χ	▲ 1.28	前年同月差 (ポイント)
9.97	9.35	2.03	12.22	5.80	χ	3.63	離職率 (%)
4.05	3.00	▲ 2.18	1.73	0.39	χ	▲ 0.25	前年同月差 (ポイント)
L	M	N	O	P	Q	R	産 業 種 別

IV-2 産業別実数表

(令和2年4月)

項 目	TL 調査産業計	D 建設業	E 製造業	G 情報通信業	H 運輸業, 郵便業	I 卸売業, 小売業	J 金融業, 保険業	
現金給与総額 (円)	264,641	321,587	271,168	266,695	260,112	198,656	305,432	
前年同月比 (%)	▲ 1.3	0.1	▲ 2.3	▲ 14.3	0.2	24.0	▲ 4.1	
男 (円)	315,199	336,395	302,786	295,727	293,231	290,065	406,112	
女 (円)	204,231	247,451	193,244	184,975	144,314	133,956	206,447	
きまって支給する給与 (円)	261,083	305,228	269,629	266,695	260,112	197,207	302,145	
前年同月比 (%)	▲ 1.2	▲ 2.2	▲ 1.3	▲ 14.2	0.3	23.2	▲ 4.2	
男 (円)	310,075	321,650	300,810	295,727	293,231	287,289	401,354	
女 (円)	202,543	223,013	192,782	184,975	144,314	133,447	204,606	
所定内給与 (円)	238,910	283,387	246,266	253,925	212,613	188,192	284,679	
前年同月比 (%)	▲ 0.6	▲ 0.5	1.5	▲ 13.0	0.8	22.9	▲ 1.0	
所定外給与 (円)	22,173	21,841	23,363	12,770	47,499	9,015	17,466	
特別に支払われた給与 (円)	3,558	16,359	1,539	0	0	1,449	3,287	
男 (円)	5,124	14,745	1,976	0	0	2,776	4,758	
女 (円)	1,688	24,438	462	0	0	509	1,841	
出勤日数 (日)	18.9	21.5	19.3	20.6	19.8	19.5	20.2	
前年同月差 (日)	▲ 0.2	0.1	▲ 0.6	0.7	▲ 1.0	0.3	0.1	
男 (日)	19.4	21.5	19.4	20.8	20.2	20.2	20.5	
女 (日)	18.4	21.5	19.3	20.0	18.1	19.1	20.0	
総実労働時間 (時間)	152.6	181.5	161.1	164.2	175.3	140.3	160.9	
前年同月比 (%)	▲ 1.3	1.7	▲ 5.6	3.0	▲ 5.6	13.2	▲ 0.7	
男 (時間)	164.0	183.7	164.3	167.8	186.5	164.9	168.5	
女 (時間)	139.0	171.0	153.2	154.3	136.2	122.9	153.3	
所定内労働時間 (時間)	140.8	170.0	148.5	157.2	148.4	133.3	153.4	
前年同月比 (%)	▲ 0.3	3.9	▲ 3.5	5.2	▲ 1.2	11.8	1.5	
男 (時間)	148.2	171.0	149.9	160.0	155.0	151.6	158.2	
女 (時間)	131.9	165.4	145.1	149.4	125.2	120.4	148.6	
所定外労働時間 (時間)	11.8	11.5	12.6	7.0	26.9	7.0	7.5	
前年同月比 (%)	▲ 11.9	▲ 22.8	▲ 24.5	▲ 29.3	▲ 24.3	45.9	▲ 31.2	
男 (時間)	15.8	12.7	14.4	7.8	31.5	13.3	10.3	
女 (時間)	7.1	5.6	8.1	4.9	11.0	2.5	4.7	
常用労働者数	前調査期間末労働者数 (人)	121,175	5,999	28,243	1,656	6,481	10,456	4,411
	増加常用労働者数 (人)	5,841	287	755	101	216	252	187
	減少常用労働者数 (人)	5,603	62	254	33	125	450	170
	本調査期間末労働者数 (人)	121,413	6,224	28,744	1,724	6,572	10,258	4,428
	前年同月比 (%)	▲ 0.9	▲ 2.0	2.6	2.0	1.6	▲ 3.4	▲ 1.3
	うちパートタイム労働者数 (人)	24,352	129	1,517	142	1,483	5,801	539
パートタイム労働者比率 (%)	20.1	2.1	5.3	8.2	22.6	56.6	12.2	
労働異動率	入職率 (%)	4.82	4.78	2.67	6.10	3.33	2.41	4.24
	前年同月差 (ポイント)	▲ 0.44	1.17	▲ 0.01	1.94	1.32	1.48	▲ 6.03
	離職率 (%)	4.62	1.03	0.90	1.99	1.93	4.30	3.85
	前年同月差 (ポイント)	0.77	▲ 0.11	▲ 0.08	1.32	0.10	2.05	0.91
産 業 種 別	TL	D	E	G	H	I	J	

(注) 本月の「前調査期間末労働者数」と前月の「本調査期間末労働者数」は一致しないことがある。

(30人以上)

様式1の2

L	M	N	O	P	Q	R	項 目
学術研究, 専門・技術サービス業	宿泊業, 飲食サービス業	生活関連サービス業, 娯楽業	教育, 学習支援業	医療, 福祉	複合サービス事業	サービス業 他に分類されないもの	
295,896	120,530	110,465	283,023	283,146	χ	221,586	現金給与総額 (円)
2.0	▲ 15.1	▲ 47.7	▲ 9.2	0.4	χ	▲ 2.6	前年同月比 (%)
315,744	160,157	126,472	360,611	369,375	χ	256,489	男 (円)
220,151	94,683	95,204	237,527	246,810	χ	158,447	女 (円)
295,490	120,382	109,289	282,942	280,808	χ	221,580	きまって支給する給与 (円)
1.8	▲ 14.5	▲ 48.3	▲ 9.3	▲ 0.4	χ	▲ 1.9	前年同月比 (%)
315,231	159,866	125,154	360,489	367,100	χ	256,480	男 (円)
220,151	94,628	94,164	237,470	244,445	χ	158,447	女 (円)
283,613	119,078	107,306	277,729	263,710	χ	177,147	所定内給与 (円)
3.5	▲ 10.7	▲ 43.8	▲ 8.9	▲ 2.4	χ	▲ 3.5	前年同月比 (%)
11,877	1,304	1,983	5,213	17,098	χ	44,433	所定外給与 (円)
406	148	1,176	81	2,338	χ	6	特別に支払われた給与 (円)
513	291	1,318	122	2,275	χ	9	男 (円)
0	55	1,040	57	2,365	χ	0	女 (円)
18.3	12.9	13.7	17.6	19.4	χ	17.4	出勤日数 (日)
▲ 1.1	▲ 6.5	▲ 3.2	1.2	0.5	χ	▲ 0.4	前年同月差 (%)
18.2	14.7	14.7	18.2	20.1	χ	18.1	男 (日)
18.5	11.8	12.7	17.3	19.1	χ	16.2	女 (日)
148.2	86.5	86.9	149.7	149.7	χ	151.1	総実労働時間 (時間)
▲ 6.5	▲ 30.6	▲ 38.6	7.7	1.0	χ	▲ 0.1	前年同月比 (%)
149.1	95.5	96.1	156.6	160.3	χ	166.9	男 (時間)
144.7	80.6	78.0	145.7	145.2	χ	122.6	女 (時間)
142.2	84.9	86.1	134.0	143.7	χ	126.8	所定内労働時間 (時間)
▲ 5.9	▲ 28.0	▲ 33.0	6.6	1.0	χ	▲ 1.5	前年同月比 (%)
142.6	93.0	95.4	141.3	152.5	χ	137.2	男 (時間)
140.7	79.6	77.2	129.8	139.9	χ	107.9	女 (時間)
6.0	1.6	0.8	15.7	6.0	χ	24.3	所定外労働時間 (時間)
▲ 16.7	▲ 76.4	▲ 93.9	18.9	1.8	χ	7.5	前年同月比 (%)
6.5	2.5	0.7	15.3	7.8	χ	29.7	男 (時間)
4.0	1.0	0.8	15.9	5.3	χ	14.7	女 (時間)
3,110	3,808	1,476	8,373	30,708	χ	13,621	前調査期間末常用労働者数 (人)
360	125	26	1,209	1,847	χ	317	増加常用労働者数 (人)
338	248	3	1,620	1,644	χ	362	減少常用労働者数 (人)
3,132	3,685	1,499	7,962	30,911	χ	13,576	本調査期間末労働者数 (人)
3.0	▲ 11.8	3.4	▲ 4.2	1.0	χ	▲ 5.1	前年同月比 (%)
309	2,237	1,043	1,414	6,555	χ	2,991	うちパートタイム労働者数 (人)
9.9	60.7	69.6	17.8	21.2	χ	22.0	パートタイム労働者比率 (%)
11.58	3.28	1.76	14.44	6.01	χ	2.33	入職率 (%)
1.93	▲ 3.73	▲ 3.42	3.38	▲ 1.73	χ	▲ 2.22	前年同月差 (ポイント)
10.87	6.51	0.20	19.35	5.35	χ	2.66	離職率 (%)
3.13	1.35	▲ 2.07	7.89	▲ 0.66	χ	▲ 0.41	前年同月差 (ポイント)
L	M	N	O	P	Q	R	産 業 種 別

V 就 業 形

(令和2年4月)

事業所規模	産 業	本調査期間末常用労働者数 (人)	出勤日数 (日)	総実労働時間 (時間)	所定労働時間		現金給与総額 (円)	きまって支給する給与			特別に支給された給与 (円)	産業区分
					所定内労働時間 (時間)	所定外労働時間 (時間)		所定内給与 (円)	所定外給与 (円)			
5 人	一般労働者											
	TL 調査産業計	176,306	20.0	166.0	153.1	12.9	289,240	281,354	258,936	22,418	7,886	TL
	D 建設業	18,952	21.6	177.4	165.0	12.4	298,315	288,188	264,240	23,948	10,127	D
	E 製造業	34,931	20.0	165.8	153.5	12.3	278,734	265,044	242,962	22,082	13,690	E
	G 情報通信業	2,453	19.8	160.3	152.4	7.9	281,480	281,291	263,291	18,000	189	G
	H 運輸業, 郵便業	10,262	20.7	192.8	158.4	34.4	313,768	305,170	248,410	56,760	8,598	H
	I 卸売業, 小売業	21,328	21.0	168.2	158.6	9.6	258,386	256,785	244,592	12,193	1,601	I
	J 金融業, 保険業	6,811	19.2	151.2	144.7	6.5	291,361	289,462	277,356	12,106	1,899	J
	L 学術研究, 専門・技術サービス業	5,652	19.8	160.3	151.8	8.5	326,583	321,225	303,376	17,849	5,358	L
	M 宿泊業, 飲食サービス業	4,339	18.6	143.3	136.1	7.2	212,302	210,687	202,842	7,845	1,615	M
	N 生活関連サービス業, 娯楽業	2,924	14.1	114.8	109.8	5.0	262,934	222,708	214,720	7,988	40,226	N
	O 教育, 学習支援業	11,801	18.7	158.5	145.2	13.3	296,240	296,183	289,909	6,274	57	O
	P 医療, 福祉	36,499	20.4	164.6	156.0	8.6	302,844	297,480	279,934	17,546	5,364	P
	Q 複合サービス事業	X	X	X	X	X	X	X	X	X	X	X
R サービス業	14,310	19.0	169.8	145.8	24.0	262,850	262,331	218,060	44,271	519	R	
以上	パート・アルバイト労働者											
	TL 調査産業計	57,395	15.0	90.2	87.1	3.1	97,553	96,399	93,857	2,542	1,154	TL
	D 建設業	372	14.2	91.9	89.6	2.3	115,665	108,324	104,637	3,687	7,341	D
	E 製造業	4,247	16.6	96.5	95.7	0.8	91,620	90,210	89,064	1,146	1,410	E
	G 情報通信業	202	16.2	119.4	117.5	1.9	134,262	134,262	131,534	2,728	0	G
	H 運輸業, 郵便業	2,230	15.9	108.0	93.0	15.0	119,641	119,641	100,549	19,092	0	H
	I 卸売業, 小売業	12,913	18.2	104.1	101.0	3.1	100,969	100,715	98,854	1,861	254	I
	J 金融業, 保険業	640	17.9	122.6	121.1	1.5	144,609	142,429	140,416	2,013	2,180	J
	L 学術研究, 専門・技術サービス業	1,051	15.9	119.8	117.5	2.3	163,756	163,126	161,985	1,141	630	L
	M 宿泊業, 飲食サービス業	10,178	10.4	54.7	54.0	0.7	53,899	53,060	51,920	1,140	839	M
	N 生活関連サービス業, 娯楽業	2,648	11.5	51.0	50.1	0.9	62,390	62,390	61,006	1,384	0	N
	O 教育, 学習支援業	3,702	12.4	68.8	68.5	0.3	80,101	79,951	79,557	394	150	O
	P 医療, 福祉	14,679	16.2	109.0	103.9	5.1	129,674	126,705	124,168	2,537	2,969	P
	Q 複合サービス事業	X	X	X	X	X	X	X	X	X	X	X
R サービス業	4,088	14.2	85.8	83.0	2.8	90,643	90,643	86,843	3,800	0	R	

態 別 実 数 表

様式 2

事業所規模	産 業	本調査期間末常用労働者数 (人)	出勤日数 (日)	総実労働時間 (時間)	所定内労働時間 (時間)	所定外労働時間 (時間)	現金給与総額 (円)	きまって支給する給与			特別に支給された給与 (円)	産業区分	
								所定内給与 (円)	所定外給与 (円)				
30 人	一般労働者												
	TL 調査産業計	97,061	19.7	167.4	153.0	14.4	305,573	301,202	273,999	27,203	4,371	TL	
	D 建設業	6,095	21.6	183.1	171.4	11.7	325,657	308,959	286,704	22,255	16,698	D	
	E 製造業	27,227	19.5	164.1	150.9	13.2	280,448	278,824	254,256	24,568	1,624	E	
	G 情報通信業	1,582	20.8	167.5	160.1	7.4	277,475	277,475	263,890	13,585	0	G	
	H 運輸業, 郵便業	5,089	20.9	198.5	165.9	32.6	304,587	304,587	246,065	58,522	0	H	
	I 卸売業, 小売業	4,457	20.7	178.3	164.3	14.0	312,835	310,216	291,871	18,345	2,619	I	
	J 金融業, 保険業	3,889	20.6	166.7	158.4	8.3	328,494	325,076	305,418	19,658	3,418	J	
	L 学術研究, 専門・技術サービス業	2,823	18.6	152.0	145.9	6.1	309,647	309,429	296,274	13,155	218	L	
	M 宿泊業, 飲食サービス業	1,448	15.8	122.3	119.7	2.6	212,701	212,316	210,449	1,867	385	M	
	N 生活関連サービス業, 娯楽業	456	22.2	170.4	168.0	2.4	221,870	218,080	213,746	4,334	3,790	N	
	O 教育, 学習支援業	6,548	19.3	172.7	153.2	19.5	338,308	338,206	331,889	6,317	102	O	
	P 医療, 福祉	24,356	20.0	161.4	154.0	7.4	324,633	321,838	300,611	21,227	2,795	P	
	Q 複合サービス事業	X	X	X	X	X	X	X	X	X	X	X	Q
R サービス業	10,585	18.4	170.8	140.6	30.2	260,295	260,288	204,728	55,560	7	R		
以上	パートタイム労働者												
	TL 調査産業計	24,352	15.8	95.1	93.2	1.9	104,699	104,316	101,795	2,521	383	TL	
	D 建設業	129	17.7	105.1	103.9	1.2	125,081	125,081	123,202	1,879	0	D	
	E 製造業	1,517	17.0	108.4	106.3	2.1	107,346	107,301	105,220	2,081	45	E	
	G 情報通信業	142	17.8	127.4	124.8	2.6	147,808	147,808	144,022	3,786	0	G	
	H 運輸業, 郵便業	1,483	15.9	95.1	87.9	7.2	106,451	106,451	97,039	9,412	0	H	
	I 卸売業, 小売業	5,801	18.6	111.4	109.8	1.6	112,131	111,569	109,624	1,945	562	I	
	J 金融業, 保険業	539	17.7	120.2	118.6	1.6	144,850	142,472	140,276	2,196	2,378	J	
	L 学術研究, 専門・技術サービス業	309	15.4	115.7	110.0	5.7	176,162	174,115	173,372	743	2,047	L	
	M 宿泊業, 飲食サービス業	2,237	11.2	64.1	63.1	1.0	62,857	62,857	61,905	952	0	M	
	N 生活関連サービス業, 娯楽業	1,043	9.8	49.2	49.2	0.0	60,355	60,355	59,429	926	0	N	
	O 教育, 学習支援業	1,414	11.0	60.5	59.8	0.7	68,169	68,169	67,248	921	0	O	
	P 医療, 福祉	6,555	17.3	106.0	105.1	0.9	128,080	127,450	125,782	1,668	630	P	
	Q 複合サービス事業	X	X	X	X	X	X	X	X	X	X	X	Q
R サービス業	2,991	13.8	81.9	78.1	3.8	85,068	85,068	79,878	5,190	0	R		

Ⅵ 指 数 表

様式 3 の 1

平成 2 7 年平均=100

事業所規模	年 月	現 金 給 与 総 額													
		TL 調 査 産 業 計	D 建 設 業	E 製 造 業	G 情 報 通 信 業	H 運 輸 業、 郵 便 業	I 卸 売 業、 小 売 業	J 金 融 業、 保 険 業	L 学 術 研 究、 専 門 ・ 技 術 サ ー ビ ス 業	M 宿 泊 業、 飲 食 サ ー ビ ス 業	N 生 活 関 連 サ ー ビ ス 業、 娯 楽 業	O 教 育、 学 習 支 援 業	P 医 療、 福 祉	Q 複 合 サ ー ビ ス 事 業	R サ ー ビ ス 業
5 人 以 上	平成 28 年	104.6	98.8	98.8	101.5	113.7	111.6	103.8	100.8	91.0	125.8	111.2	103.5	97.7	108.1
	平成 29 年	102.8	103.8	101.2	102.9	113.8	110.6	101.7	99.8	87.5	132.8	92.9	102.6	97.5	107.2
	平成 30 年	102.4	117.1	109.2	109.7	109.2	103.6	106.5	99.9	80.8	143.0	84.7	93.3	95.7	119.3
	令和 元 (平成31) 年	101.5	100.6	102.0	115.4	111.6	98.6	94.5	94.7	80.9	140.6	90.7	100.3	×	125.1
	平成 31 年 4 月	88.5	92.0	89.9	93.8	97.9	86.3	74.9	75.7	78.1	181.9	69.5	84.2	×	112.9
	令和 元 年 5 月	88.0	90.4	86.7	88.1	93.8	86.7	105.4	74.0	76.8	121.8	75.6	86.2	×	108.2
	6	129.5	99.1	140.5	131.5	117.9	104.0	146.4	108.9	81.7	163.8	159.1	130.3	×	156.3
	7	115.0	127.0	117.6	126.1	148.3	135.4	80.7	108.8	80.1	148.3	87.3	106.7	×	130.3
	8	90.1	96.9	92.7	105.8	102.8	91.7	73.6	84.5	89.7	130.3	71.1	83.6	×	119.7
	9	87.0	90.7	84.8	95.7	106.8	86.4	75.8	84.0	73.1	162.4	71.7	83.8	×	111.3
	10	86.6	89.2	85.0	97.4	100.4	87.3	74.6	79.6	74.0	117.1	72.1	85.3	×	111.4
	11	91.1	90.0	89.7	106.4	102.5	87.2	105.8	86.5	74.7	132.8	74.1	89.7	×	115.8
	12	177.1	161.5	177.1	261.5	184.9	159.3	171.3	173.8	98.0	157.5	188.7	182.4	×	196.3
令和 2 年 1 月	85.4	97.8	79.8	85.9	109.7	87.8	74.2	79.5	69.1	94.0	62.3	86.1	×	107.9	
2	86.3	91.3	82.9	86.4	115.5	86.4	81.9	81.2	70.2	97.4	63.2	85.8	×	111.6	
3	92.1	90.4	84.9	88.5	108.5	89.5	72.7	120.1	69.2	95.7	60.7	105.1	×	114.5	
4	87.3	92.0	87.3	82.9	111.4	89.4	69.5	81.9	68.3	105.3	61.7	87.0	×	110.5	
30 人 以 上	平成 28 年	101.8	101.5	100.2	99.2	101.4	95.5	101.7	99.8	100.7	107.3	97.1	106.2	100.1	104.1
	平成 29 年	102.2	106.3	101.4	97.4	103.9	101.0	110.8	99.2	104.1	89.7	96.0	103.4	100.3	105.4
	平成 30 年	103.0	112.5	109.0	101.2	104.3	102.0	112.1	91.5	90.0	92.8	84.6	94.3	101.5	126.0
	令和 元 (平成31) 年	102.2	93.6	99.5	111.6	106.8	94.6	97.4	82.7	92.3	106.6	87.6	104.5	×	133.9
	平成 31 年 4 月	87.0	83.0	84.1	90.5	96.7	81.8	77.4	65.8	88.5	108.7	68.6	85.7	×	123.9
	令和 元 年 5 月	89.1	81.2	82.6	82.7	93.7	82.8	127.2	64.8	84.9	96.0	71.9	91.2	×	118.9
	6	138.7	83.9	145.5	132.1	124.0	103.7	153.1	95.5	94.5	121.1	137.5	144.8	×	174.5
	7	114.3	137.0	114.9	105.8	135.6	128.4	74.7	99.2	95.3	123.3	95.8	113.0	×	131.4
	8	86.5	77.6	85.6	87.3	96.7	83.1	74.4	64.2	91.5	89.7	70.3	85.4	×	130.3
	9	85.2	79.9	82.1	91.5	98.1	80.9	76.3	72.5	85.0	92.3	70.8	84.4	×	121.1
	10	84.8	81.2	82.0	88.3	93.0	82.3	76.0	64.0	81.1	94.1	70.2	84.7	×	119.2
	11	92.3	83.8	89.1	88.6	97.2	81.7	128.7	71.1	84.2	131.3	71.3	91.5	×	124.5
	12	185.0	176.8	181.5	302.8	169.4	160.1	151.5	141.9	128.1	125.7	190.7	195.7	×	187.8
令和 2 年 1 月	84.1	76.6	79.1	79.0	98.2	95.9	72.9	66.1	75.8	×	63.2	87.8	×	118.0	
2	85.1	80.8	82.2	79.6	99.7	92.8	73.2	66.8	78.0	×	64.5	86.4	×	121.9	
3	94.3	78.7	83.5	85.3	96.9	101.8	74.4	132.0	76.4	×	62.6	108.3	×	128.1	
4	85.9	83.1	82.2	77.6	96.9	101.4	74.2	67.1	75.1	56.8	62.3	86.0	×	120.7	

事業所規模	年 月	き ま っ て 支 給 す る 給 与													
		TL 調 査 産 業 計	D 建 設 業	E 製 造 業	G 情 報 通 信 業	H 運 輸 業、 郵 便 業	I 卸 売 業、 小 売 業	J 金 融 業、 保 険 業	L 学 術 研 究、 専 門 ・ 技 術 サ ー ビ ス 業	M 宿 泊 業、 飲 食 サ ー ビ ス 業	N 生 活 関 連 サ ー ビ ス 業、 娯 楽 業	O 教 育、 学 習 支 援 業	P 医 療、 福 祉	Q 複 合 サ ー ビ ス 事 業	R サ ー ビ ス 業
5 人 以 上	平成 28 年	103.5	98.6	99.5	100.9	113.2	107.1	105.1	99.3	90.2	122.3	110.9	101.8	99.5	106.4
	平成 29 年	102.5	103.4	103.2	102.2	112.4	106.5	99.2	97.8	87.5	129.2	93.0	103.2	97.1	106.6
	平成 30 年	100.9	110.3	108.6	107.5	107.1	101.6	101.4	98.8	80.6	140.7	85.0	92.7	93.8	116.5
	令和 元 (平成31) 年	101.7	105.9	103.4	112.5	109.6	98.2	91.8	93.7	79.3	128.7	92.6	100.7	×	120.6
	平成 31 年 4 月	102.3	107.8	105.5	114.1	109.0	98.1	92.7	91.8	82.0	132.3	89.4	101.2	×	121.0
	令和 元 年 5 月	100.9	105.5	103.4	105.5	104.4	98.2	91.6	89.0	81.4	129.5	96.3	98.8	×	116.7
	6	101.8	108.1	105.8	110.4	109.1	95.5	89.0	89.0	80.3	135.1	94.5	100.7	×	119.5
	7	101.7	103.2	103.4	111.2	112.1	98.9	91.1	95.5	76.8	127.4	92.3	100.9	×	120.8
	8	101.2	103.5	102.4	112.5	111.8	98.8	91.4	94.7	78.9	125.4	91.3	100.4	×	119.3
	9	102.3	107.3	103.2	116.4	118.9	98.6	93.3	96.8	76.4	124.1	92.1	100.4	×	121.4
	10	102.3	105.5	103.1	118.5	111.8	99.5	91.5	96.8	78.3	124.5	92.5	101.2	×	121.5
	11	102.2	105.8	101.9	118.3	113.7	99.2	91.5	96.0	79.1	128.7	93.0	100.4	×	123.2
	12	102.0	106.8	101.2	112.2	112.6	100.4	93.1	95.5	78.0	125.9	91.4	100.7	×	121.2
令和 2 年 1 月	99.8	105.9	97.1	104.0	121.5	99.2	92.1	96.0	72.3	96.1	80.0	101.9	×	117.8	
2	102.0	108.0	101.1	105.2	128.6	98.9	92.8	98.0	74.4	99.1	80.8	103.2	×	121.8	
3	101.8	107.0	102.6	100.8	120.8	101.0	89.4	102.6	73.3	94.6	77.6	102.9	×	123.5	
4	101.1	105.3	101.4	100.9	120.9	101.9	86.1	98.1	71.6	97.9	79.2	102.7	×	120.5	
30 人 以 上	平成 28 年	101.2	101.3	100.5	98.2	100.3	95.9	103.0	99.0	99.2	105.8	97.3	104.3	102.4	102.8
	平成 29 年	102.0	104.0	102.8	97.5	102.0	100.8	102.8	97.8	101.9	90.1	95.7	103.4	104.2	104.9
	平成 30 年	102.0	109.5	108.6	97.6	105.5	99.8	103.9	93.4	90.4	91.5	85.9	93.2	101.1	122.4
	令和 元 (平成31) 年	102.3	98.9	101.4	107.1	108.1	94.1	92.4	82.4	91.0	104.9	90.9	102.8	×	126.5
	平成 31 年 4 月	103.6	99.4	103.2	110.9	110.5	93.7	94.3	82.9	94.5	119.2	89.1	103.5	×	129.5
	令和 元 年 5 月	101.5	96.2	99.9	98.8	107.0	93.3	92.0	81.4	91.4	105.4	93.4	103.0	×	123.1
	6	102.8	99.7	102.3	106.4	110.7	93.6	91.8	81.7	91.0	102.1	93.3	103.0	×	126.2
	7	102.7	99.5	101.6	106.2	107.8	93.7	91.6	82.5	95.5	104.6	91.9	103.6	×	125.3
	8	101.8	95.2	101.2	107.0	110.4	94.5	90.8	80.8	89.4	98.3	91.4	103.0	×	122.9
	9	102.3	98.4	102.1	112.0	112.0	92.7	92.6	81.6	88.1	101.2	92.0	101.4	×	127.2
	10	102.4	100.0	102.2	108.2	106.1	94.3	91.2	80.6	87.3	103.2	91.2	102.4	×	125.2
	11	102.3	101.3	101.4	108.5	110.3	93.7	91.1	80.5	90.7	100.7	92.6	100.9	×	127.8
	12	101.8	102.5	99.9	107.6	109.4	95.3	92.6	79.4	85.7	98.8	91.1	101.7	×	124.9
令和 2 年 1 月	101.1	94.4	98.4	96.8	112.1	109.9	88.9	83.2	81.7	×	82.1	104.4	×	124.2	
2	102.7	99.5	102.4	97.6	113.9	106.1	88.5	84.1	84.0	×	83.2	104.4	×	128.2	
3	103.3	96.9	103.2	96.7	110.7	111.4	90.7	87.2	82.3	×	80.6	104.8	×	132.9	
4	102.4	97.2	101.9	95.1	110.8	115.4	90.3	84.4	80.8	61.6	80.8	103.1	×	127.0	

様式 3 の 2
平成 2 7 年平均 = 100

事業所規模	年 月	所 定 内 給 与													
		TL 調 査 産 業 計	D 建 設 業	E 製 造 業	G 情 報 通 信 業	H 運 輸 業, 郵 便 業	I 卸 売 業, 小 売 業	J 金 融 業, 保 險 業	L 学 術 研 究, 専 門 ・ 技 術 サ ー ビ ス 業	M 宿 泊 業, 飲 食 サ ー ビ ス 業	N 生 活 関 連 サ ー ビ ス 業, 娯 楽 業	O 教 育, 学 習 支 援 業	P 医 療, 福 祉	Q 複 合 サ ー ビ ス 事 業	R サ ー ビ ス 業
5 人 以 上	平成 28 年	102.8	99.0	100.0	105.0	102.4	105.1	103.6	99.6	88.8	120.9	110.6	102.2	100.5	106.1
	平成 29 年	101.9	102.8	103.7	104.5	108.9	103.8	97.2	98.4	87.2	131.5	92.5	104.6	96.8	104.1
	平成 30 年	100.9	111.9	108.3	109.5	107.0	99.2	99.7	99.6	81.8	143.2	84.5	95.4	93.4	114.4
	令和 元 (平成31) 年	101.6	106.2	105.1	113.7	103.4	97.4	90.1	95.6	78.3	126.3	92.1	103.8	χ	116.4
	平成 31 年 4 月	102.1	108.7	106.9	113.9	104.1	96.6	91.0	95.1	80.2	130.3	88.6	104.9	χ	115.7
	令和 元 年 5 月	101.3	108.2	105.9	106.3	102.0	97.3	90.4	91.9	80.1	128.0	95.7	101.9	χ	112.6
	6 月	101.8	109.0	107.9	112.8	104.1	94.6	87.4	92.2	79.1	136.5	93.9	103.6	χ	114.1
	7 月	101.4	102.5	104.1	112.3	104.0	98.7	91.1	98.0	74.6	123.4	91.7	104.2	χ	117.9
	8 月	101.2	103.3	104.5	114.0	105.3	98.0	90.7	98.0	78.4	122.2	90.6	103.6	χ	115.8
	9 月	101.8	107.8	104.4	117.5	110.3	97.6	91.1	99.8	75.7	120.8	91.8	103.2	χ	116.2
	10 月	102.0	105.3	104.6	120.3	104.6	98.3	90.4	99.8	77.4	121.0	92.1	104.2	χ	117.4
	11 月	102.1	105.1	104.5	120.5	107.6	98.9	89.7	97.9	77.9	125.1	92.3	103.4	χ	118.9
	12 月	102.0	107.1	105.6	112.9	101.0	99.7	90.3	97.1	77.2	123.3	90.6	103.8	χ	117.6
	令和 2 年 1 月	99.9	107.6	99.9	105.4	118.5	98.1	92.2	99.0	72.6	92.5	79.8	104.0	χ	112.9
	2 月	101.4	106.8	102.6	104.7	123.1	98.7	93.0	99.3	74.5	94.7	80.0	105.4	χ	116.2
	3 月	101.1	104.5	104.2	102.5	116.9	100.4	89.1	102.7	74.7	93.7	77.0	105.3	χ	115.6
4 月	101.1	105.0	104.7	104.3	116.6	101.2	86.8	100.8	73.8	99.4	78.4	104.8	χ	114.3	
30 人 以 上	平成 28 年	101.3	102.4	100.9	99.7	101.7	95.1	102.2	99.1	99.0	101.5	97.2	104.4	102.8	102.0
	平成 29 年	101.9	104.6	102.5	98.5	103.2	101.1	102.8	98.5	100.1	88.5	95.4	104.3	103.3	102.8
	平成 30 年	102.0	110.6	107.3	100.8	109.2	98.8	102.4	94.1	88.3	90.4	85.4	96.3	99.9	121.4
	令和 元 (平成31) 年	103.3	100.2	103.5	112.0	109.7	94.7	89.7	85.5	91.3	101.9	90.2	107.0	χ	122.5
	平成 31 年 4 月	104.2	101.3	104.3	114.5	110.9	94.7	91.7	86.1	95.0	114.6	87.9	108.5	χ	124.3
	令和 元 年 5 月	102.7	99.2	102.5	102.7	110.5	94.2	89.8	85.9	91.9	102.6	92.4	107.0	χ	119.1
	6 月	103.4	101.5	103.8	112.2	110.7	94.9	89.6	86.3	91.1	100.5	92.3	106.7	χ	120.3
	7 月	104.0	101.1	103.5	112.0	109.3	95.1	91.7	85.8	97.3	100.3	91.1	107.7	χ	122.9
	8 月	103.3	98.2	104.3	112.9	114.4	94.8	90.2	84.7	89.6	97.1	90.7	106.9	χ	119.7
	9 月	103.2	100.7	104.6	117.5	112.8	93.0	89.5	85.3	88.6	97.0	91.4	105.1	χ	122.2
	10 月	103.5	102.2	105.0	112.7	107.5	94.3	89.2	84.2	87.3	100.4	90.6	106.3	χ	121.1
	11 月	103.6	102.6	104.8	112.8	112.7	94.1	88.8	83.8	90.3	98.8	91.9	104.8	χ	123.9
	12 月	103.6	104.5	105.6	113.5	111.4	95.0	88.3	82.1	84.9	98.5	90.4	105.8	χ	121.7
	令和 2 年 1 月	102.6	101.9	102.0	101.7	112.3	110.0	88.9	87.3	82.1	χ	82.0	107.3	χ	119.6
	2 月	103.3	102.3	105.2	102.2	111.8	107.2	88.6	87.0	84.9	χ	82.4	107.2	χ	122.3
	3 月	103.8	99.0	105.9	101.6	111.1	111.7	89.4	90.0	85.2	χ	80.0	108.1	χ	124.3
4 月	103.6	100.8	105.9	99.6	111.8	116.4	90.8	89.1	84.8	64.4	80.1	105.9	χ	119.9	

事業所規模	年 月	総 実 労 働 時 間													
		TL 調 査 産 業 計	D 建 設 業	E 製 造 業	G 情 報 通 信 業	H 運 輸 業, 郵 便 業	I 卸 売 業, 小 売 業	J 金 融 業, 保 險 業	L 学 術 研 究, 専 門 ・ 技 術 サ ー ビ ス 業	M 宿 泊 業, 飲 食 サ ー ビ ス 業	N 生 活 関 連 サ ー ビ ス 業, 娯 楽 業	O 教 育, 学 習 支 援 業	P 医 療, 福 祉	Q 複 合 サ ー ビ ス 事 業	R サ ー ビ ス 業
5 人 以 上	平成 28 年	100.6	97.3	99.2	94.8	108.0	100.6	102.5	103.5	96.2	115.7	100.6	100.7	101.5	99.6
	平成 29 年	101.4	98.5	100.8	98.1	103.6	101.6	100.5	100.5	91.0	110.5	109.6	102.2	100.9	102.1
	平成 30 年	98.0	98.8	100.5	99.6	100.2	97.7	105.3	97.9	85.3	103.4	94.6	97.2	98.0	99.2
	令和 元 (平成31) 年	98.2	97.2	98.6	95.9	98.9	97.2	102.7	99.0	84.3	98.4	96.2	100.7	χ	100.0
	平成 31 年 4 月	100.7	101.5	102.7	99.0	100.5	98.7	106.0	100.7	88.3	98.7	98.5	102.6	χ	100.5
	令和 元 年 5 月	92.3	82.5	90.5	90.9	93.3	91.6	99.6	83.4	85.9	100.6	94.1	97.4	χ	94.0
	6 月	100.3	105.1	101.4	96.1	102.0	96.7	102.4	103.3	85.0	99.6	101.2	101.7	χ	101.0
	7 月	102.7	100.2	102.2	97.6	103.3	101.6	110.5	104.4	87.7	101.0	105.1	105.3	χ	104.6
	8 月	95.3	90.3	93.5	95.2	97.9	98.5	101.5	90.9	83.9	95.7	81.6	100.6	χ	98.9
	9 月	99.3	101.6	101.5	99.6	106.6	98.7	97.4	99.4	81.3	96.5	95.9	100.5	χ	100.2
	10 月	99.6	96.7	100.2	96.2	98.8	97.6	106.4	101.7	84.1	96.6	104.9	102.4	χ	100.9
	11 月	100.4	100.9	101.2	100.8	99.5	99.2	103.7	102.0	83.8	102.4	99.3	102.5	χ	103.0
	12 月	100.3	103.9	100.7	98.7	98.8	100.4	107.0	103.9	82.9	94.0	97.0	102.5	χ	100.3
	令和 2 年 1 月	91.7	85.8	86.3	93.2	99.1	94.3	101.4	92.7	75.4	79.3	98.3	95.1	χ	95.6
	2 月	97.5	101.5	99.9	100.7	104.2	97.2	96.6	100.7	75.9	80.6	95.2	97.9	χ	100.9
	3 月	98.3	94.7	99.0	97.5	96.9	98.2	101.8	108.8	76.1	66.4	99.6	103.7	χ	100.7
4 月	98.2	100.5	96.5	98.4	102.1	100.1	101.6	98.9	66.1	62.4	101.2	104.2	χ	99.7	
30 人 以 上	平成 28 年	100.4	98.8	99.3	98.6	98.2	100.8	102.1	99.7	97.9	104.1	97.2	103.4	99.7	99.8
	平成 29 年	101.8	99.4	100.0	98.8	99.6	99.8	101.3	98.5	98.2	92.6	119.9	103.1	98.9	100.5
	平成 30 年	98.5	95.6	101.4	99.8	104.2	98.0	107.0	98.9	90.3	85.4	93.8	95.4	96.6	99.4
	令和 元 (平成31) 年	98.4	93.6	98.4	97.6	103.4	93.1	105.0	101.9	87.5	86.5	93.3	100.7	χ	99.5
	平成 31 年 4 月	101.0	97.3	102.6	99.7	106.3	91.6	107.9	101.5	92.6	93.7	99.0	102.6	χ	100.8
	令和 元 年 5 月	94.0	78.8	90.3	92.8	102.6	90.1	99.9	88.1	88.0	92.0	91.0	104.4	χ	95.8
	6 月	100.8	102.4	101.2	100.4	107.0	91.8	104.2	104.1	88.4	91.1	101.1	101.7	χ	100.3
	7 月	102.5	97.3	101.4	99.7	107.6	94.2	113.1	107.4	91.0	95.0	100.2	105.3	χ	102.9
	8 月	94.9	86.5	92.6	100.9	103.1	96.3	106.0	89.2	84.9	79.4	76.1	101.1	χ	97.1
	9 月	98.1	99.0	100.9	99.6	105.6	91.2	99.9	100.1	84.0	81.5	90.6	98.5	χ	98.5
	10 月	99.9	93.8	100.1	99.3	102.7	92.8	108.3	104.2	86.4	82.6	101.2	102.6	χ	99.1
	11 月	99.7	101.6	101.4	101.2	101.6	92.4	103.7	102.9	88.6	78.6	95.5	100.3	χ	101.9
	12 月	98.8	99.2	99.2	97.1	105.1	94.6	109.3	108.4	83.0	79.8	91.7	100.6	χ	97.6
	令和 2 年 1 月	92.0	83.4	86.9	89.6	101.0	95.6	99.8	97.3	75.0	χ	102.0	93.0	χ	97.3
	2 月	97.5	100.0	100.6	98.2	103.6	98.5	94.7	106.0	73.7	χ	98.1	94.5	χ	101.9
	3 月	99.7	92.0	99.0	96.1	96.7	99.9	101.3	115.4	76.7	χ	101.1	104.2	χ	102.7
4 月	99.7	99.0	96.9	102.7	100.4	103.7	107.1	94.9	64.3	57.5	106.6	103.6	χ	100.7	

様式 3 の 3
平成 2 7 年平均=100

事業所規模	年 月	所 定 内 労 働 時 間													
		TL 調 査 産 業 計	D 建 設 業	E 製 造 業	G 情 報 通 信 業	H 運 輸 業、 郵 便 業	I 卸 売 業、 小 売 業	J 金 融 業、 保 険 業	L 学 術 研 究、 専 門 ・ 技 術 サ ー ビ ス 業	M 宿 泊 業、 飲 食 サ ー ビ ス 業	N 生 活 関 連 サ ー ビ ス 業、 娯 楽 業	O 教 育、 学 習 支 援 業	P 医 療、 福 祉	Q 複 合 サ ー ビ ス 事 業	R サ ー ビ ス 業
5 人 以 上	平成 28 年	100.1	97.1	99.9	98.8	100.6	99.3	101.0	104.1	95.6	113.8	101.5	100.8	102.6	99.4
	平成 29 年	100.2	99.2	101.3	100.2	100.6	99.4	97.8	101.8	91.6	109.9	100.7	102.0	100.3	100.3
	平成 30 年	97.7	100.3	100.4	101.1	99.9	96.4	103.6	99.6	86.6	105.2	91.8	97.9	97.5	97.7
	令和 元 (平成31) 年	97.5	97.7	99.5	98.5	96.8	96.5	102.0	101.0	83.8	96.9	92.2	100.9	×	97.3
	平成 31 年 4 月	99.8	102.7	103.6	100.7	97.3	98.0	105.9	104.0	87.4	97.3	91.3	102.7	×	97.5
	令和 元 年 5 月	91.7	83.6	91.4	92.6	92.6	90.9	98.9	85.4	85.6	99.7	88.4	97.6	×	91.1
	6	100.1	107.0	102.9	98.6	101.1	96.3	102.1	106.9	84.7	100.7	96.0	101.9	×	98.4
	7	102.2	100.1	102.8	101.2	101.7	101.4	110.6	107.9	87.2	98.5	101.9	105.8	×	102.5
	8	94.8	90.4	93.8	98.4	95.6	97.4	101.1	93.7	83.1	94.0	81.7	100.6	×	96.5
	9	98.6	102.7	102.6	102.4	104.4	97.8	96.3	102.2	80.8	94.4	92.5	100.4	×	97.2
	10	98.9	96.5	101.3	97.2	96.9	96.8	106.4	104.0	83.1	94.5	101.1	102.3	×	98.1
	11	100.0	100.5	103.4	104.1	97.7	98.6	102.9	103.5	83.3	99.8	97.3	102.7	×	100.9
	12	99.4	101.4	102.7	103.1	95.6	99.2	105.5	106.0	81.8	92.3	93.9	102.6	×	98.5
	令和 2 年 1 月	90.4	85.3	87.4	95.1	94.8	91.5	102.0	94.3	75.6	77.5	92.6	94.2	×	92.4
	2	96.0	101.0	100.5	100.5	97.8	95.8	96.9	101.5	76.6	78.7	88.7	97.4	×	97.2
	3	96.9	92.7	99.7	99.5	93.3	96.1	101.9	108.5	76.8	65.9	93.3	103.8	×	96.1
4	97.6	101.1	99.1	101.8	97.9	98.4	102.7	101.6	67.9	63.3	96.6	103.9	×	95.9	

事業所規模	年 月	所 定 外 労 働 時 間													
		TL 調 査 産 業 計	D 建 設 業	E 製 造 業	G 情 報 通 信 業	H 運 輸 業、 郵 便 業	I 卸 売 業、 小 売 業	J 金 融 業、 保 険 業	L 学 術 研 究、 専 門 ・ 技 術 サ ー ビ ス 業	M 宿 泊 業、 飲 食 サ ー ビ ス 業	N 生 活 関 連 サ ー ビ ス 業、 娯 楽 業	O 教 育、 学 習 支 援 業	P 医 療、 福 祉	Q 複 合 サ ー ビ ス 事 業	R サ ー ビ ス 業
5 人 以 上	平成 28 年	109.0	100.8	93.2	48.6	154.1	137.3	129.8	94.9	106.6	152.9	70.8	97.6	75.2	101.2
	平成 29 年	117.7	89.5	95.6	74.1	121.5	165.1	149.7	82.7	78.8	120.7	393.9	104.6	115.0	119.4
	平成 30 年	102.3	79.2	101.3	81.4	102.0	136.3	135.9	75.8	64.6	68.5	181.1	81.5	111.4	114.0
	令和 元 (平成31) 年	107.7	92.0	89.9	65.0	111.5	118.9	115.2	73.8	91.2	127.1	221.6	98.2	×	125.7
	平成 31 年 4 月	113.1	87.1	93.6	78.7	119.4	118.8	107.9	59.1	102.9	125.0	329.3	100.0	×	130.0
	令和 元 年 5 月	100.0	68.9	81.5	70.9	97.5	112.5	111.8	59.1	90.0	117.6	273.2	92.8	×	122.1
	6	104.0	81.8	86.6	66.9	107.0	108.3	107.9	58.3	88.6	77.9	265.9	97.1	×	126.4
	7	109.1	100.8	96.2	56.7	112.8	108.3	107.9	60.9	94.3	147.1	207.3	95.7	×	125.0
	8	103.0	89.4	89.8	57.5	112.0	131.3	109.2	55.7	94.3	127.9	80.5	100.0	×	122.1
	9	109.1	87.9	90.4	66.1	119.8	125.0	117.1	65.2	88.6	136.8	204.9	101.4	×	129.3
	10	110.1	100.0	88.5	85.0	110.3	120.8	106.6	73.9	98.6	136.8	226.8	104.3	×	127.9
	11	106.1	105.3	80.3	63.0	110.7	116.7	118.4	83.5	90.0	151.5	163.4	98.6	×	123.6
	12	112.1	134.8	80.9	48.0	118.2	135.4	135.5	78.3	98.6	126.5	195.1	101.4	×	118.6
	令和 2 年 1 月	111.1	91.7	75.2	71.7	125.6	175.0	89.5	72.2	71.4	113.2	278.0	111.6	×	127.1
	2	119.2	107.6	93.0	103.1	143.4	137.5	90.8	91.3	64.3	117.6	302.4	107.2	×	137.9
	3	119.2	119.7	91.7	74.8	118.6	158.3	101.3	113.0	62.9	76.5	300.0	102.9	×	145.0
4	106.1	93.2	70.7	59.1	127.3	147.9	80.3	65.2	35.7	45.6	246.3	110.1	×	137.9	

様式 3 の 4
平成 2 7 年平均 = 100

事業所規模	年 月	常 用 雇 用													
		TL 調 査 産 業 計	D 建 設 業	E 製 造 業	G 情 報 通 信 業	H 運 輸 業、 郵 便 業	I 卸 売 業、 小 売 業	J 金 融 業、 保 險 業	L 学 術 研 究、 専 門 ・ 技 術 サ ー ビ ス 業	M 宿 泊 業、 飲 食 サ ー ビ ス 業	N 生 活 関 連 サ ー ビ ス 業、 娯 楽 業	O 教 育、 学 習 支 援 業	P 医 療、 福 祉	Q 複 合 サ ー ビ ス 事 業	R サ ー ビ ス 業
5 人 以 上	平成 28 年	100.1	98.7	101.5	99.7	101.7	96.9	98.4	98.6	103.6	96.0	103.9	99.1	97.2	101.5
	平成 29 年	101.8	100.0	106.8	99.7	103.0	95.5	95.3	103.3	108.8	98.9	101.7	101.0	95.0	104.9
	平成 30 年	103.7	102.8	109.6	96.5	103.6	93.5	114.0	107.6	104.5	97.9	104.0	102.4	95.1	110.3
	令和 元 (平成31) 年	104.8	103.5	111.9	97.1	107.8	93.2	115.6	111.3	100.1	95.6	105.0	105.7	χ	110.0
	平成 31 年 4 月	104.5	103.4	112.0	97.7	108.1	91.9	115.5	111.4	97.7	97.8	102.7	106.0	χ	111.9
	令和 元 年 5 月	105.0	103.3	111.9	96.2	107.7	92.2	115.6	112.1	102.3	93.7	104.4	106.3	χ	112.4
	6 月	105.1	103.4	112.3	97.4	108.1	94.1	115.2	110.7	100.5	93.6	105.1	106.0	χ	111.8
	7 月	105.1	103.3	112.1	97.0	108.0	94.7	115.9	111.8	99.2	92.9	104.7	106.4	χ	111.0
	8 月	104.8	103.3	111.6	97.6	103.6	95.1	116.5	111.8	101.8	94.8	103.4	106.2	χ	109.6
	9 月	105.3	103.6	111.9	99.1	108.9	94.9	118.5	110.8	100.2	94.3	106.2	106.4	χ	108.5
	10 月	105.0	104.0	112.1	97.9	110.6	92.8	118.6	112.5	100.2	94.0	105.9	106.0	χ	107.9
	11 月	104.7	103.2	112.4	98.0	111.4	91.8	119.0	112.2	98.5	93.7	107.4	105.8	χ	106.9
	12 月	104.8	103.4	112.7	97.2	110.2	92.2	118.4	113.5	99.7	93.9	107.3	105.8	χ	106.5
	令和 2 年 1 月	103.7	102.5	111.1	96.9	108.4	91.7	117.0	113.5	97.1	91.2	107.7	104.8	χ	106.0
	2 月	103.6	104.0	110.9	97.0	110.8	92.1	117.7	114.3	94.6	89.2	107.1	104.8	χ	106.8
	3 月	103.4	103.7	110.4	97.2	110.3	92.1	118.5	111.6	93.5	90.8	105.9	104.3	χ	106.9
4 月	103.3	105.3	112.0	102.9	110.8	92.0	115.1	112.8	86.9	92.4	104.9	104.8	χ	105.9	
30 人 以 上	平成 28 年	100.0	101.4	101.7	98.4	101.9	98.7	96.5	101.3	101.8	98.4	104.0	97.6	92.3	101.2
	平成 29 年	100.3	100.9	103.5	97.5	101.3	95.1	94.3	102.1	100.1	94.5	100.5	98.7	88.8	106.1
	平成 30 年	103.7	103.4	107.0	93.5	102.2	92.5	143.1	102.3	99.9	91.6	100.0	99.4	84.3	114.3
	令和 元 (平成31) 年	105.7	107.4	108.8	95.4	102.4	91.8	148.9	107.1	101.3	84.7	100.4	103.2	χ	116.5
	平成 31 年 4 月	106.1	108.5	109.6	97.6	101.9	92.2	152.0	106.8	100.7	86.1	100.0	102.7	χ	118.7
	令和 元 年 5 月	106.3	108.5	109.4	95.4	103.1	91.6	150.3	106.5	103.3	87.1	99.6	103.2	χ	119.6
	6 月	106.3	108.8	109.6	95.6	103.9	90.9	149.5	105.5	102.1	86.6	99.7	103.5	χ	118.9
	7 月	106.5	108.9	109.3	96.0	103.1	92.2	149.7	107.6	102.7	86.1	99.2	104.2	χ	118.6
	8 月	106.2	109.1	108.9	96.8	102.0	91.6	151.9	107.7	103.5	84.9	98.7	104.2	χ	116.9
	9 月	106.3	109.1	108.9	96.6	102.2	92.1	151.4	108.0	100.4	83.7	101.0	104.8	χ	115.2
	10 月	105.9	108.4	108.9	96.0	102.9	90.8	152.1	108.6	100.5	83.7	102.1	104.0	χ	114.4
	11 月	105.6	105.6	109.1	94.9	102.3	90.4	150.6	108.6	101.9	82.5	102.1	104.2	χ	113.0
	12 月	105.5	105.6	108.9	94.9	102.0	90.6	149.3	109.2	103.4	82.5	101.6	103.8	χ	112.8
	令和 2 年 1 月	105.4	104.0	111.2	95.2	102.9	91.0	147.9	109.2	94.1	χ	101.7	103.3	χ	112.1
	2 月	105.2	104.0	110.7	95.4	102.9	90.8	147.7	109.7	95.7	χ	100.6	103.2	χ	112.9
	3 月	104.9	102.5	110.4	95.7	102.1	90.8	149.5	109.2	91.7	χ	100.7	103.0	χ	113.0
4 月	105.1	106.3	112.4	99.6	103.5	89.1	150.1	110.0	88.8	89.0	95.8	103.7	χ	112.7	

事業所規模	年 月	実 質 賃 金									
		現金給与総額					きまって支給する給与				
		TL 調 査 産 業 計	D 建 設 業	E 製 造 業	I 卸 売 業、 小 売 業	P 医 療、 福 祉	TL 調 査 産 業 計	D 建 設 業	E 製 造 業	I 卸 売 業、 小 売 業	P 医 療、 福 祉
5 人 以 上	平成 28 年	104.9	99.1	99.1	111.9	103.8	103.8	98.9	99.8	107.4	102.1
	平成 29 年	102.7	103.7	101.1	110.5	102.5	102.4	103.3	103.1	106.4	103.1
	平成 30 年	101.0	115.5	107.7	102.2	92.0	99.5	108.8	107.1	100.2	91.4
	令和 元 (平成31) 年	99.5	98.6	100.0	96.7	98.3	99.7	103.8	101.4	96.3	98.7
	平成 31 年 4 月	86.8	90.2	88.1	84.6	82.5	100.3	105.7	103.4	96.2	99.2
	令和 元 年 5 月	86.3	88.6	85.0	85.0	84.5	98.9	103.4	101.4	96.3	96.9
	6 月	127.5	97.5	138.3	102.4	128.2	100.2	106.4	104.1	94.0	99.1
	7 月	113.1	124.9	115.6	133.1	104.9	100.0	101.5	101.7	97.2	99.2
	8 月	88.2	94.8	90.7	89.7	81.8	99.0	101.3	100.2	96.7	98.2
	9 月	84.9	88.5	82.7	84.3	81.8	99.8	104.7	100.7	96.2	98.0
	10 月	84.7	87.2	83.1	85.3	83.4	100.0	103.1	100.8	97.3	98.9
	11 月	89.1	88.1	87.8	85.3	87.8	100.0	103.5	99.7	97.1	98.2
	12 月	173.3	158.0	173.3	155.9	178.5	99.8	104.5	99.0	98.2	98.5
	令和 2 年 1 月	83.7	95.9	78.2	86.1	84.4	97.8	103.8	95.2	97.3	99.9
	2 月	84.9	89.9	81.6	85.0	84.4	100.4	106.3	99.5	97.3	101.6
	3 月	90.7	89.1	83.6	88.2	103.5	100.3	105.4	101.1	99.5	101.4
4 月	86.4	91.0	86.4	88.4	86.1	100.0	104.2	100.3	100.8	101.6	
30 人 以 上	平成 28 年	102.1	101.8	100.5	95.8	106.5	101.5	101.6	100.8	96.2	104.6
	平成 29 年	102.1	106.2	101.3	100.9	103.3	101.9	103.9	102.7	100.7	103.3
	平成 30 年	101.6	110.9	107.5	100.6	93.0	100.6	108.0	107.1	98.4	91.9
	令和 元 (平成31) 年	100.2	91.8	97.5	92.7	102.5	100.3	97.0	99.4	92.3	100.8
	平成 31 年 4 月	85.3	81.4	82.5	80.2	84.0	101.6	97.5	101.2	91.9	101.5
	令和 元 年 5 月	87.4	79.6	81.0	81.2	89.4	99.5	94.3	97.9	91.5	101.0
	6 月	136.5	82.6	143.2	102.1	142.5	101.2	98.1	100.7	92.1	101.4
	7 月	112.4	134.7	113.0	126.3	111.1	101.0	97.8	99.9	92.1	101.9
	8 月	84.6	75.9	83.8	81.3	83.6	99.6	93.2	99.0	92.5	100.8
	9 月	83.1	78.0	80.1	78.9	82.3	99.8	96.0	99.6	90.4	98.9
	10 月	82.9	79.4	80.2	80.4	82.8	100.1	97.8	99.9	92.2	100.1
	11 月	90.3	82.0	87.2	79.9	89.5	100.1	99.1	99.2	91.7	98.7
	12 月	181.0	173.0	177.6	156.7	191.5	99.6	100.3	97.7	93.2	99.5
	令和 2 年 1 月	82.5	75.1	77.5	94.0	86.1	99.1	92.5	96.5	107.7	102.4
	2 月	83.8	79.5	80.9	91.3	85.0	101.1	97.9	100.8	104.4	102.8
	3 月	92.9	77.5	82.3	100.3	106.7	101.8	95.5	101.7	109.8	103.3
4 月	85.0	82.2	81.3	100.3	85.1	101.3	96.1	100.8	114.1	102.0	

Ⅶ 全国結果（令和2年4月分確報）

「毎月勤労統計調査 令和2年4月分結果確報」（令和2年6月23日 厚生労働省発表）より抜粋

毎月勤労統計調査の結果は、厚生労働省のWebページに掲載されています。(https://www.mhlw.go.jp/toukei_hakusho/toukei/)

毎月勤労統計調査 令和2年4月分結果確報

当調査においては、本来「500人以上規模の事業所」については全数調査すべきところ、一部抽出調査を行い、かつ抽出調査を行う場合に行う必要がある統計的処理（復元※）を平成16年から平成29年までの間行っておりませんでした。国民の皆さま、統計に関わる皆さまにご迷惑をおかけしたことをお詫び申し上げます。詳しくは、平成31年1月11日の公表資料に掲載しています。

(https://www.mhlw.go.jp/stf/newpage_03207.html)

令和元年6月分速報から、「500人以上規模の事業所」について全数調査による値（※）に変更しましたのでご注意ください。なお、平成30年11月分確報から、掲載する数値を、従来公表してきた値から、平成24年以降において東京都の「500人以上規模の事業所」についても復元して再集計した値（再集計値）に変更しています。

※全数調査による値の前年同月比（差）は、令和元年6月分から令和2年5月分までは、前年同月の値として、抽出調査による値を用いますので、ご注意ください。

（前年同月と比較して）

- 現金給与総額は274,825円(0.7%減)となった。うち一般労働者が355,107円(0.7%減)、パートタイム労働者が95,434円(3.6%減)となり、パートタイム労働者比率が30.54%(0.55ポイント下落)となった。
なお、一般労働者の所定内給与は315,809円(前年同月と同水準)、パートタイム労働者の時間当たり給与は1,226円(6.4%増)となった
- 就業形態計の所定外労働時間は9.0時間(18.9%減)となった。

(事業所規模5人以上)

区 分	就業形態計		一般労働者		パートタイム労働者	
	前年比(差)		前年比(差)		前年比(差)	
月間現金給与額						
現金給与総額	円	%	円	%	円	%
きまって支給する給与	274,825	▲ 0.7	355,107	▲ 0.7	95,434	▲ 3.6
所定内給与	264,393	▲ 0.9	340,553	▲ 1.1	94,212	▲ 4.0
(時間当たり給与)	246,532	0.1	315,809	0.0	91,731	▲ 3.4
所定外給与	—	—	—	—	1,226	6.4
特別に支払われた給与	17,861	▲ 12.8	24,744	▲ 12.8	2,481	▲ 23.5
実質賃金	10,432	8.5	14,554	6.4	1,222	65.6
現金給与総額	—	▲ 0.8	—	▲ 0.7	—	▲ 3.6
きまって支給する給与	—	▲ 1.0	—	▲ 1.2	—	▲ 4.1
月間実労働時間数等						
総実労働時間	時間	%	時間	%	時間	%
所定内労働時間	137.8	▲ 3.9	165.2	▲ 2.9	76.6	▲ 9.9
所定外労働時間	128.8	▲ 2.6	153.0	▲ 1.3	74.8	▲ 9.2
出勤日数	9.0	▲ 18.9	12.2	▲ 18.7	1.8	▲ 33.3
常用労働	日	日	日	日	日	日
本調査期間末	18.0	▲ 0.5	20.0	▲ 0.3	13.5	▲ 1.1
パートタイム労働者比率	千人	%	千人	%	千人	%
入職率	51,292	1.5	35,628	2.3	15,664	▲ 0.4
離職率	%	ポイント	%	ポイント	%	ポイント
パートタイム労働者比率	30.54	▲ 0.55	—	—	—	—
入職率	5.32	▲ 0.26	5.54	▲ 0.06	4.84	▲ 0.69
離職率	4.50	0.13	3.66	0.10	6.33	0.22

注1：令和元年6月分速報から「500人以上規模の事業所」について全数調査による値に変更している。

注2：平成30年11月分確報から、平成24年以降において東京都の「500人以上規模の事業所」についても再計算した値（再集計値）に変更しており、従来の公表値とは接続しないことに注意。

注3：前年比(差)は、単位が%のものは前年同月比、ポイント又は日のものは前年同月差である。

Ⅷ（別表）毎月勤労統計調査地方調査 産業接続表

新産業分類（H22.1～）		旧産業との接続 ^{*1}	旧産業分類（H21年以前）	
大 分 類			大 分 類	
T L	調 査 産 業 計	○	T L	調 査 産 業 計
C	鉱 業 ， 採 石 業 ， 砂 利 採 取 業	◎	D	鉱 業
D	建 設 業	◎	E	建 設 業
E	製 造 業	◎	F	製 造 業
中 分 類 * 3	09・10 食料品製造業, 飲食・たばこ・飼料製造業	◎	中 分 類	09・10 食料品・飲料・たばこ・飼料製造業
	11 繊維工業	×		12 衣服・その他の繊維製品製造業
	12 木材・木製品製造業（家具を除く）	△		13 木材・木製品製造業（家具を除く）
	21 窯業・土石製品製造業	○		22 窯業・土石製品製造業
	22 鉄鋼業	◎		23 鉄鋼業
	26 生産用機械器具製造業	×		26 一般機械器具製造業
	28 電子部品・デバイス・電子回路製造業	▲		29 電子部品・デバイス製造業
	31 輸送用機械器具製造業	◎		30 輸送用機械器具製造業
	その他 ^{*2}	×		その他
F	電 気 ・ ガ ス ・ 熱 供 給 ・ 水 道 業	◎	G	電 気 ・ ガ ス ・ 熱 供 給 ・ 水 道 業
G	情 報 通 信 業	▲	H	情 報 通 信 業
H	運 輸 業 ， 郵 便 業	▲	I	運 輸 業
I	卸 売 業 ， 小 売 業	▲	J	卸 売 ・ 小 売 業
J	金 融 業 ， 保 険 業	◎	K	金 融 ・ 保 険 業
K	不 動 産 業 ， 物 品 賃 貸 業	×	L	不 動 産 業
L	学 術 研 究 ， 専 門 ・ 技 術 サ ー ビ ス 業	×	Q	サ ー ビ ス 業（他に分類されないもの）
M	宿 泊 業 ， 飲 食 サ ー ビ ス 業	×	M	飲 食 店 ， 宿 泊 業
N	生 活 関 連 サ ー ビ ス 業 ， 娯 楽 業	×	Q	サ ー ビ ス 業（他に分類されないもの）
O	教 育 ， 学 習 支 援 業	▲	O	教 育 ， 学 習 支 援 業
P	医 療 ， 福 祉	○	N	医 療 ， 福 祉
Q	複 合 サ ー ビ ス 事 業	▲	P	複 合 サ ー ビ ス 事 業
R	サ ー ビ ス 業（他に分類されないもの）	×	Q	サ ー ビ ス 業（他に分類されないもの）

(注) *1 「旧産業との接続」欄の符号は、以下のとおりです。

「◎」… 旧産業と完全に接続する産業

「○」… 常用労働者数の変動が0.1%以内

「△」… 常用労働者数の変動が1.0%以内

「▲」… 常用労働者数の変動が3.0%以内

旧産業と完全には接続しないが、長期時系列比較を可能にするため接続させる産業



「×」… 常用労働者数の変動が大きく接続しない産業

*2 製造業の中分類「その他」は、単独で表章しないものを一括したものです。

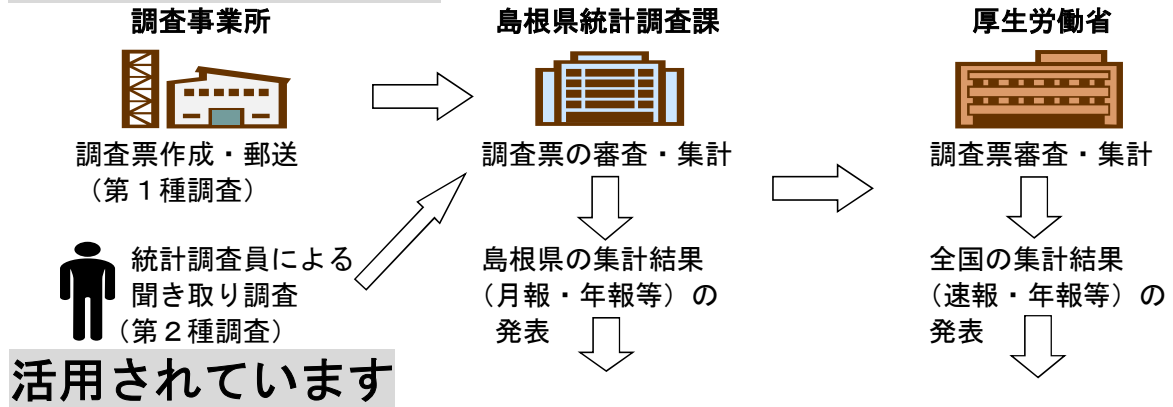
*3 製造業、卸売業、小売業等の中分類別の実数は、当月報に掲載していませんが、表章（公表）


はしていますので、統計調査課までお問い合わせください。指数については作成していません。

毎月勤労統計調査(通称「毎勤」)とは


-  大正時代に始まり、戦後統計法ができるとすぐに、国が行う重要な統計調査として「指定統計」に指定され、現在では「基幹統計」となっています。
-  勤労者の賃金、労働時間、人数を事業所ごとに調べて、我が国全体、あるいは都道府県ごとの平均賃金、平均労働時間、労働者数の統計資料を作成する調査です。

このように行われ、







労働時間短縮等国や都道府県の
各種政策決定に際しての指針



内閣府の「月例経済報告」や「景気動向
指数」に使われるなど景気判断資料



雇用保険や労災保険の保険給付額の改定



海外への紹介 (賃金水準・労働時間)



まいちゃん

きんちゃん

毎(まい)と勤(きん)の約束

- 調査で知り得た情報についての秘密は必ず守ります。
- 調査によって集められた情報は、統計を作成する以外に使用されません。

事業所の皆様、調査へのご回答お願いします。

実際の調査名をかたって不正に情報を収集する「かたり調査」には十分ご注意ください。

厚生労働省 <http://www.mhlw.go.jp/>

しまね統計情報データベース

<http://pref.shimane-toukei.jp/>