

# 2019年工業統計調査

## 島根県分結果確報

(従業者4人以上の事業所)

	単位	平成29年	平成30年	増減数	増減率(%)
事業所数	事業所	1,122	1,130	8	0.7
従業者数	人	41,542	42,420	878	2.1
製造品出荷額等	億円	11,721	12,732	1,011	8.6
付加価値額	億円	4,032	4,415	383	9.5

令和2年9月3日

島根県政策企画局統計調査課



## 目 次

利用上の注意 .....	1
調査結果の概要	
1. 概況 .....	3
(1) 主要項目上位3産業の概況 .....	4
(2) 付加価値額上位6産業の概況 .....	4
2. 事業所数 .....	5
(1) 産業中分類別事業所数 .....	5
(2) 従業者規模別事業所数 .....	6
(3) 市町村別事業所数 .....	6
3. 従業者数 .....	7
(1) 産業中分類別従業者数 .....	7
(2) 従業者規模別従業者数 .....	8
(3) 市町村別従業者数 .....	8
4. 製造品出荷額等 .....	9
(1) 産業中分類別製造品出荷額等 .....	9
(2) 従業者規模別製造品出荷額等 .....	10
(3) 市町村別製造品出荷額等 .....	10
5. 付加価値額 .....	11
(1) 産業中分類別付加価値額 .....	11
(2) 従業者規模別付加価値額 .....	12
(3) 市町村別付加価値額 .....	12
6. 現金給与総額 .....	13
(1) 産業中分類別現金給与総額 .....	13
(2) 従業者規模別現金給与総額 .....	14
(3) 市町村別現金給与総額 .....	14
7. 設備投資額（従業者30人以上の事業所） .....	15
(1) 産業中分類別設備投資額 .....	15
(2) 市町村別設備投資額 .....	16
統計表 .....	17
1. 市町村別、産業中分類別統計表 .....	17
2. 産業中分類別、従業者規模別統計表 .....	22

## 利用上の注意

この確報は、工業の実態を明らかにすることを目的とし、令和元年6月1日現在で実施された工業統計調査(経済産業省所管基幹統計)の結果から、従業者4人以上の事業所について主要項目を島根県が独自に集計したものである。

1. 調査は、日本標準産業分類(平成25年総務省告示第405号)に掲げる大分類E―製造業に属する事業所を対象とした。
2. 調査の方法は、単独の製造事業所は調査員調査、複数の製造事業所を有する企業傘下の事業所は国担当調査(本社一括調査又は国直送調査)とした自計申告方式である。
3. 調査結果のうち、「製造品出荷額等」、「付加価値額」、「現金給与総額」、「原材料使用額等」、「設備投資額」については、表示年次における1年間の数値である。
4. 以下の表示年次の「事業所数」、「従業者数」については、各調査実施日時点の数値であるため、数値の解釈については注意が必要である。

平成30年:「2019年工業統計調査」実施日(令和元年6月1日)現在の数値

平成29年:「平成30年工業統計調査」実施日(平成30年6月1日)現在の数値

平成28年:「平成29年工業統計調査」実施日(平成29年6月1日)現在の数値

平成27年:「平成28年経済センサス-活動調査」実施日(平成28年6月1日)現在の数値

平成23年:「平成24年経済センサス-活動調査」実施日(平成24年2月1日)現在の数値

※その他の表示年次については、当該年次に行われた「工業統計調査」実施日(12月31日)現在の数値

5. 平成28年経済センサス-活動調査においては、調査事項を簡素化した(一部廃止した)個人経営調査票を設けたことにより、事業所数、従業者数については、個人経営調査票による調査分を含んだ集計結果であるのに対し、「製造品出荷額等」、「付加価値額」、「現金給与総額」、「原材料使用額等」については、これらの調査分を含まない集計結果である。
6. 従業者とは、調査日現在で、当該事業所で働いている人をいう。したがって、他の会社などの別経営の事業所から出向又は派遣されている人(受入者)も含まれる。一方、他の会社などの別経営の事業所へ出向又は派遣している人(送出者)、臨時雇用者は従業者に含めない。なお、個人経営の事業所の家族従業者は、賃金・給与を支給されていなくても従業者としている。
7. 製造品出荷額等は、製造品出荷額、加工賃収入額、製造工程から出たくず及び廃物の出荷額並びにその他の収入額(製造以外の事業活動に伴う収入(知的財産収入、利子・配当などの事業外収入及び財産売却収入を除く。))の合計であり、消費税及び酒税、たばこ税、揮発油税及び地方揮発油税を含む。
8. 付加価値額(粗付加価値額)は、次の算式による。
  - ・従業者30人以上の事業所
$$\text{付加価値額} = \text{製造品出荷額等} + (\text{製造品年末在庫額} - \text{製造品年初在庫額}) + (\text{半製品及び仕掛品年末価額} - \text{半製品及び仕掛品年初価額}) - (\text{推計酒税、たばこ税、揮発油税及び地方揮発油税額} + \text{推計消費税額}) - \text{原材料使用額等} - \text{減価償却額}$$
  - ・従業者4～29人の事業所
$$\text{粗付加価値額} = \text{製造品出荷額等} - (\text{推計酒税、たばこ税、揮発油税及び地方揮発油税額} + \text{推計消費税額}) - \text{原材料使用額等}$$

9. 現金給与総額は、常用雇用者及び有給役員のうちこの事業所に従事している人に対する基本給、諸手当と特別に支払われた給与(期末賞与等)の額とその他の給与額(退職金、解雇予告手当、出向又は派遣受入者に係る支払額、臨時雇用者に対する給与、出向させている者に対する負担額等)の合計である。
10. 設備投資額は、有形固定資産の取得額と建設仮勘定の年間増減との合計である。
11. 原材料使用額等は、原材料使用額、燃料使用額、電力使用額、委託生産費、製造等に関連する外注費及び転売した商品の仕入額の合計であり、消費税を含んだ額である。
12. この調査結果に用いた記号は、次のとおりである。
- 「－」…該当数値なし
- 「0」…四捨五入による単位未満
- 「▲」…マイナスの数値
- 「X」…1又は、2の事業所の数値であるため秘匿した箇所である。ただし、3以上の事業所の数値でも前後の関係から判明する箇所は「X」で表した。
13. 金額は、単位未満を四捨五入しているため、項目間の計算及び合計が一致しないことがある。また、構成比は、小数点第2位で四捨五入したため、内訳が合計に一致しないことがある。
14. 工業統計調査と経済センサス-活動調査は母集団となる名簿情報がそれぞれ異なることなどから、比較に際しては留意されたい。
15. 表、グラフなどで用いる産業名の略称は以下のとおり。

産業中分類名	略称	産業中分類名	略称
09 食料品製造業	食料品	21 窯業・土石製品製造業	窯業・土石製品
10 飲料・たばこ・飼料製造業	飲料・たばこ・飼料	22 鉄鋼業	鉄鋼
11 繊維工業	繊維	23 非鉄金属製造業	非鉄金属
12 木材・木製品製造業(家具を除く)	木材製品	24 金属製品製造業	金属製品
13 家具・装備品製造業	家具	25 はん用機械器具製造業	はん用機械
14 パルプ・紙・紙加工品製造業	パルプ・紙	26 生産用機械器具製造業	生産用機械
15 印刷・同関連業	印刷	27 業務用機械器具製造業	業務用機械
16 化学工業	化学	28 電子部品・デバイス・電子回路製造業	電子部品・デバイス
17 石油製品・石炭製品製造業	石油・石炭製品	29 電気機械器具製造業	電気機械
18 プラスチック製品製造業(別掲を除く)	プラスチック製品	30 情報通信機械器具製造業	情報通信機械
19 ゴム製品製造業	ゴム製品	31 輸送用機械器具製造業	輸送用機械
20 なめし革・同製品・毛皮製造業	皮革	32 その他の製造業	その他の製造業

## 調査結果の概要

### 1. 概況

島根県の製造事業所数（従業者4人以上の事業所）は1,130事業所で、平成30年工業統計調査結果（以下「前回調査」という。）の1,122事業所から8事業所（0.7%増）増加した。

従業者数は42,420人で、前回調査の41,542人から878人（2.1%増）増加した。

製造品出荷額等は1兆2,732億円で、前回調査の1兆1,721億円から1,011億円（8.6%増）増加した。

付加価値額は4,415億円で、前回調査の4,032億円から383億円（9.5%増）増加した。

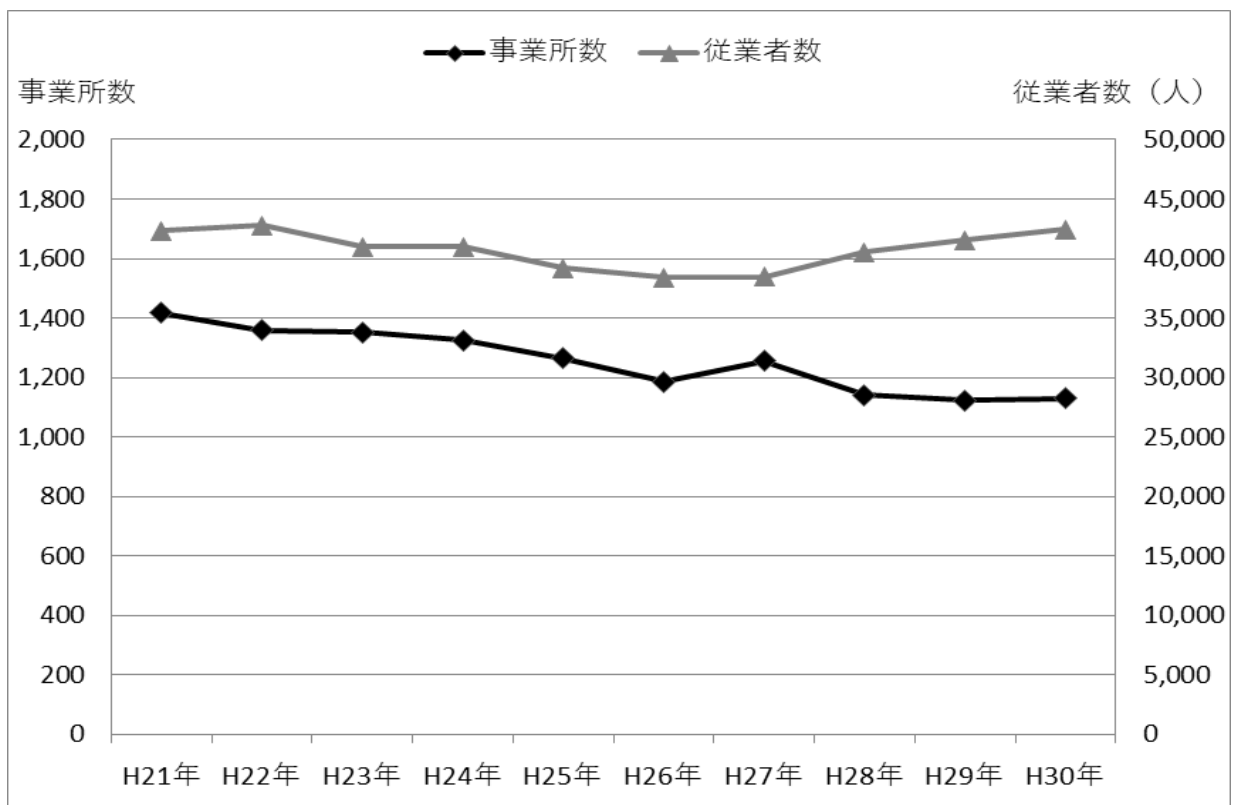
表 1 主要項目の推移

年次	事業所数			従業者数(人)			製造品出荷額等(億円)			付加価値額(億円)		
		増減数	増減率(%)		増減数	増減率(%)		増減数	増減率(%)		増減数	増減率(%)
H21年	1,416	▲ 131	▲ 8.5	42,312	▲ 1,878	▲ 4.2	8,732	▲ 2,039	▲ 18.9	2,766	▲ 438	▲ 13.7
H22年	1,359	▲ 57	▲ 4.0	42,771	459	1.1	9,840	1,108	12.7	3,369	603	21.8
H23年	1,351	▲ 8	▲ 0.6	40,976	▲ 1,795	▲ 4.2	9,653	▲ 187	▲ 1.9	3,385	16	0.5
H24年	1,324	▲ 27	▲ 2.0	40,959	▲ 17	▲ 0.0	9,788	135	1.4	3,331	▲ 54	▲ 1.6
H25年	1,264	▲ 60	▲ 4.5	39,194	▲ 1,765	▲ 4.3	10,043	255	2.6	3,371	40	1.2
H26年	1,186	▲ 78	▲ 6.2	38,373	▲ 821	▲ 2.1	10,567	524	5.2	3,490	119	3.5
H27年	1,255	69	5.8	38,436	63	0.2	10,856	289	2.7	3,913	423	12.1
H28年	1,140	▲ 115	▲ 9.2	40,519	2,083	5.4	10,961	105	1.0	3,802	▲ 111	▲ 2.8
H29年	1,122	▲ 18	▲ 1.6	41,542	1,023	2.5	11,721	760	6.9	4,032	230	6.0
H30年	1,130	8	0.7	42,420	878	2.1	12,732	1,011	8.6	4,415	383	9.5

注1：平成27年の製造品出荷額等及び付加価値額については、個人経営調査票による調査分を含まない。

注2：付加価値額は、従業者4～29人の事業所については粗付加価値額である（利用上の注意8を参照）。

図 1 事業所数と従業者数の推移



### (1) 主要項目上位3産業の概況

主要項目上位の産業は、事業所数、従業者数、製造品出荷額等及び付加価値額全てにおいて前回調査と同様であった。

表2 主要項目上位3産業の概況

主要項目	事業所数	従業者数 (人)	製造品出荷額等 (億円)	付加価値額 (億円)
県計	1,130	42,420	12,732	4,415
上位の産業	食料品 257	電子部品・デバイス 6,403	電子部品・デバイス 2,514	電子部品・デバイス 1,097
	繊維 111	食料品 5,759	鉄鋼 1,860	鉄鋼 675
	窯業・土石製品 105	鉄鋼 4,811	情報通信機械 1,485	輸送用機械 310
対前年増加 数が上位の 産業	窯業・土石製品 8	電子部品・デバイス 223	電子部品・デバイス 442	電子部品・デバイス 320
	飲料・たばこ・飼料、 その他の製造業 4	鉄鋼 181	情報通信機械 197	情報通信機械 90
		電気機械 153	鉄鋼 130	生産用機械 33
対前年減少 数が上位の 産業	食料品 ▲5	輸送用機械 ▲123	家具 ▲14	鉄鋼 ▲54
	家具 ▲4	印刷 ▲30	窯業・土石製品 ▲9	窯業・土石製品 ▲11
	繊維、印刷 ▲4	家具 ▲25	はん用機械 ▲7	家具 ▲9

注：付加価値額は、従業者4～29人の事業所については粗付加価値額である（利用上の注意8を参照）。

### (2) 付加価値額上位6産業の概況

全製造業の事業所数の全国順位は43位であった。製造品出荷額等及び付加価値額は44位であった。

表3 付加価値額上位6産業の概況

産業	事業所数	製造品出荷額等 (億円)	付加価値額 (億円)
全製造業の計	事業所数 1,130	製造品出荷額等(億円) 12,732	付加価値額(億円) 4,415
	都道府県順位 43	都道府県順位 44	都道府県順位 44
	全国占有率(%) 0.61	全国占有率(%) 0.38	全国占有率(%) 0.42
電子部品・ デバイス	事業所数 27	製造品出荷額等(億円) 2,514	付加価値額(億円) 1,097
	都道府県順位 36	都道府県順位 30(*)	都道府県順位 25(*)
	全国占有率(%) 0.70	全国占有率(%) 1.56	全国占有率(%) 1.81
鉄鋼	事業所数 32	製造品出荷額等(億円) 1,860	付加価値額(億円) 675
	都道府県順位 30	都道府県順位 22	都道府県順位 16
	全国占有率(%) 0.79	全国占有率(%) 1.00	全国占有率(%) 2.00
輸送用機械	事業所数 34	製造品出荷額等(億円) 918	付加価値額(億円) 310
	都道府県順位 37	都道府県順位 38	都道府県順位 38
	全国占有率(%) 0.35	全国占有率(%) 0.13	全国占有率(%) 0.17
食料品	事業所数 257	製造品出荷額等(億円) 720	付加価値額(億円) 271
	都道府県順位 41	都道府県順位 46	都道府県順位 46
	全国占有率(%) 1.05	全国占有率(%) 0.24	全国占有率(%) 0.27
はん用機械	事業所数 28	製造品出荷額等(億円) 652	付加価値額(億円) 266
	都道府県順位 40	都道府県順位 34	都道府県順位 32
	全国占有率(%) 0.42	全国占有率(%) 0.53	全国占有率(%) 0.59
生産用機械	事業所数 88	製造品出荷額等(億円) 718	付加価値額(億円) 235
	都道府県順位 40	都道府県順位 39	都道府県順位 43
	全国占有率(%) 0.48	全国占有率(%) 0.33	全国占有率(%) 0.29

(※) 当該額が秘匿とされた産業分類を除く順位

注：付加価値額は、従業者4～29人の事業所については粗付加価値額である（利用上の注意8を参照）。

## 2. 事業所数

—事業所数は1,130事業所で、前年比0.7%増加で、3年ぶりの増加—

### (1) 産業中分類別事業所数

事業所数は1,130事業所で、前回調査の1,122事業所から8事業所（0.7%増）増加した。

産業中分類別の構成は、食料品257事業所（構成比22.7%）、繊維111事業所（同9.8%）、窯業・土石製品105事業所（同9.3%）などとなっている。

前回調査と比べると、窯業・土石製品（8事業所増、8.2%増）など10業種で増加した。一方、食料品（▲5事業所、▲1.9%）、家具（▲4事業所、▲9.3%）など7業種で減少した。その他の7業種は同数だった。

図2 産業中分類別事業所数の推移

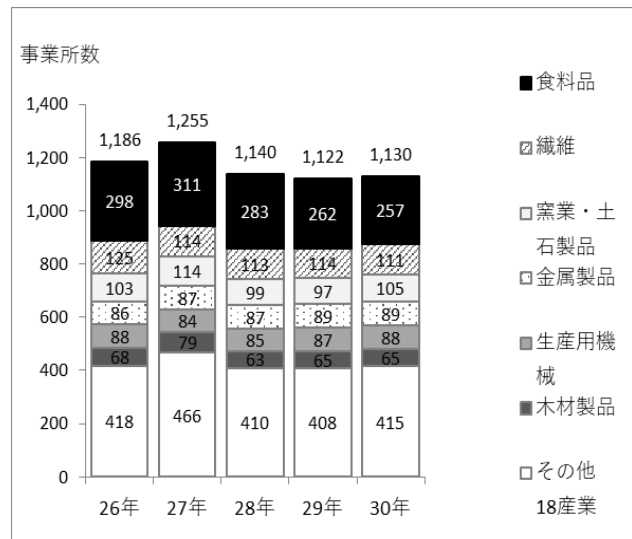


表4 産業中分類別事業所数

産業中分類	平成26年	平成27年	平成28年	平成29年	平成30年	構成比	対前年増減	増減率(%)
合計	1,186	1,255	1,140	1,122	1,130	100.0%	8	0.7
09食料品	298	311	283	262	257	22.7%	▲ 5	▲ 1.9
10飲料・たばこ・飼料	43	48	41	44	48	4.2%	4	9.1
11繊維	125	114	113	114	111	9.8%	▲ 3	▲ 2.6
12木材製品	68	79	63	65	65	5.8%	0	0.0
13家具	45	52	42	43	39	3.5%	▲ 4	▲ 9.3
14パルプ・紙	40	43	39	37	38	3.4%	1	2.7
15印刷	42	43	42	42	39	3.5%	▲ 3	▲ 7.1
16化学	7	7	7	8	9	0.8%	1	12.5
17石油・石炭製品	7	8	7	7	7	0.6%	0	0.0
18プラスチック製品	26	29	26	27	29	2.6%	2	7.4
19ゴム製品	11	10	12	10	10	0.9%	0	0.0
20皮革	3	5	4	4	4	0.4%	0	0.0
21窯業・土石製品	103	114	99	97	105	9.3%	8	8.2
22鉄鋼	27	31	30	32	32	2.8%	0	0.0
23非鉄金属	5	3	4	5	6	0.5%	1	20.0
24金属製品	86	87	87	89	89	7.9%	0	0.0
25はん用機械	32	30	33	28	28	2.5%	0	0.0
26生産用機械	88	84	85	87	88	7.8%	1	1.1
27業務用機械	4	9	5	6	7	0.6%	1	16.7
28電子部品・デバイス	27	35	26	28	27	2.4%	▲ 1	▲ 3.6
29電気機械	25	31	25	23	26	2.3%	3	13.0
30情報通信機械	8	6	9	9	8	0.7%	▲ 1	▲ 11.1
31輸送用機械	36	40	34	35	34	3.0%	▲ 1	▲ 2.9
32その他の製造業	30	36	24	20	24	2.1%	4	20.0



## (2) 従業者規模別事業所数

従業者規模別では、「4～9人」の414事業所(構成比36.6%)、「10～19人」の323事業所(同28.6%)、「30～99人」の180事業所(同15.9%)などとなっている。

前回調査と比べると、「10～19人」(28事業所増、9.5%増)、「100～299人」(5事業所増、8.2%増)で増加した。一方、「4～9人」(▲20事業所、▲4.6%)、「20～29人」(▲3事業所、▲2.2%)など4区分で減少した。

表 5 従業者規模別事業所数

従業者規模	平成26年	平成27年	平成28年	平成29年	平成30年	構成比	対前年増減	増減率(%)
合計	1,186	1,255	1,140	1,122	1,130	100.0%	8	0.7
4～9人	481	553	431	434	414	36.6%	▲20	▲4.6
10～19人	333	319	312	295	323	28.6%	28	9.5
20～29人	124	124	144	137	134	11.9%	▲3	▲2.2
30～99人	178	194	179	181	180	15.9%	▲1	▲0.6
100～299人	57	52	61	61	66	5.8%	5	8.2
300人以上	13	13	13	14	13	1.2%	▲1	▲7.1

## (3) 市町村別事業所数

市町村別では、出雲市297事業所(構成比26.3%)、松江市243事業所(同21.5%)、浜田市102事業所(同9.0%)などとなっている。

前回調査と比べると、安来市(3事業所増、3.7%増)、松江市(3事業所増、1.3%増)など11市町で増加した。一方、浜田市(▲5事業所、▲4.7%)、津和野町(▲3事業所、▲20.0%)など3市町で減少した。その他の3町は同数だった。

表 6 市町村別事業所数

市町村	平成26年	平成27年	平成28年	平成29年	平成30年	構成比	対前年増減	増減率(%)
全県	1,186	1,255	1,140	1,122	1,130	100.0%	8	0.7
松江市	255	252	239	240	243	21.5%	3	1.3
浜田市	112	129	111	107	102	9.0%	▲5	▲4.7
出雲市	311	325	300	295	297	26.3%	2	0.7
益田市	73	80	66	70	71	6.3%	1	1.4
大田市	70	69	71	69	71	6.3%	2	2.9
安来市	81	87	81	81	84	7.4%	3	3.7
江津市	54	58	52	51	53	4.7%	2	3.9
雲南市	85	96	82	78	79	7.0%	1	1.3
奥出雲町	43	40	42	41	39	3.5%	▲2	▲4.9
飯南町	14	13	12	11	11	1.0%	0	0.0
川本町	6	6	5	5	6	0.5%	1	20.0
美郷町	10	13	7	7	7	0.6%	0	0.0
邑南町	25	28	26	26	27	2.4%	1	3.8
津和野町	16	20	16	15	12	1.1%	▲3	▲20.0
吉賀町	15	15	13	11	11	1.0%	0	0.0
海士町	3	4	3	3	4	0.4%	1	33.3
西ノ島町	-	1	-	-	-	-	-	-
知夫村	-	-	-	-	-	-	-	-
隠岐の島町	13	19	14	12	13	1.2%	1	8.3

### 3. 従業者数

—従業者数は42,420人、前年比2.1%増加で、4年連続して増加—

#### (1) 産業中分類別従業者数

従業者数は42,420人で、前回調査の41,542人から878人(2.1%増)増加した。

産業中分類別の構成は、電子部品・デバイス6,403人(構成比15.1%)、食料品5,759人(同13.6%)、鉄鋼4,811人(同11.3%)などとなっている。

前回調査と比べると、電子部品・デバイス(223人増、3.6%増)、鉄鋼(181人増、3.9%増)など15業種で増加した。一方、輸送用機械(▲123人、▲4.3%)、印刷(▲30人、▲4.0%)など7業種で減少した。その他の2業種は同数だった。

図3 産業中分類別従業者数の推移

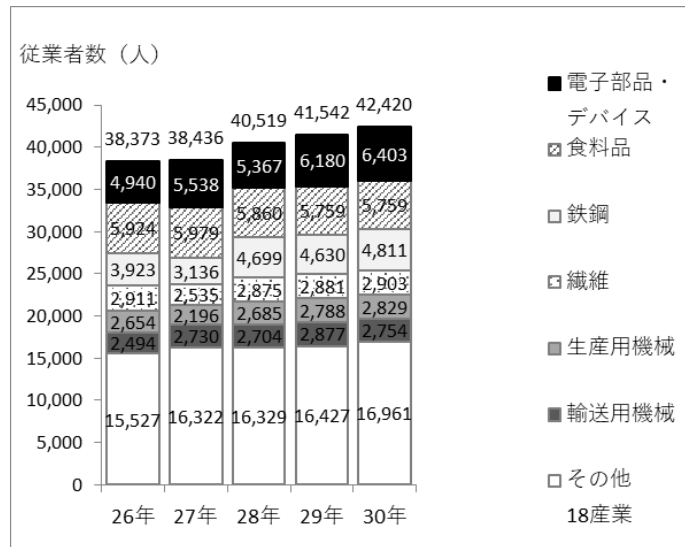


表7 産業中分類別従業者数

産業中分類	平成26年	平成27年	平成28年	平成29年	平成30年	構成比	対前年増減	増減率(%)
合計	38,373	38,436	40,519	41,542	42,420	100.0%	878	2.1
09食料品	5,924	5,979	5,860	5,759	5,759	13.6%	0	0.0
10飲料・たばこ・飼料	635	637	706	727	727	1.7%	0	0.0
11繊維	2,911	2,535	2,875	2,881	2,903	6.8%	22	0.8
12木材製品	1,020	1,160	957	977	994	2.3%	17	1.7
13家具	555	633	563	573	548	1.3%	▲25	▲4.4
14パルプ・紙	1,297	1,322	1,292	1,288	1,316	3.1%	28	2.2
15印刷	762	697	757	748	718	1.7%	▲30	▲4.0
16化学	732	783	801	865	925	2.2%	60	6.9
17石油・石炭製品	57	59	55	54	53	0.1%	▲1	▲1.9
18プラスチック製品	1,070	1,101	1,202	1,197	1,175	2.8%	▲22	▲1.8
19ゴム製品	674	591	641	617	612	1.4%	▲5	▲0.8
20皮革	75	103	85	83	84	0.2%	1	1.2
21窯業・土石製品	1,764	1,883	1,786	1,740	1,855	4.4%	115	6.6
22鉄鋼	3,923	3,136	4,699	4,630	4,811	11.3%	181	3.9
23非鉄金属	442	382	403	424	421	1.0%	▲3	▲0.7
24金属製品	1,703	1,632	1,867	2,001	2,038	4.8%	37	1.8
25はん用機械	1,457	1,063	1,600	1,521	1,538	3.6%	17	1.1
26生産用機械	2,654	2,196	2,685	2,788	2,829	6.7%	41	1.5
27業務用機械	751	1,379	875	888	916	2.2%	28	3.2
28電子部品・デバイス	4,940	5,538	5,367	6,180	6,403	15.1%	223	3.6
29電気機械	1,315	1,722	1,565	1,483	1,636	3.9%	153	10.3
30情報通信機械	876	844	909	1,004	1,138	2.7%	134	13.3
31輸送用機械	2,494	2,730	2,704	2,877	2,754	6.5%	▲123	▲4.3
32その他の製造業	342	331	265	237	267	0.6%	30	12.7

## (2) 従業者規模別従業者数

従業者規模別では、「300人以上」の12,034人（構成比28.4%）、「100人～299人」の10,286人（同24.2%）、「30～99人」の9,865人（同23.3%）などとなっている。

前回調査と比べると、「100～299人」（807人増、8.5%増）、「10～19人」（373人増、9.4%増）など3区分で増加した。一方、「4～9人」（▲179人、▲6.5%）、「30～99人」（▲136人、▲1.4%）など3区分で減少した。

表 8 従業者規模別従業者数

従業者規模	平成26年	平成27年	平成28年	平成29年	平成30年	構成比	対前年増減	増減率(%)
合計	38,373	38,436	40,519	41,542	42,420	100.0%	878	2.1
4～9人	2,997	3,331	2,702	2,773	2,594	6.1%	▲179	▲6.5
10～19人	4,466	4,262	4,117	3,982	4,355	10.3%	373	9.4
20～29人	3,019	2,987	3,485	3,352	3,286	7.7%	▲66	▲2.0
30～99人	9,662	10,189	9,697	10,001	9,865	23.3%	▲136	▲1.4
100～299人	8,638	7,755	9,490	9,479	10,286	24.2%	807	8.5
300人以上	9,591	9,912	11,028	11,955	12,034	28.4%	79	0.7

## (3) 市町村別従業者数

市町村別では、出雲市14,601人（構成比34.4%）、松江市6,831人（同16.1%）、安来市6,011人（同14.2%）などとなっている。

前回調査と比べると、安来市（318人増、5.6%増）、出雲市（290人増、2.0%増）など13市町で増加した。一方、浜田市（▲170人、▲5.9%）、津和野町（▲19人、▲9.8%）など4市町で減少した。

表 9 市町村別従業者数

市町村	平成26年	平成27年	平成28年	平成29年	平成30年	構成比	対前年増減	増減率(%)
全県	38,373	38,436	40,519	41,542	42,420	100.0%	878	2.1
松江市	6,060	6,043	6,340	6,763	6,831	16.1%	68	1.0
浜田市	2,850	2,874	2,909	2,868	2,698	6.4%	▲170	▲5.9
出雲市	12,646	13,306	13,602	14,311	14,601	34.4%	290	2.0
益田市	2,234	2,221	2,229	2,259	2,378	5.6%	119	5.3
大田市	2,247	2,088	2,252	2,289	2,328	5.5%	39	1.7
安来市	4,976	4,225	5,727	5,693	6,011	14.2%	318	5.6
江津市	1,473	1,568	1,445	1,464	1,559	3.7%	95	6.5
雲南市	3,263	3,492	3,343	3,318	3,400	8.0%	82	2.5
奥出雲町	989	893	982	965	992	2.3%	27	2.8
飯南町	229	194	227	225	229	0.5%	4	1.8
川本町	47	50	45	43	74	0.2%	31	72.1
美郷町	112	143	97	92	96	0.2%	4	4.3
邑南町	370	385	430	420	411	1.0%	▲9	▲2.1
津和野町	208	219	202	193	174	0.4%	▲19	▲9.8
吉賀町	508	546	526	484	468	1.1%	▲16	▲3.3
海士町	30	27	42	41	46	0.1%	5	12.2
西ノ島町	-	4	-	-	-	-	-	-
知夫村	-	-	-	-	-	-	-	-
隠岐の島町	131	158	121	114	124	0.3%	10	8.8

4. 製造品出荷額等 — 製造品出荷額等は1兆2,732億円、前年比8.6%増加で、7年連続して増加—

(1) 産業中分類別製造品出荷額等

製造品出荷額等は1兆2,732億円となり、前回調査の1兆1,721億円から1,011億円(8.6%増)増加した。

産業中分類別の構成は、電子部品・デバイス2,514億円(構成比19.7%)、鉄鋼1,860億円(同14.6%)、情報通信機械1,485億円(同11.7%)などとなっている。

前回調査と比べると、電子部品・デバイス(442億円増、21.3%増)、情報通信機械(197億円増、15.3%増)など17業種で増加した。一方、家具(▲14億円、▲14.0%)、窯業・土石製品(▲9億円、▲2.6%)など7業種で減少した。

図4 産業中分類別製造品出荷額等の推移

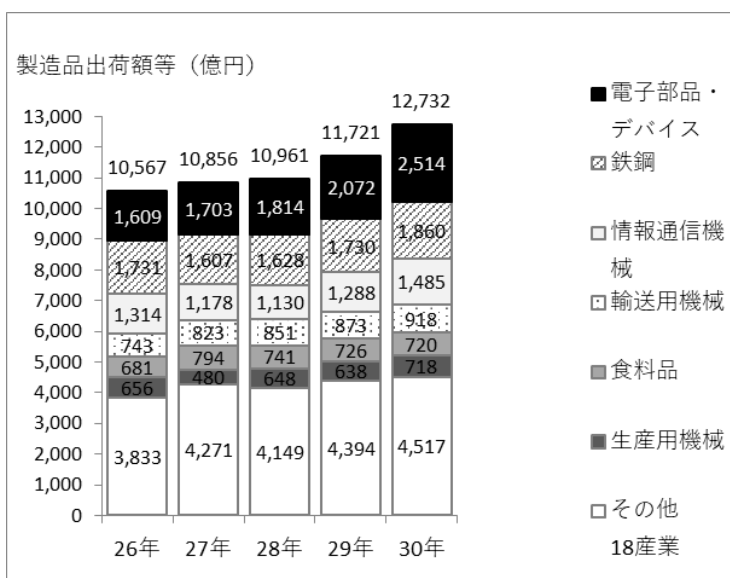


表10 産業中分類別製造品出荷額等

産業中分類	平成26年 (万円)	平成27年 (万円)	平成28年 (万円)	平成29年 (万円)	平成30年 (万円)	構成比	対前年増減	増減率(%)
合計	105,669,517	108,561,493	109,606,327	117,209,017	127,323,144	100.0%	10,114,127	8.6
09食料品	6,810,063	7,944,410	7,413,798	7,261,324	7,203,949	5.7%	▲ 57,375	▲ 0.8
10飲料・たばこ・飼料	1,273,729	1,257,890	1,257,218	1,291,359	1,367,034	1.1%	75,675	5.9
11繊維	3,425,494	4,255,048	3,585,669	3,384,828	3,577,524	2.8%	192,696	5.7
12木材製品	3,681,137	3,958,891	3,793,954	4,398,395	4,525,748	3.6%	127,353	2.9
13家具	773,504	756,500	837,588	971,051	835,089	0.7%	▲ 135,962	▲ 14.0
14パルプ・紙	2,955,910	2,934,772	3,062,183	3,052,760	3,089,096	2.4%	36,336	1.2
15印刷	887,487	774,739	789,709	797,828	779,593	0.6%	▲ 18,235	▲ 2.3
16化学	X	2,737,743	X	3,201,058	3,375,635	2.7%	174,577	5.5
17石油・石炭製品	269,808	249,959	197,884	179,221	190,396	0.1%	11,175	6.2
18プラスチック製品	2,609,360	2,822,982	2,412,871	2,807,169	2,767,144	2.2%	▲ 40,025	▲ 1.4
19ゴム製品	735,664	752,608	766,303	753,450	745,138	0.6%	▲ 8,312	▲ 1.1
20皮革	X	92,726	93,062	85,898	87,279	0.1%	1,381	1.6
21窯業・土石製品	3,705,161	3,972,092	3,473,784	3,345,340	3,257,434	2.6%	▲ 87,906	▲ 2.6
22鉄鋼	17,306,492	16,074,400	16,281,399	17,298,365	18,598,223	14.6%	1,299,858	7.5
23非鉄金属	1,912,898	3,156,296	X	3,201,573	3,356,948	2.6%	155,375	4.9
24金属製品	3,563,407	3,386,033	3,886,137	4,184,267	4,361,578	3.4%	177,311	4.2
25はん用機械	5,621,889	3,050,410	5,976,539	6,592,261	6,523,038	5.1%	▲ 69,223	▲ 1.1
26生産用機械	6,562,980	4,797,299	6,482,352	6,376,994	7,184,808	5.6%	807,814	12.7
27業務用機械	1,881,372	5,051,363	1,780,384	1,826,048	1,860,380	1.5%	34,332	1.9
28電子部品・デバイス	16,089,623	17,025,690	18,136,659	20,717,116	25,139,971	19.7%	4,422,855	21.3
29電気機械	2,129,392	3,112,562	3,372,937	3,631,165	4,199,621	3.3%	568,456	15.7
30情報通信機械	13,135,607	11,781,710	11,295,902	12,880,209	14,850,456	11.7%	1,970,247	15.3
31輸送用機械	7,434,386	8,233,215	8,507,864	8,733,220	9,176,501	7.2%	443,281	5.1
32その他の製造業	278,144	382,155	252,790	238,118	270,561	0.2%	32,443	13.6

注：平成27年の製造品出荷額等については、個人経営調査票による調査分を含まない。

## (2) 従業者規模別製造品出荷額等

従業者規模別では、「300人以上」の6,440億円（構成比50.6%）、「100～299人」の2,895億円（同22.7%）、「30～99人」の2,085億円（同16.4%）などとなっている。

前回調査と比べると、「300人以上」（677億円増、11.7%増）、「100～299人」（298億円増、11.5%増）など3区分で増加した。一方、「30～99人」（▲9億円、▲0.4%）、「20～29人」（▲7億円、▲1.5%）など3区分で減少した。

表 11 従業者規模別製造品出荷額等

従業者規模	平成26年 (万円)	平成27年 (万円)	平成28年 (万円)	平成29年 (万円)	平成30年 (万円)	平成30年		
						構成比	対前年増減	増減率(%)
合計	105,669,517	108,561,493	109,606,327	117,209,017	127,323,144	100.0%	10,114,127	8.6
4～9人	2,986,327	3,355,348	2,678,832	3,165,354	3,120,616	2.5%	▲44,738	▲1.4
10～19人	5,133,242	4,884,516	4,558,333	4,547,584	5,123,936	4.0%	576,352	12.7
20～29人	4,416,723	4,686,490	5,275,085	4,958,118	4,883,715	3.8%	▲74,403	▲1.5
30～99人	19,519,140	21,116,061	19,151,497	20,933,829	20,845,388	16.4%	▲88,441	▲0.4
100～299人	23,031,158	22,226,707	27,149,543	25,970,134	28,949,020	22.7%	2,978,886	11.5
300人以上	50,582,927	52,292,371	50,793,037	57,633,998	64,400,469	50.6%	6,766,471	11.7

注：平成27年の製造品出荷額等については、個人経営調査票による調査分を含まない。

## (3) 市町村別製造品出荷額等

市町村別では、出雲市5,350億円（構成比42.0%）、安来市1,910億円（同15.0%）、松江市1,412億円（同11.1%）などとなっている。

前回調査と比べると、出雲市（682億円増、14.6%増）、安来市（142億円増、8.0%増）など14市町で増加した。一方、邑南町（▲15億円、▲12.7%）、美郷町（▲1億円、▲11.3%）など3町で減少した。

表 12 市町村別製造品出荷額等

市町村	平成26年 (万円)	平成27年 (万円)	平成28年 (万円)	平成29年 (万円)	平成30年 (万円)	平成30年		
						構成比	対前年増減	増減率(%)
全県	105,669,517	108,561,493	109,606,327	117,209,017	127,323,144	100.0%	10,114,127	8.6
松江市	11,734,050	11,597,286	12,690,077	13,609,511	14,120,568	11.1%	511,057	3.8
浜田市	6,540,386	6,938,205	6,743,607	6,752,103	6,855,848	5.4%	103,745	1.5
出雲市	41,007,296	41,848,056	42,565,066	46,678,305	53,496,521	42.0%	6,818,216	14.6
益田市	4,221,365	4,943,596	4,378,771	4,401,583	4,535,846	3.6%	134,263	3.1
大田市	4,503,956	6,311,919	6,167,694	6,404,742	6,599,323	5.2%	194,581	3.0
安来市	17,887,789	16,743,800	16,737,016	17,679,761	19,097,296	15.0%	1,417,535	8.0
江津市	4,416,484	4,640,373	4,235,090	4,425,094	4,947,993	3.9%	522,899	11.8
雲南市	9,262,415	9,267,875	9,655,041	10,690,870	11,073,811	8.7%	382,941	3.6
奥出雲町	2,841,389	2,589,824	2,929,121	2,932,818	2,948,436	2.3%	15,618	0.5
飯南町	739,614	743,051	722,361	694,876	737,683	0.6%	42,807	6.2
川本町	52,446	65,918	39,039	46,331	67,410	0.1%	21,079	45.5
美郷町	136,658	135,332	101,142	122,491	108,615	0.1%	▲13,876	▲11.3
邑南町	832,227	938,499	1,006,241	1,150,606	1,004,382	0.8%	▲146,224	▲12.7
津和野町	145,098	178,682	168,443	134,160	126,367	0.1%	▲7,793	▲5.8
吉賀町	1,129,743	1,380,372	1,315,258	1,355,014	1,440,998	1.1%	85,984	6.3
海士町	35,345	23,692	44,025	41,422	45,905	0.0%	4,483	10.8
西ノ島町	-	-	-	-	-	-	-	-
知夫村	-	-	-	-	-	-	-	-
隠岐の島町	183,256	215,013	108,335	89,330	116,142	0.1%	26,812	30.0

注：平成27年の製造品出荷額等については、個人経営調査票による調査分を含まない。

5. 付加価値額

一付加価値額は4,415億円で、前年比9.5%増加で、2年連続して増加一

(1) 産業中分類別付加価値額

付加価値額は4,415億円で、前回調査の4,032億円から383億円(9.5%増)増加した。

産業中分類別の構成は、電子部品・デバイス1,097億円(構成比24.9%)、鉄鋼675億円(同15.3%)などとなっている。

前回調査と比べると、電子部品・デバイス(320億円増、41.1%増)、情報通信機械(90億円増、146.7%増)など14業種で増加した。一方、鉄鋼(▲54億円、▲7.5%)、窯業・土石製品(▲11億円、▲7.0%)など10業種で減少した。

図5 産業中分類別付加価値額の推移

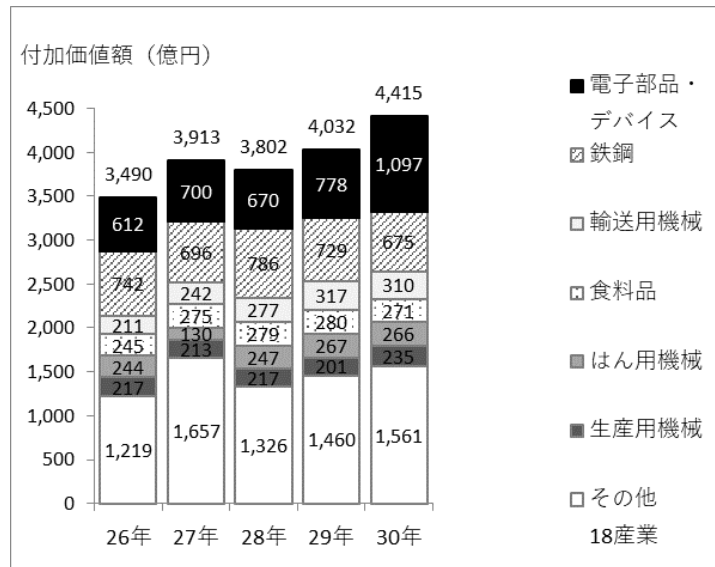


表13 産業中分類別付加価値額

産業中分類	平成26年 (万円)	平成27年 (万円)	平成28年 (万円)	平成29年 (万円)	平成30年 (万円)	平成30年		
						構成比	対前年増減	増減率(%)
合計	34,899,506	39,133,274	38,020,287	40,318,317	44,146,969	100.0%	3,828,652	9.5
09食料品	2,450,355	2,751,057	2,789,295	2,796,777	2,706,427	6.1%	▲ 90,350	▲ 3.2
10飲料・たばこ・飼料	427,866	602,424	568,393	571,653	631,791	1.4%	60,138	10.5
11繊維	1,036,069	1,713,943	1,334,477	1,200,882	1,261,432	2.9%	60,550	5.0
12木材製品	1,067,309	1,543,380	1,164,289	1,365,787	1,317,767	3.0%	▲ 48,020	▲ 3.5
13家具	345,225	467,083	388,975	439,413	347,618	0.8%	▲ 91,795	▲ 20.9
14パルプ・紙	962,345	960,512	1,056,082	1,086,014	1,116,875	2.5%	30,861	2.8
15印刷	429,673	449,072	367,802	367,192	335,752	0.8%	▲ 31,440	▲ 8.6
16化学	X	1,162,679	X	1,417,091	1,440,239	3.3%	23,148	1.6
17石油・石炭製品	97,136	123,810	80,130	76,429	80,415	0.2%	3,986	5.2
18プラスチック製品	1,021,293	1,027,563	586,915	942,431	929,156	2.1%	▲ 13,275	▲ 1.4
19ゴム製品	282,184	341,526	304,638	311,853	317,304	0.7%	5,451	1.7
20皮革	X	35,055	36,470	38,398	39,260	0.1%	862	2.2
21窯業・土石製品	1,512,552	1,765,930	1,521,079	1,509,940	1,403,508	3.2%	▲ 106,432	▲ 7.0
22鉄鋼	7,419,046	6,963,357	7,856,680	7,291,369	6,747,798	15.3%	▲ 543,571	▲ 7.5
23非鉄金属	596,559	569,884	X	790,810	770,557	1.7%	▲ 20,253	▲ 2.6
24金属製品	1,254,287	1,283,660	1,375,112	1,630,541	1,680,704	3.8%	50,163	3.1
25はん用機械	2,435,987	1,301,462	2,473,994	2,674,542	2,663,925	6.0%	▲ 10,617	▲ 0.4
26生産用機械	2,166,382	2,132,614	2,167,036	2,014,527	2,346,467	5.3%	331,940	16.5
27業務用機械	1,250,666	3,039,483	858,926	1,106,548	1,193,030	2.7%	86,482	7.8
28電子部品・デバイス	6,123,202	6,997,996	6,700,471	7,776,650	10,973,563	24.9%	3,196,913	41.1
29電気機械	622,959	763,554	943,242	996,482	1,087,829	2.5%	91,347	9.2
30情報通信機械	522,881	503,547	556,283	616,887	1,521,579	3.4%	904,692	146.7
31輸送用機械	2,105,513	2,416,070	2,771,674	3,170,845	3,101,952	7.0%	▲ 68,893	▲ 2.2
32その他の製造業	145,992	217,613	126,161	125,256	132,021	0.3%	6,765	5.4

注1：平成27年の付加価値額については、個人経営調査票による調査分を含まない。

注2：従業者4～29人の事業所については粗付加価値額である(利用上の注意8を参照)。

## (2) 従業者規模別付加価値額

従業者規模別では、「300人以上」の2,071億円（構成比46.9%）、「100～299人」の1,034億円（同23.4%）、「30～99人」の714億円（同16.2%）などとなっている。

前回調査と比べると、「300人以上」（299億円増、16.9%増）、「100～299人」（106億円増、11.4%増）など3区分で増加した。一方、「30～99人」（▲38億円、▲5.0%）、「20～29人」（▲9億円、▲4.0%）など3区分で減少した。

表 14 従業者規模別付加価値額

従業者規模	平成26年 (万円)	平成27年 (万円)	平成28年 (万円)	平成29年 (万円)	平成30年 (万円)	平成30年		
						構成比	対前年増減	増減率(%)
合計	34,899,506	39,133,274	38,020,287	40,318,317	44,146,969	100.0%	3,828,652	9.5
4～9人	1,424,493	1,675,133	1,222,565	1,403,562	1,331,797	3.0%	▲71,765	▲5.1
10～19人	2,459,960	2,468,168	2,275,379	2,250,598	2,562,687	5.8%	312,089	13.9
20～29人	1,737,631	1,931,246	2,173,101	2,153,384	2,067,083	4.7%	▲86,301	▲4.0
30～99人	6,996,526	7,765,032	6,844,655	7,512,445	7,136,649	16.2%	▲375,796	▲5.0
100～299人	6,757,633	8,225,917	8,905,387	9,278,437	10,336,414	23.4%	1,057,977	11.4
300人以上	15,523,263	17,067,778	16,599,200	17,719,891	20,712,339	46.9%	2,992,448	16.9

注1：平成27年の付加価値額については、個人経営調査票による調査分を含まない。

注2：従業者4～29人の事業所については粗付加価値額である（利用上の注意8を参照）。

## (3) 市町村別付加価値額

市町村別では、出雲市1,777億円（構成比40.3%）、安来市744億円（同16.9%）、松江市470億円（同10.7%）などとなっている。

前回調査と比べると、出雲市（425億円増、31.4%増）、江津市（29億円増、17.2%増）など8市町で増加した。一方、安来市（▲36億円、▲4.6%）、吉賀町（▲11億円、▲23.0%）など9市町で減少した。

表 15 市町村別付加価値額

市町村	平成26年 (万円)	平成27年 (万円)	平成28年 (万円)	平成29年 (万円)	平成30年 (万円)	平成30年		
						構成比	対前年増減	増減率(%)
全県	34,899,506	39,133,274	38,020,287	40,318,317	44,146,969	100.0%	3,828,652	9.5
松江市	4,227,638	4,501,802	4,348,605	4,762,100	4,701,721	10.7%	▲60,379	▲1.3
浜田市	2,083,519	2,495,105	2,337,040	2,814,133	2,811,298	6.4%	▲2,835	▲0.1
出雲市	11,297,645	13,731,950	12,329,271	13,518,353	17,769,331	40.3%	4,250,978	31.4
益田市	1,395,488	2,013,139	1,600,544	1,686,254	1,728,520	3.9%	42,266	2.5
大田市	1,419,710	1,709,296	1,816,068	1,889,528	1,892,803	4.3%	3,275	0.2
安来市	7,808,869	7,388,663	8,348,334	7,803,982	7,442,950	16.9%	▲361,032	▲4.6
江津市	1,257,492	1,506,607	1,439,185	1,707,781	2,001,000	4.5%	293,219	17.2
雲南市	3,247,274	3,308,463	3,431,236	3,672,015	3,594,594	8.1%	▲77,421	▲2.1
奥出雲町	1,032,805	1,077,448	1,106,751	1,106,611	1,036,217	2.3%	▲70,394	▲6.4
飯南町	240,304	256,017	181,300	204,036	193,200	0.4%	▲10,836	▲5.3
川本町	23,497	25,122	15,900	21,197	36,374	0.1%	15,177	71.6
美郷町	78,250	69,042	60,926	79,107	71,432	0.2%	▲7,675	▲9.7
邑南町	282,929	382,452	411,131	449,851	355,077	0.8%	▲94,774	▲21.1
津和野町	72,777	72,135	67,657	58,840	62,763	0.1%	3,923	6.7
吉賀町	312,296	469,477	453,565	479,585	369,299	0.8%	▲110,286	▲23.0
海士町	16,848	9,739	25,391	17,704	18,944	0.0%	1,240	7.0
西ノ島町	-	-	-	-	-	-	-	-
知夫村	-	-	-	-	-	-	-	-
隠岐の島町	102,165	116,817	47,383	47,240	61,446	0.1%	14,206	30.1

注1：平成27年の付加価値額については、個人経営調査票による調査分を含まない。

注2：従業者4～29人の事業所については粗付加価値額である（利用上の注意8を参照）。

6. 現金給与総額

ー現金給与総額は1,599億円で、前年比4.5%増加で、3年連続して増加ー

(1) 産業中分類別現金給与総額

現金給与総額は1,599億円で、前回調査の1,530億円から69億円(4.5%増)増加した。

産業中分類別の構成は、電子部品・デバイス291億円(構成比18.2%)、鉄鋼253億円(同15.8%)などとなっている。

前回調査と比べると、電子部品・デバイス(34億円増、13.0%増)、鉄鋼(6億円増、2.6%増)など19業種で増加した。一方、食料品(▲3億円、▲2.0%)、印刷(▲1億円、▲5.8%)など5業種で減少した。

図6 産業中分類別現金給与総額の推移

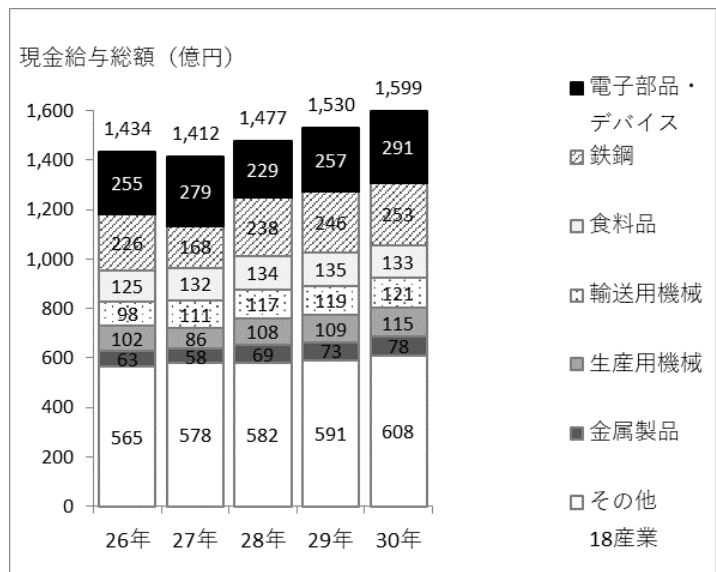


表16 産業中分類別現金給与総額

産業中分類	平成26年 (万円)	平成27年 (万円)	平成28年 (万円)	平成29年 (万円)	平成30年 (万円)	平成30年		
						構成比	対前年増減	増減率(%)
合計	14,335,177	14,116,761	14,766,601	15,299,560	15,993,181	100.0%	693,621	4.5
09食料品	1,253,355	1,320,421	1,339,135	1,352,662	1,326,002	8.3%	▲ 26,660	▲ 2.0
10飲料・たばこ・飼料	189,766	183,237	197,868	205,907	212,690	1.3%	6,783	3.3
11繊維	644,474	594,668	687,864	698,528	709,684	4.4%	11,156	1.6
12木材製品	341,860	409,508	346,244	360,502	361,554	2.3%	1,052	0.3
13家具	159,889	169,510	165,970	175,547	169,256	1.1%	▲ 6,291	▲ 3.6
14パルプ・紙	444,710	429,741	422,230	426,900	427,062	2.7%	162	0.0
15印刷	235,897	226,971	225,626	232,907	219,511	1.4%	▲ 13,396	▲ 5.8
16化学	X	271,473	X	287,258	319,566	2.0%	32,308	11.2
17石油・石炭製品	22,828	23,429	22,476	22,162	23,451	0.1%	1,289	5.8
18プラスチック製品	353,921	346,189	385,413	402,156	399,698	2.5%	▲ 2,458	▲ 0.6
19ゴム製品	176,933	169,532	174,353	175,048	181,444	1.1%	6,396	3.7
20皮革	X	25,407	23,040	19,764	22,498	0.1%	2,734	13.8
21窯業・土石製品	583,346	652,674	577,364	576,350	604,789	3.8%	28,439	4.9
22鉄鋼	2,255,007	1,679,190	2,377,807	2,461,632	2,525,509	15.8%	63,877	2.6
23非鉄金属	286,633	242,198	X	253,458	263,144	1.6%	9,686	3.8
24金属製品	634,681	576,894	692,913	730,464	775,332	4.8%	44,868	6.1
25はん用機械	797,307	466,611	813,367	756,505	769,045	4.8%	12,540	1.7
26生産用機械	1,019,776	863,884	1,077,431	1,091,079	1,152,387	7.2%	61,308	5.6
27業務用機械	321,271	585,909	292,363	296,617	293,692	1.8%	▲ 2,925	▲ 1.0
28電子部品・デバイス	2,549,328	2,787,783	2,290,255	2,574,557	2,909,726	18.2%	335,169	13.0
29電気機械	414,882	564,128	568,444	570,780	624,129	3.9%	53,349	9.3
30情報通信機械	336,337	333,613	354,233	385,464	422,135	2.6%	36,671	9.5
31輸送用機械	984,780	1,108,867	1,165,164	1,186,491	1,210,400	7.6%	23,909	2.0
32その他の製造業	88,291	84,924	64,505	56,822	70,477	0.4%	13,655	24.0

注：平成27年の現金給与総額については、個人経営調査票による調査分を含まない。



## (2) 従業者規模別現金給与総額

従業者規模別では、「300人以上」の589億円（構成比36.8%）、「100～299人」の419億円（同26.2%）、「30～99人」の320億円（同20.0%）などとなっている。

前回調査と比べると、「100～299人」（41億円増、11.0%増）、「300人以上」（22億円増、3.8%増）など4区分で増加した。一方、「4～9人」（▲2億円、▲3.1%）、「20～29人」（▲1億円、▲1.2%）で減少した。

表 17 従業者規模別現金給与総額

従業者規模	平成26年 (万円)	平成27年 (万円)	平成28年 (万円)	平成29年 (万円)	平成30年 (万円)	構成比	対前年増減	増減率(%)
合計	14,335,177	14,116,761	14,766,601	15,299,560	15,993,181	100.0%	693,621	4.5
4～9人	661,204	651,642	605,151	638,891	618,791	3.9%	▲20,100	▲3.1
10～19人	1,122,077	1,057,011	1,026,500	1,048,170	1,136,835	7.1%	88,665	8.5
20～29人	820,031	866,544	1,014,614	976,117	963,993	6.0%	▲12,124	▲1.2
30～99人	3,076,803	3,368,825	3,056,439	3,191,122	3,197,840	20.0%	6,718	0.2
100～299人	3,436,601	3,218,135	3,779,001	3,772,435	4,186,899	26.2%	414,464	11.0
300人以上	5,218,461	4,954,604	5,284,896	5,672,825	5,888,823	36.8%	215,998	3.8

注：平成27年の現金給与総額については、個人経営調査票による調査分を含まない。

## (3) 市町村別現金給与総額

市町村別では、出雲市558億円（構成比34.9%）、安来市289億円（同18.1%）、松江市243億円（同15.2%）などとなっている。

前回調査と比べると、出雲市（43億円増、8.3%増）、松江市（8億円増、3.3%増）など12市町で増加した。一方、浜田市（▲5億円、▲6.2%）、邑南町（▲1億円、▲6.4%）など5市町で減少した。

表 18 市町村別現金給与総額

市町村	平成26年 (万円)	平成27年 (万円)	平成28年 (万円)	平成29年 (万円)	平成30年 (万円)	構成比	対前年増減	増減率(%)
全県	14,335,177	14,116,761	14,766,601	15,299,560	15,993,181	100.0%	693,621	4.5
松江市	2,060,588	2,017,568	2,168,423	2,352,260	2,430,708	15.2%	78,448	3.3
浜田市	800,082	899,563	872,712	869,978	815,625	5.1%	▲54,353	▲6.2
出雲市	4,666,776	5,108,016	4,941,955	5,151,682	5,581,619	34.9%	429,937	8.3
益田市	704,972	778,667	662,239	694,977	735,575	4.6%	40,598	5.8
大田市	1,035,493	821,784	837,014	879,095	911,981	5.7%	32,886	3.7
安来市	2,562,324	1,981,968	2,711,034	2,824,434	2,894,521	18.1%	70,087	2.5
江津市	494,667	543,131	496,062	515,478	534,291	3.3%	18,813	3.6
雲南市	1,218,828	1,183,002	1,238,794	1,210,203	1,269,602	7.9%	59,399	4.9
奥出雲町	334,250	293,071	336,484	321,026	335,160	2.1%	14,134	4.4
飯南町	69,575	61,297	73,946	71,635	66,270	0.4%	▲5,365	▲7.5
川本町	11,543	12,494	11,426	10,492	10,922	0.1%	430	4.1
美郷町	27,398	35,778	24,597	27,305	27,711	0.2%	406	1.5
邑南町	99,635	109,166	118,933	138,070	129,261	0.8%	▲8,809	▲6.4
津和野町	36,892	47,672	34,794	33,999	30,374	0.2%	▲3,625	▲10.7
吉賀町	170,423	177,908	195,378	163,863	182,008	1.1%	18,145	11.1
海士町	5,264	2,767	7,571	7,780	6,430	0.0%	▲1,350	▲17.4
西ノ島町	-	-	-	-	-	-	-	-
知夫村	-	-	-	-	-	-	-	-
隠岐の島町	36,467	42,909	35,239	27,283	31,123	0.2%	3,840	14.1

注：平成27年の現金給与総額については、個人経営調査票による調査分を含まない。

7. 設備投資額（従業者30人以上の事業所）—設備投資額は783億円で、前年比14.3%増加で、5年連続して増加—

(1) 産業中分類別設備投資額

設備投資額は783億円で、前回調査の685億円から98億円(14.3%増)増加した。

産業中分類別の構成は、電子部品・デバイス330億円(構成比42.2%)、鉄鋼184億円(同23.4%)などとなっている。

前回調査と比べると、電子部品・デバイス(74億円増、29.0%増)、化学(15億円増、123.4%増)など11業種で増加した。一方、パルプ・紙(▲31億円、▲63.2%)、生産用機械(▲5億円、▲19.6%)など7業種で減少した。

図7 産業中分類別設備投資額の推移

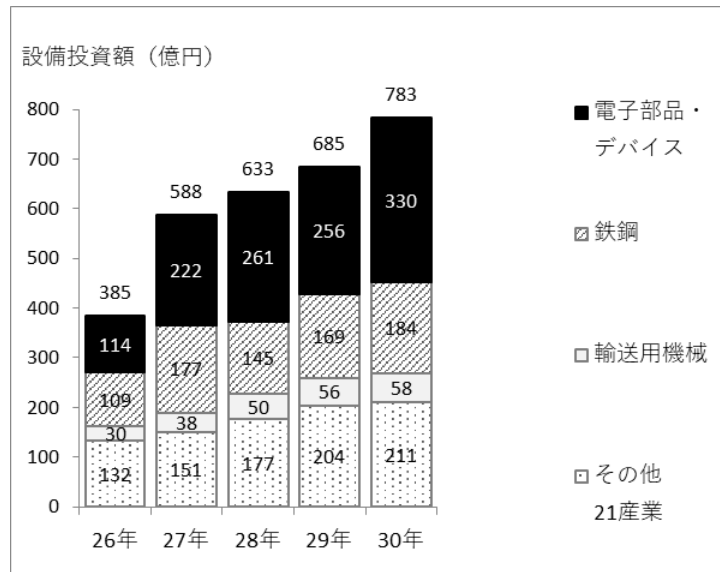


表19 産業中分類別設備投資額

産業中分類	平成26年 (万円)	平成27年 (万円)	平成28年 (万円)	平成29年 (万円)	平成30年 (万円)	構成比	対前年増減	増減率(%)	(参考)事業所数
合計	3,847,518	5,882,109	6,325,759	6,850,312	7,826,792	100.0%	976,480	14.3	219
09食料品	92,346	191,102	203,140	126,784	107,744	1.4%	▲ 19,040	▲ 15.0	36
10飲料・たばこ・飼料	X	17,635	21,659	40,259	29,141	0.4%	▲ 11,118	▲ 27.6	4
11繊維	59,285	72,768	97,575	119,902	110,815	1.4%	▲ 9,087	▲ 7.6	18
12木材製品	69,343	76,904	103,942	174,505	204,280	2.6%	29,775	17.1	5
13家具	64,768	23,053	35,672	X	4,716	0.1%	X	X	3
14パルプ・紙	130,411	130,381	167,291	498,451	183,678	2.3%	▲ 314,773	▲ 63.2	6
15印刷	3,154	1,652	20,452	19,201	24,315	0.3%	5,114	26.6	6
16化学	139,825	235,128	X	123,834	276,620	3.5%	152,786	123.4	5
17石油・石炭製品	-	-	-	-	-	-	-	-	-
18プラスチック製品	30,248	182,060	184,678	123,782	117,404	1.5%	▲ 6,378	▲ 5.2	8
19ゴム製品	19,412	10,680	4,888	12,585	17,091	0.2%	4,506	35.8	6
20皮革	-	X	X	-	X	X	X	X	1
21窯業・土石製品	41,830	37,800	46,175	52,322	79,958	1.0%	27,636	52.8	7
22鉄鋼	1,093,699	1,766,762	1,446,172	1,687,037	1,835,251	23.4%	148,214	8.8	16
23非鉄金属	X	X	X	X	X	X	X	X	2
24金属製品	126,415	158,734	168,819	103,918	169,409	2.2%	65,491	63.0	13
25はん用機械	123,986	49,148	134,147	125,401	154,284	2.0%	28,883	23.0	10
26生産用機械	78,716	95,499	111,518	231,290	185,878	2.4%	▲ 45,412	▲ 19.6	22
27業務用機械	X	67,985	X	X	X	X	X	X	2
28電子部品・デバイス	1,144,602	2,224,373	2,609,571	2,559,667	3,302,683	42.2%	743,016	29.0	15
29電気機械	49,351	112,439	70,578	53,280	114,332	1.5%	61,052	114.6	11
30情報通信機械	43,016	44,022	63,050	X	89,788	1.1%	X	X	4
31輸送用機械	300,783	377,594	502,503	557,522	584,218	7.5%	26,696	4.8	16
32その他の製造業	620	530	4,754	4,326	2,199	0.0%	▲ 2,127	▲ 49.2	3

## (2) 市町村別設備投資額

市町村別では、出雲市397億円（構成比50.7%）、安来市193億円（同24.7%）、松江市49億円（同6.2%）などとなっている。

前回調査と比べると、出雲市（91億円増、29.7%増）、安来市（19億円増、10.9%増）など6市町で増加した。一方、江津市（▲22億円、▲44.6%）、松江市（▲9億円、▲16.2%）など5市町で減少した。

表 20 市町村別設備投資額

市町村	平成26年	平成27年	平成28年	平成29年	平成30年	構成比	対前年増減	増減率(%)	(参考)事業所数
	(万円)	(万円)	(万円)	(万円)	(万円)				
全県	3,847,518	5,882,109	6,325,759	6,850,312	7,826,792	100.0%	976,480	14.3	219
松江市	225,853	463,202	454,330	580,144	486,058	6.2%	▲ 94,086	▲ 16.2	55
浜田市	139,916	157,507	165,202	218,137	263,242	3.4%	45,105	20.7	17
出雲市	1,572,347	2,679,602	2,960,716	3,060,018	3,969,878	50.7%	909,860	29.7	54
益田市	99,773	90,596	141,859	116,763	194,712	2.5%	77,949	66.8	15
大田市	294,256	266,110	311,585	276,377	258,722	3.3%	▲ 17,655	▲ 6.4	14
安来市	1,081,518	1,640,319	1,579,522	1,744,464	1,934,795	24.7%	190,331	10.9	21
江津市	172,471	148,683	193,757	491,942	272,297	3.5%	▲ 219,645	▲ 44.6	9
雲南市	156,161	284,406	169,462	165,998	295,380	3.8%	129,382	77.9	18
奥出雲町	39,535	26,626	59,679	41,904	37,084	0.5%	▲ 4,820	▲ 11.5	8
飯南町	X	X	X	X	X	X	X	X	1
川本町	-	-	-	-	-	-	-	-	-
美郷町	-	X	X	X	X	X	X	X	1
邑南町	X	X	55,883	92,890	29,223	0.4%	▲ 63,667	▲ 68.5	3
津和野町	X	-	X	-	-	-	-	-	-
吉賀町	44,697	95,452	208,043	34,166	51,426	0.7%	17,260	50.5	3
海士町	-	-	-	-	-	-	-	-	-
西ノ島町	-	-	-	-	-	-	-	-	-
知夫村	-	-	-	-	-	-	-	-	-
隠岐の島町	-	-	-	-	-	-	-	-	-

# 統 計 表

## 1. 市町村別、産業中分類別統計表

産業中分類	事業所数	従業者数	製造品出荷額等 (万円)	付加価値額 (万円)	現金給与総額 (万円)	原材料使用額等 (万円)
県計	1,130	42,420	127,323,144	44,146,969	15,993,181	78,640,445
09 食料品	257	5,759	7,203,949	2,706,427	1,326,002	4,141,190
10 飲料・たばこ・飼料	48	727	1,367,034	631,791	212,690	617,460
11 繊維	111	2,903	3,577,524	1,261,432	709,684	2,201,996
12 木材製品	65	994	4,525,748	1,317,767	361,554	3,025,001
13 家具	39	548	835,089	347,618	169,256	454,086
14 パルプ・紙	38	1,316	3,089,096	1,116,875	427,062	1,625,627
15 印刷	39	718	779,593	335,752	219,511	399,731
16 化学	9	925	3,375,635	1,440,239	319,566	1,784,509
17 石油・石炭製品	7	53	190,396	80,415	23,451	103,548
18 プラスチック製品	29	1,175	2,767,144	929,156	399,698	1,598,525
19 ゴム製品	10	612	745,138	317,304	181,444	390,082
20 皮革	4	84	87,279	39,260	22,498	44,324
21 窯業・土石製品	105	1,855	3,257,434	1,403,508	604,789	1,725,055
22 鉄鋼	32	4,811	18,598,223	6,747,798	2,525,509	11,752,469
23 非鉄金属	6	421	3,356,948	770,557	263,144	2,432,344
24 金属製品	89	2,038	4,361,578	1,680,704	775,332	2,407,522
25 はん用機械	28	1,538	6,523,038	2,663,925	769,045	3,543,887
26 生産用機械	88	2,829	7,184,808	2,346,467	1,152,387	4,501,212
27 業務用機械	7	916	1,860,380	1,193,030	293,692	456,602
28 電子部品・デバイス	27	6,403	25,139,971	10,973,563	2,909,726	13,733,875
29 電気機械	26	1,636	4,199,621	1,087,829	624,129	2,964,136
30 情報通信機械	8	1,138	14,850,456	1,521,579	422,135	13,221,011
31 輸送用機械	34	2,754	9,176,501	3,101,952	1,210,400	5,387,358
32 その他の製造業	24	267	270,561	132,021	70,477	128,895
松江市	243	6,831	14,120,568	4,701,721	2,430,708	8,578,105
09 食料品	49	1,383	1,349,837	583,053	318,483	691,451
10 飲料・たばこ・飼料	10	150	200,875	89,433	46,627	89,980
11 繊維	11	231	117,788	65,543	38,213	45,582
12 木材製品	7	205	1,980,691	261,665	89,143	1,683,282
13 家具	7	152	125,593	84,673	51,000	32,617
14 パルプ・紙	8	221	438,165	169,857	95,162	231,719
15 印刷	15	302	348,156	171,873	96,391	155,648
16 化学	1	4	X	X	X	X
17 石油・石炭製品	2	16	X	X	X	X
18 プラスチック製品	7	199	471,700	97,870	70,572	260,502
20 皮革	1	11	X	X	X	X
21 窯業・土石製品	12	323	580,877	161,747	111,630	397,626
22 鉄鋼	8	271	694,384	133,806	110,782	530,867
23 非鉄金属	1	5	X	X	X	X
24 金属製品	26	455	951,011	447,731	193,743	437,851
25 はん用機械	7	169	400,957	133,390	68,843	232,523
26 生産用機械	39	1,527	3,994,011	1,248,784	625,512	2,581,251
27 業務用機械	2	25	X	X	X	X
28 電子部品・デバイス	8	577	1,151,466	585,813	268,302	435,809
29 電気機械	6	242	322,407	134,317	80,266	179,391
31 輸送用機械	8	274	798,303	234,465	119,565	504,191
32 その他の製造業	8	89	99,465	40,124	26,109	55,115

注：付加価値額は、従業者4～29人の事業所については粗付加価値額である（利用上の注意8を参照）。

産業中分類	事業所数	従業者数	製造品出荷額等 (万円)	付加価値額 (万円)	現金給与総額 (万円)	原材料使用額等 (万円)
浜田市	102	2,698	6,855,848	2,811,298	815,625	3,654,610
09 食料品	47	995	1,717,419	518,074	229,269	1,129,395
10 飲料・たばこ・飼料	5	89	297,342	175,372	22,951	94,537
11 繊維	7	139	184,407	63,206	33,114	117,586
12 木材製品	6	237	1,447,392	578,002	102,032	759,858
13 家具	3	94	173,125	78,236	24,736	88,254
14 パルプ・紙	5	37	25,786	13,770	7,339	10,925
15 印刷	2	52	X	X	X	X
17 石油・石炭製品	2	10	X	X	X	X
18 プラスチック製品	3	39	39,095	23,155	11,855	14,087
19 ゴム製品	2	206	X	X	X	X
21 窯業・土石製品	8	86	178,544	92,052	22,384	79,129
24 金属製品	5	359	1,126,916	332,773	143,544	733,770
26 生産用機械	1	6	X	X	X	X
28 電子部品・デバイス	2	59	X	X	X	X
29 電気機械	1	50	X	X	X	X
31 輸送用機械	2	236	X	X	X	X
32 その他の製造業	1	4	X	X	X	X
出雲市	297	14,601	53,496,521	17,769,331	5,581,619	34,312,846
09 食料品	62	1,244	1,613,131	654,303	320,333	871,636
10 飲料・たばこ・飼料	11	220	538,463	189,007	67,236	317,422
11 繊維	31	922	1,382,325	436,199	246,392	924,045
12 木材製品	13	149	318,224	109,149	43,972	200,345
13 家具	11	168	429,120	132,361	60,182	282,501
14 パルプ・紙	13	605	593,766	247,339	179,695	305,986
15 印刷	16	315	326,151	162,240	89,564	146,222
16 化学	5	375	1,304,849	598,622	159,696	597,192
17 石油・石炭製品	3	27	93,033	38,252	10,202	51,721
18 プラスチック製品	6	138	319,162	179,546	38,223	125,185
20 皮革	1	29	X	X	X	X
21 窯業・土石製品	25	453	937,965	454,610	152,665	450,506
22 鉄鋼	8	1,133	2,877,490	1,011,978	498,946	1,690,246
24 金属製品	23	328	502,980	234,395	121,394	245,859
25 はん用機械	5	86	137,397	74,138	32,018	53,157
26 生産用機械	26	783	1,522,251	573,538	332,933	882,717
27 業務用機械	3	801	1,704,076	1,091,447	240,276	417,627
28 電子部品・デバイス	9	4,826	21,432,311	9,514,636	2,234,803	11,754,180
29 電気機械	7	411	952,908	200,509	134,986	730,679
30 情報通信機械	7	907	X	X	X	X
31 輸送用機械	5	588	1,740,557	367,043	246,069	1,098,873
32 その他の製造業	7	93	104,654	55,105	25,737	45,674
益田市	71	2,378	4,535,846	1,728,520	735,575	2,579,260
09 食料品	9	357	285,343	105,048	50,602	164,111
10 飲料・たばこ・飼料	5	36	35,129	15,535	8,223	16,230
11 繊維	6	296	1,143,065	381,211	111,450	716,637
12 木材製品	11	179	395,617	132,991	59,548	252,480
13 家具	5	48	24,246	14,167	13,346	8,945
16 化学	1	20	X	X	X	X
18 プラスチック製品	6	477	1,042,137	353,893	172,564	614,155
19 ゴム製品	4	256	277,675	99,972	72,427	166,212
21 窯業・土石製品	6	104	119,850	57,370	30,417	57,950
24 金属製品	8	127	354,892	164,421	45,139	177,318
25 はん用機械	2	17	X	X	X	X
26 生産用機械	4	150	168,696	114,933	45,627	47,964
28 電子部品・デバイス	2	288	X	X	X	X
31 輸送用機械	1	16	X	X	X	X
32 その他の製造業	1	7	X	X	X	X

注：付加価値額は、従業者4～29人の事業所については粗付加価値額である（利用上の注意8を参照）。

産業中分類	事業所数	従業者数	製造品出荷額等 (万円)	付加価値額 (万円)	現金給与総額 (万円)	原材料使用額等 (万円)
大田市	71	2,328	6,599,323	1,892,803	911,981	4,373,369
09 食料品	17	357	712,793	183,944	84,829	499,131
10 飲料・たばこ・飼料	5	55	77,445	25,798	11,722	48,749
11 繊維	10	397	268,461	42,282	111,664	212,189
12 木材製品	6	37	34,675	15,285	8,558	18,167
13 家具	1	7	X	X	X	X
14 パルプ・紙	2	11	X	X	X	X
15 印刷	2	22	X	X	X	X
21 窯業・土石製品	13	279	473,180	212,936	93,326	235,817
23 非鉄金属	2	307	X	X	X	X
24 金属製品	3	32	27,204	16,801	11,390	9,059
26 生産用機械	2	22	X	X	X	X
27 業務用機械	1	83	X	X	X	X
28 電子部品・デバイス	4	601	1,819,990	569,652	273,334	1,156,439
29 電気機械	2	45	X	X	X	X
31 輸送用機械	1	73	X	X	X	X
安来市	84	6,011	19,097,296	7,442,950	2,894,521	11,534,438
09 食料品	16	557	637,159	246,226	150,361	352,062
10 飲料・たばこ・飼料	2	33	X	X	X	X
11 繊維	4	199	71,009	47,033	27,350	19,675
12 木材製品	6	51	161,511	128,890	17,401	22,359
13 家具	4	21	14,880	5,304	3,756	9,151
14 パルプ・紙	4	85	135,983	34,379	20,193	95,032
15 印刷	2	9	X	X	X	X
18 プラスチック製品	1	174	X	X	X	X
21 窯業・土石製品	4	59	99,029	35,993	19,559	60,157
22 鉄鋼	12	3,334	14,849,260	5,536,528	1,888,202	9,428,676
23 非鉄金属	1	5	X	X	X	X
24 金属製品	8	242	259,116	138,396	91,269	91,424
25 はん用機械	6	374	564,855	318,803	192,668	206,882
26 生産用機械	6	81	88,320	46,390	22,993	38,220
29 電気機械	3	241	284,048	107,134	73,574	154,275
30 情報通信機械	1	231	X	X	X	X
31 輸送用機械	3	311	1,358,323	542,934	226,153	772,375
32 その他の製造業	1	4	X	X	X	X
江津市	53	1,559	4,947,993	2,001,000	534,291	2,532,565
09 食料品	6	175	186,400	96,854	44,624	85,582
11 繊維	11	190	113,412	66,411	38,345	41,551
14 パルプ・紙	1	226	X	X	X	X
16 化学	1	79	X	X	X	X
18 プラスチック製品	1	16	X	X	X	X
21 窯業・土石製品	19	348	438,487	192,071	107,045	226,835
22 鉄鋼	2	33	X	X	X	X
23 非鉄金属	1	81	X	X	X	X
24 金属製品	3	75	172,388	120,962	23,902	17,446
25 はん用機械	1	17	X	X	X	X
26 生産用機械	3	79	233,747	76,551	39,378	111,693
31 輸送用機械	4	240	650,552	258,328	80,058	355,577

注：付加価値額は、従業者4～29人の事業所については粗付加価値額である（利用上の注意8を参照）。

産業中分類	事業所数	従業者数	製造品出荷額等 (万円)	付加価値額 (万円)	現金給与総額 (万円)	原材料使用額等 (万円)
雲南市	79	3,400	11,073,811	3,594,594	1,269,602	7,046,135
09 食料品	14	293	418,793	181,783	65,983	212,864
10 飲料・たばこ・飼料	2	23	X	X	X	X
11 繊維	15	279	191,596	97,160	60,553	87,628
12 木材製品	5	35	69,809	47,671	13,731	18,324
13 家具	3	23	38,670	13,382	7,665	24,218
14 パルプ・紙	2	68	X	X	X	X
15 印刷	2	18	X	X	X	X
16 化学	1	447	X	X	X	X
18 プラスチック製品	1	8	X	X	X	X
21 窯業・土石製品	2	33	X	X	X	X
22 鉄鋼	1	34	X	X	X	X
24 金属製品	7	285	804,549	194,756	97,175	574,928
25 はん用機械	6	715	4,262,070	1,613,634	367,747	2,476,152
26 生産用機械	5	72	144,629	72,620	26,063	66,237
27 業務用機械	1	7	X	X	X	X
29 電気機械	6	560	2,428,452	577,161	294,279	1,762,804
31 輸送用機械	5	494	1,251,626	306,222	175,891	909,091
32 その他の製造業	1	6	X	X	X	X
仁多郡奥出雲町	39	992	2,948,436	1,036,217	335,160	1,767,461
09 食料品	8	79	53,201	29,262	11,892	21,598
10 飲料・たばこ・飼料	3	37	51,929	29,147	14,172	16,358
11 繊維	6	78	27,136	18,259	13,223	7,416
12 木材製品	1	5	X	X	X	X
13 家具	2	12	X	X	X	X
14 パルプ・紙	2	35	X	X	X	X
18 プラスチック製品	1	23	X	X	X	X
19 ゴム製品	3	145	241,469	116,996	42,226	112,112
20 皮革	1	36	X	X	X	X
21 窯業・土石製品	1	12	X	X	X	X
24 金属製品	3	114	148,374	23,107	42,355	113,670
25 はん用機械	1	160	X	X	X	X
26 生産用機械	1	87	X	X	X	X
28 電子部品・デバイス	1	22	X	X	X	X
29 電気機械	1	87	X	X	X	X
32 その他の製造業	4	60	49,443	27,541	13,140	21,098
飯石郡飯南町	11	229	737,683	193,200	66,270	523,055
09 食料品	2	35	X	X	X	X
11 繊維	1	17	X	X	X	X
12 木材製品	1	8	X	X	X	X
18 プラスチック製品	3	101	560,992	116,326	29,878	429,389
21 窯業・土石製品	2	23	X	X	X	X
23 非鉄金属	1	23	X	X	X	X
26 生産用機械	1	22	X	X	X	X

注：付加価値額は、従業者4～29人の事業所については粗付加価値額である（利用上の注意8を参照）。

産業中分類	事業所数	従業者数	製造品出荷額等 (万円)	付加価値額 (万円)	現金給与総額 (万円)	原材料使用額等 (万円)
邑智郡川本町	6	74	67,410	36,374	10,922	28,125
09 食料品	1	24	X	X	X	X
11 繊維	1	13	X	X	X	X
12 木材製品	1	8	X	X	X	X
13 家具	2	18	X	X	X	X
21 窯業・土石製品	1	11	X	X	X	X
邑智郡美郷町	7	96	108,615	71,432	27,711	26,907
09 食料品	1	10	X	X	X	X
10 飲料・たばこ・飼料	1	44	X	X	X	X
11 繊維	1	11	X	X	X	X
12 木材製品	1	4	X	X	X	X
20 皮革	1	8	X	X	X	X
21 窯業・土石製品	1	8	X	X	X	X
31 輸送用機械	1	11	X	X	X	X
邑智郡邑南町	27	411	1,004,382	355,077	129,261	584,668
09 食料品	9	91	74,034	25,918	17,359	46,043
10 飲料・たばこ・飼料	2	13	X	X	X	X
11 繊維	1	8	X	X	X	X
12 木材製品	4	39	50,984	16,476	10,890	33,190
21 窯業・土石製品	4	37	149,641	51,751	14,003	93,750
22 鉄鋼	1	6	X	X	X	X
24 金属製品	2	16	X	X	X	X
28 電子部品・デバイス	1	30	X	X	X	X
31 輸送用機械	2	167	X	X	X	X
32 その他の製造業	1	4	X	X	X	X
鹿足郡津和野町	12	174	126,367	62,763	30,374	58,583
09 食料品	4	66	30,796	20,561	9,506	8,589
10 飲料・たばこ・飼料	1	5	X	X	X	X
11 繊維	4	61	31,614	16,046	8,426	14,285
12 木材製品	1	4	X	X	X	X
14 パルプ・紙	1	28	X	X	X	X
21 窯業・土石製品	1	10	X	X	X	X
鹿足郡吉賀町	11	468	1,440,998	369,299	182,008	968,014
09 食料品	2	9	X	X	X	X
11 繊維	2	62	X	X	X	X
12 木材製品	1	16	X	X	X	X
19 ゴム製品	1	5	X	X	X	X
21 窯業・土石製品	2	27	X	X	X	X
24 金属製品	1	5	X	X	X	X
31 輸送用機械	2	344	X	X	X	X
隠岐郡海士町	4	46	45,905	18,944	6,430	25,444
09 食料品	4	46	45,905	18,944	6,430	25,444
隠岐郡隠岐の島町	13	124	116,142	61,446	31,123	46,860
09 食料品	6	38	13,678	7,959	5,514	5,082
10 飲料・たばこ・飼料	1	22	X	X	X	X
12 木材製品	1	17	X	X	X	X
13 家具	1	5	X	X	X	X
21 窯業・土石製品	4	42	58,207	30,432	11,939	25,341

注：付加価値額は、従業者4～29人の事業所については粗付加価値額である（利用上の注意8を参照）。



## 2. 産業中分類別、従業者規模別統計表

### 産業中分類別、従業者規模別事業所数

産業中分類	合計	4人～9人	10人～19人	20人～29人	30人～99人	100人～299人	300人以上
県計	1130	414	323	134	180	66	13
09 食料品	257	109	77	25	34	12	-
10 飲料・たばこ・飼料	48	24	14	6	4	-	-
11 繊維	111	25	59	7	13	7	-
12 木材製品	65	38	17	4	4	2	-
13 家具	39	24	10	2	3	-	-
14 パルプ・紙	38	19	3	5	7	4	-
15 印刷	39	15	10	5	9	-	-
16 化学	9	2	1	1	2	2	1
17 石油・石炭製品	7	5	2	-	-	-	-
18 プラスチック製品	29	5	9	5	5	5	-
19 ゴム製品	10	2	-	1	5	2	-
20 皮革	4	1	1	1	1	-	-
21 窯業・土石製品	105	30	44	22	8	1	-
22 鉄鋼	32	8	4	3	10	4	3
23 非鉄金属	6	2	-	2	1	1	-
24 金属製品	89	40	23	10	13	3	-
25 はん用機械	28	6	10	2	5	4	1
26 生産用機械	88	25	19	19	21	3	1
27 業務用機械	7	3	2	-	1	-	1
28 電子部品・デバイス	27	3	5	2	9	6	2
29 電気機械	26	4	4	5	10	2	1
30 情報通信機械	8	-	1	1	4	1	1
31 輸送用機械	34	7	4	6	8	7	2
32 その他の製造業	24	17	4	-	3	-	-

### 産業中分類別、従業者規模別従業者数

(人)

産業中分類	合計	4人～9人	10人～19人	20人～29人	30人～99人	100人～299人	300人以上
県計	42,420	2,594	4,355	3,286	9,865	10,286	12,034
09 食料品	5,759	683	1,021	619	1,729	1,707	-
10 飲料・たばこ・飼料	727	158	187	135	247	-	-
11 繊維	2,903	162	804	186	656	1,095	-
12 木材製品	994	235	237	109	190	223	-
13 家具	548	137	132	49	230	-	-
14 パルプ・紙	1,316	114	37	127	395	643	-
15 印刷	718	80	135	127	376	-	-
16 化学	925	10	15	20	133	300	447
17 石油・石炭製品	53	27	26	-	-	-	-
18 プラスチック製品	1,175	33	137	119	242	644	-
19 ゴム製品	612	9	-	27	361	215	-
20 皮革	84	8	11	29	36	-	-
21 窯業・土石製品	1,855	206	580	527	396	146	-
22 鉄鋼	4,811	52	54	77	607	568	3,453
23 非鉄金属	421	10	-	43	81	287	-
24 金属製品	2,038	253	307	231	643	604	-
25 はん用機械	1,538	41	127	56	240	619	455
26 生産用機械	2,829	159	265	447	1,172	451	335
27 業務用機械	916	20	25	-	83	-	788
28 電子部品・デバイス	6,403	26	73	44	439	977	4,844
29 電気機械	1,636	29	54	135	708	401	309
30 情報通信機械	1,138	-	12	22	267	231	606
31 輸送用機械	2,754	46	58	157	521	1,175	797
32 その他の製造業	267	96	58	-	113	-	-

## 産業中分類別、従業者規模別製造品出荷額等

(万円)

産業中分類	合計	4人～9人	10人～19人	20人～29人	30人～99人	100人～299人	300人以上
県計	127,323,144	3,120,616	5,123,936	4,883,715	20,845,388	28,949,020	64,400,469
09 食料品	7,203,949	490,057	783,198	772,455	2,603,059	2,555,180	-
10 飲料・たばこ・飼料	1,367,034	209,716	197,646	177,548	782,124	-	-
11 繊維	3,577,524	58,111	355,610	104,156	554,900	2,504,747	-
12 木材製品	4,525,748	714,214	403,982	X	1,669,679	X	-
13 家具	835,089	111,616	135,987	X	X	-	-
14 パルプ・紙	3,089,096	50,355	25,676	100,916	564,727	2,347,422	-
15 印刷	779,593	67,426	105,793	134,547	471,827	-	-
16 化学	3,375,635	X	X	X	X	X	X
17 石油・石炭製品	190,396	X	X	-	-	-	-
18 プラスチック製品	2,767,144	34,058	411,288	218,173	785,066	1,318,559	-
19 ゴム製品	745,138	X	-	X	524,299	X	-
20 皮革	87,279	X	X	X	X	-	-
21 窯業・土石製品	3,257,434	402,147	1,185,419	881,702	X	X	-
22 鉄鋼	18,598,223	138,005	148,734	105,901	1,323,022	1,655,444	15,227,117
23 非鉄金属	3,356,948	X	-	X	X	X	-
24 金属製品	4,361,578	237,924	476,463	466,410	1,435,905	1,744,876	-
25 はん用機械	6,523,038	48,060	181,431	X	699,188	1,989,208	X
26 生産用機械	7,184,808	168,316	312,139	703,414	3,471,855	X	X
27 業務用機械	1,860,380	19,640	X	-	X	-	X
28 電子部品・デバイス	25,139,971	10,747	42,303	X	694,909	1,981,024	X
29 電気機械	4,199,621	13,983	56,556	183,252	912,068	X	X
30 情報通信機械	14,850,456	-	X	X	490,696	X	X
31 輸送用機械	9,176,501	86,853	X	328,595	1,063,651	4,986,207	X
32 その他の製造業	270,561	79,978	46,678	-	143,905	-	-

## 産業中分類別、従業者規模別付加価値額

(万円)

産業中分類	合計	4人～9人	10人～19人	20人～29人	30人～99人	100人～299人	300人以上
県計	44,146,969	1,331,797	2,562,687	2,067,083	7,136,649	10,336,414	20,712,339
09 食料品	2,706,427	249,800	400,205	267,277	961,411	827,734	-
10 飲料・たばこ・飼料	631,791	84,799	99,624	93,236	354,132	-	-
11 繊維	1,261,432	45,130	247,953	57,462	239,176	671,711	-
12 木材製品	1,317,767	152,129	199,730	X	326,661	X	-
13 家具	347,618	53,545	70,847	X	X	-	-
14 パルプ・紙	1,116,875	30,507	15,891	43,918	146,162	880,397	-
15 印刷	335,752	33,841	62,834	74,884	164,193	-	-
16 化学	1,440,239	X	X	X	X	X	X
17 石油・石炭製品	80,415	X	X	-	-	-	-
18 プラスチック製品	929,156	14,249	175,900	98,727	206,825	433,455	-
19 ゴム製品	317,304	X	-	X	220,393	X	-
20 皮革	39,260	X	X	X	X	-	-
21 窯業・土石製品	1,403,508	204,273	556,491	372,480	X	X	-
22 鉄鋼	6,747,798	44,313	58,506	52,535	428,010	648,580	5,515,854
23 非鉄金属	770,557	X	-	X	X	X	-
24 金属製品	1,680,704	132,497	219,538	222,351	606,867	499,451	-
25 はん用機械	2,663,925	34,462	76,728	X	199,539	857,739	X
26 生産用機械	2,346,467	108,289	189,679	344,681	1,074,850	X	X
27 業務用機械	1,193,030	8,874	X	-	X	-	X
28 電子部品・デバイス	10,973,563	8,167	22,845	X	300,451	914,507	X
29 電気機械	1,087,829	7,966	20,826	49,706	354,659	X	X
30 情報通信機械	1,521,579	-	X	X	54,726	X	X
31 輸送用機械	3,101,952	21,671	X	120,633	388,734	2,029,748	X
32 その他の製造業	132,021	45,137	27,859	-	59,025	-	-

注：付加価値額は、従業者4～29人の事業所については粗付加価値額である（利用上の注意8を参照）。

## 産業中分類別、従業者規模別現金給与総額

(万円)

産業中分類	合計	4人～9人	10人～19人	20人～29人	30人～99人	100人～299人	300人以上
県計	15,993,181	618,791	1,136,835	963,993	3,197,840	4,186,899	5,888,823
09 食料品	1,326,002	110,225	196,855	125,566	433,454	459,902	-
10 飲料・たばこ・飼料	212,690	43,014	45,516	45,431	78,729	-	-
11 繊維	709,684	26,892	146,628	35,038	131,552	369,574	-
12 木材製品	361,554	66,830	76,304	X	81,878	X	-
13 家具	169,256	33,321	35,333	X	X	-	-
14 パルプ・紙	427,062	18,284	10,529	26,435	115,473	256,341	-
15 印刷	219,511	19,409	39,081	39,305	121,716	-	-
16 化学	319,566	X	X	X	X	X	X
17 石油・石炭製品	23,451	X	X	-	-	-	-
18 プラスチック製品	399,698	7,125	45,491	32,289	76,801	237,992	-
19 ゴム製品	181,444	X	-	X	113,302	X	-
20 皮革	22,498	X	X	X	X	-	-
21 窯業・土石製品	604,789	62,692	193,615	181,724	X	X	-
22 鉄鋼	2,525,509	14,246	22,329	26,281	257,048	275,180	1,930,425
23 非鉄金属	263,144	X	-	X	X	X	-
24 金属製品	775,332	76,248	112,140	79,319	265,437	242,188	-
25 はん用機械	769,045	10,700	43,096	X	97,760	314,134	X
26 生産用機械	1,152,387	51,144	85,951	170,556	478,397	X	X
27 業務用機械	293,692	5,482	X	-	X	-	X
28 電子部品・デバイス	2,909,726	4,653	15,167	X	106,752	426,097	X
29 電気機械	624,129	5,488	11,014	33,188	217,192	X	X
30 情報通信機械	422,135	-	X	X	55,712	X	X
31 輸送用機械	1,210,400	13,373	X	53,550	172,756	611,316	X
32 その他の製造業	70,477	25,746	14,936	-	29,795	-	-

## 産業中分類別、従業者規模別設備投資額

(万円)

産業中分類	合計	30人～99人	100人～299人	300人以上
県計	7,826,792	921,962	1,561,777	5,343,053
09 食料品	107,744	65,983	41,761	-
10 飲料・たばこ・飼料	29,141	29,141	-	-
11 繊維	110,815	25,553	85,262	-
12 木材製品	204,280	X	X	-
13 家具	4,716	4,716	-	-
14 パルプ・紙	183,678	44,806	138,872	-
15 印刷	24,315	24,315	-	-
16 化学	276,620	X	X	X
17 石油・石炭製品	-	-	-	-
18 プラスチック製品	117,404	36,802	80,602	-
19 ゴム製品	17,091	X	X	-
20 皮革	X	X	-	-
21 窯業・土石製品	79,958	X	X	-
22 鉄鋼	1,835,251	50,948	98,515	1,685,788
23 非鉄金属	X	X	X	-
24 金属製品	169,409	20,707	148,702	-
25 はん用機械	154,284	35,183	X	X
26 生産用機械	185,878	148,864	X	X
27 業務用機械	X	X	-	X
28 電子部品・デバイス	3,302,683	14,295	X	X
29 電気機械	114,332	44,907	X	X
30 情報通信機械	89,788	2,845	X	X
31 輸送用機械	584,218	X	274,211	X
32 その他の製造業	2,199	2,199	-	-

## 産業中分類別、従業者規模別原材料使用額等

(万円)

産業中分類	合計	4人～9人	10人～19人	20人～29人	30人～99人	100人～299人	300人以上
県計	78,640,445	1,670,312	2,345,992	2,638,403	12,646,021	16,728,568	42,611,149
09 食料品	4,141,190	220,281	350,992	483,808	1,504,840	1,581,269	-
10 飲料・たばこ・飼料	617,460	105,758	79,582	60,856	371,264	-	-
11 繊維	2,201,996	9,373	87,821	42,097	292,139	1,770,566	-
12 木材製品	3,025,001	549,965	188,274	X	1,275,536	X	-
13 家具	454,086	53,785	59,473	X	X	-	-
14 パルプ・紙	1,625,627	17,416	8,514	53,485	388,713	1,157,499	-
15 印刷	399,731	30,879	37,933	53,673	277,246	-	-
16 化学	1,784,509	X	X	X	X	X	X
17 石油・石炭製品	103,548	X	X	-	-	-	-
18 プラスチック製品	1,598,525	18,668	221,315	111,551	542,841	704,150	-
19 ゴム製品	390,082	X	-	X	276,261	X	-
20 皮革	44,324	X	X	X	X	-	-
21 窯業・土石製品	1,725,055	181,535	584,405	479,484	X	X	-
22 鉄鋼	11,752,469	90,165	85,548	49,221	816,351	955,335	9,755,849
23 非鉄金属	2,432,344	X	-	X	X	X	-
24 金属製品	2,407,522	94,969	239,363	226,272	702,589	1,144,329	-
25 はん用機械	3,543,887	10,842	98,565	X	448,462	1,030,955	X
26 生産用機械	4,501,212	51,365	107,317	332,405	2,205,982	X	X
27 業務用機械	456,602	10,057	X	-	X	-	X
28 電子部品・デバイス	13,733,875	1,926	17,630	X	377,631	884,033	X
29 電気機械	2,964,136	5,380	34,065	129,569	507,629	X	X
30 情報通信機械	13,221,011	-	X	X	434,942	X	X
31 輸送用機械	5,387,358	63,626	X	199,571	615,436	2,633,871	X
32 その他の製造業	128,895	31,232	16,771	-	80,892	-	-

**【島根県の概要】**

島根県ホームページ「しまね統計情報データベース」

<http://pref.shimane-toukei.jp/>

**【全国の概要】**

経済産業省ホームページ「経済産業省統計サイト(工業統計調査)」

<http://www.meti.go.jp/statistics/tyo/kougyo/index.html>

**【問い合わせ先】**

〒690-8501 島根県松江市殿町1番地

島根県政策企画局統計調査課商工農林グループ

TEL:0852-22-5073、FAX:0852-22-6044

Mail:tokei-chosa@pref.shimane.lg.jp

