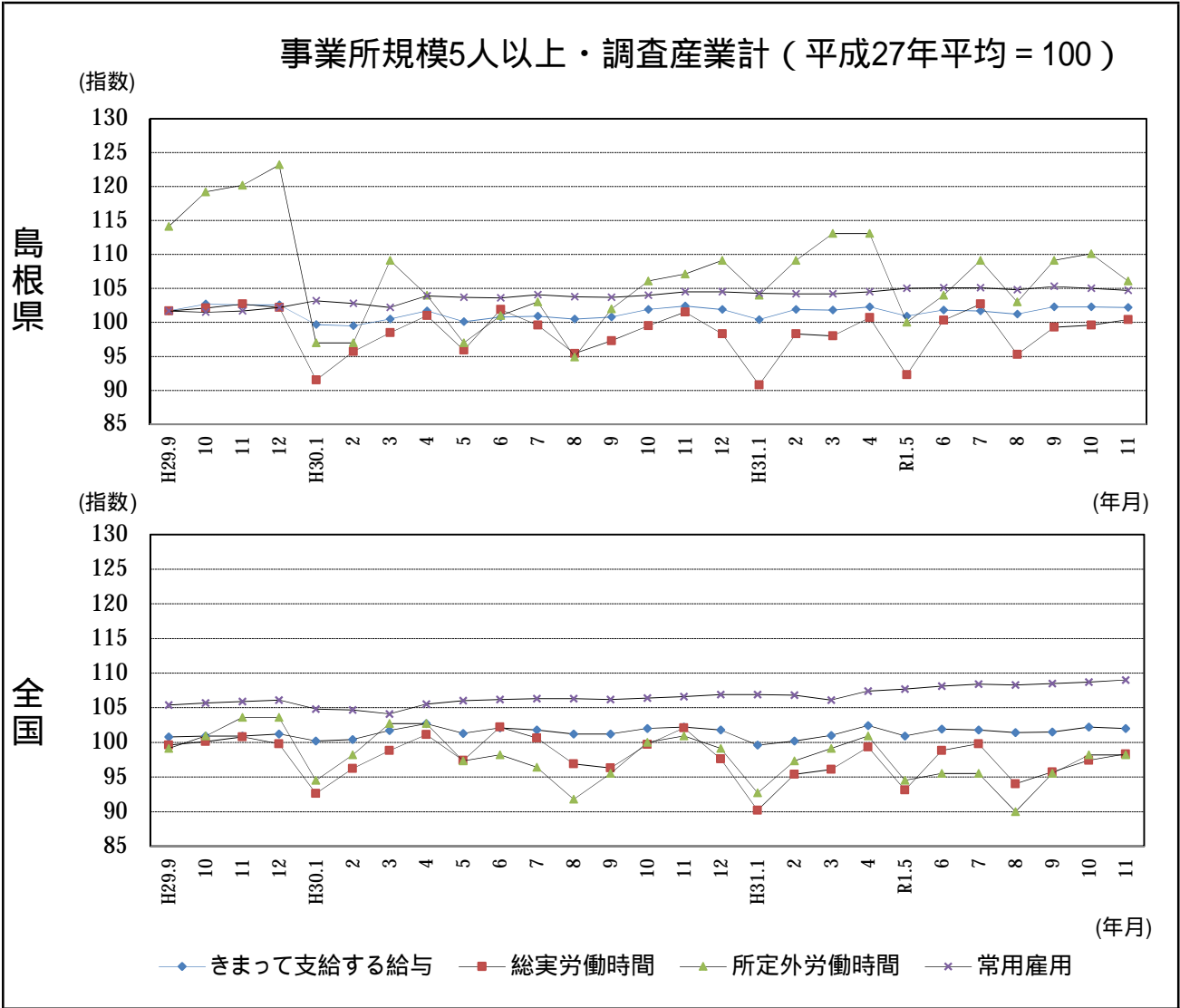




令和元年11月分

島根の賃金、労働時間及び雇用の動き

毎月勤労統計調査地方調査(基幹統計) 月報



区分	きまって支給する給与		総実労働時間		所定外労働時間		常用雇用	
	島根県	全国	島根県	全国	島根県	全国	島根県	全国
実数	237,693円	265,863円	150.4時間	142.0時間	10.5時間	10.8時間	236,902人	51,294千人
指数	102.2	102.0	100.4	98.3	106.1	98.2	104.7	109.0
対前年同月比	0.2%	0.2%	1.1%	3.7%	0.9%	2.7%	0.2%	2.3%

注：時系列グラフ及び表の「全国」の値は全国調査結果確報（厚生労働省発表）の公表値を用いています。
この公表値が、平成30年11月分確報において、平成24年以降変更されたため、平成30年10月以前の公表値とは接続しないことにご注意ください。（詳細は2ページの7をご覧ください。）

毎月勤労統計調査地方調査の説明

1. 調査の位置づけ

この調査は、統計法に基づく基幹統計である。

2. 調査の目的

この調査は、賃金、労働時間及び雇用について島根県における毎月の変動を明らかにすることを目的としている。

3. 調査の対象

日本標準産業分類に定める16産業（鉱業、採石業、砂利採取業、建設業、製造業、電気・ガス・熱供給・水道業、情報通信業、運輸業、郵便業、卸売業、小売業、金融業、保険業、不動産業、物品賃貸業、学術研究、専門・技術サービス業、宿泊業、飲食サービス業、生活関連サービス業、娯楽業、教育、学習支援業、医療、福祉、複合サービス事業、サービス業）において、常時5人以上の常用労働者を雇用する民営及び官公営事業所のうち、厚生労働省の指定した事業所（産業、規模ごとに無作為に抽出された約520事業所）。

4. 調査事項及び用語の解説

現金給与総額	きまって支給する給与	特別に支払われた給与
賃金、給与、手当、賞与、その他、名称のいかんを問わず、労働者に支払われたもので、所得税、貯金、社会保険料、組合費、購買代金等を差し引く以前の金額。	労働協約、就業規則等によって、あらかじめ定められている支給条件、算定方法によって支給される給与。時間外手当等の「所定外給与（超過労働給与）」を含む。	賞与・期末手当等の一時金、ベースアップ等の差額追給分、3カ月を超える期間で算定される現金給与等。

出勤日数
調査期間中に労働者が仕事のために実際に出勤した日数。有給であっても事業所に出勤しない日は出勤日にならないが、1日のうち1時間でも就業すれば出勤日となる。

実労働時間	所定内労働時間	所定外労働時間
調査期間中に労働者が仕事のために実際に労働した時間数のことである。	就業規則で定められた正規の始業時刻と終業時刻との間の休憩時間を除いた、実際に労働した時間。	早出、残業、臨時の呼び出し、休日出勤等による労働時間。

本来の職務外として行われる宿日直は、労働時間数から除かれる。

運輸関係労働者の手待ち時間は、労働時間に含まれる。

常用労働者	一般労働者	パートタイム労働者
期間を定めずまたは1カ月を超える期間を定めて雇用されている者。	常用労働者のうちパートタイム労働者以外のもの。	1日の所定労働時間または1週間の所定労働日数が一般の労働者より短い者。

次の者も常用労働者に含まれる。

一定の職務に従事し、一般労働者と同じ給与規則によって給与を支払われている重役や理事。

労働異動率	入職率	離職率
労働異動率は事業所間の雇用の流動状況を示す指標である。	$\frac{\text{月間増加労働者数} \times 100}{\text{前月末労働者数}}$	$\frac{\text{月間減少労働者数} \times 100}{\text{前月末労働者数}}$

労働異動率には、新規の入職者のみならず、人事異動に伴う同一企業内の転勤者も含まれる。

目次

・ 毎月勤労統計調査の説明	P 1
・ 毎月勤労統計調査結果のご利用にあたって	P 2
・ 調査結果の概要	P 3
-1. 産業別実数表（5人以上）	P 9
-2. 産業別実数表（30人以上）	P 11
・ 就業形態別実数表	P 13
・ 指数表	P 15
・ 全国結果（令和元年11月分確報）	P 19
・ 産業接続表	P 20

毎月勤労統計調査結果のご利用にあたって

1 調査結果について

この調査結果は、調査対象事業所からの報告を基に、本県の事業所規模5人以上の全ての事業所(本文中5人以上)と、その中から抜き出した事業所規模30人以上の事業所(本文中30人以上)にそれぞれ対応するよう推計したものです。

2 指数の基準時について

平成29年1月から、指数は平成27年平均=100として算出しています。

3 事業所の抽出替え等について

- (1)事業所規模30人以上の事業所については、平成31年1月に調査対象事業所の部分入替えを行っています。
- (2)事業所規模5~29人事業所については、6ヶ月毎(1月、7月)に三分の一ずつ抽出替えを行っています。
- (3)平成30年1月調査から常用労働者数の集計に用いる母集団労働者数を、平成26年経済センサス基礎調査に基づく労働者数へ変更しました。

4 指数改訂について

- (1)賃金、労働時間指数とその増減率は過去に遡った改訂はしていません。
- (2)常用雇用指数とその増減率は、3(3)に伴い、平成30年1月分公表時に過去に遡って改訂しました。

5 日本標準産業分類の改定等について

平成22年1月分から平成28年12月分までは、平成19年11月に改定された日本標準産業分類に基づき結果を表章(公表)しています。平成21年以前の結果との接続状況についてはP20産業接続表をご参照ください。

平成29年1月分からは平成25年10月に改定された日本標準産業分類に基づき結果を表章しています。

ただし、本調査の表章産業の名称に変更はありません。

なお、鉱業、採石業、砂利採取業、電気・ガス・熱供給・水道業及び不動産業、物品賃貸業は調査事業所数が僅少のため公表していませんが、調査産業計には含まれています。

6 数値の見方について

- (1)前年同月比などの増減率は指数により算出しており、実数で計算した場合とは必ずしも一致しません。
- (2)統計表中の符号の用法は次のとおりです。
 - 「-」……調査あるいは集計を行っていないもの(指数については指数化していないもの)
 - 「 」……減又はマイナス
 - 「 」……調査事業所数が少ないなどのため公表しないもの

7 「全国」の数値の取扱いについて

平成30年11月分から、厚生労働省が毎月公表する全国調査の結果確報の公表値が、従来公表されてきた値から、東京都の「500人以上規模の事業所」について復元して再集計された値(再集計値)に変更となり、過去の公表値も平成24年以降変更されました。

このことに伴い、本県の月報に掲載する「全国」の数値及び時系列グラフを、平成30年11月分から再集計値に合わせて変更しています。

変更に伴い、平成30年10月以前の月報で公表した数値とは接続しないのでご注意ください。

調査結

1. 賃金の動き

(1) 事業所規模5人以上

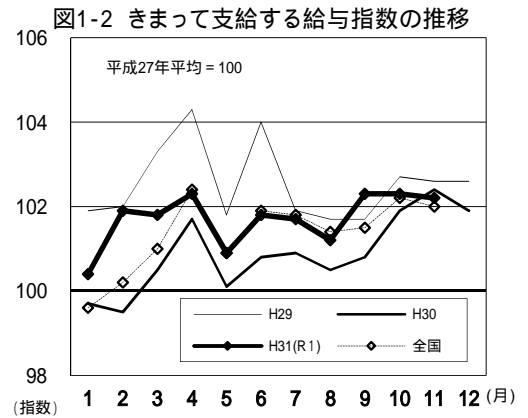
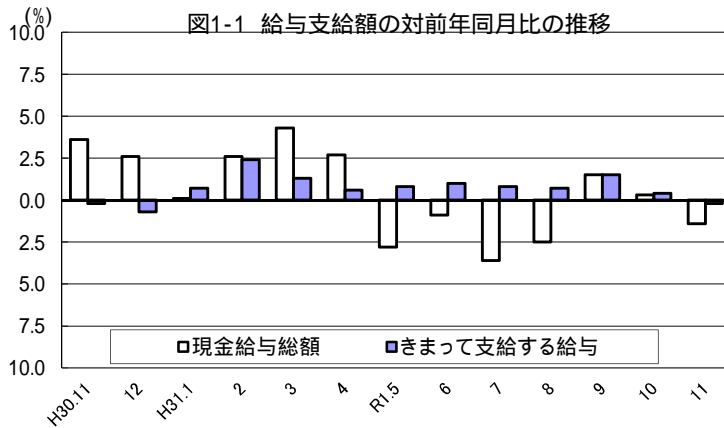
項 目		金額 (円)	前年同月比 (%)	全国結果 (円)
調査産業計	現金給与総額	251,840	1.4 (3か月ぶりの減少)	285,414
	きまって支給する給与	237,693	0.2 (11か月ぶりの減少)	265,863
	所定内給与	219,738	0.0 (前年と同水準)	245,587
	所定外給与	17,955	-	20,276
	特別に支払われた給与	14,147	-	19,551

注)「全国結果」の数値は平成30年10月以前の公表値とは接続しません(2ページの7を参照)

11月の一人平均現金給与総額は251,840円で、前年同月比1.4%減となった。

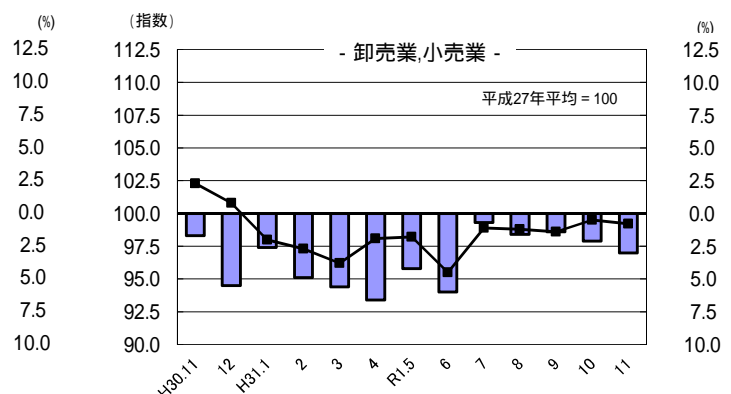
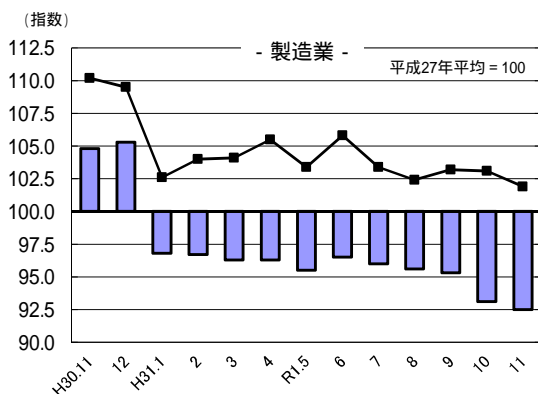
現金給与総額のうち、きまって支給する給与は237,693円で、前年同月比0.2%減となり、所定内給与は219,738円で、前年と同水準であった。また、所定外給与は17,955円、特別に支払われた給与は14,147円であった。

現金給与総額を就業形態別にみると、一般労働者は301,904円で、パートタイム労働者は97,821円であった。



注)「全国」の数値は平成30年10月以前の公表値とは接続しません(2ページの7を参照)

図1-3 産業別きまって支給する給与指数及び対前年同月比の推移
(折れ線グラフ = 指数、棒グラフ = 対前年同月比)



果 の 概 要

(2) 事業所規模 3 0 人以上

項 目		金額 (円)	前年同月比 (%)
調 査 産 業 計	現金給与総額	284,397	2.5 (4 か月連続の減少)
	きまって支給する給与	260,864	0.5 (2 か月連続の減少)
	所定内給与	238,975	0.9 (5 か月連続の増加)
	所定外給与	21,889	-
	特別に支払われた給与	23,533	-

1 1 月の一人平均現金給与総額は284,397円で、前年同月比2.5%減となった。
 現金給与総額のうち、きまって支給する給与は260,864円で、前年同月比0.5%減となり、
 所定内給与は238,975円で、前年同月比0.9%増となった。また、所定外給与は21,889円、特
 別に支払われた給与は23,533円であった。
 現金給与総額を就業形態別にみると、一般労働者は330,111円で、パートタイム労働者は
 103,861円であった。

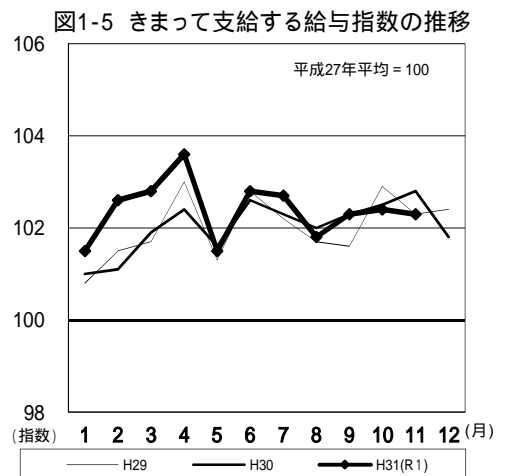
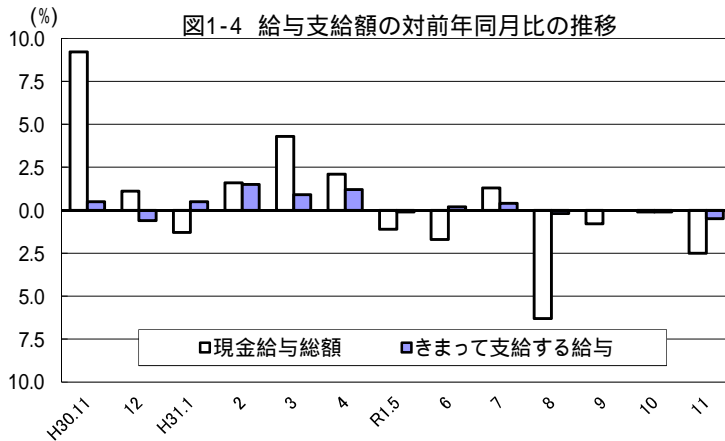
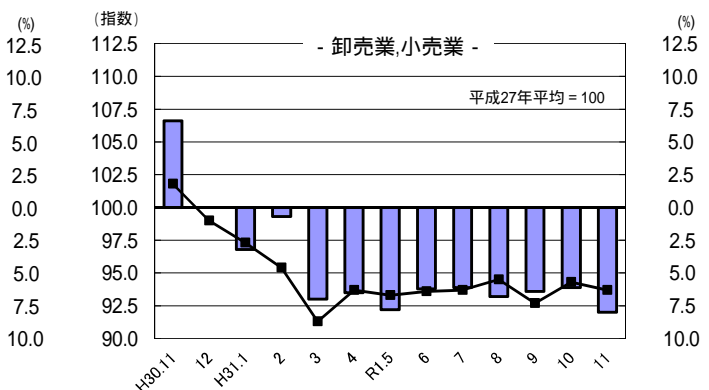
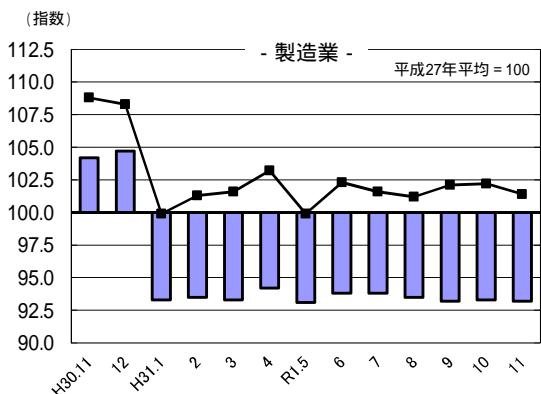


図1-6 産業別きまって支給する給与と指数及び対前年同月比の推移
 (折れ線グラフ = 指数、棒グラフ = 対前年同月比)



2. 労働時間の動き

(1) 事業所規模5人以上

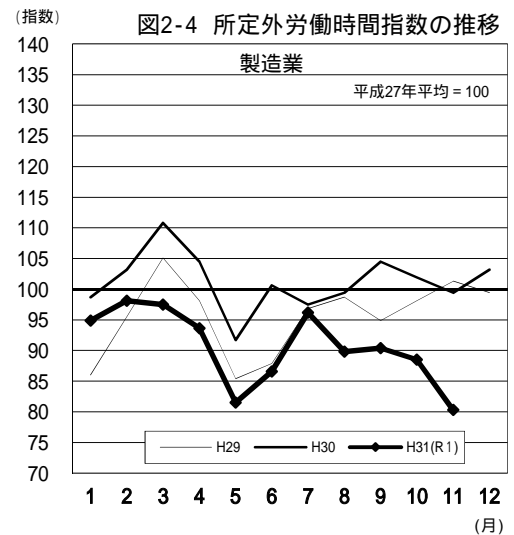
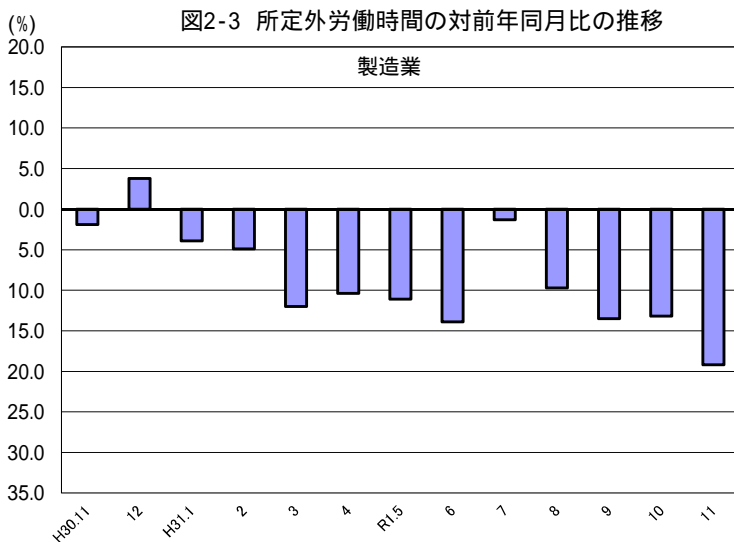
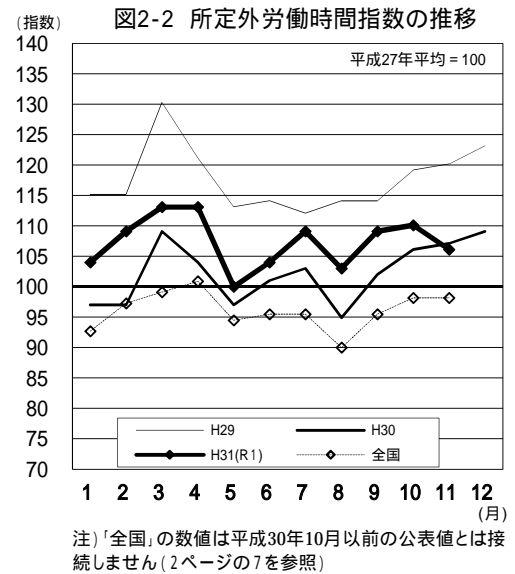
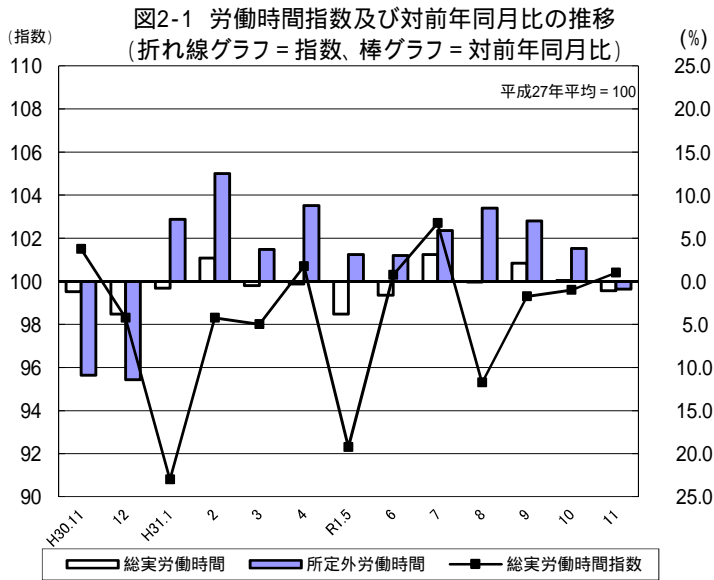
項目		労働時間(時間)	前年同月比(%)	全国結果(時間)
調査産業計	総実労働時間	150.4	1.1(3か月ぶりの減少)	142.0
	所定内労働時間	139.9	1.1(2か月連続の減少)	131.2
	所定外労働時間	10.5	0.9(11か月ぶりの減少)	10.8

注)「全国結果」の数値は平成30年10月以前の公表値とは接続しません(2ページの7を参照)

11月の一人平均総実労働時間は150.4時間で、前年同月比1.1%減となった。

総実労働時間のうち、所定内労働時間は139.9時間で、前年同月比1.1%減となり、所定外労働時間は10.5時間で、前年同月比0.9%減となった。

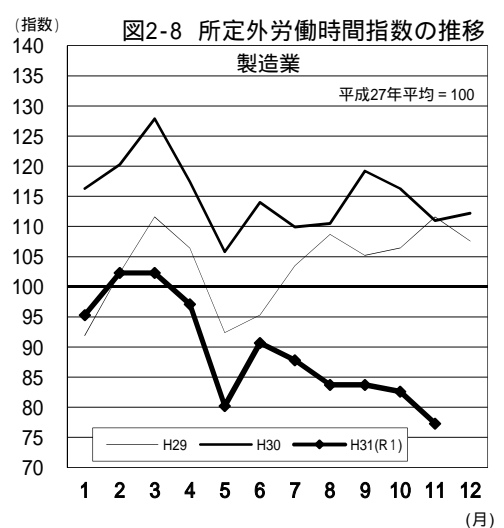
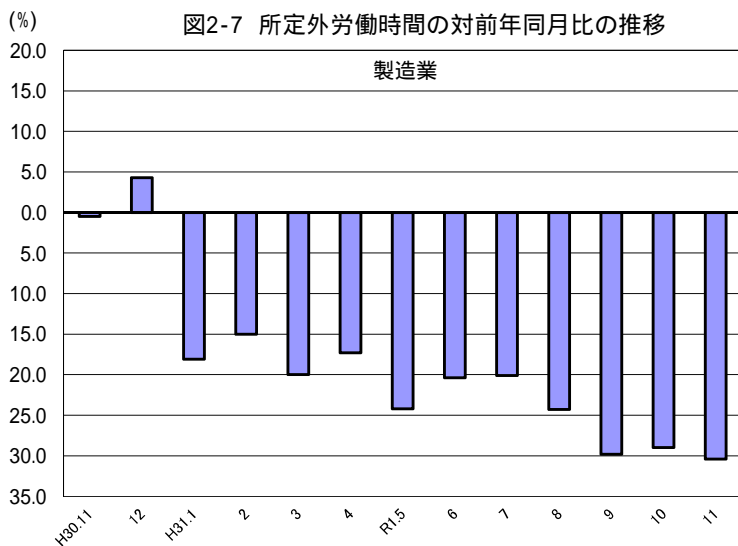
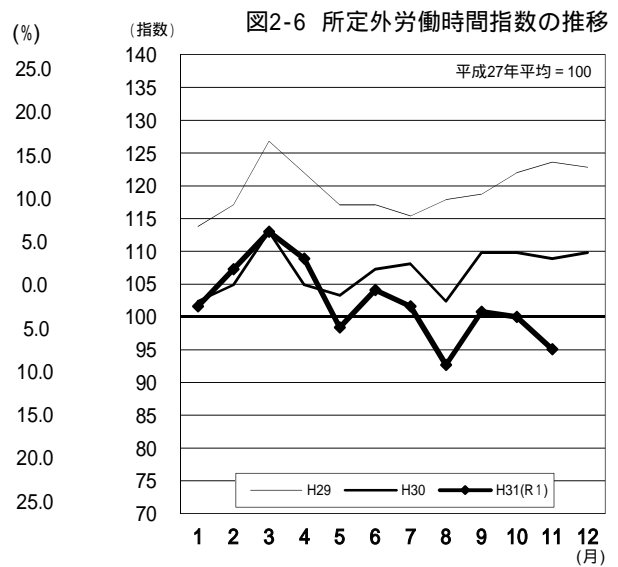
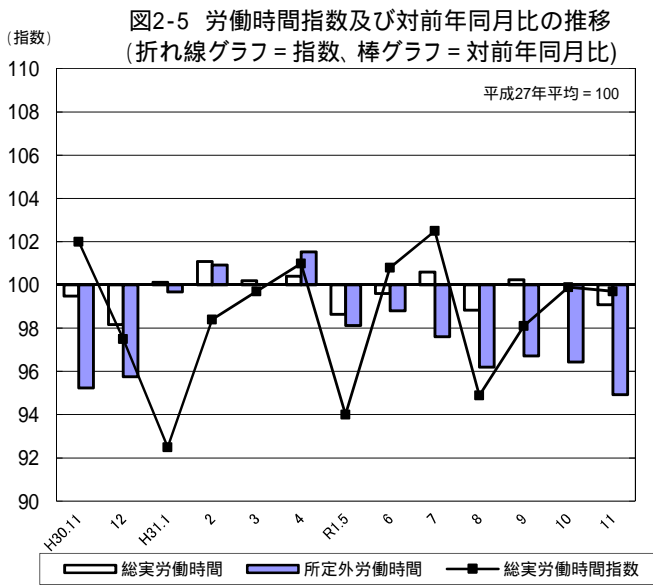
なお、総実労働時間を就業形態別にみると、一般労働者は168.7時間で、パートタイム労働者は94.0時間であった。



(2) 事業所規模30人以上

項目		労働時間(時間)	前年同月比(%)
調査産業計	総実労働時間	152.6	2.3(3か月ぶりの減少)
	所定内労働時間	140.9	1.3(3か月ぶりの減少)
	所定外労働時間	11.7	12.7(7か月連続の減少)

11月の一人平均総実労働時間は152.6時間で、前年同月比2.3%減となった。
 総実労働時間のうち、所定内労働時間は140.9時間で、前年同月比1.3%減となり、所定外労働時間は11.7時間で、前年同月比12.7%減となった。
 なお、総実労働時間を就業形態別にみると、一般労働者は167.2時間で、パートタイム労働者は95.2時間であった。



3. 雇用の動き

(1) 事業所規模5人以上

項目		人数・率	前年同月比(%)・差	全国結果(人数・率)
調査産業計	常用労働者数	236,902 人	0.2% (38か月連続の増加)	51,294 千人
	パートタイム労働者比率	24.6 %	1.8 ポイント	31.72 %
労働異動率	入職率	1.03 %	0.37 ポイント	1.76 %
	離職率	1.32 %	0.34 ポイント	1.55 %

注)「全国結果」の数値は平成30年10月以前の公表値とは接続しません(2ページの7を参照)

11月の常用労働者数は236,902人で、前年同月比0.2%増となった。

就業形態別にみると、一般労働者は178,595人で、パートタイム労働者は58,307人であった。パートタイム労働者比率は24.6%で、前年同月と比べて1.8ポイント減となった。

また、製造業の常用労働者数は39,324人で、前年同月比1.8%増となった。

図3-1 常用労働者数の対前年同月比及びパートタイム労働者比率の推移

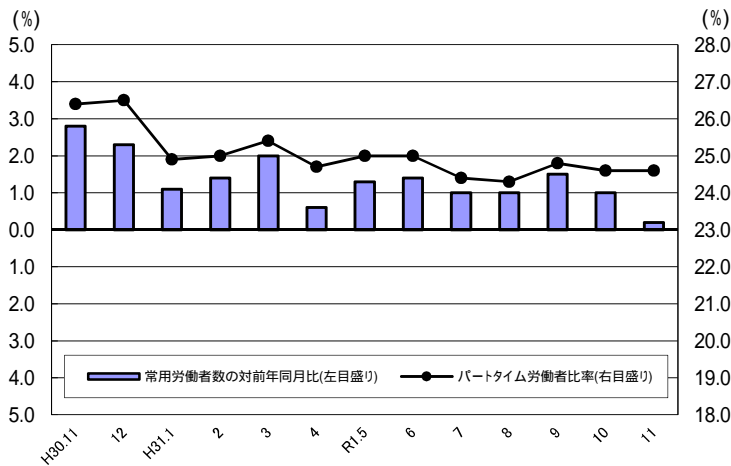
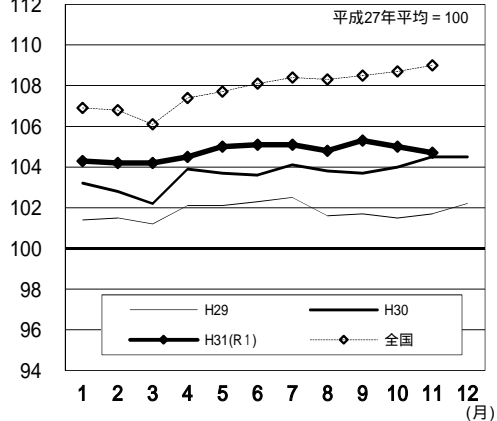
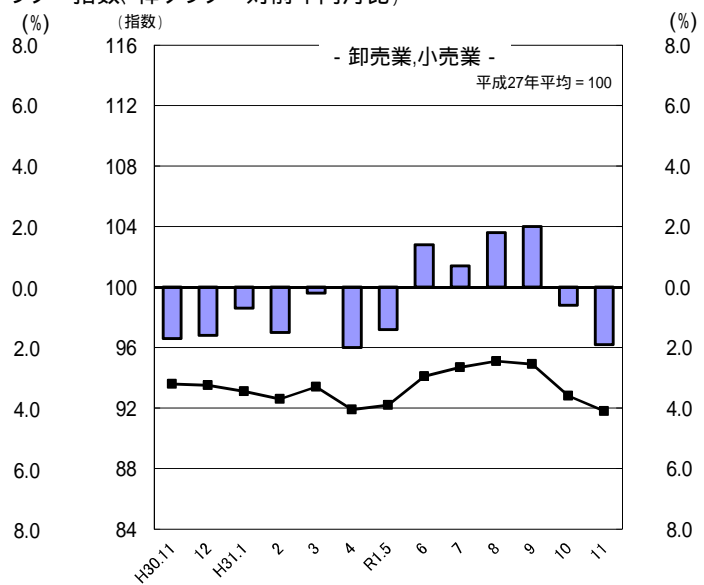
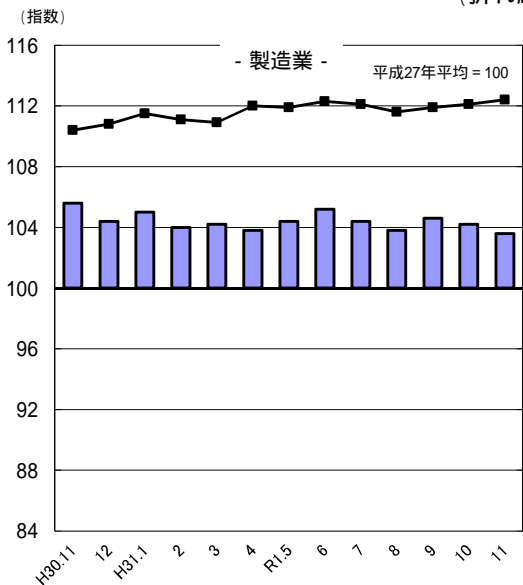


図3-2 常用雇用指数の推移



注)「全国」の数値は平成30年10月以前の公表値とは接続しません(2ページの7を参照)

図3-3 産業別常用雇用指数及び対前年同月比の推移
(折れ線グラフ = 指数、棒グラフ = 対前年同月比)



(2) 事業所規模30人以上

項目		人数・率	前年同月比(%)・差	
調査産業計	常用労働者数	121,980人	0.5% (30か月連続の増加)	
	パートタイム労働者比率	20.3%	3.2ポイント	
	労働異動率	入職率	0.92%	0.58ポイント
		離職率	1.20%	0.39ポイント

11月の常用労働者数は121,980人で、前年同月比0.5%増となった。
 就業形態別にみると、一般労働者は97,268人で、パートタイム労働者は24,712人であった。パートタイム労働者比率は20.3%で、前年同月と比べて3.2ポイント減となった。
 また、製造業の常用労働者数は27,910人で、前年同月比0.9%増となった。

図3-4 常用労働者数の対前年同月比及びパートタイム労働者比率の推移

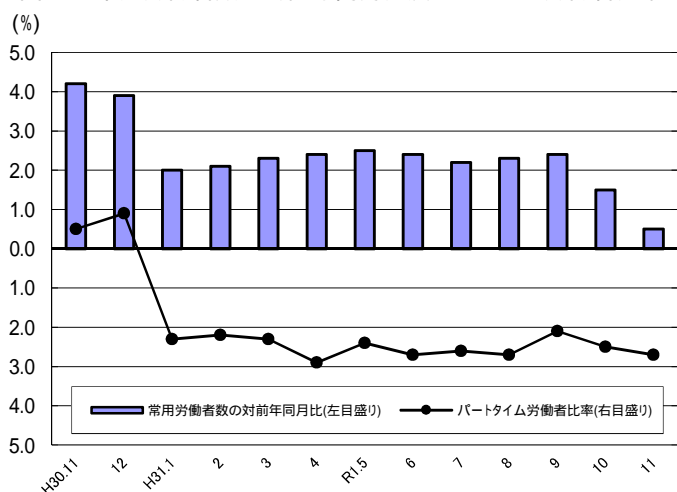


図3-5 常用雇用指数の推移

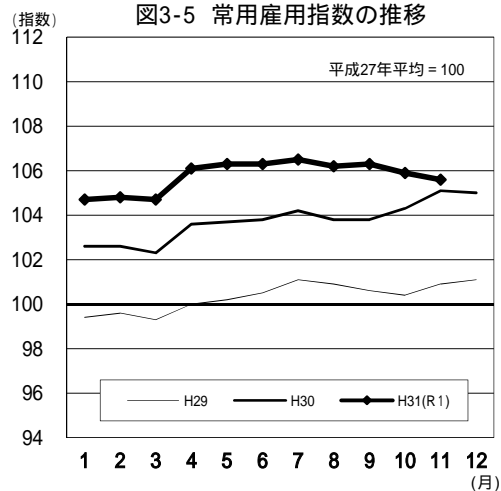
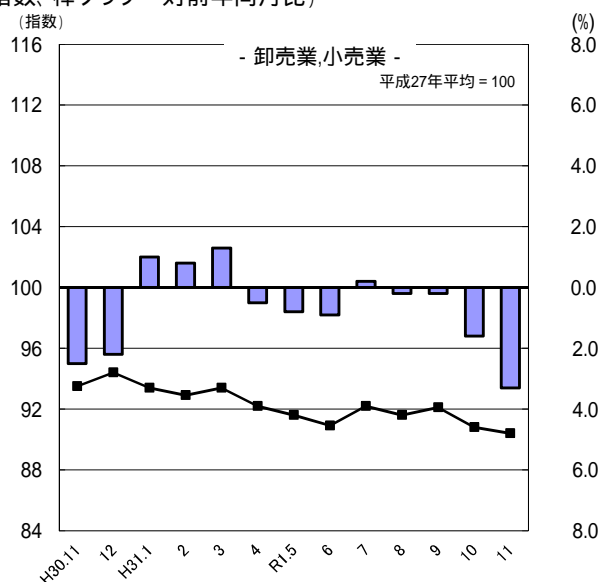
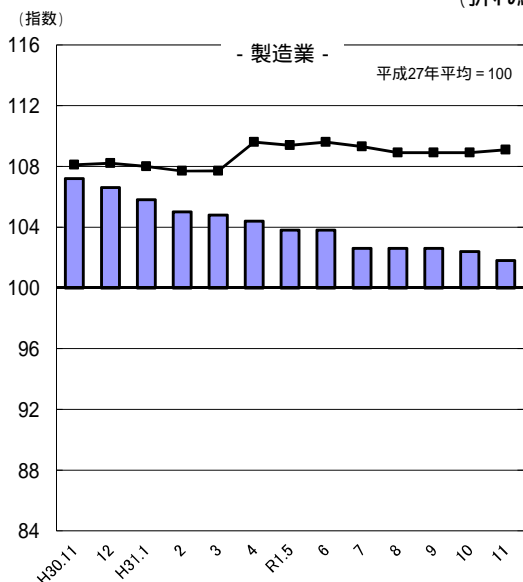


図3-6 産業別常用雇用指数及び対前年同月比の推移
 (折れ線グラフ = 指数、棒グラフ = 対前年同月比)



-1 産業別実数表

(令和元年11月)

項 目	TL	D	E	G	H	I	J	
	調査産業計	建設業	製造業	情報通信業	運輸業, 郵便業	卸売業, 小売業	金融業, 保険業	
現金給与総額 (円)	251,840	288,526	265,329	346,923	255,557	193,538	426,015	
前年同月比 (%)	1.4	5.9	13.2	3.1	9.0	6.0	10.8	
男 (円)	302,083	302,109	309,548	366,243	274,344	254,412	660,410	
女 (円)	196,802	215,789	174,532	302,895	147,237	137,651	295,267	
きまって支給する給与 (円)	237,693	286,228	247,191	316,802	254,664	192,077	295,099	
前年同月比 (%)	0.2	6.5	7.5	5.4	8.6	3.0	9.8	
男 (円)	284,124	299,636	287,135	346,054	273,392	251,767	416,573	
女 (円)	186,831	214,429	165,171	250,138	146,686	137,277	227,340	
所定内給与 (円)	219,738	261,443	225,469	292,491	203,977	184,733	275,484	
前年同月比 (%)	0.0	8.0	5.3	3.1	6.6	1.5	9.4	
所定外給与 (円)	17,955	24,785	21,722	24,311	50,687	7,344	19,615	
特別に支払われた給与 (円)	14,147	2,298	18,138	30,121	893	1,461	130,916	
男 (円)	17,959	2,473	22,413	20,189	952	2,645	243,837	
女 (円)	9,971	1,360	9,361	52,757	551	374	67,927	
出勤日数 (日)	19.4	21.9	20.3	20.3	20.5	20.1	19.2	
前年同月差 (日)	0.4	1.3	0.4	0.8	0.5	0.4	1.2	
男 (日)	20.0	22.1	20.4	20.3	20.7	21.1	19.2	
女 (日)	18.8	20.8	20.0	20.3	19.7	19.1	19.2	
総実労働時間 (時間)	150.4	176.5	166.0	161.1	172.7	142.4	152.0	
前年同月比 (%)	1.1	5.3	3.4	7.8	0.0	0.1	5.9	
男 (時間)	162.7	178.6	173.6	163.7	179.1	158.0	157.8	
女 (時間)	136.9	164.9	150.2	155.3	135.7	128.0	148.8	
所定内労働時間 (時間)	139.9	162.6	153.4	153.1	145.9	136.8	143.0	
前年同月比 (%)	1.1	7.1	1.8	4.7	1.4	0.5	5.2	
男 (時間)	148.5	162.8	158.4	154.4	149.5	148.9	145.0	
女 (時間)	130.5	161.1	143.1	150.2	124.7	125.6	141.9	
所定外労働時間 (時間)	10.5	13.9	12.6	8.0	26.8	5.6	9.0	
前年同月比 (%)	0.9	24.2	19.2	42.8	8.8	8.2	15.9	
男 (時間)	14.2	15.8	15.2	9.3	29.6	9.1	12.8	
女 (時間)	6.4	3.8	7.1	5.1	11.0	2.4	6.9	
常用労働者数	前調査期間末労働者数 (人)	237,589	19,085	39,234	2,525	12,464	34,543	7,674
	増加常用労働者数 (人)	2,438	338	291	36	175	313	99
	減少常用労働者数 (人)	3,125	474	201	33	77	675	73
	本調査期間末労働者数 (人)	236,902	18,949	39,324	2,528	12,562	34,181	7,700
	前年同月比 (%)	0.2	1.1	1.8	1.7	6.3	1.9	2.2
	うちパート労働者数 (人)	58,307	341	4,057	89	2,617	13,134	742
	パート労働者比率 (%)	24.6	1.8	10.3	3.5	20.8	38.4	9.6
労働異動率	入職率 (%)	1.03	1.77	0.74	1.43	1.40	0.91	1.29
	前年同月差 (ポイント)	0.37	0.79	0.58	0.95	0.86	0.71	0.61
	離職率 (%)	1.32	2.48	0.51	1.31	0.62	1.95	0.95
	前年同月差 (ポイント)	0.34	2.35	0.19	1.31	0.71	0.54	0.42
産業種別	TL	D	E	G	H	I	J	

(注) 本月の「前調査期間末労働者数」と前月の「本調査期間末労働者数」は一致しないことがある。

(5人以上)

様式1の1

L	M	N	O	P	Q	R	項 目
学術研究, 専門・技術サービス業	宿泊業, 飲食サービス業	生活関連サービス業, 娯楽業	教育, 学習支援業	医療, 福祉	複合サービス事業	サービス業 <small>他に分類されないもの</small>	
317,877	108,082	212,892	290,856	260,634		235,393	現金給与総額 (円)
0.0	4.1	4.1	4.8	2.7		4.3	前年同月比 (%)
337,067	129,979	258,265	374,375	357,279		263,604	男 (円)
240,984	93,251	160,097	253,275	229,959		175,311	女 (円)
290,151	108,070	193,855	283,882	242,509		229,303	きまって支給する給与 (円)
4.8	3.3	8.3	3.2	9.7		1.8	前年同月比 (%)
305,300	129,979	237,092	368,158	318,284		256,989	男 (円)
229,452	93,230	143,545	245,960	218,458		170,339	女 (円)
273,110	99,957	179,491	279,207	231,610		196,523	所定内給与 (円)
3.2	4.4	12.0	2.8	9.9		0.8	前年同月比 (%)
17,041	8,113	14,364	4,675	10,899		32,780	所定外給与 (円)
27,726	12	19,037	6,974	18,125		6,090	特別に支払われた給与 (円)
31,767	0	21,173	6,217	38,995		6,615	男 (円)
11,532	21	16,552	7,315	11,501		4,972	女 (円)
19.7	16.2	19.4	17.4	19.1		18.8	出勤日数 (日)
0.4	0.7	0.2	0.6	0.2		0.5	前年同月差 (%)
19.8	15.5	19.9	17.8	19.3		19.2	男 (日)
19.5	16.6	18.9	17.3	19.0		17.8	女 (日)
158.7	101.2	139.3	133.6	146.0		156.1	総実労働時間 (時間)
0.2	3.2	2.3	5.0	4.4		0.4	前年同月比 (%)
160.3	106.6	148.7	143.3	151.6		167.1	男 (時間)
152.4	97.5	128.3	129.3	144.3		132.6	女 (時間)
149.1	94.9	129.0	126.9	139.2		138.8	所定内労働時間 (時間)
0.2	3.9	5.2	2.6	3.7		1.0	前年同月比 (%)
150.2	99.3	137.6	135.3	144.7		147.2	男 (時間)
144.7	91.9	118.9	123.2	137.5		120.9	女 (時間)
9.6	6.3	10.3	6.7	6.8		17.3	所定外労働時間 (時間)
0.0	6.8	58.5	34.3	21.4		4.8	前年同月比 (%)
10.1	7.3	11.1	8.0	6.9		19.9	男 (時間)
7.7	5.6	9.4	6.1	6.8		11.7	女 (時間)
6,683	16,743	5,670	15,650	51,802		18,737	前調査期間末常用労働者数 (人)
21	317	10	293	286		251	増加常用労働者数 (人)
39	598	30	75	397		422	減少常用労働者数 (人)
6,665	16,462	5,650	15,868	51,691		18,566	本調査期間末労働者数 (人)
2.4	3.6	6.4	2.8	1.5		4.0	前年同月比 (%)
671	11,841	2,024	4,663	13,914		3,758	うちパート労働者数 (人)
10.1	71.9	35.8	29.4	26.9		20.2	パート労働者比率 (%)
0.31	1.89	0.18	1.87	0.55		1.34	入職率 (%)
0.21	0.78	1.76	1.66	1.22		0.39	前年同月差 (ポイント)
0.58	3.57	0.53	0.48	0.77		2.25	離職率 (%)
0.41	0.55	3.07	0.42	0.35		0.88	前年同月差 (ポイント)
L	M	N	O	P	Q	R	産 業 種 別

-2 産業別実数表

(令和元年11月)

項 目	TL	D	E	G	H	I	J	
	調査産業計	建設業	製造業	情報通信業	運輸業, 郵便業	卸売業, 小売業	金融業, 保険業	
現金給与総額 (円)	284,397	324,453	293,798	304,393	260,879	160,086	529,813	
前年同月比 (%)	2.5	7.0	13.2	4.4	2.9	16.0	20.2	
男 (円)	334,818	339,560	328,809	339,156	283,650	218,109	842,653	
女 (円)	222,650	217,498	202,693	212,241	152,912	119,678	337,994	
きまって支給する給与 (円)	260,864	318,207	268,245	304,317	259,164	160,086	304,678	
前年同月比 (%)	0.5	8.7	6.8	4.2	2.1	8.0	11.4	
男 (円)	305,442	333,021	299,415	339,052	281,763	218,109	447,280	
女 (円)	206,272	213,328	187,134	212,241	152,014	119,678	217,241	
所定内給与 (円)	238,975	288,479	243,673	287,516	214,441	152,136	278,459	
前年同月比 (%)	0.9	9.8	2.8	2.1	2.2	7.2	12.2	
所定外給与 (円)	21,889	29,728	24,572	16,801	44,723	7,950	26,219	
特別に支払われた給与 (円)	23,533	6,246	25,553	76	1,715	0	225,135	
男 (円)	29,376	6,539	29,394	104	1,887	0	395,373	
女 (円)	16,378	4,170	15,559	0	898	0	120,753	
出勤日数 (日)	19.2	22.1	20.0	20.4	20.3	19.3	19.3	
前年同月差 (日)	0.3	0.7	0.4	0.9	0.8	0.2	1.4	
男 (日)	19.6	22.3	20.1	20.6	20.6	20.0	19.4	
女 (日)	18.6	20.5	19.6	19.8	18.9	18.9	19.3	
総実労働時間 (時間)	152.6	186.3	168.5	161.8	177.4	125.0	155.7	
前年同月比 (%)	2.3	0.9	3.9	9.8	4.1	6.2	5.8	
男 (時間)	164.6	188.7	173.6	164.9	187.2	138.5	160.8	
女 (時間)	138.0	169.7	155.2	153.5	131.1	115.7	152.5	
所定内労働時間 (時間)	140.9	169.8	155.2	152.5	148.0	119.3	145.2	
前年同月比 (%)	1.3	1.3	0.7	7.6	3.1	6.3	5.8	
男 (時間)	148.6	170.7	158.0	154.9	153.4	127.9	145.9	
女 (時間)	131.5	163.7	148.1	146.0	122.7	113.3	144.7	
所定外労働時間 (時間)	11.7	16.5	13.3	9.3	29.4	5.7	10.5	
前年同月比 (%)	12.7	5.2	30.4	35.4	9.0	5.0	5.4	
男 (時間)	16.0	18.0	15.6	10.0	33.8	10.6	14.9	
女 (時間)	6.5	6.0	7.1	7.5	8.4	2.4	7.8	
常用労働者数	前調査期間末労働者数 (人)	122,328	6,344	27,852	1,661	6,532	10,453	4,489
	増加常用労働者数 (人)	1,120	248	169	0	40	69	27
	減少常用労働者数 (人)	1,468	412	111	18	77	116	73
	本調査期間末労働者数 (人)	121,980	6,180	27,910	1,643	6,495	10,406	4,443
	前年同月比 (%)	0.5	0.5	0.9	0.4	0.8	3.3	1.8
	うちパートタイム労働者数 (人)	24,712	87	1,426	69	1,334	6,343	695
	パートタイム労働者比率 (%)	20.3	1.4	5.1	4.2	20.5	61.0	15.6
労働異動率	入職率 (%)	0.92	3.91	0.61	0.00	0.61	0.66	0.60
	前年同月差 (ポイント)	0.58	3.21	0.43	0.18	0.37	1.63	0.04
	離職率 (%)	1.20	6.49	0.40	1.08	1.18	1.11	1.63
	前年同月差 (ポイント)	0.39	6.10	0.23	1.08	0.83	0.16	1.24
産 業 種 別	TL	D	E	G	H	I	J	

(注) 本月の「前調査期間末労働者数」と前月の「本調査期間末労働者数」は一致しないことがある。

(30人以上)

様式1の2

L	M	N	O	P	Q	R	項 目
学術研究, 専門・技術サービス業	宿泊業, 飲食サービス業	生活関連サービス業, 娯楽業	教育, 学習支援業	医療, 福祉	複合サービス事業	サービス業 <small>他に分類されないもの</small>	
313,531	135,034	255,614	324,166	301,301		228,565	現金給与総額 (円)
12.0	2.2	28.1	7.1	0.2		4.1	前年同月比 (%)
330,492	165,722	283,414	375,850	398,879		264,392	男 (円)
231,693	114,199	227,814	286,413	259,011		164,713	女 (円)
281,555	134,985	178,650	324,166	274,852		222,966	きまって支給する給与 (円)
14.3	1.9	13.8	7.1	9.4		1.6	前年同月比 (%)
297,889	165,722	191,343	375,850	349,405		258,346	男 (円)
202,744	114,117	165,957	286,413	242,541		159,910	女 (円)
266,796	126,731	164,493	318,826	261,044		183,035	所定内給与 (円)
10.9	2.0	14.1	6.7	9.9		0.1	前年同月比 (%)
14,759	8,254	14,157	5,340	13,808		39,931	所定外給与 (円)
31,976	49	76,964	0	26,449		5,599	特別に支払われた給与 (円)
32,603	0	92,071	0	49,474		6,046	男 (円)
28,949	82	61,857	0	16,470		4,803	女 (円)
19.7	18.3	14.9	16.8	18.9		18.1	出勤日数 (日)
0.3	0.9	1.8	0.8	0.2		0.6	前年同月差 (%)
19.8	18.9	15.1	17.3	19.1		18.4	男 (日)
19.2	17.9	14.7	16.4	18.8		17.5	女 (日)
160.6	119.2	118.8	134.1	145.0		152.9	総実労働時間 (時間)
0.2	6.5	7.2	7.6	3.9		1.4	前年同月比 (%)
162.5	126.8	119.6	142.0	151.5		165.9	男 (時間)
151.6	114.0	118.0	128.4	142.2		129.9	女 (時間)
151.6	112.1	110.7	123.4	140.1		132.0	所定内労働時間 (時間)
1.3	4.2	6.4	7.2	3.8		2.2	前年同月比 (%)
153.3	118.0	110.6	132.1	145.6		140.6	男 (時間)
143.6	108.1	110.8	117.1	137.7		116.8	女 (時間)
9.0	7.1	8.1	10.7	4.9		20.9	所定外労働時間 (時間)
14.3	31.8	18.2	10.8	8.8		3.5	前年同月比 (%)
9.2	8.8	9.0	9.9	5.9		25.3	男 (時間)
8.0	5.9	7.2	11.3	4.5		13.1	女 (時間)
3,094	4,172	1,410	8,484	31,024		13,787	前調査期間末常用労働者数 (人)
21	126	10	46	206		150	増加常用労働者数 (人)
23	67	30	45	165		319	減少常用労働者数 (人)
3,092	4,231	1,390	8,485	31,065		13,618	本調査期間末労働者数 (人)
3.4	0.6	5.4	1.7	3.3		3.1	前年同月比 (%)
261	2,626	520	2,268	5,448		3,377	うちパートタイム労働者数 (人)
8.4	62.1	37.4	26.7	17.5		24.8	パートタイム労働者比率 (%)
0.68	3.02	0.71	0.54	0.66		1.09	入職率 (%)
0.47	1.03	0.93	0.16	1.17		1.29	前年同月差 (ポイント)
0.74	1.61	2.13	0.53	0.53		2.31	離職率 (%)
0.37	1.53	3.43	0.42	0.08		0.43	前年同月差 (ポイント)
L	M	N	O	P	Q	R	業 種 別

就 業 形

(令和元年11月)

事業所規模	産 業	本調査期間末常用労働者数 (人)	出勤日数 (日)	総実労働時間 (時間)	所定内労働時間 (時間)	所定外労働時間 (時間)	現金給与総額 (円)	きまって支給する給与			特別に支給された給与 (円)	産業区分	
								給与 (円)	所定内給与 (円)	所定外給与 (円)			
5 人	一般労働者												
	TL 調査産業計	178,595	20.6	168.7	155.9	12.8	301,904	283,495	260,513	22,982	18,409	TL	
	D 建設業	18,608	22.0	177.7	163.6	14.1	291,397	289,103	263,992	25,111	2,294	D	
	E 製造業	35,267	20.5	172.8	158.9	13.9	284,317	264,423	240,305	24,118	19,894	E	
	G 情報通信業	2,439	20.4	163.2	155.0	8.2	355,606	324,385	299,331	25,054	31,221	G	
	H 運輸業,郵便業	9,945	21.3	188.3	156.6	31.7	290,175	289,071	227,976	61,095	1,104	H	
	I 卸売業,小売業	21,047	22.1	165.3	158.2	7.1	253,105	250,732	240,293	10,439	2,373	I	
	J 金融業,保険業	6,958	19.3	155.4	145.7	9.7	453,441	310,814	289,468	21,346	142,627	J	
	L 学術研究,専門・技術サービス業	5,994	20.1	162.5	152.1	10.4	338,240	307,371	288,731	18,640	30,869	L	
	M 宿泊業,飲食サービス業	4,621	22.1	180.2	163.5	16.7	216,898	216,898	193,302	23,596	0	M	
	N 生活関連サービス業,娯楽業	3,626	21.9	175.3	163.0	12.3	297,556	267,922	246,814	21,108	29,634	N	
	O 教育,学習支援業	11,205	18.8	155.8	146.5	9.3	365,688	355,910	349,381	6,529	9,778	O	
	P 医療,福祉	37,777	20.2	162.4	154.7	7.7	312,908	288,737	274,576	14,161	24,171	P	
	Q 複合サービス事業											Q	
R サービス業	14,808	19.6	172.1	151.6	20.5	270,964	263,902	224,291	39,611	7,062	R		
以 上	パートタイム労働者												
	TL 調査産業計	58,307	15.8	94.0	90.7	3.3	97,821	96,787	94,294	2,493	1,034	TL	
	D 建設業	341	16.1	112.1	106.6	5.5	127,182	124,665	118,169	6,496	2,517	D	
	E 製造業	4,057	18.0	105.9	105.2	0.7	99,303	96,515	95,745	770	2,788	E	
	G 情報通信業	89	15.8	106.9	103.2	3.7	109,124	109,124	105,158	3,966	0	G	
	H 運輸業,郵便業	2,617	17.5	111.5	103.8	7.7	119,157	119,099	109,419	9,680	58	H	
	I 卸売業,小売業	13,134	16.9	105.5	102.3	3.2	98,093	98,093	95,709	2,384	0	I	
	J 金融業,保険業	742	18.6	119.0	116.8	2.2	165,429	145,788	142,617	3,171	19,641	J	
	L 学術研究,専門・技術サービス業	671	16.4	124.8	122.4	2.4	138,238	138,238	135,305	2,933	0	L	
	M 宿泊業,飲食サービス業	11,841	13.8	69.7	67.5	2.2	64,705	64,688	62,746	1,942	17	M	
	N 生活関連サービス業,娯楽業	2,024	15.0	74.4	67.7	6.7	60,798	60,798	58,548	2,250	0	N	
	O 教育,学習支援業	4,663	14.0	78.1	78.1	0.0	104,726	104,726	104,664	62	0	O	
	P 医療,福祉	13,914	15.9	102.1	97.6	4.5	119,443	117,650	115,563	2,087	1,793	P	
	Q 複合サービス事業											Q	
R サービス業	3,758	15.7	92.4	88.0	4.4	93,877	91,655	86,052	5,603	2,222	R		

態 別 実 数 表

様式 2

事業所規模	産 業	本調査期間末常用労働者数 (人)	出勤日数 (日)	総実労働時間 (時間)	所定労働時間		現金給与総額 (円)	きまって支給する給与			特別に支給された給与 (円)	産業区分
					所定内労働時間 (時間)	所定外労働時間 (時間)		所定内給与 (円)	所定外給与 (円)			
30 人	一般労働者											
	TL 調査産業計	97,268	19.9	167.2	153.1	14.1	330,111	301,155	274,522	26,633	28,956	TL
	D 建設業	6,093	22.2	188.0	171.2	16.8	328,281	321,938	291,749	30,189	6,343	D
	E 製造業	26,484	20.1	171.3	157.4	13.9	303,036	276,546	250,775	25,771	26,490	E
	G 情報通信業	1,574	20.6	164.2	154.7	9.5	312,900	312,821	295,511	17,310	79	G
	H 運輸業,郵便業	5,161	20.9	193.5	159.3	34.2	297,342	295,210	242,343	52,867	2,132	H
	I 卸売業,小売業	4,063	22.0	155.3	143.8	11.5	252,482	252,482	237,515	14,967	0	I
	J 金融業,保険業	3,748	19.5	162.6	150.6	12.0	597,041	334,166	303,625	30,541	262,875	J
	L 学術研究,専門・技術サービス業	2,831	20.0	165.2	155.8	9.4	331,034	296,105	280,383	15,722	34,929	L
	M 宿泊業,飲食サービス業	1,605	21.7	170.0	155.4	14.6	224,526	224,526	207,239	17,287	0	M
	N 生活関連サービス業,娯楽業	870	19.0	169.6	156.8	12.8	379,068	256,625	234,989	21,636	122,443	N
	O 教育,学習支援業	6,217	18.5	157.2	142.6	14.6	403,061	403,061	395,842	7,219	0	O
	P 医療,福祉	25,617	19.5	156.5	150.7	5.8	341,108	309,967	293,392	16,575	31,141	P
	Q 複合サービス事業											Q
R サービス業	10,241	18.9	172.7	146.4	26.3	273,287	266,092	214,939	51,153	7,195	R	
以上	パートタイム労働者											
	TL 調査産業計	24,712	16.2	95.2	92.9	2.3	103,861	101,742	98,587	3,155	2,119	TL
	D 建設業	87	14.1	85.3	85.2	0.1	78,573	78,573	78,500	73	0	D
	E 製造業	1,426	18.1	115.8	114.1	1.7	120,428	112,459	110,405	2,054	7,969	E
	G 情報通信業	69	15.1	105.9	101.2	4.7	109,232	109,232	104,116	5,116	0	G
	H 運輸業,郵便業	1,334	18.0	115.2	104.5	10.7	120,627	120,518	107,117	13,401	109	H
	I 卸売業,小売業	6,343	17.6	105.6	103.5	2.1	100,703	100,703	97,263	3,440	0	I
	J 金融業,保険業	695	18.4	117.3	115.3	2.0	163,480	143,994	141,325	2,669	19,486	J
	L 学術研究,専門・技術サービス業	261	15.6	109.6	105.6	4.0	124,008	124,008	119,683	4,325	0	L
	M 宿泊業,飲食サービス業	2,626	16.1	87.6	85.2	2.4	79,380	79,300	76,664	2,636	80	M
	N 生活関連サービス業,娯楽業	520	8.1	32.8	32.8	0.0	46,692	46,692	45,192	1,500	0	N
	O 教育,学習支援業	2,268	12.0	70.2	70.1	0.1	105,225	105,225	105,100	125	0	O
	P 医療,福祉	5,448	16.1	91.1	90.6	0.5	115,456	110,914	110,026	888	4,542	P
	Q 複合サービス事業											Q
R サービス業	3,377	15.6	92.4	88.0	4.4	91,202	90,504	85,044	5,460	698	R	

指 数 表

様式 3 の 1

平成 2 7 年平均 = 100

事業所規模	年 月	現 金 給 与 総 額														
		TL 調 査 産 業 計	D 建 設 業	E 製 造 業	G 情 報 通 信 業	H 運 輸 業、 郵 便 業	I 卸 売 業、 小 売 業	J 金 融 業、 保 険 業	L 学 術 研 究、 専 門 ・ 技 術 サ ー ビ ス 業	M 宿 泊 業、 飲 食 サ ー ビ ス 業	N 生 活 関 連 サ ー ビ ス 業、 娯 楽 業	O 教 育、 学 習 支 援 業	P 医 療、 福 祉	Q 複 合 サ ー ビ ス 事 業	R サ ー ビ ス 業	
5 人 以 上	平成 27 年	100.0	100.0	100.0	100.0	100.0	100.0	100.0	100.0	100.0	100.0	100.0	100.0	100.0	100.0	
	平成 28 年	104.6	98.8	98.8	101.5	113.7	111.6	103.8	100.8	91.0	125.8	111.2	103.5	97.7	108.1	
	平成 29 年	102.8	103.8	101.2	102.9	113.8	110.6	101.7	99.8	87.5	132.8	92.9	102.6	97.5	107.2	
	平成 30 年	102.4	117.1	109.2	109.7	109.2	103.6	106.5	99.9	80.8	143.0	84.7	93.3	95.7	119.3	
	平成 30 年	11 月	92.4	95.6	103.3	109.8	94.0	92.8	95.5	86.5	77.9	138.5	70.7	87.3	70.7	111.0
		12 月	187.1	231.9	198.4	247.4	182.3	173.7	193.0	177.1	98.3	165.5	199.6	171.5	214.4	187.3
	平成 31 年	1 月	86.1	85.7	85.5	91.7	92.3	88.8	72.2	75.3	93.5	119.7	71.2	84.4		112.9
		2 月	86.1	91.9	86.2	91.4	95.4	85.0	74.0	77.4	74.7	122.1	73.8	84.7		110.1
	令和 元年	3 月	92.5	92.3	88.2	95.7	95.7	84.9	79.3	108.3	76.3	129.2	73.7	102.3		116.5
		4 月	88.5	92.0	89.9	93.8	97.9	86.3	74.9	75.7	78.1	181.9	69.5	84.2		112.9
	上	5 月	88.0	90.4	86.7	88.1	93.8	86.7	105.4	74.0	76.8	121.8	75.6	86.2		108.2
6 月		129.5	99.1	140.5	131.5	117.9	104.0	146.4	108.9	81.7	163.8	159.1	130.3		156.3	
7 月		115.0	127.0	117.6	126.1	148.3	135.4	80.7	108.8	80.1	148.3	87.3	106.7		130.3	
8 月		90.1	96.9	92.7	105.8	102.8	91.7	73.6	84.5	89.7	130.3	71.1	83.6		119.7	
9 月		87.0	90.7	84.8	95.7	106.8	86.4	75.8	84.0	73.1	162.4	71.7	83.8		111.3	
10 月		86.6	89.2	85.0	97.4	100.4	87.3	74.6	79.6	74.0	117.1	72.1	85.3		111.4	
11 月		91.1	90.0	89.7	106.4	102.5	87.2	105.8	86.5	74.7	132.8	74.1	89.7		115.8	

事業所規模	年 月	き ま っ て 支 給 す る 給 与														
		TL 調 査 産 業 計	D 建 設 業	E 製 造 業	G 情 報 通 信 業	H 運 輸 業、 郵 便 業	I 卸 売 業、 小 売 業	J 金 融 業、 保 険 業	L 学 術 研 究、 専 門 ・ 技 術 サ ー ビ ス 業	M 宿 泊 業、 飲 食 サ ー ビ ス 業	N 生 活 関 連 サ ー ビ ス 業、 娯 楽 業	O 教 育、 学 習 支 援 業	P 医 療、 福 祉	Q 複 合 サ ー ビ ス 事 業	R サ ー ビ ス 業	
5 人 以 上	平成 27 年	100.0	100.0	100.0	100.0	100.0	100.0	100.0	100.0	100.0	100.0	100.0	100.0	100.0	100.0	
	平成 28 年	103.5	98.6	99.5	100.9	113.2	107.1	105.1	99.3	90.2	122.3	110.9	101.8	99.5	106.4	
	平成 29 年	102.5	103.4	103.2	102.2	112.4	106.5	99.2	97.8	87.5	129.2	93.0	103.2	97.1	106.6	
	平成 30 年	100.9	110.3	108.6	107.5	107.1	101.6	101.4	98.8	80.6	140.7	85.0	92.7	93.8	116.5	
	平成 30 年	11 月	102.4	113.2	110.2	125.0	104.7	102.3	101.4	100.8	81.8	140.4	90.1	91.5	91.5	121.0
		12 月	101.9	115.0	109.5	119.1	107.4	100.8	101.5	100.3	80.3	138.7	89.0	91.3	92.1	118.5
	平成 31 年	1 月	100.4	101.2	102.6	109.7	102.8	98.0	89.8	91.5	80.6	127.4	91.5	101.3		117.7
		2 月	101.9	108.7	104.0	110.3	106.2	97.3	91.1	93.5	79.1	129.9	94.4	101.4		120.1
	令和 元年	3 月	101.8	107.4	104.1	110.7	103.2	96.2	95.6	94.4	80.8	134.4	92.3	100.8		124.3
		4 月	102.3	107.8	105.5	114.1	109.0	98.1	92.7	91.8	82.0	132.3	89.4	101.2		121.0
	上	5 月	100.9	105.5	103.4	105.5	104.4	98.2	91.6	89.0	81.4	129.5	96.3	98.8		116.7
6 月		101.8	108.1	105.8	110.4	109.1	95.5	89.0	89.0	80.3	135.1	94.5	100.7		119.5	
7 月		101.7	103.2	103.4	111.2	112.1	98.9	91.1	95.5	76.8	127.4	92.3	100.9		120.8	
8 月		101.2	103.5	102.4	112.5	111.8	98.8	91.4	94.7	78.9	125.4	91.3	100.4		119.3	
9 月		102.3	107.3	103.2	116.4	118.9	98.6	93.3	96.8	76.4	124.1	92.1	100.4		121.4	
10 月		102.3	105.5	103.1	118.5	111.8	99.5	91.5	96.8	78.3	124.5	92.5	101.2		121.5	
11 月		102.2	105.8	101.9	118.3	113.7	99.2	91.5	96.0	79.1	128.7	93.0	100.4		123.2	

様式 3 の 3
平成 2 7 年平均 = 100

事業所規模	年 月	所 定 内 勤 時 間														
		TL 調 査 産業計	D 建設業	E 製造業	G 情報 通信業	H 運輸業、 郵便業	I 卸売業、 小売業	J 金融業、 保険業	L 学術研究、 専門・技術 サービス業	M 宿泊業、飲 食サービス 業	N 生活関連 サービス 業、娯楽業	O 教育、学 習支援業	P 医療、 福祉	Q 複合サー ビス事業	R サー ビス業	
5 人 以 上	平成 27 年	100.0	100.0	100.0	100.0	100.0	100.0	100.0	100.0	100.0	100.0	100.0	100.0	100.0	100.0	
	平成 28 年	100.1	97.1	99.9	98.8	100.6	99.3	101.0	104.1	95.6	113.8	101.5	100.8	102.6	99.4	
	平成 29 年	100.2	99.2	101.3	100.2	100.6	99.4	97.8	101.8	91.6	109.9	100.7	102.0	100.3	100.3	
	平成 30 年	97.7	100.3	100.4	101.1	99.9	96.4	103.6	99.6	86.6	105.2	91.8	97.9	97.5	97.7	
	平成 30 年	11 月	101.1	108.2	105.3	109.2	99.1	98.1	108.6	103.7	86.7	105.3	99.9	99.0	102.8	101.9
		12 月	97.6	106.6	101.5	104.9	99.1	96.3	98.8	97.0	85.9	99.8	86.7	97.0	94.9	97.7
	平成 31 年	1 月	89.8	81.1	87.7	88.6	88.5	91.1	95.5	87.0	83.9	96.0	84.4	97.1	90.9	97.9
		2 月	97.5	106.6	101.6	97.4	97.8	96.3	106.7	81.5	98.2	89.2	96.6	97.9	97.9	98.6
		3 月	96.9	99.3	100.3	98.2	91.9	94.1	102.2	104.9	83.5	97.0	89.0	100.0	98.6	97.5
		4 月	99.8	102.7	103.6	100.7	97.3	98.0	105.9	104.0	87.4	97.3	91.3	102.7	97.5	97.5
	令和 元年	5 月	91.7	83.6	91.4	92.6	92.6	90.9	98.9	85.4	85.6	99.7	88.4	97.6	91.1	91.1
6 月		100.1	107.0	102.9	98.6	101.1	96.3	102.1	106.9	84.7	100.7	96.0	101.9	98.4	98.4	
7 月		102.2	100.1	102.8	101.2	101.7	101.4	110.6	107.9	87.2	98.5	101.9	105.8	102.5	102.5	
8 月		94.8	90.4	93.8	98.4	95.6	97.4	101.1	93.7	83.1	94.0	81.7	100.6	96.5	96.5	
9 月		98.6	102.7	102.6	102.4	104.4	97.8	96.3	102.2	80.8	94.4	92.5	100.4	97.2	97.2	
10 月		98.9	96.5	101.3	97.2	96.9	96.8	106.4	104.0	83.1	94.5	101.1	102.3	98.1	98.1	
11 月		100.0	100.5	103.4	104.1	97.7	98.6	102.9	103.5	83.3	99.8	97.3	102.7	100.9	100.9	

事業所規模	年 月	所 定 外 勤 時 間														
		TL 調 査 産業計	D 建設業	E 製造業	G 情報 通信業	H 運輸業、 郵便業	I 卸売業、 小売業	J 金融業、 保険業	L 学術研究、 専門・技術 サービス業	M 宿泊業、飲 食サービス 業	N 生活関連 サービス 業、娯楽業	O 教育、学 習支援業	P 医療、 福祉	Q 複合サー ビス事業	R サー ビス業	
5 人 以 上	平成 27 年	100.0	100.0	100.0	100.0	100.0	100.0	100.0	100.0	100.0	100.0	100.0	100.0	100.0	100.0	
	平成 28 年	109.0	100.8	93.2	48.6	154.1	137.3	129.8	94.9	106.6	152.9	70.8	97.6	75.2	101.2	
	平成 29 年	117.7	89.5	95.6	74.1	121.5	165.1	149.7	82.7	78.8	120.7	393.9	104.6	115.0	119.4	
	平成 30 年	102.3	79.2	101.3	81.4	102.0	136.3	135.9	75.8	64.6	68.5	181.1	81.5	111.4	114.0	
	平成 30 年	11 月	107.1	84.8	99.4	110.2	101.7	127.1	140.8	83.5	84.3	95.6	248.8	81.2	116.7	117.9
		12 月	109.1	103.0	103.2	84.3	117.8	154.2	138.2	90.4	75.7	67.6	175.6	78.3	111.7	116.4
	平成 31 年	1 月	104.0	68.2	94.9	58.3	110.3	125.0	111.8	71.3	88.6	108.8	217.1	97.1	117.9	117.9
		2 月	109.1	88.6	98.1	60.6	110.3	108.3	114.5	104.3	74.3	132.4	251.2	95.7	125.0	125.0
		3 月	113.1	91.7	97.5	68.5	109.5	116.7	134.2	115.7	85.7	136.8	243.9	94.2	140.7	140.7
		4 月	113.1	87.1	93.6	78.7	119.4	118.8	107.9	59.1	102.9	125.0	329.3	100.0	130.0	130.0
	令和 元年	5 月	100.0	68.9	81.5	70.9	97.5	112.5	111.8	59.1	90.0	117.6	273.2	92.8	122.1	122.1
6 月		104.0	81.8	86.6	66.9	107.0	108.3	107.9	58.3	88.6	77.9	265.9	97.1	126.4	126.4	
7 月		109.1	100.8	96.2	56.7	112.8	108.3	107.9	60.9	94.3	147.1	207.3	95.7	125.0	125.0	
8 月		103.0	89.4	89.8	57.5	112.0	131.3	109.2	55.7	94.3	127.9	80.5	100.0	122.1	122.1	
9 月		109.1	87.9	90.4	66.1	119.8	125.0	117.1	65.2	88.6	136.8	204.9	101.4	129.3	129.3	
10 月		110.1	100.0	88.5	85.0	110.3	120.8	106.6	73.9	98.6	136.8	226.8	104.3	127.9	127.9	
11 月		106.1	105.3	80.3	63.0	110.7	116.7	118.4	83.5	90.0	151.5	163.4	98.6	123.6	123.6	
30 人 以 上	平成 27 年	100.0	100.0	100.0	100.0	100.0	100.0	100.0	100.0	100.0	100.0	100.0	100.0	100.0	100.0	
	平成 28 年	99.6	91.4	95.2	74.2	90.9	111.8	114.7	95.5	96.8	139.1	121.8	103.9	85.8	104.0	
	平成 29 年	119.5	94.4	103.6	86.4	96.8	106.7	106.3	87.2	113.9	93.3	1418.6	103.8	117.2	118.3	
	平成 30 年	107.1	90.7	115.1	94.1	112.2	101.9	111.5	80.9	116.4	79.5	426.5	56.9	142.4	114.8	
	平成 30 年	11 月	108.9	87.2	111.0	134.6	112.5	100.0	115.6	89.0	148.6	81.8	545.5	55.6	177.8	118.8
		12 月	109.8	107.8	112.2	101.9	119.9	121.7	113.5	98.3	137.1	84.3	400.0	55.6	160.0	118.2
	平成 31 年	1 月	101.6	73.3	95.3	68.2	101.7	103.3	118.8	76.3	82.9	80.2	495.5	67.9	125.3	125.3
		2 月	107.3	82.2	102.3	75.7	109.8	85.0	121.9	104.2	71.4	97.5	581.8	64.2	131.2	131.2
		3 月	113.0	85.6	102.3	83.2	115.7	78.3	151.0	128.0	112.9	119.8	554.5	69.1	137.1	137.1
		4 月	108.9	82.8	97.1	92.5	123.7	80.0	113.5	61.0	97.1	108.3	600.0	72.8	132.9	132.9
	令和 元年	5 月	98.4	68.9	80.2	90.7	113.6	81.7	112.5	48.3	84.3	88.4	586.4	71.6	122.9	122.9
6 月		104.1	85.0	90.7	89.7	116.4	75.0	110.4	51.7	85.7	73.6	568.2	74.1	128.2	128.2	
7 月		101.6	89.4	87.8	81.3	119.5	78.3	105.2	61.9	72.9	107.4	495.5	66.7	124.1	124.1	
8 月		92.7	67.8	83.7	81.3	109.4	100.0	87.5	53.4	95.7	72.7	163.6	71.6	121.8	121.8	
9 月		100.8	85.0	83.7	95.3	117.4	93.3	116.7	62.7	85.7	85.1	495.5	67.9	130.0	130.0	
10 月		100.0	92.8	82.6	127.1	106.6	105.0	105.2	69.5	91.4	73.6	522.7	67.9	123.5	123.5	
11 月		95.1	91.7	77.3	86.9	102.4	95.0	109.4	76.3	101.4	66.9	486.4	60.5	122.9	122.9	

事業所規模	年 月	常 用 雇 用													
		TL 調 査 産 業 計	D 建 設 業	E 製 造 業	G 情 報 通 信 業	H 運 輸 業, 郵 便 業	I 卸 売 業, 小 売 業	J 金 融 業, 保 險 業	L 学 術 研 究, 専 門 ・ 技 術 サ ー ビ ス 業	M 宿 泊 業, 飲 食 サ ー ビ ス 業	N 生 活 関 連 サ ー ビ ス 業, 娯 楽 業	O 教 育, 学 習 支 援 業	P 医 療, 福 祉	Q 複 合 サ ー ビ ス 事 業	R サ ー ビ ス 業
5 人 以 上	平成 27 年	100.0	100.0	100.0	100.0	100.0	100.0	100.0	100.0	100.0	100.0	100.0	100.0	100.0	100.0
	平成 28 年	100.1	98.7	101.5	99.7	101.7	96.9	98.4	98.6	103.6	96.0	103.9	99.1	97.2	101.5
	平成 29 年	101.8	100.0	106.8	99.7	103.0	95.5	95.3	103.3	108.8	98.9	101.7	101.0	95.0	104.9
	平成 30 年	103.7	102.8	109.6	96.5	103.6	93.5	114.0	107.6	104.5	97.9	104.0	102.4	95.1	110.3
	平成 30 年 11 月	104.5	104.4	110.4	96.4	104.8	93.6	116.4	109.6	102.2	100.1	104.5	104.2	93.5	111.3
	平成 30 年 12 月	104.5	104.2	110.8	95.7	104.4	93.5	114.3	112.0	102.3	102.1	104.7	104.2	92.1	111.3
	平成 31 年 1 月	104.3	104.0	111.5	95.5	104.4	93.1	112.9	111.0	100.4	99.4	104.4	104.8		110.7
	平成 31 年 2 月	104.2	103.7	111.1	96.0	106.3	92.6	111.6	109.7	99.3	98.3	104.2	105.0		111.6
	平成 31 年 3 月	104.2	103.7	110.9	95.0	106.2	93.4	109.5	108.0	101.6	100.8	104.8	103.5		111.7
	平成 31 年 4 月	104.5	103.4	112.0	97.7	108.1	91.9	115.5	111.4	97.7	97.8	102.7	106.0		111.9
	令和 元年 5 月	105.0	103.3	111.9	96.2	107.7	92.2	115.6	112.1	102.3	93.7	104.4	106.3		112.4
令和 元年 6 月	105.1	103.4	112.3	97.4	108.1	94.1	115.2	110.7	100.5	93.6	105.1	106.0		111.8	
令和 元年 7 月	105.1	103.3	112.1	97.0	108.0	94.7	115.9	111.8	99.2	92.9	104.7	106.4		111.0	
令和 元年 8 月	104.8	103.3	111.6	97.6	103.6	95.1	116.5	111.8	101.8	94.8	103.4	106.2		109.6	
令和 元年 9 月	105.3	103.6	111.9	99.1	108.9	94.9	118.5	110.8	100.2	94.3	106.2	106.4		108.5	
令和 元年 10 月	105.0	104.0	112.1	97.9	110.6	92.8	118.6	112.5	100.2	94.0	105.9	106.0		107.9	
令和 元年 11 月	104.7	103.2	112.4	98.0	111.4	91.8	119.0	112.2	98.5	93.7	107.4	105.8		106.9	
30 人 以 上	平成 27 年	100.0	100.0	100.0	100.0	100.0	100.0	100.0	100.0	100.0	100.0	100.0	100.0	100.0	100.0
	平成 28 年	100.0	101.4	101.7	98.4	101.9	98.7	96.5	101.3	101.8	98.4	104.0	97.6	92.3	101.2
	平成 29 年	100.3	100.9	103.5	97.5	101.3	95.1	94.3	102.1	100.1	94.5	100.5	98.7	88.8	106.1
	平成 30 年	103.7	103.4	107.0	93.5	102.2	92.5	143.1	102.3	99.9	91.6	100.0	99.4	84.3	114.3
	平成 30 年 11 月	105.1	105.1	108.1	94.5	103.1	93.5	147.9	105.0	101.3	87.2	100.4	100.9	83.5	116.6
	平成 30 年 12 月	105.0	104.9	108.2	93.4	102.8	94.4	146.0	105.9	99.5	84.7	100.6	101.0	84.6	116.7
	平成 31 年 1 月	104.7	105.1	108.0	93.1	102.1	93.4	144.3	105.9	99.4	83.7	100.2	101.1		115.8
	平成 31 年 2 月	104.8	105.8	107.7	93.9	102.1	92.9	144.1	105.6	98.9	86.1	100.4	101.3		116.9
	平成 31 年 3 月	104.7	105.9	107.7	94.3	101.7	93.4	141.6	104.8	98.9	83.7	100.4	100.9		117.0
	平成 31 年 4 月	106.1	108.5	109.6	97.6	101.9	92.2	152.0	106.8	100.7	86.1	100.0	102.7		118.7
	令和 元年 5 月	106.3	108.5	109.4	95.4	103.1	91.6	150.3	106.5	103.3	87.1	99.6	103.2		119.6
令和 元年 6 月	106.3	108.8	109.6	95.6	103.9	90.9	149.5	105.5	102.1	86.6	99.7	103.5		118.9	
令和 元年 7 月	106.5	108.9	109.3	96.0	103.1	92.2	149.7	107.6	102.7	86.1	99.2	104.2		118.6	
令和 元年 8 月	106.2	109.1	108.9	96.8	102.0	91.6	151.9	107.7	103.5	84.9	98.7	104.2		116.9	
令和 元年 9 月	106.3	109.1	108.9	96.6	102.2	92.1	151.4	108.0	100.4	83.7	101.0	104.8		115.2	
令和 元年 10 月	105.9	108.4	108.9	96.0	102.9	90.8	152.1	108.6	100.5	83.7	102.1	104.0		114.4	
令和 元年 11 月	105.6	105.6	109.1	94.9	102.3	90.4	150.6	108.6	101.9	82.5	102.1	104.2		113.0	

事業所規模	年 月	実 質 賃 金									
		現金給与総額					きまって支給する給与				
		TL 調 査 産 業 計	D 建 設 業	E 製 造 業	I 卸 売 業, 小 売 業	P 医 療, 福 祉	TL 調 査 産 業 計	D 建 設 業	E 製 造 業	I 卸 売 業, 小 売 業	P 医 療, 福 祉
5 人 以 上	平成 27 年	100.0	100.0	100.0	100.0	100.0	100.0	100.0	100.0	100.0	100.0
	平成 28 年	104.9	99.1	99.1	111.9	103.8	103.8	98.9	99.8	107.4	102.1
	平成 29 年	102.7	103.7	101.1	110.5	102.5	102.4	103.3	103.1	106.4	103.1
	平成 30 年	101.0	115.5	107.7	102.2	92.0	99.5	108.8	107.1	100.2	91.4
	平成 30 年 11 月	90.7	93.8	101.4	91.1	85.7	100.5	111.1	108.1	100.4	89.8
	平成 30 年 12 月	184.3	228.5	195.5	171.1	169.0	100.4	113.3	107.9	99.3	90.0
	平成 31 年 1 月	84.8	84.4	84.2	87.5	83.2	98.9	99.7	101.1	96.6	99.8
	平成 31 年 2 月	84.7	90.5	84.8	83.7	83.4	100.3	107.0	102.4	95.8	99.8
	平成 31 年 3 月	91.0	90.8	86.7	83.5	100.6	100.1	105.6	102.4	94.6	99.1
	平成 31 年 4 月	86.8	90.2	88.1	84.6	82.5	100.3	105.7	103.4	96.2	99.2
	令和 元年 5 月	86.3	88.6	85.0	85.0	84.5	98.9	103.4	101.4	96.3	96.9
令和 元年 6 月	127.5	97.5	138.3	102.4	128.2	100.2	106.4	104.1	94.0	99.1	
令和 元年 7 月	113.1	124.9	115.6	133.1	104.9	100.0	101.5	101.7	97.2	99.2	
令和 元年 8 月	88.2	94.8	90.7	89.7	81.8	99.0	101.3	100.2	96.7	98.2	
令和 元年 9 月	84.9	88.5	82.7	84.3	81.8	99.8	104.7	100.7	96.2	98.0	
令和 元年 10 月	84.7	87.2	83.1	85.3	83.4	100.0	103.1	100.8	97.3	98.9	
令和 元年 11 月	89.1	88.1	87.8	85.3	87.8	100.0	103.5	99.7	97.1	98.2	
30 人 以 上	平成 27 年	100.0	100.0	100.0	100.0	100.0	100.0	100.0	100.0	100.0	100.0
	平成 28 年	102.1	101.8	100.5	95.8	106.5	101.5	101.6	100.8	96.2	104.6
	平成 29 年	102.1	106.2	101.3	100.9	103.3	101.9	103.9	102.7	100.7	103.3
	平成 30 年	101.6	110.9	107.5	100.6	93.0	100.6	108.0	107.1	98.4	91.9
	平成 30 年 11 月	92.9	88.4	100.7	95.5	89.6	100.9	108.9	106.8	99.9	90.5
	平成 30 年 12 月	186.6	237.6	201.3	168.0	172.3	100.3	111.2	106.7	97.5	89.8
	平成 31 年 1 月	84.0	74.7	80.6	83.6	85.2	100.0	92.0	98.4	95.9	102.7
	平成 31 年 2 月	83.8	81.9	80.1	81.9	84.9	101.0	100.9	99.7	93.9	102.3
	平成 31 年 3 月	91.5	79.0	82.5	80.6	103.4	101.1	97.2	99.9	89.8	101.7
	平成 31 年 4 月	85.3	81.4	82.5	80.2	84.0	101.6	97.5	101.2	91.9	101.5
	令和 元年 5 月	87.4	79.6	81.0	81.2	89.4	99.5	94.3	97.9	91.5	101.0
令和 元年 6 月	136.5	82.6	143.2	102.1	142.5	101.2	98.1	100.7	92.1	101.4	
令和 元年 7 月	112.4	134.7	113.0	126.3	111.1	101.0	97.8	99.9	92.1	101.9	
令和 元年 8 月	84.6	75.9	83.8	81.3	83.6	99.6	93.2	99.0	92.5	100.8	
令和 元年 9 月	83.1	78.0	80.1	78.9	82.3	99.8	96.0	99.6	90.4	98.9	
令和 元年 10 月	82.9	79.4	80.2	80.4	82.8	100.1	97.8	99.9	92.2	100.1	
令和 元年 11 月	90.3	82.0	87.2	79.9	89.5	100.1	99.1	99.2	91.7	98.7	

全国結果（令和元年11月分確報）

「毎月勤労統計調査 令和元年10月分結果確報」（令和元年12月20日 厚生労働省発表）より抜粋

毎月勤労統計調査の結果は、厚生労働省のWebページに掲載されています。(https://www.mhlw.go.jp/toukei_hakusho/toukei/)

毎月勤労統計調査 令和元年11月分結果確報

当調査においては、本来「500人以上規模の事業所」については全数調査すべきところ、一部抽出調査を行い、かつ抽出調査を行う場合に行う必要がある統計的処理（復元）を平成16年から平成29年までの間行っておりませんでした。国民の皆さま、統計に関わる皆さまにご迷惑をおかけしたことをお詫び申し上げます。詳しくは、平成31年1月11日の公表資料に掲載しています。(https://www.mhlw.go.jp/stf/newpage_03207.html)

令和元年6月分速報から、「500人以上規模の事業所」について全数調査による値（ ）に変更しましたのでご注意ください。なお、平成30年11月分確報から、掲載する数値を、従来公表してきた値から、平成24年以降において東京都の「500人以上規模の事業所」についても復元して再集計した値（再集計値）に変更しています。

全数調査による値の前年同月比（差）は、令和元年6月分から令和2年5月分までは、前年同月の値として、抽出調査による値を用いますので、ご注意ください。

（前年同月と比較して）

- 現金給与総額は285,414円(0.1%増)となった。うち一般労働者が371,387円(0.7%増)、パートタイム労働者が99,858円(0.2%減)となり、パートタイム労働者比率が31.72%(0.50ポイント上昇)となった。
なお、一般労働者の所定内給与は315,069円(0.5%増)、パートタイム労働者の時間当たり給与は1,179円(3.2%増)となった。
- 就業形態計の所定外労働時間は10.8時間(2.7%減)となった。

（事業所規模5人以上）

区 分	就業形態計		一般労働者		パートタイム労働者	
		前年比(差)		前年比(差)		前年比(差)
月間現金給与額						
	円	%	円	%	円	%
現金給与総額	285,414	0.1	371,387	0.7	99,858	0.2
きまって支給する給与	265,863	0.2	343,286	0.4	98,762	0.4
所定内給与	245,587	0.0	315,069	0.5	95,624	0.3
(時間当たり給与)	-	-	-	-	1,179	3.2
所定外給与	20,276	2.0	28,217	1.3	3,138	2.3
特別に支払われた給与	19,551	3.6	28,101	4.1	1,096	21.6
実質賃金						
現金給与総額	-	0.6	-	0.0	-	0.8
きまって支給する給与	-	0.8	-	0.2	-	1.0
月間実労働時間数等						
	時間	%	時間	%	時間	%
総実労働時間	142.0	3.7	169.0	3.4	83.6	3.4
所定内労働時間	131.2	3.7	154.4	3.5	81.1	3.5
所定外労働時間	10.8	2.7	14.6	2.6	2.5	0.0
	日	日	日	日	日	日
出勤日数	18.4	0.7	20.2	0.7	14.6	0.4
常用労働						
	千人	%	千人	%	千人	%
本調査期間末	51,294	2.3	35,022	1.4	16,272	3.8
	%	ポイント	%	ポイント	%	ポイント
パートタイム労働者比率	31.72	0.50	-	-	-	-
入職率	1.76	0.03	1.05	0.06	3.29	0.06
離職率	1.55	0.00	1.03	0.01	2.68	0.02

注1：令和元年6月分速報から「500人以上規模の事業所」について全数調査による値に変更している。

注2：平成30年11月分確報から、平成24年以降において東京都の「500人以上規模の事業所」についても再計算した値（再集計値）に変更しており、従来の公表値とは接続しないことに注意。

注3：前年比(差)は、単位が%のものは前年同月比、ポイント又は日のものは前年同月差である。

(別表) 毎月勤労統計調査地方調査 産業接続表

新産業分類 (H22.1~)		旧産業との接続 ^{*1}	旧産業分類 (H21年以前)	
大 分 類			大 分 類	
T L	調 査 産 業 計		T L	調 査 産 業 計
C	鉱業, 採石業, 砂利採取業		D	鉱業
D	建設業		E	建設業
E	製造業		F	製造業
中 分 類 3	09・10 食料品製造業, 飲食・たばこ・飼料製造業		中 分 類	09・10 食料品, 飲料・たばこ・飼料製造業
	11 繊維工業	×		12 衣服・その他の繊維製品製造業
	12 木材・木製品製造業 (家具を除く)			13 木材・木製品製造業 (家具を除く)
	21 窯業・土石製品製造業			22 窯業・土石製品製造業
	22 鉄鋼業			23 鉄鋼業
	26 生産用機械器具製造業	×		26 一般機械器具製造業
	28 電子部品・デバイス・電子回路製造業			29 電子部品・デバイス製造業
	31 輸送用機械器具製造業			30 輸送用機械器具製造業
	その他 ^{*2}	×		その他
F	電気・ガス・熱供給・水道業		G	電気・ガス・熱供給・水道業
G	情報通信業		H	情報通信業
H	運輸業, 郵便業		I	運輸業
I	卸売業, 小売業		J	卸売・小売業
J	金融業, 保険業		K	金融・保険業
K	不動産業, 物品賃貸業	×	L	不動産業
L	学術研究, 専門・技術サービス業	×	Q	サービス業 (他に分類されないもの)
M	宿泊業, 飲食サービス業	×	M	飲食店, 宿泊業
N	生活関連サービス業, 娯楽業	×	Q	サービス業 (他に分類されないもの)
O	教育, 学習支援業		O	教育, 学習支援業
P	医療, 福祉		N	医療, 福祉
Q	複合サービス事業		P	複合サービス事業
R	サービス業 (他に分類されないもの)	×	Q	サービス業 (他に分類されないもの)

(注)*1 「旧産業との接続」欄の符号は、以下のとおりです。

「 」... 旧産業と完全に接続する産業

「 」... 常用労働者数の変動が0.1%以内

「 」... 常用労働者数の変動が1.0%以内

「 」... 常用労働者数の変動が3.0%以内



旧産業と完全には接続しないが、長期時系列比較を可能にするため接続させる産業

「×」... 常用労働者数の変動が大きく接続しない産業

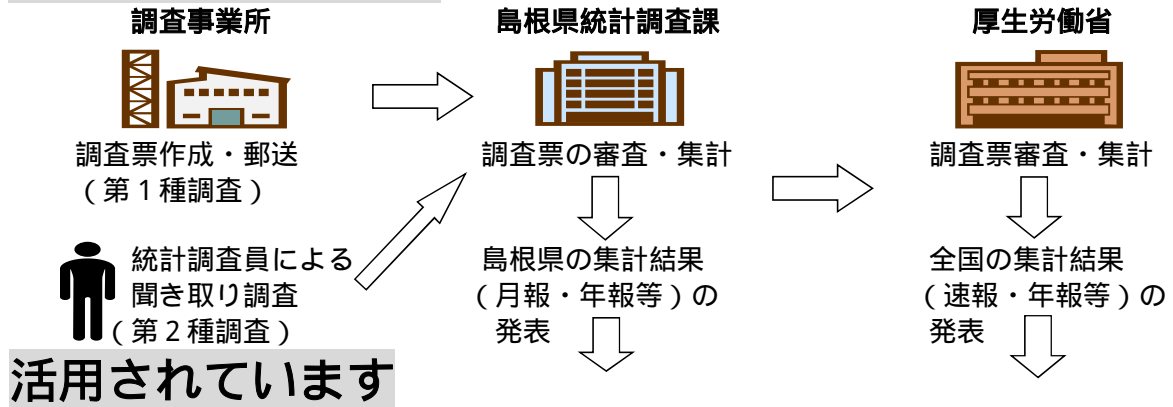
*2 製造業の中分類「その他」は、単独で表章しないものを一括したものです。

*3 製造業、卸売業、小売業等の中分類別の実数は、当月報に掲載してありませんが、表章（公表）はしていますので、統計調査課までお問い合わせください。指数については作成していません。


毎月勤労統計調査(通称「毎勤」)とは

- 
 大正時代に始まり、戦後統計法ができるとすぐに、国が行う重要な統計調査として「指定統計」に指定され、現在では「基幹統計」となっています。
- 
 勤労者の賃金、労働時間、人数を事業所ごとに調べて、我が国全体、あるいは都道府県ごとの平均賃金、平均労働時間、労働者数の統計資料を作成する調査です。

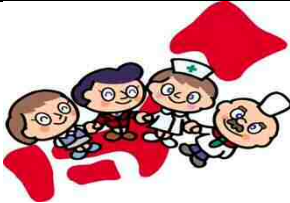
このように行われ、




活用されています



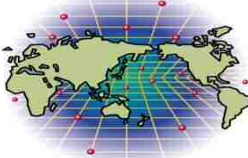
労働時間短縮等国や都道府県の各種政策決定に際しての指針



内閣府の「月例経済報告」や「景気動向指数」に使われるなど景気判断資料



雇用保険や労災保険の保険給付額の改定



海外への紹介 (賃金水準・労働時間)



まいちゃん

きんちゃん

毎(まい)と勤(きん)の約束

- 調査で知り得た情報についての秘密は必ず守ります。
- 調査によって集められた情報は、統計を作成する以外に使用されません。

事業所の皆様、調査へのご回答お願いします。
 実際の調査名をかたって不正に情報を収集する「かたり調査」には十分ご注意ください。

厚生労働省 <http://www.mhlw.go.jp/>

しまね統計情報データベース
<http://pref.shimane-toukei.jp/>