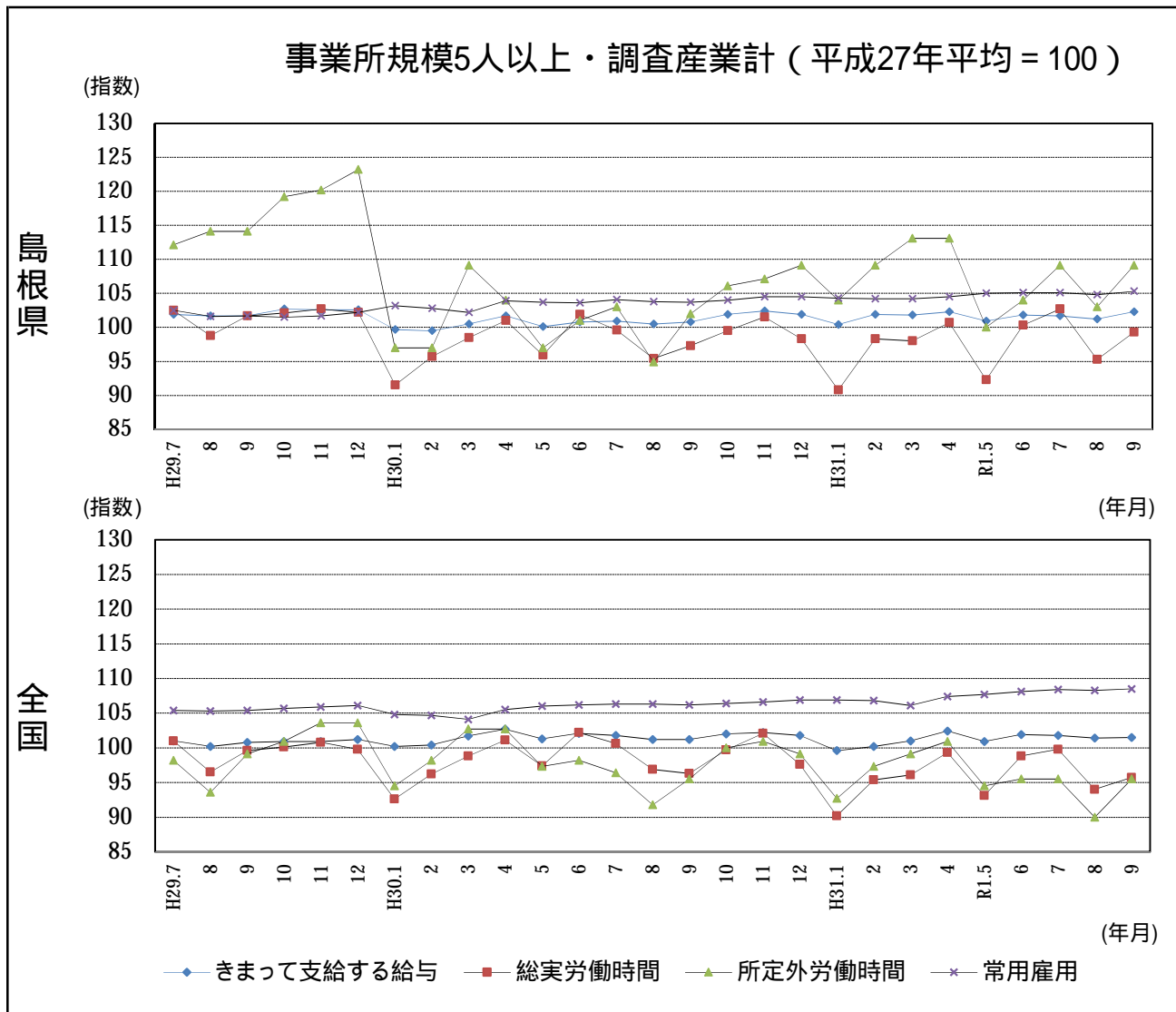


令和元年9月分（夏季賞与集計 掲載）

島根の賃金、労働時間及び雇用の動き

毎月勤労統計調査地方調査(基幹統計) 月報



区分	きまって支給する給与		総実労働時間		所定外労働時間		常用雇用	
	島根県	全国	島根県	全国	島根県	全国	島根県	全国
実数	237,729円	264,400円	148.8時間	138.2時間	10.8時間	10.5時間	238,230人	51,070千人
指数	102.3	101.5	99.3	95.7	109.1	95.5	105.3	108.5
対前年同月比	1.5%	0.3%	2.1%	0.6%	7.0%	0.0%	1.5%	2.2%

注：時系列グラフ及び表の「全国」の値は全国調査結果確報（厚生労働省発表）の公表値を用いています。
この公表値が、平成30年11月分確報において、平成24年以降変更されたため、平成30年10月以前の公表値とは接続しないことにご注意ください。（詳細は2ページの7をご覧ください。）

毎月勤労統計調査地方調査の説明

1. 調査の位置づけ

この調査は、統計法に基づく基幹統計である。

2. 調査の目的

この調査は、賃金、労働時間及び雇用について島根県における毎月の変動を明らかにすることを目的としている。

3. 調査の対象

日本標準産業分類に定める16産業（鉱業、採石業、砂利採取業、建設業、製造業、電気・ガス・熱供給・水道業、情報通信業、運輸業、郵便業、卸売業、小売業、金融業、保険業、不動産業、物品賃貸業、学術研究、専門・技術サービス業、宿泊業、飲食サービス業、生活関連サービス業、娯楽業、教育、学習支援業、医療、福祉、複合サービス事業、サービス業）において、常時5人以上の常用労働者を雇用する民営及び官公営事業所のうち、厚生労働省の指定した事業所（産業、規模ごとに無作為に抽出された約520事業所）。

4. 調査事項及び用語の解説

現金給与総額	きまって支給する給与	特別に支払われた給与
賃金、給与、手当、賞与、その他、名称のいかんを問わず、労働者に支払われたもので、所得税、貯金、社会保険料、組合費、購買代金等を差し引く以前の金額。	労働協約、就業規則等によって、あらかじめ定められている支給条件、算定方法によって支給される給与。時間外手当等の「所定外給与（超過労働給与）」を含む。	賞与・期末手当等の一時金、ベースアップ等の差額追給分、3カ月を超える期間で算定される現金給与等。

出勤日数
調査期間中に労働者が仕事のために実際に出勤した日数。有給であっても事業所に出勤しない日は出勤日にならないが、1日のうち1時間でも就業すれば出勤日となる。

実労働時間	所定内労働時間	所定外労働時間
調査期間中に労働者が仕事のために実際に労働した時間数のことである。	就業規則で定められた正規の始業時刻と終業時刻との間の休憩時間を除いた、実際に労働した時間。	早出、残業、臨時の呼び出し、休日出勤等による労働時間。

本来の職務外として行われる宿日直は、労働時間数から除かれる。

運輸関係労働者の手待ち時間は、労働時間に含まれる。

常用労働者	一般労働者	パートタイム労働者
期間を定めずまたは1カ月を超える期間を定めて雇用されている者。	常用労働者のうちパートタイム労働者以外のもの。	1日の所定労働時間または1週間の所定労働日数が一般の労働者より短い者。

次の者も常用労働者に含まれる。

一定の職務に従事し、一般労働者と同じ給与規則によって給与を支払われている重役や理事。

労働異動率	入職率	離職率
労働異動率は事業所間の雇用の流動状況を示す指標である。	$\frac{\text{月間増加労働者数} \times 100}{\text{前月末労働者数}}$	$\frac{\text{月間減少労働者数} \times 100}{\text{前月末労働者数}}$

労働異動率には、新規の入職者のみならず、人事異動に伴う同一企業内の転勤者も含まれる。

目次

・ 毎月勤労統計調査の説明	P 1
・ 毎月勤労統計調査結果のご利用にあたって	P 2
・ 調査結果の概要	P 3
-1. 産業別実数表（5人以上）	P 9
-2. 産業別実数表（30人以上）	P 11
・ 就業形態別実数表	P 13
・ 指数表	P 15
・ 令和元年夏季賞与の支給状況	P 19
・ 全国結果（令和元年9月分確報）	P 21
・ 産業接続表	P 22

毎月勤労統計調査結果のご利用にあたって

1 調査結果について

この調査結果は、調査対象事業所からの報告を基に、本県の事業所規模5人以上の全ての事業所(本文中5人以上)と、その中から抜き出した事業所規模30人以上の事業所(本文中30人以上)にそれぞれ対応するよう推計したものです。

2 指数の基準時について

平成29年1月から、指数は平成27年平均=100として算出しています。

3 事業所の抽出替え等について

- (1) 事業所規模30人以上の事業所については、平成31年1月に調査対象事業所の部分入替えを行っています。
- (2) 事業所規模5~29人事業所については、6ヶ月毎(1月、7月)に三分の一ずつ抽出替えを行っています。
- (3) 平成30年1月調査から常用労働者数の集計に用いる母集団労働者数を、平成26年経済センサス基礎調査に基づく労働者数へ変更しました。

4 指数改訂について

- (1) 賃金、労働時間指数とその増減率は過去に遡った改訂はしていません。
- (2) 常用雇用指数とその増減率は、3(3)に伴い、平成30年1月分公表時に過去に遡って改訂しました。

5 日本標準産業分類の改定等について

平成22年1月分から平成28年12月分までは、平成19年11月に改定された日本標準産業分類に基づき結果を表章(公表)しています。平成21年以前の結果との接続状況についてはP22産業接続表をご参照ください。

平成29年1月分からは平成25年10月に改定された日本標準産業分類に基づき結果を表章しています。

ただし、本調査の表章産業の名称に変更はありません。

なお、鉱業、採石業、砂利採取業、電気・ガス・熱供給・水道業及び不動産業、物品賃貸業は調査事業所数が僅少のため公表していませんが、調査産業計には含まれています。

6 数値の見方について

- (1) 前年同月比などの増減率は指数により算出しており、実数で計算した場合とは必ずしも一致しません。
- (2) 統計表中の符号の用法は次のとおりです。
 - 「-」……調査あるいは集計を行っていないもの(指数については指数化していないもの)
 - 「 」……減又はマイナス
 - 「 」……調査事業所数が少ないなどのため公表しないもの

7 「全国」の数値の取扱いについて

平成30年11月分から、厚生労働省が毎月公表する全国調査の結果確報の公表値が、従来公表されてきた値から、東京都の「500人以上規模の事業所」について復元して再集計された値(再集計値)に変更となり、過去の公表値も平成24年以降変更されました。

このことに伴い、本県の月報に掲載する「全国」の数値及び時系列グラフを、平成30年11月分から再集計値に合わせて変更しています。

変更に伴い、平成30年10月以前の月報で公表した数値とは接続しないのでご注意ください。

調査結

1. 賃金の動き

(1) 事業所規模5人以上

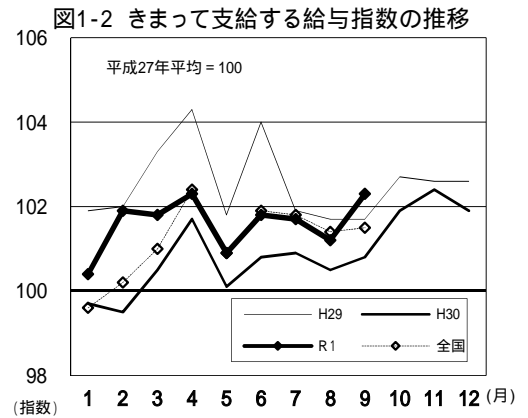
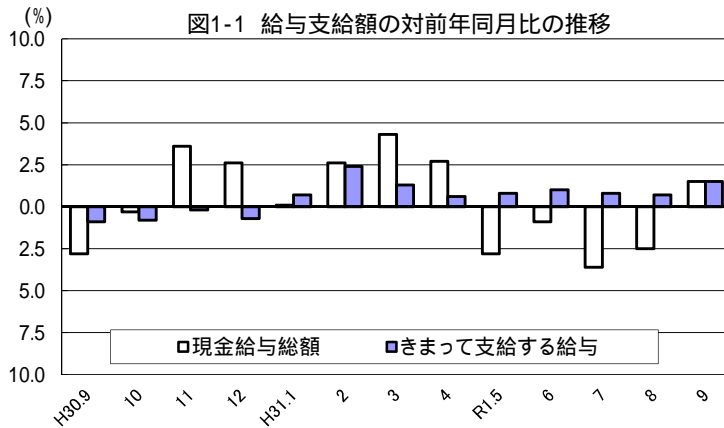
項 目		金額（円）	前年同月比（％）	全国結果（円）
調査産業計	現金給与総額	240,668	1.5（5か月ぶりの増加）	271,945
	きまって支給する給与	237,729	1.5（9か月連続の増加）	264,400
	所定内給与	219,192	1.2（9か月連続の増加）	245,352
	所定外給与	18,537	-	19,048
	特別に支払われた給与	2,939	-	7,545

注)「全国結果」の数値は平成30年10月以前の公表値とは接続しません(2ページの7を参照)

9月の一人平均現金給与総額は240,668円で、前年同月比1.5%増となった。

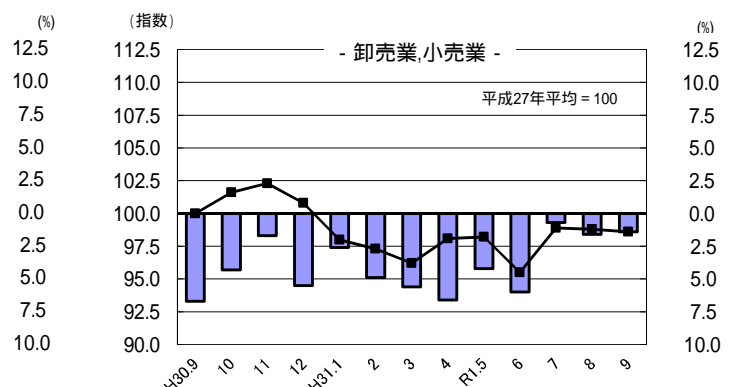
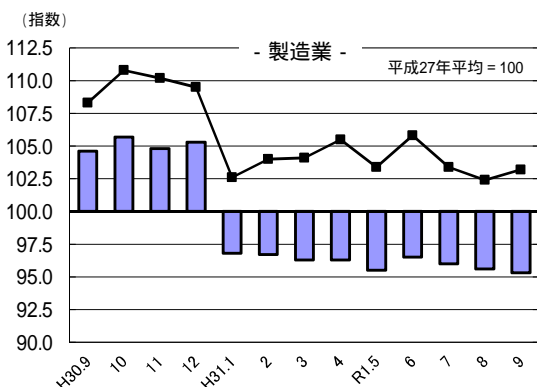
現金給与総額のうち、きまって支給する給与は237,729円で、前年同月比1.5%増となり、所定内給与は219,192円で、前年同月比1.2%増となった。また、所定外給与は18,537円、特別に支払われた給与は2,939円であった。

現金給与総額を就業形態別にみると、一般労働者は287,633円で、パートタイム労働者は97,384円であった。



注)「全国」の数値は平成30年10月以前の公表値とは接続しません(2ページの7を参照)

図1-3 産業別きまって支給する給与指数及び対前年同月比の推移
(折れ線グラフ = 指数、棒グラフ = 対前年同月比)



果 の 概 要

(2) 事業所規模 3 0 人以上

項 目		金額 (円)	前年同月比 (%)
調 査 産 業 計	現金給与総額	262,553	0.8 (2 か月連続の減少)
	きまって支給する給与	260,738	0.0 (前年と同水準)
	所定内給与	238,102	1.0 (3 か月連続の増加)
	所定外給与	22,636	-
	特別に支払われた給与	1,815	-

9月の一人平均現金給与総額は262,553円で、前年同月比0.8%減となった。
 現金給与総額のうち、きまって支給する給与は260,738円で、前年と同水準となり、所定内給与は238,102円で、前年同月比1.0%増となった。また、所定外給与は22,636円、特別に支払われた給与は1,815円であった。
 現金給与総額を就業形態別にみると、一般労働者は304,725円で、パートタイム労働者は102,358円であった。

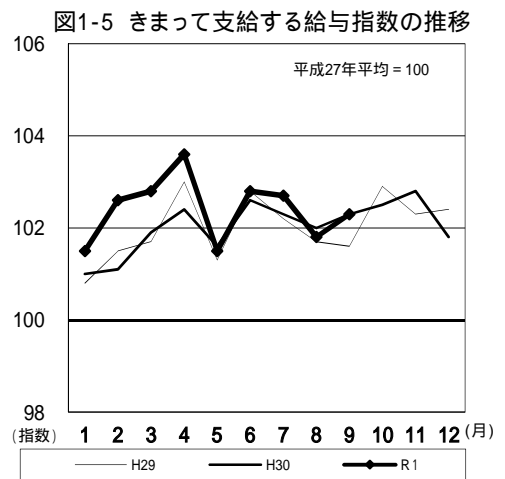
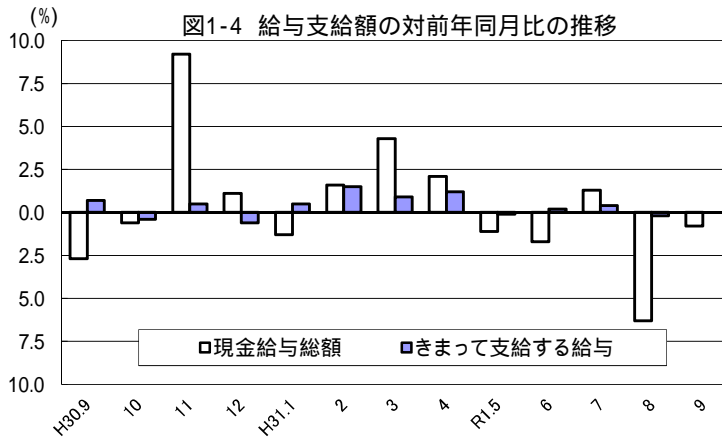
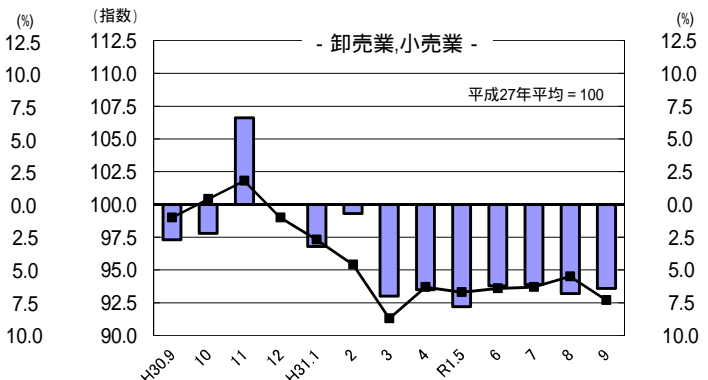
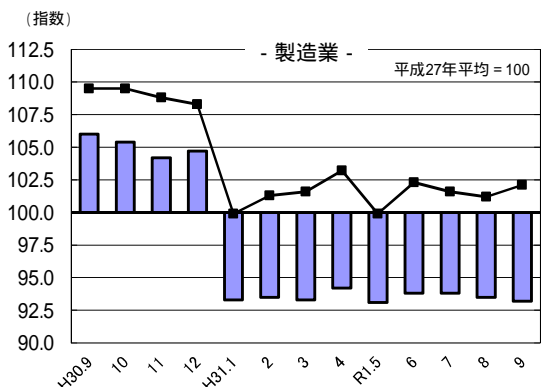


図1-6 産業別きまって支給する給与と指数及び対前年同月比の推移
 (折れ線グラフ = 指数、棒グラフ = 対前年同月比)



2. 労働時間の動き

(1) 事業所規模5人以上

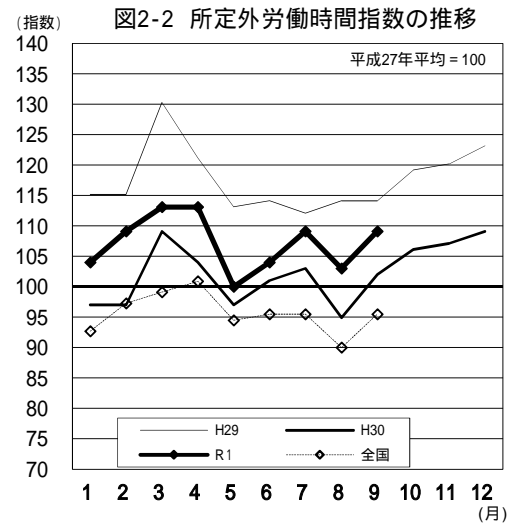
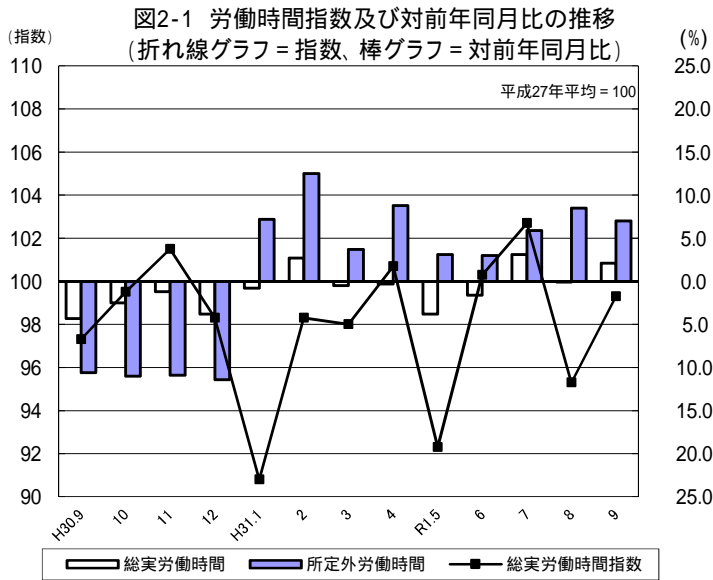
項目		労働時間(時間)	前年同月比(%)	全国結果(時間)
調査産業計	総実労働時間	148.8	2.1(2か月ぶりの増加)	138.2
	所定内労働時間	138.0	1.6(2か月ぶりの増加)	127.7
	所定外労働時間	10.8	7.0(9か月連続の増加)	10.5

注)「全国結果」の数値は平成30年10月以前の公表値とは接続しません(2ページの7を参照)

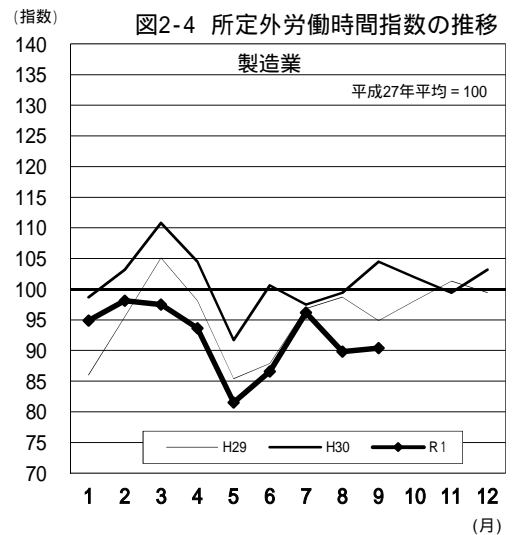
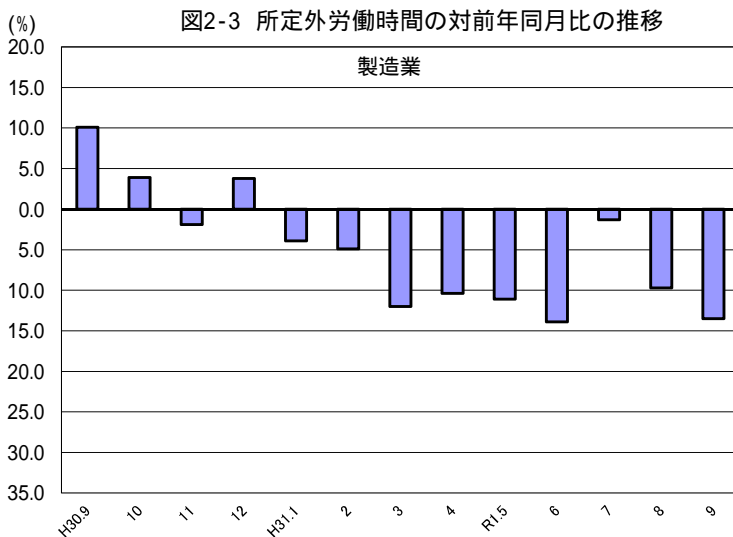
9月の一人平均総実労働時間は148.8時間で、前年同月比2.1%増となった。

総実労働時間のうち、所定内労働時間は138.0時間で、前年同月比1.6%増となり、所定外労働時間は10.8時間で、前年同月比7.0%増となった。

なお、総実労働時間を就業形態別にみると、一般労働者は167.1時間で、パートタイム労働者は92.7時間であった。



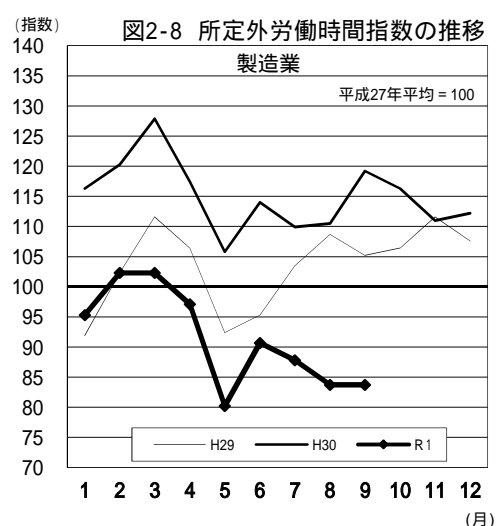
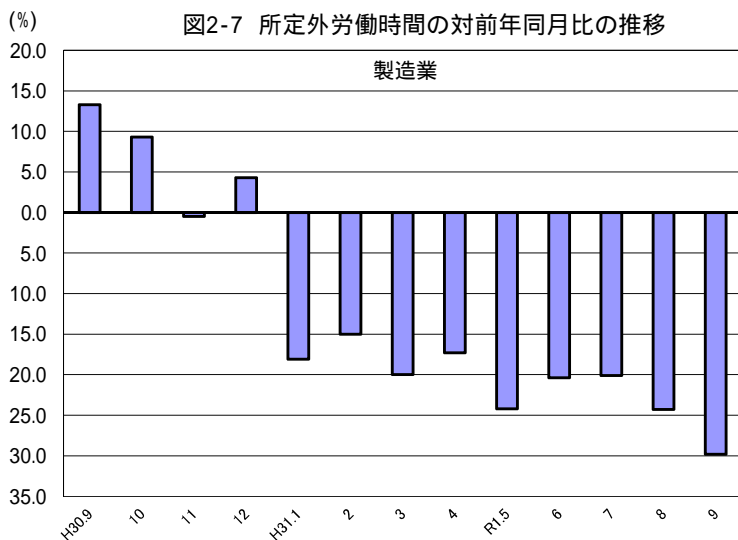
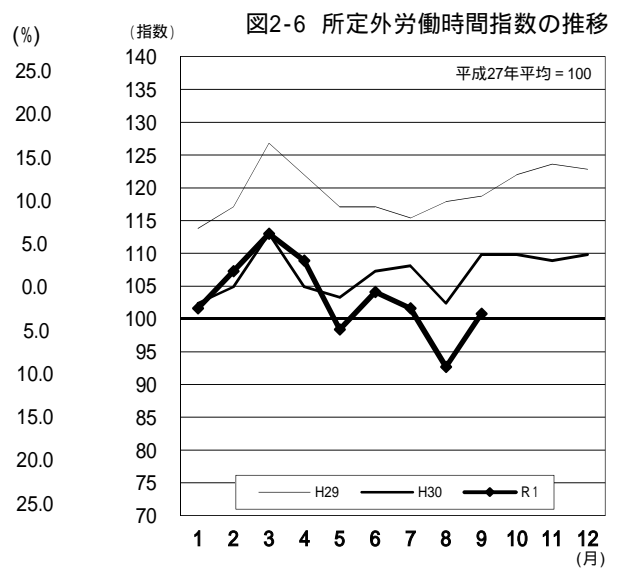
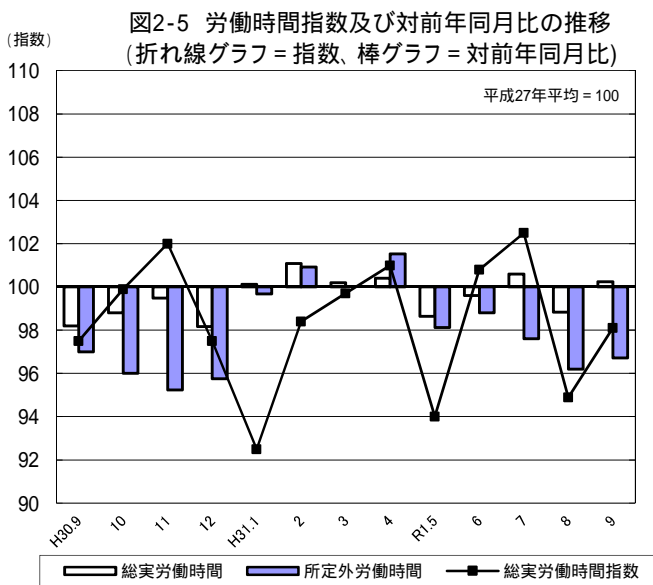
注)「全国」の数値は平成30年10月以前の公表値とは接続しません(2ページの7を参照)



(2) 事業所規模30人以上

項目		労働時間(時間)	前年同月比(%)
調査産業計	総実労働時間	150.1	0.6(2か月ぶりの増加)
	所定内労働時間	137.7	1.6(2か月ぶりの増加)
	所定外労働時間	12.4	8.2(5か月連続の減少)

9月の一人平均総実労働時間は150.1時間で、前年同月比0.6%増となった。
 総実労働時間のうち、所定内労働時間は137.7時間で、前年同月比1.6%増となり、所定外労働時間は12.4時間で、前年同月比8.2%減となった。
 なお、総実労働時間を就業形態別にみると、一般労働者は164.8時間で、パートタイム労働者は94.3時間であった。



3. 雇用の動き

(1) 事業所規模5人以上

項目		人数・率	前年同月比(%)・差	全国結果(人数・率)
調査産業計	常用労働者数	238,230 人	1.5% (36か月連続の増加)	51,070 千人
	パートタイム労働者比率	24.8 %	1.1 ポイント	31.50 %
労働異動率	入職率	2.04 %	0.23 ポイント	1.87 %
	離職率	1.62 %	0.25 ポイント	1.82 %

注)「全国結果」の数値は平成30年10月以前の公表値とは接続しません(2ページの7を参照)

9月の常用労働者数は238,230人で、前年同月比1.5%増となった。

就業形態別にみると、一般労働者は179,204人で、パートタイム労働者は59,026人であった。パートタイム労働者比率は24.8%で、前年同月と比べて1.1ポイント減となった。

また、製造業の常用労働者数は39,152人で、前年同月比2.3%増となった。

図3-1 常用労働者数の対前年同月比及びパートタイム労働者比率の推移

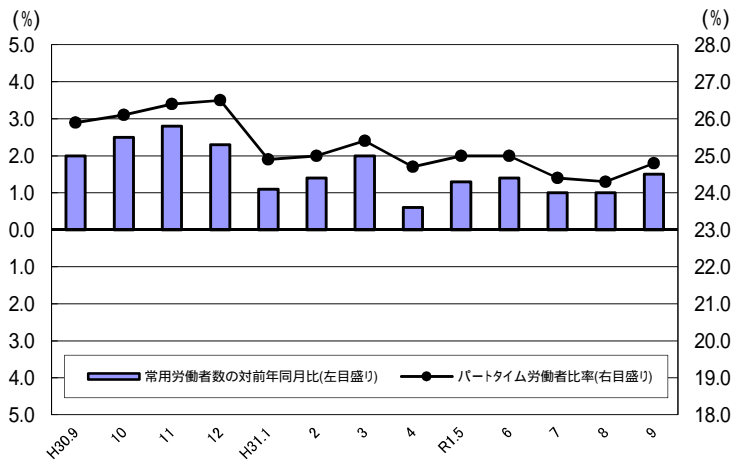
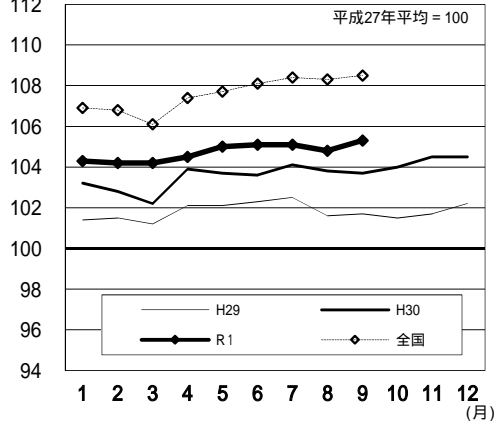
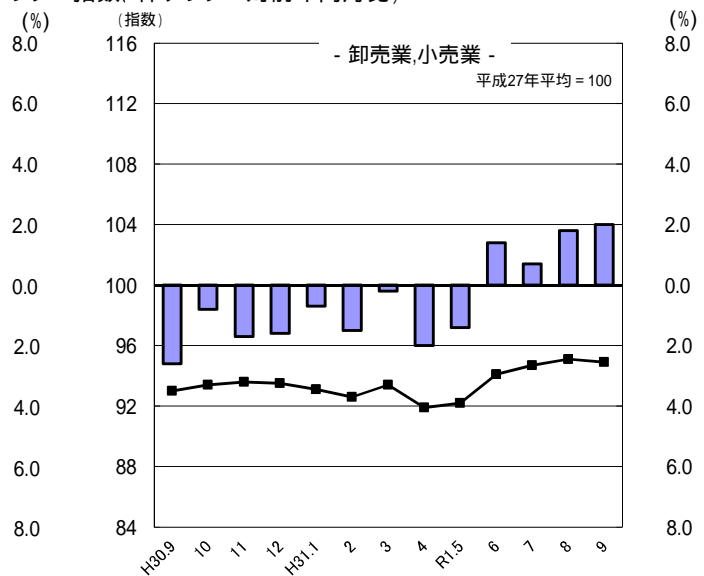
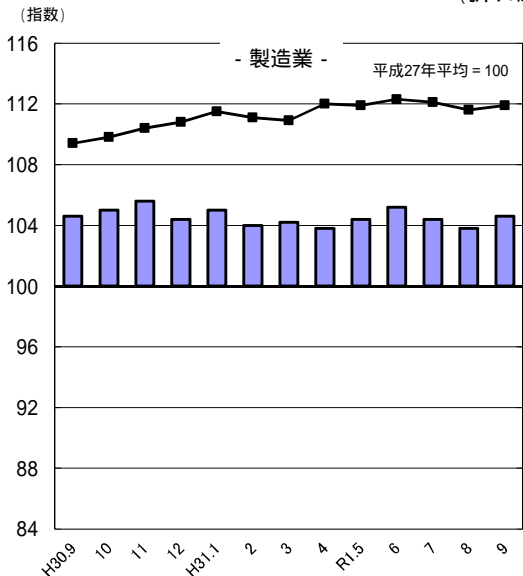


図3-2 常用雇用指数の推移



注)「全国」の数値は平成30年10月以前の公表値とは接続しません(2ページの7を参照)

図3-3 産業別常用雇用指数及び対前年同月比の推移
(折れ線グラフ = 指数、棒グラフ = 対前年同月比)



(2) 事業所規模30人以上

項目		人数・率	前年同月比(%)・差	
調査産業計	常用労働者数	122,692 人	2.4% (28か月連続の増加)	
	パートタイム労働者比率	20.9 %	2.2ポイント	
	労働異動率	入職率	1.30 %	0.21ポイント
		離職率	1.23 %	0.19ポイント

9月の常用労働者数は122,692人で、前年同月比2.4%増となった。
 就業形態別にみると、一般労働者は97,026人で、パートタイム労働者は25,666人であった。パートタイム労働者比率は20.9%で、前年同月と比べて2.2ポイント減となった。
 また、製造業の常用労働者数は27,854人で、前年同月比1.3%増となった。

図3-4 常用労働者数の対前年同月比及びパートタイム労働者比率の推移

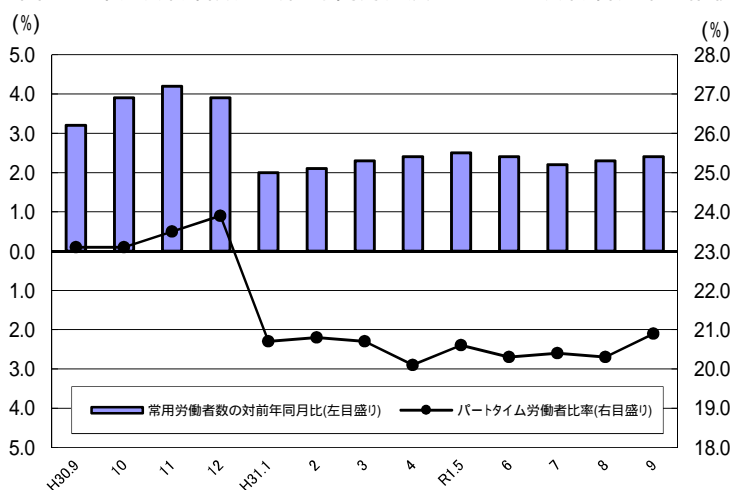


図3-5 常用雇用指数の推移

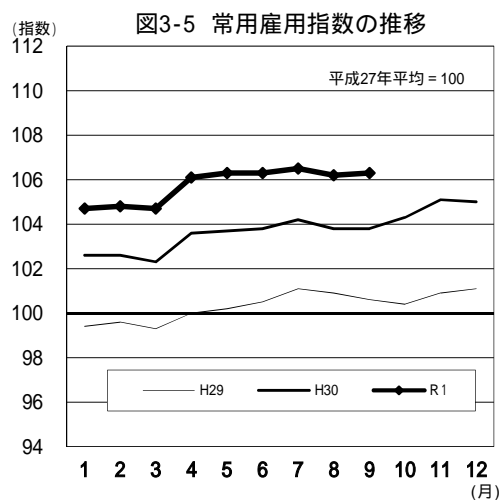
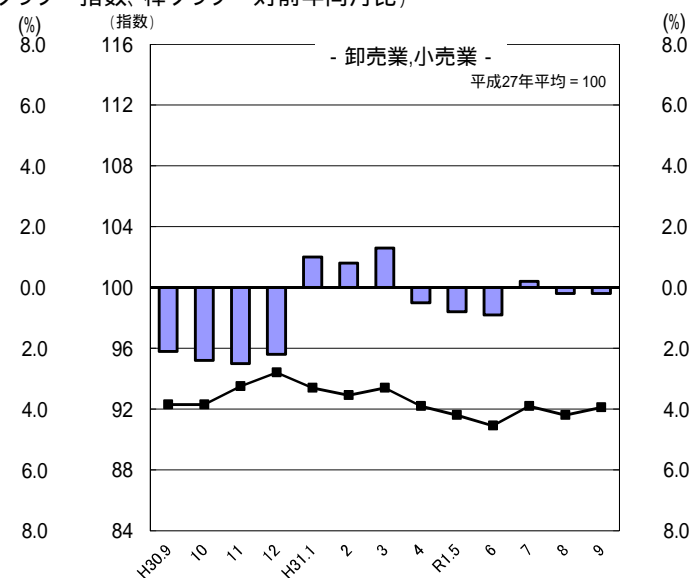
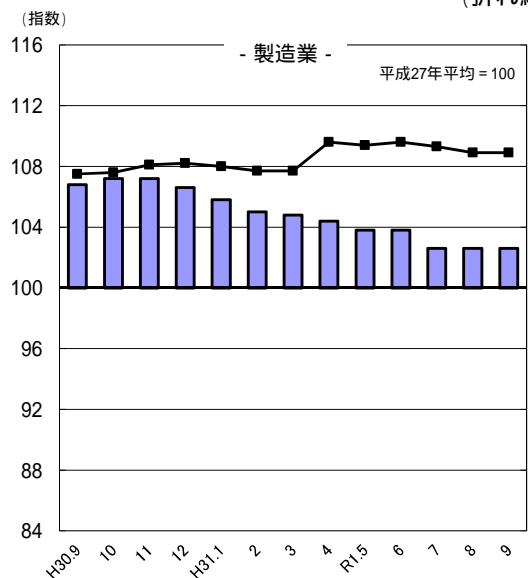


図3-6 産業別常用雇用指数及び対前年同月比の推移
 (折れ線グラフ = 指数、棒グラフ = 対前年同月比)



-1 産業別実数表

(令和元年9月)

項 目	TL	D	E	G	H	I	J	
	調査産業計	建設業	製造業	情報通信業	運輸業, 郵便業	卸売業, 小売業	金融業, 保険業	
現金給与総額 (円)	240,668	290,520	250,858	311,984	266,341	191,652	305,114	
前年同月比 (%)	1.5	8.6	4.7	2.1	13.6	1.3	8.8	
男 (円)	290,799	304,067	291,933	351,223	284,811	249,462	421,159	
女 (円)	185,879	214,837	167,405	240,528	156,304	137,574	230,009	
きまって支給する給与 (円)	237,729	290,303	250,231	311,769	266,211	190,985	300,915	
前年同月比 (%)	1.5	2.9	4.7	4.5	13.6	1.4	8.3	
男 (円)	286,156	303,869	291,235	350,938	284,687	248,371	418,356	
女 (円)	184,801	214,520	166,920	240,440	156,140	137,303	224,906	
所定内給与 (円)	219,192	268,116	225,366	285,211	209,190	182,286	279,570	
前年同月比 (%)	1.2	3.8	2.6	4.4	8.5	0.2	9.3	
所定外給与 (円)	18,537	22,187	24,865	26,558	57,021	8,699	21,345	
特別に支払われた給与 (円)	2,939	217	627	215	130	667	4,199	
男 (円)	4,643	198	698	285	124	1,091	2,803	
女 (円)	1,078	317	485	88	164	271	5,103	
出勤日数 (日)	19.1	21.8	20.1	20.1	21.8	19.8	17.9	
前年同月差 (日)	0.2	0.4	0.0	1.7	0.7	0.4	0.5	
男 (日)	19.9	21.9	20.3	20.6	21.9	20.7	18.1	
女 (日)	18.2	21.1	19.8	19.3	21.5	19.0	17.8	
総実労働時間 (時間)	148.8	177.8	166.4	159.1	184.9	141.8	142.8	
前年同月比 (%)	2.1	1.7	0.1	4.7	5.9	0.9	0.9	
男 (時間)	162.7	179.4	175.0	167.5	191.2	156.0	148.6	
女 (時間)	133.4	168.4	149.0	144.0	147.5	128.6	139.0	
所定内労働時間 (時間)	138.0	166.2	152.2	150.7	155.9	135.8	133.9	
前年同月比 (%)	1.6	2.7	1.6	5.5	3.7	1.5	0.9	
男 (時間)	148.1	166.6	157.7	156.4	159.4	146.4	136.5	
女 (時間)	126.9	163.8	140.9	140.4	135.2	126.0	132.1	
所定外労働時間 (時間)	10.8	11.6	14.2	8.4	29.0	6.0	8.9	
前年同月比 (%)	7.0	13.7	13.5	7.8	19.3	10.5	1.1	
男 (時間)	14.6	12.8	17.3	11.1	31.8	9.6	12.1	
女 (時間)	6.5	4.6	8.1	3.6	12.3	2.6	6.9	
常用労働者数	前調査期間末労働者数 (人)	237,228	18,952	39,032	2,518	11,683	35,384	7,540
	増加常用労働者数 (人)	4,839	209	393	60	702	720	194
	減少常用労働者数 (人)	3,837	150	273	21	106	796	62
	本調査期間末労働者数 (人)	238,230	19,011	39,152	2,557	12,279	35,308	7,672
	前年同月比 (%)	1.5	0.6	2.3	4.9	3.9	2.0	4.1
	うちパートタイム労働者数 (人)	59,026	301	4,145	125	2,301	13,359	731
	パートタイム労働者比率 (%)	24.8	1.6	10.6	4.9	18.7	37.8	9.5
労働異動率	入職率 (%)	2.04	1.10	1.01	2.38	6.01	2.03	2.57
	前年同月差 (ポイント)	0.23	0.78	0.06	1.81	2.84	0.13	1.71
	離職率 (%)	1.62	0.79	0.70	0.83	0.91	2.25	0.82
	前年同月差 (ポイント)	0.25	0.48	0.31	0.13	0.08	0.09	0.45
産業種別	TL	D	E	G	H	I	J	

(注) 本月の「前調査期間末労働者数」と前月の「本調査期間末労働者数」は一致しないことがある。

(5人以上)

様式1の1

L	M	N	O	P	Q	R	項 目
学術研究, 専門・技術サービス業	宿泊業, 飲食サービス業	生活関連サービス業, 娯楽業	教育, 学習支援業	医療, 福祉	複合サービス事業	サービス業 他に分類されないもの	
308,780	105,662	260,293	281,395	243,500		226,240	現金給与総額 (円)
2.3	2.1	28.7	1.0	8.7		1.8	前年同月比 (%)
327,166	136,203	362,824	366,864	323,234		252,427	男 (円)
237,499	86,237	158,049	242,287	217,800		169,971	女 (円)
292,451	104,343	186,907	281,395	242,499		225,924	きまって支給する給与 (円)
2.8	2.1	7.5	1.0	9.5		1.8	前年同月比 (%)
309,694	134,114	231,499	366,864	320,353		252,053	男 (円)
225,602	85,408	142,440	242,287	217,405		169,780	女 (円)
278,325	97,169	173,229	277,593	231,175		192,127	所定内給与 (円)
0.0	3.9	11.9	0.7	9.2		1.3	前年同月比 (%)
14,126	7,174	13,678	3,802	11,324		33,797	所定外給与 (円)
16,329	1,319	73,386	0	1,001		316	特別に支払われた給与 (円)
17,472	2,089	131,325	0	2,881		374	男 (円)
11,897	829	15,609	0	395		191	女 (円)
19.3	15.7	18.7	16.4	18.6		18.3	出勤日数 (日)
0.4	0.5	0.1	0.1	0.6		0.0	前年同月差 (%)
19.3	16.5	19.6	16.8	19.0		18.8	男 (日)
19.3	15.2	17.8	16.2	18.4		17.1	女 (日)
154.7	98.2	131.3	129.0	143.2		151.8	総実労働時間 (時間)
1.5	1.1	2.2	1.1	6.9		1.1	前年同月比 (%)
156.1	114.8	145.6	137.5	149.4		162.9	男 (時間)
149.6	87.5	117.1	125.2	141.3		127.8	女 (時間)
147.2	92.0	122.0	120.6	136.2		133.7	所定内労働時間 (時間)
3.3	2.7	6.1	1.3	5.9		0.5	前年同月比 (%)
148.3	106.2	134.1	127.9	141.7		142.2	男 (時間)
143.3	82.9	110.0	117.3	134.5		115.3	女 (時間)
7.5	6.2	9.3	8.4	7.0		18.1	所定外労働時間 (時間)
24.3	29.2	111.4	3.4	29.5		14.5	前年同月比 (%)
7.8	8.6	11.5	9.6	7.7		20.7	男 (時間)
6.3	4.6	7.1	7.9	6.8		12.5	女 (時間)
6,639	17,015	5,720	15,269	51,896		19,041	前調査期間末常用労働者数 (人)
33	851	111	500	636		209	増加常用労働者数 (人)
90	1,130	141	75	558		399	減少常用労働者数 (人)
6,582	16,736	5,690	15,694	51,974		18,851	本調査期間末労働者数 (人)
1.3	3.5	7.6	2.6	4.2		2.0	前年同月比 (%)
687	11,462	1,963	4,409	14,974		4,090	うちパート労働者数 (人)
10.4	68.5	34.5	28.1	28.8		21.7	パート労働者比率 (%)
0.50	5.00	1.94	3.27	1.23		1.10	入職率 (%)
0.22	1.86	4.40	0.89	0.43		0.49	前年同月差 (ポイント)
1.36	6.64	2.47	0.49	1.08		2.10	離職率 (%)
0.85	0.79	0.79	0.16	0.90		0.13	前年同月差 (ポイント)
L	M	N	O	P	Q	R	産 業 種 別

-2 産業別実数表

(令和元年9月)

項 目	TL	D	E	G	H	I	J	
	調査産業計	建設業	製造業	情報通信業	運輸業, 郵便業	卸売業, 小売業	金融業, 保険業	
現金給与総額 (円)	262,553	309,422	270,930	314,269	263,281	158,430	313,953	
前年同月比 (%)	0.8	23.4	6.7	19.8	5.1	6.4	10.2	
男 (円)	308,810	325,240	302,812	362,593	286,720	217,160	457,200	
女 (円)	205,865	202,506	188,484	208,904	151,949	117,773	225,771	
きまって支給する給与 (円)	260,738	309,176	270,106	313,943	263,040	158,430	309,873	
前年同月比 (%)	0.0	10.7	6.8	20.6	5.1	6.4	9.8	
男 (円)	306,330	324,976	301,933	362,186	286,481	217,160	456,101	
女 (円)	204,865	202,381	187,800	208,754	151,699	117,773	219,857	
所定内給与 (円)	238,102	283,166	243,124	299,321	214,518	150,462	280,679	
前年同月比 (%)	1.0	9.3	2.2	21.9	1.7	5.1	12.0	
所定外給与 (円)	22,636	26,010	26,982	14,622	48,522	7,968	29,194	
特別に支払われた給与 (円)	1,815	246	824	326	241	0	4,080	
男 (円)	2,480	264	879	407	239	0	1,099	
女 (円)	1,000	125	684	150	250	0	5,914	
出勤日数 (日)	18.7	21.6	19.7	20.0	20.8	19.0	18.5	
前年同月差 (日)	0.1	0.6	0.2	1.3	0.0	0.2	0.2	
男 (日)	19.3	21.8	19.9	20.2	21.1	19.3	18.3	
女 (日)	18.0	20.0	19.3	19.6	19.6	18.8	18.6	
総実労働時間 (時間)	150.1	181.5	167.7	159.3	184.3	123.4	150.0	
前年同月比 (%)	0.6	0.8	2.5	3.6	1.0	6.3	1.2	
男 (時間)	162.6	184.8	173.8	163.8	193.3	136.0	154.0	
女 (時間)	134.7	159.0	152.1	149.4	141.6	114.6	147.6	
所定内労働時間 (時間)	137.7	166.2	153.3	149.1	150.6	117.8	138.8	
前年同月比 (%)	1.6	0.2	1.2	2.6	1.7	6.5	0.3	
男 (時間)	145.7	167.9	156.6	151.7	155.2	126.0	138.0	
女 (時間)	127.8	154.5	144.9	143.4	128.8	112.1	139.3	
所定外労働時間 (時間)	12.4	15.3	14.4	10.2	33.7	5.6	11.2	
前年同月比 (%)	8.2	7.8	29.8	22.8	2.7	0.0	12.0	
男 (時間)	16.9	16.9	17.2	12.1	38.1	10.0	16.0	
女 (時間)	6.9	4.5	7.2	6.0	12.8	2.5	8.3	
常用労働者数	前調査期間末労働者数 (人)	122,612	6,390	27,859	1,676	6,474	10,543	4,483
	増加常用労働者数 (人)	1,594	47	148	0	118	179	35
	減少常用労働者数 (人)	1,514	48	153	3	106	127	49
	本調査期間末労働者数 (人)	122,692	6,389	27,854	1,673	6,486	10,595	4,469
	前年同月比 (%)	2.4	3.7	1.3	4.8	1.1	0.2	5.3
	うちパートタイム労働者数 (人)	25,666	88	1,513	77	1,349	6,496	691
	パートタイム労働者比率 (%)	20.9	1.4	5.4	4.6	20.8	61.3	15.5
労働異動率	入職率 (%)	1.30	0.74	0.53	0.00	1.82	1.70	0.78
	前年同月差 (ポイント)	0.21	0.68	0.20	0.31	0.64	0.00	0.10
	離職率 (%)	1.23	0.75	0.55	0.18	1.64	1.20	1.09
	前年同月差 (ポイント)	0.19	0.73	0.20	0.32	0.49	0.08	0.45
産 業 種 別	TL	D	E	G	H	I	J	

(注) 本月の「前調査期間末労働者数」と前月の「本調査期間末労働者数」は一致しないことがある。

(30人以上)

様式1の2

L	M	N	O	P	Q	R	項 目
学術研究, 専門・技術サービス業	宿泊業, 飲食サービス業	生活関連サービス業, 娯楽業	教育, 学習支援業	医療, 福祉	複合サービス事業	サービス業 <small>他に分類されないもの</small>	
319,945	136,404	179,542	321,920	277,693		222,332	現金給与総額 (円)
2.2	3.4	14.4	5.8	8.6		2.4	前年同月比 (%)
335,712	172,727	199,571	373,932	357,167		256,971	男 (円)
242,699	112,588	160,069	282,764	242,714		160,119	女 (円)
285,423	131,147	179,542	321,920	276,332		221,967	きまって支給する給与 (円)
12.4	3.0	14.4	5.9	8.7		2.3	前年同月比 (%)
300,401	164,550	199,571	373,932	353,463		256,531	男 (円)
212,042	109,246	160,069	282,764	242,385		159,889	女 (円)
271,473	124,426	161,563	316,970	261,761		180,559	所定内給与 (円)
8.3	0.1	10.1	5.5	8.6		1.1	前年同月比 (%)
13,950	6,721	17,979	4,950	14,571		41,408	所定外給与 (円)
34,522	5,257	0	0	1,361		365	特別に支払われた給与 (円)
35,311	8,177	0	0	3,704		440	男 (円)
30,657	3,342	0	0	329		230	女 (円)
19.2	17.4	15.5	15.6	18.3		17.5	出勤日数 (日)
0.9	1.2	1.1	0.1	0.8		0.2	前年同月差 (%)
19.3	18.9	15.8	16.5	18.7		17.8	男 (日)
18.5	16.5	15.3	14.9	18.2		16.9	女 (日)
156.2	113.1	123.3	127.2	142.3		147.9	総実労働時間 (時間)
3.1	9.3	2.4	1.5	7.5		0.0	前年同月比 (%)
157.6	126.8	126.7	135.5	148.5		160.5	男 (時間)
149.7	104.1	120.3	121.0	139.5		125.3	女 (時間)
148.8	107.1	113.0	116.3	136.8		125.8	所定内労働時間 (時間)
5.7	6.7	3.9	1.1	7.0		1.8	前年同月比 (%)
150.6	119.1	114.7	126.0	141.8		133.9	男 (時間)
140.4	99.2	111.5	109.0	134.5		111.1	女 (時間)
7.4	6.0	10.3	10.9	5.5		22.1	所定外労働時間 (時間)
32.7	39.4	19.7	5.8	22.1		12.2	前年同月比 (%)
7.0	7.7	12.0	9.5	6.7		26.6	男 (時間)
9.3	4.9	8.8	12.0	5.0		14.2	女 (時間)
3,066	4,297	1,430	8,209	31,061		14,081	前調査期間末常用労働者数 (人)
17	121	0	198	560		145	増加常用労働者数 (人)
8	248	20	10	365		341	減少常用労働者数 (人)
3,075	4,170	1,410	8,397	31,256		13,885	本調査期間末労働者数 (人)
4.8	0.9	7.5	1.4	6.2		0.2	前年同月比 (%)
260	2,536	500	2,130	6,392		3,374	うちパートタイム労働者数 (人)
8.5	60.8	35.5	25.4	20.5		24.3	パートタイム労働者比率 (%)
0.55	2.82	0.00	2.41	1.80		1.03	入職率 (%)
0.23	0.13	3.73	0.79	1.12		0.83	前年同月差 (ポイント)
0.26	5.77	1.40	0.12	1.18		2.42	離職率 (%)
0.35	2.80	0.86	0.48	0.15		0.53	前年同月差 (ポイント)
L	M	N	O	P	Q	R	産 業 種 別

就 業 形

(令和元年9月)

事業所規模	産 業	本調査期間末常用労働者数 (人)	出勤日数 (日)	総実労働時間 (時間)	所定内労働時間 (時間)	所定外労働時間 (時間)	現金給与総額 (円)	きまって支給する給与			特別に支給された給与 (円)	産業区分	
								給与 (円)	所定内給与 (円)	所定外給与 (円)			
5 人	一般労働者												
	TL 調査産業計	179,204	20.3	167.1	153.8	13.3	287,633	283,757	259,985	23,772	3,876	TL	
	D 建設業	18,710	21.9	179.0	167.3	11.7	293,277	293,100	270,690	22,410	177	D	
	E 製造業	35,007	20.3	173.5	157.7	15.8	268,970	268,280	240,597	27,683	690	E	
	G 情報通信業	2,432	20.6	163.0	154.1	8.9	324,248	324,022	296,095	27,927	226	G	
	H 運輸業,郵便業	9,978	21.9	195.6	162.5	33.1	290,346	290,322	223,849	66,473	24	H	
	I 卸売業,小売業	21,949	21.6	163.5	156.0	7.5	248,237	247,167	234,738	12,429	1,070	I	
	J 金融業,保険業	6,941	18.0	146.3	136.6	9.7	323,080	318,620	295,215	23,405	4,460	J	
	L 学術研究,専門・技術サービス業	5,895	19.5	157.7	149.7	8.0	326,459	308,348	293,106	15,242	18,111	L	
	M 宿泊業,飲食サービス業	5,274	22.2	163.2	147.8	15.4	194,850	190,684	171,532	19,152	4,166	M	
	N 生活関連サービス業,娯楽業	3,727	21.6	171.6	159.4	12.2	369,629	256,842	237,650	19,192	112,787	N	
	O 教育,学習支援業	11,285	17.8	150.4	138.8	11.6	350,271	350,271	345,066	5,205	0	O	
	P 医療,福祉	37,000	20.0	161.6	153.4	8.2	295,321	293,920	278,722	15,198	1,401	P	
	Q 複合サービス事業											Q	
R サービス業	14,761	19.0	167.4	145.3	22.1	261,688	261,286	220,242	41,044	402	R		
以 上	パートタイム労働者												
	TL 調査産業計	59,026	15.3	92.7	89.7	3.0	97,384	97,302	94,736	2,566	82	TL	
	D 建設業	301	14.5	102.3	97.1	5.2	119,695	117,002	108,604	8,398	2,693	D	
	E 製造業	4,145	18.4	106.1	105.3	0.8	98,244	98,143	97,029	1,114	101	E	
	G 情報通信業	125	12.5	87.2	86.8	0.4	77,254	77,254	76,905	349	0	G	
	H 運輸業,郵便業	2,301	21.3	131.7	123.2	8.5	146,866	146,209	136,229	9,980	657	H	
	I 卸売業,小売業	13,359	16.8	106.0	102.5	3.5	97,987	97,987	95,462	2,525	0	I	
	J 金融業,保険業	731	17.3	110.0	108.5	1.5	136,789	135,036	132,995	2,041	1,753	J	
	L 学術研究,専門・技術サービス業	687	16.9	128.3	125.3	3.0	151,900	151,388	147,168	4,220	512	L	
	M 宿泊業,飲食サービス業	11,462	12.7	68.8	66.8	2.0	65,468	65,432	63,656	1,776	36	M	
	N 生活関連サービス業,娯楽業	1,963	13.3	56.3	52.4	3.9	56,652	56,652	53,244	3,408	0	N	
	O 教育,学習支援業	4,409	12.6	71.9	71.9	0.0	97,350	97,350	97,298	52	0	O	
	P 医療,福祉	14,974	15.1	98.0	94.0	4.0	115,708	115,695	113,925	1,770	13	P	
	Q 複合サービス事業											Q	
R サービス業	4,090	15.7	95.1	91.5	3.6	97,279	97,279	89,847	7,432	0	R		

態 別 実 数 表

様式 2

事業所規模	産 業	本調査 期間末 常用労働者数 (人)	出勤日 数 (日)	総実労働時間 (時間)	所定内 労働時間 (時間)	所定外 労働時間 (時間)	現金給与 総額 (円)	きまって支給する 給与			特別に支給された 給与 (円)	産業 区分	
								所定内 給与 (円)	所定外 給与 (円)				
30 人	一般労働者												
	TL 調査産業計	97,026	19.5	164.8	149.7	15.1	304,725	302,456	274,700	27,756	2,269	TL	
	D 建設業	6,301	21.7	182.8	167.3	15.5	312,621	312,372	285,997	26,375	249	D	
	E 製造業	26,341	19.8	170.9	155.7	15.2	280,153	279,281	250,884	28,397	872	E	
	G 情報通信業	1,596	20.3	162.3	151.6	10.7	324,948	324,606	309,297	15,309	342	G	
	H 運輸業,郵便業	5,137	21.5	201.8	162.4	39.4	299,448	299,401	241,841	57,560	47	H	
	I 卸売業,小売業	4,099	21.5	152.4	141.4	11.0	250,656	250,656	235,768	14,888	0	I	
	J 金融業,保険業	3,778	18.7	157.3	144.3	13.0	346,672	341,912	307,761	34,151	4,760	J	
	L 学術研究,専門・技術サービス業	2,815	19.4	159.5	152.0	7.5	333,925	296,451	282,062	14,389	37,474	L	
	M 宿泊業,飲食サービス業	1,634	21.0	164.3	152.7	11.6	227,623	214,258	200,869	13,389	13,365	M	
	N 生活関連サービス業,娯楽業	910	19.6	171.2	155.2	16.0	252,995	252,995	225,684	27,311	0	N	
	O 教育,学習支援業	6,267	17.4	149.1	134.5	14.6	396,725	396,725	390,162	6,563	0	O	
	P 医療,福祉	24,864	19.0	154.6	147.9	6.7	318,888	317,182	299,174	18,008	1,706	P	
	Q 複合サービス事業											Q	
R サービス業	10,511	18.2	166.4	138.5	27.9	264,743	264,262	211,294	52,968	481	R		
以 上	パートタイム労働者												
	TL 調査産業計	25,666	15.8	94.3	91.9	2.4	102,358	102,267	99,082	3,185	91	TL	
	D 建設業	88	13.7	81.9	81.9	0.0	81,593	81,593	81,570	23	0	D	
	E 製造業	1,513	17.8	114.4	112.5	1.9	110,641	110,641	108,257	2,384	0	E	
	G 情報通信業	77	14.9	99.2	98.6	0.6	95,705	95,705	95,141	564	0	G	
	H 運輸業,郵便業	1,349	18.1	117.2	105.3	11.9	125,067	124,087	110,103	13,984	980	H	
	I 卸売業,小売業	6,496	17.4	104.8	102.7	2.1	99,814	99,814	96,245	3,569	0	I	
	J 金融業,保険業	691	17.4	110.5	108.9	1.6	135,501	135,129	132,970	2,159	372	J	
	L 学術研究,専門・技術サービス業	260	16.7	119.7	113.1	6.6	162,901	161,534	152,522	9,012	1,367	L	
	M 宿泊業,飲食サービス業	2,536	15.2	80.9	78.4	2.5	79,064	78,904	76,374	2,530	160	M	
	N 生活関連サービス業,娯楽業	500	8.2	36.8	36.7	0.1	46,455	46,455	45,386	1,069	0	N	
	O 教育,学習支援業	2,130	10.3	61.8	61.7	0.1	97,252	97,252	97,146	106	0	O	
	P 医療,福祉	6,392	15.7	93.6	93.0	0.6	115,324	115,324	114,300	1,024	0	P	
	Q 複合サービス事業											Q	
R サービス業	3,374	15.3	90.0	85.9	4.1	89,369	89,369	84,204	5,165	0	R		

指 数 表

様式 3 の 1

平成 2 7 年平均 = 100

事業所規模	年 月	現 金 給 与 総 額													
		TL	D	E	G	H	I	J	L	M	N	O	P	Q	R
		調 査 産 業 計	建 設 業	製 造 業	情 報 通 信 業	運 輸 業、 郵 便 業	卸 売 業、 小 売 業	金 融 業、 保 険 業	学 術 研 究、 専 門 ・ 技 術 サ ー ビ ス 業	宿 泊 業、飲 食 サ ー ビ ス 業	生 活 関 連 サ ー ビ ス 業、娯 楽 業	教 育、学 習 支 援 業	医 療、 福 祉	複 合 サ ー ビ ス 事 業	サ ー ビ ス 業
人 以 上	平成 27 年	100.0	100.0	100.0	100.0	100.0	100.0	100.0	100.0	100.0	100.0	100.0	100.0	100.0	100.0
	28	104.6	98.8	98.8	101.5	113.7	111.6	103.8	100.8	91.0	125.8	111.2	103.5	97.7	108.1
	29	102.8	103.8	101.2	102.9	113.8	110.6	101.7	99.8	87.5	132.8	92.9	102.6	97.5	107.2
	30	102.4	117.1	109.2	109.7	109.2	103.6	106.5	99.9	80.8	143.0	84.7	93.3	95.7	119.3
	平成 30 年 9 月	85.7	99.2	89.0	93.7	94.0	87.5	83.1	82.1	74.7	126.2	71.0	77.1	70.6	109.3
	10	86.3	95.5	90.9	101.7	91.9	88.9	82.5	82.0	73.0	160.3	69.8	77.0	71.3	107.6
	11	92.4	95.6	103.3	109.8	94.0	92.8	95.5	86.5	77.9	138.5	70.7	87.3	70.7	111.0
	12	187.1	231.9	198.4	247.4	182.3	173.7	193.0	177.1	98.3	165.5	199.6	171.5	214.4	187.3
	平成 31 年 1 月	86.1	85.7	85.5	91.7	92.3	88.8	72.2	75.3	93.5	119.7	71.2	84.4		112.9
	2	86.1	91.9	86.2	91.4	95.4	85.0	74.0	77.4	74.7	122.1	73.8	84.7		110.1
	3	92.5	92.3	88.2	95.7	95.7	84.9	79.3	108.3	76.3	129.2	73.7	102.3		116.5
	4	88.5	92.0	89.9	93.8	97.9	86.3	74.9	75.7	78.1	181.9	69.5	84.2		118.2
	令和 元年 5 月	88.0	90.4	86.7	88.1	93.8	86.7	105.4	74.0	76.8	121.8	75.6	86.2		102.9
	6	129.5	99.1	140.5	131.5	117.9	104.0	146.4	108.9	81.7	163.8	159.1	130.3		156.3
	7	115.0	127.0	117.6	126.1	148.3	135.4	80.7	108.8	80.1	148.3	87.3	106.7		130.3
	8	90.1	96.9	92.7	105.8	102.8	91.7	73.6	84.5	89.7	130.3	71.1	83.6		119.7
	9	87.0	90.7	84.8	95.7	106.8	86.4	75.8	84.0	73.1	162.4	71.7	83.8		111.3
	人 以 上	平成 27 年	100.0	100.0	100.0	100.0	100.0	100.0	100.0	100.0	100.0	100.0	100.0	100.0	100.0
28		101.8	101.5	100.2	99.2	101.4	95.5	101.7	99.8	100.7	107.3	97.1	106.2	100.1	104.1
29		102.2	106.3	101.4	97.4	103.9	101.0	110.8	99.2	104.1	89.7	96.0	103.4	100.3	105.4
30		103.0	112.5	109.0	101.2	104.3	102.0	112.1	91.5	90.0	92.8	84.6	94.3	101.5	126.0
平成 30 年 9 月		85.9	104.3	88.0	76.4	93.3	86.4	85.0	74.1	88.0	80.7	66.9	77.7	78.6	118.3
10		84.9	89.3	87.8	90.9	92.7	87.6	84.4	74.1	82.3	80.1	66.4	77.1	80.9	116.1
11		94.7	90.1	102.6	92.7	94.5	97.3	107.1	80.8	86.1	102.5	66.6	91.3	81.7	119.6
12		189.4	241.2	204.3	254.2	168.2	170.5	189.6	175.9	118.0	117.5	184.8	174.9	218.9	169.1
平成 31 年 1 月		85.3	75.8	81.8	89.2	90.0	84.9	75.9	66.5	101.9	94.0	67.2	86.5		126.4
2		85.1	83.2	81.4	88.3	91.6	83.2	76.2	67.7	84.0	93.6	69.6	86.3		121.2
3		93.1	80.3	83.9	92.6	95.2	82.0	77.8	119.5	88.1	109.3	67.4	105.2		127.6
4		87.0	83.0	84.1	90.5	96.7	81.8	77.4	65.8	88.5	108.7	68.6	85.7		123.9
令和 元年 5 月		89.1	81.2	82.6	82.7	93.7	82.8	127.2	64.8	84.9	96.0	71.9	91.2		118.9
6		138.7	83.9	145.5	132.1	124.0	103.7	153.1	95.5	94.5	121.1	137.5	144.8		174.5
7		114.3	137.0	114.9	105.8	135.6	128.4	74.7	99.2	95.3	123.3	95.8	113.0		131.4
8		86.5	77.6	85.6	87.3	96.7	83.1	74.4	64.2	91.5	89.7	70.3	85.4		130.3
9		85.2	79.9	82.1	91.5	98.1	80.9	76.3	72.5	85.0	92.3	70.8	84.4		121.1

事業所規模	年 月	き ま っ て 支 給 す る 給 与													
		TL	D	E	G	H	I	J	L	M	N	O	P	Q	R
		調 査 産 業 計	建 設 業	製 造 業	情 報 通 信 業	運 輸 業、 郵 便 業	卸 売 業、 小 売 業	金 融 業、 保 険 業	学 術 研 究、 専 門 ・ 技 術 サ ー ビ ス 業	宿 泊 業、飲 食 サ ー ビ ス 業	生 活 関 連 サ ー ビ ス 業、娯 楽 業	教 育、学 習 支 援 業	医 療、 福 祉	複 合 サ ー ビ ス 事 業	サ ー ビ ス 業
人 以 上	平成 27 年	100.0	100.0	100.0	100.0	100.0	100.0	100.0	100.0	100.0	100.0	100.0	100.0	100.0	100.0
	28	103.5	98.6	99.5	100.9	113.2	107.1	105.1	99.3	90.2	122.3	110.9	101.8	99.5	106.4
	29	102.5	103.4	103.2	102.2	112.4	106.5	99.2	97.8	87.5	129.2	93.0	103.2	97.1	106.6
	30	100.9	110.3	108.6	107.5	107.1	101.6	101.4	98.8	80.6	140.7	85.0	92.7	93.8	116.5
	平成 30 年 9 月	100.8	110.5	108.3	111.4	104.7	100.0	101.7	99.6	78.0	134.2	91.2	91.7	91.7	119.3
	10	101.9	113.0	110.8	123.8	102.4	101.6	102.1	99.5	77.2	136.3	89.7	92.7	92.6	117.4
	11	102.4	113.2	110.2	125.0	104.7	102.3	101.4	100.8	81.8	140.4	90.1	91.5	91.5	121.0
	12	101.9	115.0	109.5	119.1	107.4	100.8	101.5	100.3	80.3	138.7	89.0	91.3	92.1	118.5
	平成 31 年 1 月	100.4	101.2	102.6	109.7	102.8	98.0	89.8	91.5	80.6	127.4	91.5	101.3		117.1
	2	101.9	108.7	104.0	110.3	106.2	97.3	91.1	93.5	79.1	129.9	94.4	101.4		120.7
	3	101.8	107.4	104.1	110.7	103.2	96.2	95.6	94.4	80.8	134.4	92.3	100.8		124.3
	4	102.3	107.8	105.5	114.1	109.0	98.1	92.7	91.8	82.0	132.3	89.4	101.2		121.0
	令和 元年 5 月	100.9	105.5	103.4	105.5	104.4	98.2	91.6	89.0	81.4	129.5	96.3	98.8		116.7
	6	101.8	108.1	105.8	110.4	109.1	95.5	89.0	89.0	80.3	135.1	94.5	100.7		119.5
	7	101.7	103.2	103.4	111.2	112.1	98.9	91.1	95.5	76.8	127.4	92.3	100.9		120.8
	8	101.2	103.5	102.4	112.5	111.8	98.8	91.4	94.7	78.9	125.4	91.3	100.4		119.3
	9	102.3	107.3	103.2	116.4	118.9	98.6	93.3	96.8	76.4	124.1	92.1	100.4		121.4
	人 以 上	平成 27 年	100.0	100.0	100.0	100.0	100.0	100.0	100.0	100.0	100.0	100.0	100.0	100.0	100.0
28		101.2	101.3	100.5	98.2	100.3	95.9	103.0	99.0	99.2	105.8	97.3	104.3	102.4	102.8
29		102.0	104.0	102.8	97.5	102.0	100.8	102.8	97.8	101.9	90.1	95.7	103.4	104.2	104.9
30		102.0	109.5	108.6	97.6	105.5	99.8	103.9	93.4	90.4	91.5	85.9	93.2	101.1	122.4
平成 30 年 9 月		102.3	110.2	109.5	92.9	106.6	99.0	102.7	93.1	90.8	88.5	86.9	93.3	100.2	124.4
10		102.5	110.1	109.5	111.4	106.0	100.4	103.0	93.2	88.6	87.8	86.3	93.2	103.1	121.9
11		102.8	111.0	108.8	113.3	108.0	101.8	102.8	93.9	92.5	88.5	86.5	92.2	103.3	125.8
12		101.8	112.9	108.3	108.4	107.9	99.0	102.7	93.7	91.2	90.6	85.3	91.1	100.7	123.3
平成 31 年 1 月		101.5	93.4	99.9	106.6	102.8	97.3	93.0	83.8	93.4	103.1	87.3	104.2		124.8
2		102.6	102.5	101.3	106.8	104.6	95.4	92.9	85.3	90.5	102.7	89.8	103.9		127.4
3		102.8	98.9	101.6	106.6	105.5	91.3	94.8	88.2	94.9	119.9	87.6	103.4		133.4
4		103.6	99.4	103.2	110.9	110.5	93.7	94.3	82.9	94.5	119.2	89.1	103.5		129.5
令和 元年 5 月		101.5	96.2	99.9	98.8	107.0	93.3	92.0	81.4	91.4	105.4	93.4	103.0		123.1
6		102.8	99.7	102.3	106.4	110.7	93.6	91.8	81.7	91.0	102.1	93.3	103.0		126.2
7		102.7	99.5	101.6	106.2	107.8	93.7	91.6	82.5	95.5	104.6	91.9	103.6		125.3
8		101.8	95.2	101.2	107.0	110.4	94.5	90.8	80.8	89.4	98.3	91.4	103.0		122.9
9		102.3	98.4	102.1	112.0	112.0	92.7	92.6	81.6	88.1	101.2	92.0	101.4		127.2

事業所規模	年 月	所 定 内 給 与													
		TL 調 査 産業計	D 建設業	E 製造業	G 情報 通信業	H 運輸業, 郵便業	I 卸売業, 小売業	J 金融業, 保険業	L 学術研究, 専門・技術 サービス業	M 宿泊業, 飲 食サービス 業	N 生活関連 サービス 業, 娯楽業	O 教育, 学 習支援業	P 医療, 福祉	Q 複合サー ビス事業	R サー ビス業
5 人 以 上	平成 27 年	100.0	100.0	100.0	100.0	100.0	100.0	100.0	100.0	100.0	100.0	100.0	100.0	100.0	100.0
	28	102.8	99.0	100.0	105.0	102.4	105.1	103.6	99.6	88.8	120.9	110.6	102.2	100.5	106.1
	29	101.9	102.8	103.7	104.5	108.9	103.8	97.2	98.4	87.2	131.5	92.5	104.6	96.8	104.1
	30	100.9	111.9	108.3	109.5	107.0	99.2	99.7	99.6	81.8	143.2	84.5	95.4	93.4	114.4
	平成 30 年	100.6	112.1	107.2	112.6	101.7	97.4	100.4	99.8	78.8	137.1	91.2	94.5	92.6	117.7
	9 月	101.7	113.2	110.2	123.2	99.1	99.1	100.8	100.3	78.0	138.9	89.7	95.5	92.8	116.1
	10	102.1	114.3	110.4	124.4	100.9	100.4	99.0	101.1	81.5	142.1	89.8	94.1	90.7	118.0
	11	101.3	115.4	109.2	119.4	103.2	97.3	99.1	99.8	80.6	140.4	88.8	94.1	93.1	116.1
	12	100.4	103.4	103.4	111.6	97.2	97.0	87.2	93.5	79.5	126.3	91.1	104.4	93.1	114.3
	平成 31 年	101.5	106.8	104.5	111.0	100.7	96.7	89.2	92.7	79.1	127.3	94.4	104.7	94.1	116.7
	1 月	101.3	107.4	104.5	111.6	99.3	95.1	92.2	91.5	79.9	131.6	92.2	104.2	94.1	119.3
	2	102.1	108.7	106.9	113.9	104.1	96.6	91.0	95.1	80.2	130.3	88.6	104.9	94.1	115.7
	3	101.3	108.2	105.9	106.3	102.0	97.3	90.4	91.9	80.1	128.0	95.7	101.9	94.1	112.6
	4	101.8	109.0	107.9	112.8	104.1	94.6	87.4	92.2	79.1	136.5	93.9	103.6	94.1	114.1
	令和 元年	101.4	102.5	104.1	112.3	104.0	98.7	91.1	98.0	74.6	123.4	91.7	104.2	94.1	117.9
	5 月	101.2	103.3	104.5	114.0	105.3	98.0	90.7	98.0	78.4	122.2	90.6	103.6	94.1	115.8
	6	101.8	107.8	104.4	117.5	110.3	97.6	91.1	99.8	75.7	120.8	91.8	103.2	94.1	116.2
	30 人 以 上	平成 27 年	100.0	100.0	100.0	100.0	100.0	100.0	100.0	100.0	100.0	100.0	100.0	100.0	100.0
28		101.3	102.4	100.9	99.7	101.7	95.1	102.2	99.1	99.0	101.5	97.2	104.4	102.8	102.0
29		101.9	104.6	102.5	98.5	103.2	101.1	102.8	98.5	100.1	88.5	95.4	104.3	103.3	102.8
30		102.0	110.6	107.3	100.8	109.2	98.8	102.4	94.1	88.3	90.4	85.4	96.3	99.9	121.4
平成 30 年		102.2	111.0	107.0	96.4	110.9	98.0	101.7	93.0	88.7	88.1	86.6	96.8	99.1	123.6
9 月		102.5	109.7	107.5	113.6	110.1	99.6	102.5	94.2	86.9	86.7	85.9	96.5	101.2	121.8
10		102.7	113.8	107.8	115.2	110.3	101.4	101.1	94.1	88.5	86.6	86.1	95.4	100.9	123.8
11		101.5	112.1	107.2	111.9	111.4	96.2	100.9	93.1	89.1	88.4	85.0	94.3	99.4	121.8
12		102.2	94.6	100.6	112.3	104.1	97.3	89.3	86.9	94.5	100.7	87.1	108.4	94.1	121.4
平成 31 年		102.9	97.9	101.5	110.5	105.2	96.5	89.6	86.8	91.5	98.6	89.4	108.4	94.1	124.5
1 月		102.9	99.0	101.4	110.9	106.6	92.3	88.9	87.8	93.7	113.6	87.0	107.9	94.1	129.4
2		104.2	101.3	104.3	114.5	110.9	94.7	91.7	86.1	95.0	114.6	87.9	108.5	94.1	124.3
3		102.7	99.2	102.5	102.7	110.5	94.2	89.8	85.9	91.9	102.6	92.4	107.0	94.1	119.1
4		103.4	101.5	103.8	112.2	110.7	94.9	89.6	86.3	91.1	100.5	92.3	106.7	94.1	120.3
令和 元年		104.0	101.1	103.5	112.0	109.3	95.1	91.7	85.8	97.3	100.3	91.1	107.7	94.1	122.9
5 月		103.3	98.2	104.3	112.9	114.4	94.8	90.2	84.7	89.6	97.1	90.7	106.9	94.1	119.7
6		103.2	100.7	104.6	117.5	112.8	93.0	89.5	85.3	88.6	97.0	91.4	105.1	94.1	122.2

事業所規模	年 月	総 実 務 時 間													
		TL 調 査 産業計	D 建設業	E 製造業	G 情報 通信業	H 運輸業, 郵便業	I 卸売業, 小売業	J 金融業, 保険業	L 学術研究, 専門・技術 サービス業	M 宿泊業, 飲 食サービス 業	N 生活関連 サービス 業, 娯楽業	O 教育, 学 習支援業	P 医療, 福祉	Q 複合サー ビス事業	R サー ビス業
5 人 以 上	平成 27 年	100.0	100.0	100.0	100.0	100.0	100.0	100.0	100.0	100.0	100.0	100.0	100.0	100.0	100.0
	28	100.6	97.3	99.2	94.8	108.0	100.6	102.5	103.5	96.2	115.7	100.6	100.7	101.5	99.6
	29	101.4	98.5	100.8	98.1	103.6	101.6	100.5	100.5	91.0	110.5	109.6	102.2	100.9	102.1
	30	98.0	98.8	100.5	99.6	100.2	97.7	105.3	97.9	85.3	103.4	94.6	97.2	98.0	99.2
	平成 30 年	97.3	103.4	101.4	95.1	100.7	97.8	98.3	97.9	82.2	98.7	94.9	94.0	96.3	99.1
	9 月	99.5	102.5	102.0	102.3	98.9	98.5	107.9	96.8	82.7	97.5	102.9	98.5	97.5	100.7
	10	101.5	106.5	104.8	109.3	99.5	99.1	110.2	102.2	86.6	104.8	104.5	98.2	103.4	103.4
	11	98.3	106.3	101.8	103.3	101.7	98.2	100.9	96.5	85.3	98.2	89.4	96.1	95.5	99.5
	12	90.8	80.2	88.4	86.2	91.6	92.2	96.4	85.8	84.3	96.6	88.4	97.1	93.1	93.4
	平成 31 年	98.3	105.2	101.3	94.5	99.6	96.7	97.2	106.5	81.1	99.9	94.1	96.6	94.1	100.4
	1 月	98.0	98.7	100.1	95.9	94.4	94.8	103.9	105.7	83.7	99.0	93.8	99.7	94.1	102.5
	2	100.7	101.5	102.7	99.0	100.5	98.7	106.0	100.7	88.3	98.7	98.5	102.6	94.1	100.5
	3	92.3	82.5	90.5	90.9	93.3	91.6	99.6	83.4	85.9	100.6	94.1	97.4	94.1	94.0
	4	100.3	105.1	101.4	96.1	102.0	96.7	102.4	103.3	85.0	99.6	101.2	101.7	94.1	101.0
	令和 元年	102.7	100.2	102.2	97.6	103.3	101.6	110.5	104.4	87.7	101.0	105.1	105.3	94.1	104.6
	5 月	95.3	90.3	93.5	95.2	97.9	98.5	101.5	90.9	83.9	95.7	81.6	100.6	94.1	98.9
	6	99.3	101.6	101.5	99.6	106.6	98.7	97.4	99.4	81.3	96.5	95.9	100.5	94.1	100.2
	30 人 以 上	平成 27 年	100.0	100.0	100.0	100.0	100.0	100.0	100.0	100.0	100.0	100.0	100.0	100.0	100.0
28		100.4	98.8	99.3	98.6	98.2	100.8	102.1	99.7	97.9	104.1	97.2	103.4	99.7	99.8
29		101.8	99.4	100.0	98.8	99.6	99.8	101.3	98.5	98.2	92.6	119.9	103.1	98.9	100.5
30		98.5	95.6	101.4	99.8	104.2	98.0	107.0	98.9	90.3	85.4	93.8	95.4	96.6	99.4
平成 30 年		97.5	99.8	103.5	96.1	104.6	97.3	98.7	97.1	92.6	83.5	89.3	91.6	93.5	98.5
9 月		99.9	93.2	101.9	99.2	106.4	99.7	110.5	101.0	89.7	84.5	99.8	97.0	99.4	100.3
10		102.0	102.5	105.5	112.2	105.9	98.5	110.1	102.7	94.8	84.7	103.3	96.5	102.9	103.3
11		97.5	99.3	102.0	104.9	106.2	98.4	100.9	98.1	89.1	81.2	87.0	92.6	93.9	99.0
12		92.5	75.1	88.6	86.7	95.0	96.6	99.5	92.7	86.6	85.9	86.7	99.0	94.1	95.8
平成 31 年		98.4	99.9	101.6	98.1	101.4	95.3	100.7	108.7	85.7	84.7	94.1	95.2	94.1	100.8
1 月		99.7	92.5	100.9	95.6	102.8	90.2	107.1	115.1	90.9	94.1	92.2	100.8	94.1	103.9
2		101.0	97.3	102.6	99.7	106.3	91.6	107.9	101.5	92.6	93.7	99.0	102.6	94.1	100.8
3		94.0	78.8	90.3	92.8	102.6	90.1	99.9	88.1	88.0	92.0	91.0	100.4	94.1	95.8
4		100.8	102.4	101.2	100.4	107.0	91.8	104.2	104.1	88.4	91.1	101.1	101.7	94.1	100.3
令和 元年		102.5	97.3	101.4	99.7	107.6	94.2	113.1	107.4	91.0	95.0	100.2	105.3	94.1	102.9
5 月		94.9	86.5	92.6	100.9	103.1	96.3	106.0	89.2	84.9	79.4	76.1	101.1	94.1	97.1
6		98.1	99.0	100.9	99.6	105.6	91.2	99.9	100.1	84.0	81.5	90.6	98.5	94.1	98.5

様式 3 の 3
平成27年平均 = 100

事業所規模	年 月	所 定 内 労 働 時 間													
		TL	D	E	G	H	I	J	L	M	N	O	P	Q	R
		調 査 産業計	建設業	製造業	情報 通信業	運輸業, 郵便業	卸売業, 小売業	金融業, 保険業	学術研究, 専門・技術 サービス業	宿泊業,飲 食サービス 業	生活関連 サービス 業,娯楽業	教育,学 習支援業	医療, 福祉	複合サー ビス事業	サー ビス業
人 以 上	平成 27 年	100.0	100.0	100.0	100.0	100.0	100.0	100.0	100.0	100.0	100.0	100.0	100.0	100.0	100.0
	28	100.1	97.1	99.9	98.8	100.6	99.3	101.0	104.1	95.6	113.8	101.5	100.8	102.6	99.4
	29	100.2	99.2	101.3	100.2	100.6	99.4	97.8	101.8	91.6	109.9	100.7	102.0	100.3	100.3
	30	97.7	100.3	100.4	101.1	99.9	96.4	103.6	99.6	86.6	105.2	91.8	97.9	97.5	97.7
	平成 30 年	97.0	105.6	101.0	97.1	100.7	96.4	97.2	98.9	83.0	100.5	91.3	94.8	96.9	97.7
	9 月	99.1	103.0	101.9	101.5	99.0	97.3	107.1	98.7	83.4	98.8	97.9	99.3	97.3	99.7
	10	101.1	108.2	105.3	109.2	99.1	98.1	108.6	103.7	86.7	105.3	99.9	99.0	102.8	101.9
	11	97.6	106.6	101.5	104.9	99.1	96.3	98.8	97.0	85.9	99.8	86.7	97.0	94.9	97.7
	平成 31 年	89.8	81.1	87.7	88.6	88.5	91.1	95.5	87.0	83.9	96.0	84.4	97.1	97.1	90.9
	1 月	97.5	106.6	101.6	97.4	97.8	96.3	96.3	106.7	81.5	98.2	89.2	96.6	97.9	97.9
	2	96.9	99.3	100.3	98.2	91.9	94.1	102.2	104.9	83.5	97.0	89.0	100.0	98.6	98.6
	3	99.8	102.7	103.6	100.7	97.3	98.0	105.9	104.0	87.4	97.3	91.3	102.7	97.5	97.5
	令和 元年	91.7	83.6	91.4	92.6	92.6	90.9	98.9	85.4	85.6	99.7	88.4	97.6	97.6	91.1
	5 月	100.1	107.0	102.9	98.6	101.1	96.3	102.1	106.9	84.7	100.7	96.0	101.9	98.4	98.4
	6	102.2	100.1	102.8	101.2	101.7	101.4	110.6	107.9	87.2	98.5	101.9	105.8	102.5	102.5
	7	94.8	90.4	93.8	98.4	95.6	97.4	101.1	93.7	83.1	94.0	81.7	100.6	96.5	96.5
	8	98.6	102.7	102.6	102.4	104.4	97.8	96.3	102.2	80.8	94.4	92.5	100.4	97.2	97.2
	9														
人 以 上	平成 27 年	100.0	100.0	100.0	100.0	100.0	100.0	100.0	100.0	100.0	100.0	100.0	100.0	100.0	100.0
	28	100.5	99.7	99.8	100.3	99.7	100.3	101.2	100.0	97.9	101.1	96.8	103.4	100.1	99.2
	29	100.3	99.9	99.6	99.7	100.2	99.5	100.9	99.4	97.3	92.6	99.2	103.1	98.4	98.3
	30	97.7	96.0	99.9	100.2	102.7	97.9	106.6	100.3	88.8	86.0	88.5	97.6	95.2	97.4
	平成 30 年	96.4	100.7	101.7	97.4	101.5	97.5	98.3	97.4	89.9	84.6	83.3	93.7	92.2	96.3
	9 月	99.0	92.3	100.2	96.7	103.4	99.8	111.2	103.2	87.5	85.4	92.7	99.4	97.5	99.2
	10	101.4	104.1	104.9	110.6	104.6	98.5	109.6	103.7	91.8	85.0	96.2	98.9	100.7	101.4
	11	96.4	98.4	100.8	105.1	103.6	97.4	99.9	98.0	86.4	81.0	82.1	94.8	91.9	96.6
	平成 31 年	91.7	75.3	87.8	88.1	93.7	96.4	98.1	94.0	86.8	86.5	80.2	100.8	92.1	92.1
	1 月	97.6	101.9	101.5	99.7	99.7	95.8	99.2	109.0	86.4	83.7	86.3	97.0	97.0	97.0
	2	98.6	93.3	100.7	96.5	100.3	90.8	104.1	113.9	89.7	91.9	84.9	102.7	99.8	99.8
	3	100.4	98.9	103.3	100.2	102.9	92.3	107.4	104.7	92.4	92.4	91.0	104.4	96.8	96.8
	令和 元年	93.6	79.9	91.5	93.0	100.5	90.6	98.9	91.3	88.2	92.4	83.1	102.1	92.4	92.4
	5 月	100.5	104.3	102.4	101.1	105.1	92.6	103.7	108.3	88.6	92.7	93.7	103.4	96.8	96.8
	6	102.6	98.1	103.0	101.1	105.3	95.0	113.6	111.0	92.0	94.0	93.9	107.6	100.2	100.2
	7	95.1	88.5	93.6	102.3	101.9	96.2	107.2	92.0	84.3	80.0	74.7	102.9	94.1	94.1
	8	97.9	100.5	102.9	99.9	103.2	91.2	98.6	103.0	83.9	81.3	84.2	100.3	94.6	94.6
	9														

事業所規模	年 月	所 定 外 労 働 時 間													
		TL	D	E	G	H	I	J	L	M	N	O	P	Q	R
		調 査 産業計	建設業	製造業	情報 通信業	運輸業, 郵便業	卸売業, 小売業	金融業, 保険業	学術研究, 専門・技術 サービス業	宿泊業,飲 食サービス 業	生活関連 サービス 業,娯楽業	教育,学 習支援業	医療, 福祉	複合サー ビス事業	サー ビス業
人 以 上	平成 27 年	100.0	100.0	100.0	100.0	100.0	100.0	100.0	100.0	100.0	100.0	100.0	100.0	100.0	100.0
	28	109.0	100.8	93.2	48.6	154.1	137.3	129.8	94.9	106.6	152.9	70.8	97.6	75.2	101.2
	29	117.7	89.5	95.6	74.1	121.5	165.1	149.7	82.7	78.8	120.7	393.9	104.6	115.0	119.4
	30	102.3	79.2	101.3	81.4	102.0	136.3	135.9	75.8	64.6	68.5	181.1	81.5	111.4	114.0
	平成 30 年	102.0	77.3	104.5	71.7	100.4	139.6	118.4	86.1	68.6	64.7	212.2	78.3	81.7	112.9
	9 月	106.1	95.5	101.9	111.0	97.9	135.4	123.7	73.0	70.0	72.1	261.0	81.2	103.3	110.0
	10	107.1	84.8	99.4	110.2	101.7	127.1	140.8	83.5	84.3	95.6	248.8	81.2	116.7	117.9
	11	109.1	103.0	103.2	84.3	117.8	154.2	138.2	90.4	75.7	67.6	175.6	78.3	111.7	116.4
	平成 31 年	104.0	68.2	94.9	58.3	110.3	125.0	111.8	71.3	88.6	108.8	217.1	97.1	117.9	117.9
	1 月	109.1	88.6	98.1	60.6	110.3	108.3	114.5	104.3	74.3	132.4	251.2	95.7	125.0	125.0
	2	113.1	91.7	97.5	68.5	109.5	116.7	134.2	115.7	85.7	136.8	243.9	94.2	140.7	140.7
	3	113.1	87.1	93.6	78.7	119.4	118.8	107.9	59.1	102.9	125.0	329.3	100.0	130.0	130.0
	令和 元年	100.0	68.9	81.5	70.9	97.5	112.5	111.8	59.1	90.0	117.6	273.2	92.8	122.1	122.1
	5 月	104.0	81.8	86.6	66.9	107.0	108.3	107.9	58.3	88.6	77.9	265.9	97.1	126.4	126.4
	6	109.1	100.8	96.2	56.7	112.8	108.3	107.9	60.9	94.3	147.1	207.3	95.7	125.0	125.0
	7	103.0	89.4	89.8	57.5	112.0	131.3	109.2	55.7	94.3	127.9	80.5	100.0	122.1	122.1
	8	109.1	87.9	90.4	66.1	119.8	125.0	117.1	65.2	88.6	136.8	204.9	101.4	129.3	129.3
	9														
人 以 上	平成 27 年	100.0	100.0	100.0	100.0	100.0	100.0	100.0	100.0	100.0	100.0	100.0	100.0	100.0	100.0
	28	99.6	91.4	95.2	74.2	90.9	111.8	114.7	95.5	96.8	139.1	121.8	103.9	85.8	104.0
	29	119.5	94.4	103.6	86.4	96.8	106.7	106.3	87.2	113.9	93.3	1418.6	103.8	117.2	118.3
	30	107.1	90.7	115.1	94.1	112.2	101.9	111.5	80.9	116.4	79.5	426.5	56.9	142.4	114.8
	平成 30 年	109.8	92.2	119.2	77.6	120.6	93.3	104.2	93.2	141.4	71.1	468.2	55.6	137.8	115.9
	9 月	109.8	101.1	116.3	133.6	121.3	98.3	99.0	72.9	130.0	75.2	545.5	55.6	166.7	108.8
	10	108.9	87.2	111.0	134.6	112.5	100.0	115.6	89.0	148.6	81.8	545.5	55.6	177.8	118.8
	11	109.8	107.8	112.2	101.9	119.9	121.7	113.5	98.3	137.1	84.3	400.0	55.6	160.0	118.2
	平成 31 年	101.6	73.3	95.3	68.2	101.7	103.3	118.8	76.3	82.9	80.2	495.5	67.9	125.3	125.3
	1 月	107.3	82.2	102.3	75.7	109.8	85.0	121.9	104.2	71.4	97.5	581.8	64.2	131.2	131.2
	2	113.0	85.6	102.3	83.2	115.7	78.3	151.0	128.0	112.9	119.8	554.5	69.1	137.1	137.1
	3	108.9	82.8	97.1	92.5	123.7	80.0	113.5	61.0	97.1	108.3	600.0	72.8	132.9	132.9
	令和 元年	98.4	68.9	80.2	90.7	113.6	81.7	112.5	48.3	84.3	88.4	586.4	71.6	122.9	122.9
	5 月	104.1	85.0	90.7	89.7	116.4	75.0	110.4	51.7	85.7	73.6	568.2	74.1	128.2	128.2
	6	101.6	89.4	87.8	81.3	119.5	78.3	105.2	61.9	72.9	107.4	495.5	66.7	124.1	124.1
	7	92.7	67.8	83.7	81.3	109.4	100.0	87.5	53.4	95.7	72.7	163.6	71.6	121.8	121.8
	8	100.8	85.0	83.7	95.3	117.4	93.3	116.7	62.7	85.7	85.1	495.5	67.9	130.0	130.0
	9														

事業所規模	年 月	常 用 雇 用													
		TL 調 査 産 業 計	D 建 設 業	E 製 造 業	G 情 報 通 信 業	H 運 輸 業, 郵 便 業	I 卸 売 業, 小 売 業	J 金 融 業, 保 険 業	L 学 術 研 究, 専 門 ・ 技 術 サ ー ビ ス 業	M 宿 泊 業, 飲 食 サ ー ビ ス 業	N 生 活 関 連 サ ー ビ ス 業, 娯 楽 業	O 教 育, 学 習 支 援 業	P 医 療, 福 祉	Q 複 合 サ ー ビ ス 事 業	R サ ー ビ ス 業
人 以 上	平成 27 年	100.0	100.0	100.0	100.0	100.0	100.0	100.0	100.0	100.0	100.0	100.0	100.0	100.0	100.0
	28	100.1	98.7	101.5	99.7	101.7	96.9	98.4	98.6	103.6	96.0	103.9	99.1	97.2	101.5
	29	101.8	100.0	106.8	99.7	103.0	95.5	95.3	103.3	108.8	98.9	101.7	101.0	95.0	104.9
	30	103.7	102.8	109.6	96.5	103.6	93.5	114.0	107.6	104.5	97.9	104.0	102.4	95.1	110.3
	平成 30 年	103.7	104.2	109.4	94.5	104.8	93.0	113.8	109.4	103.8	102.1	103.5	102.1	96.5	110.7
	9 月	104.0	103.5	109.8	96.0	105.7	93.4	116.3	109.2	102.6	101.8	104.4	102.8	95.5	110.9
	10	104.5	104.4	110.4	96.4	104.8	93.6	116.4	109.6	102.2	100.1	104.5	104.2	93.5	111.3
	11	104.5	104.2	110.8	95.7	104.4	93.5	114.3	112.0	102.3	102.1	104.7	104.2	92.1	111.3
	12	104.3	104.0	111.5	95.5	104.4	93.1	112.9	111.0	100.4	99.4	104.4	104.8		110.7
	平成 31 年	104.2	103.7	111.1	96.0	106.3	92.6	111.6	109.7	99.3	98.3	104.2	105.0		111.6
	1 月	104.2	103.7	110.9	95.0	106.2	93.4	109.5	108.0	101.6	100.8	104.8	103.5		111.7
	2	104.5	103.4	112.0	97.7	108.1	91.9	115.5	111.4	97.7	97.8	102.7	106.0		111.9
	3	104.2	103.7	110.9	95.0	106.2	93.4	109.5	108.0	101.6	100.8	104.8	103.5		111.7
	4	104.5	103.4	112.0	97.7	108.1	91.9	115.5	111.4	97.7	97.8	102.7	106.0		111.9
	令和 元年	105.0	103.3	111.9	96.2	107.7	92.2	115.6	112.1	102.3	93.7	104.4	106.3		112.4
	5 月	105.1	103.4	112.3	97.4	108.1	94.1	115.2	110.7	100.5	93.6	105.1	106.0		111.8
	6	105.1	103.3	112.1	97.0	108.0	94.7	115.9	111.8	99.2	92.9	104.7	106.4		111.0
	7	104.8	103.3	111.6	97.6	103.6	95.1	116.5	111.8	101.8	94.8	103.4	106.2		109.6
8	105.3	103.6	111.9	99.1	108.9	94.9	118.5	110.8	100.2	94.3	106.2	106.4		108.5	
9															
人 以 上	平成 27 年	100.0	100.0	100.0	100.0	100.0	100.0	100.0	100.0	100.0	100.0	100.0	100.0	100.0	100.0
	28	100.0	101.4	101.7	98.4	101.9	98.7	96.5	104.1	101.3	101.8	98.4	104.0	97.6	101.2
	29	100.3	100.9	103.5	97.5	101.3	95.1	94.3	102.1	100.1	94.5	100.5	98.7	88.8	106.1
	30	103.7	103.4	107.0	93.5	102.2	92.5	143.1	102.3	99.9	91.6	100.0	99.4	84.3	114.3
	平成 30 年	103.8	105.2	107.5	92.2	101.1	92.3	143.8	103.1	101.3	90.5	99.6	98.7	83.6	115.4
	9 月	104.3	104.7	107.6	94.3	102.4	92.3	147.5	104.1	100.4	90.7	100.2	99.6	83.9	116.0
	10	105.1	105.1	108.1	94.5	103.1	93.5	147.9	105.0	101.3	87.2	100.4	100.9	83.5	116.6
	11	105.0	104.9	108.2	93.4	102.8	94.4	146.0	105.9	99.5	84.7	100.6	101.0	84.6	116.7
	12	104.7	105.1	108.0	93.1	102.1	93.4	144.3	105.9	99.4	83.7	100.2	101.1		115.8
	平成 31 年	104.8	105.8	107.7	93.9	102.1	92.9	144.1	105.6	98.9	86.1	100.4	101.3		116.9
	1 月	104.7	105.9	107.7	94.3	101.7	93.4	141.6	104.8	98.9	83.7	100.4	100.9		117.0
	2	106.1	108.5	109.6	97.6	101.9	92.2	152.0	106.8	100.7	86.1	100.0	102.7		118.7
	3	106.3	108.5	109.4	95.4	103.1	91.6	150.3	106.5	103.3	87.1	99.6	103.2		119.6
	4	106.3	108.8	109.6	95.6	103.9	90.9	149.5	105.5	102.1	86.6	99.7	103.5		118.9
	令和 元年	106.5	108.9	109.3	96.0	103.1	92.2	149.7	107.6	102.7	86.1	99.2	104.2		118.6
	5 月	106.2	109.1	108.9	96.8	102.0	91.6	151.9	107.7	103.5	84.9	98.7	104.2		116.9
	6	106.3	109.1	108.9	96.6	102.2	92.1	151.4	108.0	100.4	83.7	101.0	104.8		115.2
	7														
8															
9															

事業所規模	年 月	実 質 賃 金									
		現金給与総額					きまって支給する給与				
		TL 調 査 産 業 計	D 建 設 業	E 製 造 業	I 卸 売 業, 小 売 業	P 医 療, 福 祉	TL 調 査 産 業 計	D 建 設 業	E 製 造 業	I 卸 売 業, 小 売 業	P 医 療, 福 祉
人 以 上	平成 27 年	100.0	100.0	100.0	100.0	100.0	100.0	100.0	100.0	100.0	100.0
	28	104.9	99.1	99.1	111.9	103.8	103.8	98.9	99.8	107.4	102.1
	29	102.7	103.7	101.1	110.5	102.5	102.4	103.3	103.1	106.4	103.1
	30	101.0	115.5	107.7	102.2	92.0	99.5	108.8	107.1	100.2	91.4
	平成 30 年	84.1	97.4	87.3	85.9	75.7	98.9	108.4	106.3	98.1	90.0
	9 月	84.4	93.4	88.9	86.9	75.3	99.6	110.5	108.3	99.3	90.6
	10	90.7	93.8	101.4	91.1	85.7	100.5	111.1	108.1	100.4	89.8
	11	184.3	228.5	195.5	171.1	169.0	100.4	113.3	107.9	99.3	90.0
	12	84.8	84.4	84.2	87.5	83.2	98.9	99.7	101.1	96.6	99.8
	平成 31 年	84.7	90.5	84.8	83.7	83.4	100.3	107.0	102.4	95.8	99.8
	1 月	91.0	90.8	86.7	83.5	100.6	100.1	105.6	102.4	94.6	99.1
	2	86.8	90.2	88.1	84.6	82.5	100.3	105.7	103.4	96.2	99.2
	3	86.3	88.6	85.0	85.0	84.5	98.9	103.4	101.4	96.3	96.9
	4	127.5	97.5	138.3	102.4	128.2	100.2	106.4	104.1	94.0	99.1
	令和 元年	113.1	124.9	115.6	133.1	104.9	100.0	101.5	101.7	97.2	99.2
	5 月	88.2	94.8	90.7	89.7	81.8	99.0	101.3	100.2	96.7	98.2
	6	84.9	88.5	82.7	84.3	81.8	99.8	104.7	100.7	96.2	98.0
	7										
8											
9											
人 以 上	平成 27 年	100.0	100.0	100.0	100.0	100.0	100.0	100.0	100.0	100.0	100.0
	28	102.1	101.8	100.5	95.8	106.5	101.5	101.6	100.8	96.2	104.6
	29	102.1	106.2	101.3	100.9	103.3	101.9	103.9	102.7	100.7	103.3
	30	101.6	110.9	107.5	100.6	93.0	100.6	108.0	107.1	98.4	91.9
	平成 30 年	84.3	102.4	86.4	84.8	76.3	100.4	108.1	107.5	97.2	91.6
	9 月	83.0	87.3	85.8	85.6	75.4	100.2	107.6	107.0	98.1	91.1
	10	92.9	88.4	100.7	95.5	89.6	100.9	108.9	106.8	99.9	90.5
	11	186.6	237.6	201.3	168.0	172.3	100.3	111.2	106.7	97.5	89.8
	12	84.0	74.7	80.6	83.6	85.2	100.0	92.0	98.4	95.9	102.7
	平成 31 年	83.8	81.9	80.1	81.9	84.9	101.0	100.9	99.7	93.9	102.3
	1 月	91.5	79.0	82.5	80.6	103.4	101.1	97.2	99.9	89.8	101.7
	2	85.3	81.4	82.5	80.2	84.0	101.6	97.5	101.2	91.9	101.5
	3	87.4	79.6	81.0	81.2	89.4	99.5	94.3	97.9	91.5	101.0
	4	136.5	82.6	143.2	102.1	142.5	101.2	98.1	100.7	92.1	101.4
	令和 元年	112.4	134.7	113.0	126.3	111.1	101.0	97.8	99.9	92.1	101.9
	5 月	84.6	75.9	83.8	81.3	83.6	99.6	93.2	99.0	92.5	100.8
	6	83.1	78.0	80.1	78.9	82.3	99.8	96.0	99.6	90.4	98.9
	7										
8											
9											

令和元年夏季賞与の支給状況(事業所規模30人以上)

1. 算定方法

この調査結果は、調査対象事業所の令和元年6月～令和元年8月の特別に支払われた給与のうち、賞与として支払われた給与を抜き出して集計したものです。

$$(1) \text{「支給労働者1人平均支給額」} = \frac{\text{賞与支給総額}}{\text{賞与支給事業所の全常用労働者数}}$$

$$(2) \text{「支給事業所割合」} = \frac{\text{賞与支給事業所数}}{\text{調査対象事業所数}}$$

$$(3) \text{「平均支給月数」} = \frac{\text{賞与支給月数(対所定内給与)}}{\text{賞与支給事業所数}}$$

「支給労働者1人平均支給額」とは、賞与を支給した事業所の全常用労働者(当該事務所で賞与の支給を受けていない労働者も含む)についての1人平均支給額である。

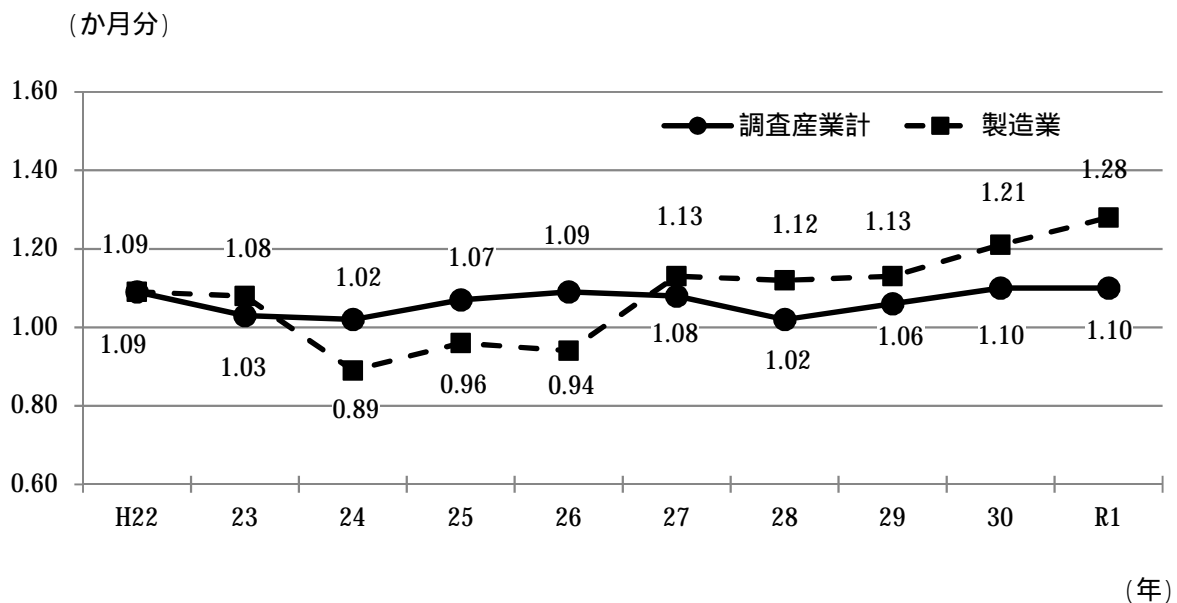
2. 結果

(1) 支給労働者1人平均支給額
調査産業計の1人平均支給額は310,927円となり、1.4%減少した。

(2) 支給事業所割合
調査産業計の支給事業所割合は85.4%となり、前年の85.2%に比べ0.2ポイント上昇した。

(3) 平均支給月数
調査産業計の平均支給月数は1.10か月分となり、前年と同水準であった。

図1 平均支給月数の推移(調査産業計/製造業)



3. 産業別支給状況

表1 産業別夏季賞与の支給状況

産 業	支給労働者 1人平均支給額		支給事業所 割 合	平均支給 月 数
	金額	前年比		
	(円)	(%)	(%)	(か月分)
調査産業計	310,927	1.4	85.4	1.10
建設業	261,794	21.7	80.6	0.83
製造業	386,846	9.3	89.3	1.28
情報通信業	299,456	12.9	96.2	1.15
運輸業,郵便業	246,668	26.4	73.1	1.04
卸売業,小売業	135,001	17.3	100.0	0.63
金融業,保険業	439,025	17.7	54.1	1.73
学術研究,専門・技術サービス業	283,411	33.4	100.0	0.91
宿泊業,飲食サービス業	98,121	61.0	83.8	0.73
生活関連サービス業,娯楽業	184,297	19.6	80.5	0.81
教育,学習支援業	489,682	5.8	100.0	1.43
医療,福祉	336,962	7.5	75.3	1.15
複合サービス事業	X	X	X	X
サービス業(他に分類されないもの)	162,806	30.3	78.9	1.27

全国結果（令和元年9月分確報）

「毎月勤労統計調査 令和元年9月分結果確報」（令和元年11月22日 厚生労働省発表）より抜粋

毎月勤労統計調査の結果は、厚生労働省のWebページに掲載されています。(https://www.mhlw.go.jp/toukei_hakusho/toukei/)

毎月勤労統計調査 令和元年9月分結果確報

当調査においては、本来「500人以上規模の事業所」については全数調査すべきところ、一部抽出調査を行い、かつ抽出調査を行う場合に行う必要がある統計的処理（復元）を平成16年から平成29年までの間行っておりませんでした。国民の皆さま、統計に関わる皆さまにご迷惑をおかけしたことをお詫び申し上げます。詳しくは、平成31年1月11日の公表資料に掲載しています。(https://www.mhlw.go.jp/stf/newpage_03207.html)

令和元年6月分速報から、「500人以上規模の事業所」について全数調査による値（ ）に変更しましたのでご注意ください。なお、平成30年11月分確報から、掲載する数値を、従来公表してきた値から、平成24年以降において東京都の「500人以上規模の事業所」についても復元して再集計した値（再集計値）に変更しています。

全数調査による値の前年同月比（差）は、令和元年6月分から令和2年5月分までは、前年同月の値として、抽出調査による値を用いますので、ご注意ください。

（前年同月と比較して）

- 現金給与総額は271,945円(0.5%増)となった。うち一般労働者が351,658円(0.9%増)、パートタイム労働者が98,254円(1.0%増)となり、パートタイム労働者比率が31.50%(0.53ポイント上昇)となった。
なお、一般労働者の所定内給与は314,560円(0.8%増)、パートタイム労働者の時間当たり給与は1,170円(2.4%増)となった。
- 就業形態計の所定外労働時間は10.5時間(前年同月と同水準)となった。

（事業所規模5人以上）

区 分	就業形態計		一般労働者		パートタイム労働者	
		前年比(差)		前年比(差)		前年比(差)
月間現金給与額						
	円	%	円	%	円	%
現金給与総額	271,945	0.5	351,658	0.9	98,254	1.0
きまって支給する給与	264,400	0.3	340,949	0.7	97,602	0.9
所定内給与	245,352	0.3	314,560	0.8	94,550	1.1
(時間当たり給与)	-	-	-	-	1,170	2.4
所定外給与	19,048	0.2	26,389	0.6	3,052	3.3
特別に支払われた給与	7,545	9.1	10,709	9.4	652	27.8
実質賃金						
現金給与総額	-	0.2	-	0.7	-	0.7
きまって支給する給与	-	0.1	-	0.5	-	0.7
月間実労働時間数等						
	時間	%	時間	%	時間	%
総実労働時間	138.2	0.6	163.3	0.1	83.3	1.3
所定内労働時間	127.7	0.6	149.2	0.2	80.8	1.4
所定外労働時間	10.5	0.0	14.1	0.6	2.5	0.0
	日	日	日	日	日	日
出勤日数	17.9	0.1	19.5	0.1	14.4	0.2
常用労働						
	千人	%	千人	%	千人	%
本調査期間末	51,070	2.2	34,983	1.3	16,087	4.0
	%	ポイント	%	ポイント	%	ポイント
パートタイム労働者比率	31.50	0.53	-	-	-	-
入職率	1.87	0.14	1.11	0.06	3.53	0.28
離職率	1.82	0.01	1.20	0.02	3.19	0.10

注1：令和元年6月分速報から「500人以上規模の事業所」について全数調査による値に変更している。

注2：平成30年11月分確報から、平成24年以降において東京都の「500人以上規模の事業所」についても再計算した値（再集計値）に変更しており、従来の公表値とは接続しないことに注意。

注3：前年比(差)は、単位が%のものは前年同月比、ポイント又は日のものは前年同月差である。

(別表) 毎月勤労統計調査地方調査 産業接続表

新産業分類 (H22.1~)		旧産業との接続 ^{*1}	旧産業分類 (H21年以前)	
大 分 類			大 分 類	
T L	調 査 産 業 計		T L	調 査 産 業 計
C	鉱業, 採石業, 砂利採取業		D	鉱業
D	建設業		E	建設業
E	製造業		F	製造業
中 分 類 3	09・10 食料品製造業, 飲食・たばこ・飼料製造業		中 分 類	09・10 食料品, 飲料・たばこ・飼料製造業
	11 繊維工業	×		12 衣服・その他の繊維製品製造業
	12 木材・木製品製造業 (家具を除く)			13 木材・木製品製造業 (家具を除く)
	21 窯業・土石製品製造業			22 窯業・土石製品製造業
	22 鉄鋼業			23 鉄鋼業
	26 生産用機械器具製造業	×		26 一般機械器具製造業
	28 電子部品・デバイス・電子回路製造業			29 電子部品・デバイス製造業
	31 輸送用機械器具製造業			30 輸送用機械器具製造業
	その他 ^{*2}	×		その他
F	電気・ガス・熱供給・水道業		G	電気・ガス・熱供給・水道業
G	情報通信業		H	情報通信業
H	運輸業, 郵便業		I	運輸業
I	卸売業, 小売業		J	卸売・小売業
J	金融業, 保険業		K	金融・保険業
K	不動産業, 物品賃貸業	×	L	不動産業
L	学術研究, 専門・技術サービス業	×	Q	サービス業 (他に分類されないもの)
M	宿泊業, 飲食サービス業	×	M	飲食店, 宿泊業
N	生活関連サービス業, 娯楽業	×	Q	サービス業 (他に分類されないもの)
O	教育, 学習支援業		O	教育, 学習支援業
P	医療, 福祉		N	医療, 福祉
Q	複合サービス事業		P	複合サービス事業
R	サービス業 (他に分類されないもの)	×	Q	サービス業 (他に分類されないもの)

(注)*1 「旧産業との接続」欄の符号は、以下のとおりです。

「 」... 旧産業と完全に接続する産業

「 」... 常用労働者数の変動が0.1%以内

「 」... 常用労働者数の変動が1.0%以内

「 」... 常用労働者数の変動が3.0%以内



旧産業と完全には接続しないが、長期時系列比較を可能にするため接続させる産業

「×」... 常用労働者数の変動が大きく接続しない産業

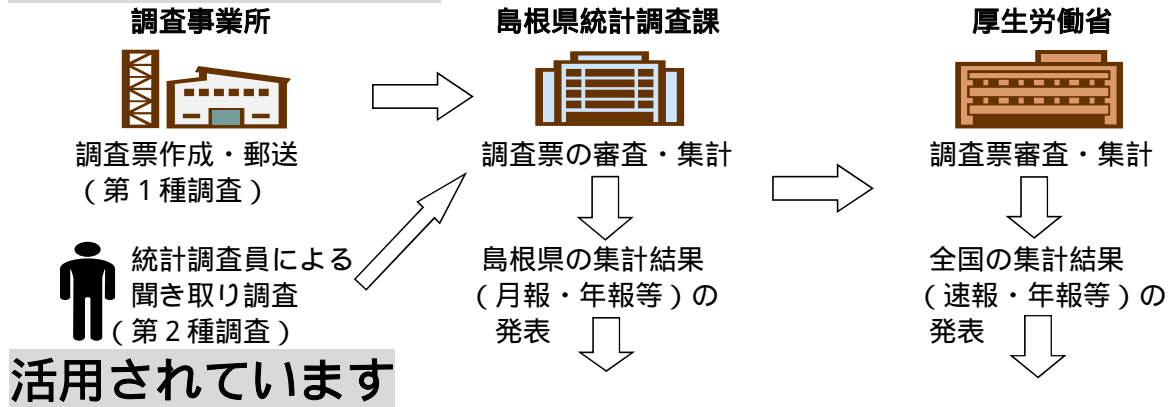
*2 製造業の中分類「その他」は、単独で表章しないものを一括したものです。

*3 製造業、卸売業、小売業等の中分類別の実数は、当月報に掲載してありませんが、表章（公表）はしていますので、統計調査課までお問い合わせください。指数については作成していません。


毎月勤労統計調査(通称「毎勤」)とは

-  大正時代に始まり、戦後統計法ができるとすぐに、国が行う重要な統計調査として「指定統計」に指定され、現在では「基幹統計」となっています。
-  勤労者の賃金、労働時間、人数を事業所ごとに調べて、我が国全体、あるいは都道府県ごとの平均賃金、平均労働時間、労働者数の統計資料を作成する調査です。

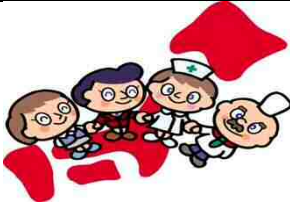
このように行われ、




活用されています



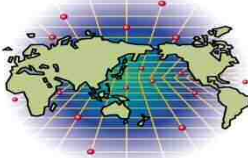
労働時間短縮等国や都道府県の各種政策決定に際しての指針



内閣府の「月例経済報告」や「景気動向指数」に使われるなど景気判断資料



雇用保険や労災保険の保険給付額の改定



海外への紹介 (賃金水準・労働時間)



まいちゃん

きんちゃん

毎(まい)と勤(きん)の約束

1. 調査で知り得た情報についての秘密は必ず守ります。
2. 調査によって集められた情報は、統計を作成する以外に使用されません。

事業所の皆様、調査へのご回答をお願いします。

実際の調査名をかたって不正に情報を収集する「かたり調査」には十分ご注意ください。

厚生労働省 <http://www.mhlw.go.jp/>

しまね統計情報データベース

<http://pref.shimane-toukei.jp/>