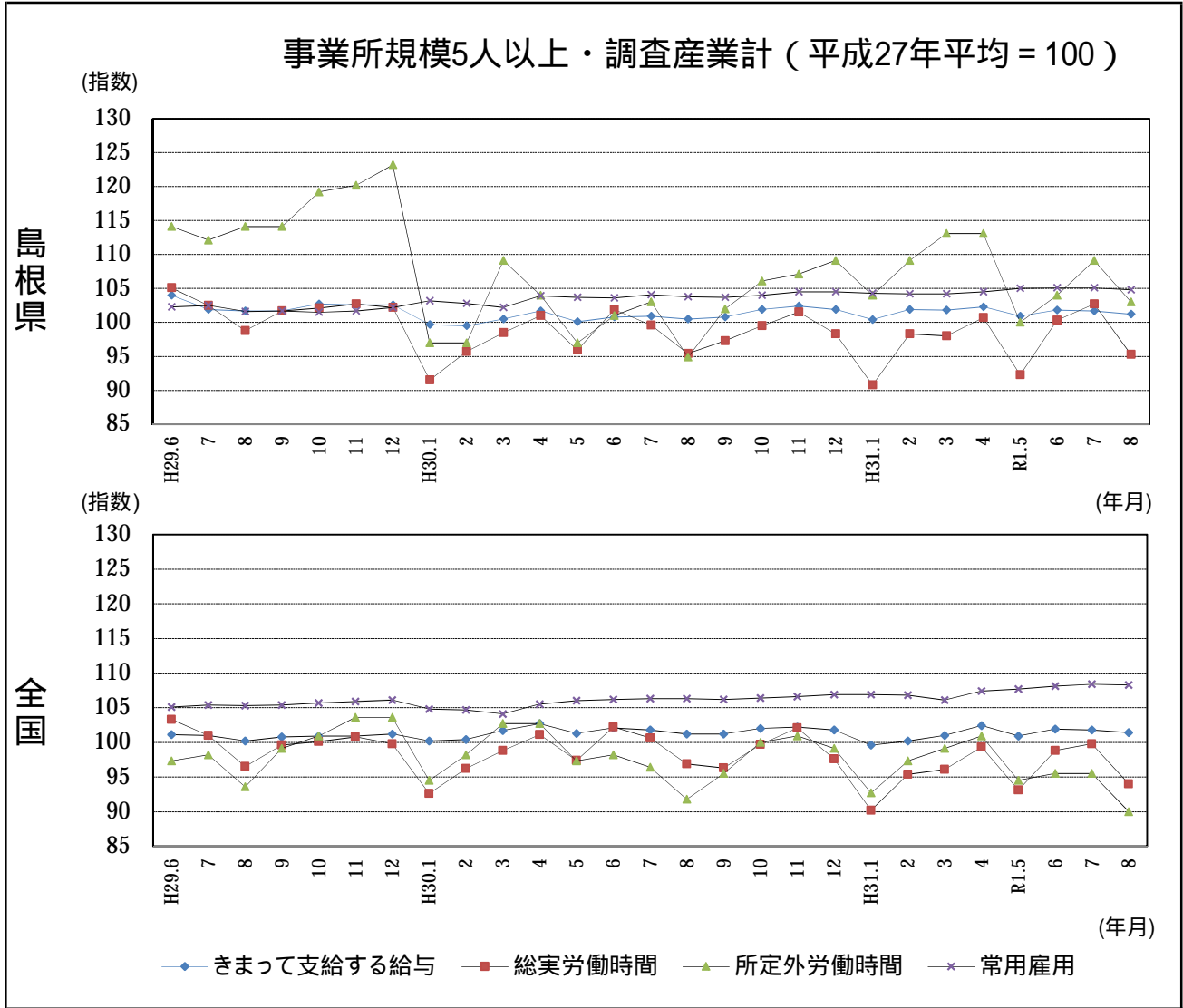




# 令和元年8月分

## 島根の賃金、労働時間及び雇用の動き

毎月勤労統計調査地方調査(基幹統計) 月報



区分	きまって支給する給与		総実労働時間		所定外労働時間		常用雇用	
	島根県	全国	島根県	全国	島根県	全国	島根県	全国
実数	235,215円	264,098円	142.8時間	135.8時間	10.2時間	9.9時間	237,227人	50,980千人
指数	101.2	101.4	95.3	94.0	103.0	90.0	104.8	108.3
対前年同月比	0.7%	0.2%	0.1%	3.0%	8.5%	2.0%	1.0%	1.9%

注：時系列グラフ及び表の「全国」の値は全国調査結果確報（厚生労働省発表）の公表値を用いています。  
この公表値が、平成30年11月分確報において、平成24年以降変更されたため、平成30年10月以前の公表値とは接続しないことにご注意ください。（詳細は2ページの7をご覧ください。）

# 毎月勤労統計調査地方調査の説明

## 1. 調査の位置づけ

この調査は、統計法に基づく基幹統計である。

## 2. 調査の目的

この調査は、賃金、労働時間及び雇用について島根県における毎月の変動を明らかにすることを目的としている。

## 3. 調査の対象

日本標準産業分類に定める16産業（鉱業、採石業、砂利採取業、建設業、製造業、電気・ガス・熱供給・水道業、情報通信業、運輸業、郵便業、卸売業、小売業、金融業、保険業、不動産業、物品賃貸業、学術研究、専門・技術サービス業、宿泊業、飲食サービス業、生活関連サービス業、娯楽業、教育、学習支援業、医療、福祉、複合サービス事業、サービス業）において、常時5人以上の常用労働者を雇用する民営及び官公営事業所のうち、厚生労働省の指定した事業所（産業、規模ごとに無作為に抽出された約520事業所）。

## 4. 調査事項及び用語の解説

現金給与総額	きまって支給する給与	特別に支払われた給与
賃金、給与、手当、賞与、その他、名称のいかんを問わず、労働者に支払われたもので、所得税、貯金、社会保険料、組合費、購買代金等を差し引く以前の金額。	労働協約、就業規則等によって、あらかじめ定められている支給条件、算定方法によって支給される給与。時間外手当等の「所定外給与（超過労働給与）」を含む。	賞与・期末手当等の一時金、ベースアップ等の差額追給分、3カ月を超える期間で算定される現金給与等。

出勤日数
調査期間中に労働者が仕事のために実際に出勤した日数。有給であっても事業所に出勤しない日は出勤日にならないが、1日のうち1時間でも就業すれば出勤日となる。

実労働時間	所定内労働時間	所定外労働時間
調査期間中に労働者が仕事のために実際に労働した時間数のことである。	就業規則で定められた正規の始業時刻と終業時刻との間の休憩時間を除いた、実際に労働した時間。	早出、残業、臨時の呼び出し、休日出勤等による労働時間。

本来の職務外として行われる宿日直は、労働時間数から除かれる。

運輸関係労働者の手待ち時間は、労働時間に含まれる。

常用労働者	一般労働者	パートタイム労働者
期間を定めずまたは1カ月を超える期間を定めて雇用されている者。	常用労働者のうちパートタイム労働者以外のもの。	1日の所定労働時間または1週間の所定労働日数が一般の労働者より短い者。

次の者も常用労働者に含まれる。

一定の職務に従事し、一般労働者と同じ給与規則によって給与を支払われている重役や理事。

労働異動率	入職率	離職率
労働異動率は事業所間の雇用の流動状況を示す指標である。	$\frac{\text{月間増加労働者数} \times 100}{\text{前月末労働者数}}$	$\frac{\text{月間減少労働者数} \times 100}{\text{前月末労働者数}}$

労働異動率には、新規の入職者のみならず、人事異動に伴う同一企業内の転勤者も含まれる。

## 目次

・ 毎月勤労統計調査の説明	.....	P 1
・ 毎月勤労統計調査結果のご利用にあたって	.....	P 2
・ 調査結果の概要	.....	P 3
-1. 産業別実数表（5人以上）	.....	P 9
-2. 産業別実数表（30人以上）	.....	P 11
・ 就業形態別実数表	.....	P 13
・ 指数表	.....	P 15
・ 全国結果（令和元年8月分確報）	.....	P 19
・ 産業接続表	.....	P 20

# 毎月勤労統計調査結果のご利用にあたって

## 1 調査結果について

この調査結果は、調査対象事業所からの報告を基に、本県の事業所規模5人以上の全ての事業所(本文中5人以上)と、その中から抜き出した事業所規模30人以上の事業所(本文中30人以上)にそれぞれ対応するよう推計したものです。

## 2 指数の基準時について

平成29年1月から、指数は平成27年平均=100として算出しています。

## 3 事業所の抽出替え等について

- (1)事業所規模30人以上の事業所については、平成31年1月に調査対象事業所の部分入替えを行っています。
- (2)事業所規模5~29人事業所については、6ヶ月毎(1月、7月)に三分の一ずつ抽出替えを行っています。
- (3)平成30年1月調査から常用労働者数の集計に用いる母集団労働者数を、平成26年経済センサス基礎調査に基づく労働者数へ変更しました。

## 4 指数改訂について

- (1)賃金、労働時間指数とその増減率は過去に遡った改訂はしていません。
- (2)常用雇用指数とその増減率は、3(3)に伴い、平成30年1月分公表時に過去に遡って改訂しました。

## 5 日本標準産業分類の改定等について

平成22年1月分から平成28年12月分までは、平成19年11月に改定された日本標準産業分類に基づき結果を表章(公表)しています。平成21年以前の結果との接続状況についてはP20産業接続表をご参照ください。

平成29年1月分からは平成25年10月に改定された日本標準産業分類に基づき結果を表章しています。

ただし、本調査の表章産業の名称に変更はありません。

なお、鉱業、採石業、砂利採取業、電気・ガス・熱供給・水道業及び不動産業、物品賃貸業は調査事業所数が僅少のため公表していませんが、調査産業計には含まれています。

## 6 数値の見方について

- (1)前年同月比などの増減率は指数により算出しており、実数で計算した場合とは必ずしも一致しません。
- (2)統計表中の符号の用法は次のとおりです。
  - 「-」……調査あるいは集計を行っていないもの(指数については指数化していないもの)
  - 「 」……減又はマイナス
  - 「 」……調査事業所数が少ないなどのため公表しないもの

## 7 「全国」の数値の取扱いについて

平成30年11月分から、厚生労働省が毎月公表する全国調査の結果確報の公表値が、従来公表されてきた値から、東京都の「500人以上規模の事業所」について復元して再集計された値(再集計値)に変更となり、過去の公表値も平成24年以降変更されました。

このことに伴い、本県の月報に掲載する「全国」の数値及び時系列グラフを、平成30年11月分から再集計値に合わせて変更しています。

変更に伴い、平成30年10月以前の月報で公表した数値とは接続しないのでご注意ください。

# 調査結

## 1. 賃金の動き

### (1) 事業所規模5人以上

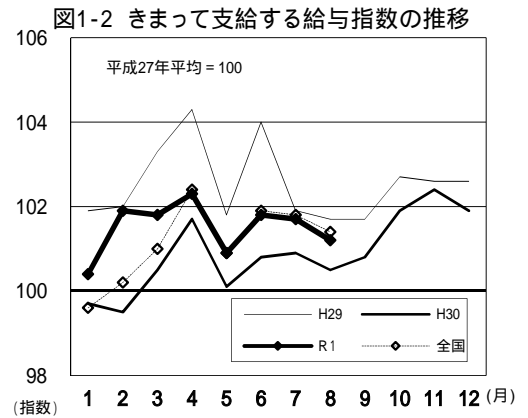
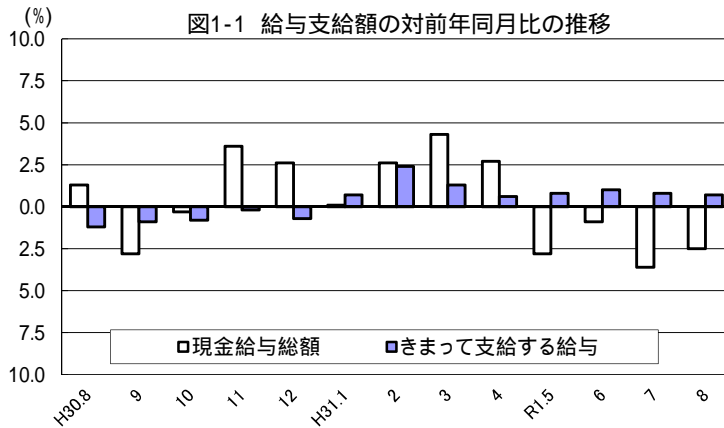
項 目		金額（円）	前年同月比（％）	全国結果（円）
調査産業計	現金給与総額	249,253	2.5（4か月連続の減少）	276,699
	きまって支給する給与	235,215	0.7（8か月連続の増加）	264,098
	所定内給与	217,850	0.7（8か月連続の増加）	244,786
	所定外給与	17,365	-	19,312
	特別に支払われた給与	14,038	-	12,601

注)「全国結果」の数値は平成30年10月以前の公表値とは接続しません(2ページの7を参照)

8月の一人平均現金給与総額は249,253円で、前年同月比2.5%減となった。

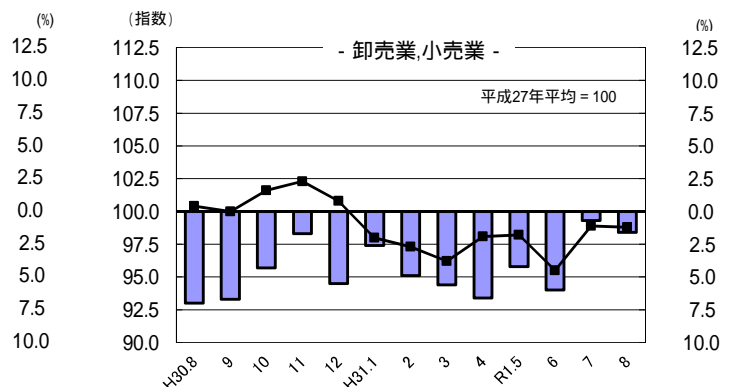
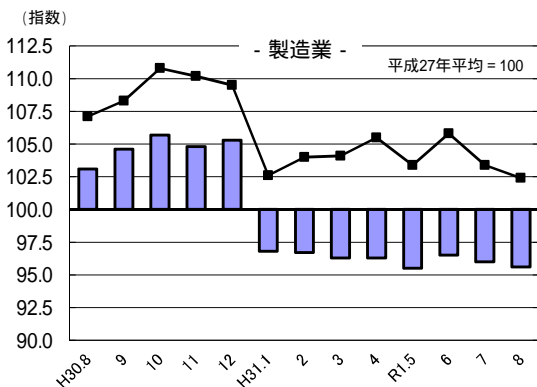
現金給与総額のうち、きまって支給する給与は235,215円で、前年同月比0.7%増となり、所定内給与は217,850円で、前年同月比0.7%増となった。また、所定外給与は17,365円、特別に支払われた給与は14,038円であった。

現金給与総額を就業形態別にみると、一般労働者は298,884円で、パートタイム労働者は94,622円であった。



注)「全国」の数値は平成30年10月以前の公表値とは接続しません(2ページの7を参照)

図1-3 産業別きまって支給する給与指数及び対前年同月比の推移  
(折れ線グラフ = 指数、棒グラフ = 対前年同月比)



# 果 の 概 要

## ( 2 ) 事業所規模 30 人以上

項 目		金額 (円)	前年同月比 (%)
調 査 産 業 計	現金給与総額	266,575	6.3 ( 2 か月ぶりの減少 )
	きまって支給する給与	259,397	0.2 ( 3 か月ぶりの減少 )
	所定内給与	238,209	1.2 ( 2 か月連続の増加 )
	所定外給与	21,188	-
	特別に支払われた給与	7,178	-

8月の一人平均現金給与総額は266,575円で、前年同月比6.3%減となった。  
 現金給与総額のうち、きまって支給する給与は259,397円で、前年同月比0.2%減となり、  
 所定内給与は238,209円で、前年同月比1.2%増となった。また、所定外給与は21,188円、特  
 別に支払われた給与は7,178円であった。  
 現金給与総額を就業形態別にみると、一般労働者は308,098円で、パートタイム労働者は  
 103,855円であった。

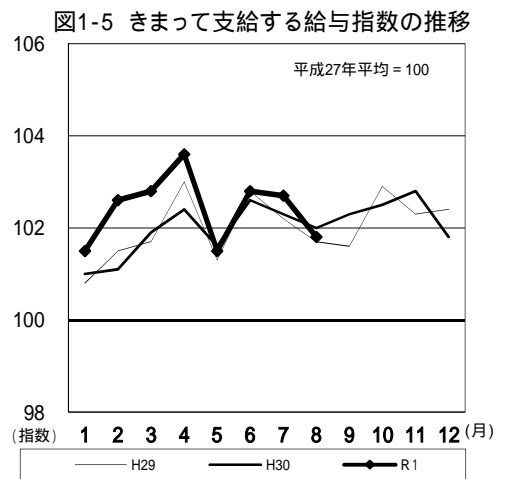
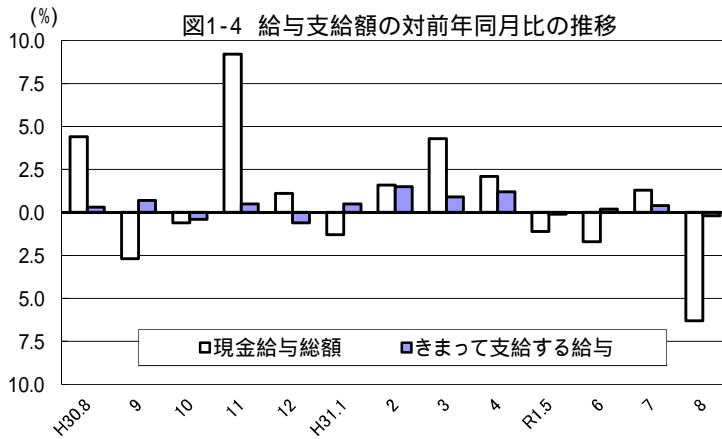
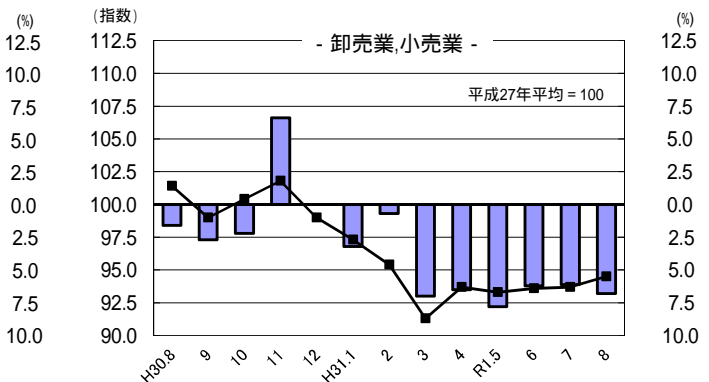
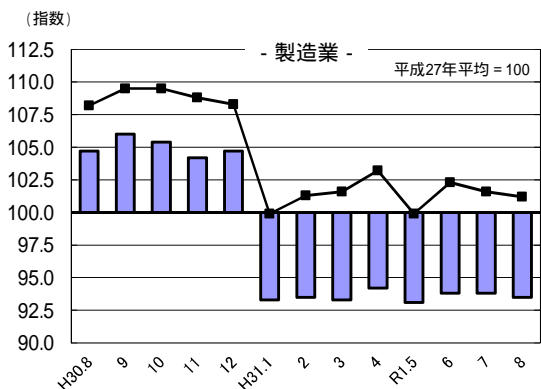


図1-6 産業別きまって支給する給与と指数及び対前年同月比の推移  
 (折れ線グラフ = 指数、棒グラフ = 対前年同月比)



## 2. 労働時間の動き

### (1) 事業所規模5人以上

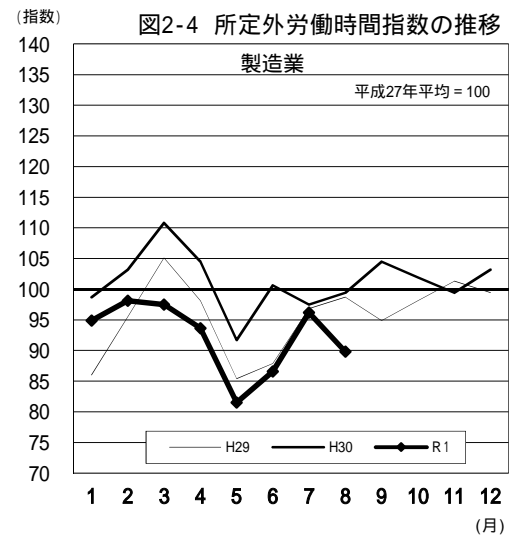
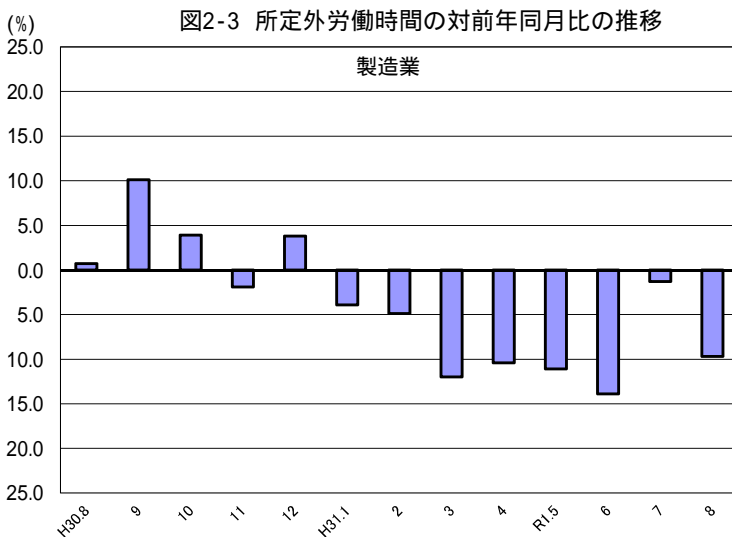
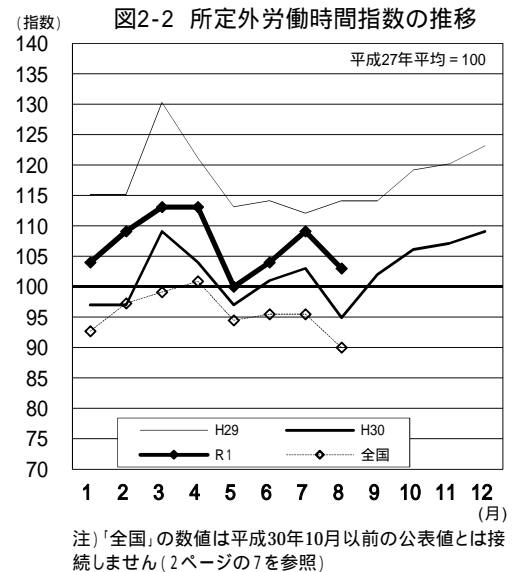
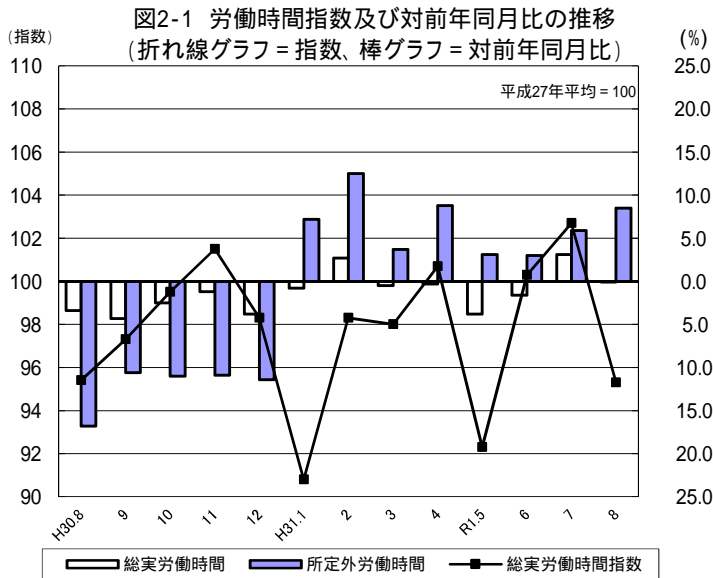
項目		労働時間(時間)	前年同月比(%)	全国結果(時間)
調査産業計	総実労働時間	142.8	0.1(2か月ぶりの減少)	135.8
	所定内労働時間	132.6	0.6(2か月ぶりの減少)	125.9
	所定外労働時間	10.2	8.5(8か月連続の増加)	9.9

注)「全国結果」の数値は平成30年10月以前の公表値とは接続しません(2ページの7を参照)

8月の一人平均総実労働時間は142.8時間で、前年同月比0.1%減となった。

総実労働時間のうち、所定内労働時間は132.6時間で、前年同月比0.6%減となり、所定外労働時間は10.2時間で、前年同月比8.5%増となった。

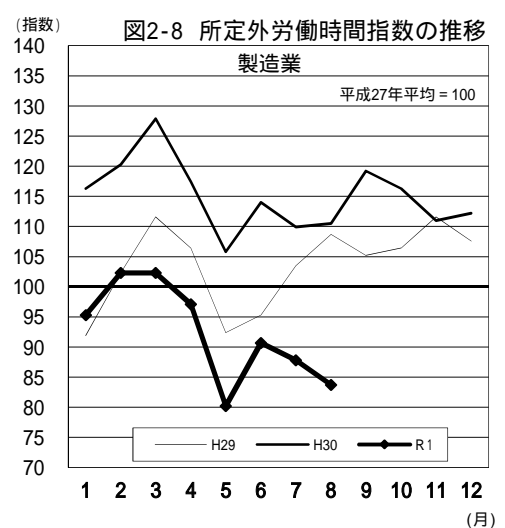
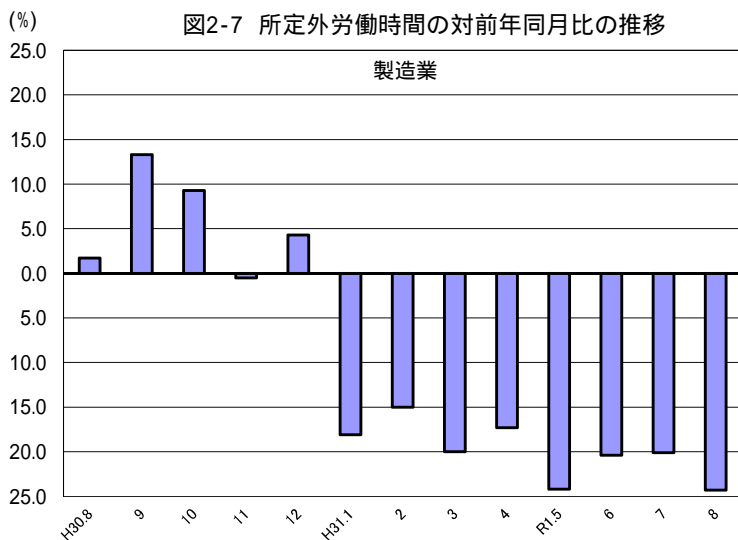
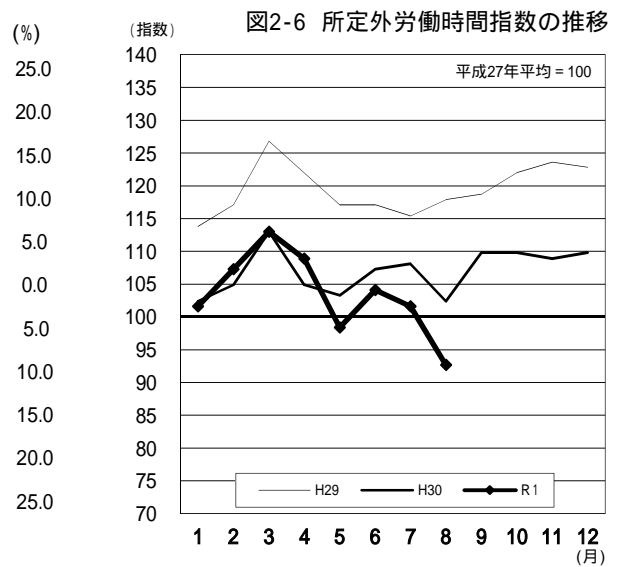
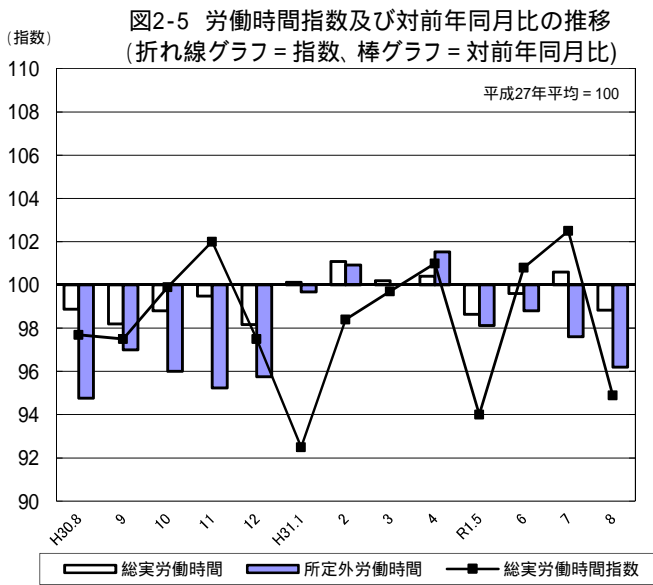
なお、総実労働時間を就業形態別にみると、一般労働者は160.0時間で、パートタイム労働者は89.1時間であった。



(2) 事業所規模30人以上

項目		労働時間(時間)	前年同月比(%)
調査産業計	総実労働時間	145.2	2.9(2か月ぶりの減少)
	所定内労働時間	133.8	2.3(2か月ぶりの減少)
	所定外労働時間	11.4	9.5(4か月連続の減少)

8月の一人平均総実労働時間は145.2時間で、前年同月比2.9%減となった。  
 総実労働時間のうち、所定内労働時間は133.8時間で、前年同月比2.3%減となり、所定外労働時間は11.4時間で、前年同月比9.5%減となった。  
 なお、総実労働時間を就業形態別にみると、一般労働者は158.5時間で、パートタイム労働者は93.4時間であった。



### 3. 雇用の動き

#### (1) 事業所規模5人以上

項目		人数・率	前年同月比(%)・差	全国結果(人数・率)
調査産業計	常用労働者数	237,227 人	1.0% (35か月連続の増加)	50,980 千人
	パートタイム労働者比率	24.3 %	1.7 ポイント	31.47 %
労働異動率	入職率	1.24 %	0.16 ポイント	1.76 %
	離職率	1.52 %	0.17 ポイント	1.80 %

注)「全国結果」の数値は平成30年10月以前の公表値とは接続しません(2ページの7を参照)

8月の常用労働者数は237,227人で、前年同月比1.0%増となった。

就業形態別にみると、一般労働者は179,512人で、パートタイム労働者は57,715人であった。パートタイム労働者比率は24.3%で、前年同月と比べて1.7ポイント減となった。

また、製造業の常用労働者数は39,031人で、前年同月比1.9%増となった。

図3-1 常用労働者数の対前年同月比及びパートタイム労働者比率の推移

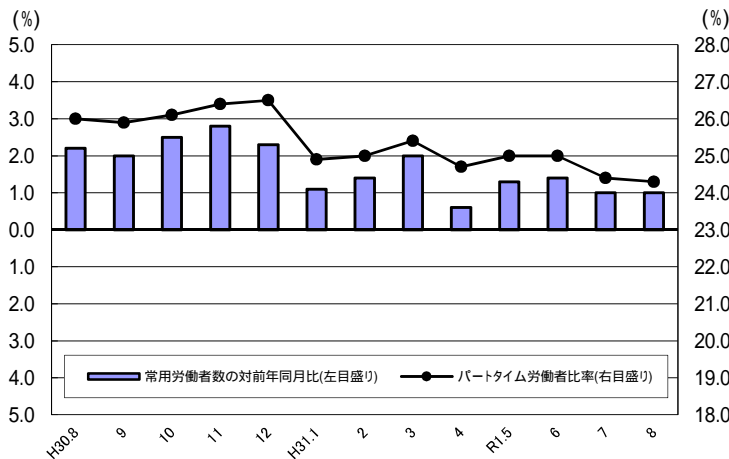
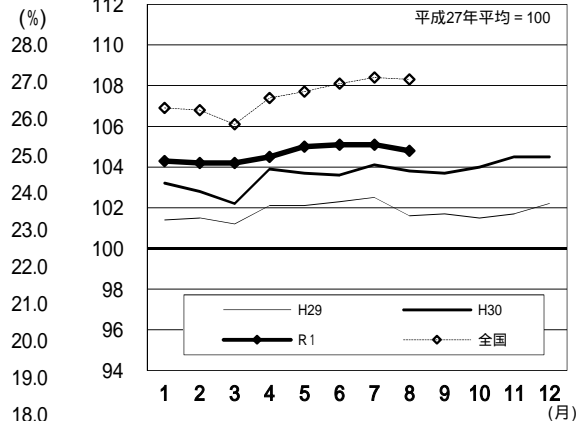
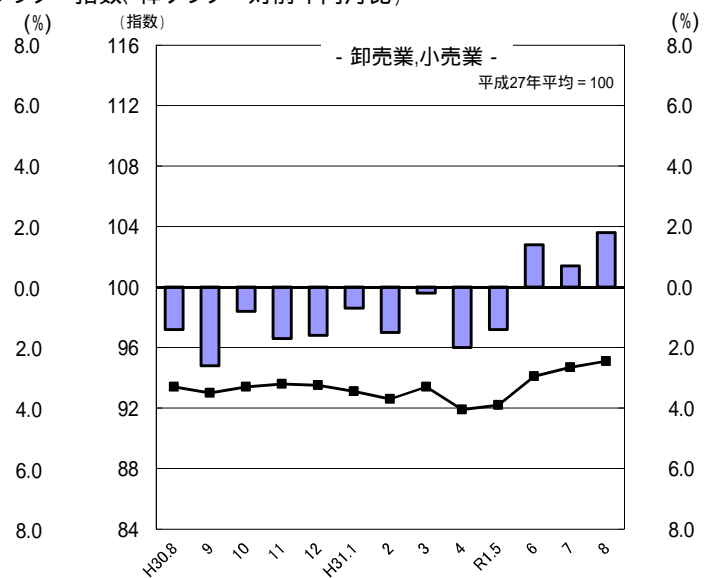
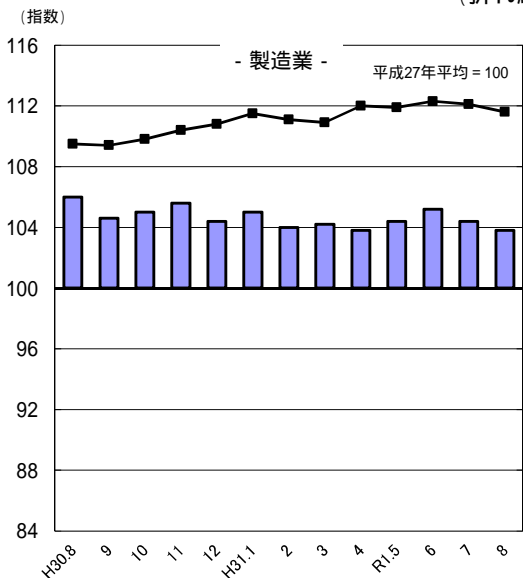


図3-2 常用雇用指数の推移



注)「全国」の数値は平成30年10月以前の公表値とは接続しません(2ページの7を参照)

図3-3 産業別常用雇用指数及び対前年同月比の推移  
(折れ線グラフ = 指数、棒グラフ = 対前年同月比)





(2) 事業所規模30人以上

項目		人数・率	前年同月比(%)・差	
調査産業計	常用労働者数	122,611 人	2.3% (27か月連続の増加)	
	パートタイム労働者比率	20.3 %	2.7ポイント	
	労働異動率	入職率	0.87 %	0.06ポイント
		離職率	1.20 %	0.11ポイント

8月の常用労働者数は122,611人で、前年同月比2.3%増となった。  
 就業形態別にみると、一般労働者は97,710人で、パートタイム労働者は24,901人であった。パートタイム労働者比率は20.3%で、前年同月と比べて2.7ポイント減となった。  
 また、製造業の常用労働者数は27,858人で、前年同月比1.3%増となった。

図3-4 常用労働者数の対前年同月比及びパートタイム労働者比率の推移

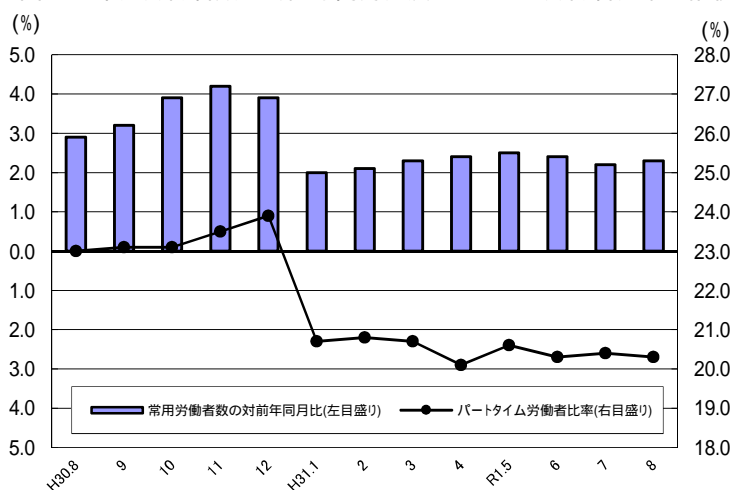


図3-5 常用雇用指数の推移

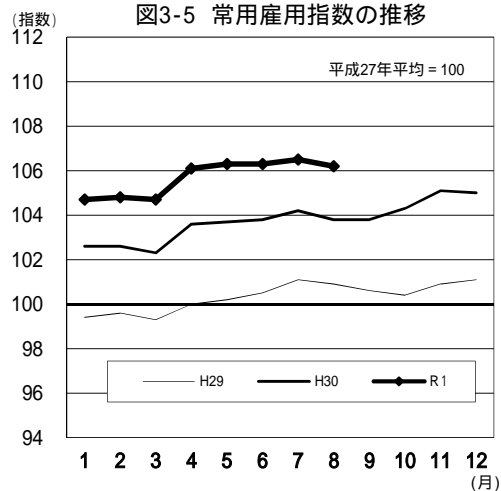
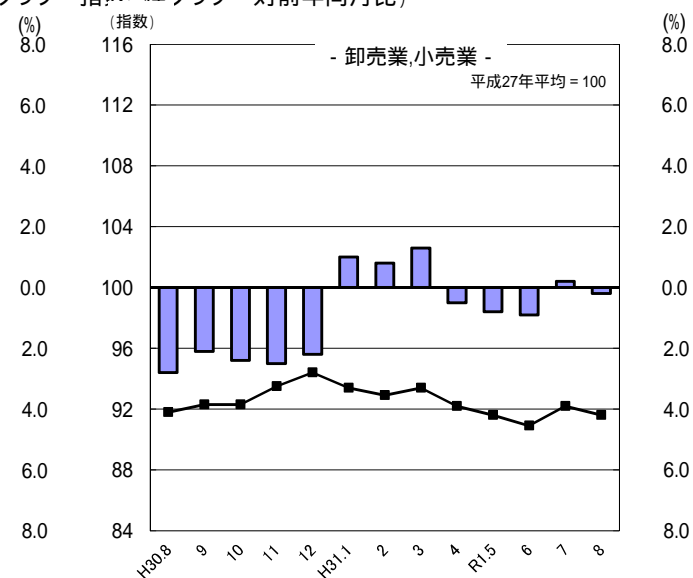
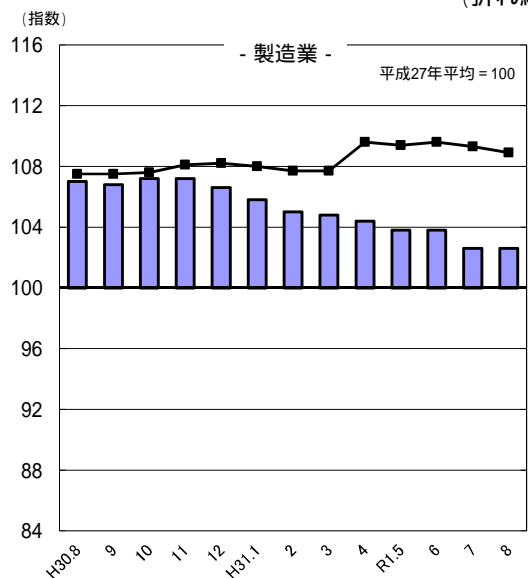


図3-6 産業別常用雇用指数及び対前年同月比の推移  
 (折れ線グラフ = 指数 棒グラフ = 対前年同月比)



# -1 産業別実数表

(令和元年8月)

項 目	TL	D	E	G	H	I	J	
	調査産業計	建設業	製造業	情報通信業	運輸業, 郵便業	卸売業, 小売業	金融業, 保険業	
<b>現金給与総額</b> (円)	249,253	310,460	274,093	344,919	256,395	203,424	296,440	
前年同月比 (%)	2.5	11.6	3.9	0.4	7.3	0.3	11.5	
男 (円)	302,990	320,820	319,160	388,950	271,936	263,361	419,426	
女 (円)	190,663	251,883	183,507	254,311	164,824	147,453	228,135	
<b>きまって支給する給与</b> (円)	235,215	279,863	248,215	301,337	250,352	191,236	294,710	
前年同月比 (%)	0.7	7.3	4.4	1.8	10.1	1.6	10.7	
男 (円)	281,725	291,961	287,626	334,871	265,592	246,526	417,327	
女 (円)	184,506	211,459	168,999	232,329	160,559	139,604	226,611	
<b>所定内給与</b> (円)	217,850	256,885	225,568	276,789	199,555	183,017	278,450	
前年同月比 (%)	0.7	9.0	1.9	2.1	4.5	0.3	9.9	
<b>所定外給与</b> (円)	17,365	22,978	22,647	24,548	50,797	8,219	16,260	
<b>特別に支払われた給与</b> (円)	14,038	30,597	25,878	43,582	6,043	12,188	1,730	
男 (円)	21,265	28,859	31,534	54,079	6,344	16,835	2,099	
女 (円)	6,157	40,424	14,508	21,982	4,265	7,849	1,524	
<b>出勤日数</b> (日)	18.3	19.3	18.6	19.4	19.2	19.6	19.0	
前年同月差 (日)	0.3	1.0	0.7	0.8	0.5	0.8	2.0	
男 (日)	18.8	19.4	18.5	19.5	19.5	20.4	19.7	
女 (日)	17.6	18.7	18.6	19.0	17.4	18.9	18.6	
<b>総実労働時間</b> (時間)	142.8	158.0	153.3	152.1	169.9	141.5	148.8	
前年同月比 (%)	0.1	1.2	2.9	6.6	1.0	3.7	9.1	
男 (時間)	154.6	159.6	158.8	156.9	177.3	156.2	162.3	
女 (時間)	129.8	148.8	142.0	142.1	126.3	127.8	141.2	
<b>所定内労働時間</b> (時間)	132.6	146.2	139.2	144.8	142.8	135.2	140.5	
前年同月比 (%)	0.6	2.6	2.2	5.8	2.5	3.6	8.7	
男 (時間)	140.8	146.5	142.7	147.6	147.7	146.3	148.6	
女 (時間)	123.6	144.6	132.0	138.9	113.5	124.8	136.0	
<b>所定外労働時間</b> (時間)	10.2	11.8	14.1	7.3	27.1	6.3	8.3	
前年同月比 (%)	8.5	20.5	9.7	20.6	25.4	6.8	15.3	
男 (時間)	13.8	13.1	16.1	9.3	29.6	9.9	13.7	
女 (時間)	6.2	4.2	10.0	3.2	12.8	3.0	5.2	
<b>常用労働者数</b>	前調査期間末労働者数 (人)	237,891	18,961	39,214	2,503	12,177	35,252	7,499
	増加常用労働者数 (人)	2,954	131	313	25	236	599	214
	減少常用労働者数 (人)	3,618	140	496	10	730	467	173
	<b>本調査期間末労働者数</b> (人)	<b>237,227</b>	<b>18,952</b>	<b>39,031</b>	<b>2,518</b>	<b>11,683</b>	<b>35,384</b>	<b>7,540</b>
	前年同月比 (%)	1.0	0.9	1.9	3.1	6.6	1.8	2.8
	うちパートタイム労働者数 (人)	57,715	302	4,106	121	1,712	13,235	725
	パートタイム労働者比率 (%)	24.3	1.6	10.5	4.8	14.7	37.4	9.6
<b>労働異動率</b>	<b>入職率</b> (%)	1.24	0.69	0.80	1.00	1.94	1.70	2.85
	前年同月差 (ポイント)	0.16	0.64	0.10	1.00	1.41	0.72	1.12
	<b>離職率</b> (%)	1.52	0.74	1.26	0.40	5.99	1.32	2.31
	前年同月差 (ポイント)	0.17	0.14	0.17	0.13	0.95	0.30	0.28
<b>産業種別</b>	<b>TL</b>	<b>D</b>	<b>E</b>	<b>G</b>	<b>H</b>	<b>I</b>	<b>J</b>	

(注) 本月の「前調査期間末労働者数」と前月の「本調査期間末労働者数」は一致しないことがある。

## (5人以上)

様式1の1

L	M	N	O	P	Q	R	項 目
学術研究, 専門・技術サービス業	宿泊業, 飲食サービス業	生活関連サービス業, 娯楽業	教育, 学習支援業	医療, 福祉	複合サービス事業	サービス業 他に分類されないもの	
310,551	129,702	208,802	279,036	243,067		243,460	現金給与総額 (円)
2.0	3.9	3.9	3.5	4.1		1.2	前年同月比 (%)
327,300	188,139	249,636	369,338	321,281		276,613	男 (円)
247,018	93,737	168,632	237,804	217,252		172,068	女 (円)
286,249	107,743	188,997	278,721	242,547		222,024	きまって支給する給与 (円)
2.1	1.3	9.0	3.5	9.1		0.3	前年同月比 (%)
302,158	137,869	233,840	369,139	321,135		248,515	男 (円)
225,903	89,202	144,884	237,436	216,609		164,978	女 (円)
273,339	100,562	175,330	274,137	232,080		191,499	所定内給与 (円)
0.3	2.2	12.8	2.7	9.4		1.4	前年同月比 (%)
12,910	7,181	13,667	4,584	10,467		30,525	所定外給与 (円)
24,302	21,959	19,805	315	520		21,436	特別に支払われた給与 (円)
25,142	50,270	15,796	199	146		28,098	男 (円)
21,115	4,535	23,748	368	643		7,090	女 (円)
17.6	16.1	18.7	14.2	18.4		17.9	出勤日数 (日)
0.5	0.6	0.9	0.3	0.0		0.7	前年同月差 (%)
17.6	16.7	20.1	15.5	19.0		18.3	男 (日)
17.6	15.7	17.3	13.6	18.2		17.1	女 (日)
141.4	101.3	130.3	109.8	143.3		149.8	総実労働時間 (時間)
1.5	3.0	7.5	0.9	3.5		1.4	前年同月比 (%)
142.6	116.5	144.9	124.3	150.9		159.8	男 (時間)
136.5	91.9	115.9	103.2	140.8		128.6	女 (時間)
135.0	94.7	121.6	106.5	136.4		132.7	所定内労働時間 (時間)
0.8	4.4	10.5	0.2	2.4		2.6	前年同月比 (%)
135.7	107.3	134.0	120.3	143.4		140.1	男 (時間)
132.0	86.9	109.3	100.2	134.1		116.9	女 (時間)
6.4	6.6	8.7	3.3	6.9		17.1	所定外労働時間 (時間)
13.4	20.0	70.5	25.0	30.2		9.6	前年同月比 (%)
6.9	9.2	10.9	4.0	7.5		19.7	男 (時間)
4.5	5.0	6.6	3.0	6.7		11.7	女 (時間)
6,638	16,567	5,605	15,474	51,969		19,279	前調査期間末常用労働者数 (人)
9	591	172	125	330		193	増加常用労働者数 (人)
8	143	57	330	403		431	減少常用労働者数 (人)
6,639	17,015	5,720	15,269	51,896		19,041	本調査期間末労働者数 (人)
2.4	6.2	2.9	2.0	2.7		1.4	前年同月比 (%)
651	11,796	2,022	4,024	14,502		4,038	うちパート労働者数 (人)
9.8	69.3	35.3	26.4	27.9		21.2	パート労働者比率 (%)
0.14	3.57	3.07	0.81	0.63		1.00	入職率 (%)
0.24	0.75	2.85	0.50	0.61		0.64	前年同月差 (ポイント)
0.12	0.86	1.02	2.13	0.78		2.24	離職率 (%)
0.63	0.50	1.83	1.18	0.05		0.23	前年同月差 (ポイント)
L	M	N	O	P	Q	R	産 業 種 別

## -2 産業別実数表

(令和元年8月)

項 目	TL	D	E	G	H	I	J	
	調査産業計	建設業	製造業	情報通信業	運輸業, 郵便業	卸売業, 小売業	金融業, 保険業	
<b>現金給与総額</b> (円)	266,575	300,559	282,422	300,011	259,494	162,823	306,302	
前年同月比 (%)	6.3	25.0	6.7	11.4	1.7	6.5	12.2	
男 (円)	314,561	315,696	317,107	335,057	281,805	220,673	445,979	
女 (円)	207,313	199,694	194,082	207,105	153,959	123,058	219,643	
<b>きまって支給する給与</b> (円)	259,397	299,181	267,678	299,932	259,393	161,542	303,785	
前年同月比 (%)	0.2	13.4	6.5	14.4	5.1	6.8	11.8	
男 (円)	304,188	314,279	300,367	335,057	281,706	219,652	443,326	
女 (円)	204,081	198,579	184,422	206,816	153,847	121,598	217,210	
<b>所定内給与</b> (円)	238,209	276,024	242,510	287,755	217,619	153,295	282,794	
前年同月比 (%)	1.2	12.4	2.2	16.6	4.8	5.4	11.1	
<b>所定外給与</b> (円)	21,188	23,157	25,168	12,177	41,774	8,247	20,991	
<b>特別に支払われた給与</b> (円)	7,178	1,378	14,744	79	101	1,281	2,517	
男 (円)	10,373	1,417	16,740	0	99	1,021	2,653	
女 (円)	3,232	1,115	9,660	289	112	1,460	2,433	
<b>出勤日数</b> (日)	18.2	18.9	18.2	20.4	20.3	20.0	20.1	
前年同月差 (日)	0.4	0.9	0.8	0.3	0.3	0.9	1.8	
男 (日)	18.5	18.9	18.3	20.6	20.6	20.9	19.9	
女 (日)	17.8	18.4	17.8	19.7	18.8	19.3	20.2	
<b>総実労働時間</b> (時間)	145.2	158.6	153.9	161.3	180.0	130.3	159.2	
前年同月比 (%)	2.9	3.2	5.6	1.2	0.4	4.0	8.3	
男 (時間)	155.5	160.7	159.3	165.7	189.0	145.7	161.5	
女 (時間)	132.5	144.7	140.2	150.1	137.1	119.7	157.7	
<b>所定内労働時間</b> (時間)	133.8	146.4	139.5	152.6	148.6	124.3	150.8	
前年同月比 (%)	2.3	2.3	3.2	1.5	0.4	4.0	7.6	
男 (時間)	139.9	147.2	142.2	155.6	153.7	136.1	149.9	
女 (時間)	126.3	141.1	132.5	144.9	124.1	116.2	151.3	
<b>所定外労働時間</b> (時間)	11.4	12.2	14.4	8.7	31.4	6.0	8.4	
前年同月比 (%)	9.5	12.9	24.3	4.8	0.4	4.8	19.2	
男 (時間)	15.6	13.5	17.1	10.1	35.3	9.6	11.6	
女 (時間)	6.2	3.6	7.7	5.2	13.0	3.5	6.4	
<b>常用労働者数</b>	前調査期間末労働者数 (人)	123,011	6,377	27,960	1,661	6,545	10,617	4,418
	増加常用労働者数 (人)	1,070	42	107	25	75	70	134
	減少常用労働者数 (人)	1,470	29	209	10	146	144	69
	<b>本調査期間末労働者数</b> (人)	<b>122,611</b>	<b>6,390</b>	<b>27,858</b>	<b>1,676</b>	<b>6,474</b>	<b>10,543</b>	<b>4,483</b>
	前年同月比 (%)	2.3	3.7	1.3	4.8	0.9	0.2	5.7
	うちパートタイム労働者数 (人)	24,901	89	1,453	73	1,344	6,428	694
パートタイム労働者比率 (%)	20.3	1.4	5.2	4.4	20.8	61.0	15.5	
<b>労働異動率</b>	<b>入職率</b> (%)	0.87	0.66	0.38	1.51	1.15	0.66	3.03
	前年同月差 (ポイント)	0.06	1.73	0.47	1.51	0.72	0.18	0.61
	<b>離職率</b> (%)	1.20	0.45	0.75	0.60	2.23	1.36	1.56
	前年同月差 (ポイント)	0.11	0.37	0.44	0.21	0.98	0.23	1.37
<b>産業種別</b>	<b>TL</b>	<b>D</b>	<b>E</b>	<b>G</b>	<b>H</b>	<b>I</b>	<b>J</b>	

(注) 本月の「前調査期間末労働者数」と前月の「本調査期間末労働者数」は一致しないことがある。

## (30人以上)

## 様式1の2

L	M	N	O	P	Q	R	項 目
学術研究, 専門・技術サービス業	宿泊業, 飲食サービス業	生活関連サービス業, 娯楽業	教育, 学習支援業	医療, 福祉	複合サービス事業	サービス業 <small>他に分類されないもの</small>	
283,303	146,778	174,618	319,794	281,081		239,287	現金給与総額 (円)
15.3	8.9	12.2	7.7	6.7		0.1	前年同月比 (%)
297,757	189,909	194,843	376,780	358,082		281,880	男 (円)
212,052	119,658	155,486	276,765	245,868		162,568	女 (円)
282,891	133,134	174,479	319,794	280,520		214,482	きまって支給する給与 (円)
12.1	1.7	8.1	7.8	10.2		1.2	前年同月比 (%)
297,287	172,933	194,557	376,780	358,012		247,329	男 (円)
211,926	108,109	155,486	276,765	245,083		155,317	女 (円)
269,594	125,822	161,729	314,660	266,100		176,829	所定内給与 (円)
9.4	0.7	7.3	7.2	10.5		3.2	前年同月比 (%)
13,297	7,312	12,750	5,134	14,420		37,653	所定外給与 (円)
412	13,644	139	0	561		24,805	特別に支払われた給与 (円)
470	16,976	286	0	70		34,551	男 (円)
126	11,549	0	0	785		7,251	女 (円)
17.1	17.5	15.1	13.5	18.7		17.3	出勤日数 (日)
1.3	1.0	1.9	1.2	0.4		0.9	前年同月差 (%)
17.2	19.4	15.8	15.0	19.1		17.5	男 (日)
16.9	16.3	14.5	12.3	18.6		16.8	女 (日)
139.2	114.3	120.0	106.9	146.1		145.8	総実労働時間 (時間)
6.1	9.2	9.6	8.3	4.2		3.9	前年同月比 (%)
140.5	132.8	123.0	121.7	152.4		157.1	男 (時間)
132.6	102.6	117.2	95.6	143.2		125.4	女 (時間)
132.9	107.6	111.2	103.3	140.3		125.1	所定内労働時間 (時間)
5.3	7.5	10.1	6.7	3.5		5.1	前年同月比 (%)
134.0	123.7	113.2	118.2	145.6		132.2	男 (時間)
127.6	97.5	109.3	92.0	137.9		112.3	女 (時間)
6.3	6.7	8.8	3.6	5.8		20.7	所定外労働時間 (時間)
22.2	31.0	3.3	39.0	26.1		5.6	前年同月比 (%)
6.5	9.1	9.8	3.5	6.8		24.9	男 (時間)
5.0	5.1	7.9	3.6	5.3		13.1	女 (時間)
3,065	4,264	1,450	8,243	31,081		14,290	前調査期間末常用労働者数 (人)
9	86	10	96	231		169	増加常用労働者数 (人)
8	53	30	130	251		378	減少常用労働者数 (人)
3,066	4,297	1,430	8,209	31,061		14,081	本調査期間末労働者数 (人)
4.7	2.1	4.8	0.1	5.1		1.3	前年同月比 (%)
241	2,665	510	2,019	5,728		3,395	うちパートタイム労働者数 (人)
7.9	62.0	35.7	24.6	18.4		24.1	パートタイム労働者比率 (%)
0.29	2.02	0.69	1.16	0.74		1.18	入職率 (%)
0.57	0.35	0.18	1.03	0.29		0.46	前年同月差 (ポイント)
0.26	1.24	2.07	1.58	0.81		2.65	離職率 (%)
0.29	1.32	1.20	1.22	0.07		1.10	前年同月差 (ポイント)
L	M	N	O	P	Q	R	産業種別

# 就 業 形

(令和元年8月)

事業所規模	産 業	本調査期間末常用労働者数 (人)	出勤日数 (日)	総実労働時間 (時間)	所定内労働時間 (時間)		現金給与総額 (円)	きまって支給する給与 (円)			特別に支給された給与 (円)	産業区分
					所定内労働時間 (時間)	所定外労働時間 (時間)		所定内給与 (円)	所定外給与 (円)			
5 人	<b>一般労働者</b>											
	TL 調査産業計	179,512	19.5	160.0	147.5	12.5	298,884	280,784	258,617	22,167	18,100	TL
	D 建設業	18,650	19.4	158.8	146.9	11.9	313,427	282,445	259,208	23,237	30,982	D
	E 製造業	34,925	18.8	159.7	144.1	15.6	295,144	266,771	241,621	25,150	28,373	E
	G 情報通信業	2,397	19.6	154.9	147.3	7.6	357,507	311,718	285,950	25,768	45,789	G
	H 運輸業,郵便業	9,971	20.3	186.3	155.3	31.0	288,305	281,132	222,069	59,063	7,173	H
	I 卸売業,小売業	22,149	21.3	161.9	153.8	8.1	265,931	247,432	235,952	11,480	18,499	I
	J 金融業,保険業	6,815	19.0	151.9	143.0	8.9	311,747	309,967	292,299	17,668	1,780	J
	L 学術研究,専門・技術サービス業	5,988	17.9	143.5	136.7	6.8	328,091	301,145	287,123	14,022	26,946	L
	M 宿泊業,飲食サービス業	5,219	22.6	177.1	158.0	19.1	277,048	210,273	190,419	19,854	66,775	M
	N 生活関連サービス業,娯楽業	3,698	21.5	169.9	158.5	11.4	288,241	257,993	240,199	17,794	30,248	N
	O 教育,学習支援業	11,245	16.8	134.7	130.2	4.5	350,909	350,479	344,231	6,248	430	O
	P 医療,福祉	37,394	19.7	159.9	152.1	7.8	291,640	290,936	277,160	13,776	704	P
	Q 複合サービス事業											Q
R サービス業	15,003	18.6	164.5	143.7	20.8	282,495	255,893	218,283	37,610	26,602	R	
以上	<b>パートタイム労働者</b>											
	TL 調査産業計	57,715	14.6	89.1	86.2	2.9	94,622	93,242	90,837	2,405	1,380	TL
	D 建設業	302	15.2	103.3	99.7	3.6	115,047	109,774	103,806	5,968	5,273	D
	E 製造業	4,106	16.3	97.9	96.8	1.1	94,678	90,070	88,752	1,318	4,608	E
	G 情報通信業	121	15.1	96.4	95.9	0.5	96,322	96,322	95,851	471	0	G
	H 運輸業,郵便業	1,712	13.6	85.9	78.7	7.2	93,329	93,065	84,509	8,556	264	H
	I 卸売業,小売業	13,235	16.9	107.5	104.1	3.4	98,625	97,018	94,266	2,752	1,607	I
	J 金融業,保険業	725	19.1	118.2	116.3	1.9	149,520	148,278	145,541	2,737	1,242	J
	L 学術研究,専門・技術サービス業	651	14.9	120.8	118.8	2.0	149,358	149,358	146,670	2,688	0	L
	M 宿泊業,飲食サービス業	11,796	13.2	67.5	66.5	1.0	64,213	62,173	60,625	1,548	2,040	M
	N 生活関連サービス業,娯楽業	2,022	13.3	55.3	51.6	3.7	58,151	58,151	52,310	5,841	0	N
	O 教育,学習支援業	4,024	7.1	41.9	41.9	0.0	83,302	83,302	83,248	54	0	O
	P 医療,福祉	14,502	15.0	100.3	95.9	4.4	117,166	117,124	115,235	1,889	42	P
	Q 複合サービス事業											Q
R サービス業	4,038	15.6	95.2	91.8	3.4	97,938	95,759	91,648	4,111	2,179	R	

# 態 別 実 数 表

様式 2

事業所規模	産 業	本調査期間末常用労働者数 (人)	出勤日数 (日)	総実労働時間 (時間)	所定内労働時間 (時間)		現金給与総額 (円)	きまって支給する給与 (円)			特別に支給された給与 (円)	産業区分
					所定内労働時間 (時間)	所定外労働時間 (時間)		所定内給与 (円)	所定外給与 (円)			
30 人	<b>一般労働者</b>											
	TL 調査産業計	97,710	18.9	158.5	144.8	13.7	308,098	299,462	273,740	25,722	8,636	TL
	D 建設業	6,301	18.9	159.6	147.2	12.4	303,463	302,069	278,586	23,483	1,394	D
	E 製造業	26,405	18.3	156.5	141.4	15.1	292,178	276,772	250,410	26,362	15,406	E
	G 情報通信業	1,603	20.6	164.2	155.1	9.1	309,277	309,194	296,496	12,698	83	G
	H 運輸業,郵便業	5,130	21.0	198.0	160.9	37.1	295,889	295,861	246,158	49,703	28	H
	I 卸売業,小売業	4,115	23.0	163.0	151.7	11.3	252,805	252,613	237,761	14,852	192	I
	J 金融業,保険業	3,789	20.2	166.5	157.0	9.5	334,541	331,623	307,371	24,252	2,918	J
	L 学術研究,専門・技術サービス業	2,825	17.4	142.4	135.9	6.5	294,179	293,731	279,674	14,057	448	L
	M 宿泊業,飲食サービス業	1,632	21.1	164.7	151.8	12.9	249,008	219,375	205,479	13,896	29,633	M
	N 生活関連サービス業,娯楽業	920	19.4	167.5	153.9	13.6	246,785	246,570	229,312	17,258	215	N
	O 教育,学習支援業	6,190	15.7	128.0	123.3	4.7	396,427	396,427	389,638	6,789	0	O
	P 医療,福祉	25,333	19.4	157.9	151.0	6.9	317,865	317,193	299,749	17,444	672	P
Q 複合サービス事業											Q	
R サービス業	10,686	17.9	163.4	137.4	26.0	286,230	254,396	206,361	48,035	31,834	R	
以上	<b>パートタイム労働者</b>											
	TL 調査産業計	24,901	15.5	93.4	90.9	2.5	103,855	102,390	98,974	3,416	1,465	TL
	D 建設業	89	16.0	95.1	94.8	0.3	97,523	97,267	96,945	322	256	D
	E 製造業	1,453	16.3	106.1	103.4	2.7	104,981	102,274	98,821	3,453	2,707	E
	G 情報通信業	73	14.9	98.9	98.1	0.8	97,493	97,493	96,712	781	0	G
	H 運輸業,郵便業	1,344	17.6	112.8	102.6	10.2	123,339	122,964	110,856	12,108	375	H
	I 卸売業,小売業	6,428	18.0	109.3	106.7	2.6	104,967	102,985	98,985	4,000	1,982	I
	J 金融業,保険業	694	19.2	118.5	116.5	2.0	149,312	149,026	146,164	2,862	286	J
	L 学術研究,専門・技術サービス業	241	14.0	101.1	97.5	3.6	156,128	156,128	151,714	4,414	0	L
	M 宿泊業,飲食サービス業	2,665	15.3	83.1	80.3	2.8	83,504	79,756	76,519	3,237	3,748	M
	N 生活関連サービス業,娯楽業	510	7.4	33.3	33.3	0.0	43,020	43,020	38,491	4,529	0	N
	O 教育,学習支援業	2,019	6.8	42.5	42.4	0.1	87,112	87,112	87,003	109	0	O
	P 医療,福祉	5,728	15.6	94.1	93.5	0.6	119,196	119,126	118,010	1,116	70	P
Q 複合サービス事業											Q	
R サービス業	3,395	15.4	90.3	86.3	4.0	90,921	88,331	83,492	4,839	2,590	R	

# 指 数 表

様式 3 の 1

平成 2 7 年平均 = 100

事業所規模	年 月	現 金 給 与 総 額														
		TL	D	E	G	H	I	J	L	M	N	O	P	Q	R	
		調 査 産 業 計	建 設 業	製 造 業	情 報 通 信 業	運 輸 業、 郵 便 業	卸 売 業、 小 売 業	金 融 業、 保 険 業	学 術 研 究、 専 門・技 術 サ ー ビ ス 業	宿 泊 業、飲 食 サ ー ビ ス 業	生 活 関 連 サ ー ビ ス 業、娯 楽 業	教 育、学 習 支 援 業	医 療、 福 祉	複 合 サ ー ビ ス 事 業	サ ー ビ ス 業	
人 以 上	平成 27 年	100.0	100.0	100.0	100.0	100.0	100.0	100.0	100.0	100.0	100.0	100.0	100.0	100.0	100.0	
	28	104.6	98.8	98.8	101.5	113.7	111.6	103.8	100.8	91.0	125.8	111.2	103.5	97.7	108.1	
	29	102.8	103.8	101.2	102.9	113.8	110.6	101.7	99.8	87.5	132.8	92.9	102.6	97.5	107.2	
	30	102.4	117.1	109.2	109.7	109.2	103.6	106.5	99.9	80.8	143.0	84.7	93.3	95.7	119.3	
	平成 30 年	92.4	109.6	96.5	106.2	95.8	92.0	83.2	86.2	86.3	135.6	68.7	87.2	70.9	121.1	
	8 月	85.7	99.2	89.0	93.7	94.0	87.5	83.1	82.1	74.7	126.2	71.0	77.1	70.6	109.3	
	9	86.3	95.5	90.9	101.7	91.9	88.9	82.5	82.0	73.0	160.3	69.8	77.0	71.3	107.6	
	10	92.4	95.6	103.3	109.8	94.0	92.8	95.5	86.5	77.9	138.5	70.7	87.3	70.7	111.0	
	11	187.1	231.9	198.4	247.4	182.3	173.7	193.0	177.1	98.3	165.5	199.6	171.5	214.4	187.3	
	12	86.1	85.7	85.5	91.7	92.3	88.8	72.2	75.3	93.5	119.7	71.2	84.4		112.9	
	平成 31 年	86.1	91.9	86.2	91.4	95.4	85.0	74.0	77.4	74.7	122.1	73.8	84.7		110.1	
	1 月	92.5	92.3	88.2	95.7	95.7	84.9	79.3	108.3	76.3	129.2	73.7	102.3		116.5	
	2	88.5	92.0	89.9	93.8	97.9	86.3	74.9	75.7	78.1	181.9	69.5	84.2		112.9	
	3	88.0	90.4	86.7	88.1	93.8	86.7	105.4	74.0	76.8	121.8	75.6	86.2		108.2	
	4	129.5	99.1	140.5	131.5	117.9	104.0	146.4	108.9	81.7	163.8	159.1	130.3		156.3	
	5 月	115.0	127.0	117.6	126.1	148.3	135.4	80.7	108.8	80.1	148.3	87.3	106.7		130.3	
	6	90.1	96.9	92.7	105.8	102.8	91.7	73.6	84.5	89.7	130.3	71.1	83.6		119.7	
	7															
	8															
	30	平成 27 年	100.0	100.0	100.0	100.0	100.0	100.0	100.0	100.0	100.0	100.0	100.0	100.0	100.0	100.0
	28	101.8	101.5	100.2	99.2	101.4	95.5	101.7	99.8	100.7	107.3	97.1	106.2	100.1	104.1	
	29	102.2	106.3	101.4	97.4	103.9	101.0	110.8	99.2	104.1	89.7	96.0	103.4	100.3	105.4	
	30	103.0	112.5	109.0	101.2	104.3	102.0	112.1	91.5	90.0	92.8	84.6	94.3	101.5	126.0	
	平成 30 年	92.3	103.4	91.7	98.5	98.4	88.9	84.7	75.8	100.4	102.2	65.3	91.5	78.8	130.2	
8 月	85.9	104.3	88.0	76.4	93.3	86.4	85.0	74.1	88.0	80.7	66.9	77.7	78.6	118.3		
9	84.9	89.3	87.8	90.9	92.7	87.6	84.4	74.1	82.3	80.1	66.4	77.1	80.9	116.1		
10	94.7	90.1	102.6	92.7	94.5	97.3	107.1	80.8	86.1	102.5	66.6	91.3	81.7	119.6		
11	189.4	241.2	204.3	254.2	168.2	170.5	189.6	175.9	118.0	117.5	184.8	174.9	218.9	169.1		
12	85.3	75.8	81.8	89.2	90.0	84.9	75.9	66.5	101.9	94.0	67.2	86.5		126.4		
平成 31 年	85.1	83.2	81.4	88.3	91.6	83.2	76.2	67.7	84.0	93.6	69.6	86.3		121.2		
1 月	93.1	80.3	83.9	92.6	95.2	82.0	77.8	119.5	88.1	109.3	67.4	105.2		127.6		
2	87.0	83.0	84.1	90.5	96.7	81.8	77.4	65.8	88.5	108.7	68.6	85.7		123.9		
3	89.1	81.2	82.6	82.7	93.7	82.8	127.2	64.8	84.9	96.0	71.9	91.2		118.9		
4	138.7	83.9	145.5	132.1	124.0	103.7	153.1	95.5	94.5	121.1	137.5	144.8		174.5		
5 月	114.3	137.0	114.9	105.8	135.6	128.4	74.7	99.2	95.3	123.3	95.8	113.0		131.4		
6	86.5	77.6	85.6	87.3	96.7	83.1	74.4	64.2	91.5	89.7	70.3	85.4		130.3		
7																
8																

事業所規模	年 月	き ま っ て 支 給 す る 給 与														
		TL	D	E	G	H	I	J	L	M	N	O	P	Q	R	
		調 査 産 業 計	建 設 業	製 造 業	情 報 通 信 業	運 輸 業、 郵 便 業	卸 売 業、 小 売 業	金 融 業、 保 険 業	学 術 研 究、 専 門・技 術 サ ー ビ ス 業	宿 泊 業、飲 食 サ ー ビ ス 業	生 活 関 連 サ ー ビ ス 業、娯 楽 業	教 育、学 習 支 援 業	医 療、 福 祉	複 合 サ ー ビ ス 事 業	サ ー ビ ス 業	
人 以 上	平成 27 年	100.0	100.0	100.0	100.0	100.0	100.0	100.0	100.0	100.0	100.0	100.0	100.0	100.0	100.0	
	28	103.5	98.6	99.5	100.9	113.2	107.1	105.1	99.3	90.2	122.3	110.9	101.8	99.5	106.4	
	29	102.5	103.4	103.2	102.2	112.4	106.5	99.2	97.8	87.5	129.2	93.0	103.2	97.1	106.6	
	30	100.9	110.3	108.6	107.5	107.1	101.6	101.4	98.8	80.6	140.7	85.0	92.7	93.8	116.5	
	平成 30 年	100.5	111.6	107.1	110.5	101.5	100.4	102.4	96.7	79.9	137.8	88.2	92.0	92.1	119.0	
	8 月	100.8	110.5	108.3	111.4	104.7	100.0	101.7	99.6	78.0	134.2	91.2	91.7	91.7	119.3	
	9	101.9	113.0	110.8	123.8	102.4	101.6	102.1	99.5	77.2	136.3	89.7	92.7	92.6	117.4	
	10	102.4	113.2	110.2	125.0	104.7	102.3	101.4	100.8	81.8	140.4	90.1	91.5	91.5	121.0	
	11	101.9	115.0	109.5	119.1	107.4	100.8	101.5	100.3	80.3	138.7	89.0	91.3	92.1	118.5	
	12	100.4	101.2	102.6	109.7	102.8	98.0	89.8	91.5	80.6	127.4	91.5	101.3		117.7	
	平成 31 年	101.9	108.7	104.0	110.3	106.2	97.3	91.1	93.5	79.1	129.9	94.4	101.4		120.1	
	1 月	101.8	107.4	104.1	110.7	103.2	96.2	95.6	94.4	80.8	134.4	92.3	100.8		124.3	
	2	102.3	107.8	105.5	114.1	109.0	98.1	92.7	91.8	82.0	132.3	89.4	101.2		121.0	
	3	100.9	105.5	103.4	105.5	104.4	98.2	91.6	89.0	81.4	129.5	96.3	98.8		116.7	
	4	101.8	108.1	105.8	110.4	109.1	95.5	89.0	89.0	80.3	135.1	94.5	100.7		119.5	
	5 月	101.7	103.2	103.4	111.2	112.1	98.9	91.1	95.5	76.8	127.4	92.3	100.9		120.8	
	6	101.2	103.5	102.4	112.5	111.8	98.8	91.4	94.7	78.9	125.4	91.3	100.4		119.3	
	7															
	8															
	30	平成 27 年	100.0	100.0	100.0	100.0	100.0	100.0	100.0	100.0	100.0	100.0	100.0	100.0	100.0	100.0
	28	101.2	101.3	100.5	98.2	100.3	95.9	103.0	99.0	99.2	105.8	97.3	104.3	102.4	102.8	
	29	102.0	104.0	102.8	97.5	102.0	100.8	102.8	97.8	101.9	90.1	95.7	103.4	104.2	104.9	
	30	102.0	109.5	108.6	97.6	105.5	99.8	103.9	93.4	90.4	91.5	85.9	93.2	101.1	122.4	
	平成 30 年	102.0	109.9	108.2	93.5	105.0	101.4	102.9	91.9	90.9	90.9	84.8	93.5	100.4	124.4	
8 月	102.3	110.2	109.5	92.9	106.6	99.0	102.7	93.1	90.8	88.5	86.9	93.3	100.2	124.4		
9	102.5	110.1	109.5	111.4	106.0	100.4	103.0	93.2	88.6	87.8	86.3	93.2	103.1	121.9		
10	102.8	111.0	108.8	113.3	108.0	101.8	102.8	93.9	92.5	88.5	86.5	92.2	103.3	125.8		
11	101.8	112.9	108.3	108.4	107.9	99.0	102.7	93.7	91.2	90.6	85.3	91.1	100.7	123.3		
12	101.5	93.4	99.9	106.6	102.8	97.3	93.0	83.8	93.4	103.1	87.3	104.2		124.8		
平成 31 年	102.6	102.5	101.3	106.8	104.6	95.4	92.9	85.3	90.5	102.7	89.8	103.9		127.4		
1 月	102.8	98.9	101.6	106.6	105.5	91.3	94.8	88.2	94.9	119.9	87.6	103.4		133.4		
2	103.6	99.4	103.2	110.9	110.5	93.7	94.3	82.9	94.5	119.2	89.1	103.5		129.5		
3	101.5	96.2	99.9	98.8	107.0	93.3	92.0	81.4	91.4	105.4	93.4	103.0		123.1		
4	102.8	99.7	102.3	106.4	110.7	93.6	91.8	81.7	91.0	102.1	93.3	103.0		126.2		
5 月	102.7	99.5	101.6	106.2	107.8	93.7	91.6	82.5	95.5	104.6	91.9	103.6		125.3		
6	101.8	95.2	101.2	107.0	110.4	94.5	90.8	80.8	89.4	98.3	91.4	103.0		122.9		
7																
8																



事業所規模	年 月	所 定 内 給 与														
		TL 調 査 産業計	D 建設業	E 製造業	G 情報 通信業	H 運輸業、 郵便業	I 卸売業、 小売業	J 金融業、 保険業	L 学術研究、 専門・技術 サービス業	M 宿泊業、飲 食サービス 業	N 生活関連 サービス 業、娯楽業	O 教育、学 習支援業	P 医療、 福祉	Q 複合サー ビス事業	R サー ビス業	
人 以 上	平成27年	27年	100.0	100.0	100.0	100.0	100.0	100.0	100.0	100.0	100.0	100.0	100.0	100.0	100.0	100.0
		28	102.8	99.0	100.0	105.0	102.4	105.1	103.6	99.6	88.8	120.9	110.6	102.2	100.5	106.1
		29	101.9	102.8	103.7	104.5	108.9	103.8	97.2	98.4	87.2	131.5	92.5	104.6	96.8	104.1
	30	100.9	111.9	108.3	109.5	107.0	99.2	99.7	99.6	99.6	143.2	84.5	95.4	93.4	114.4	
	平成30年	8月	100.5	113.5	106.5	111.7	100.8	98.3	100.7	98.3	80.2	140.2	88.2	94.7	92.5	117.4
		9	100.6	112.1	107.2	112.6	101.7	97.4	100.4	99.8	78.8	137.1	91.2	94.5	92.6	117.7
		10	101.7	113.2	110.2	123.2	99.1	99.1	100.8	100.3	78.0	138.9	89.7	95.5	92.8	116.1
		11	102.1	114.3	110.4	124.4	100.9	100.4	99.0	101.1	81.5	142.1	89.8	94.1	90.7	118.0
		12	101.3	115.4	109.2	119.4	103.2	97.3	99.1	99.8	80.6	140.4	88.8	94.1	93.1	116.1
	平成31年	1月	100.4	103.4	103.4	111.6	97.2	97.0	87.2	93.5	79.5	126.3	91.1	104.4	104.3	114.3
		2	101.5	106.8	104.5	111.0	100.7	96.7	89.2	92.7	79.1	127.3	94.4	104.7	116.7	114.1
		3	101.3	107.4	104.5	111.6	99.3	95.1	92.2	91.5	79.9	131.6	92.2	104.2	119.3	115.1
		4	102.1	108.7	106.9	113.9	104.1	96.6	91.0	95.1	80.2	130.3	88.6	104.9	115.7	115.7
		令和元年	5月	101.3	108.2	105.9	106.3	102.0	97.3	90.4	91.9	80.1	128.0	95.7	101.9	112.6
	上	6	101.8	109.0	107.9	112.8	104.1	94.6	87.4	92.2	79.1	136.5	93.9	103.6	114.1	114.1
		7	101.4	102.5	104.1	112.3	104.0	98.7	91.1	98.0	74.6	123.4	91.7	104.2	117.9	117.9
		8	101.2	103.3	104.5	114.0	105.3	98.0	90.7	98.0	78.4	122.2	90.6	103.6	115.8	115.8

事業所規模	年 月	總 実 労 働 時 間														
		TL 調 査 産業計	D 建設業	E 製造業	G 情報 通信業	H 運輸業、 郵便業	I 卸売業、 小売業	J 金融業、 保険業	L 学術研究、 専門・技術 サービス業	M 宿泊業、飲 食サービス 業	N 生活関連 サービス 業、娯楽業	O 教育、学 習支援業	P 医療、 福祉	Q 複合サー ビス事業	R サー ビス業	
人 以 上	平成27年	27年	100.0	100.0	100.0	100.0	100.0	100.0	100.0	100.0	100.0	100.0	100.0	100.0	100.0	100.0
		28	100.6	97.3	99.2	94.8	108.0	100.6	102.5	103.5	96.2	115.7	100.6	100.7	101.5	99.6
		29	101.4	98.5	100.8	98.1	103.6	101.6	100.5	100.5	91.0	110.5	109.6	102.2	100.9	102.1
	30	98.0	98.8	100.5	99.6	100.2	97.7	105.3	97.9	85.3	103.4	94.6	97.2	98.0	99.2	
	平成30年	8月	95.4	91.4	96.3	101.9	96.9	95.0	111.7	92.3	86.5	103.5	82.3	97.2	102.0	100.3
		9	97.3	103.4	101.4	95.1	100.7	97.8	98.3	97.9	82.2	98.7	94.9	94.0	96.3	99.1
		10	99.5	102.5	102.0	102.3	98.9	98.5	107.9	96.8	82.7	97.5	102.9	98.5	97.5	100.7
		11	101.5	106.5	104.8	109.3	99.5	99.1	110.2	102.2	86.6	104.8	104.5	98.2	103.4	103.4
		12	98.3	106.3	101.8	103.3	101.7	98.2	100.9	96.5	85.3	98.2	89.4	96.1	95.5	99.5
	平成31年	1月	90.8	80.2	88.4	86.2	91.6	92.2	96.4	85.8	84.3	96.6	88.4	97.1	93.4	93.4
		2	98.3	105.2	101.3	94.5	99.6	96.7	97.2	106.5	81.1	99.9	94.1	96.6	100.4	100.4
		3	98.0	98.7	100.1	95.9	94.4	94.8	103.9	105.7	83.7	99.0	93.8	99.7	102.5	102.5
		4	100.7	101.5	102.7	99.0	100.5	98.7	106.0	100.7	88.3	98.7	98.5	102.6	100.5	100.5
		令和元年	5月	92.3	82.5	90.5	90.9	93.3	91.6	99.6	83.4	85.9	100.6	94.1	97.4	94.0
	上	6	100.3	105.1	101.4	96.1	102.0	96.7	102.4	103.3	85.0	99.6	101.2	101.7	101.0	101.0
		7	102.7	100.2	102.2	97.6	103.3	101.6	110.5	104.4	87.7	101.0	105.1	105.3	104.6	104.6
		8	95.3	90.3	93.5	95.2	97.9	98.5	101.5	90.9	83.9	95.7	81.6	100.6	98.9	98.9

事業所規模	年 月	所 定 内 務 時 間														
		TL 調 査 産 業 計	D 建 設 業	E 製 造 業	G 情 報 通 信 業	H 運 輸 業, 郵 便 業	I 卸 売 業, 小 売 業	J 金 融 業, 保 險 業	L 学 術 研 究, 専 門 ・ 技 術 サ ー ビ ス 業	M 宿 泊 業, 飲 食 サ ー ビ ス 業	N 生 活 関 連 サ ー ビ ス 業, 娯 楽 業	O 教 育, 学 習 支 援 業	P 医 療, 福 祉	Q 複 合 サ ー ビ ス 事 業	R サ ー ビ ス 業	
5 人 以 上	平成 27 年	28	100.0	100.0	100.0	100.0	100.0	100.0	100.0	100.0	100.0	100.0	100.0	100.0	100.0	100.0
		29	100.1	97.1	99.9	98.8	100.6	99.3	101.0	104.1	95.6	113.8	101.5	100.8	102.6	99.4
		30	100.2	99.2	101.3	100.2	100.6	99.4	97.8	101.8	91.6	109.9	100.7	102.0	100.3	100.3
		8月	97.7	100.3	100.4	101.1	99.9	96.4	103.6	99.6	86.6	105.2	91.8	97.9	97.5	97.7
	平成 30 年	8月	95.4	92.8	95.9	104.5	98.1	94.0	110.7	94.5	86.9	105.0	81.5	98.2	102.6	99.1
		9	97.0	105.6	101.0	97.1	100.7	96.4	97.2	98.9	83.0	100.5	91.3	94.8	96.9	97.7
		10	99.1	103.0	101.9	101.5	99.0	97.3	107.1	98.7	83.4	98.8	97.9	99.3	97.3	99.7
		11	101.1	108.2	105.3	109.2	99.1	98.1	108.6	103.7	86.7	105.3	99.9	99.0	102.8	101.9
	平成 31 年	1月	97.6	106.6	101.5	104.9	99.1	96.3	98.8	97.0	85.9	99.8	86.7	97.0	94.9	97.7
		2	89.8	81.1	87.7	88.6	88.5	91.1	95.5	87.0	83.9	96.0	84.4	97.1	90.9	90.9
		3	96.9	99.3	100.3	98.2	91.9	94.1	102.2	104.9	83.5	97.0	89.0	100.0	98.6	97.9
		4	99.8	102.7	103.6	100.7	97.3	98.0	105.9	104.0	87.4	97.3	91.3	102.7	97.5	97.5
	令和 元年	5月	91.7	83.6	91.4	92.6	92.6	90.9	98.9	85.4	85.6	99.7	88.4	97.6	91.1	91.1
		6	100.1	107.0	102.9	98.6	101.1	96.3	102.1	106.9	84.7	100.7	96.0	101.9	98.4	98.4
		7	102.2	100.1	102.8	101.2	101.7	101.4	110.6	107.9	87.2	98.5	101.9	105.8	102.5	102.5
		8	94.8	90.4	93.8	98.4	95.6	97.4	101.1	93.7	83.1	94.0	81.7	100.6	96.5	96.5

事業所規模	年 月	所 定 外 務 時 間														
		TL 調 査 産 業 計	D 建 設 業	E 製 造 業	G 情 報 通 信 業	H 運 輸 業, 郵 便 業	I 卸 売 業, 小 売 業	J 金 融 業, 保 險 業	L 学 術 研 究, 専 門 ・ 技 術 サ ー ビ ス 業	M 宿 泊 業, 飲 食 サ ー ビ ス 業	N 生 活 関 連 サ ー ビ ス 業, 娯 楽 業	O 教 育, 学 習 支 援 業	P 医 療, 福 祉	Q 複 合 サ ー ビ ス 事 業	R サ ー ビ ス 業	
5 人 以 上	平成 27 年	28	100.0	100.0	100.0	100.0	100.0	100.0	100.0	100.0	100.0	100.0	100.0	100.0	100.0	100.0
		29	109.0	100.8	93.2	48.6	154.1	137.3	129.8	94.9	106.6	152.9	70.8	97.6	75.2	101.2
		30	117.7	89.5	95.6	74.1	121.5	165.1	149.7	82.7	78.8	120.7	393.9	104.6	115.0	119.4
		8月	102.3	79.2	101.3	81.4	102.0	136.3	135.9	75.8	64.6	68.5	181.1	81.5	111.4	114.0
	平成 30 年	8月	94.9	74.2	99.4	72.4	89.3	122.9	128.9	64.3	78.6	75.0	107.3	76.8	88.3	111.4
		9	102.0	77.3	104.5	71.7	100.4	139.6	118.4	86.1	68.6	64.7	212.2	78.3	81.7	112.9
		10	106.1	95.5	101.9	111.0	97.9	135.4	123.7	73.0	70.0	72.1	261.0	81.2	103.3	110.0
		11	107.1	84.8	99.4	110.2	101.7	127.1	140.8	83.5	84.3	95.6	248.8	81.2	116.7	117.9
	平成 31 年	1月	109.1	103.0	103.2	84.3	117.8	154.2	138.2	90.4	75.7	67.6	175.6	78.3	111.7	116.4
		2	104.0	68.2	94.9	58.3	110.3	125.0	111.8	71.3	88.6	108.8	217.1	97.1	117.9	117.9
		3	109.1	88.6	98.1	60.6	110.3	108.3	114.5	104.3	74.3	132.4	251.2	95.7	125.0	125.0
		4	113.1	91.7	97.5	68.5	109.5	116.7	134.2	115.7	85.7	136.8	243.9	94.2	140.7	140.7
	令和 元年	5月	113.1	87.1	93.6	78.7	119.4	118.8	107.9	59.1	102.9	125.0	329.3	100.0	130.0	130.0
		6	100.0	68.9	81.5	70.9	97.5	112.5	111.8	59.1	90.0	117.6	273.2	92.8	122.1	122.1
		7	104.0	81.8	86.6	66.9	107.0	108.3	107.9	58.3	88.6	77.9	265.9	97.1	126.4	126.4
		8	109.1	100.8	96.2	56.7	112.8	108.3	107.9	60.9	94.3	147.1	207.3	95.7	125.0	125.0

様式 3 の 4  
平成 2 7 年平均 = 100

事業所規模	年 月	常 用 雇 用														
		TL 調 査 産 業 計	D 建 設 業	E 製 造 業	G 情 報 通 信 業	H 運 輸 業, 郵 便 業	I 卸 売 業, 小 売 業	J 金 融 業, 保 険 業	L 学 術 研 究, 専 門・技 術 サ ー ビ ス 業	M 宿 泊 業, 飲 食 サ ー ビ ス 業	N 生 活 関 連 サ ー ビ ス 業, 娯 楽 業	O 教 育, 学 習 支 援 業	P 医 療, 福 祉	Q 複 合 サ ー ビ ス 事 業	R サ ー ビ ス 業	
人 以 上	平成 27 年	100.0	100.0	100.0	100.0	100.0	100.0	100.0	100.0	100.0	100.0	100.0	100.0	100.0	100.0	
	28	100.1	98.7	101.5	99.7	101.7	96.9	98.4	98.6	103.6	96.0	103.9	99.1	97.2	101.5	
	29	101.8	100.0	106.8	99.7	103.0	95.5	95.3	103.3	108.8	98.9	101.7	101.0	95.0	104.9	
	30	103.7	102.8	109.6	96.5	103.6	93.5	114.0	107.6	104.5	97.9	104.0	102.4	95.1	110.3	
	平成 30 年	8 月	103.8	104.2	109.5	94.7	97.2	93.4	113.3	109.2	108.5	97.6	101.4	103.4	95.2	111.1
		9	103.7	104.2	109.4	94.5	104.8	93.0	113.8	109.4	103.8	102.1	103.5	102.1	96.5	110.7
		10	104.0	103.5	109.8	96.0	105.7	93.4	116.3	109.2	102.6	101.8	104.4	102.8	95.5	110.9
		11	104.5	104.4	110.4	96.4	104.8	93.6	116.4	109.6	102.2	100.1	104.5	104.2	93.5	111.3
	平成 31 年	12	104.5	104.2	110.8	95.7	104.4	93.5	114.3	112.0	102.3	102.1	104.7	104.2	92.1	111.3
		1 月	104.3	104.0	111.5	95.5	104.4	93.1	112.9	111.0	100.4	99.4	104.4	104.8		110.7
		2	104.2	103.7	111.1	96.0	106.3	92.6	111.6	109.7	99.3	98.3	104.2	105.0		111.6
		3	104.2	103.7	110.9	95.0	106.2	93.4	109.5	108.0	101.6	100.8	104.8	103.5		111.7
	令和 元年	4	104.5	103.4	112.0	97.7	108.1	91.9	115.5	111.4	97.7	97.8	102.7	106.0		111.9
		5 月	105.0	103.3	111.9	96.2	107.7	92.2	115.6	112.1	102.3	93.7	104.4	106.3		112.4
		6	105.1	103.4	112.3	97.4	108.1	94.1	115.2	110.7	100.5	93.6	105.1	106.0		111.8
		7	105.1	103.3	112.1	97.0	108.0	94.7	115.9	111.8	99.2	92.9	104.7	106.4		111.0
		8	104.8	103.3	111.6	97.6	103.6	95.1	116.5	111.8	101.8	94.8	103.4	106.2		109.6
		30	平成 27 年	100.0	100.0	100.0	100.0	100.0	100.0	100.0	100.0	100.0	100.0	100.0	100.0	100.0
	28	100.0	101.4	101.7	98.4	101.9	98.7	96.5	101.3	101.8	98.4	104.0	97.6	92.3	101.2	
	29	100.3	100.9	103.5	97.5	101.3	95.1	94.3	102.1	100.1	94.5	100.5	98.7	88.8	106.1	
	30	103.7	103.4	107.0	93.5	102.2	92.5	143.1	102.3	99.9	91.6	100.0	99.4	84.3	114.3	
	人	平成 30 年	103.8	105.2	107.5	92.4	101.1	91.8	143.7	102.9	101.4	89.2	98.6	99.1	83.4	115.4
		8 月	103.8	105.2	107.5	92.2	101.1	92.3	143.8	103.1	101.3	90.5	99.6	98.7	83.6	115.4
		9	104.3	104.7	107.6	94.3	102.4	92.3	147.5	104.1	100.4	90.7	100.2	99.6	83.9	116.0
10		105.1	105.1	108.1	94.5	103.1	93.5	147.9	105.0	101.3	87.2	100.4	100.9	83.5	116.6	
人 以 上	平成 31 年	105.0	104.9	108.2	93.4	102.8	94.4	146.0	105.9	99.5	84.7	100.6	101.0	84.6	116.7	
	12	104.7	105.1	108.0	93.1	102.1	93.4	144.3	105.9	99.4	83.7	100.2	101.1		115.8	
	1 月	104.8	105.8	107.7	93.9	102.1	92.9	144.1	105.6	98.9	86.1	100.4	101.3		116.9	
	2	104.7	105.9	107.7	94.3	101.7	93.4	141.6	104.8	98.9	83.7	100.4	100.9		117.0	
令和 元年	3	106.1	108.5	109.6	97.6	101.9	92.2	152.0	106.8	100.7	86.1	100.0	102.7		118.7	
	4	106.3	108.5	109.4	95.4	103.1	91.6	150.3	106.5	103.3	87.1	99.6	103.2		119.6	
	5 月	106.3	108.8	109.6	95.6	103.9	90.9	149.5	105.5	102.1	86.6	99.7	103.5		118.9	
	6	106.5	108.9	109.3	96.0	103.1	92.2	149.7	107.6	102.7	86.1	99.2	104.2		118.6	
	7	106.2	109.1	108.9	96.8	102.0	91.6	151.9	107.7	103.5	84.9	98.7	104.2		116.9	
	8	106.2	109.1	108.9	96.8	102.0	91.6	151.9	107.7	103.5	84.9	98.7	104.2		116.9	

事業所規模	年 月	実 質 賃 金										
		現金給与総額					きまって支給する給与					
		TL 調 査 産 業 計	D 建 設 業	E 製 造 業	I 卸 売 業, 小 売 業	P 医 療, 福 祉	TL 調 査 産 業 計	D 建 設 業	E 製 造 業	I 卸 売 業, 小 売 業	P 医 療, 福 祉	
人 以 上	平成 27 年	100.0	100.0	100.0	100.0	100.0	100.0	100.0	100.0	100.0	100.0	
	28	104.9	99.1	99.1	111.9	103.8	103.8	98.9	99.8	107.4	102.1	
	29	102.7	103.7	101.1	110.5	102.5	102.4	103.3	103.1	106.4	103.1	
	30	101.0	115.5	107.7	102.2	92.0	99.5	108.8	107.1	100.2	91.4	
	平成 30 年	8 月	90.6	107.5	94.6	90.2	85.5	98.5	109.4	105.0	98.4	90.2
		9	84.1	97.4	87.3	85.9	75.7	98.9	108.4	106.3	98.1	90.0
		10	84.4	93.4	88.9	86.9	75.3	99.6	110.5	108.3	99.3	90.6
		11	90.7	93.8	101.4	91.1	85.7	100.5	111.1	108.1	100.4	89.8
	平成 31 年	12	184.3	228.5	195.5	171.1	169.0	100.4	113.3	107.9	99.3	90.0
		1 月	84.8	84.4	84.2	87.5	83.2	98.9	99.7	101.1	96.6	99.8
		2	84.7	90.5	84.8	83.7	83.4	100.3	107.0	102.4	95.8	99.8
		3	91.0	90.8	86.7	83.5	100.6	100.1	105.6	102.4	94.6	99.1
	令和 元年	4	86.8	90.2	88.1	84.6	82.5	100.3	105.7	103.4	96.2	99.2
		5 月	86.3	88.6	85.0	85.0	84.5	98.9	103.4	101.4	96.3	96.9
		6	127.5	97.5	138.3	102.4	128.2	100.2	106.4	104.1	94.0	99.1
		7	113.1	124.9	115.6	133.1	104.9	100.0	101.5	101.7	97.2	99.2
		8	88.2	94.8	90.7	89.7	81.8	99.0	101.3	100.2	96.7	98.2
		30	平成 27 年	100.0	100.0	100.0	100.0	100.0	100.0	100.0	100.0	100.0
	28	102.1	101.8	100.5	95.8	106.5	101.5	101.6	100.8	96.2	104.6	
	29	102.1	106.2	101.3	100.9	103.3	101.9	103.9	102.7	100.7	103.3	
	30	101.6	110.9	107.5	100.6	93.0	100.6	108.0	107.1	98.4	91.9	
	人	平成 30 年	90.5	101.4	89.9	87.2	89.7	100.0	107.7	106.1	99.4	91.7
		8 月	90.5	101.4	89.9	87.2	89.7	100.0	107.7	106.1	99.4	91.7
		9	84.3	102.4	86.4	84.8	76.3	100.4	108.1	107.5	97.2	91.6
10		83.0	87.3	85.8	85.6	75.4	100.2	107.6	107.0	98.1	91.1	
人 以 上	平成 31 年	92.9	88.4	100.7	95.5	89.6	100.9	108.9	106.8	99.9	90.5	
	12	186.6	237.6	201.3	168.0	172.3	100.3	111.2	106.7	97.5	89.8	
	1 月	84.0	74.7	80.6	83.6	85.2	100.0	92.0	98.4	95.9	102.7	
	2	83.8	81.9	80.1	81.9	84.9	101.0	100.9	99.7	93.9	102.3	
令和 元年	3	91.5	79.0	82.5	80.6	103.4	101.1	97.2	99.9	89.8	101.7	
	4	85.3	81.4	82.5	80.2	84.0	101.6	97.5	101.2	91.9	101.5	
	5 月	87.4	79.6	81.0	81.2	89.4	99.5	94.3	97.9	91.5	101.0	
	6	136.5	82.6	143.2	102.1	142.5	101.2	98.1	100.7	92.1	101.4	
	7	112.4	134.7	113.0	126.3	111.1	101.0	97.8	99.9	92.1	101.9	
	8	84.6	75.9	83.8	81.3	83.6	99.6	93.2	99.0	92.5	100.8	

# 全国結果（令和元年8月分確報）

「毎月勤労統計調査 令和元年8月分結果確報」（令和元年10月23日 厚生労働省発表）より抜粋

毎月勤労統計調査の結果は、厚生労働省のWebページに掲載されています。(https://www.mhlw.go.jp/toukei\_hakusho/toukei/)

## 毎月勤労統計調査 令和元年8月分結果確報

当調査においては、本来「500人以上規模の事業所」については全数調査すべきところ、一部抽出調査を行い、かつ抽出調査を行う場合に行う必要がある統計的処理（復元）を平成16年から平成29年までの間行っておりませんでした。国民の皆さま、統計に関わる皆さまにご迷惑をおかけしたことをお詫び申し上げます。詳しくは、平成31年1月11日の公表資料に掲載しています。(https://www.mhlw.go.jp/stf/newpage\_03207.html)

令和元年6月分速報から、「500人以上規模の事業所」について全数調査による値（ ）に変更しましたのでご注意ください。なお、平成30年11月分確報から、掲載する数値を、従来公表してきた値から、平成24年以降において東京都の「500人以上規模の事業所」についても復元して再集計した値（再集計値）に変更しています。

全数調査による値の前年同月比（差）は、令和元年6月分から令和2年5月分までは、前年同月の値として、抽出調査による値を用いますので、ご注意ください。

### （前年同月と比較して）

- 現金給与総額は276,699円(0.1%減)となった。うち一般労働者が358,034円(0.5%増)、パートタイム労働者が99,315円(0.1%増)となり、パートタイム労働者比率が31.47%(0.57ポイント上昇)となった。  
なお、一般労働者の所定内給与は313,513円(0.7%増)、パートタイム労働者の時間当たり給与は1,176円(3.3%増)となった。
- 就業形態計の所定外労働時間は9.9時間(2.0%減)となった。

（事業所規模5人以上）

区 分	就業形態計		一般労働者		パートタイム労働者	
		前年比(差)		前年比(差)		前年比(差)
月間現金給与額						
	円	%	円	%	円	%
現金給与総額	276,699	0.1	358,034	0.5	99,315	0.1
きまって支給する給与	264,098	0.2	340,216	0.8	98,092	0.2
所定内給与	244,786	0.1	313,513	0.7	94,898	0.4
(時間当たり給与)	-	-	-	-	1,176	3.3
所定外給与	19,312	0.1	26,703	1.0	3,194	2.4
特別に支払われた給与	12,601	4.8	17,818	3.9	1,223	8.5
実質賃金						
現金給与総額	-	0.5	-	0.1	-	0.2
きまって支給する給与	-	0.1	-	0.5	-	0.1
月間実労働時間数等						
	時間	%	時間	%	時間	%
総実労働時間	135.8	3.0	159.9	2.5	83.3	2.9
所定内労働時間	125.9	3.0	146.6	2.8	80.7	2.9
所定外労働時間	9.9	2.0	13.3	0.0	2.6	3.7
出勤日数	日	日	日	日	日	日
	17.7	0.5	19.2	0.5	14.3	0.4
常用労働						
	千人	%	千人	%	千人	%
本調査期間末	50,980	1.9	34,935	1.1	16,044	3.8
	%	ポイント	%	ポイント	%	ポイント
パートタイム労働者比率	31.47	0.57	-	-	-	-
入職率	1.76	0.05	1.02	0.01	3.39	0.09
離職率	1.80	0.01	1.16	0.03	3.19	0.07

注1：令和元年6月分速報から「500人以上規模の事業所」について全数調査による値に変更している。

注2：平成30年11月分確報から、平成24年以降において東京都の「500人以上規模の事業所」についても再計算した値（再集計値）に変更しており、従来の公表値とは接続しないことに注意。

注3：前年比(差)は、単位が%のものは前年同月比、ポイント又は日のものは前年同月差である。

## (別表) 毎月勤労統計調査地方調査 産業接続表

新産業分類 (H22.1~)		旧産業との接続 <sup>*1</sup>	旧産業分類 (H21年以前)	
大 分 類			大 分 類	
T L	調 査 産 業 計		T L	調 査 産 業 計
C	鉱業, 採石業, 砂利採取業		D	鉱業
D	建設業		E	建設業
E	製造業		F	製造業
中 分 類 3	09・10 食料品製造業, 飲食・たばこ・飼料製造業		中 分 類	09・10 食料品, 飲料・たばこ・飼料製造業
	11 繊維工業	×		12 衣服・その他の繊維製品製造業
	12 木材・木製品製造業 (家具を除く)			13 木材・木製品製造業 (家具を除く)
	21 窯業・土石製品製造業			22 窯業・土石製品製造業
	22 鉄鋼業			23 鉄鋼業
	26 生産用機械器具製造業	×		26 一般機械器具製造業
	28 電子部品・デバイス・電子回路製造業			29 電子部品・デバイス製造業
	31 輸送用機械器具製造業			30 輸送用機械器具製造業
	その他 <sup>*2</sup>	×		その他
F	電気・ガス・熱供給・水道業		G	電気・ガス・熱供給・水道業
G	情報通信業		H	情報通信業
H	運輸業, 郵便業		I	運輸業
I	卸売業, 小売業		J	卸売・小売業
J	金融業, 保険業		K	金融・保険業
K	不動産業, 物品賃貸業	×	L	不動産業
L	学術研究, 専門・技術サービス業	×	Q	サービス業 (他に分類されないもの)
M	宿泊業, 飲食サービス業	×	M	飲食店, 宿泊業
N	生活関連サービス業, 娯楽業	×	Q	サービス業 (他に分類されないもの)
O	教育, 学習支援業		O	教育, 学習支援業
P	医療, 福祉		N	医療, 福祉
Q	複合サービス事業		P	複合サービス事業
R	サービス業 (他に分類されないもの)	×	Q	サービス業 (他に分類されないもの)

(注)\*1 「旧産業との接続」欄の符号は、以下のとおりです。

「 」... 旧産業と完全に接続する産業

「 」... 常用労働者数の変動が0.1%以内

「 」... 常用労働者数の変動が1.0%以内

「 」... 常用労働者数の変動が3.0%以内

旧産業と完全には接続しないが、長期時系列比較を可能にするため接続させる産業

「×」... 常用労働者数の変動が大きく接続しない産業

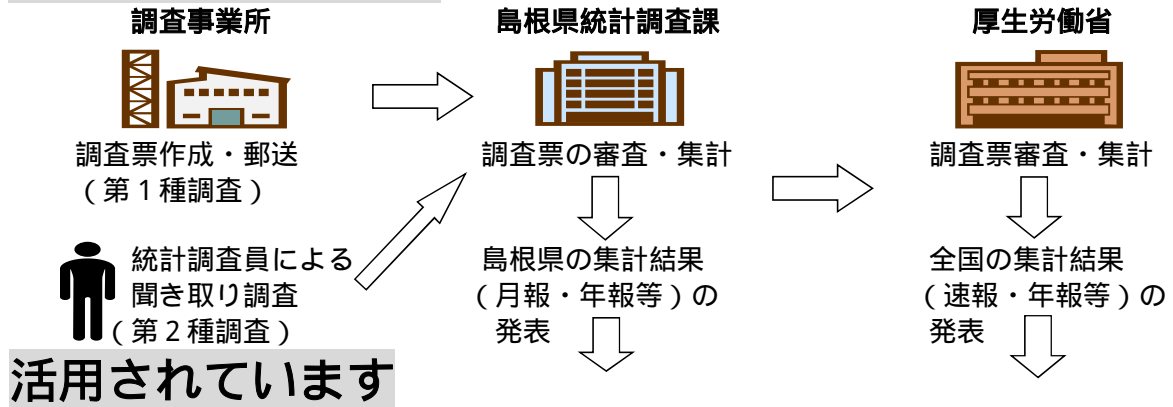
\*2 製造業の中分類「その他」は、単独で表章しないものを一括したものです。

\*3 製造業、卸売業、小売業等の中分類別の実数は、当月報に掲載してありませんが、表章（公表）はしていますので、統計調査課までお問い合わせください。指数については作成していません。

# 毎月勤労統計調査(通称「毎勤」)とは

- 👉 大正時代に始まり、戦後統計法ができるとすぐに、国が行う重要な統計調査として「指定統計」に指定され、現在では「基幹統計」となっています。
- 👉 勤労者の賃金、労働時間、人数を事業所ごとに調べて、我が国全体、あるいは都道府県ごとの平均賃金、平均労働時間、労働者数の統計資料を作成する調査です。

## このように行われ、



## 活用されています

労働時間短縮等国や都道府県の各種政策決定に際しての指針

内閣府の「月例経済報告」や「景気動向指数」に使われるなど景気判断資料

雇用保険や労災保険の保険給付額の改定

海外への紹介 (賃金水準・労働時間)



まいちゃん

きんちゃん

### 毎(まい)と勤(きん)の約束

1. 調査で知り得た情報についての秘密は必ず守ります。
2. 調査によって集められた情報は、統計を作成する以外に使用されません。

事業所の皆様、調査へのご回答お願いします。

実際の調査名をかたって不正に情報を収集する「かたり調査」には十分ご注意ください。

厚生労働省 <http://www.mhlw.go.jp/>

しまね統計情報データベース

<http://pref.shimane-toukei.jp/>