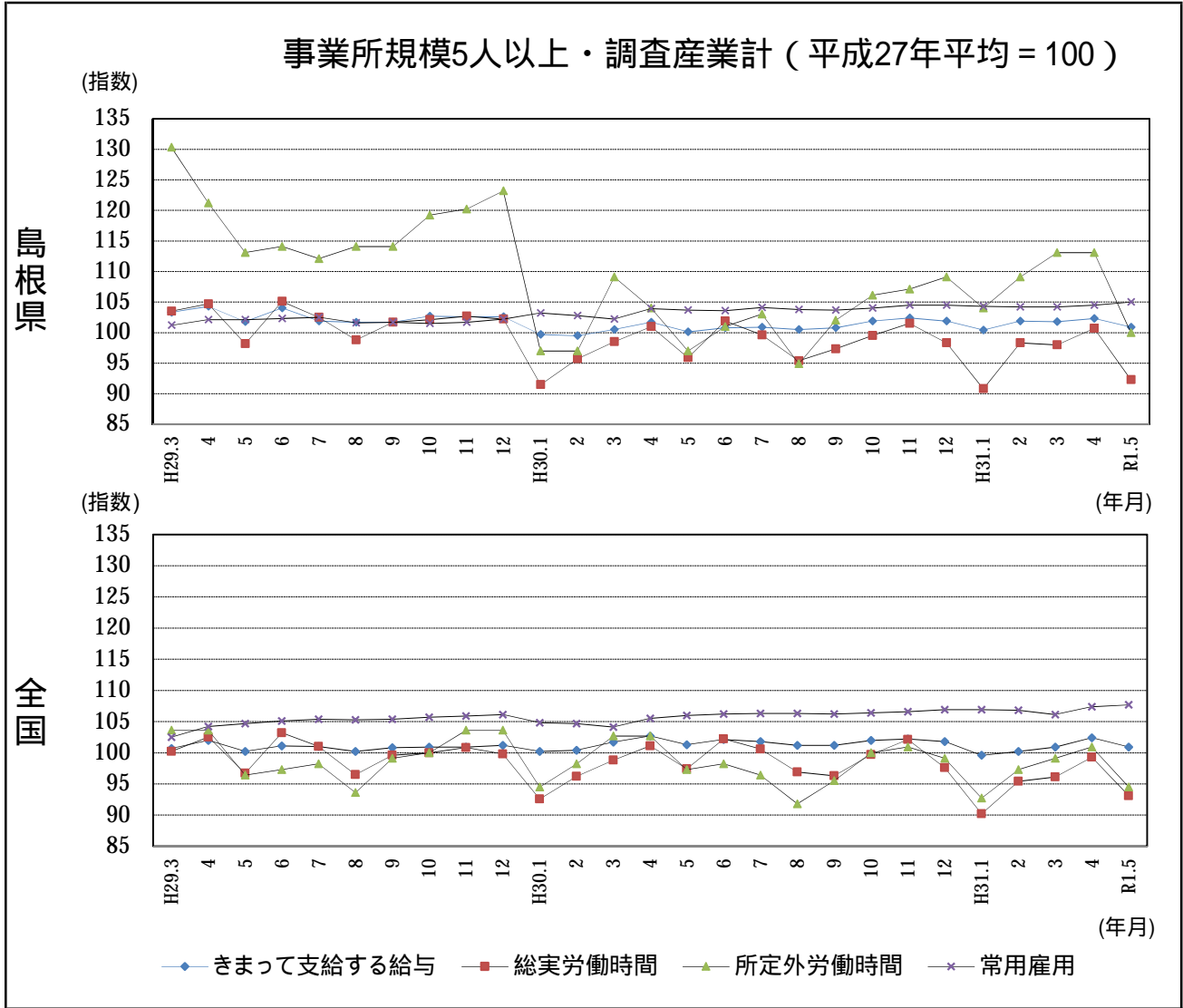




令和元年5月分

島根の賃金、労働時間及び雇用の動き

毎月勤労統計調査地方調査(基幹統計) 月報



区分	きまって支給する給与		総実労働時間		所定外労働時間		常用雇用	
	島根県	全国	島根県	全国	島根県	全国	島根県	全国
実数	234,452円	262,819円	138.2時間	134.5時間	9.9時間	10.4時間	237,547人	50,697千人
指数	100.9	100.9	92.3	93.1	100.0	94.5	105.0	107.7
対前年同月比	0.8%	0.4%	3.8%	4.4%	3.1%	2.9%	1.3%	1.6%

注：時系列グラフ及び表の「全国」の値は全国調査結果確報（厚生労働省発表）の公表値を用いています。
この公表値が、平成30年11月分確報において、平成24年以降変更されたため、平成30年10月以前の公表値とは接続しないことにご注意ください。（詳細は2ページの7をご覧ください。）

毎月勤労統計調査地方調査の説明

1. 調査の位置づけ

この調査は、統計法に基づく基幹統計である。

2. 調査の目的

この調査は、賃金、労働時間及び雇用について島根県における毎月の変動を明らかにすることを目的としている。

3. 調査の対象

日本標準産業分類に定める16産業（鉱業、採石業、砂利採取業、建設業、製造業、電気・ガス・熱供給・水道業、情報通信業、運輸業、郵便業、卸売業、小売業、金融業、保険業、不動産業、物品賃貸業、学術研究、専門・技術サービス業、宿泊業、飲食サービス業、生活関連サービス業、娯楽業、教育、学習支援業、医療、福祉、複合サービス事業、サービス業）において、常時5人以上の常用労働者を雇用する民営及び官公営事業所のうち、厚生労働省の指定した事業所（産業、規模ごとに無作為に抽出された約520事業所）。

4. 調査事項及び用語の解説

現金給与総額	きまって支給する給与	特別に支払われた給与
賃金、給与、手当、賞与、その他、名称のいかんを問わず、労働者に支払われたもので、所得税、貯金、社会保険料、組合費、購買代金等を差し引く以前の金額。	労働協約、就業規則等によって、あらかじめ定められている支給条件、算定方法によって支給される給与。時間外手当等の「所定外給与（超過労働給与）」を含む。	賞与・期末手当等の一時金、ベースアップ等の差額追給分、3カ月を超える期間で算定される現金給与等。

出勤日数
調査期間中に労働者が仕事のために実際に出勤した日数。有給であっても事業所に出勤しない日は出勤日にならないが、1日のうち1時間でも就業すれば出勤日となる。

実労働時間	所定内労働時間	所定外労働時間
調査期間中に労働者が仕事のために実際に労働した時間数のことである。	就業規則で定められた正規の始業時刻と終業時刻との間の休憩時間を除いた、実際に労働した時間。	早出、残業、臨時の呼び出し、休日出勤等による労働時間。

本来の職務外として行われる宿日直は、労働時間数から除かれる。

運輸関係労働者の手待ち時間は、労働時間に含まれる。

常用労働者	一般労働者	パートタイム労働者
期間を定めずまたは1カ月を超える期間を定めて雇用されている者。	常用労働者のうちパートタイム労働者以外のもの。	1日の所定労働時間または1週間の所定労働日数が一般の労働者より短い者。

次の者も常用労働者に含まれる。

一定の職務に従事し、一般労働者と同じ給与規則によって給与を支払われている重役や理事。

労働異動率	入職率	離職率
労働異動率は事業所間の雇用の流動状況を示す指標である。	$\frac{\text{月間増加労働者数} \times 100}{\text{前月末労働者数}}$	$\frac{\text{月間減少労働者数} \times 100}{\text{前月末労働者数}}$

労働異動率には、新規の入職者のみならず、人事異動に伴う同一企業内の転勤者も含まれる。

目次

・ 毎月勤労統計調査の説明	P 1
・ 毎月勤労統計調査結果のご利用にあたって	P 2
・ 調査結果の概要	P 3
-1. 産業別実数表（5人以上）	P 9
-2. 産業別実数表（30人以上）	P 11
・ 就業形態別実数表	P 13
・ 指数表	P 15
・ 全国結果（令和元年5月分確報）	P 19
・ 産業接続表	P 20

毎月勤労統計調査結果のご利用にあたって

1 調査結果について

この調査結果は、調査対象事業所からの報告を基に、本県の事業所規模5人以上の全ての事業所(本文中5人以上)と、その中から抜き出した事業所規模30人以上の事業所(本文中30人以上)にそれぞれ対応するよう推計したものです。

2 指数の基準時について

平成29年1月から、指数は平成27年平均=100として算出しています。

3 事業所の抽出替え等について

- (1) 事業所規模30人以上の事業所については、平成31年1月に調査対象事業所の部分入替えを行っています。
- (2) 事業所規模5~29人事業所については、6ヶ月毎(1月、7月)に三分の一ずつ抽出替えを行っています。
- (3) 平成30年1月調査から常用労働者数の集計に用いる母集団労働者数を、平成26年経済センサス基礎調査に基づく労働者数へ変更しました。

4 指数改訂について

- (1) 賃金、労働時間指数とその増減率は過去に遡った改訂はしていません。
- (2) 常用雇用指数とその増減率は、3(3)に伴い、平成30年1月分公表時に過去に遡って改訂しました。

5 日本標準産業分類の改定について

日本標準産業分類の改定(平成19年11月)に伴い、平成22年1月から新しい産業分類に基づき結果を表章(公表)しています。

接続状況についてはP20産業接続表をご参照ください。

また、鉱業、採石業、砂利採取業、電気・ガス・熱供給・水道業及び不動産業、物品賃貸業は調査事業所数が僅少のため公表していませんが、調査産業計には含まれています。

6 数値の見方について

- (1) 前年同月比などの増減率は指数により算出しており、実数で計算した場合とは必ずしも一致しません。
- (2) 統計表中の符号の用法は次のとおりです。
 - 「-」……調査あるいは集計を行っていないもの(指数については指数化していないもの)
 - 「」……減又はマイナス
 - 「」……調査事業所数が少ないなどのため公表しないもの

7 「全国」の数値の取扱いについて

平成30年11月分から、厚生労働省が毎月公表する全国調査の結果確報の公表値が、従来公表されてきた値から、東京都の「500人以上規模の事業所」について復元して再集計された値(再集計値)に変更となり、過去の公表値も平成24年以降変更されました。

このことに伴い、本県の月報に掲載する「全国」の数値及び時系列グラフを、平成30年11月分から再集計値に合わせて変更しています。

変更に伴い、平成30年10月以前の月報で公表した数値とは接続しないのでご注意ください。

調査結

1. 賃金の動き

(1) 事業所規模5人以上

項 目		金額（円）	前年同月比（％）	全国結果（円）
調査産業計	現金給与総額	243,301	2.8（7か月ぶりの減少）	275,193
	きまって支給する給与	234,452	0.8（5か月連続の増加）	262,819
	所定内給与	218,071	0.7（5か月連続の増加）	243,131
	所定外給与	16,381	-	19,688
	特別に支払われた給与	8,849	-	12,374

注）「全国結果」の数値は平成30年10月以前の公表値とは接続しません（2ページの7を参照）

5月の一人平均現金給与総額は243,301円で、前年同月比2.8%減となった。

現金給与総額のうち、きまって支給する給与は234,452円で、前年同月比0.8%増となり、所定内給与は218,071円で、前年同月比0.7%増となった。また、所定外給与は16,381円、特別に支払われた給与は8,849円であった。

現金給与総額を就業形態別にみると、一般労働者は292,179円で、パートタイム労働者は95,187円であった。

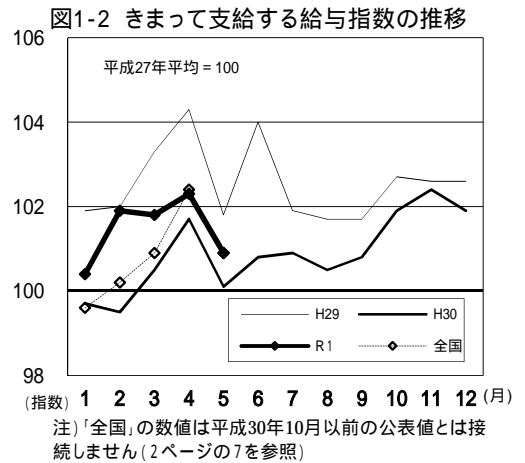
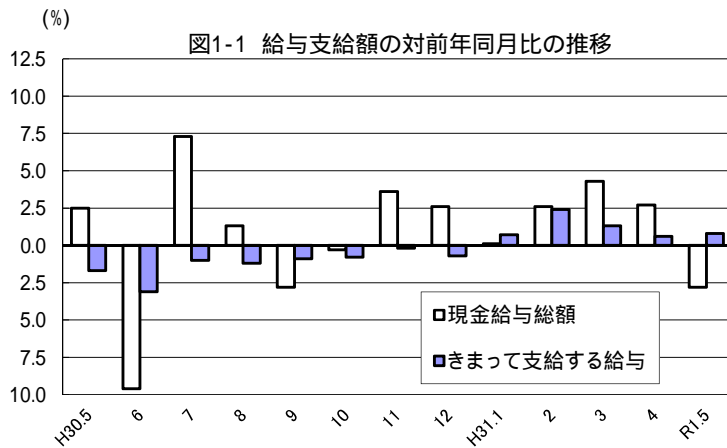
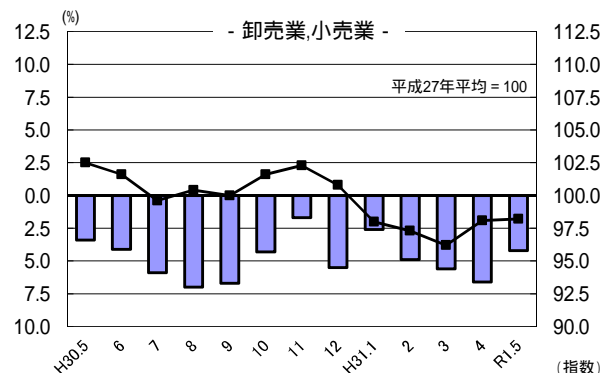
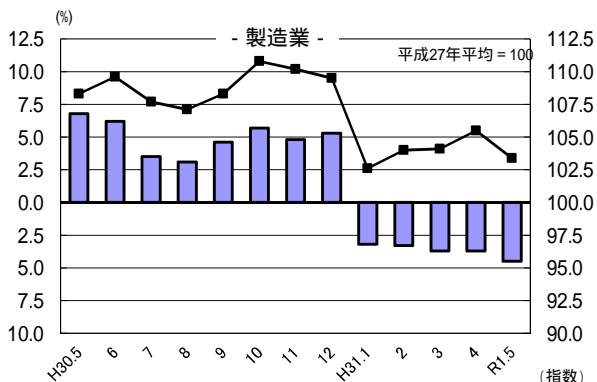


図1-3 産業別きまって支給する給与指数及び対前年同月比の推移
(折れ線グラフ = 指数、棒グラフ = 対前年同月比)



果 の 概 要

(2) 事業所規模 3 0 人以上

項 目		金額 (円)	前年同月比 (%)
調 査 産 業 計	現金給与総額	274,675	1.1 (4 か月ぶりの減少)
	きまって支給する給与	258,686	0.1 (5 か月ぶりの減少)
	所定内給与	237,014	0.8 (5 か月連続の増加)
	所定外給与	21,672	-
	特別に支払われた給与	15,989	-

5月の一人平均現金給与総額は274,675円で、前年同月比1.1%減となった。
 現金給与総額のうち、きまって支給する給与は258,686円で、前年同月比0.1%減となり、
 所定内給与は237,014円で、前年同月比0.8%増となった。また、所定外給与は21,672円、特
 別に支払われた給与は15,989円であった。
 現金給与総額を就業形態別にみると、一般労働者は318,467円で、パートタイム労働者は
 104,349円であった。

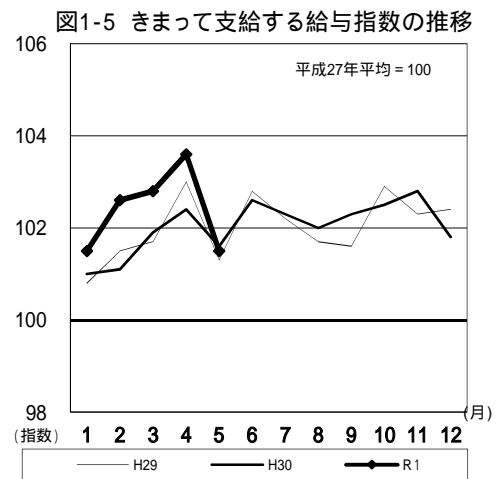
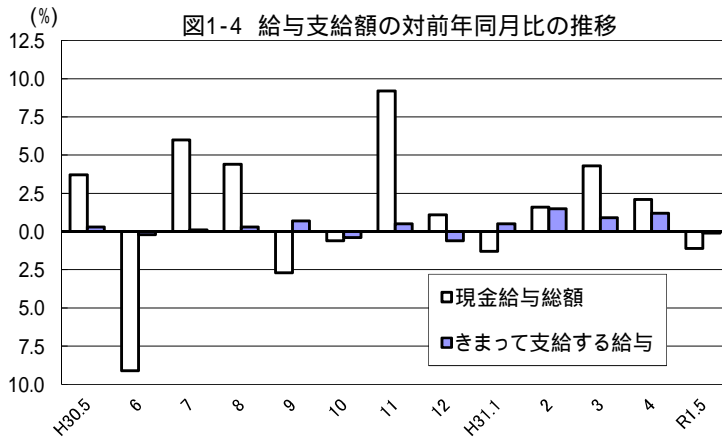
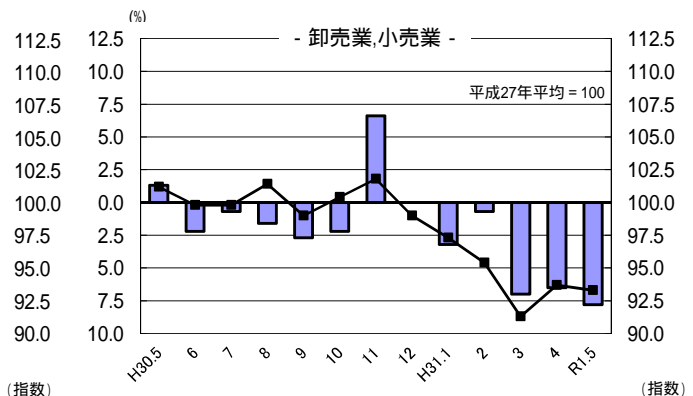
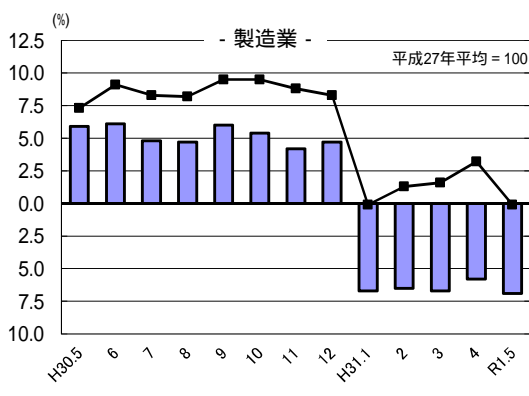


図1-6 産業別きまって支給する給与と指数及び対前年同月比の推移
 (折れ線グラフ = 指数、棒グラフ = 対前年同月比)



2. 労働時間の動き

(1) 事業所規模5人以上

項目		労働時間(時間)	前年同月比(%)	全国結果(時間)
調査産業計	総実労働時間	138.2	3.8(3か月連続の減少)	134.5
	所定内労働時間	128.3	4.4(3か月連続の減少)	124.1
	所定外労働時間	9.9	3.1(5か月連続の増加)	10.4

注)「全国結果」の数値は平成30年10月以前の公表値とは接続しません(2ページの7を参照)

5月の一人平均総実労働時間は138.2時間で、前年同月比3.8%減となった。

総実労働時間のうち、所定内労働時間は128.3時間で、前年同月比4.4%減となり、所定外労働時間は9.9時間で、前年同月比3.1%増となった。

なお、総実労働時間を就業形態別にみると、一般労働者は154.1時間で、パートタイム労働者は90.5時間であった。

(%) 図2-1 労働時間指数及び対前年同月比の推移

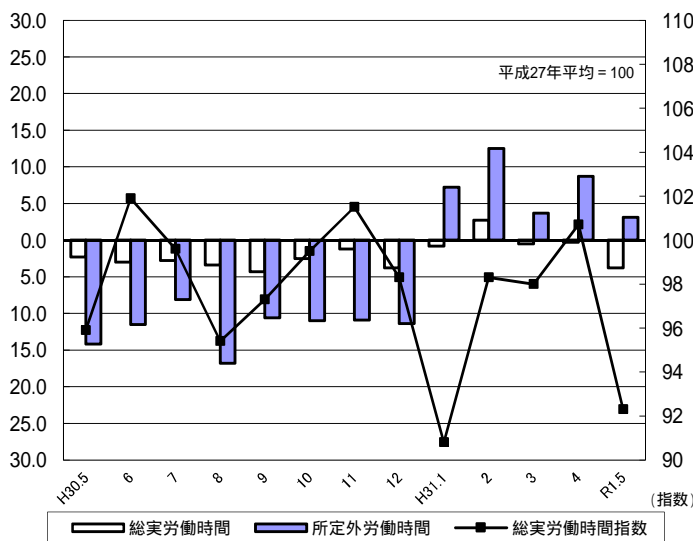
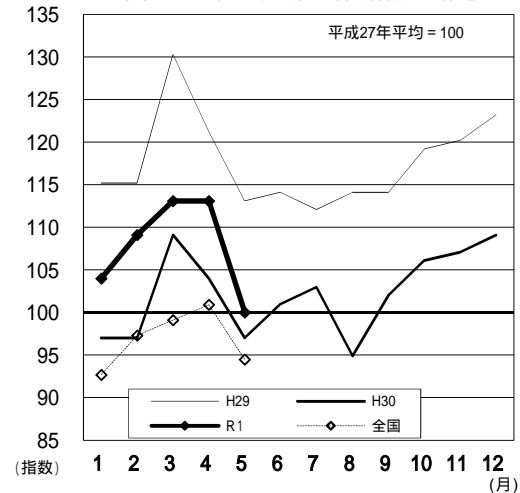


図2-2 所定外労働時間指数の推移



注)「全国」の数値は平成30年10月以前の公表値とは接続しません(2ページの7を参照)

図2-3 所定外労働時間の対前年同月比の推移

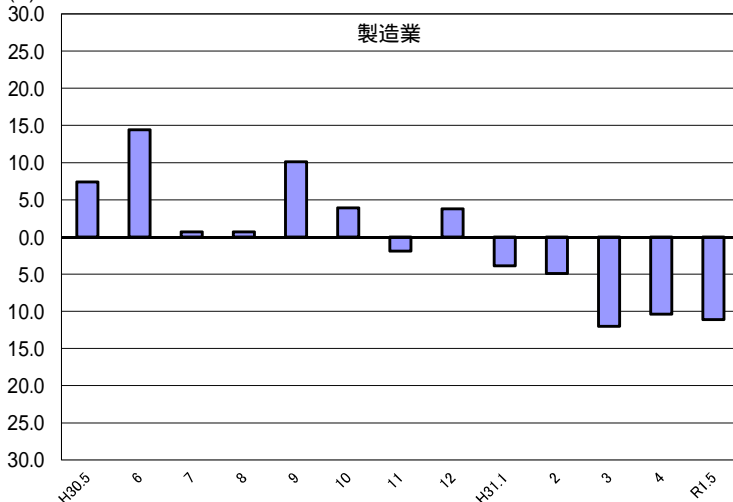
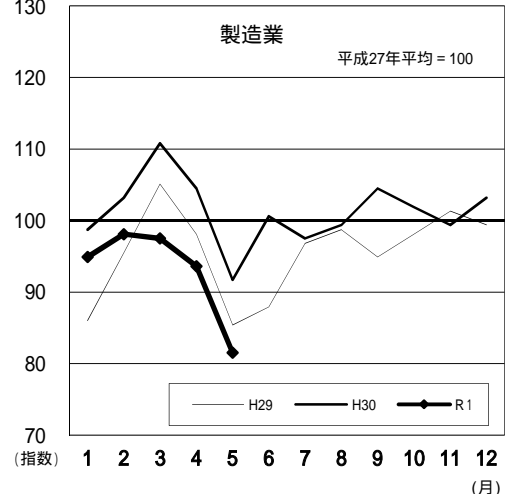


図2-4 所定外労働時間指数の推移



(2) 事業所規模30人以上

項目		労働時間(時間)	前年同月比(%)
調査産業計	総実労働時間	143.8	3.4(5か月ぶりの減少)
	所定内労働時間	131.7	3.2(5か月ぶりの減少)
	所定外労働時間	12.1	4.7(4か月ぶりの減少)

5月の一人平均総実労働時間は143.8時間で、前年同月比3.4%減となった。
 総実労働時間のうち、所定内労働時間は131.7時間で、前年同月比3.2%減となり、所定外労働時間は12.1時間で、前年同月比4.7%減となった。
 なお、総実労働時間を就業形態別にみると、一般労働者は156.0時間で、パートタイム労働者は96.4時間であった。

図2-5 労働時間指数及び対前年同月比の推移

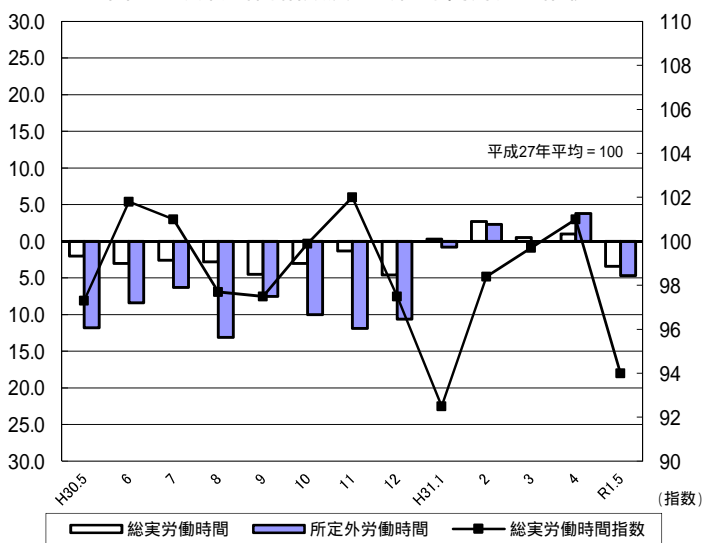


図2-6 所定外労働時間指数の推移

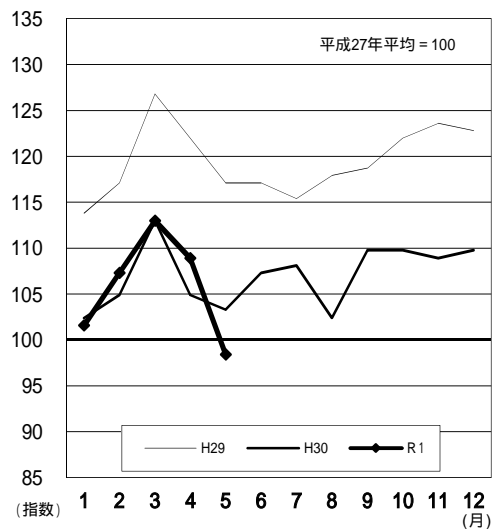


図2-7 所定外労働時間の対前年同月比の推移

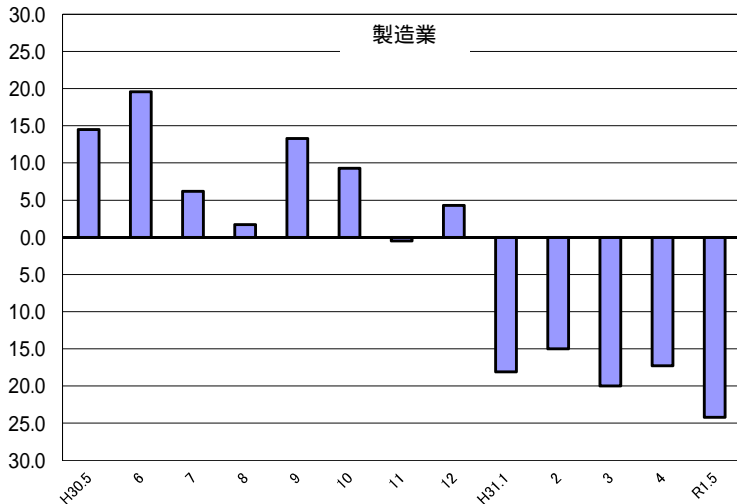
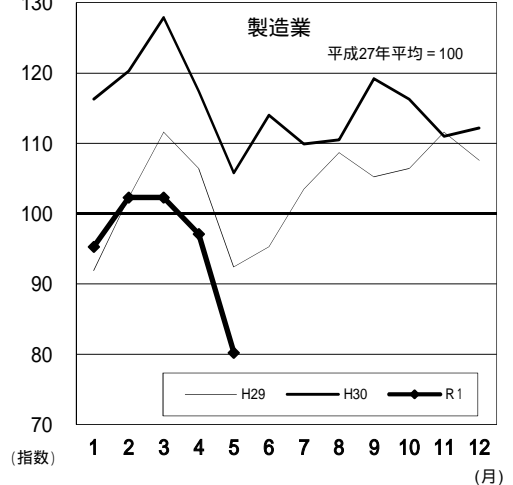


図2-8 所定外労働時間指数の推移



3. 雇用の動き

(1) 事業所規模5人以上

項目		人数・率	前年同月比(%)・差	全国結果(人数・率)
調査産業計	常用労働者数	237,547 人	1.3% (32か月連続の増加)	50,697 千人
	パートタイム労働者比率	25.0 %	0.7 ポイント	31.14 %
労働異動率	入職率	1.90 %	0.31 ポイント	2.32 %
	離職率	1.49 %	0.33 ポイント	2.11 %

注)「全国結果」の数値は平成30年10月以前の公表値とは接続しません(2ページの7を参照)

5月の常用労働者数は237,547人で、前年同月比1.3%増となった。

就業形態別にみると、一般労働者は178,247人で、パートタイム労働者は59,300人であった。パートタイム労働者比率は25.0%で、前年同月と比べて0.7ポイント減となった。

また、製造業の常用労働者数は39,158人で、前年同月比2.2%増となった。

図3-1 常用労働者数の対前年同月比及びパートタイム労働者比率の推移

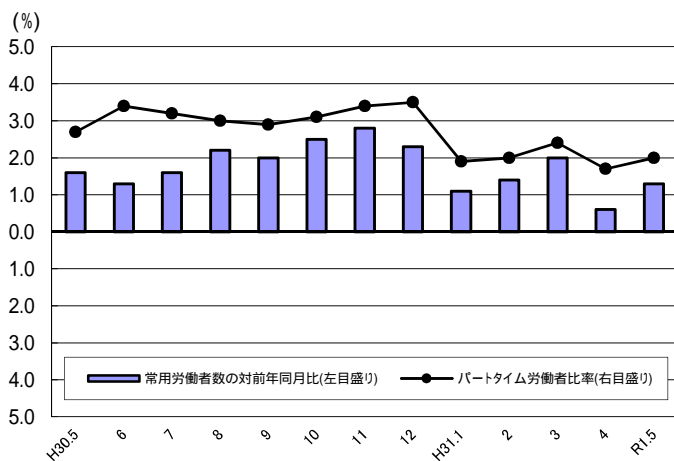
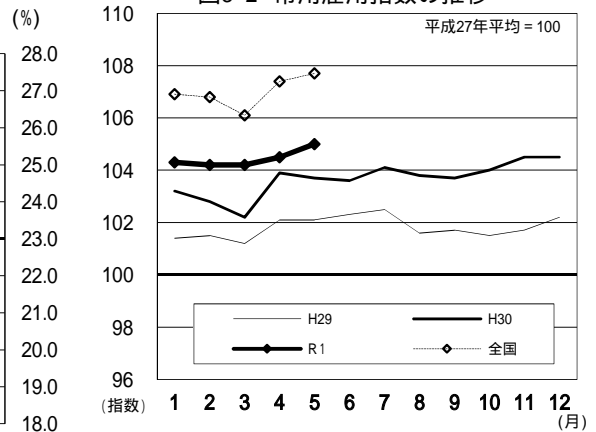
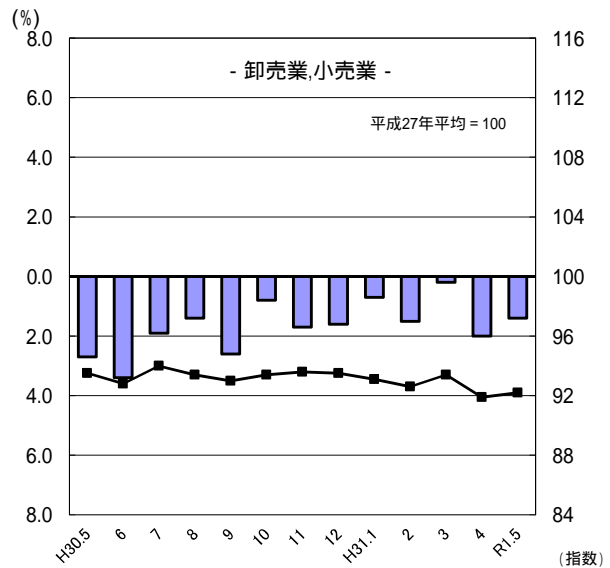
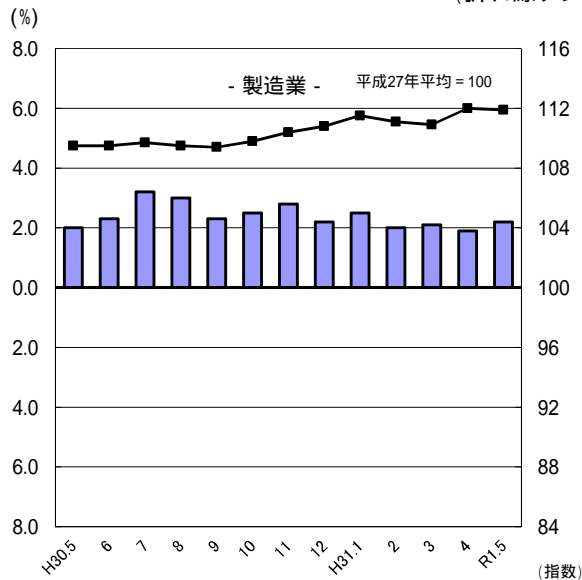


図3-2 常用雇用指数の推移



注)「全国」の数値は平成30年10月以前の公表値とは接続しません(2ページの7を参照)

図3-3 産業別常用雇用指数及び対前年同月比の推移
(折れ線グラフ = 指数、棒グラフ = 対前年同月比)



(2) 事業所規模30人以上

項目		人数・率	前年同月比(%)・差	
調査産業計	常用労働者数	122,769 人	2.5% (24か月連続の増加)	
	パートタイム労働者比率	20.6 %	2.0ポイント	
	労働異動率	入職率	1.39 %	0.09ポイント
		離職率	1.21 %	0.04ポイント

5月の常用労働者数は122,769人で、前年同月比2.5%増となった。
 就業形態別にみると、一般労働者は97,525人で、パートタイム労働者は25,244人であった。パートタイム労働者比率は20.6%で、前年同月と比べて2.0ポイント減となった。
 また、製造業の常用労働者数は27,993人で、前年同月比1.9%増となった。

図3-4 常用労働者数の対前年同月比及びパートタイム労働者比率の推移 (%)

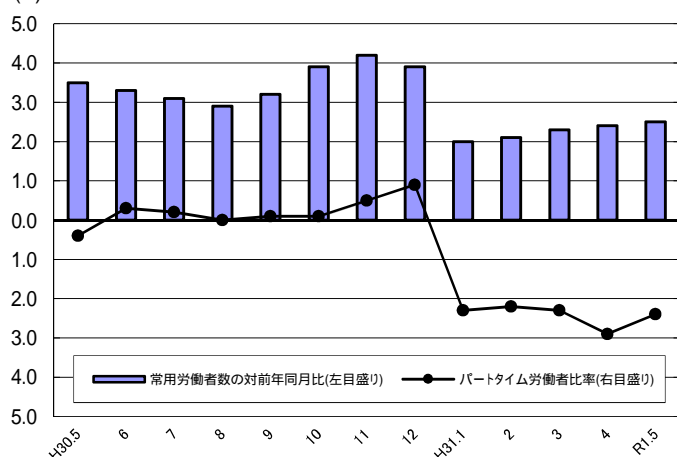


図3-5 常用雇用指数の推移

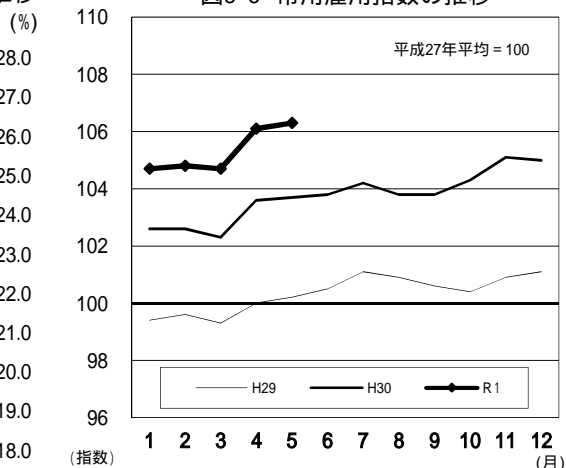
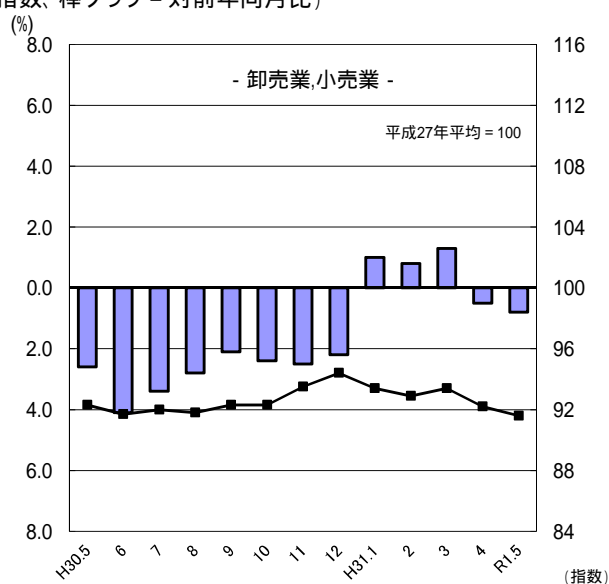
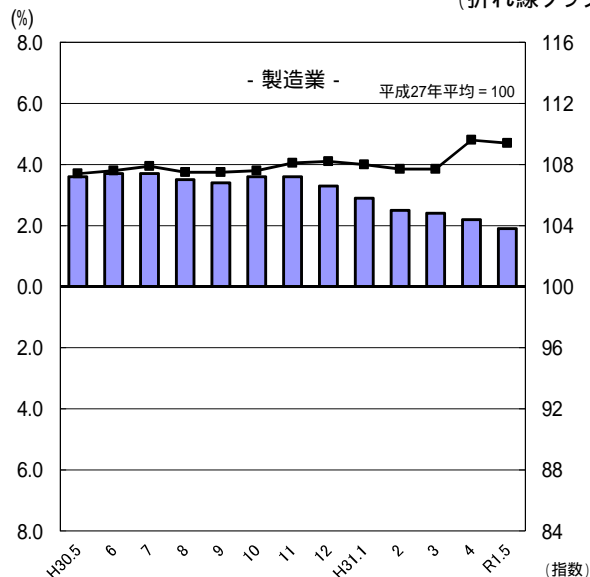


図3-6 産業別常用雇用指数及び対前年同月比の推移 (折れ線グラフ=指数、棒グラフ=対前年同月比)



-1 産業別実数表

(令和元年5月)

項 目	TL	D	E	G	H	I	J	
	調査産業計	建設業	製造業	情報通信業	運輸業, 郵便業	卸売業, 小売業	金融業, 保険業	
現金給与総額 (円)	243,301	289,641	256,482	287,162	233,901	192,327	424,069	
前年同月比 (%)	2.8	20.6	2.6	8.6	3.8	5.8	20.3	
男 (円)	290,559	300,655	297,308	310,076	257,296	249,375	632,263	
女 (円)	191,222	212,328	172,067	231,324	144,237	135,999	293,804	
きまって支給する給与 (円)	234,452	285,356	250,690	282,446	233,786	190,150	295,378	
前年同月比 (%)	0.8	2.3	4.5	8.2	3.8	4.2	10.7	
男 (円)	279,885	296,066	290,801	304,466	257,182	246,012	403,482	
女 (円)	184,385	210,177	167,753	228,786	144,116	134,993	227,739	
所定内給与 (円)	218,071	269,055	228,414	258,048	193,418	181,684	277,415	
前年同月比 (%)	0.7	2.2	2.6	5.1	9.3	3.7	9.5	
所定外給与 (円)	16,381	16,301	22,276	24,398	40,368	8,466	17,963	
特別に支払われた給与 (円)	8,849	4,285	5,792	4,716	115	2,177	128,691	
男 (円)	10,674	4,589	6,507	5,610	114	3,363	228,781	
女 (円)	6,837	2,151	4,314	2,538	121	1,006	66,065	
出勤日数 (日)	17.9	18.0	18.0	18.3	19.3	18.8	18.6	
前年同月差 (日)	0.8	2.2	1.0	0.7	0.5	0.1	1.8	
男 (日)	18.2	18.1	17.7	18.4	19.5	19.4	18.8	
女 (日)	17.5	17.2	18.5	18.0	18.4	18.3	18.5	
総実労働時間 (時間)	138.2	144.4	148.4	145.2	161.9	131.6	146.0	
前年同月比 (%)	3.8	8.2	5.5	5.6	6.6	1.4	9.3	
男 (時間)	147.6	145.8	152.8	147.9	170.9	141.6	152.8	
女 (時間)	127.9	134.1	139.3	138.5	127.5	121.8	141.7	
所定内労働時間 (時間)	128.3	135.3	135.6	136.2	138.3	126.2	137.5	
前年同月比 (%)	4.4	9.3	5.0	6.0	7.3	0.9	7.9	
男 (時間)	134.6	135.8	137.7	138.3	143.7	133.2	141.2	
女 (時間)	121.4	131.8	131.3	131.0	117.5	119.3	135.1	
所定外労働時間 (時間)	9.9	9.1	12.8	9.0	23.6	5.4	8.5	
前年同月比 (%)	3.1	9.5	11.1	0.0	2.5	11.5	27.4	
男 (時間)	13.0	10.0	15.1	9.6	27.2	8.4	11.6	
女 (時間)	6.5	2.3	8.0	7.5	10.0	2.5	6.6	
常用労働者数	前調査期間末労働者数 (人)	236,571	18,975	39,181	2,521	12,186	34,199	7,477
	増加常用労働者数 (人)	4,499	54	399	2	173	676	110
	減少常用労働者数 (人)	3,523	73	422	40	222	563	106
	本調査期間末労働者数 (人)	237,547	18,956	39,158	2,483	12,137	34,312	7,481
	前年同月比 (%)	1.3	0.8	2.2	1.1	3.8	1.4	1.7
	うちパートタイム労働者数 (人)	59,300	186	4,063	121	3,092	13,479	679
パートタイム労働者比率 (%)	25.0	1.0	10.4	4.9	25.5	39.3	9.1	
労働異動率	入職率 (%)	1.90	0.28	1.02	0.08	1.42	1.98	1.47
	前年同月差 (ポイント)	0.31	0.47	0.14	0.00	0.54	0.25	0.01
	離職率 (%)	1.49	0.38	1.08	1.59	1.82	1.65	1.42
	前年同月差 (ポイント)	0.33	0.58	0.39	0.06	0.03	0.85	0.11
産業種別	TL	D	E	G	H	I	J	

(注) 本月の「前調査期間末労働者数」と前月の「本調査期間末労働者数」は一致しないことがある。

(5人以上)

様式1の1

L	M	N	O	P	Q	R	項 目
学術研究, 専門・技術サービス業	宿泊業, 飲食サービス業	生活関連サービス業, 娯楽業	教育, 学習支援業	医療, 福祉	複合サービス事業	サービス業 <small>他に分類されないもの</small>	
271,973	111,096	195,112	296,847	250,614		220,043	現金給与総額 (円)
8.5	1.8	8.4	18.1	3.9		4.5	前年同月比 (%)
290,604	127,669	255,778	359,019	349,881		244,543	男 (円)
205,015	99,905	136,663	264,856	219,935		169,120	女 (円)
268,885	111,083	195,112	294,159	238,730		217,305	きまって支給する給与 (円)
9.4	0.9	8.5	19.9	6.4		3.8	前年同月比 (%)
286,992	127,653	255,778	357,433	326,189		242,113	男 (円)
203,810	99,894	136,663	261,600	211,700		165,742	女 (円)
256,307	102,754	183,592	289,567	228,338		186,109	所定内給与 (円)
7.4	5.0	11.5	20.7	6.6		1.6	前年同月比 (%)
12,578	8,329	11,520	4,592	10,392		31,196	所定外給与 (円)
3,088	13	0	2,688	11,884		2,738	特別に支払われた給与 (円)
3,612	16	0	1,586	23,692		2,430	男 (円)
1,205	11	0	3,256	8,235		3,378	女 (円)
16.2	16.3	18.3	16.0	18.0		17.1	出勤日数 (日)
1.9	0.6	0.8	1.5	0.4		0.9	前年同月差 (%)
16.4	16.9	19.7	16.6	19.1		17.3	男 (日)
15.2	15.9	16.9	15.7	17.7		16.8	女 (日)
129.8	103.8	136.9	126.5	138.8		142.4	総実労働時間 (時間)
9.6	2.5	3.4	6.8	0.1		1.3	前年同月比 (%)
133.7	114.1	154.3	136.2	151.5		151.0	男 (時間)
115.9	96.9	120.3	121.4	134.9		124.7	女 (時間)
123.0	97.5	128.9	115.3	132.4		125.3	所定内労働時間 (時間)
9.5	5.2	6.4	8.8	0.6		3.0	前年同月比 (%)
125.9	105.8	147.0	124.0	144.3		131.3	男 (時間)
112.6	91.9	111.5	110.8	128.8		113.0	女 (時間)
6.8	6.3	8.0	11.2	6.4		17.1	所定外労働時間 (時間)
10.6	75.1	100.0	19.1	14.3		13.2	前年同月比 (%)
7.8	8.3	7.3	12.2	7.2		19.7	男 (時間)
3.3	5.0	8.8	10.6	6.1		11.7	女 (時間)
6,615	16,329	5,898	15,174	51,790		19,433	前調査期間末常用労働者数 (人)
51	1,079	24	414	1,077		375	増加常用労働者数 (人)
9	321	271	160	946		283	減少常用労働者数 (人)
6,657	17,087	5,651	15,428	51,921		19,525	本調査期間末労働者数 (人)
4.8	1.5	3.4	1.4	4.0		1.7	前年同月比 (%)
788	10,441	1,627	4,815	15,570		4,100	うちパート労働者数 (人)
11.8	61.1	28.8	31.2	30.0		21.0	パート労働者比率 (%)
0.77	6.61	0.41	2.73	2.08		1.93	入職率 (%)
0.12	4.11	0.10	2.00	0.30		0.51	前年同月差 (ポイント)
0.14	1.97	4.59	1.05	1.83		1.46	離職率 (%)
1.85	1.68	4.04	0.07	0.11		0.09	前年同月差 (ポイント)
L	M	N	O	P	Q	R	産 業 種 別

-2 産業別実数表

(令和元年5月)

項 目	TL	D	E	G	H	I	J	
	調査産業計	建設業	製造業	情報通信業	運輸業, 郵便業	卸売業, 小売業	金融業, 保険業	
現金給与総額 (円)	274,675	314,310	272,419	284,018	251,500	162,113	523,436	
前年同月比 (%)	1.1	7.5	4.1	7.4	3.3	7.3	25.5	
男 (円)	320,790	329,488	304,523	309,635	272,244	224,043	828,142	
女 (円)	217,840	212,605	189,513	214,929	153,354	120,287	332,126	
きまって支給する給与 (円)	258,686	302,079	264,372	276,956	251,285	159,426	307,738	
前年同月比 (%)	0.1	11.1	6.9	6.7	3.3	7.8	13.7	
男 (円)	302,214	316,295	296,015	301,471	272,040	218,873	445,267	
女 (円)	205,038	206,822	182,655	210,841	153,085	119,277	221,390	
所定内給与 (円)	237,014	278,763	238,204	261,699	210,176	152,300	281,561	
前年同月比 (%)	0.8	9.7	4.1	7.1	2.2	7.5	13.2	
所定外給与 (円)	21,672	23,316	26,168	15,257	41,109	7,126	26,177	
特別に支払われた給与 (円)	15,989	12,231	8,047	7,062	215	2,687	215,698	
男 (円)	18,576	13,193	8,508	8,164	204	5,170	382,875	
女 (円)	12,802	5,783	6,858	4,088	269	1,010	110,736	
出勤日数 (日)	17.9	17.4	17.6	18.5	19.9	19.0	18.5	
前年同月差 (日)	0.7	2.2	1.0	0.6	0.4	0.2	2.3	
男 (日)	18.1	17.6	17.6	18.5	20.3	19.6	18.9	
女 (日)	17.7	16.4	17.3	18.7	18.2	18.6	18.4	
総実労働時間 (時間)	143.8	144.6	150.1	148.4	179.2	121.9	150.0	
前年同月比 (%)	3.4	10.0	6.3	4.5	0.4	7.0	10.2	
男 (時間)	152.7	146.9	155.2	148.9	188.7	133.4	155.5	
女 (時間)	132.9	130.0	137.1	147.2	134.9	114.2	146.6	
所定内労働時間 (時間)	131.7	132.2	136.3	138.7	146.6	117.0	139.2	
前年同月比 (%)	3.2	9.2	4.0	5.5	1.4	7.1	10.3	
男 (時間)	136.6	133.1	138.7	139.2	151.9	125.3	141.8	
女 (時間)	125.7	126.7	130.3	137.6	121.7	111.4	137.6	
所定外労働時間 (時間)	12.1	12.4	13.8	9.7	32.6	4.9	10.8	
前年同月比 (%)	4.7	17.3	24.2	11.6	9.4	3.9	10.7	
男 (時間)	16.1	13.8	16.5	9.7	36.8	8.1	13.7	
女 (時間)	7.2	3.3	6.8	9.6	13.2	2.8	9.0	
常用労働者数	前調査期間末労働者数 (人)	122,541	6,355	28,031	1,690	6,469	10,609	4,485
	増加常用労働者数 (人)	1,705	24	232	2	129	96	40
	減少常用労働者数 (人)	1,477	28	270	40	51	164	91
	本調査期間末労働者数 (人)	122,769	6,351	27,993	1,652	6,547	10,541	4,434
	前年同月比 (%)	2.5	6.1	1.9	1.6	0.8	0.8	5.5
	うちパートタイム労働者数 (人)	25,244	152	1,628	72	1,367	6,318	650
	パートタイム労働者比率 (%)	20.6	2.4	5.8	4.4	20.9	59.9	14.7
労働異動率	入職率 (%)	1.39	0.38	0.83	0.12	1.99	0.90	0.89
	前年同月差 (ポイント)	0.09	0.12	0.07	0.00	0.07	1.31	0.08
	離職率 (%)	1.21	0.44	0.96	2.37	0.79	1.55	2.03
	前年同月差 (ポイント)	0.04	0.04	0.36	1.39	0.39	1.10	1.20
産 業 種 別	TL	D	E	G	H	I	J	

(注) 本月の「前調査期間末労働者数」と前月の「本調査期間末労働者数」は一致しないことがある。

(30人以上)

様式1の2

L	M	N	O	P	Q	R	項 目
学術研究, 専門・技術サービス業	宿泊業, 飲食サービス業	生活関連サービス業, 娯楽業	教育, 学習支援業	医療, 福祉	複合サービス事業	サービス業 <small>他に分類されないもの</small>	
285,762	136,195	186,924	326,902	300,116		218,330	現金給与総額 (円)
13.9	3.2	14.6	8.1	7.8		4.4	前年同月比 (%)
300,733	162,206	213,213	384,217	393,015		250,172	男 (円)
209,798	119,337	166,413	284,436	258,822		160,234	女 (円)
284,930	136,144	186,924	326,902	280,646		214,687	きまって支給する給与 (円)
14.1	0.4	14.7	8.1	9.9		3.2	前年同月比 (%)
299,833	162,142	213,213	384,217	362,601		246,827	男 (円)
209,310	119,294	166,413	284,436	244,217		156,049	女 (円)
273,467	128,994	170,832	320,312	266,311		175,875	所定内給与 (円)
10.0	2.2	12.7	7.9	10.9		0.3	前年同月比 (%)
11,463	7,150	16,092	6,590	14,335		38,812	所定外給与 (円)
832	51	0	0	19,470		3,643	特別に支払われた給与 (円)
900	64	0	0	30,414		3,345	男 (円)
488	43	0	0	14,605		4,185	女 (円)
16.9	18.2	17.4	15.6	18.6		17.0	出勤日数 (日)
1.4	0.5	0.1	1.7	0.0		0.6	前年同月差 (%)
16.9	18.7	18.7	16.7	19.0		17.2	男 (日)
17.1	17.9	16.4	14.9	18.4		16.6	女 (日)
137.6	118.4	139.1	127.8	145.1		143.8	総実労働時間 (時間)
5.6	4.6	5.1	9.5	2.6		0.3	前年同月比 (%)
138.5	128.2	144.5	138.7	152.3		154.4	男 (時間)
133.1	112.1	134.9	119.8	142.0		124.4	女 (時間)
131.9	112.5	128.4	114.9	139.3		122.9	所定内労働時間 (時間)
4.0	4.3	4.9	10.0	1.8		2.1	前年同月比 (%)
132.4	119.8	134.0	126.7	145.5		129.6	男 (時間)
129.4	107.7	124.0	106.2	136.6		110.6	女 (時間)
5.7	5.9	10.7	12.9	5.8		20.9	所定外労働時間 (時間)
31.3	7.8	8.1	6.5	26.1		11.7	前年同月比 (%)
6.1	8.4	10.5	12.0	6.8		24.8	男 (時間)
3.7	4.4	10.9	13.6	5.4		13.8	女 (時間)
3,041	4,182	1,450	8,314	30,619		14,307	前調査期間末常用労働者数 (人)
1	253	24	123	397		370	増加常用労働者数 (人)
9	144	8	160	229		271	減少常用労働者数 (人)
3,033	4,291	1,466	8,277	30,787		14,406	本調査期間末労働者数 (人)
5.2	3.1	9.6	0.2	3.9		5.2	前年同月比 (%)
235	2,577	377	2,045	6,193		3,377	うちパートタイム労働者数 (人)
7.7	60.1	25.7	24.7	20.1		23.4	パートタイム労働者比率 (%)
0.03	6.05	1.66	1.48	1.30		2.59	入職率 (%)
0.61	2.27	0.19	1.20	0.29		0.06	前年同月差 (ポイント)
0.30	3.44	0.55	1.92	0.75		1.89	離職率 (%)
2.78	0.48	1.42	1.63	0.52		0.22	前年同月差 (ポイント)
L	M	N	O	P	Q	R	業 種 別

就 業 形

(令和元年5月)

事業所規模	産 業	本調査期間末常用労働者数 (人)	出勤日数 (日)	総実労働時間 (時間)	所定内労働時間 (時間)	所定外労働時間 (時間)	現金給与総額 (円)	きまって支給する給与			特別に支給された給与 (円)	産業区分	
								給与 (円)	所定内給与 (円)	所定外給与 (円)			
5 人	一般労働者												
	TL 調査産業計	178,247	18.7	154.1	141.8	12.3	292,179	280,750	259,837	20,913	11,429	TL	
	D 建設業	18,770	18.0	144.8	135.7	9.1	291,662	287,336	270,876	16,460	4,326	D	
	E 製造業	35,095	18.1	154.2	140.1	14.1	275,635	269,172	244,513	24,659	6,463	E	
	G 情報通信業	2,362	18.5	147.9	138.5	9.4	297,313	292,356	266,774	25,582	4,957	G	
	H 運輸業,郵便業	9,045	19.8	181.2	151.9	29.3	274,853	274,823	223,633	51,190	30	H	
	I 卸売業,小売業	20,833	20.0	151.8	143.9	7.9	256,151	252,749	240,054	12,695	3,402	I	
	J 金融業,保険業	6,802	18.8	149.4	140.2	9.2	448,483	311,404	291,916	19,488	137,079	J	
	L 学術研究,専門・技術サービス業	5,869	16.5	134.2	126.6	7.6	292,822	289,323	275,187	14,136	3,499	L	
	M 宿泊業,飲食サービス業	6,646	21.5	157.5	143.9	13.6	173,221	173,221	154,534	18,687	0	M	
	N 生活関連サービス業,娯楽業	4,024	20.3	167.9	159.2	8.7	249,894	249,894	236,587	13,307	0	N	
	O 教育,学習支援業	10,613	17.7	153.3	137.2	16.1	388,397	384,520	377,950	6,570	3,877	O	
	P 医療,福祉	36,351	19.2	155.3	148.2	7.1	309,715	293,353	279,699	13,654	16,362	P	
	Q 複合サービス事業											Q	
R サービス業	15,425	17.7	156.7	136.2	20.5	254,635	251,383	213,196	38,187	3,252	R		
5 以上	パートタイム労働者												
	TL 調査産業計	59,300	15.2	90.5	87.6	2.9	95,187	94,158	91,510	2,648	1,029	TL	
	D 建設業	186	15.1	88.9	88.6	0.3	86,032	85,903	85,624	279	129	D	
	E 製造業	4,063	16.9	97.5	96.5	1.0	91,084	91,084	89,389	1,695	0	E	
	G 情報通信業	121	14.1	92.1	90.9	1.2	88,272	88,272	87,079	1,193	0	G	
	H 運輸業,郵便業	3,092	17.8	106.0	98.8	7.2	114,916	114,553	105,625	8,928	363	H	
	I 卸売業,小売業	13,479	17.0	100.3	98.7	1.6	93,357	93,080	91,172	1,908	277	I	
	J 金融業,保険業	679	17.0	112.3	110.2	2.1	183,861	137,703	134,741	2,962	46,158	J	
	L 学術研究,専門・技術サービス業	788	13.4	95.9	95.3	0.6	115,221	115,221	114,357	864	0	L	
	M 宿泊業,飲食サービス業	10,441	13.0	69.9	68.2	1.7	71,836	71,815	70,031	1,784	21	M	
	N 生活関連サービス業,娯楽業	1,627	13.2	60.6	54.1	6.5	59,670	59,670	52,566	7,104	0	N	
	O 教育,学習支援業	4,815	12.2	65.9	65.8	0.1	89,720	89,720	89,603	117	0	O	
	P 医療,福祉	15,570	15.2	99.9	95.2	4.7	111,140	109,823	107,130	2,693	1,317	P	
	Q 複合サービス事業											Q	
R サービス業	4,100	15.2	88.6	84.6	4.0	89,525	88,728	83,911	4,817	797	R		

態 別 実 数 表

様式 2

事業所規模	産 業	本調査期間末常用労働者数 (人)	出勤日数 (日)	総実労働時間 (時間)	所定内労働時間 (時間)	所定外労働時間 (時間)	現金給与総額 (円)	きまって支給する給与			特別に支給された給与 (円)	産業区分
								支給する給与 (円)	所定内給与 (円)	所定外給与 (円)		
30 人	一般労働者											
	TL 調査産業計	97,525	18.4	156.0	141.4	14.6	318,467	298,878	272,433	26,445	19,589	TL
	D 建設業	6,199	17.5	145.9	133.2	12.7	319,780	307,252	283,371	23,881	12,528	D
	E 製造業	26,365	17.7	153.2	138.7	14.5	283,218	274,676	247,028	27,648	8,542	E
	G 情報通信業	1,580	18.7	150.6	140.6	10.0	292,588	285,206	269,347	15,859	7,382	G
	H 運輸業,郵便業	5,180	20.5	196.5	158.0	38.5	286,194	286,141	237,260	48,881	53	H
	I 卸売業,小売業	4,223	21.0	145.3	136.2	9.1	252,052	245,396	232,827	12,569	6,656	I
	J 金融業,保険業	3,784	18.8	156.4	144.1	12.3	582,278	337,279	307,084	30,195	244,999	J
	L 学術研究,専門・技術サービス業	2,798	17.1	140.1	134.0	6.1	297,018	296,116	283,918	12,198	902	L
	M 宿泊業,飲食サービス業	1,714	21.9	165.4	154.2	11.2	212,662	212,662	198,605	14,057	0	M
	N 生活関連サービス業,娯楽業	1,089	20.6	176.0	161.5	14.5	235,085	235,085	213,957	21,128	0	N
	O 教育,学習支援業	6,232	17.1	149.1	132.0	17.1	401,162	401,162	392,476	8,686	0	O
	P 医療,福祉	24,594	19.1	155.5	148.5	7.0	345,291	321,563	303,983	17,580	23,728	P
	Q 複合サービス事業											Q
R サービス業	11,029	17.6	161.2	135.3	25.9	258,536	254,076	205,072	49,004	4,460	R	
以上	パートタイム労働者											
	TL 調査産業計	25,244	16.0	96.4	94.0	2.4	104,349	102,359	99,251	3,108	1,990	TL
	D 建設業	152	16.0	92.9	92.6	0.3	91,921	91,764	91,423	341	157	D
	E 製造業	1,628	15.9	100.1	98.4	1.7	96,670	96,670	94,587	2,083	0	E
	G 情報通信業	72	14.4	100.8	98.8	2.0	95,048	95,048	93,048	2,000	0	G
	H 運輸業,郵便業	1,367	17.6	114.3	103.6	10.7	120,722	119,895	108,082	11,813	827	H
	I 卸売業,小売業	6,318	17.6	106.1	104.0	2.1	101,227	101,227	97,787	3,440	0	I
	J 金融業,保険業	650	17.1	113.2	111.0	2.2	185,295	137,980	134,888	3,092	47,315	J
	L 学術研究,専門・技術サービス業	235	15.2	109.4	107.6	1.8	151,553	151,553	148,851	2,702	0	L
	M 宿泊業,飲食サービス業	2,577	15.8	86.4	84.0	2.4	83,931	83,845	81,415	2,430	86	M
	N 生活関連サービス業,娯楽業	377	8.3	33.3	33.3	0.0	48,828	48,828	47,175	1,653	0	N
	O 教育,学習支援業	2,045	11.4	63.7	63.6	0.1	102,845	102,845	102,580	265	0	O
	P 医療,福祉	6,193	16.6	103.2	102.4	0.8	117,966	115,667	114,413	1,254	2,299	P
	Q 複合サービス事業											Q
R サービス業	3,377	14.9	86.6	82.1	4.5	86,769	85,801	80,338	5,463	968	R	

指 数 表

様式 3 の 1

平成 2 7 年平均 = 100

事業所規模	年 月	現 金 給 与 総 額													
		TL	D	E	G	H	I	J	L	M	N	O	P	Q	R
		調 査 産 業 計	建 設 業	製 造 業	情 報 通 信 業	運 輸 業、 郵 便 業	卸 売 業、 小 売 業	金 融 業、 保 険 業	学 術 研 究、 専 門 ・ 技 術 サ ー ビ ス 業	宿 泊 業、飲 食 サ ー ビ ス 業	生 活 関 連 サ ー ビ ス 業、娯 楽 業	教 育、学 習 支 援 業	医 療、 福 祉	複 合 サ ー ビ ス 事 業	サ ー ビ ス 業
人 以 上	平成 27 年	100.0	100.0	100.0	100.0	100.0	100.0	100.0	100.0	100.0	100.0	100.0	100.0	100.0	100.0
	28	104.6	98.8	98.8	101.5	113.7	111.6	103.8	100.8	91.0	125.8	111.2	103.5	97.7	108.1
	29	102.8	103.8	101.2	102.9	113.8	110.6	101.7	99.8	87.5	132.8	92.9	102.6	97.5	107.2
	30	102.4	117.1	109.2	109.7	109.2	103.6	106.5	99.9	80.8	143.0	84.7	93.3	95.7	119.3
	平成 30 年	90.5	113.8	89.0	81.1	97.5	92.0	132.2	80.9	78.2	133.0	64.0	83.0	74.8	103.5
	5 月	130.7	121.1	154.7	121.4	116.5	98.9	194.6	148.1	84.9	174.7	124.4	120.1	98.7	145.5
	6	119.3	159.3	127.5	122.6	133.8	158.8	85.8	117.0	88.7	138.0	97.5	92.2	167.4	123.3
	7	92.4	109.6	96.5	106.2	95.8	92.0	83.2	86.2	86.3	135.6	68.7	87.2	70.9	121.1
	8	85.7	99.2	89.0	93.7	94.0	87.5	83.1	82.1	74.7	126.2	71.0	77.1	70.6	109.3
	9	86.3	95.5	90.9	101.7	91.9	88.9	82.5	82.0	73.0	160.3	69.8	77.0	71.3	107.6
	10	92.4	95.6	103.3	109.8	94.0	92.8	95.5	86.5	77.9	138.5	70.7	87.3	70.7	111.0
	11	187.1	231.9	198.4	247.4	182.3	173.7	193.0	177.1	98.3	165.5	199.6	171.5	214.4	187.3
	12	86.1	85.7	85.5	91.7	92.3	88.8	72.2	75.3	93.5	119.7	71.2	84.4	84.4	112.9
	平成 31 年	86.1	91.9	86.2	91.4	95.4	85.0	74.0	77.4	74.7	122.1	73.8	84.7	84.7	110.1
	1 月	92.5	92.3	88.2	95.7	95.7	84.9	79.3	108.3	76.3	129.2	73.7	102.3	102.3	116.5
	2	88.5	92.0	89.9	93.8	97.9	86.3	74.9	75.7	78.1	181.9	69.5	84.2	84.2	112.9
	3	88.0	90.4	86.7	88.1	93.8	86.7	105.4	74.0	76.8	121.8	75.6	86.2	86.2	108.2
	令和 元 年	100.0	100.0	100.0	100.0	100.0	100.0	100.0	100.0	100.0	100.0	100.0	100.0	100.0	100.0
	28	101.8	101.5	100.2	99.2	101.4	95.5	101.7	99.8	100.7	107.3	97.1	106.2	100.1	104.1
	29	102.2	106.3	101.4	97.4	103.9	101.0	110.8	99.2	104.1	89.7	96.0	103.4	100.3	105.4
30	103.0	112.5	109.0	101.2	104.3	102.0	112.1	91.5	90.0	92.8	84.6	94.3	101.5	126.0	
平成 30 年	90.1	87.8	86.1	77.0	90.7	89.3	170.8	75.3	87.7	83.8	66.5	84.6	80.8	113.9	
5 月	141.1	98.3	164.0	132.0	111.8	95.1	193.1	159.1	89.7	103.5	124.2	130.9	106.3	159.2	
6	112.8	152.4	128.0	76.8	130.2	163.0	85.4	85.4	90.0	100.0	111.1	83.7	159.5	124.7	
7	92.3	103.4	91.7	98.5	98.4	88.9	84.7	75.8	100.4	102.2	65.3	91.5	78.8	130.2	
8	85.9	104.3	88.0	76.4	93.3	86.4	85.0	74.1	88.0	80.7	66.9	77.7	78.6	118.3	
9	84.9	89.3	87.8	90.9	92.7	87.6	84.4	74.1	82.3	80.1	66.4	77.1	80.9	116.1	
10	94.7	90.1	102.6	92.7	94.5	97.3	107.1	80.8	86.1	102.5	66.6	91.3	81.7	119.6	
11	189.4	241.2	204.3	254.2	168.2	170.5	189.6	175.9	118.0	117.5	184.8	174.9	218.9	169.1	
12	85.3	75.8	81.8	89.2	90.0	84.9	75.9	66.5	101.9	94.0	67.2	86.5	86.5	126.4	
平成 31 年	85.1	83.2	81.4	88.3	91.6	83.2	76.2	67.7	84.0	93.6	69.6	86.3	86.3	121.2	
1 月	93.1	80.3	83.9	92.6	95.2	82.0	77.8	119.5	88.1	109.3	67.4	105.2	105.2	127.6	
2	87.0	83.0	84.1	90.5	96.7	81.8	77.4	65.8	88.5	108.7	68.6	85.7	85.7	123.9	
3	89.1	81.2	82.6	82.7	93.7	82.8	127.2	64.8	84.9	96.0	71.9	91.2	91.2	118.9	

事業所規模	年 月	き ま っ て 支 給 す る 給 与													
		TL	D	E	G	H	I	J	L	M	N	O	P	Q	R
		調 査 産 業 計	建 設 業	製 造 業	情 報 通 信 業	運 輸 業、 郵 便 業	卸 売 業、 小 売 業	金 融 業、 保 険 業	学 術 研 究、 専 門 ・ 技 術 サ ー ビ ス 業	宿 泊 業、飲 食 サ ー ビ ス 業	生 活 関 連 サ ー ビ ス 業、娯 楽 業	教 育、学 習 支 援 業	医 療、 福 祉	複 合 サ ー ビ ス 事 業	サ ー ビ ス 業
人 以 上	平成 27 年	100.0	100.0	100.0	100.0	100.0	100.0	100.0	100.0	100.0	100.0	100.0	100.0	100.0	100.0
	28	103.5	98.6	99.5	100.9	113.2	107.1	105.1	99.3	90.2	122.3	110.9	101.8	99.5	106.4
	29	102.5	103.4	103.2	102.2	112.4	106.5	99.2	97.8	87.5	129.2	93.0	103.2	97.1	106.6
	30	100.9	110.3	108.6	107.5	107.1	101.6	101.4	98.8	80.6	140.7	85.0	92.7	93.8	116.5
	平成 30 年	100.1	108.0	108.3	97.5	108.5	102.5	102.6	98.2	82.1	141.5	80.3	92.9	94.6	112.4
	5 月	100.8	108.5	109.6	99.3	108.8	101.6	100.7	96.9	82.5	148.7	81.1	93.3	96.5	115.6
	6	100.9	111.3	107.7	109.4	102.6	99.6	102.4	97.5	80.1	134.7	89.2	92.4	94.5	120.0
	7	100.5	111.6	107.1	110.5	101.5	100.4	102.4	96.7	79.9	137.8	88.2	92.0	92.1	119.0
	8	100.8	110.5	108.3	111.4	104.7	100.0	101.7	99.6	78.0	134.2	91.2	91.7	91.7	119.3
	9	101.9	113.0	110.8	123.8	102.4	101.6	102.1	99.5	77.2	136.3	89.7	92.7	92.6	117.4
	10	102.4	113.2	110.2	125.0	104.7	102.3	101.4	100.8	81.8	140.4	90.1	91.5	91.5	121.0
	11	101.9	115.0	109.5	119.1	107.4	100.8	101.5	100.3	80.3	138.7	89.0	91.3	92.1	118.5
	12	100.4	101.2	102.6	109.7	102.8	98.0	89.8	91.5	80.6	127.4	91.5	101.3	92.1	117.7
	平成 31 年	101.9	108.7	104.0	110.3	106.2	97.3	91.1	93.5	79.1	129.9	94.4	101.4	101.4	120.1
	1 月	101.8	107.4	104.1	110.7	103.2	96.2	95.6	94.4	80.8	134.4	92.3	100.8	100.8	124.3
	2	102.3	107.8	105.5	114.1	109.0	98.1	92.7	91.8	82.0	132.3	89.4	101.2	101.2	121.0
	3	100.9	105.5	103.4	105.5	104.4	98.2	91.6	89.0	81.4	129.5	96.3	98.8	98.8	116.7
	令和 元 年	100.0	100.0	100.0	100.0	100.0	100.0	100.0	100.0	100.0	100.0	100.0	100.0	100.0	100.0
	28	101.2	101.3	100.5	98.2	100.3	95.9	103.0	99.0	99.2	105.8	97.3	104.3	102.4	102.8
	29	102.0	104.0	102.8	97.5	102.0	100.8	102.8	97.8	101.9	90.1	95.7	103.4	104.2	104.9
30	102.0	109.5	108.6	97.6	105.5	99.8	103.9	93.4	90.4	91.5	85.9	93.2	101.1	122.4	
平成 30 年	101.6	108.2	107.3	92.6	103.6	101.2	106.6	94.8	91.8	91.9	86.4	93.7	100.9	119.3	
5 月	102.6	110.2	109.1	93.8	106.3	99.8	104.7	93.1	90.3	91.9	87.7	93.7	102.2	123.8	
6	102.3	109.8	108.3	92.8	106.8	99.8	104.1	93.4	87.5	91.7	86.1	93.5	105.1	124.3	
7	102.0	109.9	108.2	93.5	105.0	101.4	102.9	91.9	90.9	90.9	84.8	93.5	100.4	124.4	
8	102.3	110.2	109.5	92.9	106.6	99.0	102.7	93.1	90.8	88.5	86.9	93.3	100.2	124.4	
9	102.5	110.1	109.5	111.4	106.0	100.4	103.0	93.2	88.6	87.8	86.3	93.2	103.1	121.9	
10	102.8	111.0	108.8	113.3	108.0	101.8	102.8	93.9	92.5	88.5	86.5	92.2	103.3	125.8	
11	101.8	112.9	108.3	108.4	107.9	99.0	102.7	93.7	91.2	90.6	85.3	91.1	100.7	123.3	
12	101.5	93.4	99.9	106.6	102.8	97.3	93.0	83.8	93.4	103.1	87.3	104.2	104.2	124.8	
平成 31 年	102.6	102.5	101.3	106.8	104.6	95.4	92.9	85.3	90.5	102.7	89.8	103.9	103.9	127.4	
1 月	102.8	98.9	101.6	106.6	105.5	91.3	94.8	88.2	94.9	119.9	87.6	103.4	103.4	133.4	
2	103.6	99.4	103.2	110.9	110.5	93.7	94.3	82.9	94.5	119.2	89.1	103.5	103.5	129.5	
3	101.5	96.2	99.9	98.8	107.0	93.3	92.0	81.4	91.4	105.4	93.4	103.0	103.0	123.1	

事業所規模	年 月	所 定 内 給 与													
		TL 調 査 産業計	D 建設業	E 製造業	G 情報 通信業	H 運輸業, 郵便業	I 卸売業, 小売業	J 金融業, 保険業	L 学術研究, 専門・技術 サービス業	M 宿泊業, 飲 食サービス 業	N 生活関連 サービス 業, 娯楽業	O 教育, 学 習支援業	P 医療, 福祉	Q 複合サー ビス事業	R サー ビス業
5 人 以 上	平成 27 年	100.0	100.0	100.0	100.0	100.0	100.0	100.0	100.0	100.0	100.0	100.0	100.0	100.0	100.0
	28	102.8	99.0	100.0	105.0	102.4	105.1	103.6	99.6	88.8	120.9	110.6	102.2	100.5	106.1
	29	101.9	102.8	103.7	104.5	108.9	103.8	97.2	98.4	87.2	131.5	92.5	104.6	96.8	104.1
	30	100.9	111.9	108.3	109.5	107.0	99.2	99.7	99.6	81.8	143.2	84.5	95.4	93.4	114.4
	平成 30 年	100.6	110.6	108.7	101.1	112.5	101.0	99.9	99.2	84.3	144.7	79.3	95.6	93.4	110.8
	5 月	101.6	111.0	111.9	103.3	111.0	99.6	98.5	99.8	84.6	151.5	80.4	96.4	95.4	114.3
	6	100.9	112.7	107.6	110.7	101.2	97.4	100.6	98.7	80.5	137.2	89.1	95.1	94.8	118.3
	7	100.5	113.5	106.5	111.7	100.8	98.3	100.7	98.3	80.2	140.2	88.2	94.7	92.5	117.4
	8	100.6	112.1	107.2	112.6	101.7	97.4	100.4	99.8	78.8	137.1	91.2	94.5	92.6	117.7
	9	101.7	113.2	110.2	123.2	99.1	99.1	100.8	100.3	78.0	138.9	89.7	95.5	92.8	116.1
	10	102.1	114.3	110.4	124.4	100.9	100.4	99.0	101.1	81.5	142.1	89.8	94.1	90.7	118.0
	11	101.3	115.4	109.2	119.4	103.2	97.3	99.1	99.8	80.6	140.4	88.8	94.1	93.1	116.1
平成 31 年	100.4	103.4	103.4	111.6	97.2	97.0	87.2	93.5	79.5	126.3	91.1	104.4	104.4	114.3	
1 月	101.5	106.8	104.5	111.0	100.7	96.7	89.2	92.7	79.1	127.3	94.4	104.7	104.7	116.7	
2	101.3	107.4	104.5	111.6	99.3	95.1	92.2	91.5	79.9	131.6	92.2	104.2	104.2	119.3	
3	102.1	108.7	106.9	113.9	104.1	96.6	91.0	95.1	80.2	130.3	88.6	104.9	104.9	115.7	
4	101.3	108.2	105.9	106.3	102.0	97.3	90.4	91.9	80.1	128.0	95.7	101.9	101.9	112.6	
令和 元年	5 月														

事業所規模	年 月	総 実 労 働 時 間													
		TL 調 査 産業計	D 建設業	E 製造業	G 情報 通信業	H 運輸業, 郵便業	I 卸売業, 小売業	J 金融業, 保険業	L 学術研究, 専門・技術 サービス業	M 宿泊業, 飲 食サービス 業	N 生活関連 サービス 業, 娯楽業	O 教育, 学 習支援業	P 医療, 福祉	Q 複合サー ビス事業	R サー ビス業
5 人 以 上	平成 27 年	100.0	100.0	100.0	100.0	100.0	100.0	100.0	100.0	100.0	100.0	100.0	100.0	100.0	100.0
	28	100.6	97.3	99.2	94.8	108.0	100.6	102.5	103.5	96.2	115.7	100.6	100.7	101.5	99.6
	29	101.4	98.5	100.8	98.1	103.6	101.6	100.5	100.5	91.0	110.5	109.6	102.2	100.9	102.1
	30	98.0	98.8	100.5	99.6	100.2	97.7	105.3	97.9	85.3	103.4	94.6	97.2	98.0	99.2
	平成 30 年	95.9	89.9	95.8	96.3	99.9	92.9	109.8	92.3	88.1	104.1	101.0	97.3	101.5	95.2
	5 月	101.9	103.4	105.1	98.4	104.7	101.3	109.8	103.3	88.7	110.3	101.3	99.8	101.9	100.8
	6	99.6	96.8	102.4	103.4	99.7	99.4	110.5	100.2	83.5	99.0	99.6	99.2	100.7	103.2
	7	95.4	91.4	96.3	101.9	96.9	95.0	111.7	92.3	86.5	103.5	82.3	97.2	102.0	100.3
	8	97.3	103.4	101.4	95.1	100.7	97.8	98.3	97.9	82.2	98.7	94.9	94.0	96.3	99.1
	9	99.5	102.5	102.0	102.3	98.9	98.5	107.9	96.8	82.7	97.5	102.9	98.5	97.5	100.7
	10	101.5	106.5	104.8	109.3	99.5	99.1	110.2	102.2	86.6	104.8	104.5	98.2	103.4	103.4
	11	98.3	106.3	101.8	103.3	101.7	98.2	100.9	96.5	85.3	98.2	89.4	96.1	95.5	99.5
平成 31 年	90.8	80.2	88.4	86.2	91.6	92.2	96.4	85.8	84.3	96.6	88.4	97.1	97.1	93.4	
1 月	98.3	105.2	101.3	94.5	99.6	96.7	97.2	106.5	81.1	99.9	94.1	96.6	100.4	100.4	
2	98.0	98.7	100.1	95.9	94.4	94.8	103.9	105.7	83.7	99.0	93.8	99.7	102.5	102.5	
3	100.7	101.5	102.7	99.0	100.5	98.7	106.0	100.7	88.3	98.7	98.5	102.6	100.5	100.5	
4	92.3	82.5	90.5	90.9	93.3	91.6	99.6	83.4	85.9	100.6	94.1	97.4	94.0	94.0	
令和 元年	5 月														

様式 3 の 3
平成 27 年平均 = 100

事業所規模	年 月	所 定 内 務 働 時 間													
		TL 調 査 産 業 計	D 建 設 業	E 製 造 業	G 情 報 通 信 業	H 運 輸 業, 郵 便 業	I 卸 売 業, 小 売 業	J 金 融 業, 保 險 業	L 学 術 研 究, 専 門 ・ 技 術 サ ー ビ ス 業	M 宿 泊 業, 飲 食 サ ー ビ ス 業	N 生 活 関 連 サ ー ビ ス 業, 娯 楽 業	O 教 育, 学 習 支 援 業	P 医 療, 福 祉	Q 複 合 サ ー ビ ス 事 業	R サ ー ビ ス 業
5 人 以 上	平成 27 年	100.0	100.0	100.0	100.0	100.0	100.0	100.0	100.0	100.0	100.0	100.0	100.0	100.0	100.0
	28	100.1	97.1	99.9	98.8	100.6	99.3	101.0	104.1	95.6	113.8	101.5	100.8	102.6	99.4
	29	100.2	99.2	101.3	100.2	100.6	99.4	97.8	101.8	91.6	109.9	100.7	102.0	100.3	100.3
	30	97.7	100.3	100.4	101.1	99.9	96.4	103.6	99.6	86.6	105.2	91.8	97.9	97.5	97.7
	平成 30 年	95.9	92.2	96.2	98.5	99.9	91.7	107.4	94.4	90.3	106.5	96.9	98.2	100.0	93.9
	5 月	101.9	106.2	105.5	101.3	104.6	100.5	107.6	106.0	90.2	112.8	97.6	100.7	100.7	100.0
	6	99.4	97.5	102.8	106.1	100.7	98.3	108.5	102.8	84.2	100.5	95.9	99.9	100.9	102.0
	7	95.4	92.8	95.9	104.5	98.1	94.0	110.7	94.5	86.9	105.0	81.5	98.2	102.6	99.1
	8	97.0	105.6	101.0	97.1	100.7	96.4	97.2	98.9	83.0	100.5	91.3	94.8	96.9	97.7
	9	99.1	103.0	101.9	101.5	99.0	97.3	107.1	98.7	83.4	98.8	97.9	99.3	97.3	99.7
	10	101.1	108.2	105.3	109.2	99.1	98.1	108.6	103.7	86.7	105.3	99.9	99.0	102.8	101.9
	11	97.6	106.6	101.5	104.9	99.1	96.3	98.8	97.0	85.9	99.8	86.7	97.0	94.9	97.7
平成 31 年	89.8	81.1	87.7	88.6	88.5	91.1	95.5	87.0	83.9	96.0	84.4	97.1		90.9	
1 月	97.5	106.6	101.6	97.4	97.8	96.3	96.3	106.7	81.5	98.2	89.2	96.6		97.9	
2	96.9	99.3	100.3	98.2	91.9	94.1	102.2	104.9	83.5	97.0	89.0	100.0		98.6	
3	99.8	102.7	103.6	100.7	97.3	98.0	105.9	104.0	87.4	97.3	91.3	102.7		97.5	
4	91.7	83.6	91.4	92.6	92.6	90.9	98.9	85.4	85.6	99.7	88.4	97.6		91.1	
令和 元年	5 月														

事業所規模	年 月	所 定 外 務 働 時 間													
		TL 調 査 産 業 計	D 建 設 業	E 製 造 業	G 情 報 通 信 業	H 運 輸 業, 郵 便 業	I 卸 売 業, 小 売 業	J 金 融 業, 保 險 業	L 学 術 研 究, 専 門 ・ 技 術 サ ー ビ ス 業	M 宿 泊 業, 飲 食 サ ー ビ ス 業	N 生 活 関 連 サ ー ビ ス 業, 娯 楽 業	O 教 育, 学 習 支 援 業	P 医 療, 福 祉	Q 複 合 サ ー ビ ス 事 業	R サ ー ビ ス 業
5 人 以 上	平成 27 年	100.0	100.0	100.0	100.0	100.0	100.0	100.0	100.0	100.0	100.0	100.0	100.0	100.0	100.0
	28	109.0	100.8	93.2	48.6	154.1	137.3	129.8	94.9	106.6	152.9	70.8	97.6	75.2	101.2
	29	117.7	89.5	95.6	74.1	121.5	165.1	149.7	82.7	78.8	120.7	393.9	104.6	115.0	119.4
	30	102.3	79.2	101.3	81.4	102.0	136.3	135.9	75.8	64.6	68.5	181.1	81.5	111.4	114.0
	平成 30 年	97.0	62.9	91.7	70.9	100.0	127.1	153.9	66.1	51.4	58.8	229.3	81.2	138.3	107.9
	5 月	101.0	68.9	100.6	65.4	105.0	125.0	150.0	69.6	64.3	61.8	217.1	82.6	133.3	108.6
	6	103.0	88.6	97.5	71.7	93.0	133.3	147.4	67.0	71.4	72.1	214.6	85.5	96.7	115.0
	7	94.9	74.2	99.4	72.4	89.3	122.9	128.9	64.3	78.6	75.0	107.3	76.8	88.3	111.4
	8	102.0	77.3	104.5	71.7	100.4	139.6	118.4	86.1	68.6	64.7	212.2	78.3	81.7	112.9
	9	106.1	95.5	101.9	111.0	97.9	135.4	123.7	73.0	70.0	72.1	261.0	81.2	103.3	110.0
	10	107.1	84.8	99.4	110.2	101.7	127.1	140.8	83.5	84.3	95.6	248.8	81.2	116.7	117.9
	11	109.1	103.0	103.2	84.3	117.8	154.2	138.2	90.4	75.7	67.6	175.6	78.3	111.7	116.4
平成 31 年	104.0	68.2	94.9	58.3	110.3	125.0	111.8	71.3	88.6	108.8	217.1	97.1		117.9	
1 月	109.1	88.6	98.1	60.6	110.3	108.3	114.5	104.3	74.3	132.4	251.2	95.7		125.0	
2	113.1	91.7	97.5	68.5	109.5	116.7	134.2	115.7	85.7	136.8	243.9	94.2		140.7	
3	113.1	87.1	93.6	78.7	119.4	118.8	107.9	59.1	102.9	125.0	329.3	100.0		130.0	
4	100.0	68.9	81.5	70.9	97.5	112.5	111.8	59.1	90.0	117.6	273.2	92.8		122.1	
令和 元年	5 月														

事業所規模	年 月	常 用 雇 用													
		TL 調 査 産 業 計	D 建 設 業	E 製 造 業	G 情 報 通 信 業	H 運 輸 業, 郵 便 業	I 卸 売 業, 小 売 業	J 金 融 業, 保 険 業	L 学 術 研 究, 専 門 ・ 技 術 サ ー ビ ス 業	M 宿 泊 業, 飲 食 サ ー ビ ス 業	N 生 活 関 連 サ ー ビ ス 業, 娯 楽 業	O 教 育, 学 習 支 援 業	P 医 療, 福 祉	Q 複 合 サ ー ビ ス 事 業	R サ ー ビ ス 業
5 人 以 上	平成 27 年	100.0	100.0	100.0	100.0	100.0	100.0	100.0	100.0	100.0	100.0	100.0	100.0	100.0	100.0
	28	100.1	98.7	101.5	99.7	101.7	96.9	98.4	98.6	103.6	96.0	103.9	99.1	97.2	101.5
	29	101.8	100.0	106.8	99.7	103.0	95.5	95.3	103.3	108.8	98.9	101.7	101.0	95.0	104.9
	30	103.7	102.8	109.6	96.5	103.6	93.5	114.0	107.6	104.5	97.9	104.0	102.4	95.1	110.3
	平成 30 年	103.7	102.5	109.5	97.3	103.8	93.5	113.7	107.0	103.9	97.0	105.9	102.2	94.8	110.5
	5 月	103.6	102.6	109.5	96.6	104.4	92.8	112.7	107.1	103.3	94.4	104.2	103.4	94.4	110.8
	6	104.1	103.8	109.7	95.2	103.8	94.0	113.6	109.6	105.4	94.7	104.6	102.9	96.4	111.5
	7	103.8	104.2	109.5	94.7	97.2	93.4	113.3	109.2	108.5	97.6	101.4	103.4	95.2	111.1
	8	103.7	104.2	109.4	94.5	104.8	93.0	113.8	109.4	103.8	102.1	103.5	102.1	96.5	110.7
	9	104.0	103.5	109.8	96.0	105.7	93.4	116.3	109.2	102.6	101.8	104.4	102.8	95.5	110.9
	10	104.5	104.4	110.4	96.4	104.8	93.6	116.4	109.6	102.2	100.1	104.5	104.2	93.5	111.3
	11	104.5	104.2	110.8	95.7	104.4	93.5	114.3	112.0	102.3	102.1	104.7	104.2	92.1	111.3
	12	104.3	104.0	111.5	95.5	104.4	93.1	112.9	111.0	100.4	99.4	104.4	104.8	105.0	111.7
	平成 31 年	104.2	103.7	111.1	96.0	106.3	92.6	111.6	109.7	99.3	98.3	104.2	105.0	111.6	111.6
	1 月	104.2	103.7	110.9	95.0	106.2	93.4	109.5	108.0	101.6	100.8	104.8	103.5	111.7	111.7
2	104.5	103.4	112.0	97.7	108.1	91.9	115.5	111.4	97.7	97.8	102.7	106.0	111.9	111.9	
3	105.0	103.3	111.9	96.2	107.7	92.2	115.6	112.1	102.3	93.7	104.4	106.3	112.4	112.4	
令和 元 年	105.0	103.3	111.9	96.2	107.7	92.2	115.6	112.1	102.3	93.7	104.4	106.3	112.4	112.4	
5 月	105.0	103.3	111.9	96.2	107.7	92.2	115.6	112.1	102.3	93.7	104.4	106.3	112.4	112.4	
30 人 以 上	平成 27 年	100.0	100.0	100.0	100.0	100.0	100.0	100.0	100.0	100.0	100.0	100.0	100.0	100.0	100.0
	28	100.0	101.4	101.7	98.4	101.9	98.7	96.5	101.3	101.8	98.4	104.0	97.6	92.3	101.2
	29	100.3	100.9	103.5	97.5	101.3	95.1	94.3	102.1	100.1	94.5	100.5	98.7	88.8	106.1
	30	103.7	103.4	107.0	93.5	102.2	92.5	143.1	102.3	99.9	91.6	100.0	99.4	84.3	114.3
	平成 30 年	103.7	102.3	107.4	93.9	102.3	92.3	142.5	101.2	100.2	96.4	99.8	99.3	84.3	113.7
	5 月	103.8	103.5	107.6	93.7	102.2	91.7	141.9	101.3	100.9	89.7	100.2	99.6	83.0	114.6
	6	104.2	103.6	107.9	93.1	101.9	92.0	144.5	102.6	101.6	89.2	101.3	99.5	83.8	115.3
	7	103.8	105.2	107.5	92.4	101.1	91.8	143.7	102.9	101.4	89.2	98.6	99.1	83.4	115.4
	8	103.8	105.2	107.5	92.2	101.1	92.3	143.8	103.1	101.3	90.5	99.6	98.7	83.6	115.4
	9	104.3	104.7	107.6	94.3	102.4	92.3	147.5	104.1	100.4	90.7	100.2	99.6	83.9	116.0
	10	105.1	105.1	108.1	94.5	103.1	93.5	147.9	105.0	101.3	87.2	100.4	100.9	83.5	116.6
	11	105.0	104.9	108.2	93.4	102.8	94.4	146.0	105.9	99.5	84.7	100.6	101.0	84.6	116.7
	12	104.7	105.1	108.0	93.1	102.1	93.4	144.3	105.9	99.4	83.7	100.2	101.1	115.8	115.8
	平成 31 年	104.8	105.8	107.7	93.9	102.1	92.9	144.1	105.6	98.9	86.1	100.4	101.3	116.9	116.9
	1 月	104.7	105.9	107.7	94.3	101.7	93.4	141.6	104.8	98.9	83.7	100.4	100.9	117.0	117.0
2	106.1	108.5	109.6	97.6	101.9	92.2	152.0	106.8	100.7	86.1	100.0	102.7	118.7	118.7	
3	106.3	108.5	109.4	95.4	103.1	91.6	150.3	106.5	103.3	87.1	99.6	103.2	119.6	119.6	
4	106.3	108.5	109.4	95.4	103.1	91.6	150.3	106.5	103.3	87.1	99.6	103.2	119.6	119.6	
5 月	106.3	108.5	109.4	95.4	103.1	91.6	150.3	106.5	103.3	87.1	99.6	103.2	119.6	119.6	

事業所規模	年 月	実 質 賃 金									
		現金給与総額					きまって支給する給与				
		TL 調 査 産 業 計	D 建 設 業	E 製 造 業	I 卸 売 業, 小 売 業	P 医 療, 福 祉	TL 調 査 産 業 計	D 建 設 業	E 製 造 業	I 卸 売 業, 小 売 業	P 医 療, 福 祉
5 人 以 上	平成 27 年	100.0	100.0	100.0	100.0	100.0	100.0	100.0	100.0	100.0	100.0
	28	104.9	99.1	99.1	111.9	103.8	103.8	98.9	99.8	107.4	102.1
	29	102.7	103.7	101.1	110.5	102.5	102.4	103.3	103.1	106.4	103.1
	30	101.0	115.5	107.7	102.2	92.0	99.5	108.8	107.1	100.2	91.4
	平成 30 年	89.7	112.8	88.2	91.2	82.3	99.2	107.0	107.3	101.6	92.1
	5 月	129.5	120.0	153.3	98.0	119.0	99.9	107.5	108.6	100.7	92.5
	6	118.1	157.7	126.2	157.2	91.3	99.9	110.2	106.6	98.6	91.5
	7	90.6	107.5	94.6	90.2	85.5	98.5	109.4	105.0	98.4	90.2
	8	84.1	97.4	87.3	85.9	75.7	98.9	108.4	106.3	98.1	90.0
	9	84.4	93.4	88.9	86.9	75.3	99.6	110.5	108.3	99.3	90.6
	10	90.7	93.8	101.4	91.1	85.7	100.5	111.1	108.1	100.4	89.8
	11	184.3	228.5	195.5	171.1	169.0	100.4	113.3	107.9	99.3	90.0
	12	84.8	84.4	84.2	87.5	83.2	98.9	99.7	101.1	96.6	99.8
	平成 31 年	84.7	90.5	84.8	83.7	83.4	100.3	107.0	102.4	95.8	99.8
	1 月	91.0	90.8	86.7	83.5	100.6	100.1	105.6	102.4	94.6	99.1
2	86.8	90.2	88.1	84.6	82.5	100.3	105.7	103.4	96.2	99.2	
3	86.3	88.6	85.0	85.0	84.5	98.9	103.4	101.4	96.3	96.9	
4	86.3	88.6	85.0	85.0	84.5	98.9	103.4	101.4	96.3	96.9	
5 月	86.3	88.6	85.0	85.0	84.5	98.9	103.4	101.4	96.3	96.9	
30 人 以 上	平成 27 年	100.0	100.0	100.0	100.0	100.0	100.0	100.0	100.0	100.0	100.0
	28	102.1	101.8	100.5	95.8	106.5	101.5	101.6	100.8	96.2	104.6
	29	102.1	106.2	101.3	100.9	103.3	101.9	103.9	102.7	100.7	103.3
	30	101.6	110.9	107.5	100.6	93.0	100.6	108.0	107.1	98.4	91.9
	平成 30 年	89.3	87.0	85.3	88.5	83.8	100.7	107.2	106.3	100.3	92.9
	5 月	139.8	97.4	162.5	94.3	129.7	101.7	109.2	108.1	98.9	92.9
	6	111.7	150.9	126.7	161.4	82.9	101.3	108.7	107.2	98.8	92.6
	7	90.5	101.4	89.9	87.2	89.7	100.0	107.7	106.1	99.4	91.7
	8	84.3	102.4	86.4	84.8	76.3	100.4	108.1	107.5	97.2	91.6
	9	83.0	87.3	85.8	85.6	75.4	100.2	107.6	107.0	98.1	91.1
	10	92.9	88.4	100.7	95.5	89.6	100.9	108.9	106.8	99.9	90.5
	11	186.6	237.6	201.3	168.0	172.3	100.3	111.2	106.7	97.5	89.8
	12	84.0	74.7	80.6	83.6	85.2	100.0	92.0	98.4	95.9	102.7
	平成 31 年	83.8	81.9	80.1	81.9	84.9	101.0	100.9	99.7	93.9	102.3
	1 月	91.5	79.0	82.5	80.6	103.4	101.1	97.2	99.9	89.8	101.7
2	85.3	81.4	82.5	80.2	84.0	101.6	97.5	101.2	91.9	101.5	
3	87.4	79.6	81.0	81.2	89.4	99.5	94.3	97.9	91.5	101.0	
4	87.4	79.6	81.0	81.2	89.4	99.5	94.3	97.9	91.5	101.0	
5 月	87.4	79.6	81.0	81.2	89.4	99.5	94.3	97.9	91.5	101.0	

全国結果（令和元年5月分確報）

「毎月勤労統計調査 令和元年5月分結果確報」（令和元年7月23日 厚生労働省発表）より抜粋

毎月勤労統計調査の結果は、厚生労働省のWebページに掲載されています。（https://www.mhlw.go.jp/toukei_hakusho/toukei/）

毎月勤労統計調査 令和元年5月分結果確報

当調査においては、本来「500人以上規模の事業所」については全数調査すべきところ、一部抽出調査を行い、かつ抽出調査を行う場合に行う必要がある統計的処理（復元）を平成16年から平成29年までの間行っておりませんでした。国民の皆さま、統計に関わる皆さまにご迷惑をおかけしたことをお詫び申し上げます。詳しくは、平成31年1月11日の公表資料に掲載しています。

（https://www.mhlw.go.jp/stf/newpage_03207.html）

平成30年11月分確報から、掲載する数値を、従来公表してきた値から、平成24年以降において東京都の「500人以上規模の事業所」についても復元して再集計した値（再集計値）に変更しましたのでご注意ください。

復元とは、抽出調査を行った際に行うべき統計的処理で母集団の調査結果として扱うための計算。

（前年同月と比較して）

- 現金給与総額は275,193円(0.5%減)となった。うち一般労働者が355,502円(0.3%増)、パートタイム労働者が96,980円(1.5%減)となり、パートタイム労働者比率が31.14%(0.71ポイント上昇)となった。

なお、一般労働者の所定内給与は310,796円(0.2%増)、パートタイム労働者の時間当たり給与は1,162円(2.4%増)となった。

- 就業形態計の所定外労働時間は10.4時間(2.9%減)となった。

（事業所規模5人以上）

区 分	就業形態計		一般労働者		パートタイム労働者	
		前年比(差)		前年比(差)		前年比(差)
月間現金給与額						
	円	%	円	%	円	%
現金給与総額	275,193	0.5	355,502	0.3	96,980	1.5
きまって支給する給与	262,819	0.4	337,884	0.4	96,242	1.6
所定内給与	243,131	0.6	310,796	0.2	92,975	1.6
(時間当たり給与)	-	-	-	-	1,162	2.4
所定外給与	19,688	0.9	27,088	1.9	3,267	1.4
特別に支払われた給与	12,374	0.4	17,618	0.3	738	12.8
実質賃金						
現金給与総額	-	1.3	-	0.5	-	2.2
きまって支給する給与	-	1.2	-	0.4	-	2.4
月間実労働時間数等						
	時間	%	時間	%	時間	%
総実労働時間	134.5	4.4	158.1	4.0	82.6	3.7
所定内労働時間	124.1	4.5	144.1	4.3	80.0	3.8
所定外労働時間	10.4	2.9	14.0	1.3	2.6	0.0
出勤日数	日	日	日	日	日	日
	17.4	0.8	18.9	0.8	14.2	0.6
常用労働						
	千人	%	千人	%	千人	%
本調査期間末	50,697	1.6	34,911	0.7	15,786	4.0
	%	ポイント	%	ポイント	%	ポイント
パートタイム労働者比率	31.14	0.71	-	-	-	-
入職率	2.32	0.04	1.46	0.06	4.25	0.05
離職率	2.11	0.02	1.50	0.06	3.46	0.27

注1：平成30年11月分確報から、平成24年以降において東京都の「500人以上規模の事業所」についても再計算した値（再集計値）に変更しており、従来の公表値とは接続しないことに注意。

注2：前年比(差)は、単位が%のものは前年同月比、ポイント又は日のは前年同月差である。

(別表) 毎月勤労統計調査地方調査 産業接続表

新産業分類 (H22.1~)		旧産業との接続 ^{*1}	旧産業分類 (H21年以前)	
大 分 類			大 分 類	
T L	調 査 産 業 計		T L	調 査 産 業 計
C	鉱業, 採石業, 砂利採取業		D	鉱業
D	建設業		E	建設業
E	製造業		F	製造業
中 分 類 * 3	09・10 食料品製造業, 飲食・たばこ・飼料製造業		中 分 類	09・10 食料品, 飲料・たばこ・飼料製造業
	11 繊維工業	×		12 衣服・その他の繊維製品製造業
	12 木材・木製品製造業 (家具を除く)			13 木材・木製品製造業 (家具を除く)
	21 窯業・土石製品製造業			22 窯業・土石製品製造業
	22 鉄鋼業			23 鉄鋼業
	26 生産用機械器具製造業	×		26 一般機械器具製造業
	28 電子部品・デバイス・電子回路製造業			29 電子部品・デバイス製造業
	31 輸送用機械器具製造業			30 輸送用機械器具製造業
	その他 ^{*2}	×		その他
F	電気・ガス・熱供給・水道業		G	電気・ガス・熱供給・水道業
G	情報通信業		H	情報通信業
H	運輸業, 郵便業		I	運輸業
I	卸売業, 小売業		J	卸売・小売業
J	金融業, 保険業		K	金融・保険業
K	不動産業, 物品賃貸業	×	L	不動産業
L	学術研究, 専門・技術サービス業	×	Q	サービス業 (他に分類されないもの)
M	宿泊業, 飲食サービス業	×	M	飲食店, 宿泊業
N	生活関連サービス業, 娯楽業	×	Q	サービス業 (他に分類されないもの)
O	教育, 学習支援業		O	教育, 学習支援業
P	医療, 福祉		N	医療, 福祉
Q	複合サービス事業		P	複合サービス事業
R	サービス業 (他に分類されないもの)	×	Q	サービス業 (他に分類されないもの)

(注)*1 「旧産業との接続」欄の符号は、以下のとおりです。

「 」... 旧産業と完全に接続する産業

「 」... 常用労働者数の変動が0.1%以内

「 」... 常用労働者数の変動が1.0%以内

「 」... 常用労働者数の変動が3.0%以内



旧産業と完全には接続しないが、長期時系列比較を可能にするため接続させる産業

「 × 」... 常用労働者数の変動が大きく接続しない産業

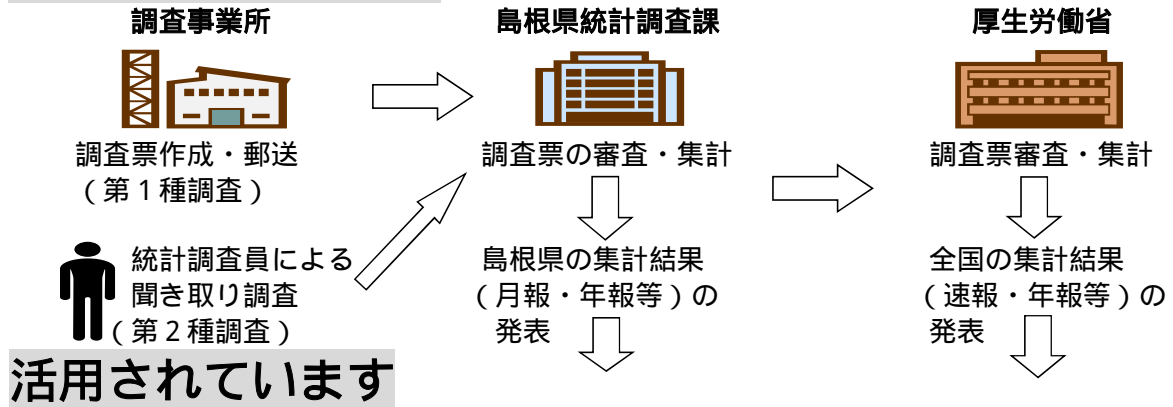
*2 製造業の中分類「その他」は、単独で表章しないものを一括したものです。

*3 製造業、卸売業、小売業等の中分類別の実数は、当月報に掲載してありませんが、表章（公表）はしていますので、統計調査課までお問い合わせください。指数については作成していません。


毎月勤労統計調査(通称「毎勤」)とは

-  大正時代に始まり、戦後統計法ができるとすぐに、国が行う重要な統計調査として「指定統計」に指定され、現在では「基幹統計」となっています。
-  勤労者の賃金、労働時間、人数を事業所ごとに調べて、我が国全体、あるいは都道府県ごとの平均賃金、平均労働時間、労働者数の統計資料を作成する調査です。

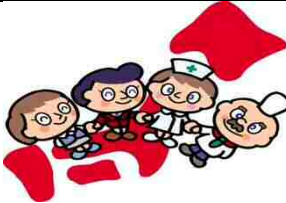
このように行われ、




活用されています



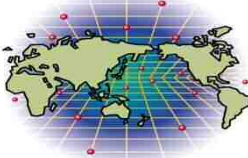
労働時間短縮等国や都道府県の各種政策決定に際しての指針



内閣府の「月例経済報告」や「景気動向指数」に使われるなど景気判断資料



雇用保険や労災保険の保険給付額の改定



海外への紹介 (賃金水準・労働時間)



まいちゃん

きんちゃん

毎(まい)と勤(きん)の約束

1. 調査で知り得た情報についての秘密は必ず守ります。
2. 調査によって集められた情報は、統計を作成する以外に使用されません。

事業所の皆様、調査へのご回答お願いします。

実際の調査名をかたって不正に情報を収集する「かたり調査」には十分ご注意ください。

厚生労働省 <http://www.mhlw.go.jp/>

しまね統計情報データベース

<http://pref.shimane-toukei.jp/>