

参考資料

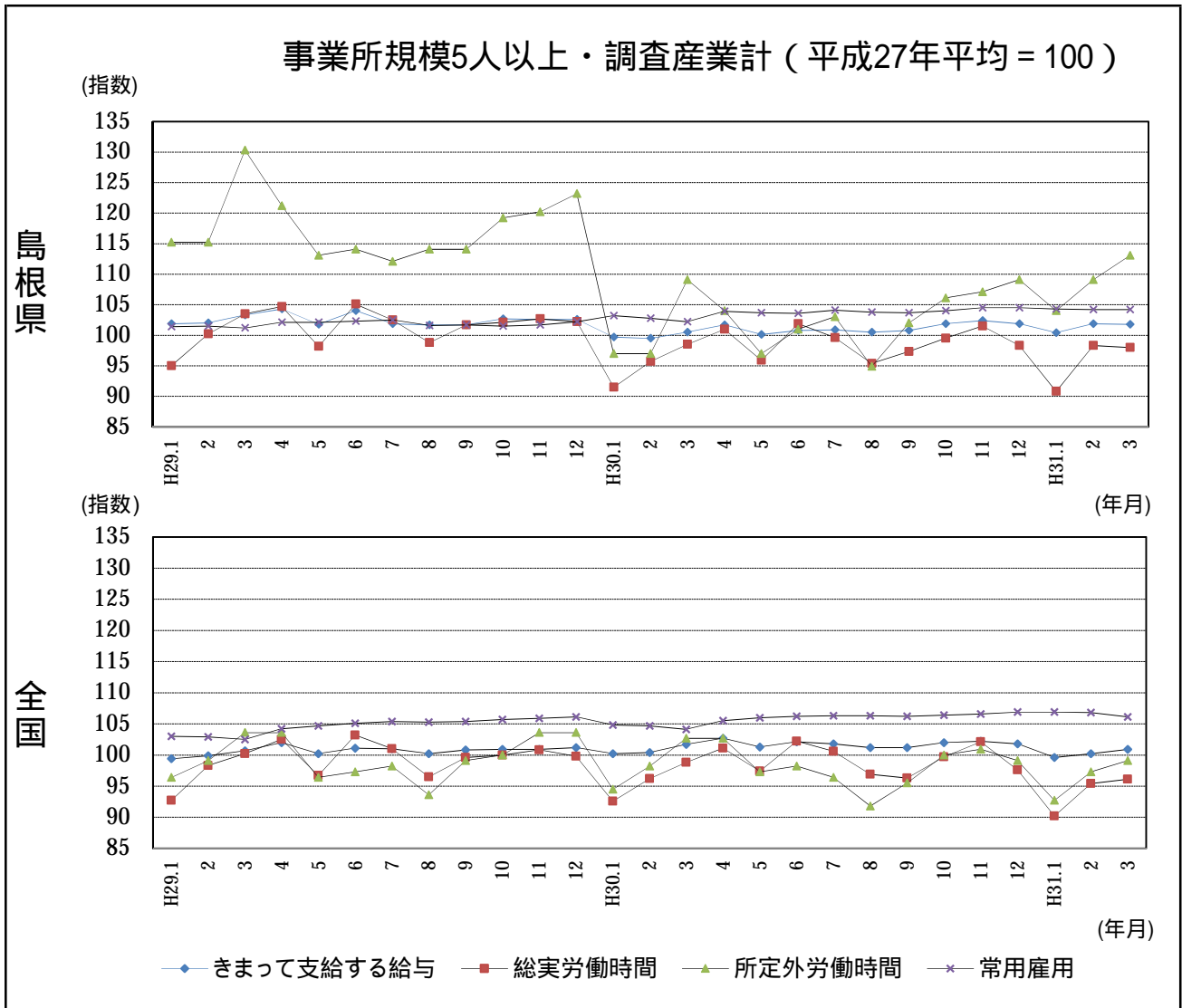


平成31年3月分

本資料は、平成31年3月分月報公表時に、厚生労働省の全国値が未公表であったため、改めて全国値を追加記載したものです。
県数値に変更はありません。

島根の賃金、労働時間及び雇用の動き

毎月勤労統計調査地方調査(基幹統計) 月報



| 区分 | きまって支給する給与 | | 総実労働時間 | | 所定外労働時間 | | 常用雇用 | |
|--------|------------|----------|---------|---------|---------|--------|----------|----------|
| | 島根県 | 全国 | 島根県 | 全国 | 島根県 | 全国 | 島根県 | 全国 |
| 実数 | 236,676円 | 263,054円 | 146.8時間 | 138.8時間 | 11.2時間 | 10.9時間 | 235,813人 | 49,929千人 |
| 指数 | 101.8 | 100.9 | 98.0 | 96.1 | 113.1 | 99.1 | 104.2 | 106.1 |
| 対前年同月比 | 1.3% | 0.8% | 0.5% | 2.7% | 3.7% | 3.5% | 2.0% | 1.9% |

注：時系列グラフ及び表の「全国」の値は全国調査結果確報(厚生労働省発表)の公表値を用いています。
この公表値が、平成30年11月分確報において、平成24年以降変更されたため、平成30年10月以前の公表値とは接続しないことにご注意ください。(詳細は2ページの7をご覧ください。)

毎月勤労統計調査地方調査の説明

1. 調査の位置づけ

この調査は、統計法に基づく基幹統計である。

2. 調査の目的

この調査は、賃金、労働時間及び雇用について島根県における毎月の変動を明らかにすることを目的としている。

3. 調査の対象

日本標準産業分類に定める16産業（鉱業、採石業、砂利採取業、建設業、製造業、電気・ガス・熱供給・水道業、情報通信業、運輸業、郵便業、卸売業、小売業、金融業、保険業、不動産業、物品賃貸業、学術研究、専門・技術サービス業、宿泊業、飲食サービス業、生活関連サービス業、娯楽業、教育、学習支援業、医療、福祉、複合サービス事業、サービス業）において、常時5人以上の常用労働者を雇用する民営及び官公営事業所のうち、厚生労働省の指定した事業所（産業、規模ごとに無作為に抽出された約520事業所）。

4. 調査事項及び用語の解説

| 現金給与総額 | きまって支給する給与 | 特別に支払われた給与 |
|---|--|--|
| 賃金、給与、手当、賞与、その他、名称のいかんを問わず、労働者に支払われたもので、所得税、貯金、社会保険料、組合費、購買代金等を差し引く以前の金額。 | 労働協約、就業規則等によって、あらかじめ定められている支給条件、算定方法によって支給される給与。時間外手当等の「所定外給与（超過労働給与）」を含む。 | 賞与・期末手当等の一時金、ベースアップ等の差額追給分、3カ月を超える期間で算定される現金給与等。 |

| 出勤日数 |
|--|
| 調査期間中に労働者が仕事のために実際に出勤した日数。有給であっても事業所に出勤しない日は出勤日にならないが、1日のうち1時間でも就業すれば出勤日となる。 |

| 実労働時間 | 所定内労働時間 | 所定外労働時間 |
|-----------------------------------|---|-----------------------------|
| 調査期間中に労働者が仕事のために実際に労働した時間数のことである。 | 就業規則で定められた正規の始業時刻と終業時刻との間の休憩時間を除いた、実際に労働した時間。 | 早出、残業、臨時の呼び出し、休日出勤等による労働時間。 |

本来の職務外として行われる宿日直は、労働時間数から除かれる。

運輸関係労働者の手待ち時間は、労働時間に含まれる。

| 常用労働者 | 一般労働者 | パートタイム労働者 |
|---------------------------------|-------------------------|-------------------------------------|
| 期間を定めずまたは1カ月を超える期間を定めて雇用されている者。 | 常用労働者のうちパートタイム労働者以外のもの。 | 1日の所定労働時間または1週間の所定労働日数が一般の労働者より短い者。 |

次の者も常用労働者に含まれる。

一定の職務に従事し、一般労働者と同じ給与規則によって給与を支払われている重役や理事。

| 労働異動率 | 入職率 | 離職率 |
|-----------------------------|---|---|
| 労働異動率は事業所間の雇用の流動状況を示す指標である。 | $\frac{\text{月間増加労働者数} \times 100}{\text{前月末労働者数}}$ | $\frac{\text{月間減少労働者数} \times 100}{\text{前月末労働者数}}$ |

労働異動率には、新規の入職者のみならず、人事異動に伴う同一企業内の転勤者も含まれる。

目次

| | | |
|-----------------------|-------|------|
| ・ 毎月勤労統計調査の説明 | | P 1 |
| ・ 毎月勤労統計調査結果のご利用にあたって | | P 2 |
| ・ 調査結果の概要 | | P 3 |
| -1. 産業別実数表（5人以上） | | P 9 |
| -2. 産業別実数表（30人以上） | | P 11 |
| ・ 就業形態別実数表 | | P 13 |
| ・ 指数表 | | P 15 |
| ・ 全国結果（平成31年3月分確報） | | P 19 |
| ・ 産業接続表 | | P 20 |

毎月勤労統計調査結果のご利用にあたって

1 調査結果について

この調査結果は、調査対象事業所からの報告を基に、本県の事業所規模5人以上の全ての事業所(本文中5人以上)と、その中から抜き出した事業所規模30人以上の事業所(本文中30人以上)にそれぞれ対応するよう推計したものです。

2 指数の基準時について

平成29年1月から、指数は平成27年平均=100として算出しています。

3 事業所の抽出替え等について

- (1) 事業所規模30人以上の事業所については、平成31年1月に調査対象事業所の部分入替えを行っています。
- (2) 事業所規模5~29人事業所については、6ヶ月毎(1月、7月)に三分の一ずつ抽出替えを行っています。
- (3) 平成30年1月調査から常用労働者数の集計に用いる母集団労働者数を、平成26年経済センサス基礎調査に基づく労働者数へ変更しました。

4 指数改訂について

- (1) 賃金、労働時間指数とその増減率は過去に遡った改訂はしていません。
- (2) 常用雇用指数とその増減率は、3(3)に伴い、平成30年1月分公表時に過去に遡って改訂しました。

5 日本標準産業分類の改定について

日本標準産業分類の改定(平成19年11月)に伴い、平成22年1月から新しい産業分類に基づき結果を表章(公表)しています。

接続状況についてはP19産業接続表をご参照ください。

また、鉱業、採石業、砂利採取業、電気・ガス・熱供給・水道業及び不動産業、物品賃貸業は調査事業所数が僅少のため公表していませんが、調査産業計には含まれています。

6 数値の見方について

- (1) 前年同月比などの増減率は指数により算出しており、実数で計算した場合とは必ずしも一致しません。
- (2) 統計表中の符号の用法は次のとおりです。
 - 「-」……調査あるいは集計を行っていないもの(指数については指数化していないもの)
 - 「」……減又はマイナス
 - 「」……調査事業所数が少ないなどのため公表しないもの

7 「全国」の数値の取扱いについて

平成30年11月分から、厚生労働省が毎月公表する全国調査の結果確報の公表値が、従来公表されてきた値から、東京都の「500人以上規模の事業所」について復元して再集計された値(再集計値)に変更となり、過去の公表値も平成24年以降変更されました。

このことに伴い、本県の月報に掲載する「全国」の数値及び時系列グラフを、平成30年11月分から再集計値に合わせて変更しています。

変更に伴い、平成30年10月以前の月報で公表した数値とは接続しないのでご注意ください。

調査結果

1. 賃金の動き

(1) 事業所規模5人以上

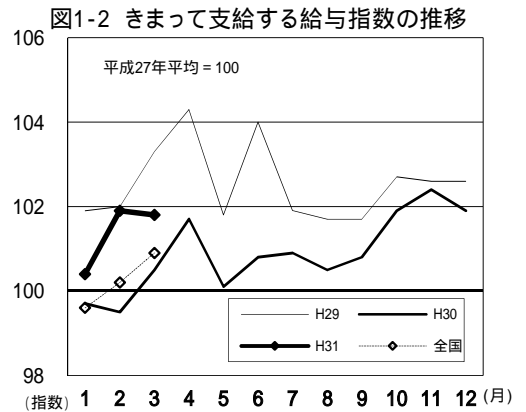
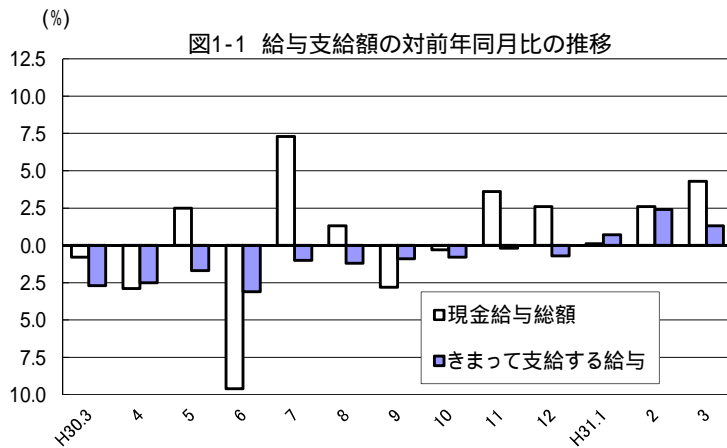
| 項目 | | 金額(円) | 前年同月比(%) | 全国結果(円) |
|-------|------------|---------|----------------|---------|
| 調査産業計 | 現金給与総額 | 255,863 | 4.3 (5か月連続の増加) | 281,413 |
| | きまって支給する給与 | 236,676 | 1.3 (3か月連続の増加) | 263,054 |
| | 所定内給与 | 218,066 | 1.2 (3か月連続の増加) | 242,945 |
| | 所定外給与 | 18,610 | - | 20,109 |
| | 特別に支払われた給与 | 19,187 | - | 18,359 |

注)「全国結果」の数値は平成30年10月以前の公表値とは接続しません(2ページの7を参照)

3月の一人平均現金給与総額は255,863円で、前年同月比4.3%増となった。

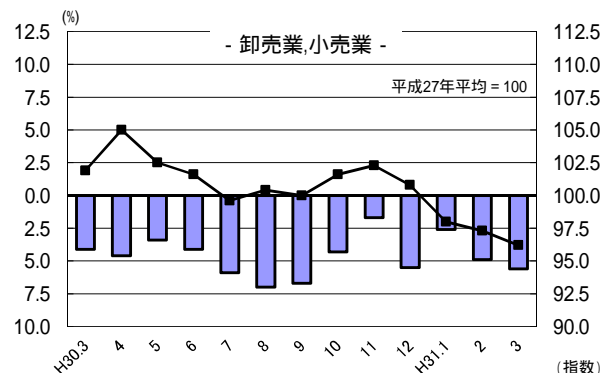
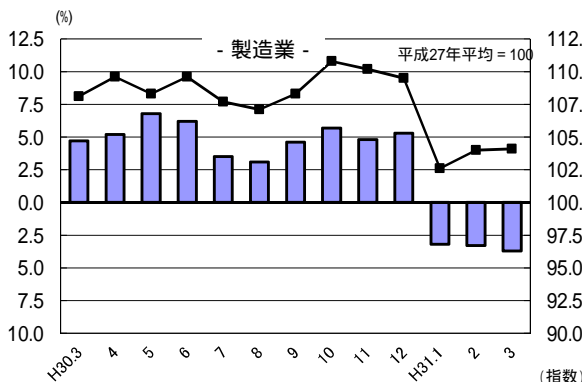
現金給与総額のうち、きまって支給する給与は236,676円で、前年同月比1.3%増となり、所定内給与は218,066円で、前年同月比1.2%増となった。また、所定外給与は18,610円、特別に支払われた給与は19,187円であった。

現金給与総額を就業形態別にみると、一般労働者は309,199円で、パートタイム労働者は98,602円であった。



注)「全国」の数値は平成30年10月以前の公表値とは接続しません(2ページの7を参照)

図1-3 産業別きまって支給する給与指数及び対前年同月比の推移
(折れ線グラフ = 指数、棒グラフ = 対前年同月比)



果 の 概 要

(2) 事業所規模 3 0 人以上

| 項 目 | | 金額 (円) | 前年同月比 (%) |
|-----------------------|------------|----------|-------------------|
| 調 査 産 業 計 | 現金給与総額 | 286,933 | 4.3 (2 か月連続の増加) |
| | きまって支給する給与 | 262,139 | 0.9 (3 か月連続の増加) |
| | 所定内給与 | 237,373 | 1.5 (3 か月連続の増加) |
| | 所定外給与 | 24,766 | - |
| | 特別に支払われた給与 | 24,794 | - |

3月の一人平均現金給与総額は286,933円で、前年同月比4.3%増となった。
 現金給与総額のうち、きまって支給する給与は262,139円で、前年同月比0.9%増となり、
 所定内給与は237,373円で、前年同月比1.5%増となった。また、所定外給与は24,766円、特
 別に支払われた給与は24,794円であった。
 現金給与総額を就業形態別にみると、一般労働者は333,667円で、パートタイム労働者は
 109,500円であった。

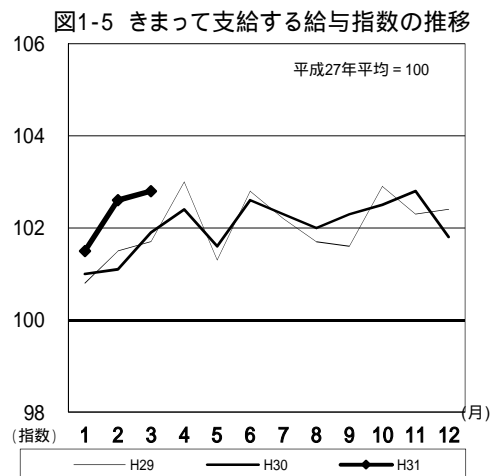
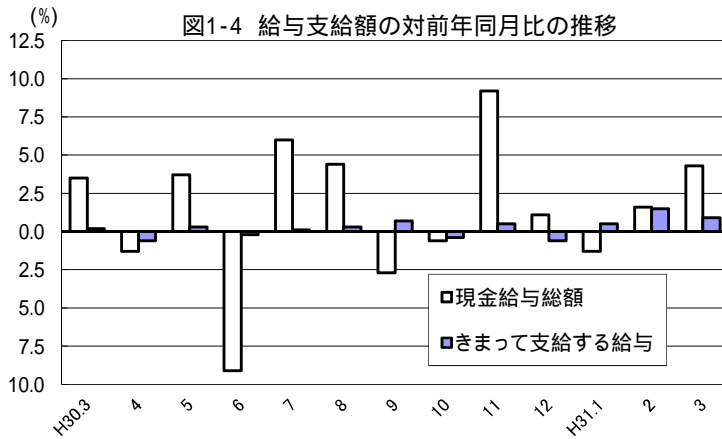
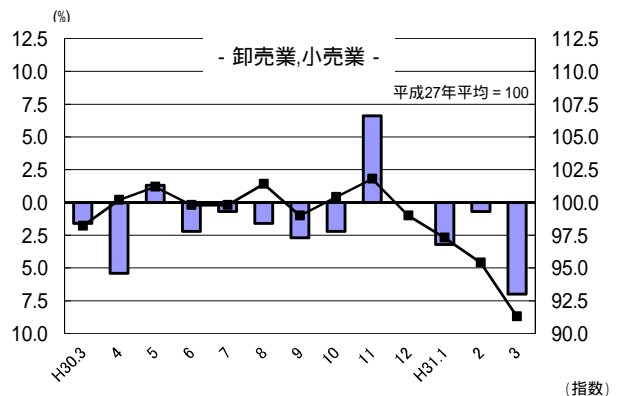
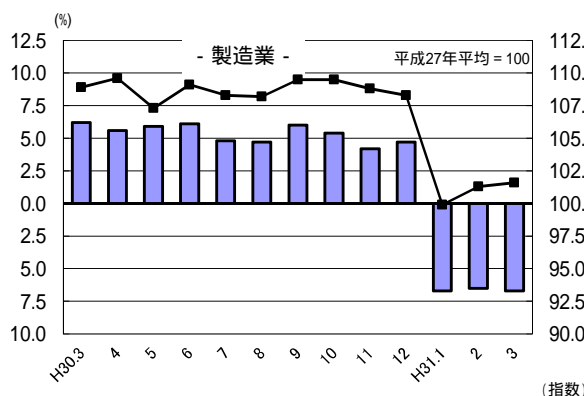


図1-6 産業別きまって支給する給与指数及び対前年同月比の推移
 (折れ線グラフ = 指数、棒グラフ = 対前年同月比)



2. 労働時間の動き

(1) 事業所規模5人以上

| 項目 | | 労働時間(時間) | 前年同月比(%) | 全国結果(時間) |
|-------|---------|----------|---------------|----------|
| 調査産業計 | 総実労働時間 | 146.8 | 0.5(2か月ぶりの減少) | 138.8 |
| | 所定内労働時間 | 135.6 | 0.8(2か月ぶりの減少) | 127.9 |
| | 所定外労働時間 | 11.2 | 3.7(3か月連続の増加) | 10.9 |

注)「全国結果」の数値は平成30年10月以前の公表値とは接続しません(2ページの7を参照)

3月の一人平均総実労働時間は146.8時間で、前年同月比0.5%減となった。

総実労働時間のうち、所定内労働時間は135.6時間で、前年同月比0.8%減となり、所定外労働時間は11.2時間で、前年同月比3.7%増となった。

なお、総実労働時間を就業形態別にみると、一般労働者は166.6時間で、パートタイム労働者は88.9時間であった。

(%) 図2-1 労働時間指数及び対前年同月比の推移

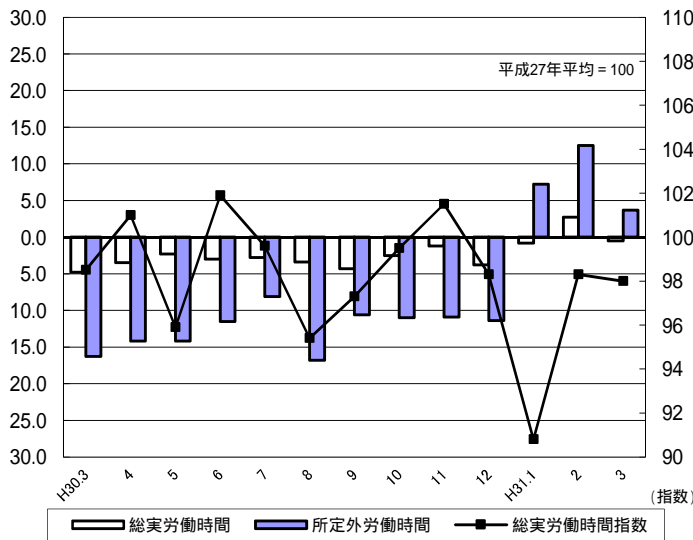
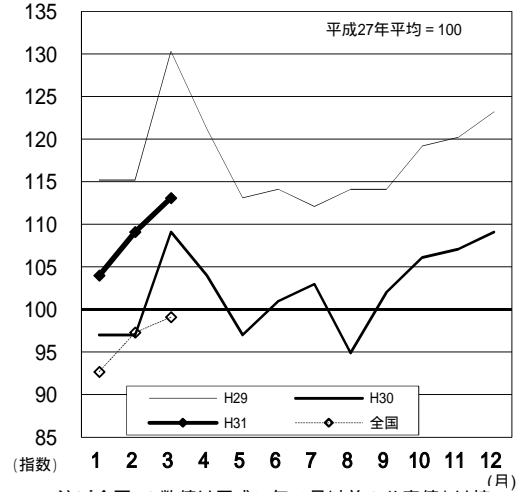


図2-2 所定外労働時間指数の推移



注)「全国」の数値は平成30年10月以前の公表値とは接続しません(2ページの7を参照)

図2-3 所定外労働時間の対前年同月比の推移

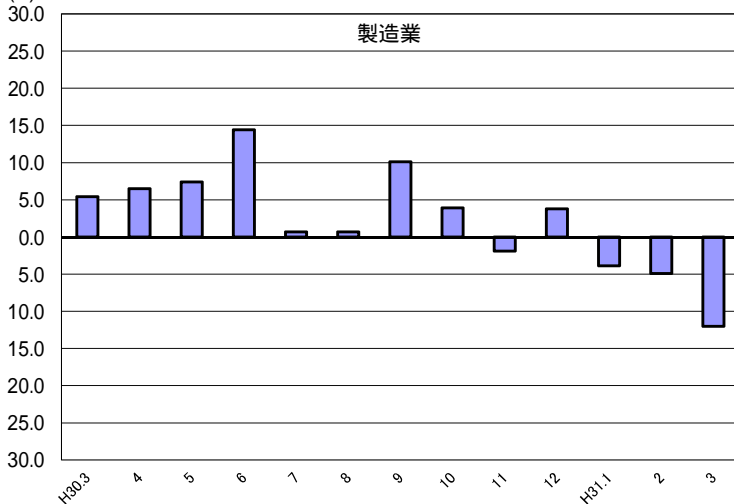
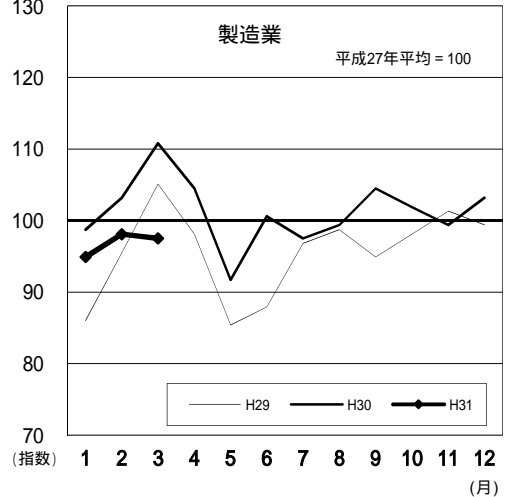


図2-4 所定外労働時間指数の推移



(2) 事業所規模30人以上

| 項目 | | 労働時間(時間) | 前年同月比(%) |
|-------|---------|----------|---------------|
| 調査産業計 | 総実労働時間 | 152.6 | 0.5(3か月連続の増加) |
| | 所定内労働時間 | 138.7 | 0.6(3か月連続の増加) |
| | 所定外労働時間 | 13.9 | 0.0(前年と同水準) |

3月の一人平均総実労働時間は152.6時間で、前年同月比0.5%増となった。
 総実労働時間のうち、所定内労働時間は138.7時間で、前年同月比0.6%増となり、所定外労働時間は13.9時間で、前年と同水準であった。
 なお、総実労働時間を就業形態別にみると、一般労働者は167.5時間で、パートタイム労働者は95.4時間であった。

図2-5 労働時間指数及び対前年同月比の推移

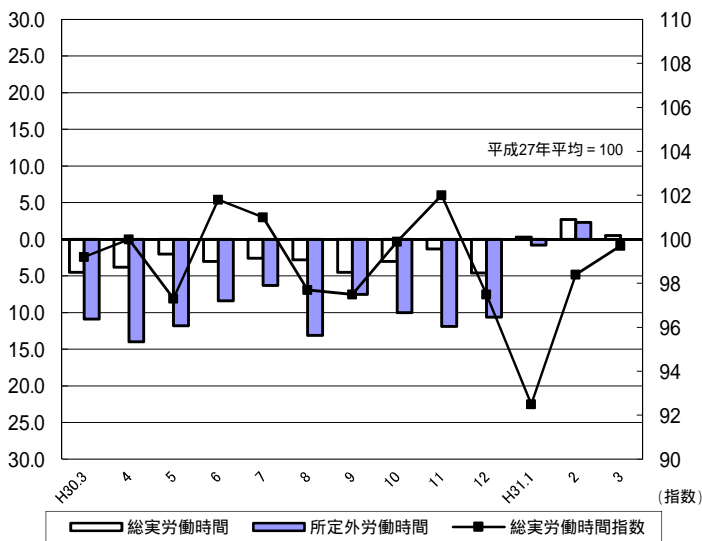


図2-6 所定外労働時間指数の推移

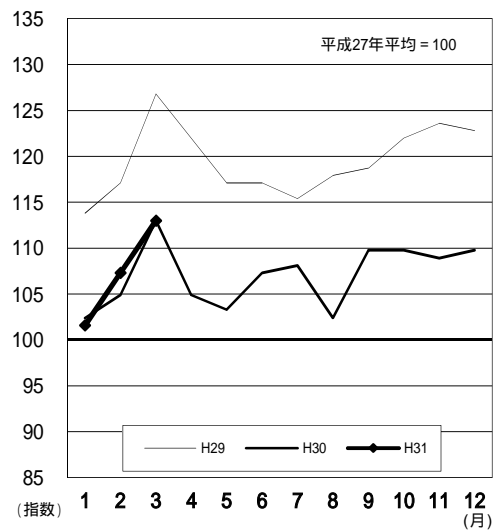


図2-7 所定外労働時間の対前年同月比の推移

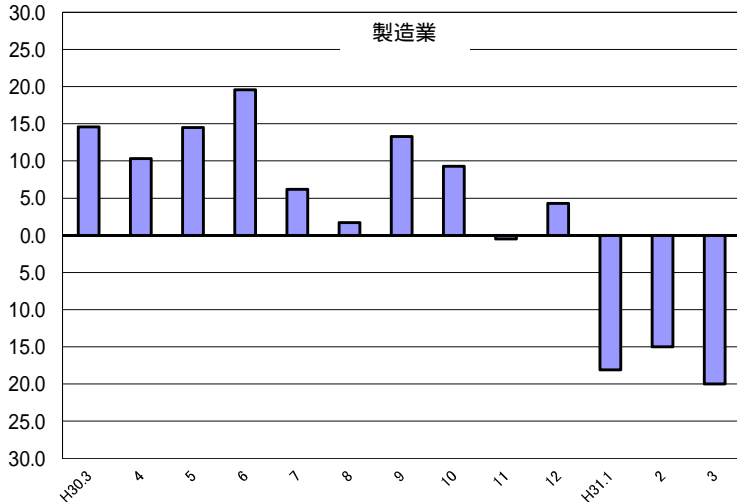
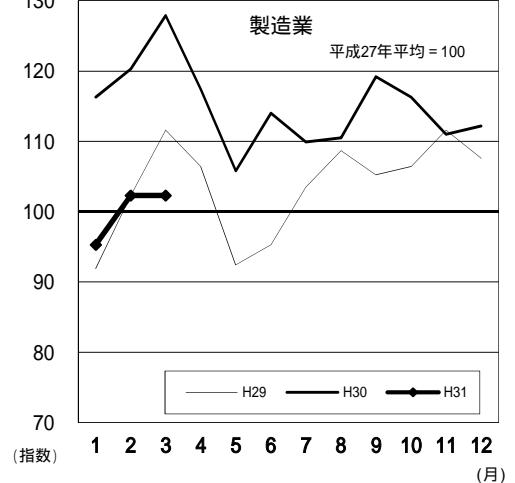


図2-8 所定外労働時間指数の推移



3. 雇用の動き

(1) 事業所規模5人以上

| 項目 | | 人数・率 | 前年同月比(%)・差 | 全国結果(人数・率) | |
|-------|-------------|-----------|------------------|------------|--------|
| 調査産業計 | 常用労働者数 | 235,813 人 | 2.0% (30か月連続の増加) | 49,929 千人 | |
| | パートタイム労働者比率 | 25.4 % | 1.7 ポイント | 31.76 % | |
| | 労働異動率 | 入職率 | 1.77 % | 0.12 ポイント | 1.90 % |
| | | 離職率 | 1.75 % | 0.45 ポイント | 2.49 % |

注)「全国結果」の数値は平成30年10月以前の公表値とは接続しません(2ページの7を参照)

3月の常用労働者数は235,813人で、前年同月比2.0%増となった。

就業形態別にみると、一般労働者は176,013人で、パートタイム労働者は59,800人であった。パートタイム労働者比率は25.4%で、前年同月と比べて1.7ポイント減となった。

また、製造業の常用労働者数は38,804人で、前年同月比2.1%増となった。

図3-1 常用労働者数の対前年同月比及びパートタイム労働者比率の推移

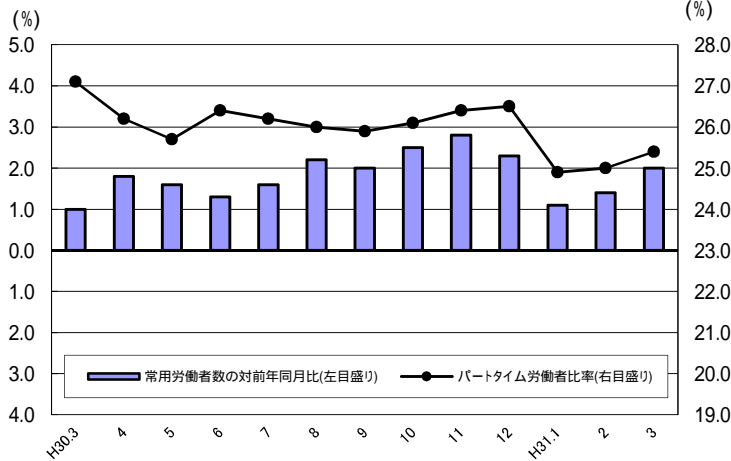
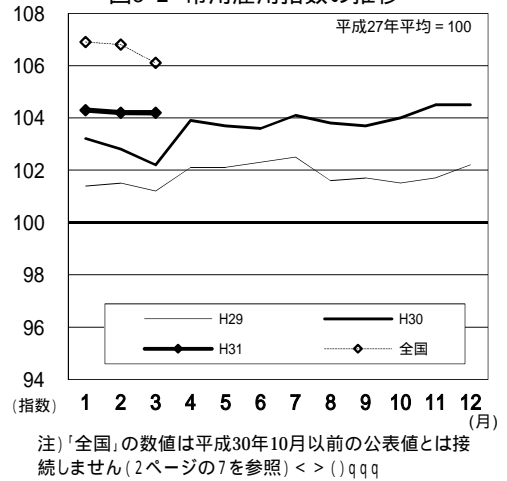
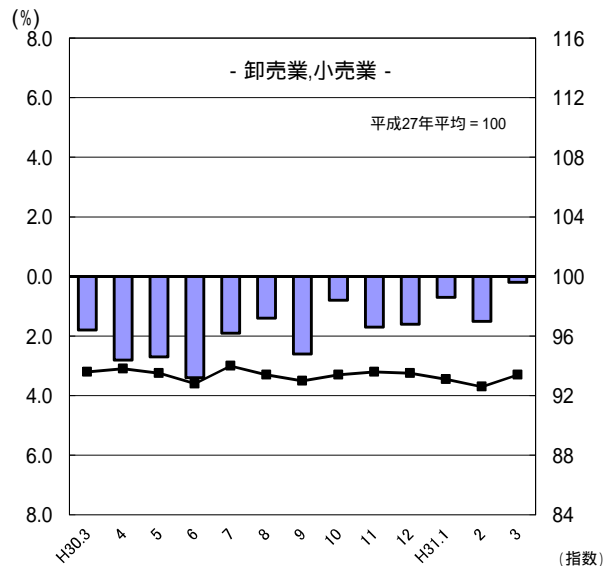
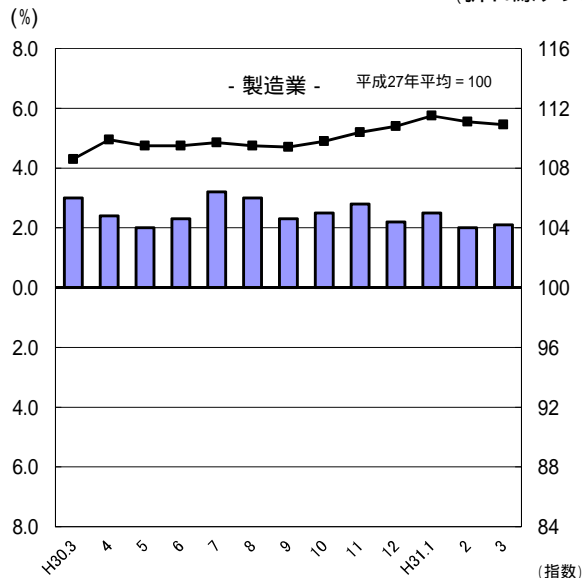


図3-2 常用雇用指数の推移



注)「全国」の数値は平成30年10月以前の公表値とは接続しません(2ページの7を参照) < > () qq q

図3-3 産業別常用雇用指数及び対前年同月比の推移
(折れ線グラフ = 指数、棒グラフ = 対前年同月比)



(2) 事業所規模30人以上

| 項目 | | 人数・率 | 前年同月比(%)・差 | |
|-------|-------------|-----------|------------------|----------|
| 調査産業計 | 常用労働者数 | 120,844 人 | 2.3% (22か月連続の増加) | |
| | パートタイム労働者比率 | 20.7 % | 2.8ポイント | |
| | 労働異動率 | 入職率 | 1.36 % | 0.04ポイント |
| | | 離職率 | 1.49 % | 0.06ポイント |

3月の常用労働者数は120,844人で、前年同月比2.3%増となった。
 就業形態別にみると、一般労働者は95,794人で、パートタイム労働者は25,050人であった。パートタイム労働者比率は20.7%で、前年同月と比べて2.8ポイント減となった。
 また、製造業の常用労働者数は27,562人で、前年同月比2.4%増となった。

図3-4 常用労働者数の対前年同月比及びパートタイム労働者比率の推移 (%)

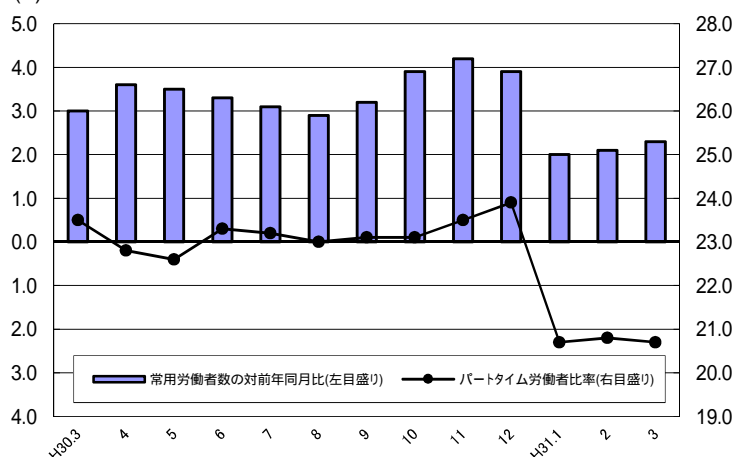


図3-5 常用雇用指数の推移

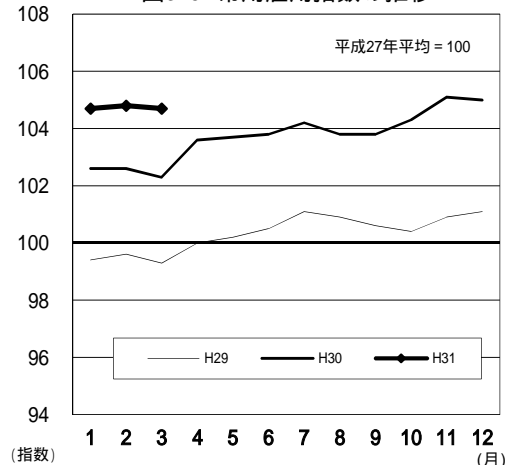
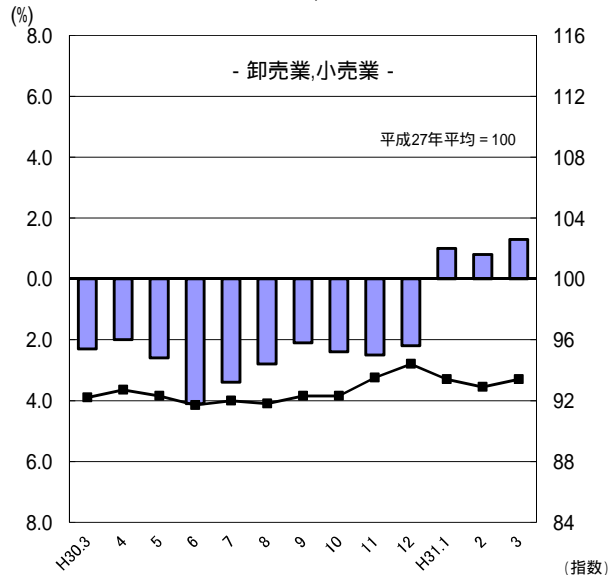
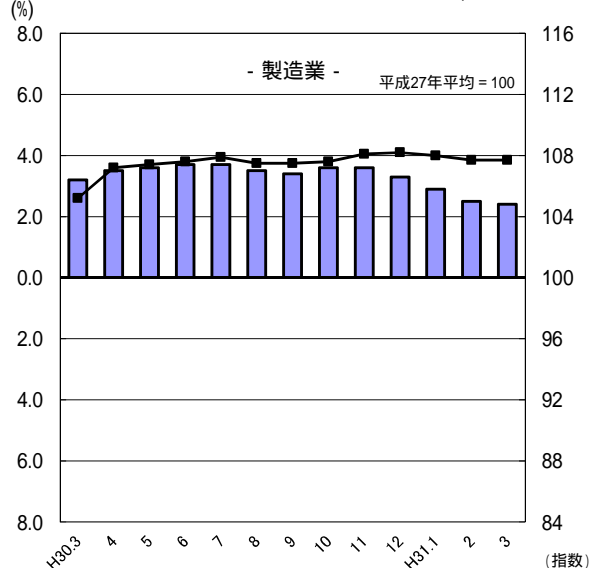


図3-6 産業別常用雇用指数及び対前年同月比の推移 (折れ線グラフ=指数、棒グラフ=対前年同月比)



-1 産業別実数表

(平成31年3月)

| 項 目 | TL | D | E | G | H | I | J | |
|-----------------------|-----------------------|----------------|---------------|---------------|--------------|---------------|---------------|--------------|
| | 調査産業計 | 建設業 | 製造業 | 情報通信業 | 運輸業, 郵便業 | 卸売業, 小売業 | 金融業, 保険業 | |
| 現金給与総額 (円) | 255,863 | 295,890 | 260,982 | 312,121 | 238,601 | 188,287 | 319,098 | |
| 前年同月比 (%) | 4.3 | 12.8 | 5.6 | 13.1 | 1.5 | 5.0 | 6.4 | |
| 男 (円) | 300,758 | 305,655 | 303,722 | 338,197 | 260,659 | 240,707 | 426,097 | |
| 女 (円) | 205,513 | 228,571 | 172,467 | 246,326 | 148,188 | 134,367 | 249,130 | |
| きまって支給する給与 (円) | 236,676 | 290,468 | 252,324 | 296,520 | 231,171 | 186,281 | 308,287 | |
| 前年同月比 (%) | 1.3 | 2.5 | 3.7 | 12.5 | 4.2 | 5.6 | 5.2 | |
| 男 (円) | 282,502 | 301,347 | 293,045 | 323,859 | 252,172 | 237,653 | 410,836 | |
| 女 (円) | 185,283 | 215,473 | 167,993 | 227,538 | 145,091 | 133,438 | 241,229 | |
| 所定内給与 (円) | 218,066 | 267,231 | 225,478 | 270,875 | 188,331 | 177,626 | 282,984 | |
| 前年同月比 (%) | 1.2 | 4.0 | 2.1 | 10.3 | 9.3 | 3.5 | 7.8 | |
| 所定外給与 (円) | 18,610 | 23,237 | 26,846 | 25,645 | 42,840 | 8,655 | 25,303 | |
| 特別に支払われた給与 (円) | 19,187 | 5,422 | 8,658 | 15,601 | 7,430 | 2,006 | 10,811 | |
| 男 (円) | 18,256 | 4,308 | 10,677 | 14,338 | 8,487 | 3,054 | 15,261 | |
| 女 (円) | 20,230 | 13,098 | 4,474 | 18,788 | 3,097 | 929 | 7,901 | |
| 出勤日数 (日) | 19.0 | 21.3 | 19.7 | 19.3 | 20.0 | 19.6 | 19.2 | |
| 前年同月差 (日) | 0.1 | 0.7 | 0.3 | 0.3 | 0.1 | 0.6 | 0.2 | |
| 男 (日) | 19.6 | 21.3 | 19.8 | 19.4 | 20.1 | 20.3 | 19.3 | |
| 女 (日) | 18.2 | 21.0 | 19.6 | 18.8 | 19.5 | 18.8 | 19.1 | |
| 総実労働時間 (時間) | 146.8 | 172.7 | 164.1 | 153.2 | 163.8 | 136.2 | 152.3 | |
| 前年同月比 (%) | 0.5 | 1.2 | 1.2 | 0.7 | 4.3 | 3.1 | 0.6 | |
| 男 (時間) | 160.2 | 173.8 | 171.7 | 157.0 | 172.9 | 149.5 | 158.7 | |
| 女 (時間) | 131.9 | 164.6 | 148.5 | 143.6 | 126.3 | 122.6 | 148.0 | |
| 所定内労働時間 (時間) | 135.6 | 160.6 | 148.8 | 144.5 | 137.3 | 130.6 | 142.1 | |
| 前年同月比 (%) | 0.8 | 2.4 | 0.0 | 0.4 | 5.5 | 1.4 | 0.4 | |
| 男 (時間) | 145.1 | 160.8 | 153.3 | 147.6 | 143.3 | 141.0 | 145.3 | |
| 女 (時間) | 125.0 | 159.0 | 139.5 | 136.6 | 112.7 | 120.0 | 139.9 | |
| 所定外労働時間 (時間) | 11.2 | 12.1 | 15.3 | 8.7 | 26.5 | 5.6 | 10.2 | |
| 前年同月比 (%) | 3.7 | 18.6 | 12.0 | 16.4 | 2.7 | 30.0 | 3.0 | |
| 男 (時間) | 15.1 | 13.0 | 18.4 | 9.4 | 29.6 | 8.5 | 13.4 | |
| 女 (時間) | 6.9 | 5.6 | 9.0 | 7.0 | 13.6 | 2.6 | 8.1 | |
| 常用労働者数 | 前調査期間末労働者数 (人) | 235,764 | 19,030 | 38,870 | 2,477 | 11,988 | 34,449 | 7,222 |
| | 増加常用労働者数 (人) | 4,179 | 221 | 287 | 12 | 185 | 764 | 4 |
| | 減少常用労働者数 (人) | 4,130 | 211 | 353 | 37 | 201 | 467 | 140 |
| | 本調査期間末労働者数 (人) | 235,813 | 19,040 | 38,804 | 2,452 | 11,972 | 34,746 | 7,086 |
| | 前年同月比 (%) | 2.0 | 3.5 | 2.1 | 2.8 | 3.1 | 0.2 | 2.4 |
| | うちパートタイム労働者数 (人) | 59,800 | 264 | 4,053 | 129 | 3,074 | 13,938 | 710 |
| パートタイム労働者比率 (%) | 25.4 | 1.4 | 10.4 | 5.3 | 25.7 | 40.1 | 10.0 | |
| 労働異動率 | 入職率 (%) | 1.77 | 1.16 | 0.74 | 0.48 | 1.54 | 2.22 | 0.06 |
| | 前年同月差 (ポイント) | 0.12 | 0.88 | 0.23 | 0.27 | 0.54 | 0.46 | 0.76 |
| | 離職率 (%) | 1.75 | 1.11 | 0.91 | 1.49 | 1.68 | 1.36 | 1.94 |
| | 前年同月差 (ポイント) | 0.45 | 0.57 | 0.31 | 0.31 | 0.51 | 0.85 | 0.23 |
| 産 業 種 別 | TL | D | E | G | H | I | J | |

(注) 本月の「前調査期間末労働者数」と前月の「本調査期間末労働者数」は一致しないことがある。

(5人以上)

様式1の1

| L | M | N | O | P | Q | R | 項 目 |
|------------------|--------------|----------------|-----------|---------|----------|---------------------|------------------|
| 学術研究, 専門・技術サービス業 | 宿泊業, 飲食サービス業 | 生活関連サービス業, 娯楽業 | 教育, 学習支援業 | 医療, 福祉 | 複合サービス事業 | サービス業 他に分類されないもの | |
| 398,045 | 110,286 | 206,972 | 289,359 | 297,394 | | 236,798 | 現金給与総額 (円) |
| 30.5 | 3.2 | 2.2 | 16.2 | 21.1 | | 5.4 | 前年同月比 (%) |
| 423,387 | 134,694 | 277,566 | 362,469 | 398,488 | | 264,330 | 男 (円) |
| 300,084 | 94,141 | 135,953 | 253,793 | 264,997 | | 178,769 | 女 (円) |
| 285,452 | 110,282 | 202,459 | 281,780 | 243,497 | | 231,367 | きまって支給する給与 (円) |
| 6.3 | 3.2 | 4.2 | 14.5 | 8.3 | | 6.3 | 前年同月比 (%) |
| 303,430 | 134,684 | 268,568 | 361,514 | 322,615 | | 258,811 | 男 (円) |
| 215,955 | 94,141 | 135,953 | 242,992 | 218,142 | | 173,524 | 女 (円) |
| 255,057 | 102,532 | 188,781 | 278,798 | 233,437 | | 197,242 | 所定内給与 (円) |
| 8.4 | 6.4 | 7.9 | 15.3 | 8.8 | | 5.2 | 前年同月比 (%) |
| 30,395 | 7,750 | 13,678 | 2,982 | 10,060 | | 34,125 | 所定外給与 (円) |
| 112,593 | 4 | 4,513 | 7,579 | 53,897 | | 5,431 | 特別に支払われた給与 (円) |
| 119,957 | 10 | 8,998 | 955 | 75,873 | | 5,519 | 男 (円) |
| 84,129 | 0 | 0 | 10,801 | 46,855 | | 5,245 | 女 (円) |
| 19.9 | 16.0 | 18.1 | 16.1 | 18.7 | | 18.5 | 出勤日数 (日) |
| 0.2 | 1.1 | 1.2 | 0.3 | 0.2 | | 0.7 | 前年同月差 (%) |
| 19.9 | 16.9 | 20.1 | 16.9 | 18.8 | | 18.9 | 男 (日) |
| 19.6 | 15.4 | 16.0 | 15.7 | 18.7 | | 17.7 | 女 (日) |
| 164.4 | 101.1 | 134.7 | 126.1 | 142.1 | | 155.3 | 総実労働時間 (時間) |
| 2.2 | 5.0 | 4.5 | 0.5 | 2.8 | | 1.3 | 前年同月比 (%) |
| 166.9 | 114.7 | 157.5 | 138.5 | 148.8 | | 166.0 | 男 (時間) |
| 154.5 | 92.0 | 111.8 | 120.3 | 139.9 | | 132.9 | 女 (時間) |
| 151.1 | 95.1 | 125.4 | 116.1 | 135.6 | | 135.6 | 所定内労働時間 (時間) |
| 1.6 | 7.1 | 8.6 | 3.4 | 2.4 | | 0.3 | 前年同月比 (%) |
| 153.5 | 105.8 | 147.7 | 127.4 | 140.5 | | 143.7 | 男 (時間) |
| 141.6 | 88.0 | 103.1 | 110.7 | 134.0 | | 118.6 | 女 (時間) |
| 13.3 | 6.0 | 9.3 | 10.0 | 6.5 | | 19.7 | 所定外労働時間 (時間) |
| 9.0 | 50.1 | 132.7 | 85.2 | 14.0 | | 8.8 | 前年同月比 (%) |
| 13.4 | 8.9 | 9.8 | 11.1 | 8.3 | | 22.3 | 男 (時間) |
| 12.9 | 4.0 | 8.7 | 9.6 | 5.9 | | 14.3 | 女 (時間) |
| 6,514 | 16,596 | 5,931 | 15,393 | 51,316 | | 19,386 | 前調査期間末常用労働者数 (人) |
| 76 | 695 | 207 | 108 | 662 | | 325 | 増加常用労働者数 (人) |
| 176 | 309 | 57 | 23 | 1,406 | | 307 | 減少常用労働者数 (人) |
| 6,414 | 16,982 | 6,081 | 15,478 | 50,572 | | 19,404 | 本調査期間末労働者数 (人) |
| 5.8 | 0.4 | 7.3 | 1.7 | 2.9 | | 2.9 | 前年同月比 (%) |
| 870 | 10,885 | 1,751 | 4,848 | 14,738 | | 4,203 | うちパート労働者数 (人) |
| 13.6 | 64.1 | 28.8 | 31.3 | 29.1 | | 21.7 | パート労働者比率 (%) |
| 1.17 | 4.19 | 3.49 | 0.70 | 1.29 | | 1.68 | 入職率 (%) |
| 0.20 | 1.45 | 1.56 | 0.30 | 0.45 | | 0.09 | 前年同月差 (ポイント) |
| 2.70 | 1.86 | 0.96 | 0.15 | 2.74 | | 1.58 | 離職率 (%) |
| 0.01 | 5.97 | 4.07 | 0.14 | 1.14 | | 0.41 | 前年同月差 (ポイント) |
| L | M | N | O | P | Q | R | 産 業 種 別 |

-2 産業別実数表

(平成31年3月)

| 項 目 | TL | D | E | G | H | I | J | |
|-----------------------|-----------------------|----------------|--------------|---------------|--------------|--------------|---------------|--------------|
| | 調査産業計 | 建設業 | 製造業 | 情報通信業 | 運輸業, 郵便業 | 卸売業, 小売業 | 金融業, 保険業 | |
| 現金給与総額 (円) | 286,933 | 310,757 | 276,913 | 318,075 | 255,552 | 160,582 | 320,126 | |
| 前年同月比 (%) | 4.3 | 33.7 | 9.7 | 13.3 | 3.3 | 5.3 | 12.4 | |
| 男 (円) | 334,082 | 325,480 | 310,320 | 348,083 | 276,867 | 225,520 | 463,622 | |
| 女 (円) | 228,255 | 208,869 | 191,051 | 232,656 | 152,314 | 117,484 | 224,605 | |
| きまって支給する給与 (円) | 262,139 | 310,757 | 268,730 | 298,794 | 247,868 | 156,071 | 317,025 | |
| 前年同月比 (%) | 0.9 | 8.8 | 6.7 | 14.3 | 0.9 | 7.0 | 8.9 | |
| 男 (円) | 308,011 | 325,480 | 300,182 | 330,410 | 268,038 | 216,473 | 462,720 | |
| 女 (円) | 205,050 | 208,869 | 187,890 | 208,798 | 150,180 | 115,984 | 220,040 | |
| 所定内給与 (円) | 237,373 | 278,178 | 235,651 | 282,577 | 202,805 | 149,200 | 278,670 | |
| 前年同月比 (%) | 1.5 | 9.5 | 4.8 | 14.9 | 1.3 | 3.9 | 14.1 | |
| 所定外給与 (円) | 24,766 | 32,579 | 33,079 | 16,217 | 45,063 | 6,871 | 38,355 | |
| 特別に支払われた給与 (円) | 24,794 | 0 | 8,183 | 19,281 | 7,684 | 4,511 | 3,101 | |
| 男 (円) | 26,071 | 0 | 10,138 | 17,673 | 8,829 | 9,047 | 902 | |
| 女 (円) | 23,205 | 0 | 3,161 | 23,858 | 2,134 | 1,500 | 4,565 | |
| 出勤日数 (日) | 18.8 | 20.3 | 19.4 | 19.3 | 20.2 | 19.0 | 19.5 | |
| 前年同月差 (日) | 0.0 | 0.6 | 0.0 | 0.7 | 0.5 | 0.7 | 0.6 | |
| 男 (日) | 19.3 | 20.4 | 19.6 | 19.4 | 20.5 | 19.8 | 19.8 | |
| 女 (日) | 18.2 | 19.6 | 18.9 | 18.9 | 18.7 | 18.4 | 19.3 | |
| 総実労働時間 (時間) | 152.6 | 169.7 | 167.7 | 152.9 | 179.5 | 122.0 | 160.9 | |
| 前年同月比 (%) | 0.5 | 2.2 | 1.1 | 0.4 | 1.5 | 7.3 | 1.1 | |
| 男 (時間) | 164.4 | 171.9 | 173.6 | 154.6 | 188.7 | 137.7 | 167.8 | |
| 女 (時間) | 137.9 | 154.2 | 152.5 | 148.1 | 134.8 | 111.5 | 156.3 | |
| 所定内労働時間 (時間) | 138.7 | 154.3 | 150.1 | 144.0 | 146.3 | 117.3 | 146.4 | |
| 前年同月比 (%) | 0.6 | 1.8 | 1.6 | 1.3 | 2.1 | 5.7 | 1.6 | |
| 男 (時間) | 145.8 | 154.9 | 153.0 | 146.0 | 150.8 | 130.0 | 149.2 | |
| 女 (時間) | 129.9 | 149.9 | 142.7 | 138.4 | 124.2 | 108.8 | 144.6 | |
| 所定外労働時間 (時間) | 13.9 | 15.4 | 17.6 | 8.9 | 33.2 | 4.7 | 14.5 | |
| 前年同月比 (%) | 0.0 | 5.5 | 20.0 | 11.9 | 1.2 | 35.7 | 42.1 | |
| 男 (時間) | 18.6 | 17.0 | 20.6 | 8.6 | 37.9 | 7.7 | 18.6 | |
| 女 (時間) | 8.0 | 4.3 | 9.8 | 9.7 | 10.6 | 2.7 | 11.7 | |
| 常用労働者数 | 前調査期間末労働者数 (人) | 121,011 | 6,193 | 27,550 | 1,625 | 6,480 | 10,694 | 4,251 |
| | 増加常用労働者数 (人) | 1,640 | 69 | 234 | 12 | 110 | 185 | 4 |
| | 減少常用労働者数 (人) | 1,807 | 60 | 222 | 4 | 133 | 128 | 76 |
| | 本調査期間末労働者数 (人) | 120,844 | 6,202 | 27,562 | 1,633 | 6,457 | 10,751 | 4,179 |
| | 前年同月比 (%) | 2.3 | 5.0 | 2.4 | 1.7 | 0.3 | 1.3 | 2.7 |
| | うちパートタイム労働者数 (人) | 25,050 | 157 | 1,591 | 80 | 1,375 | 6,492 | 680 |
| パートタイム労働者比率 (%) | 20.7 | 2.5 | 5.8 | 4.9 | 21.3 | 60.4 | 16.3 | |
| 労働異動率 | 入職率 (%) | 1.36 | 1.11 | 0.85 | 0.74 | 1.70 | 1.73 | 0.09 |
| | 前年同月差 (ポイント) | 0.04 | 1.11 | 0.05 | 0.74 | 0.54 | 0.08 | 0.81 |
| | 離職率 (%) | 1.49 | 0.97 | 0.81 | 0.25 | 2.05 | 1.20 | 1.79 |
| | 前年同月差 (ポイント) | 0.06 | 0.15 | 0.02 | 0.43 | 0.63 | 0.51 | 0.30 |
| 産 業 種 別 | TL | D | E | G | H | I | J | |

(注) 本月の「前調査期間末労働者数」と前月の「本調査期間末労働者数」は一致しないことがある。

(30人以上)

様式1の2

| L | M | N | O | P | Q | R | 項 目 |
|------------------|--------------|----------------|-----------|---------|----------|------------------------------------|------------------|
| 学術研究, 専門・技術サービス業 | 宿泊業, 飲食サービス業 | 生活関連サービス業, 娯楽業 | 教育, 学習支援業 | 医療, 福祉 | 複合サービス事業 | サービス業 <small>他に分類されないもの</small> | |
| 526,861 | 141,285 | 212,690 | 306,431 | 346,338 | | 234,257 | 現金給与総額 (円) |
| 57.7 | 6.3 | 34.1 | 0.6 | 30.7 | | 5.9 | 前年同月比 (%) |
| 544,773 | 168,530 | 236,439 | 384,964 | 445,744 | | 271,131 | 男 (円) |
| 432,155 | 123,090 | 193,027 | 250,931 | 300,701 | | 165,386 | 女 (円) |
| 308,489 | 141,269 | 212,690 | 306,431 | 281,672 | | 232,648 | きまって支給する給与 (円) |
| 7.5 | 6.3 | 34.1 | 2.2 | 10.8 | | 7.6 | 前年同月比 (%) |
| 321,274 | 168,490 | 236,439 | 384,964 | 355,878 | | 268,874 | 男 (円) |
| 240,890 | 123,090 | 193,027 | 250,931 | 247,605 | | 164,989 | 女 (円) |
| 279,552 | 131,527 | 189,182 | 301,910 | 268,675 | | 191,093 | 所定内給与 (円) |
| 8.8 | 6.8 | 28.1 | 2.4 | 12.4 | | 6.3 | 前年同月比 (%) |
| 28,937 | 9,742 | 23,508 | 4,521 | 12,997 | | 41,555 | 所定外給与 (円) |
| 218,372 | 16 | 0 | 0 | 64,666 | | 1,609 | 特別に支払われた給与 (円) |
| 223,499 | 40 | 0 | 0 | 89,866 | | 2,257 | 男 (円) |
| 191,265 | 0 | 0 | 0 | 53,096 | | 397 | 女 (円) |
| 21.1 | 18.4 | 17.0 | 15.8 | 18.7 | | 18.2 | 出勤日数 (日) |
| 1.1 | 1.0 | 0.3 | 0.4 | 0.2 | | 0.6 | 前年同月差 (%) |
| 21.1 | 18.8 | 17.3 | 17.0 | 18.7 | | 18.6 | 男 (日) |
| 21.0 | 18.1 | 16.8 | 14.9 | 18.7 | | 17.4 | 女 (日) |
| 179.6 | 122.4 | 142.3 | 129.5 | 145.7 | | 156.0 | 総実労働時間 (時間) |
| 10.1 | 5.7 | 12.7 | 2.7 | 4.3 | | 0.9 | 前年同月比 (%) |
| 179.1 | 132.8 | 138.5 | 142.6 | 147.9 | | 169.2 | 男 (時間) |
| 181.9 | 115.4 | 145.4 | 120.3 | 144.7 | | 131.3 | 女 (時間) |
| 164.5 | 114.5 | 127.8 | 117.3 | 140.1 | | 132.7 | 所定内労働時間 (時間) |
| 8.4 | 4.5 | 9.1 | 6.9 | 3.8 | | 0.2 | 前年同月比 (%) |
| 165.2 | 120.8 | 126.0 | 131.9 | 141.5 | | 141.7 | 男 (時間) |
| 160.9 | 110.3 | 129.3 | 107.1 | 139.5 | | 115.8 | 女 (時間) |
| 15.1 | 7.9 | 14.5 | 12.2 | 5.6 | | 23.3 | 所定外労働時間 (時間) |
| 33.6 | 25.4 | 59.3 | 74.3 | 19.1 | | 7.9 | 前年同月比 (%) |
| 13.9 | 12.0 | 12.5 | 10.7 | 6.4 | | 27.5 | 男 (時間) |
| 21.0 | 5.1 | 16.1 | 13.2 | 5.2 | | 15.5 | 女 (時間) |
| 3,008 | 4,108 | 1,450 | 8,347 | 30,205 | | 14,080 | 前調査期間未常用労働者数 (人) |
| 8 | 102 | 16 | 24 | 470 | | 325 | 増加常用労働者数 (人) |
| 32 | 104 | 57 | 23 | 577 | | 307 | 減少常用労働者数 (人) |
| 2,984 | 4,106 | 1,409 | 8,348 | 30,098 | | 14,098 | 本調査期間未労働者数 (人) |
| 9.6 | 1.1 | 10.4 | 0.9 | 2.0 | | 4.7 | 前年同月比 (%) |
| 248 | 2,486 | 393 | 2,119 | 5,717 | | 3,443 | うちパートタイム労働者数 (人) |
| 8.3 | 60.5 | 27.9 | 25.4 | 19.0 | | 24.4 | パートタイム労働者比率 (%) |
| 0.27 | 2.48 | 1.10 | 0.29 | 1.56 | | 2.31 | 入職率 (%) |
| 0.29 | 1.09 | 1.34 | 0.22 | 0.17 | | 0.22 | 前年同月差 (ポイント) |
| 1.06 | 2.53 | 3.93 | 0.28 | 1.91 | | 2.18 | 離職率 (%) |
| 4.75 | 0.49 | 0.14 | 0.25 | 0.84 | | 0.36 | 前年同月差 (ポイント) |
| L | M | N | O | P | Q | R | 業 種 別 |

就 業 形

(平成31年3月)

| 事業所規模 | 産 業 | 本調査期間末常用労働者数 (人) | 出勤日数 (日) | 総実労働時間 (時間) | 所定内労働時間 (時間) | 所定外労働時間 (時間) | 現金給与総額 (円) | きまって支給する給与 | | | 特別に支給された給与 (円) | 産業区分 | |
|---------|-------------------|---------------------|-------------|----------------|-----------------|-----------------|---------------|---------------|--------------|--------------|-------------------|------|--|
| | | | | | | | | 支給する給与 (円) | 所定内給与 (円) | 所定外給与 (円) | | | |
| 5 人 | 一般労働者 | | | | | | | | | | | | |
| | TL 調査産業計 | 176,013 | 20.2 | 166.6 | 152.5 | 14.1 | 309,199 | 284,648 | 260,671 | 23,977 | 24,551 | TL | |
| | D 建設業 | 18,776 | 21.4 | 173.7 | 161.4 | 12.3 | 298,027 | 293,187 | 269,607 | 23,580 | 4,840 | D | |
| | E 製造業 | 34,751 | 19.9 | 171.1 | 154.2 | 16.9 | 280,219 | 270,577 | 240,798 | 29,779 | 9,642 | E | |
| | G 情報通信業 | 2,323 | 19.4 | 155.3 | 146.5 | 8.8 | 322,553 | 306,494 | 279,956 | 26,538 | 16,059 | G | |
| | H 運輸業,郵便業 | 8,898 | 20.4 | 186.7 | 153.9 | 32.8 | 280,738 | 270,745 | 216,587 | 54,158 | 9,993 | H | |
| | I 卸売業,小売業 | 20,808 | 21.5 | 162.4 | 154.0 | 8.4 | 252,742 | 249,465 | 236,445 | 13,020 | 3,277 | I | |
| | J 金融業,保険業 | 6,376 | 19.4 | 157.2 | 146.4 | 10.8 | 338,633 | 326,751 | 299,362 | 27,389 | 11,882 | J | |
| | L 学術研究,専門・技術サービス業 | 5,544 | 20.3 | 171.0 | 156.1 | 14.9 | 436,822 | 307,683 | 273,354 | 34,329 | 129,139 | L | |
| | M 宿泊業,飲食サービス業 | 6,097 | 21.5 | 160.6 | 146.8 | 13.8 | 186,539 | 186,539 | 168,078 | 18,461 | 0 | M | |
| | N 生活関連サービス業,娯楽業 | 4,330 | 20.6 | 167.3 | 156.7 | 10.6 | 269,697 | 263,315 | 246,427 | 16,888 | 6,382 | N | |
| | O 教育,学習支援業 | 10,630 | 18.3 | 156.1 | 141.5 | 14.6 | 380,776 | 369,747 | 365,426 | 4,321 | 11,029 | O | |
| | P 医療,福祉 | 35,834 | 20.0 | 159.6 | 152.2 | 7.4 | 367,052 | 295,871 | 282,592 | 13,279 | 71,181 | P | |
| | Q 複合サービス事業 | | | | | | | | | | | Q | |
| R サービス業 | 15,201 | 19.3 | 172.7 | 148.9 | 23.8 | 277,076 | 270,162 | 228,287 | 41,875 | 6,914 | R | | |
| 以 上 | パートタイム労働者 | | | | | | | | | | | | |
| | TL 調査産業計 | 59,800 | 15.2 | 88.9 | 86.0 | 2.9 | 98,602 | 95,232 | 92,448 | 2,784 | 3,370 | TL | |
| | D 建設業 | 264 | 16.0 | 106.2 | 105.8 | 0.4 | 153,759 | 109,635 | 109,199 | 436 | 44,124 | D | |
| | E 製造業 | 4,053 | 18.2 | 103.8 | 102.4 | 1.4 | 96,490 | 96,248 | 94,484 | 1,764 | 242 | E | |
| | G 情報通信業 | 129 | 16.5 | 114.6 | 106.6 | 8.0 | 116,880 | 109,848 | 100,920 | 8,928 | 7,032 | G | |
| | H 運輸業,郵便業 | 3,074 | 18.7 | 97.4 | 89.2 | 8.2 | 116,467 | 116,467 | 106,433 | 10,034 | 0 | H | |
| | I 卸売業,小売業 | 13,938 | 16.6 | 97.1 | 95.6 | 1.5 | 91,513 | 91,415 | 89,313 | 2,102 | 98 | I | |
| | J 金融業,保険業 | 710 | 17.9 | 109.3 | 104.6 | 4.7 | 150,417 | 148,851 | 141,554 | 7,297 | 1,566 | J | |
| | L 学術研究,専門・技術サービス業 | 870 | 17.2 | 121.6 | 118.6 | 3.0 | 145,025 | 140,395 | 135,666 | 4,729 | 4,630 | L | |
| | M 宿泊業,飲食サービス業 | 10,885 | 12.8 | 67.3 | 65.8 | 1.5 | 67,138 | 67,132 | 65,442 | 1,690 | 6 | M | |
| | N 生活関連サービス業,娯楽業 | 1,751 | 12.1 | 55.8 | 49.9 | 5.9 | 55,585 | 55,585 | 49,654 | 5,931 | 0 | N | |
| | O 教育,学習支援業 | 4,848 | 11.2 | 60.6 | 60.5 | 0.1 | 88,511 | 88,511 | 88,472 | 39 | 0 | O | |
| | P 医療,福祉 | 14,738 | 15.5 | 99.6 | 95.3 | 4.3 | 128,670 | 116,637 | 114,373 | 2,264 | 12,033 | P | |
| | Q 複合サービス事業 | | | | | | | | | | | Q | |
| R サービス業 | 4,203 | 15.6 | 92.2 | 87.3 | 4.9 | 90,921 | 90,865 | 84,807 | 6,058 | 56 | R | | |

態 別 実 数 表

様式 2

| 事業所規模 | 産 業 | 本調査期間末常用労働者数 (人) | 出勤日数 (日) | 総実労働時間 (時間) | 所定内労働時間 (時間) | 所定外労働時間 (時間) | 現金給与総額 (円) | きまって支給する給与 | | | 特別に支給された給与 (円) | 産業区分 |
|---------|-------------------|---------------------|-------------|----------------|-----------------|-----------------|---------------|------------|--------------|--------------|-------------------|------|
| | | | | | | | | 給与 | 所定内給与 (円) | 所定外給与 (円) | | |
| 30 人 | 一般労働者 | | | | | | | | | | | |
| | TL 調査産業計 | 95,794 | 19.6 | 167.5 | 150.7 | 16.8 | 333,667 | 303,804 | 273,488 | 30,316 | 29,863 | TL |
| | D 建設業 | 6,045 | 20.5 | 171.9 | 156.0 | 15.9 | 317,197 | 317,197 | 283,684 | 33,513 | 0 | D |
| | E 製造業 | 25,971 | 19.5 | 171.2 | 152.7 | 18.5 | 287,198 | 278,545 | 243,645 | 34,900 | 8,653 | E |
| | G 情報通信業 | 1,553 | 19.4 | 154.5 | 145.8 | 8.7 | 327,425 | 307,766 | 291,474 | 16,292 | 19,659 | G |
| | H 運輸業,郵便業 | 5,082 | 20.7 | 197.2 | 157.3 | 39.9 | 293,256 | 283,475 | 229,544 | 53,931 | 9,781 | H |
| | I 卸売業,小売業 | 4,259 | 21.7 | 153.1 | 144.0 | 9.1 | 256,173 | 245,085 | 233,241 | 11,844 | 11,088 | I |
| | J 金融業,保険業 | 3,499 | 19.8 | 171.2 | 154.8 | 16.4 | 354,868 | 351,201 | 306,590 | 44,611 | 3,667 | J |
| | L 学術研究,専門・技術サービス業 | 2,736 | 21.6 | 185.0 | 169.3 | 15.7 | 559,082 | 321,455 | 291,087 | 30,368 | 237,627 | L |
| | M 宿泊業,飲食サービス業 | 1,620 | 20.8 | 167.0 | 151.1 | 15.9 | 221,725 | 221,725 | 202,300 | 19,425 | 0 | M |
| | N 生活関連サービス業,娯楽業 | 1,016 | 20.9 | 186.8 | 166.8 | 20.0 | 279,128 | 279,128 | 247,116 | 32,012 | 0 | N |
| | O 教育,学習支援業 | 6,229 | 17.6 | 153.4 | 137.1 | 16.3 | 375,981 | 375,981 | 369,931 | 6,050 | 0 | O |
| | P 医療,福祉 | 24,381 | 19.3 | 157.0 | 150.3 | 6.7 | 394,959 | 320,347 | 304,525 | 15,822 | 74,612 | P |
| | Q 複合サービス事業 | | | | | | | | | | | Q |
| R サービス業 | 10,655 | 19.1 | 177.3 | 147.9 | 29.4 | 281,883 | 279,777 | 226,684 | 53,093 | 2,106 | R | |
| 以上 | パートタイム労働者 | | | | | | | | | | | |
| | TL 調査産業計 | 25,050 | 16.0 | 95.4 | 92.9 | 2.5 | 109,500 | 103,950 | 100,257 | 3,693 | 5,550 | TL |
| | D 建設業 | 157 | 14.9 | 95.7 | 95.4 | 0.3 | 88,447 | 88,447 | 88,097 | 350 | 0 | D |
| | E 製造業 | 1,591 | 17.6 | 111.6 | 108.5 | 3.1 | 110,971 | 110,358 | 106,671 | 3,687 | 613 | E |
| | G 情報通信業 | 80 | 15.8 | 121.5 | 108.4 | 13.1 | 127,027 | 115,461 | 100,777 | 14,684 | 11,566 | G |
| | H 運輸業,郵便業 | 1,375 | 18.1 | 114.6 | 105.8 | 8.8 | 117,417 | 117,417 | 104,846 | 12,571 | 0 | H |
| | I 卸売業,小売業 | 6,492 | 17.2 | 101.7 | 99.8 | 1.9 | 98,071 | 97,862 | 94,243 | 3,619 | 209 | I |
| | J 金融業,保険業 | 680 | 18.0 | 110.0 | 105.1 | 4.9 | 149,344 | 149,023 | 141,419 | 7,604 | 321 | J |
| | L 学術研究,専門・技術サービス業 | 248 | 16.1 | 122.7 | 114.3 | 8.4 | 187,091 | 171,765 | 157,915 | 13,850 | 15,326 | L |
| | M 宿泊業,飲食サービス業 | 2,486 | 16.8 | 93.0 | 90.4 | 2.6 | 88,325 | 88,298 | 84,932 | 3,366 | 27 | M |
| | N 生活関連サービス業,娯楽業 | 393 | 6.9 | 28.2 | 27.9 | 0.3 | 42,583 | 42,583 | 40,850 | 1,733 | 0 | N |
| | O 教育,学習支援業 | 2,119 | 10.4 | 60.1 | 59.9 | 0.2 | 104,815 | 104,815 | 104,728 | 87 | 0 | O |
| | P 医療,福祉 | 5,717 | 16.5 | 98.0 | 97.4 | 0.6 | 141,635 | 118,844 | 117,740 | 1,104 | 22,791 | P |
| | Q 複合サービス事業 | | | | | | | | | | | Q |
| R サービス業 | 3,443 | 15.4 | 89.8 | 85.2 | 4.6 | 86,626 | 86,557 | 80,766 | 5,791 | 69 | R | |

指 数 表

様式 3 の 1

平成 2 7 年平均 = 100

| 事業所規模 | 年 月 | 現 金 給 与 総 額 | | | | | | | | | | | | | |
|------------------|-------------|--------------|-------|-------|--------------|-----------------|-----------------|-----------------|------------------------------------|---------------------------|-------------------------------|------------------|-------------|--------------------|--------------|
| | | TL | D | E | G | H | I | J | L | M | N | O | P | Q | R |
| | | 調 査 産 業 計 | 建 設 業 | 製 造 業 | 情 報 通 信 業 | 運 輸 業、 郵 便 業 | 卸 売 業、 小 売 業 | 金 融 業、 保 険 業 | 学 術 研 究、 専 門 ・ 技 術 サ ー ビ ス 業 | 宿 泊 業、飲 食 サ ー ビ ス 業 | 生 活 関 連 サ ー ビ ス 業、娯 楽 業 | 教 育、学 習 支 援 業 | 医 療、 福 祉 | 複 合 サ ー ビ ス 事 業 | サ ー ビ ス 業 |
| 5 人 以 上 | 平成 27 年 | 100.0 | 100.0 | 100.0 | 100.0 | 100.0 | 100.0 | 100.0 | 100.0 | 100.0 | 100.0 | 100.0 | 100.0 | 100.0 | 100.0 |
| | 28 | 104.6 | 98.8 | 98.8 | 101.5 | 113.7 | 111.6 | 103.8 | 100.8 | 91.0 | 125.8 | 111.2 | 103.5 | 97.7 | 108.1 |
| | 29 | 102.8 | 103.8 | 101.2 | 102.9 | 113.8 | 110.6 | 101.7 | 99.8 | 87.5 | 132.8 | 92.9 | 102.6 | 97.5 | 107.2 |
| | 30 | 102.4 | 117.1 | 109.2 | 109.7 | 109.2 | 103.6 | 106.5 | 99.9 | 80.8 | 143.0 | 84.7 | 93.3 | 95.7 | 119.3 |
| | 平成 30 年 3 月 | 88.7 | 105.9 | 93.4 | 84.6 | 97.2 | 89.4 | 84.7 | 83.0 | 78.8 | 132.1 | 63.4 | 84.5 | 72.3 | 110.5 |
| | 4 | 86.2 | 92.7 | 90.0 | 83.8 | 102.7 | 92.1 | 82.0 | 85.1 | 80.1 | 136.7 | 61.8 | 77.9 | 87.4 | 107.1 |
| | 5 | 90.5 | 113.8 | 89.0 | 81.1 | 97.5 | 92.0 | 132.2 | 80.9 | 78.2 | 133.0 | 64.0 | 83.0 | 74.8 | 103.5 |
| | 6 | 130.7 | 121.1 | 154.7 | 121.4 | 116.5 | 98.9 | 194.6 | 148.1 | 84.9 | 174.7 | 124.4 | 120.1 | 98.7 | 145.5 |
| | 7 | 119.3 | 159.3 | 127.5 | 122.6 | 133.8 | 158.8 | 85.8 | 117.0 | 88.7 | 138.0 | 97.5 | 92.2 | 167.4 | 123.3 |
| | 8 | 92.4 | 109.6 | 96.5 | 106.2 | 95.8 | 92.0 | 83.2 | 86.2 | 86.3 | 135.6 | 68.7 | 87.2 | 70.9 | 121.1 |
| | 9 | 85.7 | 99.2 | 89.0 | 93.7 | 94.0 | 87.5 | 83.1 | 82.1 | 74.7 | 126.2 | 71.0 | 77.1 | 70.6 | 109.3 |
| | 10 | 86.3 | 95.5 | 90.9 | 101.7 | 91.9 | 88.9 | 82.5 | 82.0 | 73.0 | 160.3 | 69.8 | 77.0 | 71.3 | 107.6 |
| | 11 | 92.4 | 95.6 | 103.3 | 109.8 | 94.0 | 92.8 | 95.5 | 86.5 | 77.9 | 138.5 | 70.7 | 87.3 | 70.7 | 111.0 |
| | 12 | 187.1 | 231.9 | 198.4 | 247.4 | 182.3 | 173.7 | 193.0 | 177.1 | 98.3 | 165.5 | 199.6 | 171.5 | 214.4 | 187.3 |
| | 平成 31 年 1 月 | 86.1 | 85.7 | 85.5 | 91.7 | 92.3 | 88.8 | 72.2 | 75.3 | 93.5 | 119.7 | 71.2 | 84.4 | | 112.9 |
| 2 | 86.1 | 91.9 | 86.2 | 91.4 | 95.4 | 85.0 | 74.0 | 77.4 | 74.7 | 122.1 | 73.8 | 84.7 | | 110.1 | |
| 3 | 92.5 | 92.3 | 88.2 | 95.7 | 95.7 | 84.9 | 79.3 | 108.3 | 76.3 | 129.2 | 73.7 | 102.3 | | 116.5 | |

| 事業所規模 | 年 月 | き ま っ て 支 給 す る 給 与 | | | | | | | | | | | | | |
|------------------|-------------|---------------------|-------|-------|--------------|-----------------|-----------------|-----------------|------------------------------------|---------------------------|-------------------------------|------------------|-------------|--------------------|--------------|
| | | TL | D | E | G | H | I | J | L | M | N | O | P | Q | R |
| | | 調 査 産 業 計 | 建 設 業 | 製 造 業 | 情 報 通 信 業 | 運 輸 業、 郵 便 業 | 卸 売 業、 小 売 業 | 金 融 業、 保 険 業 | 学 術 研 究、 専 門 ・ 技 術 サ ー ビ ス 業 | 宿 泊 業、飲 食 サ ー ビ ス 業 | 生 活 関 連 サ ー ビ ス 業、娯 楽 業 | 教 育、学 習 支 援 業 | 医 療、 福 祉 | 複 合 サ ー ビ ス 事 業 | サ ー ビ ス 業 |
| 5 人 以 上 | 平成 27 年 | 100.0 | 100.0 | 100.0 | 100.0 | 100.0 | 100.0 | 100.0 | 100.0 | 100.0 | 100.0 | 100.0 | 100.0 | 100.0 | 100.0 |
| | 28 | 103.5 | 98.6 | 99.5 | 100.9 | 113.2 | 107.1 | 105.1 | 99.3 | 90.2 | 122.3 | 110.9 | 101.8 | 99.5 | 106.4 |
| | 29 | 102.5 | 103.4 | 103.2 | 102.2 | 112.4 | 106.5 | 99.2 | 97.8 | 87.5 | 129.2 | 93.0 | 103.2 | 97.1 | 106.6 |
| | 30 | 100.9 | 110.3 | 108.6 | 107.5 | 107.1 | 101.6 | 101.4 | 98.8 | 80.6 | 140.7 | 85.0 | 92.7 | 93.8 | 116.5 |
| | 平成 30 年 3 月 | 100.5 | 110.2 | 108.1 | 98.4 | 107.7 | 101.9 | 100.8 | 100.7 | 83.5 | 140.3 | 80.6 | 93.1 | 93.3 | 116.9 |
| | 4 | 101.7 | 109.8 | 109.6 | 98.9 | 114.4 | 105.0 | 101.8 | 99.2 | 84.9 | 145.4 | 79.5 | 93.6 | 97.0 | 115.4 |
| | 5 | 100.1 | 108.0 | 108.3 | 97.5 | 108.5 | 102.5 | 102.6 | 98.2 | 82.1 | 141.5 | 80.3 | 92.9 | 94.6 | 112.4 |
| | 6 | 100.8 | 108.5 | 109.6 | 99.3 | 108.8 | 101.6 | 100.7 | 96.9 | 82.5 | 148.7 | 81.1 | 93.3 | 96.5 | 115.6 |
| | 7 | 100.9 | 111.3 | 107.7 | 109.4 | 102.6 | 99.6 | 102.4 | 97.5 | 80.1 | 134.7 | 89.2 | 92.4 | 94.5 | 120.0 |
| | 8 | 100.5 | 111.6 | 107.1 | 110.5 | 101.5 | 100.4 | 102.4 | 96.7 | 79.9 | 137.8 | 88.2 | 92.0 | 92.1 | 119.0 |
| | 9 | 100.8 | 110.5 | 108.3 | 111.4 | 104.7 | 100.0 | 101.7 | 99.6 | 78.0 | 134.2 | 91.2 | 91.7 | 91.7 | 119.3 |
| | 10 | 101.9 | 113.0 | 110.8 | 123.8 | 102.4 | 101.6 | 102.1 | 99.5 | 77.2 | 136.3 | 89.7 | 92.7 | 92.6 | 117.4 |
| | 11 | 102.4 | 113.2 | 110.2 | 125.0 | 104.7 | 102.3 | 101.4 | 100.8 | 81.8 | 140.4 | 90.1 | 91.5 | 91.5 | 121.0 |
| | 12 | 101.9 | 115.0 | 109.5 | 119.1 | 107.4 | 100.8 | 101.5 | 100.3 | 80.3 | 138.7 | 89.0 | 91.3 | 92.1 | 118.5 |
| | 平成 31 年 1 月 | 100.4 | 101.2 | 102.6 | 109.7 | 102.8 | 98.0 | 89.8 | 91.5 | 80.6 | 127.4 | 91.5 | 101.3 | | 117.7 |
| 2 | 101.9 | 108.7 | 104.0 | 110.3 | 106.2 | 97.3 | 91.1 | 93.5 | 79.1 | 129.9 | 94.4 | 101.4 | | 120.1 | |
| 3 | 101.8 | 107.4 | 104.1 | 110.7 | 103.2 | 96.2 | 95.6 | 94.4 | 80.8 | 134.4 | 92.3 | 100.8 | | 124.3 | |

様式 3 の 3
平成 27 年平均 = 100

| 事業所規模 | 年 月 | 所 定 内 務 時 間 | | | | | | | | | | | | | |
|------------------|-------------|------------------|----------|----------|----------------|------------------|------------------|------------------|------------------------------|--------------------------|----------------------------|-------------------|----------------|-------------------|----------------|
| | | TL 調 査 産業計 | D 建設業 | E 製造業 | G 情報 通信業 | H 運輸業, 郵便業 | I 卸売業, 小売業 | J 金融業, 保険業 | L 学術研究, 専門・技術 サービス業 | M 宿泊業,飲 食サービス 業 | N 生活関連 サービス 業,娯楽業 | O 教育,学 習支援業 | P 医療, 福祉 | Q 複合サー ビス事業 | R サー ビス業 |
| 5 人 以 上 | 平成 27 年 | 100.0 | 100.0 | 100.0 | 100.0 | 100.0 | 100.0 | 100.0 | 100.0 | 100.0 | 100.0 | 100.0 | 100.0 | 100.0 | 100.0 |
| | 28 | 100.1 | 97.1 | 99.9 | 98.8 | 100.6 | 99.3 | 101.0 | 104.1 | 95.6 | 113.8 | 101.5 | 100.8 | 102.6 | 99.4 |
| | 29 | 100.2 | 99.2 | 101.3 | 100.2 | 100.6 | 99.4 | 97.8 | 101.8 | 91.6 | 109.9 | 100.7 | 102.0 | 100.3 | 100.3 |
| | 30 | 97.7 | 100.3 | 100.4 | 101.1 | 99.9 | 96.4 | 103.6 | 99.6 | 86.6 | 105.2 | 91.8 | 97.9 | 97.5 | 97.7 |
| | 平成 30 年 3 月 | 97.7 | 101.7 | 100.3 | 97.8 | 97.3 | 95.4 | 101.8 | 103.2 | 89.9 | 106.1 | 92.1 | 97.7 | 93.6 | 98.3 |
| | 4 | 100.8 | 105.3 | 104.4 | 100.5 | 105.6 | 100.4 | 105.4 | 107.4 | 91.5 | 112.5 | 90.7 | 99.1 | 99.8 | 97.7 |
| | 5 | 95.9 | 92.2 | 96.2 | 98.5 | 99.9 | 91.7 | 107.4 | 94.4 | 90.3 | 106.5 | 96.9 | 98.2 | 100.0 | 93.9 |
| | 6 | 101.9 | 106.2 | 105.5 | 101.3 | 104.6 | 100.5 | 107.6 | 106.0 | 90.2 | 112.8 | 97.6 | 100.7 | 100.7 | 100.0 |
| | 7 | 99.4 | 97.5 | 102.8 | 106.1 | 100.7 | 98.3 | 108.5 | 102.8 | 84.2 | 100.5 | 95.9 | 99.9 | 100.9 | 102.0 |
| | 8 | 95.4 | 92.8 | 95.9 | 104.5 | 98.1 | 94.0 | 110.7 | 94.5 | 86.9 | 105.0 | 81.5 | 98.2 | 102.6 | 99.1 |
| | 9 | 97.0 | 105.6 | 101.0 | 97.1 | 100.7 | 96.4 | 97.2 | 98.9 | 83.0 | 100.5 | 91.3 | 94.8 | 96.9 | 97.7 |
| | 10 | 99.1 | 103.0 | 101.9 | 101.5 | 99.0 | 97.3 | 107.1 | 98.7 | 83.4 | 98.8 | 97.9 | 99.3 | 97.3 | 99.7 |
| 11 | 101.1 | 108.2 | 105.3 | 109.2 | 99.1 | 98.1 | 108.6 | 103.7 | 86.7 | 105.3 | 99.9 | 99.0 | 102.8 | 101.9 | |
| 12 | 97.6 | 106.6 | 101.5 | 104.9 | 99.1 | 96.3 | 98.8 | 97.0 | 85.9 | 99.8 | 86.7 | 97.0 | 94.9 | 97.7 | |
| 平成 31 年 1 月 | 89.8 | 81.1 | 87.7 | 88.6 | 88.5 | 91.1 | 95.5 | 87.0 | 83.9 | 96.0 | 84.4 | 97.1 | | 90.9 | |
| 2 | 97.5 | 106.6 | 101.6 | 97.4 | 97.8 | 96.3 | 96.3 | 106.7 | 81.5 | 98.2 | 89.2 | 96.6 | | 97.9 | |
| 3 | 96.9 | 99.3 | 100.3 | 98.2 | 91.9 | 94.1 | 102.2 | 104.9 | 83.5 | 97.0 | 89.0 | 100.0 | | 98.6 | |

| 事業所規模 | 年 月 | 所 定 外 務 時 間 | | | | | | | | | | | | | |
|------------------|-------------|------------------|----------|----------|----------------|------------------|------------------|------------------|------------------------------|--------------------------|----------------------------|-------------------|----------------|-------------------|----------------|
| | | TL 調 査 産業計 | D 建設業 | E 製造業 | G 情報 通信業 | H 運輸業, 郵便業 | I 卸売業, 小売業 | J 金融業, 保険業 | L 学術研究, 専門・技術 サービス業 | M 宿泊業,飲 食サービス 業 | N 生活関連 サービス 業,娯楽業 | O 教育,学 習支援業 | P 医療, 福祉 | Q 複合サー ビス事業 | R サー ビス業 |
| 5 人 以 上 | 平成 27 年 | 100.0 | 100.0 | 100.0 | 100.0 | 100.0 | 100.0 | 100.0 | 100.0 | 100.0 | 100.0 | 100.0 | 100.0 | 100.0 | 100.0 |
| | 28 | 109.0 | 100.8 | 93.2 | 48.6 | 154.1 | 137.3 | 129.8 | 94.9 | 106.6 | 152.9 | 70.8 | 97.6 | 75.2 | 101.2 |
| | 29 | 117.7 | 89.5 | 95.6 | 74.1 | 121.5 | 165.1 | 149.7 | 82.7 | 78.8 | 120.7 | 393.9 | 104.6 | 115.0 | 119.4 |
| | 30 | 102.3 | 79.2 | 101.3 | 81.4 | 102.0 | 136.3 | 135.9 | 75.8 | 64.6 | 68.5 | 181.1 | 81.5 | 111.4 | 114.0 |
| | 平成 30 年 3 月 | 109.1 | 77.3 | 110.8 | 81.9 | 106.6 | 166.7 | 130.3 | 106.1 | 57.1 | 58.8 | 131.7 | 82.6 | 118.3 | 129.3 |
| | 4 | 104.0 | 62.9 | 104.5 | 80.3 | 105.8 | 158.3 | 144.7 | 66.1 | 61.4 | 54.4 | 143.9 | 88.4 | 158.3 | 121.4 |
| | 5 | 97.0 | 62.9 | 91.7 | 70.9 | 100.0 | 127.1 | 153.9 | 66.1 | 51.4 | 58.8 | 229.3 | 81.2 | 138.3 | 107.9 |
| | 6 | 101.0 | 68.9 | 100.6 | 65.4 | 105.0 | 125.0 | 150.0 | 69.6 | 64.3 | 61.8 | 217.1 | 82.6 | 133.3 | 108.6 |
| | 7 | 103.0 | 88.6 | 97.5 | 71.7 | 93.0 | 133.3 | 147.4 | 67.0 | 71.4 | 72.1 | 214.6 | 85.5 | 96.7 | 115.0 |
| | 8 | 94.9 | 74.2 | 99.4 | 72.4 | 89.3 | 122.9 | 128.9 | 64.3 | 78.6 | 75.0 | 107.3 | 76.8 | 88.3 | 111.4 |
| | 9 | 102.0 | 77.3 | 104.5 | 71.7 | 100.4 | 139.6 | 118.4 | 86.1 | 68.6 | 64.7 | 212.2 | 78.3 | 81.7 | 112.9 |
| | 10 | 106.1 | 95.5 | 101.9 | 111.0 | 97.9 | 135.4 | 123.7 | 73.0 | 70.0 | 72.1 | 261.0 | 81.2 | 103.3 | 110.0 |
| 11 | 107.1 | 84.8 | 99.4 | 110.2 | 101.7 | 127.1 | 140.8 | 83.5 | 84.3 | 95.6 | 248.8 | 81.2 | 116.7 | 117.9 | |
| 12 | 109.1 | 103.0 | 103.2 | 84.3 | 117.8 | 154.2 | 138.2 | 90.4 | 75.7 | 67.6 | 175.6 | 78.3 | 111.7 | 116.4 | |
| 平成 31 年 1 月 | 104.0 | 68.2 | 94.9 | 58.3 | 110.3 | 125.0 | 111.8 | 71.3 | 88.6 | 108.8 | 217.1 | 97.1 | | 117.9 | |
| 2 | 109.1 | 88.6 | 98.1 | 60.6 | 110.3 | 108.3 | 114.5 | 104.3 | 74.3 | 132.4 | 251.2 | 95.7 | | 125.0 | |
| 3 | 113.1 | 91.7 | 97.5 | 68.5 | 109.5 | 116.7 | 134.2 | 115.7 | 85.7 | 136.8 | 243.9 | 94.2 | | 140.7 | |

全国結果（平成31年3月分確報）

「毎月勤労統計調査 平成31年3月分結果確報」（令和元年5月31日 厚生労働省発表）より抜粋

毎月勤労統計調査の結果は、厚生労働省のWebページに掲載されています。（https://www.mhlw.go.jp/toukei_hakusho/toukei/）

毎月勤労統計調査 平成31年3月分結果確報

当調査においては、本来「500人以上規模の事業所」については全数調査すべきところ、一部抽出調査を行い、かつ抽出調査を行う場合に行う必要がある統計的処理（復元）を平成16年から平成29年までの間行っておりませんでした。国民の皆さま、統計に関わる皆さまにご迷惑をおかけしたことをお詫び申し上げます。詳しくは、平成31年1月11日の公表資料に掲載しています。

（https://www.mhlw.go.jp/stf/newpage_03207.html）

平成30年11月分確報から、掲載する数値を、従来公表してきた値から、平成24年以降において東京都の「500人以上規模の事業所」についても復元して再集計した値（再集計値）に変更しましたのでご注意ください。

復元とは、抽出調査を行った際に行うべき統計的処理で母集団の調査結果として扱うための計算。

（前年同月と比較して）

- 現金給与総額は、281,413円(1.3%減)となった。一般労働者が367,296円(0.6%減)、パートタイム労働者が97,505円(0.2%増)、パートタイム労働者比率が31.76%(0.97ポイント上昇)となった。

なお、一般労働者の所定内給与は313,148円(0.3%増)、パートタイム労働者の時間当たり給与は1,153円(2.7%増)となった。

- 就業形態計の所定外労働時間は10.9時間(3.5%減)となった。

（事業所規模5人以上）

| 区 分 | 就業形態計 | | 一般労働者 | | パートタイム労働者 | |
|-------------|---------|--------|---------|--------|-----------|--------|
| | | 前年比(差) | | 前年比(差) | | 前年比(差) |
| 月間現金給与額 | | | | | | |
| | 円 | % | 円 | % | 円 | % |
| 現金給与総額 | 281,413 | 1.3 | 367,296 | 0.6 | 97,505 | 0.2 |
| きまって支給する給与 | 263,054 | 0.8 | 341,176 | 0.3 | 95,765 | 0.2 |
| 所定内給与 | 242,945 | 0.6 | 313,148 | 0.3 | 92,615 | 0.0 |
| (時間当たり給与) | - | - | - | - | 1,153 | 2.7 |
| 所定外給与 | 20,109 | 1.5 | 28,028 | 0.1 | 3,150 | 4.7 |
| 特別に支払われた給与 | 18,359 | 9.4 | 26,120 | 8.9 | 1,740 | 23.8 |
| 実質賃金 | | | | | | |
| 現金給与総額 | - | 1.9 | - | 1.1 | - | 0.4 |
| きまって支給する給与 | - | 1.4 | - | 0.3 | - | 0.8 |
| 月間実労働時間数等 | | | | | | |
| | 時間 | % | 時間 | % | 時間 | % |
| 総実労働時間 | 138.8 | 2.7 | 165.0 | 1.9 | 82.9 | 2.7 |
| 所定内労働時間 | 127.9 | 2.6 | 150.2 | 1.9 | 80.3 | 2.6 |
| 所定外労働時間 | 10.9 | 3.5 | 14.8 | 1.9 | 2.6 | 3.7 |
| 出勤日数 | 日 | 日 | 日 | 日 | 日 | 日 |
| | 17.9 | 0.5 | 19.7 | 0.3 | 14.2 | 0.4 |
| 常用労働 | | | | | | |
| | 千人 | % | 千人 | % | 千人 | % |
| 本調査期間末 | 49,929 | 1.9 | 34,071 | 0.4 | 15,858 | 5.1 |
| | % | ポイント | % | ポイント | % | ポイント |
| パートタイム労働者比率 | 31.76 | 0.97 | - | - | - | - |
| 入職率 | 1.90 | 0.06 | 1.18 | 0.01 | 3.44 | 0.13 |
| 離職率 | 2.49 | 0.05 | 1.58 | 0.02 | 4.41 | 0.07 |

注1：平成30年11月分確報から、平成24年以降において東京都の「500人以上規模の事業所」についても再計算した値（再集計値）に変更しており、従来の公表値とは接続しないことに注意。

注2：前年比(差)は、単位が%のものは前年同月比、ポイント又は日のは前年同月差である。

(別表) 毎月勤労統計調査地方調査 産業接続表

| 新産業分類 (H22.1~) | | 旧産業との接続 ^{*1} | 旧産業分類 (H21年以前) | |
|------------------|----------------------------|-----------------------|----------------|-------------------------|
| 大 分 類 | | | 大 分 類 | |
| T L | 調 査 産 業 計 | | T L | 調 査 産 業 計 |
| C | 鉱業, 採石業, 砂利採取業 | | D | 鉱業 |
| D | 建設業 | | E | 建設業 |
| E | 製造業 | | F | 製造業 |
| 中 分 類 3 | 09・10 食料品製造業, 飲食・たばこ・飼料製造業 | | 中 分 類 | 09・10 食料品, 飲料・たばこ・飼料製造業 |
| | 11 繊維工業 | × | | 12 衣服・その他の繊維製品製造業 |
| | 12 木材・木製品製造業 (家具を除く) | | | 13 木材・木製品製造業 (家具を除く) |
| | 21 窯業・土石製品製造業 | | | 22 窯業・土石製品製造業 |
| | 22 鉄鋼業 | | | 23 鉄鋼業 |
| | 26 生産用機械器具製造業 | × | | 26 一般機械器具製造業 |
| | 28 電子部品・デバイス・電子回路製造業 | | | 29 電子部品・デバイス製造業 |
| | 31 輸送用機械器具製造業 | | | 30 輸送用機械器具製造業 |
| | その他 ^{*2} | × | | その他 |
| F | 電気・ガス・熱供給・水道業 | | G | 電気・ガス・熱供給・水道業 |
| G | 情報通信業 | | H | 情報通信業 |
| H | 運輸業, 郵便業 | | I | 運輸業 |
| I | 卸売業, 小売業 | | J | 卸売・小売業 |
| J | 金融業, 保険業 | | K | 金融・保険業 |
| K | 不動産業, 物品賃貸業 | × | L | 不動産業 |
| L | 学術研究, 専門・技術サービス業 | × | Q | サービス業 (他に分類されないもの) |
| M | 宿泊業, 飲食サービス業 | × | M | 飲食店, 宿泊業 |
| N | 生活関連サービス業, 娯楽業 | × | Q | サービス業 (他に分類されないもの) |
| O | 教育, 学習支援業 | | O | 教育, 学習支援業 |
| P | 医療, 福祉 | | N | 医療, 福祉 |
| Q | 複合サービス事業 | | P | 複合サービス事業 |
| R | サービス業 (他に分類されないもの) | × | Q | サービス業 (他に分類されないもの) |

(注)*1 「旧産業との接続」欄の符号は、以下のとおりです。

「 」... 旧産業と完全に接続する産業

「 」... 常用労働者数の変動が0.1%以内

「 」... 常用労働者数の変動が1.0%以内

「 」... 常用労働者数の変動が3.0%以内



旧産業と完全には接続しないが、長期時系列比較を可能にするため接続させる産業

「×」... 常用労働者数の変動が大きく接続しない産業

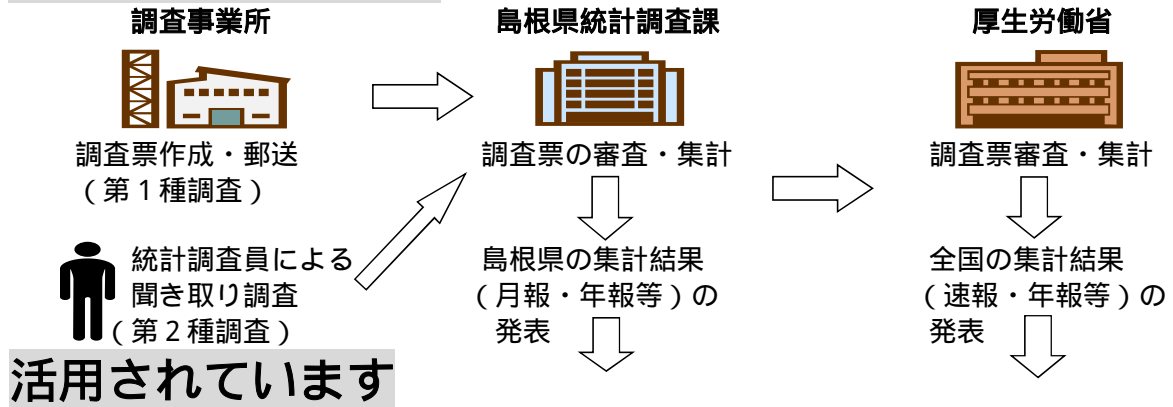
*2 製造業の中分類「その他」は、単独で表章しないものを一括したものです。

*3 製造業、卸売業, 小売業等の中分類別の実数は、当月報に掲載してありませんが、表章(公表)はしていますので、統計調査課までお問い合わせください。指数については作成していません。


毎月勤労統計調査(通称「毎勤」)とは

-  大正時代に始まり、戦後統計法ができるとすぐに、国が行う重要な統計調査として「指定統計」に指定され、現在では「基幹統計」となっています。
-  勤労者の賃金、労働時間、人数を事業所ごとに調べて、我が国全体、あるいは都道府県ごとの平均賃金、平均労働時間、労働者数の統計資料を作成する調査です。

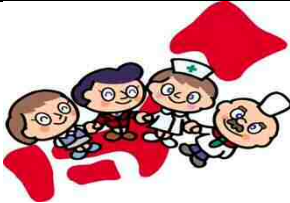
このように行われ、




活用されています



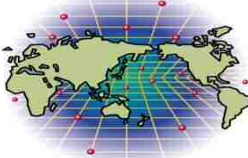
労働時間短縮等国や都道府県の各種政策決定に際しての指針



内閣府の「月例経済報告」や「景気動向指数」に使われるなど景気判断資料



雇用保険や労災保険の保険給付額の改定



海外への紹介 (賃金水準・労働時間)



まいちゃん

きんちゃん

毎(まい)と勤(きん)の約束

1. 調査で知り得た情報についての秘密は必ず守ります。
2. 調査によって集められた情報は、統計を作成する以外に使用されません。

事業所の皆様、調査へのご回答お願いします。

実際の調査名をかたって不正に情報を収集する「かたり調査」には十分ご注意ください。

厚生労働省 <http://www.mhlw.go.jp/>

しまね統計情報データベース

<http://pref.shimane-toukei.jp/>