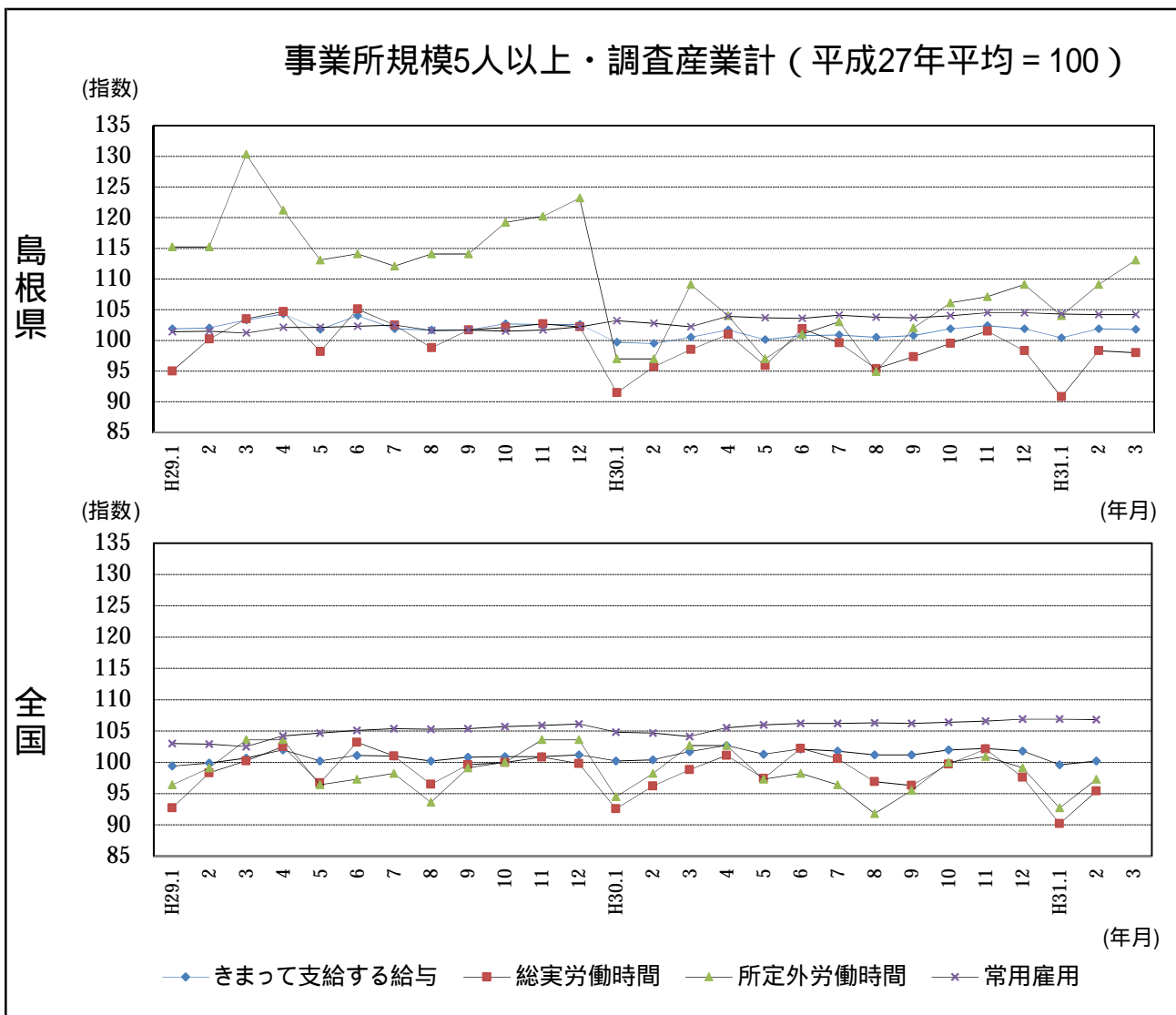


平成31年3月分

島根の賃金、労働時間及び雇用の動き

毎月勤労統計調査地方調査(基幹統計) 月報

事業所規模5人以上・調査産業計(平成27年平均=100)



区分	きまって支給する給与		総実労働時間		所定外労働時間		常用雇用	
	島根県	全国	島根県	全国	島根県	全国	島根県	全国
実数	236,676円	-	146.8時間	-	11.2時間	-	235,813人	-
指数	101.8	-	98.0	-	113.1	-	104.2	-
対前年同月比	1.3%	-	0.5%	-	3.7%	-	2.0%	-

注：時系列グラフ及び表の「全国」の値は全国調査結果確報(厚生労働省発表)の公表値を用いています。
平成31年3月分については、令和元年5月30日現在、厚生労働省が未公表のため記載していません。

毎月勤労統計調査地方調査の説明

1. 調査の位置づけ

この調査は、統計法に基づく基幹統計である。

2. 調査の目的

この調査は、賃金、労働時間及び雇用について島根県における毎月の変動を明らかにすることを目的としている。

3. 調査の対象

日本標準産業分類に定める16産業（鉱業、採石業、砂利採取業、建設業、製造業、電気・ガス・熱供給・水道業、情報通信業、運輸業、郵便業、卸売業、小売業、金融業、保険業、不動産業、物品賃貸業、学術研究、専門・技術サービス業、宿泊業、飲食サービス業、生活関連サービス業、娯楽業、教育、学習支援業、医療、福祉、複合サービス事業、サービス業）において、常時5人以上の常用労働者を雇用する民営及び官公営事業所のうち、厚生労働省の指定した事業所（産業、規模ごとに無作為に抽出された約520事業所）。

4. 調査事項及び用語の解説

現金給与総額	きまって支給する給与	特別に支払われた給与
賃金、給与、手当、賞与、その他、名称のいかんを問わず、労働者に支払われたもので、所得税、貯金、社会保険料、組合費、購買代金等を差し引く以前の金額。	労働協約、就業規則等によって、あらかじめ定められている支給条件、算定方法によって支給される給与。時間外手当等の「所定外給与（超過労働給与）」を含む。	賞与・期末手当等の一時金、ベースアップ等の差額追給分、3カ月を超える期間で算定される現金給与等。

出勤日数
調査期間中に労働者が仕事のために実際に出勤した日数。有給であっても事業所に出勤しない日は出勤日にならないが、1日のうち1時間でも就業すれば出勤日となる。

実労働時間	所定内労働時間	所定外労働時間
調査期間中に労働者が仕事のために実際に労働した時間数のことである。	就業規則で定められた正規の始業時刻と終業時刻との間の休憩時間を除いた、実際に労働した時間。	早出、残業、臨時の呼び出し、休日出勤等による労働時間。

本来の職務外として行われる宿日直は、労働時間数から除かれる。

運輸関係労働者の手待ち時間は、労働時間に含まれる。

常用労働者	一般労働者	パートタイム労働者
期間を定めずまたは1カ月を超える期間を定めて雇用されている者。	常用労働者のうちパートタイム労働者以外のもの。	1日の所定労働時間または1週間の所定労働日数が一般の労働者より短い者。

次の者も常用労働者に含まれる。

一定の職務に従事し、一般労働者と同じ給与規則によって給与を支払われている重役や理事。

労働異動率	入職率	離職率
労働異動率は事業所間の雇用の流動状況を示す指標である。	$\frac{\text{月間増加労働者数} \times 100}{\text{前月末労働者数}}$	$\frac{\text{月間減少労働者数} \times 100}{\text{前月末労働者数}}$

労働異動率には、新規の入職者のみならず、人事異動に伴う同一企業内の転勤者も含まれる。

目次

・ 毎月勤労統計調査の説明	P 1
・ 毎月勤労統計調査結果のご利用にあたって	P 2
・ 調査結果の概要	P 3
-1. 産業別実数表（5人以上）	P 9
-2. 産業別実数表（30人以上）	P 11
・ 就業形態別実数表	P 13
・ 指数表	P 15
・ 産業接続表	P 19

毎月勤労統計調査結果のご利用にあたって

1 調査結果について

この調査結果は、調査対象事業所からの報告を基に、本県の事業所規模5人以上の全ての事業所(本文中5人以上)と、その中から抜き出した事業所規模30人以上の事業所(本文中30人以上)にそれぞれ対応するよう推計したものです。

2 指数の基準時について

平成29年1月から、指数は平成27年平均=100として算出しています。

3 事業所の抽出替え等について

- (1) 事業所規模30人以上の事業所については、平成31年1月に調査対象事業所の部分入替えを行っています。
- (2) 事業所規模5~29人事業所については、6ヶ月毎(1月、7月)に三分の一ずつ抽出替えを行っています。
- (3) 平成30年1月調査から常用労働者数の集計に用いる母集団労働者数を、平成26年経済センサス基礎調査に基づく労働者数へ変更しました。

4 指数改訂について

- (1) 賃金、労働時間指数とその増減率は過去に遡った改訂はしていません。
- (2) 常用雇用指数とその増減率は、3(3)に伴い、平成30年1月分公表時に過去に遡って改訂しました。

5 日本標準産業分類の改定について

日本標準産業分類の改定(平成19年11月)に伴い、平成22年1月から新しい産業分類に基づき結果を表章(公表)しています。

接続状況についてはP19産業接続表をご参照ください。

また、鉱業、採石業、砂利採取業、電気・ガス・熱供給・水道業及び不動産業、物品賃貸業は調査事業所数が僅少のため公表していませんが、調査産業計には含まれています。

6 数値の見方について

- (1) 前年同月比などの増減率は指数により算出しており、実数で計算した場合とは必ずしも一致しません。
- (2) 統計表中の符号の用法は次のとおりです。
 - 「-」……調査あるいは集計を行っていないもの(指数については指数化していないもの)
 - 「」……減又はマイナス
 - 「」……調査事業所数が少ないなどのため公表しないもの

7 「全国」の数値の取扱いについて

平成30年11月分から、厚生労働省が毎月公表する全国調査の結果確報の公表値が、従来公表されてきた値から、東京都の「500人以上規模の事業所」について復元して再集計された値(再集計値)に変更となり、過去の公表値も平成24年以降変更されました。

このことに伴い、本県の月報に掲載する「全国」の数値及び時系列グラフを、平成30年11月分から再集計値に合わせて変更しています。

変更に伴い、平成30年10月以前の月報で公表した数値とは接続しないのでご注意ください。

調査結

1. 賃金の動き

(1) 事業所規模5人以上

項目	金額(円)	前年同月比(%)	全国結果(円)	
調査産業計	現金給与総額	255,863	4.3 (5か月連続の増加)	-
	きまって支給する給与	236,676	1.3 (3か月連続の増加)	-
	所定内給与	218,066	1.2 (3か月連続の増加)	-
	所定外給与	18,610	-	-
	特別に支払われた給与	19,187	-	-

注)「全国結果」の数値は令和元年5月30日現在、厚生労働省が未公表のため記載していない。

3月の一人平均現金給与総額は255,863円で、前年同月比4.3%増となった。
 現金給与総額のうち、きまって支給する給与は236,676円で、前年同月比1.3%増となり、
 所定内給与は218,066円で、前年同月比1.2%増となった。また、所定外給与は18,610円、特別に支払われた給与は19,187円であった。
 現金給与総額を就業形態別にみると、一般労働者は309,199円で、パートタイム労働者は98,602円であった。

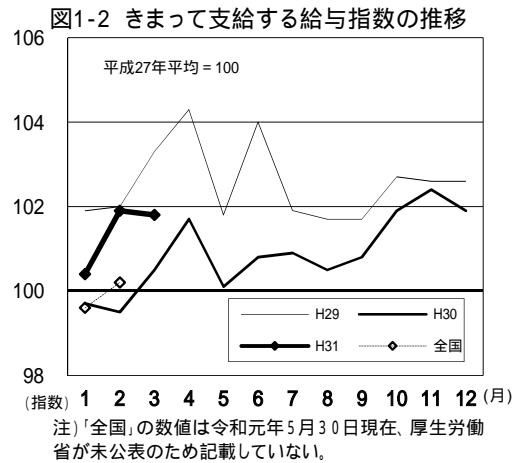
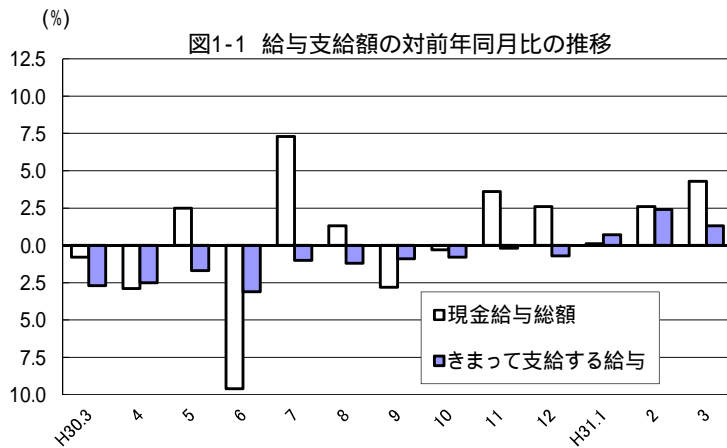
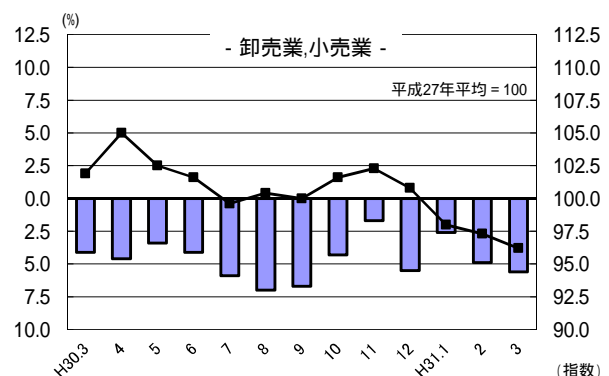
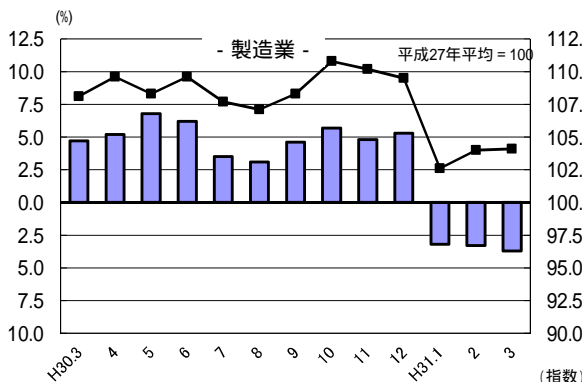


図1-3 産業別きまって支給する給与指数及び対前年同月比の推移
(折れ線グラフ = 指数、棒グラフ = 対前年同月比)



果 の 概 要

(2) 事業所規模 30 人以上

項 目		金額 (円)	前年同月比 (%)
調 査 産 業 計	現金給与総額	286,933	4.3 (2 か月連続の増加)
	きまって支給する給与	262,139	0.9 (3 か月連続の増加)
	所定内給与	237,373	1.5 (3 か月連続の増加)
	所定外給与	24,766	-
	特別に支払われた給与	24,794	-

3月の一人平均現金給与総額は286,933円で、前年同月比4.3%増となった。
 現金給与総額のうち、きまって支給する給与は262,139円で、前年同月比0.9%増となり、
 所定内給与は237,373円で、前年同月比1.5%増となった。また、所定外給与は24,766円、特
 別に支払われた給与は24,794円であった。
 現金給与総額を就業形態別にみると、一般労働者は333,667円で、パートタイム労働者は
 109,500円であった。

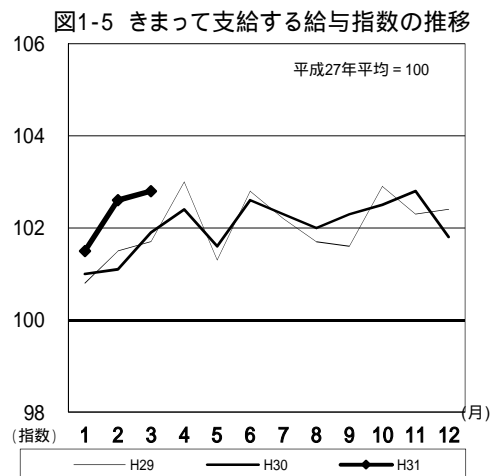
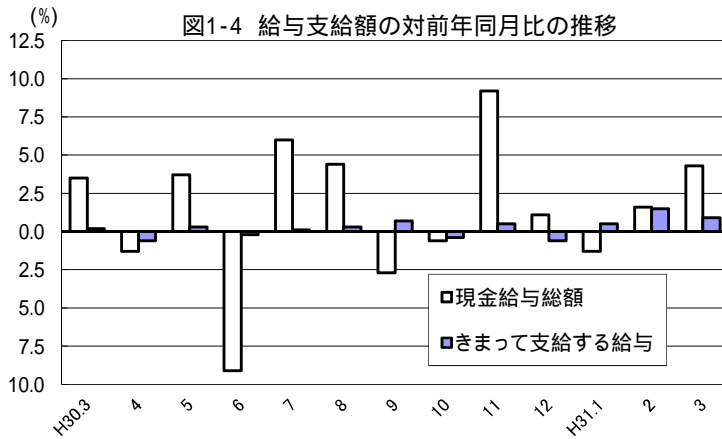
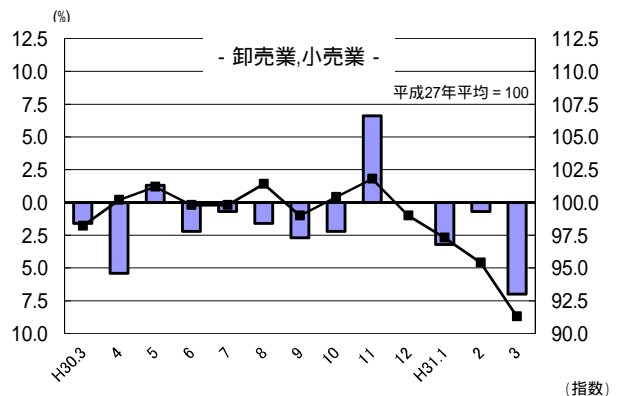
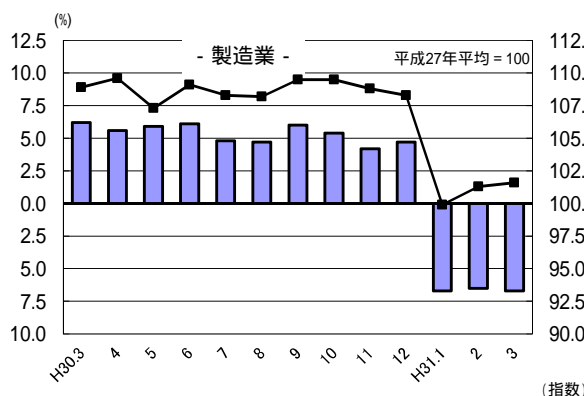


図1-6 産業別きまって支給する給与指数及び対前年同月比の推移
 (折れ線グラフ = 指数、棒グラフ = 対前年同月比)



2. 労働時間の動き

(1) 事業所規模5人以上

項目		労働時間(時間)	前年同月比(%)	全国結果(時間)
調査産業計	総実労働時間	146.8	0.5(2か月ぶりの減少)	-
	所定内労働時間	135.6	0.8(2か月ぶりの減少)	-
	所定外労働時間	11.2	3.7(3か月連続の増加)	-

注)「全国結果」の数値は令和元年5月30日現在、厚生労働省が未公表のため記載していない。

3月の一人平均総実労働時間は146.8時間で、前年同月比0.5%減となった。

総実労働時間のうち、所定内労働時間は135.6時間で、前年同月比0.8%減となり、所定外労働時間は11.2時間で、前年同月比3.7%増となった。

なお、総実労働時間を就業形態別にみると、一般労働者は166.6時間で、パートタイム労働者は88.9時間であった。

(%) 図2-1 労働時間指数及び対前年同月比の推移

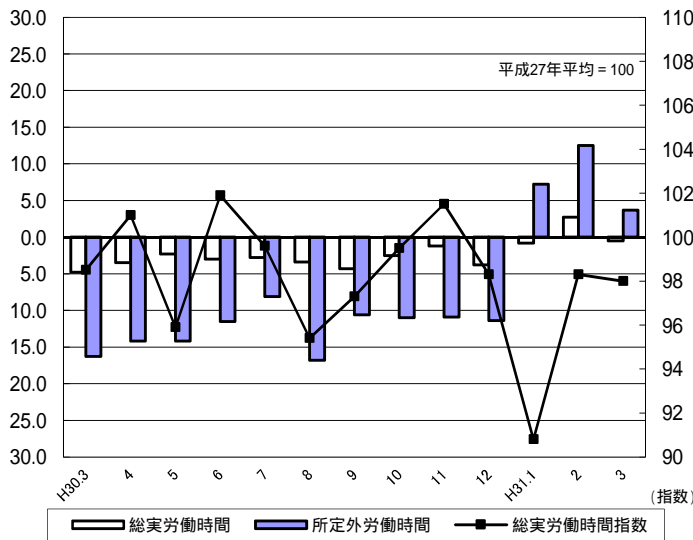
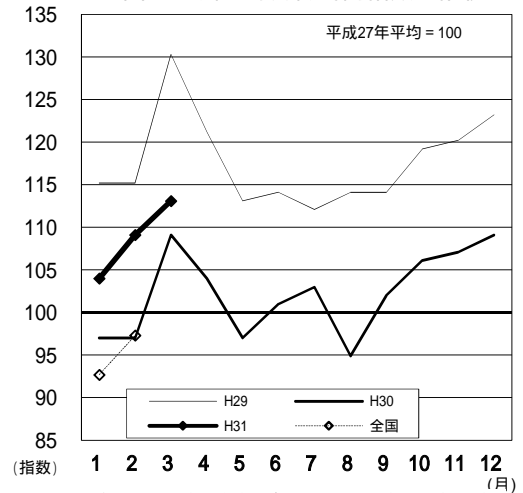


図2-2 所定外労働時間指数の推移



注)「全国」の数値は令和元年5月30日現在、厚生労働省が未公表のため記載していない。

図2-3 所定外労働時間の対前年同月比の推移

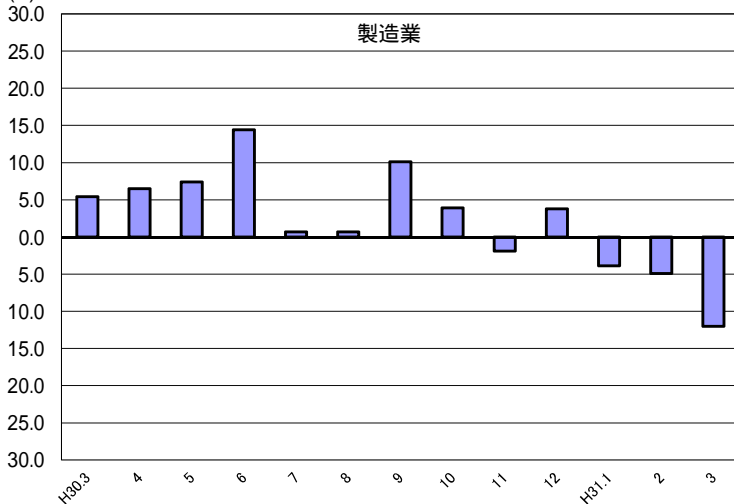
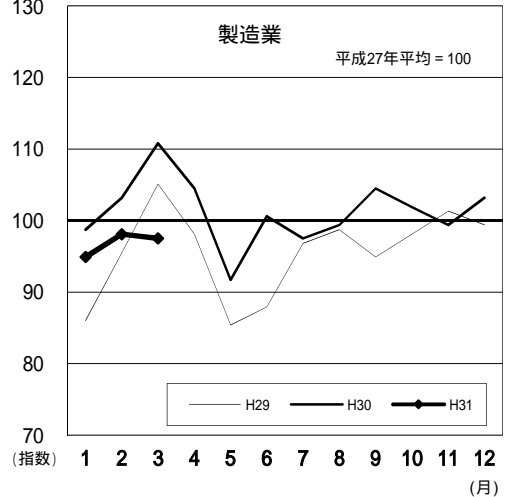


図2-4 所定外労働時間指数の推移



(2) 事業所規模30人以上

項目		労働時間(時間)	前年同月比(%)
調査産業計	総実労働時間	152.6	0.5(3か月連続の増加)
	所定内労働時間	138.7	0.6(3か月連続の増加)
	所定外労働時間	13.9	0.0(前年と同水準)

3月の一人平均総実労働時間は152.6時間で、前年同月比0.5%増となった。
 総実労働時間のうち、所定内労働時間は138.7時間で、前年同月比0.6%増となり、所定外労働時間は13.9時間で、前年と同水準であった。
 なお、総実労働時間を就業形態別にみると、一般労働者は167.5時間で、パートタイム労働者は95.4時間であった。

図2-5 労働時間指数及び対前年同月比の推移

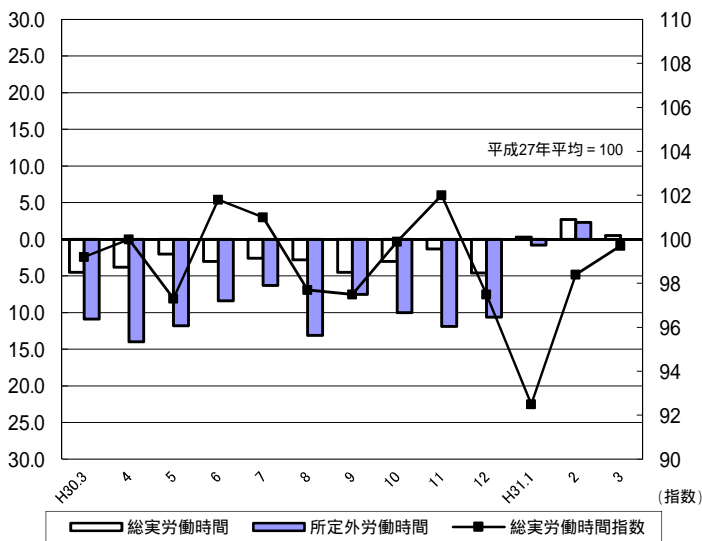


図2-6 所定外労働時間指数の推移

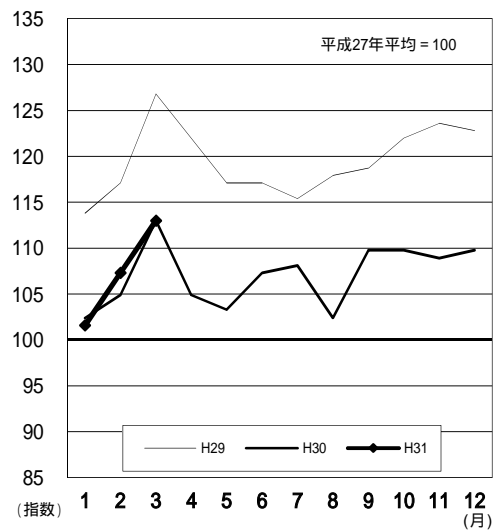


図2-7 所定外労働時間の対前年同月比の推移

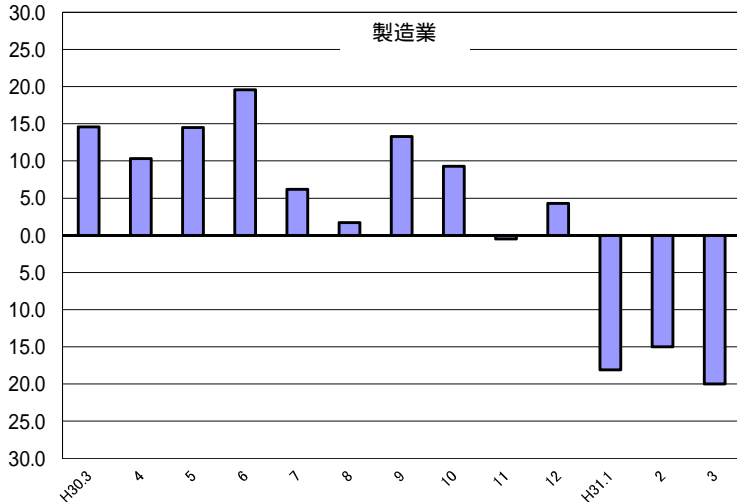
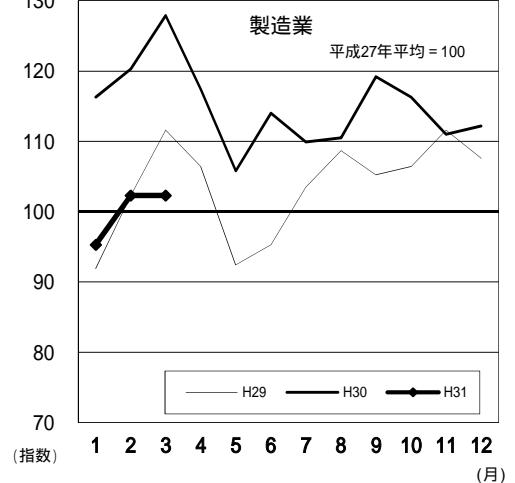


図2-8 所定外労働時間指数の推移



3. 雇用の動き

(1) 事業所規模5人以上

項目		人数・率	前年同月比(%)・差	全国結果(人数・率)
調査産業計	常用労働者数	235,813 人	2.0% (30か月連続の増加)	-
	パートタイム労働者比率	25.4 %	1.7ポイント	-
労働異動率	入職率	1.77 %	0.12ポイント	-
	離職率	1.75 %	0.45ポイント	-

注)「全国結果」の数値は令和元年5月30日現在、厚生労働省が未公表のため記載していない。

3月の常用労働者数は235,813人で、前年同月比2.0%増となった。

就業形態別にみると、一般労働者は176,013人で、パートタイム労働者は59,800人であった。パートタイム労働者比率は25.4%で、前年同月と比べて1.7ポイント減となった。

また、製造業の常用労働者数は38,804人で、前年同月比2.1%増となった。

図3-1 常用労働者数の対前年同月比及びパートタイム労働者比率の推移

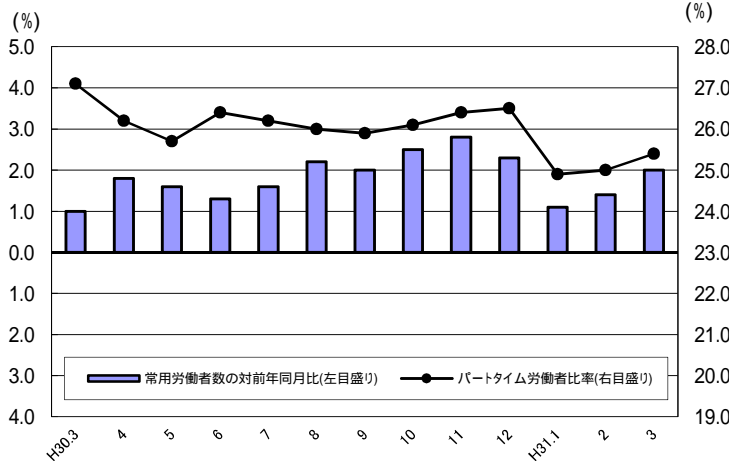
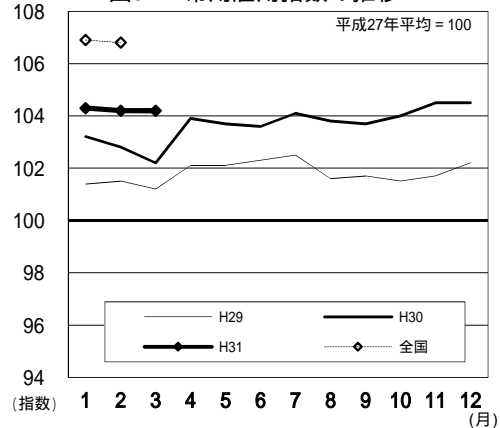
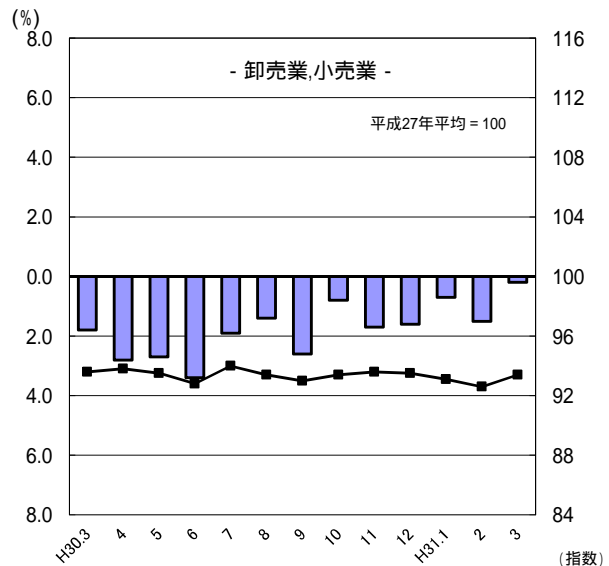
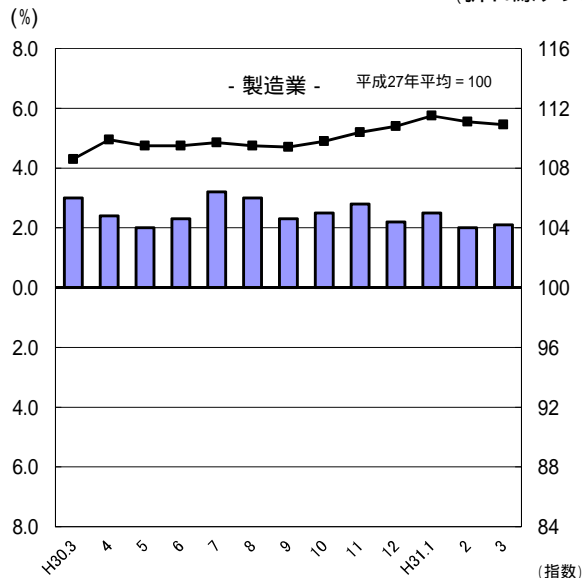


図3-2 常用雇用指数の推移



注)「全国」の数値は令和元年5月30日現在、厚生労働省が未公表のため記載していない。

図3-3 産業別常用雇用指数及び対前年同月比の推移
(折れ線グラフ = 指数、棒グラフ = 対前年同月比)



(2) 事業所規模30人以上

項目		人数・率	前年同月比(%)・差	
調査産業計	常用労働者数	120,844 人	2.3% (22か月連続の増加)	
	パートタイム労働者比率	20.7 %	2.8ポイント	
	労働異動率	入職率	1.36 %	0.04ポイント
		離職率	1.49 %	0.06ポイント

3月の常用労働者数は120,844人で、前年同月比2.3%増となった。
 就業形態別にみると、一般労働者は95,794人で、パートタイム労働者は25,050人であった。パートタイム労働者比率は20.7%で、前年同月と比べて2.8ポイント減となった。
 また、製造業の常用労働者数は27,562人で、前年同月比2.4%増となった。

図3-4 常用労働者数の対前年同月比及びパートタイム労働者比率の推移 (%)

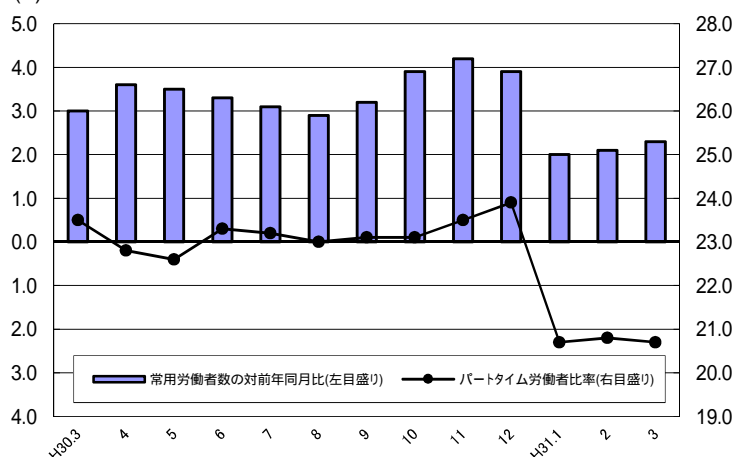


図3-5 常用雇用指数の推移

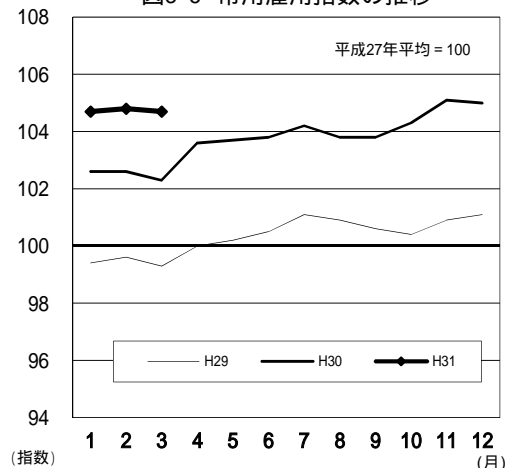
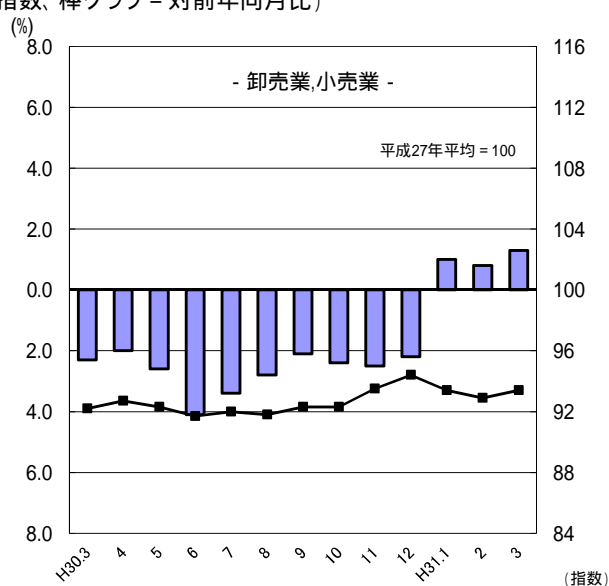
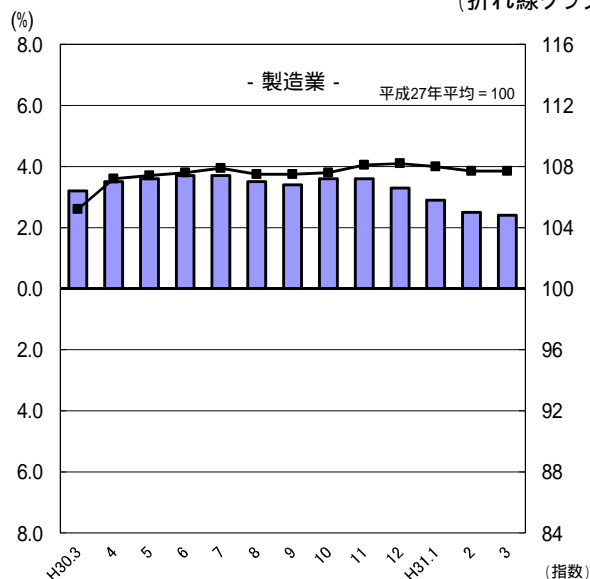


図3-6 産業別常用雇用指数及び対前年同月比の推移 (折れ線グラフ=指数、棒グラフ=対前年同月比)



-1 産業別実数表

(平成31年3月)

項 目	TL	D	E	G	H	I	J	
	調査産業計	建設業	製造業	情報通信業	運輸業, 郵便業	卸売業, 小売業	金融業, 保険業	
現金給与総額 (円)	255,863	295,890	260,982	312,121	238,601	188,287	319,098	
前年同月比 (%)	4.3	12.8	5.6	13.1	1.5	5.0	6.4	
男 (円)	300,758	305,655	303,722	338,197	260,659	240,707	426,097	
女 (円)	205,513	228,571	172,467	246,326	148,188	134,367	249,130	
きまって支給する給与 (円)	236,676	290,468	252,324	296,520	231,171	186,281	308,287	
前年同月比 (%)	1.3	2.5	3.7	12.5	4.2	5.6	5.2	
男 (円)	282,502	301,347	293,045	323,859	252,172	237,653	410,836	
女 (円)	185,283	215,473	167,993	227,538	145,091	133,438	241,229	
所定内給与 (円)	218,066	267,231	225,478	270,875	188,331	177,626	282,984	
前年同月比 (%)	1.2	4.0	2.1	10.3	9.3	3.5	7.8	
所定外給与 (円)	18,610	23,237	26,846	25,645	42,840	8,655	25,303	
特別に支払われた給与 (円)	19,187	5,422	8,658	15,601	7,430	2,006	10,811	
男 (円)	18,256	4,308	10,677	14,338	8,487	3,054	15,261	
女 (円)	20,230	13,098	4,474	18,788	3,097	929	7,901	
出勤日数 (日)	19.0	21.3	19.7	19.3	20.0	19.6	19.2	
前年同月差 (日)	0.1	0.7	0.3	0.3	0.1	0.6	0.2	
男 (日)	19.6	21.3	19.8	19.4	20.1	20.3	19.3	
女 (日)	18.2	21.0	19.6	18.8	19.5	18.8	19.1	
総実労働時間 (時間)	146.8	172.7	164.1	153.2	163.8	136.2	152.3	
前年同月比 (%)	0.5	1.2	1.2	0.7	4.3	3.1	0.6	
男 (時間)	160.2	173.8	171.7	157.0	172.9	149.5	158.7	
女 (時間)	131.9	164.6	148.5	143.6	126.3	122.6	148.0	
所定内労働時間 (時間)	135.6	160.6	148.8	144.5	137.3	130.6	142.1	
前年同月比 (%)	0.8	2.4	0.0	0.4	5.5	1.4	0.4	
男 (時間)	145.1	160.8	153.3	147.6	143.3	141.0	145.3	
女 (時間)	125.0	159.0	139.5	136.6	112.7	120.0	139.9	
所定外労働時間 (時間)	11.2	12.1	15.3	8.7	26.5	5.6	10.2	
前年同月比 (%)	3.7	18.6	12.0	16.4	2.7	30.0	3.0	
男 (時間)	15.1	13.0	18.4	9.4	29.6	8.5	13.4	
女 (時間)	6.9	5.6	9.0	7.0	13.6	2.6	8.1	
常用労働者数	前調査期間末労働者数 (人)	235,764	19,030	38,870	2,477	11,988	34,449	7,222
	増加常用労働者数 (人)	4,179	221	287	12	185	764	4
	減少常用労働者数 (人)	4,130	211	353	37	201	467	140
	本調査期間末労働者数 (人)	235,813	19,040	38,804	2,452	11,972	34,746	7,086
	前年同月比 (%)	2.0	3.5	2.1	2.8	3.1	0.2	2.4
	うちパートタイム労働者数 (人)	59,800	264	4,053	129	3,074	13,938	710
	パートタイム労働者比率 (%)	25.4	1.4	10.4	5.3	25.7	40.1	10.0
労働異動率	入職率 (%)	1.77	1.16	0.74	0.48	1.54	2.22	0.06
	前年同月差 (ポイント)	0.12	0.88	0.23	0.27	0.54	0.46	0.76
	離職率 (%)	1.75	1.11	0.91	1.49	1.68	1.36	1.94
	前年同月差 (ポイント)	0.45	0.57	0.31	0.31	0.51	0.85	0.23
産 業 種 別	TL	D	E	G	H	I	J	

(注) 本月の「前調査期間末労働者数」と前月の「本調査期間末労働者数」は一致しないことがある。

(5人以上)

様式1の1

L	M	N	O	P	Q	R	項 目
学術研究, 専門・技術サービス業	宿泊業, 飲食サービス業	生活関連サービス業, 娯楽業	教育, 学習支援業	医療, 福祉	複合サービス事業	サービス業 <small>他に分類されないもの</small>	
398,045	110,286	206,972	289,359	297,394		236,798	現金給与総額 (円)
30.5	3.2	2.2	16.2	21.1		5.4	前年同月比 (%)
423,387	134,694	277,566	362,469	398,488		264,330	男 (円)
300,084	94,141	135,953	253,793	264,997		178,769	女 (円)
285,452	110,282	202,459	281,780	243,497		231,367	きまって支給する給与 (円)
6.3	3.2	4.2	14.5	8.3		6.3	前年同月比 (%)
303,430	134,684	268,568	361,514	322,615		258,811	男 (円)
215,955	94,141	135,953	242,992	218,142		173,524	女 (円)
255,057	102,532	188,781	278,798	233,437		197,242	所定内給与 (円)
8.4	6.4	7.9	15.3	8.8		5.2	前年同月比 (%)
30,395	7,750	13,678	2,982	10,060		34,125	所定外給与 (円)
112,593	4	4,513	7,579	53,897		5,431	特別に支払われた給与 (円)
119,957	10	8,998	955	75,873		5,519	男 (円)
84,129	0	0	10,801	46,855		5,245	女 (円)
19.9	16.0	18.1	16.1	18.7		18.5	出勤日数 (日)
0.2	1.1	1.2	0.3	0.2		0.7	前年同月差 (%)
19.9	16.9	20.1	16.9	18.8		18.9	男 (日)
19.6	15.4	16.0	15.7	18.7		17.7	女 (日)
164.4	101.1	134.7	126.1	142.1		155.3	総実労働時間 (時間)
2.2	5.0	4.5	0.5	2.8		1.3	前年同月比 (%)
166.9	114.7	157.5	138.5	148.8		166.0	男 (時間)
154.5	92.0	111.8	120.3	139.9		132.9	女 (時間)
151.1	95.1	125.4	116.1	135.6		135.6	所定内労働時間 (時間)
1.6	7.1	8.6	3.4	2.4		0.3	前年同月比 (%)
153.5	105.8	147.7	127.4	140.5		143.7	男 (時間)
141.6	88.0	103.1	110.7	134.0		118.6	女 (時間)
13.3	6.0	9.3	10.0	6.5		19.7	所定外労働時間 (時間)
9.0	50.1	132.7	85.2	14.0		8.8	前年同月比 (%)
13.4	8.9	9.8	11.1	8.3		22.3	男 (時間)
12.9	4.0	8.7	9.6	5.9		14.3	女 (時間)
6,514	16,596	5,931	15,393	51,316		19,386	前調査期間末常用労働者数 (人)
76	695	207	108	662		325	増加常用労働者数 (人)
176	309	57	23	1,406		307	減少常用労働者数 (人)
6,414	16,982	6,081	15,478	50,572		19,404	本調査期間末労働者数 (人)
5.8	0.4	7.3	1.7	2.9		2.9	前年同月比 (%)
870	10,885	1,751	4,848	14,738		4,203	うちパート労働者数 (人)
13.6	64.1	28.8	31.3	29.1		21.7	パート労働者比率 (%)
1.17	4.19	3.49	0.70	1.29		1.68	入職率 (%)
0.20	1.45	1.56	0.30	0.45		0.09	前年同月差 (ポイント)
2.70	1.86	0.96	0.15	2.74		1.58	離職率 (%)
0.01	5.97	4.07	0.14	1.14		0.41	前年同月差 (ポイント)
L	M	N	O	P	Q	R	産 業 種 別

-2 産業別実数表

(平成31年3月)

項 目	TL	D	E	G	H	I	J	
	調査産業計	建設業	製造業	情報通信業	運輸業, 郵便業	卸売業, 小売業	金融業, 保険業	
現金給与総額 (円)	286,933	310,757	276,913	318,075	255,552	160,582	320,126	
前年同月比 (%)	4.3	33.7	9.7	13.3	3.3	5.3	12.4	
男 (円)	334,082	325,480	310,320	348,083	276,867	225,520	463,622	
女 (円)	228,255	208,869	191,051	232,656	152,314	117,484	224,605	
きまって支給する給与 (円)	262,139	310,757	268,730	298,794	247,868	156,071	317,025	
前年同月比 (%)	0.9	8.8	6.7	14.3	0.9	7.0	8.9	
男 (円)	308,011	325,480	300,182	330,410	268,038	216,473	462,720	
女 (円)	205,050	208,869	187,890	208,798	150,180	115,984	220,040	
所定内給与 (円)	237,373	278,178	235,651	282,577	202,805	149,200	278,670	
前年同月比 (%)	1.5	9.5	4.8	14.9	1.3	3.9	14.1	
所定外給与 (円)	24,766	32,579	33,079	16,217	45,063	6,871	38,355	
特別に支払われた給与 (円)	24,794	0	8,183	19,281	7,684	4,511	3,101	
男 (円)	26,071	0	10,138	17,673	8,829	9,047	902	
女 (円)	23,205	0	3,161	23,858	2,134	1,500	4,565	
出勤日数 (日)	18.8	20.3	19.4	19.3	20.2	19.0	19.5	
前年同月差 (日)	0.0	0.6	0.0	0.7	0.5	0.7	0.6	
男 (日)	19.3	20.4	19.6	19.4	20.5	19.8	19.8	
女 (日)	18.2	19.6	18.9	18.9	18.7	18.4	19.3	
総実労働時間 (時間)	152.6	169.7	167.7	152.9	179.5	122.0	160.9	
前年同月比 (%)	0.5	2.2	1.1	0.4	1.5	7.3	1.1	
男 (時間)	164.4	171.9	173.6	154.6	188.7	137.7	167.8	
女 (時間)	137.9	154.2	152.5	148.1	134.8	111.5	156.3	
所定内労働時間 (時間)	138.7	154.3	150.1	144.0	146.3	117.3	146.4	
前年同月比 (%)	0.6	1.8	1.6	1.3	2.1	5.7	1.6	
男 (時間)	145.8	154.9	153.0	146.0	150.8	130.0	149.2	
女 (時間)	129.9	149.9	142.7	138.4	124.2	108.8	144.6	
所定外労働時間 (時間)	13.9	15.4	17.6	8.9	33.2	4.7	14.5	
前年同月比 (%)	0.0	5.5	20.0	11.9	1.2	35.7	42.1	
男 (時間)	18.6	17.0	20.6	8.6	37.9	7.7	18.6	
女 (時間)	8.0	4.3	9.8	9.7	10.6	2.7	11.7	
常用労働者数	前調査期間末労働者数 (人)	121,011	6,193	27,550	1,625	6,480	10,694	4,251
	増加常用労働者数 (人)	1,640	69	234	12	110	185	4
	減少常用労働者数 (人)	1,807	60	222	4	133	128	76
	本調査期間末労働者数 (人)	120,844	6,202	27,562	1,633	6,457	10,751	4,179
	前年同月比 (%)	2.3	5.0	2.4	1.7	0.3	1.3	2.7
	うちパートタイム労働者数 (人)	25,050	157	1,591	80	1,375	6,492	680
パートタイム労働者比率 (%)	20.7	2.5	5.8	4.9	21.3	60.4	16.3	
労働異動率	入職率 (%)	1.36	1.11	0.85	0.74	1.70	1.73	0.09
	前年同月差 (ポイント)	0.04	1.11	0.05	0.74	0.54	0.08	0.81
	離職率 (%)	1.49	0.97	0.81	0.25	2.05	1.20	1.79
	前年同月差 (ポイント)	0.06	0.15	0.02	0.43	0.63	0.51	0.30
産業種別	TL	D	E	G	H	I	J	

(注) 本月の「前調査期間末労働者数」と前月の「本調査期間末労働者数」は一致しないことがある。

(30人以上)

様式1の2

L	M	N	O	P	Q	R	項 目
学術研究, 専門・技術サービス業	宿泊業, 飲食サービス業	生活関連サービス業, 娯楽業	教育, 学習支援業	医療, 福祉	複合サービス事業	サービス業 <small>他に分類されないもの</small>	
526,861	141,285	212,690	306,431	346,338		234,257	現金給与総額 (円)
57.7	6.3	34.1	0.6	30.7		5.9	前年同月比 (%)
544,773	168,530	236,439	384,964	445,744		271,131	男 (円)
432,155	123,090	193,027	250,931	300,701		165,386	女 (円)
308,489	141,269	212,690	306,431	281,672		232,648	きまって支給する給与 (円)
7.5	6.3	34.1	2.2	10.8		7.6	前年同月比 (%)
321,274	168,490	236,439	384,964	355,878		268,874	男 (円)
240,890	123,090	193,027	250,931	247,605		164,989	女 (円)
279,552	131,527	189,182	301,910	268,675		191,093	所定内給与 (円)
8.8	6.8	28.1	2.4	12.4		6.3	前年同月比 (%)
28,937	9,742	23,508	4,521	12,997		41,555	所定外給与 (円)
218,372	16	0	0	64,666		1,609	特別に支払われた給与 (円)
223,499	40	0	0	89,866		2,257	男 (円)
191,265	0	0	0	53,096		397	女 (円)
21.1	18.4	17.0	15.8	18.7		18.2	出勤日数 (日)
1.1	1.0	0.3	0.4	0.2		0.6	前年同月差 (%)
21.1	18.8	17.3	17.0	18.7		18.6	男 (日)
21.0	18.1	16.8	14.9	18.7		17.4	女 (日)
179.6	122.4	142.3	129.5	145.7		156.0	総実労働時間 (時間)
10.1	5.7	12.7	2.7	4.3		0.9	前年同月比 (%)
179.1	132.8	138.5	142.6	147.9		169.2	男 (時間)
181.9	115.4	145.4	120.3	144.7		131.3	女 (時間)
164.5	114.5	127.8	117.3	140.1		132.7	所定内労働時間 (時間)
8.4	4.5	9.1	6.9	3.8		0.2	前年同月比 (%)
165.2	120.8	126.0	131.9	141.5		141.7	男 (時間)
160.9	110.3	129.3	107.1	139.5		115.8	女 (時間)
15.1	7.9	14.5	12.2	5.6		23.3	所定外労働時間 (時間)
33.6	25.4	59.3	74.3	19.1		7.9	前年同月比 (%)
13.9	12.0	12.5	10.7	6.4		27.5	男 (時間)
21.0	5.1	16.1	13.2	5.2		15.5	女 (時間)
3,008	4,108	1,450	8,347	30,205		14,080	前調査期間末常用労働者数 (人)
8	102	16	24	470		325	増加常用労働者数 (人)
32	104	57	23	577		307	減少常用労働者数 (人)
2,984	4,106	1,409	8,348	30,098		14,098	本調査期間末労働者数 (人)
9.6	1.1	10.4	0.9	2.0		4.7	前年同月比 (%)
248	2,486	393	2,119	5,717		3,443	うちパート労働者数 (人)
8.3	60.5	27.9	25.4	19.0		24.4	パート労働者比率 (%)
0.27	2.48	1.10	0.29	1.56		2.31	入職率 (%)
0.29	1.09	1.34	0.22	0.17		0.22	前年同月差 (ポイント)
1.06	2.53	3.93	0.28	1.91		2.18	離職率 (%)
4.75	0.49	0.14	0.25	0.84		0.36	前年同月差 (ポイント)
L	M	N	O	P	Q	R	産業種別

就 業 形

(平成31年3月)

事業所規模	産 業	本調査期間末常用労働者数 (人)	出勤日数 (日)	総実労働時間 (時間)	所定内労働時間 (時間)	所定外労働時間 (時間)	現金給与総額 (円)	きまって支給する給与			特別に支給された給与 (円)	産業区分
								支給する給与 (円)	所定内給与 (円)	所定外給与 (円)		
5 人	一般労働者											
	TL 調査産業計	176,013	20.2	166.6	152.5	14.1	309,199	284,648	260,671	23,977	24,551	TL
	D 建設業	18,776	21.4	173.7	161.4	12.3	298,027	293,187	269,607	23,580	4,840	D
	E 製造業	34,751	19.9	171.1	154.2	16.9	280,219	270,577	240,798	29,779	9,642	E
	G 情報通信業	2,323	19.4	155.3	146.5	8.8	322,553	306,494	279,956	26,538	16,059	G
	H 運輸業,郵便業	8,898	20.4	186.7	153.9	32.8	280,738	270,745	216,587	54,158	9,993	H
	I 卸売業,小売業	20,808	21.5	162.4	154.0	8.4	252,742	249,465	236,445	13,020	3,277	I
	J 金融業,保険業	6,376	19.4	157.2	146.4	10.8	338,633	326,751	299,362	27,389	11,882	J
	L 学術研究,専門・技術サービス業	5,544	20.3	171.0	156.1	14.9	436,822	307,683	273,354	34,329	129,139	L
	M 宿泊業,飲食サービス業	6,097	21.5	160.6	146.8	13.8	186,539	186,539	168,078	18,461	0	M
	N 生活関連サービス業,娯楽業	4,330	20.6	167.3	156.7	10.6	269,697	263,315	246,427	16,888	6,382	N
	O 教育,学習支援業	10,630	18.3	156.1	141.5	14.6	380,776	369,747	365,426	4,321	11,029	O
	P 医療,福祉	35,834	20.0	159.6	152.2	7.4	367,052	295,871	282,592	13,279	71,181	P
	Q 複合サービス事業											Q
R サービス業	15,201	19.3	172.7	148.9	23.8	277,076	270,162	228,287	41,875	6,914	R	
以 上	パートタイム労働者											
	TL 調査産業計	59,800	15.2	88.9	86.0	2.9	98,602	95,232	92,448	2,784	3,370	TL
	D 建設業	264	16.0	106.2	105.8	0.4	153,759	109,635	109,199	436	44,124	D
	E 製造業	4,053	18.2	103.8	102.4	1.4	96,490	96,248	94,484	1,764	242	E
	G 情報通信業	129	16.5	114.6	106.6	8.0	116,880	109,848	100,920	8,928	7,032	G
	H 運輸業,郵便業	3,074	18.7	97.4	89.2	8.2	116,467	116,467	106,433	10,034	0	H
	I 卸売業,小売業	13,938	16.6	97.1	95.6	1.5	91,513	91,415	89,313	2,102	98	I
	J 金融業,保険業	710	17.9	109.3	104.6	4.7	150,417	148,851	141,554	7,297	1,566	J
	L 学術研究,専門・技術サービス業	870	17.2	121.6	118.6	3.0	145,025	140,395	135,666	4,729	4,630	L
	M 宿泊業,飲食サービス業	10,885	12.8	67.3	65.8	1.5	67,138	67,132	65,442	1,690	6	M
	N 生活関連サービス業,娯楽業	1,751	12.1	55.8	49.9	5.9	55,585	55,585	49,654	5,931	0	N
	O 教育,学習支援業	4,848	11.2	60.6	60.5	0.1	88,511	88,511	88,472	39	0	O
	P 医療,福祉	14,738	15.5	99.6	95.3	4.3	128,670	116,637	114,373	2,264	12,033	P
	Q 複合サービス事業											Q
R サービス業	4,203	15.6	92.2	87.3	4.9	90,921	90,865	84,807	6,058	56	R	

態 別 実 数 表

様式 2

事業所規模	産 業	本調査 期間末 常用労働者数 (人)	出勤日 数 (日)	総実労働時間 (時間)	所定内 労働時間 (時間)	所定外 労働時間 (時間)	現金給与 総額 (円)	きまって支給する 給与			特別に支 給された 給与 (円)	産業 区分
								所定内 給与 (円)	所定外 給与 (円)			
30 人	一般労働者											
	TL 調査産業計	95,794	19.6	167.5	150.7	16.8	333,667	303,804	273,488	30,316	29,863	TL
	D 建設業	6,045	20.5	171.9	156.0	15.9	317,197	317,197	283,684	33,513	0	D
	E 製造業	25,971	19.5	171.2	152.7	18.5	287,198	278,545	243,645	34,900	8,653	E
	G 情報通信業	1,553	19.4	154.5	145.8	8.7	327,425	307,766	291,474	16,292	19,659	G
	H 運輸業,郵便業	5,082	20.7	197.2	157.3	39.9	293,256	283,475	229,544	53,931	9,781	H
	I 卸売業,小売業	4,259	21.7	153.1	144.0	9.1	256,173	245,085	233,241	11,844	11,088	I
	J 金融業,保険業	3,499	19.8	171.2	154.8	16.4	354,868	351,201	306,590	44,611	3,667	J
	L 学術研究,専門・技 術サービス業	2,736	21.6	185.0	169.3	15.7	559,082	321,455	291,087	30,368	237,627	L
	M 宿泊業,飲食サー ビス業	1,620	20.8	167.0	151.1	15.9	221,725	221,725	202,300	19,425	0	M
	N 生活関連サービ ス業,娯楽業	1,016	20.9	186.8	166.8	20.0	279,128	279,128	247,116	32,012	0	N
	O 教育,学習支援業	6,229	17.6	153.4	137.1	16.3	375,981	375,981	369,931	6,050	0	O
	P 医療,福祉	24,381	19.3	157.0	150.3	6.7	394,959	320,347	304,525	15,822	74,612	P
	Q 複合サービス事業											Q
R サービス業	10,655	19.1	177.3	147.9	29.4	281,883	279,777	226,684	53,093	2,106	R	
以 上	パートタイム労働者											
	TL 調査産業計	25,050	16.0	95.4	92.9	2.5	109,500	103,950	100,257	3,693	5,550	TL
	D 建設業	157	14.9	95.7	95.4	0.3	88,447	88,447	88,097	350	0	D
	E 製造業	1,591	17.6	111.6	108.5	3.1	110,971	110,358	106,671	3,687	613	E
	G 情報通信業	80	15.8	121.5	108.4	13.1	127,027	115,461	100,777	14,684	11,566	G
	H 運輸業,郵便業	1,375	18.1	114.6	105.8	8.8	117,417	117,417	104,846	12,571	0	H
	I 卸売業,小売業	6,492	17.2	101.7	99.8	1.9	98,071	97,862	94,243	3,619	209	I
	J 金融業,保険業	680	18.0	110.0	105.1	4.9	149,344	149,023	141,419	7,604	321	J
	L 学術研究,専門・技 術サービス業	248	16.1	122.7	114.3	8.4	187,091	171,765	157,915	13,850	15,326	L
	M 宿泊業,飲食サー ビス業	2,486	16.8	93.0	90.4	2.6	88,325	88,298	84,932	3,366	27	M
	N 生活関連サービ ス業,娯楽業	393	6.9	28.2	27.9	0.3	42,583	42,583	40,850	1,733	0	N
	O 教育,学習支援業	2,119	10.4	60.1	59.9	0.2	104,815	104,815	104,728	87	0	O
	P 医療,福祉	5,717	16.5	98.0	97.4	0.6	141,635	118,844	117,740	1,104	22,791	P
	Q 複合サービス事業											Q
R サービス業	3,443	15.4	89.8	85.2	4.6	86,626	86,557	80,766	5,791	69	R	

指 数 表

様式3の1

平成27年平均=100

事業所規模	年 月	現 金 給 与 総 額														
		TL 調 査 産 業 計	D 建 設 業	E 製 造 業	G 情 報 通 信 業	H 運 輸 業, 郵 便 業	I 卸 売 業, 小 売 業	J 金 融 業, 保 険 業	L 学 術 研 究, 専 門 ・ 技 術 サ ー ビ ス 業	M 宿 泊 業, 飲 食 サ ー ビ ス 業	N 生 活 関 連 サ ー ビ ス 業, 娯 楽 業	O 教 育, 学 習 支 援 業	P 医 療, 福 祉	Q 複 合 サ ー ビ ス 事 業	R サ ー ビ ス 業	
5 人 以 上	平成 27 年 28 29 30	100.0	100.0	100.0	100.0	100.0	100.0	100.0	100.0	100.0	100.0	100.0	100.0	100.0	100.0	
		104.6	98.8	98.8	101.5	113.7	111.6	103.8	100.8	91.0	125.8	111.2	103.5	97.7	108.1	
		102.8	103.8	101.2	102.9	113.8	110.6	101.7	99.8	87.5	132.8	92.9	102.6	97.5	107.2	
		102.4	117.1	109.2	109.7	109.2	103.6	106.5	99.9	80.8	143.0	84.7	93.3	95.7	119.3	
	平成 30 年 3 月 4 5 6 7 8 9 10 11 12	88.7	105.9	93.4	84.6	97.2	89.4	84.7	83.0	78.8	132.1	63.4	84.5	72.3	110.5	
		86.2	92.7	90.0	83.8	102.7	92.1	82.0	85.1	80.1	136.7	61.8	77.9	87.4	107.1	
		90.5	113.8	89.0	81.1	97.5	92.0	132.2	80.9	78.2	133.0	64.0	83.0	74.8	103.5	
		130.7	121.1	154.7	121.4	116.5	98.9	194.6	148.1	84.9	174.7	124.4	120.1	98.7	145.5	
		119.3	159.3	127.5	122.6	133.8	158.8	85.8	117.0	88.7	138.0	97.5	92.2	167.4	123.3	
		92.4	109.6	96.5	106.2	95.8	92.0	83.2	86.2	86.3	135.6	68.7	87.2	70.9	121.1	
		85.7	99.2	89.0	93.7	94.0	87.5	83.1	82.1	74.7	126.2	71.0	77.1	70.6	109.3	
		86.3	95.5	90.9	101.7	91.9	88.9	82.5	82.0	73.0	160.3	69.8	77.0	71.3	107.6	
		92.4	95.6	103.3	109.8	94.0	92.8	95.5	86.5	77.9	138.5	70.7	87.3	70.7	111.0	
		187.1	231.9	198.4	247.4	182.3	173.7	193.0	177.1	98.3	165.5	199.6	171.5	214.4	187.3	
		平成 31 年 1 月 2 3	86.1	85.7	85.5	91.7	92.3	88.8	72.2	75.3	93.5	119.7	71.2	84.4		112.9
			86.1	91.9	86.2	91.4	95.4	85.0	74.0	77.4	74.7	122.1	73.8	84.7		110.1
	92.5		92.3	88.2	95.7	95.7	84.9	79.3	108.3	76.3	129.2	73.7	102.3		116.5	

事業所規模	年 月	き ま っ て 支 給 す る 給 与														
		TL 調 査 産 業 計	D 建 設 業	E 製 造 業	G 情 報 通 信 業	H 運 輸 業, 郵 便 業	I 卸 売 業, 小 売 業	J 金 融 業, 保 険 業	L 学 術 研 究, 専 門 ・ 技 術 サ ー ビ ス 業	M 宿 泊 業, 飲 食 サ ー ビ ス 業	N 生 活 関 連 サ ー ビ ス 業, 娯 楽 業	O 教 育, 学 習 支 援 業	P 医 療, 福 祉	Q 複 合 サ ー ビ ス 事 業	R サ ー ビ ス 業	
5 人 以 上	平成 27 年 28 29 30	100.0	100.0	100.0	100.0	100.0	100.0	100.0	100.0	100.0	100.0	100.0	100.0	100.0	100.0	
		103.5	98.6	99.5	100.9	113.2	107.1	105.1	99.3	90.2	122.3	110.9	101.8	99.5	106.4	
		102.5	103.4	103.2	102.2	112.4	106.5	99.2	97.8	87.5	129.2	93.0	103.2	97.1	106.6	
		100.9	110.3	108.6	107.5	107.1	101.6	101.4	98.8	80.6	140.7	85.0	92.7	93.8	116.5	
	平成 30 年 3 月 4 5 6 7 8 9 10 11 12	100.5	110.2	108.1	98.4	107.7	101.9	100.8	100.7	83.5	140.3	80.6	93.1	93.3	116.9	
		101.7	109.8	109.6	98.9	114.4	105.0	101.8	99.2	84.9	145.4	79.5	93.6	97.0	115.4	
		100.1	108.0	108.3	97.5	108.5	102.5	102.6	98.2	82.1	141.5	80.3	92.9	94.6	112.4	
		100.8	108.5	109.6	99.3	108.8	101.6	100.7	96.9	82.5	148.7	81.1	93.3	96.5	115.6	
		100.9	111.3	107.7	109.4	102.6	99.6	102.4	97.5	80.1	134.7	89.2	92.4	94.5	120.0	
		100.5	111.6	107.1	110.5	101.5	100.4	102.4	96.7	79.9	137.8	88.2	92.0	92.1	119.0	
		100.8	110.5	108.3	111.4	104.7	100.0	101.7	99.6	78.0	134.2	91.2	91.7	91.7	119.3	
		101.9	113.0	110.8	123.8	102.4	101.6	102.1	99.5	77.2	136.3	89.7	92.7	92.6	117.4	
		102.4	113.2	110.2	125.0	104.7	102.3	101.4	100.8	81.8	140.4	90.1	91.5	91.5	121.0	
		101.9	115.0	109.5	119.1	107.4	100.8	101.5	100.3	80.3	138.7	89.0	91.3	92.1	118.5	
		平成 31 年 1 月 2 3	100.4	101.2	102.6	109.7	102.8	98.0	89.8	91.5	80.6	127.4	91.5	101.3		117.7
			101.9	108.7	104.0	110.3	106.2	97.3	91.1	93.5	79.1	129.9	94.4	101.4		120.1
	101.8		107.4	104.1	110.7	103.2	96.2	95.6	94.4	80.8	134.4	92.3	100.8		124.3	

事業所規模	年 月	所 定 内 給 与															
		TL 調 査 産業計	D 建設業	E 製造業	G 情報 通信業	H 運輸業, 郵便業	I 卸売業, 小売業	J 金融業, 保険業	L 学術研究, 専門・技術 サービス業	M 宿泊業, 飲 食サービス 業	N 生活関連 サービス 業, 娯楽業	O 教育, 学 習支援業	P 医療, 福祉	Q 複合サー ビス事業	R サー ビス業		
5 人 以 上	平成 27 年	28	100.0	100.0	100.0	100.0	100.0	100.0	100.0	100.0	100.0	100.0	100.0	100.0	100.0	100.0	
		29	102.8	99.0	100.0	105.0	102.4	105.1	103.6	99.6	88.8	120.9	110.6	102.2	100.5	106.1	
		30	101.9	102.8	103.7	104.5	108.9	103.8	97.2	98.4	87.2	131.5	92.5	104.6	96.8	104.1	
		31	100.9	111.9	108.3	109.5	107.0	99.2	99.7	99.6	81.8	143.2	84.5	95.4	93.4	114.4	
	平成 30 年	3 月	4	100.1	111.9	106.7	101.2	109.5	98.5	100.0	99.9	85.4	142.9	80.0	95.8	90.4	113.4
			5	101.7	112.3	108.6	102.3	118.9	102.0	99.8	100.3	87.2	148.3	78.3	96.8	95.2	112.1
			6	100.6	110.6	108.7	101.1	112.5	101.0	99.9	99.2	84.3	144.7	79.3	95.6	93.4	110.8
			7	101.6	111.0	111.9	103.3	111.0	99.6	98.5	99.8	84.6	151.5	80.4	96.4	95.4	114.3
		8	9	100.9	112.7	107.6	110.7	101.2	97.4	100.6	98.7	80.5	137.2	89.1	95.1	94.8	118.3
			10	100.5	113.5	106.5	111.7	100.8	98.3	100.7	98.3	80.2	140.2	88.2	94.7	92.5	117.4
			11	100.6	112.1	107.2	112.6	101.7	97.4	100.4	99.8	78.8	137.1	91.2	94.5	92.6	117.7
			12	101.7	113.2	110.2	123.2	99.1	99.1	100.8	100.3	78.0	138.9	89.7	95.5	92.8	116.1
平成 31 年			1 月	102.1	114.3	110.4	124.4	100.9	100.4	99.0	101.1	81.5	142.1	89.8	94.1	90.7	118.0
			2	101.3	115.4	109.2	119.4	103.2	97.3	99.1	99.8	80.6	140.4	88.8	94.1	93.1	116.1
			3	100.4	103.4	103.4	111.6	97.2	97.0	87.2	93.5	79.5	126.3	91.1	104.4	104.3	114.3
			3	101.5	106.8	104.5	111.0	100.7	96.7	89.2	92.7	79.1	127.3	94.4	104.7	104.7	116.7
3	101.3	107.4	104.5	111.6	99.3	95.1	92.2	91.5	79.9	131.6	92.2	104.2	104.2	119.3			

事業所規模	年 月	総 実 労 働 時 間															
		TL 調 査 産業計	D 建設業	E 製造業	G 情報 通信業	H 運輸業, 郵便業	I 卸売業, 小売業	J 金融業, 保険業	L 学術研究, 専門・技術 サービス業	M 宿泊業, 飲 食サービス 業	N 生活関連 サービス 業, 娯楽業	O 教育, 学 習支援業	P 医療, 福祉	Q 複合サー ビス事業	R サー ビス業		
5 人 以 上	平成 27 年	28	100.0	100.0	100.0	100.0	100.0	100.0	100.0	100.0	100.0	100.0	100.0	100.0	100.0	100.0	
		29	100.6	97.3	99.2	94.8	108.0	100.6	102.5	103.5	96.2	115.7	100.6	100.7	101.5	99.6	
		30	101.4	98.5	100.8	98.1	103.6	101.6	100.5	100.5	91.0	110.5	109.6	102.2	100.9	102.1	
		31	98.0	98.8	100.5	99.6	100.2	97.7	105.3	97.9	85.3	103.4	94.6	97.2	98.0	99.2	
	平成 30 年	3 月	4	98.5	99.9	101.3	96.6	98.6	97.8	103.3	103.4	88.1	103.7	93.3	97.0	94.6	101.2
			5	101.0	102.1	104.5	98.9	105.7	102.4	107.4	104.3	89.8	109.6	92.3	98.6	102.1	99.9
			6	95.9	89.9	95.8	96.3	99.9	92.9	109.8	92.3	88.1	104.1	101.0	97.3	101.5	95.2
			7	101.9	103.4	105.1	98.4	104.7	101.3	109.8	103.3	88.7	110.3	101.3	99.8	101.9	100.8
		8	9	99.6	96.8	102.4	103.4	99.7	99.4	110.5	100.2	83.5	99.0	99.6	99.2	100.7	103.2
			10	95.4	91.4	96.3	101.9	96.9	95.0	111.7	92.3	86.5	103.5	82.3	97.2	102.0	100.3
			11	97.3	103.4	101.4	95.1	100.7	97.8	98.3	97.9	82.2	98.7	94.9	94.0	96.3	99.1
			12	99.5	102.5	102.0	102.3	98.9	98.5	107.9	96.8	82.7	97.5	102.9	98.5	97.5	100.7
平成 31 年			1 月	101.5	106.5	104.8	109.3	99.5	99.1	110.2	102.2	86.6	104.8	104.5	98.2	103.4	103.4
			2	98.3	106.3	101.8	103.3	101.7	98.2	100.9	96.5	85.3	98.2	89.4	96.1	95.5	99.5
			3	90.8	80.2	88.4	86.2	91.6	92.2	96.4	85.8	84.3	96.6	88.4	97.1	93.4	93.4
			3	98.3	105.2	101.3	94.5	99.6	96.7	97.2	106.5	81.1	99.9	94.1	96.6	100.4	102.5
3	98.0	98.7	100.1	95.9	94.4	94.8	103.9	105.7	83.7	99.0	93.8	99.7	100.8	102.5			

様式 3 の 3
平成 27 年平均 = 100

事業所規模	年 月	所 定 内 務 時 間													
		TL 調 査 産業計	D 建設業	E 製造業	G 情報 通信業	H 運輸業, 郵便業	I 卸売業, 小売業	J 金融業, 保険業	L 学術研究, 専門・技術 サービス業	M 宿泊業,飲 食サービス 業	N 生活関連 サービス 業,娯楽業	O 教育,学 習支援業	P 医療, 福祉	Q 複合サー ビス事業	R サー ビス業
5 人 以 上	平成 27 年	100.0	100.0	100.0	100.0	100.0	100.0	100.0	100.0	100.0	100.0	100.0	100.0	100.0	100.0
	28	100.1	97.1	99.9	98.8	100.6	99.3	101.0	104.1	95.6	113.8	101.5	100.8	102.6	99.4
	29	100.2	99.2	101.3	100.2	100.6	99.4	97.8	101.8	91.6	109.9	100.7	102.0	100.3	100.3
	30	97.7	100.3	100.4	101.1	99.9	96.4	103.6	99.6	86.6	105.2	91.8	97.9	97.5	97.7
	平成 30 年 3 月	97.7	101.7	100.3	97.8	97.3	95.4	101.8	103.2	89.9	106.1	92.1	97.7	93.6	98.3
	4	100.8	105.3	104.4	100.5	105.6	100.4	105.4	107.4	91.5	112.5	90.7	99.1	99.8	97.7
	5	95.9	92.2	96.2	98.5	99.9	91.7	107.4	94.4	90.3	106.5	96.9	98.2	100.0	93.9
	6	101.9	106.2	105.5	101.3	104.6	100.5	107.6	106.0	90.2	112.8	97.6	100.7	100.7	100.0
	7	99.4	97.5	102.8	106.1	100.7	98.3	108.5	102.8	84.2	100.5	95.9	99.9	100.9	102.0
	8	95.4	92.8	95.9	104.5	98.1	94.0	110.7	94.5	86.9	105.0	81.5	98.2	102.6	99.1
	9	97.0	105.6	101.0	97.1	100.7	96.4	97.2	98.9	83.0	100.5	91.3	94.8	96.9	97.7
	10	99.1	103.0	101.9	101.5	99.0	97.3	107.1	98.7	83.4	98.8	97.9	99.3	97.3	99.7
11	101.1	108.2	105.3	109.2	99.1	98.1	108.6	103.7	86.7	105.3	99.9	99.0	102.8	101.9	
12	97.6	106.6	101.5	104.9	99.1	96.3	98.8	97.0	85.9	99.8	86.7	97.0	94.9	97.7	
平成 31 年 1 月	89.8	81.1	87.7	88.6	88.5	91.1	95.5	87.0	83.9	96.0	84.4	97.1		90.9	
2	97.5	106.6	101.6	97.4	97.8	96.3	96.3	106.7	81.5	98.2	89.2	96.6		97.9	
3	96.9	99.3	100.3	98.2	91.9	94.1	102.2	104.9	83.5	97.0	89.0	100.0		98.6	

事業所規模	年 月	所 定 外 務 時 間													
		TL 調 査 産業計	D 建設業	E 製造業	G 情報 通信業	H 運輸業, 郵便業	I 卸売業, 小売業	J 金融業, 保険業	L 学術研究, 専門・技術 サービス業	M 宿泊業,飲 食サービス 業	N 生活関連 サービス 業,娯楽業	O 教育,学 習支援業	P 医療, 福祉	Q 複合サー ビス事業	R サー ビス業
5 人 以 上	平成 27 年	100.0	100.0	100.0	100.0	100.0	100.0	100.0	100.0	100.0	100.0	100.0	100.0	100.0	100.0
	28	109.0	100.8	93.2	48.6	154.1	137.3	129.8	94.9	106.6	152.9	70.8	97.6	75.2	101.2
	29	117.7	89.5	95.6	74.1	121.5	165.1	149.7	82.7	78.8	120.7	393.9	104.6	115.0	119.4
	30	102.3	79.2	101.3	81.4	102.0	136.3	135.9	75.8	64.6	68.5	181.1	81.5	111.4	114.0
	平成 30 年 3 月	109.1	77.3	110.8	81.9	106.6	166.7	130.3	106.1	57.1	58.8	131.7	82.6	118.3	129.3
	4	104.0	62.9	104.5	80.3	105.8	158.3	144.7	66.1	61.4	54.4	143.9	88.4	158.3	121.4
	5	97.0	62.9	91.7	70.9	100.0	127.1	153.9	66.1	51.4	58.8	229.3	81.2	138.3	107.9
	6	101.0	68.9	100.6	65.4	105.0	125.0	150.0	69.6	64.3	61.8	217.1	82.6	133.3	108.6
	7	103.0	88.6	97.5	71.7	93.0	133.3	147.4	67.0	71.4	72.1	214.6	85.5	96.7	115.0
	8	94.9	74.2	99.4	72.4	89.3	122.9	128.9	64.3	78.6	75.0	107.3	76.8	88.3	111.4
	9	102.0	77.3	104.5	71.7	100.4	139.6	118.4	86.1	68.6	64.7	212.2	78.3	81.7	112.9
	10	106.1	95.5	101.9	111.0	97.9	135.4	123.7	73.0	70.0	72.1	261.0	81.2	103.3	110.0
11	107.1	84.8	99.4	110.2	101.7	127.1	140.8	83.5	84.3	95.6	248.8	81.2	116.7	117.9	
12	109.1	103.0	103.2	84.3	117.8	154.2	138.2	90.4	75.7	67.6	175.6	78.3	111.7	116.4	
平成 31 年 1 月	104.0	68.2	94.9	58.3	110.3	125.0	111.8	71.3	88.6	108.8	217.1	97.1		117.9	
2	109.1	88.6	98.1	60.6	110.3	108.3	114.5	104.3	74.3	132.4	251.2	95.7		125.0	
3	113.1	91.7	97.5	68.5	109.5	116.7	134.2	115.7	85.7	136.8	243.9	94.2		140.7	

事業所規模	年 月	常 用 雇 用													
		TL 調 査 産 業 計	D 建 設 業	E 製 造 業	G 情 報 通 信 業	H 運 輸 業, 郵 便 業	I 卸 売 業, 小 売 業	J 金 融 業, 保 険 業	L 学 術 研 究, 専 門・技 術 サ ー ビ ス 業	M 宿 泊 業, 飲 食 サ ー ビ ス 業	N 生 活 関 連 サ ー ビ ス 業, 娯 楽 業	O 教 育, 学 習 支 援 業	P 医 療, 福 祉	Q 複 合 サ ー ビ ス 事 業	R サ ー ビ ス 業
5 人 以 上	平成 27 年	100.0	100.0	100.0	100.0	100.0	100.0	100.0	100.0	100.0	100.0	100.0	100.0	100.0	100.0
	28	100.1	98.7	101.5	99.7	101.7	96.9	98.4	98.6	103.6	96.0	103.9	99.1	97.2	101.5
	29	101.8	100.0	106.8	99.7	103.0	95.5	95.3	103.3	108.8	98.9	101.7	101.0	95.0	104.9
	30	103.7	102.8	109.6	96.5	103.6	93.5	114.0	107.6	104.5	97.9	104.0	102.4	95.1	110.3
	平成 30 年 3 月	102.2	100.2	108.6	97.7	103.0	93.6	112.2	102.1	102.0	93.9	103.0	100.6	93.9	108.5
	4	103.9	102.7	109.9	98.7	103.7	93.8	113.5	108.2	105.1	97.1	106.2	102.4	94.7	109.5
	5	103.7	102.5	109.5	97.3	103.8	93.5	113.7	107.0	103.9	97.0	105.9	102.2	94.8	110.5
	6	103.6	102.6	109.5	96.6	104.4	92.8	112.7	107.1	103.3	94.4	104.2	103.4	94.4	110.8
	7	104.1	103.8	109.7	95.2	103.8	94.0	113.6	109.6	105.4	94.7	104.6	102.9	96.4	111.5
	8	103.8	104.2	109.5	94.7	97.2	93.4	113.3	109.2	108.5	97.6	101.4	103.4	95.2	111.1
	9	103.7	104.2	109.4	94.5	104.8	93.0	113.8	109.4	103.8	102.1	103.5	102.1	96.5	110.7
	10	104.0	103.5	109.8	96.0	105.7	93.4	116.3	109.2	102.6	101.8	104.4	102.8	95.5	110.9
11	104.5	104.4	110.4	96.4	104.8	93.6	116.4	109.6	102.2	100.1	104.5	104.2	93.5	111.3	
12	104.5	104.2	110.8	95.7	104.4	93.5	114.3	112.0	102.3	102.1	104.7	104.2	92.1	111.3	
平成 31 年 1 月	104.3	104.0	111.5	95.5	104.4	93.1	112.9	111.0	100.4	99.4	104.4	104.8		110.7	
2	104.2	103.7	111.1	96.0	106.3	92.6	111.6	109.7	99.3	98.3	104.2	105.0		111.6	
3	104.2	103.7	110.9	95.0	106.2	93.4	109.5	108.0	101.6	100.8	104.8	103.5		111.7	
30 人 以 上	平成 27 年	100.0	100.0	100.0	100.0	100.0	100.0	100.0	100.0	100.0	100.0	100.0	100.0	100.0	100.0
	28	100.0	101.4	101.7	98.4	101.9	98.7	96.5	101.3	101.8	98.4	104.0	97.6	92.3	101.2
	29	100.3	100.9	103.5	97.5	101.3	95.1	94.3	102.1	100.1	94.5	100.5	98.7	88.8	106.1
	30	103.7	103.4	107.0	93.5	102.2	92.5	143.1	102.3	99.9	91.6	100.0	99.4	84.3	114.3
	平成 30 年 3 月	102.3	100.9	105.2	92.7	102.0	92.2	137.9	95.6	97.8	93.4	99.5	98.9	85.0	111.7
	4	103.6	102.2	107.2	94.7	101.5	92.7	142.5	103.7	99.4	96.5	99.8	99.5	84.0	112.6
	5	103.7	102.3	107.4	93.9	102.3	92.3	142.5	101.2	100.2	96.4	99.8	99.3	84.3	113.7
	6	103.8	103.5	107.6	93.7	102.2	91.7	141.9	101.3	100.9	89.7	100.2	99.6	83.0	114.6
	7	104.2	103.6	107.9	93.1	101.9	92.0	144.5	102.6	101.6	89.2	101.3	99.5	83.8	115.3
	8	103.8	105.2	107.5	92.4	101.1	91.8	143.7	102.9	101.4	89.2	98.6	99.1	83.4	115.4
	9	103.8	105.2	107.5	92.2	101.1	92.3	143.8	103.1	101.3	90.5	99.6	98.7	83.6	115.4
	10	104.3	104.7	107.6	94.3	102.4	92.3	147.5	104.1	100.4	90.7	100.2	99.6	83.9	116.0
11	105.1	105.1	108.1	94.5	103.1	93.5	147.9	105.0	101.3	87.2	100.4	100.9	83.5	116.6	
12	105.0	104.9	108.2	93.4	102.8	94.4	146.0	105.9	99.5	84.7	100.6	101.0	84.6	116.7	
平成 31 年 1 月	104.7	105.1	108.0	93.1	102.1	93.4	144.3	105.9	99.4	83.7	100.2	101.1		115.8	
2	104.8	105.8	107.7	93.9	102.1	92.9	144.1	105.6	98.9	86.1	100.4	101.3		116.9	
3	104.7	105.9	107.7	94.3	101.7	93.4	141.6	104.8	98.9	83.7	100.4	100.9		117.0	

事業所規模	年 月	実 質 賃 金									
		現金給与総額					きまって支給する給与				
		TL 調 査 産 業 計	D 建 設 業	E 製 造 業	I 卸 売 業, 小 売 業	P 医 療, 福 祉	TL 調 査 産 業 計	D 建 設 業	E 製 造 業	I 卸 売 業, 小 売 業	P 医 療, 福 祉
5 人 以 上	平成 27 年	100.0	100.0	100.0	100.0	100.0	100.0	100.0	100.0	100.0	100.0
	28	104.9	99.1	99.1	111.9	103.8	103.8	98.9	99.8	107.4	102.1
	29	102.7	103.7	101.1	110.5	102.5	102.4	103.3	103.1	106.4	103.1
	30	101.0	115.5	107.7	102.2	92.0	99.5	108.8	107.1	100.2	91.4
	平成 30 年 3 月	87.8	104.9	92.5	88.5	83.7	99.5	109.1	107.0	100.9	92.2
	4	85.7	92.1	89.5	91.6	77.4	101.1	109.1	108.9	104.4	93.0
	5	89.7	112.8	88.2	91.2	82.3	99.2	107.0	107.3	101.6	92.1
	6	129.5	120.0	153.3	98.0	119.0	99.9	107.5	108.6	100.7	92.5
	7	118.1	157.7	126.2	157.2	91.3	99.9	110.2	106.6	98.6	91.5
	8	90.6	107.5	94.6	90.2	85.5	98.5	109.4	105.0	98.4	90.2
	9	84.1	97.4	87.3	85.9	75.7	98.9	108.4	106.3	98.1	90.0
	10	84.4	93.4	88.9	86.9	75.3	99.6	110.5	108.3	99.3	90.6
11	90.7	93.8	101.4	91.1	85.7	100.5	111.1	108.1	100.4	89.8	
12	184.3	228.5	195.5	171.1	169.0	100.4	113.3	107.9	99.3	90.0	
平成 31 年 1 月	84.8	84.4	84.2	87.5	83.2	98.9	99.7	101.1	96.6	99.8	
2	84.7	90.5	84.8	83.7	83.4	100.3	107.0	102.4	95.8	99.8	
3	91.0	90.8	86.7	83.5	100.6	100.1	105.6	102.4	94.6	99.1	
30 人 以 上	平成 27 年	100.0	100.0	100.0	100.0	100.0	100.0	100.0	100.0	100.0	100.0
	28	102.1	101.8	100.5	95.8	106.5	101.5	101.6	100.8	96.2	104.6
	29	102.1	106.2	101.3	100.9	103.3	101.9	103.9	102.7	100.7	103.3
	30	101.6	110.9	107.5	100.6	93.0	100.6	108.0	107.1	98.4	91.9
	平成 30 年 3 月	88.4	119.9	92.0	85.7	79.7	100.9	107.3	107.8	97.2	92.4
	4	84.7	87.6	87.5	87.2	76.8	101.8	107.9	108.9	99.6	92.7
	5	89.3	87.0	85.3	88.5	83.8	100.7	107.2	106.3	100.3	92.9
	6	139.8	97.4	162.5	94.3	129.7	101.7	109.2	108.1	98.9	92.9
	7	111.7	150.9	126.7	161.4	82.9	101.3	108.7	107.2	98.8	92.6
	8	90.5	101.4	89.9	87.2	89.7	100.0	107.7	106.1	99.4	91.7
	9	84.3	102.4	86.4	84.8	76.3	100.4	108.1	107.5	97.2	91.6
	10	83.0	87.3	85.8	85.6	75.4	100.2	107.6	107.0	98.1	91.1
11	92.9	88.4	100.7	95.5	89.6	100.9	108.9	106.8	99.9	90.5	
12	186.6	237.6	201.3	168.0	172.3	100.3	111.2	106.7	97.5	89.8	
平成 31 年 1 月	84.0	74.7	80.6	83.6	85.2	100.0	92.0	98.4	95.9	102.7	
2	83.8	81.9	80.1	81.9	84.9	101.0	100.9	99.7	93.9	102.3	
3	91.5	79.0	82.5	80.6	103.4	101.1	97.2	99.9	89.8	101.7	

(別表)毎月勤労統計調査地方調査 産業接続表

新産業分類 (H22.1~)		旧産業との接続 ^{*1}	旧産業分類 (H21年以前)	
大 分 類			大 分 類	
T L	調 査 産 業 計		T L	調 査 産 業 計
C	鉱業, 採石業, 砂利採取業		D	鉱業
D	建設業		E	建設業
E	製造業		F	製造業
中 分 類 3	09・10 食料品製造業, 飲食・たばこ・飼料製造業		中 分 類	09・10 食料品, 飲料・たばこ・飼料製造業
	11 繊維工業	×		12 衣服・その他の繊維製品製造業
	12 木材・木製品製造業 (家具を除く)			13 木材・木製品製造業 (家具を除く)
	21 窯業・土石製品製造業			22 窯業・土石製品製造業
	22 鉄鋼業			23 鉄鋼業
	26 生産用機械器具製造業	×		26 一般機械器具製造業
	28 電子部品・デバイス・電子回路製造業			29 電子部品・デバイス製造業
	31 輸送用機械器具製造業			30 輸送用機械器具製造業
	その他 ^{*2}	×		その他
F	電気・ガス・熱供給・水道業		G	電気・ガス・熱供給・水道業
G	情報通信業		H	情報通信業
H	運輸業, 郵便業		I	運輸業
I	卸売業, 小売業		J	卸売・小売業
J	金融業, 保険業		K	金融・保険業
K	不動産業, 物品賃貸業	×	L	不動産業
L	学術研究, 専門・技術サービス業	×	Q	サービス業 (他に分類されないもの)
M	宿泊業, 飲食サービス業	×	M	飲食店, 宿泊業
N	生活関連サービス業, 娯楽業	×	Q	サービス業 (他に分類されないもの)
O	教育, 学習支援業		O	教育, 学習支援業
P	医療, 福祉		N	医療, 福祉
Q	複合サービス事業		P	複合サービス事業
R	サービス業 (他に分類されないもの)	×	Q	サービス業 (他に分類されないもの)

(注)*1 「旧産業との接続」欄の符号は、以下のとおりです。

「 」... 旧産業と完全に接続する産業

「 」... 常用労働者数の変動が0.1%以内

「 」... 常用労働者数の変動が1.0%以内

「 」... 常用労働者数の変動が3.0%以内



旧産業と完全には接続しないが、長期時系列比較を可能にするため接続させる産業

「×」... 常用労働者数の変動が大きく接続しない産業

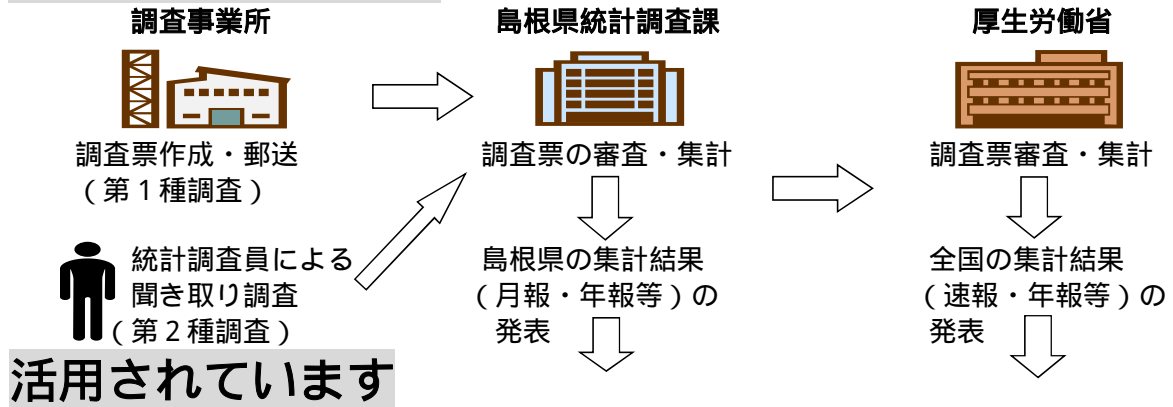
*2 製造業の中分類「その他」は、単独で表章しないものを一括したものです。

*3 製造業、卸売業、小売業等の中分類別の実数は、当月報に掲載してありませんが、表章(公表)はしていますので、統計調査課までお問い合わせください。指数については作成していません。


毎月勤労統計調査(通称「毎勤」)とは

-  大正時代に始まり、戦後統計法ができるとすぐに、国が行う重要な統計調査として「指定統計」に指定され、現在では「基幹統計」となっています。
-  勤労者の賃金、労働時間、人数を事業所ごとに調べて、我が国全体、あるいは都道府県ごとの平均賃金、平均労働時間、労働者数の統計資料を作成する調査です。

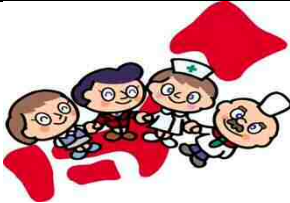
このように行われ、




活用されています



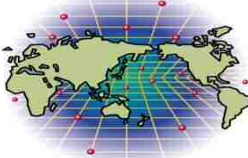
労働時間短縮等国や都道府県の各種政策決定に際しての指針



内閣府の「月例経済報告」や「景気動向指数」に使われるなど景気判断資料



雇用保険や労災保険の保険給付額の改定



海外への紹介 (賃金水準・労働時間)



まいちゃん

きんちゃん

毎(まい)と勤(きん)の約束

1. 調査で知り得た情報についての秘密は必ず守ります。
2. 調査によって集められた情報は、統計を作成する以外に使用されません。

事業所の皆様、調査へのご回答お願いします。

実際の調査名をかたって不正に情報を収集する「かたり調査」には十分ご注意ください。

厚生労働省 <http://www.mhlw.go.jp/>

しまね統計情報データベース

<http://pref.shimane-toukei.jp/>