

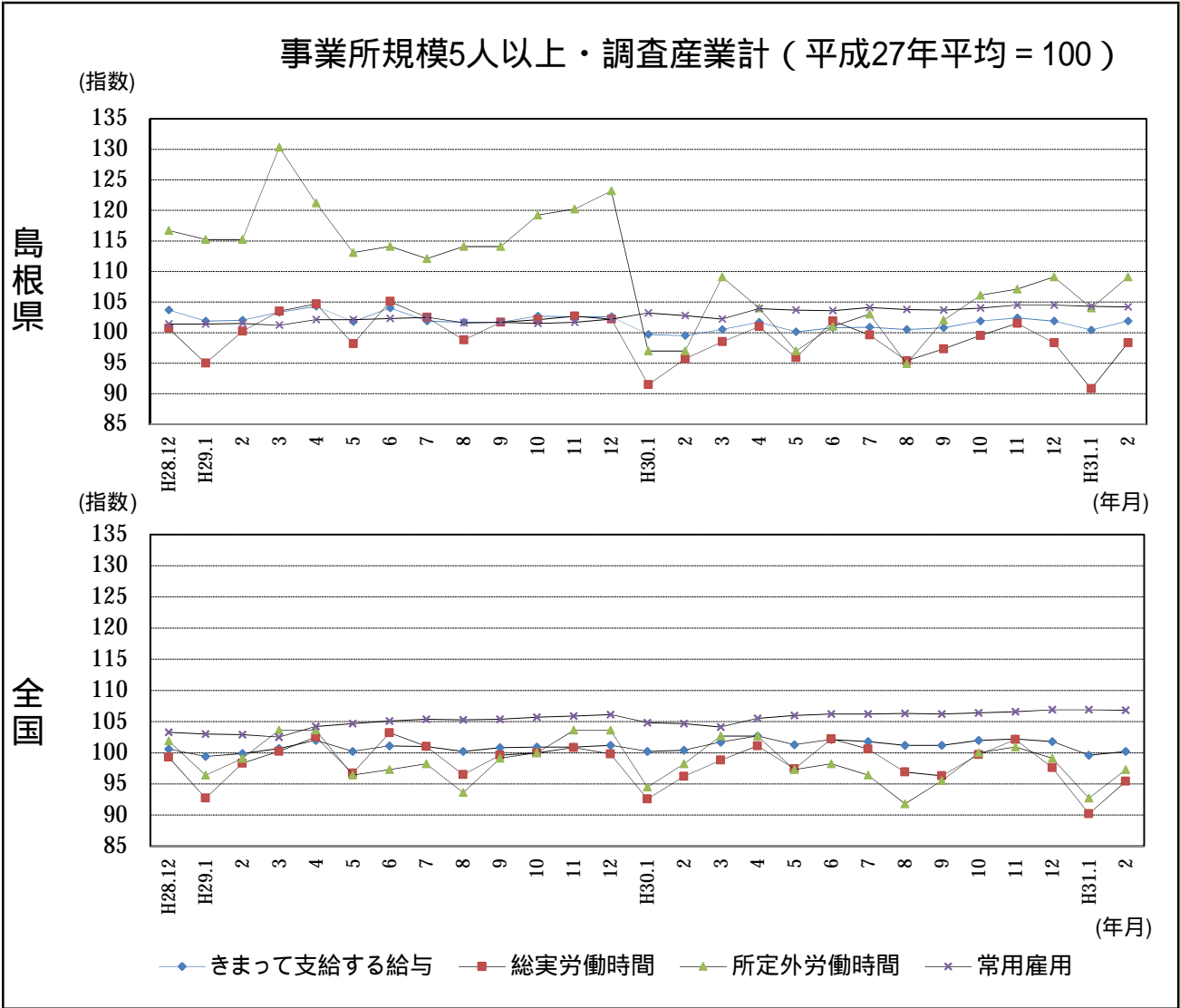


平成31年2月分

# 島根の賃金、労働時間及び雇用の動き

毎月勤労統計調査地方調査(基幹統計) 月報

事業所規模5人以上・調査産業計(平成27年平均=100)



区分	きまって支給する給与		総実労働時間		所定外労働時間		常用雇用	
	島根県	全国	島根県	全国	島根県	全国	島根県	全国
実数	236,779円	261,178円	147.2時間	137.8時間	10.8時間	10.7時間	235,764人	50,240千人
指数	101.9	100.2	98.3	95.4	109.1	97.3	104.2	106.8
対前年同月比	2.4%	0.2%	2.7%	0.8%	12.5%	0.9%	1.4%	2.0%

注：時系列グラフ及び表の「全国」の値は全国調査結果確報(厚生労働省発表)の公表値を用いています。  
この公表値が、平成30年11月分確報において、平成24年以降変更されたため、平成30年10月以前の公表値とは接続しないことにご注意ください。(詳細は2ページの7をご覧ください。)

# 毎月勤労統計調査地方調査の説明

## 1. 調査の位置づけ

この調査は、統計法に基づく基幹統計である。

## 2. 調査の目的

この調査は、賃金、労働時間及び雇用について島根県における毎月の変動を明らかにすることを目的としている。

## 3. 調査の対象

日本標準産業分類に定める16産業（鉱業、採石業、砂利採取業、建設業、製造業、電気・ガス・熱供給・水道業、情報通信業、運輸業、郵便業、卸売業、小売業、金融業、保険業、不動産業、物品賃貸業、学術研究、専門・技術サービス業、宿泊業、飲食サービス業、生活関連サービス業、娯楽業、教育、学習支援業、医療、福祉、複合サービス事業、サービス業）において、常時5人以上の常用労働者を雇用する民営及び官公営事業所のうち、厚生労働省の指定した事業所（産業、規模ごとに無作為に抽出された約520事業所）。

## 4. 調査事項及び用語の解説

現金給与総額	きまって支給する給与	特別に支払われた給与
賃金、給与、手当、賞与、その他、名称のいかんを問わず、労働者に支払われたもので、所得税、貯金、社会保険料、組合費、購買代金等を差し引く以前の金額。	労働協約、就業規則等によって、あらかじめ定められている支給条件、算定方法によって支給される給与。時間外手当等の「所定外給与（超過労働給与）」を含む。	賞与・期末手当等の一時金、ベースアップ等の差額追給分、3カ月を超える期間で算定される現金給与等。

出勤日数
調査期間中に労働者が仕事のために実際に出勤した日数。有給であっても事業所に出勤しない日は出勤日にならないが、1日のうち1時間でも就業すれば出勤日となる。

実労働時間	所定内労働時間	所定外労働時間
調査期間中に労働者が仕事のために実際に労働した時間数のことである。	就業規則で定められた正規の始業時刻と終業時刻との間の休憩時間を除いた、実際に労働した時間。	早出、残業、臨時の呼び出し、休日出勤等による労働時間。

本来の職務外として行われる宿日直は、労働時間数から除かれる。

運輸関係労働者の手待ち時間は、労働時間に含まれる。

常用労働者	一般労働者	パートタイム労働者
期間を定めずまたは1カ月を超える期間を定めて雇用されている者。	常用労働者のうちパートタイム労働者以外のもの。	1日の所定労働時間または1週間の所定労働日数が一般の労働者より短い者。

次の者も常用労働者に含まれる。

一定の職務に従事し、一般労働者と同じ給与規則によって給与を支払われている重役や理事。

労働異動率	入職率	離職率
労働異動率は事業所間の雇用の流動状況を示す指標である。	$\frac{\text{月間増加労働者数} \times 100}{\text{前月末労働者数}}$	$\frac{\text{月間減少労働者数} \times 100}{\text{前月末労働者数}}$

労働異動率には、新規の入職者のみならず、人事異動に伴う同一企業内の転勤者も含まれる。

## 目次

・ 毎月勤労統計調査の説明	.....	P 1
・ 毎月勤労統計調査結果のご利用にあたって	.....	P 2
・ 調査結果の概要	.....	P 3
-1. 産業別実数表（5人以上）	.....	P 9
-2. 産業別実数表（30人以上）	.....	P 11
・ 就業形態別実数表	.....	P 13
・ 指数表	.....	P 15
・ 全国結果（平成31年2月分確報）	.....	P 19
・ 産業接続表	.....	P 20

# 毎月勤労統計調査結果のご利用にあたって

## 1 調査結果について

この調査結果は、調査対象事業所からの報告を基に、本県の事業所規模5人以上の全ての事業所(本文中5人以上)と、その中から抜き出した事業所規模30人以上の事業所(本文中30人以上)にそれぞれ対応するよう推計したものです。

## 2 指数の基準時について

平成29年1月から、指数は平成27年平均=100として算出しています。

## 3 事業所の抽出替え等について

- (1) 事業所規模30人以上の事業所については、平成31年1月に調査対象事業所の部分入替えを行っています。
- (2) 事業所規模5~29人事業所については、6ヶ月毎(1月、7月)に三分の一ずつ抽出替えを行っています。
- (3) 平成30年1月調査から常用労働者数の集計に用いる母集団労働者数を、平成26年経済センサス基礎調査に基づく労働者数へ変更しました。

## 4 指数改訂について

- (1) 賃金、労働時間指数とその増減率は過去に遡った改訂はしていません。
- (2) 常用雇用指数とその増減率は、3(3)に伴い、平成30年1月分公表時に過去に遡って改訂しました。

## 5 日本標準産業分類の改定について

日本標準産業分類の改定(平成19年11月)に伴い、平成22年1月から新しい産業分類に基づき結果を表章(公表)しています。

接続状況についてはP20産業接続表をご参照ください。

また、鉱業、採石業、砂利採取業、電気・ガス・熱供給・水道業及び不動産業、物品賃貸業は調査事業所数が僅少のため公表していませんが、調査産業計には含まれています。

## 6 数値の見方について

- (1) 前年同月比などの増減率は指数により算出しており、実数で計算した場合とは必ずしも一致しません。
- (2) 統計表中の符号の用法は次のとおりです。
  - 「-」……調査あるいは集計を行っていないもの(指数については指数化していないもの)
  - 「 」……減又はマイナス
  - 「 」……調査事業所数が少ないなどのため公表しないもの

## 7 「全国」の数値の取扱いについて

平成30年11月分から、厚生労働省が毎月公表する全国調査の結果確報の公表値が、従来公表されてきた値から、東京都の「500人以上規模の事業所」について復元して再集計された値(再集計値)に変更となり、過去の公表値も平成24年以降変更されました。

このことに伴い、本県の月報に掲載する「全国」の数値及び時系列グラフを、平成30年11月分から再集計値に合わせて変更しています。

変更に伴い、平成30年10月以前の月報で公表した数値とは接続しないのでご注意ください。

# 調査結

## 1. 賃金の動き

### (1) 事業所規模5人以上

項 目		金額（円）	前年同月比（％）	全国結果（円）
調査産業計	現金給与総額	237,995	2.6（4か月連続の増加）	264,582
	きまって支給する給与	236,779	2.4（2か月連続の増加）	261,178
	所定内給与	218,480	1.8（2か月連続の増加）	241,462
	所定外給与	18,299	-	19,716
	特別に支払われた給与	1,216	-	3,404

注）「全国結果」の数値は平成30年10月以前の公表値とは接続しない（2ページの7を参照）

2月の一人平均現金給与総額は237,995円で、前年同月比2.6%増となった。

現金給与総額のうち、きまって支給する給与は236,779円で、前年同月比2.4%増となり、所定内給与は218,480円で、前年同月比1.8%増となった。また、所定外給与は18,299円、特別に支払われた給与は1,216円であった。

現金給与総額を就業形態別にみると、一般労働者は285,462円で、パートタイム労働者は95,218円であった。

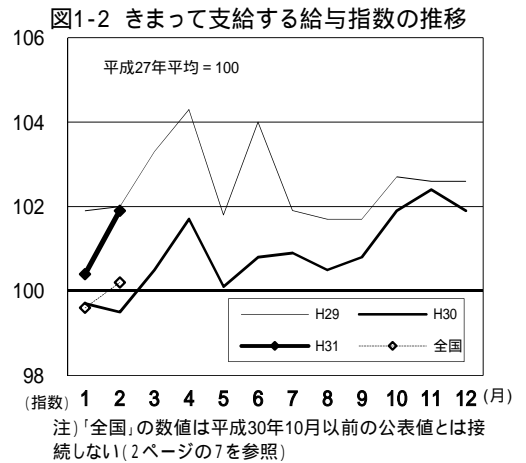
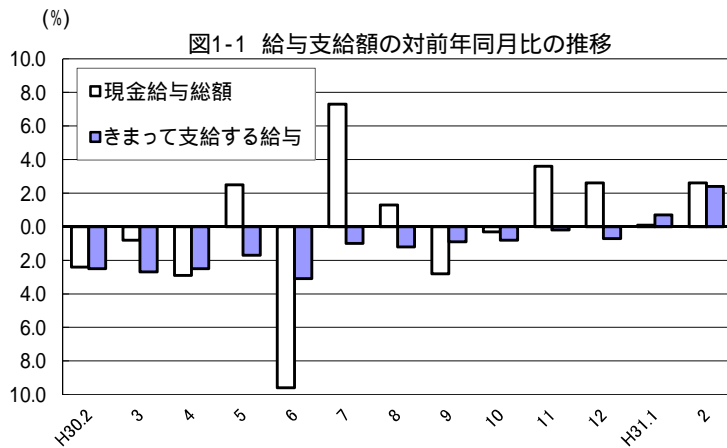
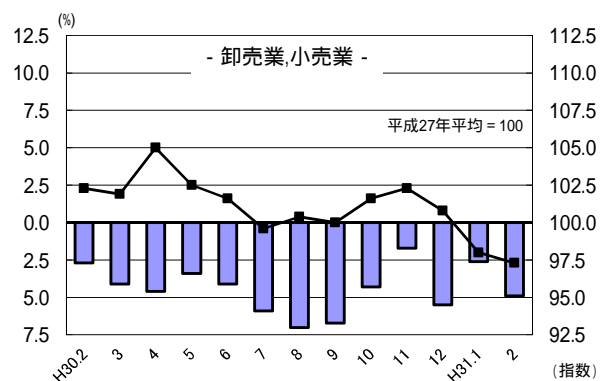
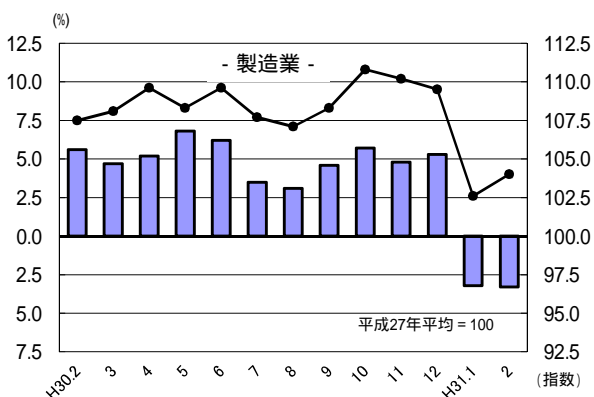


図1-3 産業別きまって支給する給与指数及び対前年同月比の推移  
(折れ線グラフ = 指数、棒グラフ = 対前年同月比)



# 果 の 概 要

## ( 2 ) 事業所規模 3 0 人以上

項 目		金額 ( 円 )	前年同月比 ( % )
調 査 産 業 計	現金給与総額	262,181	1.6 ( 2 か月ぶりの増加 )
	きまって支給する給与	261,443	1.5 ( 2 か月連続の増加 )
	所定内給与	237,281	1.9 ( 2 か月連続の増加 )
	所定外給与	24,162	-
	特別に支払われた給与	738	-

2月の一人平均現金給与総額は262,181円で、前年同月比1.6%増となった。  
 現金給与総額のうち、きまって支給する給与は261,443円で、前年同月比1.5%増となり、  
 所定内給与は237,281円で、前年同月比1.9%増となった。また、所定外給与は24,162円、特  
 別に支払われた給与は738円であった。  
 現金給与総額を就業形態別にみると、一般労働者は304,041円で、パートタイム労働者は  
 102,593円であった。

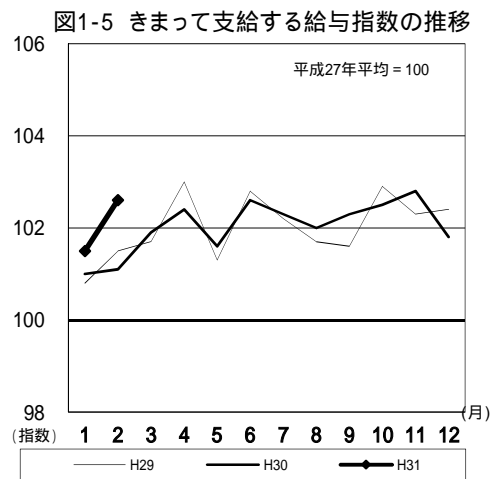
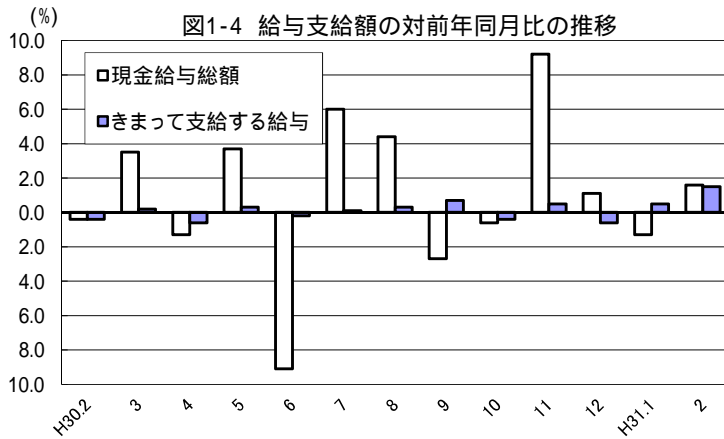
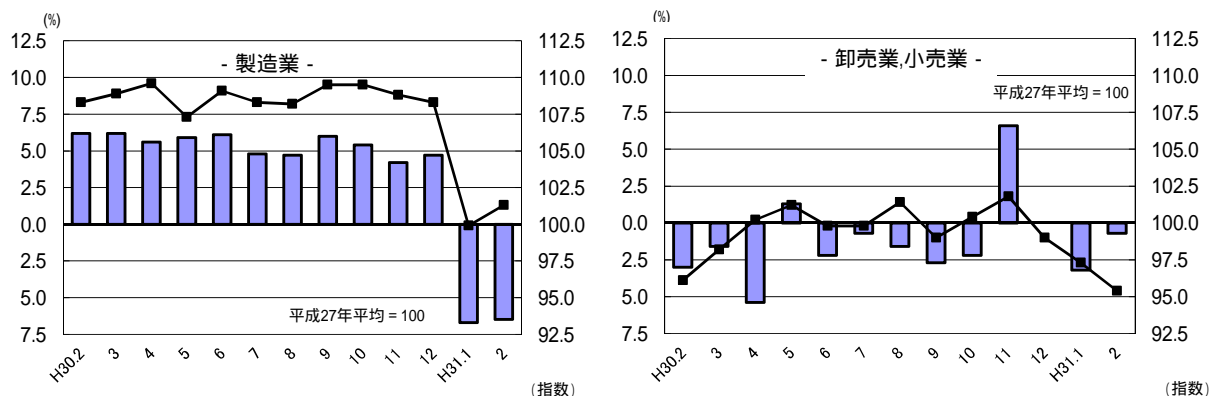


図1-6 産業別きまって支給する給与指数及び対前年同月比の推移  
 (折れ線グラフ = 指数、棒グラフ = 対前年同月比)



## 2. 労働時間の動き

### (1) 事業所規模5人以上

項目		労働時間(時間)	前年同月比(%)	全国結果(時間)
調査産業計	総実労働時間	147.2	2.7(14か月ぶりの増加)	137.8
	所定内労働時間	136.4	2.0(14か月ぶりの増加)	127.1
	所定外労働時間	10.8	12.5(2か月連続の増加)	10.7

注)「全国結果」の数値は平成30年10月以前の公表値とは接続しない(2ページの7を参照)

2月の一人平均総実労働時間は147.2時間で、前年同月比2.7%増となった。

総実労働時間のうち、所定内労働時間は136.4時間で、前年同月比2%増となり、所定外労働時間は10.8時間で、前年同月比12.5%増となった。

なお、総実労働時間を就業形態別にみると、一般労働者は166.1時間で、パートタイム労働者は90.3時間であった。

(%) 図2-1 労働時間指数及び対前年同月比の推移

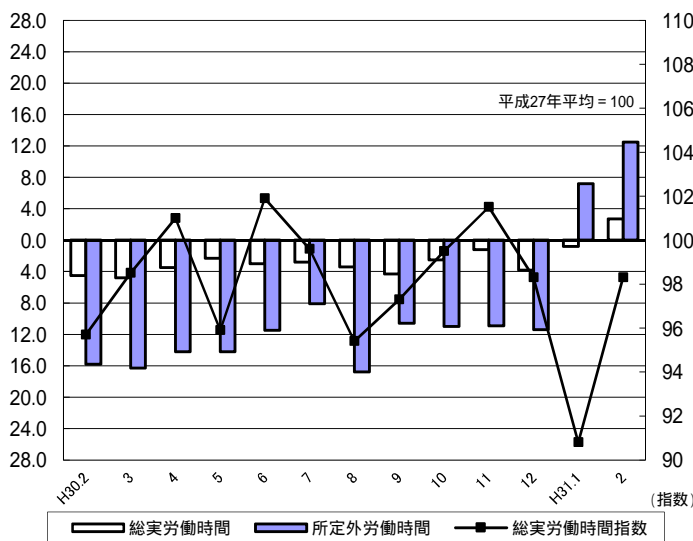
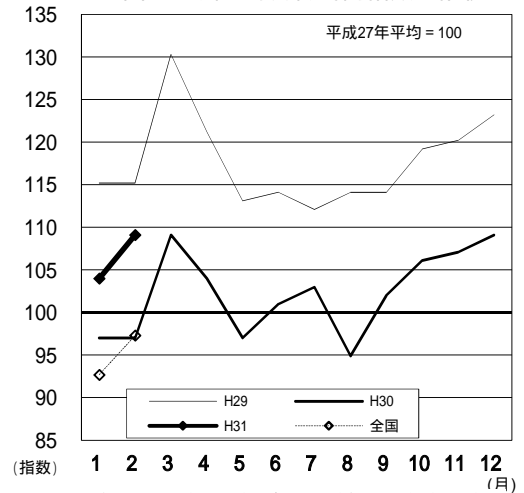


図2-2 所定外労働時間指数の推移



注)「全国」の数値は平成30年10月以前の公表値とは接続しない(2ページの7を参照)

図2-3 所定外労働時間の対前年同月比の推移

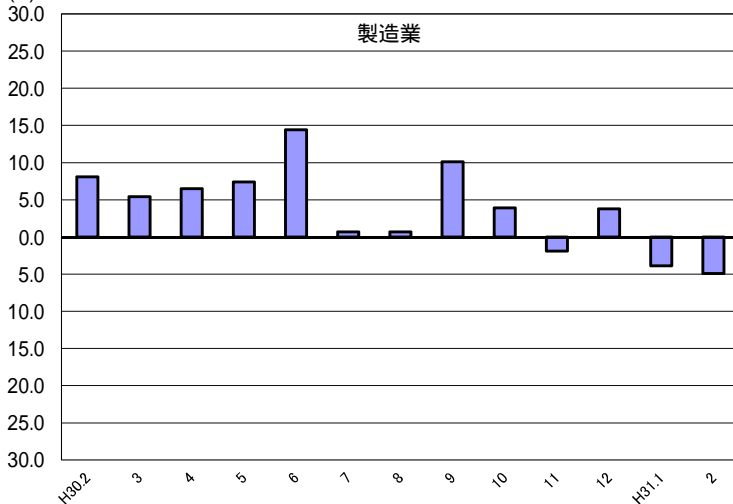
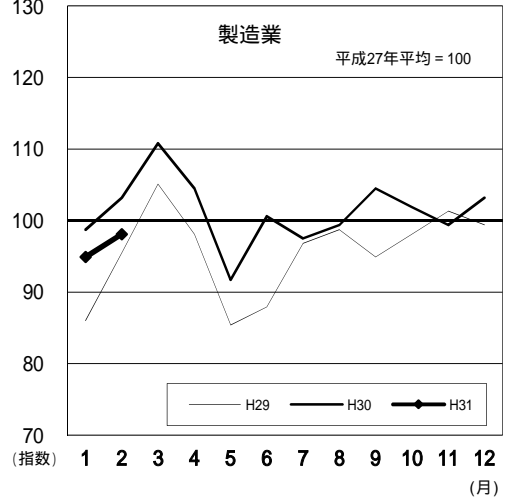


図2-4 所定外労働時間指数の推移



(2) 事業所規模30人以上

項目		労働時間(時間)	前年同月比(%)
調査産業計	総実労働時間	150.5	2.7(2か月連続の増加)
	所定内労働時間	137.3	2.7(2か月連続の増加)
	所定外労働時間	13.2	2.3(14か月ぶりの増加)

2月の一人平均総実労働時間は150.5時間で、前年同月比2.7%増となった。  
 総実労働時間のうち、所定内労働時間は137.3時間で、前年同月比2.7%増となり、所定外労働時間は13.2時間で、前年同月比2.3%増となった。  
 なお、総実労働時間を就業形態別にみると、一般労働者は164.9時間で、パートタイム労働者は95.6時間であった。

図2-5 労働時間指数及び対前年同月比の推移

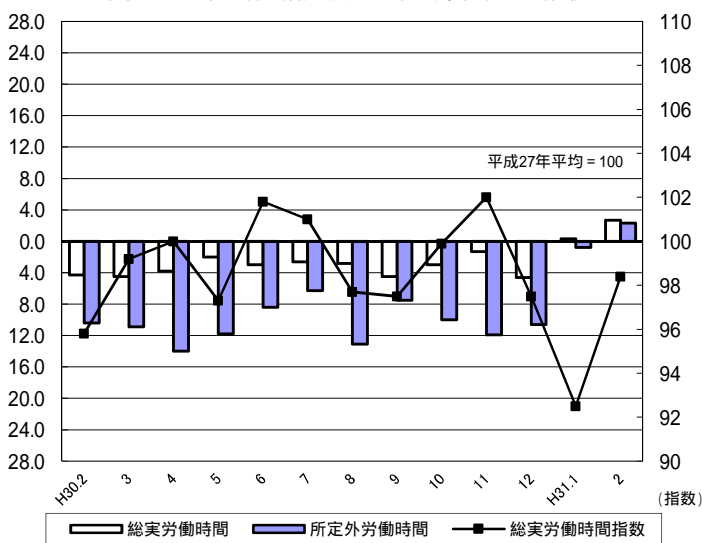


図2-6 所定外労働時間指数の推移

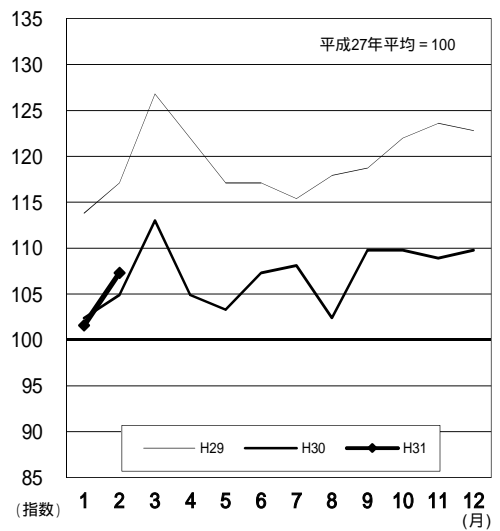


図2-7 所定外労働時間の対前年同月比の推移

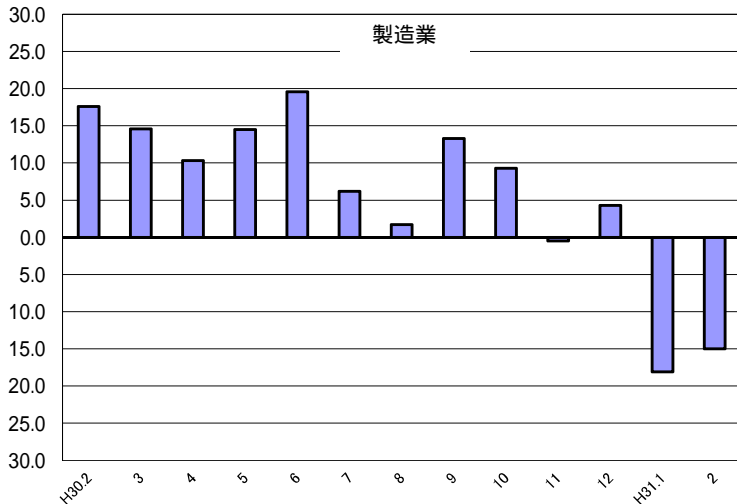
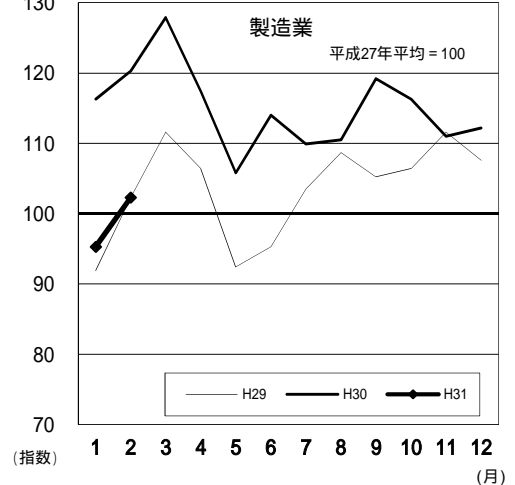


図2-8 所定外労働時間指数の推移



### 3. 雇用の動き

#### (1) 事業所規模5人以上

項目		人数・率	前年同月比(%)・差	全国結果(人数・率)
調査産業計	常用労働者数	235,764 人	1.4% (29か月連続の増加)	50,240 千人
	パートタイム労働者比率	25.0 %	1.4 ポイント	31.89 %
労働異動率	入職率	1.16 %	0.25 ポイント	1.74 %
	離職率	1.32 %	0.50 ポイント	1.84 %

注)「全国結果」の数値は平成30年10月以前の公表値とは接続しない(2ページの7を参照)

2月の常用労働者数は235,764人で、前年同月比1.4%増となった。

就業形態別にみると、一般労働者は176,885人で、パートタイム労働者は58,879人であった。パートタイム労働者比率は25.0%で、前年同月と比べて1.4ポイント減となった。

また、製造業の常用労働者数は38,870人で、前年同月比2.0%増となった。

図3-1 常用労働者数の対前年同月比及びパートタイム労働者比率の推移

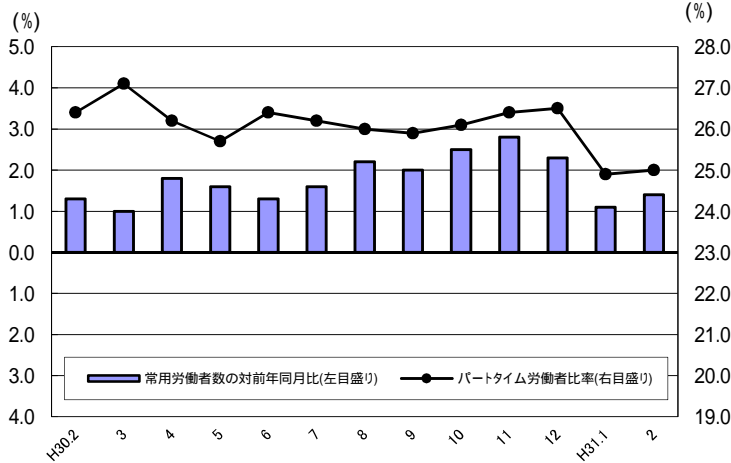
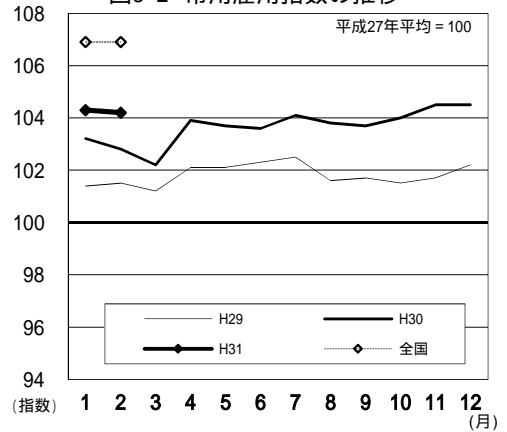
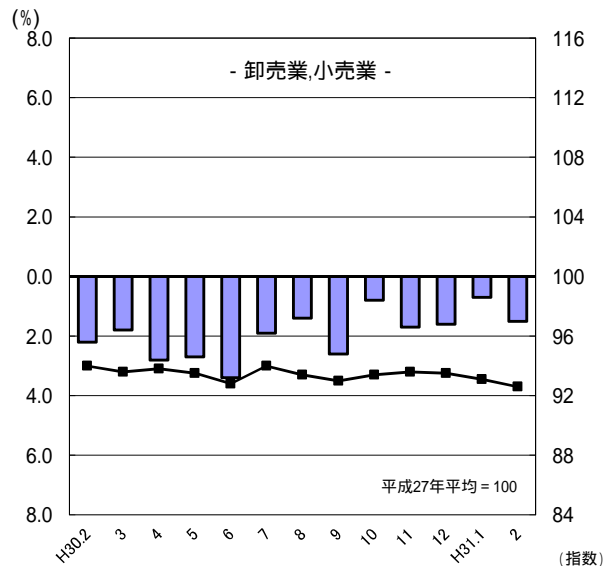
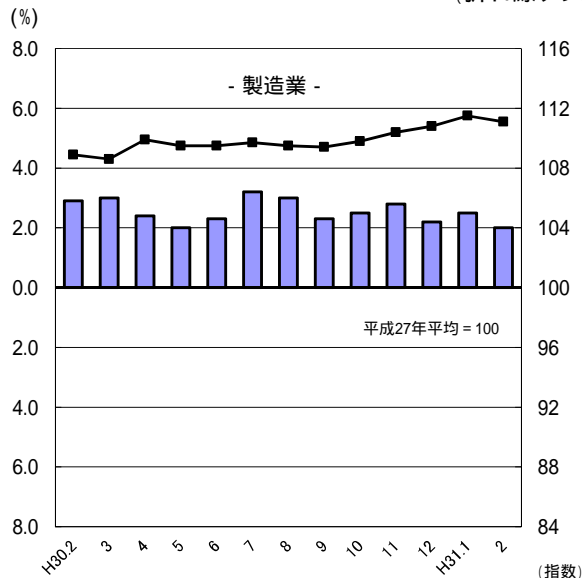


図3-2 常用雇用指数の推移



注)「全国」の数値は平成30年10月以前の公表値とは接続しない(2ページの7を参照)

図3-3 産業別常用雇用指数及び対前年同月比の推移  
(折れ線グラフ = 指数、棒グラフ = 対前年同月比)





(2) 事業所規模30人以上

項目		人数・率	前年同月比(%)・差	
調査産業計	常用労働者数	121,011 人	2.1% (21か月連続の増加)	
	パートタイム労働者比率	20.8 %	2.6ポイント	
	労働異動率	入職率	1.26 %	0.07ポイント
		離職率	1.17 %	0.06ポイント

2月の常用労働者数は121,011人で、前年同月比2.1%増となった。  
 就業形態別にみると、一般労働者は95,839人で、パートタイム労働者は25,172人であった。パートタイム労働者比率は20.8%で、前年同月と比べて2.6ポイント減となった。  
 また、製造業の常用労働者数は27,550人で、前年同月比2.5%増となった。

図3-4 常用労働者数の対前年同月比及びパートタイム労働者比率の推移 (%)

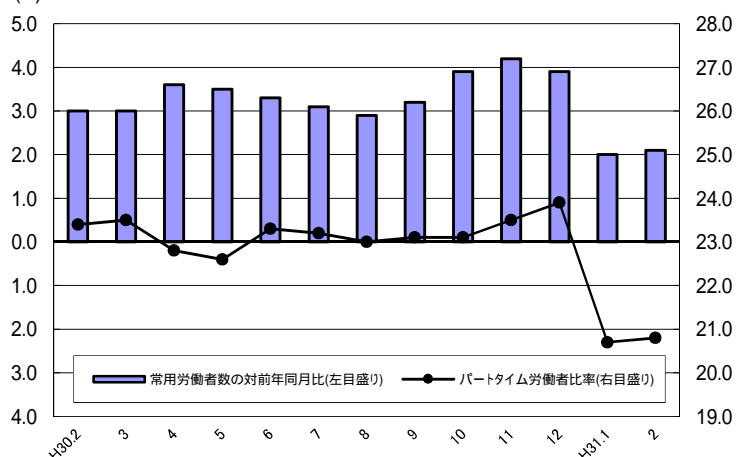


図3-5 常用雇用指数の推移

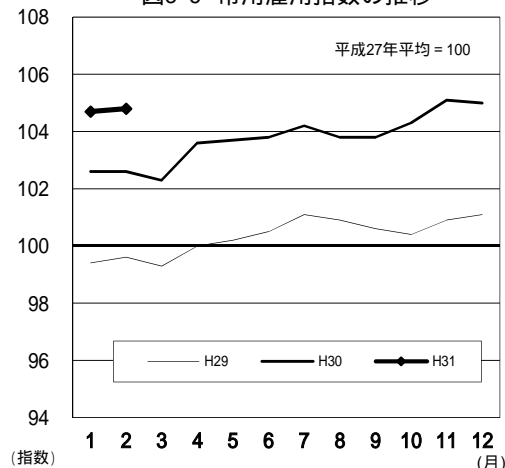
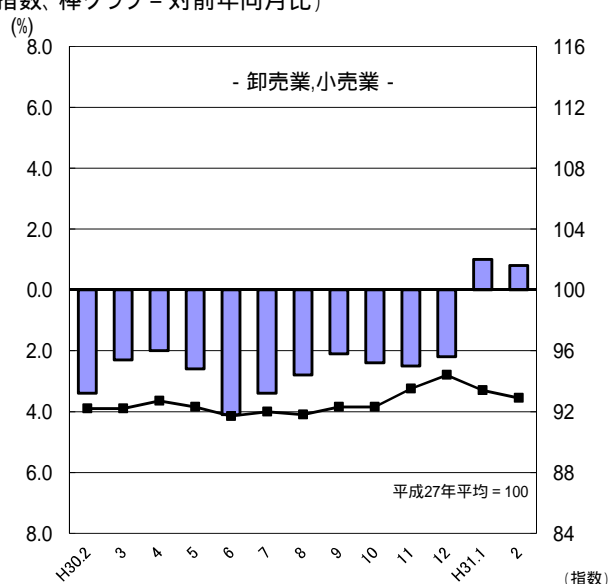
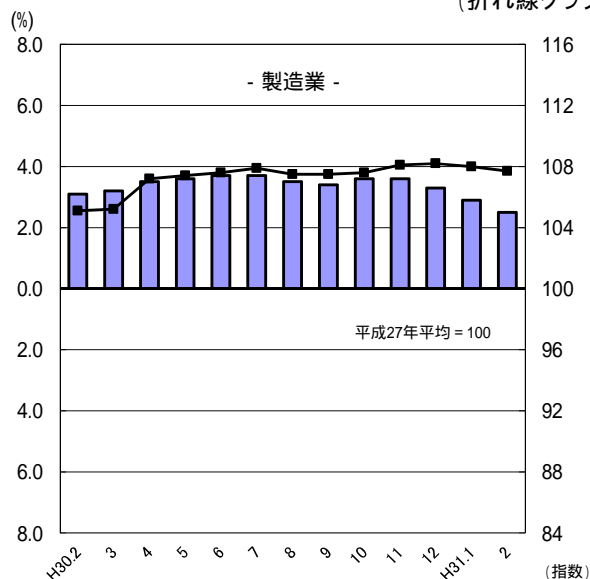


図3-6 産業別常用雇用指数及び対前年同月比の推移 (折れ線グラフ=指数、棒グラフ=対前年同月比)



# -1 産業別実数表

(平成31年2月)

項 目	TL	D	E	G	H	I	J	
	調査産業計	建設業	製造業	情報通信業	運輸業, 郵便業	卸売業, 小売業	金融業, 保険業	
<b>現金給与総額</b> (円)	237,995	294,447	254,942	297,962	237,873	188,699	298,054	
前年同月比 (%)	2.6	0.9	2.4	11.5	0.4	5.0	8.5	
男 (円)	283,546	306,584	295,336	325,297	259,130	238,387	398,684	
女 (円)	186,667	210,682	171,151	228,220	148,741	135,850	231,417	
<b>きまって支給する給与</b> (円)	236,779	293,920	252,116	295,463	237,873	188,336	293,956	
前年同月比 (%)	2.4	0.7	3.3	11.2	0.4	4.9	8.6	
男 (円)	281,872	306,053	291,943	323,272	259,130	238,039	394,136	
女 (円)	185,967	210,184	169,501	224,510	148,741	135,472	227,616	
<b>所定内給与</b> (円)	218,480	265,677	225,467	269,449	190,938	180,687	273,768	
前年同月比 (%)	1.8	3.3	2.5	8.7	5.9	3.9	9.7	
<b>所定外給与</b> (円)	18,299	28,243	26,649	26,014	46,935	7,649	20,188	
<b>特別に支払われた給与</b> (円)	1,216	527	2,826	2,499	0	363	4,098	
男 (円)	1,674	531	3,393	2,025	0	348	4,548	
女 (円)	700	498	1,650	3,710	0	378	3,801	
<b>出勤日数</b> (日)	19.0	22.9	20.1	19.1	20.8	19.4	18.2	
前年同月差 (日)	0.4	0.9	0.3	0.3	0.8	0.5	0.0	
男 (日)	19.8	23.1	20.3	19.3	20.8	20.1	18.2	
女 (日)	18.1	21.7	19.8	18.7	21.0	18.7	18.3	
<b>総実労働時間</b> (時間)	147.2	184.1	166.2	151.0	172.8	138.9	142.5	
前年同月比 (%)	2.7	5.6	1.7	2.3	1.1	1.0	0.7	
男 (時間)	161.5	186.1	173.6	154.4	180.5	150.0	148.0	
女 (時間)	131.0	169.6	151.0	142.2	140.3	127.1	138.9	
<b>所定内労働時間</b> (時間)	136.4	172.4	150.8	143.3	146.1	133.7	133.8	
前年同月比 (%)	2.0	4.9	2.4	0.0	0.1	1.6	1.3	
男 (時間)	146.9	173.3	155.5	146.0	149.5	142.4	136.6	
女 (時間)	124.5	165.7	141.2	136.4	131.6	124.5	132.0	
<b>所定外労働時間</b> (時間)	10.8	11.7	15.4	7.7	26.7	5.2	8.7	
前年同月比 (%)	12.5	18.1	4.9	31.9	6.8	10.3	6.5	
男 (時間)	14.6	12.8	18.1	8.4	31.0	7.6	11.4	
女 (時間)	6.5	3.9	9.8	5.8	8.7	2.6	6.9	
<b>常用労働者数</b>	前調査期間末労働者数 (人)	236,140	19,096	39,003	2,463	11,771	34,661	7,309
	増加常用労働者数 (人)	2,739	138	267	14	312	265	133
	減少常用労働者数 (人)	3,115	204	400	0	95	477	220
	<b>本調査期間末労働者数</b> (人)	<b>235,764</b>	<b>19,030</b>	<b>38,870</b>	<b>2,477</b>	<b>11,988</b>	<b>34,449</b>	<b>7,222</b>
	前年同月比 (%)	1.4	3.3	2.0	2.1	1.9	1.5	1.8
	うちパート労働者数 (人)	58,879	299	4,053	121	3,071	12,868	774
	パート労働者比率 (%)	25.0	1.6	10.4	4.9	25.6	37.4	10.7
<b>労働異動率</b>	<b>入職率</b> (%)	1.16	0.72	0.68	0.57	2.65	0.76	1.82
	前年同月差 (ポイント)	0.25	0.02	0.40	0.71	0.91	1.18	1.01
	<b>離職率</b> (%)	1.32	1.07	1.03	0.00	0.81	1.38	3.01
	前年同月差 (ポイント)	0.50	0.03	0.05	0.36	0.47	0.34	1.65
<b>産業種別</b>	<b>TL</b>	<b>D</b>	<b>E</b>	<b>G</b>	<b>H</b>	<b>I</b>	<b>J</b>	

(注) 本月の「前調査期間末労働者数」と前月の「本調査期間末労働者数」は一致しないことがある。

## (5人以上)

様式1の1

L	M	N	O	P	Q	R	項 目
学術研究, 専門・技術サービス業	宿泊業, 飲食サービス業	生活関連サービス業, 娯楽業	教育, 学習支援業	医療, 福祉	複合サービス事業	サービス業 <small>他に分類されないもの</small>	
284,523	108,075	195,660	289,711	246,336		223,895	現金給与総額 (円)
4.4	1.2	11.3	17.9	9.1		6.9	前年同月比 (%)
300,462	131,700	256,734	363,021	329,270		251,126	男 (円)
223,143	92,410	134,206	253,294	220,035		166,935	女 (円)
282,630	108,053	195,660	288,252	245,043		223,615	きまって支給する給与 (円)
4.8	1.2	11.2	17.4	9.0		6.8	前年同月比 (%)
298,090	131,671	256,734	360,338	325,373		250,829	男 (円)
223,093	92,392	134,206	252,443	219,568		166,690	女 (円)
258,660	101,468	182,577	285,575	234,575		192,911	所定内給与 (円)
6.5	1.7	14.4	18.3	9.9		5.8	前年同月比 (%)
23,970	6,585	13,083	2,677	10,468		30,704	所定外給与 (円)
1,893	22	0	1,459	1,293		280	特別に支払われた給与 (円)
2,372	29	0	2,683	3,897		297	男 (円)
50	18	0	851	467		245	女 (円)
20.4	15.5	18.7	16.5	18.1		18.2	出勤日数 (日)
1.7	0.1	1.1	0.2	0.1		0.3	前年同月差 (%)
20.2	16.2	20.4	17.1	18.0		18.6	男 (日)
21.1	15.1	17.0	16.1	18.2		17.5	女 (日)
165.7	98.0	136.0	126.6	137.6		152.1	総実労働時間 (時間)
10.1	0.7	8.1	3.6	2.1		5.6	前年同月比 (%)
167.6	109.4	162.2	139.7	142.7		163.3	男 (時間)
158.1	90.5	109.8	120.0	136.0		128.8	女 (時間)
153.7	92.8	127.0	116.3	131.0		134.6	所定内労働時間 (時間)
8.2	1.3	11.1	0.9	1.3		4.6	前年同月比 (%)
154.8	101.6	150.9	127.8	134.4		143.1	男 (時間)
149.4	87.0	103.0	110.6	129.9		116.8	女 (時間)
12.0	5.2	9.0	10.3	6.6		17.5	所定外労働時間 (時間)
42.9	67.7	76.5	114.5	22.2		13.6	前年同月比 (%)
12.8	7.8	11.3	11.9	8.3		20.2	男 (時間)
8.7	3.5	6.8	9.4	6.1		12.0	女 (時間)
6,594	16,775	5,996	15,425	51,212		19,230	前調査期間末常用労働者数 (人)
2	458	41	77	578		409	増加常用労働者数 (人)
82	637	106	109	474		253	減少常用労働者数 (人)
6,514	16,596	5,931	15,393	51,316		19,386	本調査期間末労働者数 (人)
5.6	4.8	1.4	1.3	4.6		2.5	前年同月比 (%)
763	10,651	1,792	4,911	15,036		4,181	うちパートタイム労働者数 (人)
11.7	64.2	30.2	31.9	29.3		21.6	パートタイム労働者比率 (%)
0.03	2.73	0.68	0.50	1.13		2.13	入職率 (%)
1.92	0.36	2.33	0.27	0.08		0.55	前年同月差 (ポイント)
1.24	3.80	1.77	0.71	0.93		1.32	離職率 (%)
1.12	4.50	0.72	0.49	0.26		0.30	前年同月差 (ポイント)
L	M	N	O	P	Q	R	産業種別

## -2 産業別実数表

(平成31年2月)

項 目	TL	D	E	G	H	I	J	
	調査産業計	建設業	製造業	情報通信業	運輸業, 郵便業	卸売業, 小売業	金融業, 保険業	
<b>現金給与総額</b> (円)	262,181	321,953	268,681	303,248	245,742	162,977	313,461	
前年同月比 (%)	1.6	7.0	6.4	16.2	2.7	0.8	10.0	
男 (円)	307,103	339,156	299,978	335,761	265,945	221,600	439,928	
女 (円)	206,142	203,927	188,033	210,360	149,045	121,008	225,761	
<b>きまって支給する給与</b> (円)	261,443	321,953	267,987	299,433	245,742	162,977	310,923	
前年同月比 (%)	1.5	7.1	6.5	15.0	2.5	0.7	10.1	
男 (円)	306,383	339,156	299,424	332,763	265,945	221,600	437,478	
女 (円)	205,382	203,927	186,977	204,210	149,045	121,008	223,161	
<b>所定内給与</b> (円)	237,281	275,135	235,838	281,702	200,218	156,028	280,977	
前年同月比 (%)	1.9	11.7	4.7	14.7	0.1	0.5	12.8	
<b>所定外給与</b> (円)	24,162	46,818	32,149	17,731	45,524	6,949	29,946	
<b>特別に支払われた給与</b> (円)	738	0	694	3,815	0	0	2,538	
男 (円)	720	0	554	2,998	0	0	2,450	
女 (円)	760	0	1,056	6,150	0	0	2,600	
<b>出勤日数</b> (日)	18.6	22.1	19.7	19.8	20.1	18.8	18.6	
前年同月差 (日)	0.3	0.1	0.3	1.3	0.1	1.1	0.2	
男 (日)	19.2	22.3	19.8	20.2	20.3	19.4	18.2	
女 (日)	18.0	20.8	19.4	18.9	19.1	18.4	18.8	
<b>総実労働時間</b> (時間)	150.5	183.3	168.9	156.9	177.0	128.9	151.3	
前年同月比 (%)	2.7	0.6	0.5	3.0	1.3	5.0	3.1	
男 (時間)	162.8	186.0	174.3	160.3	185.5	144.4	151.5	
女 (時間)	135.1	164.7	155.3	147.3	136.2	117.9	151.0	
<b>所定内労働時間</b> (時間)	137.3	168.5	151.3	148.8	145.5	123.8	139.6	
前年同月比 (%)	2.7	1.8	2.6	4.7	1.5	5.4	2.2	
男 (時間)	145.0	169.5	153.8	152.1	149.2	136.4	137.7	
女 (時間)	127.6	161.5	145.1	139.6	127.4	114.9	140.8	
<b>所定外労働時間</b> (時間)	13.2	14.8	17.6	8.1	31.5	5.1	11.7	
前年同月比 (%)	2.3	20.9	15.0	20.6	0.9	3.7	15.9	
男 (時間)	17.8	16.5	20.5	8.2	36.3	8.0	13.8	
女 (時間)	7.5	3.2	10.2	7.7	8.8	3.0	10.2	
<b>常用労働者数</b>	前調査期間末労働者数 (人)	120,910	6,156	27,627	1,611	6,481	10,748	4,257
	増加常用労働者数 (人)	1,520	82	198	14	94	67	86
	減少常用労働者数 (人)	1,419	45	275	0	95	121	92
	<b>本調査期間末労働者数</b> (人)	<b>121,011</b>	<b>6,193</b>	<b>27,550</b>	<b>1,625</b>	<b>6,480</b>	<b>10,694</b>	<b>4,251</b>
	前年同月比 (%)	2.1	4.0	2.5	0.6	1.4	0.8	3.3
	うちパートタイム労働者数 (人)	25,172	192	1,617	72	1,398	6,212	744
パートタイム労働者比率 (%)	20.8	3.1	5.9	4.4	21.6	58.1	17.5	
<b>労働異動率</b>	<b>入職率</b> (%)	1.26	1.33	0.72	0.87	1.45	0.62	2.02
	前年同月差 (ポイント)	0.07	1.21	0.16	0.31	1.71	0.60	1.19
	<b>離職率</b> (%)	1.17	0.73	1.00	0.00	1.47	1.13	2.16
	前年同月差 (ポイント)	0.06	0.55	0.26	0.56	0.11	0.34	1.26
<b>産 業 種 別</b>	<b>TL</b>	<b>D</b>	<b>E</b>	<b>G</b>	<b>H</b>	<b>I</b>	<b>J</b>	

(注) 本月の「前調査期間末労働者数」と前月の「本調査期間末労働者数」は一致しないことがある。

## (30人以上)

様式1の2

L	M	N	O	P	Q	R	項 目
学術研究, 専門・技術サービス業	宿泊業, 飲食サービス業	生活関連サービス業, 娯楽業	教育, 学習支援業	医療, 福祉	複合サービス事業	サービス業 <small>他に分類されないもの</small>	
298,397	134,804	182,192	316,339	283,953		222,514	現金給与総額 (円)
6.6	1.7	4.2	5.6	11.5		7.6	前年同月比 (%)
310,530	158,312	197,003	390,488	363,276		257,867	男 (円)
234,077	119,354	169,525	263,609	248,113		157,659	女 (円)
298,363	134,713	182,192	314,251	283,035		222,168	きまって支給する給与 (円)
6.7	1.8	4.3	4.9	11.6		7.5	前年同月比 (%)
310,489	158,194	197,003	386,528	362,261		257,500	男 (円)
234,077	119,282	169,525	262,852	247,239		157,350	女 (円)
276,323	128,506	164,255	310,184	269,979		183,885	所定内給与 (円)
6.4	4.8	1.8	5.3	13.3		5.2	前年同月比 (%)
22,040	6,207	17,937	4,067	13,056		38,283	所定外給与 (円)
34	91	0	2,088	918		346	特別に支払われた給与 (円)
41	118	0	3,960	1,015		367	男 (円)
0	72	0	757	874		309	女 (円)
20.2	18.0	15.7	16.3	17.8		17.6	出勤日数 (日)
2.0	0.3	2.2	0.4	0.2		0.4	前年同月差 (%)
20.3	18.2	15.9	17.2	17.6		17.9	男 (日)
19.5	17.9	15.6	15.6	17.9		17.1	女 (日)
169.7	115.3	128.1	132.1	137.5		151.3	総実労働時間 (時間)
15.0	2.6	7.8	0.5	4.3		7.0	前年同月比 (%)
171.1	120.4	128.9	144.2	139.1		164.6	男 (時間)
162.2	112.0	127.3	123.3	136.8		127.0	女 (時間)
157.4	110.3	116.3	119.3	132.3		129.0	所定内労働時間 (時間)
13.8	3.0	8.5	4.5	3.9		4.8	前年同月比 (%)
158.8	113.7	119.4	132.4	133.1		137.7	男 (時間)
150.0	108.1	113.7	109.9	131.9		113.0	女 (時間)
12.3	5.0	11.8	12.8	5.2		22.3	所定外労働時間 (時間)
35.1	5.7	0.0	100.0	13.0		22.5	前年同月比 (%)
12.3	6.7	9.5	11.8	6.0		26.9	男 (時間)
12.2	3.9	13.6	13.4	4.9		14.0	女 (時間)
3,016	4,128	1,409	8,328	30,146		13,957	前調査期間末常用労働者数 (人)
2	116	41	39	389		360	増加常用労働者数 (人)
10	136	0	20	330		237	減少常用労働者数 (人)
3,008	4,108	1,450	8,347	30,205		14,080	本調査期間末労働者数 (人)
4.7	1.6	9.4	0.4	3.2		4.2	前年同月比 (%)
271	2,561	409	2,145	5,858		3,420	うちパートタイム労働者数 (人)
9.0	62.3	28.2	25.7	19.4		24.3	パートタイム労働者比率 (%)
0.07	2.81	2.91	0.47	1.29		2.58	入職率 (%)
1.93	0.47	0.77	0.05	0.44		0.35	前年同月差 (ポイント)
0.33	3.29	0.00	0.24	1.09		1.70	離職率 (%)
2.40	0.24	4.34	0.16	0.30		0.18	前年同月差 (ポイント)
L	M	N	O	P	Q	R	産 業 種 別

# 就 業 形

(平成31年2月)

事業所規模	産 業	本調査期間末常用労働者数 (人)	出勤日数 (日)	総実労働時間 (時間)	所定内労働時間 (時間)	所定外労働時間 (時間)	現金給与総額 (円)	きまって支給する給与			特別に支給された給与 (円)	産業区分	
								支給する給与 (円)	所定内給与 (円)	所定外給与 (円)			
5 人	<b>一般労働者</b>												
	TL 調査産業計	176,885	20.2	166.1	152.6	13.5	285,462	283,849	260,319	23,530	1,613	TL	
	D 建設業	18,731	23.1	185.8	173.9	11.9	297,845	297,309	268,579	28,730	536	D	
	E 製造業	34,817	20.4	173.5	156.5	17.0	273,797	270,640	241,049	29,591	3,157	E	
	G 情報通信業	2,356	19.3	153.1	145.3	7.8	307,915	305,287	278,238	27,049	2,628	G	
	H 運輸業,郵便業	8,917	21.1	192.7	158.8	33.9	276,333	276,333	217,214	59,119	0	H	
	I 卸売業,小売業	21,581	20.9	161.8	154.3	7.5	245,107	244,530	233,440	11,090	577	I	
	J 金融業,保険業	6,448	18.3	146.5	137.2	9.3	316,147	311,706	289,780	21,926	4,441	J	
	L 学術研究,専門・技術サービス業	5,751	20.8	171.8	158.5	13.3	303,525	301,389	274,558	26,831	2,136	L	
	M 宿泊業,飲食サービス業	5,945	21.5	159.2	147.5	11.7	188,563	188,563	172,428	16,135	0	M	
	N 生活関連サービス業,娯楽業	4,139	21.2	170.1	159.2	10.9	257,555	257,555	240,895	16,660	0	N	
	O 教育,学習支援業	10,482	18.2	153.1	138.0	15.1	381,253	379,105	375,267	3,838	2,148	O	
	P 医療,福祉	36,280	19.3	153.7	146.3	7.4	300,342	298,517	284,714	13,803	1,825	P	
	Q 複合サービス事業											Q	
R サービス業	15,205	18.9	167.9	146.7	21.2	260,831	260,473	222,735	37,738	358	R		
以上	<b>パートタイム労働者</b>												
	TL 調査産業計	58,879	15.3	90.3	87.6	2.7	95,218	95,194	92,630	2,564	24	TL	
	D 建設業	299	13.3	86.4	86.2	0.2	99,163	99,163	98,875	288	0	D	
	E 製造業	4,053	17.8	104.1	102.9	1.2	94,035	94,035	92,489	1,546	0	E	
	G 情報通信業	121	16.5	108.9	103.5	5.4	104,744	104,744	98,818	5,926	0	G	
	H 運輸業,郵便業	3,071	19.9	114.0	108.6	5.4	124,167	124,167	113,254	10,913	0	H	
	I 卸売業,小売業	12,868	16.8	100.0	98.8	1.2	93,343	93,343	91,511	1,832	0	I	
	J 金融業,保険業	774	17.2	110.1	106.3	3.8	148,272	147,006	141,204	5,802	1,266	J	
	L 学術研究,専門・技術サービス業	763	17.4	118.5	117.1	1.4	140,521	140,467	138,179	2,288	54	L	
	M 宿泊業,飲食サービス業	10,651	12.2	63.9	62.3	1.6	63,144	63,109	61,856	1,253	35	M	
	N 生活関連サービス業,娯楽業	1,792	12.9	56.5	51.8	4.7	51,117	51,117	46,387	4,730	0	N	
	O 教育,学習支援業	4,911	12.8	70.5	70.4	0.1	95,856	95,856	95,639	217	0	O	
	P 医療,福祉	15,036	15.3	98.7	94.0	4.7	115,257	115,257	112,883	2,374	0	P	
	Q 複合サービス事業											Q	
R サービス業	4,181	15.8	95.0	90.9	4.1	90,526	90,526	85,222	5,304	0	R		

# 態 別 実 数 表

様式 2

事業所規模	産 業	本調査期間末常用労働者数 (人)	出勤日数 (日)	総実労働時間 (時間)	所定内労働時間 (時間)	所定外労働時間 (時間)	現金給与総額 (円)	きまって支給する給与			特別に支給された給与 (円)	産業区分	
								所定内給与 (円)	所定外給与 (円)				
30 人	<b>一般労働者</b>												
	TL 調査産業計	95,839	19.4	164.9	148.8	16.1	304,041	303,118	273,480	29,638	923	TL	
	D 建設業	6,001	22.3	186.3	171.0	15.3	329,309	329,309	280,996	48,313	0	D	
	E 製造業	25,933	19.8	172.1	153.5	18.6	278,512	277,775	243,811	33,964	737	E	
	G 情報通信業	1,553	20.1	159.2	151.2	8.0	312,464	308,471	290,379	18,092	3,993	G	
	H 運輸業,郵便業	5,082	20.8	194.5	156.9	37.6	280,764	280,764	226,657	54,107	0	H	
	I 卸売業,小売業	4,482	20.7	159.6	150.3	9.3	248,422	248,422	236,396	12,026	0	I	
	J 金融業,保険業	3,507	18.8	159.9	146.6	13.3	348,935	345,969	310,880	35,089	2,966	J	
	L 学術研究,専門・技術サービス業	2,737	20.7	175.6	162.5	13.1	312,604	312,581	288,992	23,589	23	L	
	M 宿泊業,飲食サービス業	1,547	21.8	166.9	157.2	9.7	224,050	224,049	211,202	12,847	1	M	
	N 生活関連サービス業,娯楽業	1,041	19.5	164.1	147.7	16.4	239,375	239,375	214,675	24,700	0	N	
	O 教育,学習支援業	6,202	17.8	154.1	137.0	17.1	388,699	385,893	380,601	5,292	2,806	O	
	P 医療,福祉	24,347	18.4	148.1	141.8	6.3	324,539	323,402	307,443	15,959	1,137	P	
	Q 複合サービス事業											Q	
R サービス業	10,660	18.4	170.8	142.5	28.3	267,039	266,580	217,600	48,980	459	R		
以 上	<b>パートタイム労働者</b>												
	TL 調査産業計	25,172	15.8	95.6	93.3	2.3	102,593	102,560	99,273	3,287	33	TL	
	D 建設業	192	14.3	90.0	89.6	0.4	93,974	93,974	93,487	487	0	D	
	E 製造業	1,617	18.5	120.1	117.3	2.8	110,522	110,522	107,577	2,945	0	E	
	G 情報通信業	72	14.4	106.7	97.7	9.0	105,375	105,375	95,417	9,958	0	G	
	H 運輸業,郵便業	1,398	17.4	113.0	103.6	9.4	117,657	117,657	103,521	14,136	0	H	
	I 卸売業,小売業	6,212	17.4	106.7	104.6	2.1	101,063	101,063	97,792	3,271	0	I	
	J 金融業,保険業	744	17.4	110.8	106.9	3.9	148,529	147,981	141,948	6,033	548	J	
	L 学術研究,専門・技術サービス業	271	14.9	110.2	106.3	3.9	155,287	155,136	148,710	6,426	151	L	
	M 宿泊業,飲食サービス業	2,561	15.7	83.7	81.6	2.1	80,180	80,034	77,891	2,143	146	M	
	N 生活関連サービス業,娯楽業	409	6.2	37.0	37.0	0.0	37,541	37,541	36,711	830	0	N	
	O 教育,学習支援業	2,145	11.8	67.8	67.6	0.2	105,726	105,726	105,224	502	0	O	
	P 医療,福祉	5,858	15.5	92.9	92.4	0.5	114,413	114,413	113,481	932	0	P	
	Q 複合サービス事業											Q	
R サービス業	3,420	15.4	91.0	87.0	4.0	84,884	84,884	79,668	5,216	0	R		

# 指 数 表

様式 3 の 1

平成 2 7 年平均 = 100

事業所規模	年 月	現 金 給 与 總 額													
		TL	D	E	G	H	I	J	L	M	N	O	P	Q	R
		調 査 産 業 計	建 設 業	製 造 業	情 報 通 信 業	運 輸 業、 郵 便 業	卸 売 業、 小 売 業	金 融 業、 保 険 業	学 術 研 究、 専 門・技 術 サ ー ビ ス 業	宿 泊 業、飲 食 サ ー ビ ス 業	生 活 関 連 サ ー ビ ス 業、娯 楽 業	教 育、学 習 支 援 業	医 療、 福 祉	複 合 サ ー ビ ス 事 業	サ ー ビ ス 業
5 人 以 上	平成 27 年	100.0	100.0	100.0	100.0	100.0	100.0	100.0	100.0	100.0	100.0	100.0	100.0	100.0	100.0
	28	104.6	98.8	98.8	101.5	113.7	111.6	103.8	100.8	91.0	125.8	111.2	103.5	97.7	108.1
	29	102.8	103.8	101.2	102.9	113.8	110.6	101.7	99.8	87.5	132.8	92.9	102.6	97.5	107.2
	30	102.4	117.1	109.2	109.7	109.2	103.6	106.5	99.9	80.8	143.0	84.7	93.3	95.7	119.3
	平成 30 年 2 月	83.9	91.1	88.3	82.0	95.0	89.5	80.9	81.0	73.8	137.6	62.6	77.6	72.2	103.0
	3	88.7	105.9	93.4	84.6	97.2	89.4	84.7	83.0	78.8	132.1	63.4	84.5	72.3	110.5
	4	86.2	92.7	90.0	83.8	102.7	92.1	82.0	85.1	80.1	136.7	61.8	77.9	87.4	107.1
	5	90.5	113.8	89.0	81.1	97.5	92.0	132.2	80.9	78.2	133.0	64.0	83.0	74.8	103.5
	6	130.7	121.1	154.7	121.4	116.5	98.9	194.6	148.1	84.9	174.7	124.4	120.1	98.7	145.5
	7	119.3	159.3	127.5	122.6	133.8	158.8	85.8	117.0	88.7	138.0	97.5	92.2	167.4	123.3
	8	92.4	109.6	96.5	106.2	95.8	92.0	83.2	86.2	86.3	135.6	68.7	87.2	70.9	121.1
	9	85.7	99.2	89.0	93.7	94.0	87.5	83.1	82.1	74.7	126.2	71.0	77.1	70.6	109.3
10	86.3	95.5	90.9	101.7	91.9	88.9	82.5	82.0	73.0	160.3	69.8	77.0	71.3	107.6	
11	92.4	95.6	103.3	109.8	94.0	92.8	95.5	86.5	77.9	138.5	70.7	87.3	70.7	111.0	
12	187.1	231.9	198.4	247.4	182.3	173.7	193.0	177.1	98.3	165.5	199.6	171.5	214.4	187.3	
平成 31 年 1 月	86.1	85.7	85.5	91.7	92.3	88.8	72.2	75.3	93.5	119.7	71.2	84.4		112.9	
2	86.1	91.9	86.2	91.4	95.4	85.0	74.0	77.4	74.7	122.1	73.8	84.7		110.1	
30 人 以 上	平成 27 年	100.0	100.0	100.0	100.0	100.0	100.0	100.0	100.0	100.0	100.0	100.0	100.0	100.0	100.0
	28	101.8	101.5	100.2	99.2	101.4	95.5	101.7	99.8	100.7	107.3	97.1	106.2	100.1	104.1
	29	102.2	106.3	101.4	97.4	103.9	101.0	110.8	99.2	104.1	89.7	96.0	103.4	100.3	105.4
	30	103.0	112.5	109.0	101.2	104.3	102.0	112.1	91.5	90.0	92.8	84.6	94.3	101.5	126.0
	平成 30 年 2 月	83.8	89.5	87.0	76.0	89.2	83.9	84.7	72.5	82.6	89.8	65.9	77.4	78.3	112.6
	3	89.3	121.1	92.9	81.7	92.2	86.6	88.8	75.8	82.9	81.5	67.0	80.5	78.0	120.5
	4	85.2	88.1	88.0	80.8	93.1	87.7	87.3	76.0	86.3	86.7	64.7	77.3	86.8	116.3
	5	90.1	87.8	86.1	77.0	90.7	89.3	170.8	75.3	87.7	83.8	66.5	84.6	80.8	113.9
	6	141.1	98.3	164.0	132.0	111.8	95.1	193.1	159.1	89.7	103.5	124.2	130.9	106.3	159.2
	7	112.8	152.4	128.0	76.8	130.2	163.0	85.4	85.4	90.0	100.0	111.1	83.7	159.5	124.7
	8	92.3	103.4	91.7	98.5	98.4	88.9	84.7	75.8	100.4	102.2	65.3	91.5	78.8	130.2
	9	85.9	104.3	88.0	76.4	93.3	86.4	85.0	74.1	88.0	80.7	66.9	77.7	78.6	118.3
10	84.9	89.3	87.8	90.9	92.7	87.6	84.4	74.1	82.3	80.1	66.4	77.1	80.9	116.1	
11	94.7	90.1	102.6	92.7	94.5	97.3	107.1	80.8	86.1	102.5	66.6	91.3	81.7	119.6	
12	189.4	241.2	204.3	254.2	168.2	170.5	189.6	175.9	118.0	117.5	184.8	174.9	218.9	169.1	
平成 31 年 1 月	85.3	75.8	81.8	89.2	90.0	84.9	75.9	66.5	101.9	94.0	67.2	86.5		126.4	
2	85.1	83.2	81.4	88.3	91.6	83.2	76.2	67.7	84.0	93.6	69.6	86.3		121.2	

事業所規模	年 月	き ま っ て 支 給 す る 給 与													
		TL	D	E	G	H	I	J	L	M	N	O	P	Q	R
		調 査 産 業 計	建 設 業	製 造 業	情 報 通 信 業	運 輸 業、 郵 便 業	卸 売 業、 小 売 業	金 融 業、 保 険 業	学 術 研 究、 専 門・技 術 サ ー ビ ス 業	宿 泊 業、飲 食 サ ー ビ ス 業	生 活 関 連 サ ー ビ ス 業、娯 楽 業	教 育、学 習 支 援 業	医 療、 福 祉	複 合 サ ー ビ ス 事 業	サ ー ビ ス 業
5 人 以 上	平成 27 年	100.0	100.0	100.0	100.0	100.0	100.0	100.0	100.0	100.0	100.0	100.0	100.0	100.0	100.0
	28	103.5	98.6	99.5	100.9	113.2	107.1	105.1	99.3	90.2	122.3	110.9	101.8	99.5	106.4
	29	102.5	103.4	103.2	102.2	112.4	106.5	99.2	97.8	87.5	129.2	93.0	103.2	97.1	106.6
	30	100.9	110.3	108.6	107.5	107.1	101.6	101.4	98.8	80.6	140.7	85.0	92.7	93.8	116.5
	平成 30 年 2 月	99.5	107.9	107.5	99.2	105.8	102.3	99.7	98.2	78.2	146.3	80.4	93.0	93.8	112.5
	3	100.5	110.2	108.1	98.4	107.7	101.9	100.8	100.7	83.5	140.3	80.6	93.1	93.3	116.9
	4	101.7	109.8	109.6	98.9	114.4	105.0	101.8	99.2	84.9	145.4	79.5	93.6	97.0	115.4
	5	100.1	108.0	108.3	97.5	108.5	102.5	102.6	98.2	82.1	141.5	80.3	92.9	94.6	112.4
	6	100.8	108.5	109.6	99.3	108.8	101.6	100.7	96.9	82.5	148.7	81.1	93.3	96.5	115.6
	7	100.9	111.3	107.7	109.4	102.6	99.6	102.4	97.5	80.1	134.7	89.2	92.4	94.5	120.0
	8	100.5	111.6	107.1	110.5	101.5	100.4	102.4	96.7	79.9	137.8	88.2	92.0	92.1	119.0
	9	100.8	110.5	108.3	111.4	104.7	100.0	101.7	99.6	78.0	134.2	91.2	91.7	91.7	119.3
10	101.9	113.0	110.8	123.8	102.4	101.6	102.1	99.5	77.2	136.3	89.7	92.7	92.6	117.4	
11	102.4	113.2	110.2	125.0	104.7	102.3	101.4	100.8	81.8	140.4	90.1	91.5	91.5	121.0	
12	101.9	115.0	109.5	119.1	107.4	100.8	101.5	100.3	80.3	138.7	89.0	91.3	92.1	118.5	
平成 31 年 1 月	100.4	101.2	102.6	109.7	102.8	98.0	89.8	91.5	80.6	127.4	91.5	101.3		117.7	
2	101.9	108.7	104.0	110.3	106.2	97.3	91.1	93.5	79.1	129.9	94.4	101.4		120.1	
30 人 以 上	平成 27 年	100.0	100.0	100.0	100.0	100.0	100.0	100.0	100.0	100.0	100.0	100.0	100.0	100.0	100.0
	28	101.2	101.3	100.5	98.2	100.3	95.9	103.0	99.0	99.2	105.8	97.3	104.3	102.4	102.8
	29	102.0	104.0	102.8	97.5	102.0	100.8	102.8	97.8	101.9	90.1	95.7	103.4	104.2	104.9
	30	102.0	109.5	108.6	97.6	105.5	99.8	103.9	93.4	90.4	91.5	85.9	93.2	101.1	122.4
	平成 30 年 2 月	101.1	110.3	108.3	92.9	102.0	96.1	103.3	91.4	88.9	98.5	85.6	93.1	99.7	118.5
	3	101.9	108.4	108.9	93.3	104.6	98.2	104.1	95.3	89.3	89.4	85.7	93.3	99.4	124.0
	4	102.4	108.5	109.6	94.4	106.4	100.2	106.8	95.7	92.9	95.1	84.1	93.3	100.2	122.3
	5	101.6	108.2	107.3	92.6	103.6	101.2	106.6	94.8	91.8	91.9	86.4	93.7	100.9	119.3
	6	102.6	110.2	109.1	93.8	106.3	99.8	104.7	93.1	90.3	91.9	87.7	93.7	102.2	123.8
	7	102.3	109.8	108.3	92.8	106.8	99.8	104.1	93.4	87.5	91.7	86.1	93.5	105.1	124.3
	8	102.0	109.9	108.2	93.5	105.0	101.4	102.9	91.9	90.9	90.9	84.8	93.5	100.4	124.4
	9	102.3	110.2	109.5	92.9	106.6	99.0	102.7	93.1	90.8	88.5	86.9	93.3	100.2	124.4
10	102.5	110.1	109.5	111.4	106.0	100.4	103.0	93.2	88.6	87.8	86.3	93.2	103.1	121.9	
11	102.8	111.0	108.8	113.3	108.0	101.8	102.8	93.9	92.5	88.5	86.5	92.2	103.3	125.8	
12	101.8	112.9	108.3	108.4	107.9	99.0	102.7	93.7	91.2	90.6	85.3	91.1	100.7	123.3	
平成 31 年 1 月	101.5	93.4	99.9	106.6	102.8	97.3	93.0	83.8	93.4	103.1	87.3	104.2		124.8	
2	102.6	102.5	101.3	106.8	104.6	95.4	92.9	85.3	90.5	102.7	89.8	103.9		127.4	



事業所規模	年 月	所 定 内 給 与														
		TL 調 査 産業計	D 建設業	E 製造業	G 情報 通信業	H 運輸業, 郵便業	I 卸売業, 小売業	J 金融業, 保険業	L 学術研究, 専門・技術 サービス業	M 宿泊業, 飲 食サービス 業	N 生活関連 サービス 業, 娯楽業	O 教育, 学 習支援業	P 医療, 福祉	Q 複合サー ビス事業	R サー ビス業	
5 人 以 上	平成 27 年	28	100.0	100.0	100.0	100.0	100.0	100.0	100.0	100.0	100.0	100.0	100.0	100.0	100.0	100.0
		29	102.8	99.0	100.0	105.0	102.4	105.1	103.6	99.6	88.8	120.9	110.6	102.2	100.5	106.1
		30	101.9	102.8	103.7	104.5	108.9	103.8	97.2	98.4	87.2	131.5	92.5	104.6	96.8	104.1
	平成 30 年	2 月	100.9	111.9	108.3	109.5	107.0	99.2	99.6	99.6	81.8	143.2	84.5	95.4	93.4	114.4
		3 月	99.7	110.4	107.2	102.1	107.0	100.6	98.8	99.1	80.5	148.8	79.8	95.3	94.2	110.3
		4 月	100.1	111.9	106.7	101.2	109.5	98.5	100.0	99.9	85.4	142.9	80.0	95.8	90.4	113.4
		5 月	101.7	112.3	108.6	102.3	118.9	102.0	99.8	100.3	87.2	148.3	78.3	96.8	95.2	112.1
		6 月	100.6	110.6	108.7	101.1	112.5	101.0	99.9	99.2	84.3	144.7	79.3	95.6	93.4	110.8
		7 月	101.6	111.0	111.9	103.3	111.0	99.6	98.5	99.8	84.6	151.5	80.4	96.4	95.4	114.3
		8 月	100.9	112.7	107.6	110.7	101.2	97.4	100.6	98.7	80.5	137.2	89.1	95.1	94.8	118.3
		9 月	100.5	113.5	106.5	111.7	100.8	98.3	100.7	98.3	80.2	140.2	88.2	94.7	92.5	117.4
		10 月	100.6	112.1	107.2	112.6	101.7	97.4	100.4	99.8	78.8	137.1	91.2	94.5	92.6	117.7
11 月		101.7	113.2	110.2	123.2	99.1	99.1	100.8	100.3	78.0	138.9	89.7	95.5	92.8	116.1	
12 月	102.1	114.3	110.4	124.4	100.9	100.4	99.0	101.1	81.5	142.1	89.8	94.1	90.7	118.0		
平成 31 年	1 月	101.3	115.4	109.2	119.4	103.2	97.3	99.1	99.8	80.6	140.4	88.8	94.1	93.1	116.1	
	2 月	100.4	103.4	103.4	111.6	97.2	97.0	87.2	93.5	79.5	126.3	91.1	104.4	114.3	114.3	
		101.5	106.8	104.5	111.0	100.7	96.7	89.2	92.7	79.1	127.3	94.4	104.7	116.7	116.7	

事業所規模	年 月	総 実 労 働 時 間														
		TL 調 査 産業計	D 建設業	E 製造業	G 情報 通信業	H 運輸業, 郵便業	I 卸売業, 小売業	J 金融業, 保険業	L 学術研究, 専門・技術 サービス業	M 宿泊業, 飲 食サービス 業	N 生活関連 サービス 業, 娯楽業	O 教育, 学 習支援業	P 医療, 福祉	Q 複合サー ビス事業	R サー ビス業	
5 人 以 上	平成 27 年	28	100.0	100.0	100.0	100.0	100.0	100.0	100.0	100.0	100.0	100.0	100.0	100.0	100.0	100.0
		29	100.6	97.3	99.2	94.8	108.0	100.6	102.5	103.5	96.2	115.7	100.6	100.7	101.5	99.6
		30	101.4	98.5	100.8	98.1	103.6	101.6	100.5	100.5	91.0	110.5	109.6	102.2	100.9	102.1
	平成 30 年	2 月	98.0	98.8	100.5	99.6	100.2	97.7	105.3	97.9	85.3	103.4	94.6	97.2	98.0	99.2
		3 月	95.7	99.6	99.6	96.7	98.5	95.7	96.5	96.7	80.5	108.7	90.8	94.6	89.5	95.1
		4 月	98.5	99.9	101.3	96.6	98.6	97.8	103.3	103.4	88.1	103.7	93.3	97.0	94.6	101.2
		5 月	101.0	102.1	104.5	98.9	105.7	102.4	107.4	104.3	89.8	109.6	92.3	98.6	102.1	99.9
		6 月	95.9	89.9	95.8	96.3	99.9	92.9	109.8	92.3	88.1	104.1	101.0	97.3	101.5	95.2
		7 月	101.9	103.4	105.1	98.4	104.7	101.3	109.8	103.3	88.7	110.3	101.3	99.8	101.9	100.8
		8 月	99.6	96.8	102.4	103.4	99.7	99.4	110.5	100.2	83.5	99.0	99.6	99.2	100.7	103.2
		9 月	95.4	91.4	96.3	101.9	96.9	95.0	111.7	92.3	86.5	103.5	82.3	97.2	102.0	100.3
		10 月	97.3	103.4	101.4	95.1	100.7	97.8	98.3	97.9	82.2	98.7	94.9	94.0	96.3	99.1
11 月		99.5	102.5	102.0	102.3	98.9	98.5	107.9	96.8	82.7	97.5	102.9	98.5	97.5	100.7	
12 月	101.5	106.5	104.8	109.3	99.5	99.1	110.2	102.2	86.6	104.8	104.5	98.2	103.4	103.4		
平成 31 年	1 月	98.3	106.3	101.8	103.3	101.7	98.2	100.9	96.5	85.3	98.2	89.4	96.1	95.5	99.5	
	2 月	90.8	80.2	88.4	86.2	91.6	92.2	96.4	85.8	84.3	96.6	88.4	97.1	93.4	93.4	
		98.3	105.2	101.3	94.5	99.6	96.7	97.2	106.5	81.1	99.9	94.1	96.6	100.4	100.4	

様式 3 の 3  
平成 27 年平均 = 100

事業所規模	年 月	所 定 内 務 働 時 間													
		TL 調 査 産 業 計	D 建 設 業	E 製 造 業	G 情 報 通 信 業	H 運 輸 業, 郵 便 業	I 卸 売 業, 小 売 業	J 金 融 業, 保 険 業	L 学 術 研 究, 専 門 ・ 技 術 サ ー ビ ス 業	M 宿 泊 業, 飲 食 サ ー ビ ス 業	N 生 活 関 連 サ ー ビ ス 業, 娯 楽 業	O 教 育, 学 習 支 援 業	P 医 療, 福 祉	Q 複 合 サ ー ビ ス 事 業	R サ ー ビ ス 業
5 人 以 上	平成 27 年	100.0	100.0	100.0	100.0	100.0	100.0	100.0	100.0	100.0	100.0	100.0	100.0	100.0	100.0
	28	100.1	97.1	99.9	98.8	100.6	99.3	101.0	104.1	95.6	113.8	101.5	100.8	102.6	99.4
	29	100.2	99.2	101.3	100.2	100.6	99.4	97.8	101.8	91.6	109.9	100.7	102.0	100.3	100.3
	30	97.7	100.3	101.4	101.1	99.9	96.4	103.6	99.6	86.6	105.2	91.8	97.9	97.5	97.7
	平成 30 年	95.6	101.6	99.2	97.4	97.7	94.8	95.1	98.6	82.6	110.5	90.0	95.4	89.4	93.6
	2 月	97.7	101.7	100.3	97.8	97.3	95.4	101.8	103.2	89.9	106.1	92.1	97.7	93.6	98.3
	3	100.8	105.3	104.4	100.5	105.6	100.4	105.4	107.4	91.5	112.5	90.7	99.1	99.8	97.7
	4	95.9	92.2	96.2	98.5	99.9	91.7	107.4	94.4	90.3	106.5	96.9	98.2	100.0	93.9
	5	101.9	106.2	105.5	101.3	104.6	100.5	107.6	106.0	90.2	112.8	97.6	100.7	100.7	100.0
	6	99.4	97.5	102.8	106.1	100.7	98.3	108.5	102.8	84.2	100.5	95.9	99.9	100.9	102.0
	7	95.4	92.8	95.9	104.5	98.1	94.0	110.7	94.5	86.9	105.0	81.5	98.2	102.6	99.1
	8	97.0	105.6	101.0	97.1	100.7	96.4	97.2	98.9	83.0	100.5	91.3	94.8	96.9	97.7
9	99.1	103.0	101.9	101.5	99.0	97.3	107.1	98.7	83.4	98.8	97.9	99.3	97.3	99.7	
10	101.1	108.2	105.3	109.2	99.1	98.1	108.6	103.7	86.7	105.3	99.9	99.0	102.8	101.9	
11	97.6	106.6	101.5	104.9	99.1	96.3	98.8	97.0	85.9	99.8	86.7	97.0	94.9	97.7	
12	平成 31 年	89.8	81.1	87.7	88.6	88.5	91.1	95.5	87.0	83.9	96.0	84.4	97.1	90.9	
1 月	97.5	106.6	101.6	97.4	97.8	96.3	96.3	106.7	81.5	98.2	89.2	96.6		97.9	
2															

事業所規模	年 月	所 定 外 務 働 時 間													
		TL 調 査 産 業 計	D 建 設 業	E 製 造 業	G 情 報 通 信 業	H 運 輸 業, 郵 便 業	I 卸 売 業, 小 売 業	J 金 融 業, 保 険 業	L 学 術 研 究, 専 門 ・ 技 術 サ ー ビ ス 業	M 宿 泊 業, 飲 食 サ ー ビ ス 業	N 生 活 関 連 サ ー ビ ス 業, 娯 楽 業	O 教 育, 学 習 支 援 業	P 医 療, 福 祉	Q 複 合 サ ー ビ ス 事 業	R サ ー ビ ス 業
5 人 以 上	平成 27 年	100.0	100.0	100.0	100.0	100.0	100.0	100.0	100.0	100.0	100.0	100.0	100.0	100.0	100.0
	28	109.0	100.8	93.2	48.6	154.1	137.3	129.8	94.9	106.6	152.9	70.8	97.6	75.2	101.2
	29	117.7	89.5	95.6	74.1	121.5	165.1	149.7	82.7	78.8	120.7	393.9	104.6	115.0	119.4
	30	102.3	79.2	101.3	81.4	102.0	136.3	135.9	75.8	64.6	68.5	181.1	81.5	111.4	114.0
	平成 30 年	97.0	75.0	103.2	89.0	103.3	120.8	122.4	73.0	44.3	75.0	117.1	78.3	90.0	110.0
	2 月	109.1	77.3	110.8	81.9	106.6	166.7	130.3	106.1	57.1	58.8	131.7	82.6	118.3	129.3
	3	104.0	62.9	104.5	80.3	105.8	158.3	144.7	66.1	61.4	54.4	143.9	88.4	158.3	121.4
	4	97.0	62.9	91.7	70.9	100.0	127.1	153.9	66.1	51.4	58.8	229.3	81.2	138.3	107.9
	5	101.0	68.9	100.6	65.4	105.0	125.0	150.0	69.6	64.3	61.8	217.1	82.6	133.3	108.6
	6	103.0	88.6	97.5	71.7	93.0	133.3	147.4	67.0	71.4	72.1	214.6	85.5	96.7	115.0
	7	94.9	74.2	99.4	72.4	89.3	122.9	128.9	64.3	78.6	75.0	107.3	76.8	88.3	111.4
	8	102.0	77.3	104.5	71.7	100.4	139.6	118.4	86.1	68.6	64.7	212.2	78.3	81.7	112.9
9	106.1	95.5	101.9	111.0	97.9	135.4	123.7	73.0	70.0	72.1	261.0	81.2	103.3	110.0	
10	107.1	84.8	99.4	110.2	101.7	127.1	140.8	83.5	84.3	95.6	248.8	81.2	116.7	117.9	
11	109.1	103.0	103.2	84.3	117.8	154.2	138.2	90.4	75.7	67.6	175.6	78.3	111.7	116.4	
12	平成 31 年	104.0	68.2	94.9	58.3	110.3	125.0	111.8	71.3	88.6	108.8	217.1	97.1	117.9	
1 月	109.1	88.6	98.1	60.6	110.3	108.3	114.5	104.3	74.3	132.4	251.2	95.7		125.0	
2															

様式 3 の 4  
平成 27 年平均 = 100

事業所規模	年 月	常 用 雇 用													
		TL 調 査 産 業 計	D 建 設 業	E 製 造 業	G 情 報 通 信 業	H 運 輸 業, 郵 便 業	I 卸 売 業, 小 売 業	J 金 融 業, 保 険 業	L 学 術 研 究, 専 門・技 術 サ ー ビ ス 業	M 宿 泊 業, 飲 食 サ ー ビ ス 業	N 生 活 関 連 サ ー ビ ス 業, 娯 楽 業	O 教 育, 学 習 支 援 業	P 医 療, 福 祉	Q 複 合 サ ー ビ ス 事 業	R サ ー ビ ス 業
5 人 以 上	平成 27 年	100.0	100.0	100.0	100.0	100.0	100.0	100.0	100.0	100.0	100.0	100.0	100.0	100.0	100.0
	28	100.1	98.7	101.5	99.7	101.7	96.9	98.4	98.6	103.6	96.0	103.9	99.1	97.2	101.5
	29	101.8	100.0	106.8	99.7	103.0	95.5	95.3	103.3	108.8	98.9	101.7	101.0	95.0	104.9
	30	103.7	102.8	109.6	96.5	103.6	93.5	114.0	107.6	104.5	97.9	104.0	102.4	95.1	110.3
	平成 30 年	102.8	100.4	108.9	98.1	104.3	94.0	113.7	103.9	104.3	96.9	102.9	100.4	97.4	108.9
	2 月	102.2	100.2	108.6	97.7	103.0	93.6	112.2	102.1	102.0	93.9	103.0	100.6	93.9	108.5
	3	103.9	102.7	109.9	98.7	103.7	93.8	113.5	108.2	105.1	97.1	106.2	102.4	94.7	109.5
	4	103.7	102.5	109.5	97.3	103.8	93.5	113.7	107.0	103.9	97.0	105.9	102.2	94.8	110.5
	5	103.6	102.6	109.5	96.6	104.4	92.8	112.7	107.1	103.3	94.4	104.2	103.4	94.4	110.8
	6	104.1	103.8	109.7	95.2	103.8	94.0	113.6	109.6	105.4	94.7	104.6	102.9	96.4	111.5
	7	103.8	104.2	109.5	94.7	97.2	93.4	113.3	109.2	108.5	97.6	101.4	103.4	95.2	111.1
	8	103.7	104.2	109.4	94.5	104.8	93.0	113.8	109.4	103.8	102.1	103.5	102.1	96.5	110.7
9	104.0	103.5	109.8	96.0	105.7	93.4	116.3	109.2	102.6	101.8	104.4	102.8	95.5	110.9	
10	104.5	104.4	110.4	96.4	104.8	93.6	116.4	109.6	102.2	100.1	104.5	104.2	93.5	111.3	
11	104.5	104.2	110.8	95.7	104.4	93.5	114.3	112.0	102.3	102.1	104.7	104.2	92.1	111.3	
12	平成 31 年	104.3	104.0	111.5	95.5	104.4	93.1	112.9	111.0	100.4	99.4	104.4	104.8	110.7	
1 月	104.2	103.7	111.1	96.0	106.3	92.6	111.6	109.7	99.3	98.3	104.2	105.0		111.6	
2															
30 人 以 上	平成 27 年	100.0	100.0	100.0	100.0	100.0	100.0	100.0	100.0	100.0	100.0	100.0	100.0	100.0	100.0
	28	100.0	101.4	101.7	98.4	101.9	98.7	96.5	101.3	101.8	98.4	104.0	97.6	92.3	101.2
	29	100.3	100.9	103.5	97.5	101.3	95.1	94.3	102.1	100.1	94.5	100.5	98.7	88.8	106.1
	30	103.7	103.4	107.0	93.5	102.2	92.5	143.1	102.3	99.9	91.6	100.0	99.4	84.3	114.3
	平成 30 年	102.6	101.7	105.1	93.3	103.6	92.2	139.5	100.9	97.3	95.0	100.0	98.2	86.3	112.2
	2 月	102.3	100.9	105.2	92.7	102.0	92.2	137.9	95.6	97.8	93.4	99.5	98.9	85.0	111.7
	3	103.6	102.2	107.2	94.7	101.5	92.7	142.5	103.7	99.4	96.5	99.8	99.5	84.0	112.6
	4	103.7	102.3	107.4	93.9	102.3	92.3	142.5	101.2	100.2	96.4	99.8	99.3	84.3	113.7
	5	103.8	103.5	107.6	93.7	102.2	91.7	141.9	101.3	100.9	89.7	100.2	99.6	83.0	114.6
	6	104.2	103.6	107.9	93.1	101.9	92.0	144.5	102.6	101.6	89.2	101.3	99.5	83.8	115.3
	7	103.8	105.2	107.5	92.4	101.1	91.8	143.7	102.9	101.4	89.2	98.6	99.1	83.4	115.4
	8	103.8	105.2	107.5	92.2	101.1	92.3	143.8	103.1	101.3	90.5	99.6	98.7	83.6	115.4
9	104.3	104.7	107.6	94.3	102.4	92.3	147.5	104.1	100.4	90.7	100.2	99.6	83.9	116.0	
10	105.1	105.1	108.1	94.5	103.1	93.5	147.9	105.0	101.3	87.2	100.4	100.9	83.5	116.6	
11	105.0	104.9	108.2	93.4	102.8	94.4	146.0	105.9	99.5	84.7	100.6	101.0	84.6	116.7	
12	平成 31 年	104.7	105.1	108.0	93.1	102.1	93.4	144.3	105.9	99.4	83.7	100.2	101.1	115.8	
1 月	104.8	105.8	107.7	93.9	102.1	92.9	144.1	105.6	98.9	86.1	100.4	101.3		116.9	
2															

事業所規模	年 月	実 質 賃 金									
		現金給与総額					きまって支給する給与				
		TL 調 査 産 業 計	D 建 設 業	E 製 造 業	I 卸 売 業, 小 売 業	P 医 療, 福 祉	TL 調 査 産 業 計	D 建 設 業	E 製 造 業	I 卸 売 業, 小 売 業	P 医 療, 福 祉
5 人 以 上	平成 27 年	100.0	100.0	100.0	100.0	100.0	100.0	100.0	100.0	100.0	100.0
	28	104.9	99.1	99.1	111.9	103.8	103.8	98.9	99.8	107.4	102.1
	29	102.7	103.7	101.1	110.5	102.5	102.4	103.3	103.1	106.4	103.1
	30	101.0	115.5	107.7	102.2	92.0	99.5	108.8	107.1	100.2	91.4
	平成 30 年	82.8	89.9	87.2	88.4	76.6	98.2	106.5	106.1	101.0	91.8
	2 月	87.8	104.9	92.5	88.5	83.7	99.5	109.1	107.0	100.9	92.2
	3	85.7	92.1	89.5	91.6	77.4	101.1	109.1	108.9	104.4	93.0
	4	89.7	112.8	88.2	91.2	82.3	99.2	107.0	107.3	101.6	92.1
	5	129.5	120.0	153.3	98.0	119.0	99.9	107.5	108.6	100.7	92.5
	6	118.1	157.7	126.2	157.2	91.3	99.9	110.2	106.6	98.6	91.5
	7	90.6	107.5	94.6	90.2	85.5	98.5	109.4	105.0	98.4	90.2
	8	84.1	97.4	87.3	85.9	75.7	98.9	108.4	106.3	98.1	90.0
9	84.4	93.4	88.9	86.9	75.3	99.6	110.5	108.3	99.3	90.6	
10	90.7	93.8	101.4	91.1	85.7	100.5	111.1	108.1	100.4	89.8	
11	184.3	228.5	195.5	171.1	169.0	100.4	113.3	107.9	99.3	90.0	
12	平成 31 年	84.8	84.4	84.2	87.5	83.2	98.9	99.7	101.1	96.6	99.8
1 月	84.7	90.5	84.8	83.7	83.4	100.3	107.0	102.4	95.8	99.8	
2											
30 人 以 上	平成 27 年	100.0	100.0	100.0	100.0	100.0	100.0	100.0	100.0	100.0	100.0
	28	102.1	101.8	100.5	95.8	106.5	101.5	101.6	100.8	96.2	104.6
	29	102.1	106.2	101.3	100.9	103.3	101.9	103.9	102.7	100.7	103.3
	30	101.6	110.9	107.5	100.6	93.0	100.6	108.0	107.1	98.4	91.9
	平成 30 年	82.7	88.4	85.9	82.8	76.4	99.8	108.9	106.9	94.9	91.9
	2 月	88.4	119.9	92.0	85.7	79.7	100.9	107.3	107.8	97.2	92.4
	3	84.7	87.6	87.5	87.2	76.8	101.8	107.9	108.9	99.6	92.7
	4	89.3	87.0	85.3	88.5	83.8	100.7	107.2	106.3	100.3	92.9
	5	139.8	97.4	162.5	94.3	129.7	101.7	109.2	108.1	98.9	92.9
	6	111.7	150.9	126.7	161.4	82.9	101.3	108.7	107.2	98.8	92.6
	7	90.5	101.4	89.9	87.2	89.7	100.0	107.7	106.1	99.4	91.7
	8	84.3	102.4	86.4	84.8	76.3	100.4	108.1	107.5	97.2	91.6
9	83.0	87.3	85.8	85.6	75.4	100.2	107.6	107.0	98.1	91.1	
10	92.9	88.4	100.7	95.5	89.6	100.9	108.9	106.8	99.9	90.5	
11	186.6	237.6	201.3	168.0	172.3	100.3	111.2	106.7	97.5	89.8	
12	平成 31 年	84.0	74.7	80.6	83.6	85.2	100.0	92.0	98.4	95.9	102.7
1 月	83.8	81.9	80.1	81.9	84.9	101.0	100.9	99.7	93.9	102.3	
2											

# 全国結果（平成31年2月分確報）

「毎月勤労統計調査 平成31年2月分結果確報」（平成31年4月23日 厚生労働省発表）より抜粋

毎月勤労統計調査の結果は、厚生労働省のWebページに掲載されています。（[https://www.mhlw.go.jp/toukei\\_hakusho/toukei/](https://www.mhlw.go.jp/toukei_hakusho/toukei/)）

## 毎月勤労統計調査 平成31年2月分結果確報

当調査においては、本来「500人以上規模の事業所」については全数調査すべきところ、一部抽出調査を行い、かつ抽出調査を行う場合に行う必要がある統計的処理（復元）を平成16年から平成29年までの間行っておりませんでした。国民の皆さま、統計に関わる皆さまにご迷惑をおかけしたことをお詫び申し上げます。詳しくは、平成31年1月11日の公表資料に掲載しています。

（[https://www.mhlw.go.jp/stf/newpage\\_03207.html](https://www.mhlw.go.jp/stf/newpage_03207.html)）

平成30年11月分確報から、掲載する数値を、従来公表してきた値から、平成24年以降において東京都の「500人以上規模の事業所」についても復元して再集計した値（再集計値）に変更しましたのでご注意ください。

復元とは、抽出調査を行った際に行うべき統計的処理で母集団の調査結果として扱うための計算。

（前年同月と比較して）

- 現金給与総額は264,582円(0.7%減)となった。うち一般労働者が343,932円(0.1%増)、パートタイム労働者が95,155円(0.8%増)となり、パートタイム労働者比率が31.89%(0.95ポイント上昇)となった。

なお、一般労働者の所定内給与は311,615円(0.7%増)、パートタイム労働者の時間当たり給与は1,157円(2.5%増)となった。

- 就業形態計の所定外労働時間は10.7時間(0.9%減)となった。

（事業所規模5人以上）

区 分	就業形態計		一般労働者		パートタイム労働者	
		前年比(差)		前年比(差)		前年比(差)
月間現金給与額						
	円	%	円	%	円	%
現金給与総額	264,582	0.7	343,932	0.1	95,155	0.8
きまって支給する給与	261,178	0.2	339,145	0.8	94,706	0.8
所定内給与	241,462	0.1	311,615	0.7	91,672	0.9
(時間当たり給与)	-	-	-	-	1,157	2.5
所定外給与	19,716	0.2	27,530	1.2	3,034	2.8
特別に支払われた給与	3,404	31.4	4,787	31.6	449	7.7
実質賃金						
現金給与総額	-	1.0	-	0.1	-	0.6
きまって支給する給与	-	0.4	-	0.6	-	0.6
月間実労働時間数等						
	時間	%	時間	%	時間	%
総実労働時間	137.8	0.8	164.0	0.0	81.6	1.7
所定内労働時間	127.1	0.8	149.5	0.0	79.2	1.6
所定外労働時間	10.7	0.9	14.5	0.0	2.4	3.9
出勤日数	日	日	日	日	日	日
	17.8	0.1	19.6	0.1	14.2	0.2
常用労働						
	千人	%	千人	%	千人	%
本調査期間末	50,240	2.0	34,217	0.6	16,023	5.0
	%	ポイント	%	ポイント	%	ポイント
パートタイム労働者比率	31.89	0.95	-	-	-	-
入職率	1.74	0.15	1.06	0.07	3.20	0.26
離職率	1.84	0.09	1.15	0.04	3.32	0.14

注1：平成30年11月分確報から、平成24年以降において東京都の「500人以上規模の事業所」についても再計算した値（再集計値）に変更しており、従来の公表値とは接続しないことに注意。

注2：前年比(差)は、単位が%のものは前年同月比、ポイント又は日のは前年同月差である。

## (別表) 毎月勤労統計調査地方調査 産業接続表

新産業分類 (H22.1~)		旧産業との接続 <sup>*1</sup>	旧産業分類 (H21年以前)	
大 分 類			大 分 類	
T L	調 査 産 業 計		T L	調 査 産 業 計
C	鉱業, 採石業, 砂利採取業		D	鉱業
D	建設業		E	建設業
E	製造業		F	製造業
中 分 類 3	09・10 食料品製造業, 飲食・たばこ・飼料製造業		中 分 類	09・10 食料品, 飲料・たばこ・飼料製造業
	11 繊維工業	×		12 衣服・その他の繊維製品製造業
	12 木材・木製品製造業 (家具を除く)			13 木材・木製品製造業 (家具を除く)
	21 窯業・土石製品製造業			22 窯業・土石製品製造業
	22 鉄鋼業			23 鉄鋼業
	26 生産用機械器具製造業	×		26 一般機械器具製造業
	28 電子部品・デバイス・電子回路製造業			29 電子部品・デバイス製造業
	31 輸送用機械器具製造業			30 輸送用機械器具製造業
	その他 <sup>*2</sup>	×		その他
F	電気・ガス・熱供給・水道業		G	電気・ガス・熱供給・水道業
G	情報通信業		H	情報通信業
H	運輸業, 郵便業		I	運輸業
I	卸売業, 小売業		J	卸売・小売業
J	金融業, 保険業		K	金融・保険業
K	不動産業, 物品賃貸業	×	L	不動産業
L	学術研究, 専門・技術サービス業	×	Q	サービス業 (他に分類されないもの)
M	宿泊業, 飲食サービス業	×	M	飲食店, 宿泊業
N	生活関連サービス業, 娯楽業	×	Q	サービス業 (他に分類されないもの)
O	教育, 学習支援業		O	教育, 学習支援業
P	医療, 福祉		N	医療, 福祉
Q	複合サービス事業		P	複合サービス事業
R	サービス業 (他に分類されないもの)	×	Q	サービス業 (他に分類されないもの)

(注)\*1 「旧産業との接続」欄の符号は、以下のとおりです。

「 」... 旧産業と完全に接続する産業

「 」... 常用労働者数の変動が0.1%以内

「 」... 常用労働者数の変動が1.0%以内

「 」... 常用労働者数の変動が3.0%以内



旧産業と完全には接続しないが、長期時系列比較を可能にするため接続させる産業

「 × 」... 常用労働者数の変動が大きく接続しない産業

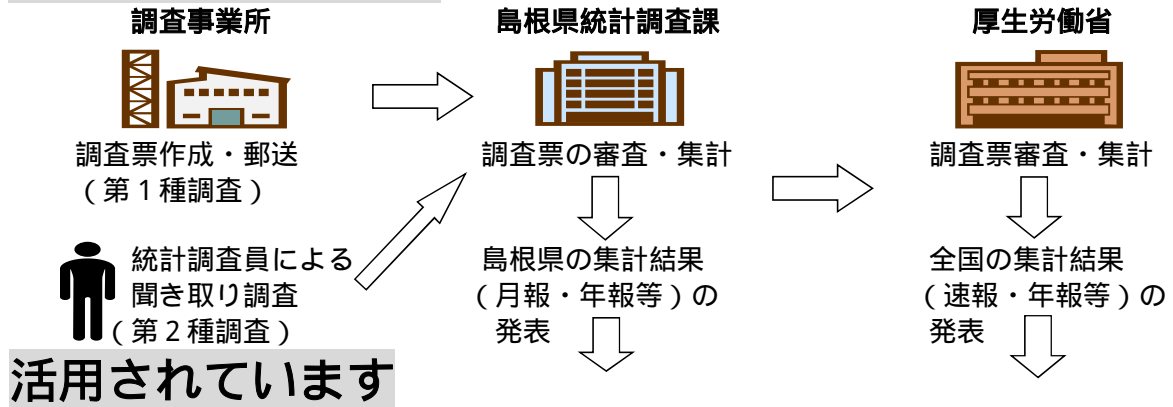
\*2 製造業の中分類「その他」は、単独で表章しないものを一括したものです。

\*3 製造業、卸売業、小売業等の中分類別の実数は、当月報に掲載してありませんが、表章（公表）はしていますので、統計調査課までお問い合わせください。指数については作成していません。


# 毎月勤労統計調査(通称「毎勤」)とは

- 
 大正時代に始まり、戦後統計法ができるとすぐに、国が行う重要な統計調査として「指定統計」に指定され、現在では「基幹統計」となっています。
- 
 勤労者の賃金、労働時間、人数を事業所ごとに調べて、我が国全体、あるいは都道府県ごとの平均賃金、平均労働時間、労働者数の統計資料を作成する調査です。

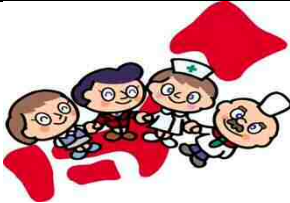
## このように行われ、




## 活用されています



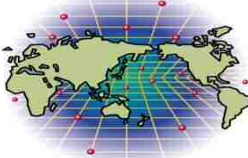
労働時間短縮等国や都道府県の各種政策決定に際しての指針



内閣府の「月例経済報告」や「景気動向指数」に使われるなど景気判断資料



雇用保険や労災保険の保険給付額の改定



海外への紹介 (賃金水準・労働時間)



**毎(まい)と勤(きん)の約束**

- 調査で知り得た情報についての秘密は必ず守ります。
- 調査によって集められた情報は、統計を作成する以外に使用されません。

**事業所の皆様、調査へのご回答お願いします。**  
 実際の調査名をかたって不正に情報を収集する「かたり調査」には十分ご注意ください。

厚生労働省 <http://www.mhlw.go.jp/>  
 しまね統計情報データベース  
<http://pref.shimane-toukei.jp/>