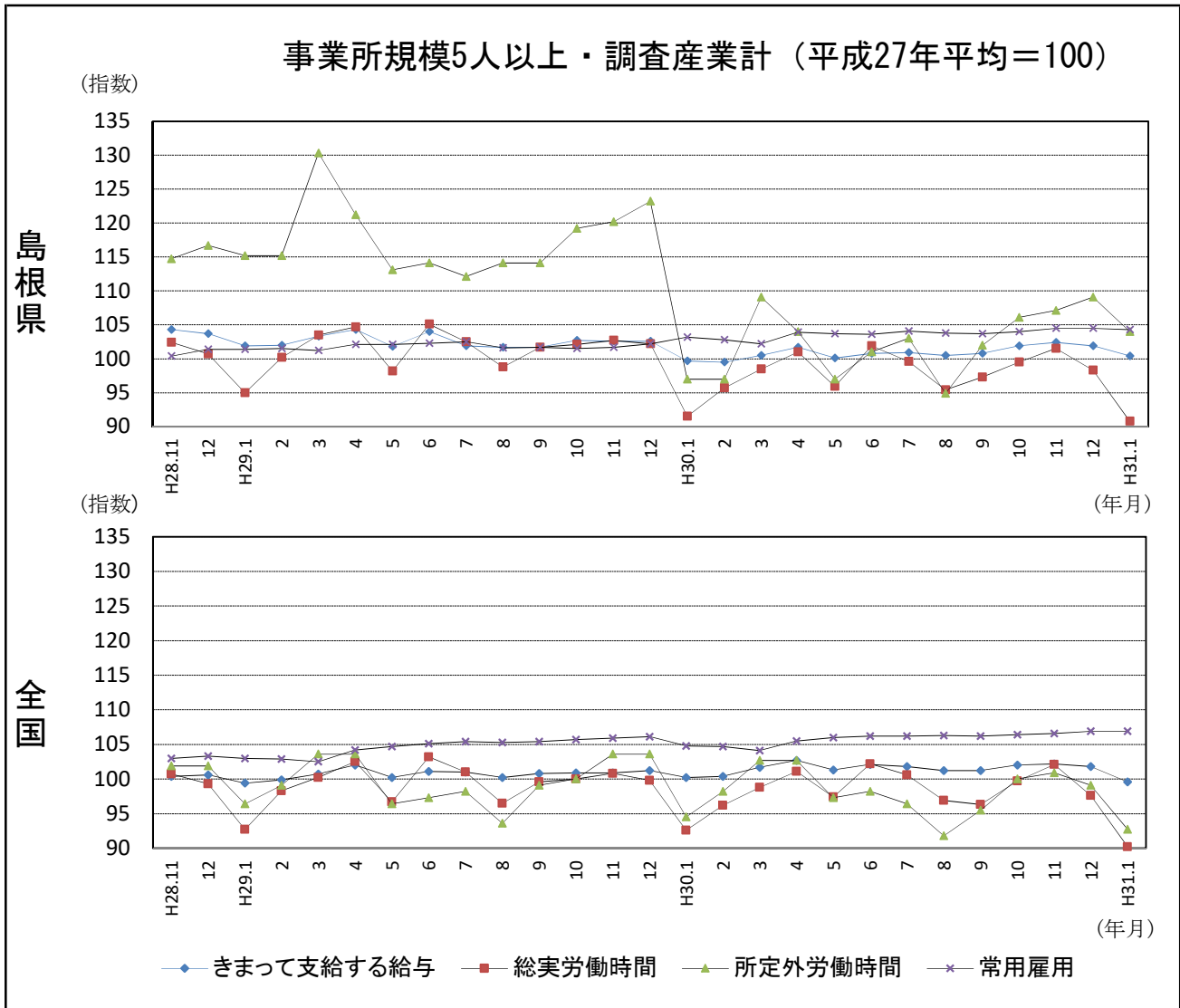


平成31年1月分（年末賞与集計 掲載）

島根の賃金、労働時間及び雇用の動き

—毎月勤労統計調査地方調査(基幹統計) 月報—



区分	きまって支給する給与		総実労働時間		所定外労働時間		常用雇用	
	島根県	全国	島根県	全国	島根県	全国	島根県	全国
実数	233,395円	259,482円	136.0時間	130.3時間	10.3時間	10.2時間	236,140人	50,299千人
指数	100.4	99.6	90.8	90.2	104.0	92.7	104.3	106.9
対前年同月比	0.7%	▲ 0.6%	▲ 0.8%	▲ 2.6%	7.2%	▲ 1.9%	1.1%	2.0%

注：時系列グラフ及び表の「全国」の値は全国調査結果確報（厚生労働省発表）の公表値を用いています。
この公表値が、平成30年11月分確報において、平成24年以降変更されたため、平成30年10月以前の公表値とは接続しないことにご注意ください。（詳細は2ページの7をご覧ください。）

I 毎月勤労統計調査地方調査の説明

1. 調査の位置づけ

この調査は、統計法に基づく基幹統計である。

2. 調査の目的

この調査は、賃金、労働時間及び雇用について島根県における毎月の変動を明らかにすることを目的としている。

3. 調査の対象

日本標準産業分類に定める16産業（鉱業、採石業、砂利採取業、建設業、製造業、電気・ガス・熱供給・水道業、情報通信業、運輸業、郵便業、卸売業、小売業、金融業、保険業、不動産業、物品賃貸業、学術研究、専門・技術サービス業、宿泊業、飲食サービス業、生活関連サービス業、娯楽業、教育、学習支援業、医療、福祉、複合サービス事業、サービス業）において、常時5人以上の常用労働者を雇用する民営及び官公営事業所のうち、厚生労働省の指定した事業所（産業、規模ごとに無作為に抽出された約500事業所）。

4. 調査事項及び用語の解説

現金給与総額	きまって支給する給与	特別に支払われた給与
賃金、給与、手当、賞与、その他、名称のいかんを問わず、労働者に支払われたもので、所得税、貯金、社会保険料、組合費、購買代金等を差し引く以前の金額。	労働協約、就業規則等によって、あらかじめ定められている支給条件、算定方法によって支給される給与。時間外手当等の「所定外給与（超過労働給与）」を含む。	賞与・期末手当等の一時金、ベースアップ等の差額追給分、3カ月を超える期間で算定される現金給与等。

出勤日数
調査期間中に労働者が仕事のために実際に出勤した日数。有給であっても事業所に出勤しない日は出勤日にならないが、1日のうち1時間でも就業すれば出勤日となる。

実労働時間	所定内労働時間	所定外労働時間
調査期間中に労働者が仕事のために実際に労働した時間数のことである。	就業規則で定められた正規の始業時刻と終業時刻との間の休憩時間を除いた、実際に労働した時間。	早出、残業、臨時の呼び出し、休日出勤等による労働時間。

- ① 本来の職務外として行われる宿日直は、労働時間数から除かれる。
- ② 運輸関係労働者の手待ち時間は、労働時間に含まれる。

常用労働者	一般労働者	パートタイム労働者
期間を定めずまたは1カ月を超える期間を定めて雇用されている者。	常用労働者のうちパートタイム労働者以外のものである。	1日の所定労働時間または1週間の所定労働日数が一般の労働者より短い者。

次の者も常用労働者に含まれる。

一定の職務に従事し、一般労働者と同じ給与規則によって給与を支払われている重役や理事。

労働異動率	入職率	離職率
労働異動率は事業所間の雇用の流動状況を示す指標である。	$\frac{\text{月間増加労働者数} \times 100}{\text{前月末労働者数}}$	$\frac{\text{月間減少労働者数} \times 100}{\text{前月末労働者数}}$

労働異動率には、新規の入職者のみならず、人事異動に伴う同一企業内の転勤者も含まれる。

目次

I. 毎月勤労統計調査の説明	P 1
II. 毎月勤労統計調査結果のご利用にあたって	P 2
III. 調査結果の概要	P 3
IV-1. 産業別実数表（5人以上）	P 9
IV-2. 産業別実数表（30人以上）	P 11
V. 就業形態別実数表	P 13
VI. 指数表	P 15
VII. 平成30年年末賞与の支給状況（30人以上）	P 19
VIII. 全国結果（平成31年1月分確報）	P 21
IX. 産業接続表	P 22
X. 参考値（部分入替え前の集計結果）	P 23

Ⅱ 毎月勤労統計調査結果のご利用にあたって

1 調査結果について

この調査結果は、調査対象事業所からの報告を基に、本県の事業所規模5人以上の全ての事業所(本文中5人以上)と、その中から抜き出した事業所規模30人以上の事業所(本文中30人以上)にそれぞれ対応するよう推計したものです。

2 指数の基準時について

平成29年1月から、指数は平成27年平均=100として算出しています。

3 事業所の抽出替え等について

- (1)事業所規模30人以上の事業所については、平成31年1月に調査対象事業所の部分入替えを行っています。
- (2)事業所規模5～29人事業所については、6ヶ月毎(1月、7月)に三分の一ずつ抽出替えを行っています。
- (3)平成30年1月調査から常用労働者数の集計に用いる母集団労働者数を、平成26年経済センサス基礎調査に基づく労働者数へ変更しました。

4 指数改訂について

- (1)賃金、労働時間指数とその増減率は過去に遡った改訂はしていません。
- (2)常用雇用指数とその増減率は、3(3)に伴い、平成30年1月分公表時に過去に遡って改訂しました。

5 日本標準産業分類の改定について

日本標準産業分類の改定(平成19年11月)に伴い、平成22年1月から新しい産業分類に基づき結果を表章(公表)しています。

接続状況についてはP22産業接続表をご参照ください。

また、鉱業、採石業、砂利採取業、電気・ガス・熱供給・水道業及び不動産業、物品賃貸業は調査事業所数が僅少のため公表していませんが、調査産業計には含まれています。

6 数値の見方について

- (1)前年同月比などの増減率は指数により算出しており、実数で計算した場合とは必ずしも一致しません。
- (2)統計表中の符号の用法は次のとおりです。
 - 「-」……調査あるいは集計を行っていないもの(指数については指数化していないもの)
 - 「▲」……減又はマイナス
 - 「x」……調査事業所数が少ないなどのため公表しないもの

7 「全国」の数値の取扱いについて

平成30年11月分から、厚生労働省が毎月公表する全国調査の結果確報の公表値が、従来公表されてきた値から、東京都の「500人以上規模の事業所」について復元して再集計された値(再集計値)に変更となり、過去の公表値も平成24年以降変更されました。

このことに伴い、本県の月報に掲載する「全国」の数値及び時系列グラフを、平成30年11月分から再集計値に合わせて変更しています。

変更に伴い、平成30年10月以前の月報で公表した数値とは接続しないのでご注意ください。

Ⅲ 調査 結

1. 賃金の動き

(1) 事業所規模5人以上

項 目		金額 (円)	前年同月比 (%)	全国結果 (円)
調 査 産 業 計	現金給与総額	238,173	0.1 (3か月連続の増加)	272,130
	きまって支給する給与	233,395	0.7 (20か月ぶりの増加)	259,482
	所定内給与	216,181	0.7 (2か月ぶりの増加)	240,269
	所定外給与	17,214	—	19,213
	特別に支払われた給与	4,778	—	12,648

注)「全国結果」の数値は平成30年10月以前の公表値とは接続しない(2ページの7を参照)

1月の一人平均現金給与総額は238,173円で、前年同月比0.1%増となった。

現金給与総額のうち、きまって支給する給与は233,395円で、前年同月比0.7%増となり、所定内給与は216,181円で、前年同月比0.7%増となった。また、所定外給与は17,214円、特別に支払われた給与は4,778円であった。

現金給与総額を就業形態別にみると、一般労働者は286,338円で、パートタイム労働者は93,926円であった。

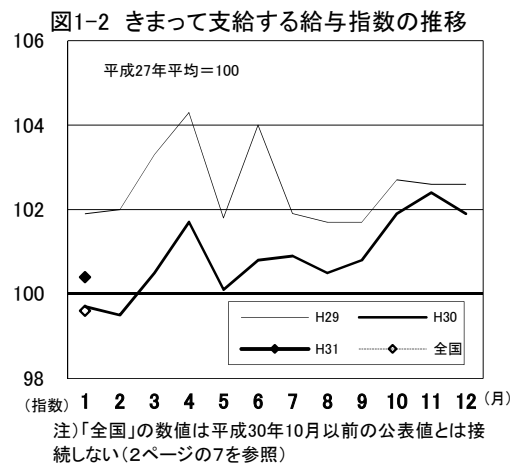
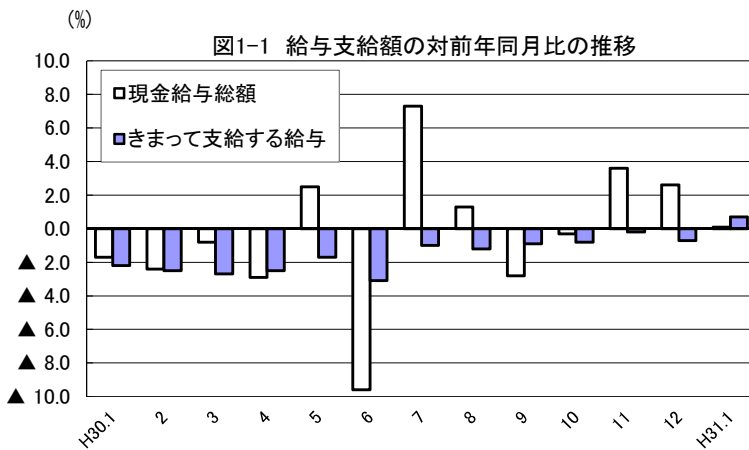
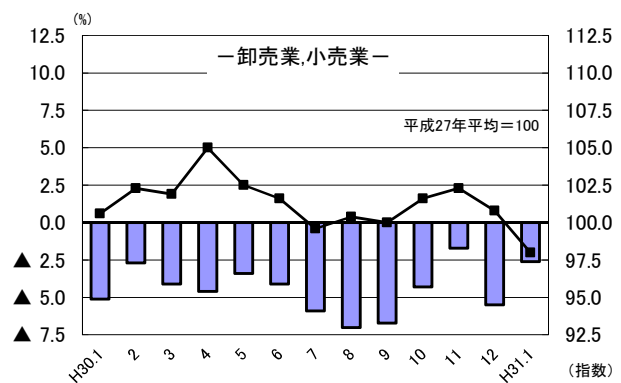
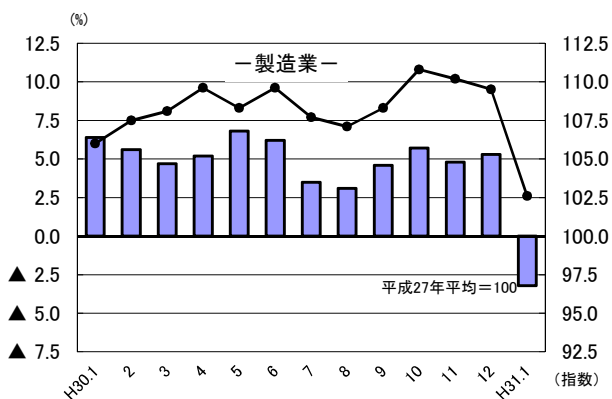


図1-3 産業別きまって支給する給与指数及び対前年同月比の推移
(折れ線グラフ=指数、棒グラフ=対前年同月比)



果 の 概 要

(2) 事業所規模30人以上

項 目		金額 (円)	前年同月比 (%)
調 査 産 業 計	現金給与総額	262,960	▲ 1.3 (3か月ぶりの減少)
	きまって支給する給与	258,587	0.5 (2か月ぶりの増加)
	所定内給与	235,784	1.3 (2か月ぶりの増加)
	所定外給与	22,803	—
	特別に支払われた給与	4,373	—

1月の一人平均現金給与総額は262,960円で、前年同月比1.3%減となった。
 現金給与総額のうち、きまって支給する給与は258,587円で、前年同月比0.5%増となり、
 所定内給与は235,784円で、前年同月比1.3%増となった。また、所定外給与は22,803円、特
 別に支払われた給与は4,373円であった。
 現金給与総額を就業形態別にみると、一般労働者は304,771円で、パートタイム労働者は
 103,003円であった。

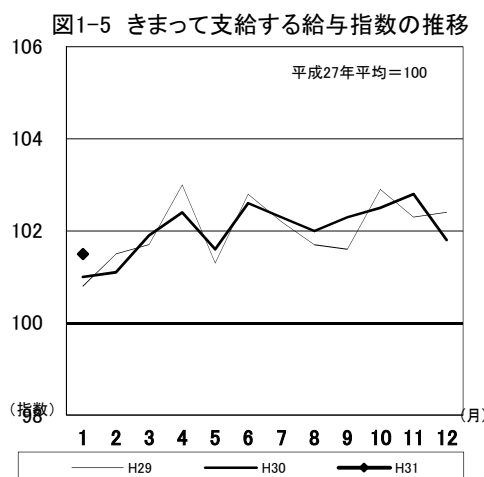
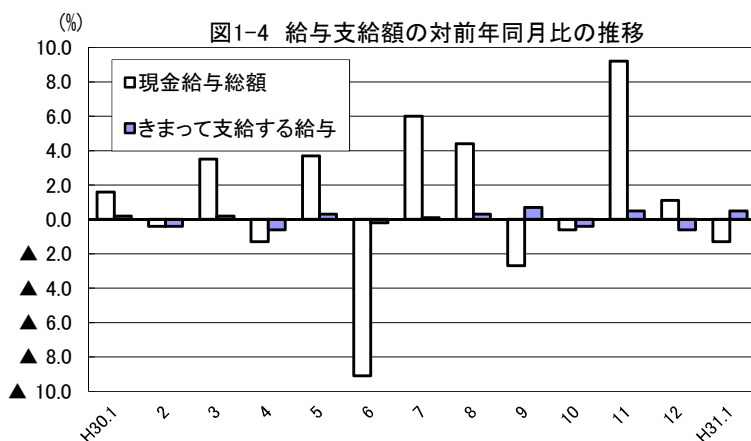
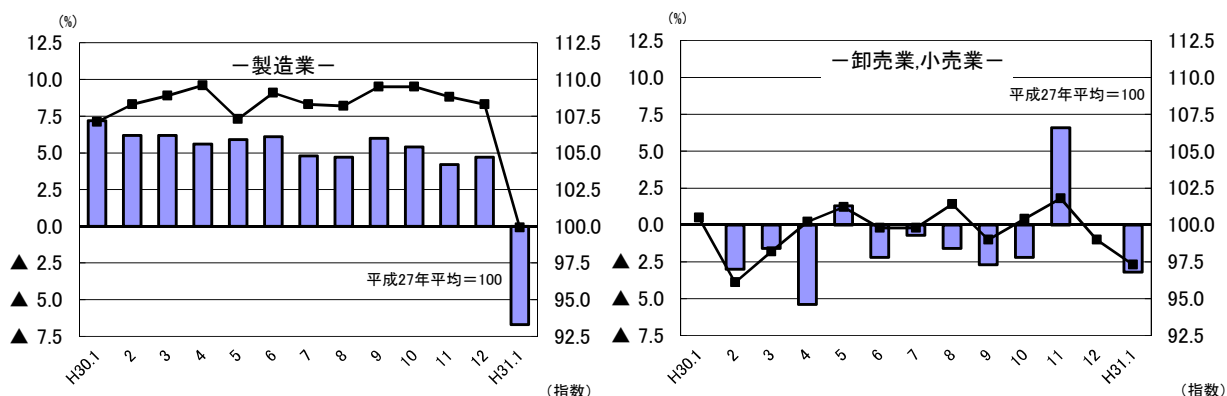


図1-6 産業別きまって支給する給与指数及び対前年同月比の推移
 (折れ線グラフ=指数、棒グラフ=対前年同月比)



2. 労働時間の動き

(1) 事業所規模5人以上

項目		労働時間（時間）	前年同月比（%）	全国結果（時間）
調査産業計	総実労働時間	136.0	▲ 0.8（13か月連続の減少）	130.3
	所定内労働時間	125.7	▲ 1.4（13か月連続の減少）	120.1
	所定外労働時間	10.3	7.2（13か月ぶりの増加）	10.2

注）「全国結果」の数値は平成30年10月以前の公表値とは接続しない（2ページの7を参照）

1月の一人平均総実労働時間は136.0時間で、前年同月比0.8%減となった。

総実労働時間のうち、所定内労働時間は125.7時間で、前年同月比1.4%減となり、所定外労働時間は10.3時間で、前年同月比7.2%増となった。

なお、総実労働時間を就業形態別にみると、一般労働者は152.2時間で、パートタイム労働者は87.5時間であった。

図2-1 労働時間指数及び対前年同月比の推移

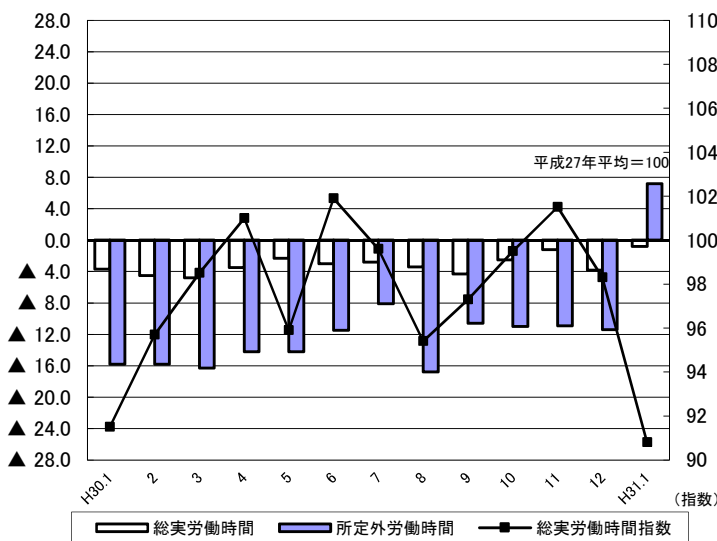
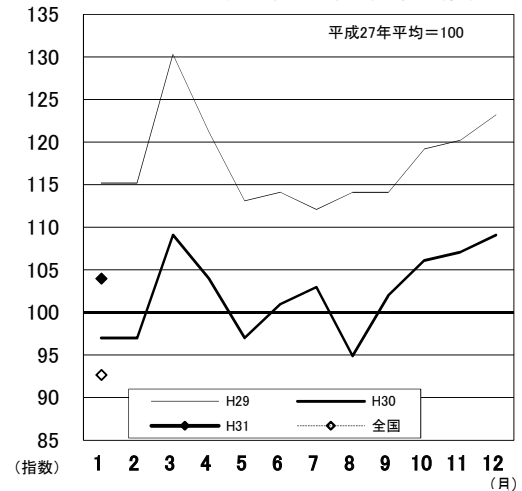


図2-2 所定外労働時間指数の推移



注）「全国」の数値は平成30年10月以前の公表値とは接続しない（2ページの7を参照）

図2-3 所定外労働時間の対前年同月比の推移

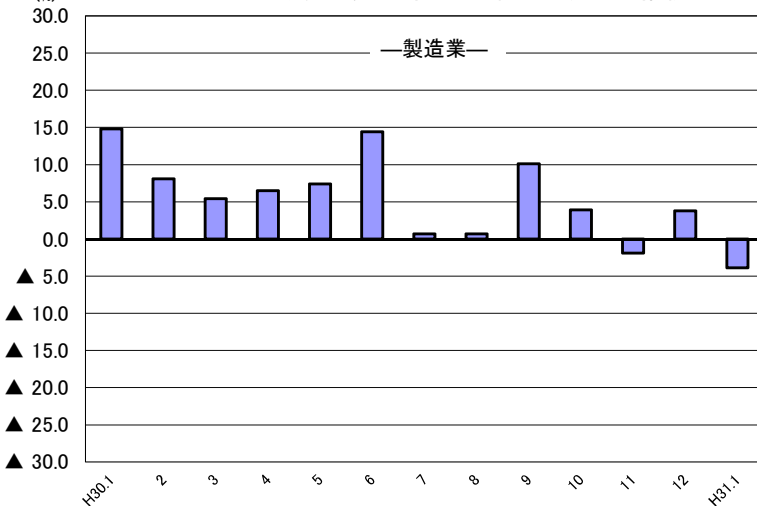
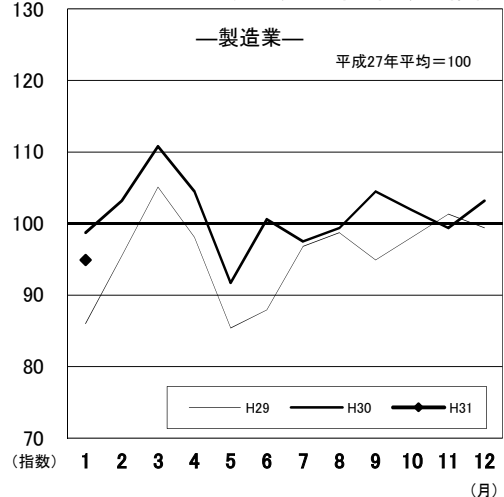


図2-4 所定外労働時間指数の推移



(2) 事業所規模30人以上

項目		労働時間(時間)	前年同月比(%)
調査産業計	総実労働時間	141.5	0.3 (13か月ぶりの増加)
	所定内労働時間	129.0	0.4 (13か月ぶりの増加)
	所定外労働時間	12.5	▲ 0.8 (13か月連続の減少)

1月の一人平均総実労働時間は141.5時間で、前年同月比0.3%増となった。
 総実労働時間のうち、所定内労働時間は129.0時間で、前年同月比0.4%増となり、所定外労働時間は12.5時間で、前年同月比0.8%減となった。
 なお、総実労働時間を就業形態別にみると、一般労働者は153.8時間で、パートタイム労働者は94.8時間であった。

図2-5 労働時間指数及び対前年同月比の推移

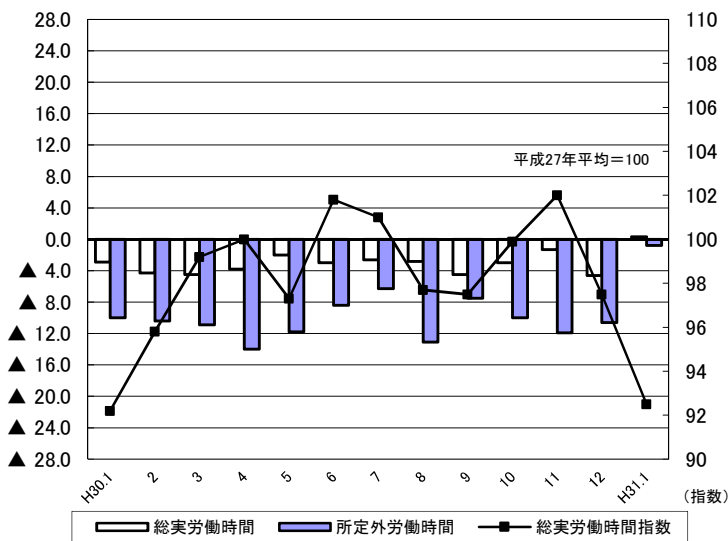


図2-6 所定外労働時間指数の推移

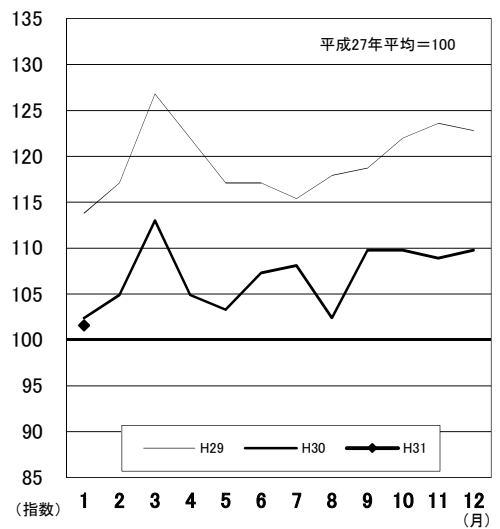


図2-7 所定外労働時間の対前年同月比の推移

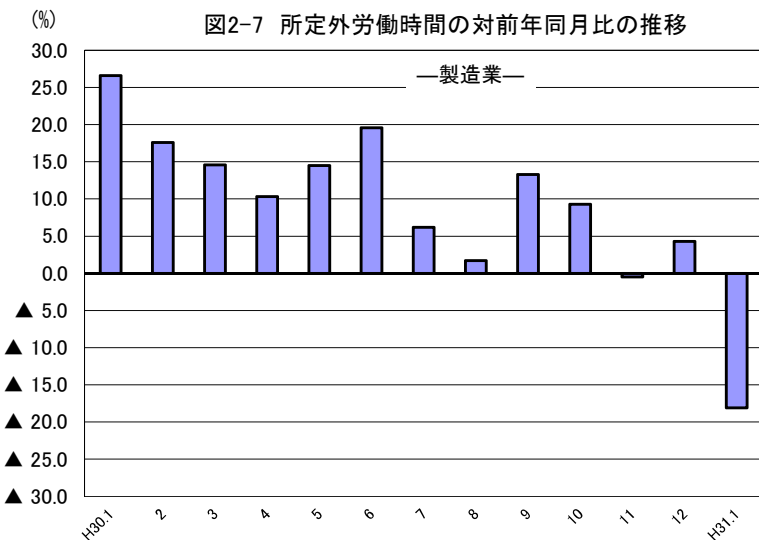
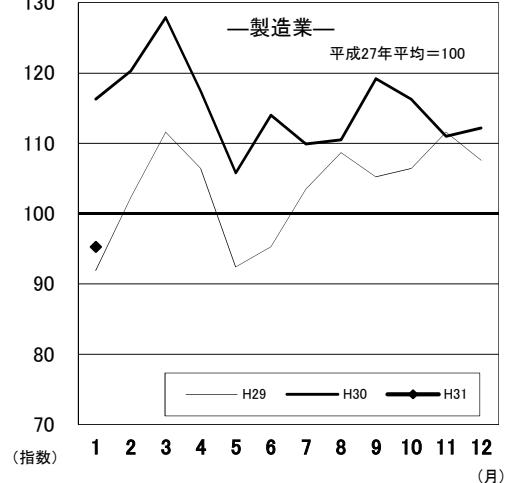


図2-8 所定外労働時間指数の推移



3. 雇用の動き

(1) 事業所規模5人以上

項目		人数・率	前年同月比(%)・差	全国結果(人数・率)	
調査産業計	常用労働者数	236,140人	1.1% (28か月連続の増加)	50,299千人	
	パートタイム労働者比率	24.9%	▲1.9ポイント	31.81%	
	労働異動率	入職率	0.96%	▲0.21ポイント	1.46%
		離職率	1.28%	0.25ポイント	1.69%

注)「全国結果」の数値は平成30年10月以前の公表値とは接続しない(2ページの7を参照)

1月の常用労働者数は236,140人で、前年同月比1.1%増となった。

就業形態別にみると、一般労働者は177,340人で、パートタイム労働者は58,800人であった。パートタイム労働者比率は24.9%で、前年同月と比べて1.9ポイント減となった。

また、製造業の常用労働者数は39,003人で、前年同月比2.5%増となった。

図3-1 常用労働者数の対前年同月比及びパートタイム労働者比率の推移

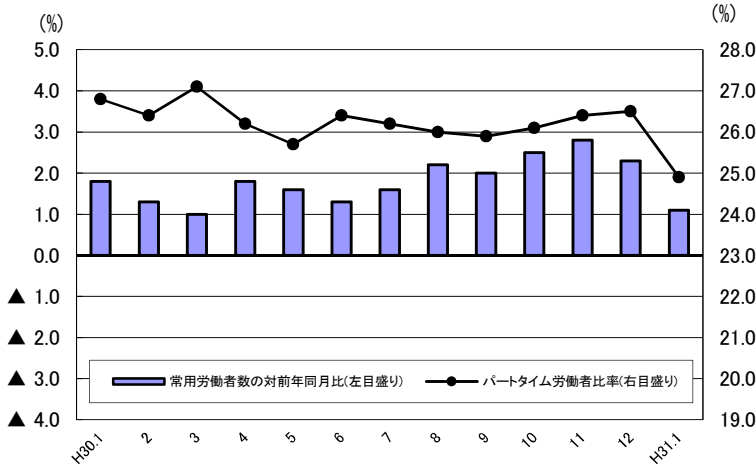
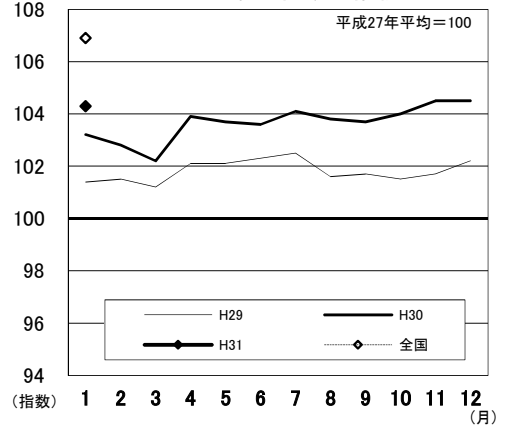
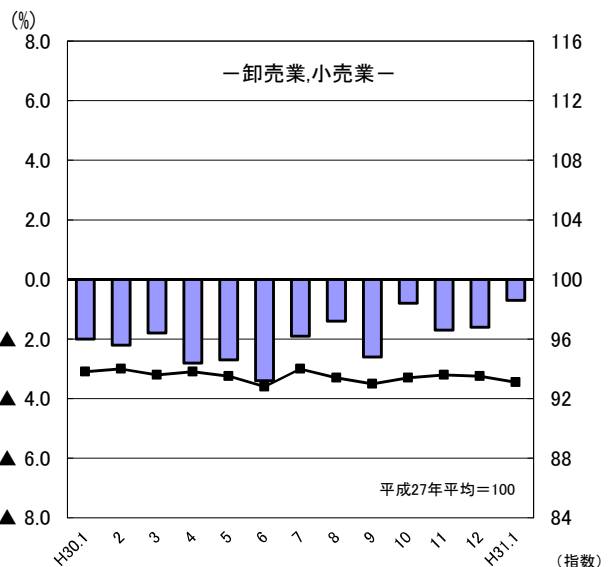
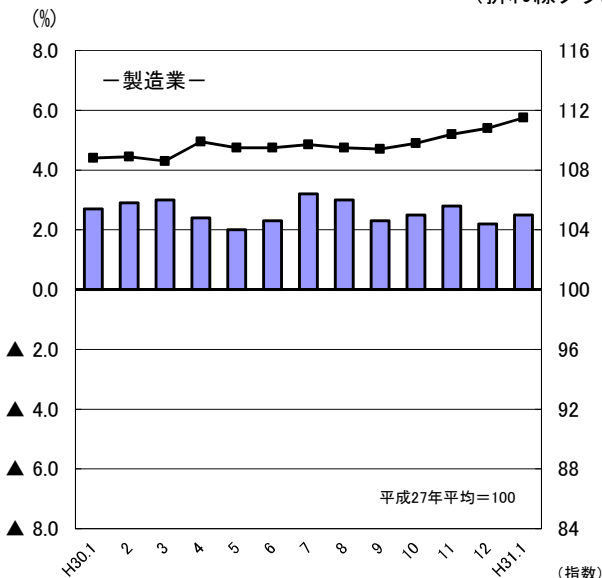


図3-2 常用雇用指数の推移



注)「全国」の数値は平成30年10月以前の公表値とは接続しない(2ページの7を参照)

図3-3 産業別常用雇用指数及び対前年同月比の推移
(折れ線グラフ=指数、棒グラフ=対前年同月比)



(2) 事業所規模30人以上

項目		人数・率	前年同月比(%)・差	
調査産業計	常用労働者数	120,910人	2.0% (20か月連続の増加)	
	パートタイム労働者比率	20.7%	▲2.7ポイント	
	労働異動率	入職率	0.84%	▲0.01ポイント
		離職率	1.16%	0.19ポイント

1月の常用労働者数は120,910人で、前年同月比2.0%増となった。
 就業形態別にみると、一般労働者は95,851人で、パートタイム労働者は25,059人であった。パートタイム労働者比率は20.7%で、前年同月と比べて2.7ポイント減となった。
 また、製造業の常用労働者数は27,627人で、前年同月比2.9%増となった。

図3-4 常用労働者数の対前年同月比及びパートタイム労働者比率の推移 (%)

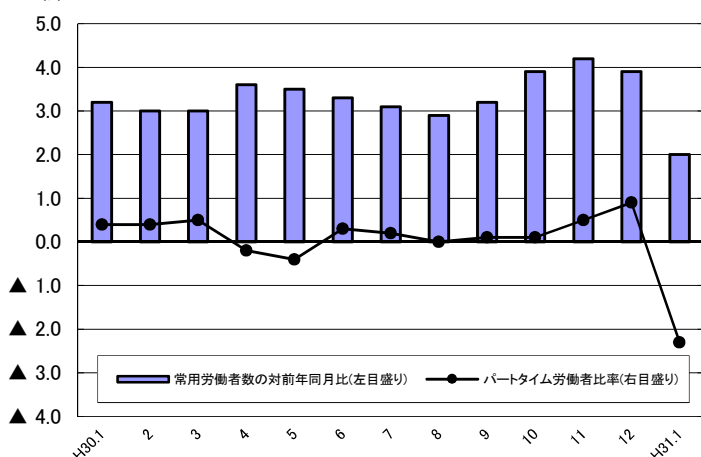


図3-5 常用雇用指数の推移

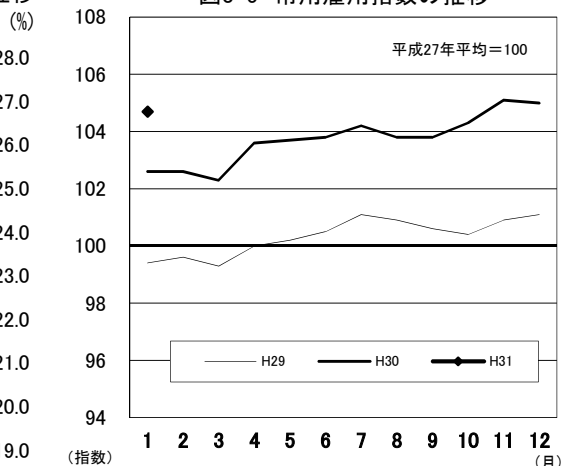
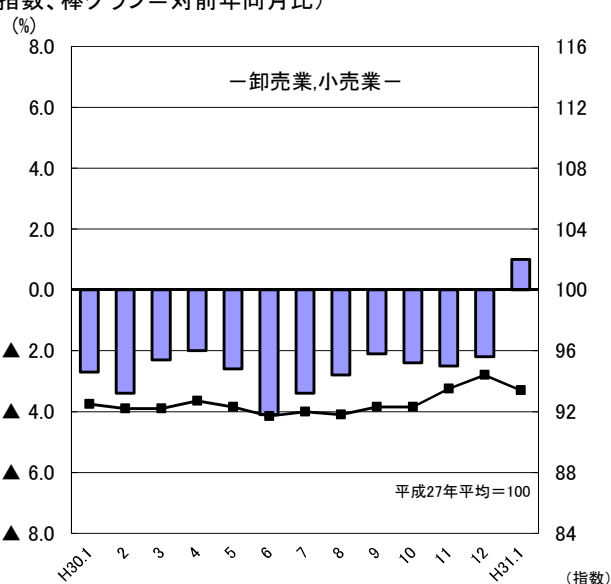
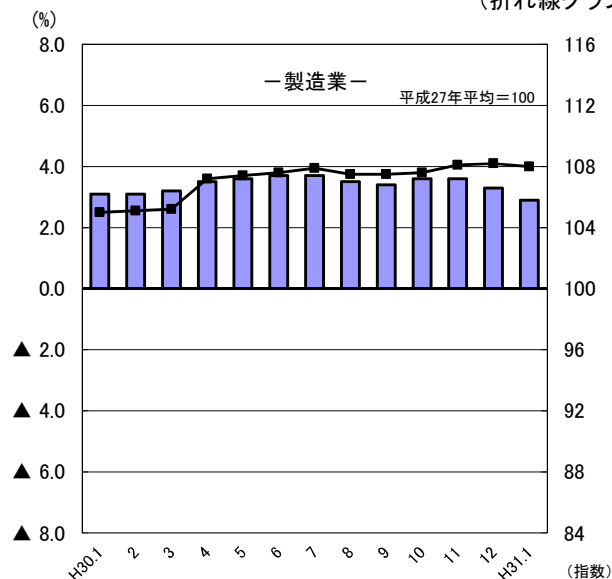


図3-6 産業別常用雇用指数及び対前年同月比の推移 (折れ線グラフ=指数、棒グラフ=対前年同月比)



IV-1 産業別実数表

(平成31年1月)

項 目	TL	D	E	G	H	I	J	
	調査産業計	建設業	製造業	情報通信業	運輸業, 郵便業	卸売業, 小売業	金融業, 保険業	
現金給与総額 (円)	238,173	274,702	252,831	298,983	230,159	196,971	290,573	
前年同月比 (%)	0.1	▲ 4.2	▲ 3.7	11.8	▲ 15.6	0.8	▲ 10.3	
男 (円)	284,826	284,427	294,846	328,384	248,729	252,339	404,411	
女 (円)	185,705	207,649	165,304	223,459	152,171	139,039	215,314	
きまって支給する給与 (円)	233,395	273,769	248,747	293,936	230,103	189,829	289,590	
前年同月比 (%)	0.7	▲ 3.6	▲ 3.2	12.1	▲ 11.8	▲ 2.6	▲ 9.9	
男 (円)	277,970	283,502	289,543	323,863	248,671	241,680	403,777	
女 (円)	183,265	206,659	163,758	217,062	152,125	135,577	214,101	
所定内給与 (円)	216,181	257,281	223,088	271,094	184,219	181,092	267,866	
前年同月比 (%)	0.7	▲ 2.3	▲ 2.3	9.7	▲ 17.5	▲ 1.9	▲ 11.3	
所定外給与 (円)	17,214	16,488	25,659	22,842	45,884	8,737	21,724	
特別に支払われた給与 (円)	4,778	933	4,084	5,047	56	7,142	983	
男 (円)	6,856	925	5,303	4,521	58	10,659	634	
女 (円)	2,440	990	1,546	6,397	46	3,462	1,213	
出勤日数 (日)	17.6	17.6	17.5	17.4	18.6	18.6	18.0	
前年同月差 (日)	▲ 0.2	▲ 0.6	▲ 0.6	▲ 0.9	▲ 1.0	0.0	▲ 0.3	
男 (日)	18.0	17.7	17.5	17.6	18.8	19.3	18.4	
女 (日)	17.1	16.5	17.5	16.9	17.4	17.9	17.7	
総実労働時間 (時間)	136.0	140.3	145.0	137.7	158.9	132.4	141.3	
前年同月比 (%)	▲ 0.8	▲ 3.6	▲ 3.4	▲ 6.8	▲ 5.9	▲ 2.0	▲ 0.8	
男 (時間)	146.2	141.9	150.2	141.2	167.1	143.0	151.0	
女 (時間)	124.6	129.4	134.0	128.8	123.9	121.1	134.9	
所定内労働時間 (時間)	125.7	131.3	130.1	130.3	132.2	126.4	132.8	
前年同月比 (%)	▲ 1.4	▲ 2.8	▲ 3.3	▲ 6.3	▲ 8.2	▲ 2.0	0.2	
男 (時間)	132.6	132.1	133.0	132.7	137.2	135.2	138.7	
女 (時間)	118.0	125.5	124.1	124.2	110.9	117.1	128.9	
所定外労働時間 (時間)	10.3	9.0	14.9	7.4	26.7	6.0	8.5	
前年同月比 (%)	7.2	▲ 15.1	▲ 3.9	▲ 14.9	7.2	0.0	▲ 15.0	
男 (時間)	13.6	9.8	17.2	8.5	29.9	7.8	12.3	
女 (時間)	6.6	3.9	9.9	4.6	13.0	4.0	6.0	
常用労働者数	前調査期間末労働者数 (人)	236,906	19,116	39,105	2,469	11,768	34,818	7,400
	増加常用労働者数 (人)	2,269	176	214	4	181	233	85
	減少常用労働者数 (人)	3,035	196	316	10	178	390	176
	本調査期間末労働者数 (人)	236,140	19,096	39,003	2,463	11,771	34,661	7,309
	前年同月比 (%)	1.1	3.3	2.5	▲ 1.7	0.6	▲ 0.7	▲ 1.3
	うちパートタイム労働者数 (人)	58,800	353	4,121	120	2,934	12,739	793
	パートタイム労働者比率 (%)	24.9	1.8	10.6	4.9	24.9	36.8	10.8
労働異動率	入職率 (%)	0.96	0.92	0.55	0.16	1.54	0.67	1.15
	前年同月差 (ポイント)	▲ 0.21	0.67	▲ 0.60	0.08	1.03	▲ 0.29	0.91
	離職率 (%)	1.28	1.03	0.81	0.41	1.51	1.12	2.38
	前年同月差 (ポイント)	0.25	0.99	0.26	0.05	1.28	▲ 0.31	2.19
産 業 種 別	TL	D	E	G	H	I	J	

(注) 本月の「前調査期間末労働者数」と前月の「本調査期間末労働者数」は一致しないことがある。

(5人以上)

様式1の1

L	M	N	O	P	Q	R	項 目
学術研究, 専門・技術サービス業	宿泊業, 飲食サービス業	生活関連サービス業, 娯楽業	教育, 学習支援業	医療, 福祉	複合サービス事業	サービス業 他に分類されないもの	
276,688	135,168	191,880	279,408	245,468	χ	229,651	現金給与総額 (円)
▲ 15.7	25.8	▲ 13.0	13.6	1.0	χ	10.6	前年同月比 (%)
294,839	180,219	247,916	353,327	329,088	χ	259,399	男 (円)
208,017	104,183	134,585	243,796	206,752	χ	167,822	女 (円)
276,665	110,112	191,880	279,408	244,850	χ	219,112	きまって支給する給与 (円)
▲ 6.1	3.1	▲ 11.9	14.1	6.2	χ	7.1	前年同月比 (%)
294,809	131,235	247,916	353,327	328,438	χ	247,743	男 (円)
208,017	95,585	134,585	243,796	206,752	χ	159,604	女 (円)
260,890	101,973	181,224	275,505	233,990	χ	188,938	所定内給与 (円)
▲ 5.5	▲ 1.1	▲ 13.9	14.0	7.2	χ	5.6	前年同月比 (%)
15,775	8,139	10,656	3,903	10,860	χ	30,174	所定外給与 (円)
23	25,056	0	0	618	χ	10,539	特別に支払われた給与 (円)
30	48,984	0	0	650	χ	11,656	男 (円)
0	8,598	0	0	0	χ	8,218	女 (円)
16.6	15.9	18.2	15.2	18.0	χ	17.1	出勤日数 (日)
▲ 0.5	▲ 0.2	▲ 1.0	0.1	0.0	χ	▲ 0.2	前年同月差 (%)
16.7	16.8	19.9	16.5	18.7	χ	17.3	男 (日)
16.4	15.3	16.4	14.6	18.2	χ	16.5	女 (日)
133.5	101.8	131.5	118.9	138.4	χ	141.5	総実労働時間 (時間)
▲ 2.8	2.7	▲ 5.8	7.2	1.9	χ	1.6	前年同月比 (%)
136.7	115.0	156.1	133.9	149.8	χ	151.4	男 (時間)
121.0	92.8	106.4	111.7	141.3	χ	121.1	女 (時間)
125.3	95.6	124.1	110.0	131.7	χ	125.0	所定内労働時間 (時間)
▲ 3.5	▲ 0.2	▲ 8.2	3.7	1.3	χ	0.7	前年同月比 (%)
127.6	104.8	147.7	123.8	141.4	χ	132.5	男 (時間)
116.4	89.3	100.0	103.4	131.4	χ	109.4	女 (時間)
8.2	6.2	7.4	8.9	6.7	χ	16.5	所定外労働時間 (時間)
10.9	82.3	64.4	89.4	15.5	χ	10.1	前年同月比 (%)
9.1	10.2	8.4	10.1	8.4	χ	18.9	男 (時間)
4.6	3.5	6.4	8.3	9.9	χ	11.7	女 (時間)
6,651	17,097	6,159	15,464	50,922	χ	19,337	前調査期間末常用労働者数 (人)
47	300	88	42	686	χ	195	増加常用労働者数 (人)
104	622	251	81	396	χ	302	減少常用労働者数 (人)
6,594	16,775	5,996	15,425	51,212	χ	19,230	本調査期間末労働者数 (人)
6.4	▲ 8.7	3.0	1.5	4.2	χ	1.6	前年同月比 (%)
849	10,762	1,784	4,885	14,882	χ	4,217	うちパートタイム労働者数 (人)
12.9	64.2	29.8	31.7	29.1	χ	21.9	パートタイム労働者比率 (%)
0.71	1.75	1.43	0.27	1.35	χ	1.01	入職率 (%)
▲ 0.23	▲ 1.78	1.07	▲ 1.00	0.14	χ	▲ 0.60	前年同月差 (ポイント)
1.56	3.64	4.08	0.52	0.78	χ	1.56	離職率 (%)
0.66	0.05	2.62	0.47	▲ 0.52	χ	0.67	前年同月差 (ポイント)
L	M	N	O	P	Q	R	産 業 種 別

IV-2 産業別実数表

(平成31年1月)

項 目	TL	D	E	G	H	I	J	
	調査産業計	建設業	製造業	情報通信業	運輸業, 郵便業	卸売業, 小売業	金融業, 保険業	
現金給与総額 (円)	262,960	293,530	270,001	306,530	241,578	166,347	312,229	
前年同月比 (%)	▲ 1.3	▲ 10.8	▲ 7.2	15.8	▲ 7.7	▲ 3.3	▲ 10.3	
男 (円)	308,047	305,967	303,418	341,491	261,606	224,234	451,043	
女 (円)	206,713	207,405	183,165	205,521	145,374	124,292	213,282	
きまって支給する給与 (円)	258,587	293,317	264,395	298,819	241,477	166,265	311,161	
前年同月比 (%)	0.5	▲ 10.8	▲ 6.7	16.1	0.2	▲ 3.2	▲ 9.7	
男 (円)	302,777	305,749	296,523	334,798	261,504	224,186	450,001	
女 (円)	203,459	207,228	180,906	194,870	145,282	124,185	212,196	
所定内給与 (円)	235,784	266,045	233,930	286,205	198,078	157,345	280,141	
前年同月比 (%)	1.3	▲ 9.8	▲ 4.6	17.1	▲ 2.3	▲ 2.9	▲ 12.3	
所定外給与 (円)	22,803	27,272	30,465	12,614	43,399	8,920	31,020	
特別に支払われた給与 (円)	4,373	213	5,606	7,711	101	82	1,068	
男 (円)	5,270	218	6,895	6,693	102	48	1,042	
女 (円)	3,254	177	2,259	10,651	92	107	1,086	
出勤日数 (日)	17.6	16.5	17.1	17.7	18.7	19.2	18.4	
前年同月差 (日)	0.0	▲ 1.8	▲ 0.6	▲ 0.7	▲ 1.0	0.6	▲ 0.4	
男 (日)	17.7	16.6	17.4	17.8	19.0	19.6	18.6	
女 (日)	17.3	16.2	16.4	17.4	17.5	19.0	18.3	
総実労働時間 (時間)	141.5	137.7	147.2	138.7	165.9	130.7	149.4	
前年同月比 (%)	0.3	▲ 8.4	▲ 5.0	▲ 6.7	▲ 2.9	0.3	▲ 0.4	
男 (時間)	149.9	138.9	152.8	140.2	173.3	144.1	155.1	
女 (時間)	131.0	129.1	132.8	134.4	130.8	121.1	145.5	
所定内労働時間 (時間)	129.0	124.5	130.8	131.4	136.7	124.5	138.0	
前年同月比 (%)	0.4	▲ 6.8	▲ 3.1	▲ 6.5	▲ 3.8	0.4	▲ 1.1	
男 (時間)	133.3	124.3	133.7	132.4	140.6	134.1	139.7	
女 (時間)	123.6	125.6	123.2	128.3	117.9	117.6	136.9	
所定外労働時間 (時間)	12.5	13.2	16.4	7.3	29.2	6.2	11.4	
前年同月比 (%)	▲ 0.8	▲ 20.5	▲ 18.1	▲ 9.9	1.7	▲ 1.6	8.6	
男 (時間)	16.6	14.6	19.1	7.8	32.7	10.0	15.4	
女 (時間)	7.4	3.5	9.6	6.1	12.9	3.5	8.6	
常用労働者数	前調査期間末労働者数 (人)	121,299	6,143	27,667	1,617	6,524	10,866	4,307
	増加常用労働者数 (人)	1,017	40	125	4	34	77	38
	減少常用労働者数 (人)	1,406	27	165	10	77	195	88
	本調査期間末労働者数 (人)	120,910	6,156	27,627	1,611	6,481	10,748	4,257
	前年同月比 (%)	2.0	3.2	2.9	▲ 0.2	0.3	1.0	3.4
	うちパートタイム労働者数 (人)	25,059	194	1,617	71	1,385	6,173	763
パートタイム労働者比率 (%)	20.7	3.2	5.9	4.4	21.4	57.4	17.9	
労働異動率	入職率 (%)	0.84	0.65	0.45	0.25	0.52	0.71	0.88
	前年同月差 (ポイント)	▲ 0.01	▲ 0.13	▲ 0.32	0.13	▲ 0.41	0.60	0.44
	離職率 (%)	1.16	0.44	0.60	0.62	1.18	1.79	2.04
	前年同月差 (ポイント)	0.19	0.32	0.11	0.07	0.76	0.01	1.99
産 業 種 別	TL	D	E	G	H	I	J	

(注) 本月の「前調査期間末労働者数」と前月の「本調査期間末労働者数」は一致しないことがある。

(30人以上)

様式1の2

L	M	N	O	P	Q	R	項 目
学術研究, 専門・技術サービス業	宿泊業, 飲食サービス業	生活関連サービス業, 娯楽業	教育, 学習支援業	医療, 福祉	複合サービス事業	サービス業 他に分類されないもの	
293,407	163,407	182,970	305,445	284,907	χ	232,074	現金給与総額 (円)
▲ 8.4	19.3	11.0	1.4	2.0	χ	13.5	前年同月比 (%)
304,961	187,488	201,196	374,936	366,026	χ	270,463	男 (円)
232,215	147,689	166,749	256,553	248,488	χ	162,135	女 (円)
293,356	139,009	182,970	305,445	283,972	χ	217,727	きまって支給する給与 (円)
▲ 8.4	3.5	11.0	2.3	9.8	χ	7.2	前年同月比 (%)
304,900	161,513	201,196	374,936	365,191	χ	253,931	男 (円)
232,215	124,321	166,749	256,553	247,508	χ	151,767	女 (円)
276,647	132,678	167,654	301,932	269,983	χ	179,344	所定内給与 (円)
▲ 6.0	7.4	9.7	2.4	11.8	χ	4.7	前年同月比 (%)
16,709	6,331	15,316	3,513	13,989	χ	38,383	所定外給与 (円)
51	24,398	0	0	935	χ	14,347	特別に支払われた給与 (円)
61	25,975	0	0	835	χ	16,532	男 (円)
0	23,368	0	0	980	χ	10,368	女 (円)
17.5	18.3	16.3	14.8	18.2	χ	16.9	出勤日数 (日)
0.2	0.1	0.3	▲ 0.5	0.7	χ	0.0	前年同月差 (%)
17.4	18.4	16.6	16.6	18.6	χ	17.2	男 (日)
18.2	18.3	16.0	13.6	18.1	χ	16.3	女 (日)
144.7	116.5	129.9	121.7	143.0	χ	143.8	総実労働時間 (時間)
3.6	▲ 1.6	7.1	4.7	6.6	χ	2.9	前年同月比 (%)
144.2	119.0	129.5	138.4	148.0	χ	156.8	男 (時間)
147.1	114.8	130.3	110.0	140.7	χ	120.4	女 (時間)
135.7	110.7	120.2	110.8	137.5	χ	122.5	所定内労働時間 (時間)
3.2	▲ 1.3	8.0	1.0	6.2	χ	0.9	前年同月比 (%)
135.3	111.7	121.0	128.2	141.8	χ	131.2	男 (時間)
138.0	110.0	119.5	98.6	135.5	χ	106.9	女 (時間)
9.0	5.8	9.7	10.9	5.5	χ	21.3	所定外労働時間 (時間)
11.2	▲ 7.9	▲ 2.0	67.7	14.5	χ	16.4	前年同月比 (%)
8.9	7.3	8.5	10.2	6.2	χ	25.6	男 (時間)
9.1	4.8	10.8	11.4	5.2	χ	13.5	女 (時間)
3,016	4,132	1,426	8,367	30,129	χ	14,064	前調査期間末常用労働者数 (人)
29	55	8	42	352	χ	195	増加常用労働者数 (人)
29	59	25	81	335	χ	302	減少常用労働者数 (人)
3,016	4,128	1,409	8,328	30,146	χ	13,957	本調査期間末労働者数 (人)
4.2	1.4	▲ 13.8	0.2	2.4	χ	3.9	前年同月比 (%)
272	2,547	401	2,119	5,800	χ	3,442	うちパートタイム労働者数 (人)
9.0	61.7	28.5	25.4	19.2	χ	24.7	パートタイム労働者比率 (%)
0.96	1.33	0.56	0.50	1.17	χ	1.39	入職率 (%)
0.82	0.23	▲ 0.72	0.36	0.10	χ	▲ 0.49	前年同月差 (ポイント)
0.96	1.43	1.75	0.97	1.11	χ	2.15	離職率 (%)
0.89	▲ 0.54	0.41	0.87	▲ 0.56	χ	1.00	前年同月差 (ポイント)
L	M	N	O	P	Q	R	産 業 種 別

V 就 業 形

(平成31年1月)

事業所規模	産 業	本調査期間末常用労働者数 (人)	出勤日数 (日)	総実労働時間 (時間)	所定労働時間		現金給与総額 (円)	きまって支給する給与			特別に支給された給与 (円)	産業区分
					所定内労働時間 (時間)	所定外労働時間 (時間)		所定内給与 (円)	所定外給与 (円)			
5 人	一般労働者											
	TL 調査産業計	177,340	18.5	152.2	139.4	12.8	286,338	280,191	258,141	22,050	6,147	TL
	D 建設業	18,743	17.7	141.4	132.2	9.2	278,256	277,307	260,509	16,798	949	D
	E 製造業	34,882	17.7	151.5	135.0	16.5	273,254	268,682	240,207	28,475	4,572	E
	G 情報通信業	2,343	17.6	140.2	132.5	7.7	310,250	304,940	280,955	23,985	5,310	G
	H 運輸業,郵便業	8,837	19.3	180.5	146.9	33.6	271,241	271,227	213,995	57,232	14	H
	I 卸売業,小売業	21,922	19.6	150.5	142.0	8.5	257,345	246,056	233,522	12,534	11,289	I
	J 金融業,保険業	6,516	18.1	145.8	136.7	9.1	308,166	307,403	283,761	23,642	763	J
	L 学術研究,専門・技術サービス業	5,745	16.9	137.0	127.7	9.3	297,965	297,948	280,025	17,923	17	L
	M 宿泊業,飲食サービス業	6,013	22.7	167.6	152.5	15.1	256,622	190,496	169,602	20,894	66,126	M
	N 生活関連サービス業,娯楽業	4,212	21.1	169.6	160.1	9.5	253,215	253,215	239,191	14,024	0	N
	O 教育,学習支援業	10,540	17.0	145.2	132.3	12.9	368,078	368,078	362,597	5,481	0	O
	P 医療,福祉	36,330	19.3	154.6	147.3	7.3	297,810	296,972	282,751	14,221	838	P
	Q 複合サービス事業	X	X	X	X	X	X	X	X	X	X	Q
R サービス業	15,013	17.7	155.2	135.2	20.0	270,102	256,652	219,350	37,302	13,450	R	
以 上	パートタイム労働者											
	TL 調査産業計	58,800	14.6	87.5	84.7	2.8	93,926	93,249	90,517	2,732	677	TL
	D 建設業	353	11.9	80.0	79.9	0.1	87,300	87,165	87,061	104	135	D
	E 製造業	4,121	15.5	91.3	89.6	1.7	82,349	82,336	80,185	2,151	13	E
	G 情報通信業	120	13.8	90.1	89.1	1.0	83,429	83,429	82,458	971	0	G
	H 運輸業,郵便業	2,934	16.5	94.7	88.5	6.2	108,631	108,453	96,137	12,316	178	H
	I 卸売業,小売業	12,739	17.1	101.5	99.8	1.7	94,046	93,972	91,708	2,264	74	I
	J 金融業,保険業	793	17.0	104.2	100.7	3.5	144,376	141,568	135,787	5,781	2,808	J
	L 学術研究,専門・技術サービス業	272	14.6	111.5	110.2	1.3	139,907	139,843	137,879	1,964	64	L
	M 宿泊業,飲食サービス業	10,762	12.3	66.7	65.2	1.5	70,069	67,027	65,724	1,303	3,042	M
	N 生活関連サービス業,娯楽業	1,784	11.3	41.6	39.1	2.5	46,640	46,640	43,960	2,680	0	N
	O 教育,学習支援業	4,885	11.5	62.1	62.0	0.1	88,708	88,708	88,198	510	0	O
	P 医療,福祉	14,882	14.9	98.4	93.4	5.0	116,350	116,272	113,704	2,568	78	P
	Q 複合サービス事業	X	X	X	X	X	X	X	X	X	X	Q
R サービス業	4,217	14.7	92.9	88.6	4.3	85,677	85,498	80,698	4,800	179	R	

態 別 実 数 表

様式 2

事業所規模	産 業	本調査期間末常用労働者数 (人)	出勤日数 (日)	総実労働時間 (時間)	所定内労働時間 (時間)	所定外労働時間 (時間)	現金給与総額 (円)	きまって支給する給与			特別に支給された給与 (円)	産業区分	
								きまって支給する給与 (円)	所定内給与 (円)	所定外給与 (円)			
30 人	一般労働者												
	TL 調査産業計	95,851	18.1	153.8	138.6	15.2	304,771	299,444	271,566	27,878	5,327	TL	
	D 建設業	5,962	16.7	139.6	125.9	13.7	300,354	300,136	271,966	28,170	218	D	
	E 製造業	26,010	17.3	150.5	133.2	17.3	281,249	275,294	243,095	32,199	5,955	E	
	G 情報通信業	1,540	17.9	140.8	133.2	7.6	316,755	308,676	295,537	13,139	8,079	G	
	H 運輸業, 郵便業	5,096	19.2	181.6	146.9	34.7	276,214	276,190	224,563	51,627	24	H	
	I 卸売業, 小売業	4,575	21.1	160.4	149.0	11.4	251,848	251,667	235,434	16,233	181	I	
	J 金融業, 保険業	3,494	18.7	159.2	146.1	13.1	348,347	347,590	311,173	36,417	757	J	
	L 学術研究, 専門・技術サービス業	2,744	17.6	147.8	138.2	9.6	307,495	307,459	289,408	18,051	36	L	
	M 宿泊業, 飲食サービス業	1,581	21.9	165.5	154.4	11.1	279,475	224,212	211,545	12,667	55,263	M	
	N 生活関連サービス業, 娯楽業	1,008	19.8	168.4	154.9	13.5	238,989	238,989	218,088	20,901	0	N	
	O 教育, 学習支援業	6,209	16.2	142.3	127.7	14.6	374,108	374,108	369,790	4,318	0	O	
	P 医療, 福祉	24,346	18.9	154.1	147.4	6.7	324,282	323,176	306,211	16,965	1,106	P	
	Q 複合サービス事業	X	X	X	X	X	X	X	X	X	X	Q	
R サービス業	10,515	17.6	160.5	133.7	26.8	280,952	261,942	212,603	49,339	19,010	R		
以上	パートタイム労働者												
	TL 調査産業計	25,059	15.5	94.8	92.3	2.5	103,003	102,279	98,892	3,387	724	TL	
	D 建設業	194	12.9	81.9	81.8	0.1	87,345	87,289	87,162	127	56	D	
	E 製造業	1,617	14.5	94.9	92.6	2.3	90,241	90,208	87,464	2,744	33	E	
	G 情報通信業	71	13.6	94.1	92.4	1.7	92,231	92,231	90,612	1,619	0	G	
	H 運輸業, 郵便業	1,385	16.9	108.0	98.9	9.1	113,827	113,446	100,395	13,051	381	H	
	I 卸売業, 小売業	6,173	17.9	108.9	106.5	2.4	103,472	103,463	99,920	3,543	9	I	
	J 金融業, 保険業	763	17.1	104.5	100.8	3.7	144,848	142,339	136,330	6,009	2,509	J	
	L 学術研究, 専門・技術サービス業	272	16.4	114.8	112.0	2.8	158,940	158,741	154,846	3,895	199	L	
	M 宿泊業, 飲食サービス業	2,547	16.1	85.9	83.4	2.5	90,972	85,836	83,460	2,376	5,136	M	
	N 生活関連サービス業, 娯楽業	401	7.5	32.4	32.4	0.0	41,213	41,213	40,030	1,183	0	N	
	O 教育, 学習支援業	2,119	10.8	62.0	61.8	0.2	105,772	105,772	104,602	1,170	0	O	
	P 医療, 福祉	5,800	15.4	95.8	95.1	0.7	116,619	116,418	115,150	1,268	201	P	
	Q 複合サービス事業	X	X	X	X	X	X	X	X	X	X	Q	
R サービス業	3,442	14.7	93.4	88.7	4.7	83,401	83,236	78,180	5,056	165	R		

VI 指数表

様式3の1

平成27年平均=100

事業所規模	年月	現 金 給 与 総 額													
		TL 調 査 産 業 計	D 建 設 業	E 製 造 業	G 情 報 通 信 業	H 運 輸 業, 郵 便 業	I 卸 売 業, 小 売 業	J 金 融 業, 保 険 業	L 学 術 研 究, 専 門 ・ 技 術 サ ー ビ ス 業	M 宿 泊 業, 飲 食 サ ー ビ ス 業	N 生 活 関 連 サ ー ビ ス 業, 娯 楽 業	O 教 育, 学 習 支 援 業	P 医 療, 福 祉	Q 複 合 サ ー ビ ス 事 業	R サ ー ビ ス 業
人 以 上	平成 27 年	100.0	100.0	100.0	100.0	100.0	100.0	100.0	100.0	100.0	100.0	100.0	100.0	100.0	100.0
	28	104.6	98.8	98.8	101.5	113.7	111.6	103.8	100.8	91.0	125.8	111.2	103.5	97.7	108.1
	29	102.8	103.8	101.2	102.9	113.8	110.6	101.7	99.8	87.5	132.8	92.9	102.6	97.5	107.2
	30	102.4	117.1	109.2	109.7	109.2	103.6	106.5	99.9	80.8	143.0	84.7	93.3	95.7	119.3
	平成 30 年 1 月	86.0	89.5	88.8	82.0	109.3	88.1	80.5	89.3	74.3	137.6	62.7	83.6	77.3	102.1
	2	83.9	91.1	88.3	82.0	95.0	89.5	80.9	81.0	73.8	137.6	62.6	77.6	72.2	103.0
	3	88.7	105.9	93.4	84.6	97.2	89.4	84.7	83.0	78.8	132.1	63.4	84.5	72.3	110.5
	4	86.2	92.7	90.0	83.8	102.7	92.1	82.0	85.1	80.1	136.7	61.8	77.9	87.4	107.1
	5	90.5	113.8	89.0	81.1	97.5	92.0	132.2	80.9	78.2	133.0	64.0	83.0	74.8	103.5
	6	130.7	121.1	154.7	121.4	116.5	98.9	194.6	148.1	84.9	174.7	124.4	120.1	98.7	145.5
	7	119.3	159.3	127.5	122.6	133.8	158.8	85.8	117.0	88.7	138.0	97.5	92.2	167.4	123.3
	8	92.4	109.6	96.5	106.2	95.8	92.0	83.2	86.2	86.3	135.6	68.7	87.2	70.9	121.1
9	85.7	99.2	89.0	93.7	94.0	87.5	83.1	82.1	74.7	126.2	71.0	77.1	70.6	109.3	
10	86.3	95.5	90.9	101.7	91.9	88.9	82.5	82.0	73.0	160.3	69.8	77.0	71.3	107.6	
11	92.4	95.6	103.3	109.8	94.0	92.8	95.5	86.5	77.9	138.5	70.7	87.3	70.7	111.0	
12	187.1	231.9	198.4	247.4	182.3	173.7	193.0	177.1	98.3	165.5	199.6	171.5	214.4	187.3	
平成 31 年 1 月	86.1	85.7	85.5	91.7	92.3	88.8	72.2	75.3	93.5	119.7	71.2	84.4	χ	112.9	

事業所規模	年月	き ま っ て 支 給 す る 給 与													
		TL 調 査 産 業 計	D 建 設 業	E 製 造 業	G 情 報 通 信 業	H 運 輸 業, 郵 便 業	I 卸 売 業, 小 売 業	J 金 融 業, 保 険 業	L 学 術 研 究, 専 門 ・ 技 術 サ ー ビ ス 業	M 宿 泊 業, 飲 食 サ ー ビ ス 業	N 生 活 関 連 サ ー ビ ス 業, 娯 楽 業	O 教 育, 学 習 支 援 業	P 医 療, 福 祉	Q 複 合 サ ー ビ ス 事 業	R サ ー ビ ス 業
人 以 上	平成 27 年	100.0	100.0	100.0	100.0	100.0	100.0	100.0	100.0	100.0	100.0	100.0	100.0	100.0	100.0
	28	103.5	98.6	99.5	100.9	113.2	107.1	105.1	99.3	90.2	122.3	110.9	101.8	99.5	106.4
	29	102.5	103.4	103.2	102.2	112.4	106.5	99.2	97.8	87.5	129.2	93.0	103.2	97.1	106.6
	30	100.9	110.3	108.6	107.5	107.1	101.6	101.4	98.8	80.6	140.7	85.0	92.7	93.8	116.5
	平成 30 年 1 月	99.7	105.0	106.0	97.9	116.6	100.6	99.7	97.4	78.2	144.6	80.2	95.4	96.3	109.9
	2	99.5	107.9	107.5	99.2	105.8	102.3	99.7	98.2	78.2	146.3	80.4	93.0	93.8	112.5
	3	100.5	110.2	108.1	98.4	107.7	101.9	100.8	100.7	83.5	140.3	80.6	93.1	93.3	116.9
	4	101.7	109.8	109.6	98.9	114.4	105.0	101.8	99.2	84.9	145.4	79.5	93.6	97.0	115.4
	5	100.1	108.0	108.3	97.5	108.5	102.5	102.6	98.2	82.1	141.5	80.3	92.9	94.6	112.4
	6	100.8	108.5	109.6	99.3	108.8	101.6	100.7	96.9	82.5	148.7	81.1	93.3	96.5	115.6
	7	100.9	111.3	107.7	109.4	102.6	99.6	102.4	97.5	80.1	134.7	89.2	92.4	94.5	120.0
	8	100.5	111.6	107.1	110.5	101.5	100.4	102.4	96.7	79.9	137.8	88.2	92.0	92.1	119.0
9	100.8	110.5	108.3	111.4	104.7	100.0	101.7	99.6	78.0	134.2	91.2	91.7	91.7	119.3	
10	101.9	113.0	110.8	123.8	102.4	101.6	102.1	99.5	77.2	136.3	89.7	92.7	92.6	117.4	
11	102.4	113.2	110.2	125.0	104.7	102.3	101.4	100.8	81.8	140.4	90.1	91.5	91.5	121.0	
12	101.9	115.0	109.5	119.1	107.4	100.8	101.5	100.3	80.3	138.7	89.0	91.3	92.1	118.5	
平成 31 年 1 月	100.4	101.2	102.6	109.7	102.8	98.0	89.8	91.5	80.6	127.4	91.5	101.3	χ	117.7	

事業所規模	年 月	所 定 内 給 与														
		TL 調 査 産業計	D 建設業	E 製造業	G 情報 通信業	H 運輸業、 郵便業	I 卸売業、 小売業	J 金融業、 保険業	L 学術研究、 専門・技術 サービス業	M 宿泊業、飲 食サービス 業	N 生活関連 サービス 業、娯楽業	O 教育、学 習支援業	P 医療、 福祉	Q 複合サー ビス事業	R サー ビス業	
5 人 以 上	平成 27 年	1 月	100.0	100.0	100.0	100.0	100.0	100.0	100.0	100.0	100.0	100.0	100.0	100.0	100.0	100.0
		2	102.8	99.0	100.0	105.0	102.4	105.1	103.6	99.6	88.8	120.9	110.6	102.2	100.5	106.1
		30	101.9	102.8	103.7	104.5	108.9	103.8	97.2	98.4	87.2	131.5	92.5	104.6	96.8	104.1
			100.9	111.9	108.3	109.5	107.0	99.2	99.7	99.6	81.8	143.2	84.5	95.4	93.4	114.4
	平成 30 年	1 月	99.7	105.8	105.8	101.7	117.8	98.9	98.3	98.9	80.4	146.7	79.9	97.4	96.2	108.2
		2	99.7	110.4	107.2	102.1	107.0	100.6	98.8	99.1	80.5	148.8	79.8	95.3	94.2	110.3
		3	100.1	111.9	106.7	101.2	109.5	98.5	100.0	99.9	85.4	142.9	80.0	95.8	90.4	113.4
		4	101.7	112.3	108.6	102.3	118.9	102.0	99.8	100.3	87.2	148.3	78.3	96.8	95.2	112.1
		5	100.6	110.6	108.7	101.1	112.5	101.0	99.9	99.2	84.3	144.7	79.3	95.6	93.4	110.8
		6	101.6	111.0	111.9	103.3	111.0	99.6	98.5	99.8	84.6	151.5	80.4	96.4	95.4	114.3
		7	100.9	112.7	107.6	110.7	101.2	97.4	100.6	98.7	80.5	137.2	89.1	95.1	94.8	118.3
		8	100.5	113.5	106.5	111.7	100.8	98.3	100.7	98.3	80.2	140.2	88.2	94.7	92.5	117.4
		9	100.6	112.1	107.2	112.6	101.7	97.4	100.4	99.8	78.8	137.1	91.2	94.5	92.6	117.7
10		101.7	113.2	110.2	123.2	99.1	99.1	100.8	100.3	78.0	138.9	89.7	95.5	92.8	116.1	
平成 31 年	1 月	102.1	114.3	110.4	124.4	100.9	100.4	99.0	101.1	81.5	142.1	89.8	94.1	90.7	118.0	
		101.3	115.4	109.2	119.4	103.2	97.3	99.1	99.8	80.6	140.4	88.8	94.1	93.1	116.1	
		100.4	103.4	103.4	111.6	97.2	97.0	87.2	93.5	79.5	126.3	91.1	104.4	χ	114.3	

事業所規模	年 月	総 実 労働 時 間														
		TL 調 査 産業計	D 建設業	E 製造業	G 情報 通信業	H 運輸業、 郵便業	I 卸売業、 小売業	J 金融業、 保険業	L 学術研究、 専門・技術 サービス業	M 宿泊業、飲 食サービス 業	N 生活関連 サービス 業、娯楽業	O 教育、学 習支援業	P 医療、 福祉	Q 複合サー ビス事業	R サー ビス業	
5 人 以 上	平成 27 年	1 月	100.0	100.0	100.0	100.0	100.0	100.0	100.0	100.0	100.0	100.0	100.0	100.0	100.0	100.0
		28	100.6	97.3	99.2	94.8	108.0	100.6	102.5	103.5	96.2	115.7	100.6	100.7	101.5	99.6
		29	101.4	98.5	100.8	98.1	103.6	101.6	100.5	100.5	91.0	110.5	109.6	102.2	100.9	102.1
			98.0	98.8	100.5	99.6	100.2	97.7	105.3	97.9	85.3	103.4	94.6	97.2	98.0	99.2
	平成 30 年	1 月	91.5	83.2	91.5	92.5	97.3	94.1	97.2	88.3	82.1	102.6	82.5	95.3	91.3	91.9
		2	95.7	99.6	99.6	96.7	98.5	95.7	96.5	96.7	80.5	108.7	90.8	94.6	89.5	95.1
		3	98.5	99.9	101.3	96.6	98.6	97.8	103.3	103.4	88.1	103.7	93.3	97.0	94.6	101.2
		4	101.0	102.1	104.5	98.9	105.7	102.4	107.4	104.3	89.8	109.6	92.3	98.6	102.1	99.9
		5	95.9	89.9	95.8	96.3	99.9	92.9	109.8	92.3	88.1	104.1	101.0	97.3	101.5	95.2
		6	101.9	103.4	105.1	98.4	104.7	101.3	109.8	103.3	88.7	110.3	101.3	99.8	101.9	100.8
		7	99.6	96.8	102.4	103.4	99.7	99.4	110.5	100.2	83.5	99.0	99.6	99.2	100.7	103.2
		8	95.4	91.4	96.3	101.9	96.9	95.0	111.7	92.3	86.5	103.5	82.3	97.2	102.0	100.3
		9	97.3	103.4	101.4	95.1	100.7	97.8	98.3	97.9	82.2	98.7	94.9	94.0	96.3	99.1
10		99.5	102.5	102.0	102.3	98.9	98.5	107.9	96.8	82.7	97.5	102.9	98.5	97.5	100.7	
平成 31 年	1 月	101.5	106.5	104.8	109.3	99.5	99.1	110.2	102.2	86.6	104.8	104.5	98.2	103.4	103.4	
		98.3	106.3	101.8	103.3	101.7	98.2	100.9	96.5	85.3	98.2	89.4	96.1	95.5	99.5	
		90.8	80.2	88.4	86.2	91.6	92.2	96.4	85.8	84.3	96.6	88.4	97.1	χ	93.4	

事業所規模	年 月	常 用 雇 用															
		TL 調 査 産 業 計	D 建 設 業	E 製 造 業	G 情 報 通 信 業	H 運 輸 業, 郵 便 業	I 卸 売 業, 小 売 業	J 金 融 業, 保 險 業	K 学 術 研 究, 専 門 ・ 技 術 サ ー ビ ス 業	L 宿 泊 業, 飲 食 サ ー ビ ス 業	M 生 活 関 連 サ ー ビ ス 業, 娯 楽 業	N 教 育, 学 習 支 援 業	O 医 療, 福 祉	P 複 合 サ ー ビ ス 事 業	Q サ ー ビ ス 業	R サ ー ビ ス 業	
5 人 以 上	平成 27 年	100.0	100.0	100.0	100.0	100.0	100.0	100.0	100.0	100.0	100.0	100.0	100.0	100.0	100.0	100.0	100.0
	28	100.1	98.7	101.5	99.7	101.7	96.9	98.4	98.6	103.6	96.0	103.9	99.1	97.2	101.5	97.2	101.5
	29	101.8	100.0	106.8	99.7	103.0	95.5	95.3	103.3	108.8	98.9	101.7	101.0	95.0	104.9	95.0	104.9
	30	103.7	102.8	109.6	96.5	103.6	93.5	114.0	107.6	104.5	97.9	104.0	102.4	95.1	110.3	95.1	110.3
	平成 30 年 1 月	103.2	100.7	108.8	97.2	103.8	93.8	114.4	104.3	110.0	96.5	102.9	100.6	96.2	109.0	96.2	109.0
	2	102.8	100.4	108.9	98.1	104.3	94.0	113.7	103.9	104.3	96.9	102.9	100.4	97.4	108.9	97.4	108.9
	3	102.2	100.2	108.6	97.7	103.0	93.6	112.2	102.1	102.0	93.9	103.0	100.6	93.9	108.5	93.9	108.5
	4	103.9	102.7	109.9	98.7	103.7	93.8	113.5	108.2	105.1	97.1	106.2	102.4	94.7	109.5	94.7	109.5
	5	103.7	102.5	109.5	97.3	103.8	93.5	113.7	107.0	103.9	97.0	105.9	102.2	94.8	110.5	94.8	110.5
	6	103.6	102.6	109.5	96.6	104.4	92.8	112.7	107.1	103.3	94.4	104.2	103.4	94.4	110.8	94.4	110.8
	7	104.1	103.8	109.7	95.2	103.8	94.0	113.6	109.6	105.4	94.7	104.6	102.9	96.4	111.5	96.4	111.5
	8	103.8	104.2	109.5	94.7	97.2	93.4	113.3	109.2	108.5	97.6	101.4	103.4	95.2	111.1	95.2	111.1
	9	103.7	104.2	109.4	94.5	104.8	93.0	113.8	109.4	103.8	102.1	103.5	102.1	96.5	110.7	96.5	110.7
10	104.0	103.5	109.8	96.0	105.7	93.4	116.3	109.2	102.6	101.8	104.4	102.8	95.5	110.9	95.5	110.9	
11	104.5	104.4	110.4	96.4	104.8	93.6	116.4	109.6	102.2	100.1	104.5	104.2	93.5	111.3	93.5	111.3	
12	104.5	104.2	110.8	95.7	104.4	93.5	114.3	112.0	102.3	102.1	104.7	104.2	92.1	111.3	92.1	111.3	
平成 31 年 1 月	104.3	104.0	111.5	95.5	104.4	93.1	112.9	111.0	100.4	99.4	104.4	104.8	χ	110.7	χ	110.7	

事業所規模	年 月	実 質 賃 金									
		現金給与総額					きまつて支給する給与				
		TL 調 査 産 業 計	D 建 設 業	E 製 造 業	I 卸 売 業, 小 売 業	P 医 療, 福 祉	TL 調 査 産 業 計	D 建 設 業	E 製 造 業	I 卸 売 業, 小 売 業	P 医 療, 福 祉
5 人 以 上	平成 27 年	100.0	100.0	100.0	100.0	100.0	100.0	100.0	100.0	100.0	100.0
	28	104.9	99.1	99.1	111.9	103.8	103.8	98.9	99.8	107.4	102.1
	29	102.7	103.7	101.1	110.5	102.5	102.4	103.3	103.1	106.4	103.1
	30	101.0	115.5	107.7	102.2	92.0	99.5	108.8	107.1	100.2	91.4
	平成 30 年 1 月	85.0	88.4	87.7	87.1	82.6	98.5	103.8	104.7	99.4	94.3
	2	82.8	89.9	87.2	88.4	76.6	98.2	106.5	106.1	101.0	91.8
	3	87.8	104.9	92.5	88.5	83.7	99.5	109.1	107.0	100.9	92.2
	4	85.7	92.1	89.5	91.6	77.4	101.1	109.1	108.9	104.4	93.0
	5	89.7	112.8	88.2	91.2	82.3	99.2	107.0	107.3	101.6	92.1
	6	129.5	120.0	153.3	98.0	119.0	99.9	107.5	108.6	100.7	92.5
	7	118.1	157.7	126.2	157.2	91.3	99.9	110.2	106.6	98.6	91.5
	8	90.6	107.5	94.6	90.2	85.5	98.5	109.4	105.0	98.4	90.2
	9	84.1	97.4	87.3	85.9	75.7	98.9	108.4	106.3	98.1	90.0
10	84.4	93.4	88.9	86.9	75.3	99.6	110.5	108.3	99.3	90.6	
11	90.7	93.8	101.4	91.1	85.7	100.5	111.1	108.1	100.4	89.8	
12	184.3	228.5	195.5	171.1	169.0	100.4	113.3	107.9	99.3	90.0	
平成 31 年 1 月	84.8	84.4	84.2	87.5	83.2	98.9	99.7	101.1	96.6	99.8	

Ⅶ 平成30年年末賞与の支給状況(事業所規模30人以上)

1. 算定方法

この調査結果は、調査対象事業所の平成30年11月～平成31年1月の特別に支払われた給与のうち、賞与として支払われた給与を抜き出して集計したものです。

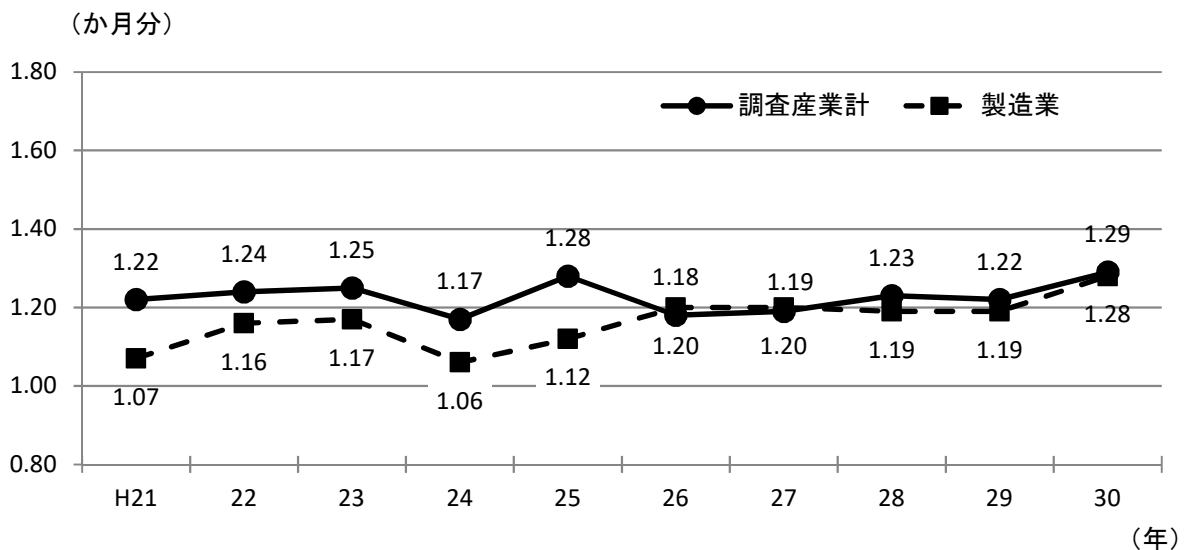
- (1) 「支給労働者1人平均支給額」 =
$$\frac{\text{賞与支給総額}}{\text{賞与支給事業所の全常用労働者数}}$$
- (2) 「支給事業所割合」 =
$$\frac{\text{賞与支給事業所数}}{\text{調査対象事業所数}}$$
- (3) 「平均支給月数」 =
$$\frac{\text{賞与支給月数(対所定内給与)}}{\text{賞与支給事業所数}}$$

※ 「支給労働者1人平均支給額」とは、賞与を支給した事業所の全常用労働者(当該事務所で賞与の支給を受けていない労働者も含む)についての1人平均支給額である。

2. 結果

- (1) 支給労働者1人平均支給額
調査産業計の1人平均支給額は363,100円となり、2.9%増加した。
- (2) 支給事業所割合
調査産業計の支給事業所割合は96.7%となり、前年の94.3%に比べ2.4ポイント上昇した。
- (3) 平均支給月数
調査産業計の平均支給月数は1.29か月分となり、前年の1.22か月と比べ0.07か月分上昇した。

図1 平均支給月数の推移(調査産業計/製造業)



3. 産業別支給状況

表1 産業別年末賞与の支給状況

産 業	支給労働者 1人平均支給額		支給事業所 割 合	平均支給 月 数
	金額 (円)	前年比 (%)		
調査産業計	363,100	2.9	96.7	1.29
建設業	537,908	15.0	100.0	1.54
製造業	451,460	14.1	96.7	1.28
情報通信業	564,639	32.2	100.0	1.88
運輸業, 郵便業	237,861	▲ 24.4	75.3	1.17
卸売業, 小売業	181,678	31.4	100.0	1.14
金融業, 保険業	514,465	0.1	100.0	1.64
学術研究, 専門・技術サービス業	468,824	▲ 21.2	100.0	1.39
宿泊業, 飲食サービス業	68,437	▲ 30.5	92.1	0.45
生活関連サービス業, 娯楽業	161,428	51.8	70.0	0.75
教育, 学習支援業	532,907	▲ 20.7	100.0	1.79
医療, 福祉	376,907	▲ 6.5	100.0	1.28
複合サービス事業	463,444	13.8	100.0	1.64
サービス業（他に分類されないもの）	114,788	68.0	92.7	0.74

VIII 全国結果（平成31年1月分確報）

「毎月勤労統計調査 平成31年1月分結果確報」（平成31年4月5日 厚生労働省発表）より抜粋

毎月勤労統計調査の結果は、厚生労働省のWebページに掲載されています。(https://www.mhlw.go.jp/toukei_hakusho/toukei/)

毎月勤労統計調査 平成31年1月分結果確報

当調査においては、本来「500人以上規模の事業所」については全数調査すべきところ、一部抽出調査を行い、かつ抽出調査を行う場合に行う必要がある統計的処理（復元※）を平成16年から平成29年までの間行っておりませんでした。国民の皆さま、統計に関わる皆さまにご迷惑をおかけしたことをお詫び申し上げます。詳しくは、平成31年1月11日の公表資料に掲載しています。

(https://www.mhlw.go.jp/stf/newpage_03207.html)

平成30年11月分確報から、掲載する数値を、従来公表してきた値から、平成24年以降において東京都の「500人以上規模の事業所」についても復元して再集計した値（再集計値）に変更しましたのでご注意ください。

※復元とは、抽出調査を行った際に行うべき統計的処理で母集団の調査結果として扱うための計算。

（前年同月と比較して）

- ・ 現金給与総額は272,130円(0.6%減)となった。うち一般労働者が354,820円(0.3%増)、パートタイム労働者が95,011円(0.5%減)となり、パートタイム労働者比率が31.81%(0.96ポイント上昇)となった。
なお、一般労働者の所定内給与は310,062円(0.4%増)、パートタイム労働者の時間当たり給与は1,165円(2.6%増)となった。
- ・ 就業形態計の所定外労働時間は10.2時間(1.9%減)となった。

（事業所規模5人以上）

区 分	就業形態計		一般労働者		パートタイム労働者	
		前年比(差)		前年比(差)		前年比(差)
月間現金給与額						
	円	%	円	%	円	%
現金給与総額	272,130	▲ 0.6	354,820	0.3	95,011	▲ 0.5
きまって支給する給与	259,482	▲ 0.6	336,708	0.3	94,068	▲ 0.5
所定内給与	240,269	▲ 0.6	310,062	0.4	90,777	▲ 0.4
(時間当たり給与)	—	—	—	—	1,165	2.6
所定外給与	19,213	▲ 1.1	26,646	0.2	3,291	▲ 2.7
特別に支払われた給与	12,648	▲ 1.4	18,112	▲ 0.1	943	▲ 1.7
実質賃金						
現金給与総額	—	▲ 0.7	—	0.1	—	▲ 0.7
きまって支給する給与	—	▲ 0.8	—	0.1	—	▲ 0.6
月間実労働時間数等						
	時間	%	時間	%	時間	%
総実労働時間	130.3	▲ 2.6	153.4	▲ 1.8	80.6	▲ 2.7
所定内労働時間	120.1	▲ 2.6	139.7	▲ 1.9	77.9	▲ 2.8
所定外労働時間	10.2	▲ 1.9	13.7	▲ 0.7	2.7	0.0
出勤日数	日	日	日	日	日	日
	16.9	▲ 0.4	18.3	▲ 0.3	13.9	▲ 0.4
常用労働						
	千人	%	千人	%	千人	%
本調査期間末	50,299	2.0	34,299	0.6	16,000	5.2
	%	ポイント	%	ポイント	%	ポイント
パートタイム労働者比率	31.81	0.96	—	—	—	—
入職率	1.46	0.13	0.97	0.08	2.51	0.19
離職率	1.69	0.11	1.18	0.06	2.79	0.19

注1：平成30年11月分確報から、平成24年以降において東京都の「500人以上規模の事業所」についても再計算した値（再集計値）に変更しており、従来の公表値とは接続しないことに注意。

注2：前年比(差)は、単位が%のものは前年同月比、ポイント又は日のものは前年同月差である。

Ⅹ（別表）毎月勤労統計調査地方調査 産業接続表

新産業分類（H22.1～）		旧産業との接続 ^{*1}	旧産業分類（H21年以前）	
大 分 類			大 分 類	
TL	調 査 産 業 計	○	TL	調 査 産 業 計
C	鉱 業 ， 採 石 業 ， 砂 利 採 取 業	◎	D	鉱 業
D	建 設 業	◎	E	建 設 業
E	製 造 業	◎	F	製 造 業
中 分 類 * 3	09・10 食 料 品 製 造 業 ， 飲 食 ・ た ば こ ・ 飼 料 製 造 業	◎	中 分 類	09・10 食 料 品 ・ 飲 料 ・ た ば こ ・ 飼 料 製 造 業
	11 織 維 工 業	×		12 衣 服 ・ そ の 他 の 織 維 製 品 製 造 業
	12 木 材 ・ 木 製 品 製 造 業 （ 家 具 を 除 く ）	△		13 木 材 ・ 木 製 品 製 造 業 （ 家 具 を 除 く ）
	21 窯 業 ・ 土 石 製 品 製 造 業	○		22 窯 業 ・ 土 石 製 品 製 造 業
	22 鉄 鋼 業	◎		23 鉄 鋼 業
	26 生 産 用 機 械 器 具 製 造 業	×		26 一 般 機 械 器 具 製 造 業
	28 電 子 部 品 ・ デ バ イ ス ・ 電 子 回 路 製 造 業	▲		29 電 子 部 品 ・ デ バ イ ス 製 造 業
	31 輸 送 用 機 械 器 具 製 造 業	◎		30 輸 送 用 機 械 器 具 製 造 業
	そ の 他 ^{*2}	×		そ の 他
F	電 気 ・ ガ ス ・ 熱 供 給 ・ 水 道 業	◎	G	電 気 ・ ガ ス ・ 熱 供 給 ・ 水 道 業
G	情 報 通 信 業	▲	H	情 報 通 信 業
H	運 輸 業 ， 郵 便 業	▲	I	運 輸 業
I	卸 売 業 ， 小 売 業	▲	J	卸 売 ・ 小 売 業
J	金 融 業 ， 保 険 業	◎	K	金 融 ・ 保 険 業
K	不 動 産 業 ， 物 品 賃 貸 業	×	L	不 動 産 業
L	学 術 研 究 ， 専 門 ・ 技 術 サ ー ビ ス 業	×	Q	サ ー ビ ス 業 （ 他 に 分 類 さ れ な い も の ）
M	宿 泊 業 ， 飲 食 サ ー ビ ス 業	×	M	飲 食 店 ， 宿 泊 業
N	生 活 関 連 サ ー ビ ス 業 ， 娯 楽 業	×	Q	サ ー ビ ス 業 （ 他 に 分 類 さ れ な い も の ）
O	教 育 ， 学 習 支 援 業	▲	O	教 育 ， 学 習 支 援 業
P	医 療 ， 福 祉	○	N	医 療 ， 福 祉
Q	複 合 サ ー ビ ス 事 業	▲	P	複 合 サ ー ビ ス 事 業
R	サ ー ビ ス 業 （ 他 に 分 類 さ れ な い も の ）	×	Q	サ ー ビ ス 業 （ 他 に 分 類 さ れ な い も の ）

(注) *1 「旧産業との接続」欄の符号は、以下のとおりです。

「◎」… 旧産業と完全に接続する産業

「○」… 常用労働者数の変動が0.1%以内

「△」… 常用労働者数の変動が1.0%以内

「▲」… 常用労働者数の変動が3.0%以内

旧産業と完全には接続しないが、長期時系列比較を可能にするため接続させる産業

「×」… 常用労働者数の変動が大きく接続しない産業

*2 製造業の中分類「その他」は、単独で表章しないものを一括したものです。

*3 製造業、卸売業、小売業等の中分類別の実数は、当月報に掲載していませんが、表章（公表）

はしていますので、統計調査課までお問い合わせください。指数については作成していません。

X-1 参考値（部分入替え前の

(平成31年1月)

項 目	TL 調査産業計	D 建設業	E 製造業	G 情報通信業	H 運輸業, 郵便業	I 卸売業, 小売業	J 金融業, 保険業	
現金給与総額 (円)	236,880	287,685	263,206	299,126	230,346	198,135	311,029	
前年同月比 (%)	▲ 0.3	0.3	0.2	11.8	▲ 15.5	1.4	▲ 4.0	
男 (円)	284,098	297,270	304,118	333,747	247,555	251,364	408,369	
女 (円)	182,919	212,132	171,492	228,064	153,004	140,338	230,348	
きまって支給する給与 (円)	232,211	286,754	258,997	298,065	230,346	190,975	308,764	
前年同月比 (%)	0.2	1.0	0.8	13.7	▲ 11.7	▲ 2.0	▲ 4.0	
男 (円)	277,326	296,362	299,256	332,423	247,555	240,873	405,649	
女 (円)	180,653	211,020	168,745	227,542	153,004	136,795	228,460	
所定内給与 (円)	215,638	269,871	231,960	270,668	188,166	180,939	290,522	
前年同月比 (%)	0.5	2.6	1.6	9.6	▲ 15.7	▲ 2.0	▲ 3.8	
所定外給与 (円)	16,573	16,883	27,037	27,397	42,180	10,036	18,242	
特別に支払われた給与 (円)	4,669	931	4,209	1,061	0	7,160	2,265	
男 (円)	6,772	908	4,862	1,324	0	10,491	2,720	
女 (円)	2,266	1,112	2,747	522	0	3,543	1,888	
出勤日数 (日)	17.5	18.1	17.7	17.7	18.5	18.3	18.0	
前年同月差 (日)	▲ 0.3	▲ 0.1	▲ 0.4	▲ 0.6	▲ 1.1	▲ 0.3	▲ 0.3	
男 (日)	17.9	18.2	17.7	18.1	18.8	19.0	18.5	
女 (日)	17.0	16.7	17.7	16.9	17.4	17.7	17.7	
総実労働時間 (時間)	134.8	143.6	147.2	147.0	158.1	132.2	140.5	
前年同月比 (%)	▲ 1.6	▲ 1.3	▲ 1.9	▲ 0.5	▲ 6.4	▲ 2.1	▲ 1.4	
男 (時間)	145.1	145.2	152.3	153.6	165.6	142.1	148.6	
女 (時間)	123.2	130.7	135.6	133.2	124.3	121.5	133.7	
所定内労働時間 (時間)	124.9	134.3	132.4	136.7	132.1	126.0	132.9	
前年同月比 (%)	▲ 2.0	▲ 0.5	▲ 1.7	▲ 1.8	▲ 8.3	▲ 2.4	0.3	
男 (時間)	132.0	135.2	135.4	141.1	136.9	134.2	138.5	
女 (時間)	116.8	126.7	125.5	127.5	110.6	117.1	128.2	
所定外労働時間 (時間)	9.9	9.3	14.8	10.3	26.0	6.2	7.6	
前年同月比 (%)	3.1	▲ 12.2	▲ 4.5	18.4	4.4	3.4	▲ 24.0	
男 (時間)	13.1	10.0	16.9	12.5	28.7	7.9	10.1	
女 (時間)	6.4	4.0	10.1	5.7	13.7	4.4	5.5	
常用労働者数	前調査期間末労働者数 (人)	236,906	19,116	39,105	2,469	11,768	34,818	7,400
	増加常用労働者数 (人)	2,166	157	250	4	186	229	78
	減少常用労働者数 (人)	2,857	178	352	9	163	391	141
	本調査期間末労働者数 (人)	236,215	19,095	39,003	2,464	11,791	34,656	7,337
	前年同月比 (%)	1.2	3.3	2.5	▲ 1.7	0.8	▲ 0.7	▲ 1.0
	うちパートタイム労働者数 (人)	62,584	225	4,173	143	2,603	12,897	244
パートタイム労働者比率 (%)	26.5	1.2	10.7	5.8	22.1	37.2	3.3	
労働異動率	入職率 (%)	0.91	0.82	0.64	0.16	1.58	0.66	1.05
	前年同月差 (ポイント)	▲ 0.26	0.57	▲ 0.51	0.08	1.07	▲ 0.30	0.81
	離職率 (%)	1.21	0.93	0.90	0.36	1.39	1.12	1.91
	前年同月差 (ポイント)	0.18	0.89	0.35	0.00	1.16	▲ 0.31	1.72
産 業 種 別	TL	D	E	G	H	I	J	

(注) 本月の「前調査期間末労働者数」と前月の「本調査期間末労働者数」は一致しないことがある。

集計結果) 産業別実数表 (5人以上)

様式1の1

L	M	N	O	P	Q	R	項 目
学術研究, 専門・技術サービス業	宿泊業, 飲食サービス業	生活関連サービス業, 娯楽業	教育, 学習支援業	医療, 福祉	複合サービス事業	サービス業 <small>他に分類されないもの</small>	
292,092	131,443	186,563	275,170	226,444	273,775	224,514	現金給与総額 (円)
▲ 11.0	22.3	▲ 15.4	11.8	▲ 6.8	▲ 2.8	8.1	前年同月比 (%)
314,698	176,339	246,725	347,593	280,638	328,778	257,377	男 (円)
210,488	99,470	123,888	237,387	210,605	212,695	163,184	女 (円)
292,084	108,890	186,563	275,170	225,720	273,775	212,400	きまって支給する給与 (円)
▲ 0.8	1.9	▲ 14.4	12.3	▲ 2.1	1.2	3.8	前年同月比 (%)
314,688	130,704	246,725	347,593	279,777	328,778	243,549	男 (円)
210,488	93,355	123,888	237,387	209,921	212,695	154,268	女 (円)
276,039	99,852	176,763	271,182	217,552	260,329	185,828	所定内給与 (円)
0.1	▲ 3.2	▲ 16.0	12.3	▲ 0.3	0.2	3.9	前年同月比 (%)
16,045	9,038	9,800	3,988	8,168	13,446	26,572	所定外給与 (円)
8	22,553	0	0	724	0	12,114	特別に支払われた給与 (円)
10	45,635	0	0	861	0	13,828	男 (円)
0	6,115	0	0	684	0	8,916	女 (円)
16.2	15.7	18.1	15.1	17.7	18.4	16.9	出勤日数 (日)
▲ 0.9	▲ 0.4	▲ 1.1	0.0	▲ 0.3	0.1	▲ 0.4	前年同月差 (%)
16.2	16.7	20.0	16.4	17.6	18.8	17.1	男 (日)
16.2	15.0	16.1	14.5	17.7	18.0	16.5	女 (日)
128.9	101.5	129.9	117.3	132.9	145.2	137.7	総実労働時間 (時間)
▲ 6.2	2.3	▲ 7.0	5.7	▲ 2.1	2.8	▲ 1.1	前年同月比 (%)
132.1	116.2	157.8	132.0	137.3	148.5	147.0	男 (時間)
117.7	91.1	101.0	109.7	131.6	141.6	120.3	女 (時間)
120.8	94.6	122.6	109.3	126.8	136.9	123.8	所定内労働時間 (時間)
▲ 7.1	▲ 1.2	▲ 9.4	2.9	▲ 2.5	1.3	▲ 0.3	前年同月比 (%)
122.8	105.0	148.3	123.2	129.8	140.6	131.2	男 (時間)
113.7	87.2	95.9	102.1	126.0	132.9	109.8	女 (時間)
8.1	6.9	7.3	8.0	6.1	8.3	13.9	所定外労働時間 (時間)
9.5	102.9	62.2	70.2	5.1	38.3	▲ 7.3	前年同月比 (%)
9.3	11.2	9.5	8.8	7.5	7.9	15.8	男 (時間)
4.0	3.9	5.1	7.6	5.6	8.7	10.5	女 (時間)
6,651	17,097	6,159	15,464	50,922	2,236	19,337	前調査期間末常用労働者数 (人)
44	347	106	45	529	0	175	増加常用労働者数 (人)
125	665	251	66	221	2	281	減少常用労働者数 (人)
6,570	16,779	6,014	15,443	51,230	2,234	19,231	本調査期間末労働者数 (人)
6.0	▲ 8.7	3.3	1.6	4.3	▲ 4.4	1.6	前年同月比 (%)
923	10,699	2,001	4,674	18,894	27	4,748	うちパートタイム労働者数 (人)
14.0	63.8	33.3	30.3	36.9	1.2	24.7	パートタイム労働者比率 (%)
0.66	2.03	1.72	0.29	1.04	0.00	0.91	入職率 (%)
▲ 0.28	▲ 1.50	1.36	▲ 0.98	▲ 0.17	▲ 0.04	▲ 0.70	前年同月差 (ポイント)
1.88	3.89	4.08	0.43	0.43	0.09	1.45	離職率 (%)
0.98	0.30	2.62	0.38	▲ 0.87	▲ 0.29	0.56	前年同月差 (ポイント)
L	M	N	O	P	Q	R	産 業 種 別

X-2 参考値（部分入替え前の

(平成31年1月)

項 目	TL 調査産業計	D 建設業	E 製造業	G 情報通信業	H 運輸業, 郵便業	I 卸売業, 小売業	J 金融業, 保険業	
現金給与総額 (円)	260,427	333,870	284,657	306,748	241,899	170,080	347,245	
前年同月比 (%)	▲ 2.2	1.4	▲ 2.0	16.0	▲ 7.6	▲ 1.1	▲ 0.2	
男 (円)	306,371	343,537	315,324	351,120	259,252	222,460	448,300	
女 (円)	201,272	226,294	195,284	216,460	146,348	127,136	241,718	
きまって支給する給与 (円)	256,267	333,666	278,874	305,126	241,899	169,943	343,979	
前年同月比 (%)	▲ 0.5	1.4	▲ 1.6	18.5	0.4	▲ 1.1	▲ 0.2	
男 (円)	301,236	343,338	309,056	349,091	259,252	222,339	444,161	
女 (円)	198,367	226,034	190,915	215,667	146,348	126,985	239,363	
所定内給与 (円)	234,717	305,164	246,462	285,550	205,196	156,848	318,961	
前年同月比 (%)	0.9	3.5	0.6	16.9	1.2	▲ 3.2	▲ 0.1	
所定外給与 (円)	21,550	28,502	32,412	19,576	36,703	13,095	25,018	
特別に支払われた給与 (円)	4,160	204	5,783	1,622	0	137	3,266	
男 (円)	5,135	199	6,268	2,029	0	121	4,139	
女 (円)	2,905	260	4,369	793	0	151	2,355	
出勤日数 (日)	17.4	18.0	17.5	18.1	18.7	18.3	18.5	
前年同月差 (日)	▲ 0.2	▲ 0.3	▲ 0.2	▲ 0.3	▲ 1.0	▲ 0.3	▲ 0.3	
男 (日)	17.6	18.1	17.7	18.5	18.9	18.3	18.6	
女 (日)	17.1	16.9	16.8	17.2	17.5	18.3	18.4	
総実労働時間 (時間)	139.2	147.9	150.4	152.9	164.5	130.3	147.9	
前年同月比 (%)	▲ 1.3	▲ 1.7	▲ 3.0	2.9	▲ 3.7	0.0	▲ 1.4	
男 (時間)	147.9	149.1	155.5	159.2	170.4	140.3	150.7	
女 (時間)	128.2	134.2	135.4	140.0	132.4	122.0	145.1	
所定内労働時間 (時間)	127.4	133.8	134.0	141.1	136.6	123.3	138.1	
前年同月比 (%)	▲ 0.9	0.1	▲ 0.8	0.4	▲ 3.9	▲ 0.6	▲ 1.0	
男 (時間)	132.2	134.0	136.9	145.3	140.0	130.3	139.2	
女 (時間)	121.3	130.7	125.6	132.5	118.1	117.5	137.0	
所定外労働時間 (時間)	11.8	14.1	16.4	11.8	27.9	7.0	9.8	
前年同月比 (%)	▲ 6.3	▲ 15.1	▲ 18.1	45.7	▲ 2.8	11.1	▲ 6.7	
男 (時間)	15.7	15.1	18.6	13.9	30.4	10.0	11.5	
女 (時間)	6.9	3.5	9.8	7.5	14.3	4.5	8.1	
常用労働者数	前調査期間末労働者数 (人)	121,299	6,143	27,667	1,617	6,524	10,866	4,307
	増加常用労働者数 (人)	914	21	161	4	39	73	31
	減少常用労働者数 (人)	1,228	9	201	9	62	196	53
	本調査期間末労働者数 (人)	120,985	6,155	27,627	1,612	6,501	10,743	4,285
	前年同月比 (%)	2.1	3.2	2.9	▲ 0.2	0.6	0.9	4.0
	うちパートタイム労働者数 (人)	28,843	66	1,669	94	1,054	6,331	214
パートタイム労働者比率 (%)	23.8	1.1	6.0	5.8	16.2	58.9	5.0	
労働異動率	入職率 (%)	0.75	0.34	0.58	0.25	0.60	0.67	0.72
	前年同月差 (ポイント)	▲ 0.10	▲ 0.44	▲ 0.19	0.13	▲ 0.33	0.56	0.28
	離職率 (%)	1.01	0.15	0.73	0.56	0.95	1.80	1.23
	前年同月差 (ポイント)	0.04	0.03	0.24	0.01	0.53	0.02	1.18
産 業 種 別	TL	D	E	G	H	I	J	



(注) 本月の「前調査期間末労働者数」と前月の「本調査期間末労働者数」は一致しないことがある。

集計結果) 産業別実数表 (30人以上)


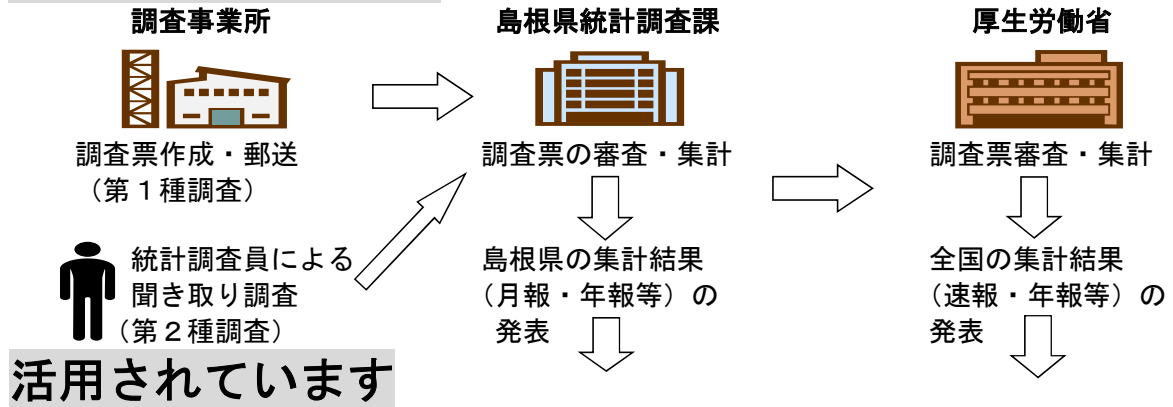
様式1の2

L	M	N	O	P	Q	R	項 目
学術研究, 専門・技術サービス業	宿泊業, 飲食サービス業	生活関連サービス業, 娯楽業	教育, 学習支援業	医療, 福祉	複合サービス事業	サービス業 <small>他に分類されないもの</small>	
327,373	148,126	160,341	297,579	252,661	271,222	225,003	現金給与総額 (円)
2.2	8.1	▲ 2.7	▲ 1.2	▲ 9.6	▲ 10.9	10.0	前年同月比 (%)
346,741	171,498	198,120	365,174	304,101	304,223	268,102	男 (円)
236,653	130,525	123,890	243,241	232,150	201,195	156,873	女 (円)
327,356	133,986	160,341	297,579	251,548	271,222	208,488	きまって支給する給与 (円)
2.3	▲ 0.2	▲ 2.7	▲ 0.4	▲ 2.7	2.4	2.7	前年同月比 (%)
346,720	156,952	198,120	365,174	302,967	304,223	248,129	男 (円)
236,653	116,691	123,890	243,241	231,045	201,195	145,824	女 (円)
310,049	123,970	148,707	293,909	242,121	258,905	175,063	所定内給与 (円)
5.4	0.3	▲ 2.7	▲ 0.5	0.2	0.1	2.2	前年同月比 (%)
17,307	10,016	11,634	3,670	9,427	12,317	33,425	所定外給与 (円)
17	14,140	0	0	1,113	0	16,515	特別に支払われた給与 (円)
21	14,546	0	0	1,134	0	19,973	男 (円)
0	13,834	0	0	1,105	0	11,049	女 (円)
16.6	17.5	15.8	14.6	17.7	18.2	16.7	出勤日数 (日)
▲ 0.7	▲ 0.7	▲ 0.2	▲ 0.7	0.2	0.3	▲ 0.2	前年同月差 (%)
16.4	17.9	16.9	16.4	17.1	18.2	17.0	男 (日)
17.5	17.2	14.8	13.2	17.9	18.2	16.3	女 (日)
134.7	114.9	123.0	118.9	133.7	140.0	138.7	総実労働時間 (時間)
▲ 3.6	▲ 3.0	1.4	2.3	▲ 0.4	2.1	▲ 0.8	前年同月比 (%)
134.5	123.4	138.0	135.2	131.1	142.2	150.7	男 (時間)
135.5	108.6	108.6	105.7	134.8	135.4	119.5	女 (時間)
125.9	106.3	113.7	109.6	129.2	134.2	120.9	所定内労働時間 (時間)
▲ 4.3	▲ 5.2	2.1	▲ 0.1	▲ 0.2	1.7	▲ 0.4	前年同月比 (%)
125.3	111.9	124.8	126.9	126.2	135.6	129.3	男 (時間)
128.6	102.2	103.1	95.6	130.4	131.2	107.6	女 (時間)
8.8	8.6	9.3	9.3	4.5	5.8	17.8	所定外労働時間 (時間)
8.7	36.6	▲ 6.0	43.0	▲ 6.2	9.4	▲ 2.7	前年同月比 (%)
9.2	11.5	13.2	8.3	4.9	6.6	21.4	男 (時間)
6.9	6.4	5.5	10.1	4.4	4.2	11.9	女 (時間)
3,016	4,132	1,426	8,367	30,129	641	14,064	前調査期間末常用労働者数 (人)
26	102	26	45	195	0	175	増加常用労働者数 (人)
50	102	25	66	160	2	281	減少常用労働者数 (人)
2,992	4,132	1,427	8,346	30,164	639	13,958	本調査期間末労働者数 (人)
3.4	1.5	▲ 12.8	0.4	2.5	▲ 2.5	3.9	前年同月比 (%)
346	2,484	618	1,908	9,812	27	3,973	うちパートタイム労働者数 (人)
11.6	60.1	43.3	22.9	32.5	4.2	28.5	パートタイム労働者比率 (%)
0.86	2.47	1.82	0.54	0.65	0.00	1.24	入職率 (%)
0.72	1.37	0.54	0.40	▲ 0.42	▲ 0.15	▲ 0.64	前年同月差 (ポイント)
1.66	2.47	1.75	0.79	0.53	0.31	2.00	離職率 (%)
1.59	0.50	0.41	0.69	▲ 1.14	▲ 1.05	0.85	前年同月差 (ポイント)
L	M	N	O	P	Q	R	産業種別

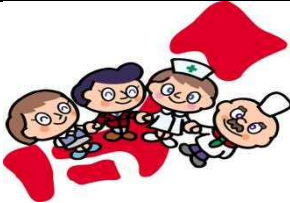
毎月勤労統計調査(通称「毎勤」)とは

-  大正時代に始まり、戦後統計法ができるとすぐに、国が行う重要な統計調査として「指定統計」に指定され、現在では「基幹統計」となっています。
-  勤労者の賃金、労働時間、人数を事業所ごとに調べて、我が国全体、あるいは都道府県ごとの平均賃金、平均労働時間、労働者数の統計資料を作成する調査です。


このように行われ、




労働時間短縮等国や都道府県の各種政策決定に際しての指針



内閣府の「月例経済報告」や「景気動向指数」に使われるなど景気判断資料



雇用保険や労災保険の保険給付額の改定



海外への紹介(賃金水準・労働時間)



まいちゃん

きんちゃん

毎(まい)と勤(きん)の約束

- 調査で知り得た情報についての秘密は必ず守ります。
- 調査によって集められた情報は、統計を作成する以外に使用されません。

事業所の皆様、調査へのご回答をお願いします。

実際の調査名をかたって不正に情報を収集する「かたり調査」には十分ご注意ください。

厚生労働省 <http://www.mhlw.go.jp/>

しまね統計情報データベース

<http://pref.shimane-toukei.jp/>