

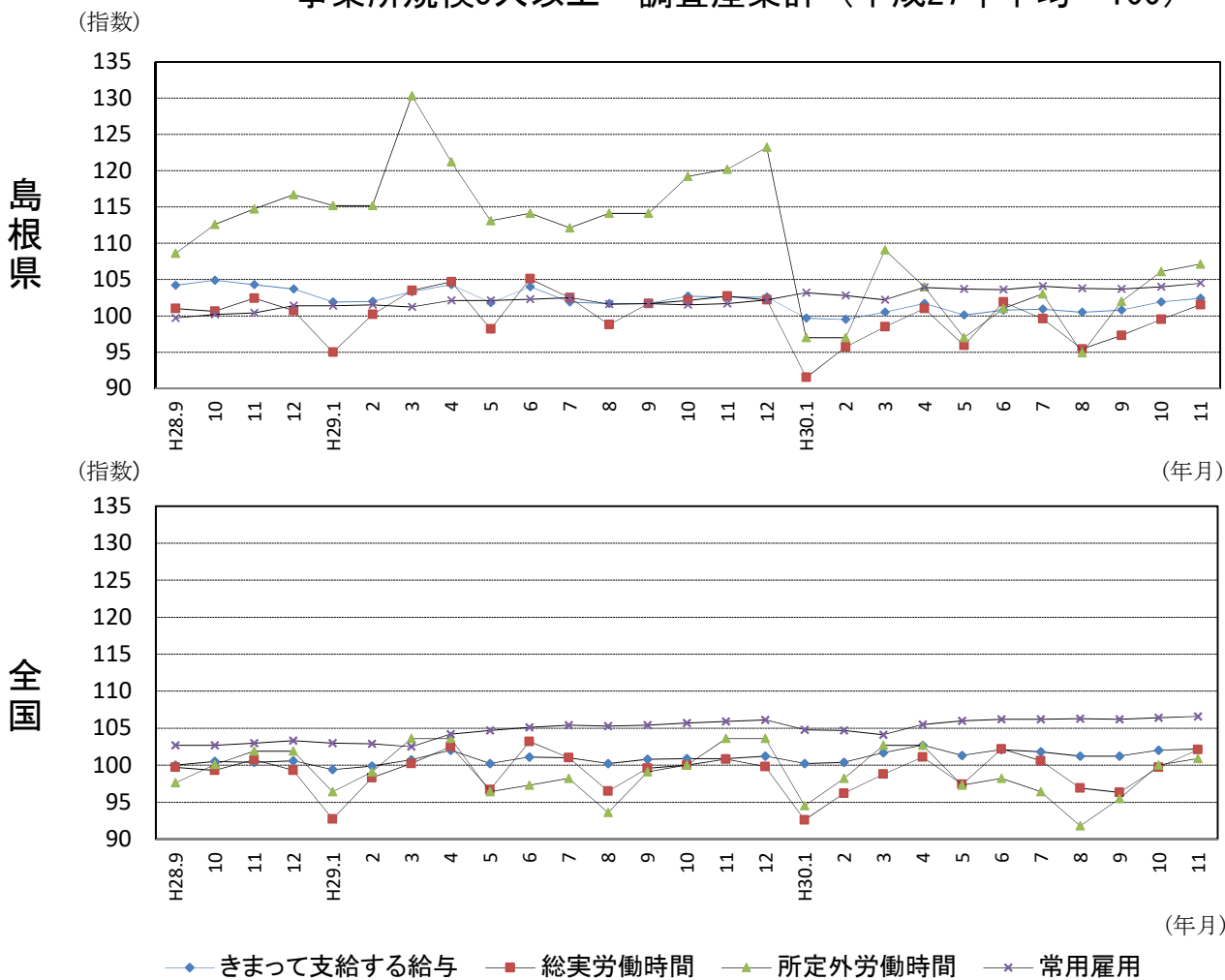


平成30年11月分

島根の賃金、労働時間及び雇用の動き

—毎月勤労統計調査地方調査(基幹統計) 月報—

事業所規模5人以上・調査産業計 (平成27年平均=100)



区分	きまって支給する給与		総実労働時間		所定外労働時間		常用雇用	
	島根県	全国	島根県	全国	島根県	全国	島根県	全国
実数	238,121円	266,337円	152.1時間	147.4時間	10.6時間	11.1時間	236,407人	50,188千人
指数	102.4	102.2	101.5	102.1	107.1	100.9	104.5	106.6
対前年同月比	▲ 0.2%	1.3%	▲ 1.2%	1.3%	▲ 10.9%	▲ 2.6%	2.8%	0.7%

注：時系列グラフ及び表の「全国」の値は全国調査結果確報（厚生労働省発表）の公表値を用いています。
この公表値が、平成30年11月分確報において、平成24年以降変更されたため、平成30年10月以前の公表値とは接続しないことにご注意ください。（詳細は2ページの7をご覧ください。）

I 毎月勤労統計調査地方調査の説明

1. 調査の位置づけ

この調査は、統計法に基づく基幹統計である。

2. 調査の目的

この調査は、賃金、労働時間及び雇用について島根県における毎月の変動を明らかにすることを目的としている。

3. 調査の対象

日本標準産業分類に定める16産業（鉱業、採石業、砂利採取業、建設業、製造業、電気・ガス・熱供給・水道業、情報通信業、運輸業、郵便業、卸売業、小売業、金融業、保険業、不動産業、物品賃貸業、学術研究、専門・技術サービス業、宿泊業、飲食サービス業、生活関連サービス業、娯楽業、教育、学習支援業、医療、福祉、複合サービス事業、サービス業）において、常時5人以上の常用労働者を雇用する民営及び官公営事業所のうち、厚生労働省の指定した事業所（産業、規模ごとに無作為に抽出された約500事業所）。

4. 調査事項及び用語の解説

現金給与総額	きまって支給する給与	特別に支払われた給与
賃金、給与、手当、賞与、その他、名称のいかんを問わず、労働者に支払われたもので、所得税、貯金、社会保険料、組合費、購買代金等を差し引く以前の金額。	労働協約、就業規則等によって、あらかじめ定められている支給条件、算定方法によって支給される給与。時間外手当等の「所定外給与（超過労働給与）」を含む。	賞与・期末手当等の一時金、ベースアップ等の差額追給分、3カ月を超える期間で算定される現金給与等。

出勤日数
調査期間中に労働者が仕事のために実際に出勤した日数。有給であっても事業所に出勤しない日は出勤日にならないが、1日のうち1時間でも就業すれば出勤日となる。

実労働時間	所定内労働時間	所定外労働時間
調査期間中に労働者が仕事のために実際に労働した時間数のことである。	就業規則で定められた正規の始業時刻と終業時刻との間の休憩時間を除いた、実際に労働した時間。	早出、残業、臨時の呼び出し、休日出勤等による労働時間。

- ① 本来の職務外として行われる宿日直は、労働時間数から除かれる。
- ② 運輸関係労働者の手待ち時間は、労働時間に含まれる。

常用労働者	一般労働者	パートタイム労働者
期間を定めずまたは1カ月を超える期間を定めて雇用されている者。	常用労働者のうちパートタイム労働者以外のものである。	1日の所定労働時間または1週間の所定労働日数が一般の労働者より短い者。

次の者も常用労働者に含まれる。

一定の職務に従事し、一般労働者と同じ給与規則によって給与を支払われている重役や理事。

労働異動率	入職率	離職率
労働異動率は事業所間の雇用の流動状況を示す指標である。	$\frac{\text{月間増加労働者数} \times 100}{\text{前月末労働者数}}$	$\frac{\text{月間減少労働者数} \times 100}{\text{前月末労働者数}}$

労働異動率には、新規の入職者のみならず、人事異動に伴う同一企業内の転勤者も含まれる。

目次

I. 毎月勤労統計調査の説明	P 1
II. 毎月勤労統計調査結果のご利用にあたって	P 2
III. 調査結果の概要	P 3
IV-1. 産業別実数表（5人以上）	P 9
IV-2. 産業別実数表（30人以上）	P 11
V. 就業形態別実数表	P 13
VI. 指数表	P 15
VII. 全国結果（平成30年11月分確報）	P 19
VIII. 産業接続表	P 20

Ⅱ 毎月勤労統計調査結果のご利用にあたって

1 調査結果について

この調査結果は、調査対象事業所からの報告を基に、本県の事業所規模5人以上の全ての事業所(本文中5人以上)と、その中から抜き出した事業所規模30人以上の事業所(本文中30人以上)にそれぞれ対応するよう推計したものです。

2 指数の基準時について

平成29年1月から、指数は平成27年平均=100として算出しています。

3 事業所の抽出替え等について

- (1)事業所規模30人以上の事業所については、概ね3年ごとに抽出替え(調査対象事業所の入れ替え)を行っていましたが、平成30年1月から、毎年1月分調査時に行う部分入替え方式に変更しました。
- (2)事業所規模5~29人事業所については、6ヶ月毎(1月、7月)に三分の一ずつ抽出替えを行っています。
- (3)平成30年1月調査から常用労働者数の集計に用いる母集団労働者数を、平成26年経済センサス基礎調査に基づく労働者数へ変更しました。

4 指数改訂について

- (1)事業所規模30人以上の事業所の抽出方法は、概ね3年ごとの総入替え方式から毎年1月調査時に行う部分入替え方式に変更しました。賃金、労働時間指数とその増減率は総入替え方式のときに行っていた過去に遡った改訂はしません。
- (2)常用雇用指数とその増減率は、3(3)に伴い、平成30年1月分公表時に過去に遡って改訂しました。

5 日本標準産業分類の改定について

日本標準産業分類の改定(平成19年11月)に伴い、平成22年1月から新しい産業分類に基づき結果を表章(公表)しています。

接続状況についてはP22産業接続表をご参照ください。

また、鉱業、採石業、砂利採取業、電気・ガス・熱供給・水道業及び不動産業、物品賃貸業は調査事業所数が僅少のため公表していませんが、調査産業計には含まれています。

6 数値の見方について

- (1)前年同月比などの増減率は指数により算出しており、実数で計算した場合とは必ずしも一致しません。
- (2)統計表中の符号の用法は次のとおりです。
 - 「-」……調査あるいは集計を行っていないもの(指数については指数化していないもの)
 - 「▲」……減又はマイナス
 - 「x」……調査事業所数が少ないため公表しないもの

7 「全国」の数値の取扱いについて

平成30年11月分から、厚生労働省が毎月公表する全国調査の結果確報の公表値が、従来公表されてきた値から、東京都の「500人以上規模の事業所」について復元して再集計された値(再集計値)に変更となり、過去の公表値も平成24年以降変更されました。

このことに伴い、本県の平成30年11月分月報に掲載する「全国」の数値及び時系列グラフを、平成31年1月23日に厚生労働省が発表した全国調査の結果確報の公表値に合わせて変更しています。

変更に伴い、平成30年10月以前の公表値とは接続しないのでご注意ください。

Ⅲ 調査 結

1. 賃金の動き

(1) 事業所規模5人以上

項 目		金額 (円)	前年同月比 (%)	全国結果 (円)
調 査 産 業 計	現金給与総額	255,558	3.6 (3か月ぶりの増加)	285,196
	きまって支給する給与	238,121	▲ 0.2 (17か月連続の減少)	266,337
	所定内給与	219,718	0.1 (17か月ぶりの増加)	245,649
	所定外給与	18,403	—	20,688
	特別に支払われた給与	17,437	—	18,859

注)「全国結果」の数値は平成30年10月以前の公表値とは接続しない(2ページの7を参照)

11月の一人平均現金給与総額は255,558円で、前年同月比3.6%増となった。

現金給与総額のうち、きまって支給する給与は238,121円で、前年同月比0.2%減となり、所定内給与は219,718円で、前年同月比0.1%増となった。また、所定外給与は18,403円、特別に支払われた給与は17,437円であった。

現金給与総額を就業形態別にみると、一般労働者は313,391円で、パートタイム労働者は94,123円であった。

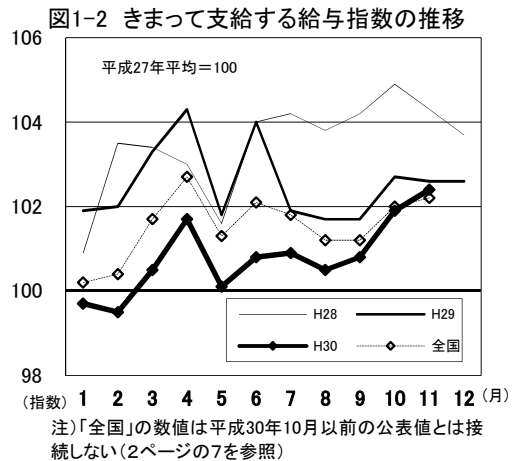
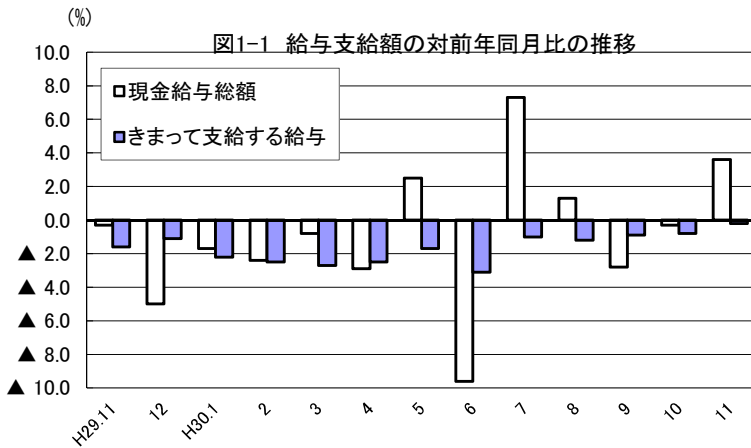
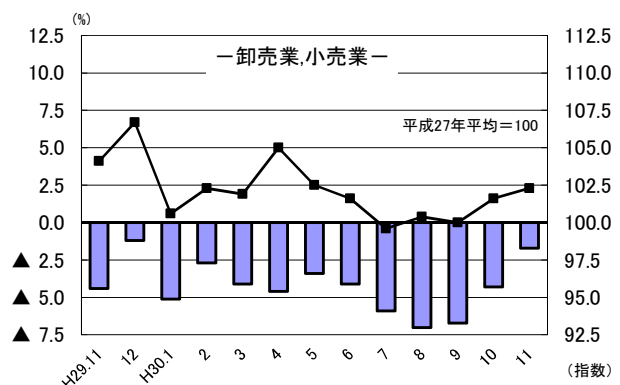
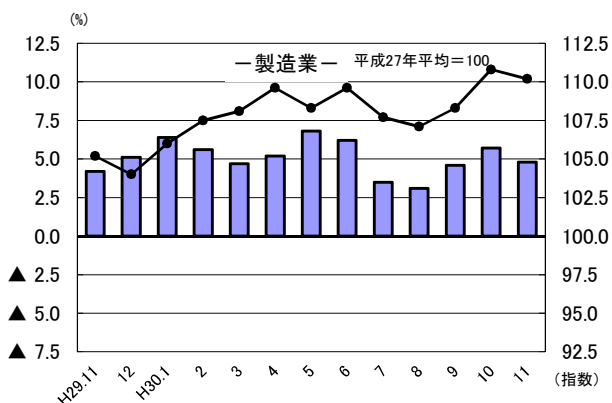


図1-3 産業別きまって支給する給与指数及び対前年同月比の推移
(折れ線グラフ=指数、棒グラフ=対前年同月比)



果 の 概 要

(2) 事業所規模30人以上

項 目		金額 (円)	前年同月比 (%)
調 査 産 業 計	現金給与総額	291,907	9.2 (3か月ぶりの増加)
	きまって支給する給与	261,919	0.5 (2か月ぶりの増加)
	所定内給与	236,842	0.8 (2か月ぶりの増加)
	所定外給与	25,077	—
	特別に支払われた給与	29,988	—

11月の一人平均現金給与総額は291,907円で、前年同月比9.2%増となった。
 現金給与総額のうち、きまって支給する給与は261,919円で、前年同月比0.5%増となり、
 所定内給与は236,842円で、前年同月比0.8%増となった。また、所定外給与は25,077円、特
 別に支払われた給与は29,988円であった。
 現金給与総額を就業形態別にみると、一般労働者は349,454円で、パートタイム労働者は
 103,452円であった。

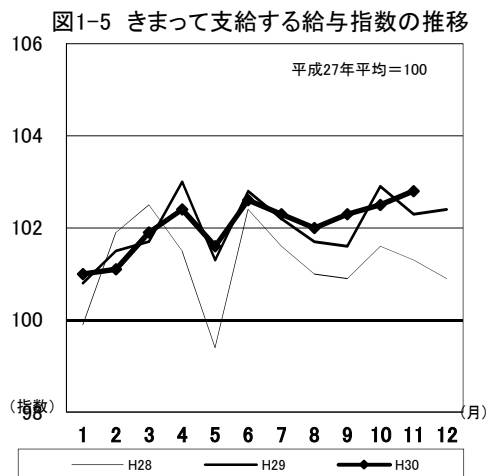
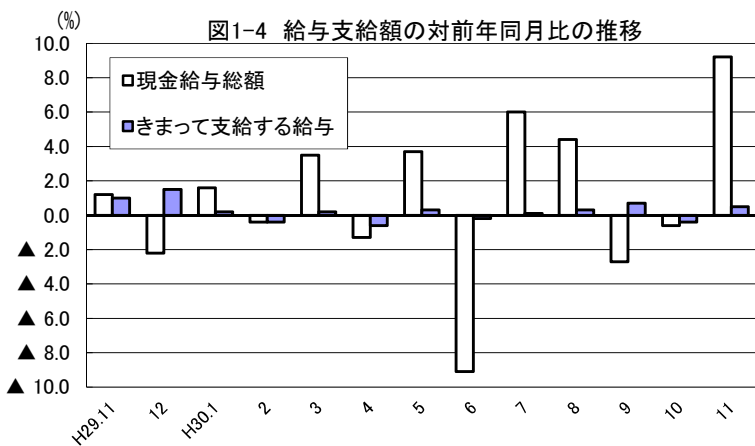
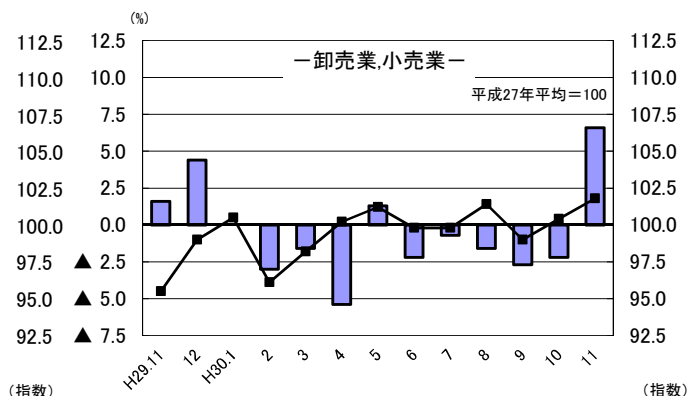
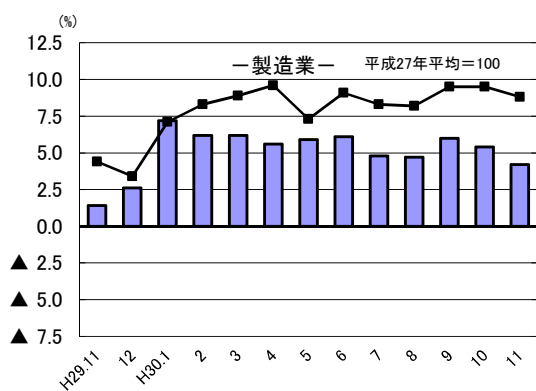


図1-6 産業別きまって支給する給与指数及び対前年同月比の推移
 (折れ線グラフ=指数、棒グラフ=対前年同月比)



2. 労働時間の動き

(1) 事業所規模5人以上

項目		労働時間（時間）	前年同月比（%）	全国結果（時間）
調査産業計	総実労働時間	152.1	▲ 1.2（11か月連続の減少）	147.4
	所定内労働時間	141.5	▲ 0.3（11か月連続の減少）	136.3
	所定外労働時間	10.6	▲ 10.9（11か月連続の減少）	11.1

注）「全国結果」の数値は平成30年10月以前の公表値とは接続しない（2ページの7を参照）

11月の一人平均総実労働時間は152.1時間で、前年同月比1.2%減となった。

総実労働時間のうち、所定内労働時間は141.5時間で、前年同月比0.3%減となり、所定外労働時間は10.6時間で、前年同月比10.9%減となった。

なお、総実労働時間を就業形態別にみると、一般労働者は174.3時間で、パートタイム労働者は90.0時間であった。

図2-1 労働時間指数及び対前年同月比の推移

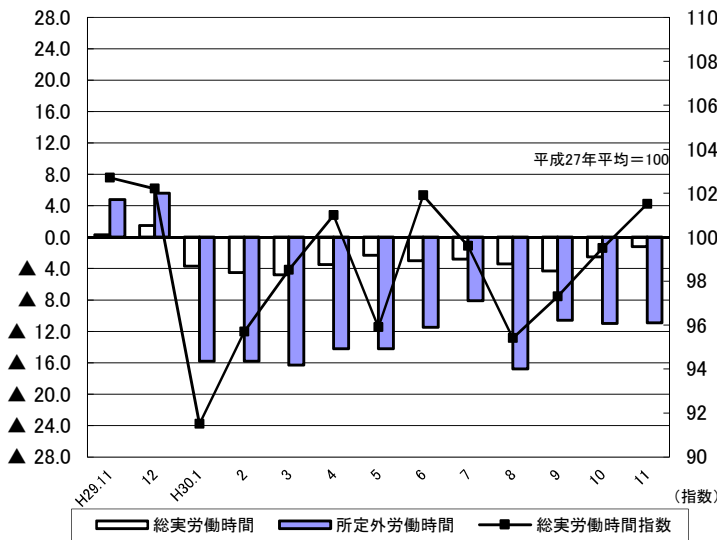
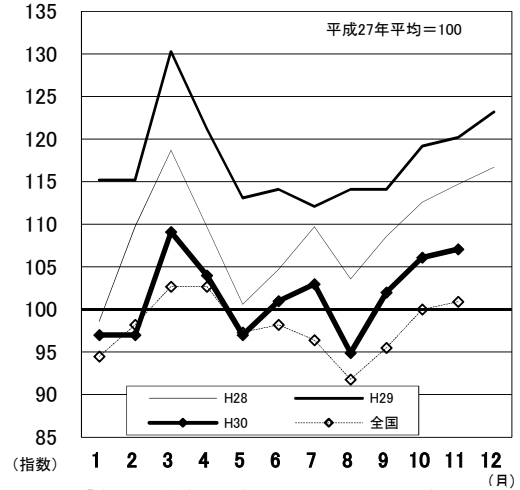


図2-2 所定外労働時間指数の推移



注）「全国」の数値は平成30年10月以前の公表値とは接続しない（2ページの7を参照）

図2-3 所定外労働時間の対前年同月比の推移

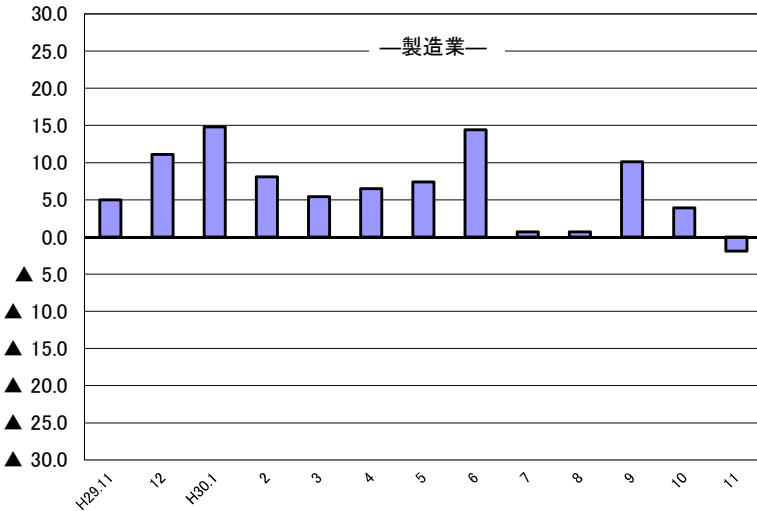
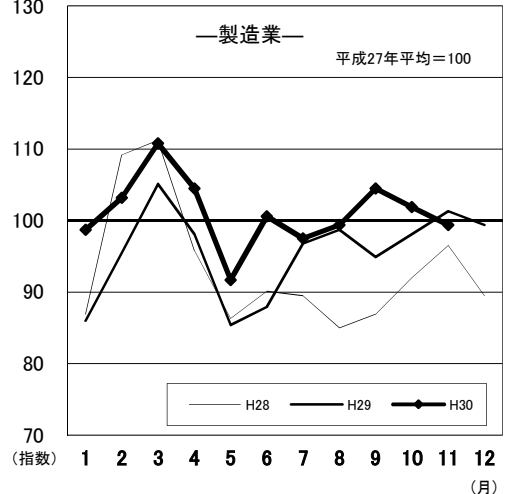


図2-4 所定外労働時間指数の推移



(2) 事業所規模30人以上

項目		労働時間(時間)	前年同月比(%)
調査産業計	総実労働時間	156.1	▲ 1.3 (11か月連続の減少)
	所定内労働時間	142.7	▲ 0.1 (11か月連続の減少)
	所定外労働時間	13.4	▲ 11.9 (11か月連続の減少)

11月の一人平均総実労働時間は156.1時間で、前年同月比1.3%減となった。
 総実労働時間のうち、所定内労働時間は142.7時間で、前年同月比0.1%減となり、所定外労働時間は13.4時間で、前年同月比11.9%減となった。
 なお、総実労働時間を就業形態別にみると、一般労働者は174.5時間で、パートタイム労働者は95.8時間であった。

図2-5 労働時間指数及び対前年同月比の推移

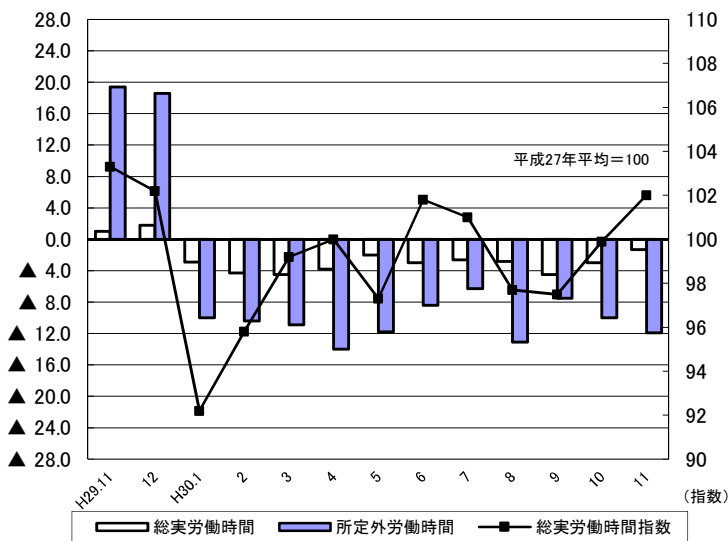


図2-6 所定外労働時間指数の推移

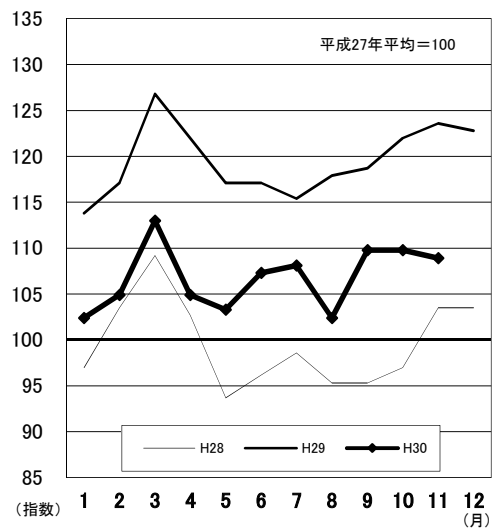


図2-7 所定外労働時間の対前年同月比の推移

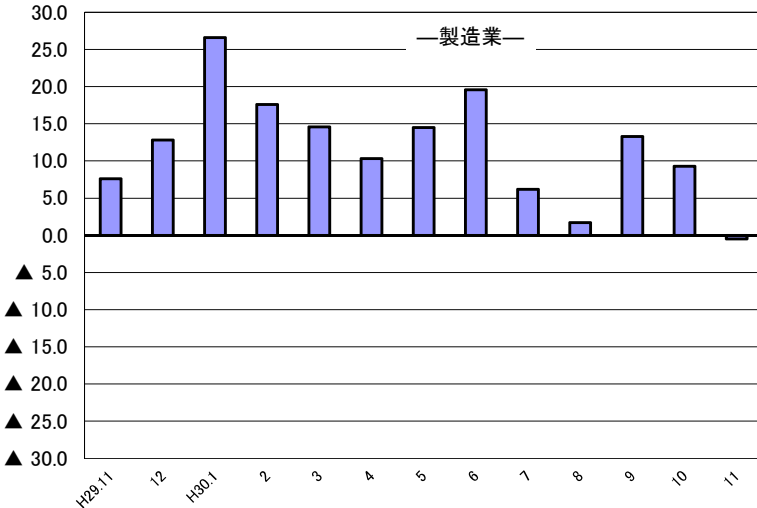
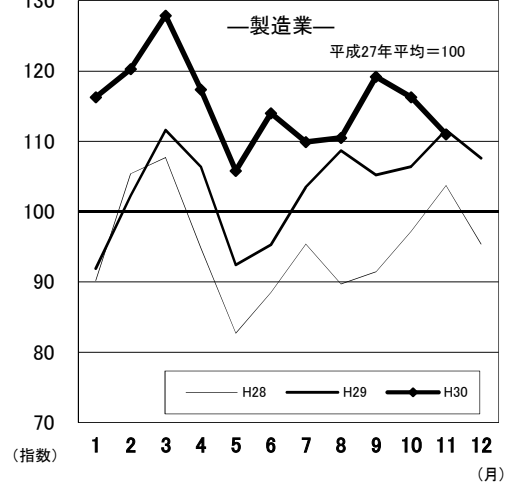


図2-8 所定外労働時間指数の推移



3. 雇用の動き

(1) 事業所規模5人以上

項目		人数・率	前年同月比(%)・差	全国結果(人数・率)
調査産業計	常用労働者数	236,407人	2.8% (26か月連続の増加)	50,188千人
	パートタイム労働者比率	26.4%	0.1ポイント	31.22%
労働異動率	入職率	1.40%	0.28ポイント	1.73%
	離職率	0.98%	0.02ポイント	1.54%

注)「全国結果」の数値は平成30年10月以前の公表値とは接続しない(2ページの7を参照)

11月の常用労働者数は236,407人で、前年同月比2.8%増となった。

就業形態別にみると、一般労働者は173,954人で、パートタイム労働者は62,453人であった。パートタイム労働者比率は26.4%で、前年同月と比べて0.1ポイント増となった。

また、製造業の常用労働者数は38,640人で、前年同月比2.8%増となった。

図3-1 常用労働者数の対前年同月比及びパートタイム労働者比率の推移

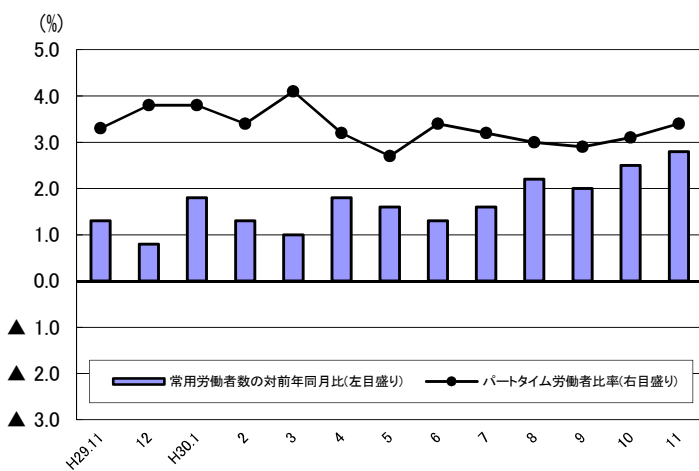
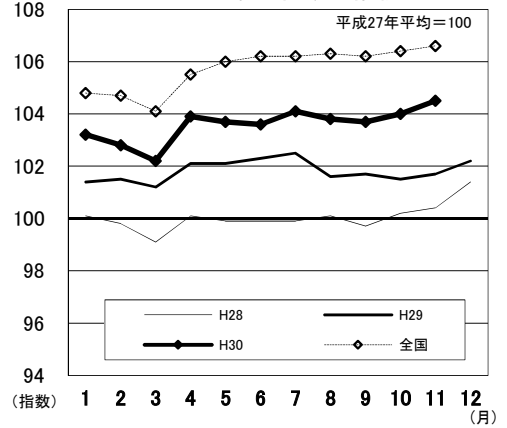
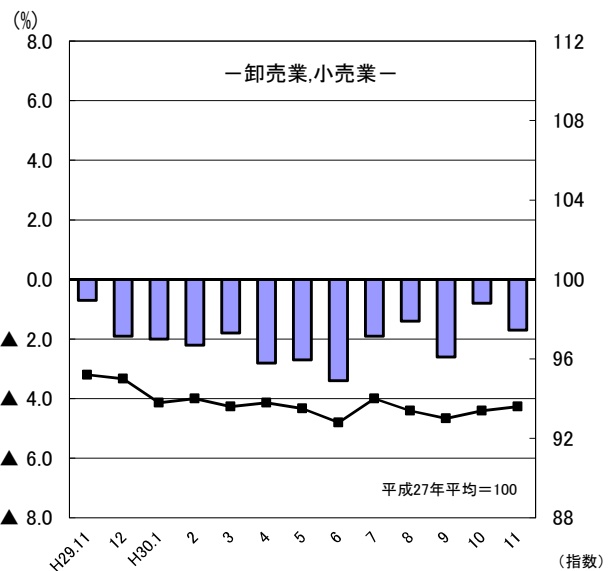
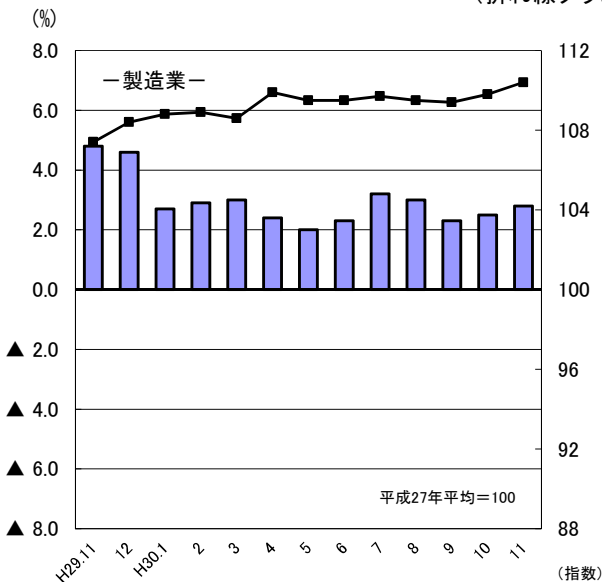


図3-2 常用雇用指数の推移



注)「全国」の数値は平成30年10月以前の公表値とは接続しない(2ページの7を参照)

図3-3 産業別常用雇用指数及び対前年同月比の推移
(折れ線グラフ=指数、棒グラフ=対前年同月比)



(2) 事業所規模30人以上

項目		人数・率	前年同月比(%)・差	
調査産業計	常用労働者数	121,305人	4.2% (18か月連続の増加)	
	パートタイム労働者比率	23.5%	▲0.8ポイント	
	労働異動率	入職率	1.50%	0.31ポイント
		離職率	0.81%	0.02ポイント

11月の常用労働者数は121,305人で、前年同月比4.2%増となった。
 就業形態別にみると、一般労働者は92,842人で、パートタイム労働者は28,463人であった。パートタイム労働者比率は23.5%で、前年同月と比べて0.8ポイント減となった。
 また、製造業の常用労働者数は27,645人で、前年同月比3.6%増となった。

図3-4 常用労働者数の対前年同月比及びパートタイム労働者比率の推移

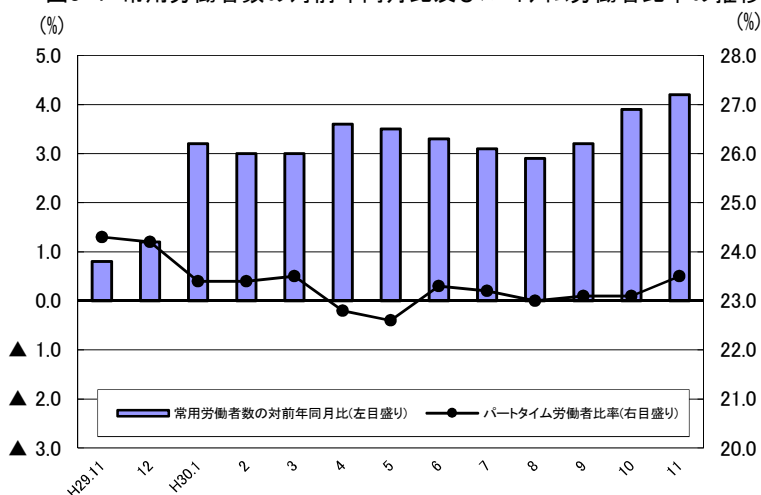


図3-5 常用雇用指数の推移

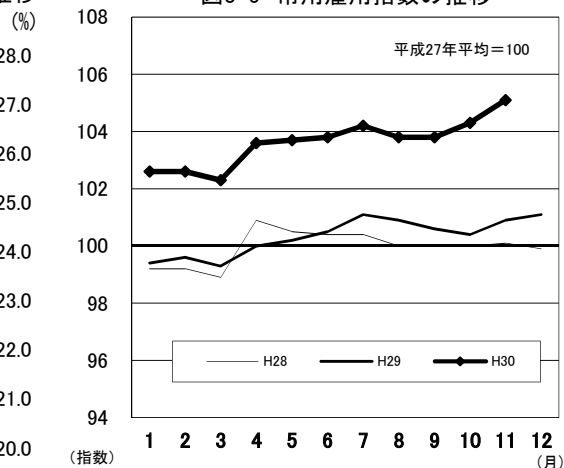
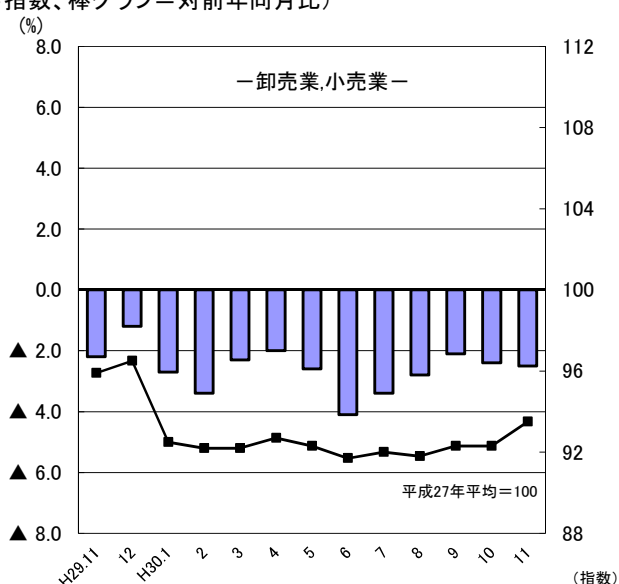
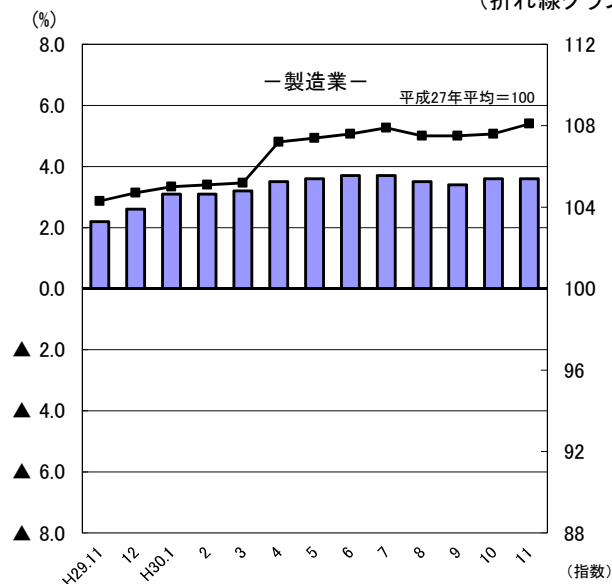


図3-6 産業別常用雇用指数及び対前年同月比の推移
 (折れ線グラフ=指数、棒グラフ=対前年同月比)



IV-1 産業別実数表

(平成30年11月)

項 目	TL	D	E	G	H	I	J	
	調査産業計	建設業	製造業	情報通信業	運輸業, 郵便業	卸売業, 小売業	金融業, 保険業	
現金給与総額 (円)	255,558	306,280	305,526	357,947	234,522	205,985	384,541	
前年同月比 (%)	3.6	8.9	16.7	26.6	▲ 6.7	▲ 2.4	8.2	
男 (円)	306,047	317,117	354,250	384,678	254,223	258,434	492,295	
女 (円)	194,889	224,887	194,777	283,233	149,151	136,395	276,314	
きまって支給する給与 (円)	238,121	306,095	267,202	334,784	234,522	198,004	327,202	
前年同月比 (%)	▲ 0.2	8.7	4.8	18.5	▲ 6.6	▲ 1.7	3.5	
男 (円)	284,508	316,932	308,240	365,018	254,223	245,804	416,013	
女 (円)	182,382	224,704	173,923	250,277	149,151	134,582	238,002	
所定内給与 (円)	219,718	284,341	238,126	301,952	191,375	187,543	303,916	
前年同月比 (%)	0.1	10.6	5.2	16.9	▲ 9.8	▲ 0.9	2.1	
所定外給与 (円)	18,403	21,754	29,076	32,832	43,147	10,461	23,286	
特別に支払われた給与 (円)	17,437	185	38,324	23,163	0	7,981	57,339	
男 (円)	21,539	185	46,010	19,660	0	12,630	76,282	
女 (円)	12,507	183	20,854	32,956	0	1,813	38,312	
出勤日数 (日)	19.8	23.2	20.7	21.1	21.0	19.7	20.4	
前年同月差 (日)	0.1	1.1	0.1	1.4	0.3	0.0	1.4	
男 (日)	20.4	23.4	20.9	21.5	21.0	20.1	20.8	
女 (日)	18.9	22.1	20.3	20.3	20.9	19.2	20.1	
総実労働時間 (時間)	152.1	186.3	171.9	174.7	172.7	142.3	161.6	
前年同月比 (%)	▲ 1.2	5.2	0.0	8.6	▲ 2.4	▲ 1.8	10.0	
男 (時間)	165.4	187.7	180.1	180.5	180.0	153.1	168.4	
女 (時間)	136.1	175.4	153.3	158.3	140.9	127.9	154.8	
所定内労働時間 (時間)	141.5	175.1	156.3	160.7	148.1	136.2	150.9	
前年同月比 (%)	▲ 0.3	6.9	0.2	7.0	▲ 1.7	▲ 1.0	11.3	
男 (時間)	151.2	175.9	161.1	164.7	152.7	144.5	154.8	
女 (時間)	129.9	168.8	145.5	149.6	128.0	125.1	147.1	
所定外労働時間 (時間)	10.6	11.2	15.6	14.0	24.6	6.1	10.7	
前年同月比 (%)	▲ 10.9	▲ 15.9	▲ 1.9	32.0	▲ 6.1	▲ 17.6	▲ 5.3	
男 (時間)	14.2	11.8	19.0	15.8	27.3	8.6	13.6	
女 (時間)	6.2	6.6	7.8	8.7	12.9	2.8	7.7	
常用労働者数	前調査期間末労働者数 (人)	235,416	19,004	38,403	2,476	11,911	34,753	7,525
	増加常用労働者数 (人)	3,291	186	505	12	64	564	51
	減少常用労働者数 (人)	2,300	24	268	0	158	491	40
	本調査期間末労働者数 (人)	236,407	19,166	38,640	2,488	11,817	34,826	7,536
	前年同月比 (%)	2.8	4.1	2.8	▲ 1.5	1.1	▲ 1.7	25.2
	うちパートタイム労働者数 (人)	62,453	179	4,186	160	2,759	13,365	462
	パートタイム労働者比率 (%)	26.4	0.9	10.8	6.4	23.3	38.4	6.1
労働異動率	入職率 (%)	1.40	0.98	1.32	0.48	0.54	1.62	0.68
	前年同月差 (ポイント)	0.28	0.89	0.14	0.48	▲ 0.13	▲ 0.40	▲ 1.23
	離職率 (%)	0.98	0.13	0.70	0.00	1.33	1.41	0.53
	前年同月差 (ポイント)	0.02	▲ 0.98	▲ 0.23	▲ 0.17	0.69	0.45	▲ 1.12
産 業 種 別	TL	D	E	G	H	I	J	

(注) 本月の「前調査期間末労働者数」と前月の「本調査期間末労働者数」は一致しないことがある。

(5人以上)

様式1の1

L	M	N	O	P	Q	R	項 目
学術研究, 専門・技術サービス業	宿泊業, 飲食サービス業	生活関連サービス業, 娯楽業	教育, 学習支援業	医療, 福祉	複合サービス事業	サービス業 <small>他に分類されないもの</small>	
317,911	112,637	222,002	277,491	253,890	257,719	225,631	現金給与総額 (円)
5.4	▲ 4.7	8.9	▲ 6.6	▲ 2.0	▲ 4.5	7.0	前年同月比 (%)
346,624	128,639	291,015	343,012	345,887	309,373	258,593	男 (円)
236,638	99,603	157,820	243,338	225,534	195,935	162,535	女 (円)
304,517	111,683	211,526	275,221	221,156	257,037	225,293	きまって支給する給与 (円)
1.1	▲ 4.9	6.8	3.7	▲ 12.4	▲ 4.8	10.2	前年同月比 (%)
331,103	127,978	274,676	341,410	276,845	308,947	258,135	男 (円)
229,265	98,410	152,798	240,720	203,991	194,948	162,428	女 (円)
282,047	104,491	203,835	271,512	210,901	244,956	195,101	所定内給与 (円)
1.3	▲ 5.2	6.4	4.8	▲ 11.6	▲ 5.2	9.6	前年同月比 (%)
22,470	7,192	7,691	3,709	10,255	12,081	30,192	所定外給与 (円)
13,394	954	10,476	2,270	32,734	682	338	特別に支払われた給与 (円)
15,521	661	16,339	1,602	69,042	426	458	男 (円)
7,373	1,193	5,022	2,618	21,543	987	107	女 (円)
20.1	16.9	19.6	18.0	18.9	20.5	19.3	出勤日数 (日)
0.9	0.3	▲ 0.6	▲ 1.2	▲ 0.3	0.4	0.1	前年同月差 (%)
19.9	16.6	20.9	18.9	19.0	21.6	19.7	男 (日)
20.6	17.2	18.4	17.5	18.8	19.1	18.5	女 (日)
159.1	104.6	142.6	140.5	139.9	159.9	156.6	総実労働時間 (時間)
3.0	▲ 1.8	▲ 5.9	▲ 10.7	▲ 4.7	3.1	2.1	前年同月比 (%)
161.1	111.1	161.8	155.5	143.5	169.1	168.0	男 (時間)
153.1	99.3	124.7	132.8	138.8	148.9	134.8	女 (時間)
149.5	98.7	136.1	130.3	134.3	152.9	140.1	所定内労働時間 (時間)
3.6	▲ 2.3	▲ 4.1	▲ 6.7	▲ 3.2	3.1	1.4	前年同月比 (%)
150.0	102.8	154.6	144.7	136.7	161.4	148.7	男 (時間)
147.9	95.4	118.8	122.8	133.5	142.7	123.6	女 (時間)
9.6	5.9	6.5	10.2	5.6	7.0	16.5	所定外労働時間 (時間)
▲ 4.9	5.4	▲ 32.3	▲ 42.0	▲ 30.8	0.0	7.9	前年同月比 (%)
11.1	8.3	7.2	10.8	6.8	7.7	19.3	男 (時間)
5.2	3.9	5.9	10.0	5.3	6.2	11.2	女 (時間)
6,489	17,141	6,142	15,423	50,223	2,320	19,261	前調査期間末常用労働者数 (人)
34	458	119	32	887	37	333	増加常用労働者数 (人)
11	517	221	9	211	85	263	減少常用労働者数 (人)
6,512	17,082	6,040	15,446	50,899	2,272	19,331	本調査期間末労働者数 (人)
5.7	▲ 2.9	4.4	3.3	3.5	▲ 3.4	3.0	前年同月比 (%)
815	11,768	1,512	4,670	17,471	27	4,687	うちパートタイム労働者数 (人)
12.5	68.9	25.0	30.2	34.3	1.2	24.2	パートタイム労働者比率 (%)
0.52	2.67	1.94	0.21	1.77	1.59	1.73	入職率 (%)
▲ 0.66	0.53	▲ 0.29	0.04	1.33	0.29	▲ 0.35	前年同月差 (ポイント)
0.17	3.02	3.60	0.06	0.42	3.66	1.37	離職率 (%)
▲ 0.33	▲ 0.33	1.21	0.05	▲ 0.10	3.33	0.76	前年同月差 (ポイント)
L	M	N	O	P	Q	R	産 業 種 別

IV-2 産業別実数表

(平成30年11月)

項 目	TL	D	E	G	H	I	J	
	調査産業計	建設業	製造業	情報通信業	運輸業, 郵便業	卸売業, 小売業	金融業, 保険業	
現金給与総額 (円)	291,907	348,690	338,352	318,637	253,701	190,581	440,921	
前年同月比 (%)	9.2	4.0	18.8	14.7	5.4	7.8	4.0	
男 (円)	345,667	358,537	374,029	351,206	271,958	258,559	562,646	
女 (円)	221,905	239,139	234,343	226,242	154,193	125,403	311,443	
きまって支給する給与 (円)	261,919	348,690	287,860	317,720	253,701	173,917	343,915	
前年同月比 (%)	0.5	3.9	4.2	14.6	5.4	6.6	1.7	
男 (円)	308,866	358,537	318,147	350,566	271,958	226,457	437,807	
女 (円)	200,788	239,139	199,566	224,540	154,193	123,541	244,043	
所定内給与 (円)	236,842	319,804	250,645	293,588	209,884	163,954	316,871	
前年同月比 (%)	0.8	6.6	4.7	17.1	6.8	7.0	0.5	
所定外給与 (円)	25,077	28,886	37,215	24,132	43,817	9,963	27,044	
特別に支払われた給与 (円)	29,988	0	50,492	917	0	16,664	97,006	
男 (円)	36,801	0	55,882	640	0	32,102	124,839	
女 (円)	21,117	0	34,777	1,702	0	1,862	67,400	
出勤日数 (日)	19.5	22.8	20.4	21.3	21.1	19.1	20.7	
前年同月差 (日)	▲ 0.2	▲ 0.3	0.0	1.8	0.4	▲ 0.1	1.7	
男 (日)	20.2	22.9	20.6	21.9	21.3	19.2	20.7	
女 (日)	18.8	21.0	19.8	19.9	19.8	19.1	20.6	
総実労働時間 (時間)	156.1	187.9	175.4	179.4	184.9	133.3	165.3	
前年同月比 (%)	▲ 1.3	▲ 2.7	0.9	11.0	4.3	▲ 0.2	11.0	
男 (時間)	169.1	189.5	181.3	187.0	192.7	146.3	167.9	
女 (時間)	139.3	168.8	158.4	157.5	142.5	120.9	162.5	
所定内労働時間 (時間)	142.7	172.2	156.3	165.0	152.6	127.3	154.2	
前年同月比 (%)	▲ 0.1	▲ 1.5	1.1	8.4	2.6	▲ 0.1	11.4	
男 (時間)	150.9	172.9	159.4	170.5	157.0	136.9	154.8	
女 (時間)	132.0	163.6	147.2	149.2	128.5	118.1	153.5	
所定外労働時間 (時間)	13.4	15.7	19.1	14.4	32.3	6.0	11.1	
前年同月比 (%)	▲ 11.9	▲ 13.7	▲ 0.5	51.6	12.5	▲ 3.2	5.7	
男 (時間)	18.2	16.6	21.9	16.5	35.7	9.4	13.1	
女 (時間)	7.3	5.2	11.2	8.3	14.0	2.8	9.0	
常用労働者数	前調査期間末労働者数 (人)	120,470	6,132	27,532	1,633	6,504	10,625	4,353
	増加常用労働者数 (人)	1,813	43	286	3	64	243	28
	減少常用労働者数 (人)	978	24	173	0	23	101	17
	本調査期間末労働者数 (人)	121,305	6,151	27,645	1,636	6,545	10,767	4,364
	前年同月比 (%)	4.2	4.0	3.6	0.2	1.4	▲ 2.5	61.3
	うちパートタイム労働者数 (人)	28,463	78	1,699	148	1,071	5,842	230
パートタイム労働者比率 (%)	23.5	1.3	6.1	9.0	16.4	54.3	5.3	
労働異動率	入職率 (%)	1.50	0.70	1.04	0.18	0.98	2.29	0.64
	前年同月差 (ポイント)	0.31	0.45	0.09	0.18	▲ 0.14	▲ 0.10	▲ 0.18
	離職率 (%)	0.81	0.39	0.63	0.00	0.35	0.95	0.39
	前年同月差 (ポイント)	0.02	0.14	0.08	▲ 0.27	▲ 0.71	▲ 0.23	▲ 1.25
産 業 種 別	TL	D	E	G	H	I	J	

(注) 本月の「前調査期間末労働者数」と前月の「本調査期間末労働者数」は一致しないことがある。

(30人以上)

様式1の2

L	M	N	O	P	Q	R	項 目
学術研究, 専門・技術サービス業	宿泊業, 飲食サービス業	生活関連サービス業, 娯楽業	教育, 学習支援業	医療, 福祉	複合サービス事業	サービス業 <small>他に分類されないもの</small>	
356,373	138,195	199,536	302,657	300,511	279,944	219,705	現金給与総額 (円)
5.2	▲ 12.3	12.8	▲ 10.4	6.5	2.0	12.8	前年同月比 (%)
377,521	161,387	259,525	363,519	406,251	310,327	261,501	男 (円)
258,934	121,112	141,979	253,826	259,295	215,360	155,337	女 (円)
328,433	137,736	156,941	302,657	251,172	277,477	219,499	きまって支給する給与 (円)
▲ 3.1	▲ 12.5	▲ 0.3	▲ 10.4	▲ 10.9	1.1	17.7	前年同月比 (%)
348,632	160,738	194,145	363,519	311,253	309,092	261,244	男 (円)
235,371	120,793	121,245	253,826	227,753	210,276	155,208	女 (円)
299,634	124,273	144,217	298,658	237,543	263,679	182,892	所定内給与 (円)
▲ 4.1	▲ 14.7	▲ 0.7	▲ 10.8	▲ 9.4	▲ 0.5	18.1	前年同月比 (%)
28,799	13,463	12,724	3,999	13,629	13,798	36,607	所定外給与 (円)
27,940	459	42,595	0	49,339	2,467	206	特別に支払われた給与 (円)
28,889	649	65,380	0	94,998	1,235	257	男 (円)
23,563	319	20,734	0	31,542	5,084	129	女 (円)
20.0	19.2	16.7	17.6	18.7	20.9	18.7	出勤日数 (日)
1.4	▲ 0.6	▲ 2.3	▲ 1.5	▲ 0.4	0.3	0.3	前年同月差 (%)
20.0	19.1	17.7	19.1	18.9	21.0	19.0	男 (日)
20.1	19.4	15.9	16.4	18.7	20.7	18.3	女 (日)
160.3	127.6	128.0	145.0	139.4	162.5	155.1	総実労働時間 (時間)
5.4	▲ 7.3	▲ 8.5	▲ 16.7	▲ 5.1	3.5	4.6	前年同月比 (%)
162.1	133.5	143.9	161.2	139.5	165.5	168.9	男 (時間)
152.6	123.3	112.8	132.1	139.4	156.3	133.8	女 (時間)
149.8	117.2	118.1	133.0	134.9	154.5	134.9	所定内労働時間 (時間)
5.1	▲ 8.7	▲ 8.0	▲ 6.2	▲ 2.6	2.2	3.8	前年同月比 (%)
150.8	118.7	129.1	150.6	134.2	156.0	143.7	男 (時間)
145.4	116.1	107.5	119.0	135.2	151.3	121.3	女 (時間)
10.5	10.4	9.9	12.0	4.5	8.0	20.2	所定外労働時間 (時間)
9.3	9.5	▲ 13.9	▲ 62.8	▲ 47.6	37.9	9.8	前年同月比 (%)
11.3	14.8	14.8	10.6	5.3	9.5	25.2	男 (時間)
7.2	7.2	5.3	13.1	4.2	5.0	12.5	女 (時間)
2,966	4,168	1,528	8,326	29,688	636	13,975	前調査期間末常用労働者数 (人)
34	169	25	32	543	1	333	増加常用労働者数 (人)
11	131	85	9	135	4	263	減少常用労働者数 (人)
2,989	4,206	1,468	8,349	30,096	633	14,045	本調査期間末労働者数 (人)
4.1	2.3	▲ 9.2	0.5	1.7	▲ 5.1	5.8	前年同月比 (%)
321	2,537	656	1,909	9,689	27	4,013	うちパートタイム労働者数 (人)
10.7	60.3	44.7	22.9	32.2	4.3	28.6	パートタイム労働者比率 (%)
1.15	4.05	1.64	0.38	1.83	0.16	2.38	入職率 (%)
0.63	1.00	▲ 1.05	0.02	1.14	▲ 0.38	▲ 0.09	前年同月差 (ポイント)
0.37	3.14	5.56	0.11	0.45	0.63	1.88	離職率 (%)
▲ 0.05	0.42	0.58	0.08	▲ 0.11	▲ 0.16	1.08	前年同月差 (ポイント)
L	M	N	O	P	Q	R	産 業 種 別

V 就 業 形

(平成30年11月)

事業所規模	産 業	本調査期間末常用労働者数 (人)	出勤日数 (日)	総実労働時間 (時間)	所定労働時間		現金給与総額 (円)	きまって支給する給与			特別に支給された給与 (円)	産業区分
					所定内労働時間 (時間)	所定外労働時間 (時間)		所定内給与 (円)	所定外給与 (円)			
5 人	一般労働者											
	TL 調査産業計	173,954	21.1	174.3	160.8	13.5	313,391	290,423	266,367	24,056	22,968	TL
	D 建設業	18,987	23.2	186.8	175.5	11.3	307,758	307,572	285,612	21,960	186	D
	E 製造業	34,454	21.0	179.4	162.1	17.3	329,961	287,123	254,744	32,379	42,838	E
	G 情報通信業	2,328	21.5	178.6	163.8	14.8	374,220	350,034	315,089	34,945	24,186	G
	H 運輸業, 郵便業	9,058	21.4	193.1	162.9	30.2	271,788	271,788	218,480	53,308	0	H
	I 卸売業, 小売業	21,461	21.5	171.7	162.5	9.2	278,013	265,677	250,116	15,561	12,336	I
	J 金融業, 保険業	7,074	20.6	164.9	153.6	11.3	399,540	340,001	315,264	24,737	59,539	J
	L 学術研究, 専門・技術サービス業	5,697	20.8	167.8	157.2	10.6	345,156	329,854	304,681	25,173	15,302	L
	M 宿泊業, 飲食サービス業	5,314	22.6	179.5	163.6	15.9	213,671	212,420	192,888	19,532	1,251	M
	N 生活関連サービス業, 娯楽業	4,528	21.5	165.3	159.8	5.5	271,251	257,485	250,448	7,037	13,766	N
	O 教育, 学習支援業	10,776	19.7	168.5	153.9	14.6	353,175	349,927	344,710	5,217	3,248	O
	P 医療, 福祉	33,428	20.6	165.2	158.2	7.0	331,499	284,200	269,642	14,558	47,299	P
	Q 複合サービス事業	2,245	20.5	160.5	153.4	7.1	259,397	258,707	246,510	12,197	690	Q
R サービス業	14,644	20.1	173.9	153.2	20.7	267,162	266,717	228,459	38,258	445	R	
以上	パート・アルバイト労働者											
	TL 調査産業計	62,453	16.0	90.0	87.7	2.3	94,123	92,126	89,503	2,623	1,997	TL
	D 建設業	179	18.5	134.0	134.0	0.0	150,535	150,535	150,507	28	0	D
	E 製造業	4,186	18.8	109.9	108.3	1.6	102,763	101,897	100,232	1,665	866	E
	G 情報通信業	160	16.3	116.8	115.8	1.0	120,978	112,715	110,652	2,063	8,263	G
	H 運輸業, 郵便業	2,759	19.6	107.0	100.2	6.8	114,365	114,365	103,982	10,383	0	H
	I 卸売業, 小売業	13,365	16.8	94.4	93.3	1.1	88,737	87,845	85,686	2,159	892	I
	J 金融業, 保険業	462	18.1	111.3	110.1	1.2	155,058	131,387	130,298	1,089	23,671	J
	L 学術研究, 専門・技術サービス業	815	15.2	98.4	95.5	2.9	126,648	126,648	123,149	3,499	0	L
	M 宿泊業, 飲食サービス業	11,768	14.4	70.8	69.5	1.3	67,085	66,265	64,637	1,628	820	M
	N 生活関連サービス業, 娯楽業	1,512	14.0	74.3	64.6	9.7	73,963	73,378	63,721	9,657	585	N
	O 教育, 学習支援業	4,670	14.1	75.5	75.4	0.1	101,746	101,746	101,537	209	0	O
	P 医療, 福祉	17,471	15.6	91.7	88.7	3.0	105,831	100,883	98,836	2,047	4,948	P
	Q 複合サービス事業	27	19.6	108.9	106.6	2.3	119,273	119,273	116,800	2,473	0	Q
R サービス業	4,687	16.7	102.1	98.9	3.2	94,968	94,968	90,152	4,816	0	R	

態 別 実 数 表

様式 2

事業所規模	産 業	本調査期間末常用労働者数 (人)	出勤日数 (日)	総実労働時間 (時間)	所定内労働時間 (時間)	所定外労働時間 (時間)	現金給与総額 (円)	きまって支給する給与			特別に支給された給与 (円)	産業区分
								きまって支給する給与 (円)	所定内給与 (円)	所定外給与 (円)		
30 人	一般労働者											
	TL 調査産業計	92,842	20.5	174.5	157.7	16.8	349,454	311,070	279,424	31,646	38,384	TL
	D 建設業	6,073	22.9	188.9	173.0	15.9	351,971	351,971	322,712	29,259	0	D
	E 製造業	25,946	20.5	179.0	158.9	20.1	352,765	299,140	259,766	39,374	53,625	E
	G 情報通信業	1,488	21.9	185.6	169.9	15.7	338,144	338,022	311,717	26,305	122	G
	H 運輸業, 郵便業	5,474	21.5	197.6	161.9	35.7	278,687	278,687	228,938	49,749	0	H
	I 卸売業, 小売業	4,925	20.7	170.5	159.6	10.9	301,169	267,377	250,295	17,082	33,792	I
	J 金融業, 保険業	4,134	20.8	168.6	157.0	11.6	455,778	355,946	327,518	28,428	99,832	J
	L 学術研究, 専門・技術サービス業	2,668	20.3	164.2	153.0	11.2	379,055	347,798	316,293	31,505	31,257	L
	M 宿泊業, 飲食サービス業	1,669	23.1	187.2	164.8	22.4	223,929	222,859	193,394	29,465	1,070	M
	N 生活関連サービス業, 娯楽業	812	20.8	185.6	168.0	17.6	308,398	231,762	209,500	22,262	76,636	N
	O 教育, 学習支援業	6,440	18.9	166.1	150.7	15.4	358,594	358,594	353,570	5,024	0	O
	P 医療, 福祉	20,407	20.1	162.5	156.5	6.0	391,203	320,431	301,527	18,904	70,772	P
	Q 複合サービス事業	606	21.0	165.0	156.7	8.3	287,222	284,644	270,333	14,311	2,578	Q
R サービス業	10,032	19.6	176.8	150.0	26.8	270,393	270,105	221,028	49,077	288	R	
以 上	パートタイム労働者											
	TL 調査産業計	28,463	16.5	95.8	93.4	2.4	103,452	100,960	97,394	3,566	2,492	TL
	D 建設業	78	14.4	107.7	107.6	0.1	95,261	95,261	95,197	64	0	D
	E 製造業	1,699	19.0	119.6	116.1	3.5	114,156	112,402	108,779	3,623	1,754	E
	G 情報通信業	148	15.9	116.5	115.4	1.1	121,980	113,044	110,813	2,231	8,936	G
	H 運輸業, 郵便業	1,071	19.1	119.5	104.7	14.8	125,828	125,828	112,367	13,461	0	H
	I 卸売業, 小売業	5,842	17.8	101.5	99.7	1.8	96,203	94,157	90,270	3,887	2,046	I
	J 金融業, 保険業	230	17.6	106.9	104.6	2.3	174,227	127,957	125,770	2,187	46,270	J
	L 学術研究, 専門・技術サービス業	321	17.4	128.0	122.8	5.2	165,332	165,332	159,323	6,009	0	L
	M 宿泊業, 飲食サービス業	2,537	16.7	88.3	85.8	2.5	81,707	81,651	78,732	2,919	56	M
	N 生活関連サービス業, 娯楽業	656	11.8	58.2	57.6	0.6	67,517	66,204	65,047	1,157	1,313	N
	O 教育, 学習支援業	1,909	13.0	73.1	72.9	0.2	112,483	112,483	111,971	512	0	O
	P 医療, 福祉	9,689	15.9	91.2	89.8	1.4	110,476	106,048	103,471	2,577	4,428	P
	Q 複合サービス事業	27	19.6	108.9	106.6	2.3	119,273	119,273	116,800	2,473	0	Q
R サービス業	4,013	16.5	100.3	96.8	3.5	91,990	91,990	86,804	5,186	0	R	

VI 指 数 表

様式 3 の 1

平成 2 7 年平均=100

事業所規模	年 月	現 金 給 与 総 額													
		TL	D	E	G	H	I	J	L	M	N	O	P	Q	R
		調 査 産 業 計	建 設 業	製 造 業	情 報 通 信 業	運 輸 業、 郵 便 業	卸 売 業、 小 売 業	金 融 業、 保 険 業	学 術 研 究、 専 門 ・ 技 術 サ ー ビ ス 業	宿 泊 業、 飲 食 サ ー ビ ス 業	生 活 関 連 サ ー ビ ス 業、 娯 楽 業	教 育、 学 習 支 援 業	医 療、 福 祉	複 合 サ ー ビ ス 事 業	サ ー ビ ス 業
5 人 以 上	平成 26 年	100.5	97.8	96.7	97.9	102.2	102.6	91.3	97.7	107.7	113.2	106.8	101.5	95.6	98.1
	27	100.0	100.0	100.0	100.0	100.0	100.0	100.0	100.0	100.0	100.0	100.0	100.0	100.0	100.0
	28	104.6	98.8	98.8	101.5	113.7	111.6	103.8	100.8	91.0	125.8	111.2	103.5	97.7	108.1
	29	102.8	103.8	101.2	102.9	113.8	110.6	101.7	99.8	87.5	132.8	92.9	102.6	97.5	107.2
	平成 29 年 11 月	89.2	87.8	88.5	86.7	100.7	95.1	88.3	82.1	81.7	127.2	75.7	89.1	74.0	103.7
	12	182.3	178.7	183.5	203.6	188.2	197.8	198.0	204.0	113.5	192.9	171.9	187.2	205.1	154.6
	平成 30 年 1 月	86.0	89.5	88.8	82.0	109.3	88.1	80.5	89.3	74.3	137.6	62.7	83.6	77.3	102.1
	2	83.9	91.1	88.3	82.0	95.0	89.5	80.9	81.0	73.8	137.6	62.6	77.6	72.2	103.0
	3	88.7	105.9	93.4	84.6	97.2	89.4	84.7	83.0	78.8	132.1	63.4	84.5	72.3	110.5
	4	86.2	92.7	90.0	83.8	102.7	92.1	82.0	85.1	80.1	136.7	61.8	77.9	87.4	107.1
	5	90.5	113.8	89.0	81.1	97.5	92.0	132.2	80.9	78.2	133.0	64.0	83.0	74.8	103.5
6	130.7	121.1	154.7	121.4	116.5	98.9	194.6	148.1	84.9	174.7	124.4	120.1	98.7	145.5	
7	119.3	159.3	127.5	122.6	133.8	158.8	85.8	117.0	88.7	138.0	97.5	92.2	167.4	123.3	
8	92.4	109.6	96.5	106.2	95.8	92.0	83.2	86.2	86.3	135.6	68.7	87.2	70.9	121.1	
9	85.7	99.2	89.0	93.7	94.0	87.5	83.1	82.1	74.7	126.2	71.0	77.1	70.6	109.3	
10	86.3	95.5	90.9	101.7	91.9	88.9	82.5	82.0	73.0	160.3	69.8	77.0	71.3	107.6	
11	92.4	95.6	103.3	109.8	94.0	92.8	95.5	86.5	77.9	138.5	70.7	87.3	70.7	111.0	
30 人 以 上	平成 26 年	99.3	103.7	96.1	109.4	98.7	101.6	95.3	94.4	101.6	χ	94.6	102.0	96.2	103.0
	27	100.0	100.0	100.0	100.0	100.0	100.0	100.0	100.0	100.0	100.0	100.0	100.0	100.0	100.0
	28	101.8	101.5	100.2	99.2	101.4	95.5	101.7	99.8	100.7	107.3	97.1	106.2	100.1	104.1
	29	102.2	106.3	101.4	97.4	103.9	101.0	110.8	99.2	104.1	89.7	96.0	103.4	100.3	105.4
	平成 29 年 11 月	86.7	86.6	86.4	80.8	89.7	90.3	103.0	76.8	98.2	90.9	74.3	85.7	80.1	106.0
	12	187.4	195.4	195.6	188.9	184.4	150.1	190.9	211.0	152.9	111.4	218.9	191.4	192.3	133.5
	平成 30 年 1 月	86.4	85.0	88.1	77.0	97.5	87.8	84.6	72.6	85.4	84.7	66.3	84.8	88.9	111.4
	2	83.8	89.5	87.0	76.0	89.2	83.9	84.7	72.5	82.6	89.8	65.9	77.4	78.3	112.6
	3	89.3	121.1	92.9	81.7	92.2	86.6	88.8	75.8	82.9	81.5	67.0	80.5	78.0	120.5
	4	85.2	88.1	88.0	80.8	93.1	87.7	87.3	76.0	86.3	86.7	77.3	86.8	86.8	116.3
	5	90.1	87.8	86.1	77.0	90.7	89.3	170.8	75.3	87.7	83.8	66.5	84.6	80.8	113.9
6	141.1	98.3	164.0	132.0	111.8	95.1	193.1	159.1	89.7	103.5	124.2	130.9	106.3	159.2	
7	112.8	152.4	128.0	76.8	130.2	163.0	85.4	85.4	90.0	100.0	111.1	83.7	159.5	124.7	
8	92.3	103.4	91.7	98.5	98.4	88.9	84.7	75.8	100.4	102.2	65.3	91.5	78.8	130.2	
9	85.9	104.3	88.0	76.4	93.3	86.4	85.0	74.1	88.0	80.7	66.9	77.7	78.6	118.3	
10	84.9	89.3	87.8	90.9	92.7	87.6	84.4	74.1	82.3	80.1	66.4	77.1	80.9	116.1	
11	94.7	90.1	102.6	92.7	94.5	97.3	107.1	80.8	86.1	102.5	66.6	91.3	81.7	119.6	

事業所規模	年 月	き ま っ て 支 給 す る 給 与													
		TL	D	E	G	H	I	J	L	M	N	O	P	Q	R
		調 査 産 業 計	建 設 業	製 造 業	情 報 通 信 業	運 輸 業、 郵 便 業	卸 売 業、 小 売 業	金 融 業、 保 険 業	学 術 研 究、 専 門 ・ 技 術 サ ー ビ ス 業	宿 泊 業、 飲 食 サ ー ビ ス 業	生 活 関 連 サ ー ビ ス 業、 娯 楽 業	教 育、 学 習 支 援 業	医 療、 福 祉	複 合 サ ー ビ ス 事 業	サ ー ビ ス 業
5 人 以 上	平成 26 年	100.7	99.9	99.0	96.1	100.9	99.4	92.7	101.1	107.8	108.8	107.3	101.5	96.6	96.1
	27	100.0	100.0	100.0	100.0	100.0	100.0	100.0	100.0	100.0	100.0	100.0	100.0	100.0	100.0
	28	103.5	98.6	99.5	100.9	113.2	107.1	105.1	99.3	90.2	122.3	110.9	101.8	99.5	106.4
	29	102.5	103.4	103.2	102.2	112.4	106.5	99.2	97.8	87.5	129.2	93.0	103.2	97.1	106.6
	平成 29 年 11 月	102.6	104.1	105.2	105.5	112.1	104.1	98.0	99.7	86.0	131.4	86.9	104.4	96.1	109.8
	12	102.6	103.6	104.0	104.5	116.2	106.7	101.3	99.5	88.1	134.0	82.0	104.1	95.4	110.6
	平成 30 年 1 月	99.7	105.0	106.0	97.9	116.6	100.6	99.7	97.4	78.2	144.6	80.2	95.4	96.3	109.9
	2	99.5	107.9	107.5	99.2	105.8	102.3	99.7	98.2	78.2	146.3	80.4	93.0	93.8	112.5
	3	100.5	110.2	108.1	98.4	107.7	101.9	100.8	100.7	83.5	140.3	80.6	93.1	93.3	116.9
	4	101.7	109.8	109.6	98.9	114.4	105.0	101.8	99.2	84.9	145.4	79.5	93.6	97.0	115.4
	5	100.1	108.0	108.3	97.5	108.5	102.5	102.6	98.2	82.1	141.5	80.3	92.9	94.6	112.4
6	100.8	108.5	109.6	99.3	108.8	101.6	100.7	96.9	82.5	148.7	81.1	93.3	96.5	115.6	
7	100.9	111.3	107.7	109.4	102.6	99.6	102.4	97.5	80.1	134.7	89.2	94.4	94.5	120.0	
8	100.5	111.6	107.1	110.5	101.5	100.4	102.4	96.7	79.9	137.8	88.2	92.0	92.1	119.0	
9	100.8	110.5	108.3	111.4	104.7	100.0	101.7	99.6	78.0	134.2	91.2	91.7	91.7	119.3	
10	101.9	113.0	110.8	123.8	102.4	101.6	102.1	99.5	77.2	136.3	89.7	92.7	92.6	117.4	
11	102.4	113.2	110.2	125.0	104.7	102.3	101.4	100.8	81.8	140.4	90.1	91.5	91.5	121.0	
30 人 以 上	平成 26 年	99.4	99.1	98.4	102.8	99.1	100.5	95.8	97.8	102.7	χ	96.7	101.8	99.8	97.4
	27	100.0	100.0	100.0	100.0	100.0	100.0	100.0	100.0	100.0	100.0	100.0	100.0	100.0	100.0
	28	101.2	101.3	100.5	98.2	100.3	95.9	103.0	99.0	99.2	105.8	97.3	104.3	102.4	102.8
	29	102.0	104.0	102.8	97.5	102.0	100.8	102.8	97.8	101.9	90.1	95.7	103.4	104.2	104.9
	平成 29 年 11 月	102.3	106.8	104.4	98.9	102.5	95.5	101.1	96.9	105.7	88.8	96.5	103.5	102.2	106.9
	12	102.4	105.0	103.4	97.5	106.8	99.0	102.5	95.6	103.8	88.0	96.5	103.6	100.8	109.2
	平成 30 年 1 月	101.0	104.7	107.1	91.8	102.6	100.5	103.0	91.5	90.2	92.9	85.3	94.9	98.5	116.4
	2	101.1	110.3	108.3	92.9	102.0	96.1	103.3	91.4	88.9	98.5	85.6	93.1	99.7	118.5
	3	101.9	108.4	108.9	93.3	104.6	98.2	104.1	95.3	89.3	89.4	85.7	93.3	99.4	124.0
	4	102.4	108.5	109.6	94.4	106.4	100.2	106.8	95.7	92.9	95.1	84.1	93.3	100.2	122.3
	5	101.6	108.2	107.3	92.6	103.6	101.2	106.6	94.8	91.8	91.9	86.4	93.7	100.9	119.3
6	102.6	110.2	109.1	93.8	106.3	99.8	104.7	93.1	90.3	91.9	87.7	93.7	102.2	123.8	
7	102.3	109.8	108.3	92.8	106.8	99.8	104.1	93.4	87.5	91.7	86.1	93.5	105.1	124.3	
8	102.0	109.9	108.2	93.5	105.0	101.4	102.9	91.9	90.9	90.9	84.8	93.5	100.4	124.4	
9	102.3	110.2	109.5	92.9	106.6	99.0	102.7	93.1	90.8	88.5	86.9	93.3	100.2	124.4	
10	102.5	110.1	109.5	111.4	106.0	100.4	103.0	93.2	88.6	87.8	86.3	93.2	103.1	121.9	
11	102.8	111.0	108.8	113.3	108.0	101.8	102.8	93.9	92.5	88.5	86.5	92.2	103.3	125.8	

事業所規模	年 月	所 定 内 給 与													
		TL	D	E	G	H	I	J	L	M	N	O	P	Q	R
		調 査 産業計	建設業	製造業	情報 通信業	運輸業、 郵便業	卸売業、 小売業	金融業、 保険業	学術研究、 専門・技術 サービス業	宿泊業、飲 食サービス 業	生活関連 サービス 業、娯楽業	教育、学 習支援業	医療、 福祉	複合サー ビス事業	サー ビス業
5 人 以 上	平成 26 年	101.0	100.0	98.0	98.2	106.3	99.2	93.0	102.8	108.4	111.2	107.0	101.4	96.5	97.3
	27	100.0	100.0	100.0	100.0	100.0	100.0	100.0	100.0	100.0	100.0	100.0	100.0	100.0	100.0
	28	102.8	99.0	100.0	105.0	102.4	105.1	103.6	99.6	88.8	120.9	110.6	102.2	100.5	106.1
	29	101.9	102.8	103.7	104.5	108.9	103.8	97.2	98.4	87.2	131.5	92.5	104.6	96.8	104.1
	平成 29 年 11 月	102.0	103.3	104.9	106.4	111.9	101.3	97.0	99.8	86.0	133.6	85.7	106.4	95.7	107.7
	12	101.7	102.2	104.1	106.3	115.4	102.2	100.5	100.2	86.8	134.2	81.6	105.6	95.1	108.0
	平成 30 年 1 月	99.7	105.8	105.8	101.7	117.8	98.9	98.3	98.9	80.4	146.7	79.9	97.4	96.2	108.2
	2	99.7	110.4	107.2	102.1	107.0	100.6	98.8	99.1	80.5	148.8	79.8	95.3	94.2	110.3
	3	100.1	111.9	106.7	101.2	109.5	98.5	100.0	99.9	85.4	142.9	80.0	95.8	90.4	113.4
	4	101.7	112.3	108.6	102.3	118.9	102.0	99.8	100.3	87.2	148.3	78.3	96.8	95.2	112.1
	5	100.6	110.6	108.7	101.1	112.5	101.0	99.9	99.2	84.3	144.7	79.3	95.6	93.4	110.8
6	101.6	111.0	111.9	103.3	111.0	99.6	98.5	99.8	84.6	151.5	80.4	96.4	95.4	114.3	
7	100.9	112.7	107.6	110.7	101.2	97.4	100.6	98.7	80.5	137.2	89.1	95.1	94.8	118.3	
8	100.5	113.5	106.5	111.7	100.8	98.3	100.7	98.3	80.2	140.2	88.2	94.7	92.5	117.4	
9	100.6	112.1	107.2	112.6	101.7	97.4	100.4	99.8	78.8	137.1	91.2	94.5	92.6	117.7	
10	101.7	113.2	110.2	123.2	99.1	99.1	100.8	100.3	78.0	138.9	89.7	95.5	92.8	116.1	
11	102.1	114.3	110.4	124.4	100.9	100.4	99.0	101.1	81.5	142.1	89.8	94.1	90.7	118.0	
30 人 以 上	平成 26 年	99.9	98.8	97.1	105.5	110.1	100.3	96.1	100.2	103.2	χ	96.5	101.5	99.2	101.1
	27	100.0	100.0	100.0	100.0	100.0	100.0	100.0	100.0	100.0	100.0	100.0	100.0	100.0	100.0
	28	101.3	102.4	100.9	99.7	101.7	95.1	102.2	99.1	99.0	101.5	97.2	104.4	102.8	102.0
	29	101.9	104.6	102.5	98.5	103.2	101.1	102.8	98.5	100.1	88.5	95.4	104.3	103.3	102.8
	平成 29 年 11 月	101.9	106.8	103.0	98.4	103.3	94.8	100.6	98.1	103.7	87.2	96.5	105.3	101.4	104.8
	12	101.8	104.9	102.7	98.2	108.4	96.9	102.5	96.6	99.4	85.8	96.5	104.4	100.3	106.0
	平成 30 年 1 月	100.9	104.9	105.4	95.9	106.6	100.2	101.8	92.4	88.0	91.8	85.1	97.0	99.0	116.0
	2	101.0	110.9	106.5	96.3	105.3	96.0	102.7	92.7	87.3	96.9	84.9	95.7	99.1	118.4
	3	101.4	109.4	106.5	96.5	108.0	96.0	103.5	96.3	87.7	88.7	85.0	96.0	98.8	121.7
	4	102.3	111.3	107.9	97.4	111.7	99.3	104.6	95.4	90.6	94.2	83.1	96.9	98.2	119.9
	5	101.9	109.8	106.9	95.9	108.1	101.8	103.4	95.4	89.9	91.0	85.6	96.5	99.1	118.7
6	103.6	112.3	110.9	97.1	108.5	98.7	102.6	95.1	88.5	90.8	87.2	97.3	100.7	124.3	
7	102.3	109.9	107.3	96.5	110.1	98.4	102.8	94.2	85.4	90.7	85.8	96.7	104.0	123.3	
8	102.1	112.1	106.7	96.8	109.2	100.2	101.5	93.5	89.0	90.5	84.6	96.7	99.3	123.6	
9	102.2	111.0	107.0	96.4	110.9	98.0	101.7	93.0	88.7	88.1	86.6	96.8	99.1	123.6	
10	102.5	109.7	107.5	113.6	110.1	99.6	102.5	94.2	86.9	86.7	85.9	96.5	101.2	121.8	
11	102.7	113.8	107.8	115.2	110.3	101.4	101.1	94.1	88.5	86.6	86.1	95.4	100.9	123.8	

事業所規模	年 月	総 実 労 働 時 間													
		TL	D	E	G	H	I	J	L	M	N	O	P	Q	R
		調 査 産業計	建設業	製造業	情報 通信業	運輸業、 郵便業	卸売業、 小売業	金融業、 保険業	学術研究、 専門・技術 サービス業	宿泊業、飲 食サービス 業	生活関連 サービス 業、娯楽業	教育、学 習支援業	医療、 福祉	複合サー ビス事業	サー ビス業
5 人 以 上	平成 26 年	102.0	98.6	100.2	102.1	103.9	103.4	99.7	102.3	114.9	100.9	102.0	100.9	101.3	100.0
	27	100.0	100.0	100.0	100.0	100.0	100.0	100.0	100.0	100.0	100.0	100.0	100.0	100.0	100.0
	28	100.6	97.3	99.2	94.8	108.0	100.6	102.5	103.5	96.2	115.7	100.6	100.7	101.5	99.6
	29	101.4	98.5	100.8	98.1	103.6	101.6	100.5	100.5	91.0	110.5	109.6	102.2	100.9	102.1
	平成 29 年 11 月	102.7	101.2	104.8	100.6	101.9	100.9	100.2	99.2	88.2	111.4	117.0	103.0	100.3	101.3
	12	102.2	99.9	102.9	97.6	102.5	104.1	100.9	99.1	91.1	110.2	104.2	103.2	99.0	102.8
	平成 30 年 1 月	91.5	83.2	91.5	92.5	97.3	94.1	97.2	88.3	82.1	102.6	82.5	95.3	91.3	91.9
	2	95.7	99.6	99.6	96.7	98.5	95.7	96.5	96.7	80.5	108.7	90.8	94.6	89.5	95.1
	3	98.5	99.9	101.3	96.6	98.6	97.8	103.3	103.4	88.1	103.7	93.3	97.0	94.6	101.2
	4	101.0	102.1	104.5	98.9	105.7	102.4	107.4	104.3	89.8	109.6	92.3	98.6	102.1	99.9
	5	95.9	89.9	95.8	96.3	99.9	92.9	109.8	92.3	88.1	104.1	101.0	97.3	101.5	95.2
6	101.9	103.4	105.1	98.4	104.7	101.3	109.8	103.3	88.7	110.3	101.3	99.8	101.9	100.8	
7	99.6	96.8	102.4	103.4	99.7	99.4	110.5	100.2	83.5	99.0	99.6	99.2	100.7	103.2	
8	95.4	91.4	96.3	101.9	96.9	95.0	111.7	92.3	86.5	103.5	82.3	97.2	102.0	100.3	
9	97.3	103.4	101.4	95.1	100.7	97.8	98.3	97.9	82.2	98.7	94.9	94.0	96.3	99.1	
10	99.5	102.5	102.0	102.3	98.9	98.5	107.9	96.8	82.7	97.5	102.9	98.5	97.5	100.7	
11	101.5	106.5	104.8	109.3	99.5	99.1	110.2	102.2	86.6	104.8	104.5	98.2	103.4	103.4	
30 人 以 上	平成 26 年	100.0	97.7	99.6	103.7	98.8	102.7	103.5	102.2	103.0	χ	95.6	100.6	101.2	99.8
	27	100.0	100.0	100.0	100.0	100.0	100.0	100.0	100.0	100.0	100.0	100.0	100.0	100.0	100.0
	28	100.4	98.8	99.3	98.6	98.2	100.8	102.1	99.7	97.9	104.1	97.2	103.4	99.7	99.8
	29	101.8	99.4	100.0	98.8	99.6	99.8	101.3	98.5	98.2	92.6	119.9	103.1	98.9	100.5
	平成 29 年 11 月	103.3	105.3	104.6	101.1	101.5	98.7	99.2	97.4	102.3	92.6	124.0	101.7	99.4	98.8
	12	102.2	103.1	101.3	98.2	97.9	102.5	99.9	96.1	99.6	90.9	116.5	103.0	97.4	100.5
	平成 30 年 1 月	92.2	82.0	93.3	92.9	97.8	96.3	99.9	89.5	88.0	80.2	82.8	92.9	86.9	93.1
	2	95.8	100.5	101.1	95.2	102.7	90.8	97.7	94.5	83.5	91.9	93.6	91.3	93.6	94.2
	3	99.2	94.6	102.0	95.2	104.4	97.3	105.9	104.5	86.0	83.5	94.8	96.6	95.8	103.0
	4	100.0	99.1	104.9	100.7	106.5	98.4	110.3	104.4	94.6	89.0	92.0	94.9	96.3	99.4
	5	97.3	87.6	96.4	97.2	102.2	96.9	111.3	93.3	92.2	87.5	100.6	97.9	97.8	96.1
6	101.8	101.7	104.9	100.9	105.6	100.1	111.5	105.8	93.0	86.6	100.6	97.9	100.9	101.2	
7	101.0	96.9	103.4	101.0	104.8	101.6	111.1	101.0	86.4	84.7	98.6	98.0	99.0	103.3	
8	97.7	89.4	98.1	102.1	103.5	100.3	115.6	95.0	93.5	87.8	83.0	97.0	98.8	101.0	
9	97.5	99.8	103.5	96.1	104.6	97.3	98.7	97.1	92.6	83.5	89.3	91.6	93.5	98.5	
10	99.9	93.2	101.9	99.2	106.4	99.7	110.5	101.0	89.7	84.5	99.8	97.0	99.4	100.3	
11	102.0	102.5	105.5	112.2	105.9	98.5	110.1	102.7	94.8	84.7	103.3	96.5	102.9	103.3	

様式 3 の 3
平成 27 年平均=100

事業所規模	年 月	所 定 内 勞 働 時 間													
		TL 調 査 産 業 計	D 建 設 業	E 製 造 業	G 情 報 通 信 業	H 運 輸 業、 郵 便 業	I 卸 売 業、 小 売 業	J 金 融 業、 保 險 業	L 学 術 研 究、 専 門 ・ 技 術 サ ー ビ ス 業	M 宿 泊 業、 飲 食 サ ー ビ ス 業	N 生 活 関 連 サ ー ビ ス 業、 娯 楽 業	O 教 育、 学 習 支 援 業	P 医 療、 福 祉	Q 複 合 サ ー ビ ス 事 業	R サ ー ビ ス 業
5 人 以 上	平成 26 年	102.1	98.9	100.0	100.7	105.8	103.2	99.9	102.2	116.6	101.7	101.9	101.1	101.1	98.2
	27	100.0	100.0	100.0	100.0	100.0	100.0	100.0	100.0	100.0	100.0	100.0	100.0	100.0	100.0
	28	100.1	97.1	99.9	98.8	100.6	99.3	101.0	104.1	95.6	113.8	101.5	100.8	102.6	99.4
	29	100.2	99.2	101.3	100.2	100.6	99.4	97.8	101.8	91.6	109.9	100.7	102.0	100.3	100.3
	平成 29 年 11 月	101.4	101.2	105.1	102.1	100.8	99.1	97.6	100.1	88.7	109.8	107.1	102.3	99.7	100.5
	12	100.7	100.1	103.2	99.2	101.5	100.9	98.6	100.4	90.9	109.2	95.6	102.6	98.4	101.0
	平成 30 年 1 月	91.1	83.4	90.7	94.6	96.4	93.0	95.3	90.2	84.1	104.6	81.4	95.9	90.9	90.3
	2	95.6	101.6	99.2	97.4	97.7	94.8	95.1	98.6	82.6	110.5	90.0	95.4	89.4	93.6
	3	97.7	101.7	100.3	97.8	97.3	95.4	101.8	103.2	89.9	106.1	92.1	97.7	93.6	98.3
	4	100.8	105.3	104.4	100.5	105.6	100.4	105.4	107.4	91.5	112.5	90.7	99.1	99.8	97.7
	5	95.9	92.2	96.2	98.5	99.9	91.7	107.4	94.4	90.3	106.5	96.9	98.2	100.0	93.9
6	101.9	106.2	105.5	101.3	104.6	100.5	107.6	106.0	90.2	112.8	97.6	100.7	100.7	100.0	
7	99.4	97.5	102.8	106.1	100.7	98.3	108.5	102.8	84.2	100.5	95.9	99.9	100.9	102.0	
8	95.4	92.8	95.9	104.5	98.1	94.0	110.7	94.5	86.9	105.0	81.5	98.2	102.6	99.1	
9	97.0	105.6	101.0	97.1	100.7	96.4	97.2	98.9	83.0	100.5	91.3	94.8	96.9	97.7	
10	99.1	103.0	101.9	101.5	99.0	97.3	107.1	98.7	83.4	98.8	97.9	99.3	97.3	99.7	
11	101.1	108.2	105.3	109.2	99.1	98.1	108.6	103.7	86.7	105.3	99.9	99.0	102.8	101.9	
30 人 以 上	平成 26 年	100.1	97.2	99.3	101.9	101.8	103.1	103.4	102.0	103.1	χ	96.4	100.6	100.3	99.1
	27	100.0	100.0	100.0	100.0	100.0	100.0	100.0	100.0	100.0	100.0	100.0	100.0	100.0	100.0
	28	100.5	99.7	99.8	100.3	99.7	100.3	101.2	100.0	97.9	101.1	96.8	103.4	100.1	99.2
	29	100.3	99.9	99.6	99.7	100.2	99.5	100.9	99.4	97.3	92.6	99.2	103.1	98.4	98.3
	平成 29 年 11 月	101.5	105.7	103.8	102.0	101.9	98.6	98.4	98.7	100.5	92.4	102.6	101.5	98.5	97.7
	12	100.4	103.0	100.6	99.3	99.2	101.3	100.0	97.5	97.9	90.1	96.2	102.6	97.3	98.3
	平成 30 年 1 月	91.3	80.8	90.6	94.2	97.4	96.0	99.2	91.1	87.9	80.1	79.4	94.9	86.0	91.3
	2	95.0	100.1	98.9	95.2	101.2	90.9	97.1	95.8	83.9	91.5	90.4	93.4	93.5	92.6
	3	98.0	95.0	99.1	95.3	102.4	96.3	105.8	105.1	85.8	84.2	91.2	98.9	95.1	100.0
	4	99.6	101.8	103.5	101.0	106.3	98.5	109.4	106.4	93.9	89.8	88.5	97.4	94.2	96.8
	5	96.7	88.0	95.3	98.4	101.9	97.5	110.2	95.1	92.2	88.1	92.3	100.3	95.9	94.4
6	101.3	103.7	103.9	102.1	104.7	100.1	110.9	107.1	91.1	87.2	93.1	100.4	99.6	99.8	
7	100.4	97.0	102.7	102.7	102.6	101.5	111.2	103.7	84.6	86.0	92.7	99.9	98.1	101.7	
8	97.3	90.6	96.7	103.9	102.3	100.2	116.0	97.1	91.1	89.0	80.1	99.4	97.8	99.2	
9	96.4	100.7	101.7	97.4	101.5	97.5	98.3	97.4	89.9	84.6	83.3	93.7	92.2	96.3	
10	99.0	92.3	100.2	96.7	103.4	99.8	111.2	103.2	87.5	85.4	92.7	99.4	97.5	99.2	
11	101.4	104.1	104.9	110.6	104.6	98.5	109.6	103.7	91.8	85.0	96.2	98.9	100.7	101.4	

事業所規模	年 月	所 定 外 勞 働 時 間													
		TL 調 査 産 業 計	D 建 設 業	E 製 造 業	G 情 報 通 信 業	H 運 輸 業、 郵 便 業	I 卸 売 業、 小 売 業	J 金 融 業、 保 險 業	L 学 術 研 究、 専 門 ・ 技 術 サ ー ビ ス 業	M 宿 泊 業、 飲 食 サ ー ビ ス 業	N 生 活 関 連 サ ー ビ ス 業、 娯 楽 業	O 教 育、 学 習 支 援 業	P 医 療、 福 祉	Q 複 合 サ ー ビ ス 事 業	R サ ー ビ ス 業
5 人 以 上	平成 26 年	100.9	95.2	103.3	118.7	92.4	108.6	93.4	99.8	87.1	86.1	104.7	98.4	106.0	118.1
	27	100.0	100.0	100.0	100.0	100.0	100.0	100.0	100.0	100.0	100.0	100.0	100.0	100.0	100.0
	28	109.0	100.8	93.2	48.6	154.1	137.3	129.8	94.9	106.6	152.9	70.8	97.6	75.2	101.2
	29	117.7	89.5	95.6	74.1	121.5	165.1	149.7	82.7	78.8	120.7	393.9	104.6	115.0	119.4
	平成 29 年 11 月	120.2	100.8	101.3	83.5	108.3	154.2	148.7	87.8	80.0	141.2	429.3	117.4	116.7	109.3
	12	123.2	97.0	99.4	79.5	108.7	197.9	143.4	82.6	92.9	129.4	378.0	115.9	115.0	120.0
	平成 30 年 1 月	97.0	80.3	98.7	68.5	102.9	125.0	131.6	64.3	48.6	66.2	114.6	84.1	100.0	107.1
	2	97.0	75.0	103.2	89.0	103.3	120.8	122.4	73.0	44.3	75.0	117.1	78.3	90.0	110.0
	3	109.1	77.3	110.8	81.9	106.6	166.7	130.3	106.1	57.1	58.8	131.7	82.6	118.3	129.3
	4	104.0	62.9	104.5	80.3	105.8	158.3	144.7	66.1	61.4	54.4	143.9	88.4	158.3	121.4
	5	97.0	62.9	91.7	70.9	100.0	127.1	153.9	66.1	51.4	58.8	229.3	81.2	138.3	107.9
6	101.0	68.9	100.6	65.4	105.0	125.0	150.0	69.6	64.3	61.8	217.1	82.6	133.3	108.6	
7	103.0	88.6	97.5	71.7	93.0	133.3	147.4	67.0	71.4	72.1	214.6	85.5	96.7	115.0	
8	94.9	74.2	99.4	72.4	89.3	122.9	128.9	64.3	78.6	75.0	107.3	76.8	88.3	111.4	
9	102.0	77.3	104.5	71.7	100.4	139.6	118.4	86.1	68.6	64.7	212.2	78.3	81.7	112.9	
10	106.1	95.5	101.9	111.0	97.9	135.4	123.7	73.0	70.0	72.1	261.0	81.2	103.3	110.0	
11	107.1	84.8	99.4	110.2	101.7	127.1	140.8	83.5	84.3	95.6	248.8	81.2	116.7	117.9	
30 人 以 上	平成 26 年	99.4	103.3	101.2	130.9	82.2	95.0	104.3	108.3	100.6	χ	48.3	100.3	128.9	105.5
	27	100.0	100.0	100.0	100.0	100.0	100.0	100.0	100.0	100.0	100.0	100.0	100.0	100.0	100.0
	28	99.6	91.4	95.2	74.2	90.9	111.8	114.7	95.5	96.8	139.1	121.8	103.9	85.8	104.0
	29	119.5	94.4	103.6	86.4	96.8	106.7	106.3	87.2	113.9	93.3	1418.6	103.8	117.2	118.3
	平成 29 年 11 月	123.6	101.1	111.6	88.8	100.0	103.3	109.4	81.4	135.7	95.0	1468.2	106.2	128.9	108.2
	12	122.8	103.9	107.6	83.2	90.9	130.0	97.9	78.0	130.0	100.0	1386.4	108.6	100.0	118.8
	平成 30 年 1 月	102.4	92.2	116.3	75.7	100.0	105.0	109.4	68.6	90.0	81.8	295.5	59.3	117.8	107.6
	2	104.9	103.9	120.3	95.3	110.8	88.3	105.2	77.1	75.7	97.5	290.9	56.8	95.6	107.1
	3	113.0	90.6	127.9	94.4	114.3	121.7	106.3	95.8	90.0	75.2	318.2	58.0	117.8	127.1
	4	104.9	73.9	117.4	96.3	107.3	98.3	122.9	79.7	107.1	80.2	313.6	53.1	168.9	120.0
	5	103.3	83.3	105.8	81.3	103.8	85.0	126.0	70.3	91.4	81.8	627.3	56.8	162.2	110.0
6	107.3	82.8	114.0	83.2	109.8	101.7	119.8	89.0	127.1	80.2	572.7	54.3	144.4	112.4	
7	108.1	95.6	109.9	77.6	116.0	105.0	108.3	67.8	120.0	70.2	472.7	65.4	128.9	116.5	
8	102.4	77.8	110.5	77.6	109.8	105.0	108.3	68.6	138.6	75.2	268.2	56.8	131.1	115.3	
9	109.8	92.2	119.2	77.6	120.6	93.3	104.2	93.2	141.4	71.1	468.2	55.6	137.8	115.9	
10	109.8	101.1	116.3	133.6	121.3	98.3	99.0	72.9	130.0	75.2	545.5	55.6	166.7	108.8	
11	108.9	87.2	111.0	134.6	112.5	100.0	115.6	89.0	148.6	81.8	545.5	55.6	177.8	118.8	

事業所規模	年 月	常 用 雇 用													
		TL 調 査 産 業 計	D 建 設 業	E 製 造 業	G 情 報 通 信 業	H 運 輸 業、 郵 便 業	I 卸 売 業、 小 売 業	J 金 融 業、 保 險 業	L 学 術 研 究、 専 門 ・ 技 術 サ ー ビ ス 業	M 宿 泊 業、 飲 食 サ ー ビ ス 業	N 生 活 関 連 サ ー ビ ス 業、 娯 楽 業	O 教 育、 学 習 支 援 業	P 医 療、 福 祉	Q 複 合 サ ー ビ ス 事 業	R サ ー ビ ス 業
5 人 以 上	平成 26 年	98.3	98.7	98.7	102.5	99.8	99.7	98.7	95.9	96.0	95.9	99.7	96.7	102.8	95.8
	27	100.0	100.0	100.0	100.0	100.0	100.0	100.0	100.0	100.0	100.0	100.0	100.0	100.0	100.0
	28	100.1	98.7	101.5	99.7	101.7	96.9	98.4	98.6	103.6	96.0	103.9	99.1	97.2	101.5
	29	101.8	100.0	106.8	99.7	103.0	95.5	95.3	103.3	108.8	98.9	101.7	101.0	95.0	104.9
	平成 29 年 11 月	101.7	100.3	107.4	97.9	103.7	95.2	93.0	103.7	105.2	95.9	101.2	100.7	96.8	108.1
	12	102.2	100.4	108.4	97.5	103.5	95.0	93.0	104.3	110.1	97.5	101.6	100.7	96.6	108.3
	平成 30 年 1 月	103.2	100.7	108.8	97.2	103.8	93.8	114.4	104.3	110.0	96.5	102.9	100.6	96.2	109.0
	2	102.8	100.4	108.9	98.1	104.3	94.0	113.7	103.9	104.3	96.9	102.9	100.4	97.4	108.9
	3	102.2	100.2	108.6	97.7	103.0	93.6	112.2	102.1	102.0	93.9	103.0	100.6	93.9	108.5
	4	103.9	102.7	109.9	98.7	103.7	93.8	113.5	108.2	105.1	97.1	106.2	102.4	94.7	109.5
	5	103.7	102.5	109.5	97.3	103.8	93.5	113.7	107.0	103.9	97.0	105.9	102.2	94.8	110.5
6	103.6	102.6	109.5	96.6	104.4	92.8	112.7	107.1	103.3	94.4	104.2	103.4	94.4	110.8	
7	104.1	103.8	109.7	95.2	103.8	94.0	113.6	109.6	105.4	94.7	104.6	102.9	96.4	111.5	
8	103.8	104.2	109.5	94.7	97.2	93.4	113.3	109.2	108.5	97.6	101.4	103.4	95.2	111.1	
9	103.7	104.2	109.4	94.5	104.8	93.0	113.8	109.4	103.8	102.1	103.5	102.1	96.5	110.7	
10	104.0	103.5	109.8	96.0	105.7	93.4	116.3	109.2	102.6	101.8	104.4	102.8	95.5	110.9	
11	104.5	104.4	110.4	96.4	104.8	93.6	116.4	109.6	102.2	100.1	104.5	104.2	93.5	111.3	
30 人 以 上	平成 26 年	97.6	95.5	97.1	100.9	101.6	98.3	101.2	98.9	105.7	χ	101.0	95.7	102.4	95.1
	27	100.0	100.0	100.0	100.0	100.0	100.0	100.0	100.0	100.0	100.0	100.0	100.0	100.0	100.0
	28	100.0	101.4	101.7	98.4	101.9	98.7	96.5	101.3	101.8	98.4	104.0	97.6	92.3	101.2
	29	100.3	100.9	103.5	97.5	101.3	95.1	94.3	102.1	100.1	94.5	100.5	98.7	88.8	106.1
	平成 29 年 11 月	100.9	101.1	104.3	94.3	101.7	95.9	91.7	100.9	99.0	96.0	99.9	99.2	88.0	110.2
	12	101.1	101.1	104.7	93.7	101.3	96.5	91.5	101.6	98.8	97.2	99.9	99.3	87.7	110.6
	平成 30 年 1 月	102.6	101.8	105.0	93.3	101.8	92.5	139.6	101.6	98.0	97.1	100.0	98.7	86.5	111.4
	2	102.6	101.7	105.1	93.3	103.6	92.2	139.5	100.9	97.3	95.0	100.0	98.2	86.3	112.2
	3	102.3	100.9	105.2	92.7	102.0	92.2	137.9	95.6	97.8	93.4	99.5	98.9	85.0	111.7
	4	103.6	102.2	107.2	94.7	101.5	92.7	142.5	103.7	99.4	96.5	99.8	99.5	84.0	112.6
	5	103.7	102.3	107.4	93.9	102.3	92.3	142.5	101.2	100.2	96.4	99.8	99.3	84.3	113.7
6	103.8	103.5	107.6	93.7	102.2	91.7	141.9	101.3	100.9	89.7	100.2	99.6	83.0	114.6	
7	104.2	103.6	107.9	93.1	101.9	92.0	144.5	102.6	101.6	89.2	101.3	99.5	83.8	115.3	
8	103.8	105.2	107.5	92.4	101.1	91.8	143.7	102.9	101.4	89.2	98.6	99.1	83.4	115.4	
9	103.8	105.2	107.5	92.2	101.1	92.3	143.8	103.1	101.3	90.5	99.6	98.7	83.6	115.4	
10	104.3	104.7	107.6	94.3	102.4	92.3	147.5	104.1	100.4	90.7	100.2	99.6	83.9	116.0	
11	105.1	105.1	108.1	94.5	103.1	93.5	147.9	105.0	101.3	87.2	100.4	100.9	83.5	116.6	

事業所規模	年 月	実 質 賃 金									
		現金給与総額					きまって支給する給与				
		TL 調 査 産 業 計	D 建 設 業	E 製 造 業	I 卸 売 業、 小 売 業	P 医 療、 福 祉	TL 調 査 産 業 計	D 建 設 業	E 製 造 業	I 卸 売 業、 小 売 業	P 医 療、 福 祉
5 人 以 上	平成 26 年	101.5	98.8	97.7	103.6	102.5	101.7	100.9	100.0	100.4	102.5
	27	100.0	100.0	100.0	100.0	100.0	100.0	100.0	100.0	100.0	100.0
	28	104.9	99.1	99.1	111.9	103.8	103.8	98.9	99.8	107.4	102.1
	29	102.7	103.7	101.1	110.5	102.5	102.4	103.3	103.1	106.4	103.1
	平成 29 年 11 月	88.6	87.2	87.9	94.4	88.5	101.9	103.4	104.5	103.4	103.7
	12	180.9	177.3	182.0	196.2	185.7	101.8	102.8	103.2	105.9	103.3
	平成 30 年 1 月	85.0	88.4	87.7	87.1	82.6	98.5	103.8	104.7	99.4	94.3
	2	82.8	89.9	87.2	88.4	76.6	98.2	106.5	106.1	101.0	91.8
	3	87.8	104.9	92.5	88.5	83.7	99.5	109.1	107.0	100.9	92.2
	4	85.7	92.1	89.5	91.6	77.4	101.1	109.1	108.9	104.4	93.0
	5	89.7	112.8	88.2	91.2	82.3	99.2	107.0	107.3	101.6	92.1
6	129.5	120.0	153.3	98.0	119.0	99.9	107.5	108.6	100.7	92.5	
7	118.1	157.7	126.2	157.2	91.3	99.9	110.2	106.6	98.6	91.5	
8	90.6	107.5	94.6	90.2	85.5	98.5	109.4	105.0	98.4	90.2	
9	84.1	97.4	87.3	85.9	75.7	98.9	108.4	106.3	98.1	90.0	
10	84.4	93.4	88.9	86.9	75.3	99.6	110.5	108.3	99.3	90.6	
11	90.7	93.8	101.4	91.1	85.7	100.5	111.1	108.1	100.4	89.8	
30 人 以 上	平成 26 年	100.3	104.7	97.1	102.6	103.0	100.4	100.1	99.4	101.5	102.8
	27	100.0	100.0	100.0	100.0	100.0	100.0	100.0	100.0	100.0	100.0
	28	102.1	101.8	100.5	95.8	106.5	101.5	101.6	100.8	96.2	104.6
	29	102.1	106.2	101.3	100.9	103.3	101.9	103.9	102.7	100.7	103.3
	平成 29 年 11 月	86.1	86.0	85.8	89.7	85.1	101.6	106.1	103.7	94.8	102.8
	12	185.9	193.8	194.0	148.9	189.9	101.6	104.2	102.6	98.2	102.8
	平成 30 年 1 月	85.4	84.0	87.1	86.8	83.8	99.8	103.5	105.8	99.3	93.8
	2	82.7	88.4	85.9	82.8	76.4	99.8	108.9	106.9	94.9	91.9
	3	88.4	119.9	92.0	85.7	79.7	100.9	107.3	107.8	97.2	92.4
	4	84.7	87.6	87.5	87.2	76.8	101.8	107.9	108.9	99.6	92.7
	5	89.3	87.0	85.3	88.5	83.8	100.7	107.2	106.3	100.3	92.9
6	139.8	97.4	162.5	94.3	129.7	101.7	109.2	108.1	98.9	92.9	
7	111.7	150.9	126.7	161.4	82.9	101.3	108.7	107.2	98.8	92.6	
8	90.5	101.4	89.9	87.2	89.7	100.0	107.7	106.1	99.4	91.7	
9	84.3	102.4	86.4	84.8	76.3	100.4	108.1	107.5	97.2	91.6	
10	83.0	87.3	85.8	85.6	75.4	100.2	107.6	107.0	98.1	91.1	
11	92.9	88.4	100.7	95.5	89.6	100.9	108.9	106.8	99.9	90.5	

Ⅷ 全国結果（平成30年11月分確報）

「毎月勤労統計調査 平成30年11月分結果確報」（平成31年1月23日 厚生労働省発表）より抜粋

毎月勤労統計調査の結果は、厚生労働省のWebページに掲載されています。(https://www.mhlw.go.jp/toukei_hakusho/toukei/)

毎月勤労統計調査 平成30年11月分結果確報

当調査においては、本来「500人以上規模の事業所」については全数調査すべきところ、一部抽出調査を行い、かつ抽出調査を行う場合に行う必要がある統計的処理（復元※）を平成16年から平成29年までの間行っておりませんでした。国民の皆さま、統計に関わる皆さまにご迷惑をおかけしたことをお詫び申し上げます。詳しくは、平成31年1月11日の公表資料に掲載しています。

(https://www.mhlw.go.jp/stf/newpage_03207.html)

平成30年11月分確報から、掲載する数値を、従来公表してきた値から、平成24年以降において東京都の「500人以上規模の事業所」についても復元して再集計した値（再集計値）に変更しましたのでご注意ください。

※復元とは、抽出調査を行った際に行うべき統計的処理で母集団の調査結果として扱うための計算。

（前年同月と比較して）

- ・ 現金給与総額は、一般労働者が368,913円(1.8%増)、パートタイム労働者が100,078円(2.9%増)、パートタイム労働者比率が31.22%(0.29ポイント上昇)、就業形態計では285,196円(1.7%増)となった。
なお、一般労働者の所定内給与は313,342円(1.4%増)、パートタイム労働者の時間当たり給与は1,142円(2.3%増)となった。
- ・ 就業形態計の所定外労働時間は11.1時間(2.6%減)となった。

（事業所規模5人以上）

区 分	就業形態計		一般労働者		パートタイム労働者	
		前年比(差)		前年比(差)		前年比(差)
月間現金給与額						
	円	%	円	%	円	%
現金給与総額	285,196	1.7	368,913	1.8	100,078	2.9
きまって支給する給与	266,337	1.3	341,933	1.4	99,177	3.0
所定内給与	245,649	1.3	313,342	1.4	95,964	3.0
(時間当たり給与)	—	—	—	—	1,142	2.3
所定外給与	20,688	0.6	28,591	1.0	3,213	▲0.9
特別に支払われた給与	18,859	8.7	26,980	9.2	901	2.7
実質賃金						
現金給与総額	—	0.8	—	0.8	—	1.9
きまって支給する給与	—	0.3	—	0.4	—	2.0
月間実労働時間数等						
	時間	%	時間	%	時間	%
総実労働時間	147.4	1.3	175.0	1.6	86.5	0.5
所定内労働時間	136.3	1.6	160.0	2.0	84.0	0.6
所定外労働時間	11.1	▲2.6	15.0	▲2.0	2.5	▲3.9
出勤日数	日	日	日	日	日	日
	19.1	0.3	20.9	0.4	15.0	0.0
常用労働						
	千人	%	千人	%	千人	%
本調査期間末	50,188	0.7	34,521	0.0	15,668	2.2
	%	ポイント	%	ポイント	%	ポイント
パートタイム労働者比率	31.22	0.29	—	—	—	—
入職率	1.73	▲0.03	0.99	▲0.05	3.35	▲0.05
離職率	1.54	▲0.01	1.04	▲0.01	2.66	▲0.03

注1：平成30年11月分確報から、平成24年以降において東京都の「500人以上規模の事業所」についても再計算した値（再集計値）に変更しており、従来の公表値とは接続しないことに注意。

注2：前年比(差)は、単位が%のものは前年同月比、ポイント又は日のものは前年同月差である。

Ⅷ（別表）毎月勤労統計調査地方調査 産業接続表

新産業分類（H22.1～）		旧産業との接続 ^{*1}	旧産業分類（H21年以前）	
大 分 類			大 分 類	
TL	調 査 産 業 計	○	TL	調 査 産 業 計
C	鉱 業 ， 採 石 業 ， 砂 利 採 取 業	◎	D	鉱 業
D	建 設 業	◎	E	建 設 業
E	製 造 業	◎	F	製 造 業
中 分 類 * 3	09・10 食 料 品 製 造 業 ， 飲 食 ・ た ば こ ・ 飼 料 製 造 業	◎	中 分 類	09・10 食 料 品 ・ 飲 料 ・ た ば こ ・ 飼 料 製 造 業
	11 織 維 工 業	×		12 衣 服 ・ そ の 他 の 織 維 製 品 製 造 業
	12 木 材 ・ 木 製 品 製 造 業 （ 家 具 を 除 く ）	△		13 木 材 ・ 木 製 品 製 造 業 （ 家 具 を 除 く ）
	21 窯 業 ・ 土 石 製 品 製 造 業	○		22 窯 業 ・ 土 石 製 品 製 造 業
	22 鉄 鋼 業	◎		23 鉄 鋼 業
	26 生 産 用 機 械 器 具 製 造 業	×		26 一 般 機 械 器 具 製 造 業
	28 電 子 部 品 ・ デ バ イ ス ・ 電 子 回 路 製 造 業	▲		29 電 子 部 品 ・ デ バ イ ス 製 造 業
	31 輸 送 用 機 械 器 具 製 造 業	◎		30 輸 送 用 機 械 器 具 製 造 業
	そ の 他 ^{*2}	×		そ の 他
F	電 気 ・ ガ ス ・ 熱 供 給 ・ 水 道 業	◎	G	電 気 ・ ガ ス ・ 熱 供 給 ・ 水 道 業
G	情 報 通 信 業	▲	H	情 報 通 信 業
H	運 輸 業 ， 郵 便 業	▲	I	運 輸 業
I	卸 売 業 ， 小 売 業	▲	J	卸 売 ・ 小 売 業
J	金 融 業 ， 保 険 業	◎	K	金 融 ・ 保 険 業
K	不 動 産 業 ， 物 品 賃 貸 業	×	L	不 動 産 業
L	学 術 研 究 ， 専 門 ・ 技 術 サ ー ビ ス 業	×	Q	サ ー ビ ス 業 （ 他 に 分 類 さ れ な い も の ）
M	宿 泊 業 ， 飲 食 サ ー ビ ス 業	×	M	飲 食 店 ， 宿 泊 業
N	生 活 関 連 サ ー ビ ス 業 ， 娯 楽 業	×	Q	サ ー ビ ス 業 （ 他 に 分 類 さ れ な い も の ）
O	教 育 ， 学 習 支 援 業	▲	O	教 育 ， 学 習 支 援 業
P	医 療 ， 福 祉	○	N	医 療 ， 福 祉
Q	複 合 サ ー ビ ス 事 業	▲	P	複 合 サ ー ビ ス 事 業
R	サ ー ビ ス 業 （ 他 に 分 類 さ れ な い も の ）	×	Q	サ ー ビ ス 業 （ 他 に 分 類 さ れ な い も の ）

(注) *1 「旧産業との接続」欄の符号は、以下のとおりです。

「◎」… 旧産業と完全に接続する産業

「○」… 常用労働者数の変動が0.1%以内

「△」… 常用労働者数の変動が1.0%以内

「▲」… 常用労働者数の変動が3.0%以内

旧産業と完全には接続しないが、長期時系列比較を可能にするため接続させる産業



「×」… 常用労働者数の変動が大きく接続しない産業

*2 製造業の中分類「その他」は、単独で表章しないものを一括したものです。

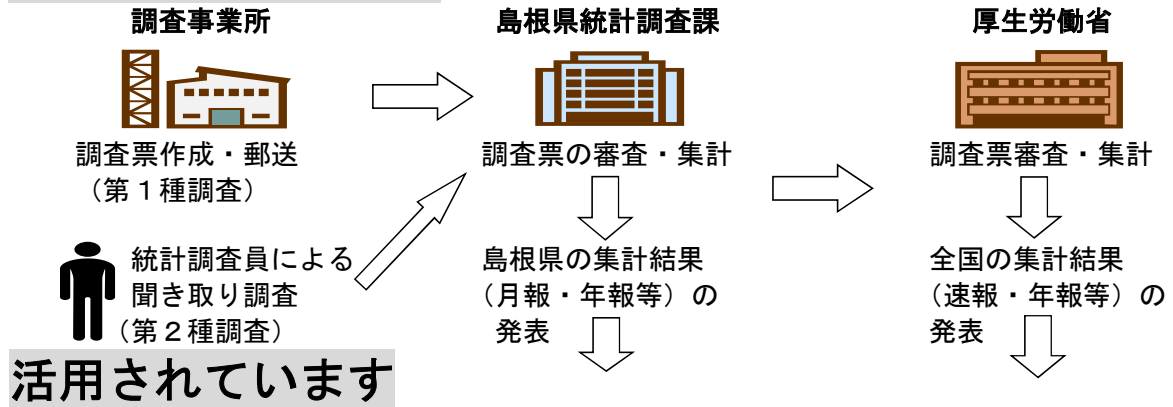
*3 製造業、卸売業、小売業等の中分類別の実数は、当月報に掲載していませんが、表章（公表）


はしていますので、統計調査課までお問い合わせください。指数については作成していません。

毎月勤労統計調査(通称「毎勤」)とは

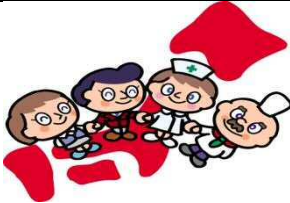
-  大正時代に始まり、戦後統計法ができるとすぐに、国が行う重要な統計調査として「指定統計」に指定され、現在では「基幹統計」となっています。
-  勤労者の賃金、労働時間、人数を事業所ごとに調べて、我が国全体、あるいは都道府県ごとの平均賃金、平均労働時間、労働者数の統計資料を作成する調査です。

このように行われ、







労働時間短縮等国や都道府県の各種政策決定に際しての指針



内閣府の「月例経済報告」や「景気動向指数」に使われるなど景気判断資料



雇用保険や労災保険の保険給付額の改定



海外への紹介 (賃金水準・労働時間)



まいちゃん

きんちゃん

毎(まい)と勤(きん)の約束

- 調査で知り得た情報についての秘密は必ず守ります。
- 調査によって集められた情報は、統計を作成する以外に使用されません。

事業所の皆様、調査へのご回答お願いします。

実際の調査名をかたって不正に情報を収集する「かたり調査」には十分ご注意ください。

厚生労働省 <http://www.mhlw.go.jp/>

しまね統計情報データベース

<http://pref.shimane-toukei.jp/>