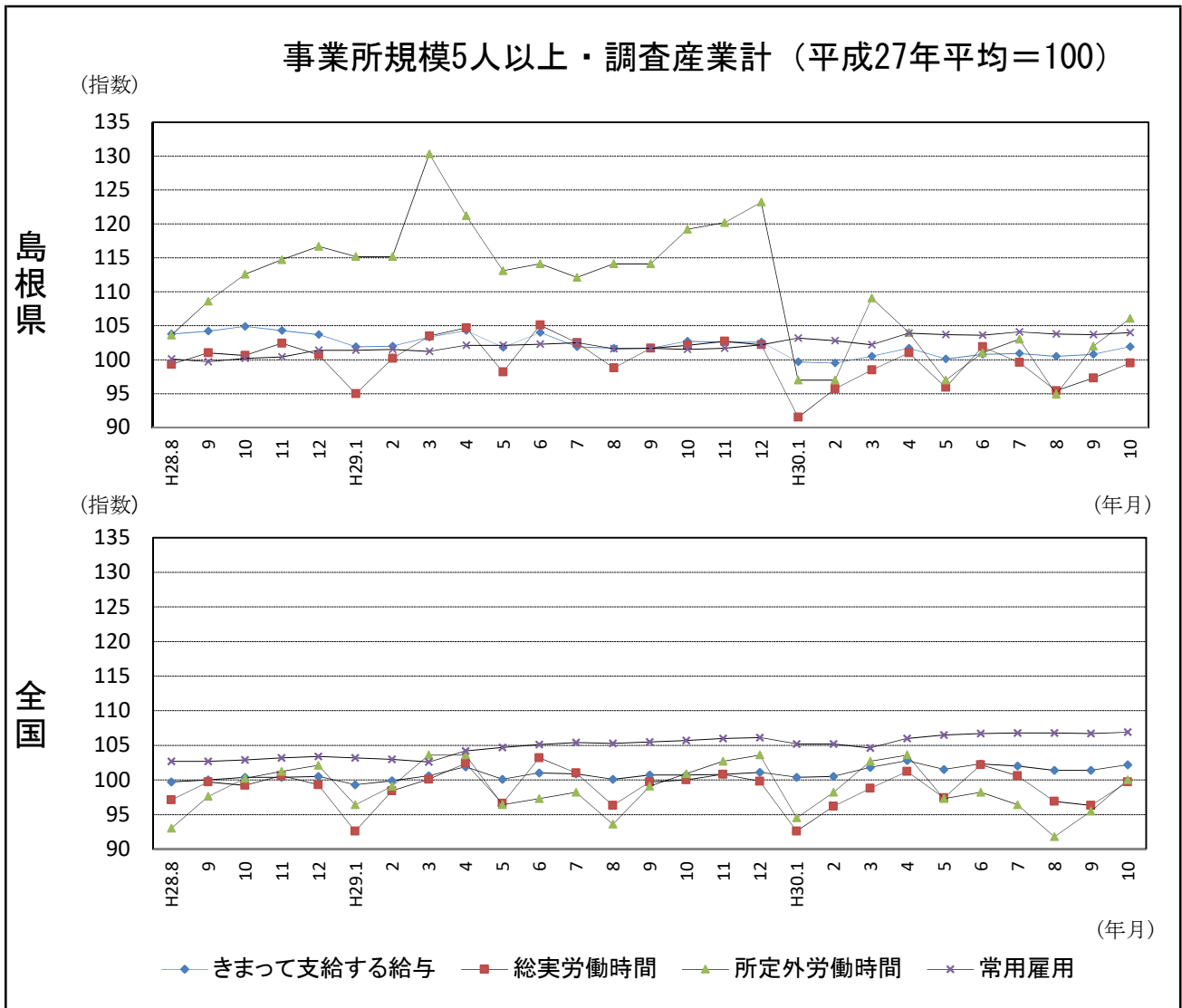




平成30年10月分

島根の賃金、労働時間及び雇用の動き

—毎月勤労統計調査地方調査(基幹統計) 月報—



区分	きまって支給する給与		総実労働時間		所定外労働時間		常用雇用	
	島根県	全国	島根県	全国	島根県	全国	島根県	全国
実数	236,966円	264,863円	149.1時間	144.0時間	10.5時間	11.0時間	235,415人	50,305千人
指数	101.9	102.2	99.5	99.7	106.1	100.0	104.0	106.9
対前年同月比	▲ 0.8%	1.5%	▲ 2.5%	▲ 0.3%	▲ 11.0%	▲ 0.9%	2.5%	1.1%

I 毎月勤労統計調査地方調査の説明

1. 調査の位置づけ

この調査は、統計法に基づく基幹統計である。

2. 調査の目的

この調査は、賃金、労働時間及び雇用について島根県における毎月の変動を明らかにすることを目的としている。

3. 調査の対象

日本標準産業分類に定める16産業（鉱業、採石業、砂利採取業、建設業、製造業、電気・ガス・熱供給・水道業、情報通信業、運輸業、郵便業、卸売業、小売業、金融業、保険業、不動産業、物品賃貸業、学術研究、専門・技術サービス業、宿泊業、飲食サービス業、生活関連サービス業、娯楽業、教育、学習支援業、医療、福祉、複合サービス事業、サービス業）において、常時5人以上の常用労働者を雇用する民営及び官公営事業所のうち、厚生労働省の指定した事業所（産業、規模ごとに無作為に抽出された約500事業所）。

4. 調査事項及び用語の解説

現金給与総額	きまって支給する給与	特別に支払われた給与
賃金、給与、手当、賞与、その他、名称のいかんを問わず、労働者に支払われたもので、所得税、貯金、社会保険料、組合費、購買代金等を差し引く以前の金額。	労働協約、就業規則等によって、あらかじめ定められている支給条件、算定方法によって支給される給与。時間外手当等の「所定外給与（超過労働給与）」を含む。	賞与・期末手当等の一時金、ベースアップ等の差額追給分、3カ月を超える期間で算定される現金給与等。

出勤日数
調査期間中に労働者が仕事のために実際に出勤した日数。有給であっても事業所に出勤しない日は出勤日にならないが、1日のうち1時間でも就業すれば出勤日となる。

実労働時間	所定内労働時間	所定外労働時間
調査期間中に労働者が仕事のために実際に労働した時間数のことである。	就業規則で定められた正規の始業時刻と終業時刻との間の休憩時間を除いた、実際に労働した時間。	早出、残業、臨時の呼び出し、休日出勤等による労働時間。

- ① 本来の職務外として行われる宿日直は、労働時間数から除かれる。
- ② 運輸関係労働者の手待ち時間は、労働時間に含まれる。

常用労働者	一般労働者	パートタイム労働者
期間を定めずまたは1カ月を超える期間を定めて雇用されている者。	常用労働者のうちパートタイム労働者以外のものである。	1日の所定労働時間または1週間の所定労働日数が一般の労働者より短い者。

次の者も常用労働者に含まれる。

一定の職務に従事し、一般労働者と同じ給与規則によって給与を支払われている重役や理事。

労働異動率	入職率	離職率
労働異動率は事業所間の雇用の流動状況を示す指標である。	$\frac{\text{月間増加労働者数} \times 100}{\text{前月末労働者数}}$	$\frac{\text{月間減少労働者数} \times 100}{\text{前月末労働者数}}$

労働異動率には、新規の入職者のみならず、人事異動に伴う同一企業内の転勤者も含まれる。

目次

I. 毎月勤労統計調査の説明	P 1
II. 毎月勤労統計調査結果のご利用にあたって	P 2
III. 調査結果の概要	P 3
IV-1. 産業別実数表（5人以上）	P 9
IV-2. 産業別実数表（30人以上）	P 11
V. 就業形態別実数表	P 13
VI. 指数表	P 15
VII. 全国結果（平成30年10月分確報）	P 19
VIII. 産業接続表	P 20

Ⅱ 毎月勤労統計調査結果のご利用にあたって

1 調査結果について

この調査結果は、調査対象事業所からの報告を基に、本県の事業所規模5人以上の全ての事業所(本文中5人以上)と、その中から抜き出した事業所規模30人以上の事業所(本文中30人以上)にそれぞれ対応するよう推計したものです。

2 指数の基準時について

平成29年1月から、指数は平成27年平均=100として算出しています。

3 事業所の抽出替え等について

- (1)事業所規模30人以上の事業所については、概ね3年ごとに抽出替え(調査対象事業所の入れ替え)を行っていたが、平成30年1月から、毎年1月分調査時に行う部分入替え方式に変更しました。
- (2)事業所規模5~29人事業所については、6ヶ月毎(1月、7月)に三分の一ずつ抽出替えを行っています。
- (3)平成30年1月調査から常用労働者数の集計に用いる母集団労働者数を、平成26年経済センサス基礎調査に基づく労働者数へ変更しました。

4 指数改訂について

- (1)事業所規模30人以上の事業所の抽出方法は、概ね3年ごとの総入替え方式から毎年1月調査時に行う部分入替え方式に変更しました。賃金、労働時間指数とその増減率は総入替え方式のときに行っていた過去に遡った改訂はしません。
- (2)常用雇用指数とその増減率は、3(3)に伴い、平成30年1月分公表時に過去に遡って改訂しました。

5 日本標準産業分類の改定について

日本標準産業分類の改定(平成19年11月)に伴い、平成22年1月から新しい産業分類に基づき結果を表章(公表)しています。

接続状況についてはP22産業接続表をご参照ください。

また、鉱業、採石業、砂利採取業、電気・ガス・熱供給・水道業及び不動産業、物品賃貸業は調査事業所数が僅少のため公表していませんが、調査産業計には含まれています。

6 数値の見方について

- (1)前年同月比などの増減率は指数により算出しており、実数で計算した場合とは必ずしも一致しません。
- (2)統計表中の符号の用法は次のとおりです。
 - 「-」……調査あるいは集計を行っていないもの(指数については指数化していないもの)
 - 「▲」……減又はマイナス
 - 「x」……調査事業所数が少ないため公表しないもの

Ⅲ 調査 結

1. 賃金の動き

(1) 事業所規模5人以上

項 目		金額 (円)	前年同月比 (%)	全国結果 (円)
調 査 産 業 計	現金給与総額	238,600	▲ 0.3 (2か月連続の減少)	271,318
	きまって支給する給与	236,966	▲ 0.8 (16か月連続の減少)	264,863
	所定内給与	218,880	▲ 0.5 (16か月連続の減少)	244,813
	所定外給与	18,086	—	20,050
	特別に支払われた給与	1,634	—	6,455

10月の一人平均現金給与総額は238,600円で、前年同月比0.3%減となった。

現金給与総額のうち、きまって支給する給与は236,966円で、前年同月比0.8%減となり、所定内給与は218,880円で、前年同月比0.5%減となった。また、所定外給与は18,086円、特別に支払われた給与は1,634円であった。

現金給与総額を就業形態別にみると、一般労働者は290,344円で、パートタイム労働者は91,253円であった。

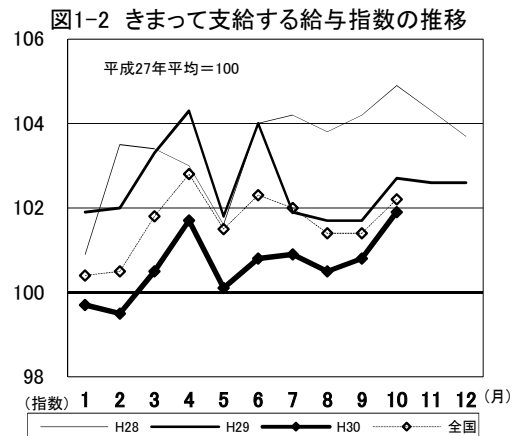
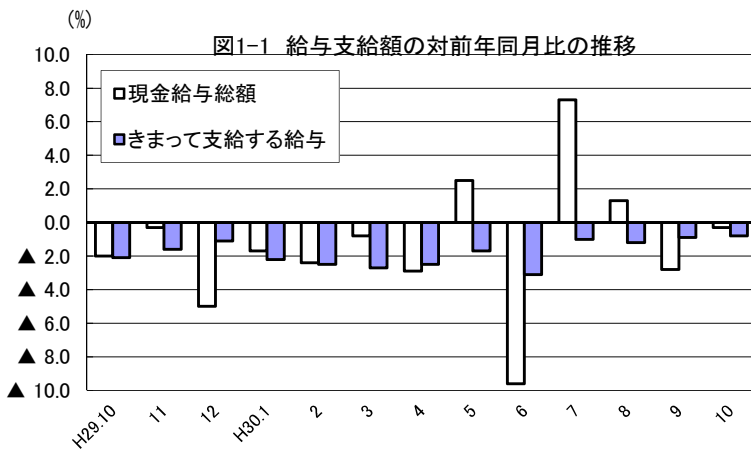
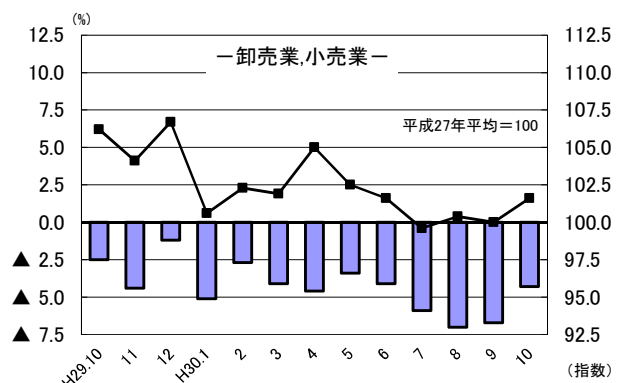
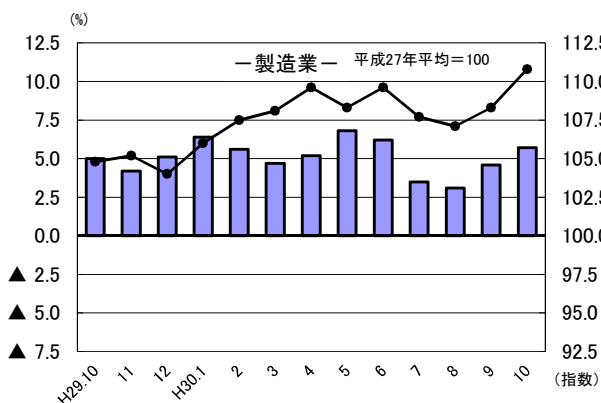


図1-3 産業別きまって支給する給与指数及び対前年同月比の推移
(折れ線グラフ=指数、棒グラフ=対前年同月比)



果 の 概 要

(2) 事業所規模30人以上

項 目	金額 (円)	前年同月比 (%)
調査産業計	現金給与総額	261,518 ▲ 0.6 (2か月連続の減少)
	きまって支給する給与	261,283 ▲ 0.4 (4か月ぶりの減少)
	所定内給与	236,425 ▲ 0.5 (8か月ぶりの減少)
	所定外給与	24,858 —
	特別に支払われた給与	235 —

10月の一人平均現金給与総額は261,518円で、前年同月比0.6%減となった。
 現金給与総額のうち、きまって支給する給与は261,283円で、前年同月比0.4%減となり、
 所定内給与は236,425円で、前年同月比0.5%減となった。また、所定外給与は24,858円、特別に支払われた給与は235円であった。
 現金給与総額を就業形態別にみると、一般労働者は309,423円で、パートタイム労働者は101,932円であった。

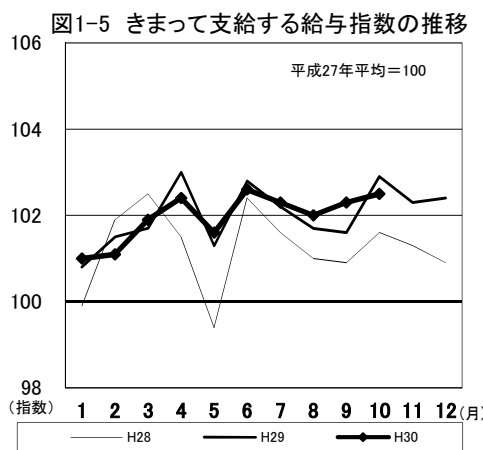
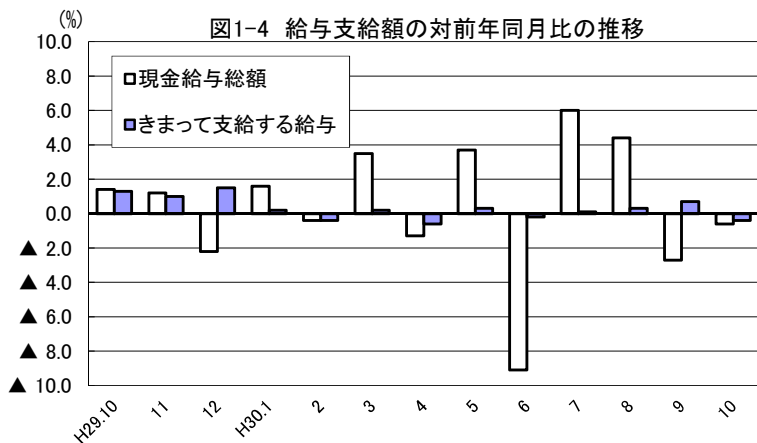
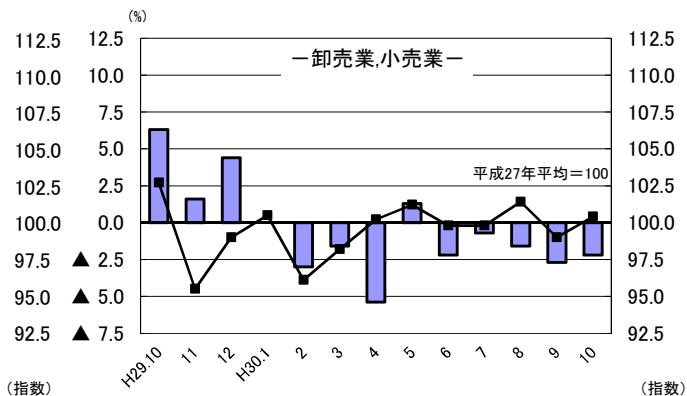
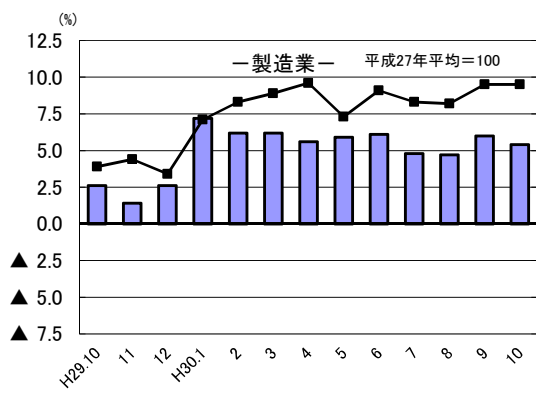


図1-6 産業別きまって支給する給与指数及び対前年同月比の推移
 (折れ線グラフ=指数、棒グラフ=対前年同月比)



2. 労働時間の動き

(1) 事業所規模5人以上

項目		労働時間（時間）	前年同月比（%）	全国結果（時間）
調査産業計	総実労働時間	149.1	▲ 2.5（10か月連続の減少）	144.0
	所定内労働時間	138.6	▲ 1.8（10か月連続の減少）	133.0
	所定外労働時間	10.5	▲ 11.0（10か月連続の減少）	11.0

10月の一人平均総実労働時間は149.1時間で、前年同月比2.5%減となった。

総実労働時間のうち、所定内労働時間は138.6時間で、前年同月比1.8%減となり、所定外労働時間は10.5時間で、前年同月比11.0%減となった。

なお、総実労働時間を就業形態別にみると、一般労働者は169.8時間で、パートタイム労働者は90.0時間であった。

(%) 図2-1 労働時間指数及び対前年同月比の推移

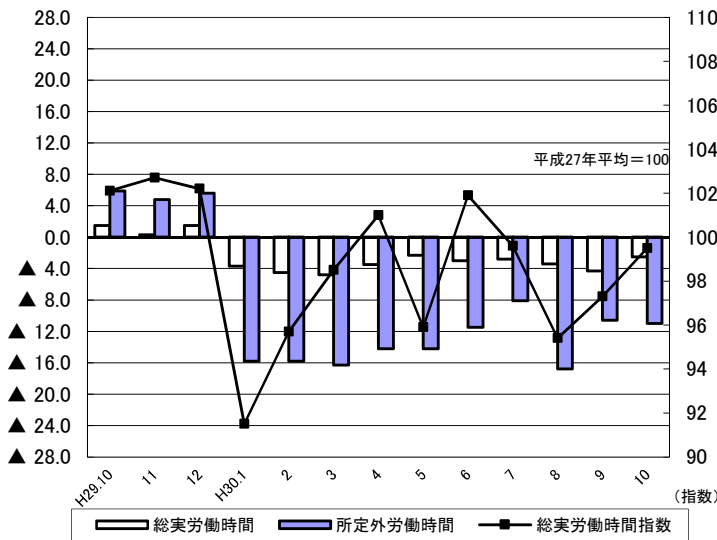


図2-2 所定外労働時間指数の推移

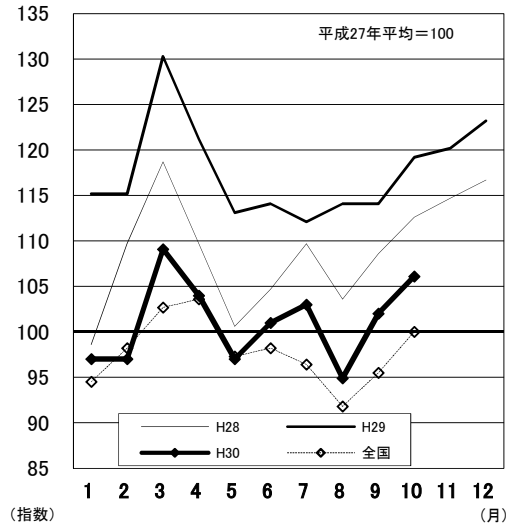


図2-3 所定外労働時間の対前年同月比の推移

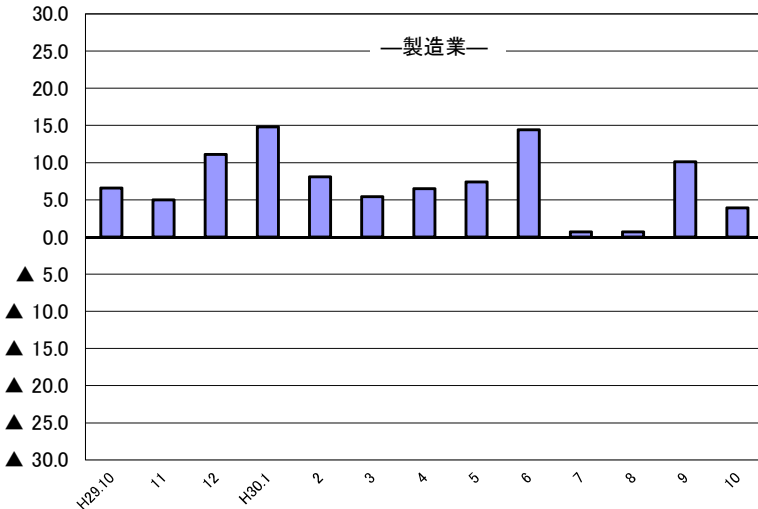
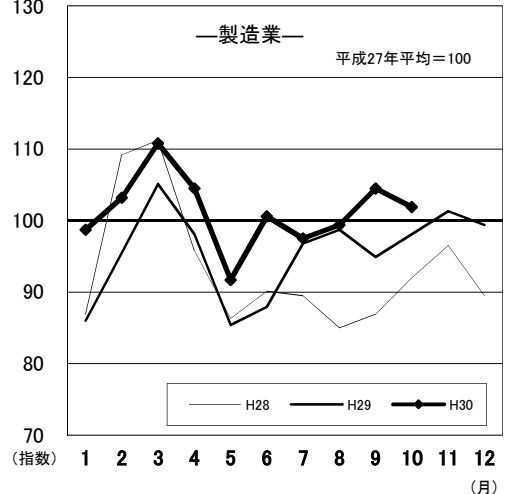


図2-4 所定外労働時間指数の推移



(2) 事業所規模30人以上

項目		労働時間(時間)	前年同月比(%)
調査産業計	総実労働時間	152.8	▲ 3.0 (10か月連続の減少)
	所定内労働時間	139.3	▲ 2.4 (10か月連続の減少)
	所定外労働時間	13.5	▲ 10.0 (10か月連続の減少)

10月の一人平均総実労働時間は152.8時間で、前年同月比3.0%減となった。
 総実労働時間のうち、所定内労働時間は139.3時間で、前年同月比2.4%減となり、所定外労働時間は13.5時間で、前年同月比10.0%減となった。
 なお、総実労働時間を就業形態別にみると、一般労働者は169.4時間で、パートタイム労働者は97.7時間であった。

図2-5 労働時間指数及び対前年同月比の推移

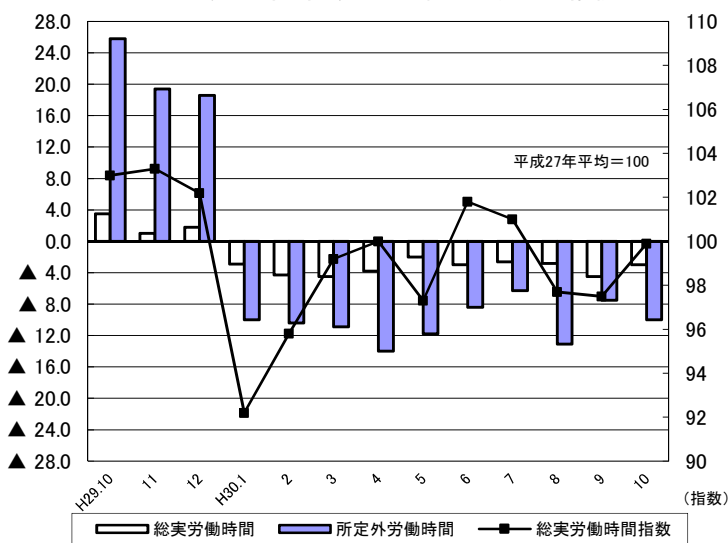


図2-6 所定外労働時間指数の推移

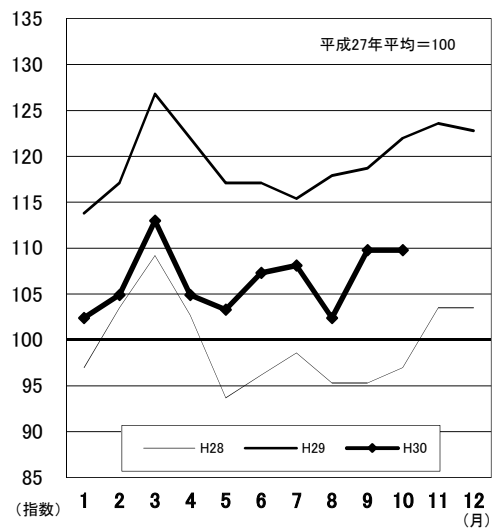


図2-7 所定外労働時間の対前年同月比の推移

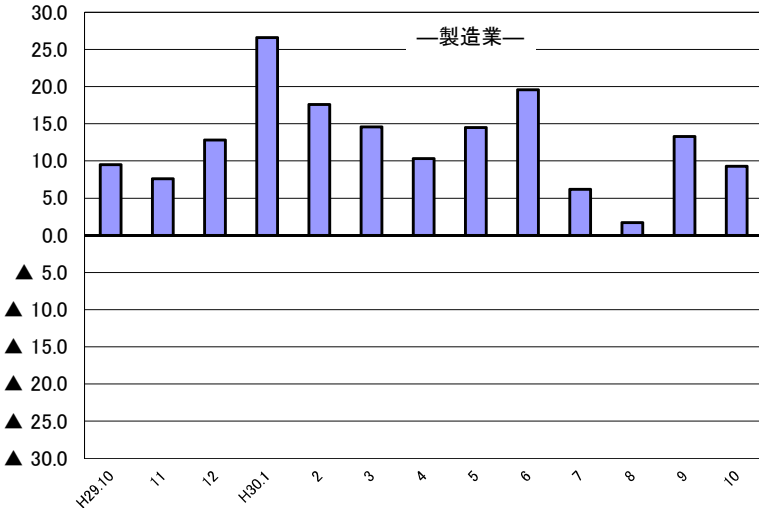
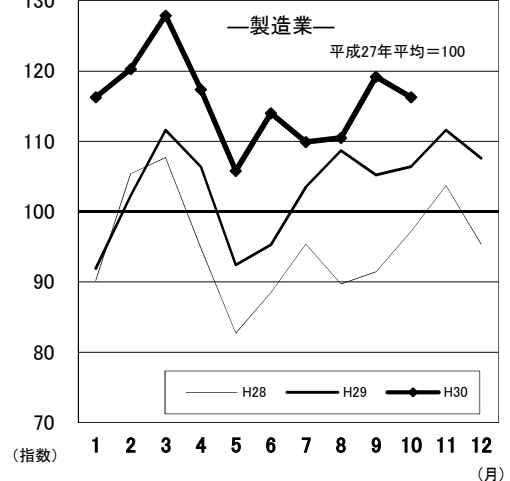


図2-8 所定外労働時間指数の推移



3. 雇用の動き

(1) 事業所規模5人以上

項目		人数・率	前年同月比(%)・差	全国結果(人数・率)
調査産業計	常用労働者数	235,415人	2.5% (25か月連続の増加)	50,305千人
	パートタイム労働者比率	26.1%	0.3ポイント	31.19%
労働異動率	入職率	1.63%	0.36ポイント	2.07%
	離職率	1.33%	▲0.14ポイント	1.97%

10月の常用労働者数は235,415人で、前年同月比2.5%増となった。

就業形態別にみると、一般労働者は174,051人で、パートタイム労働者は61,364人であった。パートタイム労働者比率は26.1%で、前年同月と比べて0.3ポイント増となった。

また、製造業の常用労働者数は38,402人で、前年同月比2.5%増となった。

図3-1 常用労働者数の対前年同月比及びパートタイム労働者比率の推移

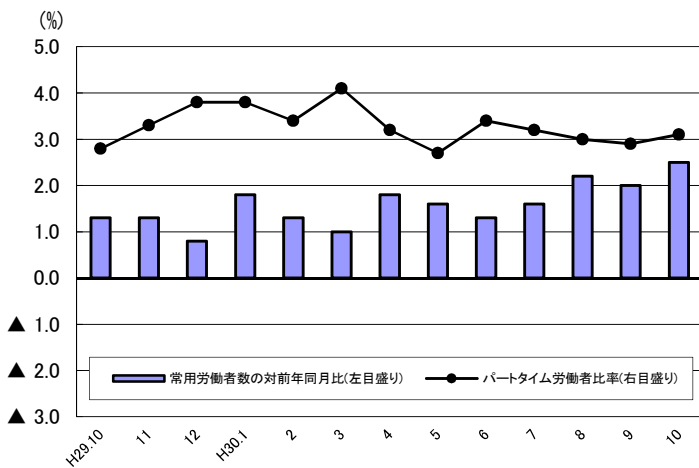


図3-2 常用雇用指数の推移

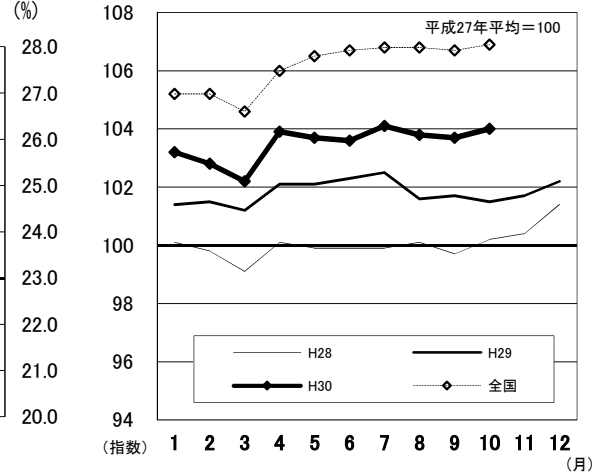
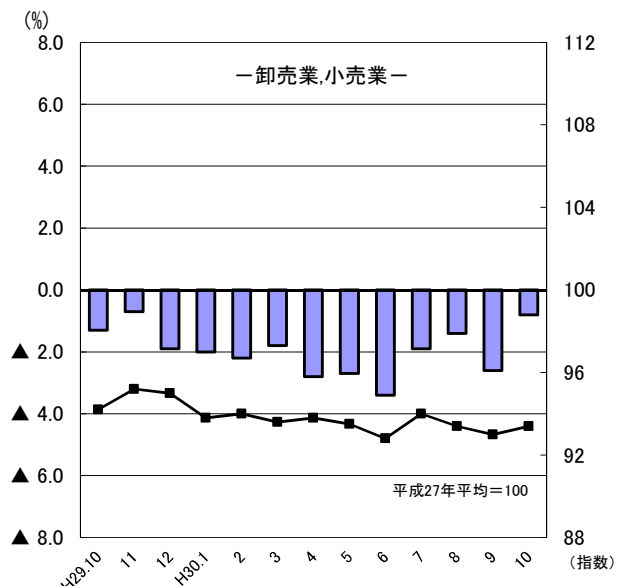
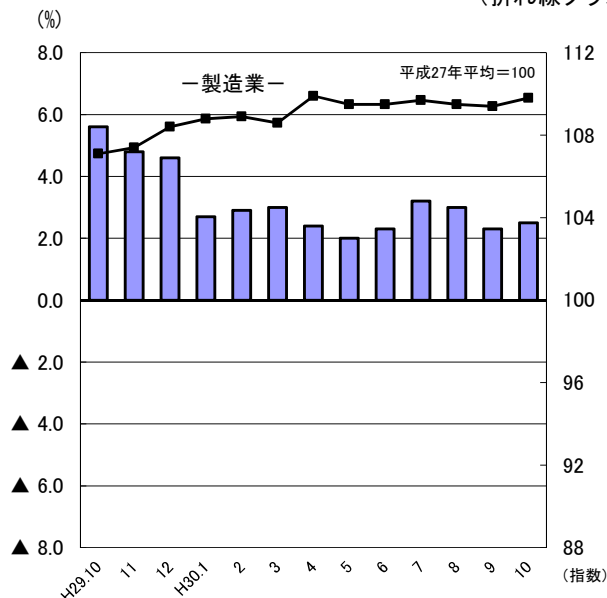


図3-3 産業別常用雇用指数及び対前年同月比の推移
(折れ線グラフ=指数、棒グラフ=対前年同月比)



(2) 事業所規模30人以上

項目		人数・率	前年同月比(%)・差	
調査産業計	常用労働者数	120,470人	3.9% (17か月連続の増加)	
	パートタイム労働者比率	23.1%	▲0.1ポイント	
	労働異動率	入職率	1.65%	0.56ポイント
		離職率	1.15%	▲0.10ポイント

10月の常用労働者数は120,470人で、前年同月比3.9%増となった。
 就業形態別にみると、一般労働者は92,591人で、パートタイム労働者は27,879人であった。パートタイム労働者比率は23.1%で、前年同月と比べて0.1ポイント減となった。
 また、製造業の常用労働者数は27,532人で、前年同月比3.6%増となった。

図3-4 常用労働者数の対前年同月比及びパートタイム労働者比率の推移

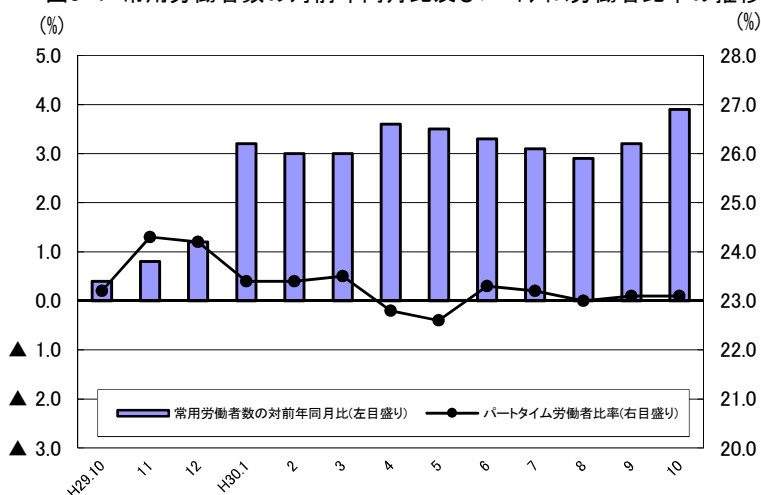


図3-5 常用雇用指数の推移

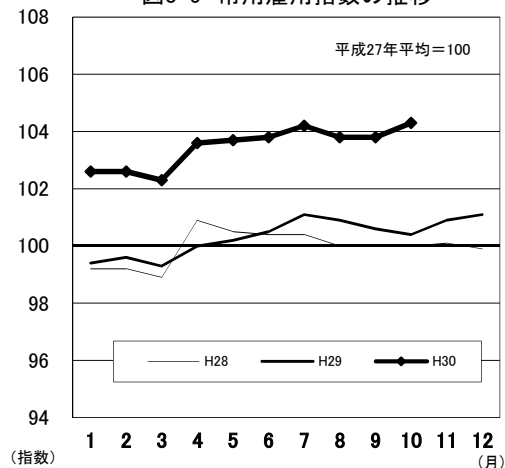
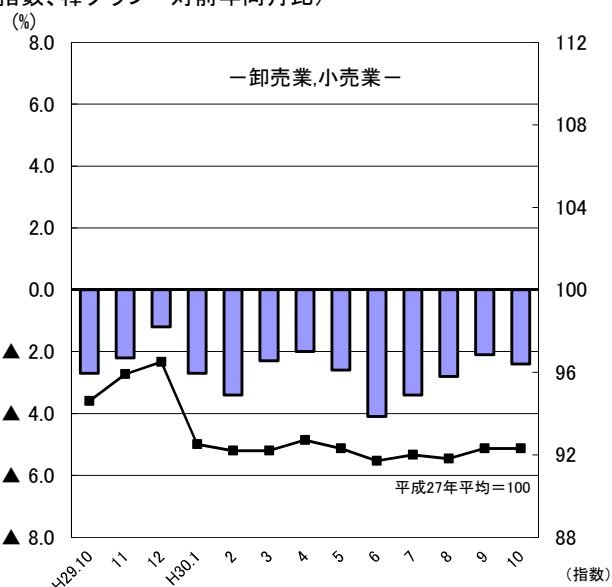
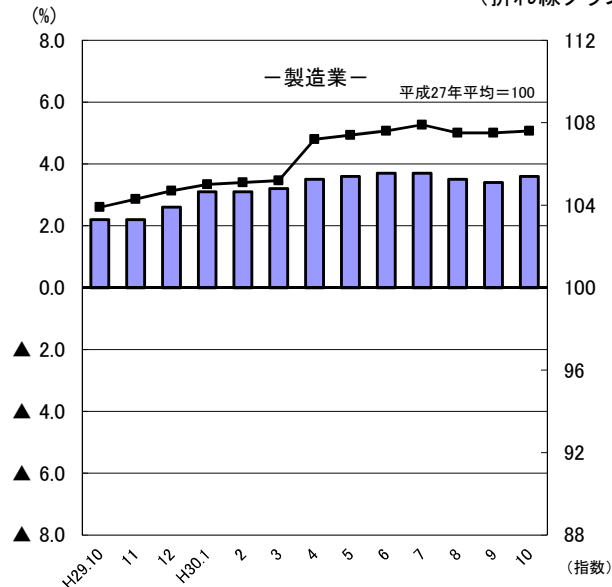


図3-6 産業別常用雇用指数及び対前年同月比の推移
 (折れ線グラフ=指数、棒グラフ=対前年同月比)



IV-1 産業別実数表

(平成30年10月)

項 目	TL	D	E	G	H	I	J	
	調査産業計	建設業	製造業	情報通信業	運輸業, 郵便業	卸売業, 小売業	金融業, 保険業	
現金給与総額 (円)	238,600	305,902	268,791	331,643	229,236	197,331	331,900	
前年同月比 (%)	▲ 0.3	9.9	5.5	19.8	▲ 11.4	▲ 4.3	3.0	
男 (円)	286,105	317,281	310,702	371,005	246,408	249,140	419,062	
女 (円)	181,494	220,285	174,119	243,137	137,177	133,783	241,128	
きまって支給する給与 (円)	236,966	305,705	268,630	331,547	229,222	196,788	329,360	
前年同月比 (%)	▲ 0.8	9.8	5.7	19.8	▲ 10.9	▲ 4.3	2.8	
男 (円)	283,308	317,086	310,557	370,977	246,392	248,419	415,768	
女 (円)	181,258	220,076	173,922	242,887	137,177	133,458	239,374	
所定内給与 (円)	218,880	281,657	237,812	299,151	187,942	185,035	309,432	
前年同月比 (%)	▲ 0.5	11.2	5.1	17.0	▲ 14.6	▲ 4.2	3.5	
所定外給与 (円)	18,086	24,048	30,818	32,396	41,280	11,753	19,928	
特別に支払われた給与 (円)	1,634	197	161	96	14	543	2,540	
男 (円)	2,797	195	145	28	16	721	3,294	
女 (円)	236	209	197	250	0	325	1,754	
出勤日数 (日)	19.3	22.0	20.1	19.5	20.7	19.5	20.3	
前年同月差 (日)	▲ 0.3	0.6	▲ 0.1	0.1	0.1	▲ 0.3	1.0	
男 (日)	19.9	22.2	20.2	20.1	20.8	20.1	20.2	
女 (日)	18.6	20.7	20.0	18.2	20.2	18.8	20.4	
総実労働時間 (時間)	149.1	179.3	167.2	163.4	171.6	141.5	158.2	
前年同月比 (%)	▲ 2.5	5.3	▲ 0.1	2.9	▲ 2.2	▲ 2.8	4.5	
男 (時間)	161.5	181.2	174.7	171.1	177.6	153.9	161.7	
女 (時間)	134.0	165.5	150.5	146.2	139.2	126.4	154.7	
所定内労働時間 (時間)	138.6	166.7	151.2	149.3	147.9	135.0	148.8	
前年同月比 (%)	▲ 1.8	5.0	▲ 0.5	0.0	▲ 1.8	▲ 2.0	7.1	
男 (時間)	147.4	167.7	155.2	154.3	152.1	144.4	150.1	
女 (時間)	127.9	159.5	142.3	138.1	125.5	123.5	147.5	
所定外労働時間 (時間)	10.5	12.6	16.0	14.1	23.7	6.5	9.4	
前年同月比 (%)	▲ 11.0	9.6	3.9	46.8	▲ 4.5	▲ 14.5	▲ 24.8	
男 (時間)	14.1	13.5	19.5	16.8	25.5	9.5	11.6	
女 (時間)	6.1	6.0	8.2	8.1	13.7	2.9	7.2	
常用労働者数	前調査期間末労働者数 (人)	234,706	19,132	38,273	2,439	11,815	34,621	7,367
	増加常用労働者数 (人)	3,823	22	475	60	177	785	196
	減少常用労働者数 (人)	3,114	150	346	23	81	653	38
	本調査期間末労働者数 (人)	235,415	19,004	38,402	2,476	11,911	34,753	7,525
	前年同月比 (%)	2.5	2.0	2.5	▲ 2.0	1.9	▲ 0.8	25.3
	うちパートタイム労働者数 (人)	61,364	180	4,018	109	2,073	14,175	435
	パートタイム労働者比率 (%)	26.1	0.9	10.5	4.4	17.4	40.8	5.8
労働異動率	入職率 (%)	1.63	0.11	1.24	2.46	1.50	2.27	2.66
	前年同月差 (ポイント)	0.36	▲ 0.03	0.14	2.46	1.05	0.34	1.73
	離職率 (%)	1.33	0.78	0.90	0.94	0.69	1.89	0.52
	前年同月差 (ポイント)	▲ 0.14	0.51	0.04	▲ 0.11	▲ 0.25	▲ 1.45	▲ 2.20
産 業 種 別	TL	D	E	G	H	I	J	

(注) 本月の「前調査期間末労働者数」と前月の「本調査期間末労働者数」は一致しないことがある。

(5人以上)

様式1の1

L	M	N	O	P	Q	R	項 目
学術研究, 専門・技術サービス業	宿泊業, 飲食サービス業	生活関連サービス業, 娯楽業	教育, 学習支援業	医療, 福祉	複合サービス事業	サービス業 <small>他に分類されないもの</small>	
301,111	105,580	256,944	273,931	223,974	260,158	218,883	現金給与総額 (円)
▲ 6.0	▲ 11.4	23.3	8.2	▲ 11.5	▲ 3.6	9.6	前年同月比 (%)
326,906	118,176	381,584	341,764	280,030	312,342	250,026	男 (円)
227,656	95,222	144,887	238,587	206,242	197,561	158,017	女 (円)
300,813	105,373	205,335	273,931	223,874	260,122	218,537	きまって支給する給与 (円)
▲ 2.8	▲ 11.6	▲ 1.4	8.2	▲ 11.5	▲ 3.6	9.4	前年同月比 (%)
326,503	118,064	273,227	341,764	280,004	312,342	249,610	男 (円)
227,656	94,937	144,297	238,587	206,119	197,482	157,807	女 (円)
279,654	100,006	199,239	271,256	213,868	250,556	191,874	所定内給与 (円)
▲ 2.8	▲ 10.8	▲ 1.3	8.9	▲ 10.2	▲ 2.4	10.3	前年同月比 (%)
21,159	5,367	6,096	2,675	10,006	9,566	26,663	所定外給与 (円)
298	207	51,609	0	100	36	346	特別に支払われた給与 (円)
403	112	108,357	0	26	0	416	男 (円)
0	285	590	0	123	79	210	女 (円)
19.0	16.5	19.0	17.9	18.7	19.8	18.8	出勤日数 (日)
▲ 0.5	▲ 0.4	▲ 1.5	▲ 0.8	▲ 0.5	▲ 0.2	▲ 0.9	前年同月差 (%)
18.7	15.7	20.3	18.6	19.3	20.5	19.0	男 (日)
19.6	17.1	17.7	17.5	18.5	18.9	18.3	女 (日)
150.6	99.9	132.7	138.4	140.3	150.9	152.5	総実労働時間 (時間)
▲ 4.3	▲ 7.7	▲ 16.0	▲ 9.1	▲ 4.6	▲ 1.7	▲ 3.2	前年同月比 (%)
151.9	105.7	153.4	151.2	145.4	159.0	162.5	男 (時間)
147.1	95.1	114.1	131.8	138.8	141.1	132.9	女 (時間)
142.2	95.0	127.8	127.7	134.7	144.7	137.1	所定内労働時間 (時間)
▲ 4.0	▲ 7.6	▲ 14.3	▲ 4.0	▲ 3.5	▲ 0.9	▲ 2.6	前年同月比 (%)
142.3	99.1	147.9	140.2	138.7	151.3	144.5	男 (時間)
142.1	91.7	109.7	121.3	133.5	136.7	122.6	女 (時間)
8.4	4.9	4.9	10.7	5.6	6.2	15.4	所定外労働時間 (時間)
▲ 8.8	▲ 9.2	▲ 44.9	▲ 44.6	▲ 25.3	▲ 17.4	▲ 7.8	前年同月比 (%)
9.6	6.6	5.5	11.0	6.7	7.7	18.0	男 (時間)
5.0	3.4	4.4	10.5	5.3	4.4	10.3	女 (時間)
6,501	17,349	6,160	15,293	49,895	2,343	19,226	前調査期間末常用労働者数 (人)
74	634	108	212	638	4	342	増加常用労働者数 (人)
86	842	126	82	310	27	307	減少常用労働者数 (人)
6,489	17,141	6,142	15,423	50,223	2,320	19,261	本調査期間末労働者数 (人)
6.0	▲ 3.7	5.9	3.3	2.0	▲ 0.2	4.2	前年同月比 (%)
804	11,745	1,543	4,620	16,677	28	4,567	うちパートタイム労働者数 (人)
12.4	68.5	25.1	30.0	33.2	1.2	23.7	パートタイム労働者比率 (%)
1.14	3.65	1.75	1.39	1.28	0.17	1.78	入職率 (%)
▲ 0.20	▲ 1.44	1.01	0.55	0.76	▲ 0.88	0.14	前年同月差 (ポイント)
1.32	4.85	2.05	0.54	0.62	1.15	1.60	離職率 (%)
0.18	0.96	▲ 0.43	0.46	0.17	0.56	0.18	前年同月差 (ポイント)
L	M	N	O	P	Q	R	産 業 種 別

IV-2 産業別実数表

(平成30年10月)

項 目	TL	D	E	G	H	I	J	
	調査産業計	建設業	製造業	情報通信業	運輸業, 郵便業	卸売業, 小売業	金融業, 保険業	
現金給与総額 (円)	261,518	345,838	289,776	312,311	248,877	171,613	347,400	
前年同月比 (%)	▲ 0.6	6.1	5.3	14.1	▲ 2.5	▲ 2.3	1.9	
男 (円)	309,285	356,408	320,807	356,941	267,547	226,116	445,602	
女 (円)	199,700	228,254	199,732	220,602	147,617	126,627	242,829	
きまって支給する給与 (円)	261,283	345,838	289,605	312,249	248,852	171,555	344,512	
前年同月比 (%)	▲ 0.4	6.1	5.4	14.1	▲ 1.6	▲ 2.2	2.0	
男 (円)	308,974	356,408	320,619	356,929	267,517	226,060	441,758	
女 (円)	199,562	228,254	199,608	220,437	147,617	126,568	240,959	
所定内給与 (円)	236,425	308,345	249,973	289,442	209,490	161,066	321,506	
前年同月比 (%)	▲ 0.5	4.1	4.3	16.4	▲ 0.3	▲ 3.6	1.1	
所定外給与 (円)	24,858	37,493	39,632	22,807	39,362	10,489	23,006	
特別に支払われた給与 (円)	235	0	171	62	25	58	2,888	
男 (円)	311	0	188	12	30	56	3,844	
女 (円)	138	0	124	165	0	59	1,870	
出勤日数 (日)	19.1	20.8	19.5	18.7	20.9	19.1	21.1	
前年同月差 (日)	▲ 0.5	▲ 1.1	▲ 0.1	▲ 0.4	▲ 0.3	▲ 0.9	1.5	
男 (日)	19.6	21.0	19.7	19.5	21.1	19.3	21.0	
女 (日)	18.4	18.7	18.9	16.9	19.8	19.0	21.3	
総実労働時間 (時間)	152.8	170.9	169.3	158.6	185.7	134.9	165.9	
前年同月比 (%)	▲ 3.0	▲ 5.4	1.5	▲ 0.6	5.6	▲ 2.2	8.4	
男 (時間)	164.7	172.9	175.0	168.7	193.7	148.1	166.8	
女 (時間)	137.6	148.8	152.5	137.9	142.8	124.2	164.8	
所定内労働時間 (時間)	139.3	152.7	149.3	144.3	150.9	129.0	156.4	
前年同月比 (%)	▲ 2.4	▲ 7.6	0.5	▲ 3.6	1.0	▲ 2.2	9.2	
男 (時間)	146.2	153.5	152.4	151.3	155.0	138.6	155.7	
女 (時間)	130.4	144.2	140.2	130.0	128.7	121.2	157.1	
所定外労働時間 (時間)	13.5	18.2	20.0	14.3	34.8	5.9	9.5	
前年同月比 (%)	▲ 10.0	18.9	9.3	44.4	30.9	▲ 3.3	▲ 3.0	
男 (時間)	18.5	19.4	22.6	17.4	38.7	9.5	11.1	
女 (時間)	7.2	4.6	12.3	7.9	14.1	3.0	7.7	
常用労働者数	前調査期間末労働者数 (人)	119,875	6,162	27,500	1,596	6,421	10,624	4,243
	増加常用労働者数 (人)	1,975	22	272	60	130	169	148
	減少常用労働者数 (人)	1,380	52	240	23	47	168	38
	本調査期間末労働者数 (人)	120,470	6,132	27,532	1,633	6,504	10,625	4,353
	前年同月比 (%)	3.9	3.6	3.6	▲ 0.2	0.9	▲ 2.4	59.5
	うちパートタイム労働者数 (人)	27,879	79	1,634	97	1,057	6,191	230
	パートタイム労働者比率 (%)	23.1	1.3	5.9	5.9	16.3	58.3	5.3
労働異動率	入職率 (%)	1.65	0.36	0.99	3.76	2.02	1.59	3.49
	前年同月差 (ポイント)	0.56	▲ 0.03	0.01	3.76	1.26	▲ 0.59	2.13
	離職率 (%)	1.15	0.84	0.87	1.44	0.73	1.58	0.90
	前年同月差 (ポイント)	▲ 0.10	0.09	▲ 0.22	▲ 0.23	0.16	▲ 0.13	▲ 1.27
産 業 種 別	TL	D	E	G	H	I	J	

(注) 本月の「前調査期間末労働者数」と前月の「本調査期間末労働者数」は一致しないことがある。

(30人以上)

様式1の2

L	M	N	O	P	Q	R	項 目
学術研究, 専門・技術サービス業	宿泊業, 飲食サービス業	生活関連サービス業, 娯楽業	教育, 学習支援業	医療, 福祉	複合サービス事業	サービス業 <small>他に分類されないもの</small>	
326,654	131,993	155,880	301,885	253,982	277,176	213,126	現金給与総額 (円)
▲ 12.4	▲ 14.2	▲ 15.4	▲ 11.7	▲ 10.1	1.5	15.6	前年同月比 (%)
346,701	151,699	191,245	364,937	316,435	308,127	253,068	男 (円)
234,958	117,182	121,609	251,309	228,716	211,072	150,940	女 (円)
325,998	131,931	155,866	301,885	253,961	277,044	212,693	きまって支給する給与 (円)
▲ 7.7	▲ 14.1	▲ 15.4	▲ 11.7	▲ 10.1	1.6	15.3	前年同月比 (%)
345,901	151,699	191,245	364,937	316,399	308,127	252,518	男 (円)
234,958	117,074	121,582	251,309	228,701	210,657	150,690	女 (円)
299,914	122,054	144,335	297,996	240,208	264,298	179,873	所定内給与 (円)
▲ 8.5	▲ 14.4	▲ 15.2	▲ 12.1	▲ 7.9	0.9	17.0	前年同月比 (%)
26,084	9,877	11,531	3,889	13,753	12,746	32,820	所定外給与 (円)
656	62	14	0	21	132	433	特別に支払われた給与 (円)
800	0	0	0	36	0	550	男 (円)
0	108	27	0	15	415	250	女 (円)
19.6	18.4	16.7	17.4	18.6	20.2	18.3	出勤日数 (日)
0.6	▲ 1.0	▲ 3.5	▲ 1.7	▲ 0.5	0.0	▲ 0.5	前年同月差 (%)
19.6	18.0	17.6	18.5	19.3	20.3	18.4	男 (日)
20.0	18.7	15.8	16.6	18.3	20.2	18.0	女 (日)
157.6	120.8	127.8	140.1	140.1	157.0	150.5	総実労働時間 (時間)
1.4	▲ 10.2	▲ 22.0	▲ 21.8	▲ 6.1	1.7	▲ 1.4	前年同月比 (%)
159.1	125.9	142.5	152.7	142.6	159.8	162.9	男 (時間)
150.8	117.1	113.5	129.9	139.1	151.2	131.1	女 (時間)
149.0	111.7	118.7	128.1	135.6	149.5	132.0	所定内労働時間 (時間)
2.1	▲ 11.1	▲ 21.0	▲ 9.4	▲ 3.8	0.6	▲ 0.6	前年同月比 (%)
149.7	113.2	129.2	142.5	137.2	151.0	139.9	男 (時間)
145.8	110.7	108.5	116.5	135.0	146.4	119.7	女 (時間)
8.6	9.1	9.1	12.0	4.5	7.5	18.5	所定外労働時間 (時間)
▲ 9.4	2.3	▲ 32.6	▲ 68.2	▲ 45.8	36.4	▲ 7.5	前年同月比 (%)
9.4	12.7	13.3	10.2	5.4	8.8	23.0	男 (時間)
5.0	6.4	5.0	13.4	4.1	4.8	11.4	女 (時間)
2,937	4,208	1,524	8,279	29,438	634	13,903	前調査期間末常用労働者数 (人)
59	161	43	129	453	4	307	増加常用労働者数 (人)
30	201	39	82	203	2	235	減少常用労働者数 (人)
2,966	4,168	1,528	8,326	29,688	636	13,975	本調査期間末労働者数 (人)
3.3	1.7	▲ 7.6	0.7	0.5	▲ 4.9	7.2	前年同月比 (%)
310	2,511	691	1,880	8,997	28	3,932	うちパートタイム労働者数 (人)
10.5	60.2	45.2	22.6	30.3	4.4	28.1	パートタイム労働者比率 (%)
2.01	3.83	2.82	1.56	1.54	0.63	2.21	入職率 (%)
1.59	1.76	0.35	▲ 0.20	1.07	0.33	0.30	前年同月差 (ポイント)
1.02	4.78	2.56	0.99	0.69	0.32	1.69	離職率 (%)
0.17	1.65	1.88	0.82	▲ 0.02	0.02	▲ 0.11	前年同月差 (ポイント)
L	M	N	O	P	Q	R	産 業 種 別

V 就 業 形

(平成30年10月)

事業所規模	産 業	本調査期間末常用労働者数 (人)	出勤日数 (日)	総実労働時間 (時間)	所定内労働時間 (時間)		現金給与総額 (円)	きまって支給する給与 (円)			特別に支給された給与 (円)	産業区分
					所定内労働時間 (時間)	所定外労働時間 (時間)		所定内給与 (円)	所定外給与 (円)			
5 人	一般労働者											
	TL 調査産業計	174,051	20.5	169.8	156.4	13.4	290,344	288,184	264,653	23,531	2,160	TL
	D 建設業	18,824	22.1	179.8	167.0	12.8	307,407	307,209	282,932	24,277	198	D
	E 製造業	34,384	20.3	174.6	156.9	17.7	289,248	289,069	254,883	34,186	179	E
	G 情報通信業	2,367	19.8	166.5	151.7	14.8	342,392	342,291	308,462	33,829	101	G
	H 運輸業,郵便業	9,838	21.0	184.6	157.9	26.7	254,343	254,327	205,880	48,447	16	H
	I 卸売業,小売業	20,578	21.3	170.7	160.7	10.0	270,645	269,768	251,588	18,180	877	I
	J 金融業,保険業	7,090	20.4	161.5	151.6	9.9	345,404	342,873	321,810	21,063	2,531	J
	L 学術研究,専門・技術サービス業	5,685	19.6	158.5	149.1	9.4	325,976	325,685	301,738	23,947	291	L
	M 宿泊業,飲食サービス業	5,396	22.0	172.7	160.0	12.7	198,883	198,883	184,932	13,951	0	M
	N 生活関連サービス業,娯楽業	4,599	21.0	156.4	151.6	4.8	322,357	253,444	247,047	6,397	68,913	N
	O 教育,学習支援業	10,803	19.6	165.4	150.3	15.1	348,358	348,358	344,641	3,717	0	O
	P 医療,福祉	33,546	20.0	162.8	155.9	6.9	281,830	281,758	268,083	13,675	72	P
	Q 複合サービス事業	2,292	19.7	151.3	145.1	6.2	261,873	261,837	252,183	9,654	36	Q
R サービス業	14,694	19.5	168.2	149.0	19.2	257,899	257,445	224,373	33,072	454	R	
以 上	パート・アルバイト労働者											
	TL 調査産業計	61,364	15.9	90.0	87.7	2.3	91,253	91,116	88,535	2,581	137	TL
	D 建設業	180	18.8	137.3	137.2	0.1	148,360	148,360	148,255	105	0	D
	E 製造業	4,018	18.2	104.7	102.8	1.9	93,555	93,547	91,581	1,966	8	E
	G 情報通信業	109	14.4	100.1	99.3	0.8	102,255	102,255	100,437	1,818	0	G
	H 運輸業,郵便業	2,073	19.2	109.0	100.1	8.9	108,694	108,694	101,820	6,874	0	H
	I 卸売業,小売業	14,175	16.9	98.8	97.4	1.4	89,722	89,670	87,351	2,319	52	I
	J 金融業,保険業	435	18.1	106.4	104.8	1.6	120,209	117,521	115,380	2,141	2,688	J
	L 学術研究,専門・技術サービス業	804	14.6	94.6	93.4	1.2	124,741	124,388	123,002	1,386	353	L
	M 宿泊業,飲食サービス業	11,745	13.9	66.9	65.6	1.3	63,272	62,972	61,497	1,475	300	M
	N 生活関連サービス業,娯楽業	1,543	12.8	61.9	56.7	5.2	61,847	61,847	56,650	5,197	0	N
	O 教育,学習支援業	4,620	13.9	74.0	73.8	0.2	96,114	96,114	95,929	185	0	O
	P 医療,福祉	16,677	15.9	94.9	91.8	3.1	106,589	106,433	103,871	2,562	156	P
	Q 複合サービス事業	28	20.9	113.7	111.4	2.3	119,000	119,000	116,714	2,286	0	Q
R サービス業	4,567	16.5	101.9	98.8	3.1	93,645	93,645	87,555	6,090	0	R	

態 別 実 数 表

様式 2

事業所規模	産 業	本調査期間末常用労働者数 (人)	出勤日数 (日)	総実労働時間 (時間)	所定内労働時間 (時間)		現金給与総額 (円)	きまって支給する給与 (円)		特別に支給された給与 (円)		産業区分
					所定内労働時間 (時間)	所定外労働時間 (時間)		所定内給与 (円)	所定外給与 (円)	特別に支給された給与 (円)		
30 人	一般労働者											
	TL 調査産業計	92,591	19.9	169.4	152.6	16.8	309,423	309,135	277,924	31,211	288	TL
	D 建設業	6,053	20.9	171.9	153.5	18.4	349,327	349,327	311,340	37,987	0	D
	E 製造業	25,898	19.7	173.0	152.0	21.0	301,584	301,403	259,550	41,853	181	E
	G 情報通信業	1,536	18.9	162.4	147.2	15.2	325,797	325,731	301,582	24,149	66	G
	H 運輸業, 郵便業	5,447	21.1	196.8	158.7	38.1	272,522	272,492	228,188	44,304	30	H
	I 卸売業, 小売業	4,434	21.3	175.9	164.8	11.1	276,360	276,277	257,474	18,803	83	I
	J 金融業, 保険業	4,123	21.3	169.4	159.5	9.9	359,642	356,807	332,660	24,147	2,835	J
	L 学術研究, 専門・技術サービス業	2,656	19.8	160.9	151.5	9.4	344,697	344,071	315,205	28,866	626	L
	M 宿泊業, 飲食サービス業	1,657	21.7	174.4	154.8	19.6	212,405	212,405	191,258	21,147	0	M
	N 生活関連サービス業, 娯楽業	837	21.1	183.3	167.0	16.3	233,416	233,391	212,812	20,579	25	N
	O 教育, 学習支援業	6,446	18.7	159.1	143.8	15.3	356,376	356,376	351,517	4,859	0	O
	P 医療, 福祉	20,691	19.6	159.5	153.7	5.8	315,217	315,187	296,624	18,563	30	P
	Q 複合サービス事業	608	20.2	159.1	151.3	7.8	284,472	284,334	271,105	13,229	138	Q
R サービス業	10,043	19.0	170.0	145.6	24.4	260,997	260,394	216,721	43,673	603	R	
以 上	パートタイム労働者											
	TL 調査産業計	27,879	16.3	97.7	95.1	2.6	101,932	101,871	98,175	3,696	61	TL
	D 建設業	79	12.4	92.2	92.2	0.0	81,250	81,250	81,225	25	0	D
	E 製造業	1,634	17.3	110.8	106.6	4.2	102,139	102,120	97,782	4,338	19	E
	G 情報通信業	97	14.1	99.9	99.0	0.9	103,622	103,622	101,581	2,041	0	G
	H 運輸業, 郵便業	1,057	19.8	127.3	109.8	17.5	124,887	124,887	111,442	13,445	0	H
	I 卸売業, 小売業	6,191	17.5	105.8	103.5	2.3	96,818	96,778	92,226	4,552	40	I
	J 金融業, 保険業	230	17.9	102.7	100.8	1.9	130,883	127,057	124,244	2,813	3,826	J
	L 学術研究, 専門・技術サービス業	310	18.2	129.7	127.7	2.0	171,802	170,883	168,675	2,208	919	L
	M 宿泊業, 飲食サービス業	2,511	16.1	85.4	83.2	2.2	78,766	78,664	76,247	2,417	102	M
	N 生活関連サービス業, 娯楽業	691	11.4	61.0	60.7	0.3	62,678	62,678	62,021	657	0	N
	O 教育, 学習支援業	1,880	12.9	73.0	72.5	0.5	109,160	109,160	108,701	459	0	O
	P 医療, 福祉	8,997	16.0	95.3	93.9	1.4	112,417	112,417	109,783	2,634	0	P
	Q 複合サービス事業	28	20.9	113.7	111.4	2.3	119,000	119,000	116,714	2,286	0	Q
R サービス業	3,932	16.5	100.7	97.3	3.4	91,165	91,165	85,995	5,170	0	R	

VI 指 数 表

様式 3 の 1

平成 27 年平均=100

事業所規模	年 月	現 金 給 与 総 額													
		TL	D	E	G	H	I	J	L	M	N	O	P	Q	R
		調 査 産 業 計	建 設 業	製 造 業	情 報 通 信 業	運 輸 業、 郵 便 業	卸 売 業、 小 売 業	金 融 業、 保 険 業	学 術 研 究、 専 門 ・ 技 術 サ ー ビ ス 業	宿 泊 業、 飲 食 サ ー ビ ス 業	生 活 関 連 サ ー ビ ス 業、 娯 楽 業	教 育、 学 習 支 援 業	医 療、 福 祉	複 合 サ ー ビ ス 事 業	サ ー ビ ス 業
5 人 以 上	平成 26 年	100.5	97.8	96.7	97.9	102.2	102.6	91.3	97.7	107.7	113.2	106.8	101.5	95.6	98.1
	27	100.0	100.0	100.0	100.0	100.0	100.0	100.0	100.0	100.0	100.0	100.0	100.0	100.0	100.0
	28	104.6	98.8	98.8	101.5	113.7	111.6	103.8	100.8	91.0	125.8	111.2	103.5	97.7	108.1
	29	102.8	103.8	101.2	102.9	113.8	110.6	101.7	99.8	87.5	132.8	92.9	102.6	97.5	107.2
	平成 29 年 10 月	86.6	86.9	86.2	84.9	103.7	92.9	80.1	87.2	82.4	130.0	64.5	87.0	74.0	98.2
	11	89.2	87.8	88.5	86.7	100.7	95.1	88.3	82.1	81.7	127.2	75.7	89.1	74.0	103.7
	12	182.3	178.7	183.5	203.6	188.2	197.8	198.0	204.0	113.5	192.9	171.9	187.2	205.1	154.6
	平成 30 年 1 月	86.0	89.5	88.8	82.0	109.3	88.1	80.5	89.3	74.3	137.6	62.7	83.6	77.3	102.1
	2	83.9	91.1	88.3	82.0	95.0	89.5	80.9	81.0	73.8	137.6	62.6	77.6	72.2	103.0
	3	88.7	105.9	93.4	84.6	97.2	89.4	84.7	83.0	78.8	132.1	63.4	84.5	72.3	110.5
4	86.2	92.7	90.0	83.8	102.7	92.1	82.0	85.1	80.1	136.7	61.8	77.9	87.4	107.1	
5	90.5	113.8	89.0	81.1	97.5	92.0	132.2	80.9	78.2	133.0	64.0	83.0	74.8	103.5	
6	130.7	121.1	154.7	121.4	116.5	98.9	194.6	148.1	84.9	174.7	124.4	120.1	98.7	145.5	
7	119.3	159.3	127.5	122.6	133.8	158.8	85.8	117.0	88.7	138.0	97.5	92.2	167.4	123.3	
8	92.4	109.6	96.5	106.2	95.8	92.0	83.2	86.2	86.3	135.6	68.7	87.2	70.9	121.1	
9	85.7	99.2	89.0	93.7	94.0	87.5	83.1	82.1	74.7	126.2	71.0	77.1	70.6	109.3	
10	86.3	95.5	90.9	101.7	91.9	88.9	82.5	82.0	73.0	160.3	69.8	77.0	71.3	107.6	
30 人 以 上	平成 26 年	99.3	103.7	96.1	109.4	98.7	101.6	95.3	94.4	101.6	χ	94.6	102.0	96.2	103.0
	27	100.0	100.0	100.0	100.0	100.0	100.0	100.0	100.0	100.0	100.0	100.0	100.0	100.0	100.0
	28	101.8	101.5	100.2	99.2	101.4	95.5	101.7	99.8	100.7	107.3	97.1	106.2	100.1	104.1
	29	102.2	106.3	101.4	97.4	103.9	101.0	110.8	99.2	104.1	89.7	96.0	103.4	100.3	105.4
	平成 29 年 10 月	85.4	84.2	83.4	79.7	95.1	89.7	82.8	84.6	95.9	94.7	75.2	85.8	79.7	100.4
	11	86.7	86.6	86.4	80.8	89.7	90.3	103.0	76.8	98.2	90.9	74.3	85.7	80.1	106.0
	12	187.4	195.4	195.6	188.9	184.4	150.1	190.9	211.0	152.9	111.4	218.9	191.4	192.3	133.5
	平成 30 年 1 月	86.4	85.0	88.1	77.0	97.5	87.8	84.6	72.6	85.4	84.7	66.3	84.8	88.9	111.4
	2	83.8	89.5	87.0	76.0	89.2	83.9	84.7	72.5	82.6	89.8	65.9	77.4	78.3	112.6
	3	89.3	121.1	92.9	81.7	92.2	86.6	88.8	75.8	82.9	81.5	67.0	80.5	78.0	120.5
4	85.2	88.1	88.0	80.8	93.1	87.7	87.3	76.0	86.3	86.7	64.7	77.3	86.8	116.3	
5	90.1	87.8	86.1	77.0	90.7	89.3	170.8	75.3	87.7	83.8	66.5	84.6	80.8	113.9	
6	141.1	98.3	164.0	132.0	111.8	95.1	193.1	159.1	89.7	103.5	124.2	130.9	106.3	159.2	
7	112.8	152.4	128.0	76.8	130.2	163.0	85.4	85.4	90.0	100.0	111.1	83.7	159.5	124.7	
8	92.3	103.4	91.7	98.5	98.4	88.9	84.7	75.8	100.4	102.2	65.3	91.5	78.8	130.2	
9	85.9	104.3	88.0	76.4	93.3	86.4	85.0	74.1	88.0	80.7	66.9	77.7	78.6	118.3	
10	84.9	89.3	87.8	90.9	92.7	87.6	84.4	74.1	82.3	80.1	66.4	77.1	80.9	116.1	

事業所規模	年 月	き ま っ て 支 給 す る 給 与													
		TL	D	E	G	H	I	J	L	M	N	O	P	Q	R
		調 査 産 業 計	建 設 業	製 造 業	情 報 通 信 業	運 輸 業、 郵 便 業	卸 売 業、 小 売 業	金 融 業、 保 険 業	学 術 研 究、 専 門 ・ 技 術 サ ー ビ ス 業	宿 泊 業、 飲 食 サ ー ビ ス 業	生 活 関 連 サ ー ビ ス 業、 娯 楽 業	教 育、 学 習 支 援 業	医 療、 福 祉	複 合 サ ー ビ ス 事 業	サ ー ビ ス 業
5 人 以 上	平成 26 年	100.7	99.9	99.0	96.1	100.9	99.4	92.7	101.1	107.8	108.8	107.3	101.5	96.6	96.1
	27	100.0	100.0	100.0	100.0	100.0	100.0	100.0	100.0	100.0	100.0	100.0	100.0	100.0	100.0
	28	103.5	98.6	99.5	100.9	113.2	107.1	105.1	99.3	90.2	122.3	110.9	101.8	99.5	106.4
	29	102.5	103.4	103.2	102.2	112.4	106.5	99.2	97.8	87.5	129.2	93.0	103.2	97.1	106.6
	平成 29 年 10 月	102.7	102.9	104.8	103.3	114.9	106.2	99.3	102.4	87.3	138.2	82.9	104.7	96.1	107.3
	11	102.6	104.1	105.2	105.5	112.1	104.1	98.0	99.7	86.0	131.4	86.9	104.4	96.1	109.8
	12	102.6	103.6	104.0	104.5	116.2	106.7	101.3	99.5	88.1	134.0	82.0	104.1	95.4	110.6
	平成 30 年 1 月	99.7	105.0	106.0	97.9	116.6	100.6	99.7	97.4	78.2	144.6	80.2	95.4	96.3	109.9
	2	99.5	107.9	107.5	99.2	105.8	102.3	99.7	98.2	78.2	146.3	80.4	93.0	93.8	112.5
	3	100.5	110.2	108.1	98.4	107.7	101.9	100.8	100.7	83.5	140.3	80.6	93.1	93.3	116.9
4	101.7	109.8	109.6	98.9	114.4	105.0	101.8	99.2	84.9	145.4	79.5	93.6	97.0	115.4	
5	100.1	108.0	108.3	97.5	108.5	102.5	102.6	98.2	82.1	141.5	80.3	92.9	94.6	112.4	
6	100.8	108.5	109.6	99.3	108.8	101.6	100.7	96.9	82.5	148.7	81.1	93.3	96.5	115.6	
7	100.9	111.3	107.7	109.4	102.6	99.6	102.4	97.5	80.1	134.7	89.2	92.4	94.5	120.0	
8	100.5	111.6	107.1	110.5	101.5	100.4	102.4	96.7	79.9	137.8	88.2	92.0	92.1	119.0	
9	100.8	110.5	108.3	111.4	104.7	100.0	101.7	99.6	78.0	134.2	91.2	91.7	91.7	119.3	
10	101.9	113.0	110.8	123.8	102.4	101.6	102.1	99.5	77.2	136.3	89.7	92.7	92.6	117.4	
30 人 以 上	平成 26 年	99.4	99.1	98.4	102.8	99.1	100.5	95.8	97.8	102.7	χ	96.7	101.8	99.8	97.4
	27	100.0	100.0	100.0	100.0	100.0	100.0	100.0	100.0	100.0	100.0	100.0	100.0	100.0	100.0
	28	101.2	101.3	100.5	98.2	100.3	95.9	103.0	99.0	99.2	105.8	97.3	104.3	102.4	102.8
	29	102.0	104.0	102.8	97.5	102.0	100.8	102.8	97.8	101.9	90.1	95.7	103.4	104.2	104.9
	平成 29 年 10 月	102.9	103.8	103.9	97.6	107.7	102.7	101.0	101.0	103.2	103.8	97.7	103.7	101.5	105.7
	11	102.3	106.8	104.4	98.9	102.5	95.5	101.1	96.9	105.7	88.8	96.5	103.5	102.2	106.9
	12	102.4	105.0	103.4	97.5	106.8	99.0	102.5	95.6	103.8	88.0	96.5	103.6	100.8	109.2
	平成 30 年 1 月	101.0	104.7	107.1	91.8	102.6	100.5	103.0	91.5	90.2	92.9	85.3	94.9	98.5	116.4
	2	101.1	110.3	108.3	92.9	102.0	96.1	103.3	91.4	88.9	98.5	85.6	93.1	99.7	118.5
	3	101.9	108.4	108.9	93.3	104.6	98.2	104.1	95.3	89.3	89.4	85.7	93.3	99.4	124.0
4	102.4	108.5	109.6	94.4	106.4	100.2	106.8	95.7	92.9	95.1	84.1	93.3	100.2	122.3	
5	101.6	108.2	107.3	92.6	103.6	101.2	106.6	94.8	91.8	91.9	86.4	93.7	100.9	119.3	
6	102.6	110.2	109.1	93.8	106.3	99.8	104.7	93.1	90.3	91.9	87.7	93.7	102.2	123.8	
7	102.3	109.8	108.3	92.8	106.8	99.8	104.1	93.4	87.5	91.7	86.1	93.5	105.1	124.3	
8	102.0	109.9	108.2	93.5	105.0	101.4	102.9	91.9	90.9	90.9	84.8	93.5	100.4	124.4	
9	102.3	110.2	109.5	92.9	106.6	99.0	102.7	93.1	90.8	88.5	86.9	93.3	100.2	124.4	
10	102.5	110.1	109.5	111.4	106.0	100.4	103.0	93.2	88.6	87.8	86.3	93.2	103.1	121.9	

事業所規模	年 月	所 定 内 給 与													
		TL	D	E	G	H	I	J	L	M	N	O	P	Q	R
		調 査 産業計	建設業	製造業	情報 通信業	運輸業、 郵便業	卸売業、 小売業	金融業、 保険業	学術研究、 専門・技術 サービス業	宿泊業、飲 食サービス 業	生活関連 サービス 業、娯楽業	教育、学 習支援業	医療、 福祉	複合サー ビス事業	サー ビス業
5 人 以 上	平成 26 年	101.0	100.0	98.0	98.2	106.3	99.2	93.0	102.8	108.4	111.2	107.0	101.4	96.5	97.3
	27	100.0	100.0	100.0	100.0	100.0	100.0	100.0	100.0	100.0	100.0	100.0	100.0	100.0	100.0
	28	102.8	99.0	100.0	105.0	102.4	105.1	103.6	99.6	88.8	120.9	110.6	102.2	100.5	106.1
	29	101.9	102.8	103.7	104.5	108.9	103.8	97.2	98.4	87.2	131.5	92.5	104.6	96.8	104.1
	平成 29 年 10 月	102.2	101.8	104.9	105.3	116.0	103.4	97.4	103.2	87.4	140.7	82.4	106.3	95.1	105.3
	11	102.0	103.3	104.9	106.4	111.9	101.3	97.0	99.8	86.0	133.6	85.7	106.4	95.7	107.7
	12	101.7	102.2	104.1	106.3	115.4	102.2	100.5	100.2	86.8	134.2	81.6	105.6	95.1	108.0
	平成 30 年 1 月	99.7	105.8	105.8	101.7	117.8	98.9	98.3	98.9	80.4	146.7	79.9	97.4	96.2	108.2
	2	99.7	110.4	107.2	102.1	107.0	100.6	98.8	99.1	80.5	148.8	79.8	95.3	94.2	110.3
	3	100.1	111.9	106.7	101.2	109.5	98.5	100.0	99.9	85.4	142.9	80.0	95.8	90.4	113.4
4	101.7	112.3	108.6	102.3	118.9	102.0	99.8	100.3	87.2	148.3	78.3	96.8	95.2	112.1	
5	100.6	110.6	108.7	101.1	112.5	101.0	99.9	99.2	84.3	144.7	79.3	95.6	93.4	110.8	
6	101.6	111.0	111.9	103.3	111.0	99.6	98.5	99.8	84.6	151.5	80.4	96.4	95.4	114.3	
7	100.9	112.7	107.6	110.7	101.2	97.4	100.6	98.7	80.5	137.2	89.1	95.1	94.8	118.3	
8	100.5	113.5	106.5	111.7	100.8	98.3	100.7	98.3	80.2	140.2	88.2	94.7	92.5	117.4	
9	100.6	112.1	107.2	112.6	101.7	97.4	100.4	99.8	78.8	137.1	91.2	94.5	92.6	117.7	
10	101.7	113.2	110.2	123.2	99.1	99.1	100.8	100.3	78.0	138.9	89.7	95.5	92.8	116.1	
30 人 以 上	平成 26 年	99.9	98.8	97.1	105.5	110.1	100.3	96.1	100.2	103.2	χ	96.5	101.5	99.2	101.1
	27	100.0	100.0	100.0	100.0	100.0	100.0	100.0	100.0	100.0	100.0	100.0	100.0	100.0	100.0
	28	101.3	102.4	100.9	99.7	101.7	95.1	102.2	99.1	99.0	101.5	97.2	104.4	102.8	102.0
	29	101.9	104.6	102.5	98.5	103.2	101.1	102.8	98.5	100.1	88.5	95.4	104.3	103.3	102.8
	平成 29 年 10 月	103.0	105.4	103.1	97.6	110.4	103.3	101.4	102.9	101.5	102.2	97.7	104.8	100.3	104.1
	11	101.9	106.8	103.0	98.4	103.3	94.8	100.6	98.1	103.7	87.2	96.5	105.3	101.4	104.8
	12	101.8	104.9	102.7	98.2	108.4	96.9	102.5	96.6	99.4	85.8	96.5	104.4	100.3	106.0
	平成 30 年 1 月	100.9	104.9	105.4	95.9	106.6	100.2	101.8	92.4	88.0	91.8	85.1	97.0	99.0	116.0
	2	101.0	110.9	106.5	96.3	105.3	96.0	102.7	92.7	87.3	96.9	84.9	95.7	99.1	118.4
	3	101.4	109.4	106.5	96.5	108.0	96.0	103.5	96.3	87.7	88.7	85.0	96.0	98.8	121.7
4	102.3	111.3	107.9	97.4	111.7	99.3	104.6	95.4	90.6	94.2	83.1	96.9	98.2	119.9	
5	101.9	109.8	106.9	95.9	108.1	101.8	103.4	95.4	89.9	91.0	85.6	96.5	99.1	118.7	
6	103.6	112.3	110.9	97.1	108.5	98.7	102.6	95.1	88.5	90.8	87.2	97.3	100.7	124.3	
7	102.3	109.9	107.3	96.5	110.1	98.4	102.8	94.2	85.4	90.7	85.8	96.7	104.0	123.3	
8	102.1	112.1	106.7	96.8	109.2	100.2	101.5	93.5	89.0	90.5	84.6	96.7	99.3	123.6	
9	102.2	111.0	107.0	96.4	110.9	98.0	101.7	93.0	88.7	88.1	86.6	96.8	99.1	123.6	
10	102.5	109.7	107.5	113.6	110.1	99.6	102.5	94.2	86.9	86.7	85.9	96.5	101.2	121.8	

事業所規模	年 月	総 実 労 働 時 間													
		TL	D	E	G	H	I	J	L	M	N	O	P	Q	R
		調 査 産業計	建設業	製造業	情報 通信業	運輸業、 郵便業	卸売業、 小売業	金融業、 保険業	学術研究、 専門・技術 サービス業	宿泊業、飲 食サービス 業	生活関連 サービス 業、娯楽業	教育、学 習支援業	医療、 福祉	複合サー ビス事業	サー ビス業
5 人 以 上	平成 26 年	102.0	98.6	100.2	102.1	103.9	103.4	99.7	102.3	114.9	100.9	102.0	100.9	101.3	100.0
	27	100.0	100.0	100.0	100.0	100.0	100.0	100.0	100.0	100.0	100.0	100.0	100.0	100.0	100.0
	28	100.6	97.3	99.2	94.8	108.0	100.6	102.5	103.5	96.2	115.7	100.6	100.7	101.5	99.6
	29	101.4	98.5	100.8	98.1	103.6	101.6	100.5	100.5	91.0	110.5	109.6	102.2	100.9	102.1
	平成 29 年 10 月	102.1	97.3	102.1	99.4	101.1	101.3	103.3	101.1	89.6	116.1	113.2	103.2	99.2	104.0
	11	102.7	101.2	104.8	100.6	101.9	100.9	100.2	99.2	88.2	111.4	117.0	103.0	100.3	101.3
	12	102.2	99.9	102.9	97.6	102.5	104.1	100.9	99.1	91.1	110.2	104.2	103.2	99.0	102.8
	平成 30 年 1 月	91.5	83.2	91.5	92.5	97.3	94.1	97.2	88.3	82.1	102.6	82.5	95.3	91.3	91.9
	2	95.7	99.6	99.6	96.7	98.5	95.7	96.5	96.7	80.5	108.7	90.8	94.6	89.5	95.1
	3	98.5	99.9	101.3	96.6	98.6	97.8	103.3	103.4	88.1	103.7	93.3	97.0	94.6	101.2
4	101.0	102.1	104.5	98.9	105.7	102.4	107.4	104.3	89.8	109.6	92.3	98.6	102.1	99.9	
5	95.9	89.9	95.8	96.3	99.9	92.9	109.8	92.3	88.1	104.1	101.0	97.3	101.5	95.2	
6	101.9	103.4	105.1	98.4	104.7	101.3	109.8	103.3	88.7	110.3	101.3	99.8	101.9	100.8	
7	99.6	96.8	102.4	103.4	99.7	99.4	110.5	100.2	83.5	99.0	99.6	99.2	100.7	103.2	
8	95.4	91.4	96.3	101.9	96.9	95.0	111.7	92.3	86.5	103.5	82.3	97.2	102.0	100.3	
9	97.3	103.4	101.4	95.1	100.7	97.8	98.3	97.9	82.2	98.7	94.9	94.0	96.3	99.1	
10	99.5	102.5	102.0	102.3	98.9	98.5	107.9	96.8	82.7	97.5	102.9	98.5	97.5	100.7	
30 人 以 上	平成 26 年	100.0	97.7	99.6	103.7	98.8	102.7	103.5	102.2	103.0	χ	95.6	100.6	101.2	99.8
	27	100.0	100.0	100.0	100.0	100.0	100.0	100.0	100.0	100.0	100.0	100.0	100.0	100.0	100.0
	28	100.4	98.8	99.3	98.6	98.2	100.8	102.1	99.7	97.9	104.1	97.2	103.4	99.7	99.8
	29	101.8	99.4	100.0	98.8	99.6	99.8	101.3	98.5	98.2	92.6	119.9	103.1	98.9	100.5
	平成 29 年 10 月	103.0	98.5	100.4	99.8	100.8	101.9	101.9	99.6	99.9	108.3	127.6	103.3	97.7	101.7
	11	103.3	105.3	104.6	101.1	101.5	98.7	99.2	97.4	102.3	92.6	124.0	101.7	99.4	98.8
	12	102.2	103.1	101.3	98.2	97.9	102.5	99.9	96.1	99.6	90.9	116.5	103.0	97.4	100.5
	平成 30 年 1 月	92.2	82.0	93.3	92.9	97.8	96.3	99.9	89.5	88.0	80.2	82.8	92.9	86.9	93.1
	2	95.8	100.5	101.1	95.2	102.7	90.8	97.7	94.5	83.5	91.9	93.6	91.3	93.6	94.2
	3	99.2	94.6	102.0	95.2	104.4	97.3	105.9	104.5	86.0	83.5	94.8	96.6	95.8	103.0
4	100.0	99.1	104.9	100.7	106.5	98.4	110.3	104.4	94.6	89.0	92.0	94.9	96.3	99.4	
5	97.3	87.6	96.4	97.2	102.2	96.9	111.3	93.3	92.2	87.5	100.6	97.9	97.8	96.1	
6	101.8	101.7	104.9	100.9	105.6	100.1	111.5	105.8	93.0	86.6	100.6	97.9	100.9	101.2	
7	101.0	96.9	103.4	101.0	104.8	101.6	111.1	101.0	86.4	84.7	98.6	98.0	99.0	103.3	
8	97.7	89.4	98.1	102.1	103.5	100.3	115.6	95.0	93.5	87.8	83.0	97.0	98.8	101.0	
9	97.5	99.8	103.5	96.1	104.6	97.3	98.7	97.1	92.6	83.5	89.3	91.6	93.5	98.5	
10	99.9	93.2	101.9	99.2	106.4	99.7	110.5	101.0	89.7	84.5	99.8	97.0	99.4	100.3	

様式 3 の 3
平成 27 年平均=100

事業所規模	年 月	所 定 内 労 働 時 間													
		TL 調 査 産 業 計	D 建 設 業	E 製 造 業	G 情 報 通 信 業	H 運 輸 業、 郵 便 業	I 卸 売 業、 小 売 業	J 金 融 業、 保 險 業	L 学 術 研 究、 専 門 ・ 技 術 サ ー ビ ス 業	M 宿 泊 業、 飲 食 サ ー ビ ス 業	N 生 活 関 連 サ ー ビ ス 業、 娯 楽 業	O 教 育、 学 習 支 援 業	P 医 療、 福 祉	Q 複 合 サ ー ビ ス 事 業	R サ ー ビ ス 業
5 人 以 上	平成 26 年	102.1	98.9	100.0	100.7	105.8	103.2	99.9	102.2	116.6	101.7	101.9	101.1	101.1	98.2
	27	100.0	100.0	100.0	100.0	100.0	100.0	100.0	100.0	100.0	100.0	100.0	100.0	100.0	100.0
	28	100.1	97.1	99.9	98.8	100.6	99.3	101.0	104.1	95.6	113.8	101.5	100.8	102.6	99.4
	29	100.2	99.2	101.3	100.2	100.6	99.4	97.8	101.8	91.6	109.9	100.7	102.0	100.3	100.3
	平成 29 年 10 月	100.9	98.1	102.4	101.5	100.8	99.3	100.0	102.8	90.3	115.3	102.0	102.9	98.2	102.4
	11	101.4	101.2	105.1	102.1	100.8	99.1	97.6	100.1	88.7	109.8	107.1	102.3	99.7	100.5
	12	100.7	100.1	103.2	99.2	101.5	100.9	98.6	100.4	90.9	109.2	95.6	102.6	98.4	101.0
	平成 30 年 1 月	91.1	83.4	90.7	94.6	96.4	93.0	95.3	90.2	84.1	104.6	81.4	95.9	90.9	90.3
	2	95.6	101.6	99.2	97.4	97.7	94.8	95.1	98.6	82.6	110.5	90.0	95.4	89.4	93.6
	3	97.7	101.7	100.3	97.8	97.3	95.4	101.8	103.2	89.9	106.1	92.1	97.7	93.6	98.3
4	100.8	105.3	104.4	100.5	105.6	100.4	105.4	107.4	91.5	112.5	90.7	99.1	99.8	97.7	
5	95.9	92.2	96.2	98.5	99.9	91.7	107.4	94.4	90.3	106.5	96.9	98.2	100.0	93.9	
6	101.9	106.2	105.5	101.3	104.6	100.5	107.6	106.0	90.2	112.8	97.6	100.7	100.7	100.0	
7	99.4	97.5	102.8	106.1	100.7	98.3	108.5	102.8	84.2	100.5	95.9	99.9	100.9	102.0	
8	95.4	92.8	95.9	104.5	98.1	94.0	110.7	94.5	86.9	105.0	81.5	98.2	102.6	99.1	
9	97.0	105.6	101.0	97.1	100.7	96.4	97.2	98.9	83.0	100.5	91.3	94.8	96.9	97.7	
10	99.1	103.0	101.9	101.5	99.0	97.3	107.1	98.7	83.4	98.8	97.9	99.3	97.3	99.7	
30 人 以 上	平成 26 年	100.1	97.2	99.3	101.9	101.8	103.1	103.4	102.0	103.1	χ	96.4	100.6	100.3	99.1
	27	100.0	100.0	100.0	100.0	100.0	100.0	100.0	100.0	100.0	100.0	100.0	100.0	100.0	100.0
	28	100.5	99.7	99.8	100.3	99.7	100.3	101.2	100.0	97.9	101.1	96.8	103.4	100.1	99.2
	29	100.3	99.9	99.6	99.7	100.2	99.5	100.9	99.4	97.3	92.6	99.2	103.1	98.4	98.3
	平成 29 年 10 月	101.4	99.9	99.7	100.3	102.4	102.0	101.8	101.1	98.4	108.1	102.3	103.3	96.9	99.8
	11	101.5	105.7	103.8	102.0	101.9	98.6	98.4	98.7	100.5	92.4	102.6	101.5	98.5	97.7
	12	100.4	103.0	100.6	99.3	99.2	101.3	100.0	97.5	97.9	90.1	96.2	102.6	97.3	98.3
	平成 30 年 1 月	91.3	80.8	90.6	94.2	97.4	96.0	99.2	91.1	87.9	80.1	79.4	94.9	86.0	91.3
	2	95.0	100.1	98.9	95.2	101.2	90.9	97.1	95.8	83.9	91.5	90.4	93.4	93.5	92.6
	3	98.0	95.0	99.1	95.3	102.4	96.3	105.8	105.1	85.8	84.2	91.2	98.9	95.1	100.0
4	99.6	101.8	103.5	101.0	106.3	98.5	109.4	106.4	93.9	89.8	88.5	97.4	94.2	96.8	
5	96.7	88.0	95.3	98.4	101.9	97.5	110.2	95.1	92.2	88.1	92.3	100.3	95.9	94.4	
6	101.3	103.7	103.9	102.1	104.7	100.1	110.9	107.1	91.1	87.2	93.1	100.4	99.6	99.8	
7	100.4	97.0	102.7	102.7	102.6	101.5	111.2	103.7	84.6	86.0	92.7	99.9	98.1	101.7	
8	97.3	90.6	96.7	103.9	102.3	100.2	116.0	97.1	91.1	89.0	80.1	99.4	97.8	96.2	
9	96.4	100.7	101.7	97.4	101.5	97.5	98.3	97.4	89.9	84.6	83.3	93.7	92.2	96.3	
10	99.0	92.3	100.2	96.7	103.4	99.8	111.2	103.2	87.5	85.4	92.7	99.4	97.5	99.2	

事業所規模	年 月	所 定 外 労 働 時 間													
		TL 調 査 産 業 計	D 建 設 業	E 製 造 業	G 情 報 通 信 業	H 運 輸 業、 郵 便 業	I 卸 売 業、 小 売 業	J 金 融 業、 保 險 業	L 学 術 研 究、 専 門 ・ 技 術 サ ー ビ ス 業	M 宿 泊 業、 飲 食 サ ー ビ ス 業	N 生 活 関 連 サ ー ビ ス 業、 娯 楽 業	O 教 育、 学 習 支 援 業	P 医 療、 福 祉	Q 複 合 サ ー ビ ス 事 業	R サ ー ビ ス 業
5 人 以 上	平成 26 年	100.9	95.2	103.3	118.7	92.4	108.6	93.4	99.8	87.1	86.1	104.7	98.4	106.0	118.1
	27	100.0	100.0	100.0	100.0	100.0	100.0	100.0	100.0	100.0	100.0	100.0	100.0	100.0	100.0
	28	109.0	100.8	93.2	48.6	154.1	137.3	129.8	94.9	106.6	152.9	70.8	97.6	75.2	101.2
	29	117.7	89.5	95.6	74.1	121.5	165.1	149.7	82.7	78.8	120.7	393.9	104.6	115.0	119.4
	平成 29 年 10 月	119.2	87.1	98.1	75.6	102.5	158.3	164.5	80.0	77.1	130.9	470.7	108.7	125.0	119.3
	11	120.2	100.8	101.3	83.5	108.3	154.2	148.7	87.8	80.0	141.2	429.3	117.4	116.7	109.3
	12	123.2	97.0	99.4	79.5	108.7	197.9	143.4	82.6	92.9	129.4	378.0	115.9	115.0	120.0
	平成 30 年 1 月	97.0	80.3	98.7	68.5	102.9	125.0	131.6	64.3	48.6	66.2	114.6	84.1	100.0	107.1
	2	97.0	75.0	103.2	89.0	103.3	120.8	122.4	73.0	44.3	75.0	117.1	78.3	90.0	110.0
	3	109.1	77.3	110.8	81.9	106.6	166.7	130.3	106.1	57.1	58.8	131.7	82.6	118.3	129.3
4	104.0	62.9	104.5	80.3	105.8	158.3	144.7	66.1	61.4	54.4	143.9	88.4	158.3	121.4	
5	97.0	62.9	91.7	70.9	100.0	127.1	153.9	66.1	51.4	58.8	229.3	81.2	138.3	107.9	
6	101.0	68.9	100.6	65.4	105.0	125.0	150.0	69.6	64.3	61.8	217.1	82.6	133.3	108.6	
7	103.0	88.6	97.5	71.7	93.0	133.3	147.4	67.0	71.4	72.1	214.6	85.5	96.7	115.0	
8	94.9	74.2	99.4	72.4	89.3	122.9	128.9	64.3	78.6	75.0	107.3	76.8	88.3	111.4	
9	102.0	77.3	104.5	71.7	100.4	139.6	118.4	86.1	68.6	64.7	212.2	78.3	81.7	112.9	
10	106.1	95.5	101.9	111.0	97.9	135.4	123.7	73.0	70.0	72.1	261.0	81.2	103.3	110.0	
30 人 以 上	平成 26 年	99.4	103.3	101.2	130.9	82.2	95.0	104.3	108.3	100.6	χ	48.3	100.3	128.9	105.5
	27	100.0	100.0	100.0	100.0	100.0	100.0	100.0	100.0	100.0	100.0	100.0	100.0	100.0	100.0
	28	99.6	91.4	95.2	74.2	90.9	111.8	114.7	95.5	96.8	139.1	121.8	103.9	85.8	104.0
	29	119.5	94.4	103.6	86.4	96.8	106.7	106.3	87.2	113.9	93.3	1418.6	103.8	117.2	118.3
	平成 29 年 10 月	122.0	85.0	106.4	92.5	92.7	101.7	102.1	80.5	127.1	111.6	1713.6	102.5	122.2	117.6
	11	123.6	101.1	111.6	88.8	100.0	103.3	109.4	81.4	135.7	95.0	1468.2	106.2	128.9	108.2
	12	122.8	103.9	107.6	83.2	90.9	130.0	97.9	78.0	130.0	100.0	1386.4	108.6	100.0	118.8
	平成 30 年 1 月	102.4	92.2	116.3	75.7	100.0	105.0	109.4	68.6	90.0	81.8	295.5	59.3	117.8	107.6
	2	104.9	103.9	120.3	95.3	110.8	88.3	105.2	77.1	75.7	97.5	290.9	56.8	95.6	107.1
	3	113.0	90.6	127.9	94.4	114.3	121.7	106.3	95.8	90.0	75.2	318.2	58.0	117.8	127.1
4	104.9	73.9	117.4	96.3	107.3	98.3	122.9	79.7	107.1	80.2	313.6	53.1	168.9	120.0	
5	103.3	83.3	105.8	81.3	103.8	85.0	126.0	70.3	91.4	81.8	627.3	56.8	162.2	110.0	
6	107.3	82.8	114.0	83.2	109.8	101.7	119.8	89.0	127.1	80.2	572.7	54.3	144.4	112.4	
7	108.1	95.6	109.9	77.6	116.0	105.0	108.3	67.8	120.0	70.2	472.7	65.4	128.9	116.5	
8	102.4	77.8	110.5	77.6	109.8	105.0	108.3	68.6	138.6	75.2	268.2	56.8	131.1	115.3	
9	109.8	92.2	119.2	77.6	120.6	93.3	104.2	93.2	141.4	71.1	468.2	55.6	137.8	115.9	
10	109.8	101.1	116.3	133.6	121.3	98.3	99.0	72.9	130.0	75.2	545.5	55.6	166.7	108.8	

事業所規模	年 月	常 用 雇 用													
		TL 調 査 産 業 計	D 建 設 業	E 製 造 業	G 情 報 通 信 業	H 運 輸 業、 郵 便 業	I 卸 売 業、 小 売 業	J 金 融 業、 保 險 業	L 学 術 研 究、 専 門・技 術 サ ー ビ ス 業	M 宿 泊 業、飲 食 サ ー ビ ス 業	N 生 活 関 連 サ ー ビ ス 業、娯 楽 業	O 教 育、学 習 支 援 業	P 医 療、 福 祉	Q 複 合 サ ー ビ ス 事 業	R サ ー ビ ス 業
5 人 以 上	平成 26 年	98.3	98.7	98.7	102.5	99.8	99.7	98.7	95.9	96.0	95.9	99.7	96.7	102.8	95.8
	27	100.0	100.0	100.0	100.0	100.0	100.0	100.0	100.0	100.0	100.0	100.0	100.0	100.0	100.0
	28	100.1	98.7	101.5	99.7	101.7	96.9	98.4	98.6	103.6	96.0	103.9	99.1	97.2	101.5
	29	101.8	100.0	106.8	99.7	103.0	95.5	95.3	103.3	108.8	98.9	101.7	101.0	95.0	104.9
	平成 29 年 10 月	101.5	101.5	107.1	98.0	103.7	94.2	92.8	103.0	106.5	96.1	101.1	100.8	95.7	106.4
	11	101.7	100.3	107.4	97.9	103.7	95.2	93.0	103.7	105.2	95.9	101.2	100.7	96.8	108.1
	12	102.2	100.4	108.4	97.5	103.5	95.0	93.0	104.3	110.1	97.5	101.6	100.7	96.6	108.3
	平成 30 年 1 月	103.2	100.7	108.8	97.2	103.8	93.8	114.4	104.3	110.0	96.5	102.9	100.6	96.2	109.0
	2	102.8	100.4	108.9	98.1	104.3	94.0	113.7	103.9	104.3	96.9	102.9	100.4	97.4	108.9
	3	102.2	100.2	108.6	97.7	103.0	93.6	112.2	102.1	102.0	93.9	103.0	100.6	93.9	108.5
4	103.9	102.7	109.9	98.7	103.7	93.8	113.5	108.2	105.1	97.1	106.2	102.4	94.7	109.5	
5	103.7	102.5	109.5	97.3	103.8	93.5	113.7	107.0	103.9	97.0	105.9	102.2	94.8	110.5	
6	103.6	102.6	109.5	96.6	104.4	92.8	112.7	107.1	103.3	94.4	104.2	103.4	94.4	110.8	
7	104.1	103.8	109.7	95.2	103.8	94.0	113.6	109.6	105.4	94.7	104.6	102.9	96.4	111.5	
8	103.8	104.2	109.5	94.7	97.2	93.4	113.3	109.2	108.5	97.6	101.4	103.4	95.2	111.1	
9	103.7	104.2	109.4	94.5	104.8	93.0	113.8	109.4	103.8	102.1	103.5	102.1	96.5	110.7	
10	104.0	103.5	109.8	96.0	105.7	93.4	116.3	109.2	102.6	101.8	104.4	102.8	95.5	110.9	
30 人 以 上	平成 26 年	97.6	95.5	97.1	100.9	101.6	98.3	101.2	98.9	105.7	χ	101.0	95.7	102.4	95.1
	27	100.0	100.0	100.0	100.0	100.0	100.0	100.0	100.0	100.0	100.0	100.0	100.0	100.0	100.0
	28	100.0	101.4	101.7	98.4	101.9	98.7	96.5	101.3	101.8	98.4	104.0	97.6	92.3	101.2
	29	100.3	100.9	103.5	97.5	101.3	95.1	94.3	102.1	100.1	94.5	100.5	98.7	88.8	106.1
	平成 29 年 10 月	100.4	101.1	103.9	94.5	101.5	94.6	92.5	100.8	98.7	98.2	99.5	99.1	88.2	108.2
	11	100.9	101.1	104.3	94.3	101.7	95.9	91.7	100.9	99.0	96.0	99.9	99.2	88.0	110.2
	12	101.1	101.1	104.7	93.7	101.3	96.5	91.5	101.6	98.8	97.2	99.9	99.3	87.7	110.6
	平成 30 年 1 月	102.6	101.8	105.0	93.3	101.8	92.5	139.6	101.6	98.0	97.1	100.0	98.7	86.5	111.4
	2	102.6	101.7	105.1	93.3	103.6	92.2	139.5	100.9	97.3	95.0	100.0	98.2	86.3	112.2
	3	102.3	100.9	105.2	92.7	102.0	92.2	137.9	95.6	97.8	93.4	99.5	98.9	85.0	111.7
4	103.6	102.2	107.2	94.7	101.5	92.7	142.5	103.7	99.4	96.5	99.8	99.5	84.0	112.6	
5	103.7	102.3	107.4	93.9	102.3	92.3	142.5	101.2	100.2	96.4	99.8	99.3	84.3	113.7	
6	103.8	103.5	107.6	93.7	102.2	91.7	141.9	101.3	100.9	89.7	100.2	99.6	83.0	114.6	
7	104.2	103.6	107.9	93.1	101.9	92.0	144.5	102.6	101.6	89.2	101.3	99.5	83.8	115.3	
8	103.8	105.2	107.5	92.4	101.1	91.8	143.7	102.9	101.4	89.2	98.6	99.1	83.4	115.4	
9	103.8	105.2	107.5	92.2	101.1	92.3	143.8	103.1	101.3	90.5	99.6	98.7	83.6	115.4	
10	104.3	104.7	107.6	94.3	102.4	92.3	147.5	104.1	100.4	90.7	100.2	99.6	83.9	116.0	

事業所規模	年 月	実 質 賃 金									
		現金給与総額					きまって支給する給与				
		TL 調 査 産 業 計	D 建 設 業	E 製 造 業	I 卸 売 業、 小 売 業	P 医 療、 福 祉	TL 調 査 産 業 計	D 建 設 業	E 製 造 業	I 卸 売 業、 小 売 業	P 医 療、 福 祉
5 人 以 上	平成 26 年	101.5	98.8	97.7	103.6	102.5	101.7	100.9	100.0	100.4	102.5
	27	100.0	100.0	100.0	100.0	100.0	100.0	100.0	100.0	100.0	100.0
	28	104.9	99.1	99.1	111.9	103.8	103.8	98.9	99.8	107.4	102.1
	29	102.7	103.7	101.1	110.5	102.5	102.4	103.3	103.1	106.4	103.1
	平成 29 年 10 月	86.2	86.5	85.8	92.4	86.6	102.2	102.4	104.3	105.7	104.2
	11	88.6	87.2	87.9	94.4	88.5	101.9	103.4	104.5	103.4	103.7
	12	180.9	177.3	182.0	196.2	185.7	101.8	102.8	103.2	105.9	103.3
	平成 30 年 1 月	85.0	88.4	87.7	87.1	82.6	98.5	103.8	104.7	99.4	94.3
	2	82.8	89.9	87.2	88.4	76.6	98.2	106.5	106.1	101.0	91.8
	3	87.8	104.9	92.5	88.5	83.7	99.5	109.1	107.0	100.9	92.2
4	85.7	92.1	89.5	91.6	77.4	101.1	109.1	108.9	104.4	93.0	
5	89.7	112.8	88.2	91.2	82.3	99.2	107.0	107.3	101.6	92.1	
6	129.5	120.0	153.3	98.0	119.0	99.9	107.5	108.6	100.7	92.5	
7	118.1	157.7	126.2	157.2	91.3	99.9	110.2	106.6	98.6	91.5	
8	90.6	107.5	94.6	90.2	85.5	98.5	109.4	105.0	98.4	90.2	
9	84.1	97.4	87.3	85.9	75.7	98.9	108.4	106.3	98.1	90.0	
10	84.4	93.4	88.9	86.9	75.3	99.6	110.5	108.3	99.3	90.6	
30 人 以 上	平成 26 年	100.3	104.7	97.1	102.6	103.0	100.4	100.1	99.4	101.5	102.8
	27	100.0	100.0	100.0	100.0	100.0	100.0	100.0	100.0	100.0	100.0
	28	102.1	101.8	100.5	95.8	106.5	101.5	101.6	100.8	96.2	104.6
	29	102.1	106.2	101.3	100.9	103.3	101.9	103.9	102.7	100.7	103.3
	平成 29 年 10 月	85.0	83.8	83.0	89.3	85.4	102.4	103.3	103.4	102.2	103.2
	11	86.1	86.0	85.8	89.7	85.1	101.6	106.1	103.7	94.8	102.8
	12	185.9	193.8	194.0	148.9	189.9	101.6	104.2	102.6	98.2	102.8
	平成 30 年 1 月	85.4	84.0	87.1	86.8	83.8	99.8	103.5	105.8	99.3	93.8
	2	82.7	88.4	85.9	82.8	76.4	99.8	108.9	106.9	94.9	91.9
	3	88.4	119.9	92.0	85.7	79.7	100.9	107.3	107.8	97.2	92.4
4	84.7	87.6	87.5	87.2	76.8	101.8	107.9	108.9	99.6	92.7	
5	89.3	87.0	85.3	88.5	83.8	100.7	107.2	106.3	100.3	92.9	
6	139.8	97.4	162.5	94.3	129.7	101.7	109.2	108.1	98.9	92.9	
7	111.7	150.9	126.7	161.4	82.9	101.3	108.7	107.2	98.8	92.6	
8	90.5	101.4	89.9	87.2	89.7	100.0	107.7	106.1	99.4	91.7	
9	84.3	102.4	86.4	84.8	76.3	100.4	108.1	107.5	97.2	91.6	
10	83.0	87.3	85.8	85.6	75.4	100.2	107.6	107.0	98.1	91.1	

Ⅷ 全国結果（平成30年10月分確報）

（前年同月と比較して）

- ・ 現金給与総額は、一般労働者が349,699円(1.7%増)、パートタイム労働者が97,858円(2.1%増)、パートタイム労働者比率が31.19%(0.26ポイント上昇)、就業形態計では271,318円(1.5%増)となった。
 なお、一般労働者の所定内給与は312,884円(1.6%増)、パートタイム労働者の時間当たり給与は1,139円(2.2%増)となった。
- ・ 就業形態計の所定外労働時間は11.0時間(0.9%減)となった。

（事業所規模 5人以上）

区 分	就業形態計		一般労働者		パートタイム労働者	
		前年比(差)		前年比(差)		前年比(差)
月間現金給与額						
	円	%	円	%	円	%
現金給与総額	271,318	1.5	349,699	1.7	97,858	2.1
きまって支給する給与	264,863	1.5	340,558	1.7	97,349	2.1
所定内給与	244,813	1.5	312,884	1.6	94,174	2.1
(時間当たり給与)	—	—	—	—	1,139	2.2
所定外給与	20,050	1.7	27,674	2.0	3,175	3.2
特別に支払われた給与	6,455	2.4	9,141	2.9	509	▲ 3.2
実質賃金						
現金給与総額	—	▲ 0.1	—	0.0	—	0.5
きまって支給する給与	—	▲ 0.2	—	0.0	—	0.4
月間実労働時間数等						
	時間	%	時間	%	時間	%
総実労働時間	144.0	▲ 0.3	170.6	▲ 0.1	85.2	▲ 0.2
所定内労働時間	133.0	▲ 0.3	155.7	▲ 0.2	82.7	▲ 0.1
所定外労働時間	11.0	▲ 0.9	14.9	0.0	2.5	0.0
出勤日数	日	日	日	日	日	日
	18.6	▲ 0.1	20.4	0.0	14.8	▲ 0.1
常用労働						
	千人	%	千人	%	千人	%
本調査期間末	50,305	1.1	34,615	0.4	15,690	2.9
	%	ポイント	%	ポイント	%	ポイント
パートタイム労働者比率	31.19	0.26	—	—	—	—
入職率	2.07	▲ 0.03	1.33	0.00	3.72	▲ 0.12
離職率	1.97	0.02	1.45	0.01	3.12	0.01

注：前年比(差)は、単位が%のものは前年同月比、ポイント又は日のものは前年同月差である。

毎月勤労統計調査の結果は、厚生労働省のWebページにも掲載されています。(https://www.mhlw.go.jp/toukei_hakusho/toukei/)

Ⅷ（別表）毎月勤労統計調査地方調査 産業接続表

新産業分類（H22.1～）		旧産業との接続 ^{*1}	旧産業分類（H21年以前）	
大 分 類			大 分 類	
TL	調 査 産 業 計	○	TL	調 査 産 業 計
C	鉱 業 ， 採 石 業 ， 砂 利 採 取 業	◎	D	鉱 業
D	建 設 業	◎	E	建 設 業
E	製 造 業	◎	F	製 造 業
中 分 類 * 3	09・10 食 料 品 製 造 業 ， 飲 食 ・ た ば こ ・ 飼 料 製 造 業	◎	中 分 類	09・10 食 料 品 ・ 飲 料 ・ た ば こ ・ 飼 料 製 造 業
	11 織 維 工 業	×		12 衣 服 ・ そ の 他 の 織 維 製 品 製 造 業
	12 木 材 ・ 木 製 品 製 造 業 （ 家 具 を 除 く ）	△		13 木 材 ・ 木 製 品 製 造 業 （ 家 具 を 除 く ）
	21 窯 業 ・ 土 石 製 品 製 造 業	○		22 窯 業 ・ 土 石 製 品 製 造 業
	22 鉄 鋼 業	◎		23 鉄 鋼 業
	26 生 産 用 機 械 器 具 製 造 業	×		26 一 般 機 械 器 具 製 造 業
	28 電 子 部 品 ・ デ バ イ ス ・ 電 子 回 路 製 造 業	▲		29 電 子 部 品 ・ デ バ イ ス 製 造 業
	31 輸 送 用 機 械 器 具 製 造 業	◎		30 輸 送 用 機 械 器 具 製 造 業
	そ の 他 ^{*2}	×		そ の 他
F	電 気 ・ ガ ス ・ 熱 供 給 ・ 水 道 業	◎	G	電 気 ・ ガ ス ・ 熱 供 給 ・ 水 道 業
G	情 報 通 信 業	▲	H	情 報 通 信 業
H	運 輸 業 ， 郵 便 業	▲	I	運 輸 業
I	卸 売 業 ， 小 売 業	▲	J	卸 売 ・ 小 売 業
J	金 融 業 ， 保 険 業	◎	K	金 融 ・ 保 険 業
K	不 動 産 業 ， 物 品 賃 貸 業	×	L	不 動 産 業
L	学 術 研 究 ， 専 門 ・ 技 術 サ ー ビ ス 業	×	Q	サ ー ビ ス 業 （ 他 に 分 類 さ れ な い も の ）
M	宿 泊 業 ， 飲 食 サ ー ビ ス 業	×	M	飲 食 店 ， 宿 泊 業
N	生 活 関 連 サ ー ビ ス 業 ， 娯 楽 業	×	Q	サ ー ビ ス 業 （ 他 に 分 類 さ れ な い も の ）
O	教 育 ， 学 習 支 援 業	▲	O	教 育 ， 学 習 支 援 業
P	医 療 ， 福 祉	○	N	医 療 ， 福 祉
Q	複 合 サ ー ビ ス 事 業	▲	P	複 合 サ ー ビ ス 事 業
R	サ ー ビ ス 業 （ 他 に 分 類 さ れ な い も の ）	×	Q	サ ー ビ ス 業 （ 他 に 分 類 さ れ な い も の ）

(注) *1 「旧産業との接続」欄の符号は、以下のとおりです。

「◎」… 旧産業と完全に接続する産業

「○」… 常用労働者数の変動が0.1%以内

「△」… 常用労働者数の変動が1.0%以内

「▲」… 常用労働者数の変動が3.0%以内

旧産業と完全には接続しないが、長期時系列比較を可能にするため接続させる産業



「×」… 常用労働者数の変動が大きく接続しない産業

*2 製造業の中分類「その他」は、単独で表章しないものを一括したものです。

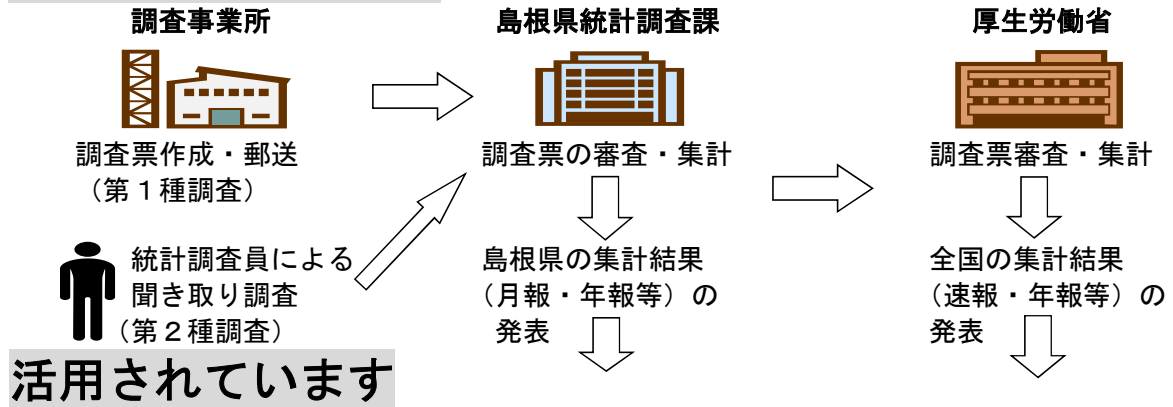
*3 製造業、卸売業、小売業等の中分類別の実数は、当月報に掲載していませんが、表章（公表）


はしていますので、統計調査課までお問い合わせください。指数については作成していません。

毎月勤労統計調査(通称「毎勤」)とは

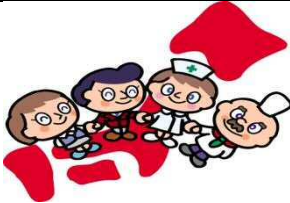
-  大正時代に始まり、戦後統計法ができるとすぐに、国が行う重要な統計調査として「指定統計」に指定され、現在では「基幹統計」となっています。
-  勤労者の賃金、労働時間、人数を事業所ごとに調べて、我が国全体、あるいは都道府県ごとの平均賃金、平均労働時間、労働者数の統計資料を作成する調査です。

このように行われ、







労働時間短縮等国や都道府県の各種政策決定に際しての指針



内閣府の「月例経済報告」や「景気動向指数」に使われるなど景気判断資料



雇用保険や労災保険の保険給付額の改定



海外への紹介 (賃金水準・労働時間)



まいちゃん

きんちゃん

毎(まい)と勤(きん)の約束

- 調査で知り得た情報についての秘密は必ず守ります。
- 調査によって集められた情報は、統計を作成する以外に使用されません。

事業所の皆様、調査へのご回答お願いします。

実際の調査名をかたって不正に情報を収集する「かたり調査」には十分ご注意ください。

厚生労働省 <http://www.mhlw.go.jp/>

しまね統計情報データベース

<http://pref.shimane-toukei.jp/>