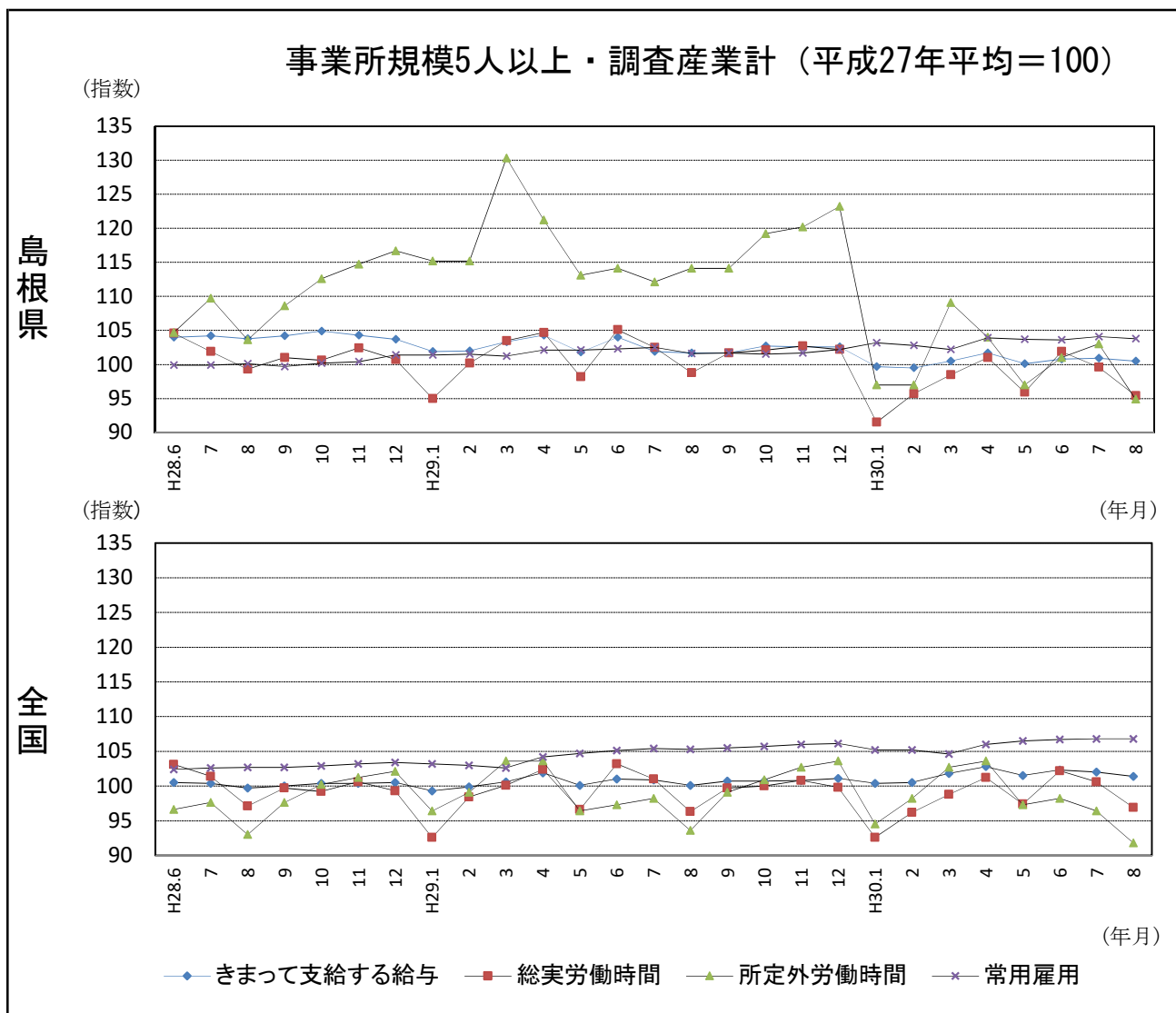




平成30年8月分

島根の賃金、労働時間及び雇用の動き

—毎月勤労統計調査地方調査(基幹統計) 月報—



区分	きまって支給する給与		総実労働時間		所定外労働時間		常用雇用	
	島根県	全国	島根県	全国	島根県	全国	島根県	全国
実数	233,602円	262,846円	142.9時間	140.0時間	9.4時間	10.1時間	234,838人	50,253千人
指数	100.5	101.4	95.4	96.9	94.9	91.8	103.8	106.8
対前年同月比	▲ 1.2%	1.3%	▲ 3.4%	0.6%	▲ 16.8%	▲ 1.9%	2.2%	1.4%

I 毎月勤労統計調査地方調査の説明

1. 調査の位置づけ

この調査は、統計法に基づく基幹統計である。

2. 調査の目的

この調査は、賃金、労働時間及び雇用について島根県における毎月の変動を明らかにすることを目的としている。

3. 調査の対象

日本標準産業分類に定める16産業（鉱業、採石業、砂利採取業、建設業、製造業、電気・ガス・熱供給・水道業、情報通信業、運輸業、郵便業、卸売業、小売業、金融業、保険業、不動産業、物品賃貸業、学術研究、専門・技術サービス業、宿泊業、飲食サービス業、生活関連サービス業、娯楽業、教育、学習支援業、医療、福祉、複合サービス事業、サービス業）において、常時5人以上の常用労働者を雇用する民営及び官公営事業所のうち、厚生労働省の指定した事業所（産業、規模ごとに無作為に抽出された約500事業所）。

4. 調査事項及び用語の解説

現金給与総額	きまって支給する給与	特別に支払われた給与
賃金、給与、手当、賞与、その他、名称のいかんを問わず、労働者に支払われたもので、所得税、貯金、社会保険料、組合費、購買代金等を差し引く以前の金額。	労働協約、就業規則等によって、あらかじめ定められている支給条件、算定方法によって支給される給与。時間外手当等の「所定外給与（超過労働給与）」を含む。	賞与・期末手当等の一時金、ベースアップ等の差額追給分、3カ月を超える期間で算定される現金給与等。

出勤日数
調査期間中に労働者が仕事のために実際に出勤した日数。有給であっても事業所に出勤しない日は出勤日にならないが、1日のうち1時間でも就業すれば出勤日となる。

実労働時間	所定内労働時間	所定外労働時間
調査期間中に労働者が仕事のために実際に労働した時間数のことである。	就業規則で定められた正規の始業時刻と終業時刻との間の休憩時間を除いた、実際に労働した時間。	早出、残業、臨時の呼び出し、休日出勤等による労働時間。

- ① 本来の職務外として行われる宿日直は、労働時間数から除かれる。
- ② 運輸関係労働者の手待ち時間は、労働時間に含まれる。

常用労働者	一般労働者	パートタイム労働者
期間を定めずまたは1カ月を超える期間を定めて雇用されている者。	常用労働者のうちパートタイム労働者以外のものである。	1日の所定労働時間または1週間の所定労働日数が一般の労働者より短い者。

次の者も常用労働者に含まれる。

一定の職務に従事し、一般労働者と同じ給与規則によって給与を支払われている重役や理事。

労働異動率	入職率	離職率
労働異動率は事業所間の雇用の流動状況を示す指標である。	$\frac{\text{月間増加労働者数} \times 100}{\text{前月末労働者数}}$	$\frac{\text{月間減少労働者数} \times 100}{\text{前月末労働者数}}$

労働異動率には、新規の入職者のみならず、人事異動に伴う同一企業内の転勤者も含まれる。

目次

I. 毎月勤労統計調査の説明	P 1
II. 毎月勤労統計調査結果のご利用にあたって	P 2
III. 調査結果の概要	P 3
IV-1. 産業別実数表（5人以上）	P 9
IV-2. 産業別実数表（30人以上）	P 11
V. 就業形態別実数表	P 13
VI. 指数表	P 15
VII. 全国結果（平成30年8月分確報）	P 19
VIII. 産業接続表	P 20

Ⅱ 毎月勤労統計調査結果のご利用にあたって

1 調査結果について

この調査結果は、調査対象事業所からの報告を基に、本県の事業所規模5人以上の全ての事業所(本文中5人以上)と、その中から抜き出した事業所規模30人以上の事業所(本文中30人以上)にそれぞれ対応するよう推計したものです。

2 指数の基準時について

平成29年1月から、指数は平成27年平均=100として算出しています。

3 事業所の抽出替え等について

- (1) 事業所規模30人以上の事業所については、概ね3年ごとに抽出替え(調査対象事業所の入れ替え)を行っていたが、平成30年1月から、毎年1月分調査時に行う部分入替え方式に変更しました。
- (2) 事業所規模5~29人事業所については、6ヶ月毎(1月、7月)に三分の一ずつ抽出替えを行っています。
- (3) 平成30年1月調査から常用労働者数の集計に用いる母集団労働者数を、平成26年経済センサス基礎調査に基づく労働者数へ変更しました。

4 指数改訂について

- (1) 事業所規模30人以上の事業所の抽出方法は、概ね3年ごとの総入替え方式から毎年1月調査時に行う部分入替え方式に変更しました。賃金、労働時間指数とその増減率は総入替え方式のときに行っていた過去に遡った改訂はしません。
- (2) 常用雇用指数とその増減率は、3(3)に伴い、平成30年1月分公表時に過去に遡って改訂しました。

5 日本標準産業分類の改定について

日本標準産業分類の改定(平成19年11月)に伴い、平成22年1月から新しい産業分類に基づき結果を表章(公表)しています。

接続状況についてはP20産業接続表をご参照ください。

また、鉱業、採石業、砂利採取業、電気・ガス・熱供給・水道業及び不動産業、物品賃貸業は調査事業所数が僅少のため公表していませんが、調査産業計には含まれています。

6 数値の見方について

- (1) 前年同月比などの増減率は指数により算出しており、実数で計算した場合とは必ずしも一致しません。
- (2) 統計表中の符号の用法は次のとおりです。
 - 「-」……調査あるいは集計を行っていないもの(指数については指数化していないもの)
 - 「▲」……減又はマイナス
 - 「x」……調査事業所数が少ないため公表しないもの

Ⅲ 調査 結

1. 賃金の動き

(1) 事業所規模5人以上

項 目		金額 (円)	前年同月比 (%)	全国結果 (円)
調査 産業 計	現金給与総額	255,366	1.3 (2か月連続の増加)	276,123
	きまって支給する給与	233,602	▲ 1.2 (14か月連続の減少)	262,846
	所定内給与	216,407	▲ 0.9 (14か月連続の減少)	243,632
	所定外給与	17,195	—	19,214
	特別に支払われた給与	21,764	—	13,277

8月の一人平均現金給与総額は255,366円で、前年同月比1.3%増となった。

現金給与総額のうち、きまって支給する給与は233,602円で、前年同月比1.2%減となり、所定内給与は216,407円で、前年同月比0.9%減となった。また、所定外給与は17,195円、特別に支払われた給与は21,764円であった。

現金給与総額を就業形態別にみると、一般労働者は313,115円で、パートタイム労働者は91,584円であった。

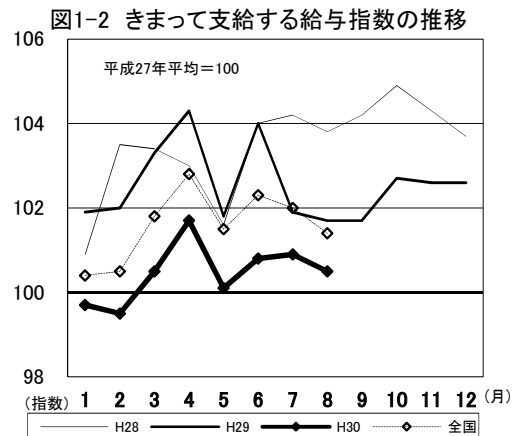
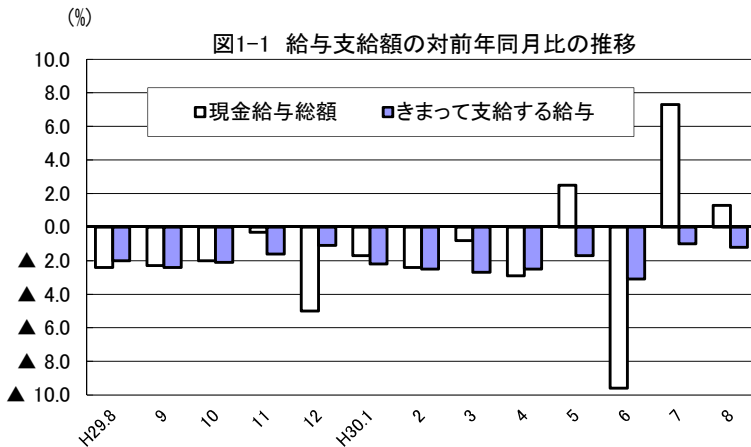
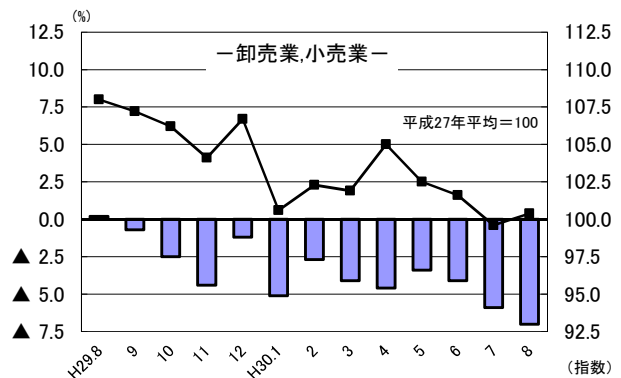
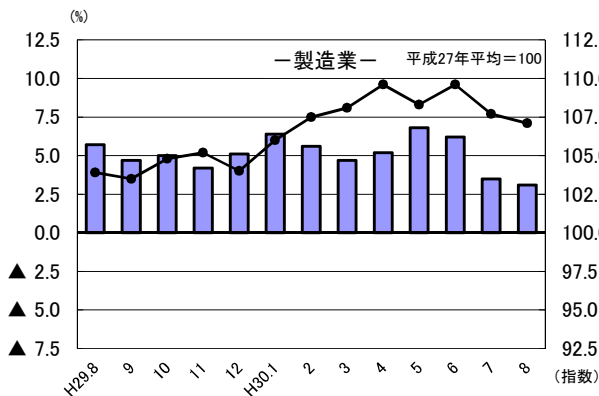


図1-3 産業別きまって支給する給与指数及び対前年同月比の推移
(折れ線グラフ=指数、棒グラフ=対前年同月比)



果 の 概 要

(2) 事業所規模30人以上

項 目		金額 (円)	前年同月比 (%)
調 査 産 業 計	現金給与総額	284,489	4.4 (2か月連続の増加)
	きまって支給する給与	260,008	0.3 (2か月連続の増加)
	所定内給与	235,515	0.2 (2か月ぶりの増加)
	所定外給与	24,493	—
	特別に支払われた給与	24,481	—

8月の一人平均現金給与総額は284,489円で、前年同月比4.4%増となった。
 現金給与総額のうち、きまって支給する給与は260,008円で、前年同月比0.3%増となり、
 所定内給与は235,515円で、前年同月比0.2%増となった。また、所定外給与は24,493円、特
 別に支払われた給与は24,481円であった。
 現金給与総額を就業形態別にみると、一般労働者は338,507円で、パートタイム労働者は
 104,398円であった。

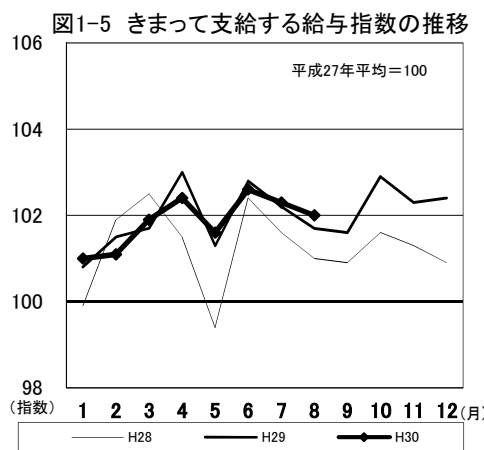
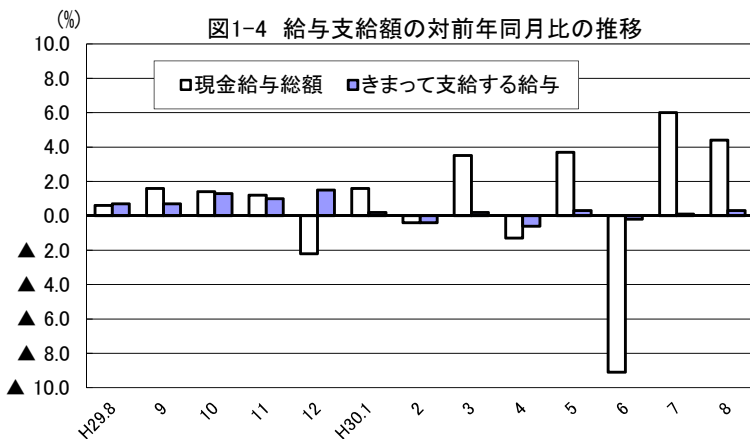
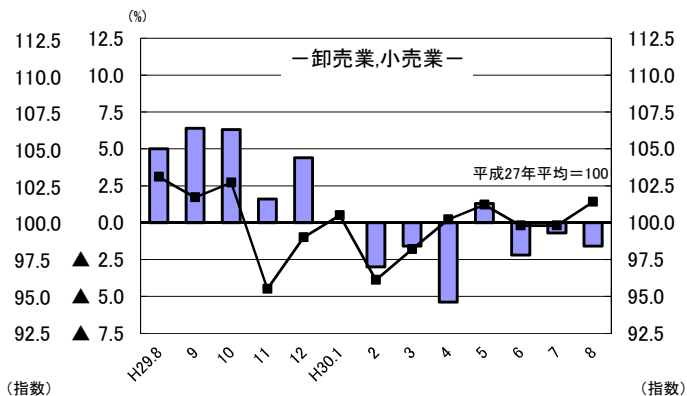
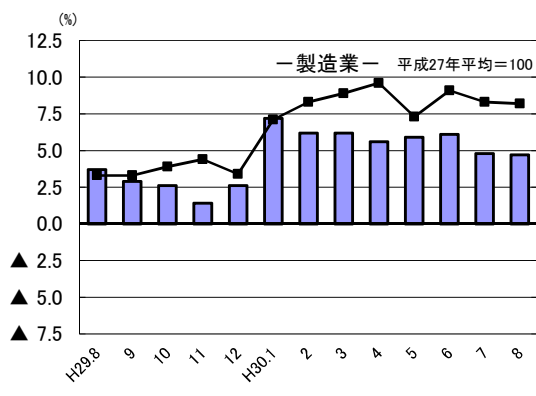


図1-6 産業別きまって支給する給与指数及び対前年同月比の推移
 (折れ線グラフ=指数、棒グラフ=対前年同月比)



2. 労働時間の動き

(1) 事業所規模5人以上

項目		労働時間（時間）	前年同月比（%）	全国結果（時間）
調査産業計	総実労働時間	142.9	▲ 3.4（8か月連続の減少）	140.0
	所定内労働時間	133.5	▲ 2.4（8か月連続の減少）	129.9
	所定外労働時間	9.4	▲ 16.8（8か月連続の減少）	10.1

8月の一人平均総実労働時間は142.9時間で、前年同月比3.4%減となった。

総実労働時間のうち、所定内労働時間は133.5時間で、前年同月比2.4%減となり、所定外労働時間は9.4時間で、前年同月比16.8%減となった。

なお、総実労働時間を就業形態別にみると、一般労働者は162.7時間で、パートタイム労働者は87.1時間であった。

(%) 図2-1 労働時間指数及び対前年同月比の推移

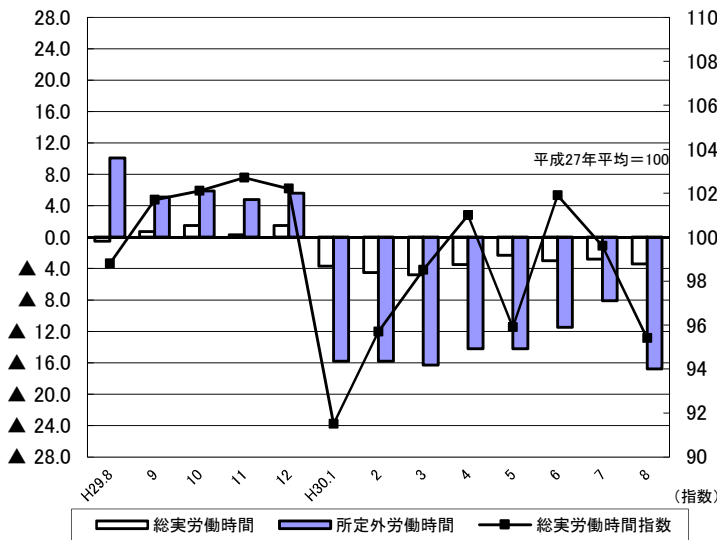


図2-2 所定外労働時間指数の推移

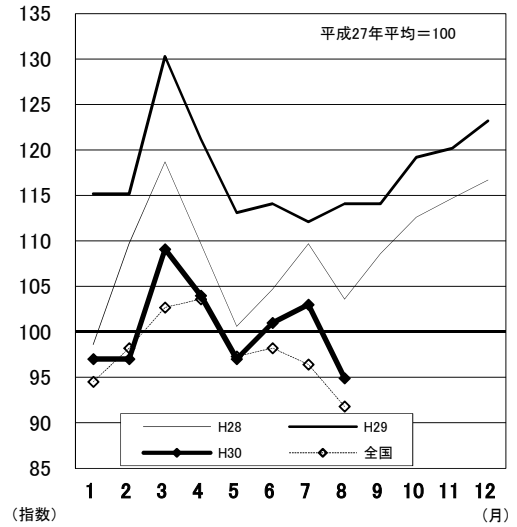


図2-3 所定外労働時間の対前年同月比の推移

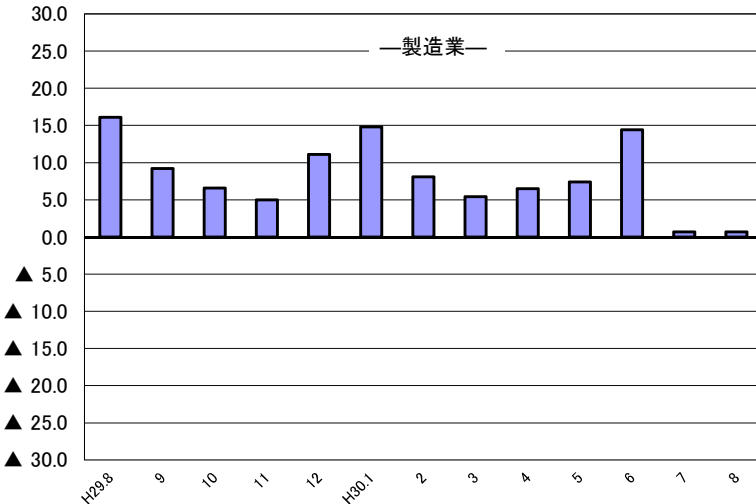
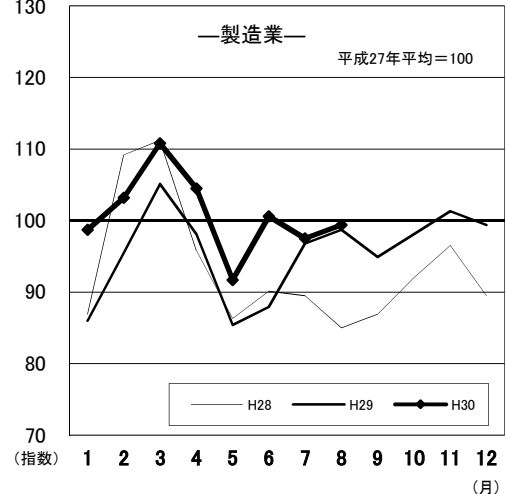


図2-4 所定外労働時間指数の推移



(2) 事業所規模30人以上

項目		労働時間(時間)	前年同月比(%)
調査産業計	総実労働時間	149.5	▲ 2.8 (8か月連続の減少)
	所定内労働時間	136.9	▲ 1.6 (8か月連続の減少)
	所定外労働時間	12.6	▲ 13.1 (8か月連続の減少)

8月の一人平均総実労働時間は149.5時間で、前年同月比2.8%減となった。
 総実労働時間のうち、所定内労働時間は136.9時間で、前年同月比1.6%減となり、所定外労働時間は12.6時間で、前年同月比13.1%減となった。
 なお、総実労働時間を就業形態別にみると、一般労働者は165.4時間で、パートタイム労働者は96.5時間であった。

図2-5 労働時間指数及び対前年同月比の推移

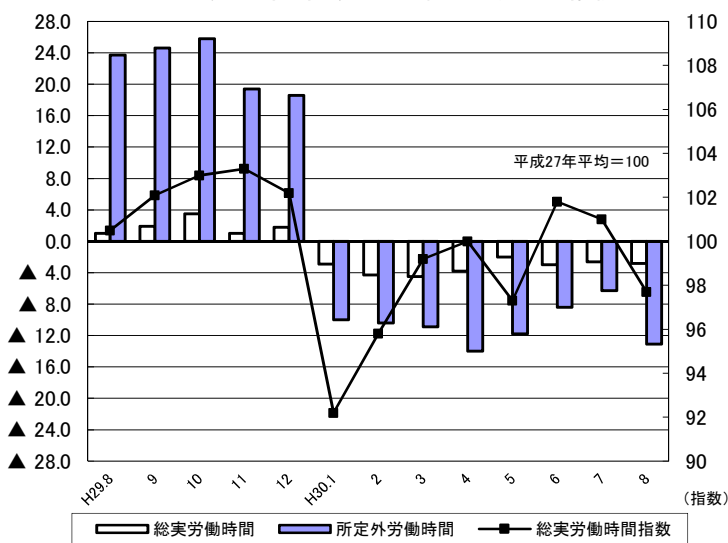


図2-6 所定外労働時間指数の推移

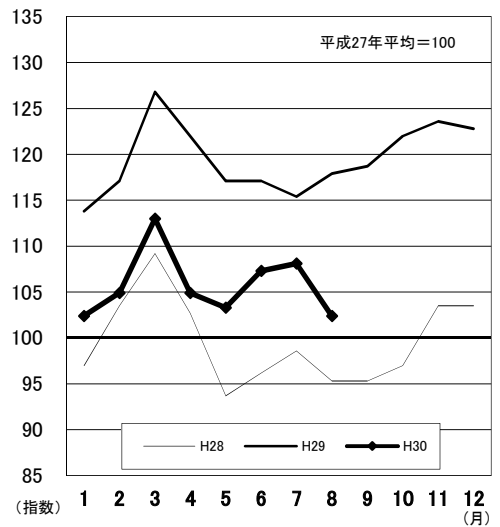


図2-7 所定外労働時間の対前年同月比の推移

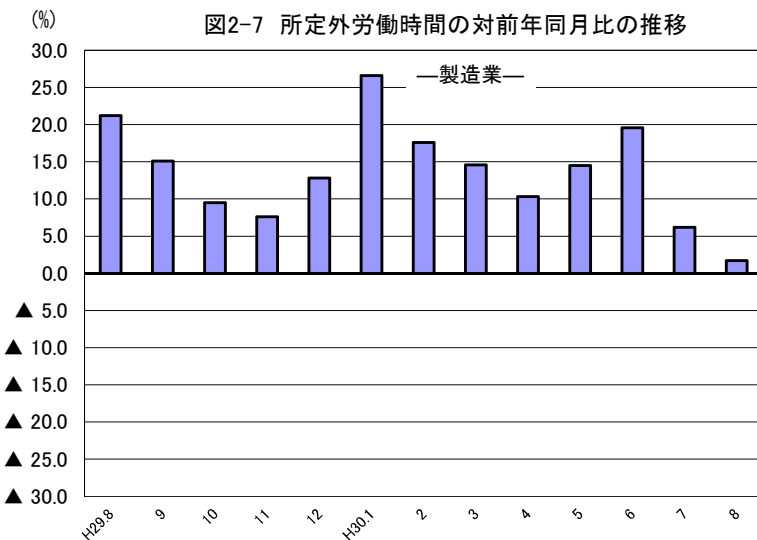
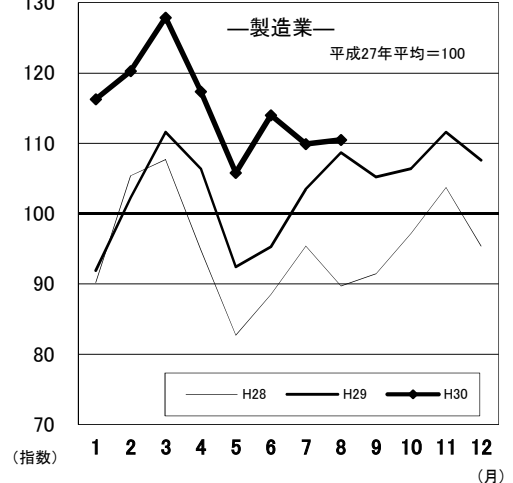


図2-8 所定外労働時間指数の推移



3. 雇用の動き

(1) 事業所規模5人以上

項目		人数・率	前年同月比(%)・差	全国結果(人数・率)
調査産業計	常用労働者数	234,838人	2.2% (23か月連続の増加)	50,253千人
	パートタイム労働者比率	26.0%	0.5ポイント	30.91%
労働異動率	入職率	1.40%	0.25ポイント	1.71%
	離職率	1.69%	▲0.43ポイント	1.79%

8月の常用労働者数は234,838人で、前年同月比2.2%増となった。

就業形態別にみると、一般労働者は173,793人で、パートタイム労働者は61,045人であった。パートタイム労働者比率は26.0%で、前年同月と比べて0.5ポイント増となった。

また、製造業の常用労働者数は38,296人で、前年同月比3.0%増となった。

図3-1 常用労働者数の対前年同月比及びパートタイム労働者比率の推移

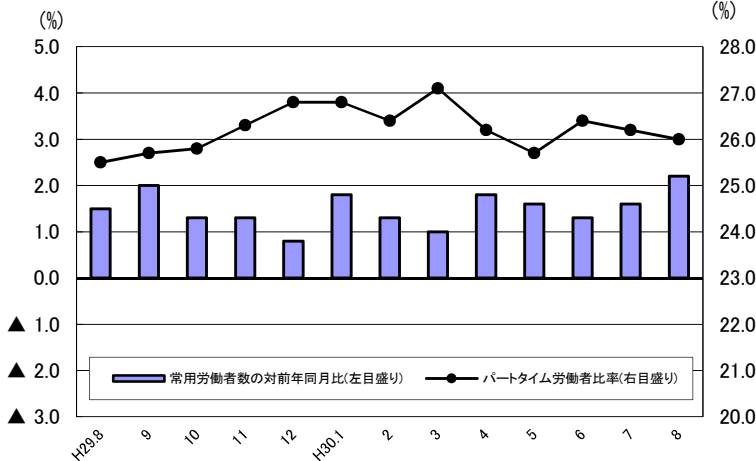


図3-2 常用雇用指数の推移

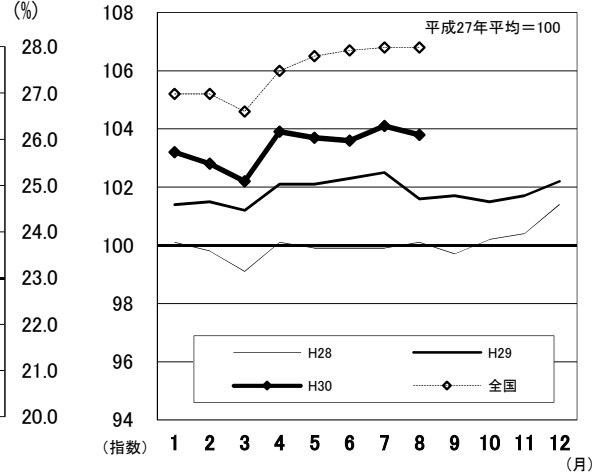
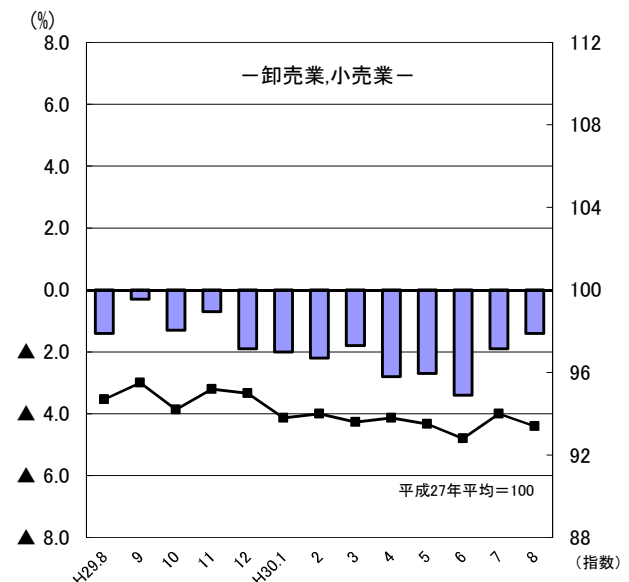
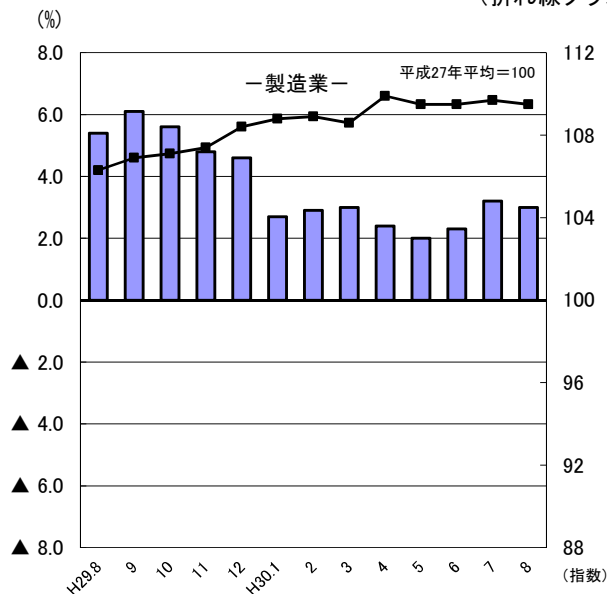


図3-3 産業別常用雇用指数及び対前年同月比の推移
(折れ線グラフ=指数、棒グラフ=対前年同月比)



(2) 事業所規模30人以上

項目		人数・率	前年同月比(%)・差	
調査産業計	常用労働者数	119,819人	2.9% (15か月連続の増加)	
	パートタイム労働者比率	23.0%	▲0.5ポイント	
	労働異動率	入職率	0.93%	▲0.14ポイント
		離職率	1.31%	0.06ポイント

8月の常用労働者数は119,819人で、前年同月比2.9%増となった。

就業形態別にみると、一般労働者は92,314人で、パートタイム労働者は27,505人であった。パートタイム労働者比率は23.0%で、前年同月と比べて0.5ポイント減となった。

また、製造業の常用労働者数は27,505人で、前年同月比3.5%増となった。

図3-4 常用労働者数の対前年同月比及びパートタイム労働者比率の推移 (%)

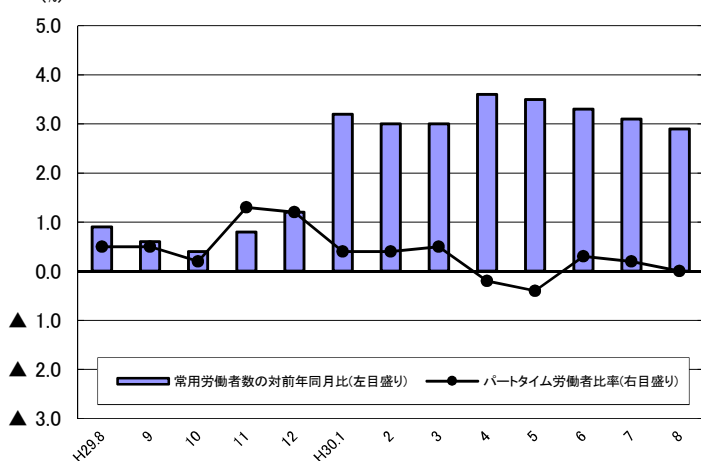


図3-5 常用雇用指数の推移

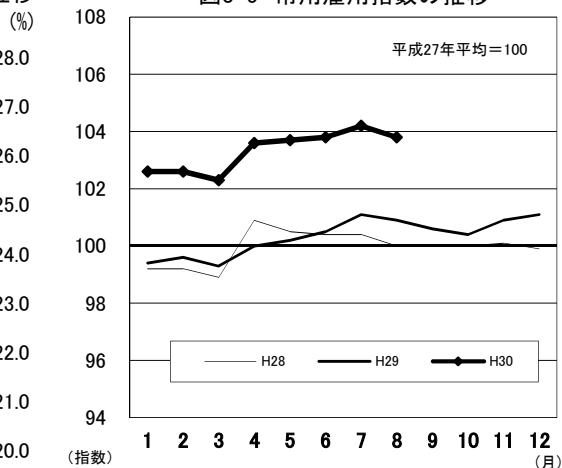
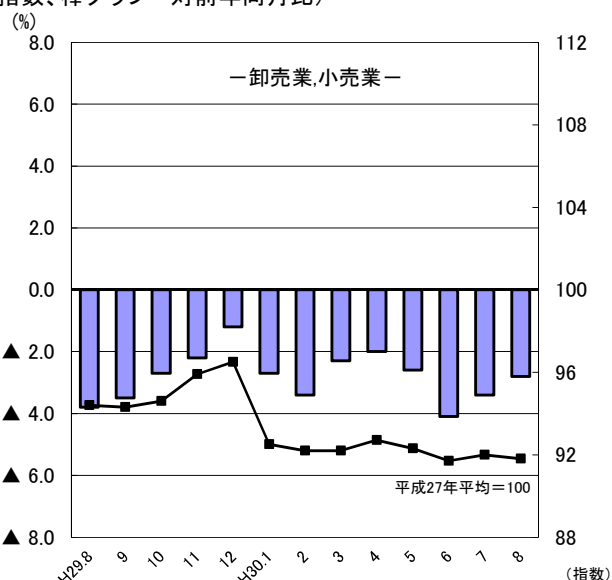
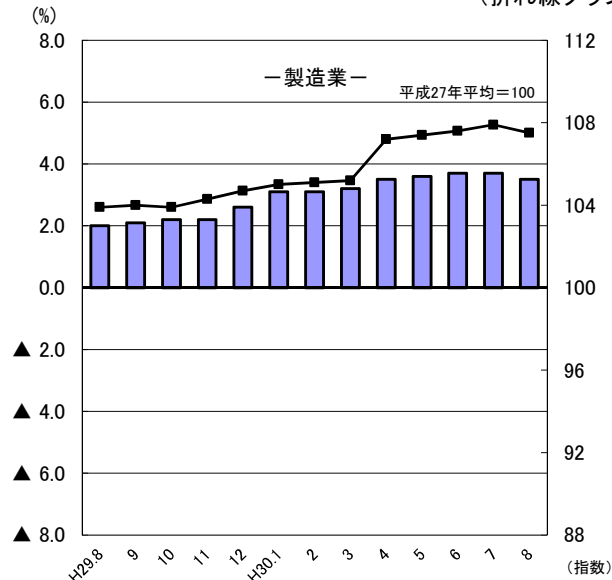


図3-6 産業別常用雇用指数及び対前年同月比の推移 (折れ線グラフ=指数、棒グラフ=対前年同月比)



IV-1 産業別実数表

(平成30年8月)

項 目	TL	D	E	G	H	I	J	
	調査産業計	建設業	製造業	情報通信業	運輸業, 郵便業	卸売業, 小売業	金融業, 保険業	
現金給与総額 (円)	255,366	351,261	285,544	346,364	238,931	204,047	334,988	
前年同月比 (%)	1.3	4.2	6.4	12.1	▲ 11.7	▲ 8.5	3.1	
男 (円)	306,411	366,490	331,189	444,511	254,193	254,814	424,021	
女 (円)	194,634	240,684	182,929	216,509	152,455	140,323	250,148	
きまって支給する給与 (円)	233,602	301,898	259,746	295,948	227,354	194,358	330,215	
前年同月比 (%)	▲ 1.2	10.1	3.1	7.0	▲ 7.8	▲ 7.0	2.9	
男 (円)	278,952	313,251	301,374	362,482	240,822	242,747	418,674	
女 (円)	179,645	219,469	166,161	207,919	151,046	133,618	245,921	
所定内給与 (円)	216,407	282,268	229,830	271,098	191,066	183,634	309,031	
前年同月比 (%)	▲ 0.9	12.6	2.8	6.3	▲ 8.6	▲ 7.1	2.4	
所定外給与 (円)	17,195	19,630	29,916	24,850	36,288	10,724	21,184	
特別に支払われた給与 (円)	21,764	49,363	25,798	50,416	11,577	9,689	4,773	
男 (円)	27,459	53,239	29,815	82,029	13,371	12,067	5,347	
女 (円)	14,989	21,215	16,768	8,590	1,409	6,705	4,227	
出勤日数 (日)	18.6	20.3	19.3	20.2	19.7	18.8	21.0	
前年同月差 (日)	▲ 0.3	▲ 0.1	0.1	1.0	▲ 1.1	▲ 0.4	2.4	
男 (日)	19.2	20.4	19.3	20.6	19.9	18.9	21.0	
女 (日)	17.9	19.4	19.1	19.6	18.0	18.6	21.0	
総実労働時間 (時間)	142.9	159.9	157.9	162.9	168.1	136.4	163.7	
前年同月比 (%)	▲ 3.4	▲ 1.6	▲ 1.3	4.1	▲ 4.2	▲ 4.0	13.1	
男 (時間)	154.7	160.5	166.5	170.9	174.8	144.6	168.9	
女 (時間)	129.0	155.5	138.5	152.3	130.3	126.1	158.8	
所定内労働時間 (時間)	133.5	150.1	142.3	153.7	146.5	130.5	153.9	
前年同月比 (%)	▲ 2.4	▲ 0.5	▲ 1.5	4.8	▲ 2.9	▲ 2.9	15.3	
男 (時間)	141.8	150.1	147.6	158.6	151.6	136.4	155.5	
女 (時間)	123.7	150.6	130.4	147.3	117.8	123.1	152.5	
所定外労働時間 (時間)	9.4	9.8	15.6	9.2	21.6	5.9	9.8	
前年同月比 (%)	▲ 16.8	▲ 14.8	0.7	▲ 6.2	▲ 12.5	▲ 23.4	▲ 13.3	
男 (時間)	12.9	10.4	18.9	12.3	23.2	8.2	13.4	
女 (時間)	5.3	4.9	8.1	5.0	12.5	3.0	6.3	
常用労働者数	前調査期間末労働者数 (人)	235,519	19,043	38,369	2,455	11,704	34,998	7,353
	増加常用労働者数 (人)	3,307	253	345	0	62	344	127
	減少常用労働者数 (人)	3,988	167	418	13	812	568	149
	本調査期間末労働者数 (人)	234,838	19,129	38,296	2,442	10,954	34,774	7,331
	前年同月比 (%)	2.2	2.5	3.0	▲ 4.1	▲ 6.4	▲ 1.4	19.4
	うちパートタイム労働者数 (人)	61,045	177	4,003	153	1,370	14,138	467
パートタイム労働者比率 (%)	26.0	0.9	10.5	6.3	12.5	40.7	6.4	
労働異動率	入職率 (%)	1.40	1.33	0.90	0.00	0.53	0.98	1.73
	前年同月差 (ポイント)	0.25	0.83	▲ 0.10	▲ 1.15	▲ 1.40	▲ 0.84	1.61
	離職率 (%)	1.69	0.88	1.09	0.53	6.94	1.62	2.03
	前年同月差 (ポイント)	▲ 0.43	0.61	0.14	▲ 3.17	4.63	▲ 1.28	1.02
産 業 種 別	TL	D	E	G	H	I	J	

(注) 本月の「前調査期間末労働者数」と前月の「本調査期間末労働者数」は一致しないことがある。

(5人以上)

様式1の1

L	M	N	O	P	Q	R	項 目
学術研究, 専門・技術サービス業	宿泊業, 飲食サービス業	生活関連サービス業, 娯楽業	教育, 学習支援業	医療, 福祉	複合サービス事業	サービス業 <small>他に分類されないもの</small>	
316,738	124,840	217,314	269,666	253,475	258,631	246,199	現金給与総額 (円)
2.7	▲ 7.0	▲ 12.2	9.6	0.3	▲ 4.1	13.9	前年同月比 (%)
351,703	145,591	290,301	347,210	323,155	301,829	284,836	男 (円)
227,867	107,607	147,202	229,917	231,347	205,589	171,107	女 (円)
292,135	109,145	207,567	269,407	222,216	258,628	221,577	きまって支給する給与 (円)
▲ 2.5	▲ 6.2	3.7	9.4	▲ 12.0	▲ 3.0	12.4	前年同月比 (%)
320,595	125,871	277,739	347,210	276,181	301,824	252,756	男 (円)
219,799	95,255	140,159	229,526	205,079	205,589	160,979	女 (円)
274,202	102,853	201,183	266,745	212,196	249,610	194,083	所定内給与 (円)
▲ 0.9	▲ 5.6	2.9	10.7	▲ 11.5	▲ 1.8	12.3	前年同月比 (%)
17,933	6,292	6,384	2,662	10,020	9,018	27,494	所定外給与 (円)
24,603	15,695	9,747	259	31,259	3	24,622	特別に支払われた給与 (円)
31,108	19,720	12,562	0	46,974	5	32,080	男 (円)
8,068	12,352	7,043	391	26,268	0	10,128	女 (円)
18.1	16.7	19.6	14.5	18.4	20.7	18.6	出勤日数 (日)
▲ 0.3	0.5	▲ 0.7	▲ 1.8	▲ 0.7	1.0	▲ 0.3	前年同月差 (%)
18.1	16.9	21.6	16.8	19.0	21.3	18.7	男 (日)
18.1	16.6	17.6	13.3	18.2	20.1	18.4	女 (日)
143.6	104.5	140.9	110.7	138.5	157.8	151.9	総実労働時間 (時間)
▲ 3.4	▲ 0.9	▲ 5.2	▲ 16.8	▲ 6.4	4.5	▲ 0.4	前年同月比 (%)
146.7	113.9	164.9	133.0	143.9	164.4	161.0	男 (時間)
135.8	96.6	117.9	99.2	136.8	149.8	134.2	女 (時間)
136.2	99.0	135.8	106.3	133.2	152.5	136.3	所定内労働時間 (時間)
▲ 2.3	▲ 1.1	▲ 3.7	▲ 10.7	▲ 4.9	5.7	0.0	前年同月比 (%)
137.9	106.3	159.0	127.1	137.1	158.3	143.1	男 (時間)
131.9	92.9	113.5	95.6	131.9	145.5	123.1	女 (時間)
7.4	5.5	5.1	4.4	5.3	5.3	15.6	所定外労働時間 (時間)
▲ 19.6	3.8	▲ 32.9	▲ 68.3	▲ 32.9	▲ 19.7	▲ 3.7	前年同月比 (%)
8.8	7.6	5.9	5.9	6.8	6.1	17.9	男 (時間)
3.9	3.7	4.4	3.6	4.9	4.3	11.1	女 (時間)
6,511	17,606	5,711	15,449	50,286	2,341	19,372	前調査期間末常用労働者数 (人)
25	760	338	48	624	1	318	増加常用労働者数 (人)
49	240	163	511	419	29	390	減少常用労働者数 (人)
6,487	18,126	5,886	14,986	50,491	2,313	19,300	本調査期間末労働者数 (人)
5.8	0.6	▲ 1.8	6.4	2.2	▲ 0.7	4.3	前年同月比 (%)
695	12,819	1,503	4,156	16,594	26	4,582	うちパートタイム労働者数 (人)
10.7	70.7	25.5	27.7	32.9	1.1	23.7	パートタイム労働者比率 (%)
0.38	4.32	5.92	0.31	1.24	0.04	1.64	入職率 (%)
▲ 0.32	1.43	5.27	0.19	0.76	0.01	▲ 0.74	前年同月差 (ポイント)
0.75	1.36	2.85	3.31	0.83	1.24	2.01	離職率 (%)
▲ 0.14	▲ 4.51	0.55	▲ 2.84	▲ 0.52	1.24	0.94	前年同月差 (ポイント)
L	M	N	O	P	Q	R	産 業 種 別

IV-2 産業別実数表

(平成30年8月)

項 目	TL	D	E	G	H	I	J	
	調査産業計	建設業	製造業	情報通信業	運輸業, 郵便業	卸売業, 小売業	金融業, 保険業	
現金給与総額 (円)	284,489	400,160	302,607	338,557	264,092	174,137	348,662	
前年同月比 (%)	4.4	1.4	6.0	5.3	7.5	▲ 6.1	1.0	
男 (円)	334,532	411,300	336,951	489,587	284,651	225,624	442,848	
女 (円)	220,138	277,412	202,328	196,029	152,670	131,993	247,064	
きまって支給する給与 (円)	260,008	345,136	286,343	262,219	246,660	173,254	344,328	
前年同月比 (%)	0.3	8.5	4.7	▲ 3.3	3.1	▲ 1.6	0.7	
男 (円)	306,968	356,008	317,659	343,842	264,442	225,015	438,423	
女 (円)	199,622	225,345	194,904	185,191	150,286	130,886	242,827	
所定内給与 (円)	235,515	315,191	248,003	246,721	207,720	162,093	318,128	
前年同月比 (%)	0.2	8.9	4.6	▲ 0.1	6.8	▲ 2.7	▲ 0.9	
所定外給与 (円)	24,493	29,945	38,340	15,498	38,940	11,161	26,200	
特別に支払われた給与 (円)	24,481	55,024	16,264	76,338	17,432	883	4,334	
男 (円)	27,564	55,292	19,292	145,745	20,209	609	4,425	
女 (円)	20,516	52,067	7,424	10,838	2,384	1,107	4,237	
出勤日数 (日)	18.6	19.8	19.0	20.1	20.6	19.1	21.9	
前年同月差 (日)	▲ 0.5	▲ 0.4	0.5	0.7	▲ 0.2	▲ 0.6	2.5	
男 (日)	19.2	19.9	19.3	21.0	20.9	18.8	21.3	
女 (日)	17.9	18.5	18.1	19.3	19.3	19.3	22.5	
総実労働時間 (時間)	149.5	163.9	163.1	163.3	180.7	135.7	173.6	
前年同月比 (%)	▲ 2.8	▲ 3.1	2.8	2.6	3.7	▲ 1.3	14.3	
男 (時間)	160.3	165.1	169.2	176.8	188.3	144.0	171.6	
女 (時間)	135.6	149.6	145.2	150.7	139.6	129.0	175.6	
所定内労働時間 (時間)	136.9	149.9	144.1	155.0	149.2	129.4	163.2	
前年同月比 (%)	▲ 1.6	▲ 2.5	3.1	3.8	2.4	▲ 0.7	14.9	
男 (時間)	143.1	150.2	147.4	163.8	153.5	135.1	159.0	
女 (時間)	129.0	146.0	134.3	146.7	126.0	124.8	167.7	
所定外労働時間 (時間)	12.6	14.0	19.0	8.3	31.5	6.3	10.4	
前年同月比 (%)	▲ 13.1	▲ 10.3	1.7	▲ 15.3	10.1	▲ 10.0	7.2	
男 (時間)	17.2	14.9	21.8	13.0	34.8	8.9	12.6	
女 (時間)	6.6	3.6	10.9	4.0	13.6	4.2	7.9	
常用労働者数	前調査期間末労働者数 (人)	120,277	6,064	27,600	1,612	6,472	10,593	4,263
	増加常用労働者数 (人)	1,118	145	234	0	28	89	103
	減少常用労働者数 (人)	1,576	50	329	13	81	120	125
	本調査期間末労働者数 (人)	119,819	6,159	27,505	1,599	6,419	10,562	4,241
	前年同月比 (%)	2.9	3.3	3.5	▲ 4.7	▲ 0.6	▲ 2.8	52.9
	うちパートタイム労働者数 (人)	27,505	77	1,629	141	1,015	6,144	229
パートタイム労働者比率 (%)	23.0	1.3	5.9	8.8	15.8	58.2	5.4	
労働異動率	入職率 (%)	0.93	2.39	0.85	0.00	0.43	0.84	2.42
	前年同月差 (ポイント)	▲ 0.14	2.14	0.14	▲ 1.34	▲ 1.80	▲ 1.35	2.15
	離職率 (%)	1.31	0.82	1.19	0.81	1.25	1.13	2.93
	前年同月差 (ポイント)	0.06	0.07	0.35	▲ 3.93	▲ 1.00	▲ 1.92	1.60
産 業 種 別	TL	D	E	G	H	I	J	

(注) 本月の「前調査期間末労働者数」と前月の「本調査期間末労働者数」は一致しないことがある。

(30人以上)

様式1の2

L	M	N	O	P	Q	R	項 目
学術研究, 専門・技術サービス業	宿泊業, 飲食サービス業	生活関連サービス業, 娯楽業	教育, 学習支援業	医療, 福祉	複合サービス事業	サービス業 <small>他に分類されないもの</small>	
334,192	161,050	198,938	296,864	301,321	269,833	239,073	現金給与総額 (円)
▲ 0.8	▲ 20.6	▲ 6.3	▲ 10.7	6.9	▲ 3.0	25.1	前年同月比 (%)
353,475	190,479	241,927	361,787	375,449	298,828	288,130	男 (円)
246,047	138,679	154,197	243,586	271,025	208,119	163,289	女 (円)
321,572	135,327	161,308	296,864	254,829	269,822	216,993	きまって支給する給与 (円)
▲ 4.6	▲ 10.5	2.4	▲ 10.6	▲ 9.6	▲ 0.5	20.2	前年同月比 (%)
340,269	158,880	195,336	361,787	313,135	298,812	258,115	男 (円)
236,110	117,423	125,894	243,586	231,000	208,119	153,467	女 (円)
297,505	124,991	150,622	293,332	240,776	259,473	182,541	所定内給与 (円)
▲ 3.6	▲ 9.9	3.3	▲ 10.3	▲ 8.7	▲ 1.0	19.7	前年同月比 (%)
24,067	10,336	10,686	3,532	14,053	10,349	34,452	所定外給与 (円)
12,620	25,723	37,630	0	46,492	11	22,080	特別に支払われた給与 (円)
13,206	31,599	46,591	0	62,314	16	30,015	男 (円)
9,937	21,256	28,303	0	40,025	0	9,822	女 (円)
18.4	18.5	17.0	14.7	18.3	20.2	18.2	出勤日数 (日)
0.1	0.0	▲ 2.0	▲ 3.7	▲ 1.0	0.2	▲ 0.2	前年同月差 (%)
18.4	19.2	17.8	17.2	19.0	20.0	18.3	男 (日)
18.5	18.1	16.3	12.7	18.0	20.6	18.2	女 (日)
148.3	125.9	132.8	116.6	140.2	156.0	151.6	総実労働時間 (時間)
▲ 0.6	▲ 4.4	▲ 5.0	▲ 29.5	▲ 7.7	2.8	1.5	前年同月比 (%)
149.9	135.5	145.2	137.6	142.2	156.5	163.2	男 (時間)
140.4	118.7	119.8	99.5	139.4	154.8	134.0	女 (時間)
140.2	116.2	123.7	110.7	135.6	150.1	132.0	所定内労働時間 (時間)
0.3	▲ 5.0	▲ 5.5	▲ 20.5	▲ 5.2	2.4	1.5	前年同月比 (%)
141.0	121.3	132.6	131.0	136.9	149.9	139.1	男 (時間)
136.2	112.4	114.4	94.2	135.1	150.3	121.2	女 (時間)
8.1	9.7	9.1	5.9	4.6	5.9	19.6	所定外労働時間 (時間)
▲ 14.8	5.5	4.6	▲ 77.2	▲ 47.1	11.3	0.5	前年同月比 (%)
8.9	14.2	12.6	6.6	5.3	6.6	24.1	男 (時間)
4.2	6.3	5.4	5.3	4.3	4.5	12.8	女 (時間)
2,923	4,217	1,502	8,420	29,669	635	13,895	前調査期間末常用労働者数 (人)
25	100	13	11	134	1	228	増加常用労働者数 (人)
16	108	13	236	260	4	216	減少常用労働者数 (人)
2,932	4,209	1,502	8,195	29,543	632	13,907	本調査期間末労働者数 (人)
0.1	1.9	▲ 8.3	▲ 0.4	▲ 0.4	▲ 6.0	6.5	前年同月比 (%)
298	2,535	651	1,751	8,812	26	3,960	うちパートタイム労働者数 (人)
10.2	60.2	43.3	21.4	29.8	4.1	28.5	パートタイム労働者比率 (%)
0.86	2.37	0.87	0.13	0.45	0.16	1.64	入職率 (%)
0.24	0.24	▲ 1.39	▲ 0.12	0.29	0.10	▲ 1.63	前年同月差 (ポイント)
0.55	2.56	0.87	2.80	0.88	0.63	1.55	離職率 (%)
▲ 0.46	▲ 1.06	▲ 0.57	2.75	0.35	0.63	0.09	前年同月差 (ポイント)
L	M	N	O	P	Q	R	産 業 種 別

V 就 業 形

(平成30年8月)

事業所規模	産 業	本調査期間末常用労働者数 (人)	出勤日数 (日)	総実労働時間 (時間)	所定労働時間		現金給与総額 (円)	きまって支給する給与			特別に支給された給与 (円)	産業区分
					所定内労働時間 (時間)	所定外労働時間 (時間)		所定内給与 (円)	所定外給与 (円)			
5 人	一般労働者											
	TL 調査産業計	173,793	19.8	162.7	150.7	12.0	313,115	284,801	262,410	22,391	28,314	TL
	D 建設業	18,952	20.3	160.3	150.4	9.9	352,990	303,514	283,706	19,808	49,476	D
	E 製造業	34,293	19.5	165.0	147.7	17.3	308,202	279,789	246,500	33,289	28,413	E
	G 情報通信業	2,289	20.4	166.4	156.6	9.8	362,515	308,883	282,409	26,474	53,632	G
	H 運輸業, 郵便業	9,584	20.6	182.8	158.8	24.0	265,304	251,675	210,191	41,484	13,629	H
	I 卸売業, 小売業	20,636	20.0	161.8	153.1	8.7	280,784	265,129	248,858	16,271	15,655	I
	J 金融業, 保険業	6,864	21.2	167.6	157.2	10.4	349,024	344,141	321,997	22,144	4,883	J
	L 学術研究, 専門・技術サービス業	5,792	18.7	151.1	142.9	8.2	341,954	314,245	294,386	19,859	27,709	L
	M 宿泊業, 飲食サービス業	5,307	22.4	177.0	162.4	14.6	246,105	204,145	186,820	17,325	41,960	M
	N 生活関連サービス業, 娯楽業	4,383	21.8	167.6	162.1	5.5	271,266	258,388	251,004	7,384	12,878	N
	O 教育, 学習支援業	10,830	17.4	138.8	132.7	6.1	349,416	349,054	345,347	3,707	362	O
	P 医療, 福祉	33,897	19.8	160.1	153.6	6.5	323,671	280,008	266,398	13,610	43,663	P
	Q 複合サービス事業	2,287	20.7	158.4	153.0	5.4	260,208	260,205	251,117	9,088	3	Q
R サービス業	14,718	19.4	168.6	149.0	19.6	294,397	262,365	227,514	34,851	32,032	R	
以 上	パート・アルバイト労働者											
	TL 調査産業計	61,045	15.1	87.1	84.9	2.2	91,584	88,394	85,937	2,457	3,190	TL
	D 建設業	177	16.3	119.7	119.0	0.7	168,022	130,655	129,921	734	37,367	D
	E 製造業	4,003	17.1	97.9	96.6	1.3	93,504	89,873	88,543	1,330	3,631	E
	G 情報通信業	153	16.8	110.2	110.2	0.0	104,032	101,869	101,385	484	2,163	G
	H 運輸業, 郵便業	1,370	14.4	85.4	77.1	8.3	90,166	90,166	83,191	6,975	0	H
	I 卸売業, 小売業	14,138	16.9	98.9	97.2	1.7	91,339	90,412	87,836	2,576	927	I
	J 金融業, 保険業	467	17.3	106.4	105.8	0.6	128,367	125,206	118,161	7,045	3,161	J
	L 学術研究, 専門・技術サービス業	695	13.5	83.6	82.7	0.9	116,998	116,998	114,323	2,675	0	L
	M 宿泊業, 飲食サービス業	12,819	14.4	73.9	72.3	1.6	73,672	69,060	67,423	1,637	4,612	M
	N 生活関連サービス業, 娯楽業	1,503	13.2	63.8	59.7	4.1	60,742	60,080	56,597	3,483	662	N
	O 教育, 学習支援業	4,156	7.4	39.9	39.9	0.0	69,786	69,786	69,742	44	0	O
	P 医療, 福祉	16,594	15.5	94.2	91.2	3.0	109,594	103,761	101,100	2,661	5,833	P
	Q 複合サービス事業	26	21.6	117.5	114.7	2.8	121,698	121,698	118,717	2,981	0	Q
R サービス業	4,582	16.1	98.3	95.6	2.7	91,687	90,819	86,912	3,907	868	R	

態 別 実 数 表

様式 2

事業所規模	産 業	本調査期間末常用労働者数 (人)	出勤日数 (日)	総実労働時間 (時間)	所定内労働時間 (時間)	所定外労働時間 (時間)	現金給与総額 (円)	きまって支給する給与			特別に支給された給与 (円)	産業区分	
								きまって支給する給与 (円)	所定内給与 (円)	所定外給与 (円)			
30 人	一般労働者												
	TL 調査産業計	92,314	19.5	165.4	149.9	15.5	338,507	307,466	276,757	30,709	31,041	TL	
	D 建設業	6,082	19.9	164.9	150.8	14.1	404,426	348,686	318,356	30,330	55,740	D	
	E 製造業	25,876	19.2	167.1	147.0	20.1	315,815	298,793	258,154	40,639	17,022	E	
	G 情報通信業	1,458	20.4	168.3	159.2	9.1	360,937	277,476	260,536	16,940	83,461	G	
	H 運輸業, 郵便業	5,404	21.1	194.1	159.3	34.8	292,034	271,300	227,179	44,121	20,734	H	
	I 卸売業, 小売業	4,418	20.5	170.2	159.7	10.5	272,385	272,226	252,928	19,298	159	I	
	J 金融業, 保険業	4,012	22.2	177.6	166.7	10.9	360,817	356,570	329,015	27,555	4,247	J	
	L 学術研究, 専門・技術サービス業	2,634	18.7	152.4	143.5	8.9	353,747	339,697	313,243	26,454	14,050	L	
	M 宿泊業, 飲食サービス業	1,674	22.4	184.2	164.2	20.0	271,482	213,434	191,512	21,922	58,048	M	
	N 生活関連サービス業, 娯楽業	851	20.8	180.7	165.5	15.2	295,769	230,853	212,971	17,882	64,916	N	
	O 教育, 学習支援業	6,444	16.9	137.6	130.1	7.5	355,107	355,107	350,595	4,512	0	O	
	P 医療, 福祉	20,731	19.3	158.1	152.2	5.9	379,186	314,823	296,145	18,678	64,363	P	
	Q 複合サービス事業	606	20.2	157.6	151.6	6.0	276,300	276,288	265,617	10,671	12	Q	
R サービス業	9,947	19.1	173.4	147.1	26.3	298,964	268,372	221,879	46,493	30,592	R		
以上	パートタイム労働者												
	TL 調査産業計	27,505	15.8	96.5	93.8	2.7	104,398	101,789	98,019	3,770	2,609	TL	
	D 建設業	77	10.8	81.0	80.6	0.4	72,344	72,344	71,949	395	0	D	
	E 製造業	1,629	16.0	102.8	99.9	2.9	99,782	95,147	92,112	3,035	4,635	E	
	G 情報通信業	141	16.8	112.0	112.0	0.0	106,107	103,759	103,234	525	2,348	G	
	H 運輸業, 郵便業	1,015	18.0	109.5	95.7	13.8	116,583	116,583	104,991	11,592	0	H	
	I 卸売業, 小売業	6,144	18.0	111.0	107.7	3.3	103,640	102,238	96,915	5,323	1,402	I	
	J 金融業, 保険業	229	15.9	101.8	100.7	1.1	135,140	129,262	126,865	2,397	5,878	J	
	L 学術研究, 専門・技術サービス業	298	15.9	112.1	111.1	1.0	161,648	161,648	158,651	2,997	0	L	
	M 宿泊業, 飲食サービス業	2,535	16.0	87.2	84.3	2.9	87,589	83,369	80,740	2,629	4,220	M	
	N 生活関連サービス業, 娯楽業	651	12.1	69.3	68.4	0.9	70,803	69,281	68,116	1,165	1,522	N	
	O 教育, 学習支援業	1,751	7.0	43.2	43.1	0.1	93,141	93,141	93,038	103	0	O	
	P 医療, 福祉	8,812	15.9	98.4	96.7	1.7	118,260	113,784	110,605	3,179	4,476	P	
	Q 複合サービス事業	26	21.6	117.5	114.7	2.8	121,698	121,698	118,717	2,981	0	Q	
R サービス業	3,960	16.0	97.3	94.3	3.0	88,963	88,219	83,946	4,273	744	R		

VII 全国結果（平成30年8月分確報）

（前年同月と比較して）

- ・ 現金給与総額は、一般労働者が355,151円(0.8%増)、パートタイム労働者が99,157円(2.4%増)、パートタイム労働者比率が30.91%(0.21ポイント上昇)、就業形態計では276,123円(0.8%増)となった。
なお、一般労働者の所定内給与は310,201円(1.3%増)、パートタイム労働者の時間当たり給与は1,135円(2.6%増)となった。
- ・ 就業形態計の所定外労働時間は10.1時間(1.9%減)となった。

（事業所規模5人以上）

区 分	就業形態計		一般労働者		パートタイム労働者	
		前年比(差)		前年比(差)		前年比(差)
月間現金給与額						
	円	%	円	%	円	%
現金給与総額	276,123	0.8	355,151	0.8	99,157	2.4
きまって支給する給与	262,846	1.3	336,539	1.4	97,827	2.3
所定内給与	243,632	1.4	310,201	1.3	94,566	2.4
(時間当たり給与)	—	—	—	—	1,135	2.6
所定外給与	19,214	1.3	26,338	1.5	3,261	▲0.1
特別に支払われた給与	13,277	▲8.2	18,612	▲8.5	1,330	9.7
実質賃金						
現金給与総額	—	▲0.7	—	▲0.7	—	0.9
きまって支給する給与	—	▲0.2	—	▲0.1	—	0.8
月間実労働時間数等						
	時間	%	時間	%	時間	%
総実労働時間	140.0	0.6	164.1	0.8	86.0	▲0.3
所定内労働時間	129.9	0.7	150.8	1.1	83.3	▲0.3
所定外労働時間	10.1	▲1.9	13.3	▲3.0	2.7	0.0
出勤日数	日	日	日	日	日	日
	18.2	0.2	19.7	0.2	14.8	0.0
常用労働						
	千人	%	千人	%	千人	%
本調査期間末	50,253	1.4	34,721	0.7	15,532	3.0
	%	ポイント	%	ポイント	%	ポイント
パートタイム労働者比率	30.91	0.21	—	—	—	—
入職率	1.71	▲0.03	1.01	0.03	3.30	▲0.14
離職率	1.79	▲0.17	1.20	0.03	3.12	▲0.62

注：前年比(差)は、単位が%のものは前年同月比、ポイント又は日のものは前年同月差である。

毎月勤労統計調査の結果は、厚生労働省のWebページにも掲載されています。(http://www.mhlw.go.jp/toukei_hakusho/toukei/)

Ⅷ（別表）毎月勤労統計調査地方調査 産業接続表

新産業分類（H22.1～）		旧産業との接続 ^{*1}	旧産業分類（H21年以前）	
大 分 類			大 分 類	
TL	調 査 産 業 計	○	TL	調 査 産 業 計
C	鉱 業 ， 採 石 業 ， 砂 利 採 取 業	◎	D	鉱 業
D	建 設 業	◎	E	建 設 業
E	製 造 業	◎	F	製 造 業
中 分 類 * 3	09・10 食 料 品 製 造 業 ， 飲 食 ・ た ば こ ・ 飼 料 製 造 業	◎	中 分 類	09・10 食 料 品 ・ 飲 料 ・ た ば こ ・ 飼 料 製 造 業
	11 織 維 工 業	×		12 衣 服 ・ そ の 他 の 織 維 製 品 製 造 業
	12 木 材 ・ 木 製 品 製 造 業 （ 家 具 を 除 く ）	△		13 木 材 ・ 木 製 品 製 造 業 （ 家 具 を 除 く ）
	21 窯 業 ・ 土 石 製 品 製 造 業	○		22 窯 業 ・ 土 石 製 品 製 造 業
	22 鉄 鋼 業	◎		23 鉄 鋼 業
	26 生 産 用 機 械 器 具 製 造 業	×		26 一 般 機 械 器 具 製 造 業
	28 電 子 部 品 ・ デ バ イ ス ・ 電 子 回 路 製 造 業	▲		29 電 子 部 品 ・ デ バ イ ス 製 造 業
	31 輸 送 用 機 械 器 具 製 造 業	◎		30 輸 送 用 機 械 器 具 製 造 業
	そ の 他 ^{*2}	×		そ の 他
F	電 気 ・ ガ ス ・ 熱 供 給 ・ 水 道 業	◎	G	電 気 ・ ガ ス ・ 熱 供 給 ・ 水 道 業
G	情 報 通 信 業	▲	H	情 報 通 信 業
H	運 輸 業 ， 郵 便 業	▲	I	運 輸 業
I	卸 売 業 ， 小 売 業	▲	J	卸 売 ・ 小 売 業
J	金 融 業 ， 保 険 業	◎	K	金 融 ・ 保 険 業
K	不 動 産 業 ， 物 品 賃 貸 業	×	L	不 動 産 業
L	学 術 研 究 ， 専 門 ・ 技 術 サ ー ビ ス 業	×	Q	サ ー ビ ス 業 （ 他 に 分 類 さ れ な い も の ）
M	宿 泊 業 ， 飲 食 サ ー ビ ス 業	×	M	飲 食 店 ， 宿 泊 業
N	生 活 関 連 サ ー ビ ス 業 ， 娯 楽 業	×	Q	サ ー ビ ス 業 （ 他 に 分 類 さ れ な い も の ）
O	教 育 ， 学 習 支 援 業	▲	O	教 育 ， 学 習 支 援 業
P	医 療 ， 福 祉	○	N	医 療 ， 福 祉
Q	複 合 サ ー ビ ス 事 業	▲	P	複 合 サ ー ビ ス 事 業
R	サ ー ビ ス 業 （ 他 に 分 類 さ れ な い も の ）	×	Q	サ ー ビ ス 業 （ 他 に 分 類 さ れ な い も の ）

(注) *1 「旧産業との接続」欄の符号は、以下のとおりです。

「◎」… 旧産業と完全に接続する産業

「○」… 常用労働者数の変動が0.1%以内

「△」… 常用労働者数の変動が1.0%以内

「▲」… 常用労働者数の変動が3.0%以内

旧産業と完全には接続しないが、長期時系列比較を可能にするため接続させる産業



「×」… 常用労働者数の変動が大きく接続しない産業

*2 製造業の中分類「その他」は、単独で表章しないものを一括したものです。


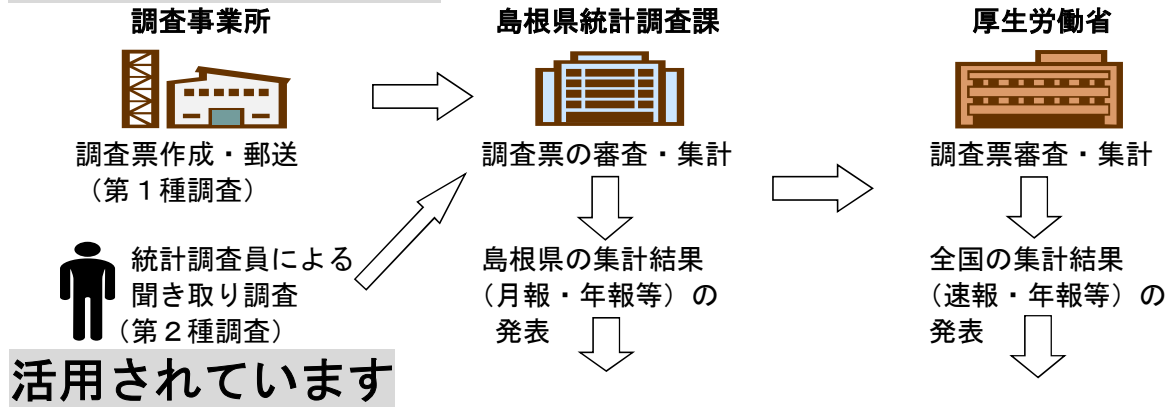
*3 製造業、卸売業、小売業等の中分類別の実数は、当月報に掲載していませんが、表章（公表）

はしていますので、統計調査課までお問い合わせください。指数については作成していません。

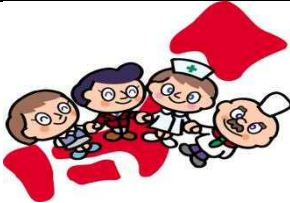
毎月勤労統計調査(通称「毎勤」)とは

-  大正時代に始まり、戦後統計法ができるとすぐに、国が行う重要な統計調査として「指定統計」に指定され、現在では「基幹統計」となっています。
-  勤労者の賃金、労働時間、人数を事業所ごとに調べて、我が国全体、あるいは都道府県ごとの平均賃金、平均労働時間、労働者数の統計資料を作成する調査です。


このように行われ、




労働時間短縮等国や都道府県の各種政策決定に際しての指針



内閣府の「月例経済報告」や「景気動向指数」に使われるなど景気判断資料



雇用保険や労災保険の保険給付額の改定



海外への紹介(賃金水準・労働時間)



まいちゃん

きんちゃん

毎(まい)と勤(きん)の約束

- 調査で知り得た情報についての秘密は必ず守ります。
- 調査によって集められた情報は、統計を作成する以外に使用されません。

事業所の皆様、調査へのご回答お願いします。

実際の調査名をかたって不正に情報を収集する「かたり調査」には十分ご注意ください。

厚生労働省 <http://www.mhlw.go.jp/>

しまね統計情報データベース

<http://pref.shimane-toukei.jp/>