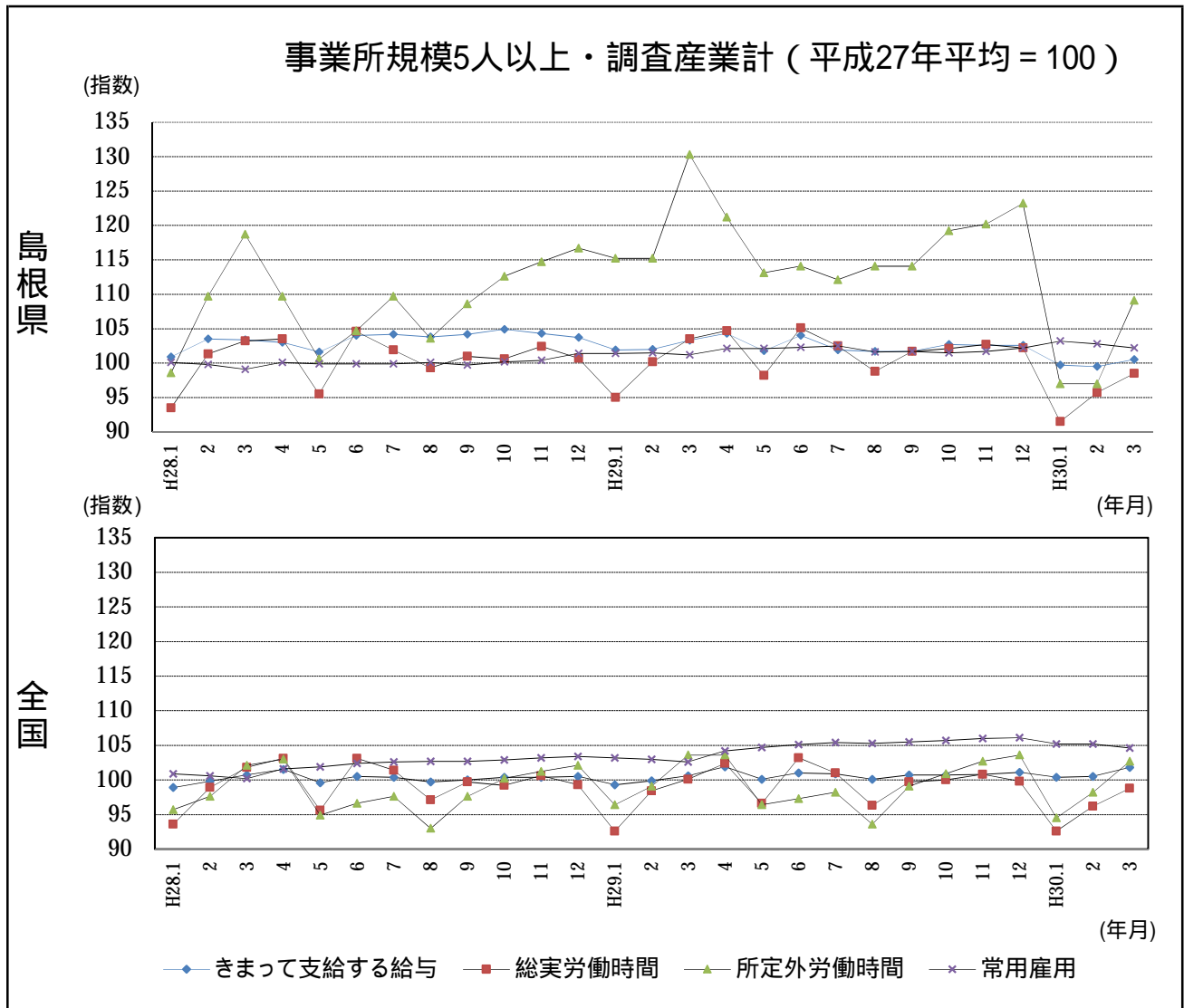


平成30年3月分

# 島根の賃金、労働時間及び雇用の動き

毎月勤労統計調査地方調査(基幹統計) 月報



区分	きまって支給する給与		総実労働時間		所定外労働時間		常用雇用	
	島根県	全国	島根県	全国	島根県	全国	島根県	全国
実数	233,744円	263,976円	147.5時間	142.7時間	10.8時間	11.3時間	231,421人	49,239千人
指数	100.5	101.8	98.5	98.8	109.1	102.7	102.2	104.6
対前年同月比	2.7%	1.2%	4.8%	1.3%	16.3%	0.9%	1.0%	1.9%

# 毎月勤労統計調査地方調査の説明

## 1. 調査の位置づけ

この調査は、統計法に基づく基幹統計である。

## 2. 調査の目的

この調査は、賃金、労働時間及び雇用について島根県における毎月の変動を明らかにすることを目的としている。

## 3. 調査の対象

日本標準産業分類に定める16産業（鉱業、採石業、砂利採取業、建設業、製造業、電気・ガス・熱供給・水道業、情報通信業、運輸業、郵便業、卸売業、小売業、金融業、保険業、不動産業、物品賃貸業、学術研究、専門・技術サービス業、宿泊業、飲食サービス業、生活関連サービス業、娯楽業、教育、学習支援業、医療、福祉、複合サービス事業、サービス業）において、常時5人以上の常用労働者を雇用する民営及び官公営事業所のうち、厚生労働省の指定した事業所（産業、規模ごとに無作為に抽出された約500事業所）。

## 4. 調査事項及び用語の解説

現金給与総額	きまって支給する給与	特別に支払われた給与
賃金、給与、手当、賞与、その他、名称のいかんを問わず、労働者に支払われたもので、所得税、貯金、社会保険料、組合費、購買代金等を差し引く以前の金額。	労働協約、就業規則等によって、あらかじめ定められている支給条件、算定方法によって支給される給与。時間外手当等の「所定外給与（超過労働給与）」を含む。	賞与・期末手当等の一時金、ベースアップ等の差額追給分、3カ月を超える期間で算定される現金給与等。

出勤日数
調査期間中に労働者が仕事のために実際に出勤した日数。有給であっても事業所に出勤しない日は出勤日にならないが、1日のうち1時間でも就業すれば出勤日となる。

実労働時間	所定内労働時間	所定外労働時間
調査期間中に労働者が仕事のために実際に労働した時間数のことである。	就業規則で定められた正規の始業時刻と終業時刻との間の休憩時間を除いた、実際に労働した時間。	早出、残業、臨時の呼び出し、休日出勤等による労働時間。

本来の職務外として行われる宿日直は、労働時間数から除かれる。

運輸関係労働者の手待ち時間は、労働時間に含まれる。

常用労働者	一般労働者	パートタイム労働者
期間を定めずまたは1カ月を超える期間を定めて雇用されている者。	常用労働者のうちパートタイム労働者以外のもの。	1日の所定労働時間または1週間の所定労働日数が一般の労働者より短い者。

次の者も常用労働者に含まれる。

一定の職務に従事し、一般労働者と同じ給与規則によって給与を支払われている重役や理事。

労働異動率	入職率	離職率
労働異動率は事業所間の雇用の流動状況を示す指標である。	$\frac{\text{月間増加労働者数} \times 100}{\text{前月末労働者数}}$	$\frac{\text{月間減少労働者数} \times 100}{\text{前月末労働者数}}$

労働異動率には、新規の入職者のみならず、人事異動に伴う同一企業内の転勤者も含まれる。

## 目次

・ 毎月勤労統計調査の説明	.....	P 1
・ 毎月勤労統計調査結果のご利用にあたって	.....	P 2
・ 調査結果の概要	.....	P 3
-1. 産業別実数表（5人以上）	.....	P 9
-2. 産業別実数表（30人以上）	.....	P 11
・ 就業形態別実数表	.....	P 13
・ 指数表	.....	P 15
・ 全国結果（平成30年3月分確報）	.....	P 19
・ 産業接続表	.....	P 20

# 毎月勤労統計調査結果のご利用にあたって

## 1 調査結果について

この調査結果は、調査対象事業所からの報告を基に、本県の事業所規模5人以上の全ての事業所(本文中5人以上)と、その中から抜き出した事業所規模30人以上の事業所(本文中30人以上)にそれぞれ対応するよう推計したものです。

## 2 指数の基準時について

平成29年1月から、指数は平成27年平均=100として算出しています。

## 3 事業所の抽出替え等について

- (1)事業所規模30人以上の事業所については、概ね3年ごとに抽出替え(調査対象事業所の入れ替え)を行っていたが、平成30年1月から、毎年1月分調査時に行う部分入替え方式に変更しました。
- (2)事業所規模5~29人事業所については、6ヶ月毎(1月、7月)に三分の一ずつ抽出替えを行っています。
- (3)平成30年1月調査から常用労働者数の集計に用いる母集団労働者数を、平成26年経済センサス基礎調査に基づく労働者数へ変更しました。

## 4 指数改訂について

- (1)事業所規模30人以上の事業所の抽出方法は、概ね3年ごとの総入替え方式から毎年1月調査時に行う部分入替え方式に変更しました。賃金、労働時間指数とその増減率は総入替え方式のときに行っていた過去に遡った改訂はしません。
- (2)常用雇用指数とその増減率は、3(3)に伴い、平成30年1月分公表時に過去に遡って改訂しました。

## 5 日本標準産業分類の改定について

日本標準産業分類の改定(平成19年11月)に伴い、平成22年1月から新しい産業分類に基づき結果を表章(公表)しています。

接続状況についてはP22産業接続表をご参照ください。

また、鉱業、採石業、砂利採取業、電気・ガス・熱供給・水道業及び不動産業、物品賃貸業は調査事業所数が僅少のため公表していませんが、調査産業計には含まれています。

## 6 数値の見方について

- (1)前年同月比などの増減率は指数により算出しており、実数で計算した場合とは必ずしも一致しません。
- (2)統計表中の符号の用法は次のとおりです。
  - 「-」……調査あるいは集計を行っていないもの(指数については指数化していないもの)
  - 「」……減又はマイナス
  - 「」……調査事業所数が少ないため公表しないもの

# 調査結

## 1. 賃金の動き

### (1) 事業所規模5人以上

項目		金額(円)	前年同月比(%)	全国結果(円)
調査産業計	現金給与総額	245,361	0.8 (10か月連続の減少)	284,367
	きまって支給する給与	233,744	2.7 (9か月連続の減少)	263,976
	所定内給与	215,565	1.6 (9か月連続の減少)	243,643
	所定外給与	18,179	-	20,333
	特別に支払われた給与	11,617	-	20,391

3月の一人平均現金給与総額は245,361円で、前年同月比0.8%減となった。

現金給与総額のうち、きまって支給する給与は233,744円で、前年同月比2.7%減となり、所定内給与は215,565円で、前年同月比1.6%減となった。また、所定外給与は18,179円、特別に支払われた給与は11,617円であった。

現金給与総額を就業形態別にみると、一般労働者は302,511円で、パートタイム労働者は91,186円であった。

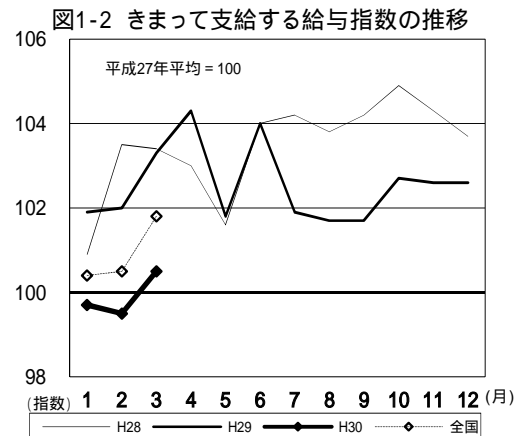
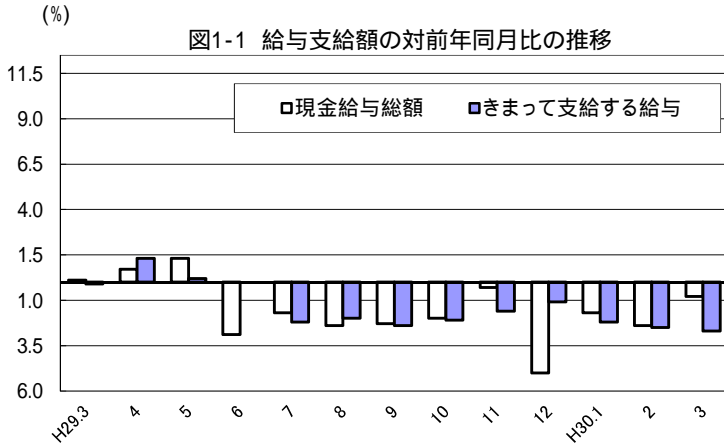
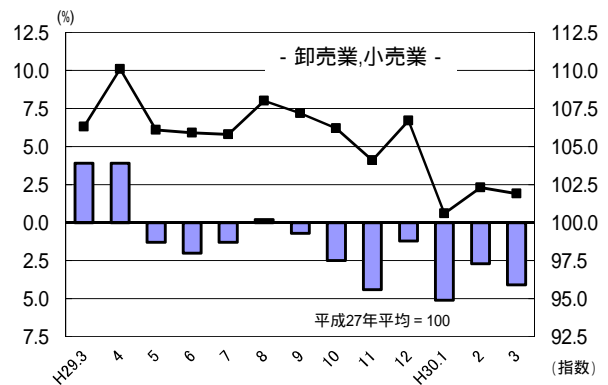
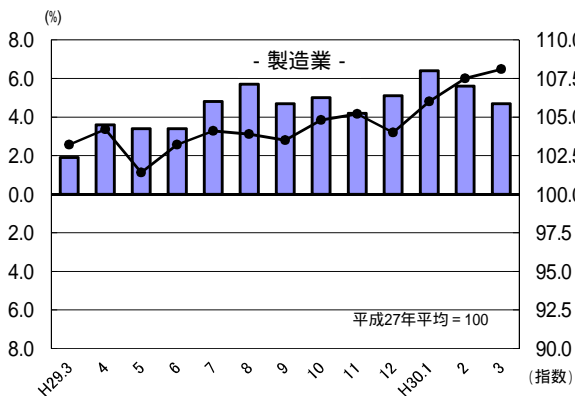


図1-3 産業別きまって支給する給与指数及び対前年同月比の推移  
(折れ線グラフ = 指数、棒グラフ = 対前年同月比)



# 果 の 概 要

## ( 2 ) 事業所規模 30 人以上

項 目		金額 (円)	前年同月比 (%)
調 査 産 業 計	現金給与総額	275,058	3.5 ( 2 か月ぶりの増加 )
	きまって支給する給与	259,607	0.2 ( 2 か月ぶりの増加 )
	所定内給与	233,860	0.7 ( 2 か月ぶりの増加 )
	所定外給与	25,747	-
	特別に支払われた給与	15,451	-

3月の一人平均現金給与総額は275,058円で、前年同月比3.5%増となった。  
 現金給与総額のうち、きまって支給する給与は259,607円で、前年同月比0.2%増となり、  
 所定内給与は233,860円で、前年同月比0.7%増となった。また、所定外給与は25,747円、特  
 別に支払われた給与は15,451円であった。  
 現金給与総額を就業形態別にみると、一般労働者は329,432円で、パートタイム労働者は  
 98,522円であった。

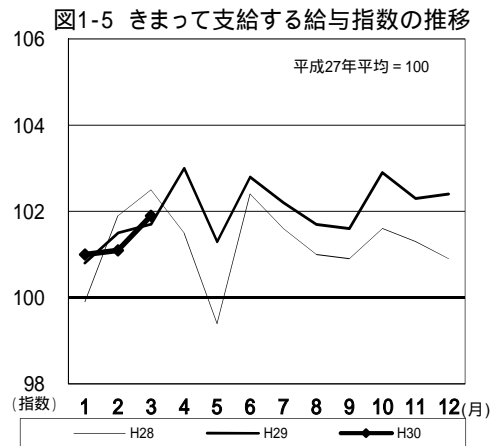
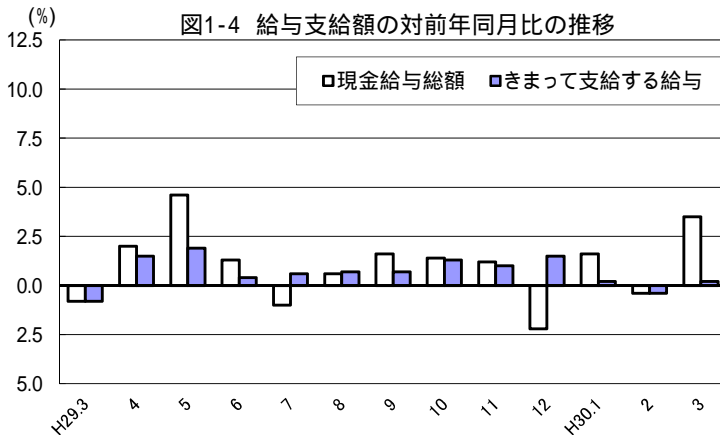
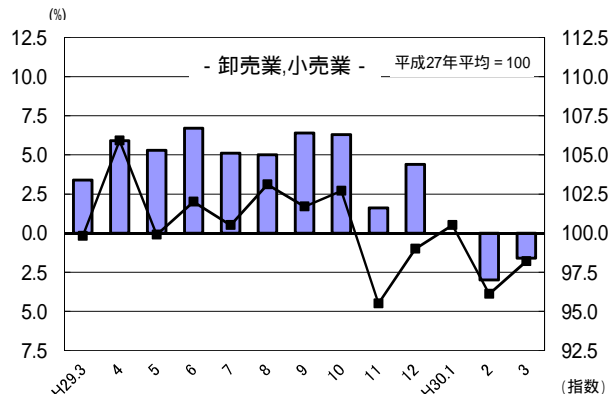
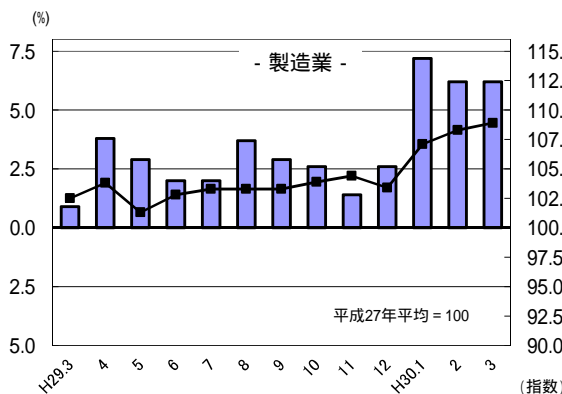


図1-6 産業別きまって支給する給与指数及び対前年同月比の推移  
 (折れ線グラフ = 指数、棒グラフ = 対前年同月比)



## 2. 労働時間の動き

### (1) 事業所規模5人以上

項目		労働時間(時間)	前年同月比(%)	全国結果(時間)
調査 産業 計	総実労働時間	147.5	4.8(3か月連続の減少)	142.7
	所定内労働時間	136.7	3.8(3か月連続の減少)	131.4
	所定外労働時間	10.8	16.3(3か月連続の減少)	11.3

3月の一人平均総実労働時間は147.5時間で、前年同月比4.8%減となった。

総実労働時間のうち、所定内労働時間は136.7時間で、前年同月比3.8%減となり、所定外労働時間は10.8時間で、前年同月比16.3%減となった。

なお、総実労働時間を就業形態別にみると、一般労働者は168.7時間で、パートタイム労働者は90.6時間であった。

(%) 図2-1 労働時間指数及び対前年同月比の推移

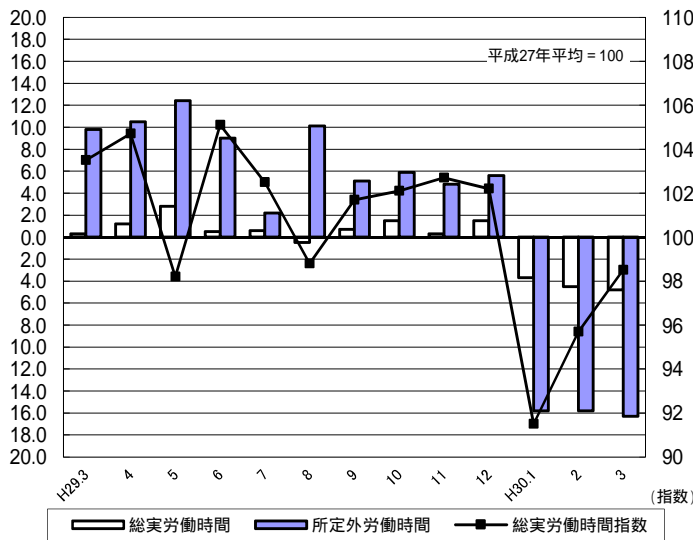
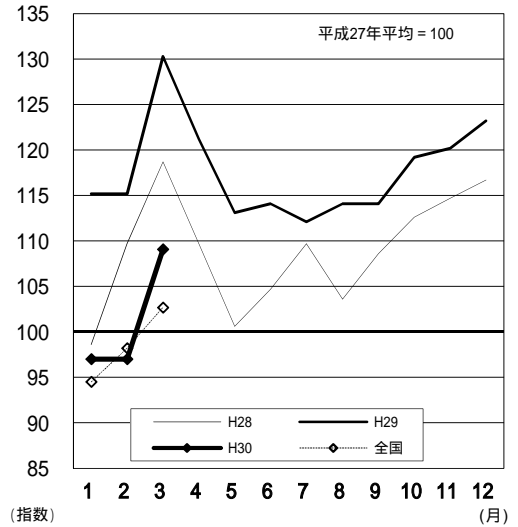


図2-2 所定外労働時間指数の推移



(%) 図2-3 所定外労働時間の対前年同月比の推移

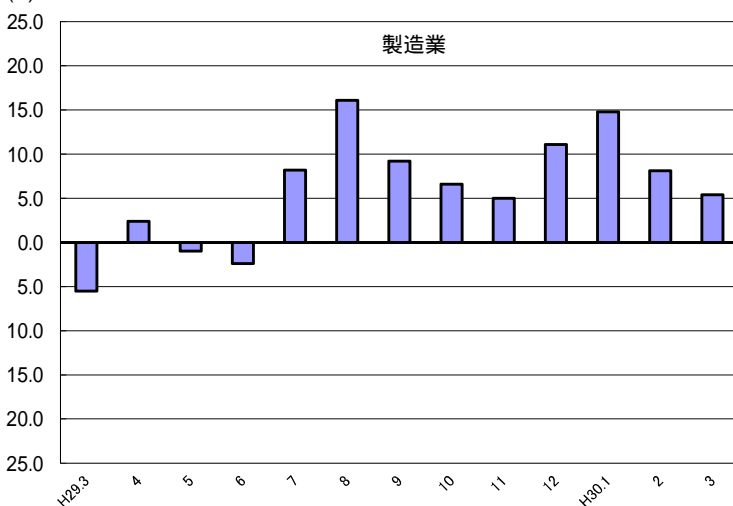
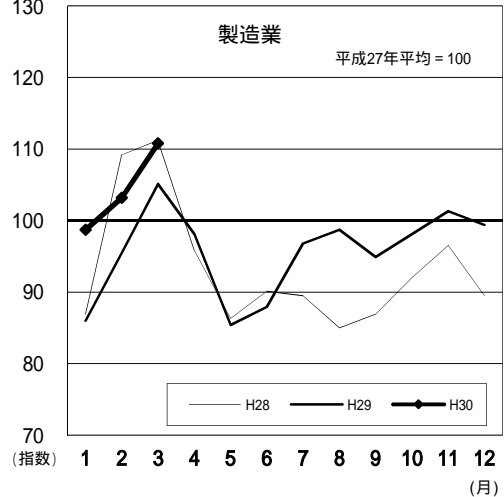


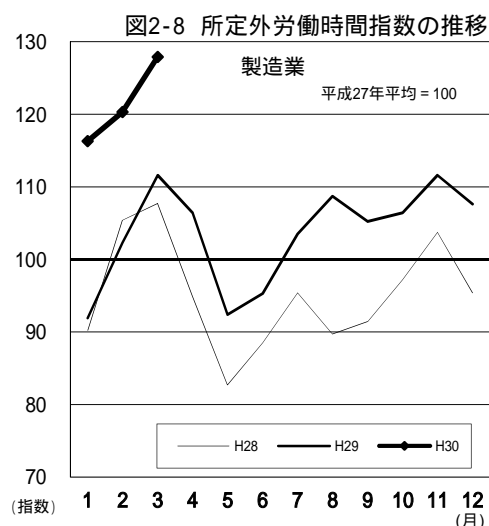
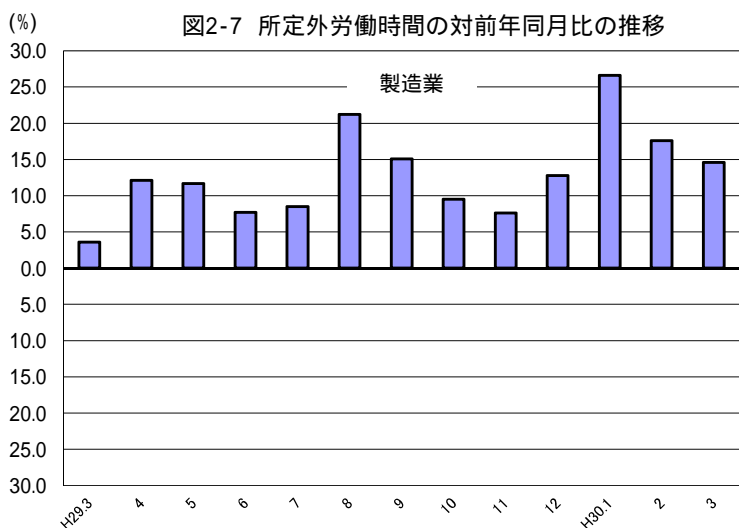
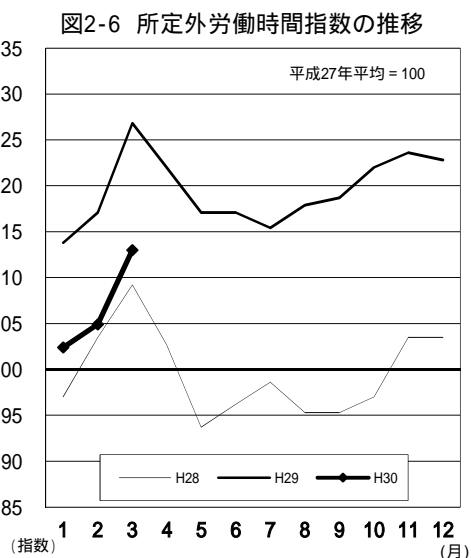
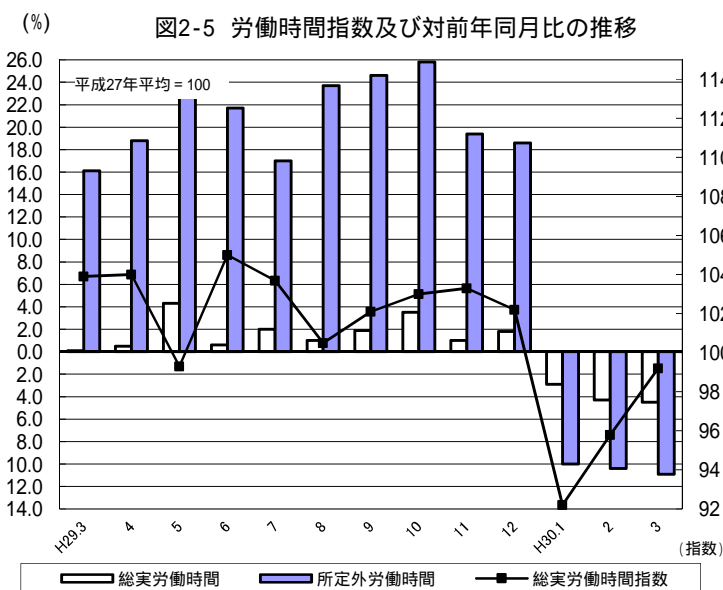
図2-4 所定外労働時間指数の推移



(2) 事業所規模30人以上

項目		労働時間(時間)	前年同月比(%)
調査産業計	総実労働時間	151.8	4.5(3か月連続の減少)
	所定内労働時間	137.9	3.8(3か月連続の減少)
	所定外労働時間	13.9	10.9(3か月連続の減少)

3月の一人平均総実労働時間は151.8時間で、前年同月比4.5%減となった。  
 総実労働時間のうち、所定内労働時間は137.9時間で、前年同月比3.8%減となり、所定外労働時間は13.9時間で、前年同月比10.9%減となった。  
 なお、総実労働時間を就業形態別にみると、一般労働者は169.5時間で、パートタイム労働者は94.5時間であった。



### 3. 雇用の動き

#### (1) 事業所規模5人以上

項目		人数・率	前年同月比(%)・差	全国結果(人数・率)	
調査産業計	常用労働者数	231,421 人	1.0% (18か月連続の増加)	49,239 千人	
	パートタイム労働者比率	27.1 %	2.0ポイント	30.79 %	
	労働異動率	入職率	1.65 %	0.46ポイント	1.85 %
		離職率	2.20 %	0.73ポイント	2.43 %

3月の常用労働者数は231,421人で、前年同月比1.0%増となった。

就業形態別にみると、一般労働者は168,724人で、パートタイム労働者は62,697人であった。パートタイム労働者比率は27.1%で、前年同月と比べて2.0ポイント増となった。

また、製造業の常用労働者数は38,010人で、前年同月比3.0%増となった。

図3-1 常用労働者数の対前年同月比及びパートタイム労働者比率の推移

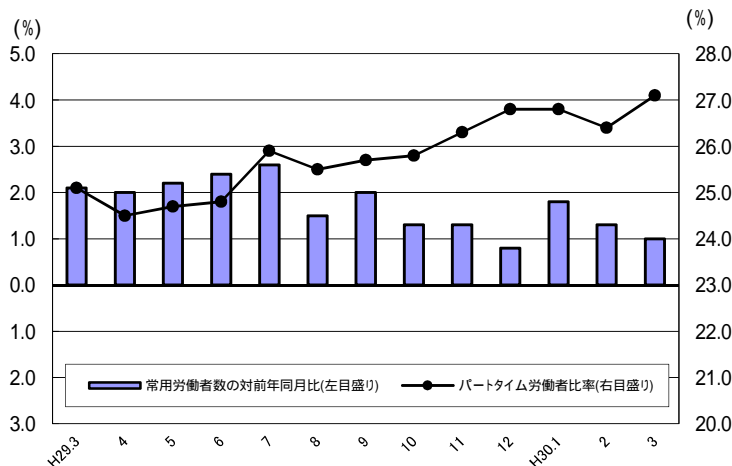


図3-2 常用雇用指数の推移

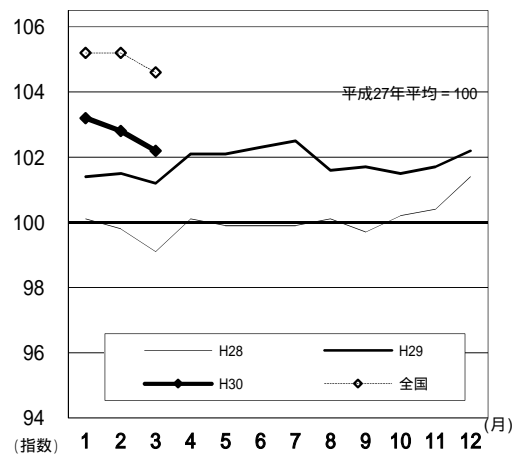
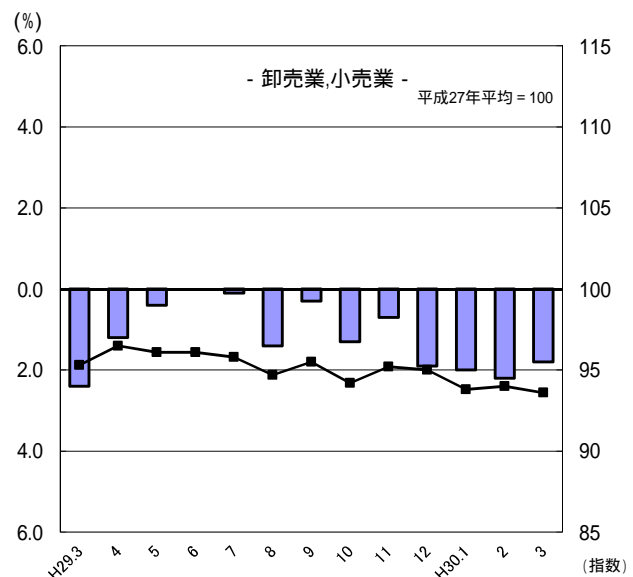
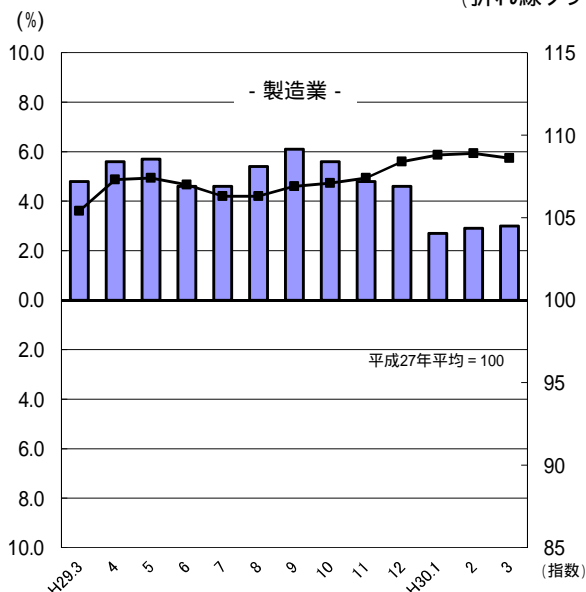


図3-3 産業別常用雇用指数及び対前年同月比の推移  
(折れ線グラフ = 指数、棒グラフ = 対前年同月比)





(2) 事業所規模30人以上

項目		人数・率	前年同月比(%)・差	
調査産業計	常用労働者数	118,152 人	3.0% (10か月連続の増加)	
	パートタイム労働者比率	23.5 %	0.1ポイント	
	労働異動率	入職率	1.32 %	0.33ポイント
		離職率	1.55 %	0.40ポイント

3月の常用労働者数は118,152人で、前年同月比3.0%増となった。  
 就業形態別にみると、一般労働者は90,337人で、パートタイム労働者は27,815人であった。パートタイム労働者比率は23.5%で、前年同月と比べて0.1ポイント増となった。  
 また、製造業の常用労働者数は26,925人で、前年同月比3.2%増となった。

図3-4 常用労働者数の対前年同月比及びパートタイム労働者比率の推移

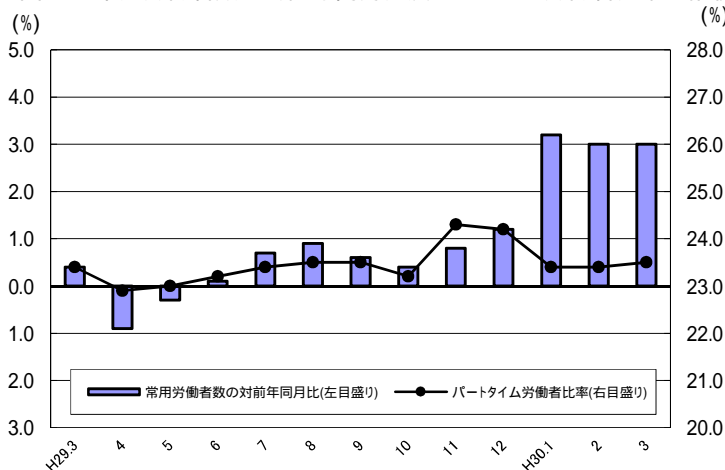


図3-5 常用雇用指数の推移

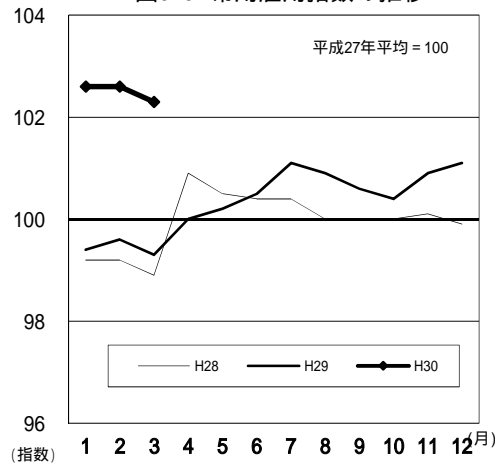
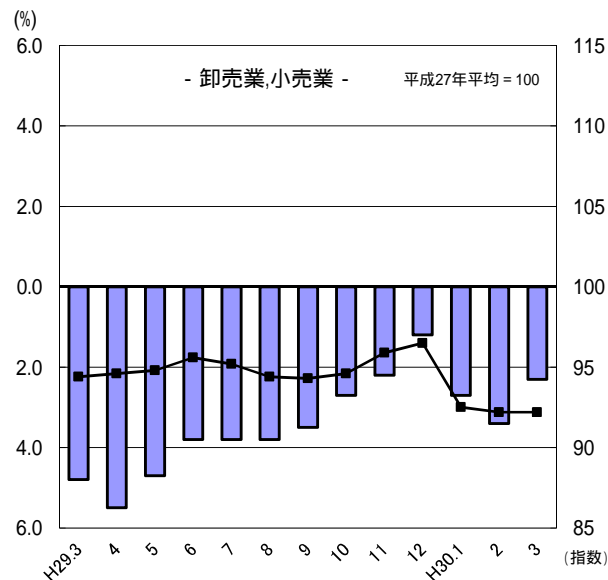
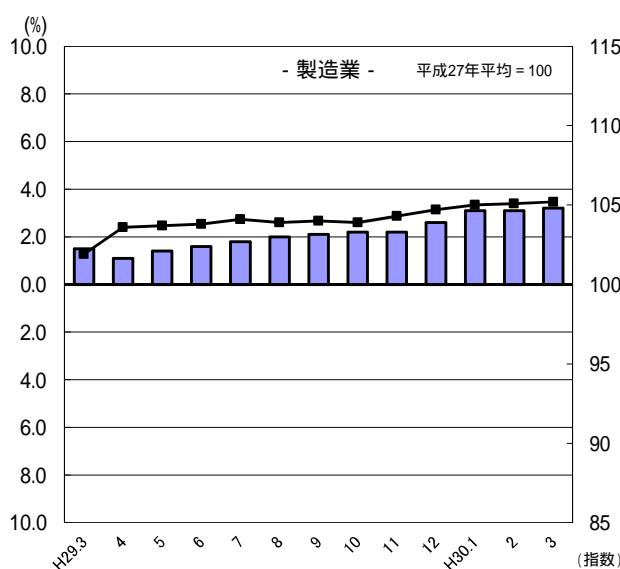


図3-6 産業別常用雇用指数及び対前年同月比の推移  
 (折れ線グラフ = 指数、棒グラフ = 対前年同月比)



# -1 産業別実数表

(平成30年3月)

項 目	TL	D	E	G	H	I	J	
	調査産業計	建設業	製造業	情報通信業	運輸業, 郵便業	卸売業, 小売業	金融業, 保険業	
<b>現金給与総額</b> (円)	245,361	339,456	276,372	275,793	242,290	198,407	340,840	
前年同月比 (%)	0.8	12.2	8.5	0.8	6.5	4.6	2.3	
男 (円)	297,415	363,597	322,050	324,019	258,723	247,938	438,618	
女 (円)	185,442	178,966	179,975	200,759	161,153	134,961	245,049	
<b>きまって支給する給与</b> (円)	233,744	298,170	262,032	263,663	241,229	197,352	325,022	
前年同月比 (%)	2.7	1.5	4.7	2.4	4.1	4.1	0.9	
男 (円)	283,483	318,657	304,311	311,817	257,646	246,303	419,080	
女 (円)	176,490	161,968	172,806	188,742	160,168	134,649	232,874	
<b>所定内給与</b> (円)	215,565	278,374	230,322	245,647	207,667	184,058	307,128	
前年同月比 (%)	1.6	5.9	3.5	1.3	4.2	4.2	2.4	
<b>所定外給与</b> (円)	18,179	19,796	31,710	18,016	33,562	13,294	17,894	
<b>特別に支払われた給与</b> (円)	11,617	41,286	14,340	12,130	1,061	1,055	15,818	
男 (円)	13,932	44,940	17,739	12,202	1,077	1,635	19,538	
女 (円)	8,952	16,998	7,169	12,017	985	312	12,175	
<b>出勤日数</b> (日)	19.1	22.0	20.0	19.0	20.1	19.0	19.4	
前年同月差 (日)	0.6	0.1	0.0	0.9	0.9	0.4	0.2	
男 (日)	19.8	22.4	20.1	19.1	20.2	19.4	19.5	
女 (日)	18.3	19.3	19.8	18.9	19.7	18.5	19.4	
<b>総実労働時間</b> (時間)	147.5	174.8	166.2	154.3	171.1	140.4	151.4	
前年同月比 (%)	4.8	3.0	0.3	3.9	8.0	4.4	0.2	
男 (時間)	162.1	180.4	173.4	157.9	178.1	151.2	157.7	
女 (時間)	130.8	137.5	151.1	148.4	136.6	126.3	145.1	
<b>所定内労働時間</b> (時間)	136.7	164.6	148.8	143.9	145.3	132.4	141.5	
前年同月比 (%)	3.8	0.0	0.8	4.8	5.3	3.3	1.6	
男 (時間)	147.0	169.0	152.7	145.9	149.2	139.7	144.7	
女 (時間)	125.0	135.2	140.5	140.6	125.9	122.9	138.4	
<b>所定外労働時間</b> (時間)	10.8	10.2	17.4	10.4	25.8	8.0	9.9	
前年同月比 (%)	16.3	34.6	5.4	9.5	20.9	19.2	16.8	
男 (時間)	15.1	11.4	20.7	12.0	28.9	11.5	13.0	
女 (時間)	5.8	2.3	10.6	7.8	10.7	3.4	6.7	
<b>常用労働者数</b>	前調査期間末労働者数 (人)	232,710	18,433	38,107	2,532	11,756	34,991	7,361
	増加常用労働者数 (人)	3,839	51	369	19	117	616	60
	減少常用労働者数 (人)	5,128	99	466	30	258	772	160
	<b>本調査期間末労働者数</b> (人)	<b>231,421</b>	<b>18,385</b>	<b>38,010</b>	<b>2,521</b>	<b>11,615</b>	<b>34,835</b>	<b>7,261</b>
	前年同月比 (%)	1.0	3.9	3.0	2.6	2.0	1.8	16.4
	うちパートタイム労働者数 (人)	62,697	811	4,058	226	2,618	14,507	534
	パートタイム労働者比率 (%)	27.1	4.4	10.7	9.0	22.5	41.6	7.4
<b>労働異動率</b>	<b>入職率</b> (%)	1.65	0.28	0.97	0.75	1.00	1.76	0.82
	前年同月差 (ポイント)	0.46	0.28	0.30	0.75	0.29	0.30	0.59
	<b>離職率</b> (%)	2.20	0.54	1.22	1.18	2.19	2.21	2.17
	前年同月差 (ポイント)	0.73	0.62	0.23	0.72	1.15	0.07	1.35
<b>産業種別</b>	<b>TL</b>	<b>D</b>	<b>E</b>	<b>G</b>	<b>H</b>	<b>I</b>	<b>J</b>	

(注) 本月の「前調査期間末労働者数」と前月の「本調査期間末労働者数」は一致しないことがある。

## (5人以上)

様式1の1

L	M	N	O	P	Q	R	項 目
学術研究, 専門・技術サービス業	宿泊業, 飲食サービス業	生活関連サービス業, 娯楽業	教育, 学習支援業	医療, 福祉	複合サービス事業	サービス業 <small>他に分類されないもの</small>	
304,851	114,015	211,753	248,834	245,645	263,655	224,604	現金給与総額 (円)
5.9	9.3	15.9	19.4	3.9	14.7	7.7	前年同月比 (%)
336,947	132,755	268,391	320,348	312,681	309,425	264,206	男 (円)
227,613	102,625	148,791	211,945	225,111	205,359	151,407	女 (円)
304,301	114,003	211,376	246,253	225,037	261,996	217,580	きまって支給する給与 (円)
5.8	9.2	15.7	20.3	7.5	7.8	9.8	前年同月比 (%)
336,445	132,732	268,212	315,002	289,031	307,457	254,856	男 (円)
226,945	102,620	148,193	210,791	205,435	204,095	148,683	女 (円)
278,666	109,520	204,937	241,862	214,549	243,918	187,403	所定内給与 (円)
4.4	6.9	15.6	20.2	5.4	9.7	10.6	前年同月比 (%)
25,635	4,483	6,439	4,391	10,488	18,078	30,177	所定外給与 (円)
550	12	377	2,581	20,608	1,659	7,024	特別に支払われた給与 (円)
502	23	179	5,346	23,650	1,968	9,350	男 (円)
668	5	598	1,154	19,676	1,264	2,724	女 (円)
19.7	17.1	19.3	16.4	18.5	18.9	19.2	出勤日数 (日)
0.9	0.3	0.1	2.1	0.8	3.2	0.7	前年同月差 (%)
19.8	17.4	20.9	17.3	19.0	19.9	19.5	男 (日)
19.5	16.9	17.5	15.9	18.3	17.6	18.7	女 (日)
160.9	106.4	141.2	125.5	138.2	146.3	153.3	総実労働時間 (時間)
3.8	9.0	0.0	17.7	5.4	13.9	5.2	前年同月比 (%)
162.4	119.1	158.8	144.0	147.2	155.2	165.9	男 (時間)
157.1	98.7	121.6	116.0	135.4	134.9	129.9	女 (時間)
148.7	102.4	137.2	120.1	132.5	139.2	135.2	所定内労働時間 (時間)
4.5	7.8	2.8	11.6	5.1	13.6	4.7	前年同月比 (%)
150.7	113.5	153.4	137.8	138.9	147.9	143.5	男 (時間)
143.8	95.7	119.2	111.0	130.5	128.1	119.7	女 (時間)
12.2	4.0	4.0	5.4	5.7	7.1	18.1	所定外労働時間 (時間)
7.1	32.3	48.1	67.5	11.0	20.2	9.0	前年同月比 (%)
11.7	5.6	5.4	6.2	8.3	7.3	22.4	男 (時間)
13.3	3.0	2.4	5.0	4.9	6.8	10.2	女 (時間)
6,170	17,430	5,848	15,202	49,061	2,365	18,923	前調査期間末常用労働者数 (人)
60	983	113	61	856	189	301	増加常用労働者数 (人)
167	1,365	294	44	787	274	376	減少常用労働者数 (人)
6,063	17,048	5,667	15,219	49,130	2,280	18,848	本調査期間末労働者数 (人)
0.0	7.9	4.8	2.2	0.2	1.3	6.1	前年同月比 (%)
661	11,435	1,329	4,840	16,563	109	4,688	うちパート労働者数 (人)
10.9	67.1	23.5	31.8	33.7	4.8	24.9	パート労働者比率 (%)
0.97	5.64	1.93	0.40	1.74	7.99	1.59	入職率 (%)
0.68	0.72	0.57	0.16	0.81	5.08	0.14	前年同月差 (ポイント)
2.71	7.83	5.03	0.29	1.60	11.59	1.99	離職率 (%)
1.15	3.77	4.03	0.22	0.84	7.28	0.18	前年同月差 (ポイント)
L	M	N	O	P	Q	R	産業種別

## -2 産業別実数表

(平成30年3月)

項 目	TL	D	E	G	H	I	J	
	調査産業計	建設業	製造業	情報通信業	運輸業, 郵便業	卸売業, 小売業	金融業, 保険業	
<b>現金給与総額</b> (円)	275,058	468,741	306,545	280,688	247,454	169,587	365,577	
前年同月比 (%)	3.5	30.9	11.0	1.0	3.0	0.6	5.0	
男 (円)	330,341	483,558	341,533	358,892	264,474	225,524	461,225	
女 (円)	203,633	306,514	204,793	203,305	155,658	121,459	255,966	
<b>きまって支給する給与</b> (円)	259,607	340,626	287,956	261,659	245,555	167,778	348,105	
前年同月比 (%)	0.2	1.9	6.2	4.6	3.3	1.6	1.1	
男 (円)	307,726	351,268	320,195	335,448	262,574	222,119	438,918	
女 (円)	197,438	224,111	194,198	188,645	153,760	121,023	244,034	
<b>所定内給与</b> (円)	233,860	307,570	247,622	245,804	205,560	155,203	324,520	
前年同月比 (%)	0.7	4.5	4.7	1.6	6.1	3.2	2.3	
<b>所定外給与</b> (円)	25,747	33,056	40,334	15,855	39,995	12,575	23,585	
<b>特別に支払われた給与</b> (円)	15,451	128,115	18,589	19,029	1,899	1,809	17,472	
男 (円)	22,615	132,290	21,338	23,444	1,900	3,405	22,307	
女 (円)	6,195	82,403	10,595	14,660	1,898	436	11,932	
<b>出勤日数</b> (日)	18.8	20.9	19.4	18.6	20.7	18.3	20.1	
前年同月差 (日)	0.9	0.5	0.4	1.6	0.5	0.8	0.4	
男 (日)	19.3	21.0	19.7	18.8	20.9	18.7	19.9	
女 (日)	18.2	20.1	18.7	18.4	19.4	18.0	20.3	
<b>総実労働時間</b> (時間)	151.8	173.5	169.6	152.3	182.2	131.7	159.1	
前年同月比 (%)	4.5	4.9	0.5	6.9	1.7	1.9	0.7	
男 (時間)	164.9	174.9	175.8	160.6	189.6	146.6	160.5	
女 (時間)	134.8	158.5	151.4	144.2	142.3	118.8	157.5	
<b>所定内労働時間</b> (時間)	137.9	157.2	147.6	142.2	149.4	124.4	148.9	
前年同月比 (%)	3.8	2.3	1.2	7.7	1.5	1.9	0.5	
男 (時間)	145.5	157.3	150.7	147.0	153.6	134.4	148.1	
女 (時間)	128.0	155.5	138.4	137.4	127.1	115.7	149.8	
<b>所定外労働時間</b> (時間)	13.9	16.3	22.0	10.1	32.8	7.3	10.2	
前年同月比 (%)	10.9	24.9	14.6	6.3	18.8	0.0	4.7	
男 (時間)	19.4	17.6	25.1	13.6	36.0	12.2	12.4	
女 (時間)	6.8	3.0	13.0	6.8	15.2	3.1	7.7	
<b>常用労働者数</b>	前調査期間末労働者数 (人)	118,434	5,957	26,896	1,615	6,578	10,617	4,118
	増加常用労働者数 (人)	1,558	0	241	0	76	175	37
	減少常用労働者数 (人)	1,840	49	212	11	176	182	86
	<b>本調査期間末労働者数</b> (人)	<b>118,152</b>	<b>5,908</b>	<b>26,925</b>	<b>1,604</b>	<b>6,478</b>	<b>10,610</b>	<b>4,069</b>
	前年同月比 (%)	3.0	1.6	3.2	6.1	1.3	2.3	45.9
	うちパートタイム労働者数 (人)	27,815	17	1,729	143	1,043	6,202	210
パートタイム労働者比率 (%)	23.5	0.3	6.4	8.9	16.1	58.5	5.2	
<b>労働異動率</b>	<b>入職率</b> (%)	1.32	0.00	0.90	0.00	1.16	1.65	0.90
	前年同月差 (ポイント)	0.33	0.00	0.07	0.00	0.00	0.37	0.37
	<b>離職率</b> (%)	1.55	0.82	0.79	0.68	2.68	1.71	2.09
	前年同月差 (ポイント)	0.40	0.31	0.01	0.48	1.48	0.64	0.24
<b>産 業 種 別</b>	<b>TL</b>	<b>D</b>	<b>E</b>	<b>G</b>	<b>H</b>	<b>I</b>	<b>J</b>	

(注) 本月の「前調査期間末労働者数」と前月の「本調査期間末労働者数」は一致しないことがある。

## (30人以上)

様式1の2

L	M	N	O	P	Q	R	項 目
学術研究, 専門・技術サービス業	宿泊業, 飲食サービス業	生活関連サービス業, 娯楽業	教育, 学習支援業	医療, 福祉	複合サービス事業	サービス業 <small>他に分類されないもの</small>	
334,492	132,978	158,639	304,716	265,057	267,163	221,354	現金給与総額 (円)
1.9	10.5	0.2	6.2	7.9	11.9	16.5	前年同月比 (%)
354,452	155,509	199,320	362,277	339,722	292,057	267,876	男 (円)
243,216	115,671	119,667	255,259	234,885	207,911	148,460	女 (円)
333,431	132,927	158,639	299,983	254,076	267,163	216,360	きまって支給する給与 (円)
2.3	10.4	0.2	7.7	8.5	7.3	18.0	前年同月比 (%)
353,508	155,422	199,320	355,058	318,579	292,057	260,946	男 (円)
241,622	115,648	119,667	252,662	228,011	207,911	146,500	女 (円)
306,610	123,150	147,650	294,943	239,107	258,154	179,796	所定内給与 (円)
1.7	11.4	0.5	7.6	5.9	6.5	19.4	前年同月比 (%)
26,821	9,777	10,989	5,040	14,969	9,009	36,564	所定外給与 (円)
1,061	51	0	4,733	10,981	0	4,994	特別に支払われた給与 (円)
944	87	0	7,219	21,143	0	6,930	男 (円)
1,594	23	0	2,597	6,874	0	1,960	女 (円)
20.0	17.4	16.7	16.2	18.5	19.6	18.8	出勤日数 (日)
0.1	0.7	0.3	2.5	1.3	2.2	0.6	前年同月差 (%)
19.9	17.3	17.4	17.3	18.8	19.5	18.9	男 (日)
20.3	17.5	16.1	15.2	18.4	19.8	18.6	女 (日)
163.1	115.8	126.2	133.1	139.6	151.2	154.6	総実労働時間 (時間)
1.0	6.7	2.0	23.1	8.8	9.3	2.4	前年同月比 (%)
164.1	121.0	141.8	149.4	145.1	151.9	169.5	男 (時間)
158.3	111.8	111.2	119.2	137.4	149.7	131.2	女 (時間)
151.8	109.5	117.1	126.1	134.9	145.9	133.0	所定内労働時間 (時間)
0.6	7.0	0.4	10.7	6.9	9.3	2.2	前年同月比 (%)
152.2	112.5	128.0	143.1	139.2	146.9	141.8	男 (時間)
149.9	107.2	106.6	111.6	133.2	143.6	119.1	女 (時間)
11.3	6.3	9.1	7.0	4.7	5.3	21.6	所定外労働時間 (時間)
8.1	0.0	20.2	78.1	42.0	8.6	4.0	前年同月比 (%)
11.9	8.5	13.8	6.3	5.9	5.0	27.7	男 (時間)
8.4	4.6	4.6	7.6	4.2	6.1	12.1	女 (時間)
2,873	4,038	1,599	8,313	29,284	654	13,520	前調査期間未常用労働者数 (人)
16	144	39	6	508	24	282	増加常用労働者数 (人)
167	122	65	44	312	34	344	減少常用労働者数 (人)
2,722	4,060	1,573	8,275	29,480	644	13,458	本調査期間未労働者数 (人)
5.8	2.6	3.9	5.2	1.9	5.2	8.3	前年同月比 (%)
289	2,393	658	2,025	9,032	23	3,829	うちパート労働者数 (人)
10.6	58.9	41.8	24.5	30.6	3.6	28.5	パート労働者比率 (%)
0.56	3.57	2.44	0.07	1.73	3.67	2.09	入職率 (%)
0.05	1.15	1.50	0.42	1.15	1.70	0.23	前年同月差 (ポイント)
5.81	3.02	4.07	0.53	1.07	5.20	2.54	離職率 (%)
4.29	0.08	3.09	0.39	0.55	0.94	0.77	前年同月差 (ポイント)
L	M	N	O	P	Q	R	業 種 別

# 就 業 形

(平成30年3月)

事業所規模	産 業	本調査期間末常用労働者数 (人)	出勤日数 (日)	総実労働時間 (時間)	所定内労働時間 (時間)	所定外労働時間 (時間)	現金給与総額 (円)	きまって支給する給与			特別に支給された給与 (円)	産業区分
								支給する給与 (円)	所定内給与 (円)	所定外給与 (円)		
5 人	<b>一般労働者</b>											
	TL 調査産業計	168,724	20.4	168.7	154.9	13.8	302,511	287,004	263,005	23,999	15,507	TL
	D 建設業	17,574	22.2	178.2	167.5	10.7	351,151	308,073	287,433	20,640	43,078	D
	E 製造業	33,952	20.1	172.6	153.3	19.3	296,773	281,105	245,925	35,180	15,668	E
	G 情報通信業	2,295	19.4	159.2	148.4	10.8	291,903	278,875	259,782	19,093	13,028	G
	H 運輸業,郵便業	8,997	20.7	189.8	158.9	30.9	283,689	282,382	241,749	40,633	1,307	H
	I 卸売業,小売業	20,328	20.8	171.7	159.0	12.7	277,976	276,231	255,167	21,064	1,745	I
	J 金融業,保険業	6,727	19.6	154.6	144.1	10.5	357,171	340,237	321,098	19,139	16,934	J
	L 学術研究,専門・技術サービス業	5,402	20.1	167.9	154.5	13.4	325,491	324,931	296,509	28,422	560	L
	M 宿泊業,飲食サービス業	5,613	21.9	170.2	162.2	8.0	200,664	200,655	190,033	10,622	9	M
	N 生活関連サービス業,娯楽業	4,338	20.4	158.1	152.9	5.2	249,205	248,835	240,586	8,249	370	N
	O 教育,学習支援業	10,379	19.1	159.7	151.8	7.9	331,074	327,291	320,872	6,419	3,783	O
	P 医療,福祉	32,567	19.9	158.9	152.4	6.5	314,512	285,123	270,199	14,924	29,389	P
Q 複合サービス事業	2,171	19.1	149.7	142.3	7.4	272,137	270,398	251,536	18,862	1,739	Q	
R サービス業	14,160	20.3	173.2	150.3	22.9	271,208	261,943	223,983	37,960	9,265	R	
以上	<b>パートタイム労働者</b>											
	TL 調査産業計	62,697	15.7	90.6	87.9	2.7	91,186	90,062	87,584	2,478	1,124	TL
	D 建設業	811	17.0	96.6	96.3	0.3	69,916	69,916	69,572	344	0	D
	E 製造業	4,058	18.7	112.8	110.6	2.2	104,101	100,975	98,566	2,409	3,126	E
	G 情報通信業	226	15.5	103.5	97.6	5.9	112,590	109,564	102,458	7,106	3,026	G
	H 運輸業,郵便業	2,618	18.2	107.7	99.0	8.7	102,131	101,901	92,279	9,622	230	H
	I 卸売業,小売業	14,507	16.5	96.2	94.9	1.3	86,278	86,195	83,850	2,345	83	I
	J 金融業,保険業	534	17.5	109.9	108.5	1.4	133,383	131,732	129,651	2,081	1,651	J
	L 学術研究,専門・技術サービス業	661	16.1	102.7	100.7	2.0	134,653	134,178	131,525	2,653	475	L
	M 宿泊業,飲食サービス業	11,435	14.8	75.4	73.4	2.0	71,848	71,835	70,340	1,495	13	M
	N 生活関連サービス業,娯楽業	1,329	15.6	86.1	85.8	0.3	89,542	89,140	88,605	535	402	N
	O 教育,学習支援業	4,840	10.6	52.3	52.2	0.1	72,274	72,274	72,237	37	0	O
	P 医療,福祉	16,563	15.6	96.9	92.8	4.1	108,846	105,681	104,006	1,675	3,165	P
Q 複合サービス事業	109	14.3	76.5	76.0	0.5	89,704	89,704	87,704	2,000	0	Q	
R サービス業	4,688	15.9	93.9	90.1	3.8	85,190	84,871	77,977	6,894	319	R	

# 態 別 実 数 表

様式 2

事業所規模	産 業	本調査期間末常用労働者数 (人)	出勤日数 (日)	総実労働時間 (時間)	所定労働時間		現金給与総額 (円)	きまって支給する給与			特別に支給された給与 (円)	産業区分
					所定内労働時間 (時間)	所定外労働時間 (時間)		所定内給与 (円)	所定外給与 (円)			
30 人	<b>一般労働者</b>											
	TL 調査産業計	90,337	19.8	169.5	152.1	17.4	329,432	309,517	277,044	32,473	19,915	TL
	D 建設業	5,891	21.0	173.8	157.4	16.4	469,830	341,358	308,212	33,146	128,472	D
	E 製造業	25,196	19.5	173.0	149.9	23.1	319,744	300,327	257,551	42,776	19,417	E
	G 情報通信業	1,461	18.8	156.1	145.9	10.2	296,863	276,433	260,121	16,312	20,430	G
	H 運輸業,郵便業	5,435	21.1	194.4	157.9	36.5	274,796	272,629	226,771	45,858	2,167	H
	I 卸売業,小売業	4,408	20.6	173.1	158.6	14.5	274,698	270,496	246,641	23,855	4,202	I
	J 金融業,保険業	3,859	20.3	162.3	151.7	10.6	379,040	360,625	335,956	24,669	18,415	J
	L 学術研究,専門・技術サービス業	2,433	20.2	166.8	154.6	12.2	353,840	352,775	323,257	29,518	1,065	L
	M 宿泊業,飲食サービス業	1,667	20.4	162.7	149.9	12.8	211,555	211,526	191,404	20,122	29	M
	N 生活関連サービス業,娯楽業	915	20.3	173.9	158.4	15.5	230,425	230,425	211,845	18,580	0	N
	O 教育,学習支援業	6,250	18.4	159.2	150.0	9.2	375,372	369,090	362,428	6,662	6,282	O
	P 医療,福祉	20,448	19.7	159.3	153.2	6.1	332,711	317,541	297,108	20,433	15,170	P
	Q 複合サービス事業	621	19.6	152.7	147.3	5.4	272,448	272,448	263,226	9,222	0	Q
R サービス業	9,629	20.1	179.1	150.2	28.9	277,289	270,330	221,889	48,441	6,959	R	
以上	<b>パートタイム労働者</b>											
	TL 調査産業計	27,815	15.6	94.5	91.9	2.6	98,522	97,564	93,655	3,909	958	TL
	D 建設業	17	14.7	87.5	86.7	0.8	78,303	78,303	77,394	909	0	D
	E 製造業	1,729	18.4	118.5	113.7	4.8	114,326	107,789	103,022	4,767	6,537	E
	G 情報通信業	143	16.8	113.9	104.6	9.3	116,077	111,306	100,105	11,201	4,771	G
	H 運輸業,郵便業	1,043	18.6	121.2	107.3	13.9	110,972	110,410	99,682	10,728	562	H
	I 卸売業,小売業	6,202	16.7	102.2	100.0	2.2	94,646	94,543	90,010	4,533	103	I
	J 金融業,保険業	210	16.1	99.8	97.3	2.5	116,005	116,005	112,525	3,480	0	J
	L 学術研究,専門・技術サービス業	289	18.4	132.7	128.7	4.0	177,811	176,790	171,808	4,982	1,021	L
	M 宿泊業,飲食サービス業	2,393	15.3	82.7	81.0	1.7	77,451	77,385	74,918	2,467	66	M
	N 生活関連サービス業,娯楽業	658	11.9	62.4	61.9	0.5	62,873	62,873	62,011	862	0	N
	O 教育,学習支援業	2,025	9.4	53.3	53.1	0.2	88,880	88,880	88,793	87	0	O
	P 医療,福祉	9,032	15.7	94.6	93.1	1.5	110,357	108,957	106,480	2,477	1,400	P
	Q 複合サービス事業	23	19.5	107.9	105.4	2.5	116,545	116,545	113,590	2,955	0	Q
R サービス業	3,829	15.6	93.7	90.2	3.5	82,478	82,362	75,288	7,074	116	R	





様式 3 の 2  
平成 27 年平均 = 100

事業所規模	年 月	所 定 内 給 与														
		TL 調 査 産業計	D 建設業	E 製造業	G 情報 通信業	H 運輸業, 郵便業	I 卸売業, 小売業	J 金融業, 保険業	L 学術研究, 専門・技術 サービス業	M 宿泊業, 飲 食サービス 業	N 生活関連 サービス 業, 娯楽業	O 教育, 学 習支援業	P 医療, 福祉	Q 複合サー ビス事業	R サー ビス業	
5 人 以 上	平成 26 年	27	101.0	100.0	98.0	98.2	106.3	99.2	93.0	102.8	108.4	111.2	107.0	101.4	96.5	97.3
		28	100.0	100.0	100.0	100.0	100.0	100.0	100.0	100.0	100.0	100.0	100.0	100.0	100.0	100.0
		29	102.8	99.0	100.0	105.0	102.4	105.1	103.6	99.6	88.8	120.9	110.6	102.2	100.5	106.1
		3	101.9	102.8	103.7	104.5	108.9	103.8	97.2	98.4	87.2	131.5	92.5	104.6	96.8	104.1
	平成 29 年	3 月	101.7	105.7	103.1	102.5	105.1	102.8	97.7	95.7	91.7	123.6	100.2	101.3	100.1	102.5
		4	103.1	103.3	104.1	101.9	107.9	106.5	96.5	95.8	88.1	126.9	103.1	103.6	101.0	104.4
		5	101.3	101.1	103.1	101.1	105.1	103.9	95.7	95.6	86.1	132.6	100.2	102.5	96.8	101.5
		6	103.9	105.1	104.3	103.1	108.8	104.3	95.6	98.1	92.4	132.1	105.2	105.4	98.4	104.8
		7	101.8	104.7	105.2	105.7	114.8	104.5	99.2	100.0	84.7	135.6	80.6	104.2	96.1	104.6
		8	101.4	100.8	103.6	105.1	110.3	105.8	98.3	99.2	85.0	136.3	79.7	107.0	94.2	104.5
		9	101.7	101.6	104.2	106.7	109.2	104.7	96.8	99.5	84.7	134.4	83.7	106.8	94.6	103.5
		10	102.2	101.8	104.9	105.3	116.0	103.4	97.4	103.2	87.4	140.7	82.4	106.3	95.1	105.3
平成 30 年	1 月	102.0	103.3	104.9	106.4	111.9	101.3	97.0	99.8	86.0	133.6	85.7	106.4	95.7	107.7	
	2	101.7	102.2	104.1	106.3	115.4	102.2	100.5	100.2	86.8	134.2	81.6	105.6	95.1	108.0	
	3	99.7	105.8	105.8	101.7	117.8	98.9	98.3	98.9	80.4	146.7	79.9	97.4	96.2	108.2	

事業所規模	年 月	総 実 務 働 時 間														
		TL 調 査 産業計	D 建設業	E 製造業	G 情報 通信業	H 運輸業, 郵便業	I 卸売業, 小売業	J 金融業, 保険業	L 学術研究, 専門・技術 サービス業	M 宿泊業, 飲 食サービス 業	N 生活関連 サービス 業, 娯楽業	O 教育, 学 習支援業	P 医療, 福祉	Q 複合サー ビス事業	R サー ビス業	
5 人 以 上	平成 26 年	27	102.0	98.6	100.2	102.1	103.9	103.4	99.7	102.3	114.9	100.9	102.0	100.9	101.3	100.0
		28	100.0	100.0	100.0	100.0	100.0	100.0	100.0	100.0	100.0	100.0	100.0	100.0	100.0	100.0
		29	100.6	97.3	99.2	94.8	108.0	100.6	102.5	103.5	96.2	115.7	100.6	100.7	101.5	99.6
		3	101.4	98.5	100.8	98.1	103.6	101.6	100.5	100.5	91.0	110.5	109.6	102.2	100.9	102.1
	平成 29 年	3 月	103.5	103.0	101.6	100.5	107.2	102.3	103.1	107.5	96.8	103.7	113.4	102.5	109.9	106.8
		4	104.7	103.4	105.1	101.5	106.7	107.5	103.3	102.8	94.4	113.3	114.9	102.7	105.9	103.8
		5	98.2	90.5	93.9	93.5	104.4	98.6	100.3	95.9	93.2	110.2	111.4	99.1	99.2	99.8
		6	105.1	101.3	103.1	101.1	113.8	102.5	102.9	106.6	97.4	114.5	122.5	104.3	104.4	104.0
		7	102.5	100.9	104.0	98.6	104.4	102.4	101.1	99.6	85.6	109.8	102.8	105.3	102.7	104.9
		8	98.8	92.9	97.6	97.9	101.2	99.0	98.8	95.5	87.3	109.2	98.9	103.9	97.6	100.7
		9	101.7	98.7	103.5	99.7	100.0	102.7	98.7	101.3	87.7	112.4	109.0	103.4	99.5	100.1
		10	102.1	97.3	102.1	99.4	101.1	101.3	103.3	101.1	89.6	116.1	113.2	103.2	99.2	104.0
平成 30 年	1 月	102.7	101.2	104.8	100.6	101.9	100.9	100.2	99.2	88.2	111.4	117.0	103.0	100.3	101.3	
	2	102.2	99.9	102.9	97.6	102.5	104.1	100.9	99.1	91.1	110.2	104.2	103.2	99.0	102.8	
	3	91.5	83.2	91.5	92.5	97.3	94.1	97.2	88.3	82.1	102.6	82.5	95.3	91.3	91.9	

様式 3 の 3  
平成 27 年平均 = 100

事業所規模	年 月	所 定 内 務 働 時 間														
		TL 調 査 産業計	D 建設業	E 製造業	G 情報 通信業	H 運輸業, 郵便業	I 卸売業, 小売業	J 金融業, 保険業	L 学術研究, 専門・技術 サービス業	M 宿泊業,飲 食サービス 業	N 生活関連 サービス 業,娯楽業	O 教育,学 習支援業	P 医療, 福祉	Q 複合サー ビス事業	R サー ビス業	
5 人 以 上	平成 26 年	27	102.1	98.9	100.0	100.7	105.8	103.2	99.9	102.2	116.6	101.7	101.9	101.1	101.1	98.2
		28	100.0	100.0	100.0	100.0	100.0	100.0	100.0	100.0	100.0	100.0	100.0	100.0	100.0	100.0
		29	100.1	97.1	99.9	98.8	100.6	99.3	101.0	104.1	95.6	113.8	101.5	100.8	102.6	99.4
	平成 29 年 3 月	4	100.2	99.2	101.3	100.2	100.6	99.4	97.8	101.8	91.6	109.9	100.7	102.0	100.3	100.3
		5	101.6	101.7	101.1	102.7	102.7	98.7	100.2	108.1	97.5	103.2	104.2	102.9	108.3	103.2
		6	103.6	105.5	105.7	104.2	101.1	104.8	100.9	105.3	94.4	113.7	105.6	102.9	104.3	101.5
		7	97.1	92.6	94.7	95.4	98.3	96.8	97.8	97.4	93.6	109.0	101.3	99.3	98.9	97.6
		8	104.4	103.5	104.6	103.9	106.8	101.2	101.7	109.4	98.4	114.3	113.2	104.5	105.0	103.1
		9	101.8	102.6	104.6	99.7	104.3	101.1	97.5	100.9	86.5	109.7	96.2	104.9	101.8	103.5
		10	97.7	93.3	97.4	99.7	101.0	96.8	96.0	96.7	87.9	109.0	91.3	103.3	97.1	99.1
		11	100.9	99.4	104.4	101.3	99.3	100.9	95.8	102.5	88.6	112.2	100.2	103.0	98.9	99.1
		12	100.9	98.1	102.4	101.5	100.8	99.3	100.0	102.8	90.3	115.3	102.0	102.9	98.2	102.4
平成 30 年 1 月	1	101.4	101.2	105.1	102.1	100.8	99.1	97.6	100.1	88.7	109.8	107.1	102.3	99.7	100.5	
	2	100.7	100.1	103.2	99.2	101.5	100.9	98.6	100.4	90.9	109.2	95.6	102.6	98.4	101.0	
	3	91.1	83.4	90.7	94.6	96.4	93.0	95.3	90.2	84.1	104.6	81.4	95.9	90.9	90.3	
		2	95.6	101.6	99.2	97.4	97.7	94.8	95.1	98.6	82.6	110.5	90.0	95.4	89.4	93.6
		3	97.7	101.7	100.3	97.8	97.3	95.4	101.8	103.2	89.9	106.1	92.1	97.7	93.6	98.3

事業所規模	年 月	所 定 外 務 働 時 間														
		TL 調 査 産業計	D 建設業	E 製造業	G 情報 通信業	H 運輸業, 郵便業	I 卸売業, 小売業	J 金融業, 保険業	L 学術研究, 専門・技術 サービス業	M 宿泊業,飲 食サービス 業	N 生活関連 サービス 業,娯楽業	O 教育,学 習支援業	P 医療, 福祉	Q 複合サー ビス事業	R サー ビス業	
5 人 以 上	平成 26 年	27	100.9	95.2	103.3	118.7	92.4	108.6	93.4	99.8	87.1	86.1	104.7	98.4	106.0	118.1
		28	100.0	100.0	100.0	100.0	100.0	100.0	100.0	100.0	100.0	100.0	100.0	100.0	100.0	100.0
		29	109.0	100.8	93.2	48.6	154.1	137.3	129.8	94.9	106.6	152.9	70.8	97.6	75.2	101.2
	平成 29 年 3 月	4	117.7	89.5	95.6	74.1	121.5	165.1	149.7	82.7	78.8	120.7	393.9	104.6	115.0	119.4
		5	130.3	118.2	105.1	74.8	134.7	206.3	156.6	99.1	84.3	113.2	404.9	92.8	148.3	142.1
		6	121.2	77.3	98.1	70.1	141.3	185.4	147.4	71.3	92.9	105.9	409.8	98.6	146.7	126.4
		7	113.1	63.6	85.4	70.9	141.7	150.0	146.1	76.5	85.7	132.4	434.1	94.2	105.0	121.4
		8	114.1	75.0	87.9	67.7	156.6	141.7	123.7	70.4	78.6	119.1	417.1	100.0	88.3	112.9
		9	112.1	79.5	96.8	85.8	104.5	141.7	167.1	82.6	70.0	113.2	314.6	113.0	125.0	118.6
		10	114.1	87.1	98.7	77.2	102.1	160.4	148.7	80.0	75.7	111.8	339.0	114.5	110.0	115.7
		11	114.1	90.2	94.9	81.9	103.7	156.3	151.3	86.1	72.9	116.2	387.8	110.1	116.7	109.3
		12	119.2	87.1	98.1	75.6	102.5	158.3	164.5	80.0	77.1	130.9	470.7	108.7	125.0	119.3
平成 30 年 1 月	1	120.2	100.8	101.3	83.5	108.3	154.2	148.7	87.8	80.0	141.2	429.3	117.4	116.7	109.3	
	2	123.2	97.0	99.4	79.5	108.7	197.9	143.4	82.6	92.9	129.4	378.0	115.9	115.0	120.0	
	3	97.0	80.3	98.7	68.5	102.9	125.0	131.6	64.3	48.6	66.2	114.6	84.1	100.0	107.1	
		2	97.0	75.0	103.2	89.0	103.3	120.8	122.4	73.0	44.3	75.0	117.1	78.3	90.0	110.0
		3	109.1	77.3	110.8	81.9	106.6	166.7	130.3	106.1	57.1	58.8	131.7	82.6	118.3	129.3



## 全国結果（平成30年3月分確報）

（前年同月と比較して）

- ・ 現金給与総額は、一般労働者が2.2%増、パートタイム労働者が1.6%増、パートタイム労働者比率が0.05ポイント上昇し、就業形態計では2.0%増となった。

なお、一般労働者の所定内給与は1.3%増、パートタイム労働者の時間当たり給与は2.0%増となった。

- ・ 就業形態計の所定外労働時間は0.9%減となった。
- ・ 就業形態計の常用雇用は1.9%増となった。

（事業所規模5人以上）

区 分	就業形態計		一般労働者		パートタイム労働者	
		前年比(差)		前年比(差)		前年比(差)
月間現金給与額						
	円	%	円	%	円	%
現金給与総額	284,367	2.0	367,837	2.2	97,378	1.6
きまって支給する給与	263,976	1.2	338,979	1.3	95,953	1.4
所定内給与	243,643	1.2	311,039	1.3	92,661	1.4
(時間当たり給与)	-	-	-	-	1,122	2.0
所定外給与	20,333	2.2	27,940	2.4	3,292	0.5
特別に支払われた給与	20,391	13.7	28,858	13.6	1,425	27.5
実質賃金						
現金給与総額	-	0.7	-	0.8	-	0.3
きまって支給する給与	-	0.1	-	0.0	-	0.1
月間実労働時間数等						
	時間	%	時間	%	時間	%
総実労働時間	142.7	1.3	168.3	1.4	85.3	0.4
所定内労働時間	131.4	1.5	153.2	1.5	82.6	0.6
所定外労働時間	11.3	0.9	15.1	0.7	2.7	3.8
出勤日数	日	日	日	日	日	日
	18.4	0.2	20.0	0.4	14.6	0.2
常用労働						
	千人	%	千人	%	千人	%
本調査期間末	49,239	1.9	34,079	1.6	15,161	3.0
	%	ポイント	%	ポイント	%	ポイント
パートタイム労働者比率	30.79	0.05	-	-	-	-
入職率	1.85	0.05	1.19	0.02	3.32	0.24
離職率	2.43	0.06	1.58	0.01	4.30	0.12

注：前年比(差)は、単位が%のものは前年同月比、ポイント又は日のものは前年同月差である。

毎月勤労統計調査の結果は、厚生労働省のWebページにも掲載されています。（[http://www.mhlw.go.jp/toukei\\_hakusho/toukei/](http://www.mhlw.go.jp/toukei_hakusho/toukei/)）

(別表) 毎月勤労統計調査地方調査 産業接続表

新産業分類 (H22.1~)		旧産業との接続 <sup>*1</sup>	旧産業分類 (H21年以前)	
大 分 類			大 分 類	
T L	調 査 産 業 計		T L	調 査 産 業 計
C	鉱業, 採石業, 砂利採取業		D	鉱業
D	建設業		E	建設業
E	製造業		F	製造業
中 分 類 * 3	09・10 食料品製造業, 飲食・たばこ・飼料製造業		中 分 類	09・10 食料品, 飲料・たばこ・飼料製造業
	11 繊維工業	×		12 衣服・その他の繊維製品製造業
	12 木材・木製品製造業 (家具を除く)			13 木材・木製品製造業 (家具を除く)
	21 窯業・土石製品製造業			22 窯業・土石製品製造業
	22 鉄鋼業			23 鉄鋼業
	26 生産用機械器具製造業	×		26 一般機械器具製造業
	28 電子部品・デバイス・電子回路製造業			29 電子部品・デバイス製造業
	31 輸送用機械器具製造業			30 輸送用機械器具製造業
	その他 <sup>*2</sup>	×		その他
F	電気・ガス・熱供給・水道業		G	電気・ガス・熱供給・水道業
G	情報通信業		H	情報通信業
H	運輸業, 郵便業		I	運輸業
I	卸売業, 小売業		J	卸売・小売業
J	金融業, 保険業		K	金融・保険業
K	不動産業, 物品賃貸業	×	L	不動産業
L	学術研究, 専門・技術サービス業	×	Q	サービス業 (他に分類されないもの)
M	宿泊業, 飲食サービス業	×	M	飲食店, 宿泊業
N	生活関連サービス業, 娯楽業	×	Q	サービス業 (他に分類されないもの)
O	教育, 学習支援業		O	教育, 学習支援業
P	医療, 福祉		N	医療, 福祉
Q	複合サービス事業		P	複合サービス事業
R	サービス業 (他に分類されないもの)	×	Q	サービス業 (他に分類されないもの)

(注)\*1 「旧産業との接続」欄の符号は、以下のとおりです。

「 」... 旧産業と完全に接続する産業

「 」... 常用労働者数の変動が0.1%以内

「 」... 常用労働者数の変動が1.0%以内

「 」... 常用労働者数の変動が3.0%以内

旧産業と完全には接続しないが、長期時系列比較を可能にするため接続させる産業

「×」... 常用労働者数の変動が大きく接続しない産業

\*2 製造業の中分類「その他」は、単独で表章しないものを一括したものです。

\*3 製造業、卸売業、小売業等の中分類別の実数は、当月報に掲載しておりませんが、表章（公表）はしていますので、統計調査課までお問い合わせください。指数については作成していません。

# 毎月勤労統計調査(通称「毎勤」)とは

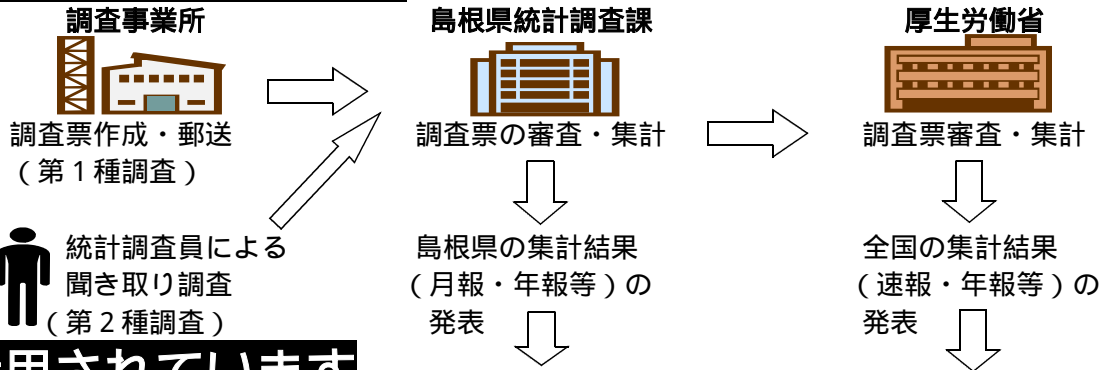


大正時代に始まり、戦後統計法ができるとすぐに、国が行う重要な統計調査として「指定統計」に指定され、現在では「基幹統計」となっています。



勤労者の賃金、労働時間、人数を事業所ごとに調べて、我が国全体、あるいは都道府県ごとの平均賃金、平均労働時間、労働者数の統計資料を作成する調査です。

## このように行われ、



## 活用されています



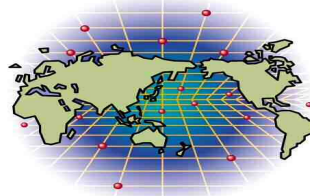
労働時間短縮等国や都道府県の各種政策決定に際しての指針



内閣府の「月例経済報告」や「景気動向指数」に使われるなど景気判断資料



雇用保険や労災保険の保険給付額の改定



海外への紹介(賃金水準・労働時間)



まいちゃん

きんちゃん

### 毎(まい)と勤(きん)の約束

1. 調査で知り得た情報についての秘密は必ず守ります。
2. 調査によって集められた情報は、統計を作成する以外に使用されません。

事業所の皆様、調査へのご回答をお願いします。

実際の調査名をかたって不正に情報を収集する「かたり調査」には十分ご注意ください。

厚生労働省 <http://www.mhlw.go.jp/>

しまね統計情報データベース

<http://pref.shimane-toukei.jp/>