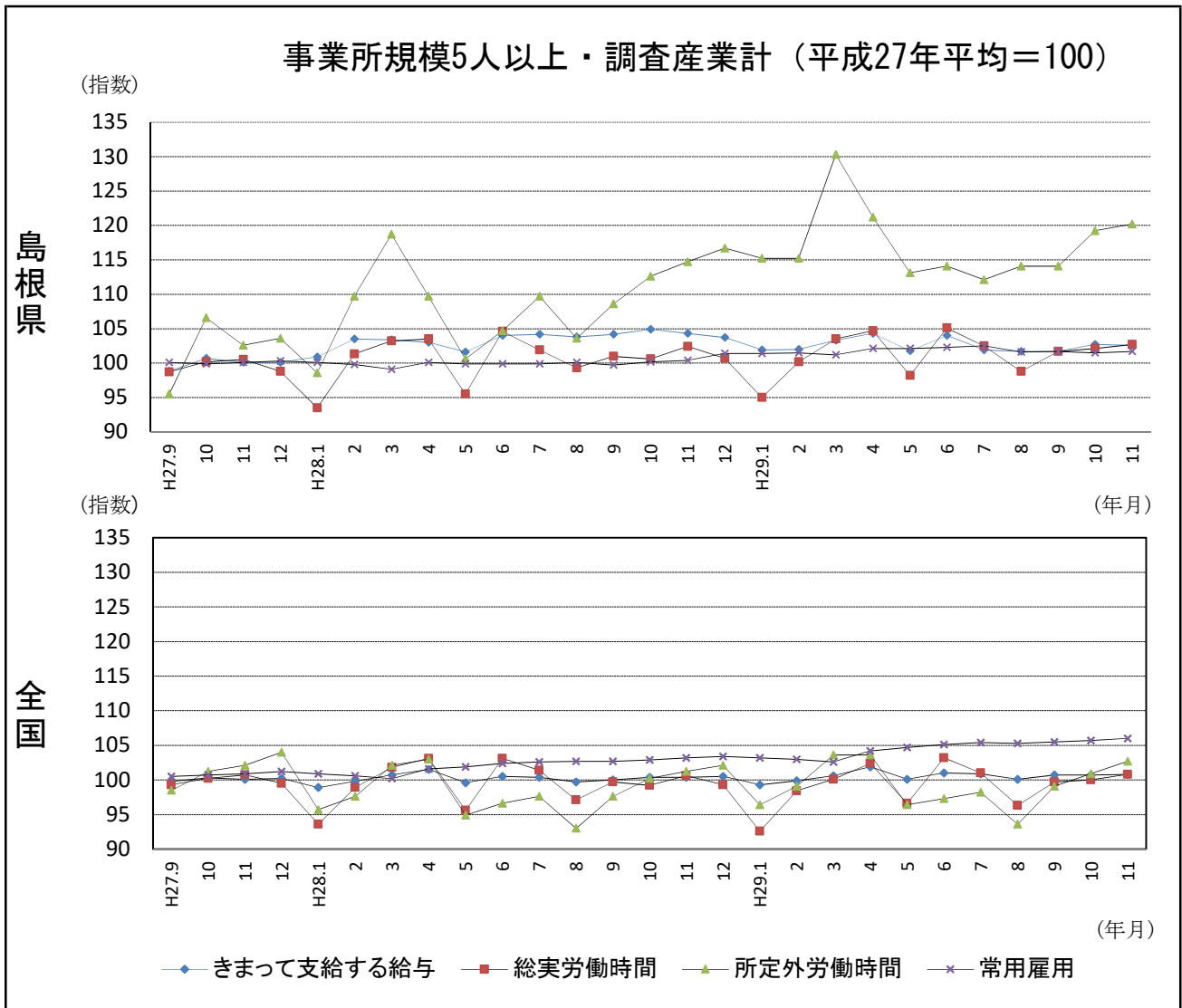




平成29年11月分

島根の賃金、労働時間及び雇用の動き

—毎月勤労統計調査地方調査(基幹統計) 月報—



区分	きまって支給する給与		総実労働時間		所定外労働時間		常用雇用	
	島根県	全国	島根県	全国	島根県	全国	島根県	全国
実数	238,531円	261,419円	153.8時間	145.6時間	11.9時間	11.3時間	237,078人	50,625千人
指数	102.6	100.8	102.7	100.8	120.2	102.7	101.7	106.0
対前年同月比	▲ 1.6%	0.4%	0.3%	0.2%	4.8%	1.5%	1.3%	2.7%

I 毎月勤労統計調査地方調査の説明

1. 調査の位置づけ

この調査は、統計法に基づく基幹統計である。

2. 調査の目的

この調査は、賃金、労働時間及び雇用について島根県における毎月の変動を明らかにすることを目的としている。

3. 調査の対象

日本標準産業分類に定める16産業（鉱業、採石業、砂利採取業、建設業、製造業、電気・ガス・熱供給・水道業、情報通信業、運輸業、郵便業、卸売業、小売業、金融業、保険業、不動産業、物品賃貸業、学術研究、専門・技術サービス業、宿泊業、飲食サービス業、生活関連サービス業、娯楽業、教育、学習支援業、医療、福祉、複合サービス事業、サービス業）において、常時5人以上の常用労働者を雇用する民営及び官公営事業所のうち、厚生労働省の指定した事業所（産業、規模ごとに無作為に抽出された約500事業所）。

4. 調査事項及び用語の解説

現金給与総額	きまって支給する給与	特別に支払われた給与
賃金、給与、手当、賞与、その他、名称のいかんを問わず、労働者に支払われたもので、所得税、貯金、社会保険料、組合費、購買代金等を差し引く以前の金額。	労働協約、就業規則等によって、あらかじめ定められている支給条件、算定方法によって支給される給与。時間外手当等の「所定外給与（超過労働給与）」を含む。	賞与・期末手当等の一時金、ベースアップ等の差額追給分、3カ月を超える期間で算定される現金給与等。

出勤日数
調査期間中に労働者が仕事のために実際に出勤した日数。有給であっても事業所に出勤しない日は出勤日にならないが、1日のうち1時間でも就業すれば出勤日となる。

実労働時間	所定内労働時間	所定外労働時間
調査期間中に労働者が仕事のために実際に労働した時間数のことである。	就業規則で定められた正規の始業時刻と終業時刻との間の休憩時間を除いた、実際に労働した時間。	早出、残業、臨時の呼び出し、休日出勤等による労働時間。

- ① 本来の職務外として行われる宿日直は、労働時間数から除かれる。
- ② 運輸関係労働者の手待ち時間は、労働時間に含まれる。

常用労働者	一般労働者	パートタイム労働者
期間を定めずまたは1カ月を超える期間を定めて雇用されている者。	常用労働者のうちパートタイム労働者以外のものである。	1日の所定労働時間または1週間の所定労働日数が一般の労働者より短い者。

次の者も常用労働者に含まれる。

- ① 一定の職務に従事し、一般労働者と同じ給与規則によって給与を支払われている重役や理事。
- ② 前2カ月の各月において18日以上同一の事業主に雇用されていた日々雇用労働者。

労働異動率	入職率	離職率
労働異動率は事業所間の雇用の流動状況を示す指標である。	$\frac{\text{月間増加労働者数} \times 100}{\text{前月末労働者数}}$	$\frac{\text{月間減少労働者数} \times 100}{\text{前月末労働者数}}$

- ① 労働異動率には、新規の入職者のみならず、人事異動に伴う同一企業内の転勤者も含まれる。

目次

I. 毎月勤労統計調査の説明	P 1
II. 毎月勤労統計調査結果のご利用にあたって	P 2
III. 調査結果の概要	P 3
IV-1. 産業別実数表（5人以上）	P 9
IV-2. 産業別実数表（30人以上）	P 11
V. 就業形態別実数表	P 13
VI. 指数表	P 15
VII. 全国結果（平成29年11月分確報）	P 19
VIII. 産業接続表	P 20

Ⅱ 毎月勤労統計調査結果のご利用にあたって

1 調査結果について

この調査結果は、調査対象事業所からの報告を基に、本県の事業所規模5人以上の全ての事業所(本文中5人以上)と、その中から抜き出した事業所規模30人以上の事業所(本文中30人以上)にそれぞれ対応するよう推計したものです。

2 指数の基準時について

平成29年1月から、指数は平成27年平均=100として算出しています。

3 事業所の抽出替え等について

- (1) 事業所規模30人以上の事業所については、概ね3年ごとに抽出替え(調査対象事業所の入れ替え)を行い、平成27年1月に平成24年経済センサス活動調査結果を用いて抽出替えを行いました。
- (2) 事業所規模5~29人事業所については、6ヶ月毎(1月、7月)に三分の一ずつ抽出替えを行っています。
- (3) 平成24年1月調査から常用労働者数の集計に用いる母集団労働者数を、平成21年経済センサス基礎調査に基づく労働者数へ変更しました。

4 指数のギャップ修正について

- (1) 事業所規模30人以上の事業所の抽出替えに伴い、新旧両調査結果間にギャップが生じ、時系列比較が困難となります。
- (2) このため事業所規模30人以上の事業所の抽出替え時は、従前の調査対象事業所と新たに抽出された事業所について重複して調査を行い、その数値を用いて過去に遡って指数のギャップ修正作業を行っています。

直近では平成27年1月に抽出替えを行い、賃金・労働時間指数については平成24年2月から平成26年12月分までギャップ修正を行い、常用雇用指数については修正を行いませんでした。

産業によっては新旧両調査結果間のギャップが大きく、指数が大きく変動している場合がありますので注意が必要です。

- (3) 事業所規模5~29人の事業所の抽出替え時にはギャップ修正等は行っていませんので、事業所規模5人以上の事業所に関する数値については、時系列比較に注意が必要です。

5 日本標準産業分類の改定について

日本標準産業分類の改定(平成19年11月)に伴い、平成22年1月から新しい産業分類に基づき結果を表章(公表)しています。

接続状況についてはP22産業接続表をご参照ください。

また、鉱業,採石業,砂利採取業、電気・ガス・熱供給・水道業及び不動産業,物品賃貸業は調査事業所数が僅少のため公表していませんが、調査産業計には含まれています。

6 数値の見方について

- (1) 前年同月比などの増減率は指数により算出しており、実数で計算した場合とは必ずしも一致しません。
- (2) 統計表中の符号の用法は次のとおりです。
 - 「-」……調査あるいは集計を行っていないもの(指数については指数化していないもの)
 - 「▲」……減又はマイナス
 - 「x」……調査事業所数が少ないため公表しないもの

Ⅲ 調査 結

1. 賃金の動き

(1) 事業所規模5人以上

項 目		金額 (円)	前年同月比 (%)	全国結果 (円)
調査産業計	現金給与総額	246,618	▲ 0.3 (6か月連続の減少)	277,885
	きまって支給する給与	238,531	▲ 1.6 (5か月連続の減少)	261,419
	所定内給与	219,684	▲ 1.1 (5か月連続の減少)	241,085
	所定外給与	18,847	—	20,334
	特別に支払われた給与	8,087	—	16,466

11月の一人平均現金給与総額は246,618円で、前年同月比0.3%減となった。

現金給与総額のうち、きまって支給する給与は238,531円で、前年同月比1.6%減となり、所定内給与は219,684円で、前年同月比1.1%減となった。また、所定外給与は18,847円、特別に支払われた給与は8,087円であった。

現金給与総額を就業形態別にみると、一般労働者は300,002円で、パートタイム労働者は96,438円であった。

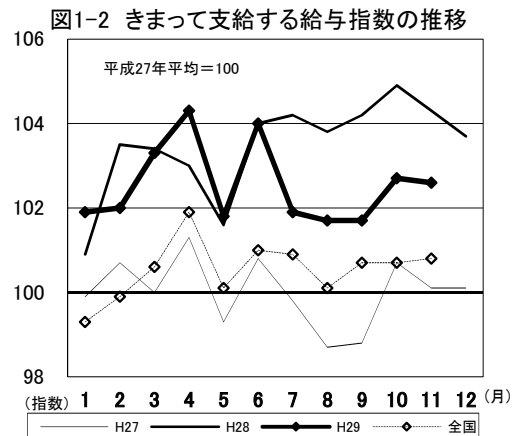
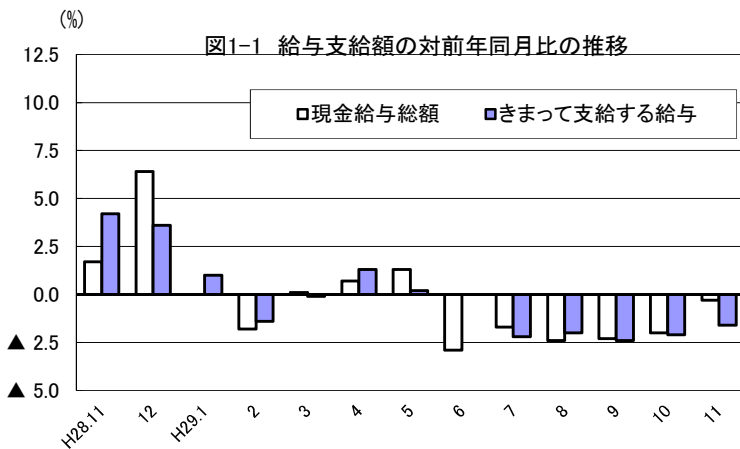
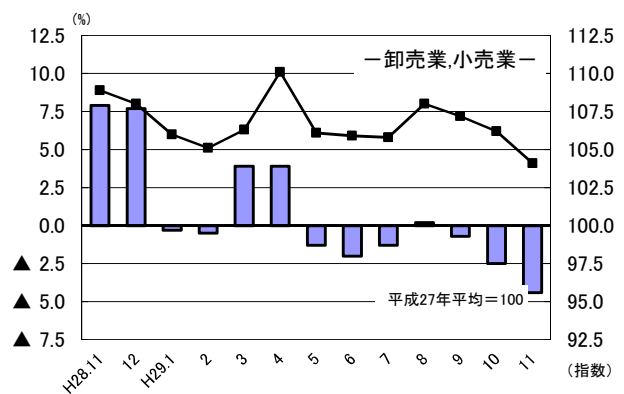
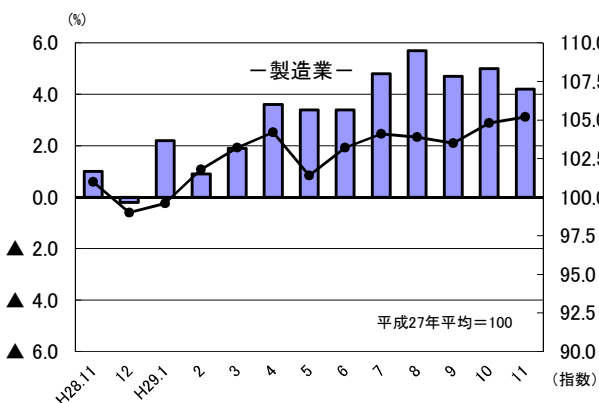


図1-3 産業別きまって支給する給与指数及び対前年同月比の推移
(折れ線グラフ=指数、棒グラフ=対前年同月比)



果 の 概 要

(2) 事業所規模30人以上

項 目		金額 (円)	前年同月比 (%)
調 査 産 業 計	現金給与総額	267,137	1.2 (4か月連続の増加)
	きまって支給する給与	260,674	1.0 (8か月連続の増加)
	所定内給与	235,176	1.0 (8か月連続の増加)
	所定外給与	25,498	—
	特別に支払われた給与	6,463	—

11月の一人平均現金給与総額は267,137円で、前年同月比1.2%増となった。
 現金給与総額のうち、きまって支給する給与は260,674円で、前年同月比1.0%増となり、
 所定内給与は235,176円で、前年同月比1.0%増となった。また、所定外給与は25,498円、特
 別に支払われた給与は6,463円であった。
 現金給与総額を就業形態別にみると、一般労働者は319,865円で、パートタイム労働者は
 102,169円であった。

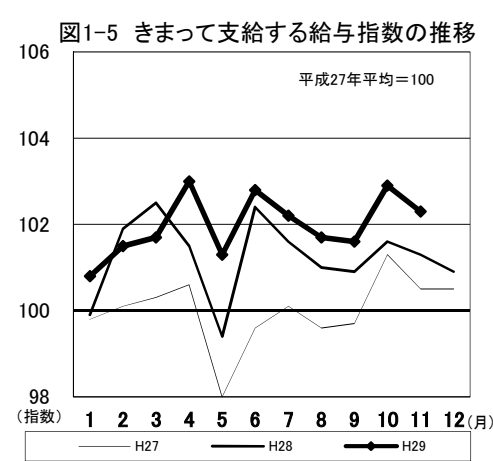
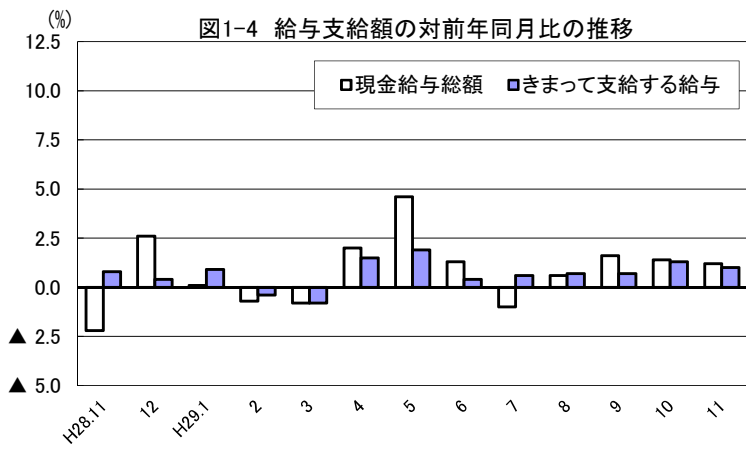
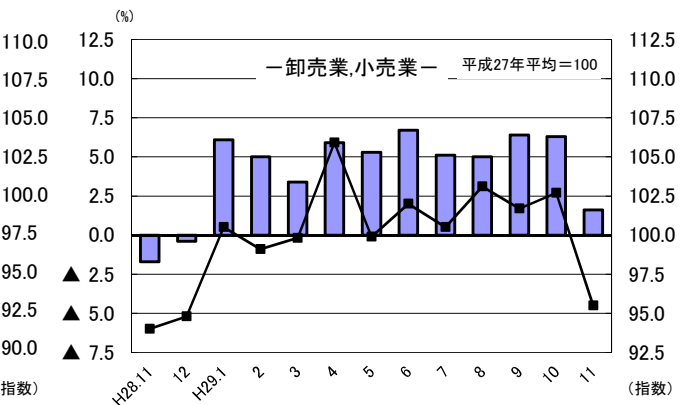
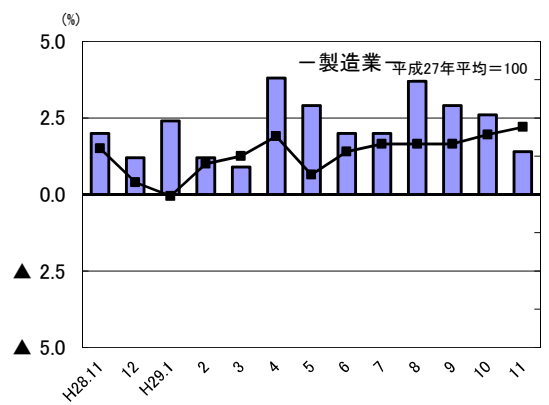


図1-6 産業別きまって支給する給与指数及び対前年同月比の推移
 (折れ線グラフ=指数、棒グラフ=対前年同月比)



2. 労働時間の動き

(1) 事業所規模5人以上

項目		労働時間（時間）	前年同月比（%）	全国結果（時間）
調査産業計	総実労働時間	153.8	0.3（3か月連続の増加）	145.6
	所定内労働時間	141.9	▲ 0.2（3か月ぶりの減少）	134.3
	所定外労働時間	11.9	4.8（23か月連続の増加）	11.3

11月の一人平均総実労働時間は153.8時間で、前年同月比0.3%増となった。

総実労働時間のうち、所定内労働時間は141.9時間で、前年同月比0.2%減となり、所定外労働時間は11.9時間で、前年同月比4.8%増となった。

なお、総実労働時間を就業形態別にみると、一般労働者は173.3時間で、パートタイム労働者は99.1時間であった。

(%) 図2-1 労働時間指数及び対前年同月比の推移

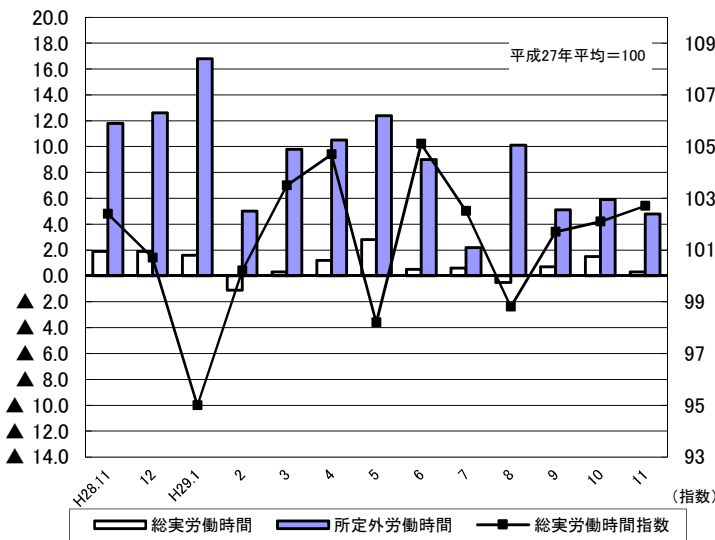
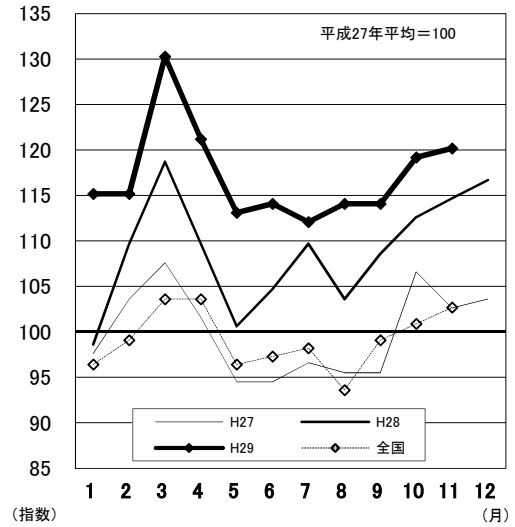


図2-2 所定外労働時間指数の推移



(%) 図2-3 所定外労働時間の対前年同月比の推移

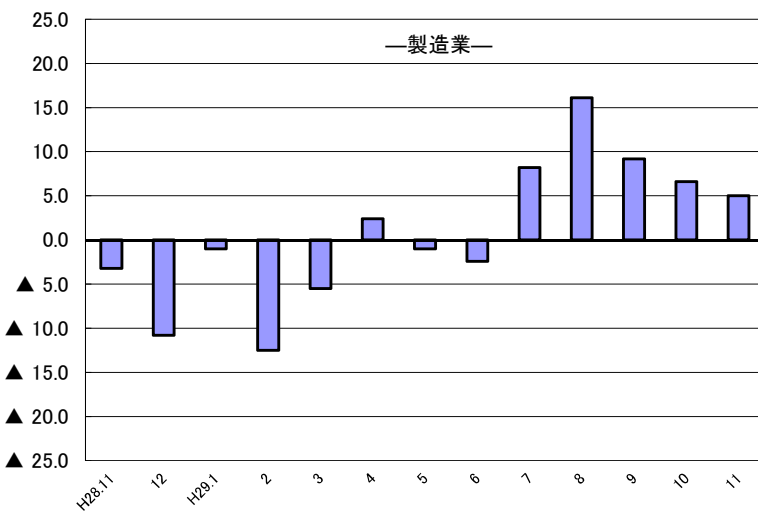
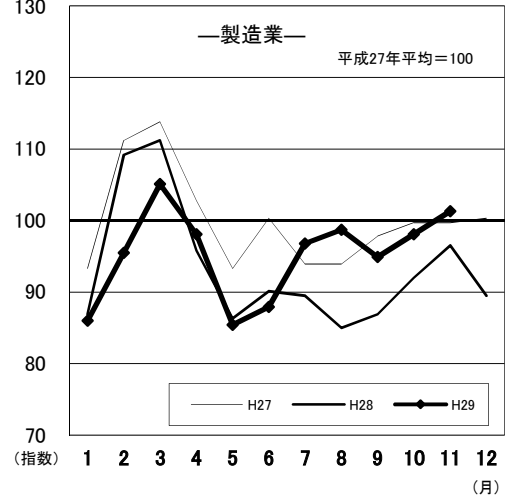


図2-4 所定外労働時間指数の推移



(2) 事業所規模30人以上

項目		労働時間(時間)	前年同月比(%)
調査産業計	総実労働時間	158.0	1.0 (13か月連続の増加)
	所定内労働時間	142.8	▲ 0.7 (2か月ぶりの減少)
	所定外労働時間	15.2	19.4 (13か月連続の増加)

11月の一人平均総実労働時間は158.0時間で、前年同月比1.0%増となった。

総実労働時間のうち、所定内労働時間は142.8時間で、前年同月比0.7%減となり、所定外労働時間は15.2時間で、前年同月比19.4%増となった。

なお、総実労働時間を就業形態別にみると、一般労働者は175.4時間で、パートタイム労働者は103.4時間であった。

図2-5 労働時間指数及び対前年同月比の推移

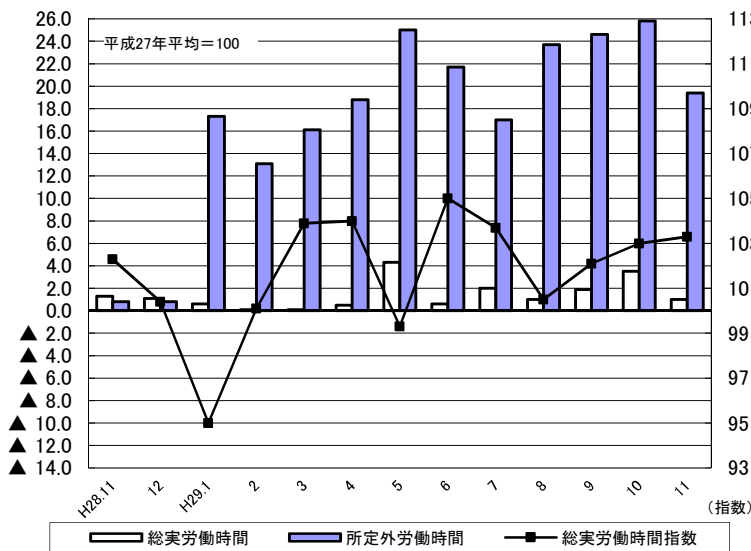


図2-6 所定外労働時間指数の推移

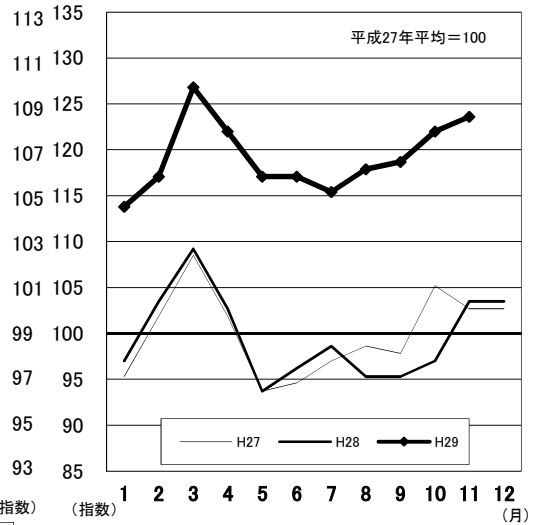


図2-7 所定外労働時間の対前年同月比の推移

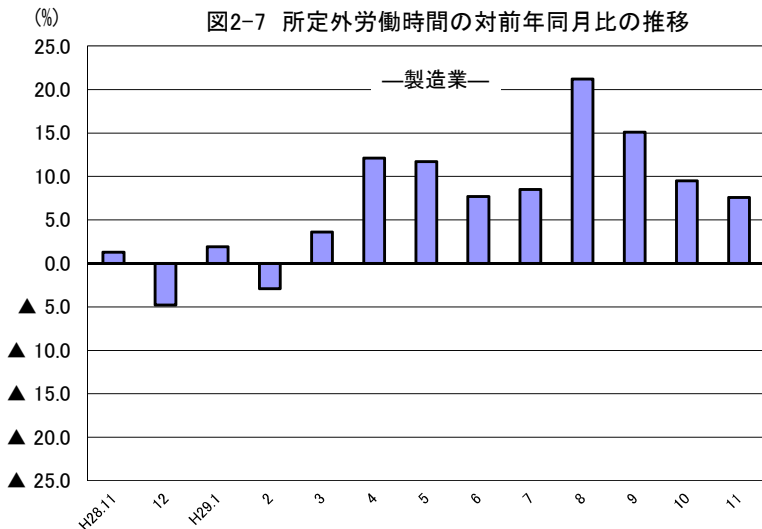
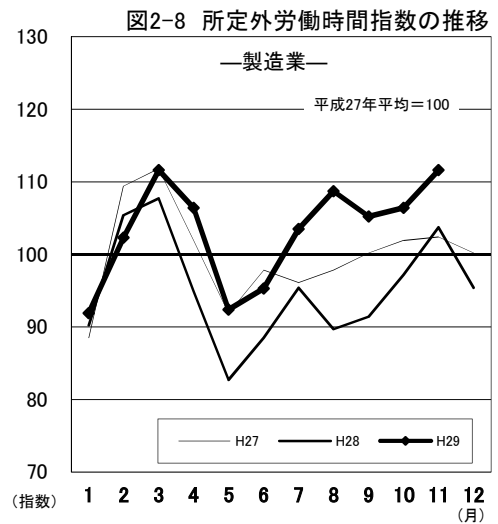


図2-8 所定外労働時間指数の推移



3. 雇用の動き

(1) 事業所規模5人以上

項目		人数・率	前年同月比(%)・差	全国結果(人数・率)
調査産業計	常用労働者数	237,078人	1.3% (14か月連続の増加)	50,625千人
	パートタイム労働者比率	26.3%	0.8ポイント	31.02%
労働異動率	入職率	1.12%	▲0.33ポイント	1.76%
	離職率	0.96%	▲0.26ポイント	1.56%

11月の常用労働者数は237,078人で、前年同月比1.3%増となった。

就業形態別にみると、一般労働者は174,634人で、パートタイム労働者は62,444人であった。パートタイム労働者比率は26.3%で、前年同月と比べて0.8ポイント増となった。

また、製造業の常用労働者数は39,280人で、前年同月比4.8%増となった。

図3-1 常用労働者数の対前年同月比及びパートタイム労働者比率の推移

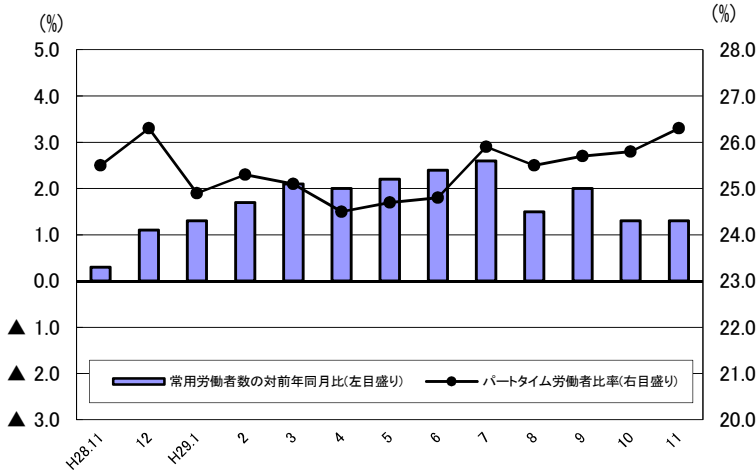


図3-2 常用雇用指数の推移

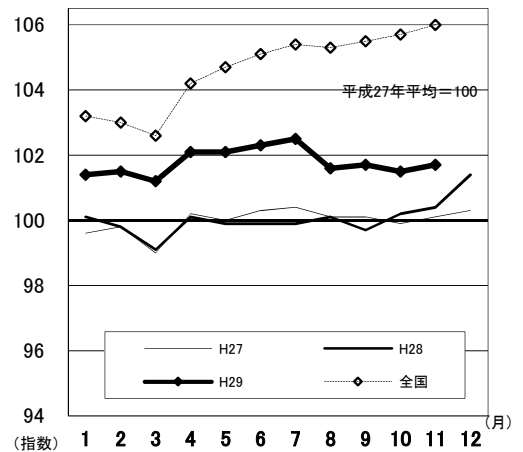
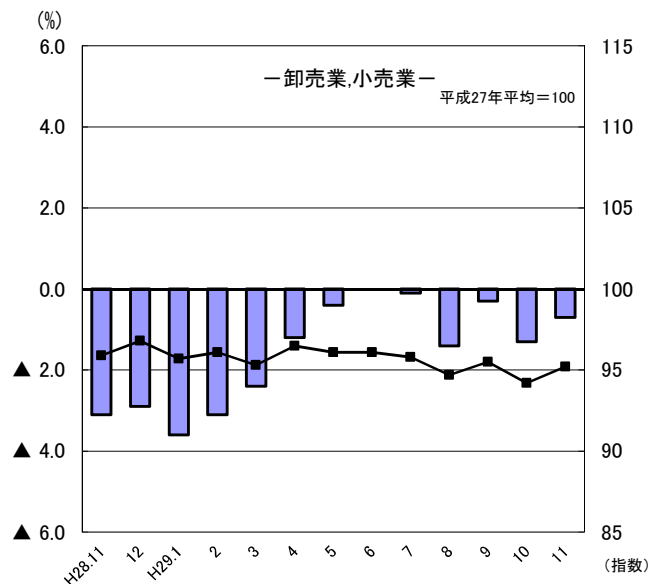
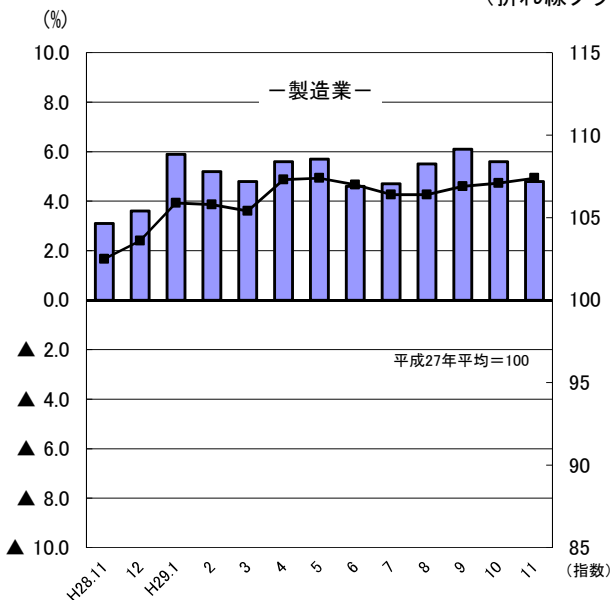


図3-3 産業別常用雇用指数及び対前年同月比の推移
(折れ線グラフ=指数、棒グラフ=対前年同月比)



(2) 事業所規模30人以上

項目		人数・率	前年同月比(%)・差	
調査産業計	常用労働者数	126,090人	0.7% (6か月連続の増加)	
	パートタイム労働者比率	24.3%	0.1ポイント	
	労働異動率	入職率	1.19%	0.14ポイント
		離職率	0.79%	▲0.19ポイント

11月の常用労働者数は126,090人で、前年同月比0.7%増となった。
 就業形態別にみると、一般労働者は95,422人で、パートタイム労働者は30,668人であった。パートタイム労働者比率は24.3%で、前年同月と比べて0.1ポイント増となった。
 また、製造業の常用労働者数は28,325人で、前年同月比2.2%増となった。

図3-4 常用労働者数の対前年同月比及びパートタイム労働者比率の推移

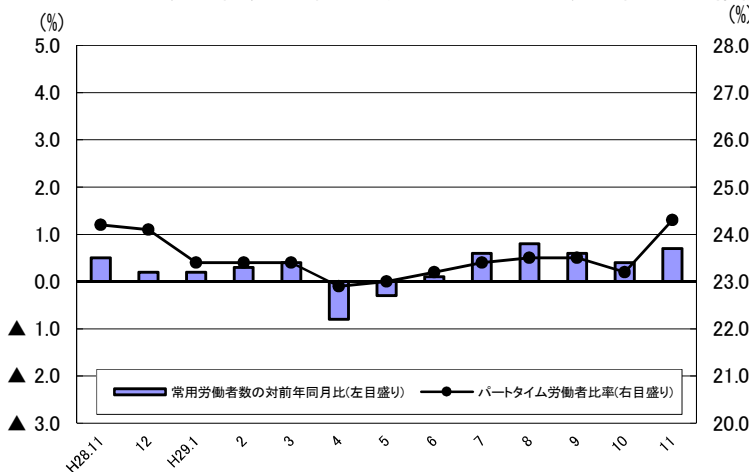


図3-5 常用雇用指数の推移

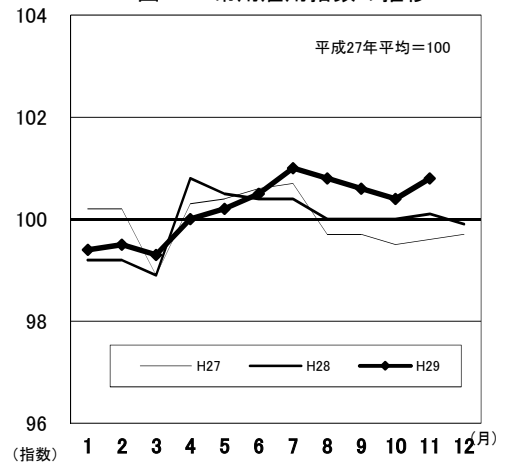
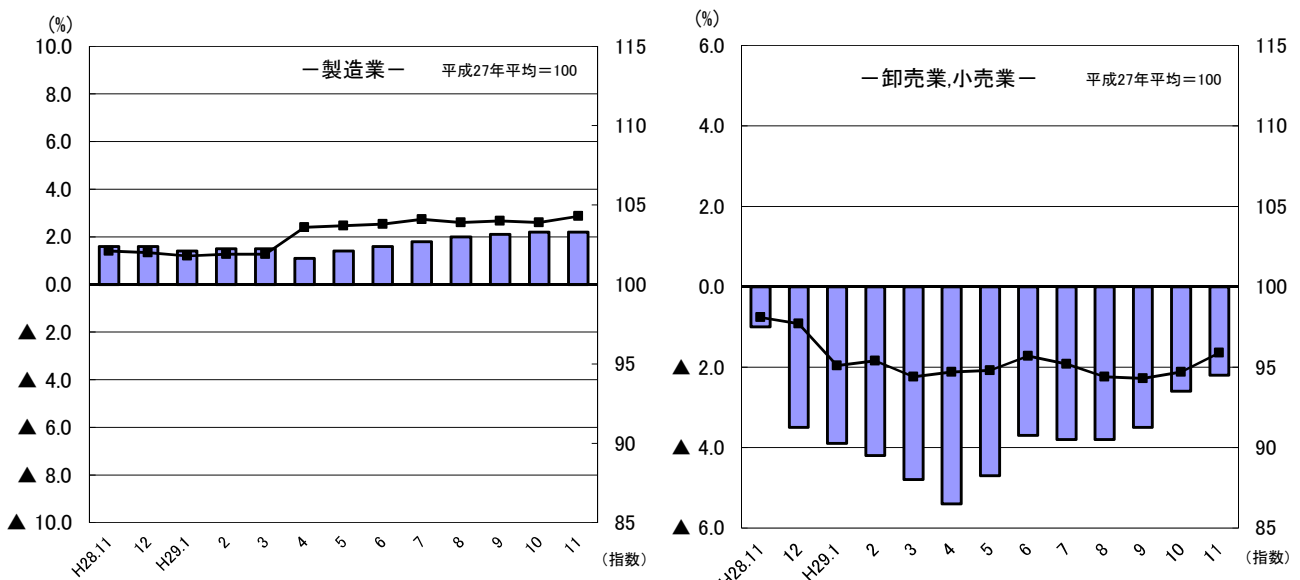


図3-6 産業別常用雇用指数及び対前年同月比の推移
 (折れ線グラフ=指数、棒グラフ=対前年同月比)



IV-1 産業別実数表

(平成29年11月)

項 目	TL	D	E	G	H	I	J	
	調査産業計	建設業	製造業	情報通信業	運輸業, 郵便業	卸売業, 小売業	金融業, 保険業	
現金給与総額 (円)	246,618	281,445	261,654	282,817	251,056	211,102	355,427	
前年同月比 (%)	▲ 0.3	2.7	4.0	4.7	▲ 2.4	▲ 3.5	▲ 6.5	
男 (円)	298,358	305,295	308,097	346,080	265,611	286,061	451,041	
女 (円)	191,739	175,983	177,804	202,143	144,313	139,437	282,666	
きまって支給する給与 (円)	238,531	281,445	255,154	282,513	251,056	201,607	316,185	
前年同月比 (%)	▲ 1.6	2.8	4.2	4.7	▲ 2.4	▲ 4.4	▲ 10.6	
男 (円)	289,976	305,295	298,696	345,822	265,611	269,711	421,452	
女 (円)	183,964	175,983	176,542	201,781	144,313	136,495	236,077	
所定内給与 (円)	219,684	256,858	226,366	258,467	212,133	189,244	297,783	
前年同月比 (%)	▲ 1.1	2.7	4.3	2.9	8.0	▲ 4.2	▲ 9.3	
所定外給与 (円)	18,847	24,587	28,788	24,046	38,923	12,363	18,402	
特別に支払われた給与 (円)	8,087	0	6,500	304	0	9,495	39,242	
男 (円)	8,382	0	9,401	258	0	16,350	29,589	
女 (円)	7,775	0	1,262	362	0	2,942	46,589	
出勤日数 (日)	19.7	22.1	20.6	19.7	20.7	19.7	19.0	
前年同月差 (日)	0.1	0.0	▲ 0.1	0.5	▲ 0.2	▲ 0.2	0.0	
男 (日)	20.5	22.5	21.1	20.1	20.9	20.1	19.6	
女 (日)	18.9	20.2	19.8	19.2	19.7	19.2	18.5	
総実労働時間 (時間)	153.8	177.1	171.9	160.8	176.8	144.9	146.9	
前年同月比 (%)	0.3	▲ 0.5	1.3	6.3	▲ 6.1	▲ 0.9	▲ 1.7	
男 (時間)	168.6	183.5	179.5	165.4	180.9	159.7	160.2	
女 (時間)	138.2	149.2	158.2	154.9	147.1	130.6	136.8	
所定内労働時間 (時間)	141.9	163.8	156.0	150.2	150.6	137.5	135.6	
前年同月比 (%)	▲ 0.2	0.1	0.9	4.9	0.7	▲ 0.6	▲ 1.9	
男 (時間)	152.2	168.6	161.3	152.3	152.9	148.6	143.6	
女 (時間)	130.9	142.9	146.5	147.5	133.8	126.8	129.5	
所定外労働時間 (時間)	11.9	13.3	15.9	10.6	26.2	7.4	11.3	
前年同月比 (%)	4.8	▲ 8.1	5.0	34.0	▲ 32.7	▲ 3.9	1.5	
男 (時間)	16.4	14.9	18.2	13.1	28.0	11.1	16.6	
女 (時間)	7.3	6.3	11.7	7.4	13.3	3.8	7.3	
常用労働者数	前調査期間末労働者数 (人)	236,690	19,880	39,183	2,350	12,490	35,079	6,538
	増加常用労働者数 (人)	2,651	18	463	0	84	710	125
	減少常用労働者数 (人)	2,263	220	366	4	80	338	108
	本調査期間末労働者数 (人)	237,078	19,678	39,280	2,346	12,494	35,451	6,555
	前年同月比 (%)	1.3	2.4	4.8	▲ 3.4	1.0	▲ 0.7	▲ 4.4
	うちパートタイム労働者数 (人)	62,444	1,166	4,501	162	2,623	14,529	450
パートタイム労働者比率 (%)	26.3	5.9	11.5	6.9	21.0	41.0	6.9	
労働異動率	入職率 (%)	1.12	0.09	1.18	0.00	0.67	2.02	1.91
	前年同月差 (ポイント)	▲ 0.33	▲ 1.91	▲ 0.39	▲ 2.61	▲ 0.42	0.43	1.62
	離職率 (%)	0.96	1.11	0.93	0.17	0.64	0.96	1.65
	前年同月差 (ポイント)	▲ 0.26	▲ 0.78	0.41	▲ 0.12	0.09	▲ 0.20	1.21
産 業 種 別	TL	D	E	G	H	I	J	

(注) 本月の「前調査期間末労働者数」と前月の「本調査期間末労働者数」は一致しないことがある。

(5人以上)

様式1の1

L	M	N	O	P	Q	R	項 目
学術研究, 専門・技術サービス業	宿泊業, 飲食サービス業	生活関連サービス業, 娯楽業	教育, 学習支援業	医療, 福祉	複合サービス事業	サービス業 <small>他に分類されないもの</small>	
301,701	118,144	203,903	297,205	258,910	269,999	210,942	現金給与総額 (円)
6.6	▲4.8	3.6	▲11.8	4.1	▲3.3	1.6	前年同月比 (%)
331,817	145,097	254,460	370,655	343,298	297,433	261,418	男 (円)
211,021	98,922	165,590	258,658	232,662	223,678	131,882	女 (円)
301,342	117,377	197,917	265,364	252,229	269,999	204,466	きまって支給する給与 (円)
6.4	▲3.7	6.1	▲21.2	3.0	▲3.1	▲0.5	前年同月比 (%)
331,339	143,317	242,765	350,450	334,304	297,433	252,425	男 (円)
211,021	98,878	163,930	220,711	226,701	223,678	129,349	女 (円)
278,402	110,261	191,718	259,313	238,330	258,440	178,016	所定内給与 (円)
6.9	0.1	7.7	▲22.4	4.4	▲4.4	▲2.2	前年同月比 (%)
22,940	7,116	6,199	6,051	13,899	11,559	26,450	所定外給与 (円)
359	767	5,986	31,841	6,681	0	6,476	特別に支払われた給与 (円)
478	1,780	11,695	20,205	8,994	0	8,993	男 (円)
0	44	1,660	37,947	5,961	0	2,533	女 (円)
19.2	16.6	20.2	19.2	19.2	20.1	19.2	出勤日数 (日)
▲0.3	▲0.5	0.2	1.0	0.4	▲0.3	▲0.2	前年同月差 (%)
19.3	17.1	21.5	19.5	19.9	20.3	20.0	男 (日)
18.9	16.2	19.2	19.0	19.0	19.7	18.0	女 (日)
154.3	106.6	151.6	157.3	146.8	155.2	153.5	総実労働時間 (時間)
▲4.2	▲7.9	▲1.1	14.6	1.7	▲1.3	▲0.8	前年同月比 (%)
157.1	115.4	169.9	177.8	163.2	157.1	171.0	男 (時間)
145.9	100.3	137.8	146.6	141.7	151.9	126.1	女 (時間)
144.2	101.0	142.0	139.7	138.7	148.2	138.2	所定内労働時間 (時間)
▲3.0	▲6.5	▲0.7	3.1	0.5	▲3.0	▲0.4	前年同月比 (%)
145.4	107.6	157.5	147.8	151.4	150.0	150.8	男 (時間)
140.6	96.3	130.3	135.5	134.8	145.2	118.5	女 (時間)
10.1	5.6	9.6	17.6	8.1	7.0	15.3	所定外労働時間 (時間)
▲18.2	▲26.9	▲6.6	924.6	26.5	58.6	▲4.2	前年同月比 (%)
11.7	7.8	12.4	30.0	11.8	7.1	20.2	男 (時間)
5.3	4.0	7.5	11.1	6.9	6.7	7.6	女 (時間)
5,824	17,948	4,802	15,667	50,710	3,921	18,613	前調査期間末常用労働者数 (人)
69	384	107	27	223	51	388	増加常用労働者数 (人)
29	602	115	2	264	13	113	減少常用労働者数 (人)
5,864	17,730	4,794	15,692	50,669	3,959	18,888	本調査期間末労働者数 (人)
3.0	0.5	▲4.0	▲3.6	1.1	1.4	6.4	前年同月比 (%)
748	12,596	1,882	3,568	13,302	168	6,548	うちパートタイム労働者数 (人)
12.8	71.0	39.3	22.7	26.3	4.2	34.7	パートタイム労働者比率 (%)
1.18	2.14	2.23	0.17	0.44	1.30	2.08	入職率 (%)
0.88	▲1.46	▲1.12	▲0.21	▲0.44	1.30	0.37	前年同月差 (ポイント)
0.50	3.35	2.39	0.01	0.52	0.33	0.61	離職率 (%)
0.32	▲1.12	▲0.86	▲0.03	▲0.61	0.30	▲0.74	前年同月差 (ポイント)
L	M	N	O	P	Q	R	産 業 種 別

IV-2 産業別実数表

(平成29年11月)

項 目	TL	D	E	G	H	I	J	
	調査産業計	建設業	製造業	情報通信業	運輸業, 郵便業	卸売業, 小売業	金融業, 保険業	
現金給与総額 (円)	267,137	335,386	285,072	277,554	240,706	176,857	423,813	
前年同月比 (%)	1.2	2.1	1.2	0.0	2.5	1.2	4.5	
男 (円)	320,336	346,747	323,136	360,931	254,508	271,227	487,552	
女 (円)	204,059	239,081	193,641	199,244	142,273	122,805	366,798	
きまって支給する給与 (円)	260,674	335,386	276,294	277,141	240,706	163,222	338,197	
前年同月比 (%)	1.0	2.1	1.4	0.1	2.5	1.6	▲ 3.3	
男 (円)	311,685	346,747	311,489	360,547	254,508	235,857	429,374	
女 (円)	200,190	239,081	191,754	198,803	142,273	121,619	256,637	
所定内給与 (円)	235,176	300,233	239,486	250,859	196,550	153,271	315,593	
前年同月比 (%)	1.0	2.1	0.8	▲ 0.8	1.2	1.3	▲ 3.1	
所定外給与 (円)	25,498	35,153	36,808	26,282	44,156	9,951	22,604	
特別に支払われた給与 (円)	6,463	0	8,778	413	0	13,635	85,616	
男 (円)	8,651	0	11,647	384	0	35,370	58,178	
女 (円)	3,869	0	1,887	441	0	1,186	110,161	
出勤日数 (日)	19.7	23.1	20.4	19.5	20.7	19.2	19.0	
前年同月差 (日)	0.0	0.1	▲ 0.2	▲ 0.4	0.1	▲ 0.2	0.1	
男 (日)	20.4	23.2	20.8	20.2	20.9	19.8	19.5	
女 (日)	18.8	21.7	19.4	18.8	18.9	18.9	18.5	
総実労働時間 (時間)	158.0	193.1	173.9	161.7	177.3	133.6	149.0	
前年同月比 (%)	1.0	0.4	▲ 0.1	2.5	3.8	▲ 0.2	▲ 0.4	
男 (時間)	173.1	195.3	181.0	171.2	182.0	152.3	157.5	
女 (時間)	140.1	174.3	156.5	152.8	144.1	123.0	141.4	
所定内労働時間 (時間)	142.8	174.9	154.7	152.2	148.6	127.4	138.5	
前年同月比 (%)	▲ 0.7	0.3	▲ 1.0	2.2	2.0	▲ 0.2	▲ 0.5	
男 (時間)	152.6	175.9	159.0	159.1	151.2	141.1	144.4	
女 (時間)	131.2	166.3	144.2	145.7	130.4	119.6	133.2	
所定外労働時間 (時間)	15.2	18.2	19.2	9.5	28.7	6.2	10.5	
前年同月比 (%)	19.4	0.4	7.6	9.8	14.8	0.3	▲ 1.3	
男 (時間)	20.5	19.4	22.0	12.1	30.8	11.2	13.1	
女 (時間)	8.9	8.0	12.3	7.1	13.7	3.4	8.2	
常用労働者数	前調査期間末労働者数 (人)	125,591	7,127	28,210	1,470	7,528	12,027	2,922
	増加常用労働者数 (人)	1,494	18	269	0	84	288	24
	減少常用労働者数 (人)	995	18	154	4	80	142	48
	本調査期間末労働者数 (人)	126,090	7,127	28,325	1,466	7,532	12,173	2,898
	前年同月比 (%)	0.7	0.5	2.2	▲ 3.8	▲ 0.9	▲ 2.2	▲ 3.7
	うちパートタイム労働者数 (人)	30,668	0	2,206	47	1,718	7,515	79
パートタイム労働者比率 (%)	24.3	0.0	7.8	3.2	22.8	61.7	2.7	
労働異動率	入職率 (%)	1.19	0.25	0.95	0.00	1.12	2.39	0.82
	前年同月差 (ポイント)	0.14	▲ 0.28	0.05	0.00	▲ 0.66	0.53	0.16
	離職率 (%)	0.79	0.25	0.55	0.27	1.06	1.18	1.64
	前年同月差 (ポイント)	▲ 0.19	▲ 0.65	▲ 0.07	▲ 0.19	0.16	0.25	0.65
産 業 種 別	TL	D	E	G	H	I	J	

(注) 本月の「前調査期間末労働者数」と前月の「本調査期間末労働者数」は一致しないことがある。

(30人以上)

様式1の2

L	M	N	O	P	Q	R	項 目
学術研究, 専門・技術サービス業	宿泊業, 飲食サービス業	生活関連サービス業, 娯楽業	教育, 学習支援業	医療, 福祉	複合サービス事業	サービス業 <small>他に分類されないもの</small>	
338,906	157,582	176,950	337,692	282,011	274,468	194,726	現金給与総額 (円)
1.3	3.8	▲ 14.2	3.5	0.1	▲ 2.0	5.2	前年同月比 (%)
369,455	192,211	248,154	371,969	374,690	289,960	253,627	男 (円)
220,435	131,312	116,912	279,782	246,912	225,375	127,995	女 (円)
338,906	157,334	157,481	337,692	282,011	274,468	186,481	きまって支給する給与 (円)
1.5	5.6	▲ 8.5	3.5	0.4	▲ 1.4	2.4	前年同月比 (%)
369,455	191,823	212,339	371,969	374,690	289,960	240,716	男 (円)
220,435	131,170	111,226	279,782	246,912	225,375	125,036	女 (円)
312,142	145,642	145,144	334,588	262,068	264,958	154,834	所定内給与 (円)
1.7	4.3	▲ 6.4	3.4	1.9	▲ 2.4	1.6	前年同月比 (%)
26,764	11,692	12,337	3,104	19,943	9,510	31,647	所定外給与 (円)
0	248	19,469	0	0	0	8,245	特別に支払われた給与 (円)
0	388	35,815	0	0	0	12,911	男 (円)
0	142	5,686	0	0	0	2,959	女 (円)
18.6	19.8	19.0	19.1	19.1	20.6	18.4	出勤日数 (日)
▲ 0.1	0.0	▲ 0.9	1.0	0.1	▲ 0.2	▲ 0.7	前年同月差 (%)
18.7	20.0	20.9	19.4	19.7	20.7	19.3	男 (日)
18.2	19.6	17.4	18.5	18.9	20.3	17.4	女 (日)
152.1	137.7	140.0	174.1	147.0	156.9	148.3	総実労働時間 (時間)
▲ 3.0	0.6	▲ 6.4	25.1	▲ 1.8	▲ 1.1	▲ 2.2	前年同月比 (%)
154.5	148.7	168.6	181.1	160.6	157.8	170.5	男 (時間)
142.7	129.3	115.9	162.2	141.8	154.1	123.1	女 (時間)
142.5	128.2	128.5	141.8	138.4	151.1	129.9	所定内労働時間 (時間)
▲ 2.3	▲ 1.0	▲ 4.5	3.7	▲ 2.1	▲ 2.1	▲ 1.2	前年同月比 (%)
143.7	135.3	148.5	147.2	149.4	151.9	143.4	男 (時間)
137.9	122.7	111.6	132.6	134.2	148.7	114.5	女 (時間)
9.6	9.5	11.5	32.3	8.6	5.8	18.4	所定外労働時間 (時間)
▲ 12.2	28.1	▲ 22.6	1287.7	4.3	35.7	▲ 7.4	前年同月比 (%)
10.8	13.4	20.1	33.9	11.2	5.9	27.1	男 (時間)
4.8	6.6	4.3	29.6	7.6	5.4	8.6	女 (時間)
3,296	5,699	1,486	7,580	32,151	1,655	12,919	前調査期間末常用労働者数 (人)
17	174	40	27	223	9	319	増加常用労働者数 (人)
14	155	74	2	179	13	103	減少常用労働者数 (人)
3,299	5,718	1,452	7,605	32,195	1,651	13,135	本調査期間末労働者数 (人)
▲ 1.1	▲ 3.7	▲ 1.2	▲ 4.8	1.6	▲ 2.5	8.6	前年同月比 (%)
428	3,255	722	1,006	7,622	25	5,932	うちパートタイム労働者数 (人)
13.0	56.9	49.7	13.2	23.7	1.5	45.2	パートタイム労働者比率 (%)
0.52	3.05	2.69	0.36	0.69	0.54	2.47	入職率 (%)
0.01	1.01	▲ 0.11	▲ 0.42	▲ 0.13	0.54	1.39	前年同月差 (ポイント)
0.42	2.72	4.98	0.03	0.56	0.79	0.80	離職率 (%)
0.12	0.81	2.73	▲ 0.06	▲ 0.78	0.73	▲ 0.67	前年同月差 (ポイント)
L	M	N	O	P	Q	R	産 業 種 別

V 就 業 形

(平成29年11月)

事業所規模	産 業	本調査期間末常用労働者数 (人)	出勤日数 (日)	総実労働時間 (時間)	所定労働時間		現金給与総額 (円)	きまって支給する給与			特別に支給された給与 (円)	産業区分
					所定内労働時間 (時間)	所定外労働時間 (時間)		所定内給与 (円)	所定外給与 (円)	特別に支給された給与 (円)		
5 人	一般労働者											
	TL 調査産業計	174,634	20.8	173.3	158.2	15.1	300,002	289,296	264,689	24,607	10,706	TL
	D 建設業	18,512	22.6	182.9	168.8	14.1	293,255	293,255	267,151	26,104	0	D
	E 製造業	34,779	20.9	178.3	160.6	17.7	281,392	274,100	241,851	32,249	7,292	E
	G 情報通信業	2,184	20.0	164.4	153.1	11.3	293,008	292,768	266,953	25,815	240	G
	H 運輸業, 郵便業	9,871	21.4	196.1	165.5	30.6	291,223	291,223	244,402	46,821	0	H
	I 卸売業, 小売業	20,922	21.0	172.6	161.0	11.6	289,347	273,896	254,186	19,710	15,451	I
	J 金融業, 保険業	6,105	19.0	149.4	137.3	12.1	372,267	330,133	310,412	19,721	42,134	J
	L 学術研究, 専門・技術サービス業	5,116	19.8	161.0	149.6	11.4	325,620	325,209	299,355	25,854	411	L
	M 宿泊業, 飲食サービス業	5,134	22.7	183.9	170.9	13.0	240,935	238,277	217,880	20,397	2,658	M
	N 生活関連サービス業, 娯楽業	2,912	21.0	171.7	156.6	15.1	258,144	248,871	239,295	9,576	9,273	N
	O 教育, 学習支援業	12,124	20.2	177.7	155.0	22.7	354,996	313,807	306,016	7,791	41,189	O
	P 医療, 福祉	37,367	20.1	161.2	152.2	9.0	310,859	302,647	284,481	18,166	8,212	P
Q 複合サービス事業	3,791	20.3	158.3	151.1	7.2	277,350	277,350	265,393	11,957	0	Q	
R サービス業	12,340	20.8	180.7	159.6	21.1	273,752	263,840	227,624	36,216	9,912	R	
以 上	パートタイム労働者											
	TL 調査産業計	62,444	16.5	99.1	96.0	3.1	96,438	95,716	93,074	2,642	722	TL
	D 建設業	1,166	14.3	85.4	85.0	0.4	92,932	92,932	92,555	377	0	D
	E 製造業	4,501	18.5	122.0	120.0	2.0	108,909	108,538	106,535	2,003	371	E
	G 情報通信業	162	15.8	111.6	111.4	0.2	146,215	145,049	144,705	344	1,166	G
	H 運輸業, 郵便業	2,623	18.2	104.4	94.5	9.9	99,782	99,782	90,605	9,177	0	H
	I 卸売業, 小売業	14,529	17.7	104.0	102.8	1.2	96,017	95,281	93,725	1,556	736	I
	J 金融業, 保険業	450	18.3	112.1	111.6	0.5	127,300	127,229	126,696	533	71	J
	L 学術研究, 専門・技術サービス業	748	15.4	108.7	107.5	1.2	137,610	137,610	134,659	2,951	0	L
	M 宿泊業, 飲食サービス業	12,596	14.1	75.2	72.6	2.6	68,376	68,376	66,642	1,734	0	M
	N 生活関連サービス業, 娯楽業	1,882	18.8	118.6	118.0	0.6	114,640	114,062	113,422	640	578	N
	O 教育, 学習支援業	3,568	15.6	87.7	87.6	0.1	100,358	100,358	100,232	126	0	O
	P 医療, 福祉	13,302	16.8	106.4	100.9	5.5	112,567	110,202	108,322	1,880	2,365	P
Q 複合サービス事業	168	15.3	84.4	82.9	1.5	105,484	105,484	102,831	2,653	0	Q	
R サービス業	6,548	16.2	102.2	97.8	4.4	92,539	92,539	84,500	8,039	0	R	

態 別 実 数 表

様式 2

事業所規模	産 業	本調査期間末常用労働者数 (人)	出勤日数 (日)	総実労働時間 (時間)	所定労働時間		現金給与総額 (円)	きまって支給する給与			特別に支給された給与 (円)	産業区分
					所定内労働時間 (時間)	所定外労働時間 (時間)		所定内給与 (円)	所定外給与 (円)			
30 人	一般労働者											
	TL 調査産業計	95,422	20.5	175.4	156.4	19.0	319,865	311,455	279,095	32,360	8,410	TL
	D 建設業	7,127	23.1	193.1	174.9	18.2	335,386	335,386	300,233	35,153	0	D
	E 製造業	26,119	20.5	177.9	157.5	20.4	299,268	289,791	250,252	39,539	9,477	E
	G 情報通信業	1,419	19.6	163.5	153.7	9.8	283,276	282,982	255,841	27,141	294	G
	H 運輸業, 郵便業	5,814	21.4	197.4	163.5	33.9	280,412	280,412	226,131	54,281	0	H
	I 卸売業, 小売業	4,658	20.3	169.7	156.4	13.3	293,882	260,511	238,520	21,991	33,371	I
	J 金融業, 保険業	2,819	19.0	150.4	139.7	10.7	433,252	345,258	322,065	23,193	87,994	J
	L 学術研究, 専門・技術サービス業	2,871	19.0	156.9	146.0	10.9	366,299	366,299	335,877	30,422	0	L
	M 宿泊業, 飲食サービス業	2,463	22.8	188.1	170.5	17.6	240,275	239,701	215,956	23,745	574	M
	N 生活関連サービス業, 娯楽業	730	22.4	194.6	172.0	22.6	273,636	235,919	211,820	24,099	37,717	N
	O 教育, 学習支援業	6,599	20.4	192.8	155.7	37.1	375,292	375,292	371,786	3,506	0	O
	P 医療, 福祉	24,573	19.9	161.7	150.9	10.8	336,013	336,013	310,566	25,447	0	P
	Q 複合サービス事業	1,626	20.6	158.0	152.1	5.9	276,761	276,761	267,102	9,659	0	Q
R サービス業	7,203	20.6	186.8	157.0	29.8	278,917	263,860	213,391	50,469	15,057	R	
以 上	パートタイム労働者											
	TL 調査産業計	30,668	17.1	103.4	100.4	3.0	102,169	101,798	97,767	4,031	371	TL
	D 建設業	0	0.0	0.0	0.0	0.0	0	0	0	0	0	D
	E 製造業	2,206	19.2	124.9	120.9	4.0	114,000	113,642	109,744	3,898	358	E
	G 情報通信業	47	16.9	108.2	107.4	0.8	110,104	106,186	105,031	1,155	3,918	G
	H 運輸業, 郵便業	1,718	18.3	109.4	98.3	11.1	106,175	106,175	96,325	9,850	0	H
	I 卸売業, 小売業	7,515	18.6	111.0	109.2	1.8	103,406	102,158	99,764	2,394	1,248	I
	J 金融業, 保険業	79	17.7	94.7	93.2	1.5	85,570	85,165	83,671	1,494	405	J
	L 学術研究, 専門・技術サービス業	428	15.9	120.0	119.4	0.6	155,491	155,491	153,220	2,271	0	L
	M 宿泊業, 飲食サービス業	3,255	17.5	99.4	96.0	3.4	94,648	94,648	92,130	2,518	0	M
	N 生活関連サービス業, 娯楽業	722	15.6	86.0	85.4	0.6	81,311	79,892	79,189	703	1,419	N
	O 教育, 学習支援業	1,006	10.4	50.0	49.7	0.3	88,811	88,811	88,362	449	0	O
	P 医療, 福祉	7,622	16.6	99.3	97.9	1.4	107,375	107,375	105,233	2,142	0	P
	Q 複合サービス事業	25	18.5	90.4	90.4	0.0	128,118	128,118	128,118	0	0	Q
R サービス業	5,932	15.8	101.7	97.1	4.6	92,821	92,821	83,956	8,865	0	R	

VI 指 数 表

様式 3 の 1

平成 2 7 年平均=100

事業所規模	年 月	現 金 給 与 総 額													
		TL	D	E	G	H	I	J	L	M	N	O	P	Q	R
		調 査 産 業 計	建 設 業	製 造 業	情 報 通 信 業	運 輸 業、 郵 便 業	卸 売 業、 小 売 業	金 融 業、 保 險 業	学 術 研 究、 専 門 ・ 技 術 サ ー ビ ス 業	宿 泊 業、 飲 食 サ ー ビ ス 業	生 活 関 連 サ ー ビ ス 業、 娯 楽 業	教 育、 学 習 支 援 業	医 療、 福 祉	複 合 サ ー ビ ス 事 業	サ ー ビ ス 業
5 人 以 上	平成 25 年	98.3	97.4	94.2	111.5	99.4	98.2	94.8	98.6	109.5	106.1	105.3	98.9	91.0	89.1
	26	100.5	97.8	96.7	97.9	102.2	102.6	91.3	97.7	107.7	113.2	106.8	101.5	95.6	98.1
	27	100.0	100.0	100.0	100.0	100.0	100.0	100.0	100.0	100.0	100.0	100.0	100.0	100.0	100.0
	28	104.6	98.8	98.8	101.5	113.7	111.6	103.8	100.8	91.0	125.8	111.2	103.5	97.7	108.1
	平成 28 年 11 月	89.5	85.5	85.1	82.8	103.2	98.6	94.4	77.0	85.8	122.8	85.8	85.6	76.5	102.1
	12	191.9	157.8	180.2	203.0	172.4	207.1	203.2	189.5	112.4	171.2	249.1	199.7	209.4	173.3
	平成 29 年 1 月	87.5	91.4	83.4	82.2	93.4	94.5	85.8	79.1	86.6	114.7	81.8	85.8	74.3	99.5
	2	86.0	88.0	83.5	84.8	97.3	91.9	79.4	79.7	79.9	118.7	80.3	84.5	75.1	94.6
	3	89.4	94.4	86.1	85.3	104.0	93.7	86.7	78.4	86.9	114.0	78.7	87.9	84.8	102.6
	4	88.8	89.3	85.9	83.8	104.4	97.9	79.5	83.6	84.9	116.7	81.0	85.8	81.0	99.6
	5	88.3	85.2	83.4	81.0	101.6	94.1	121.5	78.3	81.6	122.7	79.9	85.6	80.7	94.8
6	144.6	117.8	142.8	167.4	135.5	130.4	146.8	149.0	93.3	148.9	196.3	157.1	117.3	120.5	
7	111.2	113.0	114.9	94.2	130.0	144.5	92.1	110.5	86.7	129.4	76.6	105.8	156.5	114.8	
8	91.2	105.2	90.7	94.7	108.5	100.6	80.7	83.9	92.8	154.5	62.7	86.9	73.9	106.3	
9	88.2	107.5	85.1	86.5	98.3	94.0	81.7	81.9	79.8	124.1	65.1	88.3	73.0	97.4	
10	86.6	86.9	86.2	84.9	103.7	92.9	80.1	87.2	82.4	130.0	64.5	87.0	74.0	98.2	
11	89.2	87.8	88.5	86.7	100.7	95.1	88.3	82.1	81.7	127.2	75.7	89.1	74.0	103.7	
30 人 以 上	平成 25 年	97.3	97.3	92.4	115.4	94.2	97.7	98.7	93.5	107.0	96.7	91.8	103.1	94.7	99.8
	26	99.3	103.7	96.1	109.4	98.7	101.6	95.3	94.4	101.6	χ	94.6	102.0	96.2	103.0
	27	100.0	100.0	100.0	100.0	100.0	100.0	100.0	100.0	100.0	100.0	100.0	100.0	100.0	100.0
	28	101.8	101.5	100.2	99.2	101.4	95.5	101.7	99.8	100.7	107.3	97.1	106.2	100.1	104.1
	平成 28 年 11 月	85.7	84.8	85.4	80.8	87.5	89.2	98.6	75.8	94.6	106.0	71.8	85.6	81.7	100.8
	12	191.7	182.2	195.0	193.3	164.5	147.0	179.7	211.4	144.0	151.8	212.7	213.1	200.5	138.7
	平成 29 年 1 月	85.0	94.2	82.2	78.8	82.2	87.9	85.1	76.5	95.6	78.0	70.7	87.5	83.1	99.7
	2	84.1	84.9	81.8	83.3	85.1	86.7	85.2	80.2	90.5	95.2	74.7	85.1	84.5	95.9
	3	86.3	92.5	83.7	80.9	89.5	87.1	93.5	77.3	92.6	81.7	71.4	87.4	88.5	103.4
	4	86.3	89.5	83.3	81.7	90.8	94.4	84.9	78.4	98.7	82.0	71.0	86.3	90.6	100.5
	5	86.9	82.4	81.5	78.2	88.2	87.6	176.7	77.3	93.9	86.3	71.9	85.5	83.7	99.9
6	155.3	112.5	153.6	164.1	135.2	131.8	173.7	178.3	110.2	87.4	175.9	179.4	102.8	110.0	
7	106.4	117.3	115.6	79.3	126.6	123.1	84.3	96.9	98.1	82.1	99.1	94.8	156.5	112.7	
8	88.4	102.0	86.5	93.5	91.5	94.7	83.9	76.4	126.4	109.1	73.1	85.6	81.2	104.1	
9	88.3	133.5	83.0	79.9	88.1	88.9	86.0	76.5	95.8	78.0	75.2	86.6	80.0	98.5	
10	85.4	84.2	83.4	79.7	95.1	89.7	82.8	84.6	95.9	94.7	75.2	85.8	79.7	100.4	
11	86.7	86.6	86.4	80.8	89.7	90.3	103.0	76.8	98.2	90.9	74.3	85.7	80.1	106.0	

事業所規模	年 月	き ま っ て 支 給 す る 給 与													
		TL	D	E	G	H	I	J	L	M	N	O	P	Q	R
		調 査 産 業 計	建 設 業	製 造 業	情 報 通 信 業	運 輸 業、 郵 便 業	卸 売 業、 小 売 業	金 融 業、 保 險 業	学 術 研 究、 専 門 ・ 技 術 サ ー ビ ス 業	宿 泊 業、 飲 食 サ ー ビ ス 業	生 活 関 連 サ ー ビ ス 業、 娯 楽 業	教 育、 学 習 支 援 業	医 療、 福 祉	複 合 サ ー ビ ス 事 業	サ ー ビ ス 業
5 人 以 上	平成 25 年	99.6	99.8	97.7	104.5	97.9	99.1	97.1	103.8	109.4	104.4	107.6	99.3	94.2	88.2
	26	100.7	99.9	99.0	96.1	100.9	99.4	92.7	101.1	107.8	108.8	107.3	101.5	96.6	96.1
	27	100.0	100.0	100.0	100.0	100.0	100.0	100.0	100.0	100.0	100.0	100.0	100.0	100.0	100.0
	28	103.5	98.6	99.5	100.9	113.2	107.1	105.1	99.3	90.2	122.3	110.9	101.8	99.5	106.4
	平成 28 年 11 月	104.3	101.3	101.0	100.8	114.9	108.9	109.6	93.7	89.3	123.9	110.3	101.4	99.2	110.3
	12	103.7	98.4	99.0	97.7	116.4	108.0	110.2	95.1	86.0	132.6	110.1	102.2	98.4	110.7
	平成 29 年 1 月	101.9	102.3	99.6	98.3	103.8	106.0	97.7	94.9	90.2	122.0	105.1	102.9	96.5	103.4
	2	102.0	104.3	101.8	103.1	108.4	105.1	98.0	96.9	84.6	121.8	103.2	101.7	97.5	103.3
	3	103.3	108.6	103.2	100.8	112.3	106.3	101.7	95.2	92.0	121.3	101.1	100.6	101.2	106.5
	4	104.3	103.6	104.2	100.0	116.2	110.1	98.8	95.6	88.8	124.1	103.8	102.9	101.7	107.9
	5	101.8	99.1	101.4	98.6	113.0	106.1	99.6	95.1	86.4	130.5	100.4	102.0	96.4	103.5
6	104.0	103.7	103.2	100.8	119.0	105.9	96.7	96.6	92.5	129.8	105.4	103.4	97.8	106.4	
7	101.9	104.5	104.1	104.1	114.2	105.8	101.2	99.2	84.2	132.6	81.2	103.0	96.7	108.5	
8	101.7	101.4	103.9	103.3	110.1	108.0	99.5	99.2	85.2	132.9	80.6	104.6	94.9	105.9	
9	101.7	102.3	103.5	104.3	109.1	107.2	98.1	99.3	84.4	131.6	83.6	104.3	94.7	105.5	
10	102.7	102.9	104.8	103.3	114.9	106.2	99.3	102.4	87.3	138.2	82.9	104.7	96.1	107.3	
11	102.6	104.1	105.2	105.5	112.1	104.1	98.0	99.7	86.0	131.4	86.9	104.4	96.1	109.8	
30 人 以 上	平成 25 年	98.2	97.3	95.9	106.8	94.3	98.7	95.9	96.2	107.0	100.9	95.1	103.6	95.4	94.1
	26	99.4	99.1	98.4	102.8	99.1	100.5	95.8	97.8	102.7	χ	96.7	101.8	99.8	97.4
	27	100.0	100.0	100.0	100.0	100.0	100.0	100.0	100.0	100.0	100.0	100.0	100.0	100.0	100.0
	28	101.2	101.3	100.5	98.2	100.3	95.9	103.0	99.0	99.2	105.8	97.3	104.3	102.4	102.8
	平成 28 年 11 月	101.3	104.6	103.0	98.8	100.0	94.0	104.6	95.5	100.1	97.1	93.2	103.1	103.7	104.4
	12	100.9	102.7	100.8	97.1	98.4	94.8	105.6	96.4	101.6	112.0	93.7	104.2	101.7	102.7
	平成 29 年 1 月	100.8	102.3	99.9	96.3	93.6	100.5	103.7	96.4	98.4	85.6	91.8	105.2	105.9	104.2
	2	101.5	104.7	102.0	101.8	97.2	99.1	104.0	101.1	97.4	90.9	96.9	102.9	107.8	101.0
	3	101.7	106.4	102.5	97.8	101.3	99.8	105.3	97.5	99.7	89.6	92.8	102.0	107.2	105.1
	4	103.0	105.0	103.8	97.1	103.7	105.9	104.0	98.4	103.2	90.0	92.3	103.9	107.8	105.2
	5	101.3	101.2	101.3	95.8	100.6	99.9	105.4	97.4	100.9	94.7	93.5	103.3	106.6	105.2
6	102.8	103.3	102.8	97.2	104.0	102.0	102.2	99.1	103.6	88.3	100.6	103.8	105.2	104.4	
7	102.2	103.4	103.3	96.9	104.2	100.5	102.8	97.0	101.9	86.6	97.3	102.8	102.8	105.7	
8	101.7	101.3	103.3	96.7	101.8	103.1	102.2	96.3	101.6	88.8	94.9	103.4	100.9	103.5	
9	101.6	104.5	103.3	96.6	100.1	101.7	99.9	96.4	102.8	85.5	97.5	102.8	101.9	102.4	
10	102.9	103.8	103.9	97.6	107.7	102.7	101.0	101.0	103.2	103.8	97.7	103.7	101.5	105.7	
11	102.3	106.8	104.4	98.9	102.5	95.5	101.1	96.9	105.7	88.8	96.5	103.5	102.2	106.9	

様式 3 の 2
平成 2 7 年平均=100

事業所規模	年 月	所 定 内 給 与													
		TL	D	E	G	H	I	J	L	M	N	O	P	Q	R
		調 査 産業計	建設業	製造業	情報 通信業	運輸業、 郵便業	卸売業、 小売業	金融業、 保険業	学術研究、 専門・技術 サービス業	宿泊業、飲 食サービス 業	生活関連 サービス 業、娯楽業	教育、学 習支援業	医療、 福祉	複合サー ビス事業	サー ビス業
5 人 以 上	平成 25 年	100.3	101.0	98.8	107.6	102.5	98.4	97.2	104.7	107.9	107.0	106.8	99.2	95.3	91.2
	26	101.0	100.0	98.0	98.2	106.3	99.2	93.0	102.8	108.4	111.2	107.0	101.4	96.5	97.3
	27	100.0	100.0	100.0	100.0	100.0	100.0	100.0	100.0	100.0	100.0	100.0	100.0	100.0	100.0
	28	102.8	99.0	100.0	105.0	102.4	105.1	103.6	99.6	88.8	120.9	110.6	102.2	100.5	106.1
	平成 28 年 11 月	103.1	100.6	100.6	103.4	103.6	105.7	106.9	93.4	85.9	124.0	110.5	101.9	100.1	110.1
	12	102.7	99.4	99.6	101.5	102.1	103.8	108.1	94.9	85.1	131.0	110.1	102.6	99.3	109.4
	平成 29 年 1 月	101.2	100.3	100.7	104.5	97.3	103.3	96.3	95.4	89.2	123.7	104.6	103.3	96.4	100.9
	2	101.3	103.6	102.4	105.0	104.5	102.4	95.7	97.8	84.6	124.2	102.9	102.5	98.2	99.4
	3	101.7	105.7	103.1	102.5	105.1	102.8	97.7	95.7	91.7	123.6	100.2	101.3	100.1	102.5
	4	103.1	103.3	104.1	101.9	107.9	106.5	96.5	95.8	88.1	126.9	103.1	103.6	101.0	104.4
	5	101.3	101.1	103.1	101.1	105.1	103.9	95.7	95.6	86.1	132.6	100.2	102.5	96.8	101.5
6	103.9	105.1	104.3	103.1	108.8	104.3	95.6	98.1	92.4	132.1	105.2	105.4	98.4	104.8	
7	101.8	104.7	105.2	105.7	114.8	104.5	99.2	100.0	84.7	135.6	80.6	104.2	96.1	106.4	
8	101.4	100.8	103.6	105.1	110.3	105.8	98.3	99.2	85.0	136.3	79.7	107.0	94.2	104.5	
9	101.7	101.6	104.2	106.7	109.2	104.7	96.8	99.5	84.7	134.4	83.7	106.8	94.6	103.5	
10	102.2	101.8	104.9	105.3	116.0	103.4	97.4	103.2	87.4	140.7	82.4	106.3	95.1	105.3	
11	102.0	103.3	104.9	106.4	111.9	101.3	97.0	99.8	86.0	133.6	85.7	106.4	95.7	107.7	
30 人 以 上	平成 25 年	99.4	97.4	96.7	110.8	104.7	98.8	95.9	98.9	107.2	103.0	94.9	103.4	94.9	99.4
	26	99.9	98.8	97.1	105.5	110.1	100.3	96.1	100.2	103.2	χ	96.5	101.5	99.2	101.1
	27	100.0	100.0	100.0	100.0	100.0	100.0	100.0	100.0	100.0	100.0	100.0	100.0	100.0	100.0
	28	101.3	102.4	100.9	99.7	101.7	95.1	102.2	99.1	99.0	101.5	97.2	104.4	102.8	102.0
	平成 28 年 11 月	100.9	104.6	102.2	99.2	102.1	93.6	103.8	96.5	99.4	93.2	93.3	103.3	103.9	103.2
	12	101.1	106.1	101.2	98.4	100.6	93.4	105.5	97.1	101.0	103.2	93.8	104.3	102.2	101.7
	平成 29 年 1 月	100.8	101.7	100.4	102.6	93.2	101.7	104.8	96.9	97.0	82.8	91.8	104.9	104.3	102.5
	2	101.3	104.6	101.8	102.3	102.4	99.6	103.7	102.5	96.8	89.5	96.3	102.9	107.6	96.7
	3	100.7	104.7	101.7	98.1	101.8	99.2	105.9	98.0	99.0	88.3	92.0	102.0	105.7	101.9
	4	102.2	105.0	102.7	97.4	104.1	106.9	103.3	97.6	100.9	89.4	91.8	103.9	106.3	102.8
	5	101.2	103.5	102.4	96.5	101.5	100.8	103.7	97.1	100.0	92.2	92.9	103.0	105.6	103.6
6	103.3	105.3	103.2	98.1	104.5	103.2	103.0	100.4	102.4	86.8	100.2	105.6	104.6	103.1	
7	102.3	105.1	103.6	97.6	105.2	101.8	102.5	97.8	100.5	85.3	97.2	103.6	102.5	103.8	
8	101.9	102.9	102.0	96.9	102.2	103.0	102.4	97.0	98.8	87.6	94.3	105.9	100.3	103.3	
9	102.1	104.9	103.1	97.7	101.3	102.0	100.0	97.6	101.1	84.8	97.3	105.1	101.2	100.9	
10	103.0	105.4	103.1	97.6	110.4	103.3	101.4	102.9	101.5	102.2	97.7	104.8	100.3	104.1	
11	101.9	106.8	103.0	98.4	103.3	94.8	100.6	98.1	103.7	87.2	96.5	105.3	101.4	104.8	

事業所規模	年 月	総 実 労 働 時 間													
		TL	D	E	G	H	I	J	L	M	N	O	P	Q	R
		調 査 産業計	建設業	製造業	情報 通信業	運輸業、 郵便業	卸売業、 小売業	金融業、 保険業	学術研究、 専門・技術 サービス業	宿泊業、飲 食サービス 業	生活関連 サービス 業、娯楽業	教育、学 習支援業	医療、 福祉	複合サー ビス事業	サー ビス業
5 人 以 上	平成 25 年	101.4	97.6	100.0	104.8	101.8	103.6	102.9	109.9	117.6	100.3	104.8	97.4	97.7	96.4
	26	102.0	98.6	100.2	102.1	103.9	103.4	99.7	102.3	114.9	100.9	102.0	100.9	101.3	100.0
	27	100.0	100.0	100.0	100.0	100.0	100.0	100.0	100.0	100.0	100.0	100.0	100.0	100.0	100.0
	28	100.6	97.3	99.2	94.8	108.0	100.6	102.5	103.5	96.2	115.7	100.6	100.7	101.5	99.6
	平成 28 年 11 月	102.4	101.7	103.5	94.6	108.5	101.8	101.9	103.5	95.8	112.6	102.1	101.3	101.6	102.1
	12	100.7	98.9	100.4	92.3	112.1	102.6	102.9	101.5	92.2	118.2	91.7	99.7	101.7	103.4
	平成 29 年 1 月	95.0	91.5	89.5	88.9	98.7	97.9	96.0	92.4	93.5	106.4	101.2	96.1	94.8	96.6
	2	100.2	101.4	101.6	98.4	101.3	100.0	97.4	104.4	86.8	108.2	107.1	99.2	97.7	100.5
	3	103.5	103.0	101.6	100.5	107.2	102.3	103.1	107.5	96.8	103.7	113.4	102.5	109.9	106.8
	4	104.7	103.4	105.1	101.5	106.7	107.5	103.3	102.8	94.4	113.3	114.9	102.7	105.9	103.8
	5	98.2	90.5	93.9	93.5	104.4	98.6	100.3	95.9	93.2	110.2	111.4	99.1	99.2	99.8
6	105.1	101.3	103.1	101.1	113.8	102.5	102.9	106.6	97.4	114.5	122.5	104.3	104.4	104.0	
7	102.5	100.9	104.0	98.6	104.4	102.4	101.1	99.6	85.6	109.8	102.8	105.3	102.7	104.9	
8	98.8	92.9	97.6	97.9	101.2	99.0	98.8	95.5	87.3	109.2	98.9	103.9	97.6	100.7	
9	101.7	98.7	103.5	99.7	100.0	102.7	98.7	101.3	87.7	112.4	109.0	103.4	99.5	100.1	
10	102.1	97.3	102.1	99.4	101.1	101.3	103.3	101.1	89.6	116.1	113.2	103.2	99.2	104.0	
11	102.7	101.2	104.8	100.6	101.9	100.9	100.2	99.2	88.2	111.4	117.0	103.0	100.3	101.3	
30 人 以 上	平成 25 年	100.4	97.0	99.4	101.2	98.9	102.8	105.3	103.3	107.3	98.5	94.9	101.9	96.1	100.3
	26	100.0	97.7	99.6	103.7	98.8	102.7	103.5	102.2	103.0	χ	95.6	100.6	101.2	99.8
	27	100.0	100.0	100.0	100.0	100.0	100.0	100.0	100.0	100.0	100.0	100.0	100.0	100.0	100.0
	28	100.4	98.8	99.3	98.6	98.2	100.8	102.1	99.7	97.9	104.1	97.2	103.4	99.7	99.8
	平成 28 年 11 月	102.3	104.9	104.7	98.6	97.8	98.9	99.6	100.4	101.7	98.9	99.1	103.6	100.5	101.0
	12	100.4	101.9	100.5	99.9	99.1	100.2	100.7	94.3	97.6	109.2	91.4	102.1	100.9	102.1
	平成 29 年 1 月	95.0	89.1	88.7	92.7	93.4	98.3	95.9	89.9	94.5	83.9	105.3	99.4	91.8	98.0
	2	100.1	104.5	101.8	98.6	92.6	96.0	99.0	97.9	92.8	91.1	113.4	99.5	98.6	98.1
	3	103.9	99.5	101.5	102.3	102.7	99.2	106.7	105.6	92.2	85.2	123.2	105.9	105.6	105.5
	4	104.0	105.8	104.6	101.6	100.5	102.8	104.0	99.9	100.4	93.5	119.6	103.4	100.9	100.4
	5	99.3	91.1	93.3	95.9	99.3	98.6	101.4	97.6	99.9	94.7	121.5	101.9	97.7	101.4
6	105.0	100.7	103.1	99.4	104.2	95.9	106.5	105.5	102.2	95.0	133.8	106.2	104.7	102.1	
7	103.7	101.3	103.4	97.9	102.7	101.8	101.2	98.3	96.9	90.4	117.2	105.4	98.8	102.7	
8	100.5	92.3	95.4	99.5	99.8	101.6	101.1	95.6	97.8	92.4	117.7	105.1	96.1	99.5	
9	102.1	101.5	102.3	98.7	100.0	99.9	98.7	99.0	99.9	93.7	118.5	102.5	98.6	97.1	
10	103.0	98.5	100.4	99.8	100.8	101.9	101.9	99.6	99.9	108.3	127.6	103.3	97.7	101.7	
11	103.3	105.3	104.6	101.1	101.5	98.7	99.2	97.4	102.3	92.6	124.0	101.7	99.4	98.8	

様式 3 の 3
平成 27 年平均=100

事業所規模	年 月	所 定 内 労 働 時 間													
		TL 調 査 産 業 計	D 建 設 業	E 製 造 業	G 情 報 通 信 業	H 運 輸 業、 郵 便 業	I 卸 売 業、 小 売 業	J 金 融 業、 保 險 業	L 学 術 研 究、 専 門 ・ 技 術 サ ー ビ ス 業	M 宿 泊 業、 飲 食 サ ー ビ ス 業	N 生 活 関 連 サ ー ビ ス 業、 娯 楽 業	O 教 育、 学 習 支 援 業	P 医 療、 福 祉	Q 複 合 サ ー ビ ス 事 業	R サ ー ビ ス 業
5 人 以 上	平成 25 年	101.7	98.9	101.2	103.8	102.6	103.4	102.1	109.2	118.0	102.4	100.7	97.8	98.8	97.4
	26	102.1	98.9	100.0	100.7	105.8	103.2	99.9	102.2	116.6	101.7	101.9	101.1	101.1	98.2
	27	100.0	100.0	100.0	100.0	100.0	100.0	100.0	100.0	100.0	100.0	100.0	100.0	100.0	100.0
	28	100.1	97.1	99.9	98.8	100.6	99.3	101.0	104.1	95.6	113.8	101.5	100.8	102.6	99.4
	平成 28 年 11 月	101.6	101.1	104.2	97.3	100.1	99.7	99.5	103.2	94.9	110.6	103.9	101.8	102.8	100.9
	12	99.5	97.8	101.5	95.6	102.0	100.0	100.5	101.3	91.1	113.3	93.5	99.9	103.1	102.0
	平成 29 年 1 月	93.6	90.2	89.8	92.0	94.4	95.5	93.8	93.1	94.4	105.6	91.6	96.1	95.1	94.8
	2	99.1	102.3	102.2	101.0	96.7	97.8	93.9	105.3	88.5	107.9	99.8	99.5	97.7	98.2
	3	101.6	101.7	101.1	102.7	102.7	98.7	100.2	108.1	97.5	103.2	104.2	102.9	108.3	103.2
	4	103.6	105.5	105.7	104.2	101.1	104.8	100.9	105.3	94.4	113.7	105.6	102.9	104.3	101.5
	5	97.1	92.6	94.7	95.4	98.3	96.8	97.8	97.4	93.6	109.0	101.3	99.3	98.9	97.6
6	104.4	103.5	104.6	103.9	106.8	101.2	101.7	109.4	98.4	114.3	113.2	104.5	105.0	103.1	
7	101.8	102.6	104.6	99.7	104.3	101.1	97.5	100.9	86.5	109.7	96.2	104.9	101.8	103.5	
8	97.7	93.3	97.4	99.7	101.0	96.8	96.0	96.7	87.9	109.0	91.3	103.3	97.1	99.1	
9	100.9	99.4	104.4	101.3	99.3	100.9	95.8	102.5	88.6	112.2	100.2	103.0	98.9	99.1	
10	100.9	98.1	102.4	101.5	100.8	99.3	100.0	102.8	90.3	115.3	102.0	102.9	98.2	102.4	
11	101.4	101.2	105.1	102.1	100.8	99.1	97.6	100.1	88.7	109.8	107.1	102.3	99.7	100.5	
30 人 以 上	平成 25 年	101.0	96.4	100.0	100.1	103.3	103.1	103.5	103.4	107.2	98.5	95.5	102.1	96.2	101.3
	26	100.1	97.2	99.3	101.9	101.8	103.1	103.4	102.0	103.1	χ	96.4	100.6	100.3	99.1
	27	100.0	100.0	100.0	100.0	100.0	100.0	100.0	100.0	100.0	100.0	100.0	100.0	100.0	100.0
	28	100.5	99.7	99.8	100.3	99.7	100.3	101.2	100.0	97.9	101.1	96.8	103.4	100.1	99.2
	平成 28 年 11 月	102.2	105.4	104.8	99.8	99.9	98.8	98.9	101.0	101.5	96.8	98.9	103.7	100.6	98.9
	12	100.2	101.2	101.0	100.7	99.9	99.3	100.2	94.8	97.1	102.9	91.3	102.1	101.6	100.9
	平成 29 年 1 月	93.3	87.7	88.3	94.5	94.7	97.9	96.3	90.4	94.7	82.7	84.2	99.1	91.0	95.6
	2	98.6	105.1	101.7	99.9	92.4	95.9	97.8	98.2	93.5	91.1	96.2	99.5	98.2	94.7
	3	101.9	97.2	100.3	103.3	104.0	98.2	106.3	105.7	92.3	84.5	102.1	106.2	104.9	102.2
	4	102.4	106.7	104.4	102.3	100.8	103.1	103.0	100.6	99.1	94.0	98.0	103.4	100.0	97.8
	5	97.8	92.3	93.4	96.0	99.7	98.9	99.9	98.3	99.3	93.5	97.8	101.8	96.9	98.7
6	104.0	102.9	104.0	101.0	104.5	95.9	106.7	106.9	101.5	95.8	111.3	106.2	104.6	100.7	
7	102.6	103.1	103.4	98.3	102.4	102.0	100.5	98.5	96.2	90.7	101.3	105.6	99.0	100.4	
8	98.9	92.9	93.8	100.1	99.9	100.9	101.0	96.8	95.9	94.2	100.8	104.9	95.5	97.7	
9	100.6	102.4	101.9	99.6	100.2	99.6	98.7	100.1	98.8	94.6	97.2	102.5	97.8	96.0	
10	101.4	99.9	99.7	100.3	102.4	102.0	101.8	101.1	98.4	108.1	102.3	103.3	96.9	98.8	
11	101.5	105.7	103.8	102.0	101.9	98.6	98.4	98.7	100.5	92.4	102.6	101.5	98.5	97.7	

事業所規模	年 月	所 定 外 労 働 時 間													
		TL 調 査 産 業 計	D 建 設 業	E 製 造 業	G 情 報 通 信 業	H 運 輸 業、 郵 便 業	I 卸 売 業、 小 売 業	J 金 融 業、 保 險 業	L 学 術 研 究、 専 門 ・ 技 術 サ ー ビ ス 業	M 宿 泊 業、 飲 食 サ ー ビ ス 業	N 生 活 関 連 サ ー ビ ス 業、 娯 楽 業	O 教 育、 学 習 支 援 業	P 医 療、 福 祉	Q 複 合 サ ー ビ ス 事 業	R サ ー ビ ス 業
5 人 以 上	平成 25 年	97.2	82.1	89.8	117.4	98.3	106.7	115.4	118.0	113.7	60.3	232.7	89.6	69.2	85.7
	26	100.9	95.2	103.3	118.7	92.4	108.6	93.4	99.8	87.1	86.1	104.7	98.4	106.0	118.1
	27	100.0	100.0	100.0	100.0	100.0	100.0	100.0	100.0	100.0	100.0	100.0	100.0	100.0	100.0
	28	109.0	100.8	93.2	48.6	154.1	137.3	129.8	94.9	106.6	152.9	70.8	97.6	75.2	101.2
	平成 28 年 11 月	114.7	109.7	96.5	62.3	161.0	160.4	146.5	107.4	109.4	151.1	41.9	92.8	73.6	114.1
	12	116.7	111.2	89.5	54.4	175.0	177.1	147.9	102.2	109.4	212.7	34.5	95.8	68.5	117.0
	平成 29 年 1 月	115.2	106.8	86.0	52.8	124.8	166.7	136.8	83.5	78.6	120.6	404.9	95.7	86.7	115.0
	2	115.2	90.9	95.5	69.3	129.3	162.5	161.8	93.0	57.1	114.7	336.6	94.2	96.7	122.9
	3	130.3	118.2	105.1	74.8	134.7	206.3	156.6	99.1	84.3	113.2	404.9	92.8	148.3	142.1
	4	121.2	77.3	98.1	70.1	141.3	185.4	147.4	71.3	92.9	105.9	409.8	98.6	146.7	126.4
	5	113.1	63.6	85.4	70.9	141.7	150.0	146.1	76.5	85.7	132.4	434.1	94.2	105.0	121.4
6	114.1	75.0	87.9	67.7	156.6	141.7	123.7	70.4	78.6	119.1	417.1	100.0	88.3	112.9	
7	112.1	79.5	96.8	85.8	104.5	141.7	167.1	82.6	70.0	113.2	314.6	113.0	125.0	118.6	
8	114.1	87.1	98.7	77.2	102.1	160.4	148.7	80.0	75.7	111.8	339.0	114.5	110.0	115.7	
9	114.1	90.2	94.9	81.9	103.7	156.3	151.3	86.1	72.9	116.2	387.8	110.1	116.7	109.3	
10	119.2	87.1	98.1	75.6	102.5	158.3	164.5	80.0	77.1	130.9	470.7	108.7	125.0	119.3	
11	120.2	100.8	101.3	83.5	108.3	154.2	148.7	87.8	80.0	141.2	429.3	117.4	116.7	109.3	
30 人 以 上	平成 25 年	94.6	103.4	94.6	118.3	75.8	97.0	135.7	107.2	111.9	99.2	60.7	98.1	93.5	92.3
	26	99.4	103.3	101.2	130.9	82.2	95.0	104.3	108.3	100.6	χ	48.3	100.3	128.9	105.5
	27	100.0	100.0	100.0	100.0	100.0	100.0	100.0	100.0	100.0	100.0	100.0	100.0	100.0	100.0
	28	99.6	91.4	95.2	74.2	90.9	111.8	114.7	95.5	96.8	139.1	121.8	103.9	85.8	104.0
	平成 28 年 11 月	103.5	100.7	103.7	80.9	87.1	103.0	110.8	92.7	105.9	122.7	105.8	101.8	95.0	116.8
	12	103.5	107.4	95.4	87.5	95.2	119.6	106.6	89.3	107.4	181.2	92.0	104.2	77.3	110.9
	平成 29 年 1 月	113.8	102.2	91.9	68.2	86.8	108.3	88.5	83.1	91.4	98.3	1427.3	103.7	117.8	117.1
	2	117.1	98.9	102.3	81.3	93.7	100.0	115.6	93.2	80.0	92.6	1190.9	100.0	111.1	125.3
	3	126.8	120.6	111.6	88.8	96.2	121.7	111.5	104.2	90.0	94.2	1450.0	100.0	128.9	132.4
	4	122.0	97.8	106.4	90.7	98.6	98.3	117.7	91.5	125.7	89.3	1472.7	102.5	131.1	121.2
	5	117.1	80.0	92.4	95.3	97.2	93.3	121.9	87.3	111.4	109.1	1609.1	102.5	124.4	122.9
6	117.1	80.0	95.3	77.6	102.8	98.3	103.1	88.1	115.7	86.8	1550.0	107.4	108.9	113.5	
7	115.4	83.9	103.5	92.5	104.5	100.0	110.4	94.1	110.0	87.6	1118.2	102.5	91.1	121.2	
8	117.9	86.7	108.7	91.6	99.7	116.7	101.0	80.5	131.4	71.9	1177.3	107.4	117.8	114.7	
9	118.7	92.8	105.2	86.0	99.0	108.3	96.9	83.9	118.6	83.5	1459.1	102.5	124.4	106.5	
10	122.0	85.0	106.4	92.5	92.7	101.7	102.1	80.5	127.1	111.6	1713.6	102.5	122.2	117.6	
11	123.6	101.1	111.6	88.8	100.0	103.3	109.4	81.4	135.7	95.0	1468.2	106.2	128.9	108.2	

事業所規模	年 月	常 用 雇 用													
		TL 調 査 産 業 計	D 建 設 業	E 製 造 業	G 情 報 通 信 業	H 運 輸 業、 郵 便 業	I 卸 売 業、 小 売 業	J 金 融 業、 保 險 業	L 学 術 研 究、 専 門 ・ 技 術 サ ー ビ ス 業	M 宿 泊 業、 飲 食 サ ー ビ ス 業	N 生 活 関 連 サ ー ビ ス 業、 娯 楽 業	O 教 育、 学 習 支 援 業	P 医 療、 福 祉	Q 複 合 サ ー ビ ス 事 業	R サ ー ビ ス 業
5 人 以 上	平成 25 年	98.5	100.9	99.4	102.6	103.2	97.9	99.0	93.3	94.0	96.8	101.7	95.0	103.3	101.1
	26	98.2	98.6	98.6	102.6	99.6	99.7	98.5	96.0	96.0	96.3	99.6	96.6	101.3	95.8
	27	100.0	100.0	100.0	100.0	100.0	100.0	100.0	100.0	100.0	100.0	100.0	100.0	100.0	100.0
	28	100.1	98.7	101.5	99.7	101.7	96.9	98.3	98.7	103.7	96.0	103.9	99.1	97.2	101.5
	平成 28 年 11 月	100.4	98.0	102.5	101.3	102.7	95.9	97.3	100.7	104.7	99.9	105.0	99.6	95.4	101.5
	12	101.4	98.2	103.6	101.2	102.7	96.8	97.4	103.5	110.9	102.3	105.6	99.6	96.2	101.5
	平成 29 年 1 月	101.4	97.7	105.9	101.2	102.4	95.7	97.6	103.2	110.9	101.2	105.2	99.3	93.9	101.8
	2	101.5	97.5	105.8	100.7	101.3	96.1	97.0	103.5	109.8	98.2	105.1	100.3	94.0	102.8
	3	101.2	96.4	105.4	100.3	101.0	95.3	96.4	102.2	110.7	98.6	105.3	100.4	92.7	102.3
	4	102.1	99.8	107.3	100.4	101.2	96.5	96.2	103.5	110.1	100.9	101.2	101.7	95.4	103.1
	5	102.1	100.6	107.4	101.0	102.1	96.1	96.3	103.0	108.1	99.1	101.3	102.0	93.6	104.2
6	102.3	100.6	107.0	100.3	104.2	96.1	96.4	103.3	109.5	100.5	101.7	101.7	94.7	103.8	
7	102.5	101.5	106.4	101.4	104.2	95.8	95.6	103.4	111.1	101.1	101.5	102.1	96.0	105.1	
8	101.6	101.7	106.4	98.8	103.9	94.7	94.8	103.2	107.8	99.4	95.3	101.2	96.0	106.5	
9	101.7	101.6	106.9	99.1	104.2	95.5	94.4	102.8	105.2	97.8	100.3	100.8	95.3	106.2	
10	101.5	101.5	107.1	98.0	103.7	94.2	92.8	103.0	106.5	96.1	101.1	100.8	95.8	106.4	
11	101.7	100.4	107.4	97.9	103.7	95.2	93.0	103.7	105.2	95.9	101.2	100.7	96.7	108.0	
30 人 以 上	平成 25 年	98.1	94.8	98.9	99.3	102.7	98.5	99.5	95.5	102.9	91.4	104.6	93.7	103.2	100.8
	26	97.5	95.1	97.0	101.2	101.2	98.1	101.1	98.6	104.8	χ	101.1	95.5	99.3	95.2
	27	100.0	100.0	100.0	100.0	100.0	100.0	100.0	100.0	100.0	100.0	100.0	100.0	100.0	100.0
	28	100.0	101.4	101.7	98.4	101.8	98.7	96.5	101.2	101.8	98.4	103.9	97.6	92.3	101.2
	平成 28 年 11 月	100.1	100.6	102.1	98.0	102.5	98.1	95.2	102.0	102.8	97.2	104.9	97.6	90.3	101.5
	12	99.9	100.5	102.0	97.8	102.5	97.7	95.5	102.1	101.9	95.8	105.7	97.2	90.3	101.5
	平成 29 年 1 月	99.4	99.8	101.8	98.6	102.0	95.1	96.0	102.1	100.5	95.4	104.8	96.7	90.0	101.5
	2	99.5	99.8	101.9	98.9	100.8	95.4	95.8	102.5	100.9	87.3	104.6	97.1	90.3	103.0
	3	99.3	99.3	101.9	98.7	100.7	94.4	94.5	101.5	100.4	89.9	105.0	97.1	89.6	103.1
	4	100.0	100.5	103.6	98.9	100.5	94.7	95.8	102.6	101.9	92.1	98.4	98.7	89.6	103.4
	5	100.2	101.4	103.7	99.9	100.3	94.8	96.3	102.9	99.7	93.6	98.5	98.9	88.0	105.2
6	100.5	101.8	103.8	98.8	101.6	95.7	95.3	102.6	100.7	94.4	99.2	99.1	88.1	104.8	
7	101.0	102.3	104.1	100.5	101.7	95.2	95.0	103.1	101.0	96.5	98.8	99.9	88.7	106.6	
8	100.8	101.8	103.9	97.0	101.6	94.4	94.0	102.7	99.5	97.3	99.0	99.5	88.7	108.5	
9	100.6	101.5	104.0	96.1	101.3	94.3	93.3	101.3	99.8	96.5	98.0	99.3	88.2	108.2	
10	100.4	101.1	103.9	94.5	101.5	94.7	92.5	100.8	98.7	98.2	99.5	99.1	88.2	108.3	
11	100.8	101.1	104.3	94.3	101.6	95.9	91.7	100.9	99.0	96.0	99.9	99.2	88.0	110.2	

事業所規模	年 月	実 質 賃 金									
		現金給与総額					きまって支給する給与				
		TL 調 査 産 業 計	D 建 設 業	E 製 造 業	I 卸 売 業、 小 売 業	P 医 療、 福 祉	TL 調 査 産 業 計	D 建 設 業	E 製 造 業	I 卸 売 業、 小 売 業	P 医 療、 福 祉
5 人 以 上	平成 25 年	102.4	101.5	98.1	102.3	103.0	103.8	104.0	101.8	103.2	103.4
	26	101.5	98.8	97.7	103.6	102.5	101.7	100.9	100.0	100.4	102.5
	27	100.0	100.0	100.0	100.0	100.0	100.0	100.0	100.0	100.0	100.0
	28	104.9	99.1	99.1	111.9	103.8	103.8	98.9	99.8	107.4	102.1
	平成 28 年 11 月	89.4	85.4	85.0	98.5	85.5	104.2	101.2	100.9	108.8	101.3
	12	192.1	158.0	180.4	207.3	199.9	103.8	98.5	99.1	108.1	102.3
	平成 29 年 1 月	87.6	91.5	83.5	94.6	85.9	102.0	102.4	99.7	106.1	103.0
	2	86.4	88.4	83.9	92.4	84.9	102.5	104.8	102.3	105.6	102.2
	3	90.0	95.1	86.7	94.4	88.5	104.0	109.4	103.9	107.0	101.3
	4	89.0	89.5	86.1	98.1	86.0	104.5	103.8	104.4	110.3	103.1
	5	88.2	85.1	83.3	94.0	85.5	101.7	99.0	101.3	106.0	101.9
6	144.7	117.9	142.9	130.5	157.3	104.1	103.8	103.3	106.0	103.5	
7	111.4	113.2	115.1	144.8	106.0	102.1	104.7	104.3	106.0	103.2	
8	90.9	104.9	90.4	100.3	86.6	101.4	101.1	103.6	107.7	104.3	
9	88.0	107.3	84.9	93.8	88.1	101.5	102.1	103.3	107.0	104.1	
10	86.2	86.5	85.8	92.4	86.6	102.2	102.4	104.3	105.7	104.2	
11	88.6	87.2	87.9	94.4	88.5	101.9	103.4	104.5	103.4	103.7	
30 人 以 上	平成 25 年	101.4	101.4	96.3	101.8	107.4	102.3	101.4	99.9	102.8	107.9
	26	100.3	104.7	97.1	102.6	103.0	100.4	100.1	99.4	101.5	102.8
	27	100.0	100.0	100.0	100.0	100.0	100.0	100.0	100.0	100.0	100.0
	28	102.1	101.8	100.5	95.8	106.5	101.5	101.6	100.8	96.2	104.6
	平成 28 年 11 月	85.6	84.7	85.3	89.1	85.5	101.2	104.5	102.9	93.9	103.0
	12	191.9	182.4	195.2	147.1	213.3	101.0	102.8	100.9	94.9	104.3
	平成 29 年 1 月	85.1	94.3	82.3	88.0	87.6	100.9	102.4	100.0	100.6	105.3
	2	84.5	85.3	82.2	87.1	85.5	102.0	105.2	102.5	99.6	103.4
	3	86.9	93.2	84.3	87.7	88.0	102.4	107.2	103.2	100.5	102.7
	4	86.5	89.7	83.5	94.6	86.5	103.2	105.2	104.0	106.1	104.1
	5	86.8	82.3	81.4	87.5	85.4	101.2	101.1	101.2	99.8	103.2
6	155.5	112.6	153.8	131.9	179.6	102.9	103.4	102.9	102.1	103.9	
7	106.6	117.5	115.8	123.3	95.0	102.4	103.6	103.5	100.7	103.0	
8	88.1	101.7	86.2	94.4	85.3	101.4	101.0	103.0	102.8	103.1	
9	88.1	133.2	82.8	88.7	86.4	101.4	104.3	103.1	101.5	102.6	
10	85.0	83.8	83.0	89.3	85.4	102.4	103.3	103.4	102.2	103.2	
11	86.1	86.0	85.8	89.7	85.1	101.6	106.1	103.7	94.8	102.8	

Ⅶ 全国結果（平成29年11月分確報）

（前年同月と比較して）

- ・ 現金給与総額は、一般労働者が0.8%増、パートタイム労働者が1.0%増、パートタイム労働者比率が0.06ポイント上昇し、就業形態計では0.9%増となった。

なお、一般労働者の所定内給与は0.2%増、パートタイム労働者の時間当たり給与は2.0%増となった。

- ・ 就業形態計の所定外労働時間は1.5%増となった。
- ・ 就業形態計の常用雇用は2.7%増となった。

（事業所規模5人以上）

区 分	就業形態計		一般労働者		パートタイム労働者	
		前年比(差)		前年比(差)		前年比(差)
月間現金給与額						
	円	%	円	%	円	%
現金給与総額	277,885	0.9	358,897	0.8	97,118	1.0
きまって支給する給与	261,419	0.4	335,452	0.4	96,225	0.8
所定内給与	241,085	0.3	307,442	0.2	93,019	1.1
(時間当たり給与)	—	—	—	—	1,115	2.0
所定外給与	20,334	1.9	28,010	2.3	3,206	▲3.5
特別に支払われた給与	16,466	7.9	23,445	7.8	893	24.7
実質賃金						
現金給与総額	—	0.1	—	0.1	—	0.3
きまって支給する給与	—	▲0.3	—	▲0.3	—	0.1
月間実労働時間数等						
	時間	%	時間	%	時間	%
総実労働時間	145.6	0.2	172.4	0.6	86.0	▲1.0
所定内労働時間	134.3	0.1	157.1	0.3	83.4	▲0.9
所定外労働時間	11.3	1.5	15.3	2.8	2.6	▲5.3
出勤日数	18.8	0.0	20.6	0.1	15.0	▲0.1
常用労働						
	千人	%	千人	%	千人	%
本調査期間末	50,625	2.7	34,921	2.7	15,703	2.9
	%	ポイント	%	ポイント	%	ポイント
パートタイム労働者比率	31.02	0.06	—	—	—	—
入職率	1.76	▲0.03	1.03	0.00	3.40	▲0.11
離職率	1.56	▲0.01	1.05	0.02	2.70	▲0.08

注：前年比(差)は、単位が%のものは前年同月比、ポイント又は日のものは前年同月差である。

毎月勤労統計調査の結果は、厚生労働省のWebページにも掲載されています。（http://www.mhlw.go.jp/toukei_hakusho/toukei/）

Ⅷ（別表）毎月勤労統計調査地方調査 産業接続表

新産業分類（H22.1～）		旧産業との接続 ^{*1}	旧産業分類（H21年以前）	
大 分 類			大 分 類	
TL	調 査 産 業 計	○	TL	調 査 産 業 計
C	鉱 業 ， 採 石 業 ， 砂 利 採 取 業	◎	D	鉱 業
D	建 設 業	◎	E	建 設 業
E	製 造 業	◎	F	製 造 業
中 分 類 * 3	09・10 食 料 品 製 造 業 ， 飲 食 ・ た ば こ ・ 飼 料 製 造 業	◎	中 分 類	09・10 食 料 品 ・ 飲 料 ・ た ば こ ・ 飼 料 製 造 業
	11 織 維 工 業	×		12 衣 服 ・ そ の 他 の 織 維 製 品 製 造 業
	12 木 材 ・ 木 製 品 製 造 業 （ 家 具 を 除 く ）	△		13 木 材 ・ 木 製 品 製 造 業 （ 家 具 を 除 く ）
	21 窯 業 ・ 土 石 製 品 製 造 業	○		22 窯 業 ・ 土 石 製 品 製 造 業
	22 鉄 鋼 業	◎		23 鉄 鋼 業
	26 生 産 用 機 械 器 具 製 造 業	×		26 一 般 機 械 器 具 製 造 業
	28 電 子 部 品 ・ デ バ イ ス ・ 電 子 回 路 製 造 業	▲		29 電 子 部 品 ・ デ バ イ ス 製 造 業
	31 輸 送 用 機 械 器 具 製 造 業	◎		30 輸 送 用 機 械 器 具 製 造 業
	そ の 他 ^{*2}	×		そ の 他
F	電 気 ・ ガ ス ・ 熱 供 給 ・ 水 道 業	◎	G	電 気 ・ ガ ス ・ 熱 供 給 ・ 水 道 業
G	情 報 通 信 業	▲	H	情 報 通 信 業
H	運 輸 業 ， 郵 便 業	▲	I	運 輸 業
I	卸 売 業 ， 小 売 業	▲	J	卸 売 ・ 小 売 業
J	金 融 業 ， 保 険 業	◎	K	金 融 ・ 保 険 業
K	不 動 産 業 ， 物 品 賃 貸 業	×	L	不 動 産 業
L	学 術 研 究 ， 専 門 ・ 技 術 サ ー ビ ス 業	×	Q	サ ー ビ ス 業 （ 他 に 分 類 さ れ な い も の ）
M	宿 泊 業 ， 飲 食 サ ー ビ ス 業	×	M	飲 食 店 ， 宿 泊 業
N	生 活 関 連 サ ー ビ ス 業 ， 娯 楽 業	×	Q	サ ー ビ ス 業 （ 他 に 分 類 さ れ な い も の ）
O	教 育 ， 学 習 支 援 業	▲	O	教 育 ， 学 習 支 援 業
P	医 療 ， 福 祉	○	N	医 療 ， 福 祉
Q	複 合 サ ー ビ ス 事 業	▲	P	複 合 サ ー ビ ス 事 業
R	サ ー ビ ス 業 （ 他 に 分 類 さ れ な い も の ）	×	Q	サ ー ビ ス 業 （ 他 に 分 類 さ れ な い も の ）

（注）*1 「旧産業との接続」欄の符号は、以下のとおりです。

「◎」… 旧産業と完全に接続する産業

「○」… 常用労働者数の変動が0.1%以内

「△」… 常用労働者数の変動が1.0%以内

「▲」… 常用労働者数の変動が3.0%以内

「×」… 常用労働者数の変動が大きく接続しない産業



旧産業と完全には接続しないが、長期時系列比較を可能にするため接続させる産業

*2 製造業の中分類「その他」は、単独で表章しないものを一括したものです。

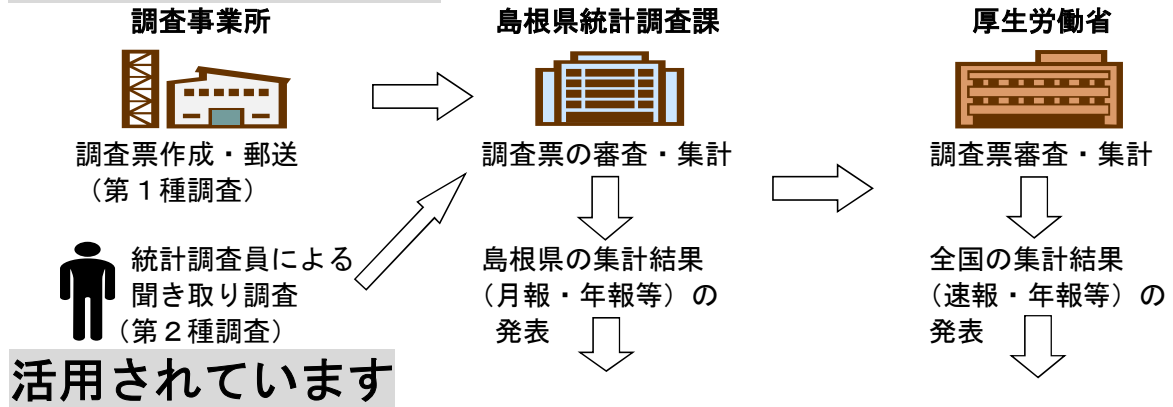
*3 製造業、卸売業、小売業等の中分類別の実数は、当月報に掲載していませんが、表章（公表）


はしていますので、統計調査課までお問い合わせください。指数については作成していません。

毎月勤労統計調査(通称「毎勤」)とは


-  大正時代に始まり、戦後統計法ができるとすぐに、国が行う重要な統計調査として「指定統計」に指定され、現在では「基幹統計」となっています。
-  勤労者の賃金、労働時間、人数を事業所ごとに調べて、我が国全体、あるいは都道府県ごとの平均賃金、平均労働時間、労働者数の統計資料を作成する調査です。

このように行われ、







労働時間短縮等国や都道府県の各種政策決定に際しての指針



内閣府の「月例経済報告」や「景気動向指数」に使われるなど景気判断資料



雇用保険や労災保険の保険給付額の改定



海外への紹介 (賃金水準・労働時間)



まいちゃん

きんちゃん

毎(まい)と勤(きん)の約束

- 調査で知り得た情報についての秘密は必ず守ります。
- 調査によって集められた情報は、統計を作成する以外に使用されません。

事業所の皆様、調査へのご回答お願いします。

実際の調査名をかたって不正に情報を収集する「かたり調査」には十分ご注意ください。

厚生労働省 <http://www.mhlw.go.jp/>

しまね統計情報データベース

<http://pref.shimane-toukei.jp/>