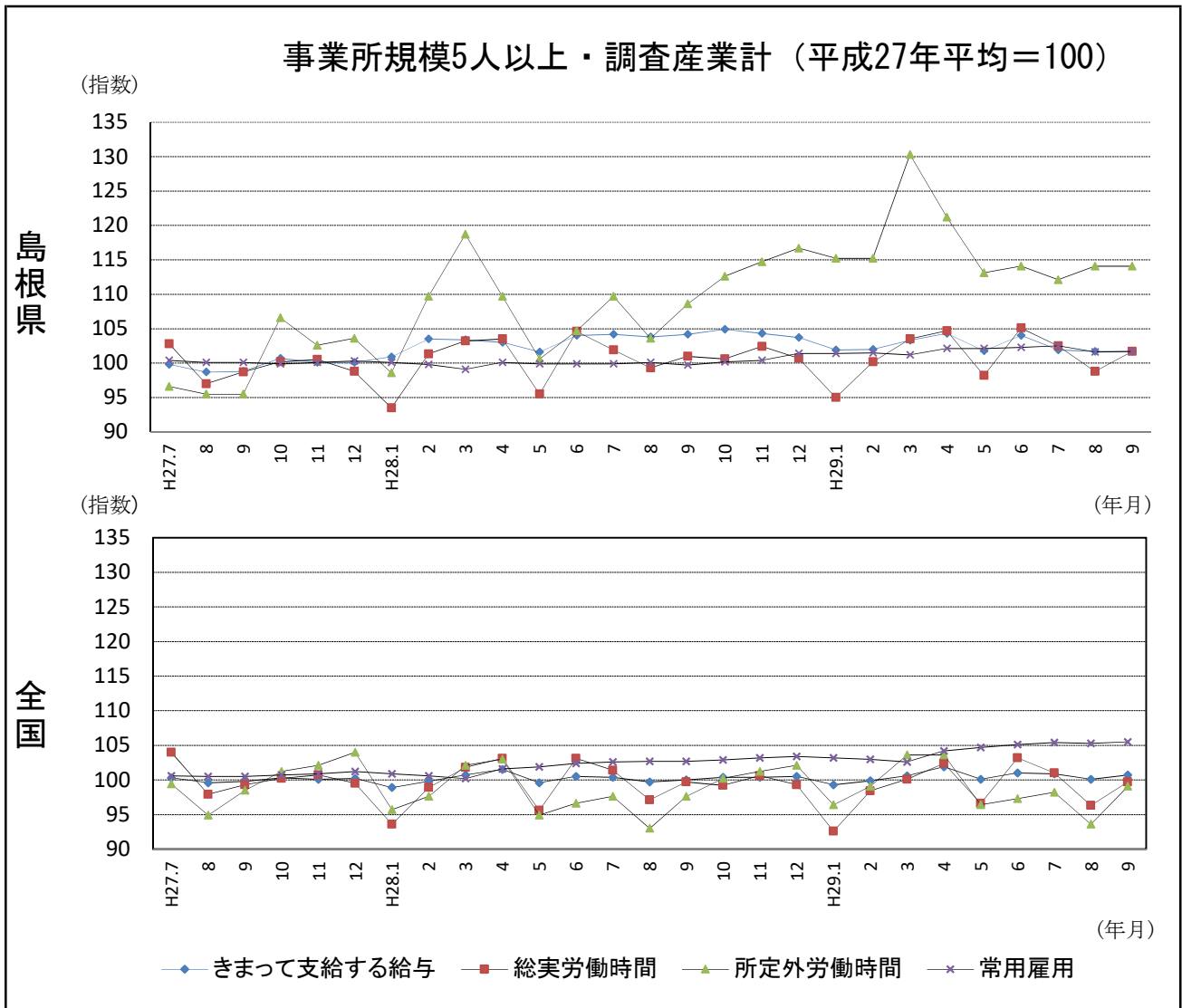




平成29年9月分（夏季賞与集計 掲載）

# 島根の賃金、労働時間及び雇用の動き

—毎月勤労統計調査地方調査(基幹統計) 月報—



区分	きまって支給する給与		総実労働時間		所定外労働時間		常用雇用	
	島根県	全国	島根県	全国	島根県	全国	島根県	全国
実数	236,337円	260,933円	152.4時間	144.0時間	11.3時間	10.9時間	237,155人	50,391千人
指数	101.7	100.7	101.7	99.7	114.1	99.1	101.7	105.5
対前年同月比	▲ 2.4%	0.7%	0.7%	0.0%	5.1%	1.5%	2.0%	2.7%

# I 毎月勤労統計調査地方調査の説明

## 1. 調査の位置づけ

この調査は、統計法に基づく基幹統計である。

## 2. 調査の目的

この調査は、賃金、労働時間及び雇用について島根県における毎月の変動を明らかにすることを目的としている。

## 3. 調査の対象

日本標準産業分類に定める16産業（鉱業、採石業、砂利採取業、建設業、製造業、電気・ガス・熱供給・水道業、情報通信業、運輸業、郵便業、卸売業、小売業、金融業、保険業、不動産業、物品賃貸業、学術研究、専門・技術サービス業、宿泊業、飲食サービス業、生活関連サービス業、娯楽業、教育、学習支援業、医療、福祉、複合サービス事業、サービス業）において、常時5人以上の常用労働者を雇用する民営及び官公営事業所のうち、厚生労働省の指定した事業所（産業、規模ごとに無作為に抽出された約500事業所）。

## 4. 調査事項及び用語の解説

現金給与総額	きまって支給する給与	特別に支払われた給与
賃金、給与、手当、賞与、その他、名称のいかんを問わず、労働者に支払われたもので、所得税、貯金、社会保険料、組合費、購買代金等を差し引く以前の金額。	労働協約、就業規則等によって、あらかじめ定められている支給条件、算定方法によって支給される給与。時間外手当等の「所定外給与（超過労働給与）」を含む。	賞与・期末手当等の一時金、ベースアップ等の差額追加分、3カ月を超える期間で算定される現金給与等。

出勤日数
調査期間中に労働者が仕事のために実際に出勤した日数。有給であっても事業所に出勤しない日は出勤日にならないが、1日のうち1時間でも就業すれば出勤日となる。

実労働時間	所定内労働時間	所定外労働時間
調査期間中に労働者が仕事のために実際に労働した時間数のことである。	就業規則で定められた正規の始業時刻と終業時刻との間の休憩時間を除いた、実際に労働した時間。	早出、残業、臨時の呼び出し、休日出勤等による労働時間。

- ① 本来の職務外として行われる宿日直は、労働時間数から除かれる。
- ② 運輸関係労働者の手待ち時間は、労働時間に含まれる。

常用労働者	一般労働者	パートタイム労働者
期間を定めずまたは1カ月を超える期間を定めて雇用されている者。	常用労働者のうちパートタイム労働者以外のもの。	1日の所定労働時間または1週間の所定労働日数が一般の労働者より短い者。

次の者も常用労働者に含まれる。

- ① 一定の職務に従事し、一般労働者と同じ給与規則によって給与を支払われている重役や理事。
- ② 前2カ月の各月において18日以上同一の事業主に雇用されていた日々雇用労働者。

労働異動率	入職率	離職率
労働異動率は事業所間の雇用の流動状況を示す指標である。	$\frac{\text{月間増加労働者数} \times 100}{\text{前月末労働者数}}$	$\frac{\text{月間減少労働者数} \times 100}{\text{前月末労働者数}}$

- ① 労働異動率には、新規の入職者のみならず、人事異動に伴う同一企業内の転勤者も含まれる。

## 目次

I. 毎月勤労統計調査の説明	.....	P 1
II. 毎月勤労統計調査結果のご利用にあたって	.....	P 2
III. 調査結果の概要	.....	P 3
IV-1. 産業別実数表（5人以上）	.....	P 9
IV-2. 産業別実数表（30人以上）	.....	P 11
V. 就業形態別実数表	.....	P 13
VI. 指数表	.....	P 15
VII. 平成29年夏季賞与の支給状況	.....	P 19
VIII. 全国結果（平成29年9月分確報）	.....	P 21
IX. 産業接続表	.....	P 22

## Ⅱ 毎月勤労統計調査結果のご利用にあたって

### 1 調査結果について

この調査結果は、調査対象事業所からの報告を基に、本県の事業所規模5人以上の全ての事業所(本文中5人以上)と、その中から抜き出した事業所規模30人以上の事業所(本文中30人以上)にそれぞれ対応するよう推計したものです。

### 2 指数の基準時について

平成29年1月から、指数は平成27年平均=100として算出しています。

### 3 事業所の抽出替え等について

- (1) 事業所規模30人以上の事業所については、概ね3年ごとに抽出替え(調査対象事業所の入れ替え)を行い、平成27年1月に平成24年経済センサス活動調査結果を用いて抽出替えを行いました。
- (2) 事業所規模5~29人事業所については、6ヶ月毎(1月、7月)に三分の一ずつ抽出替えを行っています。
- (3) 平成24年1月調査から常用労働者数の集計に用いる母集団労働者数を、平成21年経済センサス基礎調査に基づく労働者数へ変更しました。

### 4 指数のギャップ修正について

- (1) 事業所規模30人以上の事業所の抽出替えに伴い、新旧両調査結果間にギャップが生じ、時系列比較が困難となります。
- (2) このため事業所規模30人以上の事業所の抽出替え時は、従前の調査対象事業所と新たに抽出された事業所について重複して調査を行い、その数値を用いて過去に遡って指数のギャップ修正作業を行っています。

直近では平成27年1月に抽出替えを行い、賃金・労働時間指数については平成24年2月から平成26年12月分までギャップ修正を行い、常用雇用指数については修正を行いませんでした。

産業によっては新旧両調査結果間のギャップが大きく、指数が大きく変動している場合がありますので注意が必要です。

- (3) 事業所規模5~29人の事業所の抽出替え時にはギャップ修正等は行っていませんので、事業所規模5人以上の事業所に関する数値については、時系列比較に注意が必要です。

### 5 日本標準産業分類の改定について

日本標準産業分類の改定(平成19年11月)に伴い、平成22年1月から新しい産業分類に基づき結果を表章(公表)しています。

接続状況についてはP22産業接続表をご参照ください。

また、鉱業、採石業、砂利採取業、電気・ガス・熱供給・水道業及び不動産業、物品賃貸業は調査事業所数が僅少のため公表していませんが、調査産業計には含まれています。

### 6 数値の見方について

- (1) 前年同月比などの増減率は指数により算出しており、実数で計算した場合とは必ずしも一致しません。
- (2) 統計表中の符号の用法は次のとおりです。
  - 「-」……調査あるいは集計を行っていないもの(指数については指数化していないもの)
  - 「▲」……減又はマイナス
  - 「x」……調査事業所数が少ないため公表しないもの

# Ⅲ 調査 結

## 1. 賃金の動き

### (1) 事業所規模5人以上

項 目		金額 (円)	前年同月比 (%)	全国結果 (円)
調査産業計	現金給与総額	243,892	▲ 2.3 (4か月連続の減少)	267,248
	きまって支給する給与	236,337	▲ 2.4 (3か月連続の減少)	260,933
	所定内給与	218,877	▲ 1.9 (3か月連続の減少)	241,957
	所定外給与	17,460	—	18,976
	特別に支払われた給与	7,555	—	6,315

9月の一人平均現金給与総額は243,892円で、前年同月比2.3%減となった。

現金給与総額のうち、きまって支給する給与は236,337円で、前年同月比2.4%減となり、所定内給与は218,877円で、前年同月比1.9%減となった。また、所定外給与は17,460円、特別に支払われた給与は7,555円であった。

現金給与総額を就業形態別にみると、一般労働者は295,495円で、パートタイム労働者は94,497円であった。

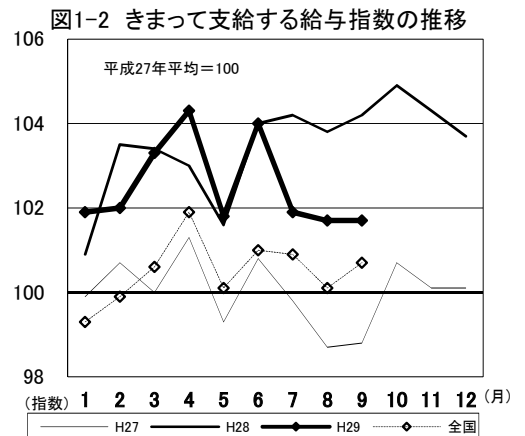
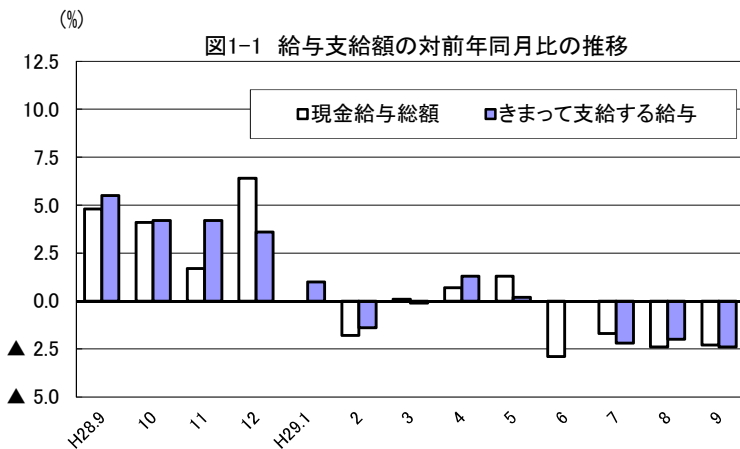
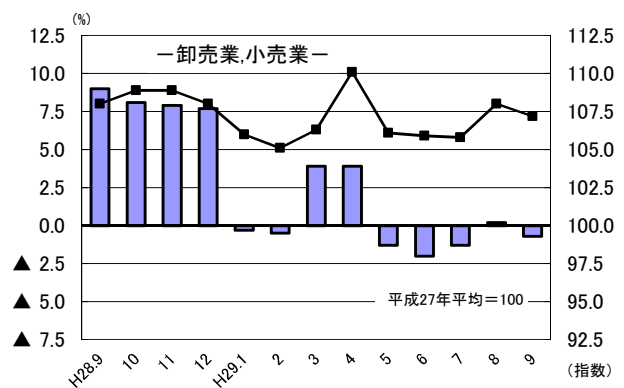
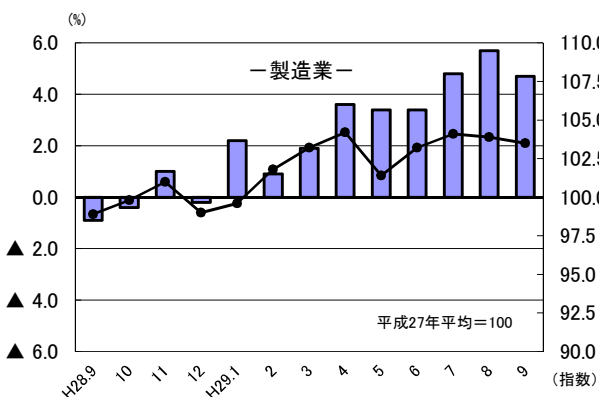


図1-3 産業別きまって支給する給与指数及び対前年同月比の推移  
(折れ線グラフ=指数、棒グラフ=対前年同月比)



# 果 の 概 要

## (2) 事業所規模30人以上

項 目		金額 (円)	前年同月比 (%)
調 査 産 業 計	現金給与総額	272,044	1.6 (2か月連続の増加)
	きまって支給する給与	258,993	0.7 (6か月連続の増加)
	所定内給与	235,419	0.8 (6か月連続の増加)
	所定外給与	23,574	—
	特別に支払われた給与	13,051	—

9月の一人平均現金給与総額は272,044円で、前年同月比1.6%増となった。  
 現金給与総額のうち、きまって支給する給与は258,993円で、前年同月比0.7%増となり、  
 所定内給与は235,419円で、前年同月比0.8%増となった。また、所定外給与は23,574円、特  
 別に支払われた給与は13,051円であった。  
 現金給与総額を就業形態別にみると、一般労働者は324,681円で、パートタイム労働者は  
 100,553円であった。

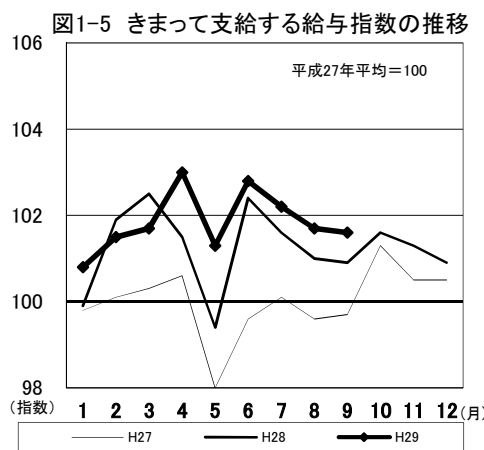
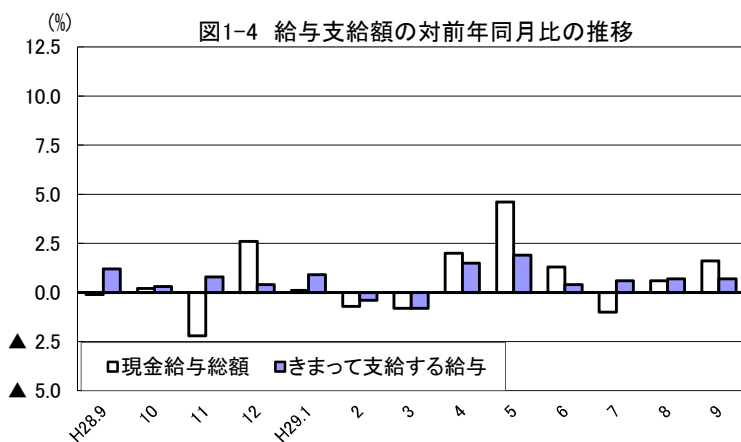
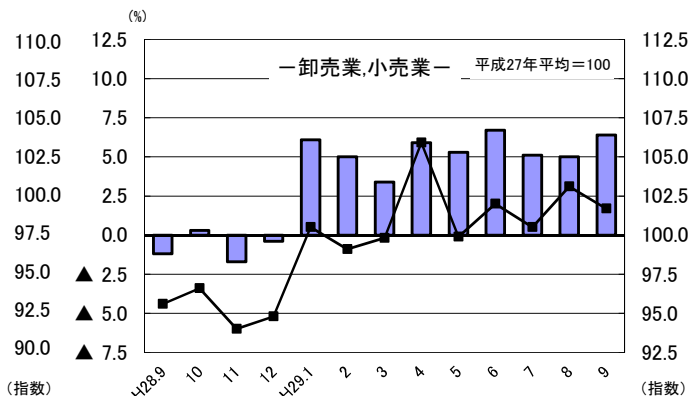
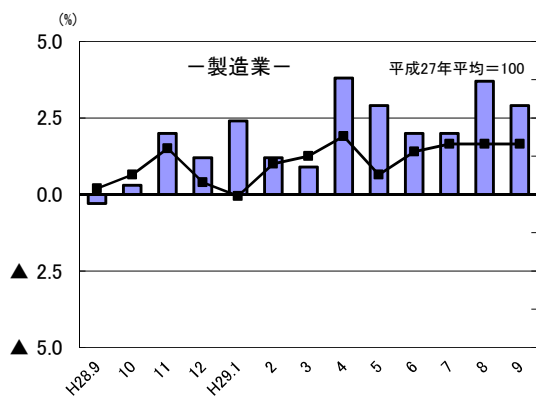


図1-6 産業別きまって支給する給与指数及び対前年同月比の推移  
 (折れ線グラフ=指数、棒グラフ=対前年同月比)



## 2. 労働時間の動き

### (1) 事業所規模5人以上

項目		労働時間（時間）	前年同月比（％）	全国結果（時間）
調査産業計	総実労働時間	152.4	0.7（2か月ぶりの増加）	144.0
	所定内労働時間	141.1	0.4（2か月ぶりの増加）	133.1
	所定外労働時間	11.3	5.1（21か月連続の増加）	10.9

9月の一人平均総実労働時間は152.4時間で、前年同月比0.7%増となった。

総実労働時間のうち、所定内労働時間は141.1時間で、前年同月比0.4%増となり、所定外労働時間は11.3時間で、前年同月比5.1%増となった。

なお、総実労働時間を就業形態別にみると、一般労働者は171.8時間で、パートタイム労働者は96.2時間であった。

(%) 図2-1 労働時間指数及び対前年同月比の推移

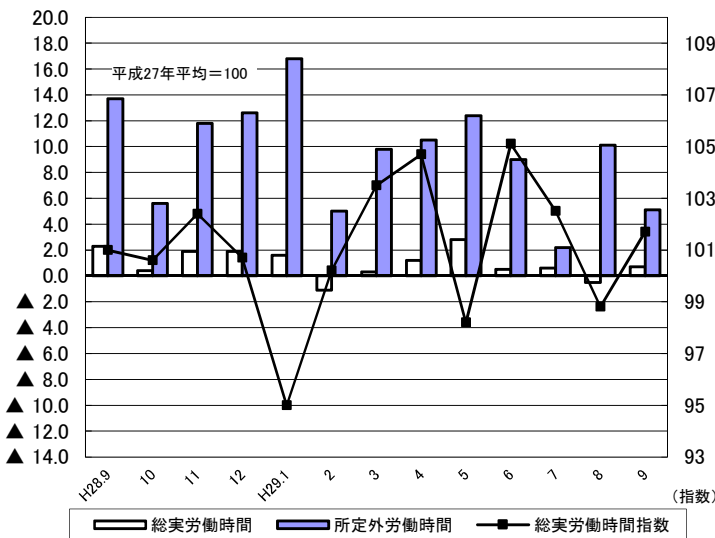
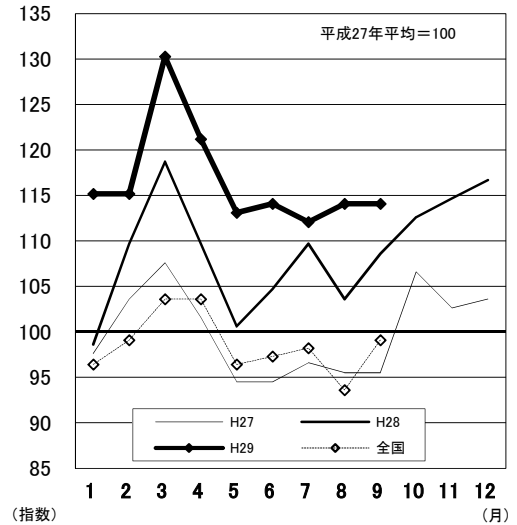


図2-2 所定外労働時間指数の推移



(%) 図2-3 所定外労働時間の対前年同月比の推移

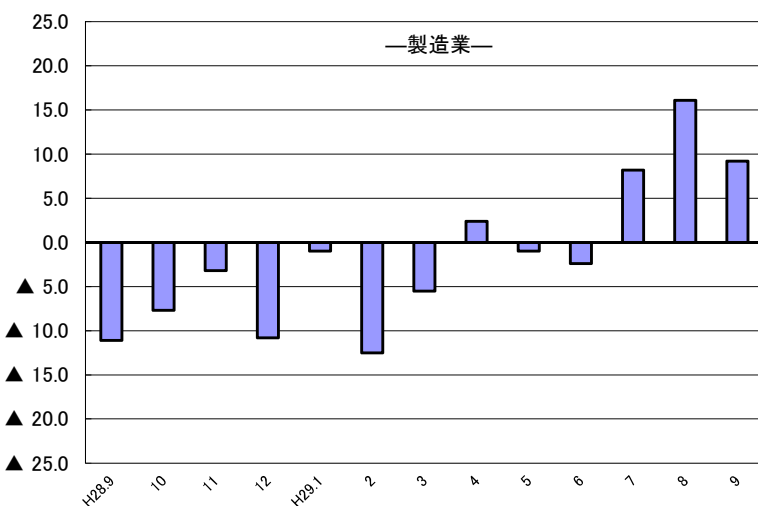
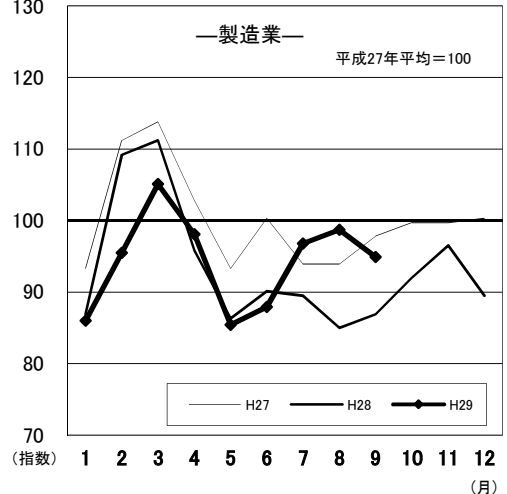


図2-4 所定外労働時間指数の推移



(2) 事業所規模30人以上

項目		労働時間(時間)	前年同月比(%)
調査産業計	総実労働時間	156.2	1.9 (11か月連続の増加)
	所定内労働時間	141.6	▲ 0.1 (2か月連続の減少)
	所定外労働時間	14.6	24.6 (11か月連続の増加)

9月の一人平均総実労働時間は156.2時間で、前年同月比1.9%増となった。

総実労働時間のうち、所定内労働時間は141.6時間で、前年同月比0.1%減となり、所定外労働時間は14.6時間で、前年同月比24.6%増となった。

なお、総実労働時間を就業形態別にみると、一般労働者は172.9時間で、パートタイム労働者は101.5時間であった。

図2-5 労働時間指数及び対前年同月比の推移

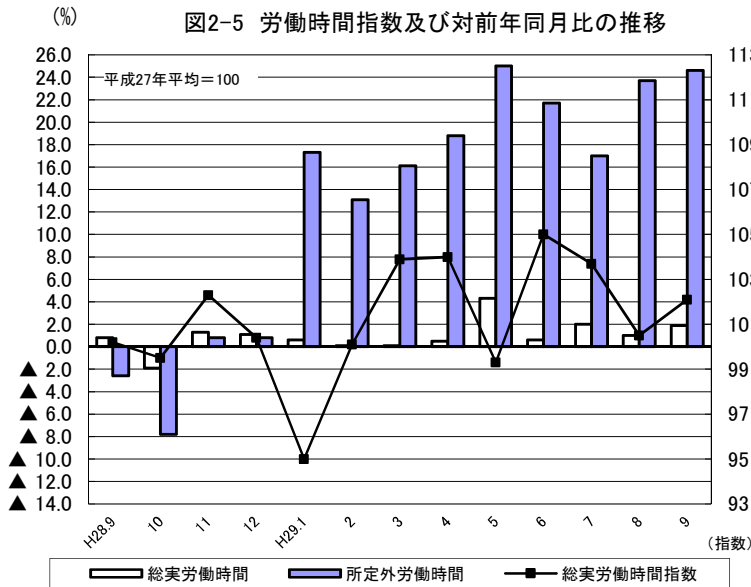


図2-6 所定外労働時間指数の推移

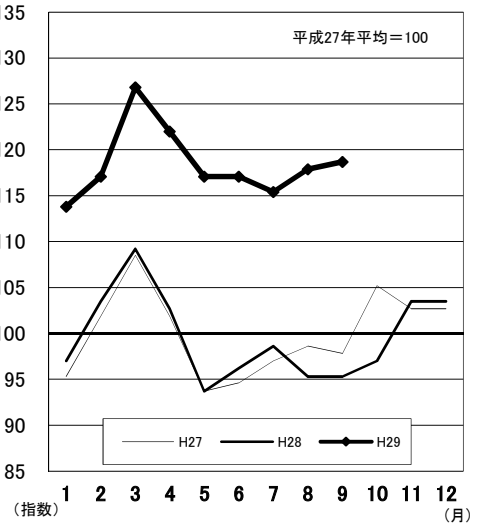


図2-7 所定外労働時間の対前年同月比の推移

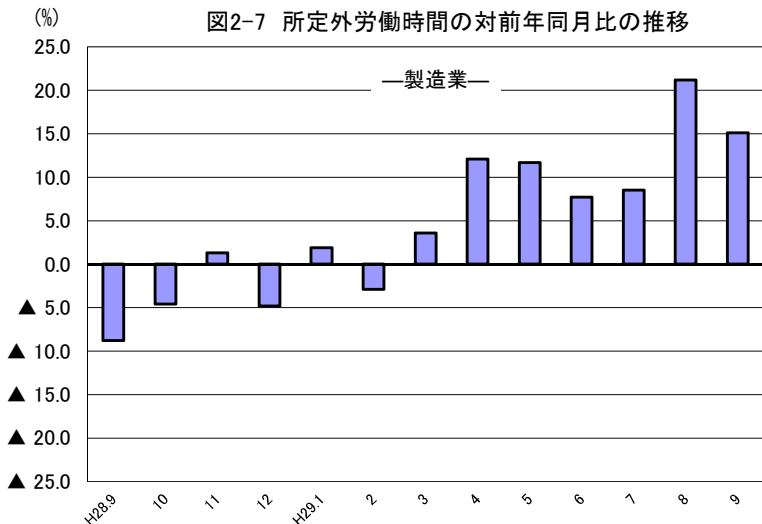
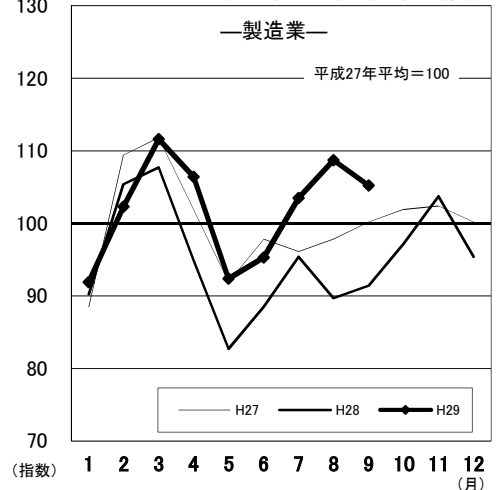


図2-8 所定外労働時間指数の推移



### 3. 雇用の動き

#### (1) 事業所規模5人以上

項目		人数・率	前年同月比(%)・差	全国結果(人数・率)
調査産業計	常用労働者数	237,155人	2.0% (12か月連続の増加)	50,391千人
	パートタイム労働者比率	25.7%	0.7ポイント	30.78%
労働異動率	入職率	1.49%	0.44ポイント	1.89%
	離職率	1.34%	▲0.04ポイント	1.80%

9月の常用労働者数は237,155人で、前年同月比2.0%増となった。

就業形態別にみると、一般労働者は176,165人で、パートタイム労働者は60,990人であった。パートタイム労働者比率は25.7%で、前年同月と比べて0.7ポイント増となった。

また、製造業の常用労働者数は39,091人で、前年同月比6.1%増となった。

図3-1 常用労働者数の対前年同月比及びパートタイム労働者比率の推移

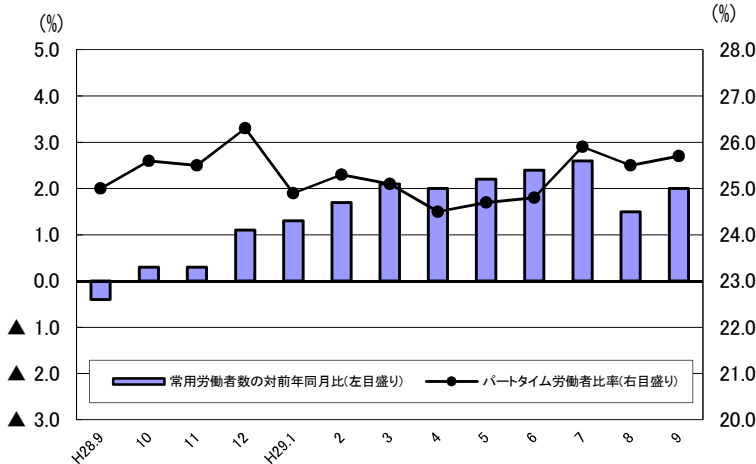


図3-2 常用雇用指数の推移

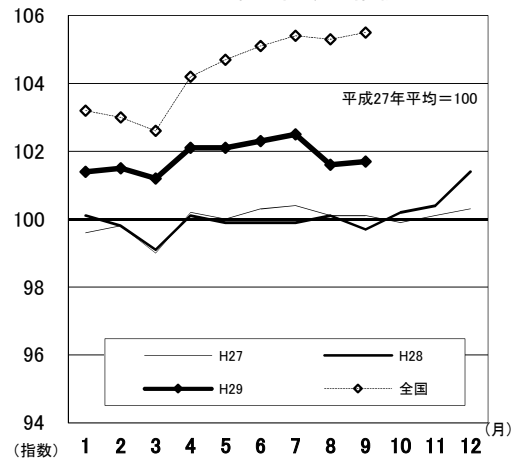
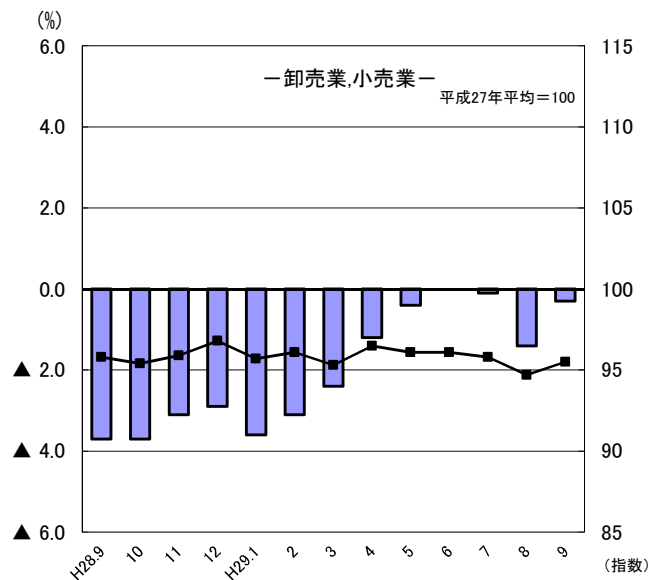
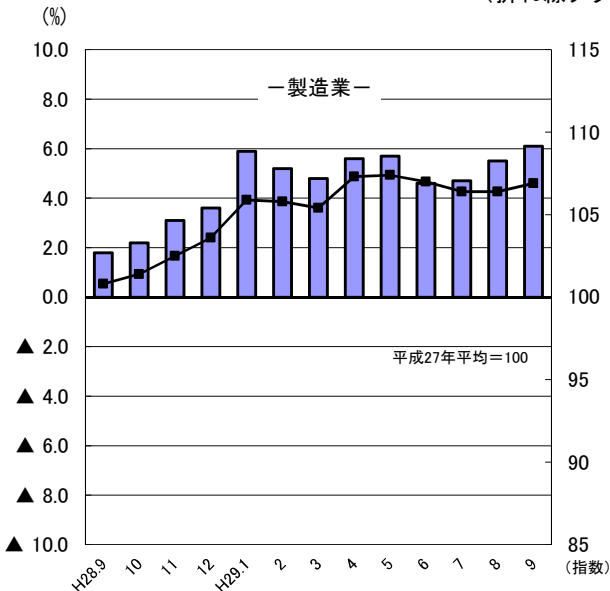


図3-3 産業別常用雇用指数及び対前年同月比の推移  
(折れ線グラフ=指数、棒グラフ=対前年同月比)





(2) 事業所規模30人以上

項目		人数・率	前年同月比(%)・差	
調査産業計	常用労働者数	125,794人	0.6% (4か月連続の増加)	
	パートタイム労働者比率	23.5%	▲0.5ポイント	
	労働異動率	入職率	0.89%	0.12ポイント
		離職率	1.13%	0.35ポイント

9月の常用労働者数は125,794人で、前年同月比0.6%増となった。  
 就業形態別にみると、一般労働者は96,288人で、パートタイム労働者は29,506人であった。パートタイム労働者比率は23.5%で、前年同月と比べて0.5ポイント減となった。  
 また、製造業の常用労働者数は28,241人で、前年同月比2.1%増となった。

図3-4 常用労働者数の対前年同月比及びパートタイム労働者比率の推移

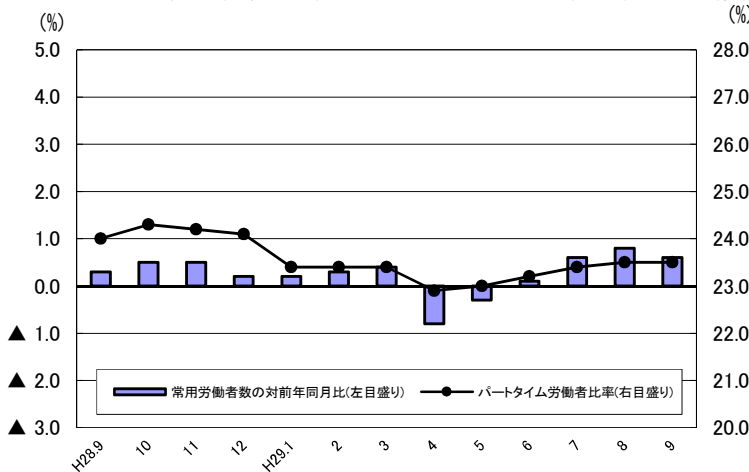


図3-5 常用雇用指数の推移

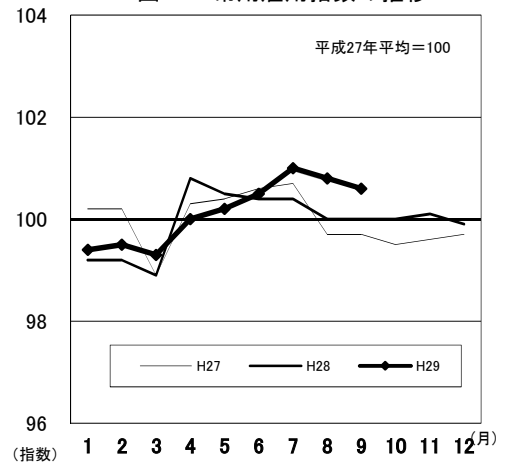
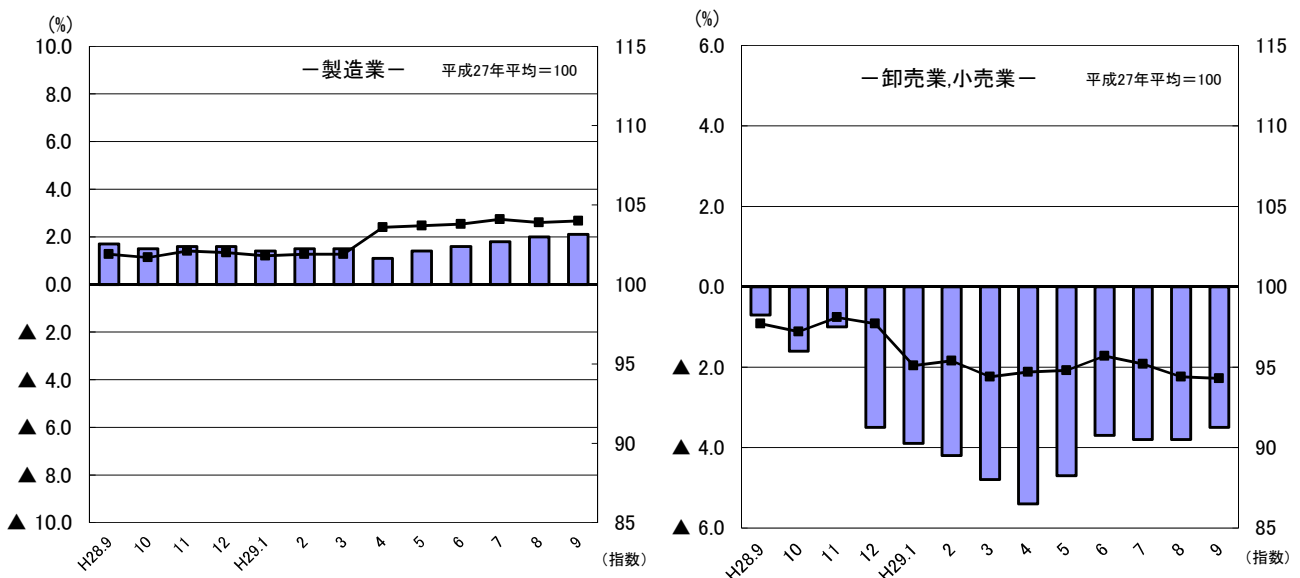


図3-6 産業別常用雇用指数及び対前年同月比の推移  
 (折れ線グラフ=指数、棒グラフ=対前年同月比)



# IV-1 産業別実数表

(平成29年9月)

項 目	TL 調査産業計	D 建設業	E 製造業	G 情報通信業	H 運輸業, 郵便業	I 卸売業, 小売業	J 金融業, 保険業	
<b>現金給与総額</b> (円)	243,892	344,372	251,731	281,918	245,110	208,458	328,684	
前年同月比 (%)	▲ 2.3	7.3	4.2	2.1	▲ 3.6	▲ 1.5	▲ 10.5	
男 (円)	300,023	374,706	295,191	338,331	260,260	278,962	419,375	
女 (円)	183,887	209,518	173,394	208,379	138,233	137,924	257,485	
<b>きまって支給する給与</b> (円)	236,337	276,598	251,080	279,494	244,319	207,521	316,523	
前年同月比 (%)	▲ 2.4	4.4	4.7	2.3	▲ 3.9	▲ 0.7	▲ 10.2	
男 (円)	287,901	299,362	294,519	337,283	259,512	277,488	413,570	
女 (円)	181,214	175,398	172,779	204,162	137,138	137,523	240,335	
<b>所定内給与</b> (円)	218,877	252,662	224,773	259,144	207,106	195,602	297,344	
前年同月比 (%)	▲ 1.9	2.8	3.9	1.0	6.5	▲ 0.9	▲ 9.4	
<b>所定外給与</b> (円)	17,460	23,936	26,307	20,350	37,213	11,919	19,179	
<b>特別に支払われた給与</b> (円)	7,555	67,774	651	2,424	791	937	12,161	
男 (円)	12,122	75,344	672	1,048	748	1,474	5,805	
女 (円)	2,673	34,120	615	4,217	1,095	401	17,150	
<b>出勤日数</b> (日)	19.6	21.5	20.6	19.1	20.7	19.9	18.6	
前年同月差 (日)	0.1	▲ 0.1	0.5	▲ 0.6	▲ 0.2	0.1	▲ 0.3	
男 (日)	20.2	21.9	20.6	19.3	20.9	20.5	19.2	
女 (日)	18.8	20.1	20.5	19.0	19.7	19.4	18.1	
<b>総実労働時間</b> (時間)	152.4	172.7	169.8	159.4	173.5	147.5	144.7	
前年同月比 (%)	0.7	1.0	4.1	3.5	▲ 7.3	1.4	▲ 3.3	
男 (時間)	166.2	178.0	175.7	162.0	179.5	163.0	155.7	
女 (時間)	137.6	149.1	159.1	156.3	131.7	132.1	136.1	
<b>所定内労働時間</b> (時間)	141.1	160.8	154.9	149.0	148.4	140.0	133.2	
前年同月比 (%)	0.4	1.1	3.7	1.2	▲ 0.7	1.3	▲ 3.8	
男 (時間)	150.5	164.6	158.1	149.6	152.4	151.7	140.2	
女 (時間)	131.0	144.1	149.0	148.4	120.7	128.3	127.7	
<b>所定外労働時間</b> (時間)	11.3	11.9	14.9	10.4	25.1	7.5	11.5	
前年同月比 (%)	5.1	▲ 0.7	9.2	57.2	▲ 34.0	4.2	1.4	
男 (時間)	15.7	13.4	17.6	12.4	27.1	11.3	15.5	
女 (時間)	6.6	5.0	10.1	7.9	11.0	3.8	8.4	
<b>常用労働者数</b>	前調査期間末労働者数 (人)	236,816	19,924	38,937	2,368	12,515	35,288	6,681
	増加常用労働者数 (人)	3,517	0	369	25	91	763	33
	減少常用労働者数 (人)	3,178	18	215	18	55	469	57
	<b>本調査期間末労働者数</b> (人)	<b>237,155</b>	<b>19,906</b>	<b>39,091</b>	<b>2,375</b>	<b>12,551</b>	<b>35,582</b>	<b>6,657</b>
	前年同月比 (%)	2.0	3.4	6.1	▲ 0.1	1.7	▲ 0.3	▲ 3.7
	うちパートタイム労働者数 (人)	60,990	1,184	4,539	166	2,645	13,169	393
パートタイム労働者比率 (%)	25.7	5.9	11.6	7.0	21.1	37.0	5.9	
<b>労働異動率</b>	<b>入職率</b> (%)	1.49	0.00	0.95	1.06	0.73	2.16	0.49
	前年同月差 (ポイント)	0.44	▲ 1.15	0.48	▲ 0.82	0.50	1.07	0.00
	<b>離職率</b> (%)	1.34	0.09	0.55	0.76	0.44	1.33	0.85
前年同月差 (ポイント)	▲ 0.04	▲ 0.86	0.01	0.33	▲ 0.55	0.10	▲ 0.43	
<b>産 業 種 別</b>	<b>TL</b>	<b>D</b>	<b>E</b>	<b>G</b>	<b>H</b>	<b>I</b>	<b>J</b>	

(注) 本月の「前調査期間末労働者数」と前月の「本調査期間末労働者数」は一致しないことがある。

## (5人以上)

様式1の1

L	M	N	O	P	Q	R	項 目
学術研究, 専門・技術サービス業	宿泊業, 飲食サービス業	生活関連サービス業, 娯楽業	教育, 学習支援業	医療, 福祉	複合サービス事業	サービス業 <small>他に分類されないもの</small>	
300,918	115,476	198,809	255,440	256,686	266,155	198,060	現金給与総額 (円)
4.6	▲ 3.5	4.4	▲ 27.2	2.3	▲ 4.5	▲ 6.0	前年同月比 (%)
327,448	144,853	243,760	360,857	344,550	294,900	244,700	男 (円)
218,612	95,295	161,793	199,906	229,154	216,602	126,426	女 (円)
300,088	115,288	198,214	255,284	251,941	266,155	196,433	きまって支給する給与 (円)
5.2	▲ 3.5	4.0	▲ 27.2	0.9	▲ 4.5	▲ 4.1	前年同月比 (%)
327,240	144,532	243,190	360,406	331,381	294,900	242,684	男 (円)
215,850	95,199	161,177	199,906	227,049	216,602	125,397	女 (円)
277,529	108,635	192,817	253,261	239,301	255,282	171,111	所定内給与 (円)
5.7	1.1	6.9	▲ 27.1	2.9	▲ 5.6	▲ 6.4	前年同月比 (%)
22,559	6,653	5,397	2,023	12,640	10,873	25,322	所定外給与 (円)
830	188	595	156	4,745	0	1,627	特別に支払われた給与 (円)
208	321	570	451	13,169	0	2,016	男 (円)
2,762	96	616	0	2,105	0	1,029	女 (円)
19.4	16.5	20.7	18.1	19.1	20.2	19.0	出勤日数 (日)
▲ 0.1	▲ 0.3	0.2	0.1	0.2	▲ 0.4	▲ 0.6	前年同月差 (%)
19.3	17.5	21.7	18.2	19.5	20.5	19.9	男 (日)
19.9	15.8	19.8	18.1	19.0	19.8	17.6	女 (日)
157.6	106.0	153.0	146.6	147.3	154.0	151.6	総実労働時間 (時間)
▲ 2.1	▲ 9.0	▲ 4.8	6.4	2.9	▲ 1.9	▲ 0.2	前年同月差 (%)
158.1	117.2	168.2	168.7	159.0	156.9	169.5	男 (時間)
156.3	98.2	140.4	134.9	143.6	149.0	124.0	女 (時間)
147.7	100.9	145.1	130.7	139.7	147.0	136.3	所定内労働時間 (時間)
▲ 1.3	▲ 6.7	▲ 2.4	▲ 3.7	2.4	▲ 3.2	▲ 1.5	前年同月差 (%)
146.7	110.0	159.1	139.1	147.9	149.7	149.1	男 (時間)
150.9	94.6	133.5	126.2	137.1	142.3	116.6	女 (時間)
9.9	5.1	7.9	15.9	7.6	7.0	15.3	所定外労働時間 (時間)
▲ 12.8	▲ 38.9	▲ 35.0	686.6	11.6	45.5	11.9	前年同月差 (%)
11.4	7.2	9.1	29.6	11.1	7.2	20.4	男 (時間)
5.4	3.6	6.9	8.7	6.5	6.7	7.4	女 (時間)
5,835	18,164	4,969	14,781	50,897	3,931	18,619	前調査期間末常用労働者数 (人)
72	731	34	855	184	55	303	増加常用労働者数 (人)
95	1,161	116	87	406	83	350	減少常用労働者数 (人)
5,812	17,734	4,887	15,549	50,675	3,903	18,572	本調査期間末労働者数 (人)
2.0	4.1	2.0	▲ 4.3	2.0	▲ 1.9	3.9	前年同月比 (%)
732	12,373	1,628	4,228	13,147	168	6,416	うちパートタイム労働者数 (人)
12.6	69.8	33.3	27.2	25.9	4.3	34.5	パートタイム労働者比率 (%)
1.23	4.02	0.68	5.78	0.36	1.40	1.63	入職率 (%)
1.11	1.03	▲ 0.63	5.19	▲ 0.77	0.24	0.23	前年同月差 (ポイント)
1.63	6.39	2.33	0.59	0.80	2.11	1.88	離職率 (%)
1.14	▲ 1.07	0.79	0.42	▲ 0.25	1.20	1.04	前年同月差 (ポイント)
L	M	N	O	P	Q	R	産 業 種 別

## IV-2 産業別実数表

(平成29年9月)

項 目	TL 調査産業計	D 建設業	E 製造業	G 情報通信業	H 運輸業, 郵便業	I 卸売業, 小売業	J 金融業, 保険業	
<b>現金給与総額 (円)</b>	272,044	516,724	273,852	274,663	236,408	174,034	354,000	
前年同月比 (%)	1.6	9.9	2.5	▲ 2.1	0.7	5.6	▲ 3.8	
男 (円)	330,026	531,428	309,649	347,187	250,276	248,219	437,093	
女 (円)	202,246	393,043	188,103	204,794	135,213	122,202	279,938	
<b>きまって支給する給与 (円)</b>	258,993	328,269	273,226	270,863	235,091	173,866	334,183	
前年同月比 (%)	0.7	3.3	2.9	▲ 2.0	0.2	6.4	▲ 3.2	
男 (円)	309,305	340,061	309,100	345,315	249,035	248,113	428,033	
女 (円)	198,428	229,080	187,293	199,136	133,334	121,990	250,534	
<b>所定内給与 (円)</b>	235,419	294,921	239,666	248,984	192,704	164,923	313,696	
前年同月比 (%)	0.8	1.2	1.3	▲ 2.1	▲ 0.3	7.5	▲ 2.9	
<b>所定外給与 (円)</b>	23,574	33,348	33,560	21,879	42,387	8,943	20,487	
<b>特別に支払われた給与 (円)</b>	13,051	188,455	626	3,800	1,317	168	19,817	
男 (円)	20,721	191,367	549	1,872	1,241	106	9,060	
女 (円)	3,818	163,963	810	5,658	1,879	212	29,404	
<b>出勤日数 (日)</b>	19.4	22.3	20.1	18.6	20.8	19.5	19.0	
前年同月差 (日)	▲ 0.2	0.0	0.0	▲ 1.6	0.3	0.0	▲ 0.2	
男 (日)	20.0	22.4	20.3	18.5	21.0	19.7	19.2	
女 (日)	18.7	21.7	19.5	18.6	19.4	19.3	18.8	
<b>総実労働時間 (時間)</b>	156.2	186.1	170.0	157.8	174.6	135.2	148.2	
前年同月比 (%)	1.9	1.5	1.5	0.9	3.8	▲ 0.1	▲ 1.5	
男 (時間)	169.3	187.8	176.2	161.2	179.4	151.8	154.0	
女 (時間)	140.2	172.3	154.9	154.7	139.3	123.7	143.2	
<b>所定内労働時間 (時間)</b>	141.6	169.4	151.9	148.6	146.2	128.7	138.9	
前年同月比 (%)	▲ 0.1	▲ 0.3	0.1	0.1	1.7	▲ 0.2	▲ 1.4	
男 (時間)	149.6	169.6	155.1	150.3	148.9	140.7	142.5	
女 (時間)	131.8	167.8	144.2	147.0	126.5	120.3	135.8	
<b>所定外労働時間 (時間)</b>	14.6	16.7	18.1	9.2	28.4	6.5	9.3	
前年同月比 (%)	24.6	23.6	15.1	18.5	15.4	3.4	▲ 4.4	
男 (時間)	19.7	18.2	21.1	10.9	30.5	11.1	11.5	
女 (時間)	8.4	4.5	10.7	7.7	12.8	3.4	7.4	
<b>常用労働者数</b>	前調査期間末労働者数 (人)	126,100	7,171	28,221	1,509	7,538	11,989	2,970
	増加常用労働者数 (人)	1,119	0	208	4	31	218	8
	減少常用労働者数 (人)	1,425	18	188	18	55	236	32
	<b>本調査期間末労働者数 (人)</b>	<b>125,794</b>	<b>7,153</b>	<b>28,241</b>	<b>1,495</b>	<b>7,514</b>	<b>11,971</b>	<b>2,946</b>
	前年同月比 (%)	0.6	1.1	2.1	▲ 2.6	▲ 0.8	▲ 3.5	▲ 3.9
	うちパートタイム労働者数 (人)	29,506	18	2,154	51	1,740	6,549	79
パートタイム労働者比率 (%)	23.5	0.3	7.6	3.4	23.2	54.7	2.7	
<b>労働異動率</b>	<b>入職率 (%)</b>	0.89	0.00	0.74	0.27	0.41	1.82	0.27
	前年同月差 (ポイント)	0.12	▲ 0.14	0.11	▲ 0.32	0.04	0.95	0.27
	<b>離職率 (%)</b>	1.13	0.25	0.67	1.19	0.73	1.97	1.08
	前年同月差 (ポイント)	0.35	▲ 0.17	0.07	1.19	▲ 0.01	0.71	0.11
<b>産 業 種 別</b>	<b>TL</b>	<b>D</b>	<b>E</b>	<b>G</b>	<b>H</b>	<b>I</b>	<b>J</b>	

(注) 本月の「前調査期間末労働者数」と前月の「本調査期間末労働者数」は一致しないことがある。

## (30人以上)

様式1の2

L	M	N	O	P	Q	R	項 目
学術研究, 専門・技術サービス業	宿泊業, 飲食サービス業	生活関連サービス業, 娯楽業	教育, 学習支援業	医療, 福祉	複合サービス事業	サービス業 <small>他に分類されないもの</small>	
337,445	153,699	151,721	341,656	285,093	273,878	180,963	現金給与総額 (円)
0.0	5.0	▲ 22.5	2.7	0.1	▲ 1.2	1.2	前年同月比 (%)
366,164	188,065	199,283	380,786	386,992	288,830	236,830	男 (円)
221,964	127,514	110,629	276,188	246,378	226,624	120,482	女 (円)
337,426	153,113	151,721	341,341	279,999	273,878	178,688	きまって支給する給与 (円)
0.0	4.8	▲ 22.5	2.4	▲ 1.7	▲ 1.3	▲ 0.1	前年同月比 (%)
366,140	187,122	199,283	380,283	371,283	288,830	233,548	男 (円)
221,964	127,200	110,629	276,188	245,317	226,624	119,297	女 (円)
310,775	141,987	141,196	337,344	261,773	264,461	149,035	所定内給与 (円)
0.6	3.4	▲ 19.6	2.5	0.5	▲ 1.6	▲ 1.6	前年同月比 (%)
26,651	11,126	10,525	3,997	18,226	9,417	29,653	所定外給与 (円)
19	586	0	315	5,094	0	2,275	特別に支払われた給与 (円)
24	943	0	503	15,709	0	3,282	男 (円)
0	314	0	0	1,061	0	1,185	女 (円)
18.7	19.5	19.5	17.9	18.9	20.6	18.2	出勤日数 (日)
0.3	0.3	▲ 1.8	0.6	▲ 0.3	▲ 0.5	▲ 0.9	前年同月差 (%)
18.7	20.0	20.6	18.2	19.4	20.6	19.3	男 (日)
18.6	19.0	18.6	17.4	18.6	20.7	17.0	女 (日)
154.5	134.4	141.6	166.4	148.1	155.7	145.8	総実労働時間 (時間)
0.7	1.6	▲ 15.2	23.4	▲ 0.2	▲ 2.7	▲ 1.1	前年同月比 (%)
156.3	146.5	164.4	171.4	159.6	155.7	170.1	男 (時間)
147.2	125.2	121.9	157.9	143.8	155.9	119.6	女 (時間)
144.6	126.1	131.5	134.3	139.8	150.1	127.7	所定内労働時間 (時間)
0.8	0.2	▲ 11.7	2.1	0.0	▲ 3.2	▲ 2.1	前年同月比 (%)
145.0	134.9	146.7	138.4	148.4	149.9	142.8	男 (時間)
142.9	119.4	118.4	127.4	136.6	151.0	111.5	女 (時間)
9.9	8.3	10.1	32.1	8.3	5.6	18.1	所定外労働時間 (時間)
▲ 3.2	27.5	▲ 44.0	923.9	▲ 4.0	12.6	8.0	前年同月比 (%)
11.3	11.6	17.7	33.0	11.2	5.8	27.3	男 (時間)
4.3	5.8	3.5	30.5	7.2	4.9	8.1	女 (時間)
3,358	5,742	1,472	7,542	32,286	1,665	12,941	前調査期間末常用労働者数 (人)
21	159	34	7	108	16	303	増加常用労働者数 (人)
69	141	46	87	168	26	340	減少常用労働者数 (人)
3,310	5,760	1,460	7,462	32,226	1,655	12,904	本調査期間末労働者数 (人)
▲ 0.8	▲ 3.0	▲ 1.4	▲ 6.0	1.7	▲ 3.3	6.7	前年同月比 (%)
422	3,287	735	869	7,548	25	5,915	うちパートタイム労働者数 (人)
12.7	57.1	50.3	11.6	23.4	1.5	45.8	パートタイム労働者比率 (%)
0.63	2.77	2.31	0.09	0.33	0.96	2.34	入職率 (%)
0.42	0.55	0.66	0.04	▲ 0.54	0.43	0.81	前年同月差 (ポイント)
2.05	2.46	3.13	1.15	0.52	1.56	2.63	離職率 (%)
1.63	▲ 0.43	3.13	0.80	▲ 0.01	1.09	1.39	前年同月差 (ポイント)
L	M	N	O	P	Q	R	産 業 種 別

# V 就 業 形

(平成29年9月)

事業所規模	産 業	本調査期間末常用労働者数 (人)	出勤日数 (日)	総実労働時間 (時間)	所定労働時間		現金給与総額 (円)	きまって支給する給与			特別に支給された給与 (円)	産業区分
					所定内労働時間 (時間)	所定外労働時間 (時間)		所定内給与 (円)	所定外給与 (円)			
5 人	<b>一般労働者</b>											
	TL 調査産業計	176,165	20.7	171.8	157.6	14.2	295,495	285,489	262,837	22,652	10,006	TL
	D 建設業	18,722	22.0	178.4	165.9	12.5	360,704	288,646	263,263	25,383	72,058	D
	E 製造業	34,552	20.8	175.8	159.2	16.6	269,882	269,230	239,786	29,444	652	E
	G 情報通信業	2,209	19.4	162.8	151.6	11.2	292,085	289,480	267,642	21,838	2,605	G
	H 運輸業,郵便業	9,906	21.6	195.3	165.7	29.6	284,244	284,028	239,129	44,899	216	H
	I 卸売業,小売業	22,413	21.3	174.2	162.9	11.3	276,066	274,616	256,470	18,146	1,450	I
	J 金融業,保険業	6,264	18.6	146.5	134.3	12.2	341,487	328,570	308,292	20,278	12,917	J
	L 学術研究,専門・技術サービス業	5,080	20.1	164.7	153.6	11.1	323,997	323,047	297,581	25,466	950	L
	M 宿泊業,飲食サービス業	5,361	22.4	177.7	166.7	11.0	228,194	227,588	209,391	18,197	606	M
	N 生活関連サービス業,娯楽業	3,259	21.6	170.0	158.8	11.2	241,434	240,613	233,408	7,205	821	N
	O 教育,学習支援業	11,321	19.3	170.7	149.4	21.3	312,412	312,204	309,521	2,683	208	O
	P 医療,福祉	37,528	20.0	163.1	154.6	8.5	307,768	301,736	285,194	16,542	6,032	P
	Q 複合サービス事業	3,735	20.5	157.1	149.8	7.3	273,959	273,959	262,646	11,313	0	Q
R サービス業	12,156	20.7	178.5	157.3	21.2	254,696	252,335	217,365	34,970	2,361	R	
5 以上	<b>パートタイム労働者</b>											
	TL 調査産業計	60,990	16.3	96.2	93.3	2.9	94,497	94,038	91,609	2,429	459	TL
	D 建設業	1,184	13.9	81.8	80.7	1.1	85,997	85,997	84,952	1,045	0	D
	E 製造業	4,539	18.8	123.3	121.2	2.1	111,677	111,031	108,934	2,097	646	E
	G 情報通信業	166	15.8	115.1	114.8	0.3	145,952	145,952	145,497	455	0	G
	H 運輸業,郵便業	2,645	17.6	91.0	82.9	8.1	96,687	93,715	85,656	8,059	2,972	H
	I 卸売業,小売業	13,169	17.6	101.9	100.9	1.0	93,079	93,016	91,725	1,291	63	I
	J 金融業,保険業	393	18.9	117.5	116.0	1.5	124,226	124,145	122,514	1,631	81	J
	L 学術研究,専門・技術サービス業	732	15.0	109.2	107.1	2.1	141,508	141,508	139,025	2,483	0	L
	M 宿泊業,飲食サービス業	12,373	14.0	75.7	73.2	2.5	68,006	67,994	66,202	1,792	12	M
	N 生活関連サービス業,娯楽業	1,628	18.8	119.2	117.9	1.3	114,204	114,058	112,250	1,808	146	N
	O 教育,学習支援業	4,228	14.7	75.8	75.7	0.1	87,679	87,679	87,602	77	0	O
	P 医療,福祉	13,147	16.6	102.0	97.2	4.8	111,738	110,646	109,076	1,570	1,092	P
	Q 複合サービス事業	168	15.1	85.1	84.2	0.9	92,552	92,552	91,454	1,098	0	Q
R サービス業	6,416	15.7	100.8	96.8	4.0	91,438	91,193	84,033	7,160	245	R	

# 態 別 実 数 表

様式 2

事業所規模	産 業	本調査期間末常用労働者数 (人)	出勤日数 (日)	総実労働時間 (時間)	所定労働時間		現金給与総額 (円)	きまって支給する給与			特別に支給された給与 (円)	産業区分
					所定内労働時間 (時間)	所定外労働時間 (時間)		所定内給与 (円)	所定外給与 (円)			
30 人	<b>一般労働者</b>											
	TL 調査産業計	96,288	20.2	172.9	154.7	18.2	324,681	307,760	278,070	29,690	16,921	TL
	D 建設業	7,135	22.3	186.4	169.6	16.8	517,664	328,734	295,302	33,432	188,930	D
	E 製造業	26,087	20.2	173.7	154.5	19.2	287,001	286,435	250,471	35,964	566	E
	G 情報通信業	1,444	18.6	159.4	149.9	9.5	280,505	276,573	253,984	22,589	3,932	G
	H 運輸業, 郵便業	5,774	21.7	198.0	163.7	34.3	276,577	276,207	223,386	52,821	370	H
	I 卸売業, 小売業	5,422	20.5	168.0	155.3	12.7	266,234	265,984	248,479	17,505	250	I
	J 金融業, 保険業	2,867	19.0	149.5	139.9	9.6	361,090	340,741	319,738	21,003	20,349	J
	L 学術研究, 専門・技術サービス業	2,888	19.1	159.0	147.9	11.1	362,868	362,846	332,402	30,444	22	L
	M 宿泊業, 飲食サービス業	2,473	22.6	184.1	169.1	15.0	236,771	235,470	214,134	21,336	1,301	M
	N 生活関連サービス業, 娯楽業	725	22.6	192.3	172.7	19.6	222,979	222,979	202,759	20,220	0	N
	O 教育, 学習支援業	6,593	19.0	182.3	145.9	36.4	374,441	374,083	369,579	4,504	358	O
	P 医療, 福祉	24,678	19.6	163.1	152.7	10.4	339,424	332,776	309,602	23,174	6,648	P
	Q 複合サービス事業	1,630	20.6	156.5	150.9	5.6	276,119	276,119	266,591	9,528	0	Q
R サービス業	6,989	20.5	184.7	154.9	29.8	257,418	253,420	204,872	48,548	3,998	R	
以 上	<b>パートタイム労働者</b>											
	TL 調査産業計	29,506	16.9	101.5	98.7	2.8	100,553	100,112	96,463	3,649	441	TL
	D 建設業	18	15.9	119.7	119.7	0.0	143,667	143,667	143,667	0	0	D
	E 製造業	2,154	19.0	123.7	119.4	4.3	112,925	111,570	107,426	4,144	1,355	E
	G 情報通信業	51	16.7	112.2	111.2	1.0	106,733	106,733	105,248	1,485	0	G
	H 運輸業, 郵便業	1,740	18.1	96.7	87.9	8.8	102,838	98,371	90,680	7,691	4,467	H
	I 卸売業, 小売業	6,549	18.7	108.3	106.9	1.4	98,357	98,255	96,341	1,914	102	I
	J 金融業, 保険業	79	18.4	104.8	103.1	1.7	95,595	95,190	93,494	1,696	405	J
	L 学術研究, 専門・技術サービス業	422	16.0	123.3	122.0	1.3	163,662	163,662	162,938	724	0	L
	M 宿泊業, 飲食サービス業	3,287	17.0	96.9	93.7	3.2	90,917	90,871	87,461	3,410	46	M
	N 生活関連サービス業, 娯楽業	735	16.5	91.8	91.1	0.7	81,716	81,716	80,717	999	0	N
	O 教育, 学習支援業	869	10.2	50.8	50.4	0.4	104,009	104,009	103,684	325	0	O
	P 医療, 福祉	7,548	16.6	99.0	97.6	1.4	107,027	107,027	105,018	2,009	0	P
	Q 複合サービス事業	25	19.3	101.7	98.7	3.0	130,235	130,235	127,882	2,353	0	Q
R サービス業	5,915	15.4	100.2	95.9	4.3	91,369	91,113	83,602	7,511	256	R	

# VI 指 数 表

様式 3 の 1

平成 2 7 年平均=100

事業所規模	年 月	現 金 給 与 総 額														
		TL	D	E	G	H	I	J	L	M	N	O	P	Q	R	
		調 査 産 業 計	建 設 業	製 造 業	情 報 通 信 業	運 輸 業、 郵 便 業	卸 売 業、 小 売 業	金 融 業、 保 険 業	学 術 研 究、 専 門 ・ 技 術 サ ー ビ ス 業	宿 泊 業、 飲 食 サ ー ビ ス 業	生 活 関 連 サ ー ビ ス 業、 娯 楽 業	教 育、 学 習 支 援 業	医 療、 福 祉	複 合 サ ー ビ ス 事 業	サ ー ビ ス 業	
5 人 以 上	平成 25 年	98.3	97.4	94.2	111.5	99.4	98.2	94.8	98.6	109.5	106.1	105.3	98.9	91.0	89.1	
	26	100.5	97.8	96.7	97.9	102.2	102.6	91.3	97.7	107.7	113.2	106.8	101.5	95.6	98.1	
	27	100.0	100.0	100.0	100.0	100.0	100.0	100.0	100.0	100.0	100.0	100.0	100.0	100.0	100.0	
	28	104.6	98.8	98.8	101.5	113.7	111.6	103.8	100.8	91.0	125.8	111.2	103.5	97.7	108.1	
	平成 28 年	90.3	100.2	81.7	84.7	102.0	95.4	91.3	78.3	82.7	118.9	89.4	86.3	76.4	103.6	
	10	88.4	83.2	81.8	82.9	106.6	95.1	89.1	80.3	85.3	120.8	88.5	85.5	75.5	101.9	
	11	89.5	85.5	85.1	82.8	103.2	98.6	94.4	77.0	85.8	122.8	85.8	85.6	76.5	102.1	
	12	191.9	157.8	180.2	203.0	172.4	207.1	203.2	189.5	112.4	171.2	249.1	199.7	209.4	173.3	
	平成 29 年	87.5	91.4	83.4	82.2	93.4	94.5	85.8	79.1	86.6	114.7	81.8	85.8	74.3	99.5	
	1 月	86.0	88.0	83.5	84.8	97.3	91.9	79.4	79.7	79.9	118.7	80.3	84.5	75.1	94.6	
	2	89.4	94.4	86.1	85.3	104.0	93.7	86.7	78.4	86.9	114.0	78.7	87.9	84.8	102.6	
	3	88.8	89.3	85.9	83.8	104.4	97.9	79.5	83.6	84.9	116.7	81.0	85.8	81.0	99.6	
	4	88.3	85.2	83.4	81.0	101.6	94.1	121.5	78.3	81.6	122.7	79.9	85.6	80.7	94.8	
	5	144.6	117.8	142.8	167.4	135.5	130.4	146.8	149.0	93.3	148.9	196.3	157.1	117.3	120.5	
	6	111.2	113.0	114.9	94.2	130.0	144.5	92.1	110.5	86.7	129.4	76.6	105.8	156.5	114.8	
	7	91.2	105.2	90.7	94.7	108.5	100.6	80.7	83.9	92.8	154.5	62.7	86.9	73.9	106.3	
	8	88.2	107.5	85.1	86.5	98.3	94.0	81.7	81.9	79.8	124.1	65.1	88.3	73.0	97.4	
	30 人 以 上	平成 25 年	97.3	97.3	92.4	115.4	94.2	97.7	98.7	93.5	107.0	96.7	91.8	103.1	94.7	99.8
		26	99.3	103.7	96.1	109.4	98.7	101.6	95.3	94.4	101.6	χ	94.6	102.0	96.2	103.0
		27	100.0	100.0	100.0	100.0	100.0	100.0	100.0	100.0	100.0	100.0	100.0	100.0	100.0	100.0
		28	101.8	101.5	100.2	99.2	101.4	95.5	101.7	99.8	100.7	107.3	97.1	106.2	100.1	104.1
		平成 28 年	86.9	121.5	81.0	81.6	87.5	84.2	89.4	76.5	91.2	100.6	73.2	86.5	81.0	97.3
		10	84.2	82.8	81.2	79.8	91.6	84.4	85.7	79.2	90.9	89.1	75.1	86.2	80.7	97.3
		11	85.7	84.8	85.4	80.8	87.5	89.2	98.6	75.8	94.6	106.0	71.8	85.6	81.7	100.8
		12	191.7	182.2	195.0	193.3	164.5	147.0	179.7	211.4	144.0	151.8	212.7	213.1	200.5	138.7
		平成 29 年	85.0	94.2	82.2	78.8	82.2	87.9	85.1	76.5	95.6	78.0	70.7	87.5	83.1	99.7
		1 月	84.1	84.9	81.8	83.3	85.1	86.7	85.2	80.2	90.5	95.2	74.7	85.1	84.5	95.9
		2	86.3	92.5	83.7	80.9	89.5	87.1	93.5	77.3	92.6	81.7	71.4	87.4	88.5	103.4
3		86.3	89.5	83.3	81.7	90.8	94.4	84.9	78.4	98.7	82.0	71.0	86.3	90.6	100.5	
4		86.9	82.4	81.5	78.2	88.2	87.6	176.7	77.3	93.9	86.3	71.9	85.5	83.7	99.9	
5		155.3	112.5	153.6	164.1	135.2	131.8	173.7	178.3	110.2	87.4	175.9	179.4	102.8	110.0	
6		106.4	117.3	115.6	79.3	126.6	123.1	84.3	96.9	98.1	82.1	99.1	94.8	156.5	112.7	
7		88.4	102.0	86.5	93.5	91.5	94.7	83.9	76.4	126.4	109.1	73.1	85.6	81.2	104.1	
8		88.3	133.5	83.0	79.9	88.1	88.9	86.0	76.5	95.8	78.0	75.2	86.6	80.0	98.5	

事業所規模	年 月	き ま っ て 支 給 す る 給 与														
		TL	D	E	G	H	I	J	L	M	N	O	P	Q	R	
		調 査 産 業 計	建 設 業	製 造 業	情 報 通 信 業	運 輸 業、 郵 便 業	卸 売 業、 小 売 業	金 融 業、 保 険 業	学 術 研 究、 専 門 ・ 技 術 サ ー ビ ス 業	宿 泊 業、 飲 食 サ ー ビ ス 業	生 活 関 連 サ ー ビ ス 業、 娯 楽 業	教 育、 学 習 支 援 業	医 療、 福 祉	複 合 サ ー ビ ス 事 業	サ ー ビ ス 業	
5 人 以 上	平成 25 年	99.6	99.8	97.7	104.5	97.9	99.1	97.1	103.8	109.4	104.4	107.6	99.3	94.2	88.2	
	26	100.7	99.9	99.0	96.1	100.9	99.4	92.7	101.1	107.8	108.8	107.3	101.5	96.6	96.1	
	27	100.0	100.0	100.0	100.0	100.0	100.0	100.0	100.0	100.0	100.0	100.0	100.0	100.0	100.0	
	28	103.5	98.6	99.5	100.9	113.2	107.1	105.1	99.3	90.2	122.3	110.9	101.8	99.5	106.4	
	平成 28 年	104.2	98.0	98.9	102.0	113.5	108.0	109.3	94.4	87.5	126.5	114.9	103.4	99.2	110.0	
	10	104.9	98.5	99.8	100.9	117.8	108.9	109.7	97.0	90.3	128.5	113.6	102.8	97.9	111.1	
	11	104.3	101.3	101.0	100.8	114.9	108.9	109.6	93.7	89.3	123.9	110.3	101.4	99.2	110.3	
	12	103.7	98.4	99.0	97.7	116.4	108.0	110.2	95.1	86.0	132.6	110.1	102.2	98.4	110.7	
	平成 29 年	101.9	102.3	99.6	98.3	103.8	106.0	97.7	94.9	90.2	122.0	105.1	102.9	96.5	103.4	
	1 月	102.0	104.3	101.8	103.1	108.4	105.1	98.0	96.9	84.6	121.8	103.2	101.7	97.5	103.3	
	2	103.3	108.6	103.2	100.8	112.3	106.3	101.7	95.2	92.0	121.3	101.1	100.6	101.2	106.5	
	3	104.3	103.6	104.2	100.0	116.2	110.1	98.8	95.6	88.8	124.1	103.8	102.9	101.7	107.9	
	4	101.8	99.1	101.4	98.6	113.0	106.1	99.6	95.1	86.4	130.5	100.4	102.0	96.4	103.5	
	5	104.0	103.7	103.2	100.8	119.0	105.9	96.7	96.6	92.5	129.8	105.4	103.4	97.8	106.4	
	6	101.9	104.5	104.1	104.1	114.2	105.8	101.2	99.2	84.2	132.6	81.2	103.0	96.7	108.5	
	7	101.7	101.4	103.9	103.3	110.1	108.0	99.5	99.2	85.2	132.9	80.6	104.6	94.9	105.9	
	8	101.7	102.3	103.5	104.3	109.1	107.2	98.1	99.3	84.4	131.6	83.6	104.3	94.7	105.5	
	30 人 以 上	平成 25 年	98.2	97.3	95.9	106.8	94.3	98.7	95.9	96.2	107.0	100.9	95.1	103.6	95.4	94.1
		26	99.4	99.1	98.4	102.8	99.1	100.5	95.8	97.8	102.7	χ	96.7	101.8	99.8	97.4
		27	100.0	100.0	100.0	100.0	100.0	100.0	100.0	100.0	100.0	100.0	100.0	100.0	100.0	100.0
		28	101.2	101.3	100.5	98.2	100.3	95.9	103.0	99.0	99.2	105.8	97.3	104.3	102.4	102.8
		平成 28 年	100.9	101.2	100.4	98.6	99.9	95.6	103.2	96.4	98.1	110.3	95.2	104.6	103.2	102.5
		10	101.6	102.1	101.3	97.6	103.3	96.6	104.3	99.5	97.9	97.7	97.4	104.2	102.8	102.5
		11	101.3	104.6	103.0	98.8	100.0	94.0	104.6	95.5	100.1	97.1	93.2	103.1	103.7	104.4
		12	100.9	102.7	100.8	97.1	98.4	94.8	105.6	96.4	101.6	112.0	93.7	104.2	101.7	102.7
		平成 29 年	100.8	102.3	99.9	96.3	93.6	100.5	103.7	96.4	98.4	85.6	91.8	105.2	105.9	104.2
		1 月	101.5	104.7	102.0	101.8	97.2	99.1	104.0	101.1	97.4	90.9	96.9	102.9	107.8	101.0
		2	101.7	106.4	102.5	97.8	101.3	99.8	105.3	97.5	99.7	89.6	92.8	102.0	107.2	105.1
3		103.0	105.0	103.8	97.1	103.7	105.9	104.0	98.4	103.2	90.0	92.3	103.9	107.8	105.2	
4		101.3	101.2	101.3	95.8	100.6	99.9	105.4	97.4	100.9	94.7	93.5	103.3	106.6	105.2	
5		102.8	103.3	102.8	97.2	104.0	102.0	102.2	99.1	103.6	88.3	100.6	103.8	105.2	104.4	
6		102.2	103.4	103.3	96.9	104.2	100.5	102.8	97.0	101.9	86.6	97.3	102.8	102.8	105.7	
7		101.7	101.3	103.3	96.7	101.8	103.1	102.2	96.3	101.6	88.8	94.9	103.4	100.9	103.5	
8		101.6	104.5	103.3	96.6	100.1	101.7	99.9	96.4	102.8	85.5	97.5	102.8	101.9	102.4	



様式 3 の 2  
平成 2 7 年平均=100

事業所規模	年 月	所 定 内 給 与													
		TL	D	E	G	H	I	J	L	M	N	O	P	Q	R
		調 査 産業計	建設業	製造業	情報 通信業	運輸業、 郵便業	卸売業、 小売業	金融業、 保険業	学術研究、 専門・技術 サービス業	宿泊業、飲 食サービス 業	生活関連 サービス 業、娯楽業	教育、学 習支援業	医療、 福祉	複合サー ビス事業	サー ビス業
5 人 以 上	平成 25 年	100.3	101.0	98.8	107.6	102.5	98.4	97.2	104.7	107.9	107.0	106.8	99.2	95.3	91.2
	26	101.0	100.0	98.0	98.2	106.3	99.2	93.0	102.8	108.4	111.2	107.0	101.4	96.5	97.3
	27	100.0	100.0	100.0	100.0	100.0	100.0	100.0	100.0	100.0	100.0	100.0	100.0	100.0	100.0
	28	102.8	99.0	100.0	105.0	102.4	105.1	103.6	99.6	88.8	120.9	110.6	102.2	100.5	106.1
	平成 28 年	103.7	98.8	100.3	105.6	102.5	105.7	106.9	94.1	83.8	125.7	114.8	103.8	100.2	110.6
	9 月	103.8	98.4	100.3	104.3	105.0	105.4	107.4	97.7	85.9	128.2	113.9	103.4	99.0	110.2
	10	103.1	100.6	100.6	103.4	103.6	105.7	106.9	93.4	85.9	124.0	110.5	101.9	100.1	110.1
	11	102.7	99.4	99.6	101.5	102.1	103.8	108.1	94.9	85.1	131.0	110.1	102.6	99.3	109.4
	12	101.2	100.3	100.7	104.5	97.3	103.3	96.3	95.4	89.2	123.7	104.6	103.3	96.4	100.9
	平成 29 年	101.3	103.6	102.4	105.0	104.5	102.4	95.7	97.8	84.6	124.2	102.9	102.5	98.2	99.4
	1 月	101.7	105.7	103.1	102.5	105.1	102.8	97.7	95.7	91.7	123.6	100.2	101.3	100.1	102.5
	2	103.1	103.3	104.1	101.9	107.9	106.5	96.5	95.8	88.1	126.9	103.1	103.6	101.0	104.4
	3	101.3	101.1	103.1	101.1	105.1	103.9	95.7	95.6	86.1	132.6	100.2	102.5	96.8	101.5
	4	103.9	105.1	104.3	103.1	108.8	104.3	95.6	98.1	92.4	132.1	105.2	105.4	98.4	104.8
	5	101.8	104.7	105.2	105.7	114.8	104.5	99.2	100.0	84.7	135.6	80.6	104.2	96.1	106.4
	6	101.4	100.8	103.6	105.1	110.3	105.8	98.3	99.2	85.0	136.3	79.7	107.0	94.2	104.5
	7	101.7	101.6	104.2	106.7	109.2	104.7	96.8	99.5	84.7	134.4	83.7	106.8	94.6	103.5
	30 人 以 上	平成 25 年	99.4	97.4	96.7	110.8	104.7	98.8	95.9	98.9	107.2	103.0	94.9	103.4	94.9
26		99.9	98.8	97.1	105.5	110.1	100.3	96.1	100.2	103.2	χ	96.5	101.5	99.2	101.1
27		100.0	100.0	100.0	100.0	100.0	100.0	100.0	100.0	100.0	100.0	100.0	100.0	100.0	100.0
28		101.3	102.4	100.9	99.7	101.7	95.1	102.2	99.1	99.0	101.5	97.2	104.4	102.8	102.0
平成 28 年		101.3	103.7	101.8	99.8	101.6	94.9	103.0	97.0	97.8	105.5	94.9	104.6	102.8	102.5
9 月		101.8	103.3	101.4	98.8	106.3	95.8	104.6	102.3	97.4	93.4	97.6	104.5	102.7	100.7
10		100.9	104.6	102.2	99.2	102.1	93.6	103.8	96.5	99.4	93.2	93.3	103.3	103.9	103.2
11		101.1	106.1	101.2	98.4	100.6	93.4	105.5	97.1	101.0	103.2	93.8	104.3	102.2	101.7
12		100.8	101.7	100.4	102.6	93.2	101.7	104.8	96.9	97.0	82.8	91.8	104.9	104.3	102.5
平成 29 年		101.3	104.6	101.8	102.3	102.4	99.6	103.7	102.5	96.8	89.5	96.3	102.9	107.6	96.7
1 月		100.7	104.7	101.7	98.1	101.8	99.2	105.9	98.0	99.0	88.3	92.0	102.0	105.7	101.9
2		102.2	105.0	102.7	97.4	104.1	106.9	103.3	97.6	100.9	89.4	91.8	103.9	106.3	102.8
3		101.2	103.5	102.4	96.5	101.5	100.8	103.7	97.1	100.0	92.2	92.9	103.0	105.6	103.6
4		103.3	105.3	103.2	98.1	104.5	103.2	103.0	100.4	102.4	86.8	100.2	105.6	104.6	103.1
5		102.3	105.1	103.6	97.6	105.2	101.8	102.5	97.8	100.5	85.3	97.2	103.6	102.5	103.8
6		101.9	102.9	102.0	96.9	102.2	103.0	102.4	97.0	98.8	87.6	94.3	105.9	100.3	103.3
7		102.1	104.9	103.1	97.7	101.3	102.0	100.0	97.6	101.1	84.8	97.3	105.1	101.2	100.9

事業所規模	年 月	総 実 労 働 時 間													
		TL	D	E	G	H	I	J	L	M	N	O	P	Q	R
		調 査 産業計	建設業	製造業	情報 通信業	運輸業、 郵便業	卸売業、 小売業	金融業、 保険業	学術研究、 専門・技術 サービス業	宿泊業、飲 食サービス 業	生活関連 サービス 業、娯楽業	教育、学 習支援業	医療、 福祉	複合サー ビス事業	サー ビス業
5 人 以 上	平成 25 年	101.4	97.6	100.0	104.8	101.8	103.6	102.9	109.9	117.6	100.3	104.8	97.4	97.7	96.4
	26	102.0	98.6	100.2	102.1	103.9	103.4	99.7	102.3	114.9	100.9	102.0	100.9	101.3	100.0
	27	100.0	100.0	100.0	100.0	100.0	100.0	100.0	100.0	100.0	100.0	100.0	100.0	100.0	100.0
	28	100.6	97.3	99.2	94.8	108.0	100.6	102.5	103.5	96.2	115.7	100.6	100.7	101.5	99.6
	平成 28 年	101.0	97.7	99.4	96.3	107.9	101.3	102.1	103.5	96.4	118.1	102.4	100.5	101.4	100.3
	9 月	100.6	97.8	99.8	94.1	108.3	100.9	101.4	103.1	97.4	113.2	98.8	99.8	98.4	101.1
	10	102.4	101.7	103.5	94.6	108.5	101.8	101.9	103.5	95.8	112.6	102.1	101.3	101.6	102.1
	11	100.7	98.9	100.4	92.3	112.1	102.6	102.9	101.5	92.2	118.2	91.7	99.7	101.7	103.4
	12	95.0	91.5	89.5	88.9	98.7	97.9	96.0	92.4	93.5	106.4	101.2	96.1	94.8	96.6
	平成 29 年	100.2	101.4	101.6	98.4	101.3	100.0	97.4	104.4	86.8	108.2	107.1	99.2	97.7	100.5
	1 月	103.5	103.0	101.6	100.5	107.2	102.3	103.1	107.5	96.8	103.7	113.4	102.5	109.9	106.8
	2	104.7	103.4	105.1	101.5	106.7	107.5	103.3	102.8	94.4	113.3	114.9	102.7	105.9	103.8
	3	98.2	90.5	93.9	93.5	104.4	98.6	100.3	95.9	93.2	110.2	111.4	99.1	99.2	99.8
	4	105.1	101.3	103.1	101.1	113.8	102.5	102.9	106.6	97.4	114.5	122.5	104.3	104.4	104.0
	5	102.5	100.9	104.0	98.6	104.4	102.4	101.1	99.6	85.6	109.8	102.8	105.3	102.7	104.9
	6	98.8	92.9	97.6	97.9	101.2	99.0	98.8	95.5	87.3	109.2	98.9	103.9	97.6	100.7
	7	101.7	98.7	103.5	99.7	100.0	102.7	98.7	101.3	87.7	112.4	109.0	103.4	99.5	100.1
	30 人 以 上	平成 25 年	100.4	97.0	99.4	101.2	98.9	102.8	105.3	103.3	107.3	98.5	94.9	101.9	96.1
26		100.0	97.7	99.6	103.7	98.8	102.7	103.5	102.2	103.0	χ	95.6	100.6	101.2	99.8
27		100.0	100.0	100.0	100.0	100.0	100.0	100.0	100.0	100.0	100.0	100.0	100.0	100.0	100.0
28		100.4	98.8	99.3	98.6	98.2	100.8	102.1	99.7	97.9	104.1	97.2	103.4	99.7	99.8
平成 28 年		100.2	100.0	100.8	97.8	96.3	100.0	100.2	98.3	98.3	110.5	96.0	102.7	101.3	98.2
9 月		99.5	97.9	100.5	96.2	96.7	99.6	98.8	96.1	97.6	97.1	94.5	101.8	96.8	100.2
10		102.3	104.9	104.7	98.6	97.8	98.9	99.6	100.4	101.7	98.9	99.1	103.6	100.5	101.0
11		100.4	101.9	100.5	99.9	99.1	100.2	100.7	94.3	97.6	109.2	91.4	102.1	100.9	102.1
12		95.0	89.1	88.7	92.7	93.4	98.3	95.9	89.9	94.5	83.9	105.3	99.4	91.8	98.0
平成 29 年		100.1	104.5	101.8	98.6	92.6	96.0	99.0	97.9	92.8	91.1	113.4	99.5	98.6	98.1
1 月		103.9	99.5	101.5	102.3	102.7	99.2	106.7	105.6	92.2	85.2	123.2	105.9	105.6	105.5
2		104.0	105.8	104.6	101.6	100.5	102.8	104.0	99.9	100.4	93.5	119.6	103.4	100.9	100.4
3		99.3	91.1	93.3	95.9	99.3	98.6	101.4	97.6	99.9	94.7	121.5	101.9	97.7	101.4
4		105.0	100.7	103.1	99.4	104.2	95.9	106.5	105.5	102.2	95.0	133.8	106.2	104.7	102.1
5		103.7	101.3	103.4	97.9	102.7	101.8	101.2	98.3	96.9	90.4	117.2	105.4	98.8	102.7
6		100.5	92.3	95.4	99.5	99.8	101.6	101.1	95.6	97.8	92.4	117.7	105.1	96.1	99.5
7		102.1	101.5	102.3	98.7	100.0	99.9	98.7	99.0	99.9	93.7	118.5	102.5	98.6	97.1

様式 3 の 3  
平成 27 年平均 = 100

事業所規模	年 月	所 定 内 勞 働 時 間														
		TL 調 査 産 業 計	D 建 設 業	E 製 造 業	G 情 報 通 信 業	H 運 輸 業、 郵 便 業	I 卸 売 業、 小 売 業	J 金 融 業、 保 險 業	L 学 術 研 究、 専 門 ・ 技 術 サ ー ビ ス 業	M 宿 泊 業、 飲 食 サ ー ビ ス 業	N 生 活 関 連 サ ー ビ ス 業、 娯 楽 業	O 教 育、 学 習 支 援 業	P 医 療、 福 祉	Q 複 合 サ ー ビ ス 事 業	R サ ー ビ ス 業	
5 人 以 上	平成 25 年 26 27 28	101.7	98.9	101.2	103.8	102.6	103.4	102.1	109.2	118.0	102.4	100.7	97.8	98.8	97.4	
		102.1	98.9	100.0	100.7	105.8	103.2	99.9	102.2	116.6	101.7	101.9	101.1	101.1	98.2	
		100.0	100.0	100.0	100.0	100.0	100.0	100.0	100.0	100.0	100.0	100.0	100.0	100.0	100.0	100.0
		100.1	97.1	99.9	98.8	100.6	99.3	101.0	104.1	95.6	113.8	101.5	100.8	102.6	99.4	
	平成 28 年 9 月 10 11 12	100.5	98.3	100.7	100.1	100.0	99.6	99.6	103.8	95.0	115.0	104.0	100.6	102.2	100.6	
		99.7	97.7	100.6	97.4	99.6	98.7	98.4	103.0	96.0	110.4	100.4	100.2	99.2	100.7	
		101.6	101.1	104.2	97.3	100.1	99.7	99.5	103.2	94.9	110.6	103.9	101.8	102.8	100.9	
		99.5	97.8	101.5	95.6	102.0	100.0	100.5	101.3	91.1	113.3	93.5	99.9	103.1	102.0	
	平成 29 年 1 月 2 3 4 5 6 7 8 9	93.6	90.2	89.8	92.0	94.4	95.5	93.8	93.1	94.4	105.6	91.6	96.1	95.1	94.8	
		99.1	102.3	102.2	101.0	96.7	97.8	93.9	105.3	88.5	107.9	99.8	99.5	97.7	98.2	
		101.6	101.7	101.1	102.7	102.7	98.7	100.2	108.1	97.5	103.2	104.2	102.9	108.3	103.2	
		103.6	105.5	105.7	104.2	101.1	104.8	100.9	105.3	94.4	113.7	105.6	102.9	104.3	101.5	
		97.1	92.6	94.7	95.4	98.3	96.8	97.8	97.4	93.6	109.0	101.3	99.3	98.9	97.6	
		104.4	103.5	104.6	103.9	106.8	101.2	101.7	109.4	98.4	114.3	113.2	104.5	105.0	103.1	
		101.8	102.6	104.6	99.7	104.3	101.1	97.5	100.9	86.5	109.7	96.2	104.9	101.8	103.5	
		97.7	93.3	97.4	99.7	101.0	96.8	96.0	96.7	87.9	109.0	91.3	103.3	97.1	99.1	
		100.9	99.4	104.4	101.3	99.3	100.9	95.8	102.5	88.6	112.2	100.2	103.0	98.9	99.1	

事業所規模	年 月	所 定 外 勞 働 時 間														
		TL 調 査 産 業 計	D 建 設 業	E 製 造 業	G 情 報 通 信 業	H 運 輸 業、 郵 便 業	I 卸 売 業、 小 売 業	J 金 融 業、 保 險 業	L 学 術 研 究、 専 門 ・ 技 術 サ ー ビ ス 業	M 宿 泊 業、 飲 食 サ ー ビ ス 業	N 生 活 関 連 サ ー ビ ス 業、 娯 楽 業	O 教 育、 学 習 支 援 業	P 医 療、 福 祉	Q 複 合 サ ー ビ ス 事 業	R サ ー ビ ス 業	
5 人 以 上	平成 25 年 26 27 28	97.2	82.1	89.8	117.4	98.3	106.7	115.4	118.0	113.7	60.3	232.7	89.6	69.2	85.7	
		100.9	95.2	103.3	118.7	92.4	108.6	93.4	99.8	87.1	86.1	104.7	98.4	106.0	118.1	
		100.0	100.0	100.0	100.0	100.0	100.0	100.0	100.0	100.0	100.0	100.0	100.0	100.0	100.0	100.0
		109.0	100.8	93.2	48.6	154.1	137.3	129.8	94.9	106.6		152.9	70.8	97.6	75.2	101.2
	平成 28 年 9 月 10 11 12	108.6	90.8	86.9	52.1	157.2	150.0	149.2	98.7	119.4	178.9	49.3	98.7	80.2	97.7	
		112.6	99.1	92.0	55.2	162.2	162.5	157.1	103.9	120.9	168.7	46.8	91.4	78.5	104.9	
		114.7	109.7	96.5	62.3	161.0	160.4	146.5	107.4	109.4	151.1	41.9	92.8	73.6	114.1	
		116.7	111.2	89.5	54.4	175.0	177.1	147.9	102.2	109.4	212.7	34.5	95.8	68.5	117.0	
	平成 29 年 1 月 2 3 4 5 6 7 8 9	115.2	106.8	86.0	52.8	124.8	166.7	136.8	83.5	78.6	120.6	404.9	95.7	86.7	115.0	
		115.2	90.9	95.5	69.3	129.3	162.5	161.8	93.0	57.1	114.7	336.6	94.2	96.7	122.9	
		130.3	118.2	105.1	74.8	134.7	206.3	156.6	99.1	84.3	113.2	404.9	92.8	148.3	142.1	
		121.2	77.3	98.1	70.1	141.3	185.4	147.4	71.3	92.9	105.9	409.8	98.6	146.7	126.4	
		113.1	63.6	85.4	70.9	141.7	150.0	146.1	76.5	85.7	132.4	434.1	94.2	105.0	121.4	
		114.1	75.0	87.9	67.7	156.6	141.7	123.7	70.4	78.6	119.1	417.1	100.0	88.3	112.9	
		112.1	79.5	96.8	85.8	104.5	141.7	167.1	82.6	70.0	113.2	314.6	113.0	125.0	118.6	
		114.1	87.1	98.7	77.2	102.1	160.4	148.7	80.0	75.7	111.8	339.0	114.5	110.0	115.7	
		114.1	90.2	94.9	81.9	103.7	156.3	151.3	86.1	72.9	116.2	387.8	110.1	116.7	109.3	

30 人 以 上	平成 25 年 26 27 28	94.6	103.4	94.6	118.3	75.8	97.0	135.7	107.2	111.9	99.2	60.7	98.1	93.5	92.3	
		99.4	103.3	101.2	130.9	82.2	95.0	104.3	108.3	100.6	χ	48.3	100.3	128.9	105.5	
		100.0	100.0	100.0	100.0	100.0	100.0	100.0	100.0	100.0	100.0	100.0	100.0	100.0	100.0	100.0
		99.6	91.4	95.2	74.2	90.9	111.8	114.7	95.5	96.8	139.1	121.8	103.9	85.8	104.0	
	平成 28 年 9 月 10 11 12	95.3	75.1	91.4	72.6	85.8	104.7	101.4	86.7	93.0	149.1	142.5	106.8	110.5	98.6	
		97.0	84.0	97.2	79.2	82.2	109.7	108.7	76.6	103.1	128.5	105.8	100.5	117.1	105.1	
		103.5	100.7	103.7	80.9	87.1	103.0	110.8	92.7	105.9	122.7	105.8	101.8	95.0	116.8	
		103.5	107.4	95.4	87.5	95.2	119.6	106.6	89.3	107.4	181.2	92.0	104.2	77.3	110.9	
	平成 29 年 1 月 2 3 4 5 6 7 8 9	113.8	102.2	91.9	68.2	86.8	108.3	88.5	83.1	91.4	98.3	1427.3	103.7	117.8	117.1	
		117.1	98.9	102.3	81.3	93.7	100.0	115.6	93.2	80.0	92.6	1190.9	100.0	111.1	125.3	
		126.8	120.6	111.6	88.8	96.2	121.7	111.5	104.2	90.0	94.2	1450.0	100.0	128.9	132.4	
		122.0	97.8	106.4	90.7	98.6	98.3	117.7	91.5	125.7	89.3	1472.7	102.5	131.1	121.2	
		117.1	80.0	92.4	95.3	97.2	93.3	121.9	87.3	111.4	109.1	1609.1	102.5	124.4	122.9	
		117.1	80.0	95.3	77.6	102.8	98.3	103.1	88.1	115.7	86.8	1550.0	107.4	108.9	113.5	
		115.4	83.9	103.5	92.5	104.5	100.0	110.4	94.1	110.0	87.6	1118.2	102.5	91.1	121.2	
		117.9	86.7	108.7	91.6	99.7	116.7	101.0	80.5	131.4	71.9	1177.3	107.4	117.8	114.7	
		118.7	92.8	105.2	86.0	99.0	108.3	96.9	83.9	118.6	83.5	1459.1	102.5	124.4	106.5	

様式 3 の 4  
平成 27 年平均 = 100

事業所規模	年 月	常 用 雇 用													
		TL 調 査 産 業 計	D 建 設 業	E 製 造 業	G 情 報 通 信 業	H 運 輸 業, 郵 便 業	I 卸 売 業, 小 売 業	J 金 融 業, 保 險 業	L 学 術 研 究, 専 門 ・ 技 術 サ ー ビ ス 業	M 宿 泊 業, 飲 食 サ ー ビ ス 業	N 生 活 関 連 サ ー ビ ス 業, 娯 楽 業	O 教 育, 学 習 支 援 業	P 医 療, 福 祉	Q 複 合 サ ー ビ ス 事 業	R サ ー ビ ス 業
5 人 以 上	平成 25 年	98.5	100.9	99.4	102.6	103.2	97.9	99.0	93.3	94.0	96.8	101.7	95.0	103.3	101.1
	26	98.2	98.6	98.6	102.6	99.6	99.7	98.5	96.0	96.0	96.3	99.6	96.6	101.3	95.8
	27	100.0	100.0	100.0	100.0	100.0	100.0	100.0	100.0	100.0	100.0	100.0	100.0	100.0	100.0
	28	100.1	98.7	101.5	99.7	101.7	96.9	98.3	98.7	103.7	96.0	103.9	99.1	97.2	101.5
	平成 28 年	99.7	98.3	100.8	99.2	102.5	95.8	98.0	100.8	101.1	95.9	104.8	98.8	97.1	102.2
	9 月	100.2	97.9	101.4	99.1	102.1	95.4	97.4	100.6	105.6	99.7	104.7	99.8	95.4	101.1
	10	100.4	98.0	102.5	101.3	102.7	95.9	97.3	100.7	104.7	99.9	105.0	99.6	95.4	101.5
	11	101.4	98.2	103.6	101.2	102.7	96.8	97.4	103.5	110.9	102.3	105.6	99.6	96.2	101.5
	平成 29 年	101.4	97.7	105.9	101.2	102.4	95.7	97.6	103.2	110.9	101.2	105.2	99.3	93.9	101.8
	1 月	101.5	97.5	105.8	100.7	101.3	96.1	97.0	103.5	109.8	98.2	105.1	100.3	94.0	102.8
	2	101.2	96.4	105.4	100.3	101.0	95.3	96.4	102.2	110.7	98.6	105.3	100.4	92.7	102.3
	3	102.1	99.8	107.3	100.4	101.2	96.5	96.2	103.5	110.1	100.9	101.2	101.7	95.4	103.1
	4	102.1	100.6	107.4	101.0	102.1	96.1	96.3	103.0	108.1	99.1	101.3	102.0	93.6	104.2
	5	102.3	100.6	107.0	100.3	104.2	96.1	96.4	103.3	109.5	100.5	101.7	101.7	94.7	103.8
	6	102.5	101.5	106.4	101.4	104.2	95.8	95.6	103.4	111.1	101.1	101.5	102.1	96.0	105.1
	7	101.6	101.7	106.4	98.8	103.9	94.7	94.8	103.2	107.8	99.4	95.3	101.2	96.0	106.5
	8	101.7	101.6	106.9	99.1	104.2	95.5	94.4	102.8	105.2	97.8	100.3	100.8	95.3	106.2
	9														
30 人 以 上	平成 25 年	98.1	94.8	98.9	99.3	102.7	98.5	99.5	95.5	102.9	91.4	104.6	93.7	103.2	100.8
	26	97.5	95.1	97.0	101.2	101.2	98.1	101.1	98.6	104.8	χ	101.1	95.5	99.3	95.2
	27	100.0	100.0	100.0	100.0	100.0	100.0	100.0	100.0	100.0	100.0	100.0	100.0	100.0	100.0
	28	100.0	101.4	101.7	98.4	101.8	98.7	96.5	101.2	101.8	98.4	103.9	97.6	92.3	101.2
	平成 28 年	100.0	100.4	101.9	98.7	102.1	97.7	97.1	102.1	102.9	97.9	104.3	97.6	91.2	101.4
	9 月	100.0	101.0	101.7	98.5	101.6	97.2	95.5	101.8	102.7	96.7	104.1	98.0	90.4	102.0
	10	100.1	100.6	102.1	98.0	102.5	98.1	95.2	102.0	102.8	97.2	104.9	97.6	90.3	101.5
	11	99.9	100.5	102.0	97.8	102.5	97.7	95.5	102.1	101.9	95.8	105.7	97.2	90.3	101.5
	平成 29 年	99.4	99.8	101.8	98.6	102.0	95.1	96.0	102.1	100.5	95.4	104.8	96.7	90.0	101.5
	1 月	99.5	99.8	101.9	98.9	100.8	95.4	95.8	102.5	100.9	87.3	104.6	97.1	90.3	103.0
	2	99.3	99.3	101.9	98.7	100.7	94.4	94.5	101.5	100.4	89.9	105.0	97.1	89.6	103.1
	3	100.0	100.5	103.6	98.9	100.5	94.7	95.8	102.6	101.9	92.1	98.4	98.7	89.6	103.4
	4	100.2	101.4	103.7	99.9	100.3	94.8	96.3	102.9	99.7	93.6	98.5	98.9	88.0	105.2
	5	100.5	101.8	103.8	98.8	101.6	95.7	95.3	102.6	100.7	94.4	99.2	99.1	88.1	104.8
	6	101.0	102.3	104.1	100.5	101.7	95.2	95.0	103.1	101.0	96.5	98.8	99.9	88.7	106.6
	7	100.8	101.8	103.9	97.0	101.6	94.4	94.0	102.7	99.5	97.3	99.0	99.5	88.7	108.5
	8	100.6	101.5	104.0	96.1	101.3	94.3	93.3	101.3	99.8	96.5	98.0	99.3	88.2	108.2
	9														

事業所規模	年 月	実 質 賃 金									
		現金給与総額					きまって支給する給与				
		TL 調 査 産 業 計	D 建 設 業	E 製 造 業	I 卸 売 業, 小 売 業	P 医 療, 福 祉	TL 調 査 産 業 計	D 建 設 業	E 製 造 業	I 卸 売 業, 小 売 業	P 医 療, 福 祉
5 人 以 上	平成 25 年	102.4	101.5	98.1	102.3	103.0	103.8	104.0	101.8	103.2	103.4
	26	101.5	98.8	97.7	103.6	102.5	101.7	100.9	100.0	100.4	102.5
	27	100.0	100.0	100.0	100.0	100.0	100.0	100.0	100.0	100.0	100.0
	28	104.9	99.1	99.1	111.9	103.8	103.8	98.9	99.8	107.4	102.1
	平成 28 年	90.7	100.6	82.0	95.8	86.6	104.6	98.4	99.3	108.4	103.8
	9 月	88.3	83.1	81.7	95.0	85.4	104.8	98.4	99.7	108.8	102.7
	10	89.4	85.4	85.0	98.5	85.5	104.2	101.2	100.9	108.8	101.3
	11	192.1	158.0	180.4	207.3	199.9	103.8	98.5	99.1	108.1	102.3
	平成 29 年	87.6	91.5	83.5	94.6	85.9	102.0	102.4	99.7	106.1	103.0
	1 月	86.4	88.4	83.9	92.4	84.9	102.5	104.8	102.3	105.6	102.2
	2	90.0	95.1	86.7	94.4	88.5	104.0	109.4	103.9	107.0	101.3
	3	89.0	89.5	86.1	98.1	86.0	104.5	103.8	104.4	110.3	103.1
	4	88.2	85.1	83.3	94.0	85.5	101.7	99.0	101.3	106.0	101.9
	5	144.7	117.9	142.9	130.5	157.3	104.1	103.8	103.3	106.0	103.5
	6	111.4	113.2	115.1	144.8	106.0	102.1	104.7	104.3	106.0	103.2
	7	90.9	104.9	90.4	100.3	86.6	101.4	101.1	103.6	107.7	104.3
	8	88.0	107.3	84.9	93.8	88.1	101.5	102.1	103.3	107.0	104.1
	9										
30 人 以 上	平成 25 年	101.4	101.4	96.3	101.8	107.4	102.3	101.4	99.9	102.8	107.9
	26	100.3	104.7	97.1	102.6	103.0	100.4	100.1	99.4	101.5	102.8
	27	100.0	100.0	100.0	100.0	100.0	100.0	100.0	100.0	100.0	100.0
	28	102.1	101.8	100.5	95.8	106.5	101.5	101.6	100.8	96.2	104.6
	平成 28 年	87.2	122.0	81.3	84.5	86.8	101.3	101.6	100.8	96.0	105.0
	9 月	84.1	82.7	81.1	84.3	86.1	101.5	102.0	101.2	96.5	104.1
	10	85.6	84.7	85.3	89.1	85.5	101.2	104.5	102.9	93.9	103.0
	11	191.9	182.4	195.2	147.1	213.3	101.0	102.8	100.9	94.9	104.3
	平成 29 年	85.1	94.3	82.3	88.0	87.6	100.9	102.4	100.0	100.6	105.3
	1 月	84.5	85.3	82.2	87.1	85.5	102.0	105.2	102.5	99.6	103.4
	2	86.9	93.2	84.3	87.7	88.0	102.4	107.2	103.2	100.5	102.7
	3	86.5	89.7	83.5	94.6	86.5	103.2	105.2	104.0	106.1	104.1
	4	86.8	82.3	81.4	87.5	85.4	101.2	101.1	101.2	99.8	103.2
	5	155.5	112.6	153.8	131.9	179.6	102.9	103.4	102.9	102.1	103.9
	6	106.6	117.5	115.8	123.3	95.0	102.4	103.6	103.5	100.7	103.0
	7	88.1	101.7	86.2	94.4	85.3	101.4	101.0	103.0	102.8	103.1
	8	88.1	133.2	82.8	88.7	86.4	101.4	104.3	103.1	101.5	102.6
	9										

## Ⅶ 平成29年夏季賞与の支給状況(事業所規模30人以上)

### 1. 算定方法

この調査結果は、調査対象事業所の平成29年6月～平成29年8月の特別に支払われた給与のうち、賞与として支払われた給与を抜き出して集計したものです。

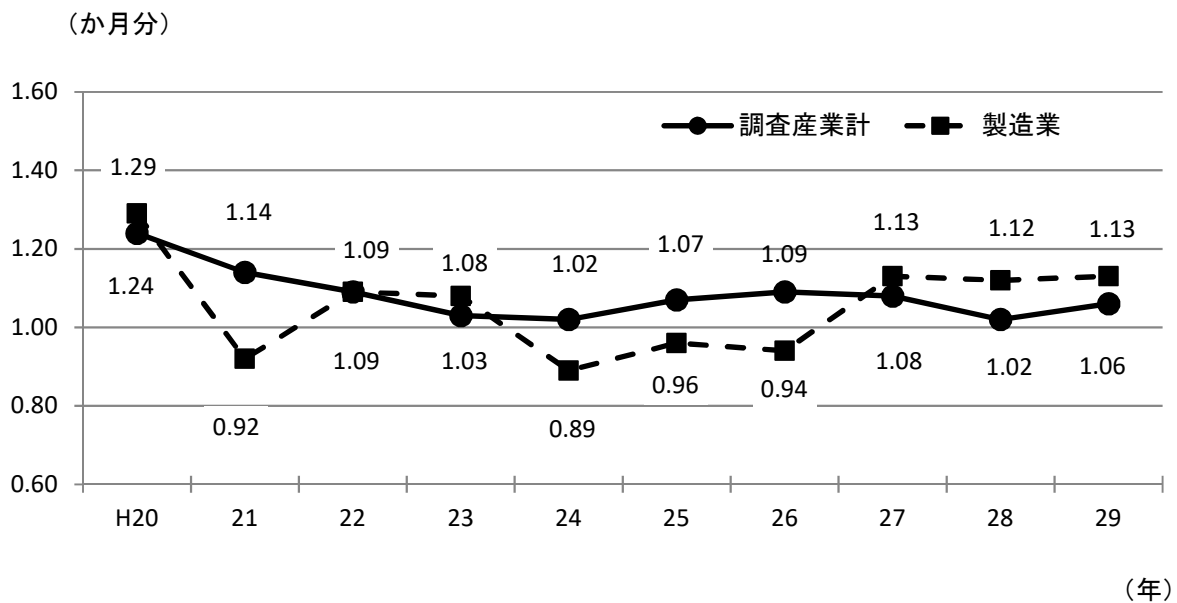
- (1) 「支給労働者1人平均支給額」 = 
$$\frac{\text{賞与支給総額}}{\text{賞与支給事業所の全常用労働者数}}$$
- (2) 「支給事業所割合」 = 
$$\frac{\text{賞与支給事業所数}}{\text{調査対象事業所数}}$$
- (3) 「平均支給月数」 = 
$$\frac{\text{賞与支給月数(対所定内給与)}}{\text{賞与支給事業所数}}$$

※ 「支給労働者1人平均支給額」とは、賞与を支給した事業所の全常用労働者(当該事務所で賞与の支給を受けていない労働者も含む)についての1人平均支給額である。

### 2. 結果

- (1) 支給労働者1人平均支給額  
調査産業計の1人平均支給額は321,659円となり、4.7%増加した。
- (2) 支給事業所割合  
調査産業計の支給事業所割合は86.8%となり、前年の93.1%に比べ6.3ポイント下落した。
- (3) 平均支給月数  
調査産業計の平均支給月数は1.06か月分となり、前年の1.02か月と比べ0.04か月分増加した。

図1 平均支給月数の推移(調査産業計/製造業)



### 3. 産業別支給状況

表 1 産業別夏季賞与の支給状況

産 業	支給労働者 1人平均支給額		支給事業所 割 合	平均支給 月 数
	金額	前年比		
	(円)	(%)	(%)	(か月分)
調査産業計	321,569	4.7	86.8	1.06
建設業	334,766	11.8	82.0	1.08
製造業	396,070	0.9	82.8	1.13
情報通信業	399,492	7.1	81.3	1.47
運輸業, 郵便業	256,100	17.5	64.3	0.81
卸売業, 小売業	157,372	31.6	100.0	0.84
金融業, 保険業	461,802	▲ 11.1	85.1	1.49
学術研究, 専門・技術サービス業	526,907	▲ 0.1	100.0	1.62
宿泊業, 飲食サービス業	97,071	39.7	72.2	0.65
生活関連サービス業, 娯楽業	100,487	▲ 31.5	77.8	0.50
教育, 学習支援業	573,195	2.4	98.0	1.62
医療, 福祉	343,773	0.8	98.7	1.11
複合サービス事業	319,890	▲ 10.4	100.0	1.10
サービス業（他に分類されないもの）	64,751	3.0	67.8	0.58

## VIII 全国結果（平成29年9月分確報）

（前年同月と比較して）

- ・ 現金給与総額は、一般労働者が0.8%増、パートタイム労働者が1.3%増、パートタイム労働者比率が0.01ポイント低下し、就業形態計では0.9%増となった。

なお、一般労働者の所定内給与は0.5%増、パートタイム労働者の時間当たり給与は2.3%増となった。

- ・ 就業形態計の所定外労働時間は1.5%増となった。
- ・ 就業形態計の常用雇用は2.7%増となった。

（事業所規模5人以上）

区 分	就業形態計		一般労働者		パートタイム労働者	
		前年比(差)		前年比(差)		前年比(差)
<b>月間現金給与額</b>						
	円	%	円	%	円	%
現金給与総額	267,248	0.9	342,790	0.8	96,761	1.3
きまって支給する給与	260,933	0.7	333,896	0.5	96,265	1.1
所定内給与	241,957	0.7	307,885	0.5	93,168	1.3
(時間当たり給与)	—	—	—	—	1,113	2.3
所定外給与	18,976	1.2	26,011	1.4	3,097	▲ 4.0
特別に支払われた給与	6,315	10.6	8,894	10.1	496	25.9
<b>実質賃金</b>						
現金給与総額	—	▲ 0.1	—	▲ 0.2	—	0.3
きまって支給する給与	—	▲ 0.3	—	▲ 0.5	—	0.1
<b>月間実労働時間数等</b>						
	時間	%	時間	%	時間	%
総実労働時間	144.0	0.0	169.5	0.1	86.2	▲ 1.1
所定内労働時間	133.1	▲ 0.2	154.9	▲ 0.2	83.7	▲ 1.0
所定外労働時間	10.9	1.5	14.6	3.0	2.5	▲ 9.0
出勤日数	日	日	日	日	日	日
	18.6	▲ 0.1	20.3	0.0	15.0	▲ 0.1
<b>常用労働</b>						
	千人	%	千人	%	千人	%
本調査期間末	50,391	2.7	34,883	2.7	15,508	2.6
	%	ポイント	%	ポイント	%	ポイント
パートタイム労働者比率	30.78	▲ 0.01	—	—	—	—
入職率	1.89	0.12	1.07	▲ 0.01	3.74	0.41
離職率	1.80	▲ 0.04	1.19	0.04	3.17	▲ 0.21

注：前年比(差)は、単位が%のものは前年同月比、ポイント又は日のものは前年同月差である。

毎月勤労統計調査の結果は、厚生労働省のWebページにも掲載されています。（[http://www.mhlw.go.jp/toukei\\_hakusho/toukei/](http://www.mhlw.go.jp/toukei_hakusho/toukei/)）

## Ⅹ（別表）毎月勤労統計調査地方調査 産業接続表

新産業分類（H22.1～）		旧産業との接続 <sup>*1</sup>	旧産業分類（H21年以前）	
大 分 類			大 分 類	
TL	調 査 産 業 計	○	TL	調 査 産 業 計
C	鉱 業 ， 採 石 業 ， 砂 利 採 取 業	◎	D	鉱 業
D	建 設 業	◎	E	建 設 業
E	製 造 業	◎	F	製 造 業
中 分 類 * 3	09・10 食 料 品 製 造 業 ， 飲 食 ・ た ば こ ・ 飼 料 製 造 業	◎	中 分 類	09・10 食 料 品 ・ 飲 料 ・ た ば こ ・ 飼 料 製 造 業
	11 織 維 工 業	×		12 衣 服 ・ そ の 他 の 織 維 製 品 製 造 業
	12 木 材 ・ 木 製 品 製 造 業 （ 家 具 を 除 く ）	△		13 木 材 ・ 木 製 品 製 造 業 （ 家 具 を 除 く ）
	21 窯 業 ・ 土 石 製 品 製 造 業	○		22 窯 業 ・ 土 石 製 品 製 造 業
	22 鉄 鋼 業	◎		23 鉄 鋼 業
	26 生 産 用 機 械 器 具 製 造 業	×		26 一 般 機 械 器 具 製 造 業
	28 電 子 部 品 ・ デ バ イ ス ・ 電 子 回 路 製 造 業	▲		29 電 子 部 品 ・ デ バ イ ス 製 造 業
	31 輸 送 用 機 械 器 具 製 造 業	◎		30 輸 送 用 機 械 器 具 製 造 業
	そ の 他 <sup>*2</sup>	×		そ の 他
F	電 気 ・ ガ ス ・ 熱 供 給 ・ 水 道 業	◎	G	電 気 ・ ガ ス ・ 熱 供 給 ・ 水 道 業
G	情 報 通 信 業	▲	H	情 報 通 信 業
H	運 輸 業 ， 郵 便 業	▲	I	運 輸 業
I	卸 売 業 ， 小 売 業	▲	J	卸 売 ・ 小 売 業
J	金 融 業 ， 保 険 業	◎	K	金 融 ・ 保 険 業
K	不 動 産 業 ， 物 品 賃 貸 業	×	L	不 動 産 業
L	学 術 研 究 ， 専 門 ・ 技 術 サ ー ビ ス 業	×	Q	サ ー ビ ス 業 （ 他 に 分 類 さ れ な い も の ）
M	宿 泊 業 ， 飲 食 サ ー ビ ス 業	×	M	飲 食 店 ， 宿 泊 業
N	生 活 関 連 サ ー ビ ス 業 ， 娯 楽 業	×	Q	サ ー ビ ス 業 （ 他 に 分 類 さ れ な い も の ）
O	教 育 ， 学 習 支 援 業	▲	O	教 育 ， 学 習 支 援 業
P	医 療 ， 福 祉	○	N	医 療 ， 福 祉
Q	複 合 サ ー ビ ス 事 業	▲	P	複 合 サ ー ビ ス 事 業
R	サ ー ビ ス 業 （ 他 に 分 類 さ れ な い も の ）	×	Q	サ ー ビ ス 業 （ 他 に 分 類 さ れ な い も の ）

（注）\*1 「旧産業との接続」欄の符号は、以下のとおりです。

「◎」… 旧産業と完全に接続する産業

「○」… 常用労働者数の変動が0.1%以内

「△」… 常用労働者数の変動が1.0%以内

「▲」… 常用労働者数の変動が3.0%以内

「×」… 常用労働者数の変動が大きく接続しない産業



旧産業と完全には接続しないが、長期時系列比較を可能にするため接続させる産業

\*2 製造業の中分類「その他」は、単独で表章しないものを一括したものです。


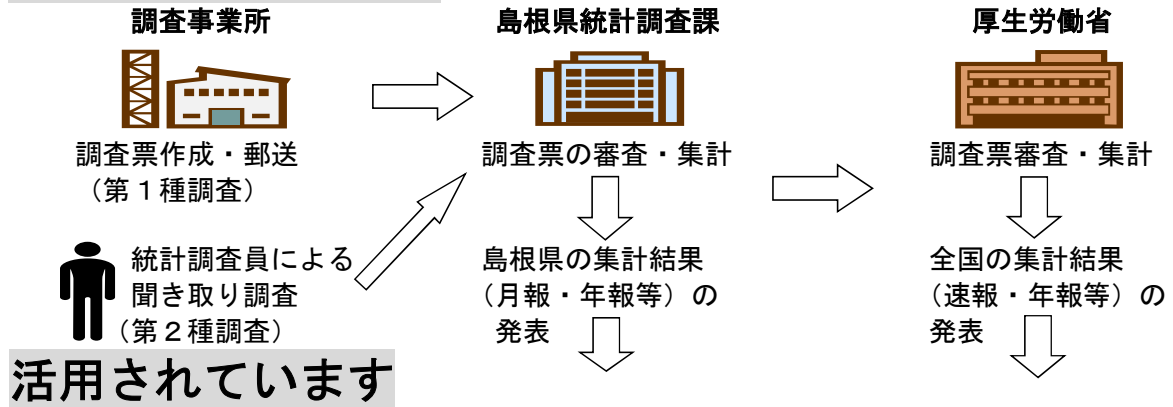
\*3 製造業、卸売業、小売業等の中分類別の実数は、当月報に掲載していませんが、表章（公表）

はしていますので、統計調査課までお問い合わせください。指数については作成していません。

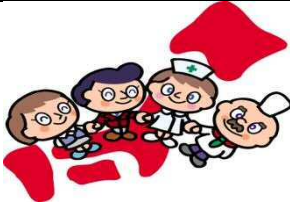
# 毎月勤労統計調査(通称「毎勤」)とは

-  大正時代に始まり、戦後統計法ができるとすぐに、国が行う重要な統計調査として「指定統計」に指定され、現在では「基幹統計」となっています。
-  勤労者の賃金、労働時間、人数を事業所ごとに調べて、我が国全体、あるいは都道府県ごとの平均賃金、平均労働時間、労働者数の統計資料を作成する調査です。


## このように行われ、




労働時間短縮等国や都道府県の各種政策決定に際しての指針



内閣府の「月例経済報告」や「景気動向指数」に使われるなど景気判断資料



雇用保険や労災保険の保険給付額の改定



海外への紹介(賃金水準・労働時間)



まいちゃん

きんちゃん

### 毎(まい)と勤(きん)の約束

- 調査で知り得た情報についての秘密は必ず守ります。
- 調査によって集められた情報は、統計を作成する以外に使用されません。

事業所の皆様、調査へのご回答お願いします。

実際の調査名をかたって不正に情報を収集する「かたり調査」には十分ご注意ください。

**厚生労働省** <http://www.mhlw.go.jp/>

**しまね統計情報データベース**

<http://pref.shimane-toukei.jp/>