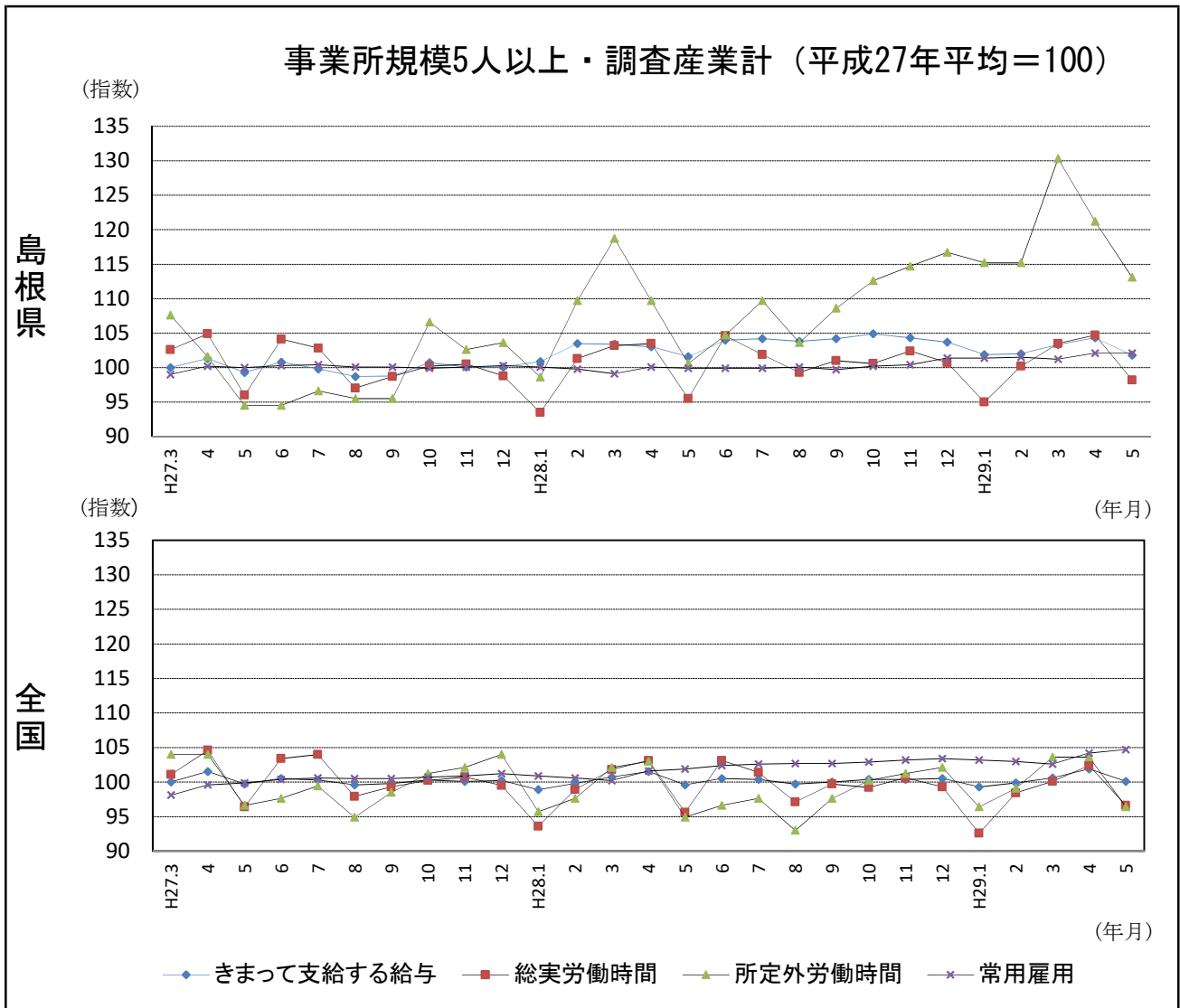


平成29年5月分

# 島根の賃金、労働時間及び雇用の動き

—毎月勤労統計調査地方調査(基幹統計) 月報—



区分	きまって支給する給与		総実労働時間		所定外労働時間		常用雇用	
	島根県	全国	島根県	全国	島根県	全国	島根県	全国
実数	236,728円	259,541円	147.1時間	139.6時間	11.2時間	10.6時間	238,189人	50,037千人
指数	101.8	100.1	98.2	96.6	113.1	96.4	102.1	104.7
対前年同月比	0.2%	0.5%	2.8%	1.0%	12.4%	1.6%	2.2%	2.7%

# I 毎月勤労統計調査地方調査の説明

## 1. 調査の位置づけ

この調査は、統計法に基づく基幹統計である。

## 2. 調査の目的

この調査は、賃金、労働時間及び雇用について島根県における毎月の変動を明らかにすることを目的としている。

## 3. 調査の対象

日本標準産業分類に定める16産業（鉱業、採石業、砂利採取業、建設業、製造業、電気・ガス・熱供給・水道業、情報通信業、運輸業、郵便業、卸売業、小売業、金融業、保険業、不動産業、物品賃貸業、学術研究、専門・技術サービス業、宿泊業、飲食サービス業、生活関連サービス業、娯楽業、教育、学習支援業、医療、福祉、複合サービス事業、サービス業）において、常時5人以上の常用労働者を雇用する民営及び官公営事業所のうち、厚生労働省の指定した事業所（産業、規模ごとに無作為に抽出された約500事業所）。

## 4. 調査事項及び用語の解説

現金給与総額	きまって支給する給与	特別に支払われた給与
賃金、給与、手当、賞与、その他、名称のいかんを問わず、労働者に支払われたもので、所得税、貯金、社会保険料、組合費、購買代金等を差し引く以前の金額。	労働協約、就業規則等によって、あらかじめ定められている支給条件、算定方法によって支給される給与。時間外手当等の「所定外給与（超過労働給与）」を含む。	賞与・期末手当等の一時金、ベースアップ等の差額追給分、3カ月を超える期間で算定される現金給与等。

出勤日数
調査期間中に労働者が仕事のために実際に出勤した日数。有給であっても事業所に出勤しない日は出勤日にならないが、1日のうち1時間でも就業すれば出勤日となる。

実労働時間	所定内労働時間	所定外労働時間
調査期間中に労働者が仕事のために実際に労働した時間数のことである。	就業規則で定められた正規の始業時刻と終業時刻との間の休憩時間を除いた、実際に労働した時間。	早出、残業、臨時の呼び出し、休日出勤等による労働時間。

- ① 本来の職務外として行われる宿日直は、労働時間数から除かれる。
- ② 運輸関係労働者の手待ち時間は、労働時間に含まれる。

常用労働者	一般労働者	パートタイム労働者
期間を定めずまたは1カ月を超える期間を定めて雇用されている者。	常用労働者のうちパートタイム労働者以外のものである。	1日の所定労働時間または1週間の所定労働日数が一般の労働者より短い者。

次の者も常用労働者に含まれる。

- ① 一定の職務に従事し、一般労働者と同じ給与規則によって給与を支払われている重役や理事。
- ② 前2カ月の各月において18日以上同一の事業主に雇用されていた日々雇用労働者。

労働異動率	入職率	離職率
労働異動率は事業所間の雇用の流動状況を示す指標である。	$\frac{\text{月間増加労働者数} \times 100}{\text{前月末労働者数}}$	$\frac{\text{月間減少労働者数} \times 100}{\text{前月末労働者数}}$

- ① 労働異動率には、新規の入離職者のみならず、人事異動に伴う同一企業内の転勤者も含まれる。

## 目次

I. 毎月勤労統計調査の説明	.....	P 1
II. 毎月勤労統計調査結果のご利用にあたって	.....	P 2
III. 調査結果の概要	.....	P 3
IV-1. 産業別実数表（5人以上）	.....	P 9
IV-2. 産業別実数表（30人以上）	.....	P 11
V. 就業形態別実数表	.....	P 13
VI. 指数表	.....	P 15
VII. 全国結果（平成29年5月分確報）	.....	P 19
VIII. 産業接続表	.....	P 20

## Ⅱ 毎月勤労統計調査結果のご利用にあたって

### 1 調査結果について

この調査結果は、調査対象事業所からの報告を基に、本県の事業所規模5人以上の全ての事業所(本文中5人以上)と、その中から抜き出した事業所規模30人以上の事業所(本文中30人以上)にそれぞれ対応するよう推計したものです。

### 2 指数の基準時について

平成29年1月から、指数は平成27年平均=100として算出しています。

### 3 事業所の抽出替え等について

- (1)事業所規模30人以上の事業所については、概ね3年ごとに抽出替え(調査対象事業所の入れ替え)を行い、平成27年1月に平成24年経済センサス活動調査結果を用いて抽出替えを行いました。
- (2)事業所規模5~29人事業所については、6ヶ月毎(1月、7月)に三分の一ずつ抽出替えを行っています。
- (3)平成24年1月調査から常用労働者数の集計に用いる母集団労働者数を、平成21年経済センサス基礎調査に基づく労働者数へ変更しました。

### 4 指数のギャップ修正について

- (1)事業所規模30人以上の事業所の抽出替えに伴い、新旧両調査結果間にギャップが生じ、時系列比較が困難となります。
- (2)このため事業所規模30人以上の事業所の抽出替え時は、従前の調査対象事業所と新たに抽出された事業所について重複して調査を行い、その数値を用いて過去に遡って指数のギャップ修正作業を行っています。

直近では平成27年1月に抽出替えを行い、賃金・労働時間指数については平成24年2月から平成26年12月分までギャップ修正を行い、常用雇用指数については修正を行いませんでした。

産業によっては新旧両調査結果間のギャップが大きく、指数が大きく変動している場合がありますので注意が必要です。

- (3)事業所規模5~29人の事業所の抽出替え時にはギャップ修正等は行っていませんので、事業所規模5人以上の事業所に関する数値については、時系列比較に注意が必要です。

### 5 日本標準産業分類の改定について

日本標準産業分類の改定(平成19年11月)に伴い、平成22年1月から新しい産業分類に基づき結果を表章(公表)しています。

接続状況についてはP22産業接続表をご参照ください。

また、鉱業、採石業、砂利採取業、電気・ガス・熱供給・水道業及び不動産業、物品賃貸業は調査事業所数が僅少のため公表していませんが、調査産業計には含まれています。

### 6 数値の見方について

- (1)前年同月比などの増減率は指数により算出しており、実数で計算した場合は必ずしも一致しません。
- (2)統計表中の符号の用法は次のとおりです。
  - 「-」……調査あるいは集計を行っていないもの(指数については指数化していないもの)
  - 「▲」……減又はマイナス
  - 「x」……調査事業所数が少ないため公表しないもの

# Ⅲ 調査 結

## 1. 賃金の動き

### (1) 事業所規模5人以上

項 目	金額 (円)	前年同月比 (%)	全国結果 (円)
現金給与総額	244,079	1.3 (3か月連続の増加)	269,968
きまって支給する給与	236,728	0.2 (2か月連続の増加)	259,541
所定内給与	218,184	0.1 (2か月連続の増加)	240,522
所定外給与	18,544	—	19,019
特別に支払われた給与	7,351	—	10,427

5月の一人平均現金給与総額は244,079円で、前年同月比1.3%増であった。

現金給与総額のうち、きまって支給する給与は236,728円で0.2%増となり、所定内給与は218,184円で0.1%増となった。また、所定外給与は18,544円、特別に支払われた給与は7,351円であった。

現金給与総額を就業形態別にみると、一般労働者は293,795円で、パートタイム労働者は92,544円であった。

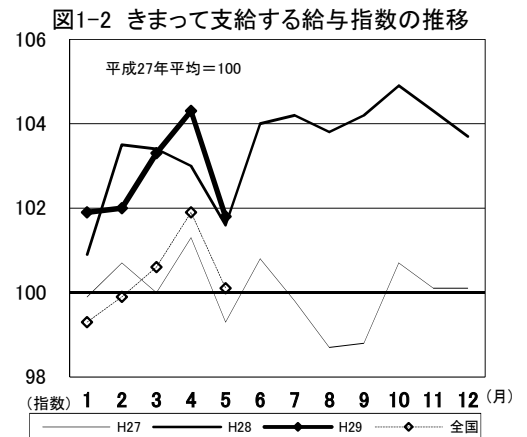
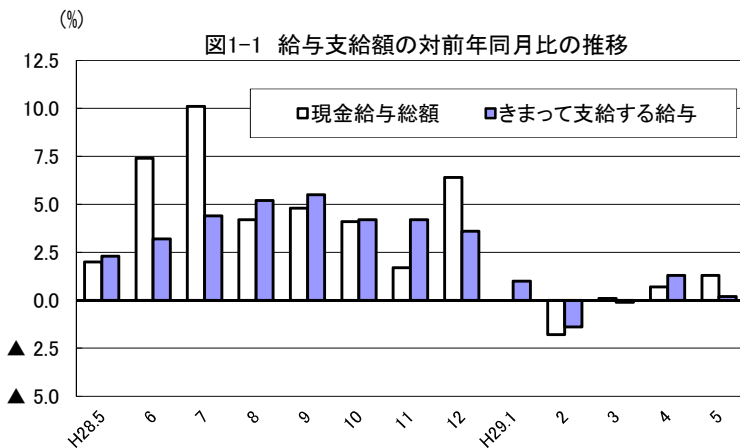
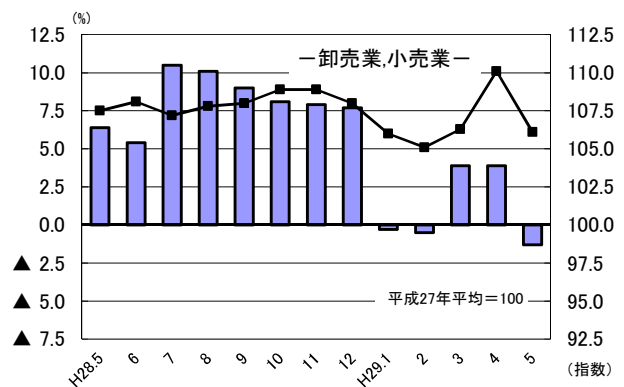
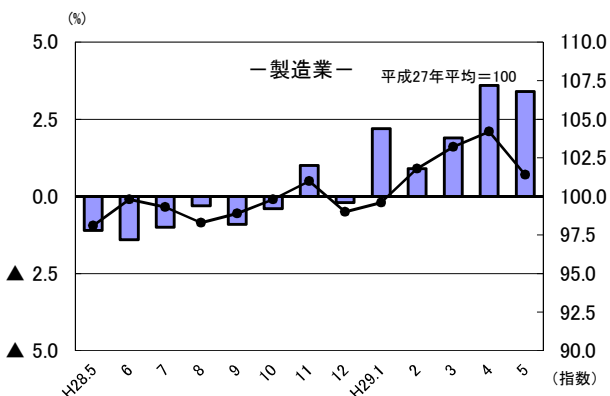


図1-3 産業別きまって支給する給与指数及び対前年同月比の推移  
(折れ線グラフ=指数、棒グラフ=対前年同月比)



# 果 の 概 要

## (2) 事業所規模30人以上

項 目		金額 (円)	前年同月比 (%)
調 査 産 業 計	現金給与総額	267,689	4.6 (2か月連続の増加)
	きまって支給する給与	258,202	1.9 (2か月連続の増加)
	所定内給与	233,480	1.6 (2か月連続の増加)
	所定外給与	24,722	—
	特別に支払われた給与	9,487	—

5月の一人平均現金給与総額は267,689円で、前年同月比4.6%増となった。

現金給与総額のうち、きまって支給する給与は258,202円で1.9%増となり、所定内給与は233,480円で1.6%増となった。また、所定外給与は24,722円、特別に支払われた給与は9,487円であった。

現金給与総額を就業形態別にみると、一般労働者は317,647円で、パートタイム労働者は99,732円であった。

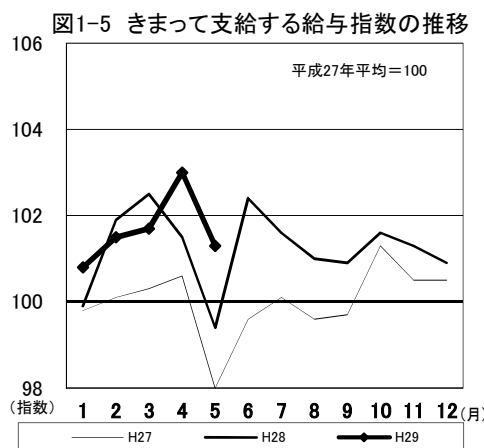
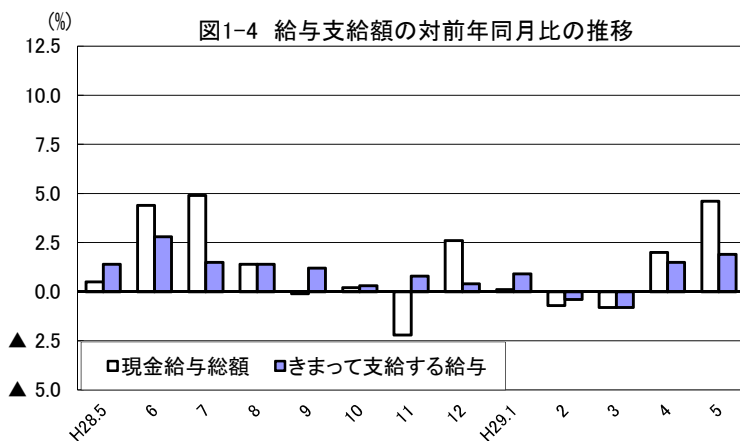
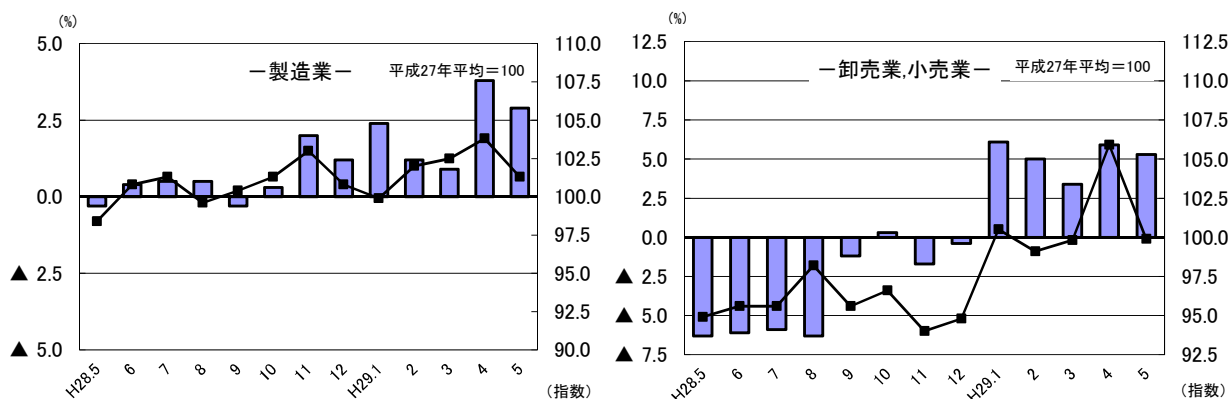


図1-6 産業別きまって支給する給与指数及び対前年同月比の推移  
(折れ線グラフ=指数、棒グラフ=対前年同月比)



## 2. 労働時間の動き

### (1) 事業所規模5人以上

項目		労働時間（時間）	前年同月比（%）	全国結果（時間）
調査産業計	総実労働時間	147.1	2.8（3か月連続の増加）	139.6
	所定内労働時間	135.9	2.0（2か月連続の増加）	129.0
	所定外労働時間	11.2	12.4（17か月連続の増加）	10.6

5月の一人平均総実労働時間は147.1時間で、前年同月比2.8%増となった。

総実労働時間のうち、所定内労働時間は135.9時間で2.0%増となり、所定外労働時間は11.2時間で12.4%増であった。

なお、総実労働時間を就業形態別にみると、一般労働者は163.7時間で、パートタイム労働者は96.2時間であった。

図2-1 労働時間指数及び対前年同月比の推移

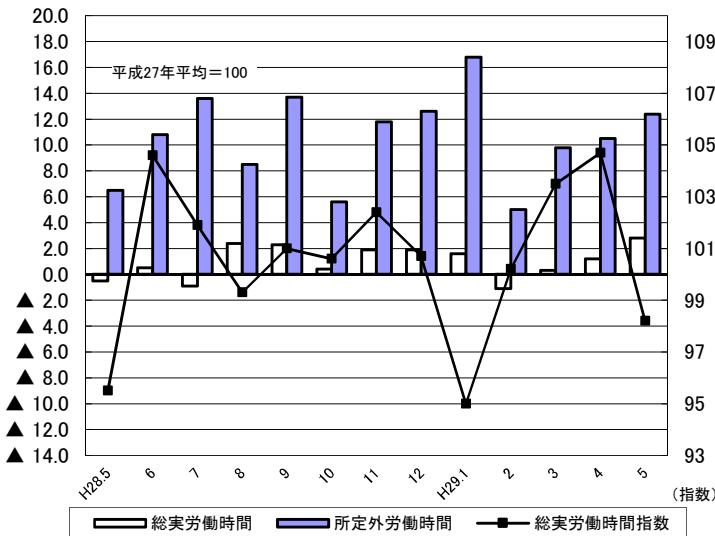


図2-2 所定外労働時間指数の推移

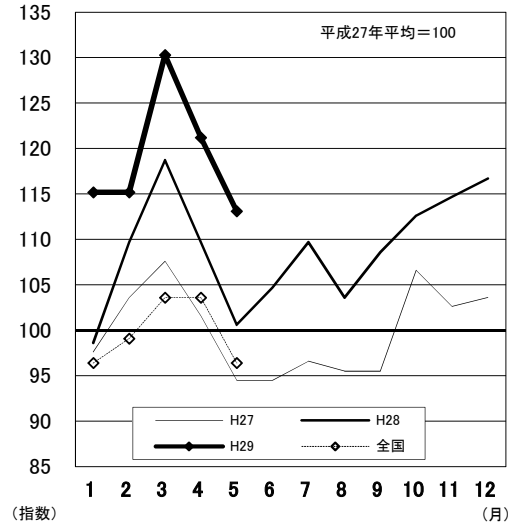


図2-3 所定外労働時間の対前年同月比の推移

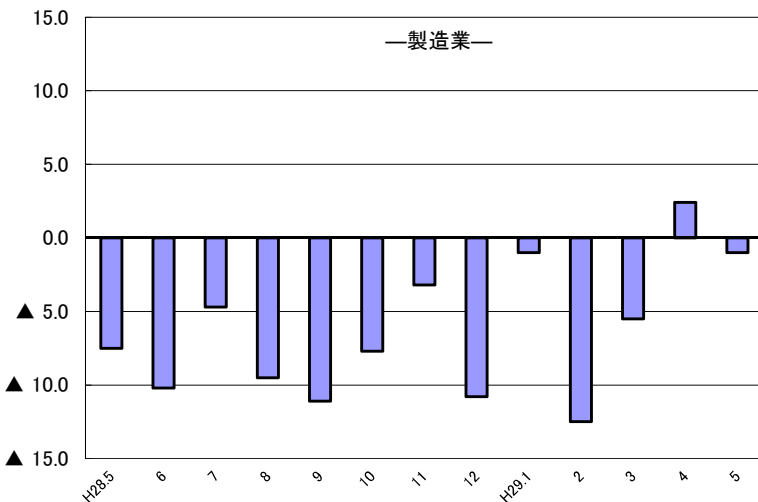
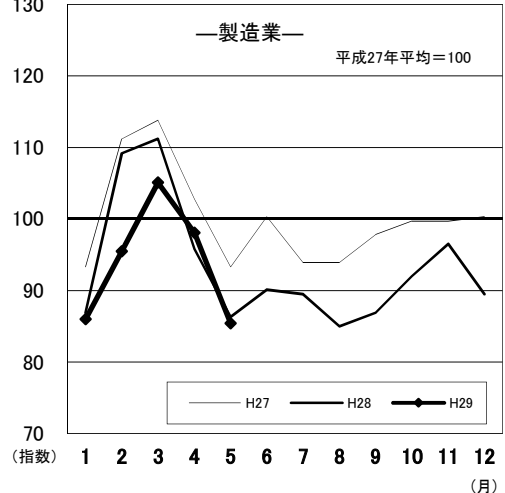


図2-4 所定外労働時間指数の推移



(2) 事業所規模30人以上

項目		労働時間(時間)	前年同月比(%)
調査産業計	総実労働時間	152.0	4.3(7か月連続の増加)
	所定内労働時間	137.6	2.6(5か月ぶりの増加)
	所定外労働時間	14.4	25.0(7か月連続の増加)

5月の一人平均総実労働時間は152.0時間で、前年同月比4.3%増となった。

総実労働時間のうち、所定内労働時間は137.6時間で2.6%増となり、所定外労働時間は14.4時間で25.0%増であった。

なお、総実労働時間を就業形態別にみると、一般労働者は166.7時間で、パートタイム労働者は102.7時間であった。

図2-5 労働時間指数及び対前年同月比の推移

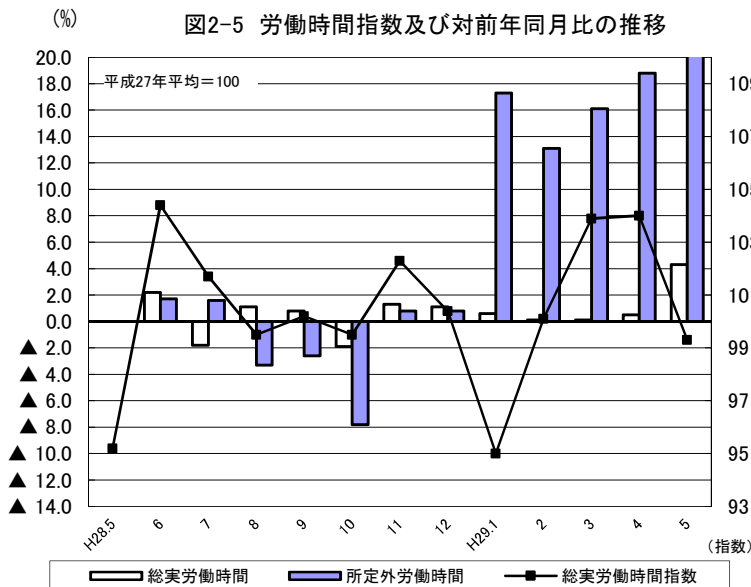


図2-6 所定外労働時間指数の推移

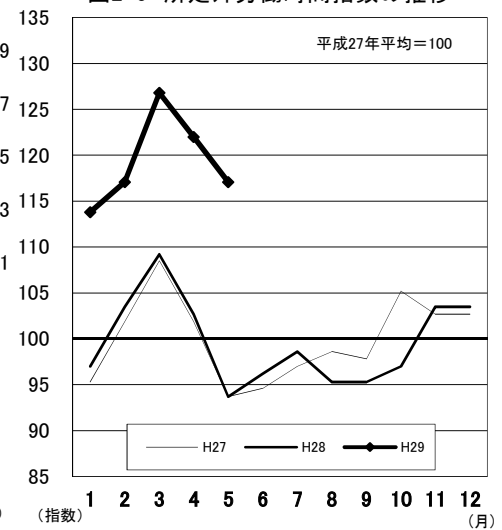


図2-7 所定外労働時間の対前年同月比の推移

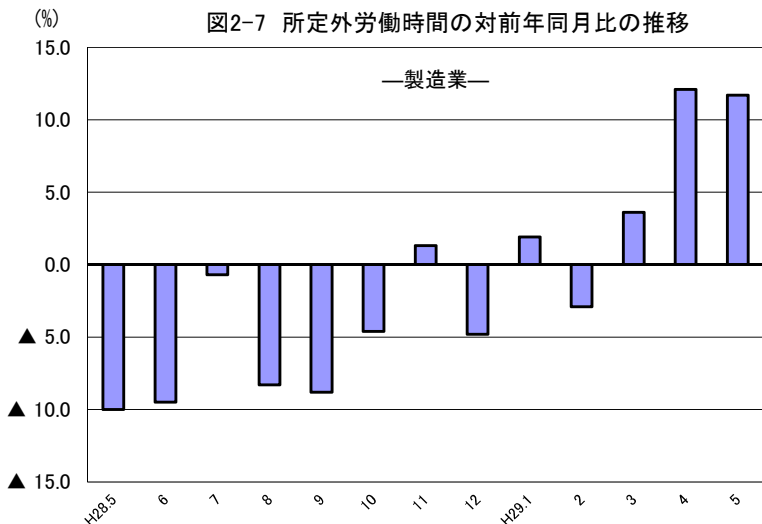
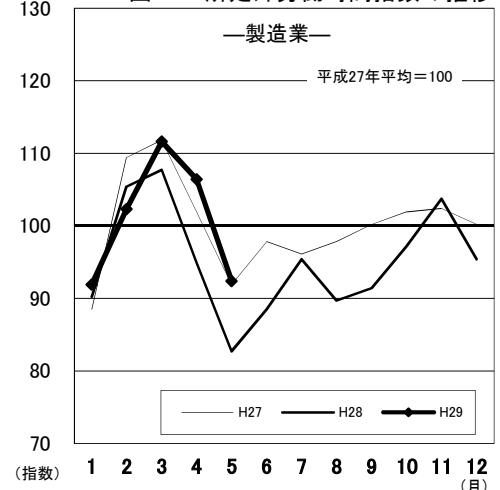


図2-8 所定外労働時間指数の推移



### 3. 雇用の動き

#### (1) 事業所規模5人以上

項目		人数・率	前年同月比(%)・差	全国結果(人数・率)	
調査産業計	常用労働者数	238,189人	2.2% (8か月連続の増加)	50,037千人	
	パートタイム労働者比率	24.7%	▲0.2ポイント	30.46%	
	労働異動率	入職率	1.61%	0.27ポイント	2.39%
		離職率	1.60%	0.12ポイント	2.11%

5月の常用労働者数は238,189人で、前年同月比2.2%増となった。

就業形態別にみると、一般労働者は179,255人で、パートタイム労働者は58,934人であった。パートタイム労働者比率は24.7%で、前年同月と比べて0.2ポイント減となった。

また、製造業の常用労働者数は39,306人で、前年同月比5.7%増となった。

図3-1 常用労働者数の対前年同月比及びパートタイム労働者比率の推移

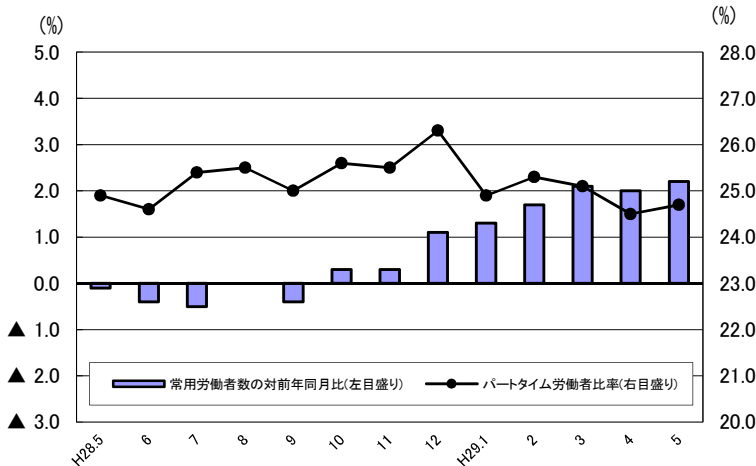


図3-2 常用雇用指数の推移

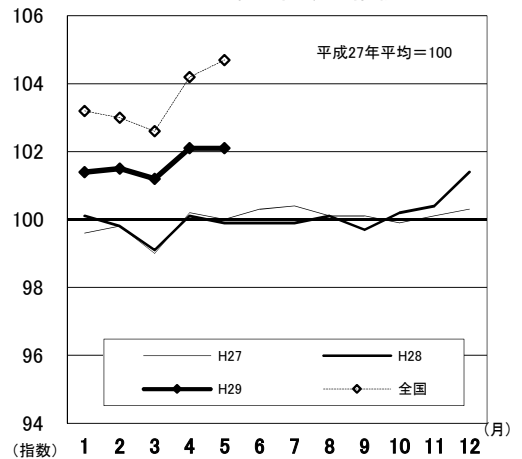
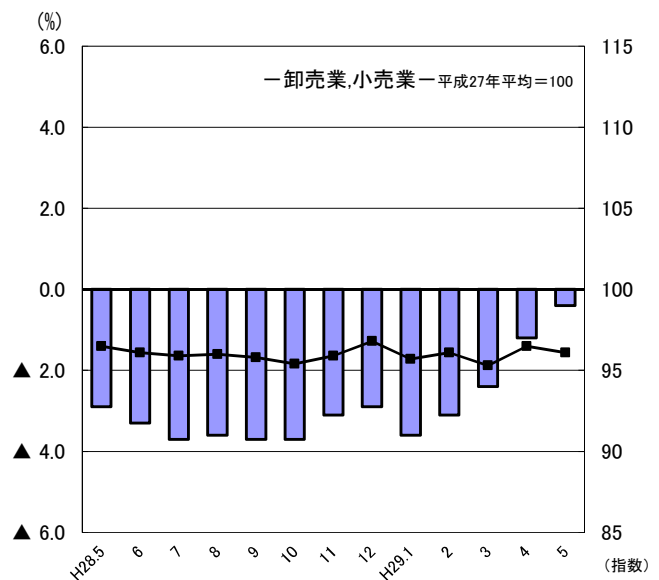
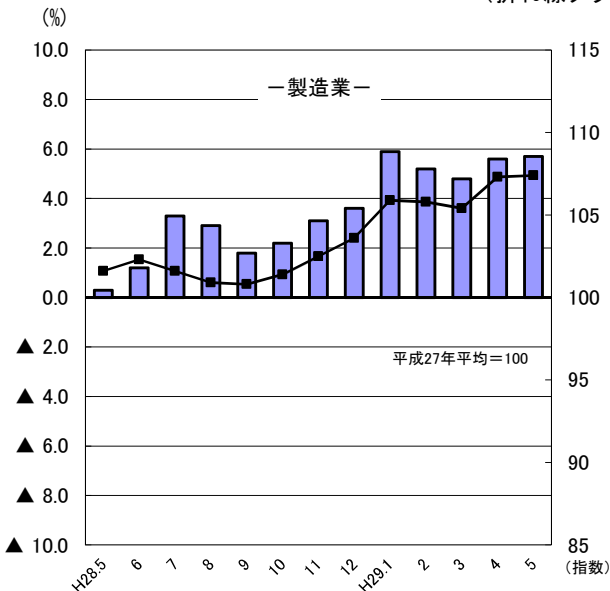


図3-3 産業別常用雇用指数及び対前年同月比の推移  
(折れ線グラフ=指数、棒グラフ=対前年同月比)





## (2) 事業所規模30人以上

項目		人数・率	前年同月比(%)・差	
調査産業計	常用労働者数	125,363人	▲ 0.3% (2か月連続の減少)	
	パートタイム労働者比率	23.0%	▲ 1.1ポイント	
	労働異動率	入職率	1.39%	0.41ポイント
		離職率	1.18%	▲ 0.02ポイント

5月の常用労働者数は125,363人で、前年同月比0.3%減となった。

就業形態別にみると、一般労働者は96,527人で、パートタイム労働者は28,836人であった。パートタイム労働者比率は23.0%で、前年同月と比べて1.1ポイント減となった。

また、製造業の常用労働者数は28,159人で、前年同月比1.4%増となった。

図3-4 常用労働者数の対前年同月比及びパートタイム労働者比率の推移

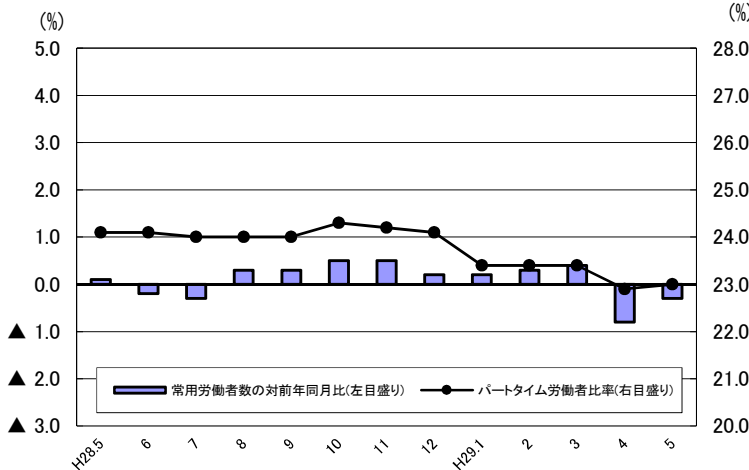


図3-5 常用雇用指数の推移

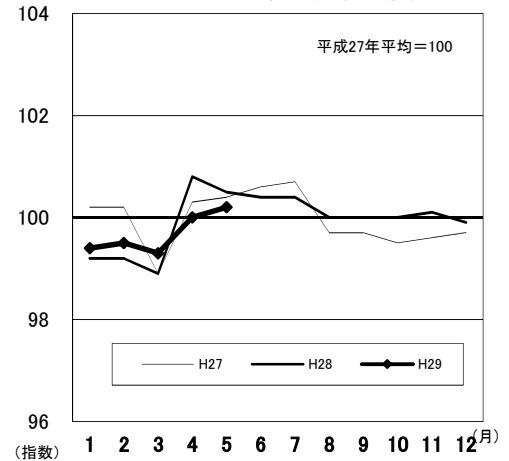
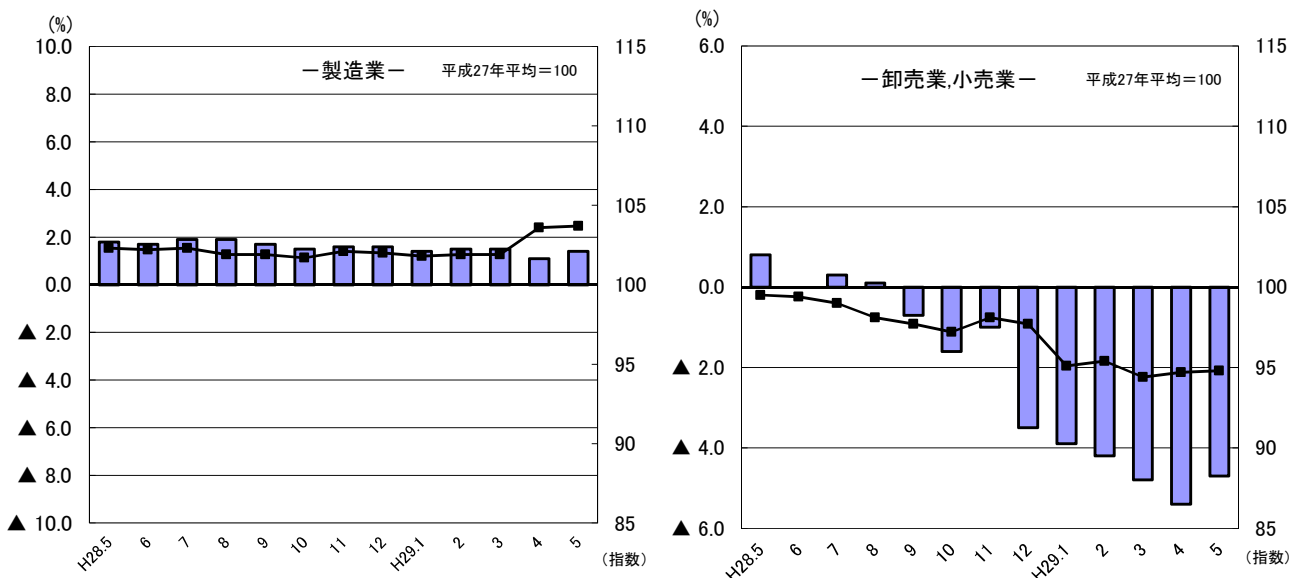


図3-6 産業別常用雇用指数及び対前年同月比の推移  
(折れ線グラフ=指数、棒グラフ=対前年同月比)



# IV-1 産業別実数表

(平成29年5月)

項 目	TL 調査産業計	D 建設業	E 製造業	G 情報通信業	H 運輸業, 郵便業	I 卸売業, 小売業	J 金融業, 保険業
現金給与総額 (円)	244,079	272,868	246,806	264,145	253,359	208,776	488,881
前年同月比 (%)	1.3	3.4	3.1	▲ 2.4	1.9	▲ 3.0	55.6
男 (円)	297,159	293,003	295,781	318,128	268,781	278,951	649,206
女 (円)	187,201	175,091	163,481	190,207	140,863	140,299	365,214
きまって支給する給与 (円)	236,728	267,941	245,986	264,145	253,059	205,359	321,276
前年同月比 (%)	0.2	4.2	3.4	▲ 2.4	2.4	▲ 1.3	2.8
男 (円)	288,795	287,243	294,784	318,128	268,499	274,600	416,479
女 (円)	180,935	174,211	162,962	190,207	140,434	137,792	247,841
所定内給与 (円)	218,184	251,441	222,506	245,449	199,321	194,018	293,847
前年同月比 (%)	0.1	3.7	3.7	▲ 4.5	3.6	▲ 2.9	▲ 0.5
所定外給与 (円)	18,544	16,500	23,480	18,696	53,738	11,341	27,429
特別に支払われた給与 (円)	7,351	4,927	820	0	300	3,417	167,605
男 (円)	8,364	5,760	997	0	282	4,351	232,727
女 (円)	6,266	880	519	0	429	2,507	117,373
出勤日数 (日)	18.9	20.2	18.7	18.6	20.6	19.4	18.9
前年同月差 (日)	0.4	1.1	0.7	0.0	0.5	▲ 0.1	0.5
男 (日)	19.5	20.5	18.9	18.5	20.8	20.0	19.7
女 (日)	18.2	19.0	18.5	18.7	19.4	18.7	18.3
総実労働時間 (時間)	147.1	158.3	154.0	149.4	181.2	141.6	147.1
前年同月比 (%)	2.8	4.4	4.3	5.2	2.0	0.8	2.3
男 (時間)	160.3	161.4	159.1	152.5	185.9	156.8	160.0
女 (時間)	132.9	143.0	145.0	145.2	146.3	126.9	137.2
所定内労働時間 (時間)	135.9	149.9	140.6	140.4	146.9	134.4	136.0
前年同月比 (%)	2.0	5.9	4.8	2.1	1.1	▲ 0.3	0.1
男 (時間)	144.6	152.0	143.1	141.9	148.6	146.5	144.6
女 (時間)	126.5	139.5	136.2	138.5	134.2	122.6	129.4
所定外労働時間 (時間)	11.2	8.4	13.4	9.0	34.3	7.2	11.1
前年同月比 (%)	12.4	▲ 19.2	▲ 1.0	91.6	5.0	24.2	38.4
男 (時間)	15.7	9.4	16.0	10.6	37.3	10.3	15.4
女 (時間)	6.4	3.5	8.8	6.7	12.1	4.3	7.8
前調査期間末労働者数 (人)	238,164	19,558	39,251	2,406	12,193	35,932	6,780
増加常用労働者数 (人)	3,832	192	341	28	209	508	128
減少常用労働者数 (人)	3,807	43	286	13	93	644	123
本調査期間末労働者数 (人)	238,189	19,707	39,306	2,421	12,309	35,796	6,785
前年同月比 (%)	2.2	1.7	5.7	1.2	0.8	▲ 0.4	▲ 2.5
うちパートタイム労働者数 (人)	58,934	721	4,742	163	2,237	12,838	248
パートタイム労働者比率 (%)	24.7	3.7	12.1	6.7	18.2	35.9	3.7
入職率 (%)	1.61	0.98	0.87	1.16	1.71	1.41	1.89
前年同月差 (ポイント)	0.27	▲ 0.99	▲ 0.76	0.49	0.56	0.68	0.39
離職率 (%)	1.60	0.22	0.73	0.54	0.76	1.79	1.81
前年同月差 (ポイント)	0.12	▲ 1.55	▲ 0.83	0.08	0.04	▲ 0.15	0.63
産業種別	TL	D	E	G	H	I	J

(注) 本月の「前調査期間末労働者数」と前月の「本調査期間末労働者数」は一致しないことがある。

## (5人以上)

様式1の1

L	M	N	O	P	Q	R	項 目
学術研究, 専門・技術サービス業	宿泊業, 飲食サービス業	生活関連サービス業, 娯楽業	教育, 学習支援業	医療, 福祉	複合サービス事業	サービス業 他に分類されないもの	
287,778	118,063	196,561	313,393	248,911	294,221	192,717	現金給与総額 (円)
▲ 5.8	▲ 8.4	13.5	▲ 7.8	0.9	▲ 7.7	2.0	前年同月比 (%)
316,532	150,143	246,936	392,021	330,526	321,665	233,745	男 (円)
191,735	98,704	156,721	251,491	224,120	232,945	127,164	女 (円)
287,473	117,941	196,548	306,742	246,562	270,881	192,717	きまって支給する給与 (円)
▲ 5.7	▲ 8.2	13.4	▲ 8.6	3.1	▲ 2.8	2.3	前年同月比 (%)
316,237	150,141	246,906	388,901	329,535	293,604	233,745	男 (円)
191,398	98,509	156,721	242,060	221,358	220,145	127,164	女 (円)
266,740	110,458	190,253	303,045	229,669	261,398	167,721	所定内給与 (円)
▲ 5.8	▲ 7.4	17.7	▲ 6.7	3.4	▲ 3.6	0.9	前年同月比 (%)
20,733	7,483	6,295	3,697	16,893	9,483	24,996	所定外給与 (円)
305	122	13	6,651	2,349	23,340	0	特別に支払われた給与 (円)
295	2	30	3,120	991	28,061	0	男 (円)
337	195	0	9,431	2,762	12,800	0	女 (円)
18.4	17.0	19.8	17.8	18.5	19.9	18.8	出勤日数 (日)
0.4	▲ 0.6	0.3	0.5	0.5	▲ 0.2	0.5	前年同月差 (%)
18.4	18.1	22.0	18.1	19.2	20.3	19.4	男 (日)
18.3	16.3	18.0	17.7	18.3	19.2	17.7	女 (日)
149.2	112.6	150.0	149.9	141.2	153.4	151.2	総実労働時間 (時間)
0.3	▲ 7.1	▲ 2.7	13.4	2.6	0.3	5.9	前年同月比 (%)
151.6	127.0	177.2	164.4	153.8	156.3	168.6	男 (時間)
141.4	104.0	128.5	138.4	137.3	146.7	123.6	女 (時間)
140.4	106.6	141.0	132.1	134.7	147.1	134.2	所定内労働時間 (時間)
0.6	▲ 5.8	▲ 3.3	3.5	2.8	▲ 0.6	4.2	前年同月比 (%)
142.0	118.3	165.7	138.4	144.0	150.6	146.2	男 (時間)
135.2	99.6	121.4	127.1	131.8	139.1	115.1	女 (時間)
8.8	6.0	9.0	17.8	6.5	6.3	17.0	所定外労働時間 (時間)
▲ 4.7	▲ 25.5	3.8	309.5	▲ 3.1	25.7	23.4	前年同月比 (%)
9.6	8.7	11.5	26.0	9.8	5.7	22.4	男 (時間)
6.2	4.4	7.1	11.3	5.5	7.6	8.5	女 (時間)
5,853	18,557	5,041	15,696	51,130	3,906	18,031	前調査期間末常用労働者数 (人)
76	913	56	21	885	3	454	増加常用労働者数 (人)
107	1,246	143	16	737	79	267	減少常用労働者数 (人)
5,822	18,224	4,954	15,701	51,278	3,830	18,218	本調査期間末労働者数 (人)
6.3	5.6	6.8	▲ 2.7	2.4	▲ 5.5	2.6	前年同月比 (%)
682	12,492	1,840	2,755	13,731	168	6,135	うちパートタイム労働者数 (人)
11.7	68.5	37.1	17.5	26.8	4.4	33.7	パートタイム労働者比率 (%)
1.30	4.92	1.11	0.13	1.73	0.08	2.52	入職率 (%)
1.06	1.27	1.05	▲ 0.26	0.61	▲ 1.37	0.99	前年同月差 (ポイント)
1.83	6.71	2.84	0.10	1.44	2.02	1.48	離職率 (%)
0.76	3.64	1.50	▲ 0.12	0.19	2.02	▲ 0.06	前年同月差 (ポイント)
L	M	N	O	P	Q	R	産業種別

## IV-2 産業別実数表

(平成29年5月)

項 目	TL 調査産業計	D 建設業	E 製造業	G 情報通信業	H 運輸業, 郵便業	I 卸売業, 小売業	J 金融業, 保険業	
<b>現金給与総額</b> (円)	267,689	318,861	268,982	268,685	236,707	171,566	727,273	
前年同月比 (%)	4.6	3.5	3.3	▲ 2.4	▲ 1.5	5.2	133.7	
男 (円)	320,534	329,571	306,049	345,577	250,809	243,569	922,753	
女 (円)	204,282	232,916	181,827	192,141	136,689	122,043	549,273	
<b>きまって支給する給与</b> (円)	258,202	318,030	267,990	268,685	236,214	170,775	352,593	
前年同月比 (%)	1.9	3.6	2.9	▲ 2.2	▲ 0.5	5.3	13.8	
男 (円)	309,931	328,756	304,926	345,577	250,343	242,652	447,400	
女 (円)	196,135	231,962	181,144	192,141	136,001	121,339	266,263	
<b>所定内給与</b> (円)	233,480	290,896	238,153	245,898	193,149	162,951	325,138	
前年同月比 (%)	1.6	2.7	2.4	▲ 3.4	▲ 0.3	7.5	13.8	
<b>所定外給与</b> (円)	24,722	27,134	29,837	22,787	43,065	7,824	27,455	
<b>特別に支払われた給与</b> (円)	9,487	831	992	0	493	791	374,680	
男 (円)	10,603	815	1,123	0	466	917	475,353	
女 (円)	8,147	954	683	0	688	704	283,010	
<b>出勤日数</b> (日)	19.0	20.1	18.4	18.9	21.0	19.5	19.2	
前年同月差 (日)	0.4	0.9	0.6	▲ 0.1	0.5	0.3	0.5	
男 (日)	19.4	20.2	18.7	18.8	21.2	20.1	19.4	
女 (日)	18.4	19.5	17.8	18.9	19.9	19.1	19.1	
<b>総実労働時間</b> (時間)	152.0	167.0	155.0	153.4	173.3	133.4	152.3	
前年同月比 (%)	4.3	5.6	4.8	1.3	1.8	▲ 0.4	3.6	
男 (時間)	164.3	168.2	161.1	158.6	177.6	152.4	158.8	
女 (時間)	137.2	156.6	140.7	148.1	143.6	120.2	146.5	
<b>所定内労働時間</b> (時間)	137.6	152.6	139.1	143.2	145.4	127.8	140.6	
前年同月比 (%)	2.6	4.5	4.0	▲ 0.9	0.4	0.3	3.1	
男 (時間)	144.8	152.8	142.2	145.9	147.6	143.4	143.9	
女 (時間)	129.0	150.3	131.8	140.4	130.2	117.0	137.7	
<b>所定外労働時間</b> (時間)	14.4	14.4	15.9	10.2	27.9	5.6	11.7	
前年同月比 (%)	25.0	17.0	11.7	48.2	10.2	▲ 14.9	9.0	
男 (時間)	19.5	15.4	18.9	12.7	30.0	9.0	14.9	
女 (時間)	8.2	6.3	8.9	7.7	13.4	3.2	8.8	
<b>常用労働者数</b>	前調査期間末労働者数 (人)	125,094	7,079	28,139	1,538	7,452	12,027	3,026
	増加常用労働者数 (人)	1,741	64	215	28	80	166	48
	減少常用労働者数 (人)	1,472	0	195	13	93	154	32
	<b>本調査期間末労働者数</b> (人)	<b>125,363</b>	<b>7,143</b>	<b>28,159</b>	<b>1,553</b>	<b>7,439</b>	<b>12,039</b>	<b>3,042</b>
	前年同月比 (%)	▲ 0.3	▲ 0.8	1.4	1.4	▲ 2.1	▲ 4.7	▲ 1.5
	うちパートタイム労働者数 (人)	28,836	18	2,170	51	1,721	6,534	79
パートタイム労働者比率 (%)	23.0	0.3	7.7	3.3	23.1	54.3	2.6	
<b>労働異動率</b>	<b>入職率</b> (%)	1.39	0.90	0.76	1.82	1.07	1.38	1.59
	前年同月差 (ポイント)	0.41	0.76	0.07	0.77	▲ 0.79	0.30	▲ 0.87
	<b>離職率</b> (%)	1.18	0.00	0.69	0.85	1.25	1.28	1.06
	前年同月差 (ポイント)	▲ 0.02	▲ 0.77	▲ 0.19	0.13	0.61	▲ 0.55	0.01
<b>産業種別</b>	<b>TL</b>	<b>D</b>	<b>E</b>	<b>G</b>	<b>H</b>	<b>I</b>	<b>J</b>	

(注) 本月の「前調査期間末労働者数」と前月の「本調査期間末労働者数」は一致しないことがある。

## (30人以上)

様式1の2

L	M	N	O	P	Q	R	項 目
学術研究, 専門・技術サービス業	宿泊業, 飲食サービス業	生活関連サービス業, 娯楽業	教育, 学習支援業	医療, 福祉	複合サービス事業	サービス業 他に分類されないもの	
340,810	150,569	167,996	327,071	281,335	286,663	183,457	現金給与総額 (円)
▲ 1.3	3.6	▲ 6.0	▲ 4.4	▲ 1.5	1.2	2.8	前年同月比 (%)
378,403	180,638	221,259	379,755	381,187	301,870	236,112	男 (円)
199,567	127,594	115,262	238,999	243,390	240,657	124,707	女 (円)
340,673	150,182	167,996	327,071	281,335	286,478	183,457	きまって支給する給与 (円)
▲ 1.1	3.5	▲ 6.1	▲ 4.1	1.1	6.2	3.1	前年同月比 (%)
378,230	180,632	221,259	379,755	381,187	301,629	236,112	男 (円)
199,567	126,916	115,262	238,999	243,390	240,643	124,707	女 (円)
309,022	140,352	153,494	322,221	256,373	275,897	153,041	所定内給与 (円)
▲ 0.6	3.5	▲ 5.4	▲ 4.5	0.8	4.5	2.9	前年同月比 (%)
31,651	9,830	14,502	4,850	24,962	10,581	30,416	所定外給与 (円)
137	387	0	0	0	185	0	特別に支払われた給与 (円)
173	6	0	0	0	241	0	男 (円)
0	678	0	0	0	14	0	女 (円)
18.4	19.3	18.1	18.0	18.9	20.1	18.6	出勤日数 (日)
0.9	0.4	▲ 1.8	1.0	0.4	0.1	▲ 0.2	前年同月差 (%)
18.5	19.5	20.6	18.5	19.7	20.3	19.4	男 (日)
18.0	19.1	15.6	17.3	18.5	19.4	17.7	女 (日)
152.3	134.5	143.2	170.6	147.2	154.2	152.2	総実労働時間 (時間)
3.9	4.4	▲ 4.2	34.4	1.0	3.3	3.6	前年同月比 (%)
154.9	146.3	172.1	179.4	159.6	155.2	178.0	男 (時間)
142.3	125.4	114.7	156.0	142.4	151.0	123.5	女 (時間)
142.0	126.7	130.0	135.2	138.9	148.6	131.3	所定内労働時間 (時間)
4.7	4.5	▲ 3.2	8.7	1.0	1.8	1.8	前年同月比 (%)
143.1	135.2	150.0	141.1	147.9	149.6	146.8	男 (時間)
137.6	120.1	110.3	125.5	135.4	145.7	114.1	女 (時間)
10.3	7.8	13.2	35.4	8.3	5.6	20.9	所定外労働時間 (時間)
▲ 6.7	1.1	▲ 13.4	1358.8	▲ 0.5	65.4	17.6	前年同月比 (%)
11.8	11.1	22.1	38.3	11.7	5.6	31.2	男 (時間)
4.7	5.3	4.4	30.5	7.0	5.3	9.4	女 (時間)
3,354	5,883	1,394	7,493	32,021	1,682	12,331	前調査期間末常用労働者数 (人)
37	227	32	21	481	3	337	増加常用労働者数 (人)
28	352	10	16	419	34	126	減少常用労働者数 (人)
<b>3,363</b>	<b>5,758</b>	<b>1,416</b>	<b>7,498</b>	<b>32,083</b>	<b>1,651</b>	<b>12,542</b>	本調査期間末労働者数 (人)
1.2	▲ 2.7	▲ 7.9	▲ 5.5	0.6	▲ 5.7	4.5	前年同月比 (%)
442	3,260	594	870	7,336	23	5,626	うちパートタイム労働者数 (人)
13.1	56.6	41.9	11.6	22.9	1.4	44.9	パートタイム労働者比率 (%)
1.10	3.86	2.30	0.28	1.50	0.18	2.73	入職率 (%)
0.71	▲ 0.05	2.10	▲ 0.52	0.89	0.07	1.48	前年同月差 (ポイント)
0.83	5.98	0.72	0.21	1.31	2.02	1.02	離職率 (%)
0.41	0.80	0.65	▲ 0.23	0.41	2.02	▲ 1.00	前年同月差 (ポイント)
L	M	N	O	P	Q	R	産 業 種 別

# V 就 業 形

(平成29年5月)

事業所規模	産 業	本調査期間末常用労働者数 (人)	出勤日数 (日)	総実労働時間 (時間)	所定内労働時間 (時間)	所定外労働時間 (時間)	現金給与総額 (円)	きまって支給する給与			特別に支給された給与 (円)	産業区分
								給与 (円)	所定内給与 (円)	所定外給与 (円)		
5 人	<b>一般労働者</b>											
	TL 調査産業計	179,255	19.7	163.7	149.8	13.9	293,795	284,187	260,478	23,709	9,608	TL
	D 建設業	18,986	20.4	160.6	151.9	8.7	278,774	273,675	256,623	17,052	5,099	D
	E 製造業	34,564	18.9	159.8	144.8	15.0	266,789	265,945	239,523	26,422	844	E
	G 情報通信業	2,258	18.8	151.9	142.3	9.6	272,474	272,474	252,515	19,959	0	G
	H 運輸業, 郵便業	10,072	21.0	198.5	158.8	39.7	287,046	286,994	223,388	63,606	52	H
	I 卸売業, 小売業	22,958	20.0	163.9	153.5	10.4	273,250	268,122	251,626	16,496	5,128	I
	J 金融業, 保険業	6,537	18.9	148.2	136.7	11.5	501,555	327,698	299,324	28,374	173,857	J
	L 学術研究, 専門・技術サービス業	5,140	18.8	154.4	144.6	9.8	307,437	307,092	283,759	23,333	345	L
	M 宿泊業, 飲食サービス業	5,732	22.6	181.8	170.6	11.2	222,007	221,625	203,276	18,349	382	M
	N 生活関連サービス業, 娯楽業	3,114	21.5	175.0	160.9	14.1	250,028	250,007	240,379	9,628	21	N
	O 教育, 学習支援業	12,946	19.0	168.0	146.5	21.5	364,868	356,806	352,422	4,384	8,062	O
	P 医療, 福祉	37,547	19.4	157.0	149.1	7.9	301,389	298,636	276,150	22,486	2,753	P
	Q 複合サービス事業	3,662	20.2	156.6	150.1	6.5	303,542	279,122	269,225	9,897	24,420	Q
R サービス業	12,083	19.9	173.6	151.4	22.2	242,697	242,697	209,313	33,384	0	R	
以 上	<b>パートタイム労働者</b>											
	TL 調査産業計	58,934	16.3	96.2	93.2	3.0	92,544	92,071	89,268	2,803	473	TL
	D 建設業	721	15.1	92.2	91.6	0.6	104,266	104,266	103,538	728	0	D
	E 製造業	4,742	17.3	111.6	109.9	1.7	100,995	100,348	98,338	2,010	647	E
	G 情報通信業	163	16.3	115.0	114.5	0.5	146,057	146,057	145,265	792	0	G
	H 運輸業, 郵便業	2,237	19.0	103.7	93.6	10.1	102,891	101,483	91,825	9,658	1,408	H
	I 卸売業, 小売業	12,838	18.2	101.7	100.1	1.6	92,955	92,610	90,532	2,078	345	I
	J 金融業, 保険業	248	18.7	120.4	118.5	1.9	149,263	149,197	147,111	2,086	66	J
	L 学術研究, 専門・技術サービス業	682	15.5	110.4	109.3	1.1	139,532	139,532	138,407	1,125	0	L
	M 宿泊業, 飲食サービス業	12,492	14.4	80.8	77.2	3.6	70,271	70,268	67,780	2,488	3	M
	N 生活関連サービス業, 娯楽業	1,840	16.8	107.5	107.1	0.4	105,791	105,791	105,153	638	0	N
	O 教育, 学習支援業	2,755	12.6	64.3	64.2	0.1	70,755	70,755	70,298	457	0	O
	P 医療, 福祉	13,731	16.2	98.0	95.3	2.7	105,874	104,626	102,976	1,650	1,248	P
	Q 複合サービス事業	168	15.2	83.6	82.3	1.3	92,719	92,719	92,187	532	0	Q
R サービス業	6,135	16.5	106.0	99.5	6.5	91,645	91,645	83,612	8,033	0	R	

# 態 別 実 数 表

様式 2

事業所規模	産 業	本調査期間末常用労働者数 (人)	出勤日数 (日)	総実労働時間 (時間)	所定内労働時間 (時間)	所定外労働時間 (時間)	現金給与総額 (円)	きまって支給する給与			特別に支給された給与 (円)	産業区分
								きまって支給する給与 (円)	所定内給与 (円)	所定外給与 (円)		
30 人	<b>一般労働者</b>											
	TL 調査産業計	96,527	19.5	166.7	149.0	17.7	317,647	305,428	274,583	30,845	12,219	TL
	D 建設業	7,125	20.1	167.0	152.6	14.4	319,305	318,472	291,269	27,203	833	D
	E 製造業	25,989	18.6	158.9	141.9	17.0	283,321	282,326	250,191	32,135	995	E
	G 情報通信業	1,502	18.9	154.3	143.9	10.4	273,451	273,451	250,034	23,417	0	G
	H 運輸業, 郵便業	5,718	21.5	193.5	160.2	33.3	275,529	275,438	222,163	53,275	91	H
	I 卸売業, 小売業	5,505	20.4	162.6	152.8	9.8	255,061	253,949	239,947	14,002	1,112	I
	J 金融業, 保険業	2,963	19.3	153.6	141.6	12.0	743,387	359,215	331,110	28,105	384,172	J
	L 学術研究, 専門・技術サービス業	2,921	18.7	156.5	144.7	11.8	367,194	367,037	330,728	36,309	157	L
	M 宿泊業, 飲食サービス業	2,498	22.2	179.3	165.6	13.7	228,773	227,896	209,569	18,327	877	M
	N 生活関連サービス業, 娯楽業	822	20.5	181.3	159.5	21.8	225,652	225,652	201,763	23,889	0	N
	O 教育, 学習支援業	6,628	18.9	185.7	145.8	39.9	360,979	360,979	355,631	5,348	0	O
	P 医療, 福祉	24,747	19.5	161.9	151.5	10.4	333,233	333,233	301,635	31,598	0	P
	Q 複合サービス事業	1,628	20.1	154.2	148.6	5.6	289,044	288,856	278,125	10,731	188	Q
R サービス業	6,916	20.2	187.7	155.7	32.0	255,091	255,091	207,341	47,750	0	R	
以上	<b>パートタイム労働者</b>											
	TL 調査産業計	28,836	17.2	102.7	99.4	3.3	99,732	99,432	95,294	4,138	300	TL
	D 建設業	18	15.9	119.7	119.7	0.0	143,667	143,667	143,667	0	0	D
	E 製造業	2,170	16.8	107.5	104.9	2.6	97,703	96,748	94,358	2,390	955	E
	G 情報通信業	51	19.0	120.1	118.3	1.8	116,723	116,723	114,042	2,681	0	G
	H 運輸業, 郵便業	1,721	19.4	106.5	96.4	10.1	107,919	106,089	96,896	9,193	1,830	H
	I 卸売業, 小売業	6,534	18.8	108.2	106.3	1.9	99,943	99,428	96,904	2,524	515	I
	J 金融業, 保険業	79	18.6	103.0	101.2	1.8	91,546	91,333	89,546	1,787	213	J
	L 学術研究, 専門・技術サービス業	442	16.3	123.4	123.1	0.3	162,780	162,780	162,559	221	0	L
	M 宿泊業, 飲食サービス業	3,260	17.0	100.2	96.9	3.3	90,857	90,845	87,503	3,342	12	M
	N 生活関連サービス業, 娯楽業	594	14.6	88.3	87.5	0.8	84,895	84,895	83,924	971	0	N
	O 教育, 学習支援業	870	11.8	54.7	54.2	0.5	66,306	66,306	65,285	1,021	0	O
	P 医療, 福祉	7,336	16.7	97.9	96.7	1.2	107,237	107,237	104,535	2,702	0	P
	Q 複合サービス事業	23	19.7	149.2	147.6	1.6	136,423	136,423	135,308	1,115	0	Q
R サービス業	5,626	16.6	107.9	100.9	7.0	93,789	93,789	85,071	8,718	0	R	

# VI 指 数 表

様式 3 の 1

平成 2 7 年平均=100

事業所規模	年 月	現 金 給 与 総 額															
		TL 調 査 産 業 計	D 建 設 業	E 製 造 業	G 情 報 通 信 業	H 運 輸 業、 郵 便 業	I 卸 売 業、 小 売 業	J 金 融 業、 保 険 業	L 学 術 研 究、 専 門 ・ 技 術 サ ー ビ ス 業	M 宿 泊 業、 飲 食 サ ー ビ ス 業	N 生 活 関 連 サ ー ビ ス 業、 娯 楽 業	O 教 育、 学 習 支 援 業	P 医 療、 福 祉	Q 複 合 サ ー ビ ス 事 業	R サ ー ビ ス 業		
人 以 上	平成 25 年	25	98.3	97.4	94.2	111.5	99.4	98.2	94.8	98.6	109.5	106.1	105.3	98.9	91.0	89.1	
		26	100.5	97.8	96.7	97.9	102.2	102.6	91.3	97.7	107.7	113.2	106.8	101.5	95.6	98.1	
		27	100.0	100.0	100.0	100.0	100.0	100.0	100.0	100.0	100.0	100.0	100.0	100.0	100.0	100.0	
		28	104.6	98.8	98.8	101.5	113.7	111.6	103.8	100.8	91.0	125.8	111.2	103.5	97.7	108.1	
	平成 28 年	5 月	87.2	82.4	80.9	83.0	99.7	97.0	78.1	83.1	89.1	108.1	86.7	84.8	87.4	92.9	
		6	148.9	123.5	142.8	159.1	139.8	121.0	182.6	165.8	93.4	123.7	208.2	165.2	105.4	114.1	
		7	113.1	99.7	114.5	97.7	136.3	145.1	89.6	100.4	90.4	145.7	99.2	103.0	149.7	118.2	
		8	93.4	103.4	86.0	83.7	101.5	101.6	88.6	88.9	99.6	139.0	85.3	87.5	77.2	113.6	
		9	90.3	100.2	81.7	84.7	102.0	95.4	91.3	78.3	82.7	118.9	89.4	86.3	76.4	103.6	
		10	88.4	83.2	81.8	82.9	106.6	95.1	89.1	80.3	85.3	120.8	88.5	85.5	75.5	101.9	
		11	89.5	85.5	85.1	82.8	103.2	98.6	94.4	77.0	85.8	122.8	85.8	85.6	76.5	102.1	
		12	191.9	157.8	180.2	203.0	172.4	207.1	203.2	189.5	112.4	171.2	249.1	199.7	209.4	173.3	
		平成 29 年	1 月	87.5	91.4	83.4	82.2	93.4	94.5	85.8	79.1	86.6	114.7	81.8	85.8	74.3	99.5
			2	86.0	88.0	83.5	84.8	97.3	91.9	79.4	79.7	79.9	118.7	80.3	84.5	75.1	94.6
			3	89.4	94.4	86.1	85.3	104.0	93.7	86.7	78.4	86.9	114.0	78.7	87.9	84.8	102.6
			4	88.8	89.3	85.9	83.8	104.4	97.9	79.5	83.6	84.9	116.7	81.0	85.8	81.0	99.6
	5		88.3	85.2	83.4	81.0	101.6	94.1	121.5	78.3	81.6	122.7	79.9	85.6	80.7	94.8	

事業所規模	年 月	き ま っ て 支 給 す る 給 与															
		TL 調 査 産 業 計	D 建 設 業	E 製 造 業	G 情 報 通 信 業	H 運 輸 業、 郵 便 業	I 卸 売 業、 小 売 業	J 金 融 業、 保 険 業	L 学 術 研 究、 専 門 ・ 技 術 サ ー ビ ス 業	M 宿 泊 業、 飲 食 サ ー ビ ス 業	N 生 活 関 連 サ ー ビ ス 業、 娯 楽 業	O 教 育、 学 習 支 援 業	P 医 療、 福 祉	Q 複 合 サ ー ビ ス 事 業	R サ ー ビ ス 業		
人 以 上	平成 25 年	25	99.6	99.8	97.7	104.5	97.9	99.1	97.1	103.8	109.4	104.4	107.6	99.3	94.2	88.2	
		26	100.7	99.9	99.0	96.1	100.9	99.4	92.7	101.1	107.8	108.8	107.3	101.5	96.6	96.1	
		27	100.0	100.0	100.0	100.0	100.0	100.0	100.0	100.0	100.0	100.0	100.0	100.0	100.0	100.0	
		28	103.5	98.6	99.5	100.9	113.2	107.1	105.1	99.3	90.2	122.3	110.9	101.8	99.5	106.4	
	平成 28 年	5 月	101.6	95.1	98.1	101.0	110.3	107.5	96.9	100.8	94.1	115.1	109.8	98.9	99.2	101.2	
		6	104.0	100.2	99.8	101.8	113.4	108.1	103.0	103.7	91.9	126.2	113.5	100.9	100.5	103.7	
		7	104.2	97.2	99.3	101.8	115.8	107.2	110.5	97.1	86.9	132.0	109.9	103.3	100.7	110.6	
		8	103.8	96.5	98.3	101.6	111.3	107.8	110.0	96.3	89.8	127.8	109.7	104.0	98.6	109.8	
		9	104.2	98.0	98.9	102.0	113.5	108.0	109.3	94.4	87.5	126.5	114.9	103.4	99.2	110.0	
		10	104.9	98.5	99.8	100.9	117.8	108.9	109.7	97.0	90.3	128.5	113.6	102.8	97.9	111.1	
		11	104.3	101.3	101.0	100.8	114.9	108.9	109.6	93.7	89.3	123.9	110.3	101.4	99.2	110.3	
		12	103.7	98.4	99.0	97.7	116.4	108.0	110.2	95.1	86.0	132.6	110.1	102.2	98.4	110.7	
		平成 29 年	1 月	101.9	102.3	99.6	98.3	103.8	106.0	97.7	94.9	90.2	122.0	105.1	102.9	96.5	103.4
			2	102.0	104.3	101.8	103.1	108.4	105.1	98.0	96.9	84.6	121.8	103.2	101.7	97.5	103.3
			3	103.3	108.6	103.2	100.8	112.3	106.3	101.7	95.2	92.0	121.3	101.1	100.6	101.2	106.5
			4	104.3	103.6	104.2	100.0	116.2	110.1	98.8	95.6	88.8	124.1	103.8	102.9	101.7	107.9
	5		101.8	99.1	101.4	98.6	113.0	106.1	99.6	95.1	86.4	130.5	100.4	102.0	96.4	103.5	



様式 3 の 2  
平成 27 年平均=100

事業所規模	年 月	所 定 内 給 与															
		TL	D	E	G	H	I	J	L	M	N	O	P	Q	R		
		調 査 産 業 計	建 設 業	製 造 業	情 報 通 信 業	運 輸 業、 郵 便 業	卸 売 業、 小 売 業	金 融 業、 保 険 業	学 術 研 究、 専 門 ・ 技 術 サ ー ビ ス 業	宿 泊 業、 飲 食 サ ー ビ ス 業	生 活 関 連 サ ー ビ ス 業、 娯 楽 業	教 育、 学 習 支 援 業	医 療、 福 祉	複 合 サ ー ビ ス 事 業	サ ー ビ ス 業		
5 人 以 上	平成 25 年	26	100.3	101.0	98.8	107.6	102.5	98.4	97.2	104.7	107.9	107.0	106.8	99.2	95.3	91.2	
		27	101.0	100.0	98.0	98.2	106.3	99.2	93.0	102.8	108.4	111.2	107.0	101.4	96.5	97.3	
		28	100.0	100.0	100.0	100.0	100.0	100.0	100.0	100.0	100.0	100.0	100.0	100.0	100.0	100.0	100.0
		28	102.8	99.0	100.0	105.0	102.4	105.1	103.6	99.6	88.8	120.9	110.6	102.2	100.5	106.1	
	平成 28 年	5 月	101.2	97.5	99.4	105.9	101.4	107.0	96.2	101.5	93.0	112.7	107.4	99.1	100.4	100.6	
		6	103.6	101.1	100.3	105.7	103.6	107.3	101.8	104.0	92.6	123.2	113.5	100.9	101.8	104.0	
		7	103.6	98.1	100.2	104.5	104.7	104.6	107.2	97.4	86.2	130.4	110.1	104.7	99.8	109.2	
		8	103.3	97.3	99.4	104.4	102.8	105.1	108.0	96.2	86.4	126.7	109.4	104.3	99.7	110.5	
		9	103.7	98.8	100.3	105.6	102.5	105.7	106.9	94.1	83.8	125.7	114.8	103.8	100.2	110.6	
		10	103.8	98.4	100.3	104.3	105.0	105.4	107.4	97.7	85.9	128.2	113.9	103.4	99.0	110.2	
		11	103.1	100.6	100.6	103.4	103.6	105.7	106.9	93.4	85.9	124.0	110.5	101.9	100.1	110.1	
		12	102.7	99.4	99.6	101.5	102.1	103.8	108.1	94.9	85.1	131.0	110.1	102.6	99.3	109.4	
		平成 29 年	1 月	101.2	100.3	100.7	104.5	97.3	103.3	96.3	95.4	89.2	123.7	104.6	103.3	96.4	100.9
			2	101.3	103.6	102.4	105.0	104.5	102.4	95.7	97.8	84.6	124.2	102.9	102.5	98.2	99.4
			3	101.7	105.7	103.1	102.5	105.1	102.8	97.7	95.7	91.7	123.6	100.2	101.3	100.1	102.5
	4		103.1	103.3	104.1	101.9	107.9	106.5	96.5	95.8	88.1	126.9	103.1	103.6	101.0	104.4	
	5		101.3	101.1	103.1	101.1	105.1	103.9	95.7	95.6	86.1	132.6	100.2	102.5	96.8	101.5	

事業所規模	年 月	総 実 労 働 時 間															
		TL	D	E	G	H	I	J	L	M	N	O	P	Q	R		
		調 査 産 業 計	建 設 業	製 造 業	情 報 通 信 業	運 輸 業、 郵 便 業	卸 売 業、 小 売 業	金 融 業、 保 険 業	学 術 研 究、 専 門 ・ 技 術 サ ー ビ ス 業	宿 泊 業、 飲 食 サ ー ビ ス 業	生 活 関 連 サ ー ビ ス 業、 娯 楽 業	教 育、 学 習 支 援 業	医 療、 福 祉	複 合 サ ー ビ ス 事 業	サ ー ビ ス 業		
5 人 以 上	平成 25 年	26	101.4	97.6	100.0	104.8	101.8	103.6	102.9	109.9	117.6	100.3	104.8	97.4	97.7	96.4	
		27	102.0	98.6	100.2	102.1	103.9	103.4	99.7	102.3	114.9	100.9	102.0	100.9	101.3	100.0	
		28	100.0	100.0	100.0	100.0	100.0	100.0	100.0	100.0	100.0	100.0	100.0	100.0	100.0	100.0	100.0
		28	100.6	97.3	99.2	94.8	108.0	100.6	102.5	103.5	96.2	115.7	100.6	100.7	101.5	99.6	
	平成 28 年	5 月	95.5	86.7	90.0	88.9	102.4	97.8	98.0	95.6	100.3	113.3	98.2	96.6	98.9	94.2	
		6	104.6	101.4	101.4	99.2	111.5	103.6	108.0	107.3	96.3	122.5	115.4	105.2	107.6	99.9	
		7	101.9	97.6	100.7	97.6	111.2	101.5	105.4	102.4	96.1	120.4	100.0	102.3	102.3	100.7	
		8	99.3	93.7	94.0	96.9	107.0	100.1	102.5	101.1	99.2	119.7	91.9	103.0	98.8	100.7	
		9	101.0	97.7	99.4	96.3	107.9	101.3	102.1	103.5	96.4	118.1	102.4	100.5	101.4	100.3	
		10	100.6	97.8	99.8	94.1	108.3	100.9	101.4	103.1	97.4	113.2	98.8	99.8	98.4	101.1	
		11	102.4	101.7	103.5	94.6	108.5	101.8	101.9	103.5	95.8	112.6	102.1	101.3	101.6	102.1	
		12	100.7	98.9	100.4	92.3	112.1	102.6	102.9	101.5	92.2	118.2	91.7	99.7	101.7	103.4	
		平成 29 年	1 月	95.0	91.5	89.5	88.9	98.7	97.9	96.0	92.4	93.5	106.4	101.2	96.1	94.8	96.6
			2	100.2	101.4	101.6	98.4	101.3	100.0	97.4	104.4	86.8	108.2	107.1	99.2	97.7	100.5
			3	103.5	103.0	101.6	100.5	107.2	102.3	103.1	107.5	96.8	103.7	113.4	102.5	109.9	106.8
	4		104.7	103.4	105.1	101.5	106.7	107.5	103.3	102.8	94.4	113.3	114.9	102.7	105.9	103.8	
	5		98.2	90.5	93.9	93.5	104.4	98.6	100.3	95.9	93.2	110.2	111.4	99.1	99.2	99.8	

30 人 以 上	平成 25 年	26	100.4	97.0	99.4	101.2	98.9	102.8	105.3	103.3	107.3	98.5	94.9	101.9	96.1	100.3	
		27	100.0	97.7	99.6	103.7	98.8	102.7	103.5	102.2	103.0	χ	95.6	100.6	101.2	99.8	
		28	100.0	100.0	100.0	100.0	100.0	100.0	100.0	100.0	100.0	100.0	100.0	100.0	100.0	100.0	100.0
		28	100.4	98.8	99.3	98.6	98.2	100.8	102.1	99.7	97.9	104.1	97.2	103.4	99.7	99.8	
	平成 28 年	5 月	95.2	86.3	89.0	94.7	97.5	99.0	97.9	93.9	95.7	98.9	90.4	100.9	94.6	97.9	
		6	104.4	102.1	101.8	103.2	100.9	100.3	107.4	107.7	99.8	108.1	108.0	109.6	106.2	102.1	
		7	101.7	99.7	102.4	101.2	99.7	100.6	104.4	99.1	94.5	110.2	99.3	103.4	100.4	102.5	
		8	99.5	92.1	93.8	100.0	98.5	103.5	104.5	98.9	96.6	105.5	99.0	105.9	97.1	99.5	
		9	100.2	100.0	100.8	97.8	96.3	100.0	100.2	98.3	98.3	110.5	96.0	102.7	101.3	98.2	
		10	99.5	97.9	100.5	96.2	96.7	99.6	98.8	96.1	97.6	97.1	94.5	101.8	96.8	100.2	
		11	102.3	104.9	104.7	98.6	97.8	98.9	99.6	100.4	101.7	98.9	99.1	103.6	100.5	101.0	
		12	100.4	101.9	100.5	99.9	99.1	100.2	100.7	94.3	97.6	109.2	91.4	102.1	100.9	102.1	
		平成 29 年	1 月	95.0	89.1	88.7	92.7	93.4	98.3	95.9	89.9	94.5	83.9	105.3	99.4	91.8	98.0
			2	100.1	104.5	101.8	98.6	92.6	96.0	99.0	97.9	92.8	91.1	113.4	99.5	98.6	98.1
			3	103.9	99.5	101.5	102.3	102.7	99.2	106.7	105.6	92.2	85.2	123.2	105.9	105.6	105.5
	4		104.0	105.8	104.6	101.6	100.5	102.8	104.0	99.9	100.4	93.5	119.6	103.4	100.9	100.4	
	5		99.3	91.1	93.3	95.9	99.3	98.6	101.4	97.6	99.9	94.7	121.5	101.9	97.7	101.4	

様式 3 の 3  
平成 27 年平均=100

事業所規模	年 月	所 定 内 労 働 時 間													
		TL 調 査 産 業 計	D 建 設 業	E 製 造 業	G 情 報 通 信 業	H 運 輸 業、 郵 便 業	I 卸 売 業、 小 売 業	J 金 融 業、 保 険 業	L 学 術 研 究、 専 門 ・ 技 術 サ ー ビ ス 業	M 宿 泊 業、 飲 食 サ ー ビ ス 業	N 生 活 関 連 サ ー ビ ス 業、 娯 楽 業	O 教 育、 学 習 支 援 業	P 医 療、 福 祉	Q 複 合 サ ー ビ ス 事 業	R サ ー ビ ス 業
5 人 以 上	平成 25 年	101.7	98.9	101.2	103.8	102.6	103.4	102.1	109.2	118.0	102.4	100.7	97.8	98.8	97.4
	26	102.1	98.9	100.0	100.7	105.8	103.2	99.9	102.2	116.6	101.7	101.9	101.1	101.1	98.2
	27	100.0	100.0	100.0	100.0	100.0	100.0	100.0	100.0	100.0	100.0	100.0	100.0	100.0	100.0
	28	100.1	97.1	99.9	98.8	100.6	99.3	101.0	104.1	95.6	113.8	101.5	100.8	102.6	99.4
	平成 28 年 5 月	95.2	87.4	90.4	93.4	97.2	97.1	97.7	96.8	99.4	112.7	97.9	96.6	99.5	93.7
	6	104.6	101.3	102.7	103.6	105.9	103.2	107.6	109.8	97.0	120.9	115.2	105.3	109.1	100.8
	7	101.4	97.9	101.9	101.2	103.4	100.2	102.0	103.5	96.0	116.5	101.9	102.4	103.5	99.9
	8	99.0	94.7	95.0	100.7	101.0	98.4	100.4	102.8	97.2	116.3	93.7	103.2	100.2	101.4
	9	100.5	98.3	100.7	100.1	100.0	99.6	99.6	103.8	95.0	115.0	104.0	100.6	102.2	100.6
	10	99.7	97.7	100.6	97.4	99.6	98.7	98.4	103.0	96.0	110.4	100.4	100.2	99.2	100.7
	11	101.6	101.1	104.2	97.3	100.1	99.7	99.5	103.2	94.9	110.6	103.9	101.8	102.8	100.9
	12	99.5	97.8	101.5	95.6	102.0	100.0	100.5	101.3	91.1	113.3	93.5	99.9	103.1	102.0
	平成 29 年 1 月	93.6	90.2	89.8	92.0	94.4	95.5	93.8	93.1	94.4	105.6	91.6	96.1	95.1	94.8
	2	99.1	102.3	102.2	101.0	96.7	97.8	93.9	105.3	88.5	107.9	99.8	99.5	97.7	98.2
	3	101.6	101.7	101.1	102.7	102.7	98.7	100.2	108.1	97.5	103.2	104.2	102.9	108.3	103.2
4	103.6	105.5	105.7	104.2	101.1	104.8	100.9	105.3	94.4	113.7	105.6	102.9	104.3	101.5	
5	97.1	92.6	94.7	95.4	98.3	96.8	97.8	97.4	93.6	109.0	101.3	99.3	98.9	97.6	

事業所規模	年 月	所 定 外 労 働 時 間													
		TL 調 査 産 業 計	D 建 設 業	E 製 造 業	G 情 報 通 信 業	H 運 輸 業、 郵 便 業	I 卸 売 業、 小 売 業	J 金 融 業、 保 険 業	L 学 術 研 究、 専 門 ・ 技 術 サ ー ビ ス 業	M 宿 泊 業、 飲 食 サ ー ビ ス 業	N 生 活 関 連 サ ー ビ ス 業、 娯 楽 業	O 教 育、 学 習 支 援 業	P 医 療、 福 祉	Q 複 合 サ ー ビ ス 事 業	R サ ー ビ ス 業
5 人 以 上	平成 25 年	97.2	82.1	89.8	117.4	98.3	106.7	115.4	118.0	113.7	60.3	232.7	89.6	69.2	85.7
	26	100.9	95.2	103.3	118.7	92.4	108.6	93.4	99.8	87.1	86.1	104.7	98.4	106.0	118.1
	27	100.0	100.0	100.0	100.0	100.0	100.0	100.0	100.0	100.0	100.0	100.0	100.0	100.0	100.0
	28	109.0	100.8	93.2	48.6	154.1	137.3	129.8	94.9	106.6	152.9	70.8	97.6	75.2	101.2
	平成 28 年 5 月	100.6	78.7	86.3	37.0	134.9	120.8	105.6	80.3	115.1	127.6	106.0	97.2	83.5	98.4
	6	104.7	102.1	90.1	47.3	146.4	114.6	114.8	75.1	84.9	152.6	123.2	103.0	71.9	91.3
	7	109.7	94.6	89.5	56.0	159.3	139.6	167.6	88.2	99.3	196.5	39.4	98.7	71.9	108.4
	8	103.6	81.7	85.0	52.8	144.4	145.8	142.6	79.5	132.4	184.8	34.5	98.7	63.5	92.8
	9	108.6	90.8	86.9	52.1	157.2	150.0	149.2	98.7	119.4	178.9	49.3	98.7	80.2	97.7
	10	112.6	99.1	92.0	55.2	162.2	162.5	157.1	103.9	120.9	168.7	46.8	91.4	78.5	104.9
	11	114.7	109.7	96.5	62.3	161.0	160.4	146.5	107.4	109.4	151.1	41.9	92.8	73.6	114.1
	12	116.7	111.2	89.5	54.4	175.0	177.1	147.9	102.2	109.4	212.7	34.5	95.8	68.5	117.0
	平成 29 年 1 月	115.2	106.8	86.0	52.8	124.8	166.7	136.8	83.5	78.6	120.6	404.9	95.7	86.7	115.0
	2	115.2	90.9	95.5	69.3	129.3	162.5	161.8	93.0	57.1	114.7	336.6	94.2	96.7	122.9
	3	130.3	118.2	105.1	74.8	134.7	206.3	156.6	99.1	84.3	113.2	404.9	92.8	148.3	142.1
4	121.2	77.3	98.1	70.1	141.3	185.4	147.4	71.3	92.9	105.9	409.8	98.6	146.7	126.4	
5	113.1	63.6	85.4	70.9	141.7	150.0	146.1	76.5	85.7	132.4	434.1	94.2	105.0	121.4	

30 人 以 上	平成 25 年	94.6	103.4	94.6	118.3	75.8	97.0	135.7	107.2	111.9	99.2	60.7	98.1	93.5	92.3
	26	99.4	103.3	101.2	130.9	82.2	95.0	104.3	108.3	100.6	χ	48.3	100.3	128.9	105.5
	27	100.0	100.0	100.0	100.0	100.0	100.0	100.0	100.0	100.0	100.0	100.0	100.0	100.0	100.0
	28	99.6	91.4	95.2	74.2	90.9	111.8	114.7	95.5	96.8	139.1	121.8	103.9	85.8	104.0
	平成 28 年 5 月	93.7	68.4	82.7	64.3	88.2	109.7	111.8	93.6	110.2	126.0	110.3	103.0	75.2	104.5
	6	96.2	87.3	88.5	73.6	88.9	99.7	122.2	103.7	84.5	168.0	114.9	107.9	75.2	98.6
	7	98.6	80.7	95.4	80.1	88.5	101.4	124.4	91.0	81.6	164.7	87.4	104.2	88.3	110.4
	8	95.3	77.9	89.7	71.7	87.8	124.6	103.4	74.0	105.9	157.3	92.0	106.8	70.7	97.5
	9	95.3	75.1	91.4	72.6	85.8	104.7	101.4	86.7	93.0	149.1	142.5	106.8	110.5	98.6
	10	97.0	84.0	97.2	79.2	82.2	109.7	108.7	76.6	103.1	128.5	105.8	100.5	117.1	105.1
	11	103.5	100.7	103.7	80.9	87.1	103.0	110.8	92.7	105.9	122.7	105.8	101.8	95.0	116.8
	12	103.5	107.4	95.4	87.5	95.2	119.6	106.6	89.3	107.4	181.2	92.0	104.2	77.3	110.9
	平成 29 年 1 月	113.8	102.2	91.9	68.2	86.8	108.3	88.5	83.1	91.4	98.3	1427.3	103.7	117.8	117.1
	2	117.1	98.9	102.3	81.3	93.7	100.0	115.6	93.2	80.0	92.6	1190.9	100.0	111.1	125.3
	3	126.8	120.6	111.6	88.8	96.2	121.7	111.5	104.2	90.0	94.2	1450.0	100.0	128.9	132.4
4	122.0	97.8	106.4	90.7	98.6	98.3	117.7	91.5	125.7	89.3	1472.7	102.5	131.1	121.2	
5	117.1	80.0	92.4	95.3	97.2	93.3	121.9	87.3	111.4	109.1	1609.1	102.5	124.4	122.9	

様式 3 の 4  
平成 27 年平均=100

事業所規模	年 月	常 用 雇 用															
		TL 調 査 産 業 計	D 建 設 業	E 製 造 業	G 情 報 通 信 業	H 運 輸 業、 郵 便 業	I 卸 売 業、 小 売 業	J 金 融 業、 保 險 業	L 学 術 研 究、 専 門 ・ 技 術 サ ー ビ ス 業	M 宿 泊 業、 飲 食 サ ー ビ ス 業	N 生 活 関 連 サ ー ビ ス 業、 娯 楽 業	O 教 育、 学 習 支 援 業	P 医 療、 福 祉	Q 複 合 サ ー ビ ス 事 業	R サ ー ビ ス 業		
5 人 以 上	平成 25 年 26 27 28	98.5	100.9	99.4	102.6	103.2	97.9	99.0	93.3	94.0	96.8	101.7	95.0	103.3	101.1		
		98.2	98.6	98.6	102.6	99.6	99.7	98.5	96.0	96.0	96.3	99.6	96.6	101.3	95.8		
		100.0	100.0	100.0	100.0	100.0	100.0	100.0	100.0	100.0	100.0	100.0	100.0	100.0	100.0	100.0	
		100.1	98.7	101.5	99.7	101.7	96.9	98.3	98.7	103.7	96.0	103.9	99.1	97.2	101.5		
	平成 28 年 5 月 6 7 8 9 10 11 12 平成 29 年 1 月 2 3 4 5	99.9	98.9	101.6	99.8	101.3	96.5	98.8	96.9	102.4	92.8	104.1	99.6	99.0	101.6		
		99.9	98.6	102.3	99.8	101.4	96.1	98.2	98.2	102.3	92.2	104.3	99.1	98.9	101.6		
		99.9	98.9	101.6	99.2	102.8	95.9	98.9	98.2	102.7	92.8	104.2	99.0	97.9	102.0		
		100.1	98.1	100.9	97.7	103.2	96.0	98.8	101.2	105.8	96.1	104.3	98.7	96.8	101.6		
		99.7	98.3	100.8	99.2	102.5	95.8	98.0	100.8	101.1	95.9	104.8	98.8	97.1	102.2		
		100.2	97.9	101.4	99.1	102.1	95.4	97.4	100.6	105.6	99.7	104.7	99.8	95.4	101.1		
		100.4	98.0	102.5	101.3	102.7	95.9	97.3	100.7	104.7	99.9	105.0	99.6	95.4	101.5		
		101.4	98.2	103.6	101.2	102.7	96.8	97.4	103.5	110.9	102.3	105.6	99.6	96.2	101.5		
		101.4	97.7	105.9	101.2	102.4	95.7	97.6	103.2	110.9	101.2	105.2	99.3	93.9	101.8		
		101.5	97.5	105.8	100.7	101.3	96.1	97.0	103.5	109.8	98.2	105.1	100.3	94.0	102.8		
		101.2	96.4	105.4	100.3	101.0	95.3	96.4	102.2	110.7	98.6	105.3	100.4	92.7	102.3		
		102.1	99.8	107.3	100.4	101.2	96.5	96.2	103.5	110.1	100.9	101.2	101.7	95.4	103.1		
		102.1	100.6	107.4	101.0	102.1	96.1	96.3	103.0	108.1	99.1	101.3	102.0	93.6	104.2		
		30 人 以 上	平成 25 年 26 27 28	98.1	94.8	98.9	99.3	102.7	98.5	99.5	95.5	102.9	91.4	104.6	93.7	103.2	100.8
				97.5	95.1	97.0	101.2	101.2	98.1	101.1	98.6	104.8	x	101.1	95.5	99.3	95.2
				100.0	100.0	100.0	100.0	100.0	100.0	100.0	100.0	100.0	100.0	100.0	100.0	100.0	100.0
100.0	101.4			101.7	98.4	101.8	98.7	96.5	101.2	101.8	98.4	103.9	97.6	92.3	101.2		
平成 28 年 5 月 6 7 8 9 10 11 12 平成 29 年 1 月 2 3 4 5	100.5		102.2	102.3	98.5	102.5	99.5	97.8	101.7	102.5	101.6	104.2	98.3	93.3	100.7		
	100.4		101.3	102.2	98.5	102.7	99.4	97.5	102.5	101.8	99.3	104.5	98.2	92.1	100.8		
	100.4		101.0	102.3	99.2	102.3	99.0	98.4	102.0	103.8	97.9	104.4	98.2	91.4	100.8		
	100.0		100.7	101.9	98.1	102.6	98.1	98.0	102.4	103.6	96.2	104.6	97.3	91.2	101.1		
	100.0		100.4	101.9	98.7	102.1	97.7	97.1	102.1	102.9	97.9	104.3	97.6	91.2	101.4		
	100.0		101.0	101.7	98.5	101.6	97.2	95.5	101.8	102.7	96.7	104.1	98.0	90.4	102.0		
	100.1		100.6	102.1	98.0	102.5	98.1	95.2	102.0	102.8	97.2	104.9	97.6	90.3	101.5		
	99.9		100.5	102.0	97.8	102.5	97.7	95.5	102.1	101.9	95.8	105.7	97.2	90.3	101.5		
	99.4		99.8	101.8	98.6	102.0	95.1	96.0	102.1	100.5	95.4	104.8	96.7	90.0	101.5		
	99.5		99.8	101.9	98.9	100.8	95.4	95.8	102.5	100.9	87.3	104.6	97.1	90.3	103.0		
	99.3		99.3	101.9	98.7	100.7	94.4	94.5	101.5	100.4	89.9	105.0	97.1	89.6	103.1		
	100.0		100.5	103.6	98.9	100.5	94.7	95.8	102.6	101.9	92.1	98.4	98.7	89.6	103.4		
	100.2		101.4	103.7	99.9	100.3	94.8	96.3	102.9	99.7	93.6	98.5	98.9	88.0	105.2		

事業所規模	年 月	実 質 賃 金											
		現金給与総額					きまって支給する給与						
		TL 調 査 産 業 計	D 建 設 業	E 製 造 業	I 卸 売 業、 小 売 業	P 医 療、 福 祉	TL 調 査 産 業 計	D 建 設 業	E 製 造 業	I 卸 売 業、 小 売 業	P 医 療、 福 祉		
5 人 以 上	平成 25 年 26 27 28	102.4	101.5	98.1	102.3	103.0	103.8	104.0	101.8	103.2	103.4		
		101.5	98.8	97.7	103.6	102.5	101.7	100.9	100.0	100.4	102.5		
		100.0	100.0	100.0	100.0	100.0	100.0	100.0	100.0	100.0	100.0		
		104.9	99.1	99.1	111.9	103.8	103.8	98.9	99.8	107.4	102.1		
	平成 28 年 5 月 6 7 8 9 10 11 12 平成 29 年 1 月 2 3 4 5	87.3	82.5	81.0	97.1	84.9	101.7	95.2	98.2	107.6	99.0		
		149.5	124.0	143.4	121.5	165.9	104.4	100.6	100.2	108.5	101.3		
		113.7	100.2	115.1	145.8	103.5	104.7	97.7	99.8	107.7	103.8		
		93.9	103.9	86.4	102.1	87.9	104.3	97.0	98.8	108.3	104.5		
		90.7	100.6	82.0	95.8	86.6	104.6	98.4	99.3	108.4	103.8		
		88.3	83.1	81.7	95.0	85.4	104.8	98.4	99.7	108.8	102.7		
		89.4	85.4	85.0	98.5	85.5	104.2	101.2	100.9	108.8	101.3		
		192.1	158.0	180.4	207.3	199.9	103.8	98.5	99.1	108.1	102.3		
		87.6	91.5	83.5	94.6	85.9	102.0	102.4	99.7	106.1	103.0		
		86.4	88.4	83.9	92.4	84.9	102.5	104.8	102.3	105.6	102.2		
		90.0	95.1	86.7	94.4	88.5	104.0	109.4	103.9	107.0	101.3		
		89.0	89.5	86.1	98.1	86.0	104.5	103.8	104.4	110.3	103.1		
		88.2	85.1	83.3	94.0	85.5	101.7	99.0	101.3	106.0	101.9		
		30 人 以 上	平成 25 年 26 27 28	101.4	101.4	96.3	101.8	107.4	102.3	101.4	99.9	102.8	107.9
				100.3	104.7	97.1	102.6	103.0	100.4	100.1	99.4	101.5	102.8
				100.0	100.0	100.0	100.0	100.0	100.0	100.0	100.0	100.0	100.0
102.1	101.8			100.5	95.8	106.5	101.5	101.6	100.8	96.2	104.6		
平成 28 年 5 月 6 7 8 9 10 11 12 平成 29 年 1 月 2 3 4 5	83.2		79.7	79.0	83.4	86.9	99.5	97.8	98.5	95.0	102.3		
	153.9		109.3	154.7	99.8	178.6	102.8	102.4	101.2	96.0	105.5		
	108.0		113.6	118.0	123.8	97.1	102.1	101.8	101.8	96.1	104.5		
	88.3		102.0	84.4	91.8	87.2	101.5	100.5	100.1	98.7	105.2		
	87.2		122.0	81.3	84.5	86.8	101.3	101.6	100.8	96.0	105.0		
	84.1		82.7	81.1	84.3	86.1	101.5	102.0	101.2	96.5	104.1		
	85.6		84.7	85.3	89.1	85.5	101.2	104.5	102.9	93.9	103.0		
	191.9		182.4	195.2	147.1	213.3	101.0	102.8	100.9	94.9	104.3		
	85.1		94.3	82.3	88.0	87.6	100.9	102.4	100.0	100.6	105.3		
	84.5		85.3	82.2	87.1	85.5	102.0	105.2	102.5	99.6	103.4		
	86.9		93.2	84.3	87.7	88.0	102.4	107.2	103.2	100.5	102.7		
	86.5		89.7	83.5	94.6	86.5	103.2	105.2	104.0	106.1	104.1		
	86.8		82.3	81.4	87.5	85.4	101.2	101.1	101.2	99.8	103.2		

## Ⅶ 全国結果（平成29年5月分確報）

（前年同月と比較して）

- ・ 現金給与総額は、一般労働者が0.7%増、パートタイム労働者が1.4%増、パートタイム労働者比率が0.14ポイント上昇し、就業形態計では0.6%増となった。  
 なお、一般労働者の所定内給与は0.5%増、パートタイム労働者の時間当たり給与は2.3%増となった。
- ・ 就業形態計の所定外労働時間は1.6%増となった。
- ・ 就業形態計の常用雇用は2.7%増となった。

（事業所規模5人以上）

区 分	就業形態計		一般労働者		パートタイム労働者	
		前年比(差)		前年比(差)		前年比(差)
<b>月間現金給与額</b>						
	円	%	円	%	円	%
現金給与総額	269,968	0.6	345,581	0.7	96,700	1.4
きまって支給する給与	259,541	0.5	330,891	0.6	96,041	1.4
所定内給与	240,522	0.7	305,033	0.5	92,695	1.5
(時間当たり給与)	—	—	—	—	1,111	2.3
所定外給与	19,019	0.3	25,858	0.6	3,346	▲2.4
特別に支払われた給与	10,427	1.3	14,690	1.4	659	2.6
<b>実質賃金</b>						
現金給与総額	—	0.0	—	0.1	—	0.8
きまって支給する給与	—	▲0.1	—	0.0	—	0.8
<b>月間実労働時間数等</b>						
	時間	%	時間	%	時間	%
総実労働時間	139.6	1.0	163.1	1.7	86.1	▲0.7
所定内労働時間	129.0	1.0	149.0	1.6	83.4	▲0.7
所定外労働時間	10.6	1.6	14.1	3.0	2.7	▲5.3
出勤日数	日	日	日	日	日	日
	18.1	0.2	19.5	0.3	14.9	0.0
<b>常用労働</b>						
	千人	%	千人	%	千人	%
本調査期間末	50,037	2.7	34,798	2.6	15,239	3.3
	%	ポイント	%	ポイント	%	ポイント
パートタイム労働者比率	30.46	0.14	—	—	—	—
入職率	2.39	0.01	1.52	▲0.01	4.39	0.03
離職率	2.11	▲0.04	1.49	0.00	3.54	▲0.14

注：前年比(差)は、単位が%のものは前年同月比、ポイント又は日のものは前年同月差である。

毎月勤労統計調査の結果は、厚生労働省のWebページにも掲載されています。（[http://www.mhlw.go.jp/toukei\\_hakusho/toukei/](http://www.mhlw.go.jp/toukei_hakusho/toukei/)）

## Ⅷ（別表）毎月勤労統計調査地方調査 産業接続表

新産業分類（H22.1～）		旧産業との接続 <sup>*1</sup>	旧産業分類（H21年以前）	
大 分 類			大 分 類	
T L	調 査 産 業 計	○	T L	調 査 産 業 計
C	鉱 業 ， 採 石 業 ， 砂 利 採 取 業	◎	D	鉱 業
D	建 設 業	◎	E	建 設 業
E	製 造 業	◎	F	製 造 業
中 分 類 * 3	09・10 食 料 品 製 造 業、飲 料・た ば こ・飼 料 製 造 業	◎	中 分 類	09・10 食 料 品、飲 料・た ば こ・飼 料 製 造 業
	11 織 維 工 業	×		12 衣 服・そ の 他 の 織 維 製 品 製 造 業
	12 木 材・木 製 品 製 造 業（家 具 を 除 く）	△		13 木 材・木 製 品 製 造 業（家 具 を 除 く）
	21 窯 業・土 石 製 品 製 造 業	○		22 窯 業・土 石 製 品 製 造 業
	22 鉄 鋼 業	◎		23 鉄 鋼 業
	26 生 産 用 機 械 器 具 製 造 業	×		26 一 般 機 械 器 具 製 造 業
	28 電 子 部 品・デ バ イ ス・電 子 回 路 製 造 業	▲		29 電 子 部 品・デ バ イ ス 製 造 業
31 輸 送 用 機 械 器 具 製 造 業	◎	30 輸 送 用 機 械 器 具 製 造 業		
	そ の 他 <sup>*2</sup>	×		そ の 他
F	電 気 ・ ガ ス ・ 熱 供 給 ・ 水 道 業	◎	G	電 気 ・ ガ ス ・ 熱 供 給 ・ 水 道 業
G	情 報 通 信 業	▲	H	情 報 通 信 業
H	運 輸 業 ， 郵 便 業	▲	I	運 輸 業
I	卸 売 業 ， 小 売 業	▲	J	卸 売 ・ 小 売 業
J	金 融 業 ， 保 険 業	◎	K	金 融 ・ 保 険 業
K	不 動 産 業 ， 物 品 賃 貸 業	×	L	不 動 産 業
L	学 術 研 究 ， 専 門 ・ 技 術 サ ー ビ ス 業	×	Q	サ ー ビ ス 業（他 に 分 類 さ れ な い も の）
M	宿 泊 業 ， 飲 食 サ ー ビ ス 業	×	M	飲 食 店 ， 宿 泊 業
N	生 活 関 連 サ ー ビ ス 業 ， 娯 楽 業	×	Q	サ ー ビ ス 業（他 に 分 類 さ れ な い も の）
O	教 育 ， 学 習 支 援 業	▲	O	教 育 ， 学 習 支 援 業
P	医 療 ， 福 祉	○	N	医 療 ， 福 祉
Q	複 合 サ ー ビ ス 事 業	▲	P	複 合 サ ー ビ ス 事 業
R	サ ー ビ ス 業（他 に 分 類 さ れ な い も の）	×	Q	サ ー ビ ス 業（他 に 分 類 さ れ な い も の）

(注) \*1 「旧産業との接続」欄の符号は、以下のとおりです。

「◎」… 旧産業と完全に接続する産業

「○」… 常用労働者数の変動が0.1%以内

「△」… 常用労働者数の変動が1.0%以内

「▲」… 常用労働者数の変動が3.0%以内

「×」… 常用労働者数の変動が大きく接続しない産業



旧産業と完全には接続しないが、長期時系列比較を可能にするため接続させる産業

\*2 製造業の中分類「その他」は、単独で表章しないものを一括したものです。

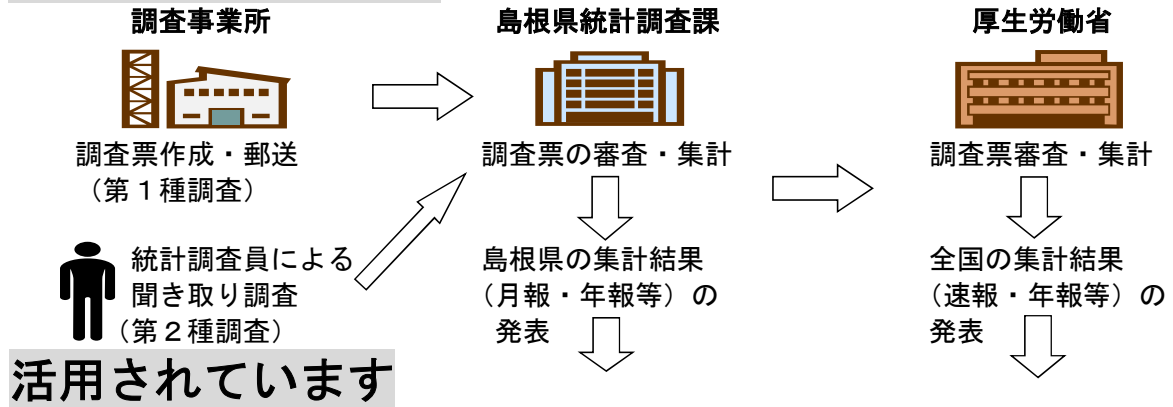
\*3 製造業、卸売業、小売業等の中分類別の実数は、当月報に掲載していませんが、表章（公表）


はしていますので、統計調査課までお問い合わせください。指数については作成していません。

# 毎月勤労統計調査(通称「毎勤」)とは

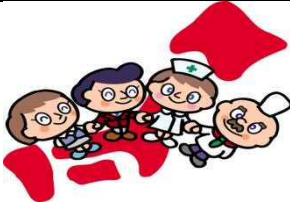
-  大正時代に始まり、戦後統計法ができるとすぐに、国が行う重要な統計調査として「指定統計」に指定され、現在では「基幹統計」となっています。
-  勤労者の賃金、労働時間、人数を事業所ごとに調べて、我が国全体、あるいは都道府県ごとの平均賃金、平均労働時間、労働者数の統計資料を作成する調査です。

## このように行われ、







労働時間短縮等国や都道府県の各種政策決定に際しての指針



内閣府の「月例経済報告」や「景気動向指数」に使われるなど景気判断資料



雇用保険や労災保険の保険給付額の改定



海外への紹介 (賃金水準・労働時間)



まいちゃん

きんちゃん

### 毎(まい)と勤(きん)の約束

- 調査で知り得た情報についての秘密は必ず守ります。
- 調査によって集められた情報は、統計を作成する以外に使用されません。

事業所の皆様、調査へのご回答お願いします。

実際の調査名をかたって不正に情報を収集する「かたり調査」には十分ご注意ください。

**厚生労働省** <http://www.mhlw.go.jp/>

**しまね統計情報データベース**

<http://pref.shimane-toukei.jp/>