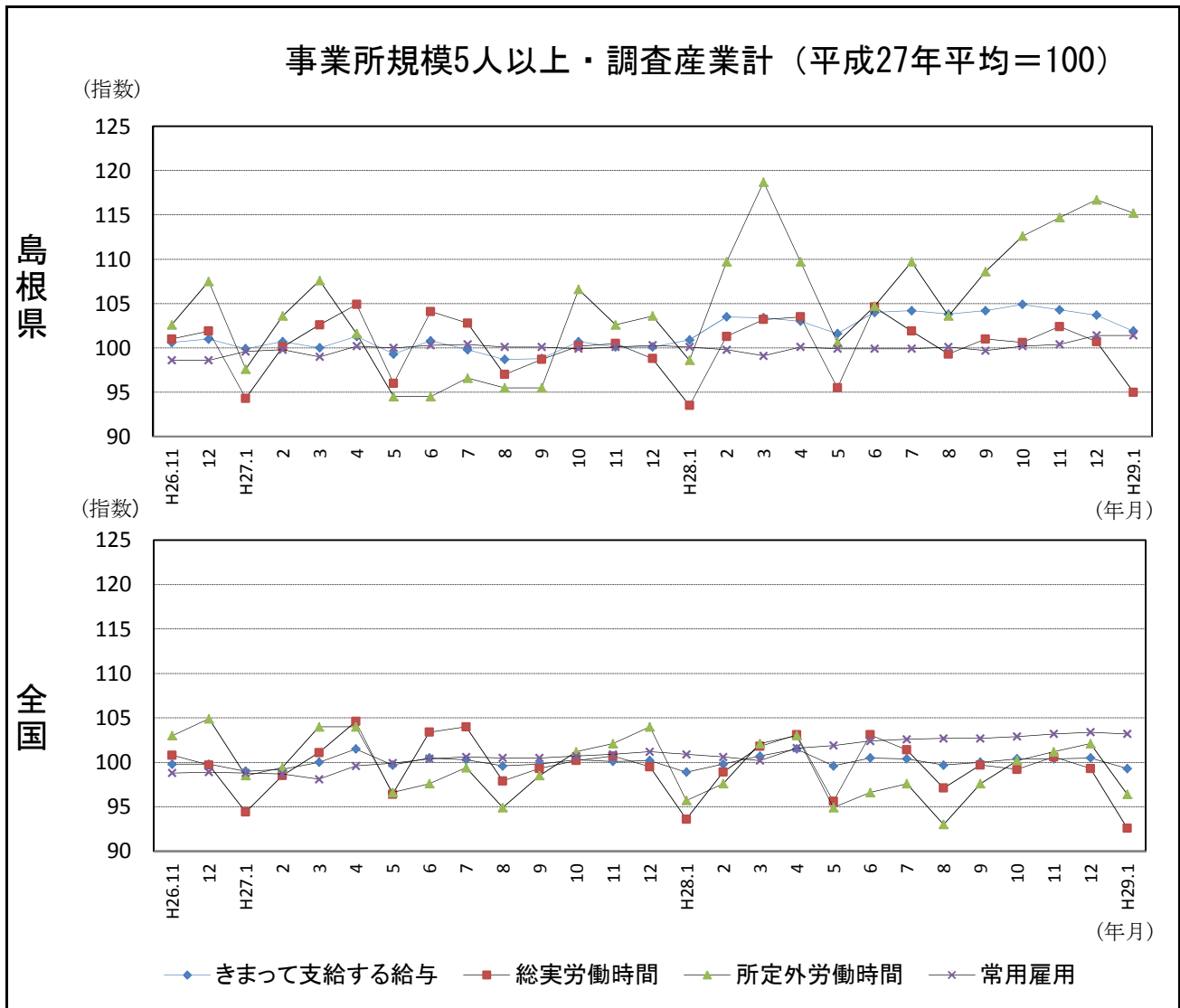


平成29年1月分（年末賞与集計 掲載）

島根の賃金、労働時間及び雇用の動き

—毎月勤労統計調査地方調査(基幹統計) 月報—



区分	きまって支給する給与		総実労働時間		所定外労働時間		常用雇用	
	島根県	全国	島根県	全国	島根県	全国	島根県	全国
実数	236,866円	257,429円	142.3時間	133.8時間	11.4時間	10.6時間	236,503人	49,276千人
指数	101.9	99.3	95.0	92.6	115.2	96.4	101.4	103.2
対前年同月比	1.0%	0.4%	1.6%	▲ 1.1%	16.8%	0.7%	1.3%	2.3%

I 毎月勤労統計調査地方調査の説明

1. 調査の位置づけ

この調査は、統計法に基づく基幹統計である。

2. 調査の目的

この調査は、賃金、労働時間及び雇用について島根県における毎月の変動を明らかにすることを目的としている。

3. 調査の対象

日本標準産業分類に定める16産業（鉱業、採石業、砂利採取業、建設業、製造業、電気・ガス・熱供給・水道業、情報通信業、運輸業、郵便業、卸売業、小売業、金融業、保険業、不動産業、物品賃貸業、学術研究、専門・技術サービス業、宿泊業、飲食サービス業、生活関連サービス業、娯楽業、教育、学習支援業、医療、福祉、複合サービス事業、サービス業）において、常時5人以上の常用労働者を雇用する民営及び官公営事業所のうち、厚生労働省の指定した事業所（産業、規模ごとに無作為に抽出された約500事業所）。

4. 調査事項及び用語の解説

現金給与総額	きまって支給する給与	特別に支払われた給与
賃金、給与、手当、賞与、その他、名称のいかんを問わず、労働者に支払われたもので、所得税、貯金、社会保険料、組合費、購買代金等を差し引く以前の金額。	労働協約、就業規則等によって、あらかじめ定められている支給条件、算定方法によって支給される給与。時間外手当等の「所定外給与（超過労働給与）」を含む。	賞与・期末手当等の一時金、ベースアップ等の差額追給分、3カ月を超える期間で算定される現金給与等。

出勤日数
調査期間中に労働者が仕事のために実際に出勤した日数。有給であっても事業所に出勤しない日は出勤日にならないが、1日のうち1時間でも就業すれば出勤日となる。

実労働時間	所定内労働時間	所定外労働時間
調査期間中に労働者が仕事のために実際に労働した時間数のことである。	就業規則で定められた正規の始業時刻と終業時刻との間の休憩時間を除いた、実際に労働した時間。	早出、残業、臨時の呼び出し、休日出勤等による労働時間。

- ① 本来の職務外として行われる宿日直は、労働時間数から除かれる。
- ② 運輸関係労働者の手待ち時間は、労働時間に含まれる。

常用労働者	一般労働者	パートタイム労働者
期間を定めずまたは1カ月を超える期間を定めて雇用されている者。	常用労働者のうちパートタイム労働者以外のものである。	1日の所定労働時間または1週間の所定労働日数が一般の労働者より短い者。

次の者も常用労働者に含まれる。

- ① 一定の職務に従事し、一般労働者と同じ給与規則によって給与を支払われている重役や理事。
- ② 前2カ月の各月において18日以上同一の事業主に雇用されていた日々雇用労働者。

労働異動率	入職率	離職率
労働異動率は事業所間の雇用の流動状況を示す指標である。	$\frac{\text{月間増加労働者数} \times 100}{\text{前月末労働者数}}$	$\frac{\text{月間減少労働者数} \times 100}{\text{前月末労働者数}}$

- ① 労働異動率には、新規の入離職者のみならず、人事異動に伴う同一企業内の転勤者も含まれる。

目次

I. 毎月勤労統計調査の説明	P 1
II. 毎月勤労統計調査結果のご利用にあたって	P 2
III. 調査結果の概要	P 3
IV-1. 産業別実数表（5人以上）	P 9
IV-2. 産業別実数表（30人以上）	P 11
V. 就業形態別実数表	P 13
VI. 指数表	P 15
VII. 平成28年年末賞与の支給状況（30人以上）	P 19
VIII. 全国結果（平成29年1月分確報）	P 21
IX. 産業接続表	P 22

Ⅱ 毎月勤労統計調査結果のご利用にあたって

1 調査結果について

この調査結果は、調査対象事業所からの報告を基に、本県の事業所規模5人以上の全ての事業所(本文中5人以上)と、その中から抜き出した事業所規模30人以上の事業所(本文中30人以上)にそれぞれ対応するよう推計したものです。

2 指数の基準時について

平成29年1月から、指数は平成27年平均=100として算出しています。

3 事業所の抽出替え等について

- (1)事業所規模30人以上の事業所については、概ね3年ごとに抽出替え(調査対象事業所の入れ替え)を行い、平成27年1月に平成24年経済センサス活動調査結果を用いて抽出替えを行いました。
- (2)事業所規模5~29人事業所については、6ヶ月毎(1月、7月)に三分の一ずつ抽出替えを行っています。
- (3)平成24年1月調査から常用労働者数の集計に用いる母集団労働者数を、平成21年経済センサス基礎調査に基づく労働者数へ変更しました。

4 指数のギャップ修正について

- (1)事業所規模30人以上の事業所の抽出替えに伴い、新旧両調査結果間にギャップが生じ、時系列比較が困難となります。
- (2)このため事業所規模30人以上の事業所の抽出替え時は、従前の調査対象事業所と新たに抽出された事業所について重複して調査を行い、その数値を用いて過去に遡って指数のギャップ修正作業を行っています。

直近では平成27年1月に抽出替えを行い、賃金・労働時間指数については平成24年2月から平成26年12月分までギャップ修正を行い、常用雇用指数については修正を行いませんでした。

産業によっては新旧両調査結果間のギャップが大きく、指数が大きく変動している場合がありますので注意が必要です。

- (3)事業所規模5~29人の事業所の抽出替え時にはギャップ修正等は行っていませんので、事業所規模5人以上の事業所に関する数値については、時系列比較に注意が必要です。

5 日本標準産業分類の改定について

日本標準産業分類の改定(平成19年11月)に伴い、平成22年1月から新しい産業分類に基づき結果を表章(公表)しています。

接続状況についてはP22産業接続表をご参照ください。

また、鉱業、採石業、砂利採取業、電気・ガス・熱供給・水道業及び不動産業、物品賃貸業は調査事業所数が僅少のため公表していませんが、調査産業計には含まれています。

6 数値の見方について

- (1)前年同月比などの増減率は指数により算出しており、実数で計算した場合とは必ずしも一致しません。
- (2)統計表中の符号の用法は次のとおりです。
 - 「-」……調査あるいは集計を行っていないもの(指数については指数化していないもの)
 - 「▲」……減又はマイナス
 - 「x」……調査事業所数が少ないため公表しないもの

Ⅲ 調査結

1. 賃金の動き

(1) 事業所規模5人以上

項目	金額(円)	前年同月比(%)	全国結果(円)
現金給与総額	241,954	0.0 (前年と同水準)	269,790
きまって支給する給与	236,866	1.0 (13か月連続の増加)	257,429
所定内給与	217,797	0.6 (13か月連続の増加)	238,106
所定外給与	19,069	—	19,323
特別に支払われた給与	5,088	—	12,361

1月の一人平均現金給与総額は241,954円で、前年と同水準であった。

現金給与総額のうち、きまって支給する給与は236,866円で1.0%増となり、所定内給与は217,797円で0.6%増となった。また、所定外給与は19,069円、特別に支払われた給与は5,088円であった。

現金給与総額を就業形態別にみると、一般労働者は291,296円で、パートタイム労働者は93,700円であった。

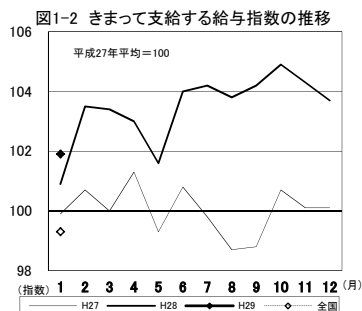
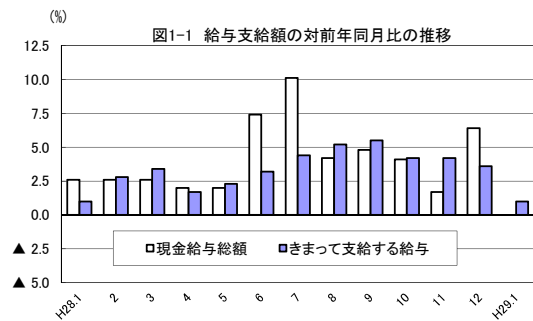
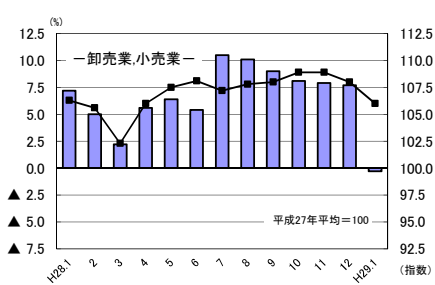
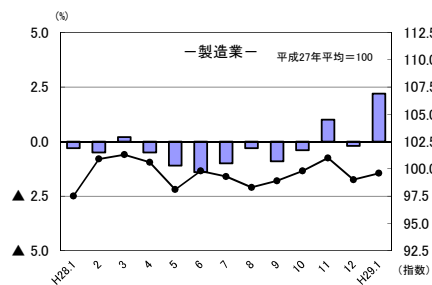


図1-3 産業別きまって支給する給与指数及び対前年同月比の推移
(折れ線グラフ=指数、棒グラフ=対前年同月比)



果の概要

(2) 事業所規模30人以上

項目	金額(円)	前年同月比(%)
現金給与総額	261,992	0.1 (2か月連続の増加)
きまって支給する給与	257,045	0.9 (19か月連続の増加)
所定内給与	232,419	0.7 (15か月連続の増加)
所定外給与	24,626	—
特別に支払われた給与	4,947	—

1月の一人平均現金給与総額は261,992円で、前年同月比0.1%増となった。

現金給与総額のうち、きまって支給する給与は257,045円で0.9%増となり、所定内給与は232,419円で0.7%増となった。また、所定外給与は24,626円、特別に支払われた給与は4,947円であった。

現金給与総額を就業形態別にみると、一般労働者は312,439円で、パートタイム労働者は97,903円であった。

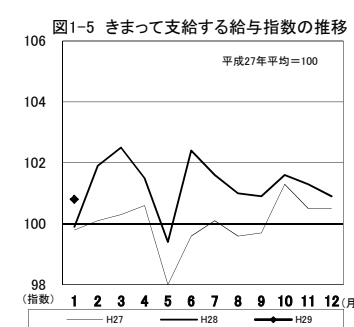
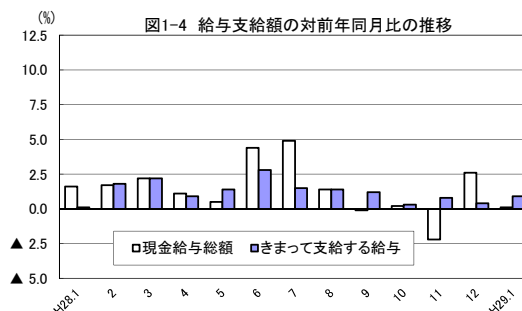
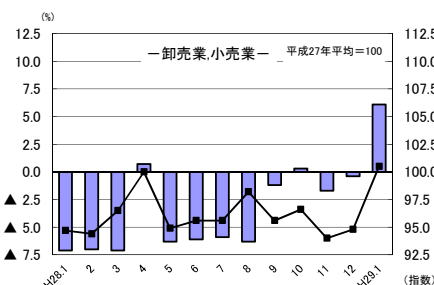
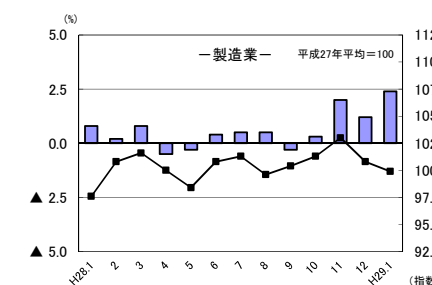


図1-6 産業別きまって支給する給与指数及び対前年同月比の推移
(折れ線グラフ=指数、棒グラフ=対前年同月比)



2. 労働時間の動き

(1) 事業所規模5人以上

項目		労働時間(時間)	前年同月比(%)	全国結果(時間)
調査産業計	総実労働時間	142.3	1.6(6か月連続の増加)	133.8
	所定内労働時間	130.9	0.5(3か月連続の増加)	123.2
	所定外労働時間	11.4	16.8(13か月連続の増加)	10.6

1月の一人平均総実労働時間は142.3時間で、前年同月比1.6%増となった。

総実労働時間のうち、所定内労働時間は130.9時間で0.5%増となり、所定外労働時間は11.4時間で16.8%増であった。

なお、総実労働時間を就業形態別にみると、一般労働者は158.0時間で、パートタイム労働者は95.4時間であった。

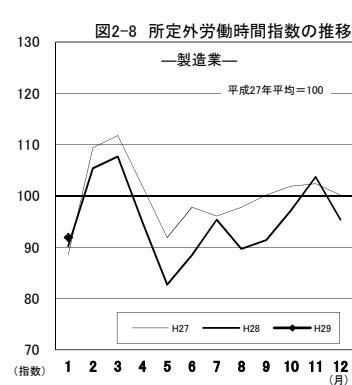
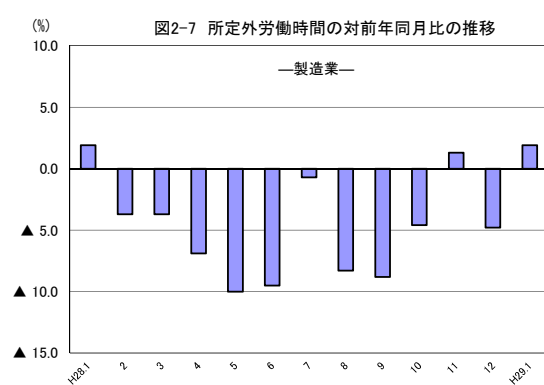
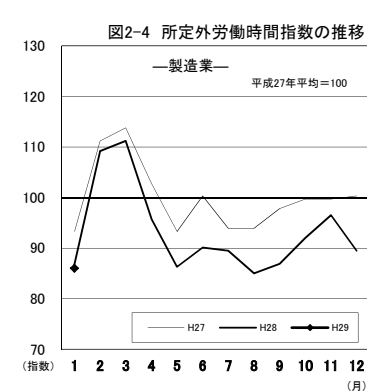
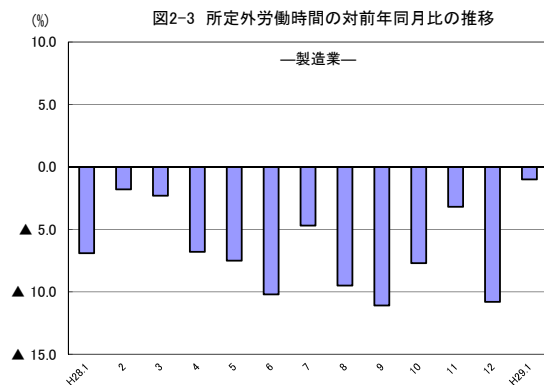
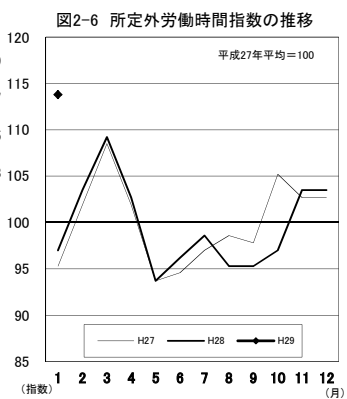
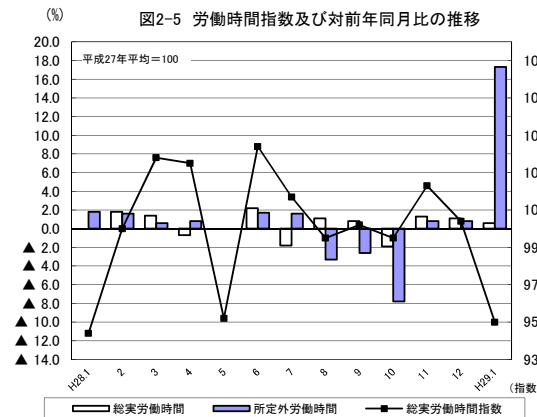
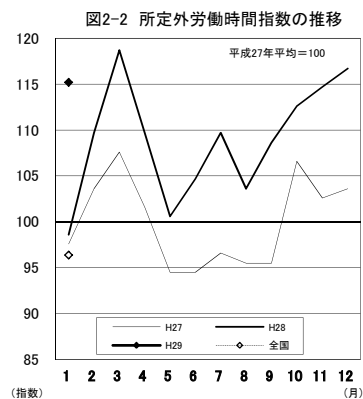
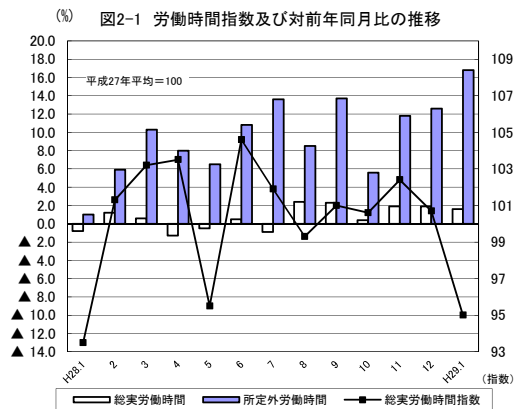
(2) 事業所規模30人以上

項目		労働時間(時間)	前年同月比(%)
調査産業計	総実労働時間	145.3	0.6(3か月連続の増加)
	所定内労働時間	131.3	▲1.0(3か月ぶりの減少)
	所定外労働時間	14.0	17.3(3か月連続の増加)

1月の一人平均総実労働時間は145.3時間で、前年同月比0.6%増となった。

総実労働時間のうち、所定内労働時間は131.3時間で1.0%減となり、所定外労働時間は14.0時間で17.3%増であった。

なお、総実労働時間を就業形態別にみると、一般労働者は159.9時間で、パートタイム労働者は98.1時間であった。



3. 雇用の動き

(1) 事業所規模5人以上

項目		人数・率	前年同月比(%)・差	全国結果(人数・率)
調査産業計	常用労働者数	236,503人	1.3% (4か月連続の増加)	49,276千人
	パートタイム労働者比率	24.9%	▲0.6ポイント	30.85%
労働異動率	入職率	1.07%	0.04ポイント	1.40%
	離職率	1.44%	0.13ポイント	1.69%

1月の常用労働者数は236,503人で、前年同月比1.3%増となった。

就業形態別にみると、一般労働者は177,515人で、パートタイム労働者は58,988人であった。パートタイム労働者比率は24.9%で、前年同月と比べて0.6ポイント減となった。

また、製造業の常用労働者数は38,742人で、前年同月比5.9%増となった。

(2) 事業所規模30人以上

項目		人数・率	前年同月比(%)・差
調査産業計	常用労働者数	124,262人	0.2% (6か月連続の増加)
	パートタイム労働者比率	23.4%	▲0.8ポイント
労働異動率	入職率	0.69%	▲0.05ポイント
	離職率	1.30%	0.09ポイント

1月の常用労働者数は124,262人で、前年同月比0.2%増となった。

就業形態別にみると、一般労働者は95,158人で、パートタイム労働者は29,104人であった。パートタイム労働者比率は23.4%で、前年同月と比べて0.8ポイント減となった。

また、製造業の常用労働者数は27,637人で、前年同月比1.4%増となった。

図3-1 常用労働者数の対前年同月比及びパートタイム労働者比率の推移

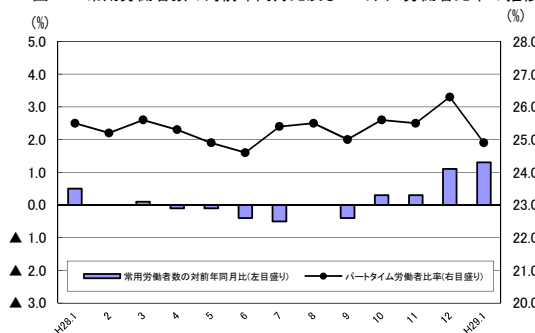


図3-2 常用雇用指数の推移

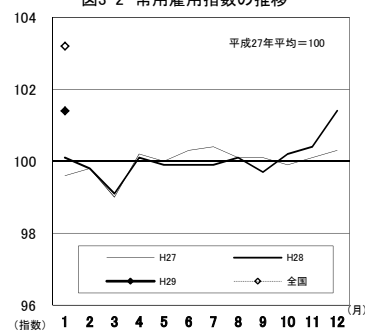


図3-4 常用労働者数の対前年同月比及びパートタイム労働者比率の推移

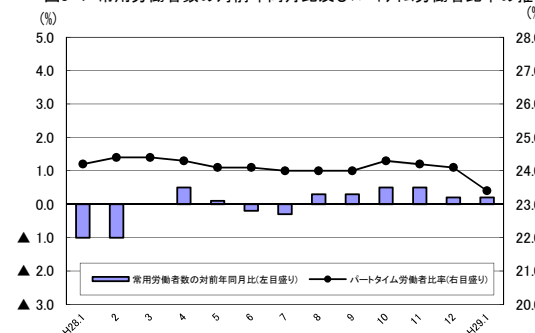


図3-5 常用雇用指数の推移

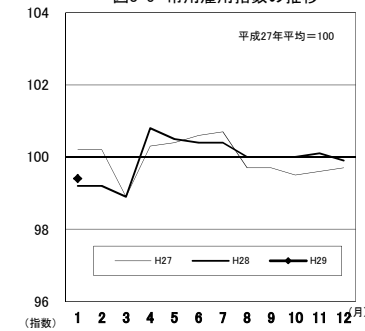


図3-3 産業別常用雇用指数及び対前年同月比の推移
(折れ線グラフ=指数、棒グラフ=対前年同月比)

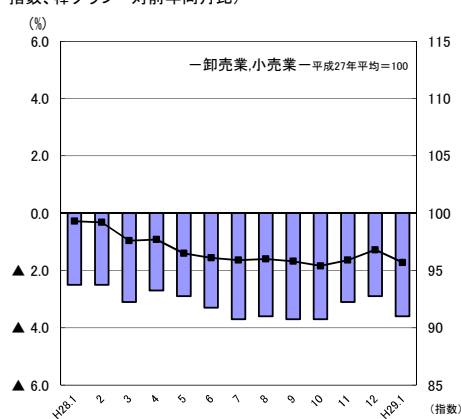
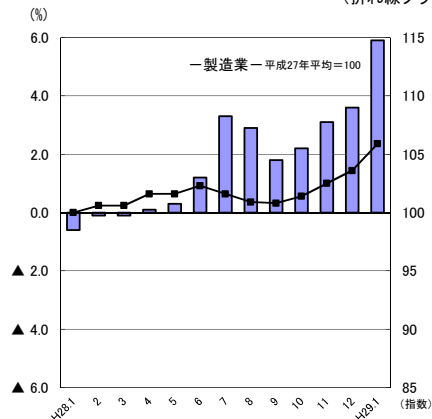
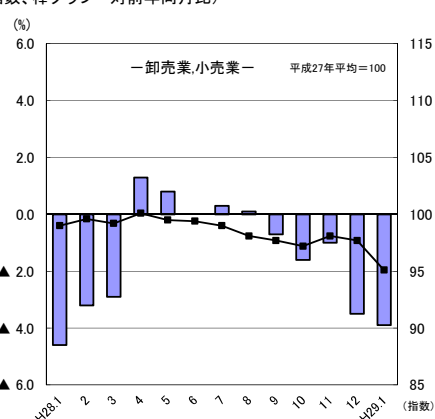
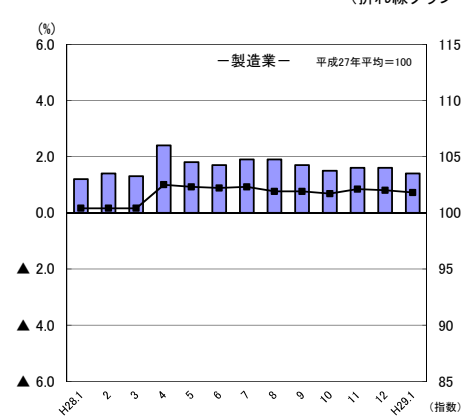


図3-6 産業別常用雇用指数及び対前年同月比の推移
(折れ線グラフ=指数、棒グラフ=対前年同月比)



IV-1 産業別実数表（5人以上）

（平成29年1月）

様式1の1

項 目	TL	D	E	G	H	I	J	L	M	N	O	P	Q	R	項 目
	調査産業計	建設業	製造業	情報通信業	運輸業、 郵便業	卸売業、 小売業	金融業、 保険業	学術研究、専 門・技術サー ビス業	宿泊業、飲食 サービス業	生活関連サー ビス業、娯楽 業	教育、学 習支援業	医療、 福祉	複合サー ビス事業	サービス業 <small>他に分類されないもの</small>	
現金給与総額 (円)	241,954	292,902	246,658	267,978	232,938	209,673	345,188	290,770	125,244	183,812	320,865	249,391	271,077	202,339	現金給与総額 (円)
前年同月比 (%)	0.0	4.7	1.1	▲ 1.8	▲ 4.5	▲ 2.5	7.1	▲ 4.9	▲ 1.3	7.3	▲ 3.3	0.1	▲ 3.5	9.3	前年同月比 (%)
男 (円)	295,751	310,003	298,647	334,514	246,140	282,366	469,057	320,588	162,355	237,044	378,394	332,241	293,818	249,487	男 (円)
女 (円)	183,808	196,220	160,591	176,958	135,640	141,598	245,043	196,152	102,799	146,738	269,081	223,747	220,507	124,186	女 (円)
きまって支給する給与 (円)	236,866	276,586	241,627	263,428	232,363	205,282	315,229	286,960	123,119	183,802	320,865	248,531	271,031	192,373	きまって支給する給与 (円)
前年同月比 (%)	1.0	8.8	2.2	▲ 3.4	▲ 2.9	▲ 0.3	▲ 1.5	▲ 6.1	3.0	7.7	▲ 3.4	2.2	▲ 3.4	4.4	前年同月比 (%)
男 (円)	288,060	292,933	292,767	326,765	245,544	276,507	410,730	316,013	159,310	237,019	378,394	331,136	293,760	235,581	男 (円)
女 (円)	181,533	184,170	156,966	176,784	135,219	138,582	238,019	194,770	101,230	146,738	269,081	222,962	220,490	120,750	女 (円)
所定内給与 (円)	217,797	249,466	217,292	253,616	184,523	192,944	295,532	266,081	114,469	177,460	316,470	231,442	260,291	166,849	所定内給与 (円)
前年同月比 (%)	0.6	6.5	1.9	▲ 1.0	▲ 0.1	▲ 2.2	▲ 2.9	▲ 6.4	2.9	9.8	▲ 3.9	2.6	▲ 4.7	1.5	前年同月比 (%)
所定外給与 (円)	19,069	27,120	24,335	9,812	47,840	12,338	19,697	20,879	8,650	6,342	4,395	17,089	10,740	25,524	所定外給与 (円)
特別に支払われた給与 (円)	5,088	16,316	5,031	4,550	575	4,391	29,959	3,810	2,125	10	0	860	46	9,966	特別に支払われた給与 (円)
男 (円)	7,691	17,070	5,880	7,749	596	5,859	58,327	4,575	3,045	25	0	1,105	58	13,906	男 (円)
女 (円)	2,275	12,050	3,625	174	421	3,016	7,024	1,382	1,569	0	0	785	17	3,436	女 (円)
出勤日数 (日)	18.2	20.0	17.8	17.8	19.4	19.0	18.3	17.8	17.1	20.7	16.3	17.9	19.0	18.2	出勤日数 (日)
前年同月差 (日)	0.2	1.5	▲ 0.1	▲ 0.4	0.0	▲ 0.3	0.2	0.3	0.7	1.5	0.0	0.2	▲ 0.4	0.3	前年同月差 (日)
男 (日)	18.7	20.1	17.9	17.9	19.5	19.4	18.9	18.0	18.0	21.4	16.4	18.0	19.0	18.8	男 (日)
女 (日)	17.7	19.3	17.6	17.7	18.6	18.5	17.7	17.5	16.6	20.1	16.3	17.8	19.0	17.1	女 (日)
総実労働時間 (時間)	142.3	160.1	146.8	142.0	171.3	140.6	140.8	143.8	113.0	144.8	136.1	136.9	146.6	146.4	総実労働時間 (時間)
前年同月比 (%)	1.6	7.0	▲ 0.4	▲ 0.2	▲ 1.2	1.3	0.6	▲ 0.6	▲ 0.3	▲ 5.3	10.5	0.9	▲ 0.2	5.2	前年同月比 (%)
男 (時間)	154.7	162.2	151.5	144.5	176.0	156.3	153.4	147.3	129.5	169.8	147.0	145.8	147.4	163.9	男 (時間)
女 (時間)	129.0	148.7	139.1	138.7	136.7	125.8	130.6	132.8	103.0	127.4	126.2	134.2	144.9	117.2	女 (時間)
所定内労働時間 (時間)	130.9	146.0	133.3	135.3	141.1	132.6	130.4	134.2	107.5	136.6	119.5	130.3	141.4	130.3	所定内労働時間 (時間)
前年同月比 (%)	0.5	6.2	▲ 0.6	▲ 1.4	0.9	▲ 0.6	▲ 1.6	▲ 0.9	1.3	▲ 6.4	▲ 0.5	1.1	▲ 1.3	3.0	前年同月比 (%)
男 (時間)	138.8	146.9	135.9	135.6	142.9	145.4	139.2	136.2	120.3	159.5	123.0	136.4	142.1	142.7	男 (時間)
女 (時間)	122.4	141.2	129.0	134.9	127.7	120.5	123.3	127.9	99.7	120.6	116.3	128.4	139.9	109.7	女 (時間)
所定外労働時間 (時間)	11.4	14.1	13.5	6.7	30.2	8.0	10.4	9.6	5.5	8.2	16.6	6.6	5.2	16.1	所定外労働時間 (時間)
前年同月比 (%)	16.8	15.7	▲ 1.0	33.7	▲ 10.0	48.2	41.9	1.7	▲ 23.0	19.2	430.0	▲ 3.0	44.3	28.9	前年同月比 (%)
男 (時間)	15.9	15.3	15.6	8.9	33.1	10.9	14.2	11.1	9.2	10.3	24.0	9.4	5.3	21.2	男 (時間)
女 (時間)	6.6	7.5	10.1	3.8	9.0	5.3	7.3	4.9	3.3	6.8	9.9	5.8	5.0	7.5	女 (時間)
前調査期間末労働者数 (人)	237,361	19,256	38,663	2,426	12,369	36,063	6,866	5,852	18,697	5,115	16,370	50,104	3,938	17,763	前調査期間末労働者数 (人)
増加常用労働者数 (人)	2,549	48	323	23	88	286	40	33	744	20	320	387	1	215	増加常用労働者数 (人)
減少常用労働者数 (人)	3,407	156	244	23	118	687	24	48	754	78	385	535	95	166	減少常用労働者数 (人)
本調査期間末労働者数 (人)	236,503	19,148	38,742	2,426	12,339	35,662	6,882	5,837	18,687	5,057	16,305	49,956	3,844	17,812	本調査期間末労働者数 (人)
前年同月比 (%)	1.3	▲ 2.9	5.9	1.1	2.6	▲ 3.6	▲ 1.3	7.1	5.8	4.8	2.4	0.8	▲ 6.0	0.8	前年同月比 (%)
うちパートタイム労働者数 (人)	58,988	375	4,709	185	2,693	12,842	248	697	12,645	2,058	2,471	13,998	159	5,722	うちパートタイム労働者数 (人)
パートタイム労働者比率 (%)	24.9	2.0	12.2	7.6	21.8	36.0	3.6	11.9	67.7	40.7	15.2	28.0	4.1	32.1	パートタイム労働者比率 (%)
労働異動率															労働異動率
入職率 (%)	1.07	0.25	0.84	0.95	0.71	0.79	0.58	0.56	3.98	0.39	1.95	0.77	0.03	1.21	入職率 (%)
前年同月差 (ポイント)	0.04	▲ 0.52	0.01	▲ 0.27	0.13	▲ 0.38	0.45	0.15	1.92	▲ 2.50	0.23	0.14	▲ 3.18	0.32	前年同月差 (ポイント)
離職率 (%)	1.44	0.81	0.63	0.95	0.95	1.90	0.35	0.82	4.03	1.52	2.35	1.07	2.41	0.93	離職率 (%)
前年同月差 (ポイント)	0.13	▲ 0.60	▲ 0.16	0.70	0.16	0.36	0.04	▲ 1.53	0.75	0.55	2.03	▲ 0.13	0.97	▲ 0.59	前年同月差 (ポイント)
産 業 種 別	TL	D	E	G	H	I	J	L	M	N	O	P	Q	R	産 業 種 別

（注）本月の「前調査期間末労働者数」と前月の「本調査期間末労働者数」は一致しないことがある。

IV-2 産業別実数表 (30人以上)

(平成29年1月)

様式1の2

項 目	TL	D	E	G	H	I	J	L	M	N	O	P	Q	R	項 目
	調査産業計	建設業	製造業	情報通信業	運輸業、 郵便業	卸売業、 小売業	金融業、 保険業	学术研究、専 門・技術サー ビス業	宿泊業、飲食 サービス業	生活関連サー ビス業、娯楽 業	教育、学 習支援業	医療、 福祉	複合サー ビス事業	サービス業 <small>他に分類されないもの</small>	
現金給与総額 (円)	261,992	364,684	271,180	270,635	220,713	172,128	350,104	337,194	153,358	151,848	321,332	287,950	284,624	183,075	現金給与総額 (円)
前年同月比 (%)	0.1	3.3	2.8	▲ 3.0	▲ 3.5	6.2	2.7	▲ 2.5	▲ 6.9	▲ 13.9	▲ 6.6	▲ 2.0	6.3	6.1	前年同月比 (%)
男 (円)	315,063	376,516	309,291	360,316	233,580	248,412	446,967	373,380	190,055	206,150	366,345	382,530	311,301	240,191	男 (円)
女 (円)	198,053	266,985	183,631	181,539	121,702	122,309	256,759	208,858	126,728	104,272	239,349	251,507	219,557	116,791	女 (円)
きまって支給する給与 (円)	257,045	321,418	264,255	269,895	219,776	171,814	346,976	337,194	146,560	151,848	321,332	286,581	284,531	181,810	きまって支給する給与 (円)
前年同月比 (%)	0.9	4.7	2.4	▲ 3.0	▲ 3.6	6.1	2.2	▲ 2.5	▲ 1.6	▲ 14.0	▲ 6.7	0.4	6.4	6.1	前年同月比 (%)
男 (円)	308,092	333,354	302,034	359,065	232,614	248,122	442,525	373,380	181,326	206,150	366,345	381,036	311,170	238,156	男 (円)
女 (円)	195,545	222,866	177,467	181,307	120,989	121,978	254,898	208,858	121,331	104,272	239,349	250,187	219,557	116,420	女 (円)
所定内給与 (円)	232,419	285,843	233,496	261,467	177,331	164,437	328,742	308,251	136,252	137,950	318,380	261,120	272,581	151,380	所定内給与 (円)
前年同月比 (%)	0.7	4.0	1.8	2.8	▲ 5.3	8.5	4.3	▲ 1.9	▲ 2.6	▲ 15.9	▲ 6.7	0.3	3.9	4.1	前年同月比 (%)
所定外給与 (円)	24,626	35,575	30,759	8,428	42,445	7,377	18,234	28,943	10,308	13,898	2,952	25,461	11,950	30,430	所定外給与 (円)
特別に支払われた給与 (円)	4,947	43,266	6,925	740	937	314	3,128	0	6,798	0	0	1,369	93	1,265	特別に支払われた給与 (円)
男 (円)	6,971	43,162	7,257	1,251	966	290	4,442	0	8,729	0	0	1,494	131	2,035	男 (円)
女 (円)	2,508	44,119	6,164	232	713	331	1,861	0	5,397	0	0	1,320	0	371	女 (円)
出勤日数 (日)	18.1	19.4	17.4	18.2	19.3	19.6	18.6	17.2	18.6	17.5	15.7	18.2	18.9	18.2	出勤日数 (日)
前年同月差 (日)	▲ 0.2	0.1	▲ 0.3	▲ 0.2	▲ 0.2	0.3	0.1	▲ 0.4	▲ 0.8	▲ 2.8	▲ 0.4	0.1	▲ 0.4	▲ 0.2	前年同月差 (日)
男 (日)	18.4	19.6	17.6	18.0	19.5	20.2	19.1	17.4	19.3	19.3	15.7	18.1	19.1	19.3	男 (日)
女 (日)	17.8	17.9	16.8	18.5	17.2	19.2	18.0	16.5	18.0	16.0	15.7	18.2	18.7	16.8	女 (日)
総実労働時間 (時間)	145.3	163.5	147.4	148.3	163.0	133.0	144.0	140.4	127.2	126.8	147.8	143.6	144.9	147.1	総実労働時間 (時間)
前年同月比 (%)	0.6	▲ 1.8	▲ 1.3	▲ 1.1	▲ 0.8	▲ 0.9	▲ 1.6	▲ 3.6	▲ 3.4	▲ 15.3	22.0	0.5	▲ 0.3	3.3	前年同月比 (%)
男 (時間)	156.1	165.7	152.5	149.3	168.2	155.0	151.1	144.1	138.7	153.0	152.9	149.9	146.6	174.3	男 (時間)
女 (時間)	132.4	145.5	135.7	147.3	122.9	118.5	137.3	127.3	118.7	104.0	138.5	141.2	140.6	115.4	女 (時間)
所定内労働時間 (時間)	131.3	145.1	131.6	141.0	138.1	126.5	135.5	130.6	120.8	114.9	116.4	135.2	139.6	127.2	所定内労働時間 (時間)
前年同月比 (%)	▲ 1.0	▲ 2.2	▲ 1.7	▲ 1.2	0.6	▲ 0.8	0.0	▲ 3.4	▲ 3.7	▲ 16.3	▲ 2.0	0.6	▲ 1.9	0.7	前年同月比 (%)
男 (時間)	137.1	145.9	134.4	139.2	141.1	144.3	140.8	132.4	130.7	133.7	117.0	139.0	141.1	144.8	男 (時間)
女 (時間)	124.4	139.0	125.3	142.8	115.1	114.8	130.5	124.2	113.5	98.5	115.2	133.8	135.9	106.8	女 (時間)
所定外労働時間 (時間)	14.0	18.4	15.8	7.3	24.9	6.5	8.5	9.8	6.4	11.9	31.4	8.4	5.3	19.9	所定外労働時間 (時間)
前年同月比 (%)	17.3	2.1	1.9	1.8	▲ 8.4	▲ 2.7	▲ 23.0	▲ 7.9	1.3	▲ 2.2	1142.2	▲ 0.5	77.4	23.9	前年同月比 (%)
男 (時間)	19.0	19.8	18.1	10.1	27.1	10.7	10.3	11.7	8.0	19.3	35.9	10.9	5.5	29.5	男 (時間)
女 (時間)	8.0	6.5	10.4	4.5	7.8	3.7	6.8	3.1	5.2	5.5	23.3	7.4	4.7	8.6	女 (時間)
前調査期間末労働者数 (人)	125,021	7,077	27,695	1,522	7,597	12,412	3,018	3,341	5,886	1,449	8,045	31,523	1,694	12,111	前調査期間末労働者数 (人)
増加常用労働者数 (人)	864	18	148	15	88	70	40	14	82	1	7	262	1	117	増加常用労働者数 (人)
減少常用労働者数 (人)	1,623	64	206	3	118	410	24	17	166	6	72	407	5	122	減少常用労働者数 (人)
本調査期間末労働者数 (人)	124,262	7,031	27,637	1,534	7,567	12,072	3,034	3,338	5,802	1,444	7,980	31,378	1,690	12,106	本調査期間末労働者数 (人)
前年同月比 (%)	0.2	▲ 2.3	1.4	▲ 0.5	2.0	▲ 3.9	▲ 0.5	0.5	2.0	▲ 4.2	2.1	0.1	▲ 9.0	0.9	前年同月比 (%)
うちパートタイム労働者数 (人)	29,104	36	2,183	52	1,989	6,691	79	421	3,272	644	982	7,311	35	5,288	うちパートタイム労働者数 (人)
パートタイム労働者比率 (%)	23.4	0.5	7.9	3.4	26.3	55.4	2.6	12.6	56.4	44.6	12.3	23.3	2.1	43.7	パートタイム労働者比率 (%)
入職率 (%)	0.69	0.25	0.53	0.99	1.16	0.56	1.33	0.42	1.39	0.07	0.09	0.83	0.06	0.97	入職率 (%)
前年同月差 (ポイント)	▲ 0.05	▲ 0.25	▲ 0.01	0.99	0.21	0.19	1.03	0.21	▲ 0.91	▲ 1.59	▲ 1.13	0.19	▲ 0.59	▲ 0.14	前年同月差 (ポイント)
離職率 (%)	1.30	0.90	0.74	0.20	1.55	3.30	0.80	0.51	2.82	0.41	0.89	1.29	0.30	1.01	離職率 (%)
前年同月差 (ポイント)	0.09	0.23	0.17	▲ 0.19	0.74	0.72	0.50	0.51	▲ 0.27	▲ 1.31	0.85	▲ 0.37	0.19	▲ 0.36	前年同月差 (ポイント)
産 業 種 別	TL	D	E	G	H	I	J	L	M	N	O	P	Q	R	産 業 種 別

(注) 本月の「前調査期間末労働者数」と前月の「本調査期間末労働者数」は一致しないことがある。

V 就 業 形

(平成29年1月)

事業所規模	産 業	本調査期間末常用労働者数 (人)	出勤日数 (日)	総実労働時間 (時間)	所定労働時間		現金給与総額 (円)	きまって支給する給与 (円)		特別に支給された給与 (円)	産業区分	
					所定内労働時間 (時間)	所定外労働時間 (時間)		所定内給与 (円)	所定外給与 (円)			
5	一般労働者											
	TL 調査産業計	177,515	19.0	158.0	143.7	14.3	291,296	284,692	260,227	24,465	6,604	TL
	D 建設業	18,773	20.1	161.4	147.0	14.4	296,231	279,680	252,136	27,544	16,551	D
	E 製造業	34,033	18.0	152.7	137.5	15.2	267,177	261,572	234,033	27,539	5,605	E
	G 情報通信業	2,241	18.1	145.7	138.5	7.2	277,917	272,992	262,440	10,552	4,925	G
	H 運輸業、郵便業	9,646	20.3	192.4	155.7	36.7	269,712	269,334	210,323	59,011	378	H
	I 卸売業、小売業	22,820	19.6	160.8	149.5	11.3	273,915	267,225	249,416	17,809	6,690	I
	J 金融業、保険業	6,634	18.3	141.6	130.9	10.7	352,634	321,554	301,172	20,382	31,080	J
	L 学術研究、専門・技術サービス業	5,140	18.1	148.4	137.7	10.7	310,163	306,225	282,820	23,405	3,938	L
	M 宿泊業、飲食サービス業	6,042	22.5	175.6	164.1	11.5	230,105	224,598	202,273	22,325	5,507	M
	N 生活関連サービス業、娯楽業	2,999	21.3	172.8	159.6	13.2	243,214	243,197	233,336	9,861	17	N
	O 教育、学習支援業	13,834	17.0	149.0	129.5	19.5	362,962	362,962	357,970	4,992	0	O
	P 医療、福祉	35,958	18.9	153.0	145.0	8.0	306,710	305,682	282,553	23,129	1,028	P
	Q 複合サービス事業	3,685	19.2	149.9	144.5	5.4	279,562	279,514	268,317	11,197	48	Q
R サービス業	12,090	19.3	167.6	146.8	20.8	255,546	241,119	207,638	33,481	14,427	R	
	パートタイム労働者											
人	TL 調査産業計	58,988	15.9	95.4	92.6	2.8	93,700	93,167	90,310	2,857	533	TL
	D 建設業	375	14.0	99.1	96.5	2.6	128,452	123,738	117,570	6,168	4,714	D
	E 製造業	4,709	16.5	103.5	102.5	1.0	96,847	96,011	95,067	944	836	E
	G 情報通信業	185	14.2	97.8	97.2	0.6	147,568	147,568	146,709	859	0	G
	H 運輸業、郵便業	2,693	16.0	95.5	88.7	6.8	101,168	99,886	92,075	7,811	1,282	H
	I 卸売業、小売業	12,842	17.8	105.2	103.0	2.2	97,333	96,961	94,189	2,772	372	I
	J 金融業、保険業	248	18.1	118.6	117.3	1.3	146,234	146,234	144,839	1,395	0	J
	L 学術研究、専門・技術サービス業	697	15.7	109.4	107.9	1.5	144,085	141,248	139,471	1,777	2,837	L
	M 宿泊業、飲食サービス業	12,645	14.5	83.0	80.3	2.7	75,037	74,531	72,428	2,103	506	M
	N 生活関連サービス業、娯楽業	2,058	19.7	104.0	103.0	1.0	97,051	97,051	95,850	1,201	0	N
	O 教育、学習支援業	2,471	12.6	64.0	63.7	0.3	85,700	85,700	84,641	1,059	0	O
	P 医療、福祉	13,998	15.2	95.5	92.5	3.0	101,844	101,414	99,875	1,539	430	P
	Q 複合サービス事業	159	14.3	70.2	70.2	0.0	71,931	71,931	71,931	0	0	Q
	R サービス業	5,722	15.9	101.5	95.5	6.0	90,103	89,547	80,809	8,738	556	R

態 別 実 数 表

様式 2

事業所規模	産 業	本調査期間末常用労働者数 (人)	出勤日数 (日)	総実労働時間 (時間)	所定労働時間		現金給与総額 (円)	きまって支給する給与 (円)		特別に支給された給与 (円)	産業区分	
					所定内労働時間 (時間)	所定外労働時間 (時間)		所定内給与 (円)	所定外給与 (円)			
30	一般労働者											
	TL 調査産業計	95,158	18.7	159.9	142.5	17.4	312,439	306,209	275,269	30,940	6,230	TL
	D 建設業	6,995	19.4	163.7	145.3	18.4	365,418	322,242	286,530	35,712	43,176	D
	E 製造業	25,454	17.5	151.5	134.5	17.0	286,546	279,173	245,935	33,238	7,373	E
	G 情報通信業	1,482	18.3	149.7	142.2	7.5	276,307	275,541	266,924	8,617	766	G
	H 運輸業、郵便業	5,578	20.3	187.5	155.5	32.0	263,004	262,351	207,290	55,061	653	H
	I 卸売業、小売業	5,381	20.7	162.2	151.0	11.2	259,974	259,483	246,916	12,567	491	I
	J 金融業、保険業	2,955	18.6	145.5	136.8	8.7	357,379	354,167	335,479	18,688	3,212	J
	L 学術研究、専門・技術サービス業	2,917	17.4	143.9	132.7	11.2	362,279	362,279	329,241	33,038	0	L
	M 宿泊業、飲食サービス業	2,530	20.9	167.7	157.1	10.6	232,344	219,254	199,205	20,049	13,090	M
	N 生活関連サービス業、娯楽業	800	19.0	166.2	146.0	20.2	214,110	214,110	190,498	23,612	0	N
	O 教育、学習支援業	6,998	16.6	162.6	126.8	35.8	357,056	357,056	353,770	3,286	0	O
	P 医療、福祉	24,067	19.1	158.8	148.4	10.4	344,223	342,688	310,254	32,434	1,535	P
	Q 複合サービス事業	1,655	19.0	146.0	140.6	5.4	288,509	288,414	276,212	12,202	95	Q
R サービス業	6,818	20.0	181.2	151.0	30.2	254,133	251,914	205,187	46,727	2,219	R	
	パートタイム労働者											
人	TL 調査産業計	29,104	16.2	98.1	95.0	3.1	97,903	97,129	93,041	4,088	774	TL
	D 建設業	36	12.0	89.8	89.8	0.0	173,593	107,074	107,074	0	66,519	D
	E 製造業	2,183	15.5	99.6	97.8	1.8	91,143	89,468	87,766	1,702	1,675	E
	G 情報通信業	52	17.4	107.3	105.3	2.0	109,654	109,654	106,596	3,058	0	G
	H 運輸業、郵便業	1,989	16.3	94.3	89.2	5.1	101,994	100,259	93,231	7,028	1,735	H
	I 卸売業、小売業	6,691	18.7	110.0	107.2	2.8	103,300	103,124	99,813	3,311	176	I
	J 金融業、保険業	79	15.6	88.0	86.7	1.3	78,709	78,709	77,405	1,304	0	J
	L 学術研究、専門・技術サービス業	421	15.6	115.6	115.5	0.1	160,909	160,909	160,743	166	0	L
	M 宿泊業、飲食サービス業	3,272	16.7	95.8	92.7	3.1	92,382	90,441	87,653	2,788	1,941	M
	N 生活関連サービス業、娯楽業	644	15.8	78.0	76.3	1.7	74,262	74,262	72,470	1,792	0	N
	O 教育、学習支援業	982	9.1	43.0	42.6	0.4	68,365	68,365	67,782	583	0	O
	P 医療、福祉	7,311	15.2	93.5	91.9	1.6	102,674	101,853	99,351	2,502	821	P
	Q 複合サービス事業	35	17.6	91.1	91.1	0.0	100,686	100,686	100,686	0	0	Q
	R サービス業	5,288	15.8	102.9	96.5	6.4	91,376	91,343	81,944	9,399	33	R

VI 指数表

様式 3 の 1

平成 2 7 年平均=100

事業所規模	年 月	現 金 給 与 総 額													
		T	D	E	G	H	I	J	L	M	N	O	P	Q	R
		調 査 産 業 計	建 設 業	製 造 業	情 報 通 信 業	運 輸 業、 郵 便 業	卸 売 業、 小 売 業	金 融 業、 保 険 業	学 術 研 究、 専 門・技 術 サ ー ビ ス 業	宿 泊 業、飲 食 サ ー ビ ス 業	生 活 関 連 サ ー ビ ス 業、娯 楽 業	教 育、学 習 支 援 業	医 療、 福 祉	複 合 サ ー ビ ス 事 業	サ ー ビ ス 業
5	平成 25 年	98.3	97.4	94.2	111.5	99.4	98.2	94.8	109.5	106.1	105.3	98.9	91.0	89.1	
	26	100.5	97.8	96.7	97.9	102.2	102.6	91.3	97.7	107.7	113.2	106.8	101.5	95.6	
	27	100.0	100.0	100.0	100.0	100.0	100.0	100.0	100.0	100.0	100.0	100.0	100.0	100.0	
	28	104.6	98.8	98.8	101.5	113.7	111.6	103.8	100.8	91.0	125.8	111.2	103.5	97.7	108.1
人	平成 28 年 1 月	87.5	87.3	82.5	83.7	97.8	96.9	80.1	83.2	87.7	106.9	84.6	85.7	77.0	91.0
	2	87.6	89.9	82.8	83.1	98.8	92.3	80.1	85.9	87.4	106.4	88.2	85.2	76.9	93.3
	3	89.3	87.0	84.6	83.4	103.9	91.6	86.5	85.8	87.0	132.7	86.3	88.9	78.9	97.9
	4	88.2	85.5	83.0	91.1	101.9	97.3	81.9	91.3	90.8	113.6	83.3	84.0	81.9	95.5
	5	87.2	82.4	80.9	83.0	99.7	97.0	78.1	83.1	89.1	108.1	86.7	84.8	87.4	92.9
	6	148.9	123.5	142.8	159.1	139.8	121.0	182.6	165.8	83.4	123.7	208.2	165.2	105.4	114.1
	7	113.1	99.7	114.5	97.7	136.3	145.1	89.6	100.4	90.4	145.7	99.2	103.0	149.7	118.2
	8	93.4	103.4	86.0	83.7	101.5	101.6	88.6	88.9	99.6	139.0	85.3	87.5	77.2	113.6
	9	90.3	100.2	81.7	84.7	102.0	95.4	91.3	78.3	82.7	118.9	89.4	86.3	76.4	103.6
	10	88.4	83.2	81.8	82.9	106.6	95.1	89.1	80.3	85.3	120.8	88.5	85.5	75.5	101.9
	11	89.5	85.5	85.1	82.8	103.2	98.6	94.4	77.0	85.8	122.8	85.8	85.6	76.5	102.1
	12	191.9	157.8	180.2	203.0	172.4	207.1	203.2	189.5	112.4	171.2	249.1	199.7	209.4	173.3
平成 29 年 1 月	87.5	91.4	83.4	82.2	93.4	94.5	85.8	79.1	86.6	114.7	81.8	85.8	74.3	99.5	
30	平成 25 年	97.3	97.3	92.4	115.4	94.2	97.7	98.7	93.5	107.0	96.7	91.8	103.1	94.7	99.8
	26	99.3	103.7	96.1	109.4	98.7	101.6	95.3	94.4	101.6	χ	94.6	102.0	96.2	103.0
	27	100.0	100.0	100.0	100.0	100.0	100.0	100.0	100.0	100.0	100.0	100.0	100.0	100.0	100.0
	28	101.8	101.5	100.2	99.2	101.4	95.5	101.7	99.8	100.7	107.3	97.1	106.2	100.1	104.1
人	平成 28 年 1 月	84.9	91.2	80.0	81.2	85.2	82.8	82.9	78.5	102.7	90.6	75.7	89.3	78.2	94.0
	2	84.7	82.6	80.8	79.5	85.7	82.5	84.0	80.5	92.0	98.5	79.5	88.2	80.3	95.3
	3	87.0	84.1	83.4	80.9	89.8	90.7	87.9	81.5	96.5	99.1	78.3	90.4	81.7	99.7
	4	84.6	85.3	80.6	81.5	89.5	87.5	84.7	81.1	94.7	91.8	73.1	86.5	86.9	99.7
	5	83.1	79.6	78.9	80.1	89.5	83.3	75.6	78.3	90.6	91.8	75.2	86.8	82.7	97.2
	6	153.3	108.9	154.1	177.8	136.6	99.4	179.6	183.2	99.3	115.8	177.4	177.9	81.7	113.4
	7	107.5	113.0	117.4	93.0	121.0	123.2	86.4	94.8	95.5	102.5	99.2	96.6	182.5	110.3
	8	87.9	101.5	84.0	80.6	88.4	91.3	85.8	77.2	116.8	150.5	73.5	86.8	83.0	106.0
	9	86.9	121.5	81.0	81.6	87.5	84.2	89.4	76.5	91.2	100.6	73.2	86.5	81.0	97.3
	10	84.2	82.8	81.2	79.8	91.6	84.4	85.7	79.2	90.9	89.1	75.1	86.2	80.7	97.3
	11	85.7	84.8	85.4	80.8	87.5	89.2	98.6	75.8	94.6	106.0	71.8	85.6	81.7	100.8
	12	191.7	182.2	195.0	193.3	164.5	147.0	179.7	211.4	144.0	151.8	212.7	213.1	200.5	138.7
平成 29 年 1 月	85.0	94.2	82.2	78.8	82.2	87.9	85.1	76.5	95.6	106.7	70.7	87.5	83.1	99.7	

事業所規模	年 月	き ま っ て 支 給 す る 給 与													
		T	D	E	G	H	I	J	L	M	N	O	P	Q	R
		調 査 産 業 計	建 設 業	製 造 業	情 報 通 信 業	運 輸 業、 郵 便 業	卸 売 業、 小 売 業	金 融 業、 保 険 業	学 術 研 究、 専 門・技 術 サ ー ビ ス 業	宿 泊 業、飲 食 サ ー ビ ス 業	生 活 関 連 サ ー ビ ス 業、娯 楽 業	教 育、学 習 支 援 業	医 療、 福 祉	複 合 サ ー ビ ス 事 業	サ ー ビ ス 業
5	平成 25 年	99.6	99.8	97.7	104.5	97.9	99.1	97.1	103.8	109.4	104.4	107.6	99.3	94.2	88.2
	26	100.7	99.9	99.0	96.1	100.9	99.4	92.7	101.1	107.8	108.8	107.3	101.5	96.6	96.1
	27	100.0	100.0	100.0	100.0	100.0	100.0	100.0	100.0	100.0	100.0	100.0	100.0	100.0	100.0
	28	103.5	98.6	99.5	100.9	113.2	107.1	122.3	99.3	90.2	122.3	119.9	101.8	99.5	106.4
人	平成 28 年 1 月	100.9	94.0	97.5	101.8	106.9	106.3	99.2	101.1	87.6	113.3	108.8	100.7	99.9	99.0
	2	103.5	102.8	100.9	100.5	110.0	105.6	99.6	104.5	92.5	113.1	113.3	101.1	99.8	102.0
	3	103.4	102.9	101.3	100.5	114.8	102.3	101.9	104.4	90.9	113.1	109.7	102.2	100.7	104.1
	4	103.0	98.2	100.6	100.9	113.5	106.0	100.9	103.3	96.1	115.3	106.8	100.8	100.2	104.0
	5	101.6	95.1	98.1	101.0	110.3	107.5	96.9	100.8	94.1	115.1	109.8	98.9	99.2	101.2
	6	104.0	100.2	99.8	101.8	113.4	108.1	103.0	103.7	91.9	126.2	113.5	100.9	100.5	103.7
	7	104.2	97.2	99.3	101.8	115.8	107.2	110.5	97.1	86.9	132.0	109.9	103.3	100.7	110.6
	8	103.8	96.5	98.3	101.6	111.3	107.8	110.0	96.3	89.8	127.8	109.7	104.0	98.6	109.8
	9	104.2	98.0	98.9	102.0	113.5	108.0	109.3	94.4	87.5	126.5	114.9	103.4	99.2	110.0
	10	104.9	98.5	99.8	100.9	117.8	108.9	109.7	97.0	90.3	128.5	113.6	102.8	97.9	111.1
	11	104.3	101.3	101.0	100.8	114.9	108.9	109.6	93.7	89.3	123.9	110.3	101.4	99.2	110.3
	12	103.7	98.4	99.0	97.7	116.4	108.0	110.2	95.1	86.0	132.6	110.1	102.2	98.4	110.7
平成 29 年 1 月	101.9	102.3	99.6	98.3	103.8	106.0	97.7	94.9	90.2	122.0	105.1	102.9	96.5	103.4	
30	平成 25 年	98.2	97.3	95.9	106.8	94.3	98.7	95.9	96.2	107.0	100.9	95.1	103.6	95.4	94.1
	26	99.4	99.1	98.4	102.8	99.1	100.5	95.8	97.8	102.7	χ	96.7	101.8	98.7	97.4
	27	100.0	100.0	100.0	100.0	100.0	100.0	100.0	100.0	100.0	100.0	100.0	100.0	100.0	100.0
	28	101.2	101.3	100.5	98.2	100.3	95.9	103.0	99.0	99.2	105.8	97.3	104.3	102.4	102.8
人	平成 28 年 1 月	99.9	97.7	97.6	99.3	97.1	94.7	101.5	98.9	100.0	99.5	98.4	104.8	99.5	98.2
	2	101.9	101.7	100.8	97.2	98.0	94.4	102.8	101.6	99.0	108.2	103.3	105.1	102.3	100.3
	3	102.5	103.7	101.6	97.7	101.7	96.5	103.2	102.8	100.4	108.6	99.4	105.7	103.9	103.6
	4	101.5	101.1	100.0	97.6	102.2	100.0	103.3	101.9	101.9	100.8	94.8	104.1	102.9	105.0
	5	99.4	97.7	98.4	98.0	101.1	94.9	92.6	98.5	97.5	100.8	97.5	102.2	100.4	102.0
	6	102.4	102.0	100.8	98.2	100.9	95.6	104.8	102.5	98.8	112.9	102.2	105.1	103.6	104.2
	7	101.6	101.3	101.3	99.6	101.7	95.6	105.3	96.8	97.4	111.0	97.4	104.0	103.2	104.9
	8	101.0	100.0	99.6	98.2	99.3	98.2	104.3	97.4	97.8	110.3	95.5	104.7	101.7	103.5
	9	100.9	101.2	100.4	98.6	99.9	95.6	103.2	96.4	98.1	110.3	95.2	104.6	103.2	102.5
	10	101.6	102.1	101.3	97.6	103.3	96.6	104.3	99.5	97.9	97.7	97.4	104.2	102.8	102.5
	11	101.3	104.6	103.0	98.8	100.0	94.0	104.6	95.5	100.1	97.1	93.2	103.1	103.7	104.4
	12	100.9	102.7	100.8	97.1	98.4	94.8	105.6	96.4	101.6	112.0	93.7	104.2	101.7	102.7
平成 29 年 1 月	100.8	102.3	99.9	96.3	93.6	100.5	103.7	96.4	98.4	85.6	91.8	105.2	105.9	104.2	

様式 3 の 2

平成 2 7 年平均=100

事業所規模	年 月	所 定 内 給 与													
		T	D	E	G	H	I	J	L	M	N	O	P	Q	R
		調 査 産 業 計	建 設 業	製 造 業	情 報 通 信 業	運 輸 業、 郵 便 業	卸 売 業、 小 売 業	金 融 業、 保 険 業	学 術 研 究、 専 門・技 術 サ ー ビ ス 業	宿 泊 業、飲 食 サ ー ビ ス 業	生 活 関 連 サ ー ビ ス 業、娯 楽 業	教 育、学 習 支 援 業	医 療、 福 祉	複 合 サ ー ビ ス 事 業	サ ー ビ ス 業
5	平成 25 年	100.3	101.0	98.8	107.6	102.5	98.4	97.2	104.7	107.9	107.0	106.8	99.2	95.3	91.2
	26	101.0	100.0	98.0	98.2	106.3	99.2	93.0	102.8	108.4	111.2	107.0	101.4	96.5	97.3
	27	100.0	100.0	100.0	100.0	100.0	100.0	100.0	100.0	100.0	100.0	100.0	100.0	100.0	100.0
	28	102.8	99.0	100.0	105.0	102.4	105.1	103.6	99.6	99.6	88.8	120.9			

様式 3 の 3
平成 2 7 年平均 = 100

事業所規模	年 月	所 定 内 勞 働 時 間													
		TL	D	E	G	H	I	J	L	M	N	O	P	Q	R
		調 査 産業計	建設業	製造業	情報 通信業	運輸業、 郵便業	卸売業、 小売業	金融業、 保険業	学術研究、 専門・技術 サービス業	宿泊業、飲 食サービス 業	生活関連 サービス業、 娯楽業	教育、学 習支援業	医療、 福祉	複合サー ビス事業	サー ビス業
人	平成 25 年	101.7	98.9	101.2	103.8	102.6	103.4	102.1	109.2	118.0	102.4	100.7	97.8	98.8	97.4
	26	102.1	98.9	100.0	100.7	105.8	103.2	99.9	102.2	116.6	101.7	101.9	101.1	101.1	98.2
	27	100.0	100.0	100.0	100.0	100.0	100.0	100.0	100.0	100.0	100.0	100.0	100.0	100.0	100.0
	28	100.1	97.1	99.9	98.8	100.6	99.3	101.0	104.1	95.6	113.8	101.5	100.8	102.6	99.4
	1 月	93.1	84.9	90.3	93.3	93.6	96.1	95.3	93.9	93.2	112.8	92.1	95.1	96.4	92.0
	2	100.8	101.9	103.1	99.6	98.1	100.8	99.2	108.2	93.6	110.3	103.1	98.7	101.7	99.8
	3	102.1	100.1	102.5	102.8	103.9	96.8	107.6	114.4	92.9	109.8	109.3	103.6	108.1	99.8
	4	103.1	101.6	105.6	100.5	102.0	101.2	104.3	108.9	100.5	116.9	103.0	102.2	105.4	101.3
	5	95.2	87.4	90.4	93.4	97.2	97.1	97.7	96.8	99.4	112.7	97.9	96.6	99.5	93.7
	6	104.6	101.3	102.7	103.6	105.9	103.2	107.6	109.8	97.0	120.9	115.2	105.3	109.1	100.8
	7	101.4	97.9	101.9	101.2	103.4	100.2	102.0	103.5	96.0	116.5	101.9	102.4	103.5	99.9
	8	98.0	94.7	95.0	100.7	101.0	98.4	100.4	102.8	97.2	116.3	93.7	103.2	100.2	101.4
9	100.5	98.3	100.7	100.1	100.0	99.6	99.6	103.8	95.0	115.0	104.0	100.6	102.2	100.6	
10	99.7	97.7	100.6	97.4	99.6	98.7	98.4	103.0	96.0	110.4	104.0	100.2	99.2	100.7	
11	101.6	101.1	104.2	97.3	100.1	99.7	99.5	103.2	94.9	110.6	103.9	101.8	102.8	100.9	
12	99.5	97.8	101.5	95.6	102.0	100.0	100.5	101.3	91.1	113.3	93.5	99.8	103.3	102.0	
平成 29 年 1 月	93.6	90.2	89.8	92.0	94.4	95.5	93.8	93.1	94.4	105.6	91.6	96.1	95.1	94.8	

事業所規模	年 月	所 定 外 勞 働 時 間													
		TL	D	E	G	H	I	J	L	M	N	O	P	Q	R
		調 査 産業計	建設業	製造業	情報 通信業	運輸業、 郵便業	卸売業、 小売業	金融業、 保険業	学術研究、 専門・技術 サービス業	宿泊業、飲 食サービス 業	生活関連 サービス業、 娯楽業	教育、学 習支援業	医療、 福祉	複合サー ビス事業	サー ビス業
人	平成 25 年	97.2	82.1	89.8	49.5	98.3	106.7	115.4	113.7	60.3	232.7	89.6	69.2	85.7	
	26	100.9	95.2	103.3	118.7	92.4	108.6	93.4	99.8	87.1	86.1	104.7	98.4	106.0	118.1
	27	100.0	100.0	100.0	100.0	100.0	100.0	100.0	100.0	100.0	100.0	100.0	100.0	100.0	100.0
	28	109.0	100.8	93.2	48.6	154.1	137.3	129.8	94.9	106.6	152.9	70.8	97.6	75.2	101.2
	1 月	98.6	92.3	86.9	39.5	138.6	112.5	96.4	82.1	102.1	101.2	76.4	98.7	60.1	89.2
	2	109.7	117.3	109.2	45.7	146.0	120.8	101.6	106.6	87.7	111.5	81.3	95.8	55.2	94.9
	3	118.7	127.1	111.2	41.0	169.3	127.1	114.8	124.0	94.9	127.6	101.0	100.1	90.2	103.4
	4	109.7	104.4	95.8	39.5	154.7	116.7	113.6	90.9	103.6	121.8	115.8	100.1	105.2	102.0
	5	100.6	78.7	86.3	37.0	134.9	120.8	105.6	80.3	115.1	127.6	106.0	97.2	83.5	98.4
	6	104.7	102.1	90.1	47.3	146.4	114.6	114.8	75.1	84.9	152.6	123.2	103.0	71.9	91.3
	7	109.7	94.6	89.5	56.0	159.3	139.6	167.6	88.2	99.3	196.5	39.4	98.7	71.9	108.4
	8	103.6	81.7	85.0	52.8	144.4	145.8	142.6	79.5	132.4	184.8	34.5	98.7	63.5	92.8
9	108.6	90.8	86.9	52.1	157.2	150.0	149.2	98.7	119.4	178.9	49.3	98.7	80.2	97.7	
10	112.6	99.1	92.0	55.2	162.2	162.5	157.1	103.9	120.9	168.7	46.8	91.4	78.5	104.9	
11	114.7	109.7	96.5	62.3	161.0	160.4	146.5	107.4	109.4	151.1	41.9	92.8	73.6	114.1	
12	116.7	111.2	89.5	54.4	175.0	177.1	147.9	102.2	109.4	212.7	34.5	95.8	68.5	117.0	
平成 29 年 1 月	115.2	106.8	86.0	52.8	124.8	166.7	136.8	83.5	78.6	120.6	404.9	95.7	86.7	115.0	

人	平成 25 年	94.6	103.4	94.6	118.3	75.8	97.0	135.7	107.2	111.9	99.2	60.7	98.1	93.5	92.3
	26	99.4	103.3	101.2	130.9	82.2	95.0	104.3	108.3	100.6	χ	48.3	100.3	128.9	105.5
	27	100.0	100.0	100.0	100.0	100.0	100.0	100.0	100.0	100.0	100.0	100.0	100.0	100.0	100.0
	28	99.6	91.4	95.2	74.2	90.9	111.8	114.7	95.5	96.8	139.1	121.8	103.9	85.8	104.0
	1 月	97.0	100.1	90.2	67.0	94.8	111.3	115.0	90.2	90.2	100.5	114.9	104.2	66.4	94.5
	2	103.5	107.4	105.4	76.4	96.2	128.0	111.8	96.9	83.1	125.2	156.3	100.5	61.9	95.7
	3	109.2	111.2	107.7	67.9	97.7	121.4	127.5	100.3	128.5	113.8	183.8	105.5	97.3	104.5
	4	102.7	96.2	94.9	68.9	98.0	108.1	132.7	126.7	96.0	117.0	156.3	101.8	95.0	110.9
	5	93.7	68.4	82.7	64.3	88.2	109.7	111.8	93.6	110.2	126.0	110.3	103.0	75.2	104.5
	6	96.2	87.3	88.5	73.6	88.9	99.7	122.2	103.7	84.5	168.0	114.9	107.9	75.2	98.6
	7	98.6	80.7	95.4	80.1	88.5	101.4	124.4	91.0	81.6	164.7	87.4	104.2	88.3	110.4
	8	95.3	77.9	89.7	71.7	87.8	124.6	103.4	74.0	105.9	157.3	92.0	106.8	70.7	97.5
9	95.3	75.1	91.4	72.6	85.8	104.7	101.4	86.7	93.0	149.1	142.5	106.8	110.5	98.6	
10	97.0	84.0	97.2	79.2	82.2	109.7	108.7	76.6	103.1	128.5	105.8	100.5	117.1	105.1	
11	103.5	100.7	103.7	80.9	87.1	103.0	110.8	92.7	105.9	122.7	105.8	101.8	95.0	116.8	
12	103.5	107.4	95.4	87.5	95.2	119.6	106.6	89.3	107.4	181.2	92.0	104.2	77.3	110.9	
平成 29 年 1 月	113.8	102.2	91.9	68.2	86.8	108.3	88.5	83.1	91.4	98.3	1427.3	103.7	117.8	117.1	

様式 3 の 4
平成 2 7 年平均 = 100

事業所規模	年 月	常 用 雇 用													
		TL	D	E	G	H	I	J	L	M	N	O	P	Q	R
		調 査 産業計	建設業	製造業	情報 通信業	運輸業、 郵便業	卸売業、 小売業	金融業、 保険業	学術研究、 専門・技術 サービス業	宿泊業、飲 食サービス 業	生活関連 サービス業、 娯楽業	教育、学 習支援業	医療、 福祉	複合サー ビス事業	サー ビス業
人	平成 25 年	98.5	100.9	99.4	102.6	103.2	97.9	99.0	93.3	94.0	96.8	101.7	95.0	103.3	101.1
	26	98.2	98.6	98.6	102.6	99.6	99.7	98.5	96.0	96.0	96.3	99.6	96.6	101.3	95.8
	27	100.0	100.0	100.0	100.0	100.0	100.0	100.0	100.0	100.0	100.0	100.0	100.0	100.0	100.0
	28	100.1	98.7	101.5	99.7	101.7	96.9	98.3	98.7	103.7	96.0	103.9	99.1	97.2	101.5
	1 月	100.1	100.6	100.0	100.1	99.8	99.3	98.9	96.4	104.8	96.6	102.7	98.5	99.9	101.0
	2	99.8	99.9	100.6	99.9	100.4	99.2	99.3	96.5	100.9	94.9	101.8	98.5	97.1	101.3
	3	99.1	99.0	100.6	99.3	100.7	97.6	98.5	101.1	95.2	101.3	97.7	97.5	97.4	101.3
	4	100.1	98.7	101.6	99.6	100.8	97.7	98.5	93.0	101.8	94.0	103.9	99.8	95.4	101.6
	5	99.9	98.9	101.6	99.8	101.3	96.5	98.8	96.9	102.4	92.8	104.1	99.9	99.0	101.6
	6	99.9	98.6	99.8	102.3	99.8	101.4	96.1	98.2	98.2	102.3	92.2	104.3	99.1	101.6
	7	99.9	98.9	101.6	99.2	102.8	95.9	98.9	98.2	102.7	92.8	104.2	99.0	97.9	102.0
	8	100.1	98.1	100.9	97.7	103.2	96.0	98.8	101.2	105.8	96.1	104.3	96.7	96.8	101.6
9	99.7	98.3	100.8	99.2	102.5	95.8	98.0	100.1	95.9	104.8	98.8	97.1	97.1	102.2	
10	100.2	97.9	101.4	99.1	102.1	95.4	97.4	100.6	105.6	99.7	104.7	99.8	95.4	101.1	
11	101.4	98.0	102.5	101.3	102.7	98.9	97.3	100.7	99.9	99.9	105.0	96.6	95.4	101.5	
12	101.4	98.2	103.6	101.2	102.7	96.8	97.4	103.5	110.9	102.3	105.6	99.6	96.2	101.5	
平成 29 年 1 月	101.4	97.7	105.9	101.2	102.4	95.7	97.6	103.2	110.9	101.2	105.2	99.3	93.9	101.8	

事業所規模	年 月	実 質 賃 金													
		現金給与総額					きまって支給する給与								
		TL	D	E	I	P	TL	D	E	I	P				
		調 査 産業計	建設業	製造業	卸売業、 小売業	医療、 福祉	調 査 産業計	建設業	製造業	卸売業、 小売業	医療、 福祉				
人	平成 25 年	102.4	101.5	98.1	102.3	103.0	103.8	104.0	101.8	103.2	103.4				
	26	101.5	98.8	97.7	103.6	102.5	101.7	100.9	100.0	100.4	102.5				
	27	100.0	100.0	100.0	100.0	100.0	100.0	100.0	100.0	100.0	100.0				
	28	104.9	99.1	99.1	111.9	103.8	103.8	98.							

VIII 全国結果（平成29年1月分確報）

（前年同月と比較して）

- 現金給与総額は、一般労働者が0.4%増、パートタイム労働者が前年同月と同水準、パートタイム労働者比率が0.03ポイント低下し、就業形態計では0.3%増となった。

なお、一般労働者の所定内給与は0.5%増、パートタイム労働者の時間当たり給与は2.0%増となった。

- 就業形態計の所定外労働時間は0.7%増となった。
- 就業形態計の常用雇用は2.3%増となった。

（事業所規模5人以上）

区 分	就業形態計		一般労働者		パートタイム労働者	
		前年比(差)		前年比(差)		前年比(差)
月間現金給与額						
	円	%	円	%	円	%
現金給与総額	269,790	0.3	348,601	0.4	93,453	0.0
きまって支給する給与	257,429	0.4	331,089	0.4	92,617	0.2
所定内給与	238,106	0.6	304,685	0.5	89,137	0.2
(時間当たり給与)	—	—	—	—	1,106	2.0
所定外給与	19,323	▲ 0.2	26,404	▲ 0.1	3,480	▲ 1.1
特別に支払われた給与	12,361	▲ 2.0	17,512	▲ 1.8	836	▲ 12.2
実質賃金						
現金給与総額	—	▲ 0.1	—	▲ 0.1	—	▲ 0.5
きまって支給する給与	—	▲ 0.1	—	▲ 0.1	—	▲ 0.3
月間実労働時間数等						
	時間	%	時間	%	時間	%
総実労働時間	133.8	▲ 1.1	156.4	▲ 0.6	83.3	▲ 2.0
所定内労働時間	123.2	▲ 1.2	142.3	▲ 1.2	80.6	▲ 1.9
所定外労働時間	10.6	0.7	14.1	2.2	2.7	▲ 8.5
出勤日数	日	日	日	日	日	日
	17.3	▲ 0.2	18.6	▲ 0.2	14.3	▲ 0.3
常用労働						
	千人	%	千人	%	千人	%
本調査期間末	49,276	2.3	34,075	2.3	15,201	2.2
	%	ポイント	%	ポイント	%	ポイント
パートタイム労働者比率	30.85	▲ 0.03	—	—	—	—
入職率	1.40	0.00	0.91	0.03	2.50	▲ 0.04
離職率	1.69	▲ 0.03	1.10	▲ 0.02	2.99	▲ 0.06

注：前年比(差)は、単位が%のものは前年同月比、ポイント又は日のものは前年同月差である。

毎月勤労統計調査の結果は、厚生労働省のWebページにも掲載されています。（http://www.mhlw.go.jp/toukei_hakusho/toukei/）

Ⅹ（別表）毎月勤労統計調査地方調査 産業接続表

新産業分類（H22.1～）		旧産業との接続 ^{*1}	旧産業分類（H21年以前）	
大 分 類			大 分 類	
TL	調 査 産 業 計	○	TL	調 査 産 業 計
C	鉱 業 ， 採 石 業 ， 砂 利 採 取 業	◎	D	鉱 業
D	建 設 業	◎	E	建 設 業
E	製 造 業	◎	F	製 造 業
中 分 類 * 3	09・10 食 料 品 製 造 業、飲 料・た ば こ・飼 料 製 造 業	◎	中 分 類	09・10 食 料 品、飲 料・た ば こ・飼 料 製 造 業
	11 織 維 工 業	×		12 衣 服・そ の 他 の 織 維 製 品 製 造 業
	12 木 材・木 製 品 製 造 業（家 具 を 除 く）	△		13 木 材・木 製 品 製 造 業（家 具 を 除 く）
	21 窯 業・土 石 製 品 製 造 業	○		22 窯 業・土 石 製 品 製 造 業
	22 鉄 鋼 業	◎		23 鉄 鋼 業
	26 生 産 用 機 械 器 具 製 造 業	×		26 一 般 機 械 器 具 製 造 業
	28 電 子 部 品・デ バ イ ス・電 子 回 路 製 造 業	▲		29 電 子 部 品・デ バ イ ス 製 造 業
	31 輸 送 用 機 械 器 具 製 造 業	◎		30 輸 送 用 機 械 器 具 製 造 業
	そ の 他 ^{*2}	×		そ の 他
F	電 気 ・ ガ ス ・ 熱 供 給 ・ 水 道 業	◎	G	電 気 ・ ガ ス ・ 熱 供 給 ・ 水 道 業
G	情 報 通 信 業	▲	H	情 報 通 信 業
H	運 輸 業 ， 郵 便 業	▲	I	運 輸 業
I	卸 売 業 ， 小 売 業	▲	J	卸 売 ・ 小 売 業
J	金 融 業 ， 保 険 業	◎	K	金 融 ・ 保 険 業
K	不 動 産 業 ， 物 品 賃 貸 業	×	L	不 動 産 業
L	学 術 研 究 ， 専 門 ・ 技 術 サ ー ビ ス 業	×	Q	サ ー ビ ス 業（他 に 分 類 さ れ な い も の）
M	宿 泊 業 ， 飲 食 サ ー ビ ス 業	×	M	飲 食 店 ， 宿 泊 業
N	生 活 関 連 サ ー ビ ス 業 ， 娯 楽 業	×	Q	サ ー ビ ス 業（他 に 分 類 さ れ な い も の）
O	教 育 ， 学 習 支 援 業	▲	O	教 育 ， 学 習 支 援 業
P	医 療 ， 福 祉	○	N	医 療 ， 福 祉
Q	複 合 サ ー ビ ス 事 業	▲	P	複 合 サ ー ビ ス 事 業
R	サ ー ビ ス 業（他 に 分 類 さ れ な い も の）	×	Q	サ ー ビ ス 業（他 に 分 類 さ れ な い も の）

(注) *1 「旧産業との接続」欄の符号は、以下のとおりです。

「◎」… 旧産業と完全に接続する産業

「○」… 常用労働者数の変動が0.1%以内

「△」… 常用労働者数の変動が1.0%以内

「▲」… 常用労働者数の変動が3.0%以内

旧産業と完全には接続しないが、長期時系列比較を可能にするため接続させる産業

「×」… 常用労働者数の変動が大きく接続しない産業

*2 製造業の中分類「その他」は、単独で表章しないものを一括したものです。

*3 製造業、卸売業、小売業等の中分類別の実数は、当月報に掲載していませんが、表章（公表）

はしていますので、統計調査課までお問い合わせください。指数については作成していません。