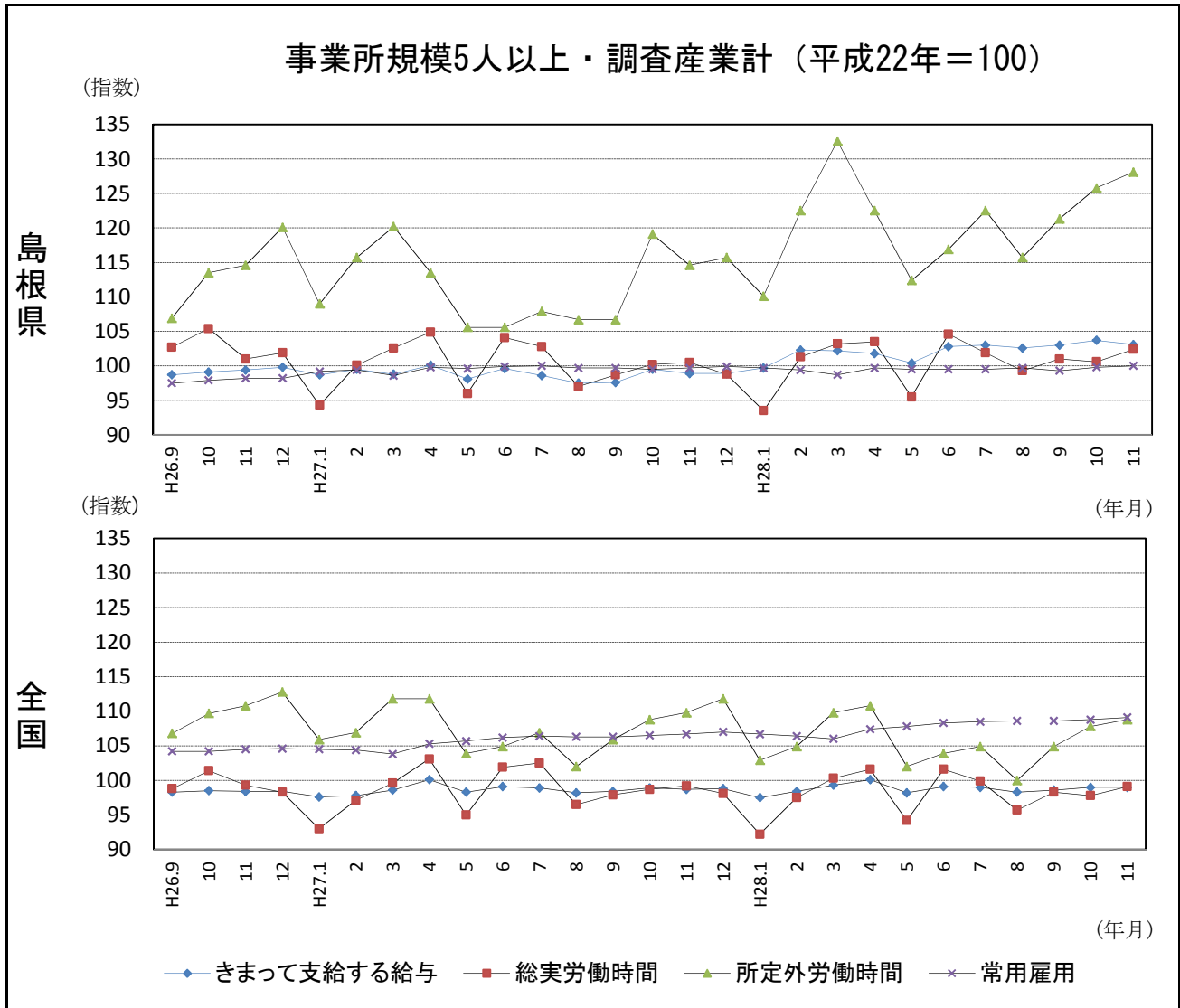


平成28年11月分

島根の賃金、労働時間及び雇用の動き

—毎月勤労統計調査地方調査(基幹統計) 月報—



区分	きまって支給する給与		総実労働時間		所定外労働時間		常用雇用	
	島根県	全国	島根県	全国	島根県	全国	島根県	全国
実数	242,591円	260,240円	153.4時間	145.3時間	11.4時間	11.1時間	234,203人	49,270千人
指数	103.1	99.0	102.4	99.1	128.1	108.8	100.0	109.1
対前年同月比	4.2%	0.3%	1.9%	▲ 0.1%	11.8%	▲ 0.9%	0.3%	2.2%

I 毎月勤労統計調査地方調査の説明

1. 調査の位置づけ

この調査は、統計法に基づく基幹統計である。

2. 調査の目的

この調査は、賃金、労働時間及び雇用について島根県における毎月の変動を明らかにすることを目的としている。

3. 調査の対象

日本標準産業分類に定める16産業（鉱業、採石業、砂利採取業、建設業、製造業、電気・ガス・熱供給・水道業、情報通信業、運輸業、郵便業、卸売業、小売業、金融業、保険業、不動産業、物品賃貸業、学術研究、専門・技術サービス業、宿泊業、飲食サービス業、生活関連サービス業、娯楽業、教育、学習支援業、医療、福祉、複合サービス事業、サービス業）において、常時5人以上の常用労働者を雇用する民営及び官公営事業所のうち、厚生労働省の指定した事業所（産業、規模ごとに無作為に抽出された約500事業所）。

4. 調査事項及び用語の解説

現金給与総額	きまって支給する給与	特別に支払われた給与
賃金、給与、手当、賞与、その他、名称のいかんを問わず、労働者に支払われたもので、所得税、貯金、社会保険料、組合費、購買代金等を差し引く以前の金額。	労働協約、就業規則等によって、あらかじめ定められている支給条件、算定方法によって支給される給与。時間外手当等の「所定外給与（超過労働給与）」を含む。	賞与・期末手当等の一時金、ベースアップ等の差額追給分、3カ月を超える期間で算定される現金給与等。

出勤日数
調査期間中に労働者が仕事のために実際に出勤した日数。有給であっても事業所に出勤しない日は出勤日にならないが、1日のうち1時間でも就業すれば出勤日となる。

実労働時間	所定内労働時間	所定外労働時間
調査期間中に労働者が仕事のために実際に労働した時間数のことである。	就業規則で定められた正規の始業時刻と終業時刻との間の休憩時間を除いた、実際に労働した時間。	早出、残業、臨時の呼び出し、休日出勤等による労働時間。

- ① 本来の職務外として行われる宿日直は、労働時間数から除かれる。
- ② 運輸関係労働者の手待ち時間は、労働時間に含まれる。

常用労働者	一般労働者	パートタイム労働者
期間を定めずまたは1カ月を超える期間を定めて雇用されている者。	常用労働者のうちパートタイム労働者以外のものである。	1日の所定労働時間または1週間の所定労働日数が一般の労働者より短い者。

次の者も常用労働者に含まれる。

- ① 一定の職務に従事し、一般労働者と同じ給与規則によって給与を支払われている重役や理事。
- ② 前2カ月の各月において18日以上同一の事業主に雇用されていた日々雇用労働者。

労働異動率	入職率	離職率
労働異動率は事業所間の雇用の流動状況を示す指標である。	$\frac{\text{月間増加労働者数} \times 100}{\text{前月末労働者数}}$	$\frac{\text{月間減少労働者数} \times 100}{\text{前月末労働者数}}$

- ① 労働異動率には、新規の入離職者のみならず、人事異動に伴う同一企業内の転勤者も含まれる。

目次

I. 毎月勤労統計調査の説明	P 1
II. 毎月勤労統計調査結果のご利用にあたって	P 2
III. 調査結果の概要	P 3
IV-1. 産業別実数表（5人以上）	P 9
IV-2. 産業別実数表（30人以上）	P 11
V. 就業形態別実数表	P 13
VI. 指数表	P 15
VII. 全国結果（平成28年11月分確報）	P 19
VIII. 産業接続表	P 22

Ⅱ 毎月勤労統計調査結果のご利用にあたって

1 調査結果について

この調査結果は、調査対象事業所からの報告を基に、本県の事業所規模5人以上の全ての事業所(本文中5人以上)と、その中から抜き出した事業所規模30人以上の事業所(本文中30人以上)にそれぞれ対応するよう推計したものです。

2 指数の基準時について

平成24年1月から、指数は平成22年平均=100として算出しています。
なお、指数は調査対象事業所の抽出替えに伴い将来改訂されることがあります。

3 事業所の抽出替え等について

- (1)事業所規模30人以上の事業所については、概ね3年ごとに抽出替え(調査対象事業所の入れ替え)を行い、平成27年1月に平成24年経済センサス活動調査結果を用いて抽出替えを行いました。
- (2)事業所規模5~29人事業所については、6ヶ月毎(1月、7月)に三分の一ずつ抽出替えを行っています。
- (3)平成24年1月調査から常用労働者数の集計に用いる母集団労働者数を、平成21年経済センサス基礎調査に基づく労働者数へ変更しました。

4 指数のギャップ修正について

- (1)事業所規模30人以上の事業所の抽出替えに伴い、新旧両調査結果間にギャップが生じ、時系列比較が困難となります。
- (2)このため事業所規模30人以上の事業所の抽出替え時は、従前の調査対象事業所と新たに抽出された事業所について重複して調査を行い、その数値を用いて過去に遡って指数のギャップ修正作業を行っています。

直近では平成27年1月に抽出替えを行い、賃金・労働時間指数については平成24年2月から平成26年12月分までギャップ修正を行い、常用雇用指数については修正を行いませんでした。

産業によっては新旧両調査結果間のギャップが大きく、指数が大きく変動している場合がありますので注意が必要です。

- (3)事業所規模5~29人の事業所の抽出替え時にはギャップ修正等は行っていませんので、事業所規模5人以上の事業所に関する数値については、時系列比較に注意が必要です。

5 日本標準産業分類の改定について

日本標準産業分類の改定(平成19年11月)に伴い、平成22年1月から新しい産業分類に基づき結果を表章(公表)しています。

接続状況についてはP22産業接続表をご参照ください。

また、鉱業、採石業、砂利採取業、電気・ガス・熱供給・水道業及び不動産業、物品賃貸業は調査事業所数が僅少のため公表していませんが、調査産業計には含まれています。

6 数値の見方について

- (1)前年同月比などの増減率は指数により算出しており、実数で計算した場合とは必ずしも一致しません。
- (2)統計表中の符号の用法は次のとおりです。
 - 「-」……調査あるいは集計を行っていないもの(指数については指数化していないもの)
 - 「▲」……減又はマイナス
 - 「x」……調査事業所数が少ないため公表しないもの

Ⅲ 調査結

1. 賃金の動き

(1) 事業所規模5人以上

項目	金額(円)	前年同月比(%)	全国結果(円)
現金給与総額	247,355	1.7 (12か月連続の増加)	275,497
きまって支給する給与	242,591	4.2 (11か月連続の増加)	260,240
所定内給与	221,850	3.4 (11か月連続の増加)	240,282
所定外給与	20,741	—	19,958
特別に支払われた給与	4,764	—	15,257

11月の一人平均現金給与総額は247,355円で、前年同月比1.7%増となった。

現金給与総額のうち、きまって支給する給与は242,591円で4.2%増となり、所定内給与は221,850円で3.4%増となった。また、所定外給与は20,741円、特別に支払われた給与は4,764円であった。

現金給与総額を就業形態別にみると、一般労働者は299,053円で、パートタイム労働者は95,937円であった。

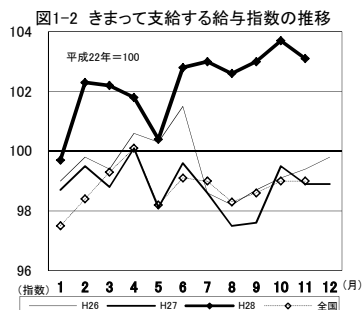
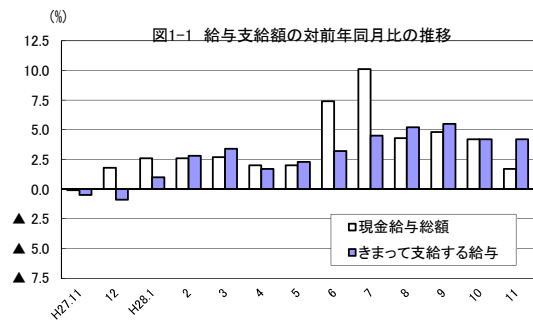
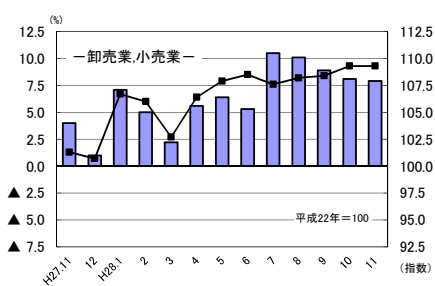
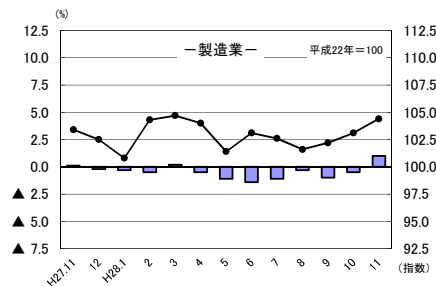


図1-3 産業別きまって支給する給与指数及び対前年同月比の推移
(折れ線グラフ=指数、棒グラフ=対前年同月比)



果の概要

(2) 事業所規模30人以上

項目	金額(円)	前年同月比(%)	全国結果(円)
現金給与総額	264,081	▲ 2.1 (2か月ぶりの減少)	310,696
きまって支給する給与	258,062	0.8 (17か月連続の増加)	290,747
所定内給与	232,715	0.6 (13か月連続の増加)	265,104
所定外給与	25,347	—	25,643
特別に支払われた給与	6,019	—	19,949

11月の一人平均現金給与総額は264,081円で、前年同月比2.1%減となった。

現金給与総額のうち、きまって支給する給与は258,062円で0.8%増となり、所定内給与は232,715円で0.6%増となった。また、所定外給与は25,347円、特別に支払われた給与は6,019円であった。

現金給与総額を就業形態別にみると、一般労働者は316,087円で、パートタイム労働者は101,138円であった。

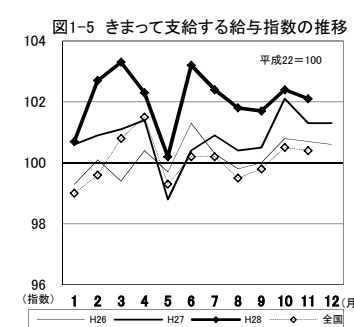
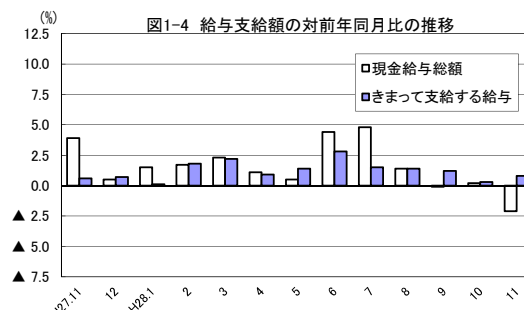
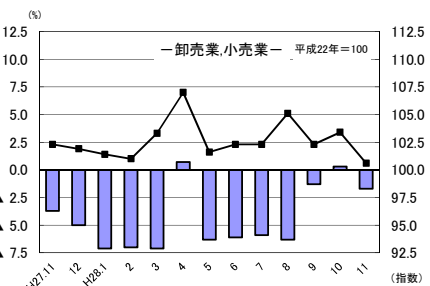
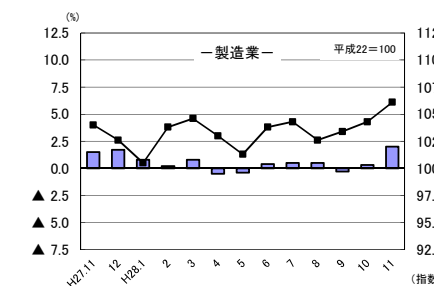


図1-6 産業別きまって支給する給与指数及び対前年同月比の推移
(折れ線グラフ=指数、棒グラフ=対前年同月比)



2. 労働時間の動き

(1) 事業所規模5人以上

項目		労働時間(時間)	前年同月比(%)	全国結果(時間)
調査産業計	総実労働時間	153.4	1.9(4か月連続の増加)	145.3
	所定内労働時間	142.0	1.2(2か月ぶりの増加)	134.2
	所定外労働時間	11.4	11.8(11か月連続の増加)	11.1

11月の一人平均総実労働時間は153.4時間で、前年同月比1.9%増となった。

総実労働時間のうち、所定内労働時間は142.0時間で1.2%増となり、所定外労働時間は11.4時間で11.8%増であった。

なお、総実労働時間を就業形態別にみると、一般労働者は171.9時間で、パートタイム労働者は99.1時間であった。

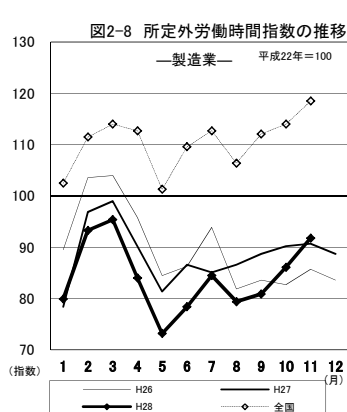
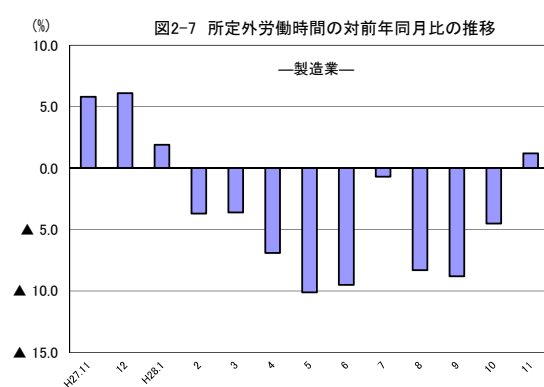
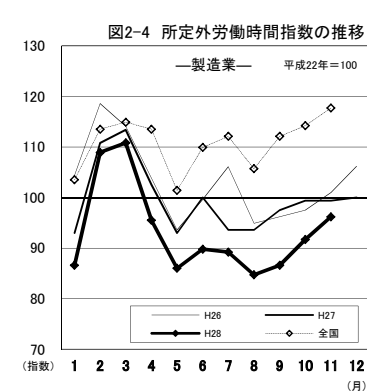
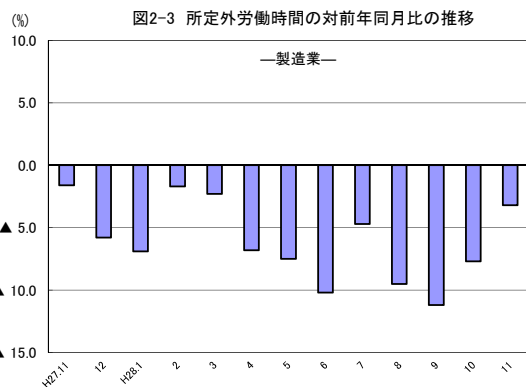
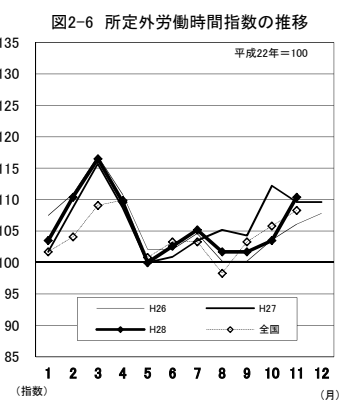
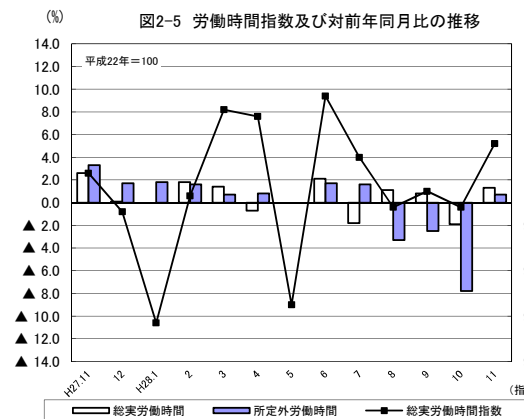
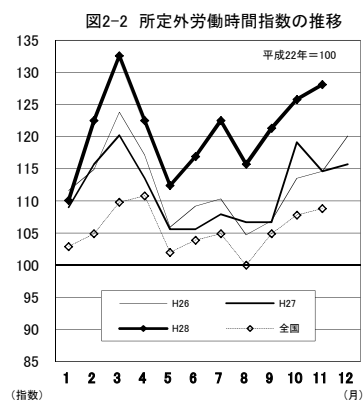
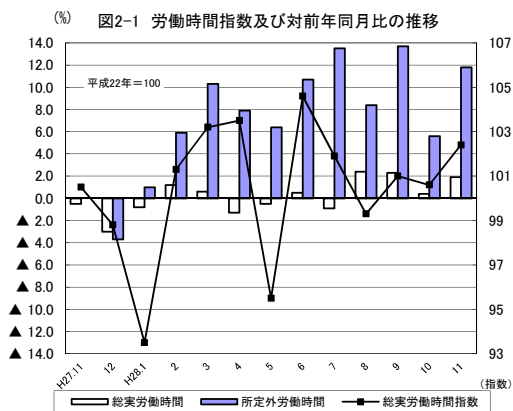
(2) 事業所規模30人以上

項目		労働時間(時間)	前年同月比(%)	全国結果(時間)
調査産業計	総実労働時間	156.5	1.3(2か月ぶりの増加)	150.5
	所定内労働時間	143.8	1.3(2か月ぶりの増加)	137.4
	所定外労働時間	12.7	0.7(4か月ぶりの増加)	13.1

11月の一人平均総実労働時間は156.5時間で、前年同月比1.3%増となった。

総実労働時間のうち、所定内労働時間は143.8時間で1.3%増となり、所定外労働時間は12.7時間で0.7%増であった。

なお、総実労働時間を就業形態別にみると、一般労働者は173.1時間で、パートタイム労働者は104.6時間であった。



3. 雇用の動き

(1) 事業所規模5人以上

項目		人数・率	前年同月比(%)・差	全国結果(人数・率)	
調査産業計	常用労働者数	234,203人	0.3% (2か月連続の増加)	49,270千人	
	パートタイム労働者比率	25.5%	▲1.6ポイント	30.96%	
	労働異動率	入職率	1.45%	0.00ポイント	1.79%
		離職率	1.22%	▲0.01ポイント	1.57%

11月の常用労働者数は234,203人で、前年同月比0.3%増となった。

就業形態別にみると、一般労働者は174,520人で、パートタイム労働者は59,683人であった。パートタイム労働者比率は25.5%で、前年同月と比べて1.6ポイント減となった。

また、製造業の常用労働者数は37,498人で、前年同月比3.0%増となった。

(2) 事業所規模30人以上

項目		人数・率	前年同月比(%)・差	全国結果(人数・率)	
調査産業計	常用労働者数	125,211人	0.5% (4か月連続の増加)	27,961千人	
	パートタイム労働者比率	24.2%	▲0.2ポイント	25.49%	
	労働異動率	入職率	1.05%	0.03ポイント	1.47%
		離職率	0.98%	0.08ポイント	1.35%

11月の常用労働者数は125,211人で、前年同月比0.5%増となった。

就業形態別にみると、一般労働者は94,868人で、パートタイム労働者は30,343人であった。パートタイム労働者比率は24.2%で、前年同月と比べて0.2ポイント減となった。

また、製造業の常用労働者数は27,707人で、前年同月比1.6%増となった。

図3-1 常用労働者数の対前年同月比及びパートタイム労働者比率の推移

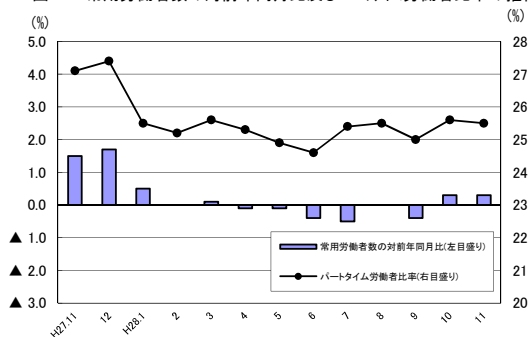


図3-2 常用雇用指数の推移

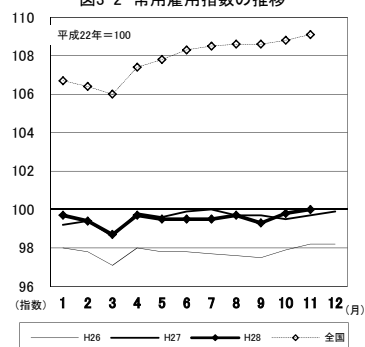


図3-4 常用労働者数の対前年同月比及びパートタイム労働者比率の推移

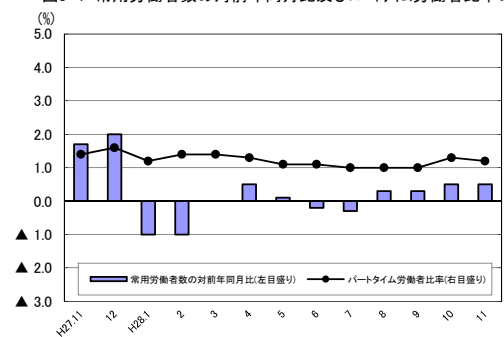


図3-5 常用雇用指数の推移

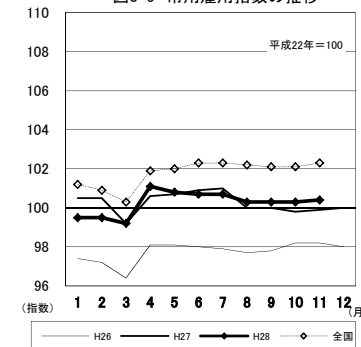


図3-3 産業別常用雇用指数及び対前年同月比の推移
(折れ線グラフ=指数、棒グラフ=対前年同月比)

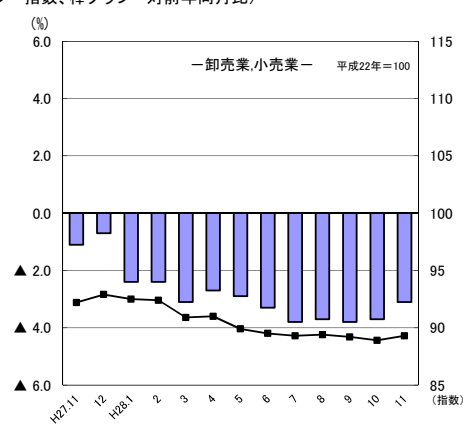
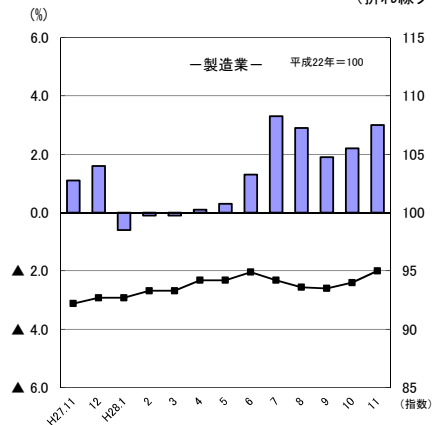
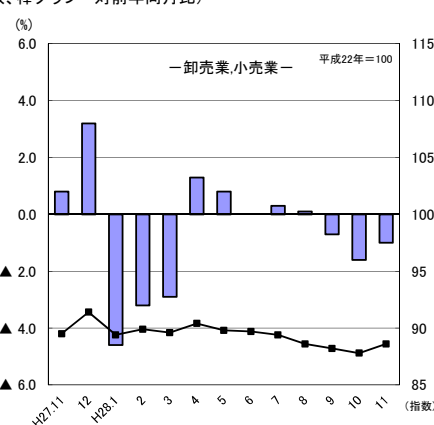
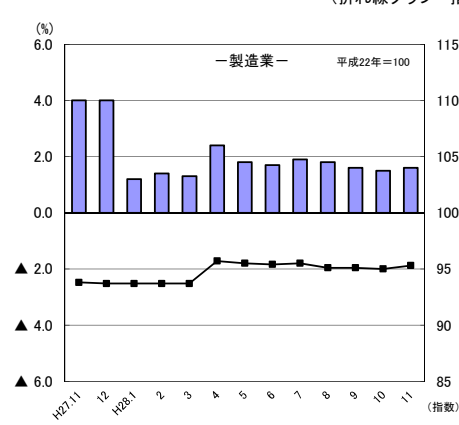


図3-6 産業別常用雇用指数及び対前年同月比の推移
(折れ線グラフ=指数、棒グラフ=対前年同月比)



IV-1 産業別実数表（5人以上）

（平成28年11月）

様式1の1

項 目	TL	D	E	G	H	I	J	L	M	N	O	P	Q	R	項 目
	調査産業計	建設業	製造業	情報通信業	運輸業、 郵便業	卸売業、 小売業	金融業、 保険業	学術研究、専 門・技術サー ビス業	宿泊業、飲食 サービス業	生活関連サー ビス業、娯楽 業	教育、学 習支援業	医療、 福祉	複合サー ビス事業	サービス業 <small>他に分類されないもの</small>	
現金給与総額 (円)	247,355	274,092	251,812	270,105	257,360	218,725	379,988	283,109	124,174	196,784	336,798	248,786	279,117	207,743	現金給与総額 (円)
前年同月比 (%)	1.7	▲ 0.5	▲ 4.0	▲ 14.2	16.8	7.7	▲ 2.9	▲ 6.7	▲ 3.1	23.1	7.0	▲ 1.0	▲ 7.0	7.5	前年同月比 (%)
男 (円)	303,144	291,548	306,360	339,788	274,557	316,041	455,512	306,094	150,392	226,476	387,787	342,646	303,990	256,200	男 (円)
女 (円)	187,108	192,004	159,582	187,310	139,217	138,789	306,140	205,682	104,204	167,264	285,485	221,338	220,022	130,375	女 (円)
きまって支給する給与 (円)	242,591	274,092	244,855	269,909	257,360	210,894	353,736	283,060	121,934	186,762	336,798	245,005	278,539	205,227	きまって支給する給与 (円)
前年同月比 (%)	4.2	3.1	1.0	▲ 3.4	17.1	7.9	6.4	▲ 6.7	▲ 3.7	24.5	8.9	1.3	0.3	6.2	前年同月比 (%)
男 (円)	296,838	291,548	296,019	339,683	274,557	300,735	432,767	306,030	146,173	210,033	387,787	339,179	303,347	253,458	男 (円)
女 (円)	184,010	192,004	158,347	187,007	139,217	137,098	276,459	205,682	103,472	163,626	285,485	217,465	219,600	128,221	女 (円)
所定内給与 (円)	221,850	250,353	217,171	250,832	196,289	197,424	328,030	260,414	110,182	177,916	334,440	228,333	270,281	181,896	所定内給与 (円)
前年同月比 (%)	3.4	3.1	0.7	▲ 1.2	6.4	5.8	4.4	▲ 8.0	▲ 5.2	27.2	9.0	2.1	1.0	6.0	前年同月比 (%)
所定外給与 (円)	20,741	23,739	27,684	19,077	61,071	13,470	25,706	22,646	11,752	8,846	2,358	16,672	8,258	23,331	所定外給与 (円)
特別に支払われた給与 (円)	4,764	0	6,957	196	0	7,831	26,252	49	2,240	10,022	0	3,781	578	2,516	特別に支払われた給与 (円)
男 (円)	6,306	0	10,341	105	0	15,306	22,745	64	4,219	16,443	0	3,467	643	2,742	男 (円)
女 (円)	3,098	0	1,235	303	0	1,691	29,681	0	732	3,638	0	3,873	422	2,154	女 (円)
出勤日数 (日)	19.6	22.1	20.7	19.2	20.9	19.9	19.0	19.5	17.1	20.0	18.2	18.8	20.4	19.4	出勤日数 (日)
前年同月差 (日)	0.0	▲ 0.4	0.0	▲ 0.2	0.9	▲ 0.4	0.8	1.1	▲ 0.5	1.0	0.6	0.1	0.6	▲ 0.3	前年同月差 (日)
男 (日)	20.2	22.4	21.0	19.3	21.1	20.4	19.2	19.8	16.7	19.9	17.8	18.9	20.7	20.4	男 (日)
女 (日)	19.0	20.9	20.2	19.2	20.2	19.4	18.7	18.4	17.3	20.1	18.6	18.8	19.9	17.6	女 (日)
総実労働時間 (時間)	153.4	178.0	169.8	151.1	188.4	146.1	149.4	161.0	115.7	153.2	137.3	144.5	157.2	154.7	総実労働時間 (時間)
前年同月比 (%)	1.9	▲ 2.2	0.7	▲ 2.4	13.7	1.9	3.8	6.4	▲ 2.5	6.7	4.2	0.8	3.4	0.2	前年同月比 (%)
男 (時間)	167.2	182.5	178.1	156.2	194.9	163.9	156.4	166.4	120.9	165.0	137.4	152.4	158.4	175.8	男 (時間)
女 (時間)	138.4	157.1	155.7	145.0	144.0	131.5	142.6	142.6	111.9	141.4	137.3	142.2	154.5	120.9	女 (時間)
所定内労働時間 (時間)	142.0	163.5	154.7	143.2	149.5	138.4	138.3	148.7	108.1	142.9	135.6	138.1	152.8	138.7	所定内労働時間 (時間)
前年同月比 (%)	1.2	▲ 3.2	1.1	▲ 0.8	5.9	0.1	1.7	5.3	▲ 2.0	5.2	5.8	1.7	4.4	▲ 1.3	前年同月比 (%)
男 (時間)	151.0	165.6	160.2	144.8	152.1	152.7	142.0	151.8	111.8	154.5	135.9	143.0	154.1	154.8	男 (時間)
女 (時間)	132.2	153.5	145.3	141.3	131.7	126.7	134.7	138.2	105.3	131.4	135.4	136.7	149.7	112.9	女 (時間)
所定外労働時間 (時間)	11.4	14.5	15.1	7.9	38.9	7.7	11.1	12.3	7.6	10.3	1.7	6.4	4.4	16.0	所定外労働時間 (時間)
前年同月比 (%)	11.8	10.7	▲ 3.2	▲ 24.8	60.1	48.1	40.5	23.0	▲ 10.5	35.5	▲ 55.3	▲ 13.5	▲ 22.8	16.0	前年同月比 (%)
男 (時間)	16.2	16.9	17.9	11.4	42.8	11.2	14.4	14.6	9.1	10.5	1.5	9.4	4.3	21.0	男 (時間)
女 (時間)	6.2	3.6	10.4	3.7	12.3	4.8	7.9	4.4	6.6	10.0	1.9	5.5	4.8	8.0	女 (時間)
前調査期間末労働者数 (人)	233,675	19,196	37,108	2,374	12,307	35,572	6,866	5,689	17,799	4,988	16,223	50,233	3,903	17,693	前調査期間末労働者数 (人)
増加常用労働者数 (人)	3,386	384	584	62	134	566	20	17	640	167	62	443	0	302	増加常用労働者数 (人)
減少常用労働者数 (人)	2,858	363	194	7	68	411	30	10	795	162	7	570	1	239	減少常用労働者数 (人)
本調査期間末労働者数 (人)	234,203	19,217	37,498	2,429	12,373	35,727	6,856	5,696	17,644	4,993	16,278	50,106	3,902	17,756	本調査期間末労働者数 (人)
前年同月比 (%)	0.3	▲ 3.7	3.0	2.2	2.4	▲ 3.1	▲ 1.3	1.7	1.0	4.5	3.1	0.7	▲ 3.0	▲ 0.4	前年同月比 (%)
うちパートタイム労働者数 (人)	59,683	325	4,657	185	2,463	14,346	95	511	12,028	2,202	3,085	13,452	224	5,868	うちパートタイム労働者数 (人)
パートタイム労働者比率 (%)	25.5	1.7	12.4	7.6	19.9	40.2	1.4	9.0	68.2	44.1	19.0	26.8	5.7	33.0	パートタイム労働者比率 (%)
労働異動率															労働異動率
入職率 (%)	1.45	2.00	1.57	2.61	1.09	1.59	0.29	0.30	3.60	3.35	0.38	0.88	0.00	1.71	入職率 (%)
前年同月差 (ポイント)	0.00	▲ 0.55	▲ 0.02	2.23	0.12	0.02	0.16	▲ 0.20	▲ 0.51	2.42	▲ 0.47	0.18	▲ 1.51	0.23	前年同月差 (ポイント)
離職率 (%)	1.22	1.89	0.52	0.29	0.55	1.16	0.44	0.18	4.47	3.25	0.04	1.13	0.03	1.35	離職率 (%)
前年同月差 (ポイント)	▲ 0.01	0.97	▲ 0.80	▲ 0.13	▲ 0.41	▲ 0.55	▲ 0.22	0.00	1.45	1.36	0.03	0.20	▲ 1.66	0.01	前年同月差 (ポイント)
産 業 種 別	TL	D	E	G	H	I	J	L	M	N	O	P	Q	R	産 業 種 別

（注）本月の「前調査期間末労働者数」と前月の「本調査期間末労働者数」は一致しないことがある。

IV-2 産業別実数表 (30人以上)

(平成28年11月)

様式1の2

項 目	TL	D	E	G	H	I	J	L	M	N	O	P	Q	R	項 目
	調査産業計	建設業	製造業	情報通信業	運輸業、 郵便業	卸売業、 小売業	金融業、 保険業	学術研究、専 門・技術サー ビス業	宿泊業、飲食 サービス業	生活関連サー ビス業、娯楽 業	教育、学 習支援業	医療、 福祉	複合サー ビス事業	サービス業 <small>他に分類されないもの</small>	
現金給与総額 (円)	264,081	328,474	281,720	277,497	234,799	174,727	405,833	334,345	151,724	206,167	326,229	281,947	279,857	185,193	現金給与総額 (円)
前年同月比 (%)	▲ 2.1	3.2	▲ 3.9	▲ 1.2	▲ 1.2	▲ 0.9	▲ 13.9	▲ 3.8	▲ 0.6	▲ 0.2	▲ 6.6	▲ 2.2	5.1	5.4	前年同月比 (%)
男 (円)	320,379	340,933	323,961	363,976	248,027	273,699	505,554	369,425	182,248	284,311	368,443	377,039	302,565	241,614	男 (円)
女 (円)	197,545	224,536	185,089	191,975	136,674	119,483	321,563	209,162	129,428	131,460	247,237	244,910	218,315	121,570	女 (円)
きまって支給する給与 (円)	258,062	328,474	272,371	277,190	234,799	160,644	349,902	334,261	149,154	172,146	326,229	281,024	278,634	182,132	きまって支給する給与 (円)
前年同月比 (%)	0.8	3.2	2.0	▲ 1.2	▲ 1.0	▲ 1.7	3.2	▲ 3.8	▲ 2.2	▲ 1.4	▲ 6.6	1.7	4.6	3.6	前年同月比 (%)
男 (円)	312,039	340,933	311,384	363,796	248,027	236,521	457,175	369,317	178,875	227,391	368,443	376,249	301,285	238,125	男 (円)
女 (円)	194,269	224,536	183,125	191,542	136,674	118,292	259,249	209,162	127,444	119,331	247,237	243,936	217,247	118,992	女 (円)
所定内給与 (円)	232,715	294,100	237,478	252,729	194,368	151,285	325,595	307,216	139,468	155,171	323,847	257,270	271,634	152,463	所定内給与 (円)
前年同月比 (%)	0.6	2.9	1.5	▲ 1.2	1.1	▲ 2.0	3.9	▲ 4.3	▲ 2.2	▲ 3.5	▲ 6.8	2.2	4.8	3.2	前年同月比 (%)
所定外給与 (円)	25,347	34,374	34,893	24,461	40,431	9,359	24,307	27,045	9,686	16,975	2,382	23,754	7,000	29,669	所定外給与 (円)
特別に支払われた給与 (円)	6,019	0	9,349	307	0	14,083	55,931	84	2,570	34,021	0	923	1,223	3,061	特別に支払われた給与 (円)
男 (円)	8,340	0	12,577	180	0	37,178	48,379	108	3,373	56,920	0	790	1,280	3,489	男 (円)
女 (円)	3,276	0	1,964	433	0	1,191	62,314	0	1,984	12,129	0	974	1,068	2,578	女 (円)
出勤日数 (日)	19.7	23.0	20.6	19.9	20.6	19.4	18.9	18.7	19.8	19.9	18.1	19.0	20.8	19.1	出勤日数 (日)
前年同月差 (日)	0.1	▲ 0.5	0.1	0.3	0.0	▲ 0.6	0.5	0.9	▲ 0.6	▲ 0.3	0.1	0.5	0.4	0.0	前年同月差 (日)
男 (日)	20.4	23.3	21.0	20.0	20.8	19.7	19.5	19.0	20.0	20.7	17.8	19.3	21.0	20.1	男 (日)
女 (日)	19.0	21.0	19.7	19.7	19.2	19.2	18.4	18.0	19.7	19.1	18.6	18.9	20.1	17.8	女 (日)
総実労働時間 (時間)	156.5	192.4	174.0	157.6	170.9	133.8	149.7	156.8	136.9	149.4	139.1	149.7	158.7	151.5	総実労働時間 (時間)
前年同月比 (%)	1.3	▲ 1.7	1.2	2.0	1.0	0.4	2.2	5.1	▲ 2.3	▲ 0.4	2.3	2.2	2.7	1.0	前年同月比 (%)
男 (時間)	169.9	195.1	181.3	164.6	175.1	152.1	159.0	161.1	145.8	171.9	139.0	158.4	161.7	179.7	男 (時間)
女 (時間)	140.7	169.8	157.5	150.6	139.5	123.5	141.7	141.3	130.5	127.8	139.5	146.3	150.3	119.7	女 (時間)
所定内労働時間 (時間)	143.8	174.3	156.2	148.9	145.9	127.6	139.1	145.9	129.5	134.5	136.8	141.5	154.4	131.6	所定内労働時間 (時間)
前年同月比 (%)	1.3	▲ 2.1	1.1	2.0	2.9	0.2	2.8	5.6	▲ 1.7	▲ 1.7	2.0	2.6	2.9	▲ 0.4	前年同月比 (%)
男 (時間)	152.6	175.7	160.6	151.8	148.4	141.3	144.9	148.1	136.8	148.8	137.1	147.6	157.1	150.3	男 (時間)
女 (時間)	133.5	162.5	146.2	146.0	127.3	119.9	134.2	137.9	124.2	120.8	136.3	139.2	147.0	110.5	女 (時間)
所定外労働時間 (時間)	12.7	18.1	17.8	8.7	25.0	6.2	10.6	10.9	7.4	14.9	2.3	8.2	4.3	19.9	所定外労働時間 (時間)
前年同月比 (%)	0.7	2.3	1.2	2.2	▲ 8.7	5.1	▲ 5.3	▲ 1.8	▲ 11.9	12.9	15.0	▲ 3.5	▲ 6.5	11.2	前年同月比 (%)
男 (時間)	17.3	19.4	20.7	12.8	26.7	10.8	14.1	13.0	9.0	23.1	1.9	10.8	4.6	29.4	男 (時間)
女 (時間)	7.2	7.3	11.3	4.6	12.2	3.6	7.5	3.4	6.3	7.0	3.2	7.1	3.3	9.2	女 (時間)
前調査期間末労働者数 (人)	125,128	7,113	27,630	1,532	7,535	12,347	3,018	3,327	5,928	1,464	7,933	31,798	1,696	12,159	前調査期間末労働者数 (人)
増加常用労働者数 (人)	1,308	38	248	0	134	230	20	17	121	41	62	261	0	131	増加常用労働者数 (人)
減少常用労働者数 (人)	1,225	64	171	7	68	115	30	10	113	33	7	426	1	179	減少常用労働者数 (人)
本調査期間末労働者数 (人)	125,211	7,087	27,707	1,525	7,601	12,462	3,008	3,334	5,936	1,472	7,988	31,633	1,695	12,111	本調査期間末労働者数 (人)
前年同月比 (%)	0.5	▲ 1.4	1.6	▲ 1.5	2.1	▲ 1.0	▲ 1.8	0.7	1.7	▲ 1.3	3.6	0.3	▲ 8.7	0.1	前年同月比 (%)
うちパートタイム労働者数 (人)	30,343	18	2,189	53	1,997	7,879	50	411	3,305	575	992	7,327	13	5,412	うちパートタイム労働者数 (人)
パートタイム労働者比率 (%)	24.2	0.3	7.9	3.5	26.3	63.2	1.7	12.3	55.7	39.1	12.4	23.2	0.8	44.7	パートタイム労働者比率 (%)
入職率 (%)	1.05	0.53	0.90	0.00	1.78	1.86	0.66	0.51	2.04	2.80	0.78	0.82	0.00	1.08	入職率 (%)
前年同月差 (ポイント)	0.03	▲ 0.11	0.07	▲ 0.58	0.21	0.59	0.37	▲ 0.34	▲ 1.41	1.74	0.32	▲ 0.02	▲ 1.34	▲ 0.07	前年同月差 (ポイント)
離職率 (%)	0.98	0.90	0.62	0.46	0.90	0.93	0.99	0.30	1.91	2.25	0.09	1.34	0.06	1.47	離職率 (%)
前年同月差 (ポイント)	0.08	0.90	0.03	▲ 0.19	▲ 0.66	▲ 0.05	▲ 0.49	0.00	0.53	0.06	0.06	0.36	▲ 1.66	▲ 0.04	前年同月差 (ポイント)
産 業 種 別	TL	D	E	G	H	I	J	L	M	N	O	P	Q	R	産 業 種 別

(注) 本月の「前調査期間末労働者数」と前月の「本調査期間末労働者数」は一致しないことがある。

V 就業形

(平成28年11月)

事業所規模	産 業	本調査期間末常用労働者数 (人)	出勤日数 (日)	総実労働時間 (時間)	所定労働時間		現金給与総額 (円)	きまって支給する給与 (円)	特別に支給された給与 (円)		産業区分	
					所定内労働時間 (時間)	所定外労働時間 (時間)			所定内給与 (円)	所定外給与 (円)		
5	一般労働者											
	TL 調査産業計	174,520	20.6	171.9	157.5	14.4	299,053	292,788	265,959	26,829	6,265	TL
	D 建設業	18,892	22.2	179.1	164.3	14.8	276,792	276,792	252,626	24,166	0	D
	E 製造業	32,841	20.9	177.1	160.1	17.0	273,114	265,209	233,813	31,396	7,905	E
	G 情報通信業	2,244	19.5	154.3	145.7	8.6	281,346	281,133	260,456	20,677	213	G
	H 運輸業、郵便業	9,910	21.4	207.7	161.2	46.5	292,764	292,764	219,034	73,730	0	H
	I 卸売業、小売業	21,381	20.7	171.1	159.2	11.9	297,362	284,838	263,598	21,240	12,524	I
	J 金融業、保険業	6,761	19.0	150.4	139.1	11.3	383,759	357,141	331,094	26,047	26,618	J
	L 学術研究、専門・技術サービス業	5,185	19.8	165.1	151.7	13.4	296,594	296,540	271,737	24,803	54	L
	M 宿泊業、飲食サービス業	5,616	20.9	184.8	166.2	18.6	229,828	223,306	192,660	30,646	6,522	M
	N 生活関連サービス業、娯楽業	2,791	21.6	181.7	164.7	17.0	265,340	247,841	234,619	13,222	17,499	N
	O 教育、学習支援業	13,193	19.5	152.3	150.3	2.0	391,964	391,964	389,144	2,820	0	O
	P 医療、福祉	36,654	20.1	163.2	155.4	7.8	303,810	298,639	276,604	22,035	5,171	P
Q 複合サービス事業	3,678	20.8	160.3	155.7	4.6	289,085	288,472	279,724	8,748	613	Q	
R サービス業	11,888	20.7	179.1	158.4	20.7	263,855	260,618	229,705	30,913	3,237	R	
	パートタイム労働者											
以	TL 調査産業計	59,683	16.7	99.1	96.5	2.6	95,937	95,571	92,662	2,909	366	TL
	D 建設業	325	18.1	123.9	122.4	1.5	142,443	142,443	139,484	2,959	0	D
	E 製造業	4,657	19.1	117.6	116.2	1.4	100,575	100,351	99,020	1,331	224	E
	G 情報通信業	185	16.4	114.7	114.4	0.3	139,648	139,648	139,139	509	0	G
	H 運輸業、郵便業	2,463	19.0	109.7	101.8	7.9	113,162	113,162	103,651	9,511	0	H
	I 卸売業、小売業	14,346	18.6	108.5	107.1	1.4	99,934	99,193	97,459	1,734	741	I
	J 金融業、保険業	95	14.9	85.7	83.9	1.8	109,926	109,926	108,667	1,259	0	J
	L 学術研究、専門・技術サービス業	511	16.5	118.3	117.8	0.5	146,380	146,380	145,607	773	0	L
	M 宿泊業、飲食サービス業	12,028	15.2	83.2	80.7	2.5	74,291	74,073	71,241	2,832	218	M
	N 生活関連サービス業、娯楽業	2,202	17.9	117.2	115.5	1.7	110,530	109,916	106,576	3,340	614	N
	O 教育、学習支援業	3,085	12.8	72.7	72.3	0.4	99,239	99,239	98,873	366	0	O
	P 医療、福祉	13,452	15.5	93.6	91.1	2.5	99,186	99,182	97,092	2,090	4	P
	Q 複合サービス事業	224	14.4	106.3	104.1	2.2	115,420	115,420	115,210	210	0	Q
R サービス業	5,868	16.6	105.1	98.7	6.4	94,092	93,037	85,062	7,975	1,055	R	

態別実数表

様式2

事業所規模	産 業	本調査期間末常用労働者数 (人)	出勤日数 (日)	総実労働時間 (時間)	所定労働時間		現金給与総額 (円)	きまって支給する給与 (円)	特別に支給された給与 (円)		産業区分	
					所定内労働時間 (時間)	所定外労働時間 (時間)			所定内給与 (円)	所定外給与 (円)		
30	一般労働者											
	TL 調査産業計	94,868	20.4	173.1	157.4	15.7	316,087	308,351	276,162	32,189	7,736	TL
	D 建設業	7,069	23.1	192.8	174.6	18.2	329,341	329,341	294,859	34,482	0	D
	E 製造業	25,518	20.8	178.5	159.4	19.1	296,517	286,393	248,774	37,619	10,124	E
	G 情報通信業	1,472	20.0	159.4	150.5	8.9	283,628	283,309	258,009	25,300	319	G
	H 運輸業、郵便業	5,604	21.2	192.2	160.9	31.3	276,245	276,245	224,848	51,397	0	H
	I 卸売業、小売業	4,583	20.3	169.3	156.1	13.2	296,889	260,984	239,911	21,073	35,905	I
	J 金融業、保険業	2,958	19.0	150.9	140.2	10.7	411,442	354,567	329,890	24,677	56,875	J
	L 学術研究、専門・技術サービス業	2,923	19.1	162.0	149.6	12.4	359,304	359,208	328,435	30,773	96	L
	M 宿泊業、飲食サービス業	2,631	19.6	178.8	164.4	14.4	222,118	217,002	198,443	18,559	5,116	M
	N 生活関連サービス業、娯楽業	897	20.9	184.3	161.4	22.9	281,549	227,505	201,379	26,126	54,044	N
	O 教育、学習支援業	6,996	19.4	152.3	149.7	2.6	361,989	361,989	359,352	2,637	0	O
	P 医療、福祉	24,306	19.8	165.8	155.6	10.2	336,334	335,133	304,868	30,265	1,201	P
Q 複合サービス事業	1,682	20.8	159.6	155.3	4.3	281,258	280,026	272,972	7,054	1,232	Q	
R サービス業	6,699	21.0	188.4	158.0	30.4	259,313	254,690	207,912	46,778	4,623	R	
	パートタイム労働者											
以	TL 調査産業計	30,343	17.6	104.6	101.5	3.1	101,138	100,500	96,588	3,912	638	TL
	D 建設業	18	10.6	83.6	79.6	4.0	101,407	101,407	95,444	5,963	0	D
	E 製造業	2,189	18.9	121.4	118.6	2.8	106,623	106,444	103,805	2,639	179	E
	G 情報通信業	53	17.4	106.6	105.4	1.2	111,688	111,688	109,908	1,780	0	G
	H 運輸業、郵便業	1,997	18.7	110.1	103.1	7.0	116,743	116,743	107,548	9,195	0	H
	I 卸売業、小売業	7,879	18.9	112.7	110.7	2.0	102,761	101,534	99,076	2,458	1,227	I
	J 金融業、保険業	50	13.7	73.7	71.3	2.4	73,460	73,460	71,080	2,380	0	J
	L 学術研究、専門・技術サービス業	411	15.9	119.8	119.6	0.2	157,051	157,051	156,487	564	0	L
	M 宿泊業、飲食サービス業	3,305	20.1	103.6	101.7	1.9	95,560	95,021	92,414	2,607	539	M
	N 生活関連サービス業、娯楽業	575	18.4	94.2	92.0	2.2	87,067	84,682	82,164	2,518	2,385	N
	O 教育、学習支援業	992	9.0	44.3	44.0	0.3	68,369	68,369	67,826	543	0	O
	P 医療、福祉	7,327	16.2	97.0	95.4	1.6	103,361	103,354	100,980	2,374	7	P
	Q 複合サービス事業	13	19.5	39.0	39.0	0.0	98,462	98,462	98,462	0	0	Q
R サービス業	5,412	16.7	106.0	99.1	6.9	93,882	92,745	84,152	8,593	1,137	R	

VI 指数表 様式3の1

平成22年=100

事業所規模	年月	現金給与総額																					
		TL 調査 産業計	D 建設業	E 製造業	G 情報 通信業	H 運輸業 郵便業	I 卸売業 小売業	J 金融業 保険業	L 学術研究 専門・技術 サービス業	M 宿泊業、飲 食サービス 業	N 生活関連 サービス 業、娯楽 業	O 教育、学 習支援業	P 医療、 福祉	Q 複合サー ビス事業	R サー ビス業								
5	平成 24 年	97.3	91.1	97.6	98.6	95.5	97.7	99.4	108.1	111.6	94.5	84.4	86.0	97.4	99.4	97.7	99.4	108.1	111.6	94.5	84.4	86.0	
	25	97.4	91.4	99.9	97.5	99.1	98.8	99.6	108.1	129.8	79.3	106.5	93.9	95.5	92.4	97.4	99.4	108.1	111.6	94.5	84.4	86.0	
	26	99.6	91.7	102.6	85.7	101.9	103.3	95.9	107.1	127.6	84.6	108.0	96.4	100.3	90.7	97.4	99.4	108.1	111.6	94.5	84.4	86.0	
	27	99.1	93.8	106.1	87.5	99.7	100.6	105.0	109.6	118.5	74.8	101.2	95.0	105.0	92.5	97.4	99.4	108.1	111.6	94.5	84.4	86.0	
	人	平成 27 年 11 月	87.2	80.6	94.1	84.4	88.1	92.1	102.2	90.5	104.9	74.6	81.1	82.1	86.3	87.8	97.8	99.8	97.8	99.8	109.8	111.8	94.8
以上	平成 27 年 12 月	178.7	145.4	193.2	167.7	153.3	163.6	222.1	209.2	145.9	97.6	222.1	186.3	232.5	137.4	100.3	90.7	97.4	99.4	108.1	111.6	94.5	86.0
	平成 28 年 1 月	86.7	81.9	87.5	73.2	97.5	97.5	84.1	91.1	103.9	79.9	85.6	81.4	80.8	84.1	100.3	90.7	97.4	99.4	108.1	111.6	94.5	86.0
	2	86.8	84.3	87.8	72.7	98.5	92.9	84.1	94.1	103.6	79.5	89.2	80.9	80.7	86.3	100.3	90.7	97.4	99.4	108.1	111.6	94.5	86.0
	3	88.5	81.0	89.7	72.9	103.6	92.2	90.9	94.0	103.1	99.2	87.3	84.4	82.8	90.5	100.3	90.7	97.4	99.4	108.1	111.6	94.5	86.0
	4	87.4	80.2	88.0	79.7	101.6	97.9	86.0	100.0	107.6	84.9	83.3	79.8	86.0	88.3	100.3	90.7	97.4	99.4	108.1	111.6	94.5	86.0
	5	86.4	77.3	85.8	72.6	99.4	97.6	82.0	91.0	105.6	80.8	87.7	80.5	91.7	85.9	100.3	90.7	97.4	99.4	108.1	111.6	94.5	86.0
	6	147.5	115.8	151.5	139.1	139.4	121.8	191.8	181.7	110.7	92.5	210.6	156.9	110.6	105.5	100.3	90.7	97.4	99.4	108.1	111.6	94.5	86.0
	7	112.1	93.5	121.5	85.4	135.9	146.0	94.1	110.0	107.1	108.9	100.4	97.8	157.1	109.3	100.3	90.7	97.4	99.4	108.1	111.6	94.5	86.0
	8	92.6	97.0	91.2	73.2	101.2	102.2	93.1	97.4	118.0	103.9	86.3	83.1	81.0	105.0	100.3	90.7	97.4	99.4	108.1	111.6	94.5	86.0
	9	89.5	94.0	86.7	74.1	101.7	96.0	95.9	85.8	98.0	88.9	90.4	82.0	80.2	95.8	100.3	90.7	97.4	99.4	108.1	111.6	94.5	86.0
	10	87.6	78.0	86.8	72.5	106.3	95.7	93.6	88.0	101.1	90.3	89.5	81.2	79.2	94.2	100.3	90.7	97.4	99.4	108.1	111.6	94.5	86.0
11	88.7	80.2	90.3	72.4	102.9	99.2	99.2	84.4	101.7	91.8	86.8	81.3	80.3	94.4	100.3	90.7	97.4	99.4	108.1	111.6	94.5	86.0	

事業所規模	年月	きまって支給する給与																											
		TL 調査 産業計	D 建設業	E 製造業	G 情報 通信業	H 運輸業 郵便業	I 卸売業 小売業	J 金融業 保険業	L 学術研究 専門・技術 サービス業	M 宿泊業、飲 食サービス 業	N 生活関連 サービス 業、娯楽 業	O 教育、学 習支援業	P 医療、 福祉	Q 複合サー ビス事業	R サー ビス業														
5	平成 24 年	97.8	92.2	99.4	89.2	99.7	98.1	105.3	111.0	103.4	84.5	111.0	95.1	90.1	86.7	97.8	92.2	99.4	89.2	99.7	98.1	105.3	111.0	103.4	84.5	111.0	95.1	90.1	86.7
	25	98.4	91.5	100.9	89.1	99.2	99.5	106.4	114.5	131.3	78.7	107.2	94.4	97.1	83.5	98.4	91.5	100.9	89.1	99.2	99.5	106.4	114.5	131.3	78.7	107.2	94.4	97.1	83.5
	26	99.5	91.6	102.4	81.9	102.2	99.8	101.6	111.5	129.3	82.0	107.0	96.5	99.6	91.0	99.5	91.6	102.4	81.9	102.2	99.8	101.6	111.5	129.3	82.0	107.0	96.5	99.6	91.0
	27	98.8	91.7	103.4	85.3	101.3	100.4	109.6	110.3	120.0	75.4	97.7	95.1	103.1	94.7	98.8	91.7	103.4	85.3	101.3	100.4	109.6	110.3	120.0	75.4	97.7	95.1	103.1	94.7
	人	平成 27 年 11 月	98.9	90.1	103.4	88.9	99.4	101.3	112.9	110.7	111.2	75.0	100.9	95.2	101.9	98.3	98.9	90.1	103.4	88.9	99.4	101.3	112.9	110.7	111.2	75.0	100.9	95.2	101.9
以上	平成 27 年 12 月	98.9	99.9	102.5	88.8	99.3	100.7	115.5	108.0	112.3	77.3	100.2	96.2	102.2	97.2	98.9	99.9	102.5	88.8	99.3	100.7	115.5	108.0	112.3	77.3	100.2	96.2	102.2	97.2
	平成 28 年 1 月	99.7	86.2	100.8	86.8	108.3	106.7	108.7	111.5	105.1	85.4	108.4	95.7	103.0	93.7	99.7	86.2	100.8	86.8	108.3	106.7	108.7	111.5	105.1	85.4	108.4	95.7	103.0	93.7
	2	102.3	94.2	104.3	85.7	111.4	106.0	109.1	115.2	111.0	85.2	112.9	96.1	102.9	96.6	102.3	94.2	104.3	85.7	111.4	106.0	109.1	115.2	111.0	85.2	112.9	96.1	102.9	96.6
	3	102.2	94.3	104.7	85.7	116.3	102.7	111.7	115.1	109.0	85.2	109.3	97.2	103.8	98.6	102.2	94.3	104.7	85.7	116.3	102.7	111.7	115.1	109.0	85.2	109.3	97.2	103.8	98.6
	4	101.8	90.0	104.0	86.0	114.9	106.4	110.6	113.9	115.3	86.9	106.5	97.8	103.3	98.5	101.8	90.0	104.0	86.0	114.9	106.4	110.6	113.9	115.3	86.9	106.5	97.8	103.3	98.5
	5	100.4	87.2	101.4	86.1	111.7	107.9	106.2	111.2	112.9	86.7	109.4	94.0	102.3	95.8	100.4	87.2	101.4	86.1	111.7	107.9	106.2	111.2	112.9	86.7	109.4	94.0	102.3	95.8
	6	102.8	91.9	103.1	86.8	114.8	108.5	112.9	114.4	110.3	95.1	113.1	95.9	103.6	98.2	102.8	91.9	103.1	86.8	114.8	108.5	112.9	114.4	110.3	95.1	113.1	95.9	103.6	98.2
	7	103.0	89.1	102.6	86.8	117.3	107.6	121.1	107.1	104.2	99.5	109.5	98.2	103.8	104.7	103.0	89.1	102.6	86.8	117.3	107.6	121.1	107.1	104.2	99.5	109.5	98.2	103.8	104.7
	8	102.6	88.5	101.6	86.6	112.7	108.2	120.5	106.2	107.7	96.3	109.3	98.9	101.6	104.0	102.6	88.5	101.6	86.6	112.7	108.2	120.5	106.2	107.7	96.3	109.3	98.9	101.6	104.0
	9	103.0	89.8	102.2	87.0	114.9	108.4	119.8	104.1	105.0	95.3	114.5	98.3	102.3	104.1	103.0	89.8	102.2	87.0	114.9	108.4	119.8	104.1	105.0	95.3	114.5	98.3	102.3	104.1
	10	103.7	90.3	103.1	86.0	119.3	109.3	120.2	107.0	108.3	96.8	113.2	97.7	100.9	105.2	103.7	90.3	103.1	86.0	119.3	109.3	120.2	107.0	108.3	96.8	113.2	97.7	100.9	105.2
11	103.1	92.9	104.4	85.9	116.4	109.3	120.1	103.3	107.1	93.4	109.9	96.4	102.2	104.4	103.1	92.9	104.4	85.9	116.4	109.3	120.1	103.3	107.1	93.4	109.9	96.4	102.2	104.4	

事業所規模	年月	所定内給与																											
		TL 調査 産業計	D 建設業	E 製造業	G 情報 通信業	H 運輸業 郵便業	I 卸売業 小売業	J 金融業 保険業	L 学術研究 専門・技術 サービス業	M 宿泊業、飲 食サービス 業	N 生活関連 サービス 業、娯楽 業	O 教育、学 習支援業	P 医療、 福祉	Q 複合サー ビス事業	R サー ビス業														
5	平成 24 年	97.9	91.7	100.3	93.2	100.5	97.6	103.4	110.6	103.2	81.4	111.8	95.6	92.2	86.6	97.9	91.7	100.3	93.2	100.5	97.6	103.4	110.6	103.2	81.4	111.8	95.6	92.2	86.6
	25	98.4	89.7	101.9	91.6	102.2	99.0	104.6	111.5	126.7	81.1	107.6	94.7	99.3	83.2	98.4	89.7	101.9	91.6	102.2	99.0	104.6	111.5	126.7	81.1	107.6	94.7	99.3	83.2
	26	99.0	88.8	101.1	83.7	106.0	99.8	100.1	109.6	127.3	84.3	107.7	98.0	100.5	88.7	99.0	88.8	101.1	83.7	106.0	99.8	100.1	109.6	127.3	84.3	107.7	98.0	100.5	88.7
	27	98.1	88.8	103.1	85.1	99.7	100.6	107.7	106.6	117.5	75.8	100.7	95.5	104.2	91.2	98.1	88.8	103.1	85.1	99.7	100.6	107.7	106.6	117.5	75.8	100.7	95.5	104.2	91.2
	人	平成 27 年 11 月	97.8	86.6	102.7	89.1	97.1	100.6	110.3	108.1	106.4	73.9	102.1	95.3	103.3	94.7	97.8	86.6	102.7	89.1	97.1	100.6	110.3	108.1	106.4	73.9	102.1	95.3	103.3
以上	平成 27 年 12 月	97.9	86.2	102.7	89.0	96.9	100.2	112.9	104.6	109.2	76.1	101.4	96.6	103.5	94.3	97.9	86.2	102.7	89.0	96.9	100.2	112.9	104.6	109.2	76.1	101.4	96.6	103.5	94.3
	平成 28 年 1 月	98.7	83.6	101.9	89.9	97.1	106.3	106.8	108.1	101.8	85.4	109.6	96.1	105.4	90.7	98.7	83.6	101.9	89.9	97.1	106.3	106.8	108.1	101.8	85.4	109.6	96.1	105.4	90.7
	2	100.9	90.0	103.5	89.5	100.1	105.7	106.9	112.7	109.5	85.1	113.8	96.8	105.5	93.2	100.9	90.0	103.5	89.5	100.1	105.7	106.9	112.7	109.5	85.1	113.8	96.8	105.5	93.2
	3	100.5	90.4	103.4	92.2	102.4	101.6	110.3	111.8	106.7	84.1	110.2	97.9	106.2	95.1	100.5	90.4	103.4	92.2	102.4	101.6	110.3	111.8	106.7	84.1	110.2	97.9	106.2	95.1
	4	100.2	87.8	103.5																									

様式3の3
平成22年=100

事業所規模	年月	所 定 内 労働 時 間													Q	R
		TL	D	E	G	H	I	J	L	M	N	O	P			
		調査 産業計	建設業	製造業	情報 通信業	運輸業、 郵便業	卸売業、 小売業	金融業、 保険業	学術研究、 専門・技術 サービス業	宿泊業、飲 食サービス 業	生活関連 サービス業、 娯楽業	教育、学 習支援業	医療、 福祉	複合サー ビス事業	サー ビス業	
人	平成 24 年	100.7	101.5	102.9	98.9	102.3	103.9	101.7	99.2	106.7	91.2	103.0	96.8	101.9	96.3	
	25	101.0	100.9	102.7	104.7	102.7	104.3	101.1	105.0	128.4	85.4	97.6	95.6	102.4	92.9	
	26	101.4	100.9	101.5	101.6	105.9	104.1	99.0	98.4	126.9	84.8	98.7	98.8	104.8	93.6	
	27	99.3	102.0	101.5	100.9	100.1	100.9	99.0	96.2	108.9	83.4	96.9	97.7	103.6	95.3	
	11 月	99.6	106.5	104.7	99.0	94.6	100.5	96.9	94.3	105.4	87.7	95.2	97.8	102.0	97.5	
	12 月	97.7	101.5	101.2	101.5	96.8	99.3	98.9	90.9	103.8	85.6	92.3	96.3	105.4	95.1	
	平成 28 年	92.4	86.6	91.6	94.1	93.7	96.9	94.4	90.3	101.5	94.1	89.2	92.9	99.9	87.7	
	1 月	100.0	104.0	104.6	100.5	98.2	101.7	98.2	104.1	101.9	92.0	99.9	96.5	105.4	95.1	
	2 月	101.3	102.1	104.0	103.7	104.0	97.6	106.6	110.1	101.1	91.6	105.9	101.2	112.0	95.1	
	3 月	102.3	103.6	107.2	101.4	102.1	102.1	103.3	104.8	109.4	97.5	99.8	99.9	109.2	96.6	
	4 月	94.5	89.2	91.7	94.2	97.3	97.9	96.7	93.1	108.2	94.0	94.9	94.4	103.1	89.3	
5 月	103.8	103.3	104.2	104.5	106.0	104.1	106.6	105.6	100.9	111.6	102.9	113.0	96.1	91.0		
6 月	100.6	99.9	103.4	102.1	103.5	101.1	101.0	99.6	104.5	97.2	98.7	100.1	107.2	95.2		
7 月	98.3	96.6	96.4	101.6	101.1	99.3	99.4	98.9	105.8	97.0	98.0	100.9	103.8	96.7		
8 月	99.7	100.3	102.2	101.0	100.1	100.5	98.6	99.9	103.4	95.9	100.8	98.3	105.9	95.9		
9 月	99.0	99.7	102.6	98.3	99.7	99.6	97.4	99.1	104.5	92.9	97.3	97.9	102.8	96.0		
10 月	100.8	103.1	105.8	98.2	100.2	100.6	98.5	99.3	99.3	103.3	92.3	100.7	99.5	96.2		
30	平成 24 年	101.5	100.3	101.0	102.0	99.9	103.2	100.6	101.7	101.6	102.0	101.5	98.8	101.5	98.8	
25	100.7	100.7	100.8	102.9	101.5	104.0	101.1	105.7	101.1	106.0	99.4	100.7	104.6	97.9		
26	99.9	101.5	100.1	104.7	100.0	104.0	101.0	104.3	97.2	χ	98.7	98.0	109.1	95.8		
27	99.8	104.5	100.8	102.8	98.3	101.0	97.7	102.3	94.2	107.6	102.4	97.4	108.8	96.7		
人	平成 27 年	100.6	112.5	104.4	100.6	95.4	99.5	94.0	97.8	97.3	105.9	99.3	98.4	106.4	96.0	
11 月	98.8	105.3	99.9	104.6	98.0	101.7	97.4	97.5	93.6	103.6	97.7	96.0	111.2	96.0		
12 月	94.0	93.7	90.5	98.3	92.5	99.6	94.1	95.7	92.6	106.3	87.9	95.9	101.0	91.7		
平成 28 年	99.5	108.3	102.2	102.6	93.2	100.6	97.0	100.4	91.5	108.7	101.1	97.5	110.6	93.2		
1 月	103.1	105.7	103.2	105.8	99.9	103.2	104.1	111.0	90.5	109.8	105.9	103.9	112.5	97.5		
2 月	103.3	109.9	105.4	103.5	100.6	105.3	101.5	107.1	96.3	111.9	99.8	102.4	112.0	96.8		
3 月	95.1	92.2	90.5	99.6	97.6	99.5	94.7	96.0	89.5	103.9	92.1	98.1	103.6	93.8		
4 月	104.9	108.3	104.1	108.3	101.5	101.3	104.0	110.5	94.8	110.7	110.4	106.9	116.6	99.1		
5 月	101.7	106.4	104.0	105.7	100.1	101.6	100.6	101.9	89.7	113.4	101.9	100.6	109.6	98.0		
6 月	99.6	97.8	95.0	104.8	98.9	103.4	102.1	103.2	90.5	108.7	101.5	103.1	106.6	96.4		
7 月	100.4	107.3	102.6	102.3	96.8	100.8	97.8	101.5	92.9	115.2	97.5	99.8	109.9	94.8		
8 月	99.5	103.8	101.6	100.1	97.8	100.1	95.8	99.9	91.7	101.5	96.5	99.2	104.6	96.2		
9 月	101.9	110.1	105.6	102.6	98.2	99.7	96.6	103.3	95.6	104.1	101.3	101.0	109.5	95.6		
10 月																

事業所規模	年月	所 定 外 労働 時 間													Q	R
		TL	D	E	G	H	I	J	L	M	N	O	P			
		調査 産業計	建設業	製造業	情報 通信業	運輸業、 郵便業	卸売業、 小売業	金融業、 保険業	学術研究、 専門・技術 サービス業	宿泊業、飲 食サービス 業	生活関連 サービス業、 娯楽業	教育、学 習支援業	医療、 福祉	複合サー ビス事業	サー ビス業	
人	平成 24 年	105.0	105.4	89.9	92.5	103.8	116.9	141.6	128.7	74.7	271.7	220.8	85.5	60.2	127.8	
	25	108.6	127.6	89.5	116.3	102.9	102.4	136.5	229.0	123.5	62.3	295.2	90.8	61.8	132.1	
	26	112.7	148.1	103.0	117.6	96.7	104.3	110.6	193.7	94.6	88.9	132.8	99.7	94.7	182.0	
	27	111.7	155.5	99.7	99.1	104.6	96.0	118.4	194.1	108.6	103.3	126.8	101.4	89.3	154.0	
	11 月	114.6	154.1	99.4	82.0	105.2	104.0	123.4	169.5	132.8	115.2	118.8	108.8	85.1	151.6	
	12 月	115.7	178.8	100.0	79.7	113.0	106.0	117.2	164.4	117.2	133.3	100.0	104.4	82.1	142.9	
	平成 28 年	110.1	143.5	86.6	39.1	145.0	108.0	114.1	159.3	110.9	104.5	96.9	100.0	53.7	137.4	
	1 月	122.5	182.4	108.9	45.3	152.8	116.0	120.3	206.8	95.3	115.2	103.1	97.1	49.3	146.2	
	2 月	132.6	197.6	110.8	40.6	177.1	122.0	135.9	240.7	103.1	131.8	128.1	101.5	80.6	159.3	
	3 月	122.5	162.4	95.5	39.1	161.9	112.0	134.4	176.3	112.5	125.8	146.9	101.5	94.0	157.1	
	4 月	112.4	122.4	86.0	36.7	141.1	116.0	125.0	155.9	125.0	131.8	134.4	98.5	74.6	151.6	
5 月	116.9	158.8	89.8	46.9	153.2	110.0	135.9	145.8	92.2	157.6	156.3	104.4	64.2	140.7		
6 月	122.5	147.1	89.2	52.5	166.7	134.0	198.4	171.2	107.8	203.0	50.0	100.0	64.2	167.0		
7 月	115.7	127.1	84.7	55.3	151.1	140.0	168.8	154.2	143.8	190.9	43.8	100.0	56.7	142.9		
8 月	121.3	141.2	86.6	51.6	164.5	144.0	176.6	191.5	129.7	184.8	62.5	100.0	71.6	150.5		
9 月	125.8	154.1	91.7	54.7	169.7	156.0	185.9	201.7	131.3	174.2	59.4	92.6	70.1	161.5		
10 月	128.1	170.6	96.2	61.7	168.4	154.0	173.4	208.5	118.8	156.1	53.1	94.1	65.7	175.8		
30	平成 24 年	97.0	133.4	83.9	116.1	82.7	106.5	136.1	132.4	110.4	158.2	43.9	94.7	56.5	100.9	
25	101.0	152.3	83.8	100.9	88.0	100.6	121.4	185.4	130.2	146.9	48.9	100.0	60.5	117.4		
26	106.1	152.2	89.6	111.6	95.5	98.5	93.3	187.3	117.1	χ	38.9	102.4	83.3	134.1		
27	106.7	147.3	88.5	85.2	116.1	103.7	89.4	172.9	116.4	148.1	80.6	102.0	64.6	127.1		
人	平成 27 年	109.6	145.1	90.7	67.5	110.9	101.7	104.7	163.2	140.0	161.0	74.1	107.6	65.7	133.6	
11 月	109.6	157.4	88.7	65.1	122.3	125.9	99.1	151.5	130.0	157.3	70.4	103.8	48.6	126.9		
12 月	105.5	147.5	79.9	51.7	110.1	103.5	102.8	155.9	105.0	148.8	92.6	106.3	42.9	120.1		
平成 28 年	110.4	158.2	93.3	65.1	111.7	132.8	100.0	167.6	96.7	185.4	125.9	102.5	40.0	121.6		
1 月	116.5	163.9	95.4	57.9	113.4	125.9	114.0	216.2	116.7	190.2	148.1	107.6	62.9	132.8		
2 月	109.6	141.8	84.0	58.7	113.8	112.1	118.7	219.1	111.7	173.2	125.9	103.8	61.4	141.0		
3 月	102.0	100.8	73.2	54.8	102.4	113.8	100.0	161.8	128.3	186.6	88.9	105.1	48.6	132.8		
4 月	106.2	128.7	78.4	62.7	103.2	103.4	109.3	179.4	98.3	248.8	92.6	110.1	48.6	125.4		
5 月	102.6	118.9	84.5	68.3	102.8	105.2	111.2	157.4	95.0	243.9	70.4	106.3	57.1	140.3		
6 月	101.7	114.8	79.4	61.1	102.0	129.3	92.5	127.9	123.3	232.9	74.1	108.9	45.7	123.9		
7 月	101.7	110.7	80.9	61.9	99.6	108.6	90.7	150.0	108.3	220.7	114.8	108.9	71.4	125.4		
8 月	103.5	123.8	86.1	67.5	95.5	113.8	97.2	132.4	120.0	190.2	85.2	102.5	75.7	133.6		
9 月	110.4	148.4	91.8	69.0	101.2	106.9	99.1	160.3	123.3	181.7	85.2	103.8	61.4	148.5		
10 月																

様式3の4
平成22年=100

Ⅶ 全国結果（平成28年11月分確報）

全国調査時系列表

平成22年=100

事業所規模	年 月	現金給与総額		きまって支給する給与		所定内給与		総実労働時間		所定内労働時間		所定外労働時間		常用雇用	
		TL	E	TL	E	TL	E	TL	E	TL	E	TL	E	TL	E
		調査 産業計	製造業	調査 産業計	製造業	調査 産業計	製造業	調査 産業計	製造業	調査 産業計	製造業	調査 産業計	製造業	調査 産業計	製造業
5人以上	平成24年	98.9	101.8	99.4	101.4	99.1	101.1	100.3	100.9	100.2	100.7	101.7	103.7	101.3	99.4
	25	98.5	101.1	98.5	100.3	98.1	99.8	99.3	100.1	98.8	99.5	104.4	106.4	102.1	98.2
	26	98.9	102.9	98.4	101.0	97.7	99.9	98.9	100.5	98.2	99.3	108.6	112.9	103.6	97.8
	27	99.0	103.3	98.6	101.4	98.0	100.1	98.6	100.8	97.9	99.6	107.5	113.4	105.8	98.2
	平成28年 5月	84.7	83.9	98.2	100.0	97.7	99.3	94.2	92.5	93.6	91.7	102.0	101.4	107.8	99.0
	6	136.2	133.8	99.1	102.3	98.7	101.2	101.6	104.6	101.5	104.1	103.9	109.9	108.3	99.1
	7	117.8	144.7	99.0	102.4	98.6	101.2	99.9	103.8	99.6	103.0	104.9	112.1	108.5	98.9
	8	85.9	87.7	98.3	101.0	98.0	100.2	95.7	95.7	95.4	94.7	100.0	105.7	108.6	98.7
	9	83.6	85.0	98.6	101.9	98.2	100.8	98.3	101.9	97.8	100.9	104.9	112.1	108.6	98.7
	10	84.2	85.3	99.0	102.5	98.3	101.1	97.8	101.1	97.1	99.8	107.8	114.2	108.8	98.8
	11	87.0	90.0	99.0	102.7	98.2	100.9	99.1	103.8	98.4	102.4	108.8	117.7	109.1	98.8
30人以上	平成24年	99.3	101.4	99.8	101.3	99.7	101.2	100.4	100.3	100.4	100.2	100.9	101.0	99.7	98.5
	25	99.0	101.3	99.0	100.6	98.7	100.2	99.4	99.7	99.1	99.1	103.3	105.3	99.5	97.0
	26	99.9	103.2	99.2	101.1	98.6	100.0	99.2	100.0	98.5	98.6	106.8	112.5	99.9	96.2
	27	99.9	103.4	99.6	101.5	99.1	100.2	99.1	100.4	98.5	99.2	106.5	111.9	100.9	96.2
	平成28年 5月	84.2	82.2	99.3	100.1	98.9	99.4	95.1	92.6	94.6	91.6	100.8	101.3	102.0	97.0
	6	147.6	139.6	100.2	102.2	99.9	100.9	102.7	104.2	102.6	103.6	103.3	109.6	102.3	97.0
	7	119.2	148.7	100.2	102.4	99.9	100.9	101.0	103.8	100.8	102.9	103.3	112.7	102.3	96.8
	8	83.8	84.8	99.5	101.2	99.4	100.2	96.7	95.5	96.5	94.3	98.3	106.4	102.2	96.7
	9	82.5	83.0	99.8	102.0	99.7	100.7	99.2	101.5	98.8	100.4	103.3	112.1	102.1	96.5
	10	83.4	83.5	100.5	102.6	99.9	101.0	98.9	100.9	98.3	99.5	105.8	114.0	102.1	96.4
	11	86.8	88.6	100.4	102.7	99.7	100.8	100.3	103.8	99.6	102.3	108.3	118.5	102.3	96.4

第1表 月間現金給与総額

(事業所規模5人以上)

産 業	現金給与総額		きまって支給				特別に支払われ			
	する給与		する給与		所定内給与		所定外給与		た給与	
	前年比	前年比	前年比	前年比	前年比	前年比	前年比	前年比	前年比	
調査産業計	275,497	0.5	260,240	0.3	240,282	0.4	19,958	-1.3	15,257	2.0
鉱業,採石業等	298,796	1.8	280,959	2.7	255,926	2.9	25,033	0.2	17,837	-11.2
建設業	359,786	0.8	332,255	0.7	307,067	0.9	25,188	-2.1	27,531	2.2
製造業	327,651	0.7	304,986	0.5	270,962	0.4	34,024	0.8	22,665	3.2
電気・ガス業	465,972	1.6	450,156	-0.5	392,606	-0.7	57,550	0.7	15,816	145.8
情報通信業	420,973	0.7	379,486	0.0	347,070	1.4	32,416	-12.7	41,487	7.0
運輸業,郵便業	306,755	2.4	292,194	0.9	251,419	1.3	40,775	-1.8	14,561	50.8
卸売業,小売業	237,506	-0.1	224,365	0.5	212,418	0.3	11,947	3.6	13,141	-9.5
金融業,保険業	376,676	-0.5	355,341	-0.8	332,584	-0.7	22,757	-3.6	21,335	5.7
不動産・物品賃貸業	313,706	-0.8	287,868	-0.8	267,424	-1.1	20,444	3.6	25,838	0.4
学術研究等	392,216	1.3	360,671	0.5	337,563	1.1	23,108	-7.6	31,545	11.3
飲食サービス業等	119,157	-1.0	116,423	-1.0	109,068	-1.4	7,355	4.4	2,734	1.5
生活関連サービス等	193,787	0.8	185,138	0.9	174,893	0.8	10,245	5.0	8,649	-4.2
教育,学習支援業	302,379	0.5	293,280	-0.2	287,421	-0.2	5,859	-1.8	9,099	34.8
医療,福祉	259,519	0.7	250,946	1.5	236,974	1.7	13,972	-2.6	8,573	-15.6
複合サービス事業	309,633	4.2	295,128	1.6	282,843	2.5	12,285	-17.0	14,505	125.0
その他のサービス業	236,090	0.2	225,723	0.9	205,958	0.7	19,765	3.9	10,367	-12.4
事業所規模30人以上										
調査産業計	310,696	0.8	290,747	0.6	265,104	0.7	25,643	-0.6	19,949	3.5
製造業	350,402	0.9	323,718	0.6	283,779	0.4	39,939	2.4	26,684	5.3
卸売業,小売業	258,812	0.5	241,332	1.3	227,924	1.1	13,408	4.3	17,480	-10.1
医療,福祉	294,975	0.2	286,242	1.3	267,478	1.6	18,764	-2.5	8,733	-24.4

毎月勤労統計調査の結果は、厚生労働省のWebページに掲載されています。(http://www.mhlw.go.jp/toukei/list/30-1a.html)

第2表 月間実労働時間及び出勤日数

(事業所規模5人以上)

産 業	総実労働時間						出 勤 日 数	
	前 年 比		所 定 内 労 働 時 間		所 定 外 労 働 時 間		前 年 差	
	時間	%	時間	%	時間	%	日	日
調 査 産 業 計	145.3	-0.1	134.2	-0.1	11.1	-0.9	18.8	0.0
鉱業，採石業等	166.4	-2.3	151.7	-2.0	14.7	-5.1	20.8	-0.1
建設業	178.1	1.0	163.0	0.7	15.1	4.1	21.7	0.1
製造業	168.0	-0.4	151.4	-0.4	16.6	-0.6	20.1	-0.1
電気・ガス業	156.6	2.7	140.5	3.5	16.1	-3.6	18.9	0.7
情報通信業	160.5	-0.9	144.5	0.2	16.0	-10.1	19.2	0.1
運輸業，郵便業	174.0	0.1	150.2	0.9	23.8	-4.8	20.3	0.0
卸売業，小売業	137.1	-0.6	129.4	-0.9	7.7	4.0	18.8	-0.3
金融業，保険業	146.4	1.6	135.0	2.0	11.4	-3.4	18.3	0.2
不動産・物品賃貸業	152.6	-1.5	140.1	-1.3	12.5	-2.4	19.2	-0.2
学 術 研 究 等	155.4	-0.7	142.2	-0.3	13.2	-3.7	19.0	0.0
飲食サービス業等	100.0	-1.8	94.2	-2.1	5.8	3.6	15.4	-0.3
生活関連サービス業	132.7	-1.3	125.7	-1.1	7.0	-4.1	18.2	-0.2
教育，学習支援業	128.3	2.4	120.2	2.3	8.1	2.5	17.0	0.3
医療，福祉	135.6	0.5	130.4	0.6	5.2	0.0	18.4	0.2
複合サービス事業	149.0	1.4	141.8	2.5	7.2	-15.3	18.9	0.4
その他のサービス業	146.8	1.5	135.0	1.3	11.8	4.4	19.1	0.1
事業所規模30人以上								
調 査 産 業 計	150.5	0.6	137.4	0.8	13.1	-1.5	19.0	0.1
製 造 業	170.3	0.3	151.7	0.1	18.6	1.6	19.9	0.0
卸売業，小売業	138.8	1.3	130.5	1.0	8.3	5.1	19.2	0.0
医 療 ， 福 祉	142.7	0.6	136.7	0.7	6.0	-1.6	18.7	0.2

第3表 常用雇用及び労働異動率

(事業所規模5人以上)

産 業	労働者総数						入 職 率		離 職 率	
	前 年 比		一 般 労 働 者		パートタイム労働者		前 年 差		前 年 差	
	千人	%	千人	%	千人	%	% ポイント	% ポイント	% ポイント	% ポイント
調 査 産 業 計	49,270	2.2	34,014	2.0	15,256	2.8	1.79	0.05	1.57	-0.05
鉱業，採石業等	21	-2.4	19	-2.6	2	-1.0	0.95	0.24	1.55	-0.28
建設業	2,939	3.2	2,774	3.1	165	4.9	1.32	0.16	0.89	-0.25
製造業	8,073	0.5	6,937	0.7	1,136	-1.1	1.04	-0.01	1.01	0.01
電気・ガス業	279	0.5	267	0.2	12	10.8	0.44	-0.21	0.58	0.16
情報通信業	1,518	2.0	1,442	1.9	76	5.8	1.22	0.09	1.15	0.07
運輸業，郵便業	3,323	0.3	2,729	1.7	594	-5.5	1.48	-0.08	1.22	-0.07
卸売業，小売業	8,968	1.5	4,961	0.7	4,007	2.5	1.84	-0.01	1.58	-0.15
金融業，保険業	1,431	0.3	1,253	-0.3	178	4.2	1.02	-0.12	1.19	-0.20
不動産・物品賃貸業	739	3.3	568	4.6	171	-0.8	1.64	-0.16	1.44	-0.19
学 術 研 究 等	1,410	2.5	1,239	2.2	171	6.1	1.34	0.24	0.90	0.08
飲食サービス業等	4,717	4.6	1,066	3.4	3,651	5.1	4.53	0.50	3.81	0.17
生活関連サービス等	1,786	3.9	910	5.2	876	2.7	2.66	0.28	2.67	-0.14
教育，学習支援業	3,160	4.9	2,162	3.8	999	7.4	1.44	0.06	1.01	-0.22
医療，福祉	6,702	2.7	4,639	2.3	2,064	3.3	1.29	-0.14	1.35	0.02
複合サービス事業	341	0.0	294	0.9	46	-5.1	0.77	-0.30	0.80	0.05
その他のサービス業	3,862	2.4	2,753	3.5	1,109	0.0	2.24	0.07	1.89	-0.08
事業所規模30人以上										
調 査 産 業 計	27,961	1.0	20,834	1.3	7,127	-0.2	1.47	0.02	1.35	-0.03
製 造 業	6,020	0.3	5,348	0.9	672	-4.1	0.93	-0.02	0.95	-0.01
卸売業，小売業	3,972	0.3	2,159	2.1	1,814	-1.7	1.41	-0.11	1.27	-0.15
医 療 ， 福 祉	4,145	1.0	3,199	1.1	946	1.3	1.11	0.04	1.32	0.21

第4表 就業形態別月間現金給与額

(事業所規模5人以上)

産 業	現金給与総額									
	前年比		きまって支給				特別に支払われ			
			する給与		所定内給与		所定外給与		た給与	
円	%	円	%	円	%	円	%	円	%	
一般労働者 調査産業計 (事業所規模30人以上)	355,672	0.7	333,916	0.5	306,523	0.7	27,393	-0.9	21,756	2.5
	(380,060	0.6)	(353,635	0.3)	(320,825	0.4)	(32,810	-0.8)	(26,425	3.2)
製 造 業	362,094	0.6	335,990	0.4	297,497	0.3	38,493	0.6	26,104	3.1
卸売・小売業	353,654	0.3	330,360	1.2	310,729	0.9	19,631	4.6	23,294	-8.4
医療、福祉	322,476	0.8	310,800	1.7	291,644	1.9	19,156	-1.5	11,676	-17.3
パートタイム労働者 調査産業計 (事業所規模30人以上)	96,117	-0.2	95,401	-0.2	92,080	0.0	3,321	-4.7	716	-12.9
	(107,071	0.2)	(106,133	0.3)	(101,530	0.5)	(4,603	-4.2)	(938	-2.6)
製 造 業	116,878	-0.6	115,260	-0.7	108,586	-1.0	6,674	3.9	1,618	-2.4
卸売・小売業	93,325	-0.2	92,787	0.0	90,379	0.1	2,408	0.3	538	-26.9
医療、福祉	117,489	1.5	115,917	1.1	113,639	1.7	2,278	-18.2	1,572	35.1

第5表 就業形態別月間労働時間及び出勤日数

(事業所規模5人以上)

産 業	総実労働時間						出勤日数	
	前年比		所定内労働時間		所定外労働時間		前年差	
			時間	%	時間	%		
一般労働者 調査産業計 (事業所規模30人以上)	171.4	0.3	156.5	0.4	14.9	0.0	20.5	0.1
	(169.9	0.7)	(153.6	0.9)	(16.3	-1.8)	(20.1	0.2)
製 造 業	176.5	-0.3	158.0	-0.4	18.5	-0.6	20.5	0.0
卸売・小売業	172.1	0.0	160.1	-0.3	12.0	4.3	20.7	-0.1
医療、福祉	160.1	0.9	153.2	0.9	6.9	0.0	20.1	0.1
パートタイム労働者 調査産業計 (事業所規模30人以上)	86.9	-1.7	84.2	-1.7	2.7	-3.6	15.1	-0.2
	(93.4	-0.9)	(89.8	-0.8)	(3.6	-2.7)	(15.8	-0.2)
製 造 業	116.5	-1.5	111.1	-1.8	5.4	3.8	17.9	-0.2
卸売・小売業	93.6	-1.5	91.3	-1.6	2.3	0.0	16.5	-0.4
医療、福祉	80.1	-0.1	78.9	0.1	1.2	-14.3	14.4	0.2

第6表 就業形態別労働異動率

(事業所規模5人以上)

産 業	入 職 率		離 職 率	
	前年差	ポイント	前年差	ポイント
一般労働者 調査産業計 (事業所規模30人以上)	1.03	0.00	1.03	-0.04
	(0.88	-0.01)	(0.97	0.02)
製 造 業	0.80	0.13	0.84	0.06
卸売・小売業	1.03	-0.16	1.02	-0.34
医療、福祉	0.75	-0.13	1.02	0.09
パートタイム労働者 調査産業計 (事業所規模30人以上)	3.51	0.16	2.78	-0.07
	(3.20	0.13)	(2.46	-0.17)
製 造 業	2.50	-0.87	2.03	-0.28
卸売・小売業	2.84	0.15	2.27	0.08
医療、福祉	2.51	-0.18	2.09	-0.14

第7表 パートタイム労働者比率

(事業所規模5人以上)

産 業	パートタイム労働者比率	
	前年差	ポイント
調査産業計	30.96	0.17
製 造 業	14.07	-0.23
卸売・小売業	44.68	0.45
医療、福祉	30.79	0.20
事業所規模30人以上		
調査産業計	25.49	-0.28
製 造 業	11.16	-0.51
卸売・小売業	45.66	-0.96
医療、福祉	22.81	0.05

Ⅷ（別表）毎月勤労統計調査地方調査 産業接続表

新産業分類（H22.1～）		旧産業との接続 ^{*1}	旧産業分類（H21年以前）	
大 分 類			大 分 類	
TL	調 査 産 業 計	○	TL	調 査 産 業 計
C	鉱 業 ， 採 石 業 ， 砂 利 採 取 業	◎	D	鉱 業
D	建 設 業	◎	E	建 設 業
E	製 造 業	◎	F	製 造 業
中 分 類 * 3	09・10 食 料 品 製 造 業、飲 料・た ば こ・飼 料 製 造 業	◎	中 分 類	09・10 食 料 品、飲 料・た ば こ・飼 料 製 造 業
	11 織 維 工 業	×		12 衣 服・そ の 他 の 織 維 製 品 製 造 業
	12 木 材・木 製 品 製 造 業（家 具 を 除 く）	△		13 木 材・木 製 品 製 造 業（家 具 を 除 く）
	21 窯 業・土 石 製 品 製 造 業	○		22 窯 業・土 石 製 品 製 造 業
	22 鉄 鋼 業	◎		23 鉄 鋼 業
	26 生 産 用 機 械 器 具 製 造 業	×		26 一 般 機 械 器 具 製 造 業
	28 電 子 部 品・デ バ イ ス・電 子 回 路 製 造 業	▲		29 電 子 部 品・デ バ イ ス 製 造 業
	31 輸 送 用 機 械 器 具 製 造 業	◎		30 輸 送 用 機 械 器 具 製 造 業
	そ の 他 ^{*2}	×		そ の 他
F	電 気 ・ ガ ス ・ 熱 供 給 ・ 水 道 業	◎	G	電 気 ・ ガ ス ・ 熱 供 給 ・ 水 道 業
G	情 報 通 信 業	▲	H	情 報 通 信 業
H	運 輸 業 ， 郵 便 業	▲	I	運 輸 業
I	卸 売 業 ， 小 売 業	▲	J	卸 売 ・ 小 売 業
J	金 融 業 ， 保 険 業	◎	K	金 融 ・ 保 険 業
K	不 動 産 業 ， 物 品 賃 貸 業	×	L	不 動 産 業
L	学 術 研 究 ， 専 門 ・ 技 術 サ ー ビ ス 業	×	Q	サ ー ビ ス 業（他 に 分 類 さ れ な い も の）
M	宿 泊 業 ， 飲 食 サ ー ビ ス 業	×	M	飲 食 店 ， 宿 泊 業
N	生 活 関 連 サ ー ビ ス 業 ， 娯 楽 業	×	Q	サ ー ビ ス 業（他 に 分 類 さ れ な い も の）
O	教 育 ， 学 習 支 援 業	▲	O	教 育 ， 学 習 支 援 業
P	医 療 ， 福 祉	○	N	医 療 ， 福 祉
Q	複 合 サ ー ビ ス 事 業	▲	P	複 合 サ ー ビ ス 事 業
R	サ ー ビ ス 業（他 に 分 類 さ れ な い も の）	×	Q	サ ー ビ ス 業（他 に 分 類 さ れ な い も の）

(注) *1 「旧産業との接続」欄の符号は、以下のとおりです。

「◎」… 旧産業と完全に接続する産業

「○」… 常用労働者数の変動が0.1%以内

「△」… 常用労働者数の変動が1.0%以内

「▲」… 常用労働者数の変動が3.0%以内

「×」… 常用労働者数の変動が大きく接続しない産業

旧産業と完全には接続しないが、長期時系列比較を可能にするため接続させる産業

*2 製造業の中分類「その他」は、単独で表章しないものを一括したものです。

*3 製造業、卸売業、小売業等の中分類別の実数は、当月報に掲載していませんが、表章（公表）

はしていますので、統計調査課までお問い合わせください。指数については作成していません。