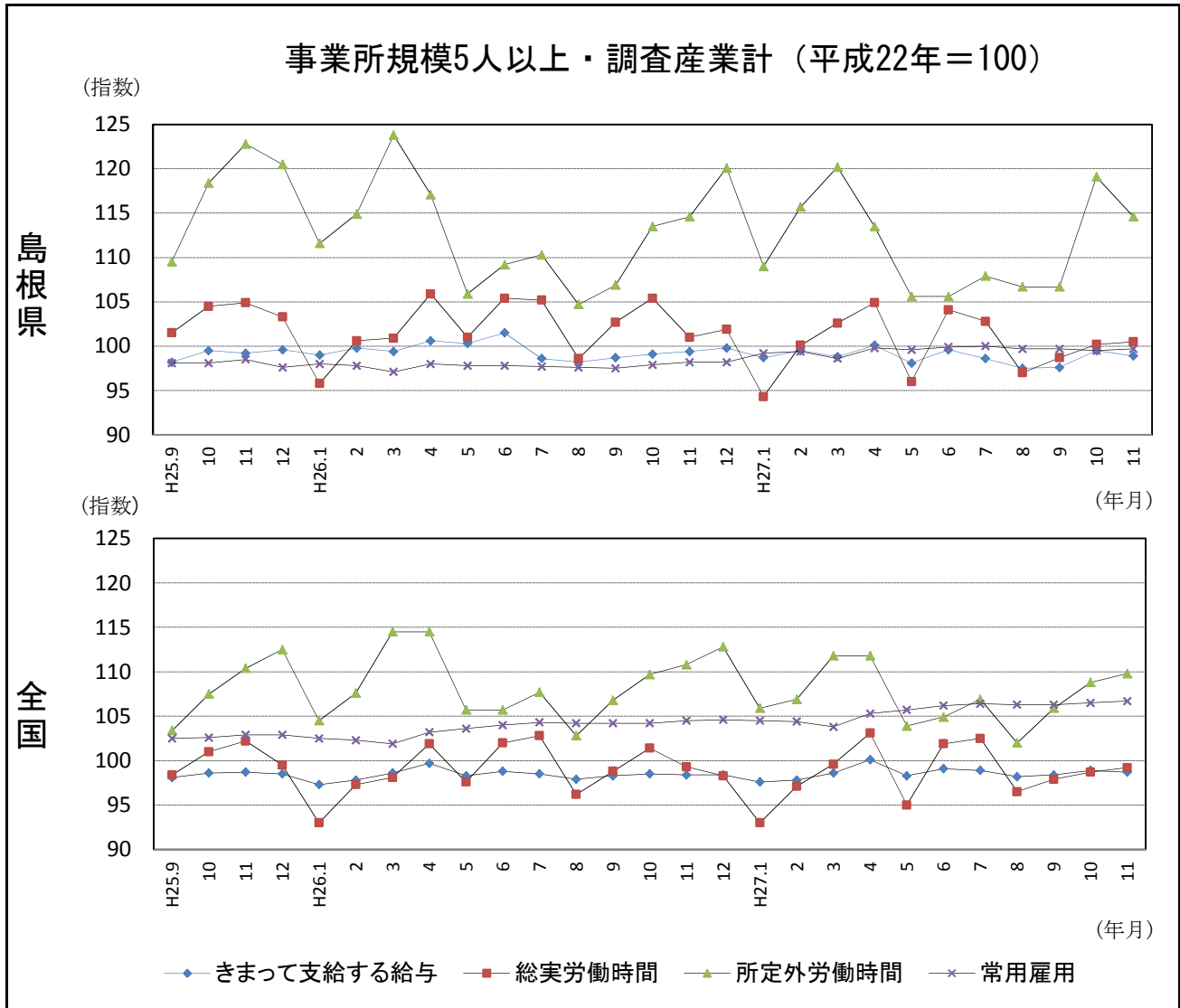


平成27年11月分

島根の賃金、労働時間及び雇用の動き

—毎月勤労統計調査地方調査(基幹統計) 月報—



区分	きまって支給する給与		総実労働時間		所定外労働時間		常用雇用	
	島根県	全国	島根県	全国	島根県	全国	島根県	全国
実数	232,731円	259,463円	150.6時間	145.5時間	10.2時間	11.2時間	233,456人	48,210千人
指数	98.9	98.7	100.5	99.2	114.6	109.8	99.7	106.7
対前年同月比	▲ 0.5%	0.3%	▲ 0.5%	▲ 0.1%	0.0%	▲ 0.9%	1.5%	2.1%

I 毎月勤労統計調査地方調査の説明

1. 調査の位置づけ

この調査は、統計法に基づく基幹統計である。

2. 調査の目的

この調査は、賃金、労働時間及び雇用について島根県における毎月の変動を明らかにすることを目的としている。

3. 調査の対象

日本標準産業分類に定める16産業（鉱業、採石業、砂利採取業、建設業、製造業、電気・ガス・熱供給・水道業、情報通信業、運輸業、郵便業、卸売業、小売業、金融業、保険業、不動産業、物品賃貸業、学術研究、専門・技術サービス業、宿泊業、飲食サービス業、生活関連サービス業、娯楽業、教育、学習支援業、医療、福祉、複合サービス事業、サービス業）において、常時5人以上の常用労働者を雇用する民営及び官公営事業所のうち、厚生労働省の指定した事業所（産業、規模ごとに無作為に抽出された約500事業所）。

4. 調査事項及び用語の解説

現金給与総額	きまって支給する給与	特別に支払われた給与
賃金、給与、手当、賞与、その他、名称のいかんを問わず、労働者に支払われたもので、所得税、貯金、社会保険料、組合費、購買代金等を差し引く以前の金額。	労働協約、就業規則等によって、あらかじめ定められている支給条件、算定方法によって支給される給与。時間外手当等の「所定外給与（超過労働給与）」を含む。	賞与・期末手当等の一時金、ベースアップ等の差額追給分、3カ月を超える期間で算定される現金給与等。

出勤日数
調査期間中に労働者が仕事のために実際に出勤した日数。有給であっても事業所に出勤しない日は出勤日にならないが、1日のうち1時間でも就業すれば出勤日となる。

実労働時間	所定内労働時間	所定外労働時間
調査期間中に労働者が仕事のために実際に労働した時間数のことである。	就業規則で定められた正規の始業時刻と終業時刻との間の休憩時間を除いた、実際に労働した時間。	早出、残業、臨時の呼び出し、休日出勤等による労働時間。

- ① 本来の職務外として行われる宿日直は、労働時間数から除かれる。
- ② 運輸関係労働者の手待ち時間は、労働時間に含まれる。

常用労働者	一般労働者	パートタイム労働者
期間を定めずまたは1カ月を超える期間を定めて雇用されている者。	常用労働者のうちパートタイム労働者以外のものである。	1日の所定労働時間または1週間の所定労働日数が一般の労働者より短い者。

次の者も常用労働者に含まれる。

- ① 一定の職務に従事し、一般労働者と同じ給与規則によって給与を支払われている重役や理事。
- ② 前2カ月の各月において18日以上同一の事業主に雇用されていた日々雇用労働者。

労働異動率	入職率	離職率
労働異動率は事業所間の雇用の流動状況を示す指標である。	$\frac{\text{月間増加労働者数} \times 100}{\text{前月末労働者数}}$	$\frac{\text{月間減少労働者数} \times 100}{\text{前月末労働者数}}$

- ① 労働異動率には、新規の入離職者のみならず、人事異動に伴う同一企業内の転勤者も含まれる。

目次

I. 毎月勤労統計調査の説明	P 1
II. 毎月勤労統計調査結果のご利用にあたって	P 2
III. 調査結果の概要	P 3
IV-1. 産業別実数表（5人以上）	P 9
IV-2. 産業別実数表（30人以上）	P 11
V. 就業形態別実数表	P 13
VI. 指数表	P 15
VII. 全国結果（平成27年11月分確報）	P 19
VIII. 産業接続表	P 22

Ⅱ 毎月勤労統計調査結果のご利用にあたって

1 調査結果について

この調査結果は、調査対象事業所からの報告を基に、本県の事業所規模5人以上の全ての事業所(本文中5人以上)と、その中から抜き出した事業所規模30人以上の事業所(本文中30人以上)にそれぞれ対応するよう推計したものです。

2 指数の基準時について

平成24年1月から、指数は平成22年平均=100として算出しています。
なお、指数は調査対象事業所の抽出替えに伴い将来改訂されることがあります。

3 事業所の抽出替え等について

- (1)事業所規模30人以上の事業所については、概ね3年ごとに抽出替え(調査対象事業所の入れ替え)を行い、平成27年1月に平成24年経済センサス活動調査結果を用いて抽出替えを行いました。
- (2)事業所規模5~29人事業所については、6ヶ月毎(1月、7月)に三分の一ずつ抽出替えを行っています。
- (3)平成24年1月調査から常用労働者数の集計に用いる母集団労働者数を、平成21年経済センサス基礎調査に基づく労働者数へ変更しました。

4 指数のギャップ修正について

- (1)事業所規模30人以上の事業所の抽出替えに伴い、新旧両調査結果間にギャップが生じ、時系列比較が困難となります。
- (2)このため事業所規模30人以上の事業所の抽出替え時は、従前の調査対象事業所と新たに抽出された事業所について重複して調査を行い、その数値を用いて過去に遡って指数のギャップ修正作業を行っています。

直近では平成27年1月に抽出替えを行い、賃金・労働時間指数については平成24年2月から平成26年12月分までギャップ修正を行い、常用雇用指数については修正を行いませんでした。

産業によっては新旧両調査結果間のギャップが大きく、指数が大きく変動している場合がありますので注意が必要です。

- (3)事業所規模5~29人の事業所の抽出替え時にはギャップ修正等は行っていませんので、事業所規模5人以上の事業所に関する数値については、時系列比較に注意が必要です。

5 日本標準産業分類の改定について

日本標準産業分類の改定(平成19年11月)に伴い、平成22年1月から新しい産業分類に基づき結果を表章(公表)しています。

接続状況についてはP22産業接続表をご参照ください。

また、鉱業、採石業、砂利採取業、電気・ガス・熱供給・水道業及び不動産業、物品賃貸業は調査事業所数が僅少のため公表していませんが、調査産業計には含まれています。

6 数値の見方について

- (1)前年同月比などの増減率は指数により算出しており、実数で計算した場合とは必ずしも一致しません。
- (2)統計表中の符号の用法は次のとおりです。
 - 「-」……調査あるいは集計を行っていないもの(指数については指数化していないもの)
 - 「▲」……減又はマイナス
 - 「x」……調査事業所数が少ないため公表しないもの

Ⅲ 調査結

1. 賃金の動き

(1) 事業所規模5人以上

項目	金額(円)	前年同月比(%)	全国結果(円)
現金給与総額	243,166	▲ 0.1 (2か月連続の減少)	274,414
きまって支給する給与	232,731	▲ 0.5 (2か月ぶりの減少)	259,463
所定内給与	214,589	▲ 0.8 (11か月連続の減少)	239,246
所定外給与	18,142	—	20,217
特別に支払われた給与	10,435	—	14,951

11月の一人平均現金給与総額は243,166円で、前年同月比0.1%減となった。

現金給与総額のうち、きまって支給する給与は232,731円で0.5%減となり、所定内給与は214,589円で0.8%減となった。また、所定外給与は18,142円、特別に支払われた給与は10,435円であった。

現金給与総額を就業形態別にみると、一般労働者は298,224円で、パートタイム労働者は94,695円であった。

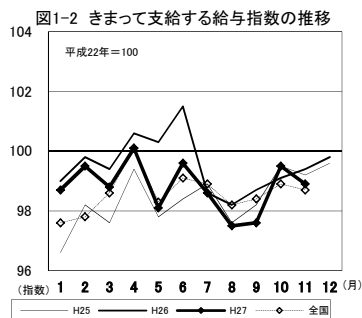
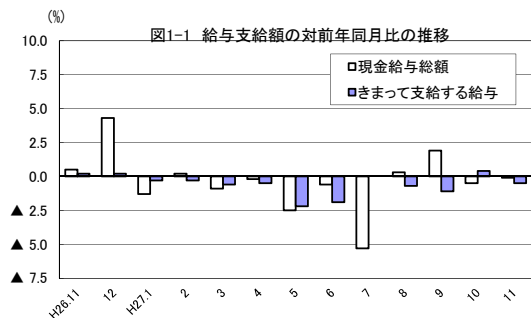
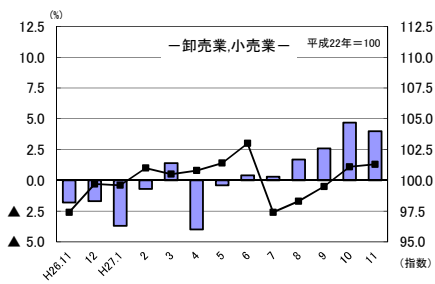
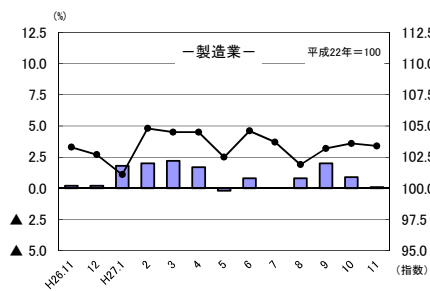


図1-3 産業別きまって支給する給与指数及び対前年同月比の推移
(折れ線グラフ=指数、棒グラフ=対前年同月比)



果の概要

(2) 事業所規模30人以上

項目	金額(円)	前年同月比(%)	全国結果(円)
現金給与総額	269,898	3.9 (4か月連続の増加)	308,248
きまって支給する給与	256,065	0.6 (5か月連続の増加)	288,981
所定内給与	231,296	0.1 (4か月ぶりの増加)	263,185
所定外給与	24,769	—	25,796
特別に支払われた給与	13,833	—	19,267

11月の一人平均現金給与総額は269,898円で、前年同月比3.9%増となった。

現金給与総額のうち、きまって支給する給与は256,065円で0.6%増となり、所定内給与は231,296円で0.1%増となった。また、所定外給与は24,769円、特別に支払われた給与は13,833円であった。

現金給与総額を就業形態別にみると、一般労働者は324,044円で、パートタイム労働者は101,997円であった。

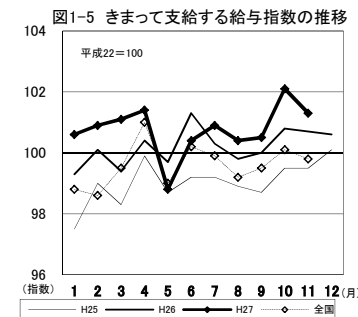
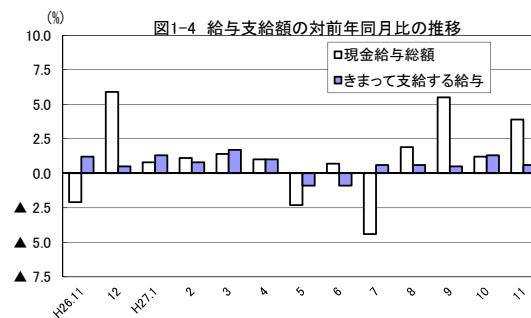
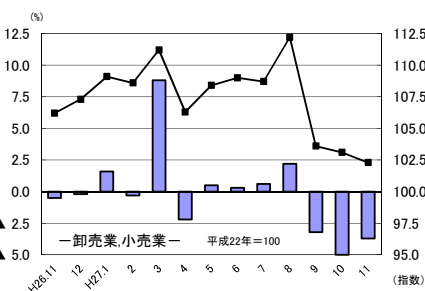
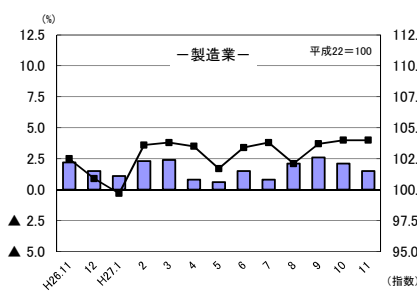


図1-6 産業別きまって支給する給与指数及び対前年同月比の推移
(折れ線グラフ=指数、棒グラフ=対前年同月比)



2. 労働時間の動き

(1) 事業所規模5人以上

項目		労働時間(時間)	前年同月比(%)	全国結果(時間)
調査産業計	総実労働時間	150.6	▲ 0.5 (8か月連続の減少)	145.5
	所定内労働時間	140.4	▲ 0.5 (8か月連続の減少)	134.3
	所定外労働時間	10.2	0.0 (前年と同水準)	11.2

11月の一人平均総実労働時間は150.6時間で、前年同月比0.5%減となった。

総実労働時間のうち、所定内労働時間は140.4時間で0.5%減となり、所定外労働時間は10.2時間で前年と同水準であった。

なお、総実労働時間を就業形態別にみると、一般労働者は169.9時間で、パートタイム労働者は98.5時間であった。

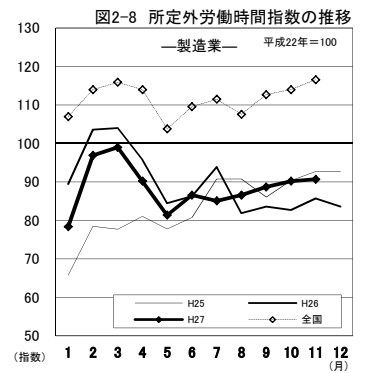
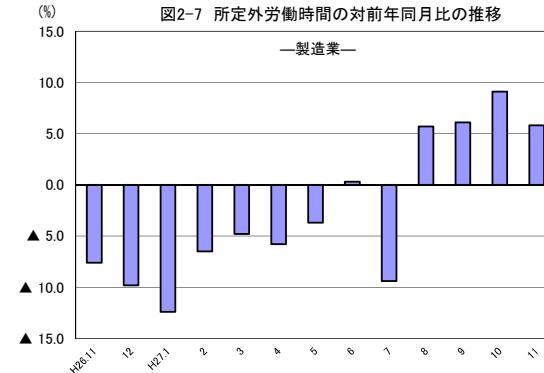
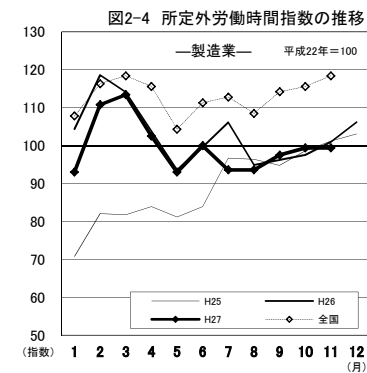
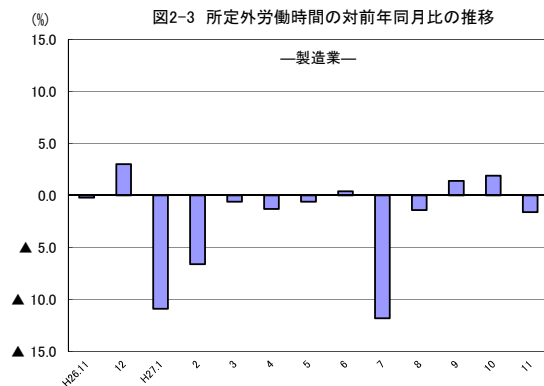
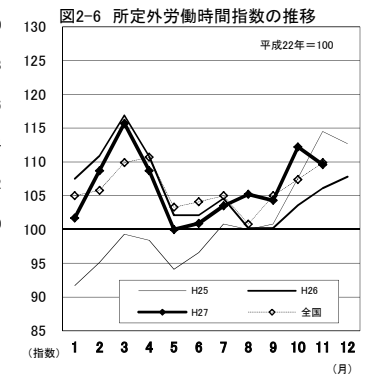
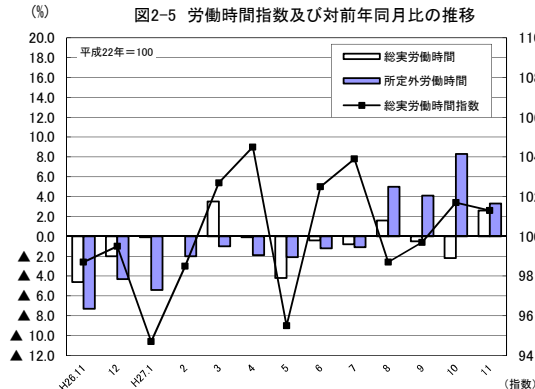
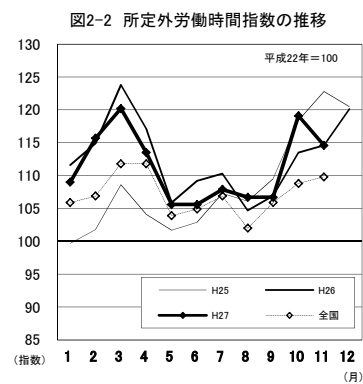
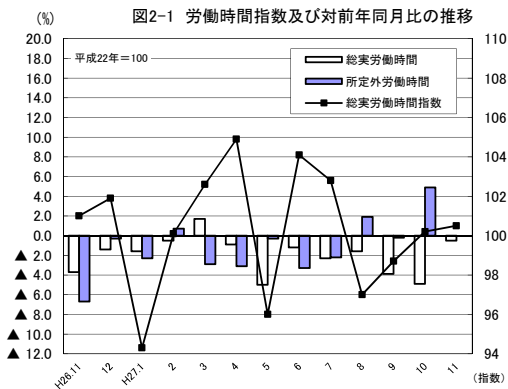
(2) 事業所規模30人以上

項目		労働時間(時間)	前年同月比(%)	全国結果(時間)
調査産業計	総実労働時間	154.6	2.6 (3か月ぶりの増加)	149.6
	所定内労働時間	142.0	2.5 (3か月ぶりの増加)	136.3
	所定外労働時間	12.6	3.3 (4か月連続の増加)	13.3

11月の一人平均総実労働時間は154.6時間で、前年同月比2.6%増となった。

総実労働時間のうち、所定内労働時間は142.0時間で2.5%増となり、所定外労働時間は12.6時間で3.3%増となった。

なお、総実労働時間を就業形態別にみると、一般労働者は170.9時間で、パートタイム労働者は103.9時間であった。



3. 雇用の動き

(1) 事業所規模 5人以上

項目		人数・率	前年同月比(%)・差	全国結果(人数・率)	
調査産業計	常用労働者数	233,456人	1.5% (12か月連続の増加)	48,210千人	
	パートタイム労働者比率	27.1%	4.5ポイント	30.79%	
	労働異動率	入職率	1.45%	0.10ポイント	1.74%
		離職率	1.23%	0.15ポイント	1.62%

11月の常用労働者数は233,456人で、前年同月比1.5%増となった。

就業形態別にみると、一般労働者は170,288人で、パートタイム労働者は63,168人であった。パートタイム労働者比率は27.1%で、前年同月と比べて4.5ポイント増となった。

また、製造業の常用労働者数は36,400人で、前年同月比1.1%増となった。

(2) 事業所規模 30人以上

項目		人数・率	前年同月比(%)・差	全国結果(人数・率)	
調査産業計	常用労働者数	124,611人	1.7% (12か月連続の増加)	27,694千人	
	パートタイム労働者比率	24.4%	3.7ポイント	25.77%	
	労働異動率	入職率	1.02%	0.23ポイント	1.45%
		離職率	0.90%	0.08ポイント	1.38%

11月の常用労働者数は124,611人で、前年同月比1.7%増となった。

就業形態別にみると、一般労働者は94,256人で、パートタイム労働者は30,355人であった。パートタイム労働者比率は24.4%で、前年同月と比べて3.7ポイント増となった。

また、製造業の常用労働者数は27,285人で、前年同月比4.0%増となった。

図3-1 常用労働者数の対前年同月比及びパートタイム労働者比率の推移

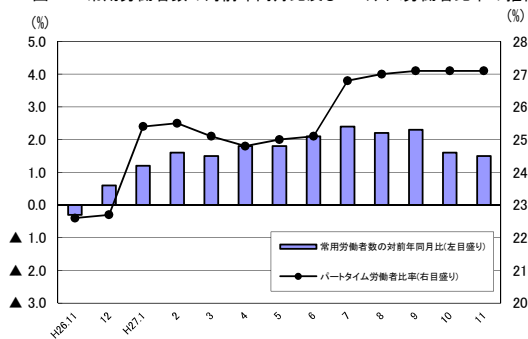


図3-2 常用雇用指数の推移

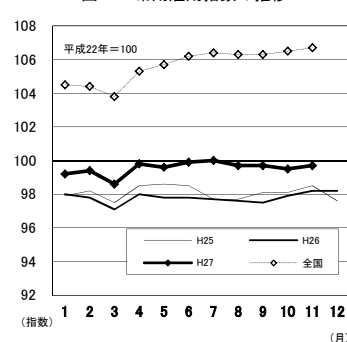


図3-4 常用労働者数の対前年同月比及びパートタイム労働者比率の推移

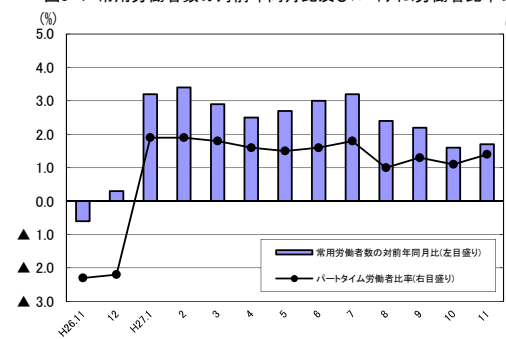


図3-5 常用雇用指数の推移

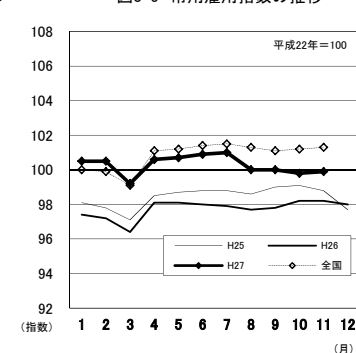


図3-3 産業別常用雇用指数及び対前年同月比の推移
(折れ線グラフ=指数、棒グラフ=対前年同月比)

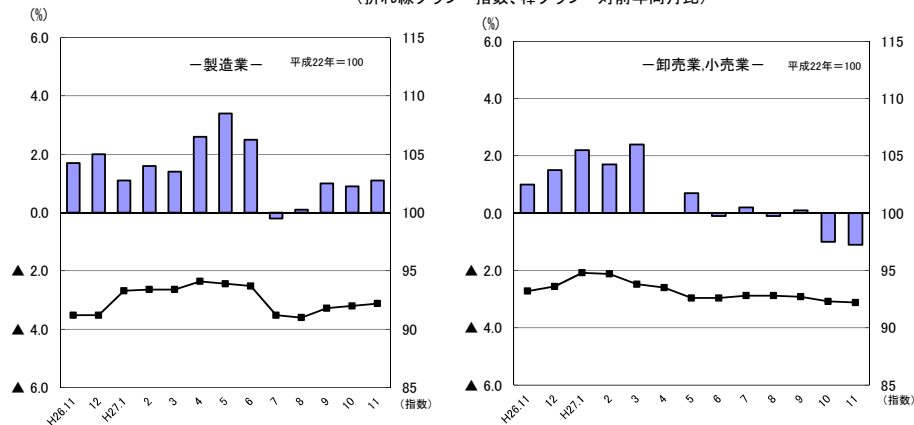
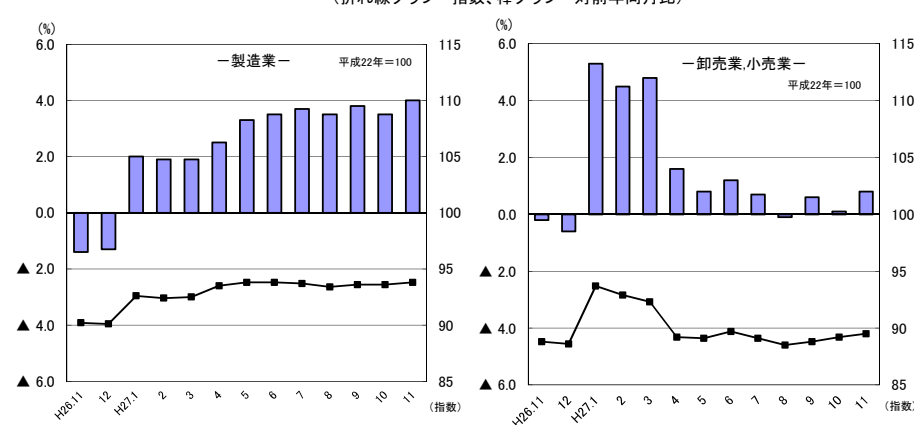


図3-6 産業別常用雇用指数及び対前年同月比の推移
(折れ線グラフ=指数、棒グラフ=対前年同月比)



IV-1 産業別実数表

(平成27年11月)

項 目	TL 調査産業計	D 建設業	E 製造業	G 情報通信業	H 運輸業, 郵便業	I 卸売業, 小売業	J 金融業, 保険業	
現金給与総額 (円)	243,166	275,361	262,410	314,538	220,258	203,114	391,727	
前年同月比 (%)	▲ 0.1	▲ 6.8	1.4	23.2	▲ 5.5	2.4	27.1	
男 (円)	295,354	290,042	308,597	386,503	233,893	285,985	443,659	
女 (円)	187,347	194,197	171,372	238,111	145,513	134,641	343,797	
きまって支給する給与 (円)	232,731	265,969	242,687	279,444	219,676	195,295	332,461	
前年同月比 (%)	▲ 0.5	▲ 6.5	0.1	9.9	▲ 5.7	4.0	8.5	
男 (円)	283,284	280,458	283,980	347,984	233,309	272,841	402,819	
女 (円)	178,662	185,863	161,295	206,655	144,939	131,222	267,526	
所定内給与 (円)	214,589	242,548	215,689	254,082	184,610	186,632	314,569	
前年同月比 (%)	▲ 0.8	▲ 6.3	1.0	7.6	▲ 11.5	3.7	7.4	
所定外給与 (円)	18,142	23,421	26,998	25,362	35,066	8,663	17,892	
特別に支払われた給与 (円)	10,435	9,392	19,723	35,094	582	7,819	59,266	
男 (円)	12,070	9,584	24,617	38,519	584	13,144	40,840	
女 (円)	8,685	8,334	10,077	31,456	574	3,419	76,271	
出勤日数 (日)	19.6	22.5	20.7	19.4	20.0	20.3	18.2	
前年同月差 (日)	▲ 0.2	0.8	0.1	▲ 0.5	▲ 0.5	▲ 0.4	0.7	
男 (日)	20.3	22.8	21.1	19.5	20.1	20.7	18.8	
女 (日)	18.8	20.9	19.9	19.3	19.6	19.9	17.7	
総実労働時間 (時間)	150.6	182.0	168.7	154.8	165.5	143.5	144.0	
前年同月比 (%)	▲ 0.5	1.5	0.0	▲ 6.2	▲ 8.5	▲ 2.3	7.6	
男 (時間)	164.6	186.1	176.0	160.0	170.5	157.4	150.6	
女 (時間)	135.5	159.6	154.1	149.2	138.4	132.0	138.0	
所定内労働時間 (時間)	140.4	168.9	153.1	144.3	141.2	138.3	136.1	
前年同月比 (%)	▲ 0.5	3.4	0.1	▲ 4.1	▲ 10.4	▲ 2.4	7.2	
男 (時間)	150.6	171.1	158.1	147.6	143.6	149.7	141.2	
女 (時間)	129.4	156.7	143.1	140.8	128.0	128.9	131.5	
所定外労働時間 (時間)	10.2	13.1	15.6	10.5	24.3	5.2	7.9	
前年同月比 (%)	0.0	▲ 18.6	▲ 1.6	▲ 28.8	3.7	4.2	14.6	
男 (時間)	14.0	15.0	17.9	12.4	26.9	7.7	9.4	
女 (時間)	6.1	2.9	11.0	8.4	10.4	3.1	6.5	
常用労働者数	前調査期間末労働者数 (人)	232,942	19,628	36,301	2,379	12,088	36,908	6,992
	増加常用労働者数 (人)	3,386	501	579	9	117	581	9
	減少常用労働者数 (人)	2,872	181	480	10	116	631	46
	本調査期間末労働者数 (人)	233,456	19,948	36,400	2,378	12,089	36,858	6,955
	前年同月比 (%)	1.5	2.5	1.1	▲ 1.7	2.3	▲ 1.1	0.9
	うちパートタイム労働者数 (人)	63,168	679	4,417	80	3,163	16,861	289
パートタイム労働者比率 (%)	27.1	3.4	12.1	3.4	26.2	45.7	4.2	
労働異動率	入職率 (%)	1.45	2.55	1.59	0.38	0.97	1.57	0.13
	前年同月差 (ポイント)	0.10	0.67	0.76	▲ 0.36	0.66	▲ 0.19	▲ 1.21
	離職率 (%)	1.23	0.92	1.32	0.42	0.96	1.71	0.66
	前年同月差 (ポイント)	0.15	0.17	0.50	▲ 0.85	▲ 0.07	▲ 0.06	▲ 0.06
産業種別	TL	D	E	G	H	I	J	

(注) 本月の「前調査期間末労働者数」と前月の「本調査期間末労働者数」は一致しないことがある。

(5人以上)

様式1の1

							項 目
L 学術研究、専 門・技術サー ビス業	M 宿泊業、飲食 サービス業	N 生活関連サー ビス業、娯楽 業	O 教育、学 習支援業	P 医療、 福祉	Q 複合サー ビス事業	R サービス業 <small>他に分類されないもの</small>	
303,471	128,000	159,937	314,674	251,360	300,008	193,225	現金給与総額 (円)
▲ 1.0	▲ 13.7	▲ 14.0	2.1	0.0	8.4	0.7	前年同月比 (%)
351,254	161,808	182,364	370,217	344,064	338,488	240,625	男 (円)
199,493	108,068	126,673	263,887	223,830	230,985	121,840	女 (円)
303,426	126,591	149,912	309,209	241,850	277,832	193,188	きまって支給する給与 (円)
▲ 1.0	▲ 13.6	▲ 7.2	0.5	▲ 0.1	1.6	5.4	前年同月比 (%)
351,188	159,044	167,637	366,113	334,594	306,756	240,564	男 (円)
199,493	107,457	123,621	257,178	214,308	225,950	121,840	女 (円)
282,844	116,167	139,845	306,857	223,657	267,747	171,720	所定内給与 (円)
▲ 0.9	▲ 16.7	▲ 10.5	0.7	0.1	2.0	5.6	前年同月比 (%)
20,582	10,424	10,067	2,352	18,193	10,085	21,468	所定外給与 (円)
45	1,409	10,025	5,465	9,510	22,176	37	特別に支払われた給与 (円)
66	2,764	14,727	4,104	9,470	31,732	61	男 (円)
0	611	3,052	6,709	9,522	5,035	0	女 (円)
18.4	17.6	19.0	17.6	18.7	19.8	19.7	出勤日数 (日)
▲ 0.7	▲ 4.2	0.1	0.2	0.1	2.4	0.9	前年同月差 (%)
19.2	18.9	19.0	17.6	18.3	20.0	20.9	男 (日)
16.7	16.8	19.0	17.7	18.8	19.5	17.9	女 (日)
151.3	118.7	143.5	131.9	143.2	152.1	154.4	総実労働時間 (時間)
▲ 5.5	▲ 17.1	17.4	2.3	2.6	9.7	4.7	前年同月比 (%)
160.5	135.2	150.7	138.5	151.3	152.7	176.3	男 (時間)
131.2	109.0	132.6	125.9	140.8	151.0	121.5	女 (時間)
141.3	110.2	135.9	128.1	135.8	146.4	140.6	所定内労働時間 (時間)
▲ 3.2	▲ 19.6	16.2	2.8	2.2	10.4	7.0	前年同月比 (%)
147.7	122.6	140.8	135.0	141.6	147.4	157.5	男 (時間)
127.4	102.9	128.5	121.8	134.1	144.7	115.2	女 (時間)
10.0	8.5	7.6	3.8	7.4	5.7	13.8	所定外労働時間 (時間)
▲ 29.0	44.7	46.0	▲ 8.8	9.0	▲ 5.0	▲ 13.8	前年同月比 (%)
12.8	12.6	9.9	3.5	9.7	5.3	18.8	男 (時間)
3.8	6.1	4.1	4.1	6.7	6.3	6.3	女 (時間)
5,584	17,286	4,823	15,663	49,864	4,032	17,795	前調査期間末常用労働者数 (人)
28	710	45	133	349	61	264	増加常用労働者数 (人)
10	522	91	2	464	68	239	減少常用労働者数 (人)
5,602	17,474	4,777	15,794	49,749	4,025	17,820	本調査期間末労働者数 (人)
▲ 2.1	10.1	▲ 4.6	2.0	1.8	▲ 5.3	4.9	前年同月比 (%)
637	11,330	3,107	3,571	12,445	306	6,034	うちパート・アルバイト労働者数 (人)
11.4	64.8	65.0	22.6	25.0	7.6	33.9	パート・アルバイト労働者比率 (%)
0.50	4.11	0.93	0.85	0.70	1.51	1.48	入職率 (%)
▲ 1.86	0.84	▲ 0.65	0.13	0.02	1.16	▲ 0.76	前年同月差 (ポイント)
0.18	3.02	1.89	0.01	0.93	1.69	1.34	離職率 (%)
▲ 1.16	▲ 0.72	1.47	▲ 0.04	0.69	0.99	▲ 0.57	前年同月差 (ポイント)
L	M	N	O	P	Q	R	産 業 種 別

IV-2 産業別実数表

(平成27年11月)

項 目	TL	D	E	G	H	I	J	
	調査産業計	建設業	製造業	情報通信業	運輸業、 郵便業	卸売業、 小売業	金融業、 保険業	
現金給与総額 (円)	269,898	318,428	293,454	280,884	237,686	176,207	471,489	
前年同月比 (%)	3.9	0.4	5.6	▲ 1.0	▲ 1.5	3.9	44.2	
男 (円)	326,182	332,706	339,091	375,870	251,473	268,710	573,284	
女 (円)	205,429	205,575	192,971	193,494	141,219	126,007	399,242	
きまって支給する給与 (円)	256,065	318,428	267,146	280,580	237,136	163,364	339,100	
前年同月比 (%)	0.6	0.3	1.5	▲ 0.6	▲ 1.8	▲ 3.7	4.8	
男 (円)	310,977	332,706	307,413	375,685	250,977	236,773	466,588	
女 (円)	193,167	205,575	178,485	193,081	140,290	123,526	248,618	
所定内給与 (円)	231,296	285,801	233,993	255,930	192,166	154,452	313,392	
前年同月比 (%)	0.1	3.2	2.3	▲ 3.1	▲ 12.4	▲ 3.2	2.8	
所定外給与 (円)	24,769	32,627	33,153	24,650	44,970	8,912	25,708	
特別に支払われた給与 (円)	13,833	0	26,308	304	550	12,843	132,389	
男 (円)	15,205	0	31,678	185	496	31,937	106,696	
女 (円)	12,262	0	14,486	413	929	2,481	150,624	
出勤日数 (日)	19.6	23.5	20.5	19.6	20.6	20.0	18.4	
前年同月差 (日)	0.1	3.0	0.0	▲ 0.5	0.2	0.0	0.8	
男 (日)	20.3	23.9	20.8	20.0	20.8	20.8	19.0	
女 (日)	18.9	20.6	19.8	19.2	19.1	19.5	17.9	
総実労働時間 (時間)	154.6	195.8	172.0	154.5	169.1	133.3	146.5	
前年同月比 (%)	2.6	9.5	1.5	▲ 7.9	▲ 1.1	▲ 2.6	5.3	
男 (時間)	168.2	199.8	179.5	163.7	174.3	152.3	157.7	
女 (時間)	139.0	164.1	155.5	146.1	133.1	122.8	138.6	
所定内労働時間 (時間)	142.0	178.1	154.4	146.0	141.7	127.4	135.3	
前年同月比 (%)	2.5	13.5	1.1	▲ 5.3	▲ 3.4	▲ 3.1	4.3	
男 (時間)	151.0	180.7	158.8	151.7	144.5	141.6	141.8	
女 (時間)	131.8	158.0	144.7	140.8	122.7	119.6	130.7	
所定外労働時間 (時間)	12.6	17.7	17.6	8.5	27.4	5.9	11.2	
前年同月比 (%)	3.3	▲ 19.2	5.8	▲ 38.4	15.2	8.9	22.6	
男 (時間)	17.2	19.1	20.7	12.0	29.8	10.7	15.9	
女 (時間)	7.2	6.1	10.8	5.3	10.4	3.2	7.9	
常用労働者数	前調査期間末労働者数 (人)	124,451	7,145	27,219	1,549	7,445	12,552	3,102
	増加常用労働者数 (人)	1,275	46	226	9	117	160	9
	減少常用労働者数 (人)	1,115	0	160	10	116	123	46
	本調査期間末労働者数 (人)	124,611	7,191	27,285	1,548	7,446	12,589	3,065
	前年同月比 (%)	1.7	5.8	4.0	▲ 0.8	0.3	0.8	▲ 3.2
	うちパートタイム労働者数 (人)	30,355	89	2,322	56	2,042	7,682	46
	パートタイム労働者比率 (%)	24.4	1.2	8.5	3.6	27.4	61.0	1.5
労働異動率	入職率 (%)	1.02	0.64	0.83	0.58	1.57	1.27	0.29
	前年同月差 (ポイント)	0.23	0.03	0.31	0.20	1.08	0.19	▲ 0.40
	離職率 (%)	0.90	0.00	0.59	0.65	1.56	0.98	1.48
	前年同月差 (ポイント)	0.08	▲ 0.07	▲ 0.07	0.07	▲ 0.07	▲ 0.52	▲ 0.05
産 業 種 別	TL	D	E	G	H	I	J	

(注) 本月の「前調査期間末労働者数」と前月の「本調査期間末労働者数」は一致しないことがある。

(30人以上)

様式1の2

							項 目
L 学術研究、専門・技術サービス業	M 宿泊業、飲食サービス業	N 生活関連サービス業、娯楽業	O 教育、学習支援業	P 医療、福祉	Q 複合サービス事業	R サービス業 <small>他に分類されないもの</small>	
347,529	152,604	206,714	349,517	287,897	266,244	175,789	現金給与総額 (円)
▲ 0.3	▲ 1.6	χ	1.7	5.5	▲ 2.2	▲ 4.9	前年同月比 (%)
381,051	190,929	285,347	396,065	375,159	284,029	231,107	男 (円)
221,700	128,068	128,134	267,418	253,960	217,255	115,177	女 (円)
347,452	152,414	174,602	349,517	276,303	266,244	175,789	きまって支給する給与 (円)
▲ 0.3	▲ 1.6	χ	1.7	1.7	0.0	1.3	前年同月比 (%)
380,954	190,923	228,977	396,065	365,635	284,029	231,107	男 (円)
221,700	127,761	120,263	267,418	241,561	217,255	115,177	女 (円)
320,905	142,631	160,757	347,211	251,786	259,115	147,705	所定内給与 (円)
0.4	▲ 2.6	χ	2.2	1.6	0.7	▲ 3.3	前年同月比 (%)
26,547	9,783	13,845	2,306	24,517	7,129	28,084	所定外給与 (円)
77	190	32,112	0	11,594	0	0	特別に支払われた給与 (円)
97	6	56,370	0	9,524	0	0	男 (円)
0	307	7,871	0	12,399	0	0	女 (円)
17.8	20.4	20.2	18.0	18.5	20.4	19.1	出勤日数 (日)
▲ 1.9	▲ 3.2	χ	0.1	0.0	3.6	0.4	前年同月差 (%)
18.0	20.8	21.0	18.2	18.3	20.4	20.3	男 (日)
16.9	20.1	19.3	17.8	18.6	20.4	17.8	女 (日)
149.2	140.1	150.0	136.0	146.4	154.6	150.0	総実労働時間 (時間)
▲ 9.2	▲ 4.3	χ	6.6	4.8	12.7	2.9	前年同月比 (%)
153.2	150.6	171.4	138.4	151.0	155.5	177.5	男 (時間)
134.2	133.4	128.7	131.7	144.5	152.2	119.9	女 (時間)
138.1	131.7	136.8	134.0	137.9	150.0	132.1	所定内労働時間 (時間)
▲ 7.9	▲ 4.7	χ	5.9	4.7	13.2	3.2	前年同月比 (%)
139.8	140.2	151.1	136.9	141.4	150.8	150.0	男 (時間)
131.7	126.2	122.6	128.8	136.5	148.0	112.5	女 (時間)
11.1	8.4	13.2	2.0	8.5	4.6	17.9	所定外労働時間 (時間)
▲ 27.7	0.9	χ	97.6	6.4	0.2	0.7	前年同月比 (%)
13.4	10.4	20.3	1.5	9.6	4.7	27.5	男 (時間)
2.5	7.2	6.1	2.9	8.0	4.2	7.4	女 (時間)
3,290	5,716	1,507	7,675	31,602	1,862	12,141	前調査期間末常用労働者数 (人)
28	197	16	35	267	25	140	増加常用労働者数 (人)
10	79	33	2	309	32	183	減少常用労働者数 (人)
3,308	5,834	1,490	7,708	31,560	1,855	12,098	本調査期間末労働者数 (人)
1.2	▲ 1.2	χ	0.8	0.4	▲ 4.0	4.9	前年同月比 (%)
381	3,464	588	869	7,587	20	5,096	うちパートタイム労働者数 (人)
11.5	59.4	39.5	11.3	24.0	1.1	42.1	パートタイム労働者比率 (%)
0.85	3.45	1.06	0.46	0.84	1.34	1.15	入職率 (%)
0.54	2.34	1.06	▲ 0.10	0.47	0.57	▲ 1.65	前年同月差 (ポイント)
0.30	1.38	2.19	0.03	0.98	1.72	1.51	離職率 (%)
▲ 0.13	▲ 0.45	2.19	▲ 0.06	0.69	0.18	▲ 0.30	前年同月差 (ポイント)
L	M	N	O	P	Q	R	産業種別

V 就 業 形

(平成27年11月)

事業所規模	産 業	本調査期間末常用労働者数 (人)	出勤日数 (日)	総実労働時間 (時間)	所定労働時間		現金給与総額 (円)	きまって支給する給与			特別に支給された給与 (円)	産業区分
					所定内労働時間 (時間)	所定外労働時間 (時間)		所定内給与 (円)	所定外給与 (円)			
5 人	一般労働者											
	TL 調査産業計	170,288	20.7	169.9	156.9	13.0	298,224	284,562	260,819	23,743	13,662	TL
	D 建設業	19,269	22.8	184.6	171.0	13.6	280,634	270,917	246,710	24,207	9,717	D
	E 製造業	31,983	21.0	177.1	159.6	17.5	285,699	263,300	232,829	30,471	22,399	E
	G 情報通信業	2,298	19.4	157.1	146.3	10.8	322,423	286,108	259,863	26,245	36,315	G
	H 運輸業,郵便業	8,926	20.8	185.3	155.9	29.4	252,988	252,590	209,482	43,108	398	H
	I 卸売業,小売業	19,997	21.7	171.4	163.4	8.0	293,303	279,494	264,758	14,736	13,809	I
	J 金融業,保険業	6,666	18.3	145.2	137.0	8.2	403,217	341,389	322,762	18,627	61,828	J
	L 学術研究,専門・技術サービス業	4,965	18.8	158.1	146.9	11.2	325,498	325,447	302,266	23,181	51	L
	M 宿泊業,飲食サービス業	6,144	22.9	185.3	166.5	18.8	226,242	222,288	197,704	24,584	3,954	M
	N 生活関連サービス業,娯楽業	1,670	22.3	188.3	174.0	14.3	267,489	239,655	225,282	14,373	27,834	N
	O 教育,学習支援業	12,223	18.8	147.0	142.2	4.8	377,583	370,550	367,586	2,964	7,033	O
	P 医療,福祉	37,304	19.8	161.8	152.7	9.1	302,282	292,015	268,281	23,734	10,267	P
	Q 複合サービス事業	3,719	20.4	156.8	150.8	6.0	316,539	292,540	281,732	10,808	23,999	Q
R サービス業	11,786	21.3	180.5	161.8	18.7	247,221	247,165	218,298	28,867	56	R	
5 以上	パートタイム労働者											
	TL 調査産業計	63,168	16.5	98.5	95.8	2.7	94,695	92,964	89,927	3,037	1,731	TL
	D 建設業	679	14.8	107.5	107.0	0.5	122,995	122,995	122,297	698	0	D
	E 製造業	4,417	18.1	107.4	105.5	1.9	91,981	91,836	90,254	1,582	145	E
	G 情報通信業	80	17.8	88.8	87.9	0.9	87,975	87,975	87,975	0	0	G
	H 運輸業,郵便業	3,163	17.6	109.6	99.7	9.9	127,542	126,438	114,154	12,284	1,104	H
	I 卸売業,小売業	16,861	18.5	110.4	108.6	1.8	96,109	95,397	93,940	1,457	712	I
	J 金融業,保険業	289	16.8	116.4	115.4	1.0	125,969	125,969	125,069	900	0	J
	L 学術研究,専門・技術サービス業	637	15.0	97.7	97.5	0.2	130,412	130,412	130,250	162	0	L
	M 宿泊業,飲食サービス業	11,330	14.6	81.9	79.1	2.8	73,792	73,787	71,176	2,611	5	M
	N 生活関連サービス業,娯楽業	3,107	17.2	119.5	115.5	4.0	102,552	102,029	94,259	7,770	523	N
	O 教育,学習支援業	3,571	13.7	79.0	78.9	0.1	95,482	95,482	95,263	219	0	O
	P 医療,福祉	12,445	15.4	88.3	86.0	2.3	100,587	93,318	91,534	1,784	7,269	P
	Q 複合サービス事業	306	12.7	95.2	93.9	1.3	98,899	98,899	97,608	1,291	0	Q
R サービス業	6,034	16.6	103.9	99.5	4.4	88,616	88,616	81,480	7,136	0	R	

態別実数表

様式2

事業所規模	産 業	本調査期間末常用労働者数 (人)	出勤日数 (日)	総実労働時間 (時間)	所定内労働時間 (時間)	所定外労働時間 (時間)	現金給与総額 (円)	きまって支給する給与			特別に支給された給与 (円)	産業区分
								所定内給与 (円)	所定外給与 (円)			
30 人	一般労働者											
	TL 調査産業計	94,256	20.3	170.9	155.3	15.6	324,044	306,698	275,234	31,464	17,346	TL
	D 建設業	7,102	23.6	197.2	179.3	17.9	320,935	320,935	287,963	32,972	0	D
	E 製造業	24,963	20.6	176.6	157.6	19.0	310,687	281,996	246,037	35,959	28,691	E
	G 情報通信業	1,492	19.7	156.5	147.7	8.8	287,515	287,200	261,625	25,575	315	G
	H 運輸業, 郵便業	5,404	21.0	190.4	156.3	34.1	280,353	280,240	223,611	56,629	113	H
	I 卸売業, 小売業	4,907	21.4	168.0	156.0	12.0	296,816	266,157	246,587	19,570	30,659	I
	J 金融業, 保険業	3,019	18.4	147.0	135.7	11.3	477,102	342,708	316,683	26,025	134,394	J
	L 学術研究, 専門・技術サービス業	2,927	18.1	153.4	140.8	12.6	372,013	371,926	341,974	29,952	87	L
	M 宿泊業, 飲食サービス業	2,370	23.1	191.3	175.3	16.0	233,639	233,201	213,353	19,848	438	M
	N 生活関連サービス業, 娯楽業	902	21.0	183.2	162.2	21.0	281,950	230,389	208,612	21,777	51,561	N
	O 教育, 学習支援業	6,839	18.8	146.0	143.8	2.2	382,481	382,481	379,955	2,526	0	O
	P 医療, 福祉	23,973	19.4	163.8	153.2	10.6	345,551	333,234	301,682	31,552	12,317	P
Q 複合サービス事業	1,835	20.4	155.7	151.1	4.6	268,352	268,352	261,146	7,206	0	Q	
R サービス業	7,002	20.6	181.9	154.2	27.7	239,683	239,683	196,635	43,048	0	R	
以 上	パートタイム労働者											
	TL 調査産業計	30,355	17.5	103.9	100.9	3.0	101,997	99,057	95,048	4,009	2,940	TL
	D 建設業	89	11.2	86.7	83.1	3.6	119,056	119,056	113,865	5,191	0	D
	E 製造業	2,322	19.2	122.4	119.4	3.0	105,201	104,924	102,422	2,502	277	E
	G 情報通信業	56	17.2	102.3	101.0	1.3	104,143	104,143	104,143	0	0	G
	H 運輸業, 郵便業	2,042	19.5	112.3	102.8	9.5	124,130	122,418	108,479	13,939	1,712	H
	I 卸売業, 小売業	7,682	19.1	111.1	109.2	1.9	99,598	98,071	95,929	2,142	1,527	I
	J 金融業, 保険業	46	18.8	116.5	111.1	5.4	100,848	100,848	96,044	4,804	0	J
	L 学術研究, 専門・技術サービス業	381	15.5	117.5	117.5	0.0	156,908	156,908	156,871	37	0	L
	M 宿泊業, 飲食サービス業	3,464	18.5	104.6	101.4	3.2	96,280	96,263	93,475	2,788	17	M
	N 生活関連サービス業, 娯楽業	588	18.9	100.1	98.5	1.6	93,104	90,360	88,492	1,868	2,744	N
	O 教育, 学習支援業	869	11.7	55.6	55.3	0.3	85,761	85,761	85,222	539	0	O
	P 医療, 福祉	7,587	15.6	91.9	90.1	1.8	108,395	99,052	96,438	2,614	9,343	P
Q 複合サービス事業	20	16.5	53.8	53.7	0.1	72,450	72,450	72,350	100	0	Q	
R サービス業	5,096	17.1	106.5	101.9	4.6	88,573	88,573	80,914	7,659	0	R	

VI 指 数 表

様式 3 の 1

平成 22 年 = 100

事業所規模	年 月	現 金 給 与 総 額													
		TL 調 査 産 業 計	D 建 設 業	E 製 造 業	G 情 報 通 信 業	H 運 輸 業、 郵 便 業	I 卸 売 業、 小 売 業	J 金 融 業、 保 險 業	L 学 術 研 究、 専 門 ・ 技 術 サ ー ビ ス 業	M 宿 泊 業、 飲 食 サ ー ビ ス 業	N 生 活 関 連 サ ー ビ ス 業、 娯 楽 業	O 教 育、 学 習 支 援 業	P 医 療、 福 祉	Q 複 合 サ ー ビ ス 事 業	R サ ー ビ ス 業
5 人 以 上	平成 23 年	98.2	96.1	99.8	115.8	97.5	96.0	99.7	101.1	101.9	81.2	100.6	100.0	95.2	86.9
	24	96.3	91.1	97.6	98.6	95.5	97.7	99.4	108.1	99.1	80.2	111.6	94.5	84.4	86.0
	25	97.4	91.4	99.9	97.5	99.1	98.8	99.6	108.1	129.8	79.3	106.5	93.9	95.5	82.4
	26	99.6	91.7	102.6	85.7	101.9	103.3	95.9	107.1	127.6	84.6	108.0	96.4	100.3	90.7
	平成 26 年 11 月	87.3	86.5	92.8	68.5	93.2	89.9	80.4	91.4	121.6	86.7	79.4	82.1	79.6	87.2
	12	175.5	146.1	181.5	213.7	160.8	167.0	203.4	186.5	161.3	117.5	218.7	180.7	212.5	141.9
	平成 27 年 1 月	84.5	85.5	86.7	68.4	95.3	88.3	81.9	90.4	122.2	72.0	76.6	80.3	81.9	82.3
	2	84.6	83.3	88.7	68.4	87.8	89.7	82.5	93.5	113.7	67.4	78.8	80.9	90.5	81.6
	3	86.2	84.9	89.7	70.5	91.6	94.2	93.9	95.3	120.8	67.8	80.0	78.8	91.1	84.5
	4	85.7	84.2	88.6	70.7	91.5	93.5	84.1	90.0	129.7	71.2	78.1	80.8	80.9	83.0
	5	84.7	82.3	87.3	68.5	93.0	90.6	79.9	90.7	117.4	74.1	76.1	82.7	79.2	81.2
6	137.4	109.1	155.5	136.5	113.6	105.4	161.0	175.5	124.5	77.6	202.2	141.7	118.1	97.8	
7	101.8	100.1	121.7	83.3	103.8	116.3	87.4	106.1	116.4	75.4	80.1	90.1	155.3	104.2	
8	88.8	91.6	93.0	81.1	99.2	96.5	89.8	93.0	121.7	81.2	78.3	78.1	81.8	94.9	
9	85.4	99.4	87.1	75.2	89.1	88.8	88.7	89.9	100.3	67.3	78.0	78.8	80.3	85.9	
10	84.1	79.0	87.3	74.7	90.3	88.6	87.0	90.6	104.5	70.8	82.6	79.2	81.5	88.9	
11	87.2	80.6	94.1	84.4	88.1	92.1	102.2	90.5	104.9	74.6	81.1	82.1	86.3	87.8	
30 人 以 上	平成 23 年	99.2	98.1	99.4	105.3	94.6	102.7	102.4	107.4	104.5	89.9	99.8	98.9	91.3	90.9
	24	97.2	98.8	95.8	103.5	86.9	102.9	104.3	102.3	94.0	86.6	94.9	100.3	82.2	93.2
	25	98.6	96.9	97.9	97.4	96.3	106.7	106.2	110.2	92.8	88.3	95.1	97.9	92.6	99.4
	26	100.6	103.3	101.8	92.3	100.9	111.0	102.6	111.3	88.1	χ	98.0	96.9	94.1	102.5
	平成 26 年 11 月	85.5	81.6	89.2	69.7	91.9	94.6	85.5	93.2	83.8	χ	78.4	78.8	77.7	100.2
	12	188.5	198.6	189.3	256.1	164.3	174.1	214.6	219.9	115.2	χ	214.9	186.6	172.0	158.1
	平成 27 年 1 月	84.7	90.0	83.5	69.7	93.0	97.2	87.0	93.0	80.8	83.8	78.3	79.8	75.7	94.1
	2	84.4	83.2	85.7	68.9	84.5	97.0	89.5	96.4	78.0	78.5	81.3	79.5	85.6	92.5
	3	86.2	90.5	87.1	71.2	90.1	107.3	94.0	94.9	80.3	78.9	84.2	78.0	82.8	96.9
	4	84.8	84.6	85.8	70.4	89.9	95.0	89.7	94.4	80.9	83.1	81.2	79.1	79.1	95.1
	5	83.8	78.2	84.2	69.8	95.0	96.8	83.4	94.3	80.6	82.6	77.3	79.4	74.8	93.7
6	148.9	81.8	164.8	149.9	121.5	124.5	178.1	213.0	86.2	91.9	208.1	146.1	107.3	106.5	
7	103.9	110.9	123.6	69.0	113.0	147.4	87.0	111.4	82.8	82.0	79.2	87.6	142.6	103.3	
8	87.9	100.5	87.7	77.0	97.1	105.4	90.9	91.9	96.8	128.9	78.0	78.0	79.0	98.5	
9	88.2	137.4	85.8	69.1	89.2	92.4	92.0	91.3	79.5	87.6	80.3	79.0	74.9	93.5	
10	85.1	81.7	86.0	68.1	92.1	92.0	87.8	94.6	81.2	88.7	82.1	80.0	78.2	98.5	
11	88.8	81.9	94.2	69.0	90.5	98.3	123.3	92.9	82.5	97.0	79.7	83.1	76.0	95.3	

事業所規模	年 月	き ま っ て 支 給 す る 給 与													
		TL 調 査 産 業 計	D 建 設 業	E 製 造 業	G 情 報 通 信 業	H 運 輸 業、 郵 便 業	I 卸 売 業、 小 売 業	J 金 融 業、 保 險 業	L 学 術 研 究、 専 門 ・ 技 術 サ ー ビ ス 業	M 宿 泊 業、 飲 食 サ ー ビ ス 業	N 生 活 関 連 サ ー ビ ス 業、 娯 楽 業	O 教 育、 学 習 支 援 業	P 医 療、 福 祉	Q 複 合 サ ー ビ ス 事 業	R サ ー ビ ス 業
5 人 以 上	平成 23 年	98.6	98.4	100.1	106.7	99.5	97.0	101.5	101.0	103.1	79.2	101.6	100.4	95.8	85.3
	24	97.8	92.2	99.4	89.2	99.7	98.1	105.3	111.0	103.4	84.5	111.0	95.1	90.1	86.7
	25	98.4	91.5	100.9	89.1	99.2	99.5	106.4	114.5	131.3	78.7	107.2	94.4	97.1	83.5
	26	99.5	91.6	102.4	81.9	102.2	99.8	101.6	111.5	129.3	82.0	107.0	96.5	99.6	91.0
	平成 26 年 11 月	99.4	96.4	103.3	80.9	105.4	97.4	104.1	111.8	128.7	80.8	100.4	95.3	100.3	93.3
	12	99.8	94.2	102.7	81.9	108.9	99.7	110.9	109.9	129.4	81.9	99.8	95.6	101.2	94.0
	平成 27 年 1 月	98.7	92.4	101.1	81.0	107.1	99.6	105.8	110.2	126.4	73.8	96.8	96.7	104.4	90.9
	2	99.5	96.3	104.8	80.9	99.3	101.0	107.0	112.7	121.8	72.3	99.6	96.0	105.9	91.3
	3	98.8	94.4	104.5	82.7	100.4	100.5	109.5	110.8	129.3	72.7	101.0	92.7	103.3	92.8
	4	100.1	95.1	104.5	82.7	103.5	100.8	109.0	109.9	137.2	76.4	98.9	96.3	103.0	91.7
	5	98.1	94.2	102.5	81.2	100.4	101.4	101.3	110.9	125.9	79.5	96.2	94.0	100.7	89.8
6	99.6	92.9	104.6	82.1	102.0	103.0	103.9	114.1	127.6	80.1	99.3	94.8	102.3	94.2	
7	98.6	89.8	103.7	88.9	101.0	97.4	112.2	109.6	115.9	74.7	101.3	94.6	104.3	97.7	
8	97.5	86.3	101.9	89.0	101.1	98.3	113.5	107.9	112.5	74.5	99.1	94.1	103.1	96.9	
9	97.6	87.3	103.2	88.3	100.4	99.5	112.9	108.1	107.5	72.1	98.4	94.9	102.3	96.1	
10	99.5	91.4	103.6	88.6	101.3	101.1	111.3	110.6	112.0	75.9	104.4	95.4	103.5	99.2	
11	98.9	90.1	103.4	88.9	99.4	101.3	112.9	110.7	111.2	75.0	100.9	95.2	101.9	98.3	
30 人 以 上	平成 23 年	99.3	100.5	100.1	95.9	95.3	100.9	101.9	107.7	106.3	90.4	100.0	99.2	92.6	87.4
	24	98.7	96.8	97.7	91.0	89.1	101.9	108.2	109.2	100.5	94.7	97.3	99.9	89.5	93.7
	25	99.0	93.6	98.8	86.7	95.9	105.6	107.4	114.7	95.8	95.5	97.7	97.7	93.5	97.9
	26	100.2	95.3	101.4	83.4	100.8	107.6	107.3	116.6	91.9	χ	99.3	96.0	97.8	101.3
	平成 26 年 11 月	100.7	97.2	102.5	81.7	104.5	106.2	108.3	118.7	93.1	χ	100.8	94.1	97.1	103.5
	12	100.6	97.0	100.9	81.6	106.7	107.3	114.6	117.4	89.9	χ	100.2	94.5	97.4	104.5
	平成 27 年 1 月	100.6	96.4	99.7	82.0	105.4	109.1	110.8	118.6	87.7	93.7	100.7	95.8	96.7	102.4
	2	100.9	99.0	103.6	81.0	96.1	108.6	114.1	122.9	86.6	89.2	104.3	94.4	98.7	101.7
	3	101.1	99.3	103.8	82.5	101.4	111.2	115.0	121.0	88.7	89.7	107.6	92.2	99.5	104.2
	4	101.4	97.8	103.5	81.3	102.2	106.3	114.3	120.1	89.8	94.5	104.3	94.6	101.0	104.1
	5	98.8	92.6	101.7	82.1	100.6	108.4	101.1	120.1	89.5	93.9	99.3	91.4	95.4	101.7
6	100.4	94.1	103.4	81.2	101.3	109.0	109.3	122.4	90.3	93.4	100.4	92.8	98.2	105.3	
7	100.9	94.3	103.8	81.1	102.9	108.7	110.6	117.4	90.0	92.4	101.9	93.6	98.6	105.4	
8	100.4	94.4	102.1	80.5	100.2	112.2	114.3	117.1	90.2	101.4	100.4	93.6	98.4	102.9	
9	100.5	94.8	103.7	80.1	100.9	103.6	112.1	116.5	88.3	99.6	102.6	94.8	95.7	102.7	
10	102.1	97.3	104.0	80.2	103.6	103.1	111.5	120.3	90.2	100.8	105.5	96.0	99.2	108.3	
11	101.3	97.5	104.0	81.2	102.6	102.3	113.5	118.4	91.6	93.2	102.5	95.7	97.1	104.8	

様式 3 の 3

平成 2 2 年 = 100

事業所規模	年 月	所 定 内 労 働 時 間													
		TL	D	E	G	H	I	J	L	M	N	O	P	Q	R
		調 査 産 業 計	建 設 業	製 造 業	情 報 通 信 業	運 輸 業、 郵 便 業	卸 売 業、 小 売 業	金 融 業、 保 険 業	学 術 研 究、 専 門 ・ 技 術 サ ー ビ ス 業	宿 泊 業、 飲 食 サ ー ビ ス 業	生 活 関 連 サ ー ビ ス 業、 娯 楽 業	教 育、 学 習 支 援 業	医 療、 福 祉	複 合 サ ー ビ ス 事 業	サ ー ビ ス 業
5 人 以 上	平成 23 年	98.7	98.8	99.7	96.2	99.6	97.6	97.5	93.1	105.9	84.9	97.2	102.1	98.2	93.1
	24	100.7	101.5	102.9	98.9	102.3	103.9	101.7	99.2	106.7	91.2	103.0	96.8	101.9	96.3
	25	101.0	100.9	102.7	104.7	104.7	104.3	101.1	105.0	128.4	85.4	97.6	95.6	102.4	92.9
	26	101.4	100.9	101.5	101.6	105.9	104.1	99.0	98.4	126.9	84.8	98.7	98.8	104.8	93.6
	平成 26 年 11 月	100.1	103.0	104.6	103.2	105.6	103.0	90.4	97.4	131.1	75.5	92.6	95.7	92.4	91.1
	12	100.8	103.8	102.1	99.1	107.4	104.3	100.7	92.7	129.8	81.8	91.9	96.6	103.9	93.6
	平成 27 年 1 月	93.3	90.2	91.8	92.9	100.3	97.6	94.4	90.5	110.4	77.5	89.4	92.2	96.3	89.3
	2	99.1	108.7	104.0	97.8	99.3	103.1	92.6	93.7	105.7	83.7	99.9	93.2	99.8	92.4
	3	101.5	104.5	102.9	101.0	102.9	100.6	104.6	104.9	109.8	79.2	105.4	100.5	103.9	96.7
	4	104.3	108.6	107.0	106.0	105.8	104.9	104.5	99.0	119.2	85.2	105.4	102.1	109.6	95.8
	5	95.4	97.0	96.0	94.4	100.7	97.7	91.1	86.8	113.8	82.8	89.5	94.4	97.8	89.5
6	104.0	108.8	104.7	106.7	104.3	107.3	104.4	104.4	115.8	88.1	103.7	100.6	106.7	98.3	
7	102.5	103.3	105.0	106.1	101.3	102.2	109.0	104.4	107.0	81.3	103.5	102.2	112.1	97.8	
8	96.4	96.6	97.4	101.0	99.1	98.5	98.3	94.2	108.3	81.3	82.9	96.5	102.8	96.8	
9	98.2	101.1	102.7	99.1	97.9	100.7	94.0	93.5	103.2	83.4	94.2	97.1	99.7	96.2	
10	99.0	97.4	100.5	105.1	98.2	98.0	99.6	97.9	104.0	85.3	101.3	99.8	107.3	98.5	
11	99.6	106.5	104.7	99.0	94.6	100.5	96.9	94.3	105.4	87.7	95.2	97.8	102.0	97.5	
30 人 以 上	平成 23 年	100.1	100.9	99.5	96.4	100.0	104.8	98.7	100.4	104.2	91.1	99.3	100.2	97.8	93.9
	24	101.5	100.3	101.0	102.0	99.9	103.2	100.6	108.3	100.6	101.7	101.6	102.0	101.5	98.8
	25	100.7	100.7	100.8	102.9	101.5	104.0	101.1	105.7	101.1	106.0	97.8	99.4	104.6	97.9
	26	99.9	101.5	100.1	104.7	100.0	104.0	101.0	104.3	97.2	χ	98.7	98.0	109.1	95.8
	平成 26 年 11 月	98.1	99.1	103.3	106.2	98.8	102.7	90.1	106.2	102.1	χ	93.8	94.0	94.0	93.0
	12	98.8	99.7	100.2	100.9	102.4	103.6	101.7	99.8	95.9	χ	93.4	95.7	107.3	96.1
	平成 27 年 1 月	94.1	92.7	90.9	98.5	96.2	100.9	94.7	95.3	93.1	108.3	93.6	93.1	100.0	92.7
	2	97.7	108.6	102.6	99.2	92.3	99.5	92.4	97.7	88.9	103.3	110.1	91.5	104.7	92.2
	3	101.6	103.7	102.3	103.5	101.5	99.1	102.6	112.7	90.6	100.9	112.6	99.7	113.3	97.9
	4	104.2	109.6	106.7	105.9	100.1	102.2	104.7	109.1	96.4	112.5	112.6	101.9	116.1	97.5
	5	95.1	96.0	94.7	97.5	97.7	99.5	89.4	92.5	94.2	109.1	90.7	93.9	101.6	93.6
6	102.6	108.7	103.0	107.4	99.9	102.4	101.9	112.0	98.3	106.6	105.4	99.9	114.1	99.3	
7	103.9	108.1	105.6	107.2	101.8	103.0	106.5	109.8	93.6	99.7	110.3	101.6	116.2	99.7	
8	98.2	102.2	96.2	102.9	99.6	104.7	96.7	99.4	96.5	114.1	93.0	96.3	106.2	97.3	
9	99.3	106.2	102.4	101.7	97.3	99.9	92.2	98.4	94.8	114.6	99.9	96.2	104.6	95.5	
10	100.9	100.1	100.5	104.5	99.3	99.1	99.8	104.8	93.5	112.5	103.3	99.9	111.3	102.3	
11	100.6	112.5	104.4	100.6	95.4	99.5	94.0	97.8	97.3	105.9	99.3	98.4	106.4	96.0	

事業所規模	年 月	所 定 外 労 働 時 間													
		TL	D	E	G	H	I	J	L	M	N	O	P	Q	R
		調 査 産 業 計	建 設 業	製 造 業	情 報 通 信 業	運 輸 業、 郵 便 業	卸 売 業、 小 売 業	金 融 業、 保 険 業	学 術 研 究、 専 門 ・ 技 術 サ ー ビ ス 業	宿 泊 業、 飲 食 サ ー ビ ス 業	生 活 関 連 サ ー ビ ス 業、 娯 楽 業	教 育、 学 習 支 援 業	医 療、 福 祉	複 合 サ ー ビ ス 事 業	サ ー ビ ス 業
5 人 以 上	平成 23 年	106.3	125.3	110.7	120.6	103.4	129.0	107.6	139.5	73.9	85.9	69.3	90.2	88.0	94.6
	24	105.0	105.4	89.9	92.5	103.8	116.9	148.6	128.7	74.7	271.7	220.8	85.5	60.2	127.8
	25	108.6	127.6	89.5	116.3	102.9	102.4	136.5	229.0	123.5	62.3	295.2	90.8	61.8	132.1
	26	112.7	148.1	103.0	117.6	96.7	104.3	110.6	193.7	94.6	88.9	132.8	99.7	94.7	182.0
	平成 26 年 11 月	114.6	189.2	101.0	115.2	101.4	99.8	107.7	238.6	91.8	78.9	130.2	99.8	89.6	175.8
	12	120.1	182.1	106.2	137.6	122.5	112.2	115.0	201.7	88.7	113.7	126.9	99.9	116.0	165.7
	平成 27 年 1 月	109.0	170.6	93.0	114.1	94.4	92.0	132.8	218.6	92.2	90.9	84.4	104.4	88.1	167.0
	2	115.7	195.3	110.8	116.4	90.9	102.0	120.3	232.2	68.8	83.3	115.6	95.6	61.2	182.4
	3	120.2	195.3	113.4	121.9	102.6	90.0	137.5	330.5	87.5	100.0	118.8	92.6	107.5	174.7
	4	113.5	145.9	102.5	128.1	99.6	90.0	135.9	194.9	104.7	110.6	225.0	95.6	103.0	170.3
	5	105.6	115.3	93.0	102.3	89.2	102.0	96.9	220.3	112.5	86.4	181.3	97.1	103.0	156.0
6	105.6	122.4	100.0	93.8	97.0	88.0	114.1	191.5	106.3	93.9	187.5	95.6	98.5	134.1	
7	107.9	155.3	93.6	79.7	113.4	82.0	112.5	154.2	114.1	116.7	106.3	100.0	83.6	144.0	
8	106.7	129.4	93.6	92.2	120.3	92.0	112.5	120.3	134.4	93.9	53.1	107.4	104.5	131.9	
9	106.7	132.9	97.5	89.1	114.3	94.0	103.1	142.4	104.7	106.1	103.1	101.5	74.6	135.2	
10	119.1	170.6	99.4	89.8	115.6	110.0	114.1	189.8	128.1	109.1	128.1	113.2	80.6	158.2	
11	114.6	154.1	99.4	82.0	105.2	104.0	123.4	169.5	132.8	115.2	118.8	108.8	85.1	151.6	
30 人 以 上	平成 23 年	103.2	123.9	109.9	132.9	105.6	93.0	116.9	145.8	110.6	103.8	71.3	90.3	83.9	80.0
	24	97.0	133.4	83.9	116.1	82.7	106.5	136.1	132.4	110.4	158.2	43.9	94.7	56.5	100.9
	25	101.0	152.3	83.8	100.9	88.0	100.6	121.4	185.4	130.2	146.9	48.9	100.0	60.5	117.4
	26	106.1	152.2	89.6	111.6	95.5	98.5	93.3	187.3	117.1	χ	38.9	102.4	83.3	134.1
	平成 26 年 11 月	106.1	179.6	85.7	109.5	96.3	93.4	85.4	225.6	138.7	χ	37.5	101.1	65.6	132.7
	12	107.8	171.6	83.6	115.6	134.7	92.7	92.9	199.8	129.6	χ	34.6	97.3	76.4	128.2
	平成 27 年 1 月	101.7	158.2	78.4	109.5	104.5	94.8	88.8	164.7	116.7	135.4	40.7	107.6	58.6	127.6
	2	108.7	164.8	96.9	107.1	108.1	91.4	97.2	182.4	83.3	120.7	51.9	100.0	54.3	137.3
	3	115.7	196.7	99.0	105.6	124.3	110.3	95.3	251.5	90.0	139.0	66.7	94.9	97.1	132.8
	4	108.7	149.2	90.2	95.2	118.2	98.3	96.3	194.1	113.3	150.0	129.6	97.5	81.4	130.6
	5	100.0	122.1	81.4	106.3	110.1	101.7	70.1	172.1	131.7	131.7	88.9	101.3	55.7	119.4
6	100.9	129.5	86.6	86.5	117.8	96.6	79.4	197.1	105.0	126.8	88.9	100.0	48.6	98.5	
7	103.5	132.0	85.1	73.8	123.5	96.6	80.4	167.6	105.0	130.5	70.4	98.7	55.7	129.9	
8	105.2	127.9	86.6	73.0	115.4	124.1	87.9	119.1	121.7	180.5	77.8	106.3	112.9	121.6	
9	104.3	127.0	88.7	62.7	118.2	106.9	85.0	136.8	108.3	159.8	118.5	97.5	45.7	122.4	
10	112.2	158.2	90.2	70.6	120.2	96.6	88.8	175.0	151.7	184.1	88.9	108.9	51.4	144.8	
11	109.6	145.1	90.7	67.5	110.9	101.7	104.7	163.2	140.0	161.0	74.1	107.6	65.7	133.6	

様式 3 の 4
平成 2 2 年 = 100

事業所規模	年 月	常 用 雇 用													
		TL 調 査 産 業 計	D 建 設 業	E 製 造 業	G 情 報 通 信 業	H 運 輸 業、 郵 便 業	I 卸 売 業、 小 売 業	J 金 融 業、 保 険 業	L 学 術 研 究、 専 門 ・ 技 術 サ ー ビ ス 業	M 宿 泊 業、 飲 食 サ ー ビ ス 業	N 生 活 関 連 サ ー ビ ス 業、 娯 楽 業	O 教 育、 学 習 支 援 業	P 医 療、 福 祉	Q 複 合 サ ー ビ ス 事 業	R サ ー ビ ス 業
5 人 以 上	平成 23 年	100.9	99.3	100.4	101.7	93.9	97.2	101.0	101.7	101.6	93.6	104.8	106.1	104.6	101.5
	24	98.9	99.2	97.7	102.2	93.3	91.3	101.4	97.2	97.1	90.3	106.9	107.2	96.0	104.6
	25	98.1	97.6	92.2	100.1	94.7	91.1	96.9	95.7	94.8	89.8	105.5	110.2	90.9	105.9
	26	97.8	95.3	91.4	100.1	91.3	92.8	96.4	98.5	96.7	89.3	103.3	112.1	89.1	100.4
	平成 26 年 11 月	98.2	96.0	91.2	98.4	89.9	93.2	95.6	103.8	94.9	92.9	103.6	112.7	91.3	101.8
	12	98.2	95.7	91.2	99.0	90.3	93.6	96.8	103.9	96.5	92.4	101.7	112.2	90.9	102.3
	平成 27 年 1 月	99.2	95.8	93.3	97.8	90.5	94.8	95.7	105.0	96.4	92.3	102.8	115.4	90.6	103.5
	2	99.4	96.3	93.4	97.5	91.8	94.7	95.8	104.9	96.3	95.3	101.9	115.9	90.9	103.7
	3	98.6	96.6	93.4	97.1	91.4	93.8	94.9	100.3	97.3	93.0	95.5	116.1	86.8	102.9
	4	99.8	96.2	94.1	98.8	91.6	93.5	98.4	104.8	98.5	94.1	105.0	116.9	88.5	102.5
	5	99.6	95.9	93.9	98.0	91.9	92.6	101.3	102.3	97.2	94.0	104.7	117.1	88.4	102.8
6	99.9	96.5	93.7	97.5	91.3	92.6	100.6	102.6	98.4	97.2	104.5	117.5	89.0	104.7	
7	100.0	97.2	91.2	98.6	92.2	92.8	99.0	103.0	100.0	96.6	104.6	117.8	88.4	106.0	
8	99.7	96.0	91.0	97.7	92.5	92.8	99.0	103.0	105.2	93.5	105.4	115.2	87.4	105.5	
9	99.7	96.7	91.8	96.8	91.9	92.7	98.8	101.0	105.1	90.8	105.2	115.3	86.3	106.1	
10	99.5	96.9	92.0	96.8	92.0	92.3	97.0	101.3	103.4	89.5	104.8	115.0	86.7	106.6	
11	99.7	98.4	92.2	96.7	92.0	92.2	96.5	101.6	104.5	88.6	105.7	114.7	86.5	106.8	
30 人 以 上	平成 23 年	101.9	103.5	101.3	105.0	98.8	98.9	98.2	99.0	95.6	98.7	101.0	107.1	106.2	100.1
	24	99.7	111.2	98.1	106.2	98.3	90.9	96.3	102.0	94.8	86.3	101.8	104.7	95.7	100.9
	25	98.4	109.6	92.4	103.5	97.7	88.9	95.5	102.4	95.5	74.0	101.2	107.4	88.8	102.8
	26	97.8	110.0	90.5	105.5	96.3	88.6	97.0	105.7	97.3	χ	97.8	109.5	85.5	97.1
	平成 26 年 11 月	98.2	111.5	90.2	104.6	95.2	88.8	96.2	107.3	94.9	χ	97.1	111.1	88.6	98.7
	12	98.0	111.5	90.1	104.2	95.0	88.6	96.7	107.4	95.1	χ	97.1	110.6	87.9	98.9
	平成 27 年 1 月	100.5	112.4	92.6	104.2	95.0	93.7	96.1	107.4	93.7	79.7	97.7	115.5	87.2	101.0
	2	100.5	112.3	92.4	103.8	95.4	92.9	96.4	107.8	91.7	80.7	97.6	115.6	87.9	102.2
	3	99.2	112.3	92.5	103.8	95.3	92.3	94.4	102.0	92.1	79.9	85.5	115.8	82.4	100.8
	4	100.6	116.5	93.5	105.0	94.4	89.2	98.4	107.1	91.5	80.8	97.7	117.3	87.8	99.6
	5	100.7	114.5	93.8	105.2	95.2	89.1	99.3	106.8	92.2	82.6	97.1	117.4	87.6	99.7
6	100.9	116.1	93.8	105.0	95.3	89.7	97.9	107.3	91.9	82.3	97.9	116.9	87.4	101.7	
7	101.0	116.4	93.7	105.2	94.8	89.1	96.8	108.2	92.4	81.9	98.1	116.6	86.0	103.5	
8	100.0	116.4	93.4	103.7	95.3	88.5	96.8	108.1	95.6	81.9	98.1	112.7	86.0	102.4	
9	100.0	117.3	93.6	103.8	95.3	88.8	95.7	107.5	94.9	81.4	97.4	112.5	85.4	103.3	
10	99.8	117.3	93.6	103.8	95.5	89.2	94.3	108.0	91.9	80.7	97.5	111.6	85.4	103.9	
11	99.9	118.0	93.8	103.8	95.5	89.5	93.1	108.6	93.8	79.8	97.9	111.5	85.1	103.5	

事業所規模	年 月	実 質 賃 金									
		現金給与総額					きまって支給する給与				
		TL 調 査 産 業 計	D 建 設 業	E 製 造 業	I 卸 売 業、 小 売 業	P 医 療、 福 祉	TL 調 査 産 業 計	D 建 設 業	E 製 造 業	I 卸 売 業、 小 売 業	P 医 療、 福 祉
5 人 以 上	平成 23 年	98.4	96.3	100.0	96.2	100.2	98.8	98.6	100.3	97.2	100.6
	24	96.4	91.2	97.7	97.8	94.6	97.9	92.3	99.5	98.2	95.2
	25	97.3	91.3	99.8	98.7	93.8	98.3	91.4	100.8	99.4	94.3
	26	96.5	88.9	99.4	100.1	93.4	96.4	88.8	99.2	96.7	93.5
	平成 26 年 11 月	84.4	83.7	89.7	86.9	79.4	96.1	93.2	99.9	94.2	92.2
	12	169.2	140.9	175.0	161.0	174.3	96.2	90.8	99.0	96.1	92.2
	平成 27 年 1 月	81.4	82.4	83.5	85.1	77.4	95.1	89.0	97.4	96.0	93.2
	2	82.1	80.9	86.1	87.1	78.5	96.6	93.5	101.7	98.1	93.2
	3	83.4	82.1	86.8	91.1	76.2	95.6	91.3	101.1	97.2	89.7
	4	82.5	81.0	85.3	90.0	77.8	96.3	91.5	100.6	97.0	92.7
	5	80.9	78.6	83.4	86.5	79.0	93.7	90.0	97.9	96.8	89.8
6	131.1	104.1	148.4	100.6	135.2	95.0	88.6	99.8	98.3	90.5	
7	97.4	95.8	116.5	111.3	86.2	94.4	85.9	99.2	93.2	90.5	
8	85.1	87.8	89.2	92.5	74.9	93.5	82.7	97.7	94.2	90.2	
9	81.6	94.9	83.2	84.8	75.3	93.2	83.4	98.6	95.0	90.6	
10	80.4	75.5	83.5	84.7	75.7	95.1	87.4	99.0	96.7	91.2	
11	83.8	77.4	90.4	88.5	78.9	95.0	86.6	99.3	97.3	91.5	
30 人 以 上	平成 23 年	99.4	98.3	99.6	102.9	99.1	99.5	100.7	100.3	101.1	99.4
	24	97.3	98.9	95.9	103.0	100.4	98.8	96.9	97.8	102.0	100.0
	25	98.5	96.8	97.8	106.6	97.8	98.9	93.5	98.7	105.5	97.6
	26	97.5	100.1	98.6	107.6	93.9	97.1	92.3	98.3	104.3	93.0
	平成 26 年 11 月	82.7	78.9	86.3	91.5	76.2	97.4	94.0	99.1	102.7	91.0
	12	181.8	191.5	182.5	167.9	179.9	97.0	93.5	97.3	103.5	91.1
	平成 27 年 1 月	81.6	86.7	80.4	93.6	76.9	96.9	92.9	96.1	105.1	92.3
	2	81.9	80.8	83.2	94.2	77.2	98.0	96.1	100.6	105.4	91.7
	3	83.4	87.5	84.2	103.8	75.4	97.8	96.0	100.4	107.5	89.2
	4	81.6	81.4	82.6	91.4	76.1	97.6	94.1	99.6	102.3	91.0
	5	80.0	74.7	80.4	92.5	75.8	94.4	88.4	97.1	103.5	87.3
6	142.1	78.1	157.3	118.8	139.4	95.8	89.8	98.7	104.0	88.5	
7	99.4	106.1	118.3	141.1	83.8	96.6	90.2	99.3	104.0	89.6	
8	84.3	96.4	84.1	101.1	74.8	96.3	90.5	97.9	107.6	89.7	
9	84.2	131.2	81.9	88.3	75.5	96.0	90.5	99.0	98.9	90.5	
10	81.4	78.1	82.2	88.0	76.5	97.6	93.0	99.4	98.6	91.8	
11	85.3	78.7	90.5	94.4	79.8	97.3	93.7	99.9	98.3	91.9	

Ⅶ 全国結果（平成27年11月分確報）

全国調査時系列表

平成22年=100

事業所規模	年 月	現金給与総額		きまって支給する給与		所定内給与		総実労働時間		所定内労働時間		所定外労働時間		常用雇用	
		TL	E	TL	E	TL	E	TL	E	TL	E	TL	E	TL	E
		調査 産業計	製造業	調査 産業計	製造業	調査 産業計	製造業	調査 産業計	製造業	調査 産業計	製造業	調査 産業計	製造業	調査 産業計	製造業
5 人 以 上	平成 23 年	99.8	102.0	99.6	101.0	99.4	100.9	99.8	99.9	99.7	99.7	101.0	101.9	100.6	99.7
	24	98.9	101.8	99.4	101.4	99.1	101.1	100.3	100.9	100.2	100.7	101.7	103.7	101.3	99.4
	25	98.5	101.1	98.5	100.3	98.1	99.8	99.3	100.1	98.8	99.5	104.4	106.4	102.1	98.2
	26	98.9	102.9	98.4	101.0	97.7	99.9	98.9	100.5	98.2	99.3	108.6	112.9	103.6	97.8
	平成 27 年 5 月	84.8	84.1	98.3	100.1	97.9	99.5	95.0	94.0	94.3	93.0	103.9	104.3	105.7	98.6
	6	134.3	133.1	99.1	101.9	98.7	100.9	101.9	104.4	101.7	103.8	104.9	111.3	106.2	98.6
	7	116.4	143.2	98.9	102.1	98.3	100.8	102.5	105.6	102.2	104.9	106.9	112.8	106.4	98.6
	8	85.9	87.0	98.2	100.6	97.7	99.6	96.5	96.5	96.1	95.3	102.0	108.5	106.3	98.5
	9	83.6	84.9	98.4	101.8	98.0	100.6	97.9	101.3	97.3	100.1	105.9	114.2	106.3	98.3
	10	84.1	84.9	98.9	102.0	98.1	100.4	98.7	100.6	97.9	99.2	108.8	115.6	106.5	98.3
	11	86.6	89.4	98.7	102.2	97.8	100.5	99.2	104.2	98.5	102.8	109.8	118.4	106.7	98.3
30 人 以 上	平成 23 年	100.2	102.2	99.9	100.9	99.9	100.9	99.5	99.6	99.5	99.5	99.5	100.7	100.0	99.3
	24	99.3	101.4	99.8	101.3	99.7	101.2	100.4	100.3	100.4	100.2	100.9	101.0	99.7	98.5
	25	99.0	101.3	99.0	100.6	98.7	100.2	99.4	99.7	99.1	99.1	103.3	105.3	99.5	97.0
	26	99.9	103.2	99.2	101.1	98.6	100.0	99.2	100.0	98.5	98.6	106.8	112.5	99.9	96.2
	平成 27 年 5 月	84.0	82.6	99.0	100.4	98.8	99.8	95.3	93.9	94.6	92.9	103.3	103.8	101.2	96.7
	6	144.3	138.8	100.2	101.9	99.8	100.9	102.3	103.5	102.1	102.8	104.1	109.6	101.4	96.8
	7	117.7	146.6	99.9	102.2	99.5	100.8	103.7	105.9	103.6	105.3	105.0	111.5	101.5	96.7
	8	83.4	83.8	99.2	100.5	98.9	99.5	96.9	95.8	96.6	94.5	100.8	107.6	101.3	96.5
	9	82.3	82.9	99.5	101.7	99.2	100.5	98.0	100.5	97.4	99.2	105.0	112.7	101.1	96.3
	10	83.2	83.0	100.1	102.1	99.4	100.5	99.8	100.9	99.1	99.5	107.4	114.0	101.2	96.1
	11	86.1	87.8	99.8	102.1	99.0	100.4	99.7	103.5	98.8	102.2	109.9	116.6	101.3	96.1

第1表 月間現金給与額

(事業所規模5人以上)

産 業	現金給与総額		きまって支給				特別に支払われ			
	する給与		する給与		所定内給与		所定外給与		た給与	
	前年比	前年比	前年比	前年比	前年比	前年比	前年比	前年比	前年比	
調査産業計	円	%	円	%	円	%	円	%	円	%
調査産業計	274,414	0.0	259,463	0.3	239,246	0.3	20,217	1.2	14,951	-3.0
鉱業,採石業等	293,760	-0.9	273,669	-0.7	248,681	-2.8	24,988	27.5	20,091	-3.3
建設業	356,881	4.6	329,939	3.2	304,203	2.8	25,736	7.6	26,942	26.1
製造業	325,512	1.6	303,560	0.8	269,815	0.7	33,745	1.9	21,952	13.4
電気・ガス業	458,865	-3.4	452,430	-1.2	395,296	-0.6	57,134	-4.9	6,435	-61.4
情報通信業	418,288	6.1	379,498	0.2	342,376	0.8	37,122	-5.9	38,790	169.7
運輸業,郵便業	299,441	-3.6	289,785	-0.8	248,251	-0.6	41,534	-1.8	9,656	-49.8
卸売業,小売業	237,907	3.1	223,379	0.8	211,842	0.6	11,537	4.1	14,528	60.6
金融業,保険業	378,619	0.1	358,425	0.0	334,823	0.1	23,602	-1.9	20,194	1.0
不動産・物品賃貸業	316,088	0.9	290,344	-0.5	270,619	-1.5	19,725	15.4	25,744	19.6
学術研究等	387,193	-0.8	358,842	-0.6	333,822	0.3	25,020	-11.0	28,351	-2.7
飲食サービス業等	120,342	1.8	117,648	1.7	110,604	0.9	7,044	13.5	2,694	9.9
生活関連サービス等	192,372	-3.3	183,340	-2.7	173,583	-3.1	9,757	1.2	9,032	-11.4
教育,学習支援業	300,624	0.1	293,874	0.3	287,905	0.0	5,969	15.1	6,750	-10.0
医療,福祉	257,532	-6.5	247,369	-0.1	233,017	-0.1	14,352	-0.1	10,163	-63.7
複合サービス事業	297,137	1.8	290,691	0.7	275,890	0.7	14,801	3.2	6,446	65.5
その他のサービス業	235,484	0.2	223,654	-0.6	204,631	-1.1	19,023	4.7	11,830	16.4
事業所規模30人以上										
調査産業計	308,248	0.2	288,981	0.5	263,185	0.6	25,796	0.3	19,267	-3.6
製造業	346,924	1.7	321,583	0.7	282,594	0.6	38,989	2.0	25,341	15.7
卸売業,小売業	257,638	3.4	238,190	-0.1	225,338	0.2	12,852	-4.7	19,448	81.0
医療,福祉	294,300	-8.9	282,746	-0.1	263,491	-0.2	19,255	1.2	11,554	-71.2

毎月勤労統計調査の結果は、厚生労働省のWebページに掲載されています。(http://www.mhlw.go.jp/toukei/list/30-1a.html)

第2表 月間実労働時間及び出勤日数

(事業所規模5人以上)

産 業	総実労働時間						出 勤 日 数	
	前 年 比		所 定 内 労 働 時 間		所 定 外 労 働 時 間		前 年 差	
	時間	%	時間	%	時間	%	日	日
調 査 産 業 計	145.5	-0.1	134.3	0.0	11.2	-0.9	18.8	-0.1
鉱業，採石業等	170.3	0.5	154.8	-2.2	15.5	37.6	20.9	-0.2
建設業	176.4	0.4	161.9	0.0	14.5	5.8	21.6	-0.1
製造業	168.7	0.5	152.0	0.4	16.7	0.6	20.2	0.1
電気・ガス業	152.5	1.4	135.8	2.2	16.7	-6.1	18.2	0.4
情報通信業	162.0	0.9	144.2	1.0	17.8	0.4	19.1	0.3
運輸業，郵便業	173.9	-0.8	148.9	-0.9	25.0	0.4	20.3	0.0
卸売業，小売業	138.0	0.0	130.6	0.0	7.4	0.1	19.1	0.0
金融業，保険業	144.2	1.7	132.4	2.0	11.8	-1.6	18.1	0.3
不動産・物品賃貸業	154.9	0.0	142.1	-0.3	12.8	2.3	19.4	-0.1
学 術 研 究 等	156.4	0.5	142.7	1.6	13.7	-10.0	19.0	-0.1
飲食サービス業等	101.8	-0.3	96.2	-0.5	5.6	2.2	15.7	-0.1
生活関連サービス業	134.5	-3.3	127.2	-3.1	7.3	-7.6	18.4	-0.4
教育，学習支援業	125.4	1.5	117.5	1.5	7.9	-0.4	16.7	0.0
医療，福祉	134.8	0.5	129.6	0.7	5.2	-3.5	18.2	0.0
複合サービス事業	146.8	2.9	138.3	2.5	8.5	10.4	18.5	0.5
その他のサービス業	144.6	-0.9	133.3	-0.5	11.3	-5.6	19.0	0.2
事業所規模30人以上								
調 査 産 業 計	149.6	0.4	136.3	0.4	13.3	0.8	18.9	0.0
製 造 業	169.8	0.5	151.5	0.7	18.3	0.0	19.9	0.0
卸売業，小売業	137.1	-1.0	129.2	-0.7	7.9	-4.6	19.2	-0.2
医 療 ， 福 祉	141.8	1.1	135.7	1.1	6.1	2.1	18.5	0.1

第3表 常用雇用及び労働異動率

(事業所規模5人以上)

産 業	労働者総数						入 職 率		離 職 率	
	前 年 比		一 般 労 働 者		パートタイム労働者		前 年 差		前 年 差	
	千人	%	千人	%	千人	%	% ポイント	% ポイント	% ポイント	% ポイント
調 査 産 業 計	48,210	2.1	33,364	1.1	14,846	4.5	1.74	0.02	1.62	0.08
鉱業，採石業等	21	-5.8	20	-6.6	2	2.4	0.71	-0.67	1.83	1.60
建設業	2,847	3.0	2,690	3.4	157	-5.3	1.16	0.01	1.14	0.18
製造業	8,033	0.6	6,884	-0.1	1,149	5.4	1.05	0.01	1.00	-0.03
電気・ガス業	277	-0.5	266	0.8	11	-25.9	0.65	0.26	0.42	0.02
情報通信業	1,488	0.5	1,416	1.3	72	-13.6	1.13	0.06	1.08	0.02
運輸業，郵便業	3,313	2.1	2,684	2.2	629	1.6	1.56	0.05	1.29	0.13
卸売業，小売業	8,836	1.0	4,928	-2.0	3,909	5.0	1.85	-0.06	1.73	0.07
金融業，保険業	1,427	1.4	1,256	2.8	171	-7.2	1.14	0.00	1.39	0.34
不動産・物品賃貸業	715	0.8	543	-1.8	172	9.3	1.80	0.10	1.63	-0.58
学 術 研 究 等	1,374	3.0	1,213	0.3	161	28.4	1.10	0.01	0.82	0.03
飲食サービス業等	4,507	4.5	1,032	3.3	3,475	4.8	4.03	-0.32	3.64	0.21
生活関連サービス等	1,719	0.3	866	-5.9	853	7.3	2.38	-0.17	2.81	-0.19
教育，学習支援業	3,014	4.5	2,084	1.2	930	12.6	1.38	0.23	1.23	0.39
医療，福祉	6,527	3.5	4,530	1.8	1,997	7.5	1.43	0.23	1.33	0.01
複合サービス事業	340	0.7	292	0.1	49	4.1	1.07	0.33	0.75	0.17
その他のサービス業	3,770	2.9	2,661	7.8	1,109	-7.2	2.17	0.04	1.97	0.14
事業所規模30人以上										
調 査 産 業 計	27,694	1.2	20,556	-0.1	7,138	5.3	1.45	0.10	1.38	0.08
製 造 業	5,999	0.3	5,299	-1.1	700	13.2	0.95	0.07	0.96	0.02
卸売業，小売業	3,958	0.2	2,113	-8.7	1,845	13.0	1.52	0.17	1.42	0.09
医 療 ， 福 祉	4,101	2.5	3,167	1.2	933	7.0	1.07	0.06	1.11	0.08

第4表 就業形態別月間現金給与額

(事業所規模5人以上)

産 業	現金給与総額									
	前年比		きまって支給				特別に支払われ			
			する給与		所定内給与		所定外給与		た給与	
円	%	円	%	円	%	円	%	円	%	
一般労働者 調査産業計 (事業所規模30人以上)	353,459	0.5	332,236	0.6	304,590	0.5	27,646	1.7	21,223	-2.0
	(378,038)	(0.5)	(352,430)	(0.8)	(319,361)	(0.8)	(33,069)	(0.7)	(25,608)	(-2.4)
製造業	360,011	1.5	334,690	0.6	296,410	0.5	38,280	2.1	25,321	13.7
卸売・小売業	352,180	3.1	326,743	0.2	307,979	0.0	18,764	4.0	25,437	63.0
医療、福祉	319,901	-6.9	305,779	0.3	286,340	0.3	19,439	0.0	14,122	-63.1
パートタイム労働者 調査産業計 (事業所規模30人以上)	96,363	0.1	95,541	0.3	92,058	0.1	3,483	4.6	822	-15.5
	(106,812)	(0.8)	(105,849)	(1.1)	(101,046)	(0.9)	(4,803)	(5.4)	(963)	(-25.3)
製造業	117,670	0.5	116,013	0.7	109,591	1.0	6,422	-3.4	1,657	-6.0
卸売・小売業	93,440	1.5	92,704	1.4	90,304	1.2	2,400	9.1	736	21.3
医療、福祉	115,744	-0.6	114,580	1.2	111,795	0.7	2,785	29.7	1,164	-62.9

第5表 就業形態別月間労働時間及び出勤日数

(事業所規模5人以上)

産 業	総実労働時間						出勤日数	
	前年比		所定内労働時間		所定外労働時間		前年差	
			時間	%	時間	%		
時間	%	時間	%	時間	%	日	日	
一般労働者 調査産業計 (事業所規模30人以上)	170.8	0.6	155.9	0.6	14.9	0.0	20.4	0.1
	(168.8)	(0.9)	(152.2)	(0.9)	(16.6)	(1.2)	(19.9)	(0.1)
製造業	177.1	0.5	158.5	0.5	18.6	0.6	20.5	0.1
卸売・小売業	172.1	0.3	160.6	0.1	11.5	1.9	20.8	0.0
医療、福祉	158.8	0.7	151.9	0.8	6.9	-1.2	20.0	0.2
パートタイム労働者 調査産業計 (事業所規模30人以上)	88.4	-1.5	85.6	-1.3	2.8	-3.8	15.3	-0.2
	(94.3)	(-0.1)	(90.6)	(0.1)	(3.7)	(-2.7)	(16.0)	(-0.1)
製造業	118.3	-1.1	113.1	-0.4	5.2	-11.9	18.1	-0.2
卸売・小売業	95.1	-0.9	92.8	-0.6	2.3	-6.1	16.9	0.1
医療、福祉	80.2	1.5	78.8	1.3	1.4	15.5	14.2	-0.2

第6表 就業形態別労働異動率

(事業所規模5人以上)

産 業	入 職 率		離 職 率	
	前年差	前年差	前年差	前年差
	%	ポイント	%	ポイント
一般労働者 調査産業計 (事業所規模30人以上)	1.03	0.05	1.07	0.05
	(0.89)	(0.06)	(0.95)	(0.03)
製造業	0.67	-0.09	0.78	-0.07
卸売・小売業	1.19	0.15	1.36	0.18
医療、福祉	0.88	0.05	0.93	0.06
パートタイム労働者 調査産業計 (事業所規模30人以上)	3.35	-0.09	2.85	0.10
	(3.07)	(0.14)	(2.63)	(0.16)
製造業	3.37	0.57	2.31	0.16
卸売・小売業	2.69	-0.40	2.19	-0.12
医療、福祉	2.69	0.62	2.23	-0.14

第7表 パートタイム労働者比率

(事業所規模5人以上)

産 業	パートタイム労働者比率	
	前年差	前年差
	%	ポイント
調査産業計	30.79	0.70
製造業	14.30	0.65
卸売・小売業	44.23	1.67
医療、福祉	30.59	1.15
事業所規模30人以上		
調査産業計	25.77	1.00
製造業	11.67	1.32
卸売・小売業	46.62	5.28
医療、福祉	22.76	0.97

Ⅷ（別表）毎月勤労統計調査地方調査 産業接続表

新産業分類（H22.1～）		旧産業との接続 ^{*1}	旧産業分類（H21年以前）	
大 分 類			大 分 類	
T L	調 査 産 業 計	○	T L	調 査 産 業 計
C	鉱 業 ， 採 石 業 ， 砂 利 採 取 業	◎	D	鉱 業
D	建 設 業	◎	E	建 設 業
E	製 造 業	◎	F	製 造 業
中 分 類 * 3	09・10 食料品製造業、飲料・たばこ・飼料製造業	◎	中 分 類	09・10 食料品、飲料・たばこ・飼料製造業
	11 繊維工業	×		12 衣服・その他の繊維製品製造業
	12 木材・木製品製造業（家具を除く）	△		13 木材・木製品製造業（家具を除く）
	21 窯業・土石製品製造業	○		22 窯業・土石製品製造業
	22 鉄鋼業	◎		23 鉄鋼業
	26 生産用機械器具製造業	×		26 一般機械器具製造業
	28 電子部品・デバイス・電子回路製造業	▲		29 電子部品・デバイス製造業
	31 輸送用機械器具製造業	◎		30 輸送用機械器具製造業
	その他 ^{*2}	×		その他
F	電 気 ・ ガ ス ・ 熱 供 給 ・ 水 道 業	◎	G	電 気 ・ ガ ス ・ 熱 供 給 ・ 水 道 業
G	情 報 通 信 業	▲	H	情 報 通 信 業
H	運 輸 業 ， 郵 便 業	▲	I	運 輸 業
I	卸 売 業 ， 小 売 業	▲	J	卸 売 ・ 小 売 業
J	金 融 業 ， 保 険 業	◎	K	金 融 ・ 保 険 業
K	不 動 産 業 ， 物 品 賃 貸 業	×	L	不 動 産 業
L	学 術 研 究 ， 専 門 ・ 技 術 サ ー ビ ス 業	×	Q	サ ー ビ ス 業（他に分類されないもの）
M	宿 泊 業 ， 飲 食 サ ー ビ ス 業	×	M	飲 食 店 ， 宿 泊 業
N	生 活 関 連 サ ー ビ ス 業 ， 娯 楽 業	×	Q	サ ー ビ ス 業（他に分類されないもの）
O	教 育 ， 学 習 支 援 業	▲	O	教 育 ， 学 習 支 援 業
P	医 療 ， 福 祉	○	N	医 療 ， 福 祉
Q	複 合 サ ー ビ ス 事 業	▲	P	複 合 サ ー ビ ス 事 業
R	サ ー ビ ス 業（他に分類されないもの）	×	Q	サ ー ビ ス 業（他に分類されないもの）

(注) *1 「旧産業との接続」欄の符号は、以下のとおりです。

「◎」… 旧産業と完全に接続する産業

「○」… 常用労働者数の変動が0.1%以内

「△」… 常用労働者数の変動が1.0%以内

「▲」… 常用労働者数の変動が3.0%以内

旧産業と完全には接続しないが、長期時系列比較を可能にするため接続させる産業

「×」… 常用労働者数の変動が大きく接続しない産業

*2 製造業の中分類「その他」は、単独で表章しないものを一括したものです。

*3 製造業、卸売業、小売業等の中分類別の実数は、当月報に掲載していませんが、表章（公表）

はしていますので、統計調査課までお問い合わせください。指数については作成していません。